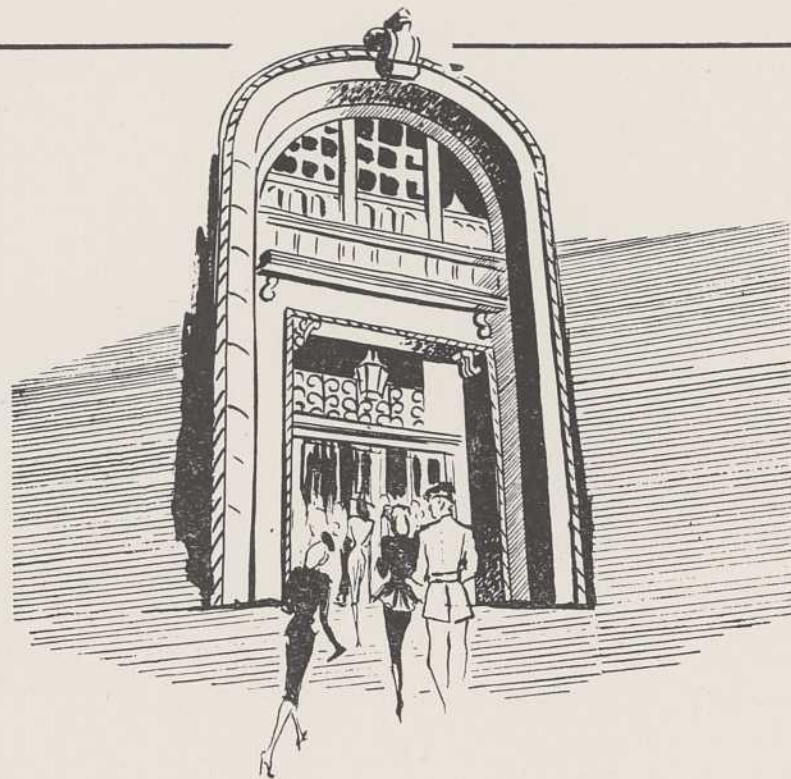


MEURTRE DANS LA
CATHEDRALE

chez Les Compagnons

Christ en bois sculpté par
un artisan de la Mauricie





*un seuil que
les clients satisfaits
franchissent souvent . . .*

LES MAGASINS EATON servent depuis des années toute une population satisfaite et confiante en la qualité des marchandises qui lui sont offertes à des prix convenant à tous les budgets.

Une des principales raisons de ce succès toujours grandissant réside dans la garantie, éprouvée de tout temps.

"ARGENT REMIS SI LA MARCHANDISE NE SATISFAIT PAS"

THE T. EATON CO. LIMITED
OF MONTREAL

Les Compagnons

PRÉSENTENT

MEURTRE DANS LA CATHÉDRALE

DE T. S. ELIOT

avec le concours de



Photo F. J. GOODMAN

ROBERT SPEAIGHT

délégué auprès des Compagnons par le

BRITISH ARTS COUNCIL

FÉVRIER—MARS

MIL NEUF CENT CINQUANTE

Mardi soir 7 février 1950.

le 4 février 1950.

Mesdames,
Mesdemoiselles,
Messieurs,

J'ai tenu, avec la collaboration de mon conseil, à orienter vers le domaine culturel, qui prend de plus en plus d'importance dans notre vie nationale, les activités du Comité central féminin de l'Association de la Jeunesse libérale du district de Montréal, au cours de l'année 1949-50.

Cette initiative semblera peut-être audacieuse de la part d'un mouvement politique. Nous avons cru cependant qu'il nous appartenait, à nous de la Jeunesse libérale, de participer à l'expansion de notre culture au Canada; notre pays deviendra en effet un nation réellement adulte quand il aura atteint l'apogée dans tous les domaines, et le domaine théâtral en est un important.

Je tiens à vous remercier tout particulièrement, vous tous qui, par votre présence, nous encouragez à tenir un rôle dans ce développement culturel.

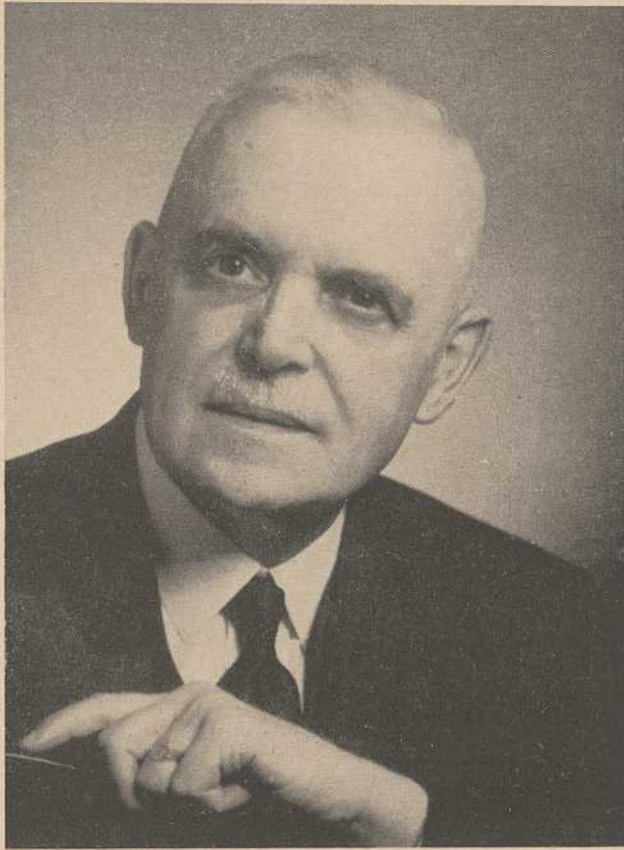
Ce fut, pour nous, un très vif plaisir que de collaborer dans cette première initiative avec les Compagnons de St-Laurent. Nous avons voulu souligner l'importance de l'oeuvre qu'ils accomplissent chez nous depuis déjà tant d'années, sous la direction du révérend Père Legault

Je crois me faire votre interprète en leur souhaitant d'atteindre les sommets les plus élevés dans le domaine théâtral.

Bien sincèrement,

Thérèse Lefrançois

Présidente.



Portrait par Nakash



Portrait par Nakash

Les Compagnons

SONT TOUT HEUREUX DE PRÉSENTER
LEURS HOMMAGES RESPECTUEUX À

L'HON. LOUIS ST-LAURENT
PREMIER MINISTRE DU CANADA

ET À

MADAME ST-LAURENT

qui à l'invitation du Comité Central Féminin de l'Association de la
Jeunesse Libérale du district de Montréal, ont bien voulu accepter la
présidence d'honneur de la "Première" du "Meurtre dans la Cathédrale"

Voyez chez DUPUIS

Le nouveau **RADIO-PHONOGRAPHE** combiné

"Anniversary"

STROMBERG-CARLSON



*Notez ces points
saillants . . . importants*

- CABINET en bois fini noyer
- MODELES 8 LAMPES
haut-parleur: 12"
- Une bande à ondes ordina-
res . . . une à fréquence mo-
dulée . . .
- Phonographe automatique
- Cristal sensible — bras de
reproduction léger . . .
- Espace de chaque côté ser-
vant de discothèque

**Superbe cabinet aux lignes modernes
5 utilités réunies en un seul meuble**

**Venez l'entendre
aujourd'hui même**

\$299.50

Allocation raisonnable pour votre appareil actuel

Paiements faciles si désiré
selon les dispositions de
la loi provinciale.

Dupuis Frères
LIMITÉE

RAYMOND DUPUIS, président

A:J. DUGAL, v.-p. et gér. gén.

mezzanine (DeMontigny)

LA SÉRIE DE PHOTOS
QUI VONT SUIVRE
ET CELLES QUI SONT
EXPOSÉES AU FOYER
DU THÉÂTRE ONT ÉTÉ
RÉALISÉES PAR LE
PHOTOGRAPHE D'ART

JEAN MARANTOW

403 ouest, boul. Saint-Joseph

A L'INTENTION DES
C O M P A G N O N S

Jean Marantow, un nom à retenir. Parce qu'il est une personnalité. Ingénieur en aéronautique transmué en photographe d'art, il apporte à cette profession un souci minutieux, un sens du "beau métier" accompli avec joie et ferveur, une inspiration. Il n'est au Canada que depuis deux ans et déjà il s'affirme comme une "valeur". Pour tout dire, un enrichissement pour notre pays. Sa meilleure recommandation : la qualité même de qui sort de ses mains et de son alchimie infiniment patiente.

LES COMPAGNONS.



LANVIN



SCANDAL - RUMEUR - ARPEGE - PRETEXTE - MY SIN

BOTTLED - PACKED AND SEALED IN FRANCE

ROBERT SPEAIGHT

M. Robert Speaight, en tant qu'acteur à la scène et à la radio et en tant qu'auteur a joué un rôle de tout premier plan dans la vie intellectuelle de l'Angleterre, depuis vingt ans.

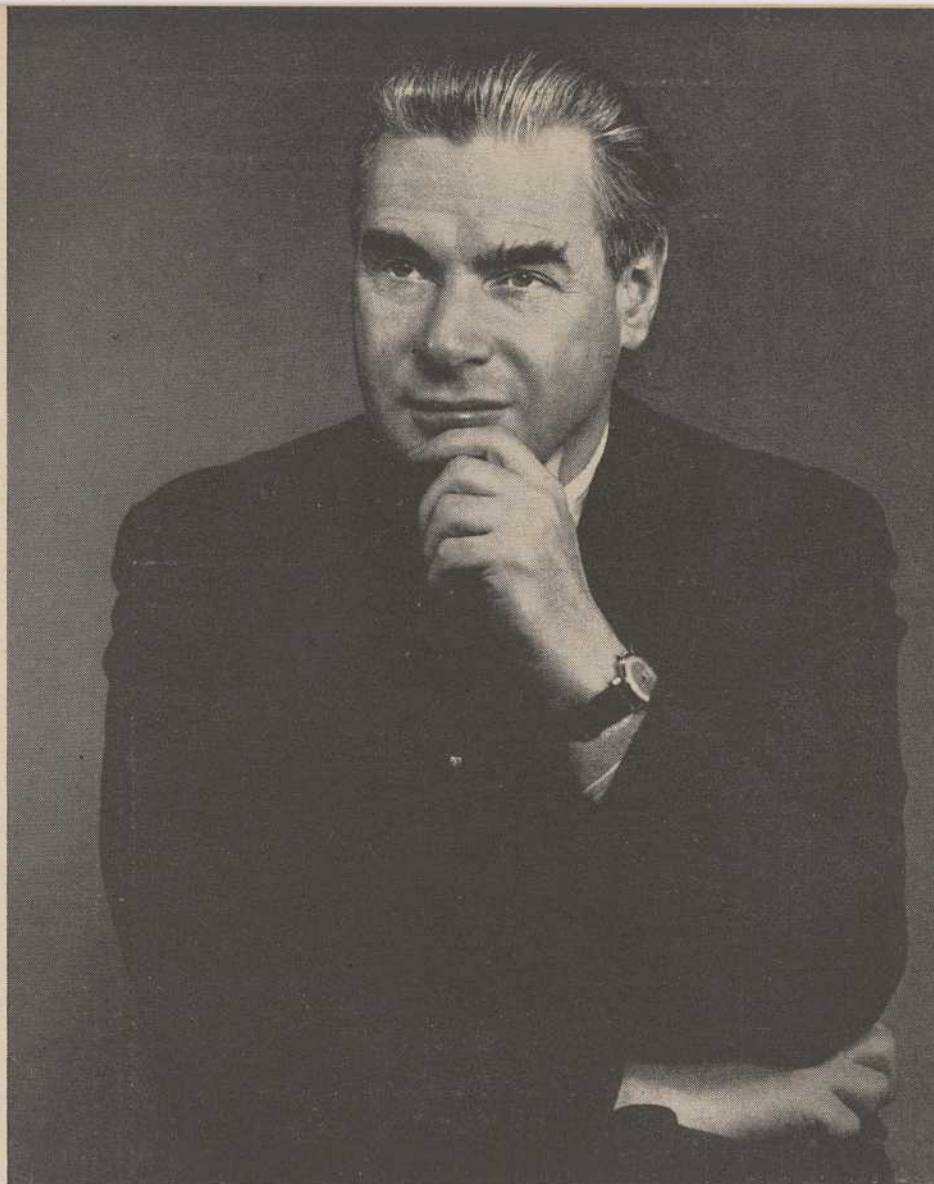
Né en 1904 il fit ses études à Haileybury College et à Lincoln College, Oxford. Pendant ses études universitaires il fut secrétaire de l'Oxford University Dramatic Society, d'où sont sortis de nombreux acteurs professionnels. Parmi les rôles importants que Robert Speaight joua alors qu'il était avec ce groupe citons: celui du premier acteur dans "Hamlet"; de Falstaff dans "Henry IV", deuxième partie, et le rôle tire de la tragédie d'Ibsen "Peer Gynt".

Après avoir quitté Oxford, il fit un stage au Liverpool Repertory Theatre, puis se rendit à Londres où il se tailla bientôt une place enviable parmi les jeunes acteurs de cette époque en remportant un énorme succès dans la pièce de R. C. Sheriff sur la guerre de 1914-18 intitulée "Journey's End."

Robert Speaight possède une voix exceptionnellement belle et dit les vers d'une façon remarquable. Voilà pourquoi on ne s'étonne pas qu'il ait acquis une grande réputation aussi bien comme interprète de Shakespeare que des oeuvres poétiques modernes. Membre de la célèbre compagnie Old Vic en 1931, Il interpréta, entr'autres rôles shakespeareiens, Hamlet, King John et Malvolio dans "Twelfth Night". En 1938 il tint le rôle d'Ulysse de la pièce "Troilus and Cressida" présentée par le Westminster Theatre. Après la dernière guerre, il porta son activité de l'autre côté de la Manche en présentant à Genève la traduction française d'"Antony and Cleopatra" avec Marie Ventura de la Comédie française dans le rôle de Cléopâtre.

C'est en 1935 que Speaight s'attaqua au drame poétique moderne, à l'occasion de la création de la célèbre pièce de T.S. Eliot, "Murder in the Cathedral" qui eut lieu dans la salle du Chapitre de la Cathédrale de Cantorbéry à quelques pieds de l'endroit même où le saint archevêque avait été assassiné. C'est depuis cette époque que l'on associe toujours le nom de Robert Speaight à celui de Thomas Becket, archevêque de Cantorbéry. Il a joué ce rôle plus de mille fois, au Mercury Theatre à Londres, en tournée en Angleterre et à New York. Après la dernière guerre, Speaight joua à plusieurs reprises dans la série intitulée "New Plays by Poets" que présentait le Mercury Theatre, entr'autres dans le rôle d'Elijah dans "The Old Man of the Mountains" de Norman Nicholson et dans celui de saint Antoine dans "This Way to the Tomb" de Ronald Duncan.

Il n'est pas du tout étonnant, après ce que nous avons dit de



Portrait par Jean Marantow

lui plus haut, que Speaight ait aussi bien réussi comme artiste à la radio qu'à la scène. On l'entendit à plusieurs reprises à la B.B.C. en 1941 et 1942 alors qu'il personnifiait le Christ dans la pièce de Dorothy L. Sayers "The Man Born to Be King". Il a, en outre, lu de la poésie à de nombreuses émissions radiophoniques.

Robert Speaight est l'auteur de trois romans: "The Lost Hero" — "Le héros égaré" édité en français chez Plon; "The Angel in the Mist" — "L'ange dans la brume" édité en français aux éditions de Flore et "The Unbroken Heart" — "Le coeur intraitable" édité en français par Stock. Il a également à son crédit une biographie de Thomas Becket éditée en français sous le titre "Le saint assassiné" par Robert Laffont.

C'est donc une personnalité de la scène et de la radio anglaise que le public peut applaudir dans le rôle qui le rendit célèbre, celui de Thomas Becket dans "Le Meurtre dans la Cathédrale".

LA PLUS IMPORTANTE LIBRAIRIE ET PAPETERIE FRANÇAISE AU CANADA

Livres français

Livres canadiens

Livres religieux

Livres de classe

Fournitures scolaires

Objets de piété

Articles de bureau

Travaux d'impression

Maroquinerie

Décorations pour fêtes

Drapeaux, Banderoles,

Jeux, Jouets.

Librairie GRANGER FRERES Ltée

54 ouest, rue NOTRE-DAME, MONTREAL-I

LAncaster 2171

NOS HOMMAGES

Charles Duranceau

Limitée

MONTREAL

IL Y A PLUS DE
QUATRE-VINGTS ANS...
la plus importante compagnie
d'assurance-vie du Canada
était fondée à Montréal. La
province de Québec a donc
été le berceau de cette
institution, qui apporte aujourd'hui
le bien-être et la sécurité
à plus d'un million
d'assurés répartis à
travers le monde.



SÉCURITÉ ASSURÉE

**SUN LIFE
OF CANADA**

La Banque

CANADIENNE NATIONALE

est la banque du public aussi bien que la banque
des hommes d'affaires.

Le gérant de succursale se tient à votre entière
disposition, qu'il s'agisse de dépôts, d'emprunts
personnels, de remises, de recouvrements ou de
toute question d'ordre financier au sujet de
laquelle vous désiriez le consulter.

ACTIF, PLUS DE \$400,000,000

- 540 BUREAUX AU CANADA
- 66 SUCCURSALES A MONTREAL

POUR MONSIEUR
L'ENSEMBLE

Joly

FAIT ULTRA-CHIC

J. - ROD. JOLY

251 est, rue STE-CATHERINE MONTREAL

Etablie depuis 72 ans

CHAS DESJARDINS & CIE
LIMITÉE

FRANÇOIS DESJARDINS, président
Maison essentiellement canadienne-française
Les plus grands spécialistes en fourrures

1170, rue ST-DENIS

★ BELAIR 3711



BRISER LA STATUE
CHEZ LES COMPAGNONS

" Tu gâches ta vie, Thérèse . . . "

*La Première
Banque au Canada*

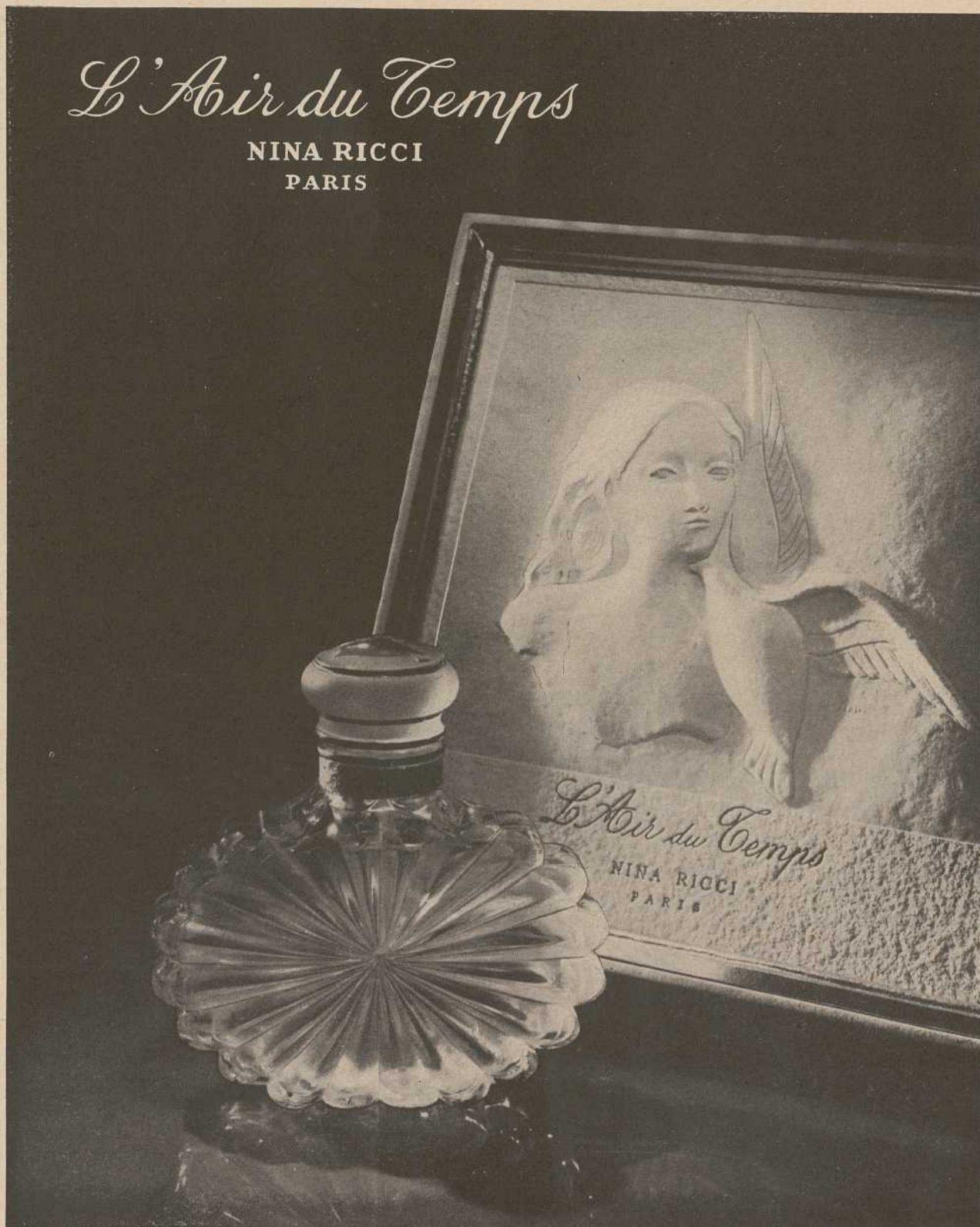
"MA BANQUE"
POUR UN MILLION DE CANADIENS
B de M

**BANQUE DE
MONTREAL**

AU SERVICE DES CANADIENS DANS TOUTES LES SPHÈRES DE LA VIE DEPUIS 1817

L'Air du Temps

NINA RICCI
PARIS



DÉPOSITAIRES

L. N. Messier Ltée

Le plus grand magasin à rayons de la rue Mont-Royal

1490 EST, RUE MONT-ROYAL

Falkirk 3781



LA DAME DE L'AUBE
CHEZ LES COMPAGNONS

" Quand la lune redeviendra ronde sept autres fois
je reviendrai par la rivière "

MEURTRE DANS LA CATHÉDRALE

de T. S. ELIOT

Nous vivons "l'heure des Evêques"

Quinze ans de vie professionnelle, voilà qui commence à compter, et il est rarement donné à un acteur de jouer aussi longtemps un seul et même rôle. D'abord, les goûts du public sont capricieux; une pièce qui fait appel aux sentiments d'une époque donnée ne trouve aucune réponse quand elle se joue cinq ans plus tard. Puis, l'acteur lui-même vieillit en cinq années; il y a des chances que le public s'en lasse et souhaiterait voir un autre interprète dans le même rôle. Il est donc assez exceptionnel que, grâce à l'invitation des Compagnons, je me trouve ces jours-ci à Montréal pour jouer, en français, le même rôle que j'ai créé, dans la salle du Chapitre, à Cantorbéry, en juin 1935. Ceci atteste au moins la vitalité du "Meurtre dans la Cathédrale". Le grand public qui s'est ému devant le martyr du cardinal Mindszenty sera d'accord avec ce haut ecclésiastique qui me disait à l'occasion de cette pièce: "Nous vivons l'heure des évêques". C'est un moment du reste où des souvenirs vous viennent facilement à l'esprit. Quand je jette un regard en arrière—exception faite des années de guerre—c'est sur quelque aspect du "Meurtre dans la Cathédrale" qu'il s'arrête le plus souvent.

J'en avais fait la première lecture par un bel après-midi de mai, dans le rapide qui me conduisait à Rome pour la canonisation de John Fisher et Thomas More—deux grands anglais qui avaient donné leur vie, comme le héros du "Meurtre dans la Cathédrale", pour la défense du pouvoir spirituel. Et, une soirée de juin, la première représentation; les grands coups frappés sur les lourdes portes de chêne par les chevaliers déchainés qui refiguraient leur crime à cinquante pas de l'endroit où il avait été commis; la procession finale qui me porta, martyrisé, autour du cloître pendant que le choeur des femmes de Cantorbéry entonnait les Litanies des Saints. J'entends encore leurs voix se perdre dans la tranquillité de la nuit estivale. Après le spectacle, j'avais l'habitude de prendre la grande clef de la Cathédrale et, accompagné d'amis venus de Londres, je circulais dans les ailes ou dans la crypte ou autour du choeur—là où fut exposé, pendant trois siècles, la châsse étincelante de saint Thomas Becket. Tout était plongé dans le noir; seule une torche électrique éclairait nos pas. Une telle promenade vous menait à proximité des illustres morts du moyen-âge, et je me souviens d'un ami écossais, doué d'une imagination celtique, qui ne pouvait supporter ce voisinage.

Au théâtre, comme pour l'histoire, Cantorbéry fut le point de départ du "Meurtre dans la Cathédrale"; mais

UN CHOEUR DE FEMMES DE CANTORBÉRY.....

TROIS PRÊTRES DE LA CATHÉDRALE.....

UN HÉRAULT.....

L'ARCHEVÊQUE THOMAS BECKET.....

Quatre tentateurs qui seront au second acte les quatre chevaliers.....

COLETTE COURTOIS

RENÉE DAVID

HUGHETTE BENFANTE

THÉRÈSE DAVID

HUGHETTE VIEL

AIMÉ MAJOR

LIONEL VILLENEUVE

PAUL BLOUIN

ANDRÉ PAYETTE

ROBERT SPEAIGHT

YVES LÉTOURNEAU

JACQUES LÉTOURNEAU

GABY GASCON

CLAUDE LÉVESQUE

Mise en scène de ROBERT SPEAIGHT — Décors de CLAUDE PERRIER, réalisés par GEORGES CAMPEAU — Costumes de CLAUDE PERRIER et J.-J. MAHEU réalisés par les élèves de l'Ecole des Arts et métiers, sous la direction de M. LE TESTU ainsi que par Madame BLAIN et Mademoiselle DUBOIS.

La musique liturgique a été enregistrée sur disques par la Chorale du Grand Séminaire de Montréal sous la direction de Monsieur CLEMENT MORIN, p.s.s.

Nous vivons "l'heure des Evêques"

(SUITE)

c'est ailleurs que la pièce acquit sa renommée. Ce fut à Londres où l'on donna, dans divers théâtres, des centaines de représentations avant et après la dernière guerre; en province; et aux Etats-Unis que nous visitâmes en 1938. Je me rappelle, en particulier, le spectacle donné sur le parvis de l'Abbaye de Tewkesbury; le majestueux style roman de l'édifice se prêtait admirablement à la beauté dépouillée de la pièce. Mais je conservais toujours intacte la forte sensation éprouvée à notre début, et quand un éditeur me proposa d'écrire la biographie du personnage que j'avais incarné tant de fois à la scène, je me suis plongé avec enthousiasme dans les chroniques de l'époque. Cela me permit d'ailleurs de me rendre compte de toute la fidélité avec laquelle T. S. Eliot avait rapporté les faits historiques et de sa perspicacité à pénétrer la psychologie de Thomas Becket.

Eliot et moi sommes des amis de longue date et nous étions tous deux à Paris pendant l'été 1945 quand j'ai pris contact avec la version française de la pièce. Jean Vilar, qui était en train de la monter au Vieux-Colombier, m'invita à assister à une répétition et à donner aux acteurs une lecture du texte anglais. Je vis plus tard des interprétations en français, d'abord à Paris, puis à Strasbourg. Tout récemment, Eliot et moi sommes allés à Bruxelles, invités des Grandes Conférences Catholiques qui désiraient rendre publiquement hommage au célèbre écrivain contemporain, et c'est à cette occasion que je fis la lecture de quelques extraits de la version française. J'avais déjà en tête ma mise-en-scène avec les Compagnons, et ce fut de Bruxelles, je m'en rappelle, que j'envoyai à Montréal quelques précisions là-dessus. Le public canadien connaît mieux que moi les mérites des Compagnons; je les avais déjà admirés il y a deux ans au Festival Dramatique National; et je suis heureux de constater que je n'ai jamais trouvé une équipe, un cadre, une ambiance, aussi bien adaptés à transmettre les valeurs profondes de la pièce. De plus, j'ai la chance d'avoir trouvé en Claude Perrier un décorateur qui a su réaliser la qualité architecturale exigée par cette pièce. Trouver de tels collaborateurs, qui, tout en possédant chacun leur métier, ne l'exercent pas dans un but principalement commercial, vaut bien une traversée de l'océan et récompense largement, je crois, la générosité du British Arts Council qui a facilité mon voyage. Que Montréal se montre un terrain fertile pour un grand classique anglais, imprégné d'une compréhension chrétienne de l'histoire, voilà mon grand espoir.

ROBERT SPEAIGHT

DE RENOMMÉE MONDIALE . . .

VICHY CELESTINS

EAU MINÉRALE ALCALINE NATURELLE — PROPRIÉTÉ DE L'ÉTAT FRANÇAIS

CONSULTEZ VOTRE MÉDECIN

RECOMMANDÉE PAR LE CORPS MÉDICAL DANS LE MONDE ENTIER

Pour VOTRE FOIE

VOS REINS

VOTRE DIGESTION

N'acceptez pas de contrefaçons !!!

Exigez CELESTINS

Le plus chic restaurant français au Canada

Café Martin

1521, rue de la Montagne

Léo Dandurand, Prés.

MA. 7525

Nos produits laitiers
sont d'une richesse et d'une pureté

absolues

ESSAYEZ NOTRE LAIT
Pasteurisé et Homogénéisé

Laiterie **ST-ALEXANDRE**
LIMITÉE
LAIT - BREUVAGE AU CHOCOLAT - CRÈME

FR. 1163



"Sans l'ardoise
nulle chaussure
n'est SLATER"



SLATER réunit 4 avantages :

ELEGANCE,
RESISTANCE,
CHAUSSANT,
SOUPLESSE.

SLATER
POUR HOMMES ET FEMMES

TALON 7288

Cie Canadienne de Carrelage Ltee

Directeurs : J. JOLY et J. ADAMS

TUILE, MARBRE, TERRAZZO

Tuile d'Asphalte et de Caoutchouc Vitrolite, etc.

37 ouest, rue JEAN-TALON Montréal

Salons mortuaires modernes



GEO. GODIN

Conseiller municipal

Directeur de Funérailles

518-28 est, rue RACHEL

FALKIRK 3571



LE MALADE IMAGINAIRE
CHEZ LES COMPAGNONS

" On dit que c'est un beau grand
jeune homme bien fait . . . "

HOMMAGES ET TÉMOIGNAGES D'APPRECIATION DE QUELQUES AMIS
ET QUELQUES FOURNISSEURS DES COMPAGNONS

MOUTON DE PERSE

SEAL D'HUDSON

A PRIX TRES SPECIAL
CONFECTION PAR EXPERTS
REMODELAGE — REPARATIONS

EMILE MARSAN

Membre des Maîtres-fourreurs canadiens

Manufacturier de Fourrures

Voûtes modernes pour
l'entreposage de vos
FOURRURES

Signalez:
CHerrier 9715

4524, rue DE LANAUDIÈRE
(près de Mt-Royal)

Montréal

**Nos
trois
départements**

AM. 2151

- Charbon (Gros et Détail)
- Huile à chauffage
- Brûleurs à l'huile (Petro Miser)

sont à votre disposition pour résoudre
au mieux tous vos problèmes de
chauffage.



1600 est, Marie-Anne,

MONTREAL

POUR VOS TRAVAUX DE PEINTURE, CONSULTEZ . . .

VERSAILLES^{INC.}

ENTREPRENEURS EN PEINTURE

Peintures Glidden — Matériel d'artiste

ENCADREMENT

4469 ouest, rue STE-CATHERINE

Wellington 6889



" Mettons cette oreiller pour vous appuyer . . . "

LE MALADE IMAGINAIRE
CHEZ LES COMPAGNONS

Chez votre épicier, demandez
les excellents produits de

J.J. JOUBERT

& Fils Limitée

- CATSUP
- OLIVES
- SOUPES
- MARINADES
- CONFITURES
- MAYONNAISE
- FEVES AU LARD



- LAIT
- CREME
- BEURRE
- OEUFS
- BREUVAGE
CHOCOLAT

Servis au petit ré-
veillon, nos pro-
duits lactés prolon-
gent les délices
d'une soirée en ville
ou au concert

A. Poupard & Co
LIMITÉE
Frontenac 2194
1715, RUE WOLFE

MEILLEURS VOEUX AUX "COMPAGNONS"
DE

PERKINS ELECTRIC COMPANY LIMITED

Fournisseurs des appareils de projection cinématographiques
sonore "ROYAL SOUND MASTER", projecteurs et lampes
à arc RCA "BRENKERT" pour l'est du Canada.

2027, RUE BLEURY

MONTREAL 20, P.Q.



"Si vous querellez, je pleurerai . . ."

LE MALADE IMAGINAIRE

CHEZ LES COMPAGNONS

R O M E

PÈLERINAGE DE L'ANNÉE SAINTE

Départs hebdomadaires sur les magnifiques paquebots QUEEN ELIZABETH, QUEEN MARY, ASCANIA, FRANCONIA. — Comfort, service, distinction, traversée rapide. Grandes tournées européennes sous la conduite expertes de fameux guides polyglottes "Treasure Tours". — Visites de l'Angleterre, la France, l'Italie, la Suisse, la Belgique, la Hollande, etc.

Durée des voyages : 36 à 80 jours — Coût : \$917.00 et plus — tous frais compris

PROCHAINS DÉPARTS : 16 FÉVRIER — 11 MARS — 23 MARS

BUREAU

PLateau 8077

Ouvert de 9 a.m. à 9 p.m. samedi excepté. 20 mezzanine.
Edifice Dominion Square, 1010 Ste-Catherine O., Montréal.

TRAVELAIDE

Hommages de

Pesner Bros Ltd.

APPROVISIONNEMENTS
Epicerie — Viande — Etc.

968, Ouest rue NOTRE-DAME

UNiversité 2651

Hommages de

P. DEGUIRE

QUINCAILLERIE

Distributeur du merveilleux émail "LAKKO"
et des accessoires électriques "SUNBEAM"
malaxeurs, grille-pain, fers à repasser

1910, rue GAUTHIER

AMherst 3663

Hommages aux

COMPAGNONS DE SAINT-LAURENT

ALEX BREMNER

LIMITEE

MATERIAUX DE CONSTRUCTION

1040, RUE BLEURY

LAncaster 2254

AMherst 1525

HOMMAGES

J.-M. Ravary

INCORPOREE

QUINCAILLERIE GENERALE

Peintures—Emaux—Vernis
PRATT & LAMBERT

Agents exclusifs pour l'est de Montréal

4039 est, STE-CATHERINE

MONTREAL

Fitzroy 2908



*"Classical Institute
of
Dress Designing"*

Ecole de coupe et de couture

1821 ST. CATHERINE W.

MARGUERITE FORTIER

MONTREAL 25



" Mettons cette oreiller pour vous appuyer . . . "

LE MALADE IMAGINAIRE
CHEZ LES COMPAGNONS

POUR VOUS MADAME...

RICHE LIMITED

1108, RUE BURNSIDE
MONTREAL

Toilettes importées et exclusives, pour toutes occasions
Modèles faits à votre mesure par des couturières expertes

MArquette 5326-5327

Etabli depuis plus de 25 ans

CHerrier 8223

RAVARY BUILDERS SUPPLY CO. LTD.

MATERIAUX DE
CONSTRUCTION

3835 est, rue NOTRE-DAME MONTREAL

DUpont 4373

Zone 4-403

GOINEAU & BOUSQUET, CIE, LTEE

MATERIAUX DE
CONSTRUCTION
PORTES ET CHASSIS

164, boul. TASCHEREAU PONT-VIAU

COMPLIMENTS

D'UN
A M I

Parent, Goyer et Cie

Importateurs de
fruit et légumes en gros

74, Marché Bonsecours BELair 1041

Succursale :

1665, rue TRUDEL

FI. 1728

Notre ami, Robert Speaight . . .

Notre amitié avec Robert Speaight est vieille déjà de deux années. Il venait de juger le Festival Dramatique National et de radier du concours "l'Antigone" des Compagnons. On pouvait discuter l'arbitraire de ses jugements; on ne discute pas l'homme qui est magnifique. Je ne sais si l'on m'entendra comme je dis: Robert Speaight est, à mes yeux, la réplique anglo-saxonne d'un autre grand ami: Henri Ghéon. Même culture évoluée, même simplicité, même sens du Christ, même sensibilité artistique, même exigence devant le théâtre, même humilité. Il n'y a vraiment que dans le domaine de l'humour où nous ayons du mal à nous rencontrer: les Compagnons s'amuse beaucoup de voir mes efforts d'esprit tomber à plat devant un Speaight désespérément grave. Décidément, ces Anglais ne sont pas gouailleurs pour deux sous et leur humour est d'une autre sorte que le nôtre. Speaight est un homme qu'on ne peut pas ne pas aimer. Tous les Compagnons sortiront de l'aventure du "Meurtre dans la Cathédrale" avec un printemps nouveau sur l'âme.

Nous avons amorcé ce projet du "Meurtre dans la Cathédrale", l'an dernier. En fait, nous rêvions de monter la pièce depuis plusieurs années déjà. Nous avons même demandé à Monsieur Voisine, professeur à Stanislas, de traduire en français l'oeuvre dramatique de T. S. Eliot. Nous avons le texte en mains et pourtant j'hésitais à l'aborder. Pour être franc, il m'effrayait un peu. Non pas qu'il soit hermétique et inaccessible. Mais, à la différence de la plupart des oeuvres pratiquées, la mise en scène ne sort pas spontanément du texte. Il y faut plus qu'une application ordinaire: un sens singulier de la mise en oeuvre. On verra quel parti étonnant Speaight a su

tirer de la poésie d'Eliot. L'envoutement irrépensible du spectateur n'est pas seulement le fait du texte qui s'apparente, à de certains moments, au meilleur Claudel; il naît aussi de l'agencement plastique de la mise en scène, de la coloration des voix, de l'émotion concertante, toutes choses qui sont le fait d'un Speaight, artiste et artisan sincère tout à la fois.

Comme nous lui savons gré, surtout, de n'être pas embêtant. Vous savez cette déformation qui transforme souvent l'acteur de carrière en gâcheur de toute allégresse dramatique. Speaight est aux antipodes du cabotinage. Je l'écoutais, l'autre jour, parler de T. S. Eliot, son grand ami. Il soulignait qu'Eliot est immunisé contre le genre homme-de-lettres, somptueux et détestable. Et je comprenais assez bien que ces deux types d'humanité se soient rencontrés sur un plan d'amitié.

Nous avons monté "Meurtre dans la Cathédrale" parce que l'oeuvre est belle absolument; on lui découvrira une résonance particulière au moment où le drame du Cardinal Mindzenty est encore d'une poignante actualité. Il y a, dans le texte, des répliques qui collent à l'Histoire que nous vivons, comme si elles étaient écrites d'hier.

J'ajoute un mot pour dire merci à Robert Speaight. Nous lui devons presque tout entière la qualité de notre spectacle. A lui et à ses collaborateurs, au rayon de la décoration, MM. Claude Perrier et J. J. Maheu, Pour nous, nous garderons de son passage chez nous un souvenir ému, que rien, et je dis bien rien, ne sera venu gâcher.

Emile Legault, c.s.c.

*Examen
de la vue*

OPTOMÉTRISTE CONSULTANT À L'HÔPITAL SAINTE-JUSTINE

PAUL E
Talbot
BACHELIER
EN
Optométrie

6761, ST-HUBERT
CALUMET 7616

ST-JEROME
330, ST-GEORGES
Tél. 171

à l'affiche des Compagnons

LES GUEUX AU PARADIS

de MARTENS et OBEY

LE PLUS GRAND SUCCÈS DE RIRE DES COMPAGNONS

DU 14 MARS AU 2 AVRIL

• •

LE CHEMIN DE LA CROIX

de HENRI GHÉON

TOUS LES SOIRS DE LA SEMAINE SAINTE

DU 4 AU 8 AVRIL (inc.)

Compliments de

Couvrette & Sauriol, Limitée

EPICIER'S EN GROS

50, rue DE BRESOLES

MONTREAL

Rafraîchissement
en trois entractes
de

CHRISTIN

I entracte :

NECTAR Mousseux

II entracte :

Bière d'Épinette

III entracte :

Cream-Soda

La scène se passe ce soir
ou chaque fois que la soir
vous réclame un bon

Breuvage

CHRISTIN

"UN MEILLEUR BREUVAGE"



FOURRURES

A **G** **IGUERE**
Limitée

LE PLUS GRAND MAGASIN ENTIEREMENT
DEDIE A LA FOURRURE A MONTREAL

787 est, MONT-ROYAL

CHerrier 3161

Ce programme est une réalisation PAUL WALTER

Imprimé par "LES ATELIERS ROGER"

PRO COMSAL 1950.02.00X