

32.997 COPIES PAR CAMELOTS

ABONNEMENTS: 500

PAR CAMELOTS	LA ZONE 1	LA ZONE 2	LA ZONE 3	LA ZONE 4
Saint-Jean	11 800	Saint-Jean-Valleyfield	1 700	Mont-Saint-Luc
Iberville	2 700	St-Jacques	1 700	St-Jacques
Total	13 000	Total	13 000	Total
LA ZONE 2		LA ZONE 3		LA ZONE 4
Saint-Jean-Valleyfield	254	Mont-Saint-Luc	1 700	St-Jacques
Iberville	412	St-Jacques	1 700	St-Jacques
Iberville	598	St-Jacques	1 700	St-Jacques
Saint-Luc	1 518	St-Jacques	1 700	St-Jacques
Saint-Basile	460	St-Jacques	1 700	St-Jacques
Saint-Paul	365	St-Jacques	1 700	St-Jacques
Saint-Georges	784	St-Jacques	1 700	St-Jacques
L'Acadie	1 028	St-Jacques	1 700	St-Jacques
Saint-Bernard-de-Lacolle	409	St-Jacques	1 700	St-Jacques
Saint-Jacques-le-Mineur	339	St-Jacques	1 700	St-Jacques
Napierville	1 150	St-Jacques	1 700	St-Jacques
Total	8 597	Total	8 597	Total

Drainage FORTIN & FILS inc.

Donat Fortin, prés.
Spécialité: drainage souterrain
Service de préparation des plans

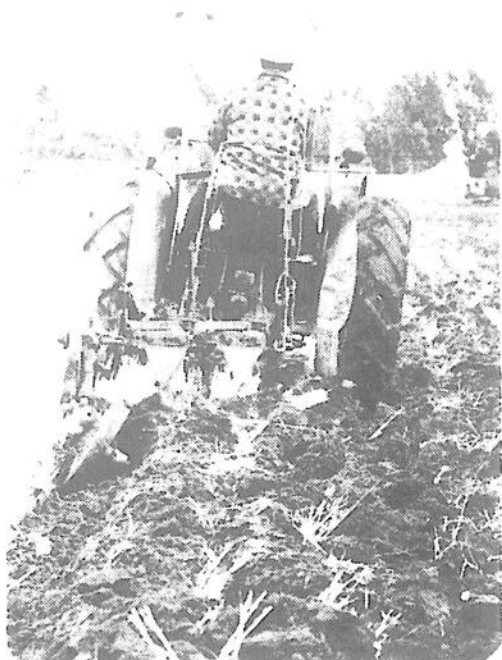
ROGER ET SERGE FORTIN
Tél.: 245-7083

475, rang des Patriotes
Napierville, Qué. J0J 1L0

Pavillon Lussier

Salles de réception
Air climatisé
Mariage, banquet
Buffet froid pour apporter

101, ch. Chambly, 460-7826
Marieville



Cotisation annuelle des membres

L'U.P.A. propose une hausse de 40% répartie sur six ans

par Gilles BÉRUBÉ

Le Conseil général de l'U.P.A. vient d'arrêter une proposition de financement pour les six prochaines années qui prévoit une augmentation de la cotisation de 40% et une hausse des contributions (prélevées) de 82,4% d'ici l'exercice financier 1987-1988. Cette proposition sera soumise aux membres de l'Union

des producteurs agricoles à l'occasion des congrès de secteurs qui se mettent en branle cette semaine.

La proposition de financement porterait la cotisation, en '87-'88, à \$154 par producteur et elle amènerait une nouvelle répartition des revenus de la Confédération et de ses diverses instances. Fait à souligner, la formule préconisée par le Conseil général prend pour acquis que l'objectif de la souscription pour la maison de l'U.P.A. sera atteint. Enfin, le plan prévoit aussi une reconsidération du territoire des fédérations régionales d'ici 1988.

Un porte-parole de la Fédération régionale Saint-Jean-Valleyfield, M. Louis Beauclair, indique que la proposition de financement répond à un mandat donné par le congrès général de décembre 1981. Plus précisément, le congrès a demandé au Conseil général d'étudier une formule de financement qui accroisse progressivement la cotisation et les contributions plutôt que de les geler pour quelques années pour ensuite les accroître rapidement.

À la fin du mois d'août, les membres du Conseil général se sont réunis pour étudier diverses solutions et finalement retenir une proposition qui a été transmise aux fédérations régionales la semaine dernière.

M. Beauclair commente qu'il s'agit en fait d'une orientation qui devrait guider l'évolution financière de l'U.P.A. pour les six prochaines années. En conséquence, si les membres approuvent cette proposition, il n'en demeure pas moins qu'ils devront adopter une résolution à tous les ans pour entériner les hausses de cotisations et de contributions. (Suite à la page 2)

Gestion d'entreprises agricoles

70 nouveaux étudiants au Gégep de Saint-Jean

Page 3



Sommaire

Loi sur le zonage agricole

Des précisions sur les modifications

Pages 4 et 5



Conflit dans le porc

La tentative de médiation achoppe

Page 16

Syndicats de base

Début des CONGRÈS

Page 20

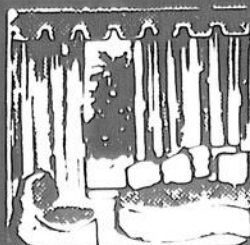
Draperies St-Luc INC.

Devinez pourquoi plus de 10,000 maisons ont été décorées par nos décorateurs?

SICO

SERVICE À DOMICILE

CIL



PROFITEZ DE NOTRE SPÉCIAL SUR CONFECTIONS

Tissu et couvre-lits
10% à 25%
DE RABAIS

50%

de rabais sur confections à prix français
Seulement dans les compagnies suivantes:
ROSEDALE - VALABEL - DORAL - SALETIX -
GAUVREAU BEAUDRY - J. DIAMOND
DU 25 AOÛT AU 9 SEPTEMBRE 1982

48 rue Moreau, Saint-Luc 348-8852

420, 2e Avenue, Iberville 346-7484

Chambly 658-3270
(Carrefour Laplante)

Modifications à la loi sur le zonage agricole

L'ambiguïté de certains articles oblige la Commission à tenir une campagne d'information

Textes de Gilles LÉVESQUE

Les modifications à la loi sur la protection du territoire agricole du Québec, lesquelles sont entrées en vigueur le 1er juillet dernier, sont loin d'être comprises de tous en raison de l'ambiguïté de certains termes. Consciente de cette lacune, la Commission de protection du territoire agricole du Québec a effectué une visite éclair à Saint-Jean, la semaine dernière, dans le but de répondre aux nombreuses questions des notaires, des arpenteurs-géomètres et des élus municipaux de la région.

Le moins que l'on puisse dire, c'est que l'agent d'information de la Commission, M. Claude Gilbert, n'a pas eu à prêcher dans le désert lors de son bref séjour à Saint-Jean puisque la salle des délibérations de l'Hôtel de ville était bondée de personnes assoiffées d'information. De personnes qui, à en juger par leurs réflexions, ne semblaient pas comprendre la teneur de certaines

modifications apportées à une loi qui leur complique l'existence depuis son entrée en vigueur.

• Des précisions

Il va sans dire que le représentant de la Commission ne s'est pas fait prier pour passer en revue tous les articles amendant la loi sur la protection du territoire agricole du Québec. Il ne s'est pas fait prier, non plus, pour répondre à de

nombreuses questions pertinentes. Sans oublier les questions d'interprétation et les questions pièges qui, soit dit en passant, ont été fort nombreuses. Bref, une fusillade en règle.

Ses talents d'orateur aidant, M. Gilbert ne s'est jamais retrouvé dans l'eau bouillante. Au contraire, il a trouvé le moyen de surprendre l'assistance en répondant de façon claire et précise à toutes les questions qui lui ont été adressées.

• Points techniques

Inutile de mentionner que les discussions ont porté sur des points très techniques, et que seules les personnes ayant une profonde connaissance des articles de la loi pouvaient s'y retrouver.

Il a entre autres été question des modifications du délai pour l'exercice d'un privilège, de la prescription d'une année pour les lotissements générés par l'aliénation d'une partie de la superficie d'un lot bénéficiant de droits acquis, de la possibilité d'enregistrer des décisions et des ordonnances de la Commission, etc.

• Des suggestions

Les invités de la

Commission n'ont pas uniquement posé des questions. Ils ont aussi formulé de nombreuses suggestions. Des suggestions retenues par M. Gilbert et qui, normalement, devraient être acheminées aux commissaires.

Un notaire a entre autres demandé à l'agent d'information s'il ne serait pas possible que la Commission publie un nouveau livre de référence sur les décisions ren-

dues. Un autre intervenant a sollicité une accélération des délais alloués pour l'audition d'une demande. D'autres ont dit souhaiter que certains articles soient clarifiés davantage.

• Forte demande

À l'issue de la soirée d'information, M. Claude Gilbert nous a laissé savoir que son passage à Saint-Jean s'inscrivait dans le cadre d'une

campagne d'information effectuée à l'échelle provinciale. "Cette campagne fait suite à une demande populaire. C'est pourquoi nous avons jugé nécessaire de convoquer toutes les personnes qui ont à mettre la loi en application. Jusqu'à présent, je dois dire que cette campagne remporte un énorme succès et que les modifications à la loi semblent assez bien acceptées," conclut notre interlocuteur.



Plus d'une cinquantaine de notaires, d'arpenteurs-géomètres et de représentants de municipalités ont pris part à la soirée d'information qui a eu lieu à l'Hôtel de ville de Saint-Jean. (Photos Ken Walleff)

**Vente pré-saison
sur collection '82-'83**
Vous pensez retouches
ou remodelage...
Consultez des experts!

La qualité à votre portée!
Confection - Retouches - Entreposage - Remodelage

LES FOURRURES
**BROSSEAU
et BRASSARD**

560, 3e rue, Iberville, (Qué.) 346-3765

GRANDE VENTE D'INVENTAIRE

**Tracteurs
à pelouse
TOUT DOIT
ÊTRE VENDU!**

En magasin:

- 2 tracteurs 11 C.V. avec tondeuse 38", 5 vitesses
- 1 tracteur 11 C.V. automatique avec tondeuse 38"
- 3 tracteurs 16 C.V. avec tondeuse 42"
- 1 tracteur 8 C.V. "Rider" avec tondeuse 30" à chargement rapide
- 1 remorque 7 pi. cu.

ÉTHIER & FRÈRES
Saint-Blaise 291-3151

Malgré les récentes modifications

"Il y a encore place à l'amélioration"

- Me Serge Raymond

Tout en reconnaissant que les modifications à la loi sur la protection du territoire agricole du Québec constituent un pas dans la bonne direction, le président de l'Association des notaires de Saint-Jean, Iberville et Napierville, Me Serge Raymond, soutient qu'il reste encore un long chemin à parcourir avant que la loi soit équitable pour tous.

• Des améliorations

"La plupart des modifications à la loi constituent à mon avis des améliorations notables. Il faut toutefois reconnaître qu'elles étaient attendues depuis déjà très longtemps et qu'il reste encore beaucoup à faire pour bonifier la loi," précise Me Raymond.

Le président de l'Association avoue que les notaires se réjouissent dans l'ensemble des modifications apportées à la loi. Il fait entre autres référence à l'amélioration des délais de révision, à l'enregistrement possible des décisions et des ordonnances de la Commission ainsi qu'à la possibilité de pouvoir procéder à

une indivision sans autorisation de la Commission.

• Délais trop longs

"Nous espérons maintenant que les commissaires apporteront de nouvelles modifications à la loi tout en rendant plus souples les structures existantes. En fait, je n'hésite pas à dire que la loi n'est pas équitable pour tous à l'heure actuelle puisqu'elle occasionne certaines injustices," explique notre interlocuteur.

Me Raymond prétend entre autres que les commissaires s'allouent des délais beaucoup trop longs, six mois en moyenne, avant de rendre leurs décisions. À son avis, ces longs délais pénalisent indûment les personnes qui voudraient faire l'acquisition d'un terrain assujéti à une sanction de la Commission. "Au moment où je vous parle, plusieurs individus ne peuvent pas faire l'acquisition d'un terrain donné pour la simple et bonne raison qu'ils ne pourront pas bénéficier des programmes d'aide à l'accession d'une

propriété. En fait, les programmes ne seront plus en vigueur lorsque les commissaires ren-

dront leur décision," affirme le président de l'Association, tout en invitant la Commission à

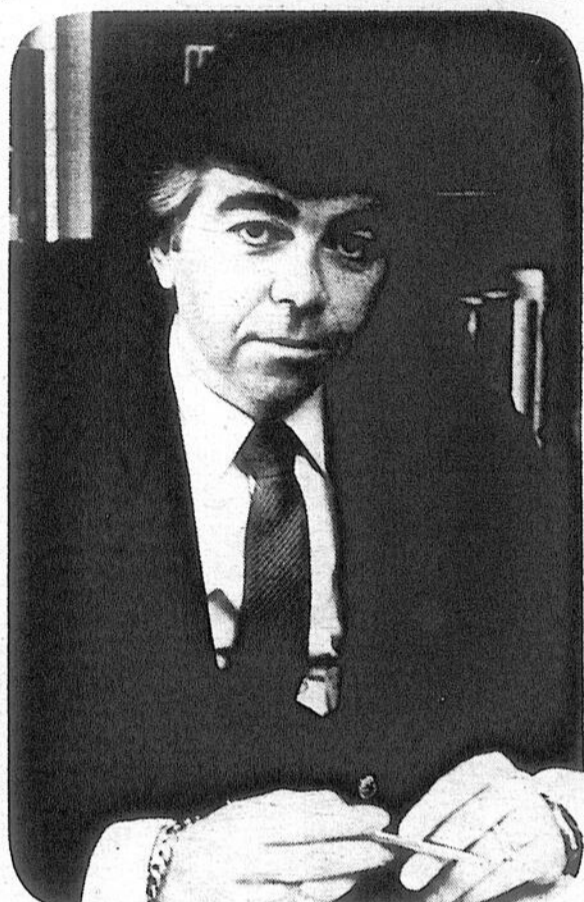
instaurer une procédure d'accélération des délais.

• Références

Me Raymond revendique également la publication d'un nouveau document de référence sur les décisions de la Commission puisque le seul volume disponible ne reflète plus la réalité. Il sollicite aussi la présence d'un plus grand nombre de notaires au sein de la Commission de même qu'une régionalisation des travaux de l'organisme gouvernemental.

• Privilège

"Nous aimerions bien pouvoir en appeler des décisions rendues par la Commission, ce qui n'est pas le cas actuellement. D'autre part, ceux qui ont obtenu le privilège de pouvoir se construire d'ici novembre '86 devraient, à mon avis, être en mesure de transmettre ce privilège à des acheteurs éventuels qui, eux aussi, désirent se construire," conclut Me Raymond, tout en précisant que l'application de ces mesures permettrait à la Commission d'être plus efficace et moins coûteuse.



Me Serge Raymond, président de l'Association des notaires de Saint-Jean, Iberville et Napierville. (Photo François Ménillo)



VOYEZ NOS SUPER-SPÉCIAUX
Du 7 au 13 septembre 1982

Poires Barlett
pr. Ont. (4 pintes)
2.49 ch.

Raisins rouges Verts, exotiques
pr. E.-U. Can. no 1
1.94 kg
0.88 lb.

Pommes Lobo EN VRAC
pr. Qué. de fant.
0.88 kg
0.40 lb.

Melons Brodes
gr. 15 pr. E.-U. Can. no 1
0.88 ch.

Oignons jaunes
10 livres
4.54 kg pr. Qué. no 1
1.48 ch.

Choux de Bruxelles
en vrac pr. Qué. no 1
1.65 kg
0.75 lb.

CHAMPIGNONS BLANCS EN VRAC
pr. Qué. no 1
4.40 kg
2.00 lb.

COURGES AU BEURRE, AU POIVRE, AU SPAGHETTI
pr. Qué. no 1
0.58 ch.

Citrouilles
pr. Qué. no 1
0.68 ch.

Hubber
pr. Qué. no 1
0.98 ch.

Pommes de terre
9.09 kg (20 livres) pr. Qué. no 1
1.68 ch.

Épinards EN VRAC
pr. Qué. no 1
1.25 kg
0.57 lb.

Nous nous réservons le droit de limiter les quantités. 12 magasins pour mieux vous servir ouverts tous les dimanches

Octofruit
950, boul. du Séminaire nord (voisin du Saint-Hubert)
Saint-Jean - 348-8834

Éthier & Frères

Saint-Blaise - tél.: 291-3151-2
658-6231 - Montréal

ACHETEZ AU MORCEAU
C'est frais coupé, économique et sans souci!

Grande vente de boeuf

Choisissez le morceau qui vous convient...

<p>Pour de bons biftecks</p> <p>Bifteck de côtes (rib) \$1.65 lb (20 à 25 lb)</p> <p>Bifteck d'ailoyau (t-bone) \$1.89 lb (20 à 25 lb)</p> <p>Bifteck de Boston \$1.92 lb (20 à 25 lb)</p>	<p>Demi boeuf (300 à 350 lb) \$1.43 lb D-1</p> <p>Arrière (150 lb à 200 lb) \$1.73 lb Excellent pour rôti, boston, filet, bifteck d'ailoyau, viande hachée, cube. D-1</p> <p>Avant (150 à 200 lb) \$1.29 lb Excellent pour rôti, viande hachée, cube, faux filet, bifteck de côtes (rib). D-1</p> <p>Longe longue (70 à 100 lb) \$1.83 lb Excellente pour boston, bifteck d'ailoyau, filet, etc. D-1</p> <p>Fesse (60 à 80 lb) \$1.73 lb Excellente pour bifteck, rôti, cube, fondue.</p>
<p>Pour de bons rôtis</p> <p>Haut de ronde \$2.49 lb (15 à 20 lb)</p> <p>Pointe de surlonge \$2.29 lb (10 à 13 lb)</p>	<p style="text-align: center;">SPÉCIAUX D'ÉPICERIE</p> <p>SUCRE OU CASSONADE sac de 20 kilos \$13.75</p> <p>POULET (3 à 4 lb) ut \$1.05 lb Caisse de 6</p>
<p>Pour du bon vrai boeuf haché</p> <p>Bloc de boeuf \$1.49 lb (35 à 45 lb)</p>	<p>CES PRIX COMPRENNENT LA COUPE ET L'EMBALLAGE.</p>

Calendrier agricole

• Bovins

Tous les producteurs qui seront en mesure de se prévaloir de leur droit de vote dans le cadre du référendum provincial portant sur un projet de plan conjoint des producteurs de bovins sont priés de prendre note que les listes préliminaires de votation seront affichées dans les bureaux régionaux de renseignements agricoles jusqu'au 10 septembre.

• Congrès de secteur

Plusieurs syndicats affiliés à la Fédération de l'U.P.A. de Saint-Jean-Valleyfield tiendront leur congrès annuel cette semaine. Ce sera notamment le cas pour le syndicat de Saint-Rémi, le 7 septembre; de L'Acadie, le 13 septembre; de Napierville et de Lacolle, le 14 septembre. Toutes les assemblées débuteront à 20h30.

Du côté de Saint-Hyacinthe, le syndicat de Venise tiendra son congrès à la salle Le Sabot d'Or d'Henryville, le jeudi 9 septembre, à compter de 20h30.

• Acériculture

Tous les producteurs de sucre et de sirop d'érable de la région agricole de Saint-Hyacinthe sont par ailleurs invités à assister à une importante réunion d'information qui aura lieu, le mardi 14 septembre, à l'Erablière le Brasierville de Sainte-Madeleine. La soirée débutera à 20h30 et portera entre autres sur le projet de plan conjoint soumis devant la Régie des marchés agricoles du Québec.

• Épluchette

L'Association des jardiniers-maraîchers de Saint-Jean invite toute la population à participer à une épluchette de blé d'Inde qui aura lieu, le samedi 11 septembre, à la Place du Marché. L'événement débutera à 9 heures et se terminera à 13h30.

• Apiculture

La Régie des marchés agricoles du Québec tiendra une journée d'audiences publiques, le jeudi 7 octobre, à Saint-Hyacinthe, en rapport avec le projet de plan conjoint que lui a soumis la Fédération des associations apicoles du Québec. Un premier mémoire sera présenté vers 10 heures.

• Journées horticoles

Cette année, la 15e édition des Journées horticoles ornementales aura lieu du 8 au 12 novembre à l'Institut de technologie agricole et alimentaire de Saint-Hyacinthe. De nombreux visiteurs y sont une fois de plus attendus.

Nos encans

• Encans réguliers

Tous les mercredis et samedis soir à 19 heures ainsi que les dimanches après-midi à 13h30, il y a encan d'articles neufs et usagers à la salle d'encan située au 376, Bord de l'Eau à Iberville. Encanteur: Jean-Louis Tessier (346-2240).

Tous les mardis soir, à la salle d'Encan, 247, rue Granby à Bromont, il y a encan à commission. Encanteur: Jean-Guy Gélinau (534-2414).

Tous les jeudis soir à 19 heures et les samedis à 13 heures, il y a encan au 145, boul. Saint-Joseph à Saint-Jean. Encanteur: Gilles Dumouchel (348-8619).

Tous les vendredis et samedis, à 19h30, il y a encan au 151, chemin des Patriotes à Napierville. Articles de toutes sortes. Encanteur: René Craig (245-3522).

Tous les dimanches à midi, il y a encan à la salle d'Encan située au 533, route 133, Sabrevois. Articles de tous genres. Encanteur: B. Leblanc (346-1891).

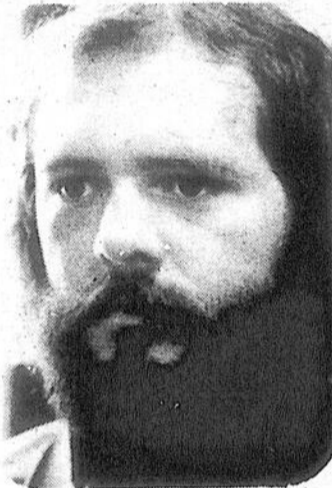
Le mercredi 8 septembre à 13 heures, il y aura encan pour Hector Messier Rang Eccle's Hill, entre Freighsburg et Saint-Armand (Cté Missisquoi). Il y aura des Holstein, de la machinerie et équipement de laiterie. Jules Côté, encanteur 263-0670.

Les 10 et 11 septembre, à 10 heures, il y aura encan pour l'Entreprise de Récupération de Métal Aimé Robert Enr. au 243, rang Versailles ou rang des Soixantes, Mont Saint-Grégoire. En cas de pluie, remis au 12 septembre. Il y aura des équipements de garage, équipements lourds et divers articles. Encanteur: J.M. Bergeron 296-4936.

Éditorial

La loi est loin d'être parfaite

Beaucoup d'eau a coulé sous les ponts depuis l'entrée en vigueur de la Loi sur la protection du territoire agricole du Québec. La colère des spéculateurs et des promoteurs domiciliaires s'est quelque peu dissipée, les municipalités ont pour la plupart conclu une entente équitable avec la Commission, les notaires et les arpenteurs-géomètres sont parvenus à déchiffrer le texte de loi tandis que les producteurs, eux, n'ont pas manqué d'encenser le ministre Garon, pour son courage et sa très grande détermination.



Il n'en demeure pas moins que la loi sanctionnée le 22 décembre '78 demeure parsemée d'imperfections et de termes ambigus. En fait, la loi est encore loin de correspondre aux attentes de tous et chacun en matière de protection du "véritable" territoire agricole. Ça, les membres de la Commission chargée de voir à l'application de la loi ne sont pas sans le savoir.

C'est d'ailleurs pourquoi un certain nombre de modifications ont été apportées à la loi le 1er juillet dernier. Des modifications attendues depuis déjà fort longtemps et qui ont certes contribué à bonifier la loi et à décongestionner, un tant soit peu, les travaux de la Commission de protection du territoire agricole. Il s'agit d'un effort louable qui mérite d'être souligné.

Les professionnels chargés de mettre la loi en pratique soutiennent néanmoins qu'il reste encore un bon bout de chemin à parcourir avant qu'elle soit équitable pour tous. Les réflexions émises par ceux-ci lors d'une récente assemblée d'information portant sur les modifications à la loi ne laissent planer aucun doute à ce sujet. Bref, il était facile de constater qu'il y a encore place à l'amélioration.

Ce qui agace, pour ne pas dire irrite ceux qui ont à subir ou à appliquer la loi, c'est la trop grande latitude que s'est donnée la Commission face à certains articles. Une latitude qui laisse place à l'interprétation et à des délais interminables. C'est aussi l'absence d'une jurisprudence qui fait en sorte que chaque cas doit être étudié un par un, d'où un engorgement des travaux de la Commission.

Certaines restrictions contenues dans la loi, comme celle ayant trait à l'interdiction d'utiliser à d'autres fins des lots "pratiquement" impropres à l'agriculture, dérangent aussi bien du monde. Sans oublier les nombreuses démarches inutiles et parfois coûteuses qu'entraîne l'application de certains articles, alors qu'il ne s'agit que de simples banalités.

Donc, la loi sur la protection du territoire agricole du Québec est loin d'être parfaite, bien que son application ait jusqu'à présent mis un terme à la spéculation et au saccage de terres propices à l'agriculture. Le ministre Garon avait d'ailleurs été le premier à reconnaître, lors de son adoption, que la loi n'était pas sans failles et que de nombreuses modifications seraient sans doute nécessaires.

Reste maintenant à savoir si les modifications qui s'imposent continueront d'être appliquées au compte-gouttes. Puisqu'il serait regrettable que l'inertie des gens en place contribue à entretenir des propos peu flatteurs au sujet de l'une des meilleures lois qu'ait adoptées le gouvernement actuel depuis son accession au pouvoir.

Gilles LÉVESQUE

Un cours pour les femmes en agriculture



Formation agricole

par Jean-Pierre Fredette

Selon une étude récente faite par la Terre de Chez-nous, il y aurait 50,000 femmes en agriculture au Québec. Bien que l'on constate l'existence de nouvelles formes de participation des femmes à l'entreprise agricole, en tant que secrétaires, actionnaires, salariées, la grande majorité, 72% d'entre elles, se situent comme collaboratrices du mari et demeurent des travailleuses non rémunérées, sans statut légal et financier.

• Heures

Ces femmes travaillent

beaucoup, la conférence nationale des femmes en agriculture a estimé à 101heures/semaine le travail des femmes qui se répartissent de la façon suivante: 54 heures consacrées au travail de maison et 47 heures pour le travail à l'extérieur ou sur la ferme. L'AFEAS, dans une étude auprès de 1,000 femmes, a confirmé ces estimations.

• Travaux

Que font les femmes sur la ferme? Elles font un peu de tout... comptabilité, soins aux animaux, travaux des champs, entretien, etc..., tout en étant à la fois

secrétaires, commissionnaires, acheteuses, vendeuses, conseillères et gestionnaires. Autant de tâches et de fonctions assumées en tout ou en partie par les femmes qui travaillent en agriculture.

Pourtant une femme sur trois est directement impliquée dans le processus de décision alors que les autres sont seulement consultées sur des décisions qui très souvent les concernent directement. De plus, elles sont pratiquement absentes des lieux tels les syndicats, coopératives et autres, où se décident les orientations de l'agriculture.

• Besoin

L'enquête réalisée par la Terre de Chez-nous et à laquelle 2053 femmes en agriculture ont répondu, nous indique que seulement 18% des répondantes ont suivi un cours de formation agricole. Cependant, plus de la moitié (57%)

souhaitent avoir accès aux programmes de formation professionnelle.

Les principaux sujets qui intéressent les femmes sont d'abord la situation de la femme en agriculture et le domaine agricole leur permettant de se perfectionner dans l'accomplissement de certaines tâches, principalement la comptabilité, la gestion, les soins aux animaux et les travaux des champs.

C'est pour faire suite à ce besoin qu'un programme de formation a été élaboré avec l'aide des femmes représentant les différentes associations de femmes en agriculture.

• Contenu

Le premier cours offert cette année dans le cadre du programme "Femmes en agriculture" est axé davantage sur le processus de développement relié au statut de la

femme dans l'entreprise et à sa participation au développement et à l'orientation de l'agriculture. Ce premier module d'une durée de 45 heures permettra à la participante d'évaluer sa situation de travailleuse dans l'entreprise agricole et de choisir ce qui répondrait le mieux à ses besoins en terme de formation. Le second module conduira vers le développement de compétence à exercer des tâches de gestion et des tâches techniques pour l'exploitation de l'entreprise agricole.

• Conséquences

Actuellement, il y a un élan prometteur chez les femmes en agriculture qui désirent s'impliquer davantage dans l'entreprise agricole.

La formation permettra, sans doute, aux femmes de s'associer et d'apporter du nouveau pour développer l'agriculture.

Audience publique le 15 octobre

Les producteurs sollicitent une hausse des prix du lait

par Gilles LÉVESQUE

La Régie des marchés agricoles du Québec vient d'annoncer qu'elle tiendra une audience publique, le vendredi 15 octobre, à Longueuil, en rapport avec une demande d'augmentation des prix du lait de classe 1 formulée par l'Office des producteurs de lait du Québec.

À ce sujet, la Régie invite tous les organismes qui auraient l'intention de demander des ajustements de bien vouloir l'en aviser avant le 24 septembre.

• Requête

Dans la requête qu'elle a fait parvenir à la Régie, en date du 13 août, l'Office affirme avoir analysé l'évolution du coût de production du lait de consommation depuis l'entrée en vigueur de l'ordonnance F-48 pour finalement en arriver à la conclusion que ses membres avaient dû absorber des augmentations appréciables depuis cette date. C'est pourquoi elle a jugé nécessaire de demander à la Régie de fixer une audience pour entendre les producteurs

et émettre une nouvelle ordonnance.

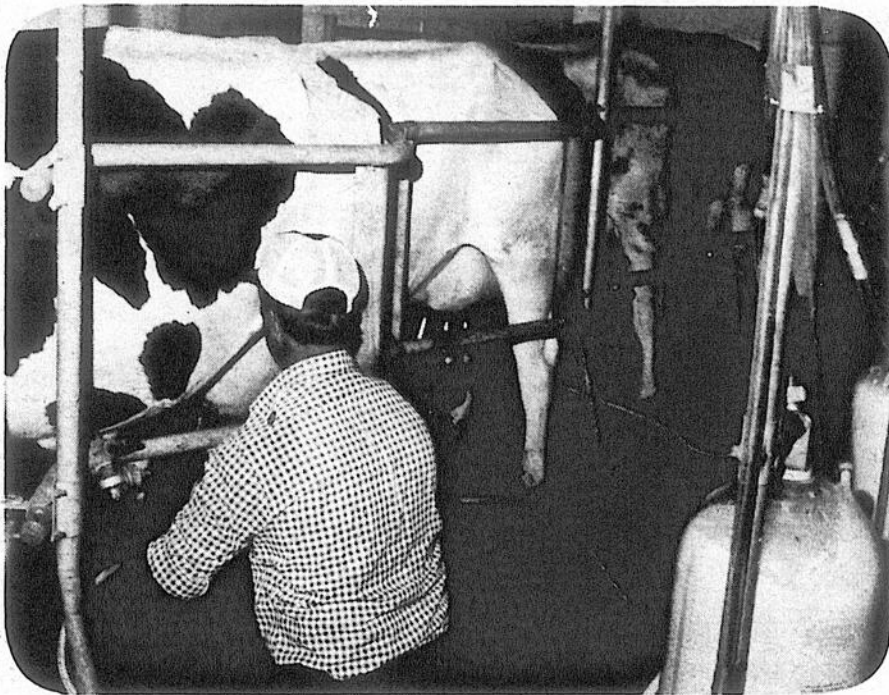
• Hausse

D'après l'Office des producteurs de lait, les coûts de production du lait de consommation ont augmenté de \$4.16

l'hectolitre au cours de la dernière année. En fait, les coûts de production se chiffraient à \$51.13 au second trimestre de cette année par rapport à \$46.97 l'an dernier, soit une augmentation de 8.9%. Cette hausse est en partie imputable à

l'augmentation des frais d'assurances, de transport et de mise en marché.

D'autre part, l'Office demande à la Régie de porter le différentiel de matière grasse à \$0.45 le dixième de kilogramme.



Selon l'Office des producteurs de lait, l'hectolitre au cours de la dernière année, les coûts de production du lait de consommation ont augmenté de \$4.16

SPÉCIAL Sarraus

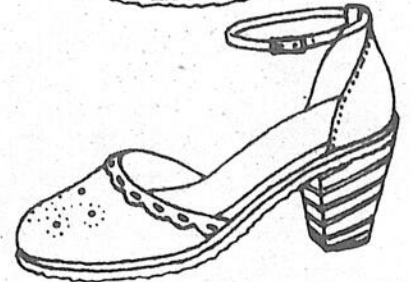
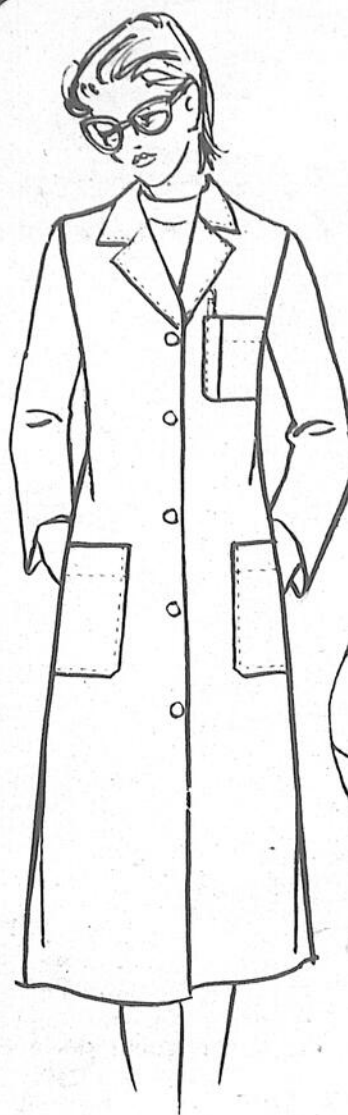
FEMMES rég. \$24
SPÉCIAL **\$18**

HOMMES rég. \$28
SPÉCIAL **\$22**

Souliers "Intrigue"

2 MODÈLES

rég. \$54
SPÉCIAL **\$32** la paire



Boutique L'uniforme FJ inc.

245, rue Richelieu, Saint-Jean-sur-Richelieu
Tél.: 346-9656

Desjardins

Au Carrefour Richelieu
samedi et dimanche

11 septembre de 10 h à 21 h 12 septembre de 10 h à 15 h

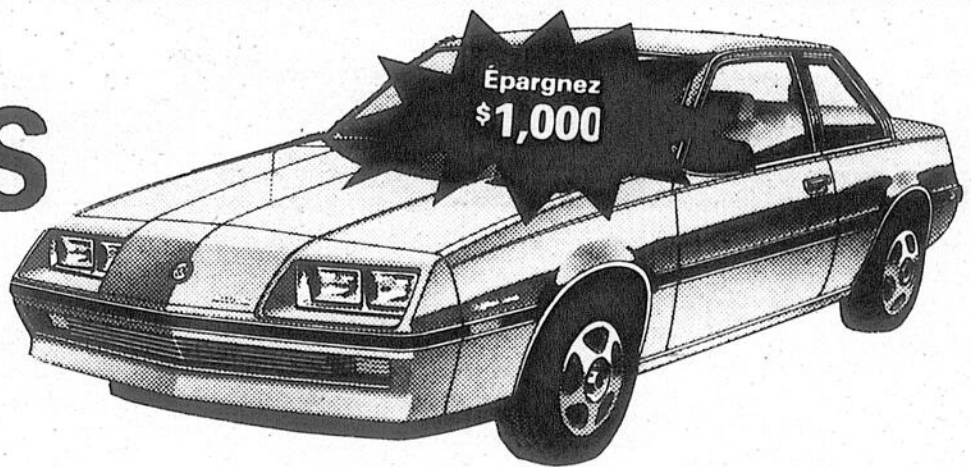
Chez Desjardins

C'est toujours plus Plus de 35 modèles '82 en vente à prix spectaculaires

Encore plus:

- un parc de voitures d'occasion: des prix d'aubaine à l'extérieur
- le financement bancaire sur les lieux: évitez les déplacements
- un kiosque d'information: surveillez l'enseigne GM à deux pas de Steinberg

Épargnez
de **\$300** à **\$1,500**
à l'achat de l'un
de nos modèles '82

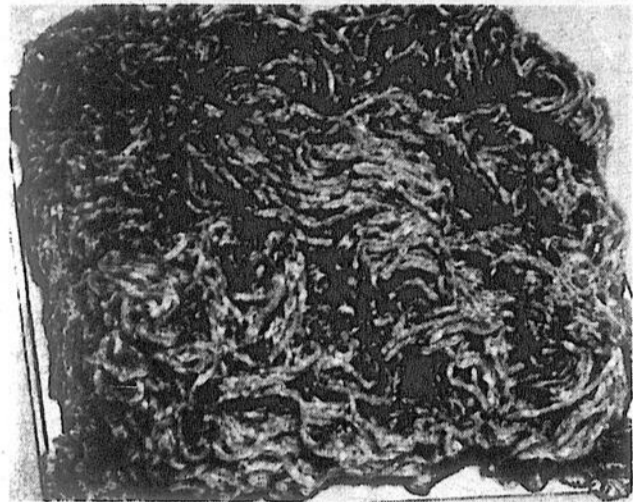


Moi, j'y crois!

L'Association de paralysie cérébrale du Québec

SE RENSEIGNER AU MAGASIN

LES SUPERMARCHÉS **provigo**



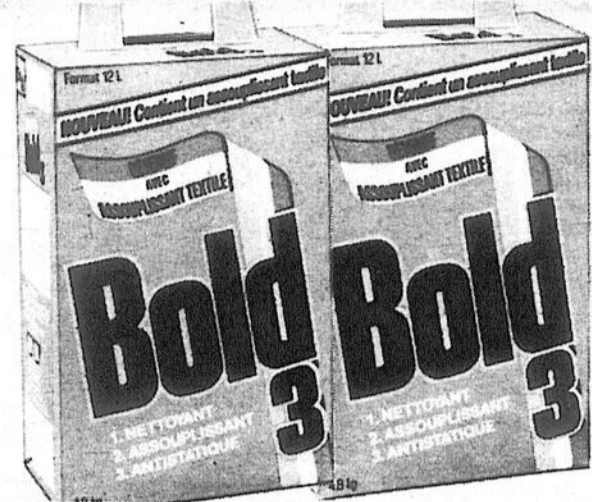
BOEUF HACHÉ ORDINAIRE

2⁶⁰ /kg **1¹⁸ /LB**



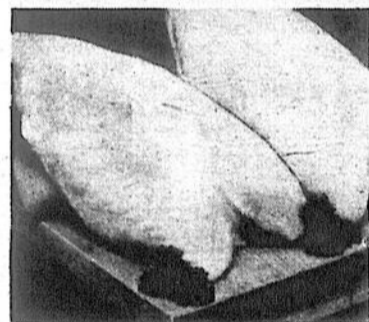
EAU DE JAVEL LA PARISIENNE

CONT. DE 3,6 litres **1⁰⁵**



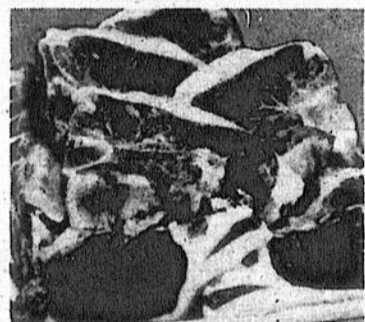
DÉTERSIF EN POUDRE (12 litres) BOLD

BTE DE 4,8 kg **7⁹⁸**



POITRINES DE POULET SURGELÉES SAC OU BOÎTE

3²⁶ /kg **1⁴⁸ /LB**



CÔTELETTES D'AGNEAU SURGELÉ, DE LA NOUVELLE ZÉLANDE

6³⁵ /kg **2⁸⁸ /LB**



MARGARINE MOLLE GOLDEN GIRL

CONT. DE 2 LB **1³⁹**



MÉLANGES À GÂTEAUX CHOIX DE SAVEURS PROVIGO

BTE DE 19 oz **.75**



RIZ FRIT CHOIX DE SAVEURS DAINTY

BTE DE 350 g **.59**



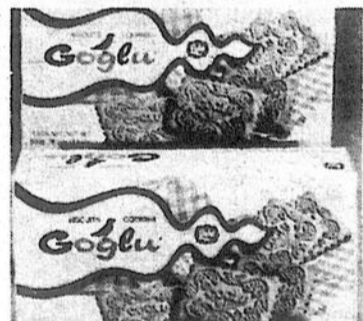
SAUCISSES FUMÉES PROVIGO

EMB. DE 16 oz **1⁴⁸**



BACON DÉCOUENNÉ LAZY MAPLE GAINERS SWIFT

EMB. DE 500 g **2⁹⁸**



BISCUITS GOGLU LIDO

BTE DE 800 g **1⁸⁸**



TABLETTES DE CHOCOLAT CHOIX DE SAVEURS LAURA SECORD

EMB. DE 4 RÉG. **.99**



BOISSONS ORANGE, RAISIN OU FRAISE BESSEY'S

CONT. DE 64 oz **.99**

FILETS DE MORUE SURGELÉS /kg **3⁴⁸** /LB **1⁵⁸**

SAUCISSES PUR PORC OU TOUT BOEUF FRAÎCHES BILOPAGE CABARET /kg **5⁰³** /LB **2²⁸**

JAMBON DÉSOSSÉ "OLDE FASHIONED" SCHNEIDERS ENV. 1 kg /kg **10⁹⁸** /LB **4⁹⁸**

GROS SAUCISSON POLONAIS EN VRAC SCHNEIDERS AU COMPTOIR DE CHARCUTERIE. /kg **5⁹¹** /LB **2⁶⁸**

JAMBON CUIT EN TRANCHES TAILLEFER

EMB. DE 175 g **1⁷⁸**

JAMBON DANS L'ÉPAULE GÈNRE DINER PROVIGO /kg **5⁶⁹** /LB **2⁵⁸**

BOLOGNE ORDINAIRE OU CIRE EN TRANCHES OU MORCEAUX PROVIGO /kg **2⁶⁰** /LB **1¹⁸**

BOLOGNE ET SIMILI POULET EN TRANCHES SWIFT "PREMIUM" EMB. DE 175 g **.98**

CRETONS TAILLEFER CONT. DE 300 g **2¹⁸**

SALAMI TOUT BOEUF OU FUMÉ À L'ANCIENNE COORSH AU COMPTOIR DE CHARCUTERIE.

5⁰³ /kg **2²⁸ /LB**

TABLETTES GRANOLA CHOIX DE SAVEURS N-VALLEY BTE DE 275 g **1⁴⁵**

CAFÉ INSTANTANÉ DÉCAFÉINÉ NESCAFÉ BOCAL DE 8 oz **5⁸⁸**

TABLETTES DE CHOCOLAT MULTI PACK MARS EMB. DE 6 RÉG. **1⁸⁹**

MÉLANGE À SAUCE B.B.Q. OU POUR SANDWICHES CHAUDS ST-HUBERT L'ENVELOPPE 2 POUR **1⁰⁰**

FARINE ORDINAIRE FIVE ROSES

SAC DE 2,5 kg **2⁴⁸**

MÉLANGE À SAUCE BRUNE, DINDE, CHAMPIGNONS, OIGNON FRENCH'S ENV. DE 21 g 2 POUR **1⁰⁰**

SOUPES CHOIX DE SAVEURS HABITANT BTE DE 14 oz **.55**

DINDE FLOCONNÉE BURN'S BTE DE 184 g **1⁵⁸**

OLIVES FARCIES ESPAGNOLES GATTUSO BOCAL DE 625 mL **2³⁹**

RIZ "CONVERTED" UNCLE BEN'S

BTE DE 454 g **1¹⁹**

LIMONADE BLANCHE SURGELÉE MINUTE HAID CONT. DE 12,5 oz **.79**

DINERS SURGELÉS CÔTES DE PORC À L'AIL SEC OU POULET ANANAS, WONG WING BTE DE 12 oz **1⁵⁹**

CHOUX BRUXELLES SAUCE AU BEURRE, CHOU-FLEUR OU BROCOLI SAUCE FROMAGE, CÉANT VERT BTE DE 250 g **1²⁹**

CRISTAUX À SAVEUR D'ORANGE TANG EMB. DE 4 ENV. **1⁶⁸**

JUS D'ORANGE SURGELÉ, CONCENTRÉ SUN PAC

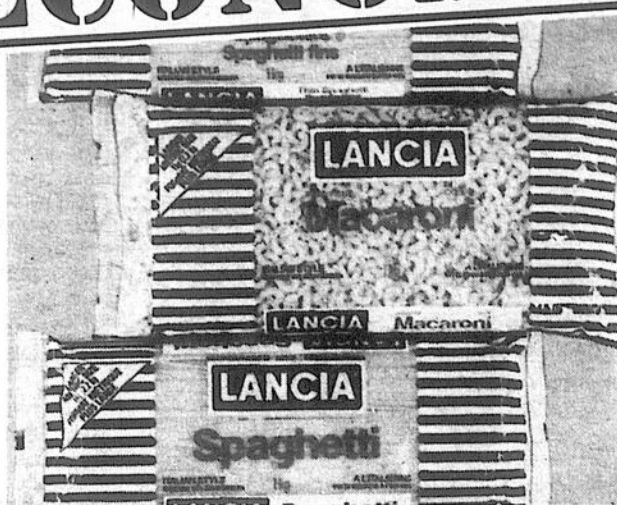
CONT. DE 12,5 oz **.89**

DESTINATION ÉCONOMIE



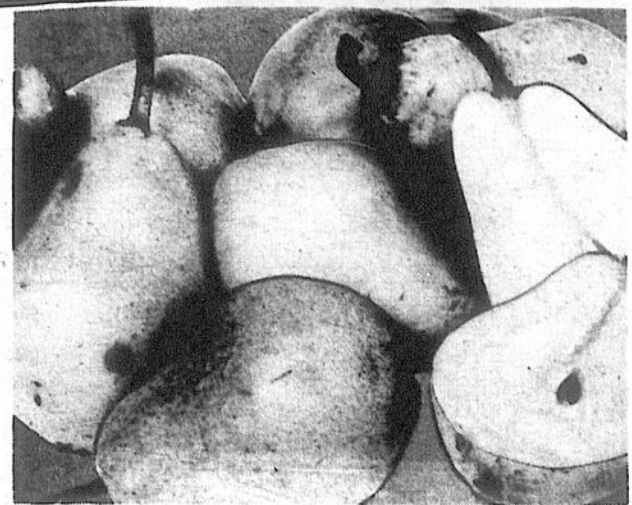
BOISSONS
CHOIX DE SAVEURS
ROUGEMONT

BTE ZIP-TOP DE 10 oz **1⁰⁰** POUR **5**



RÂTES ALIMENTAIRES
ORDINAIRES, AU CHOIX
LANCIA

SAC DE 1 kg **.98**



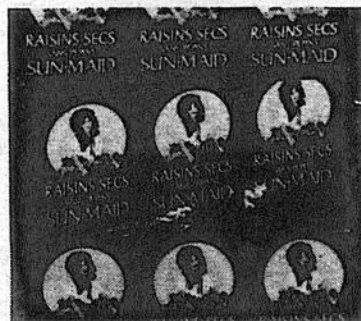
POIRES BARTLETT
DES ÉTATS-UNIS, CANADA NO 1
GROSSEUR 135

1⁰⁶ /kg **.48** /LB



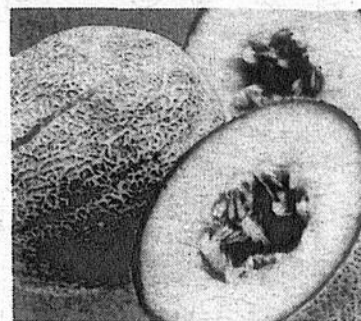
CHAMPIGNONS
EN MORCEAUX
ELBEE

BTE DE 284 mL **.79**



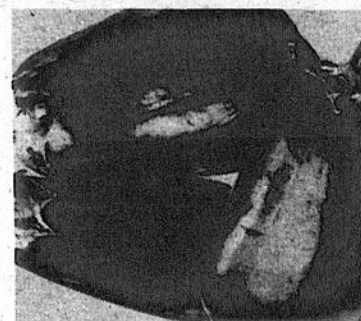
RAISINS
BOÎTES INDIVIDUELLES
SUNMAID

EMB. DE 6 BTES **1²⁹**



CANTALOUPS
DE CALIFORNIE, CANADA NO 1
GROSSEUR 23

CHACUN **.88**



AUBERGINES
RÉCOLTE DU QUÉBEC

CHACUNE **.38**



LAITUE ROMAINE
RÉCOLTE DU QUÉBEC

CHACUNE **.38**



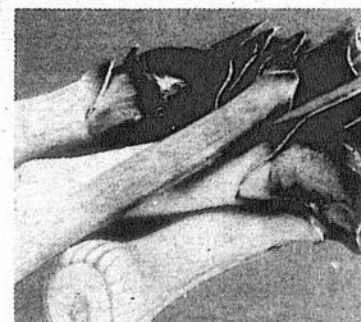
BISCUITS TENDRES
AU CHOIX
CHRISTIE

BTE DE 250 g **1⁰⁹**



CROUSTILLES
ORDINAIRES OU B.B.Q.
HUMPTY DUMPTY

SAC DE 200 g **1⁰⁹**



POIREAU FRAIS
RÉCOLTE DU QUÉBEC

PAQ. DE 3 **.98**

PAIN DE VIANDE / PAIN **1⁵⁹**

FÈVES AU LARD PURITAN **1³⁵**

RELISH AU CHOIX COORDINATION BOCAL DE 375 mL **.88**

CORDIAL DE BOEUF BOVIL **4⁴⁵**

SAUCE À SPAGHETTI À LA VIANDE BRAVO **1⁵⁸**

BTE DE 28 oz **1⁵⁸**

NOURRITURE POUR CHATS "MENU SPÉCIAL", CHOIX DE SAVEURS PUSSEH DOOTS BTE DE 1 kg **1⁶⁹**

BURGER BOEUF OU FROMAGE GAINES BTE DE 2 kg **3⁹⁹**

DÉSODORISANT CHOIX DE PARFUMS CIRCULAIR CONT. DE 21 g **1³⁸**

DÉTERGENT LIQUIDE PALMOLIVE BOUT. DE 500 mL **1³⁸**

FRAISES ENTIÈRES OU BLEUETS, SURGELÉS FRASERVALE **1⁴⁵**

BTE DE 300 g **1⁴⁵**

DENTIFRICE ORDINAIRE, MENTHE, GELÉE CREST TUBE DE 100 mL **1¹⁹**

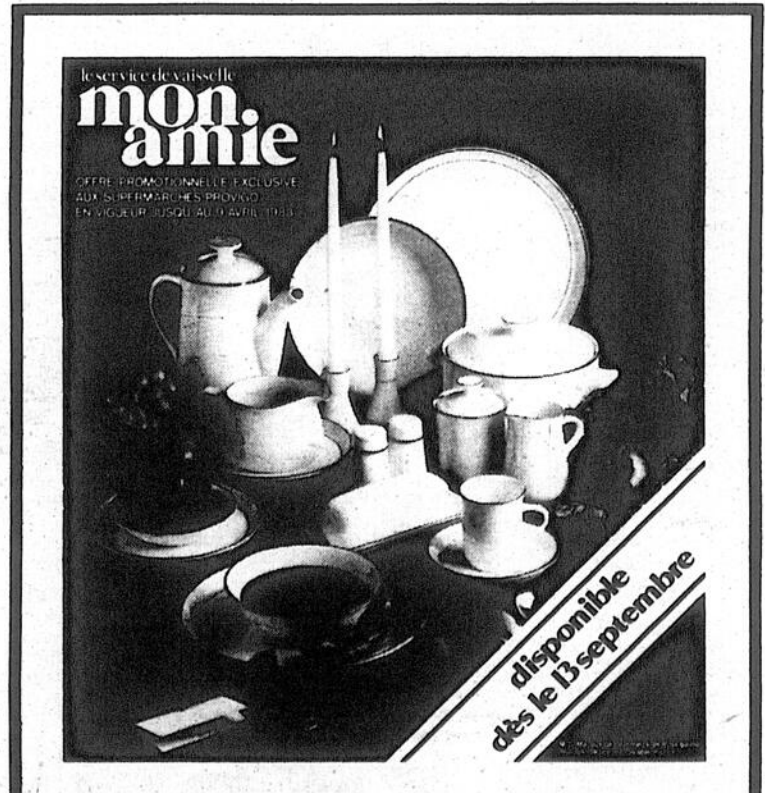
SHAMPOING LOTION HEAD & SHOULDER BOUT. DE 450 mL **3⁹⁸**

NETTOYEUR POUR TOILETTE ORDINAIRE OU AU PIN DAINTY DOL CONT. DE 12 oz **.98**

BALAI "SWEEP KING" O-CEDAR L'UNITÉ **7⁹⁸**

KETCHUP AUX TOMATES HEINZ **2⁴⁸**

BOUT. DE 1 litre **2⁴⁸**



le service de vaisselle mon amie
OFFRE PROMOTIONNELLE EXCLUSIVE AUX SUPERMARCHÉS PROVIGO EN VIGUEUR JUSQU'AU 11 SEPTEMBRE 1982.

NOUS NOUS RÉSERVONS LE DROIT DE LIMITER LES QUANTITÉS! SPÉCIAUX EN VIGUEUR JUSQU'AU SAMEDI 11 SEPTEMBRE 1982. DANS LES SUPERMARCHÉS DU GRAND MONTRÉAL ET SA BANLIEUE, DES LAURENTIDES, DE TROIS-RIVIÈRES ET DE L'ESTRIE. LES PHOTOS NE SERVENT QU'À IDENTIFIER LA MARQUE DE COMMERCE DES PRODUITS AMONCÉS ET LE TEXTE PRÉVAUT EN TOUTES OCCASIONS.

LES SUPERMARCHÉS **provigo**
disponible dès le 13 septembre



**LE JOUEUR
VIVANT**

*Nouvelle cuisine
française*

Ouvert tous les soirs
sauf le lundi
de 17 h à 23 h.

Pour la nouvelle saison un tout nouveau menu

Fondues accompagnées
d'une salade

**Brochettes -
grillades**
directement du "grill"

Table d'hôte
fine cuisine à prix abordable

Petits salons disponibles sur réservation:
346-8454

55, Frontenac
Saint-Jean-sur-Richelieu

Agriculture en bref

● **Tordeuse des bourgeons**

Prévoyant que la biotechnologie sera de plus en plus employée pour la production et la préservation de nos ressources, la Section de pathologie des insectes du Centre de recherches forestières des Laurentides effectue depuis plus de 20 ans des recherches fondamentales et appliquées pour déterminer les possibilités d'utiliser les micro-organismes pour lutter contre la tordeuse des bourgeons de l'épinette. Une petite bactérie, la bacillus thuringiensis, va donc être utilisée pour lutter contre la tordeuse.

● **Bovins aux États-Unis**

Une tendance à la baisse semble marquer le nombre de bovins aux États-Unis. Le dernier rapport du Département de l'agriculture indique que la population bovine, les veaux inclus, représentait 123,7 millions de sujets, soit une baisse de 1% par rapport à l'an dernier. Le nombre de vaches bouchères a chuté de 4% alors que la baisse des génisses de remplacement inscrit 2%. Pour la première moitié de '82, l'élevage de veaux est en perte de vitesse de 3% par rapport à la même période l'an dernier.

● **Vente de blé**

Les responsables de la Commission canadienne du blé ont annoncé une vente supplémentaire de 300,000 tonnes de blé à la Chine. Cette vente suit celle de 500,000 tonnes faite il y a plusieurs semaines, et porte les ventes canadiennes totales de blé à la Chine à 2,5 millions de tonnes, soit un million de plus que les quantités expédiées à la même période l'an dernier.

● **En Espagne**

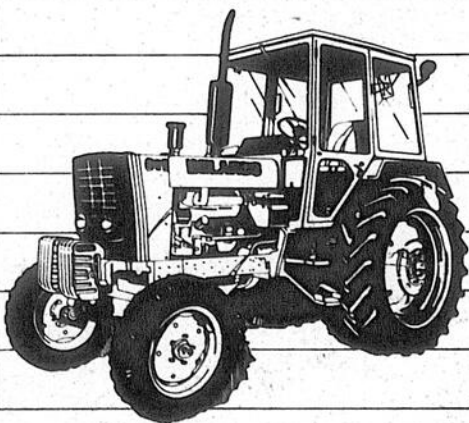
En Espagne, des précipitations favorables dans les régions centrale et septentrionale ont réduit la sécheresse qui avait persisté jusqu'à la fin du printemps. Les producteurs de blé et d'orge ont bénéficié de cette humidité, et des récoltes de 4,6 millions et 5,7 millions de tonnes respectivement sont maintenant prévues.

● **Union Soviétique**

En Union Soviétique, la récolte céréalière de '82 est en marche. En date du 12 juillet, quelque 5,1 millions d'hectares avaient été moissonnés. Dans les principales régions productrices de céréales d'hiver de la partie méridionale européenne de la Russie, la récolte, entravée par un temps pluvieux et frais, est beaucoup plus lente qu'en '81.

BELARUS COUPE LES PRIX DES TRACTEURS NEUFS

MODÈLE	CV*	PRIX	PRIX D'ESCOMPTE ou moins
250	31	\$ 6,945	\$ 5,745
400	58	\$ 12,609	\$ 9,109
420	58	\$ 15,418	\$ 11,918
500	70	\$ 15,209	\$ 11,209
520	70	\$ 18,139	\$ 14,139
611	70	\$ 15,364	\$ 10,864
800	85	\$ 17,731	\$ 13,731
820	85	\$ 20,878	\$ 16,878
1500	180	\$ 47,152	\$ 35,152



* Les puissances évaluées SAE (estimation du fabricant)
Les prix indiqués pour les modèles de 250 à 820 incluent l'équipement de base: barre d'attelage oscillante, masses d'alourdissement avant et deux jeux de masse d'alourdissement de roues arrière (à l'exclusion du modèle 250). Le modèle 1500 comporte tout l'équipement de base. Les prix sont

transport local et inspection d'avant livraison en sus. Les prix sont donnés sous réserve de changement sans préavis et de disponibilité des stocks. Ce programme spécial est en vigueur pour un temps limité, chez les concessionnaires Belarus participants; il peut être annulé sans préavis.

VOYEZ VOTRE CONCESSIONNAIRE



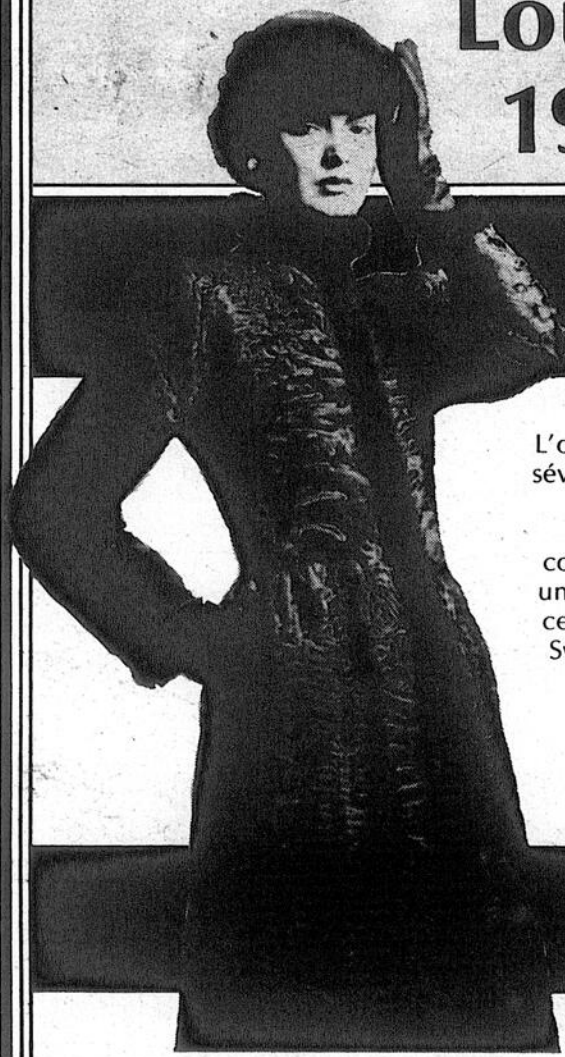
ÉQUIPEMENT H. MATHIEU

VENTE ET RÉPARATION MACHINES AGRICOLES
VENDEUR AUTORISÉ BELARUS

199, Route 217, Saint-Bernard de Lacolle
246-3923



Venez découvrir la collection Louvet 1982



Choix
Service
Qualité

L'originalité, la sélection
sévère dans le choix des
peaux et les soins
minutieux dans la
confection fera de vous
une femme enviée dans
ce superbe manteau de
Swakara garni de vison
noir.

\$2,995

*Louvet le choix
des connaisseurs.*

Louvet
Fourrures Inc.
MONT ST-GREGOIRE QUE

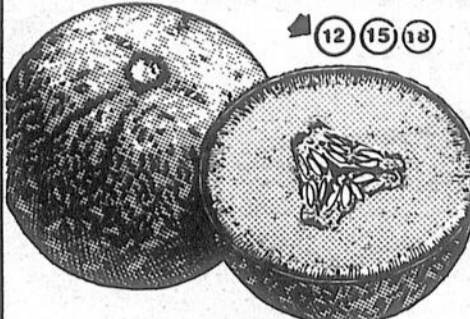
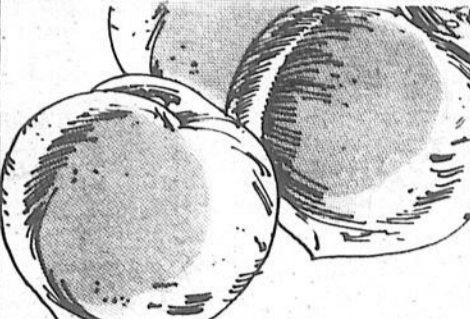

MANUFACTURIER DEPUIS 1927

SUR
RENDEZ-VOUS
347-7953
EN TOUTE
CONFIANCE

COMPTOIR SUPERMARCHÉS

DES PRIX COUPÉS COMME JAMAIS!

Frais... et à peu de frais!

 <p>CANTALOUPE DE CALIFORNIE PRODUIT DES É.-U. - GROSSEUR 12 - PIÈCE</p> <p>87¢</p>	 <p>PÊCHES DE CULTURE CANADIENNE CANADA No. 1 - PANIER DE 4 PINTES</p> <p>298</p>	 <p>POMMES LOBO DU QUÉBEC DE FANTAISIE - SAC CELLO DE 4 LB</p> <p>138</p>
<p>OIGNONS VERTS DU QUÉBEC CANADA No. 1 - LA BOTTE</p> <p>21¢</p>	<p>CAROTTES DU QUÉBEC CANADA No. 1 - SAC CELLO DE 5 LB</p> <p>58¢</p>	<p>AUBERGINES DU QUÉBEC</p> <p>73¢/kg 33¢/lb</p>

Un goût d'économies!

 <p>BIFTECK DE RONDE DÉOSSÉ BOEUF ESTAMPILLÉ CATÉGORIE CANADA "A"</p> <p>412187 /kg /lb</p>	 <p>RÔTI D'EXTÉRIEUR DE CROUPE BOEUF ESTAMPILLÉ CATÉGORIE CANADA "A"</p> <p>412187 /kg /lb</p>	 <p>BIFTECK DE SURLONGE BOEUF ESTAMPILLÉ CATÉGORIE CANADA "A"</p> <p>589267 /kg /lb</p>
 <p>TRANCHE D'ÉPAULE ou DE RONDE ATTENDRIE BOEUF ESTAMPILLÉ CATÉGORIE CANADA "A"</p> <p>677307 /kg /lb</p>	 <p>BIFTECK ou RÔTI DE POINTE DE SURLONGE BOEUF ESTAMPILLÉ CATÉGORIE CANADA "A"</p> <p>611277 /kg /lb</p>	 <p>BIFTECK ou RÔTI D'ALOIAU BOUT ENLEVÉ BOEUF ESTAMPILLÉ CATÉGORIE CANADA "A"</p> <p>875397 /kg /lb</p>
<p>BOEUF HACHÉ MAIGRE (Provenant de parties fraîches seulement)</p> <p>478217 /kg /lb</p> <p>CRETONS TOUR EIFFEL SUPERMARCHÉS AVEC COMPTOIR DE CHARCUTERIE SEULEMENT</p> <p>505229 /kg /lb</p>	<p>BIFTECK D'INTÉRIEUR DE RONDE BOEUF ESTAMPILLÉ CATÉGORIE CANADA "A"</p> <p>500227 /kg /lb</p> <p>JAMBON DÉOSSÉ STYLE PAYSAN STEINBERG SUPERMARCHÉS AVEC COMPTOIR DE CHARCUTERIE SEULEMENT.</p> <p>1034469 /kg /lb</p>	<p>BIFTECK DE SURLONGE DÉOSSÉ BOEUF ESTAMPILLÉ CATÉGORIE CANADA "A"</p> <p>1052477 /kg /lb</p> <p>PAIN DE VEAU ET POULET J. MACHER SUPERMARCHÉS AVEC COMPTOIR DE CHARCUTERIE SEULEMENT.</p> <p>483219 /kg /lb</p>

Les articles annoncés dans ces pages sont en réclame aux supermarchés situés sur l'île de Montréal, la Rive Sud et la Rive Nord seulement jusqu'à la fermeture mardi prochain 14h. Cette délimitation géographique exclue les villes telles que St-Hyacinthe, Drummondville, etc. Il est possible que certains articles annoncés, particulièrement les articles non-alimentaires ne soient pas offerts dans tous nos supermarchés ou offerts dans un format différent de celui annoncé. Nous nous réservons le droit de limiter les quantités. Pas de vente aux marchands. Si un article venait à manquer en rayon, demandez un bon de garantie de prix au comptoir d'information.

LES MEILLEURES ÉCONOMIES

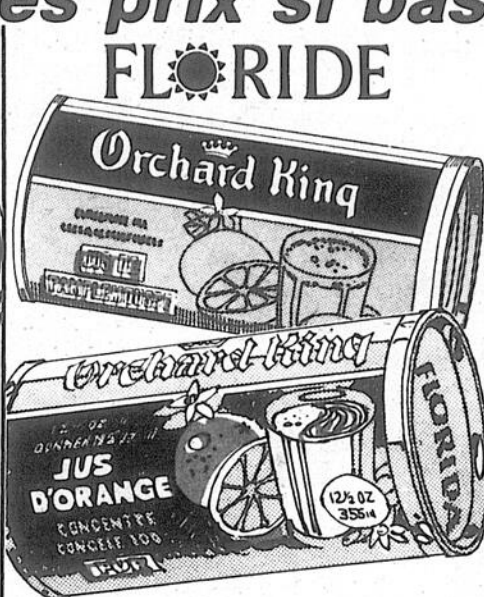
Des prix si bas...

REMERCIEMENTS



MARGARINE MOLLE
BLUE BONNET
CONT. DE 907 g

147



JUS D'ORANGES PUR ou
DE PAMPLEMOUSSE CONGELÉ
ORCHARD KING
BTE DE 355 mL

79[¢]



POIS DE GROSSEURS VARIÉES
ORCHARD KING
DE CHOIX
BTE DE 540 mL

2/78[¢]



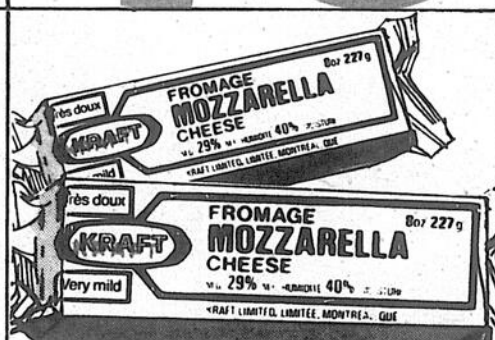
CAFÉ INSTANTANÉ
AVEC CHICORÉE
ENCORE
BOCAL DE 227 g

4⁹⁹



SAUCE SOYA
V-H
BOUT. DE 450 mL

99[¢]



FROMAGE MOZZARELLA
KRAFT
BÂTON DE 227 g

148

CONFITURES
AVEC PECTINE
VACHON
FRAISES ou
FRAMBOISES
POT DE 750 mL

299

CRISTAUX À
SAVEUR
D'ORANGE
TANG
POT DE 360 g - 4 SACHETS ou
POT DE 360 g - 2 SACHETS

189

PRÉPARATION
À MUFFINS
MONARCH
SAVEUR AU CHOIX
POT DE 340 g

79[¢]

RIZ FRIT
CHINOIS
DAINTY
BTE DE 700 g

165

COFFEE MATE
CARNATION
POT DE 500 g

239

POISSON ET FRITES
SURGELÉS
FRASER VALE
250 g

109

DÉJEUNER INSTANTANÉ
CARNATION
VANILLE ou CHOCOLAT
POT DE 220 g

195

GRAINS DE CHOCOLAT
MI-SUCRE
CHIPITS
SAC DE 350 g

239

BEURRE D'ARACHIDES
CRÉMEUX
YORK
POT DE 1 kg

427

PRÉPARATION
À SAUCE - ST-HUBERT
SANDWICH CHAUD AU POULET
ou B.B.Q. - SACHET DE 46 ou 57 g

59[¢]

SAUCE À PIZZA
GATTUSO
POT DE 682 mL

169

SUCCÉDANÉ
DE SUCRE
SUGAR TWIN
POT DE 40 g - 50 SACHETS

79[¢]

Une qualité imbattable!

COCA-COLA,
SPRITE Caisse familiale
ou TAB 6 x 750 ml
dépôt en sus

257

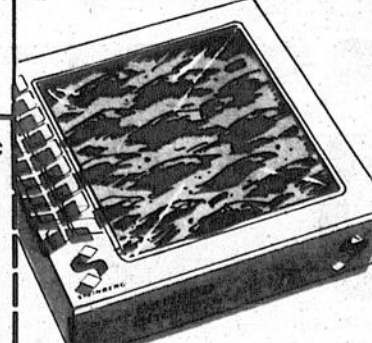
60[¢] Économisez 60[¢] à l'achat de 6 bouteilles
de Coke, Sprite ou Tab de 750 mL.

AU MARCHAND Coca-Cola Ltee vous remettra 60¢ plus 7¢ pour la manutention, si ce bon vous a été
présenté par un client lors de l'achat de six bouteilles de Coke, Sprite ou Tab de 750 mL. Toute
demande de remboursement ne satisfaisant pas à cette exigence est frauduleuse. Le nombre de bons
remboursés devra justifier sur demande, par la production des factures portant sur
l'approvisionnement de votre établissement au cours des 21 jours précédents. Tout bon présenté par
l'entremise d'une agence, d'une maison de courtage ou d'une organisation qui ne distribue pas les
produits au détail, sera refusé et annulé, sauf avec l'autorisation spéciale de Coca-Cola Ltee. Ce bon
devenant notre propriété dès sa présentation pour remboursement. Pour rachat, veuillez expédier à
Coca-Cola Ltee, B.P. 3000, Saint John, Nouveau Brunswick, E2L 4L3.

60[¢]

Un coupon seulement par achat

009J26523004



TARTE
AUX CERISES
STEINBERG
570 g

129

BEIGNES
AU SUCRE
STEINBERG
POT DE 12

89[¢]

ROULÉ
AU CITRON
STEINBERG
290 g

99[¢]

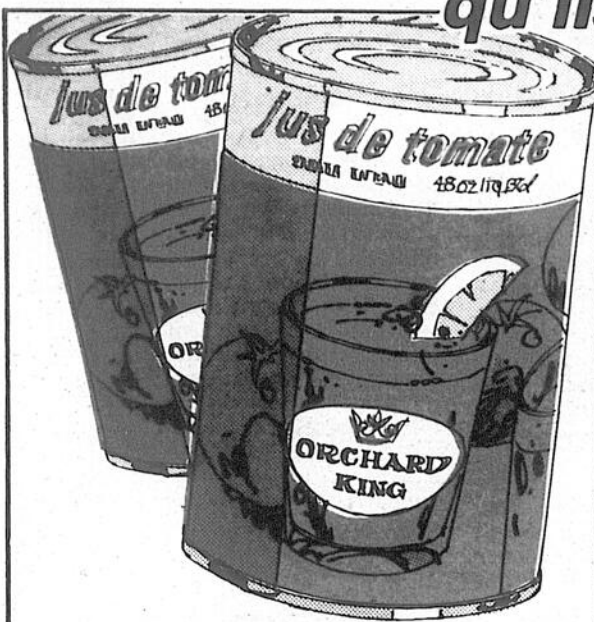
GÂTEAU
QUATRE QUARTS
AU YOGOURT
STEINBERG
397 g

119

Les articles annoncés dans ces pages sont en
réclame aux supermarchés situés dans la ville
principale de diffusion de ce journal et sa pro-
che banlieue jusqu'à la fermeture mardi pro-
chain 10h. Il est possible que certains articles
particulièrement les articles non-alimentaires
ne soient pas offerts dans tous nos supermar-
chés ou offerts dans un format différent de celui
annoncé. Pas de vente aux marchands. Nous
nous réservons le droit de limiter les quantités.
Si un article en réclame venait à manquer en
rayon, demandez un bon de garantie de prix
au comptoir d'information.

QUE VOUS PUISSIEZ RÉALISER!

qu'ils font la manchette!



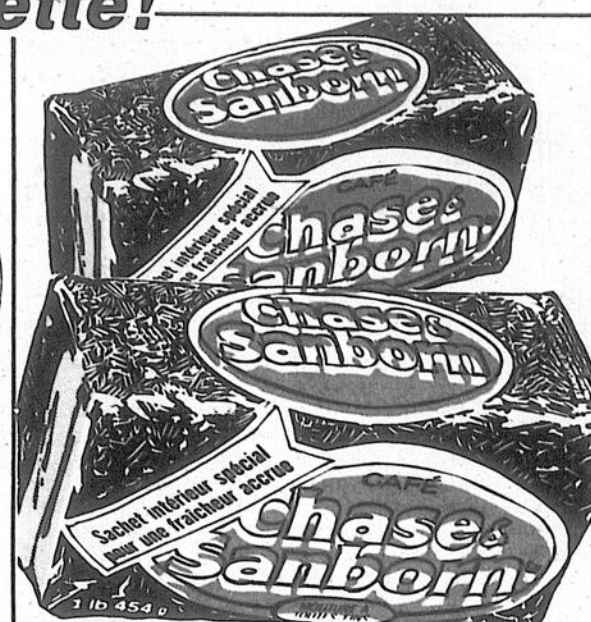
**JUS DE TOMATES
ORCHARD KING
DE FANTAISIE
BTE DE 1.36 LITRE**

79[¢]



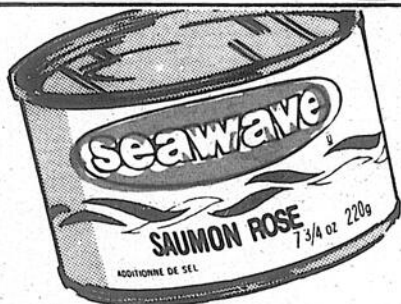
**BISCUITS
DARE
CAPUCHONS OU FONDANT AU CHOCOLAT
SAC DE 700 g**

188



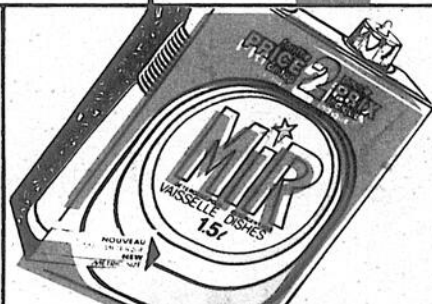
**CAFÉ À MOUTURE TOUT USAGE
CHASE & SANBORN
SAC DE 454 g**

228



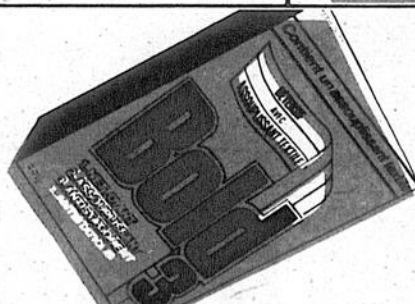
**SAUMON ROSE
SEAWAVE
BTE DE 220 g**

109



**DÉTERSIF LIQUIDE
MIR
BOUT. DE 750 mL - POT DE 2**

189



**DÉTERSIF EN POUDRE
BOLD #3
BTE DE 12 LITRES**

899



**ASSOUPLEISSANT À TISSUS
FLEECY
BOUT. DE 5 LITRES**

369

ARACHIDES RÔTIES À SEC PLANTERS POT DE 450 g	299	MARRINADES SUCRÉES, MINI CORNICHONS À L'ANETH AVEC AIL ou CORNICHONS SUCRÉS YUM YUM BICK'S POT DE 750 mL	179	EAU MINÉRALE STEINBERG BOUT. DE 750 mL	59[¢]	NETTOYANT TOUT USAGE VITRE PLUS BOUT. DE RECHANGE DE 909 mL	139	BURGERS POUR CHIENS KEN-L-RATION ORDINAIRE, SAVEUR DE FROMAGE ou DE FOIE POT DE 2 kg	399
RAGOUTS CORDON BLEU BOEUF ou POULET BTE DE 425 g	145	CREVETTES MOYENNES PRIDE OF NEW ORLEANS BTE DE 113 g	299	NETTOYANT LIQUIDE M. NET BOUT. DE 1.5 LITRE	359	BISCUITS POUR GROS CHIENS MILK-BONE NABISCO BTE DE 900 g	199	NOURRITURE POUR CHIENS - DR. BALLARD SAVEUR AU CHOIX BTE DE 723 g	82[¢]
BOEUF SALÉ HEREFORD BTE DE 340 g	244	SAVONNETTES IVORY POT DE 400 g 4 SAVONNETTES	125	TAMPONS SAPONIFIÉS JETS BTE DE 18	125	TAMPONS DÉSODORISANTS - PLAYTEX FORMAT SUPER BTE DE 30	479	NOURRITURE POUR CHATS - DR. BALLARD SAVEUR AU CHOIX BTE DE 655 g ou 700 g	69[¢]

Des prix durs à battre!



**CASSEROLE
AVEC COUVERCLE
EN ACIER
INOXYDABLE 18/10
FOND EN
ALUMINIUM
18 cm - PIÈCE**

1995

**VERRE
OLD FASHIONED
VISTA
PIÈCE**

99[¢]

**GANTS DE
CAOUTCHOUC
STEINBERG
COULEUR et GRANDEUR
AU CHOIX
LA PAIRE**

99[¢]

**MITAINES POUR LE
FOUR AVEC SILICONE
IMPRIMÉ ou NON
LA PAIRE**

188

**NAPPERONS
EN VINYLE
MOTIFS AU CHOIX
PIÈCE**

149



**SHAMPOING AGREE
AU CHOIX ou
RINCE-CRÈME
BOUT. DE 350 mL**

277

**DENTIFRICE
POUR FUMEURS
TOPOL
TUBE DE 100 mL**

429

**POUDRE POUR BÉBÉS
STEINBERG
CONT. DE 700 g ou HUILE - BOUT. DE 500 mL
ou SHAMPOING
BOUT. DE 850 mL**

249

**LAMES JUMELÉES
SCHICK - POT DE 5 ou
CARTOUCHES JUMELÉES
SCHICK II - POT DE 5**

177

**LOTION VASELINE
SOINS INTENSIFS
BOUT. DE 200 mL**

159

**COTON-TIGES
Q-TIPS
BTE DE 180**

99[¢]

L'inflation (6)

La planification de l'exploitation agricole

Directeur du service agricole de la Banque Royale du Canada



Le financement agricole

par Florent Fortier
Agronome

L'inflation est au cœur des préoccupations de l'exploitant agricole qui a constamment à prendre des décisions d'ordre financier. Dans une série d'articles, dont le suivant fait partie,

Florent Fortier, agronome, Directeur des Services agricoles de la Banque Royale, explore quelques-uns des facteurs dont le gestionnaire agricole moderne doit tenir compte pour piloter

à bon port son entreprise durant cette période d'inflation.

L'un des principaux critères permettant d'évaluer la gestion financière du cultivateur est son aptitude à choisir le type et le niveau de production convenant le mieux à son exploitation, en fonction des ressources dont il dispose. La tâche n'a jamais été simple, mais en période d'inflation elle est encore plus ardue puisque de nouveaux facteurs viennent compliquer la planification: l'impact probable des taux d'intérêt, la possibilité

que les fluctuations de l'inflation se répercutent différemment sur les coûts des intrants et sur les prix des produits, et les investissements à prévoir pour l'achat ou le remplacement d'éléments d'actif à court terme.

• Prévisions

La meilleure façon de prévoir les effets de l'inflation sur vos revenus futurs consistera à établir vos prévisions en fonction de divers taux d'inflation. Vous saurez ainsi avec exactitude dans quelle mesure vos coûts et vos

recettes seront modifiés par les fluctuations inflationnistes. Il convient aussi de calculer les coûts de vos intrants et les prix de vos produits en fonction, encore une fois, de divers taux d'inflation, de manière à prévoir comment leurs fluctuations pourront se répercuter sur votre marge bénéficiaire. Il ne vous sera pas possible, bien sûr, de prédire quels seront les taux d'inflation, mais du moins saurez-vous si tel ou tel projet risque d'être compromis par les progrès de l'inflation ou s'il convient d'y donner suite en tablant sur la

plus-value inflationniste.

• Taux d'intérêt

D'autre part, il est presque aussi important de considérer le niveau probable des taux d'intérêt que celui des taux d'inflation, puisque ces deux taux sont souvent étroitement reliés. Le niveau des taux d'intérêt est particulièrement critique dans le cas d'une nouvelle exploitation agricole ou d'une expansion majeure, en raison des emprunts considérables que de tels projets requièrent.

de prévoir diverses hypothèses. En supposant, par exemple, que les prix des produits de votre ferme puissent accuser un certain retard sur l'inflation pendant la période couverte par votre planification, vous serez en mesure de déterminer à quel niveau ils seront encore acceptables. Cette méthode ne vous indiquera pas ce que seront les prix dans l'avenir, mais elle vous préparera à diverses possibilités.

• Marge de crédit

La planification financière a aussi pour objet de prévoir vos besoins en matière de capitaux d'exploitation et d'investissements. Elle vous aide, vous et votre banquier, à déterminer les marges de crédit d'exploitation et de crédit à terme dont vous aurez besoin pour réaliser vos projets. Or, comme l'inflation n'épargne pas non plus les marges de crédit, vous devrez en tenir compte en déterminant les montants requis pour mener à bien vos projets.

Encore une fois, la meilleure façon d'envisager la situation consistera à préparer votre planification et vos prévisions de remboursement en fonction de divers taux d'intérêt. En utilisant une gamme de taux raisonnablement étendue, vous pourrez évaluer le degré de viabilité de votre projet selon diverses hypothèses. Vous pourrez ainsi plus facilement décider s'il convient d'y donner suite ou de l'abandonner. Ce calcul ne vous révélera évidemment pas ce que seront les taux d'intérêt dans l'avenir, mais il vous indiquera le taux maximum qu'il vous sera possible de tolérer.

• Coût des intrants

Les coûts des intrants agricoles sont vifs à réagir à l'inflation, ainsi qu'en témoigne leur hausse constante et soutenue. Les prix des produits de la ferme n'ont pas le même rythme de croissance, mais ils finissent par rattraper les coûts à plus ou moins brève échéance. Pour cette raison, le cultivateur devrait prévoir que les coûts de ses intrants suivront à peu près la hausse générale des prix.

Au moment d'établir vos budgets pour le remplacement de la machinerie et des bâtiments, pour l'acquisition de terres ou pour les dépenses générales d'exploitation, assurez-vous que vous pourrez compter sur une marge de crédit suffisamment réaliste pour faire face à l'inflation.

• Rentabilité

De toute évidence, l'inflation semble installée à demeure. Il est donc essentiel d'évaluer votre rentabilité future en tenant compte des hausses toujours possibles des taux d'inflation et d'intérêt dans vos prévisions de dépenses et de revenus. C'est un travail exigeant, mais indispensable au succès de votre exploitation agricole, surtout si vous avez des projets d'expansion.

Pour ce qui est du prix des produits, il sera préférable, par contre,

GRAND SPÉCIAL

SANS INTÉRÊT

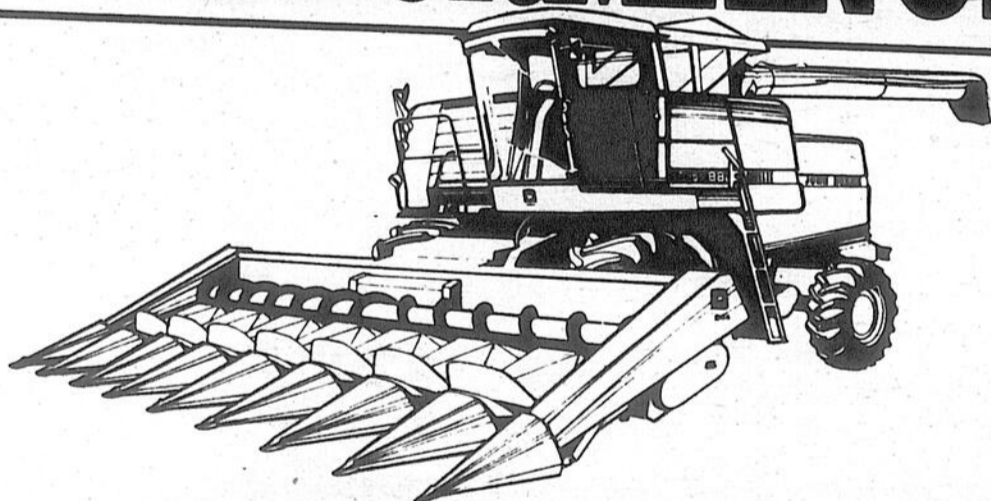
jusqu'au 1er janvier 1983



EXPLOREZ

JOHN DEERE

LA PERFORMANCE



Plus grand rendement! Meilleur contrôle! Meilleur confort!
Venez faire l'expérience de la "différence Titan"

Au moment des récoltes, pourquoi ne pas choisir une moissonneuse-batteuse John Deere Titan? Les modèles 6620, 7720 et 8820 vous garantiront des performances supérieures.

Notre modèle 8820, le plus gros, avec l'exclusif élément de récolte à 8 rangs, assure la plus grande productivité. Equipé d'un moteur diesel de 466 po³, avec turbocompresseur, et échangeur de chaleur, développant 225 ch; d'un

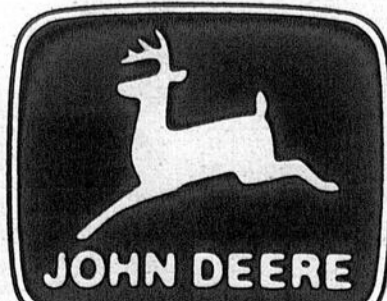
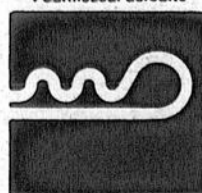
batteur de 65-1/2 pouces de large, d'une trémie à grain de 222 boisseaux et de bien d'autres avantages, le modèle géant 8820 vous étonnera par son rendement. Vous serez surpris par la facilité des commandes, le silence et le confort de la cabine Sound-Gard®.

Faites l'expérience de la différence Titan dans vos propres champs. Appelez-nous dès aujourd'hui pour une démonstration de la productivité John Deere.

GARAGE ROCH FORTIN inc.
Normand Fortin, prés.

vendeur autorisé des produits "JOHN DEERE" et "NEW IDEA"
131 de l'Église Napierville, Qué.
Tél. 245-3624
Rés. 245-3643

Fournisseur agréé



CONCERT D'ORGUE ALAIN BOUVET (France)

à la console

MAISON PROVINCIALE

DES F. MARISTES

14, bord de l'eau, Iberville

LE DIMANCHE 12 SEPTEMBRE À 20 HEURES

Un organiste de réputation internationale

Un orgue exceptionnel

Un concert à ne pas manquer

Adultes: \$4

Étudiants: \$2

Projet de plan conjoint

755 producteurs d'ovins pourront se prévaloir de leur droit de vote

par Gilles LÉVESQUE

Un grand total de 755 producteurs d'agneaux et de moutons du Québec auront droit de vote dans le cadre du référendum provincial devant porter sur l'adoption ou le refus d'un projet de plan conjoint.

Selon les renseignements obtenus auprès de Me Gilles LeBlanc, secrétaire de la Régie des marchés agricoles du Québec, 60 producteurs de la région agricole de

Saint-Jean-Valleyfield figurent sur la liste officielle de votation comparativement à 41 pour ce qui est de la région agricole de Saint-Hyacinthe.

• Votation

Toujours selon notre interlocuteur, tous les producteurs éligibles au référendum devaient normalement recevoir, en date du 1er septembre, une copie du plan conjoint, une description de la procédure pour

voter de même qu'un bulletin de vote.

«Les producteurs d'ovins devront maintenant nous faire parvenir leur bulletin de vote d'ici le 28 septembre au plus tard. Quant au dépouillement des bulletins de vote, il aura lieu publiquement à l'intérieur de nos bureaux, le mercredi 29 septembre, à compter de 10 heures,» précise M. LeBlanc.

De l'avis même de bien des producteurs, il serait

fort peu probable que le projet de plan conjoint ne soit pas adopté. Ils allèguent qu'il s'agit d'un outil essentiel pour faciliter la mise en marché de leurs produits.



Concours Villages fleuris

Un 1er prix pour Saint-Rémi

par Gilles LÉVESQUE

Les municipalités de Saint-Rémi, comté de Huntingdon, et de Saint-Pie, comté d'Iberville, ont respectivement remporté un 1er et un 3e prix lors de la soirée de proclamation des gagnants du concours Villes, Villages et Campagnes Fleuris du Québec qui a eu lieu, le 28 août dernier, aux Jardins de Métis de Mont-Joli.

Inscrites au concours Villages Fleuris, les municipalités de Saint-Rémi et de Saint-Pie ont obtenu leur prix respectif dans la section regroupant les villages de la région de Montréal, excluant la C.U.M. et la ville de Laval.

• Gagnants nationaux

Par ailleurs, les municipalités de

Sherbrooke et de Warwick se sont respectivement mérité le titre de «Ville Fleurie» et de «Village Fleuri» du Québec pour l'année '82, ce qui leur a valu de mettre la main sur une alléchante bourse de \$2,500.

• Participants

Notons qu'un grand total de 402 municipalités ont pris part au concours organisé par le ministère de l'Agriculture, des Pêcheries et de l'Alimentation du Québec. Cette réponse positive a laissé dire au ministre Garon que le goût des Québécois pour l'embellissement et le fleurissement de leur environnement est de plus en plus répandu, démontrant ainsi leur volonté pour améliorer leurs lieux de vie et de travail.

Pour vos travaux ou vos loisirs UN CAMION MAZDA LA RÉPONSE



Vaste choix en stock
livrable immédiatement

ÉCONOMIQUE Garantie 3 ans ou 80,000 km incluse

1re ÉVENTUALITÉ - USAGE COMMERCIAL OU NON

- transmission 5 vitesses surmultipliée
- pneus radiaux 14"
- essuie-glace intermittent
- allume-cigarettes
- dégivreur de vitres latérales
- radio AM/FM
- moquette à poils ras
- 1400 lb - capacité de charge
- 7,6 litres/100 km (37 MPG) (selon Transports Canada)
- puissant moteur 4 cyl. - 2000 cc - pistons
- freins assistés
- (Rabais pour flottes)

Mauc|air vous présente
HITACHI



La touche Hitachi
en téléviseurs

La qualité prime toujours chez

HITACHI

Tous les appareils Hitachi vous sont offerts aux meilleurs prix possibles, maintenant chez

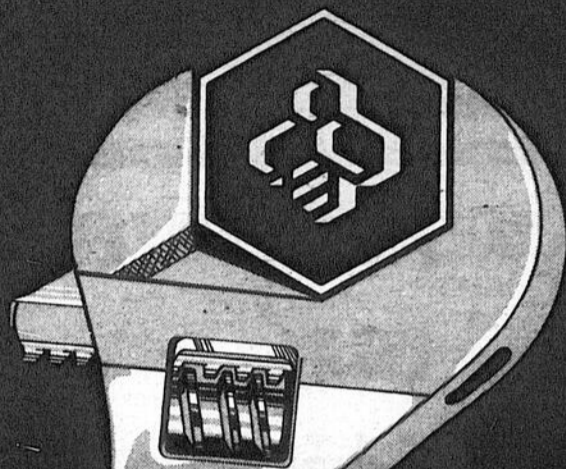
le courant du Meuble
433, Saint-Denis, Saint-Alexandre, Tel.: 346-5551

Plan mise de côte, livraison gratuite.
Facilité de paiement.

QUINTIN
AUTOMOBILE INC.
ST JEAN QUE.

490 rue Jacques-Cartier sud,
Saint-Jean, 346-9445

UN PRÊT PERSONNEL



**UN OUTIL
FINANCIER**
de votre caisse populaire

Conflit dans le porc

La tentative de médiation achoppe

par Gilles BÉRUBÉ

La tentative de médiation de la Régie des marchés agricoles dans le secteur du porc au Québec a échoué, le médiateur nommé par la Régie, Me Claude Régnier, ayant décidé de mettre fin aux efforts de conciliation.

En fait, la médiation n'aura jamais vraiment débuté et il n'aura fallu que quelques minutes pour anéantir les six mois d'efforts pour fixer un cadre de négociation. Me Régnier devrait remettre son rapport à la Régie d'ici la fin de la semaine.

• Fédération

Un porte-parole de la Fédération des producteurs de porcs du Québec, affiliée à l'U.P.A., M. Jean-Marc Bélanger, indique que c'est son organisme qui s'est retiré de la table de médiation à la suite de changements dans le cadre des discussions et plus précisément, avec la venue de l'Office des producteurs de porcs (O.P.P.Q.) à la table.

Il rappelle qu'à la mi-juin, une entente était survenue à l'effet que la Fédération des producteurs de porcs serait le seul organisme représentant les producteurs à participer à la médiation puisqu'elle administre le plan conjoint adopté par une majorité de producteurs.

Le Conseil de la

production intégrée représentant les intégrateurs, la Coopérative fédérée et le Conseil des viandes, porte-parole des abattoirs, devaient être les autres intervenants. Selon M. Bélanger, le médiateur a confirmé cette liste de participants au début de juillet.

• Rencontre

Par la suite, Me Régnier a convoqué une première séance de médiation pour les 30 et 31 août. Le porte-parole de la Fédération explique que lorsqu'ils se sont présentés à la réunion la semaine dernière, des représentants de l'O.P.P.Q. étaient sur place. La Fédération a alors réaffirmé sa volonté d'être le seul porte-parole des producteurs à la table et elle s'est retirée jusqu'à ce que l'O.P.P.Q. ne soit plus à la table. Dans l'impossibilité d'obtenir ce cadre de discussion, la médiation n'a jamais repris.

M. Bélanger précise que le lendemain, la Fédération a vrainement tenté de rencontrer les représentants du Conseil

de la production intégrée. Elle a d'ailleurs suggéré que la discussion se déroule lors de rencontre individuelle entre les parties.

• Régie

À la Régie des marchés agricoles, le secrétaire, Me Gilles Leblanc, confirme le dépôt imminent du rapport de Me Régnier sans donner plus de détails. Une rencontre doit se tenir jeudi, le 9 septembre, après quoi la Régie devrait se prononcer.

Pour sa part, M. Bélanger indique qu'à moins d'une nouvelle proposition de la Régie, la Fédération demandera à cette dernière de prendre une décision concernant les requêtes

faites depuis le mois de décembre dernier et qui ont été mises en veilleuse en raison de processus de médiation.

Ces requêtes concernent l'inclusion des producteurs-naisseurs et des éleveurs de porcs de reproduction dans le plan conjoint, ainsi qu'une réglementation sur le mécanisme d'inclusion de ces producteurs à l'intérieur du plan. Également, la Fédération a demandé à la Régie, au mois de mai, d'émettre une ordonnance forçant les six abattoirs dissidents à percevoir les prélevés. À ce propos, M. Bélanger espère que les amendements à la Loi de la mise en marché des produits agricoles vont faciliter les choses.

Vols d'animaux

Soyez vigilant

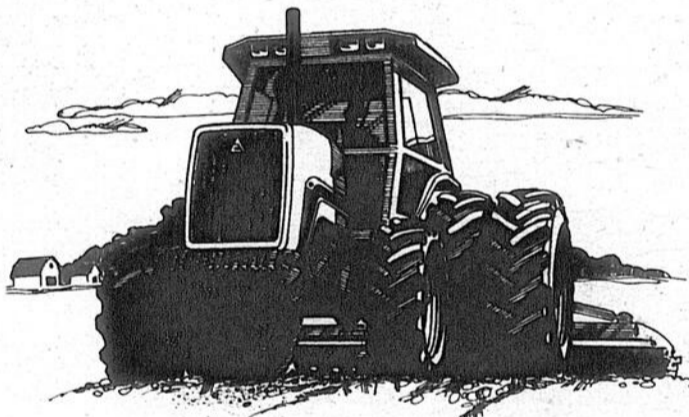
Les voleurs de bestiaux ont recommencé à se manifester. Pas plus tard que la semaine dernière, à Saint-Mathias, un producteur s'est fait voler deux vaches de race "Holstein" sans que les filous n'aient eu à briser quoi que ce soit sur sa propriété.

La Sûreté du Québec à Marieville estime que d'autres vols semblables seront perpétrés au cours des semaines à venir. C'est pourquoi elle invite les producteurs à redoubler de prudence. Elle leur suggère entre autres de visiter régulièrement leur pré tout en les invitant à déplacer leur troupeau vers les bâtiments éclairés à la tombée du jour.

NOUVEAU!

Changements Administratifs

De père en fils
Jacques Baraby, prés.
François Baraby, vice-prés.
Clément Baraby, sec.-trés.



30% D'ESCOMPTE SUR SÉRIE 7000


(Rabais \$12,000 sur modèles 106 HP et plus)

FINANCEMENT SUR MACHINERIE NEUVE **13.9%** - 3 ans
15.9% - 5 ans

LOCATION À LONG TERME

FINANCÉ PAR  ALLIS-CHALMERS

Pour plus de détails sur les performances du 6080, voyez votre concessionnaire.

 Supérieure par sa conception!
ALLIS-CHALMERS

 Better by Design
ALLIS-CHALMERS

LES ÉQUIPEMENTS
BARABY INC.

Saint-Ignace-de-Standbridge

Pour renseignements: Tél.: (514) 296-4411 For information: Tél.: (514) 296-4545



VENTE D'INVENTAIRE TONDEUSES TORO



7 TONDEUSES TORO 19" WHIRLWINE \$239
4 TONDEUSES TORO 21" AUTOMOTRICES \$339

ÉTHIER & FRÈRES
Saint-Blaise 291-3151

Projet de plan conjoint

Un rendez-vous important pour les acériculteurs de Saint-Hyacinthe

par Gilles LÉVESQUE

Tous les producteurs de sucre et de sirop d'érable de la région agricole de Saint-Hyacinthe sont invités à assister à une importante réunion d'information qui aura lieu, le mardi 14 septembre, à l'Érablière le Brasierville de Sainte-Madeleine, à compter de 20h30.

Le premier sujet au programme de la soirée portera sur le projet de plan conjoint déposé devant la Régie des marchés agricoles du Québec par deux requérants, soit la Fédération des producteurs de sucre et de sirop d'érable du Québec et la Coopérative de Plessisville. "Nous allons livrer aux producteurs de la région le contenu du projet déposé par la Fédération en plus de répondre à toutes leurs questions," précise M. Michel Saucier, de la Fédération de l'U.P.A. de Saint-Hyacinthe.

● Autres sujets

Il sera aussi question d'une importante modification aux règlements régissant le syndicat qui regroupait jusqu'à présent des acériculteurs des régions agricoles de Saint-Hyacinthe et de Saint-Jean-Valleyfield. Cette modification permettra aux producteurs de la région de Saint-Hyacinthe d'avoir leur propre syndicat alors que ceux de Saint-Jean-Valleyfield auront le statut de membres affiliés.

Enfin, il sera question d'une campagne de promotion visant à publiciser les produits de l'érable. Les membres du syndicat seront invités à souscrire à la campagne, au même titre que le ministère de l'Agriculture, des Pêcheries et de l'Alimentation du Québec, qui, de son côté, a consenti à verser un

montant similaire à celui qui sera amassé auprès des producteurs.

Notons, en terminant, que cette réunion d'information précède de quelques jours la journée d'audiences publiques que tiendra la Régie des marchés agricoles, le 22 septembre, à Drummondville, en rapport avec le projet de plan conjoint.



Tous les acériculteurs de la région de Saint-Hyacinthe sont invités à assister à une soirée d'information qui aura lieu à Sainte-Madeleine le 14 septembre.

Super épluchette
Place du marché
le 11 septembre

L'Association des jardiniers maraîchers de Saint-Jean invite tout le monde à sa "super épluchette de blé d'Inde" gratuite le samedi 11 septembre prochain, de 9 à 13h30, sur la Place du marché.

Beau temps, mauvais temps.

Ainsi, tous ceux qui se rendront sur la Place du marché pourront déguster gratuitement le blé d'Inde cultivé dans la région. Le comité organisateur prévoit en distribuer quelque quatre cents (400) douzaines, sans parler des liqueurs qu'on remettra gratuites aussi aux intéressés. Le blé d'Inde sera cuit sur place, possiblement sous des auvents installés pour l'occasion.

Le président de l'organisme, M. Roland Bessette, attache beaucoup d'importance à cette initiative. Il remercie la ville de Saint-Jean-sur-Richelieu de sa collaboration et espère que les automobilistes qui se rendront dans le centre-ville samedi prochain, accepteront les quelques incon vénients occasionnés par la fermeture de la rue Jacques-Cartier entre Saint-Jacques et Saint-Georges: "Ça ne sera pas long, de commenter M. Bessette, seulement de 5 heures le matin jusqu'à 14 heures l'après-midi."

À Rougemont

Prêt de \$500,000 à
la Cidrerie du Québec

M. Rodrigue Biron, ministre de l'Industrie, du Commerce et du Tourisme, vient d'annoncer qu'il a autorisé la Société de développement industriel du Québec à garantir un prêt de \$500,000 pour la Cidrerie du Québec Limitée de Rougemont. Cette aide permettra le maintien de 37 emplois dans cette entreprise.

L'aide consentie dans le cadre du programme d'aide à la P.M.E. s'adresse aux entreprises manufacturières qui, bien que gérées adéquatement et de rentabilité normale, sont affectées par la conjoncture économique actuelle et désirent obtenir un prêt pour l'amélioration de leur fonds de roulement.

● Des vins

Fondée en '71, la Cidrerie du Québec fabriquait uniquement du cidre, mais quelques années plus tard vinrent s'ajouter la gamme des spiritueux et celle des vins. Une faible proportion de ses opérations consiste en la représentation de produits importés.



PISCINE FM

14, rue Bord de l'eau
Iberville
Tél.: 347-6667

Inscription obligatoire aux cours

13 au 17 septembre 1982 de 19 h à 21 h
11 et 18 septembre de 9 h à 12 h

DÉBUT DES COURS: 27 septembre 1982

Natation
Cours

AUX ÉTUDIANTS

MARDI: 18 h à 19 h
19 h à 20 h
JEUDI: 19 h à 20 h
SAMEDI: 9 h à 10 h
10 h à 11 h
11 h à 12 h
12 h à 13 h

AUX ADULTES

LUNDI: 21 h à 22 h
MARDI: 20 h 30 à 21 h 30
MERCREDI: 21 h à 22 h

MONITEUR-ADJOINT

vendredi: 17 h à 21 h
Pré-requis: 15 ans + méd. bronze

Cours prénatal jeudi 20 h / 21 h

Conditionnement physique pour adultes
(GYMNASSE ET PISCINE)

Lundi et mercredi: 21 h à 22 h - gymnase
22 h à 22 h 30 - piscine
Mercredi seulement: 21 h à 22 h - gymnase
22 h à 22 h 30 - piscine

Venez échanger vos livres

au

Carrefour Richelieu

SUR LA PROMENADE

Jeudi ET Vendredi de 19h à 21h
Samedi de 13h à 16h

Apportez vos livres
et échangez-les contre
des nouveaux...

avec votre animateur

Richard Lelièvre
de CKOI

- Scolaires
- Contes d'enfants
- Best-sellers
- Divers

Séances de signatures

(autographes) avec des auteurs

TELS QUE:

Doris Lussier - Maman Lapointe - Juliette Lussionde - Jean-Claude Saulnier - Louise Davis - Jocelyne Deschènes - Yvon Tremblay
ET DE LA RÉGION...

Pierre Brault - Marcel Colin - Jacques Boulerice

Jeudi et vendredi de 19h à 21h
et samedi de 13h à 16h

Jeudi

Jean-Claude Saulnier

pour "Patrouille de nuit"... un policier raconte

Pierre Brault

pour "L'histoire de L'Acadie du Haut-Richelieu"

Marcel Colin

pour "Vieillir sans vieillir en écoutant la sève"

Jacques Boulerice

pour "La boîte à bois"

Vendredi

Juliette Lassonde

pour "Mes recettes" - "Corbeille de fins desserts" - "Cuisine en fête"

- Jean-Claude Saulnier
- Pierre Brault

- Marcel Colin
- Jacques Boulerice

Samedi

Doris Lussier

pour "Viens faire l'humour" et "Le père Gédéon, son histoire et ses histoires"

Maman Lapointe

(cuisine) pour "La cuisine de Maman Lapointe" - "Les bonnes idées de Maman Lapointe"

Louise Davis

pour "La maternité à bras ouverts"

Jocelyne Deschènes

pour "L'autobus à margot"

Yvon Tremblay

pour "La magie du tofu"

- Jean-Claude Saulnier
- Juliette Lassonde

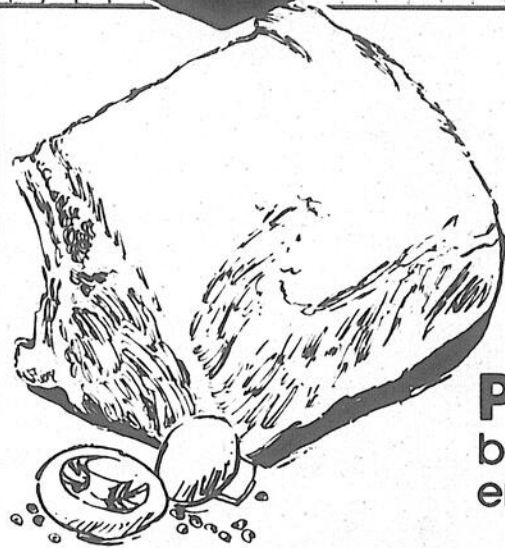
viens faire
un tour

au Carrefour



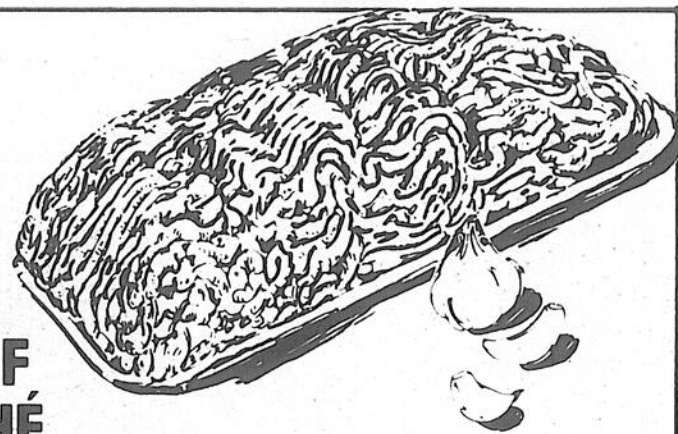


L'Aide • budget



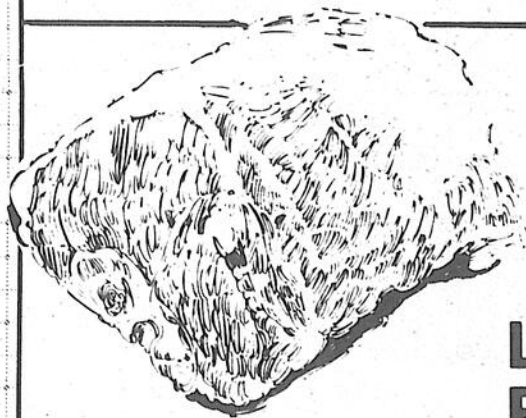
LONGE DE PORC FRAIS
bout de côte
env. 1,3 kg (3 lb)

3,70^s/kg
1,68^s/lb



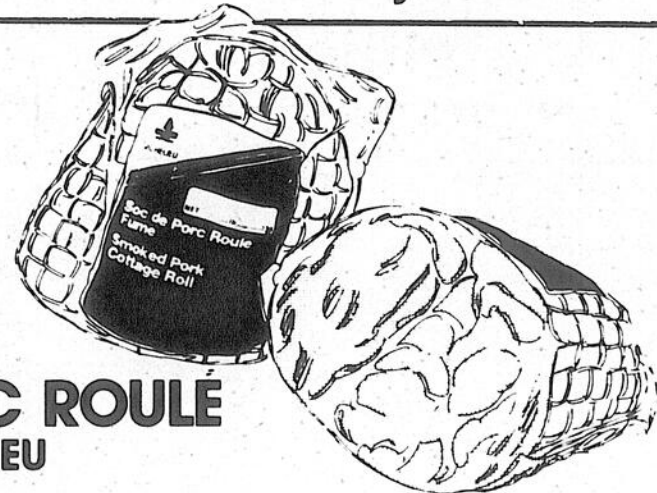
BOEUF HACHÉ MI-MAIGRE

3,92^s/kg
1,78^s/lb



LONGE DE PORC FRAIS
bout du filet
env. 1,3 kg (3 lb)

4,14^s/kg
1,88^s/lb



SOC DE PORC ROULÉ RICHELIEU
fumé
1-1,3 kg (2-3 lb)

6,13^s/kg
2,78^s/lb

SAUCISSES FUMÉES BILOPAGE
454 g **1,28^s**

PÂTÉ DE FOIE MÉRITE
3,70^s/kg
1,68^s/lb

LONGE DE PORC FRAIS
morceau de centre **5,03^s/kg**
2,28^s/lb

FOIE DE BOEUF
de choix pelé, déveiné, tranché, importé des É.-U., produit décongelé **2,16^s/kg**
98^s/lb

PAIN DE VIANDE DE PORC MÉRITE
morceau ou tranché **4,59^s/kg**
2,08^s/lb

SAUCISSON DE SALAMI TOUT BOEUF MÉRITE
morceau ou tranché **5,03^s/kg**
2,28^s/lb

JAMBON DÉOSSÉ LA FOURNÉE
prêt-à-manger 1-1,3 kg (2-3 lb) **9,66^s/kg**
4,38^s/lb

TOURTIÈRE RICHELIEU
surgelée 450 g **2,38^s**

CRETONS TAILLEFER
300 g **2,29^s**

JAMBON CUIT TAILLEFER
tranché 175 g **1,78^s**

Les prix annoncés dans ces pages sont en vigueur dans tous les magasins de vos épiciers Richelieu du mardi 7 septembre au samedi 11 septembre 1982 jusqu'à la fermeture des magasins. Nous nous réservons le droit de limiter les quantités. Il est possible que certains articles ne soient plus disponibles. Si un article venait à manquer, n'hésitez pas à demander un bon d'achat différé. Pas de vente aux marchands. Photos à titre indicatif seulement.



**CAFÉ MOULU
MAXWELL HOUSE**
mouture régulière,
filtré-matique, cafetière-filtre,
paquet 454 g

2,38 \$



**MÉLANGE À GÂTEAU
DUNCAN HINES**
saveurs variées,
bte 520 g

1,09 \$



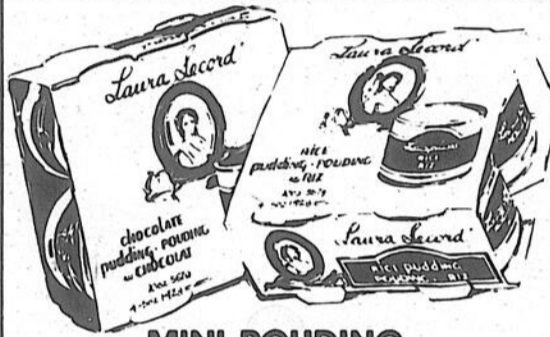
**ESSUIE-TOUT DE PAPIER
FACELLE ROYALE**
blanc ou amande,
paquet 2 rouleaux

1,15 \$



**DÉTERSIF EN
POUDRE
SUNLIGHT**
bte 6 Litres

3,49 \$



**MINI-POUDING
LAURA SECORD**
saveurs variées,
paquet 4 btes 142 g

1,45 \$



**RINCE-BOUCHE
SCOPE**
bouteille 750 ml

2,59 \$



***POMMES LOBO**
Produit du Québec
Québec de fantaisie

2,39 \$ panier

RAISIN VERT THOMPSON
Sans pépins
Produits de la Californie
Cat. Canada no 1
1,94 \$/kg
88¢/lb

*** BROCOLI**
Gr. 14
Culture du Québec
ch. **65¢**

NECTARINES
Produit de la Californie
1,50 \$/kg
68¢/lb

*** POIVRONS VERTS**
Gros format
Produit du Canada
84¢/kg
38¢/lb

*** CAROTTES**
Culture du Québec
Cat. Canada no 1
Cello 2,27 kg (5 lb)
59¢

*** POMMES DE TERRE ROUGES**
Culture du Québec
Cat. Canada no 1
Cello 2,27 kg (5 lb)
85¢

*La régularité dans les approvisionnements en fruits et légumes est à la merci des conditions météorologiques. Soyez toutefois assurés, chers clients, que dans le cas de ces denrées, les épiciers Richelieu ne ménagent aucun effort pour vous offrir variété et qualité à bon prix.

**JUS DE RAISIN CONCENTRÉ SURGÉLÉ
WELCH'S**
cont. 341 mL



1,29 \$

TARTE AUX POMMES CUITÉ
SARA LEE
surgelée
bte 624 g
1,49 \$

**JUS DE POMMES CONCENTRÉ
ROUGEMONT**
surgelé
cont. 355 mL
99¢

**FILETS DE SOLE
NICKERSON**
surgelés
bte 454 g
3,19 \$

**GOBERGE & FRITES
BLUE WATER**
surgelés
bte 907 g
2,89 \$

**BOISSON GAZEUSE
SEVEN-UP**
régulier ou diet,
bouteilles consignées 6/750 mL
2,57 \$

**MARGARINE DURE
FLEISCHMANN**
maïs ou tournesol,
paquet 907 g
(disponible au Québec seulement)
2,39 \$

**CRISTAUX DE SAVEUR
RICHELIEU**
orange, raisin,
paquet 4 env. x 106 g
95¢

**VINAIGRE BLANC PUR
RICHELIEU**
cont. 2,5 Litres
1,39 \$

**HARICOTS COUPÉS, jaunes
ou verts
POIS ASSORTIS, MACÉDOINE**
RICHELIEU
Canada de choix
bte 540 mL
2,99 \$

**CÉRÉALES
CORN FLAKES
KELLOGG'S**
bte 675 g
1,49 \$

**BISCUITS
VIAU**
Royal ou Village,
bte 900 g
1,99 \$

**MARGARINE MOLLE DE SOYA
MIRAGE**
cont. 907 g
(disponible au Québec
seulement)
1,49 \$

**PAPIER HYGIÉNIQUE
WHITE SWAN**
blanc, rose, jaune, beige,
paquet 4 rouleaux
1,39 \$

**NETTOYEUR TOUT-USAGE
M. NET**
cont. 1,5 Litre
2,89 \$

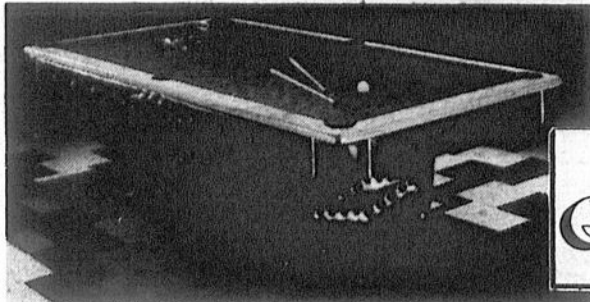
**DÉTERGENT LIQUIDE POUR
VAISSELLE
LUX**
cont. 1 Litre
1,79 \$

**EAU DE JAVEL
LA PARISIENNE**
cont. 3,6 Litres
1,09 \$

Un épicier attentionné



... des vacances à l'année longue:



Manufacturier. Ventes: détail et grossiste. Réparations et accessoires.
Modèles exclusifs à partir de \$490. Tables usagées occasionnellement disponibles.



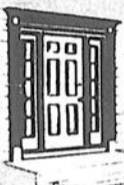
KAYCAN Ltée

"Tout pour la rénovation"



Le revêtement Stelco Ultragard: le mariage réussi de l'acier et du vinyle!

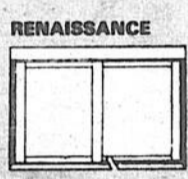
Porte d'acier de marque "Stanley"



super isolée R 16.30
Porte de garage en acier

super isolée, R 11.5
plus de 35 modèles au choix

FENÊTRE DE REMPLACEMENT "TOUT VINYLE"



MODÈLES:
• Couissante
• Guillotine
• Contre-fenêtre
• Combiné thermos
GARANTIE 10 ANS

- Revêtement résidentiel: vinyle, aluminium et acier
 - Persiennes décoratives
 - Gouttières
- Revêtement commercial: aluminium et acier
 - Isolation: foam bleu "Legerlite SM"

Vente au détail et en gros

Tél.: (514) 347-8884

Tél.: (514) 347-6171



DISTRIBUTEUR AUTORISÉ

390, Grand Bernier nord, C.P. 214
Saint-Jean, Qué. J3B 6Z4

Syndicat de Venise

Congrès à Henryville jeudi

par Gilles LÉVESQUE

représentée par M. Albert Laurent.

Le syndicat de base de Venise tiendra son congrès annuel, le jeudi 9 septembre, à la salle Le Sabot d'Or d'Henryville, à compter de 20h30. Les administrateurs du syndicat invitent leurs membres à se déplacer en grand nombre dans le but d'exprimer leur opinion sur des problèmes d'intérêt commun.

Selon le secrétaire-trésorier de l'organisme syndical, M. Jean-Marie Gagnon, les sujets suivants seront débattus en ateliers au cours de la soirée: 1) Environnement; 2) Crédit agricole; 3) Budget des ministères de l'agriculture, les coupures et les coûts de production; 4) Projet de loi 78 portant sur le statut du producteur agricole et modification des structures du congrès général annuel de la Confédération de l'U.P.A.

• Autres sujets

Bien que ces sujets ne seront pas débattus en ateliers, les congressistes pourront obtenir toute l'information désirée en rapport avec le projet de plan conjoint des producteurs de bovins, le projet d'endiguement de la rivière du sud, l'instauration éventuelle d'une option agricole pour les étudiants du secondaire, l'implantation possible d'une usine de trituration du soja et la relève agricole régionale.

Il est à noter que la Fédération de l'U.P.A. de Saint-Hyacinthe sera

• Autres congrès

Par ailleurs, quatre autres congrès de base auront lieu dans la région de Saint-Hyacinthe au cours de la semaine. Les syndicats concernés sont les suivants: syndicat de Beau Vallon, le 8 septembre; syndicat de Bagot, le 9 septembre; syndicat de Canton, le 13 septembre; et syndicat de la Ceinture Verte, le 15 septembre. À l'instar du congrès du syndicat de Venise, toutes les assemblées générales annuelles se tiendront sous le thème "Viens jaser avec nous autres". Il s'agit donc de rendez-vous à ne pas manquer.



M. Albert Laurent représentera la Fédération de l'U.P.A. de Saint-Hyacinthe lors du congrès annuel du syndicat de Venise.

U.P.A. Saint-Jean-Valleyfield

Quatre syndicats en congrès cette semaine

par Gilles BÉRUBÉ

Les congrès des divers secteurs de l'U.P.A. de la région affiliés à la Fédération Saint-Jean-Valleyfield, se tiendront les 7, 13 et 14 septembre prochains.

Dès demain mardi, le 7 septembre, le Syndicat de base de Saint-Rémi se réunit en congrès au restaurant Chez Rosaire à Saint-Rémi. Ce syndicat regroupe les producteurs des municipalités de Saint-Isidore, Saint-

Constant, Saint-Michel, Saint-Mathieu et Saint-Rémi.

• L'Acadie

Le syndicat de L'Acadie tiendra son congrès à la Salle communautaire de la municipalité de Napierville le lundi 13 septembre. Outre les membres résidant à L'Acadie, ceux de Saint-Philippe, Saint-Jacques, Saint-Jean, Saint-Luc et Laprairie sont convoqués à la rencontre.

Le lendemain, soit le mardi 14 septembre, le Syndicat de Napierville réunira les producteurs de Napierville, Sherrington, Saint-Édouard et Saint-Blaise à la Salle communautaire de la municipalité de Napierville. Pendant ce temps, au Centre socio-culturel de Lacolle, les agriculteurs de Saint-Bernard, de Saint-Paul de l'Île-aux-Noix, Saint-Valentin, Hemmingford et Lacolle, se réuniront pour leur congrès. Soulignons que toutes les assemblées débiteront dès 8h30.

• Thèmes

Un porte-parole de la Fédération Saint-Jean-Valleyfield, M. Louis Beauclair, indique que les principaux thèmes abordés seront le fonctionnement et les structures du congrès de l'Union des producteurs agricoles, le plan conjoint des producteurs de bovins, l'assurance-récolte, l'environnement, le crédit agricole et les taux d'intérêt, les budgets des ministères, les coupures et les coûts de production, et finalement, le financement de l'U.P.A.

POUR ÉCONOMISER... DIRIGEZ-VOUS VERS SAINT-BLAISE!

INGLIS

Laveuse
2 vitesses,
3 cycles
Sècheuse
3 cycles
Pour les
deux morceaux



\$799.95

GAGNEZ UN VOYAGE À HAWAII



POUR 2
PERSONNES
DURANT
2 SEMAINES

C'est facile de participer à ce tirage; vous recevez des coupons avec tous vos achats.

Plus 1 téléviseur

1 bicyclette 10 vit.

1 ménagère - 1 montre

1 radio AM/FM

1 grille-pain

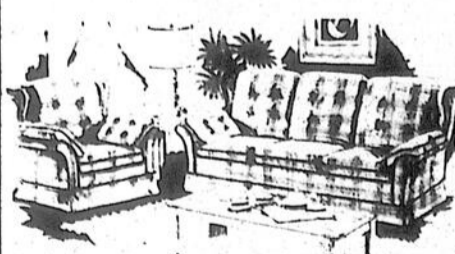
Plus 40 prix surprise



BON VOYAGE!

MOBILIERS DE SALON

choix de 112 modèles en montre



SPÉCIAL

Mobilier
2 morceaux
1 sofa-lit
et 1 fauteuil
berçant
prix à partir de

\$269

TÉLÉVISEUR

26" console
prix à partir de
\$679
3 ans de garantie



MOBILIER DE CUISINE

5 morceaux
1 table 36 x 48 x 60
et 4 chaises fini érable

\$269

JENN-AIR

Prix aussi bas que \$449



Téléviseur 20"

portatif
prix à partir de
\$469
3 ans de garantie



GRATIS
Livraison
entreposage

SOLDE
DE TAPIS
À bas prix

Congélateurs à bons prix

boeuf de l'ouest
vendu au
prix du gros
GARANTIE 5 ANS

8 p.c.
297 lbs
\$289.95

15 p.c.
555 lbs
\$339.95

12 p.c.
449 lbs
\$309.95

CHAISE À MOUVEMENT DE VA-ET-VIENT

\$79.95

en bois dur;
fonctionne sur billes



Témoignatif de sa région
et agent de changement



"L'Hebdo, un lien entre le citoyen et sa municipalité"

Chez vos amis Les bons gars de Saint-Blaise
LES PLUS IMPORTANTS VENDEURS DE MEUBLES
ET VIANDES DE LA RÉGION
UN GRAND MAGASIN DANS UN PETIT VILLAGE

ETHIER & FRÈRES

SAINT-BLAISE 291-3151 658-6231

En faveur du cholestérol!

"Après l'eau, le cholestérol est probablement la substance que nous retrouvons le plus communément dans l'organisme humain", déclare avec raison le Dr David Kritchevsky du Wistar Institute of Anatomy and Biology, Philadelphie, Penn., scientifique de renommée internationale, qui s'est distingué par ses recherches sur l'influence du régime alimentaire sur le cholestérol métabolique.

• Athérosclérose

Le Dr Kritchevsky ne partage pas l'opinion selon laquelle le cholestérol serait à l'origine de l'athérosclérose. "En fait, ce dernier ne tue pas plus qu'une automobile stationnée à une courbe ne provoque des accidents de la route". Il cite un article récent paru dans la revue médicale "Atherosclerosis" dans lequel on identifie 246 facteurs possibles de risque de maladies cardiovasculaires. Il y a selon lui, trois facteurs déterminants: le taux élevé de cholestérol dans le sang, le tabagisme et une haute pression artérielle. Là encore, nous en restons aux statistiques, car il y a des gens qui présentent ces facteurs de risque et ont cepen-

nant une vieillesse heureuse alors que d'autres menant une vie monastique ont des problèmes cardiovasculaires.

• Maladies

Le Dr Kritchevsky insista sur la tendance significative d'une baisse de plus de 20% des maladies cardiovasculaires aux États-Unis et au Canada depuis 1968. A son avis, ce phénomène est remarquable. "Bien que la plupart des gens ne connaissent pas vraiment l'origine de cette baisse, on note que des campagnes intensives contre la cigarette et pour le dépistage des personnes dont la pression artérielle est élevée et que l'on corrige à l'aide de médicaments, ont été lancées.

Alimentation

De passage récemment à Toronto, il expliqua la fonction du cholestérol dans notre organisme. "C'est une substance nécessaire", dit-il. Sans elle, nous serions des gens sans vie. On retrouve le cholestérol dans toutes les cellules de notre corps,

cerveau, moëlle épinière, muscles. Le cholestérol auquel on fait souvent allusion est celui qui est présent dans le foie et dans le sang. Il ne représente que 8 à 10% du cholestérol total de l'organisme, ce qui est en somme très peu."

Les activités de la semaine

8 septembre
Saint-Noël

Il y aura réunion des Légionnaires de Marie et de celles qui désirent se joindre au groupe à la paroisse Saint-Noël à 15 heures. Cette réunion sera suivie d'une partie de cartes, d'un goûter et d'une messe à 17 heures. Bienvenue à tous. Apportez vos cartes.

9 septembre
Âge d'Or Iberville

Le Club de l'Âge d'Or d'Iberville organise une soirée de danse à 20 heures à l'école Notre-Dame de Lourdes. L'orchestre sera les Gais Chevaliers et un goûter sera servi. Tous les intéressés sont les bienvenus. Inf.: 347-9145.

10 septembre
3 X 20

La direction du club organise une épulchette de blé d'Inde avec souper à la cabane à sucre La Goudrelle de Saint-Grégoire à 18 heures et sera suivi d'une soirée dansante avec l'orchestre les Gais Chevaliers. Tous les membres et leurs amis de 50 ans et plus seront admis. Inf. 348-5749.

11 septembre
Âge d'Or Venise

Le Club de l'Âge d'Or de Venise-en-Québec organise une soirée à 20h30 au sous-sol de l'église. L'orchestre sera les Gais Chevaliers. Un goûter sera servi. Bienvenue à tous. La prochaine soirée: 9 octobre.

11 septembre
Mariéville

Le Club social Or et Argent reprend ses activités avec une soirée de danse sociale au Pavillon Lussier Mariéville Inc. avec l'orchestre les Colibris. Il y aura des prix de présence et un buffet terminera la soirée. Invitation à tous.

Me Ginette Gamache

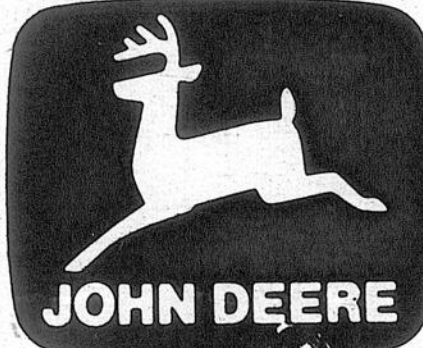
notaire et conseiller juridique



Me Ginette Gamache

Me Ginette Gamache, anciennement de l'étude Fournier, Gamache et Dorais, avise la population du Haut-Richelieu que son bureau est maintenant situé au

438, rue Saint-Jacques
Saint-Jean-sur-Richelieu, J3B 2M2
347-0301

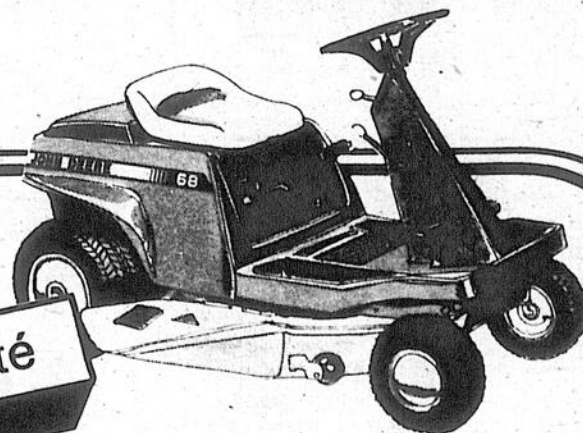


JOHN DEERE

SUPER-SPÉCIAUX sur tracteurs 68 et 108



pour un temps limité



Nouveaux tracteurs de pelouse John Deere avec récupérateur d'herbe arrière en option

Coupez et ramassez l'herbe en même temps grâce à un nouveau tracteur de pelouse John Deere avec récupérateur d'herbe arrière de 4 boisseaux, offert en option.

Ces tracteurs existent en deux modèles: le modèle 108 de 8 ch avec tondeuse de 30 po et le modèle 111 de 11 ch avec tondeuse de 38 po. Tous les deux ont des commandes de couleurs pour identification rapide et une boîte de vitesses à 5 rapports avec changement de vitesses en marche par levier sur le côté droit.

Ces tracteurs sont construits pour assurer votre sécurité et votre confort. Le

système de démarrage à triple sécurité évite les mises en marche accidentelles et un contacteur arrière automatiquement le moteur si vous quittez le siège, lorsque la P.D.F. est embrayée. Pour travailler en tout confort, le siège rembourré et réglable est monté sur deux ressorts. Poste de conduite dégagé avec repose-pieds à 2 positions.

Avec un nouveau tracteur de pelouse 108 ou 110, vous pourrez tondre et ramasser l'herbe plus facilement. Pour le déneigement et le terrassement, un chasse-neige de 32 po et une lame frontale de 42 po sont également adaptables.

ÉPARGNEZ \$373

modèle 108
rég. \$2,772
SPÉCIAL

\$2,399



modèle 68
rég. \$2,489
SPÉCIAL

\$2,199

ÉPARGNEZ \$290

quantité limitée

aussi modèle 216
SUPER-SPÉCIAL
rég. \$4,865

ÉPARGNEZ \$866

\$3,999

SUPER-SPECIAL

Le spécialiste de la piscine, du jardin et de la pelouse

PISCINES
Jacques Cartier inc

Clovis Oigny prés.

22, rue Jacques-Cartier sud, Saint Jean 347-9833

Annonces classées

347-5371

À vendre

SYSTÈME de son radio AM-FM stéréo "Rotel" 30 watts, table tournante Garrard, en plus 2 haut-parleurs Sony et écouleur, valeur \$400 vendrais \$275, tél. 348-3597 entre 12 et 13h30

KIMONO de karaté réglementaire, ensemble pantalon veste, ceinture, grandeur médium 38 à 40, valeur \$35, vendrais \$20, tél. 348-3597 entre midi et 13h30

MAISON Mobile 10 x 50, sans terrain et non meublée, \$6,500, tél. 454-9714

MASSEY-FERGUSON 35, diesel, International B-414, avec pelle à neige, gravet et fumer, le tout ou séparément, Ford jubilé, pelle pour tracteur M.F. 35, 65 ou 50, herse à roulettes M.F. 28, hydraulique, charrie International 3 raies, presse à foin M.F. no 3, en bonne condition, tél. 347-2652

ENREGISTREUSE à bobines de marque Sony, modèle TC 399, comme neuve, avec 4 bobines, pré-enregistrées, valeur \$775, vendrais \$625, tél. 348-3597 entre midi et 13h30

TERRAINS à vendre rue Des Bégonias à Saint-Luc, coin Jean-Talon, près de Fleur de Lys, 32,000 pi. ca. et plus, rue privée et prêts à construire, profitez des subventions gouvernementales et municipales, prix aussi bas que \$6,500, appelez 348-9919, 348-9697, 348-1781

PALETTES "skids" en bois franc, différentes dimensions, tél. 299-2721

VIEILLE maison pour déménager, offre raisonnable, tél. 346-5883

ACHETONS et vendons cuisinières 24 et 30 po, réfrigérateurs, laveuses et sècheuses en bonne condition, aussi mobiliers de chambre à coucher, bureaux, achetons aussi réfrigérateurs défectueux, Garage du meuble Inc. 185 A, Bouthillier, tél. 346-3701

PIQUETS de cèdre affilés, choix de plusieurs grosseurs et de prix, 121, Montée Glass, Saint-Bernard, près Route 15, tél. 246-3382

MAISON au 976, rue Bellerville, Ibergville, 6 1/2 pièces, piscine, terrain 75 x 100, secteur de choix, prix demandé \$55,000, Tél.: 346-2545

PISCINE 18' x 4', avec pompe, aspirateur, échelle, \$200 tél.: 347-5144

RÉSERVOIR à lait "Dairy Kool" 300 gallons, 3 trapeuses "Chore Boy" avec compresseur et ligne à air, niveleuse hydraulique pour tracteur, tél. 347-2652, à midi ou le soir

BUNGALOW en brique, 5 1/2 pièces avec 3 bachelors inclus, revenus \$11,000/an, chauffage électrique, entrée en asphalte, situé près de l'église, 165, 8e Avenue, Ibergville tél. 346-0028

MODULES d'armoires pour cuisine et chambre de bain de \$10 à \$100, plaques protectrices pour comptoir "surface saver" \$25, 35 rue Genest, Ibergville tél. 347-0426

ANCIEN poêle à bois "Findlay" fonctionne très bien, à discuter tél. 346-4960 après 17 heures

NAPIERVILLE: Fermette de 9 arpent, bonne maison 4 chambres à coucher, garage double, écurie, prix réduit \$48,500 Léo Giles 346-4281 Transaction Immeubles Ethier Inc., 658-4311

BROSSARD Bois de 22 arpents, prix demandé \$15,000, Léo Giles, 346-4281 Transaction Immeubles Ethier Inc., 658-4311

L'ACADIE environ 150 arpents dont 132 drainés, prix d'aubaine, Léo Giles, 346-4281, Transaction Immeubles Ethier Inc., 658-4311

UNE TONDEUSE un moteur 2 forces au gaz pour bricoleur, une canneuse \$25, et plusieurs articles de jardin, tél. 347-8451

MOHT SAINT-GRÉGOIRE semi-détaché, propre, chauffage électrique, très économique, taxes très basses, entrée pavée, 15 Mercier, tél. 346-7065

RENÉ NORMANDIN
ACHÈTE
FOIN ET
PAILLE
Tél.: (514)
347-7714



\$49,500
Ibergville: bungalow 30 x 48,
plus garage, 3 chambres.
KARL GOLA
346-8007



FERME À VENDRE

1009, rang Sainte-Marie, Saint-Sébastien district d'Ibergville

Lots P216 - P218, cadastre Saint-Sébastien 169 acres en culture dont 151 drainés. Maison: 950 pi. ca., 2 étages, extérieur en claboard aluminium. Porcherie 7,500 pi. ca., solage en béton, extérieur et toiture en tôle, fosse à purin en béton, 2 bennes à moulée, 2 silos à grain (18 pi x 7 sec.), 1 silo séchoir (27 pi. x 6 sec.). Le fond de terre cultivé est loué jusqu'au 15 décembre 1982, MAIS l'occupation de la maison et porcherie peut être immédiate.

Prix à discuter. Toutes les offres seront considérées mais nous nous réservons le droit de n'accepter aucune de ces offres.

1 (514) 248-3365

cartes professionnelles

Denis Tremblay

Arpenteur-géomètre
(zonage agricole)
C.P.T.A.

Ingénieur-conseil
Municipal, bâtiments,
fosses septiques,
épuration.

33, rue Saint-Paul, Saint-Jean, Qué.
Tél.: 348-6188

Tél.: (514) 293-7551

Yves Larocque & Associés c.g.a.

Comptables généraux licenciés

103 rue Principale,
Sainte-Brigide, Qué. J0J 1X0

cartes d'affaires



Tél.: (514) 348-3485

Robert Remillard Ent'g.

Location - Ventes
Roulottes de voyages - Tentes-roulottes
4 et 6 places

Route 104, Saint-Luc Frais virés acceptés

Specialistes en couvre plancher
depuis plus de 30 ans



WILFRID SIRARD

TUILES POSAGE PRÉLARTS
VENTE TAPIS
Nettoyage de tapis

906, Saint-Jacques, Saint-Jean P.Q.
Tel. 347-1340

PUISATIERS GRENON & CLOUTIER INC (LES)

6 ET 8 POUCES
NOUS CREUSONS
VOTRE PUIS EN UN JOUR
EN HIVER COMME EN ÉTÉ.

347-2973 ST-JEAN

14, 54e Avenue, Sainte-Anne-de-Sabrevois,
Case postale 169, J0J 2G0
Cloutier Arsene, res 346-7666



À qui la chance?

BUICK LESABRE LTÉE

1981 2 portes,
flambant neuf
PRIX SURPRISE
???



347-0172

POULIN

AUTO CENTRE

GMC 10 ROUES 1974

- tandem avec dompeuse
- carrosserie refaite à neuf
- peinture neuve
- moteur neuf 427
- parfaite condition

\$8,995



347-0172

POULIN

AUTO CENTRE

PONTIAC FIREBIRD 1981

flambant neuf
bien équipé
option Formula
rég.: \$12,509



SPÉCIAL
\$9,495

incluant graissage
gratuit à vie

347-0172

POULIN

AUTO CENTRE

TRACTEUR SATOH S-550G

- 17 forces
- souffleuse Bervac, 2 cycles
- levier hydraulique
- prise de force arrière
- bras 3 points
- 1 ensemble de chaînes
- boule de remorque



347-0172

POULIN

AUTO CENTRE

1980 GMC MAGNAVAN

13', 32,000 km

1981 FORD PICK-UP

6 cyl., 1/2 tonne

1976 CHEV. 1 TONNE

roues doubles

\$8,995

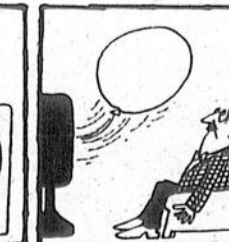
\$6,495

\$3,295

347-0172

POULIN

AUTO CENTRE



Aide aux convalescents

- Vente
- location
- service



Corsets orthopédiques - cannes - béquilles - tables de lit - support des côtes - lits - marchettes - commodes...
Tout ce que votre convalescence à besoin.

CENTRE ORTHOPÉDIQUE JACQUES-CARTIER

395 rue Jacques-Cartier sud Saint-Jean 347-0361

Robert Lapierre, Pharmacien Propriétaire

* Nous achetons chaises roulantes usagées.

Animaux

TAURES (4) Holstein, vêlant en mi-septembre, (1,100 livres) tél.: 296-4773. 41-2

TAURES Holstein, pure-sang, enregistrées de 1 à 15 mois, tél.: 244-8875. 41-4

APPALOSA "gelding" avec selle western \$800, jument "buskin" avec selle western \$800 tél.: 347-1791. 41-2

POULETTES 21 semaines, prêtes à pondre, rouges "Warren", noires "Harco" tél.: 469-4063 Saint-Césaire. 41-2

VACHES et taures "Nip" prêtes ou fraîches vélées tél.: 296-4685. 42-2

POULES rouges vivantes à oeufs bruns, \$1.75 Raphaël Ruiz 31 Montée Richard, Lacolle, tél.: 246-2215. 42-2

CHÈVRES de lignées Aarat, Stony, Acres, Pixieland, etc., enregistrées, tatouées, laitières ou de remplacement, régie de troupeau excellent, à Marieville, tél.: 460-4862. 42-3

Ensilage de maïs 348-7676 - soir

NOUS FAISONS Cartes Mortuaires et Cartes de Remerciements Benoit Brouillette INC. 155, Richelieu, Saint-Jean 346-5676 ou 346-6344

Emplois

BARRY SERVICE: Réparation de cuisinières, sècheuses, laveuses et réfrigérateurs de toutes marques, frais de service \$10, tél.: 347-1494, 346-4201. 39-7

J'ACHÈTE Si vous avez anciennes choses, vaisselles, vases, lampes, argenterie, médailles militaires, statuettes bronze ou métal, anciens jouets en fer, horloges et porcelaine, même si parfois certaines choses ont besoin de légères réparations, M. Raymond, tél.: 346-4755. 41-10

PENSION de chevaux écurie privée; 4 places disponibles actuellement; bos ou entrecu; soins expérimentés; sorties quotidiennes; manèges extérieurs; paddocks, tél.: 347-2125. 40-5

APPRENEZ comment Eckankar peut vous fournir les outils spirituels permettant de comprendre et d'expérimenter votre vrai moi, l'univers dans lequel vous vivez, et les mondes célestes durant cette vie. Pour obtenir gratuitement et sans obligation un volume, écrivez à Eckankar, C.P. 213, Iberville, J2X 4L 41-10

DÉCAPAGE et réparations de meubles antiques et ébénisterie, tél.: 291-5516, 42-4

Divers

CONTREMAÎTRESSE demandée avec expérience pour travailler dans la robe à Sainte-Angele excellentes conditions, tél.: 460-7102, demander Ginette. 42-2

PEINTRE de bâtiments: toiture aluminium ou couleur, maisons intérieur ou extérieur, garages, entrepôts, immeubles et bâtiments de ferme, blanchisseur désinfectant "Voco" pour intérieur d'étable estimation gratuite, s'ad. Bernard Picard (514) 372-6752 Granby. j.n.o.

MUSIQUE DE DANSE POUR TOUTES OCCASIONS

DISCO MOBILE JACQUES GERVAIS SYSTEME DE SON COMPLET

Saint Jean-sur-Richelieu Tél.: 348-4121 347-3819

PRIX SPÉCIAL

TRACTEURS À PELOUSE

- 10 CV Columbia usagé
- 18 CV Bolens hydrostatique avec tondeuse 50 p.c. (démonstrateur)
- 8 CV Rider Bolens usagé, 5 vitesses

ÉTHIER ET FRÈRES Saint-Blaise 291-3151

LE RÉPERTOIRE

N.B. Pour que votre nom apparaisse dans ce répertoire cinquante-deux (52) semaines consécutives dans le CANADA FRANÇAIS et LE RICHELIEU AGRICOLE, il vous en coûtera \$104 la ligne agate. Pour plus de renseignements, il suffit de s'adresser au service de la publicité: 347-0323.

A.

- Acier** LES ACIERS H. & H. INC., Iberville, 347-0351
- Agence d'information et recouvrement** BUREAU DE CRÉDIT DE SAINT-JEAN & IDERVILLE INC. 192, Richelieu, no. 4, Saint-Jean 346-4726
- Agence de publicité** PROMOTION G. & P. 84, Richelieu 347-0323
- Aiguillage professionnel** AIGUILLAGE SAINT-JEAN ENR., 245 A, Mayrand, Saint-Jean 347-6792
- Alarmes** ALARMES DE L'EST INC. 263-1070
- Aluminium** BUREAU ALUMINIUMS ENR., 204, Sainte-Thérèse, Île Sainte-Thérèse 348-8340
- Armoires de cuisine** ADAP INC., 512 rue St-Denis, Saint-Alexandre 347-0480 347-3621
- Armurier** ROBERT HUDON, 460, boul. du Séminaire, Saint-Jean 349-2526
- Arts graphiques** LES ATELIERS GRAPHIQUES DU HAUT-RICHELIEU 84, Richelieu 347-0323
- Assurances** LES ASSURANCES A. MAILLOUX INC., Assurances générales 348-0923
- Autobus** AUTOBUS VIENS INC., Farnham, Location de tout genres 293-5536
- Automobiles** O.K.A.Y. AUTOMOBILES, 9171, Lajeunesse, Montréal 381-9906
- Avocat** LACHANCE & SCOTT, Saint-Charles, Saint-Jean 346-4464

B.

Béton préparé & pierre concassée P. BAILLARGEON LTÉE 346-4441

C.

- Céramique** MARCEL LAPLANTE, 270, De Beaujour, Iberville 346-4258
- Ciment préfabriqué** J.A. ALLAIRE ENR., Saint-Pierre-de-Véronne (Pike River) 248-3848
- Comptabilité** JEAN-LOUIS MAILLOUX, c.g.a., Saint-Jacques-le-Mineur 659-0307
- Cordonnier** R. ARCHAMBAULT, (linges et chaussures), 190 St-Georges, Henryville 299-2255

D.

- Déménagement** DÉMÉNAGEMENT J. BRULOT, 813, Saint-Jacques, Saint-Jean 347-7574
- Disco mobile** DISCO ROBERT ET ROBERT, MUSIQ G&C 346-0807, 346-7138 346-3852

E.

- Esthétique** LE COMPLÉMENT, 80, rue Saint-Paul, Saint-Jean 348-9189
- STUDIO CHARMS, 244, Saint-Jacques, Saint-Jean 347-4566

H.

- Hôpital** HÔPITAL DU HAUT-RICHELIEU, 920 du Séminaire N. 348-6101
- Horloger-Bijoutier** J.V.M. BOLDUC INC., 38, Saint-Charles, Saint-Jean 347-9949

I.

- Incendies** IDERVILLE 700, Balthazard 347-3727
- SAINT-JEAN 525, Saint-Jacques 347-5565

J.

- Journaux** LE CANADA FRANÇAIS, 84, Richelieu 347-0323
- LE RICHELIEU AGRICOLE, 84, Richelieu 347-5371

L.

- Location d'automobiles**

ALPHA FERLAND AUTO INC., 788, Route 202, Bedford 248-3358

- Location d'outils SERVICE DE LOCATION C.L., 700, Saint-Jacques, Saint-Jean 346-4407
- Location de téléviseurs CENTRAL T.V. SERVICE, 15, Saint-Louis, Saint-Jean 348-4383

M.

- Messageries** LES MESSAGERIES SAINT-JEAN, 84, Richelieu 347-0323
- Meubles usagés et neufs** DUVAL MEUBLES USAGÉS ENR., 380, 2e Avenue, Iberville 347-1895

Municipalités

- BEDFORD, Gilles Groulx 248-2746
- CLARENCEVILLE PAROISSE, Ervin Miller 294-5320
- CLARENCEVILLE Village Georges Dallaire 294-2164
- FARNHAM, Gilles Desrosiers 293-5228
- HENRYVILLE PAROISSE, Bernard Lamoureux 299-2844
- HENRYVILLE VILLAGE, René Charbonneau 299-2389
- IDERVILLE, Léo Fortin 347-2318
- L'ACADIE, Benoît Lussier 346-6785
- LACOLLE, Léodore Ryan 246-3234
- MUNICIPALITÉ RÉGIONALE DU COMTÉ DU HAUT-RICHELIEU, Bernard Larocque 346-3636
- NAPIERVILLE, Raymond Martineau 245-3326
- NOTRE-DAME-DE-STANBRIDGE, Albert Melaven 296-4309
- NOTRE-DAME-DU-MONT-CARMEL, Normand Hébert 246-3462
- ROYAN, Donald MacCallum 294-5571
- PIKE RIVER, Bernard Beisio 248-2208
- SABREVOLS, Wilfrid Lefort 346-9259
- SAINT-ALEXANDRE, Gilles Bonneau 347-6128
- SAINT-ATHANASE, Martial Bessette 347-6461
- SAINT-BERNARD, René Dupuis 246-3098
- SAINT-BLAISE, Michel Fallon 291-3204
- SAINT-BRIGIDE, Jean-Paul Lussier 293-5283
- SAINT-CYRIEN, Roger Lamoureux 245-3435
- SAINT-GÉROISE PAROISSE, Gérard Tétreault 346-7207
- SAINT-GÉROISE VILLAGE, Bruno Laplante 346-9617
- SAINT-JACQUES-LE-MINEUR, Ronald Potvin 347-2836
- SAINT-JEAN, Ronald Beauregard 347-5351
- SAINT-JACQUES, Édouard Bonaldo 348-7348
- SAINT-PAUL ÎLE-AUX-ROIX, André Dizonillon 291-3043
- SAINT-SÉBASTIEN, Georges-Aimé Forget 244-5150
- SAINT-VALENTIN, Germain Adam 291-3307

- Musique - Instruments** MUSICO ST-JEAN INC., 21, Saint-Jacques, Saint-Jean 347-6675

N.

- Nettoyeur** THIÉBERGE, R., 265, 4e Avenue, Iberville 347-6549, 346-9444

O.

- Optométriste** DR. JACQUES P. ASSELIN, 216, de l'Église, Napierville 245-7272

P.

- Pièces d'autos usagées** MATÉRIEL LACOSTE INC., 1150 boul. St-Luc, St-Luc 349-2712
- Planchers** YVON BERGER, sablage, estimation gratuite 348-1065
- LES PARQUETS J.P.A. INC. 347-4405
- Fourniture, pose, sablage et vernissage
- Police** IDERVILLE, 880, Saint-Georges 347-3727
- SAINT-JEAN, 525, Saint-Jacques 347-5565
- SAINT-LUC, (appels d'urgence) 348-8222
- SÛRETÉ DU QUÉBEC, Saint-Jean 348-6161
- Lacolle 246-3856
- GENDARMERIE ROYALE, 550, Dorchester 348-1138
- PROTECTION CIVILE 346-1222

- Portes de garage** PORTES CANADA INC., tous genres neuves et usagées 658-7581
- Publicité** LE CANADA FRANÇAIS, 84, Richelieu 347-0323
- LE RICHELIEU AGRICOLE, 84, Richelieu 347-5371

R.

- Réfrigération** DUGRÉ ET DONNEAU, 930, Aubry, Saint-Jean 346-5526
- Rembourreur** DUVAL REMBOURREUR, estimation gratuite, 380, 2e Av. Iberville, 347-4791
- Rippe de bois sec/foin/paille** BERNARD DONNEAU, 890 rang de l'Église, Marieville 460-4670

S.

- Services sanitaires** V.R. & R. LEFORT Inc., 849, Des Carrières, Saint-Jean 347-2178, 346-6417
- Scolaire** LOCALE D'IDERVILLE, 495, Bessette 347-3744
- LOCALE SAINT-JEAN, 240, Frontenac 346-4425
- RÉGIONAL HONORÉ-MERCIER, 69, Saint-Joseph 348-4951

T.

- Téléviseurs** J. MAURICE GAGNÉ, réparations radios, téléviseurs, stéréos 346-9435

V.

- Vendeur d'automobiles** DANIEL PAVETTE, représentant DATSUN, 677-8953 - bur. 348-4078 - rés.
- Vitrierie** VITRERIE A. SARAH INC., 18 rue Saint-Paul, Saint-Jean 348-0155 348-5756

NE MANQUEZ PAS
L'OUVERTURE DE LA
61^{ème} SUCCURSALE



PHARM-ESCOMPTE[®]
JEAN COUTU

C'est tellement mieux... c'est bien évident!

LE JEUDI

SEPTEMBRE
1982

16

dès **9** hres
A.M.

**947 Boul. du
SÉMINAIRE
ST-JEAN** NORD
D'IBERVILLE

**SURVEILLEZ NOS SUPER
SPECIAUX
D'OUVERTURE
LA
SEMAINE
PROCHAINE**



ON VOUS ATTEND!