

Photo La Tribune par Gilles Dallaire
Une rue de Magog immortalisera le nom d'un héros local de la première guerre mondiale, le sergent Arthur Boucher. L'annonce de l'octroi de cet honneur a été faite par le maire Denis Lacasse en présence de M. Maurice Boucher, fils du soldat honoré, qu'on voit à gauche de M. Lacasse, du lieutenant-général Gilles Turcot, ancien commandant du Royal 22e Régiment, qu'on voit à sa droite, et du capitaine Jean-Sébastien Fortin et du major Yves Duhamel, représentants de ce régiment dont le sergent Boucher était membre.

Héros de la Première Guerre mondiale

Magog consacre une rue à Arthur Boucher

Gilles DALLAIRE Magog

Une rue de Magog portera, à compter du 8 octobre, le nom d'un héros local de la première guerre mondiale, le sergent Arthur Boucher.

L'octroi de cet honneur, décerné à titre posthume, car son récipiendaire est décédé en 1943, a annoncé hier par le maire, M. Denis Lacasse, lors d'une conférence de presse tenue en présence du fils du sergent Boucher, Maurice, de M. Yvan Roy, membre du comité municipal de toponymie, de représentants du Royal 22e Régiment, unité issue du 22e Bataillon canadien-français dont faisait partie le sergent Boucher, du lieutenant-général à la retraite Gilles Turcot, ancien commandant de ce régiment, de l'historien Jacques Boisvert qui a proposé qu'une rue porte le nom du sergent Boucher et d'anciens combattants de Magog.

Les descendants du sergent Boucher, des anciens combattants, les 50 soldats membres de la garde d'honneur du Royal 22e Régiment, des officiers supérieurs de ce régiment, M. Lacasse et les autres membres du conseil de ville, le député d'Orford à l'Assemblée nationale, M. Robert Benoit, et le député de Brome-Missisquoi à la Chambre des Communes, M. Denis Paradis, prendront part à la cérémonie de nomination de la rue dont la bénédiction sera faite par le curé de la paroisse Saint-Patrice, Mgr André Tarfit, et l'archidiacre Lynn Ross, curé de la paroisse anglicane Saint-Luke. La cérémonie sera précédée par un défilé dont le point de départ sera l'église de la paroisse Saint-Patrice.

droit part à la cérémonie de nomination de la rue dont la bénédiction sera faite par le curé de la paroisse Saint-Patrice, Mgr André Tarfit, et l'archidiacre Lynn Ross, curé de la paroisse anglicane Saint-Luke. La cérémonie sera précédée par un défilé dont le point de départ sera l'église de la paroisse Saint-Patrice.

Héroïsme remarquable

Le sergent Boucher a reçu la Médaille militaire pour héroïsme remarquable après avoir ramené deux soldats blessés d'une position avancée balayée par le tir des mitrailleuses allemandes le 8 novembre 1917, près de Passechendaele, en Belgique. Il a reçu la Médaille de conduite distinguée pour bravoure, la plus haute décoration décernée aux sous-officiers et aux soldats après la Croix Victoria, pour avoir pris le commandement de sa compagnie après la mort ou la mise hors de combat de ses officiers et lui avoir fait poursuivre son avance malgré les graves blessures qu'il avait lui-même subies. Il a posé cet acte de bravoure le 26 et le 27 août 1918, non loin de Chérisy, en France.

La rue du Sergent-Arthur-Boucher est située entre la rue Lacasse et la rue du Général-Vanier, ainsi nommée en l'honneur du général Georges Vanier, fondateur du Royal 22e Régiment et supérieur hiérarchique du sergent Boucher.

Le «chenil» Raymond sera rasé

Le juge rejette la requête du locataire et ordonne la démolition de la maison avant le 7 octobre

Gilles BESMARGIAN Victoriaville

Attendue depuis bientôt trois semaines, la décision du juge Gérard Lebel de la Cour supérieure, dans le dossier d'Adrien Raymond de Saint-Albert-de-Warwick, est tombée hier. Le magistrat maintient le jugement rendu le 8 août dernier par son collègue, le juge Jules Allard, qui ordonnait la démolition de la maison louée par M. Raymond, au 1963 Rang 10.

Dans les faits, le Tribunal accueille la requête en irrecevabilité

de Me Jean-Guy Dubois, le procureur de la municipalité de Saint-Albert, requête qui demandait de rejeter celle en rétractation présentée par Adrien Raymond.

Le juge Lebel déclare que l'intérêt public visé par la Loi de la qualité de l'environnement prime sur tout intérêt privé que peut avoir un locataire avec son propriétaire. «La prétention de Raymond est à l'effet que la Cour ne pouvait ordonner au propriétaire de démolir un immeuble insalubre, devenu une menace pour la santé et la sécurité des individus, dont lui-même et sa famille, parce qu'une telle ordonnance affecte ses intérêts d'occupant.

«D'autant plus surprenant, écrit-il, qu'il y a eu acquiescement à jugement de la part des propriétaires qui, eux, ont reconnu que les lieux étaient insalubres et répugnants. Les photos des lieux, produites au dossier, sont à voir à cet égard».

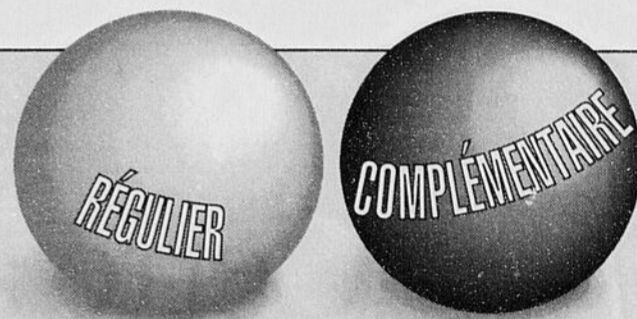
On se souviendra par ailleurs que Me Dominique Larose de Montréal, l'avocate de M. Raymond, soutenait dans sa requête que le bail signé entre son client et les propriétaires de la maison, ne venait à échéance qu'en juin 1997. De plus, le document renfermait une clause à l'effet que le locataire pouvait, à n'importe quel moment en-

tre juin 1989 et juin 1997, se porter acquéreur de la résidence.

Dans son jugement, le magistrat ordonne donc à Adrien Raymond de quitter la maison du Rang 10 au plus tard le 1er octobre et que le délai d'exécution se rapportant à la démolition est prolongée jusqu'au 7 octobre, avec dépens contre le tiers-oppoant (M. Raymond).

Le juge Gérard Lebel dit aussi: «Si le tiers-oppoant prétend avoir des droits à faire valoir, c'est contre les propriétaires qu'il devait et qu'il doit toujours les faire valoir car un bail ne peut faire obstacle à l'application de la Loi d'ordre public de la qualité de l'environnement».

UNE AUTRE COMBINAISON GAGNANTE



LA SUPERPASSE ET L'ÉCOCARTE

AVEC L'ÉCOCARTE, LA SUPERPASSE C'EST PAYANT !

SUPERPASSE MOIS 95 **42.00\$**

L'AUTOBUS VOUS DIT Bonjour!

ÉcoCarte

pour l'écologie... et les économies.

En choisissant de prendre l'autobus régulièrement, vous donnez un coup de pouce à l'environnement. Vous méritez aussi de faire des économies. Obtenez l'EcoCarte à l'achat de la Superpasse. L'EcoCarte permet d'obtenir un rabais d'au moins 10% chez 45 marchands de la région sherbrookoise.

En arrivant à la caisse d'un marchand participant, présentez votre Superpasse du mois courant et montrez le volet EcoCarte. Vous obtiendrez automatiquement votre rabais.

LISTE DES MARCHANDS PARTICIPANTS :

- centre-ville
- LES RESTAURANTS A & W (2) 10 %
- RESTAURANT CAFÉ CHAUD 10 %
- GUIDO'S PIZZA 10 %
- A.L. VAN HOUTTE (Sandwich au choix avec salade d'accompagnement et café pour 4,50 \$)
- PAYETTE, FOURNITURES DE BUREAU 15 %
- MUSIC WORLD DISQUES ET RUBANS 10 %
- RESTAURANT SEARS 10 %
- BIJOUTERIE HAMILTON PARÉ 10 %
- TISSUS MODE 15 %
- AU DESIR D'OFFRIR 10 % (Mail intérieur)
- TABAGIE KING 10 %
- CENTRE D'OPTOMETRIE DE L'ESTRIE (OPTO PLUS) 10 %
- Autres commerces participants
- RESTAURANTS VALENTINE 10 % 2320, King Ouest, Sherbrooke
- DUNKIN DONUTS 10 % 787, King Est, Sherbrooke
- DUNKIN DONUTS 10 % 2655, King Ouest, Sherbrooke
- BIJOUTERIE ANDRÉ VIGER 20 % 2655, King Ouest, Sherbrooke
- GUY LE BOTTIER 10 % 340, Belvédère Sud, Sherbrooke
- ARCADE VÊTEMENTS POUR DAMES 10 % 2655, King Ouest, Sherbrooke
- SPA ESTHÉTIQUE 15 % 2650, King Ouest, Sherbrooke
- CLINIQUE OPTOMÉTRIQUE DE SHERBROOKE (OPTO) 10 % 243, King Ouest, Sherbrooke
- OPTO PLUS PL. DE L'EST 10 % 737, King Est, Sherbrooke
- CENTRE OPTOMÉTRIQUE BERGER & BOUDREAU (OPTO PLUS) 10 % 745, 13^e avenue Nord, Sherbrooke

SERVICE À LA CLIENTÈLE : 564-CMTS • 564-2687

Sur présentation de l'EcoCarte, tous les marchands participants offrent les rabais sur la marchandise à prix régulier. Ne peut être jumelé à aucune autre promotion.

Disponible chez les 47 concessionnaires de la CMTS

La promotion EcoCarte est en vigueur du 20 août 1995 au 25 août 1996



L'AUTOBUS VOUS DIT Bonjour!



ATTENTION! PRIX DANGEREUX

GEO METRO 9 495\$⁺ 10-885\$ P.D.S.F.▲

CUTLASS SUPREME 19 495\$⁺ 25-870\$ P.D.S.F.▲

JUSQU'AU 29 SEPTEMBRE, DES MÉCHANTS BONS PRIX SUR TOUS NOS MODÈLES 1995.

ADAM AUTOMOBILES INC.

CHEVROLET GEO OLDSMOBILE

514, rue Main Ouest, Coaticook 849-6304 Assistance ROUTIÈRE

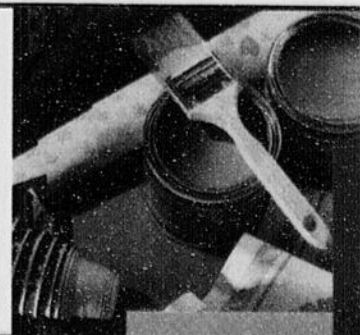
Le Association marketing des concessionnaires Chevrolet Geo Oldsmobile et Pontiac Buick GMC du Québec

*Offre d'une durée limitée, réservée aux particuliers s'appliquant aux véhicules de base neufs 1995 en stock. Photos à titre indicatif seulement. Préparation incluse. Transport (A, E, G, 199\$, B, D, H, I, 760\$, C, 695\$, F, 500\$, J, 745\$) et taxes en sus. P.D.S.F. représente le prix de détail suggéré par le fabricant. Il est utilisé à titre de référence seulement et ne devrait pas être considéré comme le prix de vente habituel du véhicule. L'Assistance Routière et la Garantie GM TOTAL sont offertes sur tous les véhicules neufs GM 1995 pour une durée de 3 ans ou 60 000 km selon la première éventuelle. Rabais aux options taxable et accordé selon les critères établis par le fabricant. Voyez votre concessionnaire participant pour tous les détails.

NE MANQUEZ PAS CE JEUDI

cahier spécial
LaTribune
PUBLIREPORTAGE

DÉCORATION RÉNOVATION



Les produits d'Asbestos se donnent une vitrine

Les distributeurs et les producteurs de la MRC se concertent afin de favoriser une meilleure visibilité à la production locale

Ginette DION Saint-Georges-de-Windsor

Les produits alimentaires issus de la MRC d'Asbestos ont maintenant une vitrine partout sur ce territoire.

C'est ce qu'a annoncé hier le Comité agro-alimentaire et forestier de la région d'Asbestos dans le cadre d'un projet de promotion et de mise en marché de différents produits bioalimentaires spécifiques à la région d'Asbestos.

Amorcée en mars dernier, cette initiative visait principalement à regrouper les produits locaux afin d'améliorer leur visibilité tout en favorisant la création d'un réseau de distribution. «Le Comité a donc travaillé à la conception d'un présentoir qui identifie bien les produits comme étant de la région afin de l'introduire dans différents points de vente», précise Mme Hélène Savard, agente de promotion au comité agro-alimentaire et responsable du projet.

Produits variés

Dès demain, les consommateurs pourront voir un étalage de produits non périssables installé dans 18 points de vente de la MRC d'Asbestos.

Les produits proposés sont de la gelée, du beurre, du pétillant de pomme, de la confiture de fraises, du sirop, de la gelée, du beurre d'érable, du caramel à l'érable, du miel clair et crémeux ainsi que de l'eau de source. Sauf pour le pétillant de pomme, les produits sont disponibles dans différents formats.

Pour permettre l'identification rapide du produit local, le comité de promotion a réalisé un logo qui se veut représentatif de la région d'Asbestos. De couleur jaune, celui-ci identifie le «Comité agro-alimentaire région d'Asbestos» avec en sous-titre le slogan: «J'ai le goût de chez nous. Nos produits locaux, une qualité assurée.» Le logo se retrouvera sur chacun des produits sous-forme d'auto-collant, en marge des tablettes à titre de cartons promotionnels ainsi qu'au dessus des étagères regroupant les produits.



Quatre des six producteurs impliqués dans le projet présentent l'étalage de produits locaux de la MRC d'Asbestos en compagnie d'Hélène Savard, agente de promotion, et de Patrick Legault, agent de développement du Comité agro-alimentaire et forestier de la région. Il s'agit de Donald Mercier en avant, Stéphane Duplessis, Francis Plaziac et Jocelyne Bergeron Pinard.

Partenaires nombreux

Plusieurs circuits à la fois seront utilisés pour écouler les produits. Les épiceries et dépanneurs, les boucheries, boulangeries, kiosques de fruits et légumes, le bureau d'information touristique à Danville, le Centre d'interprétation du Mont Ham, le P'tit Bonheur de St-Camille et les gîtes du passants *Les Heures romantiques* de Danville et *l'Espace Temps* de Wotton.

Déjà cinq producteurs et un distributeur participent au projet. Il s'agit de Donald Mercier, Le Versant Rouge; Jocelyne Bergeron Pinard, Les Délices du Pays de St-Georges-de-Windsor, Réjean Lambert, Miellerie Lambert, Francis Plaziac, CETOBEL (eau de source) de Wotton; Sylvain Roux, Multi-Viandes et Stéphane Duplessis, Duplessis Fruits et Légumes. «Ces six entrepreneurs ont décidé de mettre en commun leurs expériences et de s'impliquer activement à la réalisation de ce projet, souligne Patrick Legault, agent de développement à la CAARA. C'est un projet collectif issu du milieu et nous en sommes très fiers.»

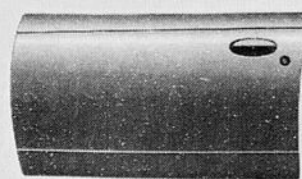
Plusieurs organismes ont contribué financièrement à ce projet.

Cette auto n'est qu'une toute petite partie de ce que vous obtiendrez pour vos 219\$/mois.

12 998\$⁺
(Transport 400\$ en sus)



La nouvelle Saturn SL 1996, 219\$/mois* location de 36 mois.



Panneau de polymère

« Sachez que la Saturn SL est déjà bien pourvue au départ: ses fameux panneaux de polymère, deux sacs gonflables, un moteur 1,9 litre de 100 chevaux, une boîte manuelle 5 vitesses, une banquette arrière divisée à dossiers rabattables, une colonne de direction réglable, etc. Mais pour 219\$ par mois, elle offre en plus ce que d'autres manufacturiers ne peuvent offrir: la philosophie de Saturn basée sur le respect des individus et l'assurance d'être bien traité. Et ça, c'est une grosse partie de ce que Saturn a à offrir, avec l'auto bien sûr... »

*Ces mensualités, basées sur une Saturn SL 1996 et calculées sur un bail de 36 mois, comprennent le transport (400 \$). Par contre, l'immatriculation, l'assurance et les taxes ne sont pas incluses. À la signature du contrat, un versement initial de 1 518 \$, un dépôt de garantie remboursable de 300 \$ et le paiement des taxes vous seront demandés. Pendant la durée du bail, le kilométrage qui vous est alloué est de 72 000 km. Mais chaque kilomètre excédentaire ne vous coûtera que 5 \$. En résumé, le coût net capitalisé est de 12 230 \$. À l'expiration du bail - si vous souhaitez garder la voiture - sachez que son prix d'achat sera de 7 771 \$. Voyez votre détaillant Saturn pour un plan de location qui tienne compte du versement initial et des mensualités convenant à votre budget. †PDSF. Les détaillants peuvent fixer un prix moindre.



Familiale Saturn SW1, 14 898 \$ PDSF. Transport 400 \$ en sus. Disponibilité prévue en décembre 1995.



Coupé Saturn SC1, 15 348 \$ PDSF. Transport 400 \$ en sus.



Pour faire tout autrement

SHERBROOKE SATURN ISUZU
Rock Forest
823-1400

GRANBY SATURN ISUZU
Granby
378-1404

Entre nous

Memphrémagog

Laidlaw-Bestan attend les DDD

Canton de Magog (GD) - Depuis que Laidlaw-Bestan a ouvert un dépôt de déchets domestiques dangereux à son site d'enfouissement de Canton de Magog au début de l'été, il est sorti pas moins de 4460 kilos de ces produits provenant de Canton de Magog pour la moitié, de Magog pour le tiers, d'Austin et de Canton d'Orford pour le sixième.

Tout n'a cependant pas pris la route du dépôt et il s'en est accumulé durant l'été de sorte qu'il en reste assez pour pour inciter ces quatre municipalités de même que Stukely à inviter leurs résidents à profiter du ménage d'automne pour ramasser tout ce qui est suspect et aller le porter au dépôt le 7 octobre.

«Le dépôt sera ouvert pour la toute dernière fois de l'année le 14 octobre mais, si on s'y rend le 7 octobre, on y trouvera des gens, employés municipaux et pompiers pour la plupart, à qui on pourra demander conseil sur la manière d'identifier ces déchets ou de les gérer en toute sécurité quand le dépôt sera fermé», a souligné M. Martin Dussault, coordonnateur des communications de Laidlaw-Bestan, lors d'une conférence de presse tenue à Canton de Magog.

Il a ajouté que, durant la semaine précédant le 7 octobre, des membres du comité de sensibilisation aux DDD formé par les cinq municipalités rencontreront des élèves du deuxième cycle d'écoles primaires de la Commission scolaire de Memphrémagog pour leur fournir des informations et les inviter à demander à leurs parents de profiter de la chance qui leur sera donnée ce jour-là de vider la maison, le garage, et le hangar, s'il y lieu, des restes de produits à risque.

M. Dussault a révélé que les personnes qui iront porter des déchets domestiques dangereux au dépôt n'en partiront pas les mains vides puisqu'un arbre leur sera donné en témoignage de gratitude pour le soin qu'ils prennent de leur environnement.

Coaticook

Le Non nomme ses lieutenants

Coaticook (CR) - À l'occasion de la présente campagne référendaire, l'organisation libérale du comté d'Orford lancera son comité de porte-paroles pour le Non dans la région de Coaticook. Cette rencontre aura lieu cet après-midi, à 14h30, à la ferme de M. Angus McKinnon, dans la municipalité de Barston-Ouest.

Plusieurs membres influents de la région de Coaticook viendront dire leurs raisons les motivant à voter non lors de la prochaine consultation référendaire. En plus du propriétaire des lieux, le député libéral d'Orford, Robert Benoit, ainsi que sa collègue, Mme Liza Frulla, seront sur place.

Parmi les personnalités de la région coaticookoise, on pourra noter la présence de l'ancien représentant du comté à l'Assemblée Nationale, M. Georges Vaillancourt, ainsi que plusieurs hommes d'affaires de la région comme MM Émile R. Provencher, président de la firme Couillard Construction, et Charles Petitclerc, propriétaire du magasin Canadian Tire de Coaticook.

SOS

SERVICE ORTHOPÉDIQUE SHERBROOKE
FERNAND GROLEAU INC.
600, rue King Est, Sherbrooke



La technologie à vos pieds

Certaines personnes ignorent qu'elles souffrent d'un déséquilibre des points d'appui de leurs pieds. Ce qu'elles n'ignorent pas, ce sont les douleurs qu'elles éprouvent aux pieds, aux chevilles et parfois même aux genoux et au dos.

En constante évolution dans l'exercice de sa profession, l'orthésiste du pied possède les appareils et les connaissances nécessaires pour mesurer avec précision les points d'appui de vos pieds.

11 sept. au 14 octobre 1995
prenez un rendez-vous
à notre clinique de dépistage gratuite.

No de permis de lab. 2103-6355

(819) 566-5551



Nous sommes inscrits sous
CHAUSSURES SUR MESURES
dans les pages jaunes.

09807

75588

PAYEZ EN SEPTEMBRE '96*

★ **À GAGNER! 20 ENSEMBLES CINÉMA MAISON** ★ **AUCUN DÉPÔT, PAIEMENT, NI INTÉRÊT**

• Sans frais d'administration • Sans supplément • Sans frais cachés

Sur tous les produits en magasin!



★ **UNE VALEUR TOTALE EN PRIX DE 60,000\$** ★
Voir règlements en magasin

MOBILIER DE SALON DE STYLE «SOUTH WEST».

Causeuse disponible.
Livraison gratuite

- Sofa 569\$
- Table de bout 319\$
- Table de centre 339\$
- Table console 359\$
- Étagère 569\$



379\$
Fauteuil

CENTRE AUDIO EN MÉLAMINE NOIRE

avec appliques en bois de couleur acajou.
Livraison gratuite



599\$



MOBILIER DE CHAMBRE DE STYLE TRADITIONNEL en merisier solide.

Livraison gratuite

2 499\$
8 pièces



MOBILIER DE SALLE À DÎNER en merisier deux tons. Dimensions: 36 po x 48 po x 60 po. Buffet en sus.

Livraison gratuite

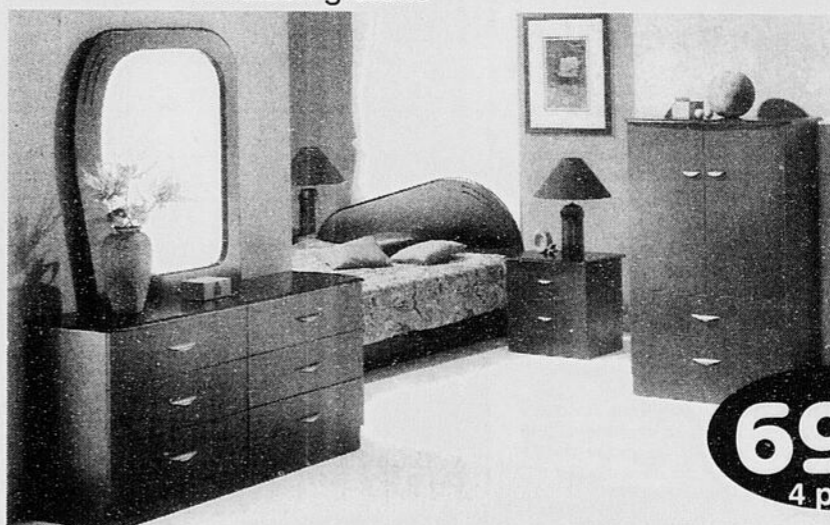
899\$
5 pièces



MOBILIER DE CUISINE EN BOIS DE CHÊNE PÂLE.

La table est munie d'un panneau d'extension. Buffet et huche inclus.
Livraison gratuite

2 749\$
9 pièces



MOBILIER DE CHAMBRE STYLISÉ

en mélamine avec dessus fini cuir noir. Tables de nuit et plate-forme en sus. Livraison gratuite.

699\$
4 pièces



MOBILIER DE SALON RECOUVERT DE TISSUS FLEURI.

- Causeuse 569\$
- Sofa 699\$
- Table de bout 249\$
- Table de centre 259\$
- Table console 279\$

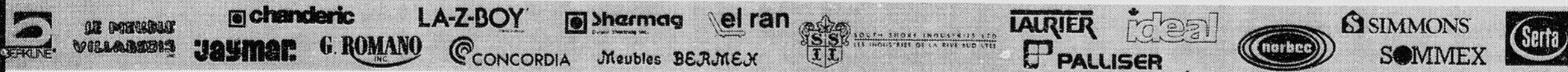
399\$
Fauteuil



CANAPÉ-LIT RECOUVERT DE COTON FLEURI.

Le matelas à ressorts est confortable et ferme. Livraison gratuite

499\$



BRAULT & MARTINEAU

la ou la qualité n'est pas un obstacle aux bas prix!

ROCK FOREST

4275, Boul. Bourque (coin Grégoire) Tél.: (819) 562-4242 (1-800-267-4240)

HEURES D'OUVERTURE

Lun.-Mar. 9h30 à 18h Mer.-Jeu.-Ven. 9h30 à 21h
Sam. 9h à 17h Dim. 11h à 17h

PROCUREZ-VOUS LA CARTE BRAULT & MARTINEAU

Quantité limitée sur certains articles. Achat minimum requis de 500\$ meubles/électroménagers et 300\$ électroniques. Ne payez que les taxes de vente. Sujet à l'approbation du crédit. * Aucun dépôt, paiement ni intérêt si payé en entier le 12 septembre 1996.



Denis Messier en liberté...



YVON GUILLEMETTE, de Humpty Dumpty, a toujours le compas dans l'oeil lorsqu'il joue au hockey dans la Ligue Amicale de l'Estrie le lundi soir au Palais des sports. Lors du dernier programme, il a réussi un «tir à la Gretzky» pour déjouer le gardien de but **REAL LÉTOURNEAU**. Le président des Faucons ne s'en est pas remis encore...

Le tournoi de golf Rencontre du professionnel **LÉONARD TURGEON**, d'Orford et le barbier **YVES GRANDMAISON** - l'ancien tournoi Beaver - et dont les profits sont versés à la Société d'arthrite a lieu vendredi au mont Orford. Si l'on se base sur les derniers rapports, ce tournoi va regrouper une centaine de joueurs qui prendront le départ entre 9h et 13h, en plus d'avoir droit à une excellente bouffe en soirée. Questionné hier, le responsable **LÉONARD TURGEON** invite les intéressés à ne pas retarder pour le rejoindre afin d'éviter des déceptions. On contacte Léonard au 843-5688... ou encore le président d'honneur de la Société d'arthrite pour Magog, **YVES GRANDMAISON**...

PAUL HOUDE et **PIERRE BOUCHARD**, les voix du hockey à RDS, seront au resto-bar La Cage aux Sports mercredi le 4 octobre prochain, à compter de 19h, dans le but de faire la promotion du pool de hockey RDS et aussi pour échanger avec les amateurs de hockey...

Au moment du changement de «pouvoir» à la Chambre de commerce

de la région sherbrookoise, soit à la soirée du président sortant **GILLES BLAIS** et la rentrée du nouveau, **Me LUC R. BORDUAS**, l'on retrouvait en plus des présidents à la table d'honneur le maire **JEAN PERRAULT**, les députés **MARIE MALAVOY**, **CLAUDE BOUCHER** et **MONIQUE-GAGNON TREMBLAY**...

À une seconde table d'honneur, la présidente sortante du conseil d'administration, **LYNN CHARPENTIER**, les maires **RICHARD GINGRAS**, **CLÉMENT NAULT** et **FRANCIS GAGNON** ainsi que le recteur **PIERRE REID**, de l'Université de Sherbrooke...

Après quatre ans sous la bannière Estrie-Max au 22 rue Laurier à Magog, **JACQUES LONGPRÉ** annonce la vente de son bureau de courtier à **JEAN RIVARD**, de Re/Max. Bien sûr, Jacques ne tourne pas le dos à l'immeuble, sauf qu'à sa boutonnière l'on y retrouvera dorénavant le logo de Re/Max...

Me FRANÇOIS ROBERT, de Gestion Gaston Lavoie, discutait avec des amis d'un voyage de golf à Myrtle Beach... et soudainement à l'arrivée de sa conjointe, la notaire **DANY LACHANCE**, il a stoppé la discussion. Serait-ce que l'ami François n'a pas finalisé les ententes!

Pour la première fois dans l'histoire de la Chambre de commerce de la région sherbrookoise, l'on compte plus de femmes que d'hommes au sein de l'exécutif. En effet, l'on y retrouve à la vice-présidence **LOUISE PIGNAULT**, de la Banque Nationale, la notaire **DANY LACHANCE**, de Lagassé & Lagassé, à titre de secrétaire, **JULIE MALTAIS**, de Bureaucratique N. Maltais, à titre de vice-présidente au recrutement, **ODETTE DUTIL**, du Groupe Immobilier Dutil et **JACINTHE DUBÉ**, du Groupe Immobilier Jacinthe Dubé...



Gilles Blais



Lynn Charpentier



Jean Pelchat

Le Comité exécutif de la chambre sherbrookoise se complète, en plus du président **LUC R. BORDUAS**, avec **JEAN DEFRANCESCO**, directeur-adjoint à la CSCS, **VIATEUR DAoust**, du ministère de l'Agriculture et **LOUIS-ANDRÉ NAULT**, de RCMP. En parlant de Viateur Daoust, sachez-vous que ce monsieur brasse pour un peu plus de 55 millions \$ pour l'aide au crédit agricole...

STÉPHANE FORTIN préside le

Comment me rejoindre

564-5454

Télécopieur **564-8098**

comité Aile-Jeunesse pour 95-96 et le comité entend développer deux nouvelles formules, soit l'atelier de formation et les déjeuners «propos et confidences»...

CHARLES LAHAIE, quant à lui, va agir comme président du comité Contacts d'affaires dont le but est de favoriser l'échange entre les participants de différents secteurs d'activités de la région en plus de fournir l'occasion de bien faire connaître son entreprise...

JEAN-FRANÇOIS DESLANDES, de Tilden, a apprécié sa soirée au Granada, en compagnie de **JULIE MALTAIS**, de Bureaucratique N. Maltais Inc, **YVES PRATTE**, d'Audio Vitres d'Auto, **CLAUDE LUSSIER**, directeur des comptes de la BN et **Me MARTIN BRUNET**...

MARTIN BUREAU, président de la 31e Finale des Jeux du Québec, Été 95, rédige lui aussi au moment présent son rapport des Jeux...

JEAN PELCHAT, du Proviso de Magog, un grand copain du président sortant **GILLES BLAIS**, de la Chambre de commerce était présent au «bien cuit». En parlant de Pelchat, il est à faire l'étude d'un couple de projets mais il se refuse en dire plus long...

La dernière visite de **Me LOUIS LAGASSÉ** dans l'Etat de la Pennsylvanie, plus précisément dans le secteur d'Harrisburg, a été réalisée à la vitesse de l'éclair, à tout point de vue!

SYLVIE LAMARCHE, directrice générale de l'Opération Nez Rouge et de la Fondation Athléas, était heureuse de me souligner le retour à titre de commanditaire majeur de la firme Brault & Martineau, Sylvie notait d'ailleurs la grande collaboration de **NORMAND ST-PIERRE**, le gérant du magasin du Boulevard Bourque...

CLAUDE MAHEU, un retraité, aurait promis à **JEAN-MARIE CANUEL**, de la Banque Nationale, que dorénavant il va s'assurer que sa p'tite voiturerie lui permettant de transporter ses bâtons de golf va être à «Off». En effet, **CLAUDE** a ramassé son sac de golf dans l'étang au 18e trou de St-Georges-de-Beauce...

On raconte que **LÉON GAUDREAU** affichait un air triste en se présentant l'autre jour sur la galerie de **PIERRE RACINE**, de la Banque Nationale, afin de récupérer sa balle. L'ami Léon avait frappé un peu «trop mince» sa balle à partir de la fosse de sable au 5e trou!

«On va faire un malheur», de lancer le notaire **FRANÇOIS DESMARAIS**, un jeune homme à qui la Banque CIBC, coin Belvédère-King, vient de confier le dossier du Trust CIBC et qui va voir le jour le 16 octobre prochain. François - il a réalisé ses études à l'Université de Sherbrooke pour ensuite s'expatrier à Montréal - est heureux de revenir et il va travailler en collaboration étroite avec un vétérinaire du nom de **PIERRE ARBOUR**. François a aussi une autre raison de se réjouir car il va se rapprocher de sa conjointe, la notaire **CHARLIE CORMIER** et du bébé **MARIANNE**, âgée de neuf mois...

LE DERNIER DROIT!

C'est la Semaine de l'arthrite à travers le Québec et le président de la section Estrie de la Société d'arthrite, **Claude Laffage**, a désigné son bureau de l'APCHQ - il est le responsable des projets spéciaux à cet endroit - pour plonger tête première dans les deux activités de la Société.



Claude Laffage à la grandeur de la région. Mme Jeannette Fautoux est la responsable de l'activité et le public est invité à dire «oui» aux bénévoles qui vous offriront les objets.

L'autre activité est le Brunch de l'Espoir, qui a lieu dimanche le 1er octobre, au théâtre Granada de Sherbrooke, sous la présidence d'honneur de Pierre Reid, recteur de l'Université de Sherbrooke. Robert Dupras Jr est celui qui préside ce Brunch de l'Espoir et lui aussi invite les gens intéressés à se procurer des billets auprès des membres du c.a. Aussi, il est toujours possible d'obtenir des détails en communiquant au 564-5267, soit le bureau de la Société.

Toujours en rapport avec le Brunch de l'Espoir, il a été confirmé que Sylvie Lauzon accepte d'animer l'activité et Nancy Roy va y aller d'une couple de pièces de son répertoire.

Claude Laffage, président de la Société d'arthrite, croit fermement que le Brunch de l'Espoir va rencontrer ses objectifs.

Plus de 100 000 consommateurs garantis chaque jour.

La Tribune vous offre une couverture dominante du marché Estrien en plus d'un public fidèle et assidu.

POUR ANNONCER : 564-5450

HOROSCOPE

Capricorne du 22 déc. au 20 janv.
L'autre sexe redoute les cancans. Le coeur chante. Un espoir se concrétise. Vous triomphez d'une difficulté. Léger chagrin. On connaît la justesse de votre point de vue. Ne recourez pas à la simulation. Une entreprise exige du doigté. A bas l'affectation.

Verseau du 21 janv. au 19 fév.
Votre personnalité s'impose. Il ne faut pas tenter l'impossible. N'oubliez pas ceux que vous aimez. L'amitié encourage. On trompe votre surveillance. Vous évoquez de tendres souvenirs. Une initiative n'est pas opportune. Les murs ont des oreilles.

Poisson du 20 fév. au 20 mars
Vous vous acquittez d'une obligation. Contact parfaitement heureux. Votre succès ne dépend que de vous. Les appels se succèdent. Un passe-temps vous est utile. Vous obtenez un renseignement précieux.

Bélier du 21 mars au 20 avril
Le hasard vous sert bien. Ne soyez pas arbitraire. Il ne faut pas perdre vos intérêts de vue. Vous rencontrez la personne que vous voulez. L'espérance. Une affaire prend une nouvelle tournure. On vous laisse le chemin libre. Ne vous égarez pas.

Taureau du 21 avril au 20 mai
Vous faites d'une pierre deux coups. Nouvelles contradictoires. Vous faites un pas en avant. Ignorez les commérages. N'ayez pas peur des concurrents. Vous avez l'explication d'une question embrouillée. Surprise incroyable le soir.

Gémeaux du 21 mai au 21 juin
La veine vous suit. On remarque votre nouveau penchant. Les événements vous donnent raison. Une enquête vous intéresse. Vous devez freiner votre enthousiasme. On vous tend franchement la main. L'autre sexe est dans l'étonnement.

Cancer du 22 juin au 22 juillet
Les chances deviennent égales. Après la pluie le beau temps. Une parole est fort significative. Soyez de plus en plus discret. Un élan vous entraîne. La ligne droite est toujours la plus courte. Figure nouvelle. Un bon chasseur sait chasser. Du cran.

Lion du 23 juillet au 23 août
Votre amitié subit des fluctuations. On a besoin de vous. Ne recourez pas à la ruse. Le silence est important dans vos affaires. Vous possédez tout pour réussir. Appel soupçonneux. Une entrevue produit des résultats. Vous n'avez pas de complexe.

Vierge du 24 août au 22 sept.
Une erreur est rectifiée. Votre attitude se transforme. Un problème vous préoccupe. Votre réputation s'accroît. Des nouvelles vous transportent. Deux têtes valent mieux qu'une. Le monde a parfois ses exigences.

Balance du 23 sept. au 23 oct.
Descendez de la lune et soyez pratique. L'activité est à son comble. Votre optimisme se communique aux autres. Un entretien vous en apprend beaucoup. Message ridicule. Votre avancement est possible.

Scorpion du 24 oct. au 22 nov.
Vous vous affairez beaucoup. Un programme se déroule selon vos désirs. Vous êtes rempli d'espérance. Soyez patient. Une personne arrive inopinément. Les convenances sociales vous imposent des obligations. Votre sympathie est bien placée.

Sagittaire du 23 nov. au 21 déc.
Un événement restera inoubliable. Votre collaboration est appréciée. Un malheur vous est évité. Le hasard fait des choses étranges. On vante votre flair. Tout l'atout est dans votre main. Un ami s'intéresse à vous. Ne jouez pas avec le feu.

MOTS PERDUS

8 lettres: une bestiole 635

A	E	C	E	P	S	E	U	Q	I	T	S	U	O	M
M	N	G	U	E	P	E	P	T	C	O	I	N	T	B
O	E	I	F	I	N	I	R	A	A	A	A	O	L	G
U	T	P	M	N	E	N	S	O	N	R	L	A	V	R
C	I	R	E	A	I	E	O	N	C	U	T	E	E	I
H	M	T	S	E	L	I	A	R	R	T	R	I	H	L
E	N	F	O	U	R	M	I	B	E	S	L	S	P	L
A	A	P	A	L	O	V	E	T	L	H	O	U	M	O
E	B	A	E	R	E	L	R	E	A	R	C	E	Y	N
S	E	T	R	S	A	O	P	E	T	E	T	U	N	G
I	I	T	B	G	P	I	U	E	R	A	T	R	O	S
A	L	E	I	O	S	Q	G	O	L	A	R	V	E	M
N	L	C	L	M	I	N	N	N	O	D	R	U	O	B
U	E	C	E	P	U	O	C	H	E	N	I	L	L	E
P	U	C	E	S	E	T	T	A	P	E	L	L	I	M

abeille espèce moustique
ailes finir nymphe
animal fourmi
antenne grillon patte
araignée guêpe pique
blatte larve puce
bourdon lépisme puceron
brûlot librisse punaise

cancrelat libre rives
case lien
chenille long sort
cigale sorte
cire métal
cloporte mille-pattes taon
coïl mite
coup mouche vers
cran moucheron

solution du numéro 634 : chaîne

SECURITE CROIX-ROUGE

Dans les parcs aquatiques

Avant de laisser vos enfants s'amuser dans un parc aquatique, vérifiez s'ils sont en sécurité:

- Y a-t-il toujours de la surveillance?
- Les responsables accordent-ils toujours assez de temps entre chaque utilisation pour éviter les empilades et les accrochages?
- L'eau est-elle propre et limpide; permet-elle de voir le fond des bassins de réception?
- Les règlements sont-ils clairement affichés?
- Les préposés à la surveillance font-ils part des consignes de sécurité aux usagers?

La Croix-Rouge à votre service - (819) 562-7733

LES BANDES DESSINEES

M. ABERNATHY

ON DIT QUE PEACHY VEUT SE REMARIER!
ET AVEC QUI CETTE FOIS?
ELLE CHERCHE UNE VICTIME!!

HÄGAR L'HORRIBLE

OH, NON! REGARDE TOUTS CES TROUS, HAGAR!
C'EST LES FLÈCHES QUE J'AI REÇUES!
TU POURRAIS FAIRE UN PEU PLUS ATTENTION!

M. ABERNATHY

JE N'AIME PAS LA PÊCHE!
POURQUOI?
IL Y A DE TRÈS GROS POISSONS!
SNAP!
SNAP!

HÄGAR L'HORRIBLE

JE VOIS UNE SITUATION TERRIBLE QUI VA DURER UNE SEMAINE. TU AURAS BESOIN DE TOUT TON COURAGE!
DEVINE, MON CHER! MA MÈRE ARRIVE DEMAIN POUR PASSER UNE SEMAINE AVEC NOUS!

FABRICVILLE

**ACHETEZ DIRECT AUX PRIX D'ENTREPÔT ET...
ÉCONOMISEZ 30%-50% ET PLUS!**

**ADHÉSION
GRATUITE!**



Demandez-nous pour la
carte d'or

Spéciaux valides
sur présentation
de ou
application pour
la
carte d'or

DU DÉPT. D'ARTICLES DE COUTURE

50%

- Boutons
- Fils
- Rubans
- Glissières
- Dentelles
- Mur d'articles de couture
- Mannequin «Diana»

DE RABAIS

**Y'A PAS MOINS CHER AILLEURS
C'EST GARANTI!**

Nous égalons n'importe quel prix
annoncé pour le même article

PLUS nous
vous
offrirons

50%

de rabais sur la
différence entre les 2 prix

VOYEZ • VÉRIFIEZ • COMPAREZ ET ÉCONOMISEZ!!!

150 cm TISSUS POUR
COSTUMES
SUPERBE CHOIX DE
MÉLANGES DE LAINE

MAINTENANT **6⁹⁸**
m

COMPAREZ ET ÉCONOMISEZ

NOUVEAUX DÉSIGNS
TOUS LES JOURS

150 cm
POLAR
Uni, imprimé

5⁹⁹ 8⁹⁹
m m

PRIX DE LA
COMPÉTITION: 9⁹⁹ m jusqu'à 22⁹⁸ m

115 cm, poly/coton
PERMA PRESS
POPELINE
Blanc, choix de 200 couleurs

1²⁹ 1⁴⁹
m m

PRIX DE LA
COMPÉTITION: 1⁹⁸ m

FLANELLETTE
115 cm - 45 po

PLUS LARGE QUE
LA COMPÉTITION POUR
LE MÊME PRIX

SEULEMENT **1⁹⁹**
m

PRIX DE LA
COMPÉTITION: 90 cm-36 po 1⁹⁹ m

SUPER SPÉCIAL POUR MEMBRES DE LA CARTE D'OR

150 cm
**DOUBLURES EN
POLYESTER**

Tout notre stock!!! **1⁹⁹**
m

PRIX DE LA COMPÉTITION: 2⁹⁹ M

SUPER SPÉCIAL POUR MEMBRES DE LA CARTE D'OR

150 cm
**VELOURS
PANNÉ**

Sélection complète!!!
Toutes les couleurs **5⁹⁹**
m

PRIX DE LA COMPÉTITION: 7⁹⁹ M

SUPER SPÉCIAL POUR MEMBRES DE LA CARTE D'OR

VELOURS CÔTELÉ
À FINES CÔTES

- 6 CÔTES
- POIDS PLUME

2⁹⁸ 4⁹⁸
m m

54 PO VELOURS ET TAPISSERIE POUR
RECOUVREMENT MAINTENANT SEULEMENT **4⁹⁹**
m VALEUR RÉGULIÈRE 15\$ M

MAGASINEZ TÔT ET ÉCONOMISEZ

NOUVELLE SÉLECTION VIENT D'ARRIVER

IMPRIMÉS
de **NOËL**

115 cm, poly-coton **3⁴⁹**
m

PRIX DE LA COMPÉTITION: 3.99 M

TOUT NEUF! TOUT NEUF! TOUT NEUF!

115 cm
LE PLUS BAS PRIX AU CANADA!!!
LA PLUS GRANDE SÉLECTION JAMAIS VU!!!

**CHALLIS
IMPRIMÉ** **2⁹⁹**
m

SPÉCIAL DU DÉPT. DE DRAPERIES

150cm QUALITÉ SUPÉRIEUR!
TAPISSERIES

IDÉAL POUR VESTES
LES «VEDETTES» DE LA
MODE 1996 **9⁹⁹**
m

Prix cour. 14⁹⁹ m

**VOYEZ • VÉRIFIEZ • COMPAREZ ET ÉCONOMISEZ!!!
«Y'A PAS MOINS CHER AILLEURS!!!»**

Vogue

Prix cour. 17,95 **5⁹⁵** Chaque
Prix cour. 18\$ et plus **8⁹⁵** Chaque

Butterick

Achetez-en 1 au prix courant, obtenez-en
2 GRATUITS

McCALL'S

À PARTIR
D'AUSSE
BAS QUE **2⁴⁹**
CHAQUE

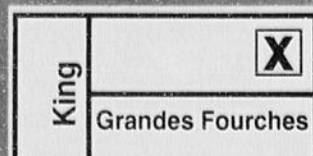
Simplicity *NEW LOOK*

3⁹⁹
CHAQUE

FABRICVILLE
Le plus grand distributeur de tissus et tentures avec 140 magasins à travers le Canada.



SHERBROOKE
PROMENADES DES GRANDES FOURCHES
100, boul. des Grandes Fourches Sud
821-2150



Vivre

Les 18, 19 ou 20 octobre participez à la 1^{ère} édition du

Du plaisir
pour tous!



Du plaisir
pour tous!

FESTIVAL PROVINCIAL DE DANSES EN LIGNE ET DE GROUPE

RÉGION SHERBROOKOISE

RÉSERVEZ dès maintenant pour votre groupe ou joignez-vous à un de nos groupes de Sherbrooke ou de la région. Danse en ligne, spectacles, animation, tirage

Informations: (819) 566-8797

Assistance à l'annuaire: Bell hausse son prix de 25 cents

Ottawa (PC)

Les abonnés de Bell Canada en Ontario et au Québec devront déboursier 25 cents de plus à

partir d'aujourd'hui pour chaque appel d'assistance à l'annuaire.

Le prix de la consultation pour des appels locaux ou interurbains passe de 50 à 75 cents conformément à une augmentation provisoire approuvée par le Conseil de la radiodiffusion et des télécommunications canadiennes.

Le CRTS a en effet autorisé Bell à procéder à son augmentation en juillet mais a aussi demandé au public de lui faire connaître son avis. Un porte-parole a indiqué mardi que quatre groupes avaient présenté des mémoires.

Le CRTS devrait se prononcer

définitivement sur cette question après avoir étudié les mémoires mais le porte-parole a été dans l'impossibilité de donner de date précise.

Deux groupes qui ont conjointement contesté l'augmentation sont l'Association nationale anti-pauvreté et la Fédération des Associations de consommateurs du Québec.

«Normalement, plus un service est automatisé, moindre est le coût», soutiennent les groupes. «Ainsi, on pourrait donc s'attendre à ce que le coût supporté par Bell pour fournir l'assistance annuaire fléchisse (par appel) au cours des prochaines années.»

EN BREF

Les cas de cancer de la prostate tripleraient

Ottawa (PC) — Une épidémie de cancer de la prostate est imminente, bien que nul ne puisse encore en expliquer les raisons.

Le nombre de cas devrait presque tripler au cours des 20 prochaines années, avance une étude publiée par la Revue canadienne de la santé publique.

Ces projections s'appuient en partie sur le vieillissement de la population et sur l'amélioration des méthodes de détection. Selon les chercheurs, cette hausse de la maladie serait aussi imputable à la présence de produits chimiques dans l'environnement.

Désormais, un homme sur onze apprendra tôt ou tard qu'il souffre d'un cancer de la prostate, affirme l'un des auteurs de cette étude, Howard Morrison, rattaché à un laboratoire fédéral de prévention des maladies.

«Le risque d'apparition du cancer de la prostate au cours de la vie d'un homme est à peine inférieur au risque de développement du cancer du sein au cours de la vie d'une femme», a-t-il indiqué.

L'étude prévoit que le nombre de cas rapportés annuellement passera de 11 800 - tel qu'il était en 1990 - à 35 200 en 2016.

Implants mammaires:

Down Chemical poursuivi

Montréal (PC) — Le recours collectif intenté contre la compagnie Dow Corning par des femmes ayant reçu des implants mammaires au gel de silicone pourrait être étendu à la multinationale Dow Chemical.

Mme Manon Doyer, qui représente quelque 20 000 femmes du Québec dans le recours intenté contre Dow Corning, a déposé hier en Cour supérieure, à Montréal, une requête demandant l'autorisation de poursuivre également Dow Chemical, qui détient 50 pour cent des actions de Dow Corning.

Dans sa requête, Mme Doyer rappelle qu'un jugement rendu en avril dernier à Birmingham, en Alabama, a conclu à la possibilité de poursuivre les deux entreprises pour les dommages causés par les implants mammaires fabriqués et vendus par Dow Corning.

SECOURS-AMITIÉ ESTRIE
SERVICES D'ÉCOUTE TÉLÉPHONE ANONYME ET CONFIDENTIEL

BESOIN D'ÊTRE ÉCOUTÉ?
QUELQU'UN EST LÀ POUR TOI!

"Parler de ses ennuis n'est pas un signe de faiblesse, c'est se donner une chance... une chance de mieux vivre."

UNE LUEUR D'ESPOIR
7 JOURS
24 HEURES

SHERBROOKE ET RÉGION
564-2323
SECTEURS INTERURBAINS
(RÉGION 05)
1-800-867-3641 (67193)



INVITATION

toujours près de vous

JOURNÉE "PORTES OUVERTES" ET ASSEMBLÉE PUBLIQUE ANNUELLE

Le CLSC Gaston-Lessard existe déjà depuis 10 ans. Pour souligner cet événement et faire connaître nos services dans le cadre des grands changements qui s'opèrent dans le réseau de la santé et des services sociaux, nous vous invitons à venir visiter nos installations et rencontrer les membres de notre personnel lors de la journée «Portes Ouvertes», qui se tiendra de 8 h 30 à 20 h le:

JEUDI 28 SEPTEMBRE 1995

Endroit: CLSC GASTON-LESSARD
Siège Social
1200, rue King est
Sherbrooke

La population est invitée à participer, dans le cadre de cette journée «portes ouvertes», à l'assemblée publique annuelle du CLSC.

L'assemblée aura lieu le 28 septembre à 19 h.

Bienvenue à tous,

11001

COLLECTION 1995-1996

GRANDE VENTE PRÉ-SAISON NOUS PAYONS LES TAXES



Pelisses à partir de **595\$**
Visons à partir de **2 495\$**
Cuir d'agneau garni de fourrure
Cachemire et fourrure
Chapeaux en feutre pour dames
Accessoires
Nouvelle tendance 1996...
agneau renversé

La vente se termine le 21 octobre



Fourrures

Jodoin & Lavoie

Remodelage et réparations sur place

208, rue Aberdeen, Sherbrooke
562-1126 562-0429

20 % À 40 % DE RABAIS SUR LES CHAUSSURES ATHLÉTIQUES CHEZ EATON

LIQUIDATION D'UNE SÉLECTION DE MODÈLES NIKE, REEBOK, ADIDAS, BROOKS, CONVERSE, MERRELL.

MAINTENANT SEULEMENT

2999\$

POUR FEMMES
• «Nylon Plus» Reebok
• «Matchpoint» Brooks
POUR HOMMES
• Sandales «Machu Pichu», «Anasazi» Merrell

MAINTENANT SEULEMENT

5999\$

POUR FEMMES
• «Fit Trainer» Nike
• «Runwalk 5K» Nike
POUR HOMMES
• «Air Icarus» Nike

MAINTENANT SEULEMENT

6999\$

POUR FEMMES
• «Air Performance» Nike
• «Stadium Court» Reebok

Choix incomplet de modèles dans certains magasins.

25%
DE RABAIS

sur toute la lingerie et les bas VANITY FAIR.

MODE
FOYER D'AUTOMNE
PAS DE T.P.S.

Jusqu'au 8 octobre 1995

Trouvez un article identique pour la maison en stock courant et annoncé à plus bas prix ailleurs et nous égalons le prix! Demandez les détails au personnel de vente (taxes et offres spéciales non comprises).

LANCÔME

Cadeau
avec tout achat
de 20\$ et plus
des produits
Lancôme.

Eaton. On veut être votre magasin.

[Argent remis si la marchandise ne satisfait pas]

LA GROSSE
GRANGE BLANCHE
DES ÉCONOMIES!

Du 17
septembre au
1er octobre 1995

GRANDE
LIQUIDATION DE
MEUBLES

RABAIS JUSQU'À

ENCORE
QUELQUES
JOURS
SEULEMENT!

75%
DU JAMAIS VU!

- SURPLUS D'INVENTAIRE
- MEUBLES DISCONTINUÉS
- MEUBLES AVEC LÉGÈRES IMPERFECTIONS
- FIN DE LIGNE

REMORQUE DE
MATELAS
SUR PLACE

3
PLANCHERS
REPLIS
À
CRAQUER!

Lun. au merc. :
9 h à 17 h
Jeu. et vend. :
9 h à 21 h
Samedi :
9 h à 17 h
Dimanche :
10 h à 17 h

Payer
et emporter.
Surplus pour livraison

VISA



FAITES VITE!
DURÉE LIMITÉE!

«La grosse grange blanche»

LIQUI MEUBLES

ROUTE 147 SUD,
COMPTON

835-5607

10873

1079

Isabelle Richard désignée agricultrice de l'année par le Syndicat des agricultrices de l'Estrie

Une jeune femme de Nantes clame son enthousiasme pour la vie à la ferme

Richard CUSTEAU

Nantes

Isabelle Richard, de Nantes, qui a été désignée de l'année par le Syndicat des agricultrices de l'Estrie il y a quelques jours, prend racine actuellement dans un milieu qui lui était tout de même familier. «C'est le milieu idéal pour une petite famille», assure-t-elle.

Contrairement aux années antérieures où un jury choisissait l'heureuse élue grâce à son porte-folio et à son implication dans le milieu, Mme Richard, quant à elle, a remporté le titre par tirage au sort. Malgré tout, Isabelle Richard méritait pleinement le titre car elle est impliquée activement à la ferme.

Misant sur les productions acéricole et laitière, Mme Richard exploite une ferme comptant 70 têtes et 4000 entailles. Mais elle n'est pas toute seule dans cette belle aventure qui a débuté il y a un an, car son mari, David Sévigny et sa belle-soeur, Johanne Sévigny, sont les autres propriétaires.

Troisième génération des Sévigny

Âgés tous deux de 23 ans, cet heureux couple exploite donc la ferme depuis maintenant un an. Auparavant, le grand-père du jeune homme y avait séjourné pendant plusieurs années pour ensuite la con-



La participation aux expositions agricoles demeure le violon d'Ingres d'Isabelle Richard, en compagnie de son mari David Sévigny. L'année dernière, une de ses génisses de race Ayrshire a remporté le premier prix de sa catégorie en région et s'est classée huitième au niveau provincial.

Photo La Tribune par Richard Custeau

fier au père de David Sévigny qui a su l'exploiter pendant 35 ans. Y aurait-il une autre génération pour bientôt? «C'est effectivement dans

nos projets futurs, car je crois qu'ici, près de la nature, c'est le milieu idéal pour éduquer des enfants, mais pour l'instant tout notre temps est à

l'entreprise», raconte la jeune agricultrice.

«À la ferme, il ne faut pas compter les heures; les journées de 12 heures sont tout à fait normales dans ce milieu. En plus, on travaille sept jours par semaine», précise Isabelle Richard. La jeune dame ne compte effectivement pas les heures. Elle s'occupe surtout de la traite et de la génétique du troupeau. De plus, elle met la main à la pâte en ce qui concerne les travaux extérieurs.

Même si elle n'avait pas choisi cette profession (elle avait étudié en esthétique), les connaissances de Mme Richard dans le domaine de la production laitière ne sont pas à dédaigner. Elevée à la ferme, elle s'occupait, dès son tout jeune âge, de la préparation des génisses pour les expositions.

Encore aujourd'hui, la participation aux expositions agricoles demeure son violon d'Ingres. L'année dernière, une de ses génisses de race Ayrshire a remporté le premier prix de sa catégorie en région et s'est classée huitième au niveau provincial. «L'année prochaine, je prépare deux génisses, une de race Holstein et l'autre de race Ayrshire pour les prochaines expositions», précise Mme Richard. Avec sa fougue et son ambition, Isabelle Richard a tout pour réussir. Parions que sa nomination d'Agricultrice de l'année en Estrie n'est pas le dernier titre qu'elle va décrocher.

L'AGENDA AGRICOLE...

Visite de trois entreprises

Une visite de trois entreprises agricoles est organisée pour le 30 septembre par le ministère de l'Agriculture, l'UPA et la Chambre de commerce de Sherbrooke. Pour information: 820-3323.

Journée de la rentrée le 6 octobre

La Journée de la rentrée pour le secteur de Rock Forest du CREA aura lieu le 6 octobre à la Station de recherche de Lennoxville. Pour information: Huguette Veillette au 820-3001.

Salon spécial près du Village d'antan

Le premier salon agro-alimentaire du genre aura lieu les 7 et 8 octobre au Pavillon thématique et multifonctionnel installé près du Village québécois d'antan à Drummondville. Les visiteurs pourront goûter et découvrir de nombreux produits locaux dont du daim, du sanglier, du bison. Pour information: 819-478-0245.

Session sur le «marchandisage»

La Table de concertation agroalimentaire du Centre du Québec, en collaboration avec l'Université Laval, poursuit la formation en agriculture à Drummondville. Ainsi, une session de perfectionnement sur le «marchandisage des produits alimentaires» sera donnée par Michel Gaulin à Drummondville les 21-22 octobre, 10-11 novembre et 1er et 2 décembre. Pour information: 819-293-5838.

Carrières et professions

N.B. Tous les postes annoncés sont ouverts également aux femmes et aux hommes

BOUTIQUE LIMITÉE

Nous sommes à la recherche d'une:

**GÉRANTE
ET
ASSISTANTE-GÉRANTE**

avec expérience pour magasin situé à Sherbrooke.

Pour inf. Paola
514-681-1228
514-384-4237

PHARMACIEN(NE) DEMANDÉ(E) POUR WINDSOR

Temps partiel

S'adresser à:

**FRANCE GODBOUT
845-7808**



11% DES QUÉBÉCOIS ONT APPRIS À AIMER LES PÂTES MOLLES AU COURS DES 6 DERNIERS MOIS.

Fromages bleus, de chèvre, de lait cru, les Québécois et Québécoises innovent et développent leur goût pour les fromages à pâte molle. En effet, 25% des Québécois ont goûté au moins un nouveau fromage au cours des six derniers mois et 78% d'entre eux affirment qu'ils se sont vraiment régalez.

METRO
PROFESSION:ÉPICIER

09783

Métro: jusqu'à 200 sortes de fromages.

L'ASSURANCE D'UN NOM PRESTIGIEUX. L'ATTRAIT D'UN NOUVEAU MODÈLE
INFINITI I30 1996
38... OU 529\$/MOIS* (LOCATION 36 MOIS)



4280, boul. Bourque,
Rock Forest
(819) 823-8008

* Location de 36 mois avec versement initial de 5 955 \$ ou échange équivalent. Et comme toutes les offres de location Infiniti, aucun dépôt de garanti n'est requis et les frais de transport et de préparation sont compris dans le prix de la location. Sujet à l'approbation du crédit. Limité de 75 000 km. Excédentaire de 0,12\$/km. Taxes en sus.

SHERBROOKE
I N F I N I T I

NISSAN

06534

ATTENTION!

Nos chutes de prix font boule de neige.

Les autres chaînes de magasin ont des soldes, ce qui signifie qu'ils vous offrent leurs meilleurs prix que de temps en temps. Mais chez Wal-Mart, nous vous offrons nos meilleurs prix tous les jours.

Nous sommes fiers de nos PRODUITS CANADIENS



Huile à moteur Wal-Mart
10W30, 1 litre.

COÛTAIT 1,17
77¢ le litre
NOUVEAU BAS PRIX QUOTIDIEN



Rough Tote de Rubbermaid
36 l.

COÛTAIT 6,43
5,66 chac.
NOUVEAU BAS PRIX QUOTIDIEN



Rough Tote de Rubbermaid
11,3 l.

COÛTAIT 3,43
2,96 chac.
NOUVEAU BAS PRIX QUOTIDIEN



Tracy,
Gerante-adjointe
Penticton, C.-B.

« Wal-Mart est un endroit où vous le client, occupez la première place. C'est à cause de vous que nous sommes ici et tout le travail accompli par notre équipe vise un but : offrir les plus bas prix possibles. Rendez-vous chez Wal-Mart, nous avons hâte de vous rencontrer! »



Savonnettes Dial
Paq. de 6. Blanc ou parfum des montagnes. 570 g.

COÛTAIT 2,97
2,58 Paq. de 6
NOUVEAU BAS PRIX QUOTIDIEN



Kleenex Ultra
Boîte de 200.

COÛTAIT 2,23
1,87 chac.
NOUVEAU BAS PRIX QUOTIDIEN



Sac de bouchées

Au choix : Starburst, Twix, M&M nature ou arachide ou Skittles. 309 g - 330 g.

COÛTAIT 2,46
1,96 le paq.
NOUVEAU BAS PRIX QUOTIDIEN

Voici 6 articles dont les prix ont déjà été réduits afin de vous permettre de tirer le maximum de chaque dollar.



Crème à raser Gillette Foamy
300 ml. Au choix.

COÛTAIT 2,26
1,94 chac.
NOUVEAU BAS PRIX QUOTIDIEN



Nourriture 9 Lives pour chats
Boîte de 156 g.

COÛTAIT 57¢
25¢ chac.
NOUVEAU BAS PRIX QUOTIDIEN



Dentifrice Aqua Fresh
Tube de 75 ml.

COÛTAIT 97¢
62¢ chac.
NOUVEAU BAS PRIX QUOTIDIEN



Café moulu Folger's
975 g.

COÛTAIT 9,47
7,18 chac.
NOUVEAU BAS PRIX QUOTIDIEN



Antigel/liquide de refroidissement Prestone
4 l.

COÛTAIT 11,97
8,57 chac.
NOUVEAU BAS PRIX QUOTIDIEN



Windex
650 ml.

COÛTAIT 2,17
1,73 chac.
NOUVEAU BAS PRIX QUOTIDIEN



CECI N'EST PAS UN SOLDE!

Il s'agit de nos **NOUVEAUX BAS PRIX QUOTIDIENS**.
Recherchez les autres symboles «Chute de prix» dans le magasin.

WAL-MART®

Toujours DES BAS PRIX. Toujours

N'hésitez pas à faire des provisions!

Chez Wal-Mart, nous ne limitons pas les quantités que nos clients peuvent acheter.

Toutefois, nous nous réservons le droit de limiter les quantités à des niveaux raisonnables pour un loyer normal et nous refusons de vendre de la marchandise achetée dans le seul but de la revendre.

10125

WAL-MART®

LES TERRASSES
Rock Forest

HEURES D'OUVERTURE:
LUNDI AU VENDREDI: 9 h à 21 h
SAMEDI: 9 h à 17 h
DIMANCHE: 9 h à 17 h

GARAGE OUVERTURE:
LUNDI ET MARDI: 8 h à 17 h
MERCREDI, JEUDI ET VENDREDI: 8 h à 21 h
SAMEDI: 9 h à 17 h
GARAGE POUR RENDEZ-VOUS: 823-6611