

106997

Marie-Josée Roch | Jean-Louis Auger | Éric Phaneuf

AUGER-PHANEUF ROCH | **Brunet plus** MaSanté

PHARMACIENS | 2035, av. Sainte-Anne | Tél. : 450 773-9757

Jeunes en santé
Une nouvelle subvention bienvenue

page 8

CAHIER SPECIAL 8 pages

DÉFI VISION MIRA

140820

Suroît Boutique
Foyers, BBQ et Cie

VENTE FIN DE SAISON
SUR UNE VASTE SÉLECTION DE BBQ DE MARQUE NAPOLEON

6230, Saint-André
Saint-Hyacinthe
Sortie 130 (centre-ville)

450 796-3111
www.groupesuroit.ca

LECLAIRON

SAINT-HYACINTHE ET RÉGION

leclairon.qc.ca



Du 26 juillet au 4 août

Plus de 300 activités à l'Expo

Les organisateurs de l'Expo de Saint-Hyacinthe ont dévoilé dernièrement la programmation de sa 181^e édition. Le menu sera copieux puisque plus de 300 activités seront proposées du 26 juillet au 4 août.

Pour surprendre les habitués du plus grand festival agricole au Québec, plusieurs nouveautés sont au programme. Durant les 10 jours de l'Expo, les visiteurs pourront profiter d'un Carrefour des saveurs, se familiariser avec l'agriculture urbaine, découvrir les dernières technologies intégrées à l'équipement agricole et assister à une pièce de théâtre interactive.

Fidèle à sa réputation, la programmation de la 181^e édition de l'Expo de Saint-Hyacinthe sera variée et colorée. Plusieurs artistes étaient présents lors du dévoilement de la programmation.

LIRE LA SUITE EN PAGE 4

Casa Flora

3275, boul. Laframboise, St-Hyacinthe
Tél.: 450 774-3541
www.casaflora.ca

APPORTEZ VOTRE VIN ET VOTRE BIÈRE

AVANT OU APRÈS VOTRE VISITE À L'EXPO, QUOI DE MIEUX QU'UN BON REPAS CHEZ CASA FLORA

VENEZ PROFITER DE NOTRE TERRASSE

OFFREZ DES CHÈQUES-CADEAUX

SALLE DISPONIBLE DE 80 PERSONNES

DÉJEUNERS
tous les jours de 7 h à 14 h

A PARTIR DE **5.25\$** +tx

MIDI EXPRESS
lundi au vendredi entre 11 h et 15 h
10 CHOIX

A PARTIR DE **10.95\$**
SOUPE, CAFÉ, DESSERT INCLUS

SPÉCIAL
DU SOIR APRÈS 16 H DU DIMANCHE AU JEUDI

7 CHOIX DE REPAS incluant soupe du jour ou salade (césar 1\$) café et dessert du jour

POUR SEULEMENT 18.95\$ +tx

OU

3 CHOIX DE REPAS incluant soupe du jour

DEUX PERSONNES 24.95\$ +tx

FESTIVAL DE GREVETTES
À PARTIR DE **23.95\$** +tx

TABLE D'HÔTE 7 JOURS SEMAINE

126801



Votre rêve à l'abri

- Assistance juridique
- Vices cachés
- Délais et désistements
- Cotisations spéciales en copropriété



OFFERT GRATUITEMENT
PAR VOTRE COURTIER PARTICIPANT
ROYAL LEPAGE MULTI-SERVICES.
Certaines conditions s'appliquent



ROYAL LEPAGE
MULTI-SERVICES
Agence immobilière

450 252-8888
1385, av. Choquette, Saint-Hyacinthe

Visitez toutes nos propriétés sur
www.royallepage multiservices.com

VENDEUR TRÈS MOTIVÉ!
179 900 \$
SIA 25591808
À LA LIMITE DE ST-HYACINTHE, RIVERAINE EN BRIQUES ET PIERRES DE 4 CHAMBRES, SUPERBE VUE SUR LES MONTAGNES ET ACCÈS DIRECT À LA RIVIÈRE! SECTEUR NAVIGABLE!
Inf: Équipe Johanne Brabant 450 252-8888

CONDO RUE LARIVÉE
IL VOUS FERA CRAQUER!
SIA 22020180
SITUÉ AU 1ER ÉTAGE, VOUS SEREZ SÉDUIT! 2 CAC, PIÈCES À AIRES OUVERTES, SALLE DE LAVAGE, BEAUCOUP DE RANGEMENT, SALLE DE BAIN PLANCHER CHAUFFANT, DÉCORATION AU GOÛT DU JOUR. PRÈS DES AUT., DU CENTRE D'ACHATS ET DU CENTRE-VILLE.
Inf: www.ginetteflibotte.com 450 230-8300

50 000 \$ EN BAS DE L'ÉVALUATION!
BORD DE L'EAU
SIA 17307201
RÉALISEZ VOTRE RÊVE! GRAND BUNGALOW RIVERAIN DE 7 PIÈCES, SUR UN BEAU TERRAIN DE 44 895 PL.CA. TRÈS INTIME! BIEN SITUÉ ENTRE SAINT-HYACINTHE ET GRANBY!
Inf: Laurent Blanchette 450 252-8888

3 CHAMBRES
SIA 17006001
JOLIE PROPRIÉTÉ AVEC 3 CHAMBRES À COUCHER, GRANDES PIÈCES LUMINEUSES, PRÈS DE PLUSIEURS SERVICES
Inf: Patricia Bolduc 450 779-0009

PREMIÈRE PARUTION!
SECTEUR TRÈS PAISIBLE!
SIA 17327284
SAINT-THOMAS! SUPERBE CONDO MODERNE DE 5 1/2 PCS, DONT 3 CAC! CUISINE FONCTIONNELLE, GRANDE SDB AVEC DOUCHE VITRÉE, THERMOPOMPE, 2 STATIONNEMENTS ET REMISE! À 2 PAS DES SERVICES.
Inf: Laurent Blanchette 450 252-8888

CONDO COUP DE CŒUR
SIA 21815066
DE BELLES GRANDES PIÈCES BIEN ÉCLAIRÉES, 2 CAC, 2 BALCONS PORTE-PATIO, ÉLOIGNÉ DE LA RUE, TRANQUILLITÉ ASSURÉE PRÈS DES AUTOROUTES, DU CENTRE-VILLE ET DU CENTRE D'ACHATS, VUE SUR LE BOSQ. UNE VISITE ET VOUS SEREZ SÉDUIT!
Inf: www.ginetteflibotte.com 450 230-8300

BUNGALOW ST-DAMASE
145 000 \$
SIA 28174940
4 CAC, POÊLE À BOIS, PRÈS DE L'ÉCOLE PRIMAIRE, ÊTRE CHEZ-VOI AU PRIX D'UN LOYER!
Inf: Patricia Bolduc 450 779-0009

VENDU
ROYAL LEPAGE
MULTI-SERVICES
Agence immobilière

254 000 \$ • LA FAMILIALE
SECTEUR LA PROVIDENCE
SIA 26682581
IDÉALE POUR JEUNE FAMILLE, 4 CAC, S-SOL SEMI-AMÉNAGÉ, SECTEUR TRANQUILLE, SITUÉE SUR UN COIN DE RUE, TERRAIN 7 668.21 PL.CA., UNE VISITE ET VOUS SEREZ FIXÉS!
Inf: www.ginetteflibotte.com 450 230-8300

4 LOGIS AVEC GARAGE
SIA 23401371
OPPORTUNITÉ POUR PERSONNES DANS LA RÉNOVATION, IMMEUBLE DEMANDANT DES RÉNOVATIONS, BON SECTEUR, PRIX NÉGOCIABLE.
Inf: Yves Godbout 450 252-8888

NOUVEAU!
SIA 22781451
SEULEMENT \$ 169 000! JOLIE MAISON EN RANGÉE DE 7 PIÈCES DONT 3 CHAMBRES À COUCHER, AIRES OUVERTES, BELLE SALLE FAMILIALE POUR VOTRE CINÉMA-MAISON, PETITE TERRASSE, REMISE ET 2 STATIONNEMENTS!
Inf: Laurent Blanchette 450 252-8888

CHALEUREUSE À SOUHAIT
CONST. MATÉRIEAUX NOBLES
SIA 9755400
GRANDE MAISON DÉCORATION ORIGINALE ET DE BON GOÛT, PIÈCES À AIR OUVERTE, 3 CAC AU REDC, 3 CAC AU SOUS-SOL, 2 SDB ET + ENCORE (INTERGÉNÉRATION), TERRAIN 48 027 PL.CA., ARBRES MATURES, PRÈS AUT. 20, 5 MIN. DU VILLAGE ET 15 MIN. DE SAINT-HYACINTHE, VOUS SEREZ SÉDUIT!
Inf: www.ginetteflibotte.com 450 230-8300

NOUVEAUTÉ ST-DAMASE
MAGNIFIQUE PROPRIÉTÉ
SIA 23170585
CONSTRUCTION 2010, CLÉS EN MAIN!
Inf: Patricia Bolduc 450 779-0009

NOUVEAU • 63 000 \$
SAINT-LOUIS
SIA 17218109
CHALET COMPLÈTEMENT AMÉNAGÉ, PRÈS DE LA RIVIÈRE YAMASKA, 2 CHAMBRES À COUCHER, CUISINE ET SALON À AIR OUVERTE.
Inf: www.ginetteflibotte.com 450 230-8300

VENDU
ROYAL LEPAGE
MULTI-SERVICES
Agence immobilière



En partenariat avec



Concours

1 AN SANS HYPOTHÈQUE

avec **Royal LePage**

du 1^{er} février au 31 juillet 2018

royallepage.ca/1an



DÈS LE 26 JUILLET

**ENCORE PLUS
DE SOLDÉS!**

Jusqu'à

70% ^{*}
de
rabais

sur les articles sélectionnés

SAINT-HYACINTHE

2235, BOUL. CASAVANT OUEST

AUBAINERIE

*Jusqu'à 70% de rabais sur les articles sélectionnés. Rabais déjà appliqué sur les étiquettes. Jusqu'à épuisement de la marchandise. Cette offre n'est pas applicable dans les magasins Aubainerie Entrepôt. peut varier d'un magasin à l'autre. Non applicable sur les achats antérieurs, les mises de côté et à l'achat de cartes-cadeaux.

Sommaire

Initiatives et réalisations maskoutainespage 5
 Habitation.....page 13
 Agenda culturelpage 18
 Agenda de l'âge d'or.....page 21
 Agenda communautairepage 21
 Les petites annoncespage 22

Météo



La MÉTÉO
avec Michel Morissette

Normale pour la période : 16 °C et 26 °C

MARDI



Généralement nuageux avec 60 % de probabilité d'averses

Minimum 23 °C
Maximum 29 °C

MERCREDI



Averses

Minimum 23 °C
Maximum 27 °C

JEUDI



Ensoleillé

Minimum 19 °C
Maximum 28 °C

LEVERS ET COUCHERS DU SOLEIL

Date	Lever	Coucher	Total
24 juillet	5 h 25	20 h 30	15 h 05
25 juillet	5 h 26	20 h 29	15 h 03
26 juillet	5 h 27	20 h 28	15 h 00

Pleine lune le 27 juillet à 16 h 22

Prévisions météo détaillées pour Saint-Hyacinthe

450 771-beau (2328)
aussi sur lecourrier.qc.ca

Actualité

Programmation 2018

Sensations fortes et plaisir au menu de la 181^e exposition agricole

SUITE DE LA PAGE 1

Pour mettre sur pied ces quatre nouvelles activités, le ministère de l'Agriculture offre une aide financière de 114 055 \$. En plus de ce montant, les organisateurs pourront compter sur une somme de 273 660 \$ pour l'organisation de l'Expo et 76 892 \$ pour la tenue de la finale provinciale des bovins laitiers.

Toujours au chapitre des nouveautés, le parc de 25 manèges sera entièrement renouvelé. L'entreprise Amusement Fun Show de Roxton Falls succède à Amusements Spectaculaires de Mirabel. « Le festival forain est la marque de commerce des expositions agricoles », a indiqué François Brouillard, directeur général de l'Expo de Saint-Hyacinthe.

L'Expo est avant tout une vitrine unique au Québec pour les éleveurs. Plus de 1 800 animaux de la ferme seront présents le temps du festival dans certains pavillons situés sur le site de l'Expo.

Les chevaux seront largement à l'honneur puisque plusieurs spectacles équins, comme les traditionnels at-

lages de chevaux et de poneys, seront présentés. Un concours de traction chevaline et des démonstrations d'agilité de chevaux miniatures sont aussi au programme.

DIVERSITÉ DES ACTIVITÉS FAMILIALES

Comme chaque année, les activités familiales occupent une large place dans la programmation.

Pour la 181^e édition, les enfants auront le plaisir de découvrir Brillantine et Grignotin (le 26 juillet), les clowns Tom & Tom (le 29 juillet), Kiro le clown (le 30 juillet), Juju arc-en-ciel (le 1^{er} août) et Rico Coco Rico (le 3 août).

Le 28 juillet sera une journée spéciale puisque l'on célébrera le 50^e anniversaire de Télé-Québec. Pour l'occasion, plusieurs vedettes des émissions pour enfants fouleront la scène Lassonde.

Le 4 août, ce sera au tour de Moppi, des Supers héros, de Brimbelle et d'Arthur l'Aventurier d'offrir leurs spectacles dans le cadre de la journée Naître et grandir.

L'Expo, c'est aussi des spectacles musicaux qui sont programmés chaque soir, dès 21 h 30, sur la scène de l'Expo

bar Lassonde. Parmi les artistes invités, la formation musicale Undercover Legends of Rock sera accompagnée le 27 juillet par Breen Leboeuf, Andie Duquette, Sébastien Plante et Hugo Lapointe. Candidats à l'émission La Voix, Travis Cormier se produira le 28 juillet et Ludovic Bourgeois le 3 août. « Cette année, l'Expo fait une incursion dans le domaine de l'humour avec la présence de Mario Tessier qui clôturera le festival [le 4 août] », souligne François Brouillard.

DÉMOLITION ET PUISSANCE MÉCANIQUE

Les amateurs de sensations fortes pourront assister au Super Derby de démolition où près de 135 véhicules se transformeront en auto-tamponneuse du 26 au 28 juillet. Quant à l'incontournable Grand national de tire de tracteurs, il se tiendra les 30 et 31 juillet ainsi que le 1^{er} août. Pour faciliter l'accès au site, un service de navettes sera offert gratuitement aux visiteurs.

Pour faire de ce festival un succès sur toute la ligne, l'organisation engage plus de 400 personnes pour les 10 jours de l'Expo.

LE CLAIRON

SAINT-HYACINTHE ET RÉGION

leclairon.qc.ca

Hebdomadaire régional à circulation gratuite publié chaque semaine, le mardi, par DBC COMMUNICATIONS INC. Imprimé par Imprimerie Transcontinental SENC division Transmag, 10807, rue Mirabeau, Ville d'Anjou (Québec) H1J 1T7. Dépôt légal: Bibliothèque nationale du Québec (d) 765366 Courrier de la 2^{ème} classe - "Autorisation 7634" Port de retour garanti

Abonnement: 130,00 \$ + taxes par année
655, avenue Ste-Anne, Saint-Hyacinthe J2S 5G4
Tél.: 450 773-6028 Téléc.: 450 773-3115
Courriel: redaction@lecourrier.qc.ca
publicite@courrierclairon.qc.ca

Distribution effectuée par:

Distribution DBC 450 773-3190

Publié par: DBC COMMUNICATIONS INC.

dbccomm.qc.ca / admin@dbccomm.qc.ca

Éditeur: Benoit Chartier

Rédacteur en chef: Martin Bourassa

Adjointe à la rédaction: Annie Blanchette

Contrôleur: Monique Laliberté

Directeur du tirage: Pierre Charbonneau

Directeur adjoint production: Louis Pelletier

Directeur de publicité: Guillaume Bédard

Coordonnatrices aux ventes: Linda Douville, Mariène Laurence

Publicitaires: Louise Beauregard, Michel Bienvenu, Manon Brasseur, Candy Corriveau, Luc Desrosiers, Philippe Dumaine, Guillaume Leblanc, Josée Malo, Isabelle St-Sauveur

Heures de tombée
Annonces commerciales: jeudi 10 h
Petites annonces: vendredi 13 h
Communiqués: jeudi 10 h



Tirage: 40 642 copies
Toute reproduction des annonces ou informations est interdite.

Distribution effectuée par:

Distribution DBC 450 773-3190

Le journal Le Clairon de Saint-Hyacinthe est membre de:



Distribution certifiée par:



PAPIER FABRIQUÉ AU QUÉBEC.



Merci de recycler ce journal.



MIXTE
Papier issu de sources responsables
FSC® C011825

CET ÉTÉ C'EST GRATUIT* POUR LES ENFANTS!



*DU DIMANCHE AU VENDREDI POUR UN ENFANT DE 12 ANS ET MOINS, ACCOMPAGNÉ D'UN ADULTE QUI CHOISIT UN PLAT PRINCIPAL DU MENU À LA CARTE À PRIX RÉGULIER. DÉTAILS EN LIGNE.

2 SALLES PRIVÉES ET MENU POUR GROUPES DISPONIBLES

«SURF'n'TURF à la GRECQUE

16,99\$

DU DIMANCHE AU JEUDI APRÈS 16H*

SERVIES AVEC RIZ, CAROTTES, POMMES DE TERRE, SALADE MAISON ET SAUCES

* SAUF LES JOURS FÉRIÉS ET LES JOURS DE FÊTES



Casa GRECQUE
Apportez votre vin ou votre bière

ST-HYACINTHE
www.casagrecque.ca

5910 MARTINEAU O.
(450) 796-3885

INITIATIVES et RÉALISATIONS MASKOUTAINES

Un généreux don de 100 000 \$ pour la relève en agriculture

La Fondation Jefo a organisé une soirée-bénéfice pour amasser des fonds afin d'assurer une relève dans le milieu agroalimentaire. Cette année, le traditionnel tournoi de golf a fait place à un cocktail dînatoire au Campus Jefo, qui a pour objectif de devenir un centre de partage des connaissances en agroalimentaire.

Fondée en 2015 par deux agronomes passionnés, Nicolas Jobin et Jean Fontaine, la Fondation Jefo est un organisme sans but lucratif. Depuis sa création, la fondation a pour mission d'investir dans la relève agroalimentaire en soutenant leur formation académique ainsi que leurs innovations.

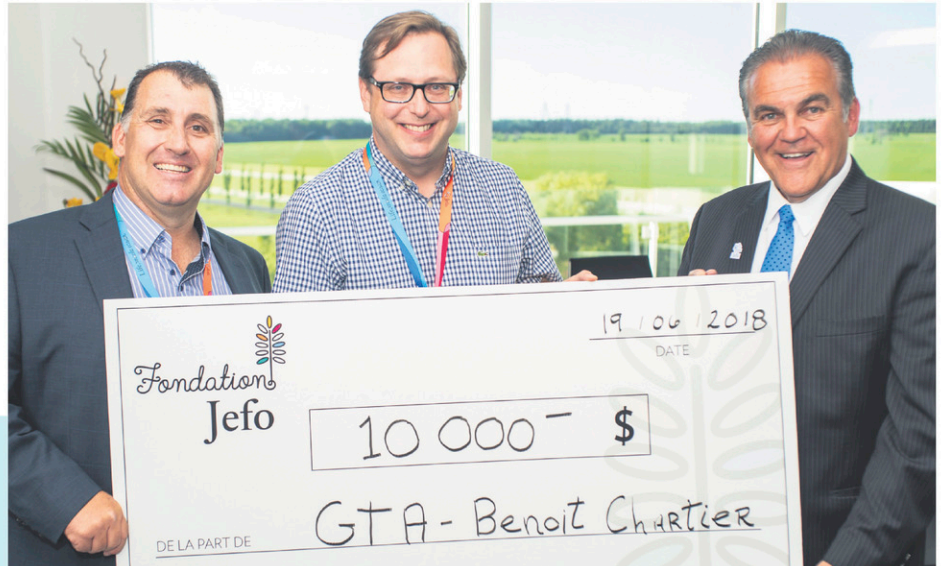
« Chez Jefo, nous reconnaissons l'importance de la relève! Nous avons construit une entreprise qui est présente aujourd'hui dans plus de 80 pays. Depuis quelques années, je prépare notre relève avec mes aînés, Emilie et Jean-François, qui sont très impliqués dans la gestion de l'entreprise, mais il faut aussi penser à plus grande échelle. Nous avons de moins en moins de gens en agriculture, et ce, malgré de belles opportunités de carrières! Agronomes, vétérinaires, techniciens, producteurs agricoles ne sont que quelques exemples. Il faut agir maintenant pour s'assurer que notre savoir-faire continuera à faire rayonner la région maskoutaine partout dans le monde », affirme Jean Fontaine.

Au total, 50 000 \$ ont été amassés par la vente de billets et Jefo a doublé ce montant. Cette somme sera destinée à la mise en place de Jefo Éducation – un programme visant à appuyer financière-

ment la relève à tous les niveaux scolaires – ainsi que de Jefo Innovation – un programme qui permettra de stimuler et de soutenir la recherche et le développement en agroalimentaire.

L'événement a été un franc succès, avec plus de 200 participants désirant faire partie de cette grande aventure qu'est la Fondation Jefo. Pour en savoir davantage, visitez le www.fondation-jefo.org.

Nicolas Jobin, administrateur, et Jean Fontaine, président, recevant un chèque de 10 000 \$ de Benoit Chartier, président éditeur du journal GTA. Photo courtoisie



L'ensemble des boursiers 2017-18 de la Fondation Jefo présents lors de l'événement. Photo courtoisie

RÉSIDENCES PRIVÉES POUR AÎNÉS

La Seigneurie
Un choix pour la vie

NOUVEAUX PROPRIÉTAIRES

Chambres et appartements avec ou sans services

Contactez-nous pour une visite **450 502-5674**
Contact Renée Belec

1396613



24 AU 30 JUILLET

Saucisses maison



(Photo à titre indicatif seulement)

4.53\$ lb
9,99\$ kg

Ouvert
durant les
travaux

Le
1555
MARCHÉ PUBLIC
SAINT-HYACINTHE

1555, rue des Cascades • 450 774-8318
www.boucheriecharron.com



126203

Le CISSS de la Montérégie-Est à l'honneur

LE CISSS DE LA MONTÉRÉGIE-EST A REMPORTÉ LES HONNEURS DANS LES CATÉGORIES « DÉVELOPPEMENT DURABLE » ET « PARTENARIAT » LORS DE LA 35^E CÉRÉMONIE DES PRIX D'EXCELLENCE DU RÉSEAU DE LA SANTÉ ET DES SERVICES SOCIAUX.

Les prix ont été décernés par le ministre de la Santé et des Services sociaux, Gaétan Barrette, et la ministre déléguée à la Réadaptation, à la Protection de la jeunesse et aux Saines habitudes de vie, Lucie Charlebois.

DÉCHIQUETER ET RÉCUPÉRER EN FAVORISANT UNE SANTÉ GLOBALE

Au CISSS de la Montérégie-Est, il existe deux unités de travail relatives au recyclage et au déchetage de papier maintenues en partenariat avec des organismes d'insertion et de santé mentale.

Depuis 2014, avec la collaboration de l'organisme Ateliers Transition, tout le papier généré au sein des installations du RLS Richelieu-Yamaska et par les entreprises de la communauté de Saint-Hyacinthe est décheté par des personnes éprouvant des problèmes de santé mentale et désirant réintégrer le marché du travail.

L'entente de partenariat permet chaque année de réduire de 50 % les frais auparavant dédiés au déchetage et permet aux travailleurs de développer leur confiance et leur autonomie.

Depuis 2015, le papier nominatif de l'Hôpital Pierre-Boucher est décheté en partenariat avec l'organisme D'un Couvert à L'autre. Cette entente permet d'intégrer au travail des personnes vivant une problématique de santé mentale, de réduire les coûts liés au déchetage et de réduire l'impact environnemental.

PROJET CLÉ

Le Projet CLÉ vise des jeunes sous la Loi sur la protection de la jeunesse hébergés dans les installations des services jeunesse du CISSS de la Montérégie-Est. Ces jeunes n'ont pas de ressource familiale et désirent poursuivre leurs études professionnelles, collégiales et universitaires. La Fondation du Centre jeunesse de la Montérégie, par le biais de ce programme, leur offre un soutien financier pour leurs frais de scolarité, leur logement et leurs frais de subsistance.

Le Projet CLÉ fournit un mentor bénévole, soit une personne de la

communauté prête à donner du temps et de l'énergie, à un jeune qui fait ses premiers pas dans la vie adulte. Chaque mentor, qualifié selon un processus rigoureux, s'engage à offrir une stabilité de contacts au jeune tout

au long de ses études et à respecter son rythme sans toutefois devenir son thérapeute. Ces mentors sont eux-mêmes soutenus par des chefs de service de réadaptation en internat de la Direction du programme jeunesse.



De gauche à droite, Luc Castonguay, Catherine Lemay, Nathalie Robitaille, Carole Leroux, Maxine David, Louise Potvin, Marie-Françoise Foyolle, Nathalie Chauvin, Yves St-Arnaud, France Le Blond et Michel Fontaine lors de la remise du prix dans la catégorie « Développement durable » pour le projet de déchetage dans diverses installations du CISSSME avec la collaboration des organismes Ateliers Transition et D'un Couvert à L'autre. Photo courtoisie

L'Épicier du Centre-Ville

1312, des Cascades, Saint-Hyacinthe 450 768-2554
HEURES D'OUVERTURE : 7 H À 21 H

- Épicerie complète et fine
- Boulangerie
- Saucisses artisanales

- Charcuteries maison
- Cuisine maison pour emporter
- Bière du monde et microbrasserie

- Fèves au lard le dimanche
- Poulet BBQ 9,99 \$ + tx
- Buffet froid

6 PAGES DE RABAIS SUPPLÉMENTAIRES SUR LE
www.marcheami.ca

Prix valide du 26 juillet au 1^{er} août 2018

<p>FROMAGERIE</p> <p>FROMAGE BRIE BRISE DU MATIN ALEXIS DE PORTNEUF LE CALENOS CAMEMBERT, CARONZOLA, 125 g, VOIR VARIÉTÉS EN MAGASIN 4,69</p> <p>FROMAGE DORÉ-MI VOIR VARIÉTÉS EN MAGASIN 15,83/lb 3,49 /100 g</p> <p>FROMAGE SELECTION 450 g, VOIR VARIÉTÉS EN MAGASIN 5,99</p>	<p>PRUNES JAUNES PRODUIT DE L'ONTARIO, CANADA No 1, PANIER 1,5 L 3,99</p> <p>NECTARINES PRODUIT DES É.-U., PANIER 2 lb 2,99</p> <p>TOMATES ROUGES DE SERRE PRODUIT DU CANADA, CANADA No 1, GR 39-44 2,18/kg</p> <p>MAÏS EN ÉPIS 2 COULEURS PRODUIT DE ST-DAMASE 4,49 /12 POUR</p>	<p>MINI-CONCOMBRE KIRBY 1\$ /5 POUR</p> <p>BROCOLI PRODUIT DU QUÉBEC 1,49</p> <p>BOEUF HACHÉ MI-MAIGRE FORMAT FAMILIAL 8,80/kg 3,99 /lb</p> <p>ROSETTES DE BOEUF VOIR VARIÉTÉS EN MAGASIN 17,61/kg 7,99 /lb</p>	<p>POITRINES DE POULET FRAIS DÉOSSÉES SANS PEAU 12,10/kg 5,49 /lb</p> <p>BIFTECK D'ALOYAU 17,61/kg 7,99 /lb</p> <p>BOEUF HACHÉ MI-MAIGRE FORMAT FAMILIAL 8,80/kg 3,99 /lb</p> <p>STEAK DES CARAÏBES MARINADE MAISON 13,21/kg 5,99 /lb</p> <p>ROSETTES DE BOEUF VOIR VARIÉTÉS EN MAGASIN 17,61/kg 7,99 /lb</p> <p>BIFTECK DE CONTRE-FILET 26,43/kg 11,99 /lb</p>	<p>FILET DE SAUMON ATLANTIQUE FRAIS 22,02/kg 9,99 /lb</p> <p>FILET MIGNON 39,65/kg 17,99 /lb</p> <p>ROSBIF DE BAS DE PALETTE DÉOSSÉ 13,21/kg 5,99 /lb</p>
<p>CHARCUTERIE</p> <p>JAMBON ARTISANAL DE L'Épicier NATURE, BIÈRE, ROMARIN OU POIVRE 17,61 /kg 7,99 /lb</p> <p>RÔTI DE PORC À L'AIL PRODUIT MAISON 17,61 /kg 7,99 /lb</p> <p>14 SAVEURS ORIGINALES À PARTIR DE 15,41/kg 6,99 /lb</p>	<p>Saucisses fait maison de l'Épicier</p>			

Nous tranchons vos charcuteries jusqu'à 21 h

<p>COCKTAIL DE LÉGUMES GARDEN COCKTAIL 945 ml, VOIR VARIÉTÉS EN MAGASIN 99¢ AU CHOIX</p> <p>DÎNER MACARON KRAFT 225 g 2,99</p>	<p>RIZ INSTANTANÉ DAINTY 350 G, VOIR VARIÉTÉS EN MAGASIN 2,99</p> <p>PÂTES ALIMENTAIRES CATELLI 375-500 G, PÂTES POUR SOUPE 325-375 G, VOIR VARIÉTÉS EN MAGASIN 2,99</p>	<p>BOISSON GAZEUSE SELECTION THÉ GLACÉ, CAISSE, CANETTES CONSIGNÉES 12/355 ml, VOIR VARIÉTÉS EN MAGASIN 10,96 /2 POUR</p> <p>SAUCISSES FUMÉES SELECTION 450 g, VOIR VARIÉTÉS EN MAGASIN 1,99</p>
--	--	--

Temple de la renommée de l'agriculture : de nouvelles intronisations

La Corporation du Temple de la renommée de l'agriculture du Québec a annoncé récemment l'admission en 2018 d'André Cécyre, de Laurent Pellerin et de Pierre St-Martin, ce dernier à titre posthume. Ces nominations seront soulignées lors du banquet annuel de la corporation qui aura lieu le samedi 29 septembre, au Château Frontenac à Québec.

Ces trois personnalités verront leur photographie installée en permanence dans la galerie du Temple de la renommée au Pavillon La Coop situé au 2740, avenue Beauparlant à Saint-Hyacinthe.

Toute personne intéressée à assister au banquet d'admission du 29 septembre peut se procurer des billets au coût de 90 \$ par personne en communiquant avec le secrétariat du Temple de la renommée de l'agriculture au 450 773-9307, poste 231.

ANDRÉ CÉCYRE - MÉDECIN VÉTÉRINAIRE

André Cécyre est un excellent vulgarisateur qui s'est fait connaître à la grandeur du Québec et du Canada. Ce médecin vétérinaire à la retraite a été pendant plus de 35 ans professeur à la Faculté de médecine vétérinaire afin de former plus de 2000 futurs praticiens dans ce domaine en plus de pratiquer l'agriculture à temps partiel depuis 1978.

André Cécyre s'est investi dans sa vie professionnelle à servir les producteurs et à mettre sur pied une clinique ambulatoire dynamique reconnue pour son excellence par l'Association des médecins vétérinaires et citée en exemple par les autres facultés. Il a été appelé à partager son expérience de gestion d'une clinique ambulatoire et à participer à des missions visant le démarrage de cliniques au Canada et à l'international. Communicateur hors pair, André Cécyre a écrit nombre d'articles scientifiques et de vulgarisation.

Au terme de sa carrière professionnelle, de 2006 à 2015, il a joint la Fédération des producteurs de bovins du Québec en tant que coordonnateur du programme Expertise vétérinaire. Il a ainsi contribué de manière significative au rayonnement de la production bovine québécoise en dehors des frontières du Québec. Travailleur acharné au service des producteurs, il est depuis 2013 président du Salon de l'agriculture.

LAURENT PELLERIN - ÉLEVEUR DE PORCS

Grande figure du syndicalisme agricole tant au Québec qu'au Canada, Laurent Pellerin s'est également impliqué au-delà des frontières canadiennes. Éleveur

de porcs, ses premières grandes réalisations ont été dans ce domaine. Il a ainsi signé la première convention de mise en marché dans le porc d'abattage et il a piloté la mise en place du Centre de développement du porc du Québec.

À la présidence de l'Union des producteurs agricoles de 1993 à 2007, ses qualités de leader sont indéniables. Il y a laissé une trace indélébile, que ce soit au niveau de son premier cheval de bataille, soit la protection de l'environnement, ou au niveau des travaux qui ont conduit à la création de la Financière agricole du Québec. À plusieurs moments au cours de ses mandats, Laurent Pellerin a défendu des règles de commerce international respectant les producteurs québécois, canadiens et de partout dans le monde. Ses qualités de rassembleur ont également été mises à profit au cours des années passées à la présidence de la Fédération canadienne de l'agriculture et du Conseil des produits agricoles du Canada.

Au cours des 40 dernières années, Laurent Pellerin a permis aux producteurs agricoles d'occuper leur juste place et il a travaillé d'arrache-pied pour que l'agriculture devienne résolument moderne.

PIERRE ST-MARTIN - PRODUCTEUR LAITIER

Pierre St-Martin était un producteur agricole doté d'une grande capacité physique et il était un être infatigable. En 1952, il a quitté la ferme familiale pour acheter sa propre entreprise. Pionnier de l'insémination artificielle au Témiscamingue, il a travaillé fort pour convaincre ses collègues producteurs du bien-fondé de l'amélioration génétique.

Pierre St-Martin a sillonné l'Abitibi-Témiscamingue entre 1958 et 1966 pour présenter aux producteurs laitiers les avantages d'un regroupement. Ainsi, en 1966, il est devenu le 1^{er} président du Syndicat des producteurs de lait industriel de l'Abitibi-Témiscamingue jusqu'en 1970.

Afin d'assurer un prix raisonnable pour les producteurs de lait et les consommateurs, un groupe de visionnaires, dont Pierre St-Martin, a eu l'idée de créer un système de gestion de l'offre. Il a également été impliqué dans les discussions menant à la création de la Commission canadienne du lait. C'est lors de sa présidence à la Fédération des producteurs de lait industriel du Québec de 1970 à 1978 qu'il marque à jamais le développement de l'agriculture québécoise. Il a ainsi été signataire du premier plan national de commercialisation du lait qui est à la base de la gestion de l'offre et de l'entente pour la fusion des plans conjoints de lait nature et de lait industriel. Cet ardent défenseur du système de gestion de l'offre nous a quittés le 5 mars 2017.



André Cécyre, une des trois personnalités admises en 2018 au Temple de la renommée de l'agriculture du Québec.

BOURSES d'études

2018 - 2019

Valeur totale de

42 000 \$

Date limite des inscriptions

3 août 2018

Formulaire d'inscription et règlement à :
notrecaisse.com

450 768-3030
1 866 643-3030

Desjardins
Caisse de la Région
de Saint-Hyacinthe

Aide financière de 759 300 \$ sur trois ans

Jeunes en santé, un ambassadeur des saines habitudes de vie

Après une grande période d'incertitude sur son avenir, Jeunes en santé a obtenu l'an dernier un sursis d'un an. L'organisme, qui couvre les MRC d'Acton et des Maskoutains, vient de recevoir une aide financière de 759 300 \$ afin de sensibiliser les jeunes à l'importance d'adopter de saines habitudes de vie.

Ce montant provient du nouveau Fonds d'appui au rayonnement des régions (FARR), administré par le ministère des Affaires municipales et de l'Occupation du territoire. Il servira à mettre en pratique, pour les trois prochaines années, le projet « Je mange mieux et bouge plus ».

Le président Gaétan Dion est soulagé de constater que, malgré la fin du programme Québec en forme, Jeunes en santé – fondé en 2004 lors de la Finale des Jeux du Québec d'hiver à Saint-Hyacinthe – pourra poursuivre sa mission dans les écoles primaires et secondaires, dans les services de garde en milieu familial et dans les CPE.

Cette aide financière représente environ 80 % du budget annuel de l'organisme. « Même lorsque notre situation était précaire, l'équipe en place a travaillé d'arrache-pied afin de maintenir nos services. Nous nous sommes creusés les méninges afin de trouver des sources de financement, en faisant preuve de créativité. Ce

montant tombe donc à point! », affirme-t-il.

Jeunes en santé pourra ainsi bonifier son offre de service auprès des jeunes de 0 à 17 ans. Les adolescents peuvent ainsi améliorer leurs connaissances culinaires, alors que les enfants fréquentant les CPE, et sur le point d'aller en maternelle, pourront rencontrer des professionnels afin de mieux les préparer à cette étape majeure.

« Ces tout-petits pourront ainsi acquérir des notions en psychomotricité fort précieuses, en étant stimulés sur le plan moteur et en développant des habiletés de mouvements pour tout le corps, ainsi qu'au niveau mental. Quant aux ateliers culinaires pour les ados, c'est une formation très

appréciée qui leur permet de mieux manger, à un coût abordable », mentionne la coordonnatrice Véronique Laramée.

Cette dernière ajoute que Jeunes en santé souhaite également rejoindre prochainement les parents par le biais d'une vidéo sur les collations.

« Nous voulons les conscientiser à l'importance d'avoir des boîtes à lunch santé. L'approche sera très positive », promet Mme Laramée.

Pour en savoir un peu plus sur cet organisme, un nouveau site Internet (www.jeunesensante.org) a été réalisé en collaboration avec *Le Courrier de Saint-Hyacinthe*. Des recettes et des conseils pour bouger davantage sont proposés au grand public.

BOUCHERIE LETENDRE 6485, boul. Laframboise, Saint-Hyacinthe 450 796-5850 OUVERT LE SAMEDI		SPÉCIAUX SEMAINE DU 25 AU 28 JUILLET 2018 42 ans DIMANCHE ET LUNDI : FERMÉ • Mardi : 8 h 30 à 17 h 30 Mercredi : 8 h 30 à 17 h 30 • Jeudi : 8 h 30 à 19 h Vendredi : 8 h 30 à 19 h • Samedi : 8 h 30 à 17 h Les photos présentées sont à titre indicatif seulement.	
RÔTI DE PALETTE DE BOEUF désossée Cat. A ou AA  4 99\$ lb 11\$ kg		BOEUF HACHÉ mi-maigre Parties fraîches seulement  4 49\$ lb 9,90 \$ kg	
BURGERS DE POULET Panés assaisonnés surgelés  6 99\$ lb 11,41\$ kg		JAMBON CUIT Gaspésien  4 99\$ lb 11\$ kg	



Une subvention de 759 300 \$ accordée à Jeunes en santé a été annoncée dernièrement à l'école La Présentation. On retrouve, à l'arrière des élèves, Gaétan Dion, président de Jeunes en santé, Francine Morin, préfet de la MRC des Maskoutains, Véronique Laramée, coordonnatrice de Jeunes en santé, et André Charron, directeur général de la MRC des Maskoutains.

NOUVEAU! ★★★★★★★★★★				À L'AFFICHE ★★★★★★★★★★			
 1991 (G) Mercredi et jeudi 13h00, 15h20, 19h00, 21h20	 MISSION IMPOSSIBLE 2D D-BOX (GDJE) Jeudi 19h00 MISSION IMPOSSIBLE 3D D-BOX (GDJE) Jeudi 21h55	 LE JUSTICIER 2 D-BOX (N/D) Vendredi au jeudi 13h20, 15h55, 19h20, 21h55	 MAMMA MIA! C'EST REPARTI Vendredi au jeudi 12h45, 15h25, 19h05, 21h35	 HOTEL TRANSYLVANIA 2D D-BOX (G) Vendredi au dimanche, mardi, mercredi 12h50, 15h15, 18h50, 21h15 Lundi 12h50, 15h15, 21h15 Jeudi 12h50, 15h15	 GRATTE-CIEL (GDJE) Vendredi, samedi, dimanche, mardi, mercredi, jeudi 13h15, 15h45, 19h15, 21h30 Lundi 15h45, 19h15, 21h30	 ANT-MAN ET LA GUÊPE (GDJE) Vendredi au jeudi 13h10, 15h40, 19h10, 21h40	 LE MONDE JURASSIQUE (GDJE) Vendredi au jeudi 13h05, 15h50, 19h05, 21h50
HORAIRE DU 20 AU 26 JUILLET 2018				DERNIÈRE SEMAINE LA CHUTE DE L'EMPIRE AMÉRICAIN (13+) Vendredi au mardi 12h55, 15h40, 18h40, 21h20			

136964

CINEMA SAINT-HYACINTHE

CINÉ-RÉPERTOIRE
 ★★★★★★★★★★

 REGARD SUR JULIETTE (G) Lundi 23 juillet 13h00, 19h00	 JUSQU'À LA GARDE (G) Lundi 30 juillet 13h00, 19h00
---	--

CINEMA8.QC.CA

HORAIRE SUJET À CHANGEMENT SANS PRÉAVIS.
 CONSULTEZ NOTRE SITE WEB. MERCI!

Mission d'observation au Guatemala

Bilan positif pour Brigitte Sansoucy

La députée Brigitte Sansoucy s'est rendue ce printemps au Guatemala, en compagnie de deux de ses collègues de la Chambre des communes, dans le cadre d'une mission d'observation organisée par la Canadian Foodgrains Bank.

La députée de Saint-Hyacinthe-Bagot se réjouit d'avoir eu l'occasion de découvrir le Guatemala, un pays méconnu de l'Amérique centrale qui reste l'un des plus inégalitaires au monde. « Je me sens privilégiée d'avoir eu l'opportunité de me rendre au Guatemala et de rencontrer des agriculteurs et des agricultrices de ce pays. J'ai réalisé à quel point, à la base, l'agriculture d'ici ressemble à celle du Guatemala, au-delà des cultures. L'agriculture est le moteur de l'économie là-bas, comme ici », explique la députée Sansoucy.

Cette mission d'observation avait pour objectif de présenter aux députés les différents projets parrainés par le Canada, qui ont été mis en place pour venir en aide aux milliers de Guatémaltèques qui vivent encore aujourd'hui dans la précarité et la malnutrition.

Rappelons que 59 % de la population du Guatemala vit aujourd'hui encore dans la pauvreté après des décennies de conflits armés qui ont eu lieu au pays, entre les années 1960 et 1996.

Sous le titre de « Québec – Guatemala, une même agriculture au-delà des cultures », Brigitte Sansoucy a présenté le bilan de son récent voyage au Guatemala lors d'une conférence de presse le 4 mai à son bureau de circonscription à Saint-Hyacinthe devant des représentants locaux de Fonds Solidarité Sud (Agro-Paix), Développement et Paix, la Fondation SOCODEVI, l'UPA développement international, Comax Coopérative agricole, Solidarité Montérégie Amérique Centrale (SMAC), la FADOQ, la Maison de la Famille des Maskoutains, Forum-2020 et les représentants des médias.

Outre l'importance de l'agriculture dans la croissance économique de ce pays en développement, elle a présenté les impacts du travail collectif dans le développement des petites entreprises agricoles et leurs communautés. Finalement, Mme Sansoucy a relaté les similitudes entre Saint-Hyacinthe-Bagot et les régions visitées lors de ce voyage.



Les députés T.J. Harvey (Libéral), John Barlow (Conservateur) et Brigitte Sansoucy (NPD), accompagnés de fisserandes guatémaltèques. Photo courtoisie Canadian Foodgrains Bank

SPÉCIAUX
du 26 juillet au 1^{er} août 2018

Place Casavant
590, boul Casavant Ouest
Ouvert 7 jours sur 7 de 8h à 19h
450 774-2726

MARCHE

LACROIX

DEPUIS 1957

Suivez-nous sur

Photos à titre indicatif.
Jusqu'à écoulement
des stocks.

**69¢
ch**

Laitue Romaine

**\$1⁴⁹
ch**

Chou-fleur

**99¢
ch**

Mangue Rouge

**99¢
ch**

Avocat

**\$1⁸⁹
100 g**

Fromage Cheddar
St-Guillaume

**\$1⁴⁹
ch**

Tomate Raisin
Chopine

**\$9⁹⁹
lb**
\$22,02/kg

Steak PIRATE

**99¢
ch**

Concombre Anglais

**\$2⁹⁹
lb**
\$6,59/kg

Cerise

6/3\$

Maïs de Saint-Damase

**\$1⁴⁹
lb**
\$3,28/kg

Clémentine

MARCHE
LACROIX

Valide du
26 juillet au 1^{er} août 2018

**RABAIS
DE 2\$**

Avec achat de \$20 et plus. Non monnayable.
Nous réservons le droit de limiter les quantités.
Ne peut être jumelé avec aucune autre offre.
En magasin seulement. Un coupon par client/jour.

Mardi 24 juillet 2018 - Le Clairon de Saint-Hyacinthe - 9



Innové pour exalter

ÉQUIPÉ POUR L'ÉTÉ

L'ÉVÉNEMENT DE NISSAN

TAUX 0%

AUSSI BAS QUE

Sur approbation de crédit.
Sur modèles sélectionnés.



Rogue SL Platine illustré*

ROGUE VUS #1 AU QUÉBEC EN 2017*

LOCATION À PARTIR DE 253 \$ / MOIS
AVEC 2 395\$ EN COMPTANT INITIAL - PENDANT 39 MOIS

C'EST COMME PAYER **59\$** /SEM. | TAUX DE LOCATION DE **0%**

sur le Rogue S 2018 à traction avant.



Micra SR illustrée*

MICRA SV

LOCATION À PARTIR DE 172 \$ / MOIS
AVEC 1 395\$ EN COMPTANT INITIAL - PENDANT 39 MOIS

C'EST COMME PAYER **39\$** /SEM. | TAUX DE LOCATION DE **0%**

sur la Micra SV 2018 à boîte automatique.



Qashqai SL Platine illustré*

QASHQAI

LOCATION À PARTIR DE 240 \$ / MOIS
AVEC 2 295\$ EN COMPTANT INITIAL - PENDANT 39 MOIS

C'EST COMME PAYER **55\$** /SEM. | TAUX DE LOCATION DE **0%**

sur le Qashqai S 2018 à T.A. à boîte automatique.



VUS COMPACT



VUS SOUS-COMPACT DE L'ANNÉE



Sentra SR Turbo illustrée

NOUS LIQUIDONS LES SENTRA 2018

SENTRA

FINANCEMENT À PARTIR DE

0% JUSQU'À **84** MOIS

sur la Sentra S à boîte manuelle.

OBTENEZ

3 000\$ de rabais

ou au financement à un taux standard sur autres Sentra sélectionnées.

CONSULTEZ CHOISISSEZNISSAN.CA POUR PLUS DE DÉTAILS. | L'ASSOCIATION DES CONCESSIONNAIRES NISSAN DU QUÉBEC

Offres en vigueur du 4 au 31 juillet 2018. Les offres de location sont basées sur une allocation de 20 000 km / an (allocation totale de 65 000 km pour un terme de 39 mois) avec kilométrage additionnel à 0,10 \$ / km. Le premier paiement est requis à la signature du contrat. Les frais d'inscription auprès du RDPRM et les frais d'agent ne sont pas compris et sont payables à la signature du contrat. Pour les offres de location et de financement, les taxes, immatriculation, droits spécifiques sur les pneus neufs (15 \$) et assurances sont en sus, et exigés à la signature du contrat. * L'offre à la location pour les modèles illustrés 2018 suivants : Rogue SL, Platine / Qashqai SL, Platine / Micra SR est pour un terme de 39 mois et équivaut à 39 mensualités de 466 \$ / 464 \$ / 263 \$ (avec 0 \$ en comptant initial) lorsqu'ils sont loués par l'entremise de NCF. ** Les paiements ne peuvent être faits hebdomadairement. Ils sont uniquement mentionnés à titre informatif. L'exemple de financement basé sur un prix de vente de 17 063 \$, à un taux de financement à l'achat de 0 % pour un terme de 39 mois, ce qui équivaut à 84 versements mensuels de 203 \$ avec 0 \$ en comptant initial ou un échange équivalent. Les frais de crédit sont de 0 \$ pour une obligation totale de 17 063 \$. Exemple de location : le taux de 0 % est offert à la location pour le Rogue S 2018 à traction avant et pour un terme de 39 mois, ce qui équivaut à 39 mensualités de 253 \$ (avec 2 395 \$ en comptant initial) lorsqu'ils sont loués par l'entremise de NCF. Le rabais de 3 000 \$ est applicable au financement à l'achat à un taux standard, uniquement par l'entremise de NCF. Les offres de location et de financement sont soumises à l'approbation de crédit par Nissan Canada Finance, elles peuvent être modifiées, prolongées ou annulées sans préavis. Modèles illustrés à titre indicatif. Les concessionnaires peuvent fixer leurs propres prix. Visitez www.choisisseznissan.ca ou votre concessionnaire Nissan du Québec participant pour tous les détails. Des conditions s'appliquent. © Nissan Canada Inc., 2018.

Marché Dessaulles

1340, boul. Choquette, Saint-Hyacinthe | Tél. : 450 778-5558
| www.marchedessaulles.com | f

Produits du Québec



Au choix
200 g

2/4\$
+ tx.



Vinaigrette Du
Royaume du steak
290 ml

4.49



Fromage
Mozzarellissima
690 - 700 g

7.99

Filet de porc
du Québec

7⁶⁹ kg



3.49
lb

Poitrine de
poulet désossée

Nature
13²¹ kg



5.99
lb

Bacon régulier
À l'érable ou poivre

17⁶¹ kg
Fumé
ici-même



7.99
lb

Laitués romaines
ou en feuilles et
concombres du jardin



2/98¢

Tomates rouges sur vignes
ou de serres, zucchini
verts ou jaunes et
cornichons

2¹⁶ kg



98¢
lb

Laitués cœurs
de romaines 3 unités
ou choux-fleurs



2/3\$

Bleuets de Rougemont
Chopine



2/5\$

Bière McAuslan
St-Ambroise
Au choix
12 x 341 ml



14.99
+ tx. + dp

Vin Bù
Au choix
750 ml



12.99
+ tx.

Gâteaux Vachon
• Ah Caramel
• Jos Louis
• May West
1/2 lune
282 à 336 g



2/5\$

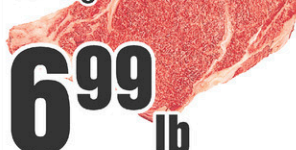
Mélange extrême
250 g



2.99

Viandes

Bifteck de côtes
de boeuf
Cat. A ou AA
15⁴¹ kg



6.99
lb

Rôti de palette de
boeuf désossé
11⁰⁰ kg



4.99
lb

Bifteck Dessaulles
ou poitrine de poulet
désossée
17⁶¹ kg



7.99
lb

Côtelette ou
contre-filet de veau
de lait du Québec
Nature ou marinée
22⁰² kg



9.99
lb

Tournedos d'été ou
côtes levées de dos
de porc
11⁰⁰ kg



4.99
lb

Jerky de porc ou jerky
de boeuf
Fait maison



3.49
/ 100 g

Laitue Iceberg du
Québec et concombre
anglais



98¢
ch.

Cerises rouges
jumbo Washington lb
8⁸⁰ kg
et melon d'eau
entier ch.



3.99

Brocolis,
radis en feuilles ou
cantaloups É.-U.



2/3\$

Maïs de Saint-Damase
ou oranges sans
pépins
Frais du jour



12/4.99\$

Surgelés

Madras
Crevettes blanches
du Pacifique
454 g



8.99
31/40
454 g (1 lb)

Pizza Pizzeria
Québec express
Au choix
745 à 800 g



5.99
TOUTE GARNIE
ALL DRESSED
Rendement: 2 personnes

Produits maison

Bar à salade
Plusieurs variétés
13²¹ kg



5.99
lb

Ciabatta 200 g
• Jambon
• Dinde
• Rôti de boeuf
• Du boss



4.49
+ tx.
Fait maison

Simili-poulet Roch
ou bolognaise régulière
Olymel
9⁹⁰ kg



4.49
lb

Filet de morue
ou d'aiglefin
17⁶¹ kg



7.99
lb

Carottes 5 lb
ou oignons 10 lb
Nouvelle récolte



3.98
ch.

Clémentines, pêches,
nectarines ou prunes
4³⁷ kg



1.98
lb

Quatre-Quart 450 g
• Choco-banane
• Ananas et carottes



3.99
+ tx.

Pain de viande ou
farfalle au poulet
13²¹ kg



5.99
lb
Cuisiné ici-même

Perron
Cheddar vieilli
Au choix
170 g



5.49

Crème à tartiner
Au choix
100 g



2.99

Échalotes, citrons,
limes ou kiwis



2/98¢

Raisins rouges ou
verts sans pépins,
poivrons rouges,
jaunes ou orange
6⁵⁹ kg



2.99
lb

Les photos présentées dans cette publicité sont à titre indicatif seulement et peuvent différer de la réalité. Nous nous réservons le droit de limiter les quantités.

HEURES D'OUVERTURE : lundi au vendredi 7 h 30 à 22 h, samedi et dimanche 8 h à 21 h | Spéciaux en vigueur du 26 juillet au 1^{er} août 2018

128918

LE 1^{ER} AOÛT
NISSAN ST-HYACINTHE DÉMÉNAGE!



LA FINE POINTE DES CONCESSIONNAIRES AUTOMOBILES!

NOUVELLE CONCESSION! NOUVELLE ADRESSE!

6255, BOULEVARD LAURIER OUEST
SECTEUR DOUVILLE

NOUVELLE IMAGE NISSAN
NOUVEAUX DÉPARTEMENTS DE VENTES, PIÈCES ET SERVICES

NOTRE ÉQUIPE VOUS ATTEND EN GRAND NOMBRE!

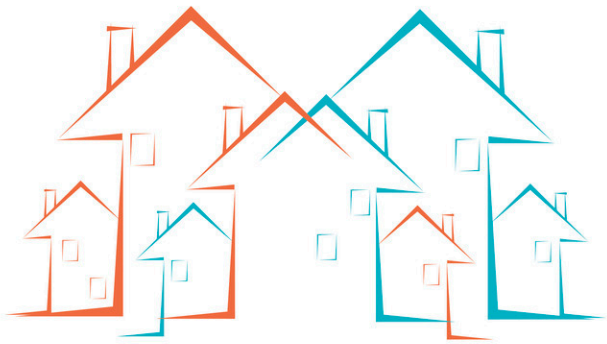


NUMÉRO 1 AU QUÉBEC
POUR LA VENTE DE LEAF 100% ÉLECTRIQUE!
VENEZ VOIR NOS SPÉCIALISTES!
5 BORNES DE RECHARGE POUR VOUS SERVIR.

LES ANCIENS LOCAUX DE NISSAN ST-HYACINTHE ACCUEILLERONT
LE NOUVEAU OCCASION BEAUCAGE ST-HYACINTHE
PLUS DE 100 VÉHICULES D'OCCASION POUR TOUS LES BUDGETS

NISSAN ST-HYACINTHE
6255, BOULEVARD LAURIER OUEST **SECTEUR DOUVILLE**

DÈS LE
1^{ER} AOÛT



HABITATION

SAINT-HYACINTHE ET RÉGION

La Patrouille verte est de retour cet été

La Patrouille verte de la Ville de Saint-Hyacinthe continue activement sa campagne de sensibilisation auprès des résidents demeurant dans des multilogements des secteurs Sainte-Rosalie, Yamaska et Assomption. La Division environnement comporte un volet important de sensibilisation des citoyens à la préservation des milieux urbains et naturels.

ACTIVITÉS 2018 DE LA PATROUILLE VERTE :

- Implantation de la troisième voie dans les 54 immeubles de 6 logis et plus (454 logements) du secteur 2 (Sainte-Rosalie/Yamaska/Assomption);

- Distribution de trousse de départ, incluant divers outils incitatifs (bac roulant 240 litres, minibacs et Sac au Sol) afin de favoriser la partici-

pation à la collecte des matières organiques;

- Sensibilisation des propriétaires et occupants à diverses problématiques environnementales lors des patrouilles, en priorité les bonnes pratiques liées aux matières résiduelles telles que l'herbicyclage;

- Sensibilisation globale des résidents à la collecte sélective et aux autres enjeux environnementaux, tels que la protection des bandes riveraines, par des activités et des kiosques de sensibilisation lors d'événements communautaires.

À raison d'un secteur de collecte par année, la Ville de Saint-Hyacinthe desservira la totalité des immeubles multilogements d'ici 2021. Au Québec, l'an 2022 constitue maintenant la cible pour cesser l'enfouissement des matières organiques.

À Saint-Hyacinthe, elles sont valorisées à l'usine de biométhanisation, ce

qui représente une solution novatrice, écologique et rentable pour réduire les

coûts de transport et d'énergie ainsi que l'impact sur l'environnement.

GILLES J.R. DULUDE
COURTIER IMMOBILIER RÉSIDENTIEL
C 514.402.5466
B 450.462.4411
gillesdroyalpage@gmail.com

ROYAL LEPAGE
TRIONPHE

65 000\$ + taxes

CANTINE chez mom

Cantine chez Mom incluant équipements, achalandage et immeuble sur terrain loué! Ouvert en été seulement (printemps et automne aussi)! Revenus intéressants! Plusieurs rénovations et ajouts récents. Très bien situé. Détails des dépenses et liste des équipements disponibles sur demande

514 402-5466

Local neuf commercial À LOUER

1500 pi.ca. - Secteur Douville
Beaucoup d'achalandage, près de tous les services. Grand stationnement, voisin du Maître Glacier.
5175, boul. Laurier Ouest
Pour infos : 450 779-1847.

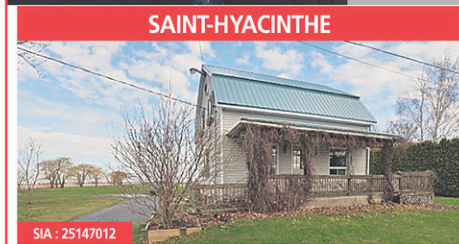


Patrick Gosselin

Courtier immobilier
450 278-2102

VISITEZ MON SITE WEB www.patrickgosselin.com

ROYAL LEPAGE
MULTI-SERVICES
Agence immobilière



VENDU



VENDU



Superbe ferme dans la région de Saint-David, avec aménagement paysager époustouflant. Vous y retrouverez toute la beauté de la nature avec son boisé arrière, son étang et l'écurie. Idéal pour les amoureux des chevaux, cette propriété vous charmera autant par son terrain que par ses caractéristiques intérieures.



Propriété commerciale offrant plusieurs possibilités de commerce. L'entreprise oeuvre actuellement dans l'acier et le bois et est située en plein coeur du village d'Upton. Voici une occasion d'affaires à ne pas manquer.



Belle grande maison pour petite famille située à la campagne. 2 chambres à coucher, véranda, solarium et encore plus. Très grand terrain de 7 896,20 M2. Idéal pour ceux qui désirent vivre en tranquillité dans de grands espaces.



Sublime maison située à Saint-Hyacinthe. Cette ville en pleine expansion offre plusieurs services. 3 chambres à coucher, 2 salles de bains et un sous-sol partiellement aménagé. Aménagement paysager magnifique à l'avant de la maison. Une occasion à ne pas manquer.



Maison à étages isolé, avec 5 chambres à coucher, possibilité d'en faire un bureau! Idéal pour les grandes familles. 2 garages, une grande cour et aucun voisin à l'arrière. Pour la tranquillité en campagne, c'est ici qu'il faut aller.



Maison à étages toujours bien entretenue. Avec 3 chambres à coucher, un bureau, une salle de lavage et un garage, vous ne manquerez jamais d'espaces. Ne perdez plus de temps, elle ne restera pas longtemps sur le marché!



Superbe demeure avec aménagement paysager magnifique. Cette propriété de 2 étages possède 2 chambres à coucher, un coin lavage et une salle d'eau en plus de la salle de bains. Salon, cuisine, salle à manger et un garage double pouvant y stationner un véhicule.



Une bonne façon de se loger pour un montant raisonnable à la campagne. 3 chambres à coucher, salle de bains, salle de lavage et plus. Sans voisin à l'arrière avec bâtiment pouvant servir de garage, entrepôt ou bien d'atelier.



Propriété située à moins de 15 minutes de l'autoroute 20, dans un village tranquille et à proximité des villes avoisinantes telles que Saint-Hyacinthe, Granby et Drummondville. Cet endroit de 2 chambres à coucher avec cuisine, salle à manger, salle de bains et salle de lavage saura vous plaire. Venez la visiter dès que possible.



À la recherche d'une demeure à faible coût? C'est petite merveille est pour vous. Maison plain-pied avec 3 chambres à coucher, s.d.b., salon etc. Véranda, remise, patio et beaucoup d'espace. Une visite est requise.



AU VIEUX DULUTH

Cuisine Grecque

3260, avenue Cusson,
Saint-Hyacinthe
AuVieuxDuluth.com
450 778-3017

267, boul.
Sir-Wilfrid-Laurier
Saint-Basile-Le-Grand
450 653-8919

ET SURTOUT,



7 JOURS SUR 7*

Le
Meilleur
d'hier et d'aujourd'hui

PLATS PRINCIPAUX

15⁹⁵\$

Shish-kebab*



18⁹⁵\$

8 langoustines*

22⁹⁵\$

3 côtelettes d'agneau et
3 langoustines*



21⁹⁵\$

Saumon (6 oz) avec
3 langoustines*

POUR UNE DURÉE LIMITÉE

* Offre valide 7 jours sur 7 dans tous les restaurants Au vieux Duluth * participants. Fêtes et jours fériés exclus. Cette offre peut être annulée en tout temps sans préavis. Les prix n'incluent pas les taxes.

WWW.AUVIEUXDULUTH.COM
INFO@AUVIEUXDULUTH.COM



@AUVIEUXDULUTHRESTAURANTS

MOTO expert

Saint-Hyacinthe

NOUVEAU!

VOITURETTES DE GOLF NEUVES

GAZ OU ÉLECTRIQUE

DISTRIBUTEUR **EZGO**

Plusieurs modèles et couleurs disponibles en inventaire

Informez-vous dès maintenant



* Financement et taux d'intérêt très avantageux

À PARTIR DE **3189\$** /semaine

NOUVEAU AU CANADA

CÔTE À CÔTE PROWLER EV
100% ÉLECTRIQUE

Venez en faire l'essai!



CÔTE À CÔTE WILDCAT XX

PERFORMANCE + PUISSANCE



À PARTIR DE **3189\$** /semaine

Seulement **1** disponible



À PARTIR DE **3189\$** /semaine

Seulement **2** disponible

55 km autonomie 72 volts 100% électrique + Puissance 4 x 4

6500, boul, laurier Est. (secteur Ste-Rosalie) Saint-Hyacinthe
450 799-3000 • www.moto-expert.ca

Camping
Aqua-Parc
St-Pie
Un tourbillon de plaisir!

289, Chemin Saint-Dominique, Saint-Pie, Qc.
 Tél.: 450 772-2614

Une sortie familiale
EXCITANTE
 à seulement
 10 minutes de
 Saint-Hyacinthe!



Plaisir familial garanti!



Sauveteurs qualifiés



Mini-ferme et modules de jeux

Visitez notre site internet pour en savoir plus à propos de nous:
WWW.CAMPINGAQUAPARCSTPIE.COM



289, Chemin St-Dominique, St-Pie, QC
 Tél.: 450 772-2614
 www.campingaquaparcstpie.com

10\$
DE RABAIS

Sur présentation de ce coupon obtenez 10 \$ de rabais sur un forfait familial d'une journée.
 Valable du lundi au vendredi, jusqu'au 5 août 2018.
 1 coupon par famille. Ne peut être jumelé à une autre promotion.



289, Chemin St-Dominique, St-Pie, QC
 Tél.: 450 772-2614
 www.campingaquaparcstpie.com

20\$
DE RABAIS

Sur présentation de ce coupon obtenez 20 \$ de rabais sur un forfait familial d'une journée.
 Valable du lundi au vendredi, 6 août jusqu'au 19 août 2018.
 1 coupon par famille. Ne peut être jumelé à une autre promotion.



Martine St-Laurent,
propriétaire

Voyages Martine St-Laurent inc.

www.voyagesmsl.com

Réservez tôt
et
économisez!
faites vite!

DESTINATION/GROUPES VOYAGES 2018-2019

RIU EMERALD BAY À MAZATLAN MEXIQUE

1 SEMAINE DU 15 AU 22 JANVIER 2019
2 SEMAINES DU 15 AU 29 JANVIER 2019



SUNWING 07 H 30 ARRIVÉ 11 H 45
SUNWING 12 H 40 ARRIVÉ 19 H 40

Prix par personne : 1549 \$ 1 semaine
Prix par personne : 2188 \$ 2 semaine

CROISIÈRE SUR LE ALLURE OF THE SEAS

DU 24 FÉVRIER AU 3 MARS 2019
VOL DIRECT AIR TRANSAT / TRANSFERT

ITINÉRAIRE : SAINT MARTIN
SAN JUAN – LABADEE



Cabine Intérieur : 1647.00 \$
Cabine balcon : 1957.00 \$

CAYO COCO GRAND MUTHU CAYO GUILLERMO

DU 29 NOVEMBRE AU 6 DÉCEMBRE 2018

Surclassement vue sur la
mer selon disponibilité



SUNWING : 16 H 20 ARRIVÉ 20 H 20
SUNWING : 20 H 45 ARRIVÉ 00 H 30

Prix adulte : 899 \$
Prix enfant de 13 à 17 ans : 799 \$
Prix enfant de 2 à 12 ans : 469 \$

RIU GUANACASTE À LIBERA

DÉPART AVEC SUNWING LE 21 JANVIER 2019
RETOUR AVEC SUNWING LE 28 JANVIER 2019



Chambre occupation double : 1699.00 \$
Tarif enfant de 2 à 12 ans : 698.00 \$



Rosa



Audrey



Joelle



Louise



Lyne



Serge



Yancie



Nadia



Josée



Manon



Sandra



Alexandra

2260, AV. SAINTE-ANNE, SAINT-HYACINTHE • 450 250-3594 Visitez www.voyagesmsl.com

Du tricot en plein air au centre-ville

Dans le cadre de la Journée mondiale du tricot qui s'est déroulée le 9 juin, la Maison de la Famille des Maskoutains a tenu un événement rassembleur au Parc Casimir-Dessaulles de Saint-Hyacinthe. Jeunes et moins jeunes étaient invités à venir tricoter en toute

convivialité en prenant part à divers ateliers pour cette première édition maskoutaine de la Journée mondiale du tricot. Une dizaine de personnes ont ainsi pu profiter du beau temps pour apprendre ou parfaire leurs techniques.



SOIRÉES PYJAMAS

Mets ton pyjama, apporte ta doudou ou ton toutou et viens écouter une histoire avec nous! On t'attend avec de belles histoires, des bricolages et des comptines. C'est un rendez-vous juste pour toi afin de partager, entre amis, le plaisir des mots et des contes de 18 h 30 à 19 h 30. En juillet, avec comme thématique « Vive l'été! », le jeudi 26 juillet, à la Bibliothèque Sainte-Rosalie. Activité pour les 3 à 5 ans.

CLUB DE LECTURE D'ÉTÉ

Plusieurs activités dans le cadre du Club de lecture d'été TD. Abonnement au Club obligatoire. Le jeudi 26 juillet, de 14 h à 15 h, à la Bibliothèque Sainte-Rosalie, Méli-mélo des sportifs avec François Letarte (6 à 12 ans). Invente alors de nouvelles disciplines en combinant tes sports favoris dans un petit livret méli-mélo.

PERSONNAGES SOUS DIFFÉRENTES FORMES

Les personnages occupent une place importante dans les œuvres de Pyyrette Campbell. Depuis 2005, son style a évolué rendant les personnages de plus en plus apparents. Elle passe également de l'aquarelle à de nouveaux médiums : l'acrylique et le pastel sec en 2015. À la Bibliothèque T.-A.-St-Germain jusqu'au 26 juillet.

EXPO DE L'ATELIER LIBRE DE PEINTURE

Du 28 juillet au 23 août, à la Bibliothèque T.-A.-St-Germain, les œuvres présentées dans cette exposition sont teintées de l'humeur des artistes lorsqu'ils entrent en

création. Cette humeur qui rend l'artiste soit fébrile, passionné, mélancolique ou conscient devient suffisamment intense pour lui permettre d'arriver au laisser-aller nécessaire au processus de création. L'artiste sait décrire l'humeur de la nature, du personnage, de l'abstrait pour la transformer en coup de cœur.

EXPO-PHOTO À LA MEUNERIE

ADRÉUS-BONNIER

La Maison nationale des Patriotes accueille cet été l'exposition-photo « Dionysiens d'exception » du photographe Martin Lachambre. Présentée dans la Meunerie Adréus-Bonnier, l'exposition met en lumière des habitants de Saint-Denis-sur-Richelieu dont les réalisations, tant professionnelles que familiales ou sportives, font rayonner la municipalité au-delà de ses frontières géographiques. Le photographe s'est notamment intéressé à la longévité, au caractère héréditaire et à l'héritage familial de certaines professions, s'étalant sur au moins deux générations. L'exposition est présentée toutes les fins de semaine jusqu'au 30 septembre à la Meunerie Adréus-Bonnier (610, chemin des Patriotes) à Saint-Denis-sur-Richelieu.

TRISTAN LAFLAMME-MILLETTE - JEUNE

PEINTRE MASKOUTAIN

À la Boutique du Jardin Daniel A. Séguin, exposition du jeune peintre maskoutain Tristan Laflamme-Millette. L'exposition se poursuit jusqu'au 9 septembre.

À SAINT-DAMASE

2 au 5 AOÛT

POUR SEULEMENT

15\$* PAR JOUR

L'ENTRÉE ET LES SPECTACLES SONT INCLUS

SPECTACLES VARIÉS POUR TOUS LES GOÛTS!

- Spectacles d'humour
- Spectacles de musique
- Des tires de :
 - Tracteurs de ferme
 - Tracteurs à gazon
 - Tracteurs Profarm
 - Camions
 - 4x4 modifiés
 - Superstock
 - Mini-tracteurs modifiés
- Gala de lutte
- Derby de démolition**
- Parc familial Desjardins
- Spectacle de magie
- Et bien plus...

* Prix par jour par personne. 12 ans et moins gratuit. Tous les spectacles de la journée. Forfaits 4 jours disponibles jusqu'au 29 juillet.

FEMMES AU ROCK

SAMEDI 4 AOÛT

22h



France D'AMOUR

MARJO

Véronique RIVARD

3 DERBY 2-4-5 AOÛT



DERBY de démolition

12h30 à 16h30

SAMEDI 4 AOÛT



SUPER DOUBLE PISTE



ON FÊTE ÇA ENSEMBLE À SAINT-DAMASE

VENDEDI 3 AOÛT MUSIQUE



ROCKIGONS

SPECTACLES D'HUMOUR

JEUDI 2 AOÛT 21h30



Dominic PAQUET

Olivier MARTINEAU

Sam BRETON

DIMANCHE 5 AOÛT 13h30



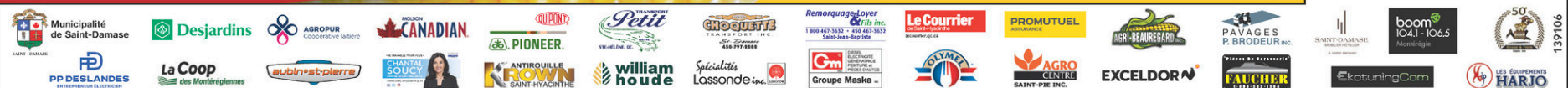
André LEJEUNE

Carl GAUTHIER

festivaldumais.ca

** Si les 3 derbys étaient annulés, il y en aura 1 de remis le 11 août 2018 à 14h.

MERCI À NOS COMMANDITAIRES



TOUTE NOTRE ÉQUIPE

vous souhaite

**BONNES
VACANCES !**

RESTEZ INFORMÉ

Tennis libre été 2018

17 TERRAINS SYNTHÉTIQUES

Les sites municipaux mentionnés ci-dessous sont à vocation libre avec accès gratuit. La rotation se fait aux heures fixes obligatoirement.

- Durée : Mi-avril à la mi-octobre (selon la température)
- Horaire : 9 h à 19 h (pour tous) et 19 h à 23 h (adultes)
- Quartiers : Assomption (2), Douville (2), La Providence (2), Notre-Dame (3), Saint-Joseph (2), Saint-Thomas-d'Aquin (2) et Polyvalente Hyacinthe-Delorme (4)



6 TERRAINS EN TERRE BATTUE

Ces terrains sont situés au centre-ville au Centre de tennis Services Financiers Guy Duhaime (390, av. Vaudreuil). Ils sont disponibles sur réservation jusqu'à trois jours d'avance et le temps de jeu est de 90 minutes.

- Horaire : Juillet et août : 9 h à 22 h sur semaine / 9 h à 20 h sur fin de semaine et jours fériés
- Septembre : 16 h à 22 h en semaine
- Coût : Gratuit pour les 15 ans et moins
- 70 \$ / passe de saison (avec carte Accès-Loisirs)
- 100 \$ / passe de saison (sans la carte Accès-Loisirs)
- 50 \$ / carte prépayée avec 10 droits de jeu (avec carte Accès-Loisirs)
- 70 \$ / carte prépayée avec 10 droits de jeu (sans la carte Accès-Loisirs)
- 25 \$ / réservation d'un court pour non-membre
- 10 \$ / réservation d'un court pour un invité
- Réservation : Club de Tennis Maskoutain au 450 501-3031

Dimanche-découverte : « Lucioles, papillons de nuit et perséides »



Une soirée dont l'objectif est double! Le dimanche 12 août, nous procéderons d'abord à l'observation de lucioles, de papillons de nuit et d'autres petites bestioles volantes. L'utilisation de pièges inoffensifs nous permettra de les voir de plus près. S'en suivra une séance d'observation des étoiles et potentiellement de perséides, parfaite conclusion d'une chasse aux insectes. Point de rencontre au stationnement de la rue Brouillette à la Réserve naturelle du Boisé-des-Douze, dès 19 h 30. Contribution volontaire et gratuit pour les membres. Information et itinéraire : boise-desdouze.org.

CONCOURS

01

2 BILLETS POUR MESMER

2 BILLETS POUR LUC LANGEVIN
(L'ÉTÉ DANS LE 450)

CENTRE DES ARTS

1705, SAINT-ANTOINE, SAINT-HYACINTHE

Juliette-Lassonde
SAINT-HYACINTHE

Comment participer :

- 1 - Vous devez remplir le coupon et répondre à la question
- 2 - a) Déposez le coupon dans la boîte prévue à cet effet au centre des arts Juliette-Lassonde :
1705, Saint-Antoine, Saint-Hyacinthe
- b) Retournez le coupon par la poste à :
GUIDE SAINT-HYACINTHE - TIRAGE 01,
655, av. Sainte-Anne, Saint-Hyacinthe, J2S 5G4
- 3 - Les coupons doivent être déposés avant le vendredi 17 août 2018 à 10 h
- 4 - Le tirage aura lieu le vendredi 17 août, à 13 h, au 655, av. Sainte-Anne, Saint-Hyacinthe
- 5 - Aucune photocopie, ni fac-similé ne seront acceptés.

guidesaint-hyacinthe.com • lecourrier.qc.ca

COUPON DE PARTICIPATION • GUIDE # 01

Nom : _____

Adresse : _____

Ville : _____ Code postal : _____

Téléphone : _____ Âge : _____

Courriel : _____

Nommez 2 artistes apparaissant dans la pub du Centre des arts Juliette-Lassonde

Index : Page 2

VOTRE RÉPONSE :

Les coupons doivent être reçus chez les marchands participants ou à nos bureaux avant le vendredi 17 août 2018 à 10 h.

Votre agenda communautaire

CENTRE DE FEMMES L'AUTONOMIE EN SOIE

Le centre des femmes est fermé pour les vacances du 23 juillet au 20 août. On se retrouve en festivité avec la sortie au musée et le dîner hot-dog. Infos : 450 252-0010.

ASSOCIATION DES TRAUMATISÉS CRANIO-CÉRÉBRAUX

Vous avez subi un traumatisme cranio-cérébral ou une commotion cérébrale? Depuis plus de vingt ans, l'Association des traumatisés cranio-cérébraux (TCC) de la Montérégie offre des services personnalisés de type psychosocial et communautaire aux personnes qui ont subi un TCC afin de faciliter leur intégration sociale. Notre équipe supporte également les familles et les proches des personnes ayant subi un TCC. Saviez-vous que nous faisons des activités dans la grande région de Saint-Hyacinthe une fois par semaine? Le point de service de Saint-Hyacinthe regroupe les villes d'Acton Vale, Upton, Saint-Pie, Roxton Falls, Saint-Liboire, Saint-Valérien-de-Milton, Sainte-Madeleine, et bien plus. N'hésitez pas à communiquer avec nous pour plus d'informations sur nos services au 450 446-1111, sans frais au 1 877 661-2822 ou par courriel au atcc@atccmonteregie.qc.ca.

URGENT BESOIN DE BÉNÉVOLES

Issus de tous les groupes d'âge et de tous les milieux, nos bénévoles ont tous deux points communs : un grand cœur et un bon réveille-matin. Pour être bénévole le matin avant le début des classes pour préparer et servir le déjeuner aux enfants dans les écoles, contactez Julie Couture au 1 888 442-1217, poste 3369 ou visitez le clubdejeuner.org/devenir-benevole.

MAISON ALTERNATIVE DE DÉVELOPPEMENT HUMAIN (MADH)

Le pire est passé : votre problème émotionnel ou mental est stabilisé. Il reste maintenant à vous rétablir et à poser les fondations de votre nouvelle vie. La tâche vous apparaît bien lourde! Heureusement, vous pouvez compter sur le programme de réinsertion sociale de MADH, conçu pour vous aider à réaliser votre projet d'autonomie. Des intervenants d'expérience sauront vous épauler tout au long des quelques mois de votre séjour. De l'art-thérapie professionnelle est même à votre disposition. Un suivi post-hébergement vous est aussi offert. Pour en savoir davantage, contactez-nous au 450 774-6139 du lundi au vendredi aux heures de bureau. Vous verrez : le meilleur est à venir.

ACEF MONTÉRÉGIE-EST

Vous êtes submergés par vos dettes? Vous n'arrivez plus à payer vos factures? Vous vous sentez lésés dans vos droits de consommateur? Communiquez avec l'ACEF Montérégie-est afin d'obtenir gratuitement des conseils, une évaluation de votre situation financière ou des pistes de solutions adaptées à vos besoins. Infos : 450 252-0808. L'ACEF offre également un service d'aide aux locataires. Infos : 1 888 375-1443, poste 322. Ce service est gratuit.

NARCOTIQUES ANONYMES

Problèmes de drogues, d'alcool ou de médicaments... Narcotiques Anonymes fait une seule promesse : c'est possible de vivre sans consommer! Réunions hebdomadaires : lundi et jeudi, à 19 h 30, au Centre communautaire et des loisirs Christ-Roi situé au 390, avenue Vaudreuil à Saint-Hyacinthe; mercredi, à 19 h 30, au 5000, boul. Laurier (Maison l'Alcôve). Infos : www.naquebec.org ou 1 800 879-0333. Si tu veux arrêter, nous pouvons t'aider.

LES AMIS DU CRÉPUSCULE

Les Amis du Crépuscule organisent des rencontres individuelles et de groupe pour personnes endeuillées. Ces rencontres sont spécialement conçues pour venir en aide aux personnes ayant vécu ou vivant un deuil et qui ressentent le besoin d'être épaulées, supportées et surtout écoutées. Informations et Inscriptions : 450 252-2737.

GAMBLERS ANONYMES

Le jeu est-il un problème pour vous? Gamblers Anonymes peut vous aider. Réunion les mardis et les jeudis, à 19 h 30, à la Maison l'Alcôve (5000, boul. Laurier Ouest, Saint-Hyacinthe).

Votre agenda de l'âge d'or

FADOQ SAINTE-MADELEINE

Voyage le mardi 11 septembre, à Mirabel. Visite Intermiel, route des Gerbes d'Angelica, dîner au jardin, visite du vignoble biologique Negondos, souper au Buffet des Continents de Saint-Jérôme. Départ de l'église Sainte-Madeleine à 9 h. Réservation avant le 10 août. Infos : Micheline au 450 795-6477 ou 450 795-0062.

FADOQ SAINTE-ROSALIE

Pique-nique annuel, le dimanche 5 août, à 11 h 30, au centre communautaire Rosalie-Papineau. Dîner quart de poulet B.B.Q. avec maïs à volonté. Réservation obligatoire. Gratuit pour les membres, 12 \$ pour les non-membres. Tournoi de pétanque en après-midi. Infos : 450 799-3586 ou 450 799-4682.

Touti Fruits



Bleuets en abondance
jusqu'à la fin août

Autocueillette de bleuets

Tous les jours : 9 h à 18 h
800, 4^e Rang Est, Saint-Simon

Pour l'état des récoltes : 450 798-2120

« bleuetière Touti Fruits » 
Céline Fontaine et Claude Bissonnette

138915

Votre agenda culturel

VISITES GUIDÉES À L'ÉGLISE SAINT-DENIS

Visites guidées ou libres de l'église de Saint-Denis-sur-Richelieu, du mercredi au dimanche, de 10 h à 16 h 45, jusqu'au 25 août. Alexis, étudiant en Histoire, de l'Université McGill, se fera un plaisir de vous faire découvrir l'histoire de cet édifice patrimonial datant de 1792. Infos : 450 787-2020.

« LA NATURE DE SÉGUIN... INCOMPOSTABLE! »

Jusqu'au 12 août, au Pavillon horticole écoresponsable de l'ITA, Robert Séguin expose ses photos et offrira une partie des ventes de ses œuvres à la Fondation en horticulture ornementale de l'ITA de Saint-Hyacinthe. Ses œuvres sont assemblées sur des montages contemporains de bois, métal, acrylique, ciment et autres.

Chœur des variétés : choristes recherchés



Offrez-vous une activité distrayante et enrichissante pour vous permettre, le temps d'une soirée, de vous libérer du poids de votre semaine. Venez partager avec nous le plaisir de chanter un répertoire varié allant de la vieille chanson française à la chanson contemporaine. Nous donnons les partitions vocales et écrites sur clé USB. Ce qui nous distingue? Nous chantons par cœur pour notre concert annuel! Si le défi vous plaît, nous sommes la chorale qu'il vous faut! Pour informations, contactez Diane Lalonde au 450 778-4318 ou au ladi56@live.ca.

Vous recherchez le (la) candidat(e) idéal(e)

UN SEUL NUMÉRO

450 773-6028

emploi@courrierclairon.qc.ca

Section

PROFESSIONS

MAINTENANT

5

PUBLICATIONS

Le Courrier
de Saint-Hyacinthe

le CLAIRON
SAINT-HYACINTHE ET RÉGION

La Pensée
SAINT-HYACINTHE

L'Oeil
RÉGIONAL

Les **2 Rives**

CARRIÈRES



N'HÉSITÉZ PAS À COMMUNIQUER AVEC NOUS

GINETTE D'AMOUR ET LINDA DOUVILLE
Publicitaires Carrières et Professions

131938



leclairon.qc.ca

655, avenue Sainte-Anne,
Saint-Hyacinthe J2S 5G4
Rive-sud et Montréal : 514 875-1948

TARIF
20 MOTS
par annonce

1065\$
+ TAXES = 1224\$

Le mot additionnel 35¢ + taxes
Sauf exception rubrique 700 encans PRIX SUR DEMANDE

LES PETITES ANNONCES SONT PAYABLES À L'AVANCE

PRENEZ NOTE : NOUVEL HORAIRE

L'HEURE DE TOMBÉE POUR LES PETITES ANNONCES EST LE VENDREDI 13 H.
Après cette heure, elles sont automatiquement reportées à la parution suivante.

AVIS AUX ANNONCEURS

Le Clairon de Saint-Hyacinthe ne se tient pas financièrement responsable des erreurs typographiques pouvant survenir dans les textes publicitaires, mais il s'engage à reproduire la partie du texte où se trouve l'erreur. Le journal se réserve le droit de refuser toute publicité ne convenant pas à sa politique. Nos annonceurs sont priés de prendre note que toutes les annonces doivent être publiées en conformité avec la Loi sur la protection du consommateur, article 242, qui stipule: "Aucun commerçant ne peut, dans un message publicitaire, omettre son identité et sa qualité de commerçant." Les annonceurs sont priés de vérifier la première parution de leurs annonces. Notre journal se rend responsable d'une seule insertion erronée. Toute correction à apporter ou tout retrait d'une petite annonce doit parvenir au bureau du journal avant 13 h, le vendredi. Après ce moment, l'annonce sera facturée comme entendue.

INDEX DES RUBRIQUES

IMMOBILIER À LOUER

- 100 À partager
- 105 Bureaux - locaux
- 110 Chalets
- 115 Chambres
- 120 Condominiums
- 125 Garages - entrepôts
- 130 Loffs
- 135 Logements 1-1/2 - 2-1/2
- 140 Logements 3-1/2
- 145 Logements 4-1/2
- 150 Logements 5 -1/2 et plus
- 155 Maisons unifamiliales À LOUER
- 160 Maisons de campagne - Mobiles - Roulottes

IMMOBILIER À VENDRE

- 200 À revenus
- 205 Chalets
- 210 Commerces - Édifices commerciaux
- 215 Condominiums - lofts
- 220 Fermes - Terres
- 225 Maisons de campagne - Mobiles - Roulottes
- 230 Maisons unifamiliales À VENDRE
- 235 Terrains

À VENDRE

- 300 Ameublements - Électroménagers
- 305 Animaux
- 310 Antiquités
- 315 Articles de sports
- 320 Bois de chauffage
- 325 Machinerie et pièces agricoles
- 330 Matériaux de construction
- 335 Musique
- 340 Outillage
- 345 Ventes de garage
- 350 Divers

SERVICES

- 400 Amitiés - Rencontres
- 405 Astrologie
- 410 Construction - Rénovation
- 415 Cours - Formation
- 420 Entretien ménager
- 425 Événements - Voyages
- 430 Garderies
- 435 Occasions d'affaires
- 440 Offres d'emploi
- 445 Perdu - Trouvé
- 450 Santé
- 455 Services comptables - Impôts
- 460 Services divers
- 470 Recherche divers

VÉHICULES

- 500 Automobiles
- 505 Bateaux - Motomarines
- 510 Camions - Camionnettes - Vus
- 515 Motoneiges-Motocyclettes-VTT
- 520 Véhicules - Garages
- 525 Véhicules récréatifs

PRIÈRES - REMERCIEMENTS

- 600 Prières - Remerciements

ENCANS

- 700 Encan

105 BUREAUX / LOCAUX

AU 2780, avenue Raymond, Saint-Hyacinthe; 275pi² à 3,250pi²; chauffés/éclairés, climatisés; aménagement clé en main. Sans frais: 1-877-767-4456, www.gestionagodin.com

GRAND local commercial, près autoroute 20, Saint-Hyacinthe, 2,000pi.ca. Possibilité d'avoir petit entrepôt à 1,400pi.ca. à même le local. 5700, rue Martineau sur la droite de la bâtisse côté Mazda. Sylvie: 450-584-2827.

LOCAL 1,125pi², climatisation centrale. Centre-ville de St-Hyacinthe, près Centre des arts Juliette-Lassonde. Local de 6 bureaux avec salle de conférence et immense verrière. Libre maintenant. Serge: 450-779-8017.

LOCAL commercial rue Saint-Louis, face au Tim Hortons, voisin du BMR, libre, très propre, possibilité 800pi.ca à 2,000pi.ca.; 450-799-3900, 450-771-8964.

115 CHAMBRES

BELLE chambre chauffée, pour étudiant(e). Internet, cuisinière/réfrigérateur inclus; buanderie sur place. 450-779-2534.

115 CHAMBRES

CHAMBRE, meublée, chauffée/éclairée, rue Hôtel-de-Ville, face Palais de justice, à partir de 320\$/mois. Aucun animal accepté. 450-778-3601, 450-501-0223.

CHAMBRE simple, 1230, des Cascades, Saint-Hyacinthe, chauffée/éclairée, non-fumeur, 260\$/mois, références demandées; 450-779-1391.

DOUVILLE, avec câble, Wi-Fi inclus, chauffé/éclairé, salle de lavage gratuite cuisine/sdb communes. Libre maintenant. 300\$/mois 450-771-4157, 450-774-5054.

125 GARAGES / ENTREPÔTS

ENTREPÔT 1,400pi.ca., près autoroute 20, Saint-Hyacinthe, avec porte de garage 8pieds et entrée privée. Derrière une bâtisse commerciale. Ne peut pas servir pour mécanique. Sylvie: 450-584-2827.

ENTREPÔT de 60 x 30, 900\$/mois avec stationnement de 60 x 70. 3 lockers de 10 x 26 x 10 pi. de haut. 99\$/mois. Tél.: 450-502-6336.

135 LOGEMENTS

1-1/2, 2-1/2, style loft, centre-ville, beaux, rénovés, ensoleillés, près de tous les services, meubles/chauffés/éclairés, Internet inclus. Intercom et buanderie. Visites 7/7 jours, soirs/week-end. 450-250-2222. www.grouperobin.com

1-1/2: 370\$/mois, 2-1/2: 440\$/mois, meublé/chauffé/éclairé, libres immédiatement, service buanderie, propriétaire sur place 280, rue Saint-François, Saint-Hyacinthe. 450-771-9539.

1-1/2 au centre-ville Saint-Hyacinthe, avenue Hôtel-Dieu; semi-meublé/chauffé/éclairé, 310\$/mois, libre immédiatement, références demandées; 450-779-1391.

1-1/2, câble inclus, meubles/chauffés/éclairés, salle de lavage sur place, endroit tranquille, au 1495 Saint-Antoine, Saint-Hyacinthe, à partir 395\$/mois. 450-223-9298, 450-771-1736.

2 1/2 chauffé éclairé, semi-meublé, références demandées. 534 Duclos, centre-ville Saint-Hyacinthe, non-fumeur. 410\$/mois 450-779-1391

2-1/2; Saint-Hyacinthe; luxueux, frais peint, meublé, avec service de buanderie, endroit paisible, libre immédiatement, références demandées. 450-278-9996.

AU Centre-Ville Saint-Hyacinthe. 1-1/2, 2-1/2 et autres superficies... Pour personnes tranquilles. Chauffé/éclairé, Rénovés, semi-meublés, (cuisinière/réfrigérateur). Conciergerie. Prix raisonnable. Place Saint-Antoine 450-774-1398.

GRAND 2-1/2 au 450, avenue Hôtel-Dieu, centre-ville Saint-Hyacinthe; semi-meublé/chauffé/éclairé, 455\$/mois, libre maintenant, références demandées. 450-779-1391.

PETIT logement 2-1/2, au 16020, Fontaine. Loué chauffé/éclairé/meublé, 1 stationnement. Références demandées. 435\$/mois. 450-768-3376

STUDIOS 1-1/2 et 2-1/2; centre-ville; meublés/chauffés/éclairés, téléviseur fourni, buanderie, intercom; à partir 350\$/mois. 450-773-5360. www.immeubleqf.com

140 LOGEMENTS

3-1/2 des Gouverneurs, Saint-Hyacinthe, près du centre d'achat/autoroute 20, ensoleillé, tranquille, cuisinière/réfrigérateur inclus, stationnement, cour fermée, corde/linge, déneigement, buanderie. 425\$/mois. Libre immédiatement, 450-779-2690.

3-1/2, 1300/1360/1420 Désaulniers, construction récente au goût du jour, internet et 1stationnement inclus. Libre maintenant. Visites 7/7jours/soirs/week-end. 450-250-2222 www.grouperobin.com

3-1/2 à Saint-Hyacinthe, spacieux, très luxueux, porte-patio, meublé (avec laveuse/sécheuse, climatiseur). Endroit paisible. Près de tous services. Libre maintenant. Références demandées. 450-278-9996.

3-1/2, Bois-Joli. Ensoleillé, tranquille. Près du centre d'achat/Autoroute 20. Plancher flottant. Possibilité semi-meublé. 1Stationnement; Visites 7/7jours/soirs/week-end. 450-250-2222 www.grouperobin.com

3-1/2, centre-ville, +/-500pi.ca. Endroit tranquille, très lumineux. Plancher flottant. Possibilité semi-meublé. Balcon. Buanderie. Intercom. Près de tous les services. 550\$/mois. Internet inclus. Disponible maintenant. Visites 7/7jours/soirs/week-end. 450-250-2222 www.grouperobin.com

3-1/2; libre immédiatement, dans résidence pour personnes autonomes 55ans+, au cœur du village de Saint-Liboire; chauffé/éclairé; ascenseur, salle lavage rez-de-chaussée, salle commune, stationnement. Gabriel Carrière: 450-549-5753 ou Serge Fournier: 450-793-2377.

3-1/2, libre, secteur Saint-Joseph (rue Saint-Pierre Ouest), près rivière et pont Concorde, 420\$/mois, 1stationnement déneigé (2balcons), 2e étage, électricité non-inclus, références. Laissez message: 450-250-3743.

3-1/2 près des Galeries, chauffés/éclairés, cuisinière/réfrigérateur, verticaux, buanderie, Imédiatement. 600\$/mois+. 450-771-4252 450-278-8600.

3-1/2 secteur Saint-Joseph (face à l'église), immeuble non-fumeur, idéal personne retraitée autonome, 486\$/mois, chauffé/éclairé, libre immédiatement. Réal: 450-771-5645.

140 LOGEMENTS

3-1/2, village Saint-Simon, accueillant et confortable, grand stationnement, libre 1er août. 450-791-2448, 450-261-6200

GRAND 3-1/2; ensoleillé; grand balcon; près services, Aut.-20; 2^e étage; inst.lav./séch.-lav.vaiss.; idéal personne seule; 570\$/mois, disponible 1^{er} août; 450-771-8751.

GRAND 3-1/2 style loft, secteur Douville, endroit paisible, bord de l'eau, pas d'animaux, câble/internet, chauffé, élect. fournie, 1er sept. 450-501-3810

145 LOGEMENTS

1775, RUE TURCOT, 4-1/2, 2^e étage, très bien éclairé, balcons avant/arrière, rangement sous-sol. Près hôpital, école/centre d'achats. Disponible maintenant. François du Groupe Futurcot: 450-278-6923.

1X4-1/2: 2755, avenue Sainte-Catherine, Saint-Hyacinthe; frais peint, plancher flottant; libre juillet, pas d'animaux; 450-773-8069.

1x4-1/2; avenue Laval (Tim Hortons), grand, frais peint, demi-sous-sol, porte-patio, planchers béton, céramique, bois/flottant, rangement(s), stationnement(s), aucun chien, libre, 450-771-6687.

4-1/2, 2550, rue Cherrier, Saint-Hyacinthe, app.3, rénové, 620\$/mois, personne ou couple très tranquille, pas d'enfants. 450-773-7063

4-1/2, Bois-Joli, libre maintenant. 800\$/mois, idéal 45ans+, tranquille, fraîchement repeint, ascenseur, caméra surveillance. Salles: billard, exercices et communautaire. Jour: 450-501-3533. Soir et fin de semaine: 450-502-5999

4-1/2, Bois-Joli, près des services, centre commercial, hôpital, CLSC, École professionnelle. Secteur tranquille. Stationnement inclus. Visites 7/7jours/soirs/week-end. 450-250-2222. www.grouperobin.com

4-1/2, demi-sous-sol, endroit tranquille, foyer, planchers flottants, stationnement, rangement intérieur, 3122 rue Girouard Ouest. Libre immédiatement, 620\$/mois. Contactez Caroline: 450-278-0377

4-1/2; Douville, près cégep/Méd.Vét./ITA, triplex, entrée privée, 1stationnement, près circuit autobus, libre immédiatement. Visite 7/7jours, soirs/week-end. 450-250-2222. www.grouperobin.com

4-1/2, La-Providence, idéal personnes 50ans+. Rénové, plancher bois franc/céramique, endroit tranquille, près services, pas d'animaux. Libre immédiatement, 650\$/mois, 450-518-0848, 450-209-0617.

4-1/2; rez-de-chaussée, Bourg-Joli, 2370, Bourdages Nord, planchers bois franc, corde linge, rangement, 1stationnement, libre immédiatement, 590\$/mois, références; 450-501-6110.

645\$/MOIS, meublé, 4-1/2, Saint-Denis-sur-Richelieu, 2e plancher, 1,300pi.ca., porte-patio, entrée lav./séch./lave-vaisselle, plancher flottant, remise intérieure, stationnement. 450-888-1198

145 LOGEMENTS

3-1/2, village Saint-Simon, accueillant et confortable, grand stationnement, libre 1er août. 450-791-2448, 450-261-6200

GRAND 3-1/2; ensoleillé; grand balcon; près services, Aut.-20; 2^e étage; inst.lav./séch.-lav.vaiss.; idéal personne seule; 570\$/mois, disponible 1^{er} août; 450-771-8751.

GRAND 3-1/2 style loft, secteur Douville, endroit paisible, bord de l'eau, pas d'animaux, câble/internet, chauffé, élect. fournie, 1er sept. 450-501-3810

GRAND 4-1/2 au 2975 Saint-Pierre Ouest, La Providence, demi-sous-sol lave-vaisselle, stationnement intercom, pas d'animaux, non-fumeur (et cannabix) références, libre 1er juillet, 510\$/mois. 450-774-7726, 450-888-2584.

JUILLET gratuit. Papi-neau/Raymond, beau logement, facile à chauffer, parqueterie sur béton, 575\$/mois avec bail possible 2020, références; 450-799-3900, cell.: 450-771-8964.

LOGEMENT 4-1/2 à louer, Saint-Hélène-de-Bagot construction récente, a/c et aspirateur-central, de qualité supérieur, grand balcon, espace rangement extérieur, libre, 750\$/mois, 450-513-0976.

MONDOR, 2 grands 4-1/2, 2ième étage. Pas de stationnement. Pas d'animaux. Libre. 450-768-3838

150 LOGEMENTS 5 1/2 ET PLUS

5-1/2, Bois-Joli, +/- 1000pi.ca., plancher flottant, près services/écoles/centres commerciaux. Visites 7/7jours/soirs/week-end. 450-250-2222. www.grouperobin.com

5-1/2, grand 2e étage. Secteur Bois-Joli, près des Galeries. Planchers bois. Entrées laveuse/sécheuse/lave-vaisselle. Chat accepté. Non-fumeur. Rangement au sous-sol. Libre 1er août ou avant. 655\$/mois. 450-888-0335

5-1/2, libre immédiatement. Secteur Bois-Joli (près Galeries Saint-Hyacinthe/hôpital). Intercom, corde linge. Tranquille. Idéal personne seule/couple, (laissez message): 450-799-3387

5-1/2; rue Sainte-Catherine, libre août, 1er étage, 722\$/mois, ensoleillé, vaste, insonorisé, beaucoup rangement, aucun chien, références demandées; 450-771-4619.

5-1/2 sur 2étages; 1427, Saint-Amand, Saint-Hyacinthe; libre immédiatement, patio, corde linge, 4stationnements, remise; aucun animal, références demandées, 655\$/mois; 450-799-5995.

6-1/2, libre août, secteur La Providence, maison ancestrale, bord de l'eau, 1,250\$/mois, chauffé/éclairé, 2sdb., références demandées. 450-501-3533

COOP Jolicoin, 5-1/2 pour famille seulement. 1er étage, stationnement. Pas d'animaux. Libre. Jour : 450-774-5416 Soir : 450-250-2709

220 FERMES - TERRES

TERRE agricole 100 arpents, non-drainée au 6425, rue Saint-Pierre Ouest, Saint-Hyacinthe. Infos: 450-774-0576.

À VENDRE

UPTON TERRAINS À VENDRE

Développement domiciliaire, situé à 8 minutes de l'autoroute 20 (sortie 147 - Route 116 Est)

POUR CONSTRUCTION D'UNIFAMILIALE, DE DUPLEX ET MAISON JUMELÉE

CONTACTEZ-NOUS

450 771-8931
450 223-1955

132730

AJOUTEZ DE LA VISIBILITÉ À VOTRE PETITE ANNONCE

Une photo vaut mille mots

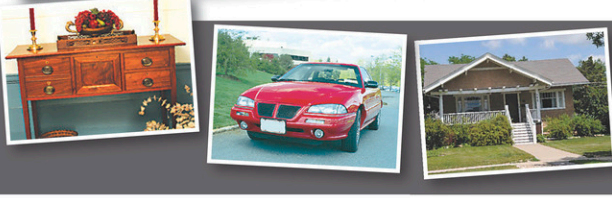
POUR SEULEMENT 575\$

De plus taxes incluses

Mettez-y de la couleur

POUR SEULEMENT 365\$

De plus taxes incluses



Disponible dans

Le Courrier de Saint-Hyacinthe

CLAIRO SAINT-HYACINTHE ET RÉGION

L'Oeil RÉGIONAL

450 771-0677

230 MAISONS UNIFAMILIALES À VENDRE

1340 rue Saint-Simon, Ste-Madeleine. Près 116, école, épicerie. Au coeur du village. Grande cuisine, 3 chambres, 179,000\$. négociable. 450-355-0436

235 TERRAINS

TERRAINS Notre-Dame-des-Bois, à partir 19,900\$. Promotion été: 25% rabais ou financement 0% d'intérêts pendant 6ans, à partir 39,25\$/semaine. 819-888-2314, www.domainedesappalaches.ca

300 AMEUBLEMENT / ÉLECTROMÉNAGERS

CLIMATISSEURS: 6,000BTU, 8,000BTU et 12,300BTU: à partir 50\$/chacun. Déshumidificateurs: 75\$/chacun. Négociable; 450-501-6861.

ÉLECTROS Sylvain inc. Vente, service et réparation à domicile. Grand choix de réfrigérateurs, cuisinières, laveuses, sècheuses et laves-vaisselle d'occasion disponibles en magasin, avec garantie. Heures d'ouverture du magasin: lundi et jeudi: 14h à 19h. Mardi et mercredi: 14h à 18h. Vendredi: 14h à 17h30. Samedi et dimanche: fermé. Ramassons appareils ménagers. 450-795-3299.

310 ANTIQUITÉS

ANTIQUAIRE achète à domicile: meubles, tableaux, bijoux/or, monnaie, luminaires, hélice d'avion, sculptures, bronzes, objets décoratifs, cruches, horloges, etc. www.tableauxantiques.com 514-891-0699.

320 BOIS DE CHAUFFAGE

BOIS chauffage mélangé sec: 85\$/corde, aussi 75\$/corde. Livraison incluse. Bois franc: 105\$/corde Livraison incluse. 450-502-0563(laisser message).

BOIS de chauffage, bois franc, 16pouces, possibilité de livraison. 450-779-0234.

335 MUSIQUE

PIANO à vendre Layton Bros Montréal. Prix: 1,800\$. Très bon état. Daniel: 450-774-4977.

340 OUTILLAGE

SCIERIES mobiles à partir 4,397\$. Coupez bois toutes dimensions avec votre scierie à ruban portable. Info/DVD gratuits. www.ScieriesNorwood.ca/400QN 1-800-408-9995 poste:400QN.

350 DIVERS

CABANONS (remises à jardin). 10'x12'; 2,150\$/2,500\$. 10'x16'; 2,675\$/3,050\$. 12'x16'; 3,000\$/3,450\$. 15'x20'; 4,100\$/4,850\$. 15'x30'; 5,600\$/6,600\$. 20'x30'; 9,400\$/11,000\$. Autres grandeurs disponibles. Livraison et installation gratuites. #RBQ:8213-9338-04. 450-632-0007.

RÉFRIGÉRATEUR 17 pi. cu. Kenmore, très propre. 100\$ nég., bonne condition. Imprimante Canon PIXMO TS3120, neuve. 75\$. 450-795-1170

TOIT: Vous devez refaire votre toit en bardeaux d'asphalte? Appelez les meilleurs! Travail honnête et consciencieux, fait en famille. #R.B.Q.:8293-1155-04 et assurance. Couvresse de Père en Fils inc.: 450-779-2852, 450-539-3919.

VENTILATEUR de plafond, lampe de bureau, imprimante HP, douille pour lit double, bureau en chêne massif avec miroir ovale, le tout très propre et en bonne condition. Pour informations appelez au 450-771-4017.

400 AMITIÉ / RENCONTRES

CONTACTS et rencontres. Service#1 au Québec! Conversations, rencontres inattendues. Goûtez la différence. Appelez: 1-866-553-5652 ou cell.: #6910(des frais peuvent s'appliquer).

400 AMITIÉ / RENCONTRES

AGENCE de Rencontre Jacqueline Côté La seule agence pour séniors seulement. Ne passez pas les vacances seul(e)! Nous desservons la Rive-Sud, Montérégie, Cantons de l'Est, Centre-du-Québec, Laurentides, Lanaudière Montréal et les alentours. Rencontrez des célibataires de votre Région. 514-915-2499 1-844-932-7771 www.agencederencontrejacquelinecote.ca

AGENCE LA VIE À DEUX Ouvert 9h/9h, 7j/7, + de 23ans d'expérience. Spécial: 2 pour 1 (femmes). Infos: Lise: 819-868-9249.

GROUPE Amitiés Nouveaux suspendis temporairement ses activités, de retour dimanche le 7 octobre. Claudette ou Jacques: 450-252-7951.

HOMME 63 ans, honnête sincère, fidèle, propre, aimerait rencontrer femme libre, entre 60 et 65 ans. Pour but sérieux. 819-314-8537.

405 ASTROLOGIE

ANA Médium pure, 40ans d'expérience. Ne pose aucune question. Réponses précises et datées, confidentielles. 514-613-0179 (avec ou sans Visa/MasterCard).

405 ASTROLOGIE

MÉDIUM Québec. Les meilleurs voyant(e)s du Québec. 1-866-503-0830. Cell.: #5722. Consultez leurs profils: www.MediumQuebec.com

NUMÉROLOGIE-Tarot -Radiesthésie. Prévisions détaillées mensuelles et annuelles. Santé, amour, argent, travail, rencontres, achats, ventes, etc... 35-années d'expérience. Huguette M.Boisvert 450-467-5773.

SYLVIE Tremblay, Cartomancienne, 25 ans d'expérience. Cartes, tarot, gypsies, numérologie. "Cours de chakra". Infos et rendez-vous: 450-799-3881

410 CONSTRUCTION / RENOVATION

CONSTRUCTION B.L. enr. Entrepreneur général. #RBQ: 8282-1422-09. Projets de rénovations et constructions de tous genres. Contactez Benoit: 450-549-2777, cell.: 450-770-1180.

440 OFFRES D'EMPLOIS

AIDE-FAMILIALE recherchée, 4 enfants, dont un avec besoins particuliers, matin de semaine à partir de 6h30 et tâches domestiques. Salaire déclaré, 15h/sem. 450-778-7472

DÉPANEUR La Présentation. Employé(e) demandé(e) du lundi au jeudi (soir) et vendredi (jour). Contactez Karina Ricard: 450-796-2531 ou karirica@hotmail.ca

440 OFFRES D'EMPLOIS

CUISINIER(ÈRE) ou aide-cuisinier(ère) demandé(e), expérience un atout. Temps partiel, temps plein. Horaire fixe. Apportez CV: Vieux Duluth Saint-Hyacinthe, 3260, avenue Cusson, par courriel: jfbrais1069@gmail.com ou cell.: 450-209-2136

EKIPEX ST-PIE, jeune compagnie en expansion recherche JOURNALIER Salaire compétitif à discuter selon expérience. Travail de jour, temps plein, 40h/semaine. Faire parvenir votre C.V. à: administration@ekipex.ca 450-388-0399

GÉRANT/ Employé de ferme porcine, St-François Xavier de Brompton, Qc. Maternité 2400 truies. Fonctions: planifier et participer à la production, gérer et organiser les tâches des employés, respecter la biosécurité et les objectifs de performance et s'impliquer activement dans son travail. Conditions de travail concurrentielles offertes, statut permanent de jour, 45 heures/sem., une fin de semaine sur deux. Embauche dès que possible. Faire parvenir votre C.V. à D.Poisson, R.H.: d.poisson@outlook.com ou jocelynst-laurent@outlook.com Téléphonez pour plus d'informations: 1-819-570-4931 Jocelyn St-Laurent

RECHERCHE intervenant(e) en déficience intellectuelle pour jours/soirs/nuits dans résidence de Beloeil auprès de 6 usagés. Pour information contactez Cindy au 514-706-5189.

RECHERCHE téléphoniste pour prise de rendez-vous, salaire à discuter plus bonus. Communiquez Johanne 450-250-1874 ou courriel jricher@vertdure.com

RESTAURANT asiatique recherche serveurs(euses) et plongeurs(euses) temps partiel, les midis et fins de semaine. Avec ou sans expérience. Bienvenue étudiant(e)s. Communiquez avec Joe ou Emi au: 450-774-2888.

440 OFFRES D'EMPLOIS

PAYSAGEMENT Belisle recherche: Ouvrier(ère) en aménagement paysager. Travail manuel, physique. Entre 40h-50h/semaine. Taux horaire compétitif (entre 15\$/25\$/l'heure). Martin: 514-622-0365.

DISTRIBUTION IFM

RECHERCHE chauffeur classe 1. Doit posséder dossier de conduite de la SAAQ. Minimum 2 ans d'expérience. Travail 5jours/semaine, local. Francis Bernier: 450-797-2947.

RECHERCHE intervenant(e) en déficience intellectuelle pour jours/soirs/nuits dans résidence de Beloeil auprès de 6 usagés. Pour information contactez Cindy au 514-706-5189.

RECHERCHE téléphoniste pour prise de rendez-vous, salaire à discuter plus bonus. Communiquez Johanne 450-250-1874 ou courriel jricher@vertdure.com

RESTAURANT asiatique recherche serveurs(euses) et plongeurs(euses) temps partiel, les midis et fins de semaine. Avec ou sans expérience. Bienvenue étudiant(e)s. Communiquez avec Joe ou Emi au: 450-774-2888.

450 SANTÉ

LA massothérapie, bénéfique pour le corps et l'esprit. Mont-Saint-Hilaire: 514-929-0969.

460 SERVICES DIVERS

AVEZ-VOUS besoin d'un homme à tout faire? Travaux résidentiels, peinture, pose de planchers flottants, céramique, moulures, plinthes, cadres, entretien extérieur. Guy Ménard: 450-773-6656.

LE Roy de la taille (émondage, taille de haies, arbustes). Estimation gratuite. Communiquez avec l'expert: Sylvain Roy. Réservez votre place: 450-223-9073.

PRÊT 500\$ à 1000\$. Ouvert 7jours; Obtenez argent instantanément avec Sekur. Mauvais crédit accepté. Dépôt d'argent 7j/7. Crédit Yamaska: 1-877-661-4721, www.credityamaska.com

PRÊTEUR hypothécaire privé, 1er/2e niveau. Financement rapide, toutes régions. Service professionnel, taux compétitifs et conditions de financement flexibles. Financement Brisson:1-866-566-7081.

SAAQ. Victime d'accident automobile? Vous avez des blessures? Contactez-nous. Consultation gratuite! M. Dion, Avocats: 514-282-2022 www.sosaaq.com

Des professionnels

450 773-6028

CLIMATISSEURS

LES FOURNITURES ÉLECTRIQUES MASKOUTAINES INC. 137756

SPÉCIAL THERMOPOMPE

12 000 BTU
GARANTIE 10 ANS
* COMPRESSEUR EXTÉRIEUR À VITESSE VARIABLE

1175\$ +taxes

DEPUIS 1987

Fournitures Électriques Maskoutaines
2675 Sicotte, Saint-Hyacinthe

SOINS ÉNERGÉTIQUES

Les soins énergétiques

Liliane Lacoste

Prendre rendez-vous
450.278.6352

Soins énergétiques
Reiki et tibétains

soins.energetiques.Liliane.Lacoste

AUTOMOBILE

Expérience et dynamisme à votre service

Gérard Racicot
Cell.: 450 771-9308
g.racicot@barilford.com

BARIL FORD
ST-HYACINTHE

6875, boul. Laurier Ouest, Saint-Hyacinthe
450 773-7070 • MtL : 514 454-7070

CHAUFFAGE / CLIMATISATION

DEPUIS 1990

RCT HERMOPOMPE LTÉE
CHAUFFAGE - CLIMATISATION - ÉLECTRICITÉ

Carrier

Spécial thermopompe à partir de **2199\$** Garantie 10 ans

les experts à votre service

Installation de base et raccord électrique par un professionnel inclus.

49, croissant Désautels, Saint-Charles-Sur-Richelieu

450 779.8615

www.rcthermopompe.com

AUTOMOBILE

BURELLE AUTO

Refaites votre crédit!

1^{re}, 2^e, 3^e chance au crédit

100 %
APPROUVÉ

✓ Faillite non libérée
✓ Double faillite
✓ Travailleur autonome
✓ CSST, Chômage
✓ Solidarité sociale

Financement maison

4720, rue Saint-Pierre Ouest,
Saint-Hyacinthe J2T 5G9

450 771-1641
www.burelleauto.com

COURTIER IMMOBILIER

Pierre MÉTHOT
Courtier immobilier agréé

À partir de **2%**

Proprio Direct
AGENCE IMMOBILIÈRE

Bungalow, condo, terrain, immeuble à revenu, commercial, ferme

Achetez ou Vendez avec moi depuis 1997!

450.278.8880
propriodirect.com/pierre-methot
pierre.methot@gmail.com

PIEUX VISSÉS

VISTECH
St-Hyacinthe

450-779-6804
pieuvistech.com

RECOMMANDÉ

BÂTIR SUR DU SOLIDE

FINANCEMENT AUTOMOBILE

AUTOS BAS PRIX
SAINT-HYACINTHE

SPÉCIALISTE EN FINANCEMENT AUTOMOBILE
ACCEPTATION SUR PLACE

FINANCEMENT BANCAIRE

AVEC NOUS, REFAITES VOTRE CRÉDIT

FINANCEMENT MAISON

TOUS NOS VÉHICULES SONT GARANTIS

LE SPÉCIALISTE DU FINANCEMENT AUTOMOBILE

7570, boul. Laurier Ouest,
Saint-Hyacinthe (secteur Douville)

450 252-7373
autobasprist-hyacinthe.com

DÉCAPAGE

450 513-1797
(St-Pie)

Décapage et finition

Armoires de cuisine sur place

Pianos, meubles, etc...

Faux fini

Robert Graveline, Propriétaire

ORDINATEUR

DOCTEUR ORO
SERVICE INFORMATIQUE À DOMICILE

PAS BESOIN DE TOUT DÉBRANCHER!
NOUS NOUS DÉPLAÇONS CHEZ VOUS.

450 502-ORDI (6734)

NOUS RÉGLONS VOTRE PROBLÈME
OU VOUS NE PAYEZ RIEN!

Laurent Nadeau
À votre service depuis 2003

APRÈS M'AVOIR LU

Recyclez-moi!

CLAIRON
SAINT-HYACINTHE ET RÉGION
lectairon.qc.ca

460 SERVICES DIVERS

TROP de dettes? Laissez-nous vous aider. Un versement par mois. 7/7, 8h à 20h. MNP Ltée, Syndics autorisés en insolvabilité. 514-839-8004.

460 SERVICES DIVERS

ORDI-SECOURS

Réparation d'ordinateurs à domicile. Depuis 2005, nous réglons vos problèmes ou vous ne payez rien! 450-779-0019.

500 AUTOMOBILES

300\$ +/- ACHAT auto/camion. Bon ou mauvais état. Payons meilleur prix. Remorquage gratuit. 514-943-0989, 450-447-8536.

ACHETONS voitures et camions pour ferraille. Payons comptant. Remorquage gratuit. 450-278-1393.

520 VÉHICULES GARAGE

ATTENTION! Besoin d'un véhicule. Problème crédit? Aucun cas refusé. Financement. Modèles 2004-2013. Robert Cloutier Autos: 450-446-5250, 514-830-0098, 1-888-446-5250; www.robertcloutierautos.com

520 VÉHICULES GARAGE

HYUNDAI SONATA 2018. HYUNDAI SANTA FE 2018. NISSAN VERSA NOTE 2017. DODGE GRAND CAVAN 2017. HYUNDAI ELANTRA 2017. NISSAN SENTRA 2017. CHEVROLET CRUZE 2017 ET 2016. TOYOTA COROLLA 2016. TOYOTA YARIS 2016. NISSAN MICRA 2016. NISSAN VERSA 2010 MANUELLE. Fermé du 21 juillet au 5 août inclusivement. Financement Desjardins disponible. L.T.S. AUTO inc. 7170, 5^e Rang, Saint-Hyacinthe, (Secteur Sainte-Rosalie) 450-799-5858. www.autolts.com

700 ENCAN

ENCAN

Le samedi 28 juillet 2018 à 10 h précises pour

M. RÉAL DAVIAU

967 Chemin Milton Saint-Valérien, Qc J0H 2B0

SERA VENDU: Ménage de maison, outillages, décorations et autres.

Voir site et photos: www.encanmauricerainville.com

POUR INFORMATION s'adresser à **MAURICE RAINVILLE** encanteur Tél. : 450 771-8393

le Petit Québec

Cuisinier(ère) Caissier(ère)

Temps plein
Temps partiel

Se présenter avec votre C.V. au :
3500, boul. Laframboise,
Saint-Hyacinthe, QC J2R 2H6

PEAK TOOLWORKS
DIVISION GLADU

140210

PeakToolWorks / Division Gladu, est une entreprise manufacturière qui se spécialise dans la fabrication et l'aiguillage d'outils de coupe pour le bois et le métal recherche pour son usine située à **Marieville**:

INSPECTEUR
pour notre quart de travail de nuit

Principales tâches :
Assembler, balancer et inspecter tous les outils et s'assurer de la conformité des pièces selon les standards établis.
Qualifications : D.E.P. ou A.S.P. en usinage
Poste permanent
Salaire à l'embauche de \$24.90 /heure jusqu'à un maximum de \$29.30/heure selon la progression établie, une prime de nuit de \$1.40 / heure s'ajoute au salaire.

Salaires et avantages sociaux très intéressants, poste dans un environnement climatisé.

Veillez faire parvenir votre C.V. au:
Service des Ressources Humaines
PEAKTOOLWORKS / DIV. GLADU
2115 Saint-Césaire
Marieville, QC J3M 1E5
cviens@peaktoolworks.com
ou par télécopieur: 450 460-4998

TRANSPORT Michel Diasson

400 rue Raygo, La Présentation, Qc J0H 1B0

Compagnie oeuvrant dans les livraisons de moulée et grains est à la recherche d'un candidat pour

L'ENTRETIEN DE SA FLOTTE DE CAMIONS LOURDS ET REMORQUES

Le candidat devra :

- Effectuer les changements d'huile et graissage requis
- Effectuer les réparations mineures sur sa flotte
- Connaissances en mécanique seraient un atout

POSTE À TEMPS PLEIN

Faire parvenir votre C.V. par courriel à :
comptabilite@tmg400.ca
ou par fax : 450 796-2411
ou communiquez avec Michel au 450 796-2136



APPEL D'OFFRES PUBLIC TRAVAUX DE PAVAGE 2018

DONNEUR D'OUVRAGE :
VILLE DE SAINT-PIE
77, rue Saint-Pierre
Saint-Pie (Québec) J0H 1W0

PROJET : Travaux de pavage 2018

DOSSIER : TP-PAV-2708-2018

DESCRIPTION : Travaux de resurfacement et de réfection de pavage sur diverses rues de la ville de Saint-Pie, soit environ 1 200 t.m. de pavage.

La Ville de Saint-Pie demande des soumissions pour les travaux mentionnés ci-dessus. L'entrepreneur doit effectuer tous les travaux implicites dans la portée des travaux, non spécifiquement décrits, mais nécessaires à la parfaite réalisation de l'ouvrage contractuel. L'entrepreneur est responsable de la coordination et de l'exécution de l'ensemble des travaux.

Les documents nécessaires à la préparation d'une soumission seront disponibles sur le système électronique d'appel d'offres SEAO au www.seao.ca à compter du vendredi le 20 juillet 2018.

Pour toute information supplémentaire, veuillez prendre connaissance de tous les documents et soumettre vos questions par l'intermédiaire d'un seul courriel à : c.gratton@villest-pie.ca.

Les soumissions devront être déposées en deux (2) copies et être accompagnées des documents suivants :

- Un chèque visé ou un cautionnement de soumission égal à 10% ou plus du montant de la soumission, fait à l'ordre de la Ville de Saint-Pie et valide pour une période de quatre-vingt-dix (90) jours;
- Dans le cas d'un cautionnement, une lettre d'intention d'une compagnie d'assurance fournissant un cautionnement d'exécution des travaux ainsi que le paiement des matériaux et de la main-d'oeuvre. Ces cautionnements doivent être égaux à cinquante pour cent (50%) chacun du coût de la soumission, valide pour une durée de quatre-vingt-dix (90) jours;
- Seules les entreprises ayant une licence d'entrepreneur général de catégorie 1.4 et d'entrepreneur spécialisé de catégorie 2.7 sont autorisées à soumissionner.

Les soumissions doivent être présentées dans une enveloppe scellée et identifiée au nom du projet et de votre entreprise et déposées au bureau de la municipalité, 77 rue Saint-Pierre à Saint-Pie, le ou avant le 27 août 2018 à 9 h 30, pour être ouvertes publiquement dans les minutes suivantes et au même endroit.

La Ville de Saint-Pie ne s'engage à retenir ni la plus basse ni aucune des soumissions présentées.

Le Greffier de la Ville

Claude Gratton, Responsable des appels d'offres

Le 20 juillet 2018

MOT MYSTÈRE

LES PISCINES / 9 lettres

- | | | | |
|--------------------|---------------------|-------------------|---------------------|
| A | ACCESSOIRES | J | JOUER |
| ACHETÉ | ACHIER | L | LIEU |
| ALGICIDE | ANALYSE | M | MARCHE |
| B | BAINNADE | MATELAS | MISE |
| BALAYEUSE | BALLON | MODÈLE | MOTEUR |
| BARRIÈRE | BOYAU | N | NAGER |
| BROSSE | C | NETTOYER | NIVEAU |
| CADRAN | CAS | NORME | NOYADE |
| CENTRE | CERCLE | O | OVALE |
| CHAUFFÉ | CHLORE | P | PANNEAU |
| CIMENT | CLAIRE | PATIO | PIED |
| CLÔTURER | COULEUR | PLONGEON | POUR |
| COUR | CREUSER | PRIX | PRODUIT |
| CYCLE | D | PROFONDEUR | R |
| DRAIN | DE FOND | R | REEMPLIR |
| E | EAU | RÉSINE | RONDE |
| ÉCHELLE | ÉCLAIRÉ | ROULEAU | S |
| ÉCUMOIR | ÉMAIL | SABLE | SAISON |
| EMBROUILLÉE | ENTRETIEN | SAUTER | SITE |
| ÉTAT | F | SOL | SOIN |
| F | FERRER | SOL | SURVEILLANCE |
| FORMES | G | T | TESTÉ |
| G | GENS | TOILE | TOILE |
| GLISSOIRE | H | TREMPIN | V |
| H | HUBLOT | V | VIDER |
| I | INSTALLATION | VIE | VINYLE |
| J | JET | | |
| JEUX | | | |

E	C	L	A	I	R	E	C	I	M	E	N	T	C	R	E	U	S	E	R
M	B	M	B	A	L	L	O	N	V	S	D	E	L	L	E	H	C	E	E
B	R	F	O	R	M	E	S	S	O	I	N	N	Y	T	A	T	E	T	L
R	O	U	C	T	L	H	L	T	B	M	D	N	O	H	O	C	I	R	B
O	S	A	A	E	E	C	N	A	L	L	I	E	V	R	U	S	I	O	A
U	S	A	D	E	L	U	L	V	V	P	E	R	M	P	B	Y	E	S	
I	E	O	I	A	V	A	R	L	P	O	D	L	O	R	P	A	L	S	R
L	M	M	I	S	Y	I	P	A	T	I	O	I	O	O	U	R	U	O	C
L	J	R	A	E	O	A	N	T	C	T	R	F	U	N	S	R	I	U	T
E	E	E	U	T	N	N	T	I	U	D	O	R	P	O	G	I	A	X	S
E	F	S	T	A	E	I	G	O	J	N	N	I	L	P	M	E	R	T	E
N	E	F	L	A	C	L	S	N	D	O	C	O	R	M	L	R	O	N	R
E	E	Y	U	Y	A	C	A	E	D	F	U	L	R	U	A	E	T	N	I
R	S	T	C	A	A	E	U	S	R	E	E	E	O	M	E	R	A	A	O
E	L	L	T	D	H	R	T	T	N	D	I	R	R	T	E	L	C	U	S
M	E	I	R	O	V	C	E	J	O	N	R	P	O	T	U	H	U	H	S
P	S	A	A	I	Y	L	R	E	Y	I	U	E	I	L	E	R	R	O	E
L	N	R	E	M	R	E	F	U	A	A	L	E	G	T	H	S	E	R	C
I	E	R	T	N	E	C	R	X	D	R	N	E	E	A	E	C	T	R	C
R	G	L	I	S	S	O	I	R	E	D	B	A	I	G	N	A	D	E	A

139682



SAINT-DAMASE
MOBILIER HÔTELIER | HOTEL FURNITURE

Fondée en 1983, LES MEUBLES ST-DAMASE INC. est une entreprise qui fabrique des meubles et boiseries architecturales sur mesure pour les hôtels 4 et 5 étoiles.

Nous recherchons des candidats prêts à relever de nouveaux défis et s'investir à long terme avec nous pour les postes suivants :

- CHEF DU DÉPARTEMENT ÉBÉNISTE**
- DÉBITEUR**
- ÉBÉNISTE**
- PEINTRE – FINISSEUR**
- MONTEUR / ASSEMBLEUR**
- JOURNALIER DE PRODUCTION**

Ces postes sont permanents, à temps plein. 41 h/par semaine, de jour

Salaire compétitif, assurances collectives, régime de retraite pour des personnes sérieuses et qualifiées.

Faites parvenir votre C.V. ou présentez-vous à l'adresse suivante :

Les Meubles St-Damase Inc.
246, rue Principale
Saint-Damase, QC J0H 1J0
Tél. : 450 797-3702
Télé. : 450 797-3455
Courriel : rh@st-damase.com

RECHERCHE EMPLOYÉ(E)

FIABLE et RESPONSABLE
Pour S'OCCUPER d'une FERME PORCINE

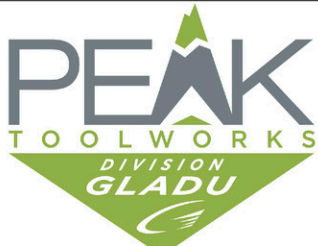
Régions CENTRE du QUÉBEC et MONTRÉGIE

Inf. : François • **450 278-6923**

Faites parvenir votre CV à :
transportfma@hotmail.com

140543

140209




PeakToolWorks / Division Gladu, est une entreprise manufacturière qui se spécialise dans la fabrication et l'aiguisage d'outils de coupe pour le bois et le métal recherche pour son usine située à Marieville :

Un opérateur de machine (profileuse CNC) pour notre quart de travail de soir ou de nuit.

Qualifications : D.E.P. ou A.S.P. en usinage.
Salaire à l'embauche de \$22.13 /heure jusqu'à un maximum de \$26.03 /heure selon la progression établie, une prime de soir de \$1.15 / heure ou de nuit de \$1.40 / heure s'ajoute au salaire.

SALAIRES ET AVANTAGES SOCIAUX TRÈS INTÉRESSANTS.

Veillez faire parvenir votre C.V. au:
Service des Ressources Humaines
PEAKTOOLWORKS / DIV. GLADU
2115 Saint-Césaire
Marieville, QC J3M 1E5
cviens@peaktoolworks.com
ou par télécopieur: 450 460-4998



400 rue Raygo, La Présentation, Qc J0H 1B0

Compagnie oeuvrant dans les livraisons de moulée et grains est à la recherche d'un

CHAUFFEUR CLASSE 1

POSTE À TEMPS PLEIN

Faire parvenir votre C.V. par courriel à :
comptabilite@tmg400.ca
ou par fax : 450 796-2411
ou communiquez avec Michel
au 450 796-2136

138030

BELLEMARE

Transport Bellemare International
recherche des

CHAUFFEURS LOCAL (SOREL-TRACY)

Pour du transport de vrac.

Horaire pré-établi sur 7jours/24heures,
Salaire entre 21 \$ et 28 \$/heure,
Bonus mensuel
Assurances collectives à l'embauche.

Contacter
Simon Desjardins au
1-800-882-3101 poste 229
cvtransport@groupebellemare.com

140309





Compagnie en pleine croissance recherche :

MÉCANICIEN/TECHNICIEN

2 ans d'expérience
et toutes les formations fournies par l'employeur
Temps plein – 40 heures/semaine de jour

Belle ambiance de travail • Avantages Sociaux
Salaire compétitif

HOMME de SERVICE

- Commissions et faire la navette des clients
- Inventaire des pneus – Lavage de véhicules
- Toutes autres tâches connexes

Soumettre votre candidature

à : **pcaron@mazdashyacinthe.com**
ou : **nprovost@mazdashyacinthe.com**

5650, rue Martineau, Saint-Hyacinthe
(Sortie 130 nord de l'autoroute 20)

www.mazdashyacinthe.com
450 774-1345 • 866 974-3317

140787

Une entreprise bien établie de la région est à la recherche d'un(e)

COMMIS D'ENTREPÔT

En plus d'effectuer plusieurs tâches journalières,
le (ou la) commis d'entrepôt sera responsable de :

- Réception et expédition de marchandise
- Suivi et mise à jour de l'inventaire
- Suivi des commandes hebdomadaires
- Préparation de la chaîne de production
- Préparation de documents pour la production

COMPÉTENCES RECHERCHÉES :

- Horaires flexibles
- Facilité dans les relations de travail
- Habileté manuelle
- Débrouillardise
- Carte de cariste, un atout

Faire parvenir votre C.V. à :
Réf. : #11532 | C.P. 340
Saint-Hyacinthe Qc J2S 7B6
ou par courriel à : **emploi@courrierclairon.qc.ca**

140313



Rejoignez notre équipe!

Chez Transport Nalaco, notre objectif premier est d'offrir un service de qualité irréprochable à l'ensemble de nos clients et ainsi pouvoir leur rendre «la vie en plus facile». Afin de demeurer un chef de file dans l'industrie du transport, Transport Nalaco est à la recherche de chauffeurs professionnels avec expérience pour ses 4 divisions.

Travailler chez Transport Nalaco c'est...

- Un salaire de base de **78 000 \$** basé sur un taux horaire d'une semaine de 60 heures;
- De plus, du **temps supplémentaire** après 60 heures en semaine;
- Une **prime de fin de semaine de 50 % du taux horaire régulier**;
- Un programme de performance personnalisé de **1 500 \$ par années** selon l'ancienneté;
- Une prime de fidélité annuelle allant jusqu'à **3 000 \$ par année** selon l'ancienneté;
- Une **gamme complète d'avantages sociaux** en assurance collective modulable selon vos besoins personnels (Or, Argent, Bronze);
- Un téléphone cellulaire intelligent;
- Un camion récent et attitré;
- Et bien plus encore!

Pour postuler :
Par courriel à : aheroux@jefologistique.ca
En personne au : 8200, av. Émilien-Letarte, Saint-Hyacinthe Qc
www.jefologistique.ca/fr/division/transport-nalaco

131619

Carrières et professions

emploi@courrierclairon.qc.ca | 450 773-6028

N.B.: tous les postes annoncés sont ouverts également aux femmes et aux hommes



Tu te cherches un nouvel emploi à l'année? Le restaurant Normandin situé à Saint-Hyacinthe est actuellement à la recherche de :

CUISINIER(ÈRE) à temps plein
SERVEUR(EUSE) à temps plein
LIVREUR(EUSE) à temps partiel
PLONGEUR(EUSE) à temps plein

Voici les avantages de venir travailler chez nous :

- Heures assurées à l'année (si tu décides de rester chez nous à temps partiel durant l'année scolaire :)
- 50% de rabais sur tes repas
- Rabais sur les produits Normandin pour toi et ta famille
- Assurance collective (temps plein)
- Échelle salariale garantie et progressive
- Une fin de semaine sur deux de congé (temps plein)
- Rabais exclusifs de nos partenaires pour ton mobile, ton gym et ton assurance auto

Viens nous rencontrer en restaurant au 1404 boul. Casavant Est, Saint-Hyacinthe
Le gérant se fera un plaisir de répondre à toutes tes questions !



RÉSIDENCE FUNÉRAIRE MASKA

LA COOPÉRATIVE FUNÉRAIRE DE SAINT-HYACINTHE est présente auprès des familles de la région par la qualité de son accompagnement avant, pendant et après les funérailles.

TECHNICIEN(NE) EN COMPTABILITÉ et ADMINISTRATION

Sous l'autorité de la direction générale, le (la) technicien(ne) en comptabilité et administration voit à la tenue de livres, à la préparation et à la qualité des états financiers périodiques et de fin d'année et au suivi des prévisions budgétaires. Il (elle) a également à seconder la direction générale à la préparation de dossiers statistiques ou autres.

COMPÉTENCES RECHERCHÉES:

- Sens de l'organisation, de la planification et d'esprit d'analyse;
- Polyvalence, débrouillardise et autonomie;
- Bonne capacité d'expression orale et facilité d'utilisation de logiciels comptables comme Acoma sera un atout;
- Savoir démontrer de la compassion lors de tout contact client;
- Aptitude au travail en équipe, ponctualité.

FORMATION ET EXPÉRIENCE RECHERCHÉES:

- Bonne maîtrise du français à l'oral et à l'écrit;
- Bonne maîtrise de l'anglais constitue un atout;
- Posséder une formation de niveau collégiale en comptabilité;
- À l'aise avec les applications bureautiques usuelles et Acoma;
- Les années expériences seront reconnues.

Conditions et salaire compétitifs • Lieu de travail : Saint-Hyacinthe et région.

Veuillez faire parvenir votre demande d'emploi **au plus tard le 1^{er} août 2018**

par courriel au : direction@rfmaska.coop ou par la poste à :

Poste de technicien en comptabilité et administration
Résidence funéraire Maska
5325, boul. Laurier Ouest, Saint-Hyacinthe Qc J2S 3V6

Coopérative funéraire de Saint-Hyacinthe. Comité de sélection.

Nous remercions toutes les personnes qui manifesteront leur intérêt pour ce poste. **Seulement les candidats(es) retenus(es) seront contactés(es).** Les candidats(es) seront soumis à des tests d'aptitudes lors des entrevues.

ON EMBAUCHE AU ST-HUBERT EXPRESS ST-LIBOIRE!

PLUSIEURS POSTES DISPONIBLES
Temps plein

Rôtisseur, de jour, du lundi au vendredi
Aide-cuisinier, du lundi au vendredi
Préposé au comptoir, du lundi au vendredi

Postulez en ligne au st-hubert.com
En personne au 1145, rang Saint-Édouard, Saint-Liboire (BIG Stop Irving)
Par courriel : rot250@st-hubert.com



Pour plus d'informations appelez au **450 793-4518**



La Municipalité régionale de comté des Maskoutains est un organisme supramunicipal qui regroupe 17 municipalités de la région maskoutaine, avec une population totale de 87 985 habitants.

ADJOINTE ADMINISTRATIVE

Sous l'autorité du directeur général, la personne recherchée sera appelée à assumer un ensemble de tâches de secrétariat, de manière à assister l'équipe dans la réalisation des différents mandats. À titre indicatif, elle assumera les **PRINCIPALES TÂCHES SUIVANTES** :

- Collaborer à la planification des tâches et des livrables pour les mandats qui relèvent de la direction générale et des gestionnaires concernés;
- Rédiger différents documents et s'assurer de la qualité générale de la présentation et du contenu;
- Répondre aux appels téléphoniques et accueillir les visiteurs;
- Soutenir la direction générale et les gestionnaires concernés dans la conception de l'ordre du jour des réunions de comités, rédiger les rapports administratifs en conséquence, procéder à l'envoi des avis de convocation et en assurer le suivi;
- Apporter le soutien administratif requis à la greffière lors de l'absence de l'adjoite administrative à la direction générale et au greffe;
- Produire les comptes rendus des réunions de divers comités et participer au suivi qui en découle.
- Exécuter toute autre tâche connexe à la demande de son supérieur.

EXIGENCES DU POSTE :

- Diplôme d'études professionnelles ou collégiales en secrétariat ou administration;
- Expérience pertinente d'un (1) à trois (3) ans;
- Excellente maîtrise du français écrit et oral ainsi que les logiciels de la suite Office.

Ce poste requiert une habileté à travailler en équipe, un souci du détail, de rigueur et de minutie, et ce, avec des échéanciers à respecter. La personne recherchée devra faire preuve d'intégrité, d'autonomie et de dynamisme.

La rémunération sera déterminée en fonction de la Politique de rémunération du personnel de la MRC des Maskoutains. Il en est de même pour les autres avantages selon les politiques en vigueur.

Toute personne intéressée doit faire parvenir son curriculum vitae au plus tard, le 3 août 2018, à 12 h, à l'adresse suivante : MRC des Maskoutains, Concours « Adjoite administrative », 805, avenue du Palais, Saint-Hyacinthe (Québec) J2S 5C6 ou par courriel à : admin@mrcmaskoutains.qc.ca

BESOIN D'UN REVENU SUPPLÉMENTAIRE

DISTRIBUEZ

LE CLAIRON DE SAINT-HYACINTHE AINSI QUE LES CIRCULAIRES QUI L'ACCOMPAGNENT...



TERRITOIRE DISPONIBLE DANS LE SECTEUR DOUVILLE



COMMUNIQUEZ AVEC **LYNE LEMIEUX AU 450 773-6028**

**ON VOUS GÂTE
POUR LES VACANCES !**

ABONNEZ-VOUS

au journal

Le Courrier
de Saint-Hyacinthe

et obtenez

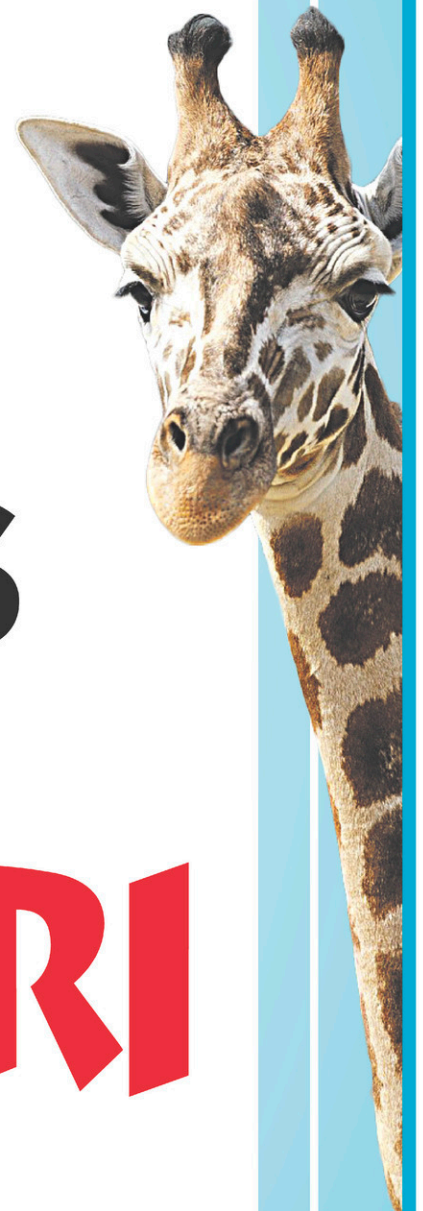
4 BILLETS

pour le

PARC SAFARI

QUANTITÉ LIMITÉE*

450 773-6028



* Maximum de 40 billets disponibles. Offre valable jusqu'à épuisement des stocks ou jusqu'au 3 août 2018 et pour les nouveaux abonnés seulement. Limite de 4 billets par abonnés. Abonnement minimal d'un an au tarif régulier de 60⁹⁴ \$ (taxes incluses). Le paiement doit être fait par carte de crédit, débit ou argent comptant. Aucun remboursement.



ROBERT MESSIER
Propriétaire



MICHEL RÉMILLARD
Directeur des ventes



MARIO CHAPADOS
Conseiller aux ventes



PATRICK RACICOT
Mécanicien

LE VRAI SERVICE, C'EST NOUS !



**7570, boul. Laurier Ouest,
Saint-Hyacinthe (Secteur Douville)
Téléphone : 450 252-7373
www.autobasprixst-hyacinthe.com**

1^{er} 2^e 3^e

**FINANCEMENT BANCAIRE ET ALTERNATIF
FINANCEMENT MAISON.
DEMANDE EN LIGNE, ACCEPTATION RAPIDE.**

2011 Ford f-150 XLT 21 495\$

4X4 78 750 KM

2010 Mazda B 4000 11 995\$

4X4 104 027 KM

2010 Ford Ranger Sport 11 995\$

4X4 138 742 KM

2013 Subaru Outback Limited 19 495\$

AWD 103 852 KM

2011 Ram 1500 Sport 5.7L 18 995\$

4X4 109 344 KM

2006 Ford Ranger Sport 5 995\$

175 000 KM

VENTE SURPLUS D'INVENTAIRE

2012 Hyundai Élantra L 8 495\$

TOUT ÉQUIPÉ 119 400 KM

2010 Ford Focus SES 6 995\$

126 000 KM

2007 Mercedes CLK 500 18 900\$

BAS MILLAGE 99 120 KM

2013 Kia Sorento LX 15 495\$

BAS MILLAGE 55 252 KM

2012 Honda Civic Ex

47.83\$/SEM.* ***54 MOIS** 133 641 KM

2010 TOYOTA COROLLA CE 8 995\$

2009 DISPONIBLE 113 000 KM

2009 Honda Civic Dx-g 7 495\$

2008 DISPONIBLE 136 721 KM

2010 Ford Fusion SEL

46.50\$/SEM.* ***48 MOIS** 123 000 KM

2011 Kia Soul 2u 9 499\$

BAS MILLAGE 41 775 KM