

ABONNEZ-VOUS au "COLON"

Seul journal imprimé dans le Comté

Un An..... \$ 1.00 Pays Etrangers..... \$ 2.00

LE COLON

Tarif des Annonces

Première insertion.....15c Deuxième ".....10c Tarif spécial pour annonces à longs termes.

La Cie de Publicité de Roberval : Editeur-Propriétaire.

Organe du Comté du Lac-Saint-Jean

Rédigé en Collaboration.

CE MAUSOLÉE

On pourra lire dans une autre colonne un article où M. Damase Potvin, secrétaire de la Société des Arts, Sciences et Lettres, préconise l'idée d'élever en l'honneur de Louis Hémon un mausolée à Péribonka et de célébrer l'inauguration de ce modeste monument par une fête intime.

L'idée ne peut rencontrer partout que les plus chaudes approbations, particulièrement dans notre région. En effet, ce serait là un juste tribut de reconnaissance à payer à celui qui, pour pouvoir exprimer en toute vérité l'énergie, les luttés, les souffrances, les privations, l'inlassable ténacité et l'héroïque patience de nos défricheurs, n'a pas craint de se mêler intimement à leur vie, d'en partager les rudes labeurs et les sacrifices quotidiens.

Notre région tirerait de cette circonstance des avantages appréciables. Les gens de lettres qui nous visiteraient à cette occasion pourraient se bien renseigner sur notre compte, se préserver de l'erreur de croire que les héros du roman de Louis Hémon sont l'espèce unique au Lac St-Jean, que la petite ferme de Honfleur, étranglée par la forêt, est la ferme type de notre comté, que la petite église de Péribonka construite à la lisière du bois est la loi commune chez nous; ils auraient l'avantage d'admirer dans nos vieilles paroisses des églises dont le coût égale le quart du million, des fermes, et en grand nombre, sur lesquelles on ne voit plus aucun vestige de la forêt primitive et parées d'habitations du meilleur goût; ils y verraient les routes les plus modernes fréquentées par les véhicules les plus modernes également.

Avec les meilleures intentions, et à titre de louange à l'égard d'Hémon, on est en train, dans le monde des Lettres, de faire à notre comté la plus misérable des réputations, à nos gens une réputation de misérables. Il ne faut pas que cette légende s'accrédite que le Lac St-Jean n'est rien autre chose que ce qu'en a dit Louis Hémon, et l'élévation d'un mausolée à la mémoire de l'auteur de Maria Chapdelaine sera l'occasion la plus favorable pour mettre les choses au point et apprendre à tout le monde que dans le Lac St-Jean il y a le défricheur et l'agriculteur, il y a des paroisses de colonisation, mais aussi des paroisses agricoles.

Nous croyons donc que c'est un devoir pour le comté de contribuer à la réalisation du projet dont l'idée a été lancée par M. Potvin, devoir d'autant moins onéreux que son accomplissement nous procurera l'avantage de voir réduites dans leurs justes limites l'application et l'interprétation que l'on donnera dans l'avenir au roman de Louis Hémon.

Un Mausolée à Louis Hémon

Dans le fascicule du Terroir de mars, nous lisons l'article suivant que nous nous faisons un plaisir de reproduire parce qu'il intéresse notre région. En voici le texte :

Dans le fascicule du Terroir de décembre dernier, M. Léon Mercier Gouin, avocat, au cours d'un article intitulé : "Au pays des Gourganès", parlant de Louis Hémon, l'auteur infortuné de ce délicieux récit du Canada français, "Maria Chapdelaine", émettait le vœu suivant :

"Ce coin de terre—Péribonka—qu'habite encore Maria Chapdelaine, possède pour moi un charme exquis et sans rival. Là, je songeais à Louis Hémon, ce prestigieux artiste qui ciselait le plus pur joyau de notre littérature régionaliste. Ce poète qui chanta avec amour l'humble épopée de nos héroïques colons, ce grand ami des nôtres, repose en terre ontarienne. C'est le modeste et minuscule cimetière de Chapleau qui renferme sa tombe anonyme."

"Hémon était licencié-écrivain de l'Université de Paris. Je voudrais qu'un jour notre barreau canadien-français élevât à cet illustre confrère un monument digne de son œuvre incomparable. En nous il a senti vibrer encore sa France adorée.... Notre race se

doit à elle-même de donner à ce cher disparu un témoignage public, bien que forcément modeste, de notre reconnaissance nationale."

Nous sommes heureux d'annoncer, aujourd'hui, que ce vœu touchant formulé par notre collègue de la Société des Arts, Sciences et Lettres est déjà en voie de barreau canadien-français, qui sera libre, au reste, de s'associer à notre œuvre, à cru qu'il lui appartenait et qu'il était temps d'honorer la mémoire de Louis Hémon de ce "témoignage public" de notre "reconnaissance nationale".

Le samedi, 15 mars courant, au cours d'une assemblée générale de la Société des Arts, Sciences et Lettres, le Secrétaire, l'humble signataire du présent article, soumettait à ses collègues un projet dont voici les grandes lignes extraites des minutes de cette séance :

"A la suggestion de M. D. Potvin :

"La Société des Arts, Sciences et Lettres prend l'initiative d'une souscription prélevée parmi les amis des lettres canadiennes-françaises, pour les fins suivantes :

"Localiser la tombe de Louis Hémon, à Chapleau, Ontario, où il a été inhumé à la suite de l'accident de chemin de fer dont il fut la victime, le 8 juillet 1912;

"Poser à l'endroit où repose ce jeune Français une pierre

tombale portant une inscription appropriée;

"Elever à Péribonka, lac Saint-Jean, sur un tertre qui domine la rivière et le village, un modeste mausolée portant également une inscription funéraire, et ceinturée d'un enclos";

"Inaugurer ce petit monument par une toute simple manifestation littéraire par les membres de la Société des Arts, Sciences et Lettres et tous les amis des lettres canadiennes-françaises qui voudront se joindre au mouvement".

Et le procès-verbal ajoutait: "La Société des Arts, Sciences et Lettres s'est inscrite immédiatement en tête de la liste des souscriptions pour la somme de \$10.00 et le secrétaire a recueilli, parmi les membres présents à cette séance, la somme de \$15.00".

Et voilà comment fut lancée l'idée.

Mais il est nécessaire, je crois, de donner, ici, quelques mots supplémentaires qui feront comprendre davantage les motifs du projet.

Louis Hémon a laissé des parents en France, notamment, une sœur qui demeure à Quimper, en Bretagne, et qui s'est beaucoup intéressée à la tombe inconnue de son malheureux frère. Récemment, elle écrivait à M. Eugène Rouillard, secrétaire de la Société de Géographie de Québec, lui exprimant le désir de faire placer sur la sépulture de son frère une pierre ou une croix. M. Rouillard, dont on connaît le zèle pour les entreprises de cette nature, me communiqua la lettre de Mlle Hémon en me disant: "Il appartiendrait, je crois, à votre jeune société de faire quelque chose pour honorer la mémoire de ce jeune écrivain français du terroir canadien". Mlle Hémon, qui avait sans doute lu l'article de M. Gouin, écrivit également à ce dernier pour lui exprimer le même désir.

Et c'est pour répondre à ce vœu touchant de piété filiale que la Société des Arts, Sciences et Lettres a pensé de réaliser le projet dont on vient de lire le résumé.

Ce projet est modeste et il ne peut rencontrer aucune difficulté sérieuse; il devrait être mené à bonne fin dès le mois d'août prochain. Sa partie principale comporte l'érection d'un mausolée à Péribonka, car c'est là que doit s'exprimer la manifestation de l'hommage du "pays de Québec" à la mémoire de Louis Hémon.

Je sais, à l'entrée du joli village de Péribonka, un lieu de rêve où la nature exprime avec complaisance toutes ses beautés. C'est une minuscule colline où bien souvent Hémon a dû aller errer; elle domine le village et la rivière et est entourée de bouleaux tremblants et de sapins rêveurs; nulle part, dans la vallée, le gazon n'est plus vert et les arbres plus vigoureux. Au bas de la colline, la rivière, qui a fini ses soubresauts, coule avec lenteur et semble comme se re-

cueillir avant d'aller se perdre dans les eaux presque toujours agitées du lac Picouagamé....

Et c'est là que doit s'élever le mausolée à la mémoire de l'auteur de "Maria Chapdelaine".

C'est pour ériger, au cours de l'été, ce modeste souvenir à Louis Hémon que nous faisons appel, aujourd'hui, à tous les amis des lettres canadiennes-françaises, aux nombreux admirateurs, chez nous, de cet écrivain français, auteur de ce chant émouvant à la gloire de notre colonisation bas-canadienne.

Les plus modestes souscriptions seront reçues avec reconnaissance; nous ne doutons pas qu'elles seront nombreuses. Nous les attendons sans plus de retard, car, depuis 1912 déjà, notre jeune et malheureux ami attend dans sa tombe ignorée l'aumône de notre souvenir.

Nous commencerons, dans le prochain fascicule du TERROIR, à publier la liste des souscriptions en faveur du mausolée Hémon.

D. POTVIN.

Sérieuse Enquête.

Nous avons déjà dit un mot du Congrès qui se tiendra à Chicoutimi le 30 juin et le 1er juillet prochains. Il nous fait plaisir de publier les questionnaires sur lesquels on aura procédé pour recueillir les éléments essentiels à la discussion du problème vital dont le Congrès va s'occuper à Chicoutimi.

Les Régions de Colonisation.

1. a) Quelles sont les régions de la province de Québec qu'il vous paraît préférable de développer les premières: l'Abitibi? le Témiscamingue? la Beauce? les Cantons de l'Est? la Gaspésie? le Lac Saint-Jean? les régions de Témiscouata, de Labelle, de la Matapédia, de la Gatineau?

C. Au point de vue commercial :

a) Quels sont actuellement les moyens de communication? chemins de voiture? voies ferrées et fluviales? Quelles sont les routes qu'il est urgent d'ouvrir? Faudrait-il multiplier les voies de transport pour l'écoulement des produits? Suivant quels tracés?

b) Les colons font-ils des économies? Y a-t-il une caisse populaire? Y a-t-il une succursale de banque? Consent-elle des prêts aux colons ou draine-t-elle les épargnes pour le bénéfice des villes?

c) Y a-t-il des établissements prospères? Lesquels? Sont-ils tenus par des industriels étrangers ou par nos compatriotes? Réclame-t-on d'autres maisons de commerce? Quel genre d'affaires aurait le plus de chances de succès?

D Aux points de vue moral et social :

a) Vie religieuse: Combien de prêtres dans la région? Combien de paroisses? Combien de dessertes? Les visites du prêtre sont-elles assez fréquentes pour les besoins de la population? Demande-t-on d'autres prêtres? A quels en-

droits? b) Vie scolaire: Y a-t-il un nombre d'écoles suffisant? Combien d'instituteurs religieux ou laïques? Masculins ou féminins? Les octrois gouvernementaux sont-ils considérables? Le niveau de l'enseignement est-il convenable? Quelles améliorations désire-t-on habituellement?

c) Vie sociale: 1. Y a-t-il des médecins? des notaires? d'autres gens instruits? Suffisent-ils aux besoins du milieu? Reçoit-on des journaux ou des revues? Lesquels?

2. La population a-t-elle quelques occasions de se distraire et de s'instruire? Y a-t-il des fêtes patriotiques? des bonnes œuvres? de l'esprit public?

3. Se visite-t-on entre voisins? Vit-on heureux? Y a-t-il des familles nombreuses? En moyenne combien d'enfants par famille? A quel âge jeunes gens et jeunes filles se pousent-ils? Trouve-t-on de la difficulté à se marier? A quoi cela tient-il?

4. Y a-t-il quelques conflits de religion ou de race? A quoi cela tient-il? Comment résoudre ces graves problèmes?

4. a) Existe-t-il des cercles de l'A. C. J. C. dans cette région de colonisation? Pourrait-on en fonder? Etes-vous en état de contribuer à ces fondations? Où et comment? Le Comité central et les Comités régionaux peuvent-ils vous rendre service dans cette propagande?

b) Un cercle de l'A. C. J. C. ne serait-il pas un moyen de cohésion entre les jeunes colons? une arme contre le pessimisme et le découragement? Ne contribuerait-il pas à faire connaître la région? à provoquer des sympathies par l'entremise des autres cercles de l'A. C. J. C.? à résoudre certaines difficultés de début? à développer les relations et la bonne entente? à mettre sur pied les plus urgentes entreprises?

5. Etes-vous favorable à la colonisation canadienne-française en dehors de la province de Québec? Qui ou non? Avec restrictions ou sans restrictions? Quels arguments pouvez-vous apporter en faveur du Manitoba? de l'Alberta? de la Saskatchewan? de la Colombie-Anglaise? du Nouvel-Ontario? du Nouveau Brunswick? A quelle région donnez-vous vos préférences?

6. Avez-vous d'autres détails à signaler sur cette première partie de l'enquête?

Le Comité central de l'A. C. J. C.

Faut-il changer de semence?

Beaucoup de cultivateurs croient encore qu'il est bon de changer de grain de semence tous les deux ou trois ans. Toutes les recherches qui ont été faites cependant sur les fermes expérimentales du Canada ont démontré que cette pratique n'a aucun avantage pour la recommander et

qu'elle présente même au contraire des inconvénients réels. On peut très bien, pourvu que l'on se serve d'un bon crible (tarare), et que l'on sème la graine tous les ans sur un sol fertile et bien égoutté, employer la même semence une année après l'autre sur la même ferme et maintenir sa productivité. Les mauvaises méthodes de culture sont le plus souvent la cause des mauvaises récoltes et le cultivateur ne devrait pas s'en prendre à la semence quand lui seul est à blâmer.

Beaucoup de ceux qui recommandent un changement de semence s'appuient peut-être sur des observations inexactes. Par exemple, ils font souvent de l'erreur de comparer les résultats d'une saison avec ceux de la saison précédente. Si l'on a changé la semence entre temps et que la deuxième saison est exceptionnellement favorable on s'imagine immédiatement que c'est le changement de semence qui a provoqué l'augmentation de rendement. Mais les conditions de température en différentes saisons entraînent souvent des écarts de production de vingt à quarante boisseaux par acre, suivant l'espèce de grain. De même l'emploi de différents champs peut donner lieu à la même erreur de jugement, ainsi que les différences dans les dates des semences.

Quand on change de semence avec un voisin on n'est jamais sûr d'avoir une semence qui soit supérieure à la sienne; on court tout simplement un risque. Souvent la variété est de qualité douteuse, il y a toujours à craindre qu'elle n'introduise des mauvaises herbes dangereuses, enfin il faut aussi considérer le travail, le coût et l'incommodité.

Il y a cependant un changement de semence indispensable et que tout cultivateur devrait faire: il devrait changer pour prendre la meilleure variété de l'espèce de grain qu'il cultive, et la conserver. S'il n'est pas satisfait de sa semence, qu'il ne s'en serve plus et qu'il achète de la semence d'une variété bien connue, et dont les mérites sont établis. Il pourra en maintenir la productivité et la pureté au moyen de l'emploi combiné de la parcelle de semence et du tarare. Il sera alors inutile de changer de semence.

PERDU

Un porte-monnaie, contenant une somme de \$21.00 et divers objets, a été perdu à Roberval, à partir de chez M. J. B. Dumont jusqu'à la Station, samedi, le 12 avril courant. Prière à la personne qui l'aurait retrouvé de le remettre à M. Alfred GAUDREAU, Lac-Bouchette, Lac St-Jean.

Pères de famille, protégez votre femme et vos enfants, en achetant une bonne police dans la compagnie d'assurance-vie "LA ROYALE" actif \$55,000,000.00 représentée par J.-H. DELISLE, Roberval

Chronique parlementaire.

La vie parlementaire commence à devenir mouvementée. Les événements de la semaine dernière indiquent que le gouvernement rencontrera une vive opposition chez les libéraux. Plusieurs projets de loi qui sont des plus contentieux ne passeront que par la force du baillon. Le gouvernement est obligé de recourir à cette dernière ressource pour faire adopter le bill sur la formation des chemins de fer du gouvernement en corporation. Cette corporation, tout en étant basée sur les règlements des compagnies privées, reçoit cependant des avantages beaucoup plus grands; les directeurs, tout en n'étant pas responsables, ont beaucoup plus de liberté d'action que les directeurs de toute autre compagnie. De plus, il n'est pas défendu d'ajouter que ce bill est destiné à continuer l'exploitation du public sous le couvert de l'administration publique. L'administration des chemins de fer entraîne une foule de transactions dont le Parlement n'entendra pas parler et qui grossiront le gousset de ces forbans de la finance qui se nomment Mackenzie et Mann.

M. Lemieux a sorti le chat du sac lorsqu'il a prouvé que le gouvernement se proposait, à l'aide de ce bill, de faire, construire dans l'Ouest une foule de nouvelles lignes de chemins de fer, malgré la situation financière déplorable du pays. Cette construction amadonnera les électeurs des provinces de l'Ouest qui sont passablement mécontents du gouvernement unionistes et facilitera le passage d'une politique fiscale qui sera loin de donner aux cultivateurs de l'ouest la plénitude de leurs réclamations tarifaires.

Comme l'Opposition a fait une forte obstruction pendant trois jours à l'adoption de certaines clauses du bill, le gouvernement a décidé d'arrêter la discussion sur ce bill, et d'en forcer l'adoption en ne permettant à chaque député de ne parler que vingt minutes sur le sujet et cela pendant une seule séance seulement. Cette application du baillon permettra en même temps au gouvernement de refuser aux libéraux tous les renseignements que l'opposition a demandés et qu'elle s'est vu refuser.

C'est la même comédie qui recommence qu'en 1917 alors que le gouvernement força le pays à acheter le Canadien Nord. Le pays se met sur le dos des entreprises et des dettes qui le mèneront à la banqueroute.

Il est probable qu'au cours de la session, la Chambre des Communes adopte une législation, dans le but de faciliter aux femmes et maris mécontents l'obtention du divorce. A l'heure actuelle, le Parlement fédéral seul peut accorder le divorce. La nouvelle législation, présentée par un député unioniste, M. Nickle, de Kingston, a pour but de créer des tribunaux de divorce dans toutes les provinces du Canada. Ces tribunaux seraient les Cours Supérieures de chaque province et le tribunal fédéral serait la Cour de l'Échiquier. Le proposeur du bill a déclaré que son bill était présenté non seulement pour faciliter le divorce, mais pour établir une

IMPRIMERIE Cie de Publicité de Roberval, Propriétaire

Téléphone Centre

Le Colon

Circulaires, Cartes d'affaires, Ententes de lettres, Etats de comptes Enveloppes.


Factures, Factums, Programmes Pamphlets, Livres, etc.

Travail irréprochable. Prompte livraison.

ATELIER, AVENUE MARCOUX ROBERVAL.

Annoncez dans "Le Colon" 4000 personnes connaîtront votre marchandise et vos prix.

En vente partout où cet écusson est en montre.



Le Dominion du Canada offre

Des Timbres d'Épargne de Guerre

à \$4.00 chacun pendant ce mois-ci

Il les rachètera \$5.00 chacun le 1er Janvier, 1924

Chaque piastre participe à la plus-value. Les Timbres d'Épargne de Guerre peuvent être inscrits au nom du porteur, ce qui constitue une protection.

TIMBRES D'ÉCONOMIE 25 sous chacun

16 TIMBRES D'ÉCONOMIE échangeables contre un Timbre d'Épargne de Guerre.

legislation semblable dans toutes les provinces.

M. Pedlow, député libéral de Renfrew, a attiré l'attention du gouvernement sur le fait qu'un fermier de son comté n'a pas pu réussir encore à vendre sa provision de blé de l'automne dernier. Le fermier en question écrit à son député pour connaître quel marché lui est offert. Le premier ministre intérimaire a fait part de son étonnement. Il dit que c'est le premier cas de ce genre qui vienne à sa connaissance. Le blé canadien se vend d'habitude et est même recherché sur tous les marchés. Le gouvernement canadien a tout fait pour que les cultivateurs accroissent leur production de blé et pour leur faciliter ensuite la vente de leur produit. C'est par centaines de millions de piastres que le gouvernement a avancé de l'argent pour que les produits de la terre et de la ferme se vendent en Angleterre et dans les autres pays d'Europe.

Il est tout probable que la session se terminera ou du moins sera presque terminée avant que le premier ministre et ses collègues qui sont à Paris, et assistent à la Conférence de la Paix, soient de retour au Canada. Le traité de paix ne sera pas signé avant deux ou trois semaines, et il prendra le même temps à nos ministres pour dire adieu à leurs amis et revenir prendre leur place au Parlement canadien. A leur retour, la session tirera à sa fin. C'est du moins l'intention du gouvernement d'expédier toutes les affaires

Terres à vendre dans toutes les paroisses du Comté Lac St-Jean.

J. A. THIBAUT, Notaire Courtier en immeubles. Roberval

A VENDRE

Un yacht à gazoline, 30pds de longueur, engin de 60 forces, 6 cylindres, en parfait état, livrable de suite à un acheteur sérieux. Prix modéré. Bonnes conditions de paiement. Autres détails donnés sur demande.

J. A. GRÉGOIRE, Chicoutimi. 4 fs. 15 mai.

On demande

3 hommes d'expérience, dont 2 chauffeurs d'auto et 1 ingénieur-mécanicien, pour conduire un rouleau à chemin et un concasseur. Références demandées.

S'adresser à THOMAS DESBIENS, Chambord.

On demande une servante pour famille de six personnes. Bons gages.

S'adresser à Mme DAVID NÉRON, Roberval.

Il Faut Peindre Par Fierté



Vous devez à votre localité de maintenir votre maison en parfait ordre.

LA PEINTURE EST UN PRESERVATIF

Quelle Maison Commande l'Attention Dans Votre Voisinage?

Il y a toujours dans une municipalité une maison riante. Cette habitation est plus gaie que les autres, plus pimpante, mieux tenue et mieux peinte.

Dans cette demeure habite un bon citoyen et un bon voisin. Sa maison est si accueillante qu'elle fait songer à la main tendue pour votre.

Vous ne pouvez faire autrement que de vous réjouir de ce voisinage.

PEINTURE "Anglaise" B-H

70% Blanc de Plom Pur (Brandram & Vintolo B.H.)
20% Blanc de Zinc Pur
10% Peinture sans Plomb

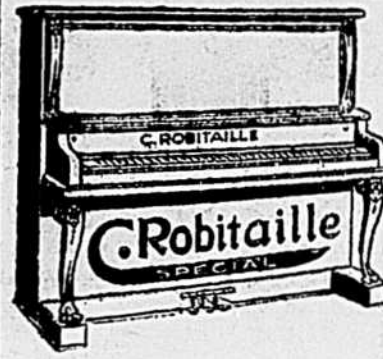
Il existe de même dans la plupart des localités, une autre maison dont le propriétaire s'est laissé aller au découragement. Il n'a plus la force de réagir. Il a perdu toute ambition et s'est résigné à n'être plus rien.

Vous en êtes averti par sa maison malpropre et lézardée, chancelante et dénuée de peinture.

Son propriétaire est mauvais citoyen. Il ne fait rien pour le bien commun. Sa maison est repoussante, et il abaisse dans "tous les alentours" la valeur légitime de l'immeuble. Les acheteurs, de propriétés furent son voisinage.



Les Quatre-Saisons, Roberval, P. Q.



Achetez votre piano

d'une maison Canadienne, qui est la plus vieille de Québec, dans la ligne, c'est une garantie que vous aurez pleine et entière satisfaction sur tous les rapports.

Nous vendons les meilleures marques de pianos qui sont sur le marché, et nos prix et conditions sont à la portée de toutes les bourses.

C. ROBITAILLE, Enr.,
320 Rue St-Joseph, QUEBEC.

Agents pour les célèbres moulins "New William" et "C. Robitaille"

M. ALFRED GRENIER, de ROBERVAL, est notre représentant pour les districts du Lac St-Jean et de Chicoutimi. Il a toujours en main les morceaux nécessaires de réparation, pour nos moulins, et est autorisé à vendre pour nous avec autant d'avantage que si vous achetiez de nous-mêmes.

J. A. GARON
COURTIER
METABETCHOUAN

Argent à prêter sur hypothèques, avec ou sans amortissement.

Achat de billets - Collections - Assurance-feu.

SPECIALITE : Achat de créances hypothécaires, au plus haut prix du marché.

Terres à vendre à bonnes conditions. Toutes affaires terminées promptement.

Trottier Frères
INGENIEURS-MECANICIENS,
ROBERVAL, P. Q.

Fabricants et marchands de machines et accessoires pour Moulins à Scie et autres.

Réparation de tous genres. **SPECIALITE :** Réparation d'automobiles de toutes marques.

Echange d'engins à vapeur et autres machines.

Ouvrage soigné et satisfaction garantie.

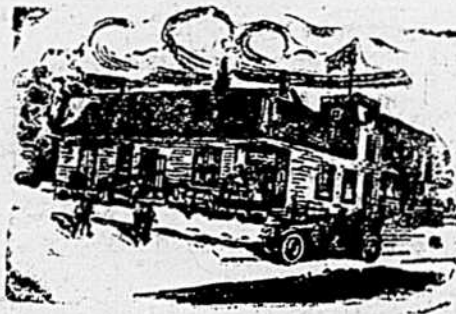
Atelier sur la rue ST-JOSEPH, à quelques minutes du quai et près de l'ancienne boutique Trottier & fils.

Téléphone Centre.

J. E. POTVIN
Roberval
Epicier en gros et en détail

Achetant directement des producteurs.

VEND :
Grains, Provisions, Epicerie de Choix à un prix défiant toute compétition.



PHARMACIE CONSTANTIN
Renommée par la qualité et le bas prix de ses marchandises.

Remèdes brevetés --- Médicaments variés.

Grande variété d'articles de toilette.

Les meilleurs parfums.

Adressez toute correspondance à **ROBERVAL.**

Scientifiquement préparé



Savoir Plaisante

Tabac à Chiquer Copenhagen

Le tabac à chiquer le plus économique. Une pincée vous le démontrera.

Cartes Professionnelles

- ARMAND BOLLIVY, LL. L. Avocat ROBERVAL P. Q.
- Dr H. D. Brassard, M. D., Médecin-Chirurgien, ROBERVAL P. Q.
- ERROL LINDSAY, Notaire, ROBERVAL P. Q.
- T. L. BERGERON LOUIS H. BRASSARD LL.L. LL.L. BERGERON & BRASSARD AVOCATS Roberval, P. Q.
- J. S. N. TURCOTTE, M. P. P. Notaire, NORMANDIN P. Q. TERRES A VENDRE
- Simon Lapointe, C. R. Antonio Langlais, LL.L. Armand Sylvestre, LL.B.
- LAPOINTE, LANGLAIS & SYLVESTRE Avocats Bureau à Roberval et à Chicoutimi.
- COME L. A. MORISSET Notaire ROBERVAL
- Dr. EG. LEMJEU, M. D. MEDECIN-CHIRURGIEN ROBERVAL
- PERCY MARTIN AVOCAT ST-FELICIEEN

LA BANQUE NATIONALE
(FONDEE EN 1860)

Capital Autorisé \$5,000,000
Capital Payé 2,000,000
Réserves 2,100,000

Nous payons l'intérêt aux déposants **2 FOIS L'AN**

A NOS 235 BUREAUX

Nous acceptons des **DEPOTS DE \$1.00** et plus.

Nous avons des correspondants par le monde entier et nos **MANDATS DE VOYAGE** sont payables au pair par tous.

NOTRE BUREAU DE PARIS, (FRANCE) 14, Rue Anber, offre des avantages exceptionnels au **PUBLIC VOYAGEUR.**

Les versements de fonds, les collections, les paiements, les crédits commerciaux et les placements sont effectués en Europe, aux Etats-Unis et au Canada, **AU PLUS BAS TAUX.**

Succursales à Chicoutimi, Roberval, Bagotville, St-Félicien, Bassin Chicoutimi, Jonquières, Métabetchouan, St-Joseph d'Alma, Hébertville Station, Chambord, Saint-Gédéon.

SUN INSURANCE OFFICE.

Cie fondée en 1710

BUREAU CHEF, Londres, Angleterre.

La plus vieille Cie d'assurance au monde.

Bureau principal au Canada. 15 Wellington St. E. Toronto, Ontario.

LYMAN ROOT, Géant
CHS. N. DUMAIS, Agent.

HORAIRE DU CHEMIN DE FER

Départ des convois de St-Félicien.

7.35 A. M. Pour Québec, tous les jours, excepté le dimanche.

7.35 P. M. Pour Québec le dimanche. Départ de Roberval

9.30 A. M. Pour Québec, tous les jours, excepté le dimanche.

3.40 P. M. Pour Chicoutimi, etc., tous les jours, excepté le dimanche

4.50 A. M. Pour Chicoutimi le dimanche seulement.

9.10 P. M. Pour Québec, le dimanche.

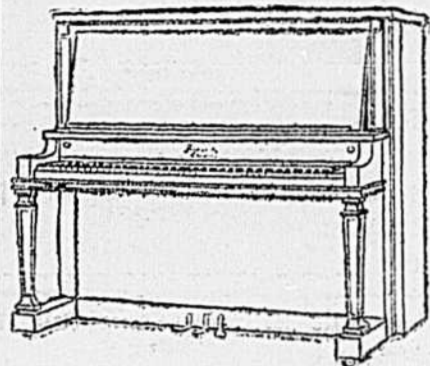
Pour tous les autres renseignements, ou est prêt de s'adresser à C. A. Lévesque, Chef de gare, Roberval

AUX AMATEURS DE LA MUSIQUE

J'ai le plaisir d'annoncer au public que j'ai ouvert un **Salon de musique** dans l'ancien magasin de M. LATOUR, voisin du Bureau des Postes. J'invite ma nombreuse clientèle à venir le visiter et écouter jouer nos **pianos, phonographes, harmoniums** et autres instruments de musique choisis parmi les meilleures marques sur le marché.

A l'occasion de l'ouverture de mon salon de musique je donnerai sur tout achat de \$5.00 au comptant un billet donnant droit sur un phonographe de \$135.00, lequel sera tiré au sort le 1er septembre. Une attention toute spéciale sera portée aux commandes envoyées par la maille.

Pianos



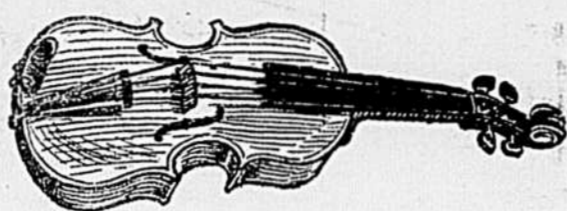
Le succès reconnu et le progrès du piano "Mendelssohn" sont dus au fait qu'il est construit par des musiciens, dans un atmosphère musical.

M. V. B. Mendelssohn, la tête dirigeante de la manufacture, s'est toujours dévoué à l'art de la MUSIQUE.

Les conditions économiques et industrielles de la manufacture sont des meilleures, mais le "MOTO" est l'ART avant le COMMERCE. Connaissance parfaite de l'acoustique, buts scientifiques, capacité au point de vue de la mécanique : sont les trois grands points qui caractérisent les employés de la manufacture. Chaque instrument est examiné par un expert avant d'être expédié.

Je suis le représentant pour les comtés du Lac St-Jean et Chicoutimi, et vous ne trouverez aucun prix plus bas, ou des termes plus favorables, quand bien même vous parcoureriez tout le pays.

Violons



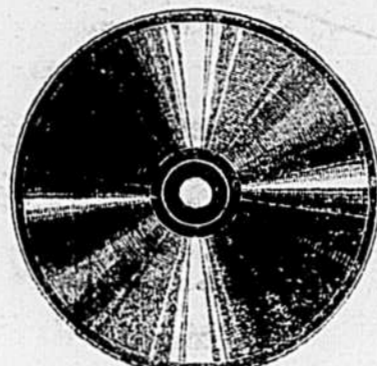
J'ai en magasin plusieurs sortes de violons, soit de marques italiennes, japonaises ou allemandes.

J'ai aussi les meilleures cordes qu'il y a sur le marché.

Accordéons, musiques à bouche

Vous trouverez aussi un choix d'accordéons et de musiques à bouche.

Records



J'aurai toujours en magasin le plus grand choix de records français que vous puissiez trouver.

Musique en feuilles

Venez choisir vos morceaux de musique pour piano ou violon.

Phonographes

Exigez le phonographe "Unique" car il est toujours prêt à jouer et à vous amuser. C'est la plus grande valeur pour le prix.

Il a fallu deux ans de travail et de recherches à des connaisseurs pour arriver à perfectionner cette merveille en fait de graphophone.

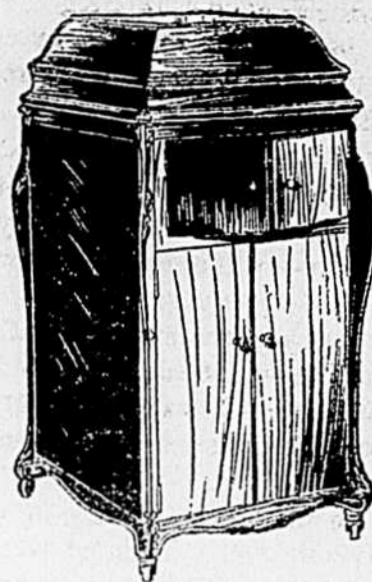
"L'Unique" amène chez vous tout le charme d'une reproduction naturelle et mélodieuse.

La perfection de sa construction et l'harmonie de son ensemble vous garantissent contre tous les dépointements et les ennuis.

Le mécanisme à double ressort sur lequel vous pouvez compter est puissant, solide et durable.

J'ai toujours en mains les pièces de rechange, et ce graphophone joue tous les records Edison, Columbia, Pathé et Victor.

Il est garanti pour 5 ans contre tout défaut de construction.



Ecrivez pour prix et catalogues

N. A. ALLY,

ROBERVAL.

J. L. BOLDUC, HORLOGER-BIJOUTIER, ROBERVAL.

Toujours en mains :-- Joncs de mariage, Bagues de fiançailles, Montres, Horloges de fantaisie, Lunettes, etc.

Aussi un assortiment complet de bijouterie de la plus haute qualité, vendue avec garantie.

Venez vous convaincre vous-même de la qualité et des prix

Chez J. L. Bolduc, HORLOGER-BIJOUTIER, ROBERVAL.

Téléphone : Centre

THE NORTHERN ASSURANCE CO., LIMITED OF ENGLAND

"Strong as the Strongest"
Fonds accumulés 1918, 554,724,455.
Incluant \$4,033,637. Capital payé.
Lewis Building,
17 Rue St-Jean,
MONTREAL
G. E. MOBERLY, Gérant

CHS. N. DUMAIS, AGENT LICENCIÉ ROBERVAL, P. Q.
Règlement prompt et libéral en cas de perte.

La traverse du lac

AVIS PUBLIC est par les présentes; donné que les municipalités ou parties intéressées à la traverse et au balisage du lac St-Jean, entre Roberval et Péribonka, ne seront nullement responsables des accidents pouvant arriver sur la dite traverse, pendant cette saison.

Par ordre du Comité.
O. PLANTE, Sec.

Propriété à Vendre

Une bâtisse comprenant un magasin et 4 logements, située sur la grande rue, beau poste de commerce, à vendre à très bonnes conditions.

Pour plus amples informations s'adresser à
Alphonse Binet
Roberval.

Meuble exceptionnel

Les connaisseurs en meubles de style sont informés qu'un secrétaire-bibliothèque Louis XVI en noyer noir est exposé à leur disposition dans le magasin de M. Adélaïde Leclerc à Roberval. Ce secrétaire est de fabrication française et provient de la veuve du mobilier d'une famille bien connue de Montréal. C'est un meuble d'une grande élégance et qui ferait honneur aux logis meublés de la plus de goût. A la même vente, faite il y a un mois environ, un premier ministre de la province de Québec a fait l'acquisition d'une bibliothèque Empire au prix de plus de trois mille piastres. On est invité à examiner le morceau de choix qu'est ce secrétaire, au magasin de M. Leclerc, qui a bien voulu se charger de donner tous les renseignements voulus.

Le meilleur moyen pour un jeune homme de faire des économies, c'est d'acheter une police d'assurance-vie dans la "Royale", actif de \$55,000,000.00, représentée par J. H. DELISLE, Roberval.

A VENDRE

Une propriété comprenant 150 acres de terre; dont 60 acres en culture et 25 acres défrichés en souches. Aussi 6 vaches et quelques taurailles, 2 chevaux, 12 moutons, 6 cochons, 20 poules et tous les instruments aratoires pouvant servir aux travaux de la ferme. Prix très avantageux pour un acheteur sérieux.

S'adresser à

ALFRED POTVIN,
Lac Bouchette.

TABAC A CHIQUER COPENHAGEN

L'usage du tabac à chiquer Copenhagen diffère entièrement du tabac à chiquer sous sa forme ordinaire.

Prenez-en une petite pincée pour commencer, placez-la entre la lèvre inférieure et la gencive, au milieu. Ensuite, vous pouvez augmenter la quantité graduellement jusqu'à ce que le goût soit aussi prononcé que vous le désirez.

Le Tabac à chiquer Copenhagen étant garanti, produit son effet immédiatement par le fait même. Par conséquent, une pincée vous suffira pour en apprécier la saveur et durera longtemps; ce qui démontre que le tabac à chiquer Copenhagen est économique et de qualité supérieure.

LA FONDERIE DE ROBERVAL

GUIMONT & FORTIN, Prop.

P. TREMBLAY, gérant.

FONDEUR, MECANICIEN.

Ouvrage général, délivré dans un très court délai.

Travail garanti.

Donnons toute la satisfaction possible.

PIANOS, ORGUES, PHONOGRAPHES.

Ouvrage garanti

Si vous avez un piano ou un orgue à faire Accorder, et si vous avez un phonographe à faire Réparer, adressez-vous à Adélaïde Thibeault, Accordeur de pianos Lac Bouchette.

Abonnez-vous au "COLON"

A Vendre

Machineries complètes pour boutique de charbon-ménager et manufacture de portes et chassis, comprenant Bouilloire à vapeur et engin de douze forces, moteur à gasoline S.H.P. planeur, corroyeur, scie à refendre, tour machine à percer, machine à tenons, machine à polir, etc. Vendrai à bonnes conditions à un prompt acheteur. Vendrai les machines et la boutique située dans le village de Saint-Jérôme séparément au choix de l'acheteur.

J. A. Garon,
Courtier,
Metabetchouan P. Q.

Gagnon & Frère

Manufacturiers de Portes et Chassis

Propriétaires de Moulins à scie.

Marchands de bois de sciage de toutes sortes lattes, bardeaux, etc.

Commandes par la maille exécutées promptement

Rue Paradis, ROBERVAL.

Grains et Graines de Semences

Cultivateurs, ne retardez pas à placer vos commandes pour être sûrs d'avoir des grains et graines de choix et de premier choix.

Notre stock est maintenant au complet, nos prix défient toute compétition et nous sommes 10% et 15% meilleur marché que qui que ce soit.

Nous avons aussi le Plâtre à terre, les fameux engrais Calco et engrais chimiques, les Son, Pain de Lin, Grué, Blé d'Inde, Fleur à veaux, Patée etc.

Nous protégeons le cultivateur contre toute spéculation, venez nous voir pour vous convaincre et vous retourneriez satisfaits.

COTE BOIVIN & CIE INC.
ROBERVAL CHICOUTIMI.

Gros Bénéfice pour le détailler

La Chasse aux Renards

Est très facile et payante à faire si vous faites usage de

La RENARDICIDE

Enregistrée No. 23,312

La Seule et Véritable Droque a RENARDS

N'EST PAS UN POISON

En usage depuis plusieurs années par les meilleurs chasseurs de la Baie d'Hudson et du Labrador. 800 témoignages de Satisfaction.

Est aussi employée avec succès pour la chasse aux Vison, Loutre, Pékan, Ours, Loup, Martre, etc.

LA RENARDICIDE Agent Distributeur pour le Lac St-Jean PAUL MOREL,

Marchand, Mistassini, Lac Saint-Jean.

FAITES FAIRE VOS IMPRESSIONS AU "COLON"

LE "COLON", est le meilleur médium de publicité pour les marchands

AMENDEMENT, ENGRAIS et REMEDE



"CALCO" comme amendement

La texture du sol est très favorablement affectée par l'application de "Calco". Les terres fortes deviennent plus poreuses et plus facilement perméables par l'air et par l'eau.

La condition physique des terrains sablonneux est aussi fort avantageusement améliorée par l'addition de calcaire : la chaux leur donne plus de consistance et plus de corps.

"CALCO" comme engrais

L'introduction du carbonate de calcium dans le sol augmente considérablement la PROPORTION de potasse et d'acide phosphorique SOLUBLES, et met de la sorte la terre en meilleur état de servir à l'alimentation des plantes et de produire d'abondantes récoltes.

"CALCO" comme remède

La réaction chimique, entre l'acide de la terre et le calcium appliqué, produit un composé neutre qui corrige l'acidité du sol. Les principes ferrugineux nuisibles, qui s'y trouvent sont transformés, sous l'influence du calcaire, en composés inoffensifs et le sol est conséquemment rendu apte à la végétation des plantes.

DESCHAMBAULT QUARRY

Corporation,

52, rue St-Paul, QUEBEC.

Extrait d'analyses

Chimique :

Carbonate de Calcium . . . 98.41%
Insoluble dans l'acide (sable, argile) 66%
Oxyde de fer et alumine . . . 80%
Carbonate de magnésium . . . 13%

100.00%

Physique :

Quantité passant le tamis de 100 mailles au pouce. 99.59%

NOTULES

Mme J. E. Potvin, et Mme P. Martel, de cette ville, sont revenues lundi d'une promenade à Chicoutimi.

M. le Magistrat Bergeron, de cette ville, est revenu ce matin d'un voyage d'affaires à Chicoutimi.

Dimanche dernier, a eu lieu chez Madame Armand Boily, de Roberval, le tirage au sort des objets suivants:—

Une montre mise en raffle par Madame Côme L. A. Morisset, gagnée par M. Henry Savard, menuisier, de Roberval;

Une magnifique potiche mise en raffle par Madame Côme L. A. Morisset, gagnée par Mlle Hélène Tremblay de Ste-Anne, comté de Chicoutimi;

Un tablier de fantaisie mis en raffle par Madame C. L. A. Morisset de Roberval, gagnée par Mlle Rachel Dufour, fille de M. Jos Dufour, de Roberval;

Une poupée mise en raffle par Mlle Thérèse Boily, gagnée par le Dr. E. Lemieux de Roberval;

Nos félicitations à ces chanceux.

MM. T. L. Bergeron, avocat, et P. A. Proux, de cette ville, sont partis ce matin pour le club Lizotte.

Mlle Antoinette Rinfret, de cette ville, est partie à la fin de la semaine dernière, pour une promenade de plusieurs semaines à Québec et St-Raymond.

M. J. S. N. Turcotte, M. P. de Normandin, était en ville lundi.

M. Joseph Rinfret, bijoutier, de Station d'Hébertville était chez sa mère au commencement de la semaine.

Mme F.-X. Lamontagne, de LaTuque, est en promenade pour quelques jours chez sa sœur Mme François Beaulieu.

M. Joseph Bussière, de Normandin, était ici vendredi dernier, par affaire.

Mme J. A. Boulanger, de St-Félicien, était en ville lundi.

Mlle M.-Blanche Castonguay, de St-Félicien, était ici dimanche et lundi.

M. Emile Tremblay, de St-Félicien, était en ville cette semaine.

MARIAGE

Mardi, à 9 hrs, a eu lieu, en l'église de cette paroisse, le mariage de Mlle Adrienne Brassard, fille de M. Alphonse Brassard, de cette ville, avec M. Euclide Hébert, fils de M. Antoine Hébert, de St-Félicien.

Après la cérémonie, un somptueux déjeuner fut servi chez le père de la mariée, et les heureux époux sont ensuite partis en voyage.

Nos meilleurs souhaits les accompagnent.

COURRIERS

ST-GEDEON

M. Edmond Gauthier est allé la semaine dernière à St-François de Sales, en visite chez son oncle, M. Johnny Gauthier.

MM. Georges Lavoie et Edmond Gauthier, de St-François de Sales, étaient ici ces jours derniers.

M. et Mme Arthur Desbiens, de Chicoutimi, étaient dimanche et lundi, les hôtes de MM. Edmond et Jos Morissette.

MM. Jos Bouchard et Méderic Lavoie, d'Alma, étaient ici vendredi dernier.

Mlle Annie Bennett est allée à Chicoutimi dimanche.

M. Gravel, agent de la Cie P. T. Legaré, était ici ces jours derniers.

MARIAGES

Le 28 courant, M. Liguori Claveau de cette paroisse épousait Mlle Eva Lessard, fille de M. Thomas Lessard.

Le même jour, M. Charles Tremblay, de Normandin, épousait Mlle Yvonne Coulombe, fille de M. Clovis Coulombe.

Nos meilleurs souhaits aux nouveaux époux.

Hébertville-Station.

MARIAGE

On annonce pour le 5 mai prochain le mariage de M. C. Lavoie, gérant de la Banque Nationale d'Hébertville Station, avec Mlle Hélène Lindsay, de St-Gédéon.

Pas de cartes.

Chronique Parlementaire.

Suite de la 2ième page

encore présent; le débat sur ce discours et sur la politique fiscale du gouvernement prenant environ trois semaines du temps de la Chambre. Le gouvernement a l'intention aussi de présenter une nouvelle loi électorale qui serait encore un moyen d'escamoter les prochaines élections au profit du gouvernement.

L'Opposition ne laissera certainement pas passer cette loi sans mot dire. D'autres questions importantes viendront sur le tapis, telles que la loi de prohibition, les pensions, le traité de paix, etc. De plus, le gouvernement tente de vouloir expédier trop vite la besogne importante, après avoir laissé gaspiller deux mois de temps précieux, l'Opposition tentera de bloquer jusqu'aux projets de loi les plus secondaires, et refusera de voter les crédits. Les élections générales approchent; il est difficile pour le gouvernement actuel de les éviter. Des deux côtés, à la Chambre, une préparation active se fait.

x x x

Plusieurs députés canadiens français de la province de Québec prennent une part active à la discussion, sur des questions d'ordre économique supérieur, qui demandent des renseignements sérieux et une profonde connaissance de la question; ils mettent le gouvernement dans l'embarras, par leur présence d'esprit, leur clarté de jugement et leur insistance à ne pas vouloir se laisser tromper. Dernièrement, la discussion sur la question des chemins de fer en a été un exemple. Alors que seuls les ministres du côté du gouvernement pre-

INCORPORÉE 1855 LA BANQUE MOLSONS CAPITAL ET FONDS DE RESERVE - - \$ 80,000 100 SUCCURSALES AU CANADA Toutes affaires de banque transigées LETTRES DE CREDIT CIRCULAIRE MANDATS D'ARGENT DEPARTEMENT D'EPARGNE Le plus haut taux d'intérêt alloué. Succursale de Roberval, P. Q. E. BARNARD, GERANT.

A VENDRE

Machineries de moulin à scie

Machineries des moulins appartenant anciennement à Oyamel Company, Ltd.

- Bouilloires Engins Carriages a steamfeed Edgers Catrine Chaines a mont-billot Butters Ecorseurs Poulies Shafts Scies à dents rapportées Scies a dents fixes Courroies cuir, etc. Tuyaux, valves, bails a réducts, coudres, couplings, paquetage a engins. Outils de toutes sortes Babbitt, etc., etc.

TERMES: Comptant sur livraison des machines où elles sont actuellement.

S'adresser à:

A. G. NAUD, Roberval.

naient part à la discussion, et que les députés anglais s'en désintéressaient complètement, soit par paresse ou par ignorance, les députés canadiens français allaient de l'avant et tenaient sur la sellette les ministres les plus habiles.

x x x

Il ne se passe pas de semaines sans que le gouvernement soit interpellé sur la question des grèves. Il y en a toujours, qu'elles soient à Montréal, à Toronto, ou dans l'Ouest. Le gouvernement se verra forcé un jour ou l'autre de présenter à la Chambre une législation ouvrière, qui protégera l'ouvrier contre l'exploitation des patrons, et qui protégera en même temps les patrons contre les réclamations trop exigeantes des ouvriers. Dans tous les pays, aujourd'hui, existe une telle législation. Au Canada, il n'y en a pas, ou du moins elle est rudimentaire.

Pour éviter une guerre sociale au Canada qui pourrait venir avec les années comme elle s'est produite dans des pays d'Europe, il faut que les législateurs aient à cœur le bien de toutes les classes de la société et surtout des classes pauvres.

x x x

A l'avenir, l'imprudence et l'imprévoyance, en ce qui concerne les incendies, seront choses criminelles. Un locataire ou un propriétaire qui aura refusé de se soumettre aux ordres des inspecteurs fédéraux, municipaux ou provinciaux sera passible d'une amende n'excedant pas mille piastres et d'un emprisonnement d'au moins six mois. De plus toute personne qui aura causé par imprudence un incendie, pourra être condamné à deux ans de prison, si cet incendie a occasionné la perte de vies ou de biens. Ces dispositions ont été adoptées par la Chambre, et ont pour but de faire diminuer le nombre des incendies qui est trop considérable.

CHARLES GAUTHIER.

Contrat de la malle

Des soumissions cachetées, adressées au Ministre des Postes, seront reçues à Ottawa, jusqu'à midi, vendredi, le 6 juin 1919 pour le transport des Malles de sa Majesté, sous les conditions d'un contrat pour un terme de quatre années 6 fois par semaine sur la route rurale Albanel No. 1 à commencer le 1er octobre prochain.

Des avis imprimés contenant des renseignements plus détaillés au sujet des conditions du contrat projeté peuvent être vus aux Bureaux de Poste de Albanel, et Girardville, et au bureau de l'Inspecteur des Postes où l'on pourra aussi se procurer des formules de soumission. Bureau de l'inspecteur des Postes, Québec 25 avril 1919.

S. TANNER GREEN, Inspecteur des Postes, 3 fs 15 mai.

A vendre

Un Piano et un Harmonium, de seconde main, ayant peu d'usage et en parfait ordre, sont en vente à très bon marché et à de très bonnes conditions, chez N. A. ALLY, Marchand de Pianos, Roberval. 2 fs, 8 mai.

HOTEL A VENDRE

Très belle propriété à vendre, à proximité de la Gare du chemin de fer, coin des rues Ste-Angèle et Scott. En très bon état. Conditions faciles.

S'adresser à Thomas Bérubé, Roberval.

ON DEMANDE Des TERRES à ACHETER

Faire connaître les prix et conditions à J. A. Thibault, Notaire, Roberval.

Deux ou trois associés faisant affaire ensemble, feraient un bon placement en achetant une police d'assurance-vie dans "LA ROYALE", actif \$55,000,000.00 représentée par J.-H. DELISLE, Roberval.

GRANDE VENTE A Prix Très Réduits au Magasin Populaire de J. B. DUMONT, ROBERVAL. Ne laissez pas passer cette CHANCE.

Mesdames et mesdemoiselles, venez voir mon grand assortiment de Costumes, Manteaux et blouses, d'une très belle qualité, et de coupe parfaite à 25% de Réduction.

Fantaisies pour Dames. Matinées en soie et crêpe de chine toutes les nuances et différentes qualités à 25% de Réduction.

Collets, cravates, ceintures, mouchoirs et gants, à 25% de Réduction.

65 dz. bas en cashmere noir prix régulier .90 pour 0.62 Bas en soie de toutes les couleurs à 25% de Réduction.

Messieurs, pensez à votre toilette du printemps. Il me fait plaisir de vous offrir des habits de plus belle qualité, des plus nouveaux styles pour la saison à 25% de Réduction.

Pardessus de printemps très beau tweed tout laine, tous les modèles à 25% de Réduction.

Le plus beau choix de bas, cols, cravates, chemises, gants et autres articles de fantaisie, à 25% de Réduction.

Bottines en veaux, avec semelles neolin brunes ou noires prix régulier \$7.50 pour \$4.95 125 paires de bottines en veaux, noir pour 2.95

Un grand choix d'étoffes à robes toutes les couleurs à 25% de Réduction.

Tous billets de Chars seront remboursés pour tout achat de \$20.00 et aussi charretiers payés de la gare à mon magasin.

N'hésitez pas à venir il y a de l'argent à faire.

LE RETOUR D'EVANGELINE A GRAND PRÉ



LE RETOUR D'EVANGELINE A GRAND PRÉ (1) Le vieux puits de Grand Pré et les saules. (2) La statue d'Évangéline, par Philippe Hébert. N'est-il parmi ceux qui ont lu la touchante histoire d'Évangéline telle que relatée par le poète américain Longfellow, qui n'ait éprouvé le désir de visiter l'endroit où elle vécut les années heureuses de sa jeunesse, avant que les conquérants eussent banni ses compatriotes de leurs foyers et les eussent déportés sur des rives lointaines. Ceux qui ont lu les lignes décrivant les scènes navrantes du départ de ces malheureux habitants, forcés de laisser leurs biens et la plupart séparés des siens qui leur étaient les plus chers, pour s'en aller au hasard de la mer dans des pays inhospitaliers, ont voulu aller à Grand Pré pour voir les derniers restes de ce village où régna un jour la paix et le bonheur. C'est là sur les bords du Bassin des Mines, au milieu d'une population essentiellement de langue anglaise, que l'on peut espérer apercevoir aujourd'hui ce qui reste de la colonie que les Acadiens avaient rendue prospère au dix-huitième siècle dans cette région de la Nouvelle-Ecosse. Après des années d'un labeur incessant, ces valeureux colons étaient parvenus à diriger des digues immenses, à dérober à la mer et à ses hautes marées, des fermes fertiles qui leur fournissaient tout ce qui était nécessaire pour leur subsistance. Séparés de la France leur pays d'origine et soumis à la domination étrangère par le hasard des traités, ils s'étaient habitués à ne compter que sur eux-mêmes et ce coin de terre était pour eux l'unique patrie à laquelle ils attachaient l'histoire de plusieurs générations. Mais leur sécurité souffrit menaçante un jour être troublée par une éprouve terrible dont ils ne se relèveraient jamais. La déportation des Acadiens par les autorités britanniques en 1755 fut une répression rigoureuse et inflexible comme il s'en est peu rencontré dans l'histoire des peuples et qui fut condamnée dans la suite, même par les descendants de ceux qui en furent les auteurs. Ce pendant l'état d'impuissance dans lequel on les avait laissés en les déportant d'un côté, et le nombre de ceux qui furent déportés, firent que le revenu des terres délaissées ne suffisait pas à leur entretien, et qu'ils furent obligés de vendre leurs terres à vil prix, et de partir pour l'Amérique. Parmi ceux qui furent déportés, il y avait un grand nombre de cultivateurs de la Nouvelle-Brunswick et de la Nouvelle-Ecosse, des domaines qu'ils ont su conserver et agrandir jusqu'à nos jours, tout en gardant les caractères distinctifs de leur race. Grand Pré est un petit village de l'Acadie, qui se trouve à quelques heures de leur pays d'origine et qui a été fondé par eux. Sur le terrain où se trouvent toutes ces reliques, à condition que celle-ci y fasse construire une chapelle commémorative. La compagnie va maintenant faire élever près des saules deux fois centenaires qui longèrent autrefois une rue du village, une statue d'Évangéline, œuvre du sculpteur Philippe Hébert, qui ajoutera une nouvelle attraction à ce lieu déjà si rempli d'intérêt. La jeune héroïne sera représentée, quittant son pays en regardant tristement des vertes prairies qui entourent le village où elle passa sa jeunesse. Philippe Hébert, qui était lui-même d'origine acadienne, avait commencé ce travail quand la mort est venue le ravir à l'étrange de son concitoyen, de sorte que son fils Henri Hébert, dont la réputation de sculpteur est déjà fermement établie, conclutera pour le compte du Peuple Canadien, l'œuvre entreprise par son père.

TOUJOURS AU POSTE!

Mon Agence d'immeubles, établie depuis au-delà de 4 ans, est la mieux organisée de toute la région du Lac-St-Jean, et jouit d'une réputation sans égale. Les nombreuses ventes, faites par mon entremise, ont donné satisfaction complète aux acheteurs et aux vendeurs. J'ai toujours comme par le passé, un grand choix de propriétés de ferme, fromageries, moulins, etc. M. Georges Doré, de Normandin, est mon agent autorisé pour les paroisses de Normandin, Albanel et St-Méthode. Automobiles à la disposition des clients sérieux. Téléphones: —Dubuc et Centre. L. A. Rainville, COURTIER EN IMMEUBLE St-Prime, Co. Lac St-Jean, P. Q.