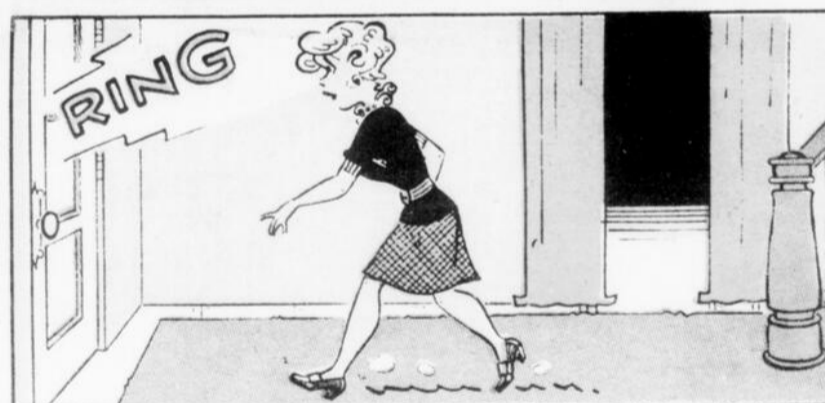
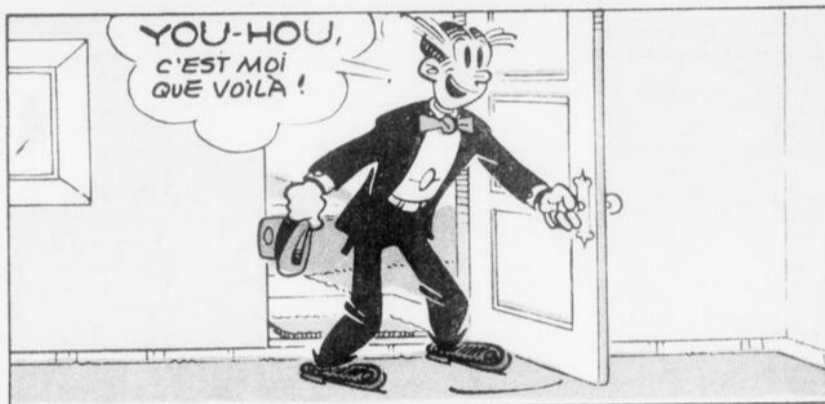
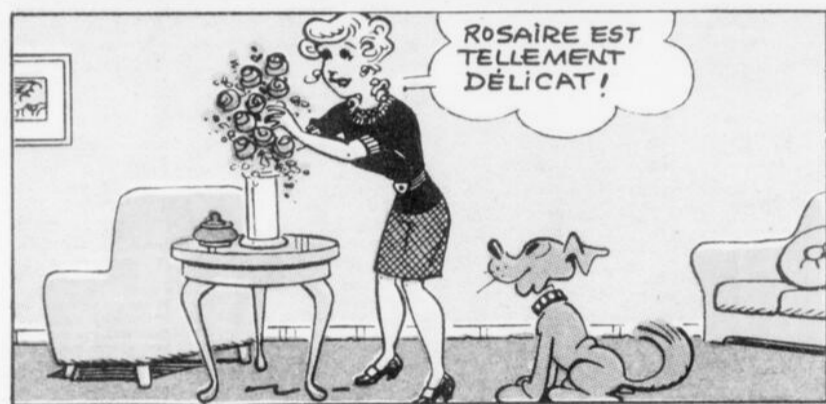


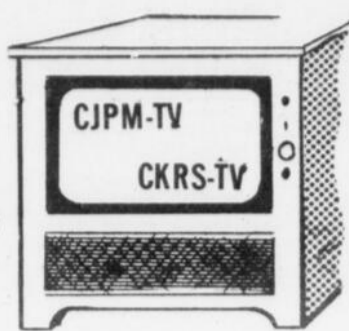
# BLONDINETTE

par CHIC YOUNG



# HORAIRES

## de TV



**ELECTRONICIEN PROFESSIONNEL**  
**DESGAGNE**  
**ELECTRONIC ENR.**  
 Vente et service  
 T.V. couleur, noir et blanc  
**INSTALLATION D'ANTENNE**  
 Gérard Desgagné prop.  
 Tél.: 549-8286  
 Route 16A, Face au Riviera Chicoutimi

**DECOUPEZ ET CONSERVEZ CETTE PAGE TOUTE LA SEMAINE**

**DIMANCHE, 27 février**

- CKRS-TV**
- 9.00 Laurel & Hardy
  - 9.30 Prince Saphir (C)
  - 10.00 Le jour du Seigneur
  - 11.00 D'hier à demain (C)
  - "La planète des Dinosaures"
  - Semaine verte
  - 12.15 Les 4 saisons (C)
  - 12.30 Travaux et les jours
  - 13.00 Format '30 dimanche
  - 13.30 Invitation au loisir (C)
  - 14.00 Jeux du Québec (C)
  - 15.30 L'heure des Quilles (C)
  - 16.30 L'heure de la bonne nouvelle
  - 16.45 Dessins animés (C)
  - "Sinbad"
  - 17.00 5 D
  - 18.00 Ultraman (C)
  - 18.30 Madame et son fantôme (C)
  - 19.00 Quelle famille (C)
  - 19.31 Les Beaux Dimanches: (C)
  - "Edith Piaf"
  - "Pêche très douce"
  - "L'odyssée"
  - 22.00 La flèche du temps (C)
  - 22.30 Téléjournal (C)
  - 22.46 Sport-Dimanche (C)
  - 23.00 Politique atout
  - 23.30 Cinéma: (C)
  - "Afrique sur Seine"

- CJPM-TV**
- 12.00 Dessins animés (C)
  - 12.30 Cinéma (C)
  - "Guerre des mondes"
  - 14.00 L'église sur la place (C)
  - 15.00 Le choc des idées (C)
  - 16.00 Télé-Quilles (C)
  - 17.00 Les joyeux naufragés (C)
  - "Une douche froide"
  - 17.30 Ciné-jeunesse (C)
  - Flipper:
  - "Flipper et le fugitif"
  - Long-métrage:
  - "Incrévable Jerry"
  - 19.30 Bonne soirée (C)
  - 20.30 De bien belles choses (C)
  - "Les cantons invités"
  - 21.30 Auto-patrouille (C)
  - "Log 102"
  - 22.00 Québec sait chanter (C)
  - 22.30 Nouvelles T.V.A. (C)
  - 23.00 En fin de soirée:
  - "La comtesse aux pieds nus"

- 13.30 Aujourd'hui madame
- 14.30 Consommateurs avertis
- 15.00 Femme d'aujourd'hui (C)
- 16.00 Bobino (C)
- 16.30 Grujot et Délicat (C)
- 17.00 Daniel Boone (C)
- 18.00 Le Gourmet Farfou (C)
- 18.30 Caméra 12
- 19.00 Les plus beaux films (C)
- "Le franciscain de Bourges"
- 21.00 Rue des Pignons (C)
- 21.30 La feuille d'érable (C)
- 22.30 Téléjournal (C)
- Nouvelles du sport (C)
- 22.52 Ce soir, Jean-Pierre... (C)
- 23.00 Dernière édition
- 23.35 Ciné-Art:
- "Une Cadillac en or massif"

- 16.00 Cirque du capitaine (C)
- 17.00 Sauve qui peut (C)
- "Crime d'Alex"
- 18.00 Studio six
- 18.30 Madame est servie (C)
- 19.30 Hawaii 5-0 (C)
- 20.30 Symphonie (C)
- 21.00 Ça prend un voleur (C)
- "Otage"
- 22.00 Au secours mon amour (C)
- 22.30 Nouvelles T.V.A. (C)
- 23.00 En fin de soirée (C)
- "Secret des Incas"

- 10.15 Au jardin de Pierrot
- "Au clair de la lune"
- 10.30 Pépino
- 11.00 Croisades (C)
- 11.30 Dessins animés
- 12.00 Midi-Express — Comptoir Express — Nécrologie
- 12.30 Boubou (C)
- 13.30 Cinéma:
- "Docteur Folamour"
- 15.00 Femme d'aujourd'hui (C)
- 16.00 Bobino (C)
- 16.30 Télé Chrome (C)
- 17.00 Tarzan (C)
- 18.00 Le Gourmet Farfou (C)
- 18.30 Caméra 12
- 19.15 Cinéma couleur (C)
- "Hibernatus"
- 21.01 Donald Lautrec Chaud (C)
- 21.31 Format 60
- 22.30 Téléjournal (C)
- 22.52 Nouvelles du sport (C)
- 23.00 Ce soir, Jean-Pierre... (C)
- 23.30 Dernière édition
- Ciné-Action (C)
- "Tempête sur Ceylan"

- 14.30 Pour vous mesdames (C)
- 15.00 Pour vous mesdames (C)
- 15.30 Mode en liberté (C)
- 15.45 Pour vous mesdames (C)
- 16.00 Cirque du capitaine (C)
- 17.00 Bonanza (C)
- "La patience"
- 18.00 Studio six
- 18.30 Madame est servie (C)
- 19.30 En première (C)
- "Danger à Tanger"
- 21.30 Toute la ville en parle (C)
- 22.00 En pleine nature
- 22.30 Les nouvelles T.V.A. (C)
- 23.00 En fin de soirée (C)
- "Parole est à l'épée"

**MERCREDI, 1er mars**

- CKRS-TV**
- 9.00 En mouvement
  - 9.15 Les Oraliens (C)
  - 9.30 Télévision scolaire:

- CJPM-TV**
- 11.15 Bonjour CJPM
  - 11.30 Marine Boy (C)

**SAGUENAY TELEVISION SERVICE CO. LTRÉ**

**CHICOUTIMI JONQUIERE**

467, MORIN  
454, ST-HUBERT

TEL: 543-1618  
TELS: 543-3631 - 2673

**VENTE STEREO ET T.V.**  
 Couleur, noir et blanc

"SYLVANIA" - "HITACHI"  
 "TOSHIBA"  
**TELEVISION A LOUER**

REPARATIONS  
 Couleur, noir et blanc  
**TOUTES MARQUES**

TEL: 543-1618  
 TELS: 543-3631 - 2673

**Annonces classées**  
**PROGRES-DIMANCHE**  
 Tél.: 543-4474

**SAMEDI, 4 mars**

- CKRS-TV**
- 9.30 Le roi Léo (C)
  - 10.00 Mon ami Ben (C)
  - 10.30 Tour de terre (C)
  - "Les oiseaux de proie"
  - 11.00 Robin Fusée (C)
  - 11.30 Lassie (C)
  - 12.00 Les Corsaires (C)
  - 12.30 Le monde en liberté (C)
  - 13.00 Le golf et ses étoiles (C)
  - 14.00 Le théâtre français (C)
  - "Le boeuf clandestin"
  - 15.30 A communiquer
  - 16.00 Cinéma:
  - "Le chevalier du stade"
  - 18.00 Caméra Moto
  - 18.30 Lutte Grand Prix (C)
  - 19.30 Yogi et Popotame (C)
  - 20.01 La soirée du hockey (C)
  - "Vancouver à Montréal"
  - 22.31 Téléjournal (C)
  - 22.47 Nouvelles du sport (C)
  - 23.00 Au masculin
  - 23.30 Cinéma au clair de lune: (C)
  - "Casanova 70"

- CJPM-TV**
- 12.00 Jeunesse en forme (C)
  - 13.00 Super-bolide (C)
  - 13.30 Super-héros (C)
  - 14.00 Super-Car (C)
  - "Temple englouti"
  - 14.30 Le Virginien (C)
  - "Métis"
  - 16.00 Voyages (C)
  - 16.30 Télé-Revue
  - 17.30 Vive le ski
  - 18.00 Pop '72 (C)
  - 19.00 Jeunesse (C)
  - 20.00 Ciné week-end (C)
  - "Fils prodigue"
  - 22.00 Brigade criminelle (C)
  - "Verdict"
  - 22.30 Nouvelles T.V.A. (C)
  - 23.00 En fin de soirée:
  - "Embrasse-moi idiot"

Vous avez un piano à vendre?  
 Annoncez-le dans les annonces classées du **PROGRES-DIMANCHE**

**LUNDI, 28 février**

- CKRS-TV**
- 9.00 En mouvement
  - 9.15 Les Oraliens (C)
  - 9.30 Télévision scolaire:
  - "Education physique — Élémentaire I et III"
  - 9.45 Télévision scolaire:
  - "Education physique — Élémentaire IV et V"
  - 10.00 Les cent tours de Centour (C)
  - 10.15 Les Chiboukis
  - 10.30 Fabio le magicien (C)
  - 10.45 Poly
  - 11.00 Reporters de l'aventure (C)
  - 11.30 Joe 90 (C)
  - 12.00 Midi-Express — Comptoir Express — Nécrologie
  - 12.30 Boubou (C)
  - 13.30 Cinéma: (C)
  - "Mission spéciale à Caracas"
  - 15.00 Femme d'aujourd'hui
  - 16.00 Bobino (C)
  - 16.30 Maigrichon et Gras Double (C)
  - 17.00 Dakari (C)
  - 18.00 Le Gourmet Farfou (C)
  - 18.30 Caméra 12
  - 19.00 La Dynastie des Forsyte (Dernière)
  - 20.00 A la seconde (C)
  - 20.30 Mont-Joye (C)
  - 21.00 Paradis terrestre (C)
  - 21.30 Marcus Welby M.D. (C)
  - 22.30 Téléjournal (C)
  - 22.52 Nouvelles du sport (C)
  - 23.00 Ce soir, Jean-Pierre... (C)
  - 23.30 Dernière édition
  - 122489 enquête (C)
  - "Le Paris"

- CJPM-TV**
- 11.15 Bonjour CJPM
  - 11.30 Capitaine Searlett (C)
  - "Cratère 101"
  - 11.55 A votre service
  - 12.15 Nouvelles du midi
  - 12.30 La douzième heure
  - 13.30 Y a du soleil (C)
  - 14.30 Pour vous mesdames (C)
  - 15.00 Pour vous mesdames (C)
  - 15.30 Santé à l'horizon (C)
  - 15.45 Pour vous mesdames (C)
  - 16.00 Cirque du capitaine (C)
  - 17.00 L'homme à la valise (C)
  - "La preuve"
  - 18.00 Studio six
  - 18.30 Madame est servie (C)
  - 19.25 Billet populaire (C)
  - 19.30 Les Berger (C)
  - 20.00 Claude Blanchard (C)
  - 21.00 Mannix (C)
  - 22.00 Découvertes '72 (C)
  - 22.30 Nouvelles T.V.A. (C)
  - 23.00 Sur le matelas

- "Sensibilisation"
- 10.00 Les cent tours de Centour (C)
- 10.15 Clak
- 10.30 Monsieur Pipa
- 11.00 Fantôme du Louvre
- 11.30 Linus (C)
- 12.00 Midi-Express — Comptoir Express — Nécrologie
- 12.30 Boubou (C)
- 13.30 Aujourd'hui madame
- 14.30 Extravagante Lucie (C)
- 15.00 Femme d'aujourd'hui (C)
- 16.00 Bobino (C)
- 16.30 Nic et Pic (C)
- 17.00 Walt Disney présente (C)
- 18.00 Le Gourmet Farfou (C)
- 18.30 Caméra 12
- 19.30 Ma sorcière bien-aimée (C)
- 20.01 La soirée du hockey (C)
- "Buffalo à Montréal"
- 22.31 Téléjournal (C)
- 22.53 Nouvelles du sport (C)
- 23.01 Ce soir, Jean-Pierre... (C)
- 23.30 Dernière édition
- 23.35 Cinéma au clair de lune:
- "Troubles au Canada"

- "No 26"
- 11.55 A votre service
- 12.15 Nouvelles du midi
- 12.30 La douzième heure
- 13.30 Y a du soleil (C)
- 14.30 Pour vous mesdames (C)
- 15.00 Pour vous mesdames (C)
- 15.30 Santé à l'horizon (C)
- 15.45 Pour vous mesdames (C)
- 16.00 Cirque du capitaine (C)
- 17.00 Les envahisseurs (C)
- "L'accusé"
- 18.00 Studio six
- 18.30 Madame est servie (C)
- 19.25 Billet populaire (C)
- 19.30 Le ranch à Willie (C)
- 20.00 Les grandes productions "Terre de tous"
- 22.00 Enquêtes spéciales (C)
- "Candy No 1"
- 22.30 Nouvelles T.V.A. (C)
- 23.00 En fin de soirée (C)
- "Le rouge et le noir"

**JEUDI, 3 mars**

- CKRS-TV**
- 9.00 En mouvement
  - 9.15 Les Oraliens (C)
  - 9.30 Télévision scolaire:
  - "Français secondaire I"
  - "Le Franbécois"
  - 10.00 Les cent tours de Centour (C)
  - 10.15 Le sac à malice
  - 10.30 Saturnin (C)
  - 10.45 Oum le dauphin (C)
  - 11.00 Tous les trains du monde
  - 11.30 Roquet, Belles oreilles
  - 12.00 Midi-Express — Comptoir Express — Nécrologie
  - 12.30 Boubou (C)
  - 13.30 Aujourd'hui madame
  - 14.30 Maman Bagnole (C)
  - 15.00 Femme d'aujourd'hui (C)
  - 16.00 Bobino (C)
  - 16.30 Major Plum Pouding (C)
  - 17.00 Voyage au fond des mers (C)
  - 18.00 Le Gourmet Farfou (C)
  - 18.30 Caméra 12
  - 19.30 Les grands films:
  - "Le Génie du mal"
  - 21.31 Cent filles à marier (C)
  - 22.30 Téléjournal (C)
  - 22.52 Nouvelles du sport (C)
  - 23.00 Ce soir, Jean-Pierre... (C)
  - 23.30 Dernière édition
  - 23.35 Cinéma au clair de lune:
  - "Un acte d'amour"

- CJPM-TV**
- 11.15 Bonjour CJPM
  - 11.30 La flèche brisée
  - "La révolte"
  - 11.55 A votre service
  - 12.15 Nouvelles du midi
  - 12.30 La douzième heure
  - 13.30 Y a du soleil (C)
  - 14.30 Pour vous mesdames (C)
  - 15.00 Pour vous mesdames (C)
  - 15.30 Pour vous mesdames (C)
  - 15.45 Pour vous mesdames (C)
  - 16.00 Cirque du capitaine (C)
  - 17.00 La patrouille du Cosmos (C)
  - "Piège de Tholliens"
  - 18.00 Studio six
  - 18.30 Madame est servie (C)
  - 19.30 Cinéma Kraft
  - "Même si j'étais un espion"
  - 21.00 Sous mon toit (C)
  - 21.30 Dan August (C)
  - 22.30 Nouvelles T.V.A. (C)
  - 23.00 En fin de soirée (C)
  - "Sous le plus grand chapeau du monde"

**Annonces classées**  
**PROGRES-DIMANCHE**  
 Tél.: 543-4474

**VENDREDI, 3 mars**

- CKRS-TV**
- 9.00 En mouvement
  - 9.15 Les Oraliens (C)
  - 9.30 Télévision scolaire:
  - "Education physique"
  - "Elémentaire VI et VII"
  - 9.51 Musique des anciens maîtres (C)
  - 10.00 Les cent tours de Centour (C)

- CJPM-TV**
- 11.15 Bonjour CJPM
  - 11.30 L'araignée (C)
  - 11.55 A votre service
  - 12.15 Nouvelles du midi
  - 12.30 La douzième heure
  - 13.30 Y a du soleil (C)

**Centre Electronique**

H. Vézina, prop.  
 Rép. T.V., Rasoirs, Stéréo, Etc.  
 Appareils Electriques

759, rue Bagot - Bagotville, P.Q.  
 Ateller: 544-4411 - Rés.: 544-2731

Si elle vient à faire défaut consultez:

**Jacques Tremblay T.V.**

**ELECTRONICIEN**  
 TEL.: 543-1898

**10<sup>e</sup> ANNIVERSAIRE**

**ECHOS**

Michèle Richard, Caline Laroche, Jean Malo, Roy Boulanger, Julie Denis, etc.

**FOURNAISE A L'HUILE**  
 Jusqu'à 10 ans pour payer

**Gervais**

Une invitation de **MONSIEUR SERVICE**  
 Estimation gratuite

TEL.: 547-2621

# CHRONIQUE CANINE



## AIREDALE TERRIER

Le Airedale Terrier est le plus connu des terriers après le Fox. Excellent pour la destruction des nuisibles (rats, fouines, renards et autres "puants"). Il possède un grand tempérament de chasseur et peut fournir le travail d'un E-

pagneul, chassant bien toutes sortes de gibiers. Spécialement bon pour le lapin, il travaille d'une façon infatigable pendant des heures. Son intelligence remarquable fait de lui un compagnon idéal. Extrêmement dévoué et courageux, il montre toujours son obéissance parfaite. Il aime les grands espaces, mais s'adapte néanmoins fort bien à la vie en appartement. (A besoin de longues promenades quotidiennes).  
C'est un animal robuste et très musclé, au corps plutôt court, doué d'une grande souplesse. Sa taille bien proportionnée en fait un sujet "cob". (Harmonie générale qui s'inscrit dans un carré).  
Sa tête est longue. Crâne

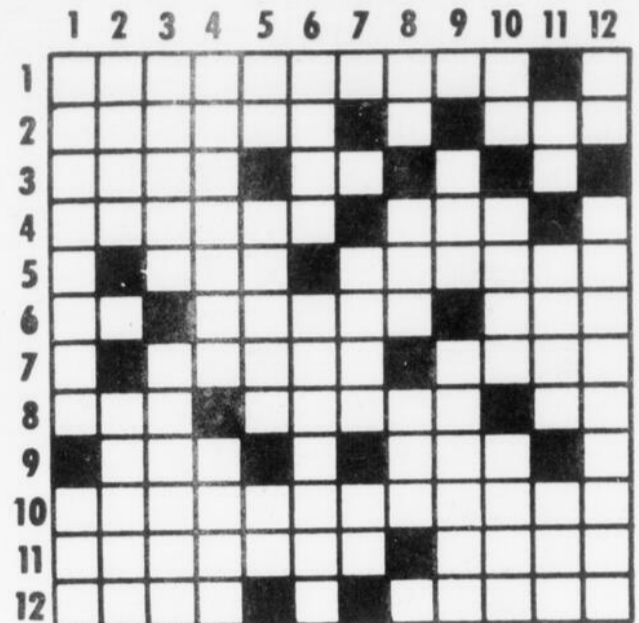
pas trop large entre les oreilles, plat, se resserrant et s'aminçant vers les yeux. Nez noir. Mâchoires profondes et puissantes. Yeux de couleur foncée, petits et très expressifs. Oreilles en forme de V, petites, placées haut sur le crâne, portées un peu de côté et de façon que la pointe du V arrive au niveau de la commissure externe de l'oeil (demi-droites).  
Son cou est sec, musclé, modérément long et épais, s'élargissant vers l'épaule. Poitrine profonde, descendue, pas trop large. Côtes bien attachées, très élastiques. Dos court, fort et étroit. Croupe forte et musclée. Membres antérieurs très osseux, aussi droits que possible. Épaules longues, obliques et s'inclinant vers le dos. Membres postérieurs: cuisses et jambes longues et bien musclées. Jarrets bien descendus. Paturons arqués. Pieds petits et ronds, à sole épaisse et élastique, à doigts arqués.

Son fouet est porté haut et gaillardement, jamais couché sur le dos. Amputé aux 2/3 de sa longueur originelle.  
Son poil est dur, dense, plat et serré, rêche au toucher, d'une longueur qui ne lui donne pas l'apparence embroussaillée. Il peut être légèrement ondulé mais jamais bouclé. Sous-poil plus court et plus doux.  
Couleurs: la tête, les oreilles et les jambes sont de teinte feu. Le corps est noir ou gris très foncé.  
L'Airedale est originaire du Yorkshire, en Angleterre. Il tire son nom de l'Aire, rivière où foisonnent les loutres. Sa création, qui date de 1853 environ, est entourée de mystère. On peut considérer qu'il est issu de l'Oterhound, remarquable chien de loutres et de l'"Old English Terrier", avec apport de Bull Terrier blanc et bringé. D'après le résultat on peut affirmer que toutes les races qui ont participé à sa formation étaient absolument pures. La sélection en a fait le plus grand des Terriers. En moins de cent ans, l'Airedale allait conquérir le monde par sa beauté, sa souplesse, son allure et son intelligence. Il fut présenté pour la première fois en 1875 sous les noms de "Waterside Terrier" ou "Bingley Terrier". Ce n'est que trois ans plus tard qu'il fut reconnu par le Kennel Club sous l'appellation officielle de "Airedale Terrier".

Sa renommée se répandit très rapidement, non seulement en Grande-Bretagne, mais aussi au Canada où il chasse l'ours, en Amérique et sur le continent. Après l'Angleterre, ce sont la France (4.000 sujets) et la Suisse qui produisent de nos jours les plus beaux sujets.  
Taille: Mâle: de 22 à 24 pouces; femelle: 21 à 23 pouces.  
Poids: 43 livres environ.

# MOTS CROISES

PROBLEME NO 356



### HORIZONTALEMENT

- 1— Surprise.
- 2— Artisan qui façonne la tôle — Poss.
- 3— Un des sens — Du verbe avoir.
- 4— Organe de la gestation chez les animaux supérieurs — Voiture anglaise.
- 5— Rôti — Fera un double à du linge.
- 6— Préfixe — S'est dit pour nichée — Ecorce du chêne.
- 7— Première vertèbre — Après un long temps.
- 8— Et le reste — Large, bien ouvert — Voyelles.
- 9— Canton suisse — Adj. num.
- 10— Action de garantir d'un mal.
- 11— Empêches d'avancer — Train, manière d'aller.
- 12— Du verbe être — Disposée.

### VERTICALEMENT

- 1— Personne qui agit sans réfléchir — Prairie.
- 2— Totalité — Marque anc. de cigarette.
- 3— Fondateur des Sulpiciens — Qualité de ce qui est piquant, irritant au goût.
- 4— Diront qu'une chose est fautive — Déesse des Égyptiens.
- 5— Nég. — Qui rend service — Jumelles.
- 6— Époques. — Cabaret.
- 7— Compara le poids. — Versus.
- 8— Conj. — Outil pour ouvrir ou fermer — Transpira.
- 9— Laique — Entreprendre.
- 10— Télévision — De l'alphabet grec — L'Irlande.
- 11— A quel endroit — Qui n'est pas commun — Brut.
- 12— Aviateur — Circuit que fait le cerf après avoir été lancé.

### SOLUTION DU PROBLEME NO 355



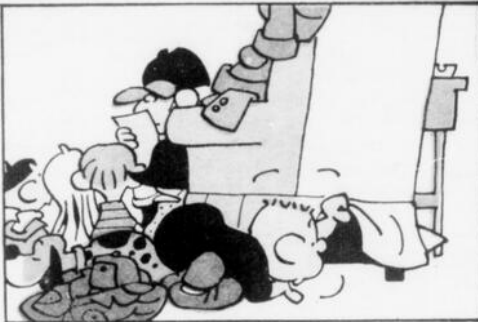
## JOUEZ AU MOT SECRET

PROBLEME NO 17  
6 LETTRES  
LE MOT CLEF  
SPORT DE L'AVIRON

	1	2	3	4	5	6	7	8	9	10	11	12	13	14	15	
1	T	R	I	E	R	E	S	U	C	R	E	L	O	P	K	1
2	S	O	N	A	M	A	M	N	A	T	I	O	N	F	E	2
3	E	N	P	G	L	U	T	R	I	S	T	E	L	R	P	3
4	E	L	O	M	Y	A	G	M	A	N	S	E	E	E	I	4
5	P	D	E	B	I	P	Q	E	R	C	A	M	T	N	U	5
6	U	C	R	V	O	N	S	U	L	J	M	A	R	I	N	6
7	R	A	O	O	E	N	O	E	E	A	A	R	O	L	N	7
8	E	R	N	E	C	E	T	I	P	T	P	M	M	I	O	8
9	T	T	G	O	I	O	N	E	X	U	U	I	B	R	C	9
10	R	E	E	E	N	A	L	R	I	E	O	O	S	E	N	10
11	O	S	U	N	T	Y	R	O	O	R	N	R	J	P	I	11
12	S	T	R	C	R	S	M	C	N	B	O	N	G	P	C	12
13	S	E	D	R	A	H	U	E	N	O	H	P	A	A	O	13
14	E	O	W	E	C	I	N	B	C	I	P	S	A	R	N	14
15	R	G	S	N	E	C	N	E	C	O	X	A	L	G	E	15
	1	2	3	4	5	6	7	8	9	10	11	12	13	14	15	

- |          |        |         |        |         |
|----------|--------|---------|--------|---------|
| A        | Coxal  | I       | M      | R       |
| Annexion | Craie  | Icone   | Macre  | Ressort |
| Anonyme  |        | Inconnu | Maman  | Rongeur |
| Aphone   | E      | Impôt   | Manse  |         |
| Aporie   | Élève  | J       | Marin  | S       |
| Aspic    | Encens | Jambe   | Mortel | Snob    |
|          | Encre  | Joute   |        | Sucre   |
| B        | Épure  |         | N      |         |
| Bonté    |        |         | Nation | T       |
| Borne    | G      | K       | Nerf   | Teste   |
| Buste    | Grappe | Képi    |        | Trace   |
|          | Groupe |         | P      | Trière  |
| C        | Gypse  | L       | Péril  | Triste  |
| Carte    |        | Lapis   | Pôle   |         |
| Colon    | H      | Laque   |        |         |
| Corde    | Hardes | Légume  |        |         |

SOLUTION NO 16: SERMENT



# le TIGRE

par BUD BLAKE



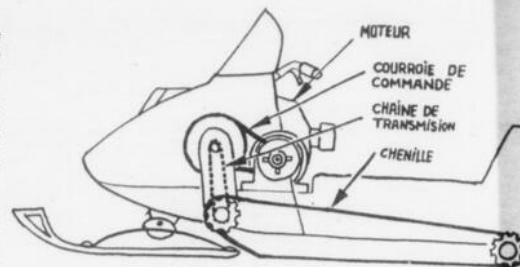
## LE MANUEL DU PROPRIÉTAIRE: UNE UTILITÉ

par Louis Tellier

Votre auto-neige possède une mécanique simple, mais délicate. La neige, la glace, les chocs répétés peuvent l'endommager. Il est donc essentiel d'en prendre un grand soin. Voici les points les plus importants en ce qui concerne le moteur et le système de traction.

Certaines pièces doivent être vérifiées tous les jours. Une telle vérification ne prend que quelques minutes et vous sauvera des ennuis.

- Tous les boulons et écrous: les resserrer au besoin.
- Les phares doivent être essuyés avant chaque randonnée.
- Vérifiez si la poulie de l'arbre de transmission est bien graissée.
- Assurez-vous que le réservoir à carburant est plein.
- Vérifiez l'état du rouage d'entraînement: courroie de commande, chaîne de transmission, chenilles. (Voir illustration A)
- Lorsqu'il fait très froid, il est bon de faire tourner les chenilles dans le vide afin de les assouplir. (Voir illustration B)



Une vérification hebdomadaire suffira pour les parties suivantes.

- Les chenilles: réglez la tension et vérifiez les agrafes qui manquent.
- La conduite d'essence et les filtres.
- Le niveau d'huile du boîtier à chaîne.
- La courroie de commande: Vérifiez-en l'alignement.

Dans le cas d'une auto-neige neuve, il est essentiel de prévoir une période de rodage. Il est généralement recommandé de conduire une auto-neige neuve avec une plus grande précaution pendant les quinze premières heures. Pendant cette pé-

riode de rodage, vous ne devriez jamais rouler à haute vitesse.

Demandez à votre concessionnaire quel mélange d'huile d'essence devrait être utilisé pendant cette période. Les proportions ne sont pas les mêmes qu'en temps normal. Vérifiez aussi quel type d'huile vous devriez employer.

Nous avons parlé plus haut des vérifications qui devraient être effectuées à chaque jour ou à chaque semaine. Il est évident que pendant la période de rodage, ces vérifications devraient être faites aussi souvent que possible. De cette façon, vous pourrez repérer des troubles ou des défauts de manufacture qui pourraient s'avérer très coûteux si on n'y remédie pas sur le champ.

Il est fort probable que votre concessionnaire vous a remis un manuel du propriétaire. Même s'il n'en est fait mention qu'à la fin de cette section, c'est là l'article avec lequel vous devriez vous familiariser en premier. Avant même de faire démarrer votre auto-neige, vous devriez connaître à fond votre manuel du propriétaire.



FATIGUÉS ET AFFAMÉS LES DEUX ENFANTS SEMBLENT AVOIR ATTEINT LA LIMITE DE LEUR ENDURANCE...



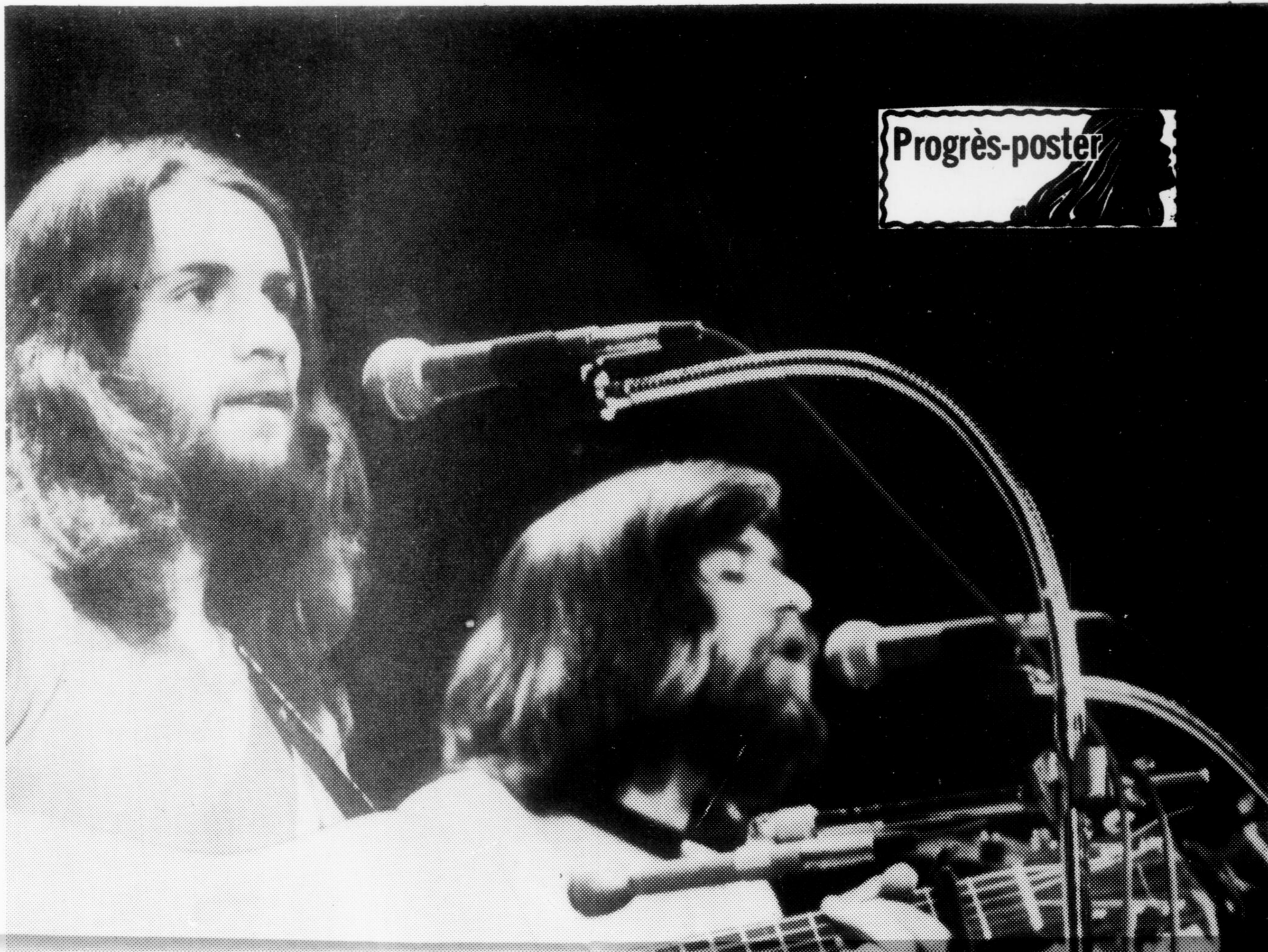
DEUX CRIS DE JOÏE RETENTISSENT SOUDAIN DANS LE SILENCE DES MONTAGNES...



**N'OUBLIEZ PAS DE PARTICIPER A NOTRE CONCOURS EN PAGE 16 A**

Remplissez le coupon et faites-le parvenir au journal Progrès-Dimanche, C.P. 218, Chicoutimi  
Remplissez aussi le coupon dans le Progrès Régional de mercredi, pour plus de chances

Progrès-poster




# HOMOUR DEAN BUTERLOO

par Michel Bernard

- Salut Albert, comment va la famille? Dis-moi, as-tu lu la dernière nouvelle d'Ottawa?
- Non, je ne lis que (Le nom de votre journal). De quoi veux-tu parler?
- Du mariage de Judy Lamarsh.
- Pas possible, tu veux dire qu'elle a finalement trouvé un homme pour l'endurer le reste de ses jours?
- Oui et de plus, je dois ajouter que je suis invité au mariage.
- Voyons Michel, tu veux rire. Ce n'est pas possible.
- Je te jure Albert que je suis parmi la centaine d'invités.
- Ecoute Michel, tout le monde sait que Judy Lamarsh ne se fait que des ennemis depuis qu'elle est connue.
- Peut être, mais c'est comme ça quand on a des relations.
- Tu veux dire que tu as reçu une invitation car elle te connaît?
- Pour l'amour du ciel, j'aimerais bien savoir si l'homme qu'elle épouse est un aveugle ou un fou.
- Mais pas du tout, elle épousera Liberace.
- Le pianiste?
- Quoi, tu connais quelques empêchements au mariage?
- Ce n'est pas ce que je veux dire Michel, mais tu sais bien que Liberace n'a jamais été réellement fort pour le sexe faible.
- Peut-être, mais leur binette se valent et tu sais bien que Liberace connaît la musique.
- Tu es méchant Michel.
- Mais pas du tout. Elle ira bien avec ses chandelles.
- Tu compares Mademoiselle Lamarsh à une chandelle?
- Disons que comme les chandelles de Liberace, elle brille et ne jette pas tellement de chaleur.
- Mais Michel, une chose me tracasse.
- Judy Lamarsh ne vivra certainement pas aux U.S. Elle désire demeurer au Canada avec son mari.
- Tu as raison Albert, il transportera ses pianos à queue ici au Canada.
- Bah! Une de plus ou une de moins.

## VOTRE HOROSCOPE

**BELIER** du 21 mars

 au 20 avril

Votre avenir vous réserve de bien beaux jours car les étoiles vous sont particulièrement favorables.

**TAUREAU** du 21 avril

 au 20 mai

Votre distraction vous fait commettre bien des bévues. Concentrez vous un peu plus sur vous-mêmes.

**GEMEAUX** du 21 mai

 au 21 juin


Ce lui (celle) que vous attendez depuis longtemps apparaîtra bientôt dans votre existence et en modifiera le cours.

**CANCER** du 22 juin

 au 22 juillet

Soyez plus philosophe et plus indulgent envers les autres. Vous en tirerez le meilleur bénéfice.

**LION** du 23 juillet

 au 23 août

Vous serez victimes d'intrigues. Si vous savez les déjouer, vous bénéficierez de moments très heureux.

**VIERGE** du 24 août

 au 22 sept.

Ne vous montrez pas agressif (ve) envers cette personne qui semble intéresser votre partenaire. Une attitude indifférente serait plus bénéfique.

**BALANCE** du 23 sept.

 au 23 oct.

Tâchez de ralentir le rythme de votre vie. Vous traversez une période de dépression et il est nécessaire de vous surveiller.

**SCORPION** du 24 oct.

 au 22 nov.

Un voyage est prévu pour les prochaines semaines. Vous lierez, au cours de celui-ci, de nouvelles amitiés.

**Sagitaire** du 23 nov.

 au 21 déc.

Cette personne qui vous flatte manque de sincérité. Ne lui faites pas trop confiance, vous le regretterez.

**Capricorne** du 22 déc.

 au 20 janv.

Vous connaîtrez une déception sentimentale et croirez que tout est fini pour vous, en quoi vous aurez parfaitement tort.

**VERSEAU** du 21 janv.

 au 19 fév.

Vous avez le jugement parfaitement sain. Prenez donc vos propres décisions sans vous laisser influencer par les autres.

**POISSONS** du 20 fév.

 au 20 mars

Le côté sentimental s'annonce pour vous de façon très heureuse. Mais ne vous lancez pas trop à la légère dans une nouvelle aventure.

## des émissions divertissantes pour toute la famille

### Concours internationaux de Ski Alpin

Dimanche 27 février de 5 h à 6 h

Ce programme d'une heure vous montrera les différents concours internationaux de Ski Alpin qui se déroulent ces jours-ci dans l'ouest du pays.



DIMANCHE 27 février à 7 h 30 P.M.

Nous vous offrons un voyage rempli

### DE BIEN BELLES CHOSES

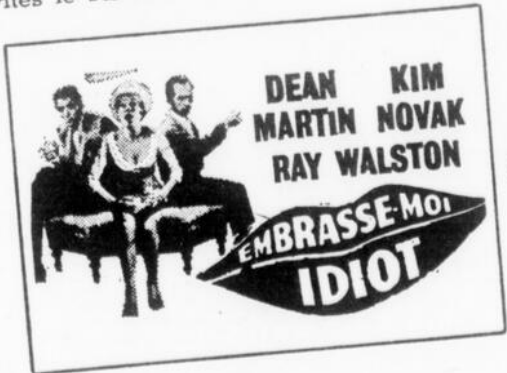
dans les Cantons. En vedette: Christine Chartrand, Jacques Miele, et l'orchestre de Georges Tremblay. Roland Chenail lit les textes.



### VIVE LE SKI

SAMEDI SOIR, 5 h 30 à 6 h

Vivez dans le monde merveilleux du ski: Regardez l'émission VIVE LE SKI avec Rodrigue Bégin et ses invités le samedi soir à 5 h 30.



### EMBRASSE-MOI IDIOT

Samedi le 4 mars, 11 h. EN FIN DE SOIREE. Une comédie américaine. Orville Spooner veut profiter du passage dans son village de Dino, un chanteur célèbre, pour lui vendre quelques mélodies de sa composition.

Le POSTE  
de la Variété



# CJPM TV

## Chanson de la SEMAINE

### MOURIR DE TOI ...

(Luc Cousineau-Pierre Cour)

Mourir de toi  
 Mourir de toi  
 Comme l'été tue le printemps  
 Comme l'été tue le printemps  
 Comme la feuille  
 Comme la feuille  
 Comme la feuille attend du vent  
 Un baiser qui l'arrachera  
 Mourir de toi  
 Puisque je t'aime à la folie  
 Puisque tu m'as donné la vie  
 Et que ma vie ne compte pas  
 Mourir de toi  
 Mourir de toi  
 Puisque la rose s'est offerte  
 Puisque la rose s'est offerte  
 Au soleil  
 Au soleil  
 Au soleil qui l'a entr'ouverte  
 Et qui demain l'effeuillera  
 Mourir de toi  
 Comme cette chanson d'automne  
 Qui prend la plainte monotone  
 Du grand vent qui l'emportera  
 Mourir de toi  
 Mourir de toi  
 Simplement en fermant les yeux  
 Simplement en fermant les yeux  
 Simplement  
 Simplement  
 Simplement en étant heureux  
 En étant toi en étant moi  
 Mourir de toi  
 Et puis qui sait, après la pluie  
 Après l'hiver, après l'oubli  
 Retrouver la vie dans tes bras  
 Une vie pour toi.

# POPEYE



RECHERCHONS GARÇONS DE 9 À 15 ANS ...

OPÉREZ VOTRE PROPRE COMMERCE!

ENVOYEZ-NOUS CE COUPON!

DEVEZ-VOUS UN JEUNE HOMME D'AFFAIRE!

EN VOUS ORGANISANT UNE ROUTE DE JOURNAUX PARMI LES RÉSIDENTS DE VOTRE QUARTIER!

ADRESSEZ-VOUS À: PROGRÈS-DIMANCHE 316 AV. LABRECQUE CHICOUTIMI.

COUPON

Nom \_\_\_\_\_

Rue \_\_\_\_\_

Ville \_\_\_\_\_

Téléphone \_\_\_\_\_

Age \_\_\_\_\_

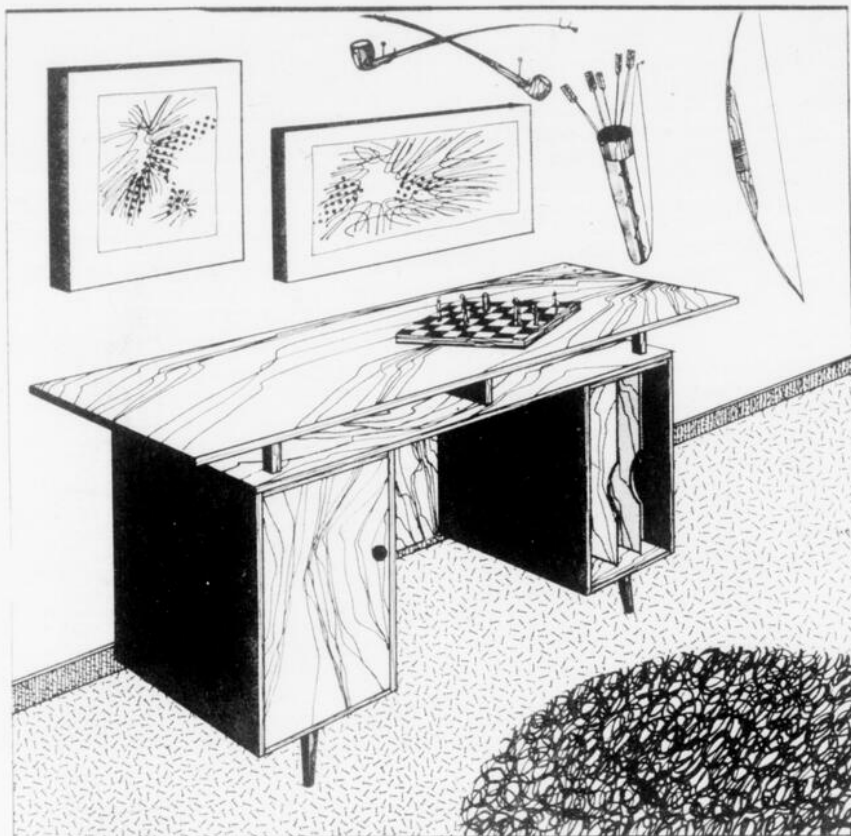
# Le FANTÔME par LEE FALK



La seule vie qui vaille la peine d'être vécue est la vie d'aventures. Une existence sans peur, surtout sans peur de ce que pensent les autres. Tel Christophe Colomb, celui qui vit pleinement cette vie-là ose non seulement affirmer une foi, mais vivre cette foi face à l'opinion contraire. Il n'adapte ni son pas ni son but aux pas et aux buts de ses voisins. Il n'a pas peur de rêver des rêves qui n'ont aucune signification pratique.

Il pense ses propres pensées, lit ses propres livres, a ses propres distractions et n'est gouverné que par sa propre conscience.  
Le troupeau peut paître où il lui plaît et s'enfuir à la débânde quand il lui plaît, mais celui, qui vit la vie aventureuse reste sans peur lorsqu'il se trouve seul.

— Raymond Postell



## PUPITRE D'ECOLIER

Dessiné sur mesures pour l'étudiant, ce pupitre est extrêmement facile à faire et très pratique. Il mesure 20 pouces sur 48, 28 de haut; c'est le meuble idéal pour les devoirs.

Réalisé en contre-plaqué que vous choisirez d'une essence à votre goût, ce pupitre est fort simple à faire. La section de gauche, comme celle de droite, ne sont autre qu'une boîte rectangulaire. La première est munie d'une porte qui ferme de la poussière et de la vue, les deux spacieuses tablettes où peuvent être remis: livres, cahiers, dictionnaires, etc.

La section de droite pour sa part, est séparée en trois compartiments pratiques et fonctionnels. L'on peut y ranger les articles de dessin, les cartes géographiques, etc. Si vous ne ménagez pas vos efforts, une porte peut être ajoutée à cette section. Juste sous le dessus, se trouve une vaste tablette de rangement où 1001 articles peuvent être déposés; ils sont ainsi toujours à la portée de la main, prêts à servir.

Remarquez que ce pupitre ne comporte aucun tiroir, ce qui facilite énormément sa construction. Mais, si vos goûts et votre habileté le permettent ou l'exigent, la section de gauche est très facilement transformable; il suffit d'ignorer la porte et de munir les côtés de la section de coulisseaux pour faire fonctionner les tiroirs.

Procurez-vous ce plan, vous pourrez alors réaliser un pupitre qui rendra de nombreux services.

Plan no. 999... \$3.50  
Idées/bricolage no. 3

Que vous rêviez bricolage ou que vous soyez vrai bricoleur, que vous cherchiez une idée, un patron, un plan ou un livre, que ce soit pour le foyer, le chalet ou le jardin, peu importe. Vous trouverez ce que vous cherchez dans "Idées/Bricolage" no. 3. Cette nouvelle brochure de 108 pages renferme plus de 400 suggestions. Vous y trouverez une gamme complète de plans et volumes disponibles vous permettant de réaliser vous-même les objets que vous aimeriez posséder. \$1.00 l'exemplaire.

### LE COIN DU BRICOLEUR

J. M.

316 Labrecque — C.P. 218 — CHICOUTIMI

S'il vous plaît me faire parvenir un exemplaire de:

S'il-vous-plait me faire parvenir:  
..... plan no. 999 (pupitre d'écolier) à \$3.50  
..... exemplaire du catalogue: "Idées/Bricolage" no. 3, à \$2.00  
j'inclus la somme de: \$.....

NOM: \_\_\_\_\_ (lettres moulées)

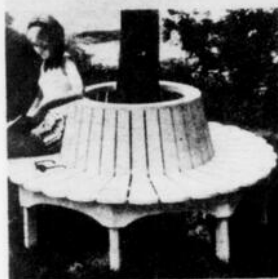
ADRESSE: \_\_\_\_\_

LOCALITÉ: \_\_\_\_\_

Jean-Marc Doré

## idées / bricolage

catalogue  
no. 3



le FOYER  
le CHALET  
le JARDIN

\$ 1.00



### A tous ceux qui aiment bricoler

Nous avons grand plaisir à vous présenter la troisième édition de notre catalogue: "Idées/Bricolage". Cette nouvelle édition est une compilation, plus complète que jamais, de plans, patrons et livres sur le bricolage, la décoration et l'artisanat; un ouvrage de 108 pages, format 8 1/2" x 11".

Cet ouvrage vous intéressera si bricoler est votre passe-temps favori. Vous pourrez d'un simple coup d'oeil trouver des plans pratiques qui vous assisteront dans la réalisation de meubles attrayants et fonctionnels pour votre foyer. Si les articles de jardins sont votre spécialité, vous trouverez des plans de balançoires, de chaises de jardins, de foyers extérieurs, etc., etc... Vous préférez faire des maisons d'oiseaux, les voitures à fleurs ou toute autre décoration de jardins; le choix de plans est également vaste.

Cet ouvrage vous intéressera également si vous êtes à la recherche d'idées pour redécorer votre intérieur: qu'il s'agisse de la cuisine, de la salle de bain, salle de séjour ou du sous-sol, vous trouverez les sources d'idées recherchées. Tous ceux qui désirent de la documentation sur la construction, la rénovation ou simplement sur l'aménagement d'une terrasse, trouveront réponse à leurs questions dans cet ouvrage.

Pour recevoir un exemplaire de cet ouvrage, remplissez simplement le coupon et faites-le parvenir avec la somme de \$1.00 à l'adresse indiquée. Vous le recevrez par le prochain numéro de "Idées/Bricolage".

NOM: \_\_\_\_\_  
ADRESSE: \_\_\_\_\_  
VILLE: \_\_\_\_\_

S'il vous plaît me faire parvenir ..... exemplaires "Idées/Bricolage" no. 3.

J'inclus la somme de \$1.00 chacun.

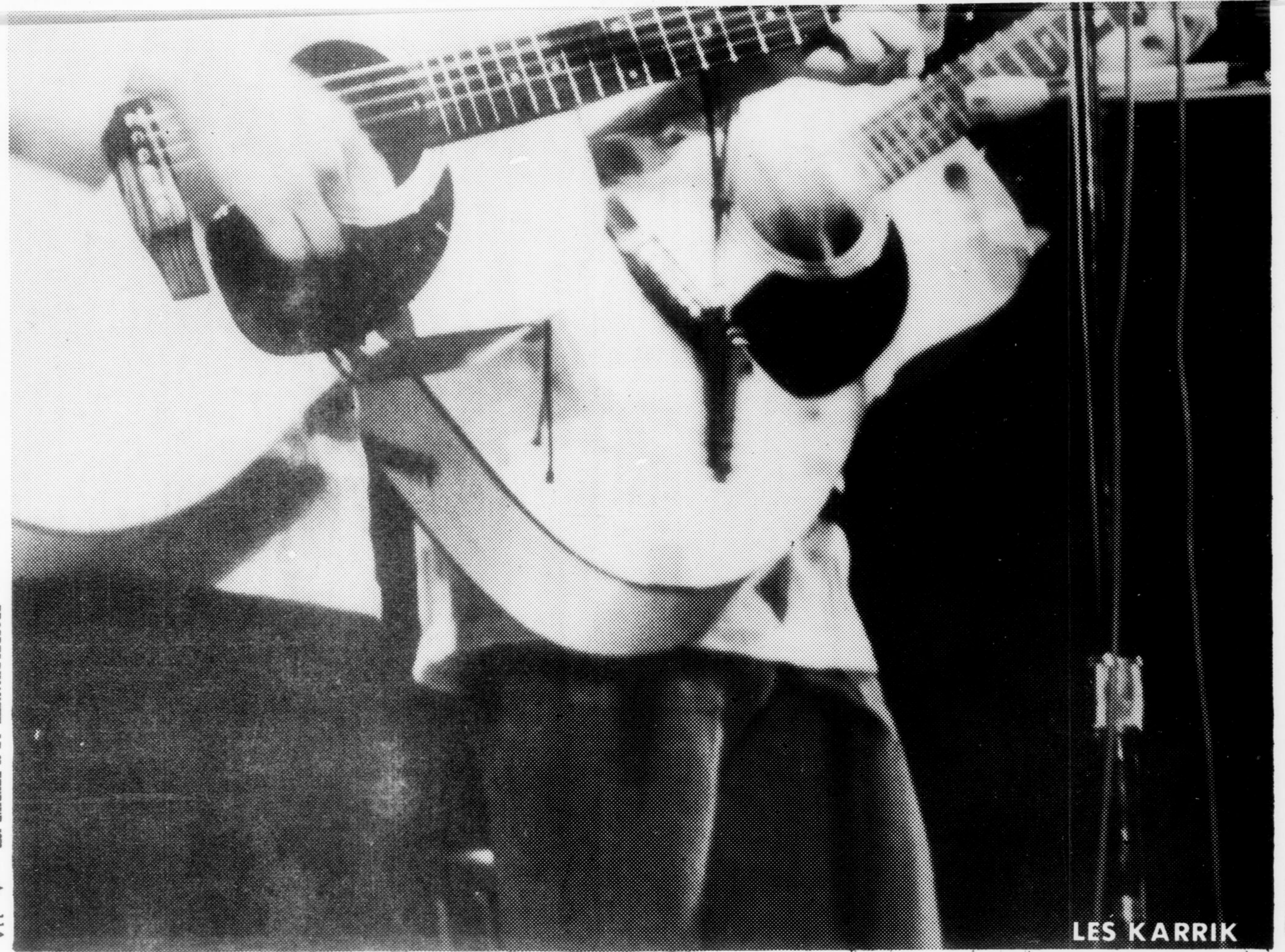
Retournez ce coupon à:

Progrès-Dimanche (Bricolons)  
C.P. 218, CHICOUTIMI, P.Q.

## JOUEZ AVEC NOUS

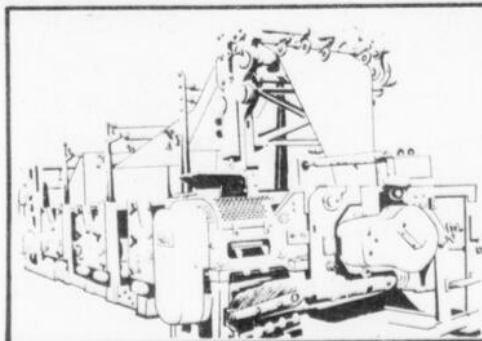
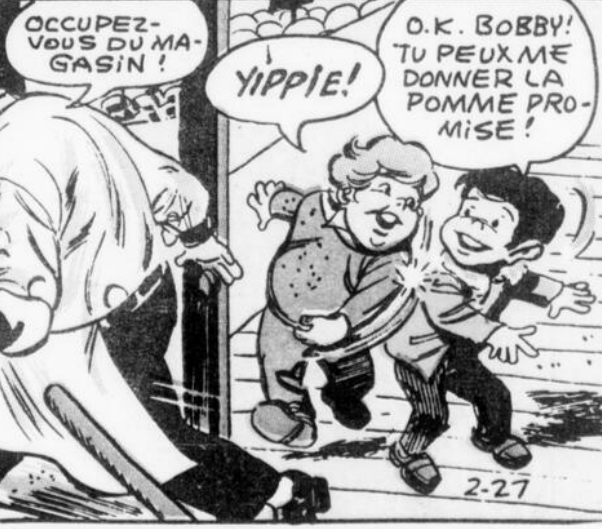
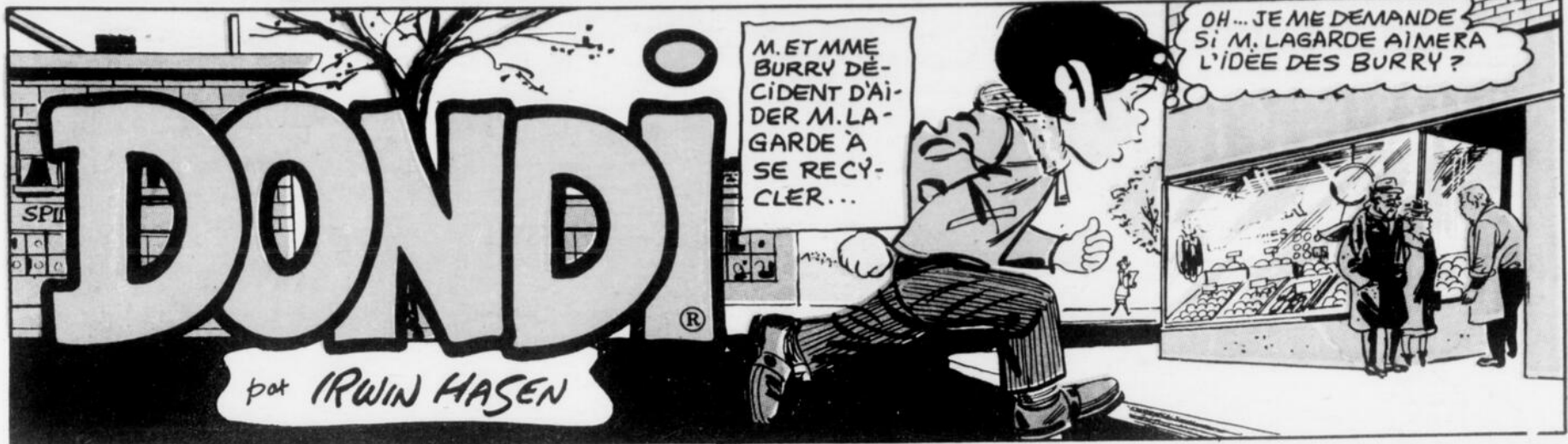


1. Lampe sur caméra. 2. Aiguille secondes. 3. Morceau de papier sur plancher. 4. Morceau fil électrique à gauche. 5. Flûte plus longue. 6. Cothurnes magicien. 7. Grand.



PROGRES-DIMANCHE, LE 27 FEVRIER 1972 ★ 11A

LES KARRIK



Atelier d'impression bien outillé pour:  
REVUES — JOURNAUX ÉTUDIANTS — VOLUMES  
PROGRAMME — DÉPLIANTS PUBLICITAIRES — ETC.  
DÉPARTEMENT DE DESSIN COMMERCIAL

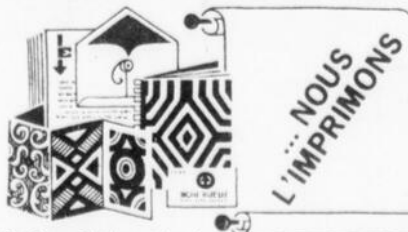
IMPRIMERIE

**Le Progrès**

316 AVENUE LABRECQUE — TÉL.: 543-4474

COMMANDES POSTALES REMPLIES AVEC SOIN! S'adressez à: C.P. 218 — Chicoutimi

TOUT CE QUI S'IMPRIME...



# ® Tante Louise et Tipoil

par FRED LASSWELL

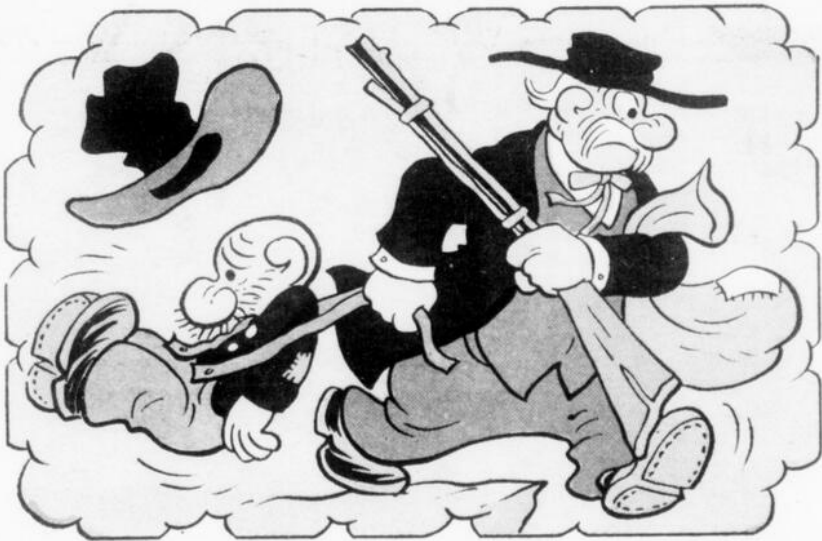
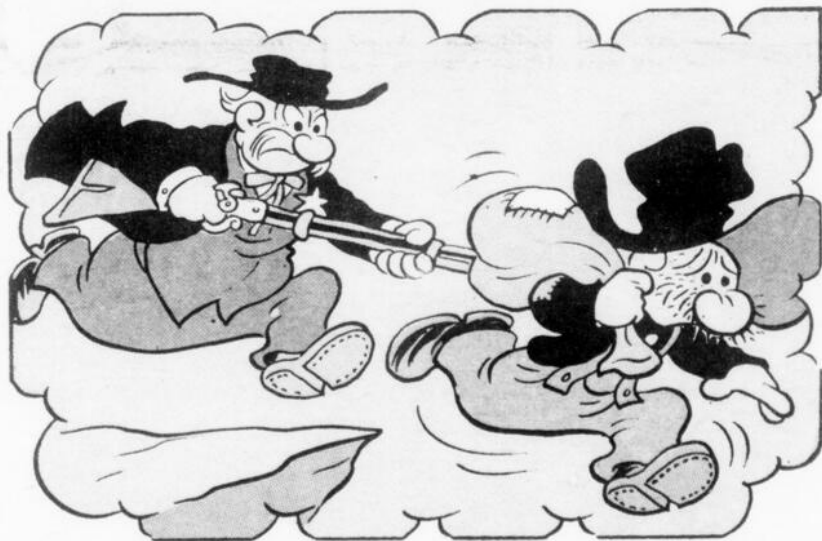
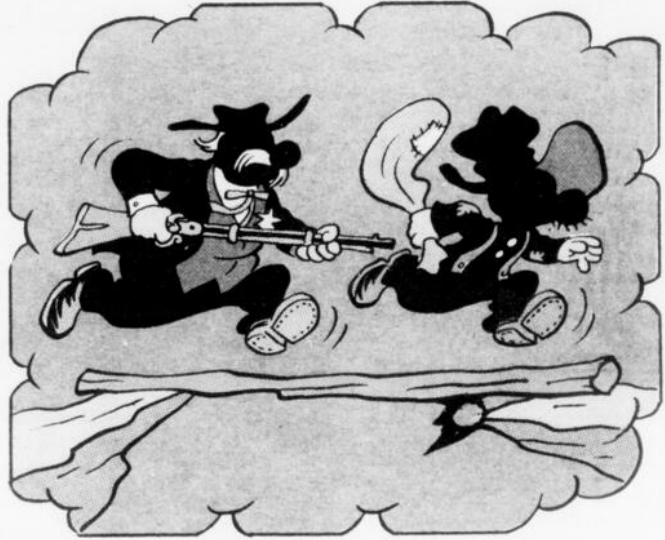
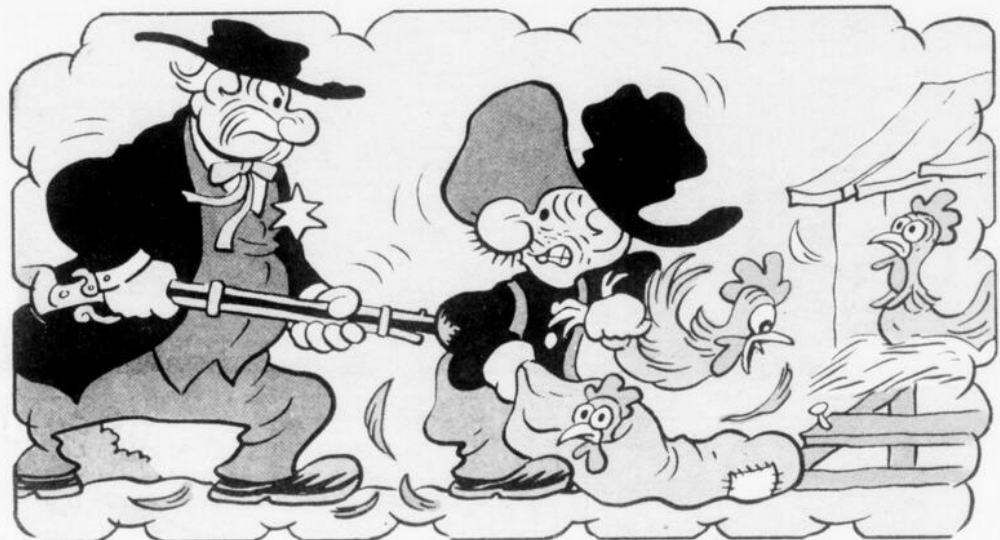
PAPA ... SI T'EN VAS JOUER  
AUX CARTES TU FAIS  
MIEUX DE PRENDRE  
TON FANAL ... IL  
FAIT NOIR COMME  
CHEZ LE LOUP...  
DEHORS !



JE NE VEUX  
SURTOUT  
PAS  
DE  
FANAL !



DONNE-MOI  
MON  
SAC À  
POULETS !



TONNERRE !! JE VIENS DE  
VIVRE LE PIRE CAUCHEMAR  
QUE JE N'AI JAMAIS VU  
DE TOUTE MA VIE ! VITE...  
MA CHOPINETTE ... MAMAN !

FRED LASSWELL



MAMAN !

2-27

© King Features Syndicate, Inc., 1972. World rights reserved.



Personne ne peut connaître le bonheur ni même la satisfaction s'il sent que dans une affaire importante il n'a pas su relever le défi de la vie. Car en lui une voix que nul ne peut entendre, mais que lui-même ne peut pas étouffer, lui murmure constamment : « Tu as manqué de courage. Tu t'es sauvé comme un lâche. » Il vaut mieux être malheureux au sens ordinaire de ce mot que d'avoir à écouter toute sa vie ce terrible verdict intérieur.



## JEU DE NOMBRES

A	E	F	D	29
H	B	J	A	21
C	H	G	E	18
G		F	C	15
17	26	14	26	

Les lettres A à J représentent les chiffres 1 à 9, mais pas nécessairement dans cet ordre. Chaque chiffre est représenté, et aucun ne l'est en double. Pour vous permettre de commencer deux des chiffres sont déjà inscrits sur le tableau de 9 lettres ci-dessous. Au moyen des totaux horizontaux et verticaux de l'opération ci-dessus, vous pouvez trouver quelles lettres représentent les autres chiffres et quelle est la lettre manquante.

A B C D E F G H J  
4 3

Jeu des nombres: A8 - B4 - C2 - D7 - E9 - F5 - G1 - H6 - J3 - et la lettre manquante est D.

## MOTS CACHES

	1	2	3	4	5	6	7	8	9	10	11	12	13	14	15
1	S	N	O	E	N	O	I	T	A	S	I	L	A	G	E
2	E	N	S	I	L	E	R	E	I	L	I	T	T	A	G
3	U	X	N	L	A	R	G	E	T	N	I	N	N	L	O
4	Q	U	A	R	T	A	N	I	E	R	R	O	A	V	U
5	I	E	S	E	E	T	U	V	E	U	I	N	T	A	T
6	T	I	I	T	T	A	V	G	E	T	Z	Z	N	N	N
7	A	C	A	U	E	I	A	L	A	G	E	E	E	I	E
8	R	N	N	M	A	B	L	T	A	V	R	R	M	S	M
9	C	E	A	R	U	I	N	R	I	I	I	D	U	A	E
10	O	R	L	E	A	E	E	T	B	V	E	N	G	T	L
11	T	E	I	P	M	S	A	L	E	R	E	E	R	I	B
12	S	V	M	U	S	N	E	I	N	E	M	R	A	O	A
13	I	E	G	U	E	E	M	A	R	A	M	P	A	N	T
14	R	R	A	Y	O	N	N	E	X	U	A	E	S	I	O
15	A	G	I	R	E	R	E	I	C	I	R	R	U	O	N

Agir  
allo  
argumentant  
argumentation  
aristocratique  
arméniens

Egalisation  
égout  
ensiler  
étuve  
eubage

Galvanisation  
gattilier  
gausser

Intégral  
Native  
néons  
notablement  
nourricière

Milanaï  
Oiseaux  
onze

Permuter  
Quartanier

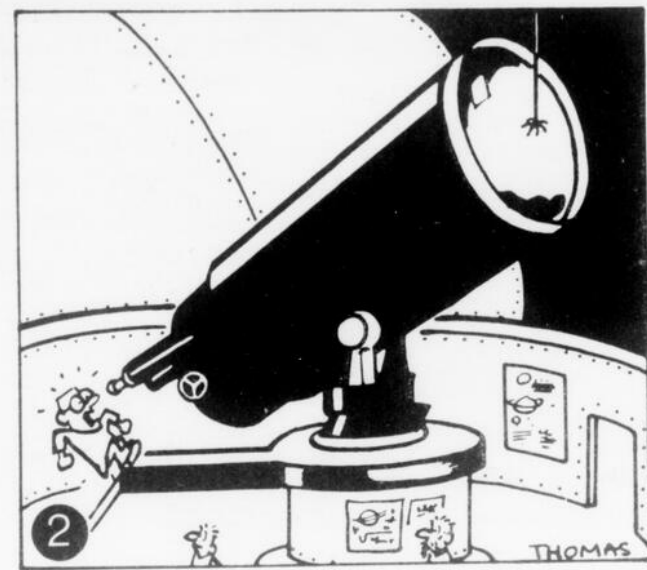
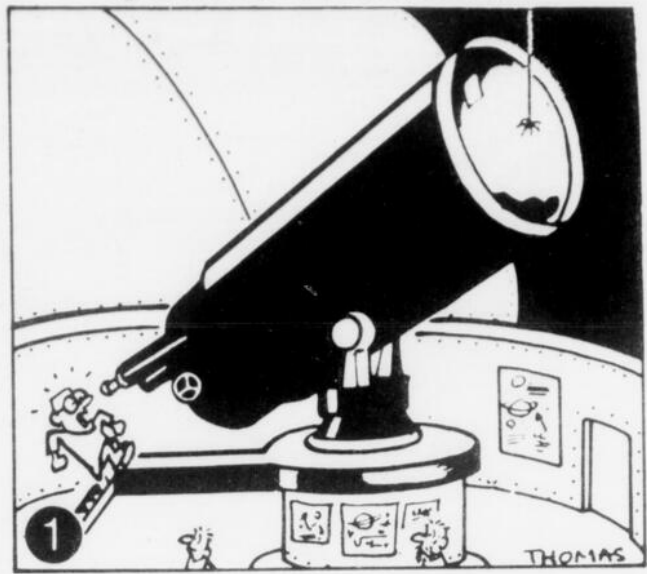
Ramée  
rampant  
rayonne  
rempailleur  
reprendre  
révérencieux  
revit  
Rita  
rizerie

Sans

Têteau  
Vivre

Réponse: NAVIGABLE

## JOUEZ AVEC NOUS



Trouvez les 7 erreurs. SOP-156  
Voir solution en page 4

— Si le camion ne veut pas démarrer, dis-je à la femme du fermier, on pourra toujours le pousser et le moteur se mettra en marche.

— Ne vous en faites pas, dit la bonne vieille. Le fumier, c'est chaud. C'est pour ça qu'il met son camion dessus.

Elle n'avait pas fini de parler qu'on entendit un ronflement de moteur. Quelques secondes plus tard, le camion démarrait sans encombre.

.....  
Iris sur le vit

Lili — 3 ans — se promène sagement entre papa et maman. Vient à passer un bon vieux qui porte une belle barbe blanche. Notre Lili lâche la main de ses parents et s'en va déclarer au vieux monsieur éberlué :

— Comme je suis contente de vous voir !

— Moi aussi, ma mignonne !

— Vous êtes bien chic aujourd'hui, continue-t-elle en pressant sa joue contre la main du vieillard.

— Merci, ma poupée, et au revoir !

Puis il s'éloigne.

Lili revient vers ses parents et pousse un grand soupir :

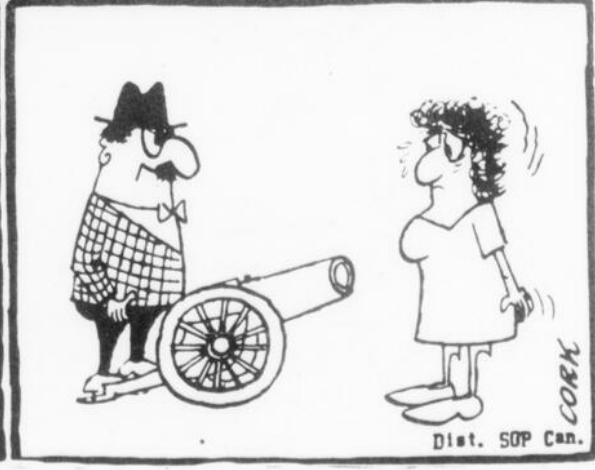
— Ça fait quelque chose la première fois qu'on rencontre le père Noël en civil.

.....

L  
O  
L  
I  
A



C  
O  
R  
K



A  
P  
O  
L  
L  
O





**FILLES et GARS !**  
Fini l'ennui du DIMANCHE  
Avec les BANDES ILLUSTRÉES du

**progrès dimanche**



CONCOURS PROGRES-DIMANCHE ET PROGRES REGIONAL

# VACANCES SUR ROUES

LES LECTEURS DE PROGRES-DIMANCHE  
— SONT TOUJOURS GAGNANTS —



## TOUT EST COMPRIS

- On peut y coucher 4 ou 6 (facultatif).
- Largeur 7'10" - Longueur 15' - Hauteur du plafond 6'3".
- Bonne de gaz propane simple (20 lb.).
- Poêle avec trois brûleurs.
- Réfrigérateur électrique et gaz, 4 pieds cubes.
- Essieux d'une capacité de 2,200 lb.
- 2 pneus 6.45 x 14.
- Freins électriques 10".
- Ailes et recouvrement de roues en fibre de verre.
- Enjoliveurs de roues chromés.
- Coffre à bagages.
- Évent de toiture lumadôme.
- Corde extension électrique, 25'.
- Autonomie complète de voyage.
- Pesanteur approx. 1,700 lb.
- Toilette à l'eau.
- Chauffe-eau au gaz propane 10,000 B.T.U.
- Auvent frontal.
- Lumière au gaz propane.
- Lit superposé.
- Dinette arrière.

L'attachement (hitch) fourni et installé gratuitement sur votre auto.  
PAR: CHICOUTIMI CHRYSLER BOULEVARD TALBOT  
CHICOUTIMI, QUÉ.

# GAGNEZ LE GRAND PRIX:

UNE ROULOTTE DE  
VOYAGE

*Weekend 15'*

**PMC**  
PACIFIC MOBILE CORP.

LA SUPERBE WEEKEND 15' EST EN MONTRE CHEZ CHICOUTIMI CHRYSLER LTEE

VENDU PAR:

**CHICOUTIMI CHRYSLER**  
BOULEVARD TALBOT,  
—CHICOUTIMI—

**BOIVIN & FILS AUTO INC.**  
31, RUE JACQUES-CARTIER EST,  
—CHICOUTIMI—

**MAXI-MOTO**

137, BOULEVARD TASCHEREAU,  
—KÉNOGAMI—

**MAISONS MOBILES**

DE CHIBOUGAMAU  
—CHIBOUGAMAU—

**C.R.S. CARAVANE**

ROUTE 16A  
—CHICOUTIMI—

**MISTASSINI AUTO LTEE**

—MISTASSINI—

GARAGE  
**HAUTE BAIE AUTOMOBILE INC.**  
258, BOUL. LASALLE  
—BAIE-COMEAU—

## 2<sup>e</sup> PRIX:

UN APPROVISIONNEMENT  
**D'HUILE A CHAUFFAGE**  
POUR UNE ANNÉE COMPLÈTE  
(JUSQU'À CONCURRENCE DE 1000 GALLONS)

**IRVING**

Vous pouvez gagner aussi:

**6 VOYAGES**  
"CHICOUTIMI-MONTREAL"  
À BORD D'UN APPAREIL DE

**QUEBECAIR** 



ALLER ET RETOUR COMPRIS  
(POUR 2 PERSONNES:)  
UNE ATTRIBUTION À TOUTES LES 4 SEMAINES

ENVOYEZ-NOUS AUTANT DE COUPONS DE  
PARTICIPATION QUE VOUS LE DÉSIREZ:  
AUTANT DE CHANCES DE GAGNER:  
Aucune autre formalité à remplir...

CONCOURS PROGRES-DIMANCHE  
"VACANCES SUR ROUES"  
C.P. 218, CHICOUTIMI, QUÉ.

MON NOM .....

MON ADRESSE .....

MA VILLE .....

MON TÉLÉPHONE .....

LES GAGNANTS DEVRONT RÉPONDRE À UNE QUESTION FACILE POUR SE MÉRITER LEUR PRIX.

LE TIRAGE AURA LIEU LE  
28 JUIN 1972 À CJPM-TV

**PARTICIPEZ NOMBREUX!**