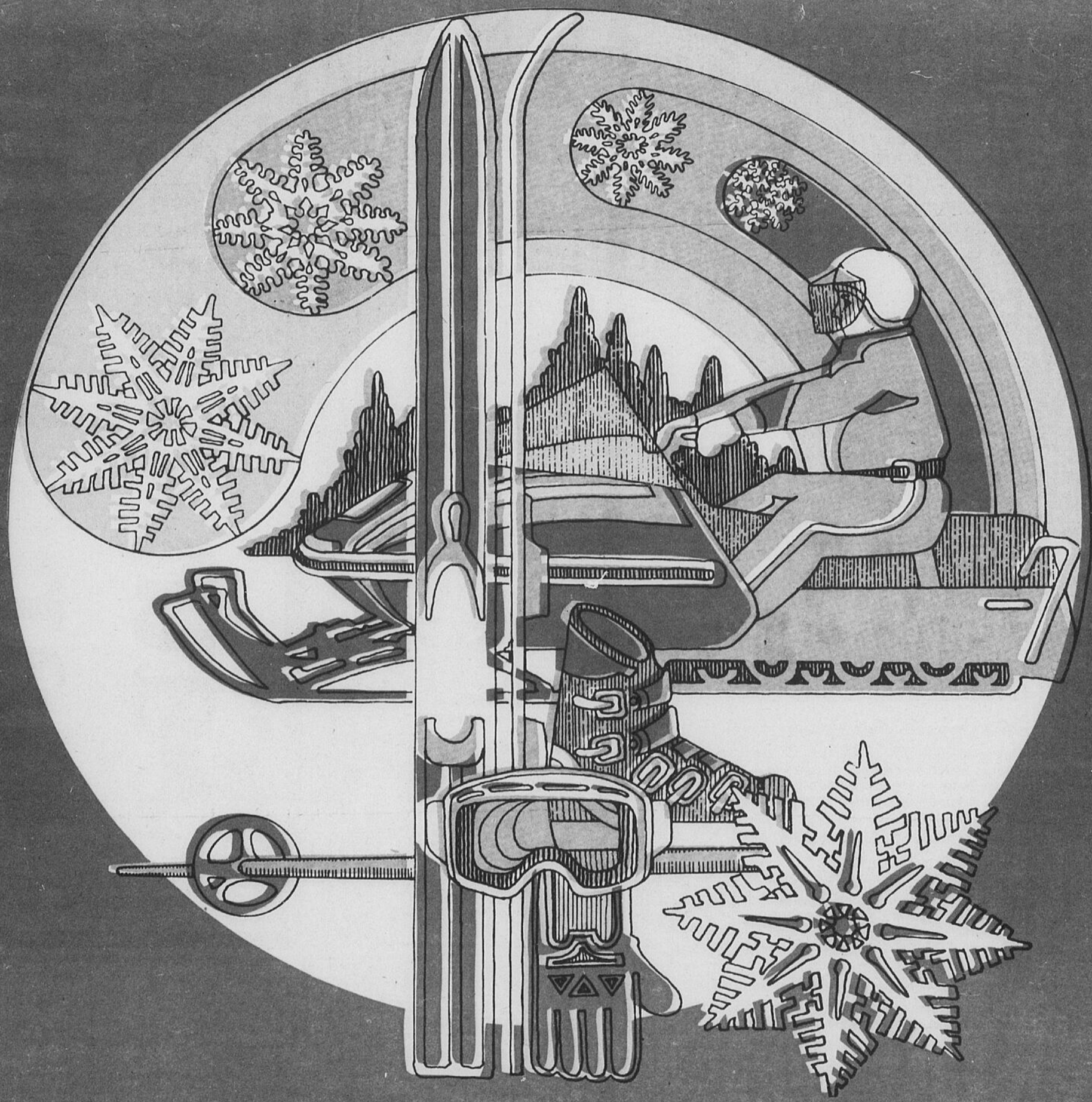
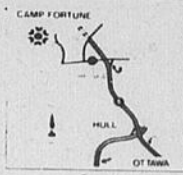


8 pages de publi-reportages



Plaisirs de l'hiver

**LE PLUS PRES
LE PLUS GRAND
LE PLUS COMPLET**



Etes-vous allé à Camp Fortune dernièrement?

Venez pratiquer le ski où l'on vous traite comme des rois et l'on fait de la neige artificielle le jour comme la nuit. Ne vous contentez pas de quelques pentes seulement. Venez à Camp Fortune à Noël où 7 remontées mécaniques et 15 pentes sont à votre disposition.

Skis Yamaha avec fixations Spademan à louer

N'oubliez pas que Camp Fortune

offre plus de pentes, l'accès à plus de pistes entretenues, plus de remontées mécaniques, plus de programmes et de courses, plus de leçons et plus de stationnement que tout autre centre de ski. Et nous sommes plus près. Les familles et les célibataires d'Ottawa passent un hiver sain à Camp Fortune.

Il est encore temps d'acheter votre billet de saison

- à 12 minutes du centre-ville d'Ottawa
- pour les conditions de ski-composez 827-2323

**ski
camp
fortune**

Ottawa Ski Club

Old Chelsea, Quebec J0X 2N0, 827-1717

COMMENT S'ÉQUIPER POUR LE SKI...

Les amateurs de ski sont de plus en plus nombreux. Presque tout le monde peut se payer un équipement tellement les prix peuvent varier en ce domaine.

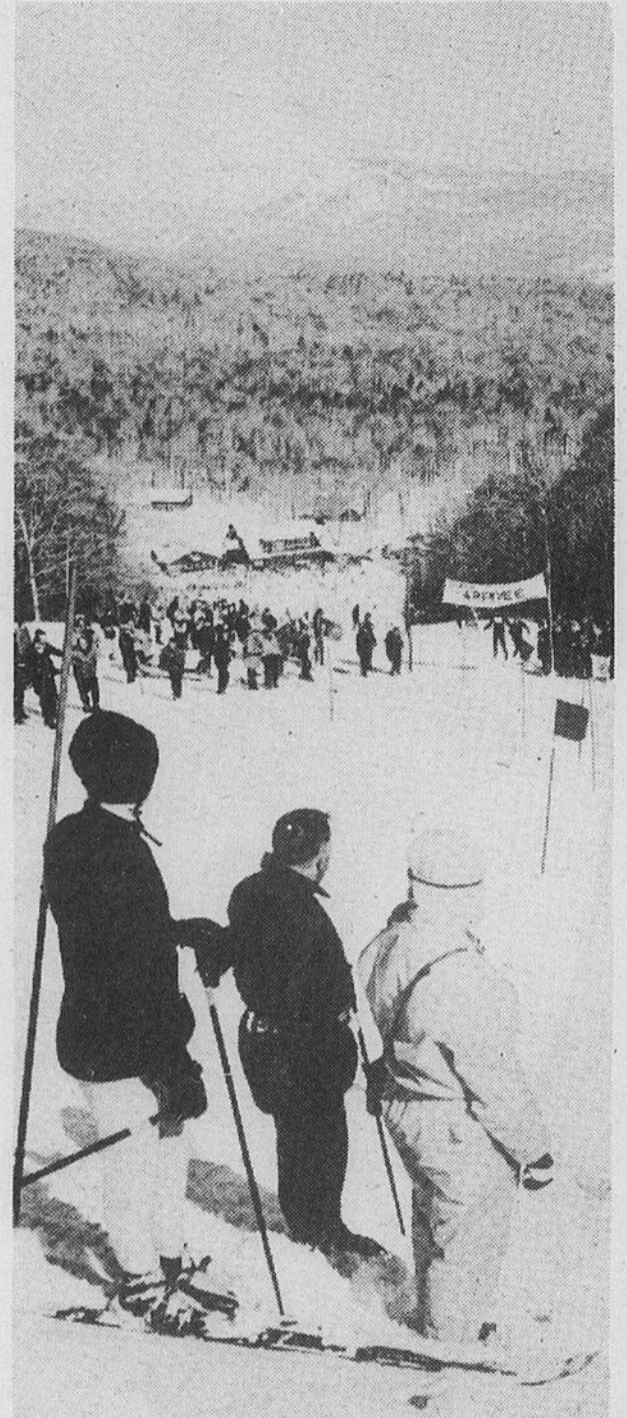
Cependant, il faut considérer plusieurs facteurs avant de se mettre à dépenser sans compter: votre budget d'abord et ensuite le nombre de fois que vous aurez l'occasion de pratiquer ce merveilleux sport d'hiver.

N'ayez pas peur de demander des conseils aux amateurs habitués et même aux professionnels si vous le pouvez. Pour skier, il vous faut tout d'abord des bottines confortables et des attelages bien faits. L'attelage, c'est ce qui relie le ski à la bottine.

Il vous faudra aussi des bâtons et des skis en plus de vêtements chauds et souples. Dans tout ça, c'est réellement la bottine qui est la plus importante. C'est de ce côté-là que celui qui n'a pas un budget illimité devra faire les plus folles dépenses.

Il faut avoir des bottines chaudes et confortables, ni trop grandes ni trop petites.

Les prix peuvent varier de \$50. à \$150. de ce côté-là. Pour les skis, ça varie encore plus. Il y en a en métal, en plastique, en bois et en divers autres alliages. Il y a bien des sortes selon le type de ski que l'on désire pratiquer ou la forme de compétition dans laquelle l'expert désirera se lancer.



Le Chalet Suisse

offre à l'amateur de ski de randonnée un service individuel, ajustement et conseils de spécialistes.

Nous sommes dépositaires de marques reconnues "de la Norvège" telles que

MADSHUS
*BONNA
Alfa

Nous avons aussi un bon assortiment de tuques, gants, bas Autrichien, sous-vêtements etc.

313 Dalhousie
depuis 1956

234-8397

Vous devez acheter vos skis selon votre poids et votre grandeur. Le marchand pourra vous renseigner là-dessus. Pour les attelages, soyez également prudents surtout au début. Ils doivent être solides mais pas trop rigides car, au début, vous aurez l'occasion de tomber souvent.

Les bâtons doivent également être choisis avec discernement. Prenez-les selon votre taille pour pouvoir les manier facilement. En ce qui concerne les vêtements, pas nécessaire de jouer la carte de mode pour faire du ski. Il faut s'habiller chaudement et porter des vêtements souples qui vous donneront toute facilité de mouvement.

Au départ, il ne s'agit pas d'engloutir une fortune

avoir de mauvaises surprises et pour empêcher le matériel de se détériorer trop rapidement.

pour skier. Si vous en avez les moyens, tant mieux. Sinon, mieux vaut y aller tranquillement sans risquer de crever votre budget. Il y a des vêtements qui se vendent spécialement pour le ski mais ce ne sont pas eux les plus importants.

D'ailleurs, si vous désirez vous équiper complètement, à mesure que vous appréciez les joies nombreuses de ce sport, rien ne vous empêchera de le faire par la suite.

Cependant, quel que soit votre équipement, veillez à ce qu'il soit bien entretenu. C'est essentiel pour ne pas

LES SENTIERS DE NEIGE...

(S.O.P.) V'là l'bon vent! V'là l'hiver qui s'en vient à grand pas! Bientôt, la neige deviendra une compagne de tous les jours. Le monde, tout blanc, sera beau comme jamais! Il fera froid, il y aura des tempêtes. Bien des gens auront de la difficulté cet hiver. Mais il n'en demeure pas moins que la saison froide est

idéale, point de vue santé, si on sait bien apprécier les sports d'hiver. Puisque nous ne pouvons pas éviter la neige, ici, au pays, mieux vaut donc s'en accommoder le mieux possible.

Toute une gamme de sports sera à votre disposition: patinage, qui ressemble à du jogging sur glace,

patinage artistique, pour les plus habiles. Hockey ou ballon-balai. Raquette, ski



de fond ou alpin. La marche même, à la campagne, peut vous remplir les poumons d'air pur, vous rougir les joues et vous donner de l'appétit au retour à la maison. Sans parler qu'après une journée passée au bon air, on dort comme ce n'est pas possible!

A part les ennuis de voitures prises dans la neige et les éventuelles pannes d'électricité, il faut bien se dire qu'après tout, ce n'est pas si pire que ça. A choisir entre la neige et les tremblements de terre, il n'y a pas à hésiter!

Pour vous aider à mieux planifier votre hiver, ce cahier vous sera très utile. Quel que soit le sport qui vous plaise, le type de vie hivernale qui vous convient le mieux, vous trouverez matière à renseignements. Dans les sentiers de neige, cet hiver, il sera plus simple, pour vous, d'en pro-

fiter au maximum. Si la nature s'endort pour cette longue période de repos, il n'est vraiment pas nécessaire que vous fassiez de même. Une bonne santé ça se maintient et grâce à l'hiver, vous apprendrez certainement quelque chose de neuf cette année. S'cr-

ganiser, de temps à autre, pour passer quelques jours à la campagne, en plein hiver, n'est pas une mauvaise affaire. L'hiver, ça rajeunit tout le monde! Ça permet de donner la pleine mesure de ses capacités. Aussi bien en profiter. Alors, pourquoi pas vous?





Ski-doo 1978
Onze modèles qui ensoleilleront vos hivers.

NOS PRIX SONT IMBATTABLES

VENTE ET SERVICE

Chez nous c'est Ski-Doo.

GAUVREAU 
STE-CÉCILE-de-MASHAM, QUÉBEC
« Ouvert 7 jours par semaine » 456-2500
La distance fait la différence

SPORT

CONRAD BASTIEN

SPECIAUX FINISSENT LE 31 JANVIER 1978

SPECIAUX - SPECIAUX - SPECIAUX

SKI DE FOND Ski bois Rafale Bottes cuir Zermat Bâton Tonquin Fixation Pinso SPECIAL 59⁹⁵	ANORACK FEMME Rég.: \$45.95 35⁹⁵	SKI FOND Skis fibre de verre Bottes cuir Zermat Bâton Tonquin Fixation Pinso SPECIAL 99⁹⁵	ENSEMBLE 2 PIECES FEMMES Rég.: \$69.95 59⁹⁵	SKI DE FOND Skis fibre SKRM Bottes cuir Zermat Bâton Tonquin Fixation Pinso SPECIAL 79⁹⁵	ENSEMBLE 2 PIECES DE SKI DE FOND Rég.: \$64.95 54⁹⁵	SKI DE FOND Skis fibre Fisher Bottes cuir Zermat Bâton Tonquin Fixation Pinso SPECIAL 119⁹⁵	ENSEMBLE 2 PIECES POUR FEMMES HAMO Rég.: \$129.95 104⁹⁵
SKI ALPIN Ski Fisher 155-170 cm Botte Nort Tyrol Fixation 202 Bâton métal SPECIAL 178⁹⁵	SKI ALPIN Bois 190-200 cm SPECIAL \$10 et \$20	SKI ALPIN Skis Rossignol Bottes Dynafit sup. 77 Fixation 222 Bâton métal SPECIAL 239⁹⁵	EQUIPEMENT HOCKEY 20% DE RABAIS	SKI ALPIN Skis Dynastar Bottes San Marco Fixation 444 Bâton métal SPECIAL 244⁹⁵	BOTTES DE SKI 20% DE RABAIS	SKI ALPIN SKIS ALPINS Skis Fisher 175-195 cm Bottes Nort-Pro Fixation 555 Bâtons métal SPECIAL 309⁹⁵	PATINS MODELE DISC 20% DE RABAIS

540, BOUL. ST-JOSEPH, HULL - 777-1631

MONT-CASCADES



VOTRE CENTRE TOUTE SAISON DE SPORT FAMILIAL!

CARTES DE TELESKI EN VENTE

A PRIX SPECIAUX POUR NOËL

Pas de hausse avant le 1er déc.
CARTE SAISONNIÈRE OISEAU DE NEIGE
Enfant de moins de 6 ans — Gratuit

Famille (3 premiers)	\$310	Junior	\$90
Couple	\$220	Chaque personne en plus	\$50
Adulte	\$140	Maximum pour famille	\$450
Etudiant	\$120	Un livret de billets pour la Superglissade	

CARTE 4 SAISONS

COUPLE	\$70	Les membres 4 saisons paieront \$5 les fins de semaine et congés, \$3 sur semaine et le soir, 75¢ pour la superglissade en 1978.
ADULTE	\$40	
ETUDIANT	\$30	
JUNIOR	\$20	
PLAN FAMILIAL	\$100	

CETTE ANNEE, FAITES DU SKI A MONT-CASCADES...
DU PLAISIR POUR VOUS ET TOUTE LA FAMILLE

NOUVEAU! REMONTE-PENTE TRIPLE 1,800 REMONTEES A L'HEURE
NOUVEAU! NOUVELLE ROUTE PAVEE
DU CENTRE-VILLE D'OTTAWA JUSQU'A MONT-CASCADES

NOUVEAU! NOUVELLES PENTES FAMILIALES

ET PLUSIEURS AUTRES COMMODITES

- Chalet rénové • Laissez-passer de saison • 8 pentes — 5 remonte-pentes
- Ski en soirée • Location d'équipement de ski • Neige artificielle • Autobus • Boutique et école de ski • Ski de randonnée • Promenades en traineau • Programme familial • Participation gratuite à toutes les activités à Mont-Cascades

PASSES SPECIALES SUR SEMAINE SEULEMENT

Bonnes pour jours de la semaine — Jour et soir.
Couples \$140 — Adulte \$80
Etudiant \$60 Junior \$40

Nous avons les plus récentes facilités de ski de la région de Gatineau



MONT CASCADES, CANTLEY, QUEBEC

VEILLEE DU JOUR DE L'AN



RESERVEZ MAINTENANT

- Beaucoup de plaisir
- DANSE
- Musique Disco
- Nourriture

\$20
du couple

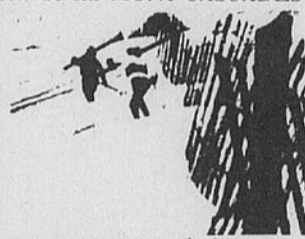
POUR RENSEIGNEMENTS, COMPOSEZ
827-0136
827-1572

LE PLAISIR S'ACCROÏT À MONT-CASCADES...

Oui, et de plusieurs façons. Un triple ensemble de nouveaux télé-sièges, 120 casiers neufs extra grands, un bar-disco cinglant et un tout nouveau service de garderie pour enfants s'ajoutent cette année, pour agrémenter votre passe-temps favori de tout l'aisance qu'un grand centre de ski est en mesure d'offrir.

La capacité de leurs services de télé-sièges et monte-pentes "T" équivalent maintenant à 6.600 places à l'heure, ce qui permet la quasi-élimination d'attente à l'embarquement et libère aux skieurs, ce temps jadis perdu, pour s'adonner à pleines joies dans leurs descentes plus nombreuses.

JOHN CLIFFORD, instigateur et opérant toujours la station de ski MONT-CASCADES



est un personnage très bien connu dans le développement et l'opération de tels centres dans notre région outaouaise. Soulignons en particulier que les cours de descente de ski alpin sont disponibles et placés sous la surveillance de nulle autre que BETSY CLIFFORD, championne mondiale et gagnante de médaille d'or, et assistée de BARRY FOURNIER.

De toute évidence, les facilités sont nombreuses à MONT-CASCADES et les résultats, fruits de l'énergie dépensée par JOHN CLIFFORD et son équipe font de cet endroit, un centre de ski de premier ordre dans notre belle région outaouaise. (PUBLI-REPORTAGE)

LE RESPECT DE LA NATURE MÊME EN MOTONEIGE

(S.O.P.) La motoneige est un sport désormais populaire, très populaire. Plusieurs le pratiquent en respectant les lois et règlements mais certains conduc-

Non seulement ils polluent les oreilles de certains villageois, la nuit, mais aussi, ils arrachent clôtures et arbustes, de même que les haies, ne laissant qu'un



teurs inconscients se "fichent pas mal" de ce qu'ils peuvent démolir autour d'eux. Ainsi, il est convenable et civilisé non seulement de respecter les lois émises par les autorités mais également de faire en sorte que la nature ne soit pas trop endommagée par un manque de civisme déjà déplorable.

La protection de l'environnement est un sujet de plus en plus à la mode. Pourtant, certains conducteurs négligent totalement de respecter la propriété privée ou publique. Chaque année, des particuliers ont à se plaindre des méfaits de certains motoneigistes qui croient que tout leur est permis.

fouillis sur leur passage. S'ils sont aussi négligents à la ville, il est aisé de s'imaginer les traces qu'ils laisseront sur leur passage dans la forêt.

Plusieurs associations de motoneigistes tâchent de respecter la nature au maximum, en suivant les sentiers ouverts pour leur usage. Il y a en a sur des milles de distance, aussi, il est presque inutile d'aller tracer son propre itinéraire hors des pistes! On risque alors, non seulement d'endommager la nature, mais aussi de rencontrer des obstacles imprévus, cachés par la neige et d'avoir un accident qui, parfois peut-être très grave!



ENSEMBLES DE SKI DE FOND

MUNARI
HAUTE QUALITE
Ski antislip: 89⁹⁵
Bâtons bambou: 12⁹⁵
Bottines cuir: 44⁹⁵
Fixations Pinso: 7⁹⁵

TOTAL 155⁸⁰
INSTALLATION GRATUITE
SPECIAL: 109⁵⁰

VISU EXTRA
Ski Parnu: 49⁹⁵
Bâtons bambou: 12⁹⁵
Bottines cuir: 44⁹⁵
Fixations Pinso: 7⁹⁵

TOTAL 115⁸⁰
INSTALLATION GRATUITE
SPECIAL: 79⁹⁵

TOUT POUR LE SKI DE FOND

- COSTUMES • MITAINES • BAS • TUQUES, etc

AUTRES SPECIAUX EN MAGASIN

P.E. POULIN

MOTORSPORT LTEE

80, rue St-Raymond, Hull, P.Q.
777-4369 — 777-4360

PATINER — UN SPORT QUI FAIT DU BIEN

Si le patin est tellement à la mode ce n'est pas pour rien. Ce sport demande peu d'investissements, c'est un très bon exercice qui permet de profiter à plein du bon air de l'hiver et, en plus, ça peut se faire bien facilement, dans tous les endroits où il y a de la glace!

Dans les villes, le patinage permet à ceux qui n'ont pas le loisir d'aller à la campagne de pouvoir eux aussi s'amuser un brin sans avoir à dépenser énormément. Il suffit de trouver un rond à patiner, pas loin de chez soi et le tour est joué!

Tous les enfants du pays ont eu envie, un jour ou l'autre,

de se lancer sur la patinoire que ce soit à la ville ou à la campagne. Les adultes eux aussi peuvent très bien profiter des facilités qu'offre ce merveilleux sport d'hiver.



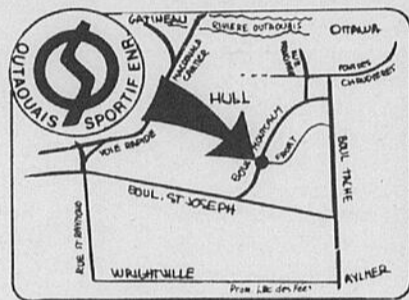
Pas nécessaire de faire du patinage de fantaisie pour ap-

précier les bienfaits du patin. Généralement, il suffit de quelques heures d'apprentissage et voilà que l'on peut s'é lancer, le nez au vent et les joues rouges, pour tourner en rond avec les autres.

Dans la plupart des petits et des grands centres du pays, il y a des ronds à patiner tout près et c'est facile d'aller les utiliser. Les mordus de ce sport, s'ils possèdent l'espace nécessaire, voudront peut-être avoir leur patinoire à eux s'ils peuvent avoir le temps de s'en occuper. Il est cependant bien plus facile de profiter des facilités qui sont vraiment incroyables de ce côté.

CET HIVER, TOUS LES CHEMINS MÈNENT CHEZ

Outaouais
portif en
187, rue MONTCALM,
HULL — 778-2722



ENSEMBLE DE SKI ALPIN

Ski en fibre de verre.
Fixation Salomon S
202. Bâtons.
Installation.

Rég. \$145.00

SPECIAL
121⁵⁰



ENSEMBLE DE SKI ALPIN

Ski Dinastar Aravis.
Bâtons Keizma. Fixations
Salomon S. Installation.

Rég. \$214.97

SPECIAL

184⁴⁷

VETEMENTS DE SKI

Plus de 500
costumes de ski de
fond et alpin en
magasin.

VALEUR DE \$10

Ce coupon a une
valeur de \$10 avec
l'achat d'un
ensemble de
vêtements de ski.

Outaouais
portif en

187, RUE MONTCALM,
HULL — 778-2722

TIEN BIEN TA TUQUE
622, BOUL. ST-JOSEPH,
HULL 771-1177



SUGGESTION POUR CADEAUX DE NOEL



BOTTE LUNAIRE

Chaud, confortable,
idéal pour l'après-ski
ou les sorties.

\$29.95 et
\$34.95

GILET COL ROULE

Medico

13⁴⁹

Wigwam

9⁹⁵

GANTS ET MITAINES

pour le ski de fond ou
alpin

20%
DE RABAIS

SKIS ALPIN

DYNASTAR EASY RIDER

99⁹⁵

ECONOMISEZ \$35.05

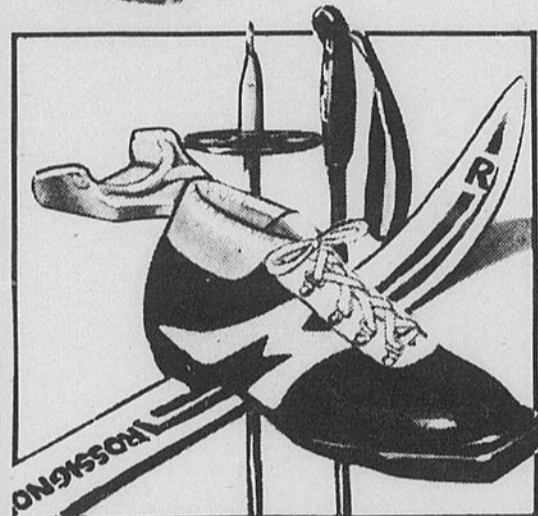
Ski compact-carré, un morceau, fibre
de verre. Maniable et stable sur la
glace.

DYNASTAR RUSTLER

Ski court en fibre de verre, idéal pour
le skieur initié

99⁹⁵

Epargnez \$35.05



ENSEMBLE ROSSIGNOL

Skis de randonnées Rossignol, fibre de verre,
chaussures Munari Viking, fixations Pinso. baton
Action. Installation comprise.
Achat Spécial

99⁰⁰

CHARGEX

VISA



RAY MATTE KAWASAKI



C'est maintenant le temps de vous procurer
une motoneige. Venez voir les KAWASAKI
1978. Il y en a cinq modèles, tous nou-
veaux, tous beaux, tous vites. Vous souve-
nez-vous du type qui vous avait doublé en
motoneige l'an dernier? Cette année, c'est
à votre tour de le dépasser. Ce sera vite fait
avec votre Kawasaki. Eh! Kawa vite! Mu-
nie d'un puissant moteur à injection d'huile

refroidie par liquide, elle est offerte chez Ray
Matte Kawasaki d'Angers. Vous y trouverez
toute la gamme des motoneiges Kawasaki,
les pièces de rechange et les vêtements à
neige les plus racés. Rendez-vous vite chez
Ray Matte Kawasaki avant que l'autre type
n'y aille.

Eh! Kawa vite!

KAWASAKI

Vendeur autorisé. Pièces et services

Route 148

ANGERS, Qué.

663-9805
663-3718

FILEZ EN GRAND...

RAY MATTE KAWASAKI
SNO-JET

Maintenant Mont Ste-Marie c'est mieux que jamais!

Un nouvel hôtel

L'auberge l'Abri allie un style contemporain à la tradition des meilleures auberges de la Suisse et du Québec. 138 chambres luxueuses. Excellente cuisine internationale — un salon-bar chaleureux.

Nouvelle neige artificielle

La meilleure capacité au Québec! Jusqu'au sommet de la pente la plus populaire — Côte Vanier.

Et offres globales spéciales

En semaine - notre aubaine spéciale d'une journée à \$47 et plus par personne pour souper, hébergement d'une nuit, déjeuner de skieur et billet de remontée.

Fin de semaine - 2 de tout: soupers, hébergement, déjeuners, billets de remontée et leçons de ski. \$98 et plus par personne

Téléphone (direct) 459-2122


MONT STE MARIE
Lac Ste Marie, Québec. JOX 1ZO

Pour renseignements au sujet des maisons de plaisance, écrivez ou téléphonez à Mont Ste-Marie Ltd. OAO22

BIEN CHOISIR SA MOTONEIGE...

Choisir une motoneige, c'est aussi compliqué que de choisir une voiture! Il faut penser à mille petits détails avant d'arrêter son choix! Il y a plusieurs marques et différents modèles à l'intérieur même de ces marques. Et chaque modèle possède ses petits atouts qui lui sont propres.

D'abord, il faut songer si l'on désire un modèle à une place (il en existe) ou à deux. Il faut penser à se munir d'un traîneau quelquefois, mais attention: prenez un modèle en conséquence, qui sera assez puissant pour tirer tout le poids!

Si vous désirez acheter une motoneige pour vos enfants, c'est également à considérer lors du choix. Comparez enfin les marques et les prix, les services après-vente et les garanties.

Les motoneiges doivent répondre à certaines normes de construction fixées par le gouvernement afin d'augmenter la sécurité des passagers et accroître par le fait même les nombreux plaisirs que procure ce sport.

Voici la liste des choses à vérifier lors de l'achat. Toute motoneige doit être munie en conséquence.

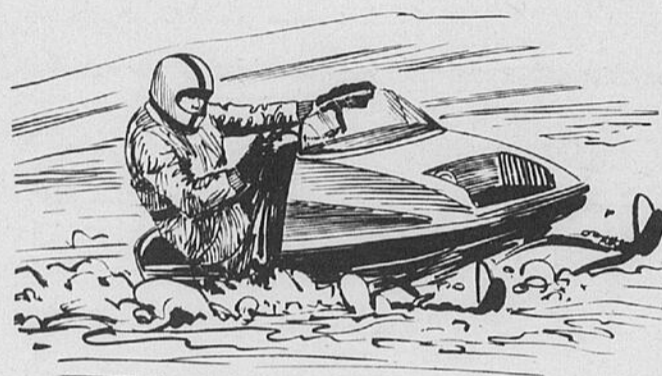
1. Un ou deux projecteurs à lumière blanche installés à l'avant.
2. Un ou deux feux rouges à l'arrière placés sur l'axe

ou symétriquement près de cet axe.

3. Un ou deux feux de freinage également rouges placés dans les mêmes dispositions que ceux qui précèdent.
4. Un ou deux réflecteurs rouges placés encore à l'arrière.

tour de l'extrémité avant de chaque ski.

10. Une protection contre les parties mobiles de la transmission, du ventilateur et de l'embrayage centrifuge.
11. Un dispositif d'arrêt du moteur en cas de défaut



5. Deux réflecteurs rouges placés de chaque côté, le plus près possible de l'arrière à au moins six pouces au-dessus du sol.
6. Une surface réfléchissante installée en avant et de chaque côté du guidon ou du volant.
7. Un numéro d'identification gravé par le fabricant.
8. Une ou deux poignées, selon le modèle pour permettre aux passagers de bien se tenir.

9. Un rebord circulaire d'au moins un quart de pouce de diamètre faisant le

lance du mécanisme qui contrôle l'énergie fournie par le moteur et d'un dispositif qui occasionne le débrayage lorsque le conducteur lâche l'accélérateur.

12. Un système de freins adéquat.
13. Un pot d'échappement ou silencieux.
14. Autant que possible, des trousse à outils et de premiers soins.

Vous aurez alors un véhicule qui vous fournira le maximum de sécurité et vous permettra des randonnées qui feront votre plaisir et celui de votre famille.

Top
Valu

STATION DE SERVICE BEAU-SOLEIL
MAGASIN DE SPORTS
Agrès de pêche Equipement de ski
R.R. 4 RTE 309, BUCKINGHAM Tél. 986-2295

Top
Valu



SPECIAUX D'HIVER

Equipement complet de ski de randonnée.
Raquettes

**JOFA
NORVICK
LAMPINEN**

**SKIS —
BOTTINES —
BATONS —
ATTELAGES —**

**VENTE ET LOCATION
SPECIAUX POUR
DEBUTANTS**

\$74⁹⁵

Louez-les avant d'acheter —
Assurez-vous qu'ils vous conviennent avant d'acheter!



**ATOMIC
SKI**

**PECHE SOUS
LA GLACE**

L'équipement est notre spécialité. Voyez nos prix avant d'acheter. Un très bon choix pour Noël. Vous pouvez aussi utiliser notre plan mise-de-côté pour Noël.

OUVERT 7 JOURS PAR SEMAINE
Lundi au samedi 7:00 a.m. à 10:00 p.m.
Dimanche: 9:00 a.m. à 9:00 p.m.

**8 1/2 MILLES DE
BUCKINGHAM, SUR
LA ROUTE 309**

LA RAQUETTE — UN SPORT ROMANTIQUE

(S.O.P.) — La raquette, peut être considérée comme le sport d'hiver romantique par excellence. En effet, c'est un sport tranquille en même temps qu'un bon exercice. Il s'agit simplement d'avancer dans la neige, chaussés de ces immenses "pieds", et de savourer à plein poumons l'air pur et frisquet de la forêt, toute couverte d'un beau manteau blanc.

Avant que les Français n'arrivent au pays, les Indiens se servaient déjà de la raquette. C'était pratique, l'hiver, pour parcourir de longues distances

le plus aisément possible. Ce n'est pas amusant pour personne de marcher dans la neige en enfonçant à mi-cuisse! Aussi, la raquette était-elle un outil indispensable pour tous ceux qui vivaient dans les bois.

Les premiers colons et coureurs des bois ont vite compris que cet outil procurait une grande facilité dans la neige; aussi, la raquette a-t-elle toujours été à la mode, pour le travail d'abord et maintenant, pour le plaisir.

Les amateurs de raquettes sont chaque année plus nom-

breux. Il faut dire que cela ne demande aucune habileté précise et on apprend vite à se servir de ces chaussures faites de bois garni de nerfs. A part les raquettes elles-mêmes, il faut prévoir une bonne paire de bottines et des vêtements à la fois chauds et légers. C'est tout pour l'équipement! Il ne faut pas s'encombrer le corps, afin d'être à l'aise dans ses mouvements.

La raquette peut se pratiquer partout où il y a suffisamment de neige. A la ville, dans certains espaces verts où la neige n'est pas amassée, nombreux sont les citadins qui s'y adonnent. A la campagne, on peut choisir, selon son envie, le champ ou la forêt la plus proche! Au Canada, ce n'est certes pas l'espace qui manque et, jamais bien loin, il y a sûrement un coin qui peut vous permettre de pratiquer ce merveilleux sport.

Il s'agira d'y aller graduellement au début. Ce sont surtout les jambes si vous en faites plusieurs heures d'affilée



la première fois! Au début, une heure sera amplement suffisante et encore, ce sera peut-être trop

Mais si vous êtes habitué de marcher ou de pratiquer un sport quelconque, vous pourrez facilement y aller plus à

fond dès les premières fois. De toute manière les muscles s'habituent rapidement. Ça ne prend pas des années de pratique pour apprécier ce sport! Du fait du peu d'équipement qu'il demande, de la modicité de ce dernier et de la facilité à s'y habituer, le sport de la raquette recrute chaque année plus d'adeptes.

Deux conseils en terminant: recouvrez vos mocassins d'un enduit qui les rendra imperméables. Normalement, une canette d'huile de vison fera l'affaire. Le marchand vous la proposera.

Ensuite, ne partez pas seul pour une longue randonnée si vous ne connaissez pas la piste que vous emprunterez. Vous risquez de vous perdre ou pire, d'être surpris par une tempête! Mais ce sont là des imprudences et normalement, il n'y a rien qui puisse vous empêcher de savourer à fond une belle randonnée en raquette...

TOUT POUR LA MOTO- VENTE • ACCESSOIRES • ENTRETIEN PIECES DE RECHANGE

ouvert 7 jours par semaine

lun.-sam.

dim.

8h 00 A.M.-9h 00 P.M.

1h 30 A.M.-9h 00 P.M.



UN GRAND CHOIX DE VETEMENTS
ET D'EQUIPEMENTS POUR
VOS JOYEUSES RANDONNEES
EN
MOTONEIGE

BUCKINGHAM WELDING SHOP
125 rue Jean XXIII
BUCKINGHAM, Qué. (819) 986-2896



La solution
de rechange à
un coûteux séjour
en Floride

LA CARAVANE!

Visitez la Floride au gré de votre fantaisie dans le luxe d'une caravane parfaitement équipée. Pour deux adultes et deux enfants, pour une semaine au soleil seulement \$270 (en devises américaines) pour les frais appropriés de transport par avion, autobus ou train.

Le prix comprend la location de la caravane de luxe de 16 pi. Toute la coutellerie, vaisselle, casseroles, ustensiles, draps, oreillers, etc. dont vous aurez besoin. Aucune limite de millage il vous suffira de payer l'essence.

Une exclusivité de

oceanair
233 GILMOUR 237-5434

DES ARTICLES ASSURES DE PLAIRE A PAPA



LA PANTHER

La grosse familiale.

LA PANTERA

La Cadillac des motoneiges.

LA EL TIGRE

Plus féroce que jamais.

LA CHEETAH

Sa fiabilité est exceptionnelle.

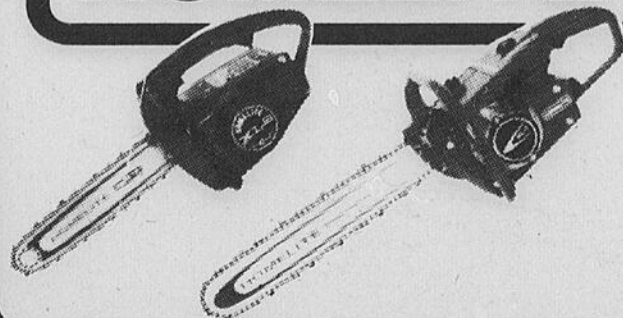
LA JAG

Souple et vive comme un chat.

LA LYNX

Idéale pour les débutants.

HOMELITE®



L'hiver
c'est
l'fun
en
Cat

STAN'S OUTBOARD

1484 SCOTT, 728-8340, 728-8307

LTD.

Tous les jours de 8h à 5h 30
En soirée de 7h à 9h
Samedi de 8h à 12h

Cet hiver, faisons la tournée!

- . location d'équipement de ski de fond
- . camping d'hiver pour roulottes
- . circuit de pistes de ski de fond
- . chalet avec casse-croûte
- . pentes de ski alpin
- . location de roulotte

Centre touristique
du lac de l'Argile

- . location d'équipement de ski de fond
- . circuit de pistes de ski de fond
- . chalet avec casse-croûte
- . patinage sur glace
- . hébergement

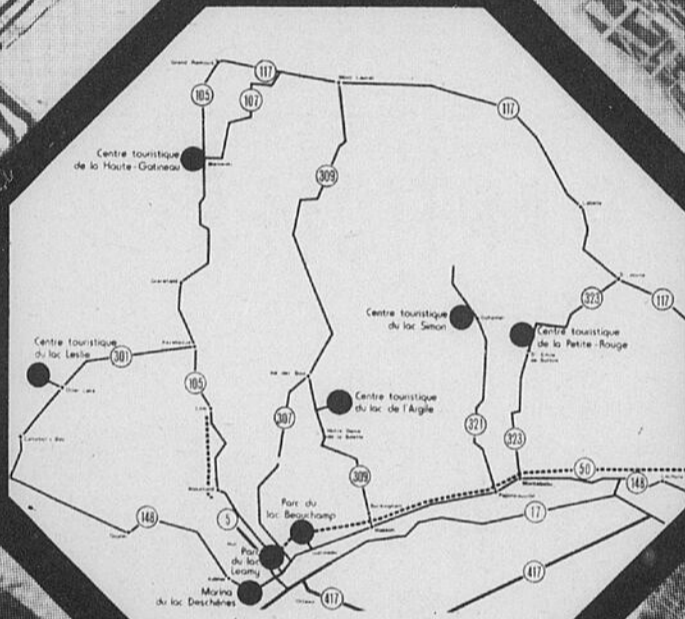
Centre touristique
de la Petite-Rouge

- . location d'équipement de ski de fond
- . circuit de pistes de ski de fond
- . chalet avec casse-croûte
- . patinage sur glace

Centre touristique
de la Haute-Gatineau

Parc du
lac Beauchamp

- . circuit de pistes de ski de fond
- . location d'équipement de ski de fond
- . chalet avec casse-croûte
- . patinage sur glace



Parc
du lac Leamy

- . circuit de pistes de ski de fond
- . chalet avec casse-croûte
- . patinage sur glace



- . circuit de pistes de ski de fond
 - . location d'équipement de ski de fond
 - . chalet avec casse-croûte
- Centre touristique du lac Leslie

Marina du lac Deschênes

- . chalet avec casse-croûte
- . patinage sur glace

- . location d'équipement de ski de fond
 - . circuit de pistes de ski de fond
 - . chalet avec casse-croûte
- Centre touristique du lac Simon



Société
d'aménagement
de l'Outaouais
Gouvernement
du Québec

Office du tourisme
de l'Outaouais
163, rue Principale
C.P. 1666
Hull, QUÉ., J8X 3Y5
Tél. (819) 770-2200

(Tous les jours de 9 heures à 17 heures)