



Mode : habit au boulot

Entre l'habit et l'allure décontractée, l'homme au boulot ne sait plus toujours où donner de la tête. Trois spécialistes donnent leur avis.

page 8



Des miroirs sorcières

Le bombeur de verre Patrick Desserme perpétue à Paris une ancienne tradition : la fabrication de miroirs convexes qui donnent à toute chose un relief mystérieux.

page 3

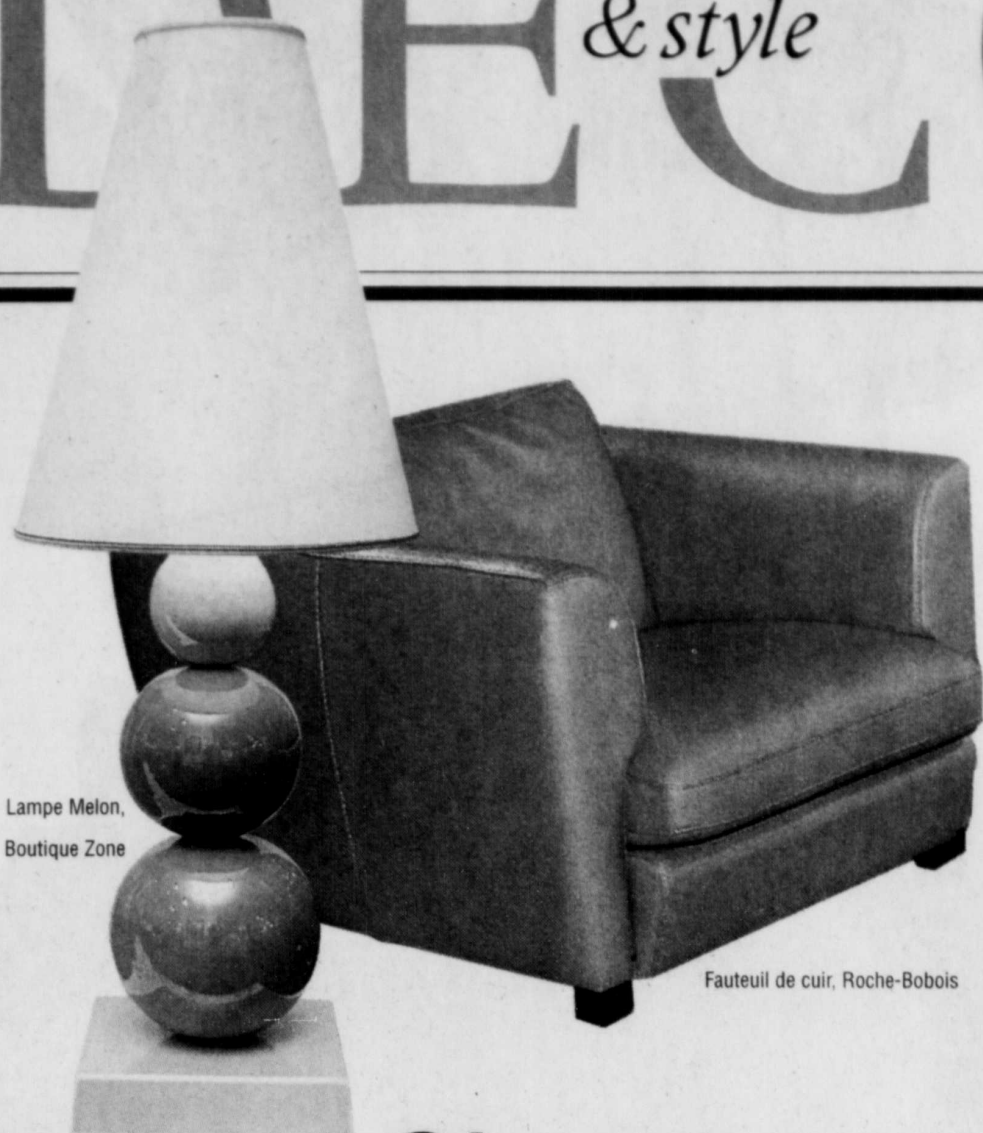
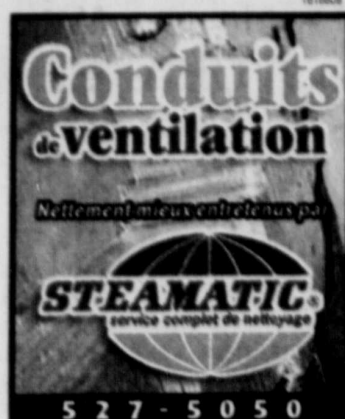


La magicienne

À Bruxelles, l'architecte et décoratrice Agnès Emery a créé un labyrinthe de maisons-boutiques fascinantes.

pages 4 et 5

DÉCO & style



Lampe Melon, Boutique Zone

Fauteuil de cuir, Roche-Bobois

Vaisselle italienne, Boutique Baltazar



Chacun sa moitié d'orange!

LISE FOURNIER
Lfournier@lesoleil.com

■ Chaque année, l'Halloween provoque en duel le noir et l'orangé. Le noir des peurs associé à la fête des morts et l'orange joyeux des citrouilles qu'on décore de mille façons. Née de deux traditions, l'une celte qui honorait Samhain, dieu de la mort et prince des ténèbres ; l'autre romaine, plus festive, qui, le même jour, rendait hommage aux parents décédés mais aussi à Pomona, déesse des jardins et des moissons. D'où l'apparition de l'orangé.

« Issu du rouge et du jaune, l'orange — au plan psychologique — éveille les sens, avive les émotions et provoque une sensation de bonne humeur. Cette couleur est vivante, flamboyante, joyeuse. C'est aussi la plus chaude du spectre chromatique », analyse la designer et spécialiste des couleurs Céline Bédard.

D'HIR À AUJOURD'HUI

« Couleur chouchoute des années 70, mais boudée par la suite, l'orangé referra surface à la fin de années 90 dans des versions acidulées, note encore M^{me} Bédard. En 2004, cette teinte est toujours là, influencée par le jaune or teinté de brun pour les versions cuivrées et par le rose pour les

déclinaisons de corail. »

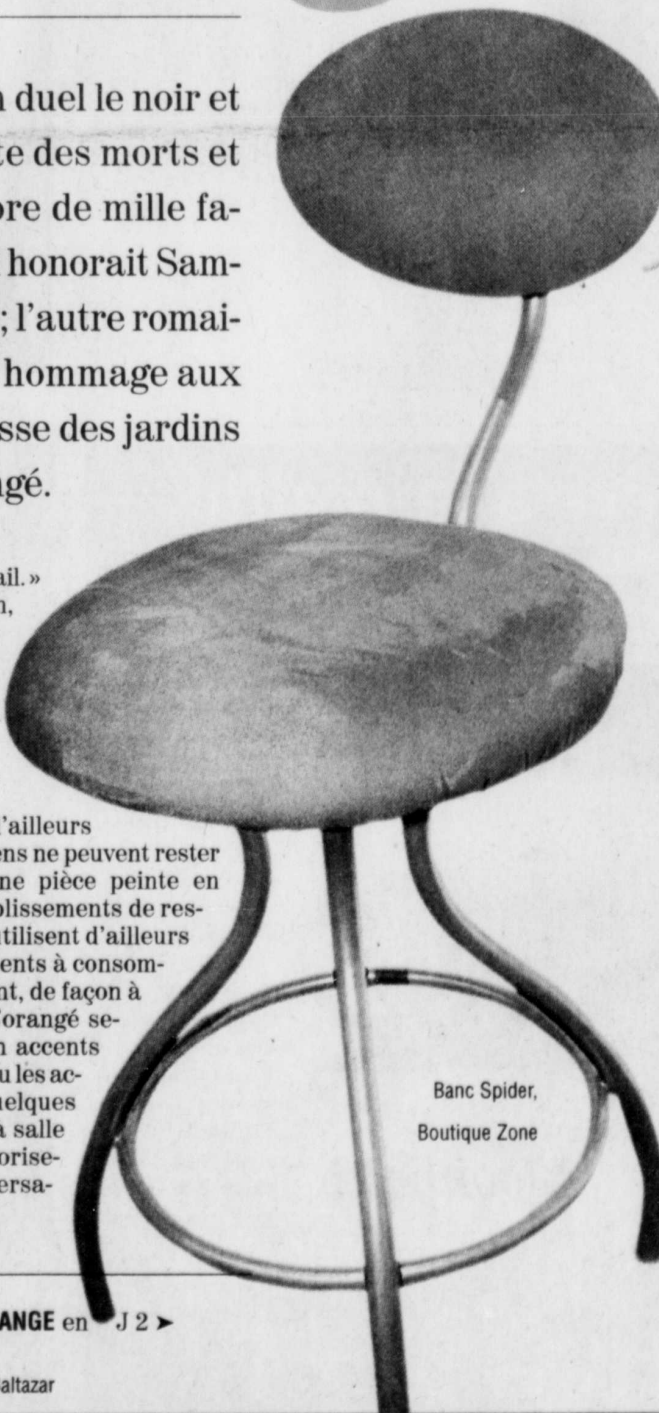
Dans la circulation, l'orangé a un sens bien défini: il commande de ralentir; alors qu'en décoration, on l'accuse de réduire l'espace, de l'électriser.

Des études ont d'ailleurs démontré que les gens ne peuvent rester longtemps dans une pièce peinte en orange vif. Les établissements de restauration rapide l'utilisent d'ailleurs afin d'inciter les clients à consommer plus rapidement, de façon à céder leur place. L'orangé serait à privilégier en accents sur les murs, le sol ou les accessoires. Ainsi, quelques touches dans la salle à manger favoriseraient la conversation.

Voir ORANGE en J 2 >



Verres, Boutique Baltazar



Banc Spider, Boutique Zone



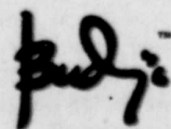
Porte cure-dents Koziol, Boutique Baltazar



Vase ASA, Boutique Zone

PHOTOS LE SOLEIL, JOCELYN BERNIER

Meubles faits main des Philippines



En exclusivité

Grand choix d'accessoires

VILLA

meubles • objets • espaces



600, St-Joseph Est, Québec
Tél.: 418.524.2666 • info@mavilla.ca

ORANGE

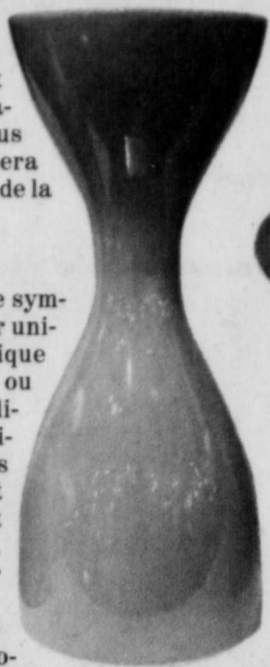
Suite de la J 1

L'orangé perd de son intensité si on le mélange au blanc, et s'enrichit au contact du noir. Il en résulte alors des brun dense et généreux, des brûlés aux arêtes vives ou des ambrés chatoyant. Dans ses versions plus nuancées, l'orangé apportera confort et bien-être aux pièces de la maison orientées vers le nord.

SPIRITUALITÉ

Dans l'art religieux, l'orange symbolise la révélation de l'Amour universel. Le langage symbolique chrétien emploie le safran ou l'orangé pour représenter la divinité illuminant l'esprit des fidèles. Les moines bouddhistes portent une robe safranée, et les chevaliers du Saint-Esprit une croix en velours orange. L'orange est aussi la couleur des Épicuriens.

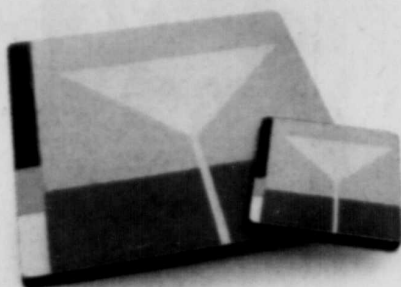
Pas étonnant dès lors que l'orangé soit associé à l'Halloween. Il exprime ainsi le côté joyeux de la fête à travers les articles de la décoration et les fameuses citrouilles dont la couleur appartient aux paysages d'automne.



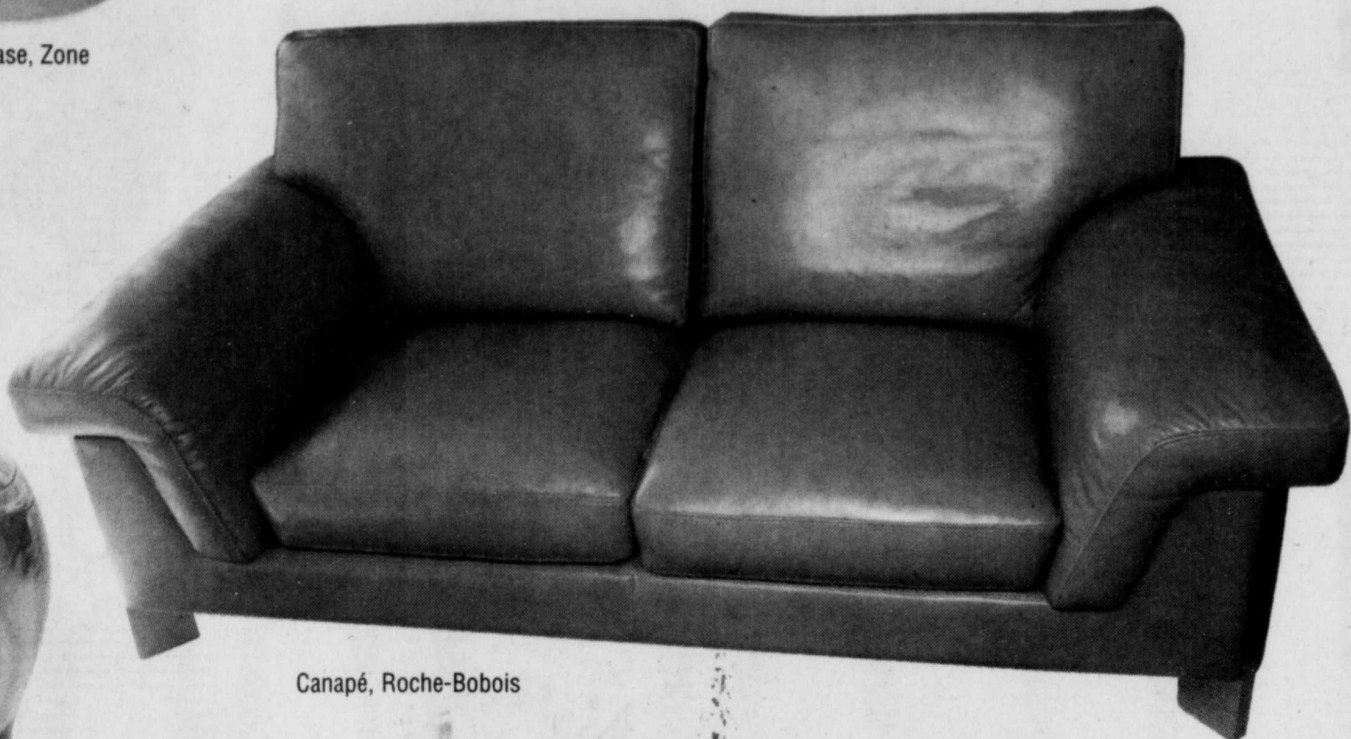
Vase, Zone



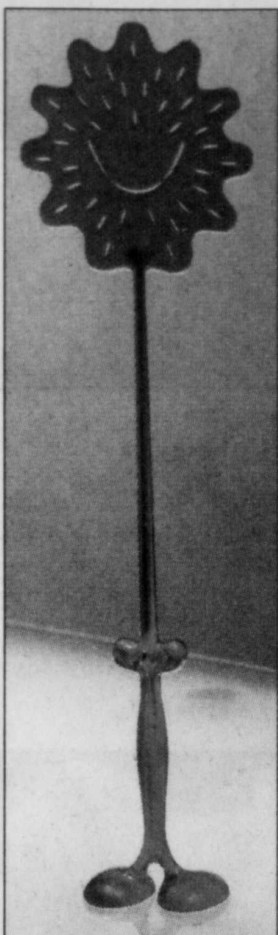
Canapé, Galerie du Meuble



Napperons et sous-verres, Baltazar



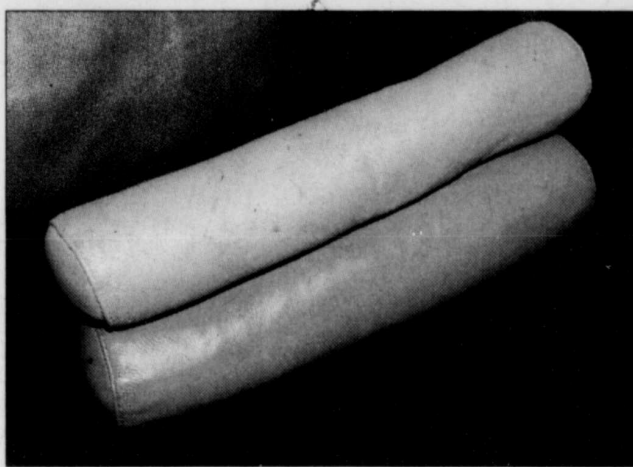
Canapé, Roche-Bobois



Tue-mouches, Baltazar



Salière et poivrière, Zone



Duo de coussins de cuir, Roche-Bobois



Tabouret en plastique, Baltazar

LES MEUBLES ET ACCESSOIRES PROVIENNENT DES BOUTIQUES ROCHE-BOBOIS, GALERIE DU MEUBLE, BALTAZAR ET ZONE.

PHOTOS: LE SOLEIL, JOCELYN BERNIER

Du rêve à la réalité
Salle de bains
Destructive

MAAX COLLECTION

Laissez-vous tenter par une soirée follement romantique au clair de lune, confortablement enveloppé dans les eaux calmes de notre nouvelle baignoire: Moonlight. Vaste et profonde, elle est magnifiquement déposée sur une sculpture en fer forgé fait main. Avec son charme fou et son style unique, Moonlight promet des émotions à fleur de peau, à fleur d'eau. Allez, laissez-vous prendre par les sentiments.

Moonlight

Pour qui désire une baignoire de coin pour deux personnes, la Kashmir s'avère tout simplement le nec plus ultra avec ses 37 jets à air et tourbillon, offrant des systèmes dorsaux agissant sur toute les parties du corps.

Kashmir

LACROIX DÉCOR

1140, des Basses-Terres, Québec
Tél.: 418 627-4771 • Téléc.: 418 627-2740
www.deschenes.ca

Heures d'ouverture
lundi au mercredi: 9h à 17h • jeudi et vendredi: 9h à 21h • samedi: 9h à 17h

25%
SUR PRESQUE
TOUT*

* LAMPES, SUSPENSIONS, LUMINAIRES, PLAFONNIERS, MURALES, LUMINAIRES D'EXTÉRIEUR, MEUBLES, MIROIRS, REPRODUCTIONS ET VENTILATEURS DE PLAFOND EN MAGASIN SEULEMENT.

GAGNEZ UN VOYAGE:
INFORMEZ-VOUS DES ASPIRATEURS «BEAM» ET COUREZ LA CHANCE DE GAGNER UN VOYAGE À CANCUN POUR 2 PERSONNES.
DATE LIMITE DU CONCOURS: 31 OCTOBRE 2003

boiteau
luminaire

Le spécialiste de l'éclairage

1295, boul. Charest Ouest (angle St-Sacrement) Québec (Québec) G1N 2C9
(418) 687-2271 • 1(800) 687-2271 • Télécopieur (418) 687-2616

La Bible, version magazine féminin

WASHINGTON (AFP) — La Bible habillée en magazine féminin, accompagnée de conseils de beauté, c'est l'idée d'un éditeur américain dont le magazine *Revolve* s'est déjà vendu à plus de 40 000 exemplaires aux États-Unis.

En couverture, trois jeunes filles enlacées, les cheveux dénoués, les épaules dénudées et bronzées sourient à pleines dents. Beaucoup de couleurs, une mise en page aérée, des petits cœurs en surimpression au gré des pages, des photos de jeunes gens beaux et minces.

« Le message que nous voulons faire passer à travers *Revolve* est que Dieu est amusant, passionnant, attrayant. Ce n'est pas parce que vous lisez la Bible que vous êtes une personne ennuieuse », explique à l'AFP Laurie Whaley, une des responsables du projet chez l'éditeur Thomas Nelson, basé à Nashville.

CRÈME SOLAIRE DE LÂME

« Il y a deux ans et demi environ, nous avons fait une enquête auprès des adolescents sur la lecture de la Bible. Ils ne la lisent pas car ils trouvent le texte trop long, trop intimidant, trop écrasant, trop bizarre », raconte Laurie Whaley. « Nous avons pensé que nous pourrions prendre le message de la Bible et changer seulement le support avec un format que les adolescents sont habitués à lire » ajoute-t-elle.

Revolve se limite au Nouveau Testament, ce qui aboutit tout de même à un magazine de près de 400 pages, vendu 15 \$. Selon Laurie Whaley, la vente du magazine est un grand succès. « Nous en avons vendu 40 000 exemplaires par an », dit-elle. Il est aussi distribué au Canada et au Royaume-Uni.

« La Bible est comme notre crème solaire spirituelle. Elle agit comme un filtre, laissant pénétrer le bien et protégeant du mal » peut-on lire comme conseil de beauté. »



La surface convexe du miroir sorcière donne une vue panoramique de la pièce où il se trouve. Tout est déformé, tout prend un relief mystérieux.

Miroir, miroir dis-moi...

Patrick Desserme perpétue la tradition du bombeur de verre à Paris

MYRIAM GAGNON
Collaboration spéciale

■ Chez les Desserme, on est bombeur de verre depuis quatre générations. Dernier de la lignée, Patrick perpétue la tradition dans l'atelier familial à Paris. Mais à quoi diable s'emploie un bombeur de verre? À fabriquer des miroirs sorcières.

Contrairement à son cousin le miroir magique, le miroir sorcière ne sert pas à faire apparaître des personnes absentes. Avec un nom pareil, on se doute bien qu'il n'est pas là non plus pour réfléchir fidèlement la réalité.

En fait, sa surface convexe donne une vue panoramique de la pièce où il se trouve. Tout est déformé, tout prend un relief mystérieux. Qui le regarde est happé dans des profondeurs insondables, dont il ressort légèrement ahuri comme après une séance de spiritisme. Ce n'est pourtant pas à cause de ses propriétés hypnotiques qu'il se nomme ainsi, mais en souvenir de la méchante fée Carabosse. En langage technique, le miroir convexe est en effet appelé «miroir à bosse»...

À l'origine, soit au II^e siècle, le miroir bombé était découpé dans une bulle de



C'est encore et toujours à l'œil, comme le faisait son ancêtre, que maître Patrick jugera que le verre bombé a atteint sa qualité.

verre soufflé puis doublé de plomb. Aujourd'hui, on le réalise à partir d'un disque de verre porté à haute tempé-

rature dans un moule en forme de calotte. Apprenti chez son grand-père, Patrick Desserme se souvient de l'épo-

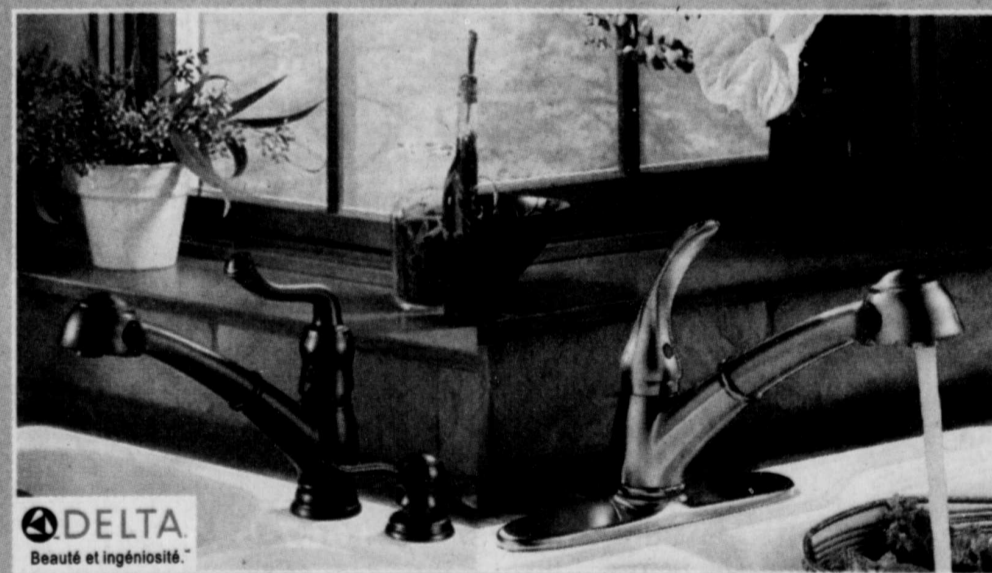
que où le bombeur travaillait à la flamme vive du four à bois pendant des heures, sans jamais quitter l'objet des

yeux, et en bougeant le moule à l'aide d'un long crochet de métal pour que le verre se répartisse uniformément sur les parois. Les choses sont désormais plus faciles, avec la cuisson derrière la porte fermée du four à gaz. Mais c'est encore et toujours à l'œil, comme le faisait son ancêtre, que maître Patrick jugera que le verre bombé a atteint sa qualité optique maximale et qu'il est temps d'éteindre le feu.

«Un miroir convexe vaut par son cadre», explique Patrick Desserme

Cet énigmatique objet décoratif a stimulé l'imagination de plusieurs designers, qui lui dessinent, en accord avec sa nature envoûtante, des cadres d'inspiration baroque ou gothique, souvent conçus comme des soleils. «Un miroir convexe vaut par son cadre», explique Desserme. Celui qui vient d'être honoré du titre Chevalier des arts et lettres, pour sa contribution au patrimoine français et son implication au sein du Conseil des métiers d'art, est trop modeste. Même nus, les miroirs sorcières fabriqués dans l'atelier de la rue du Pont-aux-Choux possèdent le pouvoir d'ensorceler.

17, rue du Pont-aux-Choux, Paris 3^e
01 133 142 720 266



DELTA
Beauté et ingéniosité.

Thalassa vous offre les robinets de cuisine Delta® dans les finis de Bronze Vénitien et Acier Inoxydable Brillance au prix du chrome. Obtenez des économies allant jusqu'à 100\$ par robinet.

*offre valide jusqu'au 30 novembre 2003

Prenez un rendez-vous!

THALASSA
domicile™
Div. Emco Corporation

Thalassa Domicile
670, rue Bouvier, local 135
Québec QC G2J 1A7
Tél. : 418 682-3606
Télé. : 418 682-8865

SALLE DE MONTRE • PLOMBERIE • CHAUFFAGE • CLIMATISATION
QUÉBEC • ST-HYACINTHE • LAVAL • SOREL • ST-HUBERT

Le plus gros distributeur en plomberie et robinetterie au Canada

LA GALERIE DU DÉCOR...

Nous importons sans intermédiaire les plus beaux tissus de décoration et vous les offrons à des prix hautement compétitifs



NOUVEAU: Rideaux prêts à installer

ÉCHANTILLONS GRATUITS

Service de décoration sur place ou à domicile
Confection et installation: draperies, valences, douillettes, rembourrage

25% sur les tissus de décoration intérieure

45% sur papier point Provincial

Jusqu'au 31 octobre 2003. Détails en magasin.

DIAL
TEXTILE

1177, rte de l'église, Sainte-Foy 658-4422

CLUB
TEXTILE

85, rte Président-Kennedy, Lévis 838-2211
568, boul. Hamel Est, Québec 529-1726



L'artiste crée mille et un objets de l'ordre de la fantasmagorie



Elle dessine des lits majestueux à la fois baroques et austères.



Le fer se prête à toutes les fantaisies.

La magicienne de Bruxelles

MYRIAM GAGNON
Collaboration spéciale

Ses portraits la représentent vêtue d'une longue robe aussi noire que ses cheveux et le trait de khôl qui lui fait l'œil égyptien. Mais Agnès Émery, architecte et décoratrice à Bruxelles, n'a pas que l'allure d'une magicienne. Elle en a aussi les pouvoirs.

Au cœur de la ville, Agnès Émery a investi une série de maisons abandonnées, qu'elle a transformées en un labyrinthe de boutiques où elle présente ses créations. Depuis les années 80, la décoratrice pratique ce qu'elle appelle « la résistance artistique urbaine ». L'idée: empêcher, à coups de baux d'occupation précaire, la démolition des demeures anciennes. Il règne chez Émery & Cie une ambiance de

sortilège. On se croirait dans le château de la Belle au bois dormant. Les lieux ont été préservés à l'état, les murs déclinent des couleurs étranges sur lesquelles la lueur des candélabres dessine d'impalpables mystères. Carrelages et tissus, mobilier de fer forgé, luminaires et vaisselle portant la signature d'Agnès semblent avoir été oubliés là par les occupants disparus. On explore les maisons-boutiques à pas de loup, s'attendant à tout moment de voir surgir, hors de l'épaisseur d'un mur ou au détour d'un couloir étroit, le fantôme de l'un d'entre eux.

Les spécialistes qualifient son style d'Art nouveau moderniste. Il est vrai qu'Agnès Émery puise l'inspiration dans le monde végétal, pour façonner des chandeliers aux branches sinuuses comme celles des arbres et des paravents ajourés d'arabesques. Il est vrai aussi que le rameau d'olivier est son motif préféré, qu'elle peint sur ses carreaux en terre cuite émaillée ou

sur les façades des maisons bruxelloises. Mais les objets et les décors dégagent en plus quelque chose d'indéfinissable, quelque chose de l'ordre de la fantasmagorie. Ici, une collection de lustres à tentacules, presque inquiétants. Ailleurs, des coussins imprimés de « Méchants Oiseaux », une porte encadrée d'une large bordure en écailles de miroir, de lourds velours couleur forêt enchantée ou ciel d'orage, une tête de lit où se profile un soleil cabalistique...



Qui d'autre qu'une ensorceleuse aurait pu créer, pour la salle à manger d'un client, le même climat d'irréalité qu'un paysage dans le brouillard? Pas

de magie là-dessous, assure le designer. Il n'y avait qu'à utiliser un camaïeu de verts, du tilleul jusqu'au ton le plus sombre, en passant par vert-de-gris et kaki, puis décorer les murs de mille et un miroirs sans cadre, de toutes formes et origines. Chez elle, Agnès a peint murs, plafond et sol de sa chambre bleu nuit profonde. Est-ce pour mieux communiquer avec les esprits des ténèbres? Elle rit: « Pas vraiment, non. Plutôt parce que les couleurs sombres accentuent le côté intime d'une pièce ». À Marrakech, sa seconde patrie, où elle possède une maison tapie tout au fond de la médina, elle aime vivre les soirées à la lumière des bougies: « L'électricité me semble faire partie de la famille du bruit et de l'agitation. Je préfère que rien ne vienne troubler le règne du silence ». Ses yeux vous contemplant alors d'on ne sait quelle retraite lointaine.

Et quand on lui demande pourquoi,



Agnès Émery, architecte et décoratrice à Bruxelles, n'a pas que l'allure d'une magicienne.

Voir MAGICIENNE en J 5 >

STYLE
Libre

20 à 70%

LIQUIDATION SUR MARCHANDISE EN INVENTAIRE

DIVAN GALA

LAMPE HEMSLEY

FAUTEUIL JOHARI

LAMPE ARTEMIDE

Mobilier ♦ Luminaires ♦ Accessoires
1261, Maguire, Sillery ♦ (418) 688-3463

POLIQUIN | TEXTILE

DÉCORATION ET AMÉNAGEMENT INTÉRIEUR

- Habillage de fenêtres • Coloration
- Tapis • Céramique • Papier peint
- Décorateur sur place et à domicile

SPÉCIAUX sur peinture **PARA** fini perle Jusqu'à **10\$** de rabais

20% à 25% sur vaste gamme de tissus, douillettes, couvre-lits et housses de couettes

40% sur papier peint **CONCORD**

La vente prend fin le 8 novembre 03

Là où le décor prend vie!

2970, boul. Ste-Anne, Beauport 667-6454
www.poliquintextile.com

Besoin d'un nouveau plancher?

Obtenez **20%** de rabais

Sur tous les carreaux de céramique et les planchers de bois stratifié, de bois franc, de liège et de vinyle en commande spéciale.

Offre valide du 27 octobre au 30 novembre 2003, seulement dans les magasins Home Depot du Canada. Ne peut être combinée à aucune autre offre.

©2003, HOMER TLC, inc. Tous droits réservés. Les services diffèrent selon le marché.

SERVICES à domicile

Vous pouvez vous y fier.

DESIGN



Catherine Tremblay
Collaboration spéciale

Pour chanter sous la douche

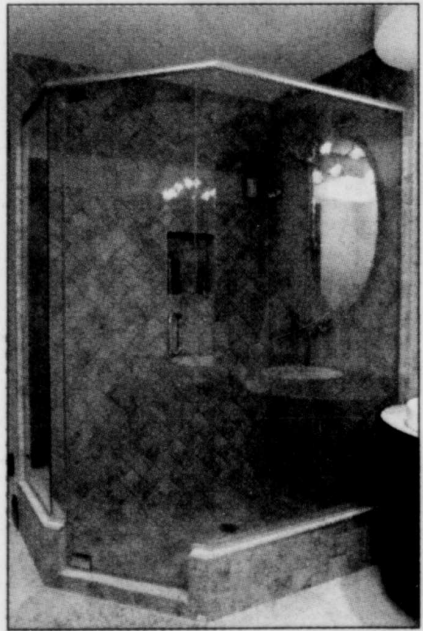
Je suis à la recherche d'idées en ce qui concerne ma salle de bain qui est aussi ma salle de lavage. Je devrai changer de laveuse et de sècheuse bientôt et je me demandais si je devais choisir des appareils superposés. Dans cette même pièce, je me demandais si le fait de garder le bain avec la douche à même était un bon choix ou si je devrais penser à installer juste une douche. Si oui, devrais-je choisir une douche en acrylique?

M^{me} Labbé,
Beauport

Bien sûr, l'idée de changer vos appareils pour les superposer est une très bonne idée puisque vous pourrez récupérer cet espace pour du rangement supplémentaire, pour avoir une surface de dépôt pour plier le linge ou encore pour agrandir votre douche.

En profitant d'un peu plus d'espace, j'opterais pour une nouvelle douche. Si l'espace et votre budget vous le permettent, vous pourriez penser à profiter d'une douche tout en céramique. Il en existe de plusieurs dimensions. Vous pourriez même, pourquoi pas, opter pour une douche pour deux.

Cette solution de rechange est sans contredit plus coûteuse mais sûrement plus attrayante car vous pourriez choisir d'y installer des jets latéraux à la hauteur désirée ainsi qu'une douche parapluie... un petit plaisir de la vie. Si la dimension de la douche le permet, vous pourriez y intégrer un petit banc et quelques niches de rangement pour les produits de soins corporels. Vous pourriez même planifier l'espace de la douche de manière à prévoir certains murs à angle, ce qui vous permettrait de retenir l'eau et ainsi de garder l'accès à la douche sans avoir de porte. Bien entendu, ce choix vous demandera un espace un peu plus grand.



LE SOLEIL, JOCELYN BERNIER

La douche de céramique avec une porte de verre serait aussi très esthétique. Pensez également à installer de l'éclairage dans votre nouvelle douche. En effet, selon l'orientation ou la dimension de celle-ci, il est bon de pouvoir profiter d'un éclairage spécialement conçu à cet effet. Voici pour le côté esthétique de la question.

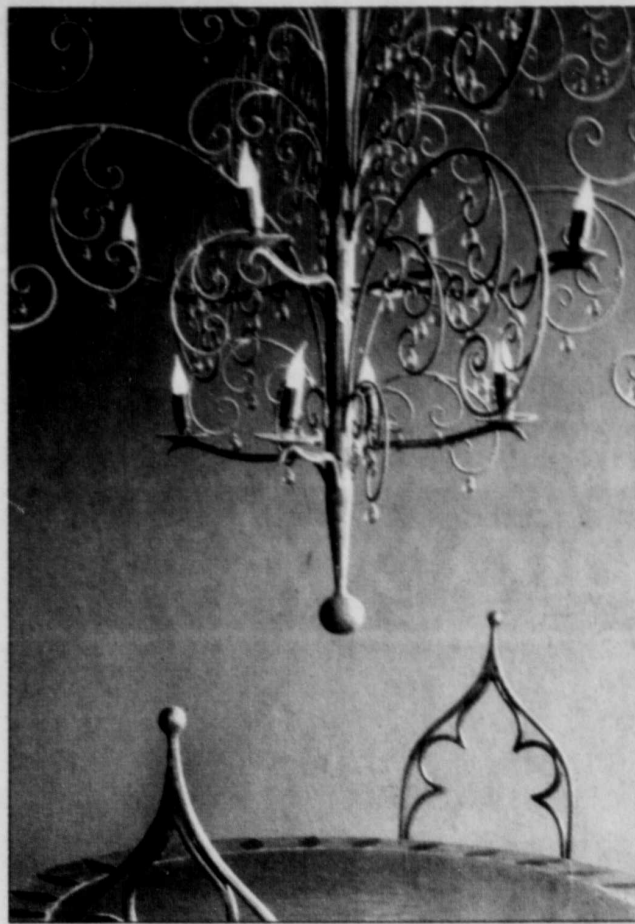
En ce qui a trait au côté pratique et à l'entretien, si vous optez pour la douche avec des murs et un plancher en céramique, il est important d'utiliser un coulis traité à l'époxy qui protège de la moisissure et de l'adhérence des saletés. Vous pourriez aussi choisir une base en acrylique ou en porcelaine qui peut être plus facile d'entretien. Le seul désavantage quand on opte pour une base en acrylique, c'est de ne pouvoir choisir la forme et la dimension de la douche adaptées à l'espace, car les possibilités sont plus restreintes que celles qu'offre l'installation d'une douche sur mesure.

Pour se sentir en sécurité, il sera préférable de choisir une céramique antidérapante couvrant le plancher (dans un format n'excédant pas les quatre à six pouces de manière à suivre la pente du drain). En ce qui a trait au choix de la céramique à mur, il doit s'effectuer en fonction de l'entretien facile que ce matériau peut permettre. On choisit la céramique de manière à créer des motifs ou à y intégrer des tuiles décoratives en insertion.

J'attends vos questions et commentaires :
c.tremblay.design@sympatico.ca



Une cuisine aux tuiles vert bleu, aux meubles vert russe...



Des lustres aux tentacules presque inquiétants



Dans l'atmosphère nostalgique des maisons rescapées au centre de Bruxelles, il règne chez Emery & Cie une ambiance de sortilège.

MAGICIENNE

Suite de la J 4

dans ses boutiques, elle n'a pas cherché à réparer les ravages du temps, elle répond comme si cela allait de soi: « C'est qu'ils sont les traces d'une histoire qui est la nôtre ». N'empêche. Insuffler la vie à des ruines, faire surgir un monde merveilleux au milieu des gravats, seule une puissante magicienne a pu réussir un tel exploit.

25-27-29, rue de l'Hôpital
Tél: 0 113 225 135 892

DÉCO CUISINE

VENTE

de DÉMÉNAGEMENT



Jusqu'à 70%

de rabais
DE PLUS,
NOUS PAYONS
LES 2 TAXES

~~TVQ~~
7.5%

+

~~TPS~~
7%

sur toute la
marchandise à
Place
Fleur de Lys
seulement
jusqu'à
épuisement
des stocks.

DÉCO CUISINE

524-3982

Cet automne OSEZ!

Prenez 36 mois pour payer ou nous payons les 2 taxes

FINANCEMENT accord D Desjardins

2699\$

MOBILIER DE CHAMBRE EN MERISIER 6 max
Bureau, miroir, 2 tables de nuit, côtés, tête et pied de lit (armoire en sus)
Valeur 3038\$

Tirage de 10 paires de billets pour le spectacle de MARIO JEAN à la salle Albert-Rousseau du 29 octobre au 1 novembre

Venez remplir votre coupon en magasin

comparez!

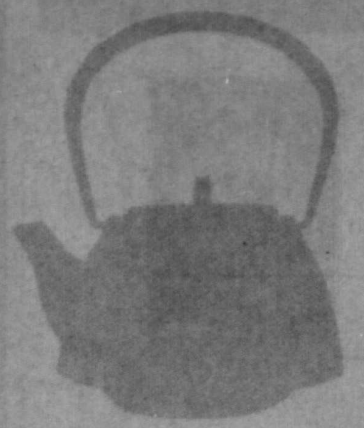
MEUBLES BARNABÉ

QUÉBEC LÉVIS
Coin boul. Hamel, sortie Henri IV 1515, rue Saint-Jean-Baptiste 877-1433
Autoroute 20, sortie chemin des Îles 3655, boul. de la Rive-Sud 833-9222

LE SOLEIL

vous propose

tout un
plan!



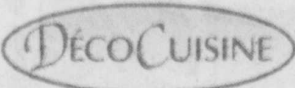
5 000\$

et l'embaras du
choix!

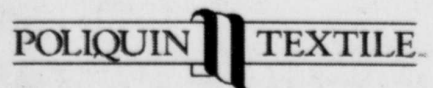
Choisissez
5 marchands
parmi la sélection
présentée

Remplissez le coupon
de participation et courez
la chance de gagner
1 000\$ à dépenser chez
chacun des marchands
que vous aurez choisi
pour un montant total
de 5 000\$.

Une seule personne
chanceuse!



PENELOPE



Jusqu'au 15 novembre, dans le cahier Déco & Style,
faites votre choix et retournez le coupon de participation à :

Concours Le Soleil vous propose tout un plan!
C.P. 15 180, Québec (Québec) G1K 7X2

ou déposez-le directement au quotidien Le Soleil
au 925, chemin Saint-Louis, Québec

Tirage le vendredi
21 novembre à 14 h.

Concours Le Soleil vous propose tout un plan!

Vos 5 choix!

Nom : _____

1 000\$ chez _____

Adresse : _____

1 000\$ chez _____

Ville : _____

1 000\$ chez _____

Code postal : _____

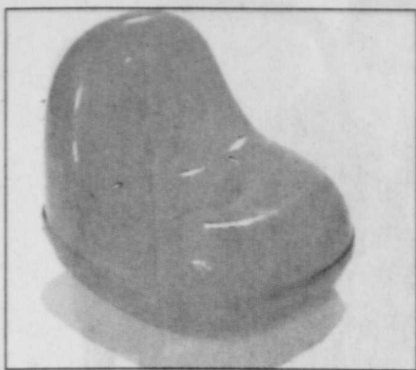
1 000\$ chez _____

Téléphone jour : _____

1 000\$ chez _____

-5 000\$

LE SOLEIL



Siège Kapsule de Karim Rashid



Le couvert d'Alessi pour les petits

SALON MAISON & OBJET DE PARIS

Design pour bouts de chou

Nouveau terrain de jeux pour les créateurs

LUCIE LAVIGNE
La Presse

La mode et les fabricants de mobilier ont, depuis longtemps, envahi le marché des enfants et des nouveau-nés. Et maintenant ? Des objets design et griffés leur sont offerts dès leur premier boire. Ce phénomène était palpable au dernier Salon maison & objet, qui s'est tenu en septembre à Paris.

À u stand de Viceversa, on pouvait (re)voir la gamme Baby, composée de biberons dont les tétines — parfois en forme de pie — sont en silicone, une matière tiède et douce comme une seconde peau.

Le service de table Alessibambino d'Alessi attirait le regard de l'adulte le plus sérieux du monde. Raison : les assiettes et les verres en plastique (incassables et allant au lave-vaisselle) sont à facettes et ils interagissent avec les formes de la petite nappe en créant des jeux de couleurs, comme ceux d'un kaléidoscope.

Bref, les plats et le couvert piquent la curiosité, qu'ils soient verts, fuchsia ou totalement transparents.

C'est la première fois qu'Alessi s'adresse directement au monde des enfants. Le fabricant italien a d'ailleurs consulté l'organisation pédagogique de la ville de Reggio Emilia, la Reggio Children, pour concevoir ce couvert. Résultat ? Ces objets pour la table trouvent leur valeur dans la magie de la lumière et les manipulations de l'enfant, explique Alessi. Ils peuvent devenir des héros issus de la rencontre de l'enfant avec la nourriture.

Voilà pour l'effet ludique de ce service. Entre-temps, le parent devra sortir son chéquier...

La célèbre marque finlandaise Iittala proposait, elle aussi, une nouveauté destinée aux petits : le service Kids' Stuff. Mais les assiettes sont en céramique et risquent donc de se casser... « Nous pensons qu'il est important que les enfants débute avec des matériaux nobles », explique-t-on. Les verres sont donc en verre et les ustensiles en acier inoxydable. Ergonomiques et adaptés aux menottes des bouts de chou, ces ustensiles ont été conçus pour se maintenir dans l'assiette. Une miniplanche à découper est également offerte. Pourquoi ? Pour apprendre aux enfants comment couper le pain ou la viande. Plus éducatif que ludique, le couvert d'Iittala prend des airs rigolos lorsque posé sur un miniplateau rouge Smarties.

SIÈGES EN RONDEUR

Enfin, la superstar médiatique du design Karim Rashid pose sa griffe sur du mobilier pour enfants. Tout en rondeurs, les sièges Kapsule en plastique translucide coloré (conçus pour Bozart et distribués par Virages) se « décapsulent » et permettent aux petits de ranger leurs jouets. Le soir, Kapsule peut recevoir une lampe à basse tension et prendre vie dans la nuit en faisant office de veilleuse.

Décidément inspiré, le designer vivant aux États-Unis a également renouvelé l'allure de deux jeux classiques : les échecs et le backgammon. En noir et blanc ou déclinés dans des couleurs fruitées, les pions, dans le cas des échecs, peuvent donner quelques frissons aux joueurs : les formes sont sinieuses et la matière légèrement gélatineuse.

MUSÉE VICTORIA AND ALBERT Splendeurs de l'art gothique

LONDRES (AFP) — De l'abbaye de Westminster aux plus modestes livres d'Heures, l'art gothique anglais s'expose au Musée Victoria and Albert à Londres, révélant la dimension européenne de la culture anglaise.

Intitulée *Gothique : un art pour l'Angleterre 1400-1547*, cette exposition présente depuis, plus de 300 objets illustrant la variété et l'ubiquité du gothique anglais dans ce qui fut l'une des périodes artistiques les plus fastueuses de l'histoire du pays, selon le commissaire de l'événement, Richard Marks.

Au fil de salles organisées par thèmes (royauté, guerre, religion...) se côtoient les coûteuses tapisseries flamandes qui décoraient les demeures royales ou les livres d'Heures qui rythmaient la vie de la bourgeoisie marchande.

L'exposition recèle plusieurs pièces exceptionnelles, du casque funéraire d'Henry V au superbe vitrail de l'église Saint Mary de Fairford en passant par l'une des premières éditions des célèbres *Contes de Canterbury* du poète Geoffrey Chaucer ou des œuvres du peintre Hans Holbein le Jeune.

Armures, vitraux, plateaux dorés, pièces de monnaie, couverts et autres statues d'albâtre font revivre une époque où le style gothique, des cathédrales aux plus petits bijoux, imposait sa loi dans tous les domaines du « design », comme on ne disait pas encore.

Tout comme l'art de cette période, l'exposition est le fruit d'une collaboration européenne, notamment avec la France, l'Allemagne et les Pays-Bas.

Le Louvre a ainsi prêté un reliquaire en or ayant appartenu à la femme d'Henry IV, la Bibliothèque nationale de France le *Breviaire de Salisbury* exposé aux côtés du *Livre d'Heures* du

duc de Bedford. La salle consacrée au thème Guerre et Chevalerie rappelle que cette époque florissante en matière artistique fut aussi marquée par une série de conflits sanglants, que ce soit en Angleterre même (guerre des Roses) ou avec le puissant voisin et farouche ennemi, la France (guerre de Cent Ans, Agincourt).

Ce qui n'empêchait pas les mécènes anglais de l'époque de commander leurs tapisseries auprès des maîtres flamands, ou leurs livres auprès des meilleurs artistes et artisans français.

Les Anglais « faisaient peut-être la guerre avec la France mais culturellement, ils parlaient le même langage », a expliqué M. Marks, soulignant le cosmopolitisme de cette période immortalisée par les pièces historiques de Shakespeare (*Henri V*, *Richard III*).



L'architecture gothique anglaise, qui a donné au pays quelques-uns de ses monuments emblématiques — abbaye de Westminster à Londres, King's College à Cambridge et d'innombrables châteaux — n'est pas oubliée. Même si elle doit se contenter pour l'essentiel d'une projection vidéo sur écran géant, légèrement incongrue parmi les vitraux ou les reliquaires en or.

Cette exposition pourrait bien receler en filigrane un message d'actualité, laisse entendre Richard Marks. À une époque où la Grande-Bretagne semble hésiter entre ses allégeances américaines et son destin européen, cet événement rappelle que « les liens culturels ont fait de l'Angleterre une partie de l'Europe », relève, sourire en coin, cet expert du Moyen-Âge.

« *Gothique : un art pour l'Angleterre* », du 9 octobre au 18 janvier 2004 au Musée Victoria and Albert à Londres.

Nous grandissons ensemble...

DEPUIS 33 ANS

M. et Mme Marzaro et leurs fils ouvrent la première usine spécialisée dans la coupe de pierre à Québec.

Un autre agrandissement consiste en un ajout d'équipement informatisé et de technologie à la fine pointe pour l'usine de coupe de pierre.

M. et Mme Marzaro et des associés fondent le premier commerce d'appareils de plomberie et céramique à Québec.

La famille Marzaro ajoute des produits d'appareils de plomberie de marques reconnues dans son établissement.



Profitez de **RABAIS** de **15% à 33%** sur certains items en inventaire dans notre vaste gamme de produits.



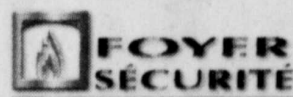
1385, de la Pointe-aux-Lièvres, Québec
Tél.: 648-1755 Téléc.: 648-0997
www.marble-atlas.com
www.atlas.quebecplus.ca

Toilettes
Bains
Douche
Granit
Marbre
Ardoise
Céramique

Planchers chauffants

Le Maître du chauffage d'appoint

Préparez votre automne en chaleur



Foyer au bois

Modèle BIS Ultima
Capacité jusqu'à 55 000 BTU
Possibilité d'envoyer de la chaleur au sous-sol



Modèle 1800-2200
Capacité jusqu'à 75 000 BTU/h

Aussi disponibles :
Poêle et foyer au gaz
Poêle aux granulés et à l'huile
Foyer électrique

Chaleur et tranquillité... sans tracas!



RBO : 8007-5963-52

Le Maître Des Cheminées

94, Plante, Vanier
688-4910
(angle Hamel et Marie-de-l'Incarnation)

L'art d'habiller vos fenêtres... avec le bois naturel!

Bois tissé
Persiennes
Stores de bois
Peinture & décoration

Dastex

Fabricant • Détaillant
Résidentiel & commercial
Fournisseur officiel de la
Maison familiale Expo Québec



1240, boul. Charest Ouest,
suite 116-A Québec (angle St-Sacrement)
418.683.7440
Ext. : 1.888.343.7712

OCTOBRE ET NOVEMBRE
PROMOTION
50
anniversaire
DÉTAILS EN MAGASIN



Myriam Laroche
MLaroche@lesoleil.com
Collaboration spéciale

Dans la peau de l'homme d'affaires

■ Entre l'habit et le look *casual friday* à longueur de semaine, l'homme d'affaires ne sait plus toujours où donner de la tête. Trois spécialistes en mode masculine à Québec présentent les tendances automne-hiver 2003-2004.

Louis Laflamme



Veston Hugo Boss, 675 \$

Le complet est coupé plus près du corps, explique Louis Laflamme, de la boutique du même nom. On mélange les motifs de l'habit, de la chemise et de la cravate, en choisissant des couleurs foncées, particulièrement le marron. Cet automne, l'homme Hugo Boss porte le costume à rayures.

François Côté



La griffe Louis Ferraud

Chez François Côté, le décontracté est réservé au vendredi. Autrement, c'est le complet qui doit se porter. « Des affaires, ça se fait habillé! » affirme M.Côté. À sa boutique, que l'on peut qualifier de la Mecque de l'habit, la mode s'inspire des années 60 et de l'Angleterre. La griffe Louis Ferraud y est aussi offerte. En grande première on y trouve les habits, les chemises et les cravates de cette grande marque.



Le look *casual friday*

O'Clan

« L'homme qui travaille en communication ou dans les nouvelles technologies a un goût aiguisé pour la mode », affirme Jean-François, propriétaire de la boutique O'Clan. Le *casual friday* n'est plus réservé au vendredi.



Chemise-gilet. Dubuc, 295 \$.
Pantalon. Matinique, 149 \$.
Cravate. Matinique, 59 \$.

De Dubuc
veston de
coton,
495 \$.
Chemise
rayée,
245 \$.
Pantalon,
295 \$.



On peut acheter
séparément les
manches de tricot.
Dubuc, 95 \$.



PHOTOS: LE SOLEIL, PATRICE LAROCHE ET JOCELYN BERNIER

FREY WILLE

CLÉOPATRE
Fascinant- les hiéroglyphes de la belle souveraine.

PENELOPE

www.frey-wille.com Place Ste-Foy • 2450 Boul. Laurier • Ste-Foy, Québec G1V 2L1 • Tél: (418) 653-0945

L'Enseigne DU CUIR

aux Galeries Charlesbourg
1^{re} Avenue

TOUJOURS DES PRIX INCROYABLES

- MANTEAU 3/4 style redingote **SPÉCIAL 188 \$**
- MANTEAU (avec fourrure détachable) **SPÉCIAL 199 \$**
- Pantalon en suède lavable et pantalon de cuir **SPÉCIAL 88 \$**

Galerias Charlesbourg 622-1634

un automne

Un maître créateur en fourrure et cuir qui, de Québec, rayonne dans toutes les capitales du monde.

Cuir, fourrures, accessoires et vêtements prêts à porter exclusifs.

Cheques-cadeaux disponibles

La maison **Conturier**

1100, rue de la Capitale, Québec, Québec (à l'angle de la Montcalm)
1100, rue de la Capitale, Québec, Québec (à l'angle de la Montcalm)

1100, rue de la Capitale, Québec, Québec (à l'angle de la Montcalm)
1100, rue de la Capitale, Québec, Québec (à l'angle de la Montcalm)

www.fourrurerefur.com

MÉGA VENTE DE MANTEAUX pour toute la famille

pour elle et lui **Quartz nature**

Manteaux hommes			
Modèle	Rég.	Spéc.	
3185	600 \$	449 ⁹⁹ \$	-40 degrés
3181	300 \$	259 ⁹⁹ \$	-30 degrés
3235	370 \$	299 ⁹⁹ \$	-30 degrés
3345	380 \$	319 ⁹⁹ \$	-30 degrés

TAXES INCLUSES sur tous les manteaux en magasin à prix régulier ou en solde.

Manteaux femmes			
Modèle	Rég.	Spéc.	
Manteau 3/4 Modèle 2347	370 \$	299 ⁹⁹ \$	-30 degrés
Manteau 3/4 Modèle 2184	300 \$	259 ⁹⁹ \$	-30 degrés
Manteau 3/4 cintré Modèle 2346	330 \$	289 ⁹⁹ \$	-30 degrés
Manteau 3/4 Modèle 2348	300 \$	259 ⁹⁹ \$	-30 degrés

Avec fourrure, supplément de nos

LE TRAVAILLEUR SPORTIF

Place Laurier (2 magasins)
Galeries de la Capitale / Carrefour Saint-Georges



Joanne Boivin
Collaboration spéciale

BEAUTÉ

Véritable teint d'Anglaise!

Chanel s'attaque aux teints ternes. Toute une panoplie de nouveautés qui vous donneront de l'éclat et la « pêche », comme disent les Français. L'allure Chanel passe aussi par la peau. Le teint Compact Crème Universel SPF 15 est un nouveau fond de teint composé de 38% d'eau dont les pigments photo-rélecteurs atténuent les imperfections de la peau. Pour celles qui aiment se couvrir plus légèrement, on suggère le Voile Universel, vraiment aérien. Ajoutons à cela la Base Lumière et le Correcteur Éclat et même les Britanniques vous enverront votre teint. (Entre 30\$ et 55\$)

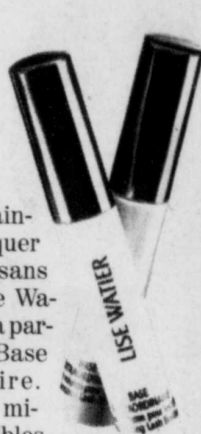
clar. Cet automne, on y ajoute l'Eau démaquillante purifiante. Quand on a une peau à problèmes, l'opération démaquillage prend tout son sens. On doit, avant toute chose, éviter de « décaper ». Cette nouvelle Eau démaquillante Effaclar a l'efficacité d'un lait dans une eau micellaire et laisse la peau nette sans film gras ou collant. C'est donc dire que la routine Effaclar est maintenant complète. (16,50\$)

Ça change tout!

Impossible maintenant d'appliquer le mascara sans une base. Lise Watier se met de la partie et propose Base Extraordinaire. Grâce à des microfibrilles invisibles, les cils sont bien rangés, gainés et prêts à recevoir la couleur. Justement, le nouveau Mascara Total de Lise Watier n'attend que vos yeux. Une formule unique qui fortifie la frange, de la racine à la pointe, en plus de promettre une longue tenue, une définition exemplaire et un volume maximum. Voilà un mascara qui répondra à bien des exigences! En vente en noir et brun. (14,50\$ et 19,50\$)

Nettoyer sans agresser

D'entrée de jeu, je vous l'avoue, je suis une adepte des produits La Roche-Posay. Les points noirs, l'acné adulte et le teint brouillé, tous ces problèmes trouvent leur solution dans la gamme Effa-



FAITS AU QUÉBEC

Pleau: des chapeaux pour climats extrêmes

Le froid déjà à nos portes risque de nous donner peu de répit d'ici la fin avril. C'est le temps de se couvrir le cou. Aujourd'hui, on peut trouver des chapeaux pour le sport qui protègent contre des températures de 0°C à

-60°C. Leur prix peut facilement varier de 50\$ à 70\$. Pleau, la plus vieille chapellerie au Québec, qui existe depuis 1920, propose plusieurs modèles pour les sports, les activités de plein air ou pour la vie de tous les jours, en garan-

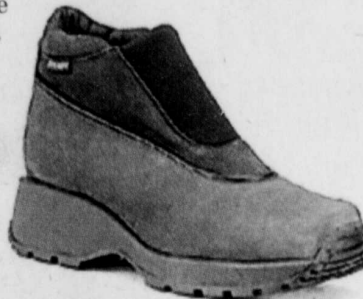
tissant une protection totale contre le froid avec une matière qui respire. On trouve les chapeaux Pleau dans plus de 250 boutiques spécialisées dont Atmosphère, La Cordée Yéti, Sports Experts. www.pleau.qc.ca



À gauche, Expédition en cuir noir.
À droite, Russe en suède brun.
Le mannequin porte le modèle 350 en nylon noir hydrofuge.

Régence: les pieds bien au chaud

Chaussures Régence fabrique des bottes de cuir et des bottes à coquille injectée, communément appelées bottes de motoneige. Au cours des ans, l'entreprise est devenue le plus important fabricant de bottes d'hiver de cuir imperméable au monde! L'entreprise, qui compte plus de 300 employés, produit notamment les marques Blondo, Collège, Maple Leaf et Siberian-Husky. On y produit annuellement près de 800 000 paires de bottes



Blondo Mouton, doublée de peau naturelle



Botte Maple Leaf à coquille monobloc



Botte Maple Leaf de nylon hydrofuge

Venez prendre une bouffée d'oxygène

Un air frais souffle dans le milieu de la coiffure

- Concept personnalisé
- Une équipe hypertalenteuse
- Coiffure, pose d'ongles
- Salle d'attente dotée d'un coin bistro

Deux proprios d'excellente réputation, qui connaissent toutes les facettes du métier.

Produits REDKEN

Tina Bertrand Manuel Guérette

entrez dans un nouveau monde oxygène coiffure

2854, rue Légaré, Sainte-Foy
650-6677

Avez-vous pensé à inclure un don à un organisme de bienfaisance dans votre testament?

Un héritage à partager Québec
www.unheritage.org
1 888 304-8834



NERO
bianco



Toujours trop court. l'été...

Nous payons les 2 taxes à l'achat d'une fourrure neuve sur présentation de cette annonce (jusqu'au 31 décembre 2003)

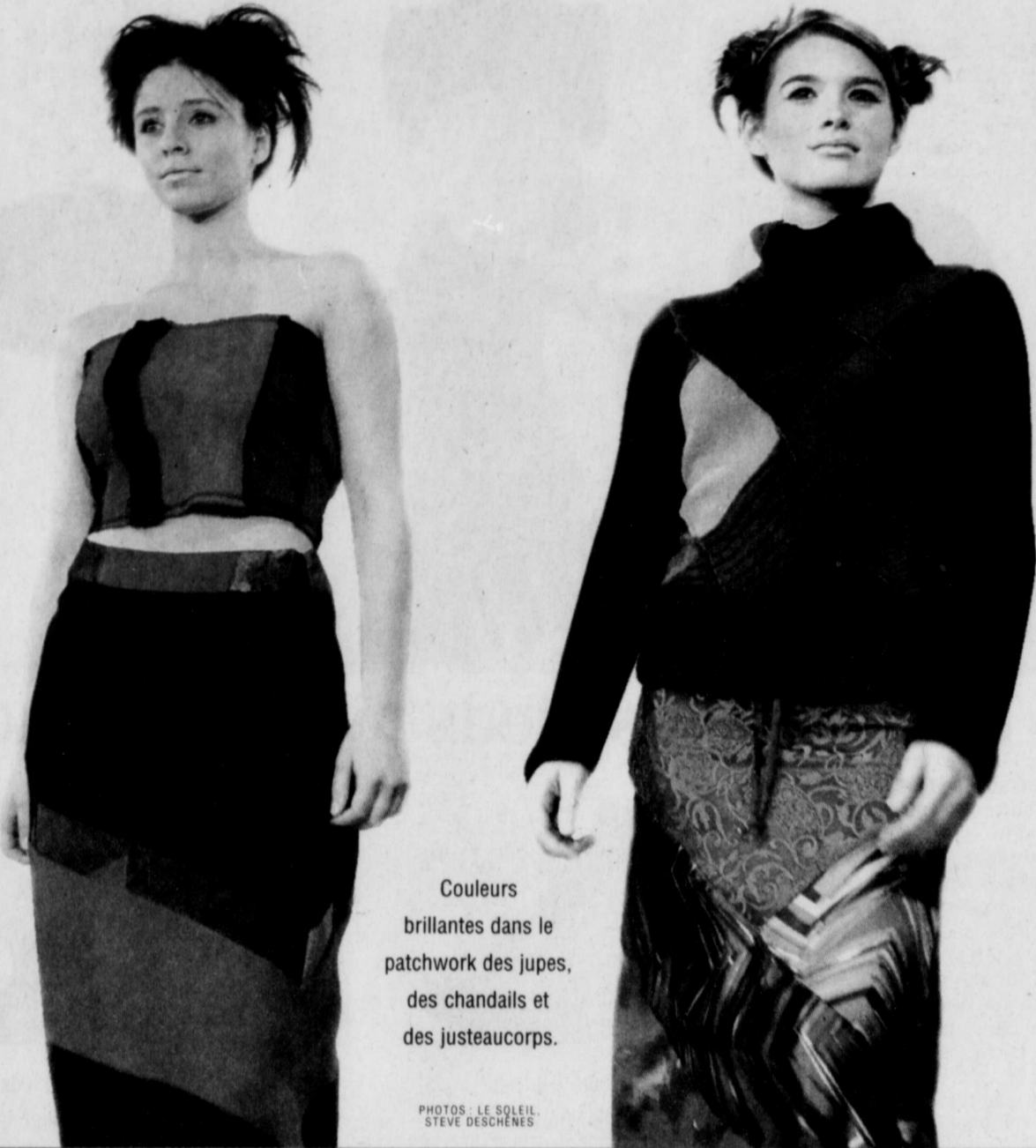
Nous faisons partie des beaux côtes de l'hiver!

fourrures Roméo Falardeau inc.

699, 3^e Avenue, coin 7^e Rue, Limoilou
523-4434
stationnement facile, gratuit à l'avant du magasin.

MycoAnna: l'art de la récupération

■ Les mascarades chinoises du XVIII^e siècle et les steppes du Grand Nord ont inspiré la collection automne-hiver 2003-2004 de MycoAnna. Reconnue pour sa création de vêtements à partir de matières récupérées, la designer utilise la fourrure recyclée, les franges de lycra, le velours froissé, l'ultrasuède et la soie pour créer des vestes qui emmitoufflent, des foulards colorés et veloutés, des écharpes sur pantalons et des justaucorps aux allures moyenâgeuses. M. L.

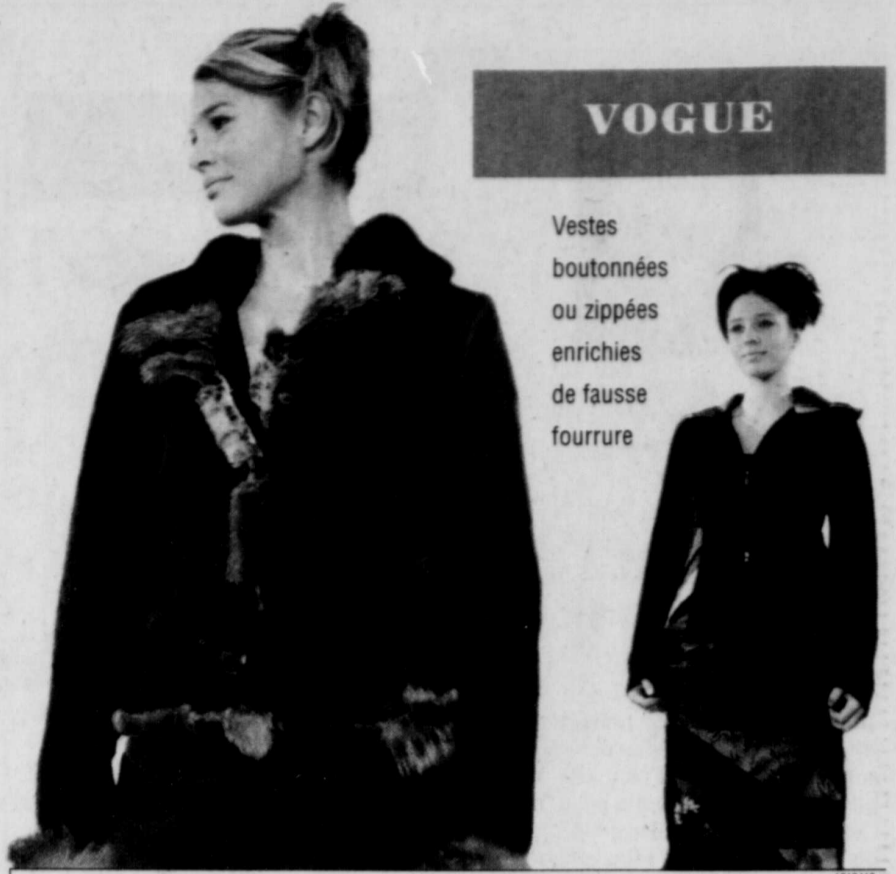


Couleurs brillantes dans le patchwork des jupes, des chandails et des justaucorps.

PHOTOS: LE SOLEIL STEVE DESCHÊNES

VOGUE

Vestes boutonnées ou zippées enrichies de fausse fourrure



Publireportage

Un cocktail d'inauguration réussi



Dans l'ordre habituel: Lucie, mannequin, portant une création; Iran, designer créateur de Mackage; Ilan, designer cuir et Sylvie Couturier, propriétaire

Amis, collaborateurs et clients étaient au rendez-vous le 8 octobre 2003, alors que Sylvie Couturier, propriétaire des boutiques La maison Couturier, célébrait l'inauguration de sa nouvelle boutique sise au 56, Côte de la Montagne, à Québec. Pour ceux qui l'ignoraient, La maison Couturier est la référence en fourrure et cuir à Québec avec plus de 10 années de réputation internationale. Pour elle et pour lui, quatre boutiques incontournables fréquentées par les mordus des tendances actuelles.

La maison Couturier

Château Frontenac
56, Côte de la Montagne

Hilton Québec
76, rue St-Louis (atelier)

Caméra numérique, Canon PowerShot A70 3,2 mégapixels, zoom optique 3X, clip vidéo jusqu'à 3 minutes, agrandissement jusqu'à 8 X 10, 429,95 \$

[ZONE 5 PHOTO]
654-0311



Sac de voyage sur roues avec poignée rétractable fait de canevas d'aspect suède, facile d'entretien, garantie 10 ans. En promotion à 109,99 \$.

[JÉRÔME]
653-8881

Caméra numérique automatique Nikon 4300, 4 mégapixels, zoom 3X, 12 modes «scène» 599,99\$.

[GOSSELIN]
656-6309

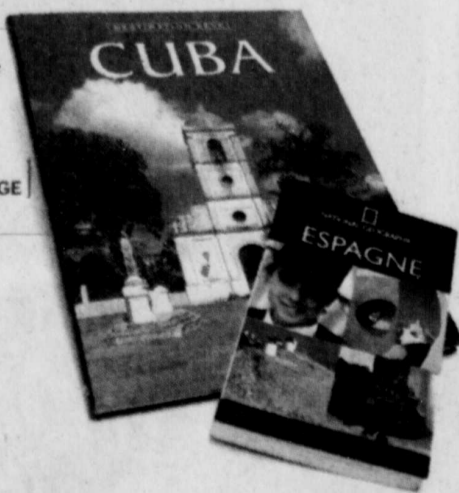


S'évader voyager

S'évader au soleil dans les Antilles, partir en safari à dos de chameau, parcourir les grandes cités européennes, quelle que soit le goût de votre aventure, vous pourrez planifier les moindres détails de votre voyage à Place de la Cité : agences de voyages, assurances, bureau des passeports, valises, guides de voyages, maillots de bain, caméras, etc.

Guide de voyage Espagne, éditions National Geographic 36,95 \$. De la collection Destination Rêve, Cuba, les éditions Solar 47,95 \$

[GLOBE TROTTER, LA LIBRAIRIE DU VOYAGE]
654-8778



Vêtements infroissables qui séchent rapidement : t-shirt polyester/lycra Royal Robbins 44,95 \$, pantalon The North Face convertible 89,95 \$, chemise The North Face convertible 119,95 \$, chandail acrylique/polyester Royal Robbins 84,95 \$, Chaussures de marche Timberland 129,95 \$, sac de taille avec gourdes Karrimor 89,95 \$.

[RIVER STONE SPORT]
650-4558

De la collection allemande Sunflair maillot 199 \$ et paréo 189 \$.

[ROSA BORRA]
652-3610



Valise Firenze de Jaguar 64,99 \$.

[BENTLEY]
659-7488



boutiques et services
150

PLACE DE LA CITÉ
CENTRE COMMERCIAL

2600, boul. Laurier, Sainte-Foy / 418-657-7015

www.placedelacite.com