

InfraStructures

CONSTRUCTION • TRAVAUX PUBLICS • RESSOURCES NATURELLES

Volume 22 • Numéro 2 • Février 2017





Tassez-vous!

Manufacturier d'équipements de déneigement et de déglacage

19 rue Côté, Mercier, QC, J6R 2B9 - Tél.: (450) 691-2967 Fax: (450) 691-2830



w-cote.com

Volume 22 Numéro 2
Février 2017

ÉDITEUR

Jean-François Villard
editor@infrastructures.com

COLLABORATEURS

Jacques Duval
Robert Marenger
montreal@infrastructures.com

VENTE DE PUBLICITÉ

ventes@infrastructures.com

TÉLÉPHONE

514-233-1295
613-862-1295
416-795-1295

TÉLÉCOPIEUR

514-528-9932

CORRECTIONS D'ADRESSE

Faites-nous parvenir vos changements
d'adresse par courriel à :
abonnements@infrastructures.com

ADRESSE POSTALE

4330, rue Saint-Hubert
Montréal (Québec) H2J 2W7

INTERNET

www.infrastructures.com



/InfraStructuresMagazine



InfraStructures est un magazine destiné aux entrepreneurs en construction, aux services de travaux publics, aux dirigeants de compagnies minières et autres utilisateurs de machinerie lourde et d'équipement spécialisé au Canada. Le coût de l'abonnement d'un an à la revue est de 50\$ pour les résidents du Canada et de 75 \$US ou 75€ pour les lecteurs étrangers.

L'éditeur ne pourra en aucun cas être tenu responsable de la véracité ou de l'exactitude des textes ou des annonces. Toute reproduction, même partielle, des articles publiés dans InfraStructures interdite.

DÉPÔT LÉGAL

Bibliothèque Nationale du Québec

DISTRIBUTION

Société canadienne des postes
Numéro de convention 40052183

Mot de l'éditeur

Avec la tenue prochaine de CONEXPO-CON/AGG, le plus grand et le plus prestigieux salon de l'industrie qui a lieu tous les trois ans à Las Vegas, vous trouverez dans ce numéro une foule d'articles portant sur les différents produits et équipements qui y seront présentés. La présence du logo de l'événement ainsi que le numéro de stand de l'exposant à la fin de ces textes devraient vous aider à planifier votre visite.

Cette année, selon la Association of Equipment Manufacturers qui organise CONEXPO-CON/AGG, on comptera plus de 700 nouveaux exposants, portant le nombre total de ceux-ci à plus de 2800.

Ne manquez pas de visiter le site web www.infrastructures.com. Des liens directs vers les sites des différents manufacturiers et distributeurs vous permettront d'obtenir plus d'information sur les produits présentés dans la version imprimée. De plus, des séquences vidéo complètent quelques articles qui ont été publiés dans le magazine InfraStructures.

Bonne lecture!

OpùFant 8000 / CityFant 60
Assemblés au Québec!

BUCHER schörling

LOCATION & VENTE
Balis de rue de type aspirateur
Plusieurs modèles - de 1 m² à 10 m²
BALAIS USAGÉS EN INVENTAIRE

Accessoires Outillage Limitée
www.aolamtl.com

(514) 387-8486 • 1-800-461-1979

En page couverture : Ammann profitera du salon CONEXPO-CON/AGG 2017, en mars prochain, pour présenter un large éventail de ses produits, allant des usines d'asphalte entièrement assemblées aux plaques vibrantes de compactage, en passant par les rouleaux lourds comme le Ammann ARX 90 Tier 4f Tandem Roller.

S5464

Le groupe Fayat rachète Dynapac

Fayat a signé un accord pour acheter la division matériels routiers d'Atlas Copco, qui fabrique des compacteurs pour les applications d'asphalte et de sol, des finisseurs et des raboteuses. Ces produits sont connus sous la marque Dynapac. Le groupe français qui possède une expertise approfondie sur ce marché à travers plusieurs sociétés (Bomag, Marini, Marini-Ermond et SAE, Secmair et Breining) souhaite

ainsi renforcer sa position stratégique sur le marché du matériel de construction et de maintenance routière.

Le rachat comprend les opérations de vente et de service dans 37 pays et les unités de production dans 5 pays : la Suède, l'Allemagne, le Brésil, l'Inde et la Chine. L'entreprise compte 1265 salariés et un chiffre d'affaires d'environ 309 millions € (430 millions \$) en 2016. L'acquisition devrait être finalisée au second trimestre

de 2017.

«Nous sommes très heureux et fiers d'accueillir Dynapac, une marque très reconnue, dans notre groupe!», disait Jean-Claude Fayat, président du groupe Fayat. «Nous continuerons à tirer parti des forces de nos organisations existantes et de Dynapac en parallèle : tous les clients continueront à être servis avec leurs produits. Dynapac a toute sa place stratégique dans notre groupe et nous voulons assurer son développement et son offre produits. Nous mettrons à profit son expertise et ses technologies, en complément à notre gamme existante, afin de développer en permanence des équipements qui répondent étroitement aux besoins de nos clients.»

Créé par Clément Fayat en 1957, le groupe Fayat est présent dans 120 pays à travers ses 152 sociétés, et compte 19 000 collaborateurs. Fayat accompagne ses clients avec des solutions innovantes et durables, pour le marché de la construction et dans les 7 grands métiers autour desquels il s'est construit : travaux publics, fondations, bâtiment, énergie & services, construction métallique et mécanique, chaudronnerie et matériel routier.

Source: Fayat

NOUVEAU CHEZ EDF
EQUIPEMENTS POUR MACHINERIE LOURDE

CHASSE-NEIGE POUR TROTTOIRS

Chasse-neige hydraulique Spi. x 27po.

EDF5-27H

(450) 649-9641 · EDFLTD.COM · INFO@EDFLTD.COM

Nouvelle direction à la barre d'Alutrec

Alutrec, dont le siège social est situé à Laurier-Station au Québec, annonce des changements à son actionariat. Dans une perspective de continuité des activités et dans le but de mieux répondre aux défis qui jalonnent son industrie, les actionnaires minoritaires ont procédé à l'acquisition de la majorité des actions de l'entreprise. Celle-ci pourra compter sur l'équipe d'expérience en place qui demeure active afin de conserver la même tradition d'excellence de ses produits qui a façonné sa réputation.

Déjà actif au sein de l'entreprise depuis quelques années et bien informé des développements de la compagnie depuis sa fondation, Michel Parent reprendra le flambeau de son neveu à titre de nouveau

20 ans sur le web!

Visitez le site internet
www.infrastructures.com

président et chef de la direction de la société. Daniel Frenette assumera pour sa part la direction générale.

«L'entreprise pourra compter sur un leadership renouvelé et une nouvelle impulsion pour ancrer sa présence dans le marché et maintenir son élan de croissance. Dans ce nouveau chapitre qui s'ouvre maintenant, nous continuerons de miser sur l'innovation et mettrons un accent particulier sur le Service à la clientèle. Nous le ferons avec la complicité de nos talentueux employés, les premiers artisans de notre succès», a commenté Michel Parent.

Alutrec est associée à l'excellence dans la conception et la fabrication de semi-remorques d'aluminium depuis 1995. En plus de sa gamme étendue de produits qui parcourent les routes de l'Amérique du Nord, Alutrec a mis au point la semi-remorque CAPACITY, de loin la plus légère, la plus écoénergétique et la plus rentable de toute l'industrie. Renommée dans le marché pour son innovation et sa recherche, l'entreprise entend demeurer le chef de file et intensifier sa présence au cours des prochaines années. Bon an mal an, l'entreprise, qui emploie une cinquantaine d'employés, produit 200 unités à son usine de Sainte-Agathe-de-Lotbinière, au Québec. La croissance de l'entreprise a nécessité un déménagement en décembre dernier dans un bâtiment de 21 200 m² situé à Laurier-Station, en bordure de l'autoroute 20.

Source: Alutrec

L'équipe de Manuquip rend hommage à son fondateur, Gilles Paquet, pour son départ à la retraite

Gilles Paquet, actif dans l'industrie depuis les années 70 et fondateur de Les Équipements Manuquip en 1992 à Québec s'est particulièrement fait connaître en tant que pionnier de la vente de marteaux hydrauliques au Québec. En 1998, après 6 années de croissance rapide, il ouvre une 2^e succursale Manuquip dans la région de Montréal, mais c'est surtout en 2002 avec la distribution des équipements KPI-JCI (Kolberg-Pioneer Inc. et Johnson-Crushers-International), référence pour les équipements de concassage et de tamisage en Amérique du Nord, que Manuquip devient un acteur important dans le monde des agrégats.

Reconnu et récompensé pour ses

performances, Gilles Paquet peut être fier aujourd'hui de la bonne santé de Manuquip, compagnie qu'il a su faire évoluer au fil des ans grâce à une gestion lucide.

Il transmet le flambeau à son fils Guillaume Paquet et à Richard Paquette, ses fidèles collaborateurs depuis 2005 et 2011 respectivement. Monsieur Paquet a officiellement pris sa retraite ce 31 décembre 2016.

Connaissant Gilles, celui-ci n'en demeu-

ra pas moins actif. Nous lui souhaitons donc beaucoup de succès et de plaisir dans ses projets futurs.

Source: Les Équipements Manuquip inc.

La fin d'un chapitre, le début d'un nouveau

C'est avec beaucoup d'émotion que Guy Therrien a fait l'annonce le 15 décembre dernier de la vente de l'entreprise Cisolift.

«Après plus de 12 années dans le domaine de l'élevation, mon associé

Une souffleuse à neige dans le désert!

Pour la première fois de son histoire, J.A. Larue inc. sera exposant au fameux CONEX-PO-CON/AGG qui se déroulera à Las Vegas du 7 au 11 mars 2017. Profitez de cette occasion pour venir rencontrer l'équipe de représentants ainsi que plusieurs membres de la famille Larue.

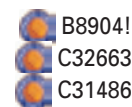
Les visiteurs pourront examiner sur place une souffleuse de nouvelle génération équipée de plusieurs options intéressantes.

De plus, les dirigeants de J.A. Larue vous invitent à visiter les kiosques de leurs partenaires d'affaires, soit LeeBoy pour les produits d'asphalte et Dynapac pour les produits de compaction, qui auront tous deux plusieurs nouveaux produits à vous faire découvrir.

Source: J.A. Larue inc.

LeeBoy

Atlas Copco (Dynapac)



BKT élue «Port Tyre Manufacturer of the Year» lors des Terminal Operator Excellence Awards

Lors de la remise des prix d'excellence 2016 pour les opérateurs de terminaux qui vient de se terminer à Dubai, BKT a été élue «Port Tyre Manufacturer of the Year» – fabricant de l'année de pneus pour engins de manutention portuaire et de conteneurs.

L'attribution du prix est basée sur différents paramètres tels que l'innovation technologique, les performances et la durée de vie du produit, la durabilité des processus de production et la facilité de recyclage.

Le nouveau site de production BKT de Bhuj, dans l'État du Gujarat en Inde, a fait l'objet d'une visite de la part de l'équipe de Terminal Operator qui a placé l'établissement en tête du classement de par son niveau d'automatisation des processus très élevé et son strict respect des procédures de contrôle pendant la fabrication.

Source: Balkrishna Industries Ltd. (BKT)

BKT USA, Inc.



Stéphane Plante et moi avons le goût d'explorer de nouveaux horizons» disait monsieur Therrien. «J'ai adoré mes années chez Cisolift et je tiens à remercier chacun de ceux qui ont contribué au succès de notre organisation.»

Les nouveaux propriétaires sont Pascal Leclerc, président, à l'emploi de Cisolift comme directeur des ventes depuis septembre 2014, et Karine Toutant, vice-présidente. C'est avec fébrilité qu'ils affrontent ce nouveau défi.

«Nous sommes très heureux d'avoir fait l'acquisition d'une entreprise de cette envergure», déclarait Pascal Leclerc. «Notre but est de propulser Cisolift vers d'autres sommets, tout en conservant les standards

élevés qui ont fait sa renommée : la qualité des produits et du service, la sécurité et la variété des équipements offerts, afin de répondre à vos besoins spécifiques.»

Le personnel demeure en poste. Il continuera de vous offrir l'excellence et la rapidité du service qui a fait sa force depuis les débuts. De nouveaux produits s'ajouteront au catalogue afin de toujours mieux servir la clientèle.

Source: Cisolift Distribution inc.

Lancement de deux programmes en Génie de la construction

Deux nouvelles formations en génie de la construction viennent s'ajouter à la carte de programmes offerts par l'École

de technologie supérieure (ÉTS), soit le programme court de 2^e cycle en modélisation des données du bâtiment (BIM) et la formation Surintendants de chantier en construction de bâtiments.

Mis sur pied à la suite d'études et de nombreuses rencontres avec les intervenants du secteur, le programme court en BIM s'appuie sur des principes qui viennent sans aucun doute chambouler des pratiques en place en construction depuis très longtemps.

La formation Surintendants de chantier en construction de bâtiments, offerte par la Corporation des entrepreneurs généraux du Québec, en collaboration avec ÉTS Formation et la Commission de la construction du Québec, s'adresse à ceux qui œuvrent déjà dans l'Industrie de la construction et qui aspirent à devenir surintendant de chantiers ou à se perfectionner pour acquérir de nouvelles compétences. Offerte sous forme de modules, cette formation est flexible et permet aux professionnels de l'industrie d'obtenir une attestation de formation continue dans des délais raisonnables. Elle permet aussi une reconnaissance de leurs acquis et de leurs compétences et évite au participant de refaire ce qu'il maîtrise déjà.

Source: École de technologie supérieure

Atlas Copco va acquérir Erkat Spezialmaschinen & Service

Atlas Copco, l'un des principaux fournisseurs de solutions de productivité durable, a décidé d'acquérir l'entreprise Erkat Spezialmaschinen und Service GmbH, un fabricant de fraises hydrauliques pour excavatrices.

L'entreprise Erkat est basée à Hämloch en Allemagne et dispose de points de vente et d'ateliers aux quatre coins du monde. Elle fabrique des fraises hydrauliques pour excavatrices, principalement utilisées pour les travaux de construction et de démolition, l'exploitation des carrières et le creusement de tunnels. Le nom Erkat est synonyme de qualité haut de gamme éprouvée et d'innovation continue.

L'entreprise emploie 38 collaborateurs et a généré, en 2015, un chiffre d'affaires de 12 millions € (17 millions \$).

«Les fraises hydrauliques sont un complément idéal pour les produits d'Atlas Copco utilisés dans le cadre de travaux d'excavation, creusement de tunnels, fondation et démolition», déclare Vladimir Kozlovskiy, président de la division Construction Tools d'Atlas Copco.

De nos jours, une nouvelle technologie est mise en œuvre pour les travaux de démolition et d'excavation en raison d'obligations légales visant à réduire les émissions sonores et les niveaux de vibration et d'améliorer les performances dans certaines applications et pour certains matériaux.

«Les fraises hydrauliques permettent parfois de combler l'écart entre les godets ordinaires adaptés à l'excavation de terre et les marteaux hydrauliques hyper sophistiqués utilisés pour l'extraction de roche dure», ajoute monsieur Kozlovskiy.

Les parties se sont mises d'accord sur le fait de ne pas divulguer le prix d'achat. L'acquisition devrait être finalisée au cours du premier trimestre 2017.

Source: Atlas Copco



SNC-Lavalin obtient une prolongation de son contrat de SIG+ avec Saudi Aramco

SNC-Lavalin annonçait récemment que SNC-Lavalin Favez Engineering (SLFE), un partenariat de génie-conseil entre SNC-Lavalin et le Dr Zuhair Favez, a obtenu une prolongation de 5 ans de son contrat actuel de services d'ingénierie générale plus (SIG+) avec Saudi Aramco, comprenant 3 options de prolongation d'un an.

En vertu de ce contrat, SNC-Lavalin sera invitée à soumissionner pour des services d'ingénierie de base, d'ingénierie détaillée et de gestion de projet afin de soutenir la mise en œuvre des programmes d'immobilisations et d'investissements de maintien de Saudi Aramco dans le Royaume d'Ara-

Certains articles sont accompagnés de séquences vidéo que vous pouvez visionner sur www.infrastructures.com

Surveillez le logo



BATIR. ENSEMBLE.

LEVER. PLUS.

GRÂCE À VOS IDÉES, LES NOUVELLES RÉTROCAVEUSES DE SÉRIE L VONT ÉLEVER VOS ATTENTES.



Nos clients en voulaient plus et nous l'avons livré. Les nouvelles rétrocaveuses 310SL HL et 410L à certification FT4 et système hydraulique à détection de charge et compensation de pression fournissent une capacité améliorée avec jusqu'à 25 % plus de capacité de levage et une surpuissance additionnelle de 10 à 15 % en mode de levage. Visitez le concessionnaire ou notre site Web pour voir comment la série L, appuyée par la Disponibilité Ultime, peut vous permettre d'atteindre un niveau supérieur.



JOHN DEERE

fr.deere.ca

bie saoudite. Les projets comprendront des installations de production et de traitement du pétrole et du gaz à terre, des bâtiments et des infrastructures ainsi que des installations de raffinage et de pétrochimie.

SLFE a réalisé plus de 200 projets dans le cadre du programme de SIG+ au cours des 5 dernières années. La plupart d'entre eux étaient des soumissions concurrentielles dans le Royaume contre d'autres entrepreneurs en SIG+ qualifiés par Saudi Aramco. Ces projets ont été réalisés à

partir du siège social de SLFE situé à Al-Khobar, en Arabie saoudite.

«Saudi Aramco est un client important depuis plus de 20 ans, a déclaré Martin Adler, président, Pétrole et gaz, SNC-Lavalin. Nous sommes honorés d'avoir l'opportunité de poursuivre notre relation à titre d'entrepreneur en SIG+ approuvé et de contribuer au programme du Royaume visant à accroître le savoir-faire et l'emploi à l'échelle locale. Nous sommes très fiers de la confiance que Saudi Aramco

accorde à notre expertise technique, à nos systèmes et à nos capacités de gestion de projet, et nous sommes ravis de poursuivre notre collaboration dans le cadre de cette nouvelle entente à long terme afin d'aider Saudi Aramco à atteindre les objectifs fixés en vertu du contrat de SIG+.»

Source: SNC-Lavalin

ROBITAILLE EQUIPEMENT INC.
 Spécialiste
 Produits d'attaque au sol
 Pièces et équipements à neige

LAMES

- Lame au carbure
- Lame à blocs
- Lame de gratto
- Lame de niveleuse
- Lame de caoutchouc
- Lame de niveleuse dentelée
- Lame à pointes au carbure
- Adaptateurs et pointes au carbure

accessoires

- Pièces de tourniquet assemblé
- Recourbe de gratto
- Penture 4-B-3D
- Système complet d'attache rapide
- Patins, nez caboté, emboute, boulons, écrous, etc.
- Chaîne d'expansion sprocket, shaft et bearing

SIÈGE SOCIAL - QUÉBEC
 180, rue de Sydney,
 Saint-Augustin-de-Desmaures G3A 0P3
 www.equipementrobitalle.com
 SUCCURSALES
 Saguenay/Lac St-Jean
 Rive-Sud et Rive-Nord de Montréal
 418 650-5505 / 1 866 650-5505

AT

www.produitsmetalliquesat.com
 1-866-566-6772 Matane (Québec)

Centre d'installation certifié
 Québec - Bas St-Laurent - Gaspésie - Abitibi-Témiscamingue

MAILHOT Nous utilisons exclusivement des cylindres hydrauliques de marque Mailhot **G3 SERIES**



GILBERT
CONSTRUCTION

MG-90

Grizzly

KIOSQUE #S-6231



JOUEZ VOTRE MEILLEUR ATOUT

Créez de nouvelles opportunités grâce au vibrofonneur à préhension latérale Grizzly MultiGrip^{MC}. Spécialement conçu pour aider les entrepreneurs à accomplir leurs propres travaux de fondations, le Grizzly MultiGrip^{MC} augmentera votre productivité en combinant puissance, polyvalence et efficacité. Guidé par notre système exclusif de pinces latérales, profitez de la technologie la plus polyvalente pour manipuler, enfoncer et extraire tous types de pieux. Conçu et fabriqué au Québec avec la meilleure garantie du marché.

Grizzly MultiGrip^{MC}, le futur du side-grip

Rendez-vous à Las Vegas : Kiosque Gilbert - Silver Lot 3 - #S-6231



GILBERT 100% ALBAIN
FORESTIER
PROFOND
CONSTRUCTION

T 418.275.5041 | info@gilbert-tech.com
www.grizzlymultigrip.com



Fabriqué au Québec

Une pelle mécanique électrique pour un recyclage efficace

Fidèle à son credo, «tout obtenir d'un seul fournisseur», l'entreprise suisse Hurni AG propose des services de terrassement et des matériaux de construction ainsi que l'élimination des déchets qui en résultent et le recyclage des matériaux.

Depuis mi-2015, une pelle mécanique électrique SENNEBOGEN 821 est utilisée pour le tri préliminaire des matériaux recyclés.

Remo Recycling AG, une filiale de Hurni AG, a son siège à Bienne, en Suisse, et est chargée, en tant que spécialiste de la valorisation écologique, de l'élimination des déchets de construction et des déchets ménagers. C'est dans cette optique qu'en juin 2015 le partenaire de distribution et de services Kuhn Suisse a livré un SENNEBOGEN 821. Équipée d'un moteur électrique de 90 kW, la pelle mécanique hydraulique de manutention sert au tri préliminaire et au chargement des matériaux réceptionnés. Pour cela, la machine a été placée sur une rampe et peut être utilisée de manière

variable grâce à ses chenilles.

«En raison de la proximité avec une zone résidentielle existante, une attention toute particulière est portée au critère de minimisation des nuisances sonores et de réduction des émissions. Le moteur électrique respectueux de l'environnement nous permet d'y arriver très bien. Non seulement la machine fonctionne significativement plus silencieusement, mais la solution électrique nous a également permis de réduire nos coûts d'exploitation d'environ 70%», explique Heinz Gstrein, le directeur d'exploitation chez Remo Recycling AG.

Idéalement, les conducteurs et les machines forment une unité et cela a

une importance significative lors du développement de la machine. Avec une cabine industrielle Maxcab, surélevée à 2,70 m, qui comporte une vitre blindée



et un pare-brise incliné, le conducteur a une vue d'ensemble imprenable sur l'espace de travail durant le tri. La machine elle-même possède une flèche de plus de 11 m avec le grappin et peut être alimentée

ADF Diesel
 Distributeur de pièces de remplacement pour vos équipements.

LE CHOIX ÉVIDENT POUR VOTRE MOTEUR DIESEL

MOTEURS ET TRANSMISSIONS	TURBOS ET INJECTION	PIÈCES ET ACCESSOIRES	SIÈGES	ET BIEN PLUS!
				FAITES LE TEST!

8 SUCCURSALES (QUÉBEC ET ONTARIO)
1 (855) ADF-7770
WWW.ADFDIESEL.COM





électriquement de manière flexible avec le câble souple. Grâce à l'alimentation électrique, elle offre non seulement des coûts d'exploitations réduits, en comparaison avec les machines diesel habituelles, mais également la plus haute longévité des composants et un intervalle de maintenance plus long.

«L'entreprise Remo AG est dans le domaine du recyclage depuis 1987 et a

connu une croissance constante depuis. Enfin, la pelle mécanique SENNEBOGEN a également renforcé "l'image verte" profitable à la réputation de l'entreprise, et nous avons une excellente expérience avec Kuhn Suisse en termes d'entretien et de service», explique Heinz Gstrein.

Source: SENNEBOGEN Maschinenfabrik GmbH

Sennebogen LLC



Annoncez dans la seule revue qui rejoint l'ensemble de votre clientèle cible partout au Canada!



La trousse média 2017 est maintenant disponible sur le site web www.infrastructures.com

Avantage Qualité
HIAB QUÉBEC

MULTILIFT

CHARGER

Peut être un défi pour les autres systèmes de levage... de la routine pour Multilift.

MULTILIFT, LE SYSTÈME DE LEVAGE QUI AUGMENTE LA RENTABILITÉ DE VOTRE CAMION EN LE RENDANT MULTIFONCTIONNEL.

HIAB QUÉBEC
1.800.263.4422

Pour trouver le SYSTÈME MULTILIFT qui vous convient : www.hiabquebec.com

Les excavatrices et pelles pour manutention sur pneus Cat® reçoivent la certification environnementale «Ange Bleu»

La certification «Ange Bleu» (Blauer Engel) est une récompense environnementale, soutenue par l'agence fédérale de l'Environnement et le ministère fédéral de l'Environnement en Allemagne, qui distingue les produits protégeant à la fois les personnes et l'environnement par une réduction du bruit et des émissions. Les pelles hydrauliques sur pneus M318F, M320F et M322F et les pelles pour manutention sur pneus MH3022 et MH3024 Cat® ont reçu cette certification convoitée en reconnaissance de l'engagement de Caterpillar pour la protection de l'environnement. Les chargeuses sur pneus 906M, 907M, 908M, 926M, 930M et 938M Cat ont déjà été récompensées par la certification «Ange Bleu».

En vue de la certification «Ange Bleu» délivrée dans la catégorie des machines de construction, le niveau sonore et d'émissions des modèles Cat a été testé par RAL GmbH, l'institut allemand pour l'assurance qualité et la certification. L'attribution du label «Ange Bleu» repose sur la méthodologie utilisée dans les procédures statutaires, tout en tenant compte des technologies de pointe utilisées pour la réduction des émissions d'échappement et de particules ainsi que du niveau sonore. Les exigences et les tests sont plus rigoureux que les normes de l'Union européenne. Aujourd'hui, Caterpillar est le seul constructeur à avoir reçu pour ses produits la certification «Ange Bleu» délivrée dans la catégorie des machines de construction.

Lors de la conception des pelles hydrauliques et pelles pour manutention sur pneus de la série F, Caterpillar a demandé conseil à des experts de pro-



duits et à ses clients : ceux qui utilisent ces machines au quotidien et savent, grâce à leur expérience, quelles sont les



caractéristiques les plus importantes. Les considérations environnementales et sur la sécurité ont été définies comme des exigences capitales, afin d'offrir aux clients à la fois les performances exceptionnelles qu'ils attendent de Cat, mais également une valeur ajoutée. De plus, ces nouveaux modèles présentent des coûts d'exploitation réduits, une simplification du mode de


fonctionnement, une facilité d'entretien et un poste de conduite confortable.

Les pelles hydrauliques sur pneus de la série F et les pelles pour manutention MH3022, MH3024 utilisent le moteur C7.1 ACERT™ Cat, conforme aux normes européennes Stage IV et américaines EPA Tier 4 final sur les émissions. Le moteur comporte un système de post-traitement des émissions qui ne nécessite aucune intervention de la part du conducteur et fonctionne sans interrompre les cycles de travail.

Les considérations environnementales sont devenues cruciales dans le monde d'aujourd'hui, pour contribuer à la construction d'un avenir plus viable. De plus en plus, les villes et les États mettent en place des restrictions d'accès, en fonction du niveau sonore et d'émission de particules des équipements. Le label «Ange Bleu» peut s'avérer un atout pour les clients qui exercent leurs activités dans les régions concernées, et constitue la meilleure garantie qu'ils seront en bonne position pour continuer à utiliser leur équipement Cat.

«Cette certification complète notre volonté stratégique d'offrir à nos clients des produits polyvalents dans toutes les tâches d'application, à travers une large gamme de solutions, de technologies intégrées et d'outils de travail», explique Frederic Predemoiser, spécialiste en application produits de pelles hydrauliques sur pneus.

Source: Caterpillar

 N10924 / G4490

Une structure modulaire Acrow Bridge installée lors de manœuvres militaires sera utilisée par un club de VTT

Acrow Bridge annonçait récemment qu'un pont de 45 m, installé lors des manœuvres militaires NIHILO SAPPER 2016, pourra servir au Club VTT Chaleur. Ces manœuvres qui se sont tenues près de Bathurst au Nouveau-Brunswick, du 1^{er} au 22 novembre dernier, servent à l'entraînement des forces régulières et de réserve en prévision d'interventions au pays, ou à l'étranger.



Un partenariat entre les forces armées de la base de Gage-

manœuvres. Le pont enjambe la rivière Tetagouche.



town, la Fédération des véhicules tout-terrain du Nouveau-Brunswick et la Fédération des Clubs de Motoneige du Nouveau-Brunswick était un des nombreux projets mené à bien durant ces

«Les forces militaires de partout au monde choisissent le système de pont Acrow 700XS en raison de ses caractéristiques uniques», disait Ken Scott, président de Acrow Limited. «Les ponts Acrow sont capables de supporter le poids des véhicules blindés et d'autres véhicules lourds. Ils sont conçus pour un montage et un démontage rapides tout en étant durables et faciles à entretenir. De plus, les composants sont facilement transportables et peuvent être réutilisés partout où un pont temporaire ou permanent est requis.»

Source: Acrow Bridge Limited



ACIER RÉSISTANT À L'ABRASION





UNE USINABILITÉ SUPÉRIEURE POUR UNE MEILLEURE PRODUCTIVITÉ

NLMK North America Plate, LLC
333 Pousser Road, Suite 104
Moon Township, PA 15108
Ph. +1-412-203-4162, ext 3002
Fax. +1-724-308-4124

www.QUARD.ME

Quard® est un acier trempé et revenu avec une haute résistance à l'usure et à l'abrasion.

- Épaisseurs: à partir de 3,2mm!
- Excellentes propriétés de formage à froid et de soudabilité
- Planéité supérieure, tolérances sur épaisseur étroites





Wirtgen Group au World of Concrete

Avec 3 machines à coffrage glissant et une machine de traitement de surface Wirtgen ainsi qu'un concasseur à mâchoires mobile Kleemann, le Wirtgen Group exposait des solutions innovantes en matière de construction routière et de pose de béton lors du salon World of Concrete qui s'est déroulé à Las Vegas du 17 au 20 janvier dernier.

Parmi les engins Wirtgen exposés, la vedette est sans aucun doute la machine à coffrage glissant SP 64i, l'une des 3 représentantes de la nouvelle série SP 60. Pouvant être mises en œuvre aussi bien pour la pose «inset» (entre les trains de chenilles) que pour la pose «offset» (en déporté), les machines de la série SP 60 sont les nouveaux multitalents de la pose de béton. Avec les modèles SP 61/SP 61i, SP 62/SP 62i et SP 64/SP 64i, Wirtgen a développé une nouvelle génération de machines à coffrage glissant combinant la polyvalence de la SP 500, modèle au succès international, avec les technologies dernier cri de la série SP 90 de la catégorie immédiatement supérieure.

Dans le cadre des modifications apportées aux législations sur les gaz d'échappement, Wirtgen a doté les machines de la série SP 60 d'une puissance moteur accrue. Ainsi, les machines conformes aux normes d'émission de l'EU phase 4 et des EPA Tier 4 final sont équipées d'un puissant moteur Deutz de 240 hp. Un mode ECO adapte automatiquement la puissance moteur aux besoins du chantier.

La série SP 60 présente désormais

avantage de fonctionnalités pilotées par commande hydraulique. Le nouveau concept hydraulique apporte non seulement une meilleure efficacité énergétique mais permet également d'alimenter en énergie de nouveaux équipements supplémentaires en option : par exemple le trimmer et la grande vis d'alimentation dans les applications «offset», ou encore les 4 bras mobiles pivotants pour un

machine de traitement de surface, à l'instar des machines à coffrage glissant Wirtgen



passage plus rapide du mode de transport au mode de travail.

Les machines de traitement de surface automotrices telles que la nouvelle TCM 180i de Wirtgen sont une garantie de réussite pour la finition des revêtements en béton dans les règles de l'art. Leur conception modulaire permet de travailler sur des largeurs allant de 4 m à 18 m. Dotée d'un nouveau système de conduite, la nouvelle

des séries SP 90 et SP 60, s'utilise de façon intuitive.

Wirtgen a en outre augmenté les possibilités pour la réalisation de différentes structures de surface. Ainsi, en plus des brosses et des rampes de dispersion transversales au fonctionnement éprouvé, Wirtgen propose désormais aussi des brosses et des rampes longitudinales ainsi que la possibilité de réaliser une structure diagonale. De plus, la machine peut être équipée de réceptacles pour toile de jute ou gazon artificiel.

Les machines à coffrage glissant «offset» SP 15i et SP 25i complétaient la palette d'engins exposés à Las Vegas.

Équipées de multiples fonctions, les machines à coffrage glissant SP 15i et SP 25i de Wirtgen sont les spécialistes de la pose «offset» de profils monolithiques d'excellente qualité. D'une grande flexi-

InfraStructures

rejoint plus d'utilisateurs de machinerie lourde et d'équipement spécialisé que toute autre revue au Canada.

La trousse média est disponible sur le site web www.infrastructures.com



bilité de montage, le coffrage en déporté peut être fixé des 2 côtés de la machine, à l'intérieur ou à l'extérieur du châssis. De conception compacte, la machine est facile à transporter.

Le concasseur à mâchoires mobile sur chenilles Kleemann MOBICAT 110 Z EVO était également de la partie. Cette machine performante a fait ses preuves ces dernières années essentiellement dans le domaine du recyclage. Les dimensions compactes, la rapidité de montage et la grande facilité de transport de ce concasseur le prédestinent aux interventions mobiles. Avec une capacité d'alimenta-

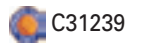
tion pouvant atteindre 330 t/h, le MC 110 Z EVO est l'une des machines les plus performantes de sa catégorie. Le gueulard aux dimensions généreuses, le système d'alimentation continue en matériau (CFS) ainsi que la régulation du niveau de remplissage du concasseur en assurent un taux d'exploitation optimale sans interruptions.

La productivité est également accrue par un criblage préparatoire minutieux. Un crible préparatoire à 2 étages, indépendant, assure en effet le criblage des fines en effectuant des mouvements d'oscillation. La machine, moins sujette à l'usure, s'en trouve ménagée et le produit fini obtenu est de meilleure qualité. Un autre point fort du MC 110 Z EVO



est son entraînement diesel électrique direct permettant une consommation de carburant nettement plus faible que les concasseurs à mâchoires comparables. Ainsi, le MC 110 Z EVO est non seulement l'un des plus performants, mais aussi l'un des concasseurs à mâchoires mobiles de 1100 mm les plus efficaces.

Source: Wirtgen Group
Wirtgen America Inc.



SEWER PRO SHOP www.sewerproshop.com

Buses de Nettoyage d'égouts
Réduit les coûts d'exploitation
Produit novateur de haute qualité
Fabriqué en acier trempé, résistant à l'usure

Distribué par: **CUBEX** 1-877-GO CUBEX
www.cubexltd.com

MANULIFT ARCHITECTE DE VOTRE SUCCÈS

MERLO **SKYTRAK** **snorkel**

[Facebook](#) [LinkedIn](#) [YouTube](#)
1 877 641-8355

John Deere ajoute Foresight Intelligence®, à sa liste de solutions de gestion des données approuvées

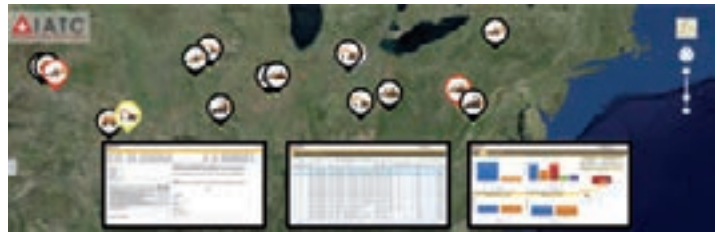
John Deere ajoute Foresight Intelligence® à son portefeuille de solutions de gestion de données de construction pour augmenter l'efficacité des concessionnaires et la durée de disponibilité des machines des clients. L'objet de la collaboration est le Centre de triage intelligent des alertes (IATC) de Foresight, qui aide les concessionnaires et les clients de John Deere à mieux gérer les alertes quotidiennes des machines. L'IATC permet aux concessionnaires de saisir, de regrouper et de classer par priorité les codes de défaillance de diagnostic, les résultats des échantillonnages d'huile, les alertes d'entretien préventif et bien d'autres données dans un portail centralisé et sécurisé.

De nombreux concessionnaires John Deere partout en Amérique du Nord utilisent déjà l'IATC et obtiennent d'excellents résultats. Grâce à son analytique poussée, il est possible de surveiller de près et de bien comprendre l'état des machines, et de

dégager des tendances, par exemple sur le moment où un type de machine particulier tombe en panne, ou sur les problèmes qui surviennent fréquemment chez certaines machines ou lors de certaines applications. Les concessionnaires peuvent faire le suivi des rendements individuels et de celui de la succursale à partir des statistiques sur les billets, et sont en mesure de repérer facilement les activités qui fonctionnent bien et les possibilités d'amélioration à partir de données en temps réel. Ils peuvent également collaborer avec d'autres concessionnaires pour offrir rapidement des solutions.

«L'IATC nous a aidés à rationaliser notre processus de surveillance des alertes, et nous a rendus plus efficaces», expliquait

Steve Deller, directeur, Soutien aux produits, chez le concessionnaire West Side Tractor.



«Les concessionnaires obtiennent des résultats mesurables, comme l'amélioration de la durée de disponibilité des machines, l'optimisation de l'efficacité du service et, au bout du compte, la fidélisation de la clientèle», déclarait Christine Smith, vice-présidente, Exploitation chez Foresight Intelligence, Inc. «Nous sommes heureux de compter parmi les solutions de gestion des données approuvées par John Deere.»

Source: Deere & Company  N12525

Trackless VEHICULES

SERIES 7 MUNICIPAL TRACTOR

Les Véhicules Trackless est fière d'annoncer le lancement de son dernier tracteur : le Trackless MT7.

Les fonctionnalités du MT6 sont incluses, ainsi que plus de 40 améliorations apportées au MT7. Un moteur John Deere Tier 4 Final, un système électronique autodiagnostique, un système hydraulique de dernière gamme, sont quelques-uns des changements incorporés dans le MT7.











(514) 348-7351 • www.tracklessvehicles.com

Système de régulation d'épandage

Modèle PS 8000i

Système de régulation rapide pour tous genres d'applicateurs et épandeurs solide et liquide



RDS TECHNOLOGY

(10000 POSITIONING AREA)



Informations affichées :

- Vitesse d'avancement
- Taux ciblé et taux d'application réel kg/ha
- Quantité débit
- Quantité restante en cuve
- Distance parcourue et surface traitée
- Quantité appliquée
- Trimin (rotation/min)
- Bouton de surdosage à l'écran ou externe (ELABT)

1-800-363-8727

INNOTAG

INDUSTRIEL

2080 Rue Pierre-Louis-Le Toumeur, Beaufort, QC J3G 6S8 • 450-464-7427
www.innotag.com •  /innotagdistributionsinc

Le 3^e aéroport d'Istanbul sera opérationnel en 2018

Le futur aéroport d'Istanbul devrait être inauguré au premier trimestre 2018 avec 2 pistes et une aérogare que se partageront les différentes compagnies aériennes. Les travaux se poursuivront progressivement afin de porter sa capacité à terme à 150 millions de passagers/an. Les travaux



de ce qui sera le plus grand aéroport du monde ont débuté en juin 2014.

BOMAG est très impliquée dans la mise en œuvre du projet – situé au nord-ouest d'Istanbul à proximité de la mer Noire – l'entreprise réalise le plus grand projet de





compactage de son histoire.

Au début de 2015, une flotte de rouleaux lourds BW 226 et BW 216 munis de tambours à pieds de mouton ou polygonaux a entrepris des travaux sur le chantier de construction. Un total de 136 machines, dont 61 équipées du système de gestion du compactage Bomag Terrameter (BTM) et 45 munies du Bomag Compaction Management 05 (BCM 05) avec GPS sont utilisées

sur le chantier d'une superficie d'environ 2 millions m².

L'appel d'offres pour un partenariat public-privé a été lancé en janvier 2013. Il a été remporté par le consortium Turc Cengiz-Kolin-Limak-Kalyon-Mapa.

Source: BOMAG GmbH  C30610
İGA İstanbul Yeni Havalimanı 



Quard® ACIER RÉSISTANT À L'ABRASION

Venez nous voir!
CONEXPO - CON/AGG 2017
7-11 Mars 2017
Las Vegas, USA

**UNE USINABILITÉ SUPÉRIEURE POUR
UNE MEILLEURE PRODUCTIVITÉ**

NLMK North America Plate, LLC
233 Rouser Road, Suite 104
Moon Township, PA 15108
Ph. +1-412-203-4162, ext 3002
Fax. +1-724-308-4124

Quard® est un acier trempé et revenu avec une haute résistance à l'usure et à l'abrasion.

- Epaisseurs: à partir de 3,2mm!
- Excellentes propriétés de formage à froid et de soudabilité
- Planéité supérieure, tolérances sur épaisseur étroites

NLMK

www.QUARD.ME



John Deere ajoute le modèle 450K à sa gamme de boteurs chenillés et améliore les modèles 550K et 650K

Depuis qu'il a lancé la transmission hydrostatique sur le marché nord-américain des boteurs chenillés en 1976, John Deere s'inspire continuellement des commentaires de ses clients pour concevoir des machines qui répondent mieux aux impératifs en constante évolution des entrepreneurs et des chantiers. Le nouveau modèle 450K et les modèles améliorés 550K et 650K ne font pas exception à la règle, car ils aident à combler les besoins des clients des secteurs de l'aménagement de terrain et de la construction commerciale, résidentielle et routière.

«Les modèles 450K, 550K et 650K sont les machines phares de la gamme de boteurs de John Deere», a déclaré Nathan Horstman, directeur, Marketing des produits, Boteurs chenillés, Division d'équipement de construction et de foresterie John Deere. «Pour le modèle 450K, nous avons misé sur la durabilité éprouvée de la série K et sur les technologies d'économie

de carburant, tandis que, pour les modèles 550K et 650K, nous avons fait des mises à niveau visant à augmenter la fiabilité et la facilité d'entretien des machines afin de réduire les coûts d'exploitation des clients.»

Le boteur chenillé 450K possède un moteur diesel John Deere de 4,5 l produisant 80 hp conforme à la norme Tier 4 final. Ce tout nouveau bulldozer offre 16% plus de puissance ainsi qu'un rapport puissance-poids, un couple disponible et une puissance à la barre d'attelage plus impressionnants que ceux du modèle correspondant de la série J. Tout comme les autres modèles de la série K, le 450K a un mode ECO qui régule le régime moteur et la

transmission hydrostatique pour réduire la consommation de carburant d'une proportion allant jusqu'à 20% dans une vaste gamme d'applications. Grâce à l'ajout du système TMC, le conducteur peut personnaliser la réponse et le mode de décélération, la vitesse de déplacement en marche



avant/marche arrière, la modulation de la direction et les rapports de vitesse en marche avant/marche arrière, et même

VTC MFG

VTC 900-U avec lame à neige extensible de 84" à 156"

Puissance : 100 HP
Assemblé dans notre usine en Montérégie
Produit 100% canadien

Appelez-nous pour plus d'informations 450-379-5387
 2430 rue Principale, St-Paul-d'Abbotsford, QC J0E 1A0
www.vtcmfg.com

ACCESSOIRES OUTILLAGE LIMITÉE
 À votre service depuis 1978
 Sans frais : **1-800-461-1979**
 Fax : 1-877-544-5030 • Internet: www.aolaml.com

Python 5000
 POTHOLE PATCHER

LA SOLUTION À VOS PROBLÈMES DE NIDS-DE-POULE

BALAIS MÉCANIQUES

SuperiorRoads SOLUTIONS

enregistrer l'utilisation de la machine.

Les boteurs améliorés 550K et 650K sont équipés de moteurs diesel John Deere de 4,5 l Tier 4 final et ont respectivement une puissance nominale de 92 hp et 104 hp. Le modèle 550K est doté d'un train de roulement à 6 galets alors que celui du 650K en compte 7. La longueur de contact au sol des chenilles est de 2,18 m pour le 550K et de 2,34 m pour le 650K. Le ventilateur à entraînement direct qui élimine la friction des modèles 450K et 550K est facile et moins coûteux à entretenir. Le ventilateur à vitesse variable et à fonctionnement sur demande du modèle 650K se met en marche au besoin seulement, ce qui réduit la consommation de carburant, et sa fonction d'inversion offerte en option favorise la propreté du refroidisseur en présence de grande quantité de débris.

Au chapitre des coûts de fonctionnement, notons que tous les modèles de la série K ont une fonction de refroidisse-

ment automatique du turbocompresseur qui augmente la durabilité de la machine en laissant temporairement le moteur tourner au ralenti avant d'arrêter. Le dispositif d'arrêt automatique éteint le moteur après une période d'inactivité machine déterminée par le conducteur pour prévenir le gaspillage de carburant et d'heures sous garantie. En outre, les modèles 550K et 650K coportent un réservoir de carburant en composite à double remplissage qui est facilement accessible des 2 côtés de la machine. Les lignes de diagnostic redessignées équipées de capteurs de pression et du logiciel de transmission de John Deere facilitent l'entretien.

Les 3 modèles sont offerts avec des commandes électrohydrauliques en option



qui améliorent la réponse de la lame; le modèle 450K dispose même d'une capacité de moteur hydraulique augmentée qui augmente la vitesse de relevage de la lame de 50%. De plus, grâce aux commandes électrohydrauliques, le boteur est prêt à accueillir un système de contrôle du nivellement, et l'architecture ouverte utilisée par John Deere rend celui-ci très facile à ajouter, que l'on préfère un système Trimble ou Leica ou encore le système Topcon 3D-MC2 installé en usine.

Source: Deere & Company  N12525

CONTANT MANUFACTURIER DE SOUFFLEUSES INDUSTRIELLES
www.souffleusecontant.ca

**PUISSANCE
RÉSISTANCE
EFFICACITÉ**

- 8 modèles disponibles pour chargeur articulé ou rétrocaveuse
- 168 à 1350 HP
- De 1155 à plus de 10 000 tonnes/heure
- 2 modèles pour attache 3 points sur tracteur agricole de 170 à 350 HP

FABRICATION | VENTE | LOCATION | NEUF ET USAGÉ
6310, Boul. des Mille Îles, Laval, Québec, H7B 1B2
Tél. 450-656-6368 | Fax. 450-720-0208

GEOROCFOR INC
ACCESSOIRES

FORAGE SIMPLIFIÉ
Innovation | Qualité | Flexibilité

Xs Drill[®]
Système de forage semi-terrestre
Accessoires de forage

MANUFACTURIER DE MATERIEL DE FORAGE

LES PRODUITS DE **GeoRocFor** SONT UTILISÉS POUR LES TRAVAUX DE GÉNIE CIVIL, DE FONDATIONS, DE PUIITS ARTÉSIENS, DE MINES ET DE TUNNELS

www.georocfor.com

Une membrane éco-énergétique lutte contre l'humidité

Le secteur de la construction est sans cesse confronté à des problèmes d'humidité dans les bâtiments. L'humidité stagnante, qui peut provenir de l'extérieur ou de l'intérieur, entraîne de la condensation, endommage les bâtiments et peut créer des moisissures, pouvant générer de graves problèmes de santé. Walki a développé une nouvelle membrane unique qui empêche l'humidité de s'infiltrer dans les murs des bâtiments. Walki®Active est une membrane hygro-variable à double usage, fabriquée à base de polypropylène non tissé et d'une couche fonctionnelle. Sa capacité à ajuster sa barrière à la vapeur d'eau rend le Walki®Active idéal pour les endroits à forte variation de température et d'humidité.

«Lorsqu'il y a peu d'humidité dans l'air, l'effet barrière contre la condensation de notre pare-vapeur est élevé, et inversement lorsqu'il y a beaucoup d'humidité», déclarait Juho Hyytiäinen, directeur du service technique et du développement pour le secteur de la construction chez Walki.

En hiver, lorsqu'il fait plus chaud à l'intérieur qu'à l'extérieur, la vapeur d'eau a tendance à circuler de l'intérieur vers l'extérieur. La couche fonctionnelle de la membrane Walki®Active empêche la vapeur d'eau de s'infiltrer dans les structures isolantes des bâtiments lorsqu'il fait froid. En été, la couche en copolymère de polyéthylène s'ouvre pour laisser la vapeur d'eau circuler de l'extérieur vers l'intérieur. Grâce à la membrane, l'humidité ne se condense pas dans l'isolation des bâtiments.

La membrane Walki®Active est également éco-énergétique.

«Nous pensons que la membrane Walki®Active va fortement intéresser le secteur de la construction, qui recherche constamment de nouvelles manières d'améliorer à la fois la qualité et la durée de vie des bâtiments. Les exigences en matière d'économie d'énergie seront éga-



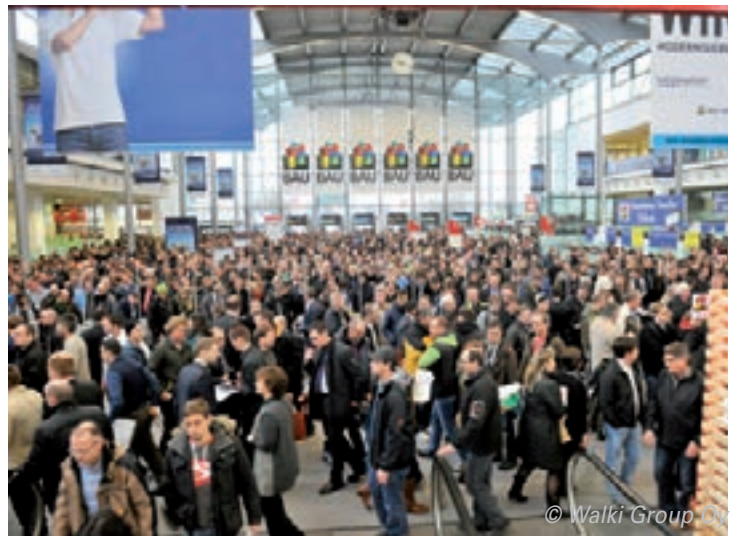
© Walki Group Oy

Des pare-vapeurs adaptés aux structures des bâtiments empêchent l'apparition des problèmes de moisissure.

lement renforcées», ajoutait Leif Frilund, le président-directeur général de Walki.

Le produit est disponible en Allemagne, mais il est également prévu de l'exporter sur d'autres marchés européens.

Le groupe Walki est un producteur majeur de complexes techniques et de matériaux d'emballage de protection, spécialisé dans la production de produits multicouches intelligents à base de fibres pour des marchés aussi divers que les revêtements de construction éco-énergétiques, les membranes de construction ou les applications d'emballage barrière. Le groupe possède des usines en Finlande, en Allemagne, aux Pays-Bas, en Pologne, au Royaume-Uni, en Russie et en Chine, et compte près de 900 collaborateurs. Le



© Walki Group Oy

Walki a participé au salon BAU à Munich en janvier 2017.

s'élève à plus de 300 millions € (425 millions \$).

Source: Walki Group Oy

InfraStructures

rejoint plus d'utilisateurs de machinerie lourde et d'équipement spécialisé que toute autre revue au Canada.

La trousse média est disponible sur le site web www.infrastructures.com



Kubota Canada et le CFMVL, partenaires dans l'apprentissage du métier de mécanicien

Grâce au partenariat conclu avec l'entreprise Kubota Canada, le Centre de formation en mécanique de véhicules lourds (CFMVL) peut maintenant compter sur 2 machines, de l'équipement hydraulique et des moteurs complètement neufs.

«Les élèves auront l'occasion de



travailler sur un chargeur sur roues R630 ainsi qu'un chargeur sur chenille SVL95-2, chacun équipé d'un moteur conforme aux toutes dernières normes d'émissions Tier 4 final. Un lot de composantes provenant du R630 a aussi été fourni et dernièrement,



nous avons aussi fait don de 2 moteurs fonctionnant au propane», a souligné Patrick Rossignol, directeur du service pour l'est du Québec chez Kubota. Ancien élève du centre, il a également mentionné, lors d'un événement soulignant ce partenariat le 30 novembre dernier, qu'une telle collaboration permettra de faire découvrir la technologie Kubota aux futurs mécaniciens.

Sous les yeux des élèves enthousiastes,

la directrice générale de la Commission scolaire des Navigateurs, Esther Lemieux et le directeur du CFMVL, Daniel-Étienne Vachon, se sont réjouis de ce partenariat fructueux qui contribuera à la formation des mécaniciens d'engins de chantier, particulièrement recherchés sur le marché de l'emploi au Québec, à l'heure actuelle.

Source: Commission scolaire des Navigateurs

DECouvrez LA GAMME DE PRODUITS AMMANN

OPTIMISEZ VOTRE INVESTISSEMENT

Quels sont les points communs entre la plus petite plaque vibrante Ammann, la plus grande centrale d'arrosage et les produits intermédiaires ?

- L'innovation, qui booste la productivité et l'efficacité, pour, en bout de ligne, améliorer le résultat final ;
- Des pièces de rechange et des composants qui assurent une durée de vie optimale en vue de maximiser votre investissement ;
- L'engagement d'une entreprise familiale, qui prospère dans l'industrie de la construction depuis plus de 150 ans, en continuant de tenir ses promesses et en anticipant les besoins à venir de ses clients.

Venez nous rencontrer sur le stand Silver Lolo 13.2 - 55166

Pour plus d'informations sur les produits et services, veuillez consulter le site : www.ammann-group.com
GMP-1167-00-FR | © Ammann Group

AMMANN

ALE fait avancer le Deep Conversion Project avec des SPMT de SCHEUERLE

Dans la ceinture pétrolière de l'Orénoque, au Venezuela, l'agrandissement de la raffinerie La Cruz de la société Petroleos de Venezuela SA progresse à un rythme régulier. Dans le cadre du Deep Conversion Project, la société exploitante augmente depuis 2014 ses capacités d'extraction pétrolière dans l'État d'Anzoátegui, à 300 km

à l'est de Caracas. Elle est assistée pour cela par ALE, le client de SCHEUERLE (TII Group), qui a récemment rattaché à la structure de raffinerie existante un module supplémentaire pesant 118 t à l'aide du

transporteur modulaire autopropulsé (SPMT) de SCHEUERLE.

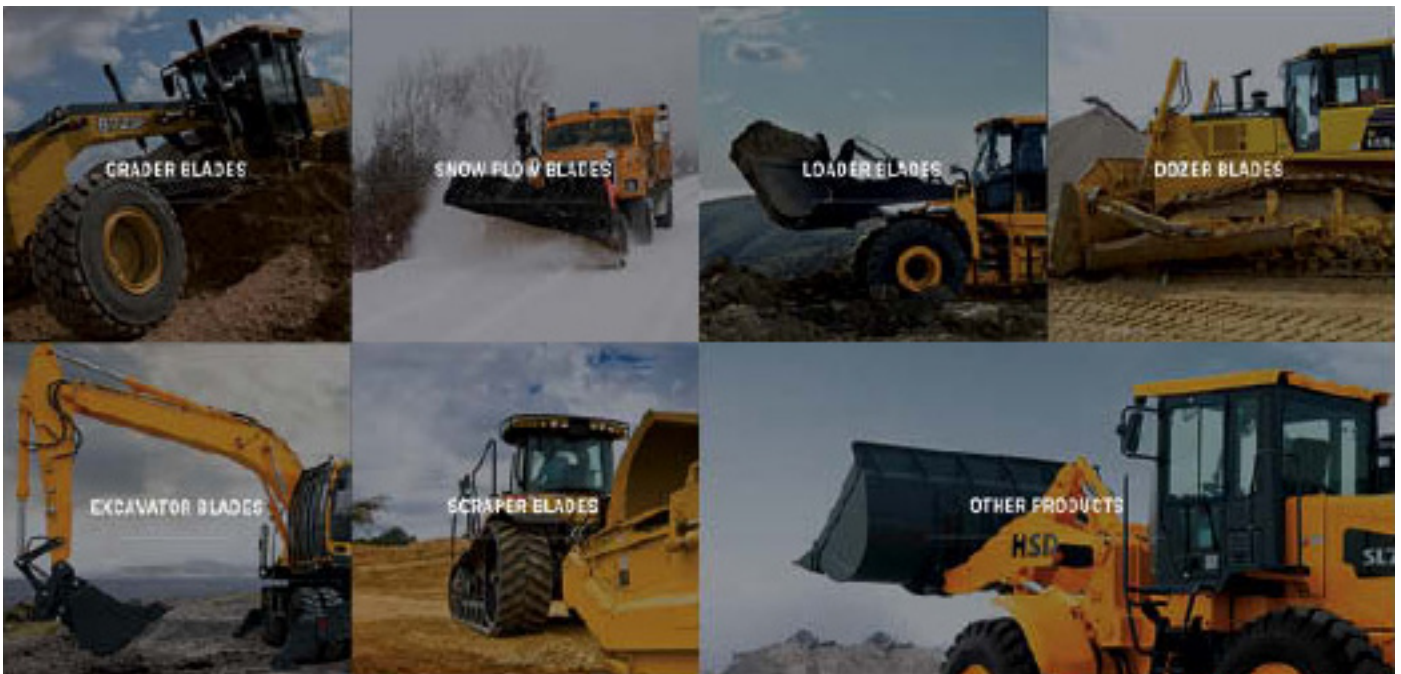
Pour le transport du module long de 32 m, large de 11 m et haut de 8,5 m, ALE

a assuré la longueur requise par la mise en œuvre de 2 éléments appelés «espaceurs». Il s'agit d'éléments intermédiaires utilisés dans les combinaisons longitudinales.



avait choisi un total de 40 lignes d'essieux du SPMT. Le recours à une combinaison dite à 4 files constituée de 2 véhicules agencés côte à côte a permis d'obtenir la surface d'appui nécessaire en largeur. ALE

«La construction d'installations pétrochimiques suit un calendrier très précis. Tout écart par rapport au plan coûte de l'argent – c'est pourquoi un nombre croissant d'entreprises de transport et d'exploitants



VENEZ NOUS RENCONTRER À

VBL™ ValleyBlades
LIMITED



7 au 11 mars 2017 Las Vegas, NV
Booth # C2044B

www.valleyblades.com • Communiquez avec votre distributeur local des produits VBL

d'usines choisissent nos solutions. Nous disposons de la plus importante flotte spécialisée au monde et nos transporteurs modulaires sont réputés pour leur fiabilité. S'il est nécessaire de trouver vite des modules ou des accessoires supplémentaires, ils peuvent être rapidement loués sur tous les continents. Le déroulement sans heurts des projets est ainsi toujours garanti», explique Rainer Sasse, directeur régional des ventes chez TII Sales.

Les prestations de conseil et de service après-vente de TII Group sont aussi fiables et mondialisées que les flottes de véhicules existantes. TII Sales, en tant que société de distribution commune aux entreprises SCHEUERLE, NICOLAS et KAMAG, conseille les clients sur place et élabore pour eux des solutions individuelles. Les services après-vente de ces sociétés assurent dans le monde entier une exploitation sans perturbation de ses solutions de transport et effectuent la maintenance



ou encore la révision générale des véhicules.

La technique élaborée des SPMT n'a cessé d'être perfectionnée par SCHEUERLE depuis son introduction sur le marché dans les années 80, et permet de déplacer en toute sécurité les charges les plus lourdes même avec un centre de gravité élevé.

Bien visible sur les photo : une combinaison à 4 files assure une surface d'appui

suffisante sans risque de basculement, la mise en place des espaceurs permet d'obtenir la longueur requise.

Source: TII Group
SCHEUERLE Fahrzeugfabrik GmbH



Flexibilité et rapidité génèrent un avantage concurrentiel

Le transporteur Meier & Sohn, de Magdebourg en Allemagne, a été le premier client à acquérir, voilà près de 25 ans, un système modulaire CombiMAX de Faymonville. Aujourd'hui, la société fait toujours confiance à ce produit.

Au cours des années, environ 80 de ces frappantes semi-remorques rouges ont fait leur chemin vers la partie orientale du pays. La dernière CombiMAX livrée est particulièrement impressionnante : 2 cols de cygne, 16 essieux, 1 longeron télescopique intégré (add-on beam) et des plateaux écartables qui permettent d'utiliser simultanément 2 combinaisons CombiMAX.

«Nous utilisons principalement la CombiMAX pour les transports liés au secteur



éolien (tours en acier ou installations), mais nous exploitons aussi la modularité du système pour le transport de machines et d'équipements, de transformateurs ou de citernes», mentionne Bernd Meier, directeur de la société. «En utilisant la CombiMAX en configuration semi ou à plateau extra-surbaissé, elle a aussi montré de quoi elle était capable dans le secteur de la construction.»

Récemment, Meier & Sohn a procédé

au transport d'une citerne industrielle de 85 t, 30 m de long et 5 m de diamètre. En raison de la longueur de la charge, le CombiMAX de Faymonville était la seule solution envisageable en raison de ses longerons télescopiques intégrés. Meier & Sohn a donc opté pour une semi surbaissée 12 essieux avec longeron télescopique intégré.

Source: Faymonville Distribution



Certains articles sont accompagnés de séquences vidéo que vous pouvez visionner sur www.infrastructures.com

Surveillez le logo

Livraison du premier chariot télescopique Dieci Pegasus 45-30 au Groupe Bourgoïn

«C'est après avoir fait l'essai de tout ce qui se fait sur le marché que mon choix s'est arrêté sur le DIECI PEGASUS 45-30 et Équipements FDS inc.», disait Robert Bourgoïn, président du Groupe Bourgoïn inc.

Monsieur Bourgoïn se retrouve ainsi le premier acheteur mondial de ce tout nouveau modèle de Dieci. Le but était d'avoir un équipement de grande qualité et de faire affaires avec des spécialistes dans le domaine de l'équipement de levage.

Le Pegasus 45-30 a une capacité de levage exceptionnelle de 4,5 t et une portée de 30 m. Ce Dieci est d'une facilité d'opération incroyable et d'un entretien facile grâce à ses composantes nord-américaines. Les machines Dieci sont reconnues pour leur très grande fiabilité.



De g. à d.: Emy Manseau, Sophie Bourgoïn, Dominic Manseau, Yanick Perreault, Robert Bourgoïn, Sylvain Drapeau et Pierre Boisvert

Le Groupe Bourgoïn est entre autres, le promoteur du grand projet de condos Les Tours Cachemire à Terrebonne, au Québec.

C'est un projet de plus d'un milliard \$.
Source: Équipements FDS inc.



Deux pelles sur chenilles de démolition Liebherr grutées en plein cœur de Lyon

L'été dernier, l'entreprise SE Levage a réalisé, en plein cœur de Lyon, en France, le grutage de 2 pelles sur chenilles de démolition Liebherr R 944 C et R 954 C à l'aide d'une grue mobile Liebherr LTM 11200-9.1.



Leur client, Cardem, un des principaux leaders européens de la déconstruction, opérait sur un chantier étroit du côté de la place Bellecour où l'accès ne pouvait se faire que par voie aérienne.

Pour la déconstruction en milieu urbain, des moyens inhabituels doivent parfois être employés. Dans le cadre d'un projet

de réhabilitation de l'ancienne faculté catholique, les machines devaient être employées pour la démolition de plusieurs bâtiments situés dans une cour intérieure; l'unique solution était de passer par la voie aérienne pour y arriver.

Cette opération de grande envergure a nécessité une préparation optimale des pelles sur chenilles Liebherr, ce qui a été fait sous la responsabilité du concessionnaire local, TECMAT, qui, en plus de mettre en place les différents éléments pour l'élingage a notamment démonté le contrepoids et la flèche de base de la R 954 C Démolition.

Les pelles sur chenilles R 944 C Démolition et R 954 C Démolition sont développées et produites chez Liebherr-France SAS. Situé à Colmar, en Alsace, Liebherr-France SAS est en charge de la production des pelles sur chenilles du Groupe Liebherr de 18 à 100 t.

Cette impressionnante opération a



nécessité l'utilisation d'une grue mobile Liebherr d'une capacité de levage de 1200 t.

Les pelles sur chenilles ont été directement intégrées dans la cour intérieure de l'ancienne faculté catholique de Lyon.

Source: Liebherr-France SAS
Liebherr



Un Power Stroke® 3,0 l pour le F-150 2018

Ford lançait récemment le nouveau F-150 2018. Le nouveau F-150 arrivera cet automne avec une calandre retravaillée, un style retravaillé et, plus important, des mécaniques améliorées avec une transmission automatique à 10 rapports, des moteurs à essence bonifiés et un moteur turbodiesel Power Stroke® de 3,0 l.

Le F-150 2018 est muni de série d'un tout nouveau moteur V6 de 3,3 l à injection directe pour un rendement accru. Ce moteur devrait produire la même puissance de 282 hp et le même couple de 253 lb pi que le moteur V6 de 3,5 l de série du modèle actuel. Le F-150 2018 pourra être équipé d'un nouveau moteur diesel Power Stroke® de 3,0 l, il s'agit du premier



moteur diesel offert sur un F-150.

En plus de sa boîte de vitesses à 10 rapports en nouveauté dans le segment, le F-150 sera le premier camion de la catégorie à comporter la technologie de

démarrage/arrêt automatique dans l'équipement de série de toutes ses versions, peu importe le moteur.

Source: Ford du Canada limitée

Dévoilement de l'Atlas 2018 de Volkswagen au Salon de l'auto de Montréal

Volkswagen a écrit un nouveau chapitre de son histoire en dévoilant l'Atlas 2018 dans le cadre du Salon de l'auto de Montréal qui s'est déroulé du 20 au 28 janvier 2017.

L'Atlas, un utilitaire sport 7 places, repose sur la plate-forme transversale modulaire (MQB) de Volkswagen qu'il partage avec une multitude de modèle du manufacturier allemand. Avec sa longueur de 501 cm, sa largeur de 199 cm et sa hauteur de 176 cm, l'Atlas se compare aux Ford Explorer et GMC Acadia.

La 3^e rangée est facilement accessible grâce à une 2^e rangée qui permet de rabattre les sièges même si des sièges pour enfants y sont installés.

L'Atlas offre en option des caractéristiques d'aide à la conduite comme un régulateur de vitesse adaptatif, un système de détection des angles morts avec alerte de circulation arrière et un système d'aide au stationnement. Il propose aussi le système d'avertissement de collision avant avec freinage d'urgence autonome, lequel est bonifié par l'ajout du système de surveillance des piétons. Les caractéristiques d'aide à la conduite ne seraient pas complètes sans le système de suivi de voie, qui aide activement le conducteur à rediriger le véhicule dans sa voie.

Par ailleurs, l'Atlas est pour le moment



le seul véhicule de sa catégorie à offrir le freinage automatique après collision. Cette fonction repose sur le principe qu'une collision est rarement une action isolée et instantanée, mais qu'elle est plutôt constituée d'une série d'événements qui s'enchaînent après l'impact initial, dont les plus graves peuvent provoquer d'autres collisions. Le freinage automatique après collision règle ce problème en serrant les freins lorsque les capteurs de coussin gonflable détectent la première collision, ce qui contribue à réduire l'énergie cinétique résiduelle et le risque de dommages supplémentaires.

Le moteur de série est un L4 2,0 l turbocompressé à injection directe qui développe 235 hp et transmet la puissance aux roues avant par l'entremise d'une boîte automatique à 8 vitesses. Le moteur VR6

de 3,6 l, offert en option, produit 276 hp. Il est jumelé à une boîte automatique à 8 vitesses et à un rouage intégral.

Les adeptes du remorquage aimeront savoir que la capacité de remorquage de l'Atlas est de 2300 kg.

Tout comme la Passat, l'Atlas est assemblé à l'usine Volkswagen de Chattanooga, au Tennessee. Elle est la seule usine de production automobile au monde à détenir la certification platine dans le cadre du programme Leadership in Energy & Environmental Design (LEED) du U.S. Green Building Council.

L'Atlas 2018 arrivera chez les concessionnaires Volkswagen du Canada à la fin du printemps. Il sera offert à un prix de départ de 35 690 \$.

Source: Volkswagen Canada

L'Acadia prend ses distances de ses cousins

Jacques Duval

tandis que le Buick Enclave s'avère une version plus luxueuse de ses 2 cousins. Or, la refonte de ces 3 véhicules cette année vont leur permettre d'emprunter des voies différentes en ayant leurs propres caractéristiques.

Vieux de 10 ans, l'Acadia commençait à perdre des plumes face à la concurrence. Pour regagner ses parts de marché per-

perd 18,3 cm alors que l'empattement est plus court de 16,2 cm. En largeur, l'Acadia est aussi 7,8 cm plus étroit.

Sur la balance, la masse de l'Acadia a été réduite d'environ 300 kg. Cet allègement de poids a permis l'introduction d'un L4 cylindres de 2,5 l lequel développe 193 hp et 188 lb pi de couple. Quant au V6 de 3,6 l, les motoristes insistent pour



Pour ceux et celles qui s'intéressent à l'histoire de l'automobile, GMC est une division de General Motors consacrée uniquement à la conception et à la fabrication de camions en tout genre. Depuis sa création en 1909, GMC a construit non seulement des pick-up et des véhicules utilitaires sport mais aussi des véhicules militaires, des camions de livraisons à 4, 6 ou 10 roues, des autobus, et j'en passe. Quant à la division Chevrolet, elle

dues aux mains des Ford Explorer, Honda Pilot, Nissan Pathfinder et Toyota Highlander, l'Acadia a été entièrement refondu au cours des derniers mois. Cette deuxième génération est assemblée sur une structure plus rigide et étrenne une nouvelle gamme de moteurs dont un nouveau L4 de 2,5 l à injection directe et un V6 de 3,6 l remanié. Pour sa part, le nouveau Chevrolet Traverse qui a été dévoilé au dernier Salon de Détroit en tant que modèle 2018 se

dire qu'il s'agit d'un nouveau moteur plus puissant et moins énergivore qui produit 310 hp et un couple de 271 lb pi. Avec l'équipement approprié, le V6 peut tracter une remorque de 1814 kg. Des chiffres à la baisse par rapport à l'ancienne génération. Si vous avez besoin d'une force de remorquage plus élevée, la capacité du Chevrolet Traverse 2018 atteint 2268 kg.

Peu importe la motorisation de l'Acadia, on trouve une boîte automatique à



offre depuis 1920 des produits qui sont des émules des véhicules GMC avec une présentation extérieure et intérieure légèrement différente. Parfois les motorisations entre les 2 marques sont distinctes mais la plupart du temps elles sont pareilles. Dans cette optique, le GMC Acadia et le Chevrolet Traverse sont depuis leur introduction en 2007 des véhicules quasi identiques

distingue de l'Acadia en offrant un L4 turbo de 2,0 l et un espace plus généreux au niveau du coffre arrière et de la 3^e rangée de sièges.

Poids et dimensions à la baisse

Si le nouvel Acadia vous apparaît plus petit que son prédécesseur, vous avez raison! Au niveau de la longueur, l'Acadia

6 rapports. Il va sans dire que les transmissions de General Motors sont reconnues pour être robustes et fiables. Or, dans la modernité des choses, on s'attendait au dévoilement d'une nouvelle boîte à 8 rapports. Il faut croire que ce n'est que partie remise pour l'Acadia puisque la prochaine cuvée du GMC Terrain, son petit frère, sera équipée en 2018 d'une toute nouvelle boîte

automatique à 9 vitesses.

Malgré la présence d'un sélecteur permettant de désactiver le rouage intégral (pour des économies de carburant) ou de choisir un mode de traction pour s'adapter aux conditions de la chaussée, l'Acadia n'est pas en mesure de s'aventurer en terrain accidenté car la garde au sol est peu élevée et la mécanique n'est pas protégée par des plaques de soubassement. Pour une motricité accrue, le groupe All Terrain comprend un rouage intégral à double embrayage actif qui offre une meilleure adhérence sur les surfaces glissantes.

5, 6 ou 7 places

Afin de courtiser une clientèle différente de son cousin Chevrolet Traverse, l'Acadia tente de se démarquer non seulement en adoptant des dimensions réduites mais également par la disposition de ses sièges. Si le nouveau Traverse peut transporter jusqu'à 8 personnes, l'Acadia peut accueillir 5, 6 ou 7 passagers selon la configuration de l'habitacle. La nouvelle version sportive All Terrain a 5 sièges alors que les versions SLE-2, SLT et Denali disposent de 6 sièges dont des fauteuils individuels à la 2^e rangée. Seule la version d'entrée de gamme SLE-1 offre de la place pour 7 personnes.

La banquette de 3^e rangée divisée 50/50 se rabat à plat pour offrir un plancher de chargement complètement plat derrière la deuxième rangée. Si vous comptez partir en vacances avec 6 ou 7 personnes à bord, prenez note que l'espace du coffre se limite à un volume de 362 l – le tout en hauteur – quand la 3^e rangée est relevée. Vous devrez



donc voyager léger ou installer un coffre de rangement sur le toit.

La finition de l'habitacle a fait des progrès avec des plastiques et des matériaux de meilleure qualité. Toutefois, le choix de certains boutons pour commander la ventilation et les fonctions de l'écran de navigation laisse perplexe. En effet, l'aspect vétuste et suranné de ces boutons – qui



Fiche Technique

GMC Acadia

Type :	utilitaire sport intermédiaire
Moteur :	V6 3,6 l
Puissance - Couple :	310 hp @ 6600 tr/min, 271 lb pi @ 5000 tr/min
Transmission :	automatique 6 rapports
Direction :	à crémaillère, assistance électrique
Suspension :	av. indépendante / arr. indépendante
Freins :	av. disque / arr. disque, ABS
Accélération 0-100 km/h :	7,0 s



	GMC Acadia	Ford Explorer	Nissan Pathfinder
Empattement :	286 cm	287 cm	290 cm
Longueur :	492 cm	504 cm	501 cm
Largeur :	191 cm	200 cm	196 cm
Hauteur :	168 cm	178 cm	177 cm
Poids :	1885 kg	2015 kg	2011 kg
Puissance :	310 hp	290 hp	260 hp
Pneus de série :	235/65R18	245/60R18	235/65R18
Réservoir de carburant :	70 l	70 l	73 l
Capacité de remorquage:	1814 kg	2268 kg	2268 kg

semblent provenir d'une autre époque - gâche le bel effort des stylistes. La console centrale donne également une impression de déjà vu. Somme toute, j'aurais préféré un tableau de bord inspiré du Cadillac XT5.

Maniabilité améliorée

Si la présentation intérieure m'a laissé sur ma faim, je dois dire que le comportement routier m'a agréablement surpris. Dès les premiers coups de volant, on s'aperçoit que la nouvelle plate-forme est plus rigide. Qui plus est, la suspension absorbe mieux les imperfections de la chaussée et les bruits de caisse qui affligeaient l'ancienne génération ont disparu.

Plus petit et plus léger, l'Acadia s'avère plus maniable que jamais sur les routes

sinueuses. De même, il est plus facile à stationner grâce à son diamètre de braquage qui a été réduit de 12,3 m à 11,8 m.

En résumé, le nouvel Acadia tente de faire sa niche en offrant un style et un comportement routier qui lui sont propres. Dans l'ensemble, il a presque réussi son pari. Il lui reste maintenant juste à peaufiner son habitacle pour nous faire oublier tout lien avec l'ancienne génération et les autres produits de General Motors.

Consultez les
essais routiers publiés
dans les numéros précédents
www.infrastructures.com

Nominations

Nortrax Equipment Company, le concessionnaire d'équipement de construction et de foresterie John Deere en Ontario, est heureux d'annoncer que **Mike Geoffroy** devient le directeur général de ses succursales de Timmins et de Hearst. Il gèrera toutes les activités des 2 magasins et remplacera Des Bisson, qui a pris sa retraite après une fructueuse carrière de 37 ans. Monsieur Geoffroy possède une vaste expérience de l'industrie et, depuis 2007, dirigeait un concessionnaire de camions dans la région de Timmins, où son champ de responsabilités s'étendait à tous les volets de l'exploitation. Il a aussi été représentant commercial pour une entreprise de machinerie de Timmins durant de nombreuses années.



Grâce à sa passion pour notre industrie et sa grande connaissance du marché local, Mike Geoffroy sera un atout pour l'équipe Nortrax.

Source: Nortrax, Inc.

Thierry Monart a été nommé au poste de directeur général régional responsable de l'Amérique du Nord pour la division Specialty Rental d'**Atlas Copco**.



Monsieur Monart s'est vu confier la direction de l'organisation, qu'il assure à La Porte au Texas, dans le but de favoriser sa croissance rentable et durable. Il est maintenant à la tête d'Atlas Copco Rental US ainsi que d'Atlas Copco Rental Canada et d'Atlas Copco Rental Mexico.

Thierry Monart travaille depuis plus de 24 ans au sein du Groupe Atlas Copco à la fois pour des sociétés de production et des centres clients. Avant de se joindre à la division Atlas Copco Rental, Monsieur Monart a occupé le poste de directeur général pour Atlas Copco Compresseurs France et avant cela, celui de directeur général du centre client Ceccato Aria Compressa situé à Brendola en Italie.

Source: Atlas Copco

Wajax Corporation annonçait récemment la nomination de **Darren Yaworsky** au poste de premier vice-président, Finances et chef des finances. Il entrera en fonction le 8 mars 2017.

Monsieur Yaworsky est un dirigeant financier expérimenté. Plus récemment, il a occupé le poste de vice-président aux finances et trésorier au Chemin de fer Canadien Pacifique et auparavant, il a rempli plusieurs fonctions de cadre supérieur en finances au groupe de sociétés Enbridge. Il a également travaillé dans le domaine de la gestion des finances et du risque à BMO Groupe financier et à RBC Marchés des Capitaux.

Monsieur Yaworsky est titulaire d'un baccalauréat spécialisé en commerce de l'Université Lakehead et d'une maîtrise en administration des affaires de l'Université du Manitoba.

Il remplace John Hamilton, qui s'était joint à Wajax en 1999 à titre de premier vice-président, Finances et chef des finances. Le départ à la retraite de monsieur Hamilton avait été annoncé en août 2016.

Source: Wajax Corporation

RECHERCHE

représentant des ventes, expérience dans le domaine de l'équipement d'excavation et de concassage.

Territoire Rive-Sud de Montréal, Cantons de l'Est (Estrie), et Mauricie.

maurice@conderoc.com
Tél.: 450-745-0303



Balai JOHNSTON 605, disponible pour location mensuelle.
Equipements JKL Inc.
Téléphone: 450-621-3222



Compresseur à air SULLIVAN modèle D900Q, moteur diesel Cat 3306.
Prix sur demande
Accessoires Outillage Limitée
Téléphone: 1-800-461-1979



Compresseur à air SULLIVAN modèle D250 Q, moteur diesel John Deere.
Prix : 9500 \$
Accessoires Outillage Limitée
Téléphone: 1-800-461-1979



Camion GMC T8500 2009 NEUF, MTC 37 000 lb, essieu avant 14 000 lb / arrière 23 000 lb.
Prix : 71 500 \$
Accessoires Outillage Limitée
Téléphone: 1-800-461-1979



Camion AUTOCAR Xpert 2014 NEUF, MTC 33 000 lb, conduite double.
Prix sur demande
Accessoires Outillage Limitée
Téléphone: 1-800-461-1979

Annoncez votre équipement à partir de



Rejoignez plus d'acheteurs de machinerie partout au Canada qu'avec n'importe quel magazine de l'industrie

DISTRIBUTEUR EXCLUSIF

LARUE

LeeBoy

Rosco
LeeBoy

LB/P
LeeBoy

DYNAPAC
Part of the Ingersoll Rand Group

RETOUR DE LOCATION!

Programme de financement à partir de **0%**

À QUI LA
CHANCE?



PAVEUSE LEEBOY 5000
5-9 PIEDS
Prix à partir de 75 000 \$



PAVEUSE LEEBOY 7000
8-13 PIEDS - 2014 À 2016
Prix à partir de 70 000 \$



PAVEUSE LEEBOY 8515
8-15 PIEDS - 2016
Prix sur demande



NIVELEUSE LEEBOY 685 - 2016
SEULEMENT 192 HEURES
Prix: 169 000 \$



ÉLARGISSEUR DE RUE
LB RW35A - 2013
Prix spécial 98 500 \$



ROULEAUX DYNAPAC CC1300
51 POUCES - 2015 OU 2016
Prix à partir de 44 000 \$



ROULEAUX DYNAPAC TANDEM
CC5200 77 POUCES - 2016
Prix à partir de 138 000 \$



ROULEAU DYNAPAC
PNEUMATIQUE CP1200 - 2016
Prix 115 000 \$

AUSSI DISPONIBLE:

• ROULEAU DYNAPAC PNEUMATIQUE CP2700 - 2016 (193 heures)
Prix: 169 000 \$

• PAVEUSE DYNAPAC F1000T - 2012 (10 à 20 pieds)
Prix spécial: 320 000 \$

Montréal / Laval

GAËTAN LANGLOIS
2397, rue Michelin, Laval (Québec) Canada H7L 5B9
Tél. : 450 781-3693 • Cell. : 514 953-3033
Télééc. : 450 781-3692

Québec

ÉRIC ROY
660, rue Lenoir, Québec (Québec) Canada G1X 3W3
Tél. : 418 658-3003 • Cell. : 418 564-4557
Télééc. : 418 658-6799

MMM
MACHINERIES MAHEUX inc.

UM
UM-MACHINERIES

www.unimachineries.ca

2995 avenue Kepler
Québec QC G1X 3V4
418-658-5844

Niveleuses VOLVO G970 2012, avec aile de côté
VOLVO G960 2008, avec aile de côté
VOLVO G940 2007, avec aile de côté

15 décembre

CORRECTIONS D'ADRESSE
Faites-nous parvenir vos changements
d'adresse par courriel à :
abonnements@infrastructures.com

CONCASSAGE
BOUTIN & Fils Inc.

1-888-452-5234
(819) 752-5234
Fax: (819) 752-4430

Licence RBQ: 1426-7528-17

Claude Boutin, cell: (819) 352-3000
Carl Boutin, cell: (819) 352-2000

995 boul. Pierre-Roux Est, Victoriaville, QC G6T 1T8

..... faites-nous parvenir les changements par la poste, par télécopieur ou par courriel

Abonnement Faites des modifications ou ajoutez vos collègues à la liste d'envoi

Ancienne adresse (si applicable)

Nom : _____

Compagnie : _____

Adresse : _____

Province/Code Postal : _____

Nouvelle adresse

Nom : _____

Titre : _____

Compagnie : _____

Adresse : _____

Province/Code Postal : _____

Téléphone : _____

Télécopieur : _____

Courriel : _____

Agenda

- IFAT Eurasia**
16 février au 18 février 2017
Istanbul, Turquie
- 11^e congrès annuel Info-Excavation**
22 février et 23 février 2017
Saint-Sauveur, QC Canada
- PDAC 2017 Convention**
5 mars au 8 mars 2017
Toronto, ON Canada
- CONEXPO-CON/AGG 2017**
7 mars au 11 mars 2017
Las Vegas, NV États-Unis
- The Work Truck Show**
Sessions 14 au 17 mars • Exposition 15 au 17 mars 2017
Indianapolis, IN États-Unis
- ICRI 2017 Spring Convention**
15 mars au 17 mars 2017
Montréal, QC Canada
- NASCC: The Steel Conference**
22 mars au 25 mars 2017
San Antonio, TX États-Unis
- WASSERLEBEN • Wasser Berlin International 2017**
28 mars au 31 mars 2017
Berlin, Allemagne
- SMOPYC**
4 avril au 7 avril 2017
Zaragoza, Espagne
- Journée Expo-Bitume**
6 avril 2017
Drummondville, QC Canada
- National Heavy Equipment Show**
6 avril et 7 avril 2017
Toronto, ON Canada
- ExpoCam, Le Salon National du Camionnage**
20 avril au 22 avril, 2017
Montréal, QC Canada
- APEX**
2 mai au 4 mai 2017
Amsterdam, Pays-Bas
- IRT Asia 2017**
25 mai au 27 mai 2017
Bangkok, Thaïlande
- Canada North Resources Expo**
26 mai et 27 mai 2017
Prince George, BC Canada
- INTERMAT ASEAN**
8 juin au 10 juin 2017
Bangkok, Thaïlande
- Atlantic Truck Show**
9 juin et 10 juin 2017
Moncton, NB Canada
- SIMA Snow & Ice Symposium**
20 juin au 23 juin 2017
Montréal, QC Canada
- Minexpo Africa**
10 août au 12 août 2017
Dar es Salaam, Tanzanie
- Waste & Recycling Expo Canada / Municipal Equipment Expo Canada**
25 octobre et 26 octobre 2017
Niagara Falls, ON Canada
- InfraTech**
10 janvier au 12 janvier 2018
Essen, Allemagne
- BAUMA CONEXPO AFRICA**
13 mars au 16 mars 2018
Johannesburg, Afrique du Sud
- INTERMAT Paris**
23 avril au 28 avril 2018
Paris, France





IMAGINEZ L'AVENIR.

Inscrivez-vous maintenant pour bénéficier d'une vision panoramique de l'avenir de la construction.

Imaginez moins de temps perdu. Imaginez plus d'efficacité. Imaginez-vous bénéficier d'une vision de l'avenir avec plus de 2500 exposants sur plus de 232 000 m².

L'imagination devient réalité à Las Vegas du 7 au 11 mars 2017 ; et si vous faites votre réservation dès maintenant, vous pouvez vous assurer une place à ce grand événement... en réalisant des économies !

Inscrivez-vous à l'avance pour éviter les files d'attente et économiser 20 % sur le site

www.conexpoconagg.com.



**SI C'EST
NOUVEAU,
C'EST ICI.**

Du 7 au 11 mars 2017 | Las Vegas Convention Center | Las Vegas, États-Unis



Du 1^{er} janvier au 28 février 2017

LES BATTERIES CAT®

Les meilleures batteries de l'industrie!



Pourquoi les batteries Cat sont les meilleures de l'industrie?

- | Elles résistent aux vibrations jusqu'à 5 fois plus que la norme industrielle.
- | Elles ont une grande capacité de démarrage à froid.
- | Elles ont un cycle de recharge accru.
- | Elles sont garanties**.

Ayez l'esprit tranquille pour la période hivernale!

OBTENEZ

15%

de rabais* sur
les batteries
Cat



PROFITEZ DE

5%

de rabais additionnel*
en achetant sur
parts.cat.com

Code promotionnel : BATTERIE17

Commandez dès maintenant!

1 866 363-0108

parts.cat.com

Retrouvez-nous sur 

Hewitt 

Service par Excellence

* Certaines conditions s'appliquent. Cette offre ne peut être jumelée à aucune autre promotion. Pour obtenir 20% de rabais, l'achat de batteries doit être fait sur parts.cat.com en utilisant le code promotionnel. L'offre est valide du 1^{er} janvier au 28 février 2017 sur le territoire de Hewitt Équipement Limitée. Elle n'est pas valide pour les concessionnaires TEPS. Sujet à changement sans préavis. ** Certaines conditions s'appliquent. La garantie des batteries est déterminée selon la durée de vie prévue.