



Une dévaluation "porte-bonheur"

Au lieu de lancer des pièces de monnaie par-dessus leur épaule dans la fontaine de Trévi, à Rome, des touristes américaines s'apprêtent à lancer des billets d'un dollar dont la valeur a subi une baisse de 10% sur les marchés parallèles en Europe à la suite de l'annonce des mesures de stabilisation économique par le président Nixon.

Les USA entament à l'ONU leurs démarches en faveur de Formose

NATIONS-UNIES, N.Y. (AFP) — La délégation américaine a demandé hier l'inscription à l'ordre du jour de la prochaine Assemblée générale d'une question intitulée "la représentation de la Chine aux Nations unies".

Le même problème figure déjà à l'ordre du jour, mais sous le libellé du "rétablissement des droits légitimes de la République populaire de Chine à l'Organisation des Nations unies", soumis par l'Albanie et douze autres pays qui demandent l'admission de Pékin et l'expulsion simultanée de Formose.

La requête américaine a pour but d'assurer que la question puisse être discutée dans un autre contexte, c'est-à-dire sans que l'admission de la Chine populaire soit nécessairement accompagnée du départ de la délégation nationaliste.

Dans l'aide-mémoire qu'il a soumis en explication de sa requête au secrétaire général de l'O.N.U., le représentant des Etats-Unis, M. George Bush, déclare que l'O.N.U. "devrait traiter la question de la représentation de la Chine à l'O.N.U. d'une manière juste et réaliste... que la République populaire de Chine devrait être représentée tout en prenant des dispositions

pour ne pas priver la République de Chine de sa représentation... et que l'O.N.U. ne devrait pas prendre parti sur les revendications respectives de la République populaire de Chine ou la République de Chine en attendant une solution pacifique du problème."

Voici le texte du mémorandum explicatif adressé par M. George Bush au secrétaire général à l'appui de sa demande d'inscription de la question de "la représentation de la Chine aux Nations unies" à l'ordre du jour de la 26ème session de l'assemblée générale qui s'ouvre le 21 septembre, demande qui s'inscrit dans le cadre de la politique américaine dite des deux Chines:

"En traitant du problème de la représentation de la Chine, l'O.N.U. devrait reconnaître l'existence à la fois de la République populaire de Chine et de la République de Chine et refléter cette réalité incontestable par la manière dont elle prend des dispositions pour la représentation de la Chine. Ce faisant, l'O.N.U. ne devrait pas avoir à prendre position sur les revendications respectives de la République populaire de Chine ou de la République de Chine en attendant une solution pacifique de cette question comme le demande la charte.

"Ainsi la République populaire de Chine devrait être représentée et en même temps des dispositions devraient être prises pour que la République de Chine ne perde pas sa représentation. Pour que l'O.N.U. réussisse dans son rôle de maintien de la paix et de progrès de l'humanité, il est nécessaire que l'organisation traite la question de la représentation de la Chine d'une manière juste et réaliste."

Duvalier ostracise sa soeur

NEW YORK (PA) — Selon un journal de la résistance haïtienne à New York, Marie-Denise Dominique, fille aînée de François "papa doc" Duvalier, a été contrainte de quitter le pays par son frère, l'actuel président-à-vie d'Haïti, Jean-Claude Duvalier. Mme Dominique et son mari, Max, ambassadeur de son pays à Paris, ont été photographiés à l'aéroport international Kennedy au moment où ils s'apprêtaient à prendre place à bord d'un avion en partance pour Paris.

Le périodique "Haïti-Observateur", publié à New York sous la direction de Raymond Joseph, l'ex-secrétaire général de la "Coalition haïtienne", déclare que Marie-Denise, jusqu'ici considérée comme l'une des personnes les plus influentes au palais présidentiel d'Haïti, se serait querellée avec son frère Jean-Claude qui aurait alors décidé de l'écarter de la scène du pouvoir, en lui enjoignant d'accompagner son mari Max, qui regagne son poste d'ambassadeur dans la capitale française.

L'Iran reconnaît Pékin

TEHERAN. (AFP) — Le gouvernement iranien reconnaît le gouvernement de la Chine populaire comme le seul gouvernement légitime de la Chine, précise le communiqué conjoint irano-chinois diffusé hier, à Téhéran, après la décision des deux pays d'établir des relations diplomatiques au niveau des ambassadeurs.

Le communiqué précise que "le gouvernement de la Chine populaire appuie fortement les justes luttes du gouvernement impérial iranien pour la sauvegarde de sa souveraineté et de son indépendance nationale, ainsi que pour la préservation de ses ressources naturelles".

Avant la publication simultanée du communiqué à Pékin et à Téhéran, l'ambassadeur de Taïwan avait quitté Téhéran à destination de Taïpeh.

Les négociations de Téhéran avec les dirigeants de Pékin ont duré plus de cinq mois, c'est la diplomatie pakistanaise qui a joué le rôle actif d'intermédiaire entre les deux pays.

Avec l'Iran, le nombre des pays qui entretiennent des relations avec Pékin est porté à 60. C'est aussi, depuis le début de l'année, le dixième pays à prendre cette décision après le Nigeria, le Cameroun, le Koweït, San Marino, l'Autriche, la Libye, la Sierra Leone, le Pérou, et la Turquie.

Par continent, la répartition est la suivante: 19 pays en Afrique, 21 en Europe, 16 en Asie et au Proche-Orient, et 4 dans les deux Amériques.

D'autre part, plusieurs gouvernements ont rompu ou suspendu leurs relations avec Pékin: Burundi, Cambodge (Phnom Penh), République Centrafricaine, Dahomey, Ghana, Indonésie et Tunisie.

En Ulster Une scission dans le parti unioniste menace Faulkner

d'après AFP-UPI-PA

Retour progressif mais en nombre restreint des réfugiés qui avaient cherché asile en Irlande du Sud.

Diminution radicale des accrochages violents du genre de ceux qui ont bouleversé l'Ulster la semaine dernière.

Dissidence au sein de l'IRA dont une faction prône l'intensification du terrorisme et l'autre invite la population à la désobéissance civile.

Voilà les trois principaux éléments qui caractérisent la vie de l'Irlande du Nord, depuis le début de cette semaine.

Du côté politique, cependant, le gouvernement du premier ministre Faulkner est sur les charbons ardents.

D'une part violemment dénoncé par le premier ministre Jack Lynch d'Irlande du sud, vertement critiqué par la minorité catholique de l'Ulster, M. Faulkner se voit "lâché" par l'aile extrême-droite du parti unioniste (formation gouvernementale).

Sous le leadership de M. Desmond Boal, que le parti unioniste avait rejeté pour son militantisme, un certain nombre de députés unionistes et de loyalistes vient de former une nouvelle alliance qui a pour objectif primordial de garder "à tout prix" l'Irlande du Nord au sein du Royaume-Uni, même au prix d'une "tutelle de Londres".

Ces "dissidents", dont on ignore officiellement le nombre mais qui sont assez nombreux pour émuier sérieusement l'actuel gouvernement, proclament que l'Irlande du Nord, ravagée et pétrie de violence, n'a plus confiance en l'administration de M. Faulkner.

Au cours d'une conférence de presse à Belfast, M. Desmond Boal a déclaré: "Nous sommes arrivés à un consensus d'opinions, par nos craintes sur l'avenir de la constitution, par la crainte qu'un gouvernement aussi indécis dans le présent qu'il a été lâche dans le passé en arrive à trahir les aspirations de ceux qui l'ont toujours épaulé".

M. Boal a également déclaré que le "nouveau groupement" n'est pas très intéressé à se muer en parti politique et qu'il veut seulement démontrer que le gouvernement Faulkner est incapable d'affronter une crise qui a causé des pertes de vie et des dégâts matériels considérables.

Retour d'exode Des quelques 6,000 Irlandais du Nord qui avaient choisi le statut de

réfugiés en franchissant la frontière de l'Eire, 1,800 sont revenus en Ulster et le retour se poursuit depuis que la violence des armes a pris fin. Nombreux sont ceux qui, une fois revenus dans leur village ou leurs quartiers, ont trouvé leurs maisons incendiées ou qui ont eu à subir des menaces de représailles de l'IRA.

A Londonderry la grève générale déclenchée lundi dans cette ville à forte majorité catholique a pris fin. Elle avait été largement suivie par les catholiques, les socialistes et les militants des droits civils, et avait presque entièrement paralysé les services publics.

Le Pakistan demande à l'ONU une mission de "bons offices"

RAWALPINDI (AFP) — Le Pakistan a proposé l'envoi d'une mission de "bons offices" du Conseil de sécurité de l'ONU en Inde et au Pakistan pour désamorcer la tension dans cette partie du monde, annonce-t-on de source officielle à Rawalpindi. Aucune réponse n'a encore été faite à cette proposition, qui, précise-t-on, était contenue dans une lettre remise le 11 août au président du Conseil de sécurité par le représentant permanent du Pakistan à l'ONU.

La lettre pakistanaise attirait l'attention du Conseil sur la crise indo-pakistanaise et lui demandait de prendre des mesures appropriées pour éviter que la tension ne menace la paix. Le document mettait en garde contre le risque d'une guerre qui ne serait pas seulement localisée et proposait l'envoi d'une mission de "bons offices" dans l'intérêt du maintien de la paix. Le Pakistan demandait au président du Conseil de sécurité de communiquer la lettre à tous les membres du Conseil.

Par ailleurs seize députés de l'ancienne ligue Awami ont été convoqués devant les tribunaux de la loi martiale "pour y répondre des délits dont ils sont accusés", a annoncé hier la radio pakistanaise.

Une première liste de 14 députés, traduits devant les tribunaux et appartenant au groupe de la ligue Awami, fort de 79 membres, avait été publiée lundi soir.

La radio pakistanaise ne précise pas la nature des délits, mais les chefs d'accusation contre les 16 députés de la liste précédente comportaient ceux

de "meurtres, incitation au meurtre, attaques criminelles contre des postes de police, voies de fait, vols, vols d'armes et de matériel roulant. Selon les milieux bien informés, une très grande majorité des anciens députés de la ligue Awami sont en fuite.

L'URSS à Malte

LA VALETTE, Malte. (PA) — L'Union soviétique aurait fait savoir au gouvernement de Malte qu'elle accueillerait favorablement une demande d'aide. L'offre a été transmise par M. Mikhail Smirnovsky, ambassadeur soviétique en Grande-Bretagne et à Malte.

Vendredi dernier, l'OTAN acceptait, à la demande de M. Dom Malte-Mintoff, premier ministre de Malte, de déménager son quartier général naval de Malte. L'Alliance atlantique espère toutefois que Malte permettra à la Grande-Bretagne et aux autres pays de l'OTAN d'utiliser ses installations navales, afin d'éviter qu'elles ne soient offertes aux Soviétiques.

Londres paie un droit de location de \$12,000,000 par année à Malte pour l'usage de ses installations navales. M. Mintoff demande \$72,000,000 par année. Le premier ministre maltais n'a pas encore répondu à une offre de compromis faite par l'OTAN et tendant à porter les redevances à \$91,200,000 au cours des quatre prochaines années.

Sommet arabe à Damas

DAMAS, (AFP) — La capitale syrienne s'apprête à réserver un accueil chaleureux aujourd'hui, aux présidents égyptien et libyen à l'occasion du premier sommet de la Fédération Syrie-Egypte-Libye. Des portraits géants des trois présidents ont été placés le long des grandes artères pavées aux couleurs nationales des trois pays.

Le programme de la conférence n'est pas encore officiellement connu, mais on indique de source bien informée que la première réunion de travail devrait avoir lieu ce soir et la séance de clôture, vendredi matin.

Les trois chefs d'Etat auront à prendre les dernières décisions avant le référendum sur la Fédération tripartite qui se déroulera dans les trois pays, le 1er septembre.

Le quotidien officieux "Al Saoura" a souligné à ce propos hier matin, dans un commentaire, que "l'union est une nécessité et la seule riposte officielle aux dangers menaçant la nation arabe".

Par ailleurs, plusieurs dizaines de milliers de soldats appartenant à des unités blindées et motorisées, appuyées par de nombreuses escadrilles des forces aériennes ainsi que des formations de diverses armes, partici-

pent aux plus importantes manoeuvres exécutées par l'armée syrienne depuis sa création, a annoncé Radio-Damas.

Ces manoeuvres se déroulent en présence du général Hafez El Assad, président de la République, ainsi que des délégations militaires égyptienne et soviétique, présidées respectivement par le général Saad El-Ghazali, chef d'état-major des forces armées de la RAU, et par le général Kariou, commandant adjoint de la région militaire du Caucase.

Le but principal de ces exercices sans précédent, baptisés "Al Itihad" (union), est de réaliser la coordination la plus complète possible entre les diverses armes et unités, indique Radio-Damas. Ils se déroulent, précise-t-elle, "dans les conditions complexes de la guerre moderne".

C'est "au nom d'Allah et de l'arabisme", "au nom de l'unité de notre nation et au nom de la Fédération des Républiques arabes", que le commandant des "manoeuvres Al Itihad", a donné l'ordre de commencer les exercices, rapporte Radio-Damas.

Le commandant a ajouté qu'il s'agissait de la phase finale de ces manoeuvres et a proclamé à cette occasion sa foi dans "la force de la Fédération, sa consolidation et sa pérennité."

18 sociétés pétrolières intéressées au Vietnam

SAIGON (AFP) — Dix-huit compagnies pétrolières ont officiellement informé le gouvernement vietnamien qu'elles étaient intéressées par la prospection et l'exploitation du pétrole au large des côtes du Vietnam.

Parmi ces dix-huit compagnies, on compte quinze compagnies étrangères et trois compagnies vietnamiennes. Toutefois seules quatorze compagnies étrangères ont versé cinq cents dollars et une seule compagnie vietnamienne acompte prévu.

Le gouvernement sud-vietnamien devra choisir, entre ces compagnies, celles qui offrent les garanties les plus sérieuses et leur attribuer des zones de recherches "off shore" comprises dans les quatre cent mille kilomètres carrés prévus par la loi du premier décembre dernier. Ces attributions se feront après étude par le Comité national du pétrole, des formulaires où elles énumèrent les

moyens techniques et financiers dont elles disposent.

La loi prévoit que les redevances perçues par le Vietnam sur les compagnies, une fois l'exploitation lancée, sera d'une part un droit de "royalties" de 12,5 pour cent, et d'autre part un partage des bénéfices se situant entre 45 et 55 pour cent selon le barème fixé par les accords de Téhéran.

Bien que la liste des compagnies n'ait pas été publiée, on croit savoir que la plupart des grandes compagnies internationales ont fait des offres.

Par ailleurs, à Colombo, le ministre cingalais de l'Industrie, M. Kikiri Banda Subasinghe a annoncé hier la signature d'un accord aux termes duquel l'Union soviétique effectuera une prospection pétrolière dans la région semi-désertique du nord de Ceylan.

Cette prospection s'étendra sur deux ans.

FABRICVILLE

distributeurs de textiles

C'est le temps de vous remettre à coudre avant le retour à l'école des petits; nous y avons songé et vous présentons toute une gamme de tissus d'automne à prix merveilleusement bas.

<p>36", 100% coton VELOURS A LARGES COTES HI LO 60" - Nouvelles teintes d'automne - Lavable</p> <p style="font-size: 2em; font-weight: bold; text-align: right;">169</p> <p style="text-align: right; font-size: small;">Valeur 2.49</p>	<p>36", 100% coton, importation VELVENTINE - Lavable - Nouvelles teintes d'automne - Pour vestes, pantacourts, etc.</p> <p style="font-size: 2em; font-weight: bold; text-align: right;">188¢</p> <p style="text-align: right; font-size: small;">la verge Valeur 2.98</p>
<p>60" LAVABLES TRICOTS DOUBLES - Tons unis - Quadrilles deux tons</p> <p style="font-size: 2em; font-weight: bold; text-align: right;">288</p> <p style="text-align: right; font-size: small;">la verge Valeur 5.98</p>	
<p>60" POUR PANTALONS FORTREL ZENTREL</p> <p style="font-size: 2em; font-weight: bold; text-align: right;">199</p> <p style="text-align: right; font-size: small;">Valeur 4.00</p>	<p>45", LA SENSATION A FABRICVILLE POLYESTERS TEXTURES - 24 nouvelles teintes - Lavables - Infroissable</p> <p style="font-size: 2em; font-weight: bold; text-align: right;">277</p> <p style="text-align: right; font-size: small;">la verge Valeur 4.98</p>
<p>ASPECT LAINE - Lavable - Repassage superflu</p> <p style="font-size: 2em; font-weight: bold; text-align: right;">229</p> <p style="text-align: right; font-size: small;">la laine - Mais lavable Valeur 4.50</p>	
<p>48" Polyester à 100% FILET - Lavable - Or, melon, vert, blanc, bleu</p> <p style="font-size: 2em; font-weight: bold; text-align: right;">88¢</p> <p style="text-align: right; font-size: small;">la verge Valeur 1.79</p>	<p>RAYON DES TENTURES PRÊTES-À-POSER 144 x 95 TERGAL FRANCAIS BRODE crochet compris</p> <p style="font-size: 2em; font-weight: bold; text-align: right;">3595</p>

672-8740 354-0090

FABRICVILLE

distributeurs de textiles

MAINTENANT 2 GRANDS MAGASINS

- 301, BOULEVARD LAURIER
Centre commercial Laurier, Saint-Lambert, P.Q.
- 7760 EST, RUE SHERBROOKE
Centre commercial Champlain, Montréal, P.Q.

LUNDI AU MERCREDI-9 A 18H JEUDI VENDREDI-9 A 21 H SAMEDI-9 A 17 H

Croque-madame

par Françoise Kayler.

A Midi au Kif

Les restaurants, comme les boutiques, exotiques ont habituellement le tort de tomber dans... l'exotisme et d'accrocher le client avec de la pacotille. L'image toute faite est toujours celle que l'on tend le plus facilement. C'est ce qu'aurait pu faire Le Kif, restaurant tunisien de la rue Crescent. La Tunisie, ce n'est pas Honolulu mais c'est tout de même bien loin et il aurait été très facile de nous monter un décor de faux tapis et de fausses danseuses.

Le Kif a, tout au contraire, joué la carte du charme. On vous y attire pas, mais on vous y envoûte. C'est un restaurant clair et tranquille; les murs ont été passés au blanc; une seule note de couleur, un bleu typique; quelques objets bien choisis, des cuivres en particulier. Une musique qui passe de la flûte indienne à la voix d'Henrico Macias et s'arrête sur celle d'une chanteuse arabe; rien ne choque, mais tout réjouit et quand on sort, un tout petit peu dépaycé, on a envie de revenir.

La cuisine est comme le décor, très bonne, bien présentée, très bien servie. C'est une cuisine aux épices douces qui ne choque ni ne heurte, fait d'ingrédients frais, apprêtés simplement.

Le menu du jour semble se limiter à de la cuisine française à peine teintée de soleil, mais il l'offre à un prix plus que raisonnable.

- Poulet rôti \$1.75
- Omelette fines herbes \$1.24
- Omelette champignons \$1.50

Le prix du repas englobe le potage, le dessert et le café.

La soupe de légumes était une soupe maison où les légumes avaient été passés à la moulinette, présentée très chaude, agrémentée d'un hachis de persil frais; le poulet était une "bonne bête", cuit, juste ce qu'il fallait pour conserver sa saveur et accompagné copieusement d'un riz savoureux.

La carte est tunisienne. Elle est présentée à des prix qui permettent d'y faire quelques incursions. On y trouve, évidemment, des couscous de poulet ou d'agneau. On y propose par exemple, en hors d'oeuvre une "slata mechouya", salade de poivrons doux et de tomates apprêtés à l'huile et servie avec du thon (.75 cents); en entrée, une "brochette de crevettes, servie avec une sauce tunisienne (\$1.40) faite de tomates fraîches concassées, de persil, d'une pointe d'ail, d'huile; en plat de résistance, des "courgettes farcies" (\$2.60) avec un hachis de viande, d'oignon, de persil, légèrement épicé et servi généreusement avec un riz tomate.

Les desserts aux amandes ou aux pistaches sont doux sans être trop sucrés; le thé à la menthe (.30) est la meilleure façon de terminer un repas au Kif, à moins de lui préférer le café turc, préparé et servi individuellement, comme il se doit.

L'industrie de la mode féminine dans une crise

par Thérèse VAILLANCOURT

L'extrême confusion dans les goûts, une inspiration fougueuse et sans frein chez les créateurs de mode ont déterminé une crise sévère dans l'industrie de la mode féminine. Au point que la mode n'est plus à la mode.

Ajoutant à cela les grèves de grande envergure qui font monter les prix de trente et quarante pour cent et mettent en péril la programmation de la distribution de millions de vêtements, la mode italienne, en plein boom jusqu'en 1969, est désemparée et voit son exportation compromise. Beaucoup de petites et grandes industries ont fermé leurs portes en Italie.

L'exportation du produit de mode italienne atteignait jusqu'à une date très récente (fin 1969) le chiffre de presque deux cent milliards de livres chaque année. Elle occupait la seconde place dans l'économie du pays après les produits mécaniques; elle se voit peu à peu refoulée des grands marchés américains, britanniques et allemands, eux aussi, il faut le dire, aux prises avec des problèmes de chômage et de récession.

La raison qui prime tout cependant: "Vous demandez maintenant trop cher et vous ne respectez pas les dates". Un produit promis pour janvier n'est plus viable quand il arrive outre-atlantique en mars.

Il y a trois étapes dans la mode, en Italie comme ailleurs.

1- L'étape de la grande industrie du prêt-à-porter qui décide de 12 à 15 mois à l'avance ce qui se portera;

2- L'étape Boutique qui préconise la mode 6 ou 7 mois à l'avance;

3- Et pour finir l'étape Haute-couture, la dernière à sortir sur le marché alors qu'elle devrait occuper le premier rang. Depuis au moins cinq ans, la mode est internationale. Les mêmes tendances, presque le même jour, se voient à Paris, à New-York ou à Rome. Mais pourquoi cette impression de déjà vu dans les grandes collections de couturiers qui pourtant jouissent de la cote mondiale?

C'est qu'en mars dernier, la haute-couture, pour essayer de sauver l'industrie, s'est engagée non seulement à ne pas démentir la mode industrielle et de boutique mais à insérer dans ses collections automne-hiver '72, les couleurs, les types d'étoffes et les styles de cette même industrie dans une proportion effarante de 40 pour cent. La haute-couture est donc à genou devant l'industrie. On peut même se demander à quoi elle sert.

Dans un autre ordre d'idée, les jeunes filles, mondaines ou pas et les femmes se désintéressent plus ou moins de la mode. De jolies et fortunées clientes du Grand Hôtel de Rome où se déroulaient récemment certaines présentations de collections trouvent "très fatiguant et stupide" de suivre la mode "et ses folies". Depuis trois ans interrogées un peu plus à fond, elles nous ont dit ceci: "Mettons de côté la question prix. Parlons seulement de la mode. C'est devenu exténuant et inutile de vouloir être à la mode. Il faudrait s'acheter un nouveau vêtement par jour. La mode n'est plus une mode, c'est une bazarerie, un divertissement, un joyeux délire, un mad, mad, mad world. Les hot pants étaient déjà démodés à Pâques. les bolles en été c'est crazy. Midi, maxi, mini, rien ne va plus. Notre mode à nous c'est de ne plus suivre la mode."

Elles étaient toutes en pantalon. Elles sont contre tout, même contre la jupe aux genoux. C'est pourtant, la dernière mode.

Oh, quelle jambe!...

DALLAS PA— Le style de chaussures lacées remontant haut sur la jambe, modèles que portaient nos grands-mères, reviendra peut-être à l'automne. Ce genre de bottine avec talon de quatre pouces, deviendrait du dernier cri pour les hommes.

Les gérants de plusieurs magasins de chaussures, au Texas, ont prédit la venue de cette mode masculine. La plupart des clients seront des jeunes de moins de 25 ans, mais l'un des gérants a précisé qu'il n'est pas rare de voir des hommes plus âgés se procurer les mêmes modèles.



La mode est redevenue très sage. Ce manteau aux lignes simples est en laine grise. La boucle de ceinture faite de deux cercles est la seule note excentrique. Création Sarli de Rome.

Noms des lauréats du Trophée du Meuble

Sunar Industries Limited de Montréal, et son designer, Douglas Ball, ont remporté hier le grand prix du concours de design du Trophée du Meuble de 1971.

On a jugé l'agencement de bureau "PAS" de Sunar Industries la meilleure création des 23 inscriptions qui s'étaient qualifiées au concours de la présente année. Le design primé est un nouvel agencement de meubles de bureau qui intègre panneaux, tablettes, tiroirs et rayon à tubes donnant ainsi des postes de travail pour quatre personnes.

Les autres lauréats furent Danis & Frères, de Granby, et le designer M. Grothé, pour un ensemble de dinette; Royal Chesterfield Inc., de Victoriaville, et le designer André Dubois, pour des sièges individuels; Simmons Limited, de Montréal, et les designers Girard, Brule & Associates, pour une table à café.

On a attribué des mentions honorables à Henderson Furniture Ltd., St-Lambert, et au designer Jocelyn Beaulieu, pour des sièges individuels; Roger Rougier Ltée de Montréal, qui avait également fait le design, a obtenu deux mentions honorables pour un mobilier de chambre à coucher et une table à desservir; R.S. Associates Ltd. de Montréal et le designer R. Girardin, pour un mobilier de salon; Sheres Co. Ltd. de Montréal et le designer T. Sheres, pour un bar; et Standard Desk Ltd. de Laval et le designer F. Robinson, pour une table de conférence et des chaises.

Les juges du concours, patronné conjointement par le ministère de l'Industrie et du Commerce du Québec et l'Association des Fabricants de Meubles du Québec, étaient MM. Jacques Corriveau et Maurice Houle, décorateurs d'intérieur; Jacques Daoust et Jean St-Cyr, designers tous de Montréal; Jack Bell, designer d'intérieur, d'Ontario; Martin Smith, de Associated Merchandising Corporation, New-York; et Paul Pelletier, président des Ameublements Château, Montréal.

● Pour le grand public, notons que le Salon est ouvert aujourd'hui de 18 à 22 heures et demain, jeudi, de midi à 22 heures.

La haute couture française continuera ses collections

PARIS PA — Des porte-parole pour les maisons Christian Dior, Givenchy, Chanel et Cardin ont indiqué que la décision d'Yves Saint-Laurent de centrer ses activités sur le prêt-à-porter, n'affecterait pas les autres maisons de haute couture à Paris.

M. Jacques Rouet, directeur de la Maison Dior, où Saint-Laurent avait été modéliste-chef jusqu'au moment d'ouvrir sa propre maison 1962, a déclaré que chez Christian Dior, on continuera les opérations haute couture. Il n'est pas question maintenant de changer les dates pour coïncider avec les présentations du prêt-à-porter, en octobre et en avril, a-t-il ajouté.

Hubert de Givenchy dit que Saint-Laurent peut agir comme bon lui semble. "En ce qui me concerne, a-t-il précisé, ma clientèle pour modèles exclusifs est beaucoup plus importante que celle du prêt-à-porter, de sorte que je continuerai à créer une collection haute couture en janvier et en juillet, comme auparavant".

Pierre Cardin, le seul couturier parisien à financer lui-même son entreprise, a déclaré que la haute couture est indispensable pour ses affaires. "La création vestimentaire attire une forte publicité, et sert en même temps à promouvoir à travers monde les ventes de parfums, accessoires et modèles du prêt-à-porter, d'expliquer le grand couturier. La maison Chanel Chanel est la seule maison haute couture qui n'offre pas de modèles de prêt-à-porter. Mme de Clermont-Tonnerre, porte-parole de la maison, a indiqué qu'on ne prévoit aucun changement dans le procédé établi.

ET L'EAU

La collection California Sunlit de Max Factor

Pour rendre votre regard lumineux adoptez les ombres à paupières California Sunlit de Max Factor. Petits écrans pratiques recelant des trésors multicolores. 6 ombres en poudre... 3 écrans pratiques contenant chacun un petit pinceau pour faciliter le maquillage. Choisissez les tons de bleu, de vert ou de brun, selon la couleur de vos beaux yeux.

Écrin 3.50

Téléphoner à 842-6261. Produits de beauté, rayon 240, au rez-de-chaussée, centre-ville. Aussi à Dorval, Rockland et Boulevard.

Storgan
COMPAGNIE DE LA BAIE D'HUDSON

Moi... aucun problème de cheveux. Mais vous?

N'attendez pas, voyez THOMAS aujourd'hui-même. Une chevelure saine et abondante est à la portée de tous. Thomas vous le prouvera, dès la première visite! Voir THOMAS, c'est croire...

Thomas
CLINIQUE CAPILLAIRE

EN VILLE: 1010 OUEST, RUE STE-CATHERINE (637, Edifice Carré Dominion) Tél.: UN. 6-3041
PLAZA ST-HUBERT: 6339, RUE ST-HUBERT (309, Edifice Lombank) Tél.: 274-3501

MIRACLE MART
Une des divisions de Steinberg Limitée

Jolie tête avec "Geri" en Dynel

SEULEMENT 29⁹⁷ ch.

Soyez toujours bien coiffée en tout temps!

C'est tellement facile d'être toujours bien coiffée si vous possédez une perruque d'entretien facile, en Dynel! Vous pourrez vous baigner sans crainte d'être "dépeignée". La perruque "Geri" est en pur Dynel et conçue de façon à vous laisser choisir votre mise en plis. Dans un beau choix de teintes naturelles y compris plusieurs nuances de gris. Tour de tête universel.

EN VENTE DANS TOUS NOS MAGASINS

marché ACTION ALIMENTATION À RABAIS

Valide jusqu'au 21 AOUT 1971

HUILE MAZOLA
cont. 1 gal. \$2.99

VINAIGRE
marque "CANADA"
cont. 40 oz. 29¢

DETERGENT A LESSIVE "BOLD"
format géant 99¢

PAPIER de TOILETTE BLANC WHITE SWAN
pqt 2 roul. 29¢

PAPIER d'ALUMINIUM "ALCAN" SPECIAL
roul. 25" 3/\$1

BREUVAGE A L'ORANGE ALLEN'S
Bte 48 oz 29¢

SAC A ORDURES
marque "ACTION"
26" x 36"
pqt 10 sacs 29¢

LISTE PARTIELLE DES MARCHES ACTION

VOTRE MAGASIN DE FRUITS
4834 ave. St-Jacques
ST-VINCENT SUPER MARKET
218 A. St-Jacques
ST-BASILE SUPER MARKET
4835 avenue Verdun
Verdun
WANTWELL'S SUPER MARKET
21 rue Colville
Henrieville, Québec
WEST END GROCERY
4417 boulevard St-Laurent
Montréal

MARQUE CONNUE

WESTMINSTER FRUIT STORE
5637 avenue Westmountier, Montréal
D'ANGELO SUPER MARKET
5490 ave. Jean-Talton
St-Léonard
MARCHÉ S.I.P.
655 avenue Ouellet, Parc-Hydro-Québec
MARCHÉ SUPERMÉT
1511 rue de Marie-Anne, Montréal
MARCHÉ VINCENT
351 ave. St-Zénaïque, Montréal

SERVICE COURTOIS

FICRINO GROCERY
7807 rue Quinze, Montréal
MARTIN SUPER MARKET
5940 rue Beaulieu, Verdun
MARCHÉ GÉNÉRAL POIRIER
1280 ave. de Beaulieu, Verdun
L'AMBIER SUPER MARKET
6981 boul. St-Laurent
MONTREAL GROCERY
1247 avenue du Parc, Montréal

MAGASIN AVEC COURTOIS

MAYNAIN GROCERY
6931 avenue
rue Du Parc, Montréal
FORDHAM SUPER MARKET
1945 St-Jacques
5712 rue Beaulieu, Verdun
MARCHÉ SUPER MARKET
5712 rue Beaulieu, Verdun
BLAMONDON SUPER MARKET
6450 avenue Victoria, Verdun
PASQUAL FRUIT STORE
655 avenue Victoria, Verdun

MILLEUBRES VALEURS

La vedette de la semaine:

Catherine Bégin

par Lise Moreau
Collaboration spéciale
 Catherine Bégin comédienne, est Taureau ascendant Sagittaire.
 La lune en maison 6 du travail et dans le signe du Gémeaux explique le choix de sa carrière. Elle offre de prime abord l'image apparente du calme et de l'harmonie. Pourtant elle porte en elle une dualité Feu-Eau qui oppose son besoin d'habitude à l'instinct d'action.
 Catherine Bégin est tenace, persévérante, plutôt réservée, mais ayant besoin d'un accomplissement. Bien que Jupiter en force et conjoint à

Vénus, la planète maîtresse du Taureau, mal aspecté à Neptune la rend parfois moins combative et prête à tout laisser tomber. Tout est chez elle cyclique selon son état d'esprit. Souvent énergique, capable d'un travail continu et poussée par un besoin d'affirmation; à d'autres moments, elle se laisse tenter par la joie de vivre et une sorte de "farniente".
 Mercure en Bélier lui donne un esprit inventif et improvisateur. Elle est spontanée tout en étant réfléchie. Elle comprend difficilement les gens qui temporisent et qui hésitent, bien qu'elle-

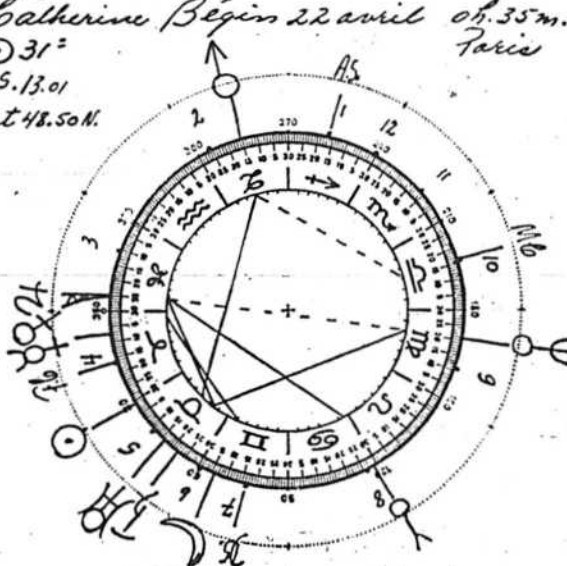
même souvent, sans s'en rendre compte, le fasse, (Saturne en Taureau). Toutefois elle est capable de se défendre, possédant un esprit critique très développé.

Catherine Bégin peut sembler dure, pourtant c'est une carapace dont elle s'entoure pour camoufler sa grande sensibilité. Elle répugne à laisser voir ses sentiments, qu'elle transpose davantage dans le domaine de l'esprit. Elle déteste les changements et aime ses habitudes quotidiennes. Ce qui ne veut pas dire qu'elle soit dépourvue de fantaisie, bien au contraire. Elle utilisera celle-ci pour créer autour d'elle un enveloppement spontané et affectueux.

Elle possède heureusement de par sa nature Taureau un sens du réel qui la pousse à avoir les pieds sur terre. Sinon sa bonté naturelle pourrait facilement se laisser gruger par tout ceux qui ont besoin d'aide. Elle est capa-

ble de renoncement et d'abnégation, bien que le côté Taureau de sa nature invite à moins d'audace de la part de son entourage. La colère de ce signe est lente à venir mais il est préférable de ne pas la susciter.

Catherine Bégin 22 avril 06.35m.
 31°
 75.13.01
 Lat 48.50N.



Ecologie...

Les imprimés écologiques connaîtront une vogue indéniable au retour des jours frais. Chez Dizzy's Place, de Montréal, ils empruntent à la nature ses couleurs les plus franches: le bleu, le rouge, l'ocre, le vert. En voici d'ailleurs un exemple: jupe courte et chemisier à manches longues en jersey de laine très souple.

Pas de pitié pour les célibataires soviétiques

Moscou (UPI) — Une étude soviétique de groupe vient de décréter que le célibataire était un scélérat qui devait être réprimandé, réformé, rossé et surtout marié.

La Gazette littéraire, excellente tribune pour engager cette réforme, a désigné tout un bataillon de journalistes et d'hommes de science pour étudier le dossier des célibataires soviétiques en rapport avec la lutte incessante des autorités contre la dénatalité croissante dans le pays.
 L'étude décrit l'homme cé-

libataire comme un chauvin adroit qui s'empare d'espaces vides qui devraient être partagés avec une femme et des enfants et qui gaspille un salaire pouvant faire vivre toute une famille.

La femme célibataire n'est pas oubliée dans cette étude, mais est traitée avec plus de ménagement. On la dit victime des circonstances de la vie moderne soviétique.

L'étude qui semble susciter un intérêt amusé chez les Soviétiques traite les célibataires sans pitié.

Il y a cent ans c'était une honte de demeurer céliba-

taire, écrit Aory Shokhin qui dit regretter ce temps.

Maintenant, poursuit-il, n'importe quel homme marié envie la tenue impeccable des célibataires de son entourage qui sont devenus arrogants, suffisants et qui affichent même un air méprisant.

Les gens mariés ont sans doute eu l'occasion de surprendre dans leur regard une lueur ironique qui semblait dire: "vous êtes les seuls responsables, tant pis pour vous..."

Selon les statistiques les plus récentes (1967) les hom-

mes soviétiques sont récalcitrants à passer "au pied de l'autel" avant 29 ans, tandis que les femmes s'y résignent à 26 ans.

Les raisons économiques ne sont valables que dans une économie bourgeoise, remarque l'enquêteur et il con-

clut: "Le célibataire trouve tout simplement que le mariage est un ennui, pourtant indispensable pour la conservation de l'espèce. "Amusons-nous aussi longtemps que possible," décrète-t-il, et il prend du bon temps jusqu'à 33 ans et même 40 ans.
 L'étude signale à l'attention du lecteur que la santé de la plupart des célibataires laisse à désirer parce qu'ils s'alimentent mal, n'ont aucune discipline dans leur vie et sont portés à toutes sortes d'excès.



Catherine Bégin

AIDONS-NOUS

Popotter est un verbe. EMPLOYEZ-LE au temps présent. Faites partie d'une équipe de popote-roulante. Deux jeures par quinzaine? Deux heures par semaine? Le lundi ou le jeudi. Il y a près de chez-vous une équipe qui a besoin de vous, de vos talents et vous êtes le chaînon qu'elle attend afin d'entourer la ville de ces équipes roulanges. Rosemont, Outremont, Cotes-des-Neiges, Hochelaga-Maisonneuve, Montréal-Est, Ahuntsic, Nouveau-Bordeaux. Téléphonnez-nous, nous vous dirons où vous adresser. 844-4442. Et en quoi consiste cette oeuvre humanitaire.

Si vous désirez faire des projets pour l'automne et l'hiver qui s'en vient, téléphonez-nous. Laissez-nous vos noms et numéros de téléphones ainsi que le quartier où il vous sera le plus facile d'aider cette chaîne de bonnes volontés. Savez-vous faire la cuisine? Avez-vous une auto? Voulez-vous aider à la distribution de ces repas chauds? Appelez 844-4442.

TOURISME

pour tous les âges
pour tous les goûts
pour toutes les bourses
pour toutes les destinations

Le cahier TOURISME est publié tous les samedis dans

la presse

the Villager shoe shoppes

BEAUTES LUNAIRES

STYLE VILLAGER par EGO
Cuir beige - Cuir brun - Seulement \$14.99

Ouverts les jeudis et vendredis soir. Commandes P.S.L. acceptées.
Chargés et autres cartes de crédit honorées.

5218 ch. de la Reine-Marie Centre commercial Fairview 6621 Plaza St-Hubert	1325 ouest, Ste-Catherine 1129, rue St-Jean, Québec 110, rue Sparks Mail (Ottawa)	1478 rue Peel Place Victoria Les Galeries d'Anjou
--	---	---

* Marques déposées de dessin et d'appellation au Canada de Villager Shoe Shoppes Ltée

Avec ses trois nouveaux pâtés

Cordon Bleu

nous prend par le ventre...

PÂTÉ BOEUF · JAMBON MARINADES

Cordon Bleu

DÉLICIEUX EN SANDWICHES

PÂTÉ à la STRASBOURG

Cordon Bleu

UNE RECETTE DE LA VIEILLE FRANCE: POUR HORS-D'OEUVRE

PÂTÉ BAVAROIS

Cordon Bleu

PÂTÉ TRADITIONNEL DE LA BAVIÈRE: SUR CANAPÉS

PRATIQUES · ÉCONOMIQUES · NOURRISSANTS

FORMATS 3 OZ ET 7 OZ

* Marque déposée J. René Ouimet Limitée

votre médecin vous parle

Le diabète de nos jours

par le Dr T.R. Van Dellen (collaboration spéciale)
La pensée du jour: Montrez à vos enfants à faire quelques petits travaux domestiques.
 Les diabétiques sont, de nos jours, des personnes qui ont de la chance. Leur probabilité de vie n'est pas tellement différente de celle des autres individus qui ne sont pas atteints de diabète. De plus, la majorité peuvent travailler et s'amuser sans le moindre handicap, ce qui contraste grandement avec le temps où l'insuline n'existait pas. A cette époque plusieurs victimes mourraient du coma diabétique ou d'autres maladies dégénératives cinq à 10 ans après avoir été atteintes de diabète.

CONFÉRENCES LEXICO-MÉDICALES

Enr.
COURS DE SPECIALISATION MEDICALE POUR SECRETAIRES

commençant le 13 septembre 1971
 COURS AUTORISÉ PAR LE MINISTÈRE DE L'ÉDUCATION aux termes de la Loi de l'enseignement privé
 Salle Morin, 6515, rue St-Denis, Montréal (au niveau de la station de métro Beaujeu)
 DIRECTION SCIENTIFIQUE
 DR LUCIEN L. COUTU, M.D., F.R.C.P. (C), F.A.C.P., PH.D.
 Professeur titulaire, Faculté de Médecine de l'Université de Montréal.
 INFORMATION ET INSCRIPTION: TEL.: 376-6478



Faites enlever ces poils de façon permanente, tel est l'avis d'une conseillère en placement

La plupart de nos clientes sont des femmes plutôt âgées, nous dit cette conseillère en emploi, "et la plupart ont un problème de poils faciaux. Je me sens obligée de leur dire que ces poils superflus pourraient fort bien les empêcher d'obtenir ce poste qu'elles convoitent".
 Au cours d'une visite à la clinique Gregory dans une importante ville de l'est du pays, le mois dernier, cette conseillère rapporta une poignée de cartes d'affaires Gregory pour remettre à ses clientes.
 Ce n'est pas nouveau pour l'équipe Gregory. Des clientes nous font souvent part d'un meilleur emploi ou d'un avancement après avoir fait enlever ces poils disgracieux de façon permanente grâce à la thermolyse.
 Cette nouvelle méthode est un grand avantage pour les femmes qui font face aux problèmes si communs de poils dus à la maturité. Les femmes plus âgées sont aptes à avoir des touffes de poils plus répandues et plus épaisses. Certains remèdes modernes, certains procédés médicaux, malgré leur grande valeur pour d'autres fins, semblent accroître la pousse de ces poils.
 Heureusement que la thermolyse Gregory vient aider les femmes à solutionner ce problème.
 La thermolyse est basée sur une nouvelle méthode d'épilation connue médicalement sous le nom "d'électro-coagulation" et Gregory, par sa spécialisation, son entraînement, ses recherches, a rendu l'épilation permanente si rapide, si confortable et à un prix tellement modique que toute femme peut en profiter.
 Il n'y a qu'un moyen pour vous de découvrir si la thermolyse Gregory vous convient. C'est de l'essayer.
 Venez faire un essai gratuit aujourd'hui ou demain. Vous ne vous engagez en aucune façon.
 Vous pouvez vous y soumettre sans préparation au préalable, sans frais ou obligation. Appelez la clinique Gregory et dites-nous quand vous pourrez venir recevoir une consultation et un traitement gratuits.
 Pourquoi ne pas appeler sur-le-champ?
 La clinique Gregory est ouverte de 10h a.m. à 7,00h p.m. tous les jours, et de 9h à 2h le samedi.
 Centre-Ville: 301 Edifice Dominion Square, 1010 ouest, rue Ste-Catherine (station de métro Peel). Téléphone: 861-9741.
 Snowdon: 5253, boulevard Décarie (à côté du théâtre Snowdon). Téléphone: 481-3592.
 D'Anjou: Suite 227, 8001 boul. Les Galeries d'Anjou. 354-1600.

Dites, docteur

Les questions et réponses de cette rubrique sont le fruit de l'expérience personnelle du Dr Van Dellen. Il est inutile de lui écrire — ou de nous écrire — pour lui poser d'autres questions.

Q. Quel est le lien entre l'alcool et les pieds tombants?
 R. Celui qui fait la noce ne mange pas d'une façon adéquate et peut développer de la névrite alcoolique d'une jambe ainsi que de la paralysie des muscles qui soulèvent le pied. Comme résultat, le pied tombe lorsque la jambe est soulevée de terre en marchant. Un régime nourricier, de la vitamine B, et l'abstinence sont absolument essentiels pour pouvoir sauver le nerf impliqué.

Q. Si des radiographies montrent une occlusion dans un vaisseau sanguin, ceci signifie-t-il qu'il s'agit de cancer?
 R. Non. Le cancer est le moindre des soucis dans un tel cas. Les vaisseaux sanguins se bouchent ordinairement par un caillot à la suite du durcissement des artères ou de l'inflammation d'une veine.

Q. Qu'est-ce qui provoque les rides?
 R. Les rides (ou petites dépressions) représentent des imperfections dans le tissu musculaire de la peau.
Q. Est-ce qu'une greffe de tympan d'oreille peut se faire en prenant un morceau de peau derrière l'oreille?
 R. Oui, mais plusieurs chirurgiens des oreilles préfèrent la paroi d'une veine. Cette procédure de greffe de la peau (tympanoplastie) a été pratiquée sur des personnes qui ont eu une infection chronique qui a détruit le tympan. Mais avant que quelque chose puisse être fait, l'infection doit être sous contrôle. Autrement la greffe ne peut pas tenir ou le nouveau tympan peut se briser tout comme cela s'est produit une première fois.

Q. Est-ce qu'une opération du rein est plus grave que toute autre opération?
 R. Toute opération est grave — au moins pour le patient. Plusieurs procédures chirurgicales sont faites sur les reins. Certaines sont plus faciles que d'autres, mais elles sont quand même toutes des opérations majeures.
Q. Que provoque de la température dans le colon?
 R. Rien. Tous les organes de l'organisme ont une température. Même si le colon fait de la fièvre, je doute que ceci puisse être déterminé par un thermomètre ordinaire. Je présume qu'il ne s'agit pas de la température rectale qui est une des méthodes de prendre la température. Elle est à ce moment un degré plus élevé que la température orale.
Q. Si une personne visite un ami qui fait une pneumonie, peut-elle contracter la maladie?
 R. Les pneumocoques sont virulents et contagieux. Les mêmes bactéries sont responsables de plusieurs infections respiratoires. Ce qui a pour résultat que la réaction du visiteur au fait d'avoir été exposé peut être un simple rhume au mal de gorge plutôt que la pneumonie.
Q. Est-ce vrai que manger beaucoup de beurre provoque le durcissement des artères?

Q. Est-ce que le lait contient de la pénicilline?
 R. Le lait ne contient pas de pénicilline à moins qu'il provienne d'une vache qui fut traitée pour un pis malade. Certains pays ont des lois qui rendent illégale pour 48 heures la vente du lait d'une vache qui a reçu de la pénicilline. Ce qui est fait pour protéger les individus qui sont excessivement sensibles à la pénicilline. Ces personnes peuvent alors développer une réaction grave même si le lait ne contient qu'une quantité infime de cet antibiotique.
Q. Est-ce que la circoncision peut se pratiquer dans le bureau d'un médecin ou le patient doit-il être hospitalisé?
 R. Au bureau, si le chirurgien a l'équipement nécessaire. L'hospitalisation est plus dispendieuse mais plus sûre, si on considère la faible possibilité de complications.
Q. Est-ce que les ulcères sont causés par une trop grande quantité d'acide chlorhydrique dans l'estomac?
 R. La cause exacte n'est pas connue, mais la plupart des victimes des ulcères ont trop d'acide et un estomac agité. On croit que ces deux facteurs jouent un rôle lors de l'ulcère simple de l'estomac. L'estomac de plusieurs victimes d'ulcères est excessivement sensible au stress ordinaire et à l'effort et des quantités d'acide plus élevées que la normale sont sécrétées.
Q. Est-ce qu'une attaque d'apoplexie peut affecter seulement le bras et non la jambe du côté impliqué?
 R. Oui, mais ordinairement il y a une certaine évidence de faiblesse ou de changements dans les réflexes de la jambe impliquée.
Q. Si une infection à la racine d'une dent est détectée par une radiographie mais qu'elle n'ennuie pas la personne, cette infection peut-elle voyager et causer de la douleur dans le bras du côté affecté?
 R. Un abcès d'une dent peut exister sans causer de trouble. D'autre part, les infections ne sont pas normales et affectent ordinairement l'organisme avec le temps. Ces nids de bactéries peuvent être responsables de malaises dans d'autres parties de l'organisme. Il n'y a aucun lien, toutefois, entre l'infection de la molaire droite et un trouble du côté droit. Les infections focales ne prennent jamais les côtés.
Q. Si une personne commence à prendre de la digitaline devra-t-elle toujours continuer d'en prendre?
 R. La digitaline se donne pour corriger certaines irrégularités des battements du cœur et pour ralentir le battement d'un cœur atteint de défaillance. Certains usagers peuvent arrêter de prendre le médicament si l'action du cœur retourne à la normale tandis que d'autres doivent en prendre le reste de leur vie.
Q. Est-ce que le régime joue un rôle (autre que celui de faire perdre du poids) pour prévenir d'autres dommages au cœur lorsqu'il s'agit d'une valvule défectueuse?
 R. Indirectement, puisqu'un régime à haute teneur en protéines peut aider à éviter la réapparition de la fièvre rhumatismale. La valvule n'est endommagée que lorsque cette maladie est active; entre les attaques, les aliments n'ont aucun effet.
Q. Est-ce que les traitements par chocs se donnent seulement à l'hôpital? Se donnent-ils dans le bureau d'un médecin?
 R. L'hospitalisation est à conseiller lorsqu'une personne suit de tels traitements.

KRESGE

EN VENTE: 18 • 19 • 20 • 21 AOÛT

SPECIALIAUX D'AOÛT

PANTALONS EN NYLON
 E-X-T-E-N-S-I-B-L-E

JEUNES FILLES 7-14
 NOTRE PRIX RÉGULIER 3.74 ch.
2.64 ch.
 MER. JEU. VEN. SAM.

FILLETES 3-6X
 NOTRE PRIX RÉGULIER 2.74 et 2.99 ch.
1.94 ch.
 MER. JEU. VEN. SAM.

Confort et élégance! Motifs à chevrons ou gaufrés, en Marine, Brun et nombreux autres coloris populaires. Tous avec jambes évasées.

BAS-CULOTTES ÉCONOMIQUES

NOTRE PRIX RÉGULIER 1.00 ch.
66¢ CH.
 MER. JEU. VEN. SAM.

100% nylon extensible, talon transparent, Teintes de Beige ou Epices. Une seule pointure pour toutes les tailles.

SOUTIEN-GORGE BLANC REMBOURRÉ
 NOTRE PRIX RÉGULIER 1.25
 Bonnets en satin rembourré, bretelles réglables.
88¢
 MER. JEU. VEN. SAM.

TAIES D'OREILLER BRODÉES
 NOTRE PRIX RÉGULIER 1.37 pai.
1.18 pai.
 MER. JEU. VEN. SAM.
 Approx. 20" x 32".

DORMEUSES EXTENSIBLES POUR BÉBÉS
 Douillettes combinaisons en tissu éponge avec manches longues et pieds tenants. Blanc, Matis, Rose, Aqua. P.M.G.
 NOTRE PRIX RÉGULIER 2.98 ch.
1.99 ch.
 MER. JEU. VEN. SAM.

CULOTTES BIKINI POUR DAMES
 PRIX KRESGE **2.77** Douz.
 Culottes 100% nylon extensible finement ajouré en Blanc, Bleu, Rose, Menthe ou Matis. Une seule taille.

7.5 OZ DE SHAMPOING OU RINCAGE-CRÈME VO
 PRIX SPÉCIAL KRESGE
73¢ ch.
 MER. JEU. VEN. SAM.

PAQ. 30 CRAYONS DE COULEUR LAURENTIAN AVEC RELIEUR GRATUIT
 PRIX SPÉCIAL KRESGE
1.99 au complet
 MER. JEU. VEN. SAM.

PORTE-DOCUMENTS IMPORTÉS EN VINYLE NOIR

PETIT 14" x 11" x 2 1/2"	MOTIF 15" x 11" x 3"	GRAND 16" x 12" x 3"
PRIX SPÉCIAL KRESGE	PRIX SPÉCIAL KRESGE	PRIX SPÉCIAL KRESGE
1.87 ch.	1.97 ch.	2.17 ch.

VENTE D'AOÛT

Laberge-Chevalier vous offre beaucoup durant sa grande vente de fourrures du mois d'août. A titre d'exemple, voici quelques spéciaux.

Vison chinois & Renard	\$595
Chat sauvage	\$475
Rat musqué & Renard	\$395
Lynx	\$595
Fitch & Renard rouge	\$695

Nous avons aussi des manteaux de chat sauvage et de rat musqué à meilleurs prix.

Laberge, Chevalier & Compagnie Ltée Fourrures

521-2126
 1475 rue AMHERST "pres boul. de Maisonneuve"

L'ÉVÈNEMENT ATTENDU PAR LES ÉLÉGANTES AVISÉES!

VENTE D'ÉTÉ LABELLE

LA PLUS IMPOSANTE COLLECTION DE FOURRURES JAMAIS VUE AU CANADA À DES PRIX D'AUBAINE!

AUBAINES-VEDETTES À BAS PRIX LABELLE



SPORTISSIMO

Chat sauvage naturel aux reflets argentés.
Spécial d'été Labelle

\$325

- Rat musqué garni de cuir **\$150**
- Kalga avec mouton de Mongolie **\$150**
- Mouton africain teint beige **\$275**
- Rat musqué naturel (peaux horizontales ou verticales) **\$275**
- Marmotte **\$275**
- Chat sauvage teint roux (peaux verticales) **\$295**
- Renard des prairies **\$295**
- Bébé ocelot **\$350**
- Rat musqué avec renard norvégien ou avec garniture de chat sauvage **\$395**
- Renard Magellan de coupe midi **\$550**
- Nutria teint perle garni de lynx. Midi **\$595**
- Vison chinois teint ocelot **\$495**
- Chat sauvage naturel, peaux verticales **\$450**
- Borego - Mouton broadtail teint beige (garni d'un col et d'une bande de renard norvégien) **\$550**
- Rat musqué teint noir - Qualité supérieure **\$495**
- Castor canadien **\$695**
- Vison chinois teint brun. Peaux verticales (garniture de renard norvégien) **\$595**
- Mouton de Perse **\$450**
- Mouton noir garni de vison **\$595**

- Vison perle horizontale **\$695**
- Lynx canadien **\$550**
- Queux de vison blanc avec col de renard blanc **\$695**
- Seal d'Alaska teint Matara **\$695**
- Castor canadien **\$695**
- Vison croisé noir. Modèle jeune **\$795**
- Vison pastel - Peaux en diagonale **\$795**
- Renard norvégien - Longueur midi **\$850**
- Vison croisé brun. Modèle jeune **\$895**
- Loutre naturelle non rasée. **\$1295**
- Vison pastel - Peaux semi-allongées **\$895**
- Vison noir croisé - Peaux semi-déscendues - Longueur midi **\$1150**
- Vison d'élevage de grand soir **\$1295**
- Ocelot naturel **\$1895**

CONCOURS D'ENTREPOSAGE

Le tirage du concours d'entreposage d'une croisière de 7 jours aux Bermudes sur le palais flottant "AMERIKANIS" aura lieu le vendredi soir 20 août à 8 heures, à notre magasin même.



ÇA C'EST NOUVEAU!

Très en avance sur l'hiver, cette cape de rat musqué garni de renard teinté.

\$495



GRACIEUX

Chat lynx naturel. Modèle enveloppant.
Spécial d'été Labelle

\$495



FEERIQUE

Vison naturel "Brown crossed" à peaux en diagonale. Col de renard.
Spécial d'été Labelle

\$995

SOMPTUEUX

Manteau en ocelot naturel, longueur midi.

Spécial d'été Labelle

\$2695



JEAN LABELLE, prop. JACQUES LABELLE, prop.

LE PLUS IMPORTANT MARCHAND DE FOURRURE AU CANADA

6570, rue SAINT-HUBERT

STATION DE METRO BEAUBIEN

276-3701

NOUS NOUS SPECIALISONS DANS L'ENTREPOSAGE, LA REPARATION, LE REMODELAGE.

Satisfaction garantie ou argent remis
Paiements faciles - Plan budgétaire - Mise de côté



FLATTEUR

Rat musqué naturel à peaux travaillées verticalement.
Spécial d'été Labelle

\$395



FASTUEUX

Renard norvégien, peaux verticales. Longueur midi.
Spécial d'été Labelle

\$595



AUDACIEUX

Manteau de rat musqué teint ocelot.
Spécial d'été Labelle

\$395

Hot-pants pour appareiller.
Spécial d'été Labelle

\$65 A \$85



A LA COSAQUE

Lynx naturel, peaux verticales. Large col et ceinture.
Spécial d'été Labelle

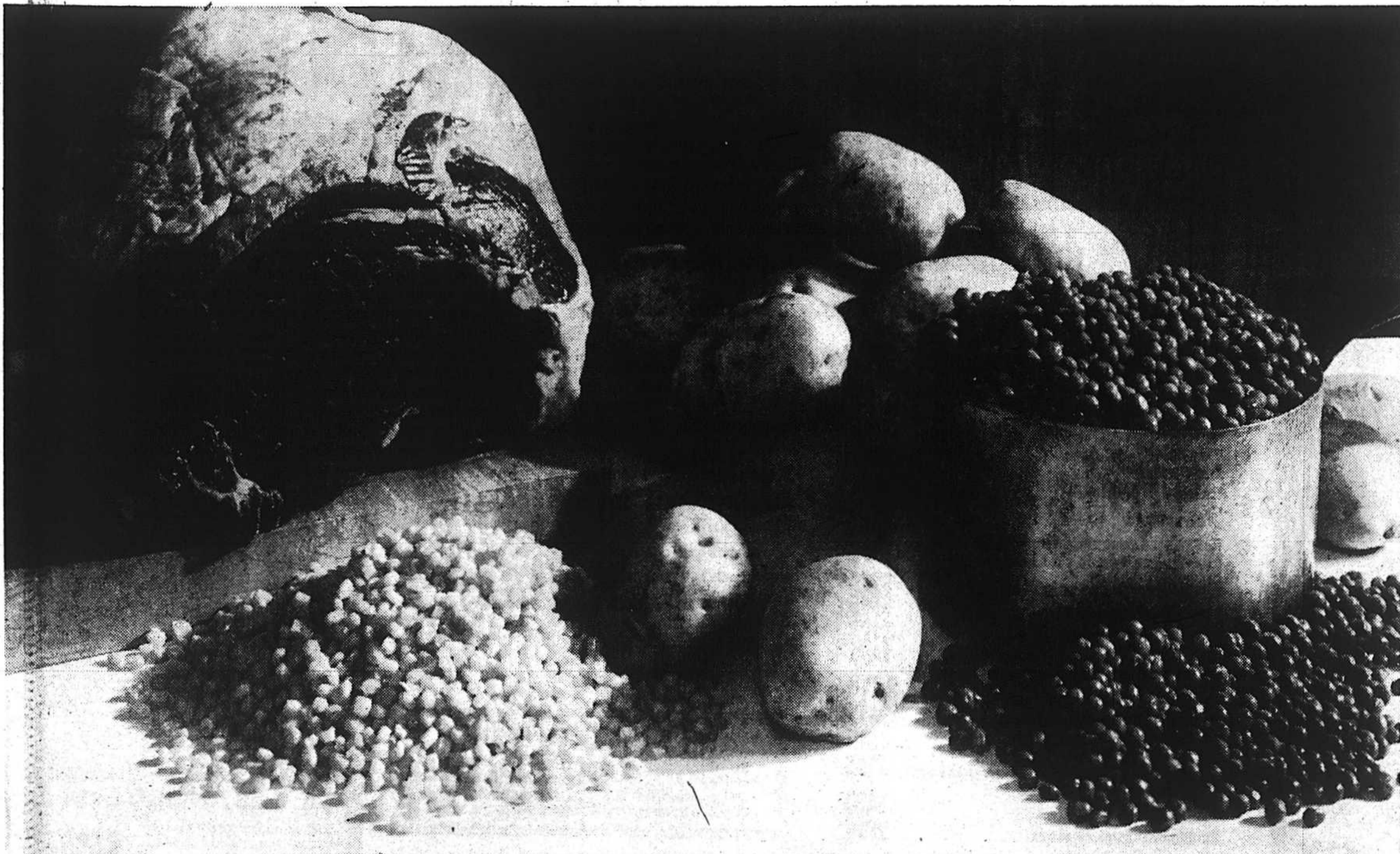
\$595



SOPHISTIQUE

Loup marin de coupe longue-
te richement garni de renard
norvégien
Spécial d'été Labelle

\$595



Dans les diners au boeuf Swanson "prêts pour le four", vous pouvez goûter la qualité et la fraîcheur des ingrédients!

Dîners au boeuf Swanson

Se composent de morceaux de viande maigre sélectionnés, de beaux petits pois, de maïs et de belles pommes de terre.

Composition d'un dîner au boeuf Swanson:

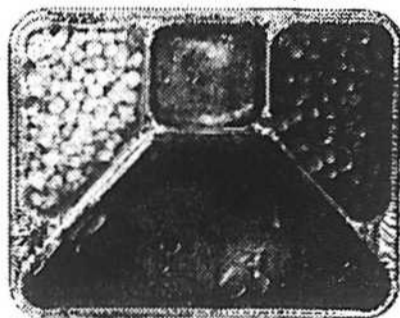
Morceaux soigneusement sélectionnés de bon boeuf maigre. Pommes de terre. Petits pois et maïs de qualité supérieure. Assaisonnements spéciaux pour les légumes et la sauce.

La préparation



Les pommes de terre qui viennent d'être pelées sont inspectées à la main.

Les petits pois et le maïs sont tout d'abord soigneusement lavés, blanchis et congelés le jour même où les légumes sont récoltés. Cette méthode de préparation rapide vous assure que nos légumes vous arrivent en état de toute première fraîcheur. Ensuite, le boeuf est cuit—jusqu'à ce qu'il soit presque à point mais pas tout à fait—vous terminez la cuisson dans votre four. La sauce, faite avec le jus du boeuf, est judicieusement assaisonnée. Les pommes de terre sont râpées finement, légèrement assaisonnées et plongées dans la friture. Résultat: les pommes de terre sautées du dîner au boeuf Swanson sont sans doute les meilleures que vous n'avez jamais goûtées. Une sauce spécialement assaisonnée accompagne les petits pois et le maïs. Finalement, les diners au boeuf Swanson "prêts pour le four" sont congelés pour conserver toute leur fraîcheur. Ils sont alors prêts pour votre four.



Un dîner au boeuf "prêt pour le four"

En choisissant des ingrédients de toute première qualité comme les meilleurs petits pois et le meilleur maïs; en minutant soigneusement la durée de cuisson de la viande—afin qu'elle ne sorte pas trop cuite de votre four—Swanson vous permet de servir à votre famille des diners au boeuf dignes de votre table!

Dans votre four

Voici ce qui se passe lorsque vous mettez un dîner au boeuf Swanson dans votre four

1. Jetez un coup d'oeil par la fenêtre de votre four. Vous verrez les pommes de terre sautées en train de devenir croustillantes et bien dorées sur le dessus.
2. Et sous leur papier d'argent, les petits pois et le maïs mijotent dans la

bonne sauce Swanson spécialement assaisonnée. (Le papier d'argent empêche les légumes de "sécher" en cuisant).

3. Le boeuf maigre cuit dans sa propre sauce au boeuf.



25 minutes plus tard

Un dîner au boeuf, fait de morceaux de viande maigre de choix, accompagné de pommes de terre, de petits pois et de maïs. Et avec une sauce faite avec le jus de viande.



Les diners au boeuf Swanson sont si frais et si savoureux...rien de surprenant que toute la famille en raffole!

votre horoscope

(AGENCE SERBLOC)

Les enfants nés ce jour seront aussi autoritaires que tenaces. Mais ils sauront donner personnellement l'exemple de l'effort laborieux et judicieux. En outre, ils sauront s'imposer par leur force de caractère autant que par leur subtilité d'esprit et par leur pouvoir de séduction psychique et physique. Ils seront des confidents pour plusieurs de leurs amis.

DU 21 MARS
AU
20 AVRIL
BELIER

Modifiez votre méthode de travail de manière à disposer de quelques loisirs. Vous avez besoin d'une détente, de vous changer les idées. Profitez du week-end pour sortir de votre cadre habituel.

DU 21 AVRIL
AU
20 MAI
TAUREAU

Vos projets et vos nouvelles entreprises seront favorisés pour peu que vous preniez un minimum de précautions. N'hésitez pas à demander des explications écrites afin de ne pas vous fourvoyer, faute d'avoir compris certains aspects des problèmes posés à votre activité.

DU 21 MAI
AU
21 JUIN
GEMEAUX

Ecoutez les conseils de pondération qui vous seront prodigués. Faites votre profit des informations qui vous parviendront. Montrez-vous cordial et mettez en valeur vos dons personnels.

DU 22 JUIN
AU
22 JUILLET
CANCER

Faites confiance à votre dynamisme; il vous ouvrira de nombreuses portes. Certains changements se produiront qui ne seront pas tous de votre goût mais vous pourrez cependant faire apprécier votre valeur.

DU 23 JUILLET
AU
23 AOUT
LION

Vos désirs se réaliseront partiellement si vous acceptez l'aide que l'on vous offrira. Examinez soigneusement quelle doit en être la contrepartie. N'hésitez pas à demander conseil à votre conjoint.

DU 24 AOUT
AU
22 SEPTEMBRE
VIERGE

Vous aurez probablement à faire face à un imprévu financier qui pourra grever sérieusement votre budget, surtout si vous avez été peu économe de vos deniers. Évitez de vous engager tant que vous n'aurez pas reçu l'assurance que vos intérêts seront sauvegardés.

DU 23 SEPTEMBRE
AU
23 OCTOBRE
BALANCE

Vous aurez tendance à vous isoler et à négliger certaines de vos obligations professionnelles. Ne faites pas cavalier seul, vous manquerez vos buts les plus importants. Avec un peu de perspicacité, il vous sera facile de décliner une offre qui aurait été la source de nombreux désagréments.

DU 24 OCTOBRE
AU
22 NOVEMBRE
SCORPION

Éliminez tout ce qui n'est pas strictement indispensable à la réalisation de votre emploi du temps. Vous ferez peut-être une rencontre importante. Veillez cependant à n pas vous enthousiasmer trop vite.

DU 23 NOVEMBRE
AU
21 DECEMBRE
SAGITTAIRE

Cherchez à augmenter vos gains en acceptant, s'il se fait, une responsabilité supplémentaire. Vous manquerez peut-être un rendez-vous. Ne dramatisez pas ce contre-temps.

DU 22 DECEMBRE
AU
20 JANVIER
CAPRICORNE

Vous prendrez une initiative que pourra avoir d'heureux résultats sur votre vie domestique ou vos affaires sentimentales à condition que ne pas vous comporter égoïstement ou despotiquement.

DU 21 JANVIER
AU
19 FEVRIER
VERSEAU

Tenez-vous sur vos gardes pour ne pas vous laisser entraîner dans une mésaventure par une personne étourdie ou déloyale. Un de vos espoirs les plus secrets est en voie de réalisation.

DU 20 FEVRIER
AU
20 MARS
POISSONS

Ne relâchez pas votre discrétion afin de ne pas risquer de compromettre vos atouts en indisposant contre vous des jaloux ou des indifférents. Vous bénéficierez probablement d'une décision prise par autrui.



Kmart

UNE DIVISION DE S. S. KRESGE COMPANY LIMITEE

EN VENTE: 19, 20, 21 AOUT

ESCOMPTES'IMBATTABLES!

7-14 CHEMISIERS POUR FILLETTES

Notre prix courant 1.97 chacune
Idéale pour l'école! Coton lavez-
portez ou nylon sans souci! Cer-
taines ont le style chemise! Tou-
tes à manches longues. Imprimés,
motifs floraux, rayures et teintes
unies dans cette collection spé-
ciale.

1.54
ch.

merc. jeu. vend. sam.



SOUTIENS-GORGE REMBOURRES

Notre prix courant 1.87

1.37

merc. jeu. ven. sam.
Bonnets recouverts de
nylon et côtés en ny-
lon. Blanc. Tailles
32-38

CULOTTES BIKINI POUR DAMES

Prix d'escompte K-Mart

3 pour \$1

merc. jeu. ven. sam.
100% nylon opaque.
Teintes variées. P-
M-G



8-16 VESTE "RALLYE" POUR GARÇONS

Notre prix courant 6.73

4.99

Veste en Pop-O-Lin pour l'étu-
diant! Devant à glissière tout le
long, manches longues et col
haut. Blanc, marine, bleu, or.



PANTALON à jambes évasées

Tailles fillettes 7-14
Velours côtelé dans
des teintes variées!
Ou denim marine avec
garniture en-suède.

3.88
ch.
MER. JEU
VEN. SAM.

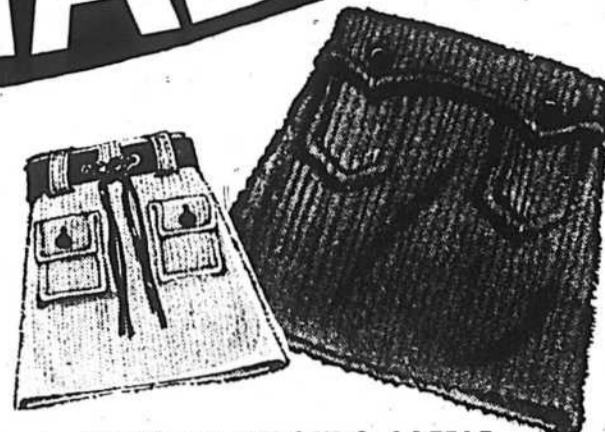


PANTALON A JAMBES EVASEES

Tailles jeunes FILLES 8 à 16

Velours côtelé plat!
Devant à glissière et
2 poches appliquées.
Nouvelles couleurs
automnales.

PRIX
D'ESCOMPTÉ
K mart
5.99
MER. JEU
VEN. SAM.



8-18 JUPES EN VELOURS COTELE pour dames

Prix d'escompte K-Mart

5.77

Ravissantes jupes de ligne A en
velours côtelé plat! Choix de 3
modèles. Teintes unies de bleu,
bronze, vin, royal ou brun
merc. jeu. ven. sam.

PEIGNOIR LONG EN COTON FRIPE POUR DAMES

A mettre dans les bagages de
l'étudiante qui part pour le col-
lège, ou à suspendre dans sa
garde-robe à la maison! Man-
ches courtes, ceinture 3 fa-
çons, 2 poches, et garniture de
dentelle. Délicats imprimés
floraux. Petite, moyenne,
grande.

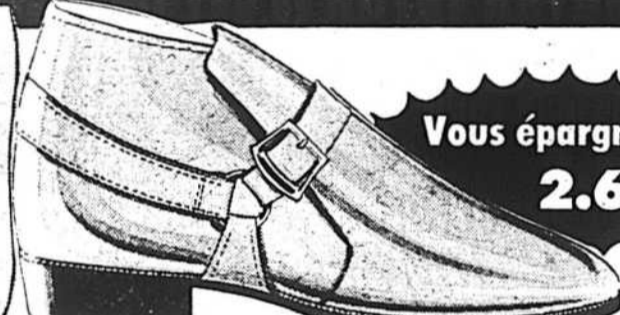


Notre prix courant 3.97

2.96

chacun
merc. jeu. ven. sam.

ESCOMPTES DE NOTRE RAYON DE CHAUSSURES FAMILIAL



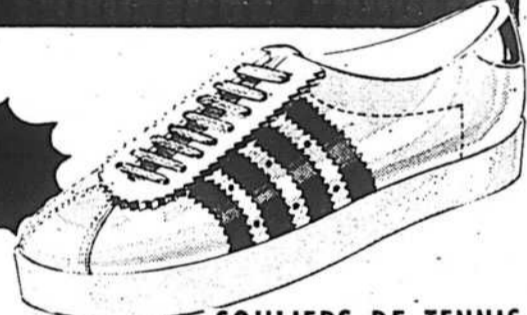
Vous épargnez
2.60

BOTTILLON DE TOILETTE POUR HOMMES

Notre prix courant 8.87

6.27

2 modèles! Bottillon ordinaire à glis-
sière, ou bottillon court genre harnais!
Tous les deux de haute qualité, et
d'entretien facile. Brun seulement.
Pointures 7-11
merc. jeu. ven. sam.



SOULIERS DE TENNIS POUR HOMMES ET GARÇONS

Prix d'escompte K-Mart

3.64

Souliers blancs de longue durée,
à quatre rayures noires. Hommes
6-11 garçons 1-5
merc. jeu. ven. sam.

Vous épargnez en toute sécurité chez Kmart, et vous pouvez vous servir de votre Carte de Crédit!

ÉPARGNEZ SUR FILMS

PRIX K mart

DIAPPOSITIVES COULEUR FUJICHROME

CARTOUCHE-DÉVELOPPEMENT COMPRIS **2.77**

DIAPPOSITIVES COULEUR FUJICHROME 135-20

35mm-DÉVELOPPEMENT COMPRIS **2.77**

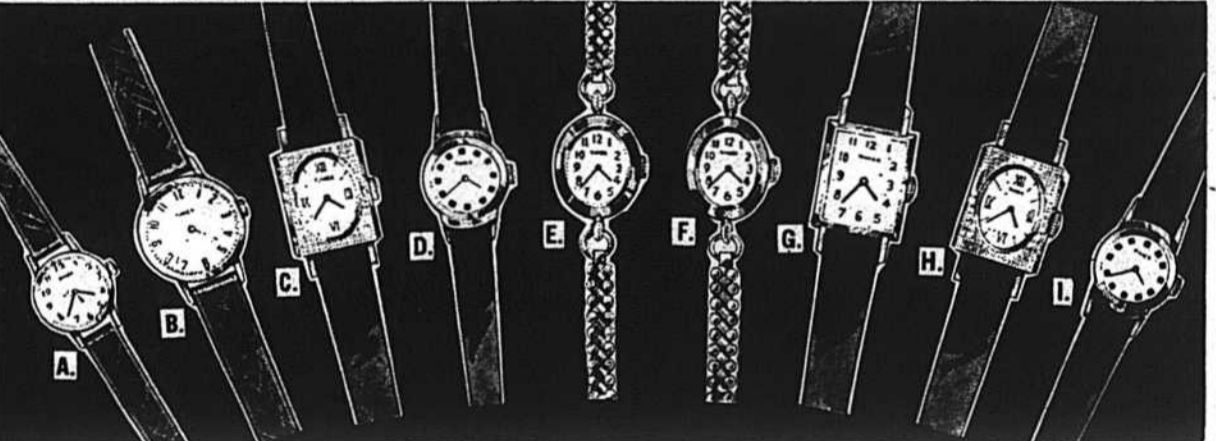
INSTANTANES COULEUR-FUJICOLOR 126-12

CARTOUCHE-12 PHOTOS **1.00**

INSTANTANES COULEUR-FUJICOLOR 135-20

35mm - 20 PHOTOS **1.47**

MER. JEU. VEN. SAM.



MONTRES TIMEX A PRIX D'ESCOMPTÉ

POUR ENFANTS

A. Petite #100521
Fini chromé
Bracelet noir

6.66

chacune

POUR HOMMES

B. Darwin #100301
Fini chromé
Bracelet en cuir

merc. jeu. ven. sam.

POUR DAMES

C. Cavatina #503301
Forme rectan-
gulaire. Bracelet
en suède noir

8.88

chacune

POUR DAMES

D. Cavatina #504301
Fini chromé
Bracelet en suède noir

merc. jeu. ven. sam.

POUR DAMES

E. Cavatina #500102 et
F. Cavatina #500202
Forme ovale
Bracelet extensible

9.99

chacune

POUR DAMES

G. Cavatina #500701
Fini chromé
Bracelet en suède

merc. jeu. ven. sam.

POUR DAMES

H. Cavatina #503401 et
I. Cavatina #504401
Fini or.
Bracelet en suède noir

merc. jeu. ven. sam.

Escomptes de notre rayon de produits de beauté et d'hygiène



Nouveau! Crayon
automatique
Maybelline pour
ligne de
paupière ou
sous les yeux
Prix d'escompte
K-Mart **1.33**
merc. jeu.
ven. sam.

West
Ouate hydrophile
rouleau 1 lb
Prix d'escompte
K-Mart **66¢**
merc. jeu.
ven. sam.

Antiseptique
buccal
et rinco-bouche
germicide
LAVORIS
Prix d'escompte
K-Mart **77¢**
merc. jeu.
ven. sam.

Le rayon de produits de beauté et d'hygiène de K-Mart est exploité par G. Tamblin Ltd.



CRAYONS DE COULEUR LAURENTIAN

PRIX D'ESCOMPTÉ K mart

1.99

au complet

MER. JEU. VEN. SAM.

24 crayons de couleur assortis plus reliure gratis. Le tout pour ce prix modique!



MALLE Scolaire

Épargnez 6.00

Approx. 34" x 17" x 18"

Une robuste malle de format moyen, au complet avec plateau lamellifié en métal.

9.99

MER. JEU. VEN. SAM.



imprimeuse en relief AVERY

Prix d'escompte K-Mart

2.77

Jamais offerte à ce bas prix! Ruban 3/8" compris. Bleu, lime, or.



Sacs à sandwiches

200 sacs transpa-
rents, pointillés,
dans chaque boîte.

67¢

la boîte
merc. jeu. ven. sam.



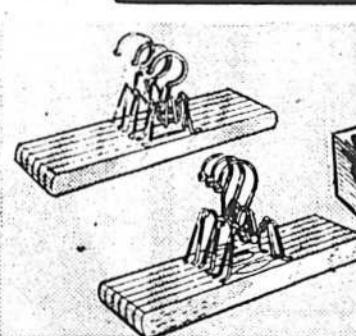
ROULEAUX A CHEVEUX

Notre prix courant 96¢ le paquet

Rouleaux magnéti-
ques à mini-dents.

7.96¢

le paquet
merc. jeu. ven. sam.



Cintres à pantalons et à jupes

Prix d'escompte K-Mart

66¢

En bois! Ensem-
ble de 3
l'ensemble
merc. jeu. ven. sam.



"PEANUT BRITTLE"

Prix d'escompte K-Mart

2.100

Paquet 14 oz
merc. jeu. ven. sam.

2199 RUE LAPIERRE
VILLE DE LASALLE
QUEBEC

2665 CHEMIN CHAMBLY
LONGUEUIL
QUEBEC

LES GALERIES PAPINEAU
1980 BOUL. DE LA CONCORDE
DUVERNAY, VILLE DE LAVAL, QUEBEC

COIN BOUL.
MGR. LANGLOIS ET
RUE SAUVE. (NITRO)
VALLEYFIELD, QUEBEC

5850 BOUL. DES
GRANDES PRAIRIES
ST-LÉONARD
MONTREAL 458, QUEBEC

SPECIALITE OVER-SIZE
 BAS CULOTTES
 XXUS XXXXS
 \$1.59 \$2.25

BOULIQUE
ANNE MARIE
 477 EST. ST-ZOTIQUE
 7514 ST-HUBERT
 277-5109

COLLECTION D'AUTOMNE
Carel
 TRICOTS EXCLUSIFS
 6612 St-Hubert
 272-2025
 STATIONNEMENT GRATUIT
 COIN ST-ZOTIQUE
 CHATEAUBRIARD

Les secrets de poichnelle
 glanés par Lyse Rossignol collaboration spéciale

Leur toute première oeuvre

Dès leur entrée à la maternelle, les petits apprennent à créer de leurs mains. Pour occuper leurs loisirs rendez-vous dans un magasin de nouveautés éducatives, de hobby ou de matériel d'artiste, et achetez-leur des matières plastiques: pâtes mal-

léables, ou plastiline, etc. qui permettent des nouvelles techniques de moulage et de modelage. Si les sujets choisis par les enfants, sont volumineux, montrez-leur comment économiser la pâte en formant, au centre, un noyau avec du pa-

pier journal mouillé et solidement icelé. Selon leur imagination, ou encore aidé par les modèles fournis dans le coffret de matière plastique, ils formeront par simples pressions du bout des doigts la silhouette d'un animal, d'un personnage, d'un objet. Une fois les objets terminés ils les laisseront bien sécher sur l'étagère ou la commode de leur chambre. Le lendemain, les travaux seront peints et décorés soit avec des gouaches ou des peintures à l'eau de différentes couleurs. Le tout sera protégé par une couche de vernis incolore. En plus d'occuper les petits, vous leur donnerez très tôt le goût de la création et vous développerez leur sens de l'observation et de l'imagination.



Woolworth

SPÉCIAL

Pâtisserie-vedette
SHORTCAKE
 AUX FRAISES
 2 pour \$1

CETTE FIN DE SEMAINE SEULEMENT

NOUS VOULONS VOUS PLAIRE

Nous nous spécialisons dans les gâteaux décorés pour toutes les circonstances. Votre commande de cadeaux d'anniversaires, de fête ou de mariage recevra le soin expert de nos pâtisseries.

DISPONIBLE À PRESQUE TOUS LES COMPTOIRS DE PÂTISSERIES WOOLWORTH

Marshall's

Nous vendons comptant, vous épargnez davantage!

TISSUS D'AUTOMNE À PRIX INTÉRESSANTS

LAINAGES LUXUEUX 7.95
 la verge
 De magnifiques lainages d'aspect mode, des tweeds pour manteaux, nouveaux tissus, motifs tapisserie. Venez les admirer et faire votre choix.

CRÊPE TOUT LAINE ANGLAIS "SALTS" 6.95
 la verge
 Un superbe crêpe tout laine garanti de durer des années. Vous est offert dans une gamme de teintes d'automne ainsi qu'en noir ou blanc.

NOUVEAUX LAINAGES D'AUTOMNE
 Prix courant 5.95
3.95
 la verge
 Une collection spéciale de nouveaux lainages d'automne pour ensembles, jupes, pantalons et robes.

TRICOTS DOUBLES IMPORTÉS, À MOTIF TISSÉ
 54" de largeur Val. jusqu'à 7.95 la verge
4.95
 la verge
 Rabais spécial! Le tricot double de polyester est vraiment sensationnel. Ne se froisse jamais. Se lave et sèche à la machine. Motifs en diagonale dans des couleurs vibrantes pour l'automne. Rez-de-chaussée.

TRICOTS DOUBLES DE POLYESTER, MOTIFS JACQUARD
 60" de largeur Val. jusqu'à 7.00 la verge
3.99
 la verge
 Faites l'essai de nos tricots doubles de polyester. Ils se vendent à prix d'automne pour ce soldé. Motifs Jacquard dans une gamme complète de couleurs; laver et sécher à la machine. Rez-de-chaussée.

NYLON BROSSÉ IMPRIMÉ, SANS REPASSAGE 1.79
 la verge
 Motifs campagnards à petites fleurs, motifs géométriques, bordures et paisley en nylon brosse. Lavable à la main; pas de repassage. 36" de largeur. Rez-de-chaussée.

45" de largeur - doublure en polyester - Achetez et économisez. Tout-usage - Ne rétrécit pas - 20 couleurs au choix. Rez-de-chaussée.
69c la verge

VELOURS CÔTELÉ PLAT, IMPORTÉ
 36-45" de largeur Ord. 3.00 la verge
1.99
 la verge
 Une nouveauté! Fait comme du velours côtelé, mais l'aspect uni du satin. Gamme complète de couleurs. Aubaines vraiment intéressantes! Rayon des cotonnades.

TRICOTS DE COTON IMPRIMÉS ET UNIS
 45-54" de largeur Valeur jusqu'à 6.00 la verge
2.99
 la verge
 Rabais de 50%. Toutes sortes de motifs nouveautés et de teintes unies, lavables à la machine, sans repassage. Tricots en coton, dans un gigantesque choix. Rayon des cotonnades.

VELOURS CISELÉS IMPORTÉS
 36" de largeur Valeur jusqu'à 4.95 la verge
2.49
 la verge
 La mode est aux velours...et nous en avons de très beaux à prix abordables. Venez les voir, vous ne saurez résister à la qualité et aux bas prix. Rayon des cotons.

JERSEY D'ARNEL IMPRIMÉ
 45-46" de largeur Valeur jusqu'à 2.95 la verge
1.67
 la verge
 Entièrement fleuri, motifs à fleurs, mosaïques, paisleys, etc. La couturière sera ravie de ces magnifiques jersey d'arnel. Rez-de-chaussée.

Qui dit tissu, dit Marshall's
 1195 ouest, rue Ste-Catherine - Tél. : 844-2558

SUPER SOLDE

C'EST LE TEMPS... DE VOUS PROCURER UNE FOURRURE A LA NOUVELLE MODE



PLAN BUDGÉTAIRE CHARGES

Giguère
 FOURRURE

787 est, ave MONT-ROYAL
 coin SAINT-HUBERT 200 VERGES DU MÉTRO
 STATION MONT-ROYAL
526-6611

OFFRE EXCEPTIONNELLE Chat lynx canadien	\$495	Chat sauvage retouché Qualité supérieure	\$395
Renard norvégien	\$495	Vison pastel, perle, violet Black Cross	\$950
Renard roux naturel Peaux descendues	\$495	Rat Musqué naturel garni de Renard norvégien	\$350

Les Orangistes de l'Ontario disent non aux écoles catholiques séparées

(toronto) (pc) — LA Loyal Orange Association de l'Ontario a invité expressément, hier, le gouvernement provincial à ne pas accorder d'aide financière aux écoles catholiques séparées au-delà de la dixième année.

en vue de financer le fonctionnement de leur système éducatif jusqu'à sa treizième année, sont moralement mauvais.

La déclaration critique le parti libéral et le Nouveau parti démocratique pour avoir appuyé les demandes d'aide supplémentaire des ca-

tholiques pour leurs écoles. "Il semble, pour nous du moins, que la démagogie vise ici à embarrasser le présent gouvernement et à gagner l'appui politique des catholiques de l'Ontario.

"Nous demandons expressément au gouvernement de réitérer sa politique actuelle et de répondre aux demandes des catholiques par un "non" catégorique."

Selon l'association, un système d'écoles publiques et non sectaires servirait au mieux les besoins de l'éducation dans la province.

Le premier ministre, M. William Davis, avait promis de faire connaître la position du gouvernement en ce qui concerne l'augmentation éventuelle de l'aide publique aux écoles catholiques séparées quelque temps avant les élections.

La Loyal Orange Association est une fraternité de protestants qui compte quelque 150.000 membres dans tout le pays.

L'union des Maritimes ne sera pas politique

CHARLOTTETOWN. (PC) — Coopération et intégration sans unification politique. Tel est l'avenir que l'on entrevoit aujourd'hui pour une éventuelle union des provinces maritimes à l'issue de la conférence des trois premiers ministres des provinces Maritimes, qui s'est terminée hier à Charlottetown.

M. Regan, premier ministre de la Nouvelle-Écosse, a déclaré aux journalistes qu'il n'était pas persuadé des avantages d'une unification totale, bien que la coopération et l'intégration des services soient avantageuses.

M. Campbell, premier ministre de l'Île-du-Prince-Édouard, a dit pour sa part qu'il ne considère pas l'unification politique comme "offrant une solution miracle dans la présente étape".

M. Hatfield, premier ministre du Nouveau-Brunswick, a été le seul à appuyer ce projet, mais il a lui aussi fait preuve de réserve.

"Je crois instinctivement qu'il y a des avantages réels à l'unification politique", a-t-il dit. Mais il préfère examiner soigneusement pour et contre avant de prendre une décision officielle.

Le PQ demande que les 30 soient indemnisés

Le Parti québécois se réjouit de la décision du gouvernement d'abandonner les poursuites judiciaires intentées contre une trentaine de personnes en vertu de la Loi des mesures de guerre ou de la Loi sur l'ordre public.

Cette décision, dit le PQ, constitue en quelque sorte une reconnaissance implicite, de la part du gouvernement, des abus et des violations des libertés individuelles commis l'automne dernier.

Le Parti québécois s'étonne, par contre, de ce que le gouvernement n'ait pas cru bon d'expliquer clairement les raisons de sa décision, se contentant

de dire qu'elle est liée à la révocation, le premier mai dernier, de la loi sur l'ordre public. Une telle argumentation est dangereuse car elle laisse planer un doute sur l'innocence des personnes qui ont bénéficié du "Nolle Prosequi", doute qui pourrait leur porter préjudice.

Le Parti québécois demande que ces personnes puissent bénéficier d'une indemnisation au même titre que celles qui ont été arrêtées en vertu de la loi des mesures de guerre mais contre qui aucune accusation n'a été portée.

On se souvient que ces personnes ont pu, à la demande du Protecteur du citoyen (ombudsman), réclamer une indemnité pour les préjudices subis.



Quasiment un repas complet.

OBTENEZ VOS CADEAUX GRATUITS PLUS VITE AVEC LA CARTE **BONANZA!** CARD

110 EXTRA Gold Star

8 140

16. 21 Aout 1971

LONGES DE PORC
3-4 LB BOUT DESCÔTES **49¢**
BOUT du FILET **59¢**
JAMBON FRAIS **49¢**
RÔTI de PORC DANS LE SAC "CITY" **49¢**
SAUCISSES à DÉJEUNER "MAPLE LEAF" **49¢**

CÔTELETTES de PORC
EMPAQUETAGE ÉCONOMIQUE

69¢

EPARGNEZ 20¢ la lb

BLÉ D'INDE DORÉ
PRODUIT DU QUÉBEC

3¢

PATATES NOUVELLES
PRODUIT DU QUÉBEC No. 1

2¢

en SAC de 50 LB 99¢

POIRES BARTLETT ou PÊCHES
IMPORTÉES DES E.-U.

19¢

EN CONTENANT de 3 à 4 LB

MELON D'EAU ROUGE SUGRÉ
COMPLÉT

5¢

CONCOMBRES
PRODUIT DU QUÉBEC

5¢

VENDU en CONT. 10 pour 49¢

PIMENTS VERTS
PRODUITS DU QUÉBEC

5¢

VENDU en CONT. 10 pour 49¢

STEAK de RONDE

99¢

EPARGNEZ 20¢ la lb

GUISSES de POULETS

\$1.10

PAR BTE

FOIE DE POULETS 5 LB BTE **69¢**

BOEUF HACHÉ FRAIS

3 LB \$1.25

STEAK de PALETTE

59¢

RÔTI HAUT-CÔTÉ
EXTRA SPECIAL

45¢

8 lbs ou plus

RÔTI ENTRECROISÉ
BAS PRIX UNION

69¢

JAMBON
PRÊT À MANGER "CITY"

49¢

JAMBON "PICNIC"
"CITY" — SANS JARRET

39¢

SAUCISSES FUMÉES "PROVINCIALE" "CRY-O-VAC"

3 99¢

SMOKED MEAT "COORSH"
4 Pats 2 oz. **88¢**

JAMBON CUIT "FÉDÉRAL"
Pat 6 oz. **49¢**

BEIGNES • ORDINAIRES AU SUCRE

12 19¢

DANS 1 POT

CAFÉ MOULU "UNION"

79¢

SAC 1 lb

EAU DE JAVEL "PURITY" CONCENTRÉE

59¢

CONT. 128 OZ

PAPIER de TOILETTE "CAPRICE"

10 93¢

Roul. dans 1 pqt.

SACS à DÉCHETS "UNION"
26" x 36" avec attaches

25 89¢

DANS 1 POT

SACS à DÉCHETS POUR LA CUISINE "HERCULES"
18" x 20"

15 29¢

DANS 1 POT

DÉTERSIF en POUVRE 'FAB'

1.39

POULET DÉSOSSÉ "UNION"
3 BTES 1 OZ **\$1.**

JUS de POMMES "ALLEN'S" RECONSTITUÉ
3 BTES 48 OZ. **\$1.**

LIQUEURS DOUCES
SAVEURS VARIÉES — "UNION"

9¢

CAISSE DE 24 **\$1.89**

BTE 10 OZ.

SOUPES "UNION" TOMATES ou LÉGUMES

12¢

Bte 10 oz.

SOUPE aux CHAMPIGNONS "UNION"

15¢

BTE 10 OZ.

UNION SUPERMARKETS

Mars nous réservons le droit de modifier les prix des fruits et légumes sujets aux fluctuations du marché. Tous les prix en vigueur jusqu'à la fermeture le 21 août 1971.

IMPORT BAZAAR

Special
Ord. 5.99
Maintenant **2.99**
en coton indien
KURTA

CHAIRES EN OSIER DE FABRICATION ITALIENNE AVEC FOND CANNE

29.95 26.99

ALLUMETTES POUR FOYERS

1.49 1.49 1.49

TECK THAI OUVRÉ A LA MAIN

15" 19.99 Ensemble 2.49
6" 2.49 10" 8.99

VERRE SOUFLE IMPORTE D'ITALIE

1.99 1.99 1.99 1.59

Snails 99 59

DANS DES PETITS ACCESSOIRES LAQUES AUX COULEURS VIVES ensemble 7.99

2.49 2.99 4.99

Montréal-Ouest Sherbrooke et Westminister 488-6514

Centre-Ville Sainte-Catherine et Peel 866-6166

10 à 18 h. les lundi, mardi, mercredi - 10 à 21 h. jeudi et vendredi - 10 à 17 h. le samedi

NOUS REGRETTONS DE NE POUVOIR ACCEPTER LES COMMANDES POSTALES

IMPORT BAZAAR

Woolco

500

"Achats Spéciaux"

pour le
Retour
à
l'Ecole

PREMIERE QUALITE ET
BAS PRIX DONNENT UNE
VALEUR EXCEPTIONNELLE!

Oui, voilà vraiment ce que sont nos 500 "ACHATS SPECIAUX" -- VALEUR EXCEPTIONNELLE! A partir d'aujourd'hui jusqu'au 8 septembre, il y aura 500 "Achats Spéciaux" dans CHAQUE magasin à rayons Woolco.

SURVEILLEZ bien les prochaines annonces de Woolco dans les journaux! Vous y trouverez les formidables "Achats Spéciaux" pour le retour à l'école.



CARDIGANS POUR JEUNES FILLES.

Délicat tricot d'acrylique. Manches rapportées et encolure-bijou. Blanc, bleu royal ou rouge. Tailles 8 à 14.

3.87 chacun



CHANDAILS EN ACRYLIQUE PUR.

Modèle à manches longues avec glissière devant et col simili roule. Blanc, marine, rouge ou brun. Tailles 8/10, 10/12, 12/14.

4.76 chacun



TUNIQUES RAYÉES POUR JEUNES FILLES.

Manches longues, col simili roulé et glissière au dos. 100% nylon. Motifs rayés variés. Tailles 8 à 14.

2.76 chacune



TUNIQUES EN TRICOT DE POLYESTER

Pour jeunes filles. Col chemisier, manches longues et boutonnage devant. Couleurs variées. Tailles 7 à 14.

5.47 chacune



TUNIQUES POUR JEUNES FILLES.

Tricot de polyester. Col chemisier, glissière devant et ceinture. Agencements de tons d'orange ou de rose. Tailles 7 à 14.

5.47 chacune



LONGUES BLOUSES EN TRICOT DE POLYESTER

Pour jeunes filles. Manches longues, col chemisier et ceinture. Vaste choix de couleurs. Tailles 7 à 14.

5.47 chacune



COUPE-VENTS 100% NYLON OXFORD.

Glissière devant et col avec capuchon à l'intérieur. Lavable à la machine. Plusieurs couleurs. Tailles P.M.G.

3.47 chacun



COUPE-VENTS EN DENIM POUR JEUNES FILLES.

Glissière devant. Capuchon avec cordon coulissant. Imprime floral, rouge sur fond marine. Tailles 7 à 14.

4.76 chacun



VESTON SPORT EN NYLON CIRÉ.

Glissière devant et ceinture. 2 poches à rabat. Double en CASHA. Col chemisier. Prune ou marine. Tailles 7 à 14.

7.76 chacun



JUPES EN PLAID D'ACRYLIQUE RENFORCÉ.

Large bande à la taille. Glissière au dos. Choix de combinaisons de 3 couleurs. Tailles 7 à 14.

2.76 chacune



JUPES LIGNE 'A' EN ACRYLIQUE RENFORCÉ.

Pli renversé devant. Bande à la taille. Brun, marine ou mauve. Tailles 7 à 14.

2.76 chacune



JUPES POUR JEUNES FILLES.

Acrylique renforcé. Élastique insère à la taille. Boucle devant. Pourpre, brun ou marine. Tailles 7 à 14.

2.76 chacune



TUNIQUE LIGNE 'A' POUR JEUNES FILLES.

Acrylique renforcé. Encolure ronde. 2 rabats devant. Plaid turquoise, rouge ou or. Tailles 7 à 14.

3.87 chacune



TUNIQUES AVEC ENCOLURE EN 'V'.

Acrylique renforcé. Jupe ligne 'A'. Bande de 3" de largeur à la taille. Vert, marine ou brun. Tailles 7 à 14.

3.87 chacune



TUNIQUES LIGNE 'A' POUR JEUNES FILLES.

Plaid d'acrylique renforcé. 2 bretelles avec aarafs en plastique blanc donnant un effet de bavette. Modèle qu'on enfle. Confection canadienne. Lavable à la main. Plaid marine/rouge, pourpre/orange ou marine/or. Tailles 7 à 14.

3.87 chacune



PANTALONS EN ACRYLIQUE RENFORCÉ.

Pour jeunes filles. Jambes évasées. Élastique insère à la taille. Rouge/bleu royal, vert/pourpre, marine/or. Tailles 7 à 14.

3.76 chacun



PANTALONS EXTENSIBLES POUR JEUNES FILLES.

Nylon DuPont avec endos en coton. Jambes évasées. Élastique à la taille. Marine, brun ou vert. Tailles 8 à 14.

4.47 chacun



JEANS EN DENIM POUR JEUNES FILLES.

Fermeture à 4 boutons-pression devant. Bande de taille avec brides. Jambes évasées. Marine. Tailles 7 à 14.

4.76 chacun



JEANS À JAMBES ÉVASÉES.

Pour jeunes filles. Denim. Glissière devant et brides. Taille basse. Denim marine seulement. Tailles 7 à 14.

4.76 chacun



PANTALONS EN TRICOT DOUBLE DE COURTEL.

Modèle qu'on enfle. Jambes évasées. Élastique à la taille. Turquoise, vert, marine ou or. Tailles 7 à 14.

5.87 chacun



PANTALONS EN NYLON DUPONT EXTENSIBLES.

Modèle qu'on enfle. Élastique à la taille. Plis piqués. Jambes évasées. Plusieurs couleurs. Tailles 7 à 14.

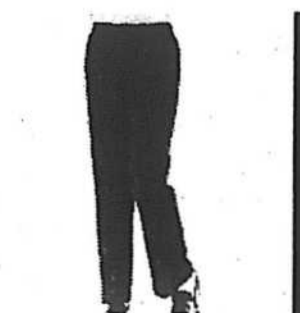
5.87 chacun



PANTALONS EN POLYESTER.

Pour jeunes filles. Modèle qu'on enfle avec élastique à la taille. Jambes évasées. Plusieurs teintes au choix. Tailles 7 à 14.

6.87 chacun



PANTALONS À JAMBES ÉVASÉES.

Pour jeunes filles. 100% polyester. Élastique à la taille. Tricot genre côtelé. Bourgogne, marine ou vert. Tailles 8 à 14.

6.87 chacun

6 MAGASINS DANS LE MONTREAL METROPOLITAIN
LAVAL BROSSARD KIRKLAND
ST-LEONARD LONGUEUIL LASALLE

L'endroit où l'on trouve de tout
Et on EPARGNE BEAUCOUP CHEZ NOUS
Aux magasins Woolco
Vous trouverez c'qu'il vous faut!



CAPES EN TRICOT 100% ACRYLIQUE
 Frange au bas. Ceillets et lacet au devant. Motifs jacquard. Marine et vert combinés. Une seule taille pour 4 à 6X.
 chacune **5.74**



VESTONS pour FILLETTES ET GARÇONNETS
 Modèle instructeur en nylon. Glissière devant. Impermeable et séchage à sec. Choix de couleurs. Tailles 4, 5, 6, 6X.
 chacun **7.43**



ENSEMBLES 2 PIÈCES EN NYLON EXTENSIBLE
 Gilet à manches longues avec garniture tweed et boutons. Jambes évasées avec bande de taille. Marine. Tailles 4, 5, 6, 6X.
 l'ensemble **9.74**



VESTONS À CAPUCHON EN NYLON
 pour garçons. Col en imitation de mouton. 2 poches passepoilées. Doublure plume. Impermeable. Choix de couleurs. Tailles 4, 5, 6, 6X.
 chacun **7.43**



CHEMISE SPORT ET CRAVATE ASSORTIE
 en mélange de polyester et de coton. Manches longues, une poche en applique. Rayures vertes, bleues ou rouges. Taille 4 à 6, 6X.
 l'ensemble **2.43**



COMBINAISONS EN MOLLETON
 Manches courtes bouffantes. Encolure élastique et taille empire. Très confortable. Bleu ou vert. Tailles 4, 6, 6X.
 chacune **3.82**



CALEÇONS et CAMISOLES
 Usure blanc. Ne retient pas pour plus de confort. Fond double. Or, royal, vert. Tailles 4, 6, 6X.
 Chacun **.57**
2 pour .97



CAMISOLES THERMALES 100% COTON
 Modèle à manches courtes avec encolure et poignets cotés. Très confortable. Bleu, or ou vert. Tailles 4, 6, 6X.
 chacune **.92**



CALEÇONS À LA HAUTEUR DE LA CHEVILLE
 Pour garçons. 100% coton thermal. Taille élastique et revers cotés. Bleu, or, vert. Tailles 4, 6, 6X.
 chacun **.92**



CHANDAILS 100% ACRYLIQUE
 Pour garçons et filles. Tricot coté uni. Glissière devant. Col évasé ou roule. Choix de couleurs. Tailles 4, 6, 6X.
 chacun **3.82**



voici d'autres aubaines parmi nos 500

"Achats Spéciaux"

pour le **Retour à l'École**

SURVEILLEZ bien les prochaines annonces de Woolco dans les journaux! Vous y trouverez les formidables 'Achats Spéciaux' pour le retour à l'école. Il s'agit vraiment de VALEUR EXCEPTIONNELLE



CHANDAILS POUR FILLETTES
 100% tricot acrylique coté. Manches longues avec col simili roule. Rouge, poudre, prune ou melon. Tailles 4, 6, 6X.
 chacun **3.82**



CHANDAILS 100% ACRYLIQUE
 Manches longues, glissière et col levant un col roule. Tricot espace en bleu, marine, prune, or ou rouge. Tailles 4, 6, 6X.
 chacun **3.82**



T-SHIRTS POUR GARÇONS
 Poignets en tricot uni. Mélange de polyester et de coton avec col de denim. Manches longues. Choix de couleurs. Tailles 4, 6, 6X.
 chacun **2.34**



JUPES PLAID EN ACRYLIQUE RENFORCÉ
 Pli renversé devant et bande en fils de biais. Lavable à la machine. Motifs plaid de couleurs variées. Tailles 4, 5, 6, 6X.
 chacune **1.76**



PANTALONS TOUT-ALLER POUR GARÇONS
 Couilli 10 onces à rayures verticales. 2 poches en applique. Jambes évasées. Marine ou brun. Tailles 4, 5, 6, 6X.
 chacun **3.68**



PANTALONS TOUT-ALLER
 en mélange de polyester et de laine. Glissière devant. Lavable à la machine. Motifs plaid, rayes, quadrilles ou jacquard. Tailles 4, 5, 6, 6X. Chacun **3.68**
2 pour \$7



TUNIQUES EN ACRYLIQUE RENFORCÉ
 Motif jacquard. Encolure en "V" et taille en fils de biais. Lavable à la machine. Rouge, marine, vin ou or. Tailles 4, 5, 6, 6X.
 chacune **2.68**



TUNIQUES ET ROBES-PANTALONS
 Boutonnage devant. Pantalons assortis en acrylique renforcé. Marine/vert, pourpre/pourpre. Tailles 4, 5, 6, 6X.
 l'ensemble **\$6**



TUNIQUES EN ACRYLIQUE RENFORCÉ
 à motifs jacquard. Chandail assorti à manches longues. Fermeture au dos. Raye multicolore dans les tailles 4, 5, 6, 6X.
 l'ensemble **7.74**



ROBES EN ACRYLIQUE TURBO RENFORCÉ
 Apparence de tweed. Manches longues, col roule. Glissière au dos. Rouge ou marine. Tailles 4, 5, 6, 6X.
 chacune **6.74**



HOT PANTS EN TRICOT DOUBLE RENFORCÉ
 Modèle à manches courtes avec col chinois. Taille élastique. Poignets jacquard. Bleu ou rouge. Tailles 4, 5, 6, 6X.
 chacun **7.74**



ROBES-PANTALONS POUR FILLETTES
 Acrylique turbo renforcé. Rêbe à manches courtes. Couleurs unies avec lisère raye. Pourpre ou vert. Tailles 4, 5, 6, 6X.
 l'ensemble **\$7**



ROBES-PANTALONS POUR LA PROMENADE
 Style safari en jersey d'acrylique renforcé. Manches longues. Jambes évasées. Or, vert, royal. Tailles 4, 5, 6, 6X.
 l'ensemble **8.74**



BLOUSES À MANCHES LONGUES
 Mélange de polyester et de coton à pressage permanent. Fermeture au dos. Blanc garni de mauve ou rouge. Tailles 4, 5, 6, 6X.
 chacune **2.86**



BLOUSES À PRESSAGE PERMANENT
 Modèle à manches longues avec fronces et dentelle. Mélange de polyester et de coton. Choix de couleurs. Tailles 4, 5, 6, 6X.
 chacune **3.82**



T-SHIRTS POUR FILLETTES
 Tricot de coton à pressage permanent. Manches longues et poignets cotés. Assortiment de couleurs. Tailles 4, 6, 6X.
 chacun **1.86**



T-SHIRTS EN TRICOT DE COTON
 à pressage permanent. Col roule, manches longues. Combinaisons de couleurs unies et de motifs jacquard. Tailles 4, 6, 6X.
 chacun **2.34**



T-SHIRTS POUR GARÇONNETS FILLETTES
 100% tricot de nylon extensible coté. Manches longues. Lavable à la machine. Choix de couleurs. Taille 4 à 6, 6X. Chacun **2.63**
2 pour \$5



T-SHIRTS À MANCHES LONGUES
 Tricot de coton à pressage permanent. Col roule. Col et poignets en nylon coté. Vaste choix de couleurs. Tailles 4, 6, 6X.
 chacun **1.86**



T-SHIRTS EN POLYESTER ET NYLON
 Apparence de denim. Col roule uni et poignets en tricot. Marine, bourgogne, vert. Tailles 4, 6, 6X.
 chacun **3.74**



ROBES ET HOT PANTS POUR FILLETTES
 Robes plaid en Orlon renforcé. Ce vaste assortiment comprend modèles de couleurs unies, motifs plaid, rayes ou quadrilles. Manches longues ou courtes avec les collettes courtes assorties. Robes très confortables pour l'automne. Tailles 4, 5, 6, 6X.
 chacune **\$7**



T-SHIRTS À PRESSAGE PERMANENT
 Tricot de coton de couleur unie, à motifs rayes ou jacquard. Manches longues. Gamme de couleurs. Tailles 4, 6, 6X.
 chacun **2.34**



T-SHIRTS POUR GARÇONNETS
 Tricot de coton à pressage permanent. Tricot coté avec col simili roule contrastant. Variété de teintes. Tailles 4, 6, 6X.
 chacun **1.86**



PANTALONS TOUT-ALLER POUR GARÇONNETS
 Couilli 10 onces. Bande large devant avec 2 boutons-pression. Jambes évasées. Choix de couleurs. Tailles 4, 5, 6, 6X.
 chacun **3.68**



PANTALONS TOUT-ALLER LAVABLES À LA MACHINE
 Mélange de fortrel, polyester et de nylon. Demi boxer avec broquette devant. Marine. Tailles 4, 6, 6X.
 chacun **3.76**



PANTALONS TOUT-ALLER DEMI BOXEUR
 Couilli rayé 10 onces. Fermeture à bouton-pression. Glissière devant. Brun, bleu, vert. Tailles 4, 5, 6, 6X.
 chacun **3.68**



PANTALONS TOUT-ALLER À JAMBES ÉVASÉES
 2 poches en applique devant. Couilli 10 onces. Parement devant. Bourgogne, acier, brun. Tailles 4, 5, 6, 6X.
 chacun **4.68**

6 MAGASINS DANS LE MONTREAL METROPOLITAIN
 LAVAL BROSSARD KIRKLAND
 ST-LEONARD LONGUEUIL LASALLE

L'endroit où l'on trouve de tout Et on EPARGNE BEAUCOUP CHEZ NOUS
 Aux magasins Woolco
 Vous trouverez c'qu'il vous faut!



BAS-CULOTTE...UN SEUL BAS PRIX

Jambes sans couture et taille élastisée. Fond en denier épais et gousset. Beige, épice. Tailles 8 1/2 à 11.

Bas-culotte nu avec élastique en tricot à la taille. Beige, épice. Tailles 8 1/2 à 11.

Bas-culotte mademoiselle Junior indemallable, fond double et jambes sans coutures. Beige, épice. Pour les 70 à 90 livres.

AU CHOIX .66 LA PAIRE



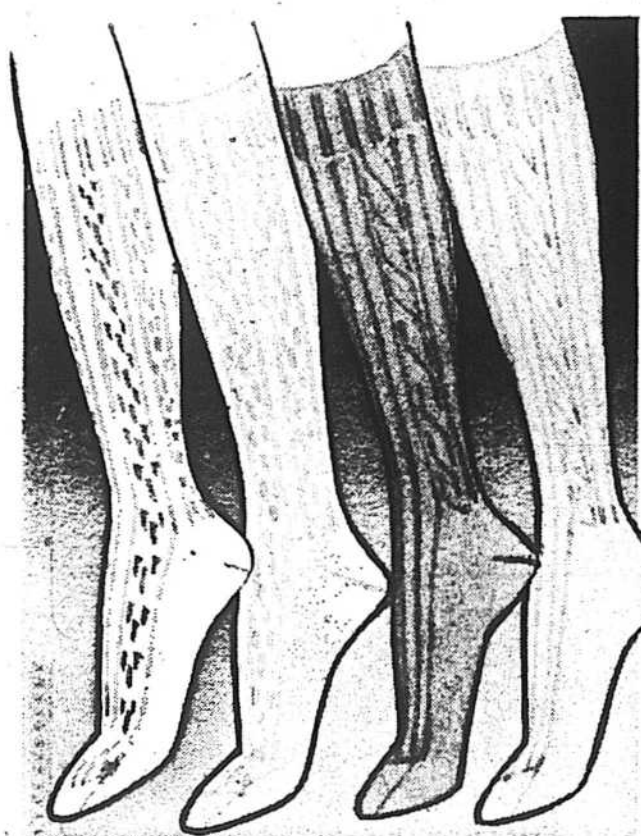
COSTUMES DE GYMNASTIQUE POUR DAMES ET ADOLESCENTES

Modèle à manches longues avec col roulé. Noir, violet et tortue. Petit/moyen, moyen/grand, grand/très grand.

Maillots de gymnastique à la mode pour dames. Manches longues et encolure evasée. Noir, violet et pourpre. Petit/moyen, moyen/grand, grand/très grand.

Maillots de gymnastique pour fillettes. Manches courtes et encolure evasée. Noir, marine et bleu royal.

\$7 chacun **\$4** chacun **\$3** chacun



BAS BERMUDAS... LES FAVORIS DU CAMPUS!

Que ce soit pour l'école ou le sport, ils sont toujours élégants. Bas en nylon extensibles. Modèle avec torsades (6 à 8 1/2) ou motif à chaîne de nylon extensible (6 à 8 1/2). Pour dames: bas nylon ou orlon extensibles (8 1/2 à 11) motif à torsade avec revers élastiques (9 à 11). Teintes variées.

.66 à \$1 la paire



voici d'autres aubaines

parmi nos 500

"Achats Spéciaux"

pour le **Retour à l'École**

SURVEILLEZ bien les prochaines annonces de Woolco dans les journaux! Vous y trouverez les formidables 'Achats Spéciaux' pour le retour à l'école. Il s'agit vraiment de VALEUR EXCEPTIONNELLE



SPECIAL VIE D'ÉTÉ
WOOLCO

ÉPARGNEZ 16%! SOUTIEN-GORGE COUSSINÉ DE 'FIBREFILL'

Modèle populaire avec applique de tricot en forme de pétale festonnée, bande arrière extensible en lycra. Bande avant et bretelles réglables. Buste 34-36 (A), 32-38 (B), 36-38 (C). Blanc ou ton chair.

Prix rég. Woolco 2.37

1.99 chacun



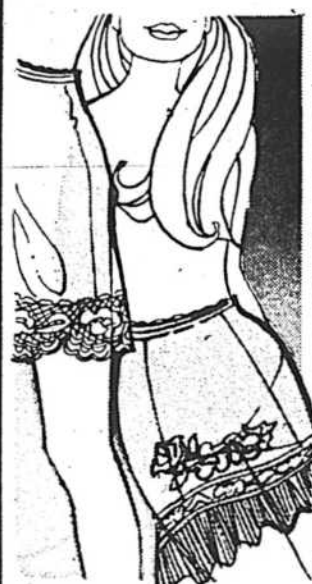
COLLANTS SANS COUTURES

Collants en nylon extensible de fabrication canadienne. Goussets pour plus de confort. Teintes variées.

Tailles: 4 à 9 **.88** la paire

Tailles: 10-11 **\$1** la paire

Tailles: 12-14 **1.64** la paire



JUPON POUR DAMES

'Burmilaire' antistatique qu'on enfle. Longueur petite et moyenne. Tailles P.M.G. Jupons en tricot d'Arnel avec appliques. Tailles P.M.G. Les deux modèles sont de couleurs pastel.

1.87 chacun



SOUTIEN-GORGE DÉCOLLETÉ EN NYLON

Dentelle de nylon de fantaisie, dos élastique et bretelle de coton. Blanc. 32-36 (A), 32-38 (B).

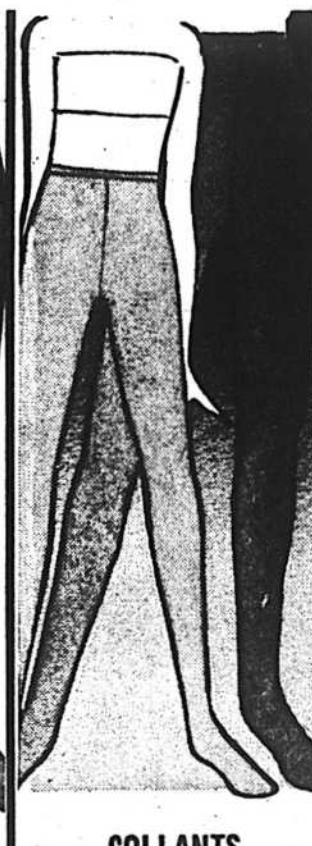
1.87 chacun



'FIBREFILL' POUR JUNIOR

Donne une belle forme et un bon support. Dos en lycra extensible, bretelles réglables. Blanc. 32-34AA, 32-36A.

1.83 chacun



COLLANTS NYLON EXTENSIBLE

Collants unis sans coutures en nylon extensible. Teintes variées s'agencent bien avec des ensembles de gymnastique.

Tailles: 7 à 12 **1.79** la paire

Tailles: P.M.G. **\$2** la paire



ENS. SOUTIEN-GORGE ET CALEÇON BIKINI

Tissu antistatique et pratique avec garniture 15 deniers. Blanc, rose, menthe ou champagne. Tailles P.M.G.

1.57 l'ensemble



SOUTIEN-GORGE À PRESSAGE PERMANENT

Modèle semi-décolleté avec bonnets brodés, garniture de dentelle et élastique sous les bonnets. Blanc. 32-36 A et B.

1.27 chacun



DEVANT ENTRECROISÉ

Soutien-gorge en dentelle pour junior. 'Fibrefill' Kadel, bretelles élastiques. Blanc. 30-34 AA et A.

1.46 chacun



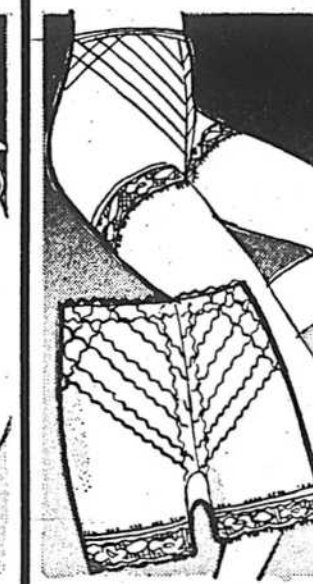
BAS CULOTTE OPAQUE

Bas culotte à la mode pour mademoiselle Junior. (70 à 90 livres). Dames (8 1/2 à 11). Teintes variées.

AU CHOIX

Tailles: dames p.m.g. **.77**

la paire



GAINE-CULOTTE SANS JARRETIÈRE

Mélange de lycra et nylon confortable avec dentelle et panné de ventre. Jambes courtes. Blanc. Tailles P.M.G.T.G.

3.87



SOUTIEN-GORGE 'GOTHIC' POUR JUNIOR

Papeline de coton, sommet des bonnets brodés. Bande centrale élastique. Blanc. 28-36 A et AA.

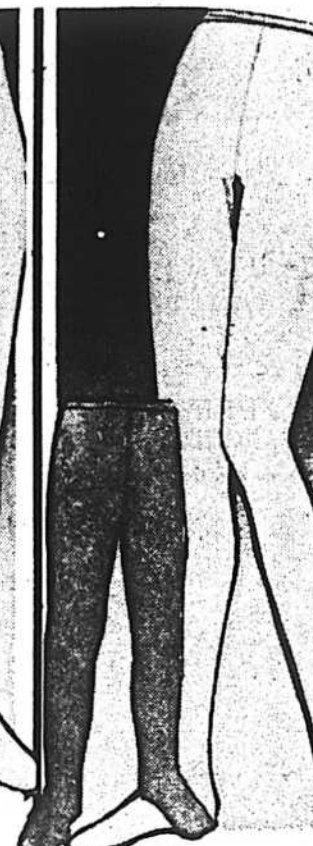
1.50 chacun



POUR DÉBUTANTE

Créé pour les jeunes. 'Fibrefill' léger et papeline de coton. Blanc. 30-36AA.

1.27 chacun



COLLANTS

Collants indemallables extensibles. Teintes automnales.

Tailles: 1 à 3 **\$1** la paire

Tailles: 4 à 14 **1.17** la paire

Tailles: dames P.M.G. **\$2** la paire



CALEÇONS POUR DAMES

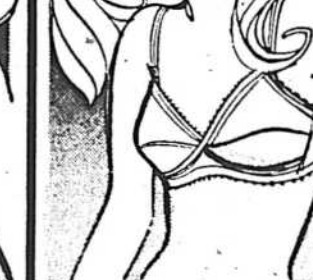
Choix de jambe élastique picot ou jambe avec bande en tricot de nylon garni d'une taille élastique de fantaisie. Teintes pastel. Tailles P.M.G.

.88 chacun

CALEÇONS SPORT

Une seule pointe extensible en lycra Antron. Blanc, ton chair.

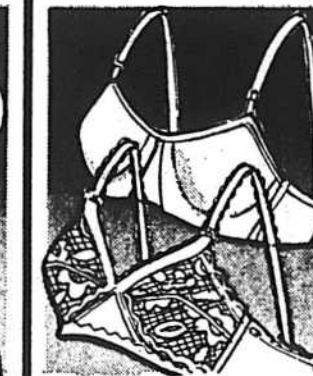
2.37 chacun



SOUTIEN-GORGE BANDEAU POUR JUNIOR

Bonnets qui ne collent pas, fillet de lycra sur les côtés et au dos. Bretelles extensibles réglables. Blanc. 30-32AA, 32-34A et B.

3.50 chacun



UN ATOUT ÉLÉGANT

Helanca et coton ferme, bonnet en Helanca doux. Blanc. 30-32AA, 32-34A.

\$2 chacun

BANDEAU POUR JUNIOR

'Fibrefill' léger, applique de dentelle sur les bonnets. Dos et côtés en coton. Blanc. 30-32AA, 30-34A et B.

2.50 chacun

6 MAGASINS DANS LE MONTREAL METROPOLITAIN
LAVAL BROSSARD KIRKLAND
ST-LEONARD LONGUEUIL LASALLE

L'endroit où l'on trouve de tout
Et on **ÉPARGNE BEAUCOUP CHEZ NOUS**
Aux magasins *Woolco*
Vous trouverez c'qu'il vous faut!



BLOUSES CHEMIERS POUR DAMES
Tricot 100% nylon. Manches longues. Col oreilles de chien. Marine, rouge, brun ou vert ou prune. Tailles 34-36-38-40.
chacune **2.86**



TUNIQUE EN JERSEY D'ARNEL
Manches longues et glissière au dos. Col roule. Ceinture à noeud bouffant. Différents motifs imprimés. Tailles 10 à 18.
chacune **5.71**



CHANDAILS ACRYLIQUE POUR DAMES
Manches longues, raglan. Col roule et ceinture. Vert, marine, brun, or ou blanc. Tailles P.M.G.
4.47 chacun
2 pour \$8



CHEMISES EN NYLON POUR DAMES
Style tailleur avec manches longues et poignets. Col à pointes et boutonage devant. Couleurs variées. Tailles 34-36-38-40.
chacune **2.86**



TUNIQUE EN JERSEY D'ARNEL POUR DAMES
Manches longues et glissière devant. Col transformable. Motifs imprimés variés. Tailles 10 à 18.
chacune **5.71**



BLOUSES EN MÉLANGE DE COTON KODEL
Pour dames. Manches longues. Col à pointes et poches sur les côtes. Blanc, rose, vert ou or. Tailles 10 à 18.
chacune **3.76**



TUNIQUE EN TRICOT D'ARNEL POUR DAMES
Manches longues et col à pointes. Boutonage devant. Ceinture. Imprimés foncés ou pâles. Tailles 10 à 18.
chacune **7.63**



BLOUSES À MANCHES LONGUES POUR DAMES
Mélange de coton Kodol. Glissière devant et col à pointes. 2 poches sur les côtes. Couleurs variées. Tailles 10 à 18.
chacune **3.76**



BLOUSES EN MÉLANGE DE COTON KODEL
Pour dames. Manches longues et pièce devant. Col à pointes et 2 simili-poches. Couleurs variées. Tailles 10 à 18.
chacune **3.76**



CHANDAILS À MANCHES LONGUES
Confection 100% acrylique. Modèle classique, col simili-roule, ceinture. Bleu, rouge, blanc, or ou brun. Tailles P.M.G.
4.47 chacun
2 pour \$8



BLOUSES CHEMIERS EN TRICOT DE NYLON
Manches longues avec poignets. Col imprimé et parement à boutons devant. Couleurs variées. Tailles 34-36-38-41.
chacune **2.86**



BLOUSES MANCHES LONGUES EN TRICOT D'ARNEL
Col à pointes et glissière devant. Modèle qu'on enfle. Imprimés de couleurs pâles ou foncées. Tailles 10 à 18.
chacune **7.63**



JEANS EN DENIM
Modèle à taille basse. Larges brides et poches grand format. Surpiqûres contrastantes. Jambes évasées. Marine seulement. Tailles 7 à 15.
chacun **6.95**



PANTALONS À TAILLE BASSE POUR DAMES
Velours non coté. Glissière devant et 4 poches en applique. Jambes évasées. Choix de couleurs. Tailles 10 à 18.
chacun **6.95**



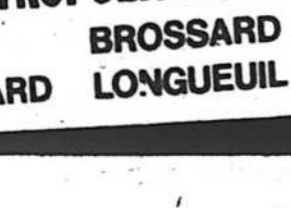
JEANS POUR JUNIOR
Denim brisé. Taille basse et glissière devant. Boutons-pression à la taille. Jambes évasées. Marine ou raisin. Tailles 8 à 16.
chacun **7.95**



PANTALONS POUR DAMES
Mélange de polyester et de nylon. Motif à chevrons. Jambes évasées et plus piquées. Marine, brun, noir ou bourgogne. Tailles 8 à 18.
chacun **4.83**



JEANS À JAMBES ÉVASÉES
Taille basse et brides. Fermeture à 2 boutons-pression devant. 2 poches en applique. Denim marine seulement. Tailles 7 à 15.
chacun **5.95**



HOT PANTS EN VELOURS CÔTELÉ TRÈS FIN
Fermeture à boutons-pression devant. Brides. 2 poches en applique. Brun, rouge vin ou noir. Tailles 7 à 15.
chacun **5.95**



voici d'autres aubaines

parmi nos 500

"Achats Spéciaux"

pour le Retour à l'École

SURVEILLEZ bien les prochaines annonces de Woolco dans les journaux! Vous y trouverez les formidables "Achats Spéciaux" pour le retour à l'école. Il s'agit vraiment de VALEUR EXCEPTIONNELLE



BLOUSES EN ARNEL
Manches longues, col roule et glissière au dos. Ceinture à noeud bouffant. Différents imprimés foncés ou pâles. Tailles 10 à 18.
chacune **7.63**



VESTE ET PANTALON EN ACRYLIQUE RENFORCÉ
Veste ligne princesse avec encolure en "V" et boutonage devant. Pantalon marié. Couleurs variées. Tailles 8 à 16.
l'ensemble **12.83**



ROBE CHEMIER EN TRICOT DE LAINE
Modèle à manches longues. Col chemisier et boutons pression devant. Culotte qu'on enfle. Couleurs variées. Tailles P.M.G.
l'ensemble **16.95**



ROBE À CAPUCHON EN LAINE
Modèle qu'on enfle à manches longues. Col roule genre capuchon. Rouille, noir, ou pourpre. Tailles P.M.G.
chacune **14.95**



ROBE CHEMIER EN TRICOT DE LAINE
Modèle à manches longues. Col chemisier et boutons pression devant. Culotte qu'on enfle. Couleurs variées. Tailles P.M.G.
l'ensemble **16.95**



ROBE À CAPUCHON EN LAINE
Modèle qu'on enfle à manches longues. Col roule genre capuchon. Rouille, noir, ou pourpre. Tailles P.M.G.
chacune **14.95**



ROBE CHEMIER EN TRICOT DE LAINE
Modèle à manches longues. Col chemisier et boutons pression devant. Culotte qu'on enfle. Couleurs variées. Tailles P.M.G.
l'ensemble **16.95**



ROBE À CAPUCHON EN LAINE
Modèle qu'on enfle à manches longues. Col roule genre capuchon. Rouille, noir, ou pourpre. Tailles P.M.G.
chacune **14.95**



ROBE CHEMIER EN TRICOT DE LAINE
Modèle à manches longues. Col chemisier et boutons pression devant. Culotte qu'on enfle. Couleurs variées. Tailles P.M.G.
l'ensemble **16.95**



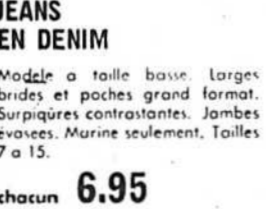
ROBE À CAPUCHON EN LAINE
Modèle qu'on enfle à manches longues. Col roule genre capuchon. Rouille, noir, ou pourpre. Tailles P.M.G.
chacune **14.95**



ROBE CHEMIER EN TRICOT DE LAINE
Modèle à manches longues. Col chemisier et boutons pression devant. Culotte qu'on enfle. Couleurs variées. Tailles P.M.G.
l'ensemble **16.95**



ROBE À CAPUCHON EN LAINE
Modèle qu'on enfle à manches longues. Col roule genre capuchon. Rouille, noir, ou pourpre. Tailles P.M.G.
chacune **14.95**



ROBE CHEMIER EN TRICOT DE LAINE
Modèle à manches longues. Col chemisier et boutons pression devant. Culotte qu'on enfle. Couleurs variées. Tailles P.M.G.
l'ensemble **16.95**



ROBE À CAPUCHON EN LAINE
Modèle qu'on enfle à manches longues. Col roule genre capuchon. Rouille, noir, ou pourpre. Tailles P.M.G.
chacune **14.95**



MANTEAU SPORT À IMPRIMÉ AFRO
Glissière pleine longueur devant. Poches découpées. Entièrement double. Imprimé Afro sur fond blanc. Tailles P.M.G.
chacun **\$35**



MANTEAU SPORT EN VELOURS NON CÔTELÉ
Modèle avec capuchon. Glissière devant. Bordure décorative. Double. Denim bleu seulement. Tailles 8 à 16.
chacun **\$25**



MANTEAU SPORT EN SUÈDE
Col régulier. 2 poches en applique. Boutons et boules en bois. Double en borg sur glissière. Vert, brun foncé ou marine. Tailles 10 à 18.
chacun **\$55**



PEIGNOIRS EN NYLON PIQUÉ
Pour jeunes filles. Col Peter Pan. Poches découpées. Boutonage devant. Modèle long. Couleurs variées. Tailles 8 à 14.
chacun **6.87**



PEIGNOIRS COURTS EN NYLON PIQUÉ
Manches 3/4, col Peter Pan et boutonage devant. Poches en forme de cœur. Couleurs pâles variées. Tailles 8 à 14.
chacun **3.76**



ROBE D'INTÉRIEUR EN TRICOT DE NYLON
Pour dames. Encolure évasée. Élastique au cou et aux poignets. Manches longues. Imprimés de couleurs variées. Tailles P.M.G.
chacune **7.87**



ENSEMBLE D'INTÉRIEUR POUR DAMES
Peignoir en nylon piqué et pyjama court en tricot de nylon. Offert dans les couleurs pâles variées. Tailles P.M.G.
l'ensemble **9.87**



PEIGNOIRS EN NYLON PIQUÉ POUR DAMES
Manches 3/4 et col Peter Pan. 2 poches en applique et boutonage devant. Couleurs pâles variées. Tailles P.M.G.
chacun **5.87**



HOT PANTS EN JERSEY D'ARNEL IMPRIMÉ
Robe mini à manches longues et jupe ample. Boutonage devant. Culotte mariée. Rouge, vert ou brun. Tailles P.M.G.
l'ensemble **11.87**



ROBE LONGUE D'INTÉRIEUR POUR DAMES
Nylon piqué. Encolure en "V", manches 3/4 et boutonage devant. Poches découpées. Couleurs pâles variées. Tailles P.M.G.
chacune **9.87**



HOT PANTS EN JERSEY D'ARNEL IMPRIMÉ
Robe mini à manches longues et jupe ample. Boutonage devant. Culotte mariée. Rouge, vert ou brun. Tailles P.M.G.
l'ensemble **11.87**



ROBE LONGUE D'INTÉRIEUR POUR DAMES
Nylon piqué. Encolure en "V", manches 3/4 et boutonage devant. Poches découpées. Couleurs pâles variées. Tailles P.M.G.
chacune **9.87**



TUNIQUE EN JERSEY D'ARNEL POUR DAMES
Modèle à manches longues. Parement à boutons devant. 28" de longueur. Facile d'entretien: lavable et séchable à la machine. Se porte avec ou sans la ceinture. Le vêtement idéal pour compléter jupe ou pantalon. Imprimés variés. Tailles 10 à 18.
chacune **5.71**

6 MAGASINS DANS LE MONTREAL METROPOLITAIN
LAVAL BROSSARD KIRKLAND
ST-LEONARD LONGUEUIL LASALLE

L'endroit où l'on trouve de tout
Et on EPARGNE BEAUCOUP CHEZ NOUS
Aux magasins *Woolco*
Vous trouverez c'qu'il vous faut!

Dégradation des rapports Eglise-Etat en France

Marcel ADAM
correspondant de LA PRESSE

PARIS — Alors que depuis quelques mois les relations se dégradent entre l'Eglise de France et l'Etat, le gouvernement s'inquiète de cette nouvelle situation cependant que la hiérarchie ne fait rien pour le cours des choses.

Certes il n'est pas question de conflit ouvert car, de part et d'autre, on tient à ne pas faire de vague. Surtout du côté du gouvernement où on ne voudrait pas donner l'impression, électoralement risquée, que l'Eglise prend ses distances vis-à-vis le pouvoir.

Mais il est certain que si on ne peut envisager un éventuel conflit comme au temps de la querelle pour la séparation de l'Eglise et de l'Etat, la lune de miel qui durait depuis longtemps entre les deux pouvoirs, et qui a peut-être connue son apogée durant le règne de de Gaulle, est maintenant terminée et que les relations Eglise-Etat évoluent vers un mode qui marquera distinctement la nature différente des deux sociétés.

Depuis l'élection de Georges Pompidou à la présidence de la République, la hiérarchie s'est montrée de plus en plus distante et indépendante du pouvoir politique. Si Pompidou est disposé à être généreux envers les écoles confessionnelles, l'Eglise est aussi disposée à accepter le plat de lentilles mais non à croquer son droit d'aïnesse, en l'occurrence son indépendance vis-à-vis le pouvoir. Si naguère la hiérarchie était loin de boudier les honneurs que lui dispensait occasionnellement l'Etat, maintenant elle les évite et répugne même à fréquenter comme jadis les arcanes du pouvoir (lors du défilé du 14 juillet dernier, le cardinal-archevêque de Paris, Mgr Marty, n'était pas présent).

Alors qu'antérieurement le pouvoir pouvait compter sur le pouvoir modérateur de la hiérarchie pour assurer l'ordre social, aujourd'hui un grand nombre d'évêques ne font rien pour empêcher leurs prêtres et leurs fidèles de contester l'ordre établi.

Bien plus, le cardinal Marty a osé, le printemps dernier, dénoncer l'excessive sentence imposée aux jeunes qui avaient, avec Jean-Paul Sartre, troublé l'ordre au Sacré-Coeur de Montmartre. Et dernièrement dans "Le Monde" une lettre ouverte dans laquelle il répondait directement et fermement aux propos de Pompidou dénonçant "l'aveuglement de ceux qui prônent le désarmement de la France. Dans cette lettre, le prélat s'inquiétait de voir la France "devenir rapidement un des principaux fournisseurs d'armes dans le monde".

Cette attitude nouvelle de l'Eglise de France s'inscrit dans l'évolution post-conciliaire de la théologie qui veut affirmer la transcendance de l'Eglise sur toutes les formes d'organisation sociale. Mais elle s'explique aussi du fait que, depuis le concile, de plus en plus de prêtres et de laïcs ont développé une conscience politique qui les guide davantage dans leur action que les consignes de prudence de la hiérarchie, celle-ci voulut-elle encore y recourir, ce qui n'est apparemment plus le cas.

Deux heures pour dormir à Vancouver

VANCOUVER PC - Une nuit dans la vie d'un jeune "itinérant" peut être une expérience déprimante.

Il est 22.30h et il pleut légèrement à Vancouver. Il vous faut trouver une place pour dormir. Vous errez dans les rues du centre-ville et vous demandez où se trouvent les hôtels. Un gars à l'allure débraillée, qui semble aussi fatigué, vous dit qu'il essaye d'en trouver une depuis deux heures.

Finalement, un jeune couple vous indique le Youth Referral Centre, administré par la ville. Il est facile à Vancouver de faire de l'autostop, et vous avez tout de suite quelqu'un que vous conduit au centre.

Il s'agit d'une roulotte de deux pièces, dans un terrain vague, dans un quartier jadis résidentiel. A l'extérieur, des affiches en anglais et en français vous souhaitent la bienvenue. A l'intérieur, des formules à remplir: taille, poids, sexe, teint, lieu d'origine, éducation, projets, etc.

Les voyageurs de moins de 25 ans, qui n'ont pas d'argent, sont envoyés à la roulotte, où de jeunes employés municipaux leur indiquent plusieurs hôtels et entre lesquelles ils peuvent choisir.



ÉCONOMIE 50%

PANTALON TOUT-ALLER KORATRON DE MARQUE RENOMMÉE POUR JEUNE HOMME

Prenez un mélange de Fortrel et de coton Oxford, appliquez un fini Koratron sans repassage, ajoutez la marque G.W.G., coupez le prix de 50% et vous obtiendrez une Offre Boni! Laiton, noir, or, olive ou vert. Tailles 28 à 36.

Prix rég. Woolco 8.95

4 44
chacun



voici d'autres aubaines

parmi nos 500

"Achats Spéciaux" pour le Retour à l'École

Que vous ayez besoin de chemises, pantalons, caleçons ou tricot de coton, venez acheter en toute confiance chez Woolco. Vous aurez de la qualité pour votre argent et vous pourrez profiter de nos "ACHATS SPECIAUX" pour le retour à l'école. Et n'oubliez pas, vous pouvez porter à votre compte!



TRICOT DE TEINTES WALLACE BEERY À MOTIFS RAYÉS, JACQUARD OU UNIS

Trois allures différentes, élégantes en coton fini pressage permanent. Manches courtes et encolure Wallace Beery. Tailles P.M.G.

(A) Rayures doubles en marine sur fond rouge et blanc, sur fond bleu poudre.

(B) Riche fini jacquard avec col contrastant en rouge, bleu, brun épices.

(C) Teintes unies en bleu, vert, cuivre, marine, lilas ou ivaire.

4 87
chacun



CHEMISES À MANCHES LONGUES POUR GARÇONS UNE VRAIE AUBAINE!

Un autre "Achat Spécial" de Woolco. Chemise en mélange de polyester et coton à pressage permanent. Tailles 8 à 16. Teintes unies ou imprimées en bleu, vert, or ou brun.

1 93
chacune



PANTALON EN TISSU OXFORD FACILE D'ENTRETIEN

Pantalon en mélange de polyester et coton, à très bas prix. Poches devant Western, poches arrière en applique. Tailles 7 à 16. Bleu, vert, brun ou or.

3 99
chacun

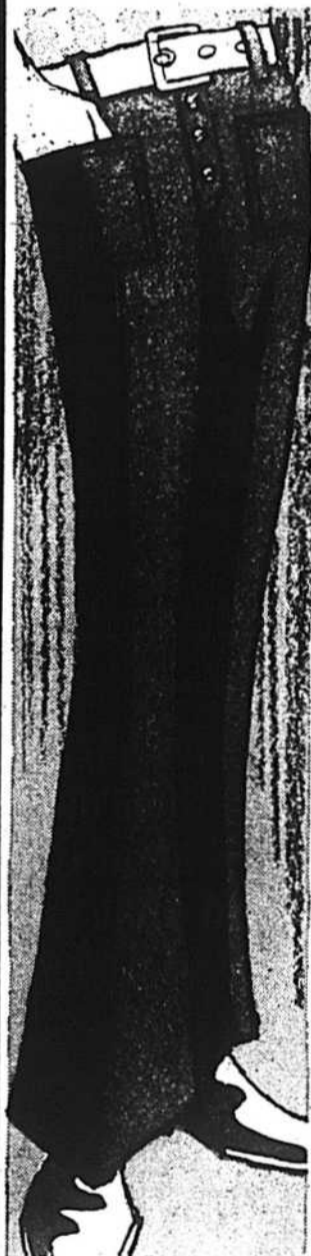


TRICOT EN MÉLANGE DE COTON DE COULEURS AUTOMNALES

Mélange de polyester et de coton facile d'entretien. Modèle élégant, teintes nouvelles et prix économique. Tailles 8 à 16. Vin, marine, or, brun.

Prix rég. Woolco 1.77

1 33
chacun



PANTALON À JAMBES ÉVASÉES EN DENIM LAVABLE POUR GARÇON

Confection résistante en denim de coton qui dure et dure encore. Coupe mince et jambes évasées. Tailles 8 à 18. Marine seulement.

5 95
chacun



SOUS-VÊTEMENTS DE COULEUR À PRIX ÉCONOMIQUE POUR GARÇONS

Paquet de 3. Teintes foncées avec garniture blanche. Tricot 100% coton avec taile élastique et coutures renforcées. Tailles P.M.G. (7 à 16 ans). Bleu, vert ou or.

3 97
pour



PANTALONS SPORT À JAMBES ÉVASÉES POUR GARÇONS

Confection soignée de coton lavable à la machine. Coupe mince, rayures à plusieurs couleurs. Tailles 8 à 16.

4 88
chacun

6 MAGASINS DANS LE MONTREAL METROPOLITAIN

LAVÉAL BROSSARD KIRKLAND
ST-LEONARD LONGUEUIL LASALLE

L'endroit où l'on trouve de tout
Et on EPARGNE BEAUCOUP CHEZ NOUS
Aux magasins Woolco
Vous trouverez c'qu'il vous faut!

Québec refuse de négocier avec le seul Front commun

de notre bureau de Québec

QUÉBEC - Les négociations entre le ministère de la Fonction publique et le Front commun CSN-FTQ-CEQ ont abouti à une impasse, le gouvernement, de l'avis des syndicats, ayant opposé une fin de non-recevoir aux demandes du front visant à ce qu'une "seule et véritable négociation" soit entreprise au niveau d'une table centrale sur les "principes et l'application" de la politique salariale étatique.

Au cours d'une conférence de presse, les chefs des trois centrales, MM. M. Pepin, L. Laberge et R. Charbonneau, ont annoncé fermement leur intention hier d'obtenir de leurs commettants-centralisés la politique salariale étatique et le détail de son application, cela en vue de forcer le gouvernement à revenir sur ses positions.

Les syndicats pourraient ainsi refuser de négocier aux tables particulières tous les aspects touchant les clauses monétaires.

La quatrième rencontre (depuis mars) "gouvernement-Front commun" a eu lieu lundi mais elle n'avait été suivie d'aucun commentaire, tant du côté patronal que syndical.

Un gaspillage d'énergies
Hier, toutefois, les trois présidents de centrale, au cours d'une conférence de presse, ont "blâmé vigoureusement" le gouvernement québécois pour son refus de négocier à une table centralisée les principes de sa politique salariale et leur application, ce refus, ont-ils dit, devant entraîner, comme au

cours des précédentes négociations, un vaste gaspillage d'énergies.

"Nous nous posons des questions sur le refus du gouvernement, ont dit les centrales. Nous nous demandons pourquoi il insiste tellement pour négocier à des tables séparées. Le gouvernement veut-il revenir à la situation de 1968? Nous avons connu, chacun de notre côté, au cours de ces négociations, des situations aberrantes où une quinzaine de tables de négociation tentaient de discuter en même temps des mêmes choses. Nous ne voulons pas recommencer cette expérience cette année".

Selon les chefs syndicaux, le gouvernement, une fois de plus, veut décider unilatéralement de toute la politique salariale.

"Si le gouvernement, disent les centrales, désire vraiment créer une cohérence rigoureuse dans la Fonction publique et para-publique, comme il l'indique dans ses déclarations de bonnes intentions, il n'y a pas de meilleur endroit pour ce faire que la table centralisée qu'ont formée volontairement les trois centrales.

"Le ministre de la Fonction publique a déclaré lundi aux représentants syndicaux que c'était la prudence qui dictait au gouvernement de s'en tenir à la formule traditionnelle de négociation, c'est-à-dire à des tables séparées. Il s'agit là d'une prudence de mauvais aloi qui ne fait que retarder le processus de négociation au détriment des travailleurs concernées et la collectivité québécoise".

Le Front commun a déclaré hier que le ministre L'Allier, depuis mars dernier, s'en est tenu uniquement aux énoncés de principes généraux contenus dans le document gouvernemental traitant des négociations dans la Fonction publique (publié au printemps), cependant que les centrales tentaient d'obtenir de sa part un aveu d'intention au sujet de la possibilité (basée sur le bill 46) de négocier à une seule table l'application de la politique salariale étatique dans ses détails.

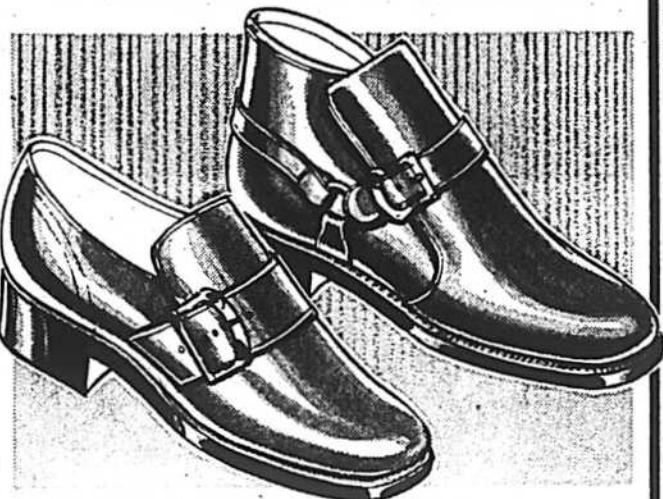
L'attitude du gouvernement, selon les syndicats, fera maintenant, si elle n'est pas modifiée, que les mêmes offres et mêmes demandes salariales seront discutées à une quinzaine d'endroits sans coordination.

De l'avis des centrales, le gouvernement adopterait cette attitude dans un double but: empêcher que n'apparaisse au grand jour l'incohérence de sa politique salariale; profiter du fait que certains groupes de fonctionnaires ne font pas partie du Front commun.

Les syndicats, en particulier, veulent que la politique "d'harmonisation des salaires", dont parle l'Etat, ne soit pas un vain mot. D'autre part, ils contestent toujours le principe qu'une hausse de 4% de la masse salariale (à laquelle songerait le gouvernement) soit suffisante. Les 250,000 employés de l'Etat comptent obtenir au moins des augmentations de salaire atteignant 9 ou 10% au cours des prochaines années, soit le pourcentage prévu de l'augmentation du rendement des impôts de 1971 à 1973.



voici d'autres aubaines parmi nos 500 "Achats Spéciaux" pour le retour à l'école



Soulier en cuir de vache pour garçon. Bout uni en cuir de vache granulé de buffalo. Courroie monacale avec large boucle dorée. Semelle et talon neolite. Noir, brun. Pointures: 8 1/2 à 3.

Bottillon en cuir de vache pour garçon. Cuir de vache brun hornaché de Buffalo. Semelle et talon neolite. Fabrication canadienne. Brun. Pointures 8 1/2 à 3.

la paire 4.93

la paire 5.96

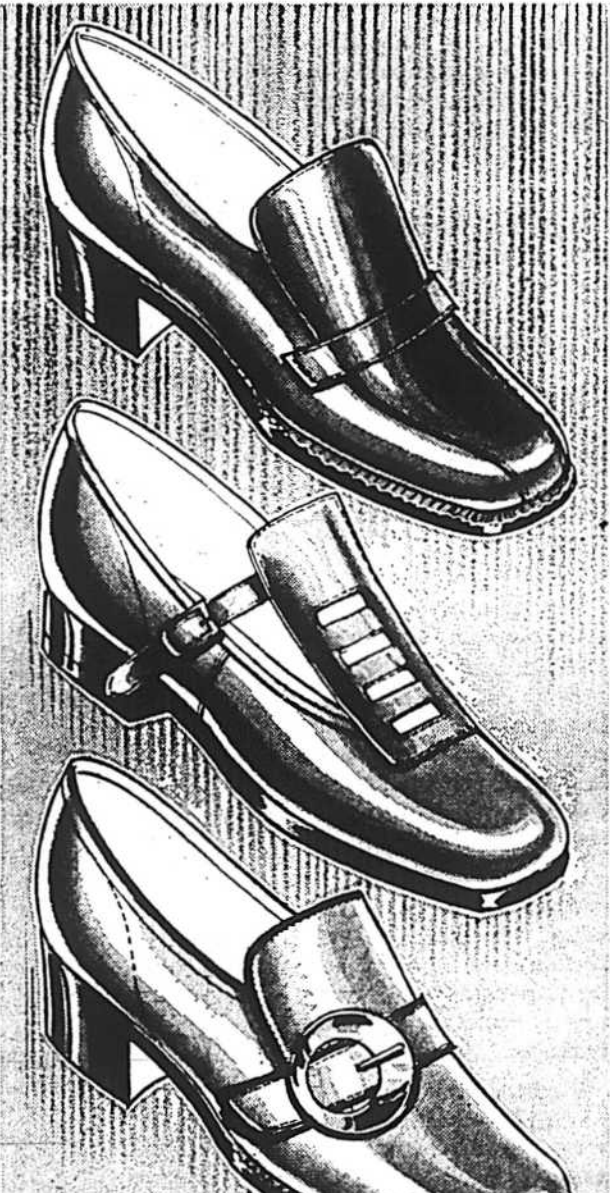


Soulier en suède à 2 oeillets pour hommes. Semelle cunéiforme en crêpe mousse. Brun foncé ou lit de rivière. Pointures 6 à 12.

Chaussures à 2 oeillets pour fillettes. Cuir veau craquelé. Nouveau modèle et nouveau talon d'automne. Empeigne haute. noir, brun ou rouge. Pointures 5 à 10.

la paire 7.97

la paire 8.96



ÉPARGNEZ 37% à 54%

Souliers de retour à l'école pour jeunes filles. Un des meilleurs manufacturiers canadiens de souliers pour enfants école plusieurs lignes populaires. Non seulement les modèles illustrés, mais aussi des souliers habillés et tout-aller. Venez tôt pour une grande sélection car nous avons un vaste assortiment de modèles et de couleurs.

Prix rég. Woolco 7.97 à 10.97

\$ 5 la paire

KIRKLAND ST-CHARLES, ST-LÉONARD, LONGUEUIL, LASALLE, LAVAL BROSSARD. HEURES D'AFFAIRES: Lundi, mardi, mercredi: 9h a.m. à 6h p.m. jeudi et vendredi: 9h a.m. à 9h p.m. samedi: 9h a.m. à 5h p.m.

VENEZ DÈS AUJOURD'HUI ET ÉCONOMISEZ SUR LES ARTICLES DONT VOUS AVEZ BESOIN

Woolco

PRODUITS SANTÉ/BEAUTÉ

SURVEILLEZ LES MARQUES DE WOOLCO POUR DES AUBAINES IMBATTABLES

voici d'autres aubaines parmi nos 500 "Achats Spéciaux" pour le Retour à l'École

NOUVELLE FORMULE DORÉE SHAMPOING OU RINCE-CRÈME BRECK
15 onces. VENTE .97

DÉSODORISANT ANTISUDORIFIQUE SECRET EXTRA-SEC
Canette 9 onces en aérosol. Prix rég. Woolco... 1.47 VENTE 1.13

SHAMPOING HEAD & SHOULDERS
Format régulier en pot, bouteille ou tube. Contrôle les pellicules. VENTE .91

CRÈME À RASER WOOLCO*
Canette 11 onces en aérosol. VENTE .49

FIXATIF VO-5
Ne devient jamais gras ou collant. Choisissez pour cheveux normaux ou rebelles. Canette de 16 onces. VENTE 1.57

LOTION JERGEN'S
Pour les mains et le corps. Pénètre doucement et combat la sécheresse. Bouteille de 10.5 onces. Prix régulier Woolco 1.16 VENTE .69

PÂTE DENTIFRICE CREST
Régénérer ou à la menthe. Format familial avec 49% de plus. VENTE .91

PURIFICATEUR D'AIR LYSOL EN AÉROSOL
Détruit les germes et les mauvaises odeurs. Prix rég. Woolco... 1.31 VENTE 1.09

TABLETTES DRISTAN OU BRUME NASALE
24 tablettes ou brume 15 c.c. VENTE .87

LAMES À RASER WILKINSON NO. 1
Paquet de 5. Prix rég. Woolco... 51 VENTE 3 pour .97

DÉSODORISANT ANTISUDORIFIQUE SOFT & DRI
Régulier et non parfumé. Antisudorifique, non piquant. S'utilise même après le rasage. 5 oz. Prix rég. Woolco... 1.17 VENTE .89

COTON TIGE "QUALI-T"
Idéal pour le maquillage, l'hygiène, les premiers soins et pour bébé. Boîte de 180 coton-tiges. VENTE 2 boîtes 1.09

BROSSE À PERRUQUES WOOLCO
Prix rég. Woolco... 1.29 Format pratique VENTE .77

FIXATIF ADORN
6.3 onces de fixatif pour les cheveux normaux ou rebelles. VENTE 1.09

SACS À COSMÉTIQUES
Velours froissé ou suédine pourpre rose, vert, jaune ou beige. VENTE .99

TAMPONS ADHÉSIFS CURAD
60 assortis. Tampon Telfa qui ne colle pas aux blessures. Prix rég. Woolco... 53 VENTE 2 pour .79

KIRKLAND ST-CHARLES, ST-LÉONARD, LONGUEUIL, LASALLE, LAVAL BROSSARD. HEURES D'AFFAIRES: Lundi, mardi, mercredi: 9h a.m. à 6h p.m. jeudi et vendredi: 9h a.m. à 9h p.m. samedi: 9h a.m. à 5h p.m.

L'été de 235 étudiants à l'U. de M.: un bain de 150 heures de français

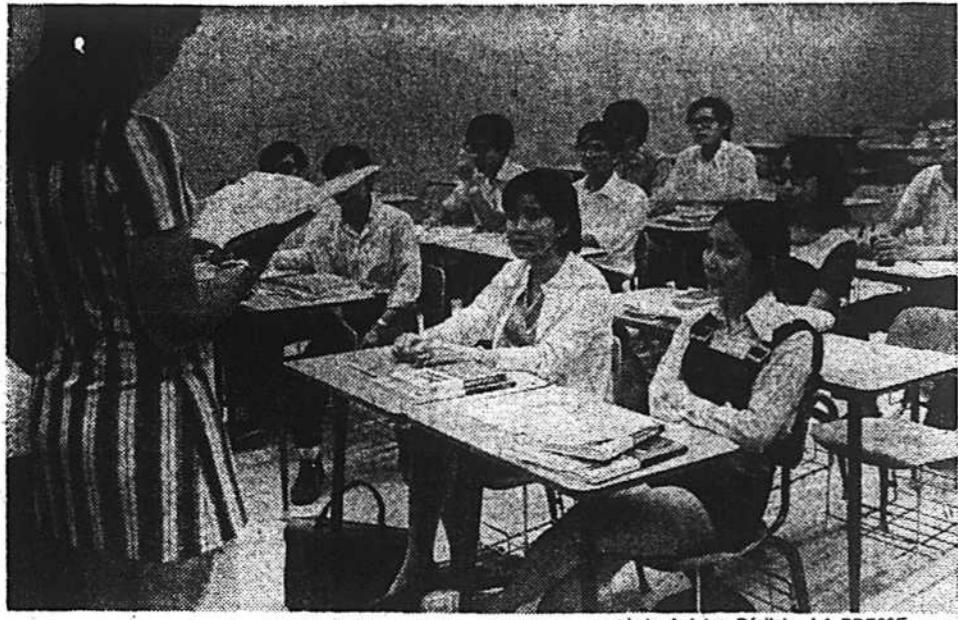


photo Antoine Désilets, LA PRESSE

En dépit du fait que leur structure linguistique soit totalement différente du français, les Asiatiques se révèlent des élèves fort intéressés et grandement doués.

Depuis un peu moins de dix ans, on a constaté, au Québec, et plus particulièrement dans la région de Montréal, que les anglophones manifestaient de plus en plus le désir d'apprendre le français.

A lui seul, cet engouement subit pour la langue et la culture françaises mériterait une étude approfondie. Tout ce que l'on peut dire sur le phénomène, c'est qu'il a coïncidé avec la naissance du terrorisme au Québec. C'est peut être une première explication.

Quoi qu'il en soit, il est indéniable que depuis ce temps, les écoles françaises pour adultes (privées et publiques) ont poussé comme des champignons.

Certaines de ces écoles ont eu une vie éphémère. D'autres ont survécu. Parmi elles, l'école française d'été du Service d'éducation permanente de l'Université de Montréal.

Ils viennent de partout

Ouverte depuis déjà sept ans, l'école française de l'U. de M. accueille chaque été environ 200 étudiants qui viennent de toutes les parties du Canada et même de l'étranger.

Cette année, ils sont 235 étudiants — 125 femmes et 110 hommes — dont l'âge varie entre 17 et plus de 45 ans à suivre un cours intensif d'une durée de six semaines. A l'issue de la session, ils auront bénéficié de 150 heures de cours de français et ce, à raison de cinq heures par jour. Si on ajoute à ce nombre les activités para-scolaires prévues pendant ces six semaines, activités qui, il va sans dire, se déroulent exclusivement en français, cela ressemble aux programmes "d'immersion" offerts par la commission scolaire protestante de Montréal à l'intention des enfants anglophones.

En somme, on fait tout pour que l'étudiant baigne dans une atmosphère entièrement française de telle sorte qu'il puisse combiner théorie et pratique.

Cette méthode donne évidemment des résultats. Il faut dire en outre que les étudiants qui fréquentent l'école française de l'Université de Montréal sont à priori des gens motivés. En effet, chaque étudiant doit déboursier \$275 en frais de scolarité et un montant additionnel de \$250 s'il réside à l'université.

Manque d'intérêt

Cette année cependant, note la directrice de l'école, Mme Dagenais, on a constaté que certains étudiants ne manifestaient que très peu d'intérêt pour apprendre le français. Ceci en raison d'un programme fédéral-provincial de bourses accordées à tout étudiant canadien âgé de 18 ans et plus et ayant complété des études secondaires. En soi, cette initiative est excellente.

Mais, note-t-on, parmi les 124 boursiers qui fréquentent l'é-

cole française, plusieurs sont manifestement désintéressés. On constate en effet que ces derniers ne font pratiquement aucun effort durant les cours et, de façon générale, ils s'abstiennent de participer aux activités para-scolaires.

Pour eux, ce sont ni plus ni moins que des vacances gratuites passées dans "une atmosphère qui se veut le plus typiquement française". Mais le gouvernement a déboursé \$550. pour chacun.

A la lumière de l'expérience nouvelle de cette année (ce programme a été récemment mis sur pied), la direction de l'école française d'été de l'U. de M. a l'intention de faire des recommandations précises aux responsables du programme de bourses aux étudiants afin qu'une sélection plus sérieuse soit faite à l'avenir. Ainsi on se propose de suggérer que le candidat à une bourse gouvernementale indique brièvement les raisons qui l'incitent à suivre des cours de français.

Situation générale

Bien qu'on ait à déplorer ce phénomène de passivité chez certains boursiers, la situation n'en est pas pour autant moins encourageante. De façon générale, les étudiants sont fortement intéressés et ils apprennent relativement vite.

Vingt professeurs disposant des instruments les plus modernes d'enseignement des langues sont continuellement en contact avec eux.

Le français par nécessité

Afin de vérifier sur le terrain les progrès réalisés par les étudiants, nous avons effectué une brève mais intéressante visite auprès de quelques-uns d'entre eux.

Des entrevues réalisées, il se dégage que la plupart apprennent le français par nécessité. Plusieurs asiatiques par exemple, immigrants réçus, ont décidé d'apprendre le français parce que le marché du travail leur sera plus facilement accessible.

On a cru noter que ces derniers, autant ceux des niveaux inférieurs que ceux plus avancés, semblent mettre plus d'ardeur que les autres à maîtriser la langue française.

D'autres, comme cette infirmière américaine, sont venus à l'école française avant de partir explorer les pays francophones.

Fait intéressant, c'est le grand nombre de montréalais qui fréquentent ces cours. Au nombre de 155, plusieurs d'entre eux ne pouvaient dire un traitre mot de français à leur arrivée. Bien qu'encore fort restreint à l'issue du cours, leur vocabulaire témoignait des immenses progrès réalisés.

On peut donc conclure que l'école française d'été de l'Université de Montréal a, et pour longtemps encore, sa raison d'être.

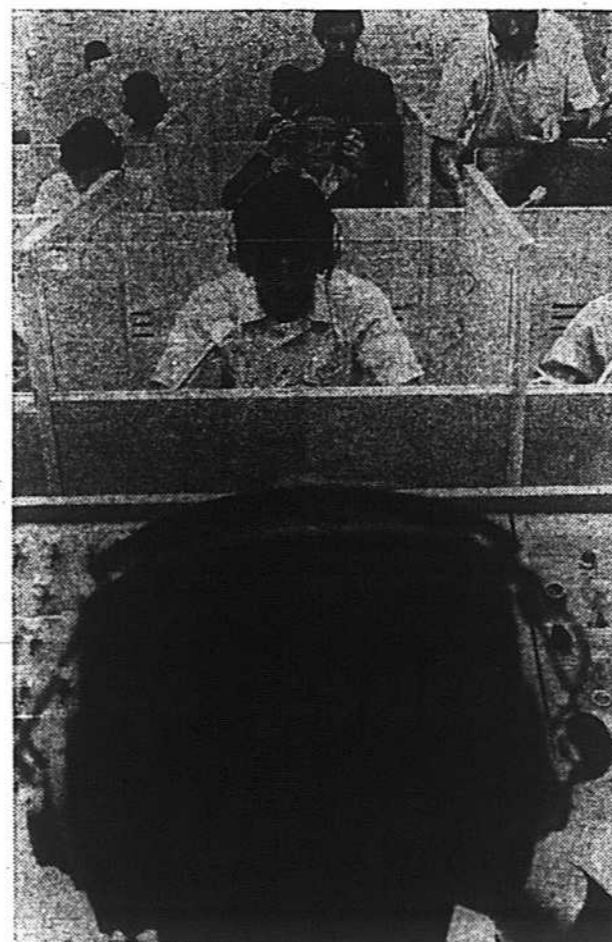
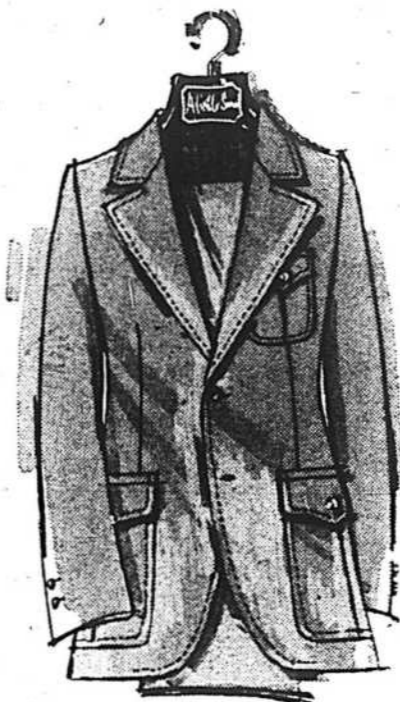


photo Antoine Désilets, LA PRESSE

Le laboratoire de langues est devenu essentiel. Il permet au professeur de corriger les erreurs des élèves.

A. Gold & Sons



2 longues fentes latérales

LE SIMON
Revers P-14, poches plaquées avec rabat, devant croisé.

LE GUY
Revers P-14 avec piqûres, 3 poches "fantaisie".



Fente à pli simulé au dos avec ceinture.



A. Gold & Sons
VENTE
de complets
faits sur mesures
ORDINAIRE \$145
\$108.
2 POUR \$210

JUSQU'À 26 SEMAINES POUR PAYER.

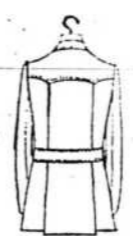
Nous n'illustrons que 4 modèles, parmi le grand choix qu'offre notre collection d'automne. La coupe originale du dos ajoutera du piquant à votre garde-robe. Peu importe votre taille ou votre carrure, vous pouvez être assuré d'obtenir la coupe, le style et l'ajustement que vous désirez. Chaque complet est confectionné dans nos propres ateliers. Dollar pour dollar, nous vous offrons les meilleures aubaines au pays.



Longue fente centrale

LE ROSEN
Poches gousset à plis renversés avec rabats qui se boutonnent

LE DOLLARD
Devant croisé à 2 boutons avec large revers.



Dos "Filipo" Avec ceinture

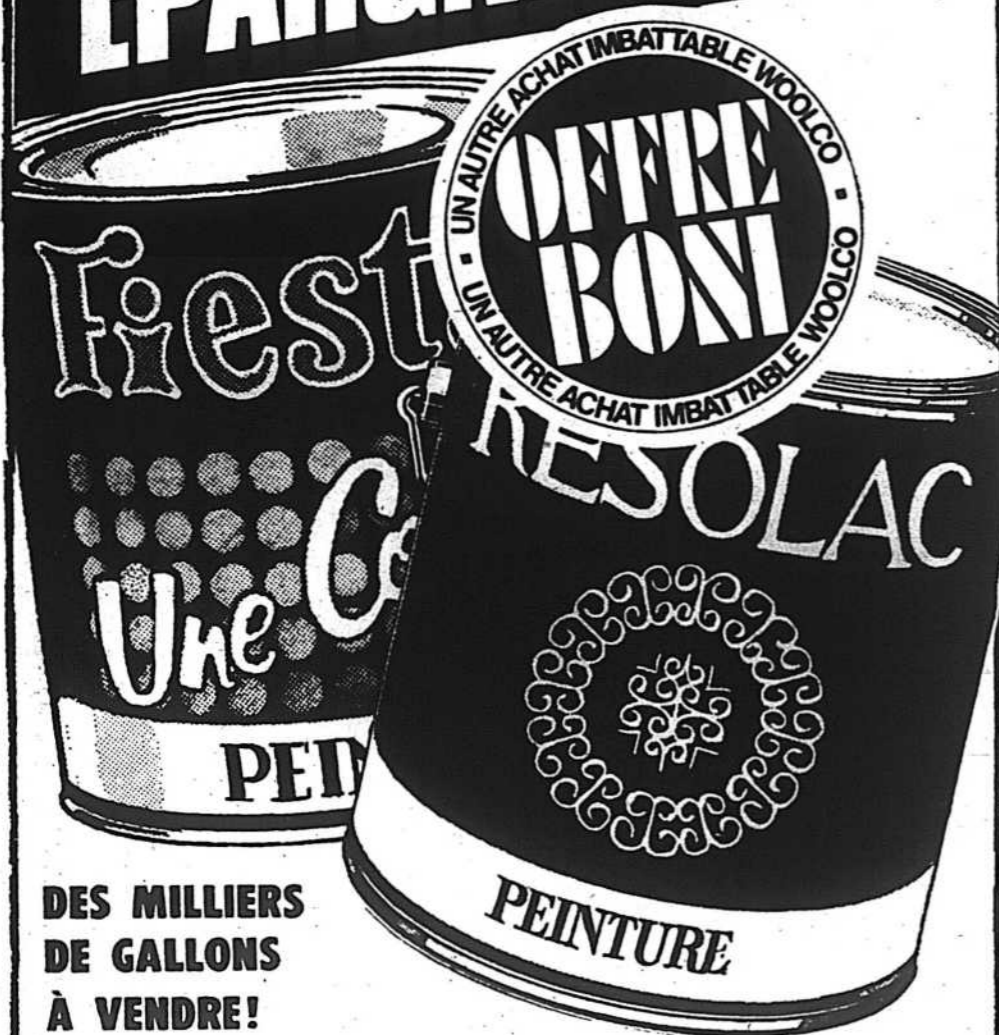


EN VENTE A NOS 4 MAGASINS
388 o. Ste-Catherine Les Galeries d'Anjou
960 o. Ste-Catherine Fairview, Pointe-Claire

Woolco

D'UN OCEAN A L'AUTRE

VENTE PLEIN CAMION
de peinture d'extérieur
EPARGNEZ \$4 LE GALLON



DES MILLIERS DE GALLONS À VENDRE!

Peinture d'extérieur Fiesta une couche

Base à l'huile et au latex. Facile à appliquer et très durable. Vous épargnez temps et argent. Achetez dès maintenant à ce bas prix!

Prix rég. Woolco
11.97 le gallon
3.69 la pinte

7.97
le gallon
2.45 la pinte

Peinture d'extérieur Resolac de première qualité

Enjolivez votre maison avec cette riche peinture facile à appliquer. Ne marque pas, ne s'écaille pas et ne gondolé pas. Base à l'huile ou au latex en blanc seulement.

Prix rég. Woolco
9.97 le gallon
2.99 la pinte

5.97
le gallon
1.99 la pinte

BONI EXTRA!

Une économie de \$4 le gallon
FINIS D'INTÉRIEUR
FIESTA UNE COUCHE

* Latex d'intérieur * Email super blanc.
* Email semi lustré * Fini velouté

Choix de 24 teintes sur commande sans frais additionnels.

Prix rég. Woolco
11.97 le gallon
3.69 la pinte

7.97
le gallon
2.45 pinte

Une aubaine de \$1 le gallon
TEINTURE DE BOIS
TRELSPAR

Rehaussez la beauté naturelle du bois à l'intérieur ou l'extérieur. Choix de cèdre ou séquoia (redwood).

Prix rég. Woolco
5.74 le gallon
1.77 la pinte

4.74
le gallon
1.49 la pinte