

Voici l'occasion de visiter de belles maisons et de comparer caractéristiques, modèles et prix.



VISITEURS BIEUX

Vous pouvez visiter ces maisons cette fin de semaine. Communiquez avec les courtiers mentionnés ci-après si vous désirez de plus amples renseignements.

100 Immeubles 100 Immeubles 100 Immeubles 100 Immeubles 100 Immeubles 100 Immeubles 100 Immeubles 100 Immeubles

A. E. LEPAGE

IMMEUBLES WESTMOUNT REALTIES

OUVERT AUX VISITEURS RIVE NORD

Dimanche 2h à 4h p.m.

AU 3057 - 7ème RUE - Chomedey: Split level, 4 chambres à coucher, garage. Pour s'y rendre: Boul. Carlier jusqu'à la 16e rue, sortie Boul. Montcalm à gauche, Barcelone à droite jusqu'à Calvin. Votre hôte: Irène Bédard 659-8761, 659-2961.

RIVE SUD

Dimanche, 2h à 4h p.m.

CANDIAC - 43 de Genève: Parc Champlain. Profitez du dimanche pour visiter la maison que vous attendez, 3 chambres, salle familiale, foyer dans salon, très grand terrain, nombreux arbres. Votre hôte: Dominique Dubois 659-2961, 670-6551.

CANDIAC - 17 Calvin: Parc Laurier. Magnifique résidence split-level 5 chambres, 2 1/2 salles de bain. Salle familiale avec foyer, intercom, garage. Grand terrain, patio. Direction: Pont Champlain vers N.Y., sortie Boul. Montcalm à gauche, Barcelone à droite jusqu'à Calvin. Votre hôte: Irène Bédard 659-8761, 659-2961.

ST-LAMBERT - 779 Oak: \$39,000 pour une maison semi-détachée, très bien située, salle familiale près de cuisine. June McGarr 671-0569, 485-2510.

VILLE

Dimanche, 2 h à 4 h p.m.

CARTIERVILLE 11901, Saint-Evariste: Bungalow détaché, \$49,900, 3 chambres, ravissante cuisine, grande salle de jeu complétée. Maison en parfait état. Jean Phaneuf 342-9671, 739-6427.

N.D.G. 3831 Hampton: Nouveau sur le marché. Cote de 7 pièces, cheminée cuisine moderne, fenêtres aluminium, jardin, excellent état. Densy Genest 481-0241, 482-6388.

N.D.G. 4935 Montclair: Attractif cottage de 6 pièces, grand sous-sol, garage au niveau de la rue, jardin. Helen Residat 481-0241, 481-8855.

N.D.G. 3478 Westmore: 4 chambres, 1 1/2 salles de bain, 2 cheminées, salle de jeu, dans les \$40,000. Vaut la peine d'être vu! X. Vidal-Ribas 481-0241, 486-4411.

N.D.G. 3453 Beauséjour: Détaché, 4 chambres, salon, cheminée, salle à manger distincte, cuisine moderne, garage, jardin. Gwynne Matthew 481-0241, 481-0979.

Changez-vous d'emploi Un premier logis Vente ou achat

SNOWDON, N.D.G. 4661 Earncliffe: Magnifique duplex offrant 2 logements libres de 5-6 1/2 pièces, 2 fournaies, garage, jardin. Venez nous voir dimanche. Peggy Belcher 481-0241, 486-0667.

SAINT-LAURENT 1560 O'Brien: Spacieux cottage détaché comprenant 3 chambres, excellent état. Faites une offre. Sylvia Xistris 342-4334.

ST-LAURENT - 820 St-Aubin: Cottage semi-détaché, paroisse St-Sixte, 6 pièces, garage niveau du sol. En très bonne condition. A ne pas manquer. Françoise Besner 342-9671, 744-0973.

VILLE MONT-ROYAL 765 Johnson: Bungalow détaché, excellent état. Idéal pour une petite famille. Solange Sessen 342-9671, 735-4933.

VILLE MONT-ROYAL 72 Balfour: \$105,000. Cottage détaché de style colonial, pièces spacieuses, 2 1/2 salles de bain. Edna Lalonde 737-4182, 342-9671.

VILLE MONT-ROYAL - 518 Dawson: Maison 7 pièces, excellente condition, foyer naturel, salle de jeu, garage. M.L.S. Nancy Peeling 342-9671, 332-9311.

VILLE MONT-ROYAL 543 Kenaston: Ravissant cottage de 4 chambres, prêt pour occupation immédiate, cuisine moderne. May Benoit 342-9671, 737-9235.

VILLE MONT-ROYAL 835 Rockland: Cottage détaché, 9 pièces, 4 chambres et plus, 2 1/2 salles de bain, cheminée. \$149,000. F. Larsen, 738-8953.

SECTEUR VILLE MONT-ROYAL - 4759, Meridian: Quartier paisible, charmante villa en pierre, condition impeccable, 6 pièces, 3 chambres à coucher, 2 1/2 salles de bain, garage. \$89,500. M.L.S. M. Tremblay 935-8541, rés.: 937-6597.

VILLE MONT-ROYAL 53 Wicksteed: Cottage de 4 chambres, bien entretenu, salon et salle à manger distincts, grenier et salle de jeu complètes, garage, magnifique jardin bien aménagé, près de toutes commodités. \$61,500. Liliane Mahier 342-9671, 731-5234.

WESTMOUNT 89, av. Helton: Maison de rangée superbe. Environnement magnifique. 7 pièces plus ravissante salle de jeu. Moquette de qualité. Occupation immédiate. \$99,000. Françoise Bibaud 935-8541, rés.: 482-1143.

WESTMOUNT 663, av. Victoria: Maison très élégante 5 chambres à coucher, 3 cheminées naturelles, 2 1/2 salles de bain, sous-sol fini, garage double, jardin. M.L.S. Prix dans les \$80,000. Anne-Marie Larue 935-8541, rés.: 342-4173.

VILLE MONT-ROYAL 318 Brookfield: Bungalow spacieux, 9 pièces plus sous-sol, 4 et 5 chambres. Sous-sol: grande salle de jeu, vivre avec cheminée, bureau. \$125,000. Guy Bourgoing, 669-8832, 342-9671.

Nous sommes là! Nous voici! Avec vous chaque fois!

OUVERT AUX VISITEURS

Dimanche 2h30 à 4h30 p.m.

VILLE MONT-ROYAL - 452 Glangarry: Cottage isolé 4x32 face au rond-point, 9 pièces, salle de jeu Tudor, cuisine moderne, salle familiale lambrissée. Impeccable! Excl. \$105,000. Yolande Guyot 342-9671, 342-4554.

LAKESHORE

Dimanche 2h à 4h p.m.

D.D.O., 16, Sandringham Westpark: Maison à niveaux décalés, unique à Westpark. 4 chambres, salon, salle de séjour, cheminée en pierre taillée, salle de jeu au sous-sol. Plusieurs supplémentaires! Itinéraire: des Sources nord, Gouin vers l'ouest, tourner à droite rue Perron, à gauche, rue Berril puis à gauche rue Sherwood. 697-4460. M.L.S. Hélène Rheaume, 453-3188.

KIRKLAND, 30, Lacey Green: Construction de haute qualité. 9 pièces, salle de séjour, cheminée en brique couvrant tout le mur, moquette, lave-vaisselle compris. Terrain de 10,000 pi. Dans les \$50,000. Itinéraire: prenez Saint-Charles nord en sortant de la Transcanadienne, puis prenez à droite sur la rue Lacey Green. Sandra Kovachovich, 694-2281, 697-4460. M.L.S.

PIERREFONDS, 13081, Sherwood: Maison à niveaux décalés, magnifiquement rénovée. Salle à manger fermée, cheminée dans le salon, salle de séjour avec bar, salle de jeu. Plusieurs supplémentaires! Itinéraire: des Sources nord, Gouin vers l'ouest, tourner à droite rue Perron, à gauche, rue Berril puis à gauche rue Sherwood. 697-4460. M.L.S. Hélène Rheaume, 453-3188.

POINTE-CLAIRE SUD, 143 Marlin Cr.: S.L. spacieux pour grande famille: tout luxe à prix bas; 5 ch. à coucher; climatisation \$58,000. Direction: montée St-Jean sud, bord de l'eau est, montée avenue Bathurst à Marlin. Mme T. Reich 695-6793, 697-4460. Exc.

POINTE-CLAIRE, 150, Concord: Maison idéale pour une famille, sur une rue en demi-lune très tranquille; 4-5 chambres, 1 1/2 salles de bain, garage, cheminée, bungalow curviléne en brique, magnifique jardin avec haies. \$48,900. M.L.S. Prenez le ch. St. Johns jusqu'à la rue Saint-Louis vers le nord rue Maywood jusqu'à la rue Concord. Joan Criley, 697-1965, 697-8820.

Samedi et dimanche 1h30 à 4h30 p.m.

D.D.O., 16B Drouin, Westpark: Doit être vendu! Prix incroyablement réduit: \$54,900. Ravissant cottage de 2 étages. Salle de séjour au rez-de-chaussée. Garage, 2 ans! ITINÉRAIRE: Prenez la rue Anselme - Lavigne du côté du chemin des Sources nord, jusqu'à la rue Drouin. Pierrette Charbonneau Brady, 695-1445, 697-4460. M.L.S.

AUTRE LISTE

VILLE

CARTIERVILLE: Bungalow détaché de style espagnol, 4 chambres à coucher, 2 salles de bain complètes, 2 foyers naturels. Prix définitif de \$79,900. Excl. Françoise Besner, 342-9671, 744-0973.

LASALLE: Duplex 2x5 1/2 pièces, sous-sol, salle de jeu, garage double. Propriété en parfaite condition. Faut voir. Appellez Agnès 364-3232 ou 691-6932.

N.D.G.: Old Orchard attractif cottage moderne, fenêtres aluminium, garage, jardin, excellent état. Densy Genest 481-0241, 482-6388.

NORD: Carlier Bellechasse, propriété 1 étage 4 1/2 pièces ultra moderne, cave ciment 8' haut, vendre, comptant \$30,000. Simone Jetté 254-6083 ou 272-9920.

OUTREMONT: Cottage 4 chambres, salon foyer naturel — salle à dîner, cuisine moderne, sous-sol fini comprend salle de jeux plus une chambre. Piscine extérieure, garage. Pour plus de détails, contactez Annie-Marie Larue 935-8541, rés.: 342-4173.

ST-LAURENT: Maison de ville de construction récente en excellente condition, 6 pièces, vaste terrain, plancher. Prix demandé \$38,000 M.L.S. Françoise Besner, 342-9671, 744-0973.

N.D.G.: Superbe cottage de 4 chambres, 2 salles de bain, 2 cheminées, salle de jeu exceptionnelle, garage, jardin, grand accès semi-fini. Prix dans les \$50,000. Belle occasion. X. Vidal-Ribas 481-0241, 486-4411.

RIVE-SUD

BELOEIL: Bungalow 1973. 3 chambres. Salle à dîner. Magnifique terrain. Clôture. Paysage, arbres, autobus pour métro. Très propre. Prix extraordinaire. Compant \$4,000 moins cher que prévu du constructeur. Transfert. Occupation immédiate. Information: Claire Gaulin. Tél.: 679-8530 ou 672-0321.

BOUCHERVILLE: Dans très beau secteur boisé. Grand bungalow, 7 pièces. Etat impeccable. Magnifique terrain, piscine. Prix très raisonnable à \$51,000. Information: Richard Hinch. Tél.: 672-0321 ou 672-4170.

ST-LAMBERT: Cottage 8 pièces en face du golf municipal. 4 chambres à coucher. Grande salle à manger. Cuisine moderne, coin dinette. 3 1/2 salles de bain. Maison ensolleillée. Impeccable. Jardin. Garage 2 voitures. Plusieurs extras. Faut voir. Excl. M.L.S. Françoise Besner, 342-9671, 744-0973.

N.D.G.: Superbe cottage de 4 chambres, 2 salles de bain, 2 cheminées, salle de jeu exceptionnelle, garage, jardin, grand accès semi-fini. Prix dans les \$50,000. Belle occasion. X. Vidal-Ribas 481-0241, 486-4411.

BROSSARD: Très beau bungalow en briques grises. 6 pièces. Sous-sol bien fini. 2 chambres de bain. Garage. Terrain clôturé. Secteur résidentiel tranquille. Information: Richard Hinch. Tél.: 672-0321 ou 672-4170.

GREENFIELD PARK: Nouveau sur le marché. Bungalow 3 chambres, belle grande salle familiale, avec bar. Aucun entretien — fait agir vite pour celle-ci! M.L.S. Rita, 465-2510 ou 672-6489.

ST-BRUNO: Choix de deux belles propriétés. Aubaine. Très beau bungalow 4 chambres à coucher. Sous-sol fini. Salle à dîner séparée. Grand terrain clôturé. Garage. Prix: \$43,900.

2. PARC DULWICH: Bungalow magnifique. 4 chambres à coucher. Garage. Grand terrain. Secteur recherché. Prix: \$70,000.

3. PARC VICTORIA: Près de la gare. 2 cottages charmants. Foyer. Beau terrain, aucun entretien. Prix: \$55 — 60,000.

4. PARC ALEXANDRA: Bungalow avec garage. Grand terrain. Prix: \$47,500.

5. TRÈS BEAU COTTAGE: Neuf sur boul. Queen. Prix réduit à \$99,000. Information: Richard Hinch. Tél.: 672-0321 ou 672-4170.

ST-LAMBERT: Propriétaire transfère. Split-level 8 pièces. Terrain de 2000 pi. Piscine, piscine et entourée d'arbres adultes. Information: C. Cidroit. Tél.: 672-0321 ou 672-4170.

ST-LAMBERT: Attention golfteurs. Grand bungalow adjacent au golf, 5 chambres, construction de grande qualité. M.L.S. Françoise Besner, 342-9671, 744-0973.

ST-LAMBERT: Cottage avec beaucoup de charme dans le vieux Prévité. 4 chambres. Foyer au salon. Salle familiale au rez-de-chaussée, avec porte-patio. Sous-sol fini avec powder room. Terrain de 3000 pi. Piscine creusée et entourée d'arbres adultes. Information: C. Cidroit. Tél.: 672-0321 ou 672-4170.

ST-LAMBERT: Salle familiale ouverte sur jardin: Bungalow 9 pièces, 4 chambres à coucher, 2 1/2 salles de bain, doit se vendre rapidement. Plusieurs autres extras. Voir Excl. M.L.S. Françoise Besner, 342-9671, 744-0973.

ST-LAMBERT: Salle familiale ouverte sur jardin: Bungalow 9 pièces, 4 chambres à coucher, 2 1/2 salles de bain, doit se vendre rapidement. Plusieurs autres extras. Voir Excl. M.L.S. Françoise Besner, 342-9671, 744-0973.

ST-LAMBERT: Salle familiale ouverte sur jardin: Bungalow 9 pièces, 4 chambres à coucher, 2 1/2 salles de bain, doit se vendre rapidement. Plusieurs autres extras. Voir Excl. M.L.S. Françoise Besner, 342-9671, 744-0973.

ST-LAMBERT: 10 pièces. 5 chambres. Foyer au salon. Salle familiale à côté de la cuisine. Hall très spacieux. Maison super propre avec tapis mur à mur. Résidence de choix. Information: C. Cidroit. Tél.: 672-0321 ou 672-4170.

ST-LAMBERT: Pour la famille sportive. Cottage 8 pièces situé à proximité de deux parcs, grandes chambres, beau terrain exclusif. Micheline Parent, 465-2510 ou 672-4170.

ST-LAMBERT: 10 pièces. 5 chambres. Foyer au salon. Salle familiale à côté de la cuisine. Hall très spacieux. Maison super propre avec tapis mur à mur. Résidence de choix. Information: C. Cidroit. Tél.: 672-0321 ou 672-4170.

ST-LAMBERT: 10 pièces. 5 chambres. Foyer au salon. Salle familiale à côté de la cuisine. Hall très spacieux. Maison super propre avec tapis mur à mur. Résidence de choix. Information: C. Cidroit. Tél.: 672-0321 ou 672-4170.

ST-LAMBERT: 10 pièces. 5 chambres. Foyer au salon. Salle familiale à côté de la cuisine. Hall très spacieux. Maison super propre avec tapis mur à mur. Résidence de choix. Information: C. Cidroit. Tél.: 672-0321 ou 672-4170.

ST-LAMBERT: 10 pièces. 5 chambres. Foyer au salon. Salle familiale à côté de la cuisine. Hall très spacieux. Maison super propre avec tapis mur à mur. Résidence de choix. Information: C. Cidroit. Tél.: 672-0321 ou 672-4170.

ST-LAMBERT: 10 pièces. 5 chambres. Foyer au salon. Salle familiale à côté de la cuisine. Hall très spacieux. Maison super propre avec tapis mur à mur. Résidence de choix. Information: C. Cidroit. Tél.: 672-0321 ou 672-4170.

ST-LAMBERT: 10 pièces. 5 chambres. Foyer au salon. Salle familiale à côté de la cuisine. Hall très spacieux. Maison super propre avec tapis mur à mur. Résidence de choix. Information: C. Cidroit. Tél.: 672-0321 ou 672-4170.

ST-LAMBERT: 10 pièces. 5 chambres. Foyer au salon. Salle familiale à côté de la cuisine. Hall très spacieux. Maison super propre avec tapis mur à mur. Résidence de choix. Information: C. Cidroit. Tél.: 672-0321 ou 672-4170.

ST-LAMBERT: 10 pièces. 5 chambres. Foyer au salon. Salle familiale à côté de la cuisine. Hall très spacieux. Maison super propre avec tapis mur à mur. Résidence de choix. Information: C. Cidroit. Tél.: 672-0321 ou 672-4170.

ST-LAMBERT: 10 pièces. 5 chambres. Foyer au salon. Salle familiale à côté de la cuisine. Hall très spacieux. Maison super propre avec tapis mur à mur. Résidence de choix. Information: C. Cidroit. Tél.: 672-0321 ou 672-4170.

ST-LAMBERT: 10 pièces. 5 chambres. Foyer au salon. Salle familiale à côté de la cuisine. Hall très spacieux. Maison super propre avec tapis mur à mur. Résidence de choix. Information: C. Cidroit. Tél.: 672-0321 ou 672-4170.

ST-LAMBERT: 10 pièces. 5 chambres. Foyer au salon. Salle familiale à côté de la cuisine. Hall très spacieux. Maison super propre avec tapis mur à mur. Résidence de choix. Information: C. Cidroit. Tél.: 672-0321 ou 672-4170.

OUVERT AUX VISITEURS

Dimanche 2h30 à 4h30 p.m.

VILLE MONT-ROYAL - 452 Glangarry: Cottage isolé 4x32 face au rond-point, 9 pièces, salle de jeu Tudor, cuisine moderne, salle familiale lambrissée. Impeccable! Excl. \$105,000. Yolande Guyot 342-9671, 342-4554.

LAKESHORE

Dimanche 2h à 4h p.m.

D.D.O., 16, Sandringham Westpark: Maison à niveaux décalés, unique à Westpark. 4 chambres, salon, salle de séjour, cheminée en pierre taillée, salle de jeu au sous-sol. Plusieurs supplémentaires! Itinéraire: des Sources nord, Gouin vers l'ouest, tourner à droite rue Perron, à gauche, rue Berril puis à gauche rue Sherwood. 697-4460. M.L.S. Hélène Rheaume, 453-3188.

KIRKLAND, 30, Lacey Green: Construction de haute qualité. 9 pièces, salle de séjour, cheminée en brique couvrant tout le mur, moquette, lave-vaisselle compris. Terrain de 10,000 pi. Dans les \$50,000. Itinéraire: prenez Saint-Charles nord en sortant de la Transcanadienne, puis prenez à droite sur la rue Lacey Green. Sandra Kovachovich, 694-2281, 697-4460. M.L.S.

PIERREFONDS, 13081, Sherwood: Maison à niveaux décalés, magnifiquement rénovée. Salle à manger fermée, cheminée dans le salon, salle de séjour avec bar, salle de jeu. Plusieurs supplémentaires! Itinéraire: des Sources nord, Gouin vers l'ouest, tourner à droite rue Perron, à gauche, rue Berril puis à gauche rue Sherwood. 697-4460. M.L.S. Hélène Rheaume, 453-3188.

POINTE-CLAIRE SUD, 143 Marlin Cr.: S.L. spacieux pour grande famille: tout luxe à prix bas; 5 ch. à coucher; climatisation \$58,000. Direction: montée St-Jean sud, bord de l'eau est, montée avenue Bathurst à Marlin. Mme T. Reich 695-6793, 697-4460. Exc.

POINTE-CLAIRE, 150, Concord: Maison idéale pour une famille, sur une rue en demi-lune très tranquille; 4-5 chambres, 1 1/2 salles de bain, garage, cheminée, bungalow curviléne en brique, magnifique jardin avec haies. \$48,900. M.L.S. Prenez le ch. St. Johns jusqu'à la rue Saint-Louis vers le nord rue Maywood jusqu'à la rue Concord. Joan Criley, 697-1965, 697-8820.

Samedi et dimanche 1h30 à 4h30 p.m.

D.D.O., 16B Drouin, Westpark: Doit être vendu! Prix incroyablement réduit: \$54,900. Ravissant cottage de 2 étages. Salle de séjour au rez-de-chaussée. Garage, 2 ans! ITINÉRAIRE: Prenez la rue Anselme - Lavigne du côté du chemin des Sources nord, jusqu'à la rue Drouin. Pierrette Charbonneau Brady, 695-1445, 697-4460. M.L.S.

DES ROSIERS

OUVERT AUX VISITEURS dimanche le 3 avril de 2h à 4h P.M.

477-97e Avenue CHOMEDEY Bungalow, briques, 5 pièces, sous-sol fini, 2 salles de bain, garage. Trajet: boulevard Samson vers l'ouest, 2e rue vers le nord, 97e avenue. Pour vous recevoir, Albert Lemoine, 663-6159, 667-3333.

68-15e Rue LAVAL-DES-RAPIDES St-Claude, bungalow, 7 pièces, 4 chambres, sous-sol fini, garage, M.L.S., \$45,500, réduit. Trajet: Pont-Viau, boulevard Des Laurentides jusqu'à l'incluse vers l'ouest, 15e rue vers le sud. Pour vous recevoir, Jacques Racine, 663-2716, 667-3333.

2370 MORLAIX, DUVERNAY Bungalow conventionnel, 5 pièces, grand salon avec foyer, vivoir, salle à manger, piscine creusée. Trajet: Pont Papineau sortie La Concorde est jusqu'à De Grand Pré, à gauche jusqu'à Morlaix. Pour vous recevoir: Danielle Baert, 663-4116, Guy Caron, 661-2839, 667-3333.

319 CHRISTOPHE FRIEYER, BOUCHERVILLE Split level, 7 pièces avec foyer, 3 chambres, tapis mur à mur de qualité, lave-vaisselle inclus. Clôturé, paysage très professionnellement. Beaucoup d'extra. Une villa s'impose. Prix négociable. Jocelyne Hébert, 665-4756, 656-0660.

860 LUDUC, ST-LAURENT Cottage, district résidentiel, boudoir avec foyer naturel, 3 chambres, garage, grand jardin, B.B.Q. de brique. Votre hôte: Denise Houle, 382-7346, 334-0700. M.L.S.

AHUNTSIC, pour professionnel maison de pierre, 11 appartements, foyer, terrain 23,000 p.c. Faut voir. Excl. Jean Chailotte, 387-0523, 334-0700.

AHUNTSIC, beau duplex 31' x 45', 1 x 5 1/2 plus playroom avec foyer au sous-sol. Libre à l'acheteur. 1 x 5 1/2. Loué \$260, et bachelier \$180 entre goutte et la rivière. M.L.S. Pierre Leheurte, 334-0700, 523-7255.

ANJOU: Duplex, bachelier, foyer, garage, 2 salles de bain, M.L.S. Pauline Bouchard, 334-2950, 352-3430.

BLAINVILLE, joli bungalow, propriété impeccable, terrain paysager. M.L.S., Claude Doyon, 435-2067, 621-3800.

BLAINVILLE, joli bungalow, 5 pièces, sous-sol fini, salle familiale plus 4e chambre ou bureau, piscine, faut vendre, faites une offre. M.L.S., Claudette Brilo, 435-1597, 621-3800.

BLAINVILLE, bungalow, 5 1/2, sous-sol fini, possibilité de bachelier, impeccable, exclusif. Adrienne Sieben, 435-6954 ou 621-3800.

BOISBRIAND, bungalow, 5 1/2, sous-sol fini, près de l'usine General Motors, exclusif. Adrienne Sieben, 435-6954 ou 621-3800.

C.D.N. tout près de l'université. Grand duplex 3-4 chambres à coucher, garage pour 3 voitures. Excl. M.L.S., Nicole Tremblay, 334-0700 ou 277-1250.

DEUX-MONTAGNES, cottage, 9 pièces, 1976, piscine creusée, très grand terrain paysager, nombreuses commodités, secteur recherché. M.L.S., Andrée Vinette, 473-0057 ou 621-3800.

FABREVILLE, Bungalow détaché brique 7 pièces, planchers, structure béton. Cabanon jardin 16 x 16. Grand terrain. M.L.S., Jacques Charbonneau, 354-2950, 621-0923.

LAVAL - DUVERNAY, bungalow, 3 chambres, grand salon avec foyer, vivoir, salle à manger, piscine creusée, M.L.S., Danielle Baert, 663-4116 ou 667-3333.

LAVAL - DUVERNAY, bungalow, entrée split, 6 1/2 pièces, 4 chambres, salle à manger, salle familiale, 2 foyers, garage, exclusif, F. Mastrovito, 669-1386 ou 667-3333.

LAVAL - DUVERNAY, bungalow, 6 pièces dont salle à manger séparée; salle de jeu 22 x 26, garage, face à un parc. M.L.S., Lise Roy, 667-8714 ou 667-3333.

LAVAL - CHOMEDEY, bungalow brique, 6 pièces, 2 salles de bain, intérieur redécoré, garage, M.L.S., Albert Lemoine, 663-6159 ou 667-3333.

LAVAL - FABREVILLE, bungalow brique et Alcan, 3 chambres, salle de jeu 36 x 11. Terrain paysager clôturé, \$39,500. M.L.S. Pierre Houle, 668-1965 ou 667-3333.

LONGUEUIL, triplex semi-détaché, pierre et brique, stationnement près du métro et du pont Jacques-Cartier. M.L.S. Robert Demeule, 436-7198 ou 621-3800.

LORRAINE, cottage, 1975, architecture unique, brique antique, 6 pièces, 2 salles de bain, foyer, 2 portes-patio, garage double. Terrain paysager, secteur de choix. M.L.S. Guy Tremblay, 436-6901 ou 621-3800.

ACHAT VENTE MUTATION VENTE GARANTIE FINANCEMENT JUSQU'À 90% COURTIER EN IMMEUBLES ET PRÊTS HYPOTHÉCAIRES

101 Propriétés à vendre

\$25,000, maison brique, 12 pièces, complètement rénovée, haut de la rue, quartier recherché, 39 St. Marc, Coaticook, 846-6611.

A POINTE-AUX-TREMBLES Split level, 8 1/2 pièces, sous-sol fini, 2 salles de bain, 2 fournaies, centres d'achat, edifice et autobus. \$34,000. Voir: 729 5419, soir: 645-8232 (pas d'agent).

A ST-HUBERT: Bungalow brique, semi-détaché, 3

Voici l'occasion de visiter de belles maisons et de comparer caractéristiques, modèles et prix.

# VISITEURS BIENVENUS

Vous pourrez visiter ces maisons cette fin de semaine-ci. Communiquez avec les courtiers mentionnés ci-après si vous désirez de plus amples renseignements.

100 Immeubles 100 Immeubles 100 Immeubles 100 Immeubles 100 Immeubles 100 Immeubles 100 Immeubles 100 Immeubles 100 Immeubles



# Trust Royal

Courtier

## OUVERT AUX VISITEURS — Dimanche 3 avril 1977, 2 h à 4 h p.m.

**WESTMOUNT - 8 Winchester:** Cottage, 8 pièces attrayantes, économique. Foyer naturel, 4 chambres à coucher, sous-sol fini. MLS. \$57,000. Louise Gendreau 932-1112, 935-5761.

**WESTMOUNT Victoria, 399:** pour famille nombreuse, maison simple et ensolée de 6 chambres, en bon état, cheminée; Ilona Hussar, 488-8906, 487-3400.

**N.D.G. Prince of Wales, 4355:** 6 pièces, salle de séjour et salle à manger, 3 chambres, garage, entrée privée, jardin splendide, \$43,500; Ann Masterson, 481-3736, 487-3400.

**MONTREAL-OUEST 407, Westminster:** Maison simple d'élégance et moderne, 6 1/2 pièces, cuisine d'ajoué, 1 1/2 salles de bains, salle de récréation, garage. MLS. \$48,000; Eva Klein, 932-1112, 481-3530.

**WESTMOUNT 373, Olivier:** Maison élégante, 7 pièces, salle de récréation, terrasse, garage de 2 places, jardin, exclusif, \$87,000; D. Raich, 932-1112, 981-7190.

**C.D.N. 6227, Mountain Sights:** Duplex 2 x 5 1/2, très bon état, revenu intéressant, jardin très spacieux, garage; Cami St-Denis, 489-5321, 487-5235.

**VOISIN V.M.R. 3181, Glencoe:** Maison simple de 3 chambres, prête à occuper, occupation immédiate, garage, grand jardin; Julia Daniels, 937-0167, 489-5321.

**CENTRE OUEST 3481, Holton:** Emplacement de choix, maison détachée de pierre, résidence de cadre, de belle qualité; MLS. \$168,000; Jane Allan, 932-1112, 487-4791.

**WESTMOUNT 515, Roalyn:** Belle maison détachée, escalier, bureau-vivier, bibliothèque, 4 chambres, 2 1/2 salles de bains, garages, MLS. \$92,000; Shirley Taylor, 932-1112, 933-1208.

**N.D.G. (EST) 2104, Vendôme:** Nouvelle inscription, 4 chambres, bureau-vivier, central, salle de récréation, MLS. \$58,000; Elizabeth Paul 932-1112, 481-9915.

**N.D.G. 3517, Northfield:** 5 chambres, 2 1/2 salles de bains, cuisine, demeure lumineuse, idéal, garage, jardin, MLS. \$75,000; Ruthmary Lewis, 932-1112, 932-6257.

**WESTMOUNT 21, Bellevue:** Demeure de 7 pièces, meublé, décor splendide, belle vue, MLS. \$175,000; Joan McGuigan, 932-1112, 489-7150.

**WESTMOUNT 656, Belmont:** Redécouvert à neuf, 4 chambres, 3 salles de bains, jardin splendide, stationnement, MLS. \$96,900; Josephine Lantier, 932-1112, 932-0567.

**WESTMOUNT 4313, Montrose:** Élégante demeure détachée, 6 chambres, garage, jardin splendide, bon prix, MLS. \$125,000; Nicole Powell, 932-1112, 935-4387.

**N.D.G. (Secteur Ouest) 4515 Mayfair:** Quatre chambres à coucher, studio, salle de jeu, cheminée, boiserie, jardin, MLS. \$49,900; Brian McGuigan 932-1112, 489-7150.

**VILLE MT ROYAL 2216 Fulton:** cottage élégant, 4 chambres à coucher, 2 salles de séjour, tout le confort dont vous rêvez, Mme D. Héffez 737-9587, 489-5321.

**VILLE MONT ROYAL - 747 Algonquin:** Bungalow détaché, 2 chambres à coucher, foyer, jardin, garage, \$69,500, Jacqueline Pineau 735-2681, 332-3091.

**CARTIERVILLE - 7050 Jean Bourdon:** Luxueux bungalow dégagé, 3 + 2 chambres, cuisine moderne équipée, 3 1/2 salles de bains, sous-sol spacieux, foyer naturel, piscine chauffée, terrain de 25 x 60, près toutes commodités. Laurette Côté 735-2681, 737-5333.

**OUTREMONT 236, McDougall:** Maison simple détachée, 4-5 chambres, salle de récréation, salle de séjour, salle à manger, emplacement idéal; Terrie Michaels, 735-2681, 342-9883.

**VILLE MONT-ROYAL 826, Lucerne:** Demeure détachée à mi-étages, 4 chambres, bureau-vivier, chambre de domestique, salle de récréation, cuisine moderne, garage 2 places; Chris Brownstein, 735-2681, 688-3035.

### VILLE

**HAMPSTEAD:** Maison de qualité, dégagée. Construction soignée, 5 chambres, hall en plan central, salon de 26 pieds, 3 salles de bain, cuisine très grande, MLS. \$110,000. Nancy Linton, 487-4444, 487-4444.

**WESTMOUNT-HAMPSTEAD:** Emplacements de choix. Quelques duplex sur Dufferin, Melville et Grosvenor, M.L.S. \$4,500 à \$109,000. Revenus élevés. Possibilités d'occupation. Ruthmary Lewis, 932-1112, 932-6257.

**CÔTE-DES-NEIGES:** Près de l'Université de Montréal. Grand duplex attractif, 7 1/2 - 6 1/2 - 2, 2 salles de bains, salle de jeu, 4 chambres, 4 salles de bains, jardin. M.L.S. \$97,500. Eva Klein, 932-1112, 481-3530.

**SAINT-LAURENT:** 5 1/2 - 5, rénove avec goût, salles de bain et cuisines spacieuses et modernes, sous-sol luxueux, \$49,500. Barbara Sala, 488-0481, 488-0481.

**NDG:** 2x6, 1x7, bon état, revenu excellent, appareil de chauffage unique. Possibilité d'occupation pour l'acquéreur, \$45,500. Barbara Sala, 488-0481, 487-3400.

**NDG-CENTRE:** Fenêtres plombées, 4 chambres, cheminée, garage, petit jardin. Rue Harvard, Excl. Gloria Gauthier, 488-4922, Marie Desforges, 484-2465, bureau 487-3400.

**ST-LAURENT:** Magnifique triplex détaché, sous-sol fini, 4 chambres, salle de bain dans chambre principale, garage pour trois voitures, \$25,000 comptant, prix intéressant, P. Morissette, 274-9491, 352-3533.

**AHUNTSIC:** Duplex semi-détaché, pierre et brique, S-S fini, 2 garages, occupation rez-de-chaussée juillet '77, \$57,000, M.L.S. P. Morissette, 274-9491, 352-3533.

**RIVIÈRE-DES-PRAIRIES:** Duplex 1969, 2 x 5 1/2, terrain 50 x 130, carré 3' sur roc, paysagé, possibilité 2 logis libres, s-s semi-fini, \$55,000, comptant à discuter, Roland Gagné, 667-5261.

**RIVIÈRE-DES-PRAIRIES:** Cottage semi-détaché, bureau ou chambre additionnelle, sous-sol, chauffage électrique, endroit charmant, Jocelyne Dostaler, 354-0360, 642-9016.

**MONTREAL-NORD:** Bungalow détaché, secteur tranquille près des commodités, grand terrain, maison impeccable comptant \$9,000, M.L.S. Pierrette Jaber, 354-0360, 326-5776.

**MONTREAL-NORD:** Cottage de prestige, 4 chambres à coucher, salle à diner, 2 foyers, près des commodités, \$59,500, M.L.S. Joseph Jaber 354-0360, 326-5776.

**MONTREAL-NORD:** Duplex 2 x 4 1/2, grandes pièces, s-s fini, garage, près centre deachat Bourassa, Margot Bolduc, 326-8404, 351-5596.

**MONTREAL-NORD:** Prestige à ne pas manquer, cottage de style unique dans quartier très recherché, 4 chambres à coucher, salle familiale avec foyer 22 x 25 au rez-de-chaussée, air climatisé central, M.L.S. Michel Starnino, 354-0360, 321-4889.

**MERCER:** Duplex semi-détaché 2 x 5 1/2, grand terrain, Charles Trudel, 353-9980.

**MERCER:** Occupation immédiate, cottage semi-détaché pouvant être converti en duplex, sous-sol fini, \$29,500. Mlle Carol Gilbert, 354-0360, 274-4867.

**ST-MICHEL:** Duplex pierre et brique, 2 x 5 1/2, bachelors, garage, belle propriété, bons revenus, comptant \$10,000, Margot Bolduc, 326-8404, 351-5596.

**ROSEMONT:** 1 x 6, 4 x 4, revenu de \$5,112, annuel, prix \$31,000. Cette bâtisse est semi-détachée, Clémentia Brunelle, 274-9491, 388-2843.

**ANJOU:** Près métro Beaugrand, split-level détaché, 5 pièces, salle de jeu avec foyer, air climatisé central, garage, terrain paysagé, rue paisible, comptant environ \$11,000. Prix \$49,000, Thérèse Côté, 351-9625.

**ANJOU:** cottage, 7 pièces, chauffage électrique, garage, \$39,000, M.L.S. Jeannine Bergeron, 354-0360, 353-6765.

**ANJOU:** spacieux split level, 9 pièces, salle à manger, situé rue D'Aubigny, \$79,500, Jeannine Bergeron, 354-0360, 353-6765.

### RIVE NORD

**LAVAL-DES-RAPIDES:** bungalow pierre et brique, 4 chambres, salle de séjour avec foyer Franklin, piscine creusée 16 x 32, occupation 30 jours, \$51,500, M.L.S. Suzanne Lagace, 667-5261, 667-6879.

**LAVAL-DES-RAPIDES:** face à la rivière, cottage canadien âgé, 7 pièces, salle à diner, boiserie chêne, garage détaché, occupation 1er juin, \$46,500, M.L.S. J.-Ernest Bourdau, 667-5261, 667-0698.

**LAVAL-DES-RAPIDES:** \$36,500, bungalow pierre et brique, 6 chambres, sous-sol fini, grand terrain et bien situé, M.L.S. Nicole Filiatrault, 667-5261.

**DUVERNEY:** cottage canadien, 9 pièces, salle à diner, porte patio, foyer naturel, piscine creusée chauffée, garage double, propriété prestigieuse, \$99,500, M.L.S. J.-Ernest Bourdau, 667-5261, 667-0698.

**DUVERNEY — Val-des-Abres:** bungalow 1972, 7 pièces, cuisine-dînette avec porte patio, 4 chambres, salle de séjour avec foyer et bar, garage chauffage électrique, terrain paysagé, 6,500 p.c., \$65,000, M.L.S. Maurice Laroque, 667-5261, 661-2161.

**NOTRE-DAME-DE-GRACE 2095, Gray:** Maison simple spacieuse et détachée, boiserie de chêne, 2 cheminées, bureau-vivier, jardin; Dolores Bisson, 735-2681, 342-4930.

**SAINT-LAURENT 675, St-Aubin:** Attractive maison simple de 4 chambres, salle de séjour et à manger, bureau-vivier, grand solarium, 1 1/2 salles de bains, garage, Sami Seifeddine, 341-3129.

**VILLE MONT-ROYAL 393, Glengarry:** Maison simple, 3 chambres, bureau-vivier, salle de récréation, \$76,000, Marie DuMoulin, 735-2681, 381-0395.

**CARTIERVILLE 3493, Nadon:** Secteur "A" de la gare Monkland, bungalow détaché de 4 chambres, 2 1/2 salles de bains, salle de récréation, 2 1/2 salles de bain, fenêtres de vinyle, \$49,500; Jim Forsyth, 735-2681, 744-4613.

**NOUVEAU-BORDEAUX, 2390, Vial:** Bungalow détaché de 6 pièces, briques et pierre, garage 2 places, sous-sol avec salle de bains, dans \$60 milles; Mme D. Bennett, 735-2681, 747-7480.

**CARTIERVILLE, 3499, Dudenaine:** Bungalow détaché de 6 pièces, 3 chambres, salle de séjour, salle à manger, salle de récréation, jardin, autre chambre, en bon état, M.L.S. Jackie Neaman, 735-2681, 737-8135.

**N.D.G., 4217, Northfield:** Maison simple de 4 chambres, 2 1/2 salles de bains, très bon état, bon prix, Nancy Smith, 735-2681, 731-2242.

**VILLE MONT-ROYAL, 108, Kindersley:** Maison simple de 4 chambres, emplacement de choix, près de toutes commodités, salle de séjour avec foyer, salle à manger, salle de récréation, jardin, \$65,600, Maria Ip, 735-2681, 341-4576.

**VILLE MONT-ROYAL, 670, Inverness:** Maison simple détachée, 4 chambres, lolo piscine, bon prix, \$112,000, Susanne Clarke, 735-2681, 737-7890.

**VILLE MONT-ROYAL, 452, Grenoch:** Maison simple jumelée, près de toutes commodités, 3 chambres, bureau-vivier, cuisine, garage, jardin splendide, raisonnable, \$59,500, Mme N. Griffin, 735-2681, 744-6190.

**CARTIERVILLE, 12436, Grenet:** Cottage situé au nord de Gouin, 6 pièces ensolées, salle de jeu finie, 1 1/2 salles de bain, grand terrain, prix réduit, M.L.S. André Lebeau, 735-2681, 334-6973.

**BROSSARD, 1860, Trépanis:** Secteur "T", cottage 4 chambres, bureau-vivier, salle de récréation, piscine, M.L.S. Ted Caverly, 672-0235, 671-1012.

**ST-LAMBERT, 225, Place Strasbourg:** Condo. de 4 chambres à coucher, salle à diner, foyer, cuisine, salle de bain, salle de jeu en stucco plus grande que le standard, tapis m-m partout, propre et bien décoré, près de la piscine et terrain de jeu, \$54,900, M.L.S. Monique Lamarche, 672-0235, 672-4047.

**ST-LAMBERT, 130, Languedoc:** Résidence de prestige, 8 pièces, 4 c.c., situé dans croissant tranquille. Condition impeccable, Janine Bédard, 651-4900, 672-0200. Riverside Drive à droite sur Normandie, à gauche sur Langue-doc.

**ST-BRUNO, 63, Place Massey:** Grand bungalow 9 pièces, salle à manger, famille, salle de récréation, piscine, clôture. Occupation immédiate, \$53,000, Lucille Kiloran, 653-1576, 653-3010.

**DIRECTION:** Entrez St-Bruno, direction nord sur Montville, à droite à Frontenac, à gauche à Montmaglois, à droite à Mésy.

**ST-BRUNO, 172, Caillères:** Bungalow, maison de qualité, armoires boiseries et rampe en chêne. Chauffage électrique, \$37,500, Yolande Lantier, 653-1576, 653-9765.

**DI:** De la Voie 116, tournée gauche aux lumières rue Rabastière, gauche Montville jusqu'au bout, tournée gauche sur Frontenac, droite Varennes jusqu'à Caillères.

**DUVERNEY — Croissant Champligny:** Bungalow 6 1/2 pièces. Entièrement rénové. Foyer, garage, piscine. Libre immédiatement pour acheter. M.L.S. C. Desjardins, 352-0318, 688-8855.

**DUVERNEY** près du centre de la Nature, très grand bungalow, 6 pièces avec salle à diner, foyer naturel, sous-sol fini, piscine creusée 16 x 32, garage allée double, beaucoup d'extra, Clôturé, bien paysager, \$62,500, Jacques Proulx, 667-5261, 661-3556.

**DUVERNEY EST:** bungalow pierre et brique, foyer en pierres dans le salon, cuisine rénoverée avec four encastré, tapis dans la dînette, salle familiale au sous-sol. Elise Prévost, 667-5261, 661-4046.

**DUVERNEY:** bungalow de 67 pieds de façade, 8 pièces, 4 chambres à coucher, salle de séjour au rez-de-chaussée avec foyer naturel, entrée privée pour le sous-sol, P.-Paul Marchand, 667-5261, 689-2010.

**DOMAINE REHAUD:** bungalow brique, corniche Alcan, 3 chambres à coucher, 4e chambre au sous-sol, garage, situé dans croissant, \$43,200, Jeanne Harvey, 667-5261, 663-4033.

**CHOMÉDÉ:** duplex semi-détaché, 2 x 5 1/2 pièces, salle de jeux au sous-sol, bachelors, garage double, beau terrain, \$74,000, Comptant à discuter, M.L.S. Armand Dattore, 667-5261, 669-5252.

**CHOMÉDÉ:** cottage semi-détaché, brique et aluminium, 6 pièces, salle à diner avec porte patio, powder-room, sous-sol fini avec foyer, garage, M.L.S. L.-P. Dupuis, 667-5261, 277-3343.

**GRACE PARK:** cottage logs, red wood, tout meublé, ameublement cèdre blond, grand foyer pierre naturelle, chauffage électrique, près Mirabel, Margot Bolduc, 326-8404, 351-5596.

**BOIS-DES-FILION:** superbe bungalow pierre et brique, 2 foyers, plancher marbre, patio 12 x 28' au-dessus garage idéal pour professionnel, bord de l'eau, Lucille Dais, 334-4081.

**FABREVILLE:** très beau split level, brique, 1974, 5 très grandes pièces, base pour foyer, terrain 77' de façade, M.L.S. Lucille Dais, 667-5261, 667-5261.

**FABREVILLE:** bungalow 5 1/2, foyer, bar, sous-sol fini, à 15 minutes aéroport Mirabel, Comptant \$5,000, Margot Bolduc, 326-8404, 351-5596.

**FABREVILLE:** bungalow pierre et brique, détaché, 5 pièces, 3 chambres à coucher et sous-sol fini, fenêtres panoramiques, corniche aluminium, très propre. Prix exceptionnel \$37,500, Anna Paquette, 667-5261, 667-5261.

**FABREVILLE:** bungalow pierre, brique et cèdre, très luxueux, 6 pièces avec foyer, piscine creusée Dauphin, chauffage et plusieurs extra, \$49,000, Pierre Zaloum, 667-5261, 477-0245.

**AUTEUIL:** bungalow aluminium et pierre, 3 chambres, planchers bois franc, garage, Paysager et clôturé, \$27,500, Excl. Libre immédiatement Murielle Brutsch, 472-2752, 688-8855.

**JARDIN BLAINVILLE — Ste-Thérèse:** un vrai bijou! Bungalow split level, 3 chambres, salle à diner, foyer, solarium, garage. Beau terrain, \$59,000, Mme Nancy Mellor, 627-0198, 688-8855, Excl.

**ROSEMONT:** cottage semi-détaché, 7 pièces avec salle à manger séparée, salle de séjour au sous-sol, tapis mur à murs dans chaque pièce. Maison impeccable. Décoration professionnelle. \$32,900, M.L.S. C. Gagnon, 688-8855, 435-8105.

**LORRAINE:** pour professionnel ou exécutif, résidence de luxe, 12 pièces, salle familiale avec foyer, chauffage électrique, garage double, piscine, terrain 40,524 pi.ca, M.L.S. Monique Rochon, 667-5261, 667-5261.

**ST-LOUIS-DE-TERRERONNE:** bungalow brique, semi-détaché, 5 pièces, sous-sol semi-fini, foyer Franklin, piscine et extra, \$33,500, Pierre Zaloum, 667-5261, 477-0245.

**ST-LOUIS-DE-TERRERONNE:** bungalow 5 pièces, sous-sol semi-fini, plus salle de jeux, chambre extra, Clôturé, paysager, \$36,500, Comptant à discuter, Roland Gagné, 667-5261.

**MASCOUCHE:** bungalow de 5 pièces, sous-sol fini, foyer Franklin, avec mur en brique, tapis à la grandeur, propriété impeccable, Alfred Claude, 667-5261, 471-9318.

### RIVE SUD

**LONGUEUIL:** Face à un parc, Duplex pierre et brique, 2 x 5 1/2, 1 x 4, garage, près transport arena, intérêt 7%, M.L.S. Pauline Coupal 672-6020.

**BROSSARD:** Cottage de luxe, 1975, modèle "Cross-Hall", avec salle familiale au rez-de-chaussée, 4 chambres à coucher, 3 salles de bain, foyer, décoration très élégante, \$59,900, Marianne Braunstein 672-6020, 678-5867.

**BROSSARD:** Grand 5 1/2 en condominium, bâtisse moderne, piscine, garages, près de toutes commodités, salon avec pouf, tapis, seulement \$10,000 comptant, Marianne Braunstein 672-6020, 678-5867.

**LACHENAIE, 883, Lévelin:** Bungalow, 5 pièces, sous-sol semi-fini, M.L.S. Dir.: Nord route 25, jusqu'à boul. Des Seigneurs, Terrebonne, est jusqu'à Masson, à gauche, tourner à droite jusqu'à Lévelin. A droite jusqu'à 883 Lévelin, E. Bartlett, 621-0807, 688-8855.

**DORVAL, 690 Hyde Park:** Situé près du train, centre d'achats, 6 pièces, salon, salle à manger, 3 chambres, carport, toit neuf, sous-sol ferme bateau, M.L.S. Louise Côté, 636-9810, 636-1293.

**PIERREFONDS, 12772, Ethier:** Split-level, 3 chambres à coucher, salon, salle à manger, garage, demande \$36,500. Ouvert aux offres, direction Gouin à droite sur Perron, Henri-Bourassa à Ethier, Micheline Furlong, 684-4746, 626-6555.

**PIERREFONDS, 13204, Maplewood:** Bungalow 8 pièces, 2 garages, \$41,900, Boulevard Pierrefonds jusqu'à Aragon, gauche sur Maplewood, Alexina Vanasse, 684-0496, 684-4746.

**PIERREFONDS, 15532, Ste-Croix:** Cottage 4 chambres, salon, salle à manger, 1 1/2 salles de bain, salle familiale, Louise Robic, 684-4746, 684-4755.

**BEACONSFIELD-SUD, 15, Pilon:** Près du ch. Lakeshore, maison simple de 2 étages, 3 chambres, splendide terrain boisé, près de toutes commodités, \$32,900, Adrien Drapeau, 695-0640, 695-0640, 695-0640, 695-0640.

**POINTE-CLAIRE (village), prix Pilon.**

**POINTE-CLAIRE, 13, Manoir:** Foyer paisible, demeure 1974, style mansarde, climatisation, chauffage électrique, 8 pièces, 4 chambres, garage de deux places, terrain de 9,300 pieds, M.L.S. \$69,900, Ernie Goughlin, 695-0640, 695-0640.

**DOLLARD-DES-ORMEAUX, 88, Malcolm Circle:** Bungalow étincelant, secteur de choix, décoré avec sous-sol spacieux, sous-sol fini, terrain boisé et clôturé, hypothèque 6 1/2%, \$41,900, M.L.S. Marcella Daigle, 695-0640, 684-5297.

**PIERREFONDS, 5151, Lalonde:** Duplex, demeure avec revenu, très bon état, près des trains, \$49,900, I. Yeats, 684-9568, 684-4746.

**PIERREFONDS, 15602, Bochatel:** Élégante demeure à mi-étages, de six mois, grande cuisine surplombant la salle familiale avec cheminée, 3 chambres, 1 1/2 salles de bain, garage double, prix inférieur au prix d'origine, M.L.S. \$44,500, Mark Hiron, 695-0640, 697-1419.

**DOLLARD-DES-ORMEAUX, 25, Place Georges:** Rue attrayante, bungalow briques et aluminium, cheminée, salle à manger, sous-sol fini, 2 garages, M.L.S. \$43,900, Claude Alain, 694-2196, 695-0640, St-Jean nord jusqu'à Shakespeare, à gauche sur Place Georges.

**BEACONSFIELD-129, Harwood Gate:** 5 chambres, salle de séjour en contre-bas, plan central, pierre, briques et aluminium, 2 cheminées, sous-sol fini, grand terrain, face à un parc, près de la gare, écoles, magasins, solde hypothécaire à 7 1/2%, M.L.S. \$82,500, Larry Marsh, 695-0640, 695-7136, St-Charles nord, à droite vers Beacon Hill, à droite sur Rutland, à gauche sur Alton vers le 129, Harwood Gate.

**PIERREFONDS, 5036, Langevin:** Bungalow de banlieue, en très bon état, salle de séjour avec cheminée, cuisine coin repas, tapis partout, grand terrain privé, abri auto, près de toutes commodités, M.L.S. \$33,900, Louise Boelen, 695-0640, 697-1419.

**DOLLARD-DES-ORMEAUX:** 3, Lamont, Bungalow surélévé 1975, 4 chambres, 2 1/2 salles de bain, salle familiale, cheminée, tapis dans les pièces principales, double garage, M.L.S. \$59,500, M.L.S. Michèle Ménard, 695-0640, 697-4575; Roger Pilon jusqu'à Largo, à gauche sur Lamont.

**BEACONSFIELD SUD-35, White Pine Dr.:** Maison luxueuse décorée avec soin, 5 chambres, 2 étages, secteur de choix, salle de séjour en contre-bas, cheminée de marbre, salle à manger, grande cuisine, climatisation centrale, nombreux autres extras, M.L.S. \$49,900, 695-0640, 695-7136; boul. Beaconsfield, à droite sur Shore Road, à gauche vers 35, White Pine.

**ST-BRUNO, 172, Caillères:** Bungalow, maison de qualité, armoires boiseries et rampe en chêne. Chauffage électrique, \$37,500, Yolande Lantier, 653-1576, 653-9765.

**DI:** De la Voie 116, tournée gauche aux lumières rue Rabastière, gauche Montville jusqu'au bout, tournée gauche sur Frontenac, droite Varennes jusqu'à Caillères.

**BROSSARD:** Cottage 4 chambres à coucher, salle à diner, tapis mur à mur, garage, libre immédiatement, M.L.S. Louise Chevalier 672-0235, 676-7882.

**BROSSARD:** Cottage semi-détaché, propre, 3 chambres à coucher, salon, salle à diner, grand terrain, patio, \$31,500, M.L.S

Voici l'occasion de visiter de belles maisons et de comparer caractéristiques, modèles et prix.

# VISITEURS BIEUX

Vous pouvez visiter ces maisons cette fin de semaine. Communiquez avec les courtiers mentionnés ci-après si vous désirez de plus amples renseignements.

- 100 Immeubles
- 100 Immeubles
- 100 Immeubles
- 100 Immeubles
- 100 Immeubles
- 100 Immeubles
- 100 Immeubles
- 100 Immeubles

### le Permanent

FIDUCIE CANANA PERMANENT TRUST

### A vendre

## A L'ENSEIGNE DU QUÉBEC

### OUVERT AUX VISITEURS DIMANCHE LE 3 AVRIL 1977 de 2h à 4h

- 12088 Ranger CARTIERVILLE:** Bungalow surélevé, salle à manger, garage au niveau de la rue, grand terrain, exclusif. Denise Trahan. 747-7591, 334-6588.
- 2541 Brook ST-LAZARE:** Dans développement Maple Ridge sur Ste-Angélique près de Cte des Jeunes. Propriété de 15,000 pi. ca., terrain boisé de bouleaux et pins. Très bon prix. Armand Lévesque. 697-4415, 626-0669.
- 489, av. Grosvenor WESTMOUNT:** Belle maison familiale de 8 pièces, salon, salle à manger, grande cuisine, 4 chambres, logement de 4 pièces aménagé au sous-sol avec potentiel de location. Real Angers. 733-7089, 735-2761.
- 870, montée Gravel STE-DOROTHEE:** Prestigieux bungalow pierre brique, 7 pièces au rez-de-chaussée. Sous-sol fini, garage. Pour s'y rendre, route n° 118 ou 38 ouest. Vos notes, Lise et Étienne Doyle. 681-6491, 689-5743.
- 466-68 Girouard NDG:** Duplex 6 1/2 pièces, cuisines modernes, solariums, fenêtres, escalier neuf 220 volts, ménage récent, 2 fournaies. Bas libre immédiatement, haut loué \$325. Prix \$59,000. Votre hôte: Lucien St-Pierre. 489-3138 ou 735-2761.
- 3466 Marcell NDG:** Cottage devant le parc Marcell, 9 pièces en très bon état. Salon, salle à manger à la suite, cuisine moderne, salle de jeux avec foyer naturel, garage et jardin. Votre hôte: Mireille Turp. 481-2561, 735-2761.

### ILE DE MONTRÉAL

- ST-LAURENT:** Triplex 3 1/2-3/4, foyer, garage double, le bas occupé par propriétaire, bon revenu. M.L.S. Farid Naoum. 747-7591, 332-3535.
- ST-LAURENT OUEST:** Duplex de luxe 7 1/2 pièces, bachelors, revenu \$420. Acquéreur prendrait possession 3 logements 1er juillet 1977. Ouvert aux visiteurs. M.L.S. Mme Amy Nalbandian. 747-7591, 336-0125.
- ST-LAURENT OUEST:** Imposant triplex détaché 6 1/2, sous-sol fini, 4 1/2, 3 1/2, garages double et simple, grand terrain situé près des artères importantes. M.L.S. Demande \$98,000 négociable. Mme Amy Nalbandian. 747-7591, 336-0125.
- ST-LAURENT:** Rue Guerlin près de Guire, cottage détaché brique et aluminium, salle à manger, salle de jeux avec bar et tapis mur à mur, salle de lavage, powder room, parfait état. \$48,500. M.L.S. Monik Paradis. 747-7591.
- ST-LAURENT:** Cottage semi-détaché situé dans un croissant, 4 chambres, 3 salles de bains, salle de jeux fine bois, poêle Franklin, salle de lavage, garage, grand terrain, très bon prix, vente rapide. M.L.S. Monik Paradis. 747-7591.
- AHUNTSIC:** Domaine St-Sulpice, duplex 2X5 1/2, bachelors, livres 1er juillet, très moderne, grand terrain, piscine hors terre. Un petit bijou. Prix demandé: \$74,300. M.L.S. Monik Paradis. 747-7591.

### SECTEUR EST

- Splendide bungalow avec piscine** sur coin de rue, stucco blanc, terrain de rêve, 13,000 pi. ca., 3 chambres, salle à manger, salon de jeux, très grande salle de jeux, den, piscine creusée chauffée 15'x30'. Air climatisé. Prix demandé: \$78,000. Vrai bijou. M.L.S. Monik Paradis. 747-7591.
- AHUNTSIC:** Secteur de prestige, triplex, 5 1/2, 2X3, garage, occupation immédiate. M. Vadeboncoeur. 747-7591, soir 336-3057.
- MAISON QUÉBÉCOISE:** Située à Ahuntsic, 12 pièces pour amateur d'antiquités. M.L.S. Diane Chappelaine. 747-7591.
- AHUNTSIC:** Duplex attaché 2X5 1/2, entre Louvain et Legendre. Très bonne condition, sous-sol fini. Deux logements libres pour l'acheteur. Demande \$69,500. M.L.S. Mme Amy Nalbandian. 747-7591, 336-0125.
- CARTIERVILLE:** Luxueux triplex détaché en pierre, garage double, cuisine et salle de lavage, powder room, parfait état. \$48,500. M.L.S. Monik Paradis. 747-7591.
- ST-LAURENT:** Cottage semi-détaché situé dans un croissant, 4 chambres, 3 salles de bains, salle de jeux fine bois, poêle Franklin, salle de lavage, garage, grand terrain, très bon prix, vente rapide. M.L.S. Monik Paradis. 747-7591.
- AHUNTSIC:** Domaine St-Sulpice, duplex 2X5 1/2, bachelors, livres 1er juillet, très moderne, grand terrain, piscine hors terre. Un petit bijou. Prix demandé: \$74,300. M.L.S. Monik Paradis. 747-7591.

### LAVAL ET RIVE NORD

- STE-DOROTHEE:** Magnifique bungalow, tout brique, toit cathédrale, 8 pièces, salle à manger, sous-sol fini, foyer et wet-bar. Garage. Piscine creusée. E. Doyle. 681-6491 ou 689-5743.
- LAVAL-SUR-LE-LAC:** Prix réduit, vente rapide. Grand cottage, salon avec foyer de pierre. Garage, terrain 15,000 pi. ca. Proximité train, Golf, marina, curling. Étienne et Lise Doyle. 681-6491 ou 689-5743.
- LE PERROT:** Bord de l'eau, terrain habillé, 36,000 pi. car. Annette Lanoue. 334-8336 ou 681-6491.
- BOISBRIAND:** Bungalow brique, secteur creusée. Bien décoré. Près du golf. Jean Esteban. 465-2000 ou 672-8173.
- LAVAL-DES-RAPIDES:** Duplex détaché, garage, bas. Secteur Haut Loue \$200 par mois, chauffé. A voir. G. Lavoie. 669-9066 ou 681-6491.
- LAVAL-DES-RAPIDES:** Plusieurs split-level, 4 et 5 chambres, salle de jeux. Garage au niveau. Libre 1er juillet. Venez faire votre choix. Prix négociables. Faites offre. G. Lavoie. 669-9066 ou 681-6491.
- LAVAL-DES-RAPIDES:** Magnifique bungalow, entrée split, sur terrain, 8,355 pi. car. Cause transfert. G. Lavoie. 669-9066 ou 681-6491.
- CHOMEDEY:** Duplex détaché, 3,365,000. Terrain 11,460 pi. car. Sous-sol fini. Vente rapide. Michel Labbe. 663-2391 ou 681-6491.
- CHOMEDEY-RENAUD:** Bungalow semi-détaché, 6 pièces, salle à manger, salle de jeux, portes patio, foyer. \$39,500. G. Lavoie. 669-9066 ou 681-6491.
- LORRAINE:** Bungalow, entrée split, 3 chambres, salle de lavage, poêle à bois, chauffage central, 2 garages avec atelier 20x23 pour bricoleur. Près de future station métro et école. Pierre LeGall. 697-4415, 768-5342.
- ANJOU:** Boul. Châteauneuf, grand duplex semi-détaché. Occupation 1er mai si désiré. Conditions favorables. Diane Chappelaine. 747-7591.
- DUPLEX DÉTACHÉ:** Grandes pièces, cour clôturée, jardin, 2 logis libres cette année. M.L.S. Denise Trahan. 747-7591.
- CÔTE ST-LUC:** Maison magnifique pour exécutif qui veut une habitation luxueuse, beau décor, 4 grandes chambres et système d'alarme sont seulement quelques-unes des bonnes choses de cette maison extraordinaire! \$100,000. Selma Black. 747-7591, 334-9282.
- POINTE-ST-CHARLES:** Rue Soulanges, 1 duplex et 1 cinplex à vendre en bloc. Logements non chauffés. Revenu de \$4,728. Prix demandé \$28,500. M.L.S. Lucien St-Pierre. 489-3138 ou 735-2761.
- CDN:** Quadruplex 5 1/2 libre à l'achat, financement avantageux. M.L.S. Martine Grosso. 747-7591, 747-1538.
- DELORIMIER:** Cinquante, très bon revenu, possibilité d'avoir un logement pour le propriétaire. M.L.S. Georges Marcotte. 747-7591 ou 342-1789.
- SARAGUAY:** Aubaine! Ça existe encore! Secteur d'élite, maison d'un goût recherché avec terrain superbe, grand terrain. Cottage moderne de rêve. Faut voir! C'est luxueux mais à bon compte. M.L.S. Thérèse Murray. 747-7591.

### RIVE SUD

- BROSSARD:** Bungalow brique, de 9 pièces, secteur recherché, rue Bernes, terrain très paysager, aubaine, faites offre. R. Fortin. 671-2481 ou 363-7000 ou 658-5526.
- BROSSARD:** Grand bungalow 4 chambres, salle à manger, sous-sol avec foyer, porte patio, etc. A. Fichaud. 465-2000, 672-4161.
- BROSSARD:** Secteur "S", immense cottage 8 pièces. Garage niveau. Foyer, 2 1/2 bachelors. Aspirateur central, etc. A. Fichaud. 465-2000 ou 672-4161.
- BROSSARD:** Prix très raisonnable, bungalow de 6 pièces, magnifique salle familiale avec bar, garage, près de tous les services. Mme Bernaquéz. 465-2000 ou 465-1257.
- CANDIA:** Split-level 9 pièces, foyer, piscine creusée, bien décoré. Près du golf. Jean Esteban. 465-2000 ou 672-8173.
- DELSON:** Bungalow brique, 6 pièces. Plusieurs extra. Comptant requis \$4,700. M.L.S. Gilles Lefebvre. 697-4415, 694-1235.
- PIERREFONDS CENTRE:** Bungalow style exclusif. Près de 10,000 pi. ca. de terrain, 4 C.C., système électrique, foyer, garage double, 2 salles de bain, garde-robe, etc. Régis Lévesque. 697-4415, 626-0669.
- PIERREFONDS:** Voici votre chance de devenir propriétaire d'un bungalow au prix le plus modique. \$26,900. 3 ch. à coucher, très spacieuse, coin-lavative, 1 1/2 salle de bain, sous-sol complètement bar avec ever. Climatisation centrale, épuration d'air électronique. 441-626-0669.
- PIERREFONDS:** Maison familiale. Bungalow, 4 chambres et aluminium de 4 chambres à coucher. Salle de séjour, cheminée moellons. Salle à manger, cuisine très spacieuse, coin-lavative, 1 1/2 salle de bain, sous-sol complet, bar avec ever. Climatisation centrale, épuration d'air électronique. 441-626-0669.
- PIERREFONDS:** Économie d'environ \$4,500 sur maison modèle 77. Bungalow 76. Salle à manger, porte patio, sous-sol fini, foyer, garage, tapis mur à mur. Prix \$39,900. Gino Bourgeois. 697-4415, 457-9606.
- LES CEDRES:** Vraiment une bonne maison pour \$22,000. Avec 8 pièces, système central et un garage. Beau terrain. Gino Bourgeois. 697-4415, 457-9606.
- DOLLARD, WESTPARK:** Pour l'acheteur sélectif. Cottage pour professionnel, brique et pierre, 4 chambres à coucher. Salle familiale avec cheminée moellons, portes de patio, 2 1/2 salle de bain, sous-sol aménagé lambrisé avec bar et chambre froide. Nouvelles moquettes partout. Décoration et papiers peints posés par professionnels. Climatisation centrale, aspiration centrale, détecteur de fumée. Pour l'énumération des autres suppléments, téléphonez à Mitzu McMullen. 697-4415, 684-8729.
- D.D.O.:** \$39,900. Bon achat. Split-level, 4 chambres, garage, sous-sol fini, près école, transport, parc. Beau terrain. Marielle Allard. 697-4415, 637-3503.
- D.D.O.:** Toute offre d'achat raisonnable sera considérée. Ce bungalow à paliers multiples vous offre beaucoup d'espace pour un budget modique. Large cuisine moderne, salle de rec. avec bar, 2 ch. de bain, garage. Carmelle Capone. 697-4415, 694-1235.

### ST-HILAIRE

- EXCELLENTE occasion de vivre chez soi** pour pas cher. Triplex, logement pour propriétaire libre, si désiré, belle cuisine, grandes pièces, atelier. Paul Laroché. 644-3401.
- PIERREFONDS (CENTRE):** Près de la gare, autobus, magasins. Bungalow brique et pierre 4 chambres à coucher. Salle de séjour, sous-sol fini, solarium, pres écoles, Marielle Allard. 697-4415, 637-9503.
- DORVAL:** Prix réduit. Faut vendre. Bungalow pierre et brique, bonne condition, 3 ou 4 chambres, sous-sol fini, poêle, frigo laveuse, sècheuse inclus. Taxes \$588. Marielle Allard. 697-4415, 637-9503.
- BEACONSFIELD:** Condominium 6 pièces, 2 chambres, 1 1/2 salle de bain, sous-sol fini, foyer naturel, garage chauffé. Condition impeccable. Aubaine. Doit vendre cause transfert. J. P. Laporte. 697-4415, 619-7090.
- POINTE CLAIRE:** Près de la gare, vous aimez l'ancien style, très bien conservé et magnifiquement conservé. 3 C.C., système central, taxes moins de \$400. Armand Lévesque. 697-4415, 626-0669.
- PIERREFONDS:** Voici votre chance de devenir propriétaire d'un bungalow au prix le plus modique. \$26,900. 3 ch. à coucher, très spacieuse, coin-lavative, 1 1/2 salle de bain, sous-sol complètement bar avec ever. Climatisation centrale, épuration d'air électronique. 441-626-0669.
- PIERREFONDS (CENTRE):** Maison familiale. Bungalow, 4 chambres et aluminium de 4 chambres à coucher. Salle de séjour, cheminée moellons. Salle à manger, cuisine très spacieuse, coin-lavative, 1 1/2 salle de bain, sous-sol complet, bar avec ever. Climatisation centrale, épuration d'air électronique. 441-626-0669.
- VAUREUIL:** Économie d'environ \$4,500 sur maison modèle 77. Bungalow 76. Salle à manger, porte patio, sous-sol fini, foyer, garage, tapis mur à mur. Prix \$39,900. Gino Bourgeois. 697-4415, 457-9606.
- LES CEDRES:** Vraiment une bonne maison pour \$22,000. Avec 8 pièces, système central et un garage. Beau terrain. Gino Bourgeois. 697-4415, 457-9606.
- DOLLARD, WESTPARK:** Pour l'acheteur sélectif. Cottage pour professionnel, brique et pierre, 4 chambres à coucher. Salle familiale avec cheminée moellons, portes de patio, 2 1/2 salle de bain, sous-sol aménagé lambrisé avec bar et chambre froide. Nouvelles moquettes partout. Décoration et papiers peints posés par professionnels. Climatisation centrale, aspiration centrale, détecteur de fumée. Pour l'énumération des autres suppléments, téléphonez à Mitzu McMullen. 697-4415, 684-8729.
- D.D.O.:** \$39,900. Bon achat. Split-level, 4 chambres, garage, sous-sol fini, près école, transport, parc. Beau terrain. Marielle Allard. 697-4415, 637-3503.
- D.D.O.:** Toute offre d'achat raisonnable sera considérée. Ce bungalow à paliers multiples vous offre beaucoup d'espace pour un budget modique. Large cuisine moderne, salle de rec. avec bar, 2 ch. de bain, garage. Carmelle Capone. 697-4415, 694-1235.

### ST-LAZARE

- Maison style régional français** située sur terrain boisé de 74,000 pieds carrés de superficie. 3 chambres à coucher, deux cheminées, salle à manger séparée, studio au rez-de-chaussée, tapis de qualité partout. Superbe état. Anne Tickle. 697-4415, 731-9006.
- DORVAL:** Prix réduit. Faut vendre. Bungalow pierre et brique, bonne condition, 3 ou 4 chambres, sous-sol fini, poêle, frigo laveuse, sècheuse inclus. Taxes \$588. Marielle Allard. 697-4415, 637-9503.
- BEACONSFIELD:** Condominium 6 pièces, 2 chambres, 1 1/2 salle de bain, sous-sol fini, foyer naturel, garage chauffé. Condition impeccable. Aubaine. Doit vendre cause transfert. J. P. Laporte. 697-4415, 619-7090.
- POINTE CLAIRE:** Près de la gare, vous aimez l'ancien style, très bien conservé et magnifiquement conservé. 3 C.C., système central, taxes moins de \$400. Armand Lévesque. 697-4415, 626-0669.
- PIERREFONDS:** Voici votre chance de devenir propriétaire d'un bungalow au prix le plus modique. \$26,900. 3 ch. à coucher, très spacieuse, coin-lavative, 1 1/2 salle de bain, sous-sol complètement bar avec ever. Climatisation centrale, épuration d'air électronique. 441-626-0669.
- PIERREFONDS (CENTRE):** Maison familiale. Bungalow, 4 chambres et aluminium de 4 chambres à coucher. Salle de séjour, cheminée moellons. Salle à manger, cuisine très spacieuse, coin-lavative, 1 1/2 salle de bain, sous-sol complet, bar avec ever. Climatisation centrale, épuration d'air électronique. 441-626-0669.
- VAUREUIL:** Économie d'environ \$4,500 sur maison modèle 77. Bungalow 76. Salle à manger, porte patio, sous-sol fini, foyer, garage, tapis mur à mur. Prix \$39,900. Gino Bourgeois. 697-4415, 457-9606.
- LES CEDRES:** Vraiment une bonne maison pour \$22,000. Avec 8 pièces, système central et un garage. Beau terrain. Gino Bourgeois. 697-4415, 457-9606.
- DOLLARD, WESTPARK:** Pour l'acheteur sélectif. Cottage pour professionnel, brique et pierre, 4 chambres à coucher. Salle familiale avec cheminée moellons, portes de patio, 2 1/2 salle de bain, sous-sol aménagé lambrisé avec bar et chambre froide. Nouvelles moquettes partout. Décoration et papiers peints posés par professionnels. Climatisation centrale, aspiration centrale, détecteur de fumée. Pour l'énumération des autres suppléments, téléphonez à Mitzu McMullen. 697-4415, 684-8729.
- D.D.O.:** \$39,900. Bon achat. Split-level, 4 chambres, garage, sous-sol fini, près école, transport, parc. Beau terrain. Marielle Allard. 697-4415, 637-3503.
- D.D.O.:** Toute offre d'achat raisonnable sera considérée. Ce bungalow à paliers multiples vous offre beaucoup d'espace pour un budget modique. Large cuisine moderne, salle de rec. avec bar, 2 ch. de bain, garage. Carmelle Capone. 697-4415, 694-1235.

### TRUST GENERAL COURTIER M.L.S.

### OUVERT AUX VISITEURS

- samedi 2h à 4h p.m.**
- D.D.O. 7 VERCHÈRES,** boul. Pierrefonds jusqu'à Westpark en France. Bungalow de 8 pièces surélevé, 4 chambres avec chambre des maîtres de 25x14 et salle de bain complète. Piscine chauffée. Garage au niveau de la rue. En parfaite condition. Prix réduit. Monique Bolduc. 334-2687, 739-3265. Doit vendre.
- DIMANCHE 2h à 4h.**
- D.D.O. 511 MONTCALEM** (sortie St-Jean nord à gauche sur Devois). Bungalow de 10 pièces surélevé, 4 chambres, 2 1/2 salle de bain, sous-sol fini, salon et salle à manger, beau parc. Hypothèque à 6 1/2%. 592. Emile Farkouh. 336-2912, 739-3265.
- Dimanche 13 mars 1h à 4h p.m.**
- ST-HILAIRE, 2603 QUEVILLON** - Pres chemin Chamby. Duplex neuf semi-détaché. 2 1/2, chauffage électrique, prix \$54,500. Comptant \$60,000. Cottage semi-détaché. 6 pièces, avec garage. Gilles Bergeron. 693-6765.
- NOUVEAU ROSEMONT** - Nouveau développement. Cottage de luxe semi-détaché. 4 toilettes 2 salles de bain, sous-sol terminé, foyer. Ouvert aux visiteurs samedi dimanche de 1h à 4h. P.M. à 9h P.M. 6305 Albany. Pierre de Cassagnac. 623-6519, 256-7819.

### 101 Propriétés à vendre

### WHITEHEAD REALTIES INC.

- CENTRE DE WESTMOUNT:** Faites une offre. Charmant cottage, 8 pièces, belle salle de jeu, 2 cabinets de toilette. Cuisine moderne, spacieuse et bien équipée. Cheminée, jardin. Appeler Naisi Gordon. 937-5438 ou 482-9122. M.L.S.
- LA HAUT SUR LA MONTAGNE:** Résidence détachée — ravissant jardin. Très vieille maison, charmante, 3 chambres, 2 salles de bain, cabinet de toilette, cheminée, portes-fenêtres donnant sur patio et solarium. Garage. \$69,500. Appeler Naisi Gordon. 937-5438 ou 482-9122. M.L.S.
- LAKESHORE Pointe-Claire \$41,500** Air conditionné central. Cottage spacieux 7 pièces, brique et aluminium. Cuisine claire avec coin dinette. 1 1/2 salle de bain, abri de voiture, libre avec coin de choix. Près de tout. Mme O. Jara. 488-3331 ou 482-9122.
- PIERREFONDS** Faites une offre! Pour ce split level bien construit, réclamant très peu d'entretien. Beaux arroses, 3 chambres à coucher, grande cuisine, \$35,500 seulement. Appeler Sharon Wagner. 684-7526, 697-5715. M.L.S.
- AVEZ-VOUS BESOIN** Occupation double? Logis présentement libre. 6 1/2-6 1/2 pièces, 3 chambres à coucher, garages double. Allan Joiner. 482-9122 ou 486-4180.
- BUNGALOW-NDG** Grande cuisine. 3 chambres à coucher. Garage. Grand jardin. Allan Joiner. 482-9122 ou 486-4180.
- MAISON AVEC ATMOSPHERE** Notre-Dame de Grâce. 4 chambres à coucher. Foyer naturel dans le salon. Boiserie en chêne. 1 1/2 salle de bains. Allan Joiner. 482-9122 ou 486-4180.
- RIVE SUD POUR NOUVEAU COLLEGE** Maison de ville, cottage offrant 3 chambres à coucher, grande cuisine, ensolleillée, allée pavée, garage. Marie-Paule Lamarque. 671-5803 ou 672-0020.
- UN FOYER C'EST UNE DÉFENSE** St-Lambert. Duplex au quartier de choix près de Riverside Drive, foyer en pierre au salon, garage, sous-sol fini, foyer de l'étage supérieur. \$280,000 par mois, libre au juillet. Beau coup d'extra. Marie-Paule Lamarque. 671-5803 ou 672-0020.
- COURTIER EN IMMEUBLE**
- AUBAINE \$100,000.** PISCINE INTERIEURE SPLIT LEVEL 50' x 60' 5 CHAMBRES A COUCHER ROXBORO
- Jour: 678-5692  
Soir: 658-7104  
PAS D'AGENT
- AUBAINE** Bungalow 9 pièces, 10 ans, terrain 100x162, neuve eau froide, lampeoire, entrée chauffée de 162 x12', pas d'agents! Prix \$45,000. 686-6490 Montréal. 681-8183-4679.
- AUBAINE:** Vimont, 67 1/2 étage, détaché. \$29,500. 677-7196.
- AUBAINE,** 4 duplex, un de 15 ans, 60,000, revenu \$11,100, 18 pièces, 1er juillet. Pas d'agents. 381-7762.
- AUTEUIL:** Magnifique terrain près de la rivière des Mille Lacs, résidence, unifamiliale, 15,000 pi. ca. prêt à construire. 75,500. M.L.S. Jean-Paul Lavigne. 663-0880 ou 667-3333.
- DES ROSIERS:** Courtier

### Trust Royal Courtier

**OUVERT AUX VISITEURS SAMEDI ET DIMANCHE 1h à 5h p.m. OUVERTURE MAISONS MODÈLES 1977**

Nous avons des maisons avec taxes basses.

### les habitations Vaucésson inc.



**Beloel: Prix à partir de \$31,900.**

Choix de sept modèles. Modèles disponibles au rabais fédéral. ÉPARGNEZ JUSQU'À \$2,800 SUR NOS MAISONS MODÈLES 1976

Pour s'y rendre: Transcanadienne sortie 67, boul. Saint-Jean-Baptiste, jusqu'à la rue Gadois. Voyez notre enseigne sur le coin.

Gilles Chamberland — Fabienne Boulanger

**467-9362**

### OUVERT AUX VISITEURS SAMEDI ET DIMANCHE DE 2h à 4h P.M.



Au pied du Mont St-Hilaire. 12 modèles à compter de \$31,980. Terrain de votre choix. Les Constructions Léon Croteau. Samedi et dimanche. Roger Lefebvre 677-3593.

Route 116, jusqu'à St-Hilaire, passé le pont, 2ième rue à gauche "BLAIN", 1ière à droite "LASALLE", maisons modèles.

IMMEUBLES

## Beaudry INC.

**651-5710**

- 101 Propriétés à vendre**
- AHUNTSIC:** Magnifique bungalow détaché pierre, brique. Très grand terrain. Secteur de choix. M.L.S. J.L. Savard. 721-9989.
- DES ROSIERS, Courtier.**
- ALLARD:** 4 logements, comptant \$12,000. Monopce.
- GOULET courtiers, 526-6655.**
- ANJOU:** duplex semi-détaché, 2x4 1/2, sous-sol, une pièce avec salle bain, garage, faut voir. Imm. Excelsior 387-1630.
- ANJOU:** bungalow, \$68,000. Pas d'agents, 353-8275.
- ANJOU:** bungalow semi-détaché, sous-sol fini, garage, 1er juillet, \$36,000. 352-8734.
- ANJOU:** bungalow détaché, 7 pièces, particulier. 354-1299.
- 101 Propriétés à vendre**
- ANJOU:** cottage neuf, \$42,000, pas d'agent. 351-0970, 354-7687.
- ANJOU:** duplex, 35' facade, \$49,500. Pas d'agents. 381-7762.
- ANJOU:** magnifique duplex 2x5 1/2, sous-sol ouvert, garage double, grandes pièces, joli terrain. Demande \$59,000. G. Desmarais 844-8407.
- SOCIÉTÉ NATIONALE Courtiers:**
- ANJOU:** 4 logs, revenus \$5,580, prix \$39,500, comptant \$7,000. Mover. GOULET courtiers, 526-6655.
- ANJOU:** bungalow, 4 chambres à coucher, salon, salle à manger, cuisine, plus 5 pièces au sous-sol, piscine, 2 portes, garage, air climatisé central, pas d'agents. 353-9401.

### 101 Propriétés à vendre

## BROSSARD

\$240 par mois (incluant taxes) si éligible au rabais fédéral.



- SEMI-DÉTACHÉ LUXUEUX
- Taux intérêt 8%
- VOTRE PAIEMENT MENSUEL pour votre maison est moindre que le prix de votre loyer.
- 3 chambres à coucher, grand salon, salle à manger, 1 1/2 salle de bains, plus de 1300 pi. car.
- terrain plus grand que la normale pour plus d'espaces de récréation.
- Tout près du centre commercial Sears, écoles, autobus. 10 minutes du centre-ville.

**MAISON MODÈLE: 6625 PINARD**

Heures de visites: lundi à jeudi: 13h à 20h, samedi et dimanche: 11h à 18h.

DIRECTION: Boul. Taschereau, Lapinière, Provencier, gauche sur Pelletier, droite sur Panama. Suivre indications.

**SAKIS CONSTRUCTION INC. 465-3504 465-5118**

### 101 Propriétés à vendre

## Okill STUART & CIE LIÉE COURTIER

**ST-LAMBERT:** Maison de brique, détachée à 2 étages, 4 chambres à coucher, garage, chauffage électrique. \$59,900. M.L.S. Rita Daigneault. 672-2021.

**ST-LAMBERT:** Parc Logan, attrayant bungalow 5 plus 2, foyer, garage chauffé, grand terrain. M.L.S. \$53,000. Constance Laporte. 671-3429.

**ST-LAMBERT:** Attraitant bungalow avec garage indépendant, 3 chambres à coucher, 2 salles de bains. Grande salle familiale au sous-sol. M.L.S. \$64,500. Constance Laporte. 671-3429.

**GREENFIELD PARK:** Split moins récent. Duplex dégage, 4-4 pièces, près des autobus et de l'école, logement supérieur libre le 1er mai 1977. \$34,000. M. MacGregor. 671-6734.

**ST-HUBERT:** Bungalow de 6 pièces sur grand terrain boisé, pres église et école dans beau quartier, occupation 30 jours, \$35,000. Victor Dupuis. 277-3343.

**VERCHÈRES:** Maison canadienne de 9 pièces, 5 chambres à coucher, 10 arpent de terre en culture, garage. \$75,000. L.V. Dupuis. 277-3343.

**ATTENTION** commerçant professionnel! Propriété rue St-Denis pres Fallières, 3 1/2, sous-sol fini, 8 ni avec voûte. Bas libre. Transformez votre bureau ou commerce. Garage chauffé. 681-8458, 388-5466.

**AUBAINE** valeur marchande \$65,000, prix demandé pour vente rapide \$60,000, très grand bungalow (terrain 100x162, neuve eau froide, lampeoire, entrée chauffée, piscine et marina. Croustons pres Select, pres de l'école. 13 (Mirobel). Sur rendez-vous seulement. 489-5660.

**ANJOU:** - CFJ Duplex 2x5, 15 ans. Aucun sous-sol. Laveuse-sècheuse. Prix \$35,800. M.L.S. Alain Holte. 354-2950, 256-3481.

**DES ROSIERS, Courtier.**

**ANJOU:** triplex 2x5 1/2, construction récente. Sous-sol fini, bachelors, M.L.S. Thérèse Martin. 454-2950, 352-7164.

**DES ROSIERS, Courtier.**

**ANJOU:** Pres Anjou et Place Versailles. Cottage semi-détaché, garage, air. Sous-sol fini, comptant \$39,900. R. Verreille. 655-3253, 8770.

**MONTREAL TRUST, COURTIER**

**ANJOU:** triplex 2x5 1/2, construction récente. Sous-sol fini, bachelors, M.L.S. Thérèse Martin. 454-2950, 352-7164.

**DES ROSIERS, Courtier.**

**ANJOU:** Pres Anjou et Place Versailles. Cottage semi-détaché, garage, air. Sous-sol fini, comptant \$39,900. R. Verreille. 655-3253, 8770.

**MONTREAL TRUST, COURTIER**

**ANJOU:** triplex 2x5 1/2, construction récente. Sous-sol fini, bachelors, M.L.S. Thérèse Martin. 454-2950, 352-7164.

**DES ROSIERS, Courtier.**

**ANJOU:** Pres Anjou et Place Versailles. Cottage semi-détaché, garage, air. Sous-sol fini, comptant \$39,900. R. Verreille. 655-3253, 8770.

**MONTREAL TRUST, COURTIER**

- ANJOU:** - CFJ Duplex 2x5, 15 ans. Aucun sous-sol. Laveuse-sècheuse. Prix \$35,800. M.L.S. Alain Holte. 354-2950, 256-3481.
- DES ROSIERS, Courtier.**
- ANJOU:** triplex 2x5 1/2, construction récente. Sous-sol fini, bachelors, M.L.S. Thérèse Martin. 454-2950, 352-7164.
- DES ROSIERS, Courtier.**
- ANJOU:** Pres Anjou et Place Versailles. Cottage semi-détaché, garage, air. Sous-sol fini, comptant \$39,900. R. Verreille. 655-3253, 8770.
- MONTREAL TRUST, COURTIER**
- ANJOU:** triplex 2x5 1/2, construction récente. Sous-sol fini, bachelors, M.L.S. Thérèse Martin. 454-2950, 352-7164.</

# VISITEURS BIENVENUS

100 Immeubles 100 Immeubles 100 Immeubles 100 Immeubles 100 Immeubles

## Fiducie du Québec le "Trust" des Caisses populaires

### OUVERT AUX VISITEURS

dimanche le 3 avril 1977 de 2h à 4h p.m.

**451 Delmar, Pointe-Claire**  
Cottage Brougham, 4 chambres, attrayante salle familiale avec foyer. Unique en son genre. Doté de vue. Prendre Transcanadienne, sortie 35 boulevard des Sources Sud, tourner à droite sur boulevard et à gauche sur Delmar. Votre hôte: Madeleine Dore, 695-9886, 684-9711.

**1075 rue Rochon, St-Laurent**  
ST-LAURENT MAISON DE VILLE. Pres train Côte Vertu et toutes commodités. 7 pièces, salle de jeu, 1 1/2 salle de bain, garage. Etat impeccable. Votre hôte: Denise Brisette, 466-3673 et 735-6381.

**EST MONTREAL, 353-9942**  
MONTREAL-NORD: Style colonial 1972, 2 x 5 1/2, 1 x 3 1/2, salle de jeux, cellier, garage, revenu \$7,860, propriété très bon état, près toutes commodités, prix \$75,000 à discuter. Jean Tricot, 323-6999.

**VILLE ST-MICHEL** 25e Avenue, duplex pierre et brique, 2 x 5 1/2, sous-sol fini avec salle familiale (bas) chambre à coucher et salle de bain complète, garage, près école, les 2 logements libres au 1er juillet 1977, exclusif, Christiane Messier-Beaulieu, 323-2737.

**QUEST MONTREAL 735-6381**  
RUE GIROUARD Duplex semi-détaché 6-7 pièces, 2 fournaies, jardin, près de la future station de métro. Jeannette Laplante, 288-4764.

**ST-LAURENT — MAISON DE VILLE** Jolie maison de ville, 6 pièces dont 3 chambres à coucher, sous-sol fini, garage, agréable jardin. Prix \$45,000. Thérèse Labossière, 737-2260.

**ST-LAURENT — MAISON DE VILLE** Jolie maison de ville comprenant 6 pièces dont 3 chambres à coucher, garage, agréable jardin, prix demandé \$45,000. Thérèse Labossière, 737-2260.

**CARTIERVILLE — PROPRIÉTÉ À REVENU**: Bâtisse détachée de 17 logements en très bonne condition. Revenu \$38,000. Prix et conditions à discuter. Thérèse Labossière, 737-2260.

**CÔTE-DES-NEIGES — DUPLEX**: Duplex 2 x 5 1/2 plus bachelier au sous-sol, garage, propriété située près d'un centre d'achats. Prix \$59,000. Thérèse Labossière, 737-2260.

**PLACEMENT À BONNE RENTABILITÉ**: Maison de pierres, 3 étages, louée en chambres et appartements. Très intéressante. Jeannette Laplante, 288-4764.

**DUPLEX À VERDUN**: Cherchez-vous un logement vacant? Vous avez le choix du bas ou du haut. 7-7 pièces sur rue Wellington. Jeannette Laplante, 288-4764.

**AHUNTSIC 382-8000**  
**PLAZA ST-HUBERT**: 3 x 4 rénove, chauffage individuel électrique, près de métro Beaubien, école, église, Fernand Valiquette, 382-8000, 331-1166.

**PLAZA ST-HUBERT**: 3 commerces, locaux libres 30-06-77 et 3 x 6, à deux pas de la station de métro Beaubien, district très achalandé, Fernand Valiquette, 382-8000, 331-1166.

**IDÉAL POUR PETIT BUDGET**: De Normandie et Beaubien, 2 x 5, système central, bas cave 8, près école, église, Plaza St-Hubert \$29,000. Fernand Valiquette, 382-8000, 331-1166.

**PRÈS MÉTRO ROSEMONT**: 3 x 2 1/2, secteur très en demande, face "Place de la Mode", près de la Plaza St-Hubert, Fernand Valiquette, 382-8000, 331-1166.

**VILLE ST-LAURENT**: 4 x 3, bien situé près du centre industriel et commercial, facile à faire un 6 dans le bas, chauffage électrique, Fernand Valiquette, 382-8000, 331-1166.

**PRÈS COMPLEXE OLYMPIQUE**: 5 x 4 1/2 et 1 x 3 1/2, très bien situé près station métro Pie-IX, jardin botanique, secteur très en demande, Fernand Valiquette, 382-8000, 331-1166.

**PLATEAU MONT-ROYAL**: 2 x 5 et 2 x 4, bien situé, près centre commercial, école, église, \$29,000. Fernand Valiquette, 382-8000, 331-1166.

**PLATEAU MONT-ROYAL**: Brébut et Mont-Royal, 3x6 et 3 x 3, à deux pas du centre commercial, près station métro Mont-Royal, Fernand Valiquette, 382-8000, 331-1166.

**PLATEAU MONT-ROYAL**: 2 commerces, 1 x 8, 3 x 4, 2 x 3, système central, face à l'église et la caisse populaire, revenus \$9,120. Fernand Valiquette, 382-8000, 331-1166.

**PRÈS MÉTRO LAURIER**: 4 x 4, bien situé, près église, école, transport en commun, \$18,500. Fernand Valiquette, 382-8000, 331-1166.

**NOUVEAU BORDEAUX**: Faut voir, 2 x 4 1/2 et 1 x 3 1/2 détachés, avec garage, 2 logements libres pour 30-06-77, propriété impeccable. Fernand Valiquette, 382-8000, 331-1166.

**ROSEMONT**: Duplex impeccable, 2 x 5 1/2 et 2 x 3, 2 garages, pierre et brique, bons revenus, bas libre 1er mai 77, faut voir. Fernand Valiquette, 382-8000, 331-1166.

**PLATEAU MONT-ROYAL**: Salon coiffure pour dames, 7 tables de travail, 13 séchoirs. Local des plus modernes établi depuis 14 ans, cause saine. Fernand Valiquette, 382-8000, 331-1166.

**RIVE SUD 679-1110**  
**ST-BRUNO**: Beau terrain super, idéal pour résidence. Louise Brault 653-5796.

**ST-BASILE**: Bungalow toutes commodités. Piscine chlorurée. Foyer. Faut voir. Louise Brault 653-5796.

**ST-BRUNO**: Bungalow split enter. Maison neuve. Foyer. Finition chêne. Faut voir. Louise Brault 653-5796.

**LAVAL 382-5276**  
**PRÈS MIRABEL**: Joli bungalow brique, garage, 2 foyers, bar-sol naturel, lave-vaisselle et four encastrés, très propre, sous-sol loué. \$175. Faut voir. Léon Deschamps: 436-5631.

**LACHENAIE**: Prés de l'autoroute 640, bungalow brique et aluminium, 5 pièces, sous-sol isolé. Claire Hotte: 667-6427.

**LAKESHORE 684-9711**  
**PIERREFOND EN PARFAITE CONDITION** Raised Ranch de 4 chambres, tapis mur à mur, salle à dîner, grande cuisine bien éclairée, sous-sol fini, garage. Jacqueline Mc Phee: 684-9711.

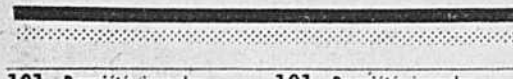
**STE-ADELE 229-3581**  
**ST-SAUVEUR**: chalet suisse cadre et stuc, vue panoramique. Accès aux pentes de ski. Vendu meublé. Rejane Payette, soir 1-227-5895.

**JOLIETTE 589-4488, 759-1477**  
**ST-DIDACE**: Magnifique domaine de 95 arpents, plantation de pins Sylvester, 200 pi. de haut, 18 pi. de profondeur, chute à la limite du terrain, avec bonne maison canadienne de 5 1/2 pièces, grandes possibilités. Jacques Caron 589-4488, 759-1477, 835-2342.

**ST-CALIXTE**: Au bord du lac Lafond, chalet de 3 pièces, veranda vitrée, meuble, magnifique terrain gazonné de 125 x 220, beaucoup d'arbres, très propre, frais peints. \$14,000. Céline Couto 759-5159, 589-4488, 759-1477.

**GRANBY 1-378-8461**  
**RÉGION DU RICHELIEU**: C'est No 1, ferme laitière 168 arpents, excellente construction, grande étable, 2 silos, 2 très bonnes maisons de brique, machinerie complète récente. 56 têtes Holstein améliorées, quota de lait. C. H. Denicourt 378-8461, 469-3768.

**PROCUREZ-VOUS GRATUITEMENT**



À VOTRE CAISSE POPULAIRE

101 Propriétés à vendre 101 Propriétés à vendre

**AUTEUIL**, bungalow 6 pièces, 625-0130, 641-3013.

**BEACONSFIELD**, (Beourepaire), spacieux bungalow avec garage, sur terrain 75x115, boisé, construction brique et pierre, bien éclairé, vestibule avec garde robe, grand salon avec foyer en pierre, salle à manger, 4 chambres, salle de bain familiale, sous-sol avec salle de jeu fini. Pres centre d'achats et communications, belle occasion, prix de vente même que l'évaluation, \$48,000. Pas d'agent, occupation avec entrée, 467-4538.

**BEACONSFIELD** entre la 2e et 2e 1/2 Transcanadienne. Town-house en pierre, escalier circulaire, foyer naturel en pierre, 3 chambres, 2 1/2 salles de toilette. Payotier. Demandez \$45,000. Toute offre bienvenue, 667-3227 après 6h pm.

**BEACONSFIELD SUD**, bungalow, 6 pièces, 3 chambres à coucher, en brique, beau grand terrain paysager, sous-sol semi-fini, près écoles, fraîn et centre d'achats, \$44,900, appareils ménagers néoclassiques, pas d'agent, 695-7069.

**BEACONSFIELD SUD**, Pour jeune famille, solide maison de brique et de pierre, 4 chambres avec beau vivre-cuisine moderne, bien éclairée et coin dînette. Salle familiale, commodité sur le jardin. Garage double. Environ 57,000. Alouine exceptionnelle. M.L.S. Hal Collis: 457-6444 (sur 1-525-9923) (res. CROWN TRUST, COURTIER).

**BEACONSFIELD**, 9 pièces, pierre et brique, 2 chambres de bain, sous-sol fini, foyer en pierre, garage double, \$49,500, 611 rue Alexander. Tel. 467-0094.

**BEACONSFIELD**, 7 pièces, 3 chambres à coucher, en brique, foyer naturel, planches de chêne, chauffage électrique, cuisine, 12x24, planche coffrée, chambre intérieure chauffée, 36,000 payotier, mille du Richelieu, mille de la 20. Prix \$89,500, propriétaire, 467-8913.

**BEACONSFIELD**, par le propriétaire, bungalow, façade brique, garage, construction solide, 4 chambres à coucher, sous-sol semi fini, grand terrain 90x127, potager, 467-0094.

## notre bien-être notre raison d'être

### OUVERT AUX VISITEURS

**RIVIERE-DES-PRAIRES**: Développement Antares. Luxueux cottage brique de deux, foyer naturel, chauffage électrique. Visitez nos maisons modèles sur Jean Vincent, une rue au nord de Maurice-Duplessis coin Armand-Bombardier. Visites de 3:00 p.m. à 6:00 p.m. samedi et dimanche. J. O. Tremblay, 648-0622, 322-1678, 253-1720.

**ÎLE DE MONTRÉAL**  
**ST-LAURENT**: Bâtisse détachée, construite en 1971, 2 x 5 1/2 et 2 x 4 1/2, 3 garages, tout électrique. Faites votre offre. I. Romaneli, 878-3351.

**NORD-OUEST**: Clark près de Jean-Talou: 4 x 4 attaché brique, fenêtres aluminium, prix \$25,000, possibilité de refinancement. D. Lalouze, F.R.I.: 878-3351 ou 681-2454.

**VERDUN**: Triplex brique et pierre, 3 x 4 pièces, bonne condition. Prix demandé \$36,000. A. Pilon, 878-3351 ou 849-6729.

**MONTREAL-NORD**: Duplex 2 x 5, sous-sol, garage. M.L.S. Tremblay, 253-1720, 322-1678.

**ST-MICHEL**: 2 x 3 1/2 et 3 commerces coin 12e Avenue, revenu \$6,800 annuel, Daniel Théoret, 621-0710, 471-1983.

**CENTRE-VILLE**: 9 x 5, en très bonne condition, 220 volts, fenêtres aluminium, chauffage individuel, revenu \$14,280, prix demandé \$78,500. G. Paquette, 878-3351 ou 653-3569.

**ILLEMENTS**: Près Radio-Canada, intéressant pour café-terrace, revenu \$11,160. M.L.S. Mme Trudel, 253-1720, 352-3806.

**CENTRE-EST**: Triplex attaché brique, très bien entretenu, 2 x 6 et 1 x 7, 2 garages, 1 logement libre à l'acheteur. G. Paquette, 878-3351 ou 653-3568.

**MAPLE GROVE**: Duplex de luxe, a/c garage plus a/bi d'auto, grand terrain, beau foyer pierre et granit, très grandes pièces, voisin du golf, site extraordinaire. Jean Gauthier et L. Picard, 465-3070, 671-1658, 658-6781.

**VILLE ST-MICHEL**: Beau duplex 2-5 1/2, 1-4 1/2, sous-sol libre, Mary McDonald, 621-0710.

**NOUVEAU-BORDEAUX**: Bungalow détaché, bâti 1975 par propriétaire, terrain 7,000 pi. ca., bâtisse 44' x 46', 2 cuisines, 4 chambres à coucher, 4 salles de bain, finition de luxe, construction de qualité. Il faut voir. S. Tartaglia, 878-3351, 336-4320.

**NOUVEAU-BORDEAUX**: Triplex détaché, 1 x 6, 1 x 4, 1 x 3 et 1 x 2, système électrique, sous-sol, salle de jeux, bar, foyer, garage double, finition de luxe et construction de qualité. Il faut voir. J. Spassatempo, 878-3351, 336-5683.

**LAVAL ET RIVE NORD**  
**ST-DAMIAN BRANDON**: Chalet hiver-été, 6 pièces, chauffage électrique, meubles inclus. \$16,500. M.L.S. 581-0611.

**STE-THERÈSE-EN-HAUT**: Grand 5 1/2 avec a/bi auto, entrepôt, porte d'auto, lave-vaisselle encastré, Robert St-Onge, 621-0710, 430-5312.

**REPENTIGNY**: Grand triplex de luxe avec bachelier et salle familiale, garage double, M.L.S. 581-0611.

**ROSEMONT**: Bungalow 4 c.c. foyer, bar, garage, grand terrain, \$10,000 comptant. Jean-Guy Gauthier, 621-0710, 621-7140.

**ST-LOUIS-de-TERRASSE**: Grand 5 1/2 exceptionnel au sous-sol fini, piscine, terrain clôturé, gazonné, près autoroute 640 ou 25. Robert St-Onge, 621-0710, 430-5312.

**RIVE SUD**  
**BELOEIL**: Bungalow très bien construit avec sous-sol fini, ultra propre. Client transféré. Jean Gauthier, 465-3070, 671-1658.

**ST-BRUNO**: Bungalow construction de choix, foyer en pierre, grande salle à manger, 4 c.c., 4 pièces finies au sous-sol, chauffage électrique, 2 1/2 bain, client muté, Jean Gauthier, 465-3070, 671-1658.

**LE TRUST DE LA BANQUE D'ÉPARGNE FINANCEMENT CONCURRENTIEL**

**Immeubles BRADY PURZAK OSMAN REALTIES CORPORATION**

### OUVERT AUX VISITEURS

dimanche le 3 avril de 1h à 5h p.m.

**22 BIRCHVIEW, D.D.O.**  
Élegant split-level de 9 pièces, cheminée moellons, 5 chambres à coucher, deux salles de bain complètes, piscine, chauffage électrique, M.L.S. \$48,000. Faites vos offres. Mme Tess Crowley, 482-0826, 483-2620.

**AUTRE LISTE**  
**CÔTE-DES-NEIGES - KENT**: Cottage impeccable, 6 pièces, 2 1/2 chambres à coucher, 3 salles de bain, cheminée pierre naturelle. Sous-sol plus réduit semi-fini. Grand garage. M.L.S. Dans les \$60,000. Mme T. Crowley, 482-0826, 483-2620.

**WESTMOUNT** à louer avec faculté d'achat. Split-level moderne, idéal pour jeune famille ou pour couple. 2 plus 2 chambres à coucher. Piscine Valmar chauffée, garage 2 places. Bail d'un ou deux ans. Occupation prochaine. Michel Benamih, 488-1387, 483-2620.

**CÔTE-DES-NEIGES**: Duplex - Carlton, 4 1/2-5 1/2 en excellent état. Chauffage central. Entrée de voiture. 2 salles de bain complètes. M.L.S. \$48,000. M.L.S. \$48,000. Faites vos offres. Mme Tess Crowley, 482-0826, 483-2620.

**SNOWDON - PRÈS D'HAMPSTEAD**: Cottage de 6 pièces, \$60,000. Grand sous-sol complet, 625 MacDonald. Grand garage, 2 salles de bain, grand jardin vierge, terrain 40x120, parement et fenêtres d'aluminium, toit neuf, entièrement équipé, occupation en mai. Exclusivité. Maison en parfait état, de la cave au grenier. H. Osman, 738-6430, 483-2620.

**MONTREAL-OUEST**: Luxueuse maison détachée, à niveaux décalés, comprenant 7 grandes pièces plus un grand sous-sol complet. Climatisation centrale, 2 salles de bain complètes, 2 garages séparés à l'avant, au niveau de la rue, parc en face, toit neuf, parement, portes et fenêtres d'aluminium, équipée au grand complet, occupation immédiate, prix très intéressant: \$70,000. Doit être vendu pour régler la succession. M.L.S. H. Osman, 738-6430, 483-2620.

**MONTREAL-TRIPLIX** comprenant 8-7-6 pièces, 5314, Saint-Urbain. Demande: \$32,000. Occupation du bas et du haut à compter du 1er juillet 1977. 2207 radiateur dans chaque chambre, fournaise neuve, nouveaux réservoirs d'eau chaude, chaque salle de bain est dotée de 2 portes distinctes; le propriétaire se chargera de la 1ère hypothèque. En parfait état. M.L.S. H. Osman, 738-6430, 483-2620.

**HAMPSTEAD**: Duplex détaché, luxueux, 19-21 Aldred Cres. 8 1/2-5 1/2 grandes pièces, climatisation centrale, parement d'aluminium, construit en 1969, terrain 46x134. 3 garages à l'avant avec dispositifs électriques, grand jardin vierge, 2 salles de bain complètes dans chaque appartement, haut loué à \$675 par mois, 2 adultes, bas comprenant en plus un magnifique sous-sol complet occupé par 3 propriétaires. Demande: \$120,000. Dote d'équipement de grande valeur. M.L.S. H. Osman, 738-6430, 483-2620.

**101 Propriétés à vendre**  
**BEAUDRY**, quadruplex propre, 4x4, \$13,000, aussi triplex \$19,000, 669-3905.

**BEAUGRAND**, bungalow près des écoles, \$26,000. L'ouzon.

**GOULET**, courtiers, 324-6455.

**BELANGER** coin 29e, triplex 2 1/2, dont 1 libre juillet, 1 1/2 libre maintenant, plus local commercial loué, 731-5636, 376-3929.

**BELLECHASSE**, superbe cottage de 10 vastes pièces, superbe terrain de 63x115, plusieurs arbres matures, \$30,000, 4000 pi. carré, 1990 cm. Exclut. Paulette St-Aubin, 687-1840, 374-3819.

**TRUST ROYAL, COURTIER**

**BELOEIL**, bungalow ranch de style unique, sur 36,000 pi. carré de terrain, impeccable. M.L.S. Appelier Lise Dufresne 467-6576, 467-2156. I.M.M. SELECT COURTIER

**BELOEIL**, bungalow colonial brique, salle familiale, foyer, chambre, salle à manger, salle à manger, 4 chambres, beaucoup d'extras. Demandez Rejean Martel 464-3114, 467-9362. I.M.M. SELECT COURTIER

**BELOEIL**, bungalow récent, 4 chambres, sous-sol fini, salle familiale, foyer, terrain paysager, clôture, très propre. M.L.S. Informations Rejean Martel 464-3114, 467-9362. I.M.M. SELECT COURTIER

**BELOEIL**, bungalow brique, quartier établi, platons cathédrales, sous-sol fini, carport, nombreux arbres, grand terrain, taxes basses. M.L.S. Rejean Martel 464-3114, 467-9362. I.M.M. SELECT COURTIER

**BELOEIL**, pas d'agent, split-level unique, sur 36,000 pi. carré de terrain, impeccable. M.L.S. Appelier Lise Dufresne 467-6576, 467-2156. I.M.M. SELECT COURTIER

**BELOEIL**, pas d'agent, split-level unique, sur 36,000 pi. carré de terrain, impeccable. M.L.S. Appelier Lise Dufresne 467-6576, 467-2156. I.M.M. SELECT COURTIER

101 Propriétés à vendre 101 Propriétés à vendre 101 Propriétés à vendre 101 Propriétés à vendre



## DES MAISONS PAS COMME LES AUTRES



**Le Rancho 1**



**Le Gouverneur**



**Le Régency**

**430-2051 — 430-2057**

**POUR MIEUX VOUS SERVIR**

**LES ENTREPRISES GEVERS**

**Les Habitations Populaires Inc.**

**BOUCHERVILLE**, cottage canadien renové, 8 pièces, 4 chambres à coucher, garage double et piscine chauffée, 13,000 pi. carrés, terrain remarquable sur bord de l'eau. Conrad Bouchard, 655-3060, 655-5162.

**BOUCHERVILLE**, vous cherchez bungalow, occupation Ter. mai, voyez ce charmant 7 pièces, cachet ancien, 13,000 pi. carrés, terrain remarquable sur bord de l'eau. Conrad Bouchard, 655-3060, 655-5162.

**BOUCHERVILLE**, secteur établi, terrain, arbres, vue sur, solier et sociable, propriété, salle à dîner, foyer au salon, 3 chambres à coucher, salon, 11,000 pi. carrés, exclusif. Lucette Philibert, 655-3060, 655-8037.

**BOUCHERVILLE**, superbe cottage semi-détaché, 1972, brique et stucco, 5 pièces, 1665 pi. carrés, cheminée, extérieur, foyer futur, grand terrain très bien paysager, occupation août 1977, partie d'été. EXCLUSIF.

**BOUCHERVILLE**, Jardin Sabrevois, joli bungalow 3 chambres à coucher, base de foyer, beaucoup de commodités, beau terrain paysager, près de tout, faut voir, vente privée, 655-3318, 272-2874.

**BOUCHERVILLE**, prof. professionnelle, propriété de prestige, 7 pièces, garage, décoration, foyer futur, grand terrain très bien paysager, occupation août 1977, partie d'été. EXCLUSIF.

**BOUCHERVILLE**, superbe cottage, 8 pièces, 4 chambres, salle à manger, 11,000 pi. carrés, belle décoration. M.L.S. Marilée Cyr, 655-3060, 655-1536.

**BOUCHERVILLE**, bungalow 5 1/2 pièces, sous-sol fini, 2 salles de bain, clôture, piscine, 655-2589.

**BOUCHERVILLE**, cottage semi-détaché, 7 pièces, 4 chambres, beaux extras, doit être vu, particulier, 655-0818.

**BOUCHERVILLE**, bungalow prestigieux au bord de l'eau, terrain magnifique, 40,000 pi. carrés, vue superbe sur le fleuve. Si vous voulez voir ce superbe immeuble, appelez Candide Tremblay au 655-9400 ou 655-0995 M.L.S. I.M.M. TRITON 1976 COURTIER.

**BOUCHERVILLE**, près du golf, bungalow 7 pièces, terrain 7,000 pi. carrés, paysager, sous-sol fini, \$45,000. M.L.S. 655-3413.

**BOUCHERVILLE**, bungalow 40x25, 1973 3 chambres, piscine, terrain paysager 6,000 pi. carrés, \$45,000, 655-8894.

**BOUCHERVILLE**: Vous recherchez un split-level, voici les très luxueux, beaucoup d'extras, magnifique foyer. Avis aux connaisseurs. Le capitaine Jacques Hébert, 655-3754 ou 656-0660.

**DES ROSIERS**, Courtier

**BOUCHERVILLE**, superbe bungalow 8 pièces, 1972, construction pierre et brique. Décoration exceptionnelle. Nombreux extras. Terrain 6,700 pi. carrés. Situation dans secteur paisible. Propriété impeccable. M.L.S. Richard Neron 655-1375, 655-4236.

**BOUCHERVILLE**, superbe bungalow 8 pièces, 1972, construction pierre et brique. Décoration exceptionnelle. Nombreux extras. Terrain 6,700 pi. carrés. Situation dans secteur paisible. Propriété impeccable. M.L.S. Richard Neron 655-1375, 655-4236.

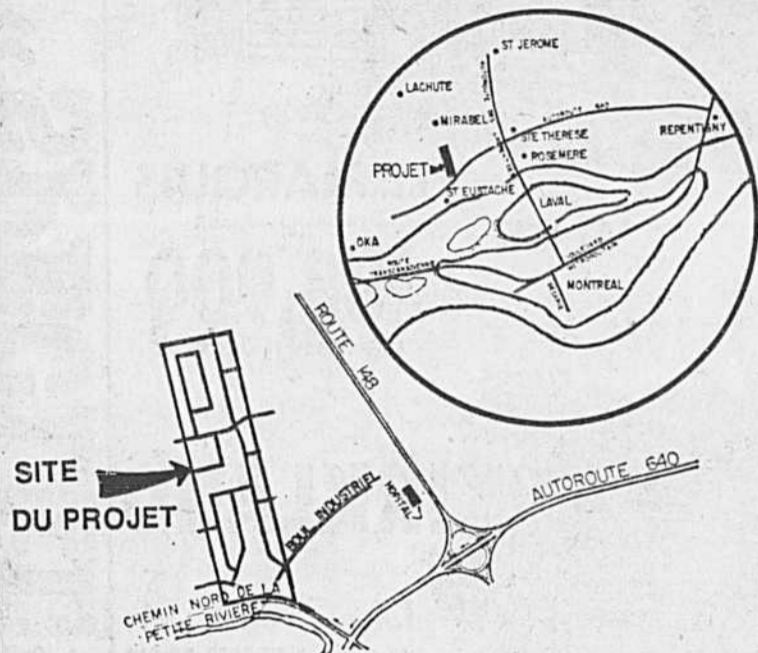
**BOUCHERVILLE**, superbe bungalow 8 pièces, 1972, construction pierre et brique. Décoration exceptionnelle. Nombreux extras. Terrain 6,700 pi. carrés. Situation dans secteur paisible. Propriété impeccable. M.L.S. Richard Neron 655-1375, 655-4236.

101 Propriétés à vendre 101 Propriétés à vendre 101 Propriétés à vendre 101 Propriétés à vendre 101 Propriétés à vendre 101 Propriétés à vendre 101 Propriétés à vendre 101 Propriétés à vendre 101 Propriétés à vendre

# DOMAINE Rivière Nord

ST-EUSTACHE

## le plus grand choix de maisons sur la rive nord !



DIRECTIONS:

Autoroute des Laurentides, sortie 21, empruntez l'autoroute 640 vers l'ouest et suivez les enseignes du Domaine Rivière Nord.

- \* 20 MAISONS MODÈLES
- \* De \$29,900 à \$58,000
- \* Certains modèles sont éligibles au rabais fédéral
- \* Maisons certifiées

Comptant \$1569. Mensualités \$214. (taxes incl.)

(514) 472-1116

CONSTRUCTION  
**PACHA** INC.

(514) 336-3387

**HPM** CONSTRUCTION H. P. M. INC.

(514) 667-2476

**in.**  
HABITATIONS J.-R. MICHAUD LTÉE

UN TOUT NOUVEAU PROJET

**albert  
gagnon**

STE-DOROTHÉE, Laval



À PARTIR DE \$32,500

(Quelques modèles éligibles au rabais fédéral)

Choix varié de maisons de qualité marquées au coin du bon goût et de la distinction.

- Projet approuvé par la S.C.H.L. pour le programme d'aide à l'accèsion à la propriété.
- Situé dans un secteur entièrement planifié pour vous rendre la vie des plus agréable. Tous les services à votre portée, tels que aréna, école élémentaire, transport facile.

Notre entreprise est accréditée auprès du PROGRAMME DE CERTIFICATION DES MAISONS TRAVÉS DE LA R.C.M.Q.

**5 ans de garantie**

Protège votre droit jusqu'à concurrence de \$20,000  
Protège votre propriété contre tous défauts mineurs au cours de la 1ère année et contre tous défauts majeurs pendant les 3 premières années.

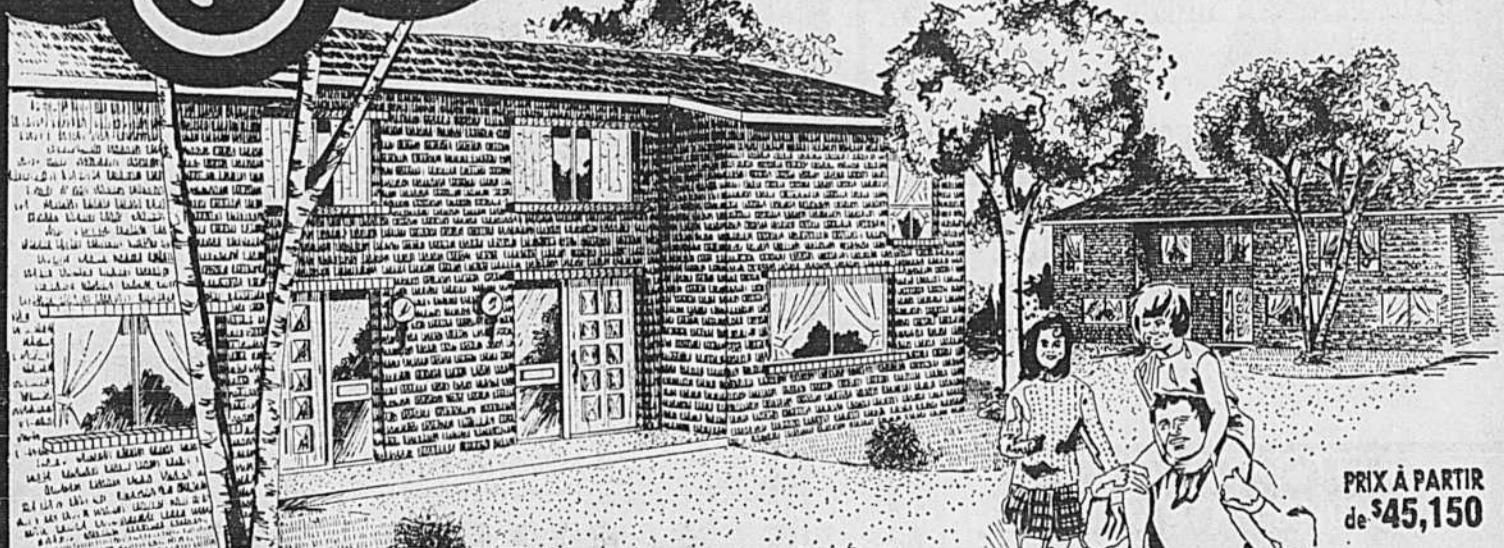
ITINÉRAIRE: Autoroute Mirabel (13) sortie boul. Samson, ou encore boul. St-Martin ouest, roulez jusqu'à la hauteur de la rue Lauzon et vous y êtes.

663-0307

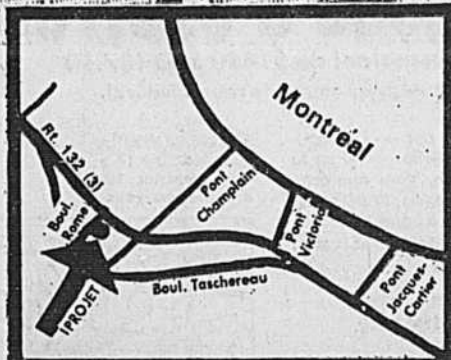


## Maisons de ville en copropriété

UN PROJET UNIQUE À BROSSARD



PRIX À PARTIR de \$45,150



POUR S'Y RENDRE: Traverser le pont Champlain et tourner sur le boul. Taschereau à la sortie Laprairie. Passer le Centre commercial Woolco, tourner à droite sur le boul. Rome et suivre les indications.

3 et 4 chambres à coucher

Une qualité facile à apprécier plus ces avantages

- Ravissant foyer
- 2 1/2 salles de bain
- Armoires de cuisine de qualité
- Sous-sol fini plus salle de jeu
- Entrées privées devant et derrière
- Luxueuses maisons en brique
- Chauffage électrique
- Solives en acier
- Garage souterrain chauffé
- Piscines et courts de tennis
- Réseau de télé distribution.

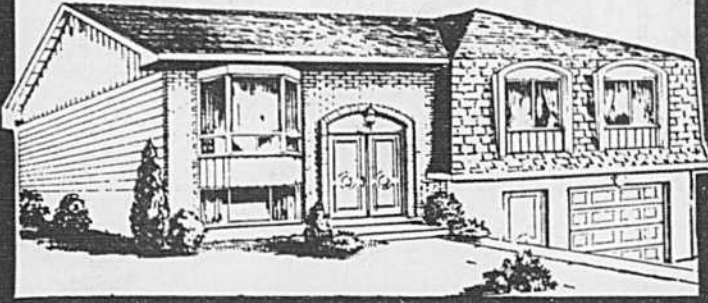
GRUPE

**Bonavista**  
RÉALISATEUR DU PROJET TERRASSE NEUFCHATEL À ST-LAMBERT

Venez vous en rendre compte:  
Lundi au jeudi: 1h - 5h et 7h - 9h  
Samedi et dimanche: 11h à 6h  
671-4881 ou 671-5916

**albert gagnon**

Une maison où il fait bon vivre



À LAVAL, Albert Gagnon VOUS OFFRE UN CHOIX VARIÉ DE MAISONS DE QUALITÉ DANS DIFFÉRENTS QUARTIERS:

- DUVERNAY EST
- FABREVILLE
- AUTEUIL
- SAINTE-DOROTHÉE
- VIMONT

Un nombre limité de maisons approuvées par le programme d'aide à l'acheteur.

On peut visiter les maisons modèles au CENTRE LAVAL

Sortie 8 de l'autoroute des Laurentides, roulez sur le boulevard St-Martin vers l'est, et suivez nos enseignes. Ou par le pont Viau, suivez le boulevard des Laurentides, tournez à votre gauche sur le boulevard St-Martin et suivez nos enseignes.

FAITES-NOUS CONFIANCE

663-0307

Notre entreprise est accréditée auprès du PROGRAMME DE CERTIFICATION DES MAISONS NEUVES DE L'APC.HQ.

**5 ans de garantie**

- Protège votre dépôt jusqu'à concurrence de \$20,000
- Protège votre propriété contre tous les défauts mineurs au cours de la première année et contre tous défauts majeurs pendant les 5 premières années.

Compétence et solvabilité!

AUX BIENVENUE APPARTEMENTS

Loin de la pollution dans le confort et la détente, un nouvel art de vivre. Nous avons construit pour vous un immeuble de grand prestige d'un style des plus modernes à la portée de toutes les bourses.

**LES CÈDRES**

GRANDE OUVERTURE

INCLUS DANS LE PRIX DU LOYER

- Chauffage électrique
- Eau chaude
- Electricité domestique
- Tapis mur à mur intérieur et extérieur dans les passages.
- Poêles et frigidaire
- Piscine
- Interphone
- Salles de bains décorées.

AVANTAGES:

- Centre d'achats
- Autobus, métro, train
- Ascenseur
- Hall luxueux
- Terrain paysagé, rocaille verdure et conifères
- Concierges
- Garages extérieurs avec prises de courant.
- Câble TV.

ATTENTION OFFRE SPÉCIALE DE LOCATION DU 26 MARS AU 26 AVRIL

Studio 3½ - 4½ - 5½ à partir de \$170 Occupation 1er mai 77

5025 DES SOURCES 337-4444 (200 pieds nord du Boul. Gouin) Une autre réalisation de Jardins des Sources.

INCROYABLE DU 1er AU 14 AVRIL

\$37,500 pour \$32,500 ST-HUBERT



- Chauffage électrique
- 3 chambres à coucher
- terrassement inclus
- construction sur place
- chauffe-eau inclus
- autobus direct au métro Longueuil
- école à proximité
- comptant à discuter

DIRECTION: Prenez le chemin Chambly, tournez à gauche après le viaduc pour rester sur le chemin Chambly jusqu'à Davidson. Surveillez notre enseigne. Ouvert samedi et dimanche 12h à 6h p.m.

TÉLÉPHONE: 522-6458 SOPROAS CANADA

« SPECIAL » « SPECIAL »

**INCROYABLE MAIS VRAI... DE LA QUALITÉ ET DES PRIX**

Pour fermer ces deux projets nous avons en main quelques modèles de maisons disponibles que nous vous offrons à prix très réduits pour terminer cette phase.

**BROSSARD**

656-4084

POUR S'Y RENDRE: Empruntez le pont Champlain puis l'autoroute des Cantons de l'Est jusqu'à la sortie 9, tournez à droite puis à gauche sur Milan et suivez nos enseignes.

Prix à partir de \$42,800

LE MARQUIS EN GRAND SPÉCIAL À

\$38,900 ET AUSSI PEU QUE \$3,500 COMPTANT

**KIRKLAND**

LA CANADIENNE

Prix à partir de \$67,000

pour aussi peu que

\$49,900

695-9936

POUR S'Y RENDRE: Empruntez la route Trans-Canada vers l'Ouest jusqu'à la sortie boul. St-Charles nord, puis tournez à gauche sur Brunswick jusqu'à Henri-Douast, tournez à droite puis à gauche sur Martreque et suivez nos enseignes.

LES ENTREPRISES Roger Pilon INC.

CERTIFICATION DES MAISONS NEUVES DE L'APC.HQ.

VOIR NOTRE ANNONCE PAGE A-16 OUVERTURE À BROSSARD

Cottage semi-détaché \$1,700 Comptant \$181 par mois.

HEURES D'OUVERTURE:

LUNDI À VENDREDI SAMEDI et DIMANCHE

13h à 21h

12h à 18h

« SPECIAL » « SPECIAL »

DOMAINE La belle Époque DE ST-MATHIAS

VOUS POUVEZ ACHETER LA MAISON DE VOS RÊVES À UN PRIX QUI CONVIENT À VOTRE BUDGET

Choix de 3 charmants modèles (Façade de brique et extérieur d'aluminium)

de \$28,500 à \$29,750

Versement comptant de \$1450 à \$1487.50 Admissible au programme de rabais fédéral.

Votre famille aimera l'air pur — l'éloignement du bruit et de la pollution — dans la région de Chambly Bassin. Vous apprécierez le golf, les courts de tennis, la pêche, la voile, depuis votre maison à Saint-Mathias. C'est une municipalité agréable, avec écoles, magasins et transports.

HEURES DE VISITE: semaine: 10 à 17 h Fin de semaine: 10 à 17 h et sur rendez-vous

JUGEZ-EN PAR VOUS-MÊME DÈS CETTE FIN DE SEMAINE.

Dans la splendide région de la Vallée du Richelieu

RUE MASSE, À CÔTÉ DU BOUL. RICHELIEU 658-0606 658-0624

Achetez une maison Désourdy, c'est toujours une bonne affaire

Visitez nos modèles aux endroits suivants:

Dorais Construction Inc. 229, rue Principale St-Édouard, c/c de Napierville St-Rémi, Québec 454-4411.

Construction P. Desranleau Inc. 832, boul. Normandie St-Jean, Québec 348-1921.

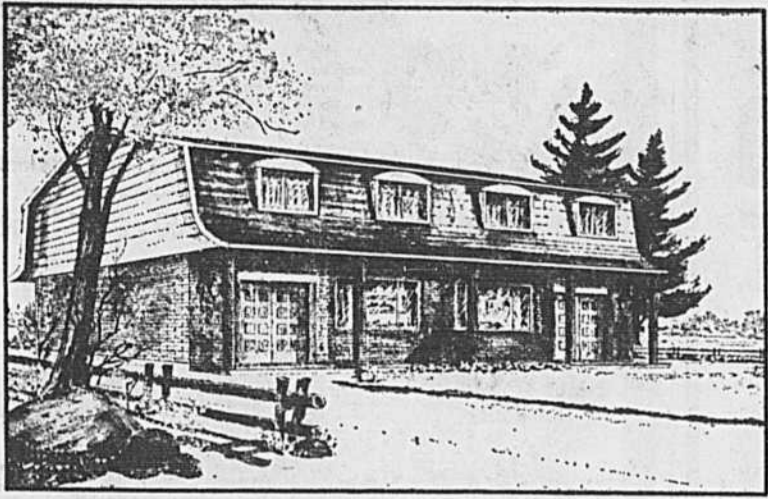
Construction F. Lussier Inc. 73, rue Prince St-Constant, Québec 632-1160.

Modèles pour tous les goûts

Pour tout renseignement, composez: (514) 658-4341 du lundi au vendredi de 9h à 5h

101 Propriétés à vendre 101 Propriétés à vendre 101 Propriétés à vendre 101 Propriétés à vendre 101 Propriétés à vendre 101 Propriétés à vendre 101 Propriétés à vendre 101 Propriétés à vendre 101 Propriétés à vendre

**PINCOURT**



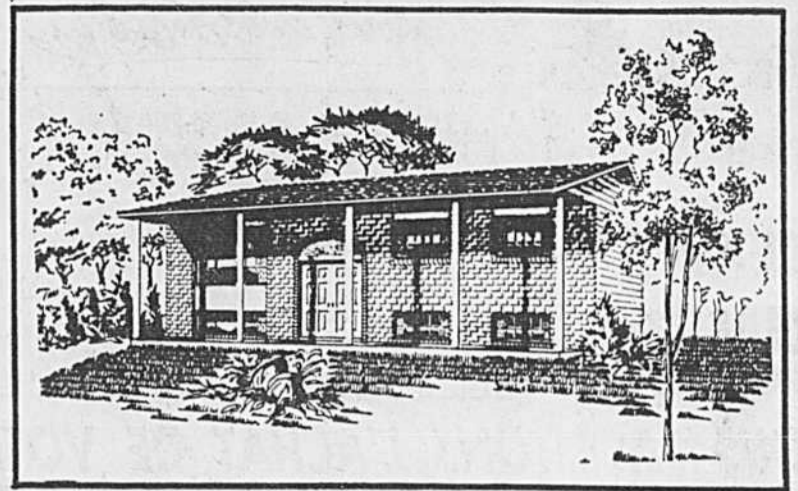
LE CANADIEN

**\$31,900<sup>00</sup>**

**J. B. Entrepreneurs Inc.**

PROP. MARIO GRILLI

LE ROMANO



**\$33,500<sup>00</sup>**

**Comptant  
5%**

**RABAIS  
FÉDÉRAL**  
si éligible

Beaucoup  
d'avantages  
inclus  
dans ces prix.

Plusieurs  
autres modèles  
disponibles

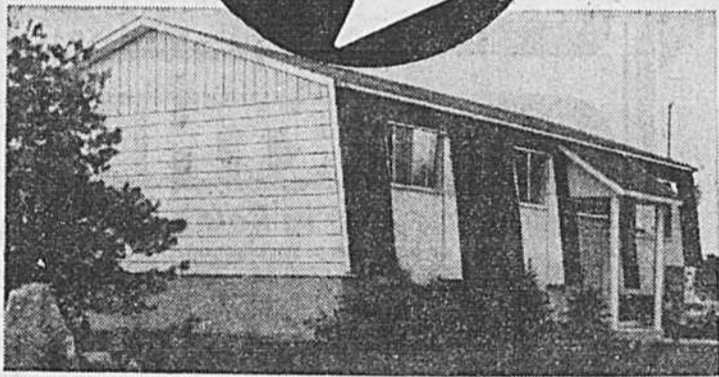
154 FOREST DRIVE PINCOURT  
DIRECTION: Par la 2-20, traversez le pont tout droit jusqu'à exit Cardinal-Léger. Suivre Cardinal jusqu'à Forest Drive. Et de là jusqu'au 154, Forest Drive.  
Tél.: **453-1336**

345 BOUL. CHEVREMONT ILE BIZARD  
DIRECTION: Suivre le Boul. Gouin jusqu'à l'intersection du pont Jacques-Bizard, traversez le pont et filez droit jusqu'au projet.  
Tél.: **626-6108**

**CENTRE  
RÉSIDENTIEL**

**Jardins  
du Lac**

**À L'ÎLE  
PERROT**



- Unifamiliale
- Avec chauffage électrique
- Façade de briques variées
- Chambre de bain en céramique
- Éligible aux subventions de la S.C.H.L.

Prix à partir de **\$30,400**  
Comptant **\$1,500**  
Paiement mensuel **\$286** C.I.T.

**Claude Renaud Ltée**  
453-4486 1039, boul. Perrot 453-7965

OUVERT: Lundi, Mardi, Mercredi, Jeudi de 9h à 21h — Samedi, Dimanche de 1h à 5h



DIRECTION: Trans-Canadienne sortie 26, Ile Perrot jusqu'à la première lumière de circulation après le pont, de même par la route 2-20. Lumière de circulation, tournez à gauche jusqu'au 1039, boul. Perrot, ou suivez nos flèches jusqu'au projet.

Pensez-y avant de prendre une décision...  
**Pour la meilleure valeur,  
voyez le meilleur!**



le régent II La maison modèle du Régent est située à ville de Pincourt, pour s'y rendre: emprunter la route 2-20 jusqu'au boul. Cardinal-Léger, nos bureaux sont au 381 Cardinal-Léger.

**\$33,500.** À DOLLARD-DES-ORMEAUX  
\* semi-détaché  
PAIEMENT INITIAL: \$1,675.  
**\$31,500.** À PINCOURT  
\* détaché  
PAIEMENT INITIAL: \$1,575.  
**paiement mensuel:**  
**\$16,177** DOLLARD-DES-ORMEAUX  
**\$14,775** PINCOURT  
Si éligible au rabais fédéral complet.

le bocage

Choix de modèles à partir de  
**\$39,900.**  
à  
**\$52,900.**



**5 ans de garantie**  
PROGRAMME DE  
CERTIFICATION DES MAISONS  
NEUVES DE LA P.C.H.Q.  
Compétence et solvabilité!

\* **BRIARWOOD** dans Dollard-des-Ormeaux, route Transcanadienne sortie 33 nord sur le boul. St-Jean, tournez à gauche sur Westminster puis à droite sur Hastings, ensuite à gauche sur Park Lane jusqu'aux maisons modèles.

\* **KIRKLAND HEIGHTS** dans KIRKLAND route Transcanadienne sortie 31 nord sur le boul. St-Charles. Tournez à gauche sur Brunswick puis à droite sur Valérie jusqu'aux maisons modèles.

**g. gazaille construction inc.**  
Kirkland Heights: 695-3725  
Briarwood: 626-6201

**PROJET LOCAS LTÉE**

**CHATEAUGUAY**

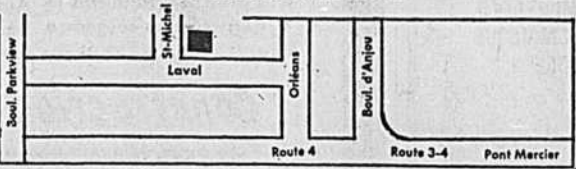
3 MODÈLES  
AU CHOIX

**VALEUR  
GARANTIE**  
Terrain  
inclus

**PRIX À PARTIR DE \$29,950 • Comptant 5% de la valeur  
À PARTIR DE \$145.71 CAP. INT. COMPRIS TAXES EN PLUS  
SI ÉLIGIBLE À L'AIDE ET AU RABAIS FÉDÉRAL**

MAISONS MODÈLES  
**AU 70 LAVAL,**  
**691-0772**

Ouvert tous les jours de 1h p.m. à 9h p.m.  
Samedi et dimanche de 11h a.m. à 6h p.m.



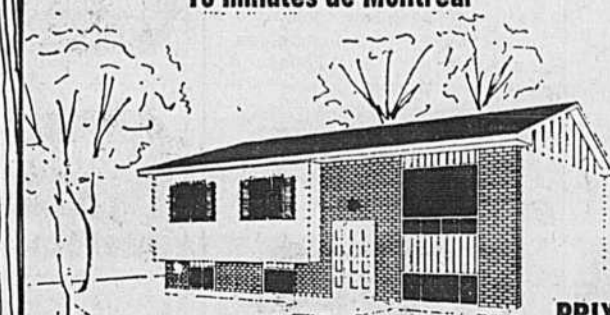
**5 ans de garantie**

— Protège votre dépôt jusqu'à concurrence de \$20,000.  
— Protège votre propriété contre tous défauts mineurs au cours de la 1ère année et contre tous défauts majeurs pendant les 5 premières années.

Compétence et solvabilité!

**construction savaria**  
ET FRÈRES LTÉE

10 minutes de Montréal



7 modèles

**PRIX  
À PARTIR DE  
\$31,500**

Inclus dans certains modèles: base de foyer, cabinet de cuisine et chambre de bain chêne solide, évier double cuisine, terrain inclus dans le prix de vente, chauffage électrique. Frais de notaire. Le client aura le choix des couleurs extérieures et intérieures sur toutes les maisons non construites.  
Direction: Route (vers Québec) sortie 62 à droite suivre les enseignes.  
Heures d'ouverture: Lundi à Jeudi 1h à 9h.  
Samedi et dimanche 1h à 5h.

750 Duvernay  
Ville Ste-Julie  
**tél.: 649-5037**

**À STE-DOROTHÉE  
LAVAL**

2 milles à l'est de Laval-sur-le-lac

Fuyez la pollution! vivez à la campagne  
tout en étant à proximité de tous les  
services de notre monde moderne.



- Choix de bungalows et split levels — 5½ — 6½
- Terrains gazonnés de 5,400' à 7,155' pieds carrés, en bordure d'un site enchanteur.
- Construction de très haute qualité.
- Chauffage électrique.
- Foyer et salle de séjour.
- Prix \$34,714.00 à \$49,700.00

POUR S'Y RENDRE: Autoroute des Laurentides sortie 6 ouest, boul. St-Martin jusqu'à Ste-Dorothée en face de l'église tournez à gauche sur Montée Gravel à 7 Avenue vers l'ouest.

**NADON & FRÈRE inc.**

HEURES DE VISITES: De 13h à 18h. Samedi et dimanche  
Sur semaine sur rendez-vous seulement  
**689-4969 — 689-5832**

101 Propriétés à vendre 101 Propriétés à vendre 101 Propriétés à vendre 101 Propriétés à vendre 101 Propriétés à vendre 101 Propriétés à vendre 101 Propriétés à vendre 101 Propriétés à vendre 101 Propriétés à vendre



**Cadillac Fairview**  
VOUS OFFRE LA MAISON IDÉALE  
DANS UN ENVIRONNEMENT IDÉAL  
*pour une belle vie*

**OFFRE SPÉCIALE  
DU PRINTEMPS**  
**\$5,000 SANS  
INTÉRÊT**  
PRÊTS DISPONIBLES

**NOUS FACILITONS L'ACHAT DE VOTRE  
MAISON, VENEZ NOUS FAIRE UNE OFFRE**

<p><b>À BROSSARD</b> Nouvel Asterville</p> <p>Traverser le pont Champlain prendre la sortie Taschereau ouest (Laprairie), sur la droite. Continuer durant 1/2 mile, après Place Portabella jusqu'à la rue Napoléon, à gauche sur Niagara jusqu'aux maisons modèles.</p> <p>Tél.: 656-3062</p>	<p><b>À DOLLARD</b> Place Jardine</p> <p>Prendre la Transcanadienne jusqu'à la Montée des Sources (Sort. 35). Des Sources vers le nord jusqu'au boul. Brunswick, jusqu'à Spring Garden Road, ensuite à droite sur Kingsley jusqu'aux maisons modèles.</p> <p>Tél.: 684-0095</p>	<p><b>À KIRKLAND</b> Place Kirkland</p> <p>Suivre la Transcanadienne vers l'ouest jusqu'à la sortie 33. Prendre le chemin Saint-Jean vers le sud et tourner à droite sur Hymus jusqu'à André-Brunet, ensuite tourner à droite sur Mahawk.</p> <p>Tél.: 695-2531</p>	<p><b>À PIERREFONDS</b> Woodview</p> <p>Prendre la Transcanadienne vers l'ouest jusqu'à la sortie 31. Prendre le chemin Saint-Charles vers le nord durant 1/2 mile jusqu'au panneau Cadillac Fairview au coin de Saint-Charles et Oakwood.</p> <p>Tél.: 620-1021</p>
---	---	---	--

ACCREDITÉ PAR LE PROGRAMME APCHQ. Visitez sur tous les projets: Semaine: 10 à 50 P.M. Fin de semaine: 11h A.M. à 6h P.M. C-3148

**Imperial Gardens**  
**Châteauguay**

**UNE VALEUR INCOMPARABLE...**  
Des maisons d'une qualité exceptionnelle  
• 3, 4 ou 5 chambres  
• sous-sol entièrement fini.

Plus vous les regardez, plus vous vous rendez compte de tout ce que les maisons Imperial Gardens vous offrent de plus. Juger par vous-même des détails et du soin apporté à la construction... Vous n'avez certes pas besoin d'être un expert pour reconnaître la qualité. Dès cette fin de semaine, venez vous en rendre compte. Vous comprendrez que les maisons Imperial Garden vous offrent tellement plus...

**A partir de  
\$31,500**  
Modique dépôt de \$500

Pour s'y rendre: Traverser le pont Marier, suivre la route 132 jusqu'au pont de Châteauguay, après avoir suivi West-End Drive durant 1 mile, tourner à gauche au feu signalisé.

**739-3611 692-8211**

**UN PETIT COIN BIEN À VOUS  
VENEZ VISITER**

**La Seigneurie**

Ces maisons unifamiliales de 3 chambres sont solidement construites, situées dans un quartier où vous aimerez voir grandir vos enfants. Il y a un service d'autobus menant aux écoles et un centre médical ainsi qu'un centre commercial tout près.

Visitez nos attrayants modèles offerts à compter de **\$34,900 jusqu'à \$43,500**

**À ST-LOUIS-DE-TERRERBONNE  
LE LOUISIANE  
\$35,900**

**LA QUÉBÉCOISE**  
Foyer en pierre des champs compris  
**\$42,900**

**ITINÉRAIRE:**  
Pont Pie-IX autoroute 25, sortie 12, ouest, boul. des Seigneurs et, par la suite, suivez nos enseignes maison modèle au 4650, rue Quimper.

**471-2103  
471-8584**

**LOIGNON,  
DURAND,  
QUEVILLON inc.**

**DÉCOUVREZ VERCHÈRES**  
Lieu historique en bordure du fleuve où respire encore la joie de vivre de nos ancêtres.

**À 15 MINUTES DU PONT TUNNEL**

ON VOUS OFFRE:  
• De l'air pur • Un spacieux terrain pour aménager votre potager • Une maison à votre mesure

À 5 MINUTES DE CHEZ VOUS  
• Piste de ski de fond • Piste de ski doo • Golf 18 trous

**TAXES MINIMES • RABAIS FÉDÉRAL  
SUR TOUTS NOS MODÈLES  
TOUT ÇA À PARTIR DE \$260**  
CAPITAL, INTÉRÊTS, TAXES.

**MAISONS MODÈLES: 35, LAURIER, À VERCHÈRES  
583-3383**

**CALIXA LAVALLEE CONSTRUCTION Inc**

DIRECTION: Pont-tunnel, sortie 132 Est vers Sorel, à Verchères, tournez à droite après la station Esso sur la rue Laurier. Bureau 35 rue Laurier.

HEURES DE VISITE:  
Lun. au ven. 1:00 à 9:00 p.m.  
Sam. et dim. 1:00 à 5:00 p.m.

**Nous avons  
des plans  
pour vous.**

Chauda atmosphère du cèdre rouge de l'ouest  
Eligible par C.M.H.C.  
Double mortoise de cèdre solide  
Résidentiel ou récréationnel  
Economiser en le faisant vous-même.

**pan-abode**  
CHALET - MAISONS  
Distributeur local

**R.B.W. Construction Ltd**  
2440, boul. Labelle, Laval

Pour recevoir notre catalogue de couleurs, ainsi que 24 croquis de plancher envoyez \$2.50 à votre distributeur local.

NOM \_\_\_\_\_  
ADRESSE \_\_\_\_\_  
VILLE \_\_\_\_\_ CASE POSTALE \_\_\_\_\_

**BERTHIER**  
Sur la Route de.....  
30 minutes de Montréal par l'autoroute 40, sortie 144.

**Prix de \$28,200 à \$40,000**

Choix de 50 terrains, 70 x 100 environ  
Près centre récréatif, écoles  
Plus de 40 choix de modèles

3 Modèles pour occupation immédiate  
au prix de 1976  
Pouvons bâtir sur votre propre terrain.

**LES AMÉNAGEMENTS  
Brissette INC.**

Maisons modèles à 841 boul. Giroux  
AUTOROUTE 40

Tél.: 836-6231 836-4027

**VENEZ NOUS VOIR**  
ITINÉRAIRE: Par l'autoroute 40, après le 3e poste de payage, sortie 144, tournez à gauche sur avenue Collège jusqu'au boul. Giroux au no civique 841.

**Les Constructions DELVISTA**

**au choix:**

**supérieur!** Maison Ventura St-HUBERT  
5 modèles détachés et jumelés. Construction acier et ciment. Pièces spacieuses. Rabais fédéral de \$142.50 aux acheteurs admissibles. Près du centre-ville.

**superbe!** Domaine Pre-Vert LAPRAIRIE  
4 maisons modèles, détachées 3 ou 4 chambres  
Cuisine et salle de bain luxueuses  
Grand terrain  
Près des écoles et des centres commerciaux  
Admissible au rabais fédéral de \$142.50 par mois

**suprême!** Villa Ventura BROSSARD  
8 modèles, canadiens, contemporain et traditionnel. 3-4 chambres à coucher spacieuses. Foyer coquet, salle familiale. Cuisine luxueuse et salle de bains avec tous agencements. Près d'écoles, centre commerciaux. Sector boisé à quelques minutes du centre-ville.

**\$28,024.**  
Direction: Par le Pont Champlain, prendre la sortie 3, Brossard, le boul. Milan et le boul. Champlain, gauche sur le boul. Payer jusqu'à la Montée St-Hubert, droite jusqu'au Chemin Chamblay et suivre indications. Par le pont Jacques-Cartier: prendre le boul. Taschereau vers le sud, tourner à gauche au boul. Sir Wilfrid Laurier. Prendre la sortie de Saint-Hubert et suivre les affiches sur le chemin Chamblay.

**\$30,040.**  
Direction: Prendre le pont Champlain, tourner à droite à la sortie de Laprairie et prendre le boul. Taschereau jusqu'au chemin Saint-Jean. Tourner à gauche et suivre les affiches.

**\$39,500.**  
Direction: Pont Champlain direction sud, à droite à la sortie de Laprairie sur boul. Taschereau, dépasser le centre commercial Woolco, à droite sur boul. de Rome jusqu'au boul. Pelletier et aux maisons terminées.

**VENTURA** 678-1252  
**DOMAINE PRE-VERT** 659-3005  
**Villa Ventura** 671-7095

**ECONOMISEZ  
\$1000 OU PLUS  
ST-EUSTACHE**  
À L'ACHAT D'UNE MAISON INDIVIDUELLE  
LIBRE IMMÉDIATEMENT  
OFFRE VALABLE POUR UN TEMPS LIMITÉ

**Capri**  
à compter de  
\$244 par mois  
Comportant cap. int., taxes et remise fédérale  
**12 modèles dégagés valant de  
\$31,990 à \$40,040**

Comportant:  
Sous-sol semi-fini avec gazon à l'avant et passage latéral.

**POUR S'Y RENDRE:** Autoroute des Laurentides (Route 15), prendre la sortie 12 ou l'Autoroute Mirabel (Route 13), puis la sortie 20, continuer en direction ouest sur Grande Côte (Route 344) jusqu'à la 32e Avenue, puis jusqu'aux maisons-termeaux au 164 Gondole. Rien qu'à 20 minutes de Montréal.

**ROCHELLE CONSTRUCTION LTD**  
Tél.: 472-0464  
Ouvert lun.-ven. 11 h.m. à 9 h.p.m.  
Week-ends 10 h.m. à 6 h.p.m.

**La maison de vos rêves  
dans une section boisée de  
BROSSARD**

**RÉSIDENCES DE 3  
ET 4 CHAMBRES À COUCHER  
MODÈLES BUNGALOWS,  
MAISONS À MI-ÉTAGES,  
COTTAGES ET MAISONS  
"RANCH" HAUSSEES.**  
PRIX: à partir de \$42,490

**la feuillee**  
Comptants et hypothèques les plus bas  
Comment vous y rendre: Passez le Pont Champlain et prenez le Boulevard Taschereau à votre droite (sortie Laprairie) dirigez-vous vers la droite sur de Rome où vous verrez l'enseigne pour les modèles La Feuillee.

**parkview**  
672-0042 - 332-3010

**A Pierrefonds**

**8%**

**COMPTANT \$1700 — MENSUALITÉS DE \$315**  
(Capital, intérêts, taxes) compris le rabais fédéral.

**A Pierrefonds  
BUNGALOW \$33,500 INTÉRÊT À 8%**  
• 3 grandes chambres • Autres modèles à partir de \$45,900  
• Construction soignée • Bord de l'eau disponible.

Heures de visite de 13h à 18h samedi et dimanche. Sur rendez-vous seulement.

**Construction Baillargé LTD.**  
Le constructeur le plus réputé du "West Island"

**626-4136 5112 BEAMISH 626-9510**

DIRECTION: Pour s'y rendre Suivre boul. Métropole, en ouest, jusqu'au boul. St-Jean-Nord, jusqu'au Gouin. Tournez à droite sur Gouin. Circulez 1/2 mille jusqu'à la rue Beamish et suivez nos enseignes jusqu'au projet.

101 Propriétés à vendre 101 Propriétés à vendre 101 Propriétés à vendre 101 Propriétés à vendre 101 Propriétés à vendre 101 Propriétés à vendre 101 Propriétés à vendre 101 Propriétés à vendre 101 Propriétés à vendre

## Ma maison sous les arbres... au Domaine des Hauts-Bois du Mont Bruno

Lux 1000 demeures personnalisées déjà construites, nous vous offrons d'ajouter la vôtre:

39 plans de toutes catégories à compter de \$33,904 y compris un terrain.

Des changements aux plans sont autorisés avant la signature de la convention.

Vous pouvez acheter un terrain, boisé ou non, à terme à 7% d'intérêt pour construction immédiate ou future de votre plan par l'entrepreneur de votre choix.

Votre plan sera sujet à approbation, politique adoptée afin d'éviter une répétition excessive des mêmes modèles.

Dans l'intervalle, vous louez un appartement-jardin tout confort.

Vous y trouverez, écoles, loisirs, sports, centre de commerce et de services communautaires.



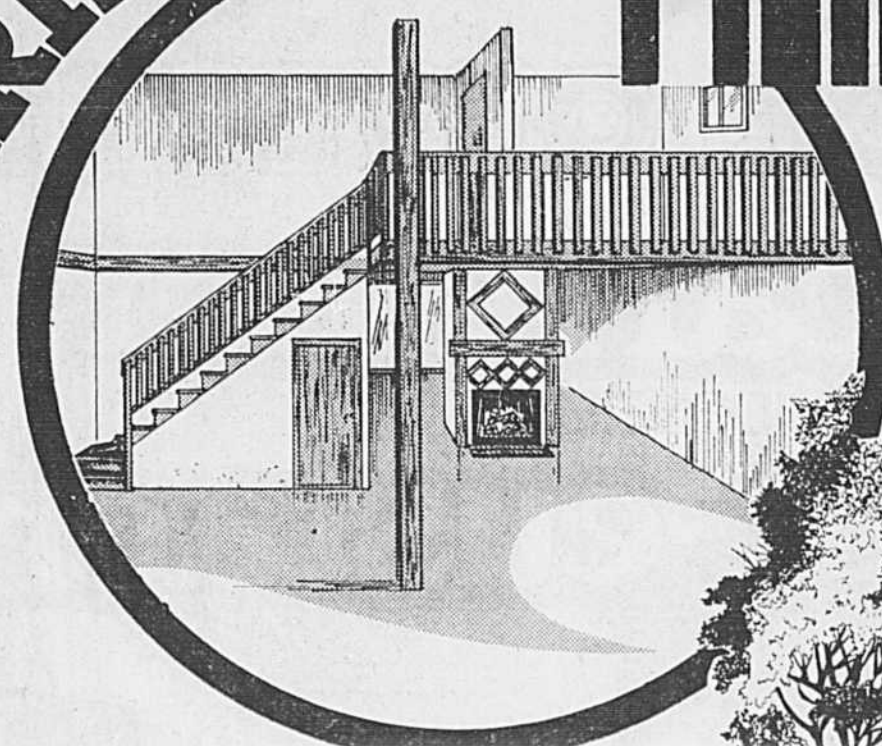
Domaine des Hauts-Bois du Mont Bruno

ITINÉRAIRE: Par le pont Jacques-Cartier et la route 3 ou par le pont/Jean Lefontaine, en empruntant la route 20 (Transcanadienne) pour 9 minutes jusqu'à la sortie 82 de Sainte-Julie où des enseignes indiquent l'endroit.

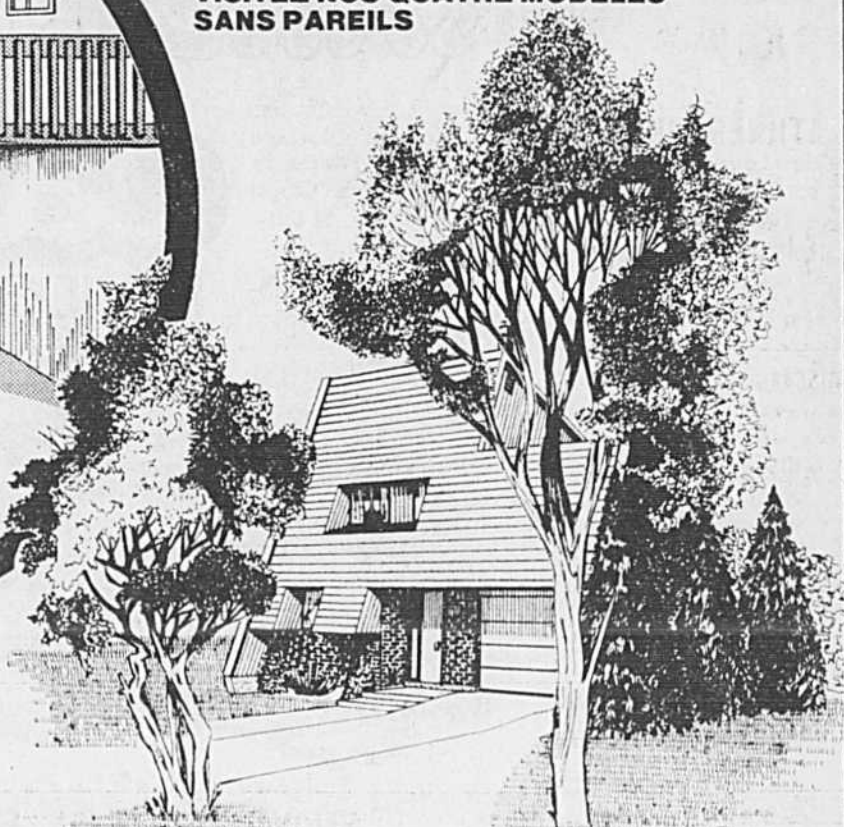
Le Mont Bruno est un environnement de forêts et de lacs propices à la détente et aux sports de plein air, à quelques minutes de Montréal.



# INTERIEURAMA 77 PIERREFONDS



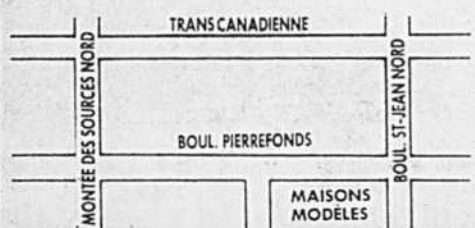
VISITEZ NOS QUATRE MODÈLES SANS PAREILS



Depuis l'ouverture, ça ne déçoit pas. Tous les visiteurs sont d'accord pour dire que c'est nouveau, qu'ils n'ont jamais rien vu de semblable, parce que les pièces de séjour sont toutes ouvertes les unes sur les autres et l'emplacement des foyers dans chacun des modèles a été choisi.

**PRIX VARIANT de \$33,500 à \$44,900**

VOIR NOTRE ANNONCE PAGE A-16



Pour s'y rendre:

Empruntez la Transcanadienne vers l'ouest jusqu'à la sortie Montée des Sources Nord, jusqu'au boul. Pierrefonds, tournez à gauche jusqu'aux maisons modèles.



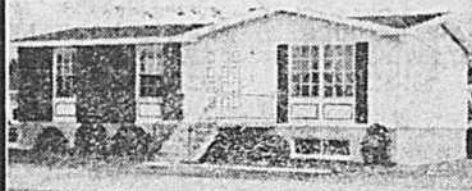
UNE QUALITÉ BIEN BÂTIE

**Roger Pilon**

**683-8991**

HEURES D'OUVERTURE: LUNDI À VENDREDI 13h à 21h  
SAMEDI ET DIMANCHE 12h à 18h

## VIMONT - LAVAL



**SOYEZ CHEZ VOUS POUR LE COÛT D'UN LOYER**

Près des magasins, des écoles et de l'autoroute.

Choix de 24 modèles offrant tous de luxueuses caractéristiques: système de ventilation par gravité, fenêtres sans givre, chauffage électrique, foyer optionnel. Les normes de main-d'œuvre et les spécifications sont des plus rigoureuses. Venez vous en rendre compte par vous-même.

**SEMI-DÉTACHÉ \$33,500.**  
**BUNGALOWS \$35,895.**

Ouvert du lundi au vendredi 11h à 21h  
Samedi et dimanche 11h à 17h

POUR S'Y RENDRE: Boulevard des Laurentides nord jusqu'à Vimont. Tourner à droite au boulevard Bellerose et continuer jusqu'au bout.

669-1659 668-1630

**construction LTEE**



## Une maison hors pair à BROSSARD

Maisons modèles de 3 et 4 chambres à coucher. Construites par la compagnie Richard M. Brown à Asterville, la localité résidentielle de choix dans Brossard.

Prix, à partir de \$52,990

**HYPOTHÈQUE 10¼%**

On peut la visiter les fins de semaine entre 13h et 18h, sur semaine entre 17h 30 et 20h 30, ou sur rendez-vous.

BUREAU DES VENTES

7625 Boul. Milan • 489-0233  
Traversez le pont Champlain, prenez la sortie Brossard No. 9 jusqu'au boul. Milan puis tournez à gauche. Vous verrez nos enseignes.



**Soleil Construction**

**RICHARD M. BROWN CONSTRUCTION LTD.**

À PARTIR DE \$33,300  
\$1,700 comptant

- NOS HABITATIONS SONT DE PLUS ÉLIGIBLES AU RABAIS
- FACE AU CENTRE DE LA NATURE

## COTTAGES SEMI-DÉTACHÉS

- 2 ou 3 chambres à coucher
- Cuisine ultra-moderne avec portes patio
- Armoires finies chêne
- Moustiquaires, hotte de poêle



\$33,300 à \$38,800

A proximité de toutes commodités, près du Centre de la nature. À 15 minutes du métro (Henri-Bourassa).

ITINÉRAIRE: De Montréal par l'autoroute des Laurentides pont Vio ou pont Papineau, sortie St-Martin est (à droite) jusqu'au boul. Lesage, Centre de la nature, par le pont Pie-IX sortie St-Martin ouest (à gauche) jusqu'au boul. Lesage (Centre de la nature).

Maison modèle 1192 boul. LESAGE



HEURES D'AFFAIRES  
LUNDI au JEUDI  
2 p.m. à 8 p.m.

JEUDI et VENDREDI  
FERME  
SAMEDI et DIMANCHE  
12 a.m. à 6 p.m.

INFORMATIONS: **LES IMMEUBLES HADERA LTÉE**  
1192, boul. LESAGE, DUVERNAY, LAVAL  
**661-7555**



**CITÉ LOISIR PAR EXCELLENCE MAINTENANT ACCESSIBLE À \$250' C.I.T. PAR MOIS**

HÂTEZ-VOUS, LE CHOIX DIMINUE RAPIDEMENT, PLUS DE 50 MAISONS DE VILLE DÉJÀ VENDUES!

Nos Maisons de Ville sont d'une architecture originale, d'inspiration québécoise. Elles sont plus jolies, plus spacieuses et possèdent plus d'avantages que n'importe quelle autre maison de prix similaire dans la région de Montréal.

COMPAREZ: Tennis, piscine chauffée, service d'autobus gratuit.

COMPAREZ: La qualité de construction et service après-vente... nos résidents vous le confirmeront.

COMPAREZ: Terrains gazonnés et planification des sites.

COMPAREZ: 6 pièces, 1½ salle de bain soit 1,200 pi. carrés de surface habitable plus sous-sol pleine grandeur.

MENSUALITÉS À PARTIR DE \$260.00 (incluant les taxes et subvention maximale).  
HYPOTHÈQUE 8% (la première année)  
PRIX DE \$32,000 à \$33,000  
COMPTANT DE \$1,700.00  
OCCUPATION JUSQU'AU 1er JUILLET



Pour vous rendre à Port St-Raphaël, empruntez la route Transcanadienne ouest. Prenez la sortie Saint-Jean nord. Tournez à gauche au boul. Pierrefonds, ensuite à droite au boul. Jacques Bizard, traversez le pont, vous y êtes.  
Tel.: 620-1550

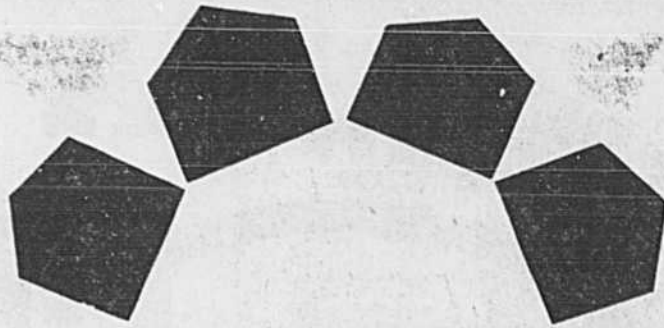


CES MAISONS DE VILLE SONT ÉGALEMENT DISPONIBLES À:  
Pour vous rendre à Champfleury, empruntez l'autoroute des Laurentides. Prenez la sortie 13 est, vous y êtes.  
Tel.: 622-2720

**campeau**

Pour un habitat plus humain

Réservez dès maintenant nous garantissons nos prix jusqu'en Septembre.



# GRANDE OUVERTURE À

## Carrefour RESIDENTIEL st-eustache

ITINÉRAIRE: Prenez vers le nord l'autoroute des Laurentides ou l'autoroute no 13. Prenez la sortie Grande-Côte ou Autoroute 640 vers l'Ouest et suivez les enseignes jusqu'à la 25e Ave, St-Eustache, maisons modèles sur la 23e Avenue.

PRIX À COMPTER DE **\$30,900**  
MENSUALITÉS À COMPTER DE **\$228<sup>28</sup>**  
TÉL.: **627-3112**



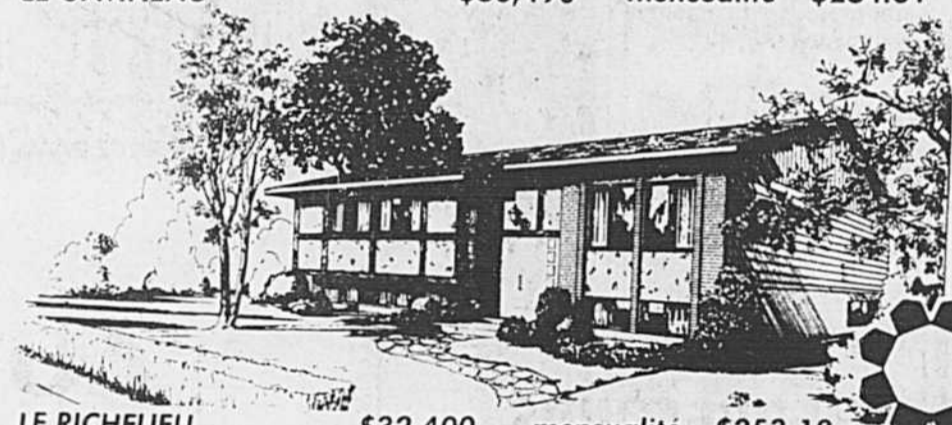
**LE SAGUENAY** \$31,000 mensualité \$237.31



**LE GATINEAU** \$33,490 mensualité \$264.31



**L'OUTAOUAIS** \$30,900 mensualité \$228.28



**LE RICHELIEU** \$32,400 mensualité \$253.18

MENSUALITÉS INCLUANT CAPITAL, INTÉRÊT, TAXES SI ÉLIGIBLE AUX SUBVENTIONS MAXIMUM.

### CARTIER-DENAULT

5 AUTRES PROJETS pour vous servir



**carrefour st-martin**  
(PHASE 111)  
2005, rue Favreau, Chomedey  
\$34,500 à \$75,500  
688-1800

**boise ste-therese**  
Boul. Samson à gauche sur rue Sylvie  
\$34,500 à \$75,500  
689-5939 ou 688-1800

**Ste-Therese-en-haut**  
\$42,500 à \$77,900  
Tel.: 430-3586

**Ville de CANDIAC**  
PARC LAURIER  
\$47,900 à \$70,900  
861-5033

**Ville de CANDIAC**  
PARC ST-LAURENT  
\$33,000 à \$36,900  
632-6221 ou 861-5033

## POUR LA QUALITÉ ET LES BONS PRIX VENEZ À CHATEAUGUAY MERCIER



Venez et voyez nos modèles comprenant tous 3 chambres à coucher SEULEMENT 5% COMPTANT A partir de \$31,500 à \$33,500

Des bungalows à bon prix dans un cadre champêtre tout près de la ville. Emplacement de choix pour la famille, près des écoles, des centres commerciaux, à 10 minutes de 4 terrains de golf

**TIRAGE SPECIAL**  
Une hypothèque toute payée. Après la vente de 200 maisons, il y aura un dîner au cours duquel on procédera au tirage d'un nom parmi tous les acheteurs. Green Tree Construction offre de payer l'hypothèque en entier à l'heureux gagnant.

**OUVERT AUX VISITEURS**  
Lundi-vendredi — 10h à 20h  
Samedi et dimanche — 10h à 18h

Venez voir ça de vos yeux: nos maisons témoins sont au 103, rue Keplet donnant sur St-Jean-Baptiste, à Châteauguay. Empruntez le pont Mercier jusqu'à Châteauguay, puis suivez nos affiches.

**LES MAISONS**  
691-4270, 365-3628



## Les châtelets Boisbriand remportent un grand succès... Hâtez-vous pour occupation mai, juin, juillet!

Nous prenons déjà des commandes pour occupation septembre et octobre avec prix garanti!



Conçus par **B & A CONSTRUCTION** À PARTIR DE **\$29,950**  
12 MODÈLES **\$1,569** COMPTANT TOTAL  
DE RAVISSANTS "CHÂTELETS"  
SOYEZ PROPRIÉTAIRE D'UNE SPLENDIDE MAISON POUR MOINS QU'UN LOYER!  
**\$214.30** PAR MOIS  
Capital, intérêt, taxes inclus.

3 chambres à coucher, 1 1/2 salle de bains, portes patio, spacieux sous-sol, matériaux de choix, aucun entretien nécessaire.

Ces maisons sont bâties sur plans d'architectes dans un secteur pourvu de tous les services, entièrement planifié par des urbanistes, au coeur de toutes les commodités et à 20 minutes à peine de Montréal!

Hâtez-vous de visiter les 12 maisons témoins afin de profiter du choix de façades et d'emplacements.

**OCCUPATION À PARTIR DE MAI 77**

**ITINÉRAIRE:**  
Sortie 19 de l'autoroute des Laurentides, tournez à droite sur GRANDE CÔTE roulez vers l'ouest et suivez nos enseignes. Ou encore, autoroute 13 (Mirabel) sortie 20.

**OUVERT AUX VISITEURS TOUS LES JOURS JUSQU'À 9 h.p.m.**

TÉLÉPHONE: **625-2466**



101 Propriétés à vendre 101 Propriétés à vendre 101 Propriétés à vendre 101 Propriétés à vendre 101 Propriétés à vendre 101 Propriétés à vendre 101 Propriétés à vendre 101 Propriétés à vendre 101 Propriétés à vendre

## VALEURS REMARQUABLES À BROSSARD

**Le Triana** Bungalow semi-détaché 3 chambres à coucher: grande cuisine familiale: garage chauffé: quatrième chambre et salle de jeu disponibles à un prix plus élevé.

Les Habitations Montvillage de Brossard sont réalisées par Saratoga Construction Ltée avec la même qualité et la même recherche de perfection que dans tous ses ensembles résidentiels. Voici une maison qui flatterait votre goût à un prix qui vous permettra de mieux jouir de la vie.

**\$31,950**  
VERSEMENT INITIAL A COMPTER DE **\$3000.**

**INFORMATION: LA GALERIE BROSSARD**  
À la sortie du Pont Champlain, emprunter le boul. Taschereau ouest. Tourner à droite au second feu de circulation, sur le boul. Rome. 672-1232/672-6212  
Siège social: Saratoga Construction Ltd., Plaza Saratoga, 2880, boul. St-Charles, Kirkland, 695-1200

## Une meilleure façon de choisir votre nouvelle maison.

23 modèles différents de **\$43,950 à \$72,950**  
Un vaste choix de lots à Brossard, Kirkland, Dollard et Beaconsfield

**Maintenant en montre aux GALERIES**

Lun à ven.: 13h à 21h  
Sam. et dim.: 10 à 18h  
Kirkland: Sortie 31 de la Transcanadienne, 1/2 mille au nord sur le boulevard St-Charles, 695-2322/695-1200  
Brossard: À la sortie du Pont Champlain, emprunter le boul. Taschereau ouest. Tourner à droite au second feu de circulation, sur le boul. Rome. 672-1232/672-6212

Renseignez-vous au sujet de notre **VENTE DE MAISONS MODÈLES** et la dernière phase du projet à Fairview Village à Dollard-des-Ormeaux. **ECONOMISEZ DE \$3,000 à \$5,000**

Siège social: Saratoga Construction Ltd., Plaza Saratoga, 2880, boul. St-Charles, Kirkland, 695-1200

# plus que jamais c'est le temps d'agir

**les habitations Futura inc.**

**BOUCHERVILLE** Prix à partir de **\$36,500**  
Taux d'intérêts courant, comptant **10%**  
**LES HABITATIONS FUTURA INC.**  
Ouvert: Lundi au jeudi, 1 à 9 p.m. samedi et dimanche, 1 à 5 p.m. **655-7192**

Direction: Pont-tunnel, sortie 57, boul. Mortagne, suivre boul. Mortagne jusqu'au 388, près boul. Montarville — Rte 3 est, sortie 11, boul. Montarville, passé polyvalente, 1ère rue à droite boul. Mortagne.

**5 ans de garantie**  
PROGRAMME DE CERTIFICATION DES MAISONS NEUVES DE L'ARCHE  
Compétence et solvabilité!

**RPM FORTIN INC.**

## PIERREFONDS

10 modèles à partir de **\$31,900**

**Mario Grilli**

Bungalows trois chambres à coucher, salle à diner, cuisine, salon. Terrain entièrement boisé dans un décor enchanteur. Éligibles au rabais fédéral.

**LE ROMANO \$33,500**  
COMPTANT \$1,700  
\$181 par mois (C.I.) rabais fédéral maximum.

**Pour s'y rendre:** suivre boul. Métropolitain, jusqu'à Montée des Sources nord. Prendre Montée des Sources jusqu'à boul. Gouin. Tournez à gauche sur Gouin, circulez sur Gouin pour environ 1 1/2 mille jusqu'au 13,431, boul. Gouin.

13,431 boul. Gouin ouest  
Tél.: 620-0993 626-8537

Heures d'ouverture: 7 jours de 1h à 5h Soir, lundi et mardi de 7h à 9h

**5 ans de garantie**  
PROGRAMME DE CERTIFICATION DES MAISONS NEUVES DE L'ARCHE  
Compétence et solvabilité!

**RPM FORTIN INC.**

## AUTEUIL

À PARTIR DE **\$29,900**  
Paiement mensuel de **\$238.79** (si éligible au rabais fédéral)

**GRANDE PROMOTION**  
À tous nos visiteurs nous donnons la chance de **GAGNER** UN MAGNIFIQUE Voyage à La Barbade

Venez nous visiter et constatez par vous-même la qualité de nos matériaux et l'emplacement de notre projet

ITINÉRAIRE: Par le pont Vau, roulez vers le nord sur le boul. des Laurentides, roulez jusqu'à la fourche de Ste-Rose et continuez tout droit, direction Bois-des-Filons, roulez encore un mille et surveillez nos panneaux indicateurs. Boul. René-Lévesque. Maisons modèles au 660, boul. d'Auteuil

INFORMATIONS: **622-0820**

QUELQUES MODÈLES ÉLIGIBLES AU RABAIS FÉDÉRAL

**HABITATIONS J.-R. MICHAUD LTÉE**

## Il y a le coût d'une nouvelle maison. Et il y a ces autres coûts:

- Cuisinière, réfrigérateur et broyeur d'ordures ménagères neufs.
- Laveuse et sècheuse neuves.
- Gazonnement de tout le terrain.
- Moquette dans toutes les pièces.
- Un plein réservoir d'huile à chauffage.
- Frais de notaire et de déménagement.
- Taxes d'eau, municipales, scolaires, et d'amélioration locale.\*

A Jolibourg, nous sommes d'avis que vous ne recherchez pas uniquement une maison, mais un foyer. Voilà pourquoi tous ces coûts sont compris dans le prix que vous payez pour votre maison, une maison prête à vous recevoir. En plus, Jolibourg regroupe tout un choix de magnifiques maisons situées dans un environnement de rêve. Leur prix se situe entre \$39,500 et \$59,300.

\*Nous payons les taxes municipales et scolaires, ainsi que les taxes d'eau et d'amélioration locale jusqu'au 30 juin 1977. Dans la plupart des cas, nous prenons charge du bail que vous pouvez détenir et assumons vos frais de déménagement si vous habitez à moins de 30 milles de Jolibourg.

Pour venir voir notre petit paradis, empruntez l'autoroute 13 (autoroute Mirabel) jusqu'au boul. Samson ouest et suivez les indications pendant quatre milles.

**A Jolibourg, c'est un foyer que nous vous offrons. C'est pourquoi tous ces "extras" sont compris dans votre prix d'achat.**

**Jolibourg**  
Laval-sur-le-lac  
Home-South Properties Ltd.  
une division de  
Abbey Glen Property Corporation  
Téléphone 689-5211

## DOMAINE VAL des ARBRES

**DUVERNAY OUEST**

Bungalow de grand luxe  
Visitez nos maisons modèles

À PARTIR DE **\$44,975** HYPOTHÈQUE jusqu'à 90%

Quartier hautement résidentiel

3 à 4 chambres à coucher, 2 salles de bain, salle de jeux et garage (foyer) détaché. Semi-détaché. Pres autobus, parcs et écoles.

DIRECTION: Nord du pont Papineau, sortie St-Martin est, tout droit jusqu'au boul. de Blais. Adresse maisons modèles: 2221, de Blais.

669-4719 481-1725

## LES HABITATIONS RAYMOND & MARIN INC.

STE-DOROTHÉE ET LAVAL-OUEST

Venez nous voir et ayez le premier choix parmi 10 modèles situés dans un environnement de choix.

de: **\$33,500 à \$47,500**  
(OCCUPATION 1er JUILLET)

DIRECTION: Autoroute (13) Mirabel, sortie boul. Samson et suivez le rang bord de l'eau vers l'ouest jusqu'à la rue Lafontaine (une rue à l'ouest du Club de golf Islemère)

Lundi à jeudi: 6420-59e Av. Laval-Ouest (10h à 20h) **627-1023**

Samedi et dimanche: 1300 Lafontaine, Ste-Dorothée (10h à 18h) **689-2155**

MAISONS CERTIFIÉES: SCH. 1-0, 1-1, 1-2, 1-3, 1-4, 1-5, 1-6, 1-7, 1-8, 1-9, 1-10, 1-11, 1-12, 1-13, 1-14, 1-15, 1-16, 1-17, 1-18, 1-19, 1-20, 1-21, 1-22, 1-23, 1-24, 1-25, 1-26, 1-27, 1-28, 1-29, 1-30, 1-31, 1-32, 1-33, 1-34, 1-35, 1-36, 1-37, 1-38, 1-39, 1-40, 1-41, 1-42, 1-43, 1-44, 1-45, 1-46, 1-47, 1-48, 1-49, 1-50, 1-51, 1-52, 1-53, 1-54, 1-55, 1-56, 1-57, 1-58, 1-59, 1-60, 1-61, 1-62, 1-63, 1-64, 1-65, 1-66, 1-67, 1-68, 1-69, 1-70, 1-71, 1-72, 1-73, 1-74, 1-75, 1-76, 1-77, 1-78, 1-79, 1-80, 1-81, 1-82, 1-83, 1-84, 1-85, 1-86, 1-87, 1-88, 1-89, 1-90, 1-91, 1-92, 1-93, 1-94, 1-95, 1-96, 1-97, 1-98, 1-99, 1-100

**latendresse**

## LUXUEUX BUNGALOWS À VENDRE À BROSSARD

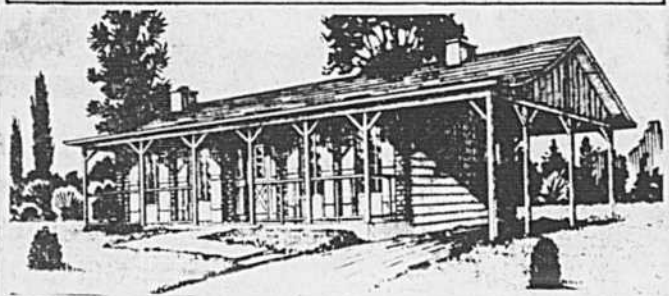
- 3 ou 4 chambres à coucher
- Sous-sol fini
- Garage
- Certains avec foyer
- Prix \$44,000 et plus

**7875 NAPLES, COIN BOUL. COMBONI**  
LA SOCIÉTÉ DE CONSTRUCTION BRANDON INC. **676-7741**



- Parce que Latendresse sait bien bâtir une maison
- Parce que Latendresse me permet de "me faire bâtir" à mon goût
- Parce que c'est un vrai chantier... à l'abri
- PARCE QUE LATENDRESSE EST POUR VOUS !

**Beloeil/Laprairie**

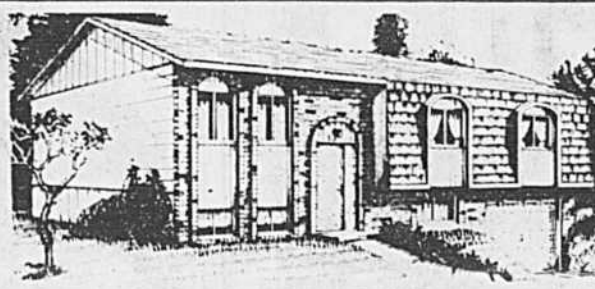


**BELOEIL**  
931, Lemoyne  
Transcanadienne, sortie 64; Bernard-Pilon jusqu'au boul. L'Heureux; boul. L'Heureux jusqu'à la rue Lemoyne; Lemoyne, tournez à droite.  
**464-1121**

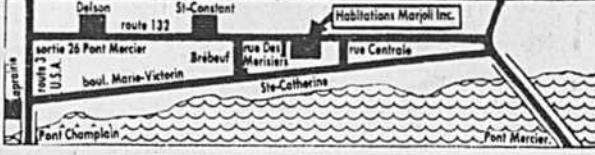
**LAPRAIRIE**  
55, boul. Des Champs-Fleury  
Boul. Taschereau jusqu'au chemin Saint-Jean, jusqu'au boul. des Champs-Fleury.  
**659-1922**



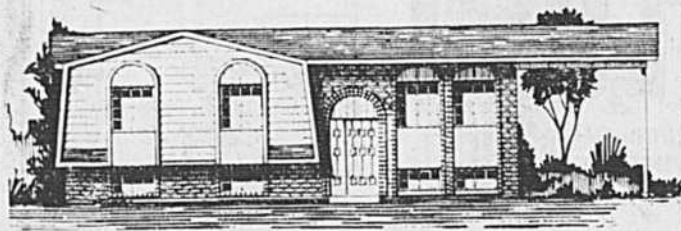
**Ste-Catherine**  
ST-CONSTANT



**POUR OCCUPATION IMMÉDIATE**  
Toutes nos maisons sont construites selon les normes de la S C H L et sont éligibles au rabais du fédéral.  
**habitations marjoli** INC.  
Bureau: 1820 RUE DES MERISIERS, STE-CATHERINE  
Visites chaque jour: 632-5350



**St-Hubert**



**1925 MADRID**  
Suivre la route 9, prendre chemin Chambly en direction de Chambly jusqu'à la rue Madrid.

**676-1156**



**Longueuil**



**SPACIEUX BUNGALOWS ET COTTAGES SEMI-DETACHÉS**  
A compter de \$33,500 Admissibles à la remise fédérale

Sur rendez-vous en dehors des heures.  
Livraison immédiate ou plus tard.

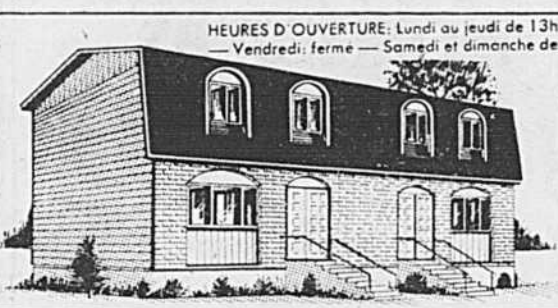
CONSTRUCTION **PREFATEL** INC.  
2586 Bourdon, Longueuil 468-3222

13h à 21h sur semaine  
11h à 18h samedi et dimanche

Rte 3 jusqu'à Rolland Thérien, à gauche sur boul Jacques Cartier jusqu'au coin de Bourdon.

**TOUS CES MODÈLES ET BIEN D'AUTRES DISPONIBLES À TRAVERS LE QUÉBEC.**

**Montréal**



HEURES D'OUVERTURE: Lundi au jeudi de 13h à 21h  
— Vendredi: ferme — Samedi et dimanche de 13h à 17h.

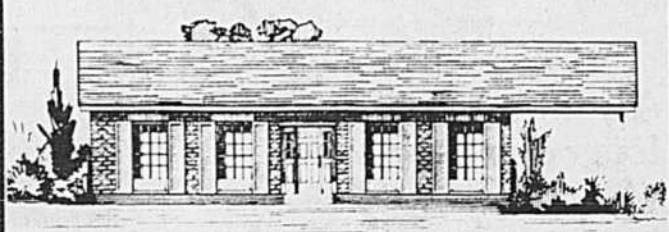
**Aucun pont à traverser !**

- Spacieux cottages à partir de \$39,500
- Éligibles au rabais fédéral P.A.A.P.
- Service de transport CTCUM
- Près des écoles et centres d'achats

NOUS POUVONS CONSTRUIRE SUR VOTRE TERRAIN, A MONTREAL

**LES CONSTRUCTIONS DANIEL RIVEST INC.**  
RIVIERE-DES-PRAIRIES 648-2161

**Repentigny**



**Eloignez-vous du trafic et du bruit !**  
Repentigny, ville-dortoir de l'est et facilité d'accès à Montréal

**Des valeurs sûres**

**Construction Laterreur Inc.**  
680 boul. Iberville Repentigny 581-1000  
Heures d'ouv: Lundi à jeudi: 13 à 21 h.  
Samedi et dimanche: 12 à 18 h. Ferme le ven.

**Blainville**

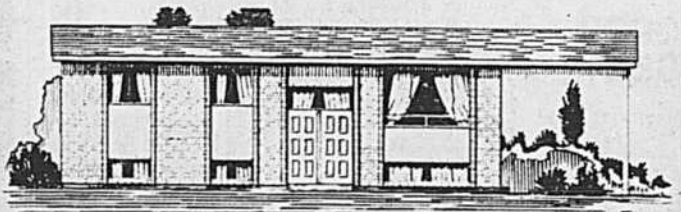


- Maisons-modèles
- Ville en pleine expansion.
- Direction: Sortie 21 Est de l'autoroute des Laurentides, 640 est, jusqu'à la Route 117 Nord, puis roulez 5 milles jusqu'à la 84e Avenue. Suivez les enseignes.

**435-2781**

CONSTRUCTION **PACHA** INC.  
HEURES D'OUVERTURE: Lundi au jeudi de 13h à 20h — Vendredi: ferme — Samedi et dimanche de 10h à 18h.

**St-Constant**



**POUR OCCUPATION IMMÉDIATE**

- Incluant un terrain de 60' x 100'
- Taux d'intérêt 10 1/4%

Direction: Rue Saint-Pierre jusqu'à l'église (Montée de la Saline), tourner à gauche, les maisons-modèles au 254, rue Centre.

Pour une meilleure affaire, passez nous voir.

LES CONSTRUCTIONS **PARIVERT**  
632-7031 Bureau St-Constant  
844-2811 Bureau Montréal



maisons **latendresse**  
Plus de 80 constructeurs-distributeurs à travers le Québec

Notre entreprise est accréditée auprès du PROGRAMME DE CERTIFICATION DES MAISONS NEUVES DE LA PCHQ **5 ans de garantie**  
— Protège votre dépôt jusqu'à concurrence de \$20 000  
— Protège votre propriété contre tous défauts mineurs au cours de la 1ère année et contre tous défauts majeurs pendant les 5 premières années.  
Compétence et solvabilité!

MAISONS CERTIFIÉES: SCHL + Novelec

Autres régions/Renseignements  
Montréal (514)653-3606