

L'école Saint-Jean-Bosco disparaîtra bientôt

par André DIONNE

Une des "vénérables" institutions de la région de Québec disparaîtra sous le pic des démolisseurs au printemps.

"L'école de réforme Saint-Jean-Bosco", désavantageusement connue sous ce vocable, sera démolie et des appels d'offres ont été lancés par la Corporation du centre d'accueil Louis-Hébert, actuel propriétaire des biens fonciers de cette institution sise sur le chemin Sainte-Foy à l'angle de la rue Myrand.

D'abord une école, ensuite un refuge pour jeunes méadaptés sociaux, institution vouée à la protection de la jeunesse, elle était inoccupée depuis quelques années, étant devenue

trop vétuste, peu fonctionnelle et tout projet de rénovation trop coûteux pour qu'il soit envisagé sérieusement.

On fait l'unanimité autour du projet de démolition, qu'elle vienne d'un administrateur de l'ancien institut Saint-Jean-Bosco ou d'un fonctionnaire supérieur du Conseil régional des services sociaux et de santé (CRSSS) de la région 03. Cela signifie également l'accord du ministère des Affaires sociales du Québec, le bailleur de fonds.

"École de réforme"

A l'origine un centre de réadaptation pour les jeunes orphelins et pauvres de la basse ville de Québec, il devenait à la fin des années 1970 propriété du centre d'accueil Louis-Hébert pour

une somme nominale de \$300.000 environ.

L'organisme pensait y concentrer ses activités d'accueil et de réadaptation pour les handicapés visuels ainsi que ses services administratifs.

Rapidement, on a constaté la vétusté des lieux et leur caractère non fonctionnel de sorte que les services administratifs du centre d'accueil sont logés dans les locaux du centre hospitalier Jeffery Hale et les services d'accueil et d'hébergement sur la rue Dorchester, près du Colisée.

Dès 1969-1970, une étude démontrait que le projet de rénovation aurait nécessité un investissement de \$1,8 million, projet qui aurait été réévalué à quelque \$5 millions au cours des dernières années. L'en-

semble de l'infrastructure électrique et la plomberie doivent être renouvelés, d'où les coûts absolument faramineux.

Compte tenu des compressions budgétaires, d'expliquer le directeur général du centre d'accueil Louis-Hébert, M. Jean-Luc Gilbert, il était impossible de maintenir inoccupée cette immense bâtisse ce qui entraînait son abandon définitif à l'automne pour éviter les frais qu'occasionne le chauffage.

Certains croient à la construction d'une bâtisse nouvelle; au CRSSS on affirme que non. M. Fernand Morasse, directeur général du CRSSS, a déclaré hier au cours d'une entrevue téléphonique que les besoins en immobilisation dans la région 03 ne justifiaient aucunement une nouvelle construction.

Ce sera donc un immense terrain de 145.000 pieds carrés environ qui deviendra vacant. Entre-temps, la Fondation Don-Bosco doit surveiller ses intérêts comme premier créancier hypothécaire, dette évaluée à quelque \$300.000.

Un peu d'histoire

L'aventure Saint-Jean-Bosco remonte à 1917, l'année où l'abbé Georges Philippon créa le "refuge Don-Bosco" à Québec, nous rappelle M. Réal Michaud, directeur général du centre d'accueil Laurizon, toujours associé à la Fondation Don-Bosco.

En 1923, grâce à des souscriptions publiques, dites de "charités publiques", on construisit une première bâtisse chemin Sainte-Foy pour y accueillir une soixantaine de jeunes "délinquants".

En 1927, l'institution est cédée aux Frères des écoles chrétiennes "sous le regard des autorités de l'archevêché" de Québec.



L'école de réforme Saint-Jean-Bosco ne dressera bientôt plus sa silhouette familière sur le chemin Sainte-Foy, à l'angle de la rue Myrand.

Quatre années plus tard, elle est cédée définitivement à la communauté religieuse et c'est au cours de cette année-là que deux "annexes" sont construites pour accueillir au total 125 jeunes. L'institution de réadaptation sociale fut maintenue jusqu'en 1966, vouée à la protection et à la réadaptation de la jeunesse. Avec humour, M. Michaud rappelait qu'on s'est toujours défendu d'associer l'institution à une école de réforme... N'empêche que nos frères nous ont élevés dans le spectre d'une visite à Don Bosco pour acte de désobéissance soutenu...



La fondation de l'école Saint-Jean-Bosco remonte à 1917, voilà maintenant 65 ans.



Bons prix de fin de saison sur manteaux de fourrure

Oui, jusqu'à la fin janvier, vous pourrez vous procurer pour un prix intéressant le manteau de fourrure de vos rêves.

Faites votre choix:

Manteaux de vison en peaux descendues avec col à ailettes. Tons pastel, acajou ou élevage foncé. Tailles 8 à 18 dans le lot.

Prix Eaton **2697.00** ch.

Manteaux de chat sauvage en pleines peaux ou en peaux descendues, dans les tons naturel ou retouché. Tailles 8 à 16 dans le lot.

Prix Eaton **1297.00, 1597.00** et **1797.00** ch.

Manteaux de renard bleu naturel avec col cranté, ou à ailettes. Tailles 6 à 16 dans le lot.

Prix Eaton **1797.00** ch.

Manteaux de loup naturel. Tailles 12 à 16 dans le lot.

Prix Eaton **1597.00** ch.

Jaquettes de renard bleu naturel. Tailles 8 à 16 dans le lot.

Prix Eaton **799.00** ch.

Eaton, Place Ste-Foy, Rayon 248.

Achats en personne seulement

EATON

LIQUIDATION — ABANDON DES AFFAIRES — LIQUIDATION

FABRICVILLE
Distributeurs de tissus et tentures

IL NE RESTE PLUS QUE 4 SEMAINES

**LIQUIDATION
ABANDON DES AFFAIRES
Valeur \$200,000**

- TISSUS 50-70% de rabais
- TENTURES 50-70% de rabais
- PATRONS 50% de rabais
butterick, simplicity, style, McCalls, Vogue
- REMBOURRAGE 50-70% de rabais
- ARTICLES DE MERCERIE 50% de rabais

NOTRE INVENTAIRE COMPLET

50% à 70% de rabais

**TOUT DOIT ETRE VENDU!
HATEZ-VOUS PENDANT QU'IL EN RESTE!
TOUT DOIT ETRE VENDU!**

1505, D'ESTIMAUVILLE, GIFFARD

TEL.: 663-8201

En face des Galeries Ste-Anne...!



Aucun
chèque
personnel
accepté

LIQUIDATION — ABANDON DES AFFAIRES — LIQUIDATION

L'Abri du Rocher

Un lieu voué à la recherche vocationnelle

par Jean MARTEL

Les vocations religieuses féminines sont très rares, et les communautés multiplient les initiatives pour attirer les jeunes femmes. Ainsi, les Soeurs de la Charité de Québec ont ouvert une maison où on apprend aux filles et aux jeunes femmes qui s'y présentent à être attentives à la voix de Dieu.

Située rue Saint-Olivier, à Québec, cette maison porte un nom à la fois bien concret et très symbolique: l'Abri du Rocher. Ce rocher, c'est le cap tout en pierres qui montre sa face tout près de là; c'est aussi le roc que représente le Christ.

Sans sa marche, la Semaine de l'unité des chrétiens reste active

par Jean MARTEL

Du 17 au 24 janvier, la Semaine de l'unité des chrétiens comprendra une gamme d'activités variées dans la région de Québec. Chaque année, à pareille date, les fidèles des différentes religions sont invités à s'associer et à prier pour que se réalise l'unité de tous ceux et de toutes celles qui croient en Dieu.

Le comité interconfessionnel de Québec a décidé de ne pas organiser la traditionnelle marche dans les rues de Québec et de la remplacer par une autre activité. Cette activité consistera en un grand ralliement à l'auditorium du cégep de Sainte-Foy, le dimanche 17 janvier.

Dès 14h30, les chrétiens sont invités à se rendre au cégep. Il y aura lecture de la bible, prières, cantiques byzantins, musique par l'Armée du Salut et causerie par le major Stuart Booth, arrière-petit-fils du fondateur de l'Armée du Salut.

par Jean MARTEL

Le lundi 18, une soirée charismatique aura lieu au Montmartre canadien, à Sillery, à 20h.

Le mardi, le programme consistera en la présentation d'un film produit par le Réarmement moral, suivie d'une discussion, à l'église Saint Patrick, située sur la Grande-Allée, à 20h. A la même heure, il y aura célébration de l'unité à l'église Trinity, 2687 chemin des Quatre-Bourgeois, à Sainte-Foy.

Le mercredi, le pasteur Gaston Racine et soeur Gertrude McLaughlin donneront une conférence organisée par la Société biblique canadienne, au Montmartre canadien, à 20h.

Le jeudi, le cardinal Maurice Roy donnera un entretien sur l'unité à l'église unie Chalmers Wesley, 78 rue Sainte-Ursule, à 19h30.

Le samedi, une messe catholique de rite byzantin sera célébrée à l'église des Saints-Martyrs-Canadiens, à 16h30.

Deux activités se dérouleront le dimanche

24 janvier. D'abord, Mgr Gilles Ouellet de Rimouski prononcera une conférence sur un voyage œcuménique effectué en Chine; cela sera suivi de la liturgie du soir appelée "even-song", à la cathédrale épiscopale Holy Trinity, rue Desjardins, à 14h30.

Il y aura aussi une messe à l'église grecque orthodoxe de l'Annonciation, 17 est boulevard Saint-Cyrille, à 20h.

Comme elles le racontent au SOLEIL, le but de cette oeuvre est de susciter des vocations féminines; mais l'objectif immédiat est de préparer les participantes à être attentives aux appels de Dieu; ces appels peuvent être dans le sens de la vie religieuse, du célibat ou du mariage. D'ailleurs, pendant les camps, ces trois états de vie sont tour à tour présentés aux jeunes femmes.

Se retrouver

Soeur Michaud et soeur Tousignant sont persuadées que Dieu appelle encore des personnes à se consacrer à lui entièrement. Mais pourquoi ces appels demeurent-ils sans réponse? Elles rapportent ce que les participantes leur ont déjà dit: "On n'entend pas ces appels parce qu'il y a trop de choses aujourd'hui dans notre monde. Notre esprit est distrait par tout ça".

Malgré tout, il semble que les heures passées à l'Abri du Rocher soient très appréciées. "Dans un climat de calme et de silence, disent les deux religieuses, les visiteuses se retrouvent profondément et aiment réfléchir dans leur chambre. Les expériences intérieures qu'elles vivent ici les touchent intensément."

Mais il ne faudrait croire que tout se déroule dans le plus grand silence. Selon soeur Tousignant, il faut faire un de ces camps de fin de semaine pour réaliser quelle vie les participantes mettent dans cette maison plus que centenaire. D'ailleurs, des périodes de récréation sont prévues au programme.

Mais pourquoi viennent-elles, ces étudiantes ou ces jeunes travailleuses? Elles viennent chercher

une vie de fraternité et de groupe. Bien sûr, l'aspect religieux est présent, puisqu'elles savent toutes qu'une large place sera consacrée à la rencontre avec Dieu.

L'Abri du Rocher constitue un investissement important pour les

Soeurs de la Charité de Québec. Qu'est-ce que cela donnera? Soeur Michaud répond que les résultats ne se mesurent pas. "Ce qui compte, c'est de former des personnes qui sauront suivre les plans de Dieu. D'ailleurs, les camps ne constituent pas un sommet, mais un départ."

D'autre part, à tous les mardis soirs il y a une soirée de prière à l'Abri du Rocher pour les jeunes adultes de 18 à 30 ans. Chants, réflexion et partage autour de la parole de Dieu, voilà le programme de ces soirées.



Soeur Evelyn Michaud et soeur Suzanne Tousignant, de la communauté des Soeurs de la Charité de Québec, sont responsables de l'Abri du Rocher.

religion

Saint François et la fraternité

Dans le cadre de l'Année de saint François d'Assise, le père Odoric Bouffard donnera une conférence sur "François et la fraternité". Cela aura lieu le dimanche 17 janvier, à 14h, au centre communautaire, 155 rue du Sault, Saint-Romuald. Une célébration eucharistique aura lieu ensuite à 16h30. Des départs par autobus ont été organisés pour ceux qui ne peuvent s'y rendre autrement: à 12h30 à l'église Saint-François d'Assise et à 12h50 au monastère des Franciscains, rue de l'Alverne. Aller retour: \$3.

Le chemin du Roi

L'émission religieuse "Le chemin du Roi", présentée aux postes CFCM, CIMT et CFER, abordera plusieurs sujets au cours des prochaines semaines.

Le 17 janvier, il sera question de l'unité des chrétiens avec le père Armand Desautels. Le 24, l'animateur, l'abbé Guy Frenette, recevra le supérieur du grand séminaire de Québec, l'abbé Marc Bouchard, et il sera question des vocations. Le 31, le sujet abordé est en est un d'actualité: la professionnalité scolaire. Les invités seront les abbés Paul Lortie du diocèse de Québec et Jacques Otis, conseiller en éducation chrétienne dans le diocèse de La Pocatière. Le 14 février, on parlera de Chantier 82 avec Jean Lortie.

Cette émission est diffusée tous les dimanches de 9h à 10h.

Trente ans pour l'unité des chrétiens

Il y a 30 ans, c'est-à-dire en janvier 1952, le père Irénée Beaubien, jésuite, inaugura au centre-ville de Montréal le "Catholic Inquiry Forum". Le but de cet organisme était de rendre accessibles aux non-catholiques, en majorité anglophones, des renseignements sur la foi et les pratiques religieuses des catholiques, en majorité francophones. Puis, en 1963, il ouvrit le centre canadien d'œcuménisme. L'objectif de ce centre était de promouvoir le dialogue, la compréhension mutuelle et la collaboration entre les membres des diverses Eglises chrétiennes, de la communauté juive et des autres religions. Voilà un anniversaire digne de mention: 30 ans au service de l'unité de ceux et celles qui croient en Dieu.

Toujours plus de femmes prêtres dans l'Eglise unie

Quarante femmes et 41 hommes se dirigent vers la prêtrise dans les grands séminaires de l'Eglise unie du Canada. C'est la première fois que la proportion des femmes atteint presque la moitié des effectifs étudiants.

Selon des porte-parole de l'Eglise unie, ces chiffres peuvent être le signe d'un nouveau courant au sein de cette Eglise. Certains prévoient des formes inédites de ministère attribuables à l'arrivée de nombreuses femmes dans le ministère ordonné. Par exemple, une des étudiantes a déclaré qu'elle voulait exercer son ministère auprès des sourds. Une autre projette de s'orienter vers la pastorale hospitalière.

C'est une femme qui occupe les fonctions de modératrice de l'Eglise unie du Canada: il s'agit de la révérende Lois Wilson, de Kingston, en Ontario.

LE CASTOR

bricoleur

VENTE PLEIN CAMION

DÉMONSTRATION EN MAGASIN

Vendredi soir et samedi, des experts seront sur place afin de vous montrer comment poser du papier peint.

LE CASTOR
La Meilleure Peinture Murale Au Latex

GARANTIE 7 POINTS:

- DURABILITÉ: 6 ANS
- LES PINCEAUX SE NETTOIENT À L'EAU
- RENDEMENT 1 COUCHE
- SÈCHAGE RAPIDE
- NE SE DECORE PAS
- LAVABLE
- RESISTANCE À LA SALETTE

SPÉCIAL

2 pour 1

ACHETEZ 1 GALLON AU PRIX ORD. DE 18,99\$ ET OBTENEZ UN DEUXIÈME GALLON GRATUITEMENT.

NOTRE MEILLEUR LATEX POUR LE DÉCOR INTÉRIEUR

ÉPARGNEZ 7\$ LE "BOLT"

2.99

"bolt" ord. 9,99\$

PAPIER PEINT PRÉENCOLLÉ ET ENDUIT DE VINYLE

Venez choisir parmi les nombreux motifs en magasin.

1\$ DE RABAIS
BRIQUE "DECOR"

Si facile à poser! Choix de couleurs populaires.

3.99 bte de 4 pi.7

Ord. 4.99\$

ÉPARGNEZ 4\$
CARREAUX-MIROIRS

Ajoutez de l'éclat et agrandissez votre pièce. Format 12"x12" avec endos adhésif.

9.99 pqt 12

Ord. 13.99\$

ÉPARGNEZ 3\$

29.95 Ord. 32.95\$

ESCAPEAU 5'

en aluminium Pour travaux légers, avec tablette porte-outils.

ÉPARGNEZ 3,30\$

ENSEMBLE DE ROULEAU
7 1/2" et plateau.

3.95 Ord. 7.25\$

ÉPARGNEZ 0,60\$

3.99 Ord. 4.59\$

Notre marque de "Varsol", pour diluer la peinture et nettoyer les pinceaux. 4 litres.

ÉPARGNEZ 0,40\$

1.39 Ord. 1.79\$

Bouche-pores "POLYFILLA". Prêt à mélanger. Bte 1 kg.

ÉPARGNEZ 2,50\$

ENSEMBLE DE 3 PINCEAUX
de bonne qualité.

2.95 Ord. 5.45\$

ÉPARGNEZ 0,20\$

0,65\$ Ord. 0.85\$

BÂCHE EN PLASTIQUE
pour protéger vos meubles et planchers.

PRIX EN VIGUEUR JUSQU'AU 19 JANVIER.

Deux magasins pour vous bien servir:

CHARLESBOURG
Place Lebourgneuf
Tél.: 627-2870

STE-FOY
Place 4-Bourgeois
Tél.: 658-8811

Heures d'affaires: lundi, mardi et mercredi, 9h à 18h; jeudi et vendredi, 9h à 21h; samedi, 8h30 à 17h.

Vous y trouverez tout ce qu'il vous faut!

Nous pouvons le faire pour vous!

Le Castor bricoleur vous offre maintenant pour vos projets de rénovation un service complet d'installation.

Satisfaction garantie.

POUR QUE VOTRE BUDGET TIENNE BON...!

PREMIERS



FRIANDISES CHOCOLATÉES
LOWNEY'S
SAVEUR AU CHOIX
POT DE 172 à 200 g
4 TABLETTES

.99



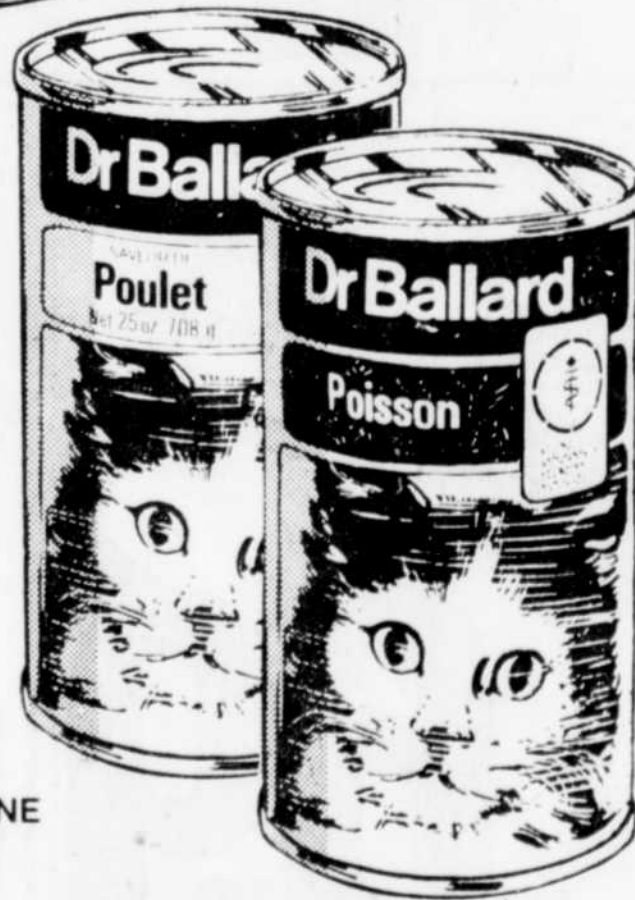
HUILE D'ARACHIDE
PLANTERS
BOUT DE 15 LITRE

5.49



GRAINS DE CHOCOLAT MI-SUCRÉ
CHIPITS
SAC DE 350 g

2.19



NOURRITURE POUR CHATS
DR. BALLARD
SAVEUR AU CHOIX
BTE DE 695 à 708 g

.59



MARGARINE DURE À L'HUILE DE MAÏS
FLEISCHMANN
POT DE 907 g

2.19

CAFÉ INSTANTANÉ
CHASE & SANBORN
BOCAL DE 283 g

4.49



COUPON DE MAGASIN
50c Économisez **50c** **50c**
à votre prochain achat de café instantané Chase & Sanborn, format de 10 oz.
0706285H

COUPON DE MAGASIN
40c Économisez **40c** **40c**
à votre achat de margarine Fleischmann, en carrés de 2 lb
0706525H

COUPON DE MAGASIN
25c Économisez **25c** **25c**
à votre achat de grains de chocolat mi-sucré / Chipits, de 350 g
0706627H

Les articles annoncés dans ces pages sont en réclame aux supermarchés situés dans la ville principale de diffusion de ce journal et sa proche banlieue jusqu'à la fermeture mardi prochain 16h. Il est possible que certains articles, particulièrement les articles non-alimentaires, ne soient pas offerts dans tous nos supermarchés ou offerts dans un format différent de celui annoncé. Pas de vente aux marchands. Nous nous réservons le droit de limiter les quantités. Si un article en réclame venait à manquer en rayon, demandez un bon de garantie de prix au comptoir d'information.

DES PRIX AU




POULET FLAMINGO SURGÉLÉ
CATÉGORIE CANADA "A"
3 à 4 LB

2.18 Le kg
.99 La lb



COLA STEINBERG
CAISSE FAMILIALE DE 6 BOUT. CONS. DE 750 mL DÉPÔT EN SUS

1.99



CRÈME GLACÉE ICE CASTLE
SAVEUR AU CHOIX
FORMAT CARRE DE 2 LITRES

1.77



GATEAU A ETAGES SURGÉLÉ
SARA LEE
SAVEUR AU CHOIX
369 g

1.07



Enveloppes séparément
24 tranches MINCES
500 g

16 tranches simples
500 g

Préparation de fromage fondu

1.99



Lipton
Chicken Noodle
Poulet et nouilles

Improved taste saveur améliorée

Préparation à soupe poulet et nouilles
LIPTON
POT DE 120 g
2 SACHETS

.58



SOUPE AUX LEGUMES
HABITANT
BTE DE 796 mL

.69



COCKTAIL AU JUS DE LEGUMES LA JARDINIÈRE
DEL MONTE
BTE DE 1.36 LITRE

.87



SUN SQUEEZE
CONCENTRÉ CONGÉLÉ
Jus d'Orange
12 1/2 oz liq 355 mL

JUS D'ORANGES CONCENTRÉ CONGÉLÉ
SUN SQUEEZE
BTE DE 355 mL

.67



MARGARINE MOLLE PICNIC
CONT. DE 454 g

.67



BISCUITS TARTES AUX FRAISES
DAVID
SAC DE 400 g

.98



CAFÉ INSTANTANÉ
HILLS BROS
BOCAL DE 283 g

3.68

PLUS BAS

Pour vous faire économiser encore plus!

COMPAREZ!

Oui, mettez nos prix au-plus-bas à l'épreuve!

Comparez les prix réguliers Steinberg

annoncés dans ces pages aux prix réguliers de ces articles chez nos concurrents et vous verrez qu'ils résistent à toute comparaison. Faites-en profiter votre budget: il résistera mieux à l'inflation.

Contre l'inflation, Steinberg est de votre côté!

Les articles annoncés dans ces deux pages sont en réclame aux supermarchés situés dans la ville principale de diffusion de ce journal et sa proche banlieue jusqu'à la fermeture mardi prochain. Pas de vente aux marchands. Nous nous réservons le droit de limiter les quantités. Si un article en réclame venait à manquer en rayon, demandez un bon de garantie de prix au comptoir d'information.



CAFÉ A MOUTURE TOUT USAGE
CHASE & SANBORN
SAC DE 454 g

2.28




SPAGHETTI, SPAGHETTINI OU MACARONI COUPE
CATELLI
POT DE 2 kg

1.99



EAU MINÉRALE STEINBERG
BOUT. DE 750 mL

.39



DÉTERGENT A LESSIVE ARCTIC POWER
BTE DE 6 LITRES

3.28



EAU DE JAVEL STEINBERG
BOUT DE 3.6 LITRES

.88



PAPIER HYGIENIQUE WHITE SWAN
COULEUR AU CHOIX
POT DE 4 ROUL

1.28



ESSUIE-TOUT WHITE SWAN
COULEUR AU CHOIX
POT DE 2 ROUL

1.28



PAPIERS-MOUCHOIRS KLEENEX
COULEUR AU CHOIX
BTE DE 200

.77




HARICOTS JAUNES ENTIERS
GEANT VERT
CANADA DE FANTAISIE
BTE DE 396 mL

.47



SACS A ORDURES GLAD
26" x 35"
POT DE 20

2.58



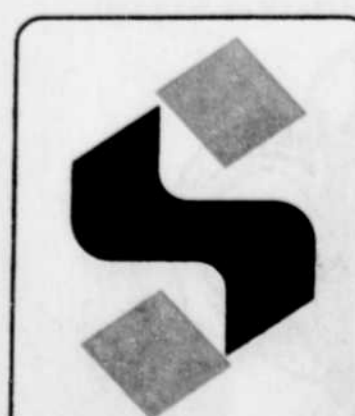
NOURRITURE POUR CHATS 9-LIVES
SAVEUR AU CHOIX
BTE DE 184 g

.29



NOURRITURE EN MORCEAUX POUR CHIENS DR. BALLARD
SAVEUR AU CHOIX
BTE DE 660 A 723 g

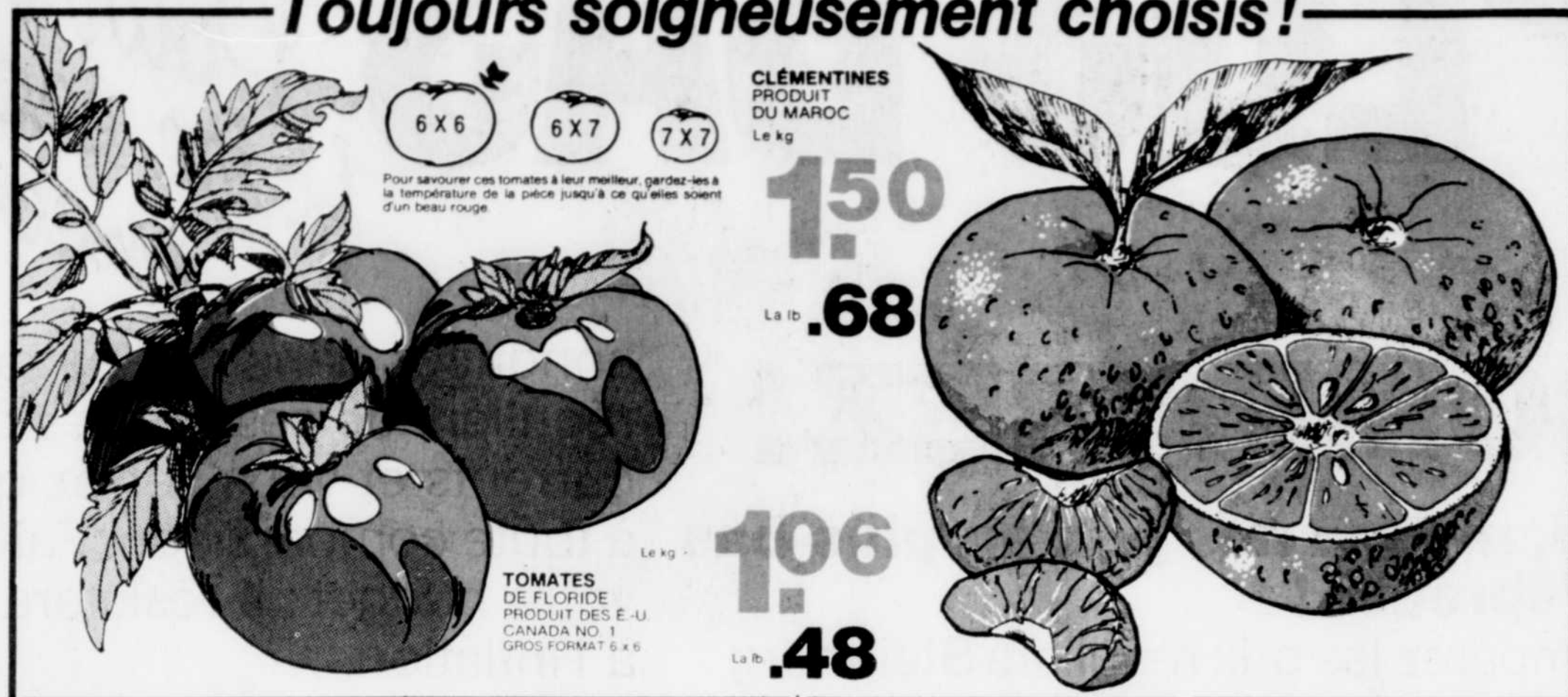
.77



STEINBERG

DES SUPER-SPÉCIAUX, OUI,

Toujours soigneusement choisis!



CLÉMENTINES
PRODUIT DU MAROC
Le kg **1.50**
La lb **.68**

TOMATES
DE FLORIDE
PRODUIT DES E.-U.
CANADA NO. 1
GROS FORMAT 5 x 6
Le kg **1.06**
La lb **.48**

S-I est entré au supermarché!
Et n'ayez crainte, S-I est le bienvenu. Oui, car le système international d'unités, le métrique, vous rendra sûrement la vie plus facile. Vous en oublierez même l'impérial!

Jetiez maintenant un coup d'œil à notre annonce. Pour se conformer à la législation fédérale, Steinberg annonce maintenant les produits vendus en vrac en unités jumelées soit en livre et en kilogramme. Vous aurez donc le temps de vous familiariser avec ce changement puisqu'il en sera ainsi tout au cours de 1982. Puis, lorsque les balances de votre supermarché Steinberg préférées n'indiqueront que grammes et kilogrammes, vous pourrez toujours avoir recours à nos employés pour vous aider.

Avec Steinberg, c'est maintenant le temps de passer maître du métrique.

CHOU VERT POMMÉ CANADA NO. 1 CULTURE CANADIENNE Le kg .44 La lb .20	OIGNONS À BOUILLIR DU QUÉBEC CANADA NO. 1 SAC EN FILET DE 10 LB Le kg 1.09
POMMES RED DELICIEUX DE LA C.B. et/ou DES E.-U. EXTRA DE FANTAISIE Le kg 1.50 La lb .68	RAISINS MINIATURES SUN MAID DE CALIFORNIE SAC DE 1/2 OZ POT DE 14 Le kg 1.39

Un marché de choix



LANCIA SPAGHETTI
SPAGHETTI, SPAGHETTINI ou MACARONI COUPE
LANCIA
SAC DE 1 kg **1.07**

Campbell's SOUPE AUX TOMATES
TOMATO SOUP
CAMPBELL
BTE DE 284 mL **1.67**

100 SACS DE THÉ
ORCHARD KING
100 SACS DE THÉ
ORCHARD KING
POT DE 100 g **.29**

POIS VERTS
CANADA DE CHOIX
ORCHARD KING
19 oz (540 g)
BTE DE 190 mL **.39**

SAUCE À SPAGHETTI À LA VIANDE BRAVO BTE DE 795 mL 1.29	SAUCE AUX TOMATES À L'ITALIENNE HUNT'S BTE DE 398 mL .75	CORDIAL AU BOEUF BOVRIL BOUT. DE 450 mL 3.99	PURÉE DE POMMES SCOTIAN GOLD POT DE 795 mL 1.39
PRÉPARATION CUP-A-SOUP BOEUF ET NOUILLES BOULETTES ET NOUILLES TOMATE LÉGUMES, JARDINÈRE, NOUILLES RONDES POT DE 44 g à 85 g à 4 SACHETS .85	FÈVES AU LARD EN SAUCE TOMATES CLARK BTE DE 540 mL .99	PRÉPARATION À CHOCOLAT CHAUD AU LAIT CARNATION POT DE 500 g 2.67	CAFÉ INSTANTANÉ MELLOW ROAST BOCAL DE 227 g 4.67
LANGUES DE PORC MARINÉES TIBO POT DE 330 g 3.99	KIFON O FOUR KRAFT MOZZARELLA ET BACON OU LÉGÈRE PIZZA POT DE 250 g 1.99	BISCUITS AUX BRISURES DE CHOCOLAT VOORTMAN POT DE 450 g 1.59	TOURBILLONS AU CARAMEL - CONT. DE 250 g OU À LA CANNELLE PILLSBURY - CONT. DE 312 g 1.29
		RAVIOLI À LA VIANDE CATELLI BTE DE 425 g .79	

Toujours appréciés! Surgelés et sûrs de plaire!



ROULÉ À LA GELÉE
STEINBERG
284 g
.99

GÂTEAU QUATRE-QUARTS DORÉ
397 g
1.19

JUS DE POMMES CONGELÉ
ROUGE MONT
BTE DE 308 mL
.89

ÉCLAIRS AU CHOCOLAT
POT DE 300 g
OU
CHOUX À LA CRÈME GARNIS AU CHOCOLAT SURGÉLÉS
RICH'S
POT DE 300 g
1.67

BOISSON À L'ORANGE CONGELÉE
HONEY DEW
BTE DE 355 mL
1.18

TIGES DE BROCOLI ou CHOUX DE BRUXELLES EN SAUCE AU BEURRE; ou CHOUX FLEURS EN SAUCE AU FROMAGE SURGÉLÉS
GEANT VERT
POT DE 300 g
1.39

RAVIOLI À LA VIANDE SURGÉLÉ
NELIA
POT DE 397 g
1.39

MAIS DE LA QUALITÉ AUSSI!

Pour tous les goûts et tous les budgets!



CUISSES DE POULET CHICKEN LEGS
Prêt à cuire/Ready to cook
Le kg **1.15**

POITRINES DE POULET CHICKEN BREASTS
Prêt à cuire/Ready to cook
Le kg **1.45**

ÉPAULE DE PORC FUMÉ
GENRE PICNIC
Le kg **2.38**
La lb **1.08**

CUISSES DE POULET SURGÉLÉES SANS DOS LA POULETTE GRISE BTE D'ENV. 2 LB Le kg 1.15	CÔTELETTES D'AGNEAU SURGÉLÉES DE LA NOUVELLE ZÉLANDE Le kg 7.47 La lb 3.38	PEPPERONI EMPAQUÉTÉ SOUS VIDE LESTERS Le kg 4.39 La lb 1.99	PÂTE AU POULET FRAIS LA BELLE FERMIERE POT DE 207 g .89	PAIN DE SIMILI POULET - HYGRADE DE CHARCUTERIE SELEMENT Le kg 3.95 La lb 1.79
FOIES DE POULET PRODUIT DÉCONGÉLÉ Le kg 1.08 La lb .49	BOEUF FUMÉ EN TRANCHES COORSH POT PRIME DE 4 SACHETS DE 50 g Le kg 2.59	CRETONS DE LA CHARCUTERIE ROY CONT. DE 170 g 1.49	PÂTE CHINOIS FRAIS LA BELLE FERMIERE 900 g 3.39	GROSSE SAUCISSE POLONAISE SCHNEIDERS - Supermarchés avec compo. de charcuterie sélecte Le kg 5.71 La lb 2.59
			FRIURES DE GOBERGE SURGÉLÉES 8 MORCEAUX BLUE WATER POT DE 207 g 1.39	FROMAGE EN GRAINS SH-HILAIRE - POT DE 140 g SURGÉLÉ AVEC COMP. DE CHARCUTERIE SELEMENT 1.99
			POULAMONS SURGÉLÉS (POISSONS DES CHENAUX) Le kg .86 La lb .39	RÔTI DE BOEUF CUIT PIER PAK PRÉPARÉ AVEC COMP. DE CHARCUTERIE SELEMENT Le kg 12.10 La lb 5.49

toujours à bon marché!



tomates
CANADA DE CHOIX
ORCHARD KING
BTE DE 795 mL **.69**

Gold Seal
Rouge Pacifique
SAUMON SOCKEYE
SAUMON SOCKEYE
GOLD SEAL
BTE DE 220 g **1.87**

Light n' Livey
YOGOURT FRAIS
FRAMBOISES
COULEUR ROUGES
175g P.M.G.
YOGOURT LIGHT N LIVELY
SEALTEST
SAVEUR AU CHOIX
CONT. DE 175 g **.39**

BEURRE D'ARACHIDES CRÉMEUX YORK POT DE 1 kg 3.99	BISCUITS ANNEAUX AUX BRISURES DE CHOCOLAT, DIGESTIFS, SABLÉS OU NICE PEEK FREANS SAC DE 400 g 1.57	POMMES DE TERRE FRITES SURGÉLÉES, CROUSTILLANTES MÊME AU FOUR LES FERMES CAVENDISH COUPE ORDINAIRE SAC DE 1 kg 1.99	PEPSI COLA DÉT. DE 750 mL CAISSE FAMILIALE DE 6 BOUT. CONS. DE 750 mL - DÉPÔT EN SUS 2.99	DÉTERGENT À LESSIVE SURF BTE DE 4 LITRES 2.77
CACAHUËTES ÉMONDÉES STEINBERG BTE DE 400 g 1.99	MIEL BARATTE KRAFT POT DE 1 kg OU MIEL LIQUIDE POT DE 907 g 2.75	BURGER BITS DR. BALLARD SAVEUR DE BOEUF ET FROMAGE OU DE BOEUF SAC DE 2 kg 2.29	PAPIER HYGIÉNIQUE FACELLE ROYALE COULEUR AU CHOIX POT DE 8 ROUL. 3.19	DÉTERSIF LIQUIDE IVORY BOUT. DE 500 mL 1.39
JUS DE LÉGUMES GARDEN COCKTAIL E.D. SMITH POT DE 300 mL .69	NETTOYANT EN POUDRE POUR CUVETTE DE CABINET SANI-FLUSH BTE DE 1 kg 1.49	NETTOYANT LIQUIDE PINE SOL BOUT. DE 800 mL 2.67	SERVIETTES DE TABLE SCOTT AVEC MOTIFS POT DE 160 1.79	SAVONNETTES EMBRUN POT DE 275 g à 3 SAVONNETTES 1.09

Gardez votre beauté en santé! L'utile et l'agréable!



SELS DE BAIN VASELINE
ORDINAIRE ou AUX HERBES
BTE DE 454 g
2.22

SHAMPOOING POUR BÉBÉS
JOHNSON
BOUT. DE 450 mL
.69

SHAMPOOING DORÉ SUAVE
BOUT. DE 350 mL
1.29

POUDRE POUR BÉBÉS JOHNSON
CONT. DE 700 g
4.39

RINGAGE DE FINITION OU FIATIF NON-AEROSOL
VICAL GARDSON
POT DE 200 mL
2.99

AMPOULES ÉLECTRIQUES
STEINBERG
60 ou 100 WATTS
POT DE 6
1.99

CHOIX DE COUTEAUX À PELER 3
OU TOUT USAGE 5"
PIÈCE
1.59

PILES DURACELL
AA, C ou D
POT DE 4
9 VOLTS
POT DE 2
4.22

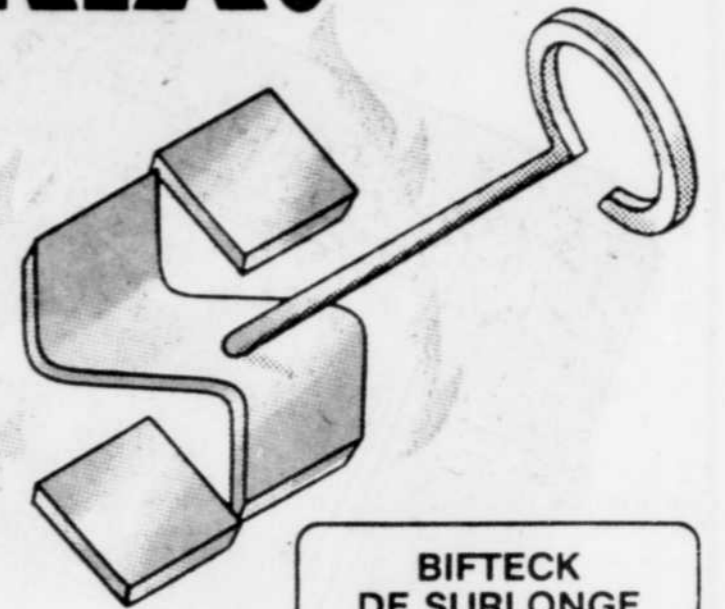
PRÉSENTEZ CE COUPON À LA CAISSE ET ÉCONOMISEZ 50c
à l'achat des PILES DURACELL
Format AA, C ou D - pot de 4
ou 9 volts - pot de 2
Un coupon par achat
Valable jusqu'au 31 janvier 1982
Échangeable dans les supermarchés Steinberg seulement
No. de coupon: 21388124

Les articles annoncés dans ces pages sont en réclame aux supermarchés Steinberg dans la ville principale de diffusion de ce journal et sa proche banlieue jusqu'à la fermeture mensuelle mensuelle 1982. Il est possible que certains articles, particulièrement les articles non-alimentaires, ne soient pas offerts dans tous nos supermarchés. Nous nous réservons le droit de limiter les quantités. Si un article en réclame venait à manquer en rayon, demandez un bon de garantie de prix au compteur d'information.

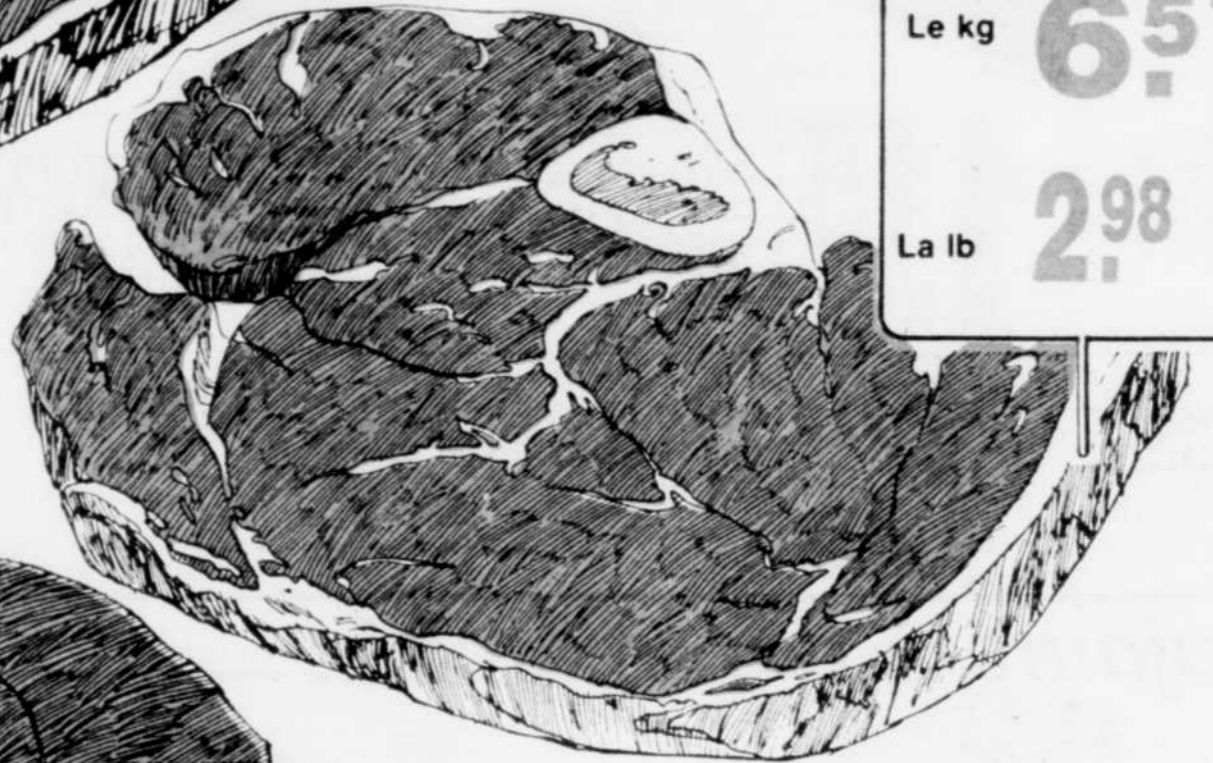
ÇA, C'EST DU BOEUF BOEUF À BAS, BAS PRIX!

W
E
M
E
R
S

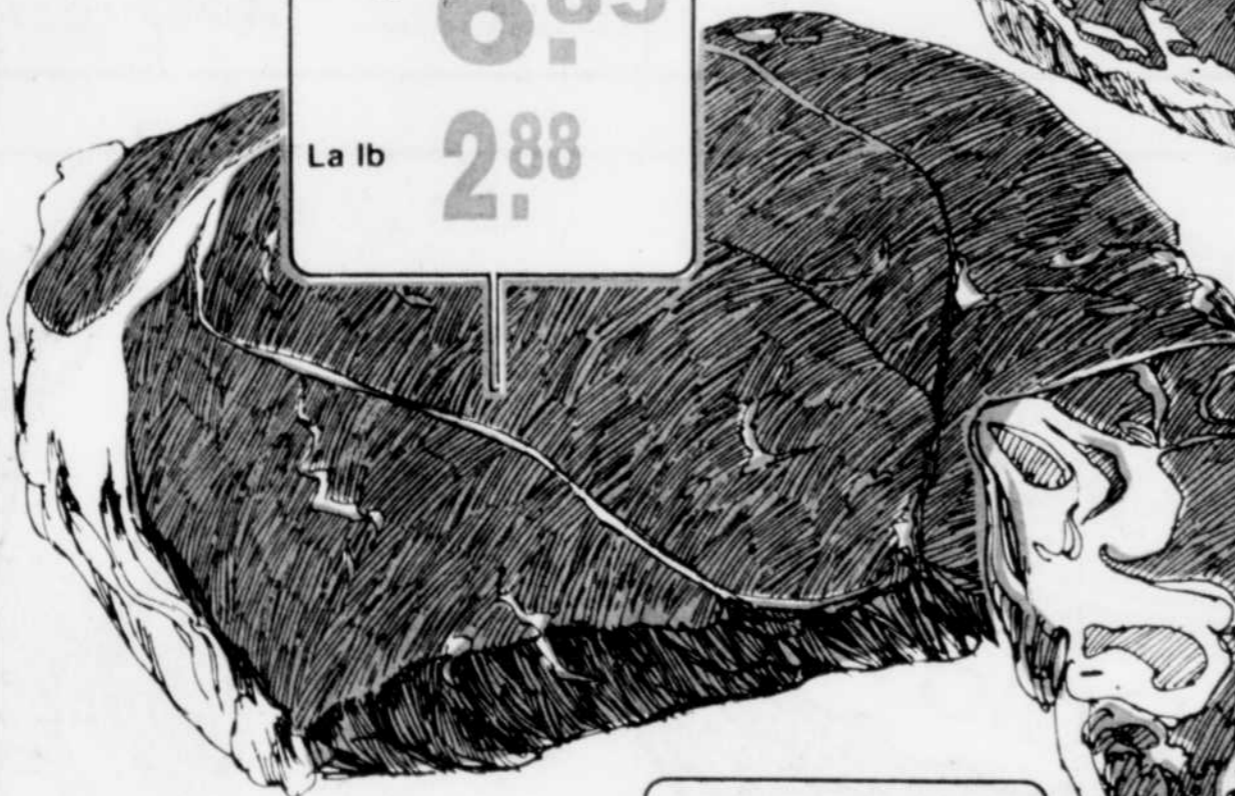
BIFTECK DE RONDE DÉOSSÉ
Le kg **4.81**
La lb **2.18**



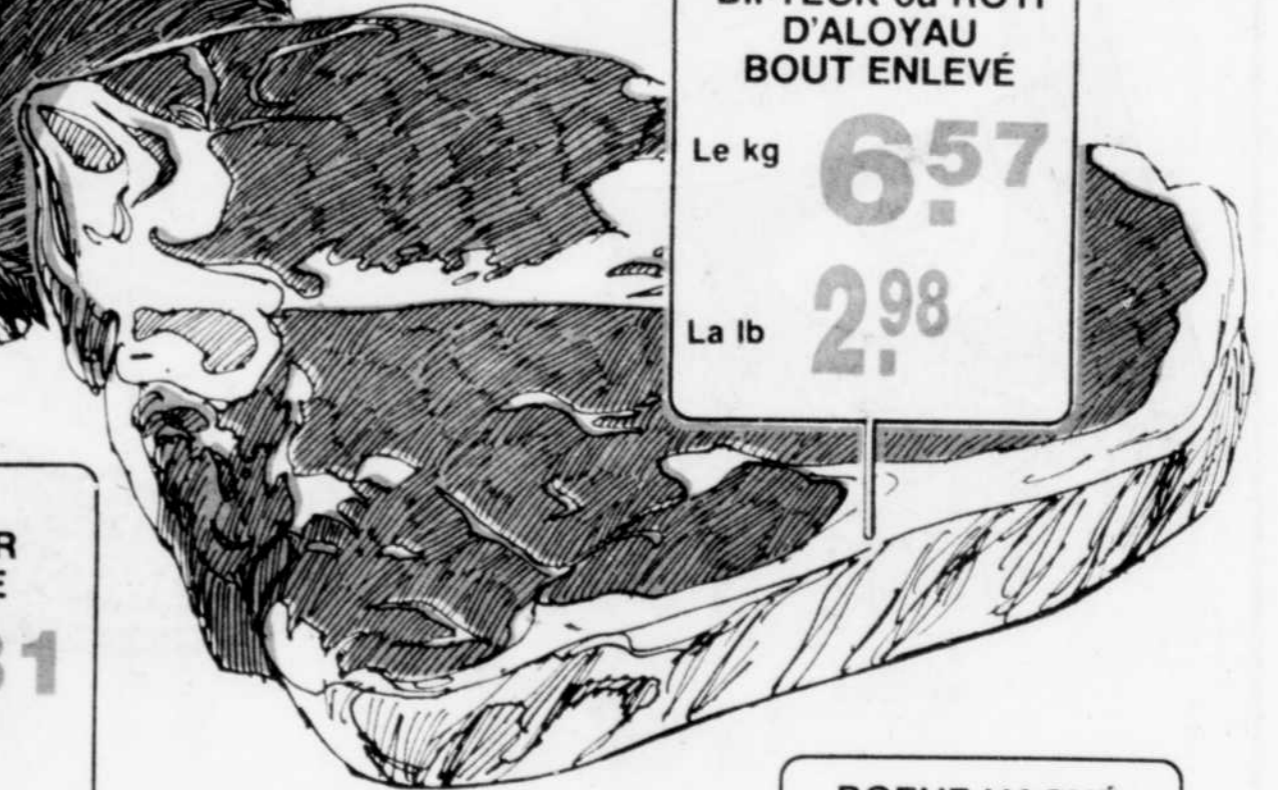
BIFTECK DE SURLONGE
Le kg **6.57**
La lb **2.98**



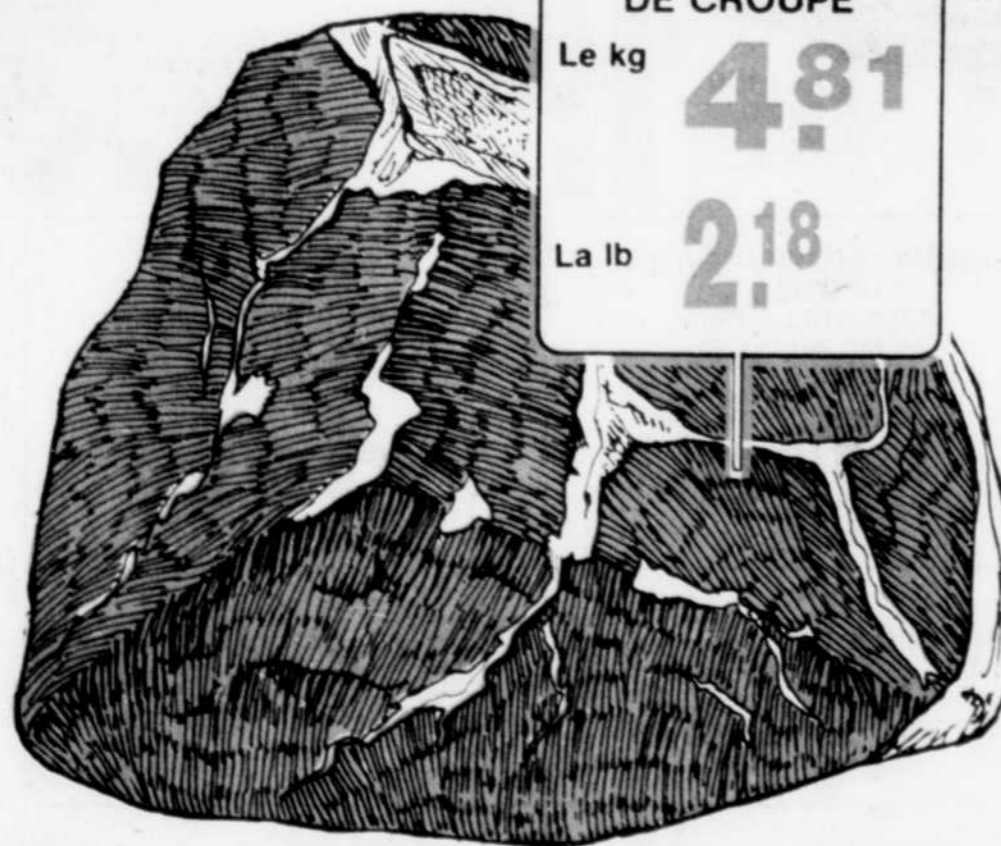
BIFTECK ou RÔTI de POINTE DE SURLONGE
Le kg **6.35**
La lb **2.88**



BIFTECK ou RÔTI D'ALOYAU BOUT ENLEVÉ
Le kg **6.57**
La lb **2.98**



RÔTI D'EXTÉRIEUR DE CROUPE
Le kg **4.81**
La lb **2.18**



BOEUF HACHÉ MAIGRE
(PROVENANT DE PARTIES FRAÎCHES SEULEMENT)
Le kg **4.37**
La lb **1.98**



* Toutes ces parties proviennent de boeuf estampillé catégorie Canada "A".



BIFTECK A SANDWICH
BOEUF ESTAMPILLÉ CATÉGORIE CANADA "A"
Le kg **7.01**
La lb **3.18**

BIFTECK D'INTÉRIEUR DE RONDE
BOEUF ESTAMPILLÉ CATÉGORIE CANADA "A"
Le kg **5.69**
La lb **2.58**

TRANCHE D'ÉPAULE ou BIFTECK DE RONDE ATTENDRI
BOEUF ESTAMPILLÉ CATÉGORIE CANADA "A"
Le kg **7.01**
La lb **3.18**

BIFTECK de SURLONGE DÉOSSÉ
BOEUF ESTAMPILLÉ CATÉGORIE CANADA "A"
Le kg **9.22**
La lb **4.18**

BIFTECK ou RÔTI DE CONTRE-FILET
BOEUF ESTAMPILLÉ CATÉGORIE CANADA "A"
Le kg **11.64**
La lb **5.28**

BOEUF BOURGUIGNON EXTÉRIEUR DE RONDE
BOEUF ESTAMPILLÉ CATÉGORIE CANADA "A"
Le kg **6.57**
La lb **2.98**

Les articles annoncés dans ces pages sont en réclame aux supermarchés situés dans la ville principale de diffusion de ce journal et sa proche banlieue jusqu'à la fermeture mardi prochain 16h. Il est possible que certains articles, particulièrement les articles non-alimentaires, ne soient pas offerts dans tous nos supermarchés ou offerts dans un format différent de celui annoncé. Pas de vente aux marchands. Nous nous réservons le droit de limiter les quantités. Si un article en réclame venait à manquer en rayon, demandez un bon de garantie de prix au comptoir d'information.