

# ACTUALITÉ MAGAZINE

## Les héros du printemps

### 15 finissants en arboriculture-élagage à la rescousse des Limousins

■ CHARLESBOURG — Toute féminine dans sa belle robe d'été, Nathalie Roy n'a rien de la bûcheronne à gros biceps. Elle a pourtant passé le mois de mai en France, à élaguer et à tronçonner les arbres de la région du Limousin, abattus par la tempête de décembre. À en croire ses confrères du Centre de formation professionnelle du Trait-Carré, à Charlesbourg, elle fut la coqueluche du printemps.



Michèle LaFerrière  
MLaferriere@soleil.com

Dans le groupe des 15 finissants en arboriculture-élagage appelés à la rescousse des Limousins, elles étaient trois filles. Il paraît que les médias locaux se les arrachèrent, étonnés par leur féminité et leur robustesse. Mardi matin, pour la photo du SOLEIL, Nathalie a fait bien des pas pour aller chercher l'escabeau qui lui permettrait de grimper dans l'arbre sans abîmer sa robe. Pas un des gars n'a levé le petit doigt pour l'aider.

Les plus du séjour en France étaient pris. Dans ce dur métier, chacun a assez de sa propre charge de travail.

En compagnie de Guillaume, des trois Frédéric, de l'enseignant Ronald Boudreau et du conseiller pédagogi-

que Jean Beaudoin, Nathalie a raconté l'accueil des Limousins, la tâche colossale qui les attendait, les mœurs françaises, l'échange de connaissances, la formidable expérience. Arrivés la veille du Vieux Continent, ils ont parlé en se coupant la parole, des châtaigniers déracinés, des apéros de 11h et de leur vie chez l'habitant.

Au cours de la nuit du 28 décembre, une tempête a frappé le Limousin. Les vents ont soufflé jusqu'à 150 km/h, cassant et déracinant les trois quarts des chênes, des cerisiers et des sapins de la région. Quinze millions de mètres cubes de forêts se sont retrouvés à terre en quelques heures. Depuis, les Français ont paré au plus pressant. Mais le Limousin mettra des générations avant de retrouver son visage d'avant le 28 décembre.

Jean Beaudoin a vu dans ce drame une occasion en or pour ses finissants en arboriculture-élagage. Après de nombreux échanges avec les sinistrés, il a finalement conclu une entente avec les gens du canton de Saint-Lau-

« Ils ont travaillé dans des situations de danger »

Le Limousin mettra des générations avant de retrouver son visage d'avant la tempête du 28 décembre. Le Québécois a mis l'épaule à la roue.

Voir HÉROS en C2 ▶

Les filles sont souillées aux mêmes tâches que les gars. Leur robustesse a étonné les Français.

CENTRE DE FORMATION PROFESSIONNELLE DU TRAIT-CARRÉ



LE SOLEIL, PATRICE LAROCHE

Nathalie Roy, Guillaume Meunier et Frédéric Bélanger (à l'avant-plan), Frédéric Verroult, Frédéric Lépine et l'enseignant Ronald Boudreau (à l'arrière), dans une bien étrange simulation de leur travail en France.



CENTRE DE FORMATION PROFESSIONNELLE DU TRAIT-CARRÉ

Le Limousin mettra des générations avant de retrouver son visage d'avant la tempête du 28 décembre. Le Québécois a mis l'épaule à la roue.

**Southwind**  
Modèle 2000  
Le Motorisé 4 saisons  
le plus léger sur le marché.  
Tous les "Southwind"  
sont construits sur un  
double châssis  
Power Platform et  
de grand coffre en  
polymère avec  
double extension



Bientôt  
les modèles  
2001



L'expérience de père en fils depuis 1968



Vaste salle  
d'exposition  
intérieure

ROULOTTES

Gammes complètes  
Fifthwheels,  
roulottes de voyage,  
roulottes de parc.

Entièrement en  
fibre de verre  
Structure d'aluminium

**Roadtrek**

Le plus vendu en Amérique  
disponible en version 17-19 pi.  
Nouveau 20 pi. élargi

**Horaires d'été**  
Lundi au jeudi: 9h à 20h  
Vendredi: 9h à 18h  
Samedi: 9h à 15h

**Rive-Sud** INC.  
Autoroute 20, Lévis, sortie 325 sud,  
(418) 833-8814  
Télex: (418) 833-8887  
www.roulotte-rive-sud.com



Didier Fessou  
DFessou@lesoleil.com  
RADIO/TÉLÉ

## Ted

Des nouvelles locales, d'abord. Cet automne, le prof Ringard reprendra du service à la radio du Canada. Où, sous prétexte de faire de la retape pour la presse anglophone, il continuera de donner son grain de sel à l'émission de monsieur 8%.

C'était bien la peine de pleurnicher sur les désagréments de se lever à l'heure du laitier... Cet été, monsieur 8% ira squatter le studio de René Homier-Roy à Montréal. C'est Pierre Turgeon qui assumera la relève. Turgeon est un gentil garçon mais ce n'est pas une grosse pointure. Il a toujours prétendu que l'animation le stressait. C'est pourquoi, sans doute, il se complait à remplacer Alain Crevier!

Le samedi matin, André Chouinard cédera son micro à Gilles Théberge pour aller faire la mariole à *Québec Express* qu'anime habituellement le barbant Michel Lamarche.

C'est tout? C'est tout. Du moins pour le moment.

Question simplette: pourquoi Radio-Canada ne donne-t-elle pas une première chance à quelques jeunes durant la relâche estivale? Deuxième question simplette: pourquoi Radio-Canada ne donne-t-elle pas sa chance à un jeune diplômé de Laval pour faire la revue de presse à la place du prof?

Parlons d'autre chose. Moses Znaimer, ce nom vous est-il familier? C'est le gourou de la télévision au Canada. Un visionnaire. Qui a voulu tout réinventer après être allé voir ce qui se faisait ailleurs, notamment en Europe. Il est à la télévision ce que Godard fut au cinéma.

Son credo: la télévision doit être à l'image de la vie, informelle et spontanée. On ferme les studios et on va jouer dans le trafic. La caméra à la bougeotte et le show est totalement improvisé. Quelle importance? Ce qui compte, c'est que le téléspectateur se sente dans le coup et que l'interaction avec lui soit vivante et chaleureuse.

Les nouvelles générations aiment cette façon de faire et s'y reconnaissent. Au fil des ans, Znaimer a érigé un empire. Au nom prédestiné de CHUM. En tout, 27 stations de radio, six stations de télévision et 10 chaînes spécialisées, dont la chaîne Bravo. Au Québec, c'est MusiquePlus et MusiMax.

Aussi étonnant que cela puisse paraître à prime abord, c'est à lui que le premier ministre Chrétien aurait offert la direction de Radio-Canada. Histoire de secouer le cocotier et redéfinir la télévision publique. Riche comme Crésus et s'amusant comme un pe-

tit fou avec ses bébelles, Znaimer aurait sagement décliné l'offre. Laisant à son ami Robert Robinovitch le triste privilège de gérer l'ingérable et recevoir les coups de couteau dans le dos.

Dommage, n'est-ce pas? Znaimer n'est plus tout à fait un jeune homme. Il a l'expérience de ceux qui ne sont pas nés de la dernière pluie. Voilà pourquoi il est pris au sérieux quand il prophétise. Et que prophétise-t-il, ces temps-ci? Deux choses:

1- L'avenir du web est à la télévision. Ça s'exprime en une formule-choc, «The Net in the set.» Rien d'extraordinaire, bien des gens pensent de même.

2- Nous sommes entrés de plain-pied dans une nouvelle réalité. Que résume l'acronyme Ted. Derrière ses trois lettres, les mots technologie, entertainment et design. Ils sont la clé du succès. Quiconque maîtrise ces trois concepts maîtrise l'avenir. C'est particulièrement vrai pour les médias.

Ce n'est pas tout. Znaimer a la prétention de vouloir «bâtir des liens entre les deux solitudes du Canada en utilisant l'art comme langage commun, particulièrement auprès du jeune public.» C'est ce qu'il se plaît à dire et à répéter. Voilà pourquoi il a soumis au CRTC un projet de chaîne culturelle francophone. Rendez-vous des artistes. Quelque chose qui serait à l'image de Bravo, la chaîne culturelle anglophone que dirige le Québécois Paul Gratton.

Ce projet frappe de plein fouet celui de Radio-Canada et Télé-Québec, la Télé des arts.

Les deux parties ont essayé de s'entendre pour faire cause commune. Ce fut un flop! Ils voulaient tout contrôler, se lamentent Radio-Canada. C'est vrai, réplique la gang de Znaimer, on voulait tout contrôler parce que ce sont des snobs et des has been qui s'obstinent à faire de la télévision chic, chère, chiant.

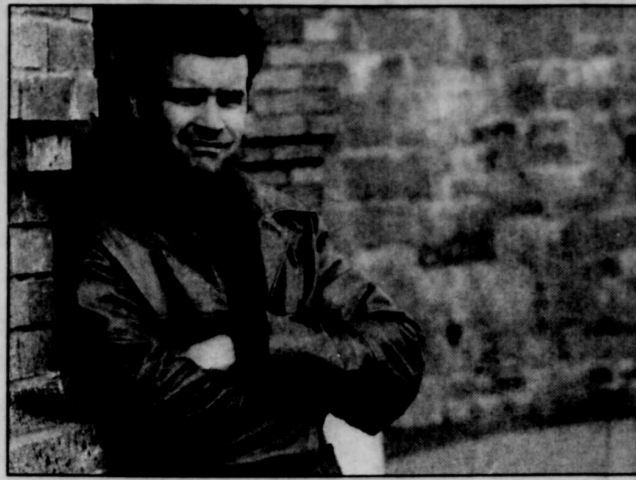
Deux intuitions, deux langages, deux époques: les *Beaux dimanches* d'un bord, Geneviève Borne de l'autre!

C'est Jean-Pierre Lecours et Pierre Machand qui pilotent Rendez-vous des artistes. Ils proposent de faire de la télévision bon marché et différente. Avec des mots ensorcelants plein la bouche. Des mots comme audace, innovation, légèreté, accessibilité.

Il est vrai qu'ils sont moins gourmands que la pédante Télé des arts: ils nous réclameraient 49 cents par mois au lieu de 80. Leur associé dans cette affaire, c'est Astral. À hauteur de 30%.

Aujourd'hui, la balle est dans le camp du CRTC. Audiences fin juin. Décision fin août.

## LES CHOIX DU JOUR



Roch Voisine

RICHARD THERRIEN  
Collaboration spéciale

### Un hit pour Roch Voisine

Grâce à Julie Snyder, Roch Voisine tient peut-être un autre hit entre les mains. Comme défi, le chanteur doit composer une ritournelle en une heure pour une spectatrice de 19 ans, Amélie. Écoutez ce que ça donne. Amateur de ski extrême, Roch aura aussi à dévaler une pente installée en studio. Après Michel Drucker, Jean-Claude Brialy embrasse Julie sur la bouche! L'acteur français, qui vient de publier son autobiographie, parle de ses relations homosexuelles et des grandes stars qu'il a côtoyées. Aussi, une entrevue avec l'humoriste Dany Boon. *Vendredi c'est Julie*, TVA à 20h.

### La chaleur de Gloria

Peut-être que l'été viendra plus vite en entendant les mélodies latines et ensoleillées de Gloria Estefan. Parcourez la carrière de la chanteuse, des années 80 à aujourd'hui, et rencontrez-la dans une émission réalisée à Paradise Island par une équipe de Musimax en mai dernier. Gloria, qui a été l'une des premières à faire apparaître les rythmes latins sur les palmarès, se confie sur



Gloria Estefan

son accident de la route, sur ses croyances et son empire financier. *Musigraphie et Gloria Estefan: L'âme des Caraïbes*, Musimax dès 20h.

### Pierre Légaré et la vie

Une émission à regarder sans faire autre chose. Car quand Pierre Légaré parle de «la vie», il faut porter attention! «Se déplacer, ce n'est pas juste la destination, c'est aussi le chemin pour s'y rendre», dira l'humoriste philosophe. À Reine Malo, il confiera ne faire que ce qui lui plaît, manger de tout et passer la majeure partie de son temps à la maison avec femme et enfants. Son seul vice: il fume depuis l'âge de 18 ans, des cigarettes qu'il surnomme ses «clous de cerueil». *La santé en vedette*, Canal Vie à 18h.

### La vita è bella

Roberto Benigni a conquis le monde avec ce film à la fois drôle et bouleversant. Emmené dans un camp de concentration, un père fort imaginaire fait croire à son fils qu'il ne s'agit que d'un jeu. Tout dans ce film charme: les acteurs, la musique, l'histoire. Un grand film qu'il faut avoir vu. *La vie est belle*, Super Écran (F3) à 19h 15.



Roberto Benigni dans «La vie est belle».

### La tour qui penche

Quel intérêt présenterait la tour de Pise si elle ne penchait pas? Or, année après année, la célèbre construction s'incline de plus en plus, et ce, depuis sa construction, en 1173. Voyez les efforts que déploient les ingénieurs pour éviter la catastrophe. *Secrets From the Ground Up*, Discovery Channel à 21h.

### Des nouvelles de Martine Chevrier

Que devient Martine Chevrier? Très populaire dans les années 80, la chanteuse a quitté les feux de la rampe pour se consacrer à sa marmaille. La voici avec de nouveaux projets. On visite aussi l'appartement de Luck Mervil à Londres. Le chanteur de la troupe de *Notre-Dame de Paris* parle du contenu de son prochain album. *Flash*, TQS à 18h 30 et 22h 30.

### Un bébé envoûté

Un classique de l'épouvante, signé Roman Polanski. Une future maman nouvellement arrivée dans un immeuble abritant de curieux locataires, est prise d'effroi lorsqu'elle se croit ensorcelée. Enfantera-t-elle un monstre? Avec Mia Farrow et John Cassavetes. *Cinéma: Le bébé de Rosemary*, TQS à minuit.

### Changement à Radio-Canada

Le cinquième match de la finale de la coupe Stanley entre les Stars de Dallas et les Devils du New Jersey débutant à 20h, vous pourrez voir l'émission *C'est juste une farce* à 19h 30. *Le téléjournal* n'est donc pas diffusé avant 22h 30.

#### JEUDI SOIR A LA TELE

Réseau	Câb.	17h00	17h30	18h00	18h30	19h00	19h30	20h00	20h30	21h00	21h30	22h00	22h30	23h00	23h30	00h00
(2) (TQS)	13	Grand Journal		Flash	Partis pour l'été	Henri & sa gang		Cinéma: O.V.N.I.: L'ULTIME RENCONTRE				Grand Journal	Flash	Sexe et confidences		LE BÉBÉ DE...
(3) (CBS)	21	Seinfeld	Friends	News	Evening News	Ent. Tonight		Diagnosis Murder				48 Hours		News	Late Show With David Letterman	
(4) (TVA)	7	Les mordus		Le TVA	Piment fort	Beverly Hills		Vendredi c'est Julie		Nikita II: À coeur ouvert		Le TVA	Les animaux les plus dangereux	Sports/Lotos		BARTON PINK
(5) (NBC)	18	Oprah		News	Nightly News	Jeopardy	Wheel of...	Friends	3 <sup>e</sup> Rock	Frasier	Just Shoot Me	ER		News	The Tonight Show With Jay Leno	
(5)	15	Magellan	Pyramide	Des chiffres et...	Les arts et...	Journal Fr 2	Union libre: Inv.	Hélène Ségara	Écrans du monde	D' Sylvester: ÉCORCHÉE VIVE		Journal belge		Journal suisse	Soir 3	Journal de TV5
(5) (CBC)	12	The Simpsons	Jonovision	News	News	Nothing Too Good For A Cowboy		Hockey Night: Match entre les Stars de Dallas et les Devils au New Jersey						National/News	Late Newswatch	KARLOONAK
(11) (R.-C.)	6	Watlatatow	Les détecteurs	Québec ce soir		Tam tam	Juste pour rire	Soirée du hockey: Les Stars de Dallas rencontrent les Devils au New Jersey						Le Téléjournal/Le Point/Météo	Sport/Cinéma	
(12) (CTV)	14	Hollywood Sq.	Mad About You	Pulse		Access Hollyw.	King of Queens	Stargate SG-1		FX: The Series		ER		CTV News	Pulse/Sports	Fame
(15) (TQc)	8	1000 et 1 nuits	Explorateurs	Le monde merveilleux de Disney		Cultivé et élevé	Zone X	National Geographic						23h22-Cinéma: LE FANTÔME DU PARADIS		
(20) (GLOBAL)	3	Mauri		Global News	National News	Ready Of Not	Ent. Tonight	Friends	3 <sup>e</sup> Rock	Frasier	Bob & Margaret	Traders		Global Headline News/Sinbad	Tribute TV	
(22) (ABC)	22	Judge Judy	Judge J. Brown	News	World News	Judge Judy	Frasier	NHL Stanley Cup Game: Rencontre entre les Stars de Dallas et les Devils au New Jersey						News/Hollyw.	News Nightline	Politically Incorrect
Canal D	31	Agents très spéciaux		Chroniques de l'Amazonie sauvage		Trésors: Les bijoux de la reine		Histoires de la mer		Biographies: Dow et Jones			Preuves: Faire parler les morts	Agents très spéciaux		LAISSEZ TIRER...
Canal Vie	35	La vie en vrac: Lépre, lepra.		Santé vedette	Les copines	La loi du retour	Maigrir au...	Cinéma: DEUX MÈRES POUR ZACHARY				Table ronde	Les copines	Hôpital Chicago Hope		COEUR BLESSÉ
Évasion	23	On Tour	Aventures nord	Prêt à partir		Le sport, un...	Visite de quart	Aqua Planet	Odysseus	Floride: Les Everglades		Villes: Berne, Lucerne et Fribourg		Prêt à partir		2 jours en France
Historia	25	Shehawah (1 <sup>e</sup> de 6)		Tournaient de l'histoire		L'histoire à la une		Le sibyle de la guerre		Cinéma: LE JOUR LE PLUS LONG						L'histoire à la une
RDI	19	Aujourd'hui		Euronews	Capital actions	Le Monde ce soir		Tibet avec Tintin - Enfants silence		Journal RDI	RDI à l'écoute	Le Téléjournal / Le Point		Éd. québécoise	Atlantique/Ont	Téléjournal
RDS	33	Sport Gillette	Soccer	Golf mag	Sports 30 mag			Tennis: Roland-Garros - Demi-finales féminines				Sports 30 mag		La lutte WCW		Challenge de quilles
Séries +	24	Nash Bridges: Frères McMillan		Fou de toi	Voilà!	Salle de nouvelles		St-Tropez: Coups de pouce		Maître De Costa: EN DÉSPOIR DE CAUSE				Le clown: Frères d'armes		Nash Bridges
Z	26	Science@Z		NerdZ/Jeux	Technotolie	Revanche nerdZ	Le grand test	L'arcade	C'est mathém.	Au-delà du réel		Aux frontières de l'inexpliqué		Babylone 5		Millenium

## HÉROS

### Ils ont taillé des montagnes de bûches

Suite de la C 1

rent-sur-Gorre, situé à 300 km au sud de Paris. Ils hébergeraient et nourriraient les 11 élèves du Centre de formation professionnelle du Trait-Carré, les quatre du centre de Laval et leurs trois professeurs. L'Office franco-québécois pour la jeunesse (OFQJ) défrayerait le coût des billets d'avion.

À son arrivée là-bas, début mai, l'enseignant Ronald Boudreault a divisé ses jeunes en deux groupes. Il a dépêché le premier dans les villages, le second chez les agriculteurs et chez les éleveurs de chèvres, de moutons et de vaches limousines. Ils ont nettoyé la rivière (la Gorre), ils en ont retiré les arbres, ils ont déblayé les sentiers, élagué et abat-

tu les arbres, récupéré tout le bois rasé par le vent (qu'on appelle chablis). Chez l'habitant, ils ont taillé des montagnes de bûches pour les transformer en bois de chauffage.

« Ils ont travaillé dans des situations de danger, mentionne M. Boudreault. Ils ont manié des scies mécaniques, grimpé aux arbres. Ils ont vraiment mis leurs connaissances en pratique, en tenant compte de la tension et de la compression des troncs. » Ronald Boudreault a bien fait de toucher du bois: il n'y a eu aucun accident. « On a toujours gardé une certaine crainte », explique Guillaume Meunier.

En fait, le seul reproche qu'ils adressent aux Français c'est de les avoir laissés dans le métro de Paris, au retour, avec leurs huit poches (50 kilos chacune) de câbles, de harnais et d'outils.

Autrement, ni la chaleur, ni l'humidité du sol, ni les repas

bien arrosés, ni les fins de semaine réglées et de du papier à musique n'ont eu raison de l'énergie et de la ponctualité des Québécois. « On a fait le principal, on a répondu à leurs attentes », résume Nathalie Roy.

Son professeur croit même que ses jeunes en ont montré aux sinistrés. « Les Français n'ont pas de grosses étendues de forêt comme chez nous, dit-il. Ils manquent de connaissances (« la branche est morte, on la coupe »), ils n'ont pas beaucoup de machinerie et ils ont montré de grosses lacunes du côté de la sécurité. » Des cantonniers en espadrilles et sans casque, les Québécois en ont vu à Saint-Laurent-sur-Gorre!

Mais ils ont aussi été témoins d'une hospitalité de tous les instants dans des petits villages de 1500 âmes qui ont fait d'eux les héros du printemps.

Les jeunes en ont montré aux sinistrés, croit le professeur

# ARTS SPECTACLES

## La fondation voit grand

### ...Mais un flou financier entoure le projet d'un Musée Félix-Leclerc

ISABELLE PORTER  
Le Soleil

■ QUÉBEC — La fondation Félix-Leclerc voit grand pour son projet d'un musée en l'honneur du poète sur l'île d'Orléans. Mais le ministère de la Culture et des Communications à qui elle réclame 425 000 \$ avant l'automne semble fort peu pressé de céder à sa demande...

C'est qu'avec le moratoire sur les nouveaux équipements culturels, le ministère de la Culture et des Communications ne subventionne pas le développement de nouvelles institutions muséales. Du moins en théorie. On se rappellera que malgré cela, Agnès Maltais avait consenti en avril dernier près de 400 000 \$ en vue de la création du centre de diffusion Materia dans la basse-ville. Quoi qu'il en soit, si l'on en croit l'attachée de presse de la ministre Agnès Maltais, M<sup>me</sup> Hélène Bernier, la fondation Félix-Leclerc n'a pas fini d'attendre avant de construire son musée à l'entrée de l'île. « Tant que le moratoire n'est pas levé, il n'y a pas de raison pour qu'il y ait de nouveaux développements dans ce dossier », a-t-elle déclaré au SOLEIL hier, lors d'un entretien téléphonique. Questionnée ensuite sur la possibilité qu'on use de l'enveloppe discrétionnaire de la ministre à cet effet, M<sup>me</sup> Bernier a été très claire : « Il n'y a même pas de demande officielle de subvention déposée. »

Ce que le président de la fondation Félix-Leclerc, Christian Bilodeau a catégoriquement nié : « Il va falloir

qu'ils s'entendent entre eux parce que je vous certifie que nous avons déposé notre demande au ministère l'automne dernier. » Pendant ce temps M. Bilodeau et sa conjointe, Nathalie Leclerc, fille du poète multiplient les campagnes de souscription et les activités spéciales pour financer le projet. Raymond Devos qui donne deux spectacles à Québec cette semaine verse la totalité de ses cachets à la fondation

**La fille du poète de l'île s'attend à ce que le dossier débloque sous peu**

(environ 30 000 \$). Radio-Canada, qui a produit le coffret *Heureux qui comme Félix* léguera, elle aussi, la totalité des profits à la fondation. Qui plus est, Christian Bilodeau nous a dit hier qu'il répéterait l'expérience du spectacle-hommage à Félix, *Le 080 888 à 8 h 08*, l'automne prochain. Enfin, le Musée de la civilisation aurait, selon Nathalie Leclerc, « donné » au futur musée l'exposition *Félix Leclerc ou l'aventure* qui avait été présentée en 1994-1995 au Musée de l'Amérique française.

Rencontré hier sur la terre de Saint-Pierre qu'ils a acquise pour près de 200 000 \$ afin d'y construire le centre d'interprétation, le couple Bilodeau-Leclerc disait pourtant s'attendre à ce



Christian Bilodeau, président de la fondation Félix-Leclerc, Nathalie Leclerc vice-présidente et Jean Dufour, ami et ancien impresario de Félix Leclerc.

que le dossier débloque sous peu. « On souhaite commencer à construire à l'automne et ouvrir à l'été 2001 », nous a déclaré la fille aînée de Félix Leclerc. La veille, le maire de Saint-Pierre de l'île d'Orléans, M. Gilles Morin est même allé, pour sa part, jusqu'à nous dire qu'« on est plus proche du but qu'on ne l'a jamais été. Ça fait quatre, cinq ans, peut-être même six qu'on en parle... »

#### PETITE HISTOIRE DE LA FONDATION

La fondation Félix-Leclerc a été créée au début des années 1980 par des amis de l'artiste dans le but de contribuer au développement artistique du Québec en mettant l'accent sur le soutien à la relève musicale.

À titre d'exemple, la fondation décerne chaque année une bourse de 5000 \$,

le prix Félix-Leclerc à un(e) jeune artiste prometteur (cette année Mara Tremblay). Dès 1983, la fondation organise des spectacles-bénéfices pour financer ses activités mais cesse tôt de fonctionner avant d'être relancée par Nathalie Leclerc et son conjoint il y a cinq ans.

Depuis, le couple se bat pour créer un Centre d'interprétation honorant la mémoire de Félix Leclerc sur son île. Différentes embûches se sont alors succédées quant à l'emplacement du musée qui a changé deux fois : refus des citoyens de Saint-Pierre de céder leur église, problèmes liés à l'aménagement du territoire agricole pour le second choix.

En août dernier, Nathalie Leclerc avait déclaré au *Devoir* que « Louise Beaudoin du temps où elle était ministre de la Culture (leur) avait offert ver-

blement 500 000 \$. C'était avant le remaniement ministériel et surtout avant le moratoire sur les nouveaux équipements culturels.

La Fondation espère néanmoins amasser 125 000 \$ d'ici l'automne prochain grâce à ses activités de financement (spectacles-bénéfices, profits liés au coffret, etc.). À cet égard, M<sup>me</sup> Georgianne Gagnon de la Direction régionale de Québec au ministère de la Culture, nous a dit hier matin que ce genre d'initiatives « étaient les bienvenues ». M<sup>me</sup> Gagnon a ajouté que, « selon sa perception personnelle, une décision devrait être prise d'ici septembre ». Reste à voir si la présence du ministre des finances Bernard Landry (grand fan de Félix Leclerc), au lancement du coffret à Québec aujourd'hui, viendra clarifier ou complexifier ce malentendu.

No 1 : ROBERT GILLET		No 2 : Jean-François Parent	
No 3 : Rolland Dostie		No 4 : Serge Dion	
No 5 : Benoît Lortie		No 6 : Luc Asselin	

HORS CATÉGORIE

Qui... sera couronné le plus beau chauve de l'an 2000 ?

Mesdames, à vous de voter !

au 670-9330 lorsque Robert Gillet vous le demandera.

Le Gala des Chauves, sixième édition, aura lieu le 16 juin prochain à 16 h sur la terrasse du Ristorante Il Teatro du Capitole de Québec.

★Animation et performances ★Bouchées et boissons gratuites  
★Rasage de crâne gratuit ★Prix de présence ★Plusieurs surprises !

LE SOLEIL



# VOTRE AGENDA DU 8

**ENVOYEZ VOS COMMUNIQUÉS, CINQ JOURS AVANT PUBLICATION, À:**  
**Christine Bellemare**  
**LE SOLEIL**  
 C.P. 1547, succ. terminus  
 925, chemin Saint-Louis  
 Québec, G1K 7J6

Tél: 686-3489  
 Fax: 686-3374  
 Courriel: agenda@lesoleil.com

## CINÉMA

\*Les chiffres indiquent la valeur artistique; (2) remarquable; (3) très bon; (4) bon; (5) moyen; (6) pauvre. Les cotes sont fournies par l'Office des communications sociales; elles peuvent différer de celles des critiques du Soleil.

**CINÉPLEX CHAREST (529-8745 ou 8748).** Chez Big Momma (5) v.f. 12h30, 15h, 17h10, 19h30, 22h (G). U-571 (4) v.f. 12h40, 15h10, 18h10, 20h40 (G). La virée (5) 13h40, 16h20, 19h15, 21h40 (13 ans). Gladiateur (4) 13h30, 16h40, 19h45 (13 ans). Le cowboy de Shanghai (4) 13h, 15h25, 18h20, 21h (G). Le dinosaure (4) 15h50, 18h30, 19h, 20h50 (G). Mission: impossible 2 (4) v.f. 12h50, 13h10, 15h40, 16h, 18h30, 18h50, 21h15, 21h35 (13 ans). Adm. 5,95\$; 17 ans et moins/âge d'or: 3,75\$. Matinées: lun. au jeu. (sauf fêtes): 3,25\$; ven. sam. dim. et fêtes: 3,75\$. Mar. mer. 3,25\$.

**CINÉPLEX ODÉON SAINTE-FOY (871-1550).** Chez Big Momma (5) v.f. 12h30, 13h, 14h15, 14h45, 15h15, 16h30, 17h, 17h30, 18h45, 19h15, 19h45, 21h, 21h30, 22h (G). Big Momma's House (5) 12h15, 14h30, 16h45, 19h, 21h15 (G). Gladiateur (4) v.o.a. 12h05, 15h30, 20h (13 ans). Une liaison pornographique (4) 13h20, 16h10, 19h20, 21h50 (13 ans). Small Time Crooks (4) v.o.a. 13h30, 16h20, 18h40, 21h10 (G). Il suffit d'une nuit (4) 12h50, 15h40, 18h15, 20h45 (G). L'œuvre de Dieu, la part du diable (4) 12h10, 15h10, 18h10, 21h05 (G). Erin Brockovich (4) v.f. 12h20, 15h20, 18h20, 21h20 (G). Le clan des sialles (5) 13h10, 15h50, 18h30, 21h40 (13 ans). Comérages (5) 13h40, 16h, 18h, 20h10 (G). Beauté américaine (3) 12h25, 15h25, 18h25, 21h25 (13 ans). Vingt-huit jours (5) 12h40, 16h15, 18h50, 21h45 (13 ans). Adm.: 9,75\$. 13 ans et moins et 65 ans et plus: 5,75\$. Mar. Mer. 6,25\$. Avant 18h semaine (sauf jours fériés): 6,75\$. Avant 18h sam. et dim. et jours fériés: 7,75\$.

**CLAP (650-CLAP).** La chance de ma vie (4) 14h55, 19h (G). Le derrière (5) 12h40, 16h55, 21h20 (G). Fish and Chips (4) v.f. de East is East 12h30, 14h35, 16h40, 18h45, 20h50 (G). Milune (4) v.o.a.danois.s.t.fr. 13h,

17h05, 21h10 (13 ans). Les quatre saisons d'Espigoule (4) 14h50, 19h05 (G). Time Code (4) v.o.a. 12h50, 15h05, 17h10, 19h25, 21h40 (G). Adm.: 6,50\$. ven. au dim. après 18h, 8,50\$. 14 ans et moins et plus de 50 ans: 5,50\$. Mar. et mer.: 5\$. Avant 11h: 4\$.

**GALERIES DE LA CAPITALE (828-2455).** Mission: impossible 2 (4) v.f. 12h40, 13h10, 15h30, 16h, 19h15, 19h45, 22h10, 22h45 (13 ans). Mission: impossible 2 (4) v.o.a. 13h30, 16h30, 19h30, 22h30 (13 ans). Le cowboy de Shanghai (4) 12h15, 14h50, 17h15, 19h50, 22h25 (G). Shanghai Noon (4) v.o.a. 12h25, 14h55, 17h25, 19h55, 22h20 (G). Le dinosaure (4) v.f. 12h, 12h45, 14h15, 15h, 16h30, 17h15, 18h45, 19h30, 20h50, 21h40 (G). Dinosaur (4) v.o.a. 12h30, 14h45, 16h50, 19h15, 21h20 (G). La virée (5) 13h40, 16h, 19h20, 21h30 (13 ans). Road Trip (5) v.o.a. 14h10, 16h40, 19h25, 21h50 (13 ans). Gladiateur (4) v.f. 12h30, 15h45, 19h, 22h15 (13 ans).

**LAURENTIEN (822-1077).** U-571 (4) v.f. 12h40, 15h40, 19h, 21h35 (G). Je révais de l'Afrique (5) 13h10, 15h50, 18h20, 21h10 (G). Terre, champ de bataille (5) 13h15, 16h, 18h35, 21h30 (G). Small Time Crooks (4) v.o.a. 12h10, 14h50, 19h10, 21h40 (G). Les Pierrefeu à Viva Rock Vegas (6) 12h50, 15h, 18h05, 20h20 (G). La petite voix du cœur (5) 12h30, 15h20, 18h25, 21h05 (G). Chez Big Momma (5) v.f. 12h, 13h, 14h15, 15h30, 16h30, 18h40, 19h05, 21h, 21h25 (G). Big Momma's House (5) v.o.a. 12h15, 14h40, 18h10, 20h40 (G). Erin Brockovich (4) v.f. 12h45, 15h45, 18h30, 21h15 (G). Fréquences (4) 13h20, 16h10, 18h45, 21h20 (13 ans). Le neuvième porte (4) 12h20, 15h15, 18h, 20h50 (13 ans). Adm. 8,75\$. 65 ans et plus/moins de 14 ans: 5,25\$. Sam. dim. avant 18h: 6,50\$. Mar. Mer. 5,25\$.

**LIDO (837-0234).** Mission: impossible 2 (4) v.f. 13h, 18h50, 21h30 (13 ans). Le dinosaure (4) 13h, 19h, 21h30 (G). Le cowboy de Shanghai (4) 13h, 19h, 21h30 (G). La virée (5) 13h, 19h, 21h30 (13 ans). Chez Big Momma (5) 13h, 19h, 21h30 (G). Gladiateur (4) 13h, 18h40, 21h30 (13 ans). Je révais de l'Afrique (5) 13h, 18h50 (G). Fréquences (4) 21h30 (13 ans). Adm. mat. inées et lun. au mer.: 6\$. 12 ans et moins et 65 ans et plus: 3,50\$. jeudi: 4\$. 12 ans et moins et 65 ans et plus: 3\$. Ven. Sam. Dim. en soirée: 8,50\$.

**STARCITÉ (874-0255).** Le cowboy de Shanghai (4) 12h10, 14h40, 17h20, 20h10, 22h45 (G). Mission: impossible 2 (4) v.f. 12h30, 13h, 13h40, 14h, 15h30, 16h, 16h40, 17h, 18h45, 19h10, 19h40, 20h, 21h45, 22h10, 22h40, 23h10 (13 ans). Mission: impossible 2 (4) v.o.a. 13h20, 16h20, 19h20, 22h20 (13 ans). La virée (5) 12h30, 13h15, 14h45, 15h40, 17h30, 19h10, 19h50, 21h20, 22h (13 ans). Le dinosaure (4) 12h, 12h45, 13h30, 14h15, 15h, 15h45, 16h30, 17h15, 17h45, 18h40, 19h30, 20h15, 20h50, 21h40, 22h10 (G). Terre, champ de bataille (5) 19h15, 22h25 (G). Gladiateur (4) v.f. 12h15, 12h55, 13h10, 15h35, 16h10, 16h45, 19h, 19h45, 20h30, 22h15, 23h (13 ans). Je révais de l'Afrique (5) 19h35, 22h20 (G). Les Pierrefeu à Viva Rock Vegas (6) 12h40, 14h50, 17h10 (G). Fréquences (4) 12h25, 16h15, 19h25, 21h55 (13 ans). U-571 (4) v.f. 13h10, 15h55, 18h50, 21h35 (G). Adm. lun. au ven. avant 18h: 6,75\$. Lun. et jeu. à dim. après 18h: 9,75\$. Mar. merc. toute la journée: 6,25\$. Sam. dim. avant 18h: 7,75\$. Les 13 ans et moins et 65 ans et plus: 5,75\$.

**ALOUETTE.** Saint-Raymond (418 337-2465). Mission: impossible 2 (4) v.f. 19h30 (13 ans). Je révais de l'Afrique (5) 19h45 (G). Adm. 7,25\$. 13 à 19 ans et âge d'or: 5,25\$. 12 ans et moins: 3,50\$. Matinées et mar. merc.: 5\$. 12 ans et moins: 3,50\$.

**CINÉPARC SAINT-NICOLAS.** 440, rue Claude-Jutra (831-0778). Ecran 1 (13 ans). Mission: impossible 2 (4) et Les règles d'engagement (5). Ecran 2 (Général): Chez Big Momma (5) et La petite voix du cœur (5). Les projections commencent au crépuscule (vers 20h30). Tarifs: 8\$. 65 ans et plus: 4,50\$. 13 ans et moins: 2\$. Mardi et mercredi: 5\$.



Jen Roger, accompagné des Nostalgiques, interprétera ses succès dans le spectacle «Le manège aux souvenirs», les 8, 9, 10, 16 et 17 juin au Palais Montcalm. Réservations: 643-8131 ou 670-9011.

## THÉÂTRE

**IL EST IMPORTANT D'ÊTRE CONSTANT.** d'Oscar Wilde. Par le Théâtre du Libre-jeu. Jeu. Ven. 20h. Sam. 20h30, au Café des arts, 1000, rue Saint-Jean. Adm. 10\$-7\$. Inf. 694-1499.

**MODES D'EMPLOI.** Comédie de Carole Tremblay. Mise en scène de Jacques Lessard. Avec Nancy Bernier, Simone Chartrand, Marie-France Duquette, Hugues Frenette, Pierre-François Legendre. Mar. au sam. 20h30. Théâtre La Fenière, 1500, de La Fenière, L'Ancienne-Lorette. Adm.: 23,50\$ (le sam.: 26,50\$). Souper-théâtre: 50\$ (le sam.: 55\$). Prix spéciaux pour groupes (mar. au ven.) de 20 et plus: 19,50\$. souper-théâtre: 45\$. Rés. 872-1425 ou 1-877-872-1424. Jusqu'au 8 juillet.

## SPECTACLES ET VARIÉTÉS

**JEN ROGER ET LES NOSTALGIQUES.** «Le manège aux souvenirs: l'heure du spectacle». À 20h, au Palais Montcalm. Adm.: 27\$. Rés. 670-9011 ou 643-8131.

**ELVIS STORY.** Jeu. Ven. 20h30. Sam. 14h et 20h30. Dim. 19h30. Au Capitole. Billets: 38\$. souper-spectacle: 60\$. Rés.: 694-4444 ou 1 800 261-9903.

**SOIRÉE MULTIART.** par l'Association TCC (traumatismes crânio-cérébraux) des Deux Rives. Théâtre, chant, exposition de dessins, peintures, céramiques. À 20h à L'Autre Caserne, 325, 5e Rue. Inf. 529-9141.

## MULTIMÉDIA

**CENTRE D'INTERPRÉTATION DU PARC DES CHAMPS-DE-BATAILLE.** Pavillon Baillargé, Musée du Québec. Mar. au dim. de 11h à 17h30. Spectacle audiovisuel (35 min) sur l'histoire des grandes batailles des plaines d'Abraham et la création du parc. Tarifs: 2\$. 25\$ et plus de 13-17 ans: 1,50\$. 12 ans et moins, gratuit. Rés.: 648-5641.

**FEUX SACRÉS.** 20 rue Buade. Spectacle son et lumière sur l'histoire de Notre-Dame de Québec et de la Ville de Québec. Lun. au ven.: 15h30, 17h, 18h30, 20h. Sam. et dim.: 18h30, 20h. Rés. 694-0665.

## CAFÉS/BARS/RESTAURANTS

**Quartette Melissa Stylianou.** À 21h30. Bar l'Emprise, Hôtel Clarendon, 57, rue Sainte-Anne.  
**Rive.** Revue musicale. Souper à 18h30; spectacle à 20h30. Les Folies de Paris. 252, St-Joseph. Rés. 523-4777.  
**Trío Ma Joy.** Bar Rappet du Capitole.  
**Marie,** chansonnier. Jeudi latino au Diable aux anges, 28 boul. Champlain.

## MUSIQUE

**L'ENSEMBLE STADACONÉ.** Chansons et musiques instrumentales à saveur folklorique. «Réjouissances musicales chez les aristocrates de Québec et Montréal». Avec Alfred Marin, voix et viole de gambe; Marie-Eve Girard, flûte à bec; François Leclerc, luths et guitares anciennes; Nicole Trotter, violon baroque; André Papillon, flûte traversière baroque; Richard Paré, clavecin; et Nicole Picard pour le volet musique arbrindienne sur instruments traditionnels artisanaux. À 19h30, à l'église N-D-de-l'Annonciation, L'Ancienne-Lorette. Gratuit.

**RÉCITAL DE CHANT.** Marie-Andrée Paré, soprano, et Martin Dubé, piano, avec la participation de Jean-Sébastien Ouellette. À 20h. Chapelle historique Bon-Pasteur, 1080 de la Chevrolière. Adm. 15\$. étudiants: 10\$. Rés. 527-3718.

**«DE 1492 À GREASE».** Concert de fin d'année de l'Harmonie de Val-Bélair. À 19h30, à la salle Laurent-Pouliot de l'école secondaire de Neuchâtel, 3800, av. Chauveau. Adm.: 6\$ (enfants: 3\$).

**HARMONIES.** concert annuel. À 19h30, à la Polyvalente de Lévis, 55, rue des Commandeurs. Info 838-8402.

## CONFÉRENCES

**LES JEUNES ET LE TRAVAIL: UN SYNDICAT AVEC ÇA?** Rencontre sur les jeunes et leurs conditions de travail. Projection du film «Un syndicat avec ça?», de Magnus Isacson, suivie d'une conférence de Pascal Durand, dirigeant de la grève des employé(e)s de La Ronde l'été dernier, et d'une discussion. À 19h, au Tam-Tam Café, 421, boul. Langelier. Inf. 523-6021.

**ÉCOLE DE FORMATION PERSONNELLE RÉJEAN DÉZIEL.** «Comment comprendre le bien et le mal?». À 19h30, au 1500, boul. Hamel. Coût: 11\$. Inf. 681-6220.

## RÉUNIONS

**ORGANISATION QUÉBÉCOISE DES PERSONNES ATEINTES DE CANCER (OQAPAC).** Séance publique d'information et assemblée générale annuelle à 18h30 au Domaine Maizerets, 2000, boul. Montmorency. Inf. 529-1425.

**LA MAISON DE LA FAMILLE RIVE-SUD** tiendra son assemblée générale annuelle le **mercredi 14 juin** à 19h30 au 5905, rue Saint-Georges, Lévis.

**MAISON DE LA FAMILLE DE QUÉBEC.** Groupe d'entraide «La dépendance affective». Partager autour d'un thème différent à chaque rencontre. Les jeudis à 19h, au 573, 1re Avenue, Québec. Inf. 529-0263.

**EADA (Enfants Adultes d'Alcooliques Anonymes).** Groupe d'entraide les jeudis à 20h, au Diocèse de Québec, 1073, boul. René-Lévesque, salle 55; et les dimanches à 10h, au Patro Roc-Amadour, 2301, 1re Avenue. Tél. 990-1126.

**ALCOOLIQUES ANONYMES.** À 20h30. Groupe. 24 heures, au sous-sol de l'église St-Jean-Baptiste-de-la-Salle, 2550, rue Blencourt, Sainte-Foy. Inf. 529-0015.

**DÉPENDANTS AFFECTIFS ET SEXUELS (D.A.S.A.).** Groupe d'entraide les jeudis à 20h, au 1040, rue Bevérdère, local 114. Inf. 821-3508.

**ÉMOTIFS ANONYMES.** Les jeudis à 19h45; groupe La source. Église St-Louis-de-France, 1576, route de l'Église, Sainte-Foy. Inf. 647-7147.

**DÉPENDANTS AFFECTIFS ANONYMES,** groupe de soutien. De 19h30 à 21h30 les jeudis au sous-sol de l'église Saint-Albert-le-Grand, 3065, 2e Avenue, Québec.

## ACTIVITÉS SOCIALES

**CLUB L'ÂGE DYNAMIQUE.** Pratique de danse en ligne les jeudis de 13h30 à 16h30 à la Salle de quilles Carrefour Charlesbourg, 8500, Henri-Bourassa. Adm. 2,50\$ (membres: 1,50\$). Inf. 525-9155.

**DANSE EN LIGNE.** Pratique avec Céline Quinn. De 19h à 22h. Au WCA, 855, rue Holland. Inf. 872-3526.

**DANSE EN LIGNE.** Pratique de 19h à 22h au centre Bonne Entente, boul. Neilson, Sainte-Foy (face à l'église Sainte-Ursule). Inf. 872-3526.

## VERNISSAGES

**JEAN BRILLANT,** sculptures récentes. À 17h, à la galerie Madeleine Lacerte, 1, côte Dinan, Québec. L'exposition se poursuit jusqu'au 2 juillet.

**DROJD,** à 17h, à la galerie Diane Lefrançois, 1329, avenue Maguire, Silery. L'exposition se poursuit jusqu'au 18 juin.

## DIVERS

**PERFORMANCE DE L'ARTISTE JULIE BACON.** À 20h, au Lieu, centre en art actuel, 345, rue du Pont. Inf. 529-9680.

**ATELIER DU PATRIMOINE VIVANT (Maison Paradis,** 42, rue Notre-Dame, Place-Royale. Tél.: 692-4994). Ouvert de 10h à 17h. Démonstration par des artisans traditionnels. Aujourd'hui: Laure-Anna Hudon, tissage, et Roland Couture, sculpture.

**COLLECTE DE SANG** de 14h30 à 20h30 à l'école du Val-Joli, 1735, boul. Pie-XI Nord, Val-Bélair. Aussi, demain, de 10h à 20h30 à Place Sainte-Foy.

**CIRQUE DU SOLEIL**  
 PASSAGES 3-D  
 À l'affiche dès le 20 juin

Réservez vos billets dès maintenant avec votre carte VISA, MASTER CARD ou DINERS CLUB  
**627-4688**  
 (frais de service en sus)

**Certains y viennent en bâtisseurs, d'autres en explorateurs!**

Fortafts estivaux  
**VISA** 235  
**VISA**

1-800-465-1867 Op. 44  
 www.ottawa.com/2000

**Ottawa**

**Branchez-vous sur les sensations auditives!**

Voici un ensemble qui fera vibrer vos oreilles! La compagnie Harman Kardon, qui fabrique les haut-parleurs intégrés du iMac, offre maintenant un haut-parleur de sous-basse offrant la qualité du son stéréo pour l'ordinateur. Écouter de la musique, jouer votre jeu préféré ou naviguer sur Internet deviendra une expérience auditive époustouflante! Informez-vous aussi pour profiter du programme **Brancher les familles sur Internet\***!

**2 049\$ l'ensemble**

**Micro Logic**

2786, chemin Sainte-Foy, Sainte-Foy 418 658 6624

Revendeur agréé

**2049\$ l'ensemble**

**Mac DV d'Apple**  
 PowerPC G3 à 400 MHz • 64 Mo RAM • Disque rigide 10 Go • Lecteur DVD • Modem interne

**Haut-parleur de sous-basse** (= Subwoofer) Deb de Harman Kardon

Optimisé pour fonctionner avec les haut-parleurs intégrés du iMac • 20 W • Fréquence de réponse basse jusqu'à 44 Hz



Annances classées ordinaires : avant 17 h 30 du lundi au jeudi; avant 13 h le vendredi pour publication du samedi.

Annances classées grands formats : avant 16 h (deux jours ouvrables avant la date de publication). Ajouter une journée de plus si une épreuve est nécessaire.

Corrections, annulations : une journée (ouvrable) avant publication.

Télécopieur: 686-3322 Interurbain gratuit: 1-800-463-2116 sur PLACE, par la POSTE: LE SOLEIL, 925, chemin St-Louis, C.P. 1547, succursale Terminus, (Québec) G1K 7J6

LES ANNONCES CLASSÉES 686-3311

Table with 2 columns: Category (e.g., IMMEUBLES, Visites libres) and Price/Details.

Table with 2 columns: Category (e.g., Rive-Sud, Limoilou) and Price/Details.

Table with 2 columns: Category (e.g., AMÉLIORATION ET ENTRETIEN DES PROPRIÉTÉS) and Price/Details.

Table with 2 columns: Category (e.g., EMPLOIS, VÉHICULES) and Price/Details.

Table with 2 columns: Category (e.g., FINANCE, VÉHICULES) and Price/Details.

Table with 2 columns: Category (e.g., VÉHICULES RÉCRÉATIFS, AVIS) and Price/Details.

À VENDRE MAISONS SEULES 100 149

Announcement for 'Ancienne-Lorette 100' with details on property features and location.

Beauport 101

Announcement for 'Beauport 101' with details on property features and location.

Cap-Rouge/St-Augustin 102

Announcement for 'Cap-Rouge/St-Augustin 102' with details on property features and location.

Charlevoix 104

Announcement for 'Charlevoix 104' with details on property features and location.

Condominiums à vendre 105

Announcement for 'Condominiums à vendre 105' with details on property features and location.

Côte de Beauport Ile d'Orléans 106

Announcement for 'Côte de Beauport Ile d'Orléans 106' with details on property features and location.

Rive-Sud 112

Announcement for 'Rive-Sud 112' with details on property features and location.

Limoilou 159

Announcement for 'Limoilou 159' with details on property features and location.

Montcalm 161

Announcement for 'Montcalm 161' with details on property features and location.

Rive-Sud 162

Announcement for 'Rive-Sud 162' with details on property features and location.

St-Émile/Lac-St-Charles Stoneham/Lac Beauport 113

Announcement for 'St-Émile/Lac-St-Charles Stoneham/Lac Beauport 113' with details on property features and location.

Sillery 118

Announcement for 'Sillery 118' with details on property features and location.

À VENDRE MAISONS SEULES 100 149

Announcement for 'Ancienne-Lorette 100' with details on property features and location.

Beauport 101

Announcement for 'Beauport 101' with details on property features and location.

Cap-Rouge/St-Augustin 102

Announcement for 'Cap-Rouge/St-Augustin 102' with details on property features and location.

Charlevoix 104

Announcement for 'Charlevoix 104' with details on property features and location.

Condominiums à vendre 105

Announcement for 'Condominiums à vendre 105' with details on property features and location.

Côte de Beauport Ile d'Orléans 106

Announcement for 'Côte de Beauport Ile d'Orléans 106' with details on property features and location.

Rive-Sud 112

Announcement for 'Rive-Sud 112' with details on property features and location.

Limoilou 159

Announcement for 'Limoilou 159' with details on property features and location.

Montcalm 161

Announcement for 'Montcalm 161' with details on property features and location.

Rive-Sud 162

Announcement for 'Rive-Sud 162' with details on property features and location.

St-Émile/Lac-St-Charles Stoneham/Lac Beauport 113

Announcement for 'St-Émile/Lac-St-Charles Stoneham/Lac Beauport 113' with details on property features and location.

Sillery 118

Announcement for 'Sillery 118' with details on property features and location.

À VENDRE MAISONS SEULES 100 149

Announcement for 'Ancienne-Lorette 100' with details on property features and location.

Beauport 101

Announcement for 'Beauport 101' with details on property features and location.

Cap-Rouge/St-Augustin 102

Announcement for 'Cap-Rouge/St-Augustin 102' with details on property features and location.

Charlevoix 104

Announcement for 'Charlevoix 104' with details on property features and location.

Condominiums à vendre 105

Announcement for 'Condominiums à vendre 105' with details on property features and location.

Côte de Beauport Ile d'Orléans 106

Announcement for 'Côte de Beauport Ile d'Orléans 106' with details on property features and location.

Rive-Sud 112

Announcement for 'Rive-Sud 112' with details on property features and location.

Limoilou 159

Announcement for 'Limoilou 159' with details on property features and location.

Montcalm 161

Announcement for 'Montcalm 161' with details on property features and location.

Rive-Sud 162

Announcement for 'Rive-Sud 162' with details on property features and location.

St-Émile/Lac-St-Charles Stoneham/Lac Beauport 113

Announcement for 'St-Émile/Lac-St-Charles Stoneham/Lac Beauport 113' with details on property features and location.

Sillery 118

Announcement for 'Sillery 118' with details on property features and location.

À VENDRE MAISONS SEULES 100 149

Announcement for 'Ancienne-Lorette 100' with details on property features and location.

Beauport 101

Announcement for 'Beauport 101' with details on property features and location.

Cap-Rouge/St-Augustin 102

Announcement for 'Cap-Rouge/St-Augustin 102' with details on property features and location.

Charlevoix 104

Announcement for 'Charlevoix 104' with details on property features and location.

Condominiums à vendre 105

Announcement for 'Condominiums à vendre 105' with details on property features and location.

Côte de Beauport Ile d'Orléans 106

Announcement for 'Côte de Beauport Ile d'Orléans 106' with details on property features and location.

Rive-Sud 112

Announcement for 'Rive-Sud 112' with details on property features and location.

Limoilou 159

Announcement for 'Limoilou 159' with details on property features and location.

Montcalm 161

Announcement for 'Montcalm 161' with details on property features and location.

Rive-Sud 162

Announcement for 'Rive-Sud 162' with details on property features and location.

St-Émile/Lac-St-Charles Stoneham/Lac Beauport 113

Announcement for 'St-Émile/Lac-St-Charles Stoneham/Lac Beauport 113' with details on property features and location.

Sillery 118

Announcement for 'Sillery 118' with details on property features and location.

À VENDRE MAISONS SEULES 100 149

Announcement for 'Ancienne-Lorette 100' with details on property features and location.

Beauport 101

Announcement for 'Beauport 101' with details on property features and location.

Cap-Rouge/St-Augustin 102

Announcement for 'Cap-Rouge/St-Augustin 102' with details on property features and location.

Charlevoix 104

Announcement for 'Charlevoix 104' with details on property features and location.

Condominiums à vendre 105

Announcement for 'Condominiums à vendre 105' with details on property features and location.

Côte de Beauport Ile d'Orléans 106

Announcement for 'Côte de Beauport Ile d'Orléans 106' with details on property features and location.

Rive-Sud 112

Announcement for 'Rive-Sud 112' with details on property features and location.

Limoilou 159

Announcement for 'Limoilou 159' with details on property features and location.

Montcalm 161

Announcement for 'Montcalm 161' with details on property features and location.

Rive-Sud 162

Announcement for 'Rive-Sud 162' with details on property features and location.

St-Émile/Lac-St-Charles Stoneham/Lac Beauport 113

Announcement for 'St-Émile/Lac-St-Charles Stoneham/Lac Beauport 113' with details on property features and location.

Sillery 118

Announcement for 'Sillery 118' with details on property features and location.

À VENDRE MAISONS SEULES 100 149

Announcement for 'Ancienne-Lorette 100' with details on property features and location.

Beauport 101

Announcement for 'Beauport 101' with details on property features and location.

Cap-Rouge/St-Augustin 102

Announcement for 'Cap-Rouge/St-Augustin 102' with details on property features and location.

Charlevoix 104

Announcement for 'Charlevoix 104' with details on property features and location.

Condominiums à vendre 105

Announcement for 'Condominiums à vendre 105' with details on property features and location.

Côte de Beauport Ile d'Orléans 106

Announcement for 'Côte de Beauport Ile d'Orléans 106' with details on property features and location.

Rive-Sud 112

Announcement for 'Rive-Sud 112' with details on property features and location.

Limoilou 159

Announcement for 'Limoilou 159' with details on property features and location.

Montcalm 161

Announcement for 'Montcalm 161' with details on property features and location.

Rive-Sud 162

Announcement for 'Rive-Sud 162' with details on property features and location.

St-Émile/Lac-St-Charles Stoneham/Lac Beauport 113

Announcement for 'St-Émile/Lac-St-Charles Stoneham/Lac Beauport 113' with details on property features and location.

Sillery 118

Announcement for 'Sillery 118' with details on property features and location.

**A LOUER LOGEMENTS**  
250-299

**Centre-Ville 253**  
A 980-707 (6000) 3/4, 1/2, 1/4, 1/8, 1/16, 1/32, 1/64, 1/128, 1/256, 1/512, 1/1024, 1/2048, 1/4096, 1/8192, 1/16384, 1/32768, 1/65536, 1/131072, 1/262144, 1/524288, 1/1048576, 1/2097152, 1/4194304, 1/8388608, 1/16777216, 1/33554432, 1/67108864, 1/134217728, 1/268435456, 1/536870912, 1/1073741824, 1/2147483648, 1/4294967296, 1/8589934592, 1/17179869184, 1/34359738368, 1/68719476736, 1/137438953472, 1/274877907136, 1/549755814272, 1/1099511628544, 1/2199023257088, 1/4398046514176, 1/8796093028352, 1/17592180567104, 1/35184361134208, 1/70368722268416, 1/140737444536832, 1/281474889073664, 1/562949778147296, 1/1125899576294592, 1/2251799152589184, 1/4503598305178368, 1/9007196610356736, 1/18014393220713472, 1/36028786441426848, 1/72057572882853696, 1/144115145765707392, 1/288230291531414784, 1/576460583062829568, 1/1152921166132571936, 1/2305842322645435872, 1/4611684645290871744, 1/9223369290581743488, 1/1844673858113486976, 1/3689347716226973952, 1/7378695432453947904, 1/1475739086490789808, 1/2951478172981579616, 1/5902956345963159328, 1/11805912691926318656, 1/23611825383852637312, 1/47223650767705274624, 1/94447301534410549248, 1/188894603068810998976, 1/377789206137621999744, 1/75557841235244399888, 1/151115682510048897776, 1/302231365020197795552, 1/604462730040395591104, 1/1208925460088181182208, 1/24178509201763637444416, 1/4835701840352727488896, 1/9671403680705454977984, 1/193428073613110911955968, 1/386856147226221831191168, 1/773712294452443662382336, 1/1547424888904884744646672, 1/309484977780976968949144, 1/61896995556195393788288, 1/123793991123791077776576768, 1/2475879822475821555551455552, 1/4951759644951651111111111111, 1/9903519289903302222222222222, 1/1980713777980604444444444444, 1/3961427555961208888888888888, 1/792285511351617777777777777, 1/1584571023303355555555555555, 1/3169142466606711111111111111, 1/6338284933313422222222222222, 1/1267656866662684444444444444, 1/2535313733335368888888888888, 1/507062746666737777777777777, 1/1014125533334755555555555555, 1/2028251066669511111111111111, 1/4056502133339022222222222222, 1/8113004266668044444444444444, 1/1622600813336088888888888888, 1/324520162666617777777777777, 1/6490403253333555555555555555, 1/1298080646667111111111111111, 1/259616131333422222222222222, 1/519232262666844444444444444, 1/10384645333688888888888888, 1/20769290666737777777777777, 1/41538581333755555555555555, 1/830771626667111111111111111, 1/1661543334222222222222222, 1/3323086668444444444444444, 1/664617333688888888888888, 1/132923466737777777777777, 1/2658469334755555555555555, 1/5316938669511111111111111, 1/1063387733902222222222222, 1/2126775466804444444444444, 1/4253550933608888888888888, 1/8507101866612177777777777, 1/1701420333243555555555555, 1/34028406664871111111111111, 1/680568133397422222222222, 1/1361136266754444444444444, 1/2722272533508888888888888, 1/5444545066610177777777777, 1/1088909013337555555555555, 1/21778180266671111111111111, 1/435563605333422222222222, 1/871127210666844444444444, 1/174224421333688888888888, 1/34844884266673777777777, 1/696897685333475555555555, 1/139379570666951111111111, 1/278759141333902222222222, 1/557518282666804444444444, 1/111503655333608888888888, 1/223007310666121777777777, 1/446014621333243555555555, 1/892029242666487111111111, 1/17840588533397422222222, 1/35681177066695111111111, 1/71362354133375555555555, 1/14272470266671111111111, 1/28544940533342222222222, 1/57089881066684444444444, 1/114179762133368888888888, 1/2283595246667377777777, 1/45671904933347555555555, 1/91343809866695111111111, 1/1826876177339022222222, 1/36537523546668044444444, 1/73075047093360888888888, 1/14615009406661217777777, 1/29230018813332435555555, 1/58460037626664871111111, 1/1169200752533397422222, 1/23384015050666951111111, 1/4676803010133375555555, 1/9353606020266671111111, 1/187072120405333422222, 1/37414424081066684444444, 1/74828848162133368888888, 1/149657763242666737777, 1/2993155264853334755555, 1/5986310529706669511111, 1/1197262104941333902222, 1/2394524198882666804444, 1/4789048397763336088888, 1/95780967955266673777, 1/191561939113332435555, 1/3831238782253666487111, 1/766247756450666951111, 1/153249511099133375555, 1/306499023800266671111, 1/612998047600533342222, 1/1225996152001066684444, 1/245199230020133368888, 1/49039846004266673777, 1/980796920085333475555, 1/19615938401666951111, 1/3923187680333902222, 1/7846375360668044444, 1/15692751201333608888, 1/3138550240266673777, 1/62771004805333475555, 1/12554201601066695111, 1/25108403202133390222, 1/50216806404266680444, 1/10043361280533360888, 1/2008672256106667377, 1/4017344512133324355, 1/8034689024266648711, 1/1606937844506669511, 1/3213875689003339022, 1/6427751378006668044, 1/12855502760013336088, 1/2571100544002666737, 1/5142201088005333475, 1/1028440177601066695, 1/205688035520133390, 1/411376071040266680, 1/822752142080533360, 1/164550428416066673, 1/329100856832013332, 1/658201713664026664, 1/131640342720053336, 1/263280685440106669, 1/52656137088013339, 1/1053122717696026668, 1/210624543552013337, 1/421249087104026667, 1/842498174208053334, 1/168499628841606669, 1/336999257632013332, 1/673998515264026664, 1/134799703040053336, 1/269599406080106669, 1/539198812160013339, 1/10783976320026668, 1/21567952640053337, 1/431359052800106669, 1/86271810560013337, 1/17253761120026668, 1/34507522120053334, 1/690150442400106669, 1/13803008480013337, 1/27606016960026668, 1/55212033920053334, 1/110424078400106669, 1/22084815680013337, 1/44169631360026668, 1/88339262720053334, 1/176678525440106669, 1/35335705088013337, 1/706714101760026668, 1/1413428203520053334, 1/2826856407040106669, 1/565371281408013337, 1/11307426028160026668, 1/2261484523520053334, 1/4522969047040106669, 1/904593809408013337, 1/180918761808026668, 1/3618375236160053334, 1/72367504723200106669, 1/1447350094464013337, 1/289470018880026668, 1/578940037760053334, 1/11578000755200106669, 1/2315600151040026668, 1/4631200302080053334, 1/92624006041600106669, 1/18524801208320013337, 1/37049602466240026668, 1/74099204932480053334, 1/1481984098649600106669, 1/296396819729920013337, 1/592793639459840026668, 1/1185587278919680053334, 1/23711745578393600106669, 1/4742349115678720013337, 1/9484698231357440026668, 1/1896939646714880053334, 1/37938792934348800106669, 1/7587758586869760013337, 1/15175517173739520026668, 1/30351034347479040053334, 1/607020686949580800106669, 1/12140413739896160013337, 1/24280827479792320026668, 1/48561654959584640053334, 1/971233099191769600106669, 1/1942466191535360013337, 1/388493238307171840026668, 1/77698647661435360053334, 1/155397293222867200106669, 1/31079458644573440026668, 1/62158917289146880053334, 1/124317857783673600106669, 1/24863571557535360013337, 1/49727143115110720026668, 1/99454286230221440053334, 1/198908524460428800106669, 1/39781704892085760013337, 1/79563409784171520026668, 1/15912681956675360053334, 1/318253631333507200106669, 1/63650726266701440026668, 1/127301452533402880053334, 1/254602905064051718400106669, 1/50920581012801035360013337, 1/10184116021602070720026668, 1/20368232043204141440053334, 1/407364640864082828800106669, 1/81472928172816565760013337, 1/162945843552331311360026668, 1/325891687104662622720053334, 1/6517833742093252454400106669, 1/13035667481864510085760013337, 1/26071334963729101771520026668, 1/5214266992745820354240053334, 1/10428539985441044508800106669, 1/2085707997088208917760013337, 1/41714159941761715535360026668, 1/83428319883533431110720053334, 1/16685663777066682222400106669, 1/33371327554133364444480013337, 1/667426551082667288889600106669, 1/13348531056533557777920013337, 1/26697061111066757777840026668, 1/5339412222213337555556800106669, 1/1067882444426671111111760013337, 1/213576488885334222223520026668, 1/4271529777666866644447040053334, 1/85430595553337333388889600106669, 1/170861191111066766677778880013337, 1/3417223822221333733337777920026668, 1/6834447644442667666755558400106669, 1/13668892888853345333711110720053334, 1/2733778577766686667222222400106669, 1/54675571555333733334444480013337, 1/109351431110667666788889600106669, 1/2187028622221333733338888960013337, 1/43740572444426676667777920026668, 1/87481144888853345333711110720053334, 1/1749628977766686667222222400106669, 1/34992579555333733334444480013337, 1/699851591110667666788889600106669, 1/1399703822221333733338888960013337, 1/27994076444426676667777920026668, 1/55988152888853345333711110720053334, 1/1119763577766686667222222400106669, 1/22395271555333733334444480013337, 1/447905431110667666788889600106669, 1/8958108622221333733338888960013337, 1/17916217244426676667777920026668, 1/35832434888853345333711110720053334, 1/7166486977766686667222222400106669, 1/14332979555333733334444480013337, 1/286659591110667666788889600106669, 1/5733191822221333733338888960013337, 1/11466376444426676667777920026668, 1/22932752888853345333711110720053334, 1/4586550577766686667222222400106669, 1/91731011555333733334444480013337, 1/183462031110667666788889600106669, 1/3669240622221333733338888960013337, 1/73384812444426676667777920026668, 1/14676964888853345333711110720053334, 1/2935392977766686667222222400106669, 1/58707859555333733334444480013337, 1/11741571110667666788889600106669, 1/234831422221333733338888960013337, 1/46966284444426676667777920026668, 1/9393256888853345333711110720053334, 1/187865177766686667222222400106669, 1/3757303555333733334444480013337, 1/75146071110667666788889600106669, 1/1502921422221333733338888960013337, 1/30058428444426676667777920026668, 1/60116856888853345333711110720053334, 1/120237177766686667222222400106669, 1/2404743555333733334444480013337, 1/48094871110667666788889600106669, 1/961897422221333733338888960013337, 1/192379444426676667777920026668, 1/384758888853345333711110720053334, 1/7695177766686667222222400106669, 1/15391555333733334444480013337, 1/307831110667666788889600106669, 1/6156622221333733338888960013337, 1/123132444426676667777920026668, 1/246264888853345333711110720053334, 1/49252977766686667222222400106669, 1/985059555333733334444480013337, 1/1970119110667666788889600106669, 1/39402382221333733338888960013337, 1/788047644426676667777920026668, 1/15760952888853345333711110720053334, 1/3152190577766686667222222400106669, 1/63043811555333733334444480013337, 1/12608763110667666788889600106669, 1/2521752622221333733338888960013337, 1/50435052444426676667777920026668, 1/100870104888853345333711110720053334, 1/2017402097766686667222222400106669, 1/403480419555333733334444480013337, 1/80696083110667666788889600106669, 1/1613921622221333733338888960013337, 1/32278432444426676667777920026668, 1/64556864888853345333711110720053334, 1/12911377766686667222222400106669, 1/258227555333733334444480013337, 1/516455110667666788889600106669, 1/103291022221333733338888960013337, 1/2065820444426676667777920026668, 1/4131640888853345333711110720053334, 1/82632817766686667222222400106669, 1/16526563555333733334444480013337, 1/33053127110667666788889600106669, 1/6610625422221333733338888960013337, 1/13221250444426676667777920026668, 1/26442500888853345333711110720053334, 1/528850017766686667222222400106669, 1/10577003555333733334444480013337, 1/21154007110667666788889600106669, 1/4230801422221333733338888960013337, 1/84616028444426676667777920026668, 1/16923206888853345333711110720053334, 1/338464137766686667222222400106669, 1/67692827555333733334444480013337, 1/13538565110667666788889600106669, 1/2707713022221333733338888960013337, 1/54154260444426676667777920026668, 1/10830852888853345333711110720053334, 1/216617057766686667222222400106669, 1/43323411555333733334444480013337, 1/86646823110667666788889600106669, 1/1732936622221333733338888960013337, 1/34658732444426676667777920026668, 1/69317464888853345333711110720053334, 1/138634917766686667222222400106669, 1/27726983555333733334444480013337, 1/55453967110667666788889600106669, 1/1109079422221333733338888960013337, 1/22181588444426676667777920026668, 1/44363176888853345333711110720053334, 1/887263537766686667222222400106669, 1/17745271555333733334444480013337, 1/35490547110667666788889600106669, 1/7098109422221333733338888960013337, 1/14196218844426676667777920026668, 1/283924376888853345333711110720053334, 1/5678487537766686667222222400106669, 1/11356971555333733334444480013337, 1/22713943110667666





DÉCÈS ET AVIS

ST-HILAIRE



CLSC de St-Jean-Port-Joli, C.P. 250, St-Jean-Port-Joli, G0R 3G0... Pour renseignements et messages de sympathie: Téléphone: (418) 598-3093

À l'hôpital de l'Enfant-Jésus, le 5 juin 2000, à l'âge de 55 ans, est décédée dame Carole St-Hilaire, épouse de M. Paul Plamondon.

ST-PIERRE



À l'hôpital Laval de Québec, le 6 juin 2000, à l'âge de 75 ans et 4 mois, est décédée dame Thérèse Grondin, épouse de feu M. Paul-Émile St-Pierre.

7335, Henri-Bourassa Charlesbourg... où la famille recevra les condoléances à compter de 10h. Elle laisse dans le deuil, outre son époux, sa mère Mme Adeline Fortin (feu René St-Hilaire); elle avait un frère Richard; les enfants de son conjoint: Alain, Michel (Guy-laine), Johanne (Pierre Corrivault) leurs enfants Samuël et Maude; sa belle-sœur Annette Plamondon Marceau qu'elle aimait tant; ses beaux-frères: Roland Plamondon (Annette), Roger Plamondon (Pierrette), Gaston Plamondon (Yolande); sa tante Rita St-Hilaire; ses cousins, cousines ainsi que plusieurs ami(e)s dont André, Marc, René, Jacqueline, Micheline, Claudette, Huguette, Pierrette, Louise, Lise, Lorraine et plusieurs autres.

ST-PIERRE



Au CLSC de St-Jean-Port-Joli le 3 juin 2000 à l'âge de 52 ans et 2 mois est décédé M. Lucien St-Pierre conjoint de dame Simone Gaumont, il demeurait à St-Jean-Port-Joli. Les membres de sa famille accueilleront parents et amis(es) à la résidence funéraire De la Durantaye & fils inc. 4, ch. du Roy Ouest, St-Jean-Port-Joli vendredi de 14h à 16h; de 19h à 22h et samedi de jour des funérailles à compter de 12h30. Le service religieux sera célébré le samedi 10 juin à 14h en l'église de St-Jean-Port-Joli et de là au cimetière paroissial. Il laisse dans le deuil outre sa conjointe Simone, sa mère Cécile Labbé (feu Maxime St-Pierre), ses frères et sœurs, beaux-frères et belles-sœurs: Germain (Fernande Boucher), Thérèse (Maurice Chouinard), Germaine (Valère Fortin), Colette St-Pierre (feu Roger), Gérard (Gilberte Dubé), Jeanne, Romain St-Hilaire (feu Lucienne), Marguerite, Jean-Pierre (Marielle Roy); les membres de la famille Gaumont: Mme Cécile Demers (feu Léopold Gaumont), Claude (Gisèle Blanger), Yolande (Gaston Boulet), Raymond, Hélène (Jacques Guimont), Nicole (Gilles Lemieux), Marcelle (Michel Gaudreau), Gilles (Monique Couture); ainsi qu'Elizabeth, Eric et Stéphane Chouinard, son oncle Luc Labbé (Léopoldine St-Pierre), plusieurs neveux, nièces, autres parents et amis(es), en particulier ses compagnons de travail de Beauce Charval. Vos témoignages de sympathie peuvent se traduire par l'envoi de fleurs ou un don à la Fondation des soins palliatifs.

Anniversaires de décès

725

POULIOT



Maman, il y a déjà un an vous nous quittez. Votre souvenir sera toujours vivant dans nos cœurs. À votre mémoire une messe anniversaire sera célébrée, le samedi 10 juin à 17h, en l'église St-Sauveur, Québec. Merci aux parents et ami(e)s qui s'uniront à nous, par leur présence ou leur pensée.

Faveurs obtenues

740



REMERCIEMENT au Frère Sauvageau pour faveur obtenue avec promesse de publier. A.N. REMERCIEMENTS au Sacré-Coeur de Jésus pour faveur obtenue avec promesse de faire publier. C.B.

Monuments

765

DU MANUFACTURIER THERIAULT & FILS 716, 1ère Ave, Québec, 524-1361

San Antonio a passé l'arme à gauche

Frédéric Dard s'éteint en Suisse

GENÈVE (d'après AFP et AP) — L'écrivain Frédéric Dard, le « père » de San Antonio, est décédé mardi à l'âge de 78 ans. Il avait été hospitalisé le 1<sup>er</sup> février, et, début mars, il avait fait une hémorragie, selon son épouse Françoise.

Dard était, à l'instar de Simenon, l'un des géants de la littérature policière de langue française, notamment avec la bonne centaine de romans signés sous le célèbre pseudonyme de San Antonio.

Né le 29 juin 1921 à Bourgoin-Jallieu dans l'Isère — où il sera enterré aujourd'hui —, Frédéric Dard entre en 1938 dans la revue *Mois de Lyon*. De 1940 à 1944, il publie contes et nouvelles dans différents journaux, avant d'écrire en 1949 le premier San Antonio, *Régalez-lui son compte*, qui est un échec.

Il quitte le journalisme pour se consacrer à l'écriture, et s'installe à Paris, où il rencontre Armand de Caro, fondateur des éditions du Fleuve noir, qui devient son éditeur. *Laissez tomber la fille* (1950), *Les Souris ont la peau tendre* (1951), *Mes hommages à la donzelle* (1952) sont de réels succès.

Les propositions se bousculent, le profilique Frédéric Dard publie cinq à six San Antonio par an, peut-être inspirés par « cette espèce d'angoisse qui sourd de la banlieue de Paris ». « C'est à peine croyable la copie que j'ai pu pisser... Je ne m'en sortais qu'en bouffant », se souvenait l'écrivain qui parlait de sa « goin-

frerie », de cet « Himalaya de papiers noirs ». Avec ces « petits polars pour bibliothèques de gare » comme il les qualifie lui-même, l'écrivain se forge un public nombreux et fidèle: des lecteurs séduits par son humour, sa dérision, et sa langue truculente.

Boulimique du ruban-machine, amateur de calembours, d'à-peu-près, de mots tordus, nouveaux, forgés, travaillés, délabrés, Dard était voué à connaître un destin hors du commun, sous le double signe de la fantaisie et de la truculence, personnifiées par les enquêtes loufoques du commissaire San Antonio et de son acolyte Berurier. Ce forçat

de l'écriture, multimillionnaire, aura publié plus de 150 San Antonio, et vendu au total près de 200 millions d'exemplaires en près d'un demi-siècle de carrière. Il était considéré comme le romancier français contemporain « le plus rebelle aux bonnes manières littéraires », auteur d'une œuvre-marathon aux aspects parfois tourmentés.

La fin des années 1970 consacra le succès de San-A et de Béru. On voit alors fleurir dans les universités de très doctes thèses sur le « phénomène San Antonio », où l'on évoque Rabelais aussi bien que Céline. Beau triomphe pour des gaudrioles telles que *Concerto*

C'est incroyable la copie que j'ai pu pisser...



Frédéric Dard lors d'une entrevue télévisée, en 1991.

pour porte-jarettelles. Vol au-dessus d'un lit de cocu ou encore *Si ma tante en avait*.

À partir de 1981, on le voit quitter de temps à autre l'univers codé du polar pour interpeller ses lecteurs avec des ouvrages tels *Y-a-t-il un Français dans la salle?*, ou *La vieille qui marchait dans la mer*, porté à l'écran. Car il y a deux personnages chez cet homme qui vivait en marge de la vie publique. Comme le dénotent les titres de ses livres, un courant morbide et une philosophie pessimiste traversaient certaines de ses œuvres, comme *Quelqu'un marchait sur ma tombe*.

Dard était également l'auteur d'une bonne trentaine de romans noirs écrits

sous son nom, d'une *Histoire de France vue par San Antonio* (1964), de diverses adaptations pour le théâtre (*La Neige était sale, Bel ami*), de scénarios et dialogues de films, souvent tirés de ses romans (*Les salauds vont en enfer, La vieille...*).

En 1965, l'échec de son premier mariage — dont étaient issus deux enfants — avait conduit Dard à la tentative de suicide. En 1969, il avait épousé en secondes noces Françoise de Caro, fille de son éditeur et avait choisi de « basculer en Suisse », fisc oblige. Leur fille Joséphine, née en 1970, avait été brièvement enlevée en 1983 à Genève, puis libérée contre versement d'une rançon de 8 millions de francs français.

AVIS PUBLIC. PRENEZ AVIS, par les présentes, qu'en vertu des pouvoirs qui lui sont conférés par le règlement VQB-5, le Comité exécutif de la Ville de Québec a édité, le 7 juin 2000, l'ordonnance numéro 117, ayant pour objet la présentation de spectacles musicaux, dans le cadre de l'événement «Ouverture saisonnière de la terrasse de L'Aviatic Club».

AVIS DE CLÔTURE D'INVENTAIRE. Avis est par les présentes donné que, à la suite du décès de monsieur Daniel GRAVEL, en son vivant domicilié au 4155, Place Gros Pins, survenu le 23 septembre 1999, un inventaire des biens de défunt a été fait par le liquidateur successoral, monsieur Marc GRAVEL, le 1<sup>er</sup> mai 2000, devant Me Réjean Desbiens, notaire, ayant son domicile professionnel au 2750, chemin Sainte-Foy, bureau 246, Sainte-Foy (Québec) G1V 1V6, conformément à la loi.

AVIS DE DEMANDE DE RESOLUTION. PRENEZ AVIS que 9072-5128 Québec Inc. demandera à l'inspecteur général des institutions financières la permission de se dissoudre. Québec, le 5 juin 2000 DESJARDINS DUCHARME STEIN MONAST Société en nom collectif Procureurs de la compagnie 1479003

Québec APPEL. HÔTEL-DIEU DE ROBERVAL RÉNOVATION FONCTIONNELLE ET VOLET RÉFECTION INCENDIE PROJET : 02101-04. La CORPORATION D'HÉBERGEMENT DU QUÉBEC, propriétaire, ayant son siège social au 2353, boul. Laurier, 5<sup>e</sup> étage, Sainte-Foy (Québec) G1V 4N3, demande des soumissions pour les travaux suivants:

Hydro Québec APPELS DE SOUMISSIONS. Les entrepreneurs et les fournisseurs peuvent obtenir de l'information sur les appels de soumissions ouverts et le résultat d'ouverture des plis d'Hydro-Québec en visitant le site Internet de l'entreprise: www.hydroquebec.com/soumissionnez ou en composant un des numéros de téléphone suivants: Montréal et environs: (514) 745-5720 Extérieur: 1 800 363-0910

SAQ APPEL D'OFFRES. LOCAL COMMERCIAL - SAQ CLASSIQUE DOSSIER : L 0034-629. La SOCIÉTÉ DES ALCOOLS DU QUÉBEC vous invite à lui offrir un local commercial clés en main, à: PONT-ROUGE. Sur la rue Du Collège, entre les rues Dupont et Saint-Pierre ou entre la rue Saint-Marc et le chemin Du Roy.

SAQ APPEL D'OFFRES. PROJET: AGENCE DE VOYAGE DOSSIER: SP-1025. Des soumissions pour la fourniture des services de réservations de voyages par avion pour les déplacements d'affaires du personnel ou autres personnes autorisées par la Société des alcools du Québec seront reçues au plus tard à 11 h (heure locale), le 29 juin 2000 par la Société des alcools du Québec.