

Sortir

Vivre en Montérégie

Journal culturel des Hebdos Montérégiens

VOYEZ POURQUOI LES SONATA
PARTENT SI VITE!

Voir en page 9



Riendeau
HYUNDAI
JeVeuxMaHyundai.com

Jane Birkin
d'elle à nous

page 6

Credit photo : Kate Barry / Graphisme Marc-André Ménard



Cabanons Fontaine

License RBQ 8240-0026-41

Promotion printanière



Applicable sur
les prix 2009

**10%
RABAIS**

Ens. bricoleur
kit A

**7%
RABAIS**

Ens. bricoleur
kit B

**5%
RABAIS**

Modèle
préfabriqué

**3%
RABAIS**

Garage kits B ou
installé

760836-210309

**2% DE RABAIS
ADDITIONNEL SUR
CABANON SI LIVRÉ
AVANT LE 20 AVRIL 2009**

* Pour trouver la succursale
la plus près
APPELLEZ

1-888-838-3563

450.536.3563

3497, CH. DE L'INDUSTRIE
ST-MATHIEU DE BELOEIL

WWW.CABANONS.COM

*Applicable sur prix de base. Financement disponible de 48 ou 60 versements à un taux d'intérêt de 8.9%, montant minimum de 2000\$
Voir détails en magasin. Valable jusqu'au 31 mars 2009

Depuis 1976

Acura, une valeur sûre en tout temps.



Meilleur choix sécuritaire
IIHS, 2009



Modèle TL avec SH-AWD^{MD} et accessoires illustré

TL⁰⁹ AVEC AWD

398\$ 0\$

DÉPÔT DE SÉCURITÉ

PAIEMENT PAR MOIS EN LOCATION 48 MOIS
DU MODÈLE 2 ROUES MOTRICES[†]

OU UN RABAI À L'ACHAT COMPTANT JUSQU'À 3000\$*

Visitez acuraquebec.ca dès aujourd'hui.

100554-140309

ACURA BROSSARD

9100, boul. Taschereau Ouest,
Brossard

1-888-286-1616 • 450-659-1616
www.acurabrossard.com

† Offre d'une durée limitée applicable à la location d'une nouvelle Acura TL 2009 (UA8629J) par le biais de Services Financiers Honda sur approbation de crédit. Le versement mensuel pendant 48 mois s'élève à 398 \$ moyennant un versement initial de 6 528 \$ ou un véhicule de reprise d'une valeur équivalente. Les frais d'inscription au RDPRM, incluant les droits de registre, les frais de transport et d'inspection pré-livraison de 1 825 \$, le paiement du premier mois et un dépôt de garantie de 0 \$ sont payables dès l'entrée en vigueur du contrat de location. Les taxes, frais d'immatriculation, d'assurance, d'enregistrement, ainsi que les droits sur pneus neufs sont en sus. Allocation de 96 000 km; frais de 0,15 \$/km excédentaire. Le concessionnaire peut louer à plus bas prix. Une commande/un échange de la part du concessionnaire pourrait être nécessaire. Valable sur les véhicules en inventaire seulement. Voyez votre concessionnaire Acura pour tous les détails. * Le rabais comptant jusqu'à 3 000 \$ est offert aux clients qui paient comptant sur les modèles Acura TL 2009 (UA8629J) et Acura TL Tech 2009 (UA8659K). Le rabais comptant ne peut être combiné aux offres spéciales de financement ou de location. Le concessionnaire peut vendre à prix moindre. Le



ASSOCIATION
DES JOURNALISTES
AUTOMOBILE
DU CANADA
FORESTER: MEILLEUR VUS/VUM
(DE MOINS DE 35 000 \$)

L'ÉVÉNEMENT
BEAU TEMPS
MAUVAIS TEMPS
DE SUBARU

EN PLEIN LE TEMPS DE FAIRE LE CHOIX LOGIQUE

Subaru Canada a connu la plus forte hausse
des ventes de tous les constructeurs japonais
de véhicules automobiles en 2008 au
Canada.[†]

FORESTER
2.5X 2009

Location
349\$ /mois
Taxes en sus

ou à partir de
25 795\$

À l'achat au comptant
Transport et préparation en sus

JAPONAIS
ET PLUS ENCORE !

- Système de traction intégrale symétrique à prise constante Subaru
- Moteur BOXER SUBARU de haute performance
- Système de contrôle de la dynamique du véhicule
- Climatiseur avec système de filtration d'air
- Freins ABS à quatre capteurs et circuits
- Nombreuses caractéristiques de sécurité primées
- Coussins gonflables frontaux et latéraux à l'avant
- Et plus encore...



IMPREZA
2.5i 5 portes 2009

Location
259\$ /mois
Taxes en sus

ou à partir de
21 895\$

À l'achat au comptant
Transport et préparation en sus



2009
Prix
Valeurs
Résiduelles
alg
Automotive Lease Guide
UNITED STATES & CANADA & EUROPE



IMPREZA
2.5i 4 portes 2009

Location
249\$ /mois
Taxes en sus

ou à partir de
20 995\$

À l'achat au comptant
Transport et préparation en sus

ENGAGEMENT DE SUBARU À L'ÉGARD DE L'ENVIRONNEMENT
Toutes les installations de Subaru Canada ainsi que Subaru Indiana Automotive
(usine d'assemblage de la Legacy, Outback et Tribeca) sont certifiées
ISO 14001:2004 par SGS. www.subaru-earth.com



Moteur International de l'année 2008
Moteur BOXER SUBARU turbocompressé 2,5 litres

Meilleur choix sécuritaire[†]
INSURANCE INSTITUTE
FOR HIGHWAY SAFETY

Cote de résistance aux
impacts 5 étoiles^{††}

★★★★★

Programme d'évaluation des nouveaux
véhicules de la National Highway
Traffic Safety Administration (NHTSA)

§ Basé sur la comparaison entre les ventes en 2008 et celles de 2007 des constructeurs japonais de véhicules automobiles; les marques-produits/divisions ne sont pas considérées séparément. * Pour le modèle Forester 2.5X 2009 (9J1X0), 5 vitesses, transmission manuelle: Paiements mensuels de 349 \$ (taxes en sus) basés sur un bail de 48 mois, 0 \$ de dépôt de sécurité. Comptant 23 577,29 \$ (taxes en sus) ou échange équivalent. Le montant total exigé avant le début de la période de location est de 3 071,65 \$ (taxes incluses). 24 000 km par année, 10 ¢ du km excédentaire. Frais d'inscription au Registre des droits personnels et réels mobiliers inclus. Transport et préparation inclus. ** Pour le modèle Impreza 2.5i 2009 5 portes (9G1BP), 5 vitesses, transmission manuelle: Paiements mensuels de 259 \$ (taxes en sus) basés sur un bail de 48 mois, 0 \$ de dépôt de sécurité. Comptant 17 283,30 \$ (taxes en sus) ou échange équivalent. Le montant total exigé avant le début de la période de location est de 2 260,09 \$ (taxes incluses). Frais d'inscription au Registre des droits personnels et réels mobiliers inclus. 24 000 km par année, 10 ¢ du km excédentaire. Transport et préparation inclus. *** Pour le modèle Impreza 2.5i 2009 4 portes (9F1BP), 5 vitesses, transmission manuelle: Paiements mensuels de 249 \$ (taxes en sus) basés sur un bail de 48 mois, 0 \$ de dépôt de sécurité. Comptant 16 587,77 \$ (taxes en sus) ou échange équivalent. Le montant total exigé avant le début de la période de location est de 2 170,33 \$ (taxes incluses). Frais d'inscription au Registre des droits personnels et réels mobiliers inclus. 24 000 km par année, 10 ¢ du km excédentaire. Transport et préparation inclus. § Prix de détail suggéré du fabricant à l'achat au comptant. Les frais de transport et de préparation (1 495,00 \$), d'inspection, d'immatriculation, d'assurance, de consultation du RDPRM et du concessionnaire ainsi que les taxes sont en sus. Immatriculation (prix varie selon le client) et assurances en sus. Recyclage Québec, droit sur les pneus neufs inclus. † Selon les Prix Valeurs Résiduelles 2009 de la société ALG pour la catégorie voiture semi-compacte et la catégorie voiture sport. † Mention « Meilleur choix sécuritaire » pour la Impreza et la Forester 2009. Une cote « Bonne » constitue la meilleure cote possible dans les essais de collision frontale déportée à 40 m/h, de collision latérale à 31 m/h et de collision arrière à 20 m/h réalisés par l'Institut des assureurs américains (IIHS) (www.iihs.org). Un véhicule doit avoir obtenu la cote « Bonne » aux trois essais de collision et doit offrir un programme de stabilité électronique (ESC) (Contrôle de la dynamique du véhicule) pour mériter la distinction « Meilleur choix sécuritaire ». †† Cote 5 étoiles décernée à la Impreza et la Forester 2009 aux essais de collision frontale et latérale. Les cotes de sécurité du gouvernement américain font partie du programme d'évaluation des nouveaux véhicules de la National Highway Traffic Safety Administration (NHTSA) (www.safercar.gov). Une cote cinq étoiles représente la cote la plus élevée du gouvernement pour a) les sièges du conducteur et du passager avant dans les essais de collision frontale, et b) les sièges avant et arrière dans les essais de collision latérale. Le concessionnaire peut offrir un prix ou taux moindre. Offres applicables sur approbation de crédit des Services Financiers Subaru par TCPI. Pour plus d'information sur toutes ces offres, voyez votre concessionnaire Subaru participant. Photos à titre indicatif seulement. Offres valables jusqu'au 31 mars 2009.



SUBARU

RIVE - SUD

Traction intégrale



SUBARU

3646, boul. Taschereau, Greenfield Park
450.465.3200
www.subarurivesud.com

SORTIR VIVRE EN MONTÉRÉGIE

SOMMAIRE/

MARS 2009/NUMÉRO 3/VOLUME 8

Billet

Un printemps, plusieurs styles

Le film sur Dédé Fortin arrive sur les écrans. Un film à voir pour tous ceux qui aiment la musique. Dédé Fortin s'inscrit dans une page de l'histoire musicale du Québec. Un gars intense, qui dérangeait. Qui créait et qui voulait mettre l'épaule à la roue, avec sa musique, pour engager des changements et des mouvements sociaux. En se rendant compte qu'il était le seul à pousser sur la roue, celle-ci l'a écrasé. Trop de désillusion. Et son moteur, l'amour, a manqué de gazoline dans le détour. Arrive Jane Birkin au bout du fil, avec sa voix de velours et ses propos d'adolescente éternelle. Birkin est une icône, la muse de Gainsbourg. Pourtant, elle reste d'une franchise désarmante.

Stéphanie Bachand
journaliste

Articles/

AGRO-TOURISME
LE CIDRE NEIGE 5

CHANSON
JANE BIRKIN 6

CINÉMA
DÉDÉ
À TRAVERS LES BRUMES 10



PROCHAINE ÉDITION : LE 18 AVRIL

Longueuil

mazda

La compétition
qui dérange...
vroom-vroom



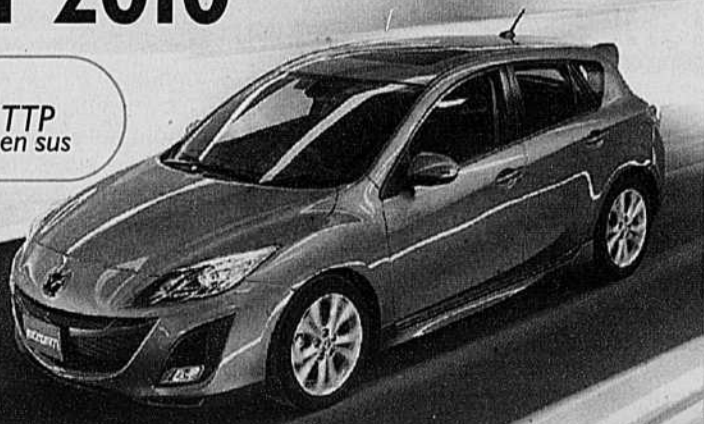
Maintenant arrivée dans notre **salle de montre** et seulement chez nous.

Mazda 3 SPORT 2010

Venez nous voir!
Vous y gagnerez!

À partir de
16 995\$ TTP
en sus

LOUEZ à partir de
219\$
/mois pour 60 mois,
transport et préparation
en sus, comptant initial
de 895\$



Mazda 3 2010

La toute nouvelle

À partir de
15 995\$ TTP
en sus

Encore plus de
fougue et de style



LOUEZ à partir de
199\$
/mois pour 60 mois,
transport et préparation
en sus, comptant initial
de 995\$

...et qui dérangera encore plus!

60, Roland-Therrien, Longueuil (coin St-Charles)

www.longueilmazda.com

450.928.2000

Longueuil

mazda

SORTIR VIVRE EN MONTÉRÉGIE MARS 2009 1 3

L'excellence du tourisme montréalais reconnue

Tourisme Montréal a souligné la semaine dernière à Saint-Bruno dernière l'excellence de l'industrie touristique de la région en attribuant ses Grands Prix du tourisme lors d'une soirée animée par Jean-Michel Dufaux. Cette soirée visait à récompenser, par la remise de 18 coqs «Le Montréalais», ceux qui se sont particulièrement démarqués par leurs efforts

de développement touristique au cours de la dernière année.

Voici donc la liste de ceux qui ont brillé lors de cette soirée. Dans la catégorie «concours national», les lauréats sont, pour «agrotourisme et produits régionaux»: Vignoble De Lavoie de Rougemont, pour «attraction touristique - moins de 100 000 visiteurs»: le



À gauche, Nathalie Gilbert, rédactrice en chef de *Sortir*, Martin Lavertu et Françoise Goudeault du Vignoble Les Petits Cailloux; Brigitte Marcotte, présidente du jury et Francine Bélaire (jury).

MITSUBISHI
MOTORS
Un monde @ conduire

Elle est arrivée!

La toute nouvelle Sportback 2009



100556-210309 MAC

10 ANS
160 000 km

GARANTIE LIMITÉE SUR LE GROUPE MOTOPROPULSEUR

LES VÉHICULES LES MIEUX PROTÉGÉS AU MONDE*

à partir de
1.8%
à l'achat

* 1.8% sur 36 mois à l'achat, conditionnel à l'approbation de crédit

LES VÉHICULES
LES MIEUX
PROTÉGÉS
AU MONDE

Garantie limitée sur le groupe motopropulseur de
ans/160 000 km*

Garantie limitée sur les véhicules neufs de
ans/100 000 km*

Assistance routière de
ans/kilométrage illimité*

BOUCHERVILLE
MITSUBISHI
bouchervillemitsubishi.com

1541, rue Ampère, Boucherville
450 449-3344 www.bouchervillemitsubishi.com



Labyrinthe Arctic Garden de Saint-Jean-sur-Richelieu, pour «attraction touristique : 100 000 visiteurs ou plus»: Centre des arts Juliette-Lassonde de Saint-Hyacinthe, pour «écotourisme et tourisme d'aventures»: Arbraska, La Forêt des Aventures de Rigaud, pour «Festival/événements touristiques: budget de moins de un million»: Orchestre symphonique de Longueuil, *Hommage à Pavarotti*, pour «festival/événements touristiques : budget d'un million ou plus»: International de montgolffières de Saint-Jean-sur-Richelieu à Saint-Jean-sur-Richelieu, pour «hébergement - camping»: Camping Choisy de Rigaud, pour «hébergement - établissements 1 à 3 étoiles»: Hôtel ALT du Quartier DIX30 à Brossard, pour «établissement de 4 ou 5 étoiles»: Hôtel Montagne de Boucherville, pour «services touristiques»: Ville de Contrecoeur, pour «transports et voyages»: Croisières Navark de Longueuil, pour «ressources humaines - employé touristique»: Bruno-Pierre Marcotte de Navark, pour «ressources humaines - relève touristique»: Hugo Germain de l'Hôtel ALT du Quartier DIX30 et pour «tourisme durable»: Hôtel des Seigneurs Saint-Hyacinthe.

Chaque lauréat régional est en lice pour représenter la Montréalais face à l'ensemble des régions touristiques du Québec lors du gala national le 15 mai prochain à Québec.

Par ailleurs, deux prix spéciaux hors concours ont été remis au Chalet du Boisé, de Varennes (mention spéciale du jury) et au Vignoble Les Petits Cailloux de Saint-Paul-d'Abbotsford (coup de cœur du jury). La présidente de Tourisme Montréal, Marthe Langlois, a quant à elle décerné des prix spéciaux au Mondial du cidre de Rougemont et à Pierre Faucher, de la Sucrierie de la Montagne à Rigaud.

Le jury chargé d'évaluer les dossiers de candidature était composé Brigitte Marcotte, du Conseil québécois des ressources humaines en tourisme, de Francine Bélaire, de l'Institut Vatel et de Nathalie Gilbert, rédactrice en chef de *Sortir*. Les Hebdomadaires Montréalais agissaient à titre de commanditaire principal de l'événement.

LA GRANDE FAMILLE

MAISON

ETHIER

LE PLUS GRAND CHOIX AU CANADA

- Prix spéciaux pour les familles
 - Fêtes d'enfants
- Spectacles à venir :
- Patrick Normand 18 septembre
Jean-François Mercier 21 novembre

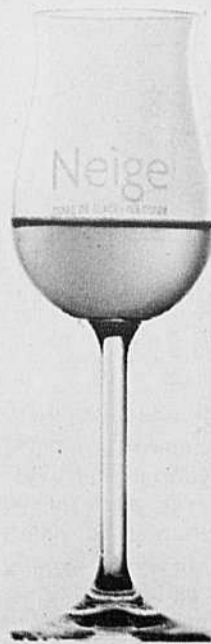
Cinéma
St-Basile **7**

267, boul. Laurier, Saint-Basile-le-Grand

Horaires : Cinoche.com
Choisissez St-Basile - Tél.: 450 441-1672



Obama boit du *Neige*



Le cidre *Neige* est un véritable gagnant, en témoignent tous les prix qu'il a reçus, dont la Grande médaille d'or, Mondial du cidre de glace du Québec, en 2009.

STÉPHANIE BACHAND

Les cidriculteurs de la Face cachée de la pomme, à Hemmingford, ont appris que le président Barak Obama a bu de leur cidre *Neige*, cuvée 2006. «Nous avons appris après le passage du président Obama au Canada qu'il y avait du cidre de glace *Neige* au menu. C'est une de nos déléguées commerciales, à Ottawa, qui nous a appris la bonne nouvelle. Lors de la dif-

fusion dans les médias du menu proposé, le gouvernement conservateur avait fait enlever tous les alcools qui seraient bus pendant le repas», explique Stéphanie Beaudoin, responsable média à la Face cachée de la pomme. Fait cocasse, François Chartier, chroniqueur vin dans différents médias, avait imaginé un menu idéal à servir au président Obama. Parmi ses choix il y avait *Frimas*, des mêmes cidriculteurs.

SOUL 2010

La **SOUL**
ENFIN DÉVOILÉE

BIEN ÉQUIPÉE À PARTIR DE
15495 \$*



Modèle 4u illustré

0% TAUX DE FINANCEMENT SUR TOUS LES MODÈLES 2009 ET
JUSQU'À 7 000 \$ D'ÉCONOMIES EN ARGENT COMPTANT
C'EST LE PRINTEMPS AVANT LE TEMPS CHEZ KIA!

RIO 2009

Berline 4 portes
ACHETEZ-LA À PARTIR DE

9995 \$*

PRIX D'ACHAT AU COMPTANT
JUSQU'À 3 600 \$ DE RABAIS

- Moteur 4 cylindres de 1,6 L DACT
- Siège du conducteur à 6 réglages de série
- Système stéréo AM/FM/CD/MP3 avec prises d'entrée USB et AUX
- Système d'interface mains libres Bluetooth* pour téléphone cellulaire*
- Siège arrière rabattable, séparé à 60/40
- Essuie-glaces intermittents à cadence variable
- Colonne de direction inclinable

L'UN DES VÉHICULES LES PLUS RESPECTUEUX DE L'ENVIRONNEMENT DANS SA CATÉGORIE!

SUR AUTOROUTE: 5,9 L/100KM
EN VILLE: 7,3 L/100KM



Modèle EX illustré



Modèle LX illustré

RONDO 2009

L'UN DES VÉHICULES LES PLUS RESPECTUEUX DE L'ENVIRONNEMENT DANS SA CATÉGORIE!

SUR AUTOROUTE: 7,5 L/100KM
EN VILLE: 10,6 L/100KM

★★★★★
Cote de résistance aux impacts
NHTSA - impacts frontaux**

- Moteur de 2,4 L, CVT, ou moteur V6 de 2,7 L (CVT) offert en option
- Boîte automatique Steptronic
- Capacité de 7 sièges
- Six coussins gonflables de série
- Système d'interface mains libres Bluetooth* pour téléphone cellulaire*
- Vitres, serrures et rétroviseurs extérieurs chauffants à commandes électriques

ACHETEZ-LE À PARTIR DE

16 695 \$*

PRIX D'ACHAT AU COMPTANT
JUSQU'À 3 300 \$ DE RABAIS

SPORTAGE 2009

SUR AUTOROUTE: 7,8 L/100KM
EN VILLE: 10,3 L/100KM

★★★★★
Cote de résistance aux impacts
NHTSA - impacts frontaux et latéraux*

ACHETEZ-LE À PARTIR DE

16 595 \$*

PRIX D'ACHAT AU COMPTANT
JUSQU'À 5 100 \$ DE RABAIS

REDESSINÉ POUR 2009

- Moteur de 2,0 L DACT, ou moteur V6 de 2,7 L offert en option
- Six coussins gonflables et freins ABS aux 4 roues, de série
- Contrôle électronique de la stabilité et antipatinage, de série
- Système stéréo AM/FM/CD/MP3 avec prises d'entrée USB et AUX



Modèle LX illustré

5 ans de garantie
Avec nous, vous êtes vraiment couverts
- GARANTIE SANS SOUCI COMPLÈTE DE 5 ANS/100 000 KM*
- GARANTIE SUR LE GROUPE MOTOPROPULSEUR DE 5 ANS/100 000 KM
- ASSISTANCE ROUTIÈRE AVANTAGE PLUS DE 5 ANS/100 000 KM
- SANS DÉDUCTIBLE

Le programme **Méga**

500⁺ modèles

Bluetooth SIRIUS[®] RADIO SATELLITE

10 ANS AN CANADA

KIA KIA MOTORS
Surprenez la route

Une équipe dynamique
Ensemble vers demain

www.megakiabrossard.com

671-5050

Service • Pièces • Carrosserie

PROGRAMME
CREDIT-PAIEMENT
POUR
DIPLOMÉS

SERVICE : NOTRE DÉPARTEMENT EST OUVERT TOUS LES MERCREDIS SOIRS
MÉGA KIA BROSSARD

8650 boul. Taschereau O. (Direction La Prairie • Entre le Super C et le Club Price)

Birkin EN TOUTES SAISONS

Stéphanie Bachand

«Je vais bien, mais je dois faire attention à ma voix. Nous attaquons Le Palace, à Paris ce soir», dit Jane Birkin de sa voix menue. Appelée outre-mer, alors qu'elle prenait le chemin du premier de quatre concerts à Paris, l'icône Birkin a pris quelques minutes pour parler à *Sortir*.

Enfants d'hiver, un premier disque écrit par elle et un peu pour elle à près de 63 ans, est comme un album photo en chansons. Des mots, influencés par sa vie, l'enfance, les préoccupations d'une femme, d'une amante, d'une mère et d'une grand-mère. Comme si les nombreuses années passées en compagnie de Gainsbourg avaient pris le temps de se déposer.

«Les orchestrations des pièces sont très intimes et possèdent beaucoup de charme. Je suis entourée d'excellents musiciens. Un contrebassiste sera avec nous. Nous sommes cinq sur scène. Le tout sera certainement très intimiste et différent.»

Comment se prépare-t-elle pour ses concerts? Y a-t-il une discipline de vie à maintenir? «Je ne comprends pas bien le sens de votre question? Une quoi?» Changement rapide de formulation. «Ah! si j'ai un mode vie particulier lors des concerts? Oui, quand je donne des spec-

tacles, plus question de boire, de fumer, de me coucher tard. Tout ce qui est normalement gai ne fait plus partie de ma vie. Je dois faire attention à tout. Après les spectacles, je rencontre le gens et fait des dédicaces. Je me rends à l'hôtel après les concerts, même si les techniciens font la fête. Je vis comme une nonne. Il faut se munir de bons bouquins.»

Elle ajoute qu'elle ne peut plus jouer avec ses petits-enfants, «percher Alice au-dessus de porche fermé», jouer dans le sable ou se rendre à la maison d'été quand tous ses enfants y sont. Pourtant, c'est sans plainte qu'elle énumère la vie de tournée.

C'est sa vie, celle qu'elle a choisie, une vie de voyageuse.

Celle qui a touché à plusieurs formes d'expressions artistiques, ce commet-elle davantage en chantant?

«C'est une des raisons pourquoi tous les acteurs veulent chanter.»

Même si je trouve terrifiant de faire du théâtre, c'est possible d'ignorer le public. Quand on joue au théâtre, le public devient voyeur, comme s'il regardait à travers le trou d'une serrure. En musique, il y a une connexion directe avec les gens. C'est pourquoi les gens s'identifient beaucoup aux chanteurs. Le *je* du chanteur devient celui du spectateur.»

Enfants d'hiver a été encensé par la cri-



(Photo: Kate Berry)

Jane Birkin sera le 10 avril
à L'Étoile au Quartier Dix30
de Brossard.
Pour en connaître davantage
www.janebirkin.net.

tique et le public lors de sa sortie en novembre dernier. Conséquence? Si elle avait à retourner à l'écriture, cela l'angoisserait. «Je ne crois pas que je le ferais aussi allègrement. J'aimerais bien écrire pour quelqu'un d'autre. Ce serait le pied ça!»

TOC TOC TOC

AU MAIL CHAMPLAIN!

Youi et Zalaé

le samedi 4 avril
de 11 h à 14 h
à la Cour Centrale

Séance d'autographes
Dessin et danse pour enfants

Vente de fleurs au profit de la Fondation
Hôpital Charles-LeMoine

Fondation
Hôpital Charles-LeMoine
Vivre pour la Montérégie

1 (450) 466-1066 www.mailchamplain.ca

MAIL CHAMPLAIN

www.miyukisushibar.com

Terrasse Zen • 3 salons privés • Commande pour emporter

MIYUKI 450.468.9888
Fine Cuisine Japonaise — Sushi Bar & Grillades
2778 boul. Jacques Cartier Est, Longueuil
(autoroute 20, sortie 92, près du complexe 20/20 à Boucherville)

Menu :
**Raffiné
Équilibré
Santé**

Spécialités :
Sushi
Fruits de mer
Poisson
Tempura
Plat teriyaki
Viande

MARDI
Sushi pizza
**moitié
PRIX***

MERCREDI
Casablanca
**moitié
PRIX***

JEUDI
Dragon eye
**moitié
PRIX***

Edouard Baron
& fils inc.

- Depuis 1959 (50 ans)
- Salle d'exposition
- Vente
- Installation
- Réparation
- Rénovation

299, Brousseau, Beloeil
450•467•2026
plomberie@edouardbaronetfils.com

MAAX
COLLECTION

10 JOURS SEULEMENT

Évènement tendances 2009



Prix réduits sur toutes les nouveautés*

*Modèles sélectionnés seulement. Photo à titre indicatif. Détails en magasin.

Ethier-968-m

MEUBLES
MATELAS
ÉLECTROMÉNAGERS
ÉLECTRONIQUE

maisonethier.com

MAISON
ETHIER

25ans

Le plus grand choix au Canada

Journée mondiale de la poésie

Pierre Poulin-Piel sème les mots de l'engagement poétique

Lise Martin
Collaboration spéciale

Tous des rêveurs, les poètes? Sûrement pas Pierre Poulin-Piel. Sa mission? Démocratiser la poésie.

Costaud, barbe blanche, sourire taquin. Pierre Poulin-Piel déloge la poésie de son piédestal. À l'automne dernier, il remporte le Prix montérégien du bénévolat en loisir et en sport Dollard-Morin, qui souligne sa détermination. Depuis janvier, il anime la chronique *Pause Poésie* sur TVR9. Le 24 avril, il animera la septième Soirée harpe et poésie, en collaboration avec la Ville de Saint-Basile-le-Grand, l'Association des auteurs de la Montérégie et le Cercle de poètes de la Montérégie.

Ce fonctionnaire retraité connaît les méandres de la politique! Tenace, le Grand Poucet sème ses idées au conseil municipal. Et ce n'est pas un conte: en mai 2008, il propose que Saint-Basile-le-Grand se

déclare «capitale régionale de la poésie» et que le parc de Montpellier soit renommé le «parc des Poètes». Les poèmes de la soirée seraient exposés dans des marquises éclairées. Sa motivation: «Les gens doivent pouvoir sortir la poésie de leurs tiroirs et l'exprimer sur la place publique.»

La cérémonie des rimes

Dernier vendredi du mois d'avril. Fébrilité dans l'air. Le Centre civique Bernard-Gagnon se remplit à craquer. Au-delà de 60 poètes, provenant de 25 municipalités, participent religieusement à la Soirée harpe et poésie. De tous âges et de tous horizons, ils récitent 100 poèmes devant un public de 200 personnes, tout aussi diversifié et enthousiaste. Avec assurance, candeur ou improvisation, les mots riment, séduisent et surprennent. L'événement attire de plus en plus de spectateurs et de poètes.

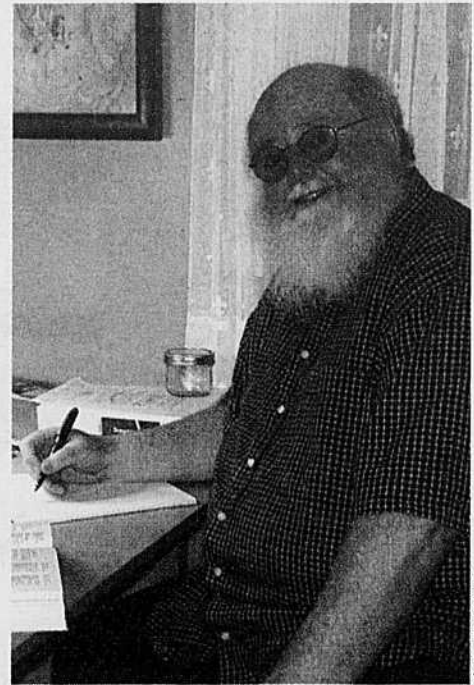
«Rares sont les récitals de poésie tenus par et pour le grand public», explique M.

Poulin-Piel. «La formule ouverte à tous répond aux besoins de ceux qui autrement ne pourraient livrer leur poésie en public. La plupart reviennent chaque année. Cependant, même ceux qui ne reviennent pas ont pu produire un texte lu devant un auditoire», poursuit-il.

Le goût d'écrire est semé. Les héros de cette soirée sont les participants, qui partagent courageusement leur poésie, car il en faut du courage pour livrer un secret de tiroir.

Semer le goût de découvrir la poésie et de la partager... Comme l'affirme M. Poulin-Piel: «Nous sommes tous des poètes, chaque instant de tous les jours.»

Pour en savoir plus sur la 7^e soirée Harpe et poésie,
www.ville.saint-basile-le-grand.qc.ca
et sur l'émission *Pause Poésie* diffusée à TVR9,
pausepoesie@yahoo.ca



Le poète Pierre Poulin-Piel.

Photo: Lise Martin

Sortir

Vivre en Montérégie

Journal culturel des Hebdomadaires Montérégiens

Sortir / Vivre en Montérégie est édité par :

Les Hebdomadaires Montérégiens inc.
184, rue de Normandie
Boucherville (Québec) J4B 5S7
Téléphone : 450.655.0068
Télécopieur : 450.655.9327
Courriel : sortir@hebdomadaires.net
Site Internet : www.hebdomadaires.net

Directeurs projets spéciaux :
Robert Fichaud
Serge Landry

Rédactrice en chef :
Nathalie Gilbert

Rédaction :
Stéphanie Bachand

Publicité :
Lise Cloutier
Marie-Josée Gagnon
Hélène Griffin
Carole Lazure

Administration :
Francine Tanguay

Infographistes :
Marc-André Ménard
Caroline Gagné
Geneviève Ducharme

Mise en pages :
Diane Leblanc

Infographie :
PCO inc.

Impression :
Imprimerie Mirabel
12 800, rue Brault
St-Janvier, Québec
J7P 1P3
514.380.3600

Distribution :
MPM Rive-Sud

Dépôt légal :
Bibliothèque nationale du Québec



Les Hebdomadaires Montérégiens
La force d'un réseau

Sortir/Vivre en Montérégie est distribué à 150 022 exemplaires à Beloeil, Boucherville, Candiac, Carignan, Chambly, Delson, Domaine des Hauts-Bois, La Prairie, Marieville, McMasterville, Mont-St-Hilaire, Otterburn Park, Richelieu, Saint-Amable, Saint-Basile-le-Grand, Saint-Bruno, Saint-Charles, Sainte-Catherine, Saint-Constant, Sainte-Julie, Saint-Mathias, Saint-Mathieu-de-Beloeil, Saint-Marc, St-Philippe, Saint-Rémi, Varennes. En dépôt à Brossard, Longueuil, Sorel, Saint-Hubert, St-Lambert et Valleyfield

304995-210309

La Montérégie

Récipiendaires – Grands Prix du tourisme de la Montérégie 2009

Agrotourisme et produits régionaux

- VIGNOBLE DE LAVOIE, Rougemont

Attractions touristiques – moins de 100 000 visiteurs

- LE LABYRINTHE ARCTIC GARDENS, Saint-Jean-sur-Richelieu

Attractions touristiques – de 100 000 visiteurs ou plus

- CENTRE DES ARTS JULIETTE-LASSONDE, Saint-Hyacinthe

Écotourisme et tourisme d'aventure

- ALTIPARC INC. (ABRASKA RIGAUD), Rigaud

Festivals et événements : budget de moins de 1 million \$

- ORCHESTRE SYMPHONIQUE DE LONGUEUIL, «HOMMAGE À PAVAROTTI», Longueuil

Festivals et événements : budget de 1 million \$ ou plus

- INTERNATIONAL DE MONTGOLFIÈRES DE SAINT-JEAN-SUR-RICHELIEU, Saint-Jean-sur-Richelieu

Hébergement – Camping

- CAMPING CHOISY, Rigaud

Hébergement – Établissements 1 à 3 étoiles

- HÔTEL ALT-QUARTIER DIX30, Brossard

Hébergement – Établissements 4 et 5 étoiles

- HÔTEL MORTAGNE, Boucherville

Services touristiques

- VILLE DE CONTRECŒUR, Contrecoeur

Transports et voyages

- NAVARK, Longueuil

Tourisme durable

- HÔTEL DES SEIGNEURS SAINT-HYACINTHE, Saint-Hyacinthe

Mention employé touristique

- BRUNO-PIERRE MARCOTTE, NAVARK, Longueuil

Mention relève touristique

- HUGO GERMAIN, HÔTEL ALT-QUARTIER DIX30, Brossard

Coup de cœur du jury

- VIGNOBLE LES PETITS CAILLOUX, Saint-Paul-d'Abbotsford

Mention spéciale du jury

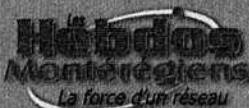
- CHALET DU BOISÉ, Varennes

Personnalité touristique

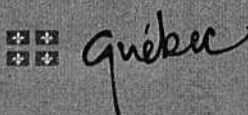
- PIERRE FAUCHER, SUCRERIE DE LA MONTAGNE, Rigaud

Prix spécial de la présidente de tourisme montérégie

- MONDIAL DU CIDRE DE ROUGEMONT, Rougemont



En collaboration avec :



**L'ÉVÈNEMENT
C'EST LE TEMPS
DE CHANGER!**



(Modèle Elantra GL Sport 2009 montré)*

ELANTRA L 2009

L'AJUSTEMENT DE PRIX DE 3 850\$ VOUS DONNE :

NOUVEAU PRIX **11 995\$****

NOUVELLE OFFRE À LA LOCATION

173\$

PAR MOIS / 60 MOIS¹

NOUVELLE OFFRE À L'ACHAT

203\$

PAR MOIS¹ / 2,75 % financement 72 mois

TRANSPORT ET PRÉPARATION INCLUS.



(Modèle Accent GL 3 portes Sport 2009 automatique montré)*

**ACCENT L
3 portes 2009**

L'AJUSTEMENT DE PRIX DE 3 600\$ VOUS DONNE :

NOUVEAU PRIX **9 995\$****

NOUVELLE OFFRE À LA LOCATION

163\$

PAR MOIS / 60 MOIS¹

NOUVELLE OFFRE À L'ACHAT

173\$

PAR MOIS¹ / 2,75 % financement 72 mois

TRANSPORT ET PRÉPARATION INCLUS.



(Modèle Sonata Limited 2009 montré)*

SONATA GL 2009

L'AJUSTEMENT DE PRIX DE 4 000\$ VOUS DONNE :

NOUVEAU PRIX **17 995\$****

NOUVELLE OFFRE À LA LOCATION

304\$

PAR MOIS / 60 MOIS¹

NOUVELLE OFFRE À L'ACHAT

333\$

PAR MOIS¹ / 0,9 % financement 60 mois

TRANSPORT ET PRÉPARATION INCLUS.

*Sortie 102
de l'autoroute*



Riendeau
HYUNDAI
Rien que le meilleur pour vous!

450-649-4646

1433, Armand-Frappier, Sainte-Julie

JeVeuxMaHyundai.com

GARANTIE
5 ANS
100 000 KM
GARANTIE GLOBALE LIMITÉE*

Pour les détails, veuillez voir votre concessionnaire Riendeau. Photo à titre indicatif seulement. Toutes marques de commerce sont la propriété de Hyundai Canada Corp.

PROGRAMME
DE REMISE
AUX DIPLOMÉS

CINÉMA

L'histoire de Dédé le vivant

STÉPHANIE BACHAND

Le très attendu film sur Dédé Fortin, leader du légendaire groupe *Les Colocs*, est sorti depuis le 13 mars dernier.

Le réalisateur Jean-Philippe Duval a préféré faire un film sur Dédé Fortin. «Parce que je trouve que ça méritait davantage qu'un documentaire. Je me serais limité si j'avais fait un documentaire. Le personnage de Dédé Fortin a marqué son époque. Ce film veut lui rendre hommage et s'en rappeler. J'étais conscient, dès le départ, que c'était un projet périlleux», expliquait Jean-Philippe Duval dans un point de presse.

«J'ai voulu aller au-delà de l'enveloppe corporelle de Dédé. Au départ, j'ai refusé le projet. Le réalisateur m'a rappelé et j'ai finalement accepté», exprimait le comédien Sébastien Ricard.

Pour le réalisateur, c'était un signe que le comédien voulait vraiment s'investir dans le projet.

Non seulement l'interprète ne tombe pas dans la caricature, mais il devient autant Dédé qu'André. La voix, les mimiques, la façon de se tenir, tout y est. Parce qu'il y avait bel et bien un être double. La bête de scène, l'idéaliste, le fêtard, l'amant insatiable. Et puis André, le torturé. Celui qui a trouvé a un certain moment donné que Dédé était lourd à assumer.

«C'était un romantique moderne. Il a été porteur d'espoir pour toute une génération. C'est quelqu'un qui dégageait un état de tension perpétuelle. Quand j'ai



Sébastien Ricard devient Dédé Fortin le temps du film *Dédé à travers les brumes*.

saisi tout ça, j'ai pu aller plus loin dans son interprétation.»

Il y a des bémols qui ne ternissent pourtant pas le projet. Comme par exemple, le choix de certains interprètes. Le film de Duval n'a pas la prétention d'apporter des réponses au suicide d'André Fortin.

Dédé à travers les brumes, un film de Jean-Philippe Duval, 140 minutes.

Piano import

Apprendre le piano peut être amusant et excitant, mais l'élément essentiel pour cela est un bon professeur !

Nous offrons:

- Des cours de piano pour tous âges
- Nous nous spécialisons dans l'enseignement aux enfants
- Les élèves apprendront la base de la musique, le solfège, la théorie et à développer leurs habiletés musicales
- Tout cela à des coûts raisonnables
- Professeur diplômé du Conservatoire de Musique de McGill

Nouveaux arrivages directement du Japon

GRAND SPÉCIAL 20% DE RABAIS

sur tout les pianos en inventaire jusqu'à la fin avril.

HEURES D'OUVERTURE
Lundi, mardi, mercredi : 11h à 18 h
Jeudi, vendredi : 11h à 20h
Samedi : 11h à 17h
Dimanche : FERMÉ

Nous achetons et vendons des pianos neufs et usagés

Accord, réparation, restauration, reconstruction, déménagement et retouche

8025, boul. Taschereau, local "G", Brossard G4Y 1A4
450.618.0008
Courriel: info@pianoimport.net • www.pianoimport.net

Le Plaisir de se mouiller!

www.plomberieds.com

Votre salle de bain de rêve «clés en main» conseils et design inclus!

Plomberie DS inc.

Téléphone : 450 359 4900 Télécopieur : 450 359-4901
410, rue Laberge à Saint-Jean-sur-Richelieu (Québec) J3A 1G5

Qu'il s'agisse de grands ou de petits projets, nous n'hésitons pas à nous mouiller.

Modes *Marie Tiffany*

BANDOLERA

Tailles 36 à 48
Bijoux et accessoires

8245, boul. Taschereau, suite A-13, Brossard 450.656.3161

LES RÉSIDENCES



Une retraite ensoleillée

Parce que les gens du bel âge méritent confort et quiétude, Les Résidences Soleil constituent un milieu de vie sain où ils peuvent évoluer dans un cadre sécuritaire et familial. Ces résidences pour personnes autonomes ou en légère perte d'autonomie misent sur une approche personnalisée et réconfortante, pour satisfaire une clientèle toujours grandissante, les gens du bel âge.



Une entreprise familiale
Le Groupe Savoie, propriétaire

Votre chez-vous!

GRANBY | SHERBROOKE | BOUCHERVILLE | SOREL | ST-LAURENT | MONT-ST-HILAIRE | DU MUSÉE | DOLLARD-DESORMEAUX | ST-LÉONARD | POINTE-AUX-TREMBLES | LAVAL

Publi-reportage

Les Services

- Sécurité 24 heures
- Activités animées
- Terrasses ensoleillées
- Salles d'artisanat, de jeux, billard
- Infirmière ou infirmière-auxiliaire ou préposée 24 h
- Système de caméras
- Entretien ménager
- Service médical et visite de médecin
- Stationnements intérieurs et extérieurs
- Comité de résidents qui organise les activités en fonction des goûts des résidents en collaboration avec la direction
- Bibliothèque
- Dépanneur, coiffeuse
- Salle à manger
- Excellente nourriture, à volonté, préparée sous la surveillance de chef diplômé, menus préparés en collaboration avec des diététistes
- Services bancaires
- Électricité, eau chaude et chauffage inclus
- Vos enfants et petits-enfants sont toujours les bienvenus!
- Système d'alarme urgencé et incendie dans chaque appartement
- Piscine intérieure
- Sauna, spa
- Ascenseurs
- Chapelle, chorale
- Et plus encore...

Visitez
tous les jours

Assurance

DES RÉSIDENCES SOLEIL
Si vous n'êtes pas satisfait durant le premier mois chez nous, vous pourrez résilier votre bail.



Eddy Savoie

Appartements 1½ à 4½
Prix compétitifs
Conseillers en hébergement
sur place pour visite
tous les jours

Gens du bel âge,
Bienvenue dans la
grande famille des
Résidences Soleil.
Là où vos enfants
sont toujours
bienvenus et peuvent
vous visiter tous les
jours en toute
sérénité.

Nos résidences
allient prestige et prix
abordable, ambiance
chaleureuse,
activités, loisirs,
confort et sécurité...

COURT SÉJOUR OU
PÉRIODE D'ESSAI
CONVALESCENCE
À partir de 50 \$/jour
Incluant 3 repas et commodités

EN CONSTRUCTION
1¼ À 4½

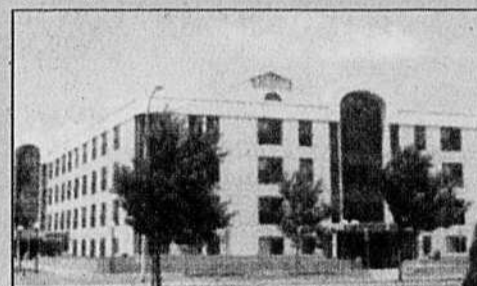
BUREAU DE LOCATION
OUVERT TOUTS LES JOURS



Les Résidences Soleil Manoir Sainte-Julie
1975, chemin du Fer-à-Cheval (coin des Hauts-Bois)
450.922.9000



Les Résidences Soleil
Manoir Mont-Saint-Hilaire
550, boul. Laurier,
(450) 467-8209



Les Résidences Soleil
Manoir Boucherville
549, rue de Verrazano
(450) 449-1516



Les Résidences Soleil
Manoir Granby
235, rue Denison Est, Granby
(450) 378-4400

Personne seule,
sans moyen de transport ?
Nous irons vous chercher
sur rendez-vous, sans frais.



Les Résidences Soleil

VOTRE CHEZ-VOUS!

Ambiance chaleureuse, activités, loisirs, confort et sécurité... Voilà nos priorités pour répondre à vos besoins d'aujourd'hui et à ceux de demain.

Visites tous les jours de 9 h à 18 h

Personne seule... Pas de moyen de transport? Nous irons vous chercher sur rendez-vous. Sans frais : **1 800 363-0663**

Site Internet : www.residencessoleil.ca



Gagnant du prix
Bâtisseur Génomique '96



Entreprise Service
2002 Gala Distinction
Chambre de commerce
Granby-Bromont



Gagnant 2004 - Gala Reconnaissance
Mérite Anné Racicot
Entreprise de service
pour l'Association des Gens d'affaires
de Sherbrooke



Gala Grand Richelieu
Chambre de Commerce
Vallée du Richelieu

1994
Gagnant du
prix Excellence
Gala du Mérite
Économique



1996
Gagnant du prix
Entreprise
de services
Gala du Mérite
Économique



Gagnant de
2 Roses d'Or
2002-2004



ASSOCIATION DES
RÉSIDENCES ET
CHILD
PRIVÉS DU
QUÉBEC



304981-210309

**Yolande Bujold
Monique Castonguay**
Designers d'intérieur

VOUS AVEZ UN PROJET DE RÉNOVATION?
Avec les crédits d'impôt offerts par les deux paliers de gouvernement, jusqu'en janvier 2010

C'EST LE TEMPS DE RÉALISER VOS RÊVES!
Nous transformerons vos projets en plans fonctionnels et esthétiques que notre équipe de professionnels réalisera pour vous, avec soin et promptitude

514.395.9966

114627-140209



dortlottine
* Déco · Literie · Cadeaux *

Notre spécialité:
Tout pour le décor de la chambre à coucher.
Tout pour vous dorloter...

Pour le plaisir d'un décor personnalisé...
Pour le plaisir de la différence...
Pour le plaisir d'un service boutique*

Vaste choix de collections de literie
Européennes, Canadiennes et Québécoises,
habillage de fenêtres, lits et mobiliers,
lampes, cadres et articles déco,
linge de maison, de nuit et de toilette.

www.dortlottine.com
Une visite s'impose!

Carré Saint-Lambert, Saint-Lambert,
299, boul. Sir-Wilfrid-Laurier 450.671.5997
Rte 132, sortie Laurier, entrée du Pont Victoria

114634-210209

Auvents Multiples
Du plus grand manufacturier au monde

CRÉDIT D'IMPÔT JUSQU'À 35%
AUVENTS EN PROMO
En vigueur jusqu'au 30 avril 09

Demandez à votre conseiller en succursale les promotions en vigueur. Sur présentation de cette publicité.

Beloeil - Montréal - Laval - Valleyfield - Québec
1 866 446-4182
www.auventsmultiples.com | info@auventsmultiples.com

BUILD THE BEST
**FOUR SEASONS
SUNROOMS**
En Amérique du nord
depuis 30 ans

SOLARIUM
Technologie brevetée

305056-210309

**VENTE DE FERMETURE
TOUT DOIT ÊTRE VENDU**
(aucun intermédiaire)

Plus de 250 modèles en montre

- Horloges grand-père
- Horloges murales
- Coucoucs
- Horloges de foyer
- Baromètres
- Réveille-matin

Paul Inc. hofer
fondé en 1946

Tout garanti seront respectés

JUSQU'À 70% d'escompte

Aussi disponible chez Horlogerie Yves Thériault
4 Monclam Sud, suite 200, Candiac 450.659.6423

OUVERT DU LUNDI AU VENDREDI 9 H À 16 H 30

3170, 1^{re} Rue, Saint-Hubert (sortie 115 de l'autoroute 30)
Parc industriel Gérard-Leclerc 450.443.4090 www.paulhofer.com

113048-070309

Boutique La Marmaille
Vêtements pour enfants de 0 à 14 ans

Collections printemps-été 2009

www.boutiquelamarmaille.com

2001, Victoria (Près du Mail Champlain)
Saint-Lambert 450.672.1790

Catimini

114697-210309



**UN BON
DODO
UNE
BONNE
JOURNÉE!**

MATELAS RESSORTS*



- Matelas semi-ferme
- Antibactérien
- Sans rotation
- Contours renforcés

339\$
rég. 639\$

GRANDEUR DISPONIBLE
39, 54, 60, 78
Sommier en sus

10 ANS GARANTIE

Matelas 2 places «Extasia»

MATELAS D'EAU



Le matelas d'eau épouse le contour de votre corps parfaitement et uniformément tout en supportant la colonne vertébrale en position orthopédique optimale.

**NOUS SOMMES LES
SPÉCIALISTES DU LIT D'EAU**

**BASE DE LITS
AJUSTABLES**



**Prix incroyable
869\$**

Matelas ressort ou
viscose en sus

FUTON*

- Plus de 30 modèles différents en magasin
- Nos futons sont encore plus épais, plus résistants
- Futons très confortables



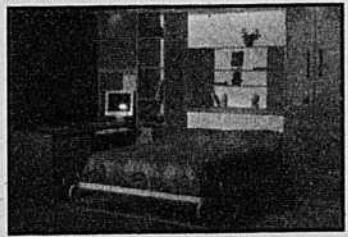
**BASE
ou FUTON
à partir de
109\$**

*PHOTO PEUT DIFFÉRER

FABRICANT DE LITS MURAUX*



C'est génial. Enfin un mobilier qui remplace un set de chambre car le lit se ferme sur le mur. Avec notre nouveau système unique au Pros du Matelas, il vous sera plus facile de soulever et de fermer votre lit même avec un matelas à ressorts.



Lit mural

à partir de

699\$

*Photos peuvent différer

Les pros du matelas



RIVE-SUD Saint-Hubert
3635, boul. Taschereau (450) 443-4045 • (450) 443-8109
Repentigny, 220 Notre-Dame
FINANCEMENT DISPONIBLE, LIVRAISON ET INSTALLATION
WWW.LESPROSDUMATELAS.COM

114636-210209

**EXPO
HABITAT
SAINT-HYACINTHE**

**31^e
édition**

Au pavillon des pionniers

DU 2 AU 5 AVRIL 2009

Venez **APPRENDRE À TRANSFORMER** votre décor



avec
Jean-François Arel
(chroniqueur télé)

et
Dylan Marcel

UNE PRÉSENTATION DE

**HORAIRE DES
ateliers-conférences**

Vendredi 3 AVRIL
15h30
18h30
19h30
20h30

Samedi 4 AVRIL
13h30
14h30
15h30
19h00
20h00

Dimanche 5 AVRIL
13h30
14h30



WATER-POLO

Démonstration
en collaboration avec
le club de Water Polo
de Saint-Hyacinthe



Découvrez
le PowerPool™
DE MAAAX®

UNE
PRÉSENTATION
DE



Informations : **450 773-3976**

ADMISSION

7\$

**HEURES
D'OUVERTURE**

jeudi de 18h à 22h
vendredi de 13h à 22h
samedi de 11h à 22h
dimanche de 11h à 17h

14 ans et moins accompagnés d'un adulte
GRATUIT

**EXPO
HABITAT
SAINT-HYACINTHE** **2000\$
RABAIS**

Un coupon par personne

SUR PRÉSENTATION DE CE COUPON
OBTENEZ 2\$ DE RABAIS À L'ENTRÉE
Non jumelable avec une autre offre

305066-210309

Passions gourmandes

304982-240109

La Crêperie du Vieux Beloeil

Site privilégié
bicentenaire unique
et chaleureux.

Des salades santé, des crêpes
variées, délicieuses.

Vue sur la montagne
et la rivière.

Fermé le lundi.

940, rue Richelieu, Vieux-Beloeil, 450.464.1726



305050-210209

DOMAINE
Choquet

C'est le temps des sucres !

Venez vous sucrer le bec en famille,
entre amis ou collègues.

www.domainechoquet.qc.ca
514-990-8298

Menu traditionnel + Méchoui inclus.
Animation - Fin de semaine : jeu gonflable
10km Rive Sud de Montréal
2803 Des Sucrieries, VARENNES

Chalet
du boisé

Fête des mères 10 mai 2009

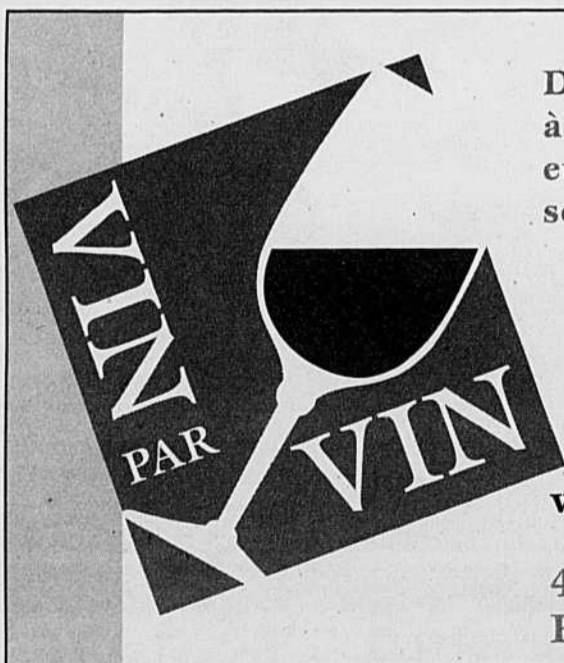
Menu détaillé sur notre site web
www.chaletduboise.com

Spécial Brunch 19\$ + service
et tx

Réservez dès maintenant

514-990-8298

305057-210309



Dégustations de vins
à votre domicile
et organisation de
soirées thématiques.

vinparvin.com

450.655.7337
Robert Mercier

305051-210209

DEPUIS 1986
LA CABOSSE D'OR
CHOCOLATERIE

Là où la tradition se goûte !



OUVERT DIMANCHE
ET LUNDI DE PÂQUES

- Chocolat
- Pâtisserie
- Crème glacée maison
- Boutique-cadeaux
- Salon de thé

24 saveurs
de crème glacée



Gagnant dans la catégorie:
Attraction touristique
de plus de 100 000 visiteurs

www.lacabossedor.com

305063-210309

973, chemin Ozias-Leduc, Otterburn Park, Qc Tél.: 450.464.6937

Laissez-vous transporter
par vos passions gourmandes

Viau
Limousine

514 894-7138
viaulimousine.com



305068-210309

VertDemain, dès aujourd'hui !

FM 103,3
La radio allumée

VertDemain

Le FM 103,3 s'est donné comme objectif de réduire les émissions de gaz à effet de serre de 5000 tonnes sur la Rive-Sud.

Relevons ce défi avec nous!

Chaque geste est un pas dans la bonne direction!

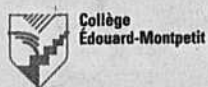


Suivez l'évolution de ce dossier aux émissions Train de vie (en semaine) et VertDemain (dimanche matin, 7h00).

Une émission réalisée en partenariat avec le programme Action Climat.

Lancement du défi VertDemain le 30 mars prochain en direct du Collège Édouard-Montpetit

Diffusion en direct de l'émission **Train de Vie** spécial VertDemain avec l'animateur Luc Fortin et ses prestigieux invités entre 10h et midi. À cette occasion, M. Jacques Goyette, vice-président du comité exécutif de la Ville de Longueuil, annoncera les actions posées par la municipalité.



FM 103,3
La radio allumée



VertDemain

Remplissez ce questionnaire et postez-le au FM 103,3 ou remplissez-le en ligne au www.fm1033.ca*

Chaque geste compte!

ACTIONS	Nombre de kg de GES épargnés par année (encerchez les montants correspondant aux actions de votre choix et faites le total)
Je m'engage à :	
Réduire l'utilisation de l'automobile d'au moins 20 km par semaine.	260 kg
Faire du compostage.	62 kg
Planter des arbres et les entretenir sans polluer.	10 kg
Laisser le gazon coupé sur la pelouse.	93 kg
Couper le moteur de la voiture si immobilisée pour plus de 10 secondes.	250 kg
Vérifier la pression des pneus une fois par mois.	125 kg
Choisir des appareils électroménagers portant l'étiquette ENERGY STAR®.	100 kg
Utiliser des ampoules fluorescentes compactes ENERGY STAR®.	125 kg
Éviter l'achat d'une première ou d'une deuxième voiture.	1500 kg
Réduire la vitesse à 100 km/h sur l'autoroute. (réduit la consommation de carburant de 20 % et l'usure des pneus !)	650 kg
Marcher ou pédaler pour les déplacements de courte distance (dépanneur, bibliothèque, loisirs, etc.).	100 kg
Abaisser la température de 3°C la nuit et lorsque je m'absente de mon logement plus de 2 heures.	500 kg
Apporter ma tasse et mes ustensiles au bureau, éliminer les sacs à sandwich, les pellicules de plastique et les produits présentés en portions individuelles.	20 kg
Éteindre les lumières dans les pièces inutilisées et fermer les appareils électroniques le soir et la fin de semaine.	70 kg
Refuser la publicité en apposant sur ma boîte aux lettres un autocollant « Circulaires, non merci ».	6 kg
Utiliser une tondeuse à gazon manuelle.	50 kg
Total	kg

1 tonne = 907 kg

Indiquez vos coordonnées

Nom :	
Numéro de téléphone :	
Adresse :	
Ville :	
Code postal :	
Courriel :	

* Envoyez votre formulaire au FM 103,3, 91, rue Saint-Jean, Longueuil, Québec, J4H 2W8.

FOCUS 2007
9 995\$

9 en Stock

AUTO, A/C, CD
50 000 km à 54 000 KM

CHUTE DE PRIX

GR-CARAVAN 2007
12 995\$

Stow'n go
AUTO, CD, A/C, T. ÉQUIPÉE
58 800 km à 71 000 KM

12 en Stock



1. **Kia Rio**
2004
3 995\$
91 417 km
CD • Pour un petit budget



2. **Hyundai Accent-GS**
2004
4 995\$ 29\$/Sem.
96 407 km 0\$ comptant taxes incluses
CD • Économique



3. **Hyundai Elantra**
2004
5 595\$ 32\$/Sem.
92 742 km 0\$ comptant taxes incluses
Bonne première voiture



4. **Chevrolet Aveo 5**
2005
5 993\$ 34\$/Sem.
55 857 km 0\$ comptant taxes incluses
Alleron • CD



5. **Chevrolet Optra**
2005
5 995\$ 34\$/Sem.
77 814 km 0\$ comptant taxes incluses
A/C • CD/MP3 • Jantes



6. **Dodge SX 2.0**
2004
5 995\$ 34\$/Sem.
81 877 km 0\$ comptant taxes incluses
Auto • A/C • CD • Gr. électrique • Jantes



7. **Hyundai Sonata**
2004
5 995\$ 34\$/Sem.
106 065 km 0\$ comptant taxes incluses
Automatique • A/C • CD • T. équipée



8. **Pontiac Wave**
2005
5 995\$ 34\$/Sem.
67 435 km 0\$ comptant taxes incluses
Bas kilométrage



9. **Saturn Ion**
2005
6 400\$ 37\$/Sem.
69 355 km 0\$ comptant taxes incluses
A/C • CD



10. **Kia Magentis**
2004
6 495\$ 37\$/Sem.
81 908 km 0\$ comptant taxes incluses
Auto • A/C • CD • Tout équipée



11. **Toyota Echo**
2004
6 495\$ 37\$/Sem.
119 879 km 0\$ comptant taxes incluses
Fiabilité reconnue



12. **Nissan Sentra 1.8**
2004
6 900\$ 39\$/Sem.
76 792 km 0\$ comptant taxes incluses
A/C • CD



13. **Chevrolet Cobalt**
2005
6 995\$ 39\$/Sem.
73 019 km 0\$ comptant taxes incluses
A/C • CD



14. **Chevrolet Malibu LT**
2005
6 995\$ 38\$/Sem.
108 171 km 0\$ comptant taxes incluses
Auto • CD • A/C • Tout équipée



15. **Ford Freestar SE**
2006
6 995\$ 35\$/Sem.
115 321 km 0\$ comptant taxes incluses
Auto • A/C • CD • T. équipée • Jantes



16. **Pontiac Montana Allongé**
2004
6 995\$ 39\$/Sem.
108 919 km 0\$ comptant taxes incluses
Auto • A/C • CD • Tout équipée



17. **Pontiac Pursuit**
2005
6 995\$ 39\$/Sem.
53 402 km 0\$ comptant taxes incluses
CD • Alleron



18. **Ford Focus ZX4 Sport**
2005
7 492\$ 43\$/Sem.
70 676 km 0\$ comptant taxes incluses
Auto • A/C • CD • Jantes • Alleron



19. **Dodge Caravan**
2005
7 995\$ 45\$/Sem.
99 722 km 0\$ comptant taxes incluses
Auto • A/C • CD • TV/DVD • T. équipée



20. **Buick Allure**
2005
8 995\$ 47\$/Sem.
90 927 km 0\$ comptant taxes incluses
Auto • A/C • CD • Tout équipée



21. **Chevrolet Uplander Allongé**
2006
8 995\$ 47\$/Sem.
82 245 km 0\$ comptant taxes incluses
Auto • A/C • CD • Tout équipée



22. **Honda Civic SE**
2005
8 995\$ 47\$/Sem.
94 973 km 0\$ comptant taxes incluses
A/C • CD • Alleron



23. **Toyota Corolla CE**
2005
8 995\$ 47\$/Sem.
90 693 km 0\$ comptant taxes incluses
A/C • CD



24. **Mazda 3**
2004
9 495\$ 52\$/Sem.
90 924 km 0\$ comptant taxes incluses
Auto • A/C • CD



25. **Nissan Altima 2.5S Extra**
2005
10 492\$ 59\$/Sem.
94 749 km 0\$ comptant taxes incluses
Auto • A/C • CD • Jantes • T. équipée



21. **Ford Escape XLT**
2006
11 995\$ 62\$/Sem.
105 606 km 0\$ comptant taxes incluses
Auto • A/C • CD • 4x4 • T. équipée



22. **Toyota Yaris**
2007
11 995\$ 54\$/Sem.
50 704 km 0\$ comptant taxes incluses
Auto • CD/MP3



23. **Mazda Sentra**
2008
12 995\$ 55\$/Sem.
70 030 km 0\$ comptant taxes incluses
Auto • A/C • CD • Tout équipée



24. **Ford F150 King Ranch**
2008
29 992\$ 114\$/Sem.
38 515 km 0\$ comptant taxes incluses
4x4 • Auto • DVD/TV • Cuir



25. **Ford Explorer XLT**
2005
13 995\$ 72\$/Sem.
90 351 km 0\$ comptant taxes incluses
4x4 • Auto • A/C • CD • T. équipée

CHUTE DE PRIX MAZDA 3 2007
12 995\$
9 EN STOCK
AUTO, CD, A/C
46 400 KM À 58 000 KM
CarProof

CHUTE DE PRIX MITSUBISHI GALANT ES 2009
10 ANS DE GARANTIE MITSUBISHI
14 995\$
32 EN STOCK
AUTO, CD/MP3, T. ÉQUIPÉE
27 000 KM À 40 000 KM
CarProof

CHUTE DE PRIX MAZDA 6 2007
12 995\$
12 EN STOCK
AUTO, CD, A/C, T. ÉQUIPÉE
60 800 KM À 73 000 KM
CarProof

CHUTE DE PRIX MITSUBISHI LANCER 2009
10 ANS DE GARANTIE MITSUBISHI
15 995\$
5 EN STOCK
AUTO, A/C, TOUT ÉQUIPÉE
21 600 KM À 25 700 KM
CarProof

CHUTE DE PRIX FORD MUSTANG 2008
20 992\$
À 22'992\$
9 EN STOCK
AUTO, CUIR, TOUT ÉQUIPÉE
16 000 KM À 33 000 KM
CarProof

H GREGOIRE
LE MÉGACENTRE AUTO DU CANADA

Carignan, 1840, Chemin Chambly
1-866-915-1685

1^{re} 2^e et 3^e chances au crédit
Ligne directe crédit : 1-866-918-0134

*0\$ comptant sur approbation de crédit. Versements basés sur 36 mois pour 2003, 60 mois pour 2004/2005/2006, 72 mois pour les modèles 2007, 84 mois pour les modèles 2008, ou 96 mois pour les modèles 2009. Taux d'intérêt pour 2,3,4,5,6,7,8,9,10,11,12,13,16,17,18,19=10.98%, 15=10.35%, 14=9.04%, 28=8.99%, 20,21,23,24,25=7.65%, 26,27,29,30=5.99%