



Sculpter son décor avec le plâtre

constructeurs, architectes d'intérieur, les décorateurs et designers redécouvrirent les vertus du plâtre d'ornementation.

Architectural Impact, une jeune entreprise montréalaise impliquée dans la fabrication d'éléments d'ornementation préfabriqués, a réalisé depuis cinq ans des



RAYMOND BERNATCHEZ

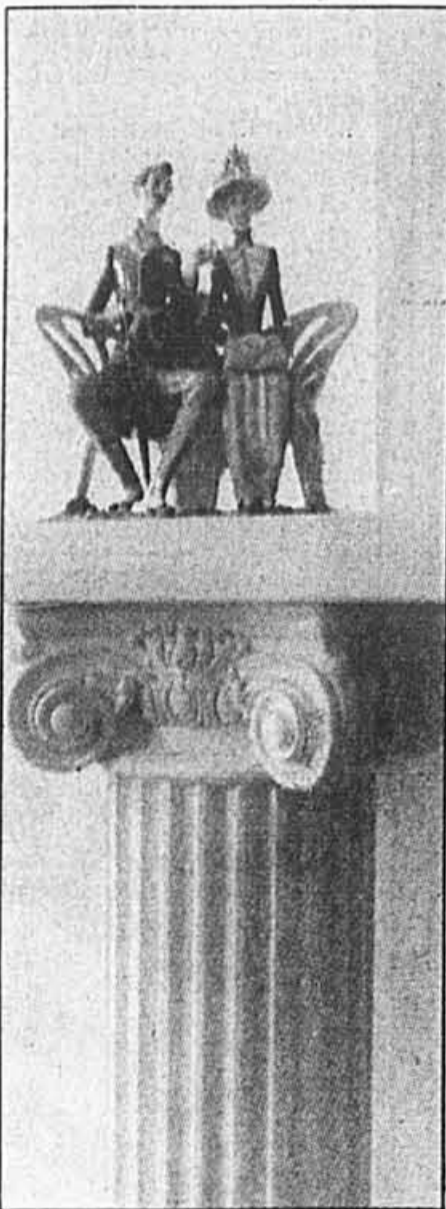
L'ornementation de plâtre, ce n'est pas vieux comme le

monde mais presque. Les Égyptiens employaient le plâtre il y a plus de 5000 ans. Les Grecs, les Romains et les Arabes l'utilisèrent pour parer la pierre.

Mais la belle époque du staff (matériau constitué de plâtre à mouler armé anciennement de fibres végétales) coïncide avec le début du 20^e siècle alors que nous en retrouvons dans toutes les constructions: salles de spectacles, balcons de théâtres, décorations de grands magasins, salles à manger, corniches et plafonniers d'appartements.

Dans les années 50, la mouluration disparaît. Les arêtes deviennent rectilignes. C'est un virage à 90 degrés. Dans nos bungalows et nos appartements des années 1960-1970, dans nos condos, les panneaux de gypse des murs et des plafonds forment des angles droits.

Puis peu à peu, les occupants prennent conscience d'une réalité. La droite est sans doute le plus court chemin entre deux cloisons mais elle est également d'un ennui mortel. Alors au début des années 1980, les



centaines de projets. Les plafonds à caissons des couloirs de l'Assemblée nationale du Québec ont été refaits par cette firme. De l'ancien servi à la moderne puisque les caissons abritent et masquent des kilomètres de tuyauteries.

Dans le secteur commercial, elle a participé à la rénovation de La Cour du Roi, rue Ste-Catherine, à Montréal.

Parallèlement, *Architectural Impact* a constamment oeuvré dans le secteur résidentiel. Ses éléments ont été mis en place dans de luxueuses demeures. Ceux que nous retrouvons dans cette page ont été photographiés dans une somptueuse résidence de Saraguay.

L'ornementation de plâtre est toutefois disponible pour ceux qui ne disposent que d'un très petit budget de restauration ou de rénovation et qui souhaitent également rompre avec la monotonie de la ligne droite. Malgré son apparente rigidité, ce matériau s'installe aisément et un habile bricoleur pourra faire le travail lui-même en suivant tout simplement les recommandations du fabricant.



PHOTOS: RENÉ PICARD, CONCEPTION GRAPHIQUE: RENÉE FLEURY

VOUS DÉCOREZ?



LINEN CHEST
 Boutique & Magasin à robes
 CENTRE ROCKLAND,
 341-7810 - NUMÉRO SANS
 FRAIS. 1-800-363-3832



VOUS VOUS MARIEZ?

INSCRIVEZ VOTRE NOM SUR NOS REGISTRES. NOUS FERONS PART DE VOTRE CHOIX À VOTRE PARENTÉ ET VOS AMIS.

SERVICE D'ACHAT À DOMICILE GRATUIT: 341-7810

L'ornementation de plâtre à la portée de tous

RAYMOND BERNATCHEZ

■ L'ornementation de plâtre à la portée de tout le monde, ce n'est plus un mythe avec la préfabrication des éléments.

Chez *Architectural Impact*, un fabricant localisé au 5365 Chambord à Montréal, une personne qui désire rénover ou restaurer son appartement ou une partie de sa maison en installant des éléments fixes ou mobiles trouvera ou pourra

faire usiner ce qu'il faut pour concrétiser ses projets.

Les éléments fixes ou immobiliers sont intégrés aux structures: plafonds préfabriqués, corniches, rosaces; des moulures sur les murs, des colonnes avec ou sans chapiteau, des entrejambe de foyers etc.

Il est également possible d'obtenir des résultats satisfaisants à moindre coût avec des éléments mobiles: sculpture art nouveau, tronçons de colonnes, table-chapiteau etc.

Le propriétaire de l'entreprise, Robert Taylor, voit les choses de la manière suivante:

«Les constructeurs d'habitations se préoccupent beaucoup de l'aspect extérieur des maisons mais fort peu de l'intérieur. Il y a des gens qui payent 300000\$ pour une résidence et qui doivent se contenter d'un simple petit «quart de rond» en bois dans l'angle du mur et du plancher. En investissant quelques milliers de dollars additionnels pour faire installer des éléments de plâtre préfabriqués, ils pourraient améliorer considérablement l'aspect intérieur de leur demeure.

«Pour moi la règle est simple, avec trois p. cent de la valeur de la maison nous disposons de tout ce qu'il faut. Si une maison vaut 200000\$,



Le démontage d'un segment de moulure.

le déboursé sera de 6000\$. Avec 1500\$ à 2000\$ de moulures ou corniches, deux colonnes de 12 pouces de diamètre avec ou sans chapiteau, de la feuille d'or dans les arrondis, le produit fini est beaucoup plus intéressant.

«Pour une maison de 100000\$ nous pourrions proposer 3000\$ d'ornementation: des moulures ou corniches également, des colonnes de huit pouces de diamètre avec chapiteau qui coûtent beaucoup moins cher. Et pour 3000\$ les clients ont droit aux consultations, au dessin d'atelier si un modèle particulier est requis, la fabrication du moule, le moulage, le transport, l'installation et les taxes.

S'il y a déjà des corniches aux plafonds de votre maison ou de votre appartement et qu'une partie est endommagée, les artisans réaliseront une copie du segment avarié à partir d'un simple gabarit. «Lorsque les bris sont plus sérieux, précise Robert Taylor, nous conseillons plutôt aux gens de détruire l'ancienne corniche et de la remplacer par une nouvelle. C'est parfois moins onéreux de procéder de cette manière et c'est plus rapide. Une corniche que l'on fixe dans l'angle du mur et du plafond coûte 8\$ du pied linéaire si, évidemment, le client n'exige pas de motifs trop complexes. Les bricoleurs habiles peuvent ensuite réaliser des économies en effectuant l'installation eux-mêmes.»



PHOTOS ROBERT NADON, La Presse

Moulage d'une pièce à l'atelier de la rue Chambord.

La mise en place des éléments

L'opération ne semble en effet pas très compliquée. Tous les éléments préfabriqués, corniches, colonnes, moulures etc. ont une épaisseur d'un quart de pouce. Une corniche c'est donc une coquille creuse relativement légère et dans la partie concave, donc invisible, des petits morceaux de bois sont incorporés à la structure. Il suffit d'insérer des vis dans ces morceaux de bois pour fixer la corniche dans l'angle du mur et du plafond. Les angles et les joints entre les segments de corniches sont comblés avec un plâtre qui a été mis au point par *Architectural Impact*. Un plâtre conventionnel craquerait dans de telles conditions s'il n'était pas recouvert d'un «papier à joint» car le plâtre rétrécit lorsqu'il perd de l'humidité. Mais le plâtre utilisé par *Architectural Impact* pour relier les segments entre eux est stable, c'est-à-dire qu'il a un coefficient de rétrécissement équivalent à 0 p. cent.

Un matériau magique

Les éléments de plâtre ont donc une épaisseur d'un quart de pouce. Mais sont-ils résistants? Pour le démontrer, Robert Taylor dépose un segment de corniche par terre, exécute un saut et se pose sur...la corniche qui résiste au choc.

Le plâtre d'ornementation, essentiellement composé de calcaire réduit en fine poudre et chauffé au four perd une molécule d'eau. En ajoutant en atelier une molécule d'eau à la poudre, elle retrouve sa consistance initiale une fois séchée. Mais le plâtre n'aurait aucune résistance s'il n'était pas amalgamé à une toile de renforcement qui «arme» ce produit. Chez *Architectural Impact*, la toile ou canevas est tissée avec du cidal, du jute, de

la fibre de verre, du mat de fibre de verre et un cinquième élément mystérieux, un «secret d'entreprise». Un élément d'ornementation en plâtre c'est donc le résultat de la superposition sur un moule de trois ou quatre couches de ce canevas imbibées de plâtre. «Nous possédons un autre secret d'entreprise, souligne Robert Taylor, un plâtre à forte densité. Sa résistance est comparable à celle du granit. Et l'élément de plâtre ne casse pas si nous le laissons tomber sur le sol d'une hauteur de sept pieds.

«Le plâtre d'ornementation c'est un matériau magique. C'est la raison pour laquelle on l'a redécouvert au début des années 1980 et pour laquelle on l'utilise tellement en architecture et en aménagement d'intérieur aujourd'hui. Il est solide et flexible. Il peut épouser toutes les formes. C'est une matière «plastique» qui s'adapte à tout et c'est un matériau incombustible. Le code du bâtiment exige des constructeurs qu'ils gagnent en acier dans un matériau réfractaire. Lors d'un incendie, les structures d'acier tordraient rapidement si elles n'étaient pas protégées et un édifice public pourrait s'effondrer alors qu'il y a des personnes à l'intérieur. Le plâtre retarde substantiellement ce processus.»

Un matériau flexible, ininflammable, à expansion contrôlable, compatible avec tout autre matériau, résistant et durable, économique et rentable, qui peut être pigmenté dans la «masse», qui s'installe aisément tout en permettant aux utilisateurs de rompre avec la monotonie des angles droits. Un outil précieux pour ceux qui songent à rénover ou restaurer leur maison ou leur appartement.



Robert Taylor, propriétaire d'Architectural Impact.

SOLDE DE LIQUIDATION — SOLDE DE LIQUIDATION

AVIS PUBLIC

SOLDE DE LIQUIDATION

Par ordre de Friedman & Associés, mandataire d'une banque à charte canadienne, tout le stock de Hamel Inc. (pris en possession).

DOIT ÊTRE VENDU

Des centaines et des centaines de fourrures, incluant vison, renard, castor, chat sauvage, coyote et plus encore à des prix incroyablement bas.

Jusqu'à 75%* de réduction pendant 3 jours seulement

Giguère Fourrures en qualité de liquidateur offre cette marchandise en vente pour le compte du mandataire. De manière à augmenter le choix, nous offrons également pour notre propre compte, tout notre stock de fourrures ainsi que d'autres articles provenant d'un important manufacturier, à des prix de liquidation.

4408, SAINT-DENIS
848-0210

COMPTANT • VISA • MASTERCARD • AMERICAN EXPRESS
CRÉDIT INSTANTANÉ À COURT ET À LONG TERME DISPONIBLE!

Toutes ventes finales, pas de retours, pas d'échanges

La vente se déroulera par le soin de Giguère Fourrures

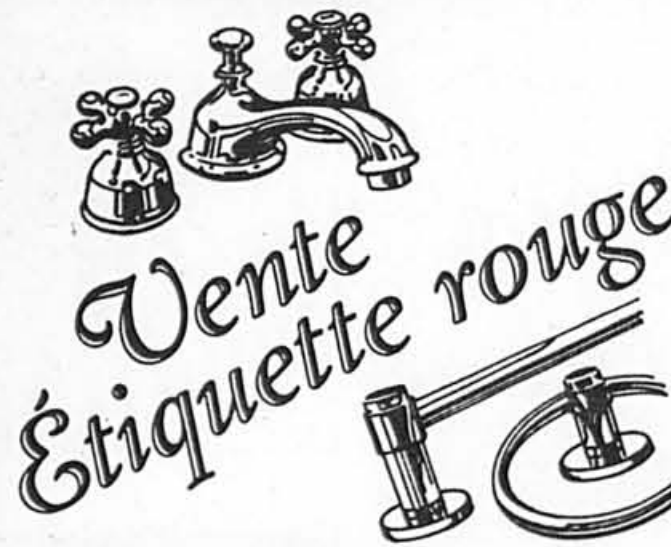
Prix originaux indiqués par le manufacturier

Cette semaine seulement

SE TERMINE SAMEDI

SOLDE DE LIQUIDATION — SOLDE DE LIQUIDATION

LA TOUCHE FINALE



Vente Étiquette rouge

— 30%

sur un grand choix «haut de gamme» en inventaire seulement, jusqu'à l'épuisement de la marchandise.

10% à 20% sur marchandise non étiquetée

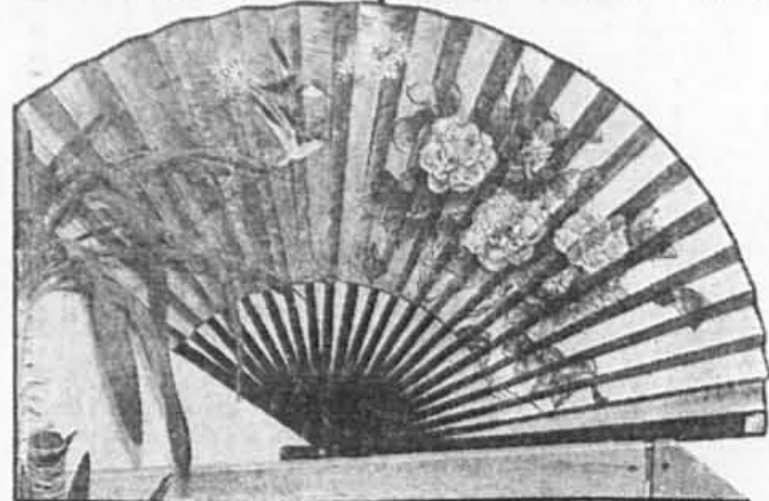
Argent, Visa, Am. Exp., LUN. MAR. MER. ... 9:00 à 17:00
Mastercard & JEU. VEN. 9:00 à 21:00
chèques seulement. SAM. 9:00 à 17:00



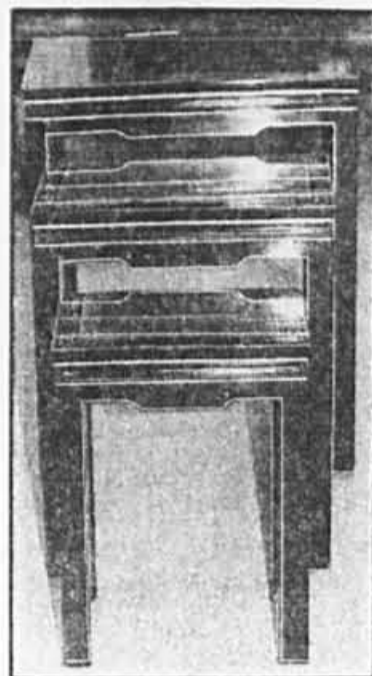
7815 Route Trans Canadienne (Cote Vertu)
St. Laurent, Québec H4S 1L3
(514) 333-4666

Dans tous les quartiers

Dans le quartier chinois



■ Au 1005 de la rue Saint-Laurent, la Compagnie des arts et métiers Chung Ngai Ltée, c'est une véritable boîte à surprises. Si, au premier plancher, on trouve tout l'étalage habituel de petits et gros objets, le deuxième étage est réservé aux meubles, des coffres et petites tables laquées aux urnes, aux fauteuils, aux ensembles de salle à manger d'une grande beauté et de prix élevés. Sur nos photos, un éventail décoratif (32\$ à 45\$ environ) et un ensemble de tables de laque bordées d'un filet doré (650\$).



MADELEINE DUBUC
collaboration spéciale

Il n'est pas très vaste, le quartier chinois de Montréal. On le parcourt facilement à pied, dans l'enclave qui déborde à peine de la rue Saint-Laurent d'un côté et du Palais des Congrès de l'autre; entre la rue Dorchester au nord et la rue Viger au sud.

Traversé par la rue La Gauchetière, il se compose surtout de restaurants de dénominations diverses, de magasins de produits alimentaires et de quelques dizaines de boutiques aussi secrètes que leurs animateurs. Depuis quelques années, les habitants l'ont un peu déserté, même s'ils y reviennent religieusement pour y faire leurs emplettes alimentaires.

Quiconque a déjà essayé de faire «causer» un Chinois qu'il rencontre pour la première fois, surtout lorsqu'il se tient derrière sa caisse enregistreuse ou son comptoir encombré de bricoles vous dira qu'après avoir décliné son nom, sa profession et le pourquoi de sa visite (en l'occurrence journaliste travaillant pour un quotidien de la rue voisine), il s'est fait



■ Quartier chinois, rue La Gauchetière

PHOTOS JEAN GOUPEL, La Presse



■ A la Boutique Mila, au 1014 de la rue Clarke, des vêtements, des papiers et de la papeterie et des objets usuels de toutes sortes. Les services à thé sont particulièrement ravissants. Celui-ci vaut 20,95\$.

presque automatiquement demander: «How much?... C'est combien? Il faudra un bon gros dix minutes d'explications dans la langue des affaires pour convaincre l'interlocuteur redevenu souriant qu'on voudrait parler de lui et de ses belles bébelles dans le cadre d'une visite de quartier et que tout ça... c'est gratuit!

Si, comme il nous est arrivé,

on revient le lendemain avec le photographe, l'atmosphère change... les langues se délient. On sort les trésors qu'on n'a pas vus au premier coup d'oeil... (et il y en a des trésors) et on devient des amis... ou presque. On vous dira qu'on est venu au pays depuis dix, quinze ou vingt ans. On vous montrera avec fierté les choses qu'on est allé chercher en Chine, sur le

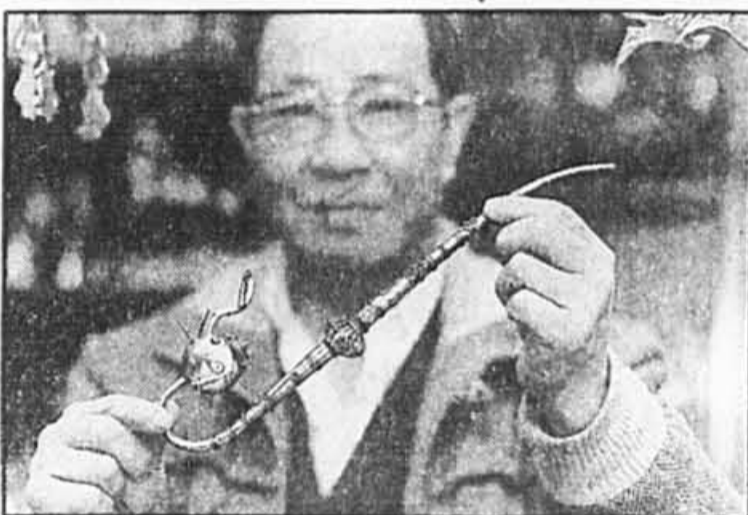
continent «on the mainland», on vous parlera de traditions. Et on vous invitera à revenir. Il faudra presque se battre, invoquer l'éthique professionnelle et tout et tout pour ne pas partir les bras pleins de cadeaux...

Le quartier chinois de Montréal, le Chinatown, c'est en microcosme, la Chine tout entière, farouchement traditionnelle, besogneuse, mystérieuse et attachante. Ses boutiques ne laissent voir, à l'entrée, qu'un partie, souvent la moins intéressante de ce qu'elles ont à offrir. Il faut insister pour tout voir. Ses habitants, eux aussi, se laissent deviner tranquillement.

On a visité, la semaine dernière, quatre boutiques dans le quartier chinois, peut-être parce que, en ce jour de tornade, terrasses par la pluie et le vent, on n'a pas eu le courage d'aller plus loin que le coin des rues. Ce n'est presque pas juste pour les autres. C'est pourquoi on conseille à tous nos amis, surtout les amateurs d'orientalisme, puisque ces boutiques et celles d'alimentation sont ouvertes sept jours par semaine, à partir de 11 h ou de midi, d'aller au moins une fois par saison, y faire un tour et de mettre le nez partout.



Au 990 de la rue Saint-Urbain, dans un des édifices de Place Guy-Favreau, Les bijoux d'Orient Inc., chez Henry Ng et de sa femme Teresa. Lui est architecte et a participé aux transformations faites au cours des dernières années, dans le quartier chinois, à l'église particulièrement. Des statuette d'ivoire, des objets ciselés selon des traditions conservées en Chine continentale, des objets de bronze dont le dessin remonte aux dynasties immémoriales remplissent les étalages. C'est avec un de ces chevaux éternellement populaires qu'on a photographié ici les propriétaires de la magnifique boutique.



■ Chez Robin Cheung, au 100, rue La Gauchetière, une série de pipes traditionnelles, en ivoire, en bambou, ou, comme celle que montre fièrement le propriétaire, en cuivre plaqué argent, entièrement ciselée (50\$).

LES COUETTES EN DUVET
Directement de la manufacture

	DUVET d'ole/canard (poids léger)	DUVET d'ole/canard (poids 4 saisons)	DUVET d'ole (poids 4 saisons)
Simple	79\$	119\$	139\$
Double	109\$	149\$	169\$
«Queens»	129\$	169\$	199\$
«King»	169\$	209\$	239\$
Bebe			55\$

Aussi disponibles: oreillers en duvet, les housses, les coussins, les kimonos.

Qualité et garantie écrites.

LES DUVETS UNGAVA
10, av. des Pins ouest, suite 220 (coin boul. St-Laurent) 287-9276

Christofle

Pour découvrir Orfèvrerie, porcelaine, bijoux et cadeaux signés Christofle (150 ans d'histoire)

Pavillon Christofle

OGILVY

1307 Sainte-Catherine Ouest
Montréal H3G 1P7
Tél.: 987-1242

Sheaffer: une si belle écriture

Des instruments de travail d'une finesse et d'une élégance inouïes. Chaque stylo est en or et a un fini marbré d'un brun bronzé. Garantie à vie. Une exclusivité Birks.

Stylo à encre, bec en or 14 ct. 135\$
Stylo à bille tournante 85\$

Dans chaque boîte bleue se cache un rêve.

BIRKS

Académie INTERNATIONALE DE LA MODE ET DU DESIGN
MONTREAL TORONTO CHICAGO TAMPA

LAISSEZ MONTER VOS ASPIRATIONS

Prochaine Journée "Portes Ouvertes" Samedi le 17 février 1990 10h à 14h

Cours accélérés Session débutant le 8 janvier 1990 Inscrivez-vous dès maintenant

AMÉNAGEMENT D'INTÉRIEURS
DESSIN DE LA MODE
MISE EN MARCHÉ DE LA MODE

AU CŒUR DU MONDE DE LA MODE ET DU DESIGN

Plus de 3000 articles, vêtements et accessoires à des prix jamais vus à Montréal. Dépêchez-vous, le choix sera plus grand.

LE PLUS GRAND SOLDE JAMAIS VU À MONTREAL

OFFRES SPÉCIALES PLAQUE ARGENT

Grand plateau ovale	19.99
Gobelet plaque argent	3.99
Cocotte 2 pintes	39.99
Pancier à vin	9.99
Cocotte couvercle oblongue	29.99

Et de nombreux autres articles. Meilleurs prix. Seulement à Côte des Neiges.

ROYAL WORCESTER

ÉCONOMISEZ 40% sur tous les articles et accessoires qui vont du four à la table

Caplan-Duval

Solde FIN DU BAIL

À NOTRE MAGASIN DE LA CÔTE DES NEIGES

Notre bail arrive à expiration en janvier 1990. Après 20 ans d'activités à la Plaza Côte des Neiges, nous devons liquider pour plusieurs millions de dollars de marchandises afin de faciliter notre déménagement. Vaisselle, cristal, coutellerie, figurines, articles-cadeaux Royal Crown Derby, etc. seront offerts à des prix jamais vus à Montréal. Dépêchez-vous, le choix sera plus grand.

CRISTAL PRESTIGE
De: L'Irlande, France, Grande-Bretagne, Suède, Tchécoslovaquie, Allemagne

Economisez jusqu'à **50%**

FIGURINES
ECONOMISEZ JUSQU'À **50%**
Hummel, Royal Doulton, Coalport

Solde sur marchandise en stock seulement, couverts exceptés.

Caplan-Duval 6700, CÔTE DES NEIGES (PLAZA CÔTE DES NEIGES) ACHATS EN PERSONNE

Un foyer pour moi

«Accueillez-moi»

■ C'est en réponse au souhait de François que le Centre de services sociaux du Montréal métropolitain invite les gens de Montréal et de Laval à se proposer comme famille d'accueil.

Ce petit bonhomme de 7 ans fait partie des nombreux garçons de moins de 12 ans qui attendent impatiemment un milieu de vie de remplacement. François est jovial et très attachant. Il a le

goût d'être apprécié, accepté. Ses difficultés scolaires sont dues à un manque de concentration. Il voudrait tellement qu'on l'aide à surmonter ses problèmes, qu'on s'occupe de lui.

Si vous devenez sa famille d'accueil, vous pourrez également l'amener à reprendre confiance en lui-même. François sera appelé à visiter sa mère de temps à autre. On demande donc la collaboration de la famille à ce propos.

Puisque François réclame

beaucoup d'attention et de tendresse deux «parents d'accueil» ne seraient pas de trop pour répondre à ses attentes. Il est bien possible que si les choses se passent à la satisfaction de tous, François puisse demeurer chez cette famille jusqu'à sa majorité.

Agrandissez votre famille, faites une place à un jeune enfant qui le souhaite de tout son cœur. Renseignez-vous donc sans tarder auprès de l'Accueil-ressources du C.S.S.M.M., 527-7261.

maitre à inventer des menus variés et cuisiner régulièrement des repas nourrissants à partir des dons reçus d'une vingtaine de marchands, c'est tout un défi! Avez-vous envie de le relever?

■ Le Centre accepte toujours de nouveaux bénévoles transporteurs pour son équipe «Les Baladins».

Nous lançons un appel spécial à tous ceux qui possèdent une automobile, homme ou femme qui désirent se sentir utiles. Les personnes âgées à mobilité réduite ont besoin de vous pour se rendre à leurs rendez-vous médicaux dans les hôpitaux ou cliniques de Montréal. Joignez-vous à l'équipe dynamique déjà en place, téléphonez-nous sans tarder.

SERVICE BENEVOLE DE L'EST: 254-5341

■ Un organisme qui apporte du support aux parents ayant un enfant trisomique (mongolien), aurait besoin de bénévoles pour collaborer au programme de stimulation qu'un enfant mongolien doit vivre à tous les jours avec l'aide d'un adulte. L'enfant a 6 ans 1/2 et doit pratiquer à chaque jour des exercices spéciaux.

■ Pour un atelier d'aide aux devoirs, dans une école élémentaire du quartier Hochelaga, besoin de bénévoles pour motiver des jeunes de 10-11-12 ans à faire leurs devoirs après la classe, du lundi au jeudi inclusivement de 15 h 15 à 17 h. Un bénévole accompagne 3 jeunes et est supervisé.

■ Centre-Villes est, un grand hôpital recrute des bénévoles pour travailler auprès de grands malades requérant des soins prolongés. Une implication de quelques heures par semaine. Les personnes intéressées passeront une entrevue et recevront une formation en janvier.

■ Un organisme sans but lucratif, situé dans le Centre-Sud, recherche une réceptionniste bénévole, bilingue, aussi bénévole pour travail de bureau avec dactylo si possible, une demi-journée ou plus par semaine selon la disponibilité.

SERVICE BENEVOLE DE L'OUEST DE L'ILE: 631-3720

■ Un bénévole est demandé pour conduire 3 patients d'un hôpital situé à Pointe-Claire, à une allée de quilles, le jeudi de 13 h (départ) à 15 h 30 (retour). Ce programme de jour consiste à procurer un peu de loisir à ces patients, et le bénévole pourra jouer aux quilles avec eux si cela lui convient.

■ Plusieurs bénévoles sont requises pour participer au projet «Illuminez une vie» — une levée de fonds au profit de l'Hôpital Ste-Justine et l'Hôpital Montréal pour enfants. Cette campagne a débuté le 9 novembre et se poursuivra jusqu'au 23 décembre. Cette activité se tiendra au Centre d'achats Fairview. Votre participation consistera en la vente de billets de tirage pour l'illumination d'arbres naturels, ainsi que d'emballage de cadeaux.

■ Une famille de Dorval, qui vient d'emménager récemment au Canada, aimerait avoir un(e) bénévole pour aider leur jeune fille de 9 ans avec son français. La jeune fille est en 3^e année et éprouve quelques difficultés.

Bénévoles demandés

TRANSIT 24: 383-4994
Une maison d'hébergement venant en aide aux femmes victimes de violence conjugale et leurs enfants, est à la recherche de bénévoles pour le jour, le soir et la nuit. Une formation est donnée.

MUSÉE: 861-3708
Les personnes intéressées à devenir guides bénévoles au château Ramezay sont invitées à une rencontre d'information le 6 décembre, à 10 h, au château, 280 est, rue Notre-Dame.

CENTRE D'ACTION BENEVOLE LA MOSAÏQUE: 465-1803
■ Voulez-vous vous joindre à un groupe dynamique, déterminé et créatif? Une équipe différente se rencontre une fois la semaine pour cuisiner. Réussir de main de

Payer plus, c'est de la folie.

GRAND SOLDE DE LIQUIDATION

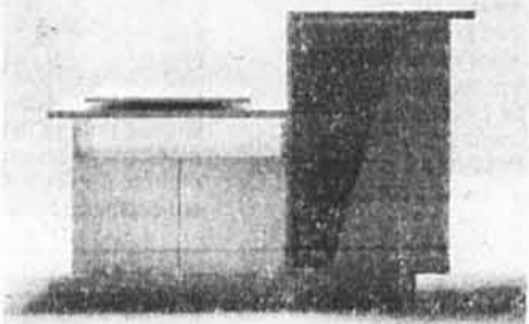
Tous les meubles spécialement étiquetés doivent être vendus pour faire place à la nouvelle collection 1990.

DES RÉDUCTIONS POUVANT ATTEINDRE

50 % *

Vos marchands Sélection de la région métropolitaine:

- | | | |
|--|---|---|
| BOUCHERVILLE
AMEUBLEMENT SIMARD INC.
506, rue Albanel | LONGUEUIL
MEUBLES J. VALIQUETTE INC.
2174, boul. Marie-Victorin | SAINT-JOVITE
R. LABELLE ET FILS LTÉE
1105, rue Duimet |
| DORION
AMEUBL. HÉNAULT (1985) LTÉE
300, rue Saint-Charles | MONTRÉAL
MOBILIER MASSON INC.
3033, rue Masson | SAINT-LUC
MEUBLES L. LAURENT INC.
100, rue Moreau |
| LAVAL
S. VERDON LTÉE
191, boul. Sainte-Rose | POINTE-AUX-TREMBLES
PIERRE LEFEBVRE INC.
11787, rue Notre-Dame Est | SAINTE-THÉRÈSE
M. LATREILLE LTÉE
41, rue Blainville Ouest |
| J.G. BIGRAS & FILS LTÉE
5150, boul. Arthur-Sauvé | SAINTE-JÉRÔME
AMEUBL. LEROUX ET FRÈRES INC.
179, rue Saint-Georges | VILLE DE LASALLE
LEFEBVRE & ROBERT INC.
7801, boul. Newman |



* Les meubles en solde peuvent différer d'un magasin à l'autre, selon la disponibilité de l'inventaire.

Bouclair

L'EXPERT BEAUTÉ DE VOS FENÊTRES

SERVICE A DOMICILE
gratuit!
331-1300

149\$ EXXA DUVET
550 PRÉSIDENT KENNEDY 843-6248
ST-JEAN: 1 PLACE DU MARCHÉ

GEORGES POULIOT
4435, rue de La Roche, Montréal
(514) 527-8664

DOUILLETES* DE PERCALE

Grande sélection de douillettes de Percale de marques réputées. Nous avons aussi des douillettes juvéniles, Alphabet et Ours. Toutes les douillettes ont des draps assortis et vendus séparément. De 51⁹⁹ à 284⁹⁹

*Disponibles à ces magasins: LaSalle, St-Martin, Jean-Talon, Greenfield-Park, Sources.

VERTICAUX P.V.C.
EN MAGASIN, 75X84 (PORTE-PATIO)
Disponible en blanc, ivoire et gris. **64⁹⁹ ch.**

VERTICAUX EN ALUMINIUM
EN MAGASIN, 75X84 (PORTE-PATIO)
Première qualité, en 2" et 3 1/2". Quantité et choix de couleurs limités, rail garanti à vie.
La sélection varie d'un magasin à l'autre. **20⁹⁹ ch.**

LA SÉLECTION LA PLUS COMPLÈTE DE STORES
VERTICAUX EN P.V.C.
FABRIQUÉS PAR Bouclair
Choisissez parmi notre sélection complète de styles et de couleurs.
PRÊTS EN **48 hres**

STORES HORIZONTAUX EN MAGASIN P.V.C. 1"			
24 x 45	7 ⁹⁹	24 x 64	14 ⁹⁹
27 x 45	11 ⁹⁹	27 x 64	15 ⁹⁹
40 x 45	16 ⁹⁹	36 x 64	21 ⁹⁹
60 x 45	24 ⁹⁹	48 x 64	28 ⁹⁹

TOUJOURS À PRIX IMBATTABLES

- | | | | | |
|--|--|---|--|--|
| LAVAL
1720, boul. des Laurentides
667-3120 | LAVAL
3350, boul. Saint-Martin
687-8480 | SAINTE-JÉRÔME
4205, boul. Jean-Talon
725-0175 | MONTRÉAL-NORD
5630, boul. Henri-Bourassa
327-1115 | LASALLE
Place Newman
365-7337 |
| DOLLARD-DES-ORMEAUX
Galeries des Sources
683-4711 | TREMBLÉ
1330, chemin Moody
471-9494 | GREENFIELD PARK
Les Galeries Taschereau
672-4372 | SAINTE-ANNE
130, Saint-Joseph
348-1145 | SAINTE-ANNE
2265, rue Cassavant ouest
771-4294/95 |

C'est le temps... à 50\$ de rabais!



Pour vous deux, des montres de qualité Birks. Mouvements à quartz. Pour elle : avec diamant à midi et facettes à miroirs. Pour lui : avec date et trotteuse. Cadrons noirs. Verre minéral. Boîtier à l'épreuve de l'humidité. Bracelet en peau de lézard véritable.

Ord. 195\$
Maintenant seulement 145\$ ch.



• Garantie Birks de 2 ans • gravure gratuite • certificat pour le remplacement gratuit d'une pile

Dans chaque boîte bleue se cache un rêve.
BIRKS

Vente fin de bail
158 est, rue Ste-Catherine

CARPETTES ET DHURRIES

Exemple

- Bokhara 4'x6' à partir de \$399
- Bokhara 8'x10' à partir de \$795
- Dhurries 4'x6' à partir de \$75
- Dhurries 8'x10' à partir de \$199
- Aubusson 8'x10' à partir de \$695

60

% de rabais

Profitez d'un grand choix de Bokhara (du Pakistan), Indo-Persan, Aubusson et Dhurries, tous réduits à des prix ridicules par suite de la fermeture de notre magasin de la rue Sainte-Catherine.

indipoint

158 est, rue Ste-Catherine Tél.: 861-6321
Métro Berri-UQAM ou St-Laurent

La céramique fait oublier le look aseptisé des maisons

RAYMOND BERNATCHEZ

Le mode de vie des gens a radicalement changé depuis quelques années, leur milieu de vie est de plus en plus aseptique, impersonnel, il faudrait donc introduire de plus en plus d'éléments baroques dans nos habitats pour les rendre plus chaleureux et plus personnels.

Conférencière au Centre international de design, qui a réuni hier des créateurs et concepteurs pour parler de *La céramique à l'italienne*, Marie-Claude Sénécal, designer à la maison Ramca a fait l'apologie du Baroque, l'art du renouveau.

Elle souligne que depuis 10 ans, nos maisons et nos appartements ont été radicalement modifiés pour répondre adéquatement aux besoins des couples qui sont, dans une proportion de 70 p.

cent, engagés dans le monde du travail.

«Les hommes et les femmes travaillent. Ils ne disposent que de fort peu de temps pour entretenir la maison. Ils ont donc opté pour des matériaux d'aménagement qui s'entretiennent rapidement et facilement. Mais notre milieu de vie est devenu plus froid, moins accueillant.»

Marie-Claude Sénécal soutient toutefois que nous pouvons donner plus de chaleur à notre cadre de vie, le personnaliser davantage, en utilisant différemment ces mêmes matériaux.

Elle souligne d'ailleurs le retour en force du baroque dans les nouvelles tendances européennes en aménagement intérieur.

Et la céramique pourrait fort bien exprimer ce nouveau courant.

En recourant par exemple aux mosaïques de marbre et de verre, un matériau négligé à son avis car il est légèrement texturé. Le fini est plus mat, plus brut, mais également plus chaud que le fini lustré et poli des céramiques abondamment utilisées depuis quelques années.

«Les designers pourraient également se laisser aller davantage. Jouer avec la couleur, les motifs fleuris plus chargés, l'une des caractéristiques du baroque. Puis faire monter la céramique sur les murs avec des bordures de quatre pieds de hauteur.

«Je ne prétends pas que c'est la seule solution, la seule utilisation de la céramique, a-t-elle conclu, mais c'est sûrement l'un des moyens pour nous faire oublier le look aseptisé des maisons et appartements d'aujourd'hui.»



A. Gold & Sons
DEPUIS 1899

La seule caractéristique démesurée de ce trench d'hiver c'est le rabais incroyable de 127\$

Incrediblement léger. Incrediblement confortable au volant. Incrediblement élégant et chaud. À un prix incroyablement intéressant.

ORDINAIRE 255\$
• Marine • Noir • Kaki
128\$
VOUS ÉPARGNEZ 127\$
• Petit • Moyen • Grand

Remarquez ces caractéristiques spéciales: doublure matelassée en haut et satinée en bas; poches raglan à rabat; col transformable; grande poche intérieure; épaulettes; poignets et taille ceinturés.

• MAIL CHAMPLAIN BROSSARD • CENTRE ROCKLAND • 960 SAINTE-CATHERINE OUEST • LA PALCE VERTU
• FAIRVIEW, POINTE-CLAIRE • GALERIES D'ANJOU • PROMENADES SAINTS-BRUNO • CARREFOUR LAVAL

Cartes American Express, Visa, MasterCard, Diners, Carte Blanche et A. Gold & Sons




Solde des Fêtes

Quiconque sait reconnaître du mobilier de qualité admirera ces magnifiques fauteuils et vos invités certes apprécieront leurs qualités!

Des créations de bon goût, qui conviennent à tout genre de pièce, vivoir, salle familiale, boudoir et coin TV.

Choix de 48 tissus.
Prix courant 1540\$
En solde à **799\$**


Achetez-en une paire pour 1500\$







Veillez allouer de 10 à 12 semaines pour la livraison.

Politique exclusive d'échange
Facilités de paiement
Service de décoration gratuit
Tapis d'Orient
Service complet — avant et après-vente grand stationnement

Fraser

Depuis 1880
Galerie de meubles réputés

4950, de la Savane, Montréal — (514) 342-0050
8300, Devonshire, Montréal — (514) 731-7518

MONTE-ROSE

SAVOIE

LAVAL

ST-HUBERT

ST-ROCH

ST-JEAN

ST-LOUIS

ST-PIERRE

ST-ROCH

ST-LOUIS

ST-PIERRE

Exposition de crèches et décorations de Noël

■ Vu le grand succès de l'exposition de Scènes de la Nativité de 1988, La Galerie des Artisans du meuble québécois présente à nouveau des crèches de Noël en plus d'y ajouter des décorations de Noël tout à fait originales.

Marie-Josée De Lorenzi de Senneterre en Abitibi expose pour la première fois à Montréal des mobiles somptueux composés de boules fabuleuses, richement revêtues de

perles, de pierres, de satin, de brocards, de rubans et passementeries. Chaque boule ou élément est identifié par un titre qui nous rappelle une époque romantique de l'histoire.

Les artistes qui participent à l'exposition de crèches sont: Evelyne Brun, Lise-Anne Caron, Josée Froment, Renée Girard, Jeannette Katz, Keena, Denise Lahaye, Maya Lightbody, Helena Shooner, Anne Caroline Shooner et Alina Sandrzyk. Certaines

exposantes sont des artistes renommées du Québec tandis que d'autres s'expriment pour la première fois dans le domaine religieux évocatif de nos racines culturelles.

Les crèches témoignent de l'expertise et du médium personnel de chacune: céramique, porcelaine faïence, papier mâché et tissu.

À ce groupe impressionnant vient s'ajouter Sylvette Chanel qui façonne des «Enfant-Jésus» de cire tout comme

le faisait il n'y a pas si longtemps les religieuses d'ici et d'ailleurs. Sylvette représente la relève dans ce métier d'art moins connu.

Il ne faut pas oublier de mentionner aussi les étables de Pierre Minville qui sont fabriquées de bois, garnies de cônes ou cocottes et toute prêtes à accueillir les personnages de la nativité. Pierre présente aussi des décorations conçues entièrement de cônes de la pinède d'Oka.

Ann Margaret Tillett quant à elle

nous propose des pièces de vitrail représentant des sujets angéliques. Louise Charron fabrique des couronnes fleuries aux teintes agencées à des décors particuliers.

Beatrice D'Hauterive, professeur, ainsi que nos étudiantes en décoration florale présentent des arrangements originaux de leur composition.

L'exposition aura lieu du 26 novembre au 31 janvier, à la Galerie des Artisans du meuble québécois, 88^e est, rue Saint-Paul, à Montréal.

TOUT CE QU'IL FAUT POUR LA MAISON, REGROUPE SOUS UN SEUL TOIT

DÉCOR DÉCARIE

LA PLUS GRANDE ET LA PLUS COMPLÈTE COLLECTION DE DÉCORATION D'INTÉRIEUR À MONTRÉAL

PLUS DE 40 MAGASINS

Dès que vous entrez chez Décor Décarie, vous ressentez l'envie de transformer votre intérieur à votre goût. Décor Décarie, c'est une nouvelle façon de magasiner pour la maison. Finie la course dans les magasins, finies les allées et venues en voiture. Décor Décarie a regroupé sous un même toit un ensemble de magasins de décoration d'intérieur.



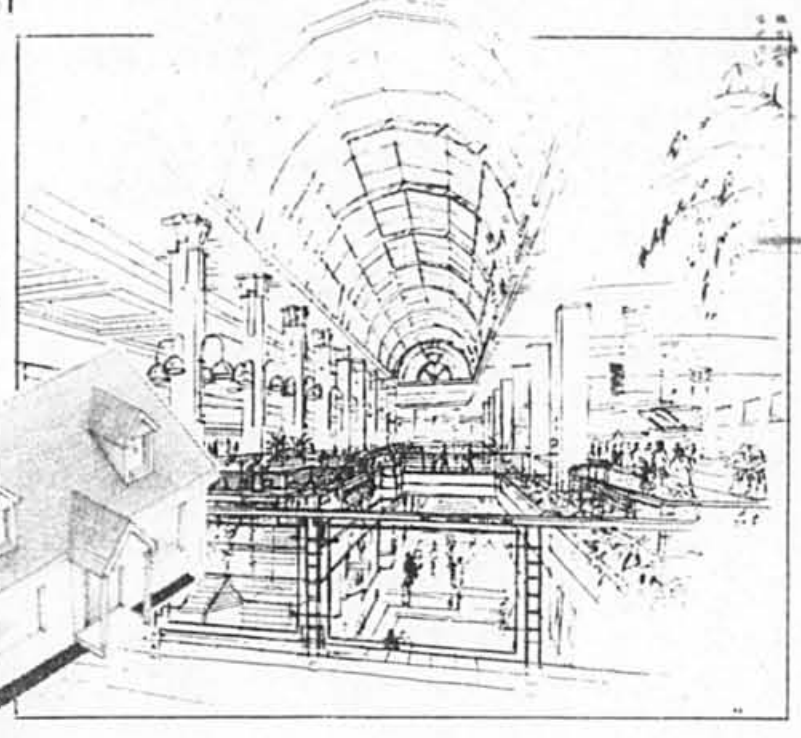
mobilier
RICKSHAW le summum du rotin
Solde

disponible dans 3 tentes différentes et avec le tissu au choix du client



Shogun
DÉCOR DÉCARIE 6900, boul. Décarie, Montréal (514) 340-9988
POINTE-CLAIRE Complexe Pointe-Clair, Route Transcanadienne, entre Saint-Jean vers le nord (514) 695-1213
BROSSARD Centre Perspective Décor, 8025 boul. Taschereau, ouest (514) 678-9961
Les prix de solde sont maintenus jusqu'à l'épuisement des stocks.

De par leur diversité, les magasins — plus de 40 — permettent à chacun de trouver le style qui lui convient. Certains vendent de beaux meubles de qualité, d'autres des articles à prix modiques. Un certain nombre de boutiques spécialisées offrent des accessoires qui donneront à votre intérieur son caractère unique. Il y a également des magasins spécialisés dans la rénovation de cuisines et de salles de bain, et beaucoup offrent des services de décoration professionnels à leurs clients.



unitotal
vous apporte des super aubaines de Noël de votre expert en quincaillerie. Venez chercher la circulaire de 20 pages.
PLUS DE 197 ARTICLES EN SOLDE jusqu'à **56%** de rabais.
LIVRAISON GRATUITE 15 \$ OU PLUS
Quincaillerie **Caplan** Hardware 6900, boul. DÉCARIE PRÈS DU CINÉMA ODEON 737-6535

Un choix incomparable de portes de foyers et accessoires
A la Bonne Braise
A LA BONNE BRAISE
Siège social: 10334, boul. Saint-Michel, Montréal-Nord 388-1414
6900, boul. Décarie (angle Vézina) Montréal, Québec 731-1010

1an!
VENTE ANNIVERSAIRE
10% à 40% de rabais
ligne roset
6900, boul. Décarie, MtL H3X 2T8 733-8414
PARIS • MILAN • HONG-KONG • LONDRES • ZURICH • TOKYO

BOISERIES RAYMOND INC.
Portes intérieures, escaliers, rampes, moulures, ferronnerie
Salle d'exposition: 6900, boul. Décarie (Décor Décarie), Montréal 343-5191 / Télécopieur: 343-4765
9500, boul. Maurice-Duplessis, Montréal 326-2202 / Télécopieur: 327-9834
 Succursale: 3023, boul. W.-Hamel, bureau 108 Les Saules, Québec (418) 871-9787 / Télécopieur: (418) 871-4818

LES SALLES DE BAINS
FALRO
UN CHOIX DE STYLES
FALRO DÉCARIE
6900, boul. Décarie (514) 733-5016
(DÉCARIE DÉCOR)

ÇA VAUT LE COUP D'OEIL
Une nouvelle tendance en matière de tissus décoratifs
AU PRIX DU MANUFACTURIER
• Service-conseil • Housses de couettes
• Rembourrage de meuble • Draperies, rideaux, ballon et valence sur mesure
• Confection de couvre-lits
Nous importons sans aucun intermédiaire les plus beaux tissus de décoration imaginables. Le résultat, un choix et des prix impressionnants.
AVI
SERVICE AUX DÉCORATEURS GROS ET DETAIL TISSUS DÉCORATIFS AVENUE INC.
DÉCOR DÉCARIE
6900, boul. Décarie 1^{er} étage Montréal 340-9351

6900, boul. Décarie (angle Vézina) au sud de Blue Bonnet - 738-7717

L'édredon est le bienvenu lorsqu'arrive le froid

■ Le froid a déjà fait son apparition dans nos climats septentrionaux, tandis qu'en Floride, dans le sud de la Californie et dans les Antilles, les alizés rendent les nuits fraîches: c'est le moment de sortir

l'édredon, qui vous tiendra bien au chaud quelle que soit la température extérieure.

Les édredons faits de duvet d'oie sont populaires depuis des générations à travers l'Amérique du Nord,

pour la chaleur qu'ils procurent tout autant que pour le cachet qu'ils donnent à la chambre à coucher.

Ils sont confortables, et le tissu dont ils sont faits se marie aisément aux rideaux de la chambre ou au jupon du lit.

Au Greenbrier Hotel, par exemple, les édredons, verts d'un côté et blancs de l'autre, s'allient parfaitement aux joyeux motifs floraux dont sont tapissés les murs.

Si vous songez à redécorer votre chambre à coucher, optez pour un papier peint à larges dessins floraux et pour un lit de cuivre à baldaquin de dentelle, sur lequel vous placerez un édredon de couleur bleu clair, rose ou jaune: l'effet sera saisissant.

GÉRAMIQUES BERCO

Design



10% D'ESCOMPTE AVEC PRÉSENTATION DE CETTE ANNONCE

- CUISINE
- SALLE DE BAIN
- SERVICE DE DESIGN

GAGNANT INNOVATION

domus HABITAS

4855, JEAN-TALON O. 737-4258

AVEC STATIONNEMENT

Horloges en chêne

avec rabais de \$15\$ à 75\$!

Des horloges Birks de qualité. Magnifiquement façonnées en chêne massif. Avec fiabilité du mouvement à quartz. Trotteuse. Verre à l'épreuve de la poussière. Pile incluse. Garantie de 2 ans.

De gauche à droite	ord.	solde
Chêne peu foncé	200 \$	150 \$
Chêne pâle avec carillon Westminster	275 \$	200 \$
Chêne pâle	60 \$	45 \$
Chêne foncé	65 \$	50 \$

Pour un temps limité seulement

Dans chaque boîte bleue se cache un rêve

BIRKS




Caplan-Duval

ANNONCE

L'OUVERTURE DE DEUX MAGASINS DE NOËL

Complexe Pointe-Claire et Promenades Saint-Bruno

Depuis des années les montréalais vont chez Caplan-Duval acheter les cadeaux qu'il leur faut, car Caplan-Duval est reconnu comme le spécialiste de l'article-cadeau et en est fier.

Pour faciliter le magasinage de Noël, Caplan-Duval vient d'ouvrir deux magasins. L'un au Complexe Pointe-Claire sur le boul. Saint-Jean et la Transcanadienne et l'autre aux Promenades Saint-Bruno à Saint-Bruno.

La solution rêvée pour les acheteurs pressés. Profitez de nos offres spéciales d'ouverture.

<h4>ORREFORS</h4>  <p>le bol à 100\$ Le cadeau idéal à prix intéressant</p>	<h4>ROYAL WORCESTER</h4>  <p>Économisez 40% Gamme Evesham Gold et Vale micro-ondes</p>
<h4>JOHNSON BROS.</h4>  <p>Économisez jusqu'à 60%</p>	<h4>PLAQUÉ ARGENT</h4>  <p>Choix incroyable À compter de 4,99 \$</p>
<h4>BAGAGES</h4>  <p>Économisez jusqu'à 50%</p>	<h4>DOUILLETES WAMSUTTA</h4>  <p>Douillettes percale qualité supérieure jumeau 44,99\$ double 59,99\$ grand 64,99\$</p>



Caplan-Duval

Complexe Pointe-Claire
426-3972
Promenades Saint-Bruno 441-4771

mobilia

SOLDE D'ENTREPÔT

Jusqu'à 60% DE RABAIS



4 DERNIERS JOURS / OUVERT DIMANCHE le 26 nov.

TRANSCANADIENNE

MOBILIA

ST-JEAN

PLAZA ZELLE

BOUL. HYMUS

DES SOURCES

C'est votre dernière chance de mettre la main sur des pièces exclusives et de compléter votre décor aux meilleurs prix! Imaginez! Épargnez jusqu'à 60% sur notre superbe collection de cuir, marbre et lacque (à l'entrepôt de Pointe-Claire seulement).

183A, BOULEVARD HYMUS, POINTE-CLAIRE (ANGLE BOUL. HYMUS ET ST-JEAN) Tél.: 695-2701

AVIS LÉGAUX - APPELS D'OFFRES - SOUMISSIONS - ENCANS

Société
des alcools
du Québec**Appel d'offres**
PROJET
LOCAL COMMERCIAL
DOSSIER: L8927-577La SOCIÉTÉ DES ALCOOLS DU QUÉBEC
vous invite à lui offrir un local commercial à:
DOLBEAUsur le boulevard Wallberg, entre la 5^e Avenue et la 8^e Avenue ou sur la rue des
Érables entre la 6^e Avenue et la 7^e Avenue ou sur la 8^e Avenue entre la voie
fermée et le pont, préférentiellement sur le boulevard Wallberg entre la 5^e Avenue
et la 7^e Avenue.La superficie du local devrait être d'environ 172 mètres carrés (1851 pieds
carrés) préférentiellement sur un seul niveau et dont 67 pour cent serait aménagée
en aire de vente.Les locaux proposés, pour location, le seront selon la formule "clés en main"
et devront être livrés entre le 15 mai 1990 et le 15 juillet 1990.Le document d'appel d'offres original, fourni par la Société des alcools du
Québec et portant le numéro de dossier du projet, doit être complété et retourné
au plus tard le 12 janvier 1990 à 10 h.Le document d'appel d'offres est offert à 20 \$ la copie (non-remboursable) du
lundi au jeudi de 8 h 30 à 12 h 30 et de 13 h 30 à 17 h, et le vendredi de 8 h 30
à 12 h, au 905, avenue de Lorimier à Montréal. Un exemplaire peut être
consulté à cette adresse.Pour obtenir le document en question par courrier payable sur livraison, ou
pour renseignements additionnels, veuillez appeler au (514) 873-6408.Vous pouvez aussi vous procurer le document lors de la séance d'information
qui se tiendra à la salle de l'hôtel de ville, au 1100, boulevard Wallberg à
Dolbeau, le 6 décembre 1989 à 15 h 30. Cette séance aura pour but de
renseigner les éventuels soumissionnaires sur le contenu de la documentation
ainsi que de la procédure à suivre pour présenter une proposition de location
à la Société des alcools du Québec.La société des alcools du Québec ne s'engage pas à accepter ni la plus basse
ni aucune des propositions reçues.Société
des alcools
du Québec**Appel d'offres**
PROJET
LOCAL COMMERCIAL
DOSSIER: L8933-526La SOCIÉTÉ DES ALCOOLS DU QUÉBEC
vous invite à lui offrir un local commercial à:
QUÉBECsur la rue Saint-Jean entre la rue Saint-Augustin et la rue Chauveau ou sur la
côte de la Fabrique entre la rue Chauveau et la rue Sainte-Famille, préférentiel-
ment sur la rue Saint-Jean entre l'autoroute Dufferin-Montmorency et la rue
Chauveau ou sur la rue d'Youville entre la rue d'Aiguillon et la rue Dauphine ou
sur la rue des Glacis entre la rue Saint-Jean et la rue d'Aiguillon.La superficie du local devrait être d'environ 170 mètres carrés (1830 pieds
carrés) préférentiellement sur un seul niveau et dont 70 pour cent serait aménagée
en aire de vente.Les locaux proposés, pour location, le seront selon la formule "clés en main"
et devront être livrés entre le 15 mai 1990 et le 15 juin 1990.Le document d'appel d'offres original, fourni par la Société des alcools du
Québec et portant le numéro de dossier du projet, doit être complété et retourné
au plus tard le 15 janvier 1990 à 11 h 30.Le document d'appel d'offres est offert à 20 \$ la copie (non-remboursable) du
lundi au jeudi de 8 h 30 à 12 h 30 et de 13 h 30 à 17 h, et le vendredi de 8 h 30
à 12 h, au 905, avenue de Lorimier à Montréal. Un exemplaire peut être
consulté à cette adresse.Pour obtenir le document en question par courrier payable sur livraison, ou
pour renseignements additionnels, veuillez appeler au (514) 873-6408.Vous pouvez aussi vous procurer le document lors de la séance d'information
qui se tiendra à la Société des alcools du Québec, salle de l'administration au
2^e étage, au 2900 boulevard Einstein à Sainte-Foy, le 7 décembre 1989 à 10 h.
Cette séance aura pour but de renseigner les éventuels soumissionnaires sur
le contenu de la documentation ainsi que de la procédure à suivre pour
présenter une proposition de location à la Société des alcools du Québec.La société des alcools du Québec ne s'engage pas à accepter ni la plus basse
ni aucune des propositions reçues.Société
des alcools
du Québec**Appel d'offres**
PROJET
LOCAL COMMERCIAL
DOSSIER: L8931-617La SOCIÉTÉ DES ALCOOLS DU QUÉBEC
vous invite à lui offrir un local commercial à:
L'ANCIENNE LORETTE

sur la rue Notre-Dame, entre la rue Des Granges et la rue Saint-Jacques.

La superficie du local devrait être d'environ 210 mètres carrés (2260 pieds
carrés) préférentiellement sur un seul niveau et dont 72 pour cent serait aménagée
en aire de vente.Les locaux proposés, pour location, le seront selon la formule "clés en main"
et devront être livrés entre le 15 mai 1990 et le 15 juin 1990.Le document d'appel d'offres original, fourni par la Société des alcools du
Québec et portant le numéro de dossier du projet, doit être complété et retourné
au plus tard le 15 janvier 1990 à 10 h.Le document d'appel d'offres est offert à 20 \$ la copie (non-remboursable) du
lundi au jeudi de 8 h 30 à 12 h 30 et de 13 h 30 à 17 h, et le vendredi de 8 h 30
à 12 h, au 905, avenue de Lorimier à Montréal. Un exemplaire peut être
consulté à cette adresse.Pour obtenir le document en question par courrier payable sur livraison, ou
pour renseignements additionnels, veuillez appeler au (514) 873-6408.Vous pouvez aussi vous procurer le document lors de la séance d'information
qui se tiendra à la Société des alcools du Québec, salle de l'administration au
2^e étage, au 2900 boulevard Einstein à Sainte-Foy, le 7 décembre 1989 à
14 h 30. Cette séance aura pour but de renseigner les éventuels soumission-
naires sur le contenu de la documentation ainsi que de la procédure à suivre
pour présenter une proposition de location à la Société des alcools du Québec.La société des alcools du Québec ne s'engage pas à accepter ni la plus basse
ni aucune des propositions reçues.Société
des alcools
du Québec**Appel d'offres**
PROJET
LOCAL COMMERCIAL
DOSSIER: L8932-535La SOCIÉTÉ DES ALCOOLS DU QUÉBEC
vous invite à lui offrir un local commercial à:
LORETTEVILLE OU À QUÉBEC
(quartier Neufchâteau)sur le boulevard de l'Ormière entre la rue Deschamps et l'avenue Chauveau,
préférentiellement entre le boulevard Johnny-Parent et l'avenue Chauveau.La superficie du local devrait être d'environ 250 mètres carrés (2691 pieds
carrés) préférentiellement sur un seul niveau et dont 72 pour cent serait aménagée
en aire de vente.Les locaux proposés, pour location, le seront selon la formule "clés en main"
et devront être livrés entre le 15 mai 1990 et le 15 juin 1990.Le document d'appel d'offres original, fourni par la Société des alcools du
Québec et portant le numéro de dossier du projet, doit être complété et retourné
au plus tard le 15 janvier 1990 à 10 h 30.Le document d'appel d'offres est offert à 20 \$ la copie (non-remboursable) du
lundi au jeudi de 8 h 30 à 12 h 30 et de 13 h 30 à 17 h, et le vendredi de 8 h 30
à 12 h, au 905, avenue de Lorimier à Montréal. Un exemplaire peut être
consulté à cette adresse.Pour obtenir le document en question par courrier payable sur livraison, ou
pour renseignements additionnels, veuillez appeler au (514) 873-6408.Vous pouvez aussi vous procurer le document lors de la séance d'information
qui se tiendra à la Société des alcools du Québec, salle de l'administration au
2^e étage, au 2900 boulevard Einstein à Sainte-Foy, le 7 décembre 1989 à
14 h 30. Cette séance aura pour but de renseigner les éventuels soumission-
naires sur le contenu de la documentation ainsi que de la procédure à suivre
pour présenter une proposition de location à la Société des alcools du Québec.La société des alcools du Québec ne s'engage pas à accepter ni la plus basse
ni aucune des propositions reçues.Société
des alcools
du Québec**Appel d'offres**
PROJET
LOCAL COMMERCIAL
DOSSIER: L8928-546La SOCIÉTÉ DES ALCOOLS DU QUÉBEC
vous invite à lui offrir un local commercial à:
DRUMMONDVILLEsur le boulevard Saint-Joseph, entre la rue Hains et la rue Leclerc, préférentiel-
lement entre la rue Hains et la rue Bousquet.La superficie du local devrait être d'environ 250 mètres carrés (2691 pieds
carrés) préférentiellement sur un seul niveau et dont 68 pour cent serait aménagée
en aire de vente.Les locaux proposés, pour location, le seront selon la formule "clés en main"
et devront être livrés entre le 15 mai 1990 et le 15 juin 1990.Le document d'appel d'offres original, fourni par la Société des alcools du
Québec et portant le numéro de dossier du projet, doit être complété et retourné
au plus tard le 15 janvier 1990 à 13 h 30.Le document d'appel d'offres est offert à 20 \$ la copie (non-remboursable) du
lundi au jeudi de 8 h 30 à 12 h 30 et de 13 h 30 à 17 h, et le vendredi de 8 h 30
à 12 h, au 905, avenue de Lorimier à Montréal. Un exemplaire peut être
consulté à cette adresse.Pour obtenir le document en question par courrier payable sur livraison, ou
pour renseignements additionnels, veuillez appeler au (514) 873-6408.Vous pouvez aussi vous procurer le document lors de la séance d'information
qui se tiendra à la salle municipale régionale de comté au 436, rue Lindsay à
Drummondville, le 8 décembre 1989 à 15 h. Cette séance aura pour but de
renseigner les éventuels soumissionnaires sur le contenu de la documentation
ainsi que de la procédure à suivre pour présenter une proposition de location
à la Société des alcools du Québec.La société des alcools du Québec ne s'engage pas à accepter ni la plus basse
ni aucune des propositions reçues.Société
des alcools
du Québec**Appel d'offres**
PROJET
LOCAL COMMERCIAL
DOSSIER: L8930-573La SOCIÉTÉ DES ALCOOLS DU QUÉBEC
vous invite à lui offrir un local commercial à:
QUÉBEC
(quartier Neufchâteau)

sur le boulevard Bastien, entre le boulevard de la Colline et la rue Elizabeth II.

La superficie du local devrait être d'environ 200 mètres carrés (2153 pieds
carrés) préférentiellement sur un seul niveau et dont 70 pour cent serait aménagée
en aire de vente.Les locaux proposés, pour location, le seront selon la formule "clés en main"
et devront être livrés entre le 15 mai 1990 et le 15 juin 1990.Le document d'appel d'offres original, fourni par la Société des alcools du
Québec et portant le numéro de dossier du projet, doit être complété et retourné
au plus tard le 15 janvier 1990 à 11 h.Le document d'appel d'offres est offert à 20 \$ la copie (non-remboursable) du
lundi au jeudi de 8 h 30 à 12 h 30 et de 13 h 30 à 17 h, et le vendredi de 8 h 30
à 12 h, au 905, avenue de Lorimier à Montréal. Un exemplaire peut être
consulté à cette adresse.Pour obtenir le document en question par courrier payable sur livraison, ou
pour renseignements additionnels, veuillez appeler au (514) 873-6408.Vous pouvez aussi vous procurer le document lors de la séance d'information
qui se tiendra à la Société des alcools du Québec, salle de l'administration au
2^e étage, au 2900 boulevard Einstein à Sainte-Foy, le 8 décembre 1989 à
10 h. Cette séance aura pour but de renseigner les éventuels soumissionnaires
sur le contenu de la documentation ainsi que de la procédure à suivre pour
présenter une proposition de location à la Société des alcools du Québec.La société des alcools du Québec ne s'engage pas à accepter ni la plus basse
ni aucune des propositions reçues.Transports
CanadaTransport
CanadaGarde côtière
canadienneCanadian
Coast Guard**DEMANDE DE PROPOSITIONS**DANS LE CADRE DE SON PROJET D'ÉTUDE SUR LES BESOINS DE L'EN-
TRETEN DES INSTALLATIONS D'AIDES FIXES SERVANT À LA NAVI-
GATION MARITIME, LA GARDE CÔTIÈRE CANADIENNE, RÉGION DES
LAURENTIDES, DEMANDE DES PROPOSITIONS AFIN DE RÉALISER LA
PHASE 1 DE SON PROJET.LES OFFRES SOUS PLI CACHÉTÉ correspondant au projet ci-dessus de-
vront être adressées à:Agent Régional des Marchés
Transports Canada
101, Boul. Champlain
Québec (Québec)
G1K 4H9
(Tél.: (418) 648-3056)avec la mention du nom et numéro du projet à la date limite spécifiée,
jusqu'à 15 heures, heure locale. Les documents relatifs à l'appel d'offres
pourront être obtenus au bureau de l'Agent Régional des Marchés.PROJET
NUMÉRO: DR-4380«ÉTABLISSEMENT D'UN PLAN DIRECTEUR D'IMPLANTATION D'UN SY-
STÈME INTÉGRÉ DE GESTION DE L'ENTRETIEN DES INSTALLATIONS
D'AIDES FIXES À LA NAVIGATION MARITIME».

DATE DE FERMETURE: 15 heures, heure locale le 14 décembre 1989.

INSTRUCTIONSPour être prise en compte, chaque offre devra être soumise sous la forme
prévue par le Ministère et accompagnée du cautionnement stipulé dans les
documents relatifs à l'appel d'offres.La firme devra également avoir sa principale place d'affaires dans la
Province de Québec.L'offre retenue ne sera pas nécessairement la plus basse ni celle qui ré-
pond à tel ou tel critère donné.

Canada

Appel d'offresSociété canadienne
d'hypothèques et
de logementCanada Mortgage
and Housing
CorporationSociété
d'habitation
du Québec

PROJET No 03015 (001)

La SOCIÉTÉ D'HABITATION DU QUÉBEC demande des soumissions pour les travaux de
construction d'un ensemble d'habitation comprenant dix (10) logements dans la mu-
nicipalité de MANSFIELD et PONTEFRACT, circonscription électorale de Pontiac selon un
contrat à forfait et comportant un (1) bâtiment de 2 étages à ossature de bois. La durée
maximum des travaux sera de trente-cinq (35) semaines.CONDITION: Seuls sont admis à soumissionner les entrepreneurs généraux ayant leur
principale place d'affaires dans la province de Québec et détenant la licence requise en
vertu de la Loi sur la qualification professionnelle des entrepreneurs de construction
(L.R.Q., c.Q-1).INFORMATION: Les entrepreneurs généraux et les sous-traitants obtiendront tous rensei-
gnements, ainsi que le dossier de soumission complet à compter de jeudi, le 23 novembre
1989 à 14 h au bureau de la Société d'habitation du Québec au 3, Place Desjardins - Tour
du Nord - 25^e étage - MONTRÉAL, QC - H5B 1E3 contre un dépôt non remboursable de
vingt dollars (20 \$), sous forme de chèque visé ou mandat poste émis à l'ordre de la
Société d'habitation du Québec. Heure d'ouverture du bureau: 8 h 30 à 16 h 30 (fermé de
12 h à 13 h).GARANTIE DE SOUMISSION: Sous forme de cautionnement au montant de quarante-huit
mille dollars (48 000 \$), ou de chèque visé, ou d'obligations conventionnelles au porteur
émises ou garanties par le gouvernement du Québec ou du Canada et dont l'échéance ne
dépasse pas 5 ans, au montant de vingt mille dollars (20 000 \$). Toutes les garanties
devront être valides pendant 45 jours à partir de la date de l'ouverture des soumissions.CLÔTURE DES SOUMISSIONS: À quatorze heures (14 h) (heure locale en vigueur), jeudi,
le 14 décembre 1989, à la Société d'habitation du Québec, bureau de Montréal, de la
Direction générale du bâtiment sis au 3, complexe Desjardins, Tour Nord, 25^e étage,
Montréal, H5B 1E3, où se tiendra l'assemblée publique d'ouverture des soumissions à
l'heure et à la date de clôture ci-dessus précises.La SOCIÉTÉ D'HABITATION DU QUÉBEC ne s'engage à accepter ni la plus basse, ni
aucune des soumissions reçues.CONSULTATION DES DOCUMENTS:
— Association de la construction de l'Outaouais
— A.P.C.H.C. - Région de l'Outaouais
— Société d'habitation du Québec - Bureau de MontréalN.B. — Les formules fournies par la Société seront obligatoirement utilisées. Pour infor-
mation: Madame Monique Thériault - Tél.: (1-514) 873-4004.AVIS AUX SOUS-TRAITANTS:
Les sous-traitants qui déposent leurs soumissions au Bureau des Soumissions déposées
du Québec doivent le faire au plus tard mardi, le 12 décembre 1989 à 14 heures, et leurs
soumissions doivent être valables, soixante (60) jours après leur dépôt.Me Jean-Luc LESAGE, avocat
Secrétaire de la
Société d'habitation du Québec

Canada

Québec

Société canadienne
d'hypothèques et
de logementCanada Mortgage
and Housing
CorporationSociété
d'habitation
du Québec**Appel d'offres**PROJET NUMÉRO 03002-005. La SOCIÉTÉ D'HABITATION DU QUÉBEC, demande des
soumissions pour les travaux de construction d'un ensemble d'habitation comprenant
douze (12) logements dans la municipalité de SOREL, circonscription électorale de
RICHELIEU, selon un contrat à forfait et comportant: 1 bâtiment sur 2 1/2 niveaux dont la
structure sera à charpente claire avec parement en maçonnerie et aluminium. La durée
maximum des travaux sera de vingt-huit (28) semaines.CONDITION: Seuls sont admis à soumissionner les entrepreneurs généraux ayant leur
principale place d'affaires dans la province de Québec et détenant la licence requise en
vertu de la Loi sur la qualification professionnelle des entrepreneurs de construction
(L.R.Q., c.Q-1).INFORMATION: Les entrepreneurs généraux et les sous-traitants obtiendront tous rensei-
gnements, ainsi que le dossier de soumission complet à compter du 24 novembre 1989,
au bureau de MONTRÉAL sis au 3, Complexe Desjardins, Tour Nord, 25^e étage, a/s de
Madame Monique Thériault, contre un dépôt non remboursable de vingt-cinq dollars
(25 \$), sous forme de chèque visé ou mandat poste émis à l'ordre de la Société d'habi-
tation du Québec.Heures d'ouverture du bureau: 8 h 30 à 12 h 30
13 h 00 à 16 h 30GARANTIE DE SOUMISSION: Sous forme de cautionnement au montant de quarante-huit
mille dollars (48 000 \$), ou de chèque visé ou d'obligations conventionnelles au porteur
émises ou garanties par le gouvernement du Québec ou du Canada et dont l'échéance ne
dépasse pas 5 ans, au montant de vingt-quatre mille dollars (24 000 \$). Toutes les garan-
ties devront être valides pendant 45 jours à partir de la date de l'ouverture des soumis-
sions.CLÔTURE DES SOUMISSIONS: À MONTRÉAL, quatorze (14 h) heures (heure locale) en
vigueur, JEUDI, le 14 décembre 1989, à la Société d'habitation du Québec, au bureau de
Montréal, de la Direction générale du bâtiment sis au 3, Complexe Desjardins, Tour Nord,
25^e étage, Montréal, où se tiendra l'assemblée publique d'ouverture des soumissions à
l'heure et à la date de clôture ci-dessus précises.La SOCIÉTÉ D'HABITATION DU QUÉBEC ne s'engage à accepter ni la plus basse, ni
aucune des soumissions reçues.CONSULTATION DES DOCUMENTS:
— Association de la construction de la région de Drummondville;
— Association régionale de l'APCHQ;
— Société d'habitation du Québec, bureau de Montréal.

NOTE: Les formules fournies par la Société seront obligatoirement utilisées.

AVIS AUX SOUS-TRAITANTS:

Les sous-traitants qui déposent leurs soumissions au bureau des Soumissions déposées
du Québec, doivent le faire au plus tard le 12 décembre 1989 à quatorze (14 h) heures et
leurs soumissions doivent être valables soixante (60) jours après leur dépôt.N.B.: Cette construction pourra débiter immédiatement après la signature OU vers le 15
avril 1990, selon le choix de l'entrepreneur.Le Secrétaire de la Société d'habitation du Québec
Me Jean-Luc Lesage, avocat

Canada

Québec

Suite des Avis légaux, Appels d'offres,
Soumissions et Encans en pages E 10, et E 11