

5828 con

Le Clairon

Monsieur Muffler
Spécialités
 - Alignement
 - Amortisseurs
 - Batteries
 - Freins
 - Pneus
 - Radiateurs
 - Silencieux
 - Vidange d'huile

1030053
 PNEUS • FREINS
 2965, rue Dessaulles, Tél.: (514) 773-2571
 St-Hyacinthe, Qc. Fax: (514) 773-5309

BIBLIOTHEQUE NAT. DU QUEBEC **
 (00015)
 DEPOT LEGAL
 2275, RUE HOLT
 MONTREAL, QUE.
 H2G 3H1

ANGERS TOYOTA
 votre expert qualité
 3395 Boul. LAFRAMBOISE
 ST-HYACINTHE J2S 4Z7
 1031617
 CLAUDE BELANGER
 REPRESENTANT Tél.: (450) 774-9191

DE SAINT-HYACINTHE

33 433 EXEMPLAIRES

LE SAMEDI 25 DÉCEMBRE 1999

88e ANNÉE • NUMÉRO 6 • 32 PAGES



Maurice Savage

La magie de Noël!

Page 3

Habitation
 Pages 21 à 23

Un joyeux Noël à tous nos lecteurs

ULTRA GRIP ICE Pneus neige et glace
NOUVEAU
 • À l'avant-garde de la technologie de l'adhérence sur la glace
 • Procure une traction maximale sur neige et glace
 • Maniabilité et manoeuvrabilité exceptionnelles
 • Roulement silencieux et confortable

GOODYEAR

LES PNEUS BERNARD LTEE
 centre de pneus et mécanique 1028331

SILENCIEUX MINUTE MUFFLER
 et FREINS
 Service de valeur supérieure GARANTIE NATIONALE
 4635, boul. Laurier
 Sainte-Rosalie, J0H 1X0 ☎ 799-3846

Pneus Amortisseurs VISA
 Pour l'hiver, la **mise au point** de votre véhicule c'est important
 Huile Mise au point Radiateur 1028371

Actualité
 Les paniers de Noël à Hyacinthe-Delorme Page 5
 Les budgets municipaux dans la région Pages 6-7

HORAIRE en page 5
 cinéma Saint-Hyacinthe

Chroniques
 Carnets maskoutains Page 8
 Communautaire Page 10
 Sorties Page 28

Inclus - lecteur CD
 - 4 pneus d'hiver ou démarreur à distance / coupe démarreur

249\$ / mois

2000 Comptant
 Transport et préparation
 Surprise

HONDA Casavant (450) 774-1724
 MTL 856-7887
 INTERNET: www.autolinq.com/hondacasavant

HONDA 2400, Casavant Ouest, Saint-Hyacinthe (sortie 130, autoroute 20)

CIVIC HATCHBACK
 Photo à titre indicatif seulement

• Coussin gonflable conducteur
 • Radio AM/FM stéréo
 • Volant inclinable
 • Rétroviseurs télécommandés

* Voir les détails chez votre concessionnaire

Grâce à son village miniature

Maurice Savage retrouve la magie de Noël

par Roger LAFRANCE

Maurice Savage n'a pas à aller bien loin pour admirer les paysages d'hiver. Dans son salon, on retrouve en effet deux pistes de ski, 63 maisons, 150 lampadaires, des églises, une voie ferrée et un train, des arbres, des personnages et de la neige comme on n'en a pas eu depuis longtemps à Saint-Hyacinthe.

repas des Fêtes. Pour le récompenser, ses soeurs lui avaient alors donné 10 petites maisons pour décorer son bouleau de Noël. De là, il a eu la piqure pour les villages miniatures.

Aujourd'hui, lui et ses soeurs Loren, Renée et Berthe se réunissent durant trois jours pour monter l'ensemble du village, réparti sur plusieurs étages dans son salon, soit plus de 100 heures. Pour

une orange, une pomme, un bâton fort, des arachides en écale. Toutefois, Maurice Savage se souvient que son père était un bricoleur hors pair et qu'il fabriquait ses propres décorations autour de la maison.

Chaque année, M. Savage fait durer le plaisir puisque son village reste monté durant trois mois dans son salon, de la

mi-novembre à la mi-février. Il est heureux de constater à quel point il met de la gaieté au sein de toute sa petite famille.

«Quand je reçois mes petits-enfants et que je les vois admirer mon village, je sais qu'ils ne seront pas tristes, confie-t-il. Quand je les vois, la première chose qu'ils me demandent, c'est si j'ai monté le village.»



Il faut trois jours à Maurice Savage, avec l'aide de ses soeurs, pour monter son village miniature dans le salon de son logement.

Le village miniature de Maurice Savage est une véritable merveille. Depuis quatre ans, il le monte dans son salon, pour le temps des Fêtes, question de retrouver la magie des Fêtes et de la transmettre aux siens et surtout à ses petits-enfants.

«Je n'ai pas de mérite, confie-t-il au CLAIRON RÉGIONAL. Je ne fais qu'acheter des choses que je trouve. Je ne les fabrique pas.»

Et pourtant, au fil des années, il estime qu'il a acheté pour quelque 5 000 \$ d'éléments miniatures pour son village!

Il achète de partout, de boutiques de Saint-Hyacinthe bien sûr, mais aussi de Québec et de Trois-Rivières, et il parcourt même les marchés aux puces, à la recherche de la perle rare. Certains articles ont même été achetés au Mexique, durant des vacances là-bas.

«Je pense tout le temps à mon village, même en vacances,» soutient-il.

En fait, l'idée d'un tel village est née tout bonnement il y a quatre ans lors d'un

eux, le village est devenu l'occasion de se retrouver entre frère et soeurs et de se donner un projet commun.

Et le travail est énorme puisque la majorité des maisons sont illuminées ainsi que les lampadaires. Un réseau complexe de fils électriques permet d'alimenter toutes les lumières du village, réseau qui reste soigneusement caché sous les couches de ouate représentant la neige.

Une enfance chaleureuse mais pauvre

Pour Maurice Savage, son village est devenu une véritable passion. Et surtout, c'est sa façon à lui de se rappeler son enfance et de compenser le manque de jouets.

«J'ai aimé mon enfance, dit-il. Je suis né à la campagne sur une ferme, de parents très pauvres mais avec beaucoup d'amour. C'était chaleureux, même si nous étions une famille de neuf (sept enfants) et que mon père gagnait à l'époque 125 \$ par mois.»

À Noël, les cadeaux étaient rares :

COURS DE DANSE COUNTRY AMÉRICAIN (LIGNE ET COUPLE)



DANS LA RÉGION DE ST-HYACINTHE

HIVER 2000

DANS LA RÉGION DE ST-HYACINTHE

LIEU: Salle Chez Jacques
617, Principale, La Présentation
Tél.: (450) 796-3469

Une soirée d'inscription et d'information
aura lieu à la Salle Chez Jacques le
JEUDI 6 janvier 2000
DE 19H00 À 21H00

ou par téléphone:

(450) 261-0733

DEMANDEZ NICOLE
OU FERNAND

DÉBUT DES COURS:
Mardi le 11 janvier 2000

Déjà depuis 3 ans
dans la région de St-Hyacinthe
et depuis 4 ans à Granby.

Cours donnés par des professeurs d'expérience

Cours d'une durée de 1 h 30,
le prix: 6\$ payable à chaque cours

Mardi 11 janvier

7 h Pour débutant ligne et couple
8 h 30 Intermédiaire ligne et couple

Jeudi 13 janvier

7 h Inter / Avancé ligne et couple
8 h 30 Avancé ligne et couple

Venez apprendre de la bonne façon
tout en vous amusant

P.S. Les soirées de danse Country reprendront
tous les vendredis à la Salle Chez Jacques
à partir du 7 janvier 2000.

Bienvenue à tous!

L'étoile Country

Cours de
danse Country

Nicole et
Fernand Gauthier

BIENVENUE À TOUS!

Les employés et la direction du Centre de la Vision de Saint-Rosalie souhaitent des Fêtes heureuses et prospères à tous leurs client(e)s et ami(e)s.

Notre service de dépannage sera ouvert les 27, 28, 29 et 30 décembre 99 de 10 h à 14 h.

Nous serons fermés
les 24, 25, 26 et 31
décembre 99 ainsi
que les 1er et 2 janvier 2000.



Centre de la Vision
Ste-Rosalie

Nouvelle formule de financement en collaboration avec VISA (accord D).

(450) 799-4337

630, rue du Centre, Ste-Rosalie

Maison du bingo Maskoutaine

Les organismes se partageront 13 250 \$

par Roger LAFRANCE

Le Fonds d'aide à la communauté de la région maskoutaine lance un appel auprès des organismes afin de recevoir des projets qui pourraient contribuer à améliorer la qualité de vie des gens de la région.

Ce fonds d'aide est une initiative de la

Maison du bingo Maskoutaine qui y injectera chaque année une partie de ses profits. Pour sa première année d'opération, le fonds disposera d'une enveloppe budgétaire de 13 250 \$.

«On part avec 13 000 \$. C'est minime mais avec les années, ça devrait augmenter de beaucoup,» a convenu le président de la Maison du bingo, Roger Du-



Le secrétaire du Fonds d'aide, Jacques Berthiaume, et la présidente, Suzanne Ruel, ont expliqué que le programme devrait soutenir de nombreux projets dans la communauté.

ceppe.

La présidente du Fonds d'aide à la communauté, Suzanne Ruel, estime pour sa part que le fonds incitera de nombreux organismes du milieu à mettre de l'avant des projets qui enrichiront la communauté. Bien sûr, le fond dispose d'un budget minime mais il appuiera des projets que les organismes ne peuvent soutenir... faute de moyens financiers.

Selon Jacques Berthiaume, secrétaire du Fonds, ce dernier s'adresse à tous les organismes de la MRC Les Maskoutains. Il soutiendra des activités nouvelles ou des projets qui enrichiront des activités existantes.

«Le fonds ne servira pas pour l'opération courante des organismes ou pour acheter de l'équipement,» a-t-il prévenu.

Les projets soumis devront s'adresser à des problématiques bien précises, telles que le vieillissement de la population, la pauvreté, le décrochage scolaire, la multiethnicité, l'indigence culturelle, la monoparentalité, l'homosexualité, l'analphabétisme ou l'inactivité physique.

Les projets seront évalués selon leur caractère novateur, leur faisabilité ou leur viabilité, la contribution de l'organisme, leur impact ou leur rayonnement, entre autres.

Les organismes ont jusqu'au 25 février pour présenter leurs projets. Pour de plus amples informations, on peut communiquer avec les Services récréatifs et communautaires de la Ville de Saint-Hyacinthe, au 778-8333.

De l'acharnement primaire

Dans un texte non signé d'une mince publication hebdomadaire de Saint-Hyacinthe qui ne publiera pas entre Noël et le jour de l'An, nous avons retrouvé des propos désobligeants et tendancieux sur les artisans de la radio CFEI, 106,5 FM.

Dans ce journal, on laisse insinuer qu'on ne sait pas reconnaître le talent à CFEI puisque plusieurs personnes ont quitté les cieux maskoutains pour aller évoluer dans d'autres stations de radio.

Pas un seul instant, cet écrivain de service n'a pensé que c'est parce qu'on leur avait appris à bien travailler à CFEI que ces professionnels avaient pu poursuivre leur carrière ailleurs. Pas un seul instant ces gens n'ont pensé que ceux qui restaient à CFEI le faisaient parce qu'ils aimaient la ville, la station, leur environnement. Pas un seul instant cet écrivain n'a imaginé que ceux qui restaient étaient compétents.

Par contre, dans un texte signé par le rédacteur en chef de cette publication, on interprète les BBM de façon douteuse et partisane en laissant croire que CFEI était dépassé par CITÉ-FM, ce qui est ARCHIFAUX.

Pourquoi cet acharnement à déblatérer contre une radio locale qui a fait ses preuves, qui donne de l'emploi à des gens d'ici et qui informe les gens d'ici de la vie locale? Une radio qui pendant le verglas a été largement plus présente et plus utile qu'une radio étrangère. Pourquoi mettre en valeur une station de Sherbrooke qui n'a aucun lien vital avec Saint-Hyacinthe? D'autant plus qu'on le fait en interprétant tout de travers les statistiques des BBM. Pourquoi cet acharnement? Par jalousie? Par malhabileté? Par erreur?

LA QUALITÉ
AU MEILLEUR
PRIX



BUFFET FROID
Pour une
réception
réussie!

Tirage le 31 décembre

Dinde et panier de fruits Coupons en magasin

NOUVEAU Location de films vidéo

SUPER VENTE

du lundi 27 décembre au dimanche 2 janvier

Oranges

sans pépin
gr: 105

99¢ dz

Boeuf haché

mi-maigre

3⁵¹\$ kg 1⁵⁹\$ ch

Laitue

Iceberg
gr: 24 É.U.

99¢ ch.

Mini-carottes

pelées, 454 gr

99¢ ch.

Rôti

de porc
coupe du centre

2⁹⁹\$ lb 6⁵⁹\$ kg

Bifteck

français

2⁹⁹\$ lb 6⁵⁹\$ kg

Tomates

rouge 6x6, É.U.

99¢ lb 2¹⁸\$ kg

Clémentines

Maroc

99¢ lb 2¹⁸\$ kg

Jambon cuit

Rock maigre

2⁴⁹\$ lb 5⁴⁹\$ kg

Bologne

Taillefer

1²⁹\$ lb 2⁸⁴\$ kg

Champignons

blancs
227 gr

1²⁹\$ ch.

Bananes

Turbana

39¢ lb 86¢ kg

Sous-marin

spécial maison

2⁴⁹\$ ch.

Fromage

Mozzarella râpé

3⁹⁹\$ lb 8⁸⁰\$ kg

Raisins

rouges ou verts
sans pépin

1⁹⁹\$ lb 4³⁸\$ kg

Boisson

gazeuse Zel
2 L

79¢ ch. + tx + dépôt

Croustilles

au choix Zel
170 gr

79¢ ch. + tx

Caisse de bière

Molson 24

20⁹⁹\$ ch. + tx + dépôt

Boulangerie - Boucherie -
Produits maison

2190, rue Dessaulles, St-Hyacinthe
(Coin Bourdages - Grand stationnement)

HEURES D'OUVERTURE

Ouvert 7 jours de 8 h 30 à 21 h 00

778-5558



Claude Robert
président
773-6928

Sylvie Lefebvre
secrétaire
796-3562

BONNE SAISON!
EN TOUTE SÉCURITÉ

À Hyacinthe-Delorme

Les paniers de Noël, c'est aussi une affaire de jeunes!

par Roger LAFRANCE

Le don de soi, le bénévolat envers les personnes pauvres, ce n'est pas qu'une affaire d'adultes ou de têtes grises.

Plusieurs élèves de la polyvalente Hyacinthe-Delorme en sont d'ailleurs la



Plusieurs jeunes s'étaient donnés rendez-vous lundi midi pour confectionner des paniers de fruits et de légumes pour les paniers de Noël.

preuve vivante. Lundi dernier, dans certains locaux de la polyvalente, il fallait les voir «rouler» des cennes noires, confectionner des paniers de fruits et de légumes ou envelopper des cadeaux de Noël. Tous ces jeunes mettaient l'épaule à la roue pour soulager un tant soit peu la pauvreté autour de nous.

L'opération des paniers de Noël à la PHD a mobilisé 200 jeunes cette année, selon l'animatrice de pastorale, Mireille Chilloux, au CLAIRON RÉGIONAL.

Le tout a commencé le 6 décembre par une semaine de sensibilisation à la pauvreté auprès de tous les étudiants de l'école. Puis, le 14 décembre, des jeunes effectuaient la collecte des denrées non périssables, des jouets et de l'argent dans chacune des classes.

En tout, 31 paniers de Noël ont été distribués à des familles pauvres de Saint-Hyacinthe, d'après une liste fournie par le Centre de bénévolat. Chaque panier sera bien garni : panier de fruits et de légumes, dinde, tourtière, beurre, lait, pain, bûche de Noël, sirop d'érable, jouets et même un gâteau aux fruits fourni par le Club Lions de Saint-Hyacinthe.

«Ça fait 12 ans qu'on fait des paniers de Noël et à chaque année, c'est un défi,» note Mme Chilloux.

Prendre conscience que la pauvreté existe

L'opération est importante pour les jeunes car elle leur permet de prendre conscience que la pauvreté existe dans un milieu comme le nôtre, milieu qui paraît privilégié au premier abord.

«Pour nous, ce n'est pas une question de résultat (quantité de dons recueillis),

indique-t-elle. Cette opération nous fait prendre conscience que dans un milieu comme le nôtre, on peut faire quelque chose pour la société. C'est aussi un temps propice de se conscientiser face à la pauvreté.»

Chose certaine, les jeunes qui participaient à l'opération ne se sont pas fait prier pour s'y impliquer. Véronique Marcil et Marilyne Despots en étaient chacune à leur troisième année de participation.

«Les gens ne se rendent pas compte qu'il y a des familles pauvres à Saint-Hyacinthe, déclare Marilyne Despots. On pense toujours que la pauvreté n'existe que dans les autres pays.»

Elles n'ont pas l'impression de faire

quelque chose d'exceptionnel, ajoutent-elles. Préparer des paniers de Noël, ramasser des dons, ce sont des gestes simples mais qui peuvent en contrepartie apporter un peu plus de joie auprès des personnes qui en bénéficient.

Elles en prennent conscience lorsqu'elles partent dans les familles pour aller livrer les paniers, ce qui s'est fait mardi dernier.

«C'est là qu'on se rend compte qu'on n'a pas travaillé pour rien,» souligne Véronique Marcil.

«Ceux qui donnent et qui s'impliquent ne peuvent pas vivre Noël de la même façon par après,» affirme de son côté Mireille Chilloux.



Les trois responsables de la collecte des cennes noires à la PHD : Audrey Côté, Maude St-Onge et Annie Daudelin.

Offre valide jusqu'au 31 décembre 1999

Voyez-y pour le millénaire

3 POUR 1 2000 20%

À l'achat d'une paire de lunettes complète

1 RECEVEZ la deuxième paire sans frais supplémentaires

2 Une paire de verres de contact (souples, sphériques, clairs, simple vision)

3

sur toutes les montures en magasin

Ne peut être jumelée à aucune autre promotion

Lentilles de 1re qualité
Nous distribuons des montures de marques reconnues telles que: Napoléon, Easy-clip, Chaps, Esprit...

Informez-vous sur l'option "Rien à payer avant 6 mois" (sur approbation de crédit)

F. FARHAT

LUNETTERIE OPTICIEN D'ORDONNANCES

PLACE CASAVANT
620 BOUL. CASAVANT OUEST
ST-HYACINTHE

774-3900

1036101

cinéma Saint-Hyacinthe

24 décembre 1999		25 décembre 1999		Semaine du 26 au 30 décembre 1999	
2e SEMAINE: HÉROS DU DIMANCHE	13h15	08e SEMAINE: L'ÉNIGMATIQUE MR. RIPLEY	13h20 - 16h10 - 19h00 - 21h45	1re SEMAINE: L'ÉNIGMATIQUE MR. RIPLEY	13h20 - 16h10 - 19h00 - 21h45
2e SEMAINE: HOMME BICENTENAIRE	10h00 - 13h25 - 15h55	2e SEMAINE: HÉROS DU DIMANCHE	13h15 - 16h25 - 19h50	2e SEMAINE: HÉROS DU DIMANCHE	13h15 - 16h25 - 19h50
2e SEMAINE: ANNA ET LE ROI	12h55 - 15h50	2e SEMAINE: HOMME BICENTENAIRE	13h25 - 15h55 - 19h10 - 21h45	2e SEMAINE: HOMME BICENTENAIRE	10h00 - 13h25 - 15h55 - 19h10 - 21h45
2e SEMAINE: PINPON LE FILM	10h05 - 13h20 - 15h25	2e SEMAINE: ANNA ET LE ROI	12h55 - 15h50 - 18h55 - 21h50	2e SEMAINE: ANNA ET LE ROI	12h55 - 15h50 - 18h55 - 21h50
2e SEMAINE: LE PETIT STUART	10h30 - 13h05 - 15h05	2e SEMAINE: PINPON LE FILM	3h30	2e SEMAINE: PINPON LE FILM	10h05 - 11h40 - 13h30
3e SEMAINE: LA LIGNE VERTE	13h00	2e SEMAINE: LE PETIT STUART	13h05 - 15h05 - 17h05 - 19h05 - 21h10	2e SEMAINE: LE PETIT STUART	10h30 - 13h05 - 15h05 - 17h05 - 19h05 - 21h10
4e SEMAINE: LAURA CADIEUX II	13h10 - 15h20	3e SEMAINE: LA LIGNE VERTE	13h00 - 16h30 - 20h15	3e SEMAINE: LA LIGNE VERTE	13h00 - 16h30 - 20h15
6e SEMAINE: HISTOIRE DE JOUETS 2	10h25 - 12h50 - 15h00	4e SEMAINE: LAURA CADIEUX II	15h20 - 17h30 - 19h30 - 21h40	4e SEMAINE: LAURA CADIEUX II	15h20 - 17h30 - 19h30 - 21h40
6e SEMAINE: POKÉMON	10h10	6e SEMAINE: HISTOIRE DE JOUETS 2	12h50 - 15h00 - 17h10 - 19h20 - 21h25	6e SEMAINE: HISTOIRE DE JOUETS 2	10h25 - 12h50 - 15h00 - 17h10 - 19h20 - 21h25

FERMÉ EN SOIRÉE

LA VIE EST UN SPORT DE CONTACT.

LES HÉROS DU DIMANCHE

vision française d'ANY GIVEN SUNDAY

MATT DAMON GWYNETH PALTROW
JUDE LAW CATE BLANCHETT
L'ÉNIGMATIQUE M. RIPLEY
V. F. THE TALENTED M. RIPLEY

Offrez les Certificats Ciné-Cadeaux disponibles aux Restaurant du Cinéma.
Valeur de 5\$ et 10\$ échangeables en tout temps

Consultez l'horaire pour les matinées spéciales

La famille Little vient de s'agrandir
LE PETIT STUART

YVES SOUTÈRE THOMAS GRATON PHILIPPE LAMBERT
PIN-PON LE FILM

JODIE FOSTER CHOW YUN-FAT
ANNA ET LE ROI

La famille Little vient de s'agrandir
LE PETIT STUART

LIGNE VERTE

HISTOIRE DE JOUETS 2

LAURA CADIEUX... la suite

SCHWARZENEGGER
FIN DES TEMPS

Les budgets dans les municipalités

Saint-Barnabé-Sud

Hausse de deux cents de l'impôt foncier, à 82 cents du 100 \$ d'évaluation en l'an 2000, en raison d'une hausse de la tarification de la SQ. Les autres taxes sont inchangées : 74 \$ pour les ordures, 18,46 \$ pour la collecte sélective et 50 \$ pour le tarif de base pour l'eau.

Le budget 2000 est réduit légèrement, à 560 620 \$. Le pacte fiscal imposé par le gouvernement du Québec sera de 33 558 \$.

Paroisse Notre-Dame

Les comptes de taxes seront en hausse en l'an 2000 à Paroisse Notre-Dame. Le taux d'impôt passera à 60 cents du 100 \$ d'évaluation, en hausse de 4 cents. La taxe pour l'aqueduc reste la même, à 3 cents.

Le budget 2000 s'élève à 437 343 \$.

La facture du pacte fiscal se chiffre à 19 442 \$.

Paroisse Saint-Damase

Baisse importante du taux d'impôt foncier à la Paroisse de Saint-Damase, qui passe de 74 à 65 cents du 100 \$ d'évaluation. Cette situation s'explique par le nouveau rôle d'évaluation dont la valeur totale a grimpé de 40%, passant de 67 à 94 millions \$.

La taxe pour l'aqueduc reste la même, à 20 \$, alors que la consommation d'eau grimpe à 45 cents le m.cu., en hausse de 4 cents, et les ordures à 84 \$, en hausse de 12 \$.

Le budget, lui, s'élève à 865 000 \$, une hausse de 18% qui s'explique des investissements plus importants en voirie. La facture du pacte fiscal s'établit à 42 328 \$.

Village de Saint-Damase

Faible hausse des taxes au Village de Saint-Damase, à cause du service de la dette du réseau d'aqueduc et de la collecte des ordures. L'impôt foncier demeure à 76 cents du 100 \$ d'évaluation. La compensation pour l'eau reste inchangée alors que la collecte des ordures est en hausse de 7 \$, à 84 \$.

Le budget, lui, s'élève à 1,2 million \$, une hausse de 15% causée par les immobilisations et l'aqueduc. Le pacte fiscal est de 47 051 \$.

Saint-Dominique

Pas de changement pour les contribuables de Saint-Dominique en 2000. L'impôt foncier reste au même niveau, à 83,82 cents du 100 \$ d'évaluation. La taxe pour l'entretien des réseaux d'égout et d'aqueduc demeure à 78,50 \$ alors

que le tarif de base pour l'eau reste à 2,50 \$ le 1 000 gallons.

Le budget connaît une augmentation de 5%, à 1,5 million \$. Le pacte fiscal, lui, s'élève à 57 627 \$.

Saint-Jude

Légère augmentation des taxes à Saint-Jude, en raison de la hausse de tarification pour la Sûreté du Québec. L'impôt foncier s'établit donc à 1,0215 \$ du 100 \$ d'évaluation, en hausse d'un cent. Le tarif de base de l'eau demeure inchangé, à 60 \$, et il en va de même pour les ordures, la collecte sélective et la taxe d'éclairage.

Le budget 2000 est en hausse de 5%, avec des dépenses totales de 804 583 \$. La hausse s'explique par la réalisation d'un nouveau rôle d'évaluation et une



BOXING

DAV

26 décembre

35%

DE RABAIS de 12 h à 18 h (Seulement le 26 décembre)

sur les billets de spectacle de

 <p>L'HUMORISTE</p> <p>LE 15 JANVIER</p>	 <p>MARC DUPRÉ</p> <p>LE 22 JANVIER</p>	 <p>MARIO JEAN</p> <p>LE 26 JANVIER</p>	 <p>MARIE STUART</p> <p>LE 1ER FÉVRIER</p>
 <p>SOL</p> <p>LE 5 FÉVRIER</p>	 <p>SERGE LAMA</p> <p>LE 19 FÉVRIER</p>	 <p>YVES ET MARTIN</p> <p>LE 25 FÉVRIER</p>	 <p>LES FABULEUX ÉLÉGANTS</p> <p>LE 18 FÉVRIER</p>
 <p>STÉPHANE ROUSSEAU</p> <p>LE 12 MARS</p>			

Des muffins et du café seront servis gratuitement.

LE  **CENTRE CULTUREL DE DRUMMONDVILLE**

COMMANDES
 tél.: 477-5412
 1 800-265-5412
 *frais de service en sus.

augmentation de la masse salariale. Le pacte fiscal, lui, se chiffre à 39 460 \$.

Saint-Louis

Pas de changement pour les comptes de taxes à Saint-Louis en l'an 2000. Les taux demeurent inchangés : 65 cents pour l'impôt foncier, 50 \$ pour le tarif de base de l'eau, 79 \$ pour les ordures et 19 \$ la collecte sélective.

Le budget 2000 comprend des dépenses de 528 260 \$, en légère hausse. La facture du pacte fiscal s'élève à 26 569 \$.

Sainte-Marie-Madeleine

Faible baisse des comptes de taxes à Sainte-Marie-Madeleine. Le niveau d'impôt foncier reste le même, à 59,5 cents du 100 \$ d'évaluation. La taxe pour les ordures subit une baisse de 2,61 \$, à 75,77 \$.

Le budget d'opération est de 1,2 million \$ en l'an 2000, en augmentation de 8,3%. Dans le cadre du pacte fiscal, la municipalité devra transmettre un chèque de 55 718 \$ au gouvernement du Québec.

Paroisse de Saint-Pie

Les comptes de taxes demeurent pratiquement inchangés à la Paroisse de Saint-Pie. L'impôt foncier s'établit à 74 cents du 100 \$ d'évaluation, au même niveau qu'en 1999. La taxe pour le réseau d'aqueduc subit une légère hausse, à 4,64 cents.

Le budget 2000 s'élève à 1,6 million \$, une hausse de 7% attribuable à la tarification de la SQ, aux loisirs et à la bibliothèque, entre autres. La facture du pacte fiscal s'établit à 79 671 \$.

Village de Saint-Pie

Les comptes de taxes demeureront inchangés au Village de Saint-Pie. Toutes les taxes demeurent au même niveau : l'impôt foncier à 1.12 \$ du 100 \$ d'évaluation, la taxe sur les immeubles non résidentiels à 7,5 cents, celle pour l'aqueduc à 55 \$ et celle pour les égouts à 62 \$.

Le budget 2000 subit une hausse de 3,1%, pour se situer à 1,5 million \$. Le pacte fiscal exigera un déboursé de 66 500 \$.

Paroisse de Sainte-Rosalie

Les taxes demeurent inchangées à la Paroisse de Sainte-Rosalie. Le taux de l'impôt foncier reste à 80 cents du 100 \$ d'évaluation.

Le budget 2000 s'élève à 994 000 \$, en hausse de 14% sur l'an dernier. L'augmentation s'explique par la réfection d'une partie du 4e rang et du passage à niveau de la rue Pelletier. Le pacte fiscal se chiffre à 44 985 \$.

Ville de Sainte-Rosalie

Les comptes de taxes changeront peu en l'an 2000. Baisse de 4 cents de l'impôt foncier qui s'établit à 91 cents du 100 \$ d'évaluation. Toutefois, plusieurs compensations sont en hausse : celle des matières résiduelles à 95 \$, l'épuration des eaux à 93 \$ et l'aqueduc à 188 \$.

Le budget 2000, lui, prévoit des dépenses de 3,3 millions \$.

Saint-Simon

Le taux de l'impôt foncier reste au même niveau, à 89,41 cents. La taxe des égout connaît une légère baisse, à 11,95 cents. Les taxes pour les ordures et la collecte sélective demeurent inchan-

gées.

Le budget 2000 s'élève à 877 963 \$. Il s'agit d'une légère baisse qui s'explique

par une réduction des travaux de voirie. La facture du pacte fiscal s'établit à 45 005 \$.

La Vente de l'année!
La vente est présentement en cours

SONY

Téléviseur 32 pouces

Rég. : 1200\$
Spéc. : **998\$**

Caractéristiques :

- Entrée S-véo
- Filtre peigne numérique
- Télécommande universelle
- Sortie audio fixe/variable

17 en stock seulement

À l'achat du téléviseur, obtenez la base de télé Sony pour seulement 99\$



1^{er} prix

PROPRIÉTAIRE À ST-HYACINTHE: MS AUDIO

2487, Avenue Ste-Anne, St-Hyacinthe
773-7353

Dumoulin
La référence à St-Hyacinthe

1036897

Boxing Day

Location aucun dépôt de garantie jusqu'au 31 décembre 1999



ECHO 2 ou 4 portes
199\$
par mois / 48 mois*
1250\$ comptant*
Transport et préparation inclus



COROLLA VE climatiseur
225\$
par mois / 48 mois*
1495\$ comptant*
Transport et préparation inclus

18%
48 MOIS**
FINANCEMENT À L'ACHAT SUR LES COROLLA ET RAV4

LEVENEMENT Joyeux modèles

Ne payez rien avant mars 2000 SUR TOUS LES TOYOTA

RAV4 traction intégrale groupe valeur
338\$
par mois / 48 mois*
3750\$ comptant*
Transport et préparation inclus



CAMRY CE climatiseur électrique
299\$
par mois / 48 mois*
2950\$ comptant*
Transport et préparation inclus



TOYOTA



Programmes de financement et de location au détail de Toyota Canada Inc. sur approbation de crédit par crédit Toyota. Immatriculation, assurances et taxes en sus. *Offre valable sur les modèles Echo 2000 B1123M-AA et A1123M-AA. Comptant initial de 1 250\$. Premier versement de 228,90\$ et dépôt de sécurité de 250\$ exigibles au moment de la livraison. **Offre valable sur les modèles Corolla 2000 B1123M-BA. Comptant initial de 1 495\$. Premier versement de 250,81\$ et dépôt de sécurité de 275\$ exigibles au moment de la livraison. ***Offre valable sur les modèles RAV4 2000 HP10V-BA. Comptant initial de 3 750\$. Premier versement de 388,79\$ et dépôt de sécurité de 400\$ exigibles au moment de la livraison. ****Offre valable sur les modèles Camry 2000 B622K-BA. Comptant initial de 2 950\$. Premier versement de 343,93\$ et dépôt de sécurité de 350\$ exigibles au moment de la livraison. Franchises de 90 000 km sur les 5 modèles: trim de 7e (Echo, Corolla), 10e (Camry, RAV4) du kilomètre excédentaire. *Taxes en sus ou échange équivalent. **Sur les modèles Corolla 2000 et RAV4 2000 en inventaire. Offres valables jusqu'au 31 décembre 1999. Véhicules aux fins de présentation seulement. Détails chez votre concessionnaire Toyota participant.

www.toyota.ca

VIVEZ L'EXPÉRIENCE DE LA QUALITÉ

Le concessionnaire qui fait sa marque à St-Hyacinthe www.toyota.ca

ANGERS TOYOTA

3395, boulevard Laframboise (450) 774-9191



1036897

BOXING DAY

Super Spéciaux en magasin SUR TOUT... TOUT... TOUT...

Nous payons les 2 taxes T.P.S. & T.V.Q. SUR TOUT... TOUT... TOUT...

26 décembre

Echinaforce

À base d'extrait de plantes fraîches de culture biologique, Echinaforce est une préparation d'herbes médicinales traditionnelles qui est efficace pour le

soulagement des maux de gorge, du rhume et de la grippe.



Tel qu'annoncé à la T.V.

Quand la grippe frappe, répliquez!

50 ml **10⁹⁵\$** 100 ml **19⁹⁵\$** 90 comp **10⁹⁵\$**



Le champion des bas prix

MARCHÉ DE SANTÉ NATURISTE

1772 Des Cascades, Saint-Hyacinthe

Tél.: (450) 773-4243
Extérieur et commande postale: 1-888-773-4243



Depuis 1976 à votre service

Les professionnels de l'alimentation et la médication naturelle

1036899

Samedi 25 décembre 1999 - Le Clairon régional de Saint-Hyacinthe - 7

Carnets maskoutains

CFEI a fait connaître les gagnants de sa promotion «L'arbre de Noël du 106,9 FM» dont le tirage a eu lieu le 18 décembre aux Arpents Verts fruits et légumes. Il s'agit de Sylvie BEAUDOIN de Sainte-Rosalie qui gagne un certificat-cadeau de 500 \$ et d'Anna RACICOT de Saint-Hyacinthe qui remporte un arbre de Noël.

Mgr FRANÇOIS LAPIERRE présidera une heure de prières spéciale le 31 décembre, à 23 h. Ce temps de prières aura lieu à la Cathédrale et suivra l'adoration silencieuse déjà prévue entre 19 h et 22 h. Une messe débutera cette soirée de fin d'année, à 18 h.

Changements au FESTIVAL RÉTRO de Saint-Hyacinthe alors que les contrats de la directrice générale, Line Campbell, et du directeur des communications, Jean-François Beaulieu, n'ont pas été renouvelés. Michel Rousseau quitte la présidence pour assumer la direction générale.

Le CLUB RICHELIEU remercie tous les clients de Canadian Tire pour leur encouragement en fin de semaine dernière alors que des membres Richelieu et des élèves de l'École Secondaire Saint-Joseph proposaient d'emballer leurs cadeaux. L'activité a permis à l'organisme de recueillir près de 1 500 \$.

Certains chuchotent que ROGER MARTIN, de la Guignolée Maskoutaine, prend tellement de plaisir à se faire photographier qu'il envisagerait de se porter candidat aux prochaines élections municipales à Saint-Hyacinthe. Reste à savoir dans quel quartier il se présenterait...



Dignité Partage : une journée réussie!

La Journée du Partage organisée le 3 décembre au profit d'Opération Dignité Partage a permis de recueillir 16 337 \$ pour les paniers de Noël du Centre de bénévolat. Sur la photo, on reconnaît les principaux collaborateurs de cette journée, soit Jean-Guy Brillon, de la Cantine Lucie; Donald Trudeau, de la Rôtisserie St-Hubert; Kevin Lauzer, de la Brasserie Labatt; Josée Prince, coordonnatrice de la Journée; Léon Lussier, de CFEI; Claudine Gauvin et Sylvie Bouchard, du Centre de bénévolat; et Claude Minville, de la Brasserie Labatt.

La section locale de la SOCIÉTÉ CANADIENNE DU CANCER a obtenu le prix de la meilleure performance per capita au niveau des levées de fonds pour le Québec. Pascal Milotte, membre du conseil d'administration, a reçu ce prix les 26 et 27 novembre dernier à Québec.

CONTACT-DIABÈTE Saint-Hyacinthe entreprend jusqu'au 1er février prochain sa campagne de levée de fonds annuelle. L'argent recueilli servira à l'organisation de conférences et à la recherche sur cette maladie.

Au cours des dernières semaines, 300 élèves des écoles secondaires de la Commission scolaire Saint-Hyacinthe ont recueilli des dons et des denrées alimentaires pour la préparation de paniers de Noël. Tous les dons ont été remis au Centre de bénévolat de Saint-Hyacinthe et au Club des Lions d'Acton Vale.

TANIA DUQUETTE et CONNIE MORISSETTE-THIBOUTOT désirent remercier tous ceux et celles qui les ont supportées au cours de la dernière année dans la pratique de leur sport, que ce soit par du financement, de l'aide aux études ou de l'encouragement moral.

Le président du Centre de bénévolat de Saint-Hyacinthe, GUY FONTAINE, remercie tous ceux et celles qui ont collaboré à Opération Dignité Partage de Noël 1999. «N'oublions pas qu'Opération Dignité Partage revient quatre fois par année; c'est à tous les jours que le Centre de bénévolat aide les personnes et les familles en situation difficile.»

L'ex-journaliste de CFEI, JULIE ROUSSEAU, travaille maintenant sur les ondes de la nouvelle station d'informations continues, INFO 690, aux nouvelles de sports. On sait que cette station remplace CKVL et qu'elle prend place au 690 au cadran.

Le Clairon régional
DE SAINT-HYACINTHE

FONDÉ EN 1912

Hebdomadaire régional à circulation gratuite publié chaque semaine, le samedi, par DBC COMMUNICATIONS INC., 655, rue Ste-Anne Saint-Hyacinthe (Québec) J2S 5G4, tél.: 774-5375, Fax. 773-0244. Imprimé par IMPRIMERIE TRANSCONTINENTAL, DIVISION TRANSMAG, 10807, rue Mirabeau, Ville d'Anjou (Québec) H1J 1T7.

DBC COMMUNICATIONS INC.

Dépôt légal: Bibliothèque nationale du Québec (d) 765366
Courrier de la 2^{ème} classe - "Autorisation 7634"
Port de retour garanti

Éditeur: Benoit Chartier
Directeur: Mario Chapados
Journaliste: Roger Lafrance

Publicité: Sylvie Beurivage
Luc Des Rosiers
Bernard St-Pierre
Gérard St-Pierre
Sylvianne Tanguay

Secrétariat, administration: Germaine Pearson

Responsable de la production: Josée Cusson
Directeur Technique: Normand Gonneville
Directeur de la distribution: Claude Gaudreau
Contrôleur: Monique Laliberté

Abonnement: 80,00 \$ par année
655, rue Ste-Anne, Saint-Hyacinthe J2S 5G4
Tél.: 774-5375 Fax: 773-0244
Le journal Le Clairon régional de Saint-Hyacinthe est membre de

DMV QUÉBEC VENTES MÉDIA

Tirage: 33 433 copies

Heures de tombée
Annonces commerciales: jeudi 11 hres
Annonces classées: jeudi 16h30
Communiqués: mercredi 16h30

Distribution effectuée par: **Archambault Distribution 773-3190**

Certifié par: **Office de distribution certifiée**
Samson, Bélar, Deloitte et Touche, Vérificateurs

ST-BERNARD ST-MARCEL
ST-DENIS ST-LOUIS ST-HUGUES
ST-JUDE ST-BARNABÉ-SUD ST-SIMON
LA PRÉSENTATION ST-THOMAS STE-HÉLÈNE
ST-THOMAS STE-ROSALIE ST-LIBOIRE
ST-HYACINTHE
STE-MADELEINE ST-DOMINIQUE
ST-DAMASE ST-PIE ST-VALÉRIEN

Toute reproduction des annonces ou informations est interdite.



Don des caisses à la Guignolée

Les Caisses populaires Douville, Dessaulles et Saint-Hyacinthe ont offert un don de 2 000 \$ à la Guignolée maskoutaine pour la confection de ses paniers de Noël. Luc Audette, président de la Caisse Dessaulles, a remis le chèque à Roger Martin, coordonnateur de la Guignolée; en présence d'Annette Laplume des Soeurs Saint-Joseph; Pierrette Corbeil, représentante de la paroisse Notre-Dame du Rosaire; et Sr Rose Cournoyer, des Soeurs Saint-Joseph.

M. Jacques Angers
ainsi que toute son équipe
vous offrent leurs Meilleurs Voeux
en cette période des fêtes...
que le nouveau millénaire
soit à la hauteur
de toutes vos aspirations.

Le concessionnaire qui fait sa marque à St-Hyacinthe

ANGERS TOYOTA

8 - Le Clairon régional de Saint-Hyacinthe - Samedi 25 décembre 1999

BOUCHERIE LETENDRE 233, Principale Saint-Thomas d'Aquin 796-5850 SPÉCIAUX du 28 au 31 décembre Ouvert samedi jusqu'à 13 hres	Fondue chinoise au boeuf 4 49\$ lb	Fromage Riviera jaune ou blanc 4 09\$ lb	Jambon cuit Schneiders 4 99\$ lb.	
	Rôti du roi 3 59\$ lb	Viande à tourtière (porc-veau-boeuf) 1 88\$ lb	Jarret de porc avant 69¢ lb	

**Nous payons la TPS
+ un rabais de 500\$**
sur toute la gamme de véhicules Chrysler • Dodge • Jeep 2000*

NÉON 2000

À l'achat d'une
Chrysler Néon 2000
obtenez sans frais un
démarreur à distance
ou 4 pneus d'hiver.

*La meilleure offre
sur le marché*



GARANTIE 5 ANS/100 000 KM

DODGE CARAVAN 2000

Ensemble 26T



À l'achat d'une
Dodge Caravan
2000 obtenez
sans frais un
déflecteur de
capot et
roues en
alliage



Cette offre exclut les modèles 2000 suivants : Viper, Prowler, coupé Sebring et Dakota à cabine Quad.
Certaines conditions s'appliquent. Voir les détails chez le concessionnaire.

Super Boxing Day

sur voitures 40 unités en
d'occasion inventaire

Plymouth Néon
Dodge Ram
Jeep Grand Cherokee
Plymouth Voyageur
et plusieurs autres



Brouillette Automobile Inc.



2750, LAFONTAINE, SAINT-HYACINTHE
TÉL.: 773-8551 FAX: 773-3404



Communautaire

Âge d'Or Sainte-Rosalie

Bingo le lundi 3 janvier à 19 h30 à la salle des Chevaliers de Colomb.

Centre de bénévolat

Le Centre de bénévolat de Saint-Hyacinthe tiendra son assemblée générale annuelle le mercredi 15 mars à 18 h30, au Centre de bénévolat, du 1015, rue Girouard O. (entrée rue Robert).

Église Sacré-Coeur

Une fête soulignera le passage au nouveau millénaire le mercredi 29 décembre à l'église Sacré-Coeur. Messe spéciale à 19 h15 dans un climat de prières, réflexions, moments d'intériorité accompagnés de chants. Chaque participant est invité à apporter une cloche. Après la messe, suivra une petite parade aux flambeaux sur le Bd Laframboise. Le tout se terminera par une réception au sous-sol de l'église (billets obligatoires). Inf. : 774-8278.

Entraide 3e Âge Maskoutaine

Entraide 3e Âge Maskoutaine tiendra son assemblée générale annuelle le mercredi 15 mars à 20 h, au Centre de bénévolat, du 1015, rue Girouard O. (entrée rue Robert).

REMERCIEMENTS

M. Lionel Beauoyer

Merci à tous les parents et amis pour les témoignages d'amitié et les marques de sympathie manifestés lors du décès de M. Lionel Beauoyer survenu le 11 décembre 1999. Veuillez considérer ces remerciements comme personnels.

Son épouse Cécile, ses enfants, petits-enfants et arrière-petit-enfant.

1036900

MANOIR LA PROVIDENCE

Chambres disponibles au rez-de-chaussée avec toilettes privées

- climat chaleureux
- repas équilibrés
- surveillance 24 heures
- service de pastorale
- service complet de ménage

Pour information
GINETTE MALBOEUF
Propriétaire, infirmière
778-3008

1027974

Parents d'adolescents

La Maison de la famille des Maskoutains offre une série de six rencontres pour les parents d'adolescents à compter du 26 janvier. Parmi les thèmes discutés : la communication et l'Écoute, les zones de contrôle et d'autonomie, les caractéristiques de l'adolescence. Inf. : 771-4010.

Session Qui suis-je

La session PRH Qui suis-je permet d'avancer dans une recherche intérieure à partir de son expérience personnelle. Ces rencontres aident à comprendre ce qui se passe en nous, à vivre de meilleures relations avec notre entourage et nos enfants. La session aura lieu les 22 et 23 janvier, les 5 et 6 février, et les 19 et 20 février à la Maison de la famille des Maskoutains. Inf. : 771-4010.

Parentraide

Plusieurs parents s'interrogent sur leur potentiel parental. Une fois par semaine, le lundi entre 19 h30 et 21 h30, vous pouvez participer à un groupe d'entraide pour les parents, Parentraide. Inf. : 1-800-361-5085.

Grands Frères et Grands Soeurs

Je suis un garçon de 11 ans, je vis seul avec ma mère. Comme je ne vois pas souvent mon père, je voudrais un ami adulte pour parler, faire des activités ensemble et qu'il m'apprenne plein de choses. Si tu es intéressé : 774-8723.

Trait d'Union Montérégien

Vous êtes une personne âgée qui est isolée ou à risque de développer des troubles émotionnels? Le Trait d'Union Montérégien peut vous aider en vous trouvant un bénévole avec qui vous pourrez vous changer les idées. Inf. : 223-1252. Nous sommes également à la recherche de bénévoles.

Maison Le Baluchon

Maison Le Baluchon offre des services d'hébergement de courte durée pour les jeunes âgés de 12 à 17 ans vivant des difficultés au niveau personnel, familial, scolaire ou social. Accessible en tout temps. Inf. : 773-8818.

Émotifs anonymes

Si tu vis des choses difficiles, que tu te sens seul et que tu veux arrêter de souffrir, viens par-

tager avec nous. On se rencontre tous les vendredis à 20 h au 2200, Girouard O. Les 2e et 4e vendredis font place à un partage.

Un jour à la fois

L'organisme Un jour à la fois offre aux conjointes d'abuseurs sexuels et d'inceste en milieu familial la possibilité de parler et de vivre cette crise familiale avec des personnes qui vivent les mêmes problèmes. Rencontres le mardi à 19 h. Inf. : 792-2485.

Cap Sida

Cap Sida Montérégie organise des cafés-rencontres tous les mardis soir pour les gens qui voudraient partager leurs émotions, leur vécu et leurs craintes face à l'infection au VIH. Inf. : Nadine au 1-888-227-7432

Dépendants affectifs anonymes

Dépendants affectifs anonymes est une fraternité d'hommes et de femmes ayant en commun des difficultés à maintenir des relations saines. Nous partageons notre expérience dans l'espoir de nous entraider à résoudre notre problème commun. Les rencontres ont lieu tous les mercredis à 20 h au 5065, rue Gouin à Saint-Hyacinthe, secteur Douville. Entrée libre.

Contact Richelieu-Yamaska

Contact Richelieu-Yamaska est un service d'intervention de crise totalement gratuit. Une équipe est disponible pour intervenir et aider à surmonter des moments difficiles, par téléphone, en entrevue ou, en cas d'urgence, au domicile. Service téléphonique disponible en tout temps au 774-6952 ou au 1-888-230-6183.

MADH

Ça ne va pas du tout? Depuis bientôt 20 ans, MADH offre, à prix très abordable, un hébergement transitoire et un programme conçu pour cheminer vers une autonomie et une joie de vivre nouvelle. Inf. : 774-6139 ou 771-2797.



Heures d'ouverture durant la période des Fêtes

Le CLSC sera fermé le 25 décembre et le 1er janvier. Les 26, 27 et 28 décembre ainsi que les 31 décembre, 2, 3 et 4 janvier, le siège social (angle Morin et Choquette) offrira de 8 h à 16 h des services minima : la Clinique de soins infirmiers sera ouverte et un travailleur social pourra accueillir les personnes qui se présenteront.

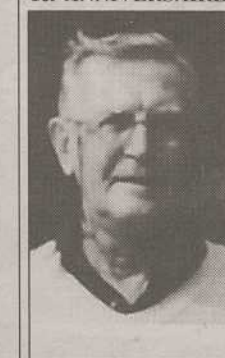
À noter qu'il n'y aura pas de Clinique jeunesse lors de ces journées mais que la pilule du lendemain peut être obtenue à la Clinique de soins infirmiers. Les services réguliers seront offerts les 29 et 30 décembre.

Le point de service PIC Cascades, au centre-ville, sera fermé les 25, 26, 27, 28, 31 décembre et les 1er, 2, 3 et 4 janvier.

Le point de chute de Saint-Jude sera fermé du 24 décembre au 5 janvier inclusivement.

Quant au service Info-Santé CLSC, il continue de répondre

1er ANNIVERSAIRE



Jean-René Flibotte

Déjà un an que tu es parti pour entreprendre le plus long voyage de ta vie. Tu nous manques énormément, si tu savais! Continue de veiller sur nous. Nous pensons souvent à toi.

De ta fille Ginette Flibotte, ton fils Serge Flibotte, ainsi que tes petits-enfants.

1036800

20e ANNIVERSAIRE

Marcel Poirier

11 avril 1918 -

24 décembre 1979

En cette veille de Noël, votre souvenir est encore plus présent dans nos cœurs. Depuis votre départ, 19 petits-enfants ont agrandi notre famille, et bien qu'ils ne vous ont jamais vu, nous pouvons affirmer qu'ils vous connaissent car nous leur avons souvent répété à quel point vous étiez un mari, un père, un grand-père honnête, généreux, rempli de bonté et qui pensait constamment au bien-être de sa famille. S.V.P. continuez de veiller sur nous.

Maman, vos 9 enfants, vos 24 petits-enfants

1037102



Une collecte pour les enfants du Mali

Les élèves de Saint-Thomas d'Aquin ont recueilli la rondelette somme de 1 200 \$ pour les enfants du Mali, le 15 décembre dernier. Pour y arriver, les jeunes ont tenu une collecte auprès des automobilistes qui circulaient devant les deux pavillons durant cette journée.

Centre d'Intervention-Jeunesse

L'organisme offre des services d'aide, de référence, de support pour les jeunes âgés entre 12 et 35 ans vivant des difficultés provisoires ou des problématiques telles que violence, toxicomanie, prostitution, MTS ou Sida. Local accessible au 904 Des Cascades O. Inf. : 773-4909.

Service aux séparés, divorcés

Rencontres tous les mercredis à 19 h30 au CLSC des Maskoutains.

aux appels 24 h sur 24, 7 jours par semaine. Les services à domicile seront fournis comme à l'habitude.

Congé de maternité

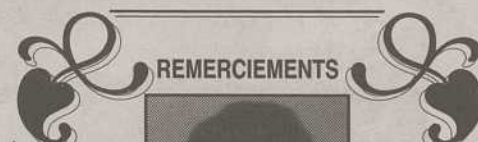
Une personne-ressource du Centre d'emploi du Canada tiendra une soirée d'information sur le congé de maternité et le congé parental le mercredi 12 janvier à 19 h au CLSC.

Série de rencontres sur le diabète

Une série de cinq rencontres touchant différents aspects du diabète, tels l'alimentation, la médication, les soins de pied, se tiendra les mercredis de 14 h à 16 h à partir du 19 janvier. Il faut s'inscrire au 778-2572, poste 308.

Affirmation de soi

Pour les personnes désireuses de comprendre les différentes formes d'affirmation, de connaître leur profil et ses effets chez les autres, une série de six rencontres est offerte les lundis du 24 janvier au 28 février à 19 h. La série vise aussi à distinguer les comportements appropriés afin de développer des attitudes constructives et épanouissantes. Il faut s'inscrire au 778-2572, poste 276.



REMERCIEMENTS



Mme Yvette Moreau

Son époux, ses enfants et petits-enfants remercient sincèrement toutes les personnes qui ont témoigné de la sympathie à l'occasion du décès de Mme Yvette Moreau, survenu le 12 octobre 1999, à l'âge de 65 ans, soit par offrandes de messes ou de fleurs, bouquets spirituels, visites, dons, assistance aux funérailles ou de toute autre façon que ce soit. Les personnes qui ont omis de s'inscrire sont priées de considérer ces remerciements comme personnels.

1036389

Une maison de confiance

« Depuis 1940, la population de la région maskoutaine peut compter sur Ubald Lalime »

Vous désirez des renseignements sur les préarrangements funéraires?

Un de nos conseillers sera disponible pour vous donner toute l'information nécessaire.

774-6417



Jean Loïselles
Préposé aux familles

UL Ubald Lalime (1995) inc.

Résidence funéraire

PRÉSENTE SUR LE GRAND TERRITOIRE DE SAINT-HYACINTHE

Stabilisateur d'image Zoom 50X
JVC
 Mallette, Batterie et cassette VHS-C valeur de 100\$
 Seul. 40\$ après rabais postal
~~598~~
~~498~~
444
 GRAX640
 • Générateur de lignes
 • 5 têtes avec effacement flottantes
 • 7 effets spéciaux, et bien plus...

La plus grande vente d'électronique du Millénaire!

La vente BOXING DAY

Jusqu'au 31 décembre '99

Lecteur vidéo numérique DVD avec sortie pour décodeur DTS
Pioneer
 Double laser • Sortie S-Video • Sortie avec décodeur Dolby & DTS • Télécommande
~~424~~
Film DVD Pokémon GRATUIT!

Lecteur laser 5 disques à prix complètement fou!
Technics
~~218~~
~~158~~
 SLPDS
 • Lecteur CD à plateau rotatif 5 disques • Jouez-en 1, changez-en 4
 • Accès direct aux disques CD • Affichage complet et bien plus...

Combo... TV / Magnétoscope!
JVC
 AV-13140
 • Écran large-cane 13" • Technologie mono 4 têtes
 • Entrée AV avant • Télécommande
~~448~~
333

Tout... Mais tout est réduit en magasin!
10% - 20% jusqu'à 50% de rabais!

27" stéréo
RCA
~~548~~
~~478~~
 F27242
 • Moniteur stéréo • Tube écran à contraste optimal
 • Décodeur de sous-titrage • Télécommande

Magnétoscope Hi-Fi
JVC
 L'inventeur du VHS
 • Enregistrement Hi-Fi stéréo
 • Têtes ProCision
 • Télécommande HRA65
~~198~~

Magnétoscope Hi-Fi
HITACHI
 • Enregistrement Hi-Fi • Recherche d'index • Progr. à l'écran
 • Télécommande universelle VTUK640
~~248~~

27" stéréo
Panasonic
~~648~~
~~588~~
 • Tube image 27" PanaBlack • 600 lignes de résolution
 • Son stéréo avec réducteur de bruit DBX • Télécommande
 • Entrée AV & S-VHS CT27G4

100 watts de puissance et lecteur 5 disques
Panasonic
~~398~~
~~328~~

240 watts de puissance et lecteur 3 disques
JVC
~~448~~
~~378~~

50" stéréo
HITACHI
 Livraison disponible sans frais!
~~2198~~
~~1998~~
 50CX29
 • Écran UltraNoir à pas étroit • Modules d'entrées Vidéo-composants
 • Ambiphonie Matricielle • Lentilles à 5 éléments • Télécommande

5 enceintes surround incluses!
SONY
~~598~~
~~498~~
 MHCXD6AV
 • Récepteur AM/FM stéréo avec 100 watts & décodeur Pro-Logic
 • Lecteur CD 3 disques • Double platine cassette • Égalisateur et plus...

LECTEUR MINI DISQUE NUMÉRIQUE INTÉGRÉ
KENWOOD
 50% de rabais!
~~898~~
~~444~~
 • AM/FM stéréo avec 140 watts total • Changeur 3 CD
 • Double platine à inv. auto • Platine MD (mini Disc)
 • Enceintes 3 voies, XDA981

32" stéréo
SONY
 À l'achat meuble Sony seul. 99\$
~~1198~~
~~998~~
 32S42
 • Moniteur stéréo • Tube Trinitron écran à contraste optimal
 • Décodeur de sous-titrage • Télécommande

►► Nos prix barrés? Vous garantie que nous battons le plus bas prix de tous nos concurrents!

►► **CENTRE HI-FI** *et toujours* **Aucun intérêt, aucun paiement** **90 JOURS!**

ST-HYACINTHE
GALERIES ST-HYACINTHE (450) 774-1010

• NOUVEAU • NOUVEAU • NOUVEAU • NOUVEAU • NOUVEAU • NOUVEAU • NOUVEAU • NOUVEAU • NOUVEAU •

NOUVEAU • NOUVEAU

Nos spéciaux débutent maintenant

"le SAMEDI"

Spéciaux du 26 au 31 décembre 1999

RADIS CELLO

Prod. États-Unis

79¢ ch.

1 livre

CONCOMBRE de table

Prod. États-Unis

3/99¢

ZUCCHINI

Prod. États-Unis

99¢ lb

2,18\$ kg

PIMENTS VERTS

Pré-emballé

Prod. États-Unis

99¢ lb

2,18\$ kg

Tous nos produits sont de catégorie no 1

HORAIRE DES FÊTES

Samedi 1er janvier 2000 : FERMÉ
Dimanche : 8 h à 17 h 30
Lundi, mardi : 8 h à 19 h 00
Mercredi, jeudi : 8 h à 21 h 00
Vendredi : 8 h à 17 h 30

ORANGE SUNKIST
- sans pépin -

Prod. Floride

12/99¢ Gr. 163

TOMATES ROUGES

Pré-emballé

Prod. États-Unis

75¢ lb 1,65\$ kg

RAISINS VERTS PERLETT

- sans pépin -

199¢ lb 4,39\$ kg

BOULANGERIE

PAIN BELGE

«Maison Cousin»

520 gr

1 39¢ ch.

BOULANGERIE

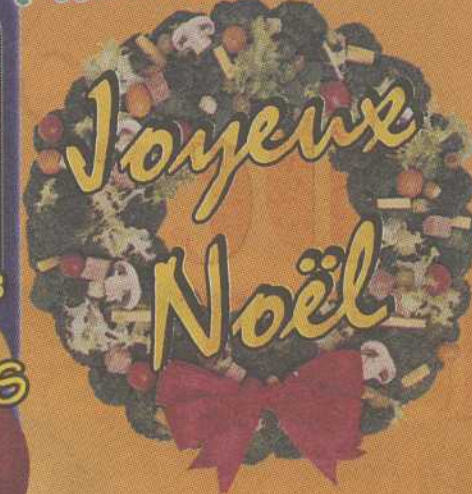
BRIOCHE

cannelle & raisins

4/1 79¢

Les Arpents Verts

Fruits et légumes



POIRE BARTLETT

Prod. États-Unis

99¢ lb

2,18\$ kg

CHARCUTERIE

PÂTE «Tour Eiffel»

99¢ ch.

150 gr

Proscuitto «San Daniel»

8 99¢ lb

19,81\$ kg

POITRINE DE POULET FUMÉE

4 99¢ lb

11,00\$ kg

ÉPICERIE

COEURS D'ARTICHAUTS «Club Royale»

2 29¢ ch.

398 ml

HUILE D'OLIVES extra-vierge «Carapelli» Prod. Italie

7 99¢ ch.

750 ml

COEUR DE PALMIER on médaillon «N'Lord»

1 99¢ ch.

398 ml

FROMAGE

BRIE SUBLIME «Kingsoy»

6 99¢ lb

15,40\$ kg

ST-PAULIN «Kingsoy»

6 99¢ lb

15,40\$ kg

JARLSBERG «Kingsoy»

7 99¢ lb

17,61 kg

FONDUE AU FROMAGE «Fromalp»

3 99¢ ch.

400 gr

3040, Choquette, Saint-Hyacinthe, 773-6969

coin boul. Casavant, voisin de Vidéotron et du Marché du store

La Guignolée à Antoine-Girouard

La campagne de la Guignolée du Collège Antoine-Girouard a remporté un succès sans précédent. En effet, tout près de 3 500 articles ont été recueillis par le conseil étudiant à l'initiative de leur service de pastorale.

Le président d'honneur de cette campagne, Simon Desautels, n'a pas ménagé ses efforts pour encourager les élèves et les membres du personnel à collaborer à ce geste de solidarité et de partage.

Plusieurs prix ont été tirés parmi tous les participants. Parmi les prix remportés, on retrouvait un chandail du club de hockey Les Canadiens de Montréal autographié par Saku Koivu et trois billets pour le match entre les Canadiens et les Penguins de Pittsburgh, lundi dernier.

De plus, depuis les deux dernières semaines, une quarantaine d'élèves ont consacré plus de 200 heures au Comptoir La. Aussi, plus de 40 paires de patins ont été remises à des jeunes plus défavorisés du centre-ville et une clinique de patinage animée par les joueurs des Gaulois leur sera proposée le 28 janvier prochain.

Places disponibles en Planification financière

Quelques places demeurent toujours disponibles pour le cours Gestion financière pour planificateurs financiers offert à Saint-Hyacinthe par l'Université du Québec à Trois-Rivières.

Ce cours s'inscrit dans le cadre du certificat en planification financière qui s'adresse aux personnes oeuvrant dans les entreprises d'assurances et de services financiers.

Ce cours débutera le 10 janvier. Pour de plus amples informations, on peut rejoindre Francine Turner au 774-2255.

Cinq prix pour la Coop Sainte-Hélène

Le centre de rénovation de la Coopérative de Sainte-Hélène a remporté cinq Méritas lors du Coopéra 1999 qui se tenait à l'Auberge des Gouverneurs de Saint-Hyacinthe tout récemment.

La Coopérative de Sainte-Hélène a obtenu la meilleure augmentation de volume de sa catégorie, la meilleure augmentation de volume toutes catégories, le meilleur volume d'achat pour un seul magasin, la meilleure augmentation de volume en matériaux de construction et le meilleur volume d'achats en matériaux de construction toutes catégories.

Selon Gaétan Deslandes, directeur général de la Coopérative de Ste-Hélène, ces méritas couronnent une année exceptionnelle pour l'entreprise en terme de croissance, tout en mettant en lumière le travail remarquable de ses employés.

Organisé annuellement par la Coopérative Fédérée de Québec, le Coopéra a lieu à St-Hyacinthe depuis plus de 10 ans. On y retrouve à chaque année plus de 180 exposants et plus de 400 participants du domaine de la quincaillerie et des centres de rénovation.



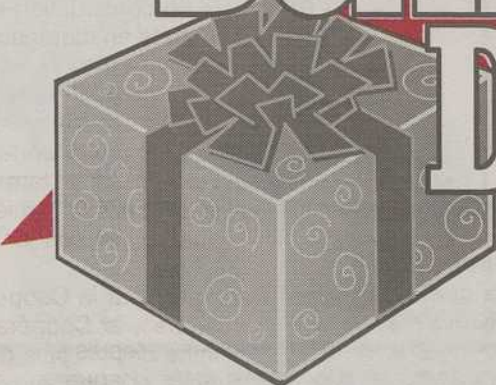
**Des
VOEUX**
*pour
les fêtes*



*La dernière du millénaire
et ce sera gros!!!*

SUPER VENTE

**BOXING
DAY**



Réduction
40%

Réduction
50%

Réduction
60%

*de réduction
sur tout...*

Joyeuses Fêtes



COQUELICOT mode
Galeries St-Hyacinthe

Des vœux pour les fêtes

Message de Noël de Mgr François Lapierre

Noël, 2000 ans après...

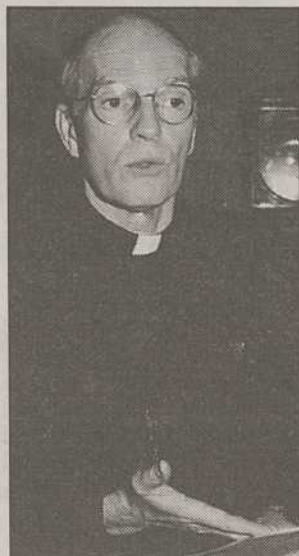
Nous célébrons cette année un anniversaire unique de la naissance de Jésus à Bethléem en Cisjordanie. Il y a en effet 2000 ans, les bergers de ce petit village ont vu surgir pour la première fois la lumière de Noël.

Par sa naissance, Jésus n'est pas seulement devenu l'un d'entre nous, il s'est fait pauvre, il est né dans la pauvreté d'une crèche, d'une étable et comme cela arrive souvent avec les pauvres et les exclus, «Il est venu chez lui mais les siens ne l'ont pas accueilli» (Jean 1,11).

Après 2000 ans, Noël est devenu la grande fête de notre culture de la consommation. Pendant des semaines,

les centres commerciaux ont vu s'élever le nombre de leurs pratiquants. La naissance de Jésus, né dans la pauvreté de Bethléem, est devenue une bonne affaire commerciale.

Mais paradoxalement, Jésus devient de plus en plus un étranger chez nous. On ne comprend pas très bien comment cet enfant né entre le boeuf et l'âne a pu connaître une si grande gloire. On n'arrive pas à avoir l'impact du sa-



lut qu'il est venu apporter. De plus en plus de gens cherchent hors du christianisme une réponse à leur quête de sens.

L'anniversaire unique que nous célébrons cette année est une bonne occasion de prendre un moment pour méditer sur le sens du mystère de l'incarnation. La naissance de Jésus nous dit qu'il ne faut pas chercher Dieu en dehors de notre vie humaine de tous les jours. Jésus est venu pour dire au monde que «ce n'est pas nous qui avons aimé Dieu, c'est Lui qui nous a aimés» (1 Jean 4,10). Nous découvrons donc le mystère de

l'incarnation chaque fois que nous ne cherchons pas tant à être compris qu'à comprendre, à être aimé qu'à aimer. C'est là le chemin d'humanité qu'est venu nous apprendre Jésus.

À vous qui lisez ces lignes, je veux souhaiter un très Joyeux Noël et une année 2000 remplie de Paix. Je veux aussi vous assurer que notre Église cherche, encore aujourd'hui, à être fidèle à la Bonne Nouvelle que les anges ont chantée dans la nuit de Noël.

François Lapierre, p.m.é.
évêque du diocèse de Saint-Hyacinthe

La bougie: symbole de lumière

À Noël, les bougies occupent une place de choix dans les décorations, ou comme cadeaux que l'on offre aux membres de notre famille ou à nos amis.

Sans le savoir vraiment, on perpétue ainsi une tradition qui déborde des limites géographiques de l'Amérique du Nord. En effet, cette coutume vient probablement en partie de la vieille habitude qu'ont les familles danoises de faire brûler une chandelle de vingt-quatre centimètres dans les vingt-quatre jours qui précèdent la fête de Noël. La chandelle, qui est rallumée quotidiennement, est brûlée au rythme d'un centimètre par jour, et la joie ressentie à l'approche de Noël augmente au fur et à mesure que la bougie diminue.

En Allemagne, la couronne de sapin a aussi contribué à implanter la bougie dans nos traditions de Noël.

Du côté de l'Irlande, une bougie est allumée la veille de Noël et placée devant la porte de la maison pour indiquer à la Sainte Famille que si elle venait à passer par là, elle serait la bienvenue.

L'utilisation ou le rôle attribué aux bougies varie d'un pays à l'autre, et chacun a ses propres coutumes. Chose certaine, le temps des fêtes, à travers les époques, a permis aux bougies de se transformer en symbole, celui de la lumière.

Les garagistes professionnels profitent de cette période de festivités pour souhaiter à tous les clients et amis un **Joyeux Noël** et nos meilleurs vœux pour le prochain millénaire.



**GARAGISTE
PROFESSIONNEL**



garagiste professionnel

Auto Retro J.F.R. enr.

Prop.: Jean-Marie Guertin

SPÉCIALITÉS:

- Freins, silencieux, amortisseurs (garantie)
- Antirouille garantie
- Entretien mécanique (voitures japonaises et américaines)

460, boul. Laurier, Sainte-Madeleine
Sur rendez-vous: (514) 795-3266.



(514) 799-3521
Tél.:

(514) 799-4610
Fax:

**TRANSMISSION & DIFFÉRENTIEL
YVON LUSSIER INC.**

Mécanique générale - Freins - Silencieux
Transmission et différentiel de camion et d'auto

596, Rte 116, Ste-Rosalie
Tél.: (514) 799-3521

1029217

BOXING DAY AVANT LES FÊTES! NEW BEETLE '99



255 \$ par mois*
LOCATION 36 MOIS
Transport et préparation inclus



Remise aux diplômés
Programme applicable à la location
ball de véhicules neufs non utilisés.
Détails chez votre concessionnaire Volkswagen

Êtes-vous fait
pour la qualité?

1 888 ROULE VW ou vw.com



VOLKSWAGEN ST-HYACINTHE
16070, rue St-Louis, route 137 sud, Saint-Hyacinthe
Tél.: (450) 773-9643 • Mtl: 875-3915
www.vwst-hyacinthe.qc.ca



Des vœux pour les fêtes

Comme dans l'bon vieux temps!

Entrer dans la période des fêtes pour un adulte moderne représente un temps bien spécial de l'année. Les partys de bureau, les échanges de cadeaux, les réunions de famille, la course aux trouvaillies, les cadeaux et les vacances scolaires figurent tous à l'agenda. Il nous semble qu'il en a toujours été ainsi, et on oublie parfois que pour les générations précédentes la course pour arriver à Noël en même temps que tout le monde se déroulait de façon bien différente. Autres temps, autres moeurs...

Vers le 8 décembre ou dès que s'installait la froidure, on «faisait boucherie», c'est-à-dire qu'on tuait les animaux nécessaires pour la préparation de la «mangeaille» propre à cette occasion: les volailles, les oies, les dindes, les cochons et les moutons élevés durant le printemps et engraisés durant l'été. La

chair de tous ces animaux allait se transformer en jambon, pâté de foie, boudin, beignets, tourtières et tête fromagée. Les préparatifs de boustifaille duraient trois ou quatre jours et, comme les réfrigérateurs n'existaient pas encore, toute cette nourriture était entreposée dans la cuisine d'été, petite pièce attenante à la maison, que l'on ne chauffait pas l'hiver. Après les boucheries, on s'attaquait à la préparation des chandelles à partir du gras animal inutilisé.

La réserve de chandelles servait à éclairer l'habitation, mais aussi l'église lors de la messe de minuit.

Il était aussi coutume de faire la cueillette de ces chandelles à laquelle contribuait généreusement chaque maisonnée.

Source: Les coutumes de nos ancêtres de Yvon Desautels.



Des vitrines s'illuminent
Des guirlandes scintillent
Des couronnes trônent aux portes
Des sapins savamment décorés s'installent,
Des «Pères Noël» sourient et écoutent les tout-petits:
Une série de rituels, vieux comme le monde
qui nous parlent de Noël!

Oui, une fois de plus,
Nous sommes appelés à revivre le Mystère de la Nativité,
le mystère de ce Fils, venu en notre monde
pour nous parler d'amour, de fraternité, de pardon
et de paix!

Que ce Noël 1998
Concrétise en nos vies ces valeurs de
partage qui en feront des vies pleines
et heureuses

Et que la Nouvelle Année 1999
teintée de ces mêmes valeurs
fassent de nous tous
pour ceux et celles qui nous entourent
des êtres de lumière et d'assistance!

Textiles Beaufort

2845 Désaulniers, St-Hyacinthe 773-2430
Décoration intérieure
résidentielle & commerciale

Joyeux Noël!

Bonne Année!

BOXING DAY 26 DÉCEMBRE DE 13H À 17H



magasin
SPÉCIALISÉ
Laflamme
FOURRURE

Mise de côté

«La qualité recherchée au prix désiré»

421, rue St-François, Saint-Hyacinthe (450) 773-9797

1036782

Suzy Shier
 Avant goût de l'été !!!
 Articles jusqu'à
70% de rabais
 Marchandise
 automne / hiver 1/2 prix

Boutique Chérie
50% de rabais
 sur marchandises sélectionnées

Belles Jambes
 Collection Blush Lotion Élite
 à **20%** gratuite avec achat
 de rabais de **30\$**
 sur le prix régulier de vêtements Elita
 (quantité limitée)

Collection Façade
1/2 prix sur tout
 à prix régulier

Grillades St-H Déli
 "Smoked Meat Sandwich, frites maison,
 cornichon à l'aneth et pepsis 12 onces"
 Prix régulier **6\$** Prix spécial **4.69\$**

Centre Hi-Fi
 Plus de **50%** de rabais
 sur Mini-Chaine Kenwood XD981
 140 watts à 3 D.C avec Mini Disque
 Prix régulier **899\$** Prix spécial **444\$**

Mercurie Jean-Paul Pitt
30
 à **50%** sur toute notre
 de rabais collection de
 de manteaux

**Camille Pitt et
 Madame Plus**
60% de rabais sur manteaux
 sélectionnés
 Prix régulier: 225\$ à 280\$

Bo-Pied
 "Bottes Three Season style sport,
 garantie hydrofuges
 (jusqu'à épuisement des stocks)"
 Prix régulier **59.95\$** Prix spécial **39.95\$**

Centre du Rasoir
 "Fer à friser Philips, arrêt automatique
 (quantité limitée)"
 Prix régulier **12.99\$** Prix spécial **6.48\$**

Ainsi Soit-Elle
 "Super spécial sur sélection de lingerie de
 marque Claudel, Kayanna et Tout Confort,"
 des rabais
 allant jusqu'à **50%**

Aldo
25% de rabais additionnel
 sur tous les style
 en solde
 (du 26 décembre au 8 janvier 2000)

Pluss
 Jusqu'à **50%** de rabais
 sur marchandise sélectionnée
 pour elle et lui

Antonio Moreau
 Jusqu'à **40%** de rabais
 sur les bottes d'hiver pour homme,
 femme et enfant

Charmante
 Jacquet col détachable
 Prix régulier **350\$** Prix spécial **169.99\$**

San Francisco
20% à **70%** de rabais
 sur marchandise sélectionnée.

Frisco
 Chandails manches courtes en soldes à
 et manches 3/4 **70%**
 en plusieurs couleurs de rabais
 Prix régulier **19.95\$** Prix spécial **5.99\$** (quantité 100)

J.B Lefebvre
 Bottillon d'hiver lacé en véritable cuir
 pour homme et femme
 Prix régulier **69.99\$** Prix spécial
 à **79.99\$** **39.97\$**

VEN DU L'ENDE de J

Dimanche
26 décembre
13 h à 17 h

Zelle
 Rabais de
 Sur
 ensembles
 de draps
 santé
 1 place
 2 places
 Grand lit

Cordonnerie Galeries St-Hyacinthe
 Semelle isolantes en aluminium Prix régulier **7.99\$**
 et semelles en laine d'agneau
 (jusqu'à épuisement des stocks)
Semelles en feutre Prix spécial **3.49\$**
 Prix régulier **3.99\$** Prix spécial **1.99\$**

Marie G
 Veste en laine Bouilly (c
 (2 jours seulement)
 Prix régulier **155\$** Prix s
 Chandail long col roulé u
 Prix régulier **95\$** Prix s

Polo Rico
 Jusqu'à **70%**
 de rabais

Géo Me
50%
 rég. de **85\$** à **300\$** spéc.

Galeries

sortie 130 de l'autoroute 20

Zellers - IGA - Ha

FINTE DU SEMAIN Noël

Lundi

27 décembre 9 h 30 à 18 h

Zellers

rabais de \$10.

Prix régulier Prix spécial

1 place	39.99\$	29.97\$
2 places	49.99\$	39.97\$
Grand lit	59.99\$	49.97\$

de Gabrielle

ouilly (couleur assortie)

Prix spécial **69.99\$**

col roulé uni et imprimé

Prix spécial **39.99\$**

o Mercier

% sur série de valise

"Move Easy"

conception unique

\$ spéc. de **42.50\$ à 150\$**

Broli Sports

50% de rabais sur
manteau d'hiver
3 dans 1
"Compass North"

Jérôme

40% de rabais sur série
Samboro Excursion II
choix 6 mrx, noir ou vert
(épuisement des stocks)
rég. **45\$ à 175\$** spéc. **26.95\$ à 104.95\$**

Hiver en Folie

Chapeaux en velours cotelé
Junior et adulte

régulier **19\$ à 22\$** spécial **7.95\$**

Ardène

50 à **70%** de rabais
sur montre et
70% de rabais sur
le sterling

Hart

50% de rabais sur
emballages et
cartes de Noël

Iris-Lucien Martel

Nettoyeur anti-reflet 30 ml.

(jusqu'à épuisement des stocks
et applicable le 27 décembre)

régulier **3\$** spécial **gratuit**

Coquelicot Mode

Toute la marchandise réduite de

40 à **60%**
de rabais

Mon Bikini ma
Brosse à Dents

Acheter un maillot à prix
régulier et obtenez le
deuxième à moitié prix

Renée Riche

Robes et ensembles deux pièces

jusqu'à **350\$**

spécial **59.95\$ à 89.95\$**

Dans un Jardin

"Gel Douche 500ml

Fruits de la Passion, Mur sauvage,
Lait de chèvre, Fleur de tilleul, Jardin marin"

régulier **24.50\$** spécial **9.95\$**

Payless Shoes Source

Économisez jusqu'à

50%

de rabais sur certains modèles

Cantel AT&T

Téléphone Cellulaire Nokia 5160
avec activation Cantel AT&T 150

régulier **99\$** *après rabais postale de \$50.

spécial **24\$** Et coupon rabais de \$25,
en prime étui de cuir et chargeur "

pour l'auto d'une valeur de \$59.

La Gourmandine

25% de rabais
sur le sucre à la
crème et fudge
(26 décembre seulement)

La Galerie Coccinelle

50% de rabais sur les
articles de "Noël"
et pas de taxes sur
les prix réguliers

La Senza

Robe de chambre et
pyjamas Flanelle

à moitié prix

Lindor

"Venez profitez du Boxing Day
sur la marchandise automne-hiver,

avec des rabais de **50%** et plus"

Néro Bianco

"Venez profitez du Boxing Day
sur la marchandise automne-hiver,

avec des rabais **50%**
intéressant de **50%** et plus"

Le Naturiste JMB

50% de rabais sur 231
items identifiés
par 1 point rouge

EBM Solis

20% de rabais sur les
livres à prix régulier
en magasin

Radio Shack

50% de rabais sur les piles
alkalines de marque
Radio Shack, à l'exception
sur les Tray Pack"

Atelier du Décor

50% de rabais
sur les décorations
de Noël

Unic Pantoufle

Jusqu'à
50% de rabais
sur une vaste
sélection de
pantoufles

Mix Mix

Nous payons les
deux taxes
sur tout

Il n'y a Qu'elle

3 pièces Pantalon
(Quantité limitée)

régulier **169.99\$** spécial **84.99\$**

ST-HYACINTHE

Hart - Jean-Coutu et plus de 100 magasins et boutiques...

CINÉMA 8
ST-HYACINTHE

DES VOEUX pour les fêtes

Un conte avant le décompte final?

«Les visiteurs inattendus»

Siméon, le vieux cordonnier, vivait seul dans un petit village perdu au creux des Rocheuses. Ses deux enfants partis pour les États ne lui écrivaient pas souvent. Sa femme, depuis longtemps, l'avait quitté pour un ciel plus serein. La franche et cordiale hospitalité du vieux Siméon lui avait mérité l'estime de tout le

monde. Or, voici que la nuit précédant Noël, le Christ Jésus lui apparaît en songe : «Siméon! Siméon! Ce soir, c'est Noël. Je viens chez toi.» Le coeur plein d'une sainte joie, le sympathique Siméon nettoie la boutique, prépare le repas, déblaise la dernière neige, décore l'humble cabane. Tout est prêt pour accueillir di-



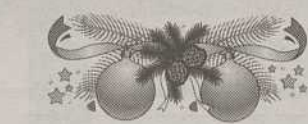
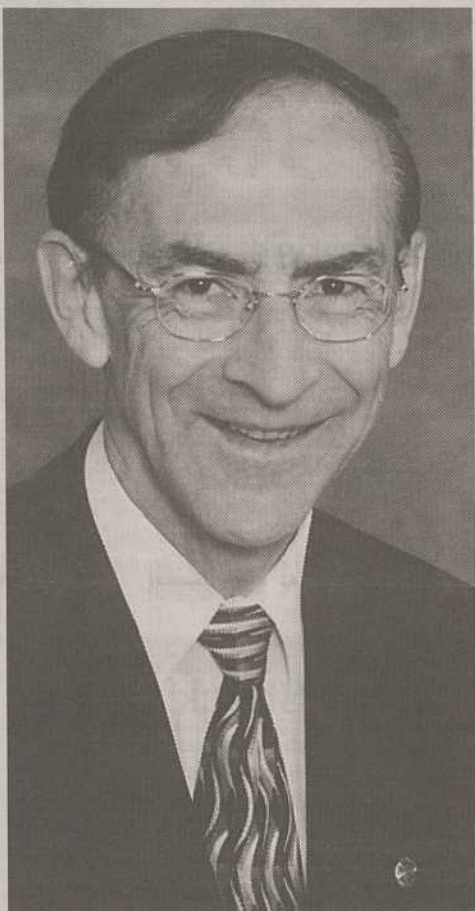
gnement le divin Visiteur. Voilà qu'aux neuf coups de l'horloge, Siméon entend frapper à la fenêtre. Il accourt, ouvre la porte: c'est un enfant tout en pleurs qui cherche sa mère. Vitement, le vieux Siméon rassure l'enfant et se hâte de le reconduire à ses parents. Le vieux cordonnier attend toujours avec hâte l'invité de marque, lorsqu'on frappe à nouveau à la porte. Entre alors une vieille grand-mère, toute courbée sous les ans et grelottante. «L'hospitalité, monsieur, pour l'amour de Dieu!» La chambre d'hôte est bien prête, mais ce sera pour le céleste Visiteur. Pris de pitié, Siméon offre à la vieille grand-mère un bon thé bien chaud et quelques galettes. L'horloge égrène encore les heures, lorsqu'une troisième fois le vieux Siméon devine le pas d'un visiteur. «C'est lui!» Vitement, il ouvre toute grande la porte. C'est un passant, affamé, vieilles bottines aux pieds, manteau troué sur le dos. Ému, le vieux Siméon lui donne ses propres chaussures et quelques vêtements plus chauds. Les douze coups de minuit depuis longtemps se sont éteints dans la nuit. Déçu, épuisé, le vieux cordonnier tombe dans un profond sommeil. Soudain, il sursaute, ses yeux ont peine à soutenir la lumière qui baigne sa maison. Une voix très douce appelle le vieux Siméon. Il la reconnaît: c'est le divin Visiteur! «Siméon! Siméon!» «C'est toi, Jésus?» «Oui, Siméon!» «Seigneur, pourquoi n'es-tu pas venu? J'ai attendu en vain toute la

nuit. Pour toi, j'avais tout préparé, nettoyé, décoré. Je désirais tant te voir.» Mais, Siméon relève la tête. «J'ai tenu ma promesse. À trois reprises, ce soir, j'ai franchi le seuil de ta porte. À trois reprises tu m'as accueilli: l'enfant en pleurs, la grand-mère transie et le mendiant affamé, c'était MOI!»

D'après un poème d'Helen Steiner.

Tout commence par une grotte...

La grotte de Bethléem, où Marie et Joseph se sont installés le soir de la naissance de Jésus, est devenue par la suite un endroit vénéré par les premiers chrétiens. Ils s'y rendent pour se recueillir en toute simplicité et, souvent, à la sauvette parce qu'ils n'ont plus droit de cité dans ce pays sous domination romaine. Trois cents ans plus tard, le pouvoir change de camp, les chrétiens prennent les affaires en main et ils se mettent à construire des églises sur tous les lieux saints. À Bethléem, on a élevé une grande structure polygonale au-dessus de la grotte du Nouveau-Né et on y a ajouté, juste à côté, une grande basilique à cinq nefs. Quelques années plus tard, la bâtisse fut remplacée par un sanctuaire à trois grandes voûtes.



Chers amis,
Malgré les difficultés qui confrontent notre société, l'année qui s'achève a été marquée d'importants progrès dans l'aide aux familles, aux aînés et aux jeunes. Nous sommes intervenus pour susciter le dynamisme économique, la création d'emplois et nous avons travaillé ensemble à l'assainissement des finances publiques. À l'aube d'un nouveau millénaire, nous mettons tout en oeuvre pour développer une société plus conviviale où chacun sera pris en compte et où chacun pourra satisfaire ses besoins. Voilà le pays que nous voulons bâtir.

Aussi, est-ce rempli d'espoir que je vous souhaite

Joyeux Noël et Bonne Année 2000!

Léandre Dion

Député de Saint-Hyacinthe à l'Assemblée nationale



ASSEMBLÉE NATIONALE

QUÉBEC

Attention Futures mariées

Méga vente du millénaire 28

29

30

décembre



Boutique de la Mariée K & B 376, Principale, Granby (450) 777-0440

DES VŒUX pour les fêtes

Laissez les enfants croire au père Noël!

Certains spécialistes de l'enfance croient que la capacité de s'imaginer de belles choses peut avoir une incidence sur l'avenir de l'enfant. Avec cette confiance en la vie qu'il développe, il serait plus en mesure de se projeter dans le futur, de s'imaginer dans telle profession ou telle situation, et il voudrait davantage réaliser ses rêves. Il semblerait que peu importe qu'il s'agisse du père Noël, de l'Enfant Jésus ou de saint Nicolas, l'important est de croire que quelque chose de merveilleux puisse nous arriver comme ça tout à fait gratuitement.

Chaque famille a sa propre histoire du père Noël. Ici, le vieil homme se présente en frappant à la porte avec son gros rire, là, il se glisse par la cheminée malgré sa forte taille, ailleurs, il attend que toute la famille soit endormie avant d'entrer dans la maison grâce à sa clef magique. Tant que les enfants ne réclament pas trop de détails, l'histoire se tient. Mais, tôt ou tard, les parents commencent à s'empêtrer dans leurs explications...

Plusieurs psychologues prétendent que tant et aussi longtemps que les enfants veulent croire, il faut les laisser faire et ne pas leur apprendre abruptement que le père Noël n'existe pas. Ils pour-



raient vivre une très grande déception, prendre cela comme une trahison. Vers l'âge de sept, huit ou neuf ans, ils sont assez vieux pour comprendre, et cela vient tout seul.

Boxing Day

20%

- Soutiens-gorge
- Vêtements de base

1 JOUR seulement
26 décembre

Joyeux Noël et Bonne Année à notre fidèle clientèle

50%

- Robes de chambre
- Robes de nuit
- Pyjamas
- Ensembles d'intérieur

Lingerie Lalonde

1360 des Cascades, St-Hyacinthe 774-5044

Centre-ville

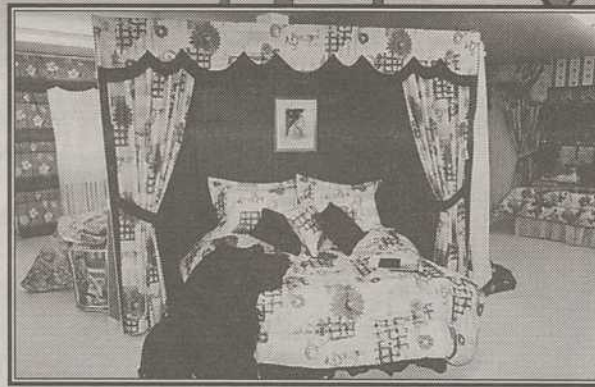
TRANSMISSIONS POTVIN INC.
(automatique - manuelle)

520 Bazinet, St-Hyacinthe
Tél. : 261-9663

À l'aube de ce nouveau millénaire, nos pensées se tournent avec gratitude vers ceux et celles qui nous ont permis de toujours aller de l'avant. C'est dans cet état d'esprit que nous vous disons

Merci, Joyeux Noël, Bonne & Heureuse Année

GRANDE VENTE DU
LENDEMAIN DE NOËL
Venez visiter notre toute
nouvelle salle de montre



Un choix incomparable de douillettes et tissus de décoration
Découvrez notre 2^{ème} étage complètement aménagé en somptueux décor

Obtenez 30% de rabais et 5% additionnel sur présentation de cette annonce

(sur stock en magasin seulement) sauf échantillons

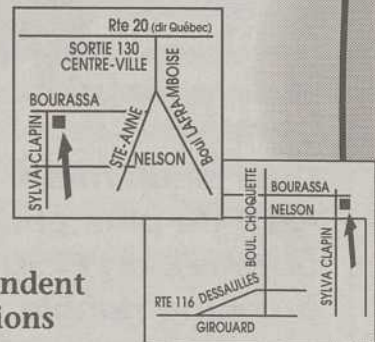
26 décembre seulement de 13 h à 17 h

Des milliers de mètres de tissus ou à la livre vous attendent pour vos plus belles confections
Choix de Polar Berber

COUPONS ET TISSAGE G.G. inc.
TISSUS • COUPONS • FIL À TISSER

Rideaux - Dentelle - Valence - Chintz - stores - toiles
2460, Sylva-Clapin, Saint-Hyacinthe 773-9433

Prix plus que compétitif - Faut le voir pour le croire



Le futur est aujourd'hui



Taurus SE 2000

- Moteur de 3 L à 6 cylindres, 153 ch
- Transmission automatique à surmultipliée
- Sacs gonflables côtés conducteur et passager
- Climatiseur
- Rétroviseurs à réglage électrique chauffants
- Lève-glaces et verrouillage des portes électriques
- Réglage électrique des pédales
- Siège du conducteur à réglage électrique
- Antidémarrage SecuriLock^{MC}
- Entrée sans clé à télécommande
- Programmeur de vitesse

319\$*
/mois

Location 36 mois - TRANSPORT INCLUS



Windstar LX 2000

- Moteur SEFI de 3,8 L, 200 ch
- Transmission automatique à surmultipliée
- Climatiseur
- Lève-glaces, rétroviseurs et verrouillage des portes électriques
- 7 passagers
- Version 4 portes

249\$*
/mois

Location 36 mois - TRANSPORT INCLUS



Windstar 2000 : la seule minifourgonnette à avoir obtenu une cote de sécurité 5 étoiles, six années de suite. Δ.

Δ La plus haute cote de sécurité pour le conducteur et le passager avant en cas de collision frontale décernée par le gouvernement américain (National Highway Traffic Safety Administration) lors de tests effectués sur des véhicules dont la différence de poids n'excède pas 227 kg (500 lb).



Explorer XLS 2000 4 portes

- Moteur OHV de 4 L
- Transmission automatique 5 vitesses
- Climatiseur
- Antidémarrage SecuriLock^{MC}
- Programmeur de vitesse
- Volant réglable
- Lève-glaces électriques
- Glaces unidirectionnelles
- Jantes chromées
- Radio AM/FM stéréo électronique avec lecteur laser, montre

399\$*
/mois

Location 36 mois - TRANSPORT INCLUS



F150 XLS 2000 à cabine simple

- Moteur V6 de 4,2 L
- Transmission automatique
- Climatiseur
- Antidémarrage SecuriLock^{MC}
- Jantes en aluminium poli
- Radio AM/FM stéréo électronique avec lecteur cassettes, montre

269\$*
/mois

Location 36 mois - TRANSPORT INCLUS



Choisissez le paiement qui vous convient le mieux

	Taurus SE 2000 berline	Windstar LX 2000	Explorer XLS 2000 4 portes	F150 XLS 2000 cabine simple	F150 XLS 2000 cabine double
Mise de fonds ou échange équivalent	Mensualité location 36 mois	Mensualité location 36 mois	Mensualité location 36 mois	Mensualité location 36 mois	Mensualité location 36 mois
	3 995 \$	2 499 \$	3 999 \$	2 699 \$	3 099 \$
	1 995 \$	3 099 \$	4 599 \$	3 299 \$	3 699 \$
	0 \$	4 399 \$	5 199 \$	3 899 \$	4 299 \$

Pour seulement
40 \$ de plus par mois,
obtenez un F150 XLS 2000
à cabine double 4 portes.

VOS CONCESSIONNAIRES FORD DU QUÉBEC



www.fordquebec.com

8 - Des vœux pour les fêtes - Le Clairon régional de Saint-Hyacinthe - Samedi 25 décembre 1999



Glaces unidirectionnelles non incluses sur le Windstar. *Transport inclus. Aucun dépôt de sécurité requis. Mise de fonds exigée. Première mensualité payée par Ford. Immatriculation, assurances et taxes en sus. Sous réserve de l'approbation du crédit. Des frais de 0,08 \$ du kilomètre après 60 000 kilomètres et d'autres conditions s'appliquent. Voyez votre concessionnaire pour obtenir tous les détails.

1 036 386

Les Plafonds tendus

Les plafonds tendus permettent des créations originales, des décors raffinés très élégants et de superbes rénovations en très peu de temps. Fabriqués sur mesure, les plafonds tendus sont offerts dans un choix de sept finitions esthétiques et plus de 90 couleurs.

D'installation rapide et propre, les plafonds tendus ne nécessitent pas le déménagement des meubles ni travaux annexes. En un temps record, le faux plafond dissimule les imperfections des vieux plafonds, les fissures, taches, tuyaux, câbles, etc. En outre, il n'est pas nécessaire de les peindre.

En plus d'être recyclables, les plafonds tendus sont démontables et remontables facilement. Ils permettent des compositions élégantes et raffinées tant au niveau de la construction que de la rénovation. Horizontal, en plan incliné ou en voûte, le plafond tendu sépare, isole, modifie les volumes et dynamise les locaux. Les reflets de sa laque augmentent les dimensions des pièces.

On peut incorporer aux plafonds suspendus lustres, projecteurs, ventilateurs, alarmes, gicleurs, etc. Lavables et d'entretien facile, ces plafonds sont splendides dans chaque pièce de la maison.

Bogue de l'an 2000

Les électriciens sur un pied de guerre

La Corporation des maîtres électriciens du Québec (CMEQ) a constitué un groupe de plus de 300 maîtres électriciens qui seront disponibles jour et nuit du 31 décembre prochain au 3 janvier, et ce, sur l'ensemble du territoire québécois.

Ce groupe de professionnels sera appuyé par des employés du siège social de la CMEQ qui agiront à titre de répartiteurs dans l'éventualité où le passage à l'an 2000 entraînerait des problèmes majeurs d'électricité, d'arrêt du chauffage, de génératrices ou de déclenchement de systèmes d'alarme.

Dans le cas d'une situation d'urgence, les consommateurs sont invités à communiquer d'abord avec le maître électricien avec lequel ils font affaires habituellement. S'ils ne peuvent le joindre, ils pourront par la suite composer le (514) 738-2184 ou sans frais le 1 (800) 361-9061, où des préposés pourront leur indiquer, 24 heures sur 24, les ressources d'urgence disponibles dans leur région.

Le service de référence offert par la CMEQ est gratuit. Par contre, les travaux

réalisés par le maître électricien seront facturés par celui-ci aux taux en vigueur sur le marché.

La Corporation des maîtres électriciens a été créée en 1950 dans le but d'assurer le public québécois de la qualité des travaux effectués en matière d'électricité au Québec.

 Groupe Sutton-Actif inc. 446-8600
CARMEN RUEL
 Agent immobilier affiliée
 résidence: **795-6801**
 Internet: www.mls.ca

Je souhaite à tous mes clients et amis un Joyeux Noël et une Bonne Année 2000

NOUVEAU! LA PRÉSENTATION!



URGENT
 MLS722060 - 90 000\$ bungalow rénové au rez-de-chaussée + garage et potentiel d'atelier à l'arrière.
 Inf. Carmen Ruel 795-6801

ST-MARCEL SUR LE RICHELIEU



URGENT
 MLS 719588 - 79 900\$ COTTAGE de 100 ans. Terr. 30 890 p.c. 5 chambres, 2 garages, 2 remises, etc.
 Inf. Carmen Ruel 795-6801

Étant imperméables, ils minimisent les dégâts d'eau. Ils sont d'ailleurs garantis pendant 10 ans contre tout vice caché de fabrication. Vous bénéficierez donc très longtemps de leur charme et du confort qu'ils apportent. Économiques, pratiques, durables et d'un excellent rapport

qualité/prix, les plafonds tendus possèdent un très grand pouvoir de correction acoustique, d'isolation phonique et d'isolation thermique. Ininflammables, ils sont offerts avec un complexe isolant.

Pour obtenir plus d'information sur ce produit, composez le 1-800-370-2949.

 **Trans-Action**
 MULTI-SERVICES INC.
 courtier immobilier agréé
773-8424
Claude Laliberté
 Agent immobilier affilié depuis plus de 29 ans

6 LOGEMENTS BRIQUE ET BÉTON
TA1198

 - Construction de grande qualité
 - Tous loués
 - Idéal comme premier investissement
 - Prix 30% en dessous de sa valeur réelle
 - Prix et conditions exceptionnels comme vous n'avez jamais vu.
 Inf: Claude Laliberté.

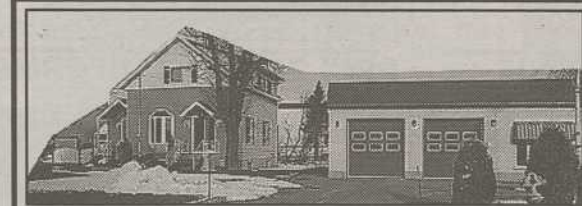
IMMEUBLE COMMERCIAL SITUÉ AU COEUR DU CENTRE-VILLE

TG1098 - CL - EN EXCELLENTE CONDITION, faut vendre absolument. C'est au départ une véritable aubaine. Faites votre offre.
 Demandez Claude Laliberté.

12 LOGEMENTS TOUT BRIQUE

TA1197 - PLANCHERS DE BÉTON, super insonorisés, tous loués, gros revenus, très bonnes conditions de vente. Essayez une offre.
 Inf: Claude Laliberté.

NOUVEAU SUR LE MARCHÉ VOTRE COMMERCE VOISIN DE VOTRE RÉSIDENCE



MAISON entièrement rénovée, plancher bois franc, 2 salles de bains, chauffage bi-énergie, très propre et bien entretenue.
GRAND GARAGE construction récente isolé, chauffé, avec bureau. Idéal pour tout commerce.
 Inf. Claude Laliberté

SOYEZ PROPRIÉTAIRE POUR 375\$ PAR MOIS TOUT COMPRIS

TA1485 - 3 LOGIS RÉNOVÉ, très bien situé, facile de location, grand logement de 6 1/2 pièces avec un certain style facile de location. Faites votre offre.
 Inf: Claude Laliberté.



TRÈS VENDEUR, FAITES UNE OFFRE BOURG-JOLI: 2 LOGIS + BACHELOR AU SOUS-SOL



TA1351 - GRAND LOGEMENT DE 5 1/2 PIÈCES, tout briqué, très bien situé, 1 logement peut être libre à l'acheteur. Ils sont rares à ce prix.
 Inf. Claude Laliberté

CAMPAGNE 10 MINUTES DU CENTRE D'ACHATS POUR 423\$ PAR MOIS TAXES INCLUSES



TA1534 - CONSTRUCTION RÉCENTE, très beau terrain et très grand terrain. Faites vite.
 Inf. Claude Laliberté

RÉCENT SUR LE MARCHÉ



TA1662 - TRÈS GRANDE MAISON + un logement de 4 1/2 pièces + un garage attaché à la maison + une piscine creusée + un beau grand terrain paysager et très privé + une grande bâtisse isolée chauffée pouvant servir d'atelier, entreposage ou autre. Taxes faibles = très rare à ce prix.
 Inf. Claude Laliberté

BEAU, BON, PAS CHER POUR PETIT BUDGET



TA1630 - SUR UN IMMENSE TERRAIN, maison en grande partie rénovée, 2 chambres, taxes faibles. Essayez une offre.
 Inf. Claude Laliberté

CAMPING


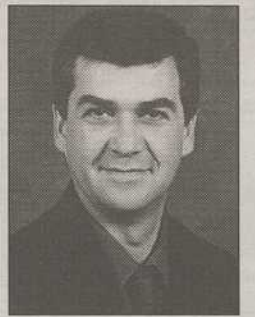
TA1259 - ÉTABLI DEPUIS 25 ans, bord de l'eau, site superbe, 200 emplacements plus poss. de 50 autres sur l'île. Bonnes conditions de vente. Très belle opportunité d'affaire.
 Inf: Claude Laliberté.

RÉALISEZ 400 000\$ DE PROFIT NET NET

TA1248 - DANS UN NOUVEAU projet immobilier, répartis sur une base de 2 ans.
 Inf: Claude Laliberté.

TA1248 - TERRAINS pour construction immédiate. 7200 pieds carrés et plus, à 10 minutes de marche du centre-ville, vue panoramique sur montagne et prairie. Site superbe. Faites votre offre.
 Inf. Claude Laliberté

Pour une visite ou information Tél. : (450) 773-8424, Claude Laliberté

 **TRANS-ACTION**
 SERVICES IMMOBILIERS
 PARTOUT AU QUÉBEC
BIENVENUE CHEZ TRANS-ACTION

 TRANS-ACTION MULTI-SERVICES INC. est fier d'accueillir au sein de son équipe de conseillers en immobilier **M. MICHEL BOUCHARD**.
M. MICHEL BOUCHARD avec ses dix-neuf (19) années d'expérience en construction et diplômé de l'Association des Courtiers et Agents Immobiliers du Québec, saura avec ces deux atouts répondre à vos besoins dans le domaine immobilier.
 Soyez assuré de son professionnalisme et de la confiance que vous pouvez lui accorder. Assisté de toute l'équipe Trans-Action, **MICHEL BOUCHARD**, pourra vous offrir un des meilleurs services en immobilier. Vous pouvez le rejoindre au 773-8424.
 1037105

Merci de votre encouragement. Un très Joyeux Noël et une Bonne Année à tous nos clients et amis



Aurèle Beauregard
Trans-Action
Multi-Services Inc.



Bernard Viens
Trans-Action
Multi-Services Inc.



Ghislaine Dionne
Trans-Action
Multi-Services Inc.



Philippe Desbiens
Trans-Action
Multi-Services Inc.



Claude Laliberté
Trans-Action
Multi-Services Inc.



Monique Tanguay
Trans-Action
Multi-Services Inc.



Sylvie Jacques
Trans-Action
Multi-Services Inc.



Madeleine Larocque
Trans-Action
Multi-Services Inc.



Céline Tanguay
Trans-Action
Multi-Services Inc.



Carmen Perrault
Trans-Action
Multi-Services Inc.



Claudette Pellerin
Trans-Action
Multi-Services Inc.



André Dépot
Trans-Action
Multi-Services Inc.



Louise Tremblay
Trans-Action
Multi-Services Inc.

1033075



trans-action

1385, boul. Choquette, St-Hyacinthe

E-mail: transact@ntic.qc.ca

Site: http://www.trans-action.qc.ca/st-hyacinthe/

773-8424

MULTI-SERVICES INC.
COURTIER IMMOBILIER AGRÉÉ

Membre du S.I.A. et
du Réseau MLS de
la Chambre
Immobilière du
Grand Montréal



Pierre Tanguay
Trans-Action
Multi-Services Inc.



Michel Bouchard
Trans-Action
Multi-Services Inc.



Eric Dumouchel
Trans-Action
Multi-Services Inc.



Francine St-Germain
Trans-Action
Multi-Services F.G.



Gérald Arseneault
Trans-Action
Multi-Services Inc.



Johanne Brabant
Trans-Action
Multi-Services Inc.

AUTHENTIQUE



TA1611 - MAISON AUTHENTIQUE murs pièces sur pièces, planchers planches larges, fenêtres à battant, galerie 2 côtés, située à 10 min. de St-Hyacinthe.

Inf. Pierre Tanguay

PRÉPAREZ VOTRE RETRAITE



TA1652 - 4 LOGIS tout rénové de A à Z il y a quelques années. Bon revenu. Faites une offre.

Inf. Eric Dumouchel

DUPLEX RÉNOVÉ



TA1618 - PLANCHER CHÈNE, cuisine rénovée, garage, bon locataire depuis 20 ans.

Inf. Eric Dumouchel

NOUVEAU SECTEUR ANNEXE



TA1675 - TOUT BRIQUE, plus garage double, plus entrepôt 51x24 fini chauffé.

Inf. Aurèle Beauregard

PRÈS RTE 116 DOUVILLE



TG1102 - BUNGALOW avec revenus, tout brique, 3 chambres, parquetier, abri d'auto, très beau terrain 101x137. Impeccable. Entrée et stationnement privés pour le proprio.

Inf. Francine St-Germain

BOIS-JOLI

PRIX RÉVISÉ



TA1517 - BUNGALOW tout brique avec garage détaché et abri d'auto, 4 c.c., 2 s.d.b., comb. lente. Faut voir. 92 500\$.

Inf. Gérald Arseneault



TA1535 - CONST. 1994, décoré avec goût, terrain app. 5000 p.c. Beaucoup de bois franc.

Inf. Gérald Arseneault



TA1537 - NOUVEAU 3 PLEX Bourg-Joli, pour propriétaire occupant, grand 6 1/2 et 2 x 3 1/2, plancher bois franc, garage détaché, à 2 pas de tous les services.

Inf. Sylvie Jacques



TA1355 - MAISON bien divisée, 2 grandes chambres, 3 étages (poss. 3e chambre au s-sol), pas beaucoup d'entretien. Prix seulement 74 900\$. Venez voir!!!

Inf. Johanne Brabant



TA1674 - LIBRE IMMÉDIATEMENT, attention bricoleurs, doit être vendu rapidement.

Inf. Ghislaine Dionne

BOURG-JOLI



TA1527 - COTTAGE style victorien, 3 c.c., s-sol fini, piscine 27 pi, tout pour votre confort.

Inf. Céline Tanguay

DOUVILLE



TA1548 - PRÈS DES ÉCOLES, bung. avec cuisine rénovée, bain thérapeutique, sous-sol fini, poss. d'un logement 5 1/2 au sous-sol.

Inf. Monique Tanguay



TA1222 - 10.5 ARPENTS, 2 lacs, boisé, intérieur tout neuf, (3+2 chambres), 2 s/bains, s-sol fini. Site enchanteur. À 2 min. de la rte 20.

Inf. Carmen Perrault



TA1093 - PIÈCES SUR PIÈCES, poutres boiseries, cachet chaleureux, grande pièces, beau terrain. Une visite s'impose.

Inf. Monique Tanguay



TA1448 - JUMELÉ RÉCENT fini 3 étages, super propre, grande c.c., fenêtres à manivelles partout, pas d'entretien, asphalte, clôture, très bien paysager, verrière, grande remise. À visiter avant d'acheter.

Inf. Bernard Viens



TA1494 - TRIPLEX RÉNOVÉ, fenêtres, portes, galeries, toiture, tout est refait. En bas de l'évaluation municipale. À voir.

Inf. Céline Tanguay

PRIX RÉDUIT... INFORMEZ-VOUS

PRIX RÉVISÉ



TA1540 - STE-MADELEINE à proximité de la 116, m. mobile rénovée de 4 1/2 pièces, idéal pour 1ère maison. taxes totales 703\$.

Inf. Claudette Pellerin



TA1657 - NOUVEAU 2 X 51/2 entièrement rénové, maison à voir, rien à faire, secteur Bourg-Joli.

Inf. Aurèle Beauregard



TA1492 - 2 X 4 1/2 ET 1 X 3 1/2, 1er plancher rénové au complet, grandes pièces écaillées, tous loués 1075\$/mois de revenus.

Inf. Monique Tanguay



TA1515 - SITUÉ À LA PRÉSENTATION, 3 c.c., grand terrain, garage détaché. À vous pour une fraction du prix de votre loyer.

Inf. Gérald Arseneault



TA1593 - NOUVEAU STE-ROSALIE: un vrai bijou, const. 1990, aires ouvertes, plancher bois franc, 4 c.c., s-sol aménagé, sfm + c.a.c.

Inf. Sylvie Jacques



DOUVILLE: UNITÉ DE BOUT TA1605 - DÉCORÉE AVEC GOÛT, 4 chambres, s-sol fini, état d'entretien impeccable, terrain clôturé avec remise. À voir sans faute.

Inf. Carmen Perrault



MAGNIFIQUE COTTAGE JUMELÉ

TA1679 - 3 CHAMBRES, planchers lattes merisier + garage, rare dans le secteur Annexe.

Inf. Ghislaine Dionne



TA1370 - TOUT BRIQUE, 3 garages, secteur de choix, 2 x 4 1/2, 1 x 5 1/2, 1 x 7 1/2 pces...Vendeur motivé.

Inf. Johanne Brabant



TA1530 - LOGEZ-VOUS dans un grand 5 1/2 pces pour 308\$/mois, c.i.t. en devenant propriétaire de ce bungalow possédant 2 bachelors. Libre à l'acheteur.

Inf. Claudette Pellerin

FAUT VENDRE



TA1562 - BUNGALOW 92, grandes pièces, 3 ch. à coucher, sous-sol fini, petit prix 8...\$.

Inf. Monique Tanguay



TA1596 - BOURG-JOLI, condo tout brique, 2e étage, super insonorisé et isolé, chauffage 37\$ par mois, cuisine et s.a.m. à aires ouvertes, 2 portes patio, grand balcon ciment, 2 c.c., près de tous les services à pieds. Prix pour vente rapide, leur maison est achetée.

Inf. Bernard Viens



TA1641 - SPACIEUSE PROPRIÉTÉ, très éclairée, offrant 3 ou 4 c.c., foyer au salon, comb. lente à la salle familiale, un emplacement de choix près d'un champ. À voir.

Inf. Céline Tanguay



TA1489 - À QUELQUES MINUTES du Mont St-Hilaire, superbe bungalow avec solarium et piscine creusée, grande écurie récente, parc éclairé, le tout sur 13 arpents dont 8 en pacage.

Inf. Eric Dumouchel



TA1545 - À LA CAMPAGNE: terrain 18422 p.c., piscine creusée, 2 garages, maison avec beaucoup de boiserie, combustion lente, livrable au choix.

Inf. Aurèle Beauregard



TA1404 - 4 X 4 1/2 BOURG-JOLI, toujours loués, locataires de choix, toiture refaite, fenêtres neuves à manivelles partout, sur grand terrain. Idéal comme premier investissement. Moi je m'informe.

Inf. Bernard Viens



TA1599 - PETIT PRIX, sect. et rue tranquille, terrain aménagé et privé, 3 chambres au rez-de-chaussée, toit 91, fen. façade 92... et encore. Passez donc voir!!!

Inf. Johanne Brabant

BEAU, BON, PAS CHER, 15 MINUTES DU CENTRE-VILLE



TA1506 - MAISON RÉNOVÉE, très propre, 3 chambres, grand solarium 4 saisons, grand terrain, jardin, garage. Faut vendre "psst", taxes seulement 1000\$. Toute une aubaine. Faites une offre.

Inf. Claude Laliberté



TG1113 - RÈS DE TOUTES LES ÉCOLES, 3 chambres sur le même niveau, s-sol fini, combustion lente, piscine creusée, très beau terrain entouré haie cèdre mature.

Inf. Francine St-Germain



TA1522 - MAGNIFIQUE BUNGALOW, 3 ch. à coucher, sous-sol fini, possibilité d'un 3 1/2, près école, église.

Inf. Monique Tanguay



TA1647 - HABITEZ EN HAUT de votre commerce, vous pouvez avoir votre local commercial (détail ou service) en bas et votre 5 1/2 neuf, neuf en haut pour moins de 700\$/mois. Informez-vous.

Inf. Eric Dumouchel



TA1576 - MAISON MOBILE à St-Thomas-d'Aquin 14x64, mieux que neuf: murs de gyproc, prélatris neufs, 2 c.c., fraîchement repeinte, fenêtres à manivelles sur grand terrain avec gros arbres. À deux minutes de la rte 20. Prenez un rendez-vous.

Inf. Bernard Viens



TA1497 - PRIX RÉDUIT, terrain 80x100 pi., salle de bain et cuisine récentes, 4 chambres, foyer. C'est une occasion.

Inf. Pierre Tanguay



TA1644 - CHARMANT COTTAGE 7 pièces, 3 c.c., et garage, situé près des écoles primaires et secondaires. Très bien rénové. À voir.

Inf. Céline Tanguay



TA1476 - SUPERBE MAISON tout brique dans un secteur tranquille, grand terrain avec arbres matures 240'x153'4". Ça vaut le déplacement.

Inf. Philippe Desbiens

Laissez-vous envahir par la couleur!

Selon un spécialiste de l'utilisation de la couleur, vous devez, avant de débarrasser une pièce pour en refaire la décoration, libérer votre esprit de toutes les idées désuètes qui pourraient entraver votre créativité.

Pourquoi est-il aussi important de «libérer son esprit»? Parce que la plupart d'entre nous tiennent pour acquises certaines pratiques traditionnelles de décoration. Ces pratiques s'inscrivent dans la tendance moderne selon laquelle «tout va avec tout».

Par exemple, un plafond devrait toujours être blanc. Ce n'est pas toujours le cas, déclare Francine Alepins, designer-coloriste chez Benjamin Moore. Un espace peint d'une couleur claire dans une pièce attire davantage notre attention.

Désirez-vous vraiment retenir l'attention de vos visiteurs sur le plafond? Si le plafond est peint d'une couleur foncée, ajoute Mme Alepins, le regard se portera davantage sur les éléments plus clairs ou contrastants de la pièce, comme les murs, le mobilier ou les accessoires, bref sur tous ces éléments que vous avez soigneusement choisis et qui reflètent votre personnalité.

Voici un autre mythe qui est fort respecté : il faut toujours choisir la décoration en fonction du canapé. Il est facile de comprendre pourquoi cette idée s'est développée avec autant de force. En effet, le canapé est souvent l'élément de mobilier le plus coûteux de la pièce, celui qui occupe le plus grand espace et qui est souvent le plus utilisé.

Toutefois, si vous limitez vos choix de couleurs en fonction de cet élément, vous vous apercevrez qu'il devient difficile de changer la couleur de vos murs au gré de votre fantaisie. Mme Alepins conseille plutôt de recouvrir le canapé d'une

housse de tissu de couleur neutre, ce qui vous laissera le loisir de changer la couleur de vos murs, de vos tentures et de vos coussins aussi souvent que vous le désirerez.

D'autres mythes peuvent contrecarrer votre désir de créer des effets frappants si populaires à notre époque: le rose est réservé aux filles et le bleu aux garçons

(ce stéréotype est définitivement dépassé aujourd'hui).

Certaines couleurs sont à proscrire (ce n'est plus vrai maintenant, comme en

témoigne la combinaison étonnante du noir, du rouge et du blanc dans une cuisine). Seules quelques couleurs vont bien ensemble.



BIENVENUE CHEZ TRANS-ACTION



TRANS-ACTION MULTI-SERVICES INC. est fier d'accueillir au sein de son équipe de conseillers en immobilier **MADAME LOUISE TREMBLAY**.

MADAME LOUISE TREMBLAY ayant réussi avec très grande distinction ses cours et l'examen de l'Association des Courtiers et Agents Immobiliers du Québec pourra bien vous orienter pour l'acquisition ou la vente d'une propriété.

Soyez assuré de son professionnalisme et de la confiance que vous pouvez lui accorder. Assistée de toute l'équipe Trans-Action, **Louise Tremblay**, pourra vous offrir un des meilleurs services en immobilier. Vous pouvez la rejoindre au 773-8424.

1035610

TRANS-ACTION MULTI-SERVICES F.G.
Courtier immobilier agréé
1385 boul. Choquette, St.-Hyacinthe
773-8424

Nommée Mme Trans-Action 1998
Pour les meilleures performances au Québec

Francine St-Germain, agent immobilier agréé

TG1052 - TERRAIN prêt à construire St-Hyacinthe et St-Pie. Travaux permanents payés, bel environnement. Prix très raisonnable.
Inf. Francine St-Germain

NOUVEAU BOIS-JOLI

TG1110 - JUMELÉ très bien décoré, 4 chambres, beau terrain privé, haie de cèdre mature, pas de voisin en arrière, près du centre d'achats.
Inf. Francine St-Germain

TG1096 - PAS CHER: 423\$/mois + taxes, intérieur rénové, armoires mélamine, Jenn'Air, four encastré, porte-patio, taxes ridicules, près rte 116.
Inf. Francine St-Germain

DUPLEX DE TOUTE BEAUTÉ

NOUVEAU TG1122 - IDÉAL POUR 2 PROPRIÉTAIRES - OCCUPANTS, intérieur rénové avec beaucoup de goût, bois franc, le logement du 2e étage est vraiment luxueux à tout point de vue. Très beau terrain. Le logement du rez-de-chaussée comprend 7 pièces avec le s-sol. Bain tourbillon, comb. lente. Une occasion à ne pas manquer.
Inf. Francine St-Germain

SUCCESSION 7. ...\$ BOURG-JOLI

NOUVEAU TG1120 - DOIT ÊTRE VENDUE, maison bien entretenue, plancher bois franc, bardeaux de toiture changés, divisions intéressantes, beau terrain. Faites une offre.
Inf. Francine St-Germain

NOUVEAU BOIS-JOLI

NOUVEAU TG1123 - COTTAGE EN RANGÉE, unité de coin, fenêtré et ensoleillé à souhait, 3 chambres à l'étage, grand terrain bien paysager, haie de cèdre, patio 12 x 12 - Impeccable.
Inf. Francine St-Germain

TG1081 - OCCASION À NE PAS MANQUER: Bourg-Joli près de l'aréna, doit être vendu. 2 logements ayant subi plus de 30 000\$ de rénovations. Logis du bas complètement rénové. S-sol très bien fini, grand garage.
Inf. Francine St-Germain

NOUVEAU ST-JOSEPH

NOUVEAU TG1121 - PRÈS DE L'ÉCOLE MAURICE JODOIN, grande maison tout brique, plusieurs fenêtres changées, 3 grandes chambres, toutes les pièces très spacieuses, chauffage d'appoint au bois, piscine creusée. Idéal pour une famille aimant l'espace.
Inf. Francine St-Germain

Avec Francine St-Germain les résultats sont là!

La semaine finissant le 11 décembre, le Syndicat des employés d'Alimentation Picard inc. IGA Douville distribuait des dépliants dans lesquels des employés posaient des questions.

Richard Dion, responsable des produits laitiers
Après vingt-cinq ans de service, père de famille, pourquoi dois-je travailler trois fins de semaine sur quatre alors que des étudiants sont disponibles ?

Suzanne Boucher, préposée à la boulangerie
Mon horaire a toujours tenu compte de mes études. En me demandant d'être disponible sept jours par semaine, il me sera impossible de concilier études et travail.

Denise Richard, secrétaire
À temps partiel depuis quatre ans, pourquoi n'ai-je pas droit à des assurances et à des journées de maladie ?

Jean-luc Jodoin, boucher
Après vingt-deux ans de service à temps complet comme boucher, avec la demande patronale, je travaillerais à temps partiel. Quelle reconnaissance !

Henriette Labonté, Chef de service des caissières
Après vingt-huit ans de service comme chef caissière syndiquée, pourquoi l'employeur exige-t-il que je devienne cadre ?

La vérité

Le 18 novembre, l'Employeur déposait aux représentants des employés une nouvelle proposition, laquelle prévoyait :

Que **monsieur Dion** pouvait, si nécessaire et afin d'assurer un excellent service à nos clients être appelé à travailler une fin de semaine sur deux et non trois fins de semaine sur quatre.

Que **madame Boucher** peut concilier études et travail. Notre proposition précise qu'elle peut, lorsqu'elle le désire, ne pas être assignée par ordre inverse d'ancienneté, si son horaire de cours l'empêche de travailler. Elle devra toutefois donner une disponibilité de dix-huit heures, du mercredi au dimanche.

Que **madame Richard** sera assurée puisqu'elle maintient une moyenne supérieure à vingt-cinq heures de travail par semaine.

Que **monsieur Jodoin** ne deviendra pas un salarié à temps partiel si nous maintenons le même volume de ventes qu'avant le conflit.

Que **madame Labonté** a le choix de devenir cadre ou de demeurer syndiquée. L'exclusion sera faite que sur une base volontaire.

Bref, ce serait beaucoup plus facile d'en venir à une entente si les vraies informations étaient communiquées aux bonnes personnes !

Nos offres et demandes sont en ligne avec les conditions actuelles offertes dans plusieurs autres marchés

d'alimentation dont les employés ont des conventions collectives signées par la CSN.

Alimentation Picard inc. a toujours négocié de bonne foi et a déposé plusieurs propositions. Les propriétaires oeuvrent dans le

secteur de l'alimentation depuis plus de 25 ans. Ils ont construit et maintenu en opération de nombreux commerces et envisagent toujours des investissements de l'ordre de 2 millions \$ à Saint-Hyacinthe.

TARIF

739\$
25 MOTS
+ TAXES = 8.50\$

Le mot additionnel 28¢ + taxes

LES ANNONCES CLASSÉES SONT
PAYABLES À L'AVANCE

Les cartes de crédit sont acceptées par téléphone
ou sur place. Il suffit de donner le numéro
et la date d'expiration de votre carte.

(450) 771-0677
TÉLÉCOPIEUR: 773-3115
RIVE-SUD: (514) 875-1948



HEURE LIMITE

L'heure de tombée pour les annonces
classées est le jeudi 16h30. Après cette
heure, elles sont automatiquement
reportées à la parution suivante.

INDEX DES RUBRIQUES

À VENDRE

- 100 AMEUBLEMENT
- 105 ANTIQUITÉS
- 110 ARTICLES MÉNAGERS
- 120 ARTICLES DE SPORTS MOTORISÉS
- 125 ARTICLES DE SPORTS
- 126 TENTES-ROULOTTES - ROULOTTES
- 130 MACHINERIES ET PIÈCES AGRICOLES
- 140 ANIMAUX
- 145 OUTILLAGE
- 150 DIVERS
- 160 MUSIQUE
- 170 VÊTEMENTS
- 175 MATÉRIAUX DE CONSTRUCTION
- 180 BOIS DE CHAUFFAGE
- 185 VENTE DE GARAGE

PROPRIÉTÉS

- 200 DE CAMPAGNE
- 210 À REVENUS
- 220 UNIFAMILIALES-VILLE
- 230 UNIFAMILIALES-EXTÉRIEUR
- 240 COMMERCE
- 250 CONDOMINIUMS
- 260 MAISONS MOBILES
- 270 FERMES-TERRES
- 275 GARAGES ET ENTREPÔTS
- 280 TERRAINS
- 290 CHALETS

VÉHICULES

- 305 AUTOMOBILES
- 310 CAMIONS - CAMIONNETTES
- 320 AUTOMOBILES - GARAGES
- 340 PIÈCES CAMIONS-AUTOS

À LOUER

- 400 APPARTEMENTS 1 - 1 1/2 ET 2 - 2 1/2
- 404 APPARTEMENTS 3 - 3 1/2
- 406 APPARTEMENTS 4 - 4 1/2
- 410 CHAMBRES / CHAMBRES ET PENSION
- 421 À PARTAGER
- 422 LOGEMENTS 2 - 2 1/2
- 424 LOGEMENTS 3 - 3 1/2
- 426 LOGEMENTS 4 - 4 1/2
- 428 LOGEMENTS 5 ET PLUS
- 430 PROPRIÉTÉS
- 440 MAISONS DE CAMPAGNE
- 450 BUREAUX-LOCAUX
- 460 CHALETS
- 470 MAISONS MOBILES - ROULOTTES
- 475 GARAGES ET ENTREPÔTS
- 480 CONDOMINIUMS
- 490 DIVERS

SERVICES

- 500 OFFRES D'EMPLOIS
- 510 ASTROLOGIE
- 520 COURS
- 540 GARDERIE
- 560 OCCASIONS D'AFFAIRES
- 570 RECHERCHE DIVERS
- 575 IMPÔT
- 580 SERVICES DIVERS
- 585 VOYAGES
- 590 AMITIÉ - RENCONTRES

PRIÈRES

- 600 PRIÈRES
- 650 REMERCIEMENTS

AVIS PUBLICS

- 700 AVIS LÉGAUX
- 720 ENCANS

AVIS AUX ANNONCEURS

Le Clairon Régional ne se tient pas financièrement responsable des erreurs typographiques pouvant survenir dans les textes publicitaires, mais il s'engage à reproduire la partie du texte où se trouve l'erreur. Le journal se réserve le droit de refuser toute publicité ne convenant pas à sa politique.

Nos annonceurs sont priés de prendre note que toutes les annonces doivent être publiées en conformité avec la Loi sur la protection du consommateur, article 242, qui stipule: "Aucun commerçant ne peut, dans un message publicitaire, omettre son identité et sa qualité de commerçant." Les annonceurs sont priés de vérifier la première parution de leurs annonces. Notre journal se rend responsable d'une seule insertion erronée. Toute correction à apporter ou tout retrait d'une annonce classée doit parvenir au bureau du journal avant 16 h 30, le jeudi. Après ce moment, l'annonce sera facturée comme entendu.

100 AMEUBLEMENT

\$\$\$ACHAT-VENTE d'ameublements de maison récent ou antique. Aussi failite, succession et balance d'inventaire. Ameublements Chicoine 796-5440 ou 778-6387.

2 LITS CAPITAINES en érable 3 tiroirs de rangement et panneau de chevet avec bibliothèque. Prix: 350\$ chacun. Inf. 773-1106.

100 AMEUBLEMENT

LIQUIDATION! Mobiliers de bureau usagés, plus de 100 unités. Bureaux, chaises, classeurs, de tout pour votre bureau à bon prix. Devons libérer le local (cause: loué) au 960 Villeneuve O. sect. St-Joseph. Inf. 799-5213.

TRES BEAU mobilier de cuisine en chêne 4 chaises + bahut, valeur 3 000\$ pour la moitié du prix. Etat neuf. Demandez Michel 771-4019.

105 ANTIQUITÉS

****ACHAT**** Payons les meilleurs prix. Sylvain Gélneau 796-2886.

ACHAT D'ANTIQUITES tous genres: lampe, radio, horloge, gramophone, valise, coffre, annonce publicitaire, succession, etc... Payons très bons prix. Michel Flibotte. 773-0288 ou 450-513-0076.

110 ARTICLES MÉNAGERS

LESSIVEUSE-SECHEUSE Maytag 450\$. Four à encastrer 225\$. Plaque chauffante 125\$. Lave-vaisselle KitchenAid 225\$. Rôtisserie 125\$. Micro-ondes 75\$. TV 20" Sony 175\$. TV 13" Sony 75\$. Aspirateur Electrolux 275\$. Laveuse à tapis 125\$. Congélateur 15 p.c. 275\$. Le tout en excellent état. Inf. (450) 464-9843.

120 ARTICLES DE SPORTS MOTORISÉS

MOTONEIGE FORMULA Z 1997, 583cc, avec dossier et toile, très propre, avec berline de même couleur que la motoneige. Prix: 4 600\$. Inf. 797-3913.

PARTICULIER ACHETÉ-RAIT motos et véhicules tout-terrain de toutes marques ainsi que tous genres d'antiquités. Raynald 771-9247 ou 773-5028.

POLARIS XLT 600 Spécial, 1995, démarreur, reculons, 4800 milles; Phaser 1987, démarreur, 7800 km. Pour inf. 773-2689 après 18 heures.

125 ARTICLES DE SPORTS

SNOWBOARDS- snowblades, skis, vêtements. Prix spéciaux enfants et membres du club. Neufs et usagés, mise au point, réparations. ****Poubelle du ski**** 771-2966

130 MACHINERIES ET PIÈCES AGRICOLES

JE SUIS ACHETEUR de tracteurs de ferme de toutes sortes. Bulldozer, Pépère, Timberjack, Skider, engins stationnaires et machinerie forestière. Payons comptant. Yvan 819-364-2666 ou Gervais 819-364-2021.

URGENT BESOIN: Achetons: Pépines, Bulldozers, "Skiders", remorques avec chargeuses et tracteurs de ferme. Payons bon prix, comptant. 819-353-1777.

140 ANIMAUX

A DONNER: Berger Anglais "Bobtail" femelle âgée de 6 ans. Inf. 771-9846.

CHIOTS: Caniches mini gris, champagne, Shih-Tzu prêts mi-janvier. Schnauzer nain à venir. Tous avec carnet de santé, vaccinés et vermifugés. Elevage privé. Inf. 795-6813.

SCHNAUZER NAIN enregistrés, 5 femelles - 3 noir, 2 sel & poivre. Pour inf. 792-3276.

140 ANIMAUX

PERDU CHATTE noire et blanche avec nez rose et dégriffée aux pattes avant, samedi 11 décembre sur rue Rigaud secteur Anxere. Récompense. 799-1508.

TERRE-NEUVE Chiots pure race, 7 semaines, parents sur place, garantis, prêts à partir, 250\$ chacun. Drummondville (819) 397-2840.

YORKSHIRE, Chihuahua, Shih-Tzu, Berger Anglais, Pug (Carlin), Esquimaux Américain, Caniche, Teckel, Schnauzer nain, Husky, Labrador, Golden, Bichon Maltais, Pékinois, Bouvier Bernois, Bull Dog Anglais, Jack Russell, Beagle, Colie (Lassie), Bergers Allemand dressés. S.G.L. (450) 649-6909.

145 OUTILLAGE

SHAPER (toupie) de marque Poitras, l'arbre (shaft) 3/4" moteur 1,5hp, 220 volts, 1 000\$. Table pour Router portatif avec coffre à couteaux 350\$. Inf. 797-3387.

150 DIVERS

1 PNEU neuf GoodYear 225-75-15 avec roue de 6 trous, 100\$. Inf. 797-3387.

4 PNEUS D'HIVER GoodYear 195/70R14, 1000km d'usage, demande 225\$. Inf. 796-5028.

Therrien Frères appareils ménagers inc. et Malo St-Onge = réunis sous un même toit

TOUJOURS au 16650, Concorde Sud
VENTE ACHAT

Réparation d'appareil ménager usagés



Alain

771-7700
774-4888

SERVICE A DOMICILE
19,00 \$
Premier 15 minutes inclus

SPECIALS

À partir de
Laveuse 176,00\$
Sécheuse 76,00\$
Poêle 100,00\$
Frigidaire 175,00\$

AVANT D'ACHETER, CONSULTEZ mes PRIX et le CHOIX des véhicules USAGÉS

Alain Dumais

773-6657

OUVERT LE SOIR

1992 GMC PICK UP 1/2 tonne, bleu, moteur 4.3L, transmission automatique, air conditionné.

1998 DODGE RAM 1500 Super Cab, blanc, boîte 8 pieds, moteur V8 5.2L, automatique, différentiel autobloquant, air c. conditionné, boîte de fibre, 54 000 km, garantie Chrysler.

1998 PLYMOUTH BREEZE vert amande, 4 portes, volant inclinable, régulateur de vitesse, air conditionné, 20 000 km, garantie.

1996 CHRYSLER INTREPID ES couleur aubergine, vitres + portes + siège électriques, volant inclinable, régulateur de vitesse, air conditionné, automatique, roues alliage, 7 600 km, garantie.

1995 FORD WINDSTAR, couleur vert, moteur 6 cyl., 3.8 L, automatique, vitres et portes électriques, volant inclinable, régulateur de vitesse, radiocassette, air conditionné, garantie.

1998 DODGE NEON, 4 portes, couleur améthyste, 4 cyl., automatique, volant inclinable, radiocassette, air conditionné, 23 000 km seulement, balance de garantie Chrysler.

1995 ACURA INTEGRA SE 4 portes, couleur gris platine, intérieur et sièges cuir noir électriques, volant inclinable, régulateur de vitesse, vitres + portes + toit ouvrant électrique, air conditionné, roues alliage, 85 000 km, garantie.

1994 GRAND CHEROKEE LTEE vert, 6 cyl. 4.0L, automatique, vitres + portes + siège électriques, volant inclinable, régulateur de vitesse, air conditionné, 76 000 km seulement, garantie.

1996 DODGE CARAVAN SE sport blanc, 6 cyl. 3.3L automatique, 4 sièges baquets, vitres + portes électriques, volant inclinable, régulateur de vitesse, radiocassette, air conditionné, garantie.

1996 DODGE GRAND CARAVAN ES vert émeraude, 6 cyl. 3.8L, automatique, vitres + portes + siège électriques, volant inclinable, régulateur de vitesse, mini console au plafond, air conditionné avant + arrière, plan d'or jusqu'à 120 000 km.



SIMARD
LES AUTOMOBILES SIMARD INC.
5655, rue Trudeau, Saint-Hyacinthe 773-6657

À tous les clients des annonces classées, je souhaite un très Joyeux Noël et une année 2000 remplie d'amour, de paix et de santé.

Votre préposée
Manon Casavant



Québec

Ministère des Transports

APPEL D'OFFRES ET DE CANDIDATURES

Contrat n° : 5372-99-SJ01 Service de gestion (entretien et nettoyage) d'une halte routière et exploitation d'un service de cantine mobile en vertu d'un droit d'exploitation consenti par le Ministère pour la période du 1^{er} février 2000 au 28 février 2001, sur l'autoroute 20, direction ouest, municipalité de Sainte-Marie-Madeleine, M.R.C. Les Maskoutains, circonscription électorale de Verchères.

Réception des offres : salle des soumissions de Montréal

Clôture de l'appel d'offres et ouverture des offres : **Montréal, le mercredi 19 janvier 2000, 15 h.**

Seules seront considérées les offres présentées par des fournisseurs possédant les qualifications requises, ayant un établissement au Québec, ou dans une province ou un territoire visé par un accord intergouvernemental et qui ont commandé une copie du dossier d'appel d'offres au même nom que celui sous lequel ils soumissionnent; dans le cas d'un consortium, cette dernière exigence est considérée rencontrée si chacune des parties s'est procuré une copie du dossier d'appel d'offres.

Ne sera pas considérée une soumission présentée par un ex-employé du gouvernement ou d'un organisme public ayant bénéficié, depuis 1997, d'un programme de départs volontaires ou par une entreprise que cette personne contrôle directement ou indirectement ou par un autre tiers lorsque, dans ce dernier cas, l'un des principaux exécutants du contrat serait une telle personne.

Le ministère des Transports ne vend plus les dossiers d'appels d'offres, les fournisseurs doivent désormais les commander par l'entremise du système électronique MERX :

Téléphone : 1 800 964-6379 Courriel : merx@cebra.com

Les intéressés peuvent consulter les documents d'appel d'offres en s'adressant aux bureaux suivants :

QUÉBEC
Salle des soumissions
Ministère des Transports
700, boul. René-Lévesque Est
2^e étage
Québec (Québec) G1R 4Y9
Tél.: (418) 644-8848

MONTRÉAL
Salle des soumissions
Ministère des Transports
Tour de la bourse
800, Place Victoria, 6^e étage
Montréal (Québec) H4Z 1J2
Tél.: (514) 873-6061

Le Ministère ne s'engage à accepter aucune des offres reçues.

Le sous-ministre
André Trudeau

**Le Père Noël
a mal à la tête
mais il vous fait...**



**... une offre
incroyable
3 jours seulement**

28

29

30

décembre

50
en stock



**Windstar
2000**

Nous
payons
les

2
taxes

15
en stock



**Explorer
2000**

Nous
payons
les

2
taxes

80
en stock



**Pick-up F150
2000**

Nous
payons
les

2
taxes

Offre valide
sur véhicules
en stock
seulement

1er arrivé
1er servi
Profitez-en
car après...
il sera trop tard

Venez rencontrer notre équipe dynamique



Michel Baril, propriétaire; Claude Dergson, directeur général des ventes; Gérard Racicot, conseiller aux ventes; Robert Poirier, conseiller aux ventes; Nancy Toulant, conseillère aux ventes; Jean Lapointe, directeur classe affaires; Robert Derand, conseiller aux ventes véhicules usagés; Sophie Deslauriers, directrice commerciale; Monique Rooke, directrice commerciale; Diane Desautels, Directrice de renouvellement des locations; Carole Lévesque, directeur dépt. service

Baril Ford
ST-HYACINTHE Lincoln

331, boul. Laurier, St-Hyacinthe
(secteur Douville)
773-7070 774-2000
Mt: 875-1966 Télécopieur: 773-8886 Internet: www.barilford.com



150 DIVERS

5 ROUES de remorque à vendre. Grandeur 12 pouces, 4 trous. Inf. 796-1330.

A BAS PRIX Matériaux 1ère qualité, bas prix imbattables! Plancher bois franc merisier naturel préverni: 2.79\$/pi. Laine R20x15: 18.49\$/pi. R12x15: 20.10\$/pi. Isolant rigide blanc 4x8x1": 3.56\$/pi. 2": 7.11\$/pi. Moulure MDF: 3/4" quart de rond, oin extérieur, gorge: 1.39\$/pi. Cadre économique colonial 2 3/4": 1.49\$/pi. Plinthe économique coloniale 3": 1.79\$/pi. O'gée 2 3/4": 2.69\$/pi. Nous payons la T.P.S. sur tout achat de 300\$ et plus et la T.P.S. + T.V.Q. sur tout achat de 1 000\$ et plus. En vigueur du 27 au 31 décembre 1999. Matériaux A bas Prix (450) 799-1970.

ACHETES ARMES USA GEEES: Carabine, fusil, revolver, articles de chasse. Pour vous défaire de vos armes à feu légalement, faites appel à nous **A.R. Lusignat Armurier**, rue St-Michel, St-Hyacinthe (450) 778-1817.

NINTENDO 64, Play Station, Super Nintendo... Vente-achat-location. Achetons consoles. Cartes hockey, items Pokémon, jouets usagés, bijoux mode. **Obélix** le plus gros vendeur de jeux vidéo à St-Hyacinthe, 2650 St-Joseph des 11h30 am, 773-4000. * Fermé le lundi *

POELE AUX GRANULES de marque Harman, payé 3 200\$, prix demandé 1 500\$. Tél.: 771-4659 ou pagette (450) 776-8192 Serge.

150 DIVERS

CASSETTE-VIDEO gratuite à l'achat de 1000 cartes d'affaires à très bas prix. Maison mobile en Floride au Park Lake à Halimendale, cause invalidité. Appelez directement ma sœur Thérèse Labelle au 1-954-966-1531, j'ai un terrain résidentiel au bord du Richelieu via le Lac Champlain, situé à Noyan au Québec, superficie de 232 000 pi.ca. dont 40% inondé, dézonné agricole, accepterait vente ou échange, plan envoyé par poste gratuitement. Gérard Contant ou www.canadamerica.com (Joyeuses Fêtes).

CREDIT IMMEDIAT. Un système Maison 99\$/mois: 32" TV, HiFi VCR, 5 haut-parleurs stéréo. Intel P-11 & P-III ordinateur... 69\$/mois. Vidéo, caméras... 39\$/mois. Appelez maintenant 1-888-722-9009, poste 301. www.aventisdirect.com

MANTEAU de loutre pour homme, grandeur 42. Aussi 2 bureaux d'enfants. Cadres petits points. Lampe de salon. Inf. 793-4184.

MATELAS légèrement endommagés dans le transport. Matelas double, queen et king disponibles. Prix incroyablement bas. Faites vite! Quantité limitée. (514) 995-1855.

SCIERIE PORTATIVE 4 895\$. Sciez des bûches et obtenez des planches, des madriers et des poutres. Capacité large. La scierie la plus avantageuse n'importe où. Renseignements gratuits. Les Industries Norwood inc. 1-800-408-9995.

150 DIVERS

NOUVELLES TABLETTES de l'an 2000. Chocolat qualité de luxe, souvent imité, jamais égalé depuis 1982. Vends nouveaux produits et fais-toi "full \$\$\$" pour acheter ce que tu veux. Gérants d'équipes recherchés. Possibilité levées de fonds. (514) 277-0083 ou 1-800-561-2395.

PNEUS USAGES hivers et 4 saisons, grandeurs variées, 10\$/chacun. Inf. 261-1798.

POELES à combustion lente neufs, directement du fabricant, portes de fonte, de verre. Cheminées, tuyaux. **A partir de 245\$.** Aussi poêles à l'huile disponibles. Inf. 798-2686.

SYSTEME AUDIO d'auto, caisse de son Kenwood, 2 sub de 10 pouces, amp de 600 watts, 2 canaux, très bon état, 375\$ nég. Inf. Jean-François 772-6872.

TAPIS - PRELART surplus d'inventaire. Vaste sélection. En affaires depuis 35 ans. Excellente réputation. Livraison & installation. Satisfaction garantie. Il vous sera impossible de trouver moins cher ailleurs. Appelez-nous pour une estimation gratuite. Inf. (514) 995-1855.

160 MUSIQUE

BATTERIES, cymbales... (2 magasins). Kit neuf à partir 299\$. Financement facile, en magasin ou par téléphone, acceptation presque garantie. Pearl, Tama, Premier, Zildjian, Sabian, etc... Percussion Rive-Nord (450) 622-5335.

160 MUSIQUE

ORGUE YAMAHA Electone à trois claviers en parfaite condition. Prix à discuter. Inf. 773-8807.

175 MATÉRIAUX DE CONSTRUCTION

PLASTIQUE RECYCLÉ Florent Chagnon inc. La plus grande variété de matériaux de construction en plastique recyclé au Québec; produits sur mesure, pliage et soudure de plastique disponibles. Paget 261-4273, rés. 773-3130 (St-Dominique), site Web: www.nmc.qc.ca/~florent.

180 BOIS DE CHAUFFAGE

BOIS DE CHAUFFAGE 16 pouces franc sec à 50\$/pi et 16 pouces tremble ou pruche à 35\$. 4 pieds franc 95\$. 1 voyage de 12' à 325\$ (approximatif 9 cordes). Livraison comprise. St-Marcel (450) 794-2519.

200 PROPRIÉTÉS DE CAMPAGNE À VENDRE

ST-PIE Grande maison 14 pièces, 30 x 64', garage double attaché 25 x 30. Inf. 772-2211.

210 PROPRIÉTÉS À REVENUS À VENDRE

MAISON avec 7 logements à St-Pie (maison en échange accepté, etc.). 8 logements rue Duménil et 12 logements meublés à St-Joseph. Prix réduit. Directement du propriétaire. ** Agents s'abstenir ** 799-3900.

210 PROPRIÉTÉS À REVENUS À VENDRE

STE-ROSALIE. Duplex 5 1/2, terrain commercial 14 080 pieds boul. Laurier. Agent s'abstenir. Inf. 799-1615.

STE-ROSALIE. Luxueux triplex situé boul. Laurier, const 1995, grand stationnement asphalté, remise + garage. Plancher béton, revêtement briques blanches, beaucoup d'extra. Idéal pour propriétaire occupant. Inf. 799-5138 ou 778-5477.

220 PROPRIÉTÉS UNIFAMILIALES VILLE À VENDRE

RUE ST-JEAN secteur Douville. *Par le proprio* Bungalow avec 2 c.c., plancher de bois, beaucoup d'armoires, sous-sol semi-fini, poêle combustion lente et garage. Const. 1991. Agent s'abstenir. 773-2699.

240 COMMERCES À VENDRE

****BESOIN D'ARGENT**** Mettez vos REER, CRI, Fonds de pension ex-employeurs à votre service maintenant. Aucune enquête de crédit, transaction rapide et sérieuse. Inf. (450) 359-6711 ou (450) 542-1524.

305 AUTOMOBILES

ATTENTION financement de véhicules: autos et camions disponibles sur place. Véhicules 1990 et +. Sans endosseur. Sans enquête de crédit. Aucun cas refusé. Conditions: dépôt minimum, permis de conduire valide du Québec, assurance. Inf. (450) 446-2800.

BUICK REGAL GRAND SPORT 1994, 4 portes, 116 000km, tout équipée, sièges en cuir, faut voir. Prix: 10 000\$ nég. Inf. 793-2150.

MERCURY TOPAZ 1990, manuelle, 123 000km, très bon état, prix: 1 600\$. Après 18h, Chantal 261-8966.

PONTIAC GRAND AM 1994, noire, 4 portes, automatique, V-6, bien équipée, 125 000km, 4 pneus d'hiver (1 saison) et 4 pneus d'été. Prix: 7 500\$. Inf. 793-2694.

PONTIAC GRAND AM SE 1994, 2 portes, tout équipée, rouge, vitres teintées, condition A-1, 113 000km, 4 roues d'hiver + 4 magas été, antidémarreur, 9 000\$ nég.; Inf. 793-2150.

SUZUKI SWIFT GLX 1994, 18 000 KM, tout équipé, très propre. Tél.: 773-6594 demandez Tony.

310 CAMIONS CAMIONNETTES

FORD AEROSTAR 1994, 84 000km, 7 passagers, air climatisé, tout équipé, très propre, 10 000\$ nég. Inf. 773-1106.

GMC SIERRA 1500 1992, 4x4, king cab, boîte 8 pieds, automatique, moteur 350, 169 000km, freins neufs, mécanique A-1, 11 650\$ nég. Inf. 771-6723.

320 AUTOMOBILES GARAGES

*****ANNEXE AUTO SERVICE***** Grand Prix 1998-1997; Trans Sport SE 1996-1990; Suzuki Swift 1995; Géo Metro 1993; Dodge Caravan SE 1991; Cavalier 1995; Toyota Camry LE 1992; Honda Civic 1991; GMC 4x4 king cab diesel 1997. Inf. 773-1244.

GARAGE L.T.S. ENRG. 650, 5e rang, Ste-Rosalie 799-5858, Ford Contour 1998, manuelle, tout équipée; Plymouth Neon 1997, automatique, bas millage, bal. garantie; Chevrolet Malibu LS 1997, automatique, tout équipée; Chevrolet Cavalier Z-24 1997, automatique, tout équipée, bas millage, bal. garantie GM; Ford Contour 1997, automatique; Chevrolet Venture 1997, automatique, 7 passagers, bal. garantie GM; Oldsmobile Achieva LS 1996, automatique, équipée. Dodge Caravan 1995, automatique, 7 passagers; Ford Escort LX 1994, automatique, 4 portes; Camion Ford F-150 XL 1994, king cab, automatique; Pontiac Sunbird 1993, 2 portes, automatique. Plymouth Sundance 1993, automatique, 2 portes. Ces véhicules sont des reprises de banque et ont une garantie.

400 APPARTEMENTS 1-1/2 ET 2-2/2

1 1/2 CENTRE-VILLE au 1871 rue Des Cascades Ouest. Meublé, chauffé, éclairé, concierge sur place, buanderie. Inf. 778-5541.

1 1/2 ET 2 1/2 chauffés, éclairés, meublés, pour personnes tranquilles. Prix raisonnable, conciergerie sur place. Place Saint-Antoine. Inf. 774-1398.

1 1/2 MEUBLE ou non, chauffé, éclairé, tranquillité assurée, près Hôtel-Dieu et Médecine Vétérinaire. Buanderie/conciergerie sur place. Libre imm. 260\$/mois. Pagette 223-8138 ou 774-4727.

1-2 1/2 meublé, chauffé, éclairé, frais peint, buanderie, verticaux. Libre. Aussi 3 1/2 pièces. 771-4252 ou 779-0001.

1090 GAUTHIER face à l'hôpital. 1 1/2 meublés, chauffés, éclairés, service de buanderie et conciergerie, stationnement, etc... 771-7507 ou 771-4269.

1811 DES CASCADES O. Centre-Ville. 2 1/2 et 3 1/2 (2855-2955) armoires mélamine, système d'intercom, air climatisé, service buanderie, à deux pas du magasin Antonio Moreau, 255\$/mois. 774-4828.

2 1/2 - 1 1/2 près de l'Hôpital. Meublés, chauffés, éclairés, grandes fenêtres, less./séch. sur place, endroit tranquille et sécuritaire, conciergerie en permanence. 778-2934 (conciergerie).

AU GRAND CHATEAU 1395 Girouard O., sécuritaire. App. 1 1/2 - 2 1/2 et 3 1/2 pièces, avec ascenseur, service de conciergerie, salle de rencontre, restaurant sur place, etc. 773-5766.

400 APPARTEMENTS 1-1/2 ET 2-2/2

2 1/2 ET 3 1/2 meublés, chauffés, éclairés. Stationnement privé, buanderie et conciergerie sur place. Près du parc, hôpital, centre professionnel et centre d'achats. Bail au mois disponible. Libre imm., très propres. Mario 261-8762 ou 773-4430.

2 1/2 près du Cégep, ITAA et Médecine Vétérinaire. Aussi, loft au Centre-Ville, meublé, chauffé, éclairé et accès à la buanderie. www.immeublesrobin.qc.ca ou 773-8358.

APP. 1 1/2 - 2 1/2 chauffés et éclairés. Service de lessiveuse-sècheuse et de conciergerie. Situés au 2290 Ste-Anne et au 1080 Laframboise. 773-8807 et 778-7433.

GRAND 2 1/2 PIÈCES meublé, chauffé, éclairé, ménage fait, salle de lavage gratuite, déneigement et stationnement, libre 1er janvier, secteur La Providence. 778-1214.

404 APPARTEMENTS 3-3/2

3 1/2 meublé, chauffé, éclairé, soores, buanderie. Frais peint. Libre. Inf. 771-4252 ou 779-0001.

350\$/MOIS au 2970 Des Gouverneurs près centre d'achats, end. tranquille, immeuble très propre 6 logis, meublé ou semi-meublé, micro-ondes/verticaux compris. Service buanderie, conciergerie, ordures, stat., déneigement, corde à linge et taxes inclus. Cour fermée. Libre immédiatement. Pour visiter 796-5993.

APPARTEMENT 3 1/2 - 2 1/2 meublé, moderne, service de buanderie, endroit paisible. Stat., libre immédiatement. 773-6339, 774-1689.

BOUL. CHOQUETTE (près de Casavant). Meublé ou non, balcon, porte patio, stat., rangement et buanderie dans l'immeuble, endroit propre et tranquille, libre immédiatement. 796-2333.

TRES BEAU 3 1/2 semi-meublé incluant: lave-vaisselle, micro-ondes, espace de rangement, chambre fermée. Au 2958 Des Gouverneurs. Libre immédiatement. 315\$/mois. Cell. 209-0035.

410 CHAMBRES/CHAMBRES ET PENSION

1230 DES CASCADES. Chambres doubles/simples. Jeunes retraités(es) autonomes. Endroit tranquille/propres. Conciergerie, câble, buanderie, à partir 230\$/mois. 774-5519.

A DOUVILLE bord de la rivière, près du Cégep. Chambres neuves, meublées, chauffées, éclairées, entrée privée, cuisinette/salon communautaires. Less./séch., câble fournies. Des personnes aimant tranquillité, 210\$/mois. 773-4727 ou pagette 223-5989.

CHAMBRE A LOUER. Cuisine communautaire, meublée, chauffée, éclairée avec service de buanderie et câble, balcon. A partir de 175\$/mois. 774-0395 ou 779-0001.

410 CHAMBRES/CHAMBRES ET PENSION

A ST-THOMAS-D'AQUIN, rue Principale, const. récente, grande chambre entièrement meublée, avec armoires, cuisinière et réfrigérateur. Lessiveuse et sècheuse. Stat., s.d.b. et entrée privée. 796-2028.

CHAMBRE au centre-ville, éclairée, chauffée, meublée, réfrigérateur, cuisinière, 150\$/mois. S'adresser au 590 Ducloux. 773-4404.

CHAMBRES à louer au 2456 Lafontaine. Pour personne seule recherchant tranquillité, 5 min. Centre-ville, Cégep et ITA. Service de buanderie et conciergerie. Inf. 779-1957 (cell.).

ETUDIANTS(ES) ou travailleurs(euses) près Cégep et ITA. Chambres chauffées, meublées, éclairées avec accès less./séch. + câble, conciergerie, stationnement, entrée privée. Très propres. Après 18hres 771-6948 ou 223-9536.

RESIDENCE LECLERC chambre avec sonnette d'urgence, téléphone et câble fournis. Bain santé et équipement orthopédique. 1er plancher. Surveillance 24 hrs. 3 à 4 résidents. Au 16315 St-Augustin, La Providence, à 2 rues du IGA et clinique médicale. Tél.: 771-6620.

422 LOGEMENTS 2-2 1/2

2 1/2 - 1 1/2 endroit tranquille et sécuritaire près du parc. Intercom vidéo dans chacun des appts. Lessiveuse/sècheuse, aspirateur central, conciergerie en permanence. 773-9538 conciergerie.

424 LOGEMENTS 3-3 1/2

1 MOIS GRATUIT. 3 1/2 pièces situés au 1615 St-Antoine. Immeuble adapté pour handicapés. Eau chaude incluse. Inf. 773-8807 et 778-7433.

1-3 1/2 au 2805 Laval, près de tous services. Très propre, bien insonorisé, sécuritaire, intercom, conciergerie sur place. Bain tourbillon, balcon double, libre 1er février. Lise ou Jean 261-0805.

1-3 1/2 PIÈCES au 2e étage (libre imm.). Chauffé, éclairé, cuisinière/réfrigérateur inclus. Situé 2205 Moreau, sect. Bourg-Joli. 798-2590.

3 1/2 CENTRE-VILLE, pièces bien éclairées, très propre, grande porte-patio. Sécuritaire, intercom, certains ont accès à l'ascenseur. Poss. d'être meublé. Buanderie sur place. www.immeublesrobin.qc.ca 773-8358.

3 1/2 PIÈCES chauffés, éclairés, semi-meublés. Au 1188 St-Antoine et 552 Girouard Ouest, 375\$/mois. Libre immédiatement. 774-8740 ou 771-8962 après 18 hres.

LE SOUS-DISTRIBUTEUR DU journal de RECHERCHE

CAMELOTS Pour secteurs **Secteur Douville:** Jalobert, Joncaire, Coulonge, Chénier, Lauzon, Liébert **Secteur La Providence:** Des Catalpas, Des Sorbiers, Richelieu **Village: St-Pie**

Communiquez avec: Diane 1-819-395-2937

LOCAL COMMERCIAL À LOUER

Local commercial à louer, 2280 pieds carrés 1500\$/mois bail annuel net net. Situé au 180 rue Principale, St-Thomas-d'Aquin, aux limites de St-Hyacinthe. Contactez M. Fabien Fontaine Tél. cellulaire : 450-779-2632 Tél. bureau : 450-773-5282

PROVINCE DE QUEBEC MUNICIPALITE DE Saint-Dominique

AVIS PUBLIC ASSEMBLÉE PUBLIQUE DE CONSULTATION MODIFICATION DU RÈGLEMENT DE ZONAGE (premier projet de règlement no 91-19.50.0)

Aux personnes intéressées par un projet de règlement modifiant le Règlement de zonage no 91-19.

AVIS PUBLIC est donné de ce qui suit:

Lors d'une séance spéciale tenue le 20 décembre 1999, le Conseil municipal a adopté le premier projet de règlement (no 91-19.50.0) modifiant le Règlement de zonage no 91-19.

Une assemblée publique de consultation aura lieu le 10 janvier 2000, à 19 h 30 à l'hôtel de ville de Saint-Dominique, au 467, rue Deslandes conformément aux dispositions de la Loi sur l'aménagement et l'urbanisme (L.R.Q., c. A-19.1).

Au cours de cette assemblée publique de consultation, le maire ou un membre du Conseil désigné par ce dernier expliquera le projet de règlement ainsi que les conséquences de son adoption et entendra les personnes et organismes qui désirent s'exprimer à ce sujet.

L'objet du projet de règlement (91-19.50.0) modifiant le règlement de zonage vise à permettre, dans la zone agro-conservation AT-9, les activités reliées à l'interprétation du milieu naturel pour les usages spécifiques suivants: centre écologique, éducation, recherche, récréation, sentier d'interprétation de la nature, et site d'observation de la faune et de la flore.

La zone agro-conservation AT-9 est délimitée vers le nord par la limite nord des lots 194 et 193 entre les limites de Sainte-Rosalie paroisse et la route du 7ième Rang à Saint-Dominique; vers l'est par la limite est des lots 193 et 196 face à la route du 7ième Rang; vers le sud par la route Guy (lots 196 et P 195-1); vers l'ouest par la limite ouest des lots P 195-1 et 193. Le tout tel que représenté sur le croquis ci-joint.

Le projet de règlement contient une disposition propre à un règlement susceptible d'approbation référendaire.

Ce projet de règlement de modification peut être consulté au bureau municipal au 467, rue Deslandes, du lundi au vendredi de 8 h 30 à 12 h 00 et de 13 h 00 à 16 h 00.

Donné à Saint-Dominique, ce 21 décembre 1999.

Agnes Leclerc, secrétaire-trésorière

PROVINCE DE QUEBEC MUNICIPALITE DE Saint-Dominique

AVIS PUBLIC DEMANDE DE DÉROGATION MINEURE AU RÈGLEMENT DE ZONAGE NO 91-19

AVIS PUBLIC est, par les présentes, donné par la soussignée: Que le Conseil municipal statuera le mardi 11 janvier 2000, à 19 h 30 à l'Hôtel de ville de Saint-Dominique, au 467, rue Deslandes, sur la demande de dérogation mineure suivante:

Nature et effet:

- Permettre l'implantation d'une piscine hors-sol à une distance de 0,79 mètre de la ligne de lot latérale gauche contrairement à la norme édictée de 2,0 mètres, soit une différence de 1,21 mètres.
- Permettre l'implantation d'un bâtiment accessoire (remise située à l'extrémité nord-est du terrain) à une distance de 0,53 mètre de la ligne de lot arrière alors que la marge de recul minimale édictée pour un bâtiment accessoire est de 1,0 mètre, soit une différence de 0,47 mètre.
- Permettre l'implantation d'un bâtiment principal (maison mobile) à une distance de 2,18 mètres de la ligne de lot arrière alors que la marge de recul arrière minimale édictée pour un bâtiment principale est de 3,0 mètres, soit une différence de 0,82 mètre.

Identification de l'immeuble concerné: L'immeuble résidentiel concerné est situé au 529, rue Bousquet (lot P 199).

Tout intéressé pourra se faire entendre lors de cette séance par le Conseil relativement à cette demande.

Donné à Saint-Dominique, ce 20 décembre 1999.

Agnes Leclerc, Secrétaire-trésorière

Des professionnels

Atelier d'automobiles Yves Germain

Petite mécanique

Spécialité : Système électrique

Joyeuses Fêtes

Faites confiance à tous mes clients à un professionnel

1625, av. de la Marine
Saint-Hyacinthe, Qc. J2S 8P4 (450) 774-9418

1035833

28\$

Technique :

- Royale-résine (sans remplissage)
- Écogel uv.1.2.3 (pour ongles naturels)
- Française (cils ou perles)
- Résine en poudre (un surplus de 5\$)

ne décolle pas
repose : ne paraît pas
durée : 3 à 4 semaines
ongles rongés : enfin la solution
disponible 5 jours/sem. jour + soir

Près du boul. Choquette
Sur rendez-vous (450) 778-3421

Hygiène respectée

Parise Mathieu
Technicienne professionnelle en pose d'ongles

1026467

Acura un nom une passion

Benoit Bienvenue
votre représentant

2499, Casavant O., Saint-Hyacinthe, (sortie 130 autoroute 20) (450) 771-0101 ext. 323

ACURA Casavant

1036488

Luc Variétés inc. = Marché aux puces Ste-Rosalie

OUVERT 7 JOURS **ENTREPÔT GROS ET DÉTAIL**

Portes d'armoires en PVC toutes grandeurs

476 Racine, Ste-Rosalie, sortie 138 rte 20
Tél.: (450) 799-1515

1032960

CAA **QUEBEC**

Bienvenue aux membres et non-membres

CENTRE DE VÉRIFICATION TECHNIQUE

André Robitaille
directeur services techniques

L'AUTO CONSEIL

Encore ce vieux conseil sur les essuie-glaces

Voici un conseil très connu des gens et qui pourtant semble quelquefois relégué aux oubliettes. Ayez soin de toujours fermer la commande des essuie-glaces et ensuite le moteur du véhicule. En procédant autrement, dès la mise en marche de votre automobile, les essuie-glaces seront automatiquement actionnés et, s'il y a eu gel ou verglas, vous risquez de «griller» le moteur qui les actionne puisque les essuie-glaces seront ligés dans la glace. De plus, pour dégager les essuie-glaces dans cette situation, il faut y aller délicatement sous peine d'abîmer les lames qui ne seront plus alors aussi efficaces.

POURQUOI UNE VÉRIFICATION TECHNIQUE AVANT DE DÉCIDER DE REMPLACER VOTRE VÉHICULE

Pour savoir si votre véhicule est ménagement fiable et éviter les fausses impressions.

2300 boul. Casavant Ouest, St-Hyacinthe, Qc. J2S 7K2
Tél.: (450) 771-4433

1030358

LESTAGE & FILS AUTOS

VENTE DE PIÈCES USAGÉES

MÉCANIQUE GÉNÉRALE - REMORQUAGE
PEINTURE - DÉBOSELAGE
ACHAT & VENTE D'AUTOS (USAGÉES ET ACCIDENTÉES)
ACHETONS AUTOS POUR FERRAILLE

190, boul. Laurier (Douville)
Saint-Hyacinthe, Qué. Tél.: (450) 773-2822

1025227

Fernande Chaput
Technicienne en pose d'ongles et manucure

CHEZ **LINDA GRÉGOIRE**
2595 rue Laframboise
Saint-Hyacinthe, Qc.
Pour rendez-vous
774-6197

Pour bien vous servir!

1035566

ORIENTATION PROFESSIONNELLE

Date limite d'inscription au CÉGEP et à l'UNIVERSITÉ

1er mars : date limite!

Nous pouvons t'aider à faire un bon choix de carrière

SOCRATÉ **INSTITUT**

223-1277 2780 Raymond, suite 104, St-Hyacinthe

Nathalie Vachon C.O.

1035658

Je travaille comme deux!

HABITAT 773-8880

Rés.: (450)261-1586 Bur.: (450)773-8880

Membre :

- Chambre immobilière de St-Hyacinthe et de Montréal
- Service inter-agence

À votre service!
Micheline Brunelle
agent immobilier affilié

1036060

As-tu un projet d'études réaliste?
Es-tu heureux dans tes études?
Connais-tu toutes les possibilités de carrière?

CONSEILLER D'ORIENTATION

Service personnalisé

SPÉCIALITÉS :

- Orientation professionnelle
- Réorientation de carrière
- Aide à la recherche d'emploi
- Gestion de carrière

CLIENTÈLE :

- Étudiant(e)s
- Travailleurs

Rencontre d'information individuelle GRATUITE

MICHEL BEAUREGARD

2665, Ste-Anne, suite 201, St-Hyacinthe (en haut de Jean Coutu) **771-7676**

1036585

(450) 796-3033

Brodeur & Poitras
PHOTOGRAPHES

GILLES POITRAS
photographe et retoucheur

15% escompte sur présentation de cette annonce.
Valable décembre 99, et janvier-février-mars 2000 (non applicable sur forfaits).
Personnes du 3ième âge aucun frais de pose.
Forfait: enfants, mariage
passport, assurance maladie, laminage, encadrements, faire-part, cartes mortuaires, retouche.

163, rue Principale, Saint-Thomas d'Aquin

1036784

Les trouvailles de Mamie

Ouvert 7 jours

Vente et location
Robe de mariée et accessoires
Manteaux fourrure et cuir
Grosses poupées Jessie

3 ans déjà! Merci à ma clientèle

Coin Bourdages **M. Murray**
2050, rue Des Cascades Ouest, Saint-Hyacinthe

1036749

Anie Doucet
TECHNICIENNE
Produits de qualité

Pose d'ongles

- Effet naturel
- Idéal pour ongles rongés ou courts
- Technique pour durcir l'ongle naturel

450.774.2604 sur rendez-vous

AVANT **Pose de cheveux** **APRÈS**

Rallonge de cheveux 100% humains (différents modèles et couleurs)
Idéal pour cheveux mi-courts, mi-longs, longs
Effet d'épaisseur, volume, changement de style et de longueur

SPÉCIAL de décembre 249⁹⁵\$ rég. entre 300\$ et 450\$
450.774.2604

1034946

Le Clairon régional
DE SAINT-HYACINTHE

Pour une publicité dans notre section carte professionnelle

À la semaine au mois ou à l'année

Communiquez avec notre département de publicité
Tél.: **774-5375**

1000CL5

Clinique Médico-Esthétique
DR CÉLINE DAIGNEAULT
omnipraticienne

Chambly
PLace Les Lilas
1101, boul. Brassard, suite 202
(450) 658-1116

Saint-Hyacinthe
1980, rue des Cascades O.
(450) 778-1474

- Varices
- Couperose
- Rides
 - Collagène
 - Hyalafom/Restylane • Botox
 - Injection de gras
 - Dépressothérapie visage (Aspirid)
 - Implant Softform
- Soins du visage
 - Peeling doux AHA • Peeling «bleu»
 - Soins Nuderm Obagi
- Liposuction (sous anesthésie locale)
- Cellulite
 - Injections enzymes
 - Dépressothérapie

1028219

GARAGE CLAUDE LECLERC
2800 Dessaulles, St-Hyacinthe

Spécialité autos accidentées

Débosselage - Retouche de peinture - Antirouille - Remorquage local

Taux horaire : 28 \$ / heure

travail garanti, possibilité de crédit, 1 an taux préférentiel
Mécanique - Silencieux - Freins - Suspension

Spécial automne 100\$ DE RABAIS
en cas d'accident avec un minimum de 1200\$

Tél.: (450) 771-1132
Cell. (450) 701-5502

VISA MASTER CARD acceptées

1036756

424 LOGEMENTS 3-3 1/2

3 1/2 PIÈCES situé au 645 St-Dominique. Chauffé et éclairé. Logement récent. Inst. lessiveuse-sècheuse, 370\$/mois. Inf. 773-8807 et 776-7433. Autres 3 1/2 disponibles.

3 1/2 semi-meublé ou non, stat., espace rangement, buanderie dans immeuble, endroit paisible, rue Duménil à St-Hyacinthe. Libre immédiatement. Robert ou Henri, après 18 hrs 773-4270.

A ST-DOMINIQUE 3 1/2 frais peint, 2e étage avec balcon, inst. less./séch., stat., 275\$/mois. Libre maintenant. Inf. 771-1166.

ST-PIE 3 1/2 semi-meublé, chauffé et éclairé. Frais peint, stationnement, au demi-sous-sol, libre 1er janvier, 295\$/mois. 774-2235 laissez message.

426 LOGEMENTS 4-4 1/2

4 1/2 à sous-louer, plancher bois franc, chauffage et taxe d'eau compris, prix intéressant, situé sur le boulevard Lafontaine, libre 1er janvier. Tél.: 774-7134 après 17h ou 771-2962.

4 1/2 **BEAU CHOIX** à Douville, rue Labarre, const. neuve. Aussi, rue Boullé dans triplex moderne et bien éclairé, poss. 2 stats. www.immeublesrobin.qc.ca 773-8358.

4 1/2 **LUXUEUX** à St-Thomas-d'Aquin. Style condo, très bien insonorisé, bain/douche indépendante, armoires mélamine. Venez comparer. Libre 1er février. 774-3039, 796-1695, cell. 771-5719 après 18h.

4 1/2 PIÈCES situé au 993 Calixa-Lavallée. Balcon avant et arrière. Stationnement. Espace de rangement. Libre immédiatement. Plancher de bois franc. Inf. 773-8807 et 776-7433.

4 1/2 secteur Cathédrale, libre immédiatement, 2015, rue Girouard, 2e étage, stationnement inclus. Tél.: 774-0952.

4 1/2 semi-meublé, chauffé, éclairé, pour personne tranquille. Libre immédiatement. 774-1398.

A STE-ROSALIE, 4 1/2 pièces, situé au 13075 rue Henri, libre 1er janvier. 773-8398 ou 799-4933.

426 LOGEMENTS 4-4 1/2

COIN ST-ANTOINE et Ste-Marie. 4 1/2 libre immédiatement. Taxes-ordures ménagères, stat., déneigement inclus, 345\$/mois. 774-8740 ou 771-8962 après 18 hrs.

LOGIS 4 1/2 au 1150 Sylva-Clapin. Grande pièce, 1 chambre à coucher, 1 stationnement, 1 remise, chauffage inclus, 420\$/mois. Libre immédiatement. Aurèle Beauregard 773-8424.

428 LOGEMENTS 5 ET PLUS

5 1/2 **BON CHOIX**. Secteurs Bois-Joli, près centre d'achat et Douville (construction neuve avec garage) près Cégap. www.immeublesrobin.qc.ca 773-8358.

5 1/2 PIÈCES chauffé, éclairé et déneigé + lavo-vaisselle et stores. Stationnement, remise 10x14, situé au 16060 Richelieu à La Providence, 620\$/mois. Références. Libre immédiatement. Après 15h au 774-0836.

CENTRE-VILLE, rue St-Simon. Grand 5 1/2 très bien éclairé, 2e étage, non chauffé, 325\$/mois (avec bail), 1 espace de stationnement inclus. Contactez 774-5383 demandez Mme Léveillé.

STE-ROSALIE 13 105 rue Henri. Imm. récent, inst. less./séch., lavo-vaisselle, aspirateur central, rangement int., porte-patio, poss. 2 stat., libre immédiatement. 520\$/mois. 773-8328 ou 796-1466.

SUPER 5 1/2 RECENT verrière la Métairie, 645\$ et au 2305 Papineau, demi-sous-sol. Plancher marqueté, bien insonorisé et isolé. Peut être libre rapidement, 480\$/mois. Aussi 4 1/2 St-Pie, près de l'église, libre, 375\$. Réf. nécessaires. 799-3900, cell 771-8964.

440 MAISONS DE CAMPAGNE À LOUER

MAISON DE CAMPAGNE, 4 1/2 pièces dans ancienne érablière, située à St-Louis. Inf.: (450) 788-2726.

450 BUREAUX-LOCAUX À LOUER

DOUVILLE Local commercial ou industriel, 1 300 pi.ca, rez-de-chaussée, rue achalandée. Aussi sur le même étage, 570 pi.ca pouvant être ajouté ou louer séparément. Libre immédiatement. Bureaux libres au 2e étage. Inf. 771-4157 ou page 261-366.

450 BUREAUX-LOCAUX À LOUER

LOCAL au 1920 des Cascades O., 2000-3300p.c. subdivisible. Face Banque Nationale/Groupe Commerce. Aussi bureau au 980 Hôtel-de-Ville, 425p.c, face parc/Palais justice, stat. Endroit de prestige. 771-8797.

LOCAL COMMERCIAL de 1 500 pieds carré, rue St-Joseph, près de l'Hôpital. Libre immédiatement. Inf. 774-5519 ou 778-4303 après 18h.

LOCAUX à louer: env. 3 000 p.c., voisin du Marché Centre. Inf. (514) 909-2530.

LOCAUX COMMERCIAUX situés Boul. Laurier (Douville) et secteur La Providence. Plusieurs superficies disponibles, ainsi qu'espace à bureaux. Aussi espace industriel. 771-0373 (soir) ou 771-4169 (jour).

475 GARAGES ET ENTREPÔTS

MINI-ENTREPOT pour succession-faillite-inventaire. 4x8 - 6x8 et 8x8 jusqu'à 1 000 pi.ca., 9' hauteur, chauffé, éclairé. Aussi consignation. "Secondépot" 2015 Lafontaine à côté du Croissant d'Or. 774-7999.

490 DIVERS À LOUER

ESPACE de rangement ("locker") 6 x 16 pieds, chauffés, libres immédiatement. Inf. 774-3039.

500 OFFRES D'EMPLOIS

ATTENTION! besoin de 33 personnes pour nouveau programme d'amaigrissement. Pas de médicaments, formulé par des médecins. Appelez Robert 1-888-806-2059.

BESOIN D'ARGENT pour les fêtes? La Fondation JAS recherche personnes de tous âges pour la vente de chocolats ou objets promotionnels dans les halls d'édifices commerciaux ou de porte à porte. Très bon salaire, payé tous les jours (en argent). Inf. 261-1798.

CHAUFFEUR de camion classe 1, Canada/USA. Nouveau plan de location avec aucun comptant. Devis propriétaire de ton camion. Drummondville (819) 395-4213 ou 1-800-363-4216 poste 2233.

DADJO CRAZY, le Club de qualification de Granby est à la recherche de: barmaid, barman, serveurs(es), portier. Contactez Mike après 18h au (450) 776-1595 ou page 261-366.

500 OFFRES D'EMPLOIS

DEMANDE BARMAID pour le dimanche et remplacement temporaire. Inf. 794-2038 demandez Daniel ou page 771-5398.

SOYEZ À VOTRE COMPTE. Devenez associé(e), consultant(e), voyages, tourisme, relation d'aide, centre d'affaires virtuel, produits promotionnels, formation obligatoire Inv. Min. requis. Revenu supérieur. Gerry (514) 596-2687 ou 1-877-596-2687.

510 ASTROLOGIE

8 MINUTES GRATUITES. Voyance, tarot et numérologie. Je me présente, Justine, j'ai plus de 41 ans d'expérience en voyance, mes collègues sont: Nicole, Marie-Huguette et Mindy. Nous sommes de véritables voyantes hautement qualifiées. Vous serez surpris par l'extrême précision de nos prédictions. Cet appel pourrait changer votre vie: amour, argent, santé et travail. 1-900-451-5276 à \$3.79/min.

AIDE, VOYANCE tarot, numérologie, astrologie. 20 ans d'expérience. Visa/Master Card, 1.50\$/min, seulement 1-888-220-5222 ou 1-900-451-5240, 2.99\$/min. Pour plus d'infos., visitez le site internet: astro-plus.com

ASTRO-CLUB ligne de voyance en direct 24 hrs à seulement 2.85\$/min. Consulter dès maintenant Lisa, tarologue d'expérience au 1-900-830-6767. Spécial: 1.99\$/min. en direct avec Visa, Master Card 1-800-571-3999, 1 (514)-766-8411.

ASTROLOGUE, voyante réputée, tarot, 17 ans service qualité. Junon De Gaspé 1-900-643-5779, 2.99\$/minute et des minutes gratuites, 18 ans et +.

AVEZ-VOUS DEJA consulté de vrais clairvoyants qui peuvent vous aider à résoudre vos problèmes que quel que soit le problème? Karonanna Zamort, pour parler avec un clairvoyant compétent 1-900-451-9602, 4.99\$/min. Pour écouter la voyance pure de Mme Karonanna 2.99\$/min. 1-900-630-6262. Visa/Master Card 10 minutes gratuites. 1-800-735-2067. Vous aurez des frissons parce que vous allez faire face à la réalité.

DIANE VOYANTE plus de 25 ans d'expérience, vous attend à Rougemont pour cartes, tarot, géomancie. Pour rendez-vous. (450) 469-0749.

JO SOLEIL VOYANTE 10 ans d'expérience. Consultation en direct 24/24, 7 jours/7, 4.25\$/min. 18 ans et +. Inf. 1-900-451-8883.

510 ASTROLOGIE

LA CLINIQUE D'ESOTÉRISME du Québec Louise Haley. Astrologue reconnue. Lucie, numérologue d'expérience. Consultez maintenant le 1-900-830-4400 et devenez membre privilégié gratuitement. Visa/Master. 1.99\$/min. 1-(514)-768-2000, 24 heures, 4.89\$/min. 18 ans +, vu à la télévision 1-900-830-4400.

NOUVEAUTE 1ère minute gratuite. Parlez en direct aux voyants de l'ère du versseau pour une consultation confidentielle sur amour, argent, santé, futur. Appelez maintenant à seulement 3.79\$/min. (aucun minimum) au 1-900-451-6675.

520 COURS

APPRENEZ FACILEMENT à danser. "Salsa", claquette, rumba, rock, samba, merengue, cumbia, valse, reggae, charleston, cha-cha, tango, swing, mambo, fox-trot, etc.. Cours sur cassette vidéo, expliqués pas à pas et dansée sur musique. Écrivez-moi pour recevoir l'inventaire de plus de 500 danses différentes: Country, ligne, folklore, sociale. Droit d'auteur enregistré à la Régie du Cinéma #11568. Gérard Contant, 2021 Aylwin, Montréal, H1W-3C4, (514) 523-1010 ou visiter www.canad-america.com

COURS DE BAR intensif (idéal pour un nouvel emploi). Un bar par étudiant (pratique seulement). Formation supérieure, attestation. Institut National Brocard. Promotion 225\$. Inf. (450) 444-7785 ou sans frais 1-877-204-4780.

COURS DE GUITARE et basse. Méthode d'accompagnement à l'oreille, facile et rapide, accessible à tout âge. Possibilité de location de guitare. Clermont Gilbert 771-9008.

540 GARDERIE

GARDE ENFANTS de 0-5 ans, chez-moi secteur La Providence. Local aménagé, parc extérieur. 12\$/jour par enfant. Reçus disponibles. Ginette 771-6801.

GARDERIE secteur Douville, près de l'école. Enfants de tout âge du lundi au vendredi de 6h30 à 18h. 18\$/jour/enfant, 30\$/jour/2 enfants et 45\$/heure. Mamie Lina 778-9970.

RECHERCHE gardienne non-fumeuse pour bébé de 8 mois à domicile. Références demandées. Inf. 793-3092 (St-Liboire).

540 GARDERIE

MAMAN A LA MAISON garderait enfants de 0 à 5 ans du lundi au vendredi, non-fumeuse, repas équilibrés, salle de jeux et grand terrain. Secteur Ste-Rosalie (Rapide Plat Sud). Maryse 799-5414.

580 SERVICES DIVERS

C.J.L. ENR. Entretien, peinture, joint, pose céramique. "Rénovations de tous genres". A l'heure ou à contrat. Ouvrage garanti. Estimation gratuite. Prix compétitifs pour l'an 2000. Inf. 261-8995 ou (cell.) 778-4120.

CONSTRUCTION-RENOVATION: Je fais tout de A à Z tel que: Agrandissements, garages, abris d'auto, patios, portes et fenêtres, remises, revêtements, toitures, finition int. etc. Bon prix. 799-5138 ou cell. 778-5477.

DEVENEZ un auteur à succès avec notre cours d'écriture par correspondance. Appelez pour obtenir gratuitement notre brochure 1-800-267-1543. L'École de rédaction, 581-386 Av. McArthur, Ottawa, Ontario, K1L 6R2.

J'OFFRE MES SERVICES pour peinture intérieure, petites réparations et entretien ménager. Conscientieux et honnête. Jean-Guy 774-9715.

MASSAGE DETENTE avec Miga-il, Gabrielle. Ou massage thérapeutique: entorses, insomnie, maux de dos, migraine, etc. Miga-il, le spécialiste en neurothérapie, Drummondville sans frais: 877-477-1413.

MASSAGE! Massage Suédois et Californien du lundi au vendredi de 10h30 à 14h sur rendez-vous. * Fermé le 24 et 31 décembre. * Inf. 771-7499 ou page 223-6543 laissez message.

SECRETAIRE: Travail général de bureau, conception CV, travaux d'étudiant. Travail professionnel et soigné. Windows 95. Bureau à mon domicile. Luce Siros 774-2283.

TROP DE PAIEMENTS mensuels, notre solution: 1 seul paiement par mois. Consolidation, paiements en retard, saisie, impôts, avis de 60 jours, TVQ, TPS. Consultation gratuite, aucun frais d'ouverture de dossier, 7 jours/sur7, 8h à 20h. Evitez les intermédiaires. Gestion Laurentides (514) 342-0444 ou (819) 429-5550.

585 VOYAGES

VILLA DORADA Puerto Plata, tout inclus du 5 au 19 fév. 2000. Hâtez-vous, un ajout de quelques places. La chance de gagner une des deux voitures Volks Cabriolet pour 24 mois. Napoléon ou Lily au 799-3906.

590 AMITIÉ RENCONTRES

CADEAU DE REVE Spécial des Fêtes. Offrez-vous une relaxation en bonne compagnie. Fini solitude. Un arrêt et tout y est à Drummondville. Jackie et compagnie (819) 475-0576.

DUO/SOLO. Spécial des Fêtes. Offrez-vous un massage relaxant. Reçoit, se déplace avec discrétion. Service assuré. Bienvenue aux voyageurs, Drummondville 10h à 3h am (819) 478-3561 ou Québec (418) 836-1410 Sandra.

★ ★ ★ ★ ★ ★ ★ ★ ★ ★
OFFREZ-VOUS un cadeau: le temps des fêtes à deux. Le Flirt 774-4180.
★ ★ ★ ★ ★ ★ ★ ★ ★ ★

PULSION EXXTREME en direct 1-514-976-7383, 25 minutes. 1-514-976-Rève, Bleu nuit 1-900-561-3333 liva, 3.98\$/minute, 011-232-98569 frais outre-mer, (514) 761-3999 976-155/appel. Composez 1-900-561-3333!

REMERCIEMENT au Sacré-Coeur de Jésus pour faveur obtenue. H.L.

REMERCIEMENT au Saint-Esprit pour faveur obtenue. H.L.

650 REMERCIEMENTS

MERCI MON DIEU! Dites 9 Je vous Salue Marie par jour durant 9 jours. Faites trois souhaits, le premier concernant les affaires, les deux autres pour l'impossible. Publiez cet article le 9e jour, vos souhaits se réaliseront, même si vous n'y croyez pas. Merci mon Dieu! C'est incroyable mais vrai. H.L.

REMERCIEMENT au Sacré-Coeur de Jésus pour faveur obtenue. H.L.

REMERCIEMENT au Saint-Esprit pour faveur obtenue. H.L.

650 REMERCIEMENTS

REMERCIEMENT au Sacré-Coeur de Jésus pour faveur obtenue. H.L.

REMERCIEMENT au Saint-Esprit pour faveur obtenue. H.L.

650 REMERCIEMENTS

REMERCIEMENT au Sacré-Coeur de Jésus pour faveur obtenue. H.L.

REMERCIEMENT au Saint-Esprit pour faveur obtenue. H.L.

650 REMERCIEMENTS

REMERCIEMENT au Sacré-Coeur de Jésus pour faveur obtenue. H.L.

REMERCIEMENT au Saint-Esprit pour faveur obtenue. H.L.

650 REMERCIEMENTS

REMERCIEMENT au Sacré-Coeur de Jésus pour faveur obtenue. H.L.

REMERCIEMENT au Saint-Esprit pour faveur obtenue. H.L.

**AVIS PUBLIC****PROMULGATION DU RÈGLEMENT NUMÉRO 510**

AVIS PUBLIC est par les présentes donné par le soussigné directeur général et secrétaire-trésorier de la susdite municipalité que le conseil municipal de la Ville de Sainte-Rosalie a adopté, lors de la séance spéciale tenue le 20 décembre 1999, le règlement intitulé «Règlement visant la tarification de certains biens, services ou activités dispensés par la Ville de Sainte-Rosalie.»

Ledit règlement est présentement déposé au bureau du soussigné pour examen par toute personne intéressée, aux heures de bureau, et il entrera en vigueur le jour de la publication du présent avis.

Donné à Sainte-Rosalie (Québec), ce 21e jour de décembre 1999.

Le directeur général et secrétaire-trésorier, Louis Bilodeau

1034964

**AVIS PUBLIC****PROMULGATION DU RÈGLEMENT NUMÉRO 507**

AVIS PUBLIC est par les présentes donné par le soussigné directeur général et secrétaire-trésorier de la susdite municipalité que le conseil municipal de la Ville de Sainte-Rosalie a adopté, lors de la séance publique tenue le 7 décembre 1999, le règlement intitulé «Règlement imposant le paiement d'une compensation pour services municipaux à l'égard d'immeubles non-imposables».

Ledit règlement est présentement déposé au bureau du soussigné pour examen par toute personne intéressée, aux heures de bureau, et il entrera en vigueur le jour de la publication du présent avis.

Donné à Sainte-Rosalie (Québec), ce 21e jour de décembre 1999.

Le directeur général et secrétaire-trésorier, Louis Bilodeau

1034967

**AVIS PUBLIC****PROMULGATION DU RÈGLEMENT NUMÉRO 508**

AVIS PUBLIC est par les présentes donné par le soussigné directeur général et secrétaire-trésorier de la susdite municipalité que le conseil municipal de la Ville de Sainte-Rosalie a adopté, lors de la séance spéciale tenue le 20 décembre 1999, le règlement intitulé «Règlement déterminant les modes de taxation de même que les taux de taxes devant être imposés sur le territoire de la Ville de Sainte-Rosalie pour l'année 2000».

Ledit règlement est présentement déposé au bureau du soussigné pour examen par toute personne intéressée, aux heures de bureau, et il entrera en vigueur le jour de la publication du présent avis.

Donné à Sainte-Rosalie (Québec), ce 21e jour de décembre 1999.

Le directeur général et secrétaire-trésorier, Louis Bilodeau

1034966

**AVIS PUBLIC****PROMULGATION DU RÈGLEMENT NUMÉRO 509**

AVIS PUBLIC est par les présentes donné par le soussigné directeur général et secrétaire-trésorier de la susdite municipalité que le conseil municipal de la Ville de Sainte-Rosalie a adopté, lors de la séance spéciale tenue le 20 décembre 1999, le règlement intitulé «Règlement décrétant l'imposition d'une surtaxe sur les immeubles non résidentiels pour l'année 2000».

Ledit règlement est présentement déposé au bureau du soussigné pour examen par toute personne intéressée, aux heures de bureau, et il entrera en vigueur le jour de la publication du présent avis.

Donné à Sainte-Rosalie (Québec), ce 21e jour de décembre 1999.

Le directeur général et secrétaire-trésorier, Louis Bilodeau

1034965

EN MONTRE

Venez la voir



focus 2000

Baril Ford
ST-HYACINTHE Lincoln

1036979

Tél.: (450) 774-6848
Fax: (450) 774-0605

VITRERIE S M D



À tous, un très Joyeux Temps des Fêtes! et une Année 2000 remplie de belles et bonnes choses!

Stéphane Duchesneau, prop.
16965 Saint-Louis SAINT-HYACINTHE

1036895

DANIEL À votre service depuis 1973
RADIO-TV & FILS INC. Vente - Réparation Installation

Démarrreur à distance

*Système Antivol & Démarrreur

VIPER

AUTO CAMION



AutoStart

796-3416 * 796-5483

400 PRINCIPALE ST-THOMAS D'AQUIN

1036981

L'occasion du mois



1998 Jetta TDI
41 200 km

*Véhicule vérifié et certifié VW, garantie 1 an/20 000 km complet.

Michel Pinard
Directeur des véhicules d'occasion

VOLKSWAGEN ST-HYACINTHE

16070, RUE ST-LOUIS, suite 127 sud, Saint-Hyacinthe
www.vwst-hyacinthe.qc.ca
Mtl: 875-2915 773-9643

1036980

Coiffure en HARMONIE




Joyeux Noël à toute notre clientèle

Pascale Turcotte Styliste / Coiffeuse
Chantal Camirand Styliste

774-1420
2495 Casavant Ouest, St-Hyacinthe

1037027

SORTIES JANVIER



CLUB PISCINE

595, boul. Laurier (secteur Douville) St-Hyacinthe
Tél. : 774-2901

1036978

Meilleurs vœux en ce temps de réjouissance de toute l'équipe

MAZDA SUZUKI

du Boulevard

(450) 774-1332 3190, rue Cusson
(450) 774-1345 Saint-Hyacinthe

1037025

ÉVÈNEMENTS

• Salon de l'agriculteur, les 11, 12 et 13 janvier à l'Hôtel Gouverneur, 310 exposants, conférences. Inf. : 771-1226.

EXPOSITIONS

- **Éric Lamontagne**, exposition de photos «Exposatorium», au Centre d'exposition Expression, du 16 janvier au 13 février. Ouvert du mardi au vendredi de 10 h à 17 h et les samedis et dimanches de 13 h à 17 h.
- **Normand Rodier**, exposition de peintures au Bureau de tourisme et des congrès, du 1er janvier jusqu'à la mi-février. Ouvert du lundi au vendredi de 8 h30 à 16 h30.
- **Ginette Cloutier**, exposition de photos à la Bibliothèque T.A.-Saint-Germain, du 3 au 22 janvier.
- **Ellen Maria Pestili de Almeida**, acrylique, à la Bibliothèque T.A.-Saint-Germain, du 23 janvier au 12 février.



Plusieurs milliers d'agriculteurs sont attendus du 11 au 13 janvier à l'Hôtel Gouverneur pour le Salon de l'agriculteur.

SPECTACLES

• **Richard Séguin**, le 28 janvier à 20 h, à l'ITA de Saint-Hyacinthe. Billets en vente à la SDS, au 778-3388.

SPORTS

- **Tournoi provincial de hockey Pee-Wee de Saint-Hyacinthe**, du 6 au 16 janvier, au Stade L.P.-Gaucher, au Pavillon de la Jeunesse et au Stade C.A.-Gauvin. 91 équipes en provenance de huit régions du Québec. Inf. : 774-3755.
- **92e Championnat international de la raquette à neige**, du 28 au 30 janvier, au Centre communautaire Saint-Sacrement. Inf. : 348-2869.



LES AUTOMOBILES SIMARD INC.



5655, rue Trudeau, St-Hyacinthe (secteur industriel)
450-773-6657 Mtl 514-336-2727

1036979

RB CH&LD
Résidence Bourg-Joli inc.

Résidence Bourg-Joli enr.

Résidence pour personnes âgées

Marc Breton, directeur
2915, boul. Laframboise Saint-Hyacinthe
773-4197

1034963

Club ANIMALIS

VENTE après Noël

Jouets et friandises de Noël

25%. 60%* 10%. 50%*

Lits • Cages
Coussins • Transporteurs

Validité jusqu'au 8 janvier 2000
JOËL BOURGEOIS, Prop.
2680, boul. Laurier, Ste-Rosalie (450) 771-6464

1036984

DAEWOO La marque qui dérange...

sur **0%** sur 48 mois



Lanos 4 portes à partir de 12 995\$*
Nubira SX à partir de 14 295\$*
Leganza SX à partir de 20 295\$*

DAEWOO St-Hyacinthe

(route 116) 5765, boul. Laurier, St-Hyacinthe

778-5765 * Modèles 1999 en stock Voir les détails chez votre concessionnaire

8202101

LE CENTRE CULTUREL DE DRUMMONDVILLE
PROCHAINS SPECTACLES

 **L'humoriste**
(théâtre)
Samedi 15 janvier

 **Marc Dupré**
Samedi 22 janvier

 **Mario Jean**
Mercredi 26 et samedi 29 janvier

 **Marie Stuart**
(théâtre)
Mardi 1er février

 **Éric Lapointe**
Vendredi 4 février

 **Sol**
Samedi 5 février

Billetterie:
1-800-265-5412

Deux victoires pour les Éclaireurs

Les Éclaireurs Bantam AA ont connu la victoire à deux reprises au cours de la fin de semaine dernière.

Tout d'abord, le 18 décembre, ils ont vaincu le Collège Charles-Lemoine par le compte de 5-4. Les joueurs ont failli se faire jouer un mauvais tour car, même s'ils menaient 4-2 après deux périodes, ils ont laissé

Longueuil combler l'écart en troisième.

Finalement, c'est un but de Yann Hébert qui a déterminé l'issue du match. Les autres compteurs furent Samuel Auclair, Marc-Antoine Lamoureux, David Laliberté et Olivier Blanchard.

Le lendemain, les Éclaireurs signaient une autre victoire, cette fois au compte de 4-

3 face aux Grands Ducs. Samuel Vadnais et Sacha Beauchemin ont marqué deux buts rapides en début de match, mais les Grands Ducs sont revenus dans le match en prenant les devants 3-2 en deuxième période. Deux buts de Sacha Beauchemin et Yann Hébert ont finalement permis aux Éclaireurs de se sauver avec la victoire.

Résultats en tumbling

En fin de semaine dernière, avait lieu la deuxième Coupe du Québec en tumbling à la Polyvalente Hyacinthe-Delorme. Pas moins de 140 gymnastes participaient à cette compétition.

Plusieurs Maskoutains se sont alors distingués dans les catégories suivantes :

- **Bronze** : Alexandrine Loïselle 2e, Myriam Desrosiers 4e; Simon Paquette-Beaulieu 1er;
- **Provincial C** : Jessica Bérard, 4e;
- **Provincial B** : Marie-France Daigneault-

Bouchard 2e, Julie Fryer 6e, Pascal Blanchette 1er;

- **Provincial A** : Valérie Lemaire-Jodoin 1re, Julie Desrosiers 2e;
- **Novice** : Mayranie Couture 1re, Sonia Lafontaine 2e; Stéphane Blanchette 2e.

Chez Jacques
Salle de réception

617 Principale, La Présentation

VENEZ CÉLÉBRER LA FIN DU MILLÉNAIRE

Vendredi 31 décembre

- Animation
- Danse - Buffet

Seulement 12\$ /personnes tx incl.

Brunch tous les dimanches de 10 h 30 à 13 h 30

Possibilité d'espace pour groupe (3 salles)

Adulte : 7,95\$ • Enfant, 12 ans et moins: 4,95\$ +ttc

Rés.: 450-796-3469



Billard sportif

Tournoi Pee-Wee : familles recherchées

Le Tournoi de hockey est présentement à la recherche de 120 familles d'accueil pour

héberger des joueurs de l'extérieur. Selon sa responsable, Johanne Tanguay-Delage, l'organisation doit trouver de l'hébergement aux joueurs de 15 équipes. Inf. : 774-3755.

BAR L'ENTRE-NOUS

5 à 10 danseuses

Du lundi au vendredi midi à 3 h

Samedi et dimanche 19 h à 3 h

Durant la période des Fêtes Ouvert à tous les jours

Prix du Temps des Fêtes

À vous d'en profiter de midi à 19 h

le 31 décembre ouvert de midi à 8 h du matin

950 des Cascades Ouest, St-Hyacinthe

(450) 261-0838



Baseball Élite : camp de perfectionnement

Devant le succès remporté par la session d'automne, une deuxième session débutera le 9 janvier. Ce camp de perfectionnement sera axé sur la défensive et les lanceurs. Pour s'inscrire : Gaétan Gingras au 773-7457.

Belle performance pour Connie et Tania

Les deux soeurs, Connie Morissette-Thiboutot et Tania Duquette, ont connu de belles performances lors de la 1re sélection de l'équipe du Québec, qui avait lieu le 19 décembre dernier au Centre Claude-Robillard de Montréal.

Inscrite chez les 14-15 ans moins de 50 kg, Connie Morissette-Thiboutot a raflé la médaille en kumité. En kata, elle a terminé 5e en solo et 2e en équipe, obtenant ainsi une médaille de bronze.

De son côté, Tania Duquette y allait d'une récolte de trois médailles durant cette même compétition.

Tout d'abord, dans la catégorie des 18-20 ans, elle remportait la médaille d'or en kumité. Puis, dans la catégorie des 18 ans et plus, elle décrochait deux médailles de bronze en kumité.

La direction et le personnel vous remercient et vous souhaitent un très Joyeux Noël et une Bonne et Heureuse Année

Fermé : les 24 et 25 décembre les 31 décembre et le 1er janvier

BAR Zipper

17405, St-Louis St-Hyacinthe

OUVERT LUNDI AU VENDREDI 15H À 3H 774-1930

Samedi de 21h à 3h - Dimanche fermé

Service de raccompagnement jusqu'à 30 km du Bar Le Zipper

Le Zipper 2000

17415, St-Louis St-Hyacinthe

OUVERT LUNDI AU VENDREDI 15H À 3H 773-5656

Samedi et Dimanche de 19h à 3h



Partie Parfaite 300 Quilles

Félicitations à **Jacqueline Rouleau** de la part de tous les employés du Salon de Quilles "SATURNE"

773-2669

4740, rue Joncaire sec. Douville St-Hyacinthe




LES DRAGONS DE L'AN 2000

Joute locale MERCREDI le 5 janvier à 19 h 30 contre les Maroons de Lachine

Une équipe de la ligue de hockey Junior AAA du Québec

UNE NOUVELLE RÉGLEMENTATION du jeu excitant

BILLETTS DE SAISON 261-1679



N'oubliez pas de consulter notre circulaire en magasin

JOYEUX NOËL À TOUTE NOTRE CLIENTÈLE!



SPEED STICK
OU
LADY SPEED STICK
Antisudorifique
ou déodorant
Bâton
45 g à
70 g
(Exceptions :
Gel, 85 g, 65 g)

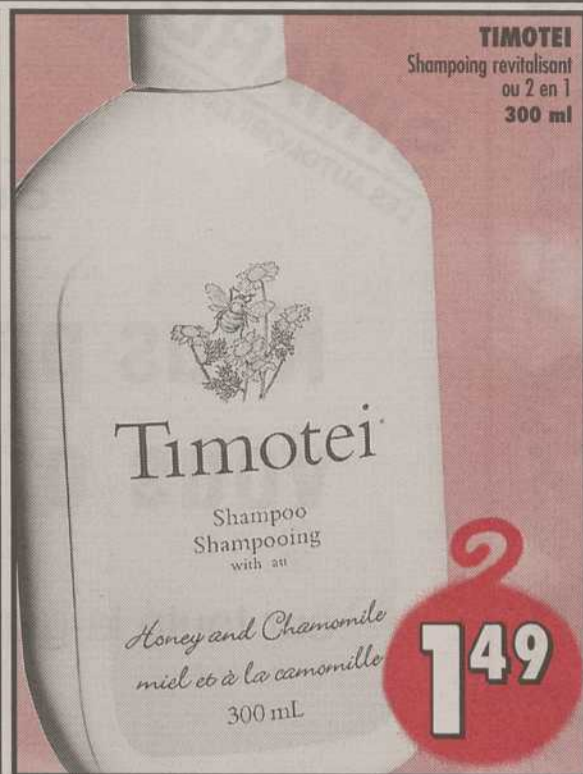
177
ch.



PERSONNELLE
Papier hygiénique

8 rouleaux

187



TIMOTEI
Shampooing revitalisant
ou 2 en 1
300 ml

149



PARFUM DE LUNE
Eau de toilette
Vapo
30 ml

6⁹⁹



LOWNEY
Cerises au marasquin
enrobées de chocolat
300 g

2⁴⁹



PERSONNELLE
Chips, saveurs
variées
170 g

.69



NOUVEAU !

VISITEZ NOTRE SITE INTERNET
www.jeancoutu.com

Vente valide du 25 au 31 décembre 1999

Samedi	Dimanche	Lundi	Mardi	Mercredi	Jeudi	Vendredi
25	26	27	28	29	30	31



On trouve de tout... même un ami! 

1295, des Cascades Ouest
773-8447

2665, Ste-Anne
773-8449

Galeries St-Hyacinthe
773-7415

Clinique 2935, Laframboise
774-7954

7 jours, 7 soirs, tous les week-ends / Livraison gratuite



L a v e n t e
Merci



CHRYSLER • DODGE • JEEP

**Nous payons la TPS pour vous et
vous offrons un rabais de 500\$**

sur toute la gamme de véhicules Chrysler • Dodge • Jeep 2000*



CHRYSLER
Merci d'avoir choisi la
Chrysler 300M – voiture de l'année
1999 selon *Motor Trend*.

Dodge Caravan
Merci d'avoir fait de la Dodge Caravan
la mini-fourgonnette
la plus vendue au pays.

Camions Dodge
Merci d'avoir fait
du Dodge Dakota le camion
le plus vendu de sa catégorie.

Jeep
Merci d'avoir fait du Jeep
l'utilitaire sport
le plus renommé au monde.

VISITEZ-NOUS DÈS AUJOURD'HUI À
www.daimlerchrysler.ca

L'offre prend fin le 7 janvier 2000.



Jacques Simard,
président



Réal Simard,
vice-président



Pierre Macdonald,
représentant



Raymond Allard,
représentant



James Saunders
représentant



Denis Cordero,
directeur des ventes



Alain Dumais,
directeur voitures d'occasion



Francine Brouillard,
directrice commerciale



Florindo Corriperto,
directeur service

LES AUTOMOBILES SIMARD INC.



5655, rue Trudeau, Saint-Hyacinthe
(dans le secteur industriel)

450-773-6657

Mtl 514-336-2727

Seulement chez votre concessionnaire Chrysler • Dodge • Jeep

*Cette offre exclut les modèles 2000 suivants : Viper, Prowler, coupé Sebring et Dakota à cabine Quad. Votre concessionnaire Chrysler • Dodge • Jeep réduira le prix de vente des modèles 2000 en stock de 500\$, puis réduira encore le prix de 7%. Les frais de transport, accessoires installés par le concessionnaire, garanties, taxes et coûts d'administration ne sont pas sujets à la réduction de 7% correspondant au taux de la TPS. Cette offre est exclusive et ne peut être jumelée à aucune autre offre, à l'exception de la remise aux diplômés et du programme d'aide aux handicapés physiques. Elle s'applique aux livraisons au détail de véhicules 2000 pour usage personnel seulement. L'offre s'applique aux prix avant échange. L'offre s'applique aux achats faits entre le 6 décembre 1999 et le 7 janvier 2000 inclusivement, chez les concessionnaires participants seulement. Voir votre concessionnaire pour tous les détails et conditions. MD Jeep est une marque déposée de DaimlerChrysler utilisée sous licence par DaimlerChrysler Canada. DaimlerChrysler Canada Inc. est une filiale à propriété entière de DaimlerChrysler Corporation. Photos à titre indicatif seulement.

