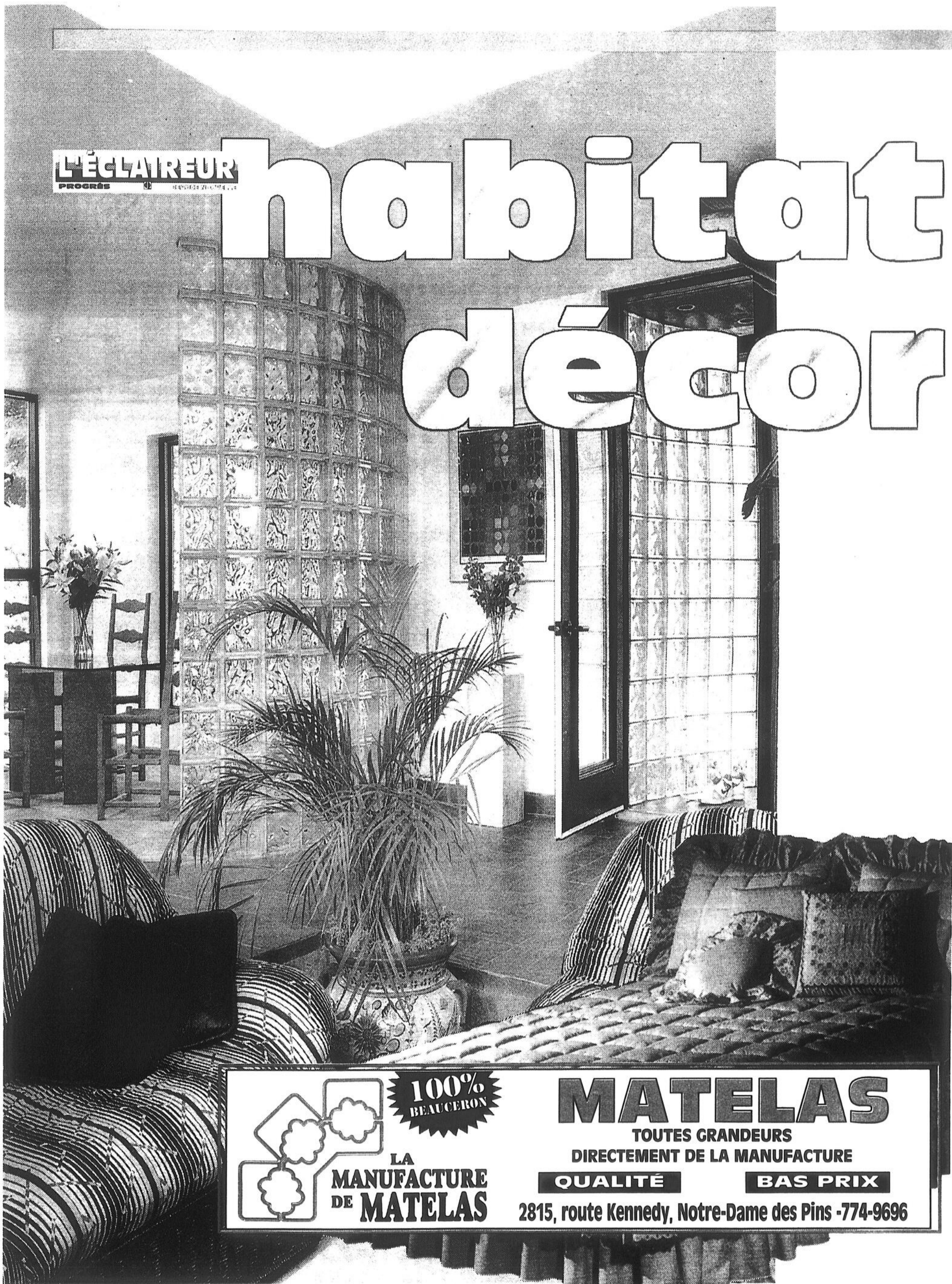


L'ÉCLAIREUR  
PROGRÈS

# habitat décor



**100%**  
BEAUCERON

LA  
MANUFACTURE  
DE **MATELAS**

## **MATELAS**

TOUTES GRANDEURS  
DIRECTEMENT DE LA MANUFACTURE

**QUALITÉ**

**BAS PRIX**

2815, route Kennedy, Notre-Dame des Pins -774-9696



# habitat / décor 1995

## L'acrylique décoratif: le matériau du futur

L'acrylique décoratif est un matériau pratique et résistant qui donne un cachet particulier d'une grande beauté, différent du stratifié à cause de son fini lustré et de son effet de profondeur. Il peut s'adapter à des aménagements traditionnels ou contemporains et reflète toujours une apparence esthétique inégalée.

D'une épaisseur d'environ un huitième de pouce, l'acrylique décoratif est un email

acrylique appliqué sur une surface lisse colorée donnant un fini lustré qui confère un effet de profondeur au matériel. Que l'on opte pour un fini grain de bois très populaire ou encore pour une couleur unie, on obtiendra toujours un fini lustré en raison de la couche d'acrylique.

**De toute beauté**  
Actuellement, le marché résidentiel l'em-

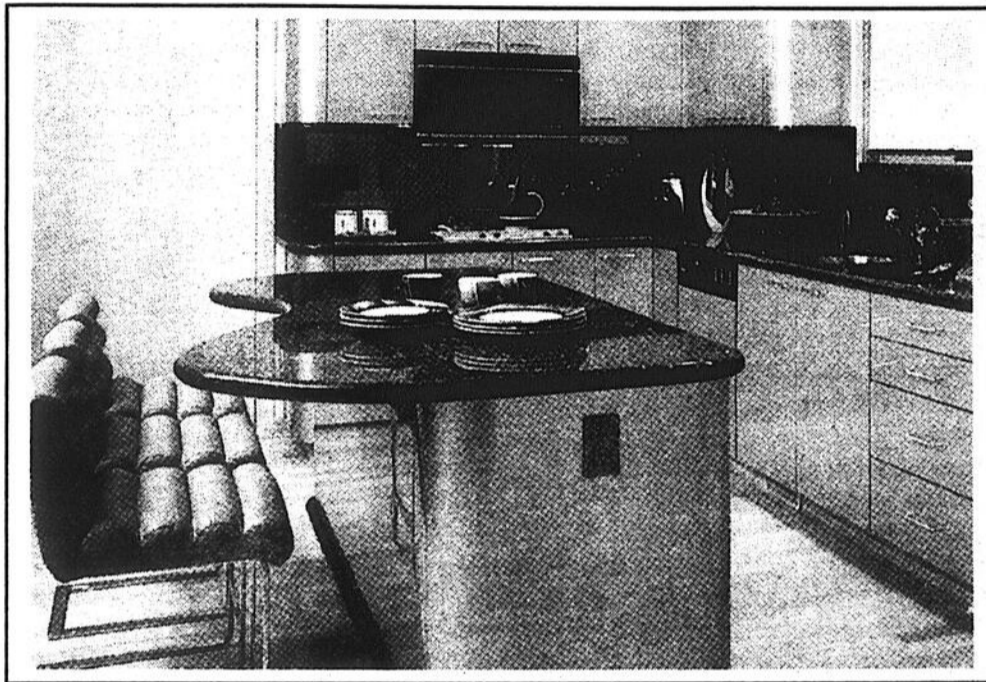
pioie surtout pour son aspect décoratif et l'utilise pour faire des cache-néon et des bandes décoratives. On retrouve également beaucoup de mobiliers qui combinent le stratifié lustré et l'acrylique décoratif. Mais, comme c'est un matériau assez dispendieux, il n'y a que peu de meubles fabriqués uniquement avec ce matériau. On prévoit cependant qu'il ne tardera pas à se répandre lorsque les prix auront baissé, car c'est un matériau très intéressant qui produit un bel effet. L'acrylique décoratif est perçu comme la tendance pour le mobilier du futur.

La gamme de couleurs de l'acrylique dé-

coratif est restreinte, mais ce sont des couleurs classiques qui s'agencent bien avec plusieurs produits. On retrouve les blanc, taupe, bleu marin, bourgogne, vert forêt, noir, gris cendré et fini bois.

### Un ébéniste

L'acrylique décoratif est un matériau qui requiert les soins d'un ébéniste. Son épaisseur d'un huitième de pouce exige un équipement et une expertise spécialisés pour faire un bon travail. L'ébéniste devra polir, utiliser les toupies pour faire les jonctions, faire les coins et donner une forme arrondie aux arêtes.



Cette cuisine prend une allure futuriste avec l'acrylique décoratif.



### ARMOIRES ABÉNAKIS INC.

- Armoire de cuisine sur mesure
- Vanité de salle de bain
- Comptoir - Bibliothèque
- Meuble sur mesures résidentiel et commercial
- Manteau de foyer
- Toutes les essences de bois disponibles: stratifié, mélamine, choix de couleurs

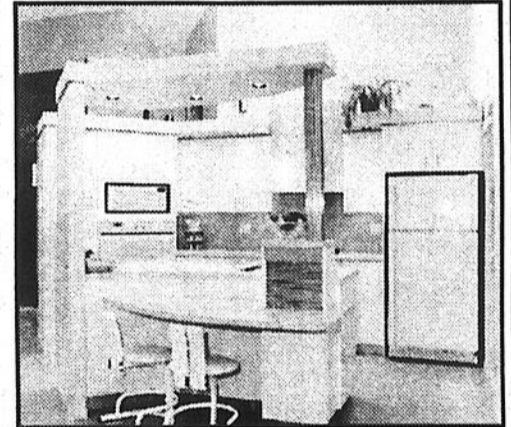
Faites affaire avec une équipe dynamique  
Plus de 15 ans d'expérience

PAUL CARON, propriétaire

301 INDUSTRIELLE  
LAC-ETCHEMIN

TÉL.: 625-5245

RÉSIDENCE  
594-5748



## ENCORE DU NOUVEAU CHEZ PORTES et FENÊTRES JARO

Lot de  
PORTES D'ACIER  
à partir de 149\$

Lot de FENÊTRES  
48" x 24" et 36" x 24"  
à partir de 75\$

Dorénavant  
M. MICHEL BROUSSEAU s'est  
porté acquéreur de  
«SERRURIER RENÉ FORTIN»  
pour tous vos besoins dans  
le domaine des serrures tout:  
• VÉHICULE • RÉSIDENTIEL  
• COMMERCIAL • INDUSTRIEL  
• INSTITUTIONNEL  
Venez le rencontrer chez  
PORTES ET FENÊTRES JARO!

**MAÎTRE SERRURIER  
LOCKSMITH**

DERNIERS MODÈLES  
DE CLEF ANTIVOL 1995-1996  
FORD - GM

VENTE FIN DE SAISON SUR  
NOS PORTES ET FENÊTRES!  
Profitez-en!

**PEU**  
Portes  
& fenêtres  
**JARO** ont.

REVÊTEMENT EXTÉRIEUR  
RAMPES DE BALCON

470 A, Rue Principale, St-René  
(418) 382-3729

❄️ L'hiver s'annonce  
Beau et Chaud... ❄️  
avec

**POÊLES ET CHEMINÉES  
ROCK TOULOUSE**



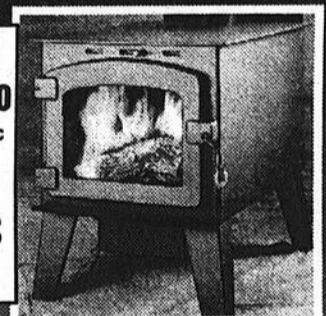
**POÊLE  
SÉRIE HT  
émaillé**

Normes  
anti-pollution EPA  
3 grosseurs avec  
cendrier.  
3 couleurs  
disponibles

**POÊLE  
CONTEMPO**

3 grosseurs avec  
cendrier.

À PARTIR DE  
**375\$**



**FOYER  
XL «0»  
DÉGAGEMENT**  
À haut  
rendement  
de chaleur

Plus de 25  
modèles de  
poêles  
et foyers en  
magasin  
À DES PRIX  
DÉFIANT  
TOUTE  
COMPÉTITION!

Tous des  
produits  
**FX DROLET**

DE PLUS:  
CHEMINÉE  
\$ 2100  
Conduit de  
stainless  
pour cheminée  
de brique  
**POÊLE AU  
PROPANE  
ET  
FOYERS AU  
PROPANE**

21 ans d'expérience, c'est... **SÉCURISANT!**

Membre de l'A.P.C., 2515, 6e Avenue, Boul. Dionne, Saint-Georges • 228-1053

## 2 SERVICES

Une seule adresse

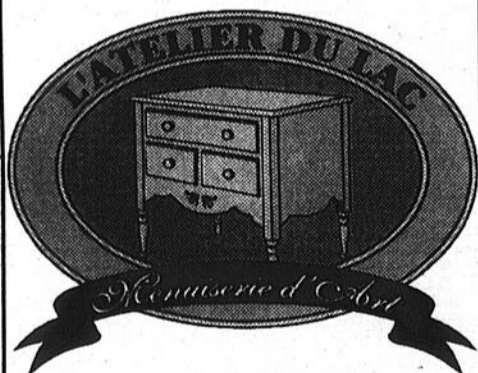


Redécouvrez la  
chaleur  
d'autrefois

- Service et cours de **POCHOIRS**
- **EN EXCLUSIVITÉ** dans la région: **Panneau de dentelle européen**
- **Fleurs séchées et autres accessoires de décoration**
- **Paniers, rubans, dentelle**

FRANCE QUIRION

**227-1917**



- Meubles sur mesure (bois massif)
- Reproduction
- Restauration
- Confection de moulures

FRANÇOIS GAGNÉ

**227-1803**

30, rang 7,  
(Route du Lac Poulin)  
St-Benoit Labre

# habitat / décor 1995

## L'aménagement d'un escalier

L'aménagement d'un escalier dans une résidence exige certains choix de la part du propriétaire. Il doit choisir, entre autres, le type de bois, les balustres et le style des mains courantes qui seront installés. Le choix est vaste et les agencements peuvent être multiples.

Trois essences de bois sont principalement utilisées dans la fabrication des escaliers. Il y a, par ordre de popularité, l'érable, le chêne et le frêne. «Ce sont tous des matériaux d'excellente qualité. Les seules différences qui les distinguent se retrouvent dans le grain», a mentionné M. Jean-François Auclair, directeur des ventes chez Escaliers Gilles Grenier, à Québec.

L'érable, qui est l'essence de bois la plus populaire, est de constitution plus claire, plus pâle et moins ligneuse. «Le chêne est plus lourd et plus foncé, et on retrouve des picotements dans le bois, avec une certaine régularité. Quand au frêne, il ressemble beaucoup au chêne, mais sans picotements», a décrit M. Auclair.

Tous les bois proposés sont de type clair, sélect et rustique. «Les gens recherchent une certaine authenticité dans le bois. Ils ne veulent pas qu'il ait une allure artificielle. Les petits défauts que l'on retrouve parfois dans le bois sont un certain signe de cette

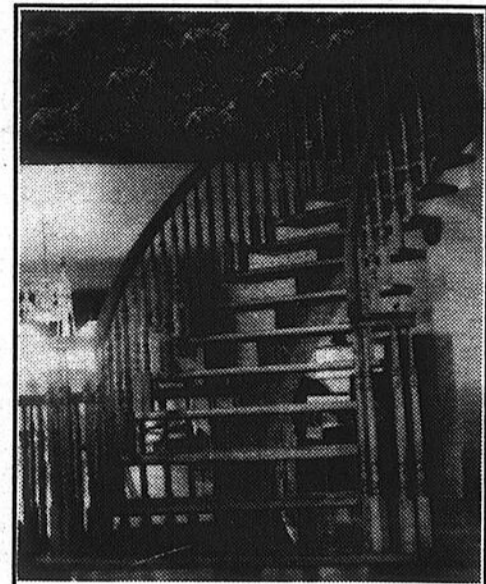
authenticité», a expliqué Jean-François Auclair. Ces types de bois peuvent être vernis, teints ou peints.

Du côté des rampes et des balustres, soit les barreaux reliant les marches à la main courante, les possibilités d'agencement sont particulièrement nombreuses. «Les choix sont faits en fonction du type de maison et de ses éléments décoratifs. Les gens cherchent beaucoup à agencer ces pièces d'escalier avec les couleurs des planchers, le mobilier, les armoires de la cuisine et avec les autres éléments architecturaux de la résidence. Ils vont souvent choisir un type de finition semblable au plancher de bois franc», a-t-il fait savoir.

### AGENCEMENTS MULTIPLES

En plus du bois, des composantes comme le laiton, le fer forgé, le chrome, le verre et l'acier inoxydable peuvent aussi être intégrées dans les rampes et les balustres d'un escalier. Les tendances actuelles, selon Jean-François Auclair, vont vers la teinte des limons, des balustres et des contremarches d'une couleur, et le vernissage de la main courante et des marches d'une autre couleur.

M. Yvon Asselin, représentant chez Escalier Gilles Grenier, a constaté, au fil des



ans, que les gens étaient de plus en plus renseignés sur les escaliers et qu'ils savaient très bien ce qu'ils voulaient. «Les gens font de plus en plus affaire avec des décorateurs. Et ça, on le remarque. Lorsqu'ils arrivent avec des couleurs précises pour leurs escaliers, on sait qu'ils se sont adressés à un designer. S'ils sont indécis, on leur propose quelque chose de contemporain», a-t-il mentionné.

Les gens doivent s'attendre à déboursier entre 1700\$ et 3500\$ pour l'aménagement d'un escalier dans leur résidence. «Ça, c'est la moyenne. Plus l'escalier sera luxueux, plus la facture sera nécessairement élevée», a-t-il expliqué. Les escaliers de l'entreprise Escaliers Gilles Grenier sont fabriqués en usine, à Saint-Elzéar de Beauce, selon les mesures et les demandes de l'acheteur.

La plupart des entreprises spécialisées dans ce domaine offrent des services de rénovation d'escaliers. «Mais, dans la majorité des cas, il est préférable d'en installer un neuf. La rénovation entière d'un escalier est souvent trop coûteuse», a fait remarquer Yvon Asselin. Il est aussi possible, pour ceux qui sont habiles en rénovation, de faire l'installation de leur escalier à la maison. La plupart des gens toutefois préfèrent voir des spécialistes faire ce travail.

**gilles grenier**  
500, ave. St-Jean-Baptiste bur. 210, Québec  
**387-6317**  
Usine et administration:  
586, rue Texel, St-Elzéar  
Escaliers, portes et boiseries



Carole Thibodeau, prop.

**POUR TOUT LE MOIS DE SEPTEMBRE**

*L'équipe de Couvre-Planchers Plante & Frères*

## DÉFIENT LA CONCURRENCE!

*Si vous trouvez un meilleur prix ailleurs en Beauce (pour le même modèle et du même fabricant) on vous donne la différence, plus de 10% de la différence, sur tapis et prélat en magasin\**

### VENTE D'ENTREPÔT

Nombreuses balances de rouleaux de tapis et prélat.  
**VENEZ FAIRE VOTRE OFFRE**

**50%** sur le premier gallon de PEINTURE CROWN DIAMOND (minimum 4)

**Pas de TPS ni TVQ sur CÉRAMIQUE** en stock

**PRÉLART** à partir de **3.95\$** V.C.



LES COUVRE-PLANCHERS Nous faisons aussi la livraison  
**PLANTE & FRÈRES INC.**  
448, boul. Renault, Beauceville Tél.: 774-6102

\* Sur marchandise sélectionnée

# habitat / décor 1995

## Du nouveau dans la chambre à coucher

Même si le bois massif règne en roi et maître dans la plupart des chambres à la mode, il y a un retour au niveau du fer forgé que l'on ne peut négliger. On retrouve beaucoup de lits en fer forgé et la tendance ne fait que s'accroître.

### Des tissus

Les lits impressionnants par leur taille et

leur volume exigent un habillage abondant et diversifié. On les couvre donc de douillette, jupe de lit, traversin, taies d'oreiller et cache-oreillers pour recouvrir au moins quatre oreillers et, naturellement, beaucoup de coussins.

Choisissez des coordonnés qui se mettront en valeur mutuellement. Par exemple, l'ensemble de drap peut être d'une couleur

unie qui se coordonne avec les imprimés de la douillette et des cache-oreillers. Si votre douillette est couverte d'un motif à fleurs avec du jaune, du vert, du turquoise, du rose et du bleu, vous pourrez choisir l'une de ces couleurs pour vos draps. La jupe de lit obéit aux mêmes règles, elle revêt des coordonnés.

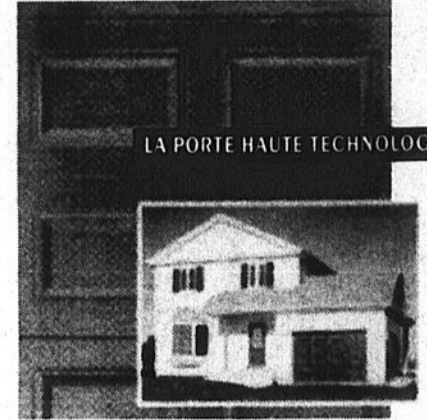
Les coussins sont très populaires. On les choisira d'un tissu différent de celui de la douillette, mais qui s'y agence bien. Ils pourront être couverts d'un plus petit motif ou d'un plus gros motif. Le choix des motifs étant presque illimité, on pourra mêler rayures, carreaux et fleuris avec des unis pour une décoration vibrante d'énergie.



Le lit est habillé avec une abondance de tissus hétéroclites.

### Nous ne l'appelons pas la porte haute technologie pour rien

- RECOUVERTE D'UNE PEINTURE FIXÉE PAR CUISSON QUI REQUIERT PEU D'ENTRETIEN
- OFFERTE DANS TOUTES LES DIMENSIONS IMAGINABLES
- FACTEUR D'ISOLATION THERMIQUE SUPÉRIEUR (R. 16)
- LÉGÈRE ET SOLIDE POUR DURER LONGTEMPS



LA PORTE HAUTE TECHNOLOGIE

Les Industries R.G. Inc.

72, Michener, St-Joseph de Beauce G0S 2V0  
Bureau St-Joseph:  
397-6787



Déjà 9 ans à votre service!

**VITRERIE**  
COUPE FROID  
ST-GEORGES INC

11725, 2e Avenue (CENTRE-VILLE EST)  
Ville de St-Georges G5Y 1W9  
Tél.: (418) 228-2919  
Fax: (418) 228-2734

Martin Rodrigue, propriétaire

**VENTE ET INSTALLATION**

- Verre -Miroir
- Thermos -Acrylique

**NOUS AVONS EN INVENTAIRE TOUS LES MODÈLES DE COUPE-FROID POUR PORTES ET FENÊTRES**

**ATELIER DE RÉPARATIONS (SERVICE RAPIDE)  
PIÈCES DE REMPLACEMENT POUR TOUS LES MODÈLES DE PORTES ET FENÊTRES  
RÉSIDENTIELS ET COMMERCIAUX**

- Remplaçons moustiquaire de portes et fenêtres
- Roulettes de porte patio
- Rail de coulissant, poignée et rencontre en plastique
- Barrures de fenêtre
- Serrures à clé pour porte patio
- Pivots de porte commerciale
- Ferme-porte
- Etc...



23-09

227-5319

MOBILIER  
**KIT**

Votre  
centre  
sommeil!

8920 boul. Lacroix  
(face au MacDonald)



MATELAS D'EAU 54" **SPÉCIAL \$329. ET +**

MATELAS RESSORT 54" **SPÉCIAL \$179. ET +**



LIT 54" **SPÉCIAL \$339.**

**6 MOIS SANS INTÉRÊT**

Photos peuvent différer.  
Sujet à l'approbation de crédit.

23-09

# habitat / décor 1995

## Luminaires

# Les chandeliers sont de retour

Au niveau des luminaires, on note un important retour des chandeliers qui complètent le décor de style vieillot. Ces majestueux luminaires ne demandent qu'à être personnalisés pour s'harmoniser au décor qui les entoure. On peut leur ajouter une touche personnelle en les surmontant de petits abat-jour décoratifs.

Il y a une multitude de modèles d'abat-jour sur le marché; certains sont unis, d'autres imprimés, il y en a même en velours. On peut donc personnaliser un chandelier en ajoutant des abat-jour, mais on peut aussi le laisser rayonner de sa beauté naturelle.

### D'autres vogues

Si les chandeliers font fureur, ils ne sont pas les seuls à provoquer l'engouement du consommateur. Les luminaires en forme de dôme sont également très populaires. Constitués de métal et de verre, de verre givré surtout, les dômes se marient bien à tout



Ce superbe chandelier surmonté de petits abat-jour décoratifs s'harmonise au décor de la salle à manger.

décor.

Pour répondre à un retour au traditionnel, les plafonniers cèdent graduellement du terrain aussitôt occupé par les murales de plus en plus nombreuses. L'éclairage au mur est particulièrement apprécié dans le corridor et dans le hall d'entrée. Le luminaire mural en albâtre (pierre blanchâtre) est un grand classique qui reprend son droit de cité dans les maisons d'aujourd'hui.

## Les lampes prennent de la place

Avec le mobilier en bois massif, qui est plus lourd et plus volumineux, on agence des lampes plus imposantes. Les grosses lampes de porcelaine sont donc de retour avec leurs bases conçues sur le principe des potiches et leurs abat-jour de tissus imprimés. Les abat-jour en soie ou en tissu adoptent comme couleurs le blanc et surtout les crèmes et la couleur lin qui est très appréciée. Les abat-jour en tissus imprimés s'égayent de petits motifs et de paisley.

Les anciennes lampes de céramique faites à la main reprennent du service. Leur volumineuse base en céramique peinte à la main s'inscrit parfaitement bien dans la tendance du style vieillot. La céramique pour les bases de lampe se pare de nouveaux finis aux couleurs de terre, de finis texturés ou encore des motifs de fruits ou de vigne en relief.

Une nouveauté, qui s'inscrit dans la tendance vers le passé: la lampe-chandelier sur pied. Ces lampes sont très hautes sur pied avec une base très fine. Elles peuvent être placées sur un buffet dans la salle à manger, sur une table de chevet dans la chambre, sur une console dans l'entrée ou derrière une causeuse dans le salon. On peut changer d'abat-jour pour personnaliser la lampe.

**EUREKA** L'ASPIRATEUR CENTRAL QU'ON NE PEUT COMPARER

Le Groupe **AIR-FLEX**

Nous réparons toutes les marques d'aspirateurs

**LA SUPER «WORLD VAC»**

**MOTEUR 3 VENTILATEURS comprenant:**

- Ensemble boyau contrôle à distance K 150
- Ensemble installation 2 prises + 1
- Ensemble accessoires

Modèle CV1201

**SPÉCIAL 529\$**

**GARANTIE À VIE**

**boutik électrique** Carrefour St-Georges 227-2884 **OUVERT LE DIMANCHE**

**spécial 8%**

d'escompte accordé sur des prix déjà à rabais sur portes en inventaire

• Excepté portes avec fenêtres aération

**SPÉCIAUX**

sur ensemble de portes de remise 66 pouces de largeur

**275\$**

**La Brocante**  
1308, Kennedy, Linière, Beauce GOM 1J0  
Tél.: 418-685-3367  
Fax: 418-685-2005

**SPÉCIAUX EN VIGUEUR JUSQU'À LA FIN OCTOBRE**

**SPÉCIAUX SUR PORTES DE GARAGE «GARAGE» ET PATIO**

**NOUS VOUS PRÉSENTONS NOS NOUVEAUX MODÈLES POUR L'AUTOMNE REMARQUEZ NOS PRIX**

**GROUPE INTER LUMINAIRES**

**LUMINAIRE NAPERT INC.**  
1075, Boul. Vachon Nord, Ste-Marie-de-Beauce (Qué) G6E 1M8  
(418) 387-8488

**ARTCRAFT**

**119<sup>95</sup>**

**179<sup>95</sup>**

**159<sup>95</sup>**

**139<sup>95</sup>**

**89<sup>95</sup>**

**64<sup>95</sup>**

**64<sup>95</sup>**

**33<sup>95</sup>**

**33<sup>95</sup>**

**49<sup>95</sup>**

**29<sup>95</sup>**

**24<sup>95</sup>**

# JOURNÉE PORTES OUVERTES

**DIMANCHE**  
**1<sup>er</sup> OCTOBRE 1995**

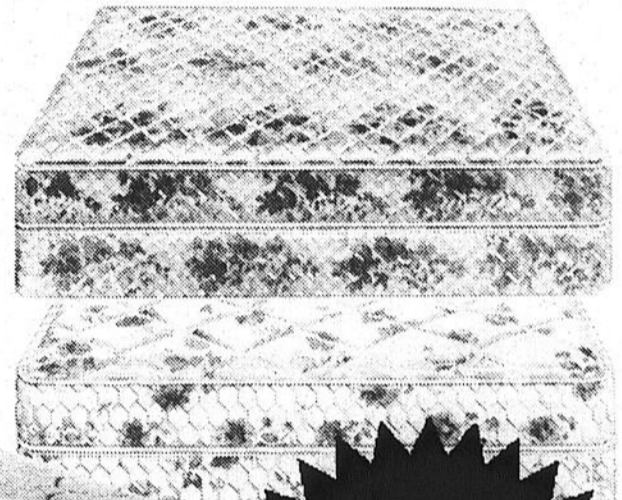
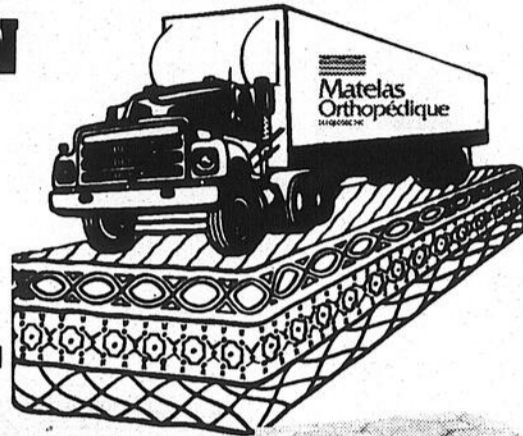
## chez **PIERRE MEUBLES La Guadeloupe**

**PIERRE MEUBLES... Votre confiance!**

### L'ÉVÉNEMENT DE L'AUTOMNE

**NOUVEAUTÉ (COLLECTION AVENTURIER)**

**LIQUIDATION  
DE LIGNE  
EN GRAND  
SPÉCIAL**



**MATELAS  
39 pouces  
à partir de**

**7900\$**

**Matelas  
Orthopédique**  
DU QUÉBEC INC.

*Payable fin février  
1996 sans intérêt*

**Avec tout achat  
de matelas de  
haute gamme, vous  
recevrez un (1)  
COUVRE-LIT  
GRATUIT**

**PIERRE  
MEUBLES**

ACCESSOIRES  
ÉLECTRIQUES  
ET DE PARTERRE

**Les Gestions Pierre Jacques Inc.**

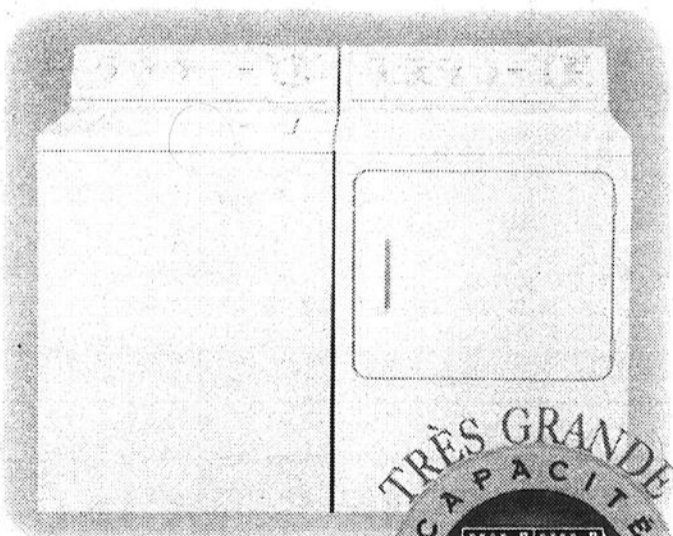
266, 14e Avenue, La Guadeloupe, Beauce-Sud  
G0M 1G0

**(418) 459-6741**

**PIERRE MEUBLES... Votre confiance!**

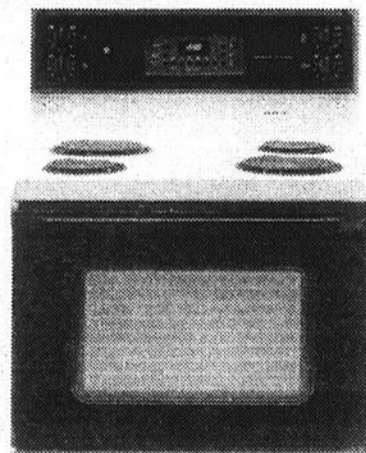
### L'ÉVÉNEMENT DE L'AUTOMNE

**MOFFAT**

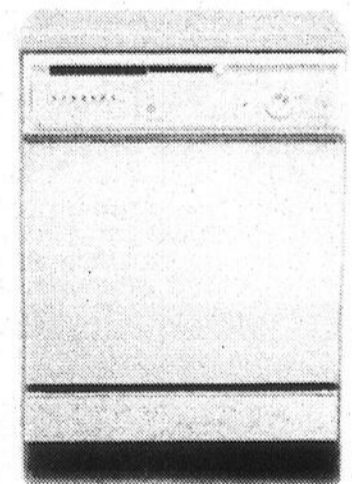


**TRÈS GRANDE  
CAPACITÉ**

*L'équipe de rêve*



Selon les ingénieurs, ce nouvel élément révolutionnaire est si pratique, si fiable, qu'il vous offre la garantie complète la plus longue qui soit dans l'industrie: 6 ans, pièces et main-d'oeuvre, sur l'élément de surface relevable



LAVE-VAISSELLE ADAPTABLE - Blanc, offert également en noir et en amande. Surface de travail en érable.

**PIERRE  
MEUBLES**

ACCESSOIRES  
ÉLECTRIQUES  
ET DE PARTERRE

**Les Gestions Pierre Jacques Inc.**

266, 14e Avenue, La Guadeloupe, Beauce-Sud  
G0M 1G0

**(418) 459-6741**

# habitat / décor 1995

## L'escalier

### Deux lignes de pensée

Les escaliers se fractionnent en deux tendances complètement opposées: le colonial et le moderne. La noblesse du bois et l'élégance des formes classiques qu'arborescent les escaliers coloniaux en font un choix inconditionnel extrêmement populaire pour les décorations de style traditionnel. Le caractère classique des escaliers de style colonial se distingue par le délicat de leurs balustres aux barreaux tournés coiffés d'une rampe de bois aux lignes harmonieuses.

#### Le style moderne

Les escaliers modernes allient la légèreté et la transparence du verre aux courbes gracieuses d'une rampe en bois. Le verre est

un matériau considérablement employé dans la confection des escaliers contemporains. Il est tout indiqué pour les constructions récentes ou les demeures rénovées.

Si le verre transparent abonde, on retrouve également des escaliers agrémentés de panneaux de verre fumé et un peu de verre givré. Le bois utilisé pour les escaliers modernes peut être laissé naturel ou encore arborer un fini laqué; le blanc est alors très populaire. Comme touche de finition, il peut être intéressant d'intégrer de fines tiges d'aluminium brossé.

Entre ces deux extrêmes, le colonial et le moderne, se trouvent plusieurs modèles



Ce majestueux escalier cintré aux lignes superbes, fait de bois de chêne, donne un cachet indéniable au hall d'entrée.

intermédiaires, avec des barreaux moins de pensée principales qui prévalent actuellement. Cependant, ce sont les deux lignes

**ESCALIERS et RAMPES**  
 EN BOIS OU EN ALUMINIUM  
 SUR MESURE

Visitez  
notre salle  
de montre  
et consultez  
notre  
catalogue.

**ESCALIERS B & B**  
**MENUISERIE Inc.**  
 Tournage de bois - Colonnes extérieures  
 Escaliers et marches de tout genre - Etc.  
 Rte 173, Notre-Dame-des-Plains, G0M 1K0  
 (Coin Rte 173 et 34e Rue) 418-774-6080

## Le grand retour du fer forgé

Le retour du fer forgé ne surprend personne: il s'inscrit dans la grande tendance du retour vers le passé. C'est un matériau abondamment utilisé, qui se marie bien à tous les types d'ambiance. On le retrouve au niveau des lits, des tables de salon, qui connaissent actuellement une très grande popularité, et de cer-

taines composantes de meubles, des lampes, en particulier celles qui prennent la forme de chandeliers, des tringles, des miroirs, des étagères et des consoles ainsi qu'au niveau de divers objets décoratifs.

Le fer forgé ne décore pas toujours en solitaire. Il est fréquent de le voir s'associer à un autre matériau.

Ainsi, on retrouve des meubles avec des composantes de fer forgé et de verre qui se conjuguent avantageusement. Il y a également beaucoup de mariages de bois et de fer forgé dans les salons, les chambres et les salles à manger. Le fini soigné, l'allure décontractée, le fer forgé est à la une!

**LE PLAN... PREMIÈRE ÉTAPE DE VOS RÉNOVATIONS**  
 Que vous soyez "CONTRACTEUR" ou "PARTICULIER", chez **Plans Concept**, vous trouverez un service égal et une qualité universelle.

**GAÉTAN LARIVIÈRE**  
 technicien en architecture  
 16 ans d'expérience

- Plans de maisons
- Plans de rénovation
- Design résidentiel
- Perspectives couleurs

**Plans concept**

865, 83e Rue, Saint-Georges - Tél./Fax: (418) 227-1975

**Quincaillerie d'armoires 2000**

9450, boul. Lacroix  
 Saint-Georges  
**227-3939**

**Centre de coupe de beauce**

**Distributeur régional RICHÉLIEU / BLUM**

PLUS DE 1000 MODÈLES DE POIGNÉES D'ARMOIRES

**QUINCAILLERIE SPÉCIALISÉE**  
 Pour fabricants de meubles, d'armoires et travaux d'ébénisterie, etc....

- Comptoirs PRÉMOULÉS
- PORTES d'armoires thermoplastique
- Crampes et clous industriels à air
- COULISSES, PENTURES, VIS
- COLLE CONTACT, **CHEMREX**
- Stratifié: Wilsonart - Formica - Forbo - Névarmar
- Produits de nettoyage: ORANGE GLO - PROLAV - CLENZ-ALL

**prémoule inc**  
 SERVICE 24 HEURES

**ABRASIF**  
**SIA**

# habitat / décor 1995

## Portes et fenêtres

# La haut de gamme et ses avantages

Parce que le montant alloué au remplacement des portes et fenêtres représente une part importante du budget de rénovation, le client souhaite régler cette question pour longtemps. Le rénovateur a donc intérêt à lui proposer des produits de qualité supérieure. Voici ce qu'on peut lui dire pour le convaincre...

Une fenêtre haut de gamme saura préserver son aspect original et ses atouts, année après année. Cela vaut autant pour l'étanchéité, l'esthétisme que pour la stabilité structurale. Une fenêtre ou une porte de qualité ne fend pas, ni ne craque, pas plus qu'elle ne pourrit ou change de couleur. Contrairement à un produit de piètre qualité, elle n'aura pas à être remplacée avant longtemps et représente donc un investissement à long terme.

Les ouvertures haut de gamme sont conçues pour offrir un rendement énergétique supérieur. Elles sont donc synonymes d'économies en frais de chauffage. En raison de la qualité de la conception et des matériaux utilisés, elles exigent peu d'entretien et possèdent des lignes esthétiques. En outre, une fenêtre haut de gamme promet un confort supérieur aux occupants (absence de condensation entre les vitrages et d'infiltration d'air).

### LE BOIS

Malgré la diversité de produits offerts sur le marché, fenêtres et portes de bois comptent encore leurs adeptes. On apprécie no-

tamment leur cachet incomparable.

Qu'on envisage de recouvrir le châssis d'une teinture ou d'une peinture, on devrait choisir une fenêtre faite de bois non jointé (plus esthétique et simplifiant les tâches de finition) dans un grade de bonne qualité (sélect et plus). Pour ce qui est des portes, les meilleures sont faites de bois lamelé, car elles réagissent beaucoup moins à l'humidité. Une petite visite dans l'entrepôt du manufacturier donne souvent des renseignements précieux sur la finition, la précision de l'assemblage, etc....

### L'ALUMINIUM

Les fenêtres d'aluminium sont reconnues comme étant des produits de qualité supérieure. Comme leur fabrication exige des capitaux considérables, le nombre de manufacturiers demeure restreint. Au fil des ans, ceux-ci ont dû répondre à des standards de qualité élevés pour satisfaire aux exigences rigoureuses des architectes. On trouve donc très peu de fenêtres en aluminium de mauvaise qualité. Aussi, le choix sera-t-il fait en fonction de l'esthétique recherchée et du service à la clientèle offert. On doit tout de même s'assurer que le profilé est équipé de bons bris thermiques afin qu'aucune pièce extérieure ne soit en contact avec l'intérieur.

### LE PVC: du bon et du moins bon

Pour le consommateur, rien ne ressemble plus à une fenêtre de PVC qu'une au-

tre fenêtre de PVC. Attirez donc son attention sur les détails suivants.

D'abord, l'épaisseur des profilés. Dans le bas de gamme, l'épaisseur du PVC est généralement de 1,3 à 1,4 mm. Un profilé de qualité doit mesurer au moins 2 mm. N'hésitez donc pas à comparer les coupes.

Le nombre de chambres d'air à l'intérieur du profilé influence directement le rendement énergétique de la fenêtre: plus leur nombre est élevé, plus performante est la fenêtre. On recherchera un minimum de trois chambres d'air. Un nombre élevé de chambres améliore aussi la rigidité des profilés de même que l'isolation acoustique de la fenêtre. Par ailleurs, le design d'une fenêtre haut de gamme ne doit pas poser de restriction quant à l'épaisseur de vitrage pouvant être choisi. Si une fenêtre ne peut recevoir un vitrage thermos de plus d'un demi-pouce, méfiez-vous.

Certains aspects dans le principe d'assemblage comptent également. La baguette qui retient le vitrage, côté intérieur (qu'on appelle la parclose), doit être amovible de manière à ce qu'on puisse remplacer le vitrage sans problème. On recherchera aussi un minimum de trois coupe-froid en caoutchouc, soudés dans les coins et solidement maintenus en place.

Les fenêtres de grandes dimensions devraient être renforcées de tiges d'acier. Ces dernières améliorent la rigidité structurale de la fenêtre.



8988, Boul. Lacroix,  
St-Georges - G5Y 5P4  
228-8072 - Fax: 228-9872

**Votre plus grand magasin de LUMINAIRES à SAINT-GEORGES**  
Plus de 700 modèles en magasin  
Marques réputées:  
ARTCRAFT - TITUS  
CAMFULITE - CENTURY  
BANVIL et PLUSIEURS AUTRES

**SPÉCIAL 1ère MAISON**  
**20%** de RABAIS  
sur toute marchandise  
À PRIX RÉGULIER

### HEURES D'AFFAIRES:

- Lun., mar., merc.: 9h00 à 17h30
- Jeudi, vendredi: 9h00 à 21h00
- Samedi: 9h00 à 17h00
- Dimanche: 12h00 à 17h00

**DIRECTEMENT DU MANUFACTURIER**

## ... VENEZ VOIR LES FENÊTRES DE SOLARCO !

**PROFITEZ DES NOMBREUX AVANTAGES D'ACHETER DIRECTEMENT DU FABRICANT !**

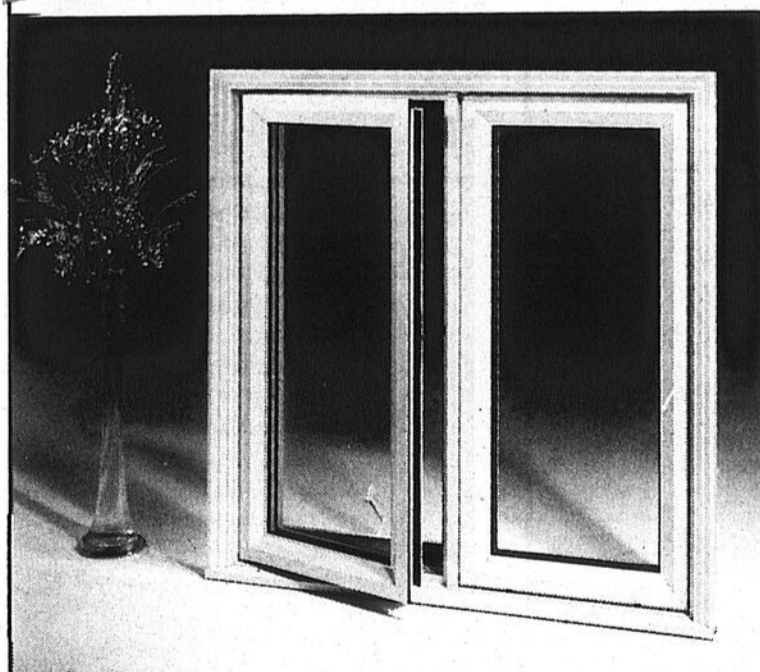
- CHOISISSEZ PARMIS UNE GAMME COMPLÈTE DE PRODUITS DE QUALITÉ SUPÉRIEURE CONFORMES À LA NORME ACNOR A-440 :
  - FENÊTRES D'ALUMINIUM ET DE PVC
  - PORTES-PATIOS
  - PORTES D'ENTRÉE EN ACIER

**PARLEZ À DE VÉRITABLES SPÉCIALISTES !**

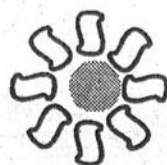
- PROFITEZ DE LEURS CONSEILS ET DE LEUR EXPÉRIENCE DE LA FABRICATION !

**FAITES VOTRE CHOIX DANS UNE TOUTE NOUVELLE SALLE D'EXPOSITION !**

- VOYEZ L'EFFET QUE PRODUIRONT NOS FENÊTRES CHEZ VOUS !



Fenêtre d'aluminium abordable et durable  
**OUVERT AU PUBLIC**  
**VENEZ VOIR NOS FENETRES...**  
La semaine de 8h00 à 17h00



**SOLARCO**  
**2000 Inc.**

Solarco 2000 inc.  
4151, route Kennedy  
Notre-Dame-des-Pins (Québec)  
G0M 1K0  
(418) 774-3603



**Cuisines 2000**

**MANUFACTURIER D'ARMOIRES DE CUISINE, DE VANITÉS DE SALLE DE BAIN**

175, Rue Michener  
St-Joseph-de-Beauce  
Québec G0S 2V0  
Tél.: (418) 397-5432  
Fax: (418) 397-4621

# habitat / décor 1995

## Des planchers de style campagnard

La tendance au style campagnard se démarque par ses planchers rustiques. Comme couvre-planchers, les décors campagnards privilégient surtout les céramiques à effets rustiques ou à effets de pierres naturelles ainsi que les planchers de bois franc.

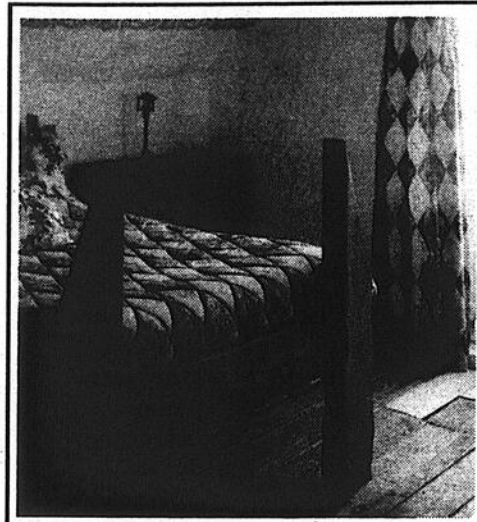
Les maisons de style ont parfois des planchers en pierres naturelles, en ardoise, par exemple. Mais l'ardoise est assez dispendieuse et demande une protection spéciale. C'est pourquoi les céramiques, moins fragiles, imitent l'ardoise et les pierres naturelles de terre cuite. Grâce aux nouveaux procédés, il n'y a pas deux céramiques pareilles: c'est ce qui amène le "look" pierre naturelle.

On n'hésite pas à enlever les tapis et à mettre des planchers de bois. Pour rendre encore mieux l'aspect rustique, on peut jouer avec des insertions de bois de différentes couleurs. Ces insertions peuvent servir à établir des divisions entre les pièces.

### La céramique dynamique

Le principe des insertions est pareillement utilisé avec la céramique. Autrefois réservées aux murs, les insertions de céramiques se font aujourd'hui au niveau du plancher. De là à réaliser des oeuvres d'art, il n'y a qu'un pas: celui de la créativité. On peut faire des assemblages avec des céramiques à motifs et avec des céramiques de différentes couleurs ou dans des dégradés d'une même couleur.

Avec des tuiles de différentes grandeurs, on peut produire des effets de losanges, des bandes ou d'autres motifs. Ces insertions de motifs et de couleurs serviront à décorer le plancher d'une pièce ou encore à faire des divisions psychologiques d'une



Les insertions de bois différents confèrent au plancher son aspect rustique.

pièce à l'autre.

Vous pouvez, par exemple, agencer trois différentes couleurs de tuiles en créant une bande périphérique avec des motifs en losange avec deux couleurs. Puis, reprendre l'une de ces couleurs pour le plancher et utiliser la troisième couleur pour faire une autre bande pour séparer le tout. Tant qu'à y être, pourquoi ne pas créer un motif central à l'aide d'insertions de ces trois couleurs? Vous pouvez concevoir un plancher adapté à votre décor.

## Amalgames pour les planchers

De nos jours, les matériaux les plus populaires pour couvrir les sols sont l'incircouvable bois traditionnel, dont le chêne très en demande, le frêne, l'érable et le merisier, ainsi que les pierres naturelles, telles que granite, marbre, ardoise et céramique en terre cuite.

On retrouve également beaucoup de carpettes aux motifs indiens, chinois ou persans. S'ajoute même un matériau qui renaît d'un passé révolu: le sisal est assurément à la mode. Ce foin de mer s'apparente à la paille qui servait à fabriquer les paillasons prenant place à l'extérieur anciennement.

### Un jeu d'insertions

S'il est reconnu que les planchers ont adopté les matériaux naturels pour se plier à la tendance actuelle du retour au passé, il est tout de même assez nouveau de voir ces matériaux s'amalgamer au sol pour produire des effets fort intéressants. En fait, on joue beaucoup avec les formes au niveau des planchers.

Ce petit jeu se traduit par des insertions réunissant au moins deux matériaux différents. On assiste au mariage du bois et de la céramique, du bois et du granite, du granite et de la céramique, grâce à des insertions judicieusement disposées. Pour ajouter des motifs au plancher de bois, on installe des carpettes qui sont de plus en plus nombreuses.

## URGENCE... URGENCE

Dégâts d'eau, fumée, huile

Élimination d'odeur

Spécialistes en nettoyage après-sinistre

PLANCHER: décapage, scellant, cirage

**SINISCO BEAUCE**

SPÉCIALISTE EN NETTOYAGE

Michel Leclerc, président

17100, boul. Lacroix, Saint-Georges, Beauce, G5Y 5B8

Tél.: (418) 228-4747 - Fax: (418) 228-4747

# Encore plus résistant !



7 couches

Sept couches de polyuréthane appliquées en usine

La finition des produits MIRAGE vous offre une

durabilité supérieure et une facilité d'entretien accrue. Préverni en usine, le plancher MIRAGE s'installe sans poussière, sans odeur et sans temps de séchage.

Parquet préverni

**m i r a g e**

Disponibles en :

- 4 essences naturelles :  
chêne, érable, merisier et frêne
- 10 Choix de couleurs • 2 largeurs
- 2 types de finis : Semi-lustre et satin



Votre spécialiste MIRAGE :

DISPONIBLE CHEZ :

**PLANCHER inc.**

1200, 98e rue Est, Parc Industriel, Ville St-Georges  
Tél.: 228-7405

# Chauffer à l'huile coûte moins cher

**Le lobby des distributeurs d'huile à chauffage vient de sortir de l'ombre pour s'attaquer au «monstre» que constitue à leurs yeux la société Hydro-Québec.**

Pour atteindre leur cible, ils ont décidé de frapper directement dans le portefeuille des consommateurs québécois qui chauffent leurs maisons à l'électricité.

Au cours d'une conférence de presse, l'Association d'huile à chauffage du Québec a dévoilé une étude de coûts qui montre, selon l'organisme privé, qu'il en coûtera 44,8% plus cher, cette année, pour se chauffer avec Hydro-Québec.

L'an dernier, l'écart en faveur du mazout était de 36%.

L'étude a été réalisée par la firme Brais, Matrès et Associés, pour le compte de l'Association d'huile à chauffage.

## CHIFFRES

Selon les chiffres fournis, il en coûterait 1698\$ pour chauffer une maison unifamiliale à l'électricité.

Pour la même maison chauffée au mazout, la facture annuelle atteindrait 1172\$.

Un client de Gaz Métropolitain peut s'attendre à payer 1568\$ pour son bungalow.

## CAMPAGNE

Actuellement, au Québec, 68% des foyers sont chauffés à l'électricité. Le mazout est utilisé par environ 20% des propriétaires de maisons unifamiliales.

Le gaz naturel de Gaz Métropolitain est la troisième source d'énergie avec 8% du marché.

«Au début des années soixante-dix, avant qu'Hydro-Québec n'incite tout le monde à se convertir à l'électricité, on avait de 70% à 75% du marché.

«C'était à l'époque où Hydro-Québec offrait des subventions pour attirer de nouveaux clients.

«Mais là, c'est terminé. L'électricité coûte de plus en plus cher et le mazout est une solution avantageuse.

Nous voulons donc reprendre des parts de marché», précise l'ADIP (Association des distributeurs produits pétroliers).

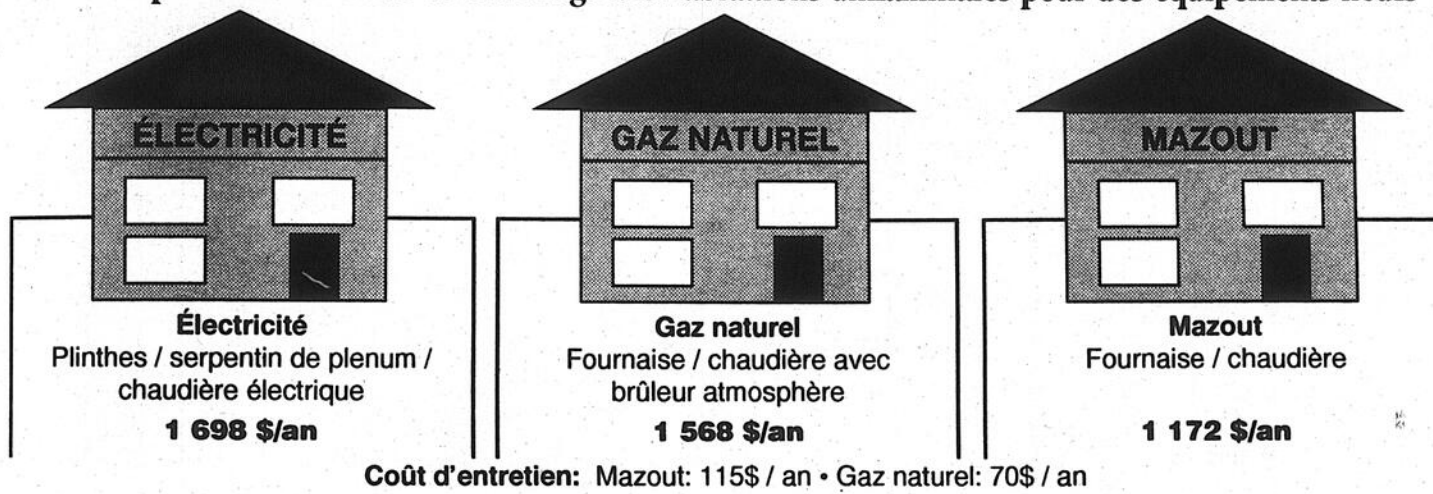
## LES CONSTRUCTEURS

Les distributeurs veulent sensibiliser les consommateurs, mais ils misent surtout sur les changements de comportement des constructeurs d'habitations.

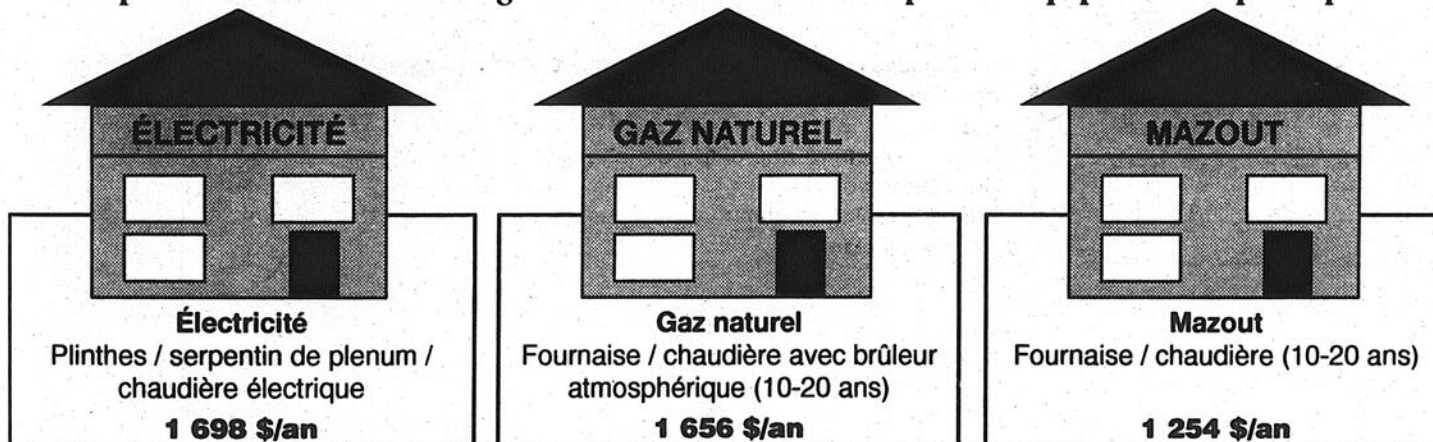
«Si on peut faire comprendre aux constructeurs qu'une maison chauffée au mazout est maintenant plus attirante et plus confortable, on aura gagné quelque chose.

«Au Québec, il se construit près de 40 000 maisons. On pense pouvoir conquérir 10% de ce marché», précise l'ADIP.

## 1-Comparaison des coûts de chauffage des habitations unifamiliales pour des équipements neufs



## 2-Comparaison des coûts de chauffage des habitations unifamiliales pour des équipements les plus répandus



## Comparaison des coûts de conversion • Habitations unifamiliales

Système existant	Conversion	Investissement initial <sup>1</sup>	Coût annuel <sup>2</sup>	PRI <sup>3</sup>
Électricité	mazout	3 500 \$	1 172 \$	6.7
	gaz naturel	3 000 \$	1 568 \$	23.1
Mazout	électricité	3 000 \$	1 698 \$	NR
	bi-énergie avec électricité	4 500 \$	1 053 \$	37.8
Gaz naturel	électricité	3 000 \$	1 698 \$	NR
	mazout	3 500 \$	1 172 \$	8.8

1. L'investissement initial comprend le coût du nouvel équipement plus l'installation dans des conditions normales.

2. Voir tableau 1

3. Période de Recouvrement de l'Investissement (ans) NR = non rentable

SOURCE: Brais, Matrès et associés inc.

## M.R.G. DROUIN

une compagnie  
**MULTI-SERVICES**

Entrepreneur



**CMMTQ**

Corporation des  
maîtres mécaniciens  
en tuyauterie du  
Québec

Faisant partie de la C.M.M.T.Q.,  
M.R.G. DROUIN est spécialiste en:

- Chauffage
- Ventilation
- Climatisation
- Des techniciens compétents se rendront chez vous pour répondre à vos besoins sur l'entretien, la réparation ou l'installation de votre système de chauffage
- Pour échangeur d'air (problème d'humidité) récupérateur
- Pour chauffe-piscine de marque «GEYSER»

## SERVICES PERSONNALISÉS

- Contrat de pièces sur votre fournaise
- Location de chauffe-eau à l'huile
- Plan de financement sur nouveau système de chauffage
- Garantie prolongée sur fournaise
- Système budget sur votre consommation annuelle d'huile

**M R G**  
**DROUIN**  
DISTRIBUTEUR DE PRODUITS PÉTROLIERS

10975, 1re Avenue Est  
Ville de Saint-Georges G5Y 2B8

Bur.: (418) 228-8019

Fax.: (418) 228-8064

**20 ans**  
**À VOTRE**  
**SERVICE**

**ESTIMATION**  
**GRATUITE**

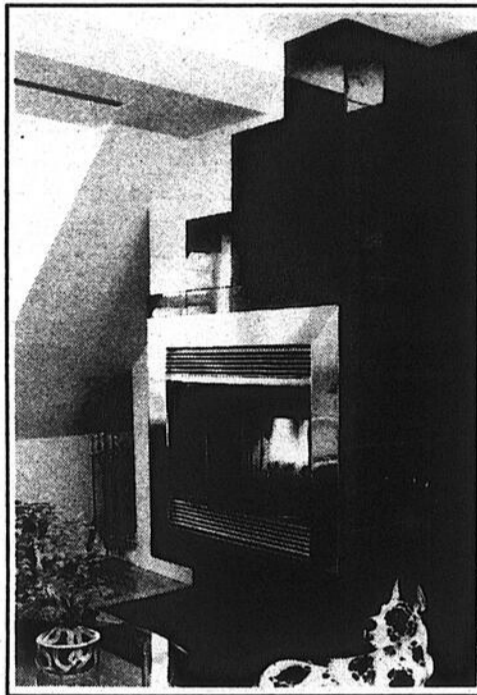
# habitat / décor 1995

## Les pierres : majestueuses et naturelles

La tendance actuelle au retour à la nature, à la préoccupation environnementale et écologique, guide la décoration intérieure dans le choix de ses matériaux. Il n'est pas étonnant, dans ce contexte, que la pierre, matériau noble entre tous, occupe le premier rang des outils de décoration.

Les matériaux naturels comme le granit et le marbre se retrouvent dans toutes les

pièces publiques de la maison. La salle d'eau accueille favorablement ces matériaux de terre ou, à défaut des véritables pierres, une céramique qui les imite minutieusement. On retrouve beaucoup d'aggloméré de marbre au sol, sur le podium du bain et en lisière qui monte sur le mur. Pour compléter la décoration, on optera pour du papier peint ou des couleurs de



Superbe granit habillant le foyer pour le mettre en valeur.

peinture rappelant ces matériaux.

La cuisine s'est entichée du granit qu'elle étale sur ses planchers, ses comptoirs et même sur ses murs, dans l'espace entre les armoires et le comptoir. On utilise le même granit partout dans la pièce. On peut aussi utiliser le marbre. Ce sont des maté-

riaux durables, pratiques et qui rappellent les tons de terre très à la mode actuellement. Les pierres conservent une beauté éternelle et ne se démodent jamais.

La pierre chaleureuse aime se réchauffer au coin du foyer et l'habiller gracieusement. Le granit, le marbre et l'aggloméré de marbre sont très populaires comme habillage de foyer. Ce sont des pierres qui s'entretiennent bien et qui confèrent une valeur certaine au foyer.

Les finitions en trompe-l'oeil, qui simulent les bois exotiques, le marbre et l'écaille, se sont taillées une place enviable dans le monde de la décoration intérieure. Notons également que le recyclage est à l'honneur avec toutes sortes de nouveaux matériaux comme les céramiques et le plastique recyclé qui prendront une place de plus en plus prépondérante dans les habitations.



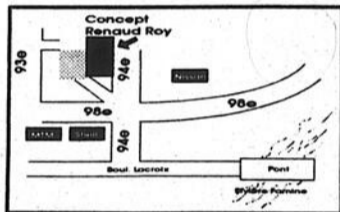
### TISSUS DE RECOUVREMENT

*Le spécialiste en rembourrage en Beauce*

9395, 5e Avenue Est  
Saint-Georges

Tél. et Fax:

(418) 227-2997



**G** Gaston De Blois

- DESSIN GÉNÉRAL •
- PLANS DE RÉSIDENCES •
- RENOVATION • DÉCORATION •
- AMÉNAGEMENT COMMERCIAL •

9120, 38e Av., Saint-Georges, Beauce G5Y 5C2  
**228-5225**

Boutique

## Belle Chaleur

Nous débutons la saison  
avec des **spéciaux**  
écrasant toute compétition

**POÊLE AUX GRANULES**

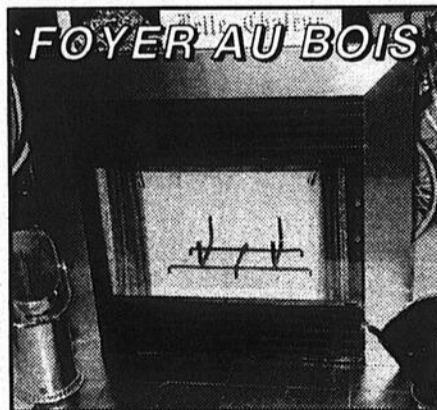
**45,000 BTU**

- Sans cheminée
- Propre
- Sécuritaire

**PRIX JAMAIS VU**

**TOUT INCLUS**

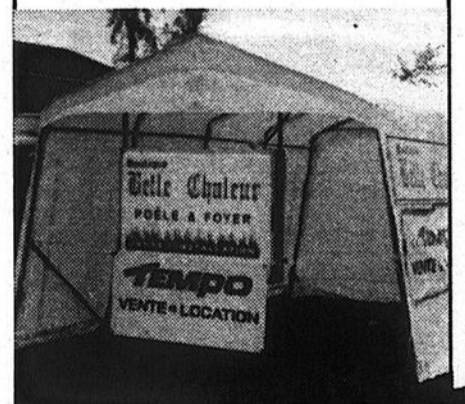
**FOYER AU BOIS**



- Contour laiton
- Prise d'air extérieur
- Porte bûche
- Pare étincelle
- Pierres réfractaires
- Cheminée haute température inclus

**NOUVEAU**

**ABRIS  
D'AUTO**



- 11 X 16
- Structure 1 1/4
- Toile 15 lignes
- Hauteur 6' 6"

Boutique

## Belle Chaleur

1510 90e rue (Local Boutique Procycle)

Saint-Georges **227-5552**

# habitat / décor 1995

## Pour en savoir plus sur la thermopompe

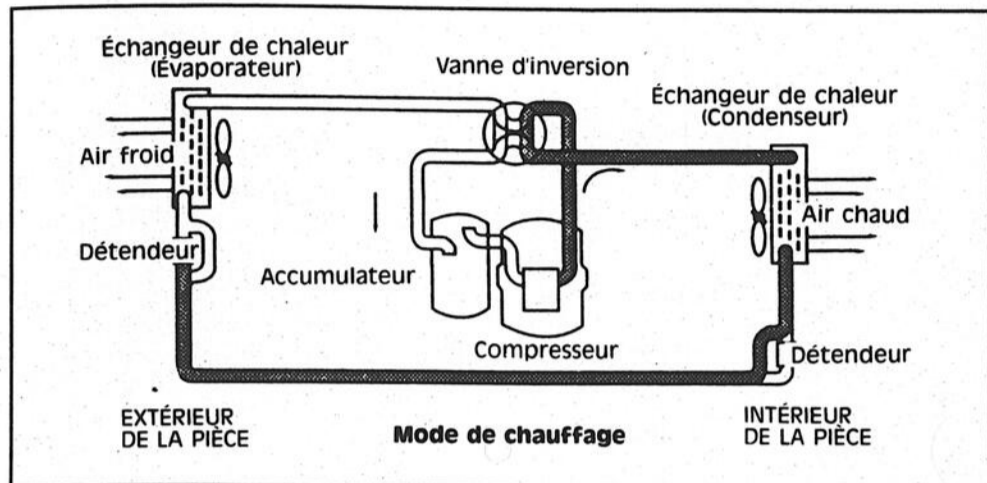
Qu'on l'appelle "thermopompe", "pompe à chaleur" ou encore "pompe thermique", l'appareil de chauffage qui transfère la chaleur d'un endroit à un autre est de plus en plus populaire. Servant aussi bien à chauffer l'hiver qu'à climatiser l'été, la thermopompe se présente principalement

pompe.

Dans des conditions idéales, une thermopompe air-air peut atteindre une efficacité énergétique de l'ordre de 140%. L'efficacité énergétique de la pompe à chaleur eau-air se situe entre 300% et 400%. On doit cependant tenir compte de la période

les de la thermopompe air-air sont ajustés de façon à en couper le fonctionnement dès que la température extérieure atteint  $-12^{\circ}\text{C}$ .

On doit donc disposer d'un second système de chauffage qui prend la relève dès les  $-12^{\circ}\text{C}$  franchis. Comme système de chauffage d'appoint, la source d'énergie la plus fréquemment utilisée est le mazout.



Principe de fonctionnement d'une thermopompe

sous deux aspects: la thermopompe à chaleur air-air et la thermopompe eau-air aussi appelée géothermique.

La principale caractéristique de la thermopompe est qu'elle fournit plus d'énergie qu'elle n'en consomme. Cette énergie provient d'une part de la chaleur contenue dans l'air extérieur ou dans l'eau et d'autre part, de l'énergie électrique utilisée pour actionner le moteur du compresseur de la

de retour sur l'investissement qui peut s'avérer très longue dans certains cas.

### LA BI-ÉNERGIE

Au Québec, la thermopompe air-air est toujours utilisée avec un autre système de chauffage. L'efficacité énergétique d'une thermopompe air-air diminue durant les mois d'hiver. À cause de la fréquence élevée des cycles de dégivrage, les contrô-

### DES ÉCONOMIES?

Une thermopompe permet de réaliser des économies d'énergie. Toutefois, ces économies pourraient bien fondre au soleil, si vous climatisez votre bâtiment!

Les économies sont fonction, outre le climat, du rendement du système de chauffage existant, du prix du combustible et de l'électricité et de la puissance du coefficient de performance de la thermopompe.

**J.M. LAGUEUX**  
courtier immobilier agréé  
459-6255  
459-6050

**114-St-Ephrem, rue Côté; grande MAISON** pour 2 X 4 1/2 ou pour une famille.

**113-Courcelles, route 108; MAISON** entièrement rénovée offerte au prix des rénovations.

**115-La Guadeloupe, 8e Rue; très bonne MAISON** rénovée, 26 000\$.

**112-Nantes; 3 LOTS À BOIS** de 50 acres chacun environ dans la zone blanche, faciles d'accès et boisés. Un lot à bois à Courcelles 50 acres.

**108-La Guadeloupe; construction 1987, 5e rue Est. MAISON** moderne, secteur résidentiel.

**107-La Guadeloupe; 2 BÂTISSSES** commerciales ou industrielles de 40' X 40' sur grand terrain.

**105-Lambton, chemin Guertin; CHALET** 4 saisons sur le Lac St-François.

**117-Lambton, Chemin Garant; CHALET-RÉSIDENCE** à l'année, accès au Lac St-François.

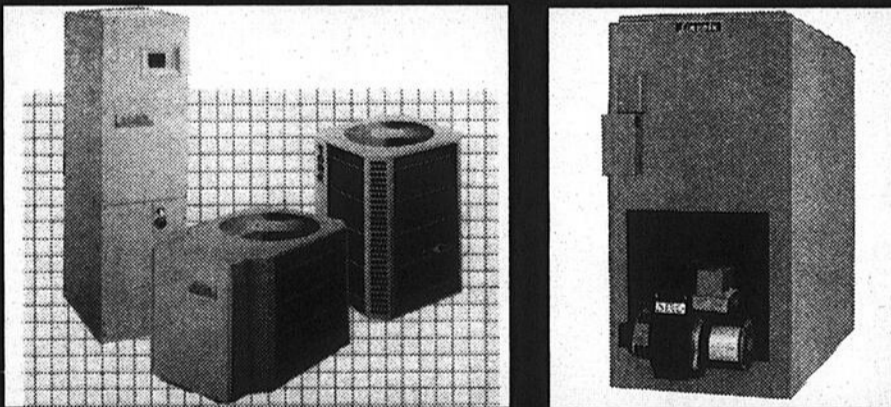
**111-St-Méthode; près du Mont Adstock, CHALET** 4 saisons peut servir de résidence permanente.

**110-Lambton, centre du village; très bonne MAISON** à prix inférieur à l'évaluation.

**118-St-Romain, rue du Couvent; BUNGALOW** en excellente condition.

23-9

*Pour être au chaud cet hiver, faites affaires avec de vrais Experts!*



## Poulin et Lacroix Ltée

Vous offre une gamme de systèmes de chauffage, de climatisation des plus complets, soit pour le résidentiel et le commercial

Venez nous rencontrer sur place et constatez l'efficacité d'un système à air pulsé opérationnel et en démonstration

**NOUS FAISONS LA CONCEPTION DE A À Z**

→ ESTIMATION GRATUITE → PLAN  
→ FABRICATION → INSTALLATION

ATELIER DE FABRICATION DE TOUT CE QUI COMPREND LA TÔLE SUR MESURE



**POULIN & LACROIX LTÉE**  
PLOMBERIE - CHAUFFAGE  
VENTILATION - CLIMATISATION

OUVERT les jeud., vend. soirs de 19h à 21h - Sam. de 9h00 à 16h  
**2790, 1ère Av. Ouest, Saint-Georges / 228-2089**

23-9

## NE PERDEZ PAS VOTRE TEMPS

*Tous vos rêves sous un même toit depuis 20 ans*

- ✓ L'excellence
  - ✓ Qualité
  - ✓ Service personnalisé
  - ✓ Prix compétitif
- OÙ?**

DECORATION  
ARNOLD  
INC

15820, 6e av.  
Coin 158e  
Saint-Georges  
**228-1224**

23-9

# LES VILLAS DU PLATEAU



## CONDOS NEUFS

Cherchent personne mature pour partager un site magnifique, une vue exceptionnelle, une tranquillité assurée.

- ⇒ Condos 4 1/2;
- ⇒ Secteur Carrefour, 7<sup>e</sup> avenue;
- ⇒ Plancher béton;
- ⇒ Garantie A.P.C.H.Q.;
- ⇒ Tous les services à proximités.

*Construction*

**RAYMOND POULIN - 228-7729**

# habitat / décor 1995

## Les coussins décoratifs

Le coussin est probablement l'élément décoratif le plus versatile et le plus facile à utiliser. Il peut se recouvrir d'un autre tissu lorsqu'il veut s'adapter à une nouvelle tendance ou s'harmoniser à un nouveau décor. Il peut facilement être déplacé pour occuper un nouvel emplacement et servir dans de nouvelles fonctions.

Ce qui les distingue cette année, c'est leur abondance. Pour remplir les espaces vides que les décors traditionnels actuellement populaires ne peuvent supporter, les coussins se multiplient sans vergogne. Ils s'entassent sur les lits, les fauteuils et les divans et se superposent avec bonheur. Ils ajoutent couleur et chaleur au décor d'une pièce.

### Des motifs

La mode actuelle préconise des tissus aux motifs nombreux et variés. Les fleuris, les rayés, les carreaux, les paisley prennent assurément une place prépondérante, mais les tissus à motifs artistiques commencent à faire une percée qui s'annonce prometteuse.

Les coussins ils se couvrent d'imprimés à partir des peintures de Monet, de la Renaissance, de Van Gogh, de Gauguin et de Wallace Ping. Il y en a pour tous les goûts. Ce sont des motifs qui se marient bien aux décors traditionnels actuels. De plus, les motifs représentant les astres du ciel, tels que le soleil et les étoiles, sont très populaires.



Les coussins aux gais motifs géométriques reprennent les couleurs des rideaux.

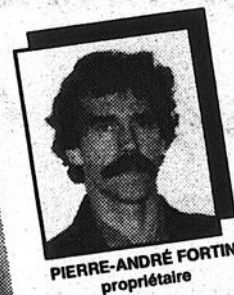
**MOINS 10%**  
sur tous les couvre-planchers et tapisserie

**POSEUR D'EXPÉRIENCE DE:**  
prélarts, tapis, céramique

**PRÉLART 13'2"**  
plus de colle

A partir de **14<sup>99</sup>**

**Nous avons plus de 100 modèles de couvre-planchers en magasin**

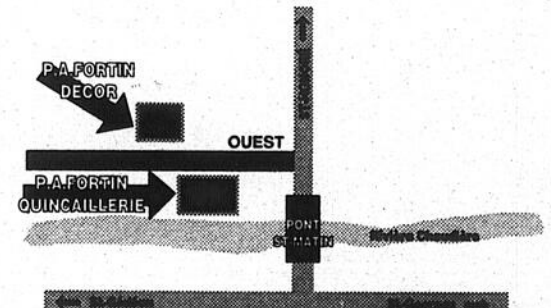


**MOINS 20%**  
sur toute la décoration  
TISSUS - COUVRE-LITS - RIDEAUX

NOUS AVONS COUTURIÈRE D'EXPÉRIENCE DISPONIBLE

**Nous fabriquons nos stores verticaux**  
**Les MEILLEURS PRIX de la région!**

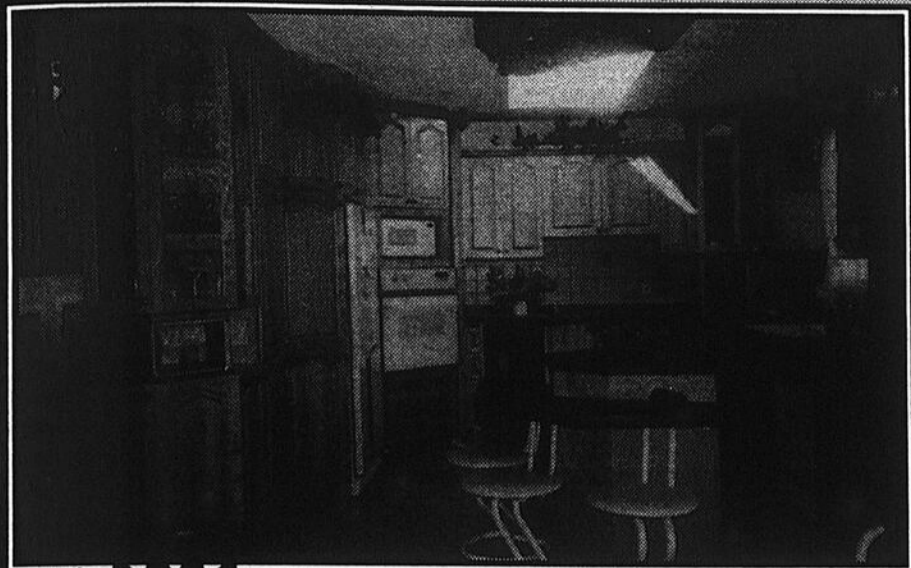
NOUS POUVONS FAIRE VOTRE DÉCORATION COMPLÈTE



MATÉRIAUX DE CONSTRUCTION

**P.A. FORTIN inc.**  
13, 1<sup>ère</sup> rue Ouest  
Saint-Martin, Beauce **Tél.: 382-5822**

## FABRICATION et RÉNOVATION DE MEUBLES ET ARMOIRES



**NOUVEAU**

PLAN DE VOS  
ARMOIRES EN  
3 DIMENSIONS  
AVEC LOGICIEL  
DE DESSIN  
SUR ORDINATEUR

*Si vous recherchez  
un travail de qualité,  
confiez-le à  
des professionnels.*

### Atelier Excel

DIVISION CRÉATION MEUBLES G.M. DE BEAUCE INC.  
305, route 271, Saint-Benoît **228-3334**

## habitat / décor 1995

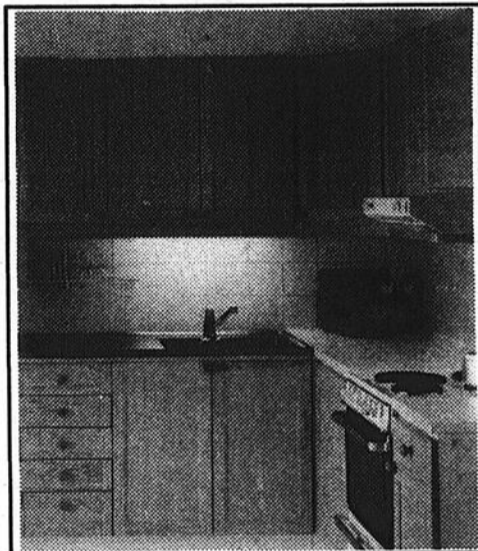
### Ne vous débarrassez pas de vos armoires en bois massif

Si votre cuisine est dotée d'armoires en bois massif, n'allez surtout pas vous en débarrasser. Matériau noble et durable, le bois massif revient en force et occupe une place prépondérante dans la mode actuelle.

Pour rafraîchir votre cuisine ou transformer votre décoration, optez plutôt pour une solution plus économique et faites retein-

dre ou repeindre vos armoires. Deux tendances se démarquent : le blanchi et les teintes rougeâtres foncées. La popularité du blanchi ne cesse de croître. Quelle que soit la teinte choisie, la technique du blanchi éclaire la pièce et lui confère une dimension plus vaste. L'acajou ou le cerisier sont des teintes plus foncées aux reflets rougeâtres très à la mode.

Il est préférable de faire teindre les armoires en bois massif par un spécialiste, car il est très difficile d'obtenir exactement la teinte recherchée. L'ébéniste ou le décorateur fera des colorations de teintes en trouvant la couleur qui sied à votre cuisine. Si vous tenez à exécuter le travail vous-mêmes, tenez compte du fait que l'ajout d'un soupçon de couleur peut faire changer complètement la teinture et l'aspect du meuble.



Un rafraîchissement  
de vos armoires donnera un  
nouveau look à votre cuisine.

#### RAMONAGE DE CHEMINÉES (avec permis)

Réparation de cheminées stainless ou briques  
Couvreur: papier d'asphalte,  
tôle et peinture (toit)

**Les Ramonages**  
**F. CHAMPAGNE** Enr.  
**Tél.: 228-8336**



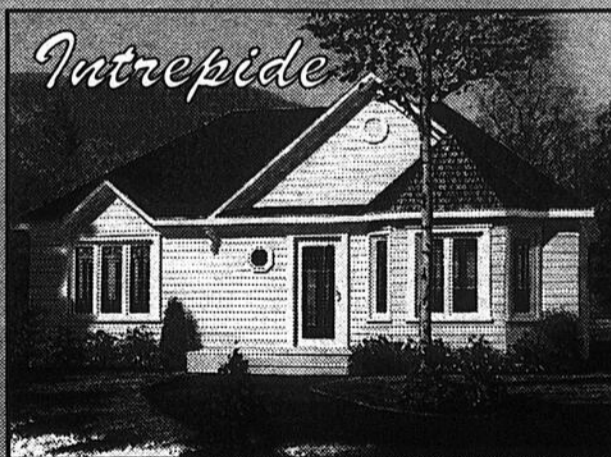
MAISONS USINÉES

*Pourquoi  
payer plus?*

- meilleure construction
- meilleurs prix au Québec
- achetez directement de l'usine



*Rubis*



*Intrepide*



*Countryside*

#### INCLUS:

• Fenêtres PVC • Portes intérieures embossées • Rampe d'escalier (érable)  
• Entrée électrique 200 amp. 84 circuits • Prise Décora • Armoires  
mélamine fini grains bois • Bain avec podium ou prémoulé • Douche avec  
porte • Planchers en contre-plaqué 3/4 vissé, colé • Venmar (récupérateur  
de chaleur). • • • Et encore beaucoup plus!

#### "SPÉCIAUX D'AUTOMNE"

Rabais sur tous les modèles pour une livraison  
en 95...Ou achetez immédiatement pour une  
livraison au printemps 96 au prix de 95.

*Informez vous dès maintenant!*



MAISONS USINÉES

1360, boul. Vachon Nord,  
Sainte-Marie-de-Beauce  
Québec, G6E 1N4

**BUR.: 387-5517**

**Fax: 387-7592**

# CINÉMA MAISON

## STEREO *Plus*

AUDIO+VIDEO

### YAMAHA

DU SON TOUT LE TOUR DE LA TÊTE

Chaîne HI-FI Dolby Pro Logic, 5 haut-parleurs, récepteur digital avec mémoire, platine cassettes double, lecteur CD carrousel 5 disques, télécommande, 2 enceintes avant 2 voies, 2 satellites arrière, 1 canal central.

## STEREO *Plus*

AUDIO+VIDEO



**1399<sup>99</sup>\$**

**107<sup>69</sup>\$** PAR MOIS\* SANS INTÉRÊT

autom.

# VENTE

# 13<sup>È</sup>

## ANNIVERSAIRE

**13 MOIS SANS INTÉRÊT**



TELE 26 POUCES

**399<sup>99</sup>\$**

**307<sup>7</sup>\$** PAR MOIS\* SANS INTÉRÊT

Choisir un téléviseur a quelque chose de très personnel. Seul vous pouvez décider de l'image et de la qualité sonore qui vous plaise. Pour ce qui est de la technologie, nous vous la garantissons. N'hésitez pas à vous procurer, surtout à ce super bas prix, ce téléviseur 26 pouces, vision 25 po.

### NIKKO



RABAIS DE 150\$

Mini-chaîne « Surround » basse dynamique étendue, syntonisateur digital quartz, lecteur de cassettes double, lecteur laser programmable, enceintes 2 voies et télécommande.

**249<sup>99</sup>\$**  
**192<sup>3</sup>\$** PAR MOIS\* SANS INTÉRÊT

### GoldStar



NOUVEAU MODELE

MagnétoSCOPE 4 têtes, pour effets spéciaux, câblelecteur, télécommande, programmation à l'écran.

RABAIS 30\$

**269<sup>99</sup>\$**  
**207<sup>7</sup>\$** PAR MOIS\* SANS INTÉRÊT

### SONY CINÉMA MAISON



RABAIS DE 100\$

Cinéma ambiophonique... impressionnant, puissance de 200 watts, effets ambiophonique, salle de concert et amphithéâtre sportif et télécommandé, fonctions hyperbasse; 2 enceintes avant 3 voies 12 po. 200 w., 1 canal central 3 voies 120 w. et 2 enceintes arrière 70 w.

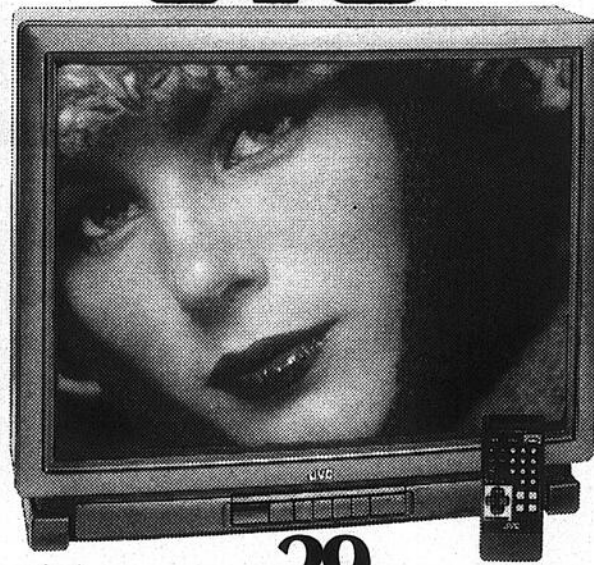
**699<sup>99</sup>\$**  
**538<sup>5</sup>\$** PAR MOIS\* SANS INTÉRÊT

C'est souvent *Mais* cher chez...

## STEREO *Plus*

AUDIO+VIDEO

### JVC



TÉLÉMONITEUR 29 PO. STÉRÉO

Vision 27 po., son stéréo ambiophonique avec haut-parleurs arrière (en option), affichage des fonctions à l'écran, télécommande maîtresse, entrée audio/vidéo, sortie audio variable.

RABAIS DE 150\$

**649<sup>99</sup>\$** **499<sup>99</sup>\$** PAR MOIS\* SANS INTÉRÊT



\* 13 mois sans intérêt sur items sélectionnés de 199\$ et plus. Conditionnel à l'approbation du service de crédit. Les photos de cette annonce sont à titre indicatif. Certains produits sont offerts en quantité limitée.

**8755, boul. LACROIX (VOISIN DE SUPER CLUB VIDÉOTRON)**  
**ST-GEORGES, BEAUCE 228-9877**