



Sur une lancée

Le Groupe LG Cloutier

Publireportage

Entrepôts Modulo

Publireportage

Mantra Pharma

Histoire à succès

Michel Gamache & Frères inc.

*Valérie Gamache, Christine Gamache,
Michel Gamache et Pascal Gamache*

EXPORTATION
SANTÉ ET SÉCURITÉ
MARKETING DIGITAL
TRANSFORMATION NUMÉRIQUE
CHAÎNE D'APPROVISIONNEMENT
TRANSFORMATION ORGANISATIONNELLE
DÉVELOPPEMENT DE NOUVEAUX PRODUITS






16 

années d'expérience
dans le domaine
manufacturier.

DPME des services pour la relance
et la croissance des entreprises de
Chaudière-Appalaches.

Partenaire des entreprises ici comme à l'international, DPME est un allié de choix pour la relance et la croissance des entreprises de Chaudière-Appalaches.

-  **Leader dans le service-conseil en Chaudière-Appalaches.**
-  **Sensibilise et accompagne dans l'implantation de meilleures pratiques d'affaires auprès des PME manufacturières.**
-  **Une expertise qui couvre l'ensemble de la chaîne de valeur.**

ACCOMPAGNEMENT



Un service-conseil personnalisé à coût accessible et de l'expertise complémentaire à celle des entreprises pour optimiser les pratiques d'affaires dans un objectif de croissance.

CERCLE D'ÉCHANGES



Offrir des moments d'échanges entre pairs sur les meilleures pratiques d'affaires, afin d'augmenter ses connaissances et son expertise et développer son réseau.

SENSIBILISATION



Sensibiliser et former les dirigeants ou les membres de leurs équipes sur des modèles novateurs de gestion et sur les meilleures pratiques d'affaires.



vitalité économique

Magazine Vitalité économique
Secteur Nord de Chaudière-Appalaches
5955, rue Saint-Laurent, suite 2033
Lévis (Québec) G6V 3P5
418 833-0044
info@vitaliteeconomique.com
www.vitaliteeconomique.com



ÉDITEURS

Erick Drapeau et
Steeve Drapeau

RÉDACTEUR EN CHEF

Erick Drapeau

VENTES PUBLICITAIRES

Jérôme Landry

JOURNALISTES

Erick Drapeau, Steeve Drapeau
Stéphanie Gendron, Maurice
Gagnon et Louis Deschênes

PHOTOGRAPHIE

Karine Lévesque

IMPRESSION

Solisco

COLLABORATRICES

Maude Vigneault et
Marie-Josée Morency

CONCEPTION ET RÉALISATION

Étincelle

CONCEPTRICES GRAPHIQUES

Marianne Guignard et
Marie-Josée Ouellet

ILLUSTRATION

Simon Dupuis

DISTRIBUTION

Postes Canada

Note importante: les photos prises dans le cadre d'un reportage, d'un publi-reportage ou d'une publicité ainsi que le montage d'une annonce publicitaire sont la propriété exclusive du magazine Vitalité économique. Des frais s'appliqueront pour toute utilisation à d'autres fins. Les auteurs sont responsables du contenu des articles; la direction ne partage pas nécessairement les opinions émises. L'éditeur n'est pas responsable des représentations ni des énoncés des annonceurs.

DÉPÔT LÉGAL: Bibliothèque nationale du Québec
POSTE-PUBLICATION: Convention 41205032

Magazine de propriété régionale!

UNE PUBLICATION SIGNÉE

étincelle

On fait RAYONNER votre PME

DISTRIBUÉE PAR



21

Histoire à succès

Michel Gamache & Frères inc.



11

Sur une lancée

Le Groupe LG Cloutier



16

Publi reportage

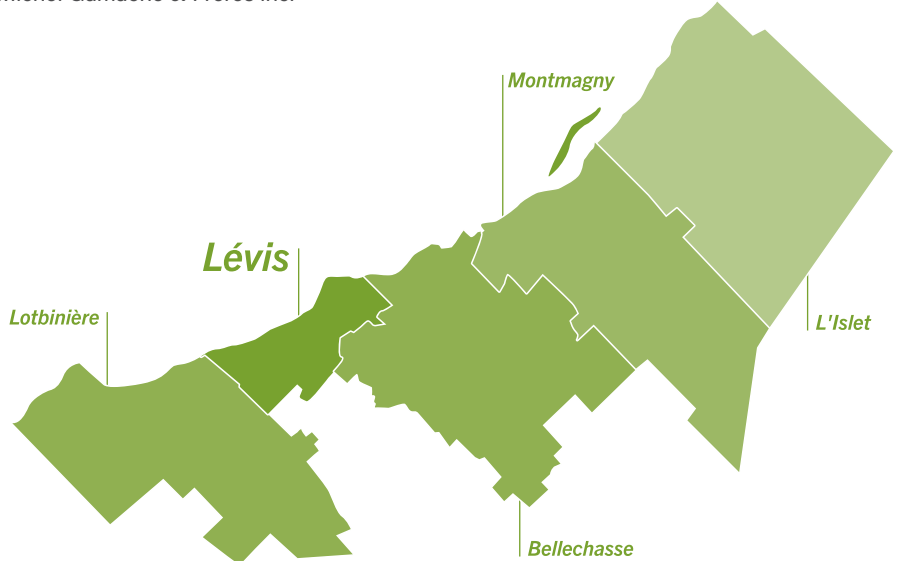
Entrepôts Modulo



46

Publi reportage

Mantra Pharma



Merci de recycler ce magazine après vos multiples lectures!




Les bières signées **RAS L'BOCK**, disponibles dans tous les bons points de vente! Et maintenant disponibles en **commande pour emporter**.

RASLBOCK.COM



USINE RAS L'BOCK
134 DU PARC DE L'INNOVATION
LA POCATIÈRE

PUB RAS L'BOCK
250 RUE DU QUAI
ST-JEAN-PURT-JOLI

BOUTIQUE RAS L'BOCK
4 CH. DU ROY E.
ST-JEAN-PURT-JOLI

Le marathon

On dépeint souvent les gens d'affaires comme des personnes hyperactives qui courent dans tous les sens, réglant un dossier à gauche et à droite, gérant des projets à toute vitesse et administrant leur entreprise à un rythme effréné, tels des sprinters.

Ces temps-ci, il faut plutôt les voir comme de véritables marathoniens, engagés dans une course à endurance - certains diraient même une course à obstacles - tant la pandémie qui s'éternise les force à innover constamment et à envisager différemment le monde dans lequel ils évoluent. Le long terme ? Difficile à prévoir, et c'est ce qui rend toute planification ardue.

Il faut se rappeler toutefois qu'un marathon demeure une course contre la montre où le chronomètre fait foi de tout et sépare les vainqueurs des perdants. On pourrait ainsi dire que le temps presse pour plusieurs secteurs de notre économie, fragilisés depuis mars 2020. Cet interminable suspense, qui nous tient en haleine depuis plusieurs mois, tirerait-il à sa fin ?



**VOUS COMME NOUS,
ESPÉRONS DE TOUT CŒUR
QUE LE FIL D'ARRIVÉE SE POINTE
ENFIN À L'HORIZON.**



**RESPECTEZ-VOUS
LA NOUVELLE NORME* CNESST
POUR VOS TROUSSES DE PREMIERS SOINS?**

**RMG PRÉVENTION VOUS FACILITE LA VIE!
COMMANDEZ MAINTENANT**

À partir de 14,95\$
Plusieurs autres formats de trousse
disponibles pour répondre à vos besoins spécifiques.

* Les employeurs ont jusqu'au 17 mars 2021
pour se conformer à la norme CAN/CSA Z1220-17 *
Photo à titre indicatif seulement

rmprevention.com 

418 867-4578

Prix de volume disponible

Le Groupe automobile Fréchette Thibaut fait l'acquisition de Montmagny Mazda



En décembre dernier, le Groupe automobile Fréchette Thibault a fait fi de la pandémie en effectuant l'acquisition de Montmagny Mazda. Selon le président Francis Fréchette, cet investissement permettra de bonifier l'offre du groupe avec une gamme de véhicules complémentaires à celles existantes (Ford, Chevrolet, Buick, GMC et Cadillac) et de consolider la présence du groupe dans le marché automobile.

Marie-Claude Guillemette au CA de Développement Économique Bellechasse



La femme d'affaires et présidente de Plastiques Moore, Marie-Claude Guillemette, succède à Stéphane Côté (Groupe Côté Inox) au sein du conseil d'administration de l'organisme Développement Économique Bellechasse. À titre de mentor, Mme Guillemette accompagne aussi depuis 2006 les jeunes entrepreneurs du territoire via Mentorat Chaudière-Appalaches.



Solide mandat pour Construction Pelco à Québec

L'équipe de Construction Pelco de Lévis devrait livrer le nouveau centre de distribution d'Emballages L. Boucher vers la fin juillet. Le nouvel entrepôt de 85 000 pi² sera situé dans le parc Colbert à Québec. Ce chantier de 15 millions de dollars a été confié à Construction Pelco avec la complicité de LaShop Architecture, AXYS consultants et plusieurs autres sous-traitants de la Rive-Sud.

Préparez la croissance de votre entreprise

Plusieurs raisons peuvent vous inciter à faire croître votre entreprise : satisfaire vos aspirations professionnelles, augmenter la valeur de l'entreprise, suivre la dynamique du marché ou simplement atteindre une masse critique. En préparant adéquatement la croissance de votre entreprise, vous vous assurez de mieux la contrôler et d'atteindre vos objectifs.

Pour devenir le leader de votre industrie ou développer de nouveaux marchés, vous devrez rédiger un plan marketing. Comme le plan d'affaires, le plan marketing aura pour but d'énoncer succinctement vos objectifs ainsi que les moyens que vous entendez prendre pour les atteindre.

Pour vous aider, Desjardins a créé pour vous un plan marketing interactif afin de bien mesurer l'ampleur des défis qui attendent votre entreprise. Comme chaque entreprise est unique, cet outil permet de produire un plan marketing personnalisé en plus d'élaborer vos stratégies de marketing (mix marketing) en toute simplicité.

Tout au long de votre démarche, vous pourrez alimenter votre réflexion, mieux comprendre certaines notions grâce aux capsules informatives, recevoir des astuces pratiques et enfin, trouver différentes ressources complémentaires.

Rendez-vous au desjardins.com/entreprises pour débiter votre démarche!

Faites appel à votre expert en entreprise

Au fur et à mesure que votre entreprise croîtra, les questions auxquelles vous devrez répondre augmenteront en nombre et en complexité. Sachez reconnaître vos limites. En tout temps, votre directeur de comptes Desjardins sera en mesure de vous offrir un appui solide et des conseils avisés pour vous épauler. N'hésitez pas à le contacter!



La SADC de Lotbinière dévoile les finalistes de son concours DD - Édition spéciale adaptabilité des entreprises

La 4^e édition du concours DD, organisé par la Société d'aide au développement des collectivités (SADC) de Lotbinière, soulignera la capacité d'adaptation des entreprises. Déjà, l'organisme a présenté au début de février les huit entreprises finalistes.

Au total, 19 candidatures ont été reçues. L'analyse des dossiers par les jurés a permis de sélectionner cinq finalistes dans la catégorie « organisation de 30 employés et moins » et trois finalistes dans la catégorie « organisation de plus de 30 employés ».

Le jury, composé de Josiane Fortin (Fonds Ecoleader – Organisme développement environnement), Chantal Croteau (MRC de Lotbinière – Organisme développement économique) et Vincent Fouquet (Bernard Breton inc. – Lauréat d'une précédente édition du concours), a aussi tenu compte de la compétence, de l'autonomie et de la responsabilisation, sans oublier la communication et la transparence.

« Dans un monde en perpétuel mouvement, le succès des entreprises dépend de leur capacité à gérer les changements et à fonctionner dans un contexte où elles ne peuvent pas tout prévoir et tout contrôler. Elles doivent continuellement évoluer, changer, s'ajuster et se remettre en question. Le concours DD - Édition spéciale adaptabilité des entreprises vise à reconnaître ces qualités au sein des entreprises d'ici », précise Karine Marcoux, conseillère en développement local et communication à la SADC de Lotbinière.

Rappelons que le concours en développement durable a été instauré en 2014 par la SADC de Lotbinière. Il vise, tous les deux ans, à encourager et reconnaître les efforts et les actions responsables des entreprises situées sur le territoire de la MRC de Lotbinière.

LES FINALISTES « ENTREPRISE DE 30 EMPLOYÉS ET MOINS » SONT :

- Domaine du Radar, Saint-Sylvestre
- Duclos Mode Féminine, Saint-Agapit
- Ferme pédagogique Marichel, Sainte-Agathe-de-Lotbinière
- La Bouche Bée, La Table Champêtre, Saint-Sylvestre
- Le Cube, Sainte-Croix

LES FINALISTES « ENTREPRISE DE PLUS DE 30 EMPLOYÉS » SONT :

- Fonderie Bibby Ste-Croix, Sainte-Croix
- Les Bois de plancher PG, Saint-Édouard
- Les Peintures Caméléons inc., Saint-Apollinaire

L'identité des lauréats sera rendue publique plus tard cette année. Pour le moment, en raison des restrictions imposées par la pandémie de la COVID-19, les modalités du dévoilement n'ont pas encore été déterminées.



Les membres du jury ont rencontré de façon virtuelle les entreprises finalistes afin de poursuivre le processus de sélection des lauréats. Les principaux éléments pris en considération lors de l'évaluation sont une planification active et une vision claire, la flexibilité organisationnelle, l'ouverture, l'innovation et l'amélioration continue.

Je suis heureux de saluer le dynamisme des entrepreneurs et des gens d'affaires de Lévis.

Leurs initiatives et leurs idées innovatrices contribuent de façon significative à la vitalité économique de notre communauté.



FRANÇOIS PARADIS
Député de Lévis
Président de l'Assemblée nationale

 5955, rue Saint-Laurent, bureau 210
Lévis (Québec) G6V 3P5

 1 418 833-5550

 Francois.Paradis.LEVI@assnat.qc.ca

Quelle année en temps d'incertitude.

L'année 2020 en aura été une unique en son genre et chacun de nous va s'en rappeler, un peu comme l'attaque du 11 sept 2001. Un vieux sage disait toujours, on meurt et on paie des impôts. Nous voilà déjà dans cette période. Un sondage de la Chambre de la Sécurité Financière démontrait que les entrepreneurs avaient besoin de conseils et d'accompagnement de façon soutenue. On a juste à penser à la subvention salariale, qui nécessitait de l'aide.

Nos gouvernements ont pondu de nouveaux programmes qui vont vous amener à ne pas être seul dans cette période fiscale. Pour les particuliers, vous devrez jongler avec la PCU, du chômage, peut-être des retraits de REER/FERR en surplus. Certaines personnes ont consommé plus de médicaments. Comme vous êtes des entrepreneurs, j'ose espérer que vous avez une bonne équipe de gens autour de vous, car l'année 2020 nous a prouvé que seul on marche, en équipe on court.

Il se peut que l'année 2020 vous ait amené à revoir vos assurances et vos stratégies de placements. Dans certains cas on va même devancer la retraite. Ce que je vous dis actuellement, ne soyez pas seul dans ces temps houleux.

Nous sommes là pour vous, laissez-nous vous accompagner.

Je vous souhaite un bon printemps, du succès et de la qualité de vie.



François Faucher, Économiste, Pl. Fin.
Conseiller en sécurité financière
Conseiller en assurance et rentes collectives
Représentant en épargne collective*

Planification financière François Faucher Inc. Cabinet de services financiers

825, boul. Lebourgneuf, bureau 500, Québec (Québec) G2J 0B9

T : 418 627-4447, poste 256 | F : 418 627-3327

Partenaire de Desjardins

PLANIFIER VOS FINANCES PERSONNELLES POUR VOTRE RETRAITE, DU TEMPS BIEN INVESTI



Une bonne planification de vos finances personnelles se veut flexible et à votre image. L'objectif de votre planificateur financier n'est donc pas de créer un carcan, mais plutôt d'évaluer et de proposer les meilleures options en fonction de votre situation personnelle et professionnelle.

Analysez l'impact à long terme de vos choix actuels

Une attention particulière doit être apportée à l'optimisation de la fiscalité de vos sources de revenus, telles que le salaire ou les dividendes, ainsi qu'à la maximisation des déductions fiscales disponibles, comme la cotisation à un REER.

Il est également important de mesurer les impacts des décisions pour votre société afin de se donner une vision d'ensemble. En effet, au-delà d'une analyse annuelle, il est pertinent de projeter vos décisions sur une plus longue période. Cela vous permettra de vérifier les impacts de vos choix actuels dans le futur et de vous assurer que le scénario retenu aujourd'hui ne vous réserve pas de surprise à long terme. Et si, par exemple, les cotisations REER effectuées aujourd'hui entraînaient un retrait obligatoire trop important ultérieurement?

Il est parfois plus avantageux d'épargner davantage dans vos placements non enregistrés, ou dans votre société de gestion et ainsi, diversifier vos épargnes. Vous pourriez aussi envisager d'autres véhicules, tels que le régime de retraite individuel (RRI).

Évaluez divers scénarios pour maximiser votre stratégie financière

Il est très intéressant de simuler ce qu'il adviendrait de la vente de votre entreprise afin d'en mesurer les impacts sur votre situation financière personnelle et l'atteinte de vos objectifs. Cette analyse présente également l'avantage de vérifier si la structure corporative actuelle est optimale en vue d'une vente ou d'un transfert, et qu'une relève est en mesure d'assurer la continuité des activités de votre entreprise qui vous tient à cœur.

Optimisez vos décaissements en fonction de vos objectifs actuels et futurs

Chaque situation étant unique, la stratégie de décaissement doit être adaptée en conséquence.

Par exemple, au moment de décaisser les actifs, il pourrait être envisagé d'utiliser d'abord les placements non enregistrés et de reporter les sorties des REER / FERR afin de payer le moins possible d'impôt aujourd'hui.

Mais attention : il pourrait être plus profitable à long terme de provoquer de l'impôt chaque année. Par exemple, le retrait de vos FERR (fonds enregistré de revenu de retraite) à 65 ans permettrait de faire du fractionnement de revenu avec votre douce moitié. En plus de diminuer les retraits obligatoires à 72 ans, cela vous donnerait une meilleure flexibilité. Par ailleurs, le versement de dividendes permet de récupérer une partie des impôts payés par la société sur les revenus de placements.

Bref, à chacun sa réalité et sa recette.

Retenons que les stratégies toutes faites s'avèrent rarement optimales puisqu'elles ne permettent pas de répondre à des objectifs et des situations personnelles différentes. Après avoir consacré plusieurs années d'efforts à accumuler votre patrimoine, il est important de prendre un moment pour identifier la meilleure façon de gérer vos sorties de fonds.

La prochaine étape consistera à vous assurer de bien protéger votre patrimoine. Plus de détails à venir dans notre prochain article.



Maude Vigneault
LL.B., M.Fisc., Pl.Fin.
Associée

François Beaudoin et William Audet lancent L'Hydromellerie Cru d'Abeille

Deux milléniaux, anciens colocs du cégep et brasseurs professionnels, veulent démocratiser l'hydromel avec leur nouvelle entreprise située dans le parc industriel Lauzon. L'objectif des jeunes promoteurs François Beaudoin et William Audet : rendre accessibles les nouvelles boissons fabriquées par l'Hydromellerie Cru d'Abeille de Lévis.



Soutenus et accompagnés par l'équipe de Développement économique Lévis, François Beaudoin et William Audet veulent pénétrer le marché avec quatre produits en cannettes, pour une production totale estimée à 52 000 litres en 2021. Le projet d'affaires des deux acolytes a débuté tout bonnement en 2014 avec l'achat par hasard d'un livre sur la fabrication d'hydromel. C'est après quelques tests que les deux amis ont littéralement eu la piqûre et on enclenché le processus d'affaires. Et hop, les deux brasseurs de 29 ans décident de débiter le programme de lancement d'une entreprise pour concrétiser leur projet.

« Depuis la commande de ce livre par William, nous avons fait cheminer nos recettes afin d'être fins prêts pour notre démarrage officiel cette année, explique au Magazine François Beaudoin. Nous avons multiplié nos efforts et même suivi des cours en apiculture en 2018-2019 afin de produire notre propre miel. » D'ailleurs, plus de 200 ruches seront mises à profit pour le développement de l'entreprise. Elles seront installées sur des terres agricoles en Chaudière-Appalaches, au bénéfice également des agriculteurs.

SUR LES TABLETTES EN MAI

François et William s'attendent à démarrer officiellement leur production en avril dans un local de 1 100 pieds carrés, grâce à un investissement de plus de 250 000 dollars. Les équipements installés, à savoir

un système de brassage, des cuves de fermentation et de conditionnement ainsi qu'une canneuse, sont prêts à faire feu !

L'hydromellerie Cru d'Abeille, producteur artisanal, proposera quatre produits d'hydromel légèrement alcoolisés. « Nous voulons vraiment changer d'approche avec des hydromels gazéifiés contenant moins d'alcool », explique François Beaudoin.

L'objectif est évidemment d'élargir la clientèle potentielle de la nouvelle hydromellerie, qui sera essentiellement composée d'épiceries, dépanneurs et de boutiques spécialisées en bière comme Le Fridge à Lévis. La nouvelle PME proposera ainsi ces quatre saveurs aux consommateurs dès ce printemps : framboises/hibiscus, nature, concombre et houblonnée.



o William Audet et François Beaudoin





SADC +CAE

Marie-Pier Guimond, Associée – Halte Bouffe, L'Islet
Crédit photo : DanielTphoto

QUE VOUS SOYEZ UN ENTREPRENEUR AGUERRI OU UN JEUNE ASPIRANT,

NOUS AVONS UNE SOLUTION POUR VOUS!

La connaissance de nos milieux, notre savoir-faire et notre accès à de l'information sur les activités économiques font de nous votre partenaire stratégique dans la concrétisation de projets de développement.

Nous procurons des conseils d'affaires et des prêts adaptés aux besoins des entreprises pour des projets de démarrage, de croissance et de transfert d'entreprise.

- ▼ **Prêts aux entreprises:** prêt entre 5 000 \$ et 150 000 \$ avec modalités flexibles et conditions établies par chacune des SADC et CAE.
- ▼ **Prêts aux entrepreneurs (18 à 39 ans):** prêt personnel d'un maximum de 25 000 \$ par entrepreneur et congé d'intérêt de 24 mois.

Trois SADC et CAE couvrent le territoire desservi par Vitalité économique Lévis :
Bellechasse-Etchemins, Lotbinière, Montmagny-L'Islet

SADC BELLECHASSE-
ETCHEMINS

SADC LOTBINIÈRE

CAE MONTMAGNY
L'ISLET

Le Groupe LG Cloutier

Le Groupe LG Cloutier,

Sur une lancée

une expertise à la mesure
des ambitions de ses clients

Installé à L'Islet depuis plus de 40 ans, Le Groupe LG Cloutier rayonne à travers le monde en mettant son savoir-faire et ses compétences au service des plus grands fabricants mondiaux de matériels de transport et d'aéronautique.



o Sébastien Rancourt-Grenier, vice-président des opérations, Valérie Rancourt Grenier, vice-présidente des ressources humaines et marketing et Martin Grenier, président. (Absent de la photo : Maxim Rancourt Grenier)



☎ **418 247-5071**

📍 303, boul. Nilus-Leclerc
L'Islet

🌐 **lgcloutier.com**



Les 110 employés, hautement qualifiés, se répartissent entre les départements d'usinage, de soudure, d'étirement à froid, de tôlerie, d'ingénierie et d'outillage. Chacun de ces départements répond aux standards de qualité les plus élevés dans l'industrie.

Selon les contrats obtenus, l'entreprise pourra fabriquer autant des pièces d'avions ou d'éoliennes que des composantes métalliques servant à la confection des structures de wagons de métro ou d'autobus de ville. Le Groupe LG Cloutier compte parmi ses clients des entreprises de renommée internationale telles que Bombardier, Steris, Alstom et MHI Canada qui n'ont pas hésité à lui renouveler leur confiance au fil des ans.

Selon madame Rancourt-Grenier, le carnet de commandes actuel permet d'assurer du travail aux employés pour les cinq prochaines années. Les opportunités d'emplois à long terme sont donc excellentes tant pour les travailleurs de Montmagny-L'Islet que pour ceux de Québec et de Montréal désireux d'offrir à leur famille une qualité de vie supérieure en région.

En somme, Le Groupe LG Cloutier peut compter sur l'expérience de son président Martin Grenier, actionnaire depuis 2007. Quant à la relève, elle est assurée par une équipe jeune et dynamique qui ne manque pas de projets et dont le souhait est de mener l'entreprise encore plus loin tout en reconnaissant l'importance de sa main-d'œuvre.



FIER PARTENAIRE D'AFFAIRES RH

DU GROUPE LG CLOUTIER



Recrutement



Accompagnement RH



Coaching d'affaires



Marque employeur



Et bien plus!

Québec • Estrie • Montréal • Saguenay-Lac-Saint-Jean • info@gorh.co • 418 907-9568

GORH.CO

MARIER CROISSANCE ET VALEURS FAMILIALES

Depuis deux ans, Le Groupe LG Cloutier fait une place de plus en plus grande à la relève. Trois trentenaires dynamiques, Valérie, Maxim et Sébastien Rancourt-Grenier souhaitent poursuivre la croissance de l'entreprise, dans la continuité du travail réalisé depuis quatorze ans par leur père Martin, tout en lui redonnant l'esprit familial qu'elle avait lors de sa création en 1979 par la famille Cloutier.

Spécialisé dans la conception de composantes métalliques sur mesure, Le Groupe LG Cloutier a connu différentes phases de développement au cours des quarante dernières années. Jusqu'en 2007, il se spécialisait essentiellement dans la fabrication de gabarits et de moules. Lors de son acquisition cette année-là par Martin Grenier, Richard Daneault et Éric Lord, l'entreprise a amorcé un virage majeur. Les trois actionnaires sont allés chercher des clients importants tels que Alstom et Bombardier, en plus de développer les secteurs de l'aéronautique et des énergies éoliennes. En 2012, Richard Daneault quitte l'entreprise et les deux actionnaires restants, Martin et Éric, achètent une nouvelle usine à Neuville, devenue LG Cloutier médical, spécialisée dans la fabrication de paniers de stérilisation pour les salles de chirurgie.

PÉRIODE DE CROISSANCE

Au fil des décennies, l'entreprise enregistre une importante croissance. En 10 ans, le chiffre d'affaires passera de 7 millions à 17 millions de dollars. « Pendant cette période, elle est en mode développement », comme le souligne Valérie Rancourt-Grenier, vice-présidente des

ressources humaines et marketing. De plus, on implante une structure hiérarchique et on procède à l'acquisition d'équipements de même qu'à différents travaux d'agrandissement des installations. En octobre 2019, ce sera au tour d'Éric Lord de quitter l'entreprise. Ce départ permettra aux trois enfants de Martin Grenier de devenir actionnaires en vue d'assurer la relève. Le Groupe LG Cloutier redevient alors une entreprise familiale, comme à ses débuts. « Nous voulons vraiment que nos employés, qui sont notre richesse la plus importante, appartiennent à cette famille », insiste Valérie.

DES RETOMBÉES IMPORTANTES

Générateur de retombées importantes pour la MRC de L'Islet, Le Groupe LG Cloutier injecte une masse salariale de cinq millions de dollars annuellement dans l'économie locale. L'entreprise compte quelque 110 employés, comparativement à une soixantaine en 2007. Comme elle a souvent besoin d'une main-d'œuvre spécialisée, l'entreprise recrute même dans les régions de Québec et de Montréal.



Profitez de services
réellement personnalisés en SST.

MARIELLE BLAIS

Conseillère • Développement des affaires
418 929-8639
marielle.blais@novosst.com

NOVOSST.COM



GP DIX

GRUPE PUISSANCE DIX INC.

Cabinet en
planification financière

418 933-0212

- Planifier
- Optimiser
- Accompagner

Spécialiste en plan de relève,
achat-vente, financement

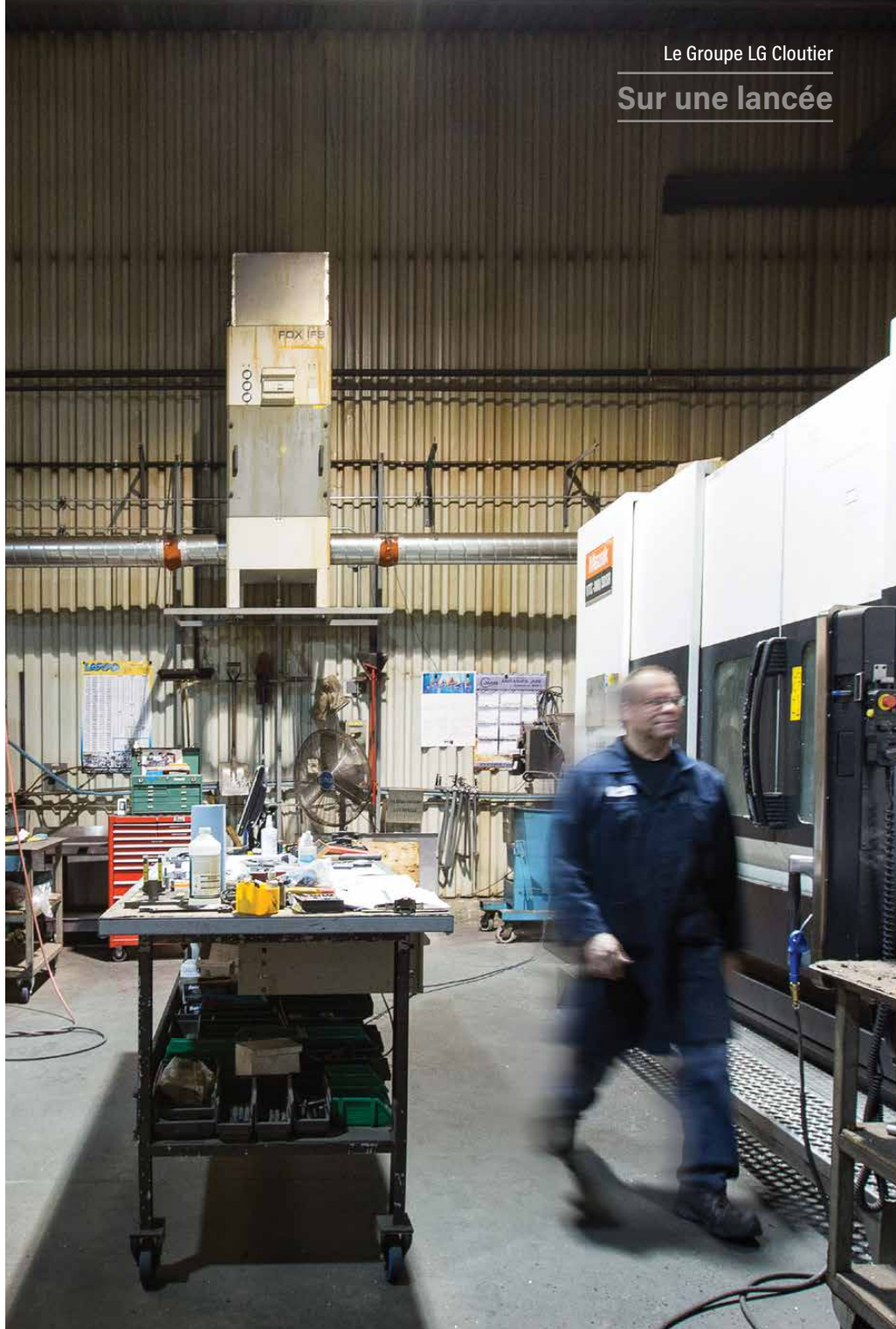
RÉJEAN APRIL
B.A., Adm. A., Pl. Fin.,
Planificateur financier
Administrateur agréé
Conseiller en sécurité financière

✉ rapril@gpdix.ca
in linkedin.com/in/rejeanapril

gpdix.ca

Au fil des ans, plusieurs employés provenant de l'extérieur à la recherche d'une meilleure qualité de vie ont choisi de s'installer avec leurs familles dans la région. Pour Valérie, Maxim et Sébastien, il est important que l'entreprise demeure à L'Islet et qu'elle garde son nom en reconnaissance à la famille Cloutier. « On veut que LG Cloutier soit un nom qu'on entende partout », ajoute la vice-présidente des ressources humaines et marketing.

La nouvelle équipe souhaite également pousser l'entreprise encore plus loin en matière de croissance. Une croissance qui passera par l'optimisation des ressources humaines avec des partenaires comme Folks, Go RH et Valéo, par l'automatisation du travail, par le développement technologique informatique et par l'acquisition d'autres sociétés. À court terme, en partenariat avec Coffea, Le Groupe LG Cloutier fabriquera une machine à café commerciale et résidentielle dont le procédé d'infusion écologique, sans l'utilisation de filtres, permettant de dégager toute la saveur et les effluves du café. C'est donc toute une première pour le sous-traitant d'acquérir la fabrication d'un produit à l'interne.



**BREF,
MÊME SI LE GROUPE
LG CLOUTIER AMORCE
UN VIRAGE, LE SOUCI
DE L'EXCELLENCE EST
TOUJOURS BIEN PRÉSENT.**

CFP PA
CENTRE DE FORMATION PROFESSIONNELLE
PAVILLON-DE-L'AVENIR
RIVIÈRE-DU-LOUP

**Notre métier,
c'est de préparer
l'avenir.**

**LA PASSION
DU MÉTIER**

NUCLEOM
INNOVATION · INTEGRATION

**JOEL
BOURGAULT**
Ingénieur en
soudage

E.jbourgault@nucleom.ca
T. 418.291.3457
nucleom.ca

Service d'inspection
par **essais non
destructifs**

Spécialiste en
**ingénierie de
soudage**, de la
fabrication au
développement des
procédures de
soudage



Entrepôts Modulo

propose à Lévis un nouveau concept de plus de 300 unités d'entreposage

L'homme d'affaires Louis Lessard détient depuis plus de 25 ans de vastes terrains dans le secteur de Saint-Jean-Chrysostome. En plus de développements résidentiels implantés depuis trois décennies dont le Quartier Horizon, le secteur accueille depuis septembre dernier Entrepôts Modulo, entreprise familiale qu'il dirige avec ses trois enfants, Loïk, Michèle et Sarah.

Projet de la Société Immobilière Lessard, le vaste bâtiment a été érigé en collaboration avec Construction Dinamo. « Ce projet nous rend tous très fiers. Nous avons travaillé en collaboration avec la Ville de Lévis pour le peaufiner et proposer des mini-entrepôts nouveau genre, qui viennent avec une foule d'avantages sans comparables dans la région », explique Michèle Lessard.

Ainsi, Entrepôts Modulo propose au total plus de 300 unités d'entreposage de 50 à plus de 300 pieds carrés destinées aux secteurs résidentiel et commercial. Les mini-entrepôts sont répartis sur trois niveaux et deux ascenseurs commerciaux permettent à la clientèle de s'y rendre sans attendre. « Ce qui les rend uniques, c'est notre capacité

à en modifier les dimensions, par exemple en retirant ou déplaçant des murs, afin d'accommoder la clientèle selon ses besoins spécifiques. Nous disposons également d'unités avec portes de garage à accès extérieur. »

SIMPLIFIER L'EXPÉRIENCE CLIENT AU MAXIMUM

La famille Lessard a longuement réfléchi à son projet afin que la clientèle profite de plusieurs améliorations et caractéristiques uniques. Le but était d'offrir une expérience client simplifiée, flexible, fluide et sans accroc. Quais de chargement, plateaux roulants, ajout d'une mezzanine et de prises de courant et l'utilisation gratuite du camion-cube Modulo figurent parmi les éléments clés.

« Nos services sont 100 % sans contact. La réservation de votre espace d'entreposage peut se faire en ligne ou par téléphone, l'accès aux installations se contrôle via une application mobile et les portes et lumières sont à ouverture automatique, bref le processus en entier est optimisé dans les moindres détails. » Et question sécurité, rien n'a été laissé au hasard : plus de 80 caméras extérieures balayent le stationnement, les corridors et les installations, et la guérite est accessible pour les clients seulement.

Vous possédez une moto, un VTT, une motoneige ou motomarine et désirez l'entreposer une fois la saison terminée ? L'entreprise dispose d'un vaste entrepôt dans lequel les petits véhicules motorisés sont entreposés avec ceux d'autres clients pour la saison hivernale ou estivale.

D'AUTRES SOLUTIONS S'OFFRENT À VOUS

Entrepôts Modulo, c'est aussi des solutions bien pensées pour le commerce de détail en ligne. « Les commerçants qui le désirent ont à leur disposition un entrepôt sécurisé à accès routier pour l'expédition de leurs produits. Une fois les colis déposés dans cet entrepôt, ils avisent leur transporteur autorisé pour qu'il les récupère de manière efficace et organisée. La formule allie la simplicité à l'efficacité », révèle Michèle Lessard.

Il est aussi possible de procéder à la location des bureaux et de la salle de conférence d'Entrepôts Modulo. « Nos bureaux neufs et modernes sont meublés et disponibles à la location journalière, hebdomadaire ou mensuelle. Les rencontres ponctuelles peuvent être tenues dans notre salle de réunion entièrement équipée, 100 % clé en main avec mobiliers neufs, wifi, ligne téléphonique, accès à la cuisine, accueil des invités et plus. »



Suivez-nous  



☎ 418 871-6226
✉ info@dinamo.ca

DINAMO
CONSTRUCTION

❄ CLIMATISATION 🏠 THERMOPOMPE 🏠 GÉOTHERMIE ➡ VENTILATION 🌡 RÉFRIGÉRATION

RBO : 2643-0108-40

 **ICETEC** inc.
CLIMATISATION

icetecconfort.com 418 839-7993

357, avenue Taniata
Lévis

Fier d'avoir participé à ce projet!
FÉLICITATIONS

RÉSIDENTIEL • COMMERCIAL • INDUSTRIEL SERVICE **24** HEURES

VENEZ DÉCOUVRIR NOTRE SALLE DE MONTRE



SOCIÉTÉ IMMOBILIÈRE

LESSARD

Développement résidentiel
dans le Quartier Horizon
à Lévis.

418 650-9070
920, avenue Tanjata
Lévis

Visite virtuelle
ou en personne
sur rendez-vous

📍 Suivez-nous

MATERIAUX BOMAT

LE CHOIX DES PROFESSIONNELS
DEPUIS 1978

📞 418 831-4848

WWW.BOMAT.CA

1212, chemin Industriel, Lévis
(Québec) G7A 1B1

**FIER DE FAIRE
PARTIE DE VOS RÉALISATIONS!**



Enfin, Entrepôts Modulo offre plusieurs produits et services de déménagement sous un même toit avec un très vaste choix de fournitures d'emballage tels boîtes, rubans, harnais, et bien plus.

EN RÉSUMÉ, ENTREPÔTS MODULO, C'EST :

- Dimensions de l'unité sur mesure
- Aménagement personnalisé de l'unité avec mezzanine et prises de courant
- Système de sécurité de pointe sans comparable sur la rive sud
- Processus de location sans contact idéal en temps de COVID
- Ascenseurs commerciaux
- Utilisation gratuite du camion cube Modulo
- Le seul service d'entreposage à Québec dans un édifice complètement neuf.



o Mini-entrepôt 20x12



VITRIERIELC

Réalisons ensemble
de belles choses!

418 248-4872

www.vitrierielc.com

322, rue des Entrepreneurs, Montmagny



evolution
déneigement-paysagiste

418 561-8700 | info@evolutionpaysagiste.ca | www.evolutionpaysagiste.ca

Transit met la main sur Unitool

Au début du mois de février, l'entreprise lévisienne Transit a annoncé l'acquisition de la montréalaise Unitool, spécialisée dans la distribution d'outils à main, de coffres d'outils et d'équipement pour les secteurs automobile, industriel et de la construction.

En opération depuis 1971, Transit fabrique des pièces de qualité supérieure et avancées technologiquement et est devenue le plus important entrepôt de distribution en gros de pièces automobiles dans l'est du Canada.

Avec cette acquisition, l'entreprise de Lévis bonifie son portefeuille de produits avec une marque déjà reconnue pour sa qualité. Unitool dessert le marché local depuis 1970 et offre plus de 4 000 produits.

« Je pense que cette acquisition sera gagnant-gagnant pour nos clients et pour ceux de Unitool, car tout le monde aura accès à un plus large éventail de pièces et d'accessoires automobiles. L'intégration de l'entreprise se fera progressivement au cours de l'année 2021 afin de continuer à offrir le meilleur service à tous nos clients », a déclaré Stéphan Guay, président de Transit.

L'acquisition de Unitool s'inscrit dans la stratégie d'expansion que Transit a entamée l'année dernière, avec des travaux d'agrandissement

qui ont vu leur centre de distribution principal du 1100, rue Jean-Marchand à Lévis tripler de superficie. L'automatisation de certaines opérations est également prévue en phase II.



Montmagny souligne son 375^e anniversaire en 2021

En 2021, la ville de Montmagny célèbre 375 années d'existence. En 1646, Charles-Huault-de-Montmagny recevait en concession la Seigneurie de la Rivière-du-Sud, qui regroupait à l'époque Montmagny, L'Isle-aux-Grues et Saint-Pierre-de-la-Rivière-du-Sud. Le comité organisateur formé par la Ville pour souligner cet important moment de son histoire promet des célébrations à l'image de ses citoyens et dont ils se souviendront longtemps.



Le comité organisateur a adopté de nouvelles orientations, notamment en raison des règles de la Santé publique régissant les rassemblements, et a misé davantage sur la réalisation d'une série de legs concrets plutôt que sur l'organisation de grands événements.

centre sportif pour mettre en valeur et interpréter ce glorieux pan de l'histoire magnymontoise : la promenade Le Bûcheron.

Il s'inscrira dans la seconde phase de développement du Circuit des trois ponts, une boucle de deux kilomètres enjambant les ponts Boulanger, Rivard et Prévost déjà bien connue des marcheurs.

Ce nouvel espace commémoratif rappellera l'importance du rôle joué par la rivière dans le développement industriel et civique de la région ainsi que l'influence sociale qu'a eue le centre sportif Le Bûcheron.

Ainsi, un nouvel espace commémoratif sera aménagé sur la rue Saint-Louis, en bordure de la rivière du Sud, et face à l'ancien bâtiment du

Histoire à succès



Michel Gamache & Frères,

complice de vos petits et grands projets

Depuis plus de 40 ans, la passion pour l'excavation vibre dans cette PME de L'Islet qui a su se bâtir une solide réputation dans son domaine. Le président fondateur Michel Gamache a également transmis cette passion à deux de ses enfants, Valérie et Pascal, qui assurent une relève efficace et motivée.

L'aventure débute au tout début des années 80 lorsque Michel Gamache se lance dans la location de machinerie pour les secteurs agricole et résidentiel. Au départ, l'entreprise compte une rétrocaveuse, un bouteur et un camion, tout en employant deux à trois travailleurs saisonniers. Pour le secondier dans la gestion de son entreprise, Michel confie à sa conjointe Christine Gamache, qui est également actionnaire, le volet administratif.

« Mon père a commencé modestement, en construisant notamment un garage sur le terrain de notre résidence familiale à Cap-Saint-Ignace. Il a toujours été animé à offrir un service de qualité, une mission qui résonne encore et toujours dans l'entreprise », révèle Valérie Gamache, directrice administrative.

Dans les années 2000, Pascal Gamache, fils des propriétaires, devient coactionnaire de l'entreprise, ce qui marque un tournant important pour les activités de la PME familiale.

o Valérie Gamache, directrice administrative - Christine Gamache, administration - Michel Gamache, président - Pascal Gamache, vice-président, directeur des opérations.



1 833 920-3131

michelgamache.com

14, rue des Industries, L'Islet

info@michelgamache.com





PATRICK MCNEIL LAVOIE

Gestionnaire de Compte Rive Sud

✉ pmlavoie@toromont.com

☎ B. 418 878-3000
C. 418 536-7260

📍 100, Rue de Rotterdam
Saint-Augustin-de-Desmaures



Histoire à succès

Michel Gamache & Frères (MGF) diversifie alors ses opérations, ce qui lui permet de réaliser des travaux de plus grande envergure en génie civil, égout/aqueduc, démolition de ponts et construction de routes.

En 2009, Valérie Gamache, la sœur de Pascal, se joint à l'équipe de direction au niveau administratif. La relève de l'entreprise est bien ancrée et en garantit la pérennité, ce qui permet de poursuivre la croissance pour encore plusieurs décennies tout en conservant les mêmes valeurs de qualité et d'efficacité.

EN CONSTANTE ÉVOLUTION POUR TOUJOURS MIEUX DESSERVIR LA CLIENTÈLE

Chez MGF, développement et diversification ont toujours figuré en tête de liste. « Nous investissons constamment, que ce soit dans la formation de nos employés et dans nos équipements afin d'aller toujours plus loin et d'en offrir encore plus », révèle Valérie Gamache.

Au fil du temps, MGF a poursuivi son développement, profitant d'une solide notoriété dans les régions de Chaudière-Appalaches et de Québec et procédant périodiquement à des acquisitions stratégiques.

Par exemple, en 2012, l'entreprise a inauguré son nouveau siège social situé dans le parc industriel à L'Islet, permettant de soutenir sa croissance.



AM PUBLICITÉ P.A. MICHAUD

Marchand autorisé **PG PROMO GROUP**

Broderie • Sérigraphie • Gravure au laser
Lettrage de véhicule • Impression numérique
ARTICLES PROMOTIONNELS

GABRIEL Propriétaire
Hudon

☎ 418 856.5437 ☎ 418 856.2128
@ gabriel@pubpam.com 🌐 www.pubpam.com

📍 1303, 4^e Avenue
La Pocatière (Qc) G0R 1Z0

Vous voyez grand!

Nous sommes privilégiés de pouvoir accompagner Plomberie-Chauffage C.I.F. dans ses projets d'affaires.

Ensemble, réalisons votre plein potentiel

rogt.com

Raymond Chabot
Grant Thornton

Certification
Fiscalité
Conseil

PÉTROLE MONTMAGNY inc.

Vente et distribution de produits pétroliers

Lubrifiants • Mazout
Livraison automatique • Huile à poêle
Diesel coloré • Huile à chauffage • Diesel

☎ **418 248-1116**

📍 247, boul. Taché Ouest, Montmagny

Histoire à succès



Parallèlement, des services connexes de forage et de dynamitage viennent s'ajouter à l'offre d'excavation et de réalisation de projets de génie civil, institutionnels, commerciaux, industriels, agricoles et résidentiels.

En 2019, toujours dans un souci d'en offrir davantage à une clientèle grandissante, Michel Gamache & Frères se porte acquéreur des Entreprises Florent Chouinard de Sainte-Perpétue-de-L'Islet. « Cette entreprise, qui jouissait d'une excellente réputation dans la région, était spécialisée dans l'excavation, mais possédait aussi deux gravières-sablères. Nous avons donc acquis ces installations, y compris le garage de Sainte-Perpétue. Il faut aussi noter que M. Chouinard est

maintenant à notre emploi, ajoutant un employé d'expérience à l'équipe MGF », de préciser Pascal Gamache.

Plus récemment, au début de l'année 2020, la PME de L'Islet annonçait qu'elle investissait deux millions et demi de dollars pour l'achat d'une usine mobile de concassage et d'autres équipements connexes. « Cette nouvelle division nous a permis de devenir encore plus autonomes et d'offrir un service local dans notre région où il y avait un manque de service. Nous avons donc comblé une lacune importante avec cet important ajout. Notre nouveau service de concassage nous permet aussi d'intervenir plus rapidement sur nos chantiers et même de proposer de la sous-traitance à des entreprises de Chaudière-Appalaches et du Bas-Saint-Laurent. »

PAVAGE SCELLANT
JTRICO
jjrico.com

Excavation
Aménagement paysager
Pavage
Déneigement

✓ RÉSIDENTIEL
✓ COMMERCIAL
✓ VOIRIE

info@jjrico.com
1 844 234-7524

Couture Rochette et Associés inc.

*Cabinet en assurance de dommages
Cabinet de services financiers*

www.couturerochette.ca

L'équipe de Couture, Rochette & Associés est fière d'être partenaire dans le succès de l'entreprise MG&F.

Félicitations à toute l'équipe de MG&F!

Histoire à succès

L'entreprise renouvelle régulièrement sa flotte d'équipement pour être à la fine de la technologie, ce qui permet d'offrir des services efficaces et compétitifs. « Par exemple, il y a quelques années, nous avons acquis des équipements à guidage GPS qui permettent une précision sans pareille. »

EXCAVATION, DÉMOLITION, DYNAMITAGE, CONCASSAGE ET TRANSPORT : FIEZ-VOUS AU SAVOIR-FAIRE DE MICHEL GAMACHE & FRÈRES

De Québec à Rivière-du-Loup, nombreux sont les clients à faire appel à l'un ou l'autre des services offerts par MGF. L'entreprise est reconnue pour son efficacité et pour l'étendue de son offre, tant aux particuliers qu'aux entreprises des domaines commercial, du génie civil, institutionnel, industriel et agricole.

MGF, c'est avant tout une équipe multidisciplinaire qui permet d'offrir un service clé en main. La PME met à votre service son expertise pour vous aider, de la conception du projet jusqu'à la gestion et l'exécution de celui-ci. Sa vaste offre de service permet d'offrir des solutions à la fois innovantes et économiques et de privilégier un accompagnement de tous les instants, tout en proposant des solutions que les autres n'offrent pas.

« L'EXPERTISE QUE NOUS AVONS
ACQUISE AU FIL DES ANNÉES SUR DES
CHANTIERS MAJEURS EST APPLIQUÉE AVEC
LA MÊME RIGUEUR À DES PROJETS
DE MOINDRE ENVERGURE.
EN BOUT DE LIGNE, NOUS SOMMES
DEVENUS PLUS PERFORMANTS,
PEU IMPORTE L'AMPLEUR DU DÉFI,
CE QUI PERMET D'EN FAIRE BÉNÉFICIER À
TOUTE NOTRE CLIENTÈLE »,
LANCE VALÉRIE GAMACHE.



NORMAND

**ALIMENTATION
P.H. NORMAND & FILS INC.**

461, boul. Nilus-Leclerc, L'Islet
418 247-3120
phnscmp@videotron.ca

IRVING

Station service
Remplissage de propane



MDM

PUBLICITÉ | VÊTEMENTS | LETTRAGE

MONTMAGNY

67, rue Saint-Jean-Baptiste Est
Montmagny (Québec) G5V 1J9

LÉVIS

785, rue J.-Ambroise-Craig, local 106
Lévis (Québec) G7A 2N2

mdmpublicite.com | 1 877 352.4055

Histoire à succès

L'offre de service de MGF s'articule autour de sa gamme complète d'excavation dans divers secteurs, mais aussi dans le domaine de la démolition (bâtiments ou de ponts), l'arpentage de construction et le transport d'agrégats et hors norme. À cela s'ajoutent bien sûr le forage et le dynamitage ainsi que le concassage.



**JEAN LECLERC
EXCAVATION INC.**

📍 435, RUE FICHET
BEAUPORT

✉️ JLE@JLE-INC.COM

T. 418 663-3698 F. 418 663-7101

Assurance et rentes collectives

Assurance individuelle et
gestion de patrimoine

L'équipe de Marie-Pier Després



Félicitations à toute
l'équipe de Michel
Gamache & Frères !



Caroline Leroux
Coordonnatrice
assurance et rentes
collectives



Marie-Julie Bédard
Coordonnatrice
comptes principaux et
rentes collectives

Notre avenir, maintenant

Bureau 418 248-2225

1-74, rue Saint-Jean-Baptiste Est,
Montmagny, Qc, G5V 1K1



« Nous maîtrisons parfaitement toutes les étapes des projets où nous intervenons. Notre offre de services est impressionnante et a grandement évolué, ces dernières années. Par exemple, nos excavatrices sont à l'huile biodégradable depuis longtemps, ce qui nous apporte une solide expérience et nous amène à être appelés à l'extérieur de la région pour travailler en zone écologiquement sensible », déclare Pascal Gamache. Pour assurer un tel niveau de service, MGF n'a pas hésité à investir massivement dans ses équipements. « Notre parc d'équipement compte plus de 100 unités dont des excavatrices, chargeurs, bouteurs, camions 10 roues, 12 roues, semi-remorques, etc. Nous avons la vision d'aller toujours plus loin et prenons les moyens pour y parvenir ! »

Au nombre des réalisations dignes de mention, la démolition d'une partie de l'Hôpital de L'Enfant-Jésus à Québec, la réfection du chemin Vincelotte à Cap-Saint-Ignace (un projet de 5 M \$), des travaux de creusage et de décontamination chez Amisco de L'Islet incluant le transport de 18 000 tonnes de sol destiné à être décontaminé en Mauricie, ainsi que plusieurs projets environnementaux. « En ce début de 2021, notre agenda se remplit très bien et nous avons soumissionné sur beaucoup de projets, notamment en concassage et en excavation. L'année promet d'être emballante chez nous ! », précise Pascal Gamache qui ajoute que plus que jamais, l'équipe a soif d'aller plus loin, d'en offrir plus et d'être à l'avant-garde dans son domaine.

LE SUCCÈS REPOSE EN GRANDE PARTIE SUR LE CAPITAL HUMAIN

Valérie et Pascal ne s'en cachent pas, la réussite de Michel Gamache & Frères est principalement due aux ressources humaines. « L'équipe en place est un heureux mélange d'expérience et de jeunesse. Notre taux de roulement est à proprement parler quasi inexistant et la grande majorité de nos employés travaillent ailleurs pendant la saison morte et n'hésitent pas à revenir parmi nous au printemps venu », explique Valérie Gamache.

L'entreprise peut compter sur des atouts précieux, de véritables piliers pour mener à bien les projets et se donner une longueur d'avance. « Notre équipe comporte aussi des ressources comme un technicien et un ingénieur qui rendent d'excellents services à notre clientèle.

Faits saillants



FONDATION

1980



ACTIONNAIRES

Michel, Christine, Pascal et Valérie Gamache



SIÈGE SOCIAL

L'Islet



EFFECTIFS

45 employés



Cytech Corbin
SPÉCIALISTES EN MÉCANIQUE DU BÂTIMENT

UNE ÉQUIPE PROCHE DE VOUS
CAPABLE DE RÉALISER TOUS VOS PROJETS

418 248-2396

210, avenue des Ateliers, Montmagny

WWW.CYTECHCORBIN.COM



GROUPE BOSSÉ

• 275, avenue Bossé, Montmagny
(Québec) G5V 2P4 | 418 248-0955

• 235, rue Principale, Saint-Damase
(Québec) J0H 1J0 | 450 344-0111

• 86, Rotterdam, Saint-Augustin-de-Desmaures
(Québec) G3A 1S9 | 418 878-2241

CLAAS

JCB

Link-Belt
EXCAVATORS

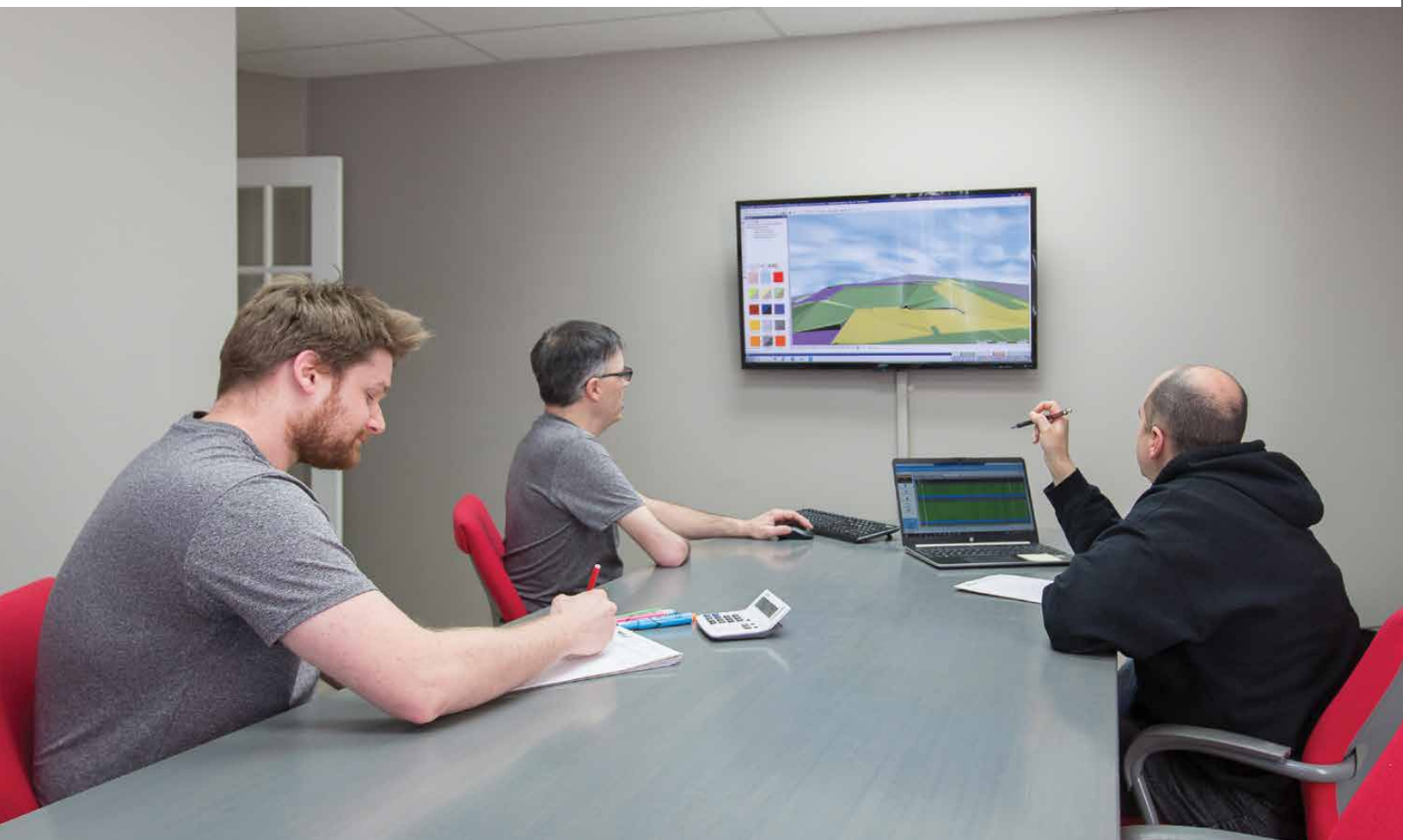
Histoire à succès

Leur présence nous permet d'offrir une expérience optimale dans la planification et la gestion de tout projet. Il faut aussi mentionner que chez nous, l'arpentage et les dessins 3D se font à l'interne. Nous avons les ressources pour être plus efficaces ! »

En plus des avantages sociaux et des excellentes conditions de travail proposés par la direction, les 45 employés (durant la saison forte) profitent d'un environnement convivial où règnent le respect et la bonne humeur. Présentement, en raison de sa croissance, la PME a quelques postes à combler : contremaître de chantier, camionneurs, chargé de projets ainsi qu'opérateur d'excavatrice et de machineries

lourdes. Évidemment, les emplois sont ouverts tant aux femmes qu'aux hommes.

« Des employés heureux, c'est la clé de notre succès et de notre pérennité. Nos ressources humaines sont primordiales et nous y portons beaucoup d'attention. » Ajoutons à cela une volonté ferme de diversification, un service à la clientèle efficace, des investissements massifs dans la machinerie et l'équipement technologique ainsi que la recherche constante de l'excellence et nous obtenons une PME vouée à un fort bel avenir !



JMTURCOTTE L.TÉE
PRODUITS DE BÉTON

Trois-Pistoles
Siège social & bureau administratif

Route 132, Ouest, Trois-Pistoles

418 851-3612 JMTURCOTTE.COM



Vous accompagner, notre priorité!

Des solutions et tout l'appui nécessaire pour nos entrepreneurs

Desjardins Entreprises Côte-du-Sud

desjardins.com

182, avenue de la Fabrique
Montmagny

418 248-7084
1 877 248-7084

205, avenue Industrielle
bureau 100, La Pocatière

418 856-5225
1 866 995-5225

« ON NE POURRAIT PAS
CONCLURE SANS
REMERCIER NOTRE PÈRE
MICHEL ET NOTRE MÈRE CHRISTINE
QUI ONT SU NOUS TRANSMETTRE
LEUR PASSION ET QUI SONT ENCORE
DES NÔTRES AFIN DE POURSUIVRE
LA MISSION D'EXCELLENCE DE MGF! »,
CONCLUENT VALÉRIE ET
PASCAL GAMACHE.



USINAGE • SOUDURE • ÉTIREMENT À FROID
TÔLERIE • OUTILLAGE • INGÉNIERIE

lgcloutier.com



418 247-5071

303, boul. Nilus-Leclerc, L'Islet

Nouvel Espace funéraire Harmonia dans le Vieux-Lévis

Souhaitant répondre à un besoin certain dans ce secteur névralgique de la Rive-Sud, la société funéraire alternative de pré arrangements et d'accompagnement au décès Harmonia ouvre en mars une nouvelle salle de rituels dans le Vieux-Lévis.

La salle de 3 000 pieds carrés, qui pourra accueillir ultimement (après la pandémie) plus d'une centaine de personnes, se veut une salle d'hommage et de rencontres fraternelles, pour souligner le Grand départ d'un être cher. L'endroit sera ainsi accessible dès ce printemps, que ce soit pour un rassemblement après la célébration de funérailles à l'église ou pour y tenir une cérémonie d'hommage en elle-même. Elle sera équipée de tous les supports audio visuels de dernière technologie. On pourra également y partager des repas conviviaux.

« On constate définitivement qu'il y a un vide dans ce marché ; le besoin d'une alternative simple, à prix juste. C'était là une belle occasion d'offrir aux gens de la région l'accès à une salle pour se réunir, fraterniser et partager une rencontre en toute humanité », d'indiquer Carole Paquet, directrice funéraire.

CHEZ HARMONIA, AUCUN DÉPART NE SE FAIT DANS LA SOLITUDE

Harmonia se démarque de l'entreprise funéraire traditionnelle en privilégiant par ailleurs les événements hommages à l'image du défunt dans des milieux de vie signifiants. L'espace Harmonia demeure en ce sens une belle alternative pour accomplir le rite du dernier passage.

Aujourd'hui, même si les croyances sur la mort varient d'un groupe, d'une famille, d'un individu à l'autre, le besoin demeure, pour les vivants, d'un événement apaisant pour eux et commémoratif de la personne défunte. Chez Harmonia, le rassemblement avant le Grand départ est toujours l'occasion de recevoir des condoléances, des marques de solidarité, des mots de sympathie et d'exprimer de la reconnaissance envers le défunt, d'honorer sa mémoire et de lui dire adieu.



HARMONIA
Services funéraires d'aujourd'hui

DES ADIEUX CRÉATIFS POUR
UNE PERSONNE INOUBLIABLE.

QUÉBEC 871, Grande-Allée Ouest
Bureau RC10, Québec

LOTBINIÈRE 320, rue Laurier
Saint-Apollinaire

LÉVIS 39, rue Guénette, Lévis

LES SERVICES FUNÉRAIRES D'AUJOURD'HUI EN TOUTE HUMANITÉ ET À PRIX JUSTIFIÉS

Harmonia est une société de planification funéraire et d'accompagnement au décès qui s'adresse à toute personne, sans discrimination de croyances, de confessions religieuses ou de conditions socioéconomiques.

Depuis ses débuts – soit en 2006 – Harmonia offre des services de crémation, une alternative funéraire jugée plus écologique et environnementale que l'inhumation traditionnelle, se rapprochant davantage des philosophies universelles. On remarquera que ce choix est en croissance constante depuis les années 80 et rejoint même jusqu'à 8 personnes sur 10 dans la région de la Capitale-Nationale. Harmonia se fait un point d'honneur d'offrir ses services de crémation et de rituels de rencontres à prix justifiés, sans imposer de forfaits qui ne répondent pas toujours aux volontés du défunt ou aux souhaits des familles.

« Le mot d'ordre : des prix justes en phase avec des services funéraires d'aujourd'hui. Nous sommes pour le libre choix, surtout dans la façon dont les rituels se célèbrent », ajoute madame Carole Paquet, chef de bureau chez Harmonia.

PARCE QUE NOUS SOMMES TOUS INOUBLIABLES

Après la crémation, Harmonia privilégie un rassemblement en présence des cendres, dans un lieu de culte, comme l'église paroissiale, ou dans un lieu de culture, comme un musée ou un lieu historique ou même dans une propriété privée. Quel que soit le choix formulé d'une cérémonie religieuse ou laïque, Harmonia trouvera l'endroit, le décor, les paroles, les couleurs ainsi que les symboles adaptés à votre vision du Dernier passage.

L'équipe d'Harmonia joue son rôle d'accompagnant dans ces moments marquants du deuil. Elle offre des services funéraires en toute compassion et empreints d'humanité pour les survivants, élogieux de la personne qui nous a quittés tout en économisant les frais importants liés à l'embaumement, à l'achat d'un cercueil et à l'exposition dans un salon funéraire.



o Dave Boivin, conseiller aux familles et Carole Paquet, directrice funéraire.



Une gamme complète de services pour les entreprises

Depuis vingt ans, le Centre d'aide et de recherche d'emploi (C.A.R.E.) de Montmagny-L'Islet offre aux chercheurs d'emplois de la région une vaste gamme de services professionnels financés par Services Québec.

Fondé en juin 2000 par Mme Mireille Thibault, le C.A.R.E. a évolué avec les besoins de sa clientèle. « Nous avons été en contact avec 12 000 chercheurs d'emplois au fil des ans et nous avons accompagné plus de 7 200 personnes dans leur démarche pour intégrer le marché du travail », explique la directrice générale, Mme Suzanne Frigon.

Selon Mme Frigon, 80 % des clients qui contactent le centre le font pour obtenir de l'aide dans la rédaction de leur curriculum vitæ. « On doit être rendu à sept mille CV en 20 ans », estime la directrice générale. Difficile de savoir combien de clients ont pu trouver un emploi par la suite, mais on peut facilement croire, compte tenu de la pénurie de

main-d'œuvre observée au sein des entreprises de Montmagny-L'Islet, que ce sont la majorité d'entre eux.

Le C.A.R.E. peut aussi aider le chercheur d'emploi de 18 ans et plus à préparer une entrevue d'embauche et à trouver des pistes d'emplois pour lesquels il pourrait postuler. Des ateliers de groupe, un centre de documentation, un babillard d'emploi et une salle multiservices font aussi partie des services disponibles. « Nos services peuvent être ponctuels ou de longue durée », souligne Mme Frigon. Le centre pourra alors accompagner le client du début de sa démarche jusqu'à son intégration à l'emploi et même continuer à le suivre une fois qu'il sera au service de l'entreprise.

o *Suzanne Frigon, directrice générale*



Centre d'aide et de recherche d'emploi
Montmagny-L'Islet

MRC DE MONTMAGNY :

Montmagny
Siège social
68, rue Saint-Louis
Montmagny

Saint-Fabien-de-Panet
Point de services
195, rue Bilodeau
Saint-Fabien-de-Panet

Tél.: 418 248-9559
Tél.: 1 877 337-9559 (sans frais)
Télééc.: 418 248-1395

MRC DE L'ISLET :

Saint-Pamphile
Point de services
21, rue Principale
Saint-Pamphile

Saint-Jean-Port-Joli
Point de services
598, route de l'Église
Saint-Jean-Port-Joli

ORIENTATION PROFESSIONNELLE

L'évolution du marché de l'emploi fait en sorte que certaines personnes doivent à un moment charnière de leur vie se diriger vers un nouveau secteur d'activités. Pour les aider dans leur cheminement, elles peuvent avoir recours à l'assistance de conseillères en orientation. Après avoir réalisé une évaluation psychométrique et un bilan professionnel, celles-ci pourront les aider à faire un choix de carrière ou un retour aux études.

Bien sûr, il peut arriver aussi que des travailleurs soient animés par le désir de changer de secteur d'activités ou qu'ils soient forcés de le faire après 50 ans. D'autres peuvent simplement avoir le goût de mener une retraite active en intégrant un nouvel emploi ou en concrétisant un rêve professionnel qu'ils caressaient depuis des années. Le programme Génération Pro leur permettra de faire le bilan de leurs compétences en vue d'une transition de carrière ou de la réalisation de leur projet. « On aidera ces personnes à déterminer ce qu'elles veulent

faire, pendant combien de temps elles désirent continuer à travailler, si elles souhaitent s'y consacrer à temps plein ou à temps partiel », explique Suzanne Frigon.

NOUVELLES RÉALITÉS

La pandémie de la COVID-19 a modifié les règles du jeu. Plusieurs postes deviennent en télétravail tout en conservant un lien avec l'entreprise. Le C.A.R.E. pourra aider les travailleurs concernés de même que les entreprises à s'y retrouver.

« La clientèle que nous voyions il y a vingt ans n'a pas le même profil que celle que nous desservons maintenant, ce qui nous a obligés à nous ajuster de façon à lui offrir les meilleurs services possibles », souligne Mme Frigon. L'objectif du C.A.R.E. sera toujours de favoriser l'employabilité des travailleurs et leur maintien à l'emploi en premier lieu, bien sûr, auprès des employeurs de Montmagny-L'Islet.



Jusqu'à

21,25\$/h

Prime de Quart 0,90\$/h à 1,10\$/h

TON ÉQUIPE T'ATTEND !
carrieres@fonderiepoitras.com



POITRAS

Transmission
de la puissance

DES SERVICES DESTINÉS AUX ENTREPRISES

Depuis 2007, le C.A.R.E. offre une série de services disponibles pour les entreprises de Montmagny-L'Islet. « L'organisme desservait bien les chercheurs d'emploi, mais on avait du mal à expliquer pourquoi certaines personnes n'étaient pas recrutées par les entreprises. Il fallait donc apprendre à connaître davantage les besoins et les exigences des entrepreneurs de façon à mieux outiller les chercheurs d'emplois et à développer leurs compétences pour leur permettre d'intégrer ces postes », explique la directrice générale du centre, Mme Suzanne Frigon. Un diagnostic de la situation a été posé en 2006 et une série de mesures ont été élaborées et mises en application quelques mois plus tard.

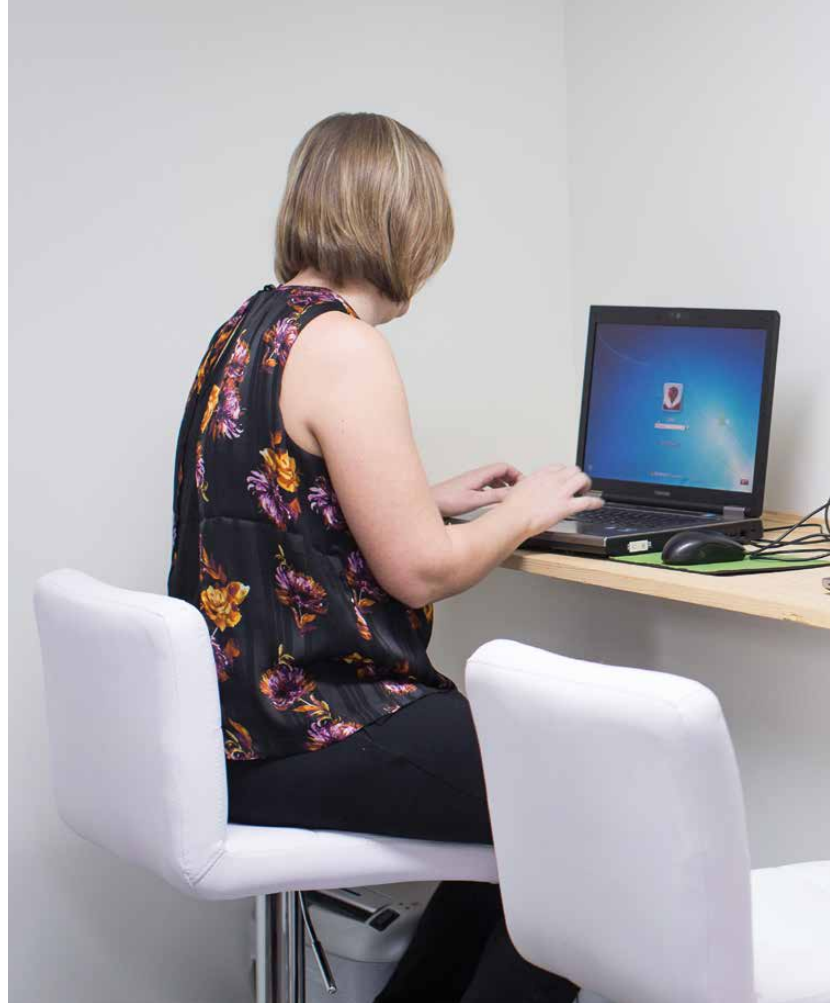
RECRUTEMENT ET SÉLECTION

Une gamme de services ont été développés au fil des quinze dernières années pour soutenir les entreprises du milieu dans leur recrutement et la sélection de leur personnel. Le service de recrutement permettra, entre autres, de faire une analyse des besoins de main-d'œuvre, de rédiger des offres d'emploi attractives et de recruter les meilleurs candidats.

Le centre pourra contribuer au repérage continu de candidats, effectuer une présélection des demandeurs d'emploi, proposer des questionnaires d'entrevues sur mesure ou encore vérifier les références et antécédents judiciaires des postulants. « On peut accompagner les employeurs pour dénouer les problèmes », ajoute Mme Frigon.

Le centre aidera un employé souhaitant obtenir une promotion à développer les meilleures compétences en lien avec les besoins de l'entreprise, explique aussi la directrice générale. Un autre volet touche les services-conseils en ressources humaines.

Le personnel spécialisé du C.A.R.E. aidera l'entreprise à améliorer l'accueil et l'intégration en l'emploi des nouveaux employés. Il l'accompagnera en outre pour mettre en place des méthodes d'appréciation de rendement, de développement de compétences et de gestion d'employés difficiles. Ces services sont très variés et adaptés aux besoins des entrepreneurs.



COORDINATION ET ORGANISATION

Par son expertise, le C.A.R.E. est l'organisme tout désigné pour coordonner la Table en ressources humaines (RH). Depuis 10 ans, il coordonne et anime chaque mois les rencontres de la Table RH offrant aux responsables en ressources humaines un lieu d'échange et d'enrichissement de leur pratique professionnelle. Occasionnellement, des formations et des conférences sont organisées.

Le C.A.R.E. coordonne aussi la Table P.M.E. en partenariat avec Services Québec et la Société de développement économique (SDÉ) de Montmagny. Cette table d'échanges créée par l'organisme s'adresse aux dirigeants et responsables en entreprise des activités liées à la gestion des ressources humaines.

MONTMAGNY

ENTPREPRISE EN SANTÉ
2020
Certifiée par le ENB

Une carrière t'attend à la Ville de Montmagny!

ville.montmagny.qc.ca/emploi

MRC de L'Islet

✉ administration@mrclislet.com
📍 34A, rue Fortin, Saint-Jean-Port-Joli

Un allié dans la recherche de solutions aux problématiques de main-d'œuvre sur son territoire!

www.mrclislet.com

USINAGE L'ISLET 25

Votre partenaire en usinage et en automatisation depuis 25 ans!

418 247-7931

USINAGELISLET.COM

135, boul. Nilus-Leclerc, L'Islet

📍 Suivez-nous!

ÉVÉNEMENTS ET ACTIVITÉS

L'organisation d'événements et d'activités de formation fait aussi partie du mandat de l'organisme. Avec ses partenaires, il organise le Salon de l'emploi Montmagny-L'Islet, le Bistro emploi Côte-Sud, la Semaine de la reconnaissance, les Journées « En route vers l'emploi! » où les chercheurs d'emplois ont la chance de partager un repas dans un restaurant sous la formule de rencontres express avec différents employeurs.

Le C.A.R.E. organise aussi des activités de formation et des conférences sur différents sujets en lien avec la gestion des ressources humaines.

Depuis environ 15 ans, le C.A.R.E. a exécuté 465 mandats de sélection ou d'embauche auprès de 222 entreprises de Montmagny-L'Islet. « On a traité 1240 offres d'emplois et réalisé 526 placements. Quarante pour cent des offres d'emplois qu'on a traitées ont permis à la personne de trouver une place au sein d'une entreprise », conclut Suzanne Frigon. Cette dernière ajoute que le centre travaille aussi de plus en plus pour faire venir des travailleurs spécialisés dans la région.

POUR UN ACCOMPAGNEMENT SPÉCIALISÉ

Il arrive que des clients aient un peu plus de difficulté à intégrer ou à demeurer sur le marché de l'emploi. Le C.A.R.E. a réuni pour eux une gamme de services dans son volet psychosocial.

L'accompagnement spécialisé permet donc de répondre de façon plus spécifique aux besoins des personnes présentant certaines difficultés d'insertion professionnelle.

« Certaines personnes qui ont perdu leur emploi à maintes reprises ne savent pas pourquoi. Nous allons les accompagner pendant un certain temps de façon à voir s'il s'agit, par exemple, d'une difficulté à travailler en équipe ou encore d'un problème personnel qui a un impact sur le travail », résume la directrice générale du C.A.R.E., Mme Suzanne Frigon.



M **MONTEL**
TOUT LE POTENTIEL DE VOTRE ESPACE™
Nous embauchons!



225, 4^e Avenue, Montmagny
WWW.MONTEL.COM



MRC de Montmagny
CLD COMITÉ LOCAL DE DÉVELOPPEMENT
FIER PARTENAIRE DU C.A.R.E.

www.cldmontmagny.com
418 248-5985
cld@montmagny.com



SCIERIE
ARBOTEK
INC.

418 244-3691
46, route des Moulins
Saint-Just-de-Bretenières



ACCOMPAGNEMENT EN EMPLOI

Un service d'accompagnement en entreprise est également disponible pour aider une personne à conserver son emploi. Ce service permettra d'analyser l'attitude et le comportement, le rythme de travail, la gestion du stress, le travail d'équipe, les difficultés d'apprentissage ou toute autre préoccupation nuisant au travail.

Un accompagnement peut être utile également après une fin d'emploi. Ce service offre à la personne qui a perdu son emploi d'être soutenue dans sa transition de carrière. On lui fournira par exemple des outils pour rebondir ou pour gérer ses émotions.

GESTION DE CARRIÈRE

Notons aussi la gestion de carrière. Il s'agit d'un service de counseling pour la personne souhaitant améliorer sa situation professionnelle en regard de difficultés et de questionnements vécus. Parmi ces difficultés, on peut retrouver le stress, l'environnement de travail ou les compétences.

Que ce soit pour des services de recherche d'emploi généraux ou plus spécialisés, le C.A.R.E. met ses ressources et son expérience professionnelle au service des individus.

Selon Mme Frigon, les clients du centre proviennent de tous les secteurs d'activités. Le profil de la clientèle est vraiment représentatif du profil démographique du territoire. Les journaliers composent un fort pourcentage de la clientèle et obtiennent un très bon taux de placement pour des postes en usines.

La clientèle ayant réalisé des études postsecondaires recherche surtout des postes administratifs, de gestion, de direction, en ingénierie ou autres. En légère hausse, la moyenne d'âge de la clientèle est de 44 ans.

UNE ÉQUIPE DYNAMIQUE ET BIEN FORMÉE

Le succès d'un organisme comme le Centre d'aide et de recherche d'emploi Montmagny-L'Islet repose essentiellement sur le dynamisme



PARAXION
La plus grande famille préhospitalière en région.

Prêt à agir. Près de vous!

38 équipes réparties dans
9 régions administratives du Québec.
550 paramédics bienveillants en service.

Siège social à Montmagny
Chaudière-Appalaches



EMBALLAGES
LM
PACKAGING

25, Rue de l'Étang
Saint-François-de-la-Rivière-du-Sud

418 259-7710

lm-packaging.com | emballageslm.com




rh@teknion.com

Laurier-Station | Saint-Romuald | Lévis | Saint-Vallier | Montmagny

et les compétences de son équipe. Le C.A.R.E. peut compter sur les services professionnels de neuf femmes possédant toutes une formation universitaire dans leur domaine d'activités respectif.

À leur tête, on retrouve la directrice générale, Suzanne Frigon, en poste depuis 17 ans, ce qui témoigne de la grande stabilité de ce centre dont le mandat est d'aider les chercheurs d'emplois à intégrer le marché du travail et les entreprises à dénicher des personnes talentueuses pour combler leurs besoins de main-d'œuvre tout en faisant une meilleure gestion de leurs ressources humaines.

Plus précisément, le C.A.R.E. compte trois conseillères à l'emploi, Fanny Bourbeau, présente dans l'équipe depuis ses débuts, il y a 20 ans, Stéphanie Morin et Catherine Boulanger. On retrouve également deux conseillères d'orientation, Mélanie Boily et Corrine Lizotte.

Suzanne Gagné et Myriam Caron occupent des postes de conseillère en ressources humaines. Émilie Goulet est adjointe administrative.

« Nos expériences de travail combinées représentent 160 ans d'expertise », illustre la directrice générale. De plus, Mme Frigon n'hésite pas à accorder entre 40 et 45 heures de formation continue par année à chacune des employées du C.A.R.E.

Le conseil d'administration s'implique efficacement dans l'organisation. Au fil des ans, il s'assure de toujours faire évoluer l'organisme en fonction des besoins de la communauté. Celui-ci est composé de sept membres. On retrouve à la présidence, Katy DeBlois, de Fonderie Poitras, Isabelle St-Pierre d'Usinage L'Islet à titre de vice-présidente et Geneviève Mercier d'Excavation Martin Mercier agit à titre de secrétaire-trésorière de l'organisme. Pour compléter l'équipe d'administrateurs, on retrouve Richard Pierre du Centre Yvon Mercier, Josée Gagnon du Cégep de La Pocatière et après avoir occupé les fonctions de directrice et ayant toujours à cœur la mission de l'organisme, Mireille Thibault s'est jointe au conseil d'administration au cours de la dernière année. Un poste est actuellement vacant.



PROLAM

439, chemin Vincelotte, Cap-Saint-Ignace
(Québec) G0R 1H0 CANADA

NOUS RECRUTEONS!

www.prolamfloors.com

- RESPECT
- INTÉGRITÉ
- INNOVATION
- ENGAGEMENT

CAE MONTMAGNY
L'ISLET

**FIER
PARTENAIRE !**

Canada
Développement économique Canada
pour les régions du Québec
appuie financièrement le CAE

144, AVENUE DE LA GARE
BUREAU 101-A, MONTMAGNY

418 248-4815
www.caeml.qc.ca

AIDE TECHNIQUE • DÉVELOPPEMENT LOCAL
FINANCEMENT

PARTENAIRES

Le succès du C.A.R.E. repose aussi sur la présence de nombreux partenaires. Ce sont : Services Québec, le Centre de services scolaire de la Côte-du-Sud, le Centre d'études collégiales de Montmagny, la MRC de Montmagny, la MRC de L'Islet, le Carrefour jeunesse emploi de la MRC de Montmagny, le Carrefour jeunesse emploi de la MRC de L'Islet, la Chambre de commerce et industrie de Montmagny ainsi que la Société de développement économique de Montmagny.

DES SERVICES POUR LES INDIVIDUS ET LES ENTREPRISES

Grâce à l'expertise de ses employées et à la participation de ses fidèles partenaires, le C.A.R.E. Montmagny-L'Islet est en mesure d'offrir une gamme importante de services aux individus tant en matière de recherche d'emploi que d'orientation professionnelle, et ce, quel que soit l'âge des candidats et candidates. L'organisme est là pour les aider à réaliser leurs projets et même à préparer leur retraite. Les entreprises peuvent également bénéficier de précieux conseils en matière de gestion des ressources humaines et obtenir de l'aide dans la recherche et la sélection de leur main-d'œuvre.

UNE RESSOURCE IMPORTANTE POUR LE MILIEU

Tant par ses services auprès des individus et des entrepreneurs que par les nombreuses activités liées à l'emploi qu'il organise chaque année, le Centre d'aide et de recherche d'emploi Montmagny-L'Islet est une ressource précieuse pour le milieu socio-économique des deux MRC qu'il dessert.



En gardant les gens à l'emploi, il contribue au maintien de la population active de son territoire. Grâce au recrutement d'une main-d'œuvre spécialisée dans divers domaines de pointe, il est un acteur de développement régional en faisant venir des travailleurs et des familles de l'extérieur qui choisissent de s'installer dans les deux MRC.

DES TÉMOIGNAGES QUI EN DISENT LONG

Quelques personnes qui ont bénéficié des services du C.A.R.E. ont accepté de témoigner de leur expérience. Pour ces personnes, les services du centre ont fait toute la différence.

Quelques années après avoir eu un poste qui marquait un tournant important dans ma carrière, mon employeur m'a dit que c'est grâce à la conseillère du C.A.R.E. si j'avais eu l'emploi. Il n'aurait pas retenu ma candidature à la lecture de mon curriculum vitae puisqu'il ne correspondait pas parfaitement au profil recherché. Elle lui a dit : « rencontre-la, elle pourrait te surprendre ! » Décidément, la conseillère m'a donné ma chance ! Cette démarche fait partie des moments marquants de mon cheminement professionnel. Grâce à elle, j'exerce aujourd'hui un métier qui me rend heureuse au quotidien !

Maryse Fleury, Agente de développement SAKADO, Centre de services scolaire de la Côte-du-Sud

UN
EMPLOI
EN SOL
QUÉBÉCOIS

Avec la participation financière de :

Québec 

Accédez à un nouveau
bassin de talents

www.emploisolquebecois.ca

Le C.A.R.E., c'est une organisation dynamique qui fait réellement équipe avec nos besoins comme entreprise. Mme Caron (la conseillère en ressources humaines) est réellement dévouée et engagée pour aider à trouver les personnes idéales. Très belle expérience avec le C.A.R.E. Service rapide et personnalisé.

Marie-Pier Després, Conseillère en sécurité financière, Conseillère en assurance et rentes collectives, Représentante en épargne collective, Groupe Financier Stratège

Dernièrement, j'ai eu l'occasion de combler un poste clé au sein de l'équipe Amisco grâce aux services du C.A.R.E. À la suite de ma demande, j'ai eu un retour rapide, une écoute efficace pour bien comprendre mon besoin et la rigueur dans les suivis était au rendez-vous. Le C.A.R.E. a grandement facilité mon travail dans le cadre de cette embauche!

Claudia Paradis, Conseillère en ressources humaines, Amisco

À la suite d'une réorientation de carrière, des amies m'avaient parlé du C.A.R.E. Grâce à leur expérience positive, je me suis tournée vers eux. On m'a prise en charge, on a revu mon curriculum vitae pour le mettre au goût du jour et on m'a initiée à des rencontres de groupe pour maximiser mes démarches dans ma recherche d'emploi. J'y ai trouvé des gens sympathiques, humains et professionnels. Si le changement d'emploi vous fait peur, je vous invite à consulter les gens du C.A.R.E. Ils sauront vous donner les outils pour vous éclairer dans vos décisions.

Cindy Doyon

Arrivé dans la région il y a 3 ans, après une réorientation professionnelle, j'ai décidé d'effectuer un retour aux études afin de mieux m'adapter aux demandes d'emploi de la région. J'ai fait appel au C.A.R.E. pour m'aider dans ma recherche d'emploi. Ma conseillère m'a beaucoup aidé à intégrer les normes et valeurs de mon nouveau domaine professionnel, à me préparer pour mes entretiens d'embauche et m'apporter de nouveaux outils. L'accès aux offres d'emplois et leurs relations serrées avec les entreprises de la région sont de précieux atouts. Mon expérience avec

le C.A.R.E. m'a permis de rencontrer des gens dévoués et efficaces, qui ont su installer un dialogue franc. Grâce à leur soutien, j'ai trouvé un emploi surpassant mes attentes en peu de temps.

Nils Parus

Nous sommes heureux de travailler conjointement avec le CARE. Nous apprécions le professionnalisme déployé dans le traitement de nos dossiers. Vous êtes, vous et votre équipe, à l'écoute de nos besoins. La gamme des services offerts répond aux diverses situations vécues en entreprise. Bravo pour votre beau travail.

Danielle Létourneau, Responsable des ressources humaines, Transport Gilmyr inc.

J'ai eu la chance de rencontrer, il y a 4 ans, Mme Fanny Bourbeau, qui m'a permis de croire qu'il était encore possible d'avoir un emploi dans le domaine dans lequel j'avais étudié, il y a plus de 20 ans. Ses paroles encourageantes, son positivisme et les outils qu'elle m'a transmis m'ont donné le courage, malgré mes doutes et ma timidité, d'aller de l'avant et de chercher un emploi dans ce domaine. Grâce au service de placement du C.A.R.E., j'ai rapidement été recommandée à une entreprise de la région. La préparation et la simulation d'entrevue auxquelles j'ai participé m'ont assurément aidée à obtenir le poste. J'ai donc évité l'étape ardue de la recherche d'emploi! Ce travail m'a permis d'acquérir de nouvelles connaissances, de développer mes aptitudes, mais surtout, d'assister à plusieurs formations qui m'ont permis de découvrir un autre domaine qui correspond en tout point à ma personnalité et qui me passionne tout autant: les ressources humaines. J'effectue maintenant en grande partie la gestion de 65 employés, provenant de deux entreprises, qui travaillent dans différentes régions du Québec et du Nouveau-Brunswick. Alors que je n'aurais jamais cru cela possible, le C.A.R.E. m'a permis d'aller au-delà de mon souhait initial. Je tiens donc à les remercier pour l'impact positif qu'ils ont eu dans ma vie et à les recommander à tous ceux qui ont envie de relever de nouveaux défis!

Nelly Mercier



**GARANT® CRÉE LES OUTILS
QUI FACILITENT VOTRE TRAVAIL!**

☎ **418 259-3225**
 🌐 **www.garant.com**
 📍 375, chemin Saint-François
 Ouest, Saint-François

ALIFAB

innove avec sa nouvelle station IgieneCam

Les défis créés par la première vague de la COVID-19 ont poussé bien des entrepreneurs à innover. Pour le manufacturier ALIFAB, l'occasion était rêvée pour proposer une première mouture d'une station de désinfection des mains. Quelques mois plus tard, l'entreprise de Sainte-Claire livrait ses nouvelles stations 2.0 à la fine pointe de la technologie.

L'entreprise, pilotée par l'homme d'affaires Jean-Pierre Bourque, propose dorénavant à sa clientèle nord-américaine une solution globale revampée et sans contact.

En effet, la nouvelle station IgieneCam haute technologie valorise la santé en entreprise avec une expérience sanitaire rehaussée: désinfection des mains avec contrôle du volume, prise de température avec caméra thermique et déverrouillage du contrôle d'accès. La détection du masque est également possible lors du processus qui demeure entièrement automatisé.

L'entreprise située dans la MRC de Bellechasse a livré ses premières commandes aux Aliments 2000 de Saint-Augustin-de-Desmaures en novembre dernier. Le président d'ALIFAB Jean-Pierre Bourque, qui s'est fortement impliqué dans le développement de l'IgieneCam, s'est entouré de précieux partenaires afin de peaufiner sa solution finale.



La firme d'intégration technologique Apertio a été d'ailleurs mise à profit dans le déploiement de la nouvelle version de la station de désinfection.

L'avenir s'annonce donc prometteur au niveau des ventes alors que cette pandémie de la COVID-19 perdure dans nos vies. ALIFAB vient ainsi élargir son marché avec ce produit de niche alors que le manufacturier est d'abord connu dans le domaine agroalimentaire comme concepteur et fabricant d'équipement en acier inoxydable.



45 ans d'excellence
pour l'entreprise familiale

Excavation Simon Paré et Fils inc.

Fondée en 1976 par Simon Paré à Honfleur,
Excavation Simon Paré et Fils inc. poursuit sa croissance
et son développement.

L'entreprise a vu le jour principalement dans le domaine de l'excavation agricole. Au fil du temps, les domaines commercial, résidentiel et de génie civil se sont ajoutés. M. Paré a fait croître l'entreprise dont la renommée n'est plus à faire.

Son fils Pierre-Luc a depuis repris la gestion d'Excavation Simon Paré et Fils à titre de président et a su faire progresser cette entreprise avec brio. Il est appuyé de sa conjointe Marie-Pier Morin qui s'occupe de l'administration, la comptabilité et la gestion de projets.

En 2006, Pierre-Luc est devenu actionnaire à 50 % de l'entreprise et à 100 % en 2018.

En 2015, une étape importante a été franchie lorsqu'Excavation Simon Paré a procédé à l'acquisition d'une entreprise concurrente à Saint-Gervais et d'une autre en 2018 à Saint-Isidore, ce qui a augmenté sa capacité et sa clientèle.

o Pierre-Luc Paré, actionnaire



excavationsimonpareetfils.com

☎ 418 885-8095

📍 105, route de l'Église
Honfleur





ÉQUIPEMENTS SPÉCIALISÉS ET EMPLOYÉS QUALIFIÉS POUR LES EXPERTS DANS LE DOMAINE

Excavation Simon Paré et Fils répond aux besoins de sa clientèle grâce à ses équipements spécialisés et ses employés qualifiés, soit environ une quinzaine en haute saison.

L'entrepreneur spécialisé en excavation détient une licence RBQ (Régie du bâtiment du Québec) et l'expertise nécessaire à l'exécution de travaux dans les secteurs résidentiel, commercial, génie civil et agricole. Il offre aussi une division pour le drainage des terres agricoles.

L'entreprise possède une flotte de camions pour répondre aux besoins de transport en vrac, par fardier ou par flatbed. « C'est important pour nous d'être toujours à jour au niveau de la machinerie. On se fait un point d'honneur d'acquérir des équipements à la fine pointe », a dit Pierre-Luc Paré.

L'entreprise détient également une gravière, ce qui permet d'offrir le meilleur service qui soit. Récemment, Excavation Simon Paré et Fils a signé de nouveaux contrats de droits d'exploitation pour de nouvelles sablières.



HENRY AUDET LTÉE
ENTREPRENEUR ÉLECTRICIEN

584, route Bégin
suite 102
Saint-Anselme

Tel.: 418-885-4235
Cell.: 418-891-1049

info@henryaudet.com



R.B.Q.: 1860-3266-41

WWW.HENRYAUDET.COM

Experts en location
LOU-TEC

**LES EXPERTS
EN LOCATION**



loutec.com

PNEU SELECT
SERVICE PNEU ET MÉCANIQUE

☎ **418 882-2234**

147, route du Président-Kennedy
Saint-Henri

KENNEDY
PNEUS ET MÉCANIQUE

L'ÉQUIPE ENTEND
 POURSUIVRE SON TRAVAIL POUR
 CONTINUER DE DÉVELOPPER
 ET RÉPONDRE ADÉQUATEMENT AVEC
 PROFESSIONNALISME AUX DIFFÉRENTS
 CONTRATS SUR LE TERRITOIRE
 DE CHAUDIÈRE-APPALACHES.
 « LA SATISFACTION DE
 NOTRE CLIENTÈLE EST PRIMORDIALE »,
 CONCLUT-IL.



BMR  

MAGASIN H. LÉTOURNEAU INC.

120, rue Principale, St-Lazare

Matériaux de construction - Portes et fenêtres
 Plomberie - Peinture - Décoration - Location - Poêles

Sébastien Létourneau
 sletourneau@hletourneau.com 



Ressources Environnement
 Assistance technique en environnement

840, rue Raoul-Jobin
 Québec

Services :

- Consultation en environnement
- Aménagement du territoire

T. 418-682-1332 F. 418-682-3807 www.ress-env.ca



ASSEMBLÉE NATIONALE
DU QUÉBEC

Des députés présents pour vous et à l'écoute de vos priorités de développement économique



Par les emplois et la richesse qu'il génère, l'entrepreneuriat est l'un des piliers de l'économie québécoise. Je félicite tous les entrepreneurs qui transforment leurs rêves et leurs idées en actions, au plus grand bénéfice de l'économie et de la vitalité de notre région.

MARIE-EVE PROULX

Députée de Côte-du-Sud

Ministre déléguée au Développement économique régional

Ministre responsable de la région de la Chaudière-Appalaches

Ministre responsable de la région du Bas-Saint-Laurent

Ministre responsable de la région de la Gaspésie-Îles-de-la-Madeleine

📍 6, rue Saint-Jean-Baptiste Est, Bureau 206
Montmagny (Québec) G5V 1J7

☎ 1 866 774-1893

✉ Marie-Eve.Proulx.CDS@assnat.qc.ca



Il sera toujours important, pour nous, d'être à l'écoute des entrepreneurs d'ici afin de travailler ensemble, de manière innovante et constructive.

MARC PICARD

Député des Chutes-de-la-Chaudière

Vice-président de l'Assemblée nationale

📍 730, avenue Taniata, Bureau 230
Lévis (Québec) G6Z 2C5

☎ 1 418 834-0015

✉ Marc.Picard@assnat.qc.ca

**Nous sommes là pour vous,
n'hésitez surtout pas à nous contacter!**

Le chantier du Château Bellevue St-Nicolas 2 livré au printemps 2022

Le méga chantier du Château Bellevue St-Nicolas 2 s'active à Lévis alors que l'imposant projet de 14 étages et de 70 millions de dollars devrait être complété en mai 2022, en plein cœur d'un nouveau développement immobilier.

« Ce nouveau complexe de résidences pour aînés représente actuellement pour notre équipe le plus important projet de construction », a mentionné Frédéric Lepage, président des comités de direction de Lepage SGI qui assure la gestion ainsi que le développement du Groupe Château Bellevue. Amorcée en 2020, la construction de ce gigantesque complexe pour aînés proposera plus de 320 unités locatives avec une foule de services sous un même toit. D'ailleurs, le Fonds Immobilier Champlain veut peaufiner son offre de services en tenant compte des attentes de nouveaux clients comme les Boomers.

« Nous voulons ajuster notre créneau d'excellence en matière de gestion de résidences pour personnes âgées, indique Frédéric Lepage. Nous devons innover, adapter notre offre et proposer des concepts inédits qui répondent davantage aux besoins d'aujourd'hui. »

Les technologies, l'offre d'activités physiques et alimentaires, le sentiment d'appartenance et l'aménagement d'infrastructures communes deviendront des éléments incontournables pour les gestionnaires-fondateurs du Fonds Immobilier Champlain.



TROIS PROJETS PAR ANNÉE PENDANT SIX ANS

Vous n'avez pas fini d'entendre parler du Fonds Immobilier Champlain. À moyen terme, le groupe de gestionnaires planche actuellement sur un autre projet sur la Rive-Sud de Québec. Les promoteurs projettent la construction de trois complexes pour aînés par année, et ce, pour les six prochaines années. Le tout s'inscrit dans un plan de développement immobilier de 1,6 milliard de dollars, principalement concentré dans les agglomérations urbaines d'importance.



Mantra Pharma

investit à Lévis « pour aider à mieux soigner les gens »

Maillon important de la chaîne d'approvisionnement en médicaments pour les Québécois, Mantra Pharma emménage ces jours-ci dans ses nouvelles installations de l'Innoparc à Lévis, un investissement de plus de six millions de dollars.

C'est la croissance naturelle de l'entreprise qui a incité les dirigeants à prendre cette décision il y a environ 18 mois. Malgré la pandémie, l'entreprise québécoise n'a pas ralenti sa progression depuis l'initiation du dossier du nouvel entrepôt de Lévis. « Ce projet, il fallait bien le planifier. Nous sommes passés en quelques années du statut de courtier à celui de propriétaire de ses propres marques. Cela implique

la création de nouveaux départements, le besoin de plus d'espace d'entrepôt et des conditions spécifiques comme le respect de la chaîne de froid. Nos nouvelles installations remplissent ces conditions et nous assurent une meilleure continuité des opérations », révèle Stéphane Turcotte, vice-président Marketing de Mantra Pharma.

o Jean-François Letarte - président, Maxime Deslauriers - vice-président développement des affaires et affaires scientifiques, Olivier Paquet - vice-président des opérations, Stéphane Turcotte - vice-président, marketing, Pierre Cadrin - vice-président exécutif.



MANTRA
PHARMA

LÉVIS :
865, rue de Lauberivière
bureau 300, Lévis
418 838-0535

BROSSARD :
9150, boulevard Leduc
bureau 201, Brossard
450 678-7088



UNE ENTREPRISE INTÉGRÉE VERTICALEMENT

À ses débuts, Mantra Pharma se spécialisait dans la vente et la distribution de médicaments produits par d'autres compagnies pharmaceutiques. « Nous opérons dans ce contexte depuis 2006, quand l'entreprise a été fondée à Québec.

Puis, dès 2009, Mantra Pharma a commencé à commercialiser ses propres médicaments, bien que le courtage fasse encore partie de nos opérations. En 2013, nous avons ouvert une première place d'affaires à Brossard, sur la rive-sud de Montréal. Deux ans plus tard, nous avons procédé à l'ouverture d'un second bureau à Lévis », relate Pierre Cadrin, vice-président exécutif de l'entreprise.

Depuis 2017, Mantra Pharma distribue ses propres marques de produits génériques. Pour soutenir ce nouveau modèle d'affaires, l'entreprise a accueilli de nouveaux talents tout en procédant à différentes acquisitions en cours de route. « De trois employés au départ, nous sommes passés à 80 au total. En plus des équipes de représentants, nous comptons maintenant sur des ressources en affaires scientifiques, en approvisionnement, en marketing et en logistique. »

UNE ÉQUIPE SOUDÉE

Fondateur de l'entreprise en 2006, Stéphane Turcotte fait partie d'un groupe de cinq actionnaires qui se complètent aux commandes de la pharmaceutique, chacun assumant des responsabilités en lien avec ses forces et compétences. « Je supervise le marketing, les communications et les relations publiques. Jean-François Letarte, le président, s'occupe de la vision stratégique de l'organisation, du développement des affaires et des relations avec nos partenaires. Pierre Cadrin, notre vice-président exécutif, chapeaute le financement, la comptabilité, les ressources humaines et la distribution des produits. »

Au sein de l'actionnariat de Mantra Pharma, la relève est déjà présente avec Olivier Paquet, vice-président aux opérations, responsable de la logistique et de la chaîne d'approvisionnement, et avec Maxime Deslauriers, vice-président du développement des affaires et des affaires scientifiques. De représentants pharmaceutiques à directeurs et maintenant vice-présidents, ils ont progressivement pris du galon pour accéder en 2017 au groupe d'actionnaires de l'entreprise.



ÉQIP
SOLUTIONS / GÉNIE

LÉVIS

8165, rue du Mistral
bureau 201
418 838-9789

SAINT-GEORGES

430, 107^e rue
bureau 200
418 228-2223

WWW.ESGENIE.COM



VITRIERIELC

**Réalisons ensemble
de belles choses!**

418 248-4872 ☎

www.vitrierielc.com 🌐

322, rue des Entrepreneurs
Montmagny 📍



UN BÂTIMENT DE 35 000 PIEDS CARRÉS POUR SOUTENIR LA CROISSANCE

Au début de l'été 2020, le chantier s'est mis en branle dans l'Innoparc à Lévis, aux abords de l'autoroute 20. Les dirigeants ont procédé à la pelletée de terre officielle le 6 juillet dernier. « Nous bénéficions maintenant à Lévis d'un bâtiment de 35 000 pieds carrés à la fine pointe de la technologie dont 28 000 pieds carrés sont destinés à l'entreposage à température contrôlée. Il est en effet primordial de respecter la stabilité des températures pour nous assurer de la qualité des produits pharmaceutiques », relate Pierre Cadrin.

A ce sujet, l'immeuble dispose de pas moins de six puits de géothermie afin de supporter les systèmes de climatisation et de réfrigération, cruciaux pour la bonne marche des opérations et le stockage des médicaments. Pour assurer la croissance future de l'organisation, l'entreprise dispose d'une option sur d'autres terrains contigus à l'espace utilisé actuellement. Le déménagement de l'entreprise, de la rue de Lauberivière à l'Innoparc, s'est révélé une véritable prouesse, nécessitant une quarantaine de remorques de 53 pieds. « Nous avons pris nos dernières commandes un jeudi afin de les livrer le lendemain. Nous avons tout déménagé, ameublement, équipements, inventaire le samedi et le dimanche. Le lundi matin, nous étions de nouveau opérationnels », révèle monsieur Cadrin.

MANTRA PHARMA PARTICIPE À L'AUTONOMIE PHARMACEUTIQUE DU QUÉBEC

En commercialisant près de 200 médicaments génériques et en vente libre, Mantra Pharma contribue à sa mission d'aider à mieux soigner les gens en améliorant d'abord la disponibilité de ces molécules dans les officines des pharmacies d'ici.

D'autre part, « on s'assure non seulement que l'offre de produits est optimale, mais on rend accessibles plus de médicaments. Avec les produits génériques, on abaisse le coût de plusieurs médicaments, ce qui se traduit par une facture moins élevée pour le gouvernement et les contribuables », explique Stéphane Turcotte.

Qui plus est, pour arriver à ses fins, Mantra doit s'entourer des meilleurs talents et le Québec en regorge. « On est fiers d'embaucher des gens d'ici et de leur permettre de se développer pour créer des grappes d'expertise au Québec. En ayant notre siège social au Québec, nous pouvons créer des emplois de qualité bien rémunérés. Afin de poursuivre notre croissance, plusieurs postes sont d'ailleurs à combler immédiatement. Bref, nous sommes en recrutement. »

garoy INC.
CONSTRUCTION

**FIER
PARTENAIRE
DE CE PROJET!**

LA DIFFÉRENCE MANTRA PHARMA

Au fil du temps, Mantra a créé plusieurs entités, dans un souci d'assurer un certain niveau de qualité et une constance dans les prestations de services. Cette amorce d'intégration verticale des opérations continuera de se déployer au cours des prochaines années.

De son côté, Mantra Solutions est une entreprise unique spécialisée en consultation et en services professionnels dans le domaine de la santé. Acquisée en 2017, cette entreprise est en mesure d'offrir une multitude de services et de formations à ses clients du milieu pharmaceutique, principalement aux pharmaciens et aux aides techniques professionnels (ATP) afin de leur permettre de simplifier leurs opérations et d'améliorer le niveau de satisfaction de leur clientèle.



**GROUPE
GEOS**

groupegeos.ca

Environnement
Ingénierie
Matériaux

JM Demers inc.
Excavation

862, chemin Pintendre
Lévis
418 837-7111
bureau@jmdemers.com
WWW.JMDEMERS.COM

REG. 8289-2027-21



TOITURES **JULES CHABOT INC.**

RBQ: 1187-4559-84

COUVERTURES
TRAVAUX D'IMPERMÉABILISATION

418-424-3131
1-800-774-3132

TOITURESJULESCHABOT.COM 

Les récents changements législatifs et l'élargissement du rôle du pharmacien comme acteur de la première ligne dans le système de santé québécois font en sorte que les pharmaciens-proprétaires ont besoin d'assistance et d'expertise pour encore mieux tirer leur épingle du jeu. Mantra Solutions forme d'ailleurs présentement les pharmaciens du Québec afin qu'ils puissent vacciner la population.

Au milieu de cette croissance, Mantra Médical (une force de vente visitant les médecins, les spécialistes et les infirmières) et Mantra Distribution (l'équipe responsable de la logistique et entreposage) ont aussi vu le jour. «Au-delà des considérations d'affaires, c'est pour remettre le patient au centre de l'équation que nous créons ces entités», se réjouit le vice-président marketing de Mantra Pharma.

Finalement, Myriad Pharma, spécialisée dans la commercialisation des produits en vente libre dans les pharmacies, offre à ses partenaires

un accès privilégié aux décideurs des sièges sociaux pour toutes les bannières. «Grâce à notre force de vente axée sur la performance, nos partenaires sont assurés d'obtenir une représentation optimale de leurs produits auprès des acheteurs, clients et gérants dans plus de 3 000 pharmacies et points de vente au Québec et ailleurs au Canada.»

UN AVENIR PROMETTEUR

Le vieillissement de la population, l'évolution de la technologie et l'amélioration des communications et des échanges internationaux laissent présager un avenir favorable pour Mantra Pharma et l'industrie pharmaceutique.

Parmi les projets futurs de l'entreprise figure l'intensification des affaires à l'extérieur du Québec. Bien que plusieurs médicaments en vente libre soient disponibles dans différentes bannières en dehors de la province, Mantra Pharma vise encore plus haut.



Falex

PEINTURE

- Résidentielle
- Commerciale
- Industrielle

814, rue J.-Ambroise-Craig
Saint-Nicolas

418 951-6363

falexpeinture@gmail.com

Mobilier
Accessoires
Électroménagers

Accent

COUVRE
PLANCHERS
P. A. Morin

Venez rencontrer nos **décoratrices**
Elles sauront vous inspirer pour vos choix !

AMEUBLEMENT

COUVRE-PLANCHERS

& DÉCORATION

418.885.4282 | 418.885.4381
www.accentmeubles.com

17, chemin Saint-Marc
St-Anselme, QC G0R 2N0

AINSWORTH

Experts techniques d'un océan à l'autre

Mécanique du bâtiment
Automatisation • Installation/service

📞 418 877 8079

🌐 www.ainsworth.com

📍 1375, Frank-Carrel, bureau 16, Québec

« NOUS AVONS DÉJÀ QUELQUES RESSOURCES DANS LA RÉGION DE TORONTO ET CE N'EST QU'UN DÉBUT. ON VEUT OFFRIR QUELQUE CHOSE D'UNIQUE ET QUI SE DISTINGUE À TRAVERS NOS DIFFÉRENTES COMPAGNIES », CONCLUT PIERRE CADRIN.



EXPERTS

Ingénierie et gestion de projets

**INGÉNIERIE
et CONSTRUCTION**

Utiliser l'innovation pour
développer votre entreprise!

588, route Bégin,
suite 200, Saint-Anselme

418 885-9671

www.pgaexperts.com



Les constructions
JARIC Inc.

**FIER PARTENAIRE
DE CE PROJET!**

Suivez-nous **581 985-5581**

eric@constructionsjaric.com

Top Expo

propose deux
locaux commerciaux
très bien situés à Lévis

En 2020, l'homme d'affaires Jérôme Dumont, propriétaire de Top Expo, procédait à l'agrandissement de son immeuble du 2840, boulevard Guillaume-Couture à Lévis. Avec ses 20 00 pieds carrés de superficie, le bâtiment propose une localisation avantageuse, à mi-chemin entre les ponts et le centre-ville de Lévis.



o Jérôme Dumont, propriétaire



www.topexpo.ca

◆ LÉVIS

2840, boul. Guillaume-Couture
bureau 101, Lévis
418 834-6565

◆ RIVIÈRE-DU-LOUP

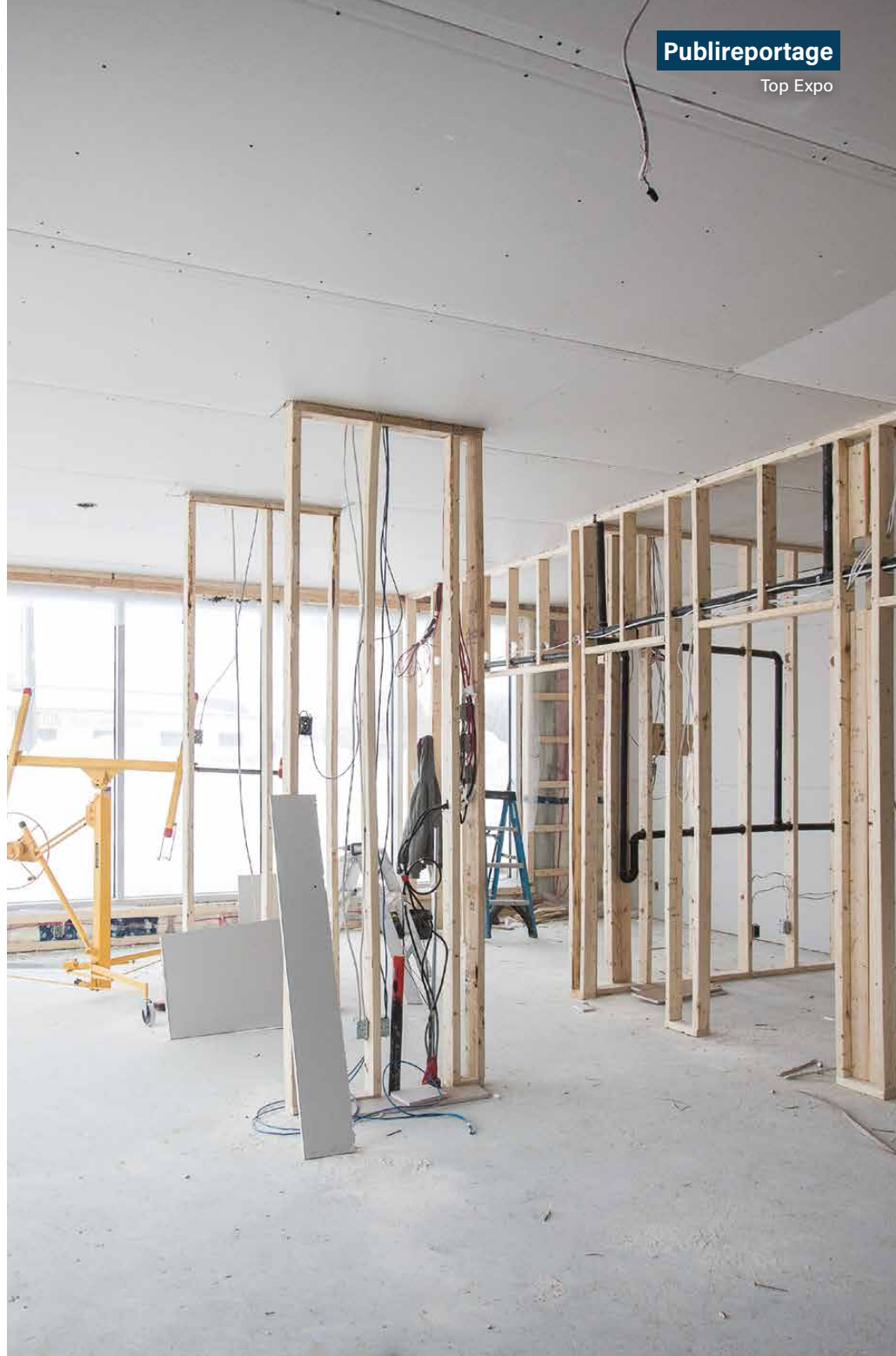
163, chemin des Raymond
Rivière-du-Loup
418 894-8282

« Le bâtiment original, dans lequel prenait place Top Expo, mon entreprise de vente et de location de kiosques et d'autres éléments d'exposition, totalisait 9 000 pieds carrés. J'ai décidé de plus que doubler sa superficie pour en porter le total à 20 000 pieds carrés afin de louer des espaces commerciaux à des entreprises qui voudraient profiter des avantages de ce secteur achalandé de Lévis », confie l'entrepreneur.

Présentement, il reste 6 000 pieds carrés à louer et cette surface peut être subdivisée selon les besoins des futurs locataires.

**« LES ENTREPRISES
PEUVENT PROCÉDER
ELLES-MÊMES À LEUR
AMÉNAGEMENT OU NOUS
CONFIER LES TRAVAUX. »**

Salles de bain indépendantes, stationnement suffisant pour les employés, la clientèle et même pour d'éventuels véhicules de livraison, Jérôme Dumont indique que plusieurs entreprises de service qui cadrent dans le règlement de zonage municipal de ce secteur sont susceptibles d'être intéressées par l'offre.



RBQ 8277-4852-46

Faites affaire avec de

VRAIS VITRIERS!

Lévis
418 837-4949

Québec
418 955-4949

1 866 937-4949

www.vitrierieglobale.ca





DERICO 
EXPERTS-CONSEILS SENC

ÉVALUATEURS AGRÉÉS
CONSULTANTS IMMOBILIERS

De Rico Laflamme Cassidy Carrier

T 418-780-2330 | 1-877-780-2330 | F 418-781-0728
300-3200, chemin des Quatre-Bourgeois
Québec (Québec) G1W 0G8

AU SERVICE DE
VOS VALEURS!


DREC.CA

UNIVESTA
ASSURANCES & SERVICES FINANCIERS

TOUT VU. TOUT PRÉVU.

CONTACTEZ-NOUS POUR VOS
SOLUTIONS D'ASSURANCES

UNIVESTA.COM
1 855 864 8378

AUTO | HABITATION | COMMERCIAL |
INDUSTRIEL | TRANSPORT | SERVICES FINANCIERS



Les prix sont très concurrentiels et les avantages de s'installer à cette adresse sont nombreux: d'abord la localisation favorable, la possibilité de configurer son local selon ses besoins, le propriétaire de l'immeuble facilement accessible puisque il a lui-même ses bureaux à la même adresse, accès à un terrain déjà asphalté et des locaux disponibles dès la mi-avril 2021. « Il est aussi possible de visiter les lieux au cours des prochains jours », rappelle Jérôme Dumont.

DÉJÀ, DES LOCATAIRES PROFITENT DES LIEUX

ENVIRO CONFORT, UNE ENTREPRISE SPÉCIALISÉE EN VENTILATION, GÉOTHERMIE, CHAUFFAGE ET CLIMATISATION, REMPLIT PRÉSENTEMENT LES DEUX TIERS DE LA PARTIE AGRANDIE.

Près du tiers de l'espace agrandi est occupé par IVCOM inc., un leader dans le domaine de la distribution de produits et équipements sanitaires tels nettoyeurs, désinfectants, sacs, distributeurs, uniformes et bien plus encore. « En plus de Top Expo, l'entreprise Terrassement, Déneigement et Entretien paysager LS profitera de nos installations du 2840, boulevard Guillaume-Couture dès le 1^{er} mai prochain. »



ANTHONY LESSARD, entrepreneur général

construction.anthony.lessard@hotmail.com

**Agricole - Commercial
Résidentiel**

**Construction neuve ou rénovation
NOUS SOMMES L'ÉQUIPE QU'IL VOUS FAUT!**

f SUIVEZ-NOUS!

RBQ:5720-1444-01



ATLANTIS POMPE
POMPES ET TRAITEMENT D'EAU

- » QUÉBEC
- » LAVAL
- » SHERBROOKE
- » CHICOUTIMI

www.atlantispompe.com




Armoires & Boiseries
RIVIÈRE-DU-LOUP

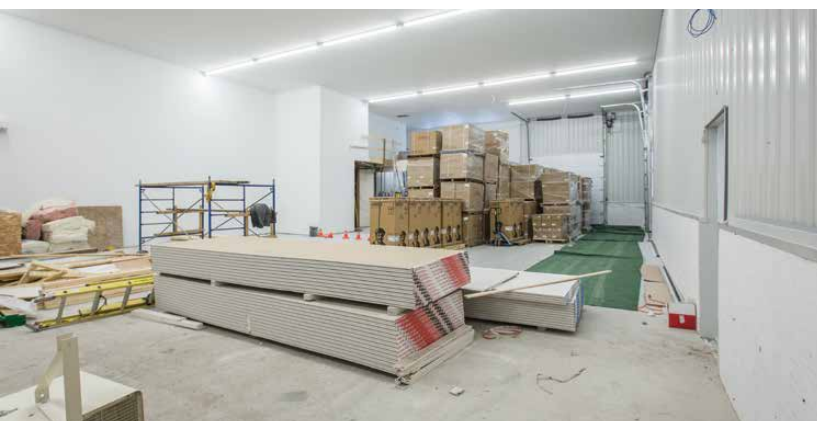
*La touche, la différence...
Armoires et Boiseries*

418 862-2688

144, rue L.-P. Lebrun, Rivière-du-Loup

www.armoiresetboiseries.com 

Félicitations et bon succès!



Ce projet d'agrandissement risque de trouver preneur rapidement, le promoteur Jérôme Dumont en est convaincu.

« ON RECHERCHE SURTOUT DES LOCATAIRES À LONG TERME QUI VEULENT BÉNÉFICIER D'INSTALLATIONS AU GOÛT DU JOUR DANS UN SECTEUR ACHALANDÉ DE LÉVIS, À LA FOIS PRÈS DES PONTS ET DES PRINCIPAUX AXES ROUTIERS. NOS LOCAUX PRÉSENTENT DONC UN EXCELLENT RAPPORT QUALITÉ PRIX ! », INDIQUE-T-IL.

Faits saillants



LOCATAIRES ACTUELS

Top Expo
Enviro Confort
IVCOM

LOCATAIRE À VENIR



Terrassement,
Déneigement et
Entretien
paysager LS



SURFACE RESTANTE À LOUER

6 000 pieds²
divisibles

Maçonnerie
Stéphane Rhéaume inc.

418.209.6166
Stéphane Rhéaume Prop.
maconnerie.sr@gmail.com

- Revêtement extérieur
- Pierres décoratives
- Murs de blocs
- Cheminées

R.B.O.: 5679-0603-01



J. BRISSON
ÉLECTRIQUE

- Résidentiel
- Commercial
- Industriel

Service
24 heures sur 24
7 jours sur 7

☎ 418 670.8241 ☎ 418 804.0675

jbrissonelectrique.com

STRUCTURES ST-JOSEPH
FABRICANT DE STRUCTURES DE BOIS

☎ 418 397-5712 | 1 800 463-8962
200, rue du Parc, Saint-Joseph-de-Beauce
structuresst-joseph.com

DU NOUVEAU CHEZ TOP EXPO : DES UNITÉS SANITAIRES POUR LES CHANTIERS

La pandémie de COVID-19, qui a malmené l'industrie des congrès et événements, a forcé Jérôme Dumont à se tourner vers de nouveaux produits et services.

**« NOUS NE SOMMES PAS RESTÉS LES BRAS CROISÉS
PUISQUE NOUS AVONS LANCÉ NOTRE NOUVELLE DIVISION
SANITOP, UN SOUS-TRAITANT EN FABRICATION
D'UNITÉS SANITAIRES. »**



Depuis mai 2020, Top Expo s'est en effet lancé dans une nouvelle aventure en tant que sous-traitant manufacturier pour réaliser la fabrication de mini-toilettes Fuzio Optimum qui se veulent une alternative aux toilettes chimiques. Ces toilettes offrent tout le confort voulu sur les chantiers de construction, soit une toilette et un urinoir dans un environnement chauffé, ventilé, éclairé et avec un évier et de l'eau tempérée pour se laver les mains.

CHAQUE UNITÉ, D'UNE CAPACITÉ D'ENVIRON 260 UTILISATIONS, COMPREND LES CARACTÉRISTIQUES SUIVANTES :

- Toilette à chasse d'eau
- Urinoir avec robinet à chasse
- Lavabo avec robinet à fermeture automatique et miroir
- Poubelle en acier, distributeurs de papier essuie-main, de papier hygiénique et de savon
- Grille de plancher
- Réservoir d'eau blanche - 74 gallons
- Réservoir d'eau grise - 98 gallons en acier
- Système de chauffage à air pulsé de 3 000 Watts
- Structure et crochets de levage en acier scellé par un ingénieur
- Revêtement extérieur en fibre de verre traité UV
- Revêtement intérieur en fibre de verre facile d'entretien
- Conception pour les climats nordiques



RBQ 5705-1195-01

PLOMBERIE

RÉSIDENTIEL • COMMERCIAL

CONSTRUCTION / RÉNOVATION
SERVICE DE PLOMBERIE

📍 Lévis
✉ plomberie.jdm@gmail.com
📞 418 803-4212

**FIER D'AVOIR PARTICIPÉ
À CE PROJET!**



LAROCHELLE & ASSOCIÉS, NOTAIRES



STÉPHANIE ARGOUIN, LL.B., DDN
Notaire

Tour de la Cité, 2600, boul. Laurier, Bureau 850
Québec (Québec) G1V 4W2

Tél.: (418) 653-4554 Téléc.: (418) 653-4444
sargouin@jurisconseil.com
www.jurisconseil.com



« Nous avons réussi avec succès cette transition de nos affaires grâce à l'entente que nous avons avec notre nouveau partenaire RG Solution. Celui-ci a développé une expertise sans égale dans l'univers de la préfabrication de bâtiments modulaires à vocation permanente et temporaire, ainsi que dans le développement et la fabrication de blocs sanitaires autonomes sur roues ou modulaire, selon différents formats pour répondre à plusieurs besoins différents. Évidemment, quand les congrès et événements reprendront leur cours, Top Expo sera là tout en maintenant ses nouvelles opérations en partenariat avec RG Solution », conclut Jérôme Dumont.



LE LEADER

DES ESPACES MODULAIRES
ET DES SOLUTIONS D'ENTREPOSAGE
CLÉ EN MAIN DU QUEBEC!

MOHAMED CHAANANE

- ☎ 418 997-8790
- ✉ Mohamed.Chaanane@willscot.com
- 📍 415, 2^e Avenue, Saint-Romuald
- 🌐 WWW.WILLSCOT.CA

Suivez-nous



WILLSCOT

mobile mini

VITRINE SUR LES NOUVEAUX MEMBRES

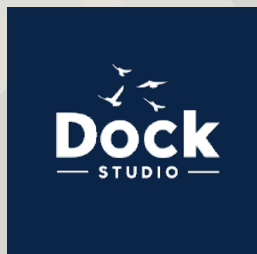


LES YÉTIS

Québec (Québec)

Les Yétis est une entreprise de services-conseils qui propose outils et ateliers pour faire du développement durable une culture d'entreprise.

WWW.LESYETIS.ORG



LE DOCK STUDIO INC.

5464, avenue du Maréchal-Joffre, Lévis

Les partenaires du Dock bénéficient de créativité et de talents pour conceptualiser et communiquer leurs valeurs.

SUMACOM

5955, rue Saint-Laurent, Lévis

Entreprise manufacturière spécialisée depuis plus de 25 ans dans l'identification d'items et de vêtements promotionnels. Nos produits et services sont principalement destinés aux entreprises des secteurs industriels, commerciaux et institutionnels.

WWW.SUMACOM.CA



LIBERTY GESTION DE PLACEMENT INTERNATIONAL INC.

2000, avenue McGill Collège, Montréal

Notre focus est de bâtir des portefeuilles mondiaux diversifiés qui équilibrent performance et risque, un engagement à vous répondre le jour même et à parfaire votre éducation d'investisseur.

WWW.FR.LIBERTYIIM.COM



ASSOCIATION QUÉBÉCOISE DE PRÉVENTION DU SUICIDE

1135, Grande Allée Ouest #230, Québec

L'Association québécoise de prévention du suicide travaille à mobiliser l'ensemble des acteurs, soutenir les milieux, outiller les intervenants, sensibiliser le public et influencer les décideurs afin de prévenir le suicide au Québec.

WWW.AQPS.INFO



CABRO PRODUCTIONS

621, rue Saint-Onésime, Lévis

Notre richesse, c'est la jeunesse! Fondée en juillet 2002 par Luca Jalbert, CABRO* Productions est une maison d'édition et de production spécialisée en bande dessinée, en production de vidéos corporatives et de fiction ainsi que d'événements jeunesse.

WWW.CABROPRODUCTIONS.CA

DIGIPOINT

1059, rue Saint-Vallier Ouest, Québec



ENTREPÔTS MODULO

920, avenue Taniata



L'importance de l'achat local

pour soutenir nos entreprises à travers la pandémie... et après

Depuis plusieurs mois déjà, la pandémie de COVID-19 est venue fragiliser l'économie du Québec et de la région. Plusieurs entreprises ont dû s'adapter rapidement et faire preuve de résilience pour faire face à cette situation venant affecter leurs opérations quotidiennes et pour la plupart, leur chiffre d'affaires. En effet, une consultation sur les impacts économiques de la COVID-19 tenue à la fin de l'année 2020 auprès de 455 entreprises de Lévis démontre que 57 % de celles-ci ont vu leurs revenus baisser à la suite des différentes mesures sanitaires mises en place par la Santé publique pour répondre à la propagation du virus.

Faisant face à l'incertitude et à plusieurs mesures de contrôle limitant les activités de milliers d'entreprises au Québec, comment pouvons-nous faire notre part en tant qu'acteurs économiques, mais également en tant que citoyens? À la Chambre de commerce de Lévis, nous sommes convaincus qu'une grande partie de la solution réside dans l'achat local. En choisissant des produits locaux et en faisant la promotion des commerces et entreprises du milieu lévisien, nous pouvons collectivement faire la différence sur la survie et la viabilité des entreprises d'ici qui sont le tissu économique de notre communauté.

Déjà, plusieurs initiatives ont été mises en place par différents acteurs économiques de Lévis, dont la Chambre de commerce qui participe avec ses partenaires à la promotion du site transactionnel achetonslevis.ca. Ce site revêt une importance encore plus grande en période de pandémie où la circulation physique à l'intérieur des commerces est limitée, voire même défendue. Cette plateforme répertorie et favorise le rayonnement des entreprises de Lévis. Plus précisément, elle permet à ceux qui ont déjà une boutique en ligne d'y être référés et pour les autres, elle leur offre la possibilité de mettre en place une boutique en ligne à moindre coût avec un support adéquat et adapté.

Plusieurs autres initiatives ont émergé du milieu pour faire face à la situation pandémique, mais l'achat local était déjà, bien avant la pandémie, au cœur des préoccupations et des priorités de la Chambre de commerce de Lévis et du milieu d'affaires lévisien.

Le contexte dans lequel nous sommes nous pousse à accélérer certaines tendances vers lesquelles nous nous dirigeons inévitablement, l'achat local en fait assurément partie.

La Chambre de commerce de Lévis tient aujourd'hui à réitérer son appui indéfectible à l'achat local pour soutenir nos entreprises durant cette pandémie et après. Nous tenons également à lancer un signal très clair à l'ensemble des acteurs économiques de la région : vous pouvez compter sur nous pour être des acteurs de premier plan dans la mise en place de projets novateurs nous permettant de promouvoir l'achat local. Nous le ferons pour soutenir l'économie lévisienne, mais également, car nous avons à cœur de défendre les intérêts des entreprises locales qui sont la locomotive du dynamisme de notre milieu!



LA CHAMBRE
DE COMMERCE
DE LÉVIS



Marie-Josée Morency

**VICE-PRÉSIDENTE EXÉCUTIVE
ET DIRECTRICE GÉNÉRALE
CHAMBRE DE COMMERCE DE LÉVIS**



NNC Solutions apporte des solutions concrètes pour

Construction Thibodeau & Père

Fondée en 2010 à Québec par Francis Thibodeau et son père Martin Thibodeau, l'entreprise Construction Thibodeau & Père a fait sa marque dans le domaine de la rénovation résidentielle, particulièrement pour des travaux complexes tels les ajouts d'étage et les agrandissements. « On aime les projets hors normes et les défis », lance Francis Thibodeau.

La dizaine d'employés de Construction Thibodeau & Père s'active sur différents chantiers résidentiels - certains en sous-traitance - qui les amènent partout dans la grande région de Québec et même au-delà, comme dans Charlevoix.

« Chez nous, nos employés, nos fournisseurs, nos sous-traitants et nos clients forment une équipe solide dans laquelle chacun joue un rôle très important. C'est pourquoi nos communications sont primordiales pour la bonne marche de nos activités. »



Catherine Cormier
Gérante de boutique



Julie Langevin
Directrice de comptes affaires



Marie-Pier Michaud
Représentante aux ventes affaires



Myriam Banville
Directrice de comptes affaires



Séléna Berthiaume
Représentante aux ventes affaires



Stéphanie Doyon
Directrice de comptes affaires

www.nncsolutions.com

1 888 330-8882

support@nncsolutions.com



Ainsi, quand la ligne est mauvaise, que le signal coupe et qu'on manque des appels, ça devient lourd et désagréable. C'est ce qui s'est produit chez Construction Thibodeau & Père il y a deux ans. « Mon estimateur et moi étions en télétravail ou en déplacements constants chez nos clients. Nous avons donc loué un local et devions nous déplacer dans l'entrée pour bien entendre les appels. J'ai donc contacté Séléna chez NNC Solutions et comme le hasard fait bien les choses, la ligne était mauvaise. Quoi de mieux pour bien illustrer nos problèmes ! », lance l'entrepreneur.

AVEC NNC SOLUTIONS, CHAQUE PROBLÈME A UNE SOLUTION

Représentante aux ventes affaires, Séléna Berthiaume est à l'emploi de NNC Solutions depuis trois ans. Elle aime les défis, le contact avec le public et elle a le souci d'offrir un service à la hauteur !

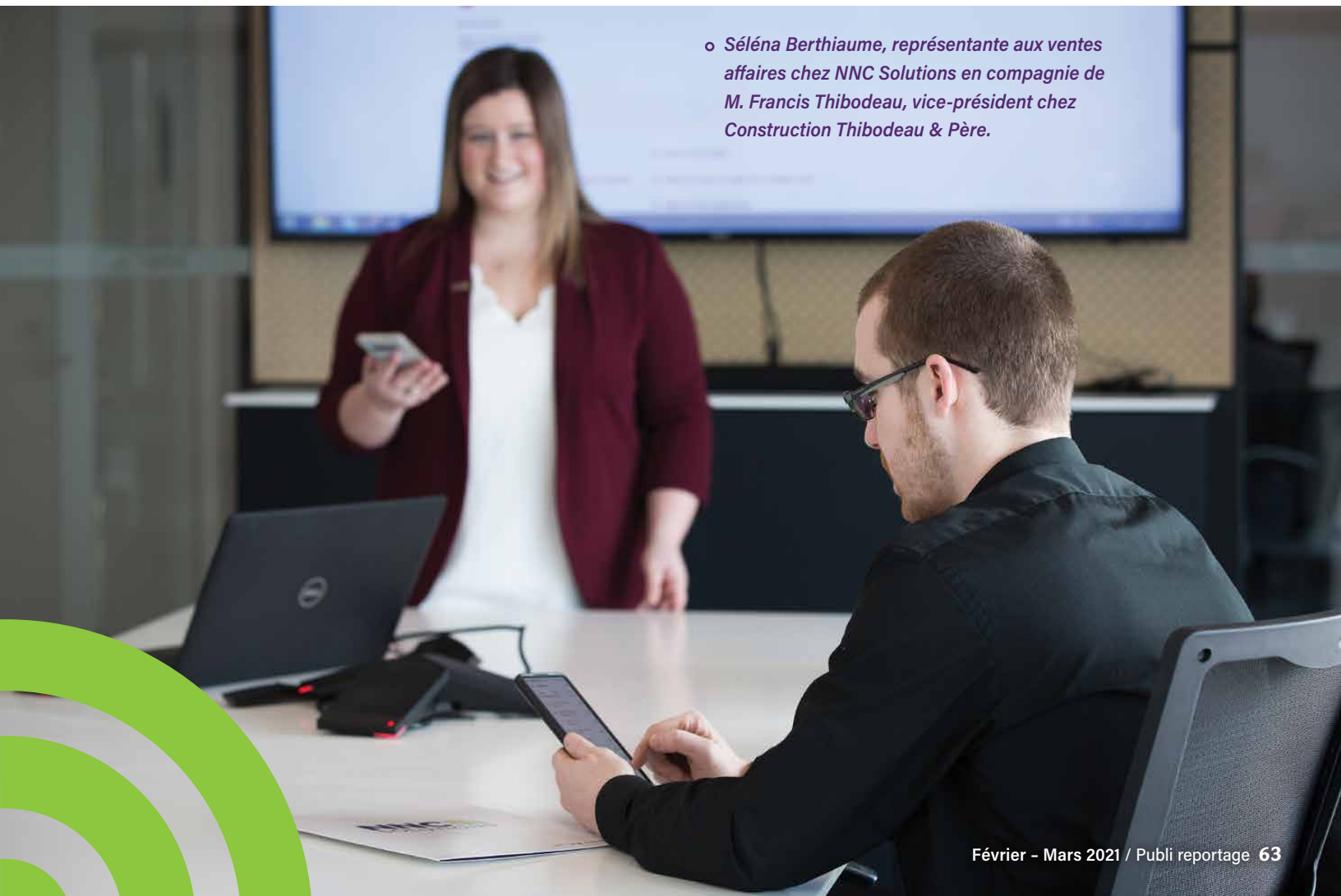
« Les gens apprécient ma disponibilité et ma capacité à aller chercher rapidement l'information voulue pour régler leurs problèmes de télécommunications. Avec la solution TELUS Connexion Affaires que j'ai proposée à Construction Thibodeau & Père, les problèmes sont résolus. » Peu importe où Francis, Martin, ou l'estimateur se trouvent, la téléphonie IP prend le relais, même quand il n'y a pas de réseau cellulaire.

« C'est merveilleux et nous pouvons même nous transférer un appel d'une personne à l'autre, sans raccrocher. La qualité de transmission est A1 et on ne manque plus rien, messages texte inclus », indique Francis Thibodeau.

L'homme d'affaires se réjouit que sa représentante de NNC Solutions ait bien ciblé ses besoins et lui ait proposé une formule qui comporte plusieurs avantages.



o *Séléna Berthiaume, représentante aux ventes affaires chez NNC Solutions en compagnie de M. Francis Thibodeau, vice-président chez Construction Thibodeau & Père.*



La Fonderie Bibby-Ste-Croix souffle ses 100 bougies

2021 marque le centenaire de l'entreprise Bibby-Ste-Croix, une fonderie située dans la MRC de Lotbinière qui appartient au groupe américain McWane, dont le siège social est localisé à Birmingham en Alabama.



À l'origine en 1921, la petite fonderie située dans la MRC de Lotbinière fabriquait essentiellement des pièces destinées au domaine agricole. Cette année, Bibby-

Ste-Croix célèbre son héritage industriel en tant que fabricant de premier plan au pays. L'entreprise emploie plus de 500 personnes au Canada et au Québec, notamment à son autre fonderie située en Montérégie.

Cette fonderie d'envergure au niveau canadien qui produit de la fonte grise utilise des matériaux 100 % recyclés comme matière première. Cette importante production confère à la fonderie la position de chef de file dans les domaines de la plomberie via la production de tuyaux et de raccords pour l'abduction d'eau, des produits municipaux avec la production de pièces de voirie et du domaine industriel.



Pizza Salvatoré se pointe à Saint-Nicolas

La famille Abbatiello, derrière la bannière Pizza Salvatoré, a littéralement le vent dans les voiles. Ce groupe de restauration ouvrira en avril prochain sa 22^e pizzeria dans le quartier Saint-Nicolas à Lévis.



Outre cette 22^e succursale, la chaîne s'active à l'ouverture de plusieurs autres Pizza Salvatoré notamment à Dollard-des-Ormeaux, Valleyfield, Longueuil et Rivière-du-Loup. Selon les projections de la direction, plusieurs succursales pourraient aussi voir le jour en 2021 notamment à Saint-Hyacinthe, Shawinigan et dans la grande région de Montréal.





Ksa, avocats + notaires :

une équipe de professionnels chevronnés,
près de votre réalité

L'instabilité et l'incertitude de la dernière année ont mis en lumière l'importance, pour les entreprises, de pouvoir compter sur l'expertise de conseillers fiables et à l'écoute de leurs besoins.

Que ce soit en matière de financement, de droit des affaires, de relations de travail, d'interprétation de contrats ou d'enjeux divers liés au domaine de l'immobilier ou de la construction et de l'environnement, de nombreux questionnements sont plus que jamais au cœur des préoccupations de la communauté d'affaires.

Pour les professionnels des différentes places d'affaires œuvrant sous la bannière Ksa, offrir des services juridiques de qualité adaptés aux particularités de leur clientèle a toujours fait partie intégrante de leur ADN, ce qui permet à leurs clients de bénéficier d'un support inégalé. Ce souci de proximité avec la clientèle est l'une des valeurs partagées par l'ensemble des professionnels de Ksa, avocats + notaires.

Le regroupement de plusieurs professionnels du droit permet aux clients d'avoir accès à des services rapides et simplifiés, sans compromis sur la qualité.

« Le fait de pouvoir bénéficier d'une telle chaîne d'experts constitue sans contredit la marque distinctive de notre cabinet, dont la réputation de chacune des entités n'est plus à faire. Un même client n'a plus besoin de faire affaire avec plusieurs firmes pour répondre à l'ensemble de ses besoins. En d'autres termes, nous permettons aux clients de bénéficier d'un guichet unique », indique Me Yves Charbonneau.



- KSA Avocats, s.e.n.c.r.l.
- Leblanc Martin Bernier, notaires et avocats
- Gosselin Lagueux Roy, notaires et avocats
- Côté Ouellet Thivierge, notaires et conseillers juridiques

 [KSALEX.CA](http://ksalex.ca)



**« NOUS AVONS TOUJOURS EU EN TÊTE
D'AGIR COMME CONSEILLERS AVEC NOS CLIENTS
PLUTÔT QUE COMME SIMPLES JURISTES.**

LE CABINET KSA AVOCATS REND DES SERVICES JURIDIQUES DE TRÈS HAUT NIVEAU

La structure de la bannière Ksa permet à ses avocats d'offrir des services multidisciplinaires complètement adaptés à la réalité régionale de leur clientèle d'affaires, particulièrement dans les régions de Chaudière-Appalaches, de la Capitale-Nationale, de la Mauricie et du Bas-Saint-Laurent.

Depuis sa création en 1936, le cabinet d'avocats créé par Me Roger Kronström, continuée par son fils Me Serge Kronström, a toujours voulu maintenir une tradition juridique à Lévis et dans Chaudière-Appalaches et offrir des services professionnels de très grande qualité par des avocats bien impliqués dans leur milieu, et ce, à une clientèle diversifiée.

« La volonté des associés du Cabinet a toujours été d'offrir aux entreprises et aux citoyens de la région des services professionnels de très haut niveau, tant au plan national qu'international, par une équipe d'avocats compétents et bien implantés dans le milieu. Dans ce sens, l'implication de nos professionnels dans le milieu des affaires de la région, au service de la communauté, a toujours été une priorité », explique Me Serge Kronström, avocat-conseil chez KSA Avocats.

Les remous créés par la pandémie au sein du milieu des affaires et les nombreux questionnements juridiques qui en ont émergé, ont démontré l'importance de répondre aux besoins de la clientèle diversifiée avec des solutions adaptées à la réalité de chaque entreprise.

**LES DERNIERS MOIS NOUS ONT DÉMONTRÉ,
PLUS QUE JAMAIS, QU'UNE TELLE
APPROCHE HUMAINE, CENTRÉE SUR
LES SOLUTIONS ET LES RÉALITÉS
RÉGIONALES DE NOS CLIENTS,
ÉTAIT RÉELLEMENT APPRÉCIÉE »,
MENTIONNE ME PIERRE RHEULT.**

L'attachement des professionnels de KSA Avocats à leur cabinet démontre d'ailleurs à quel point les valeurs de proximité, d'authenticité et de collaboration sont au cœur de leur mission.

« Les gens qui travaillent chez nous sentent que nous sommes une famille et je crois que cet esprit d'équipe a des répercussions réelles sur les services que nous offrons à notre clientèle. Les membres de notre équipe et ceux qui font affaire avec nous sentent que le service est de qualité nationale, dans une ambiance à saveur locale. Tant pour nos employés que pour nos clients, c'est le meilleur des deux mondes », indique Me Lisa Fournier.

Cette ambiance familiale, jumelée aux défis professionnels de qualité et aux dossiers d'envergure, fait en sorte que les employés qui évoluent au sein du regroupement ont tous à cœur son succès et sa croissance.

« Même ceux qui quittent le cabinet reviennent pour la plupart au bercail après avoir exploré d'autres environnements de travail », nous indique Me Catherine Langlois en mettant par ailleurs l'accent sur l'importance de la conciliation travail/vie personnelle au sein du cabinet.

« Nous savons que pour pouvoir offrir un service hors pair à nos clients, les employés doivent être motivés et mobilisés, et cela passe notamment par des conditions de travail favorables. Chaque membre de l'équipe est important et contribue à la qualité des services offerts. La reconnaissance est une valeur primordiale au sein du cabinet. »



Faits saillants



FONDATION

1936



FONDATEUR

Roger Kronström



NOMBRE D'EMPLOYÉS

40



NOMBRE DE PROFESSIONNELS

27



TROIS PLACES D'AFFAIRES

Lévis, Québec
et Trois-Rivières

☎ 418 838-5500

SensImage,

c'est beaucoup plus qu'un service de photographie

Donner un véritable sens à l'image, c'est la mission que poursuit sans relâche depuis 2012 Karine Lévesque. La photographe professionnelle se spécialise plus particulièrement dans les créneaux comme l'industriel, l'alimentaire ainsi que les produits. Par exemple, elle œuvre comme photographe officielle du magazine Vitalité économique - secteur Nord de Chaudière-Appalaches depuis sa première parution en septembre 2019.

Parce qu'une photo dépasse de loin le simple fait d'appuyer sur un bouton, Karine Lévesque et ses collaboratrices partagent la même sensibilité humaniste, celle qui pousse à aller chercher l'émotion des sujets photographiés. « Dans le cadre de prise de photos commerciales, notre expertise nous amène à mettre d'abord en valeur l'humain, les processus et les produits. Afin de passer un message et une émotion, il faut établir une véritable connexion humaine et mettre les personnes photographiées à l'aise. » La clientèle de SensImage apprécie le fait que Karine Lévesque sache bien cerner ses besoins et prépare le terrain adéquatement.

« J'aime les guider et les accompagner tout au long de la séance. Le rendu des photos témoigne de la qualité de cette démarche, et c'est ce qui fait ma marque de commerce depuis mes débuts », explique Karine Lévesque.

Un autre service est fort apprécié de la clientèle de SensImage, la captation vidéo. « C'est de plus en plus populaire et les entrepreneurs l'adoptent pour mettre de l'avant les piliers de leur expertise, leurs valeurs ou tout autre contenu d'influence qui rejoint directement leurs clients de rêve. »

o Karine Lévesque et Andrée-Anne Lavoie



SENSIMAGE

☎ 418 956-3156

✉ equipe@sensimage.ca

🌐 SENSIMAGE.CA



UNE ASSOCIATION PROFITABLE AVEC ANDRÉE-ANNE LAVOIE

Depuis plus d'un an, la photographe Andrée-Anne Lavoie a uni ses forces à celles de Karine Lévesque. Les deux partagent des passions et des valeurs communes et ce mariage professionnel leur permet de desservir encore mieux une vaste clientèle dans les MRC de L'Islet, de Montmagny, de Bellechasse et de Lotbinière, en plus de Québec et Lévis.

« Andrée-Anne avait auparavant fait l'acquisition de Beaulieu Lavoie Photographes de Montmagny et travaille maintenant sous la bannière SensImage. » À cette précieuse collaboration s'en ajoutent d'autres, particulièrement en ce qui a trait au graphisme, au web et aux réseaux sociaux. « Ainsi, Josée Duchesne de l'agence web Kérozn Communication et Stéphanie Moreau de WebDev Intégration sont des personnes avec qui je travaille en toute synergie, tout comme avec d'autres agences », conclut Karine Lévesque.



Graphisme - Web - Formations

KÉROZN
communication

☎ 418 882-7123

✉ jduchesne@kerozn.com

📍 1375, Boul. Guillaume-Couture
Lévis, Bur.:105

WWW.KEROZN.COM

WDI.SOLUTIONS
ON MET LE WEB À VOTRE PORTÉE!

📍 2750, rue Einstein #326
Québec

Confiance . Créativité . Écoute . Expérience

CONTACTEZ-NOUS!

- Conception de sites Web
- Gestion de réseaux sociaux
- Intégration d'applications
- Référencement SEO / Google

📞 581 319-7442

🌐 wdi.solutions

Une deuxième franchise CLIC à Lévis



Le jeune entrepreneur William Caron a récemment ouvert sa deuxième succursale CLIC du côté de Lévis, quelques semaines après celle de Québec. Ce dernier exploite la franchise CLIC, mieux connue sous le nom Centre de Langues Charpentier. Épaulé par l'homme d'affaires Yves Lessard, William Caron propose une foule de services tels que les cours de

langues de qualité en ligne, des programmes de francisation et même l'évaluation pré-emploi.

Simon Laboissonnière nommé directeur des communications à la Chambre de commerce de Lévis

En janvier dernier, l'équipe de la Chambre de commerce de Lévis accueillait son nouveau directeur des communications en la personne de Simon Laboissonnière. Ce dernier travaille maintenant à consolider et à accroître le rayonnement de la Chambre en plus d'accompagner la direction générale dans le développement des différents plans d'action de l'organisation.

Bienvenue dans l'équipe !

Simon Laboissonnière
Directeur des communications



Nouveau A&W en juin au Complexe Santé Taniata



Le site du Complexe Santé Taniata, dans le quartier Saint-Jean-Chrysostome à Lévis, accueillera un tout nouveau restaurant A&W en juin prochain. L'établissement de restauration rapide sera opéré par deux nouveaux franchisés, David Laflamme et Yan Boudreau.

PROGRAMME D'AIDE AUX EMPLOYÉS ET AUX GESTIONNAIRES POUR LE BIEN-ÊTRE DE VOS EMPLOYÉS, LEUR CROISSANCE ET LA VÔTRE!

SANTÉ
PSYCHOLOGIQUE

SANTÉ
PHYSIQUE

SANTÉ
JURIDIQUE,
FINANCIÈRE
ET DE GESTION

DÉPLOYEZ DANS VOTRE ENTREPRISE LE PBRH PAE, UN PROGRAMME D'AIDE MIS À DISPOSITION DE VOS EMPLOYÉS ET DE VOS GESTIONNAIRES AFIN QU'ILS PUISSENT OBTENIR DU SOUTIEN LORSQU'ILS RENCONTRENT UNE SITUATION DIFFICILE ET DES DÉFIS AU QUOTIDIEN.

PBRH PAE | 1 888 781-7274
www.pbdimensionrh.com/pae

APPLICATION MOBILE | PRISE EN CHARGE EN 48h
SERVICE ENTièrement CONFIDENTIEL

Ensemble, pour assurer le futur des entreprises



Une équipe qui répond à vos besoins



Desjardins
Entreprises



Service Signature
Desjardins



Valeurs Mobilières
Desjardins



Des caisses bien
intégrées dans
leurs milieux



Desjardins
Assurances



Gestion privée
Desjardins

DÉVELOPPEMENT ÉCONOMIQUE LÉVIS

Votre allié pour bâtir vos affaires à Lévis

VIVEZ le courant LÉVIS

COVID-19

Programme particulier d'aide financière

Bonification du programme PAUPME et de son volet AERAM (MEI)

Les entreprises de Lévis désirant bénéficier de l'une de ces mesures additionnelles doivent soumettre leur demande à Développement économique Lévis.

Pour en savoir plus sur l'admissibilité, consultez le site courantlevis.com/covid19-programme-particulier.

PARDON DE PRÊT

Les entreprises bénéficiant d'une aide financière dans le cadre du PAUPME et du volet AERAM pourront voir converti en pardon de prêt l'équivalent de leurs frais fixes mensuels admissibles pour un ou deux mois suivant la levée de l'ordre de fermeture, et ce, jusqu'à un maximum de 100 % du financement octroyé.

NOUVELLE AIDE FINANCIÈRE

Dans le contexte de la reprise de ses activités, une entreprise bénéficiant de l'AERAM pourrait se voir octroyer une nouvelle aide financière additionnelle maximale de 50 000 \$ afin de couvrir ses besoins de liquidités, sans dépasser le plafond de l'aide d'urgence aux PME de 150 000 \$.

IMMOLÉVIS



Nouvel outil de recherche en ligne

Grâce à cet outil conçu par Développement économique Lévis, vous pouvez facilement trouver l'espace idéal pour démarrer, implanter ou agrandir votre entreprise à Lévis.

- Locaux et espaces à bureaux > commerces de détail et de service
- Bâtiments, entrepôts et terrains > tout autre type d'entreprise

Pour consulter les annonces, c'est simple. Rendez-vous sur courantlevis.com/immolevis et en quelques clics, découvrez les opportunités répertoriées disponibles sur le territoire.



Notre offre de services

Développement économique Lévis (DEL) soutient les entrepreneurs et les promoteurs de Lévis et hors Lévis cherchant à faire affaire ou à investir à Lévis.

Grâce à notre équipe dédiée et à notre vaste réseau de partenaires, nous pouvons vous aider à réaliser vos projets liés au **démarrage**, à la **croissance** et au **transfert** d'entreprises.