

L'histoire de Québec par ses rues

Deux grands noms: L.-A. Jetté et Pantaléon Pelletier

par Monique DUVAL

Nous parvenons à la fin du siècle dernier et au début de celui-ci avec les lieutenants-gouverneurs Louis-A. Jetté et Pantaléon Pelletier.

Sir Louis-A. Jetté

C'est aux limites de la ville que nous trouvons la rue Louis-Jetté, à Sainte-Foy. Allant d'ouest en est, elle va d'Emile-Côté à Baillargé.

Louis-Amable Jetté fut lieutenant-gouverneur de la province de Québec de 1898 à 1908, ayant vu son mandat renouvelé en 1903.

Né à l'Assomption le 5 février 1836, il fit ses études de droit à l'université Laval et devint vite un juriste éminent, dont les jugements plus tard, devaient faire jurisprudence.

La politique retint son attention en 1872 alors qu'avec son associé Frédéric-Ligori Béique, et d'autres jeunes avocats, il fonda un Parti

national qui tenait du nationalisme et du libéralisme modéré, parti auquel adhéra aussitôt Honoré Mercier. Aux élections fédérales de cette même année, ce nouveau parti présenta Jetté contre nul autre que Sir Georges-Etienne Cartier dans la division de Montréal-est. Jetté gagna par une forte majorité ce qui lui valut la célébrité du jour au lendemain dans tout le pays.

C'est l'année du scandale du Pacifique. Jetté, Mercier et leurs camarades contribuèrent à la chute du ministre MacDonald. Pourtant, lorsque le parti libéral arriva au pouvoir, il n'offrit pas de portefeuille à l'avocat mont-réalais lequel cependant continua à exercer son influence dans le parti.

En 1878, Jetté est nommé juge de la cour supérieure tout en conservant son poste de professeur de droit civil à l'université Laval, et de membre du comité catho-

que du Conseil de l'Instruction publique. En 1891, il préside la commission d'enquête sur l'affaire de la Baie des Chaleurs qui provoque la chute de Mercier, son ancien camarade du parti national devenu premier ministre de la province de Québec.

Nommé lieutenant-gouverneur en 1898, Louis-Amable Jetté quitta Spencer Wood en 1908 et retourna sur le banc de la cour supérieure. L'année suivante, il est nommé juge en chef de la Cour du banc du Roi ou Cour d'Appel devenant de ce fait administrateur de la province. Homme d'une grande renommée, il se retire en 1911 et meurt à Québec le 5 mai 1920. (Encyclopédie Grilper).

Sir C.A. Pantaléon Pelletier

C'est au Jardin de Sillery que nous trouvons la rue Pelletier qui va de Fitzpatrick à Chapleau.

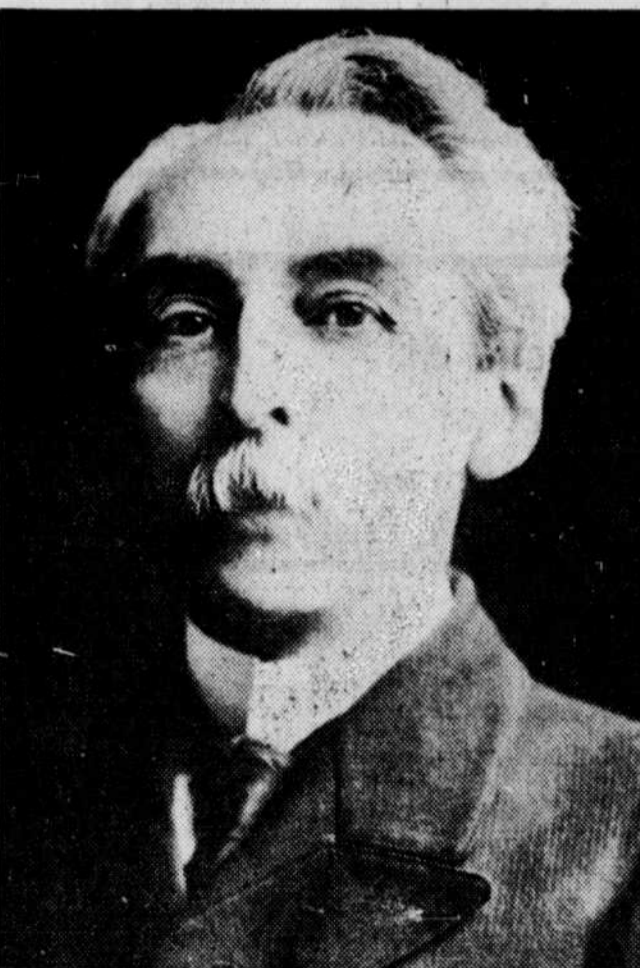
Sir Charles-Alphonse Pantaléon Pelletier fut lieutenant-gouverneur de 1908 à 1911.

C'est à Rivière-Ouelle que naquit Pantaléon Pelletier, le 22 janvier 1837, et c'est dans la localité voisine, au collège Sainte-Anne-de-la-Pocatière fondé par son oncle maternel l'abbé Charles-François Painchaud (1782-1838) qu'il fit ses études

classiques et c'est à l'université Laval qu'il étudia le droit.

Il embrassa la carrière politique en 1867 donc dès le début de la Confédération, se présenta sous la bannière libérale pour le mandat provincial mais fut battu par Jean-Charles Chapais. Il se reprit en 1869 mais cette fois au fédéral et fut élu conservant ce mandat jusqu'en 1877 agissant également comme député de Québec-est à l'Assemblée législative de 1873 à 1874 année de l'abolition du double mandat.

En 1877, Pelletier est nommé sénateur puis ministre de l'Agriculture dans le cabinet MacKenzie lequel devait être défait aux élections de 1878. Très actif dans le parti libéral et un des lieutenants de Laurier, Pelletier est nommé en 1896 par ce dernier président du Sénat. Il quitte la politique en 1904 pour se consacrer à sa fonction de juge de la cour supérieure. Il fut nommé lieutenant-gouverneur le 15 septembre 1908 et fut l'un des seuls à être décédé en poste; c'était le 29 avril 1911. Cet homme intègre et réputé pour sa courtoisie avait fait dire à la princesse Louise "c'est le premier gentilhomme du pays". (Encyclopédie Grilper).



Sir Louis-Amable Jetté, lieutenant-gouverneur de la province de Québec de 1898 à 1908.



Sir C.A. Pantaléon Pelletier, lieutenant-gouverneur de 1908 à 1911.

Mme Sauvé attendra

OTTAWA (PC) — Mme Jeanne Sauvé, ministre fédéral des Communications, a annoncé qu'elle était prête à attendre jusqu'à la mi-août avant de fixer la date de la promulgation des nouvelles lois controversées touchant la publicité diffusée par les stations de télévision américaines situées proches de la frontière canadienne.

haitait d'abord entendre les opinions des diffuseurs et des commanditaires canadiens à ce propos, jusqu'au 16 août, avant que la nouvelle loi soit proclamée.

Dans un communiqué, Mme Sauvé a indiqué qu'elle sou-

PROPRIETAIRES
pour toutes
REPARATIONS et TRANSFORMATIONS
de commerces ou résidences
LES ENTREPRISES DROLET
Entrepreneur général 661-7578

CANADA
DISTRICT DE LA PROVINCE DE QUEBEC
DIVISION DE FAILLITE DE CHICOUTIMI

COUR SUPERIEURE
(EN MATIERE DE FAILLITE)

NO: 150-11-00054-78
Dans l'affaire de la faillite de:
JACQUES GRAVEL, pharmacien demeurant au 717, rue St-Michel, Arvida, Co. Lapointe, et faisant affaires sous la raison sociale "Pharmacie Jacques Gravel", Galerie Jonquière, Jonquière, Co. Lapointe, P.Q.

APPEL D'OFFRES

Le syndic soussigné offre en vente, sujet à l'acceptation par les inspecteurs, les items suivants:

- ITEM 1 — Produits pharmaceutiques incluant cosmétiques. Valeur au prix coûtant plus ou moins \$ 15,182.04
- ITEM 2 — Produits pharmaceutiques incluant produits de laboratoire ou prescriptions. Valeur au prix coûtant plus ou moins 5,498.05
- ITEM 3 — Produits pharmaceutiques incluant produits de narcotiques et drogues. Valeur au prix coûtant plus ou moins 794.33
- ITEM 4 — Ameublement de bureau comprenant: bureau, 4 chaises de métal, 1 chaise-président, 1 classeur métal, etc. Valeur au prix coûtant plus ou moins 333.10
- ITEM 5 — Equipement de bureau comprenant: 1 calculatrice électronique, 1 réfrigérateur, 2 machines à écrire portatives, machine à poser les prix. Valeur au prix coûtant plus ou moins 989.17
- ITEM 6 — Equipement: 2 caisses enregistreuse modèle N.C.R. 210-1221. Sujet à un lien de \$3,121.98
- ITEM 7 — Ameublement comprenant: comptoir, unités murales, lits, tablettes de métal, table. Sujet à un lien de \$1,800.00. Valeur au prix coûtant de 14,385.28
- ITEM 8 — Résidence située au 717, rue St-Michel, Arvida, Ville de Jonquière. Sujet à une hypothèque de \$28,000. plus ou moins. Evaluation municipale: \$19,220.

CONDITIONS GENERALES

Les soumissionnaires doivent être cachetés et porter la mention: "SOUMISSION JACQUES GRAVEL", accompagnées d'un chèque visé de 15% et l'heure limite à laquelle le syndic recevra les soumissions pour ces actifs sera le 10 août 1976, à 11 heures de l'avant-midi, au bureau du syndic soussigné. Tous les soumissionnaires qui désirent assister à l'ouverture des soumissions pourront le faire le 10 août 1976, à 11 heures de l'avant-midi, au bureau du syndic soussigné. Tout dépôt dont la soumission sera rejetée sera remis. Tout dépôt sera confisqué à titre de dommages-intérêts payés au syndic par le soumissionnaire si ce dernier retire sa soumission après l'ouverture des soumissions. De plus, tout soumissionnaire dont la soumission a été acceptée perdra son dépôt à titre de dommages-intérêts, s'il ne conclut pas la vente. Les inspecteurs et le syndic se réservent le droit de vendre en lot séparé ou en bloc les items ci-haut mentionnés. Pour informations, s'adresser au bureau du syndic soussigné et demander M. Germain Girard, aux heures de bureau.

CONDITIONS DE VENTE: COMPTANT

Les inspecteurs et le syndic ne s'engagent à accepter ni la plus haute ni aucune des soumissions.

GILLES TREMBLAY, C.G.A., SYNDIC
382 est, boulevard Lamarque
CHICOUTIMI, P.Q. G7H 1L2
Tel.: 549-5661 — 549-5662

2% escompte sur tout achat de \$50 et plus payé en argent et apporté.

NOUS FAISONS LA LIVRAISON A L'EXTERIEUR EGLEMENT.

SPECIAL
Poignée de porte garantie
G. robe Chambre A clés
\$2.95 \$3.50 \$6.85

DECLIN DE PIN
8 po. **\$225.00 M.P.**

BOIS DE TOUTES SORTES
1 x 2 - 1 x 3 - 2 x 2 - 2 x 4 - 2 x 5 - 2 x 6 - 2 x 8 - 2 x 10
Planches de toutes sortes
Exemples: 2 x 3 - 8 p. .40
2 x 4 - 8 p. .55
4 x 4 - 8 p. (cèdre) \$2.80

PORTE PATIO SOLARIS
5' = \$305
6' = \$350

TUILE à plafond
1re qualité: 1/2" x 12" x 12" .15

STYROFOAM \$170.00 M.P.
Bleu 1" S.M.

LIVRAISON GRATUITE AVEC TOUTE COMMANDE RAISONNABLE
Aussi nombreux neuf de toutes sortes à prix d'outback

MODERN PLYWOOD LTD.
1255, Courcellette - Val Béclair - Tél.: 842-1911
• Taxe fédérale incluse • Ouvert jeudi et vendredi soir

le marché à gogo
210, AV. ST-SACREMENT

Venez comparer! c'est meilleur marché ... on vous en passe un papier!

JAMBON MIDGET Maigre de Lafleur lb (limite par famille)	1²⁹	TOMATES Rouges et juteuses De l'Ontario, Canada no 1 lb (limite 10 lb. par famille)	29^c
SAUCISSE FUMEE Fraîche de Swift lb (limite 3 pqts par famille)	59^c	ORANGES Juteuses et sucrées GR 138's Sud-africaines, produit des E.-U. 18 pour	94^c
OEUFS JUMBO Catégorie "A" douz. (limite 3 douz. par famille)	84^c	CREME GLACEE "GOGO" 3 chop. (limite 3 cont. par famille)	79^c
MARGARINE PICNIC 100% végétale lb (limite 5 par famille)	27^c	SUCRE granulé 4 kilos (limite 2 par famille)	1⁸⁸
CAFE NESCAFE 10 oz (limite 2 par famille)	2⁸⁹	PAPIERS-MOUCHOIRS WHITE SWAN (limite 3 btes par famille)	46^c



La preuve est faite
VEND MOINS CHER

AVIS

Notre marché de
Ville Vanier est
maintenant réouvert

**BOEUF
HACHE
ORDINAIRE**

47¢ lb

**CREME
GLACEE AVA**

89¢
2 lb

**BANANES
DOLE**

16¢ lb

SAUCISSE FUMEE

SWIFT Pqt 2 lb

1⁷⁹

le pqt

**SAUCISSE
(VRAC)**

PORC & BOEUF

87¢ lb

**CROQUETTE
DE MORUE**

CONGEELEE

49¢ lb

**MIRACLE WHIP
KRAFT**

Pot 32 oz **99¢**

**LIQUEUR
DOUCE
PROVIGO**

Bout. 26 oz N.R.

25¢

**POIRE
VARIETE
BARTLETT
IMP. DES E.-U.**

Gr 150

39¢ lb

**BREUVAGE
BESSEY
ORANGE
OU RAISIN**

Bout. 64 oz

63¢

**CONCOMBRE
ONT.
CANADA NO 1**

Gr 21

17¢ ch.

**BRIQUETTE
FLEUR DE LYS**

Sac 20 lb

2²⁹

**PAIN
HOT DOG
OU HAMBURGER
AVA**

Pqt 1 douz.

55¢



SUPER MARCHÉ D'ESCOMPTE



**aux vraies
aubaines**

FILIALE DE PROVIGO INC.

80, BOUL. KENNEDY, LEVIS
1505, D'ESTIMAUVILLE
325, SOUMANDE, VILLE VANIER

PRIX SPECIAUX EN VIGUEUR JUSQU'AU 31 JUILLET 1976

PRIX REDUITS

SPECIAL
\$249.00

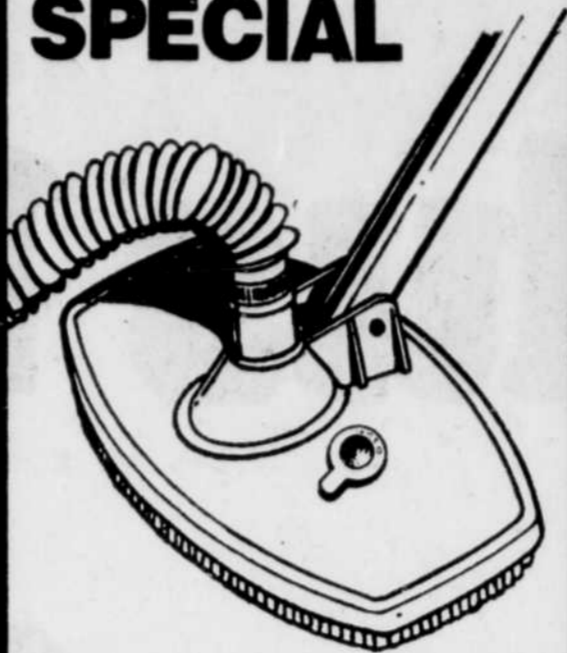


- 4 chaises
- 1 chaise longue
- 1 parasol
- 1 table de 42 pouces
- 1 nappe
- 1 pic de soutien

Parasol \$129.99
4 chaises (\$19.99 ch.) \$79.96
Chaise longue \$89.99
Table \$24.99
Poteau de soutien \$9.99
Nappe \$9.99

\$339.86
si acheté séparément

BALAYEUSE
SPECIAL



	Rég.	Spécial
900 D	\$19.99	\$14.99
1100 D	\$29.99	\$19.99
1200 1-MU	\$39.99	\$29.99

\$129.95

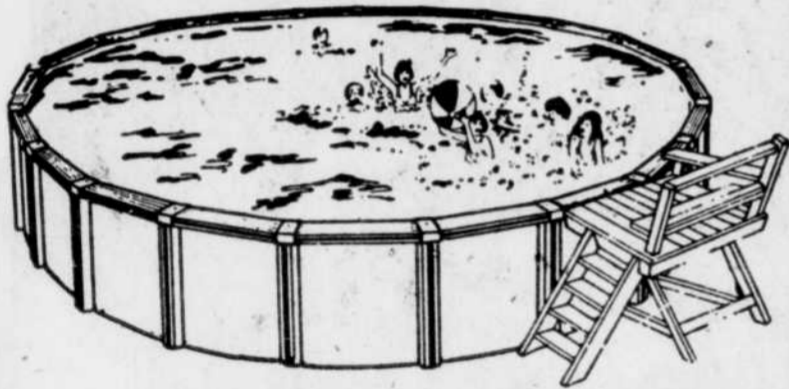


15'x48" \$349
18'x48" \$379
24'x48" \$579

12x36
Filtre • Boyau de raccordement • Clips
Échelle • Attaches de retour d'eau

un prix imbattable

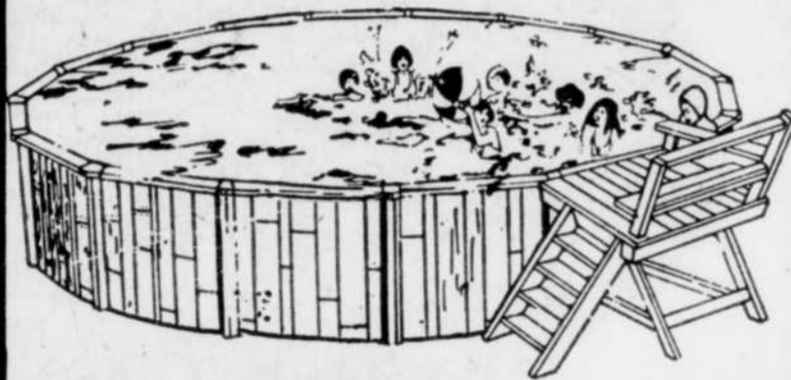
24' \$899
TOUTE ÉQUIPÉE



AMERICANA Couronne de 6"

La paroi à motifs de bois décoratif et le cadre de couleur blanche construits pour durer. 100% en acier, l'americana comporte une garantie de 10 ans prorata sur la toile.

18' \$949
TOUTE ÉQUIPÉE



ATLANTIS Couronne de 6"

100% aluminium
deck non-inclus

18' \$649
TOUTE ÉQUIPÉE



CITADELLE ECONOMIQUE Couronne de 6"
deck non-inclus

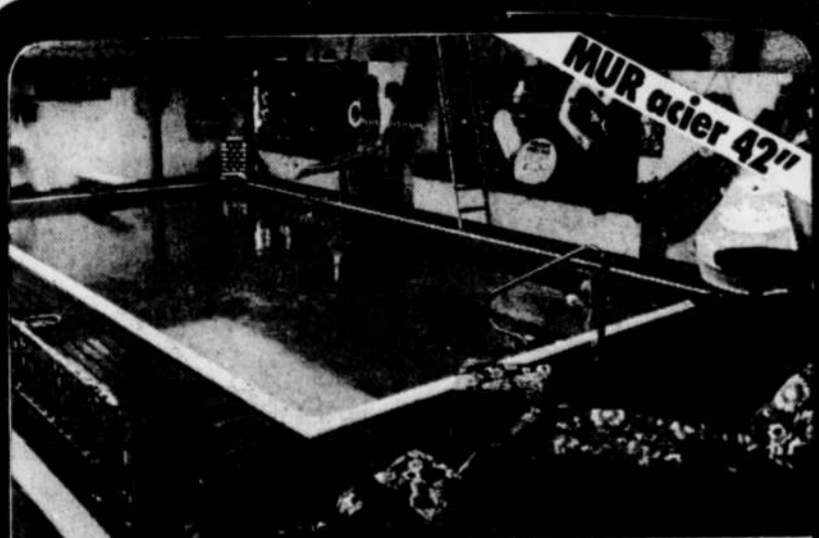
Une bonne «familiale» construite 100% en acier, vous est offerte avec un mur bleu Floride ou vert Véronèse pour mieux s'harmoniser à votre environnement. Garantie de 10 ans prorata sur la toile.

24': \$769.00

Équipement de luxe inclus avec ces 3 modèles:

- Boyau à balayeuse
- Net à feuilles
- Puissant filtre au Sable 100 lb de sable
- Écumoire
- Échelle de sécurité
- Algucide • Chlore
- Test kit • Thermomètre
- Set de crochet
- Bain de pied
- Boyau à back wash

POUR LIQUIDER



PISCINE CREUSÉE toute équipée
Rebords 100% extrusion d'aluminium.
Toile avec motifs. Garantie 10 ans prorata

- | | | |
|------------------------------|---------------------------|----------------------------|
| 1 - 1 gallon d'Algucide | 10 - Net à feuilles | 19 - Retour d'eau Écumoire |
| 2 - 5 lb PH | 11 - Set de crochet | 20 - Plomberie complète |
| 3 - 5 lb. PH | 12 - Test-kit | 21 - 150 de carlon |
| 4 - Balayuse Super Deluxe | 13 - Brosse courbée | 22 - 300 lb de sable |
| 5 - 40' boyau supplémentaire | 14 - 3 Flottes | 23 - Filtre 24" JACCUZZI |
| 6 - Manche télescopique | 15 - 2 crochets de câble | 24 - Échelle 3 marches |
| 7 - Câble 20 | 16 - 2 ancrages de câbles | 25 - Tremplin 6' |
| 8 - 2 (x 35 lb) chlore | 17 - 2 ancrages d'échelle | |
| 9 - Thermomètre | 18 - Tuyauterie complète | |

\$1999.00

PISCINES CITADELLE

ouvert tous les soirs
Lundi mardi mercredi de 9h à 18h
Jeudi, Vendredi de 9h à 21h
Samedi de 9h am à 17h

SAINTÉ-FOY
Exposition, place Laurier
Mail Towers 651-0622

MONTREAL
620, place Trans-Canada
LONGUEUIL
(514) 527-8617

LAVAL
1071, boul. des Laurentides
Centre d'achat Pont-Viau
(514) 667-3974

QUEBEC
4000 boul. du Jardin
ORSAINVILLE
(418) 628-3023/3024

POINTE-AUX-TREMBLES
11750, Sherbrooke Est
(514) 645-8551

BELOEIL
508, boul. Laurier
(514) 464-0553

CHATEAUGUAY
Rene Voghel concessionnaire
150, rue Notre-Dame (514) 692-4080

SHERBROOKE
Mail Rock Forest
2000, boul. Bourque
(819) 569-9881

DOLLARD DES ORMEAUX
West Island Mail (514) 683-6600
3151, chemin des Sources

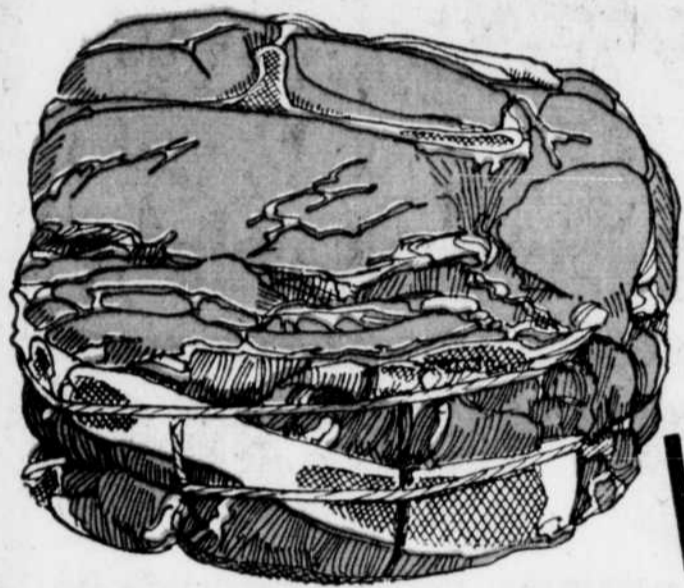
\$1999.



ABCO
ÉQUIPÉE DE DECK ET CLOTURE

Mur décoré fini vinyl pour une plus grande durée, complètement clôturée, trottoir fini anti-dérapant et immense deck patio (extrusion d'aluminium).

Dominion de plus belle!

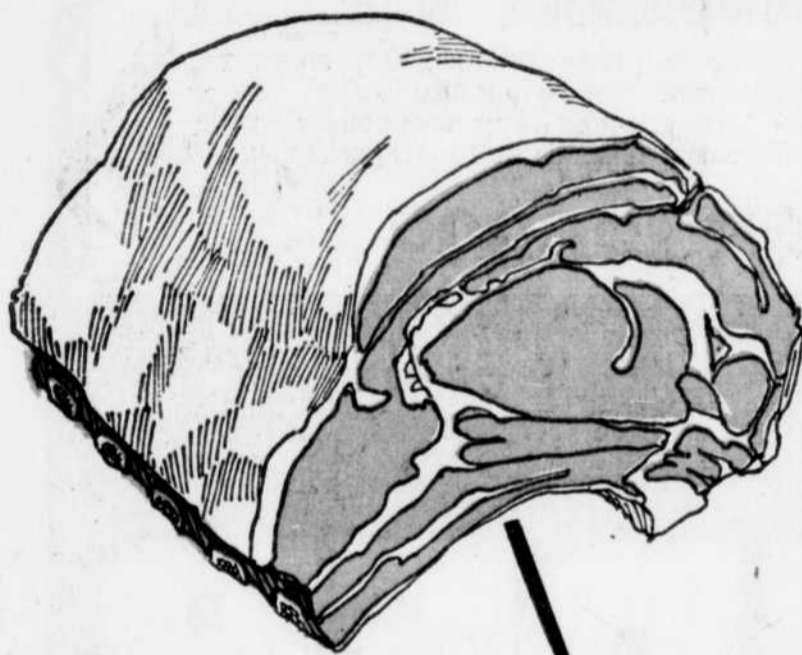
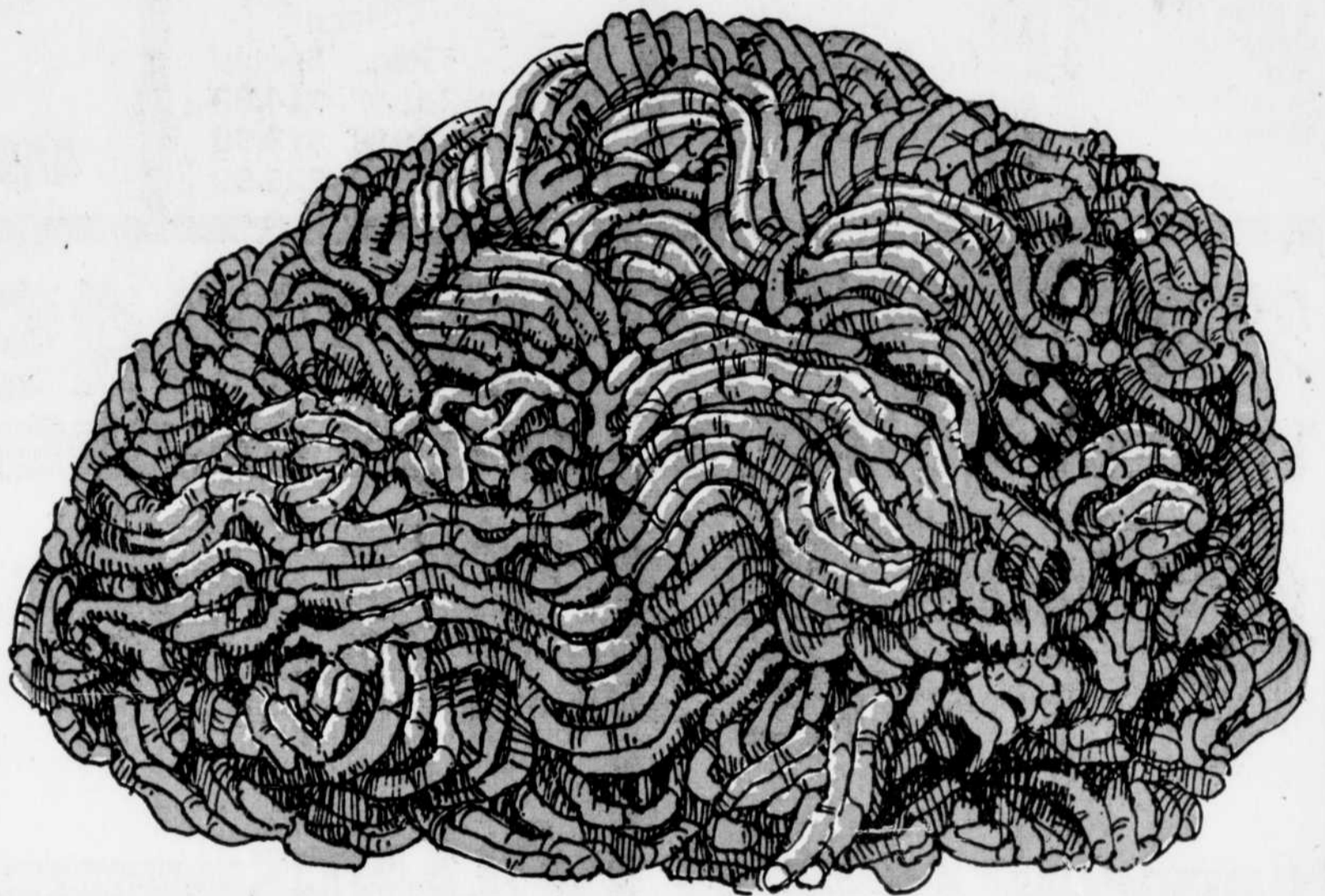


Rosbif de palette

TENDON DORSAL ENLEVÉ!
BOEUF CANADA—
CATÉGORIE "A"

quelle
aubaine!

45 ¢
LB



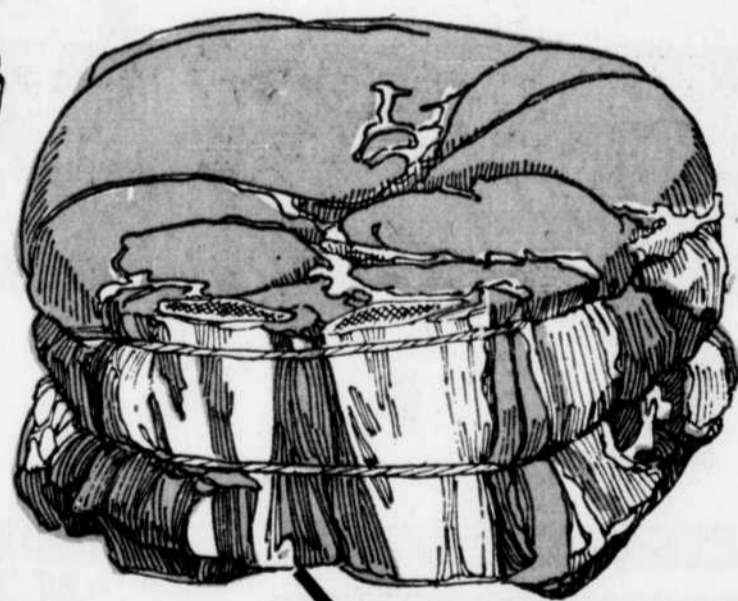
Rosbif d'entrecôte

5 PREMIÈRES CÔTES—
OS DORSAL ENLEVÉ—

BOEUF CANADA—
CATÉGORIE "A"

quelle
aubaine!

\$164
LB



Rosbif de côtes croisées

BOEUF CANADA—
CATÉGORIE "A"

quelle
aubaine!

74 ¢
LB

Boeuf haché ordinaire

AUTREFOIS "HAMBURG"

45 ¢
LB

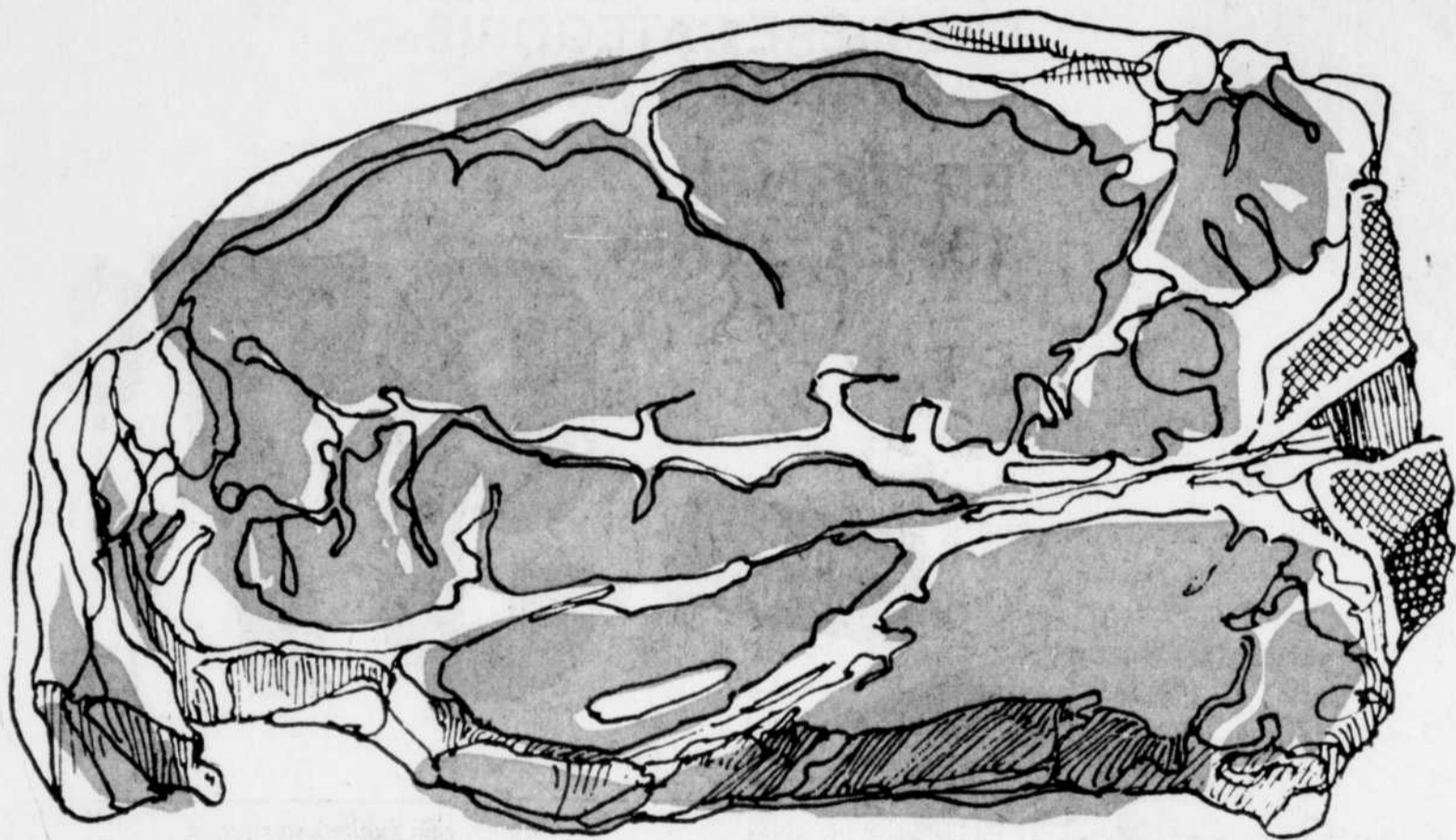
quelle
aubaine!

"L'un dans l'autre, les prix Dominion sont égaux ou inférieurs à ceux de toute autre chaîne d'importance"

"C'est surtout à cause des viandes!"

recommence

Des prix encore INFÉRIEURS à ceux de la semaine dernière



**Biftecks
de surlonge**

BOEUF CANADA—
CATÉGORIE "A"

\$1.64
LB

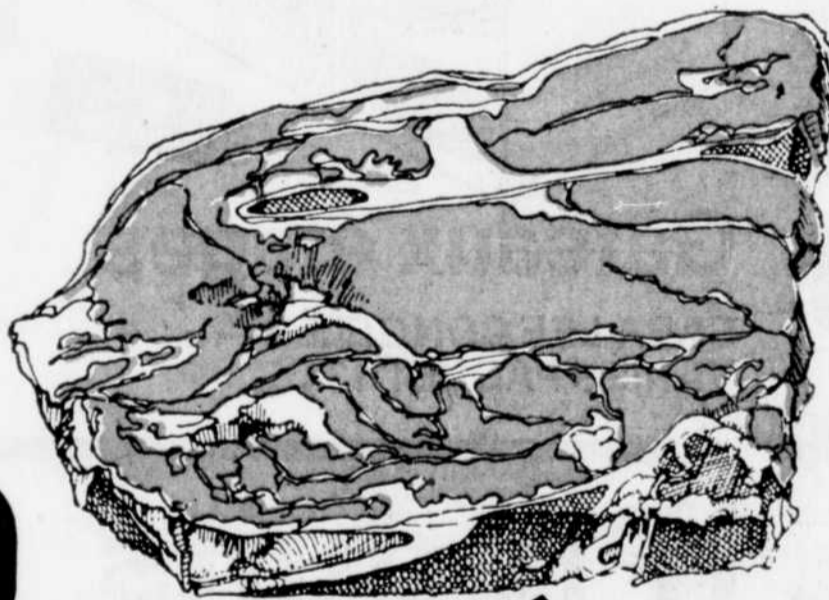
quelle
aubaine!

Biftecks d'aloiau

"T-BONE ou PORTERHOUSE"
BOEUF CANADA—
CATÉGORIE "A"

\$1.88
LB

quelle
aubaine!

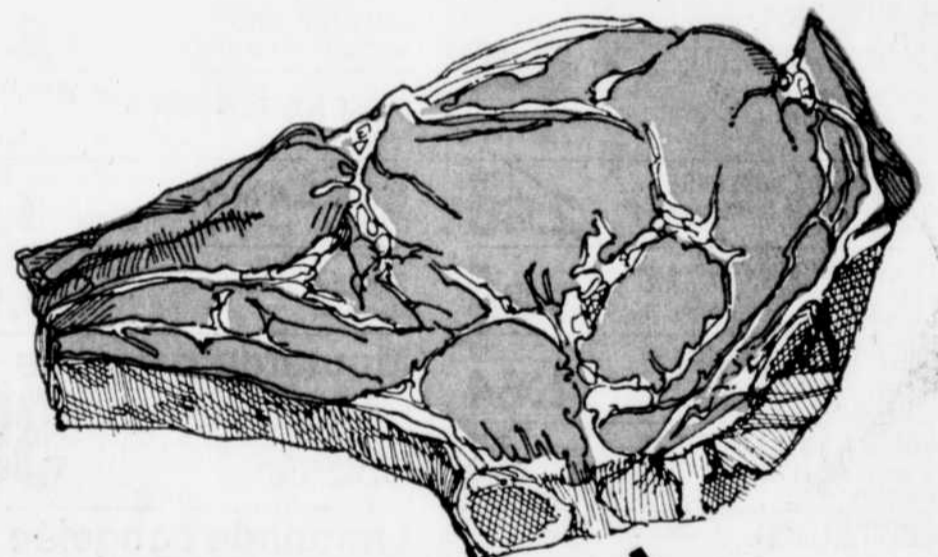


Biftecks de palette

BOEUF CANADA—
CATÉGORIE "A"

55¢
LB

quelle
aubaine!



**Biftecks
d'entrecôte**

BOEUF CANADA—
CATÉGORIE "A"

\$1.86
LB

quelle
aubaine!

NOUS NOUS RÉSERVONS LE DROIT DE LIMITER LES QUANTITÉS!
DOMINION STORES LIMITED

Chez Dominion on ménage en grand!

DOMINION.

profitez de



Beurre de fabrique

PASTEURISÉ—CANADA
PREMIERE CATEGORIE—
CARNATION

EPARGNEZ
15¢ L'A LIVRE!

97¢
LB

quelle aubaine!



78¢

quelle aubaine!

Gâteaux étages

SARA LEE CONGELÉS—
VARIÉS PAQUET 13 OZ

Produits Richmello

Tartes variées
(Au sucre 16 oz)
SPECIAL
20 OZ

69¢
ch.

CÔTES DE BOEUF A BRAISER—BOEUF CANADA— CATEGORIE "A"	LB .98
BIFTECKS D'ENTRECÔTE	LB \$1.86
BOEUF CANADA CATEGORIE "A" SPECIAL	LB
BIFTECKS DE SURLONGE BOSTON—DESOSSES—BOEUF CANADA— CATEGORIE "A"	LB 2.68
FILET DE BOEUF BOEUF CANADA— CATEGORIE "A"	LB 3.88
BIFTECKS ATTENDRIS DESOSSES—BOEUF CANADA— CATEGORIE "A"	LB 1.64
BOEUF À BOUILLIR DESOSSE—BOEUF CANADA— CATEGORIE "A"	LB .98
BIFTECKS CÔTES CROISÉES	LB 84¢
BOEUF CANADA CATEGORIE "A" SPECIAL	LB
POINTE DE SURLONGE BIFTECKS DU ROSBIF BOEUF CANADA—CATEGORIE "A"	LB 1.64
JAMBON PRÊT À MANGER—UN BOUT OU L'AUTRE MARQUES POPULAIRES	LB 1.29
SAUCISSES FUMÉES SWIFT	PAQUET 2 LB 1.59
CANARDS DU LAC BROME CONGELÉS—CANADA CATEGORIE "A"	LB 1.15
BACON SANS COUENNE FUMÉ À L'ÉRABLE—SWIFT'S	PAQUET 1 LB 1.73
SOCS DE PORC ROULÉS CRYOVAC—MARQUES POPULAIRES	LB 1.99

SAUCISSE FUMÉES DOMINO OU BITTNER	PAQUET 16 OZ .78
JAMBON À DÎNER MARQUES POPULAIRES	LB 2.59
SAUCE À HOT CHICKEN GAZA	BOÎTE 14 OZ LIQ. .28
BEURRE D'ARACHINE RICHMELLO	POT 2 LB SPECIAL! 1.29
SAUCE À SALADE RICHMELLO	POT 16 OZ LIQ. .59
Moutarde préparée SPECIAL!	39¢
FRENCH POT 16 OZ LIQ.	
Limonade congelée Dominion	5 POUR \$1.00
SPECIAL! BLANCHE OU ROSE BOÎTE 6 1/2 LIQ.	
BREUVAGES ASSORTIS	30¢ ch.
DOMINO BOUT. CONSIGNÉES BOUT. 26 OZ	
JAMBON CUIT MAPLE LEAF	BOÎTE 1 1/2 LB SPECIAL! 2.99
MARGARINE MOLLE D'HUILE DE MAÏS—BLANCHET	CONTENANT 2 LB 1.59
MÉLANGES À COCKTAIL LIQUIDES—VARIÉ—PARTY Tyme	BOUTEILLE 16 OZ .99
MÉLANGES À BREUVAGE SAVEURS VARIÉES—FRIGOLO	PAQUET 3 1/2 OZ .29

MÉLANGES À BREUVAGE SAVEURS D'ORANGE OU DE RAISIN—FRIGOLO	PAQUET 20 OZ 1.49
BOISSON BESSEY'S A SAVEUR D'ORANGE OU DE RAISIN	BOUTEILLE 64 OZ LIQ. .83
ARACHIDES MONDÉES SALÉES—NUTSWEET	SAC 24 OZ 1.33
ARACHIDES SALÉES NUTSWEET	SAC 24 OZ 1.09
SACS À ORDURES TUCK	PAQUET DE 10 .79
MARGARINE MOLLE DELSIE	CONTENANT 1 LB SPECIAL! .49
Cerises Bing	
SPECIAL!	
DE LA COLOMBIE- BRITANNIQUE CANADA NO 1	LB 48¢
COURGES ZUCCHINI DU QUÉBEC	LB .33
CONCOMBRES DU QUÉBEC—CANADA NO 1	CH. .18
AUBERGINE DU NEW JERSEY—CANADA NO 1	LB .48
POMMES DE TERRE SPECIAL!	
RÉCOLTE CANADIENNE—NO 1 SAC 10 LB	89¢

“L'un dans l'autre, les prix Dominion sont égaux ou inférieurs à ceux de toute autre chaîne d'importance.”

“C'est aussi à cause de ses bas prix.”

ces aubaines!



Oeufs Dominion

CANADA
CATÉGORIE "A"
MOYENS
DOUZAINÉ

69¢

quelle aubaine!

RÉGLISSE VARIÉE-BASSETTS	PAQUET 15 OZ	1.29
HUILE VÉGÉTALE PURE-CRISCO (10 OZ GRATUIT)	BOUTEILLE 26.4 OZ LIQ.	1.04
PAPIER DE TOILETTE COULEURS VARIÉES-DELSEY	PAQUET 2 ROUL.	.62
ESSUIE-TOUT COULEURS VARIÉES-KLEENEX	PAQUET 2 ROUL.	1.17
NOURRITURE POUR CHIENS SAVEURS VARIÉES-TOPS	BOÎTE 25 1/2 OZ	.38
NOURRITURE POUR CHIENS SAVEURS VARIÉES-DR. BALLARD	BOÎTE 25 1/2 OZ	.40
"BURGER" BOEUF ET FROMAGE DR. BALLARD	SAC 25 LB	6.49
NOURRITURE POUR CHATS DNER "DARTY" SAVEURS VARIÉES-DR. BALLARD	PAQUET 12 OZ	.78
GINGER ALE OU "HALF & HALF" -BOUTEILLE NON CONSIGNÉE-COTT	BOUTEILLE 26 OZ LIQ.	.43
MARGARINE MOLLE LACTANTIA	CONTENANT 2 LB	1.46
BISCUITS OREO CHRISTIE	SAC 450 G	.93
THÉ GLACÉ INSTANTANÉ NESTEA	POT 369 G	1.29
THÉ GLACÉ NESTEA	BOÎTE 10 OZ LIQ.	.25
KETCHUP AUX TOMATES DOMINION	BOUTEILLE 20 OZ LIQ.	.69
TOMATES DE CHOIX-DOMINION	BOÎTE 19 OZ LIQ.	.50

Sucre blanc granulé

SAC 4 KG

\$1.78

quelle aubaine!



Pour vous aider à ménager encore plus!

La plupart des consommateurs savent qu'avec les aubaines de Dominion, ils ménagent en grand chaque semaine. Eh bien, Dominion vous réserve une surprise. Des produits dont les bas prix vous permettront de réaliser encore de plus grandes économies. Il s'agit de boni maison. Recherchez sur les rayons les étiquettes qui vous indiqueront ces aubaines.

LES BONI MAISON

ARTICLE...
FORMAT...
PRIX...

FROMAGE FONDU CHEDDAR TRANCHE-ORDINAIRE-DOMINION	PAQUET 32 OZ	2.62
THÉ EN SACHETS DOMINO	PAQUET DE 60	.87
JUS D'ORANGE RECONSTITUÉ REFROIDI-DOMINION	BOUT. 64 OZ LIQ.	.84
CRISTAUX TANG SAVEUR D'ORANGE	PAQ. DE 2 ENV. 7 OZ	1.05
CÉRÉALES POUR ENFANTS VARIÉES-GERBER	PAQUET 8 OZ	.52
TABLETTES DE CHOCOLAT VARIÉES-CADBURY	PAQUET DE 4	.74
CIGARETTES FORMAT COURANT (OU FORMAT KING \$6.45) - DU MAURIER	CARTON DE 200	6.35
RIZ FRIT INSTANTANÉ VARIÉ-DAINTY	PAQUET 12 OZ	.46
GARNITURE À TARTE AUX RAISINS OU AUX ANANAS-SMITH	BOÎTE 19 OZ	.77
MARGARINE MOLLE DELSEY SPÉCIAL	CONT. 1 LB	.49
FRITES CONGELÉES COUPE ORDINAIRE-DOMINION	SAC 4 LB	1.43
PETITS POIS CONGELÉS CANADA DE FANTAISIE-DOMINION	PAQUET 12 OZ	.49

CROUTES À TARTE CONGELÉES-GAINSBOROUGH	PAQUET 9 OZ	.75
PURIFICATEUR D'AIR PARFUMS VARIÉS-AIR CARE	BOÎTE 7 OZ AÉROSOL	.56
Huile pour bébé SPÉCIAL! JOHNSON'S BOUTEILLE 250 ML		\$1.59
ASSIETTES DE CARTON BLANC-DE 9"-FONDA	PAQUET DE 80	1.29
SHAMPOING POUR BÉBÉS JOHNSON'S	BOÎTE 350 ML	1.79
COUCHES JETABLES POUR LE JOUR-CURITY	PAQUET DE 30	2.89
Désodorisant en bâtonnet SPÉCIAL! ORDINAIRE 50 G - MOUSSE SAUVAGE 3 OZ OU HERBAL 2.5 OZ MENNEN		\$1.29
DENTIFRICE ROUGE OU SAVEUR DE MENTHE-CLOSE-UP	TUBE 50 ML	.59
TISSUS FACIAUX COULEURS VARIÉES-KLEENEX	BOÎTE DE 100	.39

NOUS NOUS RÉSERVONS LE DROIT DE LIMITER LES QUANTITÉS!

DOMINION STORES LIMITED



Chez Dominion on ménage en grand!

DOMINION.

les arts

Félix et Léveillée: plus beau que beau

par Louis-Guy LEMIEUX

Y a-t-il un mot pour dire que c'est plus beau que beau?

Félix Leclerc et Claude Léveillée sont en spectacle, ensemble, l'un tout contre l'autre, au Théâtre de l'île, pour 15 jours (sauf les lundis), depuis hier.

Quel agréable deux heures et

quart! Quel bel endroit pour voir et entendre ce Félix à qui l'âge (62 ans au début d'août) donne des ailes de géant qui ne l'empêchent pas de marcher! Que ce Léveillée est agréable dans une petite salle chaude et sympathique, lui qui peut paraître épouvanté lorsque noyé, dilué, empêtré au Grand Théâtre!

Disons tout de suite que le

spectacle commun de Félix et Léveillée est l'événement de l'été chansonnier parlant à Québec, le festival d'été mis à part. Cela s'appelle avec à propos "Le temps d'une saison". Ces deux Jean-Baptiste de la chanson québécoise entremêlent leurs plus belles avec bonheur, goût et logique.

Il faut entendre le "Bozo"

qu'ils font ensemble. Il faut écouter Félix faire des lalalalalalalaloum sur les chansons de l'autre. C'est frais, c'est bon, c'est beau. Une gâterie, une sucrerie, un plat de roi pour gourmets de la meilleure chanson qui se fait ici comme ailleurs.

Parlons un peu plus de Félix. Cela fait sept ou huit fois que je le vois sur une scène. Lui, sa guitare qu'il gratte comme d'autres, très amoureux, grappillent les raisins de leurs amours, ses cheveux blancs, sa tête de Québécois indéterminable, sa voix au timbre prophétique, ses paroles de chansons si légères de son et si lourdes de sens tout à la fois. Huit fois, ce n'est pas assez pour aller au bout de Félix. Pour faire le tour de son île. De son monde. Du monde.

Félix Leclerc est au sommet de son art. Il a porté avec quelques rares spécimens (Brassens et Trenet) la chanson sur des plages qu'on ne foule que les orteils en éventail. L'éventail de tout un peuple, de toute une civilisation. C'est plus que de la poésie. C'est de la poésie chantée.

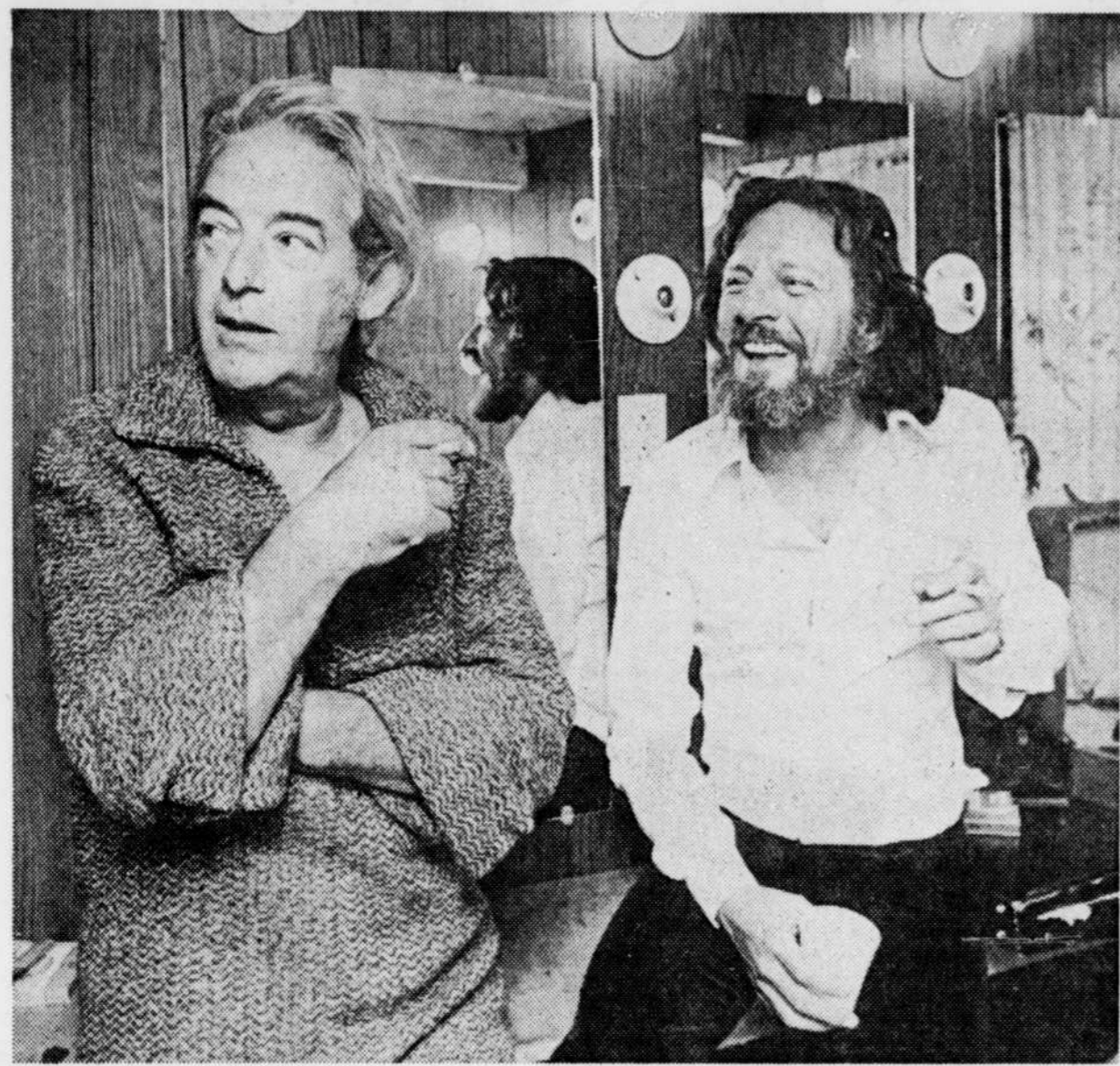
Hier soir, en l'écoutant, profondément remué, je pensais à Appolinaire, à Aragon. Il faut écouter de plus en plus attentivement ce Félix Leclerc. Ses anciennes chansons prennent, on dirait, un sens différent, leur sens premier. Ses nouvelles comme cette merveilleuse "Le tour de l'île" nous disent des choses tellement vraies qu'on a l'impression d'y avoir pensé en premier. Il y a aussi ce monologue-pamphlet-prose-poème qui parle d'un certain Jean-Baptiste qui vaut à lui seul le voyage à l'île. Félix le dit comme un secret trop lourd à porter. C'est fascinant!

Et Claude Léveillée, discret, angoissé, amoureux, entier, mêlé à tout ça son meilleur piano et ses chansons les plus belles. Comme Félix, Léveillée prend sa vraie dimension sur une petite scène intime. Il est visiblement ravi et impressionné de travailler avec le géant de l'île. C'est tout un honneur.

Vraiment, il y a longtemps que je n'avais passé une soirée aussi agréable en chansons. Je vous sou-

haite la même. Il suffit de réserver ses billets au numéro 828-9530. Si on vous dit que c'est complet, insistez: le proprio, Pierre Jobin, peut sûre-

ment trouver un petit coin dans sa programmation de l'été pour prolonger ce spectacle unique et indispensable.



MAISON SUR LA GAUCHE
TERRIFIANT... TERRIFIANT... TERRIFIANT...
LES GALERIES CANADIÈRE — 661-8575

LE DÉMON aux TRIPES
18 ANS Adultes
AIR CLIMATISÉ
STATIONNEMENT GRATUIT
CANADIÈRE

HARRY REEMS
l'Apollon Américain du Sexe
MARIA FORSA
la Déesse Suédoise de l'Érotisme

la Petite Trotteuse
18 ANS Adultes
COULEUR

ZORRO des Lits...
LES CHATOUILLEUSES
in fatigables et invincibles!

Horaires: 12:30 - 4:10 - 7:50 - 9:30
Samedi seulement: 1:00 - 4:40 - 8:20

L'AVENTURE DU POSEIDON
THE POSÉIDON ADVENTURE
14 ANS
gagnant d'un oscar (MEILLEURS EFFETS SPECIAUX)

Gene Hackman - Ernest Borgnine - Red Buttons - Carol Linley - Stella Stevens - Roddy McDowall - Shelley Winters

AUSSI
LARRY LE DINGUE
MARY LA GARCE
Peter Fonda - Susan George

cinéma DE PARIS
Place d'Youville 694-0891

CINÉMAS UNIS
votre guide des meilleurs films

LE SOLITAIRE
AUCUN COFFRE-FORT NE LUI RÉSISTE...
MÊME PAS CELUI DE LA PRISON.
Un film de ALAIN BRUNET avec HARDY KRUGER

Horaires: 7h.15 et 9h.15 p.m.

JACK NICHOLSON
ONE FLEW OVER THE CUCKOO'S NEST
14 ANS
2e MOIS!

Horaires: 6h.30 et 9h. p.m.

KARA-TIGRESSE
aux mains d'acier
ETSUKO SHIOMI
18 ANS Adultes
COULEUR

Que font ces dames quand leurs maris bossent?

Horaires: 3:00 - 6:15 - 9:30
772, S-JEAN, 694-0806

LES CINÉMAS ODEON

WALT DISNEY
Un grand film d'aventures dans la tradition de "20 000 Lieues sous les mers."
L'ÎLE SUR LE TOIT DU MONDE
3e SEM.
Horaires: 12:30 - 4:05 - 7:50 - 9:45

LE FANTÔME DE BARBE NOIRE
WALT DISNEY
2 FILMS EN COULEUR
Horaires: LA MONTAGNE EN 12:05 - 3:30 - 7:00 - 9:30
SORCELLEE, 7:35 - LE FANTÔME DE BARBE NOIRE, 1:50 - 5:35 - 9:25

GUERRE et AMOUR
WOODY ALLEN - DIANE KEATON
2 FILMS EN COULEUR
Horaires: UN NUAGE ENRE LES DENTS, 1:35 - 4:50 - 8:15
GUERRE ET AMOUR, 3:20 - 6:35 - 9:58

LES MOINS DE 14 ANS EN TOUT TEMPS \$1.25
DU PONT & BOUL CHAREST INF. 529-9745

Jambes en l'air BANGKOK
18 ANS Adultes
2e SEM.
Le dernier tango à Hambourg

LE PIGALLE
315 rue St-Joseph 525-9724

ANGELA FIELD
PAUVRE CECILY
les Aventures Érotiques de
2500 BUL. LAURIER PLACE STE-FOY, 658-0592

TROP JEUNE TROP SOUVENT
18 ANS Adultes
ANITA la NYMPHETTE
COULEUR
Empire: 12:45 p.m., 8:10 p.m.
Champion: 12:45 p.m., 8:10 p.m.
Der. sp. complet à 8h.20 p.m.

NOTRE BUT EST de vous PRESENTER LES MEILLEURS FILMS...

LA TOUR INFERNALE
STEVE MCQUEEN - PAUL NEWMAN
WILLIAM HOLDEN - FAYE DUNAWAY

le nouvel amour coccinelle
HERBIE RIDES AGAIN!
HAYES BERRY POWERS MCINTIRE

le plus gigantesque des spectacles!
14 ANS
Le plus haut gratte-ciel au monde est en feu. Vous êtes à 135 étages, pas de chemin pour descendre ni pour sortir.

LA CHAIR de l'Orchidée
CHARLOTTE RAMPLING
14 ANS
EJOU 15 Chemin Ste-Foy 522-7956

L'Odyssee du Hindenburg
POUR TOUS
UNE BIBLIE et UN FUSIL
LIDO Galeries Rond-Point 837-2272

SUPER SWAN
SHAWN HARRIS - HARRY REEMS
TANT QU'IL Y AURA DES FEMMES
ST-ROMUALD 37 rue de l'Église 839-6553

LA TOUR INFERNALE
OUVERT TOUS LES SOIRS À 7.00 - LA PROJECTION DÉBUTE VERS 9.00 - LES MOINS DE 14 ANS: GRATUIT

EMMANUELLE
Emmanuelle l'Antivierge
SYLVIA KRISTEL
CANADIEN

EMMANUELLE
Le Chef-d'œuvre de la structure érotique. Ouvrent enfin un film.
SYLVIA KRISTEL ALAN CUNY MARKA GREEN
LAIRET

Horaires: 7h.30 - 9:30 - 11:30

à québec aujourd'hui

cabarets

Cercle Electrique: danse ce soir avec l'orchestre "Zon".

Club Social Horizon Nouveau: ce soir danse.

Chez Gérard: la revue "Les Girls".

Holiday Inn (Ste-Foy): Israël et Steve.

La Cloche d'Or: ce soir "Les Corvettes".

L'Évasion - Super Disco, Auberge de la Colline: ce soir danse.

L'Entre-Deux: ce soir de 4h00 à 3h00 a.m., danse.

Club "Star Mist": ce soir danse avec l'orchestre Pedro Sanchez du Chili.

chel de Kerdour, 4 Place Québec.

Centre d'Art St-Laurent: "Anthurium", dessins et gravures de Michel Champagne, poème de Jean Tourangeau — Hélène Fortin-Pelletier, tapisserie haute-lisse, 1298 av. Royale, St-Laurent, I.O.

cinéma

Ciné-Campus: "Le mariage" (Lelouch). Au T.C.U., 19h00, 21h30.

Ciné-Musée: Au temps des cathédrales — La chapelle de Ronchamp — Neige — Varley — Camille Corot. Musée du Québec, 14h30.

spectacles

Champain Charlie: blues à l'Harmonique, 1100 rue St-Jean, 21h30.

Spec-Soup: "Lys", au Café-terrasse, Pavillon Pollack, 18h00.

Léveillée et Leclerc: au Théâtre de l'Île, St-Pierre, I.O.

théâtre

"Le Système Ribadier": (Feydeau). Au Théâtre La Fenière, Ancienne-Lorette, 21h00.

"Les Maxibules": (Marcel Aymé). Théâtre Beaumont-St-Michel, 20h30.

La saison du Trident ne sera connue que la semaine prochaine

Le Trident devait annoncer cette semaine de quoi serait officiellement faite sa première saison "après la crise". Certains comédiens n'ayant pas encore donné de réponse définitive sur les propositions qu'on leur a faites, on nous dit aux bureaux du Trident qu'il faudra attendre la semaine prochaine.

On sait qu'au début de juin, le ministre des Affaires culturelles à qui le conseil d'administration de la compagnie avait demandé, en décembre dernier, une tutelle, M. L'Allier, a suite aux deux rapports du comité d'étude sur l'avenir du théâtre à Québec, avait recommandé que le Trident abandonne deux de ses objectifs (dents), le théâtre pour enfants et la recherche, pour se limiter au répertoire.

Le comité provisoire qui dirige le Trident en attendant la convocation, à l'automne, d'une assemblée des gens de théâtre qui devraient alors reconstruire la corporation avec de nouveaux membres et un nouvel exécutif, doit assurer la saison prochaine. On parle sérieusement d'une adaptation de "La folle de Chaillot", de Giraudoux, qui deviendrait "La folle de la place" et, pour la deuxième partie de la saison, du très beau texte de Roland Lepage, "Le temps d'une vie". Le premier projet serait la production "de prestige" de la compagnie cette saison puisqu'on y trouve plus d'une vingtaine de personnages. Mais il faudra attendre la semaine prochaine pour en savoir



martine corriveau théâtre

plus long et officiellement. Rappels que M. L'Allier exige désormais des compagnies théâtrales en général — et du Trident en particulier — beaucoup de prudence dans l'élaboration de leurs saisons. Il a prévenu tout le monde que le ministère ne comblerait plus les déficits. Il leur faut donc désormais miser sur les valeurs sûres... ou se trouver d'autres sources de financement.

LES ENFANTS

La défection du Trident dans le secteur du théâtre pour enfants risque donc de priver les écoliers d'un produit culturel que les commissions scolaires commencent à prendre au sérieux. Nombre de troupes qui se consacrent au jeune public se promettent régulièrement à travers la province, mais il n'existe pas vraiment au Québec une structure ou organisation qui permettrait aux écoles qui veulent offrir du vrai théâtre aux enfants et aux troupes qui ont un produit sérieux à distribuer, de se rencontrer. La question du "booking" finit par prendre une telle importance, quand il est question de jeunes compagnies de théâtre pour enfants, que l'on finit par oublier de quoi il devrait être vraiment question: des enfants et du théâtre. Heureusement, certaines troupes font exception s'étant elles-mêmes organisées un circuit et un réseau de contacts auprès des écoles.

L'arrivée à la direction artistique du TPQ (Théâtre populaire du Québec) de Jean-Yves Gaudreault qui était avec les Pissenlits auparavant, pourrait peut-être apporter quelques améliorations à la situation si on donnait au TPQ les moyens d'élargir ses circuits de tournées aux écoles. Le Théâtre des Pissenlits, est une compagnie oeuvrant sur des bases professionnelles, qui parcourt le Canada depuis déjà quelques années avec ses productions. Gaudreault possède donc une certaine expérience dans ce domaine.

Mais pour Québec, où déjà un certain nombre d'artistes ont tâté du théâtre pour enfants, rien de précis ne se dessine. L'ancienne équipe du Trident a bien soumis un projet au ministère, mais le budget demandé, s'il reflète la situation idéale à laquelle on doit aspirer, n'est pas réaliste quand on regarde ce qui se passe autour de soi avec les autres compagnies déjà établies. Reste les Neuf, mais la nouvelle compagnie ne pourra probablement pas être prête avant les Fêtes et faire fonctionner son secteur théâtre pour enfants. Les jeunes spectateurs ont droit à autant de qualité et de préparation que les adultes.

Reste donc le "jeune théâtre" et les surprises. Souhaitons-nous en plusieurs. Des bonnes.

ESSAIS, RECHERCHES OU CRÉATIONS

Je ne peux rien vous dire pour l'instant des projets de créations commandés par le Trident depuis quelques années: "La Carrière" de Patricia Dumas (après bien d'autres), "Les passeuses" de Pierre Morency. Le "Quatre à quatre" de Garneau semble avoir été oublié mais on revient sur "Le temps d'une vie" de Lepage créé l'an dernier, au Théâtre d'Aujourd'hui.

Les essais, recherches et créations seront donc entrepris par d'autres groupes. La Compagnie des Neuf, pour commencer, qui se lance dans un essai de formule coopérative. Le Théâtre en Couleurs qui poursuit sa démarche au niveau de la forme et du lieu scénique tout en écrivant des créations que l'on présentera cette année dans un local situé à deux pas du SOLEIL, rue Saint-Vallier. (Nous en reparlerons). La Gang des Autobus prévoit elle aussi une saison complète en créations, de même que les finissants du Conservatoire qui se réuniront en une troupe homogène, à leur retour d'Angleterre, au début de septembre.

Et puis, il y a la nouvelle Compagnie Jean-Marie Lemieux qui se lance dans la production et annoncera ses intentions précises à la mi-août. N'événons pas la mèche, mais soulignons simplement que Québec ne manquera pas de formules théâtrales diverses la saison prochaine. Espérons que tout le monde y trouvera son avantage.

Après tout, comme le souligne Jean-Louis Barrault dans "Souvenirs pour demain", pour "atteindre le coeur populaire, on ne jette jamais son filet assez haut".

EN BREF...

Au Théâtre de la Cité universitaire, demain (jeudi) soir, à 20h30, la Gang des Autobus, de retour en ville.

reprënd "Je crois en jeux". La grève dans les transports par autobus empêche toujours la compagnie de reprendre son projet d'animation dans les véhicules de la CTCUQ, comme elle devait le faire en août.

A la Fenière où "Le système Ribadier" continue de faire rigoler le public avec Sophie Clément, Réjean Roy et Jean Guy, on songe déjà à la saison prochaine que l'on voudrait bien "spéciale". La Fenière célèbre en effet son 20e anniversaire l'été prochain.

A Beaumont-Saint-Michel, c'est Pierre Thériault qui éblouit tout le monde dans les 27 rôles qu'interprète son personnage, Bordeur, dans "Les Maxibules". Le théâtre pourrait connaître une deuxième mini-saison en septembre.

Enfin, les finissants des deux conservatoires d'art dramatique de Québec et Montréal partent pour Londres au début de la semaine prochaine, participer à la session d'été de The Oval House, en collaboration avec l'Incubus Theatre. A la fin d'août, le groupe passera aussi au Festival de Bath, à l'ouest de Londres, avant de rentrer.

Si vous passez par Montréal avec les enfants d'ici la fin du mois, à 14h00 tous les jours, jusqu'au 31 juillet, amenez-les au Théâtre du Nouveau Monde voir "Les ballons enchantés" par le Théâtre des Pissenlits. Adaptation d'un conte d'Andersen sous la direction de Joseph Saint-Gelais avec une musique de Ginette Bellavance.

DECISION

Ottawa, le 19 juillet 1976

ERRATUM

MODIFICATION A LA DECISION CRTC 75-250 CONCERNANT LES RENOUELEMENTS DE LICENCES MA ET MF

Le Conseil, par la présente, modifie la décision ci-dessus en ajoutant la station suivante à la liste des stations MF du Québec indiquées à la page 5:

CBFD-FM St-Fabien-de-Panet

Guy Lefebvre
Secrétaire général



Conseil de la
Radio-Télévision
Canadienne

Canadian
Radio-Television
Commission

le cinéma à québec

CANADIEN: Emmanuelle (5) 19h50. Emmanuelle l'antivierge (6) 18h10, 21h35.

CANARDIERE: Le démon aux tripes (5) 13h20, 16h30, 19h45. La dernière maison sur la gauche (6) 15h05, 18h15, 21h30.

CAPITOL: Que font ces dames quand les maris bossent (-) 13h20, 16h35, 19h50. La Kara-tigresse aux mains d'acier (5) 15h00, 18h15, 21h30.

CARTIER: Les dents de la mer (3) 19h00 — Orange mécanique (2) 21h30.

CINEMA DE PARIS: L'aventure du Poséidon (5) 13h25, 16h55, 20h55. Larry le dingue, Mary la garce (5) 15h25, 19h10.

EMPIRE: Pauvre Cecily (-) 12h45, 15h40, 18h40, 21h40. Anita la nymphette (-) 14h15, 17h10, 20h10.

LAIRET: Emmanuelle (5) 19h50. Emmanuelle l'antivierge (6) 18h10, 21h35.

BIJOU: La chair de l'orchidée (4) 18h45, 21h05.

LIDO: Une bible et un fusil (-) 19h30. L'odyssée du Hindenburg (4) 21h25.

MIDI-MINUIT: Les chatouilleuses (-) 12h30, 16h10, 19h50. La petite trotteuse (-) 14h15, 17h55, 21h35.

ODEON DAUPHIN: L'honorable Griffin (-) 12h20, 16h05, 19h50. L'île sur le toit du monde (-) 14h20, 18h05, 21h45.

ODEON FRONTENAC 1: Un nuage entre les dents (4)

13h35, 16h50, 20h15. Guerre et amour (-) 15h20, 18h35, 21h55.

ODEON FRONTENAC 2: La montagne ensorcelée (-) 12h05, 15h50, 19h35. Le fantôme de Barbe-noire (-) 13h50, 17h35, 21h25.

FIGALLE: Jambes en l'air à Bangkok (-) 13h30, 16h20, 19h00, 21h50. Le dernier Tango à Hambourg (-) 15h15, 17h45, 20h20.

PLACE QUEBEC 1: Le solitaire (5) 19h15, 21h15.

PLACE QUEBEC 2: One Flew over the Cuckoo's Nest (3) 18h30, 21h00.

STE-FOY ALOUETTE: Les chatouilleuses (-) 15h15, 19h05. La petite trotteuse (-) 13h15, 17h05, 20h55.

STE-FOY CHAMPLAIN: Anita la nymphette (-) 14h25, 17h20, 20h20. Pauvre Cecily (-) 13h00, 15h55, 18h55, 21h50.

ST-ROMUALD: Tant qu'il y aura des femmes (-) 19h30. Super Suzan (-) 21h10.

ciné-parcs

BEAUPORT 1: La tour infernale (4) — Amis ou ennemis (-).

BEAUPORT 2 — DE LA COLLINE — MONTMAGNY: Le nouvel amour de Coccinelle (-). Quatre bassets pour un danois (-).

"ÇA SWING" sur le boulevard Ste-Anne!
"STARMIST"
3647, boul. Ste-Anne
DANSE avec ORCHESTRE
Pedro Sanchez
(Priz de présence
tirage de bouteilles
de champagne (9 musiciens)
663-2924

Du mercredi
au dimanche
soir inclus
30 - 60
Invitation spéciale aux
personnes seules.
550, de la
Couronne
CLUB
QUEBEC
SOCIAL
Tél.
524-2040

Théâtre de l'Île
(St-Pierre Île d'Orléans)
du 27 juillet au 7 août
"LE TEMPS D'UNE SAISON"
CLAUDE LEVEILLEE
&
FELIX LECLERC
en récital
Un événement exceptionnel
Réservations: 828-9530
N.B. Les billets réservés doivent être réclamés 30 minutes avant le spectacle.
une présentation de chrc

Avis Public

Ottawa, le 20 juillet 1976

POLITIQUE RELATIVE A LA DIFFUSION DE SIGNAUX RADIO M.F. SUR LES CANAUX DE TELEVISION PAR CABLE

Le Conseil de la radiodiffusion et des télécommunications canadiennes a publié, le 19 juillet 1976, un avis public concernant la politique relative à la diffusion de signaux radio M.F. sur les canaux de télévision par câble.

Tous les intéressés peuvent se procurer des copies de l'avis public ci-haut mentionné aux endroits suivants: le bureau du CRTC à Ottawa, les bureaux régionaux du CRTC à Montréal (Qué.) et à Victoria (C.-B.).

Guy Lefebvre
Secrétaire général

Conseil de la
Radio-Télévision
Canadienne

Canadian
Radio-Television
Commission

ENCORE 3 JOURS POUR PROFITER DES SUPER-BONIS

jusqu'à 40% RABAIS DE \$200 à \$1,000

BEAUDOIN MUSIQUE

17, desjardins, lévis, québec 833-2141/3186, chemin sainte-foy, sainte-foy 658-8020

MANFRED MANN'S EARTH BAND

au même programme

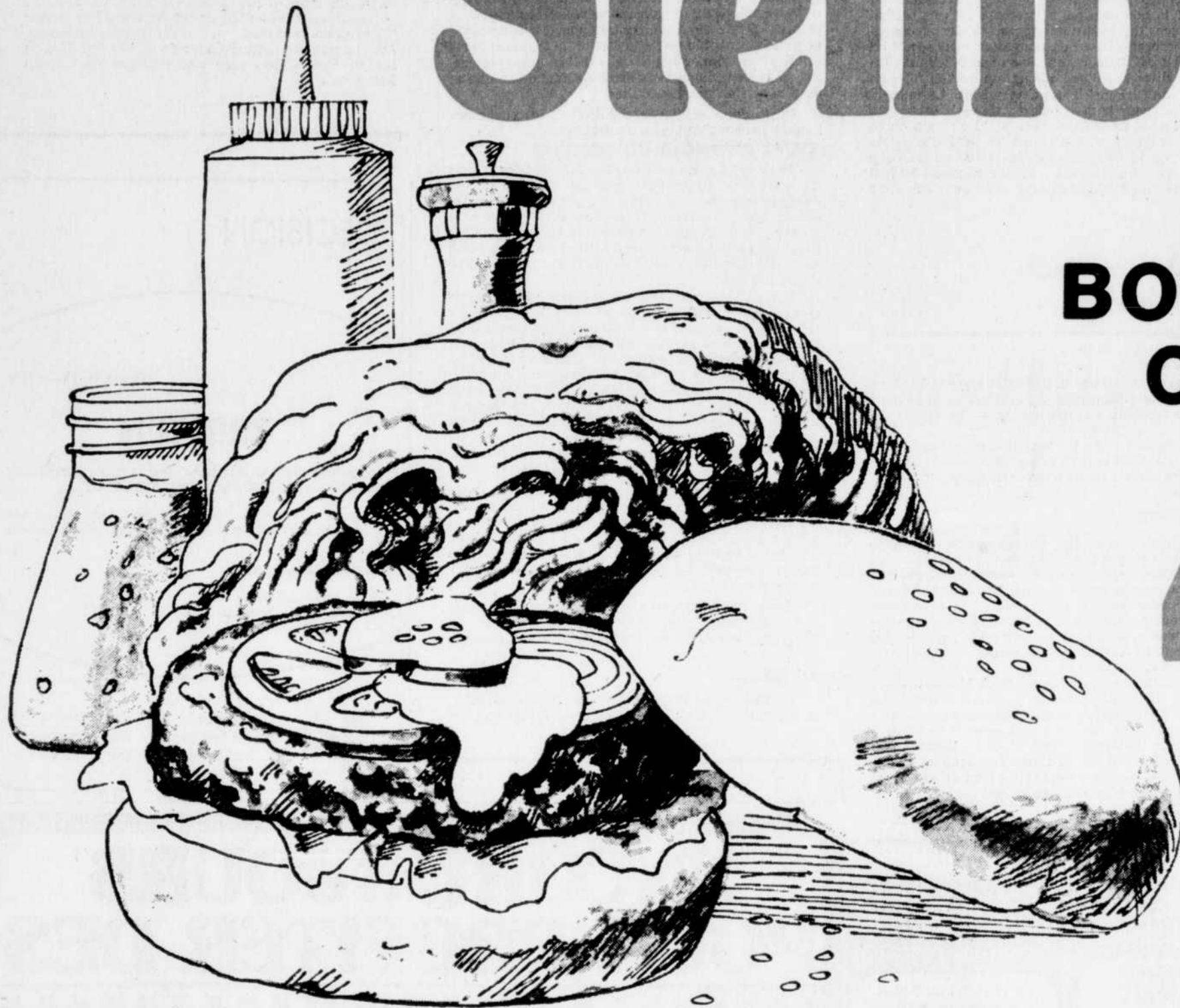
Location: \$5.50

En vente au Centre de musique Sherman.

DIMANCHE, 8 AOUT à 20H.

CENTRE MUNICIPAL DES CONGRES DE QUEBEC

Affaires d'or chez Steinberg



**BOEUF HACHÉ
ORDINAIRE**

45¢
LA LB

**BIFTECK
DE RONDE**

DÉOSSÉ. TRANCHE ENTIÈRE
BOEUF ESTAMPILLÉ
CANADA CATÉGORIE "A"

\$1.24

LA LB

**RÔTI DE
CROUPE**

COUPE SILVERSIDE
BOEUF ESTAMPILLÉ
CANADA CATÉGORIE "A"

\$1.24

LA LB

**BIFTECK DE
SURLONGE**

BOEUF ESTAMPILLÉ
CANADA CATÉGORIE "A"

\$1.64

LA LB

**BACON
TRANCHÉ**
SANS COUENNE
STEINBERG

POT 1 LB

\$1.49

**SALADE
DE POMMES
DE TERRE**
STEINBERG

16 OZ

65¢

**JAMBON
CUIT**
TRANCHE
STEINBERG

6 OZ

\$1.12

Côté boeuf et bas prix,



POINTE DE SURLONGE

EN BIFTECK OU RÔTI
BOEUF ESTAMPILLÉ
CANADA CATÉGORIE "A"

\$1.64

LA LB

BIFTECK À SANDWICH

BOEUF ESTAMPILLÉ
CANADA CATÉGORIE "A"

\$1.64

LA LB

RÔTI DE PALETTE

COUPE RÉGULIÈRE
BOEUF ESTAMPILLÉ
CANADA CATÉGORIE "A"

44¢

LA LB

RÔTI DE CÔTES CROISÉES

BOEUF ESTAMPILLÉ
CANADA CATÉGORIE "A"

74¢

LA LB

BIFTECK DE CÔTES

BOEUF ESTAMPILLÉ
CANADA CATÉGORIE "A"

\$1.88

LA LB

BIFTECK DE PALETTE

COUPE RÉGULIÈRE
BOEUF ESTAMPILLÉ
CANADA CATÉGORIE "A"

54¢

LA LB

RÔTI DE CÔTES NATURE

AVEC L'OS DU DOS
BOEUF ESTAMPILLÉ
CANADA CATÉGORIE "A"

\$1.64

LA LB

BOEUF À RAGOÛT

DÉSOSSÉ
BOEUF ESTAMPILLÉ
CANADA CATÉGORIE "A"

98¢

LA LB

BOEUF HACHÉ MI-MAIGRE

88¢

LA LB

SALADE MARINÉE

FRAICHE
STEINBERG

16 OZ

59¢

SAUCISSES FUMÉES

SANS PEAU
STEINBERG
ACHAT BONI

POT 1 LB

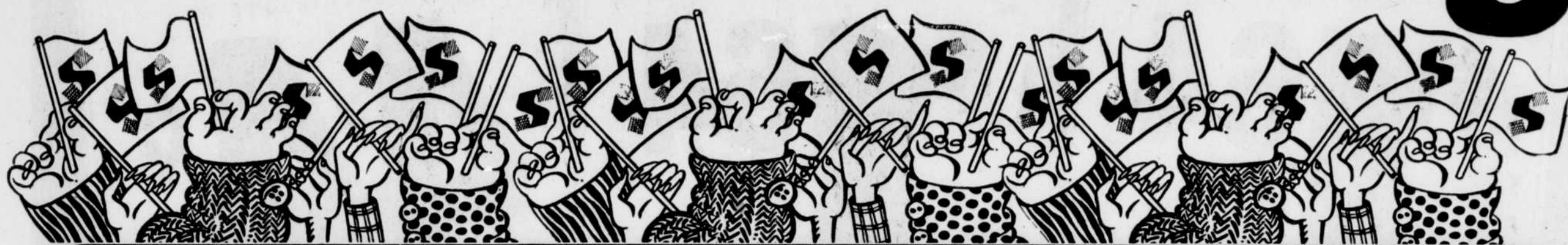
78¢

Les prix indiqués dans cette annonce sont valables jusqu'à la fermeture des magasins mardi de la prochaine semaine, dans la région métropolitaine. Nous nous réservons le droit de limiter les quantités. Pas de vente aux marchands. Si un article annoncé cette semaine venait à manquer en rayon, demandez un bon garantie de prix au comptoir d'information.

oui, Steinberg est de votre côté!



Pour plus d'un Steinberg



BISCUITS DAVID SUPER MÉLANGE PQT 24 OZ \$1 39	PÊCHES CLING EN MOITIÉS OU TRANCHES DE FANTAISIE STEINBERG BTE 28 OZ 49¢	PÂTE À SAUCISSES PILLSBURY PQT 7 OZ 39¢	ANANAS D.C. DIVERSES VARIÉTÉS BTE 19 OZ 49¢
POMMES DE TERRE Frites CONGELÉES STEINBERG SAC 2 LB 75¢	SAUCE À SALADE STEINBERG BOUT. 128 OZ \$1 16	JUS DE LÉGUMES V-8 BTE 19 OZ 32¢	RIZ RAPIDE STEINBERG PQT 24 OZ 97¢
MACÉDOINE CONGELÉE STEINBERG SAC 2 LB 79¢	VINAIGRE BLANC STEINBERG BOUT. 128 OZ 99¢	COCKTAIL DE LÉGUMES E.D. SMITH BOUT. 28 OZ 57¢	PIZZA CONGELÉE UNIVERSAL PQT 16 OZ \$1 39
COOL WHIP GARNITURE CONGELÉE CONT. 500 ML 63¢	PETITES CAROTTES DE FANTAISIE STEINBERG BTE 14 OZ 46¢	JUS DE POMMES VITAMINE. ORCHARD KING. CANADA DE CHOIX BTE 48 OZ 55¢	SHORTENING DOMESTIC PQT 1 LB 56¢
FRAMBOISES CONGELÉES STEINBERG SAC 15 OZ 69¢	POMMES DE TERRE PELEES. DE FANTAISIE ORCHARD KING BTE 19 OZ 31¢	SACS DE TERRE DE THÉ CARTIER PQT DE 150 99¢	POIS CONGELÉS STEINBERG PQT 12 OZ 34¢
BEURRE D'ARACHIDES STEINBERG POT 16 OZ 77¢	CHAMPIGNONS ENTIERS OU MORCEAUX STEINBERG BTE 10 OZ 71¢	GELÉES EN POUDRE SAVEURS VARIÉES STEINBERG PQT 3 OZ 24¢	JUS DE FRUITS SAVEURS VARIÉES F.B.I. PQT 6 BOUT. 6 OZ 73¢
LIMONADE CONGELÉE MINUTE MAID BTE 12 1/2 OZ 51¢	CASSEROLE CONGELÉE HARICOTS VERTS ET CHAMPIGNONS STOUFFER PQT 9 1/2 OZ 83¢	TARTES À LA CRÈME CONGELÉES. FARM HOUSE PQT 12 OZ 54¢	HUILE VÉGÉTALE STEINBERG BOUT. 128 OZ \$3 49
CRÈME GLACÉE ICE CASTLE CONT. CARRÉ 2 LITRES 89¢	OEUFS CAT. "A" GROSSEUR MOYEN DOUZ. 69¢	EAU DE JAVEL CONCENTRÉE - STEINBERG BOUT. 128 OZ 69¢	MARGARINE CARNAVAL 50%-50%, PAPIER PARCHEMIN PQT 1 LB 39¢
FROMAGE TRANCHÉ RÉGULIER. KRAFT PQT 1 LB \$1 43	AIDE-CAFÉ STEINBERG POUR THÉ OU CAFÉ PQT 16 OZ 99¢	SAUCE HOT CHICKEN CORDON BLEU BTE 19 OZ 27¢	COMPOTE DE POMMES ORCHARD KING BTE 19 OZ 35¢
FÈVES AU LARD AVEC SAUCE TOMATE. STEINBERG BTE 19 OZ 39¢	BOISSONS AUX FRUITS ALLENS BTE 48 OZ 45¢	PÂTE DE TOMATES ORCHARD KING BTE 5 1/2 OZ 24¢	MÉLANGE À TARTE À LA CRÈME BOSTON. BETTY CROCKER PQT 15 OZ 80¢
JUS D'ORANGE CONGELÉ. NATUREL. DE FLORIDE ORCHARD KING BTE 12 1/2 OZ 39¢	BRIQUETTES DE CHARBON STEINBERG SAC 5 LB 76¢	CIGARETTES TOUTES MARQUES POPULAIRES CARTON RÉGULIER \$6 35 CARTON KING SIZE \$6 45	CHOCOLAT INSTANTANÉ STEINBERG BTE 2 LB \$1 49
BETTERAVES MARINÉES HABITANT POT 24 OZ 55¢	SHORTCAKES CONGELÉS FRAISES OU FRAMBOISES. McCAIN PQT 32 OZ \$1 67	MINI POUDINGS NESTLE PQT 3 BTES 5 OZ 66¢	SAUMON SOCKEYE GOLD SEAL BTE 7 1/2 OZ \$1 34

Côté bas prix, oui, Steinberg est de

million de Québécoises, est le champion de l'économie et des bas prix.

Fruits et légumes

**MAÏS
SUCRÉ**

DU NEW JERSEY
CANADA NO 1

10¢
CH.

10 POUR 98¢

**BISCUITS
PEEK FREANS**
SAVEURS VARIÉES

SAC
14 OZ

89¢

**SARDINES
MILLIONNAIRES**
DANS L'HUILE

55¢
BTE 3.5 OZ

**CONFITURE
DE FRAISES**
KRAFT

\$1 17
POT 24 OZ

**FÈVES
HEINZ**
AVEC SAUCE TOMATE

36¢
BTE 8 OZ

**RAGOÛTS
CLARK**
SAVEURS VARIÉES

59¢
BTE 15 OZ

**GELÉE
DE RAISINS**
WELCH

54¢
POT 9 OZ

**CORNICHONS
SUCRÉS**
WAFER AYLMEYER

78¢
POT 20 OZ

**MAÏS
EN CRÈME**
DE FANTAISIE, NIBLETS

51¢
BTE 19 OZ

MELONS AU MIEL DE CALIFORNIE GROSSEUR 9

59¢
CH.

CERISES BING
DE COLOMBIE-BRITANNIQUE
CANADA NO 1

48¢
LA LB

**CRISTAUX
GAI MEUNIER**
A SAVEUR D'ORANGE

69¢
POT 3 ENV. 3 1/2 OZ

**BARRES
GLACÉES**
SAVEURS VARIÉES, FLA-VOR-ICE

99¢
POT 36 OZ

**JUS
DE TOMATES**
CANADA DE FANTAISIE, LIBBY'S

85¢
POT 6 BTES 5 1/2 OZ

**BISCUITS
PEEK FREANS**
"BLACK FOREST"

89¢
SAC 14 OZ

**PIZZA
CONGELÉE**
FROMAGE ET PEPPERONI, McCAIN

\$2 13
POT 20 OZ

**BURGER
AU BOEUF**
TOP CHOICE

\$1 39
1 KILO

**GRAVY
TRAIN**
GAINES

\$4 79
8 KILO

**NOURRITURE
POUR CHATS**
MLLE MEW

26¢
BTE 6 OZ

**MOUCHOIRS
EN PAPIER**
BOUTIQUE KLEENEX

55¢
BTE DE 120

RASOIRS "BIC"

À JETER
APRÈS USAGE

POT DE 3

49¢

Boulangerie

**GÂTEAU
AU CHOCOLAT**

GLACE AU CHOCOLAT, NOUVELLE-ORLEANS

49¢
14 OZ

GÂTEAU AUX DATTES

STEINBERG

15 OZ CH.

49¢

**DANOISE
AUX BLEUETS**
STEINBERG

69¢
POT DE 6

**GÂTEAU CHIFFON
À L'ORANGE**
STEINBERG

99¢
9 OZ

**GÂTEAU
AUX FRUITS**
BANQUET

99¢
16 OZ

**BEIGNES
AU SUCRE**
STEINBERG

POT
DE 12

39¢

**COUCHES
PAMPERS**
POUR LA NUIT

\$1 46
POT DE 12

**ALLUME-FEU
ZIP**

79¢
POT 17 OZ

**DÉTERSIF
EN POUVRE**
OXYDOL

\$2 39
BTE 80 OZ

**DÉTERSIF
LIQUIDE**
IVORY

89¢
BOUT. 24 OZ

**PAINS
DE SAVON**
PERSONNELS, IVORY

65¢
POT DE 4

**SEL
DE FRUITS**
ENO, EN ENVELOPPES

77¢
POT DE 10

**SHAMPOING
HEAD & SHOULDERS**

\$1 33
BOUT. FAM.

ROULÉ AU CARAMEL

STEINBERG

10 OZ CH.

59¢

**GÂTEAU
DORÉ**
STEINBERG

89¢
15 OZ

**TARTE
AUX NOIX**
STEINBERG

59¢
14 OZ - 8" CH.

**BRICHES
AUX FRAMBOISES**
GLACE A LA VANILLE, STEINBERG

49¢
POT DE 6

TARTE AUX PÊCHES

STEINBERG

20 OZ - 8" CH.

69¢

Produits non comestibles

**ASSIETTES
EN PAPIER**

SAVADAY

\$1 39

POT
DE 80

LANTERNE

DE CAMPING
RAY-O-VAC

CHACUNE

\$4 99

BRIQUET "BIC"
NON REMPLISSABLE

CH.

99¢

CARAFE À JUS

MOTIF DE
TULIPES

80 OZ CH.

99¢

Les prix indiqués dans cette annonce sont valables jusqu'à la fermeture des magasins mardi de la prochaine semaine. Nous nous réservons le droit de limiter les quantités. Pas de vente aux marchands. Si un article annoncé cette semaine venait à manquer en rayon, demandez un bon de garantie de prix au comptoir d'information.



vosre côté. Faites-en la preuve!



MON VOISIN DES BEAUX JOURS

POUDING en CONSERVE
DEL MONTE
SAVEURS ASSORTIES Paquet 4 btes 5 oz **85¢**

POIS VERTS
DEL MONTE
CANADA FANTAISIE Bte 10 oz **27¢**

BETTERAVES MARINÉES
HABITANT Bocal 24 oz **55¢**

CORNICHONS HABITANT
A L'ANETH AVEC AIL A L'ANETH SANS AIL
Bocal 24 oz Bocal 24 oz **69¢**

CATELLI
PÂTES ALIMENTAIRES
SPAGHETTINI SPAGHETTI MACARONI COUPE Bte 32 oz **75¢**

NETTOYEUR POUR ÉVIERS
AJAX - RÉG. Bte 14 oz **29¢**

DÉTÉRGENT LIQUIDE
PALMOLIVE Bout. 24 oz **89¢**

BISCUITS LIDO
MIX 100 ASS. 32 oz **1.69**

NOIX DE COCO SANDWICH. 14 oz **73¢**

SENSATION SANDWICH. 12 oz **59¢**

SERVIETTES FÉMININES
KOTEX PLUS. OU RÉG. OU SUPER Bte 12's **79¢**

Margarine Métro

Aluminium 1 lb **39¢**

Molle 1 lb **49¢**

SAUCE AUX TOMATES
CATELLI Bte 14 oz **45¢**

DÉTERSIF POUVRE PUNCH
Bte 42 oz P.P. 99 **89¢**

CHOW CHOW AUX FRUITS
CANADIANA Cont. 15 oz **81¢**

PAPIER TOILETTE
DELSEY ASSORTIS Paquet 4 rouleaux **1.19**

PAPIER MOUCHOIR
KLEENEX COULEURS ASSORTIES Bte 200F **63¢**

ESSUIE-TOUT
KLEENEX BOUTIQUE Paquet 2 rouleaux **1.17**

BEURRE D'ARACHIDES
CRÉMEUX KRAFT Bocal 64 oz **3.29**

Jus de tomates

LIBBY'S
CANADA FANTAISIE

Bte 19 oz **23¢**

APPRÊT À SALADE
KRAFT MIRACLE WHIP Cont. 48 oz **1.66**

VINAIGRETTE KRAFT
ITALIENNE CALORIE WISE Btle 8 oz **39¢**
CATALINA. Btle 8 oz **54¢**

Sacs Glad

À ORDURES
POUR L'EXTÉRIEUR
Paquet 10's

1.19

SANDWICH
Pqt 100's

94¢

Céréales General Food

SUGAR CRISP. 13 oz

94¢

HONEY COMB 12 oz

89¢

RIZ MINUTE Bte 24 oz **1.21**

INSECTICIDE RAID Plaquette 1.5 oz **2.29**

CROUSTILLES DULAC Sac 250 g **89¢**

Pêches
Tranchées ou moitiés

DEL MONTE

CANADA FANTAISIE

Cocktail aux fruits
CANADA FANTAISIE

Bte 19 oz **49¢**

NECTAR GLOU GLOU
ORANGE, RAISIN, CITRON, FRAISES 6/7 oz plastique **69¢**

BREVAGE F.B.I.
ORANGE, POMMES, RAISIN, PUNCH FRUIT 64 oz **73¢**

JUS DE POMMES
PUR F.B.I. Btle 48 oz **59¢**

FÈVES AU LARD
BRUNES FONCÉES LIBBY'S 19 oz **49¢**

CORONATION
RELISH ORD. OU HOT DOG Bocal 12 oz **49¢**

TARTES MEILLEUR
POMMES, RAISIN, CITRON, BLEUETS, FRAISES, FRAMBOISES, CERISES, ANANAS, NOIS, 15 oz, AU SUCRE. 14 oz **59¢**

PAIN DE VIANDE
BOVRIL 12 oz **85¢**

SAVON DÉSODORISANT
IRISH SPRING Pain. 5 oz **39¢**

THÉ INSTANTANÉ
NESTEA GLACÉ Cont. 24 oz **2.19**

DENTIFRICE PREUVE
GEL Tube 100 ml **89¢**

GÂTEAUX VACHON
ROULES ASSORTIS CHOCOLAT, GELEE, CREME **65¢**

AB GOMMES ET JUJUBES
STAR BEST BRANDS 1 lb **99¢**

FROMAGE MÉTRO
TRANCHES INDIVIDUELLES 8 oz **67¢**

Cristaux Tang
À SAVEUR D'ORANGE

4 env. 3.5 oz **99¢**

EAU JAVEL
JAVEX Cont. 128 oz **1.10**

<p>BOEUF CANADA CATÉGORIE "A"</p>			
<p>Rosbif de palette COUPE RÉGULIÈRE</p> <p>48¢ lb</p>	<p>Rosbif de côtes croisées</p> <p>78¢ lb</p>	<p>Poires Bartlett E.U. CANADA DE FANTAISIE SUCRÉES JUTEUSES</p> <p>35¢ lb</p>	
<p>POULETS CONGELÉS CANADA CATÉGORIE "UTILITÉ" Moins de 4 lb 59¢</p>	<p>"MÉRITÉ" BOEUF FUMÉ TRANCHÉ 4 env 2 oz 1.29</p>	<p>NECTARINES E.U. SUCRÉES JUTEUSES 53¢</p>	
<p>FOIE DE BOEUF DE CHOIX TRANCHE (PRODUIT DÉCONGÉLÉ) 48¢</p>	<p>"FLAMINGO" BOUCHÉES DE POULET 1 lb 1.09</p>	<p>BANANES DÔLE EXCELLENTE QUALITÉ 20¢</p>	
<p>"MÉRITÉ" JAMBON DÉSOSSÉ 1 lb 1.89 PRÊT À MANGER STYLE QUÉBÉCOIS ENTIER</p>	<p>"LA BELLE FERMIÈRE" PÂTÉ AU POULET 8 oz 75¢</p>	<p>ORANGES OUTSPAN SUD AFRICAINES SANS PÉPINS JUTEUSES douz. GR. 112 85¢</p>	
<p>DEMI 1 lb 1.99</p>	<p>"HYGRADE" SAUCISSES FUMÉES 1 lb 89¢</p>	<p>POMMES GRANNY SMITH CANADA DE FANTAISIE SUCRÉES JUTEUSES SUD AFRICAINES 35¢</p>	
<p>"MÉRITÉ" BACON SANS COUENNE Pqt 1 lb 1.55</p>	<p>"HYGRADE" SAUCISSON SALAMI 10 oz 99¢</p>	<p>PRUNES SANTA ROSA OU LARODA CATÉGORIE CANADA NO 1 E.U. JUTEUSES 57¢</p>	
<p>"MÉRITÉ" SAUCISSON BOLOGNE Morceau 2 lb 69¢</p>	<p>"HYGRADE" VIANDES CUITES TRANCÉES, SIMILI POULET VIANDE-OLIVE CORNICHON PIMENT Pqt 6 oz 44¢</p>		

Nous nous réservons le droit de limiter les quantités. Prix en vigueur jusqu'à samedi le 31 juillet 1976.

JUILLET LE MOIS DES SALADES - SALADE DE FRUITS OU DE LÉGUMES



NOS ATHLÈTES SONT À L'ŒUVRE ILS SONT NOTRE FIERTÉ