

JOU
2831

Bibliothèque nationale
Bureau du dépôt légal
Département des périodiques
1700 rue St-Denis
Montréal 120

BIBLIOTHÈQUE
NATIONALE
1200
PÉRIODIQUES



CLINIQUE DE SANG

Ecole Curé-Brassard - Mardi 12 août

2h. à 5h. 30 - 7h. à 10h. P.M.

DONNEZ DE VOTRE SANG!

**MAURICE
GUILLETTE
INC.**

PNEUS NEUFS
A TRES BON PRIX

Tél. (code 819) 223-2354
Saint-Grégoire
Cré Nicolet

 **la boussole**
Hebdo des comtés de Nicolet et Yamaska

RAPIDEX

VOL. 36 No 27

NICOLET, mardi le 12 août 1969

"C'EST LE PRÉLUDE À UN DÉVELOPPEMENT CONSIDÉRABLE"

- le maire Gaston Gaudet

par ANDRE PROVENCHER

"Ces travaux sont le prélude à un développement considérable." C'est en ces termes que le maire Gaston Gaudet de Bécancour commentait vendredi

dernier l'inauguration des travaux de construction d'un réseau d'aqueduc et d'égout dans les secteurs Larocheville, Ste-Angèle, Bécancour et du parc industriel

Ces travaux exigeront des déboursés de \$3,150,000, dont les 2/3 par le gouvernement provincial.

Plusieurs personnalités pre-

naient part à cette cérémonie dont les honorables Jean-Paul Beaudry, Ministre de l'Industrie et Commerce, Francis Boudreau, Ministre d'Etat aux Affaires Municipales, Clément Vincent, Ministre de l'Agriculture et de la Colonisation et député de Nicolet, M. Florian Côté, député de Richelieu à la Chambre des Communes, MM. Henri Joly et Robert Letendre, respectivement président et directeur-général de la Société du Parc Industriel du Centre du Québec.

Invité à prendre la parole, le ministre Beaudry a rappelé les mesures adoptées par son gouvernement afin d'accélérer le développement de Bécancour. Celles-ci sont la subvention de 40% sur le coût d'immobilisation de l'investisseur dans le parc, la vente de terrains à 0,03 le pied carré aux cinq premiers à s'établir, la construction de routes, etc.

M. Florian Côté a pour sa part annoncé que la région de Bécancour serait considérée "région désignée" et que par conséquent les industriels vont pouvoir jouir de subventions supplémentaires de 25% et \$5,000. par emploi créé. Le titulaire du Ministère de l'Expansion Economique

et du Développement Régional doit par ailleurs rencontrer le conseil exécutif de la province prochainement afin de déterminer les pôles de croissance économique.

(autre photo en page 3)

**Le judo
à Pierreville**

(page 4)

**MÉDECINS
DE GARDE**

page 3



Plusieurs invités s'étaient déplacés vendredi dernier afin de participer à cette cérémonie d'inauguration des travaux de construction d'aqueduc et d'égout dans la ville de Bécancour.

(Photo Pierre Wibaut)

LE PLUS FORT TIRAGE DE LA RÉGION

MOBILIER DE CHAMBRE D'INFLUENCE ESPAGNOLE

(El Espagnol 1970)

DERNIER CRI

Un des gagnant d'un trophée à l'Expo du Meuble.



Finis: CHENE
 Bureau Triple 75" x 18" x 32"
 Miroirs Jumeles 18" x 49"
 Commode Superposee 41" x 18" x 54"
 Tete de Lit 60" x 105"
 Table de Nuit 24" x 16" x 24"
 Chaque tiroir a l'epreuve de la poussiere.
 Bureau Triple, interieur des portes en cede

Ameublements du Port Enr.

GERMAIN BLONDIN, Prop.

Ouvert tous jours de 9.00 a.m. à 9.00 heures p.m., sauf le samedi soir

Tél. 293-4579

Rte 3 - Marie-Victorin — Face à la route du PORT ST-FRANCOIS — NICOLET



COMMENT ON ARRONDIT LES COINS... DE RUES:

La supériorité du RADIAL GT vous apparaîtra dès le premier virage. La semelle reste collée au pavé sur toute sa largeur. Finis les flancs de pneus raides qui ne permettent qu'un contact partiel entre la semelle et la route. Dans les virages mouillés et glissants l'adhérence ne lâche pas. Sur les routes sèches, vous découvrirez pourquoi certaines personnes achètent une voiture sport.



La semelle ordinaire ne permet qu'un contact partiel avec la route.



La semelle radiale la touche sur toute la largeur.

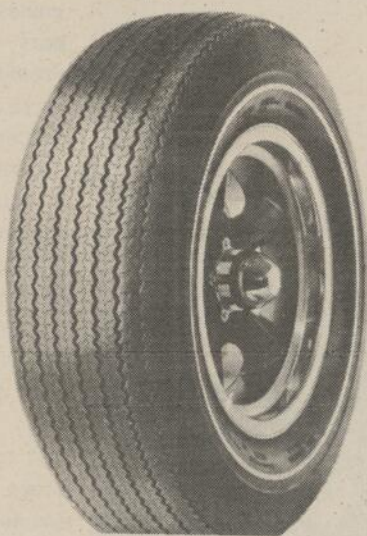
UNE AUBAINE: LA SÉCURITÉ

La RADIAL GT s'accompagne d'un boni inattendu. Vous ne vous attendriez certainement pas à ce qu'un pneu de cette qualité et de ces performances ait aussi petit côté parcimonieux... hé bien oui: le RADIAL offre moins de résistance au roulement; ce qui vous permet d'économiser jusqu'à 10% sur la consommation d'essence et de faire aussi la vie un peu plus douce à votre moteur.

POURQUOI SE CONTENTER DE MOINS

Le RADIAL GT de B.F. Goodrich déclassé tous les autres pneus aux arrêts, en tenue de route et aux virages. Pensez-y; vous y gagnerez peut-être votre vie.

Le RADIAL GT est maintenant disponible pour la plupart des voitures canadiennes. Nous avons aussi nos GT 100 de fabrication européenne avec nervures spéciales pour les voitures importées.



Après 20,000 milles le pneu ordinaire est chauve. Le RADIAL a encore beaucoup de semelle.



LE NOUVEAU



radial GT wide

Sans échange à partir de: **48.²⁰**

(Défiant toute compétition)

GARAGE LESSARD & FRÈRES ENR.

SERVICE DE SPÉCIALITÉS

"Tune-Up" de Moteurs, Electricité et Carburateur
 Alignement et Balancement de Roues

Tournage de Tambours de Freins — Ajustement de Phares Avant

Service de route de pneus et Mufflers (Silencieux)

Service de lavage au Savon

Route 34 - St-Wenceslas, cté Nicolet - Tél. 58



À l'Exposition du Meuble

— PHOTOS PIERRE WIBAUT —



Daveluyville Furniture Ltée participait de nouveau cette année à l'exposition du meuble de la Place Bonaventure de Montréal. Le mobilier de chambre à coucher très moderne, Apollo 70 a attiré de nombreux visiteurs à ce kiosque. Ci-dessus, M. Hermann Fournier, président s'entretient avec M. Jean-Paul Savoie, contrôleur.



"Meilleur étalage de l'exposition tel que jugé pour la qualité de sa présentation et son impact commercial" La Maison Henri Vallières Inc. de Nicolet a de nouveau cumulé les honneurs à l'exposition du meuble qui se tenait à Montréal la semaine dernière. Cette fois, c'est la présentation du kiosque qui a permis d'assurer cette continuité. M. et Mme Roger Veilleux, président de la compagnie, posent près de la décoration offerte.



MM. Jules et Réal Ouellet de la maison Gérard Ouellet Ltée de Daveluyville sourient devant le succès remporté par leur kiosque lors de l'exposition du meuble tenue à Montréal la semaine dernière.



L'Honorable Jean-Paul Beaudry marque le début des travaux en jouant les manettes de commande de la pelle mécanique. On reconnaît également MM. Francis Boudreau, Henri Joly, Clément Vincent, Gaston Gaudet, Robert Letendre et Florian Côté.

(Photo Pierre Wibaut)



RÈJEAN DEPONT

Courtier D'assurance associé

EDIFICE CAISSE POPULAIRE
NICOLET-Tél: 293-4832

ACHETEZ-VOUS

UN TERRAIN

près du pont de Trois-Rivières

DÈS MAINTENANT!

Plusieurs terrains déjà vendus

RESERVEZ VOTRE TERRAIN

DES MAINTENANT POUR VOTRE MAISON FUTURE

Projet domiciliaire en plein développement

Très bien situé

Prix très bas du terrain

Pour informations:

ROBERT BERGERON
St-Grégoire (ville Bécancour)
Tél. 223-2551.

MÉDECINS

DE GARDE

pour la fin de semaine
soit du samedi midi
au lundi matin.

Nicolet- St-Grégoire
Ste-Monique:

Dr A. St-Onge
Tél. bur. 293-4613
chalet 293-4946

Ste-Angèle - Gentilly
Ste-Gertrude

Dr G. Lessard
297-2542

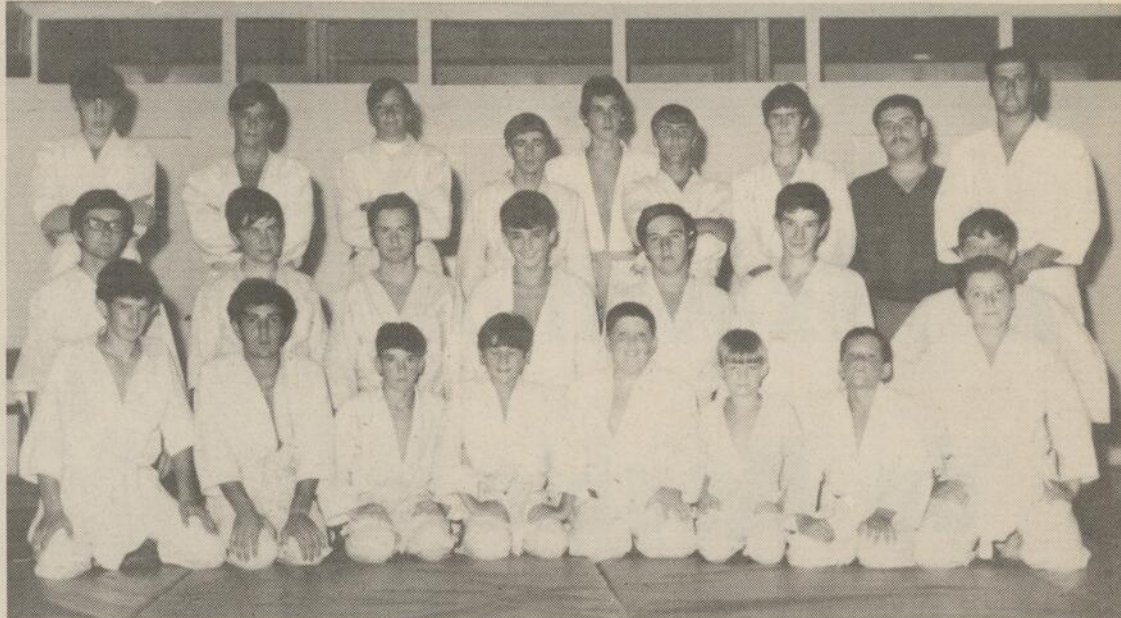
St-Léonard - St-Célestin
Daveluyville

Dr PAUL PEPIN
399-2030

N.B.: En cas d'urgence
COMMUNIQUEZ
à la Clinique de
l'Hôpital du Christ-Roi
Jour: 293-4473
Soir: 293-4470

Énorme succès du judo à Pierreville

Photos A. PROVENCHER

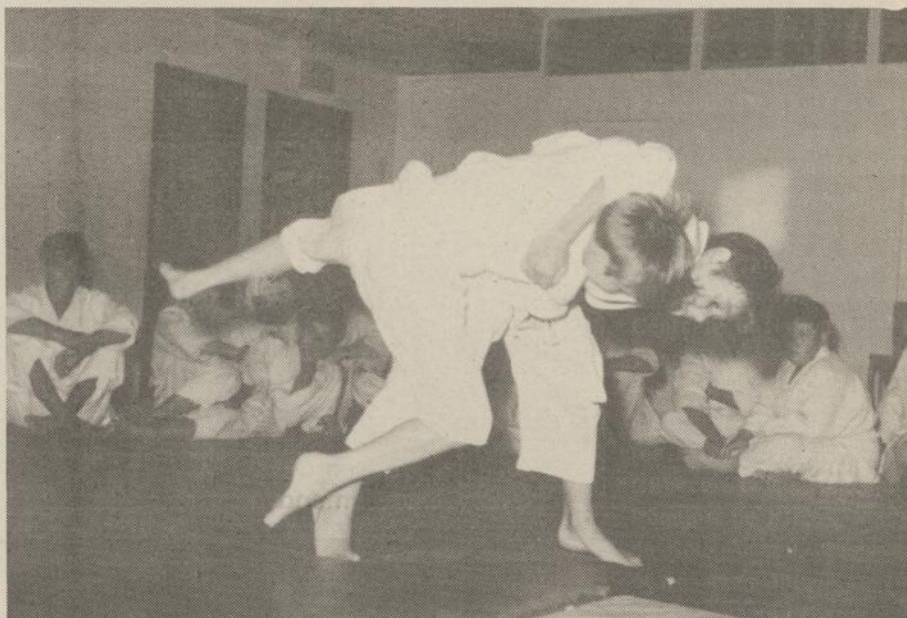


Une partie du groupe de jeunes qui ont suivi cet été les cours de judo du Professeur Pierre Demers. Ces jeunes, au nombre d'une trentaine, participaient mercredi dernier à une compétition et y ont manifesté beaucoup d'intérêt. Aussi avons-nous pu assister à des combats spectaculaires, si l'on tient compte que l'école n'existe que depuis deux mois.



Le mouvement qui a permis à Carl Thibeault de vaincre Michel Shooner en grande finale de la catégorie intermédiaire. On reconnaît au second plan l'instigateur des cours de judo à Pierreville, M. Pierre Demers. Il était assisté de MM. Pierre-Yvan Thibeault et Yvon Bibeau.

(suite à la page 6)



Même chez les juniors, on a pu percevoir une vigueur et un désir de vaincre étonnants. Alain Beaulac est sorti vainqueur dans cette classe après avoir pris la mesure de Denis Shooner en finale. Il est fort probable que les cours se poursuivront en septembre et on est à rechercher un nouveau professeur. M. Pierre Demers doit en effet poursuivre ses études en éducation physique à l'Université de Sherbrooke.

Roger Rouleau & Cie, C.A.	COMPTABLES AGREES
Victoriaville 117 Est, rue Notre-Dame Tél. 752-4503	Roger Rouleau, C.A. Jacques Potvin, C.A.

la boussole

Administration:	La Boussole
Bureau:	25, Notre-Dame Edifice des Autobus de la Rive Sud Ltée, Nicôlet, 293-5656
Directeur-Général:	Guy Rouleau
Rédaction:	André Provencher Rita Dolan-Caron Jean Provencher
Publicitaire:	Ger-Vic Enr., Victoriaville
Composition et montage:	Imprimerie Forcier Ltée Victoriaville
Imprimé à:	Canada: \$5.00 Etranger: \$5.00
Abonnements:	

Membre des
HEBDOS DU CANADA

Courrier deuxième classe, enregistrement no 1443

NOUVEAU
à Trois-Rivières Ouest

- Piscine semi-olympique
- Trailer Parking
- Tentes (Camping)
- Salle de danse et Restaurant
- BAR SALON

LE DOMAINE
7735 DU FLEUVE T.R.O.
Gérald Jolin prop.
Près du Pont, sur le bord du fleuve
-Endroit pour arriver en embarcation-moteur

DES PHOTOS
QUI PARLENT //

Pierre Wibaut

157, RUE BRASSARD
C. P. 998
TEL. 293-4255
NICOLET

VOTRE

STUDIO DE
Photographie

MARIAGE

EN COULEUR

\$ **67**²⁵

à partir de



RÉSERVEZ en signalant 293-4255 à Nicolet

Bénéficiez de l'expérience et de la distinction du
photographe qui sera à votre service
le jour de votre mariage



Mlle Lise Grandmont
M. Jean-Yves Mailhot
La Baie



Mlle Denise Landry
M. Jean Lord
Drummondville



Mlle Françoise Mørran
M. Pierre Gauthier
Pierreville



Mlle Lise Jutras
M. Pierre De La Sablonniere
St-Zephirin



La 120^e
**EXPOSITION
AGRICOLE**
du comté de Richelieu

les 13, 14, 15, 16 et 17 août '69

au Parc de l'Exposition, près du Colisée de Sorel

Les meilleurs exhibits d'animaux
Ayrshire, Holstein, Canadienne,
Jersey, etc.
Produits de la ferme au Palais
agricole
Artisanat, broderie, tissage
Kiosques commerciaux
et industriels.

Variétés
d'attractions
pour tous les goûts:
bingo-géant, trapézistes,
comédiens acrobates, aviateurs
casse-cous.
Orchestres dans le vent. Gala des Du-
chesses. Couronnement de la Reine de l'Expo
Manèges du midway: Racine Greater Show.

De retour à l'Expo de Sorel: spectacle
de majorettes, dimanche après-midi
à 2 h. 30, au Colisée, avec les ma-
jorettes de Contrecoeur, Jac-
ques Cartier, Berthierville.

La Société d'Agriculture du comté de Richelieu

TON DECOR : REFLET DE TA PERSONNALITE

Par Marie-Thérèse Lesieur

LES VOLUMES

Chacun possède au fond de soi, endormi le plus souvent, un sens inné de l'équilibre, une connaissance irrationnelle de l'harmonie.

Si le nez de Cléopâtre avait été plus long...son visage eut été moins séduisant. Cette évidence convainc tout le monde qui remarque la beauté ou la laideur d'un nez trop long ou trop gros, mais qui ne voit plus le meuble trop grand ou trop bas que le regard quotidien et l'habitude ont fondu avec les murs. Pourtant les mêmes lois régissent le rapport des volumes entre eux, qu'il s'agisse d'un visage, d'une sculpture, d'une pièce.

Juger l'équilibre des volumes, c'est s'habituer à regarder chaque chose par rapport à l'autre, en tant que masse, en effaçant de la vision les détails qui distraient, c'est retrouver un oeil neuf, comme retrouver un sixième sens perdu.

Lorsque des meubles entre eux s'accordent par une commune mesure que l'on pourrait représenter par le chiffre 3, l'un figurant que le tiers de l'autre ou les deux tiers d'un troisième, le problème de leur voisinage ne se pose pas.

Cette chronique est une gracieuseté de

Paul LeSieur

LINGERIE ET DRAPERIE
VENTE ET POSAGE DE PRÉLARTS, TAPIS, TUILES
NETTOYAGE DE TAPIS À SEC - SABLAGE DE PLANCHERS
PEINTURE "SICO"

ST-GRÉGOIRE TÉL. 223-2316 CTÉ NICOLET, QUÉ.

"Il n'y a pas de femmes laides, mais des femmes qui s'ignorent".

Le Salon d'Esthétique "LA MARQUISE"

270, rue St-Jean-Baptiste - Nicolet - 293-5691



Edith Serej

Mme Nicole Kirouac-Lupien, prop.
Esthéticienne-Visagiste
Edith Serej, Fernand Aubry

Dans une atmosphère de détente, avec les appareils les plus modernes, vous pourrez bénéficier de tous les traitements suivants:

Facial (nettoyage de peau)
Traitement de l'acné
Cure de réhydratation
Traitement du cou et double menton
Traitement du buste (développement, réduction, raffermissement)
Massage du dos

Maquillage selon votre personnalité (jour et soir)
Épilation des sourcils
Teinture des cils et sourcils
Épilation à la cire: jambes, visage

Mme Nicole Kirouac-Lupien est heureuse de vous inviter à venir la rencontrer au salon d'esthétique "LA MARQUISE" pour consultation gratuite.

(suite de la page 6)

directeur des écoles a présenté le rapport des examens du Ministère de l'Éducation des élèves au secondaire IV et V. En comparant les résultats avec ceux de l'an dernier, les réussites sont un peu supérieures, la majorité en % de réussite se situe à 78%.

Les comités sont réorganisés.

Pour l'année 68-69, voici comment sont répartis les comités d'études à la régionale Provencher. Feront partie du comité des relations professionnelles, Mme Suzanne Rousseau, Claude Beaudry et le directeur des écoles, M. Yves Houle. Le comité de la construction groupera M. Germain Hébert, Claude Beaudry, Js-Louis Provencher. Le comité des institutions associées sera composé de M. Maurice Lavallée, le directeur des écoles M. Yves Houle, M. Roger Tremblay. Quant au comité des transports, M. Rémi Hardy, Edgar Boissonneault, Germain Hébert en seront responsables. Le président, M. Maurice Lavallée fait partie de tous ces comités.

Demande d'une plus grande collaboration de la part de l'Unité Sanitaire.

A la suite d'une lettre de l'Unité Sanitaire de Nicolet informant les conseillers du travail effectué par eux l'an dernier auprès des élèves, conférence, vaccins, etc., les conseillers ont demandé au secrétaire d'envoyer une lettre à l'Unité Sanitaire de Nicolet demandant une plus grande collaboration. Nous voulons une infirmière exclusivement pour la régionale. Depuis 3 ans, des démarches sont faites et il n'y a pas encore eu de réponse affirmative. Ceci serait d'une très grande utilité vu le nombre d'élèves que nous avons.



Edith Serej

Mme Nicole Kirouac-Lupien

VOS SOURCILS

Si vos sourcils sont trop épais, trop touffus, ils demandent à être dégagés, nettoyés par l'épilation au moyen d'une pince spéciale. S'ils sont trop minces, vous devez les étoffer par quelques coups de crayon très fins et dans la nuance de vos poils naturels.

Les lignes descendantes vieillissent! La ligne de vos sourcils sera différente suivant la forme de votre visage.

Une ligne de sourcils est une création, c'est un fait qu'il ne faut pas passer sous silence. Pour votre première épilation, il serait bon que vous consultiez une visagiste. Ensuite, il ne vous sera pas difficile de conserver la ligne qu'elle aura créée en nettoyant vous-même les repousses à la pince à épiler et en recréant à l'occasion de votre maquillage quotidien les quelques coups de crayons.

La couleur de vos sourcils sera de préférence de la même nuance que celle de vos cheveux. Si vous trouvez vos sourcils trop pâles, une teinture spéciale peut leur donner la couleur désirée. Cette coloration tient normalement de deux à trois mois. Lorsque vous maquillerez vos sourcils, évitez à tout prix de tracer une épaisse ligne noire descendante au crayon. Le crayon que vous utiliserez donnera un tracé plus naturel si vous mélangez les couleurs. Comme dans le cas de tous vos petits instruments de travail, les crayons devront également être l'objet d'un soin tout particulier. Vous devrez les tailler en biseau et les maintenir en parfait état de manière à ce que la ligne soit suffisamment fine.

Pour épiler les sourcils, tirez légèrement avec votre pince dans le sens de la pousse du poil et en tendant la peau de l'autre main. Ne modifiez jamais le tracé de la ligne de vos sourcils à l'électrolyse. Si vos sourcils se rejoignent au centre, vous pouvez, à cet endroit, faire disparaître des fâcheux poils au moyen de ce que l'on appelle l'épilation permanente. Pour le reste, attention! Préservez la possibilité de faire repousser les sourcils à certains endroits même à ceux que vous nettoyez scrupuleusement aujourd'hui. La mode peut en effet changer de manière très sensible et la forme de votre visage aussi, notamment avec les années.

Portez une attention au tracé de vos sourcils. Une erreur peut annihiler toute l'harmonie de votre visage.

Location de locaux à l'école d'Agriculture de Nicolet.

M. Jean-Marc Lebel a été autorisé par les conseillers à faire une demande au Ministère des

Travaux publics pour la location de trois locaux classes et de pouvoir utiliser le garage. Cette bâtisse se situe à l'arrière de l'École d'Agriculture de Nicolet.

Spécial Expo-Trois-Rivières

(POUR DIX JOURS SEULEMENT)

Perruques sans frisages pour seulement \$39.95

N'oubliez pas de visiter notre kiosque
à l'Expo de Trois-Rivières

LA PERRUQUE

TROIS-RIVIÈRES Inc.

1632, ROYALE - TROIS-RIVIÈRES
VOISIN DE CLEMENT BOISVERT, MEUBLES

378-5944

VENTE GÉANTE DE PNEUS B.F. GOODRICH

POUR LA PREMIÈRE FOIS À ST-GRÉGOIRE

Venez admirer le Géant B.F. Goodrich qui mesure 29 pieds de hauteur

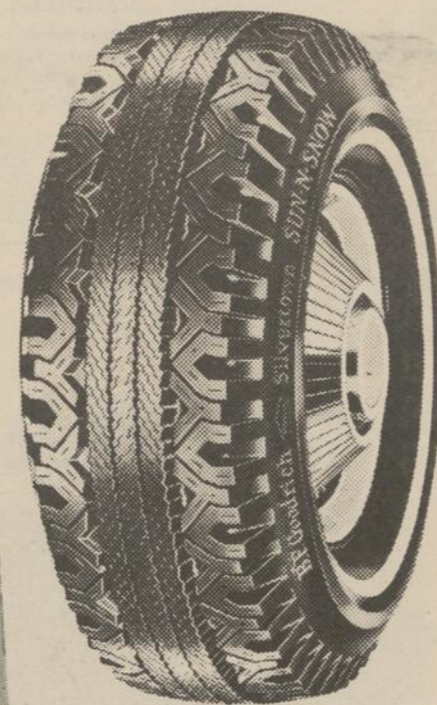
*Achetez dès maintenant vos pneus à neige
à des prix défiant toute compétition*

UN LÉGER ACCOMPTÉ

vous permettra une mise de côte afin de bénéficier de ces aubaines

QUANTITÉ LIMITÉE

Les prix sont les suivants tant qu'il y en aura.

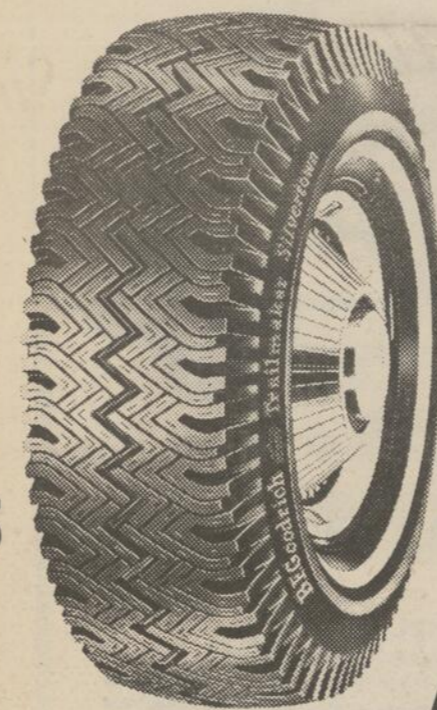


*Sun &
Snow*

Le fameux
pneu toutes
saisons
(775-14 F.N.)

Aussi peu que

18⁹⁵



Trailmaker

Un des
fameux
pneus
à neige
sur le
marché
(775-14 F.N.)

Aussi peu que

20⁸⁵

Tous ces pneus sont de construction 4 PLIS NYLON

NOUS AVONS EN MAIN TOUTES LES GRANDEURS POPULAIRES

C'est un rendez-vous chez

MAURICE GUILLEMETTE INC., Vendeur autorisé de pneus B.F. Goodrich

ST-GRÉGOIRE

CTÉ NICOLET

(819) 223-2354



Maurice Guillemette, prés.

DU 13 AU 20 AOÛT 1969

B.F. Goodrich



**sauvez un
bon magot!**

**B.F. GOODRICH TRACKER 120. LE PNEU
PREMIUM À 4 PLIS DE NYLON QUI VA
PLUS LOIN ET COÛTE MOINS CHER...
COMPAREZ VOUS-MÊMES**

- Construction de première qualité à pleine mesure.
- Le motif de l'épaule améliore la maniabilité et le contrôle dans les virages.
- La semelle plus large et plus épaisse offre 17% de plus de caoutchouc que la plupart des autres pneus neufs d'auto.
- Robustesse et sécurité assurées par les 4 plis de nylon DuPont.
- Garantie à vie contre les risques de la route et les défauts.

FLANC BLANC

22⁰⁹

AVEC ECHANGE

CLINIQUE DE SANG

Mardi 12 août

DONNEZ DE VOTRE SANG!

VOICI LES ESCOMPTES QUE NOUS ALLOUONS à tous nos clients présents et futurs :



- Escompte de 10% si paye sur livraison
- Ou
- Escompte de \$1.00 par V.C. si paye à 7 jours
- Ou
- Prix net après 8 jours
- Plus
- Intérêt de 1 1/2% par mois pour tout compte passé dû (30 jours après la livraison)

BÉTON DYNAMIQUE LTÉE

Roger Désilets, gérant gén.

C.P. 185

ST-GRÉGOIRE

Tél.: 223-2378

NOS SPÉCIALISTES VOUS ATTENDENT! VENEZ VOIR

NOTRE TRÈS BEAU CHOIX DE MAISONS MOBILES "GÉNÉRAL"



J. REAL PICHE
président



Venez voir aussi notre très beau choix de MAISONS MOBILES "CORSAIR '69"
maintenant en montre à prix très spécial

CONDITIONS FACILES DE PAIEMENT

JUSQU'À 10 ANS POUR PAYER



LE PLUS GRAND CENTRE DE MAISONS MOBILES

RIVE SUD

Boul. Marie-Victorin,
Route #3
NICOLET - 293-5950

AU QUEBEC

RIVE NORD

1477, Boul.
des Laurentides
ST-JEROME - 438-2151

ANTIQUITES

Ne jetez rien - Achetons tous vos articles
antiques - Meubles - Vaisselles - Horloges
- Fusils - Etc. PLUS HAUT PRIX PAYE
S'adresser:

RAYMOND MEUBLES ANTIQUES

RAYMOND TURCOTTE, PROP.

274, RUE ST-LAURENT - CAP-DE-LA-MADELEINE, QUÉ. TÉL. 374-8654

LES ENTREPRISES ARSENAULT INC.

Vendeur autorisé



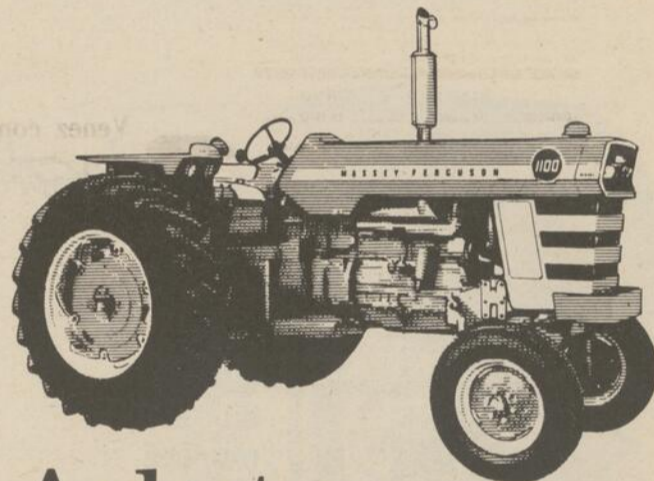
EQUIPEMENT DE CHAUFFAGE

LOCATION DE CHAUFFE-EAU

Plomberie - Chauffage - Couverture - Ventilation

269, RUE PLESSIS - NICOLET

LOUEZ MAINTENANT



Achetez plus tard

GRÂCE AUX NOUVEAUX

PLANS **Option possession MF**

- Ayez la machine neuve qu'il vous faut maintenant.
- Exercez votre option possession cet automne ou l'année prochaine.
- Nul acompte à l'achat.
- Crédit sur la location ou les paiements du bail applicable au prix d'achat quand vous achetez la machine.
- Venez vous renseigner sur ces avantages: Machines usagées achetées ou pouvant servir de paiement initial de location... Refinancement global disponible... Nouveaux plans de paiements égaux et bas avec clause de paiements retardés... Termes jusqu'à 6 ans... Taux d'intérêt bas.

Ayez cette machine agricole maintenant

VOYEZ L'HOMME à la cravate rouge

CONRAD FAUCHER

Ste-Brigitte des Saules - Cté Nicolet
Tél: 3342424 - Vente et service



Votre vendeur Massey-Ferguson

DU 13 AU 17 AOUT PROCHAIN

120e exposition agricole du comté de Richelieu

La Société d'Agriculture du comté de Richelieu tiendra sa 120e exposition agricole, du 13 au 17 août prochain au Parc de l'Exposition, près du Colisée de Sorel.

La première foire de comté s'est déroulée à l'été de 1849 à Ste-Victoire de Richelieu et s'est répétée chaque année dans cette municipalité jusqu'en 1953, alors que les directeurs de la Société d'Agriculture déménageait les installations de l'exposition à Sorel.

Le président de la Société d'Agriculture, M. Armand Péloquin, de Ste-Victoire de Richelieu, est heureux d'inviter la population

(suite à la page 14)

CHRONIQUE AUTO-SPORT

Par: Jean-Guy DUBOIS, publiciste C. A. S. N.

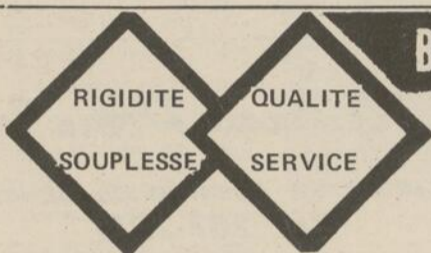
SPORT-AUTO - AUTO-SPORT.

Joachim Springer, dans un volume intitulé: Le Rallye: ses Techniques et ses Réglementations, nous parle des apports du sport-automobile dans le perfectionnement des voitures de tourisme.

En effet, c'est dans les grands rallyes que sont expérimentées toutes les découvertes concernant l'automobile. Par exemple, prenons les pneus. Peu de gens savent que c'est au Tour de France qu'ont été mis à l'essai les pneus radiaux. De même, ce sont les rallyes, courses et slaloms qui ont démontré la durée, l'adhérence et la tenue de route supérieures des pneus à crampons sur des routes glacées.

Et je pourrais vous citer mille exemples du genre, mais je crois qu'il serait plus avantageux de vous procurer le bouquin précité de Springer: LE RALLYE: Ses Techniques et Ses Réglementations, publié dans la collection Marabout Service au numéro MS 101 et en vente dans les librairies à \$1,95. Vous y trouverez une mine de sujets intéressants et traités par un expert.

Aussi, s'il y a des lecteurs qui aimeraient voir certains sujets traités, écrivez donc à C.P. 747, Nicolet.



BASCULES TÉLESCOPIQUES

Contrôle automatique de la pression à la fin de chaque course réduisant ainsi l'usure et le coulage.

Cylindre télescopique monté à l'avant pour plus de sécurité, et des charges plus lourdes.

Ideales pour contracteur.

SPECIFICATIONS

	LM-82"	LM-84"	LM-122"
BASE DU CYLINDRE	5"	6"	7"
SECTIONS ACTIVES	4-3-2	5-4-3	6-5-4
ANGLE BASCULANT	52°	52°	60°
HAUTEUR	8"	8"	9"
CAPACITÉ	10 ton.	15 ton.	25 ton.

Pour transport hors route ou sur la voie publique, tout en vous assurant une économie.

	Standard	Option
LONGUEUR	14 pieds	15-16-17 pieds
COTÉ	Non-démontable	Démontable
	42" de haut	
	Acier 10 gauges	
	Tube carré 2 1/2" x 2 1/2" x 3/16"	
FONCURE	1/4" épais	sur demande
PANNEAU	54" de haut	
DEMI CAB-318R	24"	



Venez constater vous-même chez



St-Wenceslas Cté Nicolet Tél.:57

VENTE PAR ENCAN

Judi le 21 août à UNE HEURE P.M.
chez Bertrand Proulx de La Baie du Febvre

La ferme est située dans le rang de la grande plaine.

SERA VENDU:

1 excellent troupeau Holstein Pur Sang Enrg de 50 bêtes dont 28 vaches plusieurs dues pour vêler en septembre, octobre et novembre, quelques-unes fraîche vélées, 5 taures dues en septembre, 5 taures de 1 an, 12 génisses de moins de 1 an. Ce troupeau est reconnu pour sa qualité et sa production et provient tout de l'insémination artificiel et est en parfaite condition.

LE ROULANT COMPREND:

1 tracteur Cockshutt no 540, pratiquement neuf • 1 tracteur Ford no 850, • 1 presse à foin toute neuve New Holland • râteau fileur New Holland • faucheuse • chargeur de balles • monte balles neuf avec moteur • 3 wagons sur pneus • herse à disques, à ressorts, à finir charrues • semoir à disques combiné • épandeur à fumier avec prise de pouvoir • une trayeuse Chore Boy pratiquement neuve • refroidisseur citerne Wood de 400 gallons • réservoir à eau chaude • bassin de lavage • tondeuse électrique • outils de hangar • 50 sacs de bon grain • quantité d'articles trop long à énumérer.

Conditions comptant et plan provincial accepté pour acheteurs qualifiés. Raison de la vente: mauvais état de santé du propriétaire.

N.B. La terre de 145 arpents très planche, sans roches, une terre à luzerne et à blé d'inde, avec bonne maison en briques • silo Dion de 1 an, 18 x 40 pieds avec déchargeur de silo neuf • nettoyeur d'étable avec montée de 50 pieds • laiterie neuve. Cette terre peut porter un bon crédit Agricole elle est à vendre à bonnes conditions pour un acheteur sérieux.

Pour toutes informations s'adresser à :

ENCANTEUR LICENCIE BILINGUE
GEORGE GOGGIN
Plessisville
Tél. 362-2195
Prop. de la Ferme Barilé Enr.

Cette chronique est une commandite de



Gervais & Toupin Inc.

AUTOMOBILES D'OCCASION

Depositaire des autos-neige Bombardier

3035 Boul. Royal
TROIS-RIVIERES
Tél.: Bureau 375-4711-12

Tél. Résidence:
C. Gervais 375-1097
A. Toupin 375-1339

CAMPING LUPIEN

PORT ST-FRANCOIS - NICOLET

PISCINE - GARDIEN POUR ENFANTS: 50 ¢

TERRAIN DE CAMPING à la journée

à la semaine

à la saison

Situé entre le Port St-François (près du Restaurant Stéphane)



RÉSERVEZ DÈS MAINTENANT

293-5431

 **Roux & Fils Enr.**
COURTIERS D'ASSURANCES AGREES
263-2551 **St-Pierre les Becquets,**
CITE NICOLET, QUE.
Ls. Pierre Roux
B.A., C. d'A. A.
Gilles Roux
C. d'A. A.

Normand Provencher
NOTAIRE
356-2264 **Manseau**

 **Jules Pinard, c. d. a. a.**
Courtier d'assurances agréée
Tél. 229-3636
Casier postal 60 **St-Célestin, Qué.**

Pour satisfaire sa nombreuse clientèle, le magasin de chaussures
R. DUROCHER ENR.
DE NICOLET
sera désormais ouvert tous les jeudis soirs jusqu'à 9 heures.
M. Durocher invite spécialement les gens de Pierreville, Baieville, Ste-Monique, Ste-Perpétue, Grand St-Esprit, Ste-Angèle, St-Grégoire et toutes les autres paroisses environnantes à venir voir sa nouvelle marchandise du printemps et d'été. Il y en a pour tous les goûts, dans toutes les couleurs et dans tous les prix.

298-2824 298-2868
Gentilly Automobile Ltée
Mercury - Comet - Météor
Falcon - Cougar
Camions de tous genres
GENTILLY NICOLET

STATION SERVICE
 **IRVING** **TIMBRES-PRIMES**
"Gold Stars" achat d'essence
Garage Charles Lussier
Tél. 568-2210 - St-François-du-Lac
Pièces d'autos authentiques **Firestone**
Réparations de Moteurs à Gaz et Diesel
Freins - Tune Up - Soudure au Gaz
Ouvert tous les jours de 8 hres a.m. à 11 hres p.m. sauf le dimanche.

 **Esso**
Jutras Esso Service
Tondeuses et Bêcheuses
LAWN BOY, BOLENS, ALLIS, CHALMERS, AERIENS
Accessoires de jardin
Pneus et Accessoires ATLAS
VENTE - SERVICE - REPARATION
783-6906 Baieville

Le tennis renaît à Nicolet

Le comité exécutif du Club de Tennis de Nicolet est maintenant formé depuis deux semaines. En effet, le 28 juillet dernier, lors d'une soirée d'information sur le projet, les amateurs de tennis ont élu l'équipe suivante: président, M. Jean Massicotte; vice-présidente, Mlle Claire St-Pierre; directeurs, MM. Raymond Lambert et Jacques Brochu; trésorier, M. Jean-Chevalier Caron; secrétaire, M. François Boucher.

Rappelons que ce projet est devenu nécessaire en raison de la situation grave du tennis dans la ville de Nicolet: trop de joueurs pour les terrains disponibles, manque d'entretien des

terrains et indiscipline face aux règlements en vigueur.

A la première réunion du 5 août dernier, l'exécutif a dégagé les priorités suivantes: lancement d'une campagne de recrutement, mise sur pied d'un tournoi, préparation d'une entente avec l'Oeuvre des Loisirs et rédaction d'une constitution et des règlements. Dès que sa force représentative sera consolidée, l'exécutif entend également exercer des pressions auprès des organismes publics intéressés, afin d'obtenir un quelconque appui

matériel. Lors de la même réunion, le prix de la carte de membre a été fixé à un dollar pour la période allant du 5 août 1969 au 31 mars 1970. Précisons que durant la période d'hiver, l'on prévoit utiliser les tennis intérieurs de l'école polyvalente et des autres institutions. Voilà ce qui sera proposé aux amateurs de tennis qui seront contactés très bientôt.

Tous les intéressés sont priés de s'adresser dès maintenant à M. Jean-Pierre Pépin (tél.: 293-4206).

 **J. Germain Pépin Inc.**
Courtier en Assurances Générales
Tél. 367-2251
Casier postal 158 - Daveluyville

ROY & TROTTIER INC
Carrière St-Louis
PIERRE CONCASSÉE DE TOUTE GROSSEUR
Soir: Tél. 378-5579, Cap-de-la-Madeleine
St-Louis-de-France, Cté Champlain, Qué. - Tél. 378-4731



le théâtre des marguerites inc.
HELENE LOISELLE
MARIE-JOSEE LONGCHAMPS
MARIETTE DUVAL
BOG-MAGOG
MARCEL CABAY
LIONEL VILLENEUVE
GEORGES CARRERE

TOUS LES SOIRS A 9 H.
Relâches lundi et vendredi
Admission: \$3.00 - Samedi: \$3.50
PLUS TAXE.
Billets en vente chez Dupuis Frères et au guichet. Pour informations ou réservations: 377-3223 (Trois-Rivières).
Bar licencié les soirs du spectacle

NOUVEAU BUREAU D'AVOCAT



A ST-GREGOIRE (Ville Becancour)
Me Jean-Marc BELIVEAU B.A.L.L.L.
HEURES DE BUREAU:

- Du lundi au vendredi (inclus) de 9 h. A.M. à 5 h. P.M.
- Le samedi de 10 h. A.M. à Midi
- Tous les soirs, sur rendez-vous. Appelez le jour.

CENTRE CULTUREL DE ST-GREGOIRE
Tél. 223-2977

es-tu content?



ROGER LAUZON
VOTRE AGENT
MOLSON

OUI MONSIEUR!



Bière
LAURENTIDE
Ale.

Toute une Bière!

Foule considérable au tournoi de balle-molle lente de St-Léonard

Le tournoi de balle lente "Molson" présenté à St-Léonard d'Aston la semaine dernière a attiré plusieurs centaines de personnes. La compétition a débuté jeudi soir alors que l'Hôtel Royal de St-Léonard et les Loisirs St-Germain s'affrontaient dans le match inaugural. Ci-dessus, on voit Camille Boisclair, lanceur gagnant, qui fend l'air sur l'offrande du lanceur adverse. L'Hôtel Royal a remporté la victoire 5-3. Dans la deuxième joute au programme, le St-Zéphirin a facilement vaincu le Drummond Business Forms 15-2 après seulement cinq manches de jeu.



Ce tournoi était présenté grâce à la collaboration de la Brasserie Molson et son agent distributeur M. Roger Lauzon de Drummondville. L'annonceur officiel et commentateur des joutes était nul autre que Yves Tessier, arbitre dans les ligues Américaine, Centrale et Nationale de hockey. Pendant la saison estivale, Yves est représentant Molson. On reconnaît également sur la photo, les officiels Roger Marquis et Gilbert Sawyer, le capitaine de l'équipe de l'Hôtel Notre-Dame du Bon-Conseil, Gustave Caron, et le sympathique représentant Molson pour la région de Nicolet, Georges Leblanc.



VILLE DE BÉCANCOUR

AVIS PUBLIC

La Ville de Bécancour donne avis, par les présentes, qu'il a, en vertu de l'article 7 de ladite loi, déposé auprès du ministre des Transports, à Ottawa, et du bureau du registrateur régional du district d'enregistrement du Comté de Nicolet, division No 2, à Nicolet, une description de l'emplacement et les plans d'une prise d'eau et d'un émissaire d'égoût qu'il se propose de construire dans le Fleuve St-Laurent dans le secteur de la Paroisse de St-Grégoire en face du lot No 36 du cadastre officiel de la Paroisse de St-Grégoire, Comté de Nicolet.

Et prenez avis qu'après un mois à compter de la date de la publication du présent avis la Ville de Bécancour présentera, en vertu de l'article 7 de ladite loi, une demande au Ministre des Transports concernant l'approbation dudit emplacement et desdits plans.

Daté de Ville de Bécancour, ce 7ème jour d'août 1969.

Signé: André Villeneuve, Greffier.



Tirage à chaque mois d'une postiche et perruque. Faites parvenir les coupons Boni qui vous donnent \$15.00 de réduction sur une perruque - postiche. Sur présentation de ce coupon, vous avez droit à une réduction de \$5.00.

Un hommage du
SALON FLEUR DE LYS,
Mme Georges Côté, prop.,
270, Notre-Dame - Nicolet



FAITES PARVENIR VOS SOLUTIONS AVEC LE
MOT-VEDETTE DECOUPE A: Mot-Vedette,
C.P. 1380, Nicolet.

MOT-VEDETTE

GRILLE NO. 15 10 lettres cachées

	1	2	3	4	5	6	7	8	9	10	11	12	13	14	15
1	A	S	I	A	R	E	T	R	O	P	E	R	S	T	N
2	R	A	M	N	E	A	A	E	R	R	E	E	N	O	I
3	E	F	E	T	V	C	X	I	E	N	E	E	I	N	V
4	L	F	U	I	A	P	M	T	R	N	M	T	O	E	E
5	O	A	L	G	E	A	A	U	N	E	A	R	N	S	A
6	S	B	E	D	I	R	O	A	S	L	U	T	S	E	U
7	S	L	I	R	C	T	U	S	U	E	E	A	A	L	V
8	I	E	E	A	E	T	I	P	N	T	L	G	A	L	A
9	R	S	B	R	I	L	I	V	E	C	R	B	I	I	P
10	T	L	R	Q	B	N	I	A	E	L	I	E	I	A	E
11	E	I	U	A	A	S	S	S	T	M	U	E	V	R	H
12	I	E	T	M	A	C	S	I	E	E	E	P	T	U	C
13	S	E	R	G	I	E	L	L	E	V	I	N	A	M	O
14	O	S	E	O	R	N	E	S	A	P	E	R	T	R	R
15	N	R	P	A	P	E	E	G	A	V	A	R	I	E	C

Abîme	Gavée	Porterais
Affables		Pria
Ainsi	Liées	Primaires
Années	Lieu	Psautier
Avarie		
	Manipulation	Racage
Cable	Manivelle	Ravagée
Cessera	Meule	Retourner
Classe	Murailles	Rêvés
Crapule		Rissolera
Cratère	Nautiques	
Cribles	Neuron	Sautée
Croche	Niveau	Scène
Envisager	Ornes	Trépas
Etablissement	Ouvert	
Etait		Vente
Expédier	Perturbe	Venter
	Plane	Ventre
Fugitivement		

SOLUTION DE LA GRILLE NO 15: pessimisme

Le Mot-Vedette est une
commandite du

SALON FLEUR DE LYS

Coiffures exclusives,
Permanentes, Teintures,
Perruques et Postiches:
Vente, entretien et location.

Mme Georges Côté, prop.
270 Notre-Dame, NICOLET.



CHRONIQUE DU CHIRO

par le
DOCTEUR ANDRÉ MARTIN
chiropraticien

Les aliments que nous ingurgitons se transforment en énergie à tous les différents systèmes du corps humain. Une alimentation saine dans un organisme normal contribue à l'épanouissement de l'individu, si celui-ci respecte les lois naturelles et morales.

Par contre, sous l'effet d'une chute, d'un choc, du mauvais maintien, il peut se produire une défaillance dans la transmission de l'énergie à cause d'un dérangement mécanique des os du bassin. Le sacrum est une véritable pompe aspirante et foulante d'après la découverte du Docteur Dejarnette, cette pompe fait circuler le liquide céphalorachidien, c'est-à-dire, le liquide qui nourrit la moelle épinière et de cette dernière partent les nerfs qui contrôlent tous les organes avec les glandes endocrines et c'est le bon voisinage des nerfs et des glandes qui fait de vous un être en santé ou un malade. Il peut se produire, au niveau de la moelle épinière, une espèce d'anémie du système nerveux comparable à l'anémie sanguine. Du bon fonctionnement du sacrum et des os du bassin, dépend la circulation dans la moelle épinière.

Votre chiro, après un examen complet, pourra faire un déblocage de vos vertèbres, et rétablir ainsi l'équilibre du système nerveux.

Dr André Martin, b.a., d.d.t., d.c.
Chiropraticien - Physiothérapie
Place Royale
Trois-Rivières, Que.
Tél.: 374-5057.

(suite de la page 11)

des différentes municipalités des comtés de Nicolet et d'Yamaska à venir visiter cette exposition, qui présente, chaque année, les plus beaux exhibits dans la race bovine.

Les exposants, a souligné M. Péloquin, pourront se partager un montant entre \$20,000 et \$22,000, qui sera distribué en prix pour les meilleurs exhibits.

Quant au secrétaire-gérant de l'exposition, M. René St-Martin, il a fait remarquer que la Société d'Agriculture ramenait, cette année, un spectacle de Ma-

jorettes, qui avait remporté un grand succès, il y a quelques années. Quatre corps de majorettes de Contrecoeur, St-Guil-laume d'Upton, Jacques-Cartier et Berthierville, donneront une démonstration, dimanche après-midi à 2h.30 au Colisée de Sorel.

Souignons, par ailleurs, que l'invité d'honneur au banquet de la Société, samedi soir, sera M. Maurice Martel, député de Richelieu à l'Assemblée Nationale, MM. Florian Côté, député de Richelieu à Ottawa, et Léopold Beaudry, maire de la ville de Sorel, seront également parmi les invités.

trouvons du travail

Centre de Main-d'Oeuvre du Québec

Si vous cherchez du travail,
si vous avez des problèmes d'emploi,
venez vous renseigner sans plus attendre au

CENTRE DE MAIN-D'ŒUVRE
DU QUÉBEC
de votre région

83, Notre-Dame, Nicolet
Tél. 293-5841

Tout le personnel du centre est là
pour vous aider.



GOVERNEMENT DU QUÉBEC
Ministère du Travail et de la main-d'oeuvre

DU NOUVEAU

REMBOURRAGE ST-GRÉGOIRE ENR.

ROBERT BERGERON Prop

St-Grégoire cté Nicolet -Tél: 223-2551

REMBOURRAGE DE TOUTE SORTE
CHAISES, FAUTEUILS, MATELAS, ETC....

Prix défiant toute compétition
Employé de 20 ans d'expérience

THEATRE
BAYEVILLE
BEAUCOURT

DIMANCHE 17 AOÛT
PROGRAMME DE CHOIX

LA ROUTE DE L'OUEST
(POUR TOUS)
Technicolor
AU MEME PROGRAMME

FILM D'UNE VIOLENCE INOUE

MISSION I.S.
SPECTACULAIRE
SURPRENANT!
(POUR TOUS)
Au même endroit que le grand danger!

MAISON À VENDRE

située à **PIERREVILLE**
rue **PAUL COMTOIS**

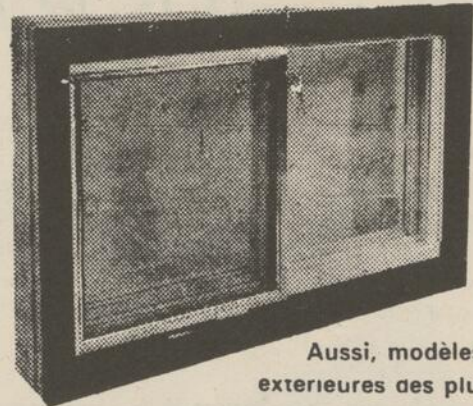
trois étages, chauffage central, eau chaude, bon sous-sol, beau site.

S'adresser à 568-2626 après six heures, du lundi au vendredi.

TOUTES LES FENÊTRES **LEBOEUF**

Peuvent être recouvertes d'aluminium,
émaillées blanc ou noir, sur demande.

- Ne demandent ni soin ni peinture.
- Entièrement nouvelles.
- Ouvrent verticalement ou horizontalement.
- Nos fenêtres sont agencées à la finition extérieure de votre maison.



Aussi, modèles de portes
extérieures des plus exclusifs.

TERRAINS ET MAISONS À VENDRE

Cité des Haies - Ste-Grétrude.
Bois à vendre - Erable 1 et 2 pouces.

La Cie Lucien

LEBOEUF

STE-GERTRUDE Ltée
TÉL.: 297-2708

Cartes d'affaires

LIONEL PROULX

REMBOURREUR

Route Marie-Victorin (les-40)

NICOLET

Tél. 293-4763

EN ROULANT, ROULEZ CHEZ BELAND

SERVICE DE 24 HEURES
SUR APPEL TELEPHONIQUE

Béland Iire Shop Enr.

Vulcanisation - Rechappage
Service de Pneus - Roues - Jantes
287, De Sienna - Trois-Rivières Ouest - 375-6000

MEUBLE FAMILIAL

Ouvert sur semaine jusqu'à 7 h. 30,
le vendredi jusqu'à 10 heures.

TÉL.: 293-4763

ROUTE 3 (LES 40)
NICOLET, P. Q.

TÉL. 375-1882
RÉS. 375-5187

Garage G. Belzil

PEINTURE ET DEBOSSAGE

OUVRAGE GARANTI - ESTIMÉS GRATUITS

CHEMIN STE-MARGUERITE TROIS-RIVIÈRES-OUEST



Tél.: 568-2319

Boisvert Fleuriste

ROGER BOISVERT, PROP.

FLEURS POUR TOUTES OCCASION
TEL QUE MARIAGE - HOPITAL - MORTUAIRE

NOTRE-DAME-DE-PIERREVILLE, P.Q.



Garage

Lessard & Frère Enr.

Service de Spécialités

Tune-Up - Électricité et Carburateur
Ajustement de Phares - Service de Route
Pneus et silencieux (mufflers)
Alignement et Balancement de Roues
Service de Lavage au Savon

Tél. 58

Route 34 - St-Wenceslas - Cté Nicolet

Vitres d'autos brisées... vite appelez

P. H. Vitres d'Autos

VENTE & POSAGE *SUR PLACE*

SUR TOUS GENRES DE VOITURES!

Garage Paul Jutras

STE-PERPETUE - 393-2660

Gens de la Mauricie et de la Rive Sud,
profitez de notre service de posage gratuit chez vous!

N.B.: Nos estimés sont acceptés par les compagnies d'assurances!



PETITES ANNONCES

293-5656

TARIFS

UNE INSERTION
20 mots ou moins..... \$1.50
Chaque mot additionnel..... 5¢
Location de case postale.. 50¢

Annonce encadrée: 12¢ ligné agate, min. \$2.00

DOMAINE à St-Pierre les Becquets à vendre. Maison et garage, 2000 pieds de façade, 1000 pieds de profondeur. Pelouse, terrasse, arbres. Très bien situé à l'entrée du village. Pour informations, s'adresser à M. Lionel Mailhot, 263-2848, St-Pierre les Becquets après 6 heures.

A VENDRE. Machine à coudre Zig-Zag, boutons, boutonnières, bord de robes invisible, avec garantie, à sacrifier pour \$29.95. Pour démonstration à domicile gratuite, tél.: 375-8312 ou 376-7498, Cap-de-la-Madeleine.

Jeaneau Prudent dit:
"Réfléchissez—pour ne point périr! Prenez garde à l'onde. Pratiquez chaque jour les règles de la Sécurité aquatique."

A VENDRE: ST-FRANCOIS DU LAC, 209 rue Notre-Dame, sur route 3, comté Yamaska, 6 pièces meublées, cuisine d'été, dépense, appartement pour bricoleur tout outillé, chauffage à air chaud à l'huile, automatique, climatisé. Electricité 220, garage, entrepôt pour outils de jardinage, 11 pommiers, terrain de 400 pieds de profondeur sur deux cents pieds de large. Grève de sable privée sur la rivière St-François. Visible en tout temps, termes à discuter. Tél.: (514)568-2436.

A VENDRE comptoir pour restaurant ou hôtel - 11 sièges - peut servir comptoir-lunch. - Presque neuf. Dessus du comptoir fini Vitro-Light. S'adresser à la Bijouterie Yergeau, 55, rue Maurault, Pierreville, tél. 568-2200.

BEAU TERRAIN à vendre à Baieville. 2 arpents. Situé près de l'église et des centres commerciaux. Convient pour 2 ou 3 emplacements. S'adresser à Mme Emile Lebel, 783-6638; en été à Nicolet, 293-4856.

FOURNAISE A AIR CHAUD à vendre, 110,000 B.T.V. En bon ordre. Prix très bas. Pour informations, communiquer avec la Vitrierie Baieville, 783-6733.

CHALET à vendre - 220 pieds de plancher, terrain 100x100. Sur le bord de la Rivière St-François; meublé, Informations: Tél.: 568-2100, Pierreville.

Voici Avon

Pour toute personne intéressée à devenir représentante Avon. Expérience dans la vente non nécessaire; nous enseignons la vente.

Territoires libres:

- La Visitation
- St-Gérard
- St-François-du-Lac
- St-Pie de Guire
- Aston
- St-Sylvere
- Ste-Marie
- Ste-Sophie de Lévrard.

S'adresser à:

Mme MARIE DESPRES,
C.P. 97,
Lévis.

A VENDRE

1 terrain 85 x 75. Situés au centre du village de Ste-Angèle. Prêts à construire. Permis accepté par la ville de Bécancour. (coin de rue)

S'ADRESSER À:

Paul Blanchette

(près de l'école centrale et de l'église)

St-Angèle

222-5231

Pharmacie HOUDE

Centre d'Achats de Trois-Rivières-Ouest

La pharmacie la plus proche du pont



LA PHARMACIE LA PLUS COMPLETE!

Tél.: 375-9686

- Livraison gratuite dans toute la région.
- Pharmacie la plus complète de la région.
- Ouverte tous les jours, y compris dimanches et jours de fête.
- TOUJOURS UN PHARMACIEN LICENCIÉ À VOTRE SERVICE.
- Perception des comptes d'électricité et de téléphone.
- Service de bureau de poste.

LOGEMENT A LOUER
A TROIS-RIVIERES

Confortable, économique. Logements neufs, 4 grandes pièces ou 2 1/2 pièces meublées. Chauffées, eau chaude fournie, stationnement, tapis, installation laveuse et sècheuse.

Immédiatement ou réservations:
ADAM ASSOCIÉS 378-5607

bernina Omega

SPECIAL

BERNINA neuve	\$109.00
SINGER électrique	\$19.95
WHITE semi-aut.	\$89.95
PFAFF automatique	\$109.46
NECCHI électrique	\$39.00

Vente, service, réparation de toutes marques avec garantie de 3 mois.

LAURENT AUGER
RES.: 187, rue Plessis, NICOLET
Tél. 293-4851

42, rue Ste-Anne, PIERREVILLE
Tél. 568-2746

Aussi, vente, réparation et service de balayuses, polisseuses de toutes marques avec garantie de 1 (un) an sur réparation.

Voilà l'entrée des classes

CHEZ

PAUL-ÉMILE ALLARD

105, 4 ieme AVENUE - COIN PARC INDUSTRIEL - DAVELUYVILLE

comme d'habitude ont pensé à vous

NOUS AVONS DE TRES BONS PRIX
SUR TOUTES LES LIGNES DE CHAUSSURES EN MAGASIN

Nous nous specialisons aussi sur: Valises, malles de Plancher, malettes, serviettes, sacs d'ecolier, coffres a crayons en vrai cuir, boite a lunch et thermos.....



N'oubliez surtout pas les chaussures de toile pour ecoliers... Profitez-en tandis qu'il reste encore un bon assortiment: tous les points sont encore disponibles chez-nous. Entre autre vous trouverez en SPECIAL:
souliers de toile a \$0.98
souliers de garçons a \$2.95 et \$4.95
souliers de fillettes a \$0.98 a \$1.95 et \$2.75
dames et demoiselles a \$1.95 et \$3.98



CUIRS
DE CHOIX
SEMELLES
IMPERMÉABLES
CONSTRUCTION
FLEXIBLE
SEMELLES
INTÉRIEURES
COUSSINÉES
EN CUIR



Bottines de travail jaunes,
importees de Roumanie
en SPECIAL a \$8.45

ATTENTION, mères de famille! Prenez la bonne habitude d'échanger votre chèque d'allocation chez nous. Vous obtenez GRATUITEMENT un billet vous donnant droit au tirage d'une valeur de \$25.00 en marchandises donné tous les 2 mois-et en plus un gros lot du mois de décembre: ● \$50.00 en argent
● Un ensemble de valises d'une valeur de \$39.95
● 3 bons d'achat: un de \$25.00 et 2 de \$10.00
● Chaque dix dollars d'achats vous donne droit à ce TIRAGE.



Bottes de-caoutchouc noirs a semelles rouges de fabrications Canadiennes
Pointure 6 a 12 Pour hommes a \$3.98
autres de qualite superieure a \$4.35
haute aux genoux a \$4.75
CECI POUR UN TEMPS LIMITE SEULEMENT

SOULIERS NOIR AUSSI
EN SPECIAL A \$7.45

PAUL-ÉMILE ALLARD

Qui ne connaît pas le chemin qui mène chez Paul-Emile Allard à Daveluyville ... c'est l'endroit où vous aurez toujours plus pour votre dollar.

105, 4ieme Avenue

HEURES D'OUVERTURE
Mardi, Jeudi et Vendredi jusqu'à 9 heures P.M.
Lundi et Mercredi jusqu'à 6 heures P.M.
Samedi jusqu'à 4 heures P.M.

Daveluyville