

# **Recensement 2006**

## **Régions administratives du Québec**

### **Population**

Nom géographique	Population			Région administrative
	2006	2001	Variation en %	
<b>Canada</b>	<b>31 612 897</b>	<b>30 007 094</b>	<b>5,4</b>	
<b>Québec</b>	<b>7 546 131</b>	<b>7 237 479</b>	<b>4,3</b>	
<b>Kamouraska</b>	22084	22494	-1,8	01
<b>La Matapédia</b>	19199	19920	-3,6	01
<b>La Mitis</b>	19365	19326	0,2	01
<b>Les Basques</b>	9475	9848	-3,8	01
<b>Matane</b>	22247	22507	-1,2	01
<b>Rimouski-Neigette</b>	53193	52289	1,7	01
<b>Rivière-du-Loup</b>	33305	31826	4,6	01
<b>Témiscouata</b>	21785	22420	-2,8	01
Total Bas-Saint-Laurent	200653	200630	0,01%	
<b>Lac-Saint-Jean-Est</b>	51170	51760	-1,1	02
<b>Le Domaine-du-Roy</b>	31956	32839	-2,7	02
<b>Le Saguenay-et-son-Fjord</b> (somme de Saguenay «TÉ» et Le Fjord-du-Saguenay «MRC»)	163717	166780	-1,8	02
<b>Maria-Chapdelaine</b>	25767	26900	-4,2	02
Total Saguenay-Lac Saint-Jean	272610	278279	-2,04%	
<b>Charlevoix</b>	13190	13166	0,2	03
<b>Charlevoix-Est</b>	16372	16624	-1,5	03
<b>La Côte-de-Beaupré</b>	23015	20984	9,7	03
<b>La Jacques-Cartier</b>	29738	26459	12,4	03
<b>L'Île-d'Orléans</b>	6862	6779	1,2	03
<b>Portneuf</b>	46507	44950	3,5	03
<b>Québec</b>	525376	509955	3,0	03
Total Capitale-Nationale	661060	638917	3,47%	
<b>Francheville</b> (Somme de trois-Rivières«TÉ» et Les Chenaux «MRC»)	143267	139577	2,6	04
<b>La Tuque</b>	15448	15862	-2,6	04
<b>Maskinongé</b>	35637	34980	1,9	04
<b>Mékinac</b>	12672	12809	-1,1	04
<b>Shawinigan</b>	51904	52040	-0,3	04
Total Mauricie	258928	255268	1,43%	
<b>Asbestos</b>	14466	14535	-0,5	05
<b>Coaticook</b>	18467	18419	0,3	05
<b>Le Granit</b>	22342	21830	2,3	05
<b>Le Haut-Saint-François</b>	21744	21394	1,6	05
<b>Le Val-Saint-François</b>	29023	28383	2,3	05
<b>Memphrémagog</b>	45310	42267	7,2	05
<b>Sherbrooke</b>	147427	138785	6,2	05
Total Estrie	298779	285613	4,61%	

Nom géographique	Population			Région administrative
	2006	2001	Variation en %	
<b>Montréal</b>	1 854 442	1 812 723	2,3	06
Total Montréal	1854442	1812723	2,30%	
<b>Gatineau</b>	242124	226696	6,8	07
<b>La Vallée-de-la-Gatineau</b>	20518	18730	9,5	07
<b>Les Collines-de-l'Outaouais</b>	42005	35188	19,4	07
<b>Papineau</b>	21863	20367	7,3	07
<b>Pontiac</b>	14586	14565	0,1	07
Total Outaouais	341096	315546	8,10%	
<b>Abitibi</b>	24275	24613	-1,4	08
<b>Abitibi-Ouest</b>	20792	21984	-5,4	08
<b>La Vallée-de-l'Or</b>	41896	42375	-1,1	08
<b>Rouyn-Noranda</b>	39924	39621	0,8	08
<b>Témiscamingue</b>	16985	17504	-3,0	08
Total Abitibi-Témiscamingue	143872	146097	-1,52%	
<b>La Haute-Côte-Nord</b>	12303	12894	-4,6	09
<b>Manicouagan</b>	33052	33 620	-1,7	09
<b>Minganie--Basse-Côte-Nord</b>	11895	12 321	-3,5	09
<b>Sept-Rivières--Caniapiscou</b>	38661	38 931	-0,7	09
Total Côte-Nord	95911	97766	-1,90%	
<b>Nord-du-Québec</b> (somme de Jamésie «TÉ» et Kativik «TÉ» )	39817	38 575	3,2	10
Total Nord-du-Québec	39817	38 575	3,22%	
<b>Avignon</b>	14643	15268	-4,1	11
<b>Bonaventure</b>	17948	18267	-1,7	11
<b>La Côte-de-Gaspé</b>	17888	18545	-3,5	11
<b>La Haute-Gaspésie</b>	12329	12722	-3,1	11
<b>Le Rocher-Percé</b>	18437	19298	-4,5	11
<b>Les Îles-de-la-Madeleine</b>	13091	12824	2,1	11
Total Gaspésie-Iles-de-la-Madeleine	94336	96924	-2,67%	
<b>Beauce-Sartigan</b>	49611	47873	3,6	12
<b>Bellechasse</b>	33330	33377	-0,1	12
<b>La Nouvelle-Beauce</b>	31415	30707	2,3	12
<b>L'Amiante</b>	43390	43247	0,3	12
<b>Les Etchemins</b>	17599	17745	-0,8	12
<b>Lévis</b>	130006	121999	6,6	12
<b>L'Islet</b>	18902	19368	-2,4	12
<b>Lotbinière</b>	27425	26898	2	12
<b>Montmagny</b>	23201	23438	-1	12
<b>Robert-Cliche</b>	18790	18771	0,1	12
Total Chaudière-Appalaches	393669	383423	2,67%	

Nom géographique	Population			Région administrative
	2006	2001	Variation en %	
Laval	368 709	343 005	7,5	13
Total Laval	368709	343005	7,49%	
D'Autray	40321	38431	4,9	14
Joliette	58354	54157	7,7	14
L'Assomption	109636	103987	5,4	14
Les Moulins	128467	110092	16,7	14
Matawinie	49717	43093	15,4	14
Montcalm	42558	38735	9,9	14
Total Lanaudière	429053	388495	10,44%	
Antoine-Labelle	34999	33456	4,6	15
Argenteuil	29992	28931	3,7	15
Deux-Montagnes	87249	81417	7,2	15
La Rivière-du-Nord	101571	90419	12,3	15
Les Laurentides	42896	38433	11,6	15
Les Pays-d'en-Haut	36573	30866	18,5	15
Mirabel	34626	27315	26,8	15
Thérèse-De Blainville	143370	130529	9,8	15
Total Laurentides	511276	461366	10,82%	
Acton	15289	15167	0,8	16
Beauharnois-Salaberry	60802	59137	2,8	16
Brome-Missisquoi	46720	46165	1,2	16
La Haute-Yamaska	85405	79175	7,9	16
La Vallée-du-Richelieu	106762	96150	11	16
Lajemmerais	69881	64010	9,2	16
Le Bas-Richelieu	49932	50081	-0,3	16
Le Haut-Richelieu	108892	100753	8,1	16
Le Haut-Saint-Laurent	21943	21851	0,4	16
Les Jardins-de-Napierville	24111	22820	5,7	16
Les Maskoutains	80694	78917	2,3	16
Longueuil	385533	371934	3,7	16
Roussillon	149996	138172	8,6	16
Rouville	31365	29980	4,6	16
Vaudreuil-Soulanges	120395	102100	17,9	16
Total Montérégie	1357720	1276412	6,37%	
Arthabaska	66247	64089	3,4	17
Bécancour	18806	19088	-1,5	17
Drummond	92982	87808	5,9	17
L'Érable	23158	23974	-3,4	17
Nicolet-Yamaska	23007	23481	-2	17
Total Centre-du-Québec	224200	218440	2,64%	
<b>Total province de Québec</b>	<b>7546131</b>	<b>7237479</b>	<b>4,3%</b>	

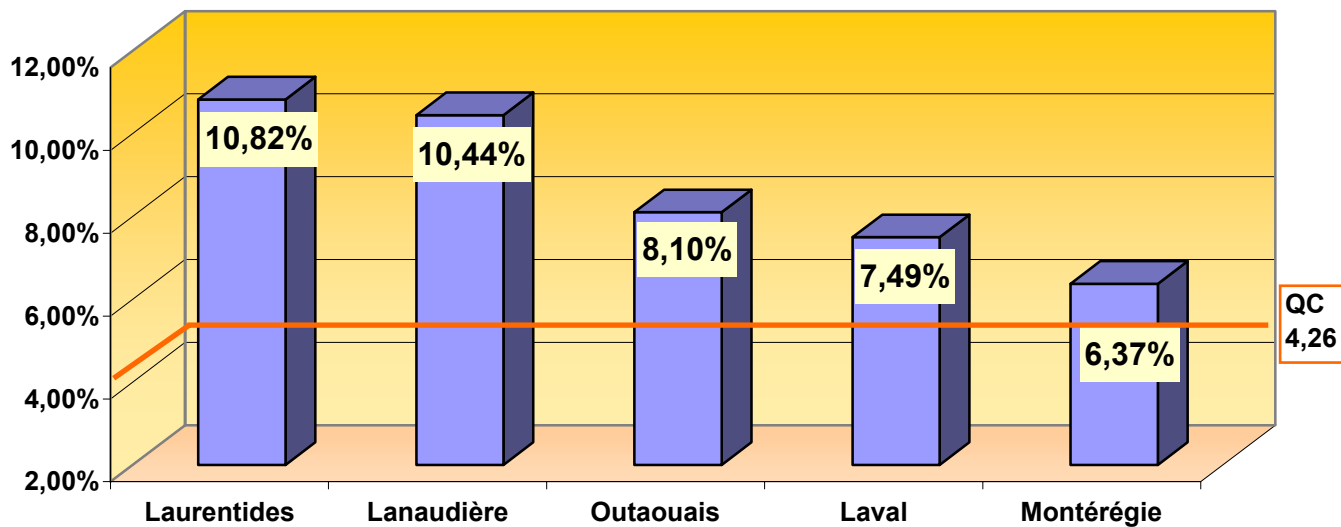
**Variation de la population  
Recensement 2001 et 2006  
Régions administratives du Québec**

---

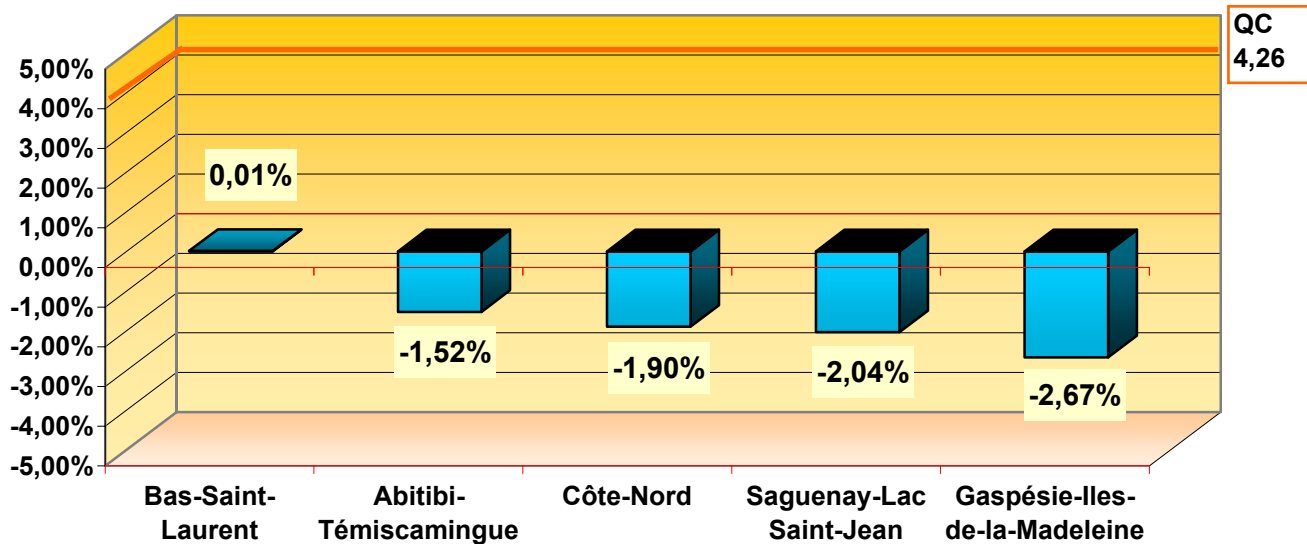
	2006	2001	Variation
<b>Canada</b>	<b>31 612 897</b>	<b>30 007 094</b>	<b>5,35%</b>
<b>Québec</b>	<b>7 546 131</b>	<b>7 237 479</b>	<b>4,26%</b>
Total Laurentides	511276	461366	10,82%
Total Lanaudière	429053	388495	10,44%
<b>Total Outaouais</b>	<b>341096</b>	<b>315546</b>	<b>8,10%</b>
Total Laval	368709	343005	7,49%
Total Montérégie	1357720	1276412	6,37%
Total Estrie	298779	285613	4,61%
Total Capitale-Nationale	661060	638917	3,47%
Total Nord-du-Québec	39817	38 575	3,22%
Total Chaudière-Appalaches	393669	383423	2,67%
Total Centre-du-Québec	224200	218440	2,64%
Total Montréal	1854442	1812723	2,30%
Total Mauricie	258928	255268	1,43%
Total Bas-Saint-Laurent	200653	200630	0,01%
Total Abitibi-Témiscamingue	143872	146097	-1,52%
Total Côte-Nord	95911	97766	-1,90%
Total Saguenay-Lac Saint-Jean	272610	278279	-2,04%
Total Gaspésie-Iles-de-la-Madeleine	94336	96924	-2,67%
<b>Total province de Québec</b>	<b>7546131</b>	<b>7237479</b>	<b>4,26%</b>

Variation de la population  
Recensement 2001 et 2006  
Régions administratives du Québec

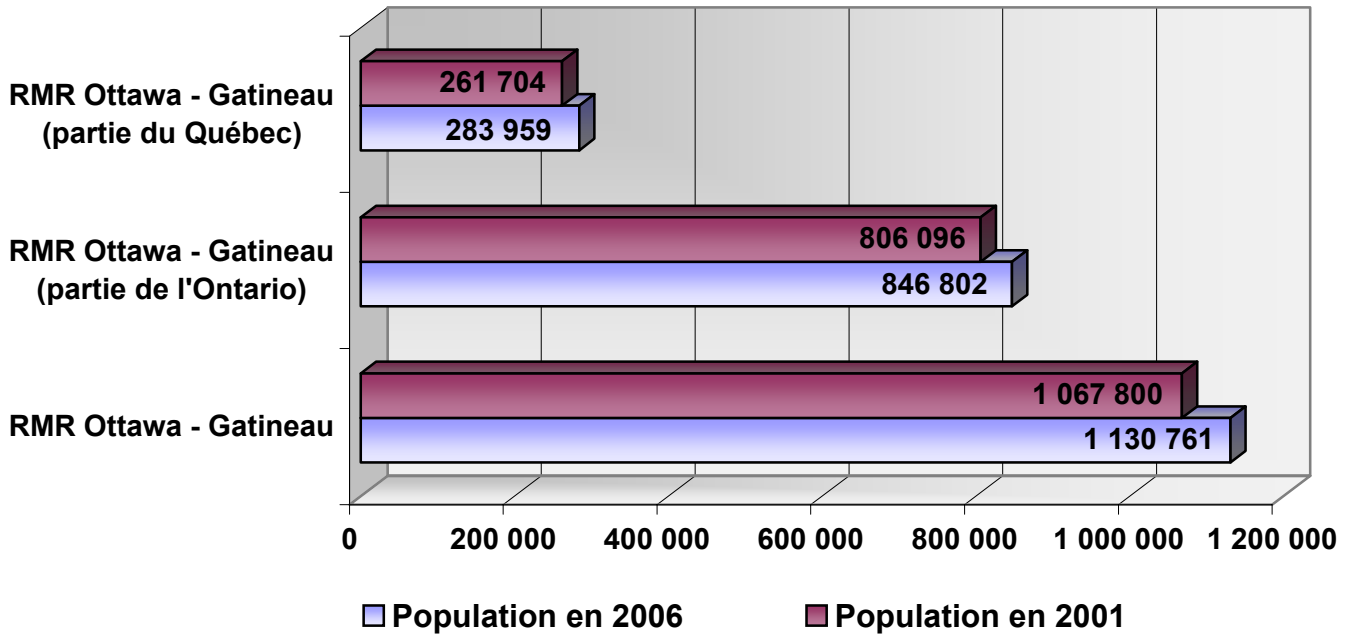
Régions ayant les plus fortes variations de leur population entre 2001 et 2006



Régions ayant les plus faibles variations de leur population, entre 2001 et 2006



## Évolution de la population de la RMR Ottawa-Gatineau. 2001-2006



## Variation de la population de la RMR Ottawa-Gatineau entre 2001 et 2006 (%)

