

THÉÂTRE

DE LA

**Banquette  
arrière**

EN CODIFFUSION AVEC  
LE THÉÂTRE DE LA MANUFACTURE  
PRÉSENTE



BETTY À LA PLAGE

de  
CHRISTOPHER DURANG

# PLUS PRÈS DE CE QUI VOUS TIENT À CŒUR



1100, Mont-Royal Est  
(514) BLC-1846



BANQUE  
LAURENTIENNE  
OSEZ

Toujours plus de pleurs en direct, toujours plus de réactions « à chaud », toujours plus de sexe ou de sang. L'appétit du spectateur – lecteur – voyeur semble insatiable. Voilà, en tout cas, ce qu'une certaine Amérique qui frissonne au sensationnalisme lui propose. L'image de l'athlète qui « choke » sous la pression, les larmes de la jeune chanteuse que l'on rejette ou que l'on pousse vers l'étape suivante, les procès, les arrestations et la guerre en direct l'emportent sur la compassion, la réflexion et le côté humain des choses. Pour le reste, malheureusement, c'est trop souvent le silence ou l'indifférence.

Je suis très heureux d'accueillir à La Licorne le Théâtre de La Banquette arrière. Merci à Patrice Dubois et à toute l'équipe d'avoir accepté d'aller au cœur des choses. Ce qui est plaisant quand on choisit de laisser de la place aux plus jeunes, c'est que c'est comme une énergie renouvelable, ça ne s'arrête jamais.

Ah oui ! Si, à un moment donné, au cours de la soirée, vous vous sentez concerné ou un peu secoué, ne vous en faites pas, il m'est arrivé la même chose lors du dernier enchaînement auquel j'ai assisté.

Bonne soirée.

**Jean-Denis Leduc**  
Directeur artistique  
Théâtre de La Manufacture et La Licorne



**Bonne Soirée  
à la plage !**

Kast Kommunikatons, une agence Kl...  
réfléchit, conçoit, esquisse, dessine,  
photographie, organise, retouche, anime,  
assemble, imprime, filme, produit, rédige,  
traduit, corrige, révisé, publie, enregistre,  
apprivoise les marchés, publicise et mobilise.

La renommée de votre marque sur les marchés,  
permettez-nous de vous aider à ce propos.

**kast**  
K O M M U N I K A T I O N S

Tél. : 514.353.5074  
[www.kast.ca](http://www.kast.ca)

## **CHRISTOPHER DURANG**

Auteur

Christopher Durang est né le 2 janvier 1949 à Montclair, au New-Jersey. Il reçoit sa formation aux réputées institutions Harvard College et Yale School of Drama. Ses pièces ont été jouées « on » et « off » Broadway. Comme comédien, il participe à *Laughing Wild* à Los Angeles et à *The Marriage of Betty and Boo* à New York. On a pu également le voir dans plusieurs sitcoms américains ainsi que sur le grand écran. Il s'est vu octroyer un nombre important de bourses et de prix prestigieux : *Guggenheim*, *Rockefeller*, *CBS Playwright Fellowship*, *Kenyon Festival Theater Playwright Prize*. Il est membre du Conseil de la Guilde des auteurs dramatiques et est assistant-directeur au programme d'écriture de l'école Julliard à New York.

Parmi ses pièces, on compte : 27 *short plays*, *Baby with Bathwater*, *Laughing Wild*, *Betty's summer vacation*, *Beyond Therapy*, *Christopher Durang Explains It All For You : Six Plays*, *The Idiots Karamazov*, *The Marriage of Betty and Boo*, *Three Short Plays*, *Titanic*, *The Vietnamization of New Jersey*.

## **JEAN-FRANÇOIS BOILY**

Traducteur

Diplômé de l'Université McGill en lettres et traduction où il a reçu la médaille Jean-Launay en 2001, Jean-François Boily a été assistant-traducteur au Gouvernement du Yukon, à Whitehorse. Depuis janvier 2002, il est traducteur pigiste chez Sliqc Services langagiers. C'est avec enthousiasme qu'il se joint à l'équipe du Théâtre de la Banquette arrière pour traduire *Betty's summer vacation*.



## MOT DU METTEUR EN SCÈNE

Pendant la prochaine heure et quart, vous ne servirez à rien. Vous qui avez quitté votre domicile pour ce théâtre, vous ne consommerez pas de publicité télévisuelle, vous n'achèterez rien, vous ne brûlerez pas d'essence, vous n'utiliserez pas vos minutes gratuites le soir et les week-ends, vous n'irez pas sur amazon.com, vous ne répondrez pas à un sondage téléphonique, vous ne verrez pas l'attentat du jour aux nouvelles. Vous n'aurez même pas la chance de voter pour qui restera dans le loft. Vous ne servirez à rien je vous dis. À moins que...

Merci à toutes les audaces qui ont caressé ce projet. À ce qui s'est dit, débattu et fait. À ce qu'a fait ce travail sur nos vies. À la transmission des idées. J'embrasse poliment tous les concepteurs et les comédiens. Des artistes disponibles qui veulent prendre parole par le théâtre. Vous êtes rares. Monsieur Leduc, merci pour la fidélité et la foi. (...) quelque chose suit son cours...

Patrice Dubois

## BIOGRAPHIE

Diplômé en interprétation du Cégep de Saint-Hyacinthe en 1993, Patrice Dubois a signé depuis plus d'une dizaine de mises en scène dont *Le Royaume Des Chus* (Théâtre Bluff). Il est, de plus, membre fondateur de la compagnie Le Groupe Audubon (*Et Vian ! dans la gueule, Ceci n'est pas un Schmürz*) et codirecteur artistique de Janvier Toupin Théâtre d'Envergnure qui a produit cinq spectacles dont le duo *Et un et deux !* présenté à La Licorne en 2003. Plus récemment, on le retrouvait dans une création de son cru, *Everybody's Welles pour tous*, produite par le PàP et qui prendra les routes du Québec et de la France cet automne. Il est également co-metteur en scène du spectacle *Les hommes aiment-ils le sexe, vraiment, autant qu'ils le disent ?*, une production de l'Espace GO. Parallèlement, il a accumulé plusieurs rôles en tant qu'interprète. Il vient tout juste de jouer le « roi Richard Premier » dans l'épopée *Vie et mort du Roi boiteux* de Jean-Pierre Ronfard, qu'a fait renaître la compagnie Les Fonds de Tiroirs de Québec. À la télévision, il a tenu plusieurs rôles dans des téléseries. Présentement, il interprète « Victor Dubé » dans le téléroman *Les Poupées Russes*.

## MOT DE LA CODIRECTION ARTISTIQUE

Vous êtes bien assis ? Permettez-nous de vous laisser le volant. Ce soir, le Théâtre de la Banquette arrière espère déranger ses conducteurs. Neuf à l'arrière, plus de sièges d'appoints, pas de ceintures. On n'a pas peur des accidents.

Ce qui nous unit depuis notre rencontre au Conservatoire d'art dramatique de Montréal est une grande préoccupation pour l'homme d'aujourd'hui, tiraillé entre des valeurs humaines véritables et pures, et celles d'une société de paraître qui gratifie ses adhérents. Regarder, observer ce qui nous entoure. En rire... puis s'inquiéter. Lorsque la réalité dépasse la fiction, nous devenons plus que des acteurs et des spectateurs. Nous devenons responsables.

Nous avons croisé Betty sur notre route, il y a près de deux ans. Elle nous a plu par son irrévérence et sa franchise. Elle rejoignait nos préoccupations et soulevait des questions auxquelles nous n'avons pas fini de répondre. Depuis le début du projet, Patrice, guide d'expérience et maître expérimental, nous communique sa rigueur, sa vision et sa conviction. Nous nous imbibons.

Prenez à gauche, non, à droite. Faites à votre guise, nous suivons. Nous sommes tous dans la même voiture. Attention, regardez devant....

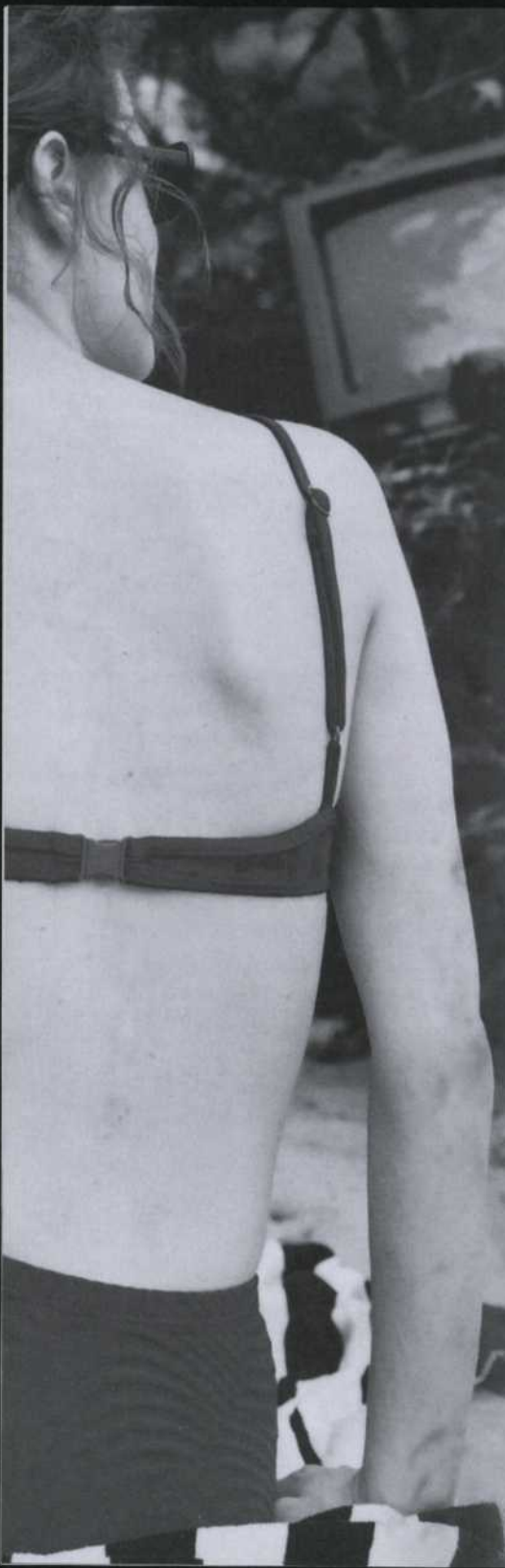
*Sophie Cadieux et Éric Paulhus*



## LA COMPAGNIE

C'est à la suite d'un projet de théâtre de rue à Saint-Malo durant l'été 2000, au cours de notre formation au Conservatoire d'art dramatique de Montréal, qu'est né le désir de créer le Théâtre de la Banquette arrière.

Fondée en août 2001, la compagnie est constituée de Amélie Bonenfant, Sophie Cadieux, Sébastien Dodge, Rose-Maité Erkoreka, Mathieu Gosselin, Renaud Lacelle-Bourdon, Anne-Marie Levasseur, Éric Paulhus et Simon Rousseau ; neuf jeunes acteurs professionnels habités par la même flamme créatrice et désireux d'explorer les limites de la théâtralité. Depuis plus de trois ans, nous nous relançons dans le travail afin de pousser plus avant nos recherches individuelles en tant qu'interprètes et ainsi exploiter l'unité dans le jeu.



**Texte**

Christopher Durang

**Traduction**

Jean-François Boily

**Mise en scène**

Patrice Dubois

**Assistance à la mise en scène  
et régie**

Dominique Cuerrier

**Distribution**

Amélie Bonenfant / **Betty**

Sophie Cadieux / **Judy**

Sébastien Dodge / **Buck**

Rose-Maité Erkoreka / **voix**

Mathieu Gosselin / **M. Vanislaw**

Anne-Marie Levasseur / **voix**

Suzanne Marier / **M<sup>me</sup> Siezmagraff**

Éric Paulhus / **Keith**

Simon Rousseau / **voix**

## BETTY À LA PLAGE

---

### **Scénographie**

Marc Senécal

### **Éclairages**

Martin Labrecque

### **Bande sonore**

Pascal Robitaille

### **Assistance décor et accessoires**

Michèle Magnan

### **Direction technique**

François Marceau

### **Relations de presse**

Ginette Ferland

### **Graphisme**

(Affiche et programme)

Kast kommunikations

### **Graphisme**

(Dossier de presse)

Isabelle Vachon

### **Photographies**

(promotion)

Sophie Cadieux

### **Photographies**

(production)

Emmanuelle Nappert

Une production du Théâtre de la Banquette arrière  
en codiffusion avec le Théâtre de La Manufacture



Le Théâtre de la Banquette arrière tient à remercier  
chaleureusement le Comité de levée de fonds :

**Madame Lise Canuel**  
Présidente du comité

**Madame Lorraine Fortier**  
Alcan

**Madame Francine Léger**  
Vice-présidente Création  
Vasco Design

**Madame Linda Côté**  
Secrétaire générale  
Réjis Côté et associés, architectes

**Madame Claude-Marie Bédard**  
Secrétaire générale  
A.Q.A.V.B.S

**Madame Louise Roby**  
CA Adm.A  
Associée  
Harel-Drouin - PKF

**Madame Régent Aubertin**  
Chef-Ventes et support technique  
Hydro-Québec Distribution

**Monsieur Claude Sasseville**  
Vice-président  
Services financiers aux particuliers  
Banque Laurentienne

**La compagnie tient à remercier également ses subventionneurs :**



**Fonds Jeunesse Québec**

Conseil des arts  
et des lettres

**Québec**



Conseil des Arts  
du Canada

Canada Council  
for the Arts

**et ses commanditaires :**

Banque Laurentienne

Alcan

Cirque du Soleil

Kast Kommunikations

ainsi que :

Normand Chouinard

Jean-Denis Leduc et l'équipe du Théâtre de La Manufacture

Jean Pilon et la Paroisse St-Vincent-de-Paul

Joanne Germain et la Maison de la culture Plateau-Mont-Royal

Vasco Design International

La Maison du Gouverneur

La Société commerciale Ville-Marie

L'Association des banquiers canadiens

Luce Pelletier

Bertrand Rousseau

Le Centre Immaculée-Conception

Nichola Lapierre

Emmanuelle Nappert

Carl Béchar

Michel Marceau

Régis Côté et associés, architectes

Beth Blickers (Helen Merill Limited)

et Renaud Lacelle-Bourdon

# Le Pigeon

**déjeuner** 4489, De la roche, Mtl,  
Qc, H2J 3J2, Tel• (514) 527•2900  
**salle de banquet disponible**  
**capacité de 70 personnes**

**bistro méditerranéen**  
1453, Mt•Royal est , Mtl, Qc,  
H2J 1Z1, Tel• (514) 528•7242