

BANANES

COSTA RICA

24¢ /lb .53/kg

Les Halles des Pères Nature

SAMEDI

L'ÉCLAIREUR

PROGRÈS



BEAUCE NOUVELLE

Vol. 86 - No 7

72 pages - 26,300 copies

Saint-Georges, le samedi 25 septembre 1993



ON JOUE AUX QUI-LES À LA VRAIE SALLE DE QUILLES ELITE

100% Brunswick

Ce qu'il y a de plus moderne et performant...

550 -98e Rue, St-Georges

(Voisin du nouveau CLSC)

Tél.: 227-6617

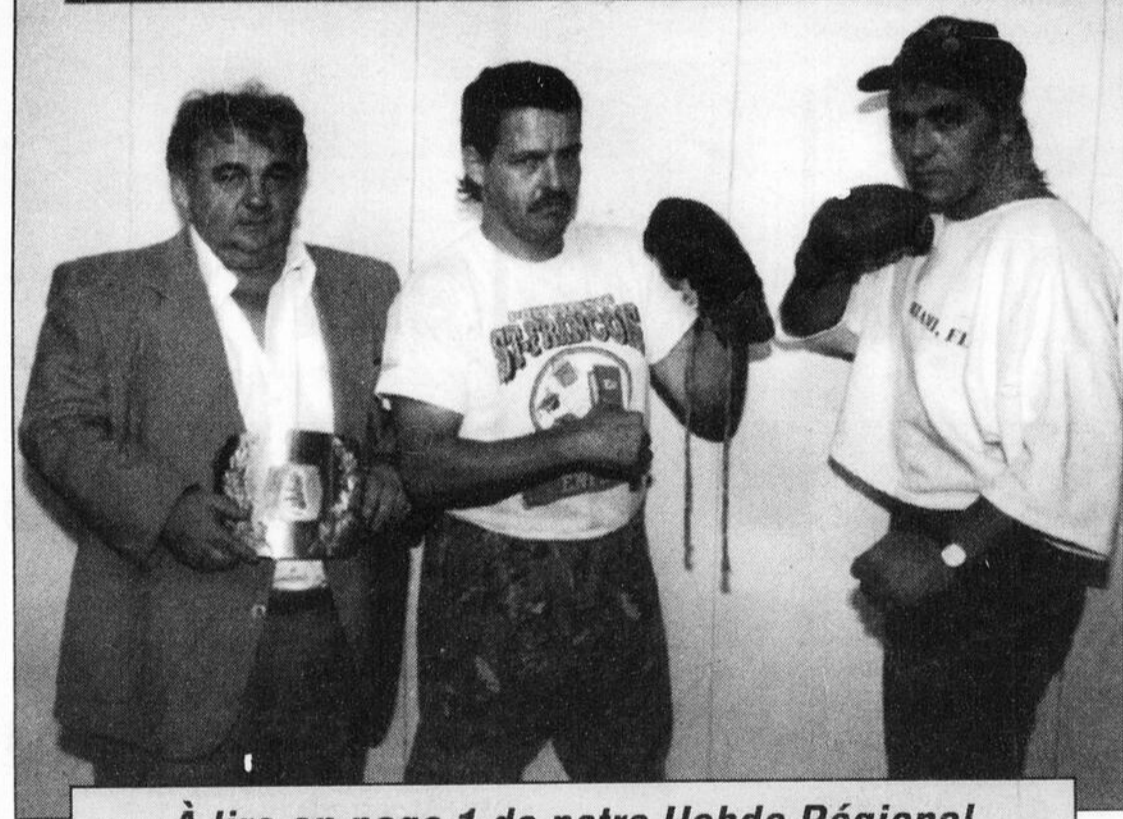


INVENTION BEAUCERONNE POUR ASPIRATEUR CENTRAL

Voir Hebdo Régional

JEANNINE BOURQUE CANDIDATE CONSERVATRICE

TROISIÈME AFFRONTEMENT ENTRE NADEAU ET LAVICTOIRE



À lire en page 1 de notre Hebdo Régional

Saint-Côme et Linière IMPORTANTE SOIRÉE D'INFORMATION SUR LA FUSION LUNDI

Page A 13

VALIDE JUSQU'AU 3 OCTOBRE '93



2 PIZZAS 10" GARNIES
pour **1 SEUL PRIX**
9.99\$

228-4007
11647, 2e Avenue, Saint-Georges

• Non applicable avec toute autre promotion en cours
• Non monnayable • Aucun substitut accepté
• Pâte de blé disponible • Un coupon par achat

Ventes de contact gratuits

Voir détails en page 11

POURQUOI AILLEURS ?

NOS PRIX SONT LES MEILLEURS



9995\$*

COMPAREZ!

ESCORT LX SPORT #6315

*Transport, prép. et taxes en sus Rabais inclus.

- Groupe sport
- 1.9 litre
- Trans. 5 vitesses
- Servo-direction
- servo-freins
- Radio AM/FM
- Roues en aluminium
- Aileron arrière
- ET PLUS ENCORE



11,195\$*

TEMPO GL Édition MAX 4 portes #6371

- Air climatisé
- 2.3 litres 4 cyl.
- Trans. auto.
- Radio AM/FM
- Peinture 2 tons
- Roues en aluminium
- Porte bagage
- ET PLUS ENCORE

*Transport, prép. et taxes en sus Rabais inclus.



17,495\$*

Prix suggéré: 21,182\$

TAURUS GL 4 portes #6382

- V-6, 3.0 litres
- Air climatisé
- 2 coussins gonflables
- Vitres électriques
- Groupe verrouillage
- Régulateur de vitesse
- Volant inclinable
- AM / FM cassette
- ET PLUS ENCORE

*Transport, prép. et taxes en sus Rabais inclus.



16,995\$*

Prix suggéré: 21,982\$

AÉROSPORT XL #6387

- Air climatisé
- 7 passagers
- V-6 3.0 litres
- Transmission automatique
- AM/FM stéréo
- Chauffage auxiliaire
- Groupe décor sport
- Roues aluminium
- ET PLUS ENCORE

*Transport, prép. et taxes en sus Rabais inclus.



24,495\$*

Prix suggéré: 28,550\$

EXPLORER XL 4X4 4 portes #6225

- Démonstrateur
- V-6, 4 litres
- Trans. auto. Ov.
- Air climatisé
- Volant inclinable
- Régulateur de vitesses
- Radio AM/FM cassette
- Roues en aluminium
- ET PLUS ENCORE

*Transport, prép. et taxes en sus Rabais inclus.



GARANTIE 36
SANS FRANCHISE 60
pare-chocs à pare-chocs

DROUIN
automobiles



* +Possibilité de taux d'intérêt de 3.9% jusqu'à 48 mois sur l'Aérostar. Pour un temps limité

10350, 1ère Avenue, Saint-Georges • 228-2077 680, 15e Avenue, Saint-Zacharie • 593-6501

NOS ENCARTS PUBLICITAIRES

- Larivière Électronique
- Matériaux C.C.L.
- Galerie Roy
- Quincaillerie de Léry

Votre hebdomadaire préféré

L'ÉCLAIREUR

PROGRÈS BEAUCE NOUVELLE

distribué à plus de 26,400 exemplaires

SOMMAIRE

Babillard.....A24	Le Potineur.....A18
Bric-à-brac.....A12	Nécrologie.....B23
Cinéma.....HR9	Sport.....B1 à B3
Éditorial.....A4	

Jeannine Bourque candidate

C'est la faute à Kim Campbell!

par Jacques Légaré

C'est la Première Ministre Kim Campbell en personne qui a convaincu Mme Jeannine Bourque de revenir sur sa décision et de se présenter comme candidate conservatrice.

C'est ce qu'elle a elle-même affirmé le 24 septembre dernier au Georgesville, alors que sa candidature a officiellement été annoncée. Sentant le poids de sa décision, la candidate a commencé son discours avec un presque inaudible: «Qu'est-ce que je fais là?»

L'agricultrice, une résidente de Saint-Georges, possède un palmarès impressionnant. Première femme à présider le syndicat du porc de la Beauce et la Fédération de l'UPA de Québec-Sud, elle a aussi été représentante des femmes de l'Est du Canada à la Fédération canadienne de l'agriculture, présidente du Comité d'aménagement Mapaq-UPA, etc.



C'est un appel de Mme Campbell qui a décidé la candidate.

Elle a aussi siégé à l'exécutif national du Parti Québécois, et comme conseillère municipale à Aubert-Gallion.

Cette dernière voit en Kim Campbell une Première Ministre «qui a décidé de faire du ménage», et entend contribuer au «renouveau politique». Elle approuve le geste qu'a posé Mme Campbell en écartant Gilles Bernier de la candidature conservatrice.

«Nos politiciens doivent être intègres et quand elle a décidé d'agir, j'ai dit «Bravo»».

De Gilles Bernier, elle n'a «rien à dire», mais pressée de questions, elle a admis que ce dernier «avait fait ce qu'il avait à faire». Elle a cependant aussitôt ajouté que M. Bernier était maintenant un candidat indépendant,

qui ne peut par conséquent pas prétendre au pouvoir.

Mme Bourque a beaucoup insisté sur la nécessité de «faire partie du pouvoir pour

mieux y défendre nos intérêts», un argument qui sera vraisemblablement exploité abondamment durant sa campagne. C'est d'ailleurs celui qu'elle a invoqué pour justifier qu'elle se présente comme conservatrice plutôt que pour le Bloc québécois, où ses convictions «souverainistes-nationalistes» semblaient la destiner. Cette dernière se dit «tout-à-fait à l'aise» de se présenter au sein du PC. «J'envoie de l'argent à Ottawa à tous les mois et je dois avoir mon mot à dire», a-t-elle déclaré, tout en précisant qu'elle a «toujours été capable de faire la part des choses» lorsqu'elle a travaillé au plus haut niveau en agriculture.

Lorsqu'elle avait re-

fusé de se porter candidate, Mme Bourque avait notamment invoqué des raisons de santé. Elle se dit cependant aujourd'hui galvanisée par les appuis qu'elle sent, et laisse entendre que cette raison était en quelque sorte une excuse pour «se laisser désirer».

Organisation

Mme Bourque s'est présentée à la presse avec un comité organisateur complet, où on retrouve, à défaut de gens de l'exécutif sortant du PC, plusieurs anciens piliers de ce parti. Mme Murielle Busque agira comme directrice de la campagne, Mme Denise Côté comme agent officiel, et M. Renaud Dutil comme conseiller juridique.

Admettant implicite-

ment que le parti a un travail de reconstruction à faire dans les paroisses, la candidate a répliqué «Vous allez être surpris de la vitesse à laquelle ça va se faire».

M. Walter Pozer est responsable de la collecte de fonds. Quant aux argents qui sont dans les caisses de l'Association Conservatrice, qui est contrôlée par des gens qui ont suivi Gilles Bernier, ils seront remis à l'agent officiel du Parti Conservateur, «comme le prévoit la Loi électorale», nous a mentionné Me Renaud Dutil. Cette somme serait d'un peu plus de 10 000\$, selon des sources proches de M. Bernier, mais M. Dutil s'attend à ce qu'elle avoisine plutôt les 20 000\$.

Beauceville

La croix lumineuse encore vandalisée

par Jacques Légaré

Pour la troisième fois depuis un an, la croix lumineuse de Beauceville a été vandalisée. «Si ça continue, on va dépenser le fruit de notre dernière collecte en moins d'un an, alors que le dernier coup, on en avait eu pour cinq ans», affirme M. Yvon Quirion, du comité de la croix.

La croix lumineuse a en effet été endommagée dans la nuit du 17 au 18 septembre dernier. Les vandales ont brisé quelques néons, les électrodes qui servent à les alimenter, et arraché des planches à la clôture.

Les dommages, déjà réparés, sont évalués à plus de 250\$. Si on ajoute ceux causés lors des deux cas de vandalisme récent, on en arrive à plus de 1 000\$. La clôture entourant la croix commence notamment à être sérieusement affectée. La découverte de capsules de bières laisse croire que ces actions sont l'oeuvre de fêtards qui se retrouvent à cet endroit durant la nuit.

M. Quirion semblait décontenancé devant ces méfaits gratuits, pour lesquels la population de Beauceville doit payer par le biais des collectes du Comité de la croix. La présence permanente d'un surveillant serait trop dispendieuse, affirme-t-il, et la sécurité de ce dernier serait difficile à assurer. On a demandé et obtenu la collaboration de la Sûreté du Québec, «mais ils ne peuvent pas passer tout leur temps à surveiller la croix», admet-il.



Des néons ont été brisés.

Beauceville

Un premier candidat à la mairie

par Jacques Légaré

Un premier candidat, M. H. Marcel Veilleux, a remis son bulletin de candidature en vue des élections à la mairie de Beauceville.

C'est ce que nous a confirmé jeudi dernier le président d'élections M. Roger Longchamps. M. Veilleux a occupé longtemps un poste de conseiller, mais avait été délogé par M. Paulin Morin lors des dernières élections.

M. Claude Veilleux, qui est au conseil depuis quatre ans, nous a par ailleurs déjà assuré qu'il est de son intention de se présenter, ce qui laisse entrevoir une élection à la mairie.

Aux postes de conseiller, seul M. Paulin Morin (siège #4) demandera à la population un renouvellement de mandat. M. Marcel Roy se présente au siège #1. M. Luc Provençal a pour sa part retiré sa candidature au siège #2, pour lequel M. Pierre Paquet a remis un bulletin de candidature. Quant au siège #3, qu'occupait Claude Veilleux comme conseiller, Paul Toulouse et Hilaire Turmel s'y feront la lutte, si la situation demeure la même jusqu'à la date limite des mises en candidature, le 15 octobre. Pour les sièges #5 et #6, MM. Lévy Mathieu et Jean Gilbert ont soumis leurs candidatures.



ÉDITORIAL

SIMON BUSQUE

Charlemagne était futé!

Une étude reste une étude mais certaines d'entre elles révèlent souvent des statistiques fort intéressantes. C'est le cas de deux études nationales, réalisées en 1990 et 1991 par Statistique Canada et rendues publiques le 10 septembre dernier par le ministre Bernard Valcourt, qui établissent un lien direct entre l'obtention d'un diplôme d'études secondaires et de meilleures perspectives aux plans économique et social.

Ces deux études ne réinventent pas la roue. Par contre, elles confirment, dans un premier temps, que ceux et celles qui ne terminent pas leurs études secondaires courent un risque plus élevé que les personnes qui ont obtenu leur diplôme de se retrouver en chômage et d'avoir des revenus plus faibles. On y mentionne également que l'abandon des études peut avoir un lien avec la criminalité, la délinquance, les abus d'alcool et de drogues, etc...

Dans un deuxième temps, les adultes ayant un niveau d'études post-secondaires sont trois fois plus susceptibles d'avoir suivi d'autres programmes de formation que les décrocheurs. À ce sujet, 33% des adultes détenant un diplôme universitaire se sont in-

scrits à un quelconque programme contre seulement 3% des personnes ayant un niveau d'instruction inférieur ou équivalent à un Secondaire 1.

En Beauce, la problématique du décrochage a souvent été abordée. Défi Éducation 2000 a fait sa large part pour contrer le décrochage. La commission scolaire y voit de plus en plus et dans les entreprises le terme «formation» est à la mode plus que jamais. Mais certains persisteront à défier toute logique en misant uniquement sur la chance.

Cependant, chaque individu fait sa propre chance. Un bon bagage d'éducation offre un plus large éventail d'emplois et un meilleur revenu. Et encore là, pas besoin d'obtenir un diplôme universitaire car les entreprises misent de plus en plus sur la formation professionnelle où on retrouve pénurie dans certains domaines. Alors, dites-vous bien qu'une bonne formation améliorera votre sort dans une société qui a besoin de mettre tous vos talents à contribution. Pas si bête l'idée de Charlemagne d'avoir inventé l'école.



MOT POUR RIRE

JACQUES LÉGARÉ

La guerre à la pauvreté

S'il n'y avait pas de pauvres, il n'y aurait plus de pauvreté. Cette vérité de La Palisse semble être le principe de base sur laquelle se base notre société, l'une des plus riches au monde, pour faire la guerre à la pauvreté.

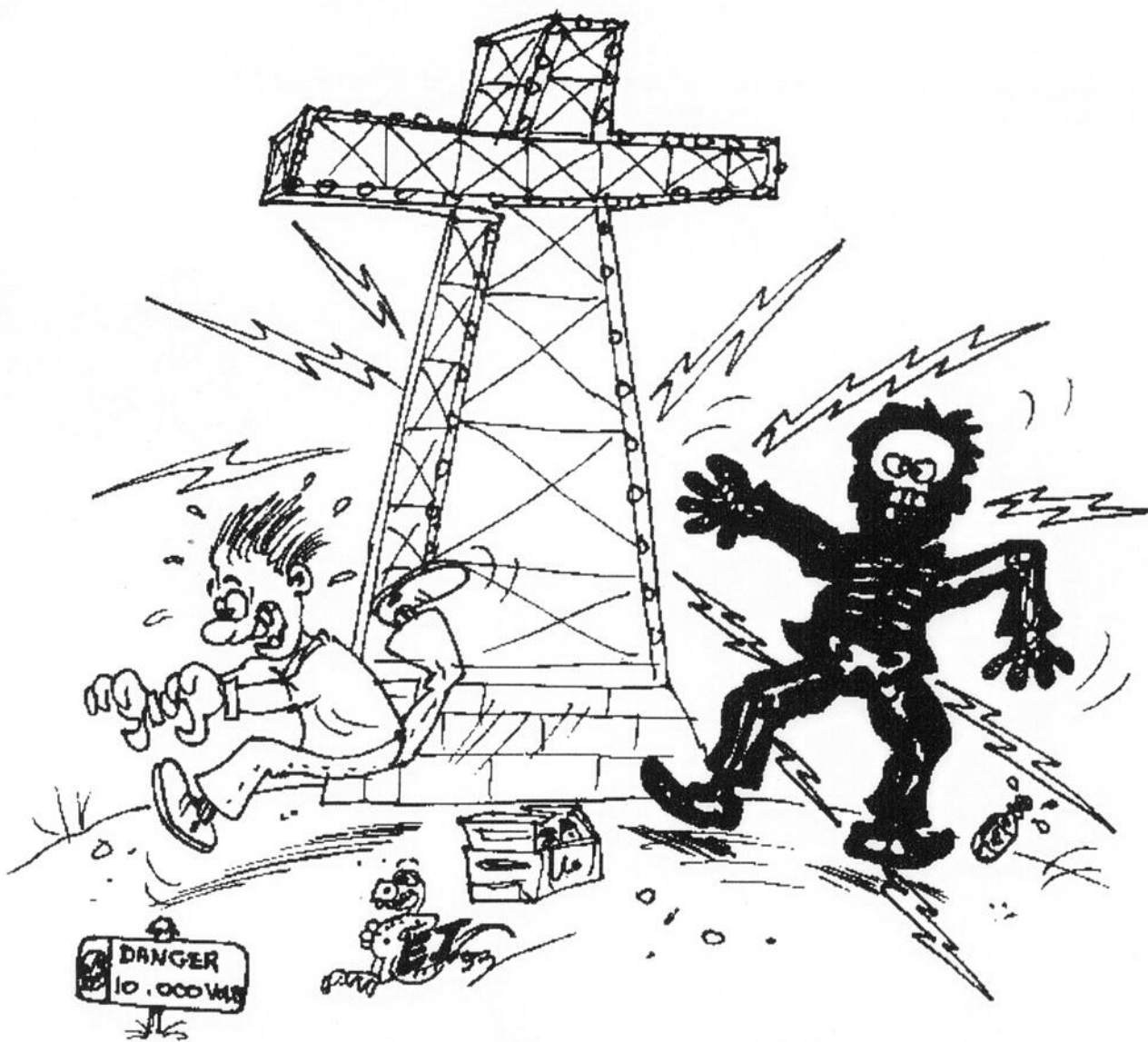
On trouve un assisté social heureux de l'être? Un indien qui ne paye pas son compte d'électricité? C'est l'occasion de faire un bon «show» dont se délecteront les contribuables moyens, à qui on répète sans cesse que les taxes qui les accablent ne sont qu'une goutte d'eau dans l'océan du déficit.

Loin de moi l'idée de se faire le défenseur des parasites et des mauvais payeurs, mais je suis convaincu d'une chose: les filous sont une chose que le Bon Dieu, dans son infinie sagesse, a distribué également. C'est donc notre choix de se scandaliser du fait qu'un contribuable moyen a travaillé au noir, ou qu'un «béesse» a évité de déclarer certains revenus.

Dans l'imagerie populaire, les assistés sociaux «sont bins» et les indiens «sont cent fois mieux que nous autres». Mais quand on se promène dans une réserve indienne, n'importe laquelle, c'est pas trop difficile de faire la différence avec Beverley Hills. Et quand on voit les «souples populaires» qui ne suffisent pas à la demande, un peu partout au Québec, on se demande bien qui sont ces gens qui font la file, si les assistés sociaux sont si chanceux que ça.

C'est possible que le gouvernement soit obligé un jour de réviser ses dépenses sociales. Mais on n'est pas obligé d'agir avec les pauvres comme avec les fonctionnaires, et de leur taper dessus avant de les couper!

UNE SOLUTION POUR PROTÉGER LA CROIX DE BEAUCEVILLE CONTRE LES VANDALES?



L'ÉCLAIREUR PROGRÈS BEAUCE NOUVELLE

12625, 1re Ave, St-Georges, Bce G5Y 2E4 - 418-228-8858

Une division de
Groupe Quebecor Inc.
612, rue St-Jacques
Montréal, Québec H3C 4M8
Tél.: (514) 877-9777

QUEBECOR INC.
PIERRE-KARL PÉLADEAU,
Président de Groupe Quebecor inc.
LOUIS CHERRIER,
directeur des hebdomas régionaux

Directeur général régional:
YVON ROY

Directeur général:
ANDRÉ BOLDUC

Directeur des ventes:
Robert Quirion

Publicitaires:
Jean-Luc Grenier
Denis Lacombe
Marcelle Houde
Carole Beaudoin
Paul Quirion

Directeur de l'information:
Simon Busque
Michel Roy, adjoint

Journalistes:
Jacques Légaré
Marie-Andrée Quirion
Pierre Saucier (sport)
Repr. à Montréal:
QUEBECOR VENTES MEDIA
801, rue Sherbrooke Est
bur. 908, Montréal -
H2L 1K7
Contrôleur:
Pierre Turgeon

Secr. de direction et comptabilité:
Jacinthe Doyon

Facturation:
Marcelle Audet
Réceptionniste et annonces classées:
Carole Toulouse

ATELIER DE MONTAGE
Directeur de production:
Jean-Luc Poulin
Surintendant (compo)
Louis Déchéne

ODC OFFICE DE LA DISTRIBUTION CERTIFIÉE - P.E.L.H. Programme d'indemnité de retour des journalistes

LES HEBDOMAS RÉGIONAUX ASSOCIATION DES ÉDITEURS DE LA PRESSE HEBDOMADAIRE RÉGIONALE FRANCOPHONE

HEBDOS RÉGIONAUX DE QUEBECOR INC.

Coût abonnement: CANADA: 1 an 69,34\$ - 6 mois: 46,22\$ (Taxes TPS et TPQ incluses) ETATS-UNIS ET PAYS ÉTRANGERS: 1 an 150\$ - 6 mois 85\$

L'Éclaireur Progrès/Beauce Nouvelle est publié par Les Éditions Chaudet, une division de Groupe Quebecor inc. (siège social au 612, rue Saint-Jacques, Montréal, Québec, H3C 4M8). Les bureaux de Les Éditions Chaudet sont situés au 12625, 1re Avenue Est, à Saint-Georges-de-Beauce, Québec, G5Y 2E4. L'Éclaireur-Progrès/Beauce Nouvelle est imprimé au 470, 3e Avenue, Centre Industriel, à Saint-Romuald, Québec, G6W 5M6, par Imprimerie Quebecor Saint-Romuald, une division de Imprimeries Quebecor inc. (siège social au 612, rue Saint-Jacques, Montréal, Québec, H3C 4M8). Courrier de 2e classe. Permis no 1193. Toute reproduction des annonces ou informations en tout ou en partie de la façon officielle ou déguisée, est formellement interdite sans

GRAND PETIT STYLÉ PRIX



398\$

Modèle encastré



LAVE-VAISSELLE
 • 6 programmes
 • 3 boutons poussoirs
 • Broyeur d'aliment mou
 • Auto-nettoyant
 FABRIQUÉ AU QUÉBEC

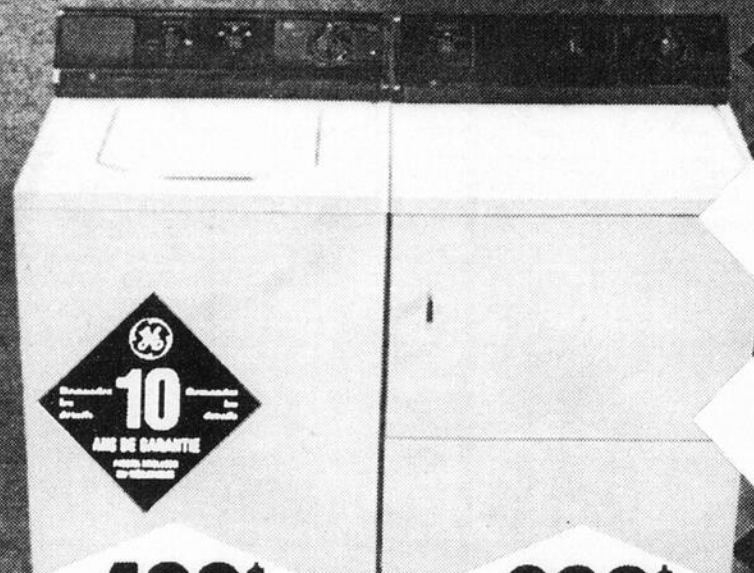


578\$

CUISINIÈRE
à nettoyage facile

FABRIQUÉ AU CANADA

PLAN DE SERVICE
DISPONIBLE



498\$
Laveuse

LAVEUSE
 • 6 programmes
 • Grande capacité

FABRIQUÉ AU QUÉBEC

SÈCHEUSE
 • 3 choix de température
 • Tissu sans repassage/
 tricots (minuterie)
 FABRIQUÉ AU QUÉBEC

298\$
Sècheuse



798\$

RÉFRIGÉRATEUR
De luxe 18 pi.cu.

FABRIQUÉ AU CANADA



**NE PAYEZ RIEN AVANT
PÂQUES 1994***

*Prix en vigueur jusqu'au 31 octobre 1993. Les taxes sont en sus.
 "Rien à payer" avant le 12 avril 1994. Aucun paiement, aucun intérêt.
 Ne payez que les taxes de vente. Sujet à l'approbation du crédit.

SANS FRAIS

**LIVRAISON et
MISE DE CÔTÉ**



Le Géant du Matelas



**MEUBLES
GÉRARD
POIRIER INC**

12850, 1^{re} Avenue, Saint-Georges Est, Beauce - Tél.: 228-2710

DÉPOSITAIRE:

- Inglis
- Kelvinator
- KitchenAid
- General Electric
- Hotpoint
- Jenn Air
- Wood
- Toshiba
- Sharp
- Gold star

Succession de Bourassa

Dutil appuie Johnson

par Jacques Légaré

Dans la course à la chefferie du Parti Libéral du Québec, M. Robert Dutil a accordé son appui à M. Daniel Johnson.

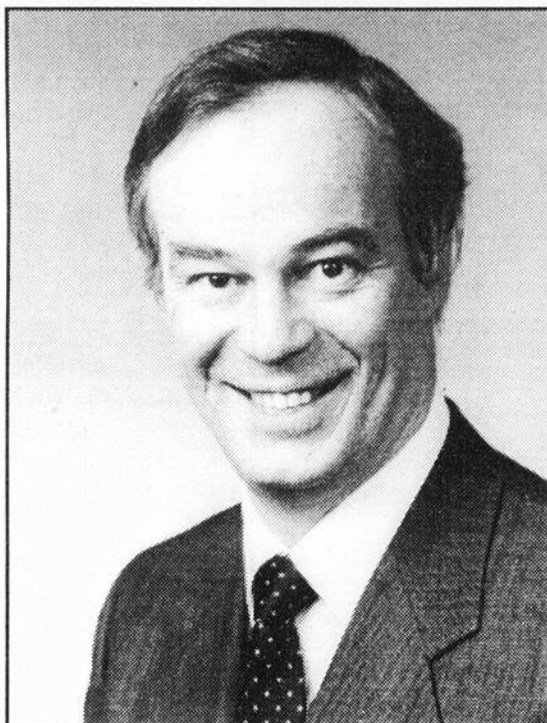
C'est la déclaration que le député de Beauce-Sud et ministre des Approvisionnements et Services a récemment faite aux médias nationaux, en même temps que le ministre de la Sécurité du revenu et de la Formation professionnelle M. André Bourbeau accordait aussi son appui à M. Johnson.

M. Dutil nous a précisé que c'est la formation et l'expérience de M. Johnson, ainsi que son intégrité et sa rigueur, qui l'amenaient à lui faire confiance pour chausser les souliers de M. Bourassa. Le député de Beauce-Sud a précisé que son implication dans la course à la succession de M. Bourassa ne remettait pas en question sa décision de quitter la vie politique après son actuel mandat.

Suffrage universel

Concernant la possibilité d'élire le chef du parti au suffrage universel des membres, un débat lancé par M. Yvon Picotte, M. Dutil ne favorise pas cette solution, qui avantagerait les comtés où il y a davantage de membres du parti, explique-t-il.

Ce dernier n'est cependant pas non plus satisfait de la situation actuelle, qui permet dans certains comtés d'élire avec une faible majorité, une liste complète de délégués en faveur du même candidat. Il propose donc que chaque membre du



M. Robert Dutil

parti n'ait le droit de voter que pour un seul délégué.

Quoi qu'il advienne de ce débat, M. Dutil souligne qu'il est impossible de modifier le mode d'élection du chef avant le remplacement de M. Bourassa.

CKFL Lac Mégantic

Radio-Beauce devra-t-elle acheter de force?

par Jacques Légaré

Après avoir signé une promesse d'achat de la station CKFL à Lac Mégantic, Radio-Beauce est revenu sur sa décision. Le propriétaire de CKFL, M. François Lavallée, ne l'entend cependant pas de cette façon!

C'est ce que nous a appris le directeur général de Radio-Beauce, M. Jacques Petit, que nous avons contacté jeudi dernier. Ce dernier a mentionné que M. Lavallée a fait parvenir une mise en demeure au réseau beauceron, et que l'affaire allait «probablement se régler en cour».

Toujours selon M. Petit, Radio-Beauce aurait été mis au fait de certaines informations au moment de la mise en place du «contrat de gestion», qui devait permettre au réseau beauceron d'opérer la station en attendant que le CRTC accepte la transaction. Radio-Beauce invoque notamment le fait que CKFL ne soit pas libre de liens avec le Réseau des Appalaches, comme on l'avait cru, et parle de «grosses surprises» dans les comptes à recevoir.

M. Petit se dit déçu de la tournure de ce dossier, sur lequel on travaille depuis 13 mois. «Ce n'est pas une grosse station mais c'est une continuité de territoire et c'était important pour nous», affirme-t-il.

Saint-Georges

Campagne de recrutement de la Chambre de commerce

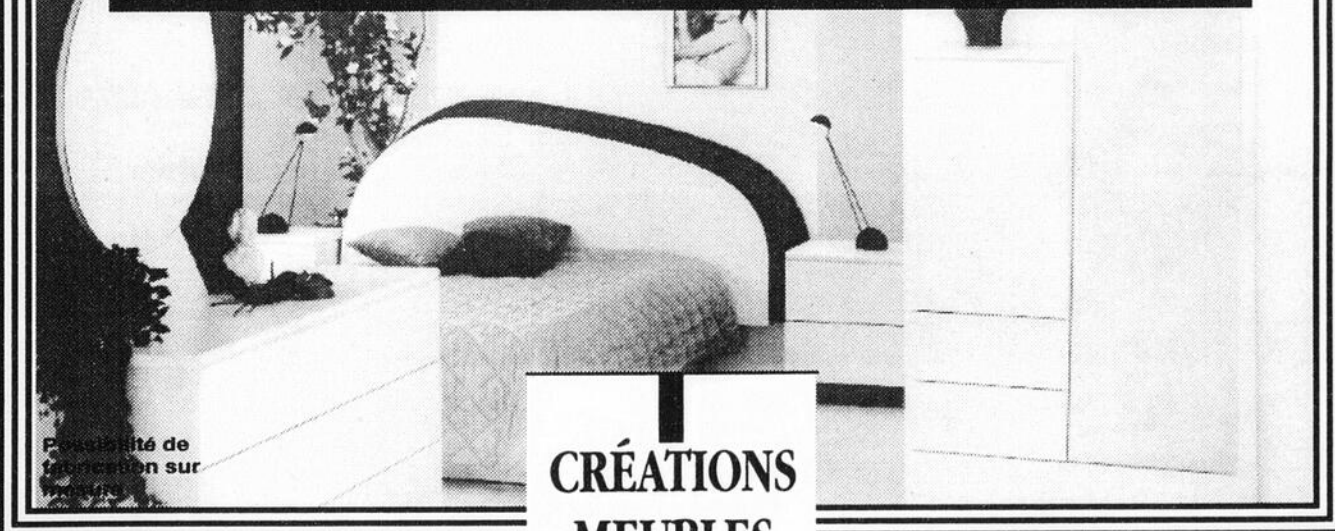
(SB) La Chambre de commerce de Saint-Georges tiendra sa campagne de recrutement du 27 au 30 septembre. L'objectif a été fixé à 25 nouveaux membres.

La responsabilité de cette campagne, qui se déroulera sous le thème «Les associations, gage d'amélioration», a été confiée à Mme Danielle Roy, vice-présidente de la Chambre.

Selon la directrice générale de l'organisme, Mme Odette Grondin, quelque 200 places d'affaires seront sollicitées au cours de ce blitz de quatre jours. La cotisation annuelle est de 115\$. Pour informations, composez le 228-7879.

OUVERT AU PUBLIC

ACHETEZ MAINTENANT DIRECTEMENT DU MANUFACTURIER



MOBILIERS DE CHAMBRE

TABLES DE SALON

BIBLIOTHÈQUES

PODIUMS • ETC...

CRÉATIONS
MEUBLES
G.M.
de Beauce Inc.

305, Route 271

Saint-Benoît Labre

228-3334

Aux étudiants âgés de 18 ans et plus le 25 octobre, jour du scrutin: un dépliant d'Élections Canada vous attend à votre association étudiante. Consultez-le, il concerne l'exercice de votre droit de vote.



L'organisme non partisan chargé
de la conduite des élections fédérales

Derrière l'église L'Assomption

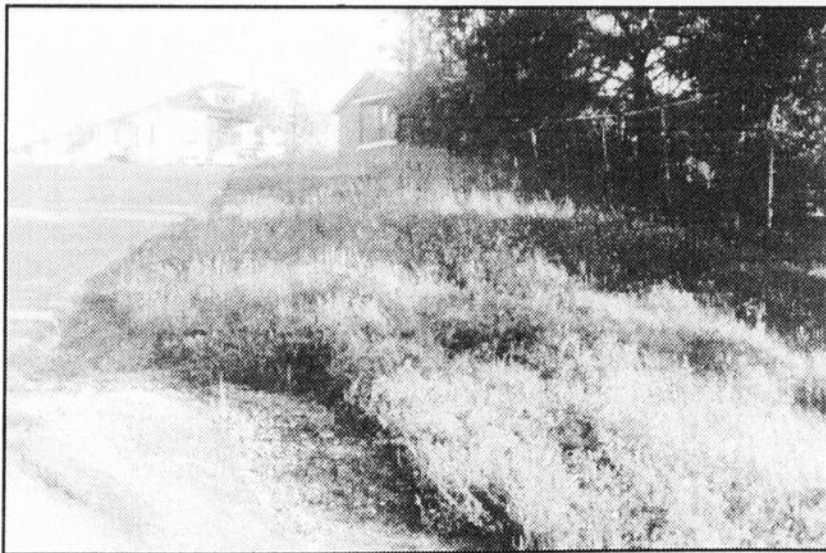
Les piétons y tiennent à leur trottoir

par Simon Busque

Les résidants du secteur de l'église L'Assomption ne lâchent pas prise facilement. Après avoir obtenu un refus de la part de la Ville quant à l'éventuelle construction d'un trottoir cette année, ils reviennent à la charge et exigent à tout le moins un passage sécuritaire avant l'hiver.

L'un des porte-parole du groupe, M. Yvan Poulin, n'en revient tout simplement pas de l'inertie de la Ville dans ce dossier. «Pourtant c'est un secteur très dangereux pour les piétons qui, pour la plupart, sont certains de leur âge», souligne-t-il.

M. Poulin avait fait une demande officielle au conseil en août dernier. Depuis, son groupe a eu une rencontre avec le directeur général M. Michel Lambert qui a confirmé que des travaux seraient inscrits au prochain budget. Pour le groupe de M. Poulin, c'est déjà trop tard. «Attend-on un grave accident avant de réagir?», questionnait



Les piétons doivent circuler sur la rue en attendant la construction d'un trottoir à cet endroit.

M. Poulin. «On parle de vies humaines; il y a un gros débit de circulation et la rue en plus d'être tout croche est très étroite».

M. Poulin précise que son groupe s'accommoderait pour l'instant d'un passage temporaire. «On a aucun accès si ce n'est la rue comme telle; on ne sait vraiment plus quoi faire!». «Un sentier de gravier comme la Ville a fait au coin de la 16e Avenue serait peu dispendieux et pourrait s'avérer une solution de rechange», laissait entendre M.

Poulin.

Pas de solution temporaire

Autre son de cloche du côté de la Ville. Le directeur général M. Michel Lambert soutient qu'une solution temporaire n'était pas idéale dans ce cas-là. «Si on effectue des travaux temporaires et que quelqu'un se blesse, on risque de se faire poursuivre. Il faut bien se protéger un peu», soulignait le d. g.. Quant à la construction d'un trottoir comme tel, M. Lambert nous a référé à la

déclaration du maire Lacasse à l'effet que ces travaux étaient inscrits au prochain budget.

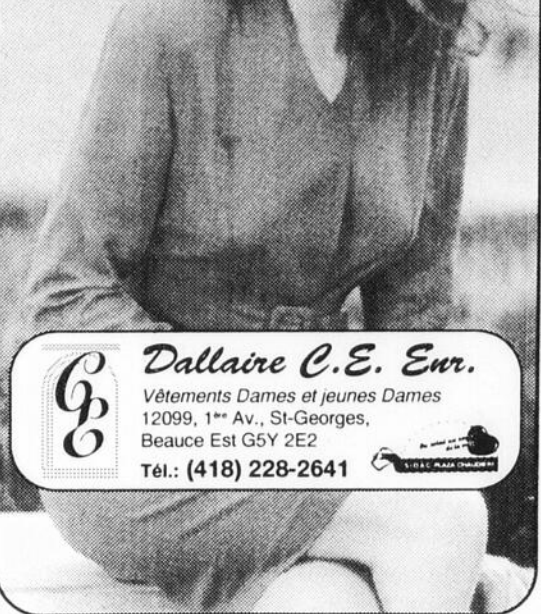
«Ne nous méprenons pas, ajoutait M. Lambert, leur demande est très valable et on va exécuter les travaux l'an prochain. Comme solution de rechange, les résidants peuvent utiliser la 126e Rue».

Questionné à savoir si un sentier en gravier comme la 16e Avenue avait été envisagé, M. Lambert a tenu à expliquer que les deux cas ne se comparaient tout

simplement pas. «Le sentier de la 16e Avenue a été construit tout près de terrains résidentiels. Il n'y pas de circulation automobile et il n'est pas entretenu par une charue. Derrière l'église, c'est plus qu'un sentier en gravier, c'est un trottoir que ça prend».

M. Lambert a finalement laissé entendre que de tels travaux allaient engendrer des dépenses variant entre 15 000\$ et 20 000\$. «Il faut le faire bien et sécuritaire».

Le plus beau choix c'est...



Dallaire C.E. Env.

Vêtements Dames et jeunes Dames
12099, 1^{re} Av., St-Georges,
Beauce Est G5Y 2E2

Tél.: (418) 228-2641

ON LOUE DE TOUT
chez **GERMAIN RODRIGUE**
avec la franchise «**JOE LOUE TOUT**»

LOCATION DE MOTONEIGES - VTT - OUTILLAGE - ÉQUIPEMENT RÉCRÉATIF



GERMAIN RODRIGUE SPORT

15655, boul. Lacroix, Saint-Georges

228-6619

Le plus grand centre
d'atelier de réparation
de la région avec
4 mécaniciens de 25
ans d'expérience



Beauce Boeuf

de la **QUALITÉ** à **BAS PRIX**

15275, 1^{re} Avenue
Saint-Georges

MICHEL VEILLEUX, prop.

227-1714

BOSTON COMPLET

pesé avant d'être arrangé.
Comprend: STEAK, ROSBIF, CUBES,
STEAK HACHÉ

2⁴⁹
LB

CÔTE DE BOEUF

"A-1", complète, dépecée sur
demande

2⁸⁹
LB

ROSBIF SURLONGE

désossé (BOSTON)
KG: \$6.37

2⁸⁹
LB

JAMBON CUIT

À L'ANCIENNE
KG: \$6.37

2⁸⁹
LB

FILET DE SOLE

en couche
en portions 3 à 5 oz
KG: \$8.80

3⁹⁹
LB

**BOEUF
HACHÉ**

en sac de 10 livres seulement

MI-MAIGRE

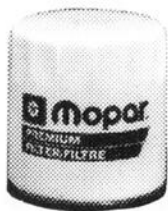
1⁸⁹
LB

MAIGRE

2⁴⁹
LB

FILTRE À L'HUILE GRATUIT

FILTRE À L'HUILE GRATUIT avec une
VIDANGE D'HUILE au prix régulier

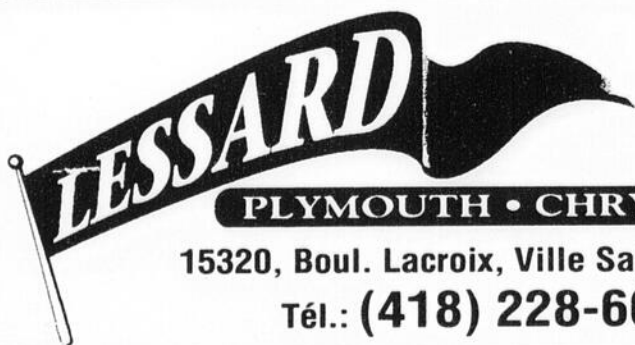


Sur présentation
de ce coupon
seulement

NON MONNAYABLE

Valide jusqu'au 20 novembre 1993

Avec une vidange d'huile au prix régulier
obtenez le filtre **GRATUITEMENT**



PLYMOUTH • CHRYSLER

15320, Boul. Lacroix, Ville Saint-Georges

Tél.: (418) 228-6671

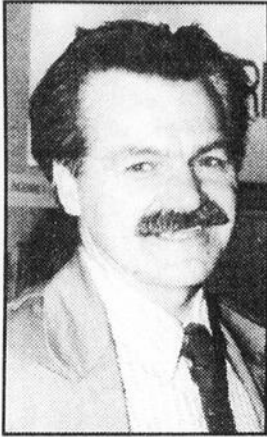
Il faut être prêt à tout!

par Jacques Légaré

Il n'y a pas que les inondations printanières qui peuvent causer du dommage. Les responsables de la sécurité civile doivent être prêts à tout et prévoir l'imprévisible.

C'est ce qui se dégageait des propos que nous avons recueillis auprès de M. Olaff Pilote, lors du Colloque Urgence Beauce 93, le samedi 18 septembre dernier au Georgesville. Conseiller en sécurité civile à la Direction générale de la Sécurité civile, M. Pilote avait participé à une conférence intitulée «La vulnérabilité du territoire», un peu plus tôt dans la journée.

Si les gens de la Beauce sont en général bien organisés pour faire face aux crues printanières, ils peuvent cependant être pris au dépourvu quand ils font face à des pluies diluviennes, un malheur dont notre région est «bien servie», mentionne M. Pilote. L'effet de surprise est d'autant plus grand que les victimes se croient sou-



M. Olaff Pilote

vent à l'abri de l'eau, parce qu'ils demeurent dans une pente. Mentionnons aussi que les secteurs formant une «cuvette» (ex: Saint-Honoré) sont aussi à risque.

Les feux de forêt constituent aussi un danger appréciable dans notre région. On ne surprendra personne en mentionnant que les secteurs où il y a davantage de boisés sont plus susceptibles de faire face à ce genre de sinistre.

Les vents violents, favorisés par l'existence du couloir de la Chaudière, peuvent aussi frapper occasionnellement notre région.

Mauvaise nouvelle pour ceux qui ont déjà été victimes de tels vents: ils ont statistiquement plus de «chances» que les autres d'en subir à nouveau. «Là où il y a eu, il y aura», affirme M. Pilote. On peut dire en général que le sud de la Beauce est plus propice à ce type de sinistre que le nord.

Notre région, ne comporte cependant que de faibles risques de tremblement de terre. On est loin des failles connues, et comme les terres de la Beauce sont en bonnes parties sises sur le roc, il y a peu de probabilité qu'on y subisse des dommages importants.

Matières dangereuses

M. Pilote a particulièrement insisté sur les dangers causés par le transport des matières dangereuses, qui constitue jusqu'à 5% du trafic sur les routes de la province, a-t-il affirmé. Il est important que les gens des services d'urgence connaissent les diverses matières dangereuses, et sachent comment intervenir. Selon M. Pilote, on aurait

tort de croire que les matières dangereuses sont limitées aux usines de produits chimiques. «Chaque village a une station-service ou un magasin général où on livre des choses comme de la peinture et du kérosène», affirme-t-il.

Le colloque Urgence 93 a été mis sur pied par la Corporation ambulancière de Beauce Inc. (Cambi), sous le thème «Sommes-nous prêts?».

Lors de la plénière, M. Gilles Fortin s'est dit convaincu que la population beauceronne est entre bonnes mains, en ce qui a trait aux interventions d'urgence. Il a particulièrement insisté sur la nécessité d'accorder un suivi aux victimes de sinistre, «lors de la période de rétablissement».

semaine SANS TAXES

Du 27 sept. au 2 oct. '93



2^e niveau
PLACE
CENTRE-
VILLE

mode pour dames 5 à 20 ans

227-4405



COMMISSION SCOLAIRE de la
CHAUDIÈRE-ETCHEMIN

ADULTES – ADULTES – ADULTES

COURS PRÊTS À DÉBUTER:

- Utilisation de caméra vidéo
- Revision en français grammatical
- Introduction à l'informatique
- Couture
- Alimentation
- Anglais conversation (10 personnes)
- Sécurité sur le chantier de construction

POUR INFORMATION ET INSCRIPTION:

Tél.: 227-1530

Centre d'éducation des adultes
de Beauceville (Polyv. St-François)

COURS DE FORMATION GÉNÉRALE:

- Tu désires poursuivre tes études secondaires ou d'alphabétisation à temps partiel le soir (2 soirs par semaine).
- Tu désires poursuivre ces cours à ton rythme.
- Tu désires suivre ces cours à Beauceville.
- Le Centre d'éducation des adultes de Beauceville pense vous offrir bientôt ces cours dans votre paroisse.

POUR INFORMATION ET INSCRIPTION:

227-1530

Protégez votre voiture contre la rouille

N'ATTENDEZ PLUS, grâce à **RUST CHECK** protégez votre automobile

LE MOYEN LE PLUS SÛR À L'ÉPREUVE DU TEMPS

PROCÉDÉ "RUST CHECK": **99⁹⁵\$**

- ✓ **SEUL** RUST CHECK pénètre dans les joints les plus étroits où la rouille se forme d'abord. Ni la cire ni le goudron ne peuvent protéger ces parties.
- ✓ **SEUL** RUST CHECK a démontré son efficacité à toute épreuve pendant 13 ans sur plus de 500 000 véhicules.
- ✓ **SEUL** RUST CHECK est garantie à vie si votre voiture neuve est traitée annuellement, peu importe les conditions, le millage ou le nombre de propriétaires. Valable d'un bout à l'autre du Canada et appuyé par la compagnie et non pas le concessionnaire.
- ✓ **SEUL** RUST CHECK est homologué à l'échelle nationale par l'A.P.A. (Association de la protection de l'automobile) ce qui veut tout dire.

SPÉCIAL POUR LE MOIS DE SEPTEMBRE... Pensez à protéger vos pneus: MISE AU POINT: -20%
ALIGNEMENT: -20%

NOUVEAUTÉ DE RUST CHECK...

La meilleure huile à vaporiser sur le marché
ELLE NETTOIE, S'INFILTRE ET PÉNÈTRE COMME NULLE AUTRE HUILE À VAPORISER



Seulement **59,95\$**
Les deux procédés d'antirouille sont offerts chez:

GARAGE MARTIN FORTIN INC.

645, boul. Dionne Ouest
Saint-Georges

228-8855



TOUT A ÉTÉ DÉMÉNAGÉ au 11780, 1^{ère} Avenue, Saint-Georges (voisin du Grand Hôtel)

Présentement
**VENTE de
FAILLITE**

OUVERT TOUS LES JOURS
MÊME LE DIMANCHE

**BOUTIQUE
PULSION**

CARREFOUR ST-GEORGES

PLUS DE
150,000\$

40%
60%
70%

TOUT
EST
RÉDUIT
JUSQU'À
80%

de vêtements pour dames
•Robes •Manteaux •Jupes •Pantalons
•Blouses •Blazers •Bijoux •Etc...

OUVERT TOUS LES JOURS
MÊME LE DIMANCHE

POUR LES 5 DERNIERS JOURS
DIMANCHE À JEUDI 21H00
26 SEPTEMBRE 30 SEPTEMBRE

P
A
S

de



ET



JEANS

POUR DAMES

de marques:

IKEDA, EDWIN, ESPRIT

UN SEUL PRIX

27⁰⁰

Au même endroit:
**LIQUIDATION
de la FAILLITE
ÉCONO-CUIR
de Québec**

Vestons cuir - suède - jupes - pantalons
Réduits aussi jusqu'à

80%

TOUT A ÉTÉ DÉMÉNAGÉ au 11780, 1^{ère} Avenue, Saint-Georges (voisin du Grand Hôtel)

TOUT A ÉTÉ DÉMÉNAGÉ au 11780, 1^{ère} Avenue, Saint-Georges (voisin du Grand Hôtel)

TOUT A ÉTÉ DÉMÉNAGÉ au 11780, 1^{ère} Avenue, Saint-Georges (voisin du Grand Hôtel)

Altercation entre étudiants

Ça aurait pu mal tourner ...

(DL) Une empoignade entre deux élèves de l'école Trinité aurait pu tourner au tragique, le jeudi 16 septembre dernier, alors que le plus vieux des deux aurait pris le second à la gorge. Le premier est âgé de 14 ans et demeure à Saint-Georges alors que le second est âgé de 12 ans et est domicilié à Saint-Côme.

Les deux jeunes, qui ne se connaissent pas, auraient apparemment échangé quelques mots sur l'heure du midi. L'incident se serait produit vers 14h35, lors de la pause de l'après-midi, dans la cafétéria.

Selon le père de la victime, son fils n'aurait pas provoqué l'agresseur et aurait été choisi de façon tout à fait aléatoire. «Mon fils ne le connaissait pas, il

s'est tout simplement trouvé au mauvais endroit au mauvais moment. C'est effrayant! Pour moi, étouffer quelqu'un de ses propres mains, c'est bien plus grave que de lui donner un coup de poing ou de pied. C'est ni plus ni moins vouloir sa mort!»

Pour la direction de l'école, l'incident est clos, l'agresseur a été suspendu l'espace d'une journée et la victime est retournée à l'école le lendemain, sans aucune séquelle. «Ce genre d'incident se produit parfois et ne se compare nullement avec le cas de la semaine dernière», expliquait le directeur M. Aurèle Rodrigue, faisant allusion à l'agression des quatre filles sur la personne d'une cinquième, de façon préméditée, dans ce cas-

là.

Une plainte a quand même été déposée, dimanche dernier, contre l'agresseur. Il a été arrêté et a comparu au Palais de justice de Saint-Joseph, tribunal de la Jeunesse, le lundi après-midi. Il a fait face à des accusations de voies de fait simples.

Marcheton au profit de la Maison des Jeunes

(DL) Les rues de Saint-Georges seront prises d'assaut par plusieurs jeunes et des membres du club Châtelaines, le samedi 25 septembre, à compter de 14h00, alors que tous participeront à un marcheton.

Les participants partiront de la salle Aramis, descendront sur la promenade Chaudière pour être de retour à la salle environ deux heures plus tard. Un souper à prix rétro sera ensuite servi, suivi d'une soirée avec orchestre. Toute la population est invitée à y participer. Les profits iront directement à la Maison des jeunes de Saint-Georges.

FORMATION PRH

Pour t'aider à mieux te connaître et à donner une chance à ta vie, deux sessions et un atelier commenceront bientôt:

-Qui suis-je? le lundi soir (19h à 22h) du 11 oct. au 6 déc.

-Mes relations affectives le jeudi de jour (9h à 16h), du 7 oct. au 11 nov.

-Aimer, oui! mais comment? une fin de semaine, 9-10 oct. (9h à 16h)

Animateur: JACQUES CHOQUETTE

Pour information et inscription:
YVONNETTE, 228-6044 ou
JACQUES, 227-1538

CARREFOUR FINANCIER



MARCO POULIN

Courtier en Fonds d'investissement
Courtier en Assurance de Personne

RENTE: Outil de stratégie

De nos jours, les Canadiens ont une espérance de vie qui augmente sans cesse, sont de plus en plus actifs et ont une meilleure santé que jadis. C'est pourquoi, l'on doit considérer la rente comme un excellent véhicule financier disponible sur le marché pour les aînés.

En vous dirigeant vers la retraite, vous commencez à modifier considérablement vos habitudes de vie. Il est alors important de bien utiliser vos économies de façon la plus efficace possible, pour pouvoir en profiter au maximum et de ne pas nourrir le fisc à vos dépens.

Un des bons produits de planification de retraite que l'on connaît est la rente, elle est extrêmement efficace lorsqu'elle est bien maîtrisée. Elle s'adapte très bien dans la plupart des planifications financières de tout âge, mais surtout pour les préretraités et retraités. Elle procure une excellente sécurité et peut vous aider à diminuer votre revenu imposable.

Comme nous le verrons dans des articles subséquents, elle devient d'une grande efficacité si elle est jumelée avec d'autres produits financiers tels que: l'assurance-vie, les fonds d'investissement, etc. Des rendements supérieurs à la moyenne peuvent vous être proposés suite à certaines stratégies financières.

Une rente peut être la continuité de votre REER tout comme le FERR, il est important de bien étudier les raisons qui vous feront investir dans l'un ou l'autre des deux cas.

Donc, la rente est un produit quasi indispensable pour les aînés. Aussi une bonne planification pourrait vous aider à sauver beaucoup d'argent, et à augmenter vos revenus de retraite.

L'indépendance financière débute par une bonne planification!



PLACEMENTS POULIN
228-4363

Planification financière - Fonds d'investissement
Dépôts garantis - Rentes - REER - Assurances
9085, boul. Lacroix, Saint-Georges Est.

DES PRIX ÉPATANTS!



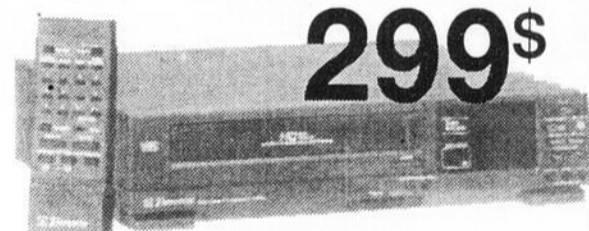
TÉLÉCOULEUR STÉRÉO 26"

•Contrôle à distance



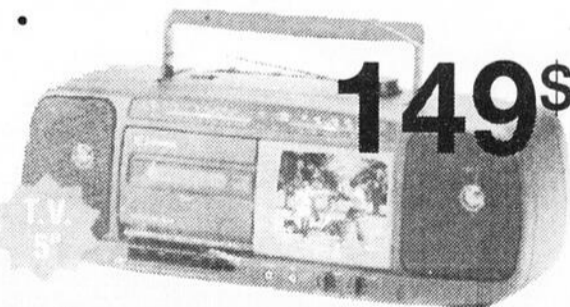
TÉLÉCOULEUR 20 po.

•Contrôle à distance



MAGNÉTOSCOPE VHS 4 TÊTES AVEC TÉLÉCOMMANDE

•181 canaux •Alignement numérique automatique



SYSTÈME AUDIO/VIDÉO PORTATIF

•Téléviseur noir et blanc 5 pouces •Radio AM/FM stéréo
•Magnétocassette •4 sources d'alimentation possibles

FAITES LE TOUR

Vous reviendrez toujours chez:

MEUBLES SELECTION

J MEUBLES Jacques Veilleux

SAINT-BENOÎT LABRE • 228-9266 • Ouvert le samedi jusqu'à 16h30

- KELVINATOR • INGLIS
- ADMIRAL • JENNAIR
- RCA • WOOD'S
- Meubles et accessoires
- Service personnel
- Magasin entropôt
- Plan mise de côté
- Satisfaction garantie
- Livraison dans toute la province

Beauceville

La Lutfy est morte; Vive Eurêka!

par Jacques Légaré

Vendredi dernier, les travailleurs(euses) de la Lutfy ont vécu leur dernière journée à l'emploi de cette compagnie. La plupart d'entre eux n'avaient cependant pas la mine trop basse, puisqu'ils seront de retour dans la même bâtisse lundi prochain, et travailleront encore sous les ordres de M. Paul Fortier. Ce dernier aura cependant troqué son statut de gérant d'usine chez Lutfy, pour celui de propriétaire de la compagnie Eurêka.

C'est ce que nous a confirmé M. Fortier vendredi dernier, lorsque nous l'avons contacté. La nouvelle entreprise emploiera soixante personnes, ce qui est légèrement supérieur au nombre d'employés de la Lutfy, au moment de la fermeture.

M. Fortier a acheté une partie de l'équipement de l'ancienne usine, et loue le bâtiment à la Lutfy. Cette dernière, qui préfère faire effectuer son travail de couture par des sous-contractants, sera l'un des clients de la

nouvelle entreprise, mais pas le seul. M. Fortier compte d'ailleurs sur la souplesse que lui donne le statut d'entreprise indépendante pour atténuer les variations saisonnières dans ce secteur. «On espère pouvoir travailler à l'année longue».

Employés

M. Fortier ne tarit pas d'éloges pour ses employés, qui ont accepté à 85% une convention collective moins favorable que celle qui prévalait dans l'ancienne usine. La naissance de Eurêka est d'ailleurs intimement liée à la situation des employés. «Les employés sont vraiment corrects. C'est à cause des employés tout ce qui arrive. On a dit: "On va s'en faire des jobs et on va rester en place"», a-t-il expliqué. La convention collective de Eurêka est valide pour trois ans.

M. Fortier était manifestement enthousiaste et heureux du dénouement des événements. «En tout cas, c'est une excellente nouvelle pour Beauceville», a-t-il conclu.



COMMISSION SCOLAIRE de
la CHAUDIÈRE-ÉTCHEMIN

**ADULTES
'ADULTES
ADULTES**

COURS PRÊTS À DÉBUTER:

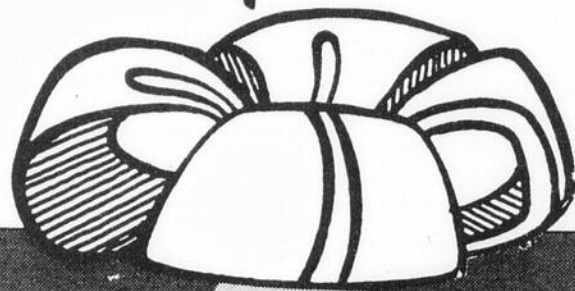
- Introduction à l'informatique
- Anglais conversation (10 personnes)*
- Introduction à l'informatique sur Macintosh

* Ces cours peuvent se donner à Saint-Honoré, Saint-Gédéon, Saint-Ludger.

POUR INFORMATION ET INSCRIPTION:

Tél.: 227-1530
Centre d'éducation des adultes
de Saint-Martin
(Polyvalente Bélanger)

Surprise!



Ventes de contact gratuits

à l'achat de lunettes

Pour un temps limité, choisissez n'importe quelle paire de lunettes de 150\$ et plus et obtenez des lentilles cornéennes gratuites pour vous ou un ami.

- Plus de 2000 montures dans les marques les plus prestigieuses
- Pas de TPS et de TVQ (s'il s'agit d'une prescription)

❖ Verres de contact sphériques simple vision port quotidien de première qualité (autres modèles disponibles moyennant un supplément).

❖ À l'achat d'un plan de service



Le plus vaste choix de toute la région



Clinique Visuelle
du Carrefour

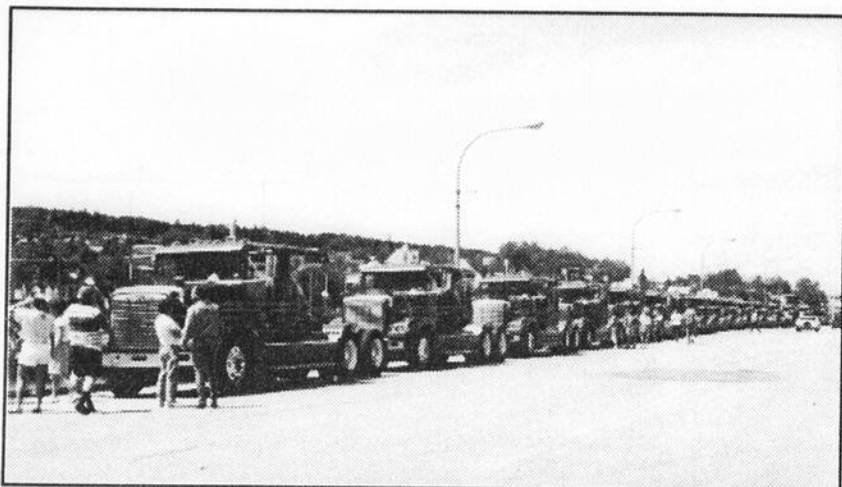
RENDEZ-VOUS 228-7350

Applicable à l'achat de lunettes avec verres correcteurs seulement. Ne peut être jumelé à aucune autre offre. Valide à notre succursale de Saint-Georges seulement, et cela pour un temps limité.



BRIC-À-BRAC

Simon Busque



Ce n'est pas une petite commande qui a été livrée à M. René Bernard le 5 juin dernier: 15 camions Freightliner, équipés de moteurs Cummins, d'une valeur d'environ 1,5 M\$. Le commerçant en bois de Beauveville a en effet renouvelé sa flotte au complet, afin d'avoir une série de camions identiques, ce qui facilite les réparations. Dix des camions sont affectés à Transport René Bernard, et cinq à sa filiale Inter-Beauce. Notons aussi que depuis ce temps, M. Bernard a fait l'achat de cinq remorques fermées.



Huit des dix présidentes qui se sont succédées à la tête du Club Inner Wheel de Saint-Georges depuis sa fondation étaient présentes à l'occasion des célébrations des Fêtes du 10e anniversaire. On les retrouve dans l'ordre sur la photo: Mmes Thérèse Quirion, Laurette Pomerleau, Jocelyne Veilleux, Gisèle Lapierre, Thilda Thabet, Jeanne Paquet, Madeleine Bégin et Cyprienne Morissette. Étaient absentes: Mmes Lauréanne Jalbert et Barbara Pozer. Félicitations!

LA SUITE DES FILLES DE CALEB

Vous avez aimé la télésérie «Les Filles de Caleb». Hé bien, Radio-Canada présentera à compter de jeudi (23 septembre à 20h00) la télésérie «Blanche», ti-

rée du tome 2 des Filles de Caleb d'Arlette Cousture. Cette nouvelle génération de personnages mettra en vedette Pascale Bussièrres dans le rôle-titre et Patrice L'Écuyer dans celui de Clovis Lauzé.

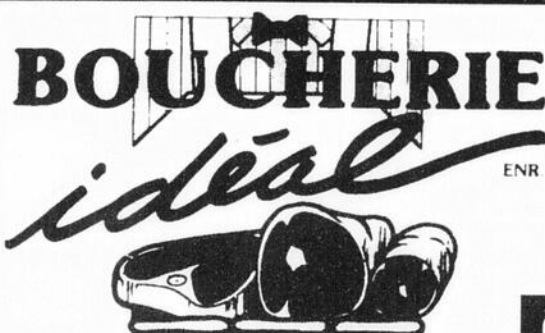


Dans le cadre de la loterie Catherine de Longpré, Mme Yolande Gilbert de Saint-Georges reçoit un chèque de 1 000\$ des mains de l'organisatrice, Mme Cyprienne Morissette. Félicitations!



Félicitations à M. Lucien Parent et Mme Thérèse Maheux de Saint-Zacharie qui ont célébré leur 45e anniversaire de mariage le 22 juin. Accompagné de leurs six enfants, de leurs huit petits-enfants et de membres de leurs familles dont la mère de Mme Maheux (Mme Yvonne Lachance), l'heureux couple a eu droit à une réception au restaurant Le Diplomate de Sainte-Aurélie. Félicitations et encore beaucoup de bonheur!

Félicitations à Pierre Pomerleau, fils de Hélène Rancourt et de Gilles Pomerleau de Saint-Georges, qui s'est classé au 7e rang au niveau provincial à l'occasion de l'examen de la Corporation des comptables en management accrédités (CMA). Maintenant qu'il a terminé son baccalauréat en administration à l'Université de Sherbrooke, nous profitons de l'occasion pour lui souhaiter un avenir rempli de succès.



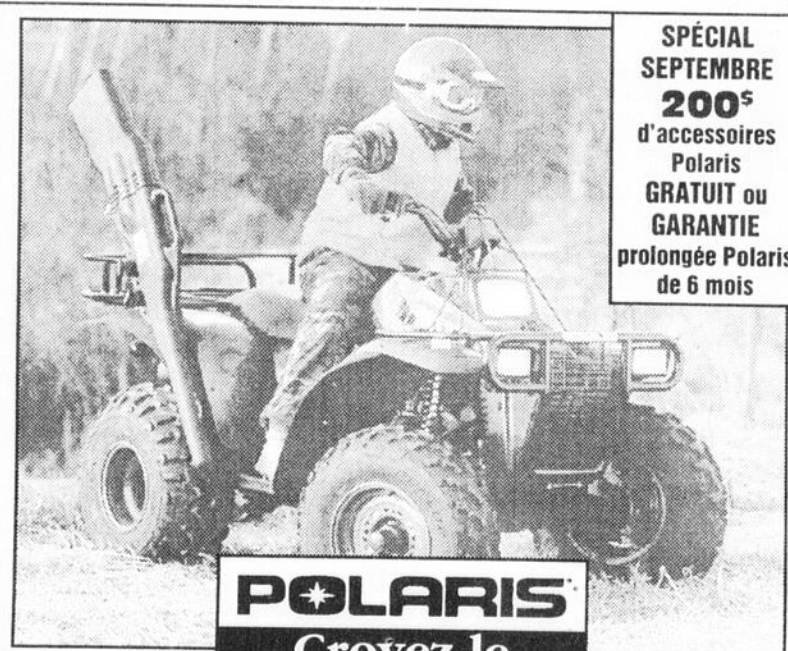
La Boucherie «IDÉALE» en ville!!!

2025, 127e Rue, Saint-Georges Est
(Face à la Chemise Lapointe)
Mario Gagné - propriétaire
228-2180

OUVERT LE DIMANCHE de 9h à 17h

BIFTECK FRANÇAIS KG: \$8.80 3⁹⁹ LB	CUISSES DE POULET FRAÎCHES KG: \$1.74 79¢ LB	POITRINES DE POULET FRAÎCHES KG: \$4.83 2¹⁹ LB	BOEUF HACHÉ MAIGRE KG: \$4.39 1⁹⁹ LB
PORC HACHÉ RÉGULIER KG: \$3.29 1⁴⁹ LB	NOUVEAU POITRINES DE POULET DÉOSSÉES, HACHÉES Idéales dans vos recettes KG: \$11.00 4⁹⁹ LB	SOUS-MARIN MAISON CHACUN 1³⁹	JAMBON TOUPIE PORTION DU BOUT KG: \$3.73 1⁶⁹ LB
JAMBON TOUPIE PORTION DU CENTRE KG: \$5.28 2³⁹ LB	CÔTES LEVÉES (SPARE RIBS) KG: \$4.17 1⁸⁹ LB	BOLOGNE EN MORCEAUX KG: \$2.18 99¢ LB	DEMI VEAU DE LAIT FRAIS, DÉB., EMB. LA LIVRE 2⁵⁹
CÉLERI CHACUN .79¢	SALADE CHACUNE .89¢	CAROTTES 2 LIVRES .59¢	PIMENT VERT, LA LIVRE .69¢
			PATATES NOUVELLES 20 LB LE SAC 2⁰⁹

EN VIGUEUR DU 28 SEPT. AU 2 OCT. 1993



SPECIAL SEPTEMBRE 200\$ d'accessoires Polaris **GRATUIT** ou **GARANTIE** prolongée Polaris de 6 mois

POLARIS
Croyez-le

CONSTRUIT POUR LA CHASSE ET BIEN PLUS ENCORE...



GERMAIN RODRIGUE SPORT
15655, boul. Lacroix, Saint-Georges
TEL.: **228-6619**

Saint-Côme/Linière

Soirée d'information sur la fusion

par Doris Langevin

Les conseillers de la paroisse de Saint-Côme-de-Kennebec et du village de Linière rencontreront la population le lundi 27 septembre prochain afin de présenter aux gens le projet de structuration, ou de fusion, dont les deux agglomérations font l'objet.

La rencontre débutera à 20h00 et se déroulera à la Salle Optimiste de Saint-Côme, à l'aréna. Ils expliqueront les conséquences de cette fusion et exposeront les conclusions dont fait état le rapport d'étude de regroupement effectué par le ministère des Affaires municipales. Ce dernier a accédé à la demande d'assistance technique que les deux municipalités lui ont adressée en février dernier.

Avant de rencontrer la population, les deux conseils se sont réunis, le lundi 13 septembre dernier, afin d'analyser la situation décrite par le

ministère. Pour ce qui est des deux maires, ils sont tous deux favorables à cette fusion. «Je pense qu'il faut regarder vers l'avenir. Comme on dit, l'union fait la force. Je pense que les avantages seront plus grands que les inconvénients. Nous aurons un meilleur pouvoir d'achat et nous représenterons beaucoup plus de gens», commente Yves Bernard, maire de Linière.

«J'ai bon espoir. La première étape est franchie et nous sommes parvenus à une entente avec Linière», ajoutait pour sa part M. Clermont Paquet, maire de Saint-Côme.

Le rapport fait état de plusieurs avantages à la fusion, notamment une réduction des taxes et de la charge fiscale. On note également des économies administratives à moyen terme. Le principal inconvénient est la période d'adaptation pour les citoyens en quête des services offerts par la nouvelle municipalité.

GRANDE VENTE «Rétro» IGA

Du 27 sept. au 3 oct. inclusivement

40¢ LIQUEURS «IGA» assorties - 2 litres **40¢**

Prix «Rétro» **49¢** avec coupon
Sans coupon: .89¢

Prix «Rétro» **4/1 00\$**

SAUCE À PIZZA «Primo» - 213 ml

30¢ SAUCE CHILI «Heinz» - 455 ml **30¢**

Prix «Rétro» **1 69** avec coupon
Sans coupon: 1,99\$

Prix «Rétro» **49¢**

SAUCE HOT-CHICKEN «Habitant»: b.b.q., poutine 398 ml

1 00\$ FARINE «Robin Hood» Sac de 2 X 10 kg **1 00\$**

Prix «Rétro» **9 99** avec coupon
Sans coupon: 10,99\$

Prix «Rétro» **99¢**

CROUSTILLES assorties Sac de 180 g à 200 g

BACON «Bon Appétit» - 500 g

Prix «Rétro» **1 39**

Prix «Rétro» **3 79\$**

PATATES DE CONSERVE 50 livres

Votre centre d'alimentation par excellence!

IGA Roger Rodrigue

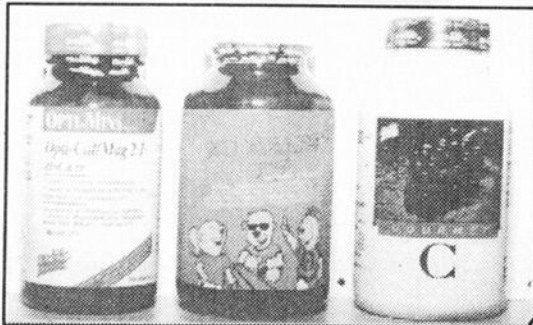
2640, boul. Dionne, Saint-Georges
228-2375

Supermarché **IGA**
GASTON PAQUET Inc.

16055, boul. Lacroix, Saint-Georges
228-6647

SUPER VENTE

nu-life



En vigueur jusqu'au 31 oct. '93

Toutes nos formules de calcium **NU-LIFE**

Supplément pour enfants **NU-BEARS**

VITAMINES «C» 500 g

Réduits de plus de

30%

LE CALCIUM:

Un minéral très important chez l'être humain, il est donc important de choisir un calcium qui répond à vos besoins. **NU-LIFE** est fier de se maintenir à la fine pointe en matière de qualité des nutriments et d'offrir les meilleures formules de calcium sur le marché. Toutes nos formules de calcium de **NU-LIFE** sont offertes à plus de **30% de réduction** du prix de détail suggéré.

MULTI-VITAMINES ET MINÉRAUX pour enfants.

Assurez-vous que vos enfants passeront un automne et un hiver en santé, grâce à nos multi-vitamines et minéraux pour enfants. Suppléments pour enfants «**NU BEARS**» offerts en spécial à **30% de réduction** du prix de détail suggéré.

VITAMINES «C»

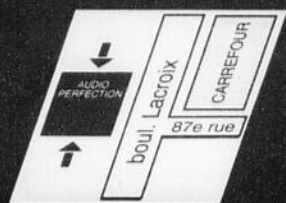
De plus, vitamines C 500 mg, masticables de **NU-LIFE** à saveur de raisins, cerise ou orange, à **30% de réduction**

JEUDI 30 SEPTEMBRE, de 1h00 à 5h00, venez goûter les suppléments masticables de NU-LIFE et bénéficiez d'un escompte de 50% sur les VITAMINES C 500 MASTICABLES

Le Jardin des Sages



ÉPICERIE D'ALIMENTS NATURELS
8460, Boul. Lacroix, St-Georges
228-0317



"VOUS AUREZ TOUT V

Grande Vente DERN

NIKKO

MAGNÉTOCASSETTE ND-200W
Double, AR X 2
Dolby B + C
Rég.: 329.99\$ **249⁹⁹**

- MAGNÉTOCASSETTES**
- HARMAN KARDON TD-212**
Dolby B + C
Rég.: 379.99\$ **199⁹⁹**
- HARMAN KARDON TD-262**
Dolby B + C, HX-PRO
Rég.: 499.99\$ **299⁹⁹**
- HARMAN KARDON DC-5300**
Double, AR x 2
Dolby B + C
Rég.: 699.99\$ **599⁹⁹**

NIKKO

LECTEUR LASER NCD-910
20 m., prog.,
Télécommande
Rég.: 199.99\$ **139⁹⁹**

- LECTEURS LASER**
- NIKKO NCD-2500**
5 disques, type carrousel
Télécommande
Rég.: 299.99\$ **199⁹⁹**
- NIKKO NCD-2000**
6 disques, type tiroir
Télécommande
Rég.: 329.99\$ **269⁹⁹**
- HARMAN KARDON HD-7450**
Programmable
Télécommande
Rég.: 469.99\$ **399⁹⁹**

NIKKO

TUNER NT-60
AM / FM, digital
24 mémoires
Rég.: 99.99\$ **79⁹⁹**

- TUNERS**
- NIKKO NT-200**
AM / FM, digital, 24 m.
scan, search
Rég.: 169.99\$ **139⁹⁹**
- HARMAN KARDON TU-909**
AM / FM, digital,
18 mémoires
Rég.: 229.99\$ **159⁹⁹**
- HARMAN KARDON TU-920**
AM / FM, digital
Télécommande
Rég.: 349.99\$ **199⁹⁹**

TECHNICS

RÉCEPTEUR SA-GX350
AM / FM, 100 watts
Télécommandes
Rég.: 419.99\$ **379⁹⁹**

- RÉCEPTEURS**
- TECHNICS SA-GX 550**
AM / FM, 100 watts x 2
Télécommande surround
Rég.: 559.99\$ **499⁹⁹**
- TECHNICS SA-GX650**
AM / FM, 125 watts x 2
Télécommande surround
Rég.: 659.99\$ **599⁹⁹**

NIKKO

ÉGALISATEUR EQ-200
7 bandes x 2
Spectrum ± 12 db
Rég.: 169.99\$ **119⁹⁹**

- ÉGALISATEURS**
- NIKKO EQ-100**
10 bandes x 2
Spectrum, ± 12 db
Rég.: 149.99\$ **99⁹⁹**
- TECHNICS SH-8046**
7 bandes x 2, ± 12 db
Spectrum, 4 m.
Rég.: 199.99\$ **139⁹⁹**

JBL

ENCEINTES L2500
2 voies
80 watts
Rég.: 249.99\$ **149⁹⁹ PR**

- ENCEINTES**
- HITACHI HSP-4045**
3 voies, 45 watts
Rég.: 199.99\$ **99⁹⁹ PR**
- NIKKO NS-100**
2 voies, 60 watts
Rég.: 159.99\$ **119⁹⁹ PR**
- JBL L2600**
2 voies, 100 watts
Rég.: 299.99\$ **199⁹⁹ PR**
- JBL LX-22**
2 voies, 125 watts
Rég.: 499.99\$ **299⁹⁹ PR**

NIKKO

AMPLIFICATEUR NA-200
100 watts x 2
Surround
Télécommande
Rég.: 349.99\$ **269⁹⁹**

- AMPLIFICATEURS INTÉGRÉS**
- HARMAN KARDON HK-6100**
30 watts x 2
Rég.: 349.99\$ **249⁹⁹**

Panasonic

BALADEUR RQ-JA52
Incluant casque
d'écoute
+ support
ceinture
Rég.: 29.99\$ **19⁹⁹**

- BALADEURS**
- HITACHI CP - S10**
Auto reverse
Bass Boost
Rég.: 39.99\$ **29⁹⁹**
- HITACHI CP-205**
AM / FM, auto reverse
EQ, Bass Boost
Rég.: 79.99\$ **49⁹⁹**
- AIWA HS-T220**
AM / FM, auto reverse
Dolby, EQ, super bass
Rég.: 99.99\$ **59⁹⁹**
- AIWA HS-T60**
Auto reverse, digital
Dolby, EQ, horloge
Rég.: 139.99\$ **79⁹⁹**
- AIWA HS-J35**
AM / FM, enregistreur
Rég.: 149.99\$ **79⁹⁹**

549⁹⁹
Rég.: 699.99\$

- PANASONIC** PO
Télécouleur 14", téléco
- NIKKO NTV-2030**
Télécouleur 20", affich
- HITACHI TE-679**
Télécouleur 28", stéré
- HITACHI CT-788**
Télécouleur 29", stéré
- HITACHI CT-788**
Télécouleur 29", stéré

PV-14

- Lumière
- Photosen
- Objectif
- Doublag
- Obturateur
- Mise au p
- Tête d'ef
- Verrouill
- Micropho

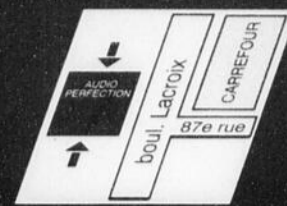
99⁹⁹

PAN

SP

• Quantités limitées • Premiers arrivés, premier servis • Les photos ou illustrations peuvent différer des articles offerts.
• Certains modèles peuvent être des démonstrateurs • MasterCard et Visa acceptées •

VU TOUT ENTENDU!



SEMAINE

NIKKO

NTV-2900
TÉLÉCOULEUR 29"

- 181 canaux
- Système stéréophonique multipiste (MIS / SAP)
- Affichage à l'écran des ajustements de canaux, de volume, de minuterie-sommeil, d'image et de sonorité
- Sintonisation libre des postes contrôlés par réseau synthétisé
- Programmation automatique des canaux
- Contrôle des graves, des aigus et de l'équilibre • Minuterie sommeil
- Définition améliorée et détails d'image accentuée au moyen d'un filtre en peigne
- Prises d'entrée audio-vidéo

49⁰⁰

Rég.: 699.99\$

TÉLÉVISEURS

PANASONIC PC-14V40

14", télécommande -Rég.: 319.99\$

199⁹⁹

NTV-2030

20", affichage à l'écran -Rég.: 349.99\$

289⁹⁹

TE-67902 / 9

28", stéréo -Rég.: 699.99\$

599⁹⁹

CT-788 3

29", stéréo, surround -Rég.: 799.99\$

649⁹⁹

CT-788 4

29", stéréo, H.P. avant -Rég.: 899.99\$

699⁹⁹

HITACHI

FX-7 CHAÎNE HAUTE FIDÉLITÉ
COMPACTE AVEC TÉLÉCOMMANDE

- 50 watts RMS
- AM / FM double cassette laser
- Auto reverse
- Dolby

Rég.: 499.99

369⁰⁰

MINI-CHAÎNES

PANASONIC SCCH33

50 w. RMS, AM / FM dbl. cass. laser
Auto reverse, égalisateur
Télécommande

Rég.: 649.99\$

549⁹⁹

NIKKO NM-500

60 w. RMS, AM / FM, dbl. cass., laser
AR x 2, télécommande

Rég.: 799.99\$

599⁹⁹

GoldStar

PORTATIF TW-715

AM / FM double cass., ar.
Enceintes amovibles

Rég.: 119.99\$

79⁹⁹

PORTATIFS

SHARP WQ-T360

AM / FM, dbl. cass.

Rég.: 149.99\$

99⁹⁹

HITACHI TRK-3D50

AM / FM, dbl. cass.
Super basses

Rég.: 179.99\$

119⁹⁹

PANASONIC RX-CS750

AM / FM, EQ
Super basses

Rég.: 179.99\$

139⁹⁹

JVC PC-V88

AM / FM, dbl. cass.
Digital, super basses

Rég.: 279.99\$

179⁹⁹

GoldStar

PORTATIF CD650

AM / FM cass., laser
Auto reverse, télécommande

Rég.: 299.99\$

199⁹⁹

PORTATIFS AVEC LASER

HITACHI MSW600 / DAW650

AM / FM, dbl. cass.
Laser, EQ, AR x 1

Rég.: 479.99\$

299⁹⁹

PANASONIC RX-DT670

AM / FM, dbl. cass.
Laser, XBS EQ

Rég.: 399.99\$

349⁹⁹

Panasonic

MICRO-ONDES NN-4541

.6 pi. cu., 600 w.
Rotatif

Rég.: 179.99\$

139⁹⁹

MICRO-ONDES

GOLDSTAR MA-860

.8 pi. cu., 800 w.
Rotatif

Rég.: 189.99\$

169⁹⁹

PANASONIC NN-5550

.8 pi. cu., 700 w.
Rotatif

Rég.: 259.99\$

219⁹⁹

PANASONIC NN-6750

1.1 pi. cu., 800 w.
Genius, rotatif

Rég.: 329.99\$

249⁹⁹

GoldStar

VIDÉO RG-20

Affichage à l'écran
8 prog. / 1 an

Rég.: 269.99\$

199⁹⁹

VIDÉOS

SHARP VC-A630

4 têtes, 8 prog. / 1 an
Affichage à l'écran

Rég.: 329.99\$

249⁹⁹

GOLDSTAR GHV-8515

Hi-Fi, affichage écran
Générateur caractères

Rég.: 349.99\$

249⁹⁹

HITACHI VT-M250

4 têtes, 8 prog. / 1 an
Menu français

Rég.: 349.99\$

299⁹⁹

SHARP VC-H870

4 têtes, HI-FI
8 prog. / 1 an

Rég.: 399.99\$

329⁹⁹

CAMÉRA
Panasonic

PV-14 CAMESCOPE VHS-C

- Lumière d'appoint de 5 w.
- Photosensibilité élevée 1 Lux
- Objectif focale variable 8X
- Doublage audio / vidéo
- Obturateur variable (1/4000e à 1/25e)
- Mise au point automatique (macro à infini)
- Tête d'effacement flottante
- Verrouillage automatique
- Microphone deux voies

BONUS

Adaptateur pour cassettes
ETUI DE TRANSPORT
ETUI DE TRÉPIER
2-TC30 PANASONIC

799⁹⁹

PANASONIC PV-21K VHS-C, 4 lux, 200m 8:1 -Rég.: 899.99\$

NOMBREUX AUTRES SPÉCIAUX EN MAGASIN

DU 27 SEPTEMBRE AU 3 OCTOBRE 1993

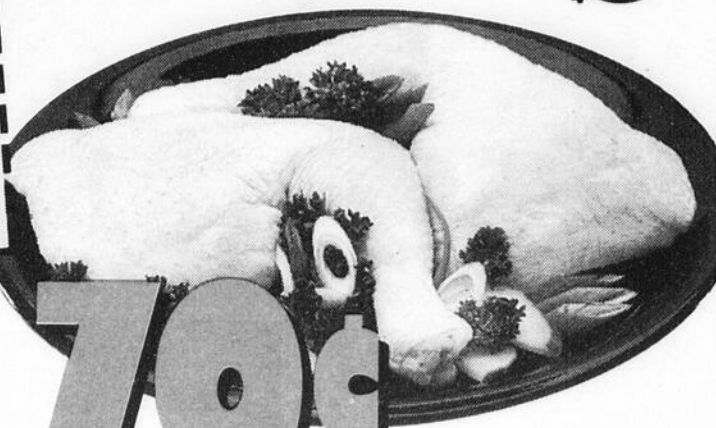
SUPERAUBAINES

LA CRÈMAGLACE
CRÈME GLACÉE
VANILLE
2 LITRES

2,99

CRÈME GLACÉE
LA CRÈMAGLACE
OU PARLOUR 1%
SEALTEST
2 L.

Découpez et économisez
PLUS DE **80\$**
EN COUPONS-RABAIS
ÉCHANGEABLES
DU 27 SEPTEMBRE AU
3 OCTOBRE 1993
SEULEMENT
Détails dans notre circulaire



**CUISSES
DE POULET
FRAIS**
Avec dos

1,74 \$/kg **79¢** /lb

IGA
Pêches en Moitiés
À noyau adhérent
796 ml

99¢

PÊCHES
Catégorie de choix
IGA
796 ml.

Avec le bon dans notre circulaire

Équivalent à **89¢** l'unité ou le paquet

OASIS
JUS D'ORANGE
FAIT DE CONCENTRÉ

OASIS
JUS D'ORANGE
FAIT DE CONCENTRÉ

3/2,67

960 mL. **3/3,57** Sans le bon

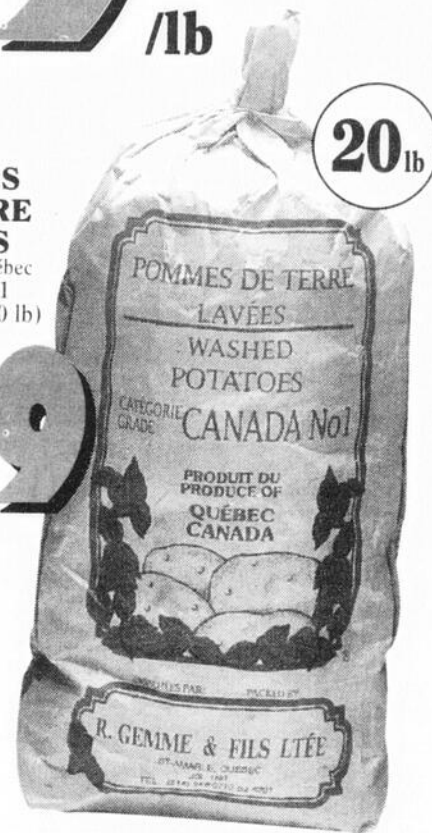
3 x 200 mL. **3/3,87** Sans le bon

**JUS DE FRUITS
OASIS**
960 mL. ou 3 x 200 mL.

Avec le bon dans notre circulaire

**POMMES
DE TERRE
LAVÉES**
Produit du Québec
Canada no 1
Sac 9,07 kg (20 lb)

1,99



**LES FERMIERS DU
CAVENDISH**
FARMERS OF

89¢

Frites
SURGELÉES
CAVENDISH
1 kg

1,49 Sans le bon

Avec le bon dans notre circulaire

PARTICIPEZ AU CONCOURS

SCRABBLE®
IGA
CLUB VOYAGES.

IL Y A DES CENTAINES DE VOYAGES,
DES MILLIERS DE PRIX
ET 240 MILLIONS \$
EN BONS-RABAIS OFFERTS.
Voir détails en magasin.

VOTRE ÉPICIER-PROPRIÉTAIRE

IGA

*marque de certification d'IGA Canada Itée



affilié à
Hudon et Deaudelin Itée

Notre cahier publicitaire vous propose de nombreuses autres aubaines. (Si vous ne recevez pas ce cahier publicitaire, demandez-en un à votre épicière IGA).
Nous nous réservons le droit de limiter les quantités. Pas de vente aux marchands. Le texte prévaut sur la photo lorsque celle-ci ne correspond pas à la description du produit annoncé.

DES PRIX D'ENTREPÔT SEMAINE APRÈS SEMAINE

**SUR DES
MILLIERS
DE PRODUITS
DANS TOUS
LES RAYONS**

les
Duraprix
IGA

**AUGMENTEZ
VOS ÉCONOMIES
EN ACHETANT
LES PRODUITS
IDENTIFIÉS
SOUS L'APPELLATION
"LES DURAPRIX IGA"**

BEAUCEVILLE MARCHÉ BEAUCEVILLE INC. 630 D, boul. Renault	EAST-BROUGHTON SUPERMARCHÉ IGA 160, rue Beaudoin	LAC ETCHEMIN SUPERMARCHÉ IGA 274, 3e Avenue	ST-ÉPHREM MARCHÉ ROMÉO ROY & FILS INC. 24, rue de l'Église	ST-GÉDEON-DE-BEAUCE MAGASIN COOP ST-GÉDEON 105, boul. Canam Sud	ST-GEORGES-DE-BEAUCE SUPERMARCHÉ ROGER RODRIGUE INC. 2640, boul. Dionne	ST-GEORGES-DE-BEAUCE MARCHÉ GASTON PAQUET INC. 16055, boul. Lacroix	ST-JOSEPH-DE-BEAUCE COOP IGA 1021, ave du Palais	STE-JUSTINE COOP STE-JUSTINE 188, route 204
---	---	--	---	--	--	--	---	--

INFO-POLICE

par Guy Cliche



Le 17 septembre, c'était la journée internationale de la violence faite aux femmes. Alors parlons donc de la violence conjugale. Celle-ci est un ensemble de comportements où des gestes agressifs, brusques, dé-livrés et répétés, dirigés

contre la femme par l'homme. L'homme se sert de cette violence à l'intérieur d'une relation de couple pour contrôler le comportement de la femme en la terrorisant. Il établit ainsi son pouvoir de domination. La violence étant un comporte-

ment pour réagir à ses émotions.

La violence peut se manifester par quatre types d'agression: **Psychologique:** consiste à dénigrer, humilier, mépriser ou dégrader la femme dans sa valeur en tant qu'individu. **Verbale:** est étroitement liée à la violence psychologique. Elle se manifeste par des injures, des insultes, des interdits, des ordres, des menaces verbales ou physiques et du chantage. **Physique:** se manifeste de maintes fa-çons: bousculades, gi-

flés, coups de poing, coups de pied, lui serrer les bras, l'écraser contre le mur, etc. **Sexuelle:** consiste en une activité sexuelle forcée ou imposée à la femme par l'homme. Elle peut aussi se présenter sous forme de plaisanterie, insultes et attouchements indésirables.

La semaine prochaine, on y traitera de l'escalade de la violence, cycle de la violence et des ressources disponibles pour venir en aide à la personne victime de la violence conjugale.

Club de recherche d'emplois

Session d'informations le 29 septembre

(SB) Le Club de recherche d'emplois Beauce-Etchemins invite les chercheurs d'emploi à une session d'informations qui aura lieu le mercredi 29 septembre à 9h00 au 170, du Parc à Saint-Joseph.

Les participants pourront ainsi obtenir une formation en re-

cherche active d'emploi. Pendant trois semaines, ils recevront l'aide et les recommandations des conseillères. Ils en sauront plus sur la façon de mener des entrevues et de faire une recherche structurée et efficace. Les chômeurs pourront aussi bénéficier de soutien logistique comme les

frais d'interurbain, la rédaction de curriculum vitae, etc...

Selon les statistiques, 75% des participants se sont trouvés du travail après avoir passé par le Club. On peut obtenir de plus amples informations en composant le 397-5040. Il va sans dire que le service est gratuit.



MARDIS MODE et COIFFURE

ENTRÉE
LIBRE

Du Vieux St-Georges, 5 oct. au 7 déc. dès 17h00

COUREZ LA CHANCE DE VOUS MÉRITER:

- ✓ UN VOYAGE 2 semaines à Fort Lauderdale (Avion - hôtel)
- ✓ 1500\$ en CERTIFICATS CADEAUX «Mode»
- ✓ 500\$ en CERTIFICATS CADEAUX «Coiffure»
- ✓ 250\$ en CERTIFICATS CADEAUX «Bronzage»

5 OCT.: Bout. Anabel et Sylvio Coiffure

- 12 OCT.: Bout. GLOBUS et Salon à déterminer
- 19 OCT.: POLO RICO et STUDIO COIFFURE «ELLE ET LUI» (Carole Dallaire)
- 26 OCT.: DALLAIRE C.E. et MYSTELLE COIFFURE
- 2 NOV.: Bout. VICTORIA et Salon BEL COUPE (Martine Cloutier)

- 9 NOV.: MODE IMPRÉVUE et INSTITUT RODRIGUE
- 16 NOV.: Bout. MAX et Salon DAM-HOM (Nancy Fortier)
- 23 NOV.: CUIR L'INCOMPARABLE et CHANTAL AUDET COIFFURE
- 30 NOV.: Bout. WOW et COIFFURE ESTHER Unisexe
- 7 DÉC.: BELBO CLUB et Salon PASTEL (Lynda Leclerc)

TABLES D'HÔTE DISPONIBLES • RÉSERVATIONS 228-3651

Schubert Apartments
Fort Lauderdale
Gilles Pouliot, prop.: (305) 763-7434

CLUB VOYAGES Alliance
PLACE CENTRE-VILLE
Louise Fecteau - 228-8081
DÉTENTEUR DE PERMIS PROVINCIAL

N'ATTENDEZ PLUS... LES PLACES S'ENVOLENT !

Les 2 Grébiches



«P'TIT
LUNDI...
GROSSE
SEMAINE!»

vous présentent

Deux vieilles filles, une guitare, une table,
une chaise et... DU RIRE!

RÉSERVEZ AU

PRÉ-VENTE
SEULEMENT

227-1261 (Marcelle Houde)

228-7982 (Dany Maranda)

774-3316 (Parc de l'Érable)

SAMEDI 9 OCT. / SAMEDI 16 OCT.
AU THÉÂTRE D'ÉTÉ DU
PARC DE L'ÉRABLE

2 CHOIX DE MENUS: BROCHETTE DE POULET ou BOEUF BRAISÉ
+ soupe, dessert, thé, café, lait

Souper spectacle: 18\$ - Spectacle seul: 8\$

MULTI NETTOYAGES
UNE ÉQUIPE DYNAMIQUE
RÉSIDENTIEL • COMMERCIAL • INDUSTRIEL



SPÉCIAL D'AUTOMNE

Jusqu'au 30 octobre '93



36\$
2 PIÈCES
50\$
3 PIÈCES
65\$
4 PIÈCES
99\$

MAISON COMPLÈTE
5 PIÈCES + 10 MARCHES

• Nos spécialistes apportent un soin particulier au nettoyage des taches rebelles et des endroits très passants.

• Nous vous fixerons un rendez-vous qui vous convient. Nous travaillons même le samedi.

• Nettoyage professionnel de carpettes.

• Nous utilisons différentes méthodes de nettoyage suivant le type de recouvrement.

• Vos meubles ne risquent pas de s'abîmer!

• Les tissus retrouveront leur éclat!



CANAPÉ + FAUTEUIL
69\$
CHAISE DE CUISINE
4\$/CH.

- Nous couvrons tout le territoire de la Beauce (frais minimes à l'ext. de St-Georges)
- Nous fournissons "GRATUITEMENT" le séchoir à tapis pendant 24 heures

(418) 228-0386

ESTIMÉ COMMERCIAL DISPONIBLE

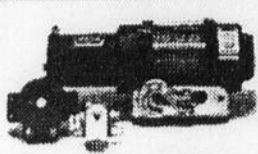
N'oubliez pas de demander notre traitement de protection des fibres pour prolonger l'éclat de vos moquettes fraîchement nettoyées. Les salons et salles à manger combinés comptent pour deux pièces. La commande minimale est de deux pièces. D'autres restrictions peuvent s'appliquer. Frais supplémentaires pour le nettoyage des escaliers, des coussins de dossier non attenants, ainsi que des canapés, nettoyage des escaliers, des coussins de dossier non attenants, ainsi que des canapés modulaires et des revêtements en coton haïtien ou en tissus qui ne se nettoient qu'à sec. D'autres restrictions peuvent s'appliquer. L'offre prend fin le 30 octobre.

MULTI NETTOYAGES
UNE ÉQUIPE DYNAMIQUE
RÉSIDENTIEL • COMMERCIAL • INDUSTRIEL



RABAIS sur VTT jusqu'à 1000\$

Kawasaki



Financement
Kawasaki
là le bon temps!

Sautez sur un Kawasaki Bayou 4 x 4 VTT, et obtenez en prime un treuil WARN de 2000 lb ou un rabais de 300.\$

Faites vite! Cette offre entre le 1er septembre et le 30 novembre 1993.

R. LOIGNON SPORT INC. - Boul. Kennedy, Saint-Côme - Tél.: 685-3893



LE POTINEUR

Jean G. Roy



Les sourires de la semaine

Notre patron, Yvon Roy ainsi que sa charmante épouse Colombe, affichent ce large sourire lorsqu'ils ont été chaleureusement accueillis par le Président de Québecor Inc., Pierre Péladeau (à gauche), à sa résidence des Laurentides. La photo a été prise lors de cette fête estivale réunissant tous les cadres supérieurs de Québecor.



UN P'TIT PAS DE DANSE, M. BERNIER?

Notre député Gilles Bernier, sa sympathique épouse Doris ainsi que le maire de la paroisse de Saint-Georges Est, Gérard Veilleux, semblaient fiers de participer à l'inauguration du nouveau resto de l'Auberge Sansouci: Le Coeur de la Frontière. La proprio Louise Turgeon invite tout le monde à ses soupers-dansants du dimanche soir. L'histoire ne dit pas si Gilles y est allé de quelques "steppettes" sur la musique de Yvon Lacasse...

Ceux et celles qui, comme moi, ont hâte de partir vers le sud cet hiver vont sûrement se donner rendez-vous lors du salon "Invitation Voyages" qui se tiendra ce mardi 28 septembre au Georgesville. Inter-Voyage nous fera rêver à la mer et aux palmiers, j'en suis certain.

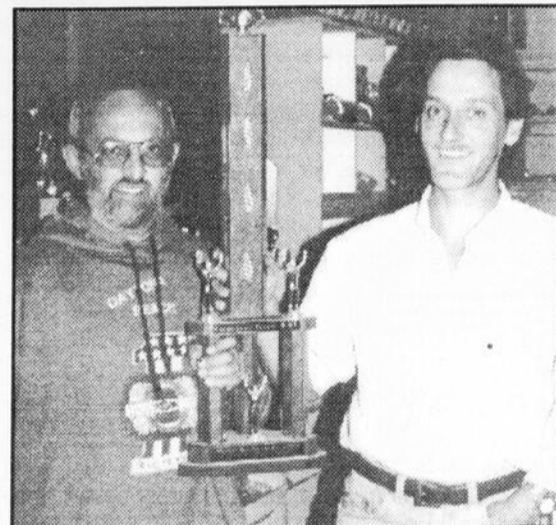


L E S C H A N G E U X

Le Club International a récemment fait des heureux dans le cadre de son concours "Bonnes vacances en vidéo". Sur la photo, on aperçoit Sylvain Aubry de André Lalonde Sport, Marcel Breton le proprio du club, Murielle Fournier-Veilleux (gagnante d'une télé-couleur), Denise Champagne (gagnante d'un forfait au Château Bonne-Entente) ainsi que Simone Breton qui me signale que le club possède maintenant une machine Vidéo-Cube. Vous pourrez donc louer vos films (juste du Walt Disney, hein?!) à toute heure du jour ou de la nuit, et ce, 7 jours sur 7.



Les adeptes du libre-service seront heureux de savoir que deux nouveaux guichets automatiques viennent d'être installés dans la région. La Banque de Montréal ainsi que La Banque Laurentienne offriront dorénavant ce service devenu presque indispensable... Bonne Fête à Madame Jean-Luc Gagné (Gagné Musique) ainsi qu'au collègue Michel Roy... Rumeur: bientôt un resto Normandin à l'entrée nord de Saint-Georges... Salutations à l'ami Denis Boucher qui effectue un beau retour derrière le microphone sur les ondes de CKRB 146... L'équipe de Poulin Pontiac Buick de Saint-Honoré a reçu plusieurs modèles '94; c'est à voir... C'est la Semaine de l'entreprise qui se déroule à Beauceville à compter de lundi. Au programme: visites d'industries, conférences, etc... Félicitations à Agathe et Marcel Poirier qui viennent de se porter acquéreurs du Restaurant Armstrong, un Truck-stop bien apprécié des gens de la région... Pensée à mijoter: À trop vouloir gagner, on arrive souvent dernier! Bonne semaine.



NOUVEAUX PROPRIOS

René Rancourt et Alain Veilleux viennent de faire l'acquisition des Trophées de Beauce Enr., situés au 2265, 191e rue à Saint-Georges. Les deux compères vous offrent une gamme variée de trophée et de plaques en plus de faire de la gravure sur ordinateur. Que ce soit pour "la sportive de l'année" ou pour le "meilleur laveur de vaisselle", passez vos commandes au 228-7001.



Et il ne pleure même pas, en plus! Je vous présente le plus jeune client de l'Institut Rodrigue du boulevard Dionne (secteur ouest). On me dit que c'est sa maman qui a dû prendre son rendez-vous avec Lucie au 228-2985; Bébé ne sait pas encore utiliser le téléphone!

QUATRE CHAMPIONS



Welly, Myrielle, Laurent et Thérèse ont été la première équipe à exercer leur talent sur les allées de la Vraie Salle de Quilles Élite de la 98e rue à Saint-Georges. On me dit qu'ils ont adoré jouer sur ces allées synthétiques de grande qualité! Faites comme eux, réservez votre place au 227-6617.

Purolator à Beauceville

Du moyen-âge au futur

par Jacques Légaré

En remplaçant son ancienne méthode de distribution par le tout-nouveau pré-chargement direct, le centre de distribution Purolator de Beauceville est passé du moyen-âge au futur.

C'est ce que nous a affirmé un représentant de la compagnie lors de l'inauguration du «nouveau» centre de distribution de Beauceville, le 16 septembre dernier. Beauceville est le premier endroit au Québec où cette façon de procéder est utilisée.

MM. Claude Bérubé (dir. Beauce-Appalaches) et Raynald Badeau (dir. du centre de Beauceville) posent en compagnie d'une bonne partie de l'équipe de Purolator à Beauceville.



L'instauration du nouveau mode de distribution a en effet nécessité un agrandissement de 130 pieds par 80 du bâtiment, qui était autrefois de 40'X80'. Les camions qui viennent porter la marchandise et ceux qui la livrent stationnent de part et d'autre d'un convoyeur, et les colis passent directement d'un camion à l'autre, au lieu de transiter dans des conteneurs. Cette méthode nécessite de plus grands locaux et davantage de personnel, mais elle permet de faire le travail beaucoup plus vite, et en réduisant au minimum la manutention, et donc les risques de bris. «Nos camions vont pouvoir prendre la route à 7h00 au lieu de 8h30», affirme le directeur du district M. Raynald Badeau.

L'implantation de ce nouveau procédé et l'ajout de deux routes supplémentaires ont amené la création de sept ou huit emplois au centre de distribution de Beauceville, qui en compte maintenant une trentaine.

Pour effectuer du pré-chargement direct, la compagnie a dû investir 80 000\$ en équipement. C'est cependant le propriétaire du bâtiment loué à Purolator, M. Gilles Bernard, qui a assumé le plus gros investissement, avec près d'un demi million de dollars.

VENTE et LOCATION

-VENTE remorque fermée 45', 46', 48' x 102" pour transport général et flatbed

-LOCATION remorque fermée 45' pour entreposage de toute sorte, à court et à long terme avec service de livraison à l'adresse désirée

Renseignement: 228-2881 jour / soir

Transport CAMIL FECTEAU inc.

ISOLATION JACQUES & FRÈRES INC.

Mousse: cellulose - uréthane soufflée
RECOUVREMENT et PEINTURE anti-feu

Accréditation: CGSB QUE 946

Procédé très bon pour isoler bâtiments en bois ou en métal, sous-sol, résidence, commerce, chambre froide et camionnette.



ESTIMATION GRATUITE

•Saint-Georges, Beauce-sud
Tél.: 228-1537

•Saint-Prosper, Beauce-Sud
Tél.: 594-8556

WINTER S-2
PIRELLI

Les pneus d'hiver ceinturés d'acier

• **Larges blocs de semelle**
Les rainures longitudinales profondes du S-2 assurent une adhérence supérieure tandis que ses rainures latérales permettent une traction sûre.

• **Composition de caoutchouc**
La composition hautement élastique du S-2 résiste au durcissement par grand froid. Elle est synonyme d'adhérence, de stabilité et de fiabilité.

Le S-2, parce qu'il faut bien se hausser l'hiver. Pour vous donner une longueur d'avance cet hiver, nous vous offrons la technologie avancée du pneu S-2. La semelle du S-2 est issue de l'expérience Pirelli en championnats internationaux de rallye, dont nous sommes sortis vainqueurs plus souvent que tout autre. Ces épreuves sportives difficiles nous ont permis de concevoir un pneu qui présente une tenue de route des plus sécuritaires. Quel que soit l'état de la chaussée, même lorsqu'on ne la voit plus, le S-2 se cramponne pour procurer une adhérence exceptionnelle. Allez de l'avant ! Consultez votre détaillant Pirelli.



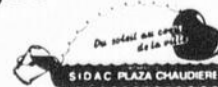
JOS ST-HILAIRE INC.

11915, 2e Avenue, Ville Saint-Georges

228-8871

HEURES D'OUVERTURE

Lundi au vendredi: 8h00 à 18h00 — Samedi: de 9h00 à 12h00



L'Esthétique «HAUT DE GAMME»... ENFIN ACCESSIBLE!

ENC

Esthétique Nouveau Concept



SYLVIE TOULOUSE, LYNDY PROULX
Esthéticiennes - Phyto-esthéticiologues

TRAITEMENT DE CELLULITE

2 POUR 1

(JUSQU'AU 8 OCTOBRE '93)

17100, Lacroix, Place Sartigan
St-Georges (voisin Couvre-Sol B.P.)

227-0057

Ils volent deux autos dans la même nuit!

(DL) Deux individus qui avaient dérobé une automobile sur un terrain de stationnement à Lac Etchemin n'ont pu se rendre bien loin, alors que l'objet de leur larcin les a abandonnés en cours de route. Ils ont dû chercher un autre moyen pour se rendre à destination et ils l'ont trouvé en volant un autre véhicule, une voiture de taxi, cette fois-ci.

Les deux individus ont volé le premier véhicule dans la nuit de mardi à mercredi, sur le stationnement du ministère des Transports à Lac Etchemin. Ils se sont ensuite dirigés vers Saint-Martin, où la voiture a éprouvé des difficultés mécaniques, près d'une maison unifamiliale.

Il était près de 3h45, alors que le propriétaire de la demeure a entendu du bruit et est allé vers les individus. Il leur a prêté main forte pour faire redémarrer l'auto. Peine perdue, l'homme leur a proposé d'appeler un taxi et de revenir chercher l'auto le lendemain.

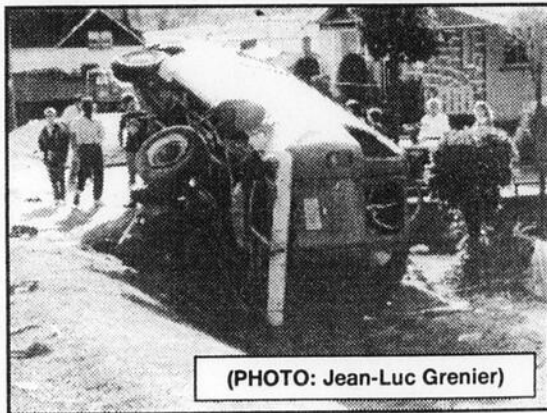
Les deux comparses sont donc repartis dans un taxi appartenant à la compagnie Taxi du Pont à Saint-Georges. Quelque cinq kilomètres plus loin, ils ont intimé l'ordre au chauffeur de sortir de l'auto et affirmé qu'il la retrouverait sur un stationnement à Saint-Georges, le lendemain.

Effectivement, le véhicule taxi a été retrouvé sur un stationnement à Lac Etchemin, dans la soirée du mercredi 22 septembre. Tous ont donc repris possession de leur véhicule respectif, mais les deux individus courent toujours. Les policiers de la S.Q. de Saint-Georges mènent actuellement une enquête

Accident à Saint-Benoît

Une camionnette conduite par un jeune homme de 17 ans, M. Rodolph Doyon de Beauport, a fait une embardée spectaculaire, vers 16h00 le mercredi 22 septembre, alors qu'il circulait sur la route 271, à Saint-Benoît, en direction de Saint-Georges.

La camionnette, propriété de l'entreprise Le Nouvel Air inc. de Saint-Alfred, suivait un camion de la compagnie R.J. Dutil inc., et a voulu effectuer une manoeuvre de dépassement au moment où le camion tournait à gauche. La camionnette a percuté le camion, frappé un ponceau et capoté pour se retrouver sur le côté, sur un terrain privé. Le conducteur de la camionnette a été blessé légèrement, mais a quand même été transporté à l'hôpital pour subir quelques examens.



(PHOTO: Jean-Luc Grenier)

Studio de photographie

SEARS^{MC}

Profitez d'un rabais de 10 \$ sur cet ensemble et obtenez ces photos en prime.

Une 10x13, une 5x7, 5 grandeur portefeuille et 32 micro-photos^{MD} gratuites



avec cette offre spéciale (nous choisissons les poses)

Cartes de Noël personnalisées maintenant disponibles!

Épargnez 10 \$

sur notre ensemble de 19,95 \$

2-8x10, 2-5x7*

et 10 grandeur portefeuille

Plus une 10x13, une 5x7,

5 grandeur portefeuille et 32 micro-photos^{MD} gratuites

Maintenant seulement

9,95 \$

Des frais de \$5 par personne seront payables au moment de la séance et s'ajouteront au prix de l'offre annoncée. Vous devez acheter l'ensemble de base pour obtenir vos photos gratuites. Les photos gratuites et l'offre publiée sont tirées de la même séance. Photos sur fonds traditionnels. Nous choisissons les poses. Nous choisissons les photos offertes gratuitement. Une seule offre spéciale par client. Possibilité de crédit. Ne peut être combinée à aucune autre offre. Aucune valeur monétaire. Sears Canada Inc. Coupon en vigueur jusqu'au 23 octobre 1993. *grandeur approximative.

Les adultes et les familles sont les bienvenus.

Les studios sont situés dans la plupart des magasins Sears.

MC: marque de commerce dont l'usage est autorisé au Canada.

SEARS
Attendez-vous à plus!

PRÉSENTEZ CE COUPON AU MOMENT DE LA SÉANCE

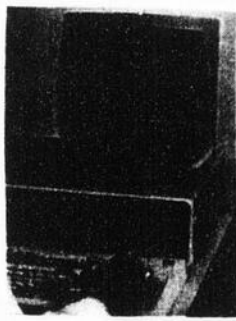


Avec l'orthésiste du pied
ça marche bien... et longtemps!

CLINIQUE DU PIED de SAINT-GEORGES DE BEAUCE

Le Laboratoire Pouliot annonce avec plaisir la venue de M. STEEVE SANFAÇON, orthésiste du pied, à la Clinique Familiale de St-Georges de Beauce.

M. Sanfaçon, responsable du service à la clientèle, contribuera grâce à ses compétences et à son professionnalisme, à hausser la qualité de nos services dans la région de Saint-Georges de Beauce.



Membre de l'Association Nationale des Orthésistes du Pied, le Laboratoire Pouliot est reconnu par le Ministère de la Santé et

des Services Sociaux et par le Conseil Canadien de Certification des Orthésistes du Pied.

Vos pieds sont trop importants...
Consultez de vrais spécialistes...
depuis plus de 25 ans



LABORATOIRE
POULIOT

Permis MSSS 2103-6132

Pour rendez-vous,
composez sans frais
1-800-363-6172

«Pour rouler
en toute quiétude,
j'assure
mon auto
chez
Wawanesa.»

Aujourd'hui,
la solidité financière
de son assureur,
c'est très important.
C'est pourquoi
Wawanesa assure
mon auto:

- bons taux
- protections fiables
- modalités de paiement pratiques
- règlement rapide des réclamations et
- 50 centres de service.

Choisir Wawanesa,
c'est facile et rassurant.

Wawanesa
assure vos biens...bien!

ST-GEORGES: 227-5556 Place Riviera, 9050, boul. Lacroix
© 1993. La compagnie mutuelle d'assurance Wawanesa. Fondée au Canada en 1896.

Saint-Louis-de-Gonzague

Gérante de la caisse populaire séquestrée

(DL) La gérante de la caisse populaire de Saint-Louis-de-Gonzague a reçu une visite inattendue, le mercredi 22 septembre dernier, alors que deux individus se sont présentés à son domicile vers 22h10 et l'ont séquestrée, toute la nuit, avec ses deux enfants âgés de 12 et 22 ans.

Les individus sont demeurés avec la famille jusqu'au lendemain matin, sans toutefois leur faire aucun mal. Vers 8h00 le jeudi, ils ont attaché les deux enfants et se sont dirigés vers la caisse populaire en compagnie de la gérante afin de dérober le contenu du gros coffre.

Ils ont averti la femme de ne pas appeler les policiers avant au moins deux heures et qu'ils possédaient un appareil d'écoute d'ondes utilisées par la police pour la surveiller. Ce n'est qu'une heure et quart plus tard que la femme, terrorisée, a prévenu les autorités policières.

Les individus s'étaient présentés au domicile au volant d'une voiture volée à Québec et sont repartis avec la voiture du fils de la gérante. Le véhicule a été retrouvé dans le rang 5, à Sainte-Ro-

se, quelques heures plus tard. Apparemment, les voleurs connaissaient les habitudes de la maisonnée et de la caisse populaire. L'enquête a été confiée aux enquêteurs des crimes contre la personne de Québec.

Incendie à Sainte-Aurélie

L'épicerie Poulin de Sainte-Aurélie a été rasée par les flammes, dans la soirée du jeudi 23 septembre. Le commerce, propriété de M. Louis-Jacques Poulin, est une perte totale. C'est un voisin qui a téléphoné aux pompiers, vers 21h30, mais le propriétaire se trouvait déjà sur les lieux. Selon les policiers de la S.Q. de Saint-Prospère, l'incendie semblerait d'origine accidentelle et une enquête a été instituée.

PHOTO CARTE-SOLEIL

SEUL VOTRE HÔPITAL PEUT
tous les jours de la semaine

PRENDRE VOTRE PHOTO ET VALIDER

votre nouvelle carte

ÉVITEZ LES DÉPLACEMENTS

FAITES-LE À VOTRE HÔPITAL SANS RENDEZ-VOUS
de 8h30 à 12h00 et 13h00 à 17h00



Pour informations:

228-2031

Poste 7936




ROSABELLE LAVOIE
Agent en assurance de personnes

11400, 1re Avenue
Ville Saint-Georges
(Québec) G5Y 5S4
Bur.: (418) 227-3380
Dom.: (418) 227-6636
Télécopieur: (418) 837-8200

Assurance-vie Desjardins

- assurance-vie
- assurance-salaire
- assurances collectives
- rentes



MAURICE JOBIN
Agent en assurance de personnes

1190, 135e Rue
Ville Saint-Georges
(Québec) G5Y 2P9
Bur.: (418) 228-2807
Dom.: (418) 228-2807
Télécopieur: (418) 228-0343

Assurance-vie Desjardins

- assurance-vie
- assurance-salaire
- assurances collectives
- rentes

De l'Océan
SPÉCIAL POUR DEUX



À notre restaurant
de fruits de mer

Salade en entrée
Crème du jour

DUO de CREVETTES (12)
(natures, ail ou frites)

Riz Pilaf

Chariot à desserts - Thé ou café

Seulement **29⁹⁵\$** pour 2 personnes

RÉSERVATIONS: 228-5558

18255, boul. Lacroix, Ville de Saint-Georges
(entrée sud de la Ville)



ROBERT ROY, prés.



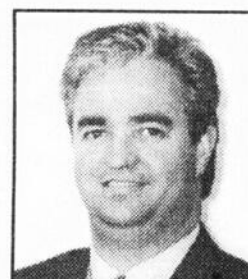
Yvon Patry
Grand Maître Vendeur



Marc Rancourt
Conseiller Vendeur



Mario (Arnold) Champagne
Vendeur



Alain Asselin
directeur commercial

POULIN PONTIAC BUICK INC.

*de plus en plus fort
grâce à vous*



Notre présentation des modèles
1994 est retardée à plus tard.
Surveillez nos annonces dans
les journaux.

*Nos
modèles '94
sont arrivés!*

Venez profiter de
nos super rabais sur
les modèles 1993
De \$2,000. à
\$5,000. de rabais

ST-HONORÉ, BEAUCE

331, Rue Principale

POULIN 485-6164 ou 227-6291

PONTIAC BUICK GMC

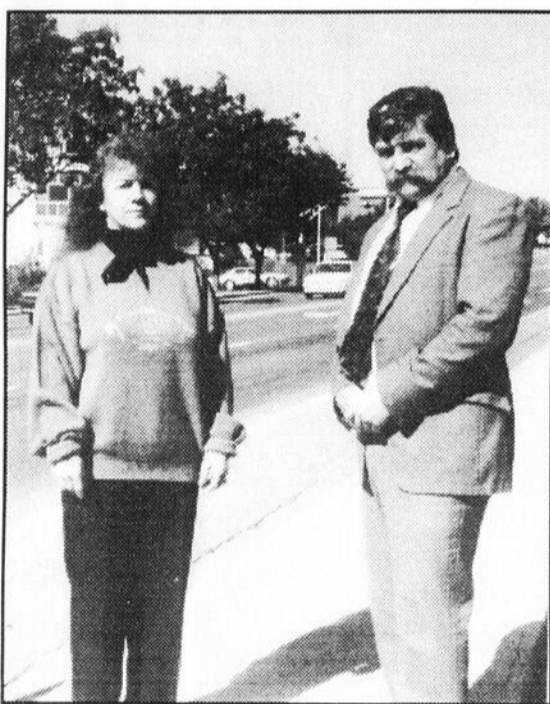
Pas plus loin qu'ailleurs

Et maintenant: Saint-Georges!

par Jacques Légaré

Après une collecte jugée très satisfaisante dans les municipalités environnantes, l'équipe du «Musée Beauceron» s'attaque au «gros morceau». Les quelque 2 000 commerces de Saint-Georges seront sollicités pour participer au financement du futur musée, qu'on entend installer dans cette ville.

C'est ce que nous a affirmé M. Martin Cloutier, celui qui est à l'origine du projet du Musée beauceron. Jusqu'à présent, on a fait le tour des com-



Mme Laurette Caron et M. Martin Cloutier.

merces d'une quinzaine de localités, afin de vendre des billets pour la loterie du Musée.

On en a vendu pour plus de 5 000\$, ce qui est «super bon», estime M. Cloutier. Dans la plupart des localités, on répondait favorablement dans plus de 90%, mentionne-t-il. Les résultats sont cependant un peu moins bons dans des municipalités où les gens ont déjà été sollicités pour leur propre musée.

M. Cloutier s'attend à ce que la réaction des commerçants soit au moins aussi bonne à Saint-Georges, ce qui mènerait la récolte totale à environ 50 000\$. On pourrait alors parler de profits d'environ 35 000\$ pour l'organisme. Des possibi-

lités de subventions seront aussi examinées.

M. Cloutier ne doute pas d'avoir les ressources nécessaires pour monter un «petit musée» l'été prochain. L'organisme dispose déjà du matériel nécessaire pour meubler une visite d'une demi-heure, estime-t-il. Si le financement le permet, il envisage en outre d'acheter une collection privée. Quant au local, on en est encore à sonder le terrain et à attendre les offres. Mais même si cet aspect ne devait pas débloquer dans les prochains mois, on trouverait un local temporaire pour l'été prochain.

Pour plus d'informations, on peut appeler au 226-7777.

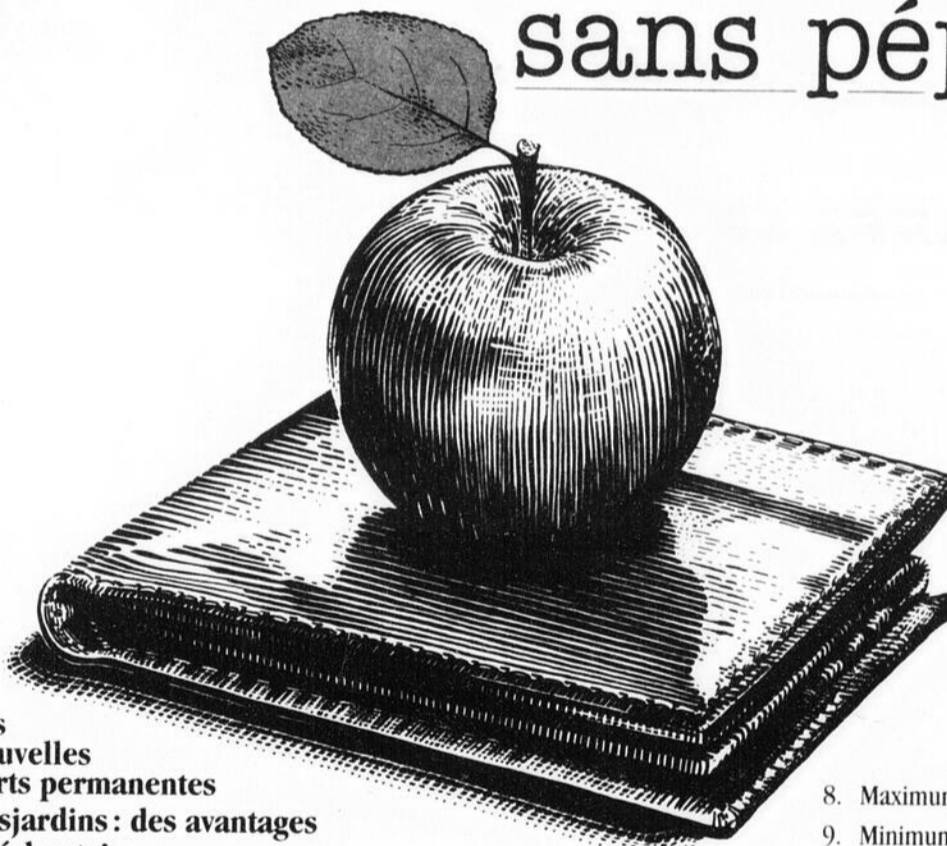
La Métropolitaine
ET COMPAGNIES AFFILIÉES

Invitation

LA MÉTROPOLITAINE, Cie d'Assurance vous invite à une séance d'information sur les possibilités de carrière dans le domaine financier et assurance-vie, **lundi 4 octobre 1993 à 19h30**, à la succursale située au **11400, 1ère Avenue, suite 110, Ville Saint-Georges (Place Centre-Ville)**. Le nombre de personnes étant limité, veuillez nous confirmer votre présence au numéro **(418) 227-1818**
BIENVENUE À TOUS, M. Marc-Émile Bourque, Directeur.

S a n t é f i n a n c i è r e

Comment diversifier son portefeuille pour qu'il porte fruit sans pépin.



Les nouvelles parts permanentes Desjardins: des avantages alléchants!

1. Rendement avantageux.
2. Taux d'intérêt fluctuant mensuellement, ce qui permet de suivre l'évolution du marché.
3. Admissibles au REER et à tous les autres produits de retraite Desjardins.
4. Valeur nominale stable.
5. Durée du placement sans échéance fixe: gestion souple.
6. Rachetables à certaines conditions et transférables (renseignez-vous à votre caisse).
7. Aucuns frais reliés à l'achat ou à l'administration, sauf lors d'un transfert et du remboursement.

8. Maximum d'achat illimité.
9. Minimum d'achat de 100 \$ par membre.
10. Services gratuits du représentant du courtier dans les caisses participantes.

Émission limitée par caisse.
Rendement en 1992: jusqu'à 9,5%*

* Rendement maximum au cours de l'année 1992. Cependant, le rendement de l'année 1993 pourrait être différent.

126 000 membres détiennent déjà des parts permanentes Desjardins.

Vous trouverez des informations plus détaillées dans le prospectus que vous pouvez vous procurer auprès du représentant du courtier. Les Services d'investissement Trustco Desjardins inc., dans les caisses participantes. Les parts permanentes ne sont plus admissibles au Régime d'épargne des parts permanentes des caisses (REPPC). Par conséquent, elles ne donnent droit à aucune déduction fiscale à ce titre.

PARTS permanentes Desjardins

Émission 1993

Les Services d'investissement Trustco Desjardins inc.

**Samson Bélair
Deloitte &
Touche**



Syndics et gestionnaires

Denis Fortier, c.a. syndic
Julie Rodrigue, conseillère

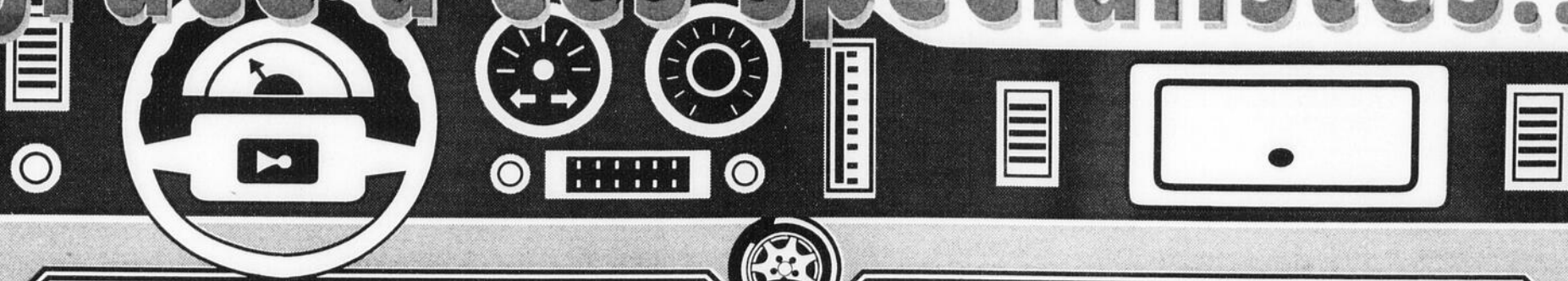
11400, 1re Avenue, Suite 111
Saint-Georges, G5Y 5S4 (418) 228-6676

269, 3e Avenue
Lac-Échemin, G0R 1S0 (418) 625-5921

135, rue Principale
Sainte-Justine, G0R 1Y0 (418) 383-3094

40 places d'affaires au Québec
80 au Canada

ROULEZ EN TOUTE SÉCURITÉ grâce à ces spécialistes...

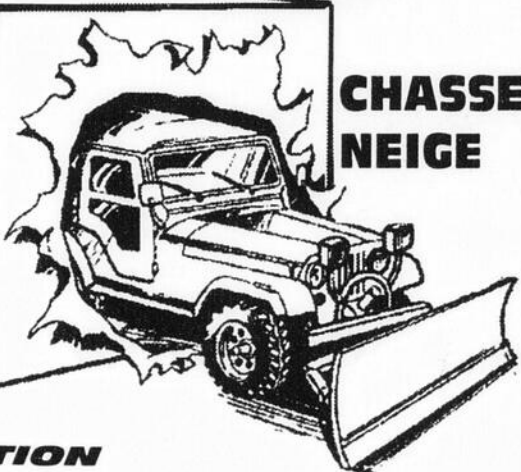


"ÊTES-VOUS PRÊTS"

AVEC **Meyer**

"VERS LA NEIGE"

Disponible pour n'importe quelle marque



CHASSE-NEIGE

- ** VENTE
- ** SERVICE
- ** INSTALLATION

"COMPAREZ LES PRIX"

Pour plus de renseignements, contactez JEAN-YVES VAILLANCOURT au numéro 228-6671



15320, boul. Lacroix, Saint-Georges
Tél.: 228-6671



GARAGE JULES TURCOTTE

3190, 42e Rue Nord, Saint-Georges
228-4553

SERVICE ANTI-ROUILLE À L'ANNÉE



ANTI-ROUILLE À L'HUILE ET À LA GRAISSE QUI NE COULE PAS

Je suis équipé pour appliquer L'ANTIROUILLE dans tous les recoins

Voire voiture résistera-t-elle à l'hiver?



Un moteur mal réglé a des "ratés" et consomme plus d'essence, confiez-nous la MISE AU POINT de votre moteur aujourd'hui même!

- Remplacement des bougies
- Remplacement du filtre à essence
- Remplacement du filtre à air
- Main d'oeuvre

4 cylindres
\$69.95

6 cylindres
\$89.95

Du 27 septembre au 15 décembre 1993

Taxes en sus

TAUX HORAIRE NON-ABUSIF \$42.00

Pièces



Le choix qui s'impose.

ST-HONORÉ, BEAUCE

331, rue Principale,

SAINT-HONORÉ, BEAUCE

Telephones:

POULIN

485-6164 - 227-6291

PONTIAC BUICK GMC

Pas plus loin qu'ailleurs



Garage

Centre du Radiateur Vitres inc.

Mécanique générale

15710, boul. Lacroix, Saint-Georges - 228-8910

SPÉCIAL DÉMARREUR À DISTANCE

295\$ installé

HOMME RECHERCHÉ
On le croyait mort...
On l'a retrouvé!!!



SERGE GIGUÈRE
mécanicien
22 ans d'expérience

BABILLARD

SPECTACLES

***Au café-spectacle L'Ancestral:

-Retour de la légende vivante **Shawn Phillips** le samedi 25 septembre à 20h30. Informations: 227-4387.

***Au Cégep Beauce-Appalaches:

-Les Amants de la Scène présentent **Les Grands Explorateurs** avec «Face aux Volcans», le mercredi 29 septembre à 20h00. BILLETS: 228-3328.

***Au café-spectacle L'Ancestral:

-L'un des cinq grands **Robert Charlebois** présente «La maudite tournée» les 1er et 2 octobre à 20h30. Informations: 227-4387.

***À l'auditorium de la Polyvalente de Saint-Georges:

-Concert du groupe vocal **Le Carillon** le samedi 2 octobre à 20h30. Informations: 227-1384.

***Au Parc de l'Érable de Beauceville:

-Les deux Grébiches présentent «P'tit lundi, grosse semaine» les samedis 9 et 16 octobre. Informations: 774-3316, 227-1261 ou 228-7982.

***À l'auditorium du Cégep Beauce-Appalaches:

Les Amants de la scène présentent **Joe Bocan** le dimanche 10 octobre à 20h00. Informations ou réservations: 228-3328.

EXPOSITIONS

***Au Centre d'art de Saint-Georges:

-L'exposition thématique **Couleurs d'automne** est présentée jusqu'au 26 septembre prochain. Prenez note que des activités spéciales dans le cadre de cette exposition se tiennent les 25 et 26 septembre. Informations: 228-2027.

***À la Clinique médicale de l'Ouest (Blvd

Dionne):

-L'Atelier 4 Arts, formé de cinq artistes de la région **Carole Cloutier, Johanne Maheux, Julie Morin, Guylaine Jacques et Léna Roy**, présente une exposition sous la thématique **Salle d'attente** jusqu'en octobre. Informations: 227-0086.

***À la Clinique familiale (Blvd Lacroix):

-Jusqu'à la fin novembre, l'artiste beauceronne **Marcelle Veilleux** (de Saint-Côme) expose ses oeuvres récentes, des huiles essentiellement. À travers une quinzaine de toiles, paysages d'ici et d'ailleurs, natures mortes etc., Mme Veilleux exploite des thèmes variés.

***Au Motel Charles de Saint-Georges:

-**Louise Champagne** de Beauceville expose ses huiles et aquarelles jusqu'au 5 novembre.

***À la clinique d'optométrie Opto Plus (12650, 1e Avenue) de Saint-Georges:

-**Lucie Gagné**, artiste-peintre de Saint-Georges, expose ses acryliques et vous propose «une expérience visuelle». Jusqu'à la fin de novembre.

CINÉMA

***Au Cinéma Saint-Georges (jusqu'à vendredi)

-**La Firme, Le Fugitif, Jurassic Park, L'Inconnu de Castle Rock.** Info-horaire: 228-7540

***À l'auditorium du Cégep Beauce-Appalaches:

-Le **Ciné-Plus** présente le film français de Patrice Leconte **Tango** le mercredi 6 octobre à 20h00. Trois misogynes invétérés complotent pour faire disparaître la femme de l'un

deux. Cette comédie met en vedette **Philippe Noiret.** Informations: 227-5916.

Au Cinéma Saint-Georges:

-Ciné-répertoire le 30 septembre avec la présentation de **Beaucoup de bruit pour rien.** Non seulement **Kenneth Branagh** ramène **Shakespeare** au grand écran mais il le ressuscite avec honneur et humour. Info-horaire: 228-7540.

BAR

***Au Bar le Vulcain:

-**Le Duo Match: Marcelle Houde et Michel Hébert** (du jeudi au samedi)

***Au Bar du Domaine Country:

-**Francis et Yvon Bolduc** (jeudi), **Lyne et Michel** (vendredi), **Les Frères Gilbert** (samedi), **Johnny et ses amateurs** (dimanche)

***Au Bar Western du Grand Hôtel:

-**Nico** (mercredi), le duo **Jérôme et Vincent** (jeudi), **Impro** (vendredi et samedi), **Yvon et Vincent** (dimanche)

***Au bar L'Élixir du Grand Hôtel:

-Le groupe **The Grove** (du mardi à vendredi)

***Au P'tit Bar à Part de Beauceville:

-**Jesse** (vendredi), **Yvon Bolduc** (samedi)

***À la Brasserie le Vignier de Beauceville:

-**Disco avec Michel Poulin** (samedi)

***Au Bar 2000 de Saint-Georges:

-**Les Intrépides avec Betty Caron et Marcel Maheux** (vendredi et samedi), **Yvon et Francis** (mercredi)

***À la Butte à Mathieu de Saint-Georges:

-**Les Souvenances** avec **Gérald Poulin** (vendredi), **Chaudasse avec Francine et Raymond** (samedi), **Les Souvenances** (dimanche)

PARTY D'HUITRES



Le samedi
2 octobre
à 19h00

au
CLUB
DE GOLF
DE
ST-GEORGES

\$15.00 Plus taxes

- AU MENU •
- Huîtres sur écaille à volonté
 - Soupes aux huîtres
 - Huîtres Rock Fuller
 - Huîtres frites
 - Feuilleté aux huîtres servi avec riz

Invitation aux membres et aux non-membres.

S.V.P. réservez à l'avance
228-6725

Pensez aux partys des fêtes.

Salles disponibles pour tous genres de réception
228-6725

PERDEZ DES POUCES dès le premier traitement grâce à CELLOTHERM PLUS

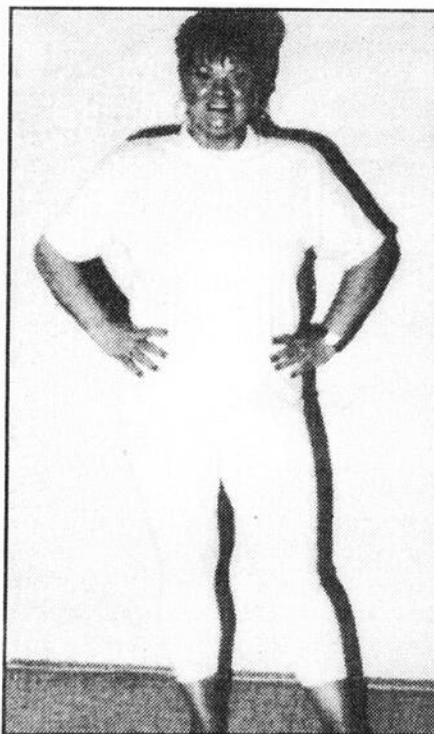
1 - Perte de poids immédiate

2 - Maigrir aux endroits problématiques

3 - Raffermissement des tissus

4 - Calme arthrite, arthrose, maux de dos

5 - Réduit cellulite



10 livres en 8 jours

Mon ventre a fondu

avant	après
37 1/2"	32"

Mes cuisses

avant	après
25"	23"

Mes bras

avant	après
15 1/2"	14"

FÉLICITATIONS À

AGATHE JOLIN 44 lb - SOPHIE MESSIER 19 lb
GISÈLE RAYMOND qui fête son 5e ANNIVERSAIRE de perte de poids de 39 lb et pas une de repris

Consultation **40\$** comprenant:

Test biotron laser, examen des poulx, inn-tao, examen profil beauté

Gens sérieux seulement... Place limitée • 228-2023

Fémina

Offre d'introduction sur votre 1er CELLOTHERM

50% de RABAIS

Limite 1 par client sur présentation du coupon

Résidence St-Aubert

305, 22e Rue, Saint-Georges Ouest
Téls: 228-2057 ou 228-2642

Résidence de retraités nouvellement dotée d'un ascenseur.

Vous résidez dans une ambiance chaleureuse et amicale à prix très compétitif.

Pour informations, contacter
M. CLAUDE LOIGNON et M. ROBERT BARIL
au 228-2057 ou 228-2642

TVCB: c'est parti!

(JL) C'est le 15 septembre dernier que la Télévision communautaire de Beauceville a procédé au lancement officiel de sa saison 93-94. En plus du conseil municipal (le lendemain des séances) et de la messe (le dimanche matin à compter d'octobre), on présentera un bloc d'émissions à trois reprises durant la semaine: le mercredi soir, et deux fois le dimanche. On voit sur la photo le président de la Chambre de Commerce M. Christian Duval, interviewé par le président de la télévision communautaire Christian Bolduc, lors du cocktail de la rentrée.



Programmation de la
Télévision Communautaire de Beauceville
Mercredi 29 sept. et Dimanche 3 oct. '93

17h00: Grandir avec ses enfants	en Beauce
18h00: Sur la place	20h00: Messages des candidats aux élections
18h30: TVC Bingo (mercredi)	20h30: Sortie touristique en Beauce.
La Table Beauceronne (dimanche)	
19h00: Événements	
19h30: Le candidat indépendant	

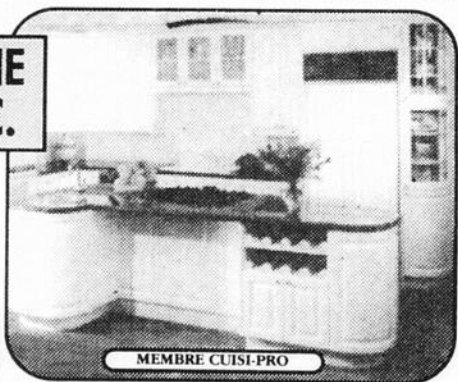
CENTRE DE CUISINE ST-GEORGES INC.

BALTHAZAR ROY, prop.
665, 91^e Rue,
St-Georges Est, Beauce G5Y 3K7



228-5215

Nous sommes toujours
représentants pour la
région de la Beauce



MEMBRE CUISI-PRO

Les
1994

Le TRX 300 4 x 4

disponible en rouge, vert et bleu

Le 4 x 4 le plus populaire sur le marché!

...pour sa performance
...pour sa maniabilité
...pour son prix

ENFIN TOUT POUR VOUS PLAIRE!

HONDA
Je pars avec toi.



RECHERCHE

4 roues Honda

1984 et plus.

PAYONS BONS PRIX
sur achat ou échange



Me Michel Poisson

Je tiens à remercier mes clients de la confiance qu'ils m'ont accordée pendant mes 25 années de pratique notariale à Saint-Georges.

Il me fait également plaisir de vous présenter la notaire

Me RENÉE BELLEFLEUR

qui est devenue
cessionnaire de mon
greffe et qui est en
possession de tous mes
dossiers.



Me Renée Bellefleur

Me Bellefleur est originaire de Lac-Mégantic et a gradué de l'université de Montréal en juin 1990. Depuis elle a pratiqué à Montréal jusqu'en mai dernier où elle s'est jointe à mon étude.

Comme par le passé, elle désire vous offrir des services légaux à la mesure de vos attentes.

1230, boul. Dionne, Ville de Saint-Georges, Beauce, G5Y 3V5

Tél.: (418) 228-6216

HEURES D'OUVERTURE:
Du Lundi au Vendredi de 8h30 à 17h00



COMMISSION SCOLAIRE de la
CHAUDIÈRE-ÉTCHEMIN

ADULTES - ADULTES - ADULTES

**VOUS AIMERIEZ RETOURNER
AUX ÉTUDES???**

Le programme de formation générale vous permet d'acquérir des connaissances en français, mathématiques, anglais, sciences, etc.

POUR QUI:

- Tout adulte qui a le goût de poursuivre ou terminer ses études secondaires.
- Tout adulte qui a besoin de certains cours nécessaires afin de pouvoir s'inscrire en Formation professionnelle ou Collégiale.
- Tout adulte qui a besoin d'une meilleure scolarité pour garder son emploi ou aspirer à un autre emploi.
- Tout adulte qui a besoin d'un peu plus de scolarité afin de réintégrer le marché du travail.

LIEU: École secondaire Pozer
ou Édifice Les Sources

HORAIRE:

Les soirs et heures qui vous conviennent du lundi au vendredi, de 16h25 à 22h30.

COÛT DE FORMATION: GRATUIT

POUR INFORMATION:

Centre d'éducation des adultes de Saint-Georges-Ouest
425, 16e Rue, Saint-Georges-Ouest

Tél.: 228-5544

(après 15 hres)

Journée consacrée à la famille

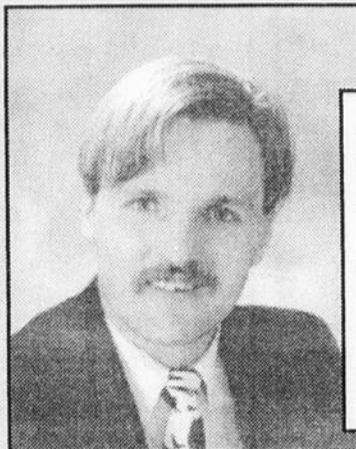
(DL) La Maison de la Famille organise un colloque ayant pour thème «La famille» qui se tiendra le samedi 23 octobre prochain de 8h30 à 17h00, dans les locaux de l'École secondaire Notre-Dame de la Trinité à Saint-Georges, secteur ouest.

Enfants, adolescents, adultes, parents et grands-parents sont invités à participer à cette journée d'animation, de discussions, de partage et de spectacle. Les gens intéressés à y participer doivent

s'inscrire avant le 13 octobre au 228-9192.

Les parents participants qui le désirent pourront bénéficier d'un service de garderie pour les enfants de 2 à 5 ans. Des dépliants sont disponibles dans les CLSC, les Centres de protection de l'enfance et de la jeunesse, les hôpitaux et dans les cliniques médicales. Pour de plus amples renseignements, communiquer avec la Maison de la Famille au 228-9192.

LORSQU'ON DÉSIRE DES CHANGEMENTS, LE TRAVAIL DE L'INTÉRIEUR DOIT COMMENCER



- Stress
- Timidité
- Dépression (Prévention)
- Confiance en soi
- Phobies (Peurs)
- Insomnie

MARIO DOYON A.N.N.
THÉRAPEUTE en relation d'aide
227-6939 N.B. Rencontre privée
Affilié à: G. Gilbert Thé.

VIVEZ EN SANTÉ VIVEZ HEUREUX!

Jean-Marc Brunet, n.d.
de l'Académie
des Sciences de New York



Ici et là dans le domaine de la santé

L'ALIMENTATION ET LES TROUBLES RÉNAUX

Il ne fait aucun doute qu'une bonne alimentation soulage grandement le travail des reins. Dans le cas des personnes qui présentent des troubles rénaux, une telle alimentation devient essentielle.

Les reins sont munis de millions de petites unités fonctionnelles qu'on appelle les néphrons. C'est à ce niveau que le sang est filtré et que l'urine est formée, permettant ainsi d'éliminer les déchets.

Plus le sang contient des déchets, plus les reins doivent travailler. Certains types de déchets imposent aux reins des efforts considérables. Les néphrons risquent alors d'être plus ou moins détruits par ces mêmes déchets. C'est ce qui explique qu'à long terme les reins deviennent moins efficaces.

La destruction des néphrons est dramatique. Le néphron est à ce point complexe qu'une fois détérioré, il n'est plus possible qu'il puisse retrouver sa capacité fonctionnelle. Ainsi les gens qui sont atteints d'insuffisance rénale sont précisément ceux qu'il ne leur reste pas suffisamment de néphrons pour accomplir la tâche correctement.

Lorsqu'une personne souffre plus ou moins d'insuffisance rénale, il est très important qu'elle préserve le peu de néphrons efficaces qu'il lui reste. Pour ce faire, elle doit évidemment cesser de détériorer ces mêmes néphrons en adoptant de meilleures habitudes alimentaires.

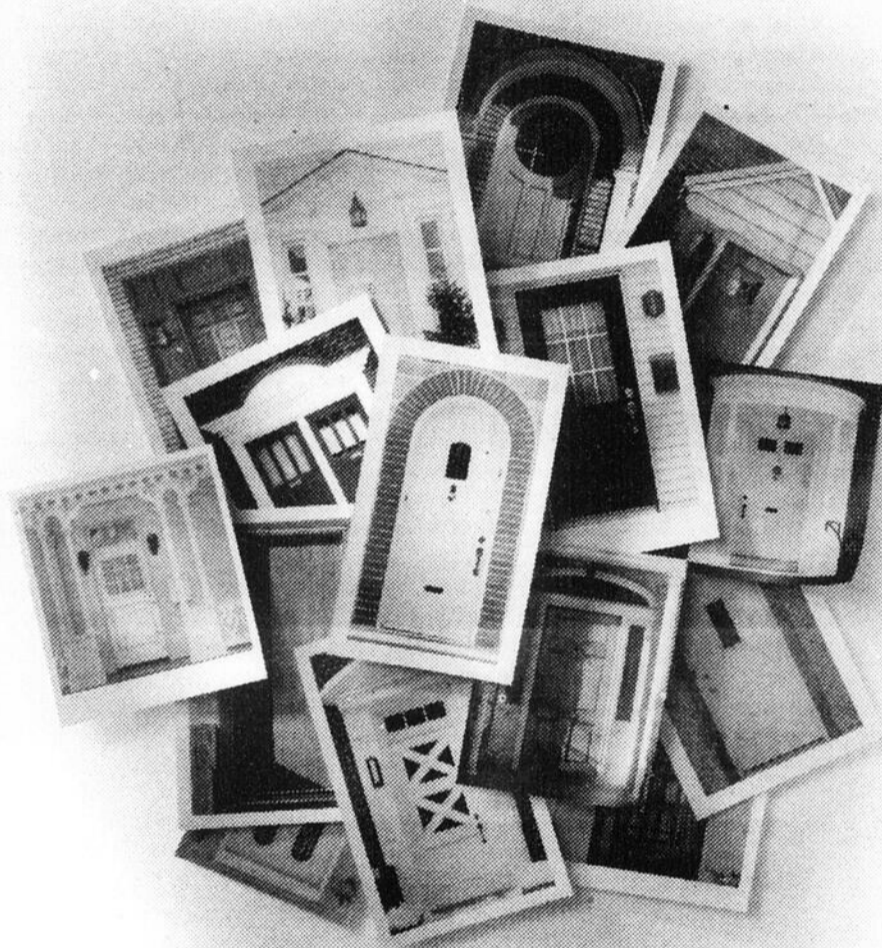
Ce sont définitivement les aliments riches en protéines qui imposent aux néphrons les plus grands efforts. Les protéines ont, de tous les constituants alimentaires, ceux qui génèrent le plus de déchets dans l'organisme. Et ces déchets sont particulièrement difficiles à éliminer.

La toute première règle à appliquer est donc celle qui prescrit une alimentation pauvre en protéines. Beaucoup de gens ont de la difficulté à comprendre cette notion parce qu'ils ont l'impression que les protéines sont très précieuses et qu'ils risquent constamment d'en manquer. Cette impression est fautive. Soit, les protéines sont précieuses, mais l'alimentation nous en apporte généralement trop.

Il ne faut donc pas hésiter à limiter notre consommation de viandes, de fromages, de légumineuses (tofu, etc.). Il faut savoir que tous les aliments fermentent des protéines. Les céréales en apportent de bonnes quantités. On en trouve également dans les fruits et les légumes.

Le phosphore en excès impose également aux reins un travail important. On le trouve principalement dans les aliments riches en protéines. En réduisant considérablement ces dernières, on diminue aussi l'apport en phosphore. Cependant, il faut aussi éliminer les boissons gazeuses dites à base de cola. Elles renferment généralement d'importantes quantités d'acide phosphorique. Il faut lire les étiquettes et éviter systématiquement tous les produits qui contiennent de l'acide phosphorique.

Il faut savoir également que plusieurs médicaments imposent, aux reins un travail superflu. Ces médicaments contiennent des substances corrosives qui irritent considérablement les néphrons.



POUR ENTRER DANS VOTRE PREMIER CHEZ-VOUS, FRAPPEZ D'ABORD À NOTRE PORTE.

En vous promenant avec le bébé par un beau dimanche ensoleillé, vous apercevez l'annonce «Visite libre» devant quelques façades... Oui : depuis quelque temps, la tentation est grande, et vous avez décidé de passer à l'action. Mais avant toute démarche, faites une visite libre à votre caisse Desjardins. «Ca représente quoi, dans mon budget, l'achat d'une maison?» Cette question, et beaucoup d'autres, vous pourrez les poser en toute

confiance à votre conseiller Desjardins. Demandez-lui de vous parler du **prêt hypothécaire préétabli Desjardins**, qui vous fait connaître votre capacité d'emprunt et vous garantit un taux d'intérêt*. Un outil judicieux pour mieux orienter vos recherches, afin qu'elles se déroulent en toute quiétude. Pour être mieux avisé avant l'achat de votre premier chez-vous, voyez votre conseiller de la caisse Desjardins aujourd'hui même.

LES SERVICES FINANCIERS À L'HABITATION DESJARDINS



La caisse populaire
Desjardins

* Taux garanti pour une période de temps donnée variant selon la politique en vigueur à votre caisse.



Desjardins

L'incroyable force de la coopération.

Sur présentation de ce coupon

20%

sur CAPSULES DE QUEUES DE CERISES

Valide du 22 au 27 septembre '93

LE
NATURISTE

CARREFOUR ST-GEORGES
228-9735

OUVERT LE DIMANCHE
MIDI À 16H00

L'Action volontaire a 15 ans!

par Doris Langevin

Les quelque 250 bénévoles actifs au sein de l'Association de l'action volontaire de Beauce ont de quoi se réjouir cette année, car l'organisme fête ses quinze ans d'existence.

Pour l'occasion, plus de 180 de ces bénévoles se sont réunis, le mercredi 15 septembre dernier, à la salle paroissiale dans le secteur Ouest à Saint-Georges. L'assemblée générale annuelle a eu lieu en avant-midi et a été suivi par un repas de fête et d'un après-midi de réjouissances.

Les anciennes présidentes du conseil d'administration ainsi que le député Gilles Bernier étaient présents pour souligner l'importance de l'événement. Trois responsables qui oeuvrent dans l'Association



Mme Gilberte Busque, responsable de Saint-Simon, Mme Gaétane Veilleux, responsable de Saint-Georges secteur ouest, et Mme Auréa Gosselin, responsable de Saint-Zacharie, font partie de l'Association d'action volontaire de Beauce depuis 15 ans.

depuis ses tout débuts ont reçu un hommage spécial. Il s'agit de Mmes Auréa Gosselin, Gilberte Busque et Gaétane Veilleux.

L'Association regroupe des personnes qui, dans un geste volontaire, gratuit et désintéressé, désirent collaborer

au mieux-être de leur milieu. Leur principal objectif est de maintenir les personnes âgées, handicapées, seules ou en difficulté, à domicile.

Fondé en 1978 par trois travailleuses du Département de santé communautaire de Beauceville, Mmes Ma-

rie-France Veilleux, Fleurette Turcotte et Diane Plamondon, le regroupement a été repris en main par des volontaires et plusieurs municipalités se sont unies

afin de former une association. Elles sont maintenant 16, de Saint-Joseph à Saint-Théophile et de Saint-Aurélien à Saint-Victor.

L'Association a mis sur pied quatre grosses «popottes» roulantes et une «popotte» d'aliments congelés. «Depuis 1985, c'est 300 personnes qui ont investi au total près de 185 550 heures et de dévouement à servir 39 350 repas et à visiter 12 000 bénéficiaires», estime Mme Gaétane Veilleux, animatrice-coordonnatrice de l'Association.

Pour ceux qui désirent en savoir plus sur l'Association d'action volontaire de Beauce, communiquer avec Mme Gaétane Veilleux au 774-3304.

INTERCONTACT CLUB

POURQUOI RESTER SEUL(E)?
RENCONTREZ L'ÂME SOEUR AVEC
INTERCONTACT
227-0614

COMMISSION SCOLAIRE de la CHAUDIÈRE-ÉTCHEMIN

GYMNASTIQUE ARTISTIQUE RÉCRÉATIVE

Tu es âgé(e) entre 6 à 13 ans?
Tu aimes les activités sportives?
Tu es plein(e) d'énergie et tu veux apprendre un nouveau sport?
Viens avec nous faire de la gymnastique artistique!

Où? À la Palestre de l'École Trinité
Quand? Les samedis
Pour qui? Filles et garçons de 6 à 13 ans
Durée? 10 semaines, 1 h / sem.

Coût? 40,00\$
Début? 2 OCTOBRE 1993
Formateur: Céline Talbot
Éducatrice physique

Information et inscription:
ÉDUCATION AUX ADULTES
227-3294

PARTICIPEZ... GRATTEZ... GAGNEZ À TOUT COUP!

CONCOURS L'AUTOMNE À RABAIS

Grattez et découvrez des rabais de:

5% **10%** **20%** **50%**

SANS TAXES

PROMODOR
LES PROFESSIONNELS DE LA MODE

SURMARCHANDISE À PRIX RÉGULIERS

DU 15 SEPTEMBRE AU 15 OCTOBRE 1993
CHEZ TOUS LES MARCHANDS MEMBRES PROMODOR

aux galeries **Roy** **228-3392**
CARREFOUR ST-GEORGES

L'ÉCLAIREUR-PROGRES / BEAUCE NOUVELLE, 25 septembre 1993 - Page A 27



Les Halles des
**Pères
Nature**

**C'est bien meilleur
quand c'est bon!!!**

NOS REPAS RAPIDES



**DIMANCHE
À MARDI**

26-27-28 SEPTEMBRE

**DIMANCHE
À SAMEDI**

26 SEPT AU 2 OCT

**BANANES DU
COSTA RICA**

5.3/kg

24[¢]
/LB

**BOEUF HACHÉ MAIGRE
CATÉGORIE A**

5.48/kg

2,49
/LB

**BELLES CAROTTES
DU QUÉBEC**

SAC DE 5 LIVRES

59[¢]
/LIV.

SAUCE À SPAGHETTI MAISON

4,99 / 4 portions
(env. 1 litre)

GROUSTADE AUX POMMES 1,99 / 4 PORTIONS
(ENV. 500 g)

...LUNCH • DÏNER • SOUPER...



JE VOUS AVAIS BIEN DIT QUE
CETTE PAGE VOUS RÉSERVAIT
DES CETTE SEMAINE DE
BELLES
SURPRISES!!

L'UNIFORME INTELLIGENT

LUNDI & MARDI 7,100 / unité

MERCREDI, JEUDI & VENDREDI 9,100 / unité

SAMEDI & DIMANCHE 6,100 / unité

<< NOUS NOUS RÉSERVONS LE DROIT DE LIMITER LES QUANTITÉS >>

LAITUE POMMÉE ICEBERG 55[¢] / UN.
DU QUÉBEC

POITRINE DE POULET 5,89 / LB
DÉSSÉE 12.98/KG

GROS POIREAUX 2,99 / UN.
DU QUÉBEC (PAQUET DE 6)

COQ AU PORC 4,99 / LB
10.98/KG

EMMENTAL SUISSE 6,53 / LB
IMPORTÉ DE LA SUISSE 14.37/KG

PRUNES ANGIÉLINO 79[¢] / LB
DES LA BELLE CALIFORNIE (GR. 44)
11.74/KG

