



# Molière

## DOM JUAN

du 6 au 31 octobre

Le Théâtre du Nouveau Monde  
84, rue Ste-Catherine ouest  
Métro Place-des-Arts

**tnm** UN RÔLE  
ESSENTIEL



**N**ous concevons le théâtre  
comme une véritable opération  
de magie...

A. Artaud

**LA BRASSERIE O'KEEFE LIMITÉE**  
UNE PRÉSENCE ACTIVE DANS LA VIE DU TNM

# MOLIÈRE

# DOM JUAN

Mise en scène :	Olivier Reichenbach
Décor :	Claude Goyette
Costumes :	Yvan Gaudin
Éclairages :	Michel Beaulieu
Musique originale :	Jean Sauvageau
Accessoires :	Claude Roberge
Direction de scène :	Allain Roy

## DISTRIBUTION (par ordre d'entrée en scène)

SGANARELLE, valet de Dom Juan	Raymond Bouchard
GUSMAN, écuyer de Done Elvire	François Lamotte
DOM JUAN	Albert Millaire
DONE ELVIRE, femme de Dom Juan	Anne Bédard
PIERROT, un paysan	Patrice L'Ecuyer
CHARLOTTE, une paysanne	Christiane Proulx
MATHURINE, une paysanne	Linda Roy
RAGOTIN, un laquais de Dom Juan	Pierre Yves Delcourt
UN PAUVRE	José Descombes
DOM CARLOS	Michel Laperrière
DOM ALONSE	Yvon Roy
1er LAQUAIS DE DOM JUAN	François Lamotte
2e LAQUAIS DE DOM JUAN	Yvon Roy
LA VIOLETTE, un laquais de Dom Juan	Paul-Augustin Querton
MONSIEUR DIMANCHE, un marchand	Jean-Marie Moncelet
DOM LOUIS, père de Dom Juan	Aubert Pallascio

---

Il y aura un entracte de 20 minutes.

---

En vertu des règlements provinciaux et municipaux, il est interdit de fumer dans cette salle. L'usage d'appareils-photos, de magnétophones et de caméras-vidéo est strictement interdit.

Les sorties d'urgence sont situées à votre droite ainsi que derrière la salle au parterre.

## L'ÉQUIPE DE PRODUCTION

Direction de production :  
Direction technique :  
Assistance à la direction technique :

Rémi Brousseau  
Claude Lapointe  
Jeanne Laperle \*  
Carol Lechasseur \*

Les décors ont été réalisés par  
sous la supervision de  
Menuiserie :

Les Ateliers Marcel Desrochers inc.  
Michel Deslauriers.  
Sylvio Beaudin  
Lucien LaFrance  
John McRady  
Gilles Ruelland  
Yves Tessier  
Michael Hagen Inc.

Brossage du décor :

Les costumes ont été réalisés par  
sous la supervision de  
assistée de

Costumes Plus inc.  
Renée Filion  
Brunhilde Pradier.

Coupe :

Jean-Claude Charbonneau  
Pierre Pharand  
Charlotte Veillette  
Jocelyne Gauthier  
Michel Proulx  
Madeleine Tremblay  
Florence Wagg

Couture :

Modiste :  
Perruques :  
Maquillages :

Madame Aras  
Pierre Lafontaine  
Jacques Lafleur

Réalisation des bandes sonores :  
Transport :  
Photographe :  
Affiche :  
Programme :

Studio Jean Sauvageau  
Michel Lussier  
Mirko Buzolitch  
Dory's Tremblay et Marie Rouleau  
Luc Mondou

Nous tenons à remercier  
M. Pastrie d'Anjou Québec.

\* Ces postes sont rendus possible grâce à Emploi et Immigration Canada (Programme de développement de l'Emploi).

## L'ÉQUIPE DE SCÈNE

Chef-machiniste :  
Éclairagiste :  
Sonorisateur :  
Accessoiriste :  
Cintrières :

John Nagorny  
Jean Marcouiller  
Paul Béland  
Dale Blondin  
Ken Gregg  
Gordon Paige  
Denise Lessard

Habilleuse :

## LE MOT DU METTEUR EN SCÈNE

«Y a-t-il un Dom Juan dans la salle?» Bien sûr que non. Il y a probablement des dons juans, et des dons juanes, mais Dom Juan lui-même n'est que sur la scène. Il y naît et il y meurt, et puis l'acteur se démaquille et rentre chez lui. Dans la salle il y a du vrai monde, et le vrai monde est réel, et lui aussi rentre chez lui. Dom Juan est un mythe sous forme de personnage de théâtre, un signe global inventé par le poète et proposé au vrai monde comme reflet de sa façon de penser les mondes, celui-ci et les autres. Et le vrai monde, depuis trois siècles, accepte, assume, remâche, rejette, interprète, ignore, jouit de, prend parti pour, s'oppose à, se laisse bercer par ce mythe, sans pouvoir expliquer jusqu'au bout—comme Dom Juan «ne comprend pas» cette «statue mouvante et parlante»—pourquoi ce mythe persiste. Il est là, comme en sursis éternel.

Nous avons besoin de Dom Juan pour nous définir par rapport à lui, comme Dom Juan a besoin de Sganarelle, Sganarelle de Dom Juan, le jour de la nuit, la vie de la mort.

**Olivier Reichenbach**

## MOLIÈRE 1622-1673

Né en janvier 1622 et fils de tapissier, Jean-Baptiste Poquelin délaisse ses études de droit en 1643 pour fonder l'illustre Théâtre avec ses amis les Béjart et quelques comédiens. Il prend le pseudonyme de Molière en 1644.

Devant son insuccès, l'illustre Théâtre quitte Paris pour se joindre à une troupe de tournée dont Molière devient rapidement le directeur. Pendant une dizaine d'années, l'équipe se produit en région et Molière compose ses premières farces.

Forts de leur expérience, Molière et ses amis reviennent à Paris. Sous la protection de Monsieur, frère du roi, la troupe se taille une excellente réputation. En 1659, *LES PRÉCIEUSES RIDICULES* consacre l'auteur Molière. Molière crée son personnage de Sganarelle en 1660. Il épouse Armande Béjart en 1662.

Une période de difficultés s'annonce avec l'interdiction de *TARTUFFE* en 1664. Cabale, maladie, problèmes conjugaux n'ont pas raison de son écriture: *DOM JUAN* (1665), *LE MISANTHROPE* (1666), *L'AVARE* (1668), *LES FEMMES SAVANTES* (1672). Molière meurt le 17 février 1673, après la quatrième représentation du *MALADE IMAGINAIRE*.

Écrivain, metteur en scène et comédien, il demeure trois siècles plus tard l'un des plus grands hommes de théâtre de tous les temps.

# LE THÉÂTRE DU NOUVEAU MONDE

## L'ÉQUIPE DE DIRECTION

Directeur artistique :	Olivier Reichenbach
Directeur administratif :	André Leclerc
Directrice des relations publiques :	Martyne Robertson
Adjointe aux relations publiques :	France Ouellet
Directeur de production :	Pierre Phaneuf
Directeur technique :	Claude Lapointe
Contrôleur :	Monique Besner
Gérante du théâtre :	Lucie Lacoursière
Secrétaire de direction :	Sylvie Laforest

## LE PERSONNEL DU TNM

Christian Beaulieu	Anick La Bissonnière	Pierre Nolin
Chantal Besner	Claudette Lamoureux	Michèle Patry
Marie Bono	Chantale Laplante	Maryse Pothier
Normand Bréard	Sylvain Legris	Sylvain Robert
Roland Bréard	Pierre Lemelin	Denis Roy
Louise Choinière	Diane Lequy	Yvon Roy
Marie-Hélène de l'Étoile	Linda Lewis	Johanne St-Cerny
Elaine Desorcy	Ginette Mann	Philippe St-Onge
France Fournier	Arsène Noël	Denis Thériault
Tessa Goulet	Sylvain Noël	
Martine Jacques	Michèle Nolin	

## LE CONSEIL D'ADMINISTRATION DE LA FONDATION DU THÉÂTRE DU NOUVEAU MONDE

Président :	Jean-Claude Lebel
Vice-président :	Gilles Hébert
Trésorier :	André Bisson
Secrétaire et conseiller juridique :	Me Michel Proulx

Administrateurs :	Lise Bissonnette	Lorraine Duguay
	Jacqueline Boutet	Paul Fortin
	Roch Carrier	Monic Houde
	Jo-Ann Cohen	Jacques Parizeau
	James de B. Domville	Olivier Reichenbach
	William Déry	André Saumier
	Jacques Desmarais	Yves Sanssouci
	Peter Duffield	

## DOM JUAN

Dom Juan Tenorio, grand seigneur assoiffé de conquêtes féminines, escorté de son inséparable valet Sganarelle, parcourt la campagne à la recherche de nouvelles proies à séduire. Il vient d'abandonner sa jeune épouse, Done Elvire, qu'il avait arrachée à la vocation religieuse, et les frères de celle-ci le recherchent pour venger l'honneur de la famille, tandis que le fantôme d'un homme tué par lui quelques mois plus tôt le poursuit.

Avec DOM JUAN, Molière prend des libertés audacieuses, pour le plus grand plaisir des spectateurs. Les styles – de la farce à la tragédie, de la comédie de mœurs au romanesque et de la satire sociale à la bouffonnerie – s'enchevêtrent, les décors se multiplient, les paysans côtoient les nobles, les bourgeois précèdent les spectres.

Lors de sa création en 1665, DOM JUAN, jugé scandaleux, fut retiré de l'affiche après une quinzaine de représentations seulement. Il faudra attendre près de deux siècles avant qu'on ne le reprenne dans sa forme originale, soit en 1841 sur la scène de l'Odéon et en 1847 à la Comédie Française.

DOM JUAN, pièce charnière dans l'oeuvre de Molière, donne la réplique aux dévots qui avaient fait interdire TARTUFFE l'année précédente et annonce le thème du mensonge et de l'hypocrisie du MISANTHROPE (1666).

Avec la présente production, c'est la troisième fois que le TNM monte le DOM JUAN de Molière. Une première fois au cours de la saison 1953-54 avec Jean Gascon dans le rôle de Dom Juan et Jean Dalmain en Sganarelle, dans une mise en scène de Jean Dalmain puis en 1979-80 avec Léo Illial dans le rôle-titre et Luc Durand en Sganarelle, dans une mise en scène de Jean-Louis Roux.

## MOLIÈRE AU TNM

1951-52	L'AVARE
1952-53	TARTUFFE
1953-54	DOM JUAN
1954-55	LES TROIS FARCES
1956-57	LE MALADE IMAGINAIRE
1959-60	LES FEMMES SAVANTES
1962-63	LE MÉDECIN MALGRÉ LUI
1963-64	L'AVARE
1964-65	L'ÉCOLE DES FEMMES
1965-66	L'ÉCOLE DES FEMMES (reprise)
1966-67	LE BOURGEOIS GENTILHOMME
1968-69	LE TARTUFFE
1970-71	LE MISANTHROPE
1973-74	LE MALADE IMAGINAIRE
1974-75	LES FOURBERIES DE SCAPIN
1975-76	LES PRÉCIEUSES RIDICULES
1979-80	DOM JUAN
1981-82	AMPHITRYON
1985-86	L'AVARE
1986-87	LES FOURBERIES DE SCAPIN

En 798 représentations, les oeuvres de Molière jouées au TNM ont rejoint 488,525 spectateurs.



Raymond Bouchard  
et Albert Millaire  
en répétition.

Photo : Pierre Charbonneau  
Hebdohec, La Presse

## SGANARELLE LE PERSONNAGE FÉTICHE DE MOLIÈRE

Sganarelle, que l'on retrouve dans pas moins de 6 comédies de Molière, est un curieux personnage. Saviez-vous que Molière l'incarnait lui-même à la scène?

Sganarelle, (avec Scapin, Figaro, Mascarille et quelques autres) est un descendant du personnage de la commedia dell'arte Brighella, un meneur d'intrigues plus rusé qu'Arlequin, son cousin bergamasque.

À partir de ce stéréotype, Molière a créé un personnage qui évolue de la farce à la comédie de mœurs sous le couvert d'un maître de bourgeois.

Exceptionnellement, dans DOM JUAN, Sganarelle change de statut et devient en même temps qu'un valet, l'un des protagonistes de la pièce. Il occupe 26 scènes sur 27 et il a le premier et le dernier mot! Curieux personnage vraiment que cet anti-Dom Juan par sa défense des valeurs traditionnelles: sa présence est une incessante provocation.



Jean Dalmain (Sganarelle),  
saison 1953-1954.  
Photo: Henri Paul

## SUR LES JURONS

À la scène première de l'acte II, Molière nous présente deux paysans qui s'expriment dans le patois des paysans de l'Île-de-France. Ce langage ne devait pas être très éloigné de celui que parlaient nos ancêtres paysans. Et ce Pierrot sur la scène jure comme devait «sacrer» nos ancêtres dans leurs champs ou dans leurs forêts. Sans doute les mots blasphématoires se sont-ils adoucis à l'usage. Les jurons que Molière place dans la bouche de Pierrot sont donc des jurons atténués comme ceux de nos ancêtres. En voici une courte liste :

Marquenne :	par la Mort de Dieu
Morquenne :	par la Mort de Dieu
Morqué :	par la Mort de Dieu
Testiguenne :	par la Tête de Dieu
Testigué :	par la Tête de Dieu
Mon guieu :	mon Dieu
Mon quieu :	mon Dieu
Nostre-dinse :	Notre-Dame
Palsanquienne :	par le sang de Dieu
Parquienne :	par Dieu
Jerniguenne :	je renie Dieu
Ventriqué :	par le ventre de Dieu

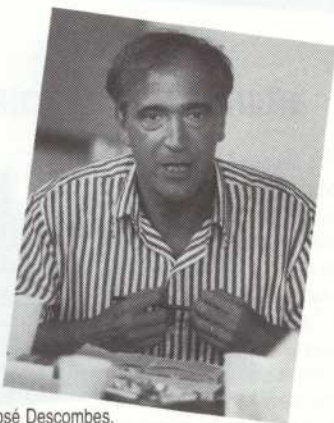
L'envers du décor, Vol. 12, numéro 1  
Octobre 1979



Luc Durand (Sganarelle),  
saison 1979-1980.  
Photo : André LeCoz



José Descombes,  
Jean-Marie Moncelet  
en répétition.  
Photos : Pierre Charbonneau  
Hebdohec, La Presse





## ANNE BÉDARD

Déjà bien connue du public pour ses fréquentes apparitions à la télévision : *Chop Suey* et *Marisol* à Télé-Métropole ; *Les somnambules* à Radio-Québec ; *Jeanne avec nous* à Radio-Canada, Anne Bédard revient sur la scène du TNM après un premier rôle remarqué l'an dernier dans *La double inconstance* de Marivaux.



## PIERRE YVES DELCOURT

Pierre Yves Delcourt possède une formation en théâtre, en ballet moderne et en ballet jazz. Il a également suivi des cours de mime. Il débute sa carrière dans un spectacle de variétés : *On boullé*. Première expérience sur une grande scène, *Dom Juan* est aussi son premier Molière.



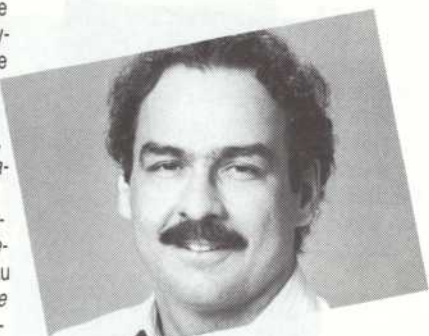
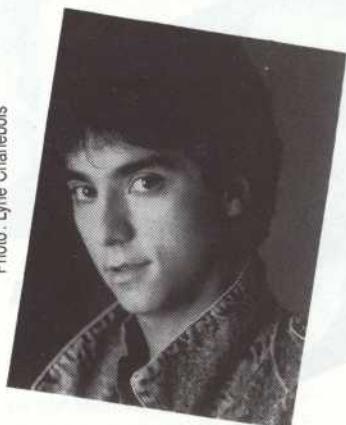
## JOSÉ DESCOMBES

On retrouve régulièrement José Descombes au TNM : *L'otage*, *Amadeus*, *L'avare*, *Othello*. En 1979, il était de la distribution du *Dom Juan* mis en scène par Jean-Louis Roux. Originaire de la Suisse, il a travaillé avec Roger Blin, Alain Knapp et le cinéaste Claude Goretta. Il est présentement directeur de la section technique française à l'École nationale de théâtre.

## RAYMOND BOUCHARD

C'est toujours avec un immense plaisir que nous retrouvons Raymond Bouchard tant au théâtre qu'à la télévision. Associé depuis plusieurs années aux productions du TNM: *Arlequin, serviteur de deux maîtres, Amadeus, Othello*, etc., nous le retrouvons également l'an dernier chez Duceppe dans *Souvenirs de Brighton Beach*, puis au Rideau Vert dans *Le vrai monde* de Michel Tremblay. À la télévision, il délaisse son rôle de Roger dans *Des Dames de coeur* pour incarner le rôle de Philippe Morency dans *Bonjour docteur*.

Photo: Lyne Charlebois



## FRANÇOIS LAMOTTE

François Lamotte vient tout juste de terminer ses études au Conservatoire (1987). Il a déjà tourné dans plusieurs séries télévisées et nous pourrions très bientôt le voir dans le film de Claude Fournier: *Les tisserands du pouvoir*. À l'école, il interprète Shakespeare, Molière, Musset, Goldoni. Nous sommes particulièrement heureux de l'accueillir pour son premier rôle sur la scène du TNM.

## MICHEL LAPERRIÈRE

Un été particulièrement actif pour ce comédien au Théâtre Beaumont-St-Michel alors qu'il tient le rôle de Gaston Labrecque dans *La grande opération* de Jean-Raymond Marcoux. On a pu le voir par ailleurs au Théâtre Denise-Pelletier dans *La mégère apprivoisée* et chez Duceppe dans *La visite des sauvages* d'Anne Legault. À la télévision, il interprétait le rôle de Alain Gagné dans la populaire série *Peau de banane*.

## PATRICE L'ÉCUYER



En plus de participer aux matchs de la L.N.I., Patrice L'Écuyer est très actif sur nos scènes. *Les deux jumeaux vénitiens* au TNM, *Souvenirs de Brighton Beach* chez Duceppe, *Bernadette et Juliette (suite)* au Théâtre d'Aujourd'hui, *Vu du pont* au Théâtre DenisePelletier. 250 représentations de *Broue* à travers la province et récemment une performance inoubliable dans *L'amuse-gueule* présenté au théâtre d'été de Sorel.

## ALBERT MILLAIRE



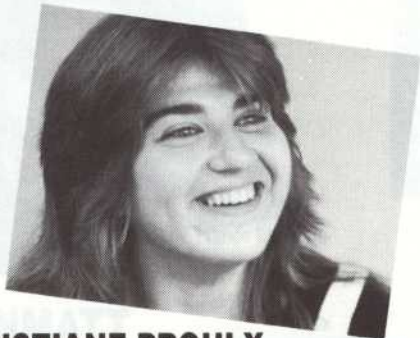
Comédien et metteur en scène, Albert Millaire est associé aux productions du TNM depuis plus de 20 ans. D'abord, une interprétation fascinante de *Lorenzaccio* sous la direction de Jean Gascon, puis il est tour à tour directeur associé au TNM sous la direction de Jean Gascon, puis directeur artistique adjoint sous la direction de Jean-Louis Roux. Il a interprété Brecht, Shakespeare, Molière, Musset, Claudel, Beckett et mis en scène, toujours pour le TNM, plusieurs auteurs québécois; entre autres Marcel Dubé, Anne Hébert, Jacques Ferron, Roch Carrier, Guy Dufresne. Il consacre les dernières années à la télévision: *Laurier*, *Cyrano de Bergerac*, *La céleste bicyclette*. Son dernier rôle au TNM: Salieri dans *Amadeus* en 1983.

Photo: André LeCoz

## JEAN-MARIE MONCELET



Jean-Marie Moncelet, c'est l'inoubliable Gérard de *La noce* de Robert Duparc créé en 1984 puis repris en tournée à travers le Québec. L'an dernier, il était de la distribution de *Pol* au théâtre de Quat'Sous. À la télévision, il jouait dans la magnifique réalisation de Jean Faucher, *Jeanne avec nous*.



## AUBERT PALLASCIO CHRISTIANE PROULX

Plus de 75 rôles tant à la scène qu'à l'écran pour ce remarquable comédien. Au cours de la dernière saison : *La Médée d'Euripide* de Marie Cardinal au TNM, *Florence* de Marcel Dubé au Théâtre Denise-Pelletier, *Fool for love* de Sam Shepard au Quat'Sous. Nous le retrouverons régulièrement à la télévision au cours de la prochaine saison dans le téléroman de Victor-Lévy Beaulieu : *L'héritage*.

Récipiendaire du prix de la révélation de l'année (1985) décerné par l'Association québécoise des critiques de théâtre pour son rôle de Sylvia Plath dans *Je t'embrasse Sylvia*, présenté au Café de la Place, Christiane Proulx mène une carrière très active. À la télévision : *Les grands esprits*, *Rachel et Réjean*. Au théâtre : *Les paravents* de Jean Genet et *La Médée d'Euripide* de Marie Cardinal au TNM, *À cinquante ans, elle découvrait la mer* au Café de la Place, *Les Dandigores* au Théâtre expérimental des femmes.

## PAUL-AUGUSTIN QUERTON



Paul-Augustin Querton termine ses études au printemps 1987 à l'École nationale de théâtre. On le retrouve immédiatement sur scène dans *Gilles Vachon, incendiaire*, présenté récemment au Théâtre de la Licorne. Nous l'accueillons pour la première fois au TNM.

## LINDA ROY



Linda Roy termine ses études à l'Option théâtre du Cégep Lionel-Groulx en 1986 et entreprend aussitôt une carrière prometteuse au théâtre. *Air céleste* et *Rock pour un faux bourdon* à la salle Fred-Barry, puis au cours de l'été dernier *Les gars* de Jean Barbeau à la salle André-Mathieu. Après la Mathurine de *Dom Juan*, elle jouera dans *Piège pour cendrillon* de Sébastien Japrisot au théâtre de La Licorne, puis en janvier 1988 dans *La ménagerie de verre* de Tennessee Williams au Théâtre Denise-Pelletier.

## YVON ROY



Yvon Roy termine ses études à l'École nationale de théâtre en 1986. L'an dernier, il était de la distribution de *La double inconstance* de Marivaux présenté au TNM. Il a également joué dans la brillante comédie *Folie furieuse* présentée par la Vieille 17. Un début de carrière au cinéma (*Alfred Pellan*) et à la télévision (mini-série *Rock*).

## UNE BONNE IDÉE! L'ABONNEMENT 4 SPECTACLES

### CONSERVEZ VOTRE BILLET DE LA PIÈCE **DOM JUAN**

Si vous prenez un abonnement, le prix de ce billet pourra en être déduit.  
Vous pourrez alors assister aux quatre autres productions  
du Théâtre du Nouveau Monde, saison 1987-88, à un prix très avantageux.

17 novembre au 5 décembre

UN CLASSIQUE MODERNE

## **MICHEL TREMBLAY**

### **BONJOUR, LÀ, BONJOUR**

Mise en scène René Richard Cyr  
assisté de Lou Arteau  
avec Henri Chassé, Sylvie Drapeau, Denise Filiatrault,  
Louise Laprade, Nicole Leblanc, Huguette Oigny,  
Guy Provost, Janine Sutto.

12 au 30 janvier

LA PASSION COUPABLE

## **RACINE**

### **PHÈDRE**

Mise en scène Olivier Reichenbach  
avec Anne Bédard, Denis Bernard, Sophie Clément,  
Françoise Faucher, Sophie Faucher, Marie-France Lambert,  
Gérard Poirier, Pascal Rollin.

23 février au 12 mars

UN HUMOUR GRINÇANT

## **DÜRRENMATT**

### **PLAY STRINDBERG**

(danse de mort d'après August Strindberg)  
Mise en scène Yves Desgagnés  
avec Paul Hébert, Monique Mercure, Gilles Renaud.

12 au 30 avril

UNE COMÉDIE FANTASTIQUE

## **SHAKESPEARE**

### **SONGE D'UNE NUIT D'ÉTÉ**

Mise en scène Robert Lepage  
traduction Michelle Allen  
avec Markita Boies, Normand Chouinard, Sophie Clément,  
René Gagnon, Rémy Girard, Elise Guilbault,  
Gaston Lepage et 9 autres comédiens.

Il est encore temps de vous prévaloir d'un abonnement à une saison exceptionnelle.  
Cette offre est valable jusqu'au 31 octobre 1987.

POUR INFORMATION : **861-0563**

SPECIAL ABONNEMENT

NOTRE PROCHAIN SPECTACLE

Michel Tremblay

СЕРИЯ СЪБИТИЯ



DÈS LE 17 NOVEMBRE

# BONJOUR, LÀ, BONJOUR

Mise en scène:  
René Richard Cyr  
assisté de Lou Arteau  
Décor:  
Danièle Lévesque  
Éclairages:  
Michel Beaulieu  
Musique:  
Michel Smith  
Accessoires:  
Richard Lacroix

avec Henri Chassé  
Sylvie Drapeau  
Denise Filiatrault  
Louise Laprade  
Nicole Leblanc  
Huguette Oigny  
Guy Provost  
Janine Sutto

Mardi au vendredi à 20h  
Samedi à 16h et 21h

Le Théâtre du Nouveau Monde  
84, rue Ste-Catherine ouest  
Métro Place-des-Arts

Billets en vente dès maintenant

**RÉSERVATIONS: 861-0563**



RENÉ RICHARD CYR VOUS DIT

«**BONJOUR, LÀ, BONJOUR!**»

Qui aurait pu songer à René Richard Cyr comme metteur en scène de l'une des pièces les plus bouleversantes de la dramaturgie québécoise: *Bonjour, là, Bonjour* de Michel Tremblay?

À tout le moins, une personne! Le directeur artistique du TNM.

«Lorsque Olivier Reichenbach m'a proposé de faire la mise en scène de *Bonjour, là, Bonjour*, sept ans à peine après la remarquable performance de Michel Tremblay et André Brassard, les genoux m'ont fléchi,» avoue René Richard Cyr.

Son hésitation fut de courte durée et ses craintes se sont vite envolées devant l'enthousiasme manifesté par l'auteur pour un tel projet.

René Richard Cyr considère comme un «signe de santé du théâtre québécois» de reprendre après un si court intervalle de temps, ce classique du répertoire québécois. «Signe de santé» aussi de prendre le risque de confier à un jeune metteur en scène «l'occasion et la chance de jeter un regard neuf» sur l'oeuvre de Tremblay. D'ailleurs, souligne-t-il, c'est toute la programmation 87-88 du TNM qui est caractérisée par ce sens de l'audace, par cette volonté d'apporter un nouvel éclairage à des oeuvres du répertoire classique et moderne.

**Chaque expérience, une occasion d'approfondir son métier**

René Richard Cyr mène sa carrière à la mode américaine. Il touche à tout: à l'écriture, au cinéma, au théâtre, à la télévision, à la publicité,



à la mise en scène: du spectacle de variété... au vaudeville... aux grandes tragédies classiques. Chaque expérience est pour lui une occasion d'approfondir l'une ou l'autre facette de son métier.

L'homme de théâtre que je rencontre est bien différent des personnages que le comédien incarne et que les téléspectateurs reconnaissent dans *Poivre et Sel* et *Samedi de rire*. Calme, posé, il a le geste précis, presque étudié. On sent chez lui comme une exubérance contenue qu'il a su faire éclater avec d'étonnantes mises en scène de spectacles de vedettes Rock: Diane Dufresne Top Secret, Jo Bocan Paradoxale, Michel Lemieux Solide Salad, etc.

Deux années consécutives, l'ADISQ lui décerne le Félix du metteur en scène de l'année pour Michel Lemieux Solide Salad (1985) et Jo Bocan Paradoxale (1986).

Le rôle de metteur en scène du spectacle d'une vedette est bien différent de celui qu'il doit jouer

Photo: Pierre Charbonneau  
Hebdohec, La Presse

au théâtre, souligne René Richard Cyr. «La présence de la vedette sur scène influence tout. L'auteur, en quelque sorte, est sur la scène. Il est mieux placé que quiconque pour définir ce qui lui convient. Le rôle du metteur en scène consiste alors surtout à poser les bonnes questions. C'est la vedette qui détient les réponses. Le metteur en scène d'un spectacle de variété doit enfin tenir compte d'une participation du public, plus large qu'au théâtre, puisqu'il peut intervenir constamment, après chaque chanson de la vedette.»

### Les trois «P» de la mise en scène

Comment René Richard Cyr perçoit-il le rôle du metteur en scène de théâtre? Il le résume dans ce qu'il appelle les 3 «P».

Le Pouvoir, d'abord, c'est-à-dire cette capacité que doit avoir le metteur en scène d'apporter les bonnes réponses, de jouer pleinement son rôle d'intermédiaire entre l'auteur et les comédiens. La Protection ensuite, soit la faculté de transmettre aux acteurs le sentiment que le metteur en scène est là pour les aider à éviter les faux pas. La Permission enfin, soit l'art de créer un climat qui permet aux acteurs d'exercer tous leurs talents créateurs.

«Ce qui me passionne au-delà de tout dans l'activité théâtrale,» conclut René Richard Cyr, c'est cette possibilité de travailler en équipe, de pouvoir bâtir un spectacle avec les comédiens, les décorateurs, etc., pour un public qui y puisera plaisir et matière à réflexion.»

### Tragédie grecque et épopée rock?

*Bonjour, là, Bonjour* est une pièce dure, déchirante même. Construite comme une grande tragédie grecque, elle se prête magnifiquement au jeu dramatique. Peut-on l'imaginer comme une épopée rock? Ce n'est certes pas René Richard Cyr qui affirmerait une telle chose! En tout cas, pas à ce stade-ci! Mais qui sait? Qui sait si dans les premières images de mise en scène que René Richard Cyr dégage pour *Bonjour, là, Bonjour*, il n'y a pas déjà l'ébauche d'un grand spectacle?

Propos recueillis par André Bolduc au cours d'un entretien avec René Richard Cyr le 19 août 1987.

# L E S A M I S D U T N M

Nous tenons à remercier pour leur appui financier:

GENEVIÈVE BARRETT  
ANDRÉ BAZERGUI  
MANON BEAULIEU  
JEAN-GUY BELZILE  
IVAN BISAILLON  
GAÉTAN BORDUAS  
LÉOPOLD J. BOUCHER  
DANIEL BOUTIN  
ISABELLE BRAULT  
DIANE BRIÈRE  
MARC CARBONNEAU  
JOAN CLEATHER  
ANDRÉ CORNEAU  
JEAN CRÉPEAU  
DENISE L. DAGENAI  
JEAN-MARIE DAGENAI  
LISE DAVIGNON  
SOPHIE DESROSNIERS  
ÉRIC DROUIN  
NATHALIE ÉBACHER  
PIERRETTE ÉBACHER  
ABRAHAM FEINER  
KONRAD FILLION  
LUCIE FORGET  
DIANE FULLUM  
RICHARD GAGNÉ  
JACQUES M. GAGNON  
ODETTE GAGNON  
FERNAND GASCON  
JAMES P. GIMBERT  
MICHÈLE HARDY  
GHISLAIN HAWEY  
J. HURTEAU  
JUNE KIROUACK

IRÈNE LACHANCE  
ANDRÉ LACROIX  
SERGE LAFLAMME  
PHILIPPE LAMARRE  
DANIEL LALONDE  
LOUISE LEGAULT  
DANIELLE LÉTOURNEAU  
YVES LORD  
PAULETTE MAJZELS  
ALMAS MATHIEU  
MARIE-LOUISE MAUCIERI  
JULIAN McDUFF  
HÉLÈNE MONETTE  
ROGER MONGEON  
MARIE-JOSÉE MONTY  
ANDRÉ NADEAU  
SYLVIE NÉRON  
MARIE THÉRÈSE NICHELE  
RACHÈLE PAQUET  
ANDRÉ PILON  
PAULINE PILON  
SUZANNE PRIMEAU  
MARIE-FRANCE ROCHON  
NORMAND ROCHON  
J.E. ROY  
J. ROYER  
CLAUDE SAINT-LAURENT  
JEAN SCHNEIDER  
NATALIE-ANN SHORTENO  
MAURICE SHRIQUI  
MADELEINE SICOTTE  
MARCEL SIGOUIN  
THOMAS SIMARD  
NICOLAS TARABOULSI  
SERGE F. TURCOTTE

AIR CANADA  
ALCAN  
BANQUE DE COMMERCE  
BANQUE DE MONTRÉAL  
BANQUE D'ÉPARGNE  
BANQUE NATIONALE DU CANADA  
BANQUE ROYALE DU CANADA  
BANQUE FÉDÉRALE DE DÉVELOPPEMENT  
BELL CANADA  
BG CHECO INTERNATIONAL INC  
LA BRASSERIE O'KEEFE LTÉE  
CANADA AIR LIQUIDE INC.  
CARON BÉLANGER WOODS GORDON  
CIP INC.  
COMPAGNIE PÉTROLIÈRE IMPÉRIALE LTÉE  
LES COOPÉRANTS  
COSMAIR CANADA  
DISTRIBUTION RICHELIEU (1976) INC.  
DOMTAR  
DONOHUE INC.  
FAUCHER DAVIAULT & ASSOCIÉS  
FÉDÉRATION DES CAISSES POPULAIRES  
DESJARDINS DE MONTRÉAL  
ET DE L'OUEST-DU-QUÉBEC  
FIDUCIE, PRÊT ET REVENU  
FONDATION STEINBERG INC.  
FONDS F-I-C INC.  
FONDATION J. ARMAND BOMBARDIER  
GEOFFRION LECLERC  
GROUPE BOYER INC.  
GROUPE CANAM MANAC  
GROUPE CGI  
GROUPE COMMERCE  
GROUPE OPTIMUM INC.  
GROUPE PRENOR  
GROUPE SGF  
GROUPE TRANSCONTINENTAL  
GUILLEVIN INTERNATIONAL INC.

HYDRO-QUÉBEC  
IMASCO  
LAVALIN  
L'INDUSTRIELLE-ALLIANCE  
MARINE INDUSTRIE LIMITÉE  
MERRYLL LYNCH  
MULTIMAT INC.  
NOVERCO  
OUIMET CORDON-BLEU  
PÉTROMONT  
PRATT & WHITNEY CANADA  
PRODUITS FORESTIERS SAUCIER LTÉE  
LES PRODUITS SHELL CANADA LTÉE  
PROVIGO  
SAMSON BÉLAIR  
SOCANAV INC.  
SODARCAN INC.  
SUN LIFE DU CANADA  
TRUST ROYAL  
UAP INC.  
WESTBURNE INDUSTRIES



Olivier Reichenbach, directeur artistique du TNM, et M. Arsène Noël. Photo: Mirko Buzolitch

## SINCÈRES FÉLICITATIONS À ARSÈNE NOËL

Le 21 septembre dernier, tout le personnel du TNM se réunissait pour rendre hommage à M. Arsène Noël qui depuis plus de 30 ans assure les services de surintendance du théâtre maintenant occupé par le TNM.

M. Noël est entré en fonction en septembre 1957, au moment où la Comédie Canadienne de Gratien Gélinas s'installait dans l'ancien théâtre Radio-Cité. L'équipe du TNM entreprend quant à elle sa seizième saison avec M. Noël.

---

## QU'EN PENSEZ-VOUS?

Vous voulez nous donner votre avis sur nos spectacles? À la sortie, vous trouverez une boîte de vote et quatre séries de cartons de couleurs différentes portant un code facilement identifiable:

EXCELLENT



BON



PASSABLE



MÉDIOCRE



Prenez un carton, glissez-le dans la boîte et le tour est joué! Quelques secondes de votre temps nous seront précieuses à tous! Merci.

---

---

La Manufacture présente

# V.S.O.P

de LUC GERVAIS

avec LOUISE SAINT-PIERRE  
DANIEL SIMARD

mise en scène • MICHEL FORGUES  
assistance et régie • LYSANNE DESMARAIS  
scénographie • ALAIN TANGUY  
éclairage • GUY SIMARD  
musique • JACQUES PERRON  
direction de production • JEAN DENIS LEDUC



## LA LICORNE

RESTAURANT-BAR-THÉÂTRE  
2075, BOUL. ST-LAURENT  
MONTREAL H2X 2T3

direction artistique: La Manufacture



DU 9 OCTOBRE au 14 NOVEMBRE 1987  
réservations: 843-4166



## Anjou QUÉBEC TRAITEUR

*La gastronomie française  
de qualité à votre portée*

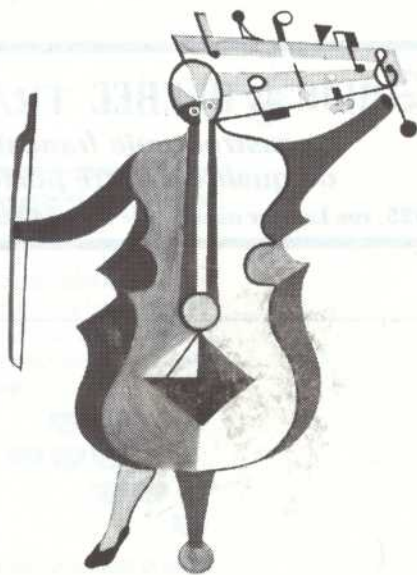
1025, rue Laurier ouest

272-4065 / 272-4086

---

Le Théâtre du Nouveau Monde est membre de Théâtres Associés Inc. (TAI) et est subventionné par le Conseil des Arts du Canada, le ministère des Affaires culturelles du Québec et le Conseil des Arts de la Communauté Urbaine de Montréal.

L'imagination...  
une autre  
source d'énergie  
inépuisable



**L'ÉLECTRIFICACITÉ**



Alfred Pellán, Musicien B, 1946.  
(photo: Le Centre de documentation Yvan Boulerice)

PRO TNY 1987.10.06 X