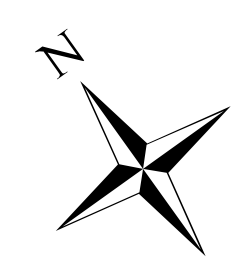
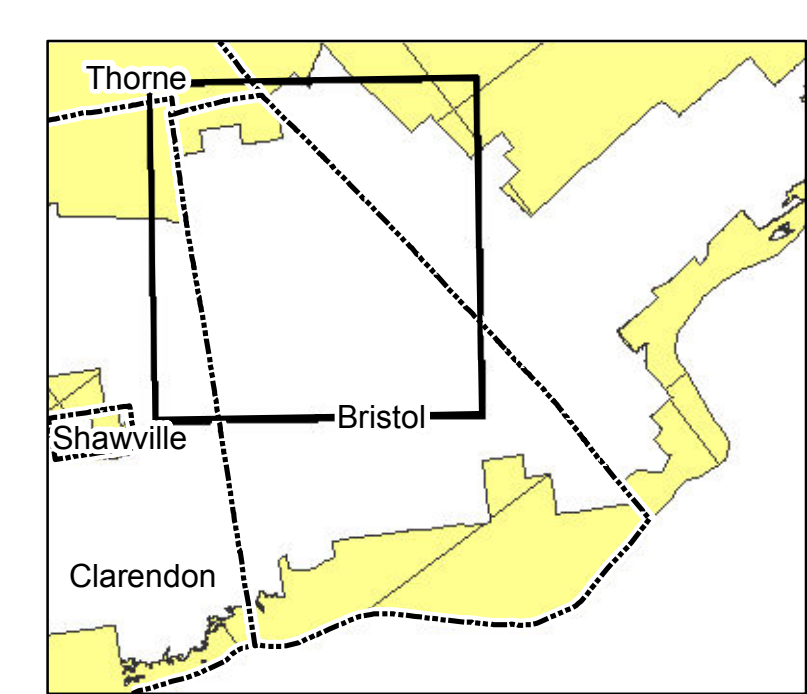
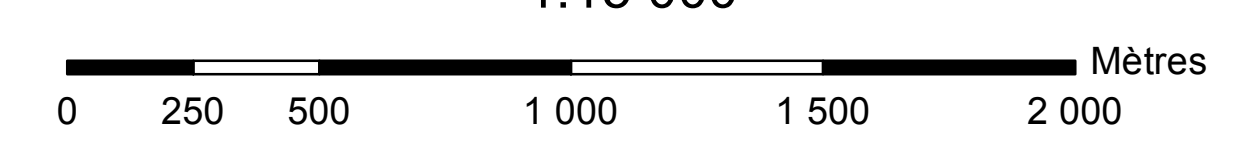


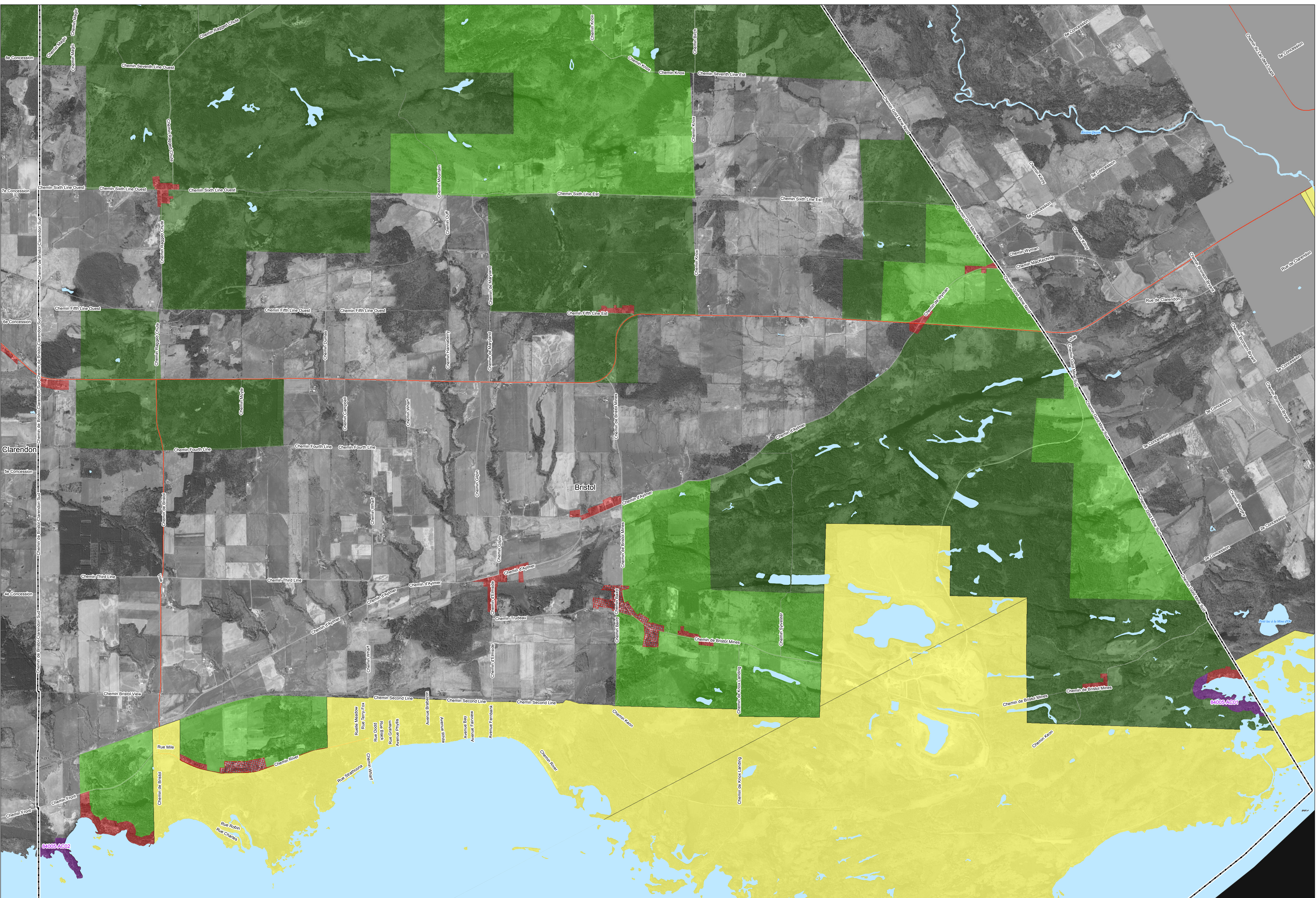
- Exclusion
- Inclusion
- Limites municipales
- Zone non agricole
- Secteur demande recevable
- lots déstructurés type 1 (avec morcellement)
- lots déstructurés type 2 (sans morcellement et vacant)
- Secteurs**
- affectation agricole viable (10 ha ou plus)
- affectation agroforestière (10 ha ou plus)



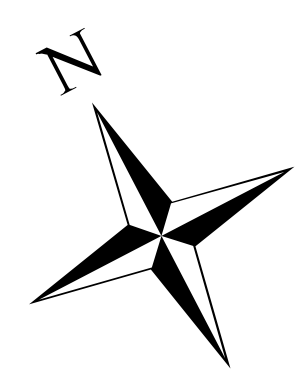
Article 59 MRC Pontiac Municipalité de Bristol 1de2

1:15 000

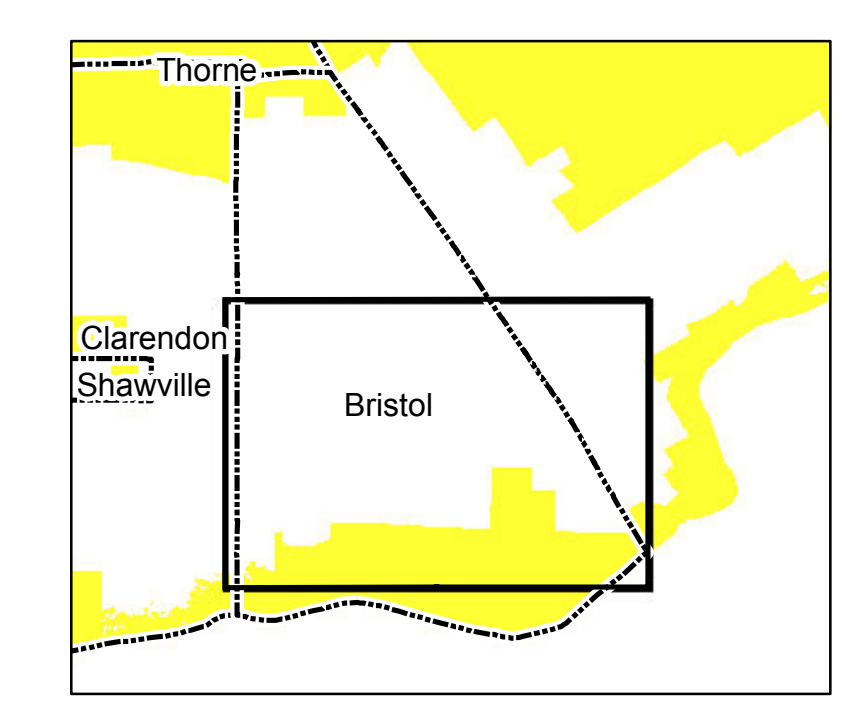
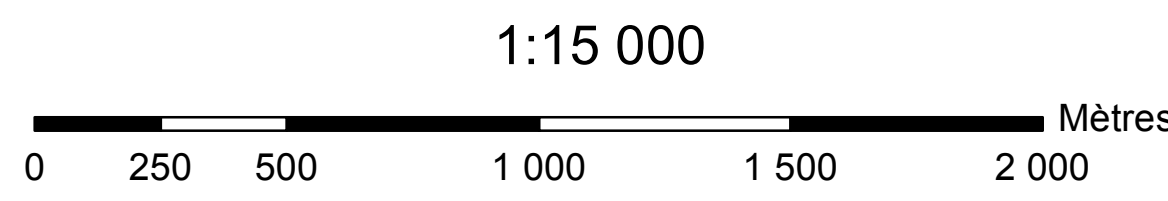


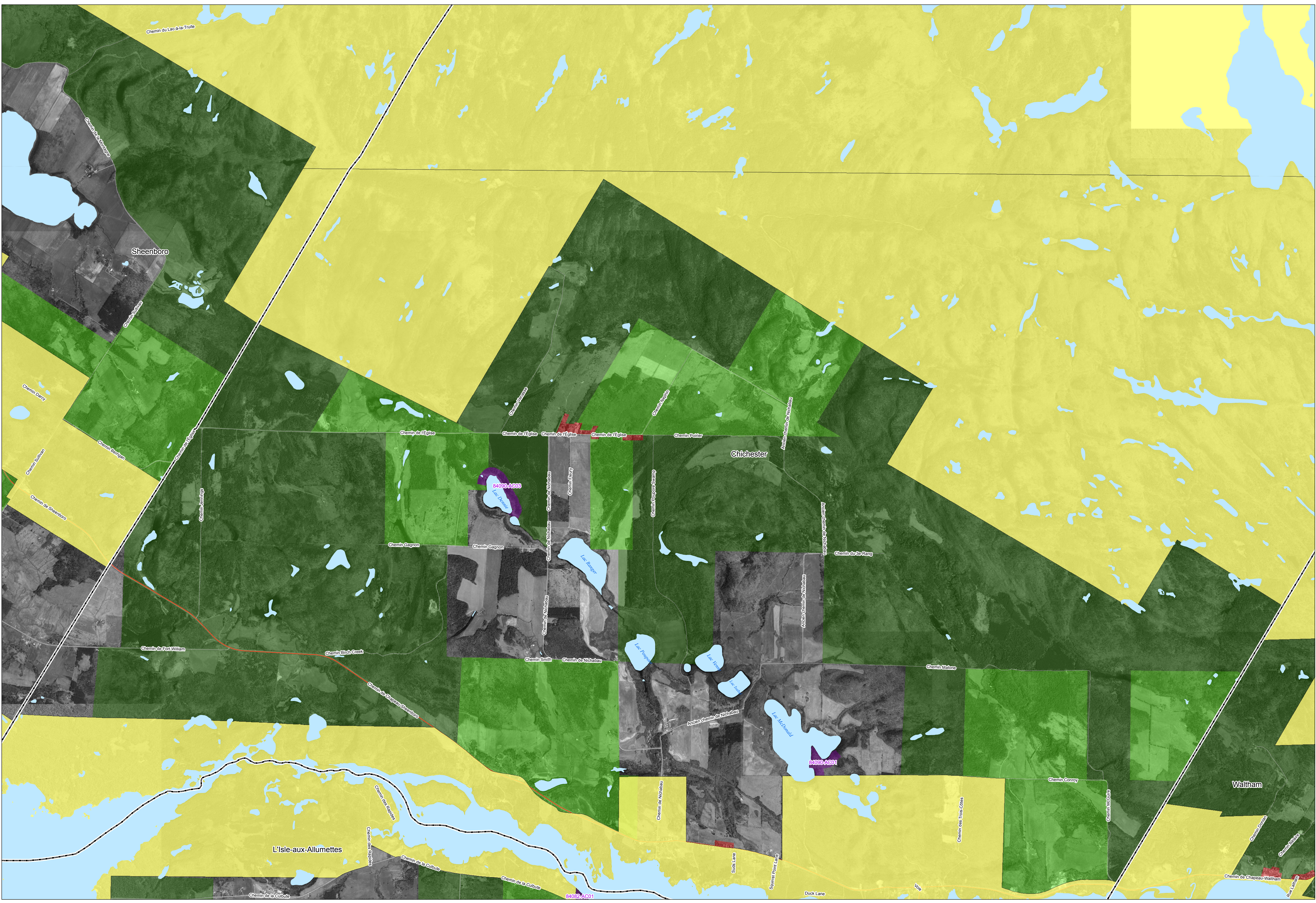


- Exclusion
- Inclusion
- Limites municipales
- Zone non agricole
- Secteur demandé recevable
- Ilots déstructurés type 1 (avec morcellement)
- Ilots déstructurés type 2 (sans morcellement et vacant)
- Secteurs**
- affectation agricole viable (10 ha ou plus)
- affectation agroforestière (10 ha ou plus)

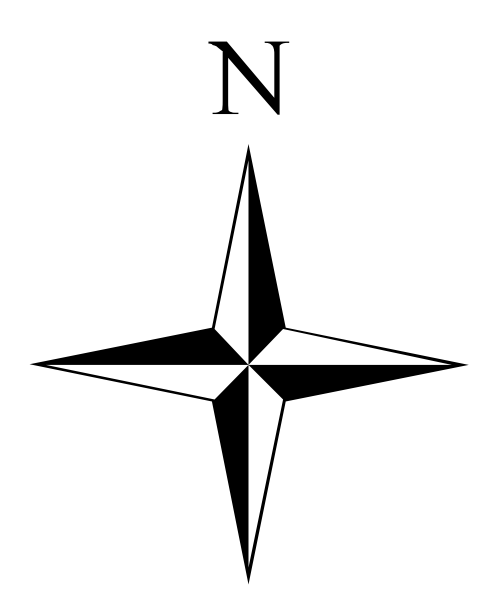


Article 59
MRC Pontiac
Municipalité de Bristol 2de2

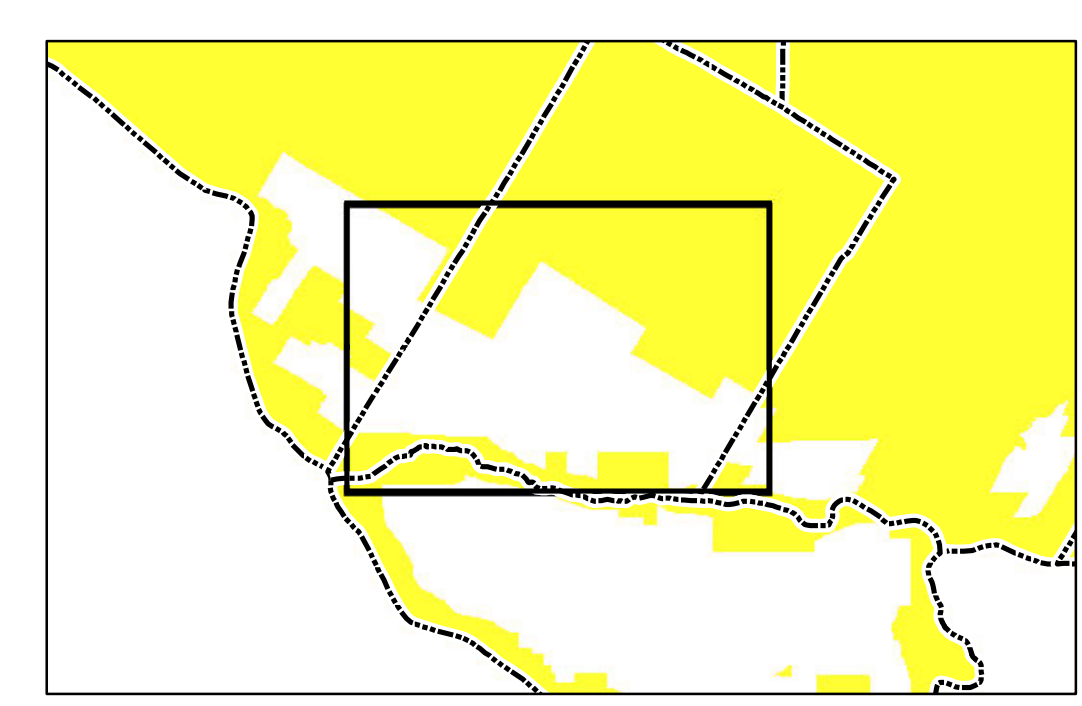
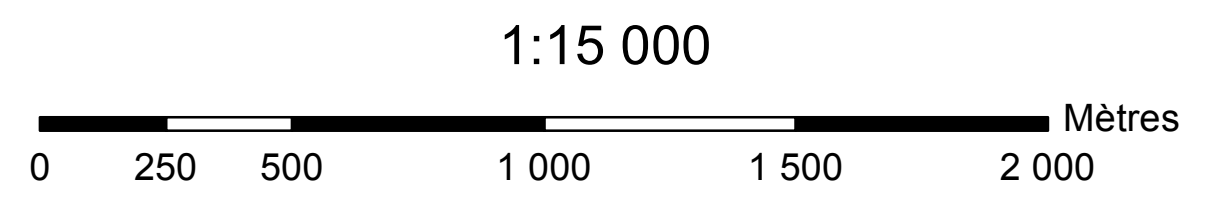


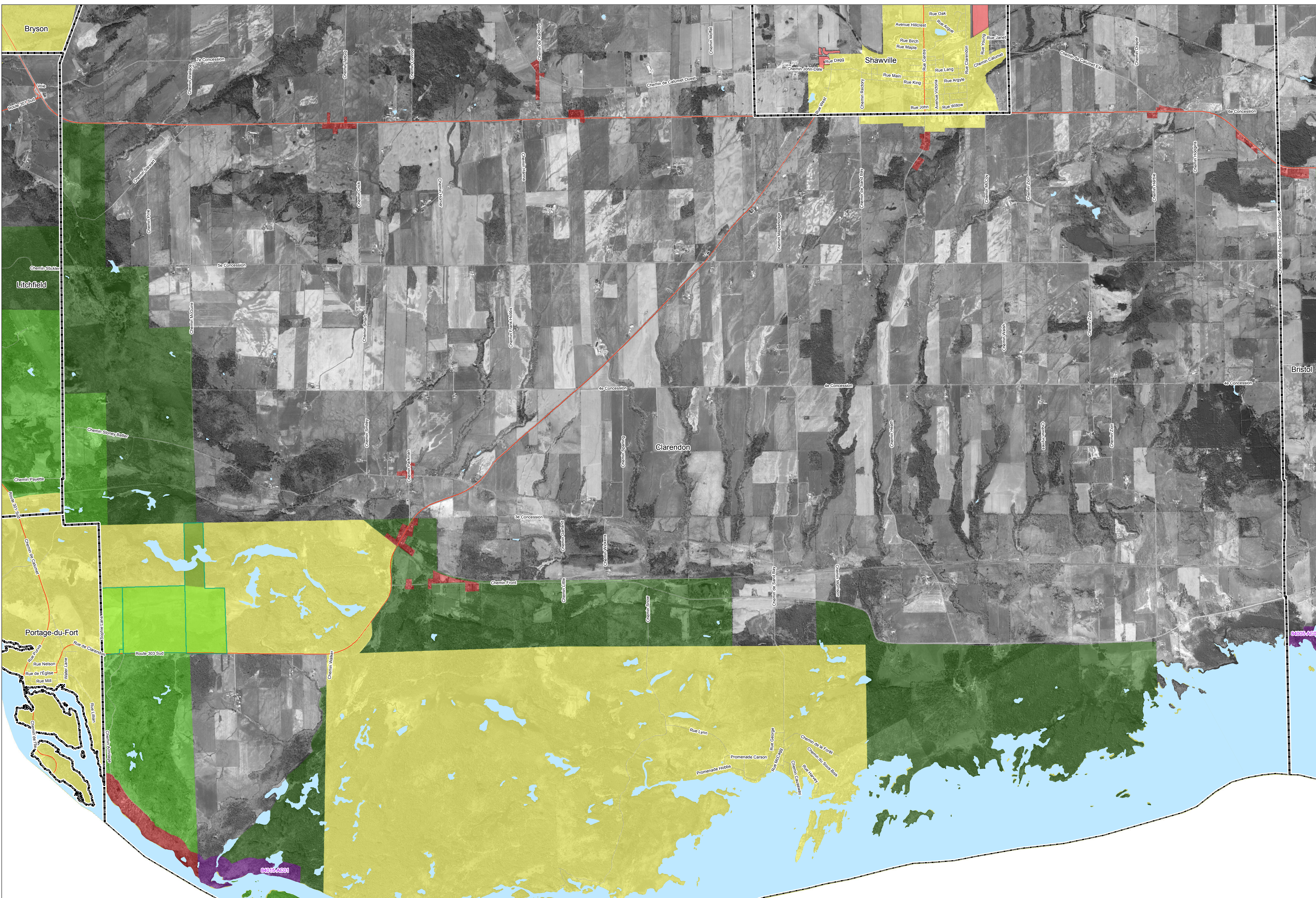


- Exclusion
- Inclusion
- Limites municipales
- Zone non agricole
- hydrographie
- Secteur demande recevable
- lots déstructurés type 1 (avec morcellement)
- lots déstructurés type 2 (sans morcellement et vacant)
- Secteurs**
- affectation agricole viable (10 ha ou plus)
- affectation agroforestière (10 ha ou plus)

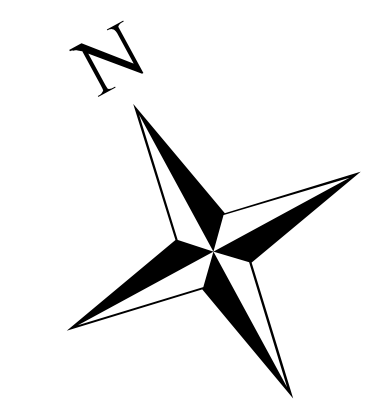


Article 59
MRC Pontiac
Canton de Chichester



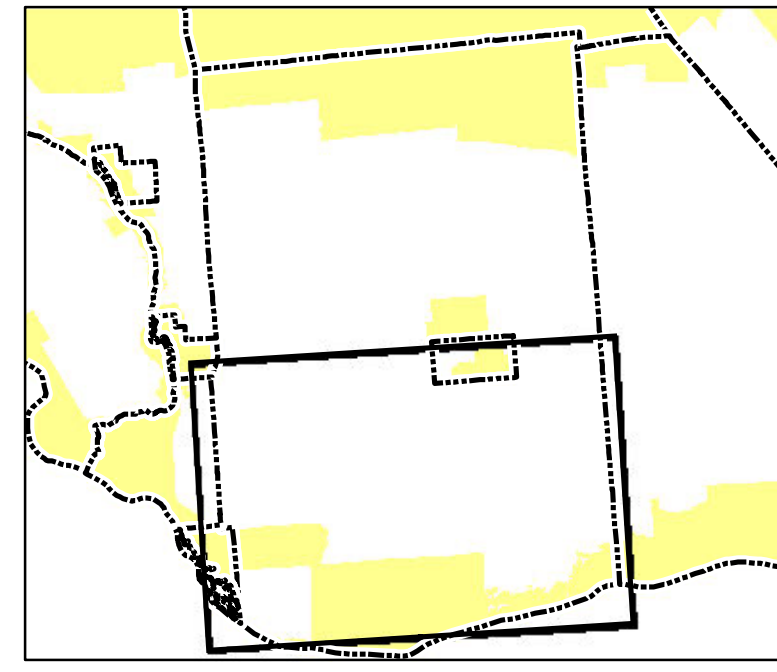
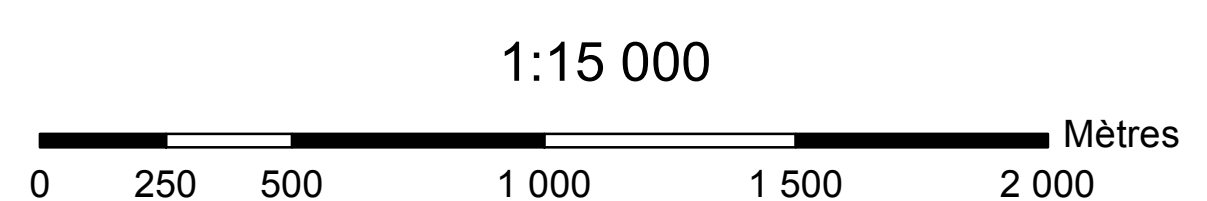


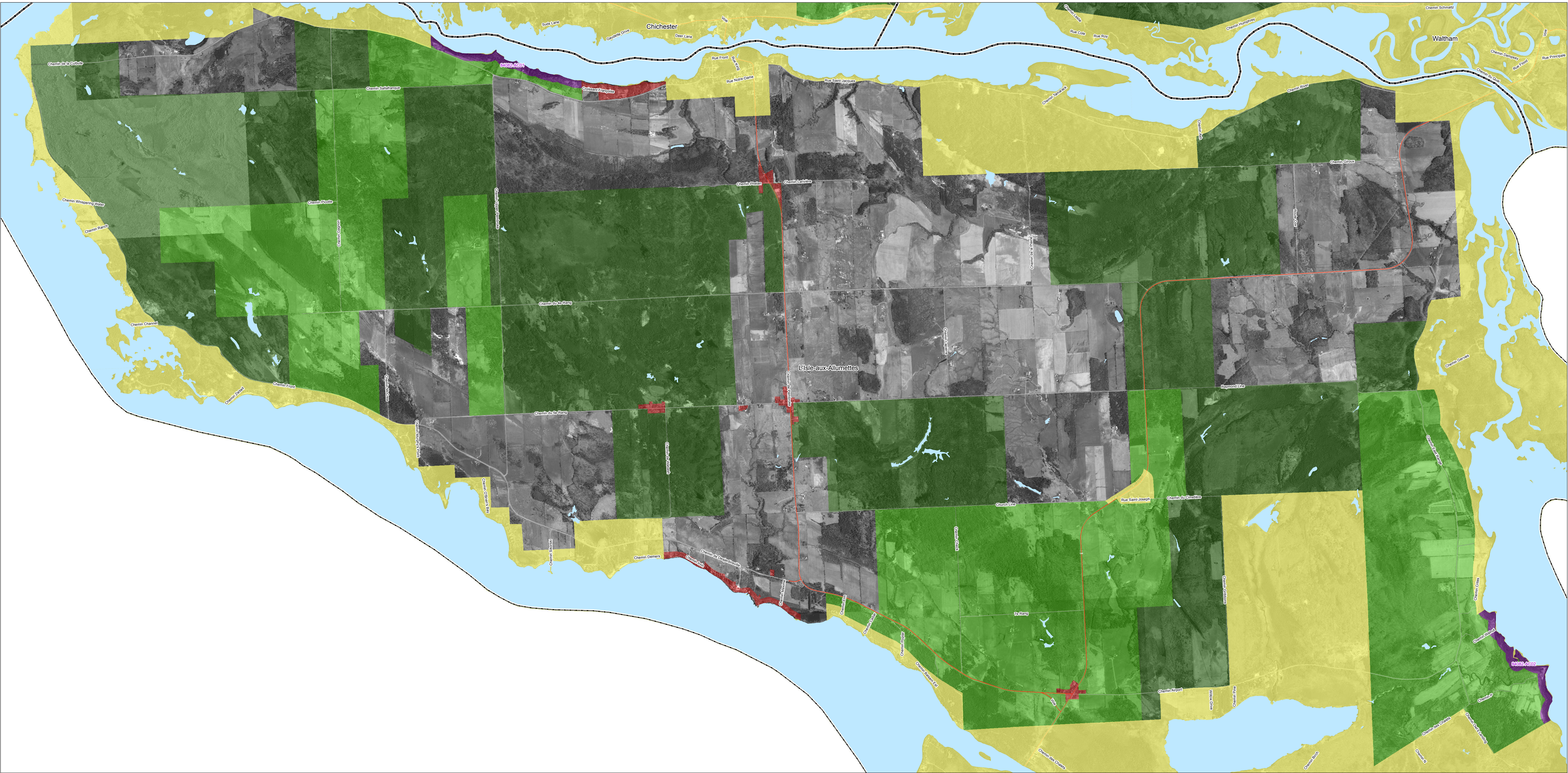
- Exclusion
- Inclusion
- Zone non agricole
- hydrographie
- Limites municipales
- Secteur demande recevable
- lots déstructurés type 1 (avec morcellement)
- lots déstructurés type 2 (sans morcellement et vacant)
- Secteurs**
- affectation agricole viable (10 ha ou plus)
- affectation agroforestière (10 ha ou plus)



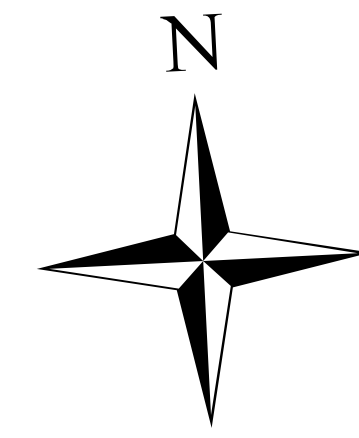
Article 59 MRC Pontiac

Municipalité de Clarendon et Shawville 2 de 2

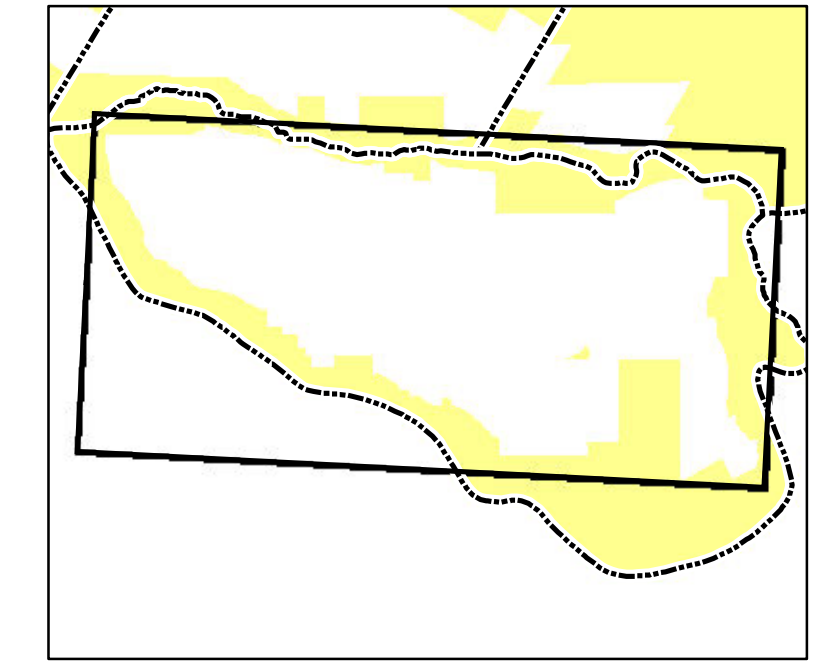
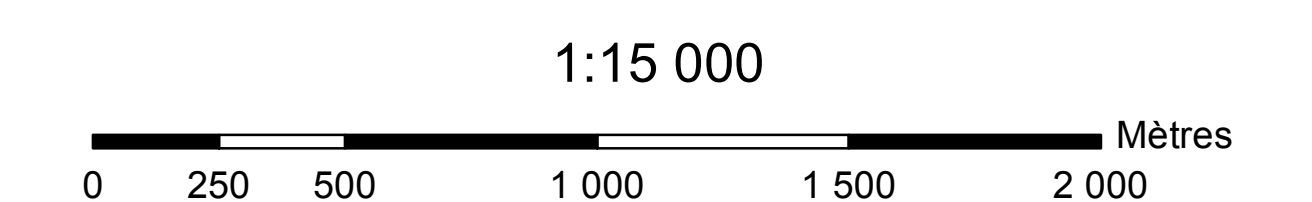


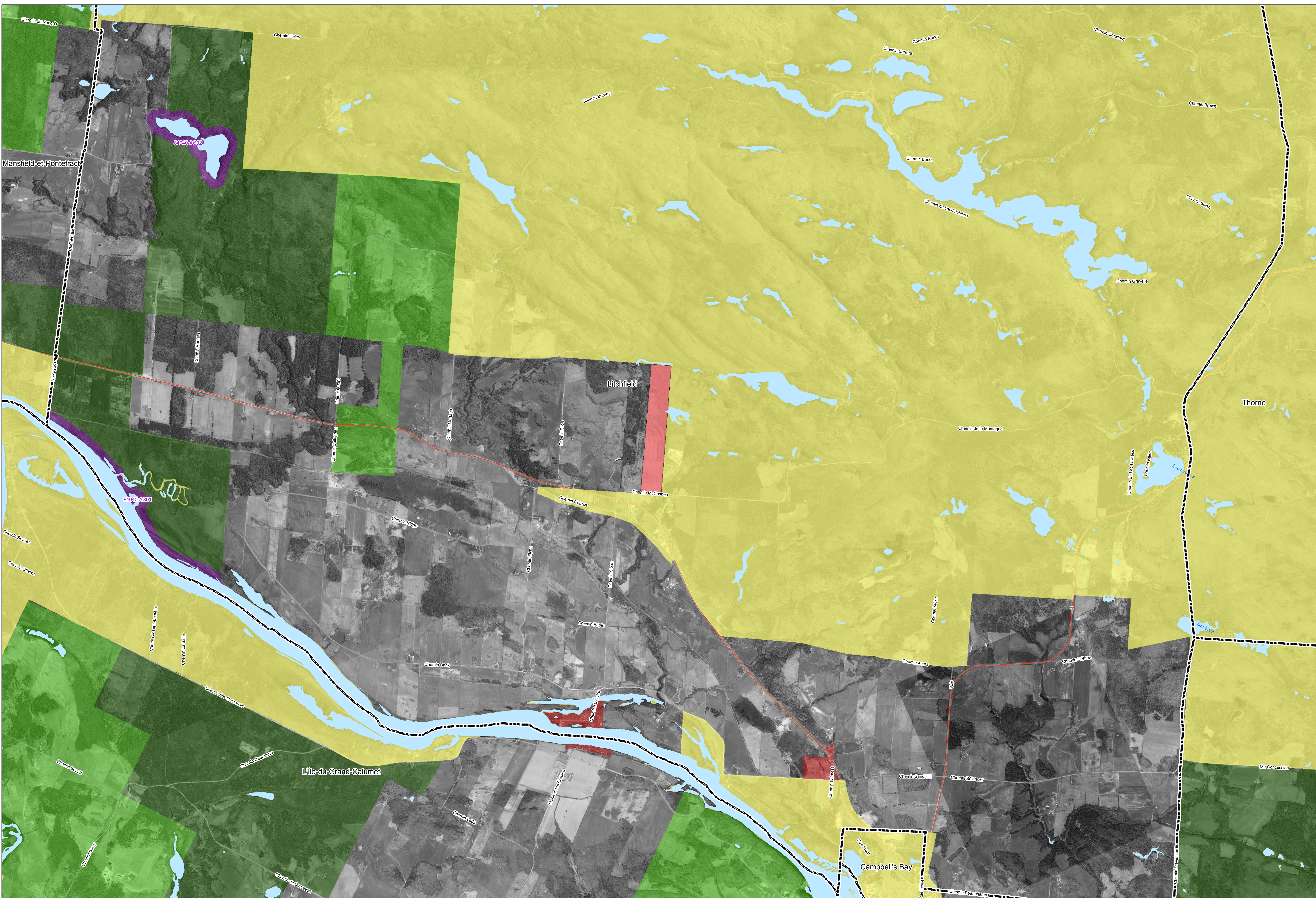


- Exclusion
 - Inclusion
 - Zone non agricole
 - hydrographie
 - Limites municipales
 - Secteur demande recevable
 - îlots déstructurés type 1 (avec morcellement)
 - îlots déstructurés type 2 (sans morcellement et vacant)
- Secteurs**
- affectation agricole visible (10 ha ou plus)
 - affectation agroforestière (10 ha ou plus)

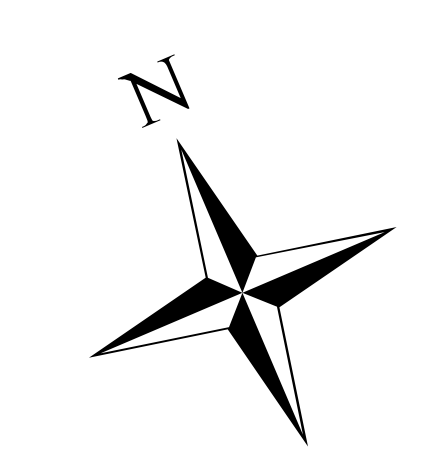


Article 59
MRC Pontiac
Municipalité de L'Île-du-Grand-Calumet

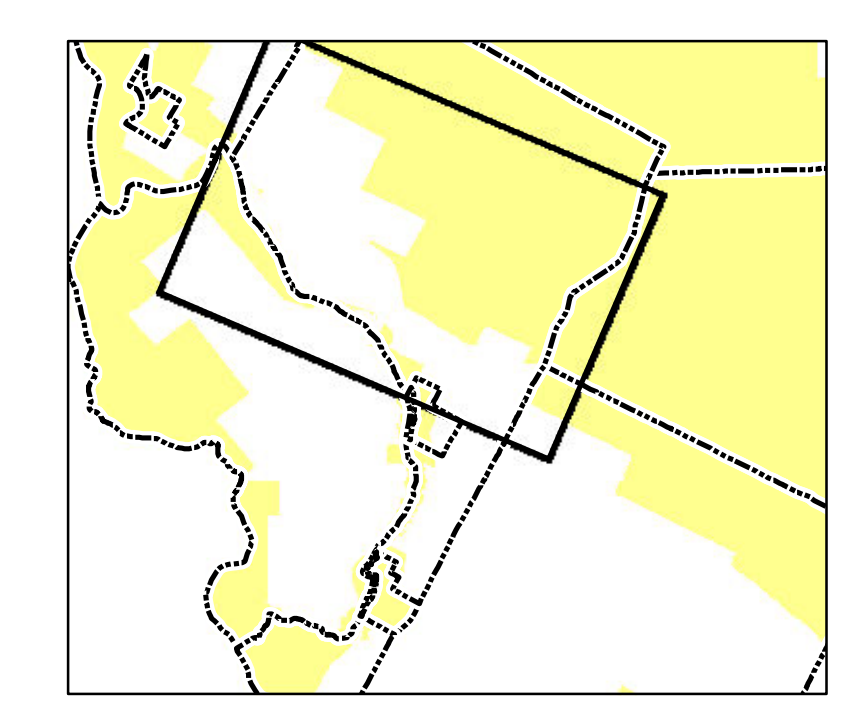
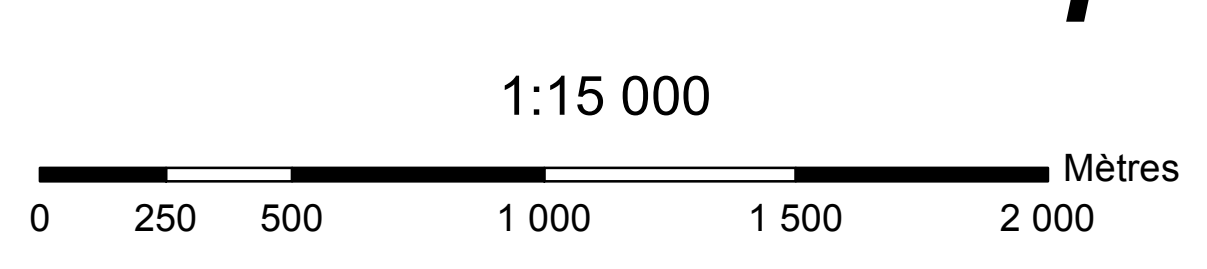


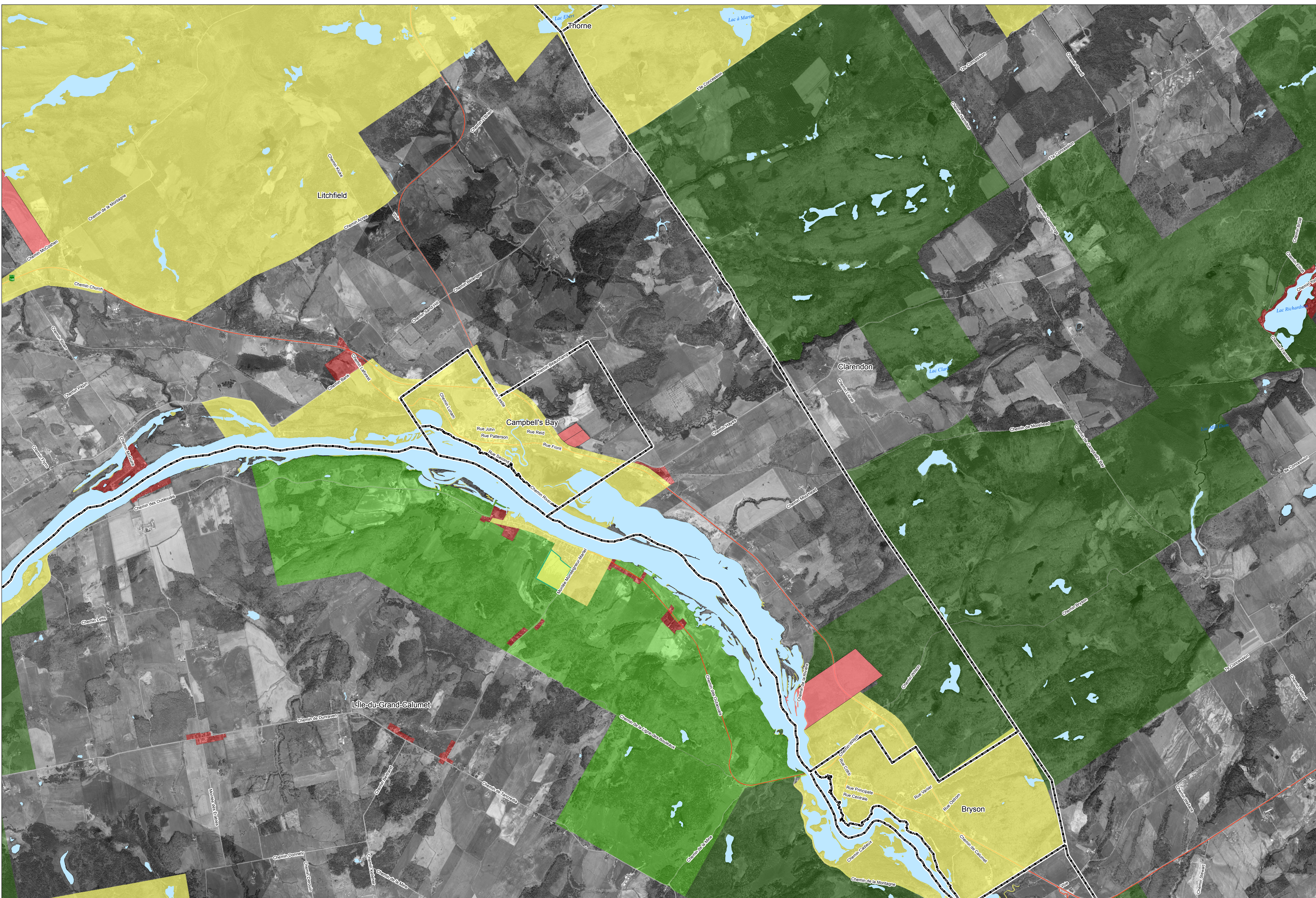


- Exclusion
- Inclusion
- Zone non agricole
- hydrographie
- Limites municipales
- Secteur demande recevable
- lots déstructurés type 1 (avec morcellement)
- lots déstructurés type 2 (sans morcellement et vacant)
- Secteurs**
- affectation agricole viable (10 ha ou plus)
- affectation agroforestière (10 ha ou plus)

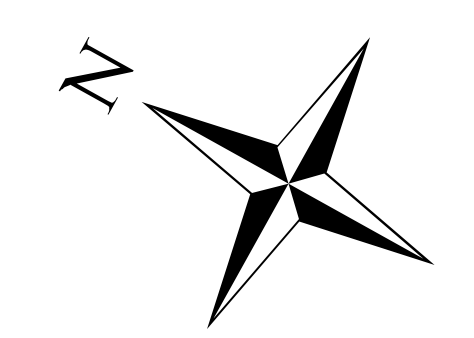


Article 59
MRC Pontiac
Municipalité de Litchfield et Campbell's Bay 1 de 2

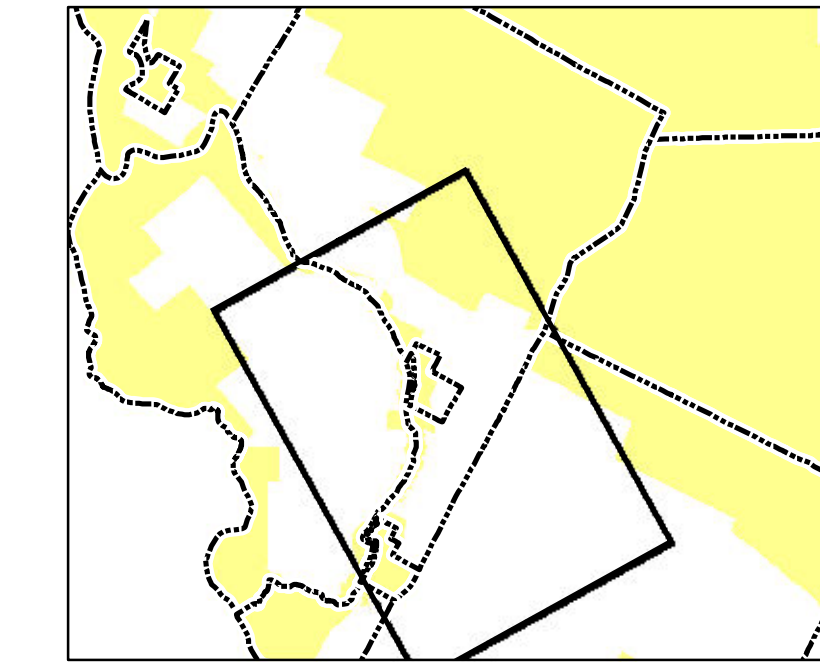
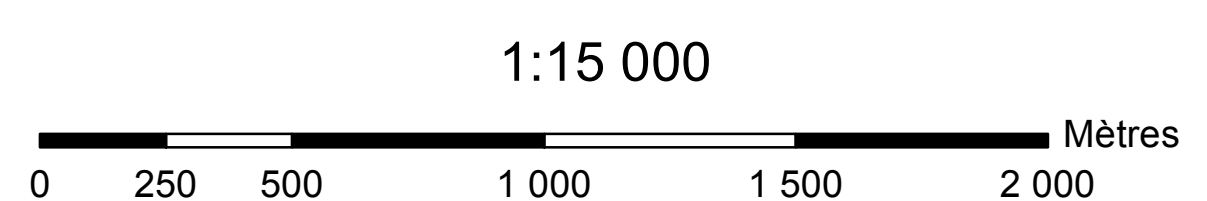


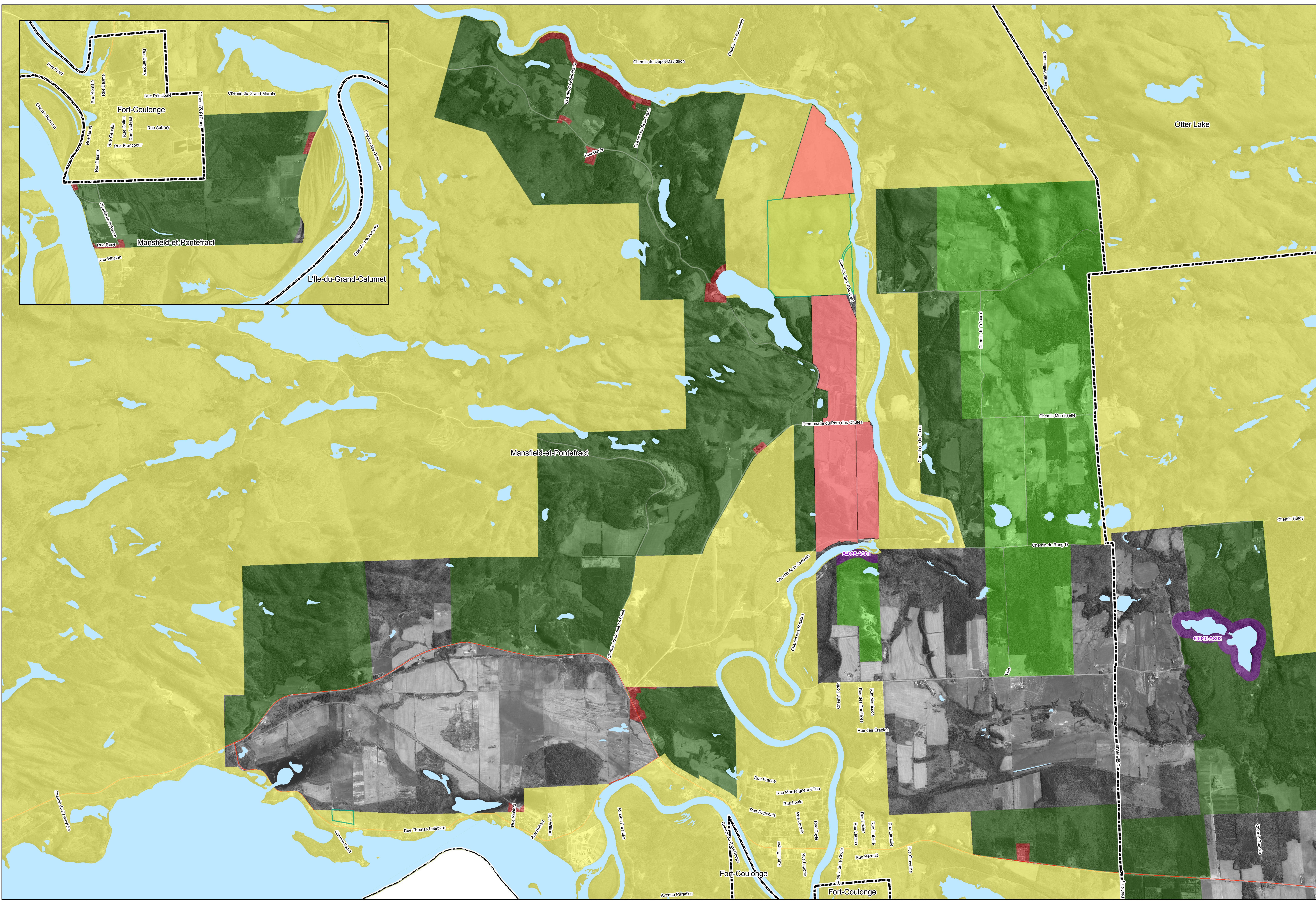


- Exclusion
- Inclusion
- Zone non agricole
- hydrographie
- Limites municipales
- Secteur demande recevable
- lots déstructurés type 1 (avec morcellement)
- lots déstructurés type 2 (sans morcellement et vacant)
- Secteurs**
- affectation agricole viable (10 ha ou plus)
- affectation agroforestière (10 ha ou plus)

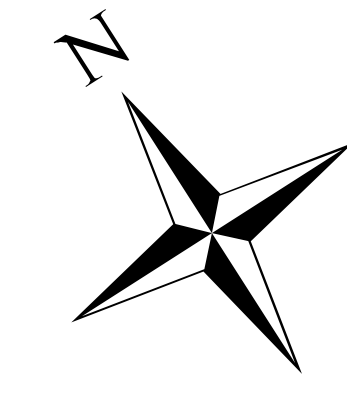


Article 59
MRC Pontiac
Municipalité de Litchfield et Campbell's Bay 1 de 2

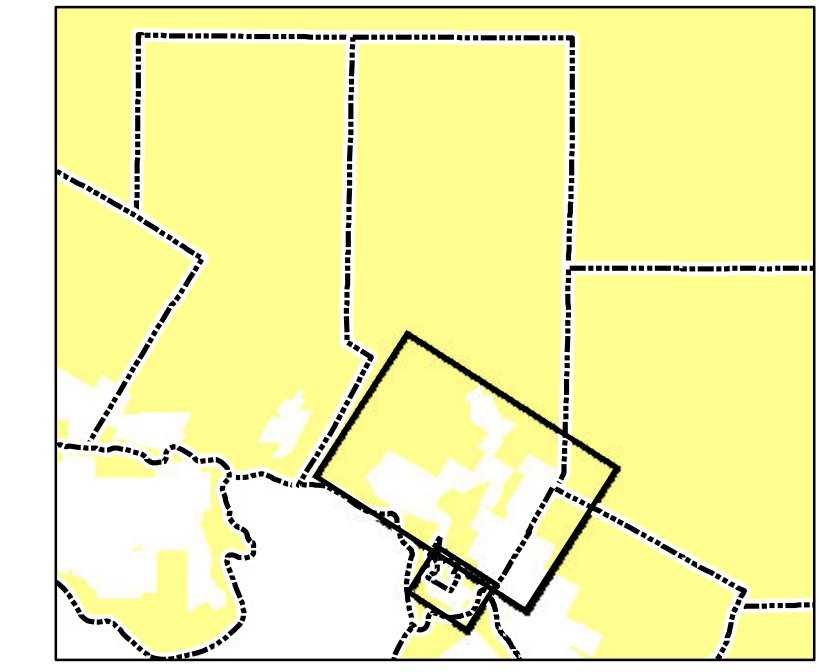
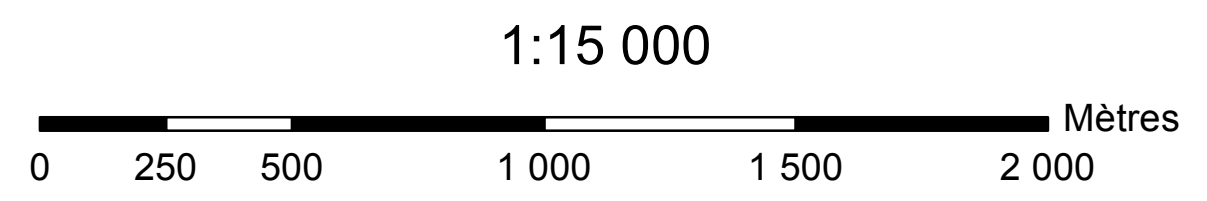


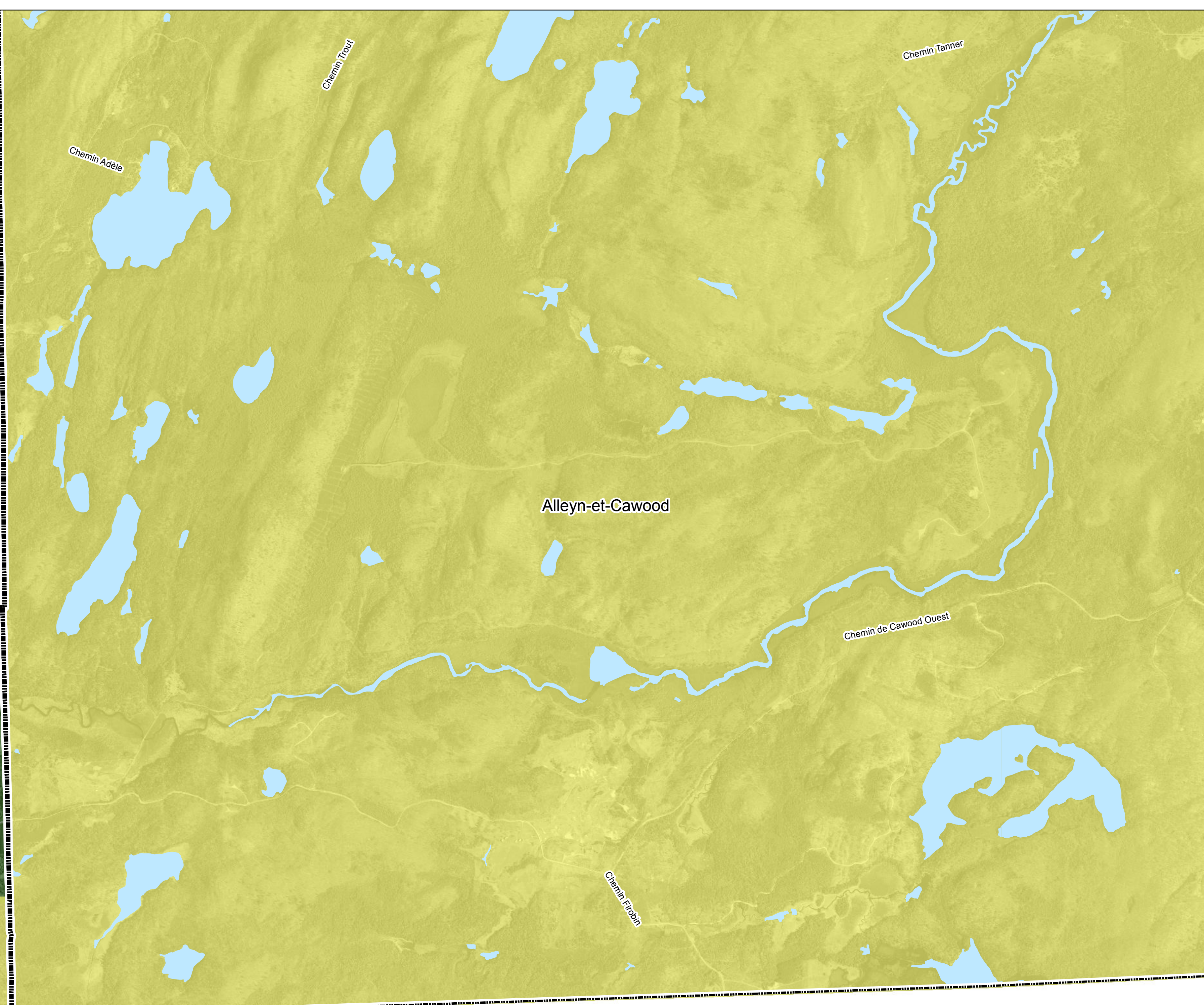
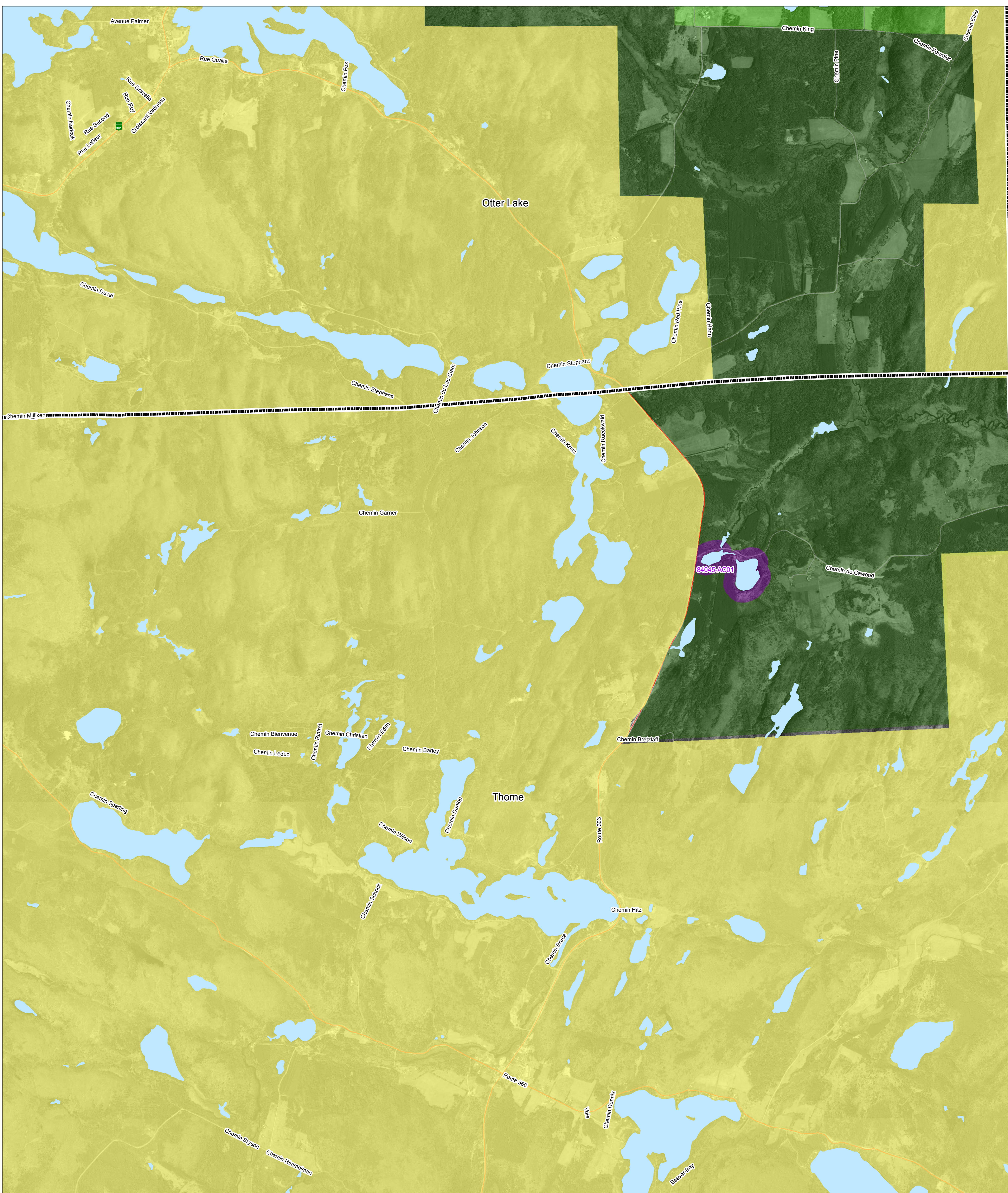


- Exclusion
- Inclusion
- Zone non agricole
- hydrographie
- Limites municipales
- Secteur demande recevable
- lots déstructurés type 1 (avec morcellement)
- lots déstructurés type 2 (sans morcellement et vacant)
- Secteurs**
- affectation agricole viable (10 ha ou plus)
- affectation agroforestière (10 ha ou plus)

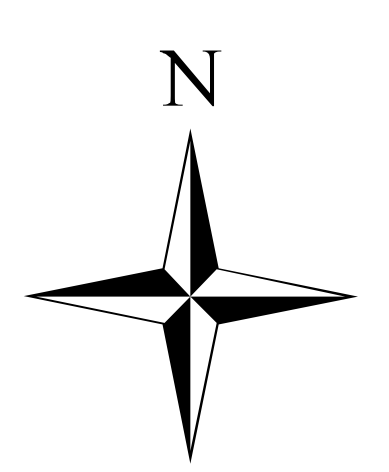


Article 59
MRC Pontiac
Municipalité de Mansfield-et-Pontefract

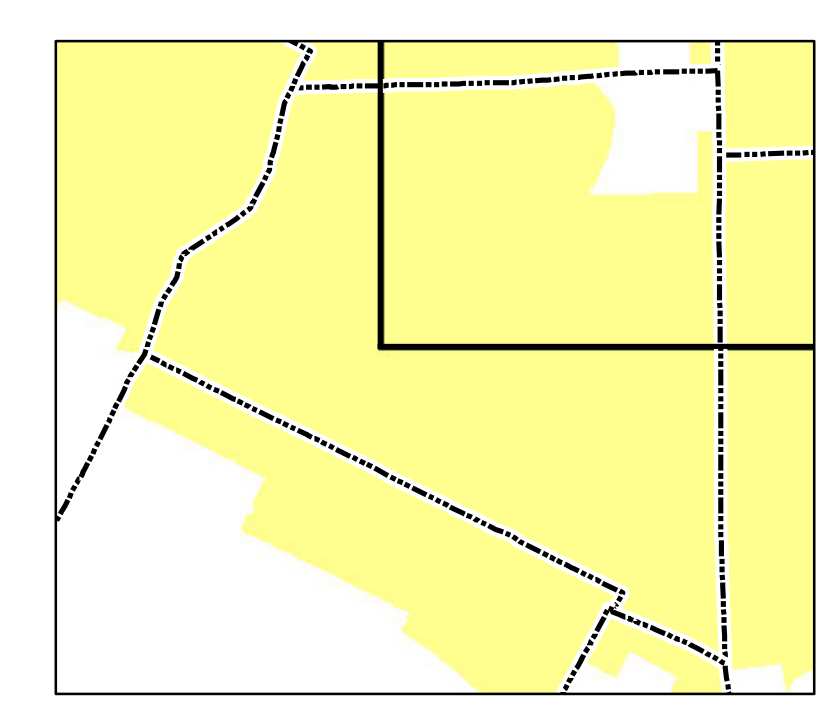
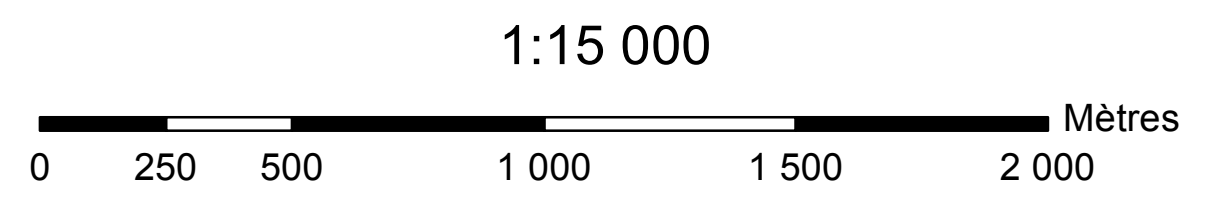


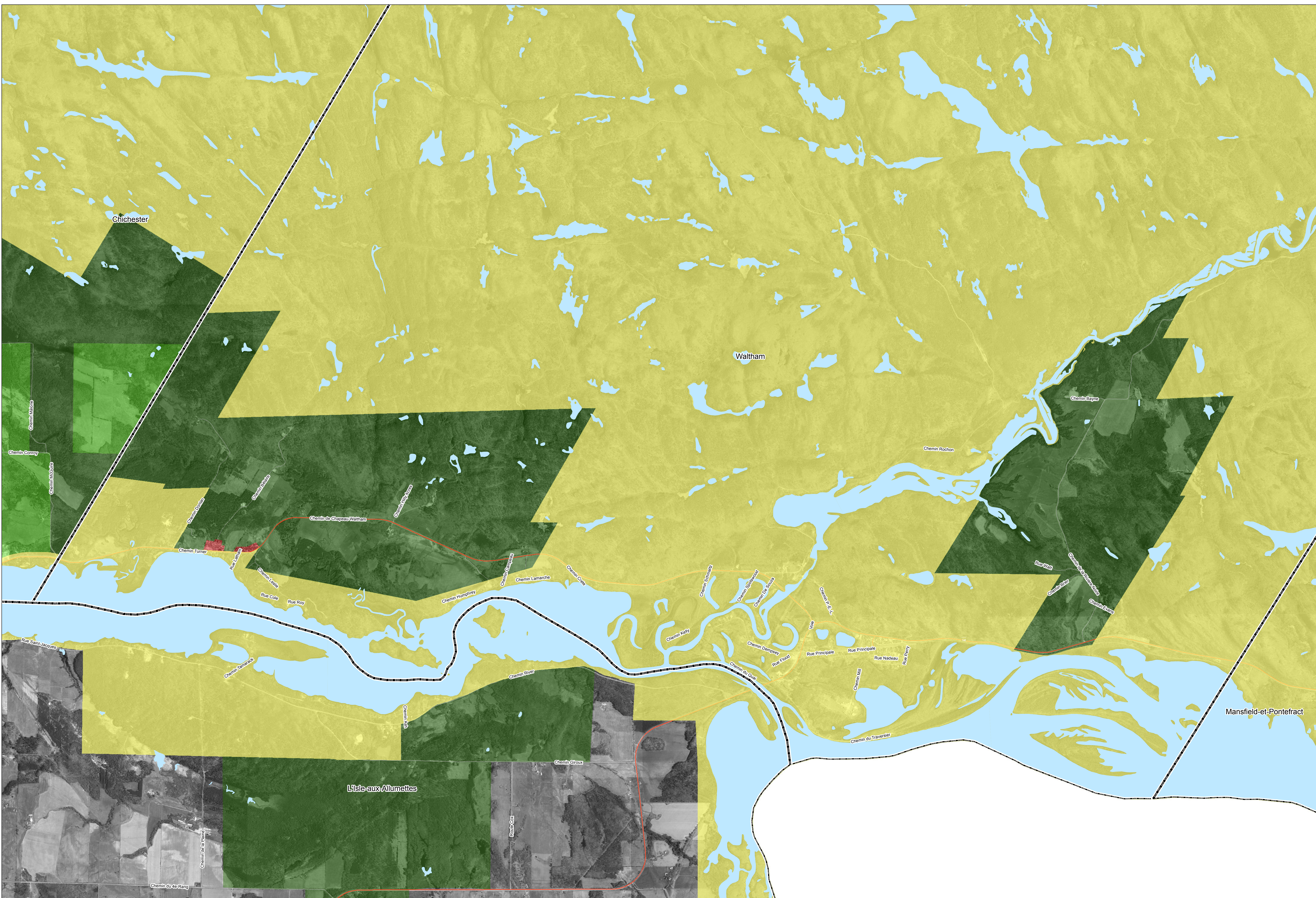


- Exclusion
- Inclusion
- Zone non agricole
- hydrographie
- Limites municipales
- Secteur demande recevable
- lots déstructurés type 1 (avec morcellement)
- lots déstructurés type 2 (sans morcellement et vacant)
- Secteurs**
- affectation agricole viable (10 ha ou plus)
- affectation agroforestière (10 ha ou plus)

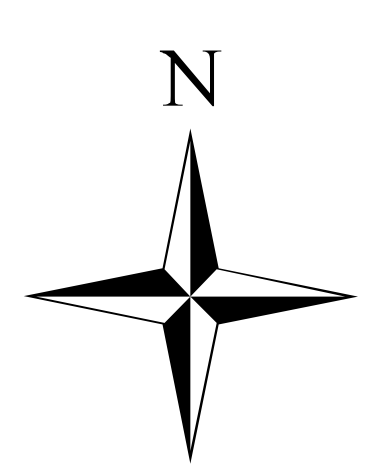


Article 59 MRC Pontiac Municipalité de Thorne





- Exclusion
- Inclusion
- Zone non agricole
- hydrographie
- Limites municipales
- Secteur demande recevable
- lots déstructurés type 1 (avec morcellement)
- lots déstructurés type 2 (sans morcellement et vacant)
- Secteurs**
- affectation agricole viable (10 ha ou plus)
- affectation agroforestière (10 ha ou plus)



Article 59
MRC Pontiac
Municipalité de Waltham

