

L'Avenir réalisable

de Plessisville

www.lanouvelle.net

Création de site Web

Contactez-nous
819 758-6211

tc • MEDIA

>7196741

(Photo TC Media - Carol Isabel)

JACQUES LABRECQUE, UN GRAND COOPÉRATEUR

Jacques Labrecque tire sa révérence du conseil d'administration du Magasin Coop de Plessisville après y avoir œuvré pendant 16 années, dont les 11 dernières à titre de président.

PAGE 4



Parution GRATUITE sur VosClassées.ca
1 866 637-5236



Des voitures qui attirent les regards - PAGE 6

(Photo TC Media - Alex Drouin)



Princeville accueillera la tournée des 4 Chevaliers Toyota

PAGE 23

(Photo TC Media - Carol Isabel)

Sensationnelle

La nouvelle prothèse naturalisée*

Pour la sensation et l'apparence d'une dentition naturelle

*La seule qui soit signée IVOIRE!



CONSULTATION GRATUITE
Prenez rendez-vous avec Bernadette Jean, Denturologue au 819 362-6494 ou visitez ivoireplessisville.com

1657, avenue Saint-Louis
Plessisville (Québec) G6L 2N1



SANTÉ DENTAIRE
IVOIRE
DENTUROLOGISTES

PLESSISVILLE

7259022

Votre nouvelle maison pourrait cacher un trésor.

Vous pourriez obtenir jusqu'à 2 000 \$ de remise
en argent avec un prêt hypothécaire assuré.

 bnc.ca/remise-hypothèque



Cette offre est valide du 15 mai au 31 octobre 2017. L'offre s'adresse aux clients pour lesquels un nouveau prêt hypothécaire assuré par la Société canadienne d'hypothèques et de logement (SCHL) ou par Genworth pour un montant de 100 000 \$ ou plus a été approuvé par la Banque Nationale. Le prêt doit être déboursé dans les 90 jours suivant la réception de la demande du client pour un prêt hypothécaire assuré à la Banque Nationale. Le prêt hypothécaire doit être d'un terme fixe ou variable de 4 ans ou plus. Le prêt doit porter sur un immeuble résidentiel de 1 à 4 logements avec propriétaire occupant. Pour bénéficier de l'offre, vous devez ouvrir ou déjà détenir un compte bancaire transactionnel dans l'une de nos succursales. Cette offre peut être modifiée, prolongée ou retirée en tout temps, sans préavis. L'offre ne peut être combinée ou cumulée à aucune autre offre, promotion ou avantage de la Banque Nationale. Il y a une limite d'une seule remise en argent par prêt hypothécaire. Le montant de la remise varie en fonction du montant du prêt hypothécaire assuré: la remise est de 1 000 \$ pour un prêt entre 100 000 \$ et 200 000 \$, et de 2 000 \$ pour un prêt de plus de 200 000 \$. Le montant de la remise ne peut en aucun cas excéder 2 000 \$ par prêt. Si toutes les conditions sont remplies, la remise en argent s'effectuera le jour du déboursé du prêt et sera déposée dans le compte bancaire transactionnel détenu par le client à la Banque Nationale. Vous devez maintenir votre prêt pendant toute la durée du terme, à défaut de quoi vous devrez rembourser une portion du montant de la remise en argent que vous avez reçue, proportionnellement à la durée du terme alors non écoulée. Les solutions de financement sont octroyées sous réserve de l'approbation de crédit de la Banque Nationale. Les employés de la Banque Nationale et des entités de son groupe ne sont pas admissibles à l'offre. ^{MC}RÉALISONS VOS IDÉES est une marque de commerce de la Banque Nationale du Canada. © 2017 Banque Nationale du Canada. Tous droits réservés.

ACTUALITÉS

L'Opération Bougeotte accueille plus de 2 000 personnes



Le canon à mousse a été un succès auprès des jeunes. (Photo TC Media – Alex Drouin)



Les joueurs ont sué quelques gouttes lors du tournoi de dek hockey. (Photo TC Media – Alex Drouin)

ALEX DROUIN
alex.drouin@tc.tca

ÉVÈNEMENT. Comme ce fut le cas lors des trois dernières années, l'Opération Bougeotte se voulait le moment idéal pour le lancement des sports estivaux et c'est sous un ciel ensoleillé que cette quatrième édition a fait bouger un peu plus de 2 000 personnes.

« On souhaite seulement que nos plateaux [sportifs] soient pleins et que les familles de Princeville soient impliquées », a fait part le coordonnateur aux loisirs, Étienne Couture, à propos de l'événement qui se tenait samedi (27 mai) au Parc Multisports. L'Opération Bougeotte permettait aussi aux hockeyeurs de jouer pour la première fois sur la surface de dek hockey, qui venait d'être finalisée moins de 24 heures plus tôt. Sept équipes ont participé au tournoi qui s'est déroulé lors de la journée. « On espérait un peu plus d'équipes, mais peu savaient que la nouvelle surface était prête », a mentionné le coordonnateur.

Les surfaces de volleyball, de softball et de soccer ont été très achalandées tout au long de la journée. Le jam de skate a été très populaire alors qu'une cinquantaine de jeunes y ont pris part. Un record d'après M. Couture. Comme nouveautés cette année, la glissade géante et le canon à mousse ont aussi attiré plusieurs jeunes. « Il y avait du monde sous le canon de 14 h à 19 h, soit de l'ouverture à la fermeture. » La randonnée de vélo a attiré près de 50 personnes et les profils recueillis seront remis au programme Santé global de l'école Sainte-Marie.

Une performance stable pour le Magasin Coop

Ristournes de 315 000 \$



CAROL ISABEL
carol.isabel@tc.tc

ÉCONOMIE. Le Magasin Coop de Plessisville affiche des ventes de 45,5 millions \$ pour son exercice financier 2016-2017 qui s'est terminé le 22 janvier dernier comparativement à des ventes de 47,9 millions \$ pour l'exercice précédent.

C'est ce qui se dégage du 78^e rapport annuel des activités du Magasin Coop de Plessisville, regroupant ses trois établissements, soit le IGA Extra de Plessisville, le IGA de Princeville ainsi que le Dépanneur Boni-Soir/Sonic de Plessisville. L'établissement a annoncé qu'il sera en mesure de verser des ristournes totales de 315 000 \$ à ses membres cette année comparativement à 329 000 \$ lors de l'exercice financier précédent.

« En tenant compte du fait que nous avons exploité le dépanneur Shell de Princeville sur une période de seulement sept mois et demi au cours de la dernière année comparativement à 12 mois l'année précédente, les ventes du Magasin Coop ont connu une diminution de 1,6% en 2015-2016, dont 1,2% attribuable au prix du pétrole beaucoup plus bas », a expliqué la directrice générale, Suzanne Corriveau.

Le IGA Extra de Plessisville a connu une légère croissance de 0,54% de ses ventes par rapport à l'exercice précédent alors que le IGA de Princeville affiche une baisse de 2,6%. Le dépanneur Boni-Soir/Sonic a vu pour sa part son chiffre d'affaires augmenter de 1,4% en ne tenant pas compte des ventes d'essence. Malgré un marché difficile et des investissements de 8 millions \$ avec le projet de rénovation en 2015 au IGA Extra de Plessisville, M^{me} Corriveau se réjouit de la stabilité financière affichée par la coopérative. « Nos ventes demeurent très bonnes et au-dessus de la barre des 45 millions \$ et notre trop-perçu est comparable à celui de l'année dernière. »

Le trop-perçu brut a connu une légère baisse passant de 8,1 millions \$ à 8,05 millions \$ alors que les dépenses d'exploitation n'ont augmenté que de 18 000 \$ à 7,4 millions \$. Le trop-perçu net s'est par ailleurs établi à 612 000 \$ pour le dernier exercice comparativement à 706 000 \$ pour l'exercice précédent. Le total des actifs de la coopérative se chiffre à 16 millions \$, dont 8 millions \$ appartiennent à la réserve du magasin, un signe de



La directrice générale du Magasin Coop de Plessisville, Suzanne Corriveau, et le président du conseil d'administration, Jacques Labrecque, ont profité de l'assemblée générale pour lancer le concours « Roulez vers ma Coop IGA » qui offrira en prix une Chevrolet Spark. (Photo TC Media - Carol Isabel)



Plus d'une centaine de personnes ont assisté à l'assemblée générale annuelle du Magasin Coop de Plessisville qui s'est tenue cette année au Complexe hôtelier Du Pré à Princeville. (Photo TC Media - Carol Isabel)

son excellente santé financière. Quant au dépanneur Shell de Princeville, M^{me} Corriveau a indiqué que le Magasin Coop a cessé de l'exploiter n'ayant pu s'entendre avec Sobeys pour en devenir propriétaire.

LA FIDÉLITÉ AU RENDEZ-VOUS

Le président du conseil d'administration, Jacques Labrecque, a de son côté rappelé que la

fidélité des membres a de nouveau été au rendez-vous au cours de la dernière année. « La coopérative a de effectué plus de 80% de ses opérations avec ses membres à Plessisville et 67% à son magasin de Princeville », a-t-il fait savoir.

Le Magasin Coop a également maintenu une progression en ce qui a trait aux demandes d'adhésions alors que 206 nouveaux membres se sont ajoutés en cours d'année contre

Magasin Coop

- Fondé en 1939
- 7447 membres
- Chiffre d'affaires : 45,5 millions \$
- Coût des produits vendus : 37,7 millions \$
- Trop-perçu brut : 8,05 millions \$
- Trop-perçu net : 612 000 \$
- Frais d'exploitation : 7,4 millions \$
- Ristournes : 315 000 \$

112 demandes de retraits portant le total des membres à 7447 à la fin de janvier 2017. Au niveau de son engagement social et communautaire, M. Labrecque a laissé savoir que plus de 70 000 \$ ont été redistribués par la coopérative sous forme de dons et commandites au cours de la dernière année.

DEUX NOUVEAUTÉS

Le Magasin Coop a profité de son assemblée générale pour annoncer la tenue du concours « Roulez vers ma Coop IGA », durant la période estivale qui permettra à la clientèle d'être admissible au tirage d'une Chevrolet Spark d'une valeur de 11 000 \$. Aussi, le Magasin Coop lance un tout nouveau concept de boîtes-recettes qui propose aux gens des recettes faciles à faire à la maison. Tous les détails concernant le concours ou le concept de boîtes-recettes en magasin ou sur le site Internet du Magasin Coop.

DÉPART DE JACQUES LABRECQUE

Le conseil d'administration montrera un visage fort différent au cours de la prochaine année avec, entre autres, le départ de Jacques Labrecque qui se retire après 16 ans, dont les 11 dernières à titre de président de la coopérative. Gaston Nadeau et Juliette Lemay n'ont également pas sollicité de nouveau mandat. Ils seront remplacés par Guy Dubé, Louise Genest et Alain Tardif.

25 ANS DE SERVICE

Le Magasin Coop a de plus souligné les 25 ans de service de Brigitte Pelletier qui œuvre dans le département de la boulangerie. Ajoutons également que la directrice générale du Magasin Coop, Suzanne Corriveau, compte elle aussi 25 ans de service.



INONDATIONS 2017
**AIDE FINANCIÈRE
AUX SINISTRÉS**

1 888 643-AIDE
urgencequebec.gouv.qc.ca

Jacques Labrecque quitte avec le sentiment du devoir accompli

Présidence du conseil d'administration du Magasin Coop

CAROL ISABEL
carol.isabel@tc.tc

ALIMENTATION. Après avoir passé 16 années au sein du conseil d'administration du Magasin Coop de Plessisville, dont les 11 dernières à titre de président, Jacques Labrecque calcule que c'est le

moment de faire place à du sang neuf, lui qui aura 79 ans le 31 mai.

M. Labrecque a fait cette annonce lorsqu'il a présenté, avec enthousiasme et fébrilité, certes, mais aussi avec un certain brin de nostalgie, le 78^e rapport annuel des activités de la coopérative au Complexe hôtelier Du Pré à Princeville.



Jacques Labrecque quitte le conseil d'administration du Magasin Coop de Plessisville après 16 ans, dont les 11 dernières à titre de président. Sur la photo, il est entouré de Gaston Nadeau (secrétaire) et de Suzanne Corriveau (directrice générale). (Photo TC Media - Carol Isabel)

CARTES PROFESSIONNELLES

SOYEZ VU!

Nouvelle union Avenir de l'Érable

Contactez votre conseiller au 819 758-6211

Thermopompe

TQSDT 1 980 \$* Chauffe jusqu'à -20
Garantie 5 ans sur tout 10 ans installation

MAXI AIR CLASSIC 2 295 \$* Chauffe jusqu'à -18
Garantie 5 ans pièces main d'œuvre 10 ans installation

Gibson 2 495 \$* Chauffe jusqu'à -20
Garantie 7 ans pièces main d'œuvre 10 ans installation

NAPOLEON 2 995 \$* Garantie 6 ans pièces main d'œuvre 10 ans compresseur et installations

AIR MAXION ...ET TOUT EST POSSIBLE

*Électricité non incluse

SUR RENDEZ-VOUS EN DÉMONSTRATION ÉLECTRONIQUE HÉBERT

VICTORIEVILLE 819 350-1827 DRUMMONDVILLE 819 473-6257

COUVERTURES JEAN-FRANÇOIS CJF Entrepreneur Général

SPÉCIALISÉ EN BARDEAU D'ASPHALTE

RÉNOVATION DE TOITURE

SERVICE COMPLET DE RÉFECTION DE COUVERTURES (bardeau asphalte et de fibre de verre)

VENTILATION D'ENTRETOIT

819 604.7250

Victoriaville Prop. : Jean-François Lamontagne j-f.rock@outlook.com

ESTIMATION GRATUITE

ASPHALTE

EX-CELLANT

SCÉLLANT AU BITUME

ENTRETIEN / RÉPARATION

819 552-2444

EX-CELLANT.COM

Hâtez-vous, seulement quelques 3 1/2 de disponibles!

Lamara

Pour informations : 819.758.1707

344, rue De Bigarré Victoriaville info@lamara.ca

« M^{me} Corriveau (la directrice générale) m'a déjà fait changer d'idée deux fois par le passé, mais cette fois-ci, je lui ai dit de ne pas insister. J'ai fait le tour du jardin. C'est le temps de mettre de nouvelles idées là-dedans », d'expliquer celui qui a été qualifié de grand coopérateur par le directeur général de la Fédération des coopératives d'alimentation du Québec, Marcel Pichette, qui était présent lors de l'assemblée générale.

M. Labrecque a bien sûr souligné le support exceptionnel de la directrice générale, Suzanne Corriveau, qui s'investit sans relâche depuis 25 ans afin d'assurer la progression de la coopérative et qui défend les intérêts du Magasin Coop avec énergie et passion sur de nombreuses tribunes. Il a également remercié tous les employés et l'équipe de gestionnaires, les administrateurs, le grossiste Sobeys ainsi que tous les membres et clients qui sont le cœur et l'âme de la coopérative.

5 millions \$, et à celui des rénovations majeures du magasin IGA Extra de Plessisville, des travaux de 8 millions \$, sans oublier son engagement dans la décision pour le Dépanneur Boni-Soir/Sonic de Plessisville. « Je quitte avec le sentiment du devoir accompli. J'ai connu de bonnes années. Ce fut une belle réussite », estime M. Labrecque.

« Je pense aussi que les autres membres du conseil d'administration ne pourront m'accuser d'avoir été un one-man-show. Moi, j'aimais les consulter et j'aimais leur laisser la parole. J'étais là pour diriger l'assemblée, non pas pour prendre des décisions à leur place, même s'il m'a fallu trancher en quelques occasions lorsque la situation le demandait. », d'ajouter M. Labrecque.

Au futur président, M. Labrecque précise ces quelques conseils : « Notre rôle est d'être à l'écoute des gens. On est au service d'une coopérative et on se doit de tenir compte de l'opinion des gens et de l'analyser. C'est ce qui fait la force de notre travail », a-t-il conclu.

DOSSIERS MAJEURS

Au cours de son passage comme administrateur et président de la coopérative, M. Labrecque s'est engagé dans plusieurs dossiers d'importance. « Mon premier grand dossier aura été les négociations syndicales des deux magasins, soit celui de Plessisville et de Princeville. J'avais vécu cela chez Forano, mais là c'était différent parce que je trempais vraiment dedans. Ce fut un processus qui fut assez long, mais qui s'est bien déroulé alors que nous en sommes venus à des ententes qui ont donné satisfaction aux deux parties », d'expliquer M. Labrecque.

Celui-ci mentionne qu'il y a également eu les festivités du 70^e et du 75^e de la coopérative, sa participation au projet de construction du magasin IGA de Princeville, un projet de

HOMMAGE

« Par sa sagesse, M. Labrecque a toujours été une référence sûre et, surtout, il a toujours été disponible », de lui rendre hommage la directrice générale, Suzanne Corriveau.

« Le Magasin Coop de Plessisville est fier d'avoir compté parmi ses administrateurs un homme aussi dévoué pour sa coopérative, un président qui a toujours pris en considération, lors de ses décisions, les besoins des membres et non ses besoins personnels. »

M^{me} Corriveau a finalement, au nom de tous, remercié M. Labrecque pour avoir consacré toutes ces années de sa vie à l'essor et au succès de la coopérative tout en lui souhaitant la santé pour qu'il puisse accomplir encore plusieurs autres projets.

Avenir de l'Érable

POUR NOUS JOINDRE

43, Notre-Dame Est, Victoriaville (Québec) G6P 3Z4

PUBLICITÉ : 819 758-6211 Téléc. : 819 758-2759

RÉDACTION : 819 758-9152 Téléc. : 819 758-0417

Annonces classées 1 866 637-5236

www.lanouvelle.net

RÉSEAU SÉLECT

Vice-présidente principale : Julia Kamula
Vice-président principal ventes : Jules Roux
Directeur général régional : Michel Chalifour
Directrice générale : Mélissa Houle
Directeur régional du contenu, Région Est : René Houle
Chef du contenu : Ghyslaine Chauvette
Journalistes : Carol Isabel, Benoît Plamondon, Hélène Ruel, Claude Thibodeau, Manon Toupin, Christian Paquin, Alex Drouin

Directeur(trice) des ventes : Patrick Soubrier, Claudia St-Cyr
Conseillers(ères) en solutions médias : Édith Lemieux, Josée Boisvert
Caroline St-Pierre, Mathieu Allard, Jean-François Bouchard, David Dionne, Marie-Andrée Lauzier, Marilee Hainse, Catherine Bégin
Directrice support aux ventes : Caroline Campagna
Coordonnateur(trices) aux ventes : Annie Gauvreau, Patricia Théberge, Nathalie Labbé, Jean-François Côté, Suzanne Deshamais
Réceptionniste : Lynda Goulet
Contrôleur régional : Bill Miconiatis

Directrice de production : Danielle Devault
Publié par : Médias Transcontinental S.E.N.C.
Impression : Imprimeries Transcontinental 2005 s.e.n.c., division Transcontinental Transmag, 10 807, rue Mirabeau, Anjou, (Québec) H1J 1T7
Distribution : Médias Transcontinental S.E.N.C. Division Publi-Sac Maurice/Bois-Francis www.tc.tc

MIXTE
Papier issu de sources responsables
FSC® C011825

tc • MEDIA Veuillez recycler ce journal

Dépot légal : Bibliothèque Nationale du Québec. Société canadienne des postes - Envois de publications canadiennes. Contrat de vente de produit no 40005266. © 2005 Médias Transcontinental S.E.N.C. Toute reproduction des annonces ou informations, en tout ou en partie de façon officielle ou déguisée est interdite sans la permission écrite de l'éditeur. Le journal L'Union ne se tient pas responsable des erreurs typographiques pouvant survenir dans les textes publicitaires mais il s'engage à reproduire uniquement la partie du texte où se trouve l'erreur. La responsabilité du journal et ou de l'éditeur ne dépassera en aucun cas le montant de l'annonce. Les articles publiés dans le journal L'Union sont sous la seule responsabilité des auteurs et la direction ne partage pas nécessairement les opinions émises.

Station de recherche en agriculture biologique

Le fédéral confirme sa contribution de 4,28 millions \$ au Cégep

MANON TOUPIN
manon.toupin@tc.tc

ÉDUCATION. Le directeur général du cégep de Victoriaville, Paul Thériault, parle de ce projet de station de recherche en agriculture biologique comme du plus gros orchestré par le Cégep depuis sa construction. C'est un chantier totalisant 15M\$ qui sera ainsi réalisé sur l'ancienne terre des pères Clarétain à Victoriaville.

La ministre du Développement international et de la Francophonie, Marie-Claude Bibeau, au nom de la ministre de l'Innovation, des Sciences et du Développement économique, est venue au cégep de Victoriaville vendredi pour en faire l'annonce officielle.

Le montant avait déjà été dévoilé, en même temps que les autres projets du genre, en décembre dernier à Montréal. Il est octroyé par l'entremise du Fonds d'investissement stratégique pour les établissements postsecondaires et « permettra au cégep de Victoriaville de demeurer leader en matière d'agriculture biologique », a indiqué la ministre.

Pour le DG du Cégep Paul Thériault, il s'agissait d'un grand jour que celui de cette annonce officielle de la mise en chantier, en juin, de ce grand projet.



Jean Duval coordonnateur du CETAB+, la ministre Marie-Claude Bibeau et le directeur général du Cégep, Paul Thériault (Photo TC Media - Manon Toupin)

L'argent du gouvernement du Canada permettra de mettre en place une station de recherche en agriculture biologique qui comprendra des bâtiments multifonctionnels et des serres où seront réalisés notamment des travaux en sélection végétale et en horticulture

légumière et fruitière biologique, comme l'a expliqué le coordonnateur du CETAB+ (Centre d'expertise et de transfert en agriculture biologique et de proximité) du Cégep, Jean Duval.

Si jusqu'à maintenant les recherches du CETAB+ se faisaient majoritairement à la ferme

(adaptées à la réalité) et dans des vergers expérimentaux, le nouveau lieu sera un facilitateur pour différents projets de recherche appliquée.

Pour ce qui est du reste du financement de ce projet, le cégep de Victoriaville et d'autres partenaires fourniront 5,34M\$ et le gouvernement du Québec annoncera d'ici peu sa contribution.

Le contrat de construction est accordé au Groupe Gagné Construction et le tout sera prêt pour la rentrée scolaire 2018. Le projet en entier offrira des installations de recherche, mais aussi des espaces d'enseignement. « Il s'agit d'une aide financière précieuse du gouvernement fédéral. Sans cette subvention de départ, nous n'aurions pas pu faire le montage financier », a indiqué le directeur général du Cégep.

Ce nouveau lieu d'enseignement et de recherche sera un pôle d'expertise pour accompagner encore mieux l'agriculture biologique. Ce domaine, a confié M. Thériault, connaît de plus en plus de popularité. « Et seulement 30% des produits offerts sur le marché du Québec proviennent d'ici. Quand on voit qu'il y a 1250 fermes biologiques et 250 en transition, on remarque que le bio est une tendance lourde », a-t-il terminé.

Étudiants, professeurs et chercheurs auront donc accès à des installations ultramodernes pour réaliser des travaux de recherche avancés.

Il n'y a pas d'âge pour être **heureux!**

LA SEIGNEURIE LE VICTORIN
Résidence privée pour personnes retraitées

- Ambiance stimulante
- Respect et distinction
- Milieu de vie sécuritaire

5, place de l'Espérance, Victoriaville www.laseigneurielevictorin.com
819 758-5222

8 AU 11 JUIN 2017

RODÉOS • PARADE • SPECTACLES

Festival du Cheval

de PRINCEVILLE

17^e édition

JEUDI 8 JUIN	Hommage à BOB BISSONNETTE <small>William Bisson et ses bandes</small>	PÉPÉ et sa Guitare	L'humoriste MATHIEU CYR
VENDREDI 9 JUIN	RODÉO PROFESSIONNEL	ALTER ÉGO Revue musicale	ÉRIC MASSON et ses musiciens
SAMEDI 10 JUIN	IRVIN BLAIS et ses musiciens	PARADE ET TIRE DE CHEVAUX	RODÉO PROFESSIONNEL Spectacle de CAYOUCHE
DIMANCHE 11 JUIN	JOURNÉE FAMILIALE ANIMATION ET JEUX GONFLABLES	COWBOYS EXTRÊMES	DANSE COUNTRY AVEC LYNE PROVERCHER

FORFAIT WEEK-END 4 JOURS:
45\$ en vente sur notre site Internet

2 RODÉOS professionnels;
• **COMPÉTITIONS DE BARILS 4D** professionnelles;
• **TERRAIN AVEC SERVICE D'EAU** pour VR et roulettes;
• **SPECTACLES** et danse country sous le chapiteau;
• **CHAPITEAU CHAUFFÉ** au besoin;
• **Cantines et repas** chauds sur place;
• **Parade de chevaux** dans la ville;
• **Animation et jeux gonflables**;
• **Nombreux artisans et kiosques**;
• **Tire de chevaux**;
• **Mini-ferme et animaux**;
• **Et plus encore...**

www.festivalducheval.com
Programmation complète dans notre brochure ou sur notre site Internet.

IGA
extra

Plessisville

1971, rue Bilodeau
Plessisville
819 362-6357Magasin **COOP** de Plessisville**IGA**

Princeville

355, rue St-Jean-Baptiste Sud
Princeville
819 364-3357

CONCOURS

« ROULEZ VERS MA COOP IGA »du mercredi **24 MAI**
au dimanche **24 SEPTEMBRE 2017**

Avec tout achat de 75 \$ et plus

OBTENEZ UN BULLETIN DE PARTICIPATION

Obtenez également un bulletin supplémentaire à chaque achat d'un produit identifié «Promotion été 2017» en magasin

TIRAGE

 d'une

CHEVROLET SPARK

2017 LS manuel
d'une valeur approximative de 11 000 \$

Le concours a lieu dans les IGA extra Plessisville et IGA Princeville. Résidents du Québec, 18 ans ou plus. Aucun achat requis. Règlement disponible dans les magasins participants. Certaines conditions peuvent s'appliquer. Photo à titre indicatif seulement.

**OFFRES LOCALES du 1^{er} au 7 juin 2017****Viande****CÔTES LEVÉES ST-HUBERT**
BBQ ou Texan
680 g**999\$**
RÉGULIER 14,79\$**Épicerie****EAU EVEREST**
4 L**099\$**
RÉGULIER : 1,59\$

7252742

Des voitures uniques qui font tourner bien des têtes



Claude Chauvette affectionne son Ford Roadster 1929. (Photo TC Media – Alex Drouin)



Noël Tardif devant sa Corvette Z06 (Photo TC Media – Alex Drouin)

ALEX DROUIN
alex.drouin@tc.ca

ÉVÈNEMENT. Parmi les voitures qui ont attiré les regards lors du quatrième Rendez-vous des décapotables de Plessisville, on retrouvait la Ford Roadster 1929 de Claude Chauvette.

Fier de sa vieille voiture, M. Chauvette sait qu'elle fait tourner bien des têtes. Lorsqu'il assiste à des événements comme celui qui se déroulait samedi (27 mai), il n'est pas rare que des gens s'installent devant sa voiture pour la contempler. Le résident de Saint-Rosaire a trouvé cette antiquité à Québec et l'a obtenue pour 25 000 \$. «On m'a déjà offert le double, mais j'ai refusé, a-t-il lancé. Elle n'est pas à vendre, mais lorsque je m'en départirai, je la vendrai le même prix que je l'ai payée.»

Pendant la période estivale, M. Chauvette se promène d'exposition en exposition et il ne lui est arrivé qu'une seule fois de voir une voiture comme la sienne. «Elle n'était pas en si bon état par

contre», a-t-il dit fièrement. Si M. Chauvette assure que sa voiture est en bon état et qu'il n'a pas eu de réparation à faire, ce n'est pas le cas de Noël Tardif, qui affectionne aussi les voitures anciennes.

Ce dernier possède une Corvette Stingray 1963 et il a passé un peu plus de 12 ans à la confectionner. À cela, il faut ajouter les 18 000 \$ qu'il a déboursés pour se la procurer et les quelque 12 000 \$ qu'il a ajoutés afin de la réparer. Aujourd'hui, elle vaut un peu plus de 65 000 \$. «Elle attire énormément les regards, car c'est un modèle rare», a-t-il fait part.

L'ÉVÈNEMENT CONTINUE DE GRANDIR

Selon la coordonnatrice aux événements et tourisme de Plessisville, Cindy Allaire, environ 400 voitures ont pris part à cette quatrième édition et près de 70 % d'entre elles provenaient de l'extérieur de la région. Cette année, la Ville avait lancé l'invitation aux propriétaires de Sling Shot de Polaris à se joindre à l'événement. «On en compte de plus en plus sur les routes et elles font tourner des têtes, a indiqué M^{me} Allaire. On va essayer de lancer des invitations spéciales chaque année.»

Après avoir exposé leur voiture au centre-ville pendant la matinée, les propriétaires ont pris part à la randonnée d'un peu plus de 120 kilomètres dans la MRC de L'Érable et des alentours. «L'événement va revenir l'an prochain et on va tenter d'apporter quelques nouveautés, mais la base restera la même, car elle est solide», a conclu la coordonnatrice.

Bienvenue à PRINCEVILLE

Programme d'accueil des nouveaux arrivants (locataire ou propriétaire) qui a pour but de vous informer sur les services et les loisirs offerts à Princeville. De plus, des certificats-cadeaux vous seront remis lors de cette rencontre. Au plaisir de souhaiter « Bienvenue à Princeville ».

**PRINCEVILLE**
AuthentiqueSophie Rodrigue
819 364-5273**Bienvenue!**

ZONAGE AGRICOLE

- Demandes d'autorisation à la CPTAQ :
- Usages non-agricoles : résidences, commerces, industries...
- Morcellement de ferme
- Changement d'usage, d'exclusion, etc.
- Déclarations de privilèges
- Droits acquis
- Recours en appel devant le tribunal administratif

**Jean-Guy Provencher**
Avocat
Ex-commissaire de la CPTAQ
et du tribunal d'appel**Plus de 20 ans d'expérience à vous offrir!**Tél. : 418 623-4141
Télex. : 418 623-5115
Sans frais : 1-877-623-4141
1170, boul. Lebourgneuf
bureau 300, Québec G2K 2E3
jeanguyprovencher@jgpavocat.ca

6568557

Fonds de diversification économique

L'Érable profite des modifications imposées

CAROL ISABEL
carol.isabel@tc.tc

ÉCONOMIE. La MRC de L'Érable profitera des modifications imposées par le gouvernement du Québec au Fonds de diversification économique du Centre-du-Québec et de la Mauricie.

L'enveloppe sera en effet bonifiée de 25 millions \$ pour les secteurs considérés comme étant dévitalisés, soit les MRC de L'Érable et de Nicolet-Yamaska dans le Centre-du-Québec et des MRC de Shawinigan, Mékinac, La Tuque, Maskinongé et Les Chenaux pour la Mauricie. Cette somme provient de l'enveloppe réservée à Trois-Rivières et dans la MRC de Bécancour à qui il restera maintenant une somme de 75 millions \$.

Pour le directeur général de la MRC de L'Érable, Rick Lavergne, il s'agit d'une bonne nouvelle pour le territoire malgré qu'on le compte comme dévitalisé. « Il n'y avait plus de fonds depuis plus d'un an et ce changement va nous permettre d'accélérer certains investissements qui tardaient à se réaliser. C'est une opportunité de faire sortir les projets qui étaient dans les cartons », a-t-il souligné.

La MRC de L'Érable s'est jusqu'à maintenant servir de l'argent du Fonds de diversification



L'Érable pourra profiter des modifications qui ont été apportées au Fonds de diversification économique du Centre-du-Québec et de la Mauricie, ce qui s'avère une bonne nouvelle pour le directeur général de la MRC, Rick Lavergne. (Photo TC Media - Archives)

économique pour faire du prêt sans intérêt pour du financement d'entreprise. « La modification apportée par Québec nous permet de réactiver cette possibilité de travailler avec nos entrepreneurs », de conclure M. Lavergne. Soulignons par le fait même que la date butoir, fixée au 31 mars 2018 pour avoir accès au financement, a été reconduite pour un autre cinq ans ou jusqu'à ce que l'enveloppe soit totalement engagée.

Une 24^e édition pour la Fête au Village

FESTIVAL. C'est la 24^e édition de la Fête au Village à Sainte-Sophie-d'Halifax. Cette année, le comité a devancé l'événement aux 2, 3 et 4 juin et a créé un samedi familial incluant un bar à poutine en plus de déplacer le bingo au dimanche après-midi.

Les festivités s'amorceront le vendredi soir avec la soirée « Zieutons l'espace musical de François Biron » qui se tiendra à guichet fermé. Des musiciens et chanteurs de la région feront vivre aux spectateurs et à l'invité les meilleurs moments de sa vie en musique. Les activités reprennent le lendemain alors que les gens sont invités à participer à « Samedi à volonté » pour bouger entre amis et en famille. Course à pied et marche dans une érablière pour un tracé de 2,5 km, 5 km ou 10 km et course à obstacles familiale qui se termine dans une méga glissade de 150 pieds sont au programme.

Pour le souper, les gens seront invités dès 17 h 30 à l'Espace Sophia pour se régaler autour du premier bar à poutine à volonté. La fête se poursuivra de plus belle en soirée avec la prestation, à 20 h 30, du groupe victorivillais Show-U avec Jessy Nolet, Vincent Goupil, Ben Desrosby et Kaven Fournier. Pour ce qui est du dimanche, les amateurs d'encan sont invités à se



Une partie de l'équipe du comité organisateur de la Fête au Village 2017 : Manon Marcoux, Brigitte Roberge, Julie Mercier, Jinny Fréchette et Marie-Michèle Roux (Photo gracieuseté)

rassembler sur le perron de l'église vers 10 h pour la « créée des âmes ». Suivront un dîner spaghetti et le bingo en après-midi. Le week-end se clôturera à 16 h avec le dévoilement des gagnants du tirage de cet événement-bénéfice avec des prix totalisant 8500 \$.

Pour plus d'informations concernant la programmation, les inscriptions et le coût des différentes activités, il suffit de consulter le www.espacesophia.com, la page Facebook ou contacter le 819 998-0759.

Un entrepreneur de choix pour vos projets

PAVAGE LAGACÉ & FRÈRES Inc.

L'abat poussière... propre, écologique.

Pavage d'asphalte Excavation & terrassement Nivelage

RBQ.8310.1246.53

pavagelagace.com Résidentiel - Commercial Lyster, Qc.
info@pavagelagace.com Industriel Municipal - Routier 819 389-2034

ESSAI ROUTIER SUZUKI Venez essayer votre Suzuki!!

SAMEDI 10 JUIN - 10 h à 16 h
**Équipement de moto complet requis
**Voir détails: www.rmmotosport.com

C'EST LE TEMPS DE ROULER EN SUZUKI

La meilleure OFFRE de l'industrie!
Hâtez-vous, nos promotions se terminent le 30 juin 2017

5 ANS DE GARANTIE
SUR TOUTES LES MOTOS ROUTIÈRES D'ANNÉES MODÈLES 2018, 2017 + 2016
PLUS recevez jusqu'à **1500\$** DE RABAIS AU DÉTAIL

Notre plus importante introduction de Nouveautés à vie avec **11 Nouveaux Modèles!**
C'est ça, Suzuki la Puissance d'une Passion

RMM Motospport inc. 22, BOUL. ARTHABASKA, VICTORIAVILLE // 819 752-6427
www.rmmotosport.com

Les incitatifs à la vente au détail et la couverture SPP supplémentaire sont offerts sur certaines nouvelles motocyclettes Suzuki non enregistrées achetées chez un concessionnaire canadien participant du 1 avril 2017 au 30 juin 2017. Les incitatifs à la vente au détail varient de 0 \$ (RM-2450L7) à 1 500 \$ (GSX-R600L5) sur certains modèles. La garantie SPP listée inclut la garantie limitée d'usine de 12 mois en plus d'une couverture de garantie supplémentaire totalisant la couverture SPP listée sur certains modèles 2016 et 2017. Cette promotion d'une durée limitée et certaines conditions peuvent s'appliquer; veuillez consulter votre concessionnaire canadien participant pour les détails complets. Consultez votre manuel de propriétaires et observez tous les règlements de sécurité. Suzuki. Un Mode de vie!



ÉCOLE TRILINGUE
VISION
VICTORIAVILLE

Donnez-leur
une longueur
d'avance!



7256895

INSCRIPTIONS EN COURS 2017-2018
ÉCOLE PRIMAIRE TRILINGUE PRIVÉE
819 357-3545 | ecolevision.com |

Du sirop de Sainte-Sophie-d'Halifax dans les biscuits Dare

CAROL ISABEL
carol.isabel@tc.tc

ALIMENTATION. L'entreprise de biscuits Dare a choisi la cabane à sucre de la Famille Vigneault à Sainte-Sophie-d'Halifax pour le tournage d'une publicité servant à la promotion d'une tournée bien spéciale de ses biscuits à l'érable dans le cadre de son 125^e anniversaire de fondation.

Daniel Vigneault est le propriétaire de la Ferme laitière Antonio et Daniel Vigneault qui dispose aussi d'une érablière de 6000 entailles.

«Dare nous a choisis parce qu'elle se rattache à notre passion pour l'érable et à notre savoir-faire centenaire puisque je représente la 5^e génération de Vigneault sur l'entreprise et que j'y travaille avec mes quatre oncles à la retraite», croit M. Vigneault.

Il estime aussi que le fait que l'entreprise récolte encore une partie de son sirop d'érable à l'ancienne, soit quelque 300 entailles, a sûrement fait pencher la balance. Le tournage de la publicité a été réalisé pendant la période des sucres. Durant deux jours, toute une équipe s'est déplacée à la cabane à sucre pour y prendre des images et pour trouver l'arbre parfait aussi âgé que Dare pour souligner ses 125 ans de tradition. Soulignons que l'entreprise de biscuits Dare est une cliente de Citadelle, coopérative de producteurs de sirop d'érable, dont le siège social est à Plessisville.



L'entreprise de biscuits Dare s'est rendue à la cabane à sucre de la Famille Vigneault à Sainte-Sophie-d'Halifax pour le tournage d'une publicité pour mousser ses biscuits Crème à l'érable. (Photo gracieuseté)



Les biscuits Crème à l'érable de Dare, distribués dans le cadre de son 125^e anniversaire, sont offerts en édition limitée. (Photo gracieuseté)

Erreur de date

Dans le journal du 17 mai dernier, une erreur de date s'est glissée dans le texte «La Fête de la musique espère accueillir 1200 personnes», publié à la page 23.

Il a été écrit que l'activité se tient le 21 juin à Notre-Dame-de-Lourdes. Il aurait plutôt fallu lire le 1^{er} juillet. Effectivement, la prochaine Fête de la musique à Notre-Dame-de-Lourdes se déroulera en même temps que la fête du Canada.

Offre valide jusqu'à la fête des Pères
DIMANCHE 18 JUIN

20% À 50% DE RABAIS*

MODE HOMME • FEMME
COUSINS-COUSINES
PRÊT-À-PORTER
1570, Saint-Louis, Plessisville, 819 362-2450

* Sur toute la marchandise à prix régulier en magasin pour elle et lui.



Consultez le site pour connaître l'ensemble des offres de produits et de services de la ville.

www.magasineraplessisville.com



>7144049

NOUS VOUS TRAITONS AVEC SOINS



TREATING YOU WITH CARE

Dr François Raymond
Avec vous depuis 20 ans,
toujours un excellent service!



Super promo de juin
Examen
nettoyage complet
99\$ rég: 182\$
incluant toutes
les radios
pour tous nos patients et nouveaux patients

Prenez rendez-vous dès maintenant!
819 621-1111
1501, Avenue St-Louis Plessisville

MÉGA RABAIS!!!

SUR LES VTT ET CÔTES-À-CÔTES



WILDCAT
ARCTIC CAT
SPORT XT
2016
PSDF : 16 799 \$
12 295\$



WILDCAT
ARCTIC CAT
TRAIL XT
2016
PSDF : 14 999 \$
10 995\$



WILDCAT
ARCTIC CAT
TRAIL LTD
2017
PSDF : 16 499 \$
15 595\$



ALTERRA
700 XT
2017
PSDF : 12 999 \$
10 295\$



*Les prix et promotions peuvent changer sans préavis
Prix basés sur vente avec financement.

www.MOTOPERFORMANCE2000.COM

819 362-8505

f 1500, Forand, Plessisville

Parce qu'il est son plus grand confident!



BOUOTIQUE DU
COMPAGNON
L'expert animalier

TOURNESOL NOIR 18 KG

SPÉCIAL
15.99 \$

Rég. : 18.99 \$
Promotion valide jusqu'au 7 juin 2017.
Une offre par consommateur,
quantité limitée.



Suivez-nous sur f
www.boutiquedupcompagnon.com
Plessisville et Thetford Mines

On peut vivre... et longtemps avec le Parkinson

HÉLÈNE RUEL
helene.ruel@tc.tc

SANTÉ. Malgré la gravité du sujet, la soirée sera agréable, promet Renée Quévillon, responsable centricoise des services aux membres de Parkinson Mauricie-Centre-du-Québec. C'est elle que le comité des loisirs a confié le soin de parler de la maladie, des traitements et des ressources offertes dans la région aux personnes atteintes et à leurs proches.

Elle prononcera sa conférence le jeudi 1^{er} juin à 17 heures au local 125 de la Place communautaire Rita-Saint-Pierre.

Même si l'entrée est libre, il faudrait réserver sa place avant le 30 mai parce qu'un léger goûter sera servi. On compose le 819 806-1604 ou on envoie un courriel à interventionparkinsoncqm@gmail.com. L'organisme a son pied-à-terre au local 227 de la Place Rita-Saint-Pierre.

L'intervenante s'attend à ce que sa conférence intéresse tout autant les personnes atteintes, leurs proches que le public en général.

Pour avoir travaillé durant une quinzaine d'années en prévention du suicide, M^{me} Quévillon sait à quel point l'annonce d'une maladie neuro-dégénérative et incurable provoque une détresse sans nom à la personne qui reçoit un tel diagnostic. Même les proches en sont abasourdis et ne savent pas comment se comporter.

« Mais il y a moyen, dit-elle, de vivre... et de vivre longtemps avec cette maladie. Se voir



L'intervenante Renée Quévillon (Photo TC Media - Hélène Ruel)

autrement qu'en victime, se mobiliser et se prendre en charge contribuent à maintenir son autonomie», dit celle qui préconise une

approche dynamique.

Certaines personnes pourraient être tentées de s'isoler, d'éviter le contact avec d'autres

atteintes de la même maladie. « Se disant à tort qu'elles ne veulent pas voir ce qui les attend. Elles pourraient pourtant être surprises », dit encore M^{me} Quévillon. Elle évoque les possibilités d'échanges fructueux et d'activités qu'offre le comité loisirs Arthabaska-Érable que coprésident Louise Rocheleau et Jacqueline Pettigrew. Près d'une centaine de personnes en font partie.

L'intervenante a pris contact avec la plupart des neurologues de Trois-Rivières afin que ces derniers invitent leurs patients à faire appel aux services de Parkinson Mauricie-Centre-du-Québec. Elle fera de même du côté des spécialistes de Montréal, Québec et Sherbrooke.

Elle explique que l'organisme peut offrir des services d'écoute et d'information aux personnes atteintes et à leurs proches. « Il arrive parfois que dans le cabinet du neurologue, on a oublié une question ou on n'a pas vraiment compris une réponse. » Sans adresser des reproches aux médecins spécialistes, Renée Quévillon note que lors d'une consultation, il n'est pas toujours possible de traiter des aspects psychosociaux de la condition des patients.

Au Québec, quelque 25 000 personnes seraient atteintes de la maladie, ce qui représente entre 700 et 800 au Centre-du-Québec. En moyenne, c'est une personne de 65 ans qui reçoit un tel diagnostic.

D'autres conférences sont à prévoir lors de l'assemblée générale annuelle de Parkinson Mauricie-Centre-du-Québec, laquelle se tiendra le 19 juin à 10 heures, à Trois-Rivières.

TOC TOC

Salle François-Bourgeois
Collège Clarétain 663, boul. Gamache, Victoriaville

Au profit de la
Maison de fin de vie
Marie-Pagé

Lili

Julie Godbout

Bob

André Martel

Blanche

Julie Ouellette

TOC
TOC

Momone/Gertrude

Vincent

Marcel Côté

Marie

Marianne Gagnon

Fred

François Roberge

Julie Houle

HORAIRE

3 juin • 19 h 30
4 juin • 14 h 00

BILLETS

15 \$ adultes | 10 \$ 60 ans et plus et étudiants

EN VENTE

Collège Clarétain
Gérald Musique

Boutique O2 Soleil
Maison Marie-Pagé

RÉSERVATION : 819 357-1826
TEXTOS : 819 740-8386
THEATREMARIEPAGE@HOTMAIL.COM



7257741

ESCOMPTE
fruits & cie

Consultez la circulaire

Tirez ici

SPÉCIAUX
du 1^{er} juin au 7 juin 2017
Conservez cette annonce jusqu'à mercredi

ESCOMPTE
fruits & cie

ÉCONOMIES
GARANTIES

FRAÎCHEUR GARANTIE OU ARGENT REMIS!

Laitue feuille verte
ou rouge



Chou-fleur

Ananas
golden

Raisins rouges sans
pépin du Chili



2\$
lb
ou 4.41 kg



2/4\$
ou 225\$
ch.



2/4\$



2/2\$
ou 125\$
ch.

COUREZ LA CHANCE DE GAGNER
1 000\$ EN ARGENT

www.escomptefruitsetcie.com
Suivez-nous sur facebook
escompte-fruits-cieboucherie-québécoise

Orange
maison



299\$
1.65L

Bloc Fromage
La Chaudière



549\$

Pâté au porc
éfiloché

MAISON



NOUVEAU

2/10\$

Saucisses
italiennes fortes

MAISON



3/2\$

650, boul. Jutras Est,
Victoriaville
819 752-6776

7160969

7257735

FRUITS

Kiwis



4/1\$

Mangue et
mangue Ataulfo



1\$
ch.

Melon d'eau
coupé



1\$
lb
ou 2,20 \$ kg

7256911

SPÉCIAUX VALIDE
du 1^{er} au 7 juin 2017

Nectarines



Prunes



2⁹⁹\$
lb
ou 6,59 \$ kg

Cerises



3⁴⁹\$
lb
ou 7,69 \$ kg

Cantaloup



2⁹⁹\$
ch.

Melon d'eau entier
environ 8 à 9 lb



4⁹⁹\$
ch.

Pêches



LÉGUMES

Couronne
de brocoli



2\$
lb
ou 4,41 \$ kg

Concombres
anglais



3/4\$

Poivrons verts



2⁹⁹\$
lb
ou 6,59 \$ kg

Laitue iceberg
ou romaine



2/4\$
ou 2,25 \$ ch.

Asperge
du Québec



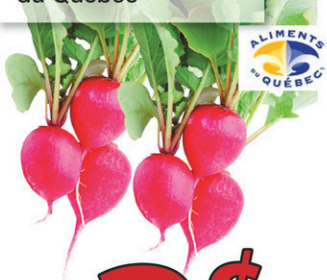
3⁴⁹\$
lb
ou 7,69 \$ kg

Tomates
vigne rouge



2\$
lb
ou 4,41 \$ kg

Radis en feuille
du Québec



2/2\$
ou 1,25 \$ ch.

Céleri



2⁹⁹\$
ch.

1000\$
COMPTANT
À GAGNER

25\$ d'achat (tx incluses) =
1 coupon de participation

30\$ d'achat (tx incluses) =
2 coupons de participation

40\$ d'achat (tx incluses) =
5 coupons de participation

50\$ et + d'achat (tx incluses) =
10 coupons de participation

Escompte Fruits et cie / Boucherie Québécoise
Le concours aura lieu du 18 mai au 14 juin 2017.
Le tirage aura lieu le 14 juin à 15h
parmi les 2 finalistes.

Règlements du concours disponibles sur notre site
web dans la section concours et en magasin.

www.escomptefruitsetcie.com



escompte-fruits-cieboucherie-québécoise

ÉCONOMIES
GARANTIES

www.escomptefruitsetcie.com



escompte-fruits-cieboucherie-québécoise

650, boul. Jutras Est Victoriaville 819 752-6776

ESCOMPTE
fruits & cie

SPÉCIAUX VALIDES

Du 1^{er} au 7 juin 2017

FROMAGES

Beurre La Chaudière
1 livre



3 99\$

Fromage en grains
ou en bloc
340 g



5 49\$

Brie
Vaudreuil



1 29\$
/100 g

Fromage
Oka



2 39\$
/100 g

Brie
l'Extra



2 79\$
/100 g

Fromage Parfait Riviera
assortis



2 / 5 \$
ou **3 29\$**
ch.

ÉPICERIE

Pain hamburger
au fromage
Boulangerie Lemieux



4 / 1 99\$

Lait Natura

2 99\$



Café Faro
300 g



6 99\$
ch.

Pouding
Belsoy
125 g



4 / 3 99\$

Délice des bois
Noix mélangées



1 29\$
/100 g

Patates grecques
sac de 5 L



8 99\$

Kombucha



3 99\$

Batonnets riz
sauvage
100 g



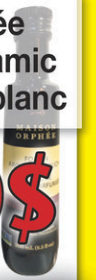
1 59\$

Beurre au amande
Crèmeux, Noisette
ou Croquant



9 99\$

Maison Orphée
vinaigre balsamic
ou balsamic blanc



6 99\$

**ÉCONOMIES
GARANTIES**

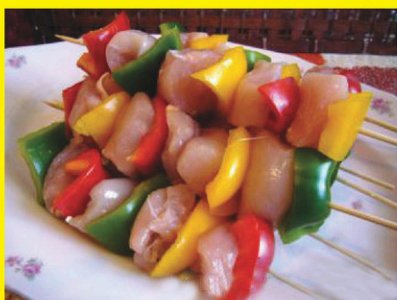
BOUCHERIE
QUÉBÉCOISE

SPÉCIAUX du 1^{er} juin au 7 juin 2017

Viande
de première qualité

VIANDE

Brochettes de poulet mariné



749\$
lb
ou 16,51 \$ kg

Côtelettes de porc désossées



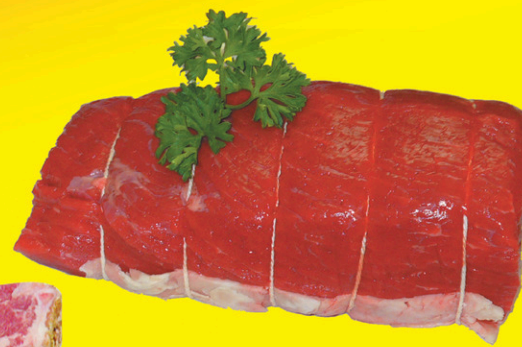
399\$
lb
ou 8,79 \$ kg

Steak d'aloïo (T-bone)



899\$
lb
ou 19,82 \$ kg

Rôti français de bœuf



749\$
lb
ou 16,51 \$ kg

CHARCUTERIE

Saucisses BBQ

MAISON

399\$
lb
ou 8,79 \$ kg



Saucisses italiennes fortes

MAISON

3/2\$



PRÊT À MANGER

Pâté au porc effiloché 9"

MAISON



NOUVEAU!

2/10\$

Viande de méchoui de porc

NOUVEAU



CUIT SUR PLACE!

199\$
100 g

Viande de méchoui de boeuf

NOUVEAU!



CUIT SUR PLACE!

299\$
100 g

650, boul. Jutras Est,
Victoriaville
819 752-6776



Immobilier

référence immobilière 2017

la Nouvelle union
www.lanouvelle.net

l'Avenir de l'Érable
www.lanouvelle.net

Une histoire de famille **RE/MAX** A partir de 3%
Certains conditions s'appliquent

NOTRE PASSION NOUS RASSEMBLE

équipe **LABARRE**

- ✓ Évaluation gratuite de la propriété
- ✓ Une expertise de plus de 30 ans

<p>GUYLAINE ROBICHAUD Adjointe administrative Bureau : 819 758-6441</p>	<p>MARIO LABARRE Courtier immobilier agréé 819.357.6188 www.mariolabarre.com</p>	<p>KARINE LABARRE Courtier immobilier 819.352.4660 www.karinelabarre.com</p>	<p>ROXANNE LABARRE Courtier immobilier 819.795.9449 labarreroxanne@gmail.com</p>	<p>JONATHAN TROTTIER Courtier immobilier 819.350.0878 jtd@remaxbf.com</p>
--	---	---	---	--

324 900 \$ PRIX RÉDUIT
SORTIE DE VILLE

Sortie de ville, un vrai bijou, 12 pièces de qualité supérieure, foyer, magnifique verrière. Belle 2 étages tout en briques, thermopompe, magnifique terrain paysagé & boisé. À voir avec Mario Labarre 357-6188

NOUVEAUTÉ • NOUVEAUTÉ • NOUVEAUTÉ

369 000 \$
UN VRAI BIJOU

Maison de qualité, 13 pièces, 4 chambres, 3 salles de bain, impeccable, plancher chauffant, cuisine et salle de bain refaites. Terrain de 36 439 p.c. À voir avec Mario Labarre 357-6188

275 000 \$
CENTRE-VILLE

Unique à Victoriaville! Maison patrimoniale au centre-ville. 14 pièces, 4 chambres, 3 salles de bain. Boiserie exceptionnelles. Rénovation depuis 2012, plus de 175 000 \$ investi. À voir avec Mario Labarre 357-6188

219 000 \$
SECTEUR JEUNE

Quartier jeune, belle 2 étages. Très ensoleillée. Idéale pour jeune famille, 3 chambres sur le même plancher. Garage double et chauffé. Beau terrain intime. À voir avec Mario Labarre 357-6188

349 000 \$
SITE EXCEPTIONNEL

Idéal pour professionnels. 5 beaux bureaux, salle d'attente et petite cuisine, tout a été refait à neuf en 2014. Logement 5 1/2 refait à neuf en 2016. Revenu brut très intéressant. À voir avec Mario Labarre 357-6188

154 900 \$
DOS À LA RIVIÈRE

Bord de l'eau, beau condo 5 pièces, 2 chambres, belle cuisine, comptoir de granite, salle de bain, douche en céramique, très ensoleillé. À voir avec Karine Labarre 352-4660

244 900 \$
COMMERCIAL

Superbe résidence de 15 pièces, entièrement rénovée en 2005. Comme une maison neuve. Vraiment impeccable. Grand terrain de 43 760 p.c. Garage 42x32. À voir avec Mario Labarre 357-6188

314 900 \$
UN VRAI BIJOU

IMPECCABLE. 10 minutes de Victo. Belle centenaire vraiment refait à neuf, grandes pièces chaleureuses, beaucoup de boiseries, 4 chambres à l'étage, 2 salles de bains, chauffage électrique + bois + thermopompe. À voir avec Mario Labarre 357-6188

75 000 \$ PRIX RÉDUIT
PISCINE CREUSÉE, ASCENSEUR

Condo avec ascenseur et piscine creusée. Idéal comme premier achat ou investissement. Très propre, rénovations effectuées, possibilité de possession rapide. À voir avec Karine Labarre 352-4660

219 500 \$ + TAXES
EN CONSTRUCTION

Secteur de choix près du Cégep et centre d'achat. Construction 2016. Faites vite venez choisir la finition intérieure et les couleurs. À voir avec Mario Labarre 357-6188

115 000 \$
BELLE MAISON

Belle maison très bien entretenue avec 3 chambres au rez-de-chaussée, rue tranquille à deux pas de l'épicerie et de la pharmacie. Tout près d'une école primaire et d'une garderie. À voir Jonathan Trottier Deshaies 350-0878

459 000 \$
FERMETTE

Superbe domaine 124 acres, accès à la rivière, vue sur le lac, 2 étages, 16 pièces, 5 chambres, plusieurs autres bâtiments, garage double, camping familial. À voir avec Mario Labarre 357-6188

219 900 \$
COMMERCIAL

Site commercial idéal pour la vente ou bureau. Immeuble de 2 700 p.c., 2 portes de garage de 10 pieds et 12 pieds. À voir avec Mario Labarre 357-6188

189 000 \$
CONDO CENTRE-VILLE

Centre-ville, condo de 8 pièces, 3 chambres à coucher, garage, pièces principales grandes et ensoleillées. Idéal pour retraités. À voir avec Karine Labarre 352-4660

128 000 \$
PRÈS DE TOUT

IMPECCABLE beau jumelé 11 pièces. 4 chambres à coucher, grande pièce principale ensoleillée, 2 salles de bains. Idéal pour jeune avec famille. Près de tout. À voir avec Mario Labarre 357-6188

69 900 \$ + TAXES
TERRAIN INDUSTRIEL ET COMMERCIAL

Terrain industriel et commercial borné et vue par 116. Plan implantation au dossier, idéal pour vente diverse ou petite entreprise. À voir avec Mario Labarre 357-6188

469 000 \$
SORTIE VILLE

Résidence de prestige de 22 pièces dont 5 chambres rénovées au goût du jour. Plancher de bois, céramique, 3 grandes salles de bain, sauna et immense terrain de 34 000 p.c. Situé dans un quartier paisible. À voir avec Karine Labarre 352-4660

149 000 \$
SORTIE VILLE

5 minutes de Victo, grand terrain boisé, bungalow 6 pièces, grand garage 26 x 32 pieds, plancher chauffant. À voir avec Mario Labarre 357-6188

275 000 \$ + TAXES
DROIT DE CONSTRUCTION

Plantations de pins de 25,3 acres. Possibilité de bâtir et de subdiviser pour en faire 3 terrains résidentiels et plantation! À quelques minutes de l'autoroute 20! À voir avec Karine Labarre 352-4660

139 000 \$ NÉGOCIABLE
BORD DE L'EAU

Domaine bordant la rivière Bécancour, comprenant 1 chalet principal et 2 plus petits 4 saisons. Idéal pour location et possibilité de gîte touristique. Entièrement meublé. À voir avec Karine Labarre 352-4660

498 000 \$
VUE SUR LES MONTAGNES

Site exceptionnel. Vue extraordinaire de Sutton à Trois-Rivières. Résidence de prestige. Rénovée et décorée au goût du jour. Toutes les pièces sont grandes et ensoleillées. À voir avec Mario Labarre 357-6188

264 900 \$
OCCUPATION RAPIDE

Comme neuve, encore garantie. Superbe bungalow, 4 chambre, 2 salles de bain, pièces très ensoleillées. Beau terrain intime. À voir avec Mario Labarre 357-6188

194 500 \$
ST CHRISTOPHE

Sortie de ville sur beau terrain boisé de 15 700 p.c. Pièces principales à aire ouverte, 3 chambres au premier plancher, sous-sol aménagé. Entrée de cave extérieure. À voir avec Mario Labarre 357-6188

479 000 \$
BI-GÉNÉRATION

Près des centres commerciaux et Cégep. Maison de 1 560 p.c. + logement loué, finition de qualité, plancher chauffant. 2 garages pour 8 autos. À voir avec Mario Labarre 357-6188

169 500 \$
CENTRE-VILLE

Idéal pour propriétaire occupant, 2 logements 1x4.5 pièces, et l'autre loué depuis 10 ans. Beau terrain. À voir avec Jonathan Trottier-Deshaies 350-0878.

229 500 \$
QUALITÉ SUPÉRIEURE

Maison de qualité, 4 côtés en briques, pièces principales à aire ouverte et toit cathédrale. Très propre et super ensoleillé. Beau terrain intime et paysagé. À voir avec Mario Labarre 357-6188

84 000 \$
CENTRE-VILLE

Centre-ville, petit cottage, 1 ch. à l'étage. Borné par la rivière. Devenez propriétaire pour moins cher qu'un loyer. À voir avec Mario Labarre 357-6188

spe3146039

NOUVEAUTÉ



Située sur une île de 40 000 p.c., propriété 2007, 3 c. à c., 2 salles de bain, garage. Entourée d'eau, canot, pédalo. Havre de paix!! À voir sans faute!!



Grand bungalow à aire ouverte, salon style arrière 16X20, 5 c. à c., 2 salles de bain. Sans voisin arrière. Prix très intéressant!



Superbe jumelé très éclairé, vue sur l'eau et la montagne. Salle familiale avec poêle aux granules. Garage détaché avec 2^e étage. 5 min. de l'hôpital et centre d'achat!



Secteur recherché, près du centre ville, écoles, parc, golf, propriété très éclairée. 3 c. à c. à l'étage, walk-in et salle de bain attenante à la chambre des maîtres.



Superbe cottage avec salon et salle à manger avec toit cathédrale 17 pieds hauteur. Construction 2010. Garage attaché et un double détaché.



Superbe site! Domaine en ville 42 000 p.c. de terrain. Magnifique cottage 4 c. à c., cuisine de rêve. Sauna au sous-sol, grande cave à vin.



Domaine sur 95,000 p.c. de terrain. 5 c. à c., plafond cathédrale au salon, cuisine très éclairée, comptoir de granit, cave à vin, pavillon près de la piscine creusée. Rue très tranquille.



Magnifique propriété 5 c. à c., plafonds 10 pi. Grande cave à vin + salle de dégustation. Piscine creusée chauffée. Seule dans sa catégorie à Victo.

L'équipe Sévégné-Baril

819.352.4444



Sylvie Baril
819.352.0006
Courtier immobilier



Max Sévégné
819.350.8898
Courtier immobilier agréé

Voyez toutes nos propriétés à equipsevegnubaril.com

Manon Maltais
Adjointe administrative

720023



Le courtier qui vend à partir de seulement 2%

819 362-0522
Plus c'est VU, plus vite c'est VENDU!

Suivez-moi sur Facebook
Jacques Rouillier - Propriodirect



Joane St-Pierre,
Adjointe administrative
819 552-0559

31, rue Steve, Victoriaville, Const. 2010, 5 c. à c. 2 salles de bain, beau quartier, près de tout.



NOUVEAU



CLÉ EN MAIN

130, rue St-Jacques Ouest, Princeville
Bungalow avec plusieurs rénovations récentes, 2 c. à c., espace à aire ouverte laisse entrer la lumière à profusion.



564, rte 265 Nord, Plessisville
Grande propriété de 7 c. à c. Plusieurs possibilités s'offrent à vous. Bi-génération, garderie en milieu familial, famille d'accueil. Près du Domaine Somerset.



PRIX RÉVISÉ

608, Dufour, Laurierville



NOUVEAU

2162, St-Calixte, Plessisville
Grande propriété avec cachet d'origine, 4 c.a.c. Garage.



CHARMANTE

388 Ch. Gosford, Inverness
Charmant cottage, rénové récemment, 4 c. à c., beaucoup d'espace, grandes pièces, solarium.

GRATUIT

Sur présentation de ce coupon

RECEVEZ GRATUITEMENT une évaluation de la valeur marchande de votre propriété.

Proprio Direct
équipeFONTAINE COURTIER IMMOBILIER
Rien à payer avant d'avoir vendu
ANICK
819 552.1339
anickfontaine@gmail.com

Proprio Direct
équipeFONTAINE COURTIER IMMOBILIER
Rien à payer avant d'avoir vendu
MARCEL
Plus de 22 ans d'expérience
819 364.2227
info@marcelfontainecourtier.com



Lionel Hamelin
Courtier immobilier agréé / DA
Vente à partir de 2%
Proprio Direct
AGENCE IMMOBILIÈRE
Cell. 740.0629
Télec. 795.3289



85 000\$

Duplex, 2 minutes du centre-ville, appartement refait à neuf, revenus potentiel de 8,760.00 \$ par année. Idéal pour propriétaire occupant ou investisseur.
MLS 15115726.



NOUVEAU PRIX

Lyster, Construction de qualité supérieur de 2013, située dans un quartier recherché, pièces principale à aire ouverte, 5 chambres, grand terrain de 929 mètres carrés.
MLS 22678670.



NOUVEAU PRIX

Fermette, endroit paisible, construction 2002, 3 chambres, terrain de 114,000 pieds carrés avec étable et hangar. Idéal pour garder des animaux.
MLS 9832080.



125 000\$

Bord de l'eau, navigable, construction de 2004, idéal comme résidence ou comme chalet. Négociable.
MLS 9426564.



NOUVEAU PRIX

Très bien entretenu, tranquillité assurée, 2 chambres, garage de 24x36 pieds, terrain de 39,655 pieds carrés.
MLS 10121704.

Des courtiers qui vous connaissent vraiment, c'est capital.



viaPROTECTIONS
hypothécaire domiciliaire propriétaire

819 758-5258

121, boul. Bois-Francis Sud, Victoriaville

viacapitalecentreduquebec.com



Maison d'époque avec beaucoup de boiseries, totalement rénovée, 3 chambres à coucher possibilité de 4, garage neuf avec entrée au sous-sol. À voir!



Hall d'entrée 11' X 12'. Boiseries d'origine, plafonds de 9 pi., 5 c. à c. Grande fenestration, murs et plafonds en lattes.



VENDU

17 Richelieu Victo



NOUVEAU

Joli condo 5 pièces, aire ouverte, douche céramique. 2 balcons (avant/arrière) remise pour rangement (7 X 4). Vue sur la rivière Nicolet, le golf et les montagnes. Prix d'un loyer.



NOUVEAU

Très grand bungalow tout brique, 5 c. à c. au r.d.c., garage intégré + 1 garage détaché avec grande porte 14X14, idéal pour camionneur. À 5 min. de l'autoroute 20. Terre louée en 2017 et peut être détachée des bâtiments par le nouveau proprio. À vous pour si peu!

AGENDA COMMUNAUTAIRE

■ Filles d'Isabelle de Plessisville

Souper de fin d'année des Filles d'Isabelle de Plessisville le mardi 13 juin à la salle des Chevaliers de Colomb de Plessisville (rue Savoie). Messe d'Action de grâce, souper et portes ouvertes. Billes en vente à la Boutique À son aise jusqu'au 6 juin.

■ Gala musical avec danse à Plessisville

Gala musical avec danse le deuxième dimanche du mois au Motel Le Phare de Plessisville. Inscriptions à l'arrivée. Début du gala à 13 h. Coût d'entrée 5 \$. Les profits sont remis au Marathon de l'espoir. Accompagnateurs: Robert Hébert, Guy Boulé et Marc Dubuc. Infos: Dominique Isabelle au 819 362-7429.

■ Relais pour la vie

Jusqu'au mois de juin 2017, le restaurant Mia de Plessisville verse 0.50 \$ au Relais pour la vie de la MRC de L'Érable pour chaque déjeuner vendu le dernier samedi de chaque mois entre 8 h et midi.

■ Fête des voisins

La Ville de Plessisville invite ses citoyens à participer à la Fête des voisins le 10 juin prochain. Les citoyens qui désirent organiser une Fête des voisins peuvent communiquer avec

Marie-Michèle Caron pour connaître les services que la Ville offre dans le cadre de cet événement. À titre d'exemple, la Ville peut prêter du matériel, des cartons d'invitation, un permis pour bloquer la rue et, même, donner une aide financière. Appelez au 819 362-3284, poste 2112, pour tous les détails.

■ Un écocentre maintenant accessible à Princeville

Un écocentre entièrement dédié aux matériaux de construction, de rénovation et de démolition est maintenant accessible sur le territoire de la Ville de Princeville. C'est l'entreprise Enfoui-Bec inc. qui opère l'écocentre situé au 100, boulevard Carignan-Ouest. Sur présentation d'une preuve de résidence, les citoyens de Princeville pourront s'y présenter, du lundi au vendredi, de 13 h à 17 h. Les utilisateurs n'auront aucuns frais à débours sur place. La Ville assumera entièrement les coûts de disposition, et ce, en vertu de son entente avec Enfoui-Bec. Matériaux acceptés: agrégats (béton, roche, brique, asphalte et céramique); bardeau d'asphalte; bois de démolition, rénovation et construction (à l'exception du bois traité); métaux. Matériaux refusés: électroménagers; ordures ménagères, résidus domestiques dangereux, résidus verts, sols, terre et sable.

>722952



Sylvie Gauthier
Courtier immobilier

Proprio Direct
AGENCE IMMOBILIÈRE

VENDRE RAPIDEMENT
À PARTIR DE **2%**

VICTORIAVILLE



NOUVEAUTÉ

Belle maison décorée au goût du jour avec pièces à aire ouverte, 3 chambres, à 2 minutes du centre-ville. Avec garage détaché à un petit prix. À voir absolument! MLS: 28179650

sylviegauthiercourtier@gmail.com **819 740-3508**

<p>STE-CLOTILDE (BORD DE L'EAU)</p>  <p>NOUVEAU PRIX</p> <p>Belle maison avec grande cuisine, 3 chambres, véranda, gazebo située dans cul de sac (très tranquille). Vue sur la rivière. Faites vite!! MLS: 20696765</p>	<p>KINGSEY FALLS</p>  <p>GRAND ENTREPÔT</p> <p>Belle grande maison de campagne avec garage et grand entrepôt avec entrée indépendante. Magnifique aménagement extérieur avec piscine creusée. Venez voir! MLS: 24772199</p>	<p>WARWICK</p>  <p>NOUVEAU PRIX</p> <p>Belle maison luxueuse de 2 chambres possible 3, pièces à aire ouverte, beaucoup de fenestrations, dans un quartier tranquille. Sous le prix d'évaluation. Faites vite! MLS: 27046108</p>	<p>WARWICK</p>  <p>DUPLEX</p> <p>Beau duplex 7 1/2 et 4 1/2 très propre, grand terrain situé près de tous les services, beaucoup de rénovations ont été fait. Venez voir! MLS: 12816515</p>
--	--	--	--



RE/MAX
Bois-Francis Inc.
Agence immobilière
Franchisé indépendant et autonome
de RE/MAX Québec

L'EXPÉRIENCE, LE SAVOIR-FAIRE & LE RÉSULTAT

signé **Josée LEBLANC**

A PARTIR DE 3%

COURTIER IMMOBILIER AGRÉÉ
Cell. : 819 621-5117
Bur. : 819 621-1000
josee.leblanc@remaxbf.com
www.josee-leblanc.ca

1141, AV. SAINT-LOUIS, PLESSISVILLE (QUÉBEC) G6L 2M4

<p>NOUVEAU</p>  <p>2015 Route 165, St-Ferdinand Située sur un grand terrain de 82 247 pi2 avec petits arbres fruitiers. À l'intérieur, vous y trouverez 3 chambres ainsi que 2 salles de bain.</p>	<p>364A, rg du Golf, Plessisville Cette propriété située dans un chemin privé vous éblouira à coup sûr. Aire ouverte sur ses pièces principales, 3 chambres et 2 salles de bain.</p>	<p>NOUVEAU PRIX</p>  <p>3415, rue Bécancour, Lyster Elle vous accueille avec sa cuisine des plus fonctionnelle et son salon avec plancher de bois ainsi qu'une belle fenestration. 5 chambres.</p>
<p>1694, av. Mercure, Plessisville Cette demeure accueillera votre famille dans le charme et le bien-être. Pièces principales à aire ouverte, 3 chambres, 2 salles de bain. Terrain intime avec cabanon.</p>	<p>Vendu</p> <p>635, rue Principale, St-Jacques-de-Leeds Pièces principales lumineuses et accueillantes. Cuisine avec de belles armoires en chêne, 4 chambres et possibilité d'une de plus. Joli terrain avec remise.</p>	<p>1326-1332, rue St-Calixte, Plessisville Cette toujours belle d'autrefois vous offre plusieurs possibilités. Un endroit pour y vivre ou pour y réaliser un projet dynamique. 8 logements.</p>
<p>2184, boul. des Sucrieries, Plessisville Jeune propriété située dans un secteur de choix. Terrain de 21 494,44 p.c., 1 salle de bain et 2 salles d'eau, 3 chambres avec possibilité de 4.</p>	<p>235-235B, Boul. Baril O, Princeville Résidentiel et commercial. Dans sa partie résidentielle, 15 pièces, 5 ch., une s. de bain ainsi qu'une salle d'eau. Partie commerciale adjacente.</p>	<p>201, rue des Prés-Fleuris, St-Ferdinand Jolie propriété tout brique avec garage. Bordé par le Lac William, vous disposez d'une vue incomparable sur celui-ci. 3 chambres.</p>
<p>25, rue Leblanc, Ham Nord Charmante propriété située dans un havre de paix. 2 chambres, magnifique terrain bordé par la rivière avec garage. Prix demandé sous l'évaluation agréée!</p>	<p>1895, av. des Érables, Plessisville Pièces principales lumineuses avec plancher de bois et céramique. 5 chambres, une salle de bain et 2 salles d'eau. Joli terrain avec piscine et cabanon.</p>	<p>53, rue Dubord, Victoriaville Condo de 4 1/2 pièces situé près des services. Jolie cuisine avec porte patio ainsi que dans sa salle à manger, un foyer pour une ambiance des plus appréciée.</p>

Visibili T
Une exclusivité Proprio Direct
—Votre propriété sur tous les sites branchés—

Gratuit
Remorque de 7 x 14 pi. (léger)
disponible pour mes acheteurs et vendeurs et OSBL.
certaines conditions s'appliquent

Proprio Direct inc.
AGENCE IMMOBILIÈRE
A PARTIR DE **2%**

Christian Couture
Courtier Immobilier Agréé
23 ans d'expérience
Lauréat excellence
2012 • 2013 • 2014

819 350-2000
33, route de la Grande Ligne, Victoriaville | c_couture@videotron.ca
www.propiodirect.com

Victo., jumelé 2014 169 900 \$
Victo., Bung.+gar.-campagne 189 000 \$
Trottier, montage + ruisseau 189 900 \$
Victo., verrière, campagne 217 500 \$
Victo., Bung. 2010 + garage 249 000 \$
Victo. Cottage-Campagne 264 800 \$
St-Louis-de-Bl., 2010, Bois-Rond 269 000 \$
Victo. bung.+ 3 garages 279 000 \$
Victo., cottage + mezzanine 317 000 \$
Victo., bung. + gar. double 319 000 \$
Warwick, cottage 2012, rivière 349 000 \$
Victo., campagne, 2 garages 399 500 \$

<p>NOUVEAU! ST-LOUIS-DE-BL.</p>  <p>129 900 \$</p>	<p>NOUVEAU! VICTO.!</p>  <p>129 900 \$</p>	<p>NOUVEAU! VICTO.!</p>  <p>159 900 \$</p>	<p>NOUVEAU! WARWICK</p>  <p>165 000 \$</p>
<p>NOUVEAU! VICTO.!</p>  <p>174 900 \$</p>	<p>NOUVEAU! VICTO.!</p>  <p>219 900 \$</p>	<p>NOUVEAU... ...PRIX !!</p>  <p>195 000 \$</p>	<p>NOUVEAU... ...PRIX !!</p>  <p>305 000 \$ Bung. rénové + Commercial.</p>
<p>S-SOL FINI VICTO.!</p>  <p>239 900 \$</p>	<p>400\$/MOIS CHESTERVILLE</p>  <p>92 900 \$</p>	<p>NOUVEAU... ...PRIX !!!</p>  <p>160 000 \$ RIVIÈRE !!! St-Vaïère</p>	<p>NOUVEAU... ...PRIX !!</p>  <p>189 900 \$ VENDU</p>

LÉGENDE

- CHAMBRE
- SALLE DE BAIN
- SALON OU SALLE FAMILIALE
- HÔPITAL
- PISTE CYCLABLE
- PARC
- CENTRE COMMERCIAL
- ÉCOLE
- PISCINE
- RÉNOVATION RÉCENTE
- CAMPAGNE

Anne-Sara Cayer remporte un troisième titre canadien

CAROL ISABEL
carol.isabel@tc.tc

KARATÉ. Anne-Sara Cayer, de Lyster, a raflé un troisième titre canadien consécutif lors des qualifications nationales de la World Karate & Kickboxing Commission (WKC) qui se sont tenues à Ottawa.

La jeune athlète de 17 ans a en effet livré une très bonne performance dans la catégorie « combat, femmes 18 ans et plus, moins de 55 kg ». Fait à souligner, c'est dans la catégorie adulte qu'elle a soutiré son titre cette année, une première dans son cas.

De son côté, Aurélie Goudreau, également de Lyster, s'est classée en troisième position dans la catégorie « combat, 11-12 ans, 50 kg et plus » améliorant sa performance de l'an dernier alors qu'elle avait terminé quatrième.

Notons que les quatre premiers compétiteurs

de chaque catégorie (junior et adulte en kata et combat) ont obtenu leur laissez-passer pour participer au prochain Championnat du monde WKC qui se déroulera à Orlando (Floride) du 4 au 11 novembre. Ce sera donc le cas pour Anne-Sara et son élève Aurélie qui représenteront la région de L'Érable.

Pour Anne-Sara, ce sera l'occasion d'y défendre son titre de championne du monde pour une quatrième année de suite en combattant cette fois-ci dans la catégorie « femme, 18 ans et plus » alors qu'Aurélie entend travailler ferme pour espérer une place sur le podium.

La prochaine compétition pour les deux athlètes se tiendra, les 2 et 3 juin, au New Hampshire à l'occasion du « New England Open ».

Anne-Sara Cayer se couvre d'or et décroche un troisième titre canadien lors des qualifications nationales de la WKC à Ottawa. (Photo gracieuseté)



RE/MAX
500, rue Notre-Dame Est Victoriaville 819 758-6441
1141, ave Saint-Louis Plessisville 819 621-1000

Partenaires majeurs

operation enfant-soleil 30 ANS

PROMOTION RE/MAX BOIS-FRANCS
Jusqu'au 3 juin 2017

Achetez ou vendez avec un courtier RE/MAX Bois-Francis et obtenez un billet pour courir la chance de gagner une maison Bonneville d'une valeur de 500 000 \$.

Une chance de gagner par transaction avec l'un de nos courtiers.

Règlements de la promotion disponibles à nos bureaux.

<p>Jean-François Rivard 819 740.0288</p>	<p>PRIS RÉVISÉ!</p> <p>Superbe propriété haut de gamme, finition supérieure, pièces principales très ensoleillées, grande cuisine et verrière. 4 belles chambres à coucher à l'étage.</p>	<p>Pierre-Luc Houle 819 552.1402</p>	<p>NOUVEAUTÉ</p> <p>Superbe maison ancestrale comprenant 4 chambres, rez-de-chaussée de style aire ouverte ainsi que sa veranda procure beaucoup de luminosité. À 5 minutes de trois-rivières.</p>	<p>Sébastien Gingras 819 740-7321</p>	<p>152 250\$</p> <p>Jumelé neuf 152 250\$ taxes incluses.</p>
<p>Jean-Robert Royer 819 352.3055</p>	<p>AUBAINE! 69 900\$</p> <p>Grande maison deux étages offrant. Beaucoup de possibilités, idéal pour premiers acheteurs!</p>	<p>Jean-Pierre Frégeau 819 357.0728</p>	<p>MANSEAU, 92900\$</p> <p>Plain-pied, 4 chambres à coucher, impeccable, essentiel pour mobilité réduite, vendu 20 000 \$ en bas de l'évaluation.</p>	<p>Mario Labarre 819 357.6188</p>	<p>419,000 \$</p> <p>Wow, Superbe plain-pied, haute gamme, finition supérieur, très ensoleillée, 14 pièces, 4 chambres, superbe terrain, piscine creusé. À voir!</p>
<p>Pierre Sansoucy 819 350.8525</p>	<p>À QUI LA CHANCE ?</p> <p>Résidence de prestige, impeccable sur un site à faire rêver, avec une très belle vue.</p>	<p>Julie Hamel 819 352.0111</p>	<p>CONDO</p> <p>Vue sur le golf Victoriaville. 2 chambres, comptoir de granite à la cuisine, salle de bain avec douche céramique et bain autoportant.</p>	<p>Jonathan Trottier-Deshais 819 350-0878</p>	<p>NOUVEAUTÉ</p> <p>Terrain, avec accès à la rivière St-Francois, eau de la municipalité et fausse septique déjà installée.</p>
<p>Danny Cormier 819 350.9955</p>	<p>PLESSISVILLE</p> <p>Très grande propriété, pièces spacieuses, garage double attaché, grand terrain boisé de 105,150 p.c. possibilité d'entailler.</p>	<p>Mélissa Poirier 819 740.3136</p>	<p>PRIS RÉVISÉ!</p> <p>Magnifique propriété de 3 chambres à coucher à l'étage. Belle grande salle de bain. Située sur un grand terrain. Aucun voisin à l'arrière.</p>	<p>Pascal Moreau 819 740-0330</p>	<p>GRAND TERRAIN, CLÉ EN MAIN</p> <p>Très grand terrain 34 400 pieds carrés. Avec garage, rénové au goût du jour.</p>
<p>Paul Désaulniers 819 552.9899</p>	<p>LE RÊVE ACCESSIBLE!</p> <p>Maison parfaite, quartier paisible et familial, 3 chambres, 2 thermopompes, échangeur d'air, aspirateur central.</p>	<p>Karine Labarre 819 352.4660</p>	<p>499,000\$</p> <p>Superbe résidence, 14 pièces, 4 Chambres, superbe terrain boisé, aménagé piscine creusé chauffée, garage triple. À voir!</p>	<p>Donald Labrie 819 350.8774</p>	<p>VICTORIEVILLE</p> <p>Belle propriété, secteur grande place, hôpital. 3 chambres à coucher, possibilité de 4.2 salles de bains, rue cul-de-sac, près de tout (parc, hôpital, garderie, piste cyclable).</p>

Les Tigres obtiennent du renfort en défensive

BENOÎT PLAMONDON
benoit.plamondon@tc.tc

HOCKEY. Le directeur général des Tigres, Kevin Cloutier, a rapidement affiché ses couleurs après l'élimination des siens face aux Saguenéens de Chicoutimi. Lors du traditionnel bilan de saison, il avait confirmé qu'il ferait des pieds et des mains pour améliorer sa brigade défensive durant la saison morte.

Cloutier, quelques jours avant la tenue du repêchage annuel de la Ligue de hockey junior majeur du Québec, est passé de la parole aux actes. Les Tigres ont acquis le défenseur de 19 ans Félix Boivin du Titan d'Acadie-Bathurst en retour de l'attaquant 18 ans Félix Meunier. Les Félins ont aussi cédé un choix de troisième tour au Titan, recevant un choix de sixième ronde en 2018 de la formation de l'Acadie. L'échange sera confirmé par les autorités du circuit vendredi lors de l'ouverture de la période des transactions, à 9 h.

Boivin, un droitier de 5'07" et 166 livres, est reconnu pour son flair offensif. Natif de Québec, il a totalisé 35 points, dont 12 buts, en 67 matchs la saison dernière, sa deuxième complète au sein du circuit Courteau. Choix de troisième ronde du Titan en 2014, il est le frère de Christopher, ancien prolifique attaquant de la formation de l'Acadie.

En Félix Meunier, le Titan obtient un petit attaquant (5'09" et 182 livres) fougueux et rapide. Il a inscrit 7 buts et obtenu 7 passes en 54 matchs la saison dernière. Choix de septième



Félix Boivin (Photo TC Media - Archives)

ronde des Tigres en 2015, il aurait été possible- ment l'une des victimes de la congestion à l'at- taque lors du prochain camp d'entraînement s'il

était demeuré dans les Bois-Francis.

Les quarts-arrières sur le marché des tran- sactions se font rares actuellement dans la

LHJMQ. Ils sont donc particulièrement dispen- dieux. Le plus connu des joueurs disponibles est Samuel Girard, des Cataractes de Shawinigan.

 <p>Mario Lafontaine 819 357.0354</p>	<p>NOUVEAUTÉ, FERMETTE DE LUXE</p>  <p>À 10 km de Victoriaville 13,8 acres de terrain avec 4,500 épinettes de 17 ans. Maison agrandie, 18 pièces. Ecurie 30x38 en 2007. Garage double.</p>	 <p>Vicky Chagnon 819 818.9789</p>	<p>BELLE D'AUTREFOIS 199 000\$</p>  <p>Cottage rénové avec goût, avec ses boiseries et plancher d'époque, un oasis de paix! Vicky Chagnon 819-818-9789.</p>	 <p>Stéphane Béliveau 819 350.7343</p>	<p>IMPECCABLE</p>  <p>Maison clé en main située entre Victoriaville et Drummondville sur domaine.</p>
 <p>Hélène Lafontaine 819 352.1908</p>	<p>CONDO VICTORVILLE</p>  <p>Très beau condo de qualité supérieure, 2^e étage, foyer, garage, aucun voisin arrière.</p>	 <p>Marika Roger 819 621.7721</p>	<p>MAGNIFIQUE MAISON CENTENAIRE</p>  <p>Possède de hauts plafonds et beaucoup de fenestration.</p>	 <p>Mélanie Noël 819 350.2683</p>	<p>PETIT COIN DE PARADIS</p>  <p>Située à Notre-Dame-de-Ham, pour amoureux de la nature. Libre immédiatement.</p>
 <p>Chrystel Plante 819 998.0698</p>	<p>CONDO</p>  <p>Condo très abordable construction 2014. 2 chambres. Bien situé!</p>	 <p>Jean-Marc Benoit 819 350.2698</p>	<p>NOUVEAUTÉ : CONDOMINIUM ST-FERDINAND</p>  <p>Très beau condo de 1600 pieds carrés et plus dans un complexe de 8 condos. Unique à St-Ferdinand avec 4 garages et 8 remises intérieures. Toit écologique. Aire ouverte, grand balcon intime de 260 pieds carrés avec une vue imprenable sur le lac William. Soyez vite!!!</p>	 <p>Guylain Ramsay 819 350.0535</p>	<p>PLESSISVILLE</p>  <p>Ferme de veau de lait d'une capacité de 405 veaux, parcs à veaux, hangar-écurie garage. Rang tranquille avec vue sur les montagnes.</p>
 <p>Serge Langlois 819 357.5441</p>	<p>BUNGALOW OFFRANT UN INTÉRIEUR AU STYLE RUSTIQUE.</p>  <p>Situé tout près du centre-ville, épicerie, pharmacie. Offre plancher de Bois-Francis partout, 3 chambres sur le même plancher</p>	 <p>Mélanie Brisson 819 998.0216</p>	<p>PLESSISVILLE RUE HEBERT 114 900\$</p>  <p>Belle grande propriété, toit cathédrale, 4 chambres à coucher, en bas du prix d'évaluation.</p>	 <p>Chantal Lachance 819 998.1364</p>	<p>LYSTER 124,000\$</p>  <p>Propriété 3 chambres avant de belles grandes pièces lumineuses. Grand sous-sol à finir, accès direct au garage. À voir!</p>
 <p>Josée Leblanc 819 621.5117</p>	<p>ENTIÈREMENT RÉNOVÉE</p>  <p>Cuisine avec porte-patio accédant à une terrasse. Salle à manger à aire ouverte sur le salon avec plafond, cathédrale, 3 chambres.</p>	 <p>Diane Caron 819 352.3141</p>	<p>NOUVEAUTÉ VICTORVILLE</p>  <p>Maison en briques 28x36 + garage 15x27, 4 chambres, 2 salles de bain, sous-sol à aire ouverte. Quartier résidentiel près de tout. Soyez les premiers devant!</p>	 <p>Yves Gravel 819 621.7420</p>	<p>NOUVEAUTÉ 159,900\$</p>  <p>Magnifique propriété décorée au goût du jour, 5 chambres, salles de bain. Quartier tranquille</p>

Offrez-vous des extras
 ✓ Encadré ✓ Titre centré
 ✓ Couleur ✓ Caractères gras
 Informez-vous auprès
 de votre téléconseiller

Profitez également de la parution GRATUITE
 de votre annonce sur **VosClassées.ca.**

POUR TOUT ACHETER
 ET TOUT VENDRE,
 près de chez vous

Un seul numéro 1-866-637-5236

IMMOBILIER
100 à 299

MARCHANDISE
300 à 399

SERVICES
400 à 599

EMPLOI ET FORMATION
600 à 799

ÉVÈNEMENTS SPÉCIAUX
800 à 899

VÉHICULES
900 à 999

Heure de tombée:
mercredi 12h

Heures d'affaires du service téléphonique:
lundi au vendredi 8h30 à 12h et de 13h à 16h30

Heures d'affaires au 43, Notre-Dame Est, Victoriaville:
lundi au jeudi: de 8 h 30 à 12 h et de 13 h à 16 h30, vendredi: de 8 h à 12 h et de 13 h à 16 h.

Mode de paiement:

À NOS ANNONCEURS: Assurez-vous que le texte de votre annonce est exact dès sa parution, sinon il faut nous en aviser immédiatement. En cas d'erreur, notre responsabilité se limite uniquement au montant de l'achat de la première semaine de parution de votre annonce. Toute discrimination est illégale.

7181944

160 Terrains / Terres à vendre

PROMOTION PRINTEMPS: Notre-Dame-des-Bois, jusqu'au 30 juin financement 0% pour 15 ans sur terrains au Domaine des Appalaches, accès à 3 montagnes, des étangs, sentiers, 40 km de routes privées déneigées. De plus: rabais de 2.000\$ en faisant un don au Projet Ecole-Communauté, certaines conditions s'appliquent. 819-888-2314, www.domainedesappalaches.ca

205 Logements / appartements à louer

!!!! Coop. Habitation Logements à loyer modique 2x 5-1/2, libres juin/ juillet Ave. St-Laurent, Plessisville Possibilité résiliation de bail 888-477-6986 819-475-9399

! 1 grand 1-1/2, 420\$, meublé, chauffé, éclairé et 3-1/2 semi-meublé. Centre-ville Victoriaville, 819-350-0787

1 MOIS GRATUIT
4 1/2 et 3 1/2 À LOUER

1755, St-Nazaire Plessisville
 • Frais peint
 • Rez-de-chaussée
 • 1^{er} étage
 7166498
819 362-1220
 cell.: 819 621-7905

PRINCEVILLE

Beau 4 1/2, balcon, porte patio, plancher flottant, 425\$/mois
 7180560
Bon locataire/enquête
819 352-2530

205 Logements / appartements à louer

! Princeville, grand 3-1/2, 2e étage, bonne clientèle, 375\$/mois, 819-460-8311

! VICTO - PROMO 5-1/2 à 545\$, balcon, stationnement et plus. Libres immédiatement et juillet. 819-352-0326

! Victoriaville/ Plessisville Victoriaville 4-1/2, rue Onil, centre-ville, rez-de-chaussée, rénové, très propre, 495\$/mois. Possibilité de garage. Plessisville: 3-1/2, Av. Ste-Thérèse, rénové au goût du jour, 375\$/mois. 819-740-4029

4-1/2, 1er plancher, très beau, grand, chauffé, éclairé, propre, repeint, près Lac Joseph. 460\$, pas d'animaux. Libre, 418-453-2240

À LOUER :

4 1/2 (Immeuble Dupont)
 4 1/2 (Place Deguise)
 2 1/2 - 3 1/2 - 4 1/2 chauffés, éclairés, meublés (Place du Collège)
 819 362-8412 Lise
 819 291-8412 Éric
 Service de conciergerie, très propre, endroit tranquille.
 7193150

205 Logements / appartements à louer

4-1/2, bas, face à la rue, 1595 rue Ste-Thérèse #101, 486\$/mois. Libre 1er juillet ou avant. 819-789-0508, 819-291-2141

4-1/2, rez-de-chaussée, Plessisville, très grand. Pas d'animaux. 819-621-8101, 819-291-8101

4-1/2, rue St-Louis à Plessisville, 1er juillet. 819-385-4414, 819-357-0137

5-1/2, 2e, libre juillet, centre-ville Plessisville Pas animaux. Endroit tranquille. Remise, 819-789-0523

GRAND 2-1/2, semi meublé, chauffé, éclairé, 2e étage, situé au 1975 St-Edouard, Plessisville, libre 1er juillet, Demandez Sylvain: 819-621-5464

GRAND 4-1/2, Plessisville, très propre, 2112 rue St-Louis, 1er étage, 2 stationnements avec porte de cabanon. Pas d'animaux, 465\$ avec références. Libre 1er juillet, 819-362-6449 ou 819-362-0603

GRAND 4-1/2, rénové, avec sous-sol, poêle à bois, non chauffé, non éclairé, grand terrain, remise, 1919 Avenue St-Edouard, Plessisville. 418-808-3844

PLESSISVILLE: 3-1/2 + pièce sous-sol. Rue St-Edouard. Libre juillet 330\$/mois. 450-246-4219, 514-701-5109

205 Logements / appartements à louer

PLESSISVILLE: 4-1/2, propre, rue Garneau, 390\$ (ou 460\$ chauffé/ éclairé), libre juillet. 819-362-5372

PLESSISVILLE: 4-1/2 au sous-sol, bien éclairé, 380\$/mois, 1723 rue St-Louis. Libre immédiatement. 819-350-5355

R.D.C. de maison à louer, 5-1/2, à Princeville, four et poêle encastéré, idéal pour personne désirant la tranquillité, références sur demande, 585\$/mois. Demandez Christian: 819-350-3151

210 Logements / appartements chauffés à louer

4-1/2, Plessisville, Avenue St-Louis, clientèle distinguée, 460\$, chauffé, éclairé. 819-350-9149

VICTORIAVILLE: 1-1/2, 2-1/2, 2e étage, rue Notre-Dame, près cégep, chauffé, éclairé, eau chaude fournie, patio 8'X15' buanderie commune. Libre juillet, 350\$ et 445\$. 819-357-8145

215 Logements / appartements chauffés / meublés à louer

2-1/2, Plessisville, rue Des Érables, meublé, chauffé, éclairé. Libre immédiatement, 819-362-3430

225 Propriétés à louer

MAISON à louer à St-Fortunant, chauffage au bois et à l'huile, 1 seule c.a.c., idéal pour couple ou personne seule. 819-344-2341

270 Bureaux / locaux à louer

VICTORIAVILLE: bureau commercial, au-dessus du magasin Laineuse. 350\$/ chauffé, éclairé, centre-ville. Idéal professionnel. Libre. 819-752-2783

310 Divers à vendre

CHAUFFE-PISCINE au bois sans fumée. L.S. Bilodeau; augmente température 10 à 15 degrés/ jour; pour villes/villages. Equipements d'érablières, chaudières et fournaies. LS Bilodeau St-Ephrem et Division QC à Neuville. lsbilodeau.com 1-888-557-4767

SCIERIES MOBILES à partir de 4.397\$ Coupez bois de toutes dimensions avec vote propre scierie à ruban portative. Info & DVD gratuits, www.ScieriesNorwood.ca/400qn 1-800-408-9995, poste: 400QN.

390 Ventes de garage / Marchés aux puces

3-4 juin, vente de garage, 33 rue Ernest, Victo. Anulé en cas de pluie abondante

424 Astrologie/occultisme

ANA Médium pure, 40 ans d'expérience, ne pose aucune question, réponses précises et datées, confidentielles. Tél.: 514-613-0179 (Avec ou sans Visa/ Mastercard)

Trouvez-en encore plus sur **vosclassées.ca**

484 Services divers

SAAQ - SAAQ - SAAQ Victime d'un accident automobile? Vous avez des blessures? Contactez-nous. Consultation gratuite. M. Dion Avocats, tél: 1-855-282-2022 www.sosaaq.com

485 Agence de rencontre avec permis

CONTACTS directs et rencontres sur le service #1 au Québec! Conversations, rencontres inattendues, des aventures inoubliables vous attendent. Goûtez la différence. Appelez le 1-877-661-2626 pour les écouter ou bien, pour leur parler, depuis votre cellulaire, faites le # (carré) 6910 (des frais peuvent s'appliquer). L'aventure est au bout de la ligne.

SERVICE RENCONTRE. Relations Long-terme, ESSAYEZ GRATUITEMENT!!! 1-888-451-7661. Appelez #7878 ou 1-866-634-8995. Adulte 1 à 1 en direct appelez: 1-877-347-9242 ou #5015. Rencontrez des femmes célibataires de votre région. 1-888-571-5763 (18+)

555 Argent à prêter

PRÊTEUR hypothécaire privé de premier et deuxième niveau. Financement rapide peu importe votre région. Service professionnel. Nos taux sont compétitifs et nos conditions de financement flexibles. Financement Brisson. 1-866-566-7081

Trouvez-en encore plus sur **vosclassées.ca**

VOUS DÉMÉNAGEZ?
PASSEZ À LA MEILLEURE EXPÉRIENCE TÉLÉ

69\$
 /MOIS PENDANT 6 MOIS

PASSEZ À NOTRE TRIO ILLIMITÉ

- 30 chaînes télé de votre choix
- Enregistreur TiVo^{MD}
- Internet UltraFibre 40 Illimité
- Téléphonie résidentielle



Profitez de cette offre exceptionnelle dès maintenant.
 Appelez-nous au 1 866 539-3288 ou visitez cogeco.ca/meilleur

COGECO
 Passez en mode épatant

585 Services financiers divers

SOLUTIONS à l'endettement. Trop de dettes? Reprenez le contrôle. Notre expertise en matière de faillite et de proposition de consommateur est là pour vous. Consultation gratuite. MNP Ltée, Syndics autorisés en insolvabilité à Drummondville (819-479-0529) et Victoriaville (819-751-0005).

650 Bars/hôtels/restaurants

CUISINIER RECHERCHÉ avec expérience. Disponibilité jour/soir/week-end. Poste permanent. CV: se présenter 674 Notre-Dame Est, Victo ou maxpoutine@hotmail.com. 819-758-9165

915 Véhicules de loisir

\$\$\$ Achat et vente de VTT, 4 roues, 2x4, 4x4, sport. Payons les meilleurs prix comptants. Allons chercher. Michaël 819-364-2132

985 Autos à vendre

À voir auto, camion, 4x4. Financement maison aucun cas refusé. Voitures 2010 à 2016, léger dépôt, aucun endosseur. 1-866-566-7081 financementbrisson.com

630 Santé/hospitalier

PRÉPOSÉ(es) aux bénéficiaires ou équivalent, temps partiel, jour et soir. Salaire compétitif. Expérience auprès d'une clientèle déficiente intellectuelle serait un atout. Formation fournie. Venez vous joindre à une équipe dynamique et motivée à Lyster. Nous vous attendons. Marie ou Sylvie: 819-389-5999

635 Coiffure/beauté/esthétique

COIFFURE 747, coiffeurs(es) demandés(es), temps plein et temps partiel. 1 an d'expérience. 819-478-5506.

MAXIMISEZ LA VISIBILITÉ DE VOS OFFRES D'EMPLOI
Propulsé par **jobboom**
tc



ANP, une entreprise en expansion se spécialisant dans la fabrication de toits et ameublement de bateaux sur mesure à besoin pour compléter son équipe existante :

Postes à combler :

- **REMBOURREUR**
- **COLLEUR**
- **TAILLEUR**
- **JOURNALIER**
- **COUTURIÈRES**

Exigences :

- Bonne dextérité manuelle
- Facilité d'apprentissage
- Souci du détail

Conditions de travail :

- Postes permanents
- Temps plein
- Programme d'assurance collective

Veillez faire parvenir votre curriculum vitae

anick.grimard@anp.ca
www.anp.ca

57239149

CONSEILLER EN SOLUTION MEDIAS

Région de Victoriaville Temps plein

Sous la supervision du directeur général, voici les principales responsabilités et qualifications requises:

- Solliciter et développer les ventes de la gamme complète des solutions publicitaires auprès d'une clientèle assignée dans un marché donné, afin de maximiser l'impact et assurer un service de qualité;
- Diplôme d'études collégiales ou toute autre expérience connexe dans le domaine de la vente;
- Connaissance des médias numériques, un atout;
- Maîtrise des logiciels de la suite Office, un atout;
- Excellente maîtrise du français écrit;
- Habiletés en communication et posséder un grand souci du service à la clientèle;
- Initiative, autonomie et sens de l'organisation;
- Respect des échéanciers, capacité à travailler en équipe et avoir; une bonne résistance au stress;
- Posséder une voiture.



Les personnes intéressées par ce poste sont invitées à soumettre leur CV via la section Carrières de notre site internet à www.tc.tc/carriere.

tc • MEDIA

Avenir de l'Érable www.lanouvelle.net

la Nouvelle union www.lanouvelle.net week-end

7252299

Prière de ne pas téléphoner. TC Transcontinental favorise l'égalité des chances en matière d'emploi et d'avancement. Seules les personnes retenues pour une entrevue seront contactées.



Contrôleur qualité, accessoires St-Louis-de-Blandford

Soleno conçoit, fabrique et distribue des produits de haute qualité destinés au contrôle et à la maîtrise de l'eau pluviale de manière performante, écologique et durable. L'entreprise, dont le siège social se situe à Saint-Jean-sur-Richelieu, est à la recherche d'un contrôleur qualité pour notre unité d'affaires de **St-Louis-de-Blandford**, dans le cadre d'un **poste permanent à temps complet** à raison de **40 heures semaine**.

Le titulaire du poste aura pour principales responsabilités de :

- Vérifier les produits en cours de fabrication et les produits auxiliaires pour s'assurer du respect des dessins et des critères de qualité déterminés;
- Rappporter les non conformités aux personnes concernées;
- Inspecter les chargements/clients;
- Enregistrer toutes mesures ou tests selon les procédures de qualité et du système qualité ISO;
- Compléter un rapport quotidien d'inspection;
- Compléter les rapports sur le temps de production;
- Effectuer toutes autres tâches connexes.

Exigences:

- DEC en technique de laboratoire ou expérience en usine pertinente;
- Posséder un minimum d'un (1) an d'expérience ;
- Connaissance des normes ISO ;
- Maîtrise d'Excel;
- Habileté à gérer plusieurs dossiers simultanément ;
- Autonomie, minutie, rigueur et esprit d'équipe.

Veillez faire parvenir votre curriculum vitae à rh@soleno.com le plus rapidement possible. Nous vous remercions de votre intérêt. Cependant seules les candidatures retenues seront contactées.

7251556

USNR

USNR, un chef de file mondial dans la fabrication d'équipements industriels automatisés, souhaite combler plusieurs postes au sein de son équipe. Sa clientèle internationale lui permet de maintenir une évolution soutenue dans le développement de ses produits. Les salaires offerts pour chacun des différents postes sont des plus compétitifs.

Mécaniciens Industriels / Électromécaniciens Quart de soir

Vous devez détenir un DEP ou un DEC en mécanique industrielle ou en électromécanique. Vous devez posséder de très bonnes connaissances en hydraulique, pneumatique, soudure ainsi qu'en lecture de plans. Vous devez avoir le sens du travail en équipe et posséder une connaissance de base en anglais. Vous devrez participer à l'assemblage, à l'installation et effectuer des essais en usine de nos équipements. Occasionnellement, vous devrez vous rendre chez les clients afin d'effectuer l'installation et la mise en marche des équipements ou offrir une assistance technique.

Soudeurs-assembleurs / Soudeurs Quart de soir

Vous devez détenir un DEP en soudure ou posséder une expérience pertinente en soudure et en lecture de plans. Ce poste exige une bonne dextérité manuelle, de la minutie et le souci du travail bien fait. La capacité d'exécuter les assemblages avant la soudure finale est un atout.

Si vous êtes qualifié(e) et souhaitez travailler au sein d'une entreprise dynamique, veuillez nous faire parvenir votre curriculum vitae à :

USNR
1600, rue St-Paul, Plessisville (Québec) G6L 1C1
Télécopieur : (819) 362-2610
Courriel : rachel.martel@usnr.com

Nous respectons une stricte confidentialité dans l'ensemble du procédé de sélection. Nous communiquerons seulement avec les personnes retenues. Nous offrons l'égalité des chances en emploi.

Deux vétérans du V. Boutin récompensés

ALEX DROUIN
alex.drouin@tc.ca

HOCKEY. Pour la saison qu'ils viennent de disputer avec le V. Boutin junior AA de Plessisville, Alex Corriveau a soutiré le titre de joueur L'Avenir de l'Érable et Raphaël Luneau De Serre le prix Léo-Paul-Boutin.

« C'est le fun de décrocher ce prix et c'est une belle récompense, mais j'aurais préféré remporter un tournoi plutôt qu'un trophée », a fait savoir Corriveau à propos de cette récompense, qui était remise au joueur ayant

récolté le plus d'étoiles. Le numéro 17 avait aussi mis la main sur ce trophée l'an passé.

À sa quatrième et dernière campagne avec le club de Plessisville, l'attaquant de 21 ans a dominé la colonne des pointeurs de son équipe avec une récolte de 63 points (31 buts et 32 passes) en 26 parties.

Luneau De Serre était lui aussi bien heureux de recevoir son prix, qui soulignait la persévérance et l'esprit sportif. Tous les deux

étudiants en administration à l'Université Laval, Luneau De Serre a mentionné qu'il en avait fini avec le hockey alors que Corriveau pourrait bien poursuivre sa carrière au sein d'un autre circuit.

Bernard Boutin, Guy Provencher, Alex Corriveau, Raphaël Luneau De Serre, Réal Drolet, Carl Habel et François Biron

(Photo TC Media - Alex Drouin)



AVIS LÉGAUX

AVIS DE CONVOCATION

ASSEMBLÉE GÉNÉRALE ANNUELLE

Date : Le mercredi 7 juin 2017
Déjeuner : 8 h 30 (réservation obligatoire 819 362-6898)
Assemblée : 9 h 30 (ouvert à tous)
Lieu : Salle des Chevaliers de Colomb 1880, Savoie, Plessisville

Toute personne préoccupée par le développement de l'action bénévole dans la MRC de l'Érable est invitée à assister à cette assemblée.



7253120

ASSEMBLÉE GÉNÉRALE ANNUELLE

Unité Domrémy de Plessisville inc.

Avis de convocation à toute la population de l'Érable et d'Arthabaska à l'Assemblée générale annuelle de l'Unité Domrémy de Plessisville inc., le mercredi 07 juin 2017, à 19 h 30, au 1595, avenue Saint-Louis, Plessisville.

- À l'ordre du jour :
- | | |
|---|---|
| 1. Mot de bienvenue et ouverture de l'assemblée | 8. Présentation et adoption du rapport d'activités 2016-2017 |
| 2. Vérification du quorum des présences | 9. Présentation du plan d'action 2017-2018 |
| 3. Nomination de la présidence et du secrétaire d'assemblée | 10. Règlements généraux - modifications |
| 4. Lecture et adoption de l'ordre du jour | 11. Résolution pour entériner toutes les décisions prises par le conseil d'administration au cours de l'année |
| 5. Lecture et adoption du procès-verbal de l'assemblée générale annuelle du 8 juin 2016. | 12. Reconnaissance |
| 6. Présentation et adoption des rapports financiers 2016-2017 - Groupe RDL Lamontagne Proulx inc. | 13. Élection des membres du conseil d'administration |
| 7. Nomination du comptable professionnel agréé pour l'exercice 2017-2018 | 14. Levée de l'assemblée |
- Bienvenue à tous !
Serge Bizier, président**

7253022



AVIS DE CONVOCATION

Association des personnes handicapées de l'Érable inc.

Organisme de défense des droits et de promotion de l'intégration sociale des personnes handicapées.

Invite ses membres à sa **38^e assemblée générale annuelle** et à une **séance d'information publique**

Le jeudi 8 juin 2017 à 18h 30

Au local de l'APHÉ
1615, avenue Saint-Louis, Plessisville
La population est invitée à participer en grand nombre.

7256819

7254623

La Fromagerie Victoria inc recherche :
NOUVEAU POSTE TEMPS PLEIN

CUISINIER/CUISINIÈRE DE CUISINE COMMERCIALE

Poste temps plein
Poste de jour
DEP en cuisine professionnelle serait un atout
Assurance collective et RPDB après 3 mois

REMETTRE VOTRE C.V. AU :
101, rue Aqueduc, Victoriaville
Télécopieur : 819 752-5201
manon.roberge@fromagerievictoria.com

VENTE PAR ENCAN

Succession de Gustave Adam
Propriété de Feu Gustave Adam
660, rang St-Louis à
Notre-Dame-de-Lourdes, G0S 1T0

SAMEDI 10 JUIN 2017 À 11 H

Vente de plusieurs articles de chasseur et pêcheur, de l'outillage, d'article de jardin et ménage de maison.

VTT Kawasaki KVF 4x4, avec treuils avant et arrière, 10656 km; banc 2e passager pour VTT; tracteur à pelouse Turf-Power 13/42; souffleur à neige Yardworks moteur 10.5 hp Tecumseh; bêcheuse de jardin Mastercraft 2 vitesses; tondeuse; grappe à neige pour VTT; rampe de VTT; remorque d'auto en acier; abri d'auto démontable

Chasse et pêche: Moteur de chaloupe Evinrude env. 5 hp; moteur électrique; lot de Tree Stand; lot d'appelants; armes à feu: une Browning 30-06 à levier, une 410 Cooney modèle 84; 2 calibres 12 à 1 coup; 1 calibre 12 Mossberg à pompe; arbalète; coffre de transport; kit de nettoyage; poêle au propane; lot de cannes à pêche avec coffre; lot de munition; rame de canot;

Outillage: Lot de clés; box; lot de pinces assorties; chargeur à batterie; balayuse Shop Vac; génératrice Champion 3000 watts; étaux; rectifieuse d'étable; échelle; escabeau; scie à chaîne Partner 5000; coupe haies; débroussailluse; extension électrique; 2 laveuses à pression Simoniz; brouette

Ménage de maison: Congélateur Kenmore; réfrigérateur Hotpoint; cuisinière électrique Kenmore 5 ronds; laveuse Kenmore; sècheuse Hotpoint; micro-ondes; téléviseur Samsung écran plat; meuble de télé; ensemble de cuisine 6 chaises; 3 fauteuils berçants dont 1 neuf; ensemble de chambre à coucher avec commode; meuble importé (style bahut) d'origine française; armoire (garde-robe); aspirateur Hoover; déshumidificateur Wood's; système de son avec table tournante; barbecue; chaises de patio

Équipements de bureau: Bureau; calculatrice; trancheuse; imprimante; filière; téléphone

INFO : 819 362-5558 LISE LALIBERTÉ

Voir photos sur site www.encansbreton.com
Bienvenue à tous! Conditions : Comptant ou lettre de crédit bancaire. Cantine sur les lieux!

Tél.: (418) 433-2271 Cell.: (418) 334-4366
Internet: www.encansbreton.com Courriel: info@encansbreton.com

7254872

Rembourrage ANP, une entreprise en pleine expansion se spécialisant dans la fabrication d'ameublements nautiques, est à la recherche d'un(e) :

Directeur(trice) de production

Relevant de la directrice générale, la personne devra planifier, organiser et assurer le contrôle des activités pour atteindre les objectifs visés.

Responsabilités :

- Planifier, organiser, diriger et contrôler les différentes activités de production;
- Optimiser l'utilisation des matériaux, de la main-d'œuvre et des équipements;
- Veiller au respect des coûts et des délais de production;
- Établir et s'assurer des bonnes méthodes de travail et de la qualité du produit;
- Résoudre les problèmes de la chaîne de production en collaboration avec son équipe;
- Supporter la gestion des ressources humaines (évaluation, intégration...);
- Assurer l'approvisionnement des matières premières.

Compétences :

- Minimum de 5 ans d'expérience en gestion d'entreprise manufacturière;
- Habilités avec les logiciels de la suite Office;
- Sens de l'anticipation, de la planification et de l'organisation;
- Capacité de mobiliser et de communiquer;
- Faire preuve d'initiative et d'autonomie.

*Envie de relever un défi intéressant?
Vous souhaitez vous joindre à une équipe dynamique offrant des conditions avantageuses?
Il nous fera plaisir de recevoir votre candidature!*

SVP faire parvenir votre CV à :
anick.grimard@anp.ca

7254404

APPEL D'OFFRES

VILLE DE PLESSISVILLE

Projet no. PL-2016-03
Réfection de la rue Saint-Calixte, Plessisville

Maître de l'ouvrage :
Ville de Plessisville
1700, rue Saint-Calixte
Plessisville (Québec) G6L 1R3

Maître d'œuvre :
Les Services EXP inc.
50, route de la Grande-Ligne
Victoriaville (Québec) G6T 0E6

PROJET : Le projet consiste à effectuer la réfection des réseaux d'eau potable, d'égouts et de voirie, sur une distance approximative de 375 mètres, sur la rue Saint-Calixte, entre la rivière Bourbon et l'avenue Saint-Laurent, à Plessisville.

La VILLE DE PLESSISVILLE demande des soumissions pour les travaux décrits ci-dessus. Elles devront être présentées dans une enveloppe scellée portant le titre du projet et le nom du soumissionnaire devra y être clairement identifié.

Les plans et le cahier des charges ainsi que la formule de soumission pourront être obtenus sur le site www.seao.ca. Les documents peuvent être obtenus au coût établi par le Service Électronique d'Appel d'Offres (SEAO).

Les soumissions seront reçues, à l'adresse du maître de l'ouvrage indiquée ci-dessus, **le ou avant le 8 juin 2017 à 11 h**, pour être ouvertes publiquement à la même heure et au même endroit.

Fait et donné à Plessisville, le 18 mai 2017. M. Alain Desjardins, Directeur général

PRINCEVILLE

AVIS D'ENTRÉE EN VIGUEUR

À toute personne intéressée de la Ville de Princeville

AVIS vous est donné, par le soussigné greffier, que les règlements qui suivent entrent en vigueur conformément à la Loi :

- Règlement no 2017-314 modifiant le règlement 2009-168 concernant la délégation à certains fonctionnaires du pouvoir d'autoriser des dépenses et de passer des contrats en conséquence**, adopté le 15 mai 2017;

Ces règlements entreront en vigueur conformément aux dispositions de la Loi.

Toute personne intéressée peut en prendre connaissance durant les heures régulières de bureau.

Donné à Princeville le 31 mai 2017

Me Olivier Milot, greffier de la Ville de Princeville

7251624

SPORTS

Les 4 Chevaliers Toyota de passage à Princeville le 19 août

CAROL ISABEL
carol.isabel@tc.tc

ÉVÉNEMENT. La tournée des 4 Chevaliers Toyota s'arrêtera à Princeville, le samedi 19 août, dans le cadre du tournoi de fin de saison de la Ligue de softball de L'Érable. Le match opposant les 4 Chevaliers à une équipe adulte locale, pilotée par Sébastien Bilodeau, est organisé au profit de l'Association de softball mineur de Princeville.

Tout comme l'ensemble des parties disputées lors du tournoi, c'est au Parc Multisports qu'aura lieu ce rendez-vous à ne pas manquer qui mettra du piquant à la soirée du samedi soir. « Nous profiterons du passage des 4 Chevaliers pour inaugurer officiellement notre tout nouveau terrain de balle-molle », a annoncé le maire de la Ville de Princeville, Gilles Fortier.

« Ce deuxième terrain fait partie des nombreuses nouveautés qui se sont ajoutées dernièrement à notre Parc Multisports », a-t-il souligné. Celui-ci en a aussi profité pour féliciter les organisateurs et inviter toute la population à répondre à cette invitation de l'Association du softball mineur de Princeville.

Pour sa part, le propriétaire de la Boulangerie Lemieux, Philippe Desharnais, n'a pas hésité un seul instant à appuyer les organisateurs de l'événement. « En plus de miser sur une activité familiale pour promouvoir le softball, l'association locale a trouvé un moyen original pour faire une levée de fonds. Ce sont les jeunes qui profiteront directement des retombées et qui pourront poursuivre la pratique de leur sport favori, et ce, à un coût abordable », a mentionné M. Desharnais.

Le responsable de l'événement, Mathieu Allard, était heureux d'annoncer que les meilleurs moments du match seront télédiffusés. « Dans les semaines suivant le match, il sera possible de voir les exploits de nos joueurs locaux et des 4 Chevaliers à l'antenne de TVA Sports », a-t-il déclaré. « Un terrain neuf, ça va donner de belles images. Cet événement sera une belle carte postale pour montrer le dynamisme de notre Ville. »



Sur la photo, de gauche à droite : Mathieu Allard (responsable de l'événement), Alexis Gagné (président de l'Association de softball mineur de Princeville), Gilles Fortier (maire), Philippe Desharnais (propriétaire de la Boulangerie Lemieux et partenaire principal) et Charles Martin (collaborateur à l'événement) (Photo TC Media - Carol Isabel)

Les billets seront bientôt en prévente au coût de 10 \$ par adulte et 5 \$ pour les 12 à 17 ans. Il sera possible de s'en procurer au www.4chevaliers-princeville.ca, à la Boulangerie Lemieux et auprès des joueurs.

TOUTES LES ÉQUIPES DE L'ÉRABLE EN PROFITERONT

Un partenariat a aussi été conclu avec les autres équipes de la Ligue de softball de L'Érable. Ce partenariat fait en sorte que toutes les équipes de la ligue pourront vendre des billets pour l'événement. « Nous retournerons alors à chaque association 50 % du montant de leur vente de billets. Ce sera également gratuit pour tous les joueurs de la ligue de L'Érable. Tous les jeunes de la Ligue de softball de L'Érable, qui porteront leur chandail de joueur, pourront assister gratuitement à cette partie », a tenu à souligner M. Allard qui souhaite accueillir 300 spectateurs tout en précisant que le site pourra être aménagé différemment afin de recevoir plus de monde si la demande est là.

« Nous sommes convaincus que les spectateurs se présenteront en grand nombre pour ce match mettant en vedette les 4 Chevaliers », a expliqué le président de l'Association de softball mineur de Princeville, Alexis Gagné. Ce dernier a

précisé que le softball génère présentement beaucoup d'engouement auprès des jeunes. À tel point que Princeville a connu une année record au chapitre des inscriptions, et ce, avec 80 participants.

Le tournoi de fin de saison accueillera quelque 250 jeunes de 7 à 16 ans répartis dans les 18 équipes de la Ligue de softball mineur de L'Érable, et ce, dans les catégories atome, moustique et benjamin.

Les organisateurs souhaitent récolter entre 2000 \$ et 3000 \$ au profit de l'Association de

softball mineur de Princeville à la suite de cet événement tout en rappelant que l'objectif principal consiste à faire la promotion de la balle-molle auprès des jeunes.

À propos des 4 Chevaliers Toyota

L'équipe de balle rapide humoristique légendaire Les 4 Chevaliers Toyota a été fondée par Claude Potvin, il y a plus de 50 ans. Certains comparent les joueurs de la formation aux Harlem Globetrotters du softball, et ce, en raison de leurs habiletés incroyables. Les 4 Chevaliers, pratiquement invincibles, se mesurent à n'importe quelle équipe complète qui voudra les défier.

La mission principale des 4 Chevaliers reste néanmoins d'offrir un spectacle familial drôle et divertissant, le tout combiné à une levée de fonds efficace pour les organisations qui les invitent. Au cours des quatre dernières années, Les 4 Chevaliers ont contribué à amasser plus de 250 000 \$ pour différents organismes de bienfaisance.

IN MEMORIAM

À JAMAIS DANS NOS COEURS

ACCESSIBLE VIA
WWW.LANOUELLE.NET



ARMAND BISSENETTE 1939 - 2017

Au CHUS de Fleurimont, le 26 mai 2017 est décédé à l'âge de 77 ans et 8 mois, Monsieur Armand Bissonnette fils de feu Ovide Bissonnette et de feu Alice

Samson, domicilié à Laurierville. Une célébration de la parole aura lieu le mercredi 31 mai 2017 à 11 h au Complexe funéraire Jacques Couture inc., 142 rue Grenier, Laurierville. La famille reçoit les condoléances, mercredi jour de la célébration à compter de 9 h 30. Monsieur Armand Bissonnette laisse dans le deuil ses frères et sœurs : feu Émilien (Jacqueline Bergeron), Fernand, Jeannine (Roger Bergeron), Normand (Julienne Légaré), Laurent (Marcelle Veilleux), Louïsette (Jacques Légaré), Jean-Paul (Françoise Légaré), Hervé (feu Francine Lemoine) ami de Nicole Hébert, Réjeanne (feu Gaétan Lemay), Jeannette, Clémence (Raymond Bourrassa) et feu Lucie. Il laisse également dans le deuil plusieurs neveux, nièces, parents et amis. Votre sympathie peut se témoigner par un don à la Fondation des maladies du Cœur. Les formulaires sont disponibles à la maison funéraire.

Direction funéraire :
Complexe funéraire Jacques Couture Inc. (Laurierville)
www.complexefunerairejacquescouture.com



THÉRÈSE GODBOUT GAGNÉ 1926 - 2017

À Victoriaville le 26 mai 2017 est décédée à l'âge de 90 ans et 8 mois, Madame Thérèse Godbout épouse de feu Laurent Gagné, domiciliée

à Victoriaville. Elle était la fille de feu Joseph Godbout et de feu Virginie Labrie. Le service religieux aura lieu le vendredi 2 juin 2017 à 11 h à l'église de Laurierville. La famille reçoit les condoléances le jeudi 1^{er} juin de 19 h à 22 h et vendredi, jour des funérailles, à compter de 9 h au Complexe funéraire Jacques Couture Inc., 142 rue Grenier, Laurierville. Madame Thérèse Godbout Gagné laisse dans le deuil, ses enfants : Liette (Pierre Demers), Réjean (Céline Lemieux), Lise (Yves Boulanger), Gilbert (Yolande Lemay), Sylvie (André Vallée), Carole (Martin Lemieux) et feu Luc (Guylaine Bédard), ainsi que ses 18 petits-enfants et ses 17 arrière-petits-enfants. Elle était la sœur de : Irène (feu Albert Lemoine), Ghislaine (feu Frédéric Gendron), Janine (feu Yvon Roy) et feu Aurèle (Jeanne d'Arc St-Germain). Elle laisse également dans le deuil plusieurs beaux-frères et belles-sœurs de la famille Gagné, neveux, nièces parents et amis (es).

Direction funéraire :
Complexe funéraire Jacques Couture Inc. (Laurierville)
www.complexefunerairejacquescouture.com

Le Club de ski de fond clôture son 40^e anniversaire



Denis Bernier, Pierrette Boucher, Rejeanne et Hélène Lachance (Photo gracieuse)

ALEX DROUIN
alex.drouin@tc.tca

ÉVÉNEMENT. Samedi (27 mai), le Club de ski de fond La Loutre a tenu son activité de clôture dans le cadre de son 40^e anniversaire. Pionniers, membres et propriétaires de terrain étaient tous réunis au Centre sportif Desjardins.

Dans un premier temps, il y avait une activité de reconnaissance avec les 24 propriétaires qui

acceptent, et ce, année après année, que des personnes empruntent les sentiers de leur terrain. Les pionniers du club étaient aussi présents dans la matinée. Plus tard dans la journée, les membres du club se sont joints à eux. Le club a également planté 24 arbres sur son terrain d'accueil afin de souligner l'engagement desdits propriétaires. Son président, René Camiré, a estimé que près de 600 personnes ont pris part aux différentes activités du 40^e anniversaire tout au long de la saison.

DÈS LE 2 JUIN
80 NOUVEAUX SPECTACLES
et près de 200 rendez-vous culturels pour la saison 2017-2018

**les
grands
explos**

C'est le moment de s'abonner!
abonnez-vous avant le 28 septembre

> à partir de 87 \$

Fièremment
propulsé par



Nouvelle série!

**CARRÉMENT
CIRQUE**

Abonnez-vous avant le 16 novembre

2 spectacles
seulement 76,50\$ | membre 68,75 \$



**La série à la carte
est de retour!**

5 spectacles > **181 \$**

Faites vos choix parmi ces
spectacles et créez votre
propre série!

Chanson (2 choix)

- 2Frères
- Kevin Parent
- Alex Nevsky
- Mario Pelchat
- Yan Perreau
- Gabriella

Variété (2 choix)

- Pour le plaisir
- Alain Choquette
- Les Fantastix
- Hommage à Phil Collins
- Joël Legendre

Humour (1 choix)

- Réal Béland
- Claudine Mercier
- Fabien Cloutier
- Adib Alkhalidey
- Alexandre Barrette

**MISE EN VENTE DE
80 NOUVEAUX SPECTACLES** >

Prévente MEMBRES | 2 et 3 juin
Vente GRAND PUBLIC | dès le 6 juin