

MONTREAL PLUS



Hells: un autre long contre-interrogatoire Page 3

« Affaires d'extorsion dans l'Ouest-de-l'Île Page 3

La Presse

CAHIER E | LA PRESSE | MONTRÉAL | JEUDI 31 OCTOBRE 2002 PETITES ANNONCES > DÉCÈS

Important trafiquant épinglé en Colombie

ANDRÉ CÉDILOT

EN CAVALE depuis six ans, l'ex-Montréalais George Samir Rabbat, l'un des 10 plus gros courtiers en drogue de la planète, pourrait être ramené au Canada afin d'être jugé pour des complots d'importation de près de 3500 kg de haschisch entre 1994 et 1996.

Dans la mire d'un grand nombre de pays du monde entier, Rabbat a été épinglé, hier, au nord de Bogota, en Colombie, alors qu'il échangeait de la cocaïne contre des armes avec un leader des Forces armées révolutionnaires de Colombie (FARC), un groupe rebelle qui tente de renverser le gouvernement de ce pays depuis 10 ans.

Dans les registres de la police, on soutient que Rabbat aurait également trempé dans des trafics similaires avec Vladimiro Montecino, ex-éminent grise de l'ancien président Fujimori du Pérou. Accusé de détournement de fonds et de trafic d'armes, celui-ci s'est depuis réfugié au Japon.

C'est en pourchassant le gang du «fleuriste de Ville-Émard», Daniel Serero, au milieu des années 1990, que les policiers de la GRC et de la CUM s'étaient remis sur la piste de Georges Samir Rabbat. Depuis Marbella, en Espagne, l'ex-Montréalais servait alors d'intermédiaire entre Serero et le Hollandais Anthony Horst, autre important pourvoyeur de haschisch sur la scène internationale.

Avec Horst, Sabbat a été l'un des rares à échapper à la rafle policière qui a permis d'écrouer Serero et ses acolytes le 17 avril 1996. L'importante razzia a eu un impact à Montréal, Toronto et dans plusieurs pays d'Europe. Quant à Horst, il a été appréhendé dans son pays natal, au printemps 2000, où il a été condamné in absentia à trois années de réclusion.

D'après la police, il y a au moins 10 ans que Rabbat brassait des «affaires» avec Horst. Les deux hommes n'avaient pas des contacts seulement au Canada, mais aussi en Europe, au Moyen-Orient et en Asie. Ils achetaient leur haschisch directement du Pakistan, l'un des principaux pays producteurs.

Impliqué d'abord dans le trafic d'héroïne, Rabbat s'est recyclé dans l'importation massive de haschisch au milieu des années 1980, peu après avoir quitté le Canada pour s'installer en Espagne. Se sentant traqué par la GRC, il a quitté Montréal après s'être fait saisir une cargaison de 33 tonnes de haschisch et 50 kg d'héroïne à bord d'un bateau arraisonné dans les eaux de la mer Égée, au large de la Grèce.

En 1988, Rabbat a aussi échoué dans sa tentative d'acheminer 50 tonnes de haschisch à ses clients canadiens, dont feu Peter Frank Ryan, du gang de l'Ouest. Il n'a pu réaliser la transaction à cause de la guerre qui sévissait au Liban. Jusqu'au début des années 1990, il a maintenu des relations d'affaires avec le chef de la mafia montréalaise, Vito Rizzuto.

Ses frasques et son indiscipline légendaires lui ont fait perdre de précieux contacts ces dernières années.

Voir TRAFIQUANT en E3

MTQ: appel d'offres annulé pour cause de surenchère

BRUNO BISSON

LE MINISTRE DES Transports du Québec, Serge Ménard, a dû annuler un appel d'offres dont les soumissions dépassaient de 10 millions les estimations de son ministère, l'été dernier, lors de l'attribution des contrats pour la réfection des passerelles de l'autoroute Décarie, à Montréal.

La réalisation de ces travaux d'infrastructures, qui coûtera finalement entre huit et 20 % de plus que prévu, selon les données auxquelles on veut bien se référer, aurait donc pu coûter au moins huit millions de plus si le MTQ avait suivi le signal des entrepreneurs qui craignaient tous, apparemment, de se retrouver dans un chantier impossible à gérer.

C'est du moins ce qu'ont avancé hier le ministre Ménard et son chef de la direction régionale de Montréal, Paul-André Fournier, pour

expliquer le gouffre qui sépare les prévisions du MTQ et les coûts réels de réalisation de ses contrats, qui ont pris une tangente dangereuse vers le haut depuis 2001.

Dans son numéro d'hier, le journal *Le Devoir* a rapporté que dans deux cas récents, ceux des travaux de réfection de l'autoroute Décarie et du rond-point L'Acadie, les coûts des travaux ont connu des hausses vertigineuses de 160 % et de 70 %, respectivement, par rapport aux estimations de départ du MTQ.

Ainsi, la réfection des 21 passerelles surplombant l'autoroute Décarie, qui devait coûter 36 millions selon une estimation de 1999, coûtera finalement 95 millions, soit une hausse de 160 %. Selon M. Fournier, le problème vient du fait que la première estimation de 1999 a été réalisée dans un contexte d'urgence — des blocs de béton se détachaient de la structure et tom-

baient sur l'autoroute — et qu'elle a surtout été faite avant que le MTQ réalise que l'état des structures de ces passerelles était bien pire que prévu.

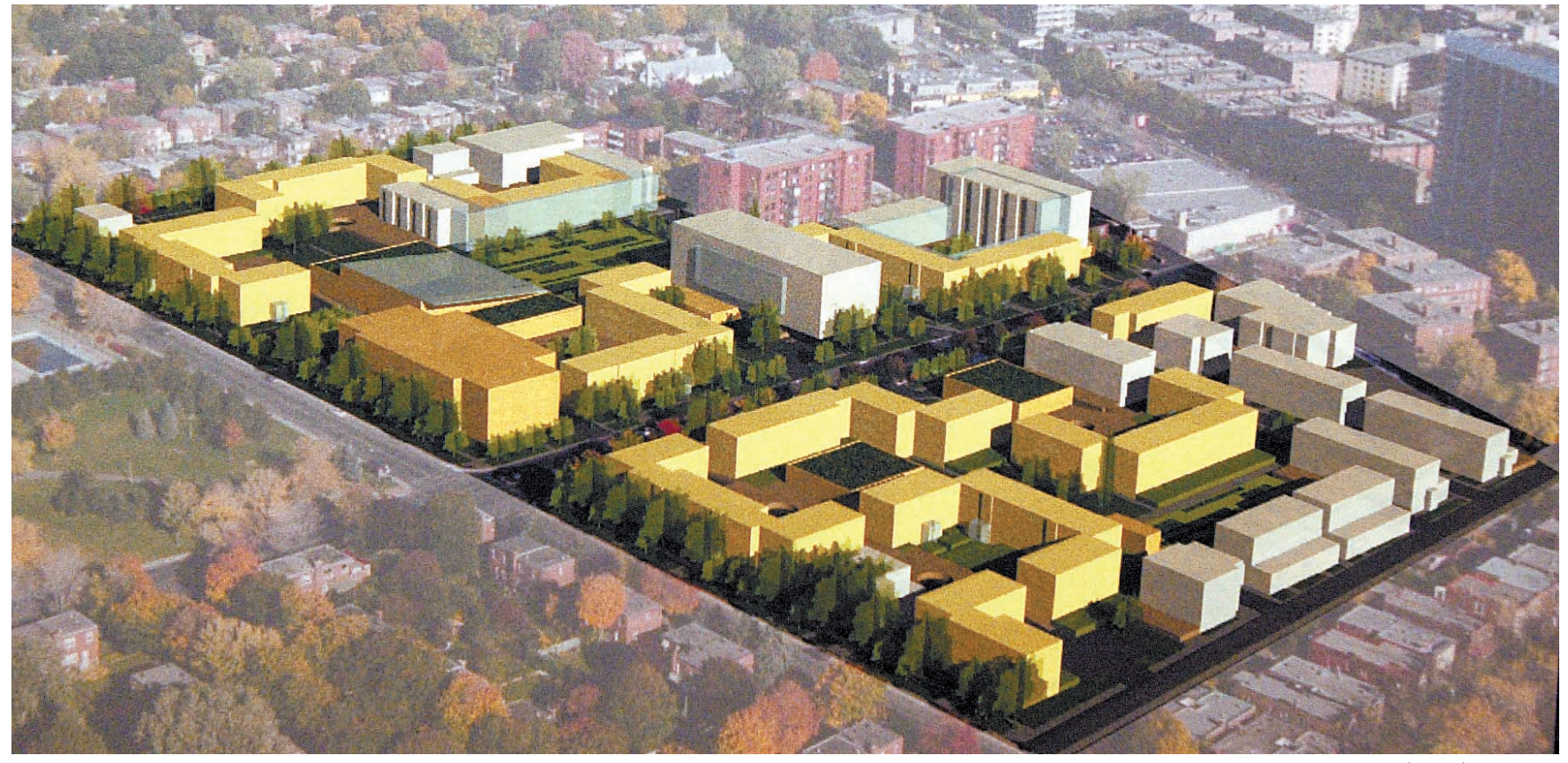
« Pour 36 millions, a expliqué le directeur régional, nous aurions gagné 10 ans de délai, mais au bout de cette période, il aurait fallu quand même refaire le travail, comme nous le faisons aujourd'hui. Avec les derniers contrats à réaliser, la facture totale de ces travaux tournera plutôt autour de 93 millions. En revanche, nous en serons débarrassés pour les 25 ans à venir ».

Dans le cas de la reconstruction du rond-point L'Acadie, un échangeur complexe au nord de Montréal, les travaux qui devaient coûter 58 millions, à l'origine, finiront par coûter 93 millions, si tout va bien dans les deux prochaines années. Une augmentation de 60 % là aussi, qui ne peut s'expliquer sim-

plement par l'inflation, et ce même si tout le marché de la construction est présentement en surchauffe en raison de nombreux grands chantiers publics en cours dans la métropole.

Selon M. Fournier, les voies de cet échangeur où les automobilistes se croisent en plein mouvement de rotation, devaient être élargies. Or, dit-il, ce rond-point est construit dans un secteur urbain très dense qui ne permet pas d'empiétement sur le milieu bâti. Pour ces raisons, l'élargissement des voies du rond-point a forcé le ministère à « tasser » les voies de service de l'autoroute Métropolitaine de plusieurs mètres, engendrant des travaux (et des coûts) beaucoup plus importants que prévus.

Voir APPEL en E3



Le projet de L'O.E.U.F, une des quatre firme d'architectes qui ont présenté leurs plans de Benny Farm aux citoyens (notre photo), est de type communautaire. Dans un style lyrique, la firme décrit son projet comme « l'expression pragmatique et poétique d'une société pluraliste, bénévole et tolérante ».

Benny Farm: un consensus, quatre projets

KARIM BENEISSAIEH

RAREMENT consultation publique aura attiré autant de simples citoyens.

Ils étaient plus de 300 hier soir à s'entasser dans l'amphithéâtre de l'Université Concordia pour jeter un premier coup d'oeil au « nouveau » Benny Farm. Ce lieu abandonné de 13 acres datant de la Deuxième Guerre mondiale devrait accueillir quelque 500 logements.

« Une excellente participation, et qui montre l'attachement des gens des environs à Benny Farm », estime Necdet Kendir, président de l'Association des commerçants de la rue Sherbrooke Ouest qui a participé aux travaux menant à cette consultation. Aux résidents de Notre-Dame-de-Grâce se sont mêlés les représentants de groupes communautaires ou d'affaires et les élus.

Il s'agissait en fait de présenter les quatre projets déposés par autant de firmes d'architectes, et sur lesquels les résidents des alentours et tous les groupes concernés étaient appelés à

donner leur opinion. Les quatre firmes ont le mandat de pondre un concept d'aménagement à partir du consensus obtenu le mois dernier sur l'utilisation de Benny Farm.

Un groupe de travail formé de 12 personnes, dont des représentants de groupes de citoyens, le vice-président de la Société immobilière du Canada et le Fonds foncier Benny Farm, a conclu qu'il était primordial de conserver la vocation résidentielle de l'endroit. Ainsi, 75 % de la superficie servira à l'habitation, tandis que le reste verra naître des services communautaires — un CLSC, espère-t-on — et des équipements récréatifs.

La vocation sociale sera importante : 27 % des unités devront être abordables pour les ménages à revenus moyens et 40 % des logements seront subventionnés. On veut s'assurer que ces nouveaux logements puissent répondre aux besoins des personnes âgées, des jeunes familles et des familles monoparentales.

Il n'a pas été question, à ce stade-ci, du financement de cette « résurrection » du complexe Benny Farm. On n'a pas non plus défini le

pourcentage de bâtiments à rénover, à démolir ou à reconstruire en entier.

Michel Prescott, responsable du dossier de l'habitation au comité exécutif de la Ville de Montréal, a salué surtout le consensus auquel tous les groupes invités sont arrivés début octobre. « Ça faisait 12 ans que le dossier Benny Farm traînait, essentiellement parce qu'on n'arrivait pas à s'entendre. Cette fois, on sent une dynamique qui va mener le projet à terme. »

À partir de ce canevas, les architectes ont eu à laisser aller leur imagination... et à expliquer leur concept dans des termes plus ou moins évocateurs. Les textes de présentation étaient fort heureusement appuyés par des graphiques, des animations et des plans d'ensemble. La firme Daoust Lestage, par exemple, a misé sur la « préservation des bâtiments les plus significatifs » et sur l'introduction d'un paysage renouvelé.

Voir BENNY FARM en E3



LA RÉPUBLIQUE DOMINICAINE HORS SENTIER



AUSSI
Les aînés
prennent
le large

VACANCESVOYAGE samedi dans **La Presse**

MOT MYSTERE

BANDE DESSINEE - Un mot de 6 lettres

S T A A R Y A K A R I E B E G
 F R E D I L N I M B U S R M A
 T I C E R L I O L I V I E E G
 I P U C E E V A E Z A M G L A
 N N O O N K U L G N N A E U H
 T O C R S Z A I E O C G R O C
 I R A P I F C R N G E E G G A
 N E D E M E E D O E N R N T
 N S R Z L P A X E U I I A A A
 T I E B O B I R E D E S S I N
 S E M O C F I C T I O N O O O
 E R C N E W P J H C H E R E T
 R R Y D A V O D E A U T E U R
 O N I U Q U I C K F B I L A L
 F H O C H E T K L A F E L I X

- | | | | |
|-----------|---------|---------|--------|
| ANGOULEME | ECOLE | JEFF | REISER |
| AUTEUR | EISNER | KELLY | RIRE |
| BILAL | ERIC | LAUZIER | SERON |
| BOB | FALK | LEGENDE | SIEGEL |
| BREGER | FELIX | LIRE | SOREL |
| CADRE | FICTION | NATACHA | TAAR |
| CAUVIN | FOREST | NIMBUS | TINTIN |
| CHERET | FRED | OLIVIE | VANCE |
| COMES | GAG | PICHA | WEN |
| COOPER | GEBE | PIF | YAKARI |
| DAVODEAU | GRAS | PUCE | ZEP |
| DECOR | HOCHET | QUICK | |
| DERIB | IDEFIX | QUINO | |
| DESSIN | IMAGE | RAMIRO | |
| DINGO | IZNOGOD | RECIT | |

Solution du dernier problème : GROPIUS

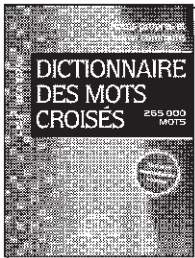
31/10/2002

11127

DICTIONNAIRE DES MOTS CROISÉS

Lise Beaudry

768 pages
18 cm x 24 cm

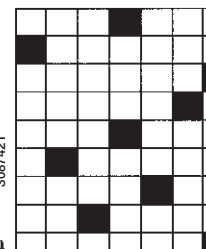


LES ÉDITIONS
Quebecor

7, chemin Bates, Outremont (Québec) H2V 4V7
Tél.: (514) 270-1746 - www.quebecoreditions.com

NOUVEAU

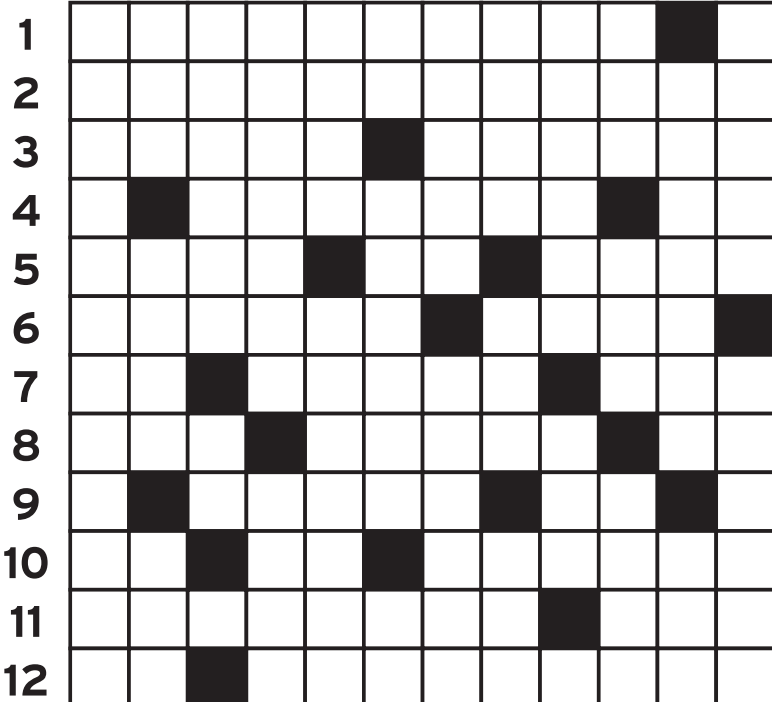
265 000 mots
Noms propres
Noms communs



MOTS CROISÉS

www.hannequart.com

1 2 3 4 5 6 7 8 9 10 11 12



31 octobre 2002

06611

HORIZONTALLEMENT

- Ensemble des organismes qui secondent le Pape.
- Prétentieuse.
- Familier - Petit d'un gros mammifère.
- Rassemblement en faisant du bruit - Cérium.
- Embelli - Règle - Les anciens Égyptiens le vénéraient.
- Excrément des oiseaux - Tentée.
- Fer - Tourné plus ou moins violemment - Dans l'alphabet grec.
- Pronom personnel - Nunucho - Terminaison.
- Qui est célèbre - Coule en Russie.
- Marcha en sabots - Pour désigner un objet - Fleuve qui a inspiré Strauss.
- Mettre des obstacles à - Auteur du *Juif errant*.
- Il a un petit lit - Couteaux de poche.

VERTICALEMENT

- Le sergent en est un.
- Partie du corps du cheval - Métis canadien - Elle a succédé à la SDN.
- Reptile saurien - Scandium.
- Simplement - Couleur jaune ou rouge, mêlée de brun.

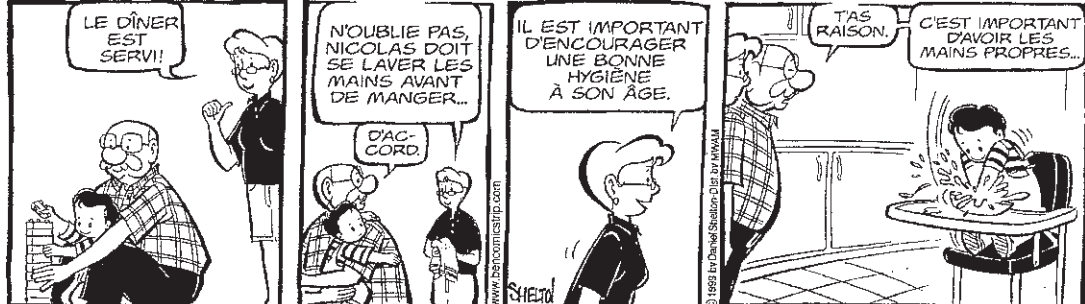
- Le petit écran - Figure de voltige aérienne.
- Marque d'intensité - Peut se dire d'un frère - Indique une opposition.
- C'était un esclave - Écrivain français auteur des *Lettres de mon moulin*.
- Choisie - Réponse - Perroquet.
- Insecte qui marche sur l'eau - Vibration acoustique.
- D'un auxiliaire - Est grand ouvert - Homme politique américain.
- Ensemble d'individus vivant en groupe organisé - Avalée.
- Permettent de diriger - Équipées pour se défendre.

SOLUTION AU PROCHAIN NUMÉRO

1	T	O	U	C	H	E	A	T	O	U	T
2	A	S	S	A	I	N	I	R	N	O	M
3	P	E	I	N	E	G	I	R	A	F	E
4	E	T	I	R	E	R	A	N	A	S	E
5	A	V	E	C	M	E	R	C	I	U	
6	L	E	H	A	I	T	E	M	I	R	
7	O	R	G	E	L	E	T	S	E	V	E
8	E	G	O	E	T	E	T	E	R	E	
9	I	L	O	N	T	E	C	H	O		
10	L	A	N	C	E	E	S	A	U	G	E
11	C	O	R	R	A	C	L	E	N	T	
12	G	E	N	E	R	C	H	E	R	E	

SOLUTION DU DERNIER NUMÉRO

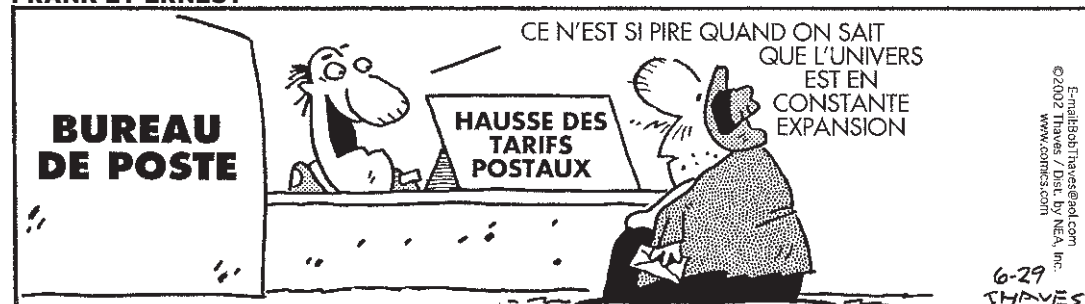
BEN



LA DÉVEINE



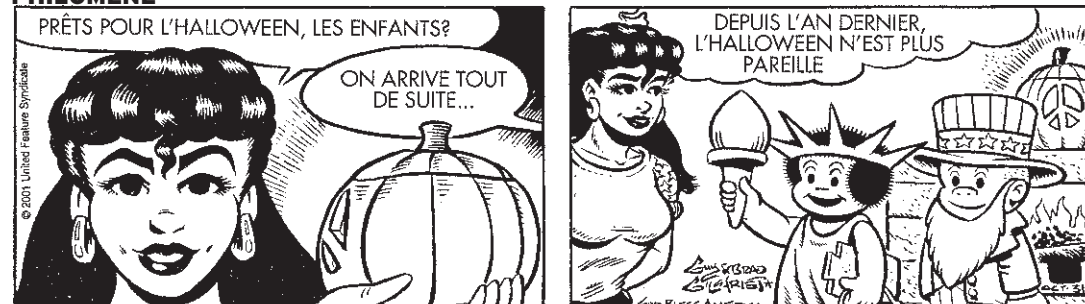
FRANK ET ERNEST



PEANUTS



PHILOMÈNE



GARFIELD



FERDINAND



LE ROMAN DE SARA

- 38 -

La cloche annonce le début des cours. J'amorce un pas vers le local de français où nous attend Michel Tardif. À en croire la tension qui monte dans le corridor, la solide réputation de ce prof bête et méchant en terrifie plusieurs!

- Tu ne veux toujours pas t'engager dans l'association étudiante? me demande Emmanuel.

Je réplique sans hésiter:

- Toujours pas!

- C'est la politique qui y perd! Dommage! Bon, je file, j'ai un cours de physique! Bye, les filles!

- Moi, je t'imagine plutôt bien en politicienne, me dit Mandoline, comme nous arrivons devant le local de français.

Une annonce épinglée au babilard, près de la porte, accroche littéralement mon regard.

Je balbutie:

- Excuse-moi, Mando, je te rejoins tout de suite.

Je n'en crois pas mes yeux. Il est écrit mauve sur blanc:

Fondation de la troupe
COLETTE
Au programme
ROMÉO ET JULIETTE
De William Shakespeare
Auditions: mercredi 16 septembre
16 heures
AUDITORIUM
local 2261

Installée au fond de la classe, Mandoline hausse les épaules pour m'exprimer sa désolation. Faute de place à côté d'elle, je me retrouve assise au premier rang, en face du prof: Michel Tardif alias Bété-méchant.

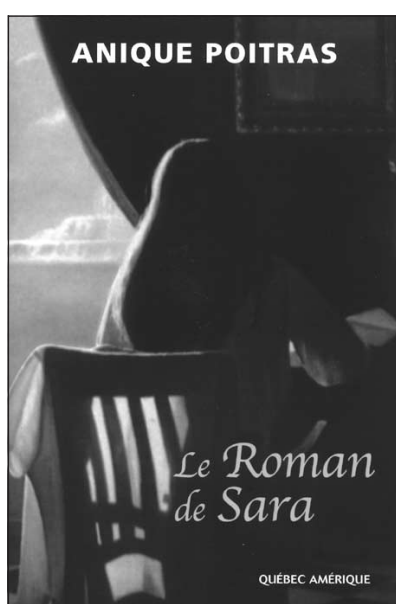
CHAPITRE 28

Mercredi, seize septembre, seize heures six.

Ma main droite ne sait toujours pas si elle va pousser ou non la porte du local 2261.

- Excuse-moi! me dit Greta Labelle.

Légère comme une gazelle, la



plus belle fille de l'école passe devant moi sans hésiter une seconde.

Un côté de moi me dit: «Tu n'as rien à faire ici!» L'autre réplique: «Allez! Force!»

Je ne sais pas lequel des deux a raison, mais ce serait tentant et si facile de prendre mes jambes à mon cou et de rebrousser chemin.

Je marche de long en large. Je tourne en rond.

Je repense à ce que m'a dit Marie-Loup: «La vie est un cadeau, la peur, une porte fermée. Si tu n'ouvres pas la porte, tu ne peux pas savoir que le cadeau est dans la pièce d'à côté!»

Seize heures seize. Pour l'instant, la peur a un numéro: 2261. Et chaque seconde d'hésitation est un calvaire interminable.

*

Si je m'attendais à ÇA!

- Quelle est cette dame qui enrichit la main de ce cavalier, là-bas? lance Emmanuel Ledoux en fixant son regard sur moi comme je pénètre dans l'auditorium.

- Je ne sais pas, monsieur, répond une jeune femme habillée en noir, assise dans la première rangée.

Ils sont une vingtaine à se retourner pour voir qui vient.

Emmanuel-Roméo enchaîne, sans cesser de me regarder:

- Telle la colombe de neige dans une troupe de corneilles, telle apparaît cette jeune dame au milieu de ses compagnes!...

Suis-je visée par cette réplique shakespearienne? En longeant l'allée pour rejoindre les autres, je combats fougusement la gêne qui persiste à me talonner.

- ... j'épieraï la place où elle se tient, et je donnerai à ma main grossière le bonheur de toucher la sienne. Mon coeur a-t-il aimé jusqu'ici? Non; jurez-le, mes yeux! Car jusqu'à ce soir, je n'avais pas vu la vraie beauté, conclut-il.

- Pour une première lecture, Emmanuel, c'était vraiment bien! J'y ai cru à ton Roméo! dit la fille en noir.

Emmanuel quitte la scène et s'empresse de venir s'asseoir à côté de moi.

- Suivant! ajoute la metteuse en scène.

Un étudiant que je ne connais pas monte sur les planches pour lire ses répliques.

- Pour une surprise, c'en est toute une! me dit Emmanuel à l'oreille.

- Pour moi aussi, tu peux me croire! Alors tu délaisses la politique pour le théâtre?

- Les répliques de *Roméo et Juliette* de William Shakespeare, en italique dans le roman, sont tirées de la traduction F.-V. Hugo, Le livre de poche, numéro 1066, 1983

À SUIVRE



Éditions Québec Amérique
www.quebec-amerique.com

© 2000 Éditions Québec Amérique Inc.

ROM310E

Le juge Boilard entend un premier témoin

ANDRÉ CÉDILOT

«ON A LE pouvoir dans l'Ouest-de-l'Île, c'est notre territoire, et il faut que tu paies une taxe», s'est fait dire un jeune entrepreneur de la communauté iranienne de Pierrefonds en se faisant pointer une arme sur la tempe. En échange de leur protection, les suspects exigeaient 7500\$ par mois.

C'est ce qu'a raconté au jury, hier, le premier témoin entendu au procès dirigé par le juge Jean-Guy Boilard. Les accusés, Mohammad Hantash, 26 ans, Manzen Al Bani, 28 ans, et Bilal Bombachi, 27 ans, font face à huit chefs de voies de fait, extorsion, menaces de mort et crime d'incendie.

Dans son exposé, l'avocat de la poursuite, Jacques Dagenais, a indiqué qu'il entend démontrer que les trois prévenus ont trempé dans deux affaires d'extorsion ayant pour cibles des membres de la communauté musulmane de l'ouest de Montréal. L'une des victimes a même perdu son café-boulangerie dans un incendie.

Copropriétaire d'une petite entreprise de sollicitation par téléphone, un homme de 21 ans a relaté qu'il sortait de son bureau le soir du 19 septembre 2001 quand il a été accosté par Hantash et deux autres individus. Sans ménagement, les trois hommes, qu'il connaissait, lui ont signifié qu'il devait leur payer un tribut s'il voulait continuer de tenir commerce dans le secteur. Comme il ne semblait pas comprendre le message, l'un d'eux lui a braqué un pistolet devant la figure, cependant qu'un autre a exhibé des photos prises dans la rue de lui et sa famille. «Ils m'ont dit que j'aurais à répondre à d'autres personnes si je ne payais pas 7500\$ par mois», a-t-il dit.

Pris de panique, le jeune homme (on ne peut dévoiler son nom pour des raisons de sécurité) dit avoir multiplié les appels auprès de connaissances et d'amis avant de se décider à mettre la police dans le coup, peu après minuit. Deux jours plus tard, les détectives montréalais ont piégé les suspects au moment où la victime allait leur remettre 3000\$ dans une enveloppe.

La veille, frustrés de ne pas avoir eu de nouvelles de la victime, Hantash et les deux autres accusés ont fait une autre visite éclair à son bureau. «On a fini de niaiser avec toi. On veut 500\$ dès demain.» C'est ce qui explique que les policiers aient réagi aussi promptement pour clore le dossier. Ce procès qui devrait durer trois semaines se poursuit aujourd'hui.

Autre long contre-interrogatoire

CHRISTIANE DESJARDINS

Les avocats des 13 motards accusés de meurtres ont continué sur leur lancée hier, en contre-interrogant en long, en large et en travers, un technicien en scènes de crime, Rolland Mercier, qui a pris des photos d'un véhicule incendié en septembre 1998.



véhicule a été remorqué à la fourrière de Laval. Le rôle de Rolland Mercier s'est limité à prendre les photos du véhicule à la fourrière, rechercher (sans résultat) des empreintes

ment, l'homme, qui a pris sa retraite de la police de Laval il y a deux ans, après 35 ans de services, a demandé une pause, parce qu'il a une jambe engourdie à force d'être debout à la barre des témoins.

Les avocats ont scruté tous les détails, même les plus infimes, à la loupe, et se scandalisaient à chaque hésitation à répondre. «À quelle distance se trouvait le barillet du bouchon? Où se trouvait exactement M. Mercier quand il a pris tel ou tel cliché? À la fourrière, combien y avait-il de tables, et avait-il pris la photo de tel objet sur une table ou par terre?»

«Sur une table», de répondre le témoin.

D'un ton triomphant, Me Cristina Nedelcu, l'avocate de Gregory Woolley, lui a alors demandé si c'était la coutume à la police de Laval, de marcher sur les tables. Se-

lon elle, les traces que l'on voyait à côté de la pièce à conviction sur la photo, étaient des empreintes de bottes. Ce qui laissait supposer que la pièce a été photographiée par terre, plutôt que sur une table, comme le prétendait le témoin.

M. Mercier a fini par reconnaître qu'il était possible que la pièce se soit trouvée par terre quand il l'a photographiée, il y a plus de cinq ans.

En fin d'après-midi, l'enquêteur René Desjardins, aujourd'hui à la retraite, a témoigné au sujet du même véhicule. La défense a à peine amorcé son contre-interrogatoire, si bien qu'il se poursuivra ce matin.

cyberpresse.ca Suivez les procès dans le monde des motards à

www.cyberpresse.ca/motards

Le mari d'une victime du vol 990 d'EgyptAir poursuit le transporteur aérien

MARCEL LAROCHE

ESTIMANT QUE sa vie a basculé depuis la mort tragique de sa conjointe, qui voyageait à bord de l'avion d'EgyptAir qui s'est abîmé en mer il y a trois ans, un homme vient d'intenter une poursuite civile de 95 000 \$ contre la compagnie aérienne.

Dans sa poursuite déposée lundi en Cour supérieure de Montréal, Felix Tellagory prétend que le transporteur aérien est responsable du décès de sa femme, Céline Bienvenue, 60 ans, qui a péri lors de l'écrasement du vol 990 d'EgyptAir survenu le 31 octobre 1999.

Parti de New York avec 217 passagers et membres d'équipage, le Boeing a subitement

disparu des écrans radars pour finalement s'abîmer dans l'océan Atlantique, à une centaine de kilomètres au sud de l'île Nantucket, dans le Rhode Island.

Tous les passagers de l'avion, dont Claude Masson, éditeur adjoint de *La Presse*, et sa femme, Jeannine Bourdages, ont trouvé la mort lors de cette tragédie.

Au moment de l'accident, le couple Tellagory-Bienvenue habitait à Montréal. Représenté par Me Annette Lefebvre, du cabinet d'avocats montréalais Kugler-Kandestin, Felix Tellagory vit maintenant à New Minas, en Nouvelle-Écosse.

Dans son rapport publié le 21 mars 2002, le Bureau national américain de la sécurité des

transports (NTSB) laissait entendre que la catastrophe a été provoquée par le copilote du Boeing, Gamil el-Batouti, qui a délibérément actionné les commandes pour faire plonger l'appareil en mer.

Tout en blâmant EgyptAir qui, estime-t-elle, a été négligente en sachant que son employé Gamil el-Batouti, n'avait pas la compétence d'être aux commandes du Boeing qui s'est abîmé en mer, la poursuite réclame maintenant 95 000 \$, plus les frais et intérêts, à être versés à Felix Tellagory pour souffrances, perte de jouissance de la vie, angoisse extrême et dépression depuis la mort de sa femme.

La compagnie EgyptAir a un délai de 10 jours pour contester cette poursuite civile déposée au palais de justice de Montréal.

Arrestation de présumés voleurs d'autos

MARCEL LAROCHE

EN METTANT LE grappin sur un groupe de ressortissants d'origine arabe, les policiers de Montréal croient avoir démantelé un important réseau de voleurs de véhicules de luxe relié à la mafia russe de Toronto.

Au moins cinq individus ont été surpris en flagrant délit par la police, au volant de voitures européennes volées récemment à Toronto, et sur le point d'être exportées à l'étranger.

La razzia menée conjointement par des policiers de la section du crime organisé, module vols de véhicules moteurs du SPVM et leurs collègues de Toronto, s'est déroulée mardi midi aux abords de l'hôtel Holiday Inn, à l'angle des rues Saint-Urbain et Viger. L'opération n'est pas

passé inaperçue, les policiers armés ayant surgi pour maîtriser trois suspects voyageant à bord d'une Mercedes qui venait de quitter le stationnement souterrain du Holiday Inn.

Deux autres individus ont également été interceptés à bord d'une Jaguar 2001 tandis qu'un sixième suspect conduisant une Infiniti 2001 a réussi à fuir après avoir bousculé un policier. Ce dernier a perdu pied et est tombé, s'infligeant des fractures aux côtes après avoir durement frappé la chaîne de trottoir. Deux autres véhicules volés à Toronto, une BMW 1999 et une camionnette Nissan Pathfinder 2000, ont aussi été saisis par la police. La valeur des cinq véhicules retrouvés dépasse 300 000\$.

Selon une source policière, ces véhicules dérobés en Ontario avec la complicité d'individus

associés à la mafia russe torontoise se retrouvaient quelques heures plus tard à Montréal. Les receleurs procédaient alors au maquillage des numéros de série pour ensuite les expédier par conteneurs vers le Koweït, où ils étaient vendus clandestinement 40 000\$ l'unité.

Hossein Samimi, 27 ans, que les policiers torontois avaient appréhendé il y a deux semaines, a de nouveau été arrêté avec ses acolytes, Saman Bazghalek, 29 ans, Demetry Oksanech, 23 ans, Camillo Angiolillo, 23 ans, ainsi que Scotty Mendunca, 18 ans, qui ont été conduits pour interrogatoire au Centre opérationnel Sud de la police de Montréal.

Les suspects ont tous été traduits hier après-midi devant la juge Suzanne Coupal, de la Cour du Québec, à Montréal. Ils font face à plusieurs chefs d'accusation de vol, recel et complot.

TRAFIQUANT

Suite de la page E1

La police n'a pu lui couper les ailes, même si on a saisi quelques millions de dollars en bijoux dans des coffres de sûreté qu'il détenait Espagne.

Sous le coup d'un mandat d'arrêt international lancé en 1996 par la GRC et la police de la CUM, Rabat pourrait être ramené à Montréal à la suite de son arrestation en Colombie. Les documents d'extradition sont déjà en voie de préparation au ministère fédéral de la Justice, affirment les policiers montréalais. Sabbat pourrait également être réclamé par d'autres pays. En février 2001, il a notamment été condamné en absentia à Beyrouth en rapport avec une histoire de contrebande de 250 kg de haschisch au Liban.

Hier, à l'Assemblée nationale, le ministre Ménard tenait essentiellement les mêmes propos pour répondre aux questions de l'opposition sur ces deux cas de dépassements des coûts, ajoutant «qu'on observe actuellement dans les soumissions une inflation dans les coûts de construction».

Malgré les explications du ministre et de son haut fonctionnaire, ces révélations soulèvent tout de même de sérieux doutes sur la capacité réelle du MTQ de prévoir combien lui coûteront ses grands projets, et ce, au moment où le ministère se prépare à lancer de grands chantiers qui coûteront tous des centaines de millions de dollars.

Ainsi en fut-il, l'an dernier, du projet d'autoroute encaissée du MTQ dans l'axe de la rue Notre-Dame, dans l'est de Montréal. Le premier projet d'autoroute présenté

par Guy Chevrette, le prédécesseur de Serge Ménard, devait être construit pour 263 millions. Personne n'a jamais cru à un tel prix, et plusieurs intervenants locaux qui ont approuvé ce projet et qui ont été en relation suivie avec ses responsables au MTQ, ont plutôt parlé d'un projet de 600 à 800 millions.

Curieusement, lorsque ce projet a été abandonné et remplacé par un nouveau projet d'autoroute, dont 60 % du parcours sera construit en surface au lieu d'être en tranchée, le prix estimé est resté le même.

Le cas du métro de Laval, qui est actuellement le plus grand chantier du MTQ en cours, est encore plus surprenant. Annoncé en 1998, le projet devait coûter 190 millions. Lorsque les travaux ont été lancés, deux ans plus tard, le budget alloué par le MTQ pour la construc-

APPEL

Suite de la page E1

tion de ces cinq kilomètres de tunnel et de ses trois stations, avait exactement doublé, en passant à 380 millions.

Or, au cours de l'été, un document interne du MTQ affirmait que de l'avis même des consultants privés embauchés par le gestionnaire du projet, l'Agence métropolitaine de transport, la construction du métro de Laval coûtera 570 millions. Soit exactement le triple du coût annoncé seulement quatre ans plus tôt.

Sur la Rive-Sud de Montréal, enfin, le MTQ a présenté l'hiver dernier un autre de ses grands projets dans le prolongement de l'autoroute 30, entre les villes de Candiac et Sainte-Catherine. Le projet évalué à 110 millions, il y a quelques années seulement, en coûterait aujourd'hui 177 millions.

Quant aux soumissions rejetées par le ministre Ménard dans le

dossier Décarie au cours de l'été dernier, elles concernaient un gros contrat de réfection de la voûte du tunnel Notre-Dame-de-Grâce, évalué à 28 millions. À l'ouverture des soumissions, le MTQ a toutefois constaté avec surprise que la plus basse soumission reçue allait commander des travaux de 38 millions, soit un montant 35 % plus élevé que prévu.

«Nous avons scindé le contrat en deux, a expliqué M. Fournier, et ce faisant, nous avons ouvert le marché à de plus petites entreprises qui n'auraient pas pu réunir toutes les garanties nécessaires pour soumissionner sur un contrat de 28 millions. Et si on totalise le coût des deux contrats obtenus, nous avons attribué ces travaux pour 30 millions, soit une différence de seulement deux millions avec nos prévisions. Pour ce type de travaux, c'est une différence qui n'est pas significative».

BENNY FARM

Suite de la page E1

L'élément original, c'est qu'on a prévu un centre communautaire au sous-sol, le rez-de-chaussée étant occupé par une verrière.

Le consortium Atelier BRAQ / Atelier In situ a choisi de «maintenir les caractéristiques essentielles du site — les cours et les espaces verts généreux — tout en renforçant la clarté des domaines public et privé». Le centre communautaire, le CLSC et les aires sportives

ont été regroupées dans un concept de «quartier de la santé».

La firme Saïa et Barbaresse architectes, associée au paysagiste Claude Cormier, a choisi la voie du campus intégré, traçant des sentiers à travers le terrain. «L'ensemble du paysage est construit dans un langage organique à la manière anglaise tout en respectant le caractère moderne associé à cet ensemble urbain.»

Enfin, le projet de l'Office de l'éclatisme urbain et fonctionnel (L'O.E.U.F) a un aspect nettement collectiviste, favorisant «l'expression pragmatique et poétique d'une société pluraliste, bienveillante et tolérante». C'est cette agence qui a été retenue par l'organisme Fonds foncier Benny Farm et son projet a la faveur de la majorité des groupes communautaires.

LA PHRASE SECRÈTE

Thème: Citation de Honoré de Balzac

Placez les lettres de chaque colonne dans la case appropriée de manière à former une phrase complète. Les mots sont séparés par une case noire.

O	A	O	A	O	S	R	L	E	U	E	E	E	C
L	A	A	M	I	S	E	M	O	U	R	S	R	I
J	N	B	M	L	E	U	A	Q	N	I	V	T	
T													

Solution du dernier numéro: Celui qui ouvre une porte d'école, ferme une prison.

PH590

31-10-02

Des économies à la source!

Semaine de l'efficacité énergétique

La réduction de votre facture d'énergie passe par de simples petits gestes peu coûteux

À surveiller ce samedi : le cahier spécial de l'Agence de l'efficacité énergétique du Québec

Agence de l'efficacité énergétique Québec

ISO 9001

100 IMMOBILIER

170 COMMERCES
SALON de coiffure, très grand, très chic. Prix négociable.
186 BUREAU À LOUER
1 MOIS GRATUIT
2 CAUSEUSES pour noir, excellent condition. 7500 \$ avec taxes.
3 PNEUS D'HIVER
4 PNEUS D'HIVER
5 PNEUS D'HIVER
6 PNEUS D'HIVER
7 PNEUS D'HIVER
8 PNEUS D'HIVER
9 PNEUS D'HIVER
10 PNEUS D'HIVER
11 PNEUS D'HIVER
12 PNEUS D'HIVER
13 PNEUS D'HIVER
14 PNEUS D'HIVER
15 PNEUS D'HIVER
16 PNEUS D'HIVER
17 PNEUS D'HIVER
18 PNEUS D'HIVER
19 PNEUS D'HIVER
20 PNEUS D'HIVER
21 PNEUS D'HIVER
22 PNEUS D'HIVER
23 PNEUS D'HIVER
24 PNEUS D'HIVER
25 PNEUS D'HIVER
26 PNEUS D'HIVER
27 PNEUS D'HIVER
28 PNEUS D'HIVER
29 PNEUS D'HIVER
30 PNEUS D'HIVER
31 PNEUS D'HIVER
32 PNEUS D'HIVER
33 PNEUS D'HIVER
34 PNEUS D'HIVER
35 PNEUS D'HIVER
36 PNEUS D'HIVER
37 PNEUS D'HIVER
38 PNEUS D'HIVER
39 PNEUS D'HIVER
40 PNEUS D'HIVER
41 PNEUS D'HIVER
42 PNEUS D'HIVER
43 PNEUS D'HIVER
44 PNEUS D'HIVER
45 PNEUS D'HIVER
46 PNEUS D'HIVER
47 PNEUS D'HIVER
48 PNEUS D'HIVER
49 PNEUS D'HIVER
50 PNEUS D'HIVER
51 PNEUS D'HIVER
52 PNEUS D'HIVER
53 PNEUS D'HIVER
54 PNEUS D'HIVER
55 PNEUS D'HIVER
56 PNEUS D'HIVER
57 PNEUS D'HIVER
58 PNEUS D'HIVER
59 PNEUS D'HIVER
60 PNEUS D'HIVER
61 PNEUS D'HIVER
62 PNEUS D'HIVER
63 PNEUS D'HIVER
64 PNEUS D'HIVER
65 PNEUS D'HIVER
66 PNEUS D'HIVER
67 PNEUS D'HIVER
68 PNEUS D'HIVER
69 PNEUS D'HIVER
70 PNEUS D'HIVER
71 PNEUS D'HIVER
72 PNEUS D'HIVER
73 PNEUS D'HIVER
74 PNEUS D'HIVER
75 PNEUS D'HIVER
76 PNEUS D'HIVER
77 PNEUS D'HIVER
78 PNEUS D'HIVER
79 PNEUS D'HIVER
80 PNEUS D'HIVER
81 PNEUS D'HIVER
82 PNEUS D'HIVER
83 PNEUS D'HIVER
84 PNEUS D'HIVER
85 PNEUS D'HIVER
86 PNEUS D'HIVER
87 PNEUS D'HIVER
88 PNEUS D'HIVER
89 PNEUS D'HIVER
90 PNEUS D'HIVER
91 PNEUS D'HIVER
92 PNEUS D'HIVER
93 PNEUS D'HIVER
94 PNEUS D'HIVER
95 PNEUS D'HIVER
96 PNEUS D'HIVER
97 PNEUS D'HIVER
98 PNEUS D'HIVER
99 PNEUS D'HIVER
100 PNEUS D'HIVER

240 Marché aux puces

FRIGO, marque Frigidaire, lav-vaiss., lav./sec. Inglis, exc. condition. 800 \$/54-522-0570
IMPORTÉS ITALIE, soie + fourrure, 1000 \$/54-522-0570
PNEUS hiver (4) GoodYear Ultra Grip Ice, roues en acier pour Honda, pneus P225/50R16, 11 000 km, 700 \$/54-522-0570
PNEUS hiver (4) 205/55R16 Michelin Pilot, jantes en acier, pneus neufs, 1000 km, 800 \$/54-522-0570
PNEUS hiver (4) Caravan 97/99, 205-70-QR15 avec jantes, 514-626-7293
PNEUS hiver (4) Toyo 155/65R14, 325 \$/54-328-4584
PNEUS hiver (4) Toyo G02 205/70 R15, jantes en aluminium, 400 \$/54-328-4584
PNEUS hiver Blizzak (4) avec jantes, 400 \$/54-328-4584
PNEUS hiver Blizzak et jantes 155, 300 \$/54-328-4584
PNEUS hiver Blizzak et jantes 165, 300 \$/54-328-4584
PNEUS hiver Blizzak et jantes 175, 300 \$/54-328-4584
PNEUS hiver Blizzak et jantes 185, 300 \$/54-328-4584
PNEUS hiver Blizzak et jantes 195, 300 \$/54-328-4584
PNEUS hiver Blizzak et jantes 205, 300 \$/54-328-4584
PNEUS hiver Blizzak et jantes 215, 300 \$/54-328-4584
PNEUS hiver Blizzak et jantes 225, 300 \$/54-328-4584
PNEUS hiver Blizzak et jantes 235, 300 \$/54-328-4584
PNEUS hiver Blizzak et jantes 245, 300 \$/54-328-4584
PNEUS hiver Blizzak et jantes 255, 300 \$/54-328-4584
PNEUS hiver Blizzak et jantes 265, 300 \$/54-328-4584
PNEUS hiver Blizzak et jantes 275, 300 \$/54-328-4584
PNEUS hiver Blizzak et jantes 285, 300 \$/54-328-4584
PNEUS hiver Blizzak et jantes 295, 300 \$/54-328-4584
PNEUS hiver Blizzak et jantes 305, 300 \$/54-328-4584
PNEUS hiver Blizzak et jantes 315, 300 \$/54-328-4584
PNEUS hiver Blizzak et jantes 325, 300 \$/54-328-4584
PNEUS hiver Blizzak et jantes 335, 300 \$/54-328-4584
PNEUS hiver Blizzak et jantes 345, 300 \$/54-328-4584
PNEUS hiver Blizzak et jantes 355, 300 \$/54-328-4584
PNEUS hiver Blizzak et jantes 365, 300 \$/54-328-4584
PNEUS hiver Blizzak et jantes 375, 300 \$/54-328-4584
PNEUS hiver Blizzak et jantes 385, 300 \$/54-328-4584
PNEUS hiver Blizzak et jantes 395, 300 \$/54-328-4584
PNEUS hiver Blizzak et jantes 405, 300 \$/54-328-4584
PNEUS hiver Blizzak et jantes 415, 300 \$/54-328-4584
PNEUS hiver Blizzak et jantes 425, 300 \$/54-328-4584
PNEUS hiver Blizzak et jantes 435, 300 \$/54-328-4584
PNEUS hiver Blizzak et jantes 445, 300 \$/54-328-4584
PNEUS hiver Blizzak et jantes 455, 300 \$/54-328-4584
PNEUS hiver Blizzak et jantes 465, 300 \$/54-328-4584
PNEUS hiver Blizzak et jantes 475, 300 \$/54-328-4584
PNEUS hiver Blizzak et jantes 485, 300 \$/54-328-4584
PNEUS hiver Blizzak et jantes 495, 300 \$/54-328-4584
PNEUS hiver Blizzak et jantes 505, 300 \$/54-328-4584
PNEUS hiver Blizzak et jantes 515, 300 \$/54-328-4584
PNEUS hiver Blizzak et jantes 525, 300 \$/54-328-4584
PNEUS hiver Blizzak et jantes 535, 300 \$/54-328-4584
PNEUS hiver Blizzak et jantes 545, 300 \$/54-328-4584
PNEUS hiver Blizzak et jantes 555, 300 \$/54-328-4584
PNEUS hiver Blizzak et jantes 565, 300 \$/54-328-4584
PNEUS hiver Blizzak et jantes 575, 300 \$/54-328-4584
PNEUS hiver Blizzak et jantes 585, 300 \$/54-328-4584
PNEUS hiver Blizzak et jantes 595, 300 \$/54-328-4584
PNEUS hiver Blizzak et jantes 605, 300 \$/54-328-4584
PNEUS hiver Blizzak et jantes 615, 300 \$/54-328-4584
PNEUS hiver Blizzak et jantes 625, 300 \$/54-328-4584
PNEUS hiver Blizzak et jantes 635, 300 \$/54-328-4584
PNEUS hiver Blizzak et jantes 645, 300 \$/54-328-4584
PNEUS hiver Blizzak et jantes 655, 300 \$/54-328-4584
PNEUS hiver Blizzak et jantes 665, 300 \$/54-328-4584
PNEUS hiver Blizzak et jantes 675, 300 \$/54-328-4584
PNEUS hiver Blizzak et jantes 685, 300 \$/54-328-4584
PNEUS hiver Blizzak et jantes 695, 300 \$/54-328-4584
PNEUS hiver Blizzak et jantes 705, 300 \$/54-328-4584
PNEUS hiver Blizzak et jantes 715, 300 \$/54-328-4584
PNEUS hiver Blizzak et jantes 725, 300 \$/54-328-4584
PNEUS hiver Blizzak et jantes 735, 300 \$/54-328-4584
PNEUS hiver Blizzak et jantes 745, 300 \$/54-328-4584
PNEUS hiver Blizzak et jantes 755, 300 \$/54-328-4584
PNEUS hiver Blizzak et jantes 765, 300 \$/54-328-4584
PNEUS hiver Blizzak et jantes 775, 300 \$/54-328-4584
PNEUS hiver Blizzak et jantes 785, 300 \$/54-328-4584
PNEUS hiver Blizzak et jantes 795, 300 \$/54-328-4584
PNEUS hiver Blizzak et jantes 805, 300 \$/54-328-4584
PNEUS hiver Blizzak et jantes 815, 300 \$/54-328-4584
PNEUS hiver Blizzak et jantes 825, 300 \$/54-328-4584
PNEUS hiver Blizzak et jantes 835, 300 \$/54-328-4584
PNEUS hiver Blizzak et jantes 845, 300 \$/54-328-4584
PNEUS hiver Blizzak et jantes 855, 300 \$/54-328-4584
PNEUS hiver Blizzak et jantes 865, 300 \$/54-328-4584
PNEUS hiver Blizzak et jantes 875, 300 \$/54-328-4584
PNEUS hiver Blizzak et jantes 885, 300 \$/54-328-4584
PNEUS hiver Blizzak et jantes 895, 300 \$/54-328-4584
PNEUS hiver Blizzak et jantes 905, 300 \$/54-328-4584
PNEUS hiver Blizzak et jantes 915, 300 \$/54-328-4584
PNEUS hiver Blizzak et jantes 925, 300 \$/54-328-4584
PNEUS hiver Blizzak et jantes 935, 300 \$/54-328-4584
PNEUS hiver Blizzak et jantes 945, 300 \$/54-328-4584
PNEUS hiver Blizzak et jantes 955, 300 \$/54-328-4584
PNEUS hiver Blizzak et jantes 965, 300 \$/54-328-4584
PNEUS hiver Blizzak et jantes 975, 300 \$/54-328-4584
PNEUS hiver Blizzak et jantes 985, 300 \$/54-328-4584
PNEUS hiver Blizzak et jantes 995, 300 \$/54-328-4584
PNEUS hiver Blizzak et jantes 1000, 300 \$/54-328-4584

300 Offres d'emploi

327 COIFFURE, ESTHÉTIQUE
MOD'S HAIR recherche manucure, coiffeuse, coiffeuse.
340 EMPLOIS DIVERS
COURRIER
DC KYD est à la recherche de cyclistes et chauffeurs d'expérience avec fourgonnette ou voiture, bonne commission, salaire garanti.
328 INDUSTRIE DU VÊTEMENT
COUTURIÈRE(S)
dans le maillet de bain.
329 INDUSTRIEL MANUFACTURIER
RECHERCHE, personne pour travail général.
343 EMPLOIS DEMANDÉS
CHERCHE travail à domicile, 8 heures, sur pied, admin.
334 SERVICES DOMESTIQUES
GARDIENNE h/f.
300 Services personnels

500 Véhicules automobiles

511 CAMIONS, JEEPS, FOURGONNETTES
GMC Sonoma 2001, Cab. long, 4 portes, aut. air, Mags, bleu.
511 CAMIONS, JEEPS, FOURGONNETTES
NISSAN X-terra 2000, tout équipé, aut. air, Mags, prolonge.
511 CAMIONS, JEEPS, FOURGONNETTES
PONTIAC Montana allongé 2000, tout équipé, 7 portes.
511 CAMIONS, JEEPS, FOURGONNETTES
RANGE ROVER HSE 03, usage privé, 12000 km.

PAPINEAU et SAUVÉ

73 000 pi² sur 5 étages, 12 500 pi² par étage. Aménagé en école, conversion en local industriel possible.
Loyer compétitif 737-2268

240 Marchés aux puces

FRIGO, marque Frigidaire, lav-vaiss., lav./sec. Inglis, exc. condition. 800 \$/54-522-0570
IMPORTÉS ITALIE, soie + fourrure, 1000 \$/54-522-0570
PNEUS hiver (4) GoodYear Ultra Grip Ice, roues en acier pour Honda, pneus P225/50R16, 11 000 km, 700 \$/54-522-0570

300 Offres d'emploi

327 COIFFURE, ESTHÉTIQUE
MOD'S HAIR recherche manucure, coiffeuse, coiffeuse.
340 EMPLOIS DIVERS
COURRIER
DC KYD est à la recherche de cyclistes et chauffeurs d'expérience avec fourgonnette ou voiture, bonne commission, salaire garanti.

500 Véhicules automobiles

511 CAMIONS, JEEPS, FOURGONNETTES
GMC Sonoma 2001, Cab. long, 4 portes, aut. air, Mags, bleu.
511 CAMIONS, JEEPS, FOURGONNETTES
NISSAN X-terra 2000, tout équipé, aut. air, Mags, prolonge.

203 AUDIOVISUEL

ABSOLUT BESOIN caméras 35 mm 2/4, 4 x 5, cinéma, paye le plus, 514-344-0334

240 Marchés aux puces

FRIGO, marque Frigidaire, lav-vaiss., lav./sec. Inglis, exc. condition. 800 \$/54-522-0570
IMPORTÉS ITALIE, soie + fourrure, 1000 \$/54-522-0570
PNEUS hiver (4) GoodYear Ultra Grip Ice, roues en acier pour Honda, pneus P225/50R16, 11 000 km, 700 \$/54-522-0570

300 Offres d'emploi

327 COIFFURE, ESTHÉTIQUE
MOD'S HAIR recherche manucure, coiffeuse, coiffeuse.
340 EMPLOIS DIVERS
COURRIER
DC KYD est à la recherche de cyclistes et chauffeurs d'expérience avec fourgonnette ou voiture, bonne commission, salaire garanti.

500 Véhicules automobiles

511 CAMIONS, JEEPS, FOURGONNETTES
GMC Sonoma 2001, Cab. long, 4 portes, aut. air, Mags, bleu.
511 CAMIONS, JEEPS, FOURGONNETTES
NISSAN X-terra 2000, tout équipé, aut. air, Mags, prolonge.

205 INSTRUMENTS DE MUSIQUE

2 PIANOS Concerto, Guy Doo-guy, piano condition, gar. 5 ans livraison incl. 514-522-1406

240 Marchés aux puces

FRIGO, marque Frigidaire, lav-vaiss., lav./sec. Inglis, exc. condition. 800 \$/54-522-0570
IMPORTÉS ITALIE, soie + fourrure, 1000 \$/54-522-0570
PNEUS hiver (4) GoodYear Ultra Grip Ice, roues en acier pour Honda, pneus P225/50R16, 11 000 km, 700 \$/54-522-0570

300 Offres d'emploi

327 COIFFURE, ESTHÉTIQUE
MOD'S HAIR recherche manucure, coiffeuse, coiffeuse.
340 EMPLOIS DIVERS
COURRIER
DC KYD est à la recherche de cyclistes et chauffeurs d'expérience avec fourgonnette ou voiture, bonne commission, salaire garanti.

500 Véhicules automobiles

511 CAMIONS, JEEPS, FOURGONNETTES
GMC Sonoma 2001, Cab. long, 4 portes, aut. air, Mags, bleu.
511 CAMIONS, JEEPS, FOURGONNETTES
NISSAN X-terra 2000, tout équipé, aut. air, Mags, prolonge.

206 MEUBLES ÉLECTROMÉNAGERS

1 S'ONNER cerisier, neuve encore dans sa boîte, table basse double, 8 chaises, Queen Ann buffet, bar, vaisselier 3000 \$ pour 3500 \$, Service disponible. 450-466-3221

240 Marchés aux puces

FRIGO, marque Frigidaire, lav-vaiss., lav./sec. Inglis, exc. condition. 800 \$/54-522-0570
IMPORTÉS ITALIE, soie + fourrure, 1000 \$/54-522-0570
PNEUS hiver (4) GoodYear Ultra Grip Ice, roues en acier pour Honda, pneus P225/50R16, 11 000 km, 700 \$/54-522-0570

300 Offres d'emploi

327 COIFFURE, ESTHÉTIQUE
MOD'S HAIR recherche manucure, coiffeuse, coiffeuse.
340 EMPLOIS DIVERS
COURRIER
DC KYD est à la recherche de cyclistes et chauffeurs d'expérience avec fourgonnette ou voiture, bonne commission, salaire garanti.

500 Véhicules automobiles

511 CAMIONS, JEEPS, FOURGONNETTES
GMC Sonoma 2001, Cab. long, 4 portes, aut. air, Mags, bleu.
511 CAMIONS, JEEPS, FOURGONNETTES
NISSAN X-terra 2000, tout équipé, aut. air, Mags, prolonge.

207 INFORMATIQUE

IBM portable Thinkpad, 700 MHz 10.5 pouces 192 RAM, graveur, floppy, 1200 \$, 514-908-4641

240 Marchés aux puces

FRIGO, marque Frigidaire, lav-vaiss., lav./sec. Inglis, exc. condition. 800 \$/54-522-0570
IMPORTÉS ITALIE, soie + fourrure, 1000 \$/54-522-0570
PNEUS hiver (4) GoodYear Ultra Grip Ice, roues en acier pour Honda, pneus P225/50R16, 11 000 km, 700 \$/54-522-0570

300 Offres d'emploi

327 COIFFURE, ESTHÉTIQUE
MOD'S HAIR recherche manucure, coiffeuse, coiffeuse.
340 EMPLOIS DIVERS
COURRIER
DC KYD est à la recherche de cyclistes et chauffeurs d'expérience avec fourgonnette ou voiture, bonne commission, salaire garanti.

500 Véhicules automobiles

511 CAMIONS, JEEPS, FOURGONNETTES
GMC Sonoma 2001, Cab. long, 4 portes, aut. air, Mags, bleu.
511 CAMIONS, JEEPS, FOURGONNETTES
NISSAN X-terra 2000, tout équipé, aut. air, Mags, prolonge.

208 SANTÉ SERVICES COMMUNAUTAIRES

INTERVENANTS (termes en difficulté), formation collégiale ou universitaire, exp. min. 3 ans, 10.75\$/sh, pour, soir, nuit, 25 et 35 \$/h. Faire parvenir CV au: 7454 St-Denis, Mt. H2R 2e ét. fax 514-271-1160.

240 Marchés aux puces

FRIGO, marque Frigidaire, lav-vaiss., lav./sec. Inglis, exc. condition. 800 \$/54-522-0570
IMPORTÉS ITALIE, soie + fourrure, 1000 \$/54-522-0570
PNEUS hiver (4) GoodYear Ultra Grip Ice, roues en acier pour Honda, pneus P225/50R16, 11 000 km, 700 \$/54-522-0570

300 Offres d'emploi

327 COIFFURE, ESTHÉTIQUE
MOD'S HAIR recherche manucure, coiffeuse, coiffeuse.
340 EMPLOIS DIVERS
COURRIER
DC KYD est à la recherche de cyclistes et chauffeurs d'expérience avec fourgonnette ou voiture, bonne commission, salaire garanti.

500 Véhicules automobiles

511 CAMIONS, JEEPS, FOURGONNETTES
GMC Sonoma 2001, Cab. long, 4 portes, aut. air, Mags, bleu.
511 CAMIONS, JEEPS, FOURGONNETTES
NISSAN X-terra 2000, tout équipé, aut. air, Mags, prolonge.

209 GARDERIES, GARDIENNAGE

ACHAT-VENTE-LOCATION Fabrication, Mobil. Du solide. Tout pour le bureau, magasin, école. Aussi usage. Recouvrement de partitions. Panneaux et tables pour Centres d'appels. Gestion C.L.C. 514-278-7614

240 Marchés aux puces

FRIGO, marque Frigidaire, lav-vaiss., lav./sec. Inglis, exc. condition. 800 \$/54-522-0570
IMPORTÉS ITALIE, soie + fourrure, 1000 \$/54-522-0570
PNEUS hiver (4) GoodYear Ultra Grip Ice, roues en acier pour Honda, pneus P225/50R16, 11 000 km, 700 \$/54-522-0570

300 Offres d'emploi

327 COIFFURE, ESTHÉTIQUE
MOD'S HAIR recherche manucure, coiffeuse, coiffeuse.
340 EMPLOIS DIVERS
COURRIER
DC KYD est à la recherche de cyclistes et chauffeurs d'expérience avec fourgonnette ou voiture, bonne commission, salaire garanti.

500 Véhicules automobiles

511 CAMIONS, JEEPS, FOURGONNETTES
GMC Sonoma 2001, Cab. long, 4 portes, aut. air, Mags, bleu.
511 CAMIONS, JEEPS, FOURGONNETTES
NISSAN X-terra 2000, tout équipé, aut. air, Mags, prolonge.

210 BUREAU

2 TECHNICIENNES EN ARCHITECTURE COMMERCIALE
2 à 5 ans d'expérience, connaissances profession. institutions publics un atout. Leclerc + Associés Architectes Brodeur, 450-889-8733. Fax: 450-445-5542

240 Marchés aux puces

FRIGO, marque Frigidaire, lav-vaiss., lav./sec. Inglis, exc. condition. 800 \$/54-522-0570
IMPORTÉS ITALIE, soie + fourrure, 1000 \$/54-522-0570
PNEUS hiver (4) GoodYear Ultra Grip Ice, roues en acier pour Honda, pneus P225/50R16, 11 000 km, 700 \$/54-522-0570

300 Offres d'emploi

327 COIFFURE, ESTHÉTIQUE
MOD'S HAIR recherche manucure, coiffeuse, coiffeuse.
340 EMPLOIS DIVERS
COURRIER
DC KYD est à la recherche de cyclistes et chauffeurs d'expérience avec fourgonnette ou voiture, bonne commission, salaire garanti.

500 Véhicules automobiles

511 CAMIONS, JEEPS, FOURGONNETTES
GMC Sonoma 2001, Cab. long, 4 portes, aut. air, Mags, bleu.
511 CAMIONS, JEEPS, FOURGONNETTES
NISSAN X-terra 2000, tout équipé, aut. air, Mags, prolonge.

211 COLLECTIONS

ALFREDO achète collections ou accumulations de timbres, cartes postales, billets de banque et cartes de hockey. Paiement comptant 514-886-0128

240 Marchés aux puces

FRIGO, marque Frigidaire, lav-vaiss., lav./sec. Inglis, exc. condition. 800 \$/54-522-0570
IMPORTÉS ITALIE, soie + fourrure, 1000 \$/54-522-0570
PNEUS hiver (4) GoodYear Ultra Grip Ice, roues en acier pour Honda, pneus P225/50R16, 11 000 km, 700 \$/54-522-0570

300 Offres d'emploi

327 COIFFURE, ESTHÉTIQUE
MOD'S HAIR recherche manucure, coiffeuse, coiffeuse.
340 EMPLOIS DIVERS
COURRIER
DC KYD est à la recherche de cyclistes et chauffeurs d'expérience avec fourgonnette ou voiture, bonne commission, salaire garanti.

500 Véhicules automobiles

511 CAMIONS, JEEPS, FOURGONNETTES
GMC Sonoma 2001, Cab. long, 4 portes, aut. air, Mags, bleu.
511 CAMIONS, JEEPS, FOURGONNETTES
NISSAN X-terra 2000, tout équipé, aut. air, Mags, prolonge.

212 ANTIQUITÉS, OEUVRES D'ART BIJOUX

1, 2, 3, 4 ANTIQUITÉS ET + Achats antiquités, meilleur prix!

240 Marchés aux puces

FRIGO, marque Frigidaire, lav-vaiss., lav./sec. Inglis, exc. condition. 800 \$/54-522-0570
IMPORTÉS ITALIE, soie + fourrure, 1000 \$/54-522-0570
PNEUS hiver (4) GoodYear Ultra Grip Ice, roues en acier pour Honda, pneus P225/50R16, 11 000 km, 700 \$/54-522-0570

300 Offres d'emploi

327 COIFFURE, ESTHÉTIQUE
MOD'S HAIR recherche manucure, coiffeuse, coiffeuse.
340 EMPLOIS DIVERS
COURRIER
DC KYD est à la recherche de cyclistes et chauffeurs d'expérience avec fourgonnette ou voiture, bonne commission, salaire garanti.

500 Véhicules automobiles

511 CAMIONS, JEEPS, FOURGONNETTES
GMC Sonoma 2001, Cab. long, 4 portes, aut. air, Mags, bleu.
511 CAMIONS, JEEPS, FOURGONNETTES
NISSAN X-terra 2000, tout équipé, aut. air, Mags, prolonge.

213 LIVRES

ACHETONS à domicile, livrés, 4487 de Laroche. 514-914-2142

240 Marchés aux puces

FRIGO, marque Frigidaire, lav-vaiss., lav./sec. Inglis, exc. condition. 800 \$/54-522-0570
IMPORTÉS ITALIE, soie + fourrure, 1000 \$/54-522-0570
PNEUS hiver (4) GoodYear Ultra Grip Ice, roues en acier pour Honda, pneus P225/50R16, 11 000 km, 700 \$/54-522-0570

300 Offres d'emploi

327 COIFFURE, ESTHÉTIQUE
MOD'S HAIR recherche manucure, coiffeuse, coiffeuse.
340 EMPLOIS DIVERS
COURRIER
DC KYD est à la recherche de cyclistes et chauffeurs d'expérience avec fourgonnette ou voiture, bonne commission, salaire garanti.

500 Véhicules automobiles

511 CAMIONS, JEEPS, FOURGONNETTES
GMC Sonoma 2001, Cab. long, 4 portes, aut. air, Mags, bleu.
511 CAMIONS, JEEPS, FOURGONNETTES
NISSAN X-terra 2000, tout équipé, aut. air, Mags, prolonge.

214 LIVRES

ACHETONS à domicile, livrés, 4487 de Laroche. 514-914-2142

240 Marchés aux puces

FRIGO, marque Frigidaire, lav-vaiss., lav./sec. Inglis, exc. condition. 800 \$/54-522-0570
IMPORTÉS ITALIE, soie + fourrure, 1000 \$/54-522-0570
PNEUS hiver (4) GoodYear Ultra Grip Ice, roues en acier pour Honda, pneus P225/50R16, 11 000 km, 700 \$/54-522-0570

300 Offres d'emploi

Véhicules automobiles

550 AUTOMOBILES

CHRYSLER P.T. Cruiser LTD 2001, 55 000 km, garantie 160 000 km, 27 060/05, 4 pneus d'hiver sur mags, 26 500 \$ taxes incluses. A voir à négocier. Hôtel Days Inn Berthierville, aut. 40 sortie 144, 450-936-1621

CHRYSLER SEBRING 97 décalé, gar., 12 900 \$, www.desautos.com, (514) 945-2224

CIVIC DX 97, aut., 94 000, 2 pneus, toit, A1, 8 900\$, 418-572-8580, 514-525-6501.

CIVIC 99 EX, 5 vit., 280 000 km, équipée, garantie, 450-445-7161 **BROSSARD HONDA**

CIVIC hatchback 98, bas km, 5 vit. CD, garantie, 450-445-7161 **BROSSARD HONDA**

CIVIC 97 manuelle, 2 portes Demander Armand 450-445-9811 514-821-8493 **BROSSARD NISSAN**

CIVIC SI 2000 Demander Armand 450-445-9811 514-821-8493 **BROSSARD NISSAN**

COROLLA 98 à 2001 automatiques, manuelles **BROSSARD TOYOTA**, 450-445-0577 514-821-8504

550 AUTOMOBILES

COROLLA CE 2003, 4 on 35000 km, bal, garantie **BROSSARD TOYOTA** 450-445-0577 514-821-8504

ECHO 2000 aut., 2 portes 35 000 km, bal, garantie **BROSSARD TOYOTA** 450-445-0577 514-821-8504

ESCORD SE 99 5 vit., seulement 23 000 km, 8999 \$ SD Autos 514-952-9908

FOCUS SE 2000, 4 portes, aut., air, 22 000 km, gar., 10 999\$, S.D. Autos 514-952-9908

FOCUS ZX3 01, Edition S2, 17 000 km, man., équipée, gar., A-1, 18 995 \$, 514-271-9956

FORD Contour 98, aut., 4 cyl, comme neuve, 6950 \$ Groupe Automobile, 450-975-7787

FORD Escort 99, 5 vit., comme neuf, à voir, 6450 \$, Groupe Automobile, 450-975-7787

FORD Escort LX 97, 4 portes, aut., acc, 8900\$, 450-449-3344 **BOUCHERVILLE MITSUBISHI**

FORD Focus 00, SE, aut., tout équipé, 19 600 km, 10 999 \$, NORDEST VOLKS 325-3422

FORD Mustang Cobra convertible 2001 514-984-9748

FORD Mustang GT 2001, conv., cuir, roues 17 po, 24 800\$ autoaction.ca 450-568-3382

550 AUTOMOBILES

MAZDA Protégé 2000, toit, a/c, gar., prol., un proprio, 14 700\$, 8 pneus, 17 0005 514-389-9365

MAZDA Protégé 2001, noie, man., 14 500 \$, 511-238-9842

MAZDA Protégé-5 2002, aut., a/c, gar., élect., 15 000 km, gar., 6 ans, rabais 3000\$, GILLES Houle Toyota 514-640-5010 12 230 Sherbrooke Est. MTL

MAZDA Protégé 99, 5 vit., 80 000 km, tout ouvrant élect., aileron, méc. A-1, très propre, 10 600 \$, 450-419-9043

MAZDA Protégé LX 2000, man., 42 000 km, tout équipé, 8 pneus, 14 000 \$ 514-637-6793

MAZDA Protégé SE 99, 73 000 km, man., roug., CD, 8 pneus, 15 000 \$, 450-419-9043

MAZDA Protégé SE 99, aut., gar., 8999 \$, Groupe Automobile, 450-975-7787

MAZDA Protégé SE 99, 5 vit., 59 000 kms, mag., aileron, freins et pneus neufs, 12 900 \$, 514-258-8158

MAZDA Protégé SE 99, 5 vit., 59 000 km, 9995 \$

MAZDA Protégé SE 99, 8500 \$ C. Inc. 450-627-6342

MAZDA Protégé SE 99, 4 portes aut., 51 000 km, gar., 9800\$

MAZDA Protégé SE 97, aut., a/c, 30 200 km, 1 seul proprio

TOYOTA PIE IX 514-329-0909

MAZDA Protégé SE 97, aut., seulement 64 000 km, 8 500\$, S.D. Autos 514-952-9908

MAZDA Protégé SE 96, aut., 103 000 km, a/c, CD, non fum., 4 pneus neufs + 2 jantes, 7100\$, 514-696-0683, 450-445-7161 **BROSSARD HONDA**

HONDA Civic 2000, aut., 46 000 km (514) 979-0109, catarachbault@hotmail.com

HONDA Civic 2000 SE, man., 4 portes, 48 500 km, 514-425-4450

HONDA Civic 2001, 4 portes, aut., 23 000 km, 14 900\$, 514-258-8158, S.D. Autos 514-952-9908

HONDA Civic 2001, man., air, vitres élect., 24 000 km, état neuf, 13 500 \$, 514-971-8219

HONDA Civic 94, man., cond. A1, Passes neuves, Pas d'entretien, 5300\$, 514-865-3966.

HONDA Civic 96, 3 portes, man., 5 vit., noie, hatchback, 170 000 km, 8500\$, 450-628-6712

HONDA Civic 98, 86 000 km, 4 portes, 5 vit., comme neuve, 2 airbags, 9699 \$, 514-944-6474

HONDA Civic 99, noie, 4 portes, man., 116 000 km, antidém., A1, 10 900\$, 450-258-3883

HONDA CIVIC coupé DX 98, 86 000 km, man., antidém., ABS, 10 995 \$, 450-963-7939

HONDA Civic coupe DX 96, man., argent, impeccable, 5500\$, 514-248-5501

HONDA Civic CX 98, 3 portes, man., 88 000 km., anti-dém., 514-296-2062

HONDA Civic CX 95, bleu, tonde, 5 vit., A1, 128 000 km., 6300\$ 514-274-0306

HONDA Civic DX 1999, 41 000 km, Man., gar., prol., 2000 \$, 450-981-9814-1167

HONDA Civic DX 2000, Edition SE, 5 vit., a/c, grise, GILLES Houle Toyota 514-640-5010 12 230 Sherbrooke Est. MTL

HONDA Civic DX hatchback, 92, 137 000 km, aut., tout, vant, 5200\$, 514-366-9570

HONDA Civic EX 96, 4 portes, verte, 93 000 km, man., 4 pneus d'hiver, 8900 \$, 450-646-4442

HONDA Civic EX-97, man., 4 portes, équipée, 102 500 km, 4 portes, 10 800\$, 514-387-5089

HONDA Civic LX 1997, noie, 5 vit., 82 000 km, démar., 8 pneus, 9650 \$, 450-963-7939

HONDA Civic LX 99, man., 40 000 km, 4 portes, grise, 11400 \$ + taxes, 450-971-7101

HONDA Civic LX 98, noie, 5 vit., a/c, garantie 2 ans, GILLES Houle Toyota 514-640-5010 12 230 Sherbrooke Est. MTL

HONDA Civic LX 97, 4 portes, man., a/c, cass., 72 000 km, MADR 450-922-9222

HONDA Civic LX 01, 5 vit., 4 portes, man., élect., 15 500 \$ crrr 514-998-1793.

HONDA Civic LX 2001, 9 000 milles, Aut., 15 900\$, N. J. Auto 514-944-3801.

HONDA Civic SE 2000, man., 4 portes, a/c, CD, 19 900 \$, démarreur/anti-démarr., A-1, 14 500 \$, 514-349-0570

HONDA Civic SE 2000, 4 portes, 5 vit., air, extra, 86 000 km, 13 800 \$, 514-949-1148

HONDA Civic SI 1994, modifiée, mécanique A-1, 4 pneus hiver, 8500 \$, 514-736-0187

HONDA Civic SI 98, man., a/c, toil., 83 000 km, Gar. 12 999\$, 450-449-0089, 514-910-2120

HONDA Civic SI 98, 5 vit., noie, 127 000 km, toil., A/c, vitres élect., démar., à distance, 8 roues, antidém., 11 200\$, 450-655-4614

HONDA Civic SI 93, 155 000 km, Man., toil. élect., sans rouille, 8500\$, 450-581-4037

HONDA Civic SI 92, 5 vit., toil., 125000 km, hatchback, A-1 pas rouille, 5600 \$, 450-963-7939

HONDA Civic SI 01, 54 000 km, man., mags., 4 pneus hiver et + 16 950 \$, 450-229-4569/2040.

HONDA Prelude 1999, argent, man., 57 000 km, 19 999 \$, 514-774-7675, 514-943-6428.

HONDA Prelude 98, rouge, aut., 97 000 km, 18 900 \$ nég., 450-971-0498, 514-910-8168

HYUNDAI 1997
4 Accent, automatique
Carrefour Subaru 450 625-1114
HYUNDAI Accent 99, 2 portes, 5 vit., 50 000 km, gar., 6400 \$, JCI Auto 514-894-0870.

HYUNDAI Accent GSI 2001, 5 vit., toil., 30 000 km, 3000 \$, mags. SD Autos 514-952-9908

HYUNDAI Elantra familiale 2000, aut., a/c, élect., 44 000 km, rabais 1500\$, GILLES Houle Toyota 514-640-5010 12 230 Sherbrooke Est. MTL

HYUNDAI Sonata 2001, aut., air, 25 000 km, mags, 13 999 \$, S.D. Autos 514-952-9908

HYUNDAI Tiburon SE 1999, grise, toil. ouvrant, tout équipé, 1 seul proprio, 514-694-6791.

INFINITI 94, Q45, très luxueuse, cuir, Etat neuf, 11 900 \$ spécial, Gar., échange, A voir 450-449-0089, 514-910-2120

INFINITI Q45 1994, noie, tout équipé, 160 000 km, 8500 \$, Jeff 514 879-9279

INTREPIA 94, 125 000 km, A-1, Liquideur, 450-449-0089, 514-910-2120 **BROSSARD HONDA**

JETTA GL 94 très bonne condition 5500 \$ 450-447-5325

JETTA 91, rouge + 4 pneus hiver sur jantes, 200 000 km, 2000 \$, 514-333-4111

VOTRE HOROSCOPE

SCORPION DU 24 OCTOBRE AU 22 NOVEMBRE

Dans vos activités, vous voudrez reprendre le temps perdu. Procédez avec méthode et vous y arriverez. Dans vos amitiés, n'hésitez pas à demander quelques conseils. La journée s'annonce active et gratifiante. Rencontres agréables.

SAGITTAIRE DU 23 NOVEMBRE AU 21 DÉCEMBRE

Vous aurez tendance à prendre les choses en main alors qu'il serait peut-être temps de laisser l'initiative aux autres. Côté cœur, vous serez en forme. C'est une bonne journée pour voir du monde. Une rencontre pourrait vous surprendre.

CAPRICORNE DU 22 DÉCEMBRE AU 20 JANVIER

Courte période plus introspective. Vous aurez tendance à analyser les gestes et pensées de ceux qui vous entourent. Journée idéale pour ce qui est mystérieux, vous aurez du plaisir si vous pouvez exercer vos capacités imaginatives. Un rêve pourrait se réaliser.

VERSEAU DU 21 JANVIER AU 19 FÉVRIER

En matière d'argent, vous agirez de manière à avoir une plus grande stabilité matérielle. Si vous êtes en couple, vous éviterez de mêler les autres à votre vie personnelle. Il pourrait y avoir bien des questions dans l'air aujourd'hui. C'est la lune qui agit.

POISSONS DU 20 FÉVRIER AU 20 MARS

Vous pourriez être tenté d'entreprendre trop de choses en même temps. Gardez la tête froide et ne commencez ce que ce qui pourra être terminé. Côté cœur, vous serez en forme et votre entrain fera plaisir à voir. Vous apprécierez l'atmosphère mystérieuse.

BÉLIER DU 21 MARS AU 20 AVRIL

Vous pourriez remettre en question certaines opinions que vous aviez. Vous aurez tendance à vouloir changer des choses pour le simple plaisir du changement ! Ne mettez pas tout sens dessus dessous. Voyez à long terme, vous saurez quelle décision prendra.

TAUREAU DU 21 AVRIL AU 20 MAI

Vous serez prêt à faire ce qu'il faut pour rendre heureux les gens qui vous entourent. Sens du retour. Retour de l'enfance. Plaisirs inhabituels et rares. Vous ferez tout avec imagination. La lune vous rendra drôle.

GÉMEAUX DU 21 MAI AU 21 JUIN

Vous mettrez l'accent sur les questions domestiques et de propriété. Côté cœur, vous serez dans un état d'ouverture face aux gens en général. En matière d'argent, vous serez fatigué, vous verrez à tout.

CANCER DU 22 JUIN AU 22 JUILLET

Journée excellente en ce qui concerne vos relations avec les proches. Vous serez attentif aux autres. Par ailleurs, il se pourrait que vous soyez un peu trop occupé à votre goût. Chance en matière d'argent.

LION DU 23 JUILLET AU 23 AOÛT

Vous arriverez à faire ce qu'il faut si vous êtes bien entouré. Tout le monde a besoin de ne pas se sentir isolé. Par ailleurs, vous pourriez recevoir des réponses que vous attendiez depuis quelque temps. Côté cœur, tout ira.

VIERGE DU 24 AOÛT AU 23 SEPTEMBRE

Un livre, un film, une exposition, une pièce de théâtre pourraient vous donner des idées nouvelles. Vous aurez peut-être cette sensation que quelque chose a été mis sur votre chemin pour vous faire voir les choses différemment. Côté cœur, la lune vous accompagnera toute la journée. Faites un vœu.

BALANCE DU 23 SEPTEMBRE AU 23 OCTOBRE

Si vous ressentez une certaine insécurité, sachez que c'est la lune qui vous incline. Vous aurez des yeux de lynx, rien ne vous échappera. Prenez le temps de vous détendre et de vous changer les idées en faisant une activité inhabituelle.

RÉPONSES À VOS QUESTIONS

Q Ma petite-fille est née à Montréal le 11 mai 2002 à 5h44. Quels sont ses traits de caractère et que lui réserve l'avenir?

R Votre petite-fille est un signe I pur I puisqu'elle a à la fois son signe et son ascendant dans le Taureau. Cette polarité accentue toutes les caractéristiques de ce signe. Elle sera tout particulièrement attachée à ses possessions, qu'elles soient affectives ou matérielles. Elle aura tendance à être ancrée dans ses idées et ses habitudes et aura tendance à se mettre à l'abri de l'imprévu derrière un côté plutôt conformiste. Elle aimera la campagne, la vie simple et les animaux. Ses sentiments amoureux seront lents à s'éveiller mais sont par contre très durables. Pour elle, le véritable épanouissement du mariage passe par l'arrivée des enfants. Elle sera tout particulièrement attirée par les personnes qui ont l'ascendant dans le Scorpion, le Soleil ou la Lune dans le Taureau, le Capricorne ou encore la Vierge. Elle a beaucoup de profondeur ce qui la paralysera d'une certaine façon. À l'âge adulte elle sera calme, lente, réservée, patiente, stable, capable de renoncements et de sacrifices, capable de réprimer ses instincts. Ce dévouement engendre souvent des frustrations, ce qui amène alors beaucoup d'avidité vis-à-vis des domaines frustrés. Si son sens de l'abstraction l'emènent vers les problèmes de l'âme, il peut aussi lui donner l'esprit scientifique. Son intelligence est mobile et vive, son esprit léger, aérien, alerte; elle apprendra facilement et saisira vite une idée; elle aura même des dons oratoires, et il serait certain pour écrire. Son karma la pousse à où s'animent les discussions, les échanges et les communications; elle progressera beaucoup à l'aide de ses facultés intellectuelles, à travers les études, les contacts, les livres et les voyages. Avec Uranus en sa maison XI les premières années de sa vie marquent une révolution dans ses espoirs et idéaux; elle commença à apercevoir de nouveaux horizons, de nouvelles formes de vie. Des changements risquent, en conséquence, de se produire vis-à-vis de ses amis, qui ne suivront pas tous ce mouvement. De nouvelles relations sont à créer, de nouvelles personnes à découvrir. Elle aura envie d'une certaine liberté face au groupe et à la collectivité.

Pour obtenir une réponse à vos questions, faites parvenir vos coordonnées (jour, année, heure et lieu de naissance) à l'adresse suivante: Courrier astrologique, La Presse, 7 rue Saint-Jacques, Montréal H2Y 1K9.

POPULAR MONTREAL

POPULAR MONTREAL
AUDI
GARANTIE 2 ANS OU JUSQU'À 160 000 KM

274-5471
Financement à partir de 2.9%
Véhicules d'occasion

99, 1.8T, aut., 64 000 km
00, AB, aut., 2.8L, aut., 42 000 km
01, AB, 2.8L, aut., 42 000 km

274-5471
Audi

PORSCHE
VEHICULES D'OCCASION

911 Cabrio 2002 démo 88000 km
911 C4 Cabriolet 2002, démo, bleu/beige, 8500 km
911 turbo 2002 2200 km
silver 450 hp, option X5
1100 Cabriolet 2001, 29400 km, bleu/bleu, roues 18"
911 Cabriolet 2001, 15700 km, argent/noir, roues 18" PSM
911 C4 Coupe 2001 16000 km noie/beige roues 18"
911 Coupe 2001, 8500 km, argent, 18800 km
911 coupe 1999, argent, 6200 km, garantie prolongée
911 C4 coupe 1995 107000 km, argent, int. noir
Boxster 2001, 27000 km, argent mériéden
Boxster S 2001, roug. orient 38800 km
2001, 10600 km, noie/noir
Boxster S 2001, noie/noir
Boxster 2001, 2000 km, 14 900 \$, 514-952-9908

PT CRUISER LD 2001, cuir + toutes options, 26 000 km + 4 pneus hiver. Reprise loc. 5255/mois en 99-2005. 1470-963-1908-9420

ROLLS ROYCE Silver Wraith 111, 1980, 87 000 milles. André: 819-449-8833, 819-438-2844

SAAB
SAAB 9-3
00 argent, porte, manuelle, tout équipé, pas km
99 vert solaire, 3 portes, man, bas km, seulement 18 995 \$
99 18 marine, 5 portes, tout équipé, faut voir
99 argent 5 portes, aut., CD, tout équipé, impeccable
99 convertibilité, bleu nuit, man, tout équipé, Rant

SAAB 9-5
99 argent, 4 portes, aut., V6, tout équipé. Seulement 19 995 \$
99 rouge 4 portes, tout équipé, 81 000 km, comme neuve

AUTRES
00 Volkswagen Jetta GLS man, tout équipé, pas km
Véhicules inspectés et certifiés. Location et Plan de protection supplémentaire SAAB disponible

MONDIAL SAAB
www.mondialsaab.com
9415 av Papineau
514-385-7222

SAAB À LIQUIDER
99 3 turbo, aut., 13 995 \$
96 900 km, man., noie, 7995 \$
AUTO C, Auto, 450-433-8180

SAAB 300 S, turbo, man., 3 portes, tout équipé, 99 000 km, 9400 \$, 450-435-0636.

SATURN LS2, 2000, nouvelle génération, V6, aut., tout équipé, garantie, 514-971-1499, 01

SATURN SL-1, 2000, noie, aut., 4 portes, 56 000 km, spécial. Houle Toyota 514-640-5010 12 230 Sherbrooke Est. MTL

SATURN SL1, 2000, aut., a/c, CD, 68000 km, 4 pneus hiver, couleur bronze: 11 900 \$, Stéphane au 514-949-2366.

SATURN SL1 99, 5 vit., gris argent, Liquation 6499 \$, Groupe Automobile, 450-975-7787

VOLKS Golf CL 1997, man., noie, 2 portes, 120 000 km, 9500 \$, 514-908-1201.

VOLKS Golf CL 99, A.A.A., 514-989-8189, 514-762-2179

VOLKS Golf GL 95, aut., 150 000 km, 4 portes, a/c, mags, roug. 6750\$, crrr 514-917-7710

VOLKS Golf GL 94, 110 000 km, aut., 4 portes, noie, impeccable, 5750\$, crrr, 514-917-7710

VOLKS Golf CL 2001, 5 vit., 15 000 km, grise, garantie 2000\$, rabais 1500\$, GILLES Houle Toyota 514-640-5010 12 230 Sherbrooke Est. MTL

VOLKS Golf GL 96, 47 000 km, man., a/c, CD, 4 portes, état neuf, 14 000\$, 450-248-7225, 514-910-2120

VOLKS Golf GL 95, aut., 150 000 km, 4 portes, a/c, mags, roug. 6750\$, crrr 514-917-7710

VOLKS Golf GL 94, 4 portes man., cassette, mags, méc. A-1 8 pneus, 6500 \$, 514-426-1296

VOLKS Golf GLS 2000 argent A1, 35 000 km, 5 vit., équipée, 514-989-8189, 514-762-2179

VOLKS Jetta 01, 1.8T, 5 vit man., a/c, régl. vitesse, mags, 19 500\$ 514-276-1769

VOLKS Jetta 2000 TDI, tout équipé, int. cuir, 55 000 km, a/c, chargeur CD 514-731-0848

VOLKS Jetta 2001, 1.8T, 47 000 km, man., a/c, cruise, noie, mags, 19 900\$, 514-244-4992

VOLKS Jetta 94, 4 portes, 5 vit., 120 000 km, 9500 \$, 514-908-1201.

VOLKS Golf CL 99, A.A.A., 514-989-8189, 514-762-2179

VOLKS Jetta 01, 1.8T, 5 vit man., a/c, régl. vitesse, mags, 19 500\$ 514-276-1769

VOLKS Jetta 2000 TDI, tout équipé, int. cuir, 55 000 km, a/c, chargeur CD 514-731-0848

VOLKS Jetta 2001, 1.8T, 47 000 km, man., a/c, cruise, noie, mags, 19 900\$, 514-244-4992

VOLKS Jetta 94, 4 portes, 5 vit., 120 000 km, 9500 \$, 514-908-1201.

VOLKS Golf CL 99, A.A.A., 514-989-8189, 514-762-2179

VOLKS Jetta 01, 1.8T, 5 vit man., a/c, régl. vitesse, mags, 19 500\$ 514-276-1769

POPULAR MONTREAL

POPULAR MONTREAL
AUDI
GARANTIE 2 ANS OU JUSQU'À 160 000 KM

274-5471
Financement à partir de 2.9%
Véhicules d'occasion

99, 1.8T, aut., 64 000 km
00, AB, aut., 2.8L, aut., 42 000 km
01, AB, 2.8L, aut., 42 000 km

274-5471
Audi

PORSCHE
VEHICULES D'OCCASION

911 Cabrio 2002 démo 88000 km
911 C4 Cabriolet 2002, démo, bleu/beige, 8500 km
911 turbo 2002 2200 km
silver 450 hp, option X5
1100 Cabriolet 2001, 29400 km, bleu/bleu, roues 18"
911 Cabriolet 2001, 15700 km, argent/noir, roues 18" PSM
911 C4 Coupe 2001 16000 km noie/beige roues 18"
911 Coupe 2001, 8500 km, argent, 18800 km
911 coupe 1999, argent, 6200 km, garantie prolongée
911 C4 coupe 1995 107000 km, argent, int. noir
Boxster 2001, 27000 km, argent mériéden
Boxster S 2001, roug. orient 38800 km
2001, 10600 km, noie/noir
Boxster S 2001, noie/noir
Boxster 2001, 2000 km, 14 900 \$, 514-952-9908

PT CRUISER LD 2001, cuir + toutes options, 26 000 km + 4 pneus hiver. Reprise loc. 5255/mois en 99-2005. 1470-963-1908-9420

ROLLS ROYCE Silver Wraith 111, 1980, 87 000 milles. André: 819-449-8833, 819-438-2844

SAAB
SAAB 9-3
00 argent, porte, manuelle, tout équipé, pas km
99 vert solaire, 3 portes, man, bas km, seulement 18 995 \$
99 18 marine, 5 portes, tout équipé, faut voir
99 argent 5 portes, aut., CD, tout équipé, impeccable
99 convertibilité, bleu nuit, man, tout équipé, Rant

SAAB 9-5
99 argent, 4 portes, aut., V6, tout équipé. Seulement 19 995 \$
99 rouge 4 portes, tout équipé, 81 000 km, comme neuve

AUTRES
00 Volkswagen Jetta GLS man, tout équipé, pas km
Véhicules inspectés et certifiés. Location et Plan de protection supplémentaire SAAB disponible

<

500
Suite de la page E6
Véhicules automobiles

550 AUTOMOBILES

ALBI MITSUBISHI

LANCER ES 2003
L'économique

- Motor 2 litres
- Radio AM/FM/CD
- Mitsubishi
- Phares à inextinction automatique
- Volant inclinable
- Compte tours
- Miroirs chauffants
- Climatons latéraux

15997\$ ou 1999\$ Location 18 mois 199\$ comptant

474-1111

550 AUTOMOBILES

VOLVO LAVAL
4500 667-4960

FINANCEMENT À PARTIR DE 2.9%

VOLVO

02, V40, cuir, 22 000 km
02, S60, aut., toil., cuir
02, V70 XC, 22 000 km
01, S40, 24 995 \$
00, C70 convertible 39 995 \$
00, S80, T6, DSTC, étain
00, V70, Cross Country
99, V70, aut., 54 000 km
99, S70, GLT, 53 000 km
99, S70, T5 aut., bleu
98, S70, aut., 98 000 km
98, V70 Cross Country

VOLVO

D'OCCASION CERTIFIÉE

volvolaval.com

VOLVO

99 S70 T5 ch. 25 995 \$
Ville Marie Auto 514 599-7555

VOLVO

D'OCCASION CERTIFIÉE

VOLVO

02, S80, 2.9 arg., 21 000 km
02, S60 ASR, aut., choix de 4
02, S60, 2.4i choix de 2
02, S60 T5-MSR, 10 500 km
02, V70-XC, 24 000 km
02, V70 ASR, choix de 3
02, S40 ASR, arg., équipée
02, V40 ASR, choix de 2
01, S60-ASR argent 10 900 km
01, V40, 19 703 km, 25 900 \$
01, S40, choix de 5
01, V70-2.4i, 27 000 km
00, S70, 5 vit., mags cuir
00, S70, SE argent, aut.
00, V70 XC noir 41 000 miles
00, S70-SE argent 64 100 km
99, S70A cuir mags 23 900 \$
99, V70 GLT, 25 900 \$
99, V70 AWD, 24 900 \$
99, V70 aut., cuir mags 23 900 \$
99, S70 GLT, choix de 4
99, S70 AWD, argent, 24 900 \$
98, C70 argent 23 900 \$
98, C70 décapotable 49 803 km
98, V70-T5, aut., 23 900 \$

UPTOWN VOLVO
(514) 757-4321
www.uptownvolvo.com

VOLVO

S70 99, bien entretenu, allérou, bleu, 94 000 km.
18 500 \$. Privé. 514-217-4658.

À partir de l'entame

EN SUD, vous jouez la manche à Pi. Les adversaires ne sont pas intervenus dans les enchères. Ouest entame du Roi de K. Comment jouez-vous pour aligner 10 levées devant vous ?

Donneur: Ouest

Vulnérabilité: aucune

NORD

- V 9 8 3
- R 10 9 2
- A 8 4 3
- A

QUEST

- D 5
- 7 6 3
- R D V 6
- 9 7 6 2

EST

- 10 4
- ADV 8
- 10 9
- D 8 5 4 3

SUD

- A R 7 6 2
- 5 4
- 7 5 2
- R V 10

Les enchères:

	QUEST	NORD	EST	SUD
1 Co	1 Co	1 Pi	1 Pi	
2 Pi	2 Pi	3 Tr	3 Tr	
4 Pi	4 Pi	tous passent	tous passent	

Entame: Roi de K

Infographie La Presse

L'enchère de 1 Co, par Nord, peut se faire avec quatre cartes.

Le déclarant laisse filer le Roi de K et gagne le retour de l'As. As de Tr. Petit Pi vers l'As. Le Valet de Tr est coupé au mort. Petit Pi vers le Roi. Tout le monde fournit. Roi de Tr. Le mort se défait d'un petit K. Petit Co vers le 9.

Est prend du Valet. Il n'a plus ni Pi ni K. Il doit revenir Co ou Tr. Peu importe sa décision, le déclarant ne concède à la défense que deux Co et un K. Le contrat réussit.

Pour battre le contrat, Ouest doit entamer Co. Mais cette entame est difficile à trouver par Ouest, Nord ayant gagé 1 Co.

Loisirs et véhicules récréatifs

610 SÉJOURS EXCURSIONS

PROPRIÉTAIRE d'un voilier de 48 pi recherche 2 femmes pour aider à naviguer. Départ pour Caraïbes dans 25 jrs. J.P. 514-989-5930, 514-978-9214

658 BATEAUX, SPORTS NAUTIQUES

CHRIS CRAFT Cavalier 69, en bois, 26.5 pi., Mercruiser 228, travail à compléter, 3000 \$, 450-530-0059, 450-432-8246.

658 BATEAUX, SPORTS NAUTIQUES

NITRO FISH and ski 20' 1990 Yamaha PRO-V-150, équipements plus que complet, 4 batteries, chargeur électronique, 3 batteries, moteur électrique au pied, 2 hélices (1 stainless) 2 vitiers, 1 glacière, sonars, pole à ski et plus, remorque inc. 24 000 \$ taxes incl. A voir à négocier. Hôtel Days Inn Berthierville, aut. 40 sortie 144, 450-836-1621

668 REMORQUES

REMORQUE fermée 5x7, 1998, 2200 S. Garage Legris, 450-664-4140

REMORQUE très robuste 2 essieux, pour voilier avec bér, 1900 \$ nég. 450-963-4575

655 MOTOCYCLETTES

MOBILETTE BW'S Yamaha CWS0N 2001, 2500 km, 2000 \$ taxes incl. A voir à négocier. Hôtel Days Inn Berthierville, aut. 40 sortie 144, 450-836-1621

HOUSEBOAT à vendre, pour info: 1-888-458-0997 demandez Gilles ou visitez www.usatiremarketing.com/boat.htm

661 MOTONEIGES, VÉHICULES TOUT TERRAIN

HONDA 450 ES 1999, rouge, 450 km, supports avant et arrière, 6200 \$. 450-971-0533

667 VÉHICULES RÉCRÉATIFS

À LOUER: motorisé 35 pi. Classe A Pusher diesel, équipé. Mois, saison. 450-465-4003.

FIFTHWHEEL 1999 Sportsman, 28.5, parfait état, extension double, 450-974-2249.

FITWHEEL Terry, 1997, 28 pi. sans extension, comme neuve. 450-438-0806

WESTFALIA 84, aut., 187 000 km, 4900 \$ faites vite! 514-973-6500, 450-449-5009.

ÊTES-VOUS OBSERVATEUR?

RÉPONSES

- 1) Base du cou de l'homme indiquée.
- 2) Son coude gauche plus maigre.
- 3) Point de son pied droit indiquée.
- 4) Poignée du parapluie plus longue.
- 5) Bec de l'entonnoir plus court.
- 6) Pelouse incomplète, sur le nez de l'homme.
- 7) Une fleur en plus sous le jet.
- 8) Tige de la fleur d'extrême gauche incomplète.

Une étude pour rectifier le portrait des écoles

MARIE ALLARD

LE TROISIÈME Bulletin des écoles secondaires du Québec, qui paraît demain, n'est pas encore sorti que déjà, des chercheurs en dénoncent la méthodologie. « Il faut s'éloigner de ce palmarès qui ne s'intéresse qu'au score moyen des élèves, pour recentrer le débat vers le développement de compétences et l'acquisition de connaissances », a dit hier Jean-Guy Blais, professeur à la faculté des sciences de l'éducation de l'Université de Montréal.

M. Blais lançait, en conférence de presse, un projet d'étude visant à dresser « un portrait plus nuancé des écoles secondaires », loin de « l'espèce de publicité subliminale pour le libre marché » que livrent l'Institut Fraser et l'Institut économique de Montréal dans L'actualité.

En gestation depuis la parution du premier palmarès, cette « Étude des différences entre les écoles secondaires du Québec quant à la réussite de leurs élèves aux épreuves du ministère de l'éducation du Québec (MEQ) de la fin du secondaire » se veut plus complète que son rival. Et peut-être aussi, involontairement, plus complexe à déchiffrer, du moins pour les parents, que la simplicité de l'actuel palmarès a pu séduire.

Menée par le Laboratoire de recherche et d'intervention portant sur les politiques et les professions en éducation (Labriprof), auquel est rattaché le chercheur, ce portrait est basé sur l'étude d'écoles qui ont des caractéristiques semblables, en terme de taille, de mission, de sélection ou non des élèves, de taux de rétention, de revenus des parents, etc.

our arriver à un pareil tableau, trois axes d'étude ont été retenus. Les résultats de chacun des élèves aux épreuves de langue maternelle et de mathématiques du MEQ, ainsi qu'aux examens maison concoctés par chacune des écoles, seront d'abord mis en relation. Puis, les chercheurs développeront des « cartes géographiques virtuelles

Robert Laplante, le directeur général de l'Institut de recherche en économie contemporaine, a indiqué qu'il tenait à contrer « les dérives intellectuelles que l'on voit dans des questions aussi névralgiques que la performance et la place du système scolaire dans la société », en appuyant lui aussi l'étude.

Les villes, « vraies victimes du déséquilibre fiscal », estime le maire de Laval

KARIM BENESEAIEH

IL EST URGENT de trouver de nouvelles sources de revenus aux municipalités du Québec qui sont les « vraies victimes » du déséquilibre fiscal, estime le maire de Laval, Gilles Vaillancourt.

Devant un parterre de quelque 500 membres de la chambre de commerce du Montréal métropolitain, M. Vaillancourt a appelé à un nouveau modèle de financement dans les municipalités, qui dépendent essentiellement des impôts fonciers. « C'est une forme de revenu implantée à une certaine époque pour donner des services à des propriétaires. Aujourd'hui, les municipalités s'occupent de loisirs, de développement économique, de logement social et de transport : la taxe foncière, ça fait longtemps qu'elle est dépassée. »

Indigo ne vend plus de magazines sur les armes à feu

Presse Canadienne

TORONTO — Certains amateurs d'armes à feu sont convaincus que la chaîne de librairies Indigo a décidé de ne plus vendre de magazines sur les armes à feu pour des raisons politiques, et non parce les ventes de ces revues étaient mauvaises.

C'est parce qu'ils subissent des pressions pour ne pas en vendre, soutient Allman Vieira, directeur d'un club d'amateurs d'armes à feu et lecteur régulier de publications comme Guns and Ammo.

M. Vieira dit ne pas être surpris de cette décision d'un des plus gros détaillants de magazines et de livres au pays, parce que les propriétaires d'armes à feu sont souvent dépeints comme des criminels par les citoyens qui ne possèdent pas d'armes à feu.

Mais une porte-parole d'Indigo maintient que les magazines sur les armes et les munitions ne se vendaient pas bien aux 277 succursales de la compagnie au pays, qui incluent Chapters, Indigo, Coles et SmithBooks.

AVIS LÉGAUX - APPELS D'OFFRES SOUMISSIONS - ENCANS

MISE AU POINT

Veillez noter les corrections suivantes: Dans notre cahier publicitaire Sears de 36 pages en vigueur du dimanche 27 octobre au samedi 2 novembre 2002 (C0111F002).

À la page 21, rabais 50%. Vestes en suède/molleton berbère Pierre Cardin à prix ordinaires pour hommes.

Aurait dû se lire: rabais 50%. Vestes en polyester aspect suède/molleton berbère Pierre Cardin à prix ordinaires pour hommes.

Dans notre cahier publicitaire SEARS JOURS KENMORE de 10 pages en vigueur du dimanche 20 octobre au samedi 2 novembre 2002 (FM104F002).

À la page 5, Laveuse Kenmore, n° 23832 annoncée à 629.99 dans le défi Kenmore avec réglage auto de la température et 7 options.

Ce modèle n'a pas le réglage auto de la température et il y a 4 options. Cette laveuse paraît dans plusieurs annonces publicitaires Sears.

Nous sommes sincèrement désolés de tout inconvenient que ces erreurs ont pu causer à nos clients.

SEARS

ACMT
Agence métropolitaine de transport

APPEL D'OFFRES

OBJET DE L'APPEL D'OFFRES: TRAVAUX DE PROLONGEMENT DES QUAIS TEMPORAIRES DE CINQ GARES DE LA LIGNE DE TRAINS DE BANLIEUE MONTREAL/BLAINVILLE

Date et heure limites de réception des offres: Le 15 novembre 2002 à 10 h

Prix du document: 150 \$, toutes taxes incluses (chèque visé ou mandat fait à l'ordre de l'Agence métropolitaine de transport et n'est pas remboursable)

No d'appel d'offres: AMT-12-CO-1373

Les documents d'appel d'offres sont en français et peuvent être obtenus ou consultés sur place à partir de 13 h 30 le 31 octobre 2002, du lundi au vendredi inclusivement de 9 h à 12 h et de 13 h à 16 h 30, à l'endroit suivant:

Agence métropolitaine de transport 500, Place d'Armes, 25e étage Montréal (Québec) H2Y 2W2

Pour renseignements: Jean-Lys Carrière, Adjoint aux approvisionnements (514) 287-2489

ACMT
Agence métropolitaine de transport

APPEL D'OFFRES

OBJET DE L'APPEL D'OFFRES: PROLONGEMENT DE LA LIGNE 2 EST DU MÉTRO VERS LAVAL LOT A04 - SYSTÈME DE FIXATION DE RAILS

Date et heure limites de réception des offres: Le 28 novembre 2002 à 11 h.

Prix du document: 200 \$, toutes taxes incluses (paiement par chèque visé ou mandat fait à l'ordre de l'Agence métropolitaine de transport, non remboursable).

No d'appel d'offres: AMT-12-BS-881

Les documents d'appel d'offres sont en français et peuvent être obtenus ou consultés sur place à partir de 13 h 30, le 31 octobre 2002, du lundi au vendredi inclusivement de 9 h à 12 h et de 13 h à 16 h 30, à l'endroit suivant:

Agence métropolitaine de transport 500, Place d'Armes, 25e étage Montréal, Québec H2Y 2W2

Pour renseignements: Jean-François Demers, chargé de l'approvisionnement du projet, (514) 287-7716.

ACMT
Agence métropolitaine de transport

APPEL D'OFFRES

OBJET DE L'APPEL D'OFFRES: TRAVAUX DE PROLONGEMENT DES QUAIS TEMPORAIRES DE CINQ GARES DE LA LIGNE DE TRAINS DE BANLIEUE MONTREAL/BLAINVILLE

Date et heure limites de réception des offres: Le 15 novembre 2002 à 10 h

Prix du document: 150 \$, toutes taxes incluses (chèque visé ou mandat fait à l'ordre de l'Agence métropolitaine de transport et n'est pas remboursable)

No d'appel d'offres: AMT-12-CO-1373

Les documents d'appel d'offres sont en français et peuvent être obtenus ou consultés sur place à partir de 13 h 30 le 31 octobre 2002, du lundi au vendredi inclusivement de 9 h à 12 h et de 13 h à 16 h 30, à l'endroit suivant:

Agence métropolitaine de transport 500, Place d'Armes, 25e étage Montréal, Québec H2Y 2W2

Pour renseignements: Jean-Lys Carrière, Adjoint aux approvisionnements (514) 287-2489

ACMT
Agence métropolitaine de transport

APPEL D'OFFRES

OBJET DE L'APPEL D'OFFRES: TRAVAUX DE PROLONGEMENT DES QUAIS TEMPORAIRES DE CINQ GARES DE LA LIGNE DE TRAINS DE BANLIEUE MONTREAL/BLAINVILLE

Date et heure limites de réception des offres: Le 15 novembre 2002 à 10 h

Prix du document: 150 \$, toutes taxes incluses (chèque visé ou mandat fait à l'ordre de l'Agence métropolitaine de transport et n'est pas remboursable)

No d'appel d'offres: AMT-12-CO-1373

Les documents d'appel d'offres sont en français et peuvent être obtenus ou consultés sur place à partir de 13 h 30 le 31 octobre 2002, du lundi au vendredi inclusivement de 9 h à 12 h et de 13 h à 16 h 30, à l'endroit suivant:

Agence métropolitaine de transport 500, Place d'Armes, 25e étage Montréal, Québec H2Y 2W2

Pour renseignements: Jean-Lys Carrière, Adjoint aux approvisionnements (514) 287-2489

ACMT
Agence métropolitaine de transport

APPEL D'OFFRES

OBJET DE L'APPEL D'OFFRES: TRAVAUX DE PROLONGEMENT DES QUAIS TEMPORAIRES DE CINQ GARES DE LA LIGNE DE TRAINS DE BANLIEUE MONTREAL/BLAINVILLE

Date et heure limites de réception des offres: Le 15 novembre 2002 à 10 h

Prix du document: 150 \$, toutes taxes incluses (chèque visé ou mandat fait à l'ordre de l'Agence métropolitaine de transport et n'est pas remboursable)

No d'appel d'offres: AMT-12-CO-1373

Les documents d'appel d'offres sont en français et peuvent être obtenus ou consultés sur place à partir de 13 h 30 le 31 octobre 2002, du lundi au vendredi inclusivement de 9 h à 12 h et de 13 h à 16 h 30, à l'endroit suivant:

Agence métropolitaine de transport 500, Place d'Armes, 25e étage Montréal, Québec H2Y 2W2

Pour renseignements: Jean-Lys Carrière, Adjoint aux approvisionnements (514) 287-2489

ACMT
Agence métropolitaine de transport

APPEL D'OFFRES

OBJET DE L'APPEL D'OFFRES: TRAVAUX DE PROLONGEMENT DES QUAIS TEMPORAIRES DE CINQ GARES DE LA LIGNE DE TRAINS DE BANLIEUE MONTREAL/BLAINVILLE

Date et heure limites de réception des offres: Le 15 novembre 2002 à 10 h

Prix du document: 150 \$, toutes taxes incluses (chèque visé ou mandat fait à l'ordre de l'Agence métropolitaine de transport et n'est pas remboursable)

No d'appel d'offres: AMT-12-CO-1373

Les documents d'appel d'offres sont en français et peuvent être obtenus ou consultés sur place à partir de 13 h 30 le 31 octobre 2002, du lundi au vendredi inclusivement de 9 h à 12 h et de 13 h à 16 h 30, à l'endroit suivant:

Agence métropolitaine de transport 500, Place d'Armes, 25e étage Montréal, Québec H2Y 2W2

Pour renseignements: Jean-Lys Carrière, Adjoint aux approvisionnements (514) 287-2489

ACMT
Agence métropolitaine de transport

APPEL D'OFFRES

OBJET DE L'APPEL D'OFFRES: TRAVAUX DE PROLONGEMENT DES QUAIS TEMPORAIRES DE CINQ GARES DE LA LIGNE DE TRAINS DE BANLIEUE MONTREAL/BLAINVILLE

Date et heure limites de réception des offres: Le 15 novembre 2002 à 10 h

Prix du document: 150 \$, toutes taxes incluses (chèque visé ou mandat fait à l'ordre de l'Agence métropolitaine de transport et n'est pas remboursable)

No d'appel d'offres: AMT-12-CO-1373

Les documents d'appel d'offres sont en français et peuvent être obtenus ou consultés sur place à partir de 13 h 30 le 31 octobre 2002, du lundi au vendredi inclusivement de 9 h à 12 h et de 13 h à 16 h 30, à l'endroit suivant:

Agence métropolitaine de transport 500, Place d'Armes, 25e étage Montréal, Québec H2Y 2W2

Pour renseignements: Jean-Lys Carrière, Adjoint aux approvisionnements (514) 287-2489

Avis d'approbation du règlement d'un recours collectif

Cet avis peut affecter vos droits. S.V.P. le lire attentivement.

I. APPROBATION DU RÈGLEMENT D'UN RECOURS COLLECTIF

Le 1^{er} octobre 2002, suite à une audition d'approbation de règlement, la Cour Supérieure du Québec a donné son autorisation et approbation finale et inconditionnelle au règlement d'un recours collectif intenté au nom du groupe formé des personnes suivantes (le "Groupe"):

Toute personne résidant et/ou domiciliée au Canada qui a acheté des verres de contact jetables "ACUVUE" entre le 1^{er} mars 1995 et le 31 juillet 2001.

Ce recours collectif a trait à la publicité faite par Johnson & Johnson Inc. différenciant la durée d'utilisation sécuritaire des verres de contact "ACUVUE", qui selon les instructions peuvent être portés pour quatorze (14) jours, et des verres "1-DAY ACUVUE" qui sont censés être utilisés pour une journée. La qualité ou la sécurité des verres de contact n'est pas mise en question dans l'action. Ce règlement ne s'applique pas aux personnes qui ont acheté des lentilles "1-DAY ACUVUE", SUREVUE®, ACUVUE® TORIC, ACUVUE® BIFOCAL ou ACUVUE®2.

II. CONDITIONS DU RÈGLEMENT APPROUVÉ

Johnson & Johnson Inc. a convenu de régler le recours collectif, sans admission de responsabilité, aux conditions suivantes:

Sur présentation d'une preuve de réclamation, pour chaque boîte de verres de contact "ACUVUE" achetées pour usage personnel entre le 1^{er} mars 1995 et le 31 juillet 2001, chaque membre du Groupe recevra:

- a) Quatre dollars (4,00 \$) en argent comptant,
- b) Quatre dollars (4,00 \$) en crédit sur des achats futurs de verres de contact distribués par Johnson & Johnson Inc., et,
- c) Un dollar (1,00 \$) en argent comptant pour la partie non remboursable des coûts d'un examen visuel par un professionnel de la vue qualifié.

Les frais légaux et les déboursés ont été déterminés par la Cour, seront payés entièrement par Johnson & Johnson Inc. et n'affecteront en aucun cas la compensation qui doit être payée aux Membres du Groupe aux termes du règlement.

III. PARTICIPATION AU RÈGLEMENT

Les Membres du Groupe qui désirent participer au Règlement peuvent demander une pochette d'information (qui inclut un formulaire de réclamation) en visitant le site Internet du Règlement à www.visitakoncanadasettlement.com, en écrivant à l'administrateur du règlement à ACUVUE® Contact Lens Canadian Settlement Administrator, P.O. Box 9000-6023, Merrick, NY, 11566-9000 ou en téléphonant au 1 (888) 212-5595. Les formulaires de réclamation et les pièces justificatives doivent être soumis à l'administrateur du règlement au plus tard le 30 octobre 2004.

Vous pouvez également choisir de vous exclure du Groupe. Un membre qui s'exclut ne pourra pas participer au Règlement et ne sera pas lié par le jugement à intervenir dans ce dossier. Si vous désirez vous exclure du Groupe, vous devez transmettre un avis écrit mentionnant: (i) l'intitulé de cette cause, CSM: 500-06-000133-013, de la Cour Supérieure du district de Montréal, province de Québec; (ii) votre nom; (iii) votre adresse; (iv) votre signature ou celle de votre représentant autorisé. L'avis doit être transmis à l'administrateur du règlement: ACUVUE® Contact Lens Canadian Settlement, P.O. Box 9000-6023, Merrick, NY, 11566-9000, au plus tard le 15 décembre 2002. Une copie de cet avis doit également être déposée à la Cour au 1, rue Notre-Dame Est, Montréal (Québec), H2Y 1B6 et signifiée aux avocats des parties aux adresses suivantes:

Stuart Kugler
Kugler Kandestin
1, Place Ville Marie, bureau 2101
Montréal, Québec, H3B 2C6

Martin F. Sheehan
Fasken Martineau DuMoulin, s.r.l.
800, Place Victoria, bureau 3400
Montréal, Québec, H4Z 1E9

Si vous ne respectez pas la procédure ou les délais d'exclusion, vous perdrez votre droit de vous exclure du Groupe et vous serez liés par le Règlement et les jugements de la Cour.

Cet avis d'approbation d'un recours collectif a été approuvé par la Cour Supérieure du Québec.

Les dons d'organes sauvent... des VIES!

QUÉBEC-TRANSPLANT

Montréal: (514) 286-1414
Québec: (418) 845-4110