



DU 20 MARS  
AU 14 AVRIL 2018

TNM.QC.CA

D'APRÈS LE ROMAN DE

DOSTOÏEVSKI

# L'IDIOT

UNE CRÉATION D'ÉTIENNE LEPAGE  
ET CATHERINE VIDAL



CE PROGRAMME PEUT ÊTRE RÉUTILISÉ... À LA SORTIE DE LA SALLE,  
VOUS POUVEZ LE DÉPOSER DANS LES BOÎTES PRÉVUES À CET EFFET. MERCI!

ici artv

LA PRESSE



Bonne soirée!

 **Hydro**  
**Québec**



# LORRAINE PINTAL

DIRECTION ARTISTIQUE  
ET GÉNÉRALE

C'est la première fois que le TNM présente *L'Idiot* de Dostoïevski. Cette œuvre phare, parmi les plus éclairantes sur la situation de la Russie au 19<sup>e</sup> siècle, surprend encore aujourd'hui par l'acuité des thèmes explorés et par le manque existentiel qui hante tous les personnages : cherchant à se distraire, se heurtant entre eux, aux prises avec les mêmes urgences contradictoires qui sont les nôtres.

Chez Dostoïevski, le temps est élastique. En apparence, la surface des choses semble calme mais l'arrivée du Prince Mychkine, émissaire mystique transportant avec lui sa foi terrible et sa soif de consolation, viendra épingleur du mauvais côté du mur la meute qui tourne autour de la sublime Nastassia Filippovna.

La vision de la metteuse en scène Catherine Vidal et de l'auteur Étienne Lepage, que l'on accueille fièrement pour la première fois au TNM, transgresse avec force les codes habituels de la représentation théâtrale pour actionner la machine tragique appuyée par une langue crue et rauque dans laquelle tous les comédiens ont plaisir à mordre. Cette vision cherche également à vous inclure, cher public, dans l'espace de jeu au point de faire éclater le quatrième mur afin de créer une libre circulation des idées. Il n'en faut pas plus pour considérer cette œuvre comme un véritable acte de création qui embrasse largement les multiples pièces contenues dans le cadre romanesque de Dostoïevski.

Par les maux qu'il décrit, par l'invisible qu'il fait surgir du cœur des protagonistes, par le vide qui traduit l'illusion de la vie et par la rédemption rêvée dans un monde meilleur qui reste à inventer, *L'Idiot* de Dostoïevski est devenu, grâce à une équipe fabuleuse de créateurs et d'artistes visionnaires et engagés, un moment d'une rare intensité.

**« L'HOMME  
HARCELÉ PAR  
LE MAL TEND TOUT  
DE MÊME À  
S'ÉLEVER VERS  
LE BIEN ».** — ANTON TCHEKHOV

Puisse-t-il vous élever vers la beauté que le Prince décèle en chacun des personnages et ce, malgré le mal qui trop souvent l'obscurcit.



# ÉTIENNE LEPAGE

AUTEUR

Dostoïevski explore des mystères: le mystère de l'humiliation, celui de l'espoir, celui du pardon. Il ne cherche pas à les expliquer, mais plutôt à nous faire vivre leur force le plus insupportablement possible.

Pour y arriver, il invente un bestiaire phénoménal de personnages. Tous se démènent au milieu d'eux-mêmes, presque de manière caricaturale, aveugles aux enjeux supérieurs qui les entraînent sans cesse devant la même question: l'ombre ou la lumière?

Et que dire du prince Mychkine qui débarque au milieu de tout ça. Pourquoi est-il idiot,

pour commencer? Parce qu'il pense aux autres avant lui-même? Mais est-ce que tous les personnages de cette histoire n'en sont pas capables? Peut-être simplement est-il celui pour qui la lumière est une évidence. Il ne la cherche pas, il l'incarne sans effort.

Bien qu'il ressemble au Christ, il en est également radicalement différent. Il n'a rien à prêcher, aucun combat à mener, et surtout, il n'apporte aucune rédemption. Mychkine est le spectateur impuissant du combat que mènent les autres avec eux-mêmes. Il est là, transi. Il espère jusqu'à s'en rendre malade.

Au fond, c'est peut-être en cela qu'il est un idiot. Se refusant toute forme d'intervention dans la destinée des autres, non seulement sa souffrance leur est inutile, pire encore, elle les humilie, car, face à une telle bonté, comment ne pas ressentir encore plus cruellement ses propres vices?

Deux années entières passées avec Dostoïevski m'ont donné de grandes leçons d'écriture, mais également d'humilité. Moi qui voulais d'abord utiliser son roman pour dire ce que j'avais à dire, je baisse la tête aujourd'hui en espérant être parvenu à ne pas trop réduire sa profondeur inouïe. Je dois également remercier Catherine Vidal dont le regard croisé avec le mien est parvenu à donner une troisième dimension à ce texte que j'aurais pu simplement massacrer.

C'est donc avec une joie presque terrorisée que je vous souhaite la bienvenue à ce spectacle, avec l'espoir que vous y trouverez un peu la lumière aveuglante du chef-d'œuvre de Dostoïevski.

ÉTIENNE LEPAGE

# CATHERINE VIDAL

METTEURE  
EN SCÈNE

Imaginez le roman de *L'Idiot* comme une grande forêt. Une forêt noire, cruelle mais aussi ardente et lumineuse.

Imaginez mon comparse Étienne Lepage et moi, entrant dans cette forêt, pillant ses trésors sans vergogne, nous disant que de toute façon Dostoïevski est inébranlable et que notre adaptation ne portera même pas ombrage au petit orteil de son pied gauche. Ne nous gênons pas non plus d'une dévotion qui finirait par trahir son œuvre. Transplanter le roman tel quel sur scène égalerait ne pas respecter la littérature ni respecter le théâtre.

Dostoïevski lui-même conseillait à tous ceux qui s'attaquaient à l'adaptation de ses romans : *« Une scène de théâtre n'est pas un livre. Je crois même qu'il existe des ordres de pensées poétiques correspondant aux différentes formes d'art, de sorte qu'elles ne peuvent jamais être exprimées sous une autre forme, inadaptée pour elles. Il en est tout autrement si vous reconstruisez et transformez le roman, en n'en conservant qu'un épisode ou si, reprenant l'idée première, vous changez complètement le sujet. »*

La plus belle permission outre-tombe et post-mortem que puisse nous donner un auteur... Oui mais voilà. Il ne faut pas perdre l'essentiel en chemin. L'essentiel qu'il faut patiemment débusquer dans tous les replis de l'intrigue relativement simple du roman. Car les questions qu'elle porte en son sein sont infiniment belles et complexes.

Vertigineuses parce que terriblement insolubles, grandioses parce que terriblement humaines. C'est là que repose tout le génie de Dostoïevski...

Nous sommes, au moment même où j'écris ces lignes, en répétition et je vois se créer devant moi cette faune terrible et magnifique. Tout ça grâce au talent émouvant des acteurs et des concepteurs. Et, le soir de première, je serai dans l'espoir que le cœur de ce spectacle, créé par nous tous, se mette à battre.

Merci à Renaud pour tout mais spécifiquement pour m'avoir fait connaître ce roman sublime. Merci à Étienne d'avoir accepté courageusement et avec talent ce défi titanesque. Merci à Lorraine Pintal de nous avoir fait passionnément confiance ainsi que toute son équipe chaleureuse et dévouée.

Bonne soirée !  
CATHERINE VIDAL



# ARGUMENT

Les textes portant sur *L'Idiot* sont tirés de *L'Emporte-pièces 10* et sont signés par **PAUL LEFEVRE**.

Le prince Mychkine, un homme d'une invraisemblable et dérangeante bonté, désargenté et sans relations, revient en Russie après avoir passé plusieurs années en Suisse pour y soigner son épilepsie. Il rencontre Parfione Rogojine, un être d'une vitalité peu commune, qui donne libre cours à toutes ses envies, même les plus inacceptables.

Les hasards de la conversation mettent Mychkine au courant de projets de mariage concernant une femme de toute évidence fascinante, Nastassia Filippovna — que convoite Rogojine. Mychkine, à son arrivée, se rend chez le général Épanchine, dont l'épouse est une lointaine parente. À cette occasion, il fait la connaissance de leurs trois filles, dont Aglaïa, profondément impressionnée par l'étrangeté du prince. Il comprend que l'homme qui souhaite épouser Nastassia Filippovna est le secrétaire du général, Gania Ivolgine. Ce dernier, dont la famille loue des chambres, invite le prince à habiter chez lui.

On saisit rapidement que Gania souhaite ce mariage pour mettre la main sur l'énorme dot que fournit Totski, un homme de la haute société qui a recueilli chez lui Nastassia, encore enfant, à la mort de ses parents. Après avoir abusé d'elle dans son adolescence, il souhaite maintenant se libérer de l'emprise de la jeune femme.

Lorsque Nastassia Filippovna surgit à l'improviste à l'appartement des Ivolgine, le prince est frappé par la beauté et l'aplomb de la jeune femme, derrière laquelle il devine une terrible fragilité; il comprend tout de suite qu'elle va peut-être accepter la proposition de Gania parce qu'elle croit ne pas mériter mieux. C'est alors qu'apparaît Rogojine, saoul, exalté, une liasse de roubles à la main, venu « acheter » Nastassia. La mécanique du destin s'enclenche alors entre les membres d'un étrange quatuor: le prince Mychkine, Rogojine, Nastassia Filippovna et Aglaïa.

Le hasard cesse d'agir; ne comptent plus que les pulsions des personnages, même si elles sont meurtrières.

# L'IDIOT

UNE CRÉATION  
**ÉTIENNE LEPAGE**  
ET **CATHERINE VIDAL**  
D'APRÈS LE ROMAN DE DOSTOÏEVSKI

---

LA DISTRIBUTION

---

PAUL AHMARANI  
FRÉDÉRIC BLANCHETTE  
EVELYNE BROCHU  
HENRI CHASSÉ  
FRANCIS DUCHARME  
RENAUD LACELLE-BOURDON  
SIMON LACROIX  
DOMINIQUE LECLERC  
MACHA LIMONCHIK  
PAUL SAVOIE  
DAVID STRASBOURG  
REBECCA VACHON

L'ÉQUIPE DE CRÉATION

---

Texte  
ÉTIENNE LEPAGE  
Accompagnement  
dramaturgique  
et mise en scène  
CATHERINE VIDAL  
Décor  
GENEVIÈVE LIZOTTE  
Costumes  
ELEN EWING  
Éclairages  
ALEXANDRE PILON-GUAY  
Musique originale  
FRANCIS ROSSIGNOL  
Maquillages et coiffures  
ANGELO BARSETTI  
Assistance à la mise  
en scène et régie  
ALEXANDRA SUTTO

PRODUCTION

---

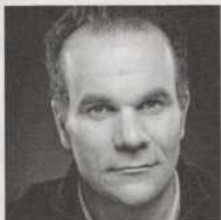
THÉÂTRE DU  
NOUVEAU MONDE

DISTRIBUTION

REPÈRES  
BIOGRAPHIQUES  
DES ARTISTES  
TNM.QC.CA



PAUL AHMARANI  
LEBEDEV



FRÉDÉRIC BLANCHETTE  
GÉNÉRAL IVAN ÉPANCHINE



EVELYNE BROCHU  
NASTASSIA FILIPPOVNA



HENRI CHASSÉ  
PRINCE TOTSKI



FRANCIS DUCHARME  
PARFIONE ROGOJINE



RENAUD LACELLE-BOURDON  
PRINCE LEV NIKOLAEVITCH  
MYCHKINE



SIMON LACROIX  
GANIA IVOLGINE



DOMINIQUE LECLERC  
VARIA IVOLGINE



MACHA LIMONCHIK  
LIZAVETA ÉPANCHINE



PAUL SAVOIE  
GÉNÉRAL IVOLGINE



DAVID STRASBOURG  
HIPPOLYTE



REBECCA VACHON  
AGLAÏA ÉPANCHINE

©Jonathan Boulet-Groulx,  
Maude Chauvin, Maxime  
Côté, Daniel Desmarais,  
Marie-Eve Des Roches,  
Fannie-Laurence Dubé-  
Dupuis, Maxyme G. Delisle,  
Marie-Claude Hamel, Monic  
Richard, Eva-Maude TC.

## CATHERINE VIDAL ET ETIENNE LEPAGE, BOURSIFIERS DU TNM

En 2011, à l'occasion du 60<sup>e</sup> anniversaire du TNM et pour rappeler l'apport considérable à la création dramaturgique québécoise de notre directeur artistique de 1966 à 1982, Lorraine Pintal institue la Bourse à la création Jean-Louis Roux. En 2013, elle crée la Bourse Jean-Pierre Ronfard en hommage à cet homme de théâtre visionnaire et audacieux. Ces résidences d'écriture et de mise en scène bisannuelles ont été décernées à Catherine Vidal (2015) et Étienne Lepage (2016) pour travailler à l'adaptation, l'écriture et la mise en scène de *L'Idiot*.

Directeur technique attiré  
SIMON L. LACHANCE

## DÉCOR

Réalisé par  
ACMÉ DÉCORS INC.

## COSTUMES

Assistante aux costumes  
et chef d'atelier  
CHANTAL BACHAND  
Coupe et confection  
AMÉLIE GRENIER  
VINCENT PASTENA  
GILLES-FRANÇOIS THERRIEN  
Couturières  
ÉLIANE BOUCHARD  
PRISCILLA CHARBONNEAU  
PRISCILLIA COLLIN  
Patine  
MARC-ANDRÉ COULOMBE  
CHLOÉ GIROUX-BERTRAND  
MÉLANIE TURCOTTE  
Coiffes  
MARC-ANDRÉ COULOMBE

## COLLABORATEURS À LA PRODUCTION

Conseillère en mouvement  
MÉLANIE DEMERS  
Accessoiriste  
JOËLLE ARBEC  
Infographie  
LIONEL ARNOULD  
Consultant sonorisation  
COLIN GAGNÉ  
Consultante ingénierie  
MARION COSSIN  
Réalisation des masques  
CÉDRIC LORD  
Stagiaire à la mise en scène  
SOLÈNE PARÉ

## REMERCIEMENTS

GENEVIÈVE ACKERMAN  
au violoncelle  
PIERRE-LUC BRILLANT  
aux guitares

Les techniciens de scène et habilleuses du TNM sont respectivement membres des sections locales 56 et 863 de l'Alliance Internationale des employés de Scène et de Théâtre (I.A.T.S.E.), affiliée à la Fédération des Travailleurs du Québec. / Le TNM est membre de Théâtres Associés Inc.

NOUVELLE WEBSÉRIE

# ALPHA & OMEGA

*Une expérience inédite  
de théâtre interactif*

ICI.ARTV.CA

ICI  artv



## BRAVO !

Félicitations à **ALEXANDRE FOREST** qui s'est vu décerner, le 20 février dernier, le **PRIX ARDI 2018** dans la catégorie relève d'affaires. Ce prix souligne l'audace et l'innovation philanthropique d'une personne de 40 ans et moins. Coprésident fondateur des Jeunes Premiers du TNM, il a participé à la mise sur pied de l'événement Côté Cœur et des Épiloues, et contribue depuis à leur succès.

DE LA PART DES MEMBRES DU CA ET DE TOUTE L'ÉQUIPE DU TNM,  
BRAVO ET MERCI ALEXANDRE !

# EVELYNE BROCHU

SUR SCÈNE  
ET AUX  
FOURNEAUX.



## LE CAFÉ DU NOUVEAU MONDE

DÉCOUVREZ SON PLAISIR GOURMAND,  
ELABORE EN COLLABORATION AVEC LE CHEF  
ET INSPIRE DU PERSONNAGE DE NASTASSIA

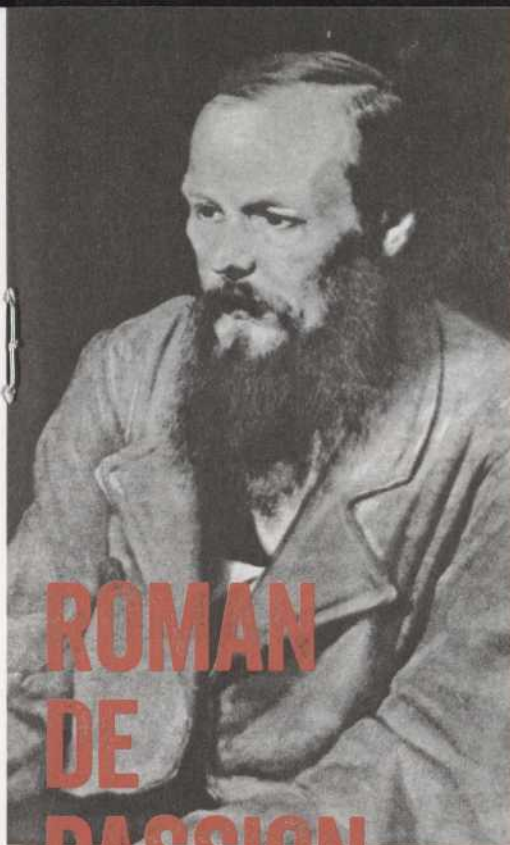
NOUVEAU ! TABLE D'HÔTE DU SOIR AVANT/APRÈS LA REPRÉSENTATION  
CUISINE OUVERTE JUSQU'À MINUIT  
RÉSERVEZ - 514 866-8669 - [CAFEDUNOUEAUMONDE.COM](http://CAFEDUNOUEAUMONDE.COM)

# SAISON 2018 — — 2019

## DÉCOUVREZ NOTRE PROCHAINE SAISON EN DIRECT SUR FACEBOOK !

Ce 9 avril dès 17 h 15, vivez la soirée de lancement  
comme si vous y étiez !

Inscrivez-vous dès le 2 avril sur l'événement Facebook et participez en direct  
à la soirée en interagissant avec l'équipe !



# ROMAN DE PASSION, ROMAN D'IDÉES

*L'Idiot*, comme *Le Joueur*, est un roman parsemé d'éléments autobiographiques. Le prince Mychkine, comme Dostoïevski, souffre d'épilepsie et l'omniprésence de l'argent fait écho aux préoccupations du romancier au moment de l'écriture. Mais, surtout, Dostoïevski y creuse une quête

personnelle : quelles valeurs peuvent sauver le monde du matérialisme et du nihilisme ?

*L'Idiot* a d'abord paru en feuilleton en 1868 et 1869 dans la revue *Le Courrier russe*, avant d'être éditée en 1874. L'auteur, au moment de l'écriture, suit des cures en Europe pour soigner son épilepsie, tout en jouant frénétiquement dans les casinos, poursuivant le rêve insensé d'enfin gagner la forte somme dont il a besoin pour effacer ses dettes.

Ce qui frappe d'abord dans *L'Idiot*, c'est la puissance des passions qui agitent les personnages : Nastassia Filippovna, Rogojine, Aglaïa, capables de passer de l'amour à la haine en un instant, Gania et Hippolyte, emportés par leurs propres passions, dont ils ne comprennent généralement ni le sens ni l'intensité.

Ces passions les déchirent, les détruisent : le désir ravageur de Rogojine, le nihilisme désespéré d'Hippolyte, les déchirements de Nastassia Filippovna entre son aspiration à une vie décente et son sentiment d'être une femme déchue qui ne mérite que d'être traitée comme une catin.

Dostoïevski place ces personnages impuissants face à leurs pulsions dans une société codée, hypocrite, où rien de bien ne peut se passer entre les êtres. Pourtant, saccager ces odes, comme le fait Rogojine — ce double noir de Mychkine —, ne fait que créer du chaos, du déni de sens, de la mort.

Or dans ce monde, l'auteur fait apparaître le prince Mychkine, l'« idiot » qui donne son titre au roman. Ce titre est en fait une question ; cet homme, qui doit sa réputation d'idiot à son épilepsie et, surtout, à sa bonté, mérite-t-il d'être ainsi catégorisé ?

*Portrait de Fiodor Dostoïevski*, huile sur canevas par Vassili Perov, 1872, Galerie Tretiakov, Moscou.

## PLUS DE SUGGESTIONS DE LECTURE SUR [RENAUD-BRAY.COM](http://RENAUD-BRAY.COM)

Des billets de spectacle à gagner  
sur notre page Facebook. Suivez-nous!



**Renaud-Bray.com**  
LIVRES + CADEAUX + JEUX



Nous **appuyons** des  
projets qui **enrichissent**  
la **vie des autres**

Visitez [cgi.com/responsabilite\\_sociale](http://cgi.com/responsabilite_sociale)



**CGI**



**PARAGRAPH EST FIER DE SOUTENIR  
ET D'ENCOURAGER LE TNM AINSI  
QUE NOS ARTISTES D'ICI.**

# BON THÉÂTRE!

IMPRESSION OFFSET / NUMÉRIQUE / PROMOTIONNEL / GESTION DOCUMENTAIRE



**Paragraph**

SIÈGE SOCIAL  
8150, route Transcanadienne, suite 100, Ville Saint-Laurent (Québec)  
T. 514 735-7770 [PARAGRAPHINC.CA](http://PARAGRAPHINC.CA)

# TONESCO

DU 8 MAI AU 2 JUIN 2018

MISE EN SCÈNE  
FRÉDÉRIC DUBOIS

## GILLES RENAUD LES CHAISES

JEAN-FRANÇOIS  
GUILBAULT

MONIQUE  
MILLER

CONCEPTION  
ANICK LA BISSENIÈRE  
LINDA BRUNELLE  
CAROLINE ROSS  
PASCAL ROBITAILLE  
ANGELO BARSETTI

COPRODUCTION  
THÉÂTRE DU NOUVEAU MONDE  
THÉÂTRE DES FONDS DE TIROIRS



TNM.QC.CA

ICI RTV

LA PRESSE

## DES ARTS DE LA SCÈNE AUX COUPS DE THÉÂTRE



TOUT  
S'EXPLIQUE



# ILS NOUS ONT QUITTÉS

## HOMME DE THÉÂTRE AVANT TOUT !

J'ai appris à découvrir l'univers foisonnant de **Jacques Languirand** non pas en le côtoyant dans un studio de radio presque immortalisé derrière son micro, mais comme homme de théâtre, puisqu'il fut secrétaire général du TNM pendant plusieurs années et par la suite auteur et comédien. Sous la direction de Robert Lepage notamment, Jacques Languirand a incarné Prospero dans *La Tempête* de Shakespeare. Toute sa vie, il a peuplé notre imaginaire de sa folle inventivité qui restera à jamais gravée dans nos mémoires.

Cher Prospero, nous qui demeurons sur ton île perdue au milieu des tempêtes, nous saluons ton courage et ton génie.

## UNE GRANDE DAME

**Madame Jacqueline Desmarais**, qui fut un modèle de passion et d'engagement, notamment au sein du milieu des arts et de la culture, n'est plus. Nous devons faire le deuil de son sourire infatigable et de son énergie hors du commun. Monsieur Paul Desmarais Jr. et sa femme Hélène suivent ses traces avec ferveur. Le TNM a la chance de les compter parmi ses grands mécènes. C'est pourquoi je tenais à partager avec toute leur famille et leurs proches notre profonde tristesse face au deuil qu'ils devront faire d'une mère exemplaire, d'une femme incomparable et d'une grande dame de toutes les scènes du monde.

Merci chère Jacqueline Desmarais.

LORRAINE PINTAL ET L'ÉQUIPE DU TNM

# MERCI PHYT'S

Au théâtre, la conception des maquillages figure parmi les grands crédits de production. Tout se joue en salle, en phase avec l'espace scénographique, les costumes et la lumière, à la rencontre de l'œuvre et des personnages.

Jacques-Lee Pelletier, qui a conçu cette année les maquillages de *Vu du pont d'Arthur Miller* et, dans un tout autre registre, ceux des *Fourberies de Scapin*, est de ces grands concepteurs qui font partie de la famille du TNM. Depuis près de quinze ans, il est aussi de l'équipe qui réalise nos campagnes d'abonnement, maquillant comédiens et comédiennes pour les séances photos et la pub télé. Par l'octroi, à cette occasion, de produits cosmétiques 100% d'origine naturelle et bio, les Laboratoires Phyt's sont un atout précieux pour la réussite des visuels de notre matériel promotionnel et le bien-être de nos artistes.

## VOTRE OPINION COMPTE !

Après le spectacle, n'hésitez pas à nous faire part de votre appréciation.

Pour *Les Fourberies de Scapin*, 6479 spectateurs et abonnés ont voté par le biais de la nouvelle plateforme numérique **Mon TNM** ou des cartons glissés dans les boîtes.

73%



23%



3%



1%



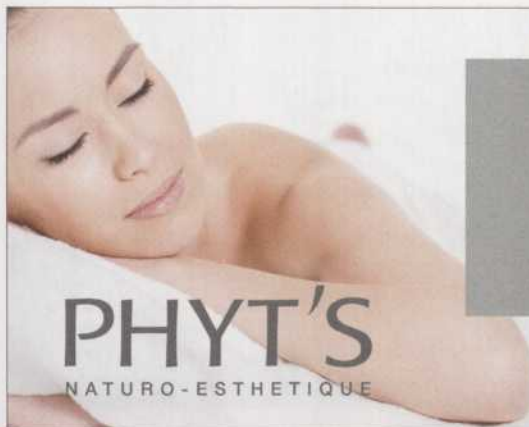


Maude Guérin et Mylène St-Sauveur dans *Vu du pont*  
d'Arthur Miller, m.e.s. Lorraine Pintal.



André Robitaille et Benoît Brière dans *Les Fourberies*  
de Scapin de Molière, m.e.s. Carl Béchar.

Maquillages Jacques-Lee Pelletier, TNM, saison 2017-2018. Photos : Yves Renaud



**PHYT'S**  
NATURO-ESTHETIQUE

**BIO-COSMÉTIQUE**  
**ACTIVE**

100% D'ORIGINE NATURELLE

[www.phyts.ca](http://www.phyts.ca)





MAGASINER DANS  
LE QUARTIER LE PLUS  
EFFERVESCENT DE  
MONTRÉAL, C'EST

## COMPLEXE DESJARDINS

AU CŒUR DU QUARTIER  
DES SPECTACLES

150, RUE SAINTE-CATHERINE OUEST 📍 PLACE-D'ARMES + PLACE-DES-ARTS

PLUS DE 110 BOUTIQUES ET RESTAURANTS



Pour créer de la valeur, là où nous  
vivons et travaillons. Ensemble.

Nos applaudissements au  
Théâtre du Nouveau Monde.



Great-West  
COMPAGNIE GIC



Canada-Vie

LA PARFAITE ALLIANCE COMMUNAUTAIRE™

Imagine  
Caring Company  
Une entreprise  
généreuse

CONDOS  
LAUR&NT  
CLARK



PHASE 1  
EN CONSTRUCTION

VIVRE AU COEUR  
DU QUARTIER  
DES SPECTACLES

1, DE MAISONNEUVE O.  
LAURENT-CLARK.COM

Rachel Julien

# CÔTÉ

## HAPPENING DES JEUNES PREMIERS DU TNM, UNE 3<sup>E</sup> ÉDITION EXALTANTE !

Le 16 février dernier, sous la coprésidence d'honneur d'**ALEXANDRE FOREST**, avocat, Gowling WLG, et **PIERRE FOURNIER-SIMARD**, consultant, McKinsey & Compagnie, avait lieu la 3<sup>e</sup> édition de Côté Cœur, le happening-bénéfice des Jeunes Premiers du TNM. Cette soirée a rassemblé près de 375 jeunes gens d'affaires et artistes venus faire la fête dans le hall du TNM, magnifiquement transformé aux couleurs de la Saint-Valentin par Nicolas Ricard d'Eklosion.

**LE TNM REMERCIE CHALEUREUSEMENT** les comédiens pour leur présence : Mylène St-Sauveur et Benoît McGinnis, nos ambassadeurs, Marie-Ève Beaulieu, Carl Béchar, Gabriel Lemire, Olivia Palacci, Philippe Thibault-Denis, Frédéric Tremblay,

Virginie Ranger-Beauregard et DJ Walker pour cette ambiance des plus festives ainsi que les six finissants du Conservatoire d'art dramatique de Montréal pour leurs performances impromptues.

**MERCI À NOS COMMANDITAIRES DE LA SOIRÉE** Banque Nationale, Wink Stratégies, Gowling WLG, Valeurs mobilières Desjardins, l'équipe d'Alexandre Beauregard, ainsi qu'à nos grands détenteurs de billets : BDO Canada, KPMG, Langlois Avocats, Osler, Raymond Chabot Grant Thornton, sans oublier nos indispensables partenaires de soirée : Café du Nouveau Monde, Solotech, Notkins, Gusta, PUR Vodka, romeo's gin, Boréale, Vins réZin, Eska, eau de source naturelle, Halfpops et Prosecco Stellina di Notte.

**LE TNM REMERCIE** également de leur participation tous les donateurs qui ont fait de cette soirée un véritable succès et tous les collaborateurs qui, de près ou de loin, ont contribué à la réussite de l'événement. Grâce à l'enthousiasme et l'engagement du comité des Jeunes Premiers du TNM, cette soirée a permis d'amasser près de 75 000 \$ au profit du Théâtre du Nouveau Monde et nous leur en sommes immensément reconnaissants.

[www.tnm.qc.ca/jeunes-premiers/](http://www.tnm.qc.ca/jeunes-premiers/)



Lorraine Pintal entourée de la formidable équipe des Jeunes Premiers du TNM. Photo : Alexandre Paskanoi

# LE THÉÂTRE DE TOUS LES CLASSIQUES, CEUX D'HIER ET DE DEMAIN

FONDATION 1951 FONDATEURS JEAN GASCON / JEAN-LOUIS ROUX / GUY HOFFMANN / GEORGES GROULX / ANDRÉ GASCON / ROBERT GADOUS / ÉLOI DE GRANDMONT COFONDATRICES MONIQUE MILLER / JANINE SUTTO DIRECTEURS ARTISTIQUES JEAN GASCON 1951-1966 / JEAN-LOUIS ROUX 1966-1982 / ANDRÉ PAGÉ 1981 / OLIVIER REICHENBACH 1982-1992 / LORRAINE PINTAL DEPUIS 1992

## L'ÉQUIPE DU TNM

**LORRAINE PINTAL**  
DIRECTRICE ARTISTIQUE  
ET GÉNÉRALE

### PRODUCTION

**PATRICK LOUBERT**  
DIRECTEUR DE PRODUCTION

**PHILIPPE GAUDREAU**  
DIRECTEUR TECHNIQUE

**SIMON L. LACHANCE**  
DIRECTEUR TECHNIQUE

**FRANCE OUELLET**  
ADJOINTE À LA PRODUCTION

**XAVIER CÔTÉ**  
ASSISTANT À  
LA DIRECTION TECHNIQUE

### COMMUNICATIONS MARKETING

**ANNIE GASCON**  
DIRECTRICE DES  
COMMUNICATIONS,  
DU MARKETING ET  
DU DÉVELOPPEMENT  
INTERNATIONAL

**LOUI MAUFFETTE**  
ATTACHÉ DE PRESSE

**FABIEN DE MARRE**  
DIRECTEUR DES VENTES ET  
DU SERVICE À LA CLIENTÈLE

**PASCALLE DESGAGNÉS**  
COORDONNATRICE DE  
LA PUBLICITÉ ET  
DE LA PROMOTION

**OLIVIER CHASSÉ**  
COORDONNATEUR WEB,  
CONTENU NUMÉRIQUE ET  
MÉDIAS SOCIAUX

**BÉATRICE GINGRAS**  
ADJOINTE AUX  
RELATIONS PUBLIQUES

### MÉDIATION CULTURELLE

**CLAUDIA BILODEAU**  
CHARGÉE DE PROJETS

### ADMINISTRATION ET FINANCES

**JULIEN SILVESTRE**  
DIRECTEUR,  
ADMINISTRATION ET  
FINANCES

**JULIE RAUX-MOREAU**  
CONTRÔLEUR

**DAVID STOROZUK**  
DIRECTEUR DE LA GESTION  
DES ÉDIFICES, DES  
RESSOURCES MATÉRIELLES  
ET INFORMATIQUES

**DANNY M. BOULANGER**  
DIRECTRICE,  
RESSOURCES HUMAINES

**SUZANNE ROY**  
ADJOINTE À LA DIRECTION

**KARINE TANGUAY**  
RÉCEPTIONNISTE

### FINANCEMENT PRIVÉ

**SUZANNE DURAND**  
DIRECTRICE,  
FINANCEMENT PRIVÉ

**ISABELLE GOUDREAU**  
COORDONNATRICE,  
ÉVÈNEMENTS, PROJETS  
SPÉCIAUX ET RESPONSABLE  
DES LOCATIONS

**SUE TURMEL**  
COORDONNATRICE,  
CAMPAGNES ANNUELLES  
ET RELATIONS AVEC  
LES PARTENAIRES

### SCÈNE

**MARC BARSALOU**  
CHEF MACHINISTE

**HOWARD ABRAMS**  
CHEF ÉLECTRICIEN

**EDWARD FREEDMAN**  
CHEF SONORISATEUR

**MARC RAYMOND**  
CHEF ACCESSOIRISTE

**JOAN LESSARD**  
CHEF HABILLEUSE

**JONATHAN  
MASTERSON**  
CHEF PROJECTIONNISTE

**PATRICK CARROLL**  
TECHNICIEN POLYVALENT

### LES SORTIES DU TNM

**CHARLES-ANTOINE  
B.-FONTAINE**

DIRECTEUR TECHNIQUE

**YANNICK DUFOUR**  
CHEF MACHINISTE

**ISABELLE GARCEAU**  
CHEF ÉCLAIRAGISTE

**FRANÇOIS THIBAUT**  
CHEF SONORISATEUR

**DANIEL GINGRAS**  
CHEF ACCESSOIRISTE

**MARTINE SÉGUIN**  
CHEF HABILLEUSE

### TÉLÉMARKETING ABONNEMENT DE SOIR

**EMMANUELLE  
C.-LAFRANCE**

CHEF D'ÉQUIPE

**JEAN FLEURY**

**GABRIELLE  
VIGNEAULT-GENDRON**

**MARYLOU BELGOU**

PRÉPOSÉE(S)

**BILLETTERIE /  
ABONNEMENT**

**VENTES AUX GROUPES**

**MARYSE POTHIER**

CHEF D'ÉQUIPE

**VÉRONIQUE FAUVELLE**

RESPONSABLE DE  
LA VENTE AUX GROUPES

**OLIVIER BEAUCHEMIN**

**MANON BRUNET**

**MARC-ANDRÉ  
CASAVANT**

**SARAH-ÈVE G.  
LEFEBVRE**

**ROSALIE GENDREAU**

**MARIE-MICHÈLE L.  
VALLIÈRES**

**ROSE NORMANDIN**

**RENO**

**PERRON-ROBITAILLE**

**STÉPHANIE RIBEYREIX**

**ANNE-JULIE  
ROBITAILLE**

**AUDRÉE VACHON**

PRÉPOSÉE(S)

### ACCUEIL

**CLÉMENCE LAVIGNE**

**ANNE D.-WELLS**

CHEFS D'ÉQUIPE

**MARIE-LAURENCE  
BARR**

**NORMAND BRÉARD**

**JULIANE C.-LELARGE**

**GABRIELLE  
CHAPDELAINÉ**

**ALEXIS**

**CURODEAU-CODÈRE**

**CAROLANE**

**DESMARTEAUX**

**ALEXIS G.-LEFEBVRE**

**LILIANE G.-MOISAN**

**MAGALIE GAGNÉ**

**VALÉRIE GAGNON**

**GUILLAUME LEDOUX**

**JANNE PAQUIN**

**MARIE-CHRISTINE  
RAYMOND**

**BETHZAÏDA THOMAS**

PRÉPOSÉE(S)

**ENTRETIEN**

**RACHID BEL ABBES**

CHEFS D'ÉQUIPE

**PAUL BROSSARD**

**CAMILO C.-ESCRIBANO**

**GILLES CLOUTIER**

**VINCENT LANGLOIS**

**DANIEL ST-JEAN**

PRÉPOSÉS

## LES GRANDS RÉGISSEURS

LES GRANDS RÉGISSEURS DU TNM PAUL GOBEIL / JEAN HOUDE / DANIEL LAMARRÉ / JEAN-YYES LEBLANC / OLIVIER REICHENBACH / YVES SÉGUIN GRANDS RÉGISSEURS HONORAIRES JEAN-PAUL L'ALLIER / JACQUES PARIZEAU / JEAN-LOUIS ROUX

# LE CONSEIL D'ADMINISTRATION DE LA FONDATION DU TNM

## Président

**PIERRE ALARY**  
ADMINISTRATEUR DE SOCIÉTÉS

## Vice-président

**CLAUDE CORBO**

## Vice-président

**JAN-FRYDERYK PLESZCZYNSKI**  
PRÉSIDENT ET CHEF DE LA DIRECTION, 4U2C

## Trésorier

**CLAUDE MICHAUD**  
VICE-PRÉSIDENT DU CONSEIL ET  
DIRECTEUR GÉNÉRAL, DNA CAPITAL

## Secrétaire

**CAROLINE BIRON**  
ASSOCIÉE, WOODS S.E.N.C.R.L.

## CARL BÉCHARD

COMÉDIEN ET METTEUR EN SCÈNE

## CHANTAL BÉLANGER

AVOCATE ET MÉDIATRICE ACCRÉDITÉE  
BÉLANGER PERRON AVOCATS

## MARC BOUCHER

PRÉSIDENT, HYDRO-QUÉBEC TRANSÉNERGIE

## NORMAND CHOUINARD

COMÉDIEN ET METTEUR EN SCÈNE

## ROBERT DUMAS

PRÉSIDENT ET CHEF DE LA DIRECTION  
FINANCIÈRE SUN LIFE, QUÉBEC

## ALEXANDRE FOREST

AVOCAT, GOWLING WLG

## SYLVAIN FORTIER

CONSEILLER STRATÉGIQUE AU CHEF DE LA  
DIRECTION, IVANHOÉ CAMBRIDGE

## CLAUDE A. GARNEAU

VICE-PRÉSIDENT, DÉVELOPPEMENT  
DES AFFAIRES, CAMDEN PUBLICITÉ | BRANDING

## VICKIE JOSEPH

FONDATRICE ET DESIGNER, NU-1

## MICHEL QUELLETTE

VICE-PRÉSIDENT PRINCIPAL  
PROGRAMME GLOBAL 7000/8000  
BOMBARDIER AVIONS D'AFFAIRES

## SERGE PAQUETTE

ASSOCIÉ DIRECTEUR, NATIONAL

## MARTINE QUINTAL

ASSOCIÉE, ERNST & YOUNG

## ROBERT RACINE

ASSOCIÉ, KENIFF & RACINE

## VALÉRIE SAPIN

DIRECTRICE, MARKETING  
ET INNOVATION, ÉNERGIR

# LE THÉÂTRE DU NOUVEAU MONDE REMERCIE

GRAND PARTENAIRE  
DE LA CAMPAGNE D'ABONNEMENT  
**HYDRO-QUÉBEC**

GRANDS PARTENAIRES DE PRODUCTION  
**BMO GROUPE FINANCIER**

**DES JARDINS ENTREPRISES**

**POWER CORPORATION DU CANADA**

PARTENAIRE DE PRODUCTION

**LA COOP FÉDÉRÉE**

GRANDS COLLABORATEURS DE SAISON  
**ICI ARTV**

**LA PRESSE+**

PARTENAIRES MÉDIAS

**ASTRAL AFFICHAGE**

**TÉLÉ-QUÉBEC**

GRAND PARTENAIRE DE L'EMPORTE-PIÈCES

**GROUPE CGI**

PARTENAIRE DES MATINÉES ÉTUDIANTES

**LA GREAT-WEST**

**LONDON LIFE**

**ET CANADA-VIE**

PARTENAIRE DES SORTIES DU TNM

**FINANCIÈRE SUN LIFE**

PARTENAIRES DE SERVICES

**COMPLEXE DES JARDINS**

**LIBRAIRIE RENAUD-BRAY**

**LOCATION SOLOTECH**

**MP REPRO**

**OUTI ARCHITECTE\_TI**

PARTENAIRES DES PROJETS SPÉCIAUX

**CAFÉ DU NOUVEAU MONDE**

**CAISSE DES JARDINS DE LA CULTURE**

**PARAGRAPH**

**UNIVINS**

PARTENAIRES GOUVERNEMENTAUX

**CONSEIL DES ARTS**

**ET DES LETTRES DU QUÉBEC**

**CONSEIL DES ARTS DU CANADA**

**CONSEIL DES ARTS DE MONTRÉAL**

**MINISTÈRE DE LA CULTURE ET**

**DES COMMUNICATIONS DU QUÉBEC**

**MINISTÈRE DU PATRIMOINE**

**CANADIEN**

**SOCIÉTÉ DE DÉVELOPPEMENT**

**DES ENTREPRISES CULTURELLES**

GRAND DONATEUR - ACTIVITÉS ÉTUDIANTES

**BMO GROUPE FINANCIER**

DONATEURS CORPORATIFS

**LE GROUPE MAURICE**

**PRATT & WHITNEY CANADA**

**TED T. KATZ FAMILY TRUST ET**

**LE GROUPE CONSEIL T.T. KATZ**

DONATEUR BOURSE OLIVIER REICHENBACH

**GROUPE CGI**

ABONNÉS PREMIÈRE LOGE

**ANDRÉ TANGUAY ET**

**MARTINE BARRAS**

**CLAUDE PERREAULT**

**CONSTRUCTION PAROX INC.**

**DANIELLE DESROSIERS ET**

**ALAIN TIMOSHUK**

**DERMALOUNGE, CENTRE DE SANTÉ**

**ET DE BEAUTÉ**

**DR. CLAUDE ROSATO, OPTOMÉTRISTE**

**FINANCIÈRE SUN LIFE**

**FRANCINE CLÉROUX**

**JEAN-YVES LEBLANC**

**LA COOP FÉDÉRÉE**

**LA MUNICH COMPAGNIE DE RÉASSURANCE**

**LE CABINET DE RELATIONS**

**PUBLIQUES NATIONAL**

**LES AGENCES RÉAL DEMERS**

**LISE DIONNÉ ET ROBERT FLEURY**

**LOUIS-MARTIN VILLENEUVE,**

**CPA AUDITEUR, CA, AVOCAT**

**LOUISE ST-PIERRE ET JOCELYN LÉVESQUE**

**RAYMOND LAFONTAINE**

**RP PÉLICAN**

**SAMAX CONSULTANTS INC.**

**SOPHIE BERGERON ET**

**DANIEL ROBIDOUX**

**SUCRÉ REDPATH**

**SYLVAIN BEAUSÉJOUR**

**TOURS CHANTECLERC**

**WOODS**

**YVES PICHETTE &**

**PAULE LANGLOIS, PHARMACIENS**

ABONNÉS DE SOUTIEN

**CLAUDE CORBO**

**CLÉMENT DEMERS**

**ISABELLE DORAY**

**JEAN HOUDE**

**JEAN-PIERRE BELHUMEUR**

**JOHANNE ET DONALD THÉBERGE**

**MARIE WOODS ET THOMAS SCHLADER**

**MICHELLE POWER**

**ROBERT CLOUTIER**

**TÉLÉSYSTÈME LTÉE**



Conseil des arts  
et des lettres du Québec  
Québec 02



Conseil des arts  
du Canada Canada Council  
for the Arts



Montréal 01

PARTENAIRE DU

QUARTIER  
DES SPECTACLES  
MONTREAL

100 MILLIONS  
D'IDÉES

UQÀM



## La créativité à ciel ouvert

Soutenir les étudiants artistes  
en leur offrant l'espace public  
comme terrain de jeu ?

**Une idée brillante.**

PROTNM 2018.03.20x