

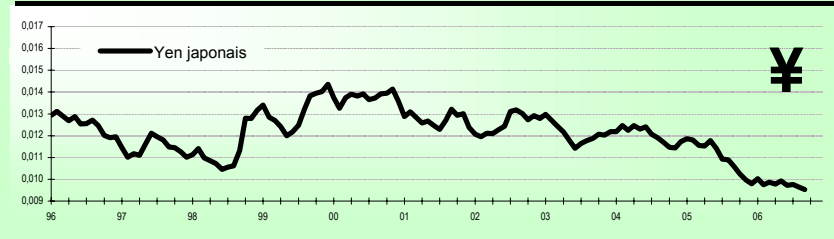
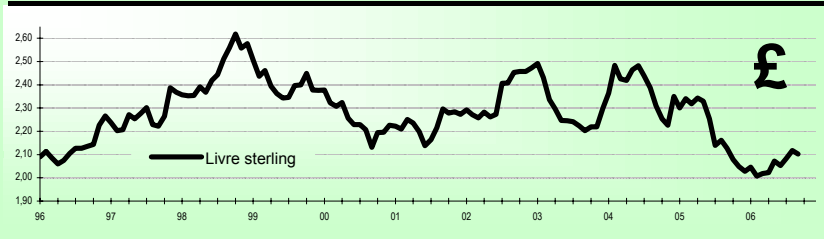
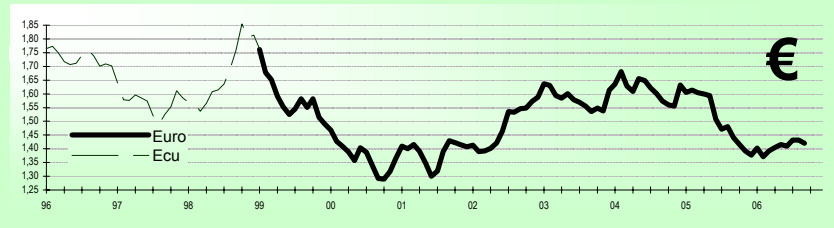
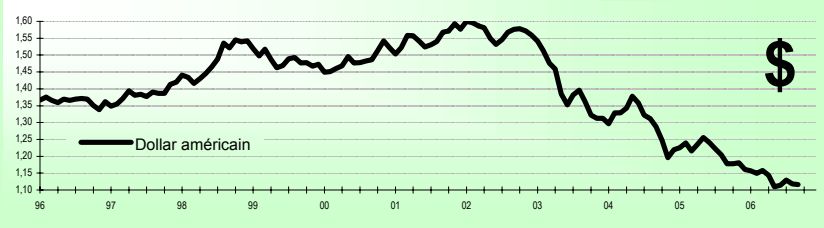
LA DYNAMIQUE DES PRODUITS FORESTIERS

Septembre 2006

INDICATEURS ÉCONOMIQUES

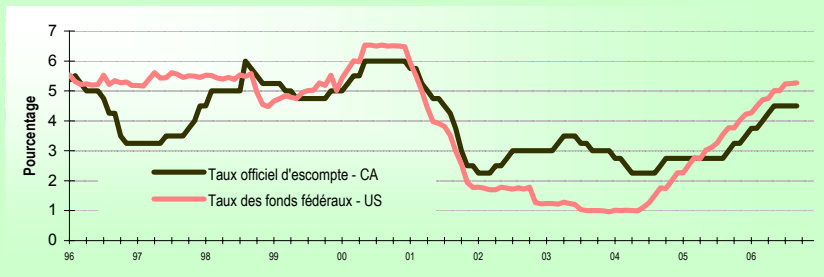
COURS DU CHANGE

Moyenne des cours du comptant à midi, en dollars canadiens par unité



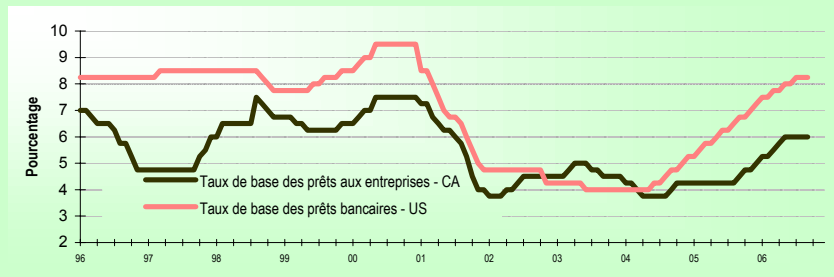
Source : Banque du Canada

TAUX D'ESCOMPTE



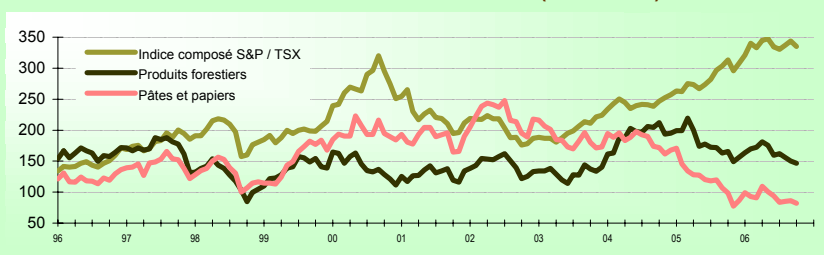
Source : Banque du Canada

TAUX PRÉFÉRENTIEL



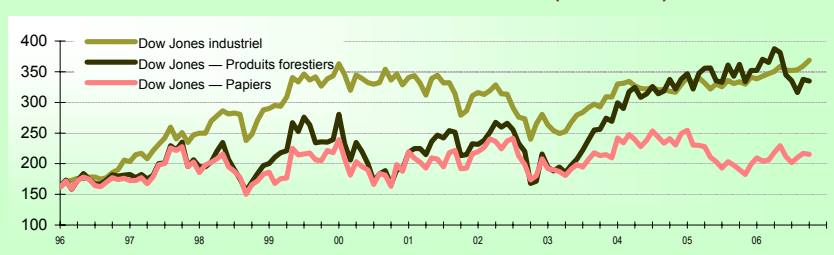
Source : Banque du Canada

BOURSE DE TORONTO (1992 = 100)



Bourse de Toronto et Dow Jones Indexes

BOURSE DE NEW YORK (1992 = 100)

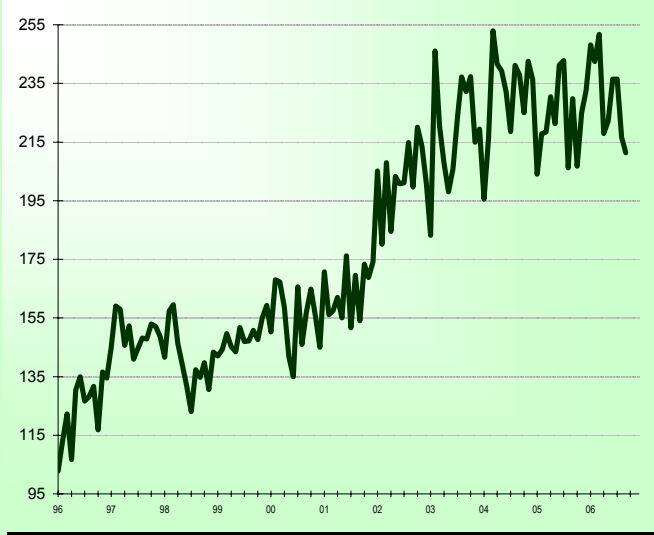


Dow Jones Indexes

MISES EN CHANTIER

en milliers d'unités (données désaisonnalisées annuelles)

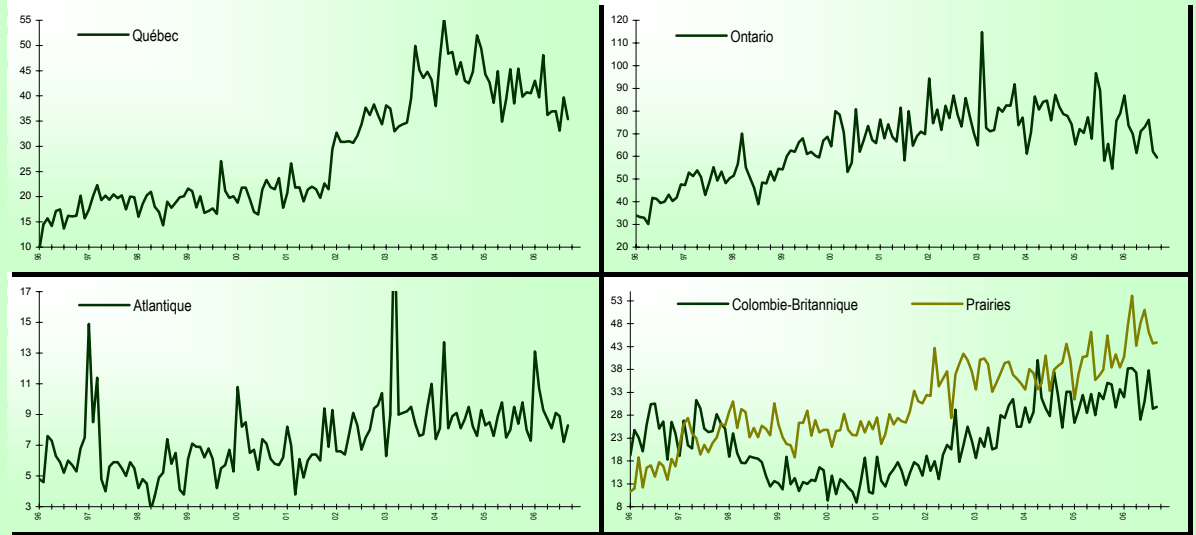
CANADA



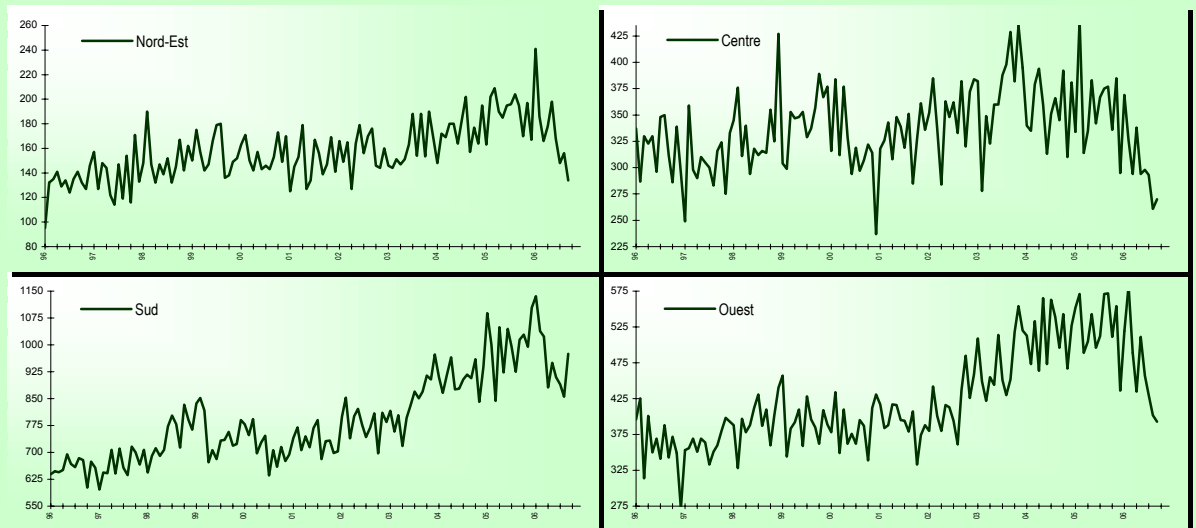
ÉTATS-UNIS



QUÉBEC, ONTARIO, MARITIMES, PRAIRIES ET COLOMBIE-BRITANNIQUE



GRANDES RÉGIONS AMÉRICAINES

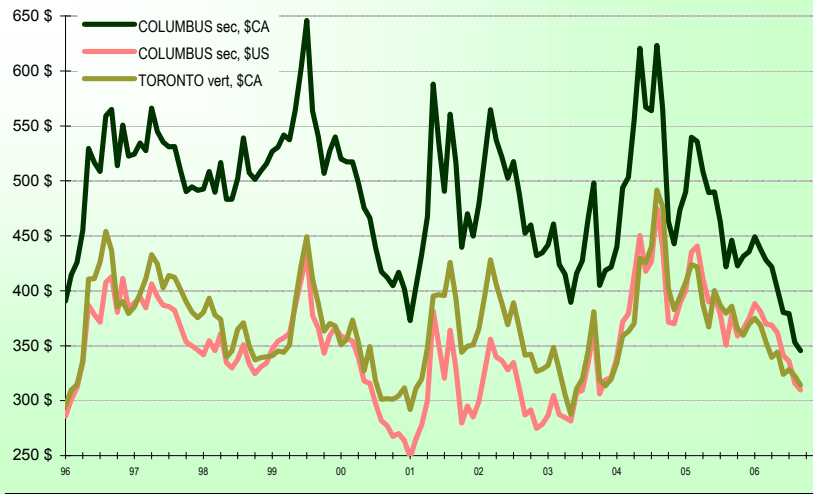


Sources : Société canadienne d'hypothèques et de logement (SCHL) et Census Bureau

ÉVOLUTION DES PRIX

PRIX DU BOIS D'ŒUVRE RÉSINEUX

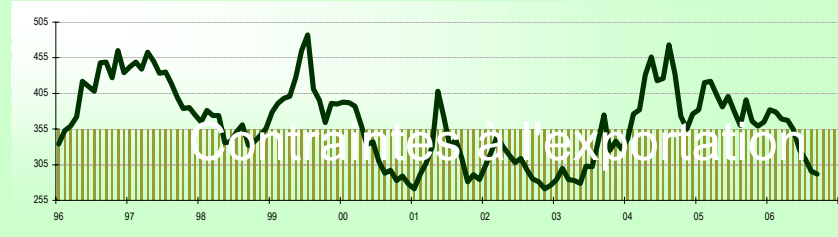
Prix composés, \$ / Mmpm



Source : Pribec

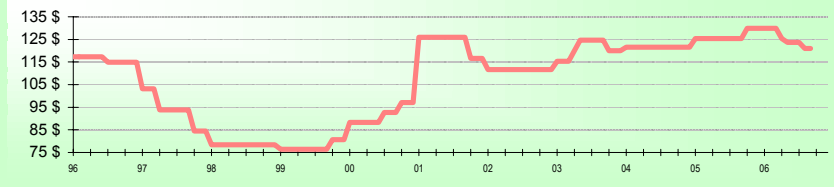
PRIX COMPOSÉ RANDOM LENGTHS

Framing Lumber Composite Price, \$ US / Mmpm



Source : Random Lengths Publications

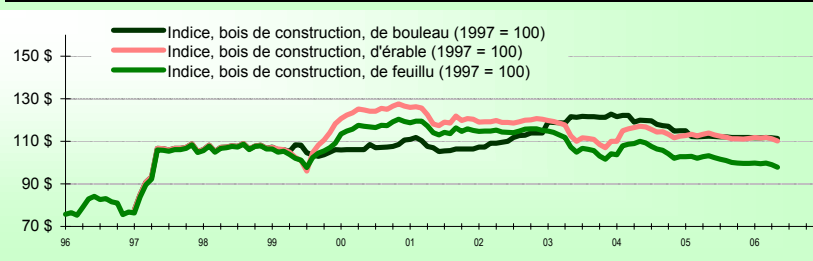
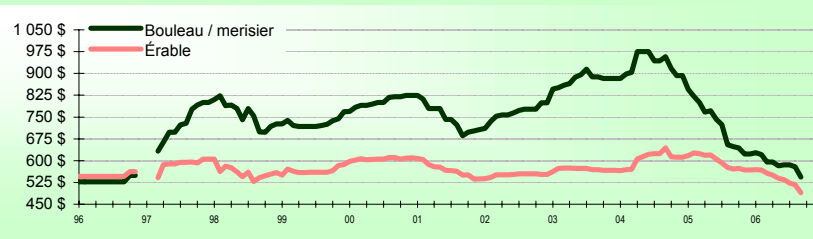
REVENU DE COPEAUX ESTIMÉ PAR Mmpm DE PRODUCTION



Sources : Pribec et MRNF

PRIX DU BOIS D'ŒUVRE FEUILLU, VERT, 4/4

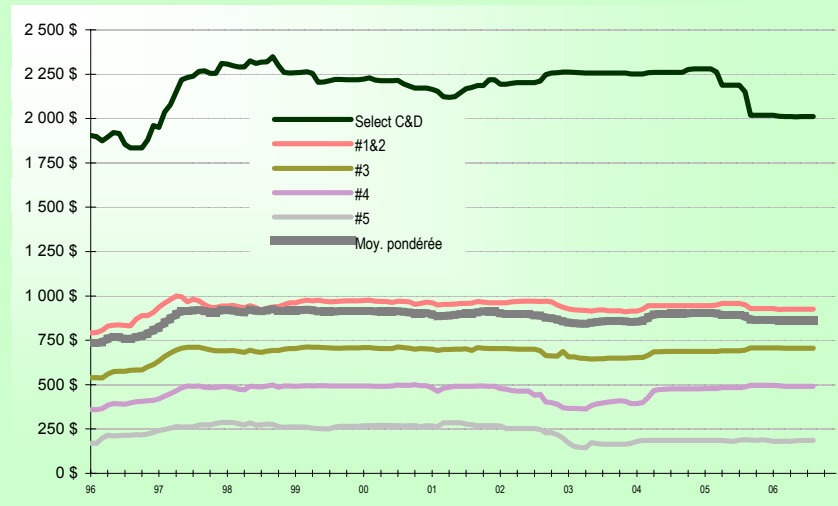
Prix pondérés \$CA / Mmpm (Sélect : 18 %, #1 : 21 %, #2 : 22 % et #3 : 39 %)



Sources : Pribec et Stat. Can. n° 62-011

PIN BLANC — SÉLECT et COMMUN

Prix mensuels pondérés, \$CA / Mmpm, F.O.B. usine

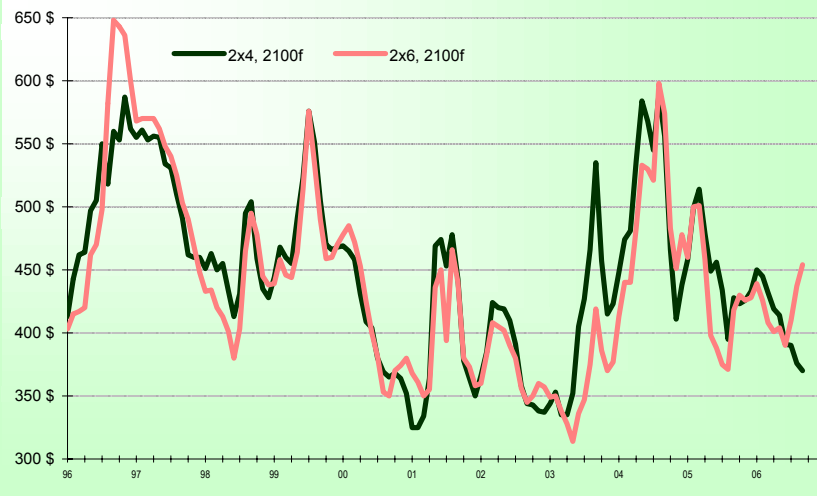


Sources : Eastern Quotes & Comments et MRNF

ÉVOLUTION DES PRIX

BOIS MSR — ÉPINETTE 8' / 20'

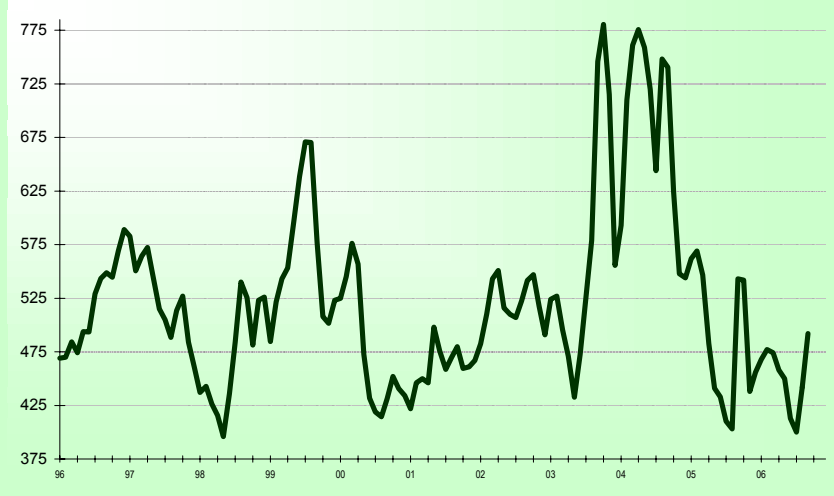
Sec, F.O.B. Chicago, \$US / Mpmp



Source : Madison's Canadian Lumber Report

PRIX DU CONTREPLAQUÉ

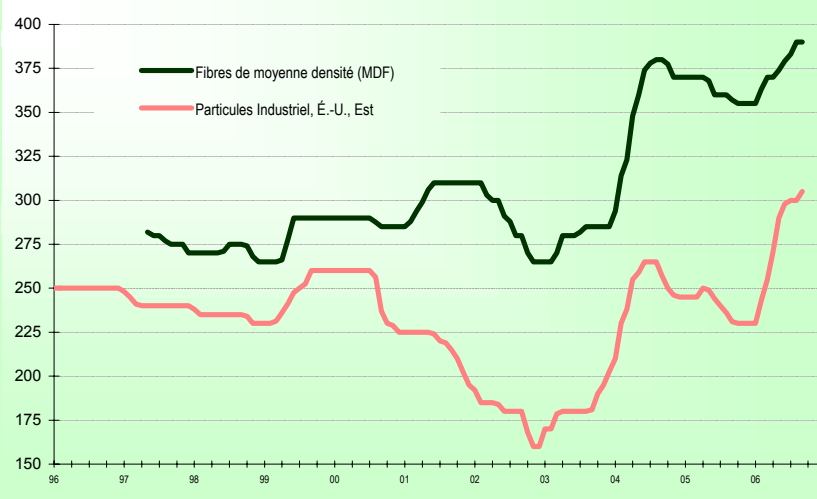
1/2", livré, Toronto / Montréal, \$CA / 1000 pieds carrés



Source : Madison's Canadian Lumber Report

PRIX DES PANNEAUX MDF ET DE PARTICULES

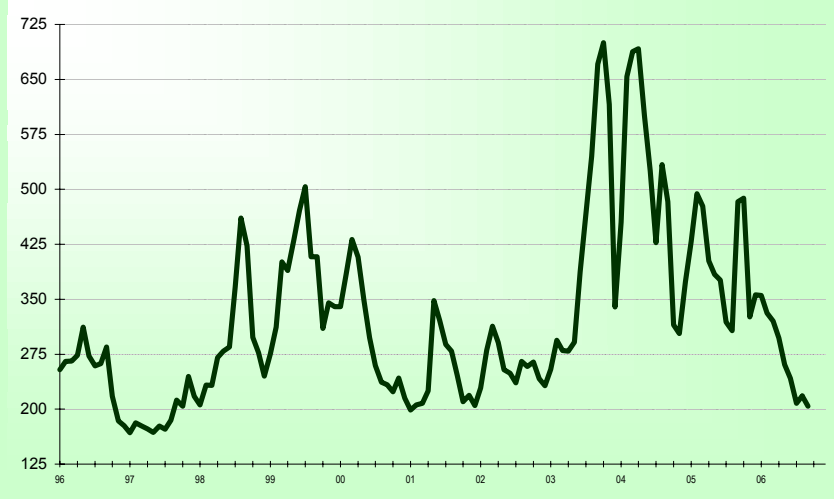
5/8", F.O.B. usine, \$US / 1000 pieds carrés



Source : Random Lengths Publications

PRIX DES PANNEAUX DE LAMELLES ORIENTÉES

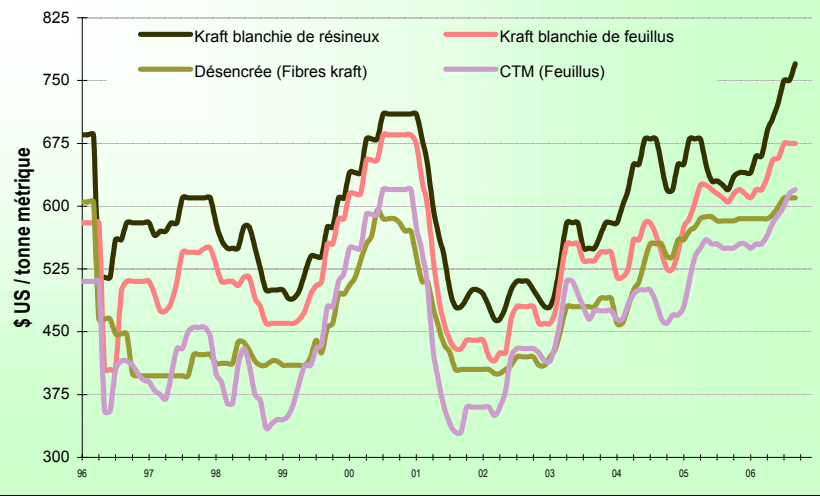
7/16", livrés, Toronto, \$CA / 1000 pieds carrés



Source : Random Lengths Publications

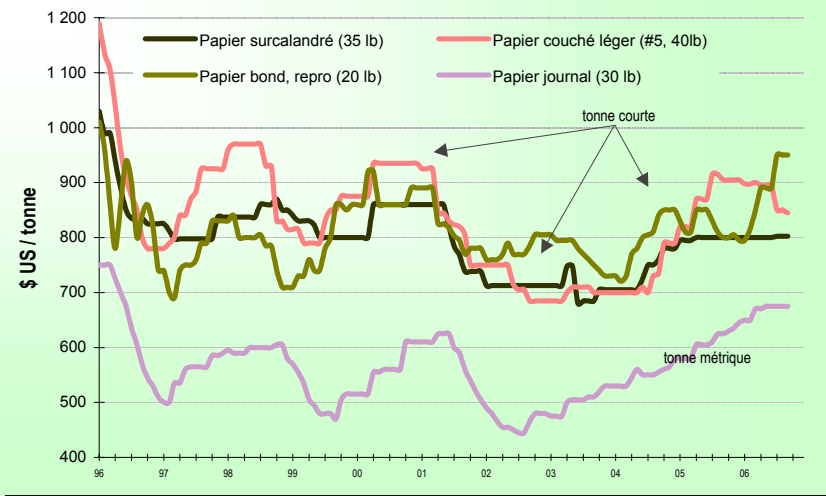
ÉVOLUTION DES PRIX

PÂTES COMMERCIALES



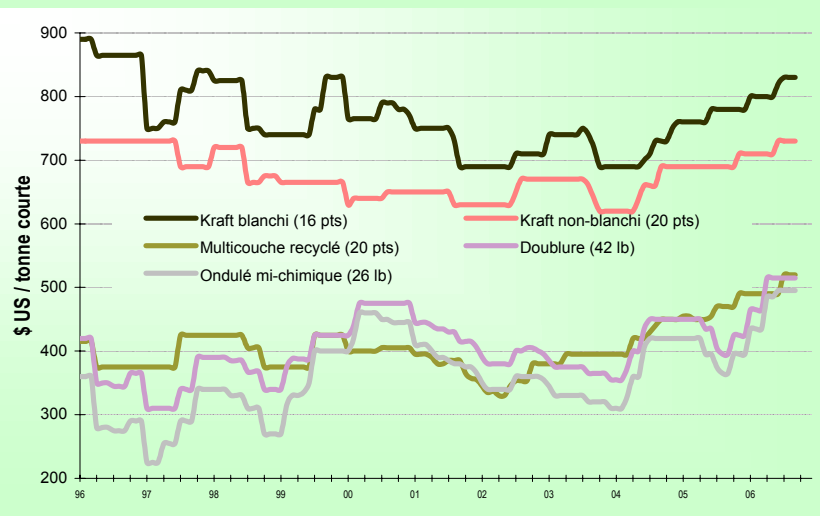
Source : Pulp & Paper Week, RISI

PAPIERS



Source : Pulp & Paper Week, RISI

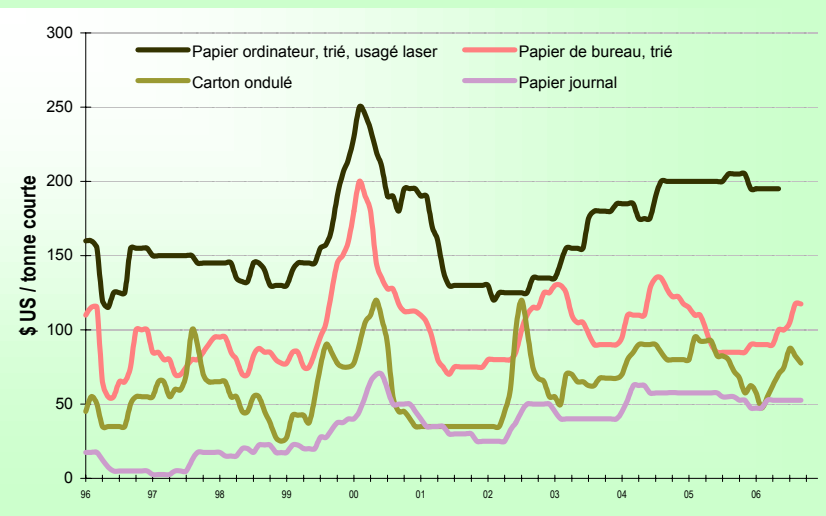
CARTONS



Source : Pulp & Paper Week, RISI

VIEUX PAPIERS ET CARTONS

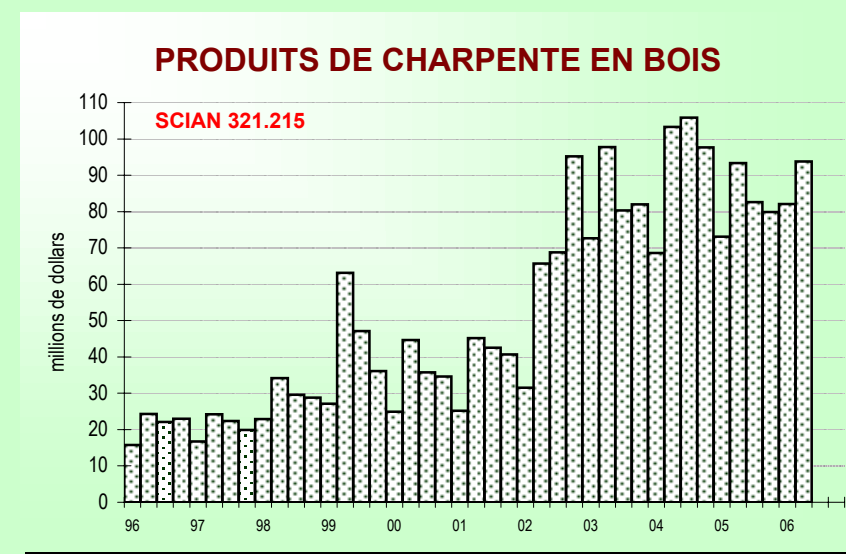
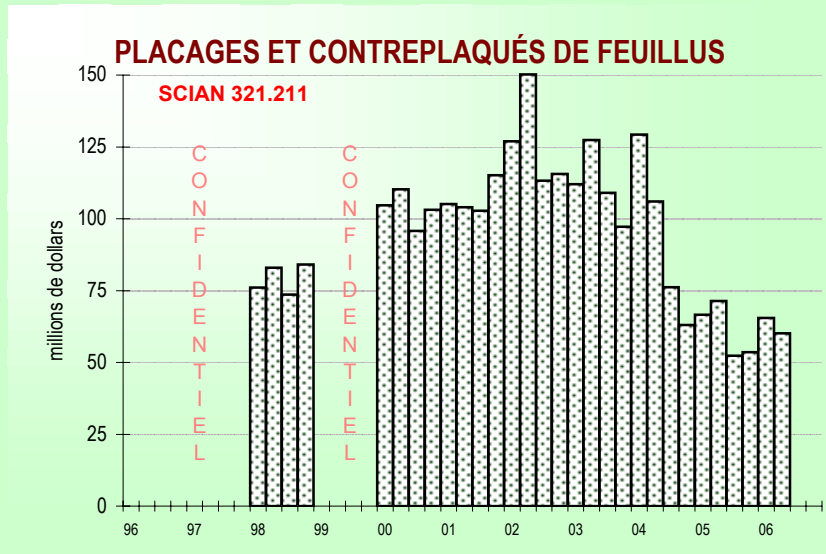
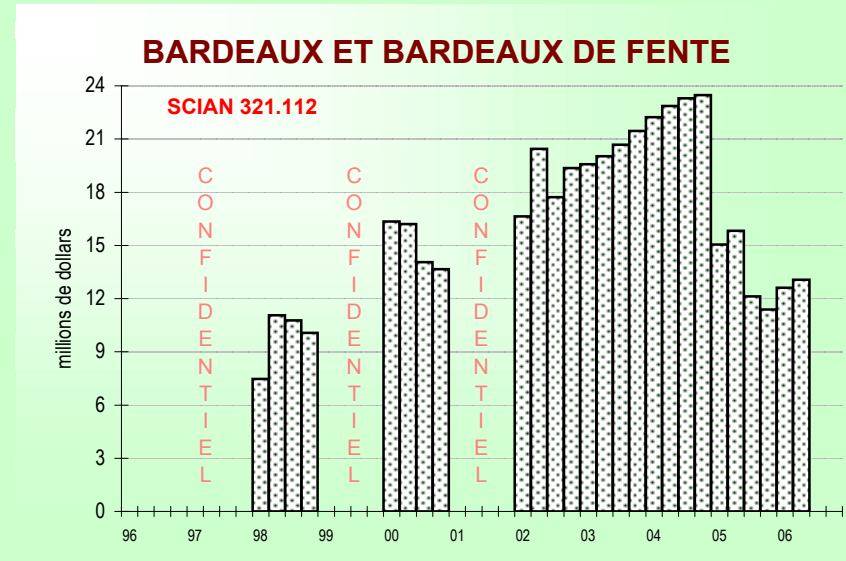
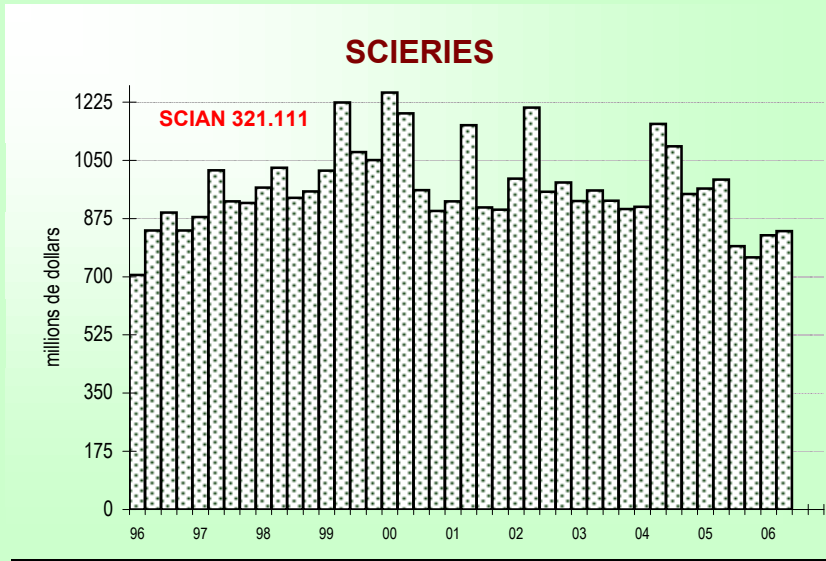
Marché de Chicago, F.O.B. vendeur



Source : Pulp & Paper Week, RISI

EXPÉDITIONS TRIMESTRIELLES QUÉBÉCOISES

pour certaines classes canadiennes du SCIAN, en dollars canadiens



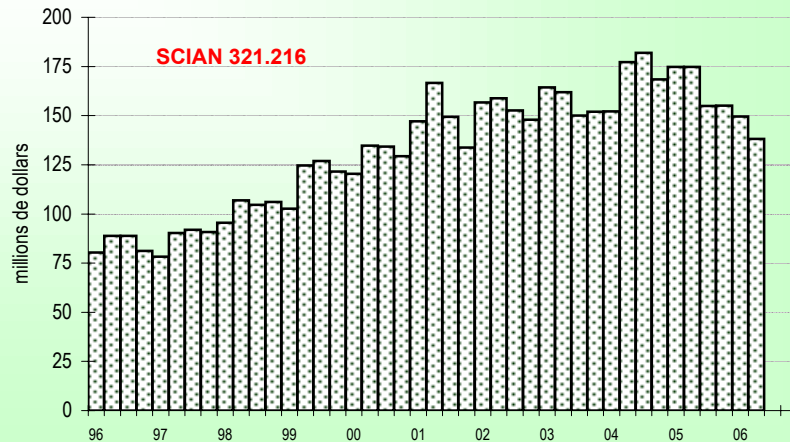
Source : Institut de la statistique du Québec

Les données à partir de 2002 ont été révisées d'après l'Enquête annuelle sur les manufactures et l'exploitation forestière

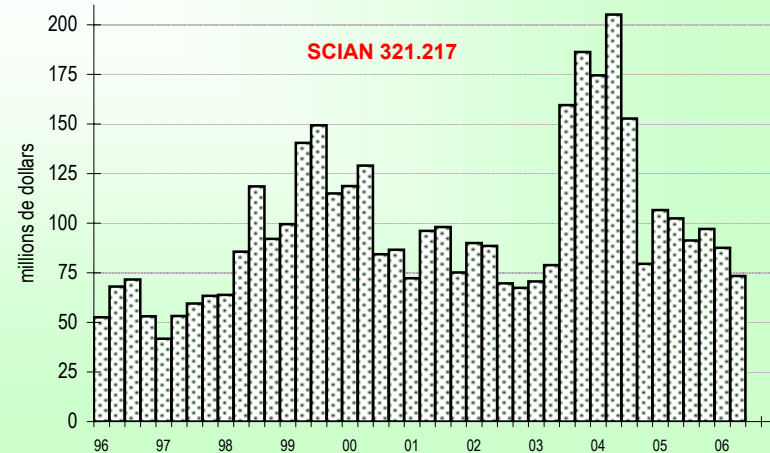
EXPÉDITIONS TRIMESTRIELLES QUÉBÉCOISES

pour certaines classes canadiennes du SCIAN, en dollars canadiens

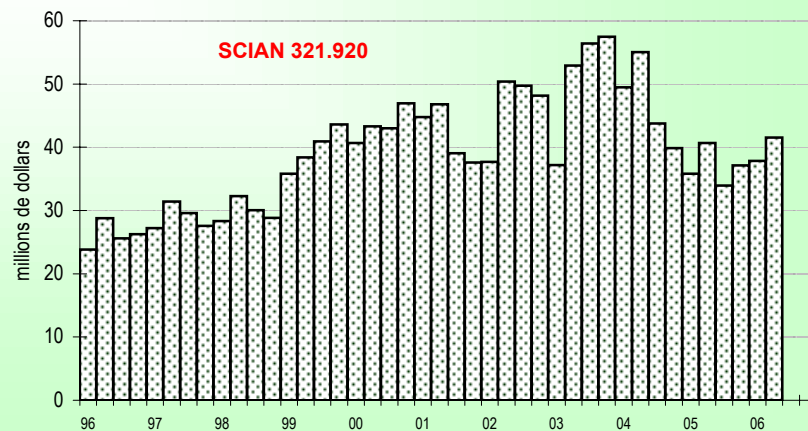
PANNEAUX DE PARTICULES ET DE FIBRES



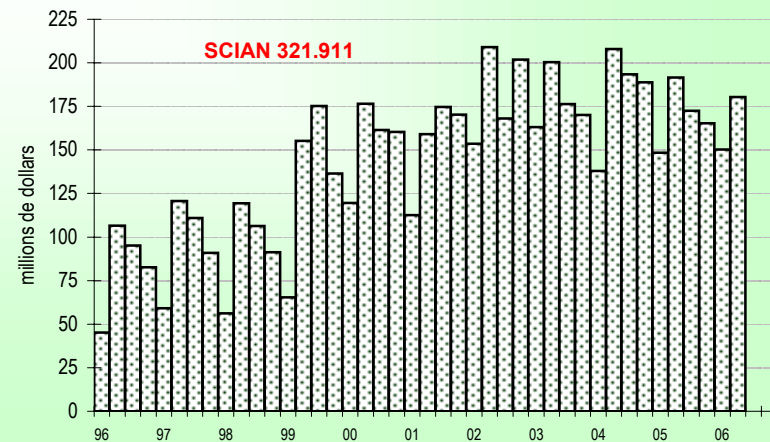
PANNEAUX DE LAMELLES ORIENTÉES



CONTENANTS ET PALETTES EN BOIS



PORTES ET FENÊTRES EN BOIS

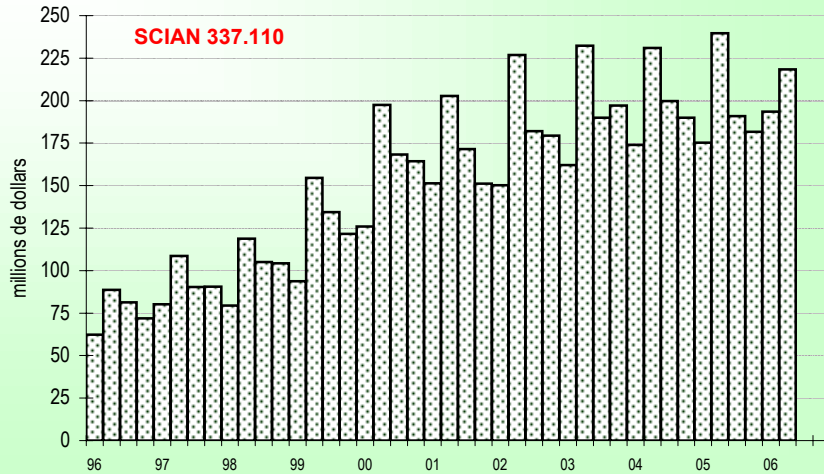


'exploitation forestière 'exploitation forestière 'exploitation forestière 'exploitation forestière 'exploitation forestière 'exploitation forestière 'exploitation forestière 'exploitation forestière 'exploitation forestière 'exploitation forestière

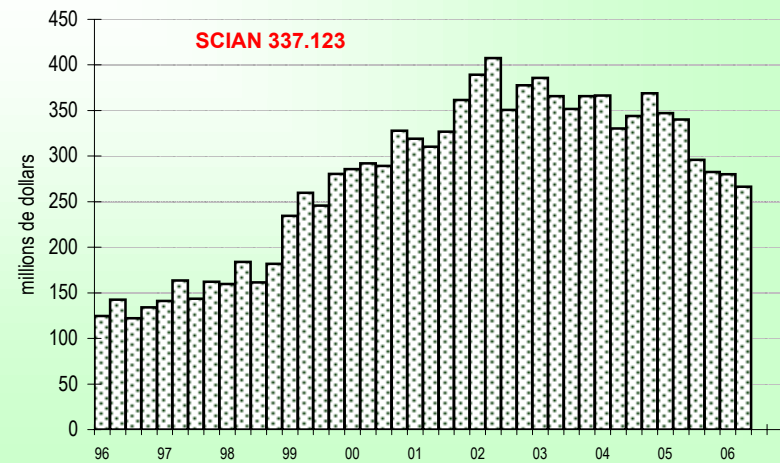
EXPÉDITIONS TRIMESTRIELLES QUÉBÉCOISES

pour certaines classes canadiennes du SCIAN, en dollars canadiens

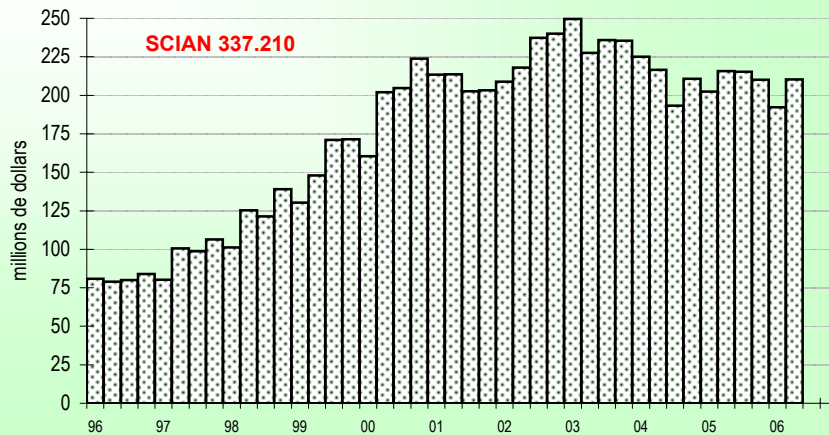
ARMOIRES ET COMPTOIRS DE CUISINE EN BOIS



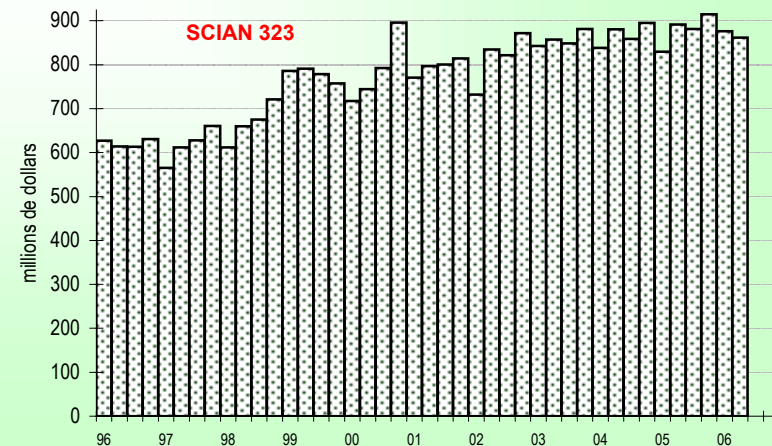
MEUBLES DE MAISONS EN BOIS



MEUBLES DE BUREAU Y COMPRIS LES ARTICLES D'AMEUBLEMENT



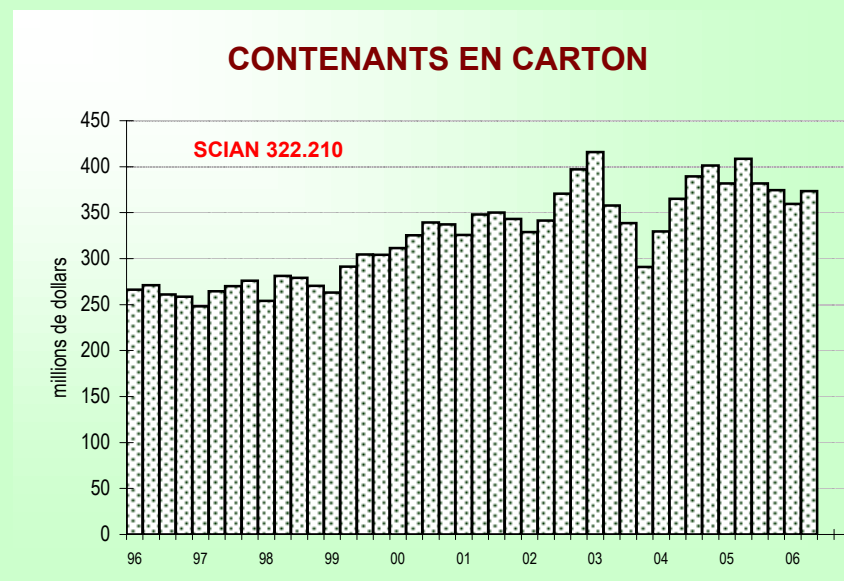
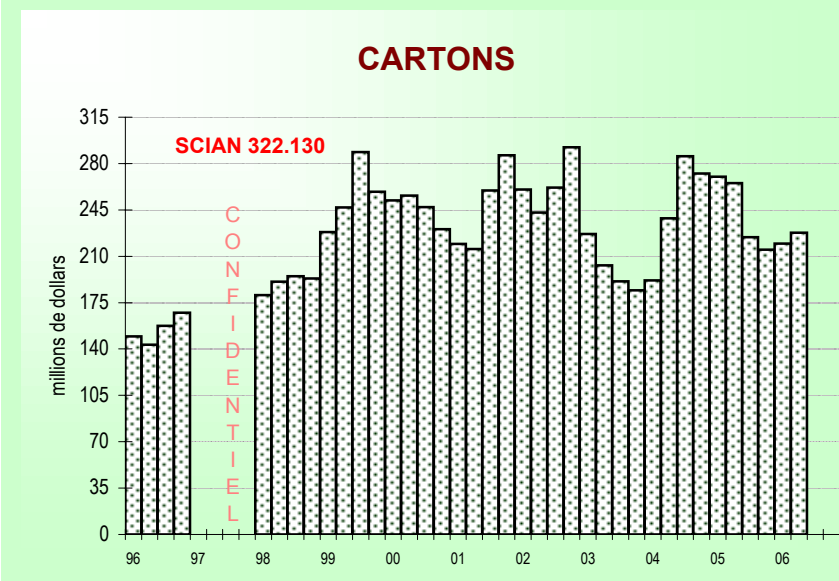
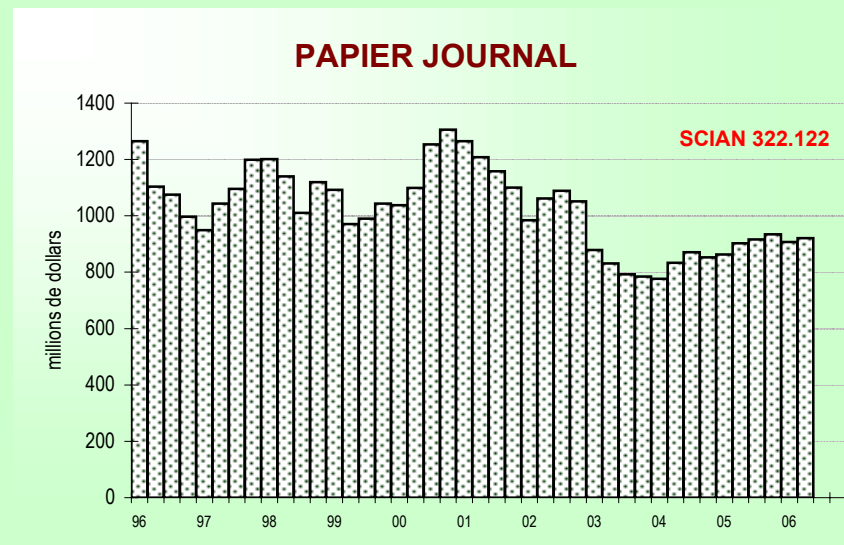
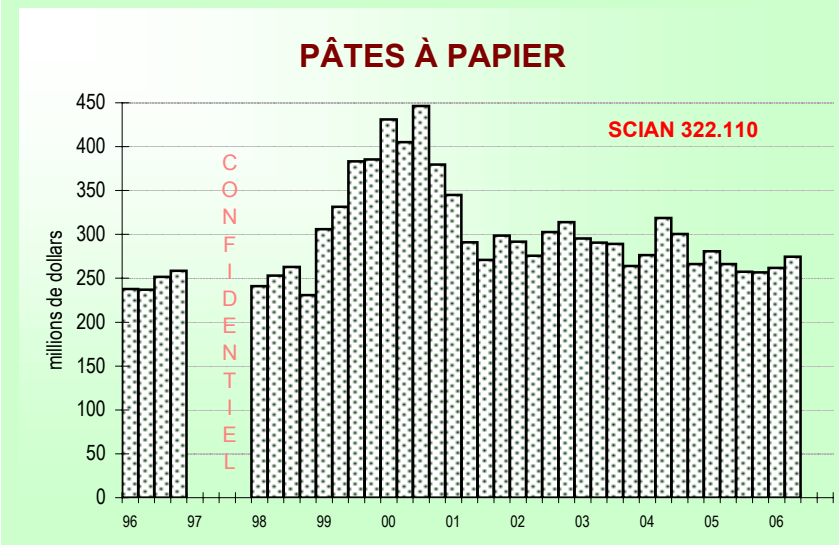
IMPRESSION ET ACTIVITÉS CONNEXES



'exploitation forestière 'exploitation forestière 'exploitation forestière 'exploitation forestière 'exploitation forestière 'exploitation forestière 'exploitation forestière 'exploitation forestière 'exploitation forestière 'exploitation forestière

EXPÉDITIONS TRIMESTRIELLES QUÉBÉCOISES

pour certaines classes canadiennes du SCIAN, en dollars canadiens



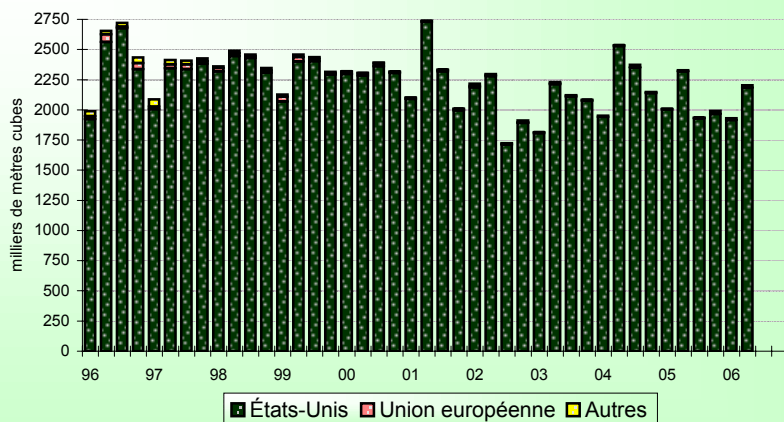
Source : Institut de la statistique du Québec

Les données à partir de 2002 ont été révisées d'après l'Enquête annuelle sur les manufactures et l'exploitation forestière

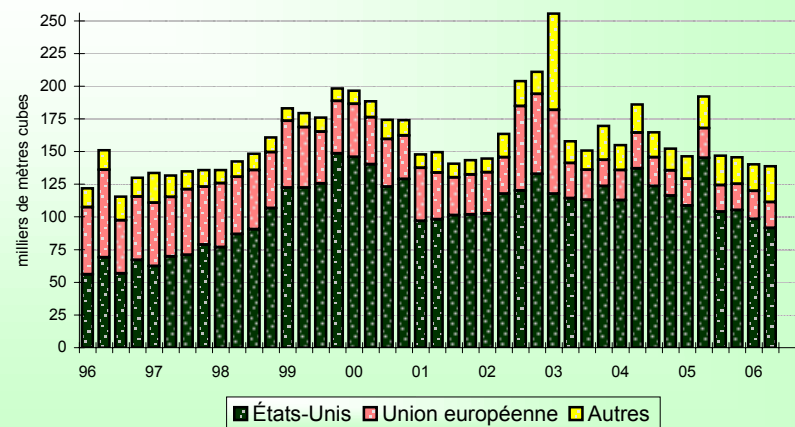
EXPORTATIONS TRIMESTRIELLES QUÉBÉCOISES

par produit et par destination

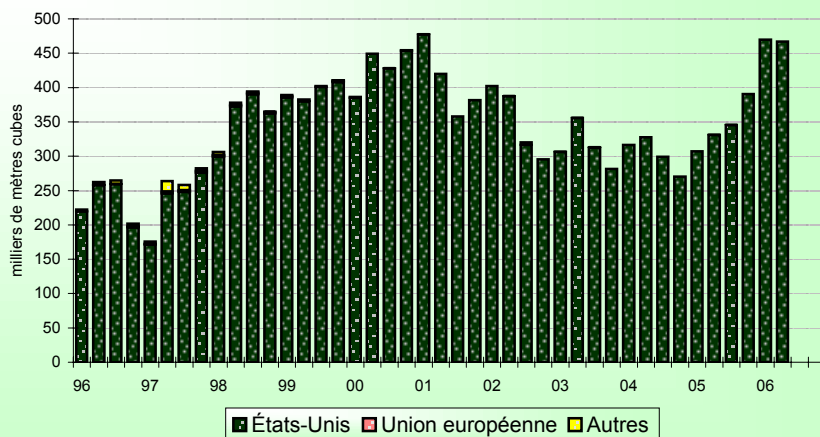
BOIS D'ŒUVRE DE RÉSINEUX



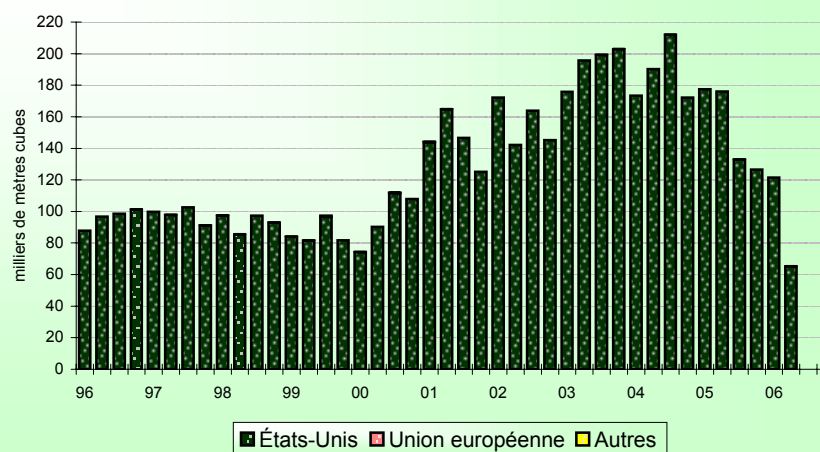
BOIS D'ŒUVRE DE FEUILLUS



PANNEAUX DE LAMELLES ORIENTÉES



PANNEAUX DE PARTICULES

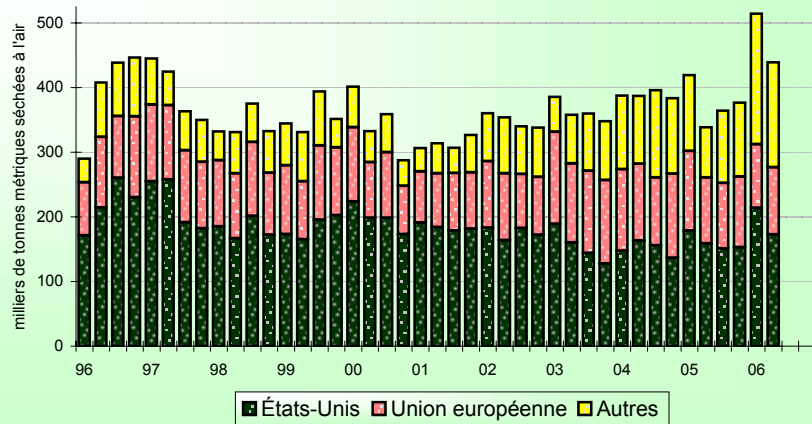


Source : Institut de la statistique du Québec

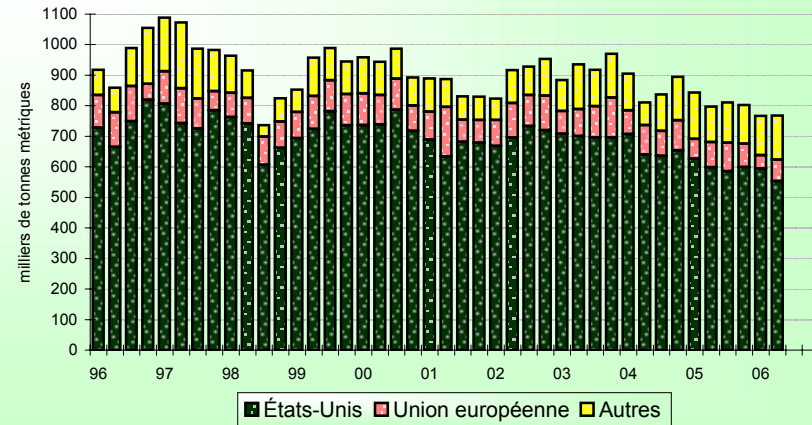
EXPORTATIONS TRIMESTRIELLES QUÉBÉCOISES

par produit et par destination

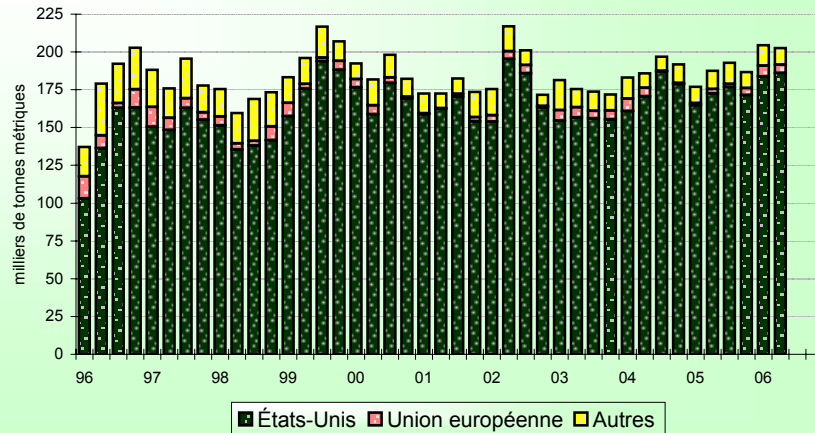
PÂTES DE BOIS



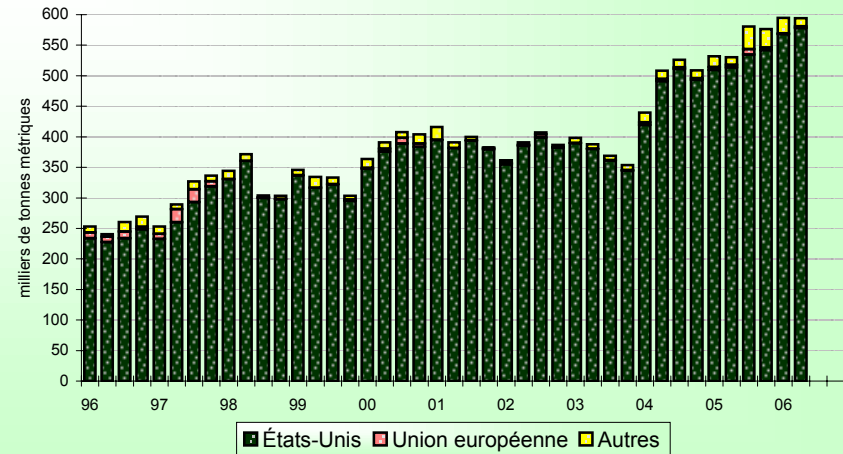
PAPIER JOURNAL



CARTONS



AUTRES PAPIERS D'IMPRESSION ET D'ÉCRITURE



Source : Institut de la statistique du Québec

RÉSULTATS FINANCIERS

2^e trimestre

	VENTES		BAIIA ¹		BÉNÉFICE NETS		BAIIA / VENTES		BÉNÉFICES NETS / VENTES		VARIATION DES VENTES
	2006	2005	2006	2005	2006	2005	2006	2005	2006	2005	
	EN MILLIONS DE DOLLARS				EN POURCENTAGE						
ABITIBI-CONSOLIDATED INC.	1 253,0	1 354,0	158,0	187,0	157,0	(43,0)	12,6%	13,8%	12,5%	-3,2%	-7,5%
BOWATER INC. (\$ US)	899,4	897,5	76,9	112,6	(10,6)	(3,6)	8,6%	12,5%	-1,2%	-0,4%	0,2%
CASCADES INC.	841,0	862,0	82,0	77,0	33,0	4,0	9,8%	8,9%	3,9%	0,5%	-2,4%
DOMTAR INC.	1 159,0	1 267,0	93,0	129,0	(9,0)	2,0	8,0%	10,2%	-0,8%	0,2%	-8,5%
FONDS SFK PÂTE	70,6	59,8	6,2	7,8	(2,9)	(0,6)	8,8%	13,0%	-4,1%	-1,0%	18,1%
PAPIERS FRASER (\$ US)	208,0	217,0	(9,0)	1,0	(18,0)	(5,0)	-4,3%	0,5%	-8,7%	-2,3%	-4,1%
TEMBEC INC.	862,3	937,7	21,2	21,2	(6,6)	(142,5)	2,5%	2,3%	-0,8%	-15,2%	-8,0%
PROD. FOR. ARBEC INC.											
TOTAL DES PAPERIÈRES	5 293,3	5 595,0	428,3	535,6	142,9	(188,7)	8,1%	9,6%	2,7%	-3,4%	-5,4%
SHERMAG INC.	45,8	50,9	(3,9)	0,2	(4,4)	(1,5)	-8,5%	0,4%	-9,6%	-2,9%	-10,0%
BESTAR INC.	6,6	9,1	(0,3)	0,3	(0,6)	0,2	-4,5%	3,3%	-9,1%	2,2%	-27,5%
GOODFELLOW INC.	142,8	139,7	7,8	6,2	4,3	3,2	5,5%	4,4%	3,0%	2,3%	2,2%
LOUISIANA-PACIFIC (\$ US)	652,7	692,0	106,1	191,3	55,1	100,3	16,3%	27,6%	8,4%	14,5%	-5,7%
NORAMPAC INC.	326,1	341,3	51,5	37,4	28,3	12,3	15,8%	11,0%	8,7%	3,6%	-4,5%
NORBORD INC (\$ US)	334,0	369,0	79,0	128,0	33,0	67,0	23,7%	34,7%	9,9%	18,2%	-9,5%
STELLA-JONES INC.	61,4	16,0	10,7	7,3	6,0	4,1	17,4%	45,6%	9,8%	25,6%	283,8%
TOTAL AUTRES	1 569,4	1 618,0	250,9	370,7	121,7	185,6	16,0%	22,9%	7,8%	11,5%	-3,0%

1 : BAIIA est le bénéfice avant impôts, intérêts et amortissement.

