

LA PRESSE

T. BERTHAUME, Editeur, No 40 rue St Jacques.

CIRCULATION

Table showing circulation statistics for the week ending August 18, 1890, with columns for days of the week and circulation numbers.

Moyenne par jour de la circulation pour la semaine finissant le 18 août 1890: 17,993

MONTREAL, 22 AOUT 1890

La compagnie du chemin de fer "Delaware and Hudson" remplace par des traverses en acier sur une partie de sa voie, une courte distance. Si cet essai réussit, l'industrie du fer prendra un essor nouveau aux Etats-Unis.

A la dernière assemblée de la chambre de commerce de Québec, on a lu une lettre de la chambre de commerce de Londres, Angleterre, demandant des renseignements sur la culture et la préparation du tabac au Canada.

On espère, à Québec, que le règlement du million de débetures du Pacifique va se faire à l'amiable. Le gouvernement serait disposé à remettre les débetures si la compagnie fait certaines améliorations dans son service entre Montréal et Québec.

Le Saint-Père vient de faire tirer cinq exemplaires de son encyclique sur la question sociale et les a communiqués à certains cardinaux et prélats, afin d'avoir leur avis.

Elle apportera des principes de solution pour les discussions des diverses écoles catholiques.

En somme, ce qui paraît être l'avis général, à Rome, c'est que le Pape est d'opinion que toutes les écoles doivent non se combattre, mais s'entraider; que si elles ne peuvent fusionner, elles feront bien de travailler, chacune à sa manière, à la solution du problème social.

Dans une entrevue avec le reporter du Morning Chronicle M. Flynn a déclaré, il y a quelque temps, qu'il devait sa défaite, à Gaspé, à la trahison de ses propres amis qui l'auraient indignement trahi.

L'Electeur relève vivement cette insinuation et demande à M. Flynn de donner des noms. Il ajoute que si le Chronicle continue à publier ces insinuations malveillantes, il publiera à son tour certains faits qui ne sont pas de nature très honorable.

Un correspondant du Canadian donne dans la même note. Il se demande s'il y a un personnage politique derrière les insinuations perfides dont le Chronicle se fait le porte-voix. Si ce personnage est M. Flynn, le correspondant l'invite à donner le nom des traitres dont il est question dans les articles du Morning Chronicle.

On écrit au Travailleur de Worcester que la Sacré Congrégation de la Propagande vient de donner gain de cause à nos compatriotes de Marinette, Wisconsin. Il est vrai que tout n'est pas définitivement arrangé, mais l'important pour le moment est de savoir que Rome a reconnu les droits des Canadiens aux propriétés de l'église de Notre-Dame de Lourdes de Marinette et qu'on ne les mettra pas à la porte avec la somme ridicule de \$4,011 pour toute indemnité.

Le décret de la Propagande mettant fin aux difficultés de Marinette sera un précédent dont tous les catholiques des Etats-Unis pourront se prévaloir. Il empêchera qu'on mette les Canadiens à la porte des églises qu'ils ont bâties, comme cela s'est fait dans plusieurs diocèses américains.

Le parlement impérial va être saisi, à sa prochaine session, d'un projet de loi pour empêcher les séances publiques d'hypnotisme. C'est du moins ce qu'assure une dépêche de Londres.

Quiconque a vu d'un peu près l'action des forces mystérieuses qu'exercent dans les cas d'hypnotisme, ne peut que frémir à la pensée du trouble que causerait dans la société la mise en œuvre inconsidérée de ces forces, si l'usage venait à s'en généraliser. Or, est-il un procédé de vulgarisation plus puissant auprès des masses, que celui qui fait passer le principe dans des illustrations récréatives en apparence. Pour ne parler que de ce qui se pratique à Montréal depuis quelques années, on voit assez fréquemment le public convié à des séances d'hypnotisme données à des prix modiques. La foule s'y porte pressée, si compacte, que nombre d'eux ne peuvent trouver place dans la salle. Et de qui se compose cette foule, si ce n'est, presque en

entier, de gens illettrés, ce qui enlève à la séance tout caractère d'expérimentation scientifique.

Aussi appelons-nous, de tous nos vœux, tel comme en Angleterre, une loi qui les défende sévèrement.

La gazette officielle d'Ottawa nous a apporté hier, dans un supplément, le tableau de la situation des banques pour les trente jours expirés le 20 août courant. Nous le donnons ci-dessous en regard de celui de la période correspondante de l'an passé.

Table comparing bank statistics for 1889 and 1890, including Capital paid, Funds in reserve, and various assets.

Les traits particuliers de ce tableau comparatif se saisissent facilement. Il en est un toutefois que nous tenons à signaler: c'est celui qui se rapporte aux dépôts du peuple. Dans le cours du mois dernier ces dépôts ont augmenté de \$2,634,208 ce qui représente une augmentation totale de \$8,032,542 dans l'année. A ce taux l'épargne du Canada, proportionnellement à sa population, atteindra bientôt celle des pays les plus fortunés.

M. CHAPLEAU ET SON RAPPORT

Sous ce titre la Patrie d'hier publie l'article suivant:

"Nous n'avons jamais aimé à faire la petite guerre à nos adversaires politiques. Toutes les fois que nous avons trouvé l'occasion de leur rendre justice, nous l'avons fait, sous l'empire d'un sentiment dont nous aimons à croire que le public nous tiendra compte.

"Aussi est-ce avec plaisir que nous signalons aujourd'hui à l'attention du lecteur un excellent rapport de M. Chapleau sur le gouvernement canadien. Nous n'avons lu de ce travail qu'un résumé très succinct; mais cela nous a suffi pour reconnaître que c'est là un ouvrage qui fait honneur au secrétaire d'Etat fédéral et qui mérite de trouver grand nombre de lecteurs parmi nous.

"Ce travail a été entrepris à la demande des Communes britanniques.

"M. Francis Stevenson, membre de la Chambre impériale, proposa, il y a quelque temps déjà, que le gouvernement se procurât des rapports détaillés sur la constitution et l'exécution de chaque colonie britannique dotée d'un gouvernement responsable, ainsi que sur les qualités exigées des élus et des électeurs des assemblées délibérantes de ces colonies. Cette proposition ayant été acceptée par les Communes, le secrétaire des colonies s'adressa aux gouvernements des diverses possessions de Sa Majesté pour obtenir les rapports demandés.

"Les réponses reçues par ce ministre font un volume des plus intéressants; mais celui de M. Chapleau a été imprimé à part, sous forme de supplément.

"Ces brochures sont en vente à Londres à la maison Eyre et Spottiswoode; mais nous nous joignons au Citizen d'Ottawa qui demande que le rapport du secrétaire d'Etat soit réimprimé au Canada. On pourrait insérer dans le même volume notre charte fédérale, ainsi que les résolutions adoptées aux deux conférences de Québec et la partie la plus intéressante des débats sur la question de la Confédération."

A PROPOS D'AGRICULTURE

Quel sera le rendement de la récolte? — Ce que dit un journal américain à ce sujet — Mort au charançon — Un calcul qui nous surprendrait au bout de l'année.

Quel sera le rendement de la prochaine moisson? est une question pleine d'intérêt pour le cultivateur qui compte sur cette moisson pour se tirer d'affaires. Pour y répondre, je vais tâcher de résumer l'opinion générale de la presse sur le sujet.

Les grains dans la province de Québec, surtout l'avoine, ont beaucoup souffert des nuits froides que nous avons eues en mai, juin et même juillet. Dans les terrains bas, dans la vallée de Saint-Lauré, on nous informe que le froid a nu beaucoup aux céréales. Le foin est au-dessus de la moyenne, de même que la récolte des pommes de terre. La récolte des fruits, qui s'annonçait belle, sera considérablement diminuée par ces nuits froides prématurées. On nous prédit que le rendement général de la moisson pour toute la Province du Canada ne dépassera pas la moyenne, excepté au Manitoba, où les blés sont magnifiques, paraît-il. Tant mieux pour les cultivateurs de ces endroits; car, suivant toute probabilité, le blé sera plus cher que d'habitude cette année, au moins si l'on en croit les rapports qui nous arrivent des Etats-Unis et d'Europe, sur le rendement de la moisson. Voici ce que dit à ce propos un correspondant du Country Gentleman, journal américain:

Les vallées de l'Ohio, du Mississippi et du Missouri ont été pendant plusieurs semaines le théâtre de la plus grande sécheresse que l'on ait jamais vue, tellement que les récoltes de blé d'Inde et d'avoine sont gravement compromises. Dans le Kansas surtout le désastre est si grand qu'on n'y récoltera pas un minot de blé d'Inde là où l'on en prenait quatre ou cinq l'année dernière. Les cultivateurs de l'endroit s'empressent de se défaire de leurs

porcs à demi-gras, les marchés sont encombrés de cette viande. Le bétail a aussi grandement souffert par le manque d'eau; les champs sont complètement brûlés par le soleil.

Des nouvelles des différentes parties de l'Europe annoncent que partout la récolte des céréales sera bien au-dessous de la moyenne. Des pluies continuelles, des orages de grêle, des inondations ont causé d'immenses dommages en France, en Autriche, en Suisse et dans plusieurs autres parties de l'Europe. Il y a une tendance générale à l'augmentation du prix du blé sur le marché européen.

Ce n'est cette année qu'une plainte générale de la part des propriétaires de vergers contre la larve du charançon qui pénètre dans la pomme pour en dévorer les pépins, la perforer en tous sens et la rendre impropre à la consommation.

Cette année toutes mes pommes sont piquées, me disait le maître d'un verger, elles tombent toutes, je ne sais pas vraiment comment faire pour détruire ce petit ver qui me cause tant de dommage. Je répondrai qu'il est assez difficile de détruire ces insectes complètement. Plusieurs entretiennent des porcs dans leurs vergers; ces animaux dévorent les pommes endommagées qui tombent des arbres et détruisent un grand nombre de ces larves; d'autres recueillent soigneusement toutes les pommes tombées et les font manger par le bétail de la ferme. Dans les deux cas ce résultat est le même: une grande diminution d'insectes nuisibles l'année suivante.

A ce propos il est bon de faire connaître une expérience qu'a faite le professeur M. H. Beckwith sur l'arrosage des arbres fruitiers avec du purpur de Londres pour détruire les insectes nuisibles.

Ce monsieur choisit au printemps dernier huit pommiers vigoureux pour cette expérience. Aussitôt que les fleurs des arbres furent tombées, il aspergea un pommier avec une eau dans laquelle il mit une livre de purpur pour 100 gallons d'eau, ce mélange était trop fort, il endommagea les feuilles de l'arbre. Il aspergea ensuite quatre autres pommiers avec du purpur mélangé à l'eau dans la proportion d'une livre par 200 gallons. Il ne toucha pas du tout aux trois autres pommiers. Il fit des aspersions tous les quinze jours, depuis la chute des fleurs jusqu'au premier août.

Quel a été le résultat de cette expérience? Les arbres qui avaient été aspergés rapportèrent en moyenne 1,000 pommes par arbre et 24 pour cent environ de ces pommes étaient attaquées par les larves du charançon; les arbres qui n'avaient pas été aspergés produisirent 209 pommes en moyenne dont 69 pour cent étaient attaquées.

Le professeur Beckwith espère prévenir grandement les dommages de cet insecte nuisible par le jet de Paris ou le purpur de Londres. Il prétend que le résultat de ces expériences à ce sujet aurait été meilleur s'il avait fait des aspersions même avant que les arbres eussent produit leurs fleurs. Il est certain que le charançon dès le printemps dévore les feuilles, les bourgeons et même l'écorce tendre de l'arbre fruitier. Il ne faut donc rien ménager pour faire une guerre à outrance à cet insecte nuisible qui menace de détruire la récolte de l'un de nos plus beaux et meilleurs fruits.

Tenez pendant un an un compte fidèle de tous les instants que vous avez perdus à dire des riens et à flâner; au bout des douze mois vous serez tout à fait surpris du temps que vous avez gaspillé et partant des profits dont vous vous étiez privés volontairement.

Souliers "Common Sense" pour dames et messieurs, chez Fogarty frères, coin des rues Saint-Laurent et Sainte-Catherine.

Fumez le cigare Sohmer à 10c — Comme cadeau de famille pour la tour, pour le crûp, etc., employez la Spruine de Sohmer, 25 et 50 cts. la bouteille. A vendre partout.

Fumez le cigare Sohmer à 10c — Chasseuses de promesses pour 1890, des plus beaux patrons et des mieux finis, chez Fogarty, coin des rues Saint-Laurent et Sainte-Catherine.

UN BON CONSEIL — Achetez vos sets de chambre et sets de salon chez F. Lapointe c'est la place la meilleure marché pour acheter tous les meubles, ainsi qu'il y a vos sets conviviaux. 143-145 rue Ste Catherine Est.

Fumez le cigare Sohmer à 10c — Chasseuses pour garçons, chasseuses pour filles, chasseuses pour enfants chez Fogarty, coin des rues Saint-Laurent et Sainte-Catherine.

CETTE TOUX FATIGANTE peut être immédiatement guérie par le Shiloh's Cure. Nous le garantissons. En vente chez M. E. McGale, 215 rue Notre-Dame, et John T. Lyons, coin des rues Collège et Henry.

Lacets Oxford de couleur pour dames, en plusieurs différentes couleurs et formes, chez Fogarty. 143-145

Décès — Cyrie — A Sainte-Élisabeth, le 21 courant, à l'âge de 25 ans, Joseph Cyrie, entrepreneur de pompes funèbres. Les funérailles auront lieu à Ste-Scholastique, le 23 courant à 9 heures. Parents et amis sont priés d'y assister sans autre invitation.

4 DECADES advertisement for a medicinal product, featuring a circular logo and text describing its benefits for various ailments.

Large advertisement for DUPUIS FRERES, featuring the headline 'RÉOUVERTURE DES CLASSES' and 'COIN DES RUES STE. CATHERINE ET ST. ANDRÉ'. It lists various clothing items like suits, tweeds, and bed linens.

Advertisement for HENRY BIRKS & CIE, featuring 'D'ANNEAUX' jewelry and 'LAIT DE MAGNESIE' medicine. It lists 235 and 237 Rue St-Jacques.

Advertisement for 'PLUS DE MAUX DE DENTS!' featuring 'RR. PP. BÉNÉDICTINS' tooth powder and 'SEGUIN' medicine.

Advertisement for 'SAVON ANTISEPTIQUE AU GOUDRON BORATÉ' by J. LEUTAUD Aîné, featuring illustrations of people and the product.

Advertisement for 'GEORGE TUCKER' medicine, featuring a large illustration of a man and text describing its effectiveness for various ailments.

Advertisement for 'COMPAGNIE DE NAVIGATION RICHELIEU ET ONTARIO' and 'LIGNE BOSSIERE', listing shipping schedules and routes.

Advertisement for 'PACIFIQUE CANADIEN' and 'A LA MER' shipping lines, featuring an illustration of a ship and text about routes to the West Coast.

Advertisement for 'W. BAKER & CO'S Breakfast Cocoa', featuring an illustration of a woman and text describing the product's quality and health benefits.

DEUXIEME EDITION

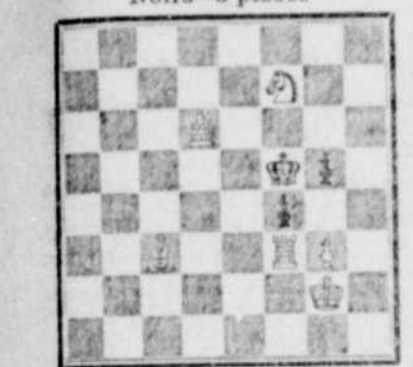
Il est parfaitement décidé que le Canada recevra cette année la visite de six ou huit représentants de fermiers anglais et de trois délégués des principales sociétés d'agriculture de l'Angleterre.

On se rappelle que plusieurs cultivateurs anglais sont venus au Canada dans le même but il y a sept ou huit ans, et que leur rapport a été publié et distribué à profusion dans toutes les parties du Royaume-Uni, à ce point de promouvoir l'émigration au Canada.

Les communications concernant les Echecs doivent être adressées comme suit: Les Echecs, bureau de La Presse, Montréal.

Les réunions des membres du "Club d'Echecs Canadien-Français" sont le dimanche (après-midi), mardi, jeudi et samedi soir, au N° 1693A rue Notre-Dame.

PROBLEME NO 18 Composé par M. B. Latus Noirs—3 pièces



Blancs—5 pièces Les blancs font mat en 3 coups.

SOLUTION DU PROBLEME NO. 17 Blancs. Noirs. 1 F 2e R, 1 R 4e D 2 D 5e F R, échec et mat.

L'ECOLE NORMALE M. le maire suppléant et les échevins s'occupent de l'organisation de la seconde entrevue avec le gouvernement.

Le nommé Elie Moineau trouvé ivre sur la rue et condamné de voir le record n'est pas M. Elie Moineau, professeur.

Les Chevaliers Templiers Les Chevaliers Templiers ont levé le camp ce matin et quitté Montréal.

L'Archevêque Fabre à Rome Sa Grandeur Mgr Fabre part mercredi prochain pour l'Europe avec son secrétaire privé M. l'abbé Archambault.

Condamnés à une assemblée spéciale tenue le 20 août prochain, les membres du cercle Richelieu de Sainte-Cunégonde, ont adopté les résolutions suivantes:

Proposé par C. Verdun et appuyé par J. A. Leduc: Que c'est avec douleur que les membres du Cercle Richelieu ont appris la mort de leur regretté ami et assistant-secrétaire, Ephraïm Leduc.

Proposé par N. Foirier, appuyé par J. Picard: Que copie des présentes soit envoyée à la famille du défunt, la priant de vouloir bien croire aux plus vives sympathies de ses anciens amis et confrères.

Proposé par R. E. McGale, appuyé par J. A. Fugé et L. Lemieux: Que copie des présentes soit envoyée aux différents journaux pour y être insérée.

J. A. LEDUC, Secrétaire. Sainte-Cunégonde, 21 août 1890.

Nous avons reçu le Samedi de cette semaine. Les gravures sont magnifiques. En voici le sommaire: Les amours bêtis sur le sable de la plage—Nos chéris—Ça va bien pour soulé, mais c'est pour desolé—Un miracle—Un couple mourir de boisson à l'ennu—Seconde lune de miel—L'utilité des hommes—La pruderie est la mère de stérilité—Une journée de Freddy chez son cousin de campagne—Une servante travaillant—Rare présence d'esprit—Les découvertes modernes—Les montagues à Orchard Beach—Le calme réconfortant de la campagne—Poines cachées—Le photographe amateur en villégiature—Les délices du tête-à-tête—Les dangers de la mode.

L'abonnement au Samedi est de \$2.00 par année. S'adresser à MM. Foirier, Benette et Cie, No 69, rue Saint-Jacques, Montréal.

SOUFRIEZ-VOUS de dyspepsie et de maux de tête? Le St. John's Vitaeur vous guérit certainement.

Je fume le cigare Schomer à 10c

REVUE COMMERCIALE

Montréal, 22 août 1890.

Les affaires de la semaine écoulée accusent un chiffre plus fort que celui de la semaine dernière. Le fait saillant du moment est la hausse sur les cuirs et les chaussures.

La semaine qui nous parait en souffrance est celle des beurres. A mesure que la saison d'exportation approche l'intérêt se concentre sur le mouvement de grains qui promet d'être profitable cette année.

Le marché monétaire est stable; les prêts à demande font encore 5 à 6 1/2, l'escompte est aussi stable à 6 et 7 1/2 sur papier. A Londres, l'argent vaut 53 à 53 1/2.

Le change sur Londres fait à 60 jours 9 à 10; à vue 9 1/2 à 10, par le câble 10 à 11; la vente française à Paris fait 194.40.

Le Pacifique Canadien vaut à Londres 8 1/2 et à New-York 8 1/2. Les principales valeurs ont fermé comme suit à la Bourse hier:

Table listing various stocks and their prices, including Ontario, Montreal, and various bonds.

MARCHANDISES SECHES La huitaine dans cette branche d'affaires a été passable. Les commandes par commis-voyageurs sont un peu plus nombreuses et les remises de fonds un peu meilleures.

La hausse dans cette branche d'affaires a été passable. Les commandes par commis-voyageurs sont un peu plus nombreuses et les remises de fonds un peu meilleures.

Les melasses sont tenues très fermes au prix de la semaine dernière. Comme nous l'avons noté déjà, les stocks sont relativement faibles et, en outre, nous attendons l'arrivée de la récolte d'Amérique.

GRAINS ET FARINES La récolte des grains en Angleterre progresse convenablement. Celle du blé, d'après les déclarations officielles, est de bonne qualité.

Le prix du blé étranger est plus dur, de fait, il a haussé de 6d au moins sur la semaine passée. Cette situation s'annonce au moment où les blés d'Amérique vont être placés sur le marché européen.

Les expéditions de cuirs durant les deux derniers mois ont été très considérables, comme on s'y attendait, d'après enquête ad hoc faite sur le marché de Londres.

La moyenne approximative des expéditions pour le mois de juillet peut être compté à 104,700 boîtes, contre 72,250 durant le mois de juin.

Les expéditions de ces deux mois ont été réparties comme ci-dessous:

Table showing export statistics for Liverpool, Bristol, London, and Glasgow in June and July.

On a expédié aussi pendant le mois de juillet 6,000 boîtes de sucre, qui met le total à 104,710 tonnes.

Les approvisionnements visibles du blé en Amérique et en route pour l'Europe était supputé comme suite aux dates indiquées.

Table showing wheat supply statistics for August, September, and October.

Il n'y a pas de mouvement considérable dans le marché aux farines aujourd'hui. Les prix sont durs; nous pouvons dire de ceci à quelquel temps, c'est-à-dire jusqu'au moment où les meuniers auront à remplacer leurs stocks actuels de blé par le blé nouveau, les cotes se maintiendront. Nous cotons la farine d'hiver à \$5.25 à \$5.60. La farine de printemps \$5.95 à \$6.50; la farine à boulanger \$5.50 à \$5.75.

Les farines d'avoine de toute catégorie des prix sont très hautes avec tendance à hausser avant peu.

Le Pot Barley en sacs de 95 lbs fait 25c en plus.

Le lot de \$5 ne satisfaisait pas, il n'est en vente que par le biais de sa lettre "Six up the tickets well, I had a poor lot for July".

Le cyclone de Wilkesbarre WILKESBARRE, 21—En dépit de tous les efforts que l'on a pu faire pour mettre un peu d'ordre dans l'effroyable chaos causé par Wilkesbarre par le cyclone, la ville présente l'aspect le plus désolé et le plus lamentable que l'on puisse imaginer.

Le cyclone de Wilkesbarre WILKESBARRE, 21—En dépit de tous les efforts que l'on a pu faire pour mettre un peu d'ordre dans l'effroyable chaos causé par Wilkesbarre par le cyclone, la ville présente l'aspect le plus désolé et le plus lamentable que l'on puisse imaginer.

Le cyclone de Wilkesbarre WILKESBARRE, 21—En dépit de tous les efforts que l'on a pu faire pour mettre un peu d'ordre dans l'effroyable chaos causé par Wilkesbarre par le cyclone, la ville présente l'aspect le plus désolé et le plus lamentable que l'on puisse imaginer.

Le cyclone de Wilkesbarre WILKESBARRE, 21—En dépit de tous les efforts que l'on a pu faire pour mettre un peu d'ordre dans l'effroyable chaos causé par Wilkesbarre par le cyclone, la ville présente l'aspect le plus désolé et le plus lamentable que l'on puisse imaginer.

Le cyclone de Wilkesbarre WILKESBARRE, 21—En dépit de tous les efforts que l'on a pu faire pour mettre un peu d'ordre dans l'effroyable chaos causé par Wilkesbarre par le cyclone, la ville présente l'aspect le plus désolé et le plus lamentable que l'on puisse imaginer.

Le cyclone de Wilkesbarre WILKESBARRE, 21—En dépit de tous les efforts que l'on a pu faire pour mettre un peu d'ordre dans l'effroyable chaos causé par Wilkesbarre par le cyclone, la ville présente l'aspect le plus désolé et le plus lamentable que l'on puisse imaginer.

Le cyclone de Wilkesbarre WILKESBARRE, 21—En dépit de tous les efforts que l'on a pu faire pour mettre un peu d'ordre dans l'effroyable chaos causé par Wilkesbarre par le cyclone, la ville présente l'aspect le plus désolé et le plus lamentable que l'on puisse imaginer.

Le cyclone de Wilkesbarre WILKESBARRE, 21—En dépit de tous les efforts que l'on a pu faire pour mettre un peu d'ordre dans l'effroyable chaos causé par Wilkesbarre par le cyclone, la ville présente l'aspect le plus désolé et le plus lamentable que l'on puisse imaginer.

Le cyclone de Wilkesbarre WILKESBARRE, 21—En dépit de tous les efforts que l'on a pu faire pour mettre un peu d'ordre dans l'effroyable chaos causé par Wilkesbarre par le cyclone, la ville présente l'aspect le plus désolé et le plus lamentable que l'on puisse imaginer.

Le cyclone de Wilkesbarre WILKESBARRE, 21—En dépit de tous les efforts que l'on a pu faire pour mettre un peu d'ordre dans l'effroyable chaos causé par Wilkesbarre par le cyclone, la ville présente l'aspect le plus désolé et le plus lamentable que l'on puisse imaginer.

Le cyclone de Wilkesbarre WILKESBARRE, 21—En dépit de tous les efforts que l'on a pu faire pour mettre un peu d'ordre dans l'effroyable chaos causé par Wilkesbarre par le cyclone, la ville présente l'aspect le plus désolé et le plus lamentable que l'on puisse imaginer.

Le cyclone de Wilkesbarre WILKESBARRE, 21—En dépit de tous les efforts que l'on a pu faire pour mettre un peu d'ordre dans l'effroyable chaos causé par Wilkesbarre par le cyclone, la ville présente l'aspect le plus désolé et le plus lamentable que l'on puisse imaginer.

Le cyclone de Wilkesbarre WILKESBARRE, 21—En dépit de tous les efforts que l'on a pu faire pour mettre un peu d'ordre dans l'effroyable chaos causé par Wilkesbarre par le cyclone, la ville présente l'aspect le plus désolé et le plus lamentable que l'on puisse imaginer.

Le cyclone de Wilkesbarre WILKESBARRE, 21—En dépit de tous les efforts que l'on a pu faire pour mettre un peu d'ordre dans l'effroyable chaos causé par Wilkesbarre par le cyclone, la ville présente l'aspect le plus désolé et le plus lamentable que l'on puisse imaginer.

Le cyclone de Wilkesbarre WILKESBARRE, 21—En dépit de tous les efforts que l'on a pu faire pour mettre un peu d'ordre dans l'effroyable chaos causé par Wilkesbarre par le cyclone, la ville présente l'aspect le plus désolé et le plus lamentable que l'on puisse imaginer.

Le cyclone de Wilkesbarre WILKESBARRE, 21—En dépit de tous les efforts que l'on a pu faire pour mettre un peu d'ordre dans l'effroyable chaos causé par Wilkesbarre par le cyclone, la ville présente l'aspect le plus désolé et le plus lamentable que l'on puisse imaginer.

Le cyclone de Wilkesbarre WILKESBARRE, 21—En dépit de tous les efforts que l'on a pu faire pour mettre un peu d'ordre dans l'effroyable chaos causé par Wilkesbarre par le cyclone, la ville présente l'aspect le plus désolé et le plus lamentable que l'on puisse imaginer.

Le cyclone de Wilkesbarre WILKESBARRE, 21—En dépit de tous les efforts que l'on a pu faire pour mettre un peu d'ordre dans l'effroyable chaos causé par Wilkesbarre par le cyclone, la ville présente l'aspect le plus désolé et le plus lamentable que l'on puisse imaginer.

Le cyclone de Wilkesbarre WILKESBARRE, 21—En dépit de tous les efforts que l'on a pu faire pour mettre un peu d'ordre dans l'effroyable chaos causé par Wilkesbarre par le cyclone, la ville présente l'aspect le plus désolé et le plus lamentable que l'on puisse imaginer.

Le cyclone de Wilkesbarre WILKESBARRE, 21—En dépit de tous les efforts que l'on a pu faire pour mettre un peu d'ordre dans l'effroyable chaos causé par Wilkesbarre par le cyclone, la ville présente l'aspect le plus désolé et le plus lamentable que l'on puisse imaginer.

Le cyclone de Wilkesbarre WILKESBARRE, 21—En dépit de tous les efforts que l'on a pu faire pour mettre un peu d'ordre dans l'effroyable chaos causé par Wilkesbarre par le cyclone, la ville présente l'aspect le plus désolé et le plus lamentable que l'on puisse imaginer.

Le cyclone de Wilkesbarre WILKESBARRE, 21—En dépit de tous les efforts que l'on a pu faire pour mettre un peu d'ordre dans l'effroyable chaos causé par Wilkesbarre par le cyclone, la ville présente l'aspect le plus désolé et le plus lamentable que l'on puisse imaginer.

Le cyclone de Wilkesbarre WILKESBARRE, 21—En dépit de tous les efforts que l'on a pu faire pour mettre un peu d'ordre dans l'effroyable chaos causé par Wilkesbarre par le cyclone, la ville présente l'aspect le plus désolé et le plus lamentable que l'on puisse imaginer.

Le cyclone de Wilkesbarre WILKESBARRE, 21—En dépit de tous les efforts que l'on a pu faire pour mettre un peu d'ordre dans l'effroyable chaos causé par Wilkesbarre par le cyclone, la ville présente l'aspect le plus désolé et le plus lamentable que l'on puisse imaginer.

Le cyclone de Wilkesbarre WILKESBARRE, 21—En dépit de tous les efforts que l'on a pu faire pour mettre un peu d'ordre dans l'effroyable chaos causé par Wilkesbarre par le cyclone, la ville présente l'aspect le plus désolé et le plus lamentable que l'on puisse imaginer.

Loterie de la province de Québec

La fortune vient à ceux qui s'obstinent à la poursuivre. Ainsi, au tirage du 9 juillet, cette même personne avait gagné un petit lot de \$5. Elle envoya son billet gagnant au gérant, M. Lefebvre, et y joignant un mandat de poste de \$5, et demanda onze billets pour le tirage du 13 août.

Le lot de \$5 ne satisfaisait pas, il n'est en vente que par le biais de sa lettre "Six up the tickets well, I had a poor lot for July".

Le cyclone de Wilkesbarre WILKESBARRE, 21—En dépit de tous les efforts que l'on a pu faire pour mettre un peu d'ordre dans l'effroyable chaos causé par Wilkesbarre par le cyclone, la ville présente l'aspect le plus désolé et le plus lamentable que l'on puisse imaginer.

Le cyclone de Wilkesbarre WILKESBARRE, 21—En dépit de tous les efforts que l'on a pu faire pour mettre un peu d'ordre dans l'effroyable chaos causé par Wilkesbarre par le cyclone, la ville présente l'aspect le plus désolé et le plus lamentable que l'on puisse imaginer.

Le cyclone de Wilkesbarre WILKESBARRE, 21—En dépit de tous les efforts que l'on a pu faire pour mettre un peu d'ordre dans l'effroyable chaos causé par Wilkesbarre par le cyclone, la ville présente l'aspect le plus désolé et le plus lamentable que l'on puisse imaginer.

Le cyclone de Wilkesbarre WILKESBARRE, 21—En dépit de tous les efforts que l'on a pu faire pour mettre un peu d'ordre dans l'effroyable chaos causé par Wilkesbarre par le cyclone, la ville présente l'aspect le plus désolé et le plus lamentable que l'on puisse imaginer.

Le cyclone de Wilkesbarre WILKESBARRE, 21—En dépit de tous les efforts que l'on a pu faire pour mettre un peu d'ordre dans l'effroyable chaos causé par Wilkesbarre par le cyclone, la ville présente l'aspect le plus désolé et le plus lamentable que l'on puisse imaginer.

Le cyclone de Wilkesbarre WILKESBARRE, 21—En dépit de tous les efforts que l'on a pu faire pour mettre un peu d'ordre dans l'effroyable chaos causé par Wilkesbarre par le cyclone, la ville présente l'aspect le plus désolé et le plus lamentable que l'on puisse imaginer.

Le cyclone de Wilkesbarre WILKESBARRE, 21—En dépit de tous les efforts que l'on a pu faire pour mettre un peu d'ordre dans l'effroyable chaos causé par Wilkesbarre par le cyclone, la ville présente l'aspect le plus désolé et le plus lamentable que l'on puisse imaginer.

Le cyclone de Wilkesbarre WILKESBARRE, 21—En dépit de tous les efforts que l'on a pu faire pour mettre un peu d'ordre dans l'effroyable chaos causé par Wilkesbarre par le cyclone, la ville présente l'aspect le plus désolé et le plus lamentable que l'on puisse imaginer.

Le cyclone de Wilkesbarre WILKESBARRE, 21—En dépit de tous les efforts que l'on a pu faire pour mettre un peu d'ordre dans l'effroyable chaos causé par Wilkesbarre par le cyclone, la ville présente l'aspect le plus désolé et le plus lamentable que l'on puisse imaginer.

Le cyclone de Wilkesbarre WILKESBARRE, 21—En dépit de tous les efforts que l'on a pu faire pour mettre un peu d'ordre dans l'effroyable chaos causé par Wilkesbarre par le cyclone, la ville présente l'aspect le plus désolé et le plus lamentable que l'on puisse imaginer.

Le cyclone de Wilkesbarre WILKESBARRE, 21—En dépit de tous les efforts que l'on a pu faire pour mettre un peu d'ordre dans l'effroyable chaos causé par Wilkesbarre par le cyclone, la ville présente l'aspect le plus désolé et le plus lamentable que l'on puisse imaginer.

Le cyclone de Wilkesbarre WILKESBARRE, 21—En dépit de tous les efforts que l'on a pu faire pour mettre un peu d'ordre dans l'effroyable chaos causé par Wilkesbarre par le cyclone, la ville présente l'aspect le plus désolé et le plus lamentable que l'on puisse imaginer.

Le cyclone de Wilkesbarre WILKESBARRE, 21—En dépit de tous les efforts que l'on a pu faire pour mettre un peu d'ordre dans l'effroyable chaos causé par Wilkesbarre par le cyclone, la ville présente l'aspect le plus désolé et le plus lamentable que l'on puisse imaginer.

Le cyclone de Wilkesbarre WILKESBARRE, 21—En dépit de tous les efforts que l'on a pu faire pour mettre un peu d'ordre dans l'effroyable chaos causé par Wilkesbarre par le cyclone, la ville présente l'aspect le plus désolé et le plus lamentable que l'on puisse imaginer.

Le cyclone de Wilkesbarre WILKESBARRE, 21—En dépit de tous les efforts que l'on a pu faire pour mettre un peu d'ordre dans l'effroyable chaos causé par Wilkesbarre par le cyclone, la ville présente l'aspect le plus désolé et le plus lamentable que l'on puisse imaginer.

Le cyclone de Wilkesbarre WILKESBARRE, 21—En dépit de tous les efforts que l'on a pu faire pour mettre un peu d'ordre dans l'effroyable chaos causé par Wilkesbarre par le cyclone, la ville présente l'aspect le plus désolé et le plus lamentable que l'on puisse imaginer.

Le cyclone de Wilkesbarre WILKESBARRE, 21—En dépit de tous les efforts que l'on a pu faire pour mettre un peu d'ordre dans l'effroyable chaos causé par Wilkesbarre par le cyclone, la ville présente l'aspect le plus désolé et le plus lamentable que l'on puisse imaginer.

Le cyclone de Wilkesbarre WILKESBARRE, 21—En dépit de tous les efforts que l'on a pu faire pour mettre un peu d'ordre dans l'effroyable chaos causé par Wilkesbarre par le cyclone, la ville présente l'aspect le plus désolé et le plus lamentable que l'on puisse imaginer.

Le cyclone de Wilkesbarre WILKESBARRE, 21—En dépit de tous les efforts que l'on a pu faire pour mettre un peu d'ordre dans l'effroyable chaos causé par Wilkesbarre par le cyclone, la ville présente l'aspect le plus désolé et le plus lamentable que l'on puisse imaginer.

Le cyclone de Wilkesbarre WILKESBARRE, 21—En dépit de tous les efforts que l'on a pu faire pour mettre un peu d'ordre dans l'effroyable chaos causé par Wilkesbarre par le cyclone, la ville présente l'aspect le plus désolé et le plus lamentable que l'on puisse imaginer.

Le cyclone de Wilkesbarre WILKESBARRE, 21—En dépit de tous les efforts que l'on a pu faire pour mettre un peu d'ordre dans l'effroyable chaos causé par Wilkesbarre par le cyclone, la ville présente l'aspect le plus désolé et le plus lamentable que l'on puisse imaginer.

Le cyclone de Wilkesbarre WILKESBARRE, 21—En dépit de tous les efforts que l'on a pu faire pour mettre un peu d'ordre dans l'effroyable chaos causé par Wilkesbarre par le cyclone, la ville présente l'aspect le plus désolé et le plus lamentable que l'on puisse imaginer.

Le cyclone de Wilkesbarre WILKESBARRE, 21—En dépit de tous les efforts que l'on a pu faire pour mettre un peu d'ordre dans l'effroyable chaos causé par Wilkesbarre par le cyclone, la ville présente l'aspect le plus désolé et le plus lamentable que l'on puisse imaginer.

Le cyclone de Wilkesbarre WILKESBARRE, 21—En dépit de tous les efforts que l'on a pu faire pour mettre un peu d'ordre dans l'effroyable chaos causé par Wilkesbarre par le cyclone, la ville présente l'aspect le plus désolé et le plus lamentable que l'on puisse imaginer.

Le cyclone de Wilkesbarre WILKESBARRE, 21—En dépit de tous les efforts que l'on a pu faire pour mettre un peu d'ordre dans l'effroyable chaos causé par Wilkesbarre par le cyclone, la ville présente l'aspect le plus désolé et le plus lamentable que l'on puisse imaginer.

IMMENSE AVANTAGE---SACRIFICE ENORME

LE PLUS GRAND ASSORTIMENT DE LA VILLE Vaisselle, Verrerie, Ferblanterie, Argenterie, Coutellerie, THE, CAFE ET EPICES

RÉDUCTIONS ÉPOUVANTABLES DANS TOUS LES DÉPARTEMENTS RIEN N'A ÉTÉ ÉPARGNÉ

THE, CAFE ET EPICES, REDUITS EN PROPORTIONS Sucre blanc, 6c la livre, cassonade blanche, 5c la livre, et cassonade brune, 4 1/2c la livre.

Un exemple libéral sera donné au clergé, communautés, maisons de commerce, maisons de pension, hôteliers, ou à n'importe quelle personne, par quantité.

Pour éviter la foule, venez de bonne heure LUNDI MATIN, au GRAND CENTRAL TEA STORE

2262 RUE NOTRE-DAME CHEZ J. C. DUCLOS, IMPORTATEUR.

Paquets, boîtes, délivrés aux chars ou bateaux, sans charge extra.

EXCELLENT PLACEMENT EN VENTE Coin sud-ouest des rues Cherrier et Berri

Cette propriété comprend deux bâtiments, l'un d'habitation et l'autre de bureau, situés sur la rue Cherrier; l'autre en briques solides à trois logements, sur la rue Berri.

REGULARISER EN VENTE Boyaux, la Bile et le Sang GUERIT

La constipation, la bile, toutes les humeurs du sang, la grippe, les maux de tête, les douleurs, et toutes les affections du système.

MEUBLES A SACRIFICE D'ici au premier septembre, nous offrons des avantages extraordinaires aux acheteurs.

RENAUD, KING & PATTERSON Meubles, literies, voitures d'enfants, etc., etc. 652 rue Craig.

PACIFIQUE CANADIEN EXCURSIONS A BON MARCHÉ AU BORD DE LA MER DE MONTREAL

PORTLAND, ME., \$8 ET RETOUR (Via les Montagnes Blanches)

ST-ANDRE, N.-B., \$10 ET RETOUR (Par la ligne courte ou par Portland et en bateau)

Les 28 et 29 AOUT Billets bons pour revenir jusqu'à 8 septembre.

ACHETEZ vos billets et retenez de bonne heure votre char doré et votre place.

AVIS N'oubliez pas que la place où l'on achète ses chaussures à meilleur marché, c'est chez H. A. PELLETIER

117, 119, 121 RUE MCGILL

MANQUE DE FORCES ANEMIE, CHLOROSE LE FER BRAVAIS

LES BEBES QUI PLEURENT Les bébés pleurent parce qu'ils sont souffrants.

Metropolitan Mfg Co 1078 ET 1080 RUE NOTRE-DAME

CHOCOLAT MENIER LE PLUS SAIN ET LE MEILLEUR EXPOSITION DE PARIS DE 1889 3 GRANDS PRIX 5 MEDAILLES D'OR

CHAUSSURES "EAGLE BRAND" Les meilleures et les plus élégantes Chaussures de la Puisseance

GRAND ST. LEGER SWEEP DE CARSLAKE \$50,000.00

The London Assurance FONDS TOTAL, \$18,000,000

LOTION PERSIENNE Pour blanchir le teint, lui rendre un caractère au contour du nez, faire disparaître les rougeurs, le maquage et autres taches de la peau.

ESCOMPTE Des milliers de personnes prudentes se sont rendues à l'Hôtel de Ville, pour payer leur compte d'eau, afin de profiter de l'escompte, ceci est un signe évident de principe économique en affaires, et nous suivons ce principe en offrant un escompte sur tout achat fait au comptant à notre magasin pendant la durée de cette annonce.

EXTRA

Le 15, à 11 h. 25 minutes du matin. N. O. à 11 h. 25 minutes du matin. Vendredi 22 août 1890.

Dans le dernier alinéa de notre article d'hier: "A propos de décorations", il faut lire: "c'est là que sera la rétribution", au lieu de "c'est là que siège la rétribution."

DRAME DANS LES CASCADES

Noyade du vieux pilote Charles Châles

En descendant une cage

Tous les navigateurs du haut du Saint-Laurent et les "voyageurs" apprendront avec peine la mort tragique du vieux pilote Charles Châles, de Saint-Zotique, arrivée hier midi dans les rapides des Cascades.

Il descendait de Collinsbay. En sautant les rapides, à l'endroit connu sous le nom de chute aux Bissons, il fut emporté par un vague et disparut dans les tourbillons.

Un sauvetage de Caughnawaga, un des "Canavens" dit-on, était avec le vieux pilote sur un paquet de branches, quand tous deux furent lancés hors du bateau.

Le sauvetage se cramponna d'une main à une barre et de l'autre voulut saisir le vieillard à la jambe, mais il était déjà trop loin!

Charles Châles, le défunt, était âgé de 67 ans; pilote depuis quarante-cinq ans, voyageur sur les "cages" depuis l'âge de quatorze ans.

Signalément: barbe au menton, un peu chauve, portant un veston caracaté et une chemise en flanelle du pays, blanc et bleu, et chausures avec lacets.

La personne qui retrouva le corps est prise de télégraphier immédiatement à M. Charles Châles, fils, Coteau à Landry.

IMPRUDENCE FATALE

Le jeune Malo blessé accidentellement ce matin

D'un coup de revolver

Au poste central

Le quartier général de la police, situé au rez-de-chaussée de la gare de ville, a été mis en émoi ce matin, vers neuf heures et quart, par un accident des plus lamentables.

Un jeune agent de police, attaché au service secret canadien sous la direction du détective Grosse, a été blessé mortellement d'un coup de revolver.

Le jeune Oscar Malo, autrefois l'un des aides du grand constabable Bissonnette et maintenant à l'emploi du détective ci-dessus mentionné, se rendit ce matin au poste central de police avec un revolver qu'il voulait vendre au constable Nuckel.

Hier, il avait été question de cette vente et le constable avait examiné un revolver que lui présentait le jeune homme. Ce matin, il prit de même le revolver que lui exhibait Malo.

Malheureusement l'arme avait été chargée le matin, et lorsque le constable sans défiance pressa la détente afin de s'assurer que la batterie fonctionnait bien, le coup partit et une balle pénétra dans la gorge du jeune homme, au-dessus du larynx. L'imprudent Malo roula sur le plancher.

Malgré la gravité de sa blessure le blessé ne perdit pas connaissance et put répondre aux personnes qui lui parlaient.

CIE DES TRAMWAYS

Une voie double pour la rue Saint-Laurent

Les nouvelles lignes projetées ne seront pas établies

M. Gosselin, sous-secrétaire de la cité, a reçu, ce matin, la lettre suivante de M. E. Lusher, directeur de la compagnie des tramways: "Monsieur,

"J'accuse réception de votre lettre du 19 courant, dans laquelle sont inclus des extraits des résolutions du comité spécial des tramways adoptées à la réunion tenue le 14 courant, et une copie d'une pétition des propriétaires et résidents de la rue Saint-Laurent demandant qu'une voie double soit posée dans cette dernière rue et que le service soit dorénavant de 3 minutes au lieu de 7."

Ces résolutions et cette pétition ayant été déposées devant les directeurs, plantant une assemblée du conseil tenue aujourd'hui, il a été décidé, après discussion, qu'il serait fait droit à la requête demandant la pose d'une voie double, de la rue Craig à la rue Sherbrooke, sur la rue Saint-Laurent, et que les rails seraient posés de la rue Saint-Charles à la rue Victoria, et de la rue Borromée aussitôt que la cité commença le pavage de la rue Saint-Laurent.

Il a été décidé aussi que le service continuera sur ce parcours selon les termes du règlement 148, et qu'une amputation dans le service sera apportée dès que l'augmentation du trafic le rendra nécessaire.

"Quant aux nouvelles lignes projetées par les échevins Brunet et Hamelin, savoir: "1. De la place Victoria à la rue Craig, puis au chemin Papineau, et aux rues Rachel, Amherst et Craig, pour revenir à la place Victoria; "2. Du coin des rues Amherst et Craig à la rue Ontario par la rue Amherst, la rue Ontario, la rue Victoria et la rue Sherbrooke, et de là par prolongement jusqu'à la rue Chabrier à la rue Amherst, puis aux rues Rachel, Saint-Urbain, Saint-Jean-Baptiste et à l'avenue du parc Mont-Royal pour redescendre ensuite au point de départ en passant par les rues Bixby et Chabrier."

Quant aux nouvelles lignes projetées par les échevins Brunet et Hamelin, savoir: "1. De la place Victoria à la rue Craig, puis au chemin Papineau, et aux rues Rachel, Amherst et Craig, pour revenir à la place Victoria; "2. Du coin des rues Amherst et Craig à la rue Ontario par la rue Amherst, la rue Ontario, la rue Victoria et la rue Sherbrooke, et de là par prolongement jusqu'à la rue Chabrier à la rue Amherst, puis aux rues Rachel, Saint-Urbain, Saint-Jean-Baptiste et à l'avenue du parc Mont-Royal pour redescendre ensuite au point de départ en passant par les rues Bixby et Chabrier."

Quant aux nouvelles lignes projetées par les échevins Brunet et Hamelin, savoir: "1. De la place Victoria à la rue Craig, puis au chemin Papineau, et aux rues Rachel, Amherst et Craig, pour revenir à la place Victoria; "2. Du coin des rues Amherst et Craig à la rue Ontario par la rue Amherst, la rue Ontario, la rue Victoria et la rue Sherbrooke, et de là par prolongement jusqu'à la rue Chabrier à la rue Amherst, puis aux rues Rachel, Saint-Urbain, Saint-Jean-Baptiste et à l'avenue du parc Mont-Royal pour redescendre ensuite au point de départ en passant par les rues Bixby et Chabrier."

Quant aux nouvelles lignes projetées par les échevins Brunet et Hamelin, savoir: "1. De la place Victoria à la rue Craig, puis au chemin Papineau, et aux rues Rachel, Amherst et Craig, pour revenir à la place Victoria; "2. Du coin des rues Amherst et Craig à la rue Ontario par la rue Amherst, la rue Ontario, la rue Victoria et la rue Sherbrooke, et de là par prolongement jusqu'à la rue Chabrier à la rue Amherst, puis aux rues Rachel, Saint-Urbain, Saint-Jean-Baptiste et à l'avenue du parc Mont-Royal pour redescendre ensuite au point de départ en passant par les rues Bixby et Chabrier."

Quant aux nouvelles lignes projetées par les échevins Brunet et Hamelin, savoir: "1. De la place Victoria à la rue Craig, puis au chemin Papineau, et aux rues Rachel, Amherst et Craig, pour revenir à la place Victoria; "2. Du coin des rues Amherst et Craig à la rue Ontario par la rue Amherst, la rue Ontario, la rue Victoria et la rue Sherbrooke, et de là par prolongement jusqu'à la rue Chabrier à la rue Amherst, puis aux rues Rachel, Saint-Urbain, Saint-Jean-Baptiste et à l'avenue du parc Mont-Royal pour redescendre ensuite au point de départ en passant par les rues Bixby et Chabrier."

Quant aux nouvelles lignes projetées par les échevins Brunet et Hamelin, savoir: "1. De la place Victoria à la rue Craig, puis au chemin Papineau, et aux rues Rachel, Amherst et Craig, pour revenir à la place Victoria; "2. Du coin des rues Amherst et Craig à la rue Ontario par la rue Amherst, la rue Ontario, la rue Victoria et la rue Sherbrooke, et de là par prolongement jusqu'à la rue Chabrier à la rue Amherst, puis aux rues Rachel, Saint-Urbain, Saint-Jean-Baptiste et à l'avenue du parc Mont-Royal pour redescendre ensuite au point de départ en passant par les rues Bixby et Chabrier."

Quant aux nouvelles lignes projetées par les échevins Brunet et Hamelin, savoir: "1. De la place Victoria à la rue Craig, puis au chemin Papineau, et aux rues Rachel, Amherst et Craig, pour revenir à la place Victoria; "2. Du coin des rues Amherst et Craig à la rue Ontario par la rue Amherst, la rue Ontario, la rue Victoria et la rue Sherbrooke, et de là par prolongement jusqu'à la rue Chabrier à la rue Amherst, puis aux rues Rachel, Saint-Urbain, Saint-Jean-Baptiste et à l'avenue du parc Mont-Royal pour redescendre ensuite au point de départ en passant par les rues Bixby et Chabrier."

Quant aux nouvelles lignes projetées par les échevins Brunet et Hamelin, savoir: "1. De la place Victoria à la rue Craig, puis au chemin Papineau, et aux rues Rachel, Amherst et Craig, pour revenir à la place Victoria; "2. Du coin des rues Amherst et Craig à la rue Ontario par la rue Amherst, la rue Ontario, la rue Victoria et la rue Sherbrooke, et de là par prolongement jusqu'à la rue Chabrier à la rue Amherst, puis aux rues Rachel, Saint-Urbain, Saint-Jean-Baptiste et à l'avenue du parc Mont-Royal pour redescendre ensuite au point de départ en passant par les rues Bixby et Chabrier."

Quant aux nouvelles lignes projetées par les échevins Brunet et Hamelin, savoir: "1. De la place Victoria à la rue Craig, puis au chemin Papineau, et aux rues Rachel, Amherst et Craig, pour revenir à la place Victoria; "2. Du coin des rues Amherst et Craig à la rue Ontario par la rue Amherst, la rue Ontario, la rue Victoria et la rue Sherbrooke, et de là par prolongement jusqu'à la rue Chabrier à la rue Amherst, puis aux rues Rachel, Saint-Urbain, Saint-Jean-Baptiste et à l'avenue du parc Mont-Royal pour redescendre ensuite au point de départ en passant par les rues Bixby et Chabrier."

Quant aux nouvelles lignes projetées par les échevins Brunet et Hamelin, savoir: "1. De la place Victoria à la rue Craig, puis au chemin Papineau, et aux rues Rachel, Amherst et Craig, pour revenir à la place Victoria; "2. Du coin des rues Amherst et Craig à la rue Ontario par la rue Amherst, la rue Ontario, la rue Victoria et la rue Sherbrooke, et de là par prolongement jusqu'à la rue Chabrier à la rue Amherst, puis aux rues Rachel, Saint-Urbain, Saint-Jean-Baptiste et à l'avenue du parc Mont-Royal pour redescendre ensuite au point de départ en passant par les rues Bixby et Chabrier."

Quant aux nouvelles lignes projetées par les échevins Brunet et Hamelin, savoir: "1. De la place Victoria à la rue Craig, puis au chemin Papineau, et aux rues Rachel, Amherst et Craig, pour revenir à la place Victoria; "2. Du coin des rues Amherst et Craig à la rue Ontario par la rue Amherst, la rue Ontario, la rue Victoria et la rue Sherbrooke, et de là par prolongement jusqu'à la rue Chabrier à la rue Amherst, puis aux rues Rachel, Saint-Urbain, Saint-Jean-Baptiste et à l'avenue du parc Mont-Royal pour redescendre ensuite au point de départ en passant par les rues Bixby et Chabrier."

Quant aux nouvelles lignes projetées par les échevins Brunet et Hamelin, savoir: "1. De la place Victoria à la rue Craig, puis au chemin Papineau, et aux rues Rachel, Amherst et Craig, pour revenir à la place Victoria; "2. Du coin des rues Amherst et Craig à la rue Ontario par la rue Amherst, la rue Ontario, la rue Victoria et la rue Sherbrooke, et de là par prolongement jusqu'à la rue Chabrier à la rue Amherst, puis aux rues Rachel, Saint-Urbain, Saint-Jean-Baptiste et à l'avenue du parc Mont-Royal pour redescendre ensuite au point de départ en passant par les rues Bixby et Chabrier."

Quant aux nouvelles lignes projetées par les échevins Brunet et Hamelin, savoir: "1. De la place Victoria à la rue Craig, puis au chemin Papineau, et aux rues Rachel, Amherst et Craig, pour revenir à la place Victoria; "2. Du coin des rues Amherst et Craig à la rue Ontario par la rue Amherst, la rue Ontario, la rue Victoria et la rue Sherbrooke, et de là par prolongement jusqu'à la rue Chabrier à la rue Amherst, puis aux rues Rachel, Saint-Urbain, Saint-Jean-Baptiste et à l'avenue du parc Mont-Royal pour redescendre ensuite au point de départ en passant par les rues Bixby et Chabrier."

Quant aux nouvelles lignes projetées par les échevins Brunet et Hamelin, savoir: "1. De la place Victoria à la rue Craig, puis au chemin Papineau, et aux rues Rachel, Amherst et Craig, pour revenir à la place Victoria; "2. Du coin des rues Amherst et Craig à la rue Ontario par la rue Amherst, la rue Ontario, la rue Victoria et la rue Sherbrooke, et de là par prolongement jusqu'à la rue Chabrier à la rue Amherst, puis aux rues Rachel, Saint-Urbain, Saint-Jean-Baptiste et à l'avenue du parc Mont-Royal pour redescendre ensuite au point de départ en passant par les rues Bixby et Chabrier."

TUES PAR LES CHARS

Un homme écrasé au Mile End

Un autre décapité par un train à Saint-Michel

Cette nuit, vers deux heures, un serfretin de la compagnie du Pacifique, nommé Jean Asselin, âgé de 20 ans, a été tué près de la gare du Mile End par un train de marchandises qui partait pour Montréal.

Le malheureux a été écrasé et mutilé; les deux jambes et un bras ont été coupés et tout le reste du corps a été broyé.

Les restes de la victime ont été transportés ce matin à Montréal et déposés à la morgue. Le père et cet infortuné jeune homme qui demeure à Saint-Jean d'Iberville a été prévenu du terrible malheur qui le happait.

Il est venu ce matin à Montréal par le premier train et a reconnu le corps de son fils.

Le coroner Jones a ouvert une enquête après-midi à trois heures. Un autre accident aussi terrible que le précédent est arrivé, cette fois-ci, de la rue Grand-Tronc, près de la gare de Belœil.

Deux jeunes gens, voulant se rendre à Richmond à bon marché, ont été écrasés hier soir, à se cramponner entre deux chars du train qui se rendait à la gare de Bonaventure. Personne ne s'aperçut de la présence des deux "tramps" qui voyageaient en se dissimulant sous la plate-forme du char. Lorsque le train se trouva à peu de distance de Belœil, l'un de ces deux malheureux tomba.

Le coroner Jones a ouvert une enquête ce matin à deux heures. Le compagnon de la victime a donné aux jurés les détails ci-dessus.

Verdict: Mort accidentelle.

LE BLOCUS DE LA RUE NOTRE-DAME

Ce que dit l'échevin Préfontaine

L'échevin Préfontaine, interviewé ce matin par un reporter de LA PRESSE au sujet du blocus de la rue Notre-Dame (Est), a dit: Le comité a fait ce qu'il était possible pour rétablir le trafic. Le comité a été formé après avoir entendu les plaintes des résidents nous avons donné un passage aux voitures. Nous avons fait planchier la rue Notre-Dame près de la traversée du "Longueuil" pour permettre aux voitures d'accéder à la rue Ontario, et de continuer à la rue Saint-Catherine. Lorsque les marchands de la rue Notre-Dame se sont plaints que les voitures pouvaient s'approcher de leurs magasins, le département a fait immédiatement planchier une partie de la rue pour ouvrir à l'embarcadere. Cet embargo est inévitable pendant les travaux du pavage.

Vente importante M. Louis Boisseau, qui faisait affaire sous la raison sociale "Boisseau frères", a vendu son fonds à M. Horace Boisseau pour \$120,000 environ.

Cour de police Le jeune Clarke, arrêté avant-hier sous l'accusation d'avoir mis le feu à la maison de ses parents, a été acquitté hier faute de preuves contre lui.

John McKeen, commis âgé de 24 ans, et demeurant au No 168 de la rue Chatham, a été arrêté hier après-midi par le constable Bastien sous l'accusation d'avoir imité au bas d'un reçu la signature d'un sieur McMannee. McKeen se prétend innocent.

Volent désempéré Un nommé Jean-Baptiste Gagnon s'est avisé, hier, de prendre une voiture d'enfant appartenant à Mme Hamilton et déposée dans le hangar de M. Gill, à Longueuil; mais il a été surpris par ce dernier et arrêté par le constable Vincent.

Contestations d'élections La plaidoirie des objections préliminaires dans les contestations d'élections des Trois-Rivières, de Champlain et de Maskinongé a eu lieu hier devant son honneur le Juge Bourgeois.

Les pétitionnaires dans ces trois contestations étaient représentés par MM. Gervais et Cook pour Trois-Rivières, Tessier et Tourigny pour Champlain, et E. D. Boisclair pour Maskinongé.

Malvina Daoust, par l'entremise de ses avocats, MM. Agé et Lafortune, a poursuivi aujourd'hui son mari, Bruno Daoust, en séparation de corps et de biens. Le défendeur, un cultivateur de l'île Perrot, est accusé d'avoir maltraité et injurié la demanderesse. Celle-ci a pris aussi une action pour \$200 de dommages contre le père de son mari pour avoir semé la zizanie dans son ménage.

La compagnie du télégraphe Great North Western a ouvert un bureau à l'hôtel Riendeau, place Jacques-Cartier.

Hardi-voyeurs Avant-hier vers midi, le détective de la rue du Pacifique, Joseph Guerin, aperçut cinq individus en train de charger de fer une voiture dans la cour de la gare Windsor. Il les laissa faire leur besogne, car il les connaissait pour des ouvriers de la compagnie du Pacifique.

Mais il apprit plus tard que ces hommes s'étaient appropriés le fer qu'ils avaient chargé dans leur voiture, et se mit à leur recherche.

Hier quatre des accusés qui se nomment Peter White, Michèle Costigan, Edouard Bergin et James Harr, ont été punis par les détectives Guerin, Campbell et Carpenter et le sergent McMalon. Le cinquième a pris la fuite.

Les quatre prisonniers ont été condamnés à 3 mois de prison chacun, ce matin, en cour de police.

John O'Donnell, ivresse, \$5 ou 1 mois.

W. Hargin, ivresse, \$1 ou 8 jours.

Joseph Gaudet, ivresse, 5 ou 1 mois.

James Roberts, ivresse, \$5 ou un mois.

J. B. Houle, pour avoir conduit son cheval trop vite, \$5 ou 15 jours.

DOMINION PIANOS

Les Pianos canadiens par excellence

L. E. N. Pratte, 1676 Rue Notre-Dame

Seul importateur des Pianos Hamilton et Fisher, et des Orgues Robinson et Dominion.

30 30 27 25 22 15

GRANDE MATINÉE

Demain après-midi, samedi, grande matinée, au Parc Sohier.

MAGASIN DE L'OUVRIER

PROVINCETTES

Ayant fait l'achat d'un magasin de feu N. Lavoie, à des conditions extrêmement avantageuses, le propriétaire les adresse au public, dans le but de leur offrir un bon marché.

Le magasin est situé au No 100 de la rue de la Montagne, au coin de la rue de la Montagne, au coin de la rue de la Montagne.

Le magasin est situé au No 100 de la rue de la Montagne, au coin de la rue de la Montagne, au coin de la rue de la Montagne.

Le magasin est situé au No 100 de la rue de la Montagne, au coin de la rue de la Montagne, au coin de la rue de la Montagne.

Le magasin est situé au No 100 de la rue de la Montagne, au coin de la rue de la Montagne, au coin de la rue de la Montagne.

Le magasin est situé au No 100 de la rue de la Montagne, au coin de la rue de la Montagne, au coin de la rue de la Montagne.

Le magasin est situé au No 100 de la rue de la Montagne, au coin de la rue de la Montagne, au coin de la rue de la Montagne.

Le magasin est situé au No 100 de la rue de la Montagne, au coin de la rue de la Montagne, au coin de la rue de la Montagne.

Le magasin est situé au No 100 de la rue de la Montagne, au coin de la rue de la Montagne, au coin de la rue de la Montagne.

Le magasin est situé au No 100 de la rue de la Montagne, au coin de la rue de la Montagne, au coin de la rue de la Montagne.

Le magasin est situé au No 100 de la rue de la Montagne, au coin de la rue de la Montagne, au coin de la rue de la Montagne.

Le magasin est situé au No 100 de la rue de la Montagne, au coin de la rue de la Montagne, au coin de la rue de la Montagne.

Le magasin est situé au No 100 de la rue de la Montagne, au coin de la rue de la Montagne, au coin de la rue de la Montagne.

Le magasin est situé au No 100 de la rue de la Montagne, au coin de la rue de la Montagne, au coin de la rue de la Montagne.

Le magasin est situé au No 100 de la rue de la Montagne, au coin de la rue de la Montagne, au coin de la rue de la Montagne.

Le magasin est situé au No 100 de la rue de la Montagne, au coin de la rue de la Montagne, au coin de la rue de la Montagne.

Le magasin est situé au No 100 de la rue de la Montagne, au coin de la rue de la Montagne, au coin de la rue de la Montagne.

Le magasin est situé au No 100 de la rue de la Montagne, au coin de la rue de la Montagne, au coin de la rue de la Montagne.

Le magasin est situé au No 100 de la rue de la Montagne, au coin de la rue de la Montagne, au coin de la rue de la Montagne.

Le magasin est situé au No 100 de la rue de la Montagne, au coin de la rue de la Montagne, au coin de la rue de la Montagne.

Le magasin est situé au No 100 de la rue de la Montagne, au coin de la rue de la Montagne, au coin de la rue de la Montagne.

Le magasin est situé au No 100 de la rue de la Montagne, au coin de la rue de la Montagne, au coin de la rue de la Montagne.

Le magasin est situé au No 100 de la rue de la Montagne, au coin de la rue de la Montagne, au coin de la rue de la Montagne.

Le magasin est situé au No 100 de la rue de la Montagne, au coin de la rue de la Montagne, au coin de la rue de la Montagne.

Le magasin est situé au No 100 de la rue de la Montagne, au coin de la rue de la Montagne, au coin de la rue de la Montagne.

Le magasin est situé au No 100 de la rue de la Montagne, au coin de la rue de la Montagne, au coin de la rue de la Montagne.

Le magasin est situé au No 100 de la rue de la Montagne, au coin de la rue de la Montagne, au coin de la rue de la Montagne.

Le magasin est situé au No 100 de la rue de la Montagne, au coin de la rue de la Montagne, au coin de la rue de la Montagne.

Le magasin est situé au No 100 de la rue de la Montagne, au coin de la rue de la Montagne, au coin de la rue de la Montagne.

Le magasin est situé au No 100 de la rue de la Montagne, au coin de la rue de la Montagne, au coin de la rue de la Montagne.

Le magasin est situé au No 100 de la rue de la Montagne, au coin de la rue de la Montagne, au coin de la rue de la Montagne.

Le magasin est situé au No 100 de la rue de la Montagne, au coin de la rue de la Montagne, au coin de la rue de la Montagne.

Le magasin est situé au No 100 de la rue de la Montagne, au coin de la rue de la Montagne, au coin de la rue de la Montagne.

Le magasin est situé au No 100 de la rue de la Montagne, au coin de la rue de la Montagne, au coin de la rue de la Montagne.

Le magasin est situé au No 100 de la rue de la Montagne, au coin de la rue de la Montagne, au coin de la rue de la Montagne.

Le magasin est situé au No 100 de la rue de la Montagne, au coin de la rue de la Montagne, au coin de la rue de la Montagne.

Le magasin est situé au No 100 de la rue de la Montagne, au coin de la rue de la Montagne, au coin de la rue de la Montagne.

Le magasin est situé au No 100 de la rue de la Montagne, au coin de la rue de la Montagne, au coin de la rue de la Montagne.

Le magasin est situé au No 100 de la rue de la Montagne, au coin de la rue de la Montagne, au coin de la rue de la Montagne.

Le magasin est situé au No 100 de la rue de la Montagne, au coin de la rue de la Montagne, au coin de la rue de la Montagne.

Le magasin est situé au No 100 de la rue de la Montagne, au coin de la rue de la Montagne, au coin de la rue de la Montagne.

Le magasin est situé au No 100 de la rue de la Montagne, au coin de la rue de la Montagne, au coin de la rue de la Montagne.

Le magasin est situé au No 100 de la rue de la Montagne, au coin de la rue de la Montagne, au coin de la rue de la Montagne.

Le magasin est situé au No 100 de la rue de la Montagne, au coin de la rue de la Montagne, au coin de la rue de la Montagne.

Le magasin est situé au No 100 de la rue de la Montagne, au coin de la rue de la Montagne, au coin de la rue de la Montagne.

Le magasin est situé au No 100 de la rue de la Montagne, au coin de la rue de la Montagne, au coin de la rue de la Montagne.

Le magasin est situé au No 100 de la rue de la Montagne, au coin de la rue de la Montagne, au coin de la rue de la Montagne.

Le magasin est situé au No 100 de la rue de la Montagne, au coin de la rue de la Montagne, au coin de la rue de la Montagne.

Le magasin est situé au No 100 de la rue de la Montagne, au coin de la rue de la Montagne, au coin de la rue de la Montagne.

Le magasin est situé au No 100 de la rue de la Montagne, au coin de la rue de la Montagne, au coin de la rue de la Montagne.

Le magasin est situé au No 100 de la rue de la Montagne, au coin de la rue de la Montagne, au coin de la rue de la Montagne.

Le magasin est situé au No 100 de la rue de la Montagne, au coin de la rue de la Montagne, au coin de la rue de la Montagne.

Le magasin est situé au No 100 de la rue de la Montagne, au coin de la rue de la Montagne, au coin de la rue de la Montagne.

Le magasin est situé au No 100 de la rue de la Montagne, au coin de la rue de la Montagne, au coin de la rue de la Montagne.

Le magasin est situé au No 100 de la rue de la Montagne, au coin de la rue de la Montagne, au coin de la rue de la Montagne.

Le magasin est situé au No 100 de la rue de la Montagne, au coin de la rue de la Montagne, au coin de la rue de la Montagne.

Le magasin est situé au No 100 de la rue de la Montagne, au coin de la rue de la Montagne, au coin de la rue de la Montagne.

Le magasin est situé au No 100 de la rue de la Montagne, au coin de la rue de la Montagne, au coin de la rue de la Montagne.

Le magasin est situé au No 100 de la rue de la Montagne, au coin de la rue de la Montagne, au coin de la rue de la Montagne.

Le magasin est situé au No 100 de la rue de la Montagne, au coin de la rue de la Montagne, au coin de la rue de la Montagne.

Le magasin est situé au No 100 de la rue de la Montagne, au coin de la rue de la Montagne, au coin de la rue de la Montagne.

Le magasin est situé au No 100 de la rue de la Montagne, au coin de la rue de la Montagne, au coin de la rue de la Montagne.

Le magasin est situé au No 100 de la rue de la Montagne, au coin de la rue de la Montagne, au coin de la rue de la Montagne.

Le magasin est situé au No 100 de la rue de la Montagne, au coin de la rue de la Montagne, au coin de la rue de la Montagne.

Le magasin est situé au No 100 de la rue de la Montagne, au coin de la rue de la Montagne, au coin de la rue de la Montagne.

Le magasin est situé au No 100 de la rue de la Montagne, au coin de la rue de la Montagne, au coin de la rue de la Montagne.

Le magasin est situé au No 100 de la rue de la Montagne, au coin de la rue de la Montagne, au coin de la rue de la Montagne.

Le magasin est situé au No 100 de la rue de la Montagne, au coin de la rue de la Montagne, au coin de la rue de la Montagne.

</