

Déjà 1 an d'ouverture!
Venez célébrer avec nous mardi le 16 juillet

AUX BARNIQUES DU COIN
Lunetterie abordable DU COIN
LA SOUCHE
Microbrasserie Restaurant

- Spécialement ouvert jusqu'à 20h
- Prix de présence & formule 5 à 7 avec la microbrasserie artisanale La Souche
- 500 montures de plus en inventaire pour **UNE JOURNÉE SEULEMENT!**

418 226-4150 • www.auxbarniquesducoin.com
9190, boulevard Lacroix, Saint-Georges



LE MERCREDI 10 JUILLET 2019 | Volume 32, N° 34 | 76 272 exemplaires



Selon une étude de la Société canadienne d'hypothèque et de logement, les aînés sont prêts à déboursier plus d'argent pour vivre dans des appartements plus spacieux.

PAGE 4

Résidences privées

LES AÎNÉS VEULENT DE PLUS GRANDS APPARTEMENTS



Jessica Pruneau souhaite lancer un album complet en 2020

PAGE 18

(Photo Marie-Ève Falardeau)



Marie-Philip rêve d'une véritable ligue féminine de hockey professionnelle

PAGE 25

(Photo Jessica Desjardins)

UNE CARRIÈRE UN EMPLOI

ici en Beauce

KIA L'essayer c'est l'adopter

JUSQU'À 5 000 \$ DE RABAIS AU COMPTANT* + ÉCONOMISEZ 40¢ / L JUSQU'À 500 L PENDANT 4 MOIS*



SUR MODÈLES 2019 SÉLECTIONNÉS



NOUVELLEMENT REDESSINÉ

SPORTAGE LX TI 2020

LOUEZ À PARTIR DE

70 \$ / SEMAINE 1,99 % POUR 48 MOIS* ACOMPTÉ DE 1 995 \$

BIEN ÉQUIPÉ POUR 29 705 \$



SORENTO LX V6 Premium 2019



FINANCEMENT À PARTIR DE

0 % POUR 60 MOIS* BIEN ÉQUIPÉ POUR 36 205 \$

TOUTE NOUVELLE

SOUL EX 2020



LOUEZ À PARTIR DE

58 \$ / SEMAINE 2,99 % POUR 48 MOIS* ACOMPTÉ DE 1 915 \$

BIEN ÉQUIPÉE POUR 24 805 \$

L'OFFRE INCLUT :

- INTERFACE MULTIMÉDIA DE 7 PO
• CHARGEMENT SANS FIL
• ASSISTANCE D'ÉVITEMENT DE COLLISION FRONTALE

Bonne Vacances!

5 ANS / GARANTIE 100 000 KM / ASSISTANCE ROUTIÈRE KM ILLIMITÉS*

GARANTIE COMPLÈTE • GARANTIE SUR LE GROUPE MOTOPROPULSEUR • 100 % TRANSFÉRABLE • ASSISTANCE ROUTIÈRE PARTOUT EN AMÉRIQUE DU NORD



3260, route Kennedy • 418 774-4100
418 227-1416 • 1 866 974-4100



TOUJOURS PLUS!



KIA S'INSCRIT AU TOP 100 DES MARQUES MONDIALES



HEURES D'OUVERTURE DÉPARTEMENT DES VENTES

Lundi au jeudi: 8h à 21h
Vendredi: 8h à 17h
Samedi-Dimanche: FERMÉ



Le pouvoir de surprendre



KIA PROGRAMME PRIVILÈGES
Enregistrez des points en vue de rabais futurs. C'est GRATUIT et incroyablement payant!



Samuel Poulin est en compagnie du ministre délégué à la Santé et des Services sociaux, Lionel Carmant. (Photo L'Éclaireur Progrès – Andréanne Huot)

Retards de développement chez les enfants

Plus de professionnels pour dépister et soigner

ANDRÉANNE HUOT
ahuot@leclaireurprogres.ca

SANTÉ. Le gouvernement du Québec investit près de 2,4 M\$ pour développer les ressources en dépistage et rehausser les équipes d'intervention auprès des enfants présentant un retard de développement, une déficience physique ou intellectuelle ou un trouble du spectre de l'autisme dans la région de Chaudière-Appalaches.

Ce montant de 2 399 100 \$ permettra principalement l'embauche d'une vingtaine de ressources dans la région, dont cinq à six en Beauce. «Ce qu'on manque le plus cruellement ce sont les orthophonistes et les psychologues», précise le ministre délégué à la Santé et des Services sociaux, Lionel Carmant qui s'était déplacé à Saint-Georges pour y faire cette annonce.

Le programme Agir tôt vise à identifier le plus tôt possible les difficultés chez l'enfant, à évaluer son profil de développement, à l'orienter vers le bon service et finalement à lui offrir le soutien dont lui et sa famille ont besoin.

Une plateforme web sera lancée dans les prochains mois. Elle permettra également de réduire les délais d'attente qui peuvent être élevés. Les parents pourront remplir des questionnaires en ligne lorsqu'il y aura une inquiétude quelconque pour ensuite être dirigés vers une ressource.

«L'objectif est de réduire les listes d'attente à trois mois. Ici, ça va bien puisque les délais sont de six mois environ, mais il y

a des régions où les délais vont de 18 à 24 mois», ajoute M. Carmant.

DIFFICULTÉS D'APPRENTISSAGE

Au Québec, 25 % des enfants sont susceptibles de présenter des difficultés liées à l'apprentissage scolaire, explique le ministre. Il ajoute que plus les enfants ont ce type de services jeunes, mieux ils se développeront dans le futur. «Il s'agit d'un engagement phare de notre gouvernement et des investissements de 48 M\$ ont été annoncés pour 2019-2020 pour son déploiement. Ces investissements atteindront 88 M\$ en 2023-2024», souligne-t-il.

De son côté, le député de Beauce-Sud, Samuel Poulin, a reconnu à quel point ce programme tenait à cœur à M. Carmant. Il souhaite que chaque personne ait des chances égales d'obtenir des services au public sans avoir à passer par le privé en raison des délais d'attente. M. Poulin ajoute que le réseau de la santé obtient des outils afin de bien faire son travail et de donner du soutien aux familles de la région.

QUADRIPORTEUR DE L'EST DU QUÉBEC

DÉMONSTRATION À DOMICILE

Fauteuil roulant électrique
Fauteuil et coussin auto-souleveur aussi disponible



INFO. : JOCELYN BUTEAU 418 957-8666



FORFAIT THÉÂTRE



FAIS-TOI UNE BELLE VIE
VEND. ET SAM. 9 ET 10 AOÛT 2019



LE DERNIER SACREMENT
SAMEDI 28 SEPTEMBRE 2019



EXTRAS ET ORDINAIRES
VENDREDI 25 OCTOBRE 2019



CONVERSATIONS AVEC MON PÉNIS
SAMEDI 23 NOVEMBRE 2019



LES ÉCORCHÉS
SAMEDI 18 AVRIL 2020

5 SPECTACLES POUR 159\$

LES AMANTS DE LA SCÈNE |
11740, 3^E AVENUE
SAINT-GEORGES (QC) G5Y 1V4
418 228-2455 | 1 844 428-2455

PROGRAMMATION COMPLÈTE
WWW.LESAMANTSDELASCENE.COM



Des aînés prêts à payer pour un grand espace en résidence privée

FRÉDÉRIC DESJARDINS
fdesjardins@leclaireurprogres.ca

SOCIÉTÉ. La Société canadienne d'hypothèque et de logement (SCHL) a publié un nouveau rapport sur la situation des aînés en résidence privée au Québec.

En Chaudière-Appalaches, de 2018 à 2019, le taux d'inoccupation est passé de 8,1 à 9,4% au niveau des chambres individuelles. Il a aussi grimpé au sein des studios (9,2 à 11,4%) et appartements à une chambre (4,2 à 4,9%). La demande est en hausse pour les appartements à deux chambres et plus. Seulement 3,2% d'entre eux étaient inoccupés en 2019, contrairement à 6,9% l'an dernier.

Ces choix se reflètent sur la fourchette des loyers. Le taux d'inoccupation a baissé de 2 à 1,4% pour les loyers mensuels de 1901 \$ et plus. La plus forte augmentation touche les loyers en bas de 1300 \$, où plus d'un appartement sur dix (11,1%) est présentement inhabité.

SOINS ASSIDUS

Les statistiques mentionnées plus haut touchent les places standards. Elles sont occupées par des résidents recevant moins d'une heure et demie de soins par jour ou n'ayant pas à payer des frais supplémentaires pour recevoir des soins assidus.

L'enquête de la SCHL définit les places de soins assidus par le fait que leurs occupants

paient un supplément, ceci afin de recevoir au moins 1,5 heure de soins par jour.

Sur ce point, le taux d'inoccupation a monté légèrement (0,1%) pour s'établir à 2,4%. De 2018 à 2019, le coût du loyer mensuel est passé de 2316 \$ à 2565 \$ (+ 249 \$), un prix sous la moyenne provinciale de 3281 \$.

Dans le cas des places standards, le coût moyen du loyer mensuel en 2019 est passé à 1628 \$ (+ 66 \$), en opposition à 1788 \$ (+ 59 \$) pour l'ensemble du Québec. La Mauricie (1544 \$) et la Côte-Nord (2126 \$) se trouvent aux extrêmes des prix demandés aux résidents de places standards.

RURALITÉ

Près de 45% des aînés en résidence privée habitent en milieu rural. Dans la région Chaudière-Appalaches, le secteur urbain (55%) comprend les villes de Saint-Georges, Sainte-Marie, Thetford Mines et Montmagny. Lévis et ses agglomérations sont compilées avec la région de Québec.

Au niveau rural, la moyenne est de 34 résidents par établissement. Cette donnée est de loin inférieure aux villes de Sainte-Marie (78), Thetford Mines (83) et Saint-Georges (161).

Sur l'ensemble du territoire, l'âge moyen des résidents varie de 82 à 85 ans, qu'importe le type de logement. Cette donnée concorde avec le reste de la province.

Précisons que certaines données, comme



Avec 332 unités, L'Oiseau Bleu est la plus grande résidence privée pour aînés à Saint-Georges. (Photo L'Éclaireur Progrès - Archives)

la proportion d'immeubles où certains services sont offerts selon la taille de l'établissement (repas, services médicaux, système d'appel 24 heures, etc.), n'ont pas été fournies par la SCHL pour des raisons de confidentialité ou fiabilité statistique.

Les petites résidences appelées à disparaître ?



Jean-Pierre Gagné et Maryan Barros ont ouvert la Résidence du Sommet, à Saint-Zacharie, le 4 septembre 2018.

(Photo L'Éclaireur Progrès - Archives)

FRÉDÉRIC DESJARDINS
fdesjardins@leclaireurprogres.ca

SOCIÉTÉ. Depuis une dizaine d'années, de nombreuses petites résidences privées pour aînés ont fermé leurs portes. À l'opposé, la construction ou l'agrandissement de grandes résidences a connu une recrudescence.

À Saint-Georges, Serge Poulin est propriétaire de la résidence Le Saint-Guillaume. Accueillant 260 résidents, l'établissement a vécu cinq phases d'agrandissement depuis son ouverture en 1988.

«La majorité des résidents sont autonomes. Nous avons une section pour les aînés ayant besoin de soins cognitifs. Le plus possible, on essaie de garder les couples ensemble», précise M. Poulin.

Au-delà du logement et service de cafétéria, Le Saint-Guillaume offre diverses commodités aux résidents, comme une pharmacie, un salon de coiffure, une bibliothèque, des salles d'activités et de l'animation.

«C'est faux de penser que les aînés sont tous pauvres. Il y en a dans la classe moyenne et aussi des personnes plus aisées. Les résidences

privées, c'est comme les hôtels avec leurs étoiles. En plus des pensions, les aînés peuvent obtenir des crédits d'impôt sur le logement», rappelle Serge Poulin.

Ce dernier croit que la plupart des petites résidences disparaîtront à court terme. Il ne remet pas la qualité du personnel en place, mais plutôt les normes de sécurité imposées par le gouvernement provincial.

«Nous-mêmes, on doit vivre avec une pénurie de main-d'œuvre. Les critères de certification pour la conformité d'un bâtiment sont devenus très sévères. Pour un promoteur, ça prend de grandes constructions pour être rentable», indique M. Poulin.

CŒUR DE NOS VILLAGES

La Résidence du Sommet, à Saint-Zacharie, fête son premier anniversaire le 4 septembre. Maryan Barros et Jean-Pierre Gagné ont investi plus de 350 000 \$ dans ce projet comblant la fermeture de la Résidence l'Éden, en janvier 2016, sur le même terrain.

«Nous avons 16 résidents autonomes ou semi-autonomes. J'ai travaillé longtemps avec les

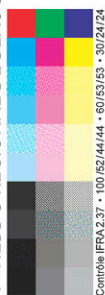
personnes âgées (comme préposée aux bénéficiaires). C'était un défi que nous voulions relever, mon mari et moi. J'ai un très bon personnel», dit M^{me} Barros.

Mis à part l'aide de travailleurs sociaux et employés du CLSC, la résidence ne reçoit aucune aide gouvernementale. Pour Maryan Barros, c'est un non-sens pour les petites résidences en milieu rural.

«Des aînés ne veulent pas aller en ville dans une grosse résidence, car ils souhaitent vivre et mourir dans leur paroisse. Le gouvernement a changé les règles, sans nous donner un coup de main, en sachant que de petites résidences fermeraient. Nos aînés passent toujours en dernier», dénonce M^{me} Barros.

Malgré sa petite capacité d'accueil, la Résidence du Sommet possède des aires de détente et divertissement, ainsi qu'une salle communautaire. Les résidents sont sondés afin que des activités soient conçues pour eux.

«Pour l'instant, ça va bien. Il y a toujours une crainte que ça ne marche plus. Je souhaite que les petites résidences continuent d'exister. Les loyers sont plus abordables qu'en ville», conclut Maryan Barros.



Hebdo Régional
VOTRE MÉDIA D'ICI

RÉSEAU SÉLECT
Distribuée par **publi sac**
icimédias
DES MÉDIAS D'ICI POUR LES GENS D'ICI

Secteur Beauce Sud
710, 98^e Rue, Saint-Georges
(Québec) G5Y 8G1
T 418 228-8858
WWW.LECLAIREURPROGRES.CA

Secteur Beauce Nord
1068, bld Vachon Nord, bureau 100
Sainte-Marie (Québec) G6E 1M6
T 418 387-8000
WWW.BEAUCEMEDIA.CA

Secteur Bellechasse / Etchemin
1516A, route 277 Lac-Etchemin
(Québec) G0R 1S0
T 418 625-7471
WWW.LAVOIXDUSUD.COM

L'ÉCLAIREUR PROGRÈS

Éditeur : Gilbert Bernier
Directrice adjointe aux ventes : Peggy Lacasse
Conseillères en solution Médias : Marie-Michèle Gagné, Martine Raby, Emilie Bourque, Chantal P. Dupuis
Chef de contenu : Simon Busque
Adjointe au chef de contenu : Andréanne Huot
Journalistes : Frédéric Desjardins, Sébastien Roy, Amélie Carrier
Directrice support aux ventes : Caroline Campagna
Coordonnatrices aux ventes : Cindy Wickens, Dorianne Lachance

BEAUCÉ MÉDIA/LA VOIX DU SUD

Éditrice : Caroline Gilbert
Conseillères en solution Médias : Isabelle Pruneau, Estelle Marier, Synthia Sylvain
Journalistes : André Boutin, Hubert Lapointe, Éric Gourde, Serge Lamontagne
Coordonnatrices aux ventes : Judith Hudon, Chantal Lessard

Publié par : Icimédias inc.
Président : René Bouchard
Directeur général : Marc-Noël Ouellette
Directeur de production : Salvador Dallaire
Infographie : Icimédias inc.

TIRAGE : 76 272 EXEMPLAIRES IMPRIMÉS

Hebdo Régional est publié par Icimédias. Hebdo Régional est imprimé par Imprimeries Transcontinental 2005 s.e.n.c., division Transcontinental Transmag, 10807, Mirabeau, Anjou, QC H1J 1T7 Canada. Courrier de 2e classe. Permis no 1193. Toute reproduction des annonces ou informations en tout ou en partie de la façon officielle ou déguisée, est fortement interdite sans la permission écrite de la compagnie. ISSN 1181-2974

Abonnement Canada Éclaireur-Progrès et Hebdo Régional : 201,215 (Taxes incluses)



Des outils en ligne pour aider parents et enfants lors d'une séparation



ANDRÉANNE HUOT
ahuot@leclaireurprogres.ca

SOCIÉTÉ. Depuis huit mois, la psychologue Nathalie Simard de Saint-Georges travaille sur un nouvel outil. Une formation en ligne permettant de bien passer au travers une séparation afin que les enfants puissent évoluer à leur plein potentiel.

Elle-même enfant du divorce, Nathalie Simard a utilisé tout son bagage d'expérience clinique pour réaliser cette formation, qu'il est possible de suivre en ligne.

Intitulée «Séparation réussie, enfant épanoui», la formation se veut être un service d'accompagnement pour les parents qui se séparent. Le phénomène de la séparation est en constante évolution depuis les 50 dernières années. «J'ai remarqué qu'il y avait peu d'accompagnement offert et peu de repères pour les gens. C'est une crise familiale à laquelle beaucoup de familles sont exposées», estime la psychologue.

Elle ajoute que la séparation des parents a beaucoup de conséquences sur les enfants qui se retrouvent, malgré eux, au centre de tout cela. «Ça crée des blessures chez l'enfant, ce qui affecte son développement», explique Mme Simard.

Voilà pourquoi elle a créé une plateforme de formation en ligne qui est en six modules. Les parents doivent cependant être prêts à travailler sur eux-mêmes afin de passer à travers le deuil de la séparation et de pouvoir bien aider leurs enfants. «Les parents doivent se responsabiliser par rapport à ce qui se passe», ajoute Mme Simard.

DES OUTILS POUR LA FAMILLE

En plus des modules, la formation offre du coaching de groupe et de l'accompagnement individuel lorsque cela est nécessaire. Cela dépend de chaque personne.

Après chaque module, Nathalie Simard offre également un webinar que les parents peuvent suivre lorsqu'ils sont disponibles. C'est l'avantage principal de cette formation en ligne. De plus, un groupe de soutien privé est également créé et une journée de conférences, est aussi incluse dans le forfait.

La formation permet d'outiller les parents sur les différentes étapes de la séparation. En plus de reconnaître ce qui se passe à l'intérieur, les parents apprendront à mettre en place des solutions qui font du sens pour chacun d'eux. Il sera également possible de comprendre les différentes réactions de l'enfant, selon son âge et d'intervenir auprès de lui selon ses besoins. La formation permettra également d'être outillé pour maintenir une bonne relation avec l'autre parent.



Nathalie Simard a créé une formation web pour aider les parents qui se séparent à mieux soutenir leurs enfants dans l'épreuve. (Photo L'Éclaireur Progrès - Andréanne Huot)

«L'idéal, ce serait que les deux parents suivent la formation, mais si ce n'est pas possible, ce n'est pas nécessaire», mentionne Mme Simard.

Afin d'en savoir plus au sujet de cette formation

en ligne, il est possible de visiter le site web www.nathaliesimardpsy.com et de cliquer sur l'onglet «Séparation réussie, enfant épanoui». Il est également possible de rejoindre Mme Simard au nathalies1@live.ca ou par téléphone au 418 226-9903.





CAROLE DIONNE
S'éveiller pour s'élever!

TECHNIQUE D'HYPNOSE

Aide les gens à :

- Arrêter de fumer • Désensibiliser les allergies
- Phobie • Stress • Symptômes anxieux
- Fatigue • Difficulté de sommeil
- Douleur • Et plus encore...

Autres techniques utilisées : L'EMT et L'EFT

Formatrice, guide en déblocage émotionnel, auteure, conférencière, infirmière retraitée
www.caroledionne.com • 418 957-3207 • info@caroledionne.com



Pure Nature COSMÉTIQUES

Découvrez des produits de soins du corps et de maquillage 100% naturels fabriqués à la main!

Formations de fabrication de cosmétiques:

- Cours en classe
- Fournisseur d'ingrédients et de contenants
- Cours en ligne
- Exclusif en Beauce
- Cours privés
- 

PATRICIA ROY
Cosméto-Herboriste diplômée
- Ateliers pratiques

De tout pour la fabrication de vos cosmétiques !

BOUTIQUE EN LIGNE ouverte sur rendez-vous au 418 215-4877
à www.purenaturecosmetiques.com

Retrouvez le chemin du bien-être et des libérations à travers la magie de l'énergie

- Dissout les blocages énergétiques
- Favorise la détente
- Améliore la qualité du sommeil
- Apaise les douleurs physiques
- Apporte un regain d'énergie
- Réduit le stress, anxiété
- Rééquilibre l'harmonie entre le corps et l'esprit



OFFREZ VOUS CE CADEAU!
** Soin donné sur rendez-vous ou à distance**

Marie-France Roy, Maître REIKI
418 221-7564 



Les mains de l'amour
Marie-France Roy, soins énergétiques

FESTIVAL RETRO DE JULY

Du 26 au 28 juillet 2019

À LA JOURNÉE (VENDREDI OU SAMEDI) : 24\$ / À LA JOURNÉE (DIMANCHE) : 22\$
 ENFANTS (12 ANS ET MOINS) : GRATUIT
 FORFAIT FIN DE SEMAINE : 50\$ / FORFAIT SAMEDI ET DIMANCHE : 38\$



VENDREDI, 26 JUILLET



MICHEL PAGLIARO



JEANICK FOURNIER
(chante Céline)

SAMEDI, 27 JUILLET



JACQUES SALVAIL et les filles de jeunesse
(Thérèse DeRoy, Sylvie Jasmin, Jenny Rock et une invitée surprise)



LES STUDEBAKERS



BRIGITTE BOISJOLY
(signé Plamondon)

DIMANCHE, 28 JUILLET



PATSY GALLANT



GUY LAMARCHE
(L'Univers de Charles Aznavour)

PLUS DE
20 SPECTACLES
EN 3 JOURS



À 30 minutes de Québec,
sortie 271 de l'autoroute 20
729, rue des Loisirs
Jolys, (Québec) G0S 1M0
Téléphone: 418 728-2525

Programmation complète: festivalretrodejoly.com



La campagne annuelle de Centraide a permis de remettre 710 600 \$ à des organismes de la Beauce. (Photo Gracieuseté)

Centraide remet plus de 710 000 \$ à des organismes de la Beauce

SÉBASTIEN ROY
sebastienroy@leclairneurprogres.ca

COMMUNAUTÉ. Centraide Québec et Chaudière-Appalaches a annoncé la remise de 710 600 \$ à une vingtaine d'organismes différents de la Beauce pour combattre la pauvreté et l'exclusion sociale.

«Parce que la détresse n'est pas toujours visible, les dons recueillis chez Centraide sont distribués à des organismes selon les besoins réels, précis et documentés de notre communauté. C'est ainsi qu'on contribue à renforcer l'ensemble du filet social qui nous soutient», illustre le président-directeur général de

Centraide Québec et Chaudière-Appalaches, Bruno Marchand.

Au total, près de 21 000 personnes recevront de l'aide par les biais des organismes soutenus par Centraide.

Chaque année, la campagne de Centraide se sert de l'argent amassé pour soutenir les personnes dans le besoin à travers quatre champs d'actions différents, soit soutenir la réussite des jeunes, briser l'isolement social, assurer l'essentiel et bâtir des milieux de vie rassembleurs.

Dans toute la grande région de Québec et Chaudière-Appalaches, ce sont 12,9 M\$ qui ont été remis.

LES ORGANISMES BÉNÉFICIAIRES DE CENTRAIDE PAR CHAMPS D' ACTIONS

Soutenir la réussite des jeunes

- Club Parentaïde Beauce-Centre: 18 000 \$
- Maison de la famille Beauce-Etchemins – La grande ourse: 35 000 \$
- Maison de la famille Nouvelle-Beauce et Centre de pédiatrie sociale en communauté: 22 500 \$
- Maison des jeunes Beauce-Sartigan: Lien d'association
- Maison des jeunes de la MRC Robert-Cliche: 46 000 \$
- Maison des jeunes L'Utopie: 22 800 \$
- Ressource le Berceau: 83 300 \$

- Association bénévole Beauce-Sartigan: 15 000 \$
- Association d'entraide communautaire La Fontaine: 38 500 \$
- Association des personnes handicapées de la Chaudière: 26 500 \$
- Au Bercaïl de Saint-Georges: 135 000 \$
- Centre Ex-Equo: 15 000 \$
- Centre Femme de Beauce: 22 000 \$
- Le Murmure Groupe d'entraide: 22 000 \$
- Partage au masculin: 23 000 \$
- Service d'entraide de Saint-Lambert-de-Lauzon: 20 000 \$

Briser l'isolement social

- Alphare, centre d'alphabétisation populaire de Beauce: Lien d'association

Assurer l'essentiel

- Moisson Beauce: 135 000 \$



Nous vous remercions sincèrement de perpétuer les souvenirs, de propulser les découvertes et de préserver la vie.



Le logo du cœur et de la / seule et fidèle du cœur et de la / suivie d'une autre icône ou de mots sont des marques de commerce de la Fondation des maladies du cœur et de l'AVC du Canada.

Les Festivités Western de Saint-Victor redonnent à trois organismes

ANDRÉANNE HUOT
ahuot@leclaireurprogres.ca

COMMUNAUTÉ. Les Festivités Western de Saint-Victor ont remis un montant de 3000 \$ à trois organismes de la communauté.

Un don de 1500 \$ a été remis à la Fabrique de Saint-Victor. Un montant de 1000 \$ a pour sa part été octroyé à la Résidence Aube Nouvelle. De plus, les Festivités ont également donné 500 \$ à la Maison des jeunes de la MRC Robert-Cliche.

Rappelons que la 41^e édition des Festivités Western de Saint-Victor aura lieu du 22 au 28 juillet prochain sous le thème « Ici, c'est cowboy ».



André Doyon de la Fabrique est en compagnie du président des Festivités, Richard Doyon.

(Photo gracieuseté)



Marie-Josée Vigneault de l'Aube Nouvelle reçoit le chèque de Richard Doyon.

(Photo gracieuseté)



Deux jeunes de la Maison des jeunes assistent à la remise de don en compagnie de Véronique Gilbert de la MDJ et de Richard Doyon. (Photo gracieuseté)

2 mois à nos frais*

L'Événement RABAIS D'ÉTÉ

Maximum de 550\$ Mirage, 1000\$ RVR et Éclipse Cross 1500\$, Outlander



Caractéristiques:
/ Performance et maniabilité supérieures avec le Super contrôle intégral (S-AWC)
/ Android Auto[™] et CarPlay d'Apple
/ Jantes en alliage de 18 po
/ Régulateur automatique de la température
/ Caméra de recul
/ Radió satellite bluetooth

OUTLANDER ES AWC 2019



Caractéristiques:
/ Contrôle intégral (AWC)
/ Climatisation à régulateur automatique de la température à deux zones
/ Sièges avant chauffants
/ Android Auto[™] et CarPlay d'Apple

FINANCEMENT À LA LOCATION À PARTIR DE

88\$*
PAR SEMAINE

1.99%
D'INTÉRÊT

60
MOIS

FINANCEMENT À LA LOCATION À PARTIR DE

77\$*
PAR SEMAINE

1.99%
D'INTÉRÊT

60
MOIS

RVR SE LIMITED AWC 2019



Caractéristiques:
/ Sièges avant chauffants
/ Régulateur automatique de la température
/ Android Auto[™] et CarPlay d'Apple
/ Interface Bluetooth[™] pour téléphone, cellulaire

MIRAGE ES LIMITED 2019



Caractéristiques:
/ Toit, rétroviseurs, aileron et jantes 15po. noire
/ Automatiques
/ Carplay, Android Autoq
/ Air climatisé
/ Groupe électrique

FINANCEMENT À L'ACHAT À PARTIR DE

55\$*
PAR SEMAINE

0.99%
D'INTÉRÊT

84
MOIS

HEURES D'OUVERTURE DÉPARTEMENT DES VENTES:
LUNDI AU JEUDI: 8h à 21h
VENDREDI: 8h à 17h

BEAUCE MITSUBISHI

3250, route Kennedy,
NOTRE-DAME-DES-PINS
418 774-8820 • 1 866 774-6187
www.beucemitsubishi.ca

GARANTIE 10 ANS
160 000 KM



208840

* Mirage LIMITED 2019, à l'achat à 0,99% d'intérêt sur 84 mois équivalent à un paiement à partir de 55\$ par semaine + frais d'administration, taxes en sus, obligation totale de 20 020\$. * Outlander ES AWC 2019, à la location à 1,99% d'intérêt sur 60 mois équivalent à un paiement à partir de 88\$/semaine + frais d'administration, taxes en sus, 16 000 km/an, obligation totale de 22 880\$. * Eclipse Cross ES S-AWC 2019, à la location à 1,99% d'intérêt sur 60 mois, équivalent à un paiement à partir de 80\$/semaine + frais d'administration, taxes en sus, 16 000 km/an, obligation totale de 20 800\$. * RVR SE LIMITED AWC 2019 à la location à 1,99% d'intérêt sur 60 mois, équivalent à un paiement à partir de 77\$ par semaine + frais d'administration, taxes en sus, 16 000 km/an, obligation totale de 20 020\$. Sur approbation de crédit du services financier Mitsubishi Motors.

MITSUBISHI MOTORS



GRANDE LIQUIDATION AVANT LES VACANCES

SPÉCIAUX DE LA SEMAINE



76,20\$/SEM. TOUT INCLUS

2019 K-Z Sportsmen Fifth Wheel 281BHK

Prix détail suggéré 49 999\$

PRIX DU DÉTAILLANT **39 888\$**



55,38\$/SEM. TOUT INCLUS

2019 K-Z Connect SE C261BHKSE

Prix détail suggéré 36 995\$

PRIX DU DÉTAILLANT **28 888\$**



45,92\$/SEM. TOUT INCLUS

2019 K-Z Escape K-Z ESCAPE E181RB

Prix détail suggéré 29 995\$

PRIX DU DÉTAILLANT **23 888\$**

LIQUIDATION DES ROULOTTES USAGÉES



40,46\$/SEM. TOUT INCLUS

2013 Wildwood by Forest River 26TBSS

Prix détail suggéré 19 995\$

PRIX DU DÉTAILLANT **16 995\$**



44,87\$/SEM. TOUT INCLUS

2013 Jayco White Hawk Ultra Lite 31DSL B

Prix détail suggéré 21 995\$

PRIX DU DÉTAILLANT **18 888\$**



42,96\$/SEM. TOUT INCLUS

2014 Crossroads RV Zinger ZT27RL

Prix détail suggéré 21 995\$

PRIX DU DÉTAILLANT **18 888\$**



73,98\$/SEM. TOUT INCLUS

2012 SunnyBrook 298BSH WINNEBAGO

Prix détail suggéré 32 995\$

PRIX DU DÉTAILLANT **29 888\$**



30,12\$/SEM. TOUT INCLUS

2010 R-Pod RPT17

Prix détail suggéré 12 888\$

PRIX DU DÉTAILLANT **9 888\$**



48,13\$/SEM. TOUT INCLUS

2017 Wildwook 27DBK

Prix détail suggéré 25 888\$

PRIX DU DÉTAILLANT **22 888\$**



33,61\$/SEM. TOUT INCLUS

2008 Zinger ZT-320-QB

Prix détail suggéré 14 888\$

PRIX DU DÉTAILLANT **11 888\$**



VR Mégantic Inc.
3487-A, chemin de Marshoro, Nantes, QC
819 554-8055
www.vrmegantic.com

NOUS SOMMES DÉPOSITAIRES DES MARQUES :
KZ-RV (CONNECT, ESCAPE, SPORTSMEN ET SPORTSTER)
FOREST RIVER (SALEM, CRUISE LITE ET VILLA)
KEYSTONE (SPRINTER)

* Tous les prix sont calculés sur un amortissement maximum de 20 ans taux de 5.99%
** 0\$ comptant • Taxes incluses

>210845

BREF HEBDO



Les Fermières remettent des denrées à Moisson Beauce pour les sinistrés

Lors du Congrès régional de la Fédération 09 Beauce Appalaches, les Cercles de Fermières de la Fédération ont répondu positivement à la collecte de denrées pour venir en aide aux sinistrés des inondations qui ont touché la Beauce. Les Fermières ont réalisé un don de 84,1 kg de denrées non périssables pour la banque alimentaire beauceronne. Par son réseau, Moisson Beauce nourrit plus de 13 354 personnes par mois vivant des situations difficiles dans les régions de Chaudière-Appalaches et du Granit. Sur la photo, Manon Carrier, agente de liaison chez Moisson Beauce est entourée par Francine Vallée et Élena Latrille de la Fédération 09 Beauce Appalaches. (Photo gracieuseté)



La Légion royale canadienne remet 5000 \$ à la Fondation Santé

Grâce à la campagne du Coquelicot, la filiale beauceronne 249 de la Légion royale canadienne a remis un don de 5000 \$ à la Fondation Santé Beauce-Etchemins (FSBE) la veille des célébrations commémorant le 75e anniversaire du débarquement de Normandie. Les vice-présidents de la filiale La Beauce 249, Bruno Turcotte et Jean Charlebois, ont remis le montant à la responsable de la FSBE, Françoise Giguère (photo). «Notre mission consiste à venir en aide aux vétérans et leur famille, à promouvoir le Souvenir, d'être au service de notre pays, mais aussi de notre collectivité», mentionne M. Charlebois. Ce montant permettra l'acquisition de chaises autobloquantes pour aider les usagers des Centres de jour de Beauce-Sartigan de Saint-Georges, La Guadeloupe et Beauceville. (Photo gracieuseté)

Un nouveau site Web pour le Centre de recherche d'emploi

Le Centre de recherche d'emploi Beauce-Etchemins (CREBE) vient de dévoiler son nouveau site Web, crebe.qc.ca dont le contenu a été entièrement révisé. Il est plus convivial et informatif. L'objectif de l'organisation est d'offrir une plateforme performante et ergonomique soutenant les chercheurs d'emplois et les entreprises. Elle permet de diffuser et explorer des offres d'emplois, de promouvoir et de consulter des candidatures ainsi que pour bénéficier d'outils pratiques et de techniques efficaces. Le nouveau site offre une interface adaptative, peu importe l'appareil utilisé que ce soit un cellulaire, une tablette ou un ordinateur. (Photo capture d'écran)



«Cultiver l'avenir»

29 870 \$ remis à cinq organisations de Chaudière-Appalaches

ÉRIC GOURDE

redaction@lavoixdusud.com

AGRICULTURE. Cinq organisations de la région se voient remettre du financement pouvant aller jusqu'à 15 000 \$ dans le cadre du projet «Cultiver l'avenir».

L'organisme 100°, qui parraine la chose, juge que les notions agroalimentaires font

actuellement moins partie de notre quotidien et que les opportunités de familiariser les jeunes au monde agroalimentaire sont désormais essentielles. À cet effet, les projets retenus favorisent les apprentissages au moyen de visites, d'ateliers éducatifs et de conférences interactives.

Ainsi, les activités retenues visent à rapprocher les jeunes du monde bioalimentaire.



Des organismes de la région tiendront des activités pour familiariser les jeunes au monde agroalimentaire. (Photo gracieuseté)

LES PROJETS RETENUS

Le Jardin de l'amitié - Association des personnes handicapées de Bellechasse, Honfleur

L'association souhaite développer un jardin social et convivial où les jeunes, porteurs d'handicaps physiques et/ou intellectuels, en collaboration avec les adultes du centre, pourront développer leurs connaissances en matière de jardinage et d'alimentation saine et locale. Ils apprendront à cultiver un jardin, à travailler en équipe pour un projet durable et à augmenter la proximité et l'accessibilité aux aliments sains.

Destination Bio-découverte - Service des loisirs et de la culture de Saint-Victor

Le centre du projet repose sur la création d'un jardin intergénérationnel biologique. De la préparation des semis jusqu'à la mise en terre, tous les participants, jeunes et moins jeunes, mettront en commun leurs connaissances et leurs compétences. L'objectif de ce jardin est de faire connaître les bénéfices des aliments biologiques, leur culture et leur transformation.

Ça pousse chez nous! - Municipalité de Saint-Camille-de-Lellis

Le camp estival de la municipalité désire sensibiliser les jeunes de 5 à 12 ans à l'importance de soutenir l'agriculture locale. Pour ce faire, les enfants visiteront des producteurs locaux où ils auront droit à des visites guidées, à l'autocueillette des petits fruits et aux secrets les mieux gardés pour obtenir les meilleures récoltes. De plus, ils se cuisineront des collations avec les fruits cueillis lors d'ateliers culinaires et tous les jeudis, les éducateurs animeront des ateliers éducatifs axés sur différents thèmes reliés au monde bioalimentaire.

L'aquaponie à l'école - École Aquarelle de Saint-Georges

Au moyen d'ateliers pédagogiques et de visites, les élèves apprendront à faire des choix responsables en ce qui concerne leur alimentation. Ils visiteront plusieurs milieux agricoles tels une serre solaire et des jardins maraîchers où la culture et la production bioalimentaire sont privilégiées. En deuxième lieu, les élèves expérimenteront la culture aquaponique en utilisant des poissons pour fertiliser des plantes aquatiques et en créant un système écologique autosuffisant.

Bureau Coordonnateur MRC de Montmagny - Minis explorateurs en formation

Le projet de la MRC favorisera le développement global des enfants en développant leurs dimensions humaines sur plusieurs plans. En premier lieu, les enfants se rendront à la ferme à Maturin afin de voir, toucher et nourrir des animaux. Ils exploreront aussi une fromagerie et apprendront les étapes de fabrication du fromage. Finalement, un pique-nique sera offert aux enfants avec les aliments du terroir.



Méga Centre Occasions Saint-Georges

8865, boulevard Lacroix, Saint-Georges (Voisin du McDonald)

Achetez en juillet c'est payant!

Courez la chance de gagner un

BBQ Napoléon

d'une valeur de

1 000 \$*



Chevrolet Equinox LT 2018

1.5L, turbo, démarreur à distance, sièges chauffants

24 790 km

M906

22 995\$*



Volkswagen Tiguan Highline 2018

AWD, toit panoramique, intérieur cuir

25 151 km

M931

33 995\$*



Hyundai Santa Fe Sport LIMITED 2019

Sièges en cuir, toit ouvrant

27 445 km

M890

28 995\$*



Chevrolet Cruze LT 2017

Turbo, bluetooth, régulateur de vitesse, écran couleur 7"

26 012 km

C103

14 995\$*



Chevrolet Cruze LT 2015

Turbo, 1.4l, automatique, démarreur à distance

40 320 km

M960

12 495\$*



GMC Terrain SLE 2016

V6, roue 18", toit ouvrant, démarreur à distance

28 310 km

M962

23 495\$*



GMC Sierra 1500 2016

Moteur V8 5.3l, cabine crew et boîte courte, 6 places

55 244 km

M965

30 995\$*



Hyundai Genesis Coupe 2013

Manuelle, 4 cyl. 2.0l

46 309 km

M973

13 995\$*

www.megacentre.net

418 222-9774

Caroline Bouchard est la nouvelle directrice générale du CUA



Caroline Bouchard obtient officiellement le poste de directrice générale du CUA.

(Photo gracieuseté)

ANDRÉANNE HUOT
ahuot@leclaireurprogres.ca

ÉDUCATION. Les membres du conseil d'administration du Centre universitaire des Appalaches (CUA) ont confirmé la nomination de Caroline Bouchard, qui effectuait cette tâche par intérim, à la direction générale du CUA.

Le conseil d'administration a également pris la décision de renouveler l'entente de gestion qu'il a avec le Cégep Beauce-Appalaches pour la prochaine année. Mme Bouchard assumera la direction générale du CUA tout en conservant son poste de directrice des services de la formation continue au Cégep.

«Au cours des derniers mois, grâce à ses qualifications et ses aptitudes, Mme Bouchard a été en mesure de démontrer sa capacité à relever les défis présents au CUA. Elle peut compter sur la collaboration du conseil d'administration et de l'équipe du CUA pour l'appuyer dans la réalisation de ses objectifs», indique le président du conseil d'administration, Félix Nunez, par voie de communiqué.

TROIS NOUVELLES COHORTES À L'AUTOMNE

Dès l'automne, plus de 30 étudiants commenceront leur baccalauréat en éducation au préscolaire et en enseignement au primaire à temps plein à Saint-Georges. De plus, une quarantaine d'étudiants entameront leur baccalauréat en sciences infirmières à temps plein à Saint-Georges et à Thetford Mines. Finalement une vingtaine d'étudiants feront un certificat en administration à temps partiel à Saint-Georges et Thetford Mines.

Dans les 25 dernières années, le CUA a remis 2772 diplômes à des étudiants du territoire. Pour plus d'informations, consultez le www.cua.qc.ca.

Mise en garde de la SQ contre les vols par distraction

La Sûreté du Québec (SQ) met en garde la population contre les vols par distraction dans les stationnements des centres commerciaux.

Ce stratagème consiste à détourner l'attention d'une potentielle victime afin de s'emparer de ses biens, que ce soit de l'argent, des cartes bancaires ou des documents d'identité.

La SQ donne en exemple un suspect qui interpelle une personne en lui disant qu'elle a échappé de l'argent. Celle-ci sort alors son portefeuille pour vérifier. Le suspect dépose alors le billet de banque soi-disant manquant sur le portefeuille et en profite pour s'emparer d'une carte bancaire.

Une autre possibilité est qu'un suspect demande des renseignements sur une carte routière à quelqu'un dans sa voiture. Le but est de la faire sortir de son véhicule. Pendant ce temps, un complice entre du côté passager et s'empare de biens personnels qui se trouvent à la vue.

La SQ recommande donc de conserver une bonne distance avec le demandeur et de prendre connaissance de ce qui l'entoure. Elle suggère fortement de ne pas laisser cette personne vous toucher et de ne pas exposer vos objets personnels, comme votre portefeuille, devant un inconnu. «Sachez que vous n'avez aucune obligation d'interagir avec un inconnu», ajoute le corps policier.

Si vous êtes dans votre voiture, il est conseillé de demeurer à l'intérieur et de simplement baisser légèrement la vitre, de verrouiller les portières et de vous remettre l'objet, par exemple une carte comme dans l'exemple ci-dessus. «En cas de refus d'obtempérer, questionnez-vous, car c'est probablement une arnaque», prévient la SQ.

Si la personne insiste et vous fait craindre pour votre sécurité, la Sûreté du Québec recommande d'alerter un gardien de sécurité ou de klaxonner. **(S.R.)**

LAVAGE HAUTE PRESSION

RÉSIDENTIEL

Nous n'avons pas peur de nous salir.

COMMERCIAL

AVANT

APRÈS

AQUAMUR

Confiez-nous l'entretien de votre maison.

Soumission gratuite

Pier-Alexandre Lacroix, propriétaire

418 225-7884 | aquamur@outlook.com

SITE HISTORIQUE

LE VIEUX MOULIN DE METGERMETTE - NORD

INFORMATION

Ouvert tous les jours de 10 h à 17 h.
Du 1^{er} juillet au 1^{er} septembre.
150, chemin des Bois-francs
Sainte-Aurélie (à 30 minutes
à l'est de Saint-Georges).

Pour information ou réservation pour
les groupes de plus de 10 personnes
Téléphone: 418 593-3780
418 593-3348

Facebook:
Le vieux moulin de Metgermette-Nord

Venez découvrir l'histoire de l'une des dernières tentatives de colonisation française en Amérique. Ce moulin à scier le bois et à moulage, construit en 1873, a encore son équipement d'époque. En plus de son histoire, venez découvrir:

- Sa structure exceptionnelle,
- Les miniatures de M. Georges Maheux, dont plusieurs modèles mobiles,
- Le surprenant monde des noeuds,
- L'histoire de la drave dans la région,
- Et plus encore.

Profitez de votre visite pour pique-niquer et vous détendre sur notre site enchanteur.

FRAISES
FRAMBOISES
BLEUETS
MAÏS SUCRÉ

Disponible à
l'autocueillette, en
panier et en caisses

Qualité, service
et bon prix

418 484-2634

C'est le temps des fraises,
appelez avant de
vous rendre.

Plus de 60 acres en culture
fruityère et maraîchère

Ste-Clotilde

6 km

St-Éphrem

4 km

410 route 271 N St-Éphrem

Véronique Binet et Martin Bilodeau

Hôpital de Montmagny

Le service d'imagerie par résonance magnétique est en opération

ÉRIC GOURDE

redaction@lavoixdusud.com

SANTÉ. Le nouveau service d'imagerie par résonance magnétique (IRM) de l'Hôpital de Montmagny est maintenant en opération.

Celui-ci a nécessité un investissement global de près de 5,4 M\$, notamment pour financer la construction des nouveaux locaux et l'achat de l'appareil. Ce dernier devient le quatrième à être disponible sur le territoire de Chaudière-Appalaches, après ceux de l'Hôtel-Dieu de Lévis, de l'Hôpital de Thetford Mines et de l'Hôpital de Saint-Georges.

Le financement du projet a reçu le soutien du ministère de la Santé et des Services sociaux, à hauteur d'environ 3,3 M\$. La Fondation de l'Hôpital de Montmagny a pour sa part apporté une contribution de l'ordre de 1,75 M\$, le solde

étant assumé par l'établissement, à même ses enveloppes budgétaires.

Le service d'IRM, qui fait l'objet d'une implantation graduelle depuis le début de juin, sera pleinement fonctionnel dès la mi-juillet, de jour, sept jours par semaine.

Cet ajout de service permettra d'améliorer l'accès aux examens d'IRM pour les usagers du secteur de Montmagny et de l'ensemble de la région en réduisant le nombre de patients en attente et en diminuant les délais. Plusieurs patients en cancérologie pourront également bénéficier de ce service à proximité de leur domicile, évitant ainsi d'avoir à se rendre à Lévis ou au CHU de Québec.

Le ministre responsable de la région Chaudière-Appalaches, Marie-Ève Proulx, a inauguré le nouvel équipement mercredi dernier. (Photo gracieuseté)



TOUT SE FAIT AVEC UN

ARGO

SUR TERRE COMME SUR L'EAU

WOW!

5,25% financement

84 MOIS

À l'achat d'un ARGO 2019 NEUF en inventaire

PROMO MAISON

Obtenez un ensemble de treuil avant à **0\$**

(VALEUR DE 1000\$)

Les Argo Laurent Gilbert inc.

2585, 8^e rue, Saint-Prospère

418 594-5070

1 877 467-6707

www.argogilbert.com

>210631

OFFRE POUR LES MEMBRES DE COSTCO ADMISSIBLES

PRIX PRÉFÉRENTIELS + UNE CARTE COMPTANT DE COSTCO DE 500\$

EN JUILLET DÉMARREZ VOS VACANCES CHEZ ST-GEORGES GM!

SUR LES MODÈLES 2019 NEUFS SÉLECTIONNÉS*

BUICK ENCORE

GMC SIERRA ELEVATION

CHEVROLET CUSTOM TRAIL BOSS

CADILLAC XT4

Des restrictions s'appliquent. Pour obtenir plus de détails, consultez CostcoAuto.ca/QM utilisée en vertu d'une licence accordée par Price Costco International, Inc.

* Détails chez votre concessionnaire.

GM ST-GEORGES
CHEVROLET | BUICK | GMC | CADILLAC
UNE PLACE. UN VÉHICULE À VOTRE IMAGE.

520, 87^e Rue,
Saint-Georges
418 228-8801
stgeorgesgm.ca

CHEVROLET GMC
Informez-vous
des avantages!
COMMERCIAL ÉLITE

COSTCO
WHOLESALE

L'événement

Coup de Coeur

HYUNDAI

Location* ou Financement[◇] à partir de

0%

sur modèles sélectionnés



ELANTRA 2020

Louez la version Preferred auto. pour

54\$ /sem. pour **60** | **0\$**
(261 semaines) | mois | comptant*

*Prix au comptant :

22 369\$

Frais de livraison et destination compris. Taxes en sus.

Incluant :

- ♥ Android Auto^{MC} et Apple CarPlay^{MC}▼
- ♥ Alerte de collision dans l'angle mort avec alerte de collision transversale arrière
- ♥ Consommation : 6,8 L/100 km (combinée)*

GARANTIE 5 ANS**

Garantie globale limitée : 5 ans/100 000 km



Utilitaire nord-américain de l'année 2019™

GARANTIE 5 ANS**

Garantie globale limitée : 5 ans/100 000 km

TUCSON 2019

Louez la version 2.0L Essential à trac. av. pour

65\$ /sem. pour **48** mois
(208 semaines) | avec comptant de 2 545\$*

*Prix au comptant :

27 019\$

Frais de livraison et destination compris. Taxes en sus.

Caractéristiques clés de série :

- ♥ Écran tactile de 7 po avec caméra de recul
- ♥ Android Auto^{MC} et Apple CarPlay^{MC}▼
- ♥ Sièges avant chauffants à trois intensités

KONA 2019

Louez le Kona 2.0L Essential à trac. av. pour

55\$ /sem. pour **60** mois
(261 semaines) | avec comptant de 2 195 \$*

*Prix au comptant :

23 019\$

Frais de livraison et destination compris. Taxes en sus.

Caractéristiques clés de série :

- ♥ Écran tactile de 7 po avec caméra de recul
- ♥ Android Auto^{MC} et Apple CarPlay^{MC}▼
- ♥ Sélection du mode de conduite

hyundaicanada.com

HYUNDAI
OPTIM-ACHAT™
LE PROCESSUS D'ACQUISITION AMÉLIORÉ

HYUNDAI™

*Offres de location sur approbation du crédit des Services financiers Hyundai pour les modèles neufs suivants : Elantra Preferred 2020 automatique (IVT) / Kona 2.0L Essential 2019 à trac. av. / Tucson 2.0L Essential 2019 à trac. av. / Tucson 2.0L Essential 2019 à trac. av. à un taux annuel de 1,49% / 2,49% / 1,99% / 0%. Obligation totale de location de 13 962\$ / 16 579\$ / 16 125\$ / 12 442\$. 261/261/208/156 paiements de 54\$ / 55\$ / 65\$ / 80\$ par semaine pour 60/60/48/36 mois sans obligation au terme du contrat de location. Comptant initial de 0\$ / 2 195\$ / 2 545\$ / 0\$ et premier versement mensuel exigés. Cette offre ne peut être transférée ni cédée. Aucun échange de véhicule requis. Location basée sur un kilométrage annuel de 16 000 km, 12¢ par km additionnel. L'offre de location comprend les frais de livraison et de destination de 1705\$ / 1805\$ / 1805\$ / 1805\$ et des frais de 115\$ (taxe de 15\$ sur les pneus et taxe de 100\$ sur le climatiseur). Frais d'enregistrement, d'assurance, RDPRM, droits d'immatriculation, prélèvements et toutes les taxes applicables en sus. *Offres de financement à l'achat sur approbation du crédit des Services financiers Hyundai pour une Elantra GT Preferred 2019 manuelle à un taux annuel de 0%. Coût d'emprunt de 0\$, pour une obligation totale de 22 419\$. 261 versements hebdomadaires de 86\$ pour 60 mois. Comptant initial requis de 0\$. Frais de 115\$ (taxe de 15\$ sur les pneus et taxe de 100\$ sur le climatiseur) sur les modèles dotés d'un climatiseur et frais de livraison et de destination de 1705\$ inclus. Frais d'enregistrement, d'assurance, du RDPRM (maximum 76\$) et taxes applicables en sus des offres de financement à l'achat et payables au moment de la livraison. *Prix de 22 369\$ / 23 019\$ / 27 019\$ au comptant disponible pour les modèles Elantra Preferred 2020 automatique (IVT) / Kona 2.0L Essential 2019 à trac. av. / Tucson 2.0L Essential 2019 à trac. av. neufs en stock. Comprend des frais de 115\$ (taxe de 15\$ sur les pneus et taxe de 100\$ sur le climatiseur) et les frais de livraison et de destination de 1705\$ / 1805\$ / 1805\$. Frais d'enregistrement, d'assurance, RDPRM (maximum 76\$) et toutes les taxes applicables en sus. **Offres d'une durée limitée pouvant être modifiées ou annulées sans avis préalable. Couleur du véhicule sous réserve de sa disponibilité. Les frais de livraison et de destination comprennent les frais de transport et de préparation et un réservoir plein de carburant. Le concessionnaire peut vendre à prix moindre. Les stocks sont limités. Le concessionnaire pourrait devoir commander le véhicule. Cette offre ne peut être combinée ou utilisée en conjonction avec toute autre offre disponible. L'offre ne peut être transférée ni cédée. Aucun échange de véhicule requis. Visitez www.hyundaicanada.com ou un concessionnaire pour tous les détails. ^{MC} Les noms, logos, noms de produits, noms des caractéristiques, images et slogans Hyundai sont des marques de commerce appartenant à (ou utilisées sous licence par) Hyundai Auto Canada Corp. Toutes les autres marques sont la propriété de leurs détenteurs respectifs. Pour plus de détails et connaître les modalités et conditions, visitez hyundaicanada.com/optim-achat ou rendez-vous chez votre concessionnaire. ^{††} La garantie globale limitée de Hyundai couvre la plupart des pièces du véhicule contre les défauts de fabrication, sous réserve du respect des conditions normales d'utilisation et d'entretien. ^{†††} Android Auto^{MC} est compatible avec les téléphones Android qui fonctionnent avec le système d'exploitation Android Lollipop ou une version plus récente. Il se peut qu'Android Auto ne fonctionne pas avec certains appareils et qu'il ne soit pas disponible dans certains pays et certaines régions. Des applications supplémentaires pourraient être requises. Visitez www.android.com pour plus de détails et connaître les limites. Android et Android Auto sont des marques de commerce de Google Inc. ^{††††} Apple CarPlay^{MC} fonctionne avec les iPhone 5s, iPhone 5c, iPhone 5 et les modèles plus récents qui fonctionnent avec la plus récente version de iOS 7 et les versions ultérieures. Il se peut que Apple CarPlay^{MC} ne fonctionne pas avec certains appareils et qu'il ne soit pas disponible dans certains pays et certaines régions. Visitez www.apple.com pour de plus amples renseignements et connaître les limites applicables. Apple, Apple CarPlay et iPod sont des marques de commerce de Apple Inc. ^{†††††} Les cotes de consommation de carburant sont basées sur des tests effectués par le constructeur et sont utilisées aux fins de comparaison uniquement. Les données de consommation réelles peuvent varier selon les conditions de conduite et l'ajout de certains accessoires automobiles. Les cotes de consommation de carburant sont basées sur les modèles Elantra 2020 IVT.

DEMERS TAPIS

50%
DE RABAIS
SUR CÉRAMIQUE
EN INVENTAIRE

rég 3,50\$/pi²
Spécial 1,75\$/pi²
Formats
12"x24", 24"x24"
18"x18"

WOW!
**PLANCHER
FLOTTANT**

8.3 MM, 3 COULEURS DISPONIBLES,
QUANTITÉ LIMITÉE.

69¢
/pi

rég. 1,39\$

MÉGA RABAIS ! SPÉCIAL !
PRÉLART
FLOTTANT

Tuiles vinyle flottant
imitation bois
Liquidation

99¢ /pi²
rég. 2,50\$

99¢ /pi²
rég. 1,69\$

Déménagés? C'est le temps de rénover!

PROMOS DOUCHES

En alcôve 36"x48"
Base acrylique et portes
en verre 10mm
à pivot incluses

695\$

rég. -1 300\$



DOUCHES

Incluant base acrylique
et portes 48"x60"

1 195\$

rég. 2 400\$

**Bains & douches
LIQUIDATION**

395\$ à 595\$

plusieurs modèles

50%

**DE RABAIS
BAIN CONTOUR**

avec toit
(côté gauche
seulement)

EN ACRYLIQUE
avec légères
imperfections

595\$

rég. 1 190\$

PHOTOS À TITRE INDICATIF

2835, rue Notre-Dame Est Thetford Mines (Québec)

418 335-7852
tapisdemers.com

Lundi au mercredi 8h30 à 17h
Jeudi et vendredi : 8h30 à 21h
Samedi : 8h30 à 12h
Dimanche : FERMÉ



Sainte-Marie

30\$ pour 50\$



Saint-Georges

80\$ pour 100\$



Saint-Georges

35\$ pour 50\$



Saint-Georges

25\$ pour 50\$



Notre-Dame-des-Pins

30\$ pour 50\$



Saint-Georges

70\$ pour 100\$



Saint-Benoît Labre

60\$ pour 121\$



Sainte-Marie

5\$ pour 10\$



Saint-Sylvestre

360\$ pour 600\$



Notre-Dame-des-Pins

15\$ pour 25\$



Saint-Georges

30\$ pour 50\$



Saint-Georges

17\$ pour 25\$



Saint-Théophile

70\$ pour 100\$



Saint-Georges

15\$ pour 25\$



Saint-Georges

25\$ pour 35\$



Saint-Georges

10\$ pour 17\$

VOICI POUR VOIR LES OFFRES EXCLUSIVES DISPONIBLES



Saint-Georges

15\$ pour 25\$



Saint-René

10\$ pour 15\$



Saint-Sylvestre

450\$ pour 750\$



Saint-Côme

20\$ pour 30\$



Saint-Georges

18\$ pour 25\$



Beauceville

40\$ pour 50\$



Sainte-Marie

15\$ pour 25\$



Saint-Georges

15\$ pour 25\$



Saint-Georges

70\$ pour 100\$



Gaston Champagne
Saint-Georges

20\$ pour 25\$



Saint-Georges

61⁹⁹\$ pour 91⁹⁷\$



Saint-Georges

17⁵⁰\$ pour 25\$



Saint-Georges

25\$ pour 40\$



Saint-Georges

35\$ pour 50\$



Saint-Georges

50\$ pour 70\$



Lac-Etchemin

150\$ pour 300\$

VISITEZ NOTRE BOUTIQUE AU rabaischocs.com



Lac-Etchemin

50\$ pour 70\$



Saint-Alfred

60\$ pour 101¹⁸\$



Saint-Sylvestre

66\$ pour 110\$



Saint-Elzéar

30\$ pour 50\$



Sainte-Marie

75\$ pour 100\$



Saint-Georges

7,50\$ pour 15\$



Sainte-Marie

30\$ pour 50\$



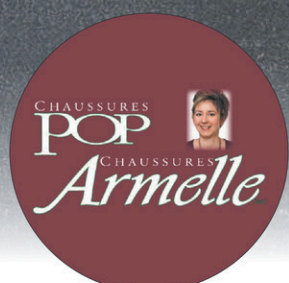
Saint-Sylvestre

180\$ pour 300\$



Lac-Etchemin

30\$ pour 40\$



Sainte-Justine

35\$ pour 50\$



Sainte-Marie

35\$ pour 50\$



Saint-Georges

30\$ pour 50\$



Saint-Georges

15\$ pour 25\$



DES CENTAINES
d'offres
exclusives

L'Éclaireur Progrès Hébro Régional

Beauce Média La Voix du Sud

VOICI POUR VOIR LES OFFRES EXCLUSIVES DISPONIBLES VISITEZ NOTRE BOUTIQUE AU rabaischocs.com

CULTURE

Campagne de financement record pour le Moulin La Lorraine



SERGE LAMONTAGNE
slamontagne@lavoixdusud.com

ARTS. Plus de 71 000 \$ ont été amassés jusqu'ici dans le cadre de la campagne de financement des Amis du Moulin La Lorraine de Lac-Etchemin.

Ce montant record a été dévoilé lors du lancement de la saison estivale qui se déroulait le 15 juin dernier, devant plus de 50 personnes.

Josée Marceau, directrice générale et artistique de l'organisme, a remercié les entreprises et partenaires des Etchemins, de la Beauce, de Bellechasse et de la région de Québec qui ont appuyé la campagne en donnant des prix

culturels, des rabais ou autres avantages à leurs clients Amis du Moulin, sans oublier la grande générosité de la population qui, a-t-elle mentionné, a fait preuve de son attachement envers ce lieu de culture.

Mentionnons que Lyse Marsan, artiste de réputation internationale et Amie du Moulin de longue date, a gracieusement offert une toile intitulée «Pour que demain soit», d'une valeur de 2700 \$, au profit de la campagne. Cette toile a été remportée par Josette Turmel de Lac-Etchemin.

En tout, 18 prix de participation ont été attribués au terme de cette activité de financement. Toute personne intéressée à appuyer la mission du Moulin La Lorraine peut se joindre aux Amis du Moulin en tout temps de l'année et faire un don.



Lyse Marsan et Josée Marceau avec la toile attribuée au terme de la campagne de financement annuelle pilotée par les Amis du Moulin. (Photo gracieuseté)

Le plus gros hit pour sept passagers.

Parés pour la tournée estivale. Embarquez toute la famille.

PROFITEZ
DES HITS
DE L'ÉTÉ



Modèle Trendline illustré

Jusqu'à 3 000 \$ de remise en argent* sur les modèles sélectionnés	Location à partir de 2,49% sur d'autres modèles sélectionnés
--	--

Les offres se terminent le 31 juillet.



Volkswagen

Vallée Automobile Inc.

375 136e rue Comté Beauce, St-Georges, téléphone 418-228-2931 valleeautovw.com

* Applicable à la location d'un modèle neuf et non immatriculé Atlas Trendline 2019 2.0T avec boîte automatique à 8 vitesses. L'acompte de 0 \$, le dépôt de sécurité de 630 \$ et le premier paiement hebdomadaire sont requis à la signature. Un supplément de 0,15 \$ du kilomètre est exigé après 80 000 kilomètres. Les frais liés à l'enregistrement au RDPRM de 46 \$, le permis, l'assurance, l'immatriculation, les options et les taxes applicables sont en sus. 260 paiements hebdomadaires sont requis. SAC par Volkswagen Finance. Les frais de transport et d'inspection de prélivraison de 1 885 \$ et les droits d'accise du climatiseur de 100 \$ sont compris dans le montant du paiement hebdomadaire. Terme de 36 mois à un TAP de 2,49 %. Obligation totale du contrat de location : 21 124 \$.

* La prime allant jusqu'à 3 000 \$ sur le PDSF est applicable seulement comme rabais à l'achat au comptant des modèles Atlas 2019 (excluant le modèle Trendline à traction avant) neufs et non immatriculés. Le montant varie selon le modèle. Les offres sont valides du 3 au 31 juillet 2019 et peuvent être modifiées ou annulées sans préavis. Visitez vwoffers.ca ou votre concessionnaire Volkswagen pour les détails. « Volkswagen », le logo Volkswagen, « Atlas » et « Trendline » sont des marques enregistrées de Volkswagen AG. © 2019 Volkswagen Canada

>189705



Moisson Beauce

Nous avons besoin de bénévoles

Vous êtes intéressés, Tél. : 418 227-4035

MF Bernard
inc
On s'occupe de tout.

DEPUIS 40 ANS

PROJET DE TERRASSE?

Utilisez notre fameux pin jaune américain!

Exclusif au Québec

Fin la pourriture!

Garantie à vie!

Traité bord en bord!

Livraison partout au Québec!

Le KING du bois en BEAUCE

Camp forestier 10' x 20'

Isolé / Électricité
Sortie extérieure avec courant pour génératrice
Plancher isolé avec styrofoam 2"
Isolation plafond en laine 4" R12
Isolation plafond en laine 6" R20
Plancher en plywood 5/8 et fini chêne verni
Revêtement extérieur en PIN JAUNE teindu
Toiture en bardeaux asphalte noir
Porte d'acier isolée
Fenêtres fixes coulissantes

1200\$ de RABAIS sur les camps forestiers

Camp forestier 10' x 16'

Isolé / Électricité
Sortie extérieure avec courant pour génératrice
Plancher PIN ROUGE vernis
Finition intérieure pin rouge
Revêtement extérieur en pin Jaune teindu
Toiture en bardeaux asphalte noir
Porte d'acier isolée
Fenêtres de côté coulissantes recouvertes de PVC

Lots de fenêtres fixes en PVC

40' x 58'

SPÉCIAL 139⁹⁵\$

172, 181^e Rue (Parc Industriel), Beauceville
418 774-6759 • www.mfbernard.com

Des nouvelles chansons et une tournée estivale à venir pour Jessica Pruneau



AMÉLIE CARRIER
acarrier@leclaireurprogres.ca

MUSIQUE. En processus continu d'écriture depuis la sortie de son premier EP intitulé *Love's on Track* en septembre 2016, l'auteure-compositrice-interprète Jessica Pruneau, native de Saint-Prosper, a eu l'occasion d'enregistrer une quinzaine de nouvelles pièces jusqu'à maintenant.

C'est en compagnie de son guitariste et réalisateur Martin Aubin, directeur musical de son groupe qui l'accompagne aussi lors de ses prestations en duo, que cette dernière a mis la main à la pâte en studio à raison d'une journée par semaine, au printemps dernier.

« Les morceaux sur lesquels nous avons travaillé récemment ont été co-écrits en collaboration avec lui ou avec des musiciens qui ont croisé ma route en Angleterre, ou simplement par moi-même », explique Jessica Pruneau.

Lorsqu'elle compose en solo, elle peut d'ailleurs écrire une chanson de A à Z en 45 minutes ou au contraire, continuer de la peaufiner pendant plusieurs jours.

« Le nouveau matériel que j'ai préparé

cette année sera presque exclusivement anglophone. Il y aura également une pièce en espagnol et quelques doubles versions en anglais et en français », ajoute la principale intéressée.

Souhaitant faire paraître un deuxième EP ou encore un premier album complet en 2020, la Prospérienne d'origine espère être en mesure de lancer au minimum un extrait d'ici la fin de l'année 2019.

« J'ai pris une tangente beaucoup plus assumée dans les styles country folk et country pop cette fois-ci, bien que certaines de mes mélodies aient un son plus country rock », indique-t-elle.

CRÉATIONS ORIGINALES ET INÉDITES

Jessica Pruneau a récemment entamé une tournée estivale qui la fera visiter de nombreuses municipalités à travers la province. Parmi tous ses spectacles passés et à venir, c'est sa présentation du dimanche 7 juillet dernier qu'elle attendait avec impatience.

« J'ai foulé les planches de l'église Saint-Paul-de-Cumberland Mills de Saint-Simon-les-Mines dans le cadre des Dimanches musicaux. Pour l'occasion, j'ai uniquement présenté des morceaux originaux, de 11 h à 12h. La formule intimiste

à laquelle les spectateurs ont eu droit est vraiment celle que je préfère », confie-t-elle.

Outre ce concert qui lui a permis de discuter de ses inspirations avec le public sur place, l'artiste beauceronne montera sur scène à plusieurs autres endroits durant l'été.

Elle sera notamment de passage au Dragfest de Saint-Théophile le 12 juillet, au Quai Paquet de Lévis du 18 au 20 juillet, au Nashville en Beauce et au Festivent les 1^{er} et 4 août, de même qu'au Festival western de St-Tite, les 13 et 14 septembre.

L'auteure-compositrice-interprète Jessica Pruneau aimerait lancer un deuxième EP ou un premier album complet en 2020.

(Photo Marie-Ève Falardeau)



ENTRETIEN EXTÉRIEUR



Coopérative de services à domicile
Beauce-Nord | Beauce-Sartigan

ESTIMATION GRATUITE ET SANS ENGAGEMENT



ROBERT-CLICHE
418 397-8283

NOUVELLE-BEAUCE
418 386-5221

BEAUCE-SARTIGAN
418 225-9144

+ CRÉDIT D'IMPÔT

Possibilité du crédit d'impôt de 35% pour le maintien à domicile d'une personne de 70 ans et plus.

VIVREADOMICILE.COM



Certains festivaliers ont créé leurs propres déguisements uniques et colorés cette année.

(Photo L'Éclaireur-Progress – Amélie Carrier)

La bonne humeur au rendez-vous à l'occasion du 25^e Woodstock en Beauce

AMÉLIE CARRIER

acarrier@leclaireurprogress.ca

FESTIVITÉS. Des festivaliers enthousiastes, heureux et souriants. C'est ce qui décrit le mieux la 25^e édition du festival Woodstock en Beauce selon son président et coordonnateur, André Gagné.

L'événement, qui s'est tenu à Saint-Éphrem du 27 au 30 juin derniers, a été « un succès » pour ses membres organisateurs, car « les gens présents étaient toujours contents, en plus d'avoir beaucoup de plaisir ».

« Nous avons vécu une très belle et surprenante année de festivités. Après 25 ans d'existence, notre clientèle a vieilli. Nous avons alors compris qu'il était primordial de rajeunir notre offre musicale et de proposer des spectacles destinés à la nouvelle génération de festivaliers, afin qu'ils apprécient, eux aussi, leur expérience sur notre site », explique M. Gagné.

Selon les dires de ce dernier, la proportion de billets vendus sur le Web et à la porte serait d'ailleurs sensiblement égale cette année.

« Les plus jeunes se sont montrés davantage intéressés par les différentes performances, plus particulièrement par Fouki, Alclair Ensemble et Simple Plan, tandis que les plus vieux s'y sont déplacés en grande partie pour le camping et l'ambiance en général », précise-t-il.

LE CLOU DU FESTIVAL

Parmi l'ensemble des prestations présentées par les artistes impliqués au cours de la fin de semaine, c'est sans aucun doute la présence du cofondateur du Woodstock Music & Art Fair de 1969, Michael Lang, qui s'est avérée l'un des moments forts de cette 25^e édition.

« Quel gentleman incroyable. Tout le monde était emballé de sa venue dans la région. Il a pris le temps de répondre aux nombreuses questions du public et de signer tous les auto-



Les spectacles offerts dans la grange seront peut-être à privilégier en 2020.

(Photo L'Éclaireur-Progress – Amélie Carrier)

graphes que les spectateurs lui ont demandé. Plusieurs personnes ayant connu l'époque de la mouture originale du festival aux États-Unis m'ont notamment écrit pour me dire à quel point ils l'ont trouvé gentil », ajoute le principal intéressé.

UNE RÉFLEXION S'IMPOSE

Entre autres marqué par le retour de la grande scène après quelques années d'absence, le déroulement de l'événement a toutefois suscité son lot de questionnements en 2019.

« Les gens veulent à la fois voir des gros noms du domaine artistique se produire sur nos planches ainsi que simplement camper et s'amuser sur place. Puisque l'élaboration de la programmation de la scène principale extérieure engendre des milliers de dollars en termes de dépenses, nous devons réfléchir sérieusement à l'avenir de cette installation », confie André Gagné.

Celui-ci se penchera donc, en compagnie de ses associés et de ses employés, sur deux possibilités en vue de la prochaine édition.

« Nous avons le choix de laisser tomber la grande scène, de se concentrer sur la grange et de maintenir nos coûts d'entrée tels qu'ils le sont actuellement, ou encore de continuer d'utiliser les deux et d'augmenter nos prix en conséquence », conclut-il.

Vachon
SUBARU
Confiance et évolution

vachonsubaru.com

Le Québec,
c'est 26 espèces de poissons.
Profitez-en.



LA NOUVELLE
CROSSTREK 2019

AWD
Traction intégrale symétrique

PZEV
PARTIAL ZERO EMISSION VEHICLE
VÉHICULE À ÉMISSIONS QUASI NULLES

Prix de détail suggéré de

25 535 \$*

Transport et préparation inclus, taxes en sus

2019
IIHS
TOP
SAFETY
PICK+

avec système EyeSight®¹
et phares spécifiques²

2019
alg
PRIX VALEURS
RÉSIDUELLES

utilitaire
sous-compact³

VENEZ VIVRE L'EXPÉRIENCE CLIENT
avec **L'ÉQUIPE #1** au Québec*



Jimmy Poulin
Spécialiste
en produits

Yvan Lessard
Spécialiste
en produits

Donald Poulin
Spécialiste
en produits

Marco Vachon
Propriétaire

Pierre Gagnon
Directeur des ventes

René Brousseau
Directeur véhicules
d'occasion

Steve Lévesque
Directeur pièces et
service

* Vachon Subaru, déclaré équipe #1 pour le service à la clientèle dans l'est du Canada en 2018 par Subaru Canada.

Vachon
SUBARU

8030, boul. Lacroix, Saint-Georges G5Y 2B5
Tél. : 418 221-0202 • Sans frais : 1 855 221-0202

www.vachonsubaru.com

Association des concessionnaires Subaru du Québec | quebecsubaru.ca

* Prix de détail suggéré de 25 535 \$ (taxes en sus) pour la Crosstrek 2.0 Commodité 2019 (KX1 CP), à transmission manuelle. Les frais de transport et de préparation (1 725 \$), la surcharge sur le climatiseur (100 \$) et les droits spécifiques sur les pneus neufs (15 \$) sont inclus. Financement à l'achat ou à la location également offert. Le permis de conduire, l'immatriculation (prix varie selon le client) et les assurances sont en sus. Le concessionnaire peut vendre à prix moindre. Les spécifications techniques peuvent changer sans préavis. 1. EyeSight® est un système d'assistance au conducteur qui peut ne pas fonctionner dans certaines conditions. Il incombe en tout temps au conducteur d'adopter une conduite sécuritaire et prudente. L'efficacité du système dépend de nombreux facteurs, tels que l'entretien du véhicule ainsi que les conditions météorologiques et routières. Consultez le Manuel du propriétaire pour les détails de fonctionnement et les limites. 2. Les cotes de sécurité sont attribuées par l'Insurance Institute for Highway Safety (IIHS). Visitez le www.iihs.org pour connaître les méthodes de tests. 3. ALG est la référence de l'industrie en matière de valeurs résiduelles et de données de dépréciation, www.alg.com. Visitez votre concessionnaire Subaru participant pour tous les détails. Crosstrek et Subaru sont des marques déposées. Information tirée du site web Forêts, Faune et Parcs Québec (mfpp.gouv.qc.ca).

Tenter le tout pour le tout afin d'aider un policier souffrant d'épuisement professionnel



AMÉLIE CARRIER
acarrier@leclaireurprogres.ca

THÉÂTRE. La pièce de théâtre intitulée *Fais-toi une belle vie* sera présentée à la salle Alphonse-Desjardins du Cégep Beauce-Appalaches à deux reprises cet été, soit les 9 et 10 août, dès 20h.

Écrite par François Chénier, mise en scène par Yves Desgagnés et mettant en vedette Guillaume Lemay-Thivierge (Michel), Charlie Lemay-Thivierge (Janie Sucre), Emily Bégin, Sandrine Bisson et

François Chénier lui-même, la pièce offerte aux spectateurs de Saint-Georges et des environs racontera l'histoire de Michel, alias Mike, un policier approchant la quarantaine qui souffre d'épuisement professionnel.

« Son couple d'amis et sa conjointe essaieront, en l'amenant dans un chalet en nature, loin de la ville, de le sauver de cette situation et de l'aider dans sa réhabilitation par tous les moyens », explique celui qui jouera le rôle du protagoniste, Guillaume Lemay-Thivierge.

Vivre ensemble 24 heures sur 24 deviendra toutefois rapidement énervant pour tout le monde, l'une des interprètes étant notamment obsédée par la propreté ainsi que par son intolérance au gluten.

« Les conversations seront de plus en plus insupportables entre eux, plus le temps avancera. Certains discuteront entre autres de politique pendant les repas et l'aventure se gâtera lorsque les propos des pensionnaires de l'endroit seront plus lourds, irritants et sournois les uns que les autres », indique le principal intéressé.

Pour ajouter du piquant à leur quotidien, Janie Sucre, une jeune fille âgée de 15 ans, arrivera soudainement dans leur vie et fera en sorte de chambouler leurs plans, de même que de les confronter à leur réalité d'adultes. « C'est toujours elle qui récolte les plus gros rires dans l'assistance », confie-t-il.

RIRE D'ABORD ET AVANT TOUT

Selon Guillaume Lemay-Thivierge, le but premier de cette pièce de théâtre est d'abord et avant tout que les gens aient du plaisir dans la salle.

« Il s'agit d'une comédie pour amuser le public, dans laquelle se retrouve un mélange de rustique et de modernité, par exemple représentés par l'adolescente séjournant dans un vieux chalet », ajoute le comédien.

Ce dernier estime d'ailleurs que le récit mis de l'avant le mois prochain n'est « pas trop songé », mais qu'il porte tout de même à réflexion, en plus de permettre aux personnes sur place de s'identifier aux différents personnages sur scène.

« Nous sommes tous responsables de notre propre bonheur et des gens que nous acceptons dans notre vie et c'est un peu le message que nous essayons de transmettre », conclut-il.

Il est possible de se procurer des billets pour cette présentation théâtrale, au coût de 52,50 \$, en se rendant à la billetterie des Amants de la Scène, en téléphonant au 418 228-2455 ou encore en visitant le site Web www.amantsdelascene.com.

Le comédien Guillaume Lemay-Thivierge interprétera le rôle de Michel les 9 et 10 août prochains, à Saint-Georges. (Photo L'Éclaireur-Progrès - Amélie Carrier)



EN VIDÉO SUR
www.leclaireurprogres.ca

Un festival de cinéma verra le jour à Saint-Georges

AMÉLIE CARRIER
acarrier@leclaireurprogres.ca

CULTURE. La première édition du festival de cinéma Créativa, mettant en vedette des courts et des moyens métrages, se déroulera à l'Entrecours du Cégep Beauce-Appalaches le samedi 28 septembre prochain. Pour l'occasion, les répertoires québécois et international seront à l'honneur.

Ayant comme mission de maintenir une diversité culturelle dynamique en région et d'initier les plus jeunes à la culture cinématographique, le festival offrira d'abord une séance gratuite s'adressant à une clientèle de 8 à 12 ans. D'une durée de 60 minutes, cette dernière sera projetée à compter de 10h.

Organisée par Créativa Productions, cet événement, qui se veut un lieu de rencontre et de partage entre amateurs, cinéphiles et professionnels, mettra ensuite de l'avant des réalisations du Canada, plus particulièrement du Québec, de même que des États-Unis, de la Tunisie, du Qatar et de la Suède, en après-midi et en soirée.

Les réalisateurs Mélanie Charbonneau, Guillaume Monette et Marc-André Giguère seront d'ailleurs de passage à Saint-Georges afin de répondre aux questions du public à la suite de chaque projection.

TROIS SÉANCES DE 90 MINUTES

Débutant à 13h, la deuxième séance permettra aux spectateurs de visionner *La femme qui a vu l'ours*, *Ta mère est une voleuse*, *The Procedure*, *Pile ou face*, *Quick*, *Lunar-Orbit Rendezvous* (Mélanie Charbonneau), de même que *Mutants*, tourné en Beauce par Alexandre Dostie.

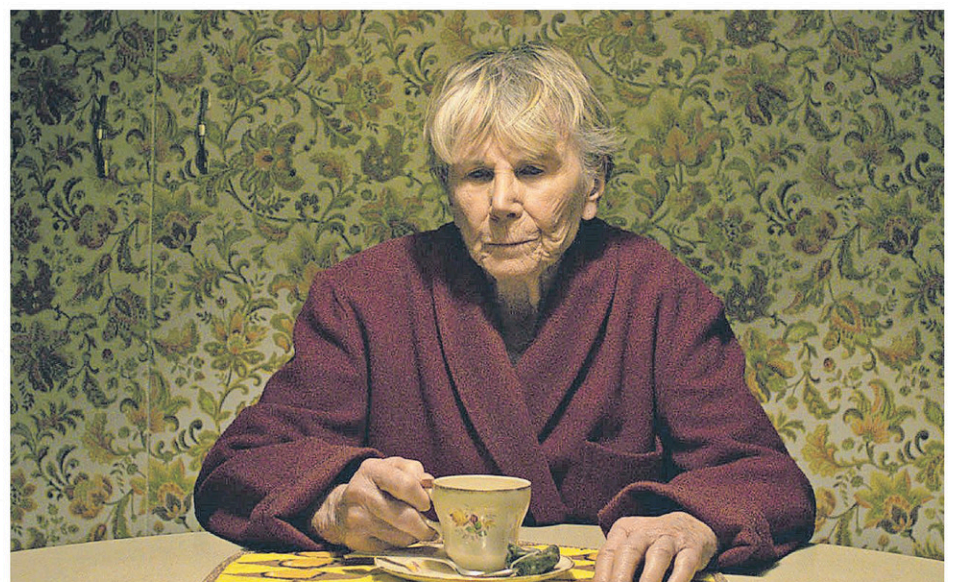
La troisième séance, présentée dès 15h30, sera quant à elle composée des films *Ruby plein de marde*, *Trois pages*, *Le grand voyage d'Elastika*, *Moulure* (Guillaume Monette), ainsi que *Fauve* et *Marguerite*, tous deux finalistes à la 91^e cérémonie des Oscars pour le meilleur court métrage.

La journée se terminera enfin avec la quatrième séance, offerte à partir de 19h et mettant de l'avant les courts et moyens métrages *Crème de menthe*, *The Procedure 2*, *Brotherhood*, *How Tommy Lemenchick Became a Grade 7 Legend*, *Franciszka*, *La course navette* et *YUL* (Marc-André Giguère).

PRENDRE PART AU FESTIVAL

Donnant accès aux trois présentations payantes et destinées aux festivaliers âgés de plus de 12 ans, les ciné-passes permettront aux intéressés de découvrir un total de 20 films.

Il sera possible de s'en procurer en prévente, au coût de 25 \$ par personne, jusqu'au samedi 31 août prochain. Après cette date, les gens



Marguerite, finaliste aux Oscars en 2019 pour le meilleur court métrage, sera présenté à 15h30 le samedi 28 septembre prochain. (Photo H-264 Distribution)

pourront acheter des billets unitaires pour la séance de leur choix, dont le prix est fixé à 10 \$ chacun.

Notons que la capacité maximale de la salle est de 100 visiteurs et que les portes ouvriront dès 9h30, le 28 septembre 2019.

Ceux et celles qui aimeraient obtenir plus

d'informations au sujet de cet événement peuvent consulter le site Web www.festivalcreativa.com.



PHOTOS ET VIDÉO SUR
www.leclaireurprogres.ca



Innové pour exalter

NISSAN INTELLIGENT MOBILITY MC

L'ÉVÉNEMENT LÀ, C'EST NISSAN

TAUX AUSSI BAS QUE **0%*** OU **5000\$** DE RABAIS AU FINANCEMENT, À TAUX STANDARD†

SUR APPROBATION DE CRÉDIT. SUR MODÈLES SÉLECTIONNÉS. LE MONTANT DE 5 000 \$ EST APPLICABLE SUR LE ROGUE SL.

LOUEZ LE ROGUE ÉDITION SPÉCIALE
SANS FRAIS SUPPLÉMENTAIRES
— PAR RAPPORT AU ROGUE S À T.A.* —

C'EST PLUS DE

2100\$
D'ACCESSOIRES
POUR ZÉRO DOLLAR DE PLUS



Rogue Édition spéciale illustrée

ROGUE ÉDITION SPÉCIALE

- RAILS DE TOIT
- APPLE CARPLAY^{MD1} ET ANDROID AUTO^{MC1}
- JANTES EN ALLIAGE D'ALUMINIUM DE 17"
- RÉGULATEUR AUTOMATIQUE DE L'AIR AMBIANT BIZONE
- VITRES ARRIÈRE TEINTÉES
- POIGNÉES DE PORTIÈRES CHROMÉES

LOUEZ LE ROGUE S ÉDITION SPÉCIALE À T.A.
POUR **324\$*/MOIS**, PENDANT **60 MOIS**
AVEC **0 \$ EN COMPTANT INITIAL**

C'EST COMME PAYER
75\$** /SEMAINE

VALEUR AU DÉTAIL DE
29 828\$



MICRA

LOUEZ LA MICRA S À BOÎTE MANUELLE
POUR **170\$*/MOIS**, PENDANT **60 MOIS**.

C'EST COMME PAYER **39\$**** / SEM. VALEUR AU DÉTAIL DE **12 173\$**

AVEC **0\$** EN COMPTANT INITIAL



QASHQAI

LOUEZ LE QASHQAI S À T.A. ET BOÎTE AUTOMATIQUE
POUR **291\$*/MOIS**, PENDANT **60 MOIS**.

C'EST COMME PAYER **67\$**** / SEM. VALEUR AU DÉTAIL DE **25 463\$**

AVEC **0\$** EN COMPTANT INITIAL

CONSULTEZ CHOISISSEZNISSAN.CA POUR PLUS DE DÉTAILS

L'ASSOCIATION DES CONCESSIONNAIRES NISSAN DU QUÉBEC

Offres en vigueur du 3 au 31 juillet 2019. * Les offres de location par l'entremise de NCF sont basées sur une allocation de 20 000 km / an (allocation totale de 100 000 km pour un terme de 60 mois) avec kilométrage additionnel à 0,10 \$ / km. Le premier paiement et le versement comptant le cas échéant sont requis à la signature du contrat. Les frais d'inscription au dossier de location et les frais d'agent pour l'inscription (jusqu'à 77 \$ au total) ne sont pas compris et sont payables à la signature du contrat. Les taxes, immatriculation et les assurances sont en sus, et exigées à la signature du contrat. ** Les paiements ne peuvent être faits hebdomadairement. Ils sont uniquement mentionnés à titre informatif. † Offre de location du ROGUE S 2019 à traction avant est basée sur un prix de vente de 28 828 \$, pour un terme de 60 mois, ce qui équivaut à 60 versements mensuels de 325 \$ avec 0 \$ en comptant initial ou un échange équivalent, avec un taux de 4,66 %. * Exemple de financement : s'applique au ROGUE S Édition Spéciale à traction avant et est basé sur un prix de vente de 29 828 \$ à un taux de financement à l'achat de 0 % pendant 60 mois. 60 versements mensuels de 497 \$ avec 0 \$ en comptant initial ou un échange équivalent. Les frais de location totale de 29 828 \$. Exemple de location : le taux de 0 % à la location s'applique au ROGUE S Édition Spéciale à traction avant et est basé sur un prix de vente de 28 828 \$, pour un terme de 24 mois, ce qui équivaut à 24 versements mensuels de 483 \$ avec 0 \$ en comptant initial ou un échange équivalent. Inclut un rabais spécial à la location de 1000 \$. * Le rabais de 5000 \$ / 1500 \$ / 0 \$ est applicable au financement à l'achat à un taux standard, uniquement par l'entremise de NCF, d'un modèle ROGUE SL / QASHQAI S / MICRA S 2019. Ce rabais ne peut être combiné à un taux de location ou de financement subventionné ni à aucune autre offre et il sera déduit du prix de vente négocié avant les taxes. 1. La disponibilité des fonctions varie en fonction du modèle du véhicule, de sa version, de l'ensemble et des options choisies. Un appareil compatible branché peut être requis et la disponibilité des fonctions peut dépendre des capacités de l'appareil. Des frais d'installation, des frais d'activation uniques et d'autres frais et taxes peuvent s'appliquer. D'autres conditions et limitations s'appliquent. Voir www.nissan.ca pour les détails. Les offres sont sous réserve de l'approbation de crédit par Nissan Canada Finance; elles peuvent être modifiées, prolongées ou annulées sans préavis. Les concessionnaires peuvent fixer leurs propres prix. Visitez www.choisisseznissan.ca ou votre concessionnaire Nissan du Québec participant pour tous les détails. © Nissan Canada Inc., 2019.

SAVIEZ-VOUS QUE ?



Utilité économique et sociale

- * **La très grande majorité des Québécois lisent le Publisac et l'apprécient.** En effet, **87 %** des adultes québécois dans les zones où le Publisac est distribué le consultent, avec un taux de satisfaction de **84 %** [source : sondage CROP, été 2018].
- * Grâce au Publisac, **les ménages québécois planifient leurs achats hebdomadaires et font ainsi des économies.**
- * Le Publisac est un véhicule de premier plan dans la distribution des hebdos au Québec, une source importante d'information locale. Les autres options de distribution étant nettement plus dispendieuses, **le modèle d'affaires d'une grande partie des hebdos serait sérieusement menacé sans le Publisac** [source : Hebdos Québec].
- * Le Publisac **favorise l'économie locale et régionale.** Devant les nouveaux géants mondiaux de la vente en ligne, les circulaires aident les petits et grands commerçants locaux et régionaux à attirer la clientèle de proximité en magasin.
- * Le Publisac **procure près de 4500 emplois au Québec.** Chez TC Transcontinental, près de 1000 emplois à temps plein sont liés à la production et à la distribution des circulaires au Québec. De plus, les distributeurs avec qui nous faisons affaire offrent des emplois accessibles à tous et embauchent quelque 3500 personnes qui ensachent et distribuent les circulaires et journaux locaux.

Environnement

Le Publisac est un **produit géré de façon responsable.**

LE PAPIER

- * Au Québec, le Gouvernement encadre la gestion durable des forêts, et les arbres sont d'abord récoltés pour le bois d'œuvre. **Ce sont les résidus des scieries qui sont récupérés pour fabriquer le papier journal** utilisé pour imprimer les circulaires du Publisac.
- * **Le contenu imprimé et le sac en plastique Publisac sont tous deux recyclables;** la séparation du sac et de son contenu dans le bac facilite la récupération aux centres de tri.
- * Le taux de récupération des journaux et des encarts et circulaires en papier journal au Québec est de **86 %** [source : RECYC-QUÉBEC / Éco Entreprises Québec - ÉEQ].



LE PLASTIQUE

- * Dans une démarche d'écoconception, le sac du Publisac, qui est présentement composé de résine de plastique vierge et recyclable, **sera remplacé dès l'automne par un sac composé à 100 % de plastiques recyclés.**
- * Ce nouveau sac recyclé demeurera **100 % recyclable.**
- * De plus, des tests ont présentement lieu pour réduire le format du sac et son utilisation dans le cadre des activités de distribution, **afin d'utiliser 30 % moins de plastique.**
- * Nous testons également une jaquette en papier qui pourrait être utilisée pour les distributions intérieures, comme dans les habitations multiples.
- * Nous sommes en constant dialogue avec RECYC-QUÉBEC pour nous assurer que nos produits respectent les meilleures pratiques pour faciliter le recyclage des matières.

Contenu développé par

SAVIEZ-VOUS QUE ?



Amélioration continue

Le Publisac est en constante évolution. Nous travaillons en continu avec nos clients à optimiser le type de papier utilisé, les formats des circulaires et les quantités distribuées grâce à un meilleur ciblage des codes postaux.

Sur le terrain, nos équipes travaillent à ajuster la quantité de circulaires distribuées selon la demande dans les habitations multiples et à améliorer le respect du pictogramme par les équipes de distribution.

Coûts de la récupération et recyclage des matières

* Au Québec, les entreprises qui mettent sur le marché des contenants, des emballages et des imprimés doivent assumer **100 %** des coûts nets des services municipaux de collecte sélective efficaces et performants, incluant ceux des centres de tri (source : ÉEQ).

* **TC Transcontinental, comme distributeur du Publisac, les détaillants et les éditeurs versent donc des contributions importantes pour assurer le financement des services de récupération des matières recyclables. Ces montants sont ensuite redistribués aux villes.**

* De plus, les matières recyclées, comme le papier journal, peuvent être transformées de nouveau pour fabriquer d'autres produits tels que des contenants d'œufs et des porte-gobelets en pâte moulée.

Libre choix

Pour ceux qui ne souhaitent pas recevoir le Publisac, c'est facile. Pour obtenir un pictogramme autocollant par la poste gratuitement, il suffit d'appeler à notre Service à la clientèle au 1 888 999-2272, ou de visiter www.publisac.ca. Aussi, pour ceux qui préfèrent la version numérique des circulaires, celle-ci est disponible en ligne sur www.publisac.ca.



Contenu développé par

tc • TRANSCONTINENTAL
www.tc.tc

Une quarantaine de jeunes hockeyeurs au camp Ouellette-Poulin

SPORTS. Environ 45 jeunes hockeyeurs ont pu profiter des enseignements des olympiennes Marie-Philip Poulin, Caroline Ouellette, Julie Chu et Charline Labonté lors du camp Ouellette-Poulin, qui a eu lieu du 28 au 30 juin à l'aréna de Beauceville.

Les participants étaient répartis en deux groupes en fonction de leur âge, soit le groupe Québec pour les jeunes de 5 à 11 ans et le groupe Canada pour les 12 à 17 ans, ce dernier étant réservé aux adolescentes.

L'objectif du camp est de développer leurs

habiletés, peu importe leur âge. « Nous voulons qu'ils apprennent au moins une chose à la fin de la journée. C'est un point très important pour nous. Nous tenons aussi à les sortir de leur zone de confort et qu'ils essaient de nouvelles choses », indique Marie-Philip Poulin.

Au cours des trois jours qu'a duré le camp, les deux groupes se sont alternés entre des entraînements sur glace et hors glace. « Nous travaillons un peu de tout avec les jeunes. Les techniques de patin et de maniement de rondelles sont super importants », précise la Beauceilloise.

À la fin des journées d'entraînements, des jeux compétitifs étaient organisés. Le but était de leur permettre de communiquer tout en s'amusant. De plus, Charline Labonté et Marie-Philip Poulin ont

aussi donné des conférences les 28 et 30 juin et il était possible pour les jeunes athlètes de prendre des photos avec les olympiennes ou d'obtenir leur autographe.

L'événement revêtait une saveur particulière pour Marie-Philip qui rechaussait les patins dans l'aréna où tout a commencé pour elle. « C'est ici que j'ai fait mon hockey mineur. Ça fait chaud au cœur de revenir dans mon patelin et tenir une école de hockey. De voir les jeunes avoir du fun et de voir leur sourire, je ne pouvais pas demander mieux. Ils vont garder de beaux souvenirs du camp », croit-elle.

Le camp de hockey Ouellette-Poulin poursuivra sa tournée provinciale avec des arrêts à Montréal et Gatineau, avant de se rendre au Nouveau-Brunswick. (S.R.)



Les jeunes athlètes ont notamment travaillé leurs habiletés lors d'exercices à un contre un. (Photo L'Éclaireur-Progress - Sébastien Roy)



Province de Québec
MRC Robert-Cliche
Ville de Saint-Joseph-de-Beauce

APPEL D'OFFRES 19-488

TRAVAUX DE GAINAGE D'UNE CONDUITE D'AQUEDUC SITUÉE SUR L'AVENUE DU PALAIS

La Ville de Saint-Joseph-de-Beauce requiert des soumissions pour des travaux de gainage d'une conduite d'aqueduc située sur l'avenue du Palais sur une distance approximative de 210 mètres.

Les documents nécessaires à la soumission seront disponibles par l'intermédiaire uniquement du système électronique d'appel d'offres (SEAO) à l'adresse : www.seao.ca ou commander par téléphone au numéro sans frais 1-866-669-7326 (numéro de l'avis : 1284164). L'obtention des documents est sujette à la tarification de cet organisme. Tout soumissionnaire intéressé devra se conformer aux exigences contenues dans les documents d'appel d'offres.

Pour être considérée, votre soumission doit être placée sous enveloppe scellée portant l'inscription « Appel d'offres 19-488 – Travaux de gainage » au 843, avenue du Palais, Saint-Joseph-de-Beauce, (Québec) G0S 2V0. La soumission doit être reçue **avant 11h, le mercredi 7 août 2019**.

Une garantie de soumission équivalente à 10 % du montant de la soumission sous forme de cautionnement, de chèque visé ou de traite bancaire doit accompagner la soumission.

Le présent contrat est assujéti à l'ACCQO, à l'AQNB et à l'ALEC. Les Entrepreneurs devront détenir la licence requise en vertu de la Loi sur le bâtiment (L.R.Q., c. B 1.1).

La Ville ne s'engage à accepter ni la soumission la plus basse, ni aucune des soumissions reçues et elle décline toute responsabilité à l'égard de l'un ou l'autre des soumissionnaires en cas de rejet de toutes les soumissions. Le contrat est adjugé sur décision du conseil de la Ville, à sa seule discrétion, et la Ville ne peut être liée d'aucune autre façon que par une résolution de son conseil.

Donné à Saint-Joseph-de-Beauce, ce 28 juin 2019

Danielle Maheu, greffière et adjointe au directeur général

>210946



APPEL D'OFFRES N° 0220190710 CONCEPTION-CONSTRUCTION ET MISE EN SERVICE D'INFRASTRUCTURES SPORTIVES

Description du projet :

La Ville de Beauceville requiert des offres de soumissionnaires intéressés à construire sur des terrains appartenant à la Ville un aréna comprenant notamment une glace de format nordaméricaine, un casse-croûte, ainsi qu'une salle polyvalente, des rangements, des bureaux et d'autres facilités pertinentes. Le projet comprend également la démolition partielle et le réaménagement de l'aréna actuel, sa conversion en plateau multisports, l'aménagement d'un terrain de baseball, de deux terrains de volleyball et de deux terrains de pétanque. Deux terrains sont identifiés pour les travaux concernés par cet appel d'offres, la construction de l'aréna neuf n'étant pas prévu sur le même site que l'aréna actuel. Le détail des besoins fonctionnels de la Ville est disponible plus bas.

Dépôt des soumissions :

Des soumissions sous enveloppes scellées portant l'inscription « CONCEPTION, CONSTRUCTION ET MISE EN SERVICE D'INFRASTRUCTURES SPORTIVES » doivent être reçues à la Ville de Beauceville, au Service du greffe, au 540 boulevard Renault, Beauceville (Québec), G5X 1N1, au plus tard **mardi le 13 août 2019 à 09h00**, date et heure de l'ouverture publique. Seuls les noms des entrepreneurs seront dévoilés lors de l'ouverture.

Avis aux entrepreneurs

Les entrepreneurs peuvent se procurer les documents d'appel d'offres et obtenir les renseignements pertinents en consultant le site Internet du SEAO au : www.seao.ca.

La Ville n'encourt aucune responsabilité du fait que les avis écrits ou documents quelconques soient incomplets ou comportent quelque erreur ou omission que ce soit. En conséquence, tout entrepreneur doit s'assurer, avant de soumissionner, d'obtenir tous les documents reliés à cet appel d'offres. La Ville ne s'engage à accepter ni la plus basse ni aucune des soumissions reçues.

Fait à la Ville de Beauceville, le 10 juillet 2019

>210996

AVIS

CANADA
PROVINCE DE QUÉBEC
MUNICIPALITÉ DE
SAINTE-ROSE-DE-WATFORD



3^e APPEL D'OFFRES DÉNEIGEMENT ET ENTRETIEN D'HIVER DU RÉSEAU ROUTIER DE LA MUNICIPALITÉ DE SAINTE-ROSE-DE-WATFORD

La municipalité de Sainte-Rose-de-Watford requiert des soumissions pour le **déneigement et entretien d'hiver du réseau routier de la municipalité de Sainte-Rose-de-Watford**.

Objet du contrat : Cet appel d'offres comprend les travaux de déneigement, de déglçage, de soufflage de la neige et d'entretien de la chaussée.

Tous les entrepreneurs ayant leur principale place d'affaires dans la province de Québec et détenant les permis requis pourront, en vue de présenter une soumission, se procurer les documents complets au service électronique d'appel d'offres (SEAO) à compter du 5 juillet 2019 au www.seao.ca ou par téléphone ou 1 866-669-7326.

Les soumissions comporteront trois (3) options, soit un prix pour un contrat d'un (1) an (2019-2020) avec possibilité de prolongation pour les deux années suivantes (2020-2021 et 2021-2022), un prix pour un contrat de trois (3) ans (2019-2020, 2020-2021 et 2021-2022) et un prix pour un contrat de cinq (5) ans (2019-2020, 2020-2021, 2021-2022, 2022-2023 et 2023-2024). La municipalité de Sainte-Rose-de-Watford se réserve le droit de choisir l'une ou l'autre des options.

Toute soumission pour être valide devra être accompagnée d'un chèque certifié ou d'un bon de garantie égal à 10% du montant total indiqué au bordereau de soumission.

Les soumissions cachetées portant la mention « Soumission – Déneigement et entretien d'hiver du réseau routier de la municipalité de Sainte-Rose-de-Watford », devront être déposées le ou avant le 8 août 2019 à 11 heures, au bureau de la municipalité, 695, rue Carrier, Sainte-Rose-de-Watford. Les soumissions seront ouvertes publiquement la même journée au même endroit à 11 heures 01 minute.

La municipalité de Sainte-Rose-de-Watford ne s'engage à accepter ni la plus basse ni aucune des soumissions reçues.

Donnée à Sainte-Rose-de-Watford, ce 5 juillet 2019

Linda Gilbert, Directrice générale et secrétaire-trésorière

>210810

Une saison d'entraînement avec peu de matchs pour Marie-Philip Poulin

ANDRÉANNE HUOT
ahuot@leclairleurprogres.ca

HOCKEY. N'ayant plus de ligue dans laquelle évoluer depuis la fin de la Ligue canadienne de hockey féminin (LCHF), la Beauceilloise Marie-Philip Poulin passera beaucoup d'heures à l'entraînement.

C'est ce qui l'attend pour l'hiver prochain. Entraînements et pratiques. Elle se désole du fait qu'il n'y a plus de ligue puisqu'elle apprécie beaucoup pratiquer la semaine et avoir des matchs compétitifs la fin de semaine, mais elle garde espoir pour l'avenir.

Selon Marie-Philip Poulin il va y avoir des groupes de joueuses qui se réuniront à Montréal, Toronto et Calgary afin de jouer des matchs, mais il n'y aura ni points ni classement général. «On le sait que sur un bloc de quatre ans, on se rend aux Jeux olympiques, il y a les Championnats du monde et des Coupes des quatre nations alors ça va être de la préparation, mais sans ligue concrète», explique-t-elle.

Des efforts supplémentaires seront mis afin que les joueuses de l'ancienne LCHF puissent se rencontrer régulièrement pendant cette saison que la hockeyeuse qualifie de «transition».

TRAVAIL D'ARRIÈRE-SCÈNE

Marie-Philip Poulin ne sait pas ce qui arrivera avec la ligue, mais elle sait que de nombreuses joueuses travaillent fort en coulisses afin de rebâtir une ligue sur des bases solides peut-être avec la collaboration de la Ligue nationale de hockey (LNH). Une ligue qui permettrait aux joueuses de ne pas avoir à occuper un emploi à l'extérieur et se consacrer principalement au hockey. «On veut créer une ligue pour qu'on puisse jouer au hockey et que ce soit notre travail. On ne demande pas des millions, on n'est pas comme les joueurs de hockey [LNH], mais juste d'avoir un certain montant parce qu'on est passionnée à travers ce qu'on fait. On ne le fait pas seulement pour nous, mais aussi pour la génération future», ajoute la hockeyeuse.

Dès que les autres joueuses et elle ont su que la LCHF fermait ses portes, peu avant le Championnat du monde, elles étaient convaincues qu'elles devaient travailler ensemble pour leur sport. «Il

n'existe aucune rivalité à ce moment-là. Nous voulons créer quelque chose toutes ensemble. C'est plus grand que nous», lance-t-elle.

REGROUPEMENT AVEC LA NWHL?

Questionnée sur un éventuel regroupement avec la Ligue nationale de hockey féminine (NWHL) américaine, Marie-Philip semble sceptique. «Au début, on ne s'est pas joint à la ligue parce qu'il y a eu des réponses moyennes. On a su que des filles avaient un salaire une année, mais que l'année suivante, elles étaient coupées de moitié alors on ne sait pas où va l'argent de la ligue. Le modèle qui va être bâti c'est pour nous alors on est 200 filles à se tenir les coudes pour pouvoir créer quelque chose d'encore plus grand pour la prochaine génération», estime Marie-Philip Poulin.

Les ligues européennes ne sont pas non plus une option pour la Beauceilloise. «Ç'aurait pu être une possibilité, mais nous voulons créer quelque chose du côté nord-américain pour que toutes les filles soient réunies au sein d'une même ligue», conclut-elle.

*Avec la collaboration de Sébastien Roy



En plus des entraînements, Marie-Philip Poulin redonne aux plus jeunes alors qu'elle était entraîneuse au Camp Ouellet-Poulin qui s'est tenu à Beauceville à la fin juin.

(Photo L'Éclairleur Progrès - Sébastien Roy)

TRANSPORT SÉCURITAIRE ST-PROSPER AUTOBUS BRETON

OFFRE D'EMPLOI CONDUCTEUR D'AUTOBUS SCOLAIRE

Secteur St-Benoît, Ste-Rose, St-Prospère et St-Georges
Poste de berline classe 5, 16hrs/semaine.

Vous devez posséder une classe 2, si vous ne la possédez pas nous pouvons vous aider dans vos démarches pour l'obtenir.

Circuit de 20 à 25 heures par semaine.

Salaire qui est de 17\$ à 20\$ de l'heure.

Emploi parfait pour semi-retraité, femme ou homme avec enfants à l'école.

Veuillez contacter Karl Breton

418 594-5136 ou 418 957-3690

kb@autobusbreton.com

Pierre Breton 418-228-8096

ou pb@autobusbreton.com

Au plaisir de travailler avec vous !



>210374



La municipalité de Saint-Odilon-de-Cranbourne, située dans la MRC Robert-Cliche et comptant une population d'environ 1 500 habitants, est à la recherche d'un(e) :

JOURNALIER(ÈRE) AUX TRAVAUX PUBLICS

Sous la responsabilité du contremaître aux travaux publics, le journalier aux travaux publics exécute des tâches diverses visant à l'entretien et la réparation des lieux de la municipalité.

Responsabilités

- Réaliser les travaux de voirie et aider les sous-traitants sur les chantiers.
- Faire l'entretien général des infrastructures et de la machinerie.
- Effectuer la tonte de pelouse.
- Effectuer le déneigement et l'entretien des chemins.
- Effectuer divers travaux et entretien sur le site des loisirs.

Profil recherché

- Détenir un diplôme d'études secondaires (DES).
- Avoir de l'expérience dans le domaine et en mécanique représente un atout.
- Être disponible pour des horaires variables en période hivernale pour le déneigement des chemins.

- Détenir un permis de conduire valide classe 3 ou s'engager à obtenir cette classe.
- Avoir de bonnes habiletés manuelles.
- Faire preuve de loyauté et de confidentialité.
- Avoir de l'entregent et un bon sens du travail d'équipe.

Conditions de travail

- Salaire à discuter.
- Assurances collectives et fonds de pension.
- 40 heures/semaine.
- Entrée en fonction prévue : dès que possible.

Votre candidature

Les personnes intéressées sont invitées à faire parvenir leur curriculum vitae au plus tard le **2 août 2019 16h** à :

Marc-André Paré, consultant

217, rue du Vallon Tring-Jonction G0N 1X0

Courriel : mapconsultant@cgocable.ca



Notre municipalité assure l'accès à l'emploi sans discrimination à toute personne désirant soumettre sa candidature. Nonobstant l'accusé de réception, seules les personnes retenues dans le cadre du processus de sélection seront contactées.

>211022

OFFRES D'EMPLOI



Unibeauce est une entreprise de fabrication d'emballage en carton ondulé établie depuis 1999. Située à Saint-Isidore, l'entreprise touche plusieurs domaines comme la fabrication de boîtes pour les fabricants de meubles et la fabrication de boîtes découpées pour les secteurs alimentaire et agricole.

Opérateur de presses à imprimer

Votre participation au succès de l'entreprise

Sous la responsabilité du contremaître d'usine, l'opérateur est responsable des opérations courantes de production sur son équipement. Il a aussi pour mandat de faire les ajustements qui s'imposent et superviser son équipe.

Vos compétences et vos talents

Vous disposez d'une expérience en milieu manufacturier. Vous maîtrisez certains logiciels et avez une habilité à intégrer de nouveaux. Vous êtes reconnu pour votre leadership inspirant et votre capacité à bien utiliser les talents des membres de votre équipe.

L'entreprise donne la formation nécessaire sur place.

Contremaître d'usine

Votre participation au succès de l'entreprise

Sous la responsabilité du vice-président, le contremaître d'usine est responsable des opérations courantes de production et doit interagir avec plusieurs intervenants. Il doit aussi gérer des groupes d'employés dans un environnement de production, tout en véhiculant les valeurs de l'entreprise.

Vos compétences et vos talents

Vous disposez d'une expérience de plus de 5 ans en supervision d'une équipe de travail en milieu manufacturier. Vous maîtrisez certains logiciels et avez une habilité à intégrer de nouveaux. Vous êtes reconnu pour votre leadership inspirant et votre capacité à bien utiliser les talents des membres de votre équipe.

Électromécanicien

Votre participation au succès de l'entreprise

Sous la supervision du directeur d'usine vos principales responsabilités seront d'installer faire l'entretien et réparer les systèmes mécaniques, hydraulique, électrique et électroniques sur les équipements de productions.

Réaliser les travaux de maintenance

Proposer et faire des modifications d'ordre mécanique, pneumatique, hydraulique ou autres

Accomplir les travaux selon les normes de santé et sécurité au travail.

Vos compétences et vos talents

Vous posséder une formation en électromécanique et ou une expérience de 3 ans dans un poste similaire en industrie.

Vous avez de bonne connaissance en mécanique, pneumatique et hydraulique.

Vous avez des connaissances ou intérêt envers des outils informatique.

Vous avez un sens de l'autonomie, gestion des priorités un sens des responsabilités et un bon esprit d'initiative.

Saisissez votre chance ! Envoyez-nous votre CV

115, rue du Soudeur, St-Isidore • jbourdon@unibeauce.com

T : 418 895-0703 • 1 866 495-0703 • F : 418 895-0709

Un total de 300 cyclistes ont participé aux Championnats canadiens sur route

AMÉLIE CARRIER
acarrier@leclaireurprogres.ca

SPORTS. Les Championnats canadiens de cyclisme sur route, qui se sont principalement déroulés à Saint-Georges, ont rassemblé quelque 300 participants, du 28 juin au 1^{er} juillet derniers.

Inscrits dans différentes catégories, telles que para (tricycle, vélo à mains, cyclisme et tandem), junior, U23 et élite, les athlètes qui étaient en Beauce pour l'occasion ont pu prendre part à trois épreuves au cours des quatre journées de compétition, c'est-à-dire la course contre-la-montre (CLM) individuelle, la course sur route, ainsi que le critérium.

Mandatée par Cyclisme Canada afin d'être l'organisation hôte de cet événement sportif en 2019, la corporation du Grand prix cycliste de Beauce était prête à accueillir les coureurs de nouveau sur son territoire, après une pause de trois ans.

« Les circuits utilisés durant le week-end ont été prouvés à plusieurs reprises et nous permettent de ne pas trop perturber la circulation », explique le directeur général de la corporation, Francis Rancourt.

Les divers parcours proposés avaient d'ailleurs déjà été établis précédemment, que ce soit dans le cadre des Championnats canadiens en 2015, du Tour de Beauce ou encore des Championnats québécois sur route espoirs et élites.

« Le seul trajet que nous avons allongé est celui du CLM. Au départ du chalet des loisirs de Saint-Prospère, nous avons dû ajouter une portion vers Sainte-Aurèle afin que la distance parcourue se rapproche de celle des Championnats du monde », renchérit-il.

RETOMBÉES ÉCONOMIQUES IMPORTANTES

Bien qu'il n'y ait pas eu énormément de spectateurs locaux aux abords des rues où défilaient les cyclistes, l'événement aura toutefois généré des retombées économiques importantes pour la communauté beauceronne.

« Dans la Ville de Saint-Georges, plus aucune chambre n'était disponible au moment de la compétition. Ce sont donc l'hébergement, la location de voitures, de même que l'achat d'essence et de nourriture qui auront été particulièrement bénéfiques pour la municipalité », indique M. Rancourt.



Les Championnats canadiens de cyclisme sur route se sont conclus par le critérium des hommes élites, le 1^{er} juillet, à 14h. (Photo L'Éclaireur-Progrès - Amélie Carrier)

CHAUDIÈRE-APPALACHES À L'HONNEUR

Évaluant au sein de *Rally UHC Cycling*, le bellechassois Pier-André Côté, de Saint-Henri, était le seul représentant de la région de la Chaudière-Appalaches présent sur place.

Chez les hommes U23 et élites, ce dernier a respectivement obtenu respectivement les 9^e et 28^e positions au classement lors de la course sur route de 186,2 kilomètres.

« Au-delà de mes objectifs personnels, les

résultats de cette épreuve ont vraiment été un succès pour mon équipe, puisque deux de mes coéquipiers sont montés sur les première et deuxième marches du podium dans la catégorie élite », confie-t-il.

N'ayant pas participé à la course contre-la-montre-individuelle, celui-ci a ensuite réussi à décrocher la troisième place au critérium. « C'est une course que j'affectionne particulièrement. J'ai une bonne vitesse et je performe assez bien au sprint », conclut Pier-André Côté.

COURSE



Raphaël Lessard avait raison de sourire samedi à Vallée Jonction (Photo - SyFotos)

Raphaël Lessard dominant à Vallée Jonction

ÉRIC GOURDE
redaction@lavoixdusud.com

Raphaël Lessard a connu toute une journée le 29 juin à l'Autodrome Chaudière réussissant deux podiums en autant de courses. Il a d'abord terminé premier de la série canadienne de NASCAR, avant de terminer 3^e en série Late Model.

Devant son public, le jeune homme de 17 ans a su s'imposer devant des coureurs beaucoup plus expérimentés pour devancer Kevin Lacroix et Alex Labbé en série NASCAR. Andrew Ranger a pris la quatrième place, devant Alex Tagliani. L'épreuve, prévue pour 300 tours, a dû être écourtée à 286 en raison de la pluie.

Lessard a toutefois dû travailler dur pour grimper au classement pendant la course. Parti

sixième, il a finalement pris la tête au 134^e tour et pour ensuite résister à la pression derrière lui, malgré une bonne dizaine de relances.

Gagner devant parents et amis était naturellement spécial pour le jeune homme de Saint-Joseph. « Gagner en où j'ai appris à faire de la course automobile, devant tous ceux que je connais, c'est merveilleux, surtout que j'ai moins la chance de courir ici. »

Lessard espère maintenant participer au Grand Prix de Trois-Rivières, en août, à bord d'une voiture de l'écurie Dumoulin Compétition, avec qui il a travaillé au cours du week-end, en plus de participer à la totalité du championnat canadien l'an prochain. Il poursuivra son cheminement dans la série des camionnettes de NASCAR chez nos voisins du sud.

GAGNANTS DES TROIS ÉPREUVES

Course contre-la-montre individuelle

- Femmes tricycle : Shelley Gautier (Ontario)
- Hommes tricycle : Louis-Albert Corriveau-Jolin (Équipe du Québec)
- Vélo à mains : Charles Moreau (Équipe du Québec)
- Hommes vélo à mains : Matthew Kinnie (Team NB)
- Paracyclisme : Marie-Claude Molnard (Équipe du Québec)
- Tandem : Lowell Taylor et Andrew Davidson (Vision 2020)
- Femmes juniors : Magdeleine Vallières-Mill (Équipe du Québec)
- Hommes juniors : Jacob Rubuliak (Tag Cycling Race Team)
- Femmes U23 : Olivia Baril (Macogep-Tornatech-Specialized propulsée par Mazda)
- Hommes U23 : Adam Roberge (Elevate KHS Pro Cycling)
- Femmes élites : Leah Kirchmann (Team Sunweb)
- Hommes élites : Rob Britton (Rally UHC Cycling)

Course sur route

- Tricycle: Michael Shetler (Équipe du Québec)
- Vélo à mains : Kara Douville (Team Alberta)
- Hommes vélo à mains : Mark Ledo (Hangry Cycling)

- Femmes paracyclisme : Keely Shaw (Watt Riot)
- Hommes paracyclisme : Lachlan Hotchkiss (Dr. Walker Sports Chiropractor Cycling Team)
- Femmes tandem : Carla Shibley et Meghan Leminski (Team Alberta)
- Hommes tandem : Daniel Chalifour et Jean-Michel Lachance (Équipe du Québec)
- Femmes juniors : Magdeleine Vallières-Mill (Équipe du Québec)
- Hommes juniors : Raphael Parisella (Équipe du Québec)
- Femmes U23 : Olivia Baril (Macogep-Tornatech-Specialized propulsée par Mazda)
- Hommes U23 : Nickolas Zukowsky (Floyd's Pro Cycling)
- Femmes élites : Karol-Ann Canuel (Boels Dolmans)
- Hommes élites : Adam de Vos (Rally UHC Cycling)

Critérium

- Femmes juniors: Magdeleine Vallières-Mill (Équipe du Québec)
- Hommes juniors : Félix Robert (Équipe du Québec)
- Femmes élites : Allison Beveridge (Rally UHC Cycling)
- Hommes élites : Ryan Roth (X Speed United Continental)

SPORTS

Importants projets toujours en préparation au Mont-Original

SERGE LAMONTAGNE
redaction@lavoixdusud.com

LAC-ETCHEMIN. Malgré l'incendie qui a frappé une partie de ses installations le 26 juin dernier, la coopérative de solidarité du Mont-Original devrait investir 2,7 M\$, au cours des deux prochaines années, dans un nouveau projet majeur de développement comprenant, entre autres, une nouvelle remontée mécanique et une importante mise aux normes de l'actuel télésiège sextuple.

Après avoir essuyé un refus auprès du plan de relance de la MRC des Etchemins tout récemment, la direction de la coopérative déposera deux demandes d'aide financière, totalisant près de 700 000 \$, auprès du Programme de soutien au développement touristique (PSDT) et du Fonds d'appui au rayonnement des régions (FARR) du gouvernement du Québec.

« Notre projet n'avait pas été accepté au plan de relance, mais il n'avait pas été rejeté non plus, car le montage financier n'était pas ficelé. Suite

aux rencontres et discussions que nous avons eues avec la MRC, on a su que le FARR venait de lancer un nouvel appel de projets, alors nous allons de l'avant », indique le directeur général Marc Lacroix.

Outre ce qui a été mentionné précédemment, ce projet comprend également l'acquisition de nouveaux équipements pour la fabrication hâtive de neige artificielle, l'achat d'une surfaceuse ainsi que le déboisement requis pour l'installation de la nouvelle remontée qui, souligne M. Lacroix, revêt une grande importance pour la station touristique.

« Tout ce côté-là de la montagne deviendra plus autosuffisant. L'arrivée de cette nouvelle remontée va nous protéger s'il y a une panne au télésiège sextuple, comme celle qu'on a eue l'hiver dernier », précise-t-il.

SKI DE FONDS ET « FAT BIKE »

Par ailleurs, la coopérative du Mont-Original déposera sous peu une demande d'aide financière auprès du gouvernement fédéral afin de



Le directeur général Marc Lacroix nous montre dans quel secteur de la montagne se retrouvera la future remontée mécanique. (Photo La Voix du Sud – Serge Lamontagne)

doubler la superficie du réseau de ski de fond, qui passerait de 12 à 24 kilomètres, en plus d'ajouter un circuit de « fat bike » et d'acquiescer les équipements nécessaires à l'entretien de ces sentiers. Ce projet serait de l'ordre de 350 000 \$, ce qui ferait passer à 3,1 M\$ l'ensemble de ces investissements

FINANCEMENT

La majeure partie des sommes nécessaires à la réalisation de ce projet, soit 2 M\$, a déjà été recueillie auprès d'investisseurs privés, dont 193 000 \$ venant de la coopérative qui a décidé de faire appel aux différents paliers de gouvernements pour compléter le financement.

Avec ce projet de développement et l'avènement du futur village alpin, qui devrait entraîner des investissements de 6 M\$ au cours des prochaines années, Marc Lacroix est d'avis que l'achalandage de la station de ski pourrait passer à 60 000, sinon 65 000 visites par année

dans un futur rapproché. Ce chiffre est passé de 39 000 en 2012-2013 à 53 000 au cours de la dernière saison.

La station touristique emploie 135 personnes contre 90 au départ et des résidents de toutes les municipalités de la MRC des Etchemins y trouvent de l'emploi, au grand plaisir de M. Lacroix qui ajoute que la concrétisation de ce projet permettra au Mont-Original de devenir, éventuellement, le centre d'entraînement de snowboardcross pour les athlètes de l'est du Canada et du nord des États-Unis, centre convoité par d'autres stations de ski. Des négociations à cet effet sont d'ailleurs en cours avec Snowboard Québec et Snowboard Canada.

Le Mont-Original souhaite également accueillir, dès la saison 2021-2022, le Championnat canadien de snowboard qui au cours des dernières années se tenait à Big White, en Colombie-Britannique.



La Trail du Massif du Sud aura lieu le 20 juillet. (Photo La Voix du Sud - Archives)

Deux nouveautés importantes à la quatrième Trail du Massif du Sud

ÉRIC GOURDE
redaction@lavoixdusud.com

Le Parc régional du Massif du Sud et la Croix-Rouge canadienne convient les coureurs et randonneurs à la quatrième édition de la course en sentiers Trail du Massif du Sud.

L'activité aura lieu le samedi 20 juillet prochain et proposera deux changements importants. Les marcheurs pourront participer à l'événement et l'épreuve a été sélectionnée comme course de qualification pour les championnats canadiens.

En détail, les randonneurs pourront marcher 6 km en empruntant le même parcours balisé que les coureurs. Les autres épreuves phares sont de retour, soit le 2 km (enfant), le 6 km, le 10 km et le 21 km. La plus longue distance propose plus de 1000 m de dénivelé positif.

Aussi, l'Association canadienne de trail et de course de montagne a choisi le trajet parmi les

épreuves de qualification pour les championnats canadiens 2020. Seulement cinq courses ont obtenu ce statut en Ontario et au Québec. Les coureurs peuvent se qualifier en obtenant l'une des cinq premières places dans leur catégorie d'âge, peu importe la distance.

Le Trail du Massif du Sud se positionne comme une course phare de l'été. La course est organisée dans le cadre du circuit Courir la Beauce et en collaboration avec la Croix-Rouge canadienne, à qui une partie des profits de l'événement seront remis pour lui permettre d'offrir une aide d'urgence aux familles victimes de sinistres dans la région.

La Croix Rouge et le Parc régional Massif du Sud sont incidemment à la recherche de bénévoles pour superviser l'événement. Les tâches sont nombreuses et variées, notamment avec la signalisation dans le réseau de sentiers, les ravitaillements, les inscriptions, la circulation, et autres.

Pierre-Olivier Morin retourne jouer au Danemark

FRÉDÉRIC DESJARDINS
fdesjardins@leclaireurprogres.ca

HOCKEY. Le centre Pierre-Olivier Morin aura finalement joué une seule campagne au sein du Cool FM de Saint-Georges, dans la Ligue nord-américaine de hockey (LNAH).

Troisième meilleur marqueur du club en saison régulière, avec 17 buts et 17 aides en 34 parties, Morin joindra les rangs des Pirates d'Aalborg, au Danemark, pour la prochaine saison. Le Trifluvien sera en terrain connu, car il a porté l'uniforme de cette formation en 2017-2018.

« Suite à des décisions personnelles, j'ai décidé de rester au Québec, mais je voulais continuer à jouer du hockey de haut calibre. Je ne connais pas beaucoup la LNAH, mais l'organisation de Saint-Georges m'a fait une très belle impression », avait dit Pierre-Olivier Morin en août 2018.

Celui-ci croit qu'il lui reste encore de bonnes années comme hockeyeur au niveau professionnel, d'où la décision de retourner en Europe.

« J'avais vécu une belle expérience à Aalborg, où j'avais eu la chance de gagner le premier championnat de l'équipe en 37 ans. C'est un style de jeu plus défensif, ce qui cadre bien avec le style que je préconise », dit Morin.

Il remercie le Cool FM pour la confiance



Pierre-Olivier Morin a inscrit 17 buts et 17 aides en 34 parties. (Photo L'Éclaireur Progrès - Archives)

accordée dans la dernière saison. « Je ne savais pas trop à quoi m'attendre, mais j'ai été agréablement surpris. Merci aussi à tous les partisans qui nous ont encouragés lors de la dernière saison », d'ajouter ce dernier.

Le Cool FM souhaite bonne chance à Pierre-Olivier Morin pour la suite de son parcours. « Lorsqu'il sera prêt, l'équipe sera heureuse de l'accueillir à bras ouverts », conclut l'organisation.



SOUL
EX 2020

1 915\$
ACOMPTE À
299%
POUR 48 MOIS

LOCATION À PARTIR DE
58\$
PAR SEMAINE

PRIX DE VENTE
24 805\$

AUTO DU BOULEVARD / TOUJOURS *PLUS!*  Concessionnaire d'expérience client au Canada 2018

3260, RTE KENNEDY • NOTRE-DAME-DES-PINS • AUTOBLVD.NET
418 774 4100 • 418 227-1416 • 1 866 974-4100

Hybride Rechargeable

OUTLANDER PHEV SE 4X4 2019



2 mois à nos frais*



MITSUBISHI MOTORS
Réalisez vos Ambitions

EN LOCATION À PARTIR DE

125\$*

PAR SEMAINE

199%

PENDANT

48

MOIS

* Outlander PHEV SE 2019, en location sur 48 mois à 1,99% d'intérêt, équivaut à un paiement à partir de 125\$ par semaine + frais d'administration, taxes en sus, 16 000 km/an., obligation totale de 26 000\$. Rabais de 6 500\$ gouvernemental des deux ministères inclus. Sur approbation de crédit de Mitsubishi Motors.

BEAUCE MITSUBISHI

3250, route Kennedy,
NOTRE-DAME-DES-PINS
418 774-8820 • 1 866 774-6187
www.beucemitsubishi.ca

GARANTIE 10 ANS
160 000 KM

RABAIS 500\$

MITSUBISHI MOTORS

P. G. Lessard
pglessard.com

AUTO
AMVOQ

NOTRE-DAME-DES-PINS
3050, route Kennedy

SAINT-PROSPER
310, Route 204

2016-ACURA ILX, TOIT OUVRANT, CAMERA DE RECUL
71 515 km **17 995\$**

2017-CHEVROLET CRUZE LT, AUTOMATIQUE
64 950 km **15 995\$**

2017-CHEVROLET SILVERADO MAG 20
42 102 km **32 995\$**

2014-MAZDA 3 GS SPORT, TOIT OUVRANT, CAMERA DE RECUL
92 282 km **11 995\$**

2016-HYUNDAI TUCSON PREMIUM, 1.6 LITRE, TURBO
46 580 km **22 995\$**

2017-FORD F-150 XTR 4x4, BOITE DE 6 PIED 1/2
17 849 km **32 995\$**

2016-TOYOTA COROLLA LE, CAMERA DE RECUL
33 115 km **16 800\$**

2013-DODGE AVENGER SXT, AUTOMATIQUE
65 534 km **8 495\$**

2008-VOLVO C70, CONVERTIBLE
142 000 km **8 995\$**

2004-HARLEY ROAD KING, moteur 100 hp, de seulement 4 000 km, facture à l'appui
115 000 km **8 995\$**

418 774-8844

418 774-8845

UN SERVICE À LA HAUTEUR DE VOS ATTENTES!

NOUS JOINDRE

28 - HEBDO RÉGIONAL DE BEAUCE - Le mercredi 10 juillet 2019