



51 748 COPIES 100%  
des portes au Lac-St-Jean

Journal  
LE LAC-ST-JEAN  
www.lacstjean.com

Journal  
L'ÉTOILE DU LAC  
www.etoiledulac.com



Vol. 5 - N° 10 - OCTOBRE 2011

DOMMAGE  
CAUSÉ PAR LE FEU?

**GUS**  
DÉGÂT D'EAU?

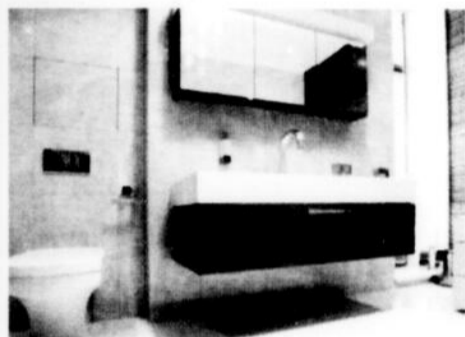
SERVICE D'URGENCE 24 HEURES

NETTOYEUR  
PROFESSIONNEL

**RONET**  
Réjean Côté inc.

418 662-7644 418 679-4178

NETTOYAGE APRÈS-SINISTRE



cahier spécial

# Tout sur l'habitation neuve



**APCHA**  
ASSOCIATION PROVINCIALE  
DES CONSTRUCTEURS D'HABITATIONS  
DU QUÉBEC INC.  
Région du Lac-St-Jean

**abritat**  
VOTRE GARANTIE



Fédération québécoise des chasseurs et pêcheurs 02

# CHASSE

Le 21 octobre de 13h à 21h  
Le 22 octobre de 8h30 à 16h  
à l'Hôtel Château Roberval

Voir en page 29

# Pas de casse-tête... viacapitale



**Appelez-nous**  
Nos conseils sont gratuits.

viacapitale


SAGUENAY  
LAC-SAINT-JEAN

AGENCE IMMOBILIÈRE

Alma: 418-668-4578

Roberval: 418-275-5512 Dolbeau-Mistassini: 418-671-8226

[www.pasdecasse-tete.com](http://www.pasdecasse-tete.com)

 Suivez-nous sur Facebook  
VIA CAPITALE  
SAGUENAY - LAC-SAINT-JEAN

# Tout sur l'habitation neuve

## L'APCHQ Lac-St-Jean présente la 5<sup>e</sup> édition de Contact Construction Et de la Tournée de formation

L'Association provinciale des constructeurs d'habitations du Québec Inc, région du Lac St-Jean, prépare un autre événement d'envergure avec la présentation de la 5<sup>e</sup> édition de la Tournée de formation APCHQ provinciale et de la soirée Contact Construction pour rendre hommage aux maîtres constructeurs en maisons neuves Abrisat. L'événement se tiendra donc le mercredi le 23 novembre prochain, à l'hôtel Universel d'Alma.

Cette journée spéciale de l'APCHQ comportera d'abord un volet formation, une activité gratuite à l'intention des entrepreneurs membres de l'organisme.

Deux salles de formation seront alors

réservées et l'on abordera alors les sujets d'intérêt suivants :

— une formation technique en construction sera dispensée par André Gagné du service technique de l'APCHQ afin de parfaire les connaissances sur tout ce qui touche les normes de construction et le Code du bâtiment;

— une formation pratique sur les Plans de garantie des maisons neuves, ce qu'inclut la garantie et comment compléter adéquatement les différents formulaires pour mieux assurer la protection des entrepreneurs;

— une formation offerte par le Service de prévention en santé et sécurité

de l'APCHQ concernant notamment tout le volet de la prévention des chutes en hauteur, les ancrages et les harnais.

### Contact Construction: une soirée Réseautage

Cette journée de formation sera suivie de la soirée reconnaissance Contact Construction où les membres peuvent profiter de l'occasion pour parfaire leur réseautage avec les différentes entreprises et organismes sur place.

Cette année, cette prestigieuse soirée se déroulera sous la présidence d'honneur de M. Mario Bonneau, président directeur-général de Constructions Tanguay Bonneau.

Rappelons qu'en février dernier, l'entreprise Constructions Tanguay Bonneau a reçu le prix de l'APCHQ « Hommage aux Bâisseurs » pour le secteur Lac-St-Jean Ouest. Cette soirée Contact Construction débutera à 17 h, dans la salle Piékouagami de l'Hôtel Universel, à Alma.

Cet événement incontournable dans le monde de la construction résidentielle accueillera environ 150 personnes provenant du milieu et impliqués de près dans l'industrie de la construction.

C'est l'occasion unique pour souligner la performance et la ténacité des entrepreneurs en construction de notre région. Au cours de cette soirée, les maîtres constructeurs en maisons neuves Abrisat recevront une palme attribuée selon le nombre d'années consécutives pendant lesquelles un constructeur a maintenu un taux de satisfaction supérieur à 97 %.

De plus, l'attribution des deux Hommages aux Bâisseurs (soit à un entrepreneur de Lac-st-Jean Est et un entrepreneur de Lac-St-Jean Ouest) sera effectuée en collaboration avec la Commission de la Construction du Québec.

Les personnes intéressées peuvent communiquer au 418-668-0589 pour obtenir des informations supplémentaires au sujet de cette journée de formation suivie de la soirée Contact Construction. Notez que les billets sont au coût de 75 \$ chacun, incluant le souper, deux consommations et une partie divertissement.



Le conseil d'administration de l'APCHQ Région du Lac St-Jean est notamment composé, de gauche à droite, de: M. Frédéric Mass de Rénomax (Dolbeau, Roberval et St-Félicien), administrateur; Mme Marielle Pelletier de G.T.R Soudure, administratrice; M. Alfred Tremblay d'Isofor, vice-président; Mme Nathalie Harvey de Stelar Construction, présidente 2011-2012; M. Robin Tremblay CA de Mallette, trésorier; M. Hugues Lévesque de Produits Canwall, président sortant et de Mme Judith Grenier de Ferblanterie 5-Mars et Climat-Lac, administratrice. (Photo: France Paradis)

## Présentation des maîtres constructeurs et Hommage aux Bâisseurs

5<sup>e</sup> édition

Mercredi, le 23 novembre 2011

à l'Hôtel Universel d'Alma

Réservez vos billets au 418 668-0589  
au coût de 75\$ taxes incluses

Incluant : 2 consommations, soupers, partie divertissement  
(Démonstration de danse des Farandoles)

CONSTRUCTIONS  
TANGUAY  
BONNEAU

Mario Bonneau

PRÉSIDENT D'HONNEUR  
M. MARIO BONNEAU

Constructions Tanguay Bonneau

MERCREDI 23 NOVEMBRE 2011 À L'HÔTEL UNIVERSEL D'ALMA

17 h : COCKTAIL

18 h : PROTOCOLE

18 h 30 : PRÉSENTATION DES MAÎTRES CONSTRUCTEURS  
ET HOMMAGE AUX BÂISSEURS

19 h : BANQUET

Partenaires majeurs

Actions concertées pour contrer l'économie souterraine Construction

Hydro Québec

Commission de la construction du Québec

MUTUELLES DE PRÉVENTION de l'APCHQ

astral

GRUPE CANTIN-GAGNON  
CABINET EN ASSURANCE DE DOMMAGES

Partenaires

Desjardins

MALLETTE

abrisat  
VOTRE GARANTIE

APCHQ  
ASSOCIATION PROVINCIALE DES CONSTRUCTEURS D'HABITATIONS DU QUÉBEC INC.

Mario-Josée Bouchard  
directrice générale de  
l'Association provinciale  
des constructeurs d'habitations  
du Québec inc.



# LES MAÎTRES CONSTRUCTEURS ABRITAT :

l'élite des entrepreneurs



**abritat**  
VOTRE GARANTIE  
[www.gomaison.com](http://www.gomaison.com)

4093767

# Tout sur l'habitation neuve

## Construction Tanguay Bonneau se démarque

L'entreprise reçoit le prix « Hommage aux Bâisseurs »

Construction Tanguay Bonneau de Roberval est une entreprise bien implantée dans le milieu. Afin d'offrir un service de grande qualité à ses clients, Construction Tanguay Bonneau innove toujours. Le désir d'aller toujours de l'avant a permis à l'entreprise de recevoir le prix « Hommage aux Bâisseurs » remis par l'APCHQ.

L'APCHQ Lac-Saint-Jean, dans le cadre de la 4e édition de l'activité « Contact Construction 2011 », a décidé de décerner un prix « Hommage aux Bâisseurs » à deux membres de l'association. Dans Lac-Saint-Jean Ouest, l'entreprise Construction Tanguay Bonneau a reçu le prix.



**Mario Bonneau reçoit le prix Hommage aux Bâisseurs des mains de Hugues Lévesque président de l'APCHQ 2010.**

(Photo : Courtoisie)

Constructions Tanguay Bonneau a toujours fait preuve d'imagination et d'audace en réalisant des contrats dont la difficulté d'exécution était complexe. Parmi les projets, notons l'érection de murs en béton de 40 pieds de haut pour y installer une chargeuse pour Louisiana-Pacific; la réalisation en

partenariat du chalet du Club de golf de Saint-Prime; la construction de l'usine Produits Gilbert; la réfection des tours du Monastère des Pères Trappistes à Mistassini; l'installation des trois cloches de l'Ermitage du Lac-Bouchette; la réfection, en partenariat, de l'église Notre-Dame-de-Roberval, détruite par les flammes en août 2010.

### Bien présent dans le milieu

De plus, la communauté de Roberval peut compter sur la générosité de Construction Tanguay Bonneau et de son président-directeur général Mario Bonneau.

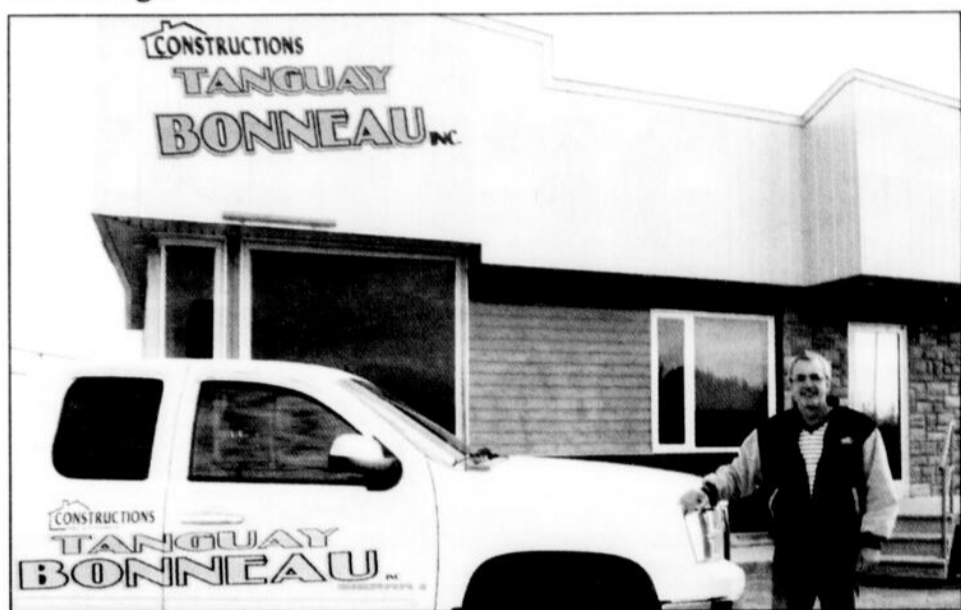
En effet, les implications monétaires et bénévoles sont abondantes et diversifiées, telles que : Cabaret de la relève; Théâtre Mic-Mac; acteur bénévole dans la troupe « Les Incompatibles » pour des œuvres caritatives; Festival d'hiver de Roberval; Club de curling de Roberval et de multiples dons à des organismes communautaires. Construction Tanguay Bonneau a reçu le prix Hommage aux bâtisseurs, car l'entreprise se démarque par le professionnalisme, la passion, les réalisations et l'implication de son dirigeant. Notons que M. Mario Bonneau sera président d'honneur de la 5e édition de l'activité « Contact Construction » qui aura lieu le 23 novembre prochain.

### De nombreux projets

Ce ne sont pas les projets qui manquent pour Mario Bonneau. Parmi ceux-ci, deux se démarquent : la transformation de l'église Saint-Jean-de-Brébeuf en 11 condos et un projet de développement domiciliaire sur les rives du lac Saint-Jean.

« Encore quelques petits détails à finaliser et ce sera le coup d'envoi! s'exclame M. Bonneau. Avoir la chance de participer à ce magnifique projet me donne une grande motivation. Transformer une église en condo, quel beau défi à relever dans un lieu si particulier. »

À la suite s'inscrit un second projet soit : un développement domiciliaire sur le bord du lac Saint-Jean : « Nul doute que nous allons répondre à la demande.



**Mario Bonneau devant l'entreprise Construction Tanguay Bonneau.**

(Photo : Hélène Gagnon)

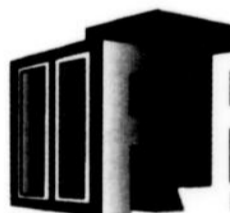
Combien de gens rêvent d'y habiter ? », précise Mario Bonneau.

« Après maintes réflexions, vérifications et analyses, je peux vous assurer qu'il y a de réelles possibilités de profiter de ce joyau, puisque plusieurs terrains sont disponibles et accessibles », ajoute-t-il.

En 2011, l'entreprise a construit un nouveau bureau de services : « Notre objectif était de créer un environnement de travail chaleureux, fonctionnel et adéquat à nos activités. Sensible à notre clientèle, quoi de plus invitant que le bois, notre ressource naturelle si précieuse et matière noble! », affirme M. Bonneau.

« Je voudrais souligner l'excellente collaboration de mon équipe. Elle se démarque par son professionnalisme, sa qualité, son expérience et sa compétence qui nous donnent l'opportunité d'offrir de multiples services. Chacun se démarque avec brio dans leurs spécialités. Cela fait d'eux les meilleurs et j'en suis très reconnaissant », conclut Mario Bonneau.

Nul doute que Construction Tanguay Bonneau est un bâtisseur pour la région et une pierre angulaire de son développement. C'est aussi une équipe solide et performante, dirigée par un homme qui a à cœur la réussite et la pérennité de son entreprise.



**LES FENÊTRES  
RÉJEAN TREMBLAY INC.**  
RBQ 2431-3819-12

**POUR  
UNE VUE  
SUR LE  
MONDE**

DEMAIN AUSSI BIEN  
QU'AUJOURD'HUI

Depuis 35 ans nous créons,  
fabriquons et installons des portes  
et fenêtres qui répondent à vos  
besoins et à votre budget.

C'est en respectant nos clients que  
nous sommes devenus le leader  
incontesté du confort sans surprise.



**SAGUENAY**  
2147, boulevard Talbot, Chicoutimi  
418 690-5224

**MÉTABETCHOUAN  
-LAC-À-LA-CROIX**  
1960, Route 169  
418 349-8888 - 1 888 349-8880

**ALMA**  
1345, Av. Du Pont Sud  
418 668-9988

**WWW.FENETRES-RT.COM**



## SPÉCIALISTE EN TOITURES

RÉSIDENTIEL • COMMERCIAL • INDUSTRIEL

- TOITURES PENTES DOUCES OU TOIT PLAT (MEMBRANES ÉLASTOMÈRES)
- BARDEAUX D'ASPHALTE
- IMPERMÉABILISATION DE FONDATION



Steve Boucher  
propriétaire

**CONFIEZ-NOUS  
VOS TRAVAUX!**



Christien Bérubé  
418 720-9352

Les entreprises  
**S.D.B.**

**ALMA**  
418 480-1724  
Téloc. : 418 668-7898  
toituresdb@gmail.com



R.B.Q. # 8003-6023

# Tout sur l'habitation neuve

# abritat

## VOTRE GARANTIE

## Il y a les maisons et il y a les

Comme on a coutume de le dire, l'achat d'une maison neuve représente sans aucun doute l'investissement le plus important d'une vie. C'est du moins le cas pour la grande majorité d'entre nous. Il est donc rassurant de savoir que cet achat est protégé par un plan de garantie reconnu : La Garantie Abritat inc. (Abritat). Gage de professionnalisme, ce plan de garantie vous assure de recevoir une construction effectuée selon les règles de l'art.

À titre d'administrateur privé du plan de garantie obligatoire instauré en 1999 par la Régie du bâtiment du Québec (RBQ), Abritat se porte caution de certaines des obligations légales et contractuelles des entrepreneurs en construction, conformément au Règlement sur le plan de garantie des bâtiments résidentiels neufs. À noter que c'est l'Association provinciale des constructeurs d'habitations (APCHQ) qui a pris l'initiative de mettre sur pied le tout premier plan de garantie au Québec, et ce dès 1976, plan dont s'est inspiré le gouvernement pour établir son plan à adhésion obligatoire une vingtaine d'années plus tard. Au cours des trois dernières décennies, ce sont près de 400 000 unités résidentielles qui ont été construites par plus de 10 000 entreprises accréditées. Lancée en 2011, La Garantie Abritat protège plus de 80 % des unités d'habitations neuves au Québec. Assurance de qualité, c'est la meilleure protection de votre investissement!

### N'adhère pas à La Garantie Abritat qui veut!

L'entrepreneur doit d'abord détenir une licence à la Régie du bâtiment du Québec (RBQ), laquelle vérifie notam-

ment les critères de qualification administrative et technique. Pour sa part, La Garantie Abritat analyse les ratios financiers de l'entreprise pour s'assurer qu'elle a la capacité de mener ses projets à terme. La Garantie Abritat ne reconnaît donc que les entrepreneurs à la fois compétents et solvables.

### Les habitations protégées

Attention : le type d'habitation que vous achetez n'est pas nécessairement couvert! Voici la liste des unités d'habitation neuves couvertes par Abritat :

- les maisons unifamiliales isolées, jumelées ou en rangée (en copropriété ou non);
- les bâtiments multifamiliaux à partir du duplex jusqu'au quintuplex;
- les bâtiments multifamiliaux de plus de cinq logements détenus par un organisme sans but lucratif ou une coopérative;
- les bâtiments multifamiliaux détenus en copropriété divise de construction combustible (habituellement structures de bois);
- les bâtiments multifamiliaux détenus en copropriété divise de construction incombustible (habituellement structures d'acier ou de béton) comprenant au plus quatre parties privatives superposées.

La Garantie Abritat couvre aussi les maisons usinées :

- si le contrat de vente et d'installation est conclu avec un entrepreneur au sens du Règlement sur le plan de garantie des bâtiments résidentiels neufs; dans la mesure où une partie des travaux sur une maison usinée est effectuée par un entrepreneur au sens du Règlement, elle sera couverte.

**DISPONIBLE MAINTENANT**  
(PHASE 5 complétée)

LES CONDOS  
**St-Malo**  
(secteur Château d'eau)



**Condos à Vendre**  
**132 000 \$**  
+taxes

Faites vite, réservez le vôtre!

FAITES UNE VISITE VIRTUELLE AU  
[www.constructionsergetrudel.com](http://www.constructionsergetrudel.com)

**CONSTRUCTION SERGETRUEL**  
418 487-0659

RBQ 8354 0660-37

RECONNAISSANCE CONSTRUCTEUR ARGENT 2011  
47 ANNÉES CONSÉCUTIVES DE PROFESSIONNALISME



**ÉBÉNISTERIE BSG**

Spécialités : Armoires de cuisine, Salle de bain, Salle d'exposition, Conception sur ordinateur, Meuble résidentiel & commercial.

810, des Pins Ouest, Alma (Québec) G8B 7R3

**RESTAURATION DE BÉTON M.D.J. INC.**



- Réparation de kalcitote
- Réparation de patio
- Injection
- Rénovation
- Finition Adex
- Coulis de béton
- Drainage résidentiel
- Réparation de crépi

**SOUVENT IMITÉ, MAIS JAMAIS ÉGALÉ. DEPUIS 1980 À VOTRE SERVICE.**

**418 343-2711**  
**418 668-8383**  
Cellulaire : 418 690-7333

**Michel Drouin, prop.**  
Saint-Bruno (QC) G0W 2L0  
RBQ : 1844-2095-81

# Tout sur l'habitation neuve

## maisons protégées par Abrisat!

Sont exclus de la couverture d'Abrisat mais couverts par La Garantie des immeubles résidentiels de l'APCHQ :

- les bâtiments multifamiliaux détenus en copropriété divise de construction incombustible de cinq parties privatives superposées ou plus;
- les bâtiments multifamiliaux de six logements et plus, non détenus par un organisme sans but non lucratif ou une coopérative;
- les bâtiments existants transformés en copropriété.

### Les couvertures offertes

Voici le détail des protections dont vous bénéficiez lorsque votre bâtiment est construit par un entrepreneur accrédité par Abrisat :

- le remboursement des acomptes jusqu'à concurrence de 39 000 \$, notamment en cas de faillite de l'entrepreneur;
- le versement, en cas de retard dans la livraison imputable à l'entrepreneur, jusqu'à concurrence de 5 500 \$, du coût réel raisonnable engagé pour le déménagement, l'entreposage ou le relogement, lequel comprend le gîte et le couvert et ne peut dépasser un montant de 85 \$ à 170 \$ par jour (en fonction du nombre d'occupants);
- l'inspection pré-réception obligatoire effectuée en compagnie de l'entrepreneur (à l'aide d'une liste préétablie d'éléments à vérifier), à la suite de laquelle l'acheteur reçoit le bâtiment, avec ou sans réserve;
- le parachèvement des travaux relatifs au bâtiment et dénoncés par écrit au moment de la réception ou tant que le bénéficiaire n'a pas emménagé, dans les trois jours qui suivent la réception;

- la réparation des malfaçons et vices apparents et dénoncés par écrit au moment de la réception ou tant que le bénéficiaire n'a pas emménagé, dans les trois jours qui suivent la réception;

- la réparation des malfaçons existantes et non apparentes au moment de la réception, découvertes dans l'année suivant la date de réception et dénoncées par écrit à l'entrepreneur et à l'administrateur dans un délai raisonnable, lequel ne peut excéder six mois après la découverte des malfaçons;

- la réparation des vices cachés découverts dans les trois ans suivant la réception du bâtiment et dénoncés par écrit à l'entrepreneur et à l'administrateur dans un délai raisonnable, lequel ne peut excéder six mois après la découverte des vices;

- la réparation des vices de construction qui apparaissent dans les cinq ans suivant la fin des travaux et dénoncés par écrit à l'entrepreneur et à l'administrateur dans un délai raisonnable, lequel ne peut excéder six mois après la découverte ou la survenance des vices de construction;

- un transfert automatique à tout nouvel acquéreur tant que la garantie demeure en vigueur.

En cas de différend portant sur la garantie, le plan de garantie rend sa décision, laquelle peut ensuite être portée en arbitrage devant un organisme autorisé par la Régie du bâtiment du Québec.

### Planifiez votre achat sur GoMaison.com

Si vous envisagez d'acheter, consultez GoMaison.com (www.gomaison.com), le

site de référence par excellence pour planifier l'acquisition de votre maison neuve! Profitez-en pour consulter le très utile Guide d'achat, ainsi que le Répertoire des constructeurs de maisons neuves, lequel vous permettra d'effectuer une recherche selon la région, le type de

projet désiré et votre budget. Vous pouvez également effectuer des visites virtuelles pour découvrir les maisons modèles des entrepreneurs dont les projets vous intéressent.

Source : Association provinciale des constructeurs d'habitations du Québec (APCHQ)

## JUMELÉ HAUT DE GAMME CLÉS EN MAIN

PROJET DE 18 UNITÉS TRAVAUX EXÉCUTÉS PAR : **IMMEUBLES J.A.M.** COM

418 720-0947 - Jean-Philip  
418 720-8037 - Alexandre  
www.immeublesjam.com

**CONSTRUCTIONS Mario Blakburn**  
RÉNOVATIONS RÉSIDENTIELLES ET COMMERCIALES

RÉNOVATIONS RÉSIDENTIELLES ET COMMERCIALES

Constructions neuves  
RBO 8311-4215-20

272, Georges-Émile-Dallaire, Alma  
**418 347-1052** cell. : 418 720-8037

**QUARTIER DES BÂTISSEURS, ALMA**

decosurfaces.com

## DECO SURFACES

**Prélat flottant avec isolation acoustique**  
Garantie résidentielle limitée de 10 ans.  
Offert en 14 couleurs.

369\$ pi<sup>2</sup>

Décoration et design d'intérieur

**Financement jusqu'à 60 mois\***  
(détails en magasins).

\* sur approbation du service de crédit Visa/Desjardins.

**ART DÉCO**

Plancher d'érable avec texture ondulée  
Garantie résidentielle limitée de 25 ans.  
Offert en 2 couleurs.

499\$ pi<sup>2</sup>

(largeur de 4 1/2 pi)

**Concours «Changez votre décor!»**

Participez en ligne sur [decosurfaces.com](http://decosurfaces.com) ou remplissez ce coupon.

Offre en vigueur du 21 septembre au 5 novembre 2011.

### CENTRE ART DÉCO

1237, av. du Pont Sud, Alma  
418 669-0980 (téléc.: 418 669-0009)

RBO: 8357-1125-01

**Concours Changez votre décor!**

Du 21 septembre au 6 novembre 2011

10 000\$

à gagner pour décorer votre maison

\* Le concours «Changez votre décor!» comprend 2 prix de 5 000 \$ (2 gagnants)

Nom \_\_\_\_\_

Adresse \_\_\_\_\_

Ville \_\_\_\_\_ Province \_\_\_\_\_ Code postal \_\_\_\_\_

Tél. \_\_\_\_\_ Courriel \_\_\_\_\_

Question d'habitant: (R) / (N) / (A) / (S)

Tirage le 6 novembre 2011, à 14 h. Tout coupon doit être déposé en magasin avant le 6 novembre 2011, à 17 h. Règlement du concours disponible chez tous les détaillants Deco Surfaces et sur [www.decosurfaces.com](http://www.decosurfaces.com).

4095443

FENÊTRES **AGM**

ET **POLYCO** INC.

LICENCE RBO: 1878-0718-45

Manufacturier de portes et fenêtres depuis 1979

**Fabriquées chez nous!**  
INSTALLATION COMPLÈTE

**NOUVEAU**

La nouvelle génération de fenêtres avec la technologie **DURA**

La technologie Royal Dura™ offre aux propriétaires de maisons, des portes et fenêtres toutes aussi belles que durables en fournissant des composantes de polymère qui se distinguent en durabilité, en performance et en beauté.

En force aujourd'hui. En force demain. La technologie Royal Dura™ est le choix logique pour obtenir PERFORMANCE et DURABILITÉ.

Informez-vous auprès de votre représentant de tous les avantages que vous offre la technologie Dura.

**PORTES DE GARAGE** La qualité porte un nom

**PERSONNEL HAUTEMENT QUALIFIÉ**

Louis Pelletier  
directeur général

Pierre-Paul Desjardins  
représentant

Yannick Tremblay  
représentant

Gérard Tremblay  
représentant

Fernand Lévesque  
représentant

Michel Naud  
représentant

**HÉBERTVILLE** **ALMA** **ROBERVAL**

USINE: 500, route 169, Hébertville-Station • **418 343-2659**

ALMA - 918, av. du Pont Nord **418 662-8281** ROBERVAL - 1325, boul. Marcotte **418 275-1442**

[www.fenetresagm.com](http://www.fenetresagm.com)

4097928

LE TOUR DU LAC/APCHQ LSJ - EDL - NH - Le MERCREDI 19 octobre 2011 Page 7

# Tout sur l'habitation neuve

## Un investissement aussi sûr que rentable!

Bien que le passé ne soit pas garant de l'avenir, comme le rappellent prudemment tous les conseillers financiers, l'histoire récente a montré que l'achat d'une maison était un investissement rentable à moyen et long termes. De 115 820 \$ en 2001, le prix moyen des

habitations sur le marché de la revente au Québec est passé à 250 975 \$ aujourd'hui. La valeur moyenne des logements a donc plus que doublé...

C'est simple, l'augmentation du prix des logements vendus au Québec a été de près de 9 % par année en moyenne

au cours de la dernière décennie. Considérant que l'habitation est à la fois un investissement et un bien essentiel comportant un risque minime, il convient de le comparer avec des placements présentant le même niveau de risque, par exemple le rendement annuel moyen des obligations du gouvernement canadien. À échéance de dix ans, ce rendement n'a été que de 4,1 % au cours de la même période.

L'augmentation progressive de l'immobilier qui a été observée au fil du temps fait de l'achat d'une maison un investissement qui demeure à la fois sûr et rentable, ce qui ne court pas les rues, puisqu'il procure un rendement plus intéressant que les investissements comparables. De plus, l'achat d'une maison peut être considéré comme une bonne façon d'économiser et de diversifier son actif.

vesti une partie de ses avoirs dans l'immobilier au cours des dix dernières années a été bien inspiré puisque la valeur des logements existants a augmenté, alors que les rendements des titres obligataires sont demeurés très bas.

### Plus sûr que la Bourse ou l'or!

Pour ce qui est de la Bourse, malgré les risques très supérieurs associés à la détention d'actions, les rendements reflétés par le Dow Jones ont été pratiquement nuls au cours de la dernière décennie. De plus, par les temps qui courent, la situation économique mondiale n'est pas au beau fixe! À ce propos, le cours de l'or, valeur refuge par excellence, peut redescendre aussi vite qu'il est monté. Celui de votre propriété est beaucoup moins volatile!

En somme, l'achat d'une habitation est plus qu'un choix de vie : c'est un investissement judicieux offrant une saine

# CABANON DU LAC

CONSTRUCTION DE CABANONS ET DE GARAGES SUR MESURE

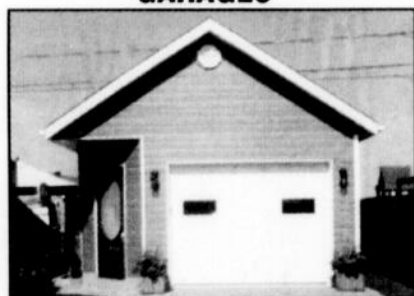
CONCEPT MEZZANINE UNIQUE EN RÉGION

R.B.Q. : 8352-7861-14

RÉSERVEZ LE VÔTRE DÈS MAINTENANT !

GARAGES

CABANONS

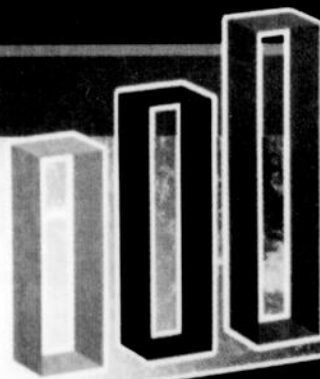


20% d'escompte sur kit bricoleur

FINANCIEMENT accord

813, ST-ALPHONSE, ST-BRUNO • 418 343-3777 • CELL. : 418 720-3777

VOYEZ NOTRE GAMME DE MODÈLES [www.cabanondulac.ca](http://www.cabanondulac.ca)



Construction David Lejeune

ENTREPRENEUR GÉNÉRAL

Construction & rénovation

Résidentielle & commerciale

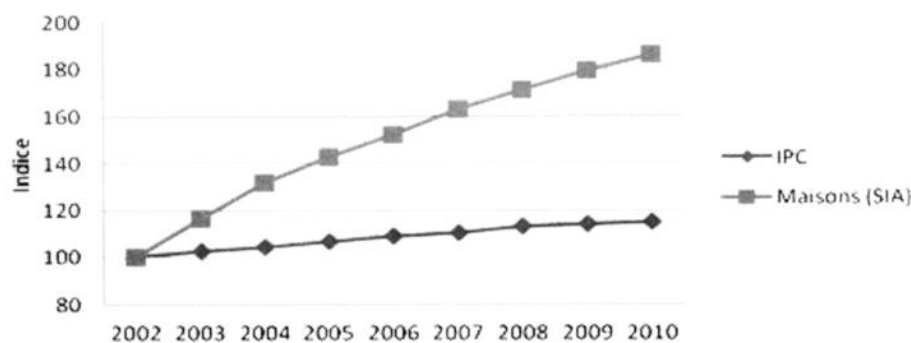
Tél.: (418) 239-3918

Cell.: (418) 618-3793

Fax.: (418) 979-1204

RBO 5630 8950 01

Indice de croissance des prix des maisons et indice des prix à la consommation (2002=100)



En effet, d'une part, l'argent investi dans l'immobilier n'est pas dépensé ailleurs, par exemple sur des biens de consommation perdant de la valeur avec le temps et, d'autre part, il ne faut pas mettre tous ses œufs dans le même panier. Chacun sait que la meilleure protection financière consiste à conserver des actifs composés de différents types de placements dont la rentabilité est peu corrélée. Cette diversification permet d'assurer un gain plus régulier et de se protéger des risques de perte en cas de chute de certains marchés. Qui a in-

diversification de l'actif. Quelle génération a eu à se plaindre de l'appréciation de la valeur de sa maison et de la richesse personnelle ou familiale ainsi accumulée? En 2011 comme par le passé, il s'agit incontestablement d'une forme de placement qui trouve sa place dans un portefeuille bien équilibré. Sans compter qu'il n'y a pas de taxe sur la plus-value réalisée à la revente de la résidence principale...

Source : Association provinciale des constructeurs d'habitations du Québec (APCHQ)

# SOS BÉTON

RBO : 9001-2289-43

Spécialités :

- COFFRAGE DE BÉTON
- LEVÉE DE MAISONS

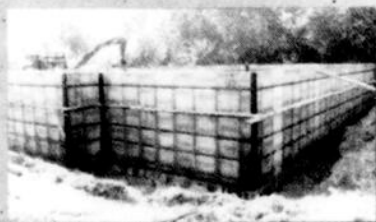
- LOCATION DE FORMES AVEC BRAS TÉLESCOPIQUE
- PATIO ET GALERIE
- DALLES DE BÉTON POUR GARAGES AVEC MURET DE 6 POUCES

813, ST-ALPHONSE, ST-BRUNO

418 343-3882

CELL. : 418 818-3357  
TÉLÉC. : 418 343-3078

Roger Fortin, André Tremblay,  
Diane Vestra, propriétaires



# Tout sur l'habitation neuve

## Plus de 96 % des acheteurs de maisons neuves sont satisfaits!

L'APCHQ dévoile les résultats de son enquête

L'Association provinciale des constructeurs d'habitations du Québec (APCHQ) a dévoilé les résultats de son Enquête sur les acheteurs de maisons neuves, qui ont été compilés par la firme Ad hoc recherche. Selon cette enquête poussée, plus de 96 % des répondants sont satisfaits de leur achat, un résultat similaire à celui de la dernière enquête. Ayant pour objectif de tracer le profil de la clientèle propre au secteur de la construction résidentielle neuve, cette enquête a été effectuée auprès de 1175 acheteurs dont la maison a été enregistrée auprès de La Garantie des maisons neuves (GMN) de l'APCHQ en 2010, et ce, à l'échelle du Québec.

« Il s'agit d'un excellent résultat, qui témoigne du savoir-faire des constructeurs d'habitations et des efforts qu'ils réalisent année après année afin d'assurer la satisfaction de leur clientèle », affirme François Bernier, directeur du Service économique et affaires publiques de l'APCHQ. Selon l'enquête de 2010, 38 % des acheteurs de maisons neuves en étaient à une première acquisition. Ce résultat, comparable à ce qui a été observé il y a cinq ans, démontre que l'accession à la propriété soutient le marché dans une large part.

Aussi, la copropriété a été un produit de prédilection pour les premiers acheteurs, qui l'ont choisie dans 41 % des cas. Ce résultat n'est pas surprenant puisque 62 % des accédants à la propriété sont des personnes seules ou des couples sans enfants.

Le prix moyen d'achat déboursé par les nouveaux propriétaires était d'environ 216 000 \$. Quant à la mise de fonds moyenne, elle était de 25 750 \$. Environ 42 % des premiers acheteurs ont eu recours au Régime d'accession à la propriété (RAP). Pour 28 % d'entre eux, il s'agissait même de la principale source de mise de fonds.

Ainsi, le RAP continue de constituer un précieux outil, aussi bien pour l'industrie que pour les consommateurs. Par ailleurs, les économies personnelles représentaient la principale source de mise de fonds de 59 % des premiers acheteurs.

### Acheteurs expérimentés

Les acheteurs expérimentés représentent 62 % du marché. Forts d'une mise de fonds de

près de 100 000 \$ en moyenne, ils se tournent vers des propriétés dont la valeur moyenne est de 266 000 \$. Dans 45 % des cas, ils acquièrent des résidences dont la valeur se situe entre 200 000 \$ et 300 000 \$, alors que 30 % se tournent vers des produits plus luxueux, soit de 300 000 \$ ou plus. La maison à deux étages (le « cottage ») est le choix de 39 % des acheteurs expérimentés, suivi de près par la maison unifamiliale isolée (« bungalow »), avec 32 %. Quant à la maison de type « split-level », elle est pratiquement disparue de leur radar.

### Des considérations pratico-pratiques

Les principaux motifs d'achat sont d'ordre pratique pour l'ensemble des répondants. Pour 86 % d'entre eux, le prix a été un facteur très important, tout comme la superficie d'habitation (84 %) et le nombre de chambres (75 %). Ont également été déterminants: le style ou l'architecture du bâtiment (69 %), l'espace de rangement (71 %), la dimension des chambres (70 %) et de la cuisine (72 %), la sécurité du quartier (75 %) et, globalement, la qualité du projet résidentiel (74 %). Fait à noter, 34 % des acheteurs ont déménagé à moins de 5 km de leur ancienne résidence. Dans 42 % des cas, le déplacement était de 5 km à 25 km, une distance relativement faible. Plusieurs acheteurs sondés, soit 69 % d'entre eux, ont affirmé habiter à moins de 30 minutes de leur lieu de travail.

« Les acheteurs cherchent à mieux se loger, tout en restant dans un milieu qui leur est familier, souligne le porte-parole de l'APCHQ. La hausse du prix de l'essence et la congestion routière influencent également les décisions d'achat de plusieurs, particulièrement dans la grande région de Montréal ». L'enquête révèle aussi que 35 % des acheteurs de maisons neuves dans la région de Montréal utilisent généralement le transport en commun pour se rendre au travail.

### Coup de cœur et stabilité

Bien que les éléments pratiques soient importants, le choix d'une maison repose toujours, dans une large part, sur un coup de cœur. En effet, 22 % des acheteurs n'ont visité qu'un seul projet, alors que 52 % des acheteurs ont arrêté leur choix après n'avoir

visité que trois projets. Les répondants ont donc craqué pour leur nouvelle maison dès les premiers rendez-vous! Cependant, bien qu'ils cèdent à des coups de cœur, les répondants au sondage se disent stables. D'ailleurs, 82 % d'entre eux estiment qu'ils habiteront leur maison pour une période de plus de cinq ans.

### La maison neuve a la cote

Dans un contexte marqué par une pénurie de terrains disponibles pour la construction résidentielle, on s'attendrait à ce que la maison existante soit recherchée. Or, la réalité est tout autre! Seule une proportion de 53 % des acheteurs ont envisagé l'acquisition d'une maison existante au cours de leur démarche. Quels sont les facteurs qui freinent l'achat d'une maison existante? Près de 40 % des

répondants reprochent à la maison existante son prix trop élevé, tandis que 20 % s'en sont éloignés en raison du coût anticipé des rénovations. S'ajoutent un désintérêt pour le style des maisons existantes visitées (10 %) et un sentiment général à l'effet que celles-ci ne répondaient pas à leurs besoins (22 %). Les coûts de rénovation suivant l'achat d'une maison existante étaient estimés à 47 000 \$.

### Suivre l'évolution des tendances

L'Enquête sur les acheteurs de maisons neuves, s'inscrit parmi les nombreuses initiatives que prend l'APCHQ afin de suivre de près l'évolution de tendances dans l'industrie de la construction résidentielle, et ce, depuis sa création. Jouant un rôle de premier plan, l'APCHQ fête ses 50 ans cette année.

RÉSIDENTIEL  
COMMERCIAL  
INDUSTRIEL



#RBQ : 8005-1204-26

165, rue Charles-Albanel • Albanel

Téléphone : 418 276-5811

Télécopieur : 418 276-9492

Courriel : isolationfortin@bellnet.ca

Réjean Fortin, propriétaire

### GOUTTIÈRES SAG-LAC

- Installation de gouttières
  - Dépositaire du système Gutter Clean System
- 418 276-9062

- Uréthane giclée
- Cellulose & laine soufflées
- Insonorisation
- Ignifugation
- Nettoyage haute-pression

**Maison bi-génération**  
Notre réalisation

Garantie MAISON NEUVE APCHQ  
Novoclimat

Denis  
François-Louis Propriétaires  
Carl Propriétaire  
Evert

CONSTRUCTION  
**CARL BERGERON**  
RBO 524 70940

CONSTRUCTION ET RÉNOVATION  
RÉSIDENTIEL • COMMERCIAL  
Bâisseur de qualité!

2815, Scott O., Alma • 418 487-6424 - 418-487-2064

# Tout sur l'habitation neuve

## Une maison toute neuve ou existante?

Si vous envisagez d'acheter une résidence ou une unité d'habitation en copropriété, la première question que vous devez trancher porte sur le choix entre maison neuve ou existante. Bien entendu, chaque option présente ses avantages et ses inconvénients. Tout dépend

de vos besoins et de vos préférences, à commencer par le secteur dans lequel vous souhaitez vous installer.

On dit toujours que la chose la plus importante en matière d'immobilier, c'est l'emplacement. La preuve en est que c'est sans doute le facteur qui déterminera la

réponse à la question précédente : le parc immobilier qui s'offre à vous sera très différent selon les secteurs que vous considérerez.

Bien souvent, le choix du lieu est d'abord et avant tout un choix affectif. On a grandi dans un secteur auquel on est demeuré attaché, ou bien on apprécie un quartier dans lequel on a ses habitudes. La proximité de la famille et des amis pèse également lourd dans la balance. Parmi les autres facteurs, viennent ensuite la présence de complexes de sport et de loisir, d'infrastructures culturelles, de services divers ainsi que l'accès aux réseaux de transport.

Il faut aussi savoir que, comme beaucoup d'autres choses, un quartier évolue selon des cycles de vie. Des familles s'y établissent, les enfants grandissent, certains partent, nombre d'entre eux reviennent peu après pour y fonder leur propre famille et un nouveau cycle redémarre. Ainsi, chaque quartier a son rythme propre, autre facteur qui peut influencer plus ou moins consciemment votre choix.

Dans les vieux quartiers, les terrains peuvent être un peu plus grands. Il y a bien souvent des arbres matures, des commerces en nombre et des tas d'infrastructures, de services et d'équipements. En revanche, les nouveaux quartiers bénéficient d'infrastructures toutes neuves qui ne devraient pas nécessiter à court terme l'imposition d'une surtaxe municipale pour les remplacer ou pour enfouir des fils que l'on ne veut plus voir... D'autre part, le style des maisons des quartiers plus anciens peut sembler vieillot, voire désuet. Si en général vous n'avez pas à vous soucier de l'aménagement paysager, vous pouvez devoir faire des rénovations, pour un montant parfois considérable, quand bien même la maison a été achetée à un prix identique à celui d'une maison neuve répondant immédiatement à vos besoins... Il ne faut pas oublier que le synonyme le plus proche du mot rénovation est : « surprise »!

**Les principaux avantages du neuf**  
Par définition, une maison neuve est construite selon les plus récentes normes du Code du bâtiment. Toutes ses composantes et équipements sont neufs, la

structure, l'enveloppe, la fournaise, les fenêtres, etc. Vous n'avez pas à craindre de découvrir six mois plus tard que la toiture n'en peut plus ou que la plomberie est en fin de vie utile. Cuisines et salles de bain sont plus ergonomiques et correspondent au style de vie d'aujourd'hui. Le câblage électrique, le filage de tous vos appareils multimédias et les équipements d'éclairage peuvent être planifiés et intégrés exactement selon vos envies, de même que le système domotique de vos rêves. Vous avez la possibilité d'aménager l'espace à votre image, y compris de faire du sous-sol un espace de vie à part entière, sans avoir à abattre le moindre mur. Et il est toujours plus facile d'installer un système de climatisation pendant la construction qu'après.

Dans une maison neuve, l'efficacité énergétique étant nettement meilleure, le coût du chauffage est plus bas. De même, les équipements modernes, plus sophistiqués, assurent une meilleure répartition de la température et une qualité d'air supérieure, donc un confort accru. On peut aussi affirmer qu'il est plus agréable de circuler dans les unités neuves à aire ouverte et facilement modulables que dans les habitations plus anciennes comportant une enfilade de pièces desservies par un long couloir sombre.

Dans le cas des condos, l'un des plus grands avantages des unités neuves sur les existantes, c'est la qualité de l'insonorisation, incomparablement meilleure aujourd'hui. Enfin, en achetant une unité neuve, vous avez la possibilité de l'équiper d'une multitude d'options vertes. Contrairement à ce qu'on croit encore souvent, non seulement les équipements écologiques sont économiques à long terme, mais ils ne reviennent pas beaucoup plus cher à l'achat que les systèmes standards, pour peu que leur installation ait été bien planifiée. Aussi, à moins que votre secteur de prédilection ne compte que de l'existant, à bien des égards, le neuf est votre meilleur choix!

Source : Association provinciale des constructeurs d'habitations du Québec (APCHQ)

**GOUTTIÈRES GRANDMONT**  
Les Professionnels de la rénovation résidentielle

**Vente et installation**

- Protège feuilles
- Soffite et fascia
- Rénovation intérieur et extérieur

Estimation gratuite

1461, 4<sup>e</sup> rang Saint-Gedeon (Qc) G0W 2P0  
Bureau : 418-348-8900  
Propriétaires  
À l'occasion : 418-720-8498  
Bellefleur/Sorel : 418-321-1307 Gouttières

**CONSTRUCTION CCM**  
GILBERT MARTEL  
R.B.Q. 1859-1941-98

Depuis 34 ans à votre service!

**MAÎTRE CONSTRUCTEUR DIAMANT**  
RÉSIDENTIEL • COMMERCIAL • INDUSTRIEL

*Projets en cours*

À VENDRE PRIX ET VISITE SUR DEMANDE

MAISON UNIFAMILIALE

MAISONS UNIFAMILIALES ST-BRUNO

AGRANDISSEMENT MARTEL-BMR

MAÎTRE CONSTRUCTEUR DIAMANT Pour une 7<sup>e</sup> année consecutive

NOTRE ÉQUIPE  
Roby Cadron, Yannick Larouche, Serge Martel, Luc Martel, Alexandre Tremblay, Simon Pierre, Villeneuve et Gilbert Martel

ENTREPRENEUR GÉNÉRAL  
**418 487-2579**  
418 668-6918

**GTR SOUDURE**  
R.B.Q. 2620-3240-48

*Spécialités* **STRUCTURE D'ACIER MÉTAUX OUVRÉS**

921, av. du Pont Nord, Alma

Tel : **418 668-7774** • Téléc. : 418 668-7069  
www.gtrsoudure.com  
bernard.lapointe@gtrsoudure.com

# Tout sur l'habitation neuve

## Pas de hausse de taux en vue!

Les conditions de crédit de 2011 demeurent très intéressantes pour les acheteurs au Québec et la situation économique mondiale porte à croire que, dans un avenir prévisible, la politique monétaire canadienne restera tout aussi favorable que celle de la Réserve fédérale américaine. Autrement dit, les bas taux hypothécaires offerts actuellement devraient se maintenir et donc permettre de contenir les mensualités d'un emprunt bancaire à des montants parfois comparables au coût d'un logement locatif.

En juillet 2011, le taux moyen (afiché) des prêts hypothécaires sur 5 ans était de 5,4 %, tandis que celui des prêts sur un an tournait autour de 3,5 %. Deux chiffres incomparablement plus avantageux pour les acheteurs que ceux de 1999, quand le taux sur 5 ans atteignait 8,1 %, sans parler de ceux de 1989 : il fallait alors rembourser des intérêts de 11,9 %!

En fait, il faut savoir que le taux hypothécaire a suivi une longue tendance à la baisse au cours des 30 dernières années. Lors de la récession des années 1980, les taux hypothécaires sur 5 ans ont atteint près de 20 %, avant de re-

tourner à 15 % pendant les années de ralentissement économique que furent 1981 et 1982, puis de poursuivre leur glissade, pour des raisons essentiellement démographiques, la plupart des baby-boomers n'ayant alors plus besoin d'emprunter.

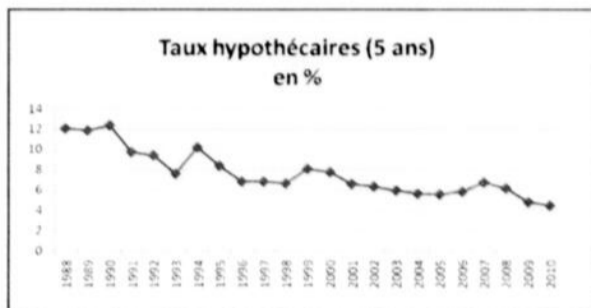
### Taux en baisse mais valeur en hausse

Cette diminution significative du taux hypothécaire a eu l'effet de contenir les mensualités liées à l'achat d'un logement, et ce, malgré la hausse substantielle du prix des logements durant la même période. Par exemple, en 1990, l'achat d'un logement au prix moyen de 100 800 \$ entraînait des mensualités de 853 \$ au taux hypothécaire de 12,5 %. En janvier 2011, l'achat d'un logement — dont le prix moyen avait plus que doublé (250 000 \$) — se traduisait par une mensualité de 1052 \$, soit 18 % de plus. Ce n'est pas rien, bien sûr, mais il convient toutefois de rappeler ici que le revenu personnel disponible par individu a augmenté, lui, de près de 33 % au cours des dix dernières années. On peut donc affirmer que l'achat d'une résidence demeure un investissement intéressant, puisque sa valeur

marchande continue d'augmenter, tout en étant plus abordable qu'au cours des trois dernières décennies. Comme le tableau ci-joint l'illustre, le coût du crédit hypothécaire est historiquement faible.

offre une visibilité non négligeable aux personnes qui envisagent d'acheter prochainement. Qu'en dites-vous?

1 Sur la base de paiements mensuels, d'une mise de fonds de 20 % et d'un amortissement sur 25



Comme les autorités monétaires des États-Unis et du Canada ont récemment annoncé qu'elles maintiendraient un environnement de faible taux d'intérêt dans les deux prochaines années, cela

ans pour un financement de 5 ans aux taux en vigueur.

Source : Association provinciale des constructeurs d'habitations du Québec (APCHQ)

**Peinture  
Smith & fils**

Satisfaction  
garantie!

**ELROY SMITH**

- Plastrage • Peinture
- Plancher époxy

**Vous partez en voyage ?  
Nous offrons le service clé en main !**

**418 720-9690**

**PLOMBERIE  
PARADIS**

Un service selon vos attentes!

RBO 5608-1334-01

165, rue Charles-Albanel, Albanel  
Tél.: (418) **239-0736**  
Cell.: (418) **637-9217**

**Carol Paradis**  
Propriétaire

Location de  
caméra et fichoir  
**GRATUITE!**

**CMMTQ**  
Corporation des maîtres  
mécaniciens en tuyauterie  
du Québec

**Résidentiel  
Commercial  
Industriel**

**CONSTRUCTION  
Clef en main**  
ENTREPRENEUR GÉNÉRAL

Résidentiel et commercial, rénovation  
**Estimation gratuite**

**Possibilité de financement  
hypothécaire à 2,70%**

Taux en vigueur au moment de l'impression

Pierre-Olivier Lajoie: 418 720-4946  
Maxime Pilote: 418 720-3792

875, av. du Pont Nord, Alma G8B 7B6

**FAITES VITE!  
RÉSERVEZ LA VÔTRE**

Plusieurs autres modèles disponibles

**645\$  
/mois**

**POSSIBILITÉ D'ÉPARGNER EN  
PARTICIPANT AU PROJET**

**Terrain 60' x 100'**  
**Finition extérieure Cannexel**  
**Certifié Novoclimat**  
**PRÊT À CONSTRUIRE**

*Notre savoir-faire en construction  
Votre rêve en réalisation...*

**CONSTRUCTION**

RBO 8310-1253-41  
888.CONSTRUCTIONALPONTNORD.COM

**NOVOClimat**  
COMFORT SANS ÉCONOMIE

**APCHQ**

RECONNAISSANCE  
CONSTRUCTEUR  
ARGENT 2011

691, avenue du Grenoble, Alma  
**418 480-7841** CELL.: 418 482-0444

# Tout sur l'habitation neuve

## L'APCHQ dévoile ses prévisions de mises en chantier pour 2011 et 2012

L'Association provinciale des constructeurs d'habitations du Québec (APCHQ) a profité de la tenue de son 50e congrès annuel, début octobre, pour dévoiler ses prévisions de mises en chantier 2011 et 2012. Selon l'APCHQ, les taux d'intérêt faibles et stables constituent une assise solide, qui devrait assurer au marché de la construction résidentielle un développement soutenu, et ce, malgré certains signes d'essoufflement. À l'échelle provinciale, l'APCHQ prévoit 47 300 mises en chantier en 2011 et 45 600 en 2012.

« En 2010, la performance de l'industrie en a surpris plusieurs. Comme plusieurs facteurs fondamentaux demeurent favo-

rables, nous retenons un scénario optimiste pour 2011 et 2012 », affirme François Bernier, directeur du Service économique et affaires publiques de l'APCHQ.

### Les facteurs de croissance

Parmi les éléments qui justifient cette prévision, l'APCHQ souligne les faits suivants:

— l'arrivée dans le marché de nouveaux jeunes ménages, dont le nombre moyen sera supérieur à 40 000 par année d'ici 2015 selon l'Institut de la statistique du Québec (ISQ);

— les inventaires d'habitations neuves,

dont l'écoulement s'effectue de façon très convenable (à l'intérieur d'un délai de cinq mois, selon les dernières données);

— l'emploi qui continue de progresser et le chômage de baisser; ainsi que la situation financière des gouvernements, qui semble sous contrôle, ce qui évite un accroissement non prévu du fardeau fiscal.

L'APCHQ mentionne toutefois que les éléments suivants sont moins encourageants: la hausse de la TVQ en janvier 2012, les premiers signes de ralentissement des ventes de maisons existantes ainsi que la diminution progressive de l'abordabilité, conséquence de l'augmentation rapide des prix au cours de la dernière décennie. Longtemps considéré comme l'un des plus abordables au Canada, le marché québécois de l'habitation se compare en effet de plus en plus à ce que l'on retrouve dans d'autres provinces, ce que confirment les rapports de grandes institutions financières, notamment ceux de la Banque Royale du Canada et de Desjardins.

« Au cours de la dernière décennie, la rareté des terrains et une demande soutenue ont contribué à faire doubler les prix, et même plus, dans différents marchés du Québec. Maintenant, plus que jamais, les éléments qui risquent d'affecter l'abordabilité — dont un changement des taux d'intérêt et les différentes politiques gouvernementales — pourraient avoir des répercussions importantes dans l'industrie. », soutient François Bernier.

### La copropriété plus populaire que la maison unifamiliale

En 2012, la copropriété dans les centres de 10 000 habitants et plus atteindra environ 12 000 unités, soit 1000 de plus que celle des maisons unifamiliales. Il s'agit de la manifestation concrète d'une tendance lourde du marché, selon l'APCHQ. Les maisons jumelées et en rangée occuperont une part importante du marché, avec 7000 unités, soit autant que ce qui sera produit dans le domaine multifamilial locatif. Il faut cependant souligner que l'importance relative de ce dernier secteur s'explique en grande partie par la produc-

tion de logements pour personnes âgées. En fait, le secteur locatif traditionnel demeure léthargique.

« Le développement de logements multifamiliaux locatifs étant peu rentable, la quasi-pénurie de ce type de logements a peu de chances de se résorber », souligne François Bernier.

### Croissance de 5 % du marché de la rénovation

Depuis plusieurs années, les dépenses en rénovation, incluant celles qui touchent l'entretien et les réparations, dépassent les dépenses consacrées à la maison neuve. On observe un rythme annuel d'augmentation de 5 % à 9 %, selon les années. Dans cette industrie en croissance, 36 % des ménages affirment faire effectuer leurs travaux par un entrepreneur, ce qui se traduit nécessairement par une augmentation du chiffre d'affaires des entreprises de rénovation. Compte tenu de l'augmentation de la TVQ, qui exerce un effet négatif sur le marché, l'APCHQ estime que la croissance se situera dans la partie inférieure de la fourchette, et qu'elle sera de 5 % par année en 2011 et 2012. Selon les dernières évaluations, la valeur moyenne des contrats de rénovation était de 10 590 \$.

### À propos de l'APCHQ

L'APCHQ transige avec plus de 17 000 entreprises réunies au sein de 15 bureaux régionaux, qui occupent une place prépondérante dans l'industrie de la construction et de la rénovation résidentielles. En 1976, elle a instauré un programme privé de garantie des bâtiments résidentiels neufs, dont s'est largement inspiré le gouvernement pour définir les standards de la garantie obligatoire en 1999. Proactive, elle a créé en 1986 un plan de garantie couvrant les travaux de rénovation. Elle a également mis sur pied la bannière Réno-Maitre en 2002.

L'Association et ses membres effectuent ainsi 76 % des travaux en habitation. Étant le seul agent négociateur patronal des relations de travail dans le secteur résidentiel, elle défend les intérêts de quelque 13 000 employeurs, qui embauchent plus de 50 000 salariés.

## FONDATIIONS

Les constructions régionales G.J.M. inc.

RBQ : 3097-4745-91

Plus de 30 ans d'expérience



Spécialité : coffrage de béton, location de panneaux de forme  
RÉSIDENTIELLE ET COMMERCIALE

Téléphone : 418 668-3149 / Cellulaire : 418 480-8723

2150, avenue du Pont Sud, Alma (Québec) G8B 6N8

RBQ : 8005/4802/33

373, av de la Friche  
Dolbeau-Mistassini  
418-276-5018

Alma: 418-669-0000  
Chicoutimi: 418-693-1818  
Chibougamau: 418-748-7071



VENTE - FABRICATION - INSTALLATION RÉSIDENTIEL - COMMERCIAL



fait notre beauté...  
et élégance

Une fenêtre haut de gamme, synonyme de haute performance

**JP**  **Nous bâtissons votre avenir!**  
**Larouche & fils 2005**  
**Construction - Rénovation**

RBQ 2316-1128-68



**Gaëtan Larouche**

Bur.: 344-4298 • Cell.: 818-8727  
228, rue Taché Hébertville (Québec) G8N 1N5

# Tout sur l'habitation neuve

## L'automne, l'autre «haute saison» du magasinage immobilier

Le saviez-vous? L'automne est de-venue l'autre « haute saison » dans le secteur de l'immobilier résidentiel neuf, et à certains égards la meilleure pour les acheteurs! En effet, au printemps, la plupart des acquéreurs potentiels sont souvent pressés de passer à l'action, notamment à cause de la nécessité de libérer un logement et de se procurer un nouveau toit à une date donnée, or la précipitation est rarement bonne conseillère...

Plusieurs experts n'hésitent donc pas à affirmer que l'automne est certainement la meilleure période de l'année pour concrétiser l'achat d'une nouvelle résidence, ou du moins pour s'intéresser de plus près au marché en vue d'une acquisition prochaine. En effet, c'est la saison où une part importante des nouveaux projets est annoncée, ce qui permet généralement de profiter des prix pré-construction, lesquels peuvent être sensiblement plus intéressants, et d'avoir un plus grand choix d'emplacements et de modèles.

La plupart des entrepreneurs auront aussi probablement plus de temps pour répondre à vos questions ou tenter de satisfaire une exigence particulière. Et puis, si vous faites partie des premiers acheteurs, l'échéance des baux étant



plus éloignée, vous aurez tout le loisir de mûrir votre décision tout en évitant la cohue du printemps dans les bureaux de vente. Donc, si vous envisagez d'acheter une maison prochainement, prenez le temps de magasiner dès cet automne et vous pourrez constater que le marché du résidentiel neuf, non seulement dans la grande région métropolitaine, mais aussi partout au Québec, offre une plus grande diversité d'habitations et de cadres de vie que jamais,

des appartements et lofts en copropriété, des bungalows, des cottages, des résidences de prestige, etc., le tout à des prix encore relativement raisonnables par rapport à la moyenne canadienne, et à des taux d'emprunt demeurant exceptionnellement bas dans l'avenir proche. Il est vrai que l'accessibilité est de plus en plus difficile avec l'augmentation continue des prix des habitations neuves, mais quand on se compare on se console et, contrairement

à ce qui se passe aux États-Unis, et même ailleurs au Canada, le marché québécois offre encore dans certaines régions des habitations à des prix qui ne sont pas surévalués. À titre indicatif, ces dernières années, le prix moyen des maisons se situait aux alentours de 400 000 \$ à Calgary, 425 000 \$ à Toronto et 650 000 \$ à Vancouver, rien à voir avec celui du marché québécois (250 000 \$).

De toute façon, comme il se passe généralement de nombreux mois entre la décision d'acheter et l'acquisition effective, autant profiter de l'automne pour prendre le temps d'évaluer vos besoins et de vous assurer d'acheter une maison qui y répond vraiment de façon adéquate, voire idéale.

**Une bonne adresse :  
GoMaison.com**

Si vous êtes à la recherche d'une habitation neuve, vous pourrez vous informer sur tous les aspects de votre projet et trouver rapidement des réponses à vos questions sur le site GoMaison.com de l'Association provinciale des constructeurs d'habitations du Québec.

*Source : Association provinciale des constructeurs d'habitations du Québec (APCHQ)*



  
**MEUBLES DISTINCTION**

**200, AV. DU PONT SUD, ALMA  
418 669-3003**

**FABRICATION D'ARMOIRES DE CUISINE ET DE SALLE DE BAINS**



R.B.Q. : 2969-8588-50

**www.meublesdistinction.com**

# Tout sur l'habitation neuve

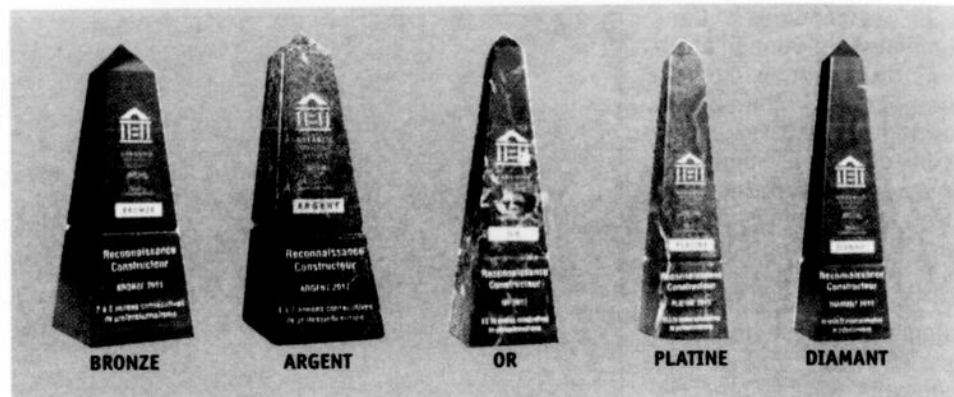
## « Maître constructeur »: un statut recherché

Les palmes « Maître constructeur » constituent un gage de sérieux et de professionnalisme. Elles correspondent au nombre d'années consécutives pendant lesquelles un constructeur, depuis

supérieur à 97 %.

La palme « Maître constructeur » est un statut très élevé. Si vous cherchez un entrepreneur qualifié, alors, faites affaires avec un Maître constructeur car le choix d'un entrepreneur est sans doute l'un des éléments les plus importants à considérer, et ce, dès le début de vos démarches pour l'achat d'une maison neuve.

Pour avoir accès aux palmes, l'entreprise doit avoir enregistré en moyenne au moins deux unités résidentielles par année. La garantie Abrisat peut reconnaître une expérience démontrée par l'entrepreneur, ses actionnaires et dirigeants au sein d'entreprises de construction résidentielle liées. Pour que la



garantie Abrisat reconnaît l'expérience démontrée, il faut que l'entreprise liée ait démontré qu'elle avait rencontré les exigences du Maître constructeur.

nées et plus sont nécessaires pour obtenir la palme d'Or, tandis qu'il en faut 15 pour obtenir la palme Platine. Pour leur part, les Maîtres constructeurs chevronnés comptant 25 années consécutives et plus de travail remarquable reçoivent la très estimée palme Dia-

mant, la plus haute reconnaissance attribuée dans le domaine de la construction résidentielle. L'instauration des palmes Maître constructeur est l'une des initia-

tives prise par l'APCHQ pour promouvoir le travail exceptionnel de ses entreprises accréditées.

### Les palmes

Pour mériter une palme, un Maître constructeur doit d'abord respecter les critères d'admissibilité mentionnés ci-dessous.

Pour une palme Bronze, il doit avoir à son actif au moins deux années consécutives de professionnalisme alors que pour une palme Argent, il doit en compter au moins quatre. Huit an-



**APCHQ**

ASSOCIATION PROVINCIALE  
DES CONSTRUCTEURS D'HABITATIONS  
DU QUÉBEC INC.

Région du Lac-St-Jean

**abrisat**  
VOTRE GARANTIE

son accréditation au plan de garantie des maisons neuves Abrisat de l'APCHQ, a maintenu un taux de satisfaction

**C'EST LE TEMPS DE RÉSERVER  
POUR LE PRINTEMPS...**



**ÉNERGIE  
MÉCANIQUE**

ENTREPRENEUR GÉNÉRAL SPÉCIALISÉ  
VENTILATION • CLIMATISATION  
CHAUFFAGE • FERBLANTERIE

#RBQ : 2534-3146-55

2425, av. du Pont Sud, Alma

**418 668-2200**

(Télec.: 418 668-0474)

Pour tous vos projets dignes  
D'ATTENTION et DE PRÉCISION



Notre équipe de conception fera  
de vos désirs une réalité!

weblocal.ca

COMMERCIAL **ÉBÉNISTERIE** RÉSIDENTIEL  
**Lac-St-Jean**

RBQ: 2331-3968-31

Manufacturiers d'armoires de cuisine,  
vanités, lingerie, meubles en tout genres.  
575, av. du Château, Saint-Bruno

**418-343-3487**

Télec.: 418-343-2976

www.ebenisterielacstjean.com

4032367



**SE COMMUNICATION**

RBQ 5592-4385-01

CABLAGE INFORMATIQUE  
ÉPISSAGE FIBRE OPTIQUE  
INSTALLATION SYSTÈME TÉLÉPHONIQUE / TÉLÉPHONE IP  
SERVICE RÉSIDENTIEL ET COMMERCIAL

**STÉPHANE SOUCY**

ALMA TÉLÉC. : 419 769-0222

421, MONTELLIER, ALMA G8C 0B2

418 487-6695

WWW.SECOMMUNICATION.CA

4107-148



# VENEZ VOIR NOS NOUVELLES MOTONEIGES 2012 COMPLÈTEMENT REDESSINÉES



ARCTIC CAT  
PROGROSS F 2012



ARCTIC CAT  
PROGROSS FX 2012



ARCTIC CAT  
PROCLIMB M 2012

Nouveau : châssis, suspension et design  
Proclamée motoneige de l'année par SnowGoer

LIQUIDATION AUTORISÉE PAR  
LE MANUFACTURIER

Jusqu'à 4 400 \$ de rabais sur VTT 2011 et moins  
en plus de 2 ans de garantie et treuil gratuit

Liquidation de motoneige 2011 et moins  
Jusqu'à 5 000 \$ de rabais sur motoneige  
neuve en inventaire

Promotions valides jusqu'au 31 octobre 2011

### VENTE D'USAGÉES :

Arctic Cat 2010 Z1 1100 Turbo .....	9 995 \$
Arctic Cat 2005 Turbo Touring 660.....	4 295 \$
Arctic Cat 2004 Turbo Touring 660.....	3 995 \$
Yamaha 2009 APEX LTX GT.....	8 795 \$
Yamaha 2008 Vector LTX GT.....	5 995 \$



*Dany Girard inc.*

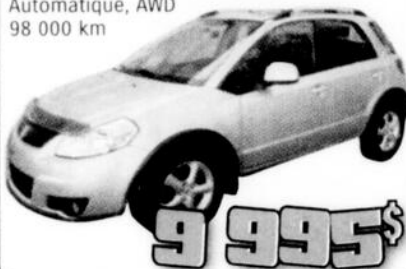
1101, rue Pelletier, Roberval  
418 275-0996

4094271

# DES PRIX À FAIRE PEUR



2007  
**SUZUKI SX4 JLX**  
Automatique, AWD  
98 000 km



9 995\$

2004  
**MAZDA 3**  
Automatique, 4x4  
93 000 km



6 995\$

2006  
**MAZDA 3**  
Automatique  
87 000 km



7 995\$

2008  
**SUZUKI GRAND VITARA JX**  
Automatique  
49 000 km



17 995\$

2003  
**HONDA ODYSSEE**  
Automatique, 117 500 km



7 995\$

2008  
**HYUNDAI SONATA**  
Manuelle  
117 500 km



7 495\$

2008  
**FORD F-250**  
Automatique  
71 500 km



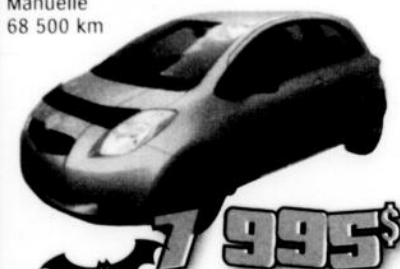
23 995\$

2008  
**FORD F-150**  
Automatique  
87 600 km



19 995\$

2007  
**TOYOTA YARIS**  
Manuelle  
68 500 km



7 995\$

2007  
**SUZUKI GRAND VITARA JLX-L**  
Automatique  
83 000 km



15 495\$

www.lemieuxsuzuki.com

**Lemieux**  
**SUZUKI** ALMA

1840, av. du Pont Sud, Alma  
418 668-5680



3763517

# Regardez la photo encore une fois.



C'est normal d'être incapable de détourner les yeux de la photo. En fait, nous avons conçu la toute nouvelle Passat 2012 de manière à ce que vous n'ayez pas à lire des messages comme celui-ci. Son élégance et sa sophistication parlent d'elles-mêmes : non seulement la Passat a fière allure, mais son habitacle confortable, qui propose le plus d'espace à l'arrière pour les jambes de la catégorie\*, abonde de caractéristiques de série, comme la connectivité de téléphone BluetoothMD et le volant gainé de cuir. Alors, allez-y, regardez la photo encore une fois, et ensuite le prix. Vous comprendrez pourquoi on dit que la Passat 2012 se vend pratiquement par elle-même.

**LA TOUTE NOUVELLE PASSAT 2012.  
À PARTIR DE 25 440\$\*\*.  
ELLE SE VEND PRATIQUÉMENT PAR ELLE-MÊME.**

Le meilleur service au Lac-St-Jean



**Daniel Côté**  
Directeur général  
Directeur des ventes  
Copropriétaire

**Adélaïde Tremblay**  
Directeur adjoint  
aux ventes

**Samuel Tanguay**  
Représentant  
aux ventes

**Dominic Tremblay**  
Directeur  
du service

# Alma Volkswagen

418 662-7070

MAINTENANT SUR



665, AV. DU PONT S., ALMA info@almavw.com

\*D'après une comparaison d'autres modèles 2011 disponibles au moment de la publication, dans la catégorie des berlines intermédiaires. \*\*Le PDSF de base du modèle Passat 2012 2.5 L neuf de base avec boîte manuelle est de 24 440 \$ (frais de transport et inspection de prélivraison de 1 365 \$, taxe d'accise de 100 \$ sur le climatiseur inclus) : Passat Highline 2012, 2.5 L avec options et accessoires, 33 640 \$. Modèle montré à titre indicatif seulement. Assurances, immatriculation, frais d'inscription jusqu'à 46 \$ au RDPPM, droits, options et taxes applicables en sus. Le concessionnaire peut vendre à prix moindre. Une commande ou un échange entre concessionnaires peut être requis. Visitez votre concessionnaire Volkswagen ou vw.ca pour les détails. - Volkswagen -, le logo Volkswagen et - Passat - sont des marques déposées de Volkswagen AG. Le mot Bluetooth et ses logos sont des marques déposées de Bluetooth SIG, Inc. © Volkswagen Canada 2011.

## On paye votre premier paiement sur les 2007 et 2008\*

Nouvel arrivage

**ACURA RSX PREMIUM 2006** 11 995\$  
Manuelle, 71 500 km  
 # A11531 A

Garantie 2 ans / 40 000 km GRATUITE!  
**RABBIT 2008**  
Automatique, 95 931 km  
1,9% / 48 mois  
# A4980  
**14 990\$**

Garantie 2 ans / 40 000 km GRATUITE!  
**RABBIT 2008**  
Manuelle, 71 550 km  
**VENDU**  
1,9% / 48 mois  
# A6023  
**15 750\$**

Garantie 2 ans / 40 000 km GRATUITE!  
**JETTA CITY 2007**  
Manuelle, 119 950 km  
2,9% / 66 mois  
# A11297  
**10 995\$**

Garantie 2 ans / 40 000 km GRATUITE!  
**JETTA 2007**  
Automatique, 74 765 km  
1,9% / 48 mois  
# A4979  
**15 495\$**

Garantie 2 ans / 40 000 km GRATUITE!  
**JETTA 2008** IMPECCABLE!  
Automatique, 54 361 km  
2,9% / 66 mois  
# A11258A  
**16 950\$**

Garantie 2 ans / 40 000 km GRATUITE! NOUVEAU  
**NEW BEETLE 2007** IMPECCABLE!  
Convertible, automatique, 75 646 km  
**VENDU**  
# A500  
**20 990\$**

Remise jusqu'à 750\$ pour nouveaux diplômés

MAINTENANT SUR

Le meilleur service au Lac-St-Jean

\*Jusqu'à concurrence de 400 \$ sur les modèles Volkswagen.

NOUVEAU Garantie 2 ans / 40 000 km GRATUITE!  
**PASSAT WAGON 2007**  
Automatique, 85 415 km  
# A4954  
**17 990\$**

Garantie 2 ans / 40 000 km GRATUITE! NOUVEAU  
**JETTA 2.0 TURBO 2008**  
200 hp, manuelle, 6 vitesses, 92 033 km  
2,9% / 66 mois  
# A4989  
**15 990\$**

NOUVEAU  
**SATURN VUE 2005**  
Automatique, 89 920 km  
# A112145  
**10 995\$**

Pur Volkswagen   
Véhicules d'occasion certifiés.

**FINANÇEMENT À PARTIR DE 0.9 % GARANTIE 2 ANS/40 000 km INCLUSE**

Certifié pur - Garantie de base pendant 2 ans ou 40 000 km / Début lorsque la garantie limitée du véhicule neuf arrive à échéance ou à la date d'achat du véhicule d'occasion/ Assistance routière\*\* pendant 2 ans / Aucuns frais sur les réparations couvertes, à savoir : moteur, direction, essieux avant et arrière, boîte de vitesses manuelle, alimentation électrique, chauffage et climatiseur, freins ABS, systèmes électriques, convertisseur de couple, différentiel, défauts de matériaux ou de fabrication. Où obtenir le service garanti - Les réparations couvertes par la garantie limitée doivent être effectuées chez un concessionnaire Volkswagen.



# USAGÉS

# VEDETE

**Occasion en Or**  
La Garantie des 3 ans / 100 000 km



**ALTIMA**  
2.5 S 2008

Automatique  
107 200 km

**14 995\$**



**CHEVROLET**  
1500 LT 2009

Automatique  
114 500 km

**19 995\$**



**MURANO**  
SL 2007

Automatique  
90 000 km

**18 495\$**



**VERSA**  
1.8 SL 2009

Automatique  
86 000 km

**10 995\$**



**JEEP LIBERTY**  
LIMITED 2006

Automatique  
126 900 km

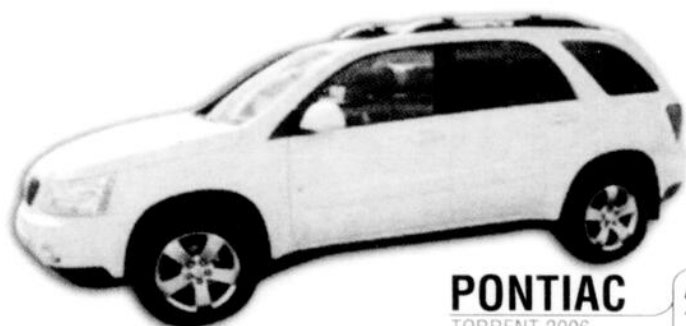
**11 995\$**



**PONTIAC**  
G5 2009

Manuelle  
61 000 km

**8 990\$**



**PONTIAC**  
TORRENT 2006

Automatique  
79 000 km

**10 495\$**



**CR-V**  
EX 2003

Automatique  
79 000 km

**9 495\$**



**SENTRA**  
GXE 2002

Automatique  
98 000 km

**4 995\$**



**VERSA**  
1.8 SL 2008

Automatique  
104 300 km

**9 995\$**



**MAZDA 3**  
GS 2004

Automatique  
64 063 km

**8 795\$**

## ST-FÉLICIEN NISSAN INC.

791, boul. Sacré-Coeur,  
Saint-Félicien  
• 418-679-3770



**JEAN-GUY FORTIN**  
président



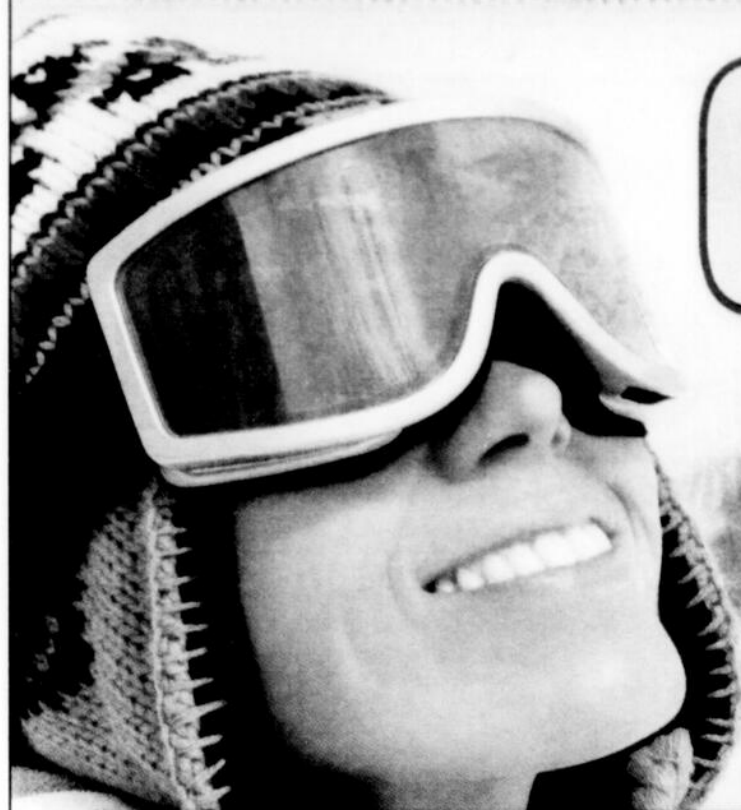
**MICHEL TREMBLAY**  
conseiller



**MARTIN PAGÉ**  
conseiller



DÉCOUVRIR le gros bon sens



# Grand bazar SKI - PLANCHE

EN COLLABORATION AVEC



## VENTE DE BILLET DE SAISON SUR PLACE

### 2 JOURS SEULEMENT

SAMEDI 22-10-2011, de 9 h à 16 h

DIMANCHE 23-10-2011, de 9 h à 16 h



**SALOMON**

Bottes de ski alpin  
Salomon 2 x 7.99  
Homme ou femme  
Rég.: 349,99 \$

**Spécial 149<sup>99</sup>\$**

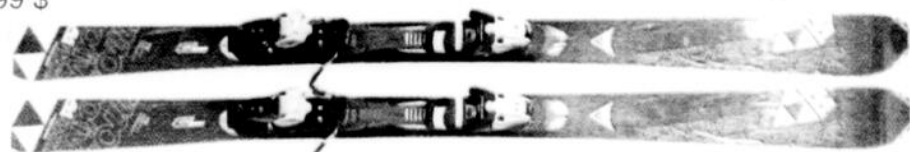


**COLLECTE  
D'ÉQUIPEMENTS  
USAGÉS**

vendredi 21 octobre  
de 16 h à 21 h  
face à Sports experts

## SPÉCIAUX 2 JOURS SEULEMENT

**FISCHER**  
Skis alpins et fixations  
Fisher Mystique (homme) ou Fisher Viron 2.0 (femme)  
Rég.: 449,99 \$



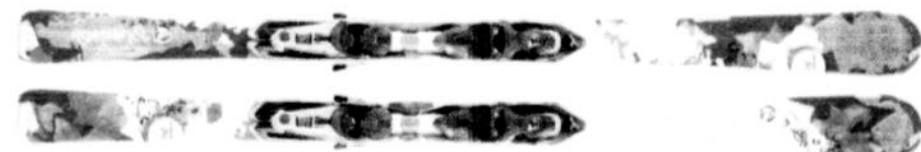
**Spécial 299<sup>99</sup>\$**

**FISCHER**  
Skis alpins et fixations  
Fisher Motive (homme) ou Fisher Koa 33 (femme)  
Rég.: 499,99 \$



**Spécial 339<sup>99</sup>\$**

**ROSSIGNOL**  
Skis alpins et fixations  
Rossignol Strato (homme)  
ou Attraxion 3 (femme)  
Rég.: 799,99 \$



**Spécial 499<sup>99</sup>\$**

HOLT

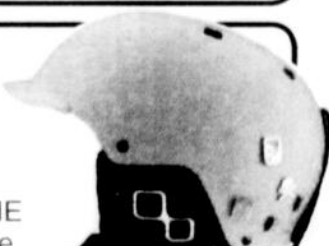
Casque  
SKI ou PLANCHE  
Smith Holt  
Rég.: 84,99 \$

**Spécial 54<sup>99</sup>\$**



**SALOMON**  
Casque  
SKI ou PLANCHE  
Salomon Brigade  
Rég.: 99,99 \$

**Spécial 59<sup>99</sup>\$**



DE RABAIS SUR  
SKIS ET PLANCHES 2010

MAIL DU  
CENTRE ALMA

face à **sports  
experts®**



Photos à titre indicatif seulement.

# Spéciaux exclusifs

chez votre



# Jean Coutu

Alma • Roberval • Dolbeau-Mistassini

SPÉCIAUX EN VIGUEUR DU MERCREDI 19 OCTOBRE AU DIMANCHE 30 OCTOBRE 2011



**GENACOL ORIGINAL**  
90 capsules  
**BONUS INSTANT GEL TOPIC** 30 ml

**16<sup>99</sup>\$**

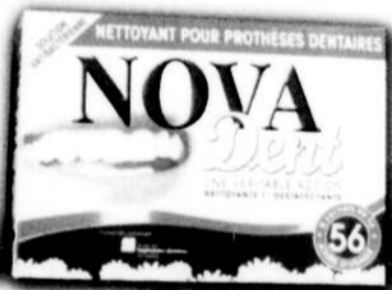


**ARTHRI-PLUS**  
Vaporisateur  
150 ml

**16<sup>99</sup>\$**

**NOVA DENT\*** 56 jours  
Nettoyant pour prothèses dentaires,  
formule régulière ou ultra douce

**5<sup>99</sup>\$**  
rég. ou IP



**NOUVEAU**

**TRINERGY**  
30 capsules  
Boost d'énergie pour l'automne

**16<sup>99</sup>\$**



**emu**  
DUNDEE  
Cosmécutique

Une pure  
*Merveille*  
de la nature



**EMU FLEXO-3** 100 g  
Douleurs musculaires  
et articulaires

**9<sup>99</sup>\$**

**EMU K** 50 ml  
Crème anti-âge,  
couperose et rosacée

**39<sup>99</sup>\$**

**EMU TATTOO** 30 ml  
Soins après tatou

**9<sup>99</sup>\$**



**TRIOLAX\***  
Original

**29<sup>99</sup>\$**

Tout médicament ou produit de santé naturel peut causer des effets indésirables sérieux ou des interactions avec d'autres médicaments.  
-Lire attentivement les inscriptions, mises en garde et dépliants fournis par le fabricant et consulter votre pharmacien lors de l'achat de tels médicaments ou produits de santé naturels.  
-Tenir à l'écart des médicaments et produits de santé naturels hors de la portée des enfants.

**ALMA**  
Marcel Carrier et Dominique Dufour,  
pharmaciens  
471, av. du Pont N.  
418 668-2349

**ROBERVAL**  
Caroline Lamontagne,  
pharmacienne  
716, boul. Marcotte  
418 275-4922

**DOLBEAU-MISTASSINI**  
Réjean Lavoie,  
pharmacien  
1520, des Érables  
418 276-0321





**PARTEZ AVEC VOYAGES MICHEL BARRETTE**  
**GAGNANT Carlson Wagonlit Voyages**  
**NOUVELLES DESTINATIONS**

**AFRIQUE DU SUD**  
 DU 5 AU 23 FÉVRIER 2012



CourtepoinTE Sud-Africaine  
 19 jours / 40 repas

À PARTIR DE  
**7 599\$**  
 PAR PERS./OCC. DOUBLE

Le Cap, Hout Bay, Cap de Bonne Espérance, Stellenbosch, Franschhoek, Oudtshoorn, Knysna, Port Elizabeth, Durban, Mthunzi, Eziwini, Lovedale, Johannesburg, Chutes Victoria

**RIVIERA MAYA**  
 DU 22 MARS AU 5 AVRIL 2012  
 DU 29 MARS AU 12 AVRIL 2012



DÉPART DE QUÉBEC  
 Hôtel Allegro Playacar 4\*

Formule  
 TOUT INCLUS

Départ de la région en autocar en sus

Accompagné par Rosanne Simard

À PARTIR DE  
**1 949\$**  
 PAR PERS./OCC. DOUBLE

**LAS VEGAS**  
 DU 23 AU 27 FÉVRIER 2012

**CELINE DION**



Vol de Québec avec Air Canada  
 4 nuits d'hébergement à l'Imperial Palace  
 Manutention de bagages, transfert incl.  
 Transport de la région en sus  
 Choix de billet de Celine, en sus  
 Accompagné de la région par Suzanne Thibault

À PARTIR DE  
**1 179\$**  
 PAR PERS./OCC. DOUBLE

**BURKINA FASO**  
 2 DÉPARTS:  
 21 JANVIER ET 4 FÉVRIER 2012

UN VOYAGE D'AVENTURES SOLIDAIRES AU COEUR DE L'AFRIQUE

16 jours  
 Formule  
 TOUT INCLUS



À PARTIR DE  
**3 879\$**  
 PAR PERS./OCC. DOUBLE

Accompagné par le Centre de solidarité internationale

Consultez nos groupes au: [www.voyagesmichelbarrette.com](http://www.voyagesmichelbarrette.com)

**OPTOPLUS**  
 Opticien PLUS pour vos yeux  
[optoplus.com](http://optoplus.com)

Carlson Wagonlit Voyages

**OPTOPLUS**  
 Opticien PLUS pour vos yeux  
[optoplus.com](http://optoplus.com)

Clinique Visuelle Lambert  
 705, av. du Pont N., Alma  
 Centre Alma

Voyages Michel Barrette  
 Succursale d'Alma

Clinique Visuelle Harvey & Savard inc.  
 75, boul. St-Luc, Alma  
 Place St-Luc

**PROMO 50 \$ DE RABAIS SUR VERRES SOLAIRES**

À l'achat d'un forfait Sud pour 2 personnes, obtenez 50 \$ de rabais sur une paire de lunettes solaires.  
 Une paire de lunettes par forfait en double. Ne peut être jumelé à une autre promotion, non échangeable contre sa valeur en argent.  
 Offre d'une durée limitée. Facture de l'agence requise.

**VOIR**  
 CLINIQUE VISUELLE  
 Optométristes • Opticiens  
 Dr Gaston Rivest, optométriste  
 Promenade du boulevard

Carlson Wagonlit Voyages

**IRIS**

Dre Isabelle Morissette, optométriste  
 Promenade du boulevard

**PROMO 50 \$ DE RABAIS SUR VERRES SOLAIRES**

À l'achat d'un forfait Sud pour 2 personnes, obtenez 50 \$ de rabais sur une paire de lunettes solaires.  
 Une paire de lunettes par forfait en double. Ne peut être jumelé à une autre promotion, non échangeable contre sa valeur en argent.  
 Offre d'une durée limitée. Facture de l'agence requise.

**STATIONNEMENT GRATUIT AU DÉPART DE BAGOTVILLE**

**OBTENEZ PLUS, VOYAGEZ PLUS**  
 Échangez des cartes de crédit RBC à l'acompte en agence

Avant d'acheter, consultez-nous!

**ALMA** Complexe Jacques-Gagnon  
**418 668-3078**

**SAINT-FÉLICIEN**  
 1200, boul. St-Félicien  
 (Édifice Carrefour St-Félicien)  
**418 630-3003**

**DOLBEAU-MISTASSINI**  
 1300, boul. Wallberg  
**418 276-2600**  
 1 800 263-3078

4099335

**GRANDE VENTE SOUS LE CHAPITEAU**

**Liquidation** Motoneiges neuves, démos et usagées



RABAIS INCROYABLE

**40**

**MODÈLES À SORTIR!**



Faites vite pour le meilleur choix, on fait de la place!



560, Melançon, St-Bruno  
**418 343-3758**

HEURES D'OUVERTURE :  
 Lundi au vendredi : 8 h à 17 h  
 Lundi et jeudi : 19 h à 21 h



**Robin Dallaire** DIRECTEUR  
**Roberto Duchesne** CONSEILLER  
**Claude Lavoie** CONSEILLER  
**Sylvain Dallaire** CONSEILLER

[www.dallaire-st-bruno.com](http://www.dallaire-st-bruno.com)

4103043

Party de Noël au



Réservez tôt!  
**418 275-7511**  
[www.chateau-roberval.qc.ca](http://www.chateau-roberval.qc.ca)

Un vrai party du temps des Fêtes!

Magicien prodige!

Humour avec Steve Diamond

3 décembre

10 décembre

17 décembre

**Musique folklorique**

**Magie avec Joe Nathan**

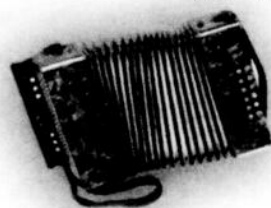
**Humour avec Steve Diamond**

En vedette:

- Yvon Cuillerier  
4 fois premier au Canada des violoneux du Québec
- Jean-Denis (Ti-Gars) Plante  
pianiste de renom
- Pierre Lefebvre  
3 albums de musique folklorique
- Érick Gagné  
accordéoniste réputé
- Paul Hubert  
guitariste

Diplômé de l'école de l'humour, il est aussi et surtout un magicien prodige. Il a remporté plusieurs prix à Montréal et New-York.

Artiste incontournable, humoriste, chanteur et imitateur. Il a tout pour séduire dans son nouveau spectacle corporatif



Souper spectacle, party danse avec DJ  
 Souper 4 services  
 - Crème de légumes  
 - Longe de porc marinée tomate basilic  
 - Mousse au chocolat  
 - Thé, café  
 Taxes et services inclus: 50\$

Souper spectacle, party danse avec DJ  
 Souper 4 services  
 - Crème de légumes  
 - Brochette de poulet  
 - Gâteau aux quatre fruits  
 - Thé, café  
 Taxes et services inclus: 50\$

Souper spectacle, party danse avec DJ  
 Souper 4 services  
 - Crème de légumes  
 - Longe de porc marinée tomate basilic  
 - Mousse au chocolat  
 - Thé, café  
 Taxes et services inclus: 60\$

**Places limitées. Réservez tôt, premiers arrivés, premiers servis!**

4056756

ON BÂTIT VOTRE AVENIR • ON BÂTIT VOTRE AVENIR • ON BÂTIT VOTRE AVENIR •

**FERLAC**

**NOUS BÂTISSONS VOTRE AVENIR**

Afin de mieux répondre à sa clientèle,  
Ferlac Roberval **INVESTIT**  
avec un nouveau camion!



Quelques points intéressants  
concernant le camion-grafe  
Peterbilt 367:

- Moteur Cummins ISX15  
485 hp
- Suspension Hendricson  
Haulmaxx 460
- Plateforme 24 pieds
- Possibilité de levage en  
hauteur jusqu'à 50 pieds
- Capacité de chargement  
supérieur

Marc-Aurel Martel, directeur général Ferlac Roberval  
Yan Castonguay, représentant des ventes pour JDH Peterbilt  
et Luc Goulet, directeur de cour

ON BÂTIT VOTRE AVENIR • ON BÂTIT VOTRE AVENIR • ON BÂTIT VOTRE AVENIR •

ON BÂTIT VOTRE AVENIR • ON BÂTIT VOTRE AVENIR • ON BÂTIT VOTRE AVENIR •

ON BÂTIT VOTRE AVENIR • ON BÂTIT VOTRE AVENIR • ON BÂTIT VOTRE AVENIR •

**LA GRANDE VENTE**

**LES VITRES  
DE LA SAISON**

**PERFORMANCE  
ÉPROUVÉE.  
OFFRES IMBATTABLES.**



REMISES ALLANT JUSQU'À **2000\$** CAN. CONDUISEZ GRATUITEMENT PENDANT **6 MOIS**\*\*

**CENTRE DU  
sport**  
LAG-ST-JEAN

2500, avenue du Pont Sud,  
Alma G8B 5V2  
418 662-6140  
[www.centredusportlacstjean.ca](http://www.centredusportlacstjean.ca)

\*Les remises varient en fonction du modèle; consultez votre concessionnaire pour de plus amples renseignements. \*\*Offre valide sur tous les modèles admissibles, sous réserve de l'autorisation de crédit par le Service aux détaillants HSBC Limitée sur les achats des consommateurs admissibles financés dans le cadre de ce programme. Aucun paiement n'est requis pendant les six mois suivant la date d'achat. Aucun frais de financement ne sera ajouté ni calculé pendant les cinq mois suivant la date d'achat et aucun intérêt ne sera facturé si la totalité du paiement est reçue avant la date d'échéance et que le compte est en règle. Les taux varieront en fonction de la durée, du montant financé et du profil de crédit du client. Consultez votre concessionnaire Polaris® participant pour obtenir les détails du programme. L'offre prend fin le 30 novembre 2011. Le conducteur apparaissant sur la photo est un professionnel sur circuit fermé. Polaris recommande à tous les conducteurs de motoneige de suivre un cours de formation. Ne tentez pas d'effectuer des manoeuvres qui dépassent vos capacités. Portez toujours un casque de sécurité et tout autre équipement de protection. Ne conduisez jamais sous l'influence de l'alcool. ©2011 Polaris Industries Inc.

LE TERRAIN. MAÎTRISÉ.



4103016

4103422



**Patrick Gaudreault**  
418 590-3100

**ROYAL LEPAGE**  
**SAGUENAY-LAC-ST-JEAN**  
Agence immobilière  
Franchise indépendante et autonome de Royal LePage

L'immobilier, c'est ma profession!  
7 / 7 jours 8h à 21h

• PHOTOS HAUTE DÉFINITION •  
maisonsaglac.com / terrainsaglac.com

**280 ACRES DE BOISÉ**  
**1.5 KM DE RIVIÈRE**



675, 3<sup>e</sup> Rang, Labrecque : Domaine forestier de 220 acres. 1.5 km de rivière. Terrain plat avec façade sur 3 chemins publics. Pins gris + feuillus (aucune savane). Maison 1983 en brique de 3 chambres, toiture et fenêtres 2010. 220 000 \$

**LAC MARCELLE**  
**SHIPSHAW**  
166 pieds face au lac  
60 000 pi ca.  
23 000 \$ + tx  
10 TERRAINS SEULEMENT

Chemin Bélanger (chemin St-Léonard)  
SENTIER PÉDESTRE SUR PLACE!  
10 minutes de Jonquière

Domaine Goloka (développement de villégiature)  
Rivière Vallin, Saint-Honoré  
Reste 25 4 terrains de 45 000 à 65 000 pi ca.  
à partir de 23 000 \$ + tx



**FALARDEAU**  
PETIT PRIX  
37 rue du Parc, Falardeau. 3 chambres. Isolation, revêtement extérieur et toiture seront complétés avant la signature. Livrable en 30 jours 110 000 \$

**VENDU**  
681, des Bains, St-Honoré. Bord de l'eau, bungalow de 3 chambres, clés en main. Fenêtres et toiture changées. Eau de la municipalité. À 12 min. de Place du Royaume. libre immédiatement! 159 500 \$

**VENDU**  
348, rue Courcellette, Chicoutimi-Nord. Deux (2) entrées. Garage 2006 24 X30 avec plancher chauffant. Rue tranquille, cul-de-sac. Toiture 2011. Paysagement 2008. Grand hall d'entrée! Ne manquez pas cette offre! 224 000 \$

**HÉBERTVILLE**  
Lot à bois de 75 acres bordé par le lac Floriant. Voisin de terres de la couronne. Volume de bois impressionnant. 69 000 \$

**NOUVEAU**  
5523, CHEMIN ST-LOUIS, LA BAIE : Besoin d'espace? Bungalow 24 x60' de 5 chambres dont 3 au rez-de-chaussée. 2 SALONS + salle familiale au ss. 4 entrées indépendantes. Terrain EXTRA INTIME de 44 500p<sup>2</sup> sans voisin arrière. FAUT VENDRE AVANT L'HIVER! Évaluation municipale 148 700 \$ Visite facile!

**SAINTE-MONIQUE**  
Terre de 110 acres 60% en culture 40% en boisé. Permis de construction, aqueduc municipale. Idéal pour ferme. très rare! 65 000 \$

**ST-HONORÉ**  
250 acres : Six (6) parties de lots formant un bloc carré. 125 000 \$

**FERLAND**  
ZONAGE BLANC  
200 acres : Gros volume de bois, lac à truite de 1200 pieds, érablière, petit chalet. À 10 minutes de La Baie!

**LABRECQUE**  
**VENDU**  
RG 7 100 acres, plat, permis de construire, chemin carrossable de 1.2 km. 54 000 \$

**SHIPSHAW**  
ZONAGE BLANC  
200 acres : Plantation de 10 ans, chemin sur toute la longueur. 95 000 \$

PROLONGATION DE LA VENTE FINALE

**50<sup>e</sup>** ANNIVERSAIRE

**dupont** auto alma



**RAM 1500 4X4 SLT**  
5179 Outdoorsman



**DODGE CARAVAN SXT**  
5028



**DODGE JOURNEY SXT**  
5399



**JEEP PATRIOT NORTH EDITION** 5538

**NOUVEAUX RABAIS SUR LES MODÈLES 2011**

D'une Valeur de **42 090\$**

Nouveau rabais  
**12 440\$**

Prix Dupont  
**29 650\$**

Préparation transport inclus. Rabais inclus

D'une Valeur de **32 495\$**

Nouveau rabais  
**8 500\$**

Prix Dupont  
**23 995\$**

Préparation transport inclus. Rabais inclus

D'une Valeur de **27 495\$**

Nouveau rabais  
**3 500\$**

Prix Dupont  
**23 995\$**

Préparation transport inclus. Rabais inclus

D'une Valeur de **24 795\$**

Nouveau rabais  
**4 600\$**

Prix Dupont  
**20 195\$**

Préparation transport inclus. Rabais inclus

**dupont** auto alma

Du jamais vu en 50 ans. Faites vite!

590, avenue du Pont Sud, Alma • 418 662-6528

www.dupontauto.ca

\* Véhicules 2011 en inventaire, photos à titre indicatif

4099783

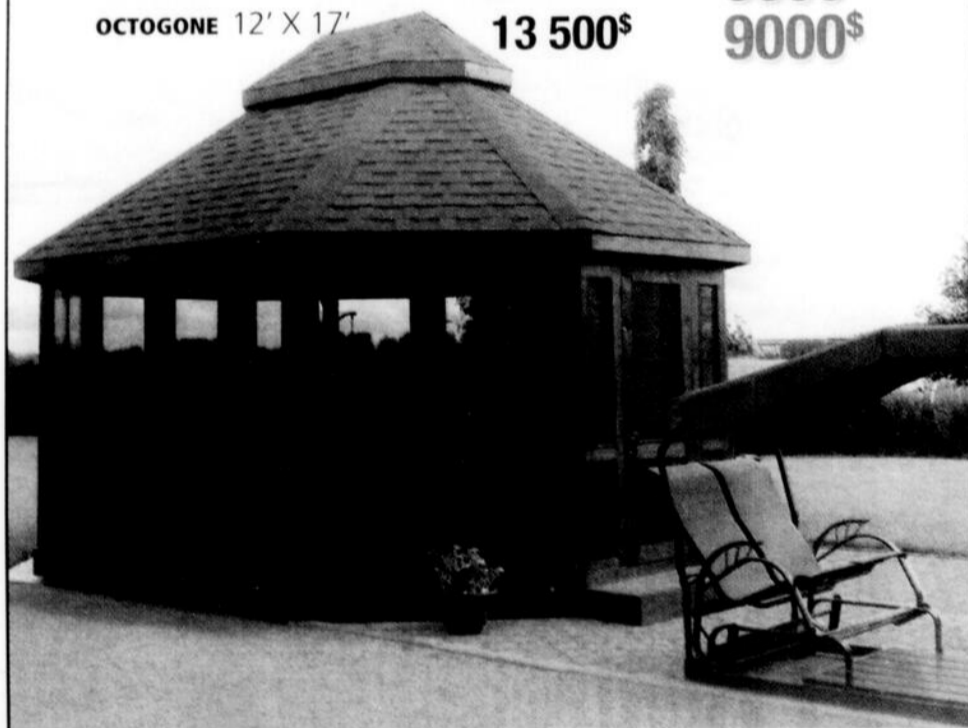
MENUISERIE  
**St-Henri**  
RBQ 8273-5689-19

PROFITEZ D'UNE BAISSÉ D'INVENTAIRE  
**INCROYABLE !**

**20 GAZÉBOS  
À LIQUIDER**

Une chance unique  
**À ne pas  
manquer!**

GAZEBO DÉMO	RÉGULIER	SPECIAL
CARRÉ 12' X 12' VITRE EN POLYCARBONATE	9500\$	4500\$
OCTOGONE 13' X 13' EN PIN AVEC VRAIE VITRE	10 049\$	5500\$
<b>GAZEBO EN INVENTAIRE NEUF</b>		
CARRÉ 12' X 12' EN PIN AVEC VRAIE VITRE	10 999\$	5500\$
<b>GAZEBO NEUF EN INVENTAIRE AVEC VITRE EN POLYCARBONATE, EN TORRÉFIÉ OU EN PIN</b>		
OCTOGONE 12' X 12'	9500\$	4500\$
OCTOGONE 14' X 14'	11 999\$	5000\$
<b>GAZÉBO AVEC DE VRAIE VITRE</b>		
OCTOGONE 13' X 13'	10 049\$	5999\$
OCTOGONE 12' X 17'	13 500\$	9000\$



Informez-vous sur nos solariums et verrières  
à partir du 1<sup>er</sup> novembre au 1<sup>er</sup> mars **15% de rabais**

Tous nos démos sont  
révérifiés et retraités,  
le plancher, les vitres en  
polycarbonate. La livraison et  
l'installation non inclus.



POSSIBILITÉ DE FINANCEMENT  
pouvant aller de 48 mois à 120 mois

FAITES VITE, VENEZ NOUS RENCONTRER ET  
PROFITEZ DES RABAIS DU MANUFACTURIER

557, Principale, St-Henri-de-Taillon • **418 347-2184**  
Cellulaire : 418 487-7668

[www.menuisieresthenri.com](http://www.menuisieresthenri.com)

Passez voir  
notre collection  
exclusive de...



...manteaux  
...Sois. Kyo...  
**STYLA  
Mallia**

- Peau d'agneau
- Fourrure synthétique
- Duvert court et long

Venez voir  
notre  
vaste choix!

**CRÉATIONS  
CHARLOT**

Mode féminine  
Tailles 2 à 22 ans  
Place Quatre-Saisons  
813, boul. Saint-Joseph  
ROBERVAL 418 275-3437

Service personnalisé • Plan de mise de côté

4097889

Écoles Associations Organismes  
**Chocolat ? Non merci !**  
Petits pots de miel ?

**OUI!**



INNOVEZ LORS DE VOTRE PROCHAINE  
CAMPAGNE DE FINANCEMENT :

Offrez un produit au goût  
de la région avec tous les  
bienfaits du miel.

- Miel régulier ou crémeux en format de 110 ml
- Profit très intéressant
- Réservez tôt!



PRODUIT PAR

«Ca se vend comme  
des petits pots de miel»

100%  
régional

**Miel des  
Ruisseaux**

Aussi disponible: format de 45 ml pour décoration de table (noces, party, fêtes) (vente en gros seulement)

Entreprise Miel des Ruisseaux

2920, route du Lac Ouest, Alma 418 668-7734 • 418 487-2745

[www.mieldesruisseaux.com](http://www.mieldesruisseaux.com)

# POOL DE HOCKEY 2011-2012

PROPULSÉ PAR  
**POOL EXPERT**

IL EST DE

**RETOUR!**

## INSCRIPTION GRATUITE

Jusqu'au **31 octobre 2011** sur le



[www.letoledulac.com](http://www.letoledulac.com)

[www.nouvelleshebdo.com](http://www.nouvelleshebdo.com)



[www.lacstjean.com](http://www.lacstjean.com)

**À GAGNER :**  
**UN FORFAIT POUR 2 PERSONNES**  
**AU CENTRE BELL**  
INCLUANT BILLETS DANS LA SECTION BLANC,  
TRANSPORT EN AUTOBUS ET HÔTEL

**FAITES VITE! INSCRIVEZ-VOUS ET**  
**COMPAREZ VOTRE CLASSEMENT**  
**AVEC VOS AMIS!**





RESTAURANT  
**Le Bordelais**  
hotéluniversel.com  
1000, boul. des Cascades  
Alma, QC G8B 3G4  
Tél. : 418 668-5261  
1 800 263-5261

MENU A LA CARTE, TABLE D'AUTOMNE 2011

ENTRÉES

MONT-JACOB EN CROÛTE DE PANKO ET SA FRICASSÉE DE CHAMPIGNONS ET PACANES GRILLÉES AUX TOMATES SÉCHÉES  
PARALLÈLE DE CREVETTES 8/12 SAUCE COCKTAIL AU COGNAC ET RAIFORT DÉPOSÉ SUR UN CONCASSÉ DE TOMATES AUX HERBES  
CARPACCIO DE BŒUF ANGUS COPEAUX DE BLACKBURN ET UN TRAIT DE SIROP DE BOULEAU  
PROSCIUTTO, FIGUES MACÉRÉES AU PORTO ET MOZZARELLA DI BUFFALA ACCOMPAGNÉ DE SALADE ROQUETTE

PLATS PRINCIPAUX

MIGNON DE BŒUF ANGUS GRILLÉ, SURMONTÉ DE SON BLEU ET SERVI AVEC SAUCE DE VOTRE CHOIX : DIJON ET FOIE GRAS, BORDELAISE AU COGNAC OU POIVRE VERT  
½ POULET DE CORNOUAILLE GRILLÉ AUX HERBES ITALIENNES ET AIL GRILLÉ  
CÔTES LEVÉES SAUCE BBQ MAISON AU SIROP D'ÉRABLE ET PAPRIKA FUMÉ  
PAVÉ DE SAUMON BOUCANÉ, QUELQUES BOURGOTS ET SON BEURRE BLANC AU CIDRE  
QUEUES DE HOMARD GRILLÉES, BEURRE AU POIVRE CITRONNÉ ET FLEUR D'AIL

DESSERTS

POMME EN CAGE ET SON CARAMEL À LA FLEUR DE SEL  
GÂTEAU AU FROMAGE ET CHOCOLAT BLANC PARFUMÉ À LA LAVANDE  
MOELLEUX AU CHOCO CARAMEL  
BROWNIES MAISON, CARAMEL DULCE LECHE ET GLACE À LA VANILLE

À PARTIR DE 32 \$ EN FORMULE TABLE D'HÔTE

4185788

HABITATION

**Jeux de miroirs :  
il suffit d'y  
réfléchir!**

Pour agrandir l'espace et gagner en luminosité, les miroirs représentent des solutions... tout ce qu'il y a de plus brillantes!

Accessoires de choix pour dynamiser sa déco, ensoleiller une petite pièce sombre ou donner de la profondeur, les miroirs sont toujours dans le vent. La plus récente frénésie en la matière, ce sont les miroirs adhésifs à coller partout, au gré de son imagination!

Voici quelques astuces pour maximiser «l'effet miroir» :

- Pour conférer une ambiance chaleureuse à une pièce, on installe un grand miroir au fond d'un couloir, puis on ajoute une lampe afin que la lumière qu'elle diffuse se reflète sur celui-ci.
- On donne une impression de largeur et de hauteur à un couloir en y plaçant un grand miroir horizontal et l'on mise sur une couleur très claire pour le plafond.
- Un grand miroir accroché le long d'un mur donne, quant à lui, l'impression que la pièce est deux fois plus grande qu'elle ne l'est réellement.
- On dispose deux miroirs face à face, dans une même pièce, pour un reflet infini.
- On peut créer un effet de bulles dans une salle de bain en apposant une multitude de petits miroirs adhésifs ronds sur un mur.

Il existe différents styles de miroirs sur le marché : contemporain, oriental, classique, etc. Pour faire un choix éclairé, on sélectionne un miroir qui convient à notre style, mais aussi à celui de notre intérieur, puis on n'hésite pas à exploiter à fond tout le potentiel que renferme cet indispensable allié déco.



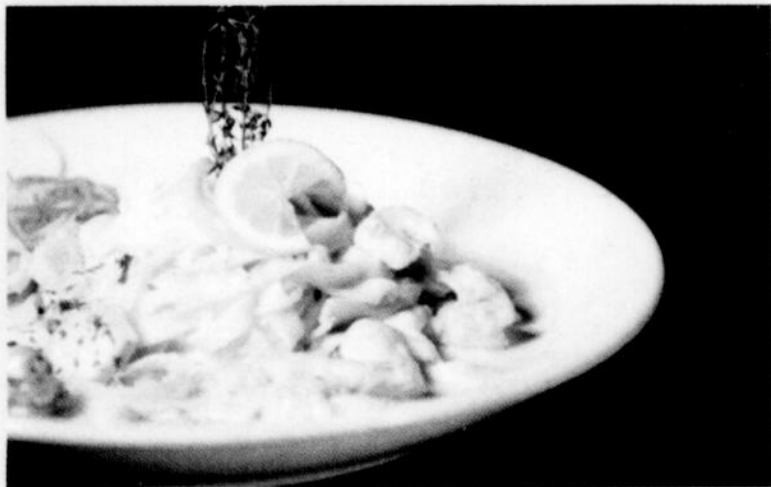
Les miroirs sont parfaits pour un chez-soi revisité.

La MEGA  
PRISE

**Les méga-aubaines  
débarquent chez vous!**

DÈS MAINTENANT

**12 \$ pour une valeur de 25 \$  
chez L'Artis Resto Lounge**



**Description:**

La méga prise et L'Artis Resto Lounge sont heureux de vous faire profiter d'un bon d'une valeur de 25 \$ pour seulement 12 \$, accompagné de notre « Martini L'Artis » ou encore d'un verre de bière! L'Artis saura vous surprendre par sa cuisine actuelle et son ambiance distinguée. Laissez-vous tenter... Avec ce formidable rabais, c'est le lieu parfait pour une sortie entre amis. Saisissez votre chance!

**Adresse:**  
416 rue Racine Est, Chicoutimi, QC G7H 1T3

ÉCONOMISEZ  
**52%**

**12,00 \$**

Valeur  
**25,00 \$**

Profitez rapidement de cette aubaine sur  
[www.lamegaprise.com](http://www.lamegaprise.com)

Le pouvoir d'achat en groupe de [Publisac.ca](http://Publisac.ca)



Fédération québécoise des chasseurs et pêcheurs 02

# Fête de la CHASSE 2011

Entrée gratuite

**Le 21 octobre de 13h à 21h**  
**Le 22 octobre de 8h30 à 16h**  
**à l'Hôtel Château Roberval**

Validez votre billet  
à l'entrée!

**3000\$**  
en prix!

## ACTIVITÉS

- Démonstration de chiens de chasse
- Pratique de tir à l'arc
- Rallye faune
- **Plusieurs exposants!**
- Présentation de films de chasse en continu

## PARTENAIRES

Association Chasse et Pêche Sieur de Roberval  
Ville de Roberval

CÉGEP de St-Félicien Techniques de tourisme et milieu naturel  
Planète 99,5

Ministère des ressources naturelles et de la faune (MRNF)

Réserve faunique Ashuapmushuan  
Hôtel Château Roberval

## POUR INFORMATION :

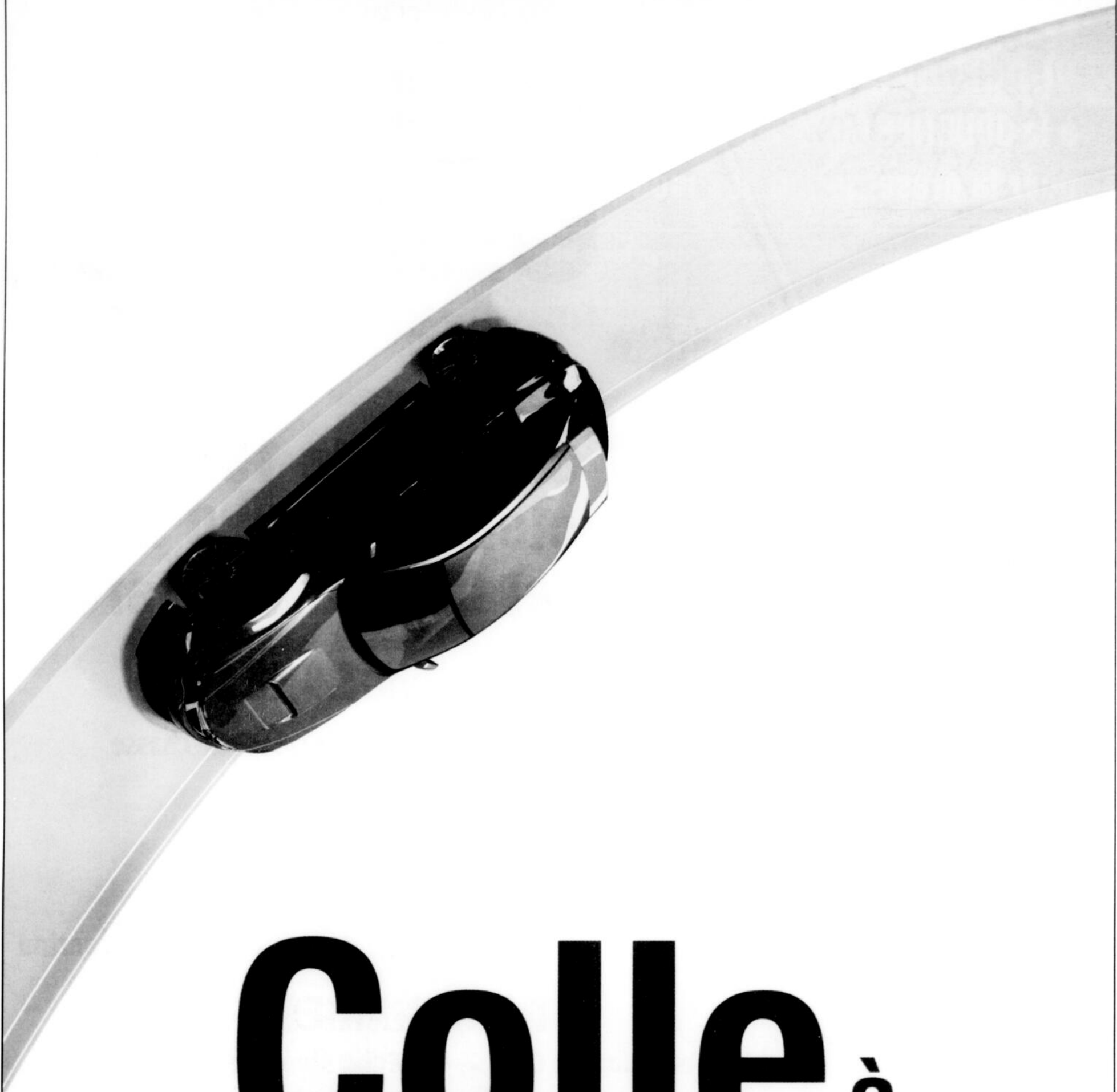
Roma Bouchard

**418 275-6880**

Annie Fortin

**418 275-0823**





# Colle à la route

**INTEGRAL  
SUBARU**

**418.698.8228**  
833, rue Alma, Chicoutimi  
[integralsubaru.com](http://integralsubaru.com)

**Formule JRE** de Dolbeau-Mistassini et St-Félicien vous invite,  
**vendredi le 21 octobre 2011 de 18 h à 22 h,**  
**à la JOURNÉE PORTES OUVERTES SKI-DOO**  
**pour la présentation des modèles ski-doo 2012!**

**HORAIRE  
HIVERNAL**

**lundi - mardi -mercredi**  
8 h à 12 h et 13 h à 17 h

**jeudi - vendredi**  
8 h à 12 h et 13 h à 17 h  
et 19 h à 21 h

**samedi**  
9 h à 12 h

**Goûté, rafraichissements et surprises vous attendent sur place.**

- **LES VÊTEMENTS ET ACCESSOIRES DE LA COLLECTION SKI DOO 2012 SONT ENFIN ARRIVÉS, FAITES-VITES!**



**VENEZ-VISITER LA NOUVELLE SALLE DE MONTRE  
À NOTRE SUCCURSALE DE DOLBEAU-MISTASSINI.**

**SOYEZ PRÊT  
POUR L'HIVER!**

**L'ÉVÈNEMENT  
PORTES  
OUVERTES  
SKI-DOO**

**COMMENCER  
LA SAISON  
DE MOTONEIGE  
AVEC NOUS**

**PROFITEZ DE CETTE OFFRE AVANTAGEUSE**

**3 ANS  
DE COUVERTURE  
SUR LE MOTEUR\***

**RÉDUCTION DES  
PRIX CANADIENS  
JUSQU'À 1 000 \$  
SUR LES MODÈLES 2012\***

**JUSQU'À  
1 500 \$  
DE RABAIS  
SUR LES MODÈLES 2011\***

**FAITES VITE. Cette promotion se termine le 30 novembre 2011.**

**VENEZ VOIR COMMENT FAIRE PASSER VOTRE EXPÉRIENCE DE MOTONEIGE AU NIVEAU SUPÉRIEUR**



**418 276-2672**



**418 630-3737**

ski-doo.com

**ski-doo**



© 2011 BRP. Tous droits réservés. \* \*\* et le logo BRP sont des marques de commerce de Bombardier Produits Recreatifs inc. ou de ses sociétés affiliées. \* Offres valides au Canada chez les concessionnaires Ski-Doo® participants, à l'achat de motoneiges Ski-Doo neuves et multitrails 2012 ou 2011 incluant les modèles de course et les modèles exclusifs au printemps, achetées entre aujourd'hui et le 30 novembre 2011. † Trois (3) ans de couverture sur le moteur. Garantie limitée BRP d'une année plus garantie prolongée BRP (B.E.S.T.) de deux années sur le moteur seulement. La garantie prolongée (B.E.S.T.) comprend un déductible de 50 \$ par réparation. ‡ Réduction des prix canadiens jusqu'à 1 000 \$ sur les modèles 2012; basées sur la comparaison des PCSP de modèles 2012 et 2011 équivalents. Le montant de la réduction de prix dépend du modèle acheté. § Recevez jusqu'à 1 500 \$ de rabais sur les modèles 2011; le montant du rabais dépend du modèle acheté. Les promotions sont sujettes à changement ou annulation en tout temps et sans préavis. Visitez votre concessionnaire Ski-Doo participant pour obtenir tous les détails. Cette offre ne peut être transférée, échangée, vendue ou combinée à toute autre offre à moins d'indication à cet effet dans le présent document. L'offre n'est pas en vigueur là où la loi l'interdit. BRP se réserve le droit d'annuler ou de modifier en tout temps les spécifications, les prix, les designs, les caractéristiques, les modèles et leur équipement sans obligation de sa part. Consultez votre concessionnaire de motoneiges pour le choix d'un véhicule répondant à vos besoins spécifiques et portez une attention spéciale au guide du conducteur, à la vidéo et au manuel de sécurité ainsi qu'aux consignes de sécurité apparaissant sur votre motoneige. Conduisez toujours de façon responsable et sécuritaire. Portez toujours des vêtements de protection appropriés et un casque. 1107483



# LE MEGA-SOLDE

## ANNUEL MAZDA

### DÉPÊCHEZ-VOUS!

# 0% 84 MOIS

DE FINANCEMENT À L'ACHAT JUSQU'À



**2011 MAZDA2**

**\$12 990**

Frais de transport et préparation inclus. Taxes en sus.



**2011 MAZDA6**

**\$19 990**

Taxe sur l'air climatisé, frais de transport et préparation inclus. Taxes en sus.



**2011 MAZDA3**

**\$14 495**

Frais de transport et préparation inclus. Taxes en sus.



**2011 CX-7**

**\$23 950**

Taxe sur l'air climatisé, frais de transport et préparation inclus. Taxes en sus.



**2011 TRIBUTE**

**\$19 495**

Taxe sur l'air climatisé, frais de transport et préparation inclus. Taxes en sus.



**2011 CX-9**

**0% 72 mois OU 0% 36 mois\***

location

Visitez et aimez notre page Facebook et participez pour gagner un Ipod Touch d'une valeur de 500\$

Maison **mazda.ca**  
Saint-Félicien

**Vroom - Vroom**  
\* détails chez votre concessionnaire

418 679-1222

**CarrXpert**  
Carrossier expert  
418 679-4581



Pierre-Luc Verreault Directeur des ventes Manuel Dallaire Conseiller Denis Tremblay Conseiller Nathalie Vallée Directrice commerciale