

ÉDITION
SPÉCIALE

Le **PROGRÈS**
dimanche

Toit
moi



UNE FOURNAISE INTELLIGENTE

Chaleur et

confort

12 – dans votre maison

BÛCHES ÉCOLOGIQUES

Un rendement supérieur au bois

– 18



CONSTRUCTION
LAURENT LAPOINTE
RENOVATION

**GAGNEZ
EN FIABILITÉ**
POUR VOS PORTES
ET FENÊTRES

Jusqu'au 2 octobre
NOUS PAYONS

**TPS et
TVQ**

SUR TOUS LES PRODUITS LAFLAMME

 **Laflamme**

* S'applique que
sur les nouvelles
commandes chez
Laflamme.



**GRANDE
VENTE
surplus
d'inventaire**

**FENÊTRES
1^{RE} QUALITÉ
PLUSIEURS
GRANDEURS**

**PRIX
IMBATTABLES
jusqu'à**

50%

de
rabais

★ 1150, boul. St-Paul (Chicoutimi)

543-3391

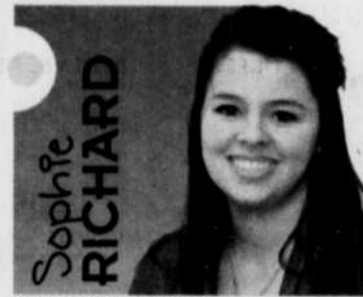
www.laurentlapointe.com

2321027

Innovation

Électroménagers

GE Profile présente sa dernière série de cuisinières



Sophie RICHARD
rédactrice publicitaire
srichard@lequotidien.com

La cuisine est le cœur et le centre névralgique de la plupart des foyers québécois.

En famille ou entre amis, on s'y retrouve pour célébrer, pour déguster de bons plats

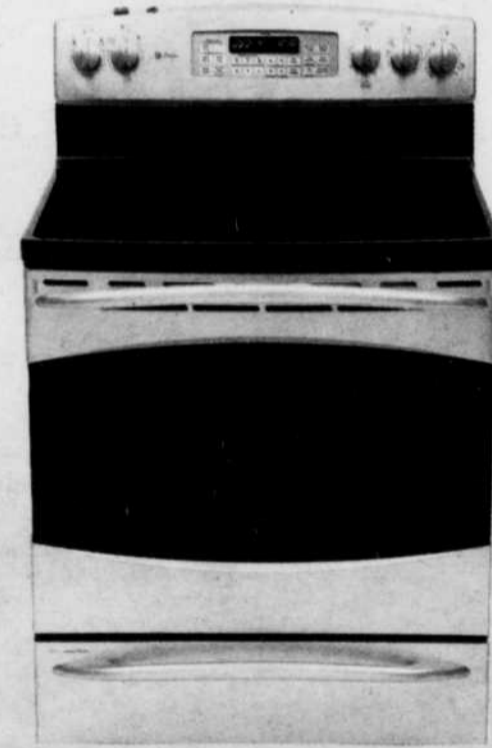
ou tout simplement pour discuter en bonne compagnie.

La cuisine est également le lieu de prédilection des chefs cuisiniers en herbe. Cette pièce maîtresse de la maison se doit donc d'être fonctionnelle, accueillante et chaleureuse, sans oublier à la fine pointe de la technologie.

C'est d'ailleurs cette dernière raison qui a incité GE Profile à redessiner sa gamme avant-gardiste de dix cuisinières à gaz et électriques de grande capacité, afin d'y inclure certaines caractéristiques recherchées par le consommateur d'aujourd'hui. Ainsi, GE Profile propose des espaces de cuisson à plusieurs éléments qui offrent une capacité de four défiant toute concurrence.

Parmi les nouveaux modèles de cuisinières ultraperformantes qui seront en vente chez les détaillants canadiens à compter de la fin septembre, on retrouve la cuisinière à four double. Celle-ci permet d'en faire plus en moins de temps. Il devient alors possible de faire cuire une tarte tout en faisant rôtir un poulet.

«Notre nouvelle gamme de cuisinières GE Profile offre 10 modèles qui présentent des surfaces permettant d'utiliser l'espace efficacement et assurent aux consommateurs une souplesse supérieure lorsqu'ils cuisinent, déclare Rebecca Brennan, directrice de la marque GE Profile.



L'un des nouveaux modèles de cuisinière proposés par GE Profile est celui comprenant un chauffe-aliment inférieur.

Crédit photo: GEMABE

Mario DESGAGNÉ
418-590-7232
Courtier immobilier

La Capitale
Saguenay-Lac-Saint-Jean
agence immobilière

LA NATURE À VOS PIEDS

BORD DE L'EAU 79 900 \$
SHIPSHAW: 2080, ch. Dumont. Très joli chalet abordable, habitable à l'année, coin très tranquille et paisible. Magnifique vue sur le lac, profitez de ce petit coin de paradis! À voir!

CHAMBORD: 18, rue de l'Avenir. Local commercial, libre immédiatement. En très bon état. Peut servir à toutes sortes de fonctions.

NE MANQUEZ PAS CES 2 PARADIS!

239 000 \$
TADOUSSAC: 634, ch. Moulin à baude. Avec sa vue sur le majestueux fleuve St-Laurent, elle n'attend que vos soupis d'émerveillement. Situé près du golf. Venez voir!

SAINTE-ROSE-DU-NORD: 102, ch. du Lac-Rouge. Beau grand terrain avec vue superbe sur la nature, habitable à l'année. Plusieurs rénovations réalisées en 2010.

Faites affaires avec plus qu'un agent

Plusieurs compétences pour vous diriger dans votre achat:

- Construction résidentielle
- Électricité
- Plomberie - chauffage

APPELEZ-MOI!
418-818-8858
btremblay@lacapitalevendu.com

Bertrand Tremblay
Courtier Immobilier

La Capitale
Saguenay-Lac-Saint-Jean
agence immobilière

PRIX RÉVISÉ **OCCASION D'AFFAIRE** **PRIX RÉDUIT**

SAINT-AMBROISE: 43, rue L'Espérance Ouest. Belle grande maison bien décorée avec abri d'auto garage, 5 chambres, 2 salles de bains, refaite à neuf. Dans un beau quartier et près de tous les services.

RÉGIN: 121, rue Brassard. Soyez votre propre patron chez vous à peu de frais! Maison tout brique, 3 chambres avec 3 salles de bains, bien située dans un secteur paisible et recherché avec beaucoup de possibilités: restaurant, gîte, salon de coiffure, bi-génération ou autre.

ST-AMBROISE: 38, de la Prairie. Belle maison mobile, 2 ch., 1 s. de bains, garage 14' x 16' isolé, située près de tous les services, sans voisin arrière, à proximité de l'arène et sentiers de motoneiges/VTT.

BIEN RÉNOVÉE **VUE SUR LE SAGUENAY** **A REVENIR**

JONQUIÈRE: 2012, rue de Montfort. Jolie maison refaite (intérieur et extérieur), 2 chambres, une salle de bains, armoires en chêne, près de tous les services. À voir absolument.

ST-AMBROISE: 4, rue de la Décharge. Site exceptionnel, beau grand terrain de 4663,7 m², au bord du Saguenay, navigable, accessible à l'année, boisé (cèdre). À voir absolument.

SAINT-AMBROISE: 153, Gaudreault. Décorée au goût du jour, refaite à neuf, avec revenu 4 1/2 à 325 \$/mois, entrée ind. 2 ch., poss. d'une 3^e. Très bien située, à prox. de l'arène, centres sociaux, parc et sentier de motoneige/VTT. À voir absolument!

La Capitale
Saguenay-Lac-Saint-Jean
agence immobilière

ST-FULGENCE: 52, Vallin. Charmante maison avec vue sur le Saguenay, escalier en bois avec garde en fer forgé. Beau grand terrain, belle galerie plus patio traité sur toute la longueur. Intérieur chaleureux, grandes pièces. Garage fini et équipé.

JONQUIÈRE: 3391, des Anémones. Maison 2 étages, jumelée sous-sol fini. Cuisine refaite au complet en 2010, salle de bains au sous-sol refaite en 2009. Impeccable, style anglais, terrain de 13 000 pi ca., sans voisin arrière avec patio et piscine, du roc à palier en toile de fond. Rue en élit.

FERME/FERMETTE
CANTON TREMBLAY: 3105, Ste-Geneviève. Maison avec terre plane de 335 acres drainés, dont 265 cultivés. Avec bâtiment et équipement pour l'équitation. Site superbe, à 10 min. de la ville.

PRIX RÉVISÉ
VUE PANORAMIQUE
CHICOUTIMI: 111, rue Catherine. Design unique, spacieuse. Plafond cathédrale, foyer, planchers de bois franc, située dans un rond-point. Vue sur les monts Kalin et le Saguenay, sans voisin arrière. Demandez une visite!

Performance top 100⁺ pendant 10 années consécutives et 2009
*Voir règlement au Niveau La Capitale

Jérôme CÔTÉ
418-818-2411
courtier immobilier

Gilles PARRROT
418-550-5919
COURTIER IMMOBILIER AGRÉÉ

La Capitale
Saguenay-Lac-Saint-Jean
AGENCE IMMOBILIÈRE

NOUVEAUTÉ
CHICOUTIMI
805 #5, des Saguenéens.
Voici un style de vie recherché! De plus son site vous enchantera! Qualité de construction et finition intérieure de prestige, juste une visite!

URGENT!!
Recherchons immeubles à revenus, Chicoutimi, Jonquière, Chicoutimi-Nord, La Baie, de duplex à multi-logements!

LATERRIÈRE
134, Bel-Air.
Architecture impressionnante, vous aimerez son hall d'entrée, sa vaste cuisine sur plancher chauffant, salle à manger formelle, très lumineuse... À voir!

COMMERCIAL
CHICOUTIMI
2395-97, boul. Talbot.
Terrain commercial et immeuble à revenu sur un terrain de plus de 85 000 pi². Visibilité assurée!

Céline BOUFFARD
418-550-2680
Bilingue
COURTIER IMMOBILIER AGRÉÉ

Visitez d'autres propriétés au : www.celinebouffard.com

a
S

de
e 10
es
li-
et
eurs

re
rice

ux
de
és
est
ant
fe-
ur.



Selon nos recherches exclusives, les consommateurs très occupés désirent des électroménagers qui permettent de gagner du temps tout en proposant un style moderne pour la maison.

Nous avons pris en considération leurs commentaires et avons redessiné notre nouvelle gamme de cuisinières GE Profile, afin qu'elles soient élégantes tout en demeurant fonctionnelles, et que leur espace de cuisson efficace et de capacité accrue assure une plus grande souplesse.

Pour plus de renseignements, communiquez avec un détaillant des électroménagers GE Profile.

La Capitale
Saguenay-Lac-Saint-Jean
agence immobilière



CHICOUTIMI: 915, Comeau. Rénové bungalow tout briqué avec abri d'auto, 2 salles de bains, 4 chambres (poss. de 5), rénovations complètes à l'intérieur.
*Aline Duchesne 418-817-2772



CANTON TREMBLAY: 250, route Madoc. Pour un chez-soi paisible, espace et confort, tout briqué, garage double, aucun voyant. Grand hall d'entrée, foyer au salon, planchers bois franc, sauna. *Aline Duchesne 418-817-2772



CHICOUTIMI: 323, rue Bellevue. Soyez confortables! Prés de tous les services, tout briqué, cuisine superbe, grandes pièces, terrain immense. C'est facile de l'aider.
*Aline Duchesne 418-817-2772



JONQUIÈRE: 2167, rue Burrows. Très beau jumelé, planchers de bois noble sur 2 étages, 2 chambres à l'étage, 2 salles de bains. Grand terrain immense dans un beau secteur à voir!
*Aline Duchesne: 418-817-2772



CHICOUTIMI: 433, Chapais. Maison près de plusieurs services. Rez-de-chaussée planchers en bois et céramique, terrain bien aménagé, grand stationnement.
*Aline Duchesne 418-817-2772

Aline DUCHESNE

418-817-2772

courtier immobilier

2343662



Isabelle DUGUAY

418-818-3000

Grâce à votre confiance et à votre fidélité:
1^{er} VENDEUR AU QUÉBEC

1^{er} INSCRIPTEUR pour tout le Saguenay
1^{er} VENDEUR pour tout le Saguenay
avec le réseau immobilier La Capitale.



VISITE LIBRE dimanche de 14 h à 16 h



LIBRE IMMÉDIATEMENT

CHICOUTIMI: 640, rue du Chemin-du-Golf. Un quartier superbe, accessible et une propriété prête à vous recevoir avec chic, fonctionnalité et prestige. Possibilité de 4 chambres.



ST-HONORÉ: 330, des Chalets. Tout y est, le passé et le présent. Style rustique et contemporain, à deux pas de la ville et de la campagne. Croyez-moi, de toute beauté!



CHICOUTIMI: 1212, Joseph-Dandurand. Prés de tous les services, de belles grandes pièces et fonctionnelles et plus rénovées, terrain plat et piscine hors terre. Apprêtez-vous pour ne pas être déçus.

MAISONS-VEDETTES



JONQUIÈRE: 2204-2208, des Liets. Secteur St-Jean-Eudes, enfin on ne paie pas plus cher que le locataire et sous avants 3 ch., 1 s. de bains et 1 s. d'eau. Le loyer rapporte 400 \$ n.c. n.e. DÉPÊCHEZ-VOUS!



ST-AMBROISE: 15, rue du Pont. Vous êtes habile et votre budget est restreint. Appelez-moi vite, j'ai ce qu'il vous faut. Incroyable seulement 110 000 \$.



ST-HONORÉ: 691, rue Villeneuve. Située dans un nouveau développement, cette propriété vous charme! Garantie construction neuve.

PEU IMPORTE LA BANNIÈRE, NOUS POUVONS VENDRE
TOUTES LES MAISONS



NOUVEAU PRIX: 329 900 \$

CHICOUTIMI: 283, Jacques-Cartier. Beau, moderne, lumineux, espace et confort, fonctionnel. Les avantages d'après l'achat avec le charme d'un lieu bien pensé pour votre plaisir. www.isabelleduguay.com



289 000 \$

ST-HONORÉ-DU-NORD: 182, ch. du Lac Nevego. Dans un décor élégant, une propriété récente offrant le confort, une cuisine et un salon, deux 1/2 salles de bains, habitable à l'année, libre rapidement.



299 900 \$

CHICOUTIMI: 254, rue Rigault. Nouvelle résidence avec vue sur le lac Saguenay à un prix très raisonnable. Deux nouvelles salles de bain rénovées avec bois, 3 chambres, 2 salles de bains et un belvédère boisé.



NOUVEAU PRIX 229 900 \$

CHICOUTIMI: 803, Desrochers. Nouvelle maison de 3 ch., dans le quartier de la Pêche. Grand terrain plat. Et s'il faut que vous



159 900 \$

CHICOUTIMI: 783, Caron. La maison moderne avec un grand espace de vie, cuisine moderne, deux garages. Pour ce prix, dépêchez-vous!



369 900 \$

CHICOUTIMI: 6006, Portage-des-Roches Nord. Dans une belle rue, le confort, le charme, un terrain idéal à l'arrière-cour, et un petit jardin en coup d'œil. Dans la maison, une merveille.



149 900 \$ (770)

154 900 \$ (772)

CHICOUTIMI: 778-772, Roberval. Idéal au H de temps, idéal pour le prix d'un logement à être rénové. Appelez-moi vite!



179 900 \$

CHICOUTIMI-NORD: 454, Chapais. Belle résidence rénovée au H des ans, 5 chambres, 3 salles de bain.



184 900 \$ + taxes

CONDO

CHICOUTIMI: 283, Herbiolles. Un coin de paradis où il ne manque plus que votre signature, venez vous installer à votre goût pour une retraite bien méritée et sur un beau terrain. 2 chambres avec vue.



NOUVEAU PRIX 239 900 \$

CHICOUTIMI: 467, Marie-Chapdelaine. Moderne résine et prix qui parle, de l'entrée que vous, sur un terrain immense à l'arrière-cour, un petit coin de paradis, une vraie maison d'aujourd'hui!



199 900 \$

DUPLEX

CHICOUTIMI: 282, rue Ducharme. Offrez-vous la possibilité à deux pas de l'école de la Saguenay (3 logements). Le 2^e log. pourrait être rénové, agrandi, avec un rez-de-chaussée rénové.



169 900 \$

CHICOUTIMI: 1238, Roberval. Un grand coin de paradis, c'est à deux pas de la rénovée! 3^e log. avec un petit garage, un beau terrain, un rez-de-chaussée de plus! Et ce n'est que le début!



239 000 \$

CHICOUTIMI: 228, Pappas. Superbe propriété, terrain et décorés de 80 ans, 4 chambres (possibilité de 5), 2 salles de bains complètes et un beau grand salon. Grande terrasse pavée. Et ne manquez pas votre belle famille. Faites vite!



224 900 \$

CHICOUTIMI-NORD: 153, Juchereau. Nouvelle maison de 3 chambres, 2 salles de bains. Située dans un beau quartier, une vraie maison.



419 900 \$

JONQUIÈRE: 1621, rue Castner. Située dans un quartier de professionnels. Cette belle maison rénovée avec boiseries, 4 chambres, 2 salles de bains, beau terrain, piscine chauffée.



239 900 \$

DUPLEX

JONQUIÈRE: 3413-3414, Ste-Catherine. Maison avec loggia de 4-1/2 pièces, tout rénové à 165 000 \$ avec un superbe terrain, 2 chambres au rez-de-chaussée, grand terrain à voir rapidement!



154 900 \$

JONQUIÈRE: 3349, des Violettes. Juste et vous allez vous l'acheter au meilleur des prix. C'est vraiment un bon deal.



169 900 \$

LA BAIE: 862, Charlevoix-Gaspésie. Par sa propre et sa classe, elle rend l'ordinaire EXTRAORDINAIRE. Calme et sérénité à son dévoué. Quand on dit rien à faire, il n'y a rien à faire. Dépêchez-vous!



NOUVEAU PRIX 139 900 \$

LA BAIE: 2242, des Gaudiniers. Un projet permettant d'y vivre sereinement dans une grande maison. Prix très et grands espaces, que voulez-vous de mieux?



329 900 \$

LA BAIE: 1313, Adolphe-Groves. Conçue dans la beauté, elle vous offre une construction faite de béton, fonctionnelle et polyvalente, imaginativement une coup de feu à voir!



109 900 \$

CHICOUTIMI: 323, rue Bellevue. Soyez confortables! Prés de tous les services, tout briqué, cuisine superbe, grandes pièces, terrain immense. C'est facile de l'aider.
*Aline Duchesne 418-817-2772



294 500 \$

DUPLEX

LA BAIE: 702-704, St-François. Nouvelle résidence aux loggia à l'étage, lumineuse avec plancher de bois Acacia et lambris. Située dans un beau quartier de la Baie de l'Est. Piscine chauffée et beau terrain arboré.



249 900 \$

CONSTRUCTION 2009

LATERRIÈRE: 7578, Portage-des-Roches Nord. Maison neuve à prix incroyable, rez-de-chaussée, garage. Que demander de plus que d'être au Portage? Libre immédiatement.



149 900 \$

CHICOUTIMI-NORD: 187, Lacordaire. Très belle maison par la grande table de travail, idéale pour les résidents frontaliers, 3 chambres au rez-de-chaussée, face à un terrain à partir de voir de la maison par!



279 000 \$

LATERRIÈRE: 4224, chemin St-Paul. Plus-joli (superbe) Appareil complet, idéalement d'air, 5 chambres, 2 salles de bains, chauffage radiant.



NOUVEAU PRIX: 279 900 \$

LAC DOCTEUR

SAINT-HONORÉ: 346, Lévesque. Dans la pureté et l'élégance, un chalet, lumineux, espace et la nature. Sur le bord de lac. Quel lieu de vie!



199 900 \$

CHICOUTIMI-NORD: 234, Giffard. Superbe propriété avec garage 20' x 20' (révis), tout est rénové, rien à y faire, 4 chambres, 2 salles de bain, à qui la chance!



NOUVEAU PRIX 149 900 \$

FALGOUYER: 73, 4^e Rang. Nouvelle résidence située près de la Saguenay, grand terrain avec accès au lac, zone agricole. C'est à voir!



239 000 \$

TADOUSSAC: 634, ch. Moutin à bascule. Avec sa vue sur le magnifique lac St-Louis, elle s'annonce que ses regards d'immensité. Située tout près du Golf et à quelques minutes du village touristique de Tadoussac. C'est à voir!



84 900 \$

CHALET

SAINT-HONORÉ-DU-NORD: 33, Lac Beauport. À deux pas de la Saguenay, au Lac Beauport, offrez-vous le plaisir de la détente dans un chalet de charme et un terrain très bien arboré. 2 chambres et un grand salon. Une vraie maison de campagne. Le stationnement de 400 m. de long est un vrai plaisir. Dépêchez-vous!



155 000 \$

CANTON TREMBLAY: 208, St-Jovite. Propriété lumineuse et accueillante avec loggia, 5 pièces, chauffage, éclairé. De suite s'il vous plaît!



124 900 \$

LATERRIÈRE: 182, chemin du Lac Grand. Le site idéal à deux pas de la ville, l'habitat moderne et rustique à l'ouest de la Saguenay, 2 chambres. Une propriété au bord de l'eau, loggia, grand espace pour bricoler (non-habitable).

Faites une visite virtuelle de nos maisons sur
www.isabelleduguay.com

2343150

Peinture

Éclatante et audacieuse

Une entrée haute en

(EN)— Plus souvent qu'autrement, la première impression que l'on a en pénétrant dans une pièce est celle que l'on gardera en tête même après de multiples visites. Lorsque vos invités franchissent le seuil de votre demeure, quelle est leur impression de votre domicile?

«L'entrée de votre maison est un prolongement de votre

tapis d'accueil», affirme Sophie Bergeron, directrice de la couleur et du design chez Benjamin Moore. «Qu'elle soit minuscule, longue et étroite, ou vaste et spacieuse, l'entrée ne peut être négligée dans vos plans de décoration.

Même si la surface ne se prête pas à l'ajout de meubles, il faut porter une attention particulière au choix des couleurs, car ce sont elles qui

donnent le ton à votre espace de vie», explique-t-elle.

Madame Bergeron fait entre autres référence à cette teinte lumineuse et rafraîchissante de Benjamin Moore, poire verte; elle respire d'éclat, même si elle figure du côté froid du spectre.

Cette explosion énérgique de vert révèle des goûts très affirmés en matière de déco-

ration qui se traduisent partout dans la maison dans des combinaisons de couleurs audacieuses.

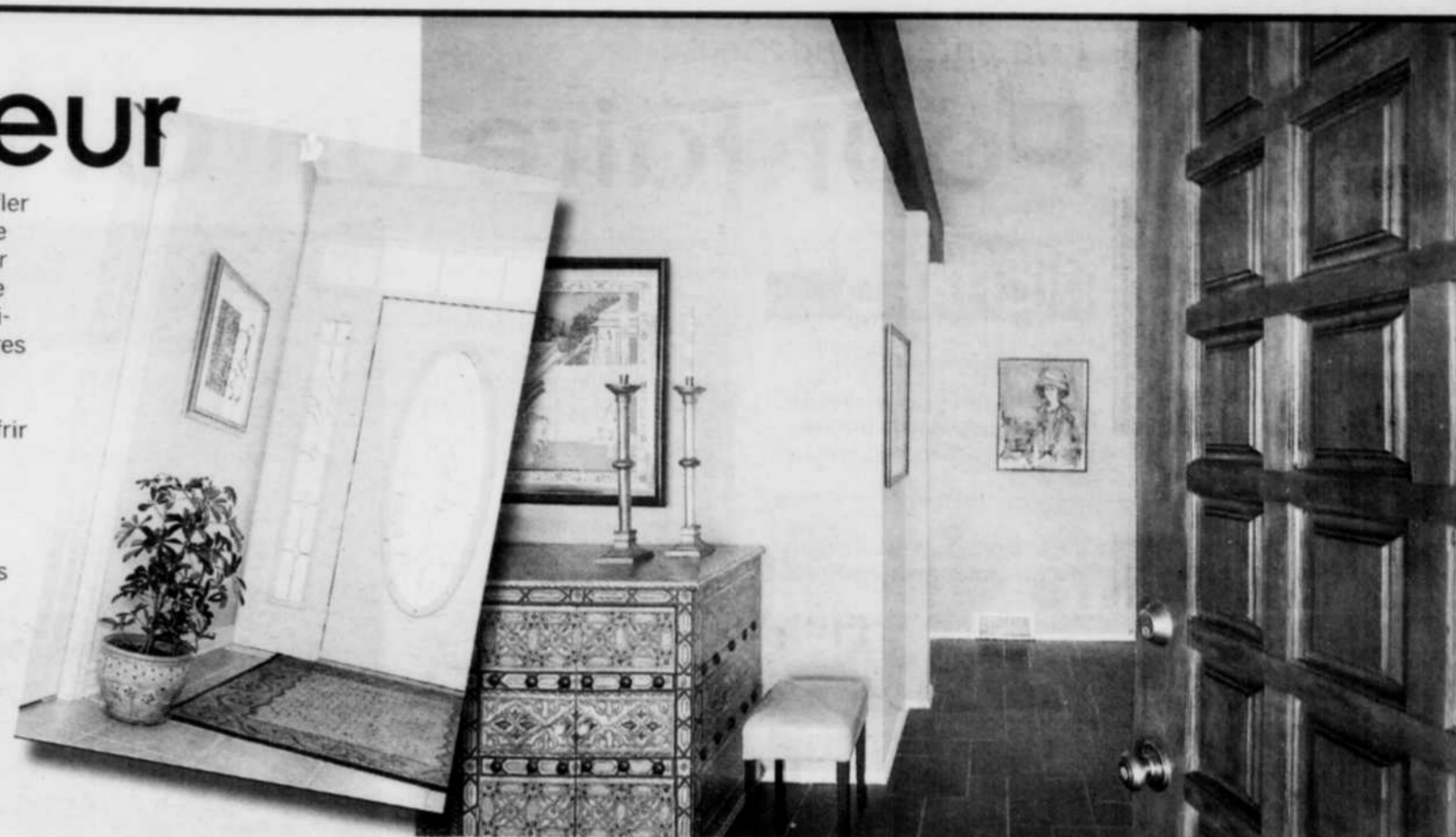
Pour agrémenter une entrée de petites dimensions, Sophie Bergeron suggère de s'en tenir à une seule couleur pour les murs et plafonds.

«Même dans un appartement dont l'entrée est à peine assez spacieuse pour deux

couleur

personnes, pensez à insuffler une chaleur à ce minuscule espace grâce à une couleur telle que «rouge navajo» de Benjamin Moore, à un éclairage judicieux et des ferrures de porte soigneusement sélectionnées. Même ces simples détails peuvent offrir un impact impressionnant dans un espace restreint», conclut-elle.

Pour d'autres suggestions de couleurs, visitez le site www.benjaminmoore.ca



www.lacapitalevenu.com/saglac

Visite libre aujourd'hui de 14 h à 16 h. Nos courtiers ont hâte de vous rencontrer dans votre future demeure.

| | | |
|---|---|---|
| <p>ST-HONORÉ: 711, rue Ylleneuve. Maison neuve 2005 certains travaux sans à terminer par les vendeurs ou à discuter. Matériaux haut de gamme. Garage 22 x 28 à voir absolument.</p> <p>*Michelle Jean: 418 817-1775</p> <p>*Carole Lévesque: 418 540-2076</p> | <p>PRIX RÉDUIT</p> <p>CHICOUTIMI: 100, rue Adrien. Libre immédiatement, magnifique propriété de 5 ch. près de tous les services. Je vous y attends!</p> <p>*Huguette Dupuis: 418 817-5155</p> | <p>CHICOUTIMI: 311, rue Ste-Élisabeth. Libre immédiatement, magnifique propriété de 5 ch. près de tous les services. Je vous y attends!</p> <p>*Laurier Dufour: 418-543-5511</p> |
| <p>JONQUIÈRE: 1880, rue Price. Coprite 1 1/2 étages, terrain immense avec garage, 3 ch., situé tout près du centre-ville. Idéal comme première maison à petit prix. Libre rapidement à qui la chance!</p> <p>*Denise Tréna: 418-557-5556</p> | <p>TRANSFERT</p> <p>CHICOUTIMI: 490, Hiverdendes. Très belle maison de 5 ch., cuisine exceptionnelle, compteur de grains, étrange chauffage, 2 salles de bain, terrain plat avec piscine, patio et menu.</p> <p>*Gyline Gagnon: 418-540-4830</p> | <p>CHICOUTIMI: 117, rue Laniel. Très belle maison de 5 ch., cuisine exceptionnelle, compteur de grains, étrange chauffage, 2 salles de bain, terrain plat avec piscine, patio et menu.</p> <p>*Gyline Gagnon: 418-540-4830</p> |
| <p>NOUVEAU 269 000 \$</p> <p>CHICOUTIMI: 1993, rue des Marfais. Très belle maison construite en 2002 avec garage, 3 chambres de chambre et 7 au sous-sol. Grande cuisine très fonctionnelle, possibilité d'ajouter un 2^e étage. Beau terrain immense.</p> <p>*Gyline Gagnon: 418-540-4830</p> | <p>OCCUPATION IMMÉDIATE</p> <p>CHICOUTIMI: 1659, des Grands-Ducs, app. 6. Magnifique condo de 13 x 40 avec foyer, verrière et terrasse.</p> <p>*Louise Bellay: 418-820-3198</p> | <p>TRANSFERT</p> <p>CHICOUTIMI-NORD: 148, rue St-Eloi. Maison familiale, 4 chambres, plancher de bois au rez-de-chaussée, armoire rétro, salle de bain avec douche et bain en coin. C'est une pièce en main. Faites voir!</p> <p>*Josée Gagnon: 418-541-0528</p> |
| <p>N'HESITEZ PLUS!</p> <p>LA BAIE: 1622, des Épinettes. Intérieur incroyable! Nouvelle au complet! Belles grandes pièces! Entretien à volonté. Un décor au goût de par excellence.</p> <p>*Gilles Parrot: 418 550-5919</p> <p>*Dominic Marier: 418 290-2031</p> | <p>CHICOUTIMI: 137, Johanna. Boutillon de 3 chambres, possibilité d'en 4, secteur recherché, plancher de bois et stratifié, fenêtres PVC, pièces lumineuses, garage, voiture rétro vpt. 2010. Faites une offre!</p> <p>*Denise Blanchette: 418-820-6277</p> | <p>SAINT-DAVID-DE-FALARDEAU: 203, de Vall. Offrez-vous le plaisir de passer l'hiver au Valouvet aux pieds des pentes et des pistes de montagne.</p> <p>*Suzette Carrier: 418 591-0241</p> |

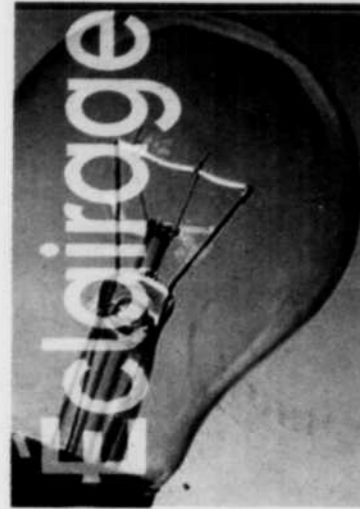


Chicoutimi: 418-543-5511 Alma: 418-668-4578 Chibougamau: 418-770-7076
 Jonquières: 418-548-9192 Roberval: 418-275-5512 Sans frais: 1-877-543-5511
 La Baie: 418-697-5511 Dolbeau-Mistassini: 418-276-6797 418-276-0732 418-276-6067

Saguenay-Lac-Saint-Jean

agence immobilière

| | | | | |
|---|--|---|--|---|
| <p>NOUVEAU</p> <p>JONQUIÈRE: 2771, rue Alexander. Superbe jumelé. Entrée est asphaltée, garage, piscine et patio. À voir!</p> <p>*Vicky Dufresne: 418-818-2987</p> | <p>NOUVEAU</p> <p>CHICOUTIMI: 790, des Claires. Grand bungalow + ain d'ain, 3 chambres au rez-de-chaussée, possibilité de 3 au sous-sol. Prix très raisonnable. Terrain immense. À voir!</p> <p>*Denise Blanchette: 418-820-6277</p> | <p>NOUVEAU PRIX</p> <p>CHICOUTIMI: 290, St-Armand. Sur dalle de béton, sans voir arrière, situé dans un secteur tranquille et recherché. Intérieur et jardin changés, 3 ch à l'étage avec salle de bain. Grande mise (2 étages). Pour se faire rapidement.</p> <p>*Denise Blanchette: 418-820-6277</p> | <p>NOUVEAU PRIX</p> <p>CHICOUTIMI: 95, St-Nicolas. Résidence vraiment exceptionnelle. Pièces sur pièces. Terrain magnifique!</p> <p>*Suzette Carrier: 418 591-0241</p> | <p>NOUVEAU PRIX</p> <p>CHICOUTIMI: 419, côte St-Ande. Une belle entrée qui a à conserver son cachet. 3 chambres à l'étage, cuisine rétro, planchers bois. Terrain paysager avec terrasse en pierre. Libre début octobre.</p> <p>*Denise Blanchette: 418-820-6277</p> |
| <p>NOUVEAU</p> <p>CHICOUTIMI: 639, des Chardonnet. Propriété de 3 chambres avec revenus dans un secteur recherché. Rénovations intérieures 1998-1999. À voir!</p> <p>*Jean-Roch Girard: 418-818-6484</p> | <p>NOUVEAU</p> <p>LA BAIE: 1911-1941-1971, av. John-Kane. Ensemble immobilier de 3 blocs de 12 logements, bons revenus.</p> <p>*Jean-Roch Girard: 418-818-6484</p> | <p>NOUVEAU</p> <p>SHIPSHAW: 4520, rue des Cyprès. Grand terrain sans voir arrière à 2 min. de l'école, garage chauffé, aire ouverte, 5 ch., terrain aménagé.</p> <p>*Jean-Roch Girard: 418-818-6484</p> | <p>NOUVEAU</p> <p>STE-ROSE-DU-NORD: Rue du Quai, 9 superbes terrains dont certains avec vue sur le Saguenay. Vous cherchez un bel environnement? C'est ici qu'il faut venir.</p> <p>*Louyse St-Laurent: 418-812-0705</p> | <p>NOUVEAU</p> <p>CHICOUTIMI: 2088, rue Jean. 3 ch à coucher, 2 salles de bain. Meublé et magnifique site sur le bord de la rivière Chicoutimi.</p> <p>*Louyse St-Laurent: 418-812-0705</p> |
| <p>NOUVEAU</p> <p>SHIPSHAW: 3125, ch. Baily. Un site enchanteur pour les adeptes de chevaux comprenant résidence, petit lac privé, grande cour de 9 bores avec salon des cavaliers, accès extérieurs et manège. Sancer à proximité! À voir!</p> <p>*Laurier Dufour: 418-695-2943</p> | <p>NOUVEAU</p> <p>JONQUIÈRE: 1957, rue DuBoisson. Cils en main, dans un secteur recherché et tranquille. Aucun voisin à l'arrière. Terrain aménagé, garage, verrière, décoration intérieure au goût du jour, 3 chambres, à voir!</p> <p>*Laurier Dufour: 418-695-2943</p> | <p>NOUVEAU</p> <p>SHIPSHAW: 5441, route Jean. Amant de la nature et chevaux, petit coin de paradis. Superbe maison ayant subi beaucoup de rénos. 4 ch., 41 hectares de terrain boisé. Écurie, garage, piscine et patio.</p> <p>*Laurier Dufour: 418-695-2943</p> | <p>NOUVEAU</p> <p>LATERRIÈRE: 5825, Portage-des-Roches Nord. Résidence de luxe, 1 1/2 étages, 11 pièces. Grand terrain de 53 838,93 pi ca, bordé par l'eau, navigable.</p> <p>*Pier-Luc Fournier: 418-540-5461</p> <p>*Gilles Fournier: 418-820-7244</p> | <p>NOUVEAU</p> <p>LATERRIÈRE: 2629, ch. de la Batture-St-Paul. Superbe propriété située sur un site enchanteur. Disponible immédiatement. À qui la chance?</p> <p>*Alain Maltais: 418-690-2900</p> |
| <p>NOUVEAU</p> <p>SHIPSHAW: 3125, ch. Baily. Un site enchanteur pour les adeptes de chevaux comprenant résidence, petit lac privé, grande cour de 9 bores avec salon des cavaliers, accès extérieurs et manège. Sancer à proximité! À voir!</p> <p>*Laurier Dufour: 418-695-2943</p> | <p>NOUVEAU</p> <p>JONQUIÈRE: 1957, rue DuBoisson. Cils en main, dans un secteur recherché et tranquille. Aucun voisin à l'arrière. Terrain aménagé, garage, verrière, décoration intérieure au goût du jour, 3 chambres, à voir!</p> <p>*Laurier Dufour: 418-695-2943</p> | <p>NOUVEAU</p> <p>SHIPSHAW: 5441, route Jean. Amant de la nature et chevaux, petit coin de paradis. Superbe maison ayant subi beaucoup de rénos. 4 ch., 41 hectares de terrain boisé. Écurie, garage, piscine et patio.</p> <p>*Laurier Dufour: 418-695-2943</p> | <p>NOUVEAU</p> <p>LATERRIÈRE: 5825, Portage-des-Roches Nord. Résidence de luxe, 1 1/2 étages, 11 pièces. Grand terrain de 53 838,93 pi ca, bordé par l'eau, navigable.</p> <p>*Pier-Luc Fournier: 418-540-5461</p> <p>*Gilles Fournier: 418-820-7244</p> | <p>NOUVEAU</p> <p>LATERRIÈRE: 2629, ch. de la Batture-St-Paul. Superbe propriété située sur un site enchanteur. Disponible immédiatement. À qui la chance?</p> <p>*Alain Maltais: 418-690-2900</p> |
| <p>NOUVEAU</p> <p>SHIPSHAW: 3125, ch. Baily. Un site enchanteur pour les adeptes de chevaux comprenant résidence, petit lac privé, grande cour de 9 bores avec salon des cavaliers, accès extérieurs et manège. Sancer à proximité! À voir!</p> <p>*Laurier Dufour: 418-695-2943</p> | <p>NOUVEAU</p> <p>JONQUIÈRE: 1957, rue DuBoisson. Cils en main, dans un secteur recherché et tranquille. Aucun voisin à l'arrière. Terrain aménagé, garage, verrière, décoration intérieure au goût du jour, 3 chambres, à voir!</p> <p>*Laurier Dufour: 418-695-2943</p> | <p>NOUVEAU</p> <p>SHIPSHAW: 5441, route Jean. Amant de la nature et chevaux, petit coin de paradis. Superbe maison ayant subi beaucoup de rénos. 4 ch., 41 hectares de terrain boisé. Écurie, garage, piscine et patio.</p> <p>*Laurier Dufour: 418-695-2943</p> | <p>NOUVEAU</p> <p>LATERRIÈRE: 5825, Portage-des-Roches Nord. Résidence de luxe, 1 1/2 étages, 11 pièces. Grand terrain de 53 838,93 pi ca, bordé par l'eau, navigable.</p> <p>*Pier-Luc Fournier: 418-540-5461</p> <p>*Gilles Fournier: 418-820-7244</p> | <p>NOUVEAU</p> <p>LATERRIÈRE: 2629, ch. de la Batture-St-Paul. Superbe propriété située sur un site enchanteur. Disponible immédiatement. À qui la chance?</p> <p>*Alain Maltais: 418-690-2900</p> |
| <p>NOUVEAU</p> <p>SHIPSHAW: 3125, ch. Baily. Un site enchanteur pour les adeptes de chevaux comprenant résidence, petit lac privé, grande cour de 9 bores avec salon des cavaliers, accès extérieurs et manège. Sancer à proximité! À voir!</p> <p>*Laurier Dufour: 418-695-2943</p> | <p>NOUVEAU</p> <p>JONQUIÈRE: 1957, rue DuBoisson. Cils en main, dans un secteur recherché et tranquille. Aucun voisin à l'arrière. Terrain aménagé, garage, verrière, décoration intérieure au goût du jour, 3 chambres, à voir!</p> <p>*Laurier Dufour: 418-695-2943</p> | <p>NOUVEAU</p> <p>SHIPSHAW: 5441, route Jean. Amant de la nature et chevaux, petit coin de paradis. Superbe maison ayant subi beaucoup de rénos. 4 ch., 41 hectares de terrain boisé. Écurie, garage, piscine et patio.</p> <p>*Laurier Dufour: 418-695-2943</p> | <p>NOUVEAU</p> <p>LATERRIÈRE: 5825, Portage-des-Roches Nord. Résidence de luxe, 1 1/2 étages, 11 pièces. Grand terrain de 53 838,93 pi ca, bordé par l'eau, navigable.</p> <p>*Pier-Luc Fournier: 418-540-5461</p> <p>*Gilles Fournier: 418-820-7244</p> | <p>NOUVEAU</p> <p>LATERRIÈRE: 2629, ch. de la Batture-St-Paul. Superbe propriété située sur un site enchanteur. Disponible immédiatement. À qui la chance?</p> <p>*Alain Maltais: 418-690-2900</p> |
| <p>NOUVEAU</p> <p>SHIPSHAW: 3125, ch. Baily. Un site enchanteur pour les adeptes de chevaux comprenant résidence, petit lac privé, grande cour de 9 bores avec salon des cavaliers, accès extérieurs et manège. Sancer à proximité! À voir!</p> <p>*Laurier Dufour: 418-695-2943</p> | <p>NOUVEAU</p> <p>JONQUIÈRE: 1957, rue DuBoisson. Cils en main, dans un secteur recherché et tranquille. Aucun voisin à l'arrière. Terrain aménagé, garage, verrière, décoration intérieure au goût du jour, 3 chambres, à voir!</p> <p>*Laurier Dufour: 418-695-2943</p> | <p>NOUVEAU</p> <p>SHIPSHAW: 5441, route Jean. Amant de la nature et chevaux, petit coin de paradis. Superbe maison ayant subi beaucoup de rénos. 4 ch., 41 hectares de terrain boisé. Écurie, garage, piscine et patio.</p> <p>*Laurier Dufour: 418-695-2943</p> | <p>NOUVEAU</p> <p>LATERRIÈRE: 5825, Portage-des-Roches Nord. Résidence de luxe, 1 1/2 étages, 11 pièces. Grand terrain de 53 838,93 pi ca, bordé par l'eau, navigable.</p> <p>*Pier-Luc Fournier: 418-540-5461</p> <p>*Gilles Fournier: 418-820-7244</p> | <p>NOUVEAU</p> <p>LATERRIÈRE: 2629, ch. de la Batture-St-Paul. Superbe propriété située sur un site enchanteur. Disponible immédiatement. À qui la chance?</p> <p>*Alain Maltais: 418-690-2900</p> |
| <p>NOUVEAU</p> <p>SHIPSHAW: 3125, ch. Baily. Un site enchanteur pour les adeptes de chevaux comprenant résidence, petit lac privé, grande cour de 9 bores avec salon des cavaliers, accès extérieurs et manège. Sancer à proximité! À voir!</p> <p>*Laurier Dufour: 418-695-2943</p> | <p>NOUVEAU</p> <p>JONQUIÈRE: 1957, rue DuBoisson. Cils en main, dans un secteur recherché et tranquille. Aucun voisin à l'arrière. Terrain aménagé, garage, verrière, décoration intérieure au goût du jour, 3 chambres, à voir!</p> <p>*Laurier Dufour: 418-695-2943</p> | <p>NOUVEAU</p> <p>SHIPSHAW: 5441, route Jean. Amant de la nature et chevaux, petit coin de paradis. Superbe maison ayant subi beaucoup de rénos. 4 ch., 41 hectares de terrain boisé. Écurie, garage, piscine et patio.</p> <p>*Laurier Dufour: 418-695-2943</p> | <p>NOUVEAU</p> <p>LATERRIÈRE: 5825, Portage-des-Roches Nord. Résidence de luxe, 1 1/2 étages, 11 pièces. Grand terrain de 53 838,93 pi ca, bordé par l'eau, navigable.</p> <p>*Pier-Luc Fournier: 418-540-5461</p> <p>*Gilles Fournier: 418-820-7244</p> | <p>NOUVEAU</p> <p>LATERRIÈRE: 2629, ch. de la Batture-St-Paul. Superbe propriété située sur un site enchanteur. Disponible immédiatement. À qui la chance?</p> <p>*Alain Maltais: 418-690-2900</p> |
| <p>NOUVEAU</p> <p>SHIPSHAW: 3125, ch. Baily. Un site enchanteur pour les adeptes de chevaux comprenant résidence, petit lac privé, grande cour de 9 bores avec salon des cavaliers, accès extérieurs et manège. Sancer à proximité! À voir!</p> <p>*Laurier Dufour: 418-695-2943</p> | <p>NOUVEAU</p> <p>JONQUIÈRE: 1957, rue DuBoisson. Cils en main, dans un secteur recherché et tranquille. Aucun voisin à l'arrière. Terrain aménagé, garage, verrière, décoration intérieure au goût du jour, 3 chambres, à voir!</p> <p>*Laurier Dufour: 418-695-2943</p> | <p>NOUVEAU</p> <p>SHIPSHAW: 5441, route Jean. Amant de la nature et chevaux, petit coin de paradis. Superbe maison ayant subi beaucoup de rénos. 4 ch., 41 hectares de terrain boisé. Écurie, garage, piscine et patio.</p> <p>*Laurier Dufour: 418-695-2943</p> | <p>NOUVEAU</p> <p>LATERRIÈRE: 5825, Portage-des-Roches Nord. Résidence de luxe, 1 1/2 étages, 11 pièces. Grand terrain de 53 838,93 pi ca, bordé par l'eau, navigable.</p> <p>*Pier-Luc Fournier: 418-540-5461</p> <p>*Gilles Fournier: 418-820-7244</p> | <p>NOUVEAU</p> <p>LATERRIÈRE: 2629, ch. de la Batture-St-Paul. Superbe propriété située sur un site enchanteur. Disponible immédiatement. À qui la chance?</p> <p>*Alain Maltais: 418-690-2900</p> |
| <p>NOUVEAU</p> <p>SHIPSHAW: 3125, ch. Baily. Un site enchanteur pour les adeptes de chevaux comprenant résidence, petit lac privé, grande cour de 9 bores avec salon des cavaliers, accès extérieurs et manège. Sancer à proximité! À voir!</p> <p>*Laurier Dufour: 418-695-2943</p> | <p>NOUVEAU</p> <p>JONQUIÈRE: 1957, rue DuBoisson. Cils en main, dans un secteur recherché et tranquille. Aucun voisin à l'arrière. Terrain aménagé, garage, verrière, décoration intérieure au goût du jour, 3 chambres, à voir!</p> <p>*Laurier Dufour: 418-695-2943</p> | <p>NOUVEAU</p> <p>SHIPSHAW: 5441, route Jean. Amant de la nature et chevaux, petit coin de paradis. Superbe maison ayant subi beaucoup de rénos. 4 ch., 41 hectares de terrain boisé. Écurie, garage, piscine et patio.</p> <p>*Laurier Dufour: 418-695-2943</p> | <p>NOUVEAU</p> <p>LATERRIÈRE: 5825, Portage-des-Roches Nord. Résidence de luxe, 1 1/2 étages, 11 pièces. Grand terrain de 53 838,93 pi ca, bordé par l'eau, navigable.</p> <p>*Pier-Luc Fournier: 418-540-5461</p> <p>*Gilles Fournier: 418-820-7244</p> | <p>NOUVEAU</p> <p>LATERRIÈRE: 2629, ch. de la Batture-St-Paul. Superbe propriété située sur un site enchanteur. Disponible immédiatement. À qui la chance?</p> <p>*Alain Maltais: 418-690-2900</p> |
| <p>NOUVEAU</p> <p>SHIPSHAW: 3125, ch. Baily. Un site enchanteur pour les adeptes de chevaux comprenant résidence, petit lac privé, grande cour de 9 bores avec salon des cavaliers, accès extérieurs et manège. Sancer à proximité! À voir!</p> <p>*Laurier Dufour: 418-695-2943</p> | <p>NOUVEAU</p> <p>JONQUIÈRE: 1957, rue DuBoisson. Cils en main, dans un secteur recherché et tranquille. Aucun voisin à l'arrière. Terrain aménagé, garage, verrière, décoration intérieure au goût du jour, 3 chambres, à voir!</p> <p>*Laurier Dufour: 418-695-2943</p> | <p>NOUVEAU</p> <p>SHIPSHAW: 5441, route Jean. Amant de la nature et chevaux, petit coin de paradis. Superbe maison ayant subi beaucoup de rénos. 4 ch., 41 hectares de terrain boisé. Écurie, garage, piscine et patio.</p> <p>*Laurier Dufour: 418-695-2943</p> | <p>NOUVEAU</p> <p>LATERRIÈRE: 5825, Portage-des-Roches Nord. Résidence de luxe, 1 1/2 étages, 11 pièces. Grand terrain de 53 838,93 pi ca, bordé par l'eau, navigable.</p> <p>*Pier-Luc Fournier: 418-540-5461</p> <p>*Gilles Fournier: 418-820-7244</p> | <p>NOUVEAU</p> <p>LATERRIÈRE: 2629, ch. de la Batture-St-Paul. Superbe propriété située sur un site enchanteur. Disponible immédiatement. À qui la chance?</p> <p>*Alain Maltais: 418-690-2900</p> |
| <p>NOUVEAU</p> <p>SHIPSHAW: 3125, ch. Baily. Un site enchanteur pour les adeptes de chevaux comprenant résidence, petit lac privé, grande cour de 9 bores avec salon des cavaliers, accès extérieurs et manège. Sancer à proximité! À voir!</p> <p>*Laurier Dufour: 418-695-2943</p> | <p>NOUVEAU</p> <p>JONQUIÈRE: 1957, rue DuBoisson. Cils en main, dans un secteur recherché et tranquille. Aucun voisin à l'arrière. Terrain aménagé, garage, verrière, décoration intérieure au goût du jour, 3 chambres, à voir!</p> <p>*Laurier Dufour: 418-695-2943</p> | <p>NOUVEAU</p> <p>SHIPSHAW: 5441, route Jean. Amant de la nature et chevaux, petit coin de paradis. Superbe maison ayant subi beaucoup de rénos. 4 ch., 41 hectares de terrain boisé. Écurie, garage, piscine et patio.</p> <p>*Laurier Dufour: 418-695-2943</p> | <p>NOUVEAU</p> <p>LATERRIÈRE: 5825, Portage-des-Roches Nord. Résidence de luxe, 1 1/2 étages, 11 pièces. Grand terrain de 53 838,93 pi ca, bordé par l'eau, navigable.</p> <p>*Pier-Luc Fournier: 418-540-5461</p> <p>*Gilles Fournier: 418-820-7244</p> | <p>NOUVEAU</p> <p>LATERRIÈRE: 2629, ch. de la Batture-St-Paul. Superbe propriété située sur un site enchanteur. Disponible immédiatement. À qui la chance?</p> <p>*Alain Maltais: 418-690-2900</p> |
| <p>NOUVEAU</p> <p>SHIPSHAW: 3125, ch. Baily. Un site enchanteur pour les adeptes de chevaux comprenant résidence, petit lac privé, grande cour de 9 bores avec salon des cavaliers, accès extérieurs et manège. Sancer à proximité! À voir!</p> <p>*Laurier Dufour: 418-695-2943</p> | <p>NOUVEAU</p> <p>JONQUIÈRE: 1957, rue DuBoisson. Cils en main, dans un secteur recherché et tranquille. Aucun voisin à l'arrière. Terrain aménagé, garage, verrière, décoration intérieure au goût du jour, 3 chambres, à voir!</p> <p>*Laurier Dufour: 418-695-2943</p> | <p>NOUVEAU</p> <p>SHIPSHAW: 5441, route Jean. Amant de la nature et chevaux, petit coin de paradis. Superbe maison ayant subi beaucoup de rénos. 4 ch., 41 hectares de terrain boisé. Écurie, garage, piscine et patio.</p> <p>*Laurier Dufour: 418-695-2943</p> | <p>NOUVEAU</p> <p>LATERRIÈRE: 5825, Portage-des-Roches Nord. Résidence de luxe, 1 1/2 étages, 11 pièces. Grand terrain de 53 838,93 pi ca, bordé par l'eau, navigable.</p> <p>*Pier-Luc Fournier: 418-540-5461</p> <p>*Gilles Fournier: 418-820-7244</p> | <p>NOUVEAU</p> <p>LATERRIÈRE: 2629, ch. de la Batture-St-Paul. Superbe propriété située sur un site enchanteur. Disponible immédiatement. À qui la chance?</p> <p>*Alain Maltais: 418-690-2900</p> |
| <p>NOUVEAU</p> <p>SHIPSHAW: 3125, ch. Baily. Un site enchanteur pour les adeptes de chevaux comprenant résidence, petit lac privé, grande cour de 9 bores avec salon des cavaliers, accès extérieurs et manège. Sancer à proximité! À voir!</p> <p>*Laurier Dufour: 418-695-2943</p> | <p>NOUVEAU</p> <p>JONQUIÈRE: 1957, rue DuBoisson. Cils en main, dans un secteur recherché et tranquille. Aucun voisin à l'arrière. Terrain aménagé, garage, verrière, décoration intérieure au goût du jour, 3 chambres, à voir!</p> <p>*Laurier Dufour: 418-695-2943</p> | <p>NOUVEAU</p> <p>SHIPSHAW: 5441, route Jean. Amant de la nature et chevaux, petit coin de paradis. Superbe maison ayant subi beaucoup de rénos. 4 ch., 41 hectares de terrain boisé. Écurie, garage, piscine et patio.</p> <p>*Laurier Dufour: 418-695-2943</p> | <p>NOUVEAU</p> <p>LATERRIÈRE: 5825, Portage-des-Roches Nord. Résidence de luxe, 1 1/2 étages, 11 pièces. Grand terrain de 53 838,93 pi ca, bordé par l'eau, navigable.</p> <p>*Pier-Luc Fournier: 418-540-5461</p> <p>*Gilles Fournier: 418-820-7244</p> | <p>NOUVEAU</p> <p>LATERRIÈRE: 2629, ch. de la Batture-St-Paul. Superbe propriété située sur un site enchanteur. Disponible immédiatement. À qui la chance?</p> <p>*Alain Maltais: 418-690-2900</p> |
| <p>NOUVEAU</p> <p>SHIPSHAW: 3125, ch. Baily. Un site enchanteur pour les adeptes de chevaux comprenant résidence, petit lac privé, grande cour de 9 bores avec salon des cavaliers, accès extérieurs et manège. Sancer à proximité! À voir!</p> <p>*Laurier Dufour: 418-695-2943</p> | <p>NOUVEAU</p> <p>JONQUIÈRE: 1957, rue DuBoisson. Cils en main, dans un secteur recherché et tranquille. Aucun voisin à l'arrière. Terrain aménagé, garage, verrière, décoration intérieure au goût du jour, 3 chambres, à voir!</p> <p>*Laurier Dufour: 418-695-2943</p> | <p>NOUVEAU</p> <p>SHIPSHAW: 5441, route Jean. Amant de la nature et chevaux, petit coin de paradis. Superbe maison ayant subi beaucoup de rénos. 4 ch., 41 hectares de terrain boisé. Écurie, garage, piscine et patio.</p> <p>*Laurier Dufour: 418-695-2943</p> | <p>NOUVEAU</p> <p>LATERRIÈRE: 5825, Portage-des-Roches Nord. Résidence de luxe, 1 1/2 étages, 11 pièces. Grand terrain de 53 838,93 pi ca, bordé par l'eau, navigable.</p> <p>*Pier-Luc Fournier: 418-540-5461</p> <p>*Gilles Fournier: 418-820-7244</p> | <p>NOUVEAU</p> <p>LATERRIÈRE: 2629, ch. de la Batture-St-Paul. Superbe propriété située sur un site enchanteur. Disponible immédiatement. À qui la chance?</p> <p>*Alain Maltais: 418-690-2900</p> |
| | | | | |



Ampoules à DEL Pour faire un choix

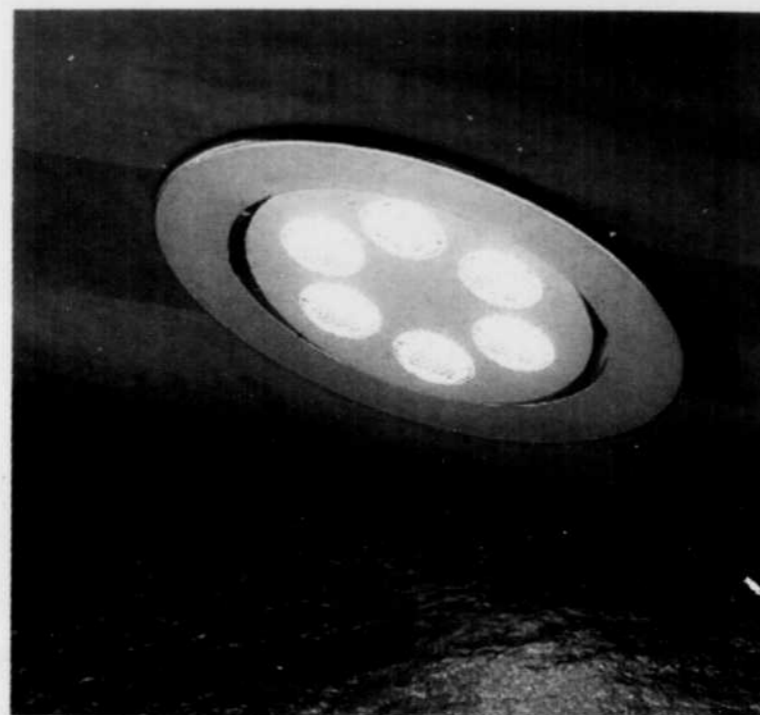
Sophie RICHARD
 rédactrice publicitaire
 srichard@lequotidien.com

De plus en plus conscients de notre impact environnemental, on cherche à amoindrir les effets néfastes qu'ont nos habitudes de vie sur la planète. Prendre les transports en commun ou faire du covoiturage, faire du compostage, recycler, protéger la faune, voici des façons tout à fait remarquables de faire sa part.

Il existe toutefois de nombreuses autres façons de contribuer, des moyens somme toute assez simples et accessibles à tous. Parmi ces actions simplistes ayant une grande influence sur l'environnement, notons l'utilisation d'ampoules à DEL.

On entend régulièrement parler d'efficacité énergétique, de réduction des coûts d'électricité et d'économie d'énergie. Et bien, les ampoules à diodes électroluminescentes (DEL) permettent tout cela à la fois.

En fait, si on les compare aux ampoules à incandescence qui offrent un mauvais rendement, et aux ampoules fluocompactes qui contiennent du mercure, les ampoules à DEL sont un choix judicieux pour un éclairage écologique. Elles comportent de nombreux avantages qui les classent loin devant ces concurrentes.



Quant à leur consommation, les ampoules à DEL sortent une fois de plus grandes gagnantes. Elles peuvent consommer jusqu'à 40 % moins d'énergie que les ampoules à incandescences.

éclairé

Longévité

Dans un premier temps, il faut savoir que les ampoules à DEL ont une durée de vie extrêmement longue. Leur coût, encore nettement supérieur, est compensé par leur longévité.

Si on compare, les ampoules à DEL peuvent durer jusqu'à plus de 50 000 heures, les ampoules à incandescence, au maximum 2000 heures et les fluocompactes entre 10 000 et 15 000 heures.

Faible production de chaleur

Un autre avantage considérable est que les ampoules à DEL produisent très peu de chaleur. Comme on le sait, en été, l'électronique, de même que l'éclairage produisant beaucoup de chaleur, ont tendance à faire grimper en flèche notre compte d'électricité, car ils contribuent à l'activation prématurée du climatiseur. Avec les ampoules à diodes électroluminescentes, cela ne représente plus un souci.

Consommation énergétique

Quant à leur consommation, les ampoules à DEL sortent une fois de plus grandes gagnantes. Elles peuvent consommer jusqu'à 40 % moins d'énergie que les ampoules à incandescences.

Source: Environnement Canada

LES AGENTS DILIGENTS
 CONFIANCE ET RÉSULTATS

Simon Gosselin 418-540-2104
 Marc Bisbal 418-812-6004

HAUT DE GAMME
 LATÉRIÈRE: 3328, ch. du Portage-des-Roches Sud, bord de l'Église. Maison de prestige luxueuse et chaleureuse à souhait. Observez le rivage du Lac Beauport de la salle à manger. 1 ch., garage ved., grande salle familiale et foyer.

CONSTRUCTION NEUVE
 LATÉRIÈRE: 1271, de Beauport. Soyez les premiers et choisissez votre maison. Les artisans de cette maison nous. 3 chambres, bain moderne. Décoration rapide! Confort et qualité! 217 500 \$.

BAS PRIX
 CHICOUTIMI: 42-46, St-Hubert. Duplex, bel intérieur de 2 logements beaux bois, non rénovés, possibilité de récupérer logement au-dessus.

NOUVEAU
 JONQUIÈRE: 4276, des Bouleaux. Belle maison d'ère propre! Complet avec 2 ch., 2 salles de bain, 2 salles de bain, non-est très élégant, garage double.

NOUVEAU
 LAC-KÉNOGAMI: 5981, ch. de la Rivière. Très grande maison de campagne. Beaucoup de possibilités, 4 garages modernes.

QUARTIER NOTRE-DAME-DE-GRÂCE
 CHICOUTIMI: 506, Pave-Champagne. Magnifique propriété tout bois avec garage intégré. 5 chambres, belles grandes pièces, très propres, escalier bois franc dans tournois, beau terrain, belle entrée, piscine et plus. À voir absolument!

CAMPAGNE
 LAC-KÉNOGAMI: 3936, ch. de l'Église. Très jolie maison de 2 ch., beau terrain arboré, offrant tranquillité, chauffage 2000, belle terrasse, en. toiture récente, garage, possession rapide. 147 500 \$.

NOUVEAU
 CHICOUTIMI: 880, de Canal. Construction 2000 avec grand terrain, garage intégré, briques, dalle de béton, possession 30 jours.

URGENT - FAITES VOTRE OFFRE!
 CHICOUTIMI: 255, des Vieux. Belle maison de 4 chambres, vitre à quelques pas du parc. Bricolage à souhait! Très propre et commodité! 215 000 \$.

RECHERCHE RÉSIDENCE 6 CHAMBRES, CHICOUTIMI - LATÉRIÈRE, POUR ACHETEUR SÉRIEUR

4 TERRAINS CHICOUTIMI: chemin des Villas.
 Offrez-vous la tranquillité de la campagne à 5 minutes de Chicoutimi. Grand terrain sans voisin arrière, aqueduc de la ville, à partir de 54 000 \$. Déjà 3 de vendus! 2344993

CONSTRUCTION RECENTE
 CHICOUTIMI: 2491, boul. St-Jean-Baptiste. Tout brique avec garage pouvant ranger un camion ou motorisé. 4 chambres, 2 salles de bains. À voir!

SPLENDIDE
 JONQUIÈRE: 1631, rue Gay-Lussac. Un cachet style anglais, sans voisin arrière dans un quartier recherché (Manoir du Saguenay). Foyer, 4 chambres (poss. de 5), 3 salles de bain ainsi qu'un garage intégré. Grand terrain. Faites vite!

TRIPLEX
 ST-DAMAS-DE-FALARDEAU: 122, 6^e Ch. Lac-Brochet. Pour les amateurs de la nature, elle a tout pour vous plaire. Avec la voirie et vous vous sentirez chez vous.

JONQUIÈRE: 3695, rue Angers.
 Tout brique avec garage attaché, un grand 4 1/2 et deux 3 1/2, n.-c., n.-é. Idéal pour propriétaire occupant, quartier recherché, près de tout.

418-690-9881
 André TREMBLAY

418-818-8858
 Bertrand TREMBLAY

418-815-4545
 Chantal TREMBLAY

418-812-2286
 Audrey BOLOUC

Courier immobilier
 Cell: 591-0384
 Bur: 543-5511

Françoise Boissonneault
 Saguenay-Lac-Saint-Jean Agence immobilière

PRIX RÉDUIT
 CHICOUTIMI: 237, de la Colline. Laissez-vous tenter par une visite et vous serez séduit... Elle a tout et même plus! Idéal à l'extérieur qu'à l'intérieur. CROVEZ-MOI! 399 000 \$

PRIX RÉDUIT
 169 000 \$

NOUVEAU
 CHICOUTIMI: 1632, Bégin. Belle grande maison aménagée sur 3 étages, agréable et chaleureuse. Immense terrain à développer et sans voisin.

NOUVEAU
 CHICOUTIMI: 88, de Bienville. Coquette et impeccable. Sans voisin arrière. 3 chambres à l'étage et 1 au rez-de-chaussée, entrée ind. au sous-sol possibilité de louer une garçonnère. Face à l'école le Rosaire. 175 000 \$

NEGOCIABLE
 ST-FULGENCE: 285, Saguenay. Située au cœur du village, près de tout, grande maison avec 5 ch. au rez-de-chaussée. Grand salon bien lumineux, offrant une petite vue sur le front. Terrain de 150 000 pi car. avec garage. 119 000 \$

INTIME
 CHICOUTIMI-NORD: 115, rue Auclair. Belle canadienne (cils en main), sur un terrain de plus de 13 000 pi ca. bordé par des haies de cèdres de près de 25 pi, jacuzzi vision arrière. 4 chambres, 2 salles familiales, plafond cathédrale, foyer au salon et plus encore. 275 000 \$

4 LOGEMENTS
 SAINT-HONORÉ: 420-426, de l'Aéroport. Immeuble de 4 logements, construction 2010, locaux 700 \$/mois n.c., n.a., 4 remises, PAS DE SOUCI POUR 20 ANS. 398 000 \$

NOUVEAU PRIX
 CHICOUTIMI-NORD: 180, Beaulieu. Magnifique maison dotée avec piscine creusée, putting pour golfers, garage, intérieur rénové à grands traits et avec bon goût, 3 chambres. Partie du sous-sol convertie en 3 1/2 ind. 248 000 \$ 2243161

La Capitale
 Saguenay-Lac-Saint-Jean Agence immobilière

Michelle JEAN
 Carole LEVESQUE

418-820-5758
418-540-2076

La Capitale
 Saguenay-Lac-Saint-Jean Agence immobilière

SERG TREMBLAY
 Rés.: (418) 545-1555
 Cell.: (418) 693-4011

DEPUIS 29 ANS DANS L'IMMOBILIER

Michelle JEAN
Carole LEVESQUE

418-820-5758
418-540-2076

Michelle AUDET
 418 812-8811
 Courtier immobilier

CONDO QUALITÉ SUPÉRIEURE
L'ANSE-ST-JEAN:
 14C, chemin Périgny.
 Luxueux condo, près du mont Édouard, pour amateurs de la nature, dans un site magnifique.

COMMERCIAL
JONQUIÈRE:
 2092, St-Dominique.
 Belle bâtisse au centre-ville, plusieurs possibilités résidentielles ou commerciales.

MÉTIERS Vendeur de LA CAPITALE
SAGUENAY-LAC-ST-JEAN (CHICOUTIMI) AOÛT 2010

SERG TREMBLAY
 Rés.: (418) 545-1555
 Cell.: (418) 693-4011

DEPUIS 29 ANS DANS L'IMMOBILIER

La Capitale Saguenay-Lac-Saint-Jean Agence immobilière

ST-DAVID-DE-FALARDEAU: 122, 6^e Ch. Lac-Brochet. Pour les amateurs de la nature, elle a tout pour vous plaire. Avec la voirie et vous vous sentirez chez vous.

CHICOUTIMI: SEULE et UNIQUE, intimité assurée et vue extraordinaire.

CHICOUTIMI: 215, St-Sacrement. Prix révisé, intéressant. Ecole, resto et service à pied. Toiture réisolée, beau terrain.

CHICOUTIMI: 495, Marguerite-Touiller. Beaucoup de possibilités (intergénération, bureau).

La Capitale
 Saguenay-Lac-Saint-Jean Agence immobilière

Faubourg Sagamie
 418 548-9192

Je n'ai pour mon agent!

Hélène Talbot 418-944-1251
Simon Gosselin 418 540-2104
Eric Dubé 418 815-0545

AN FAUBOURG POUR VOUS SERVIR

SANS VOISIN ARRIÈRE
 JONQUIÈRE: 4780, ch. St-André. À 4 minutes de la ville, tout brique, 3 chambres au 1^{er} ét., planchers de bois, foyer au salon, garage, beau terrain sans voisin arrière. Remise à neuf.

LAC-KÉNOGAMI:
 4234-36, ch. de l'Église. Secteur de villégiature recherché, face au débarcadère, logement 4 1/2 pièces annexe.

JONQUIÈRE:
 3696, St-Louis. Bien situé, près des services, a subi plusieurs rénovations, garage 16 x 24.

EXCELLENTE AFFAIRE
 JONQUIÈRE: 3572, St-Léandre. Belle maison, tout brique, plusieurs rénovations effectuées.

ARVIDA: 2350, rue Lamarche.

JONQUIÈRE: 3572, St-Léandre. Belle maison, tout brique, plusieurs rénovations effectuées.

ARVIDA: 2350, rue Lamarche.

JONQUIÈRE: 2111, rue Beauchemin

SHIPSNAW: 3651-3655, rue Mathias.

NOUVEAU CONDO
 143 900 \$

DUPLEX / RENOVÉ
 187 000 \$

JONQUIÈRE: 2111, rue Beauchemin

SHIPSNAW: 3651-3655, rue Mathias.

NOUVEAU 5 CHAMBRES
 178 000 \$

JONQUIÈRE: 3733, rue Panet. Calme et pratique. Plusieurs possibilités d'usage à votre guise. Rénové, le plancher, chaudière d'économie en gaz, beau décor de la cuisine moderne.

ARVIDA: 2331, rue Poitras.

NOUVEAU PRIX
 179 000 \$

LA BAIE: 1442, St-Pascal. Cont. 2001, garage 14 x 24, sans voisin arrière, 3 chambres, coin bureau, salle de bain, 2 salles de bain. Cils en main.

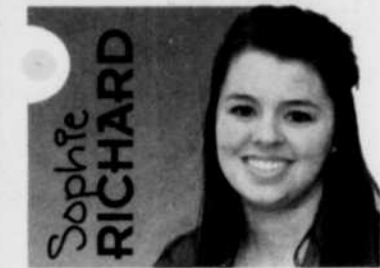
ST-FÉLIX-D'OTIS: 210, sentier Beausé. Bord de l'eau, classe et jolies, grand terrain, garage, en parking, coin de cour ouvert.

Conseils

Réduisez les zones d'ombres dans la cuisine

Lumières d'intérieur

Éclairez votre quotidien



Sophie RICHARD
rédactrice publicitaire
srichard@lequotidien.com

Lorsque la nuit approche, que la luminosité baisse, notre énergie semble, elle aussi, vouloir tirer sa révérence, car c'est bien connu, qu'elle soit naturelle ou artificielle, la lumière vitalise et garde nos sens en éveil.

C'est pourquoi, quelle que soit la période de l'année ou l'heure de la journée, il est primordial d'avoir un éclairage adapté à ses activités et à ses besoins.

Au salon, vous souhaitez peut-être une lumière plus tamisée pour regarder la télévision, tandis que dans la salle de bain, vous nécessitez de nombreuses sources d'éclairage pour vous faire une beauté.

Cela met en évidence l'importance d'avoir un éclairage spécifique pour chacune des pièces de la maison, puisqu'elles sont les hôtes d'activités bien distinctes.

Cuisine

De nos jours, la cuisine est bien plus qu'un lieu servant à la préparation des repas familiaux. On s'y retrouve bien souvent entre amis pour discuter ou boire un verre de vin. Il s'agit d'une pièce à utilités multiples.

Les utilisations générales, des utilisations particulières de cette pièce. Ainsi, on a la possibilité de créer plusieurs ambiances.

L'essence primordiale d'une cuisine reste tout de même la préparation de délicieux festins. Il faut donc penser à installer des sources lumineuses veillant à réduire les zones d'ombre sur les plans de travail.

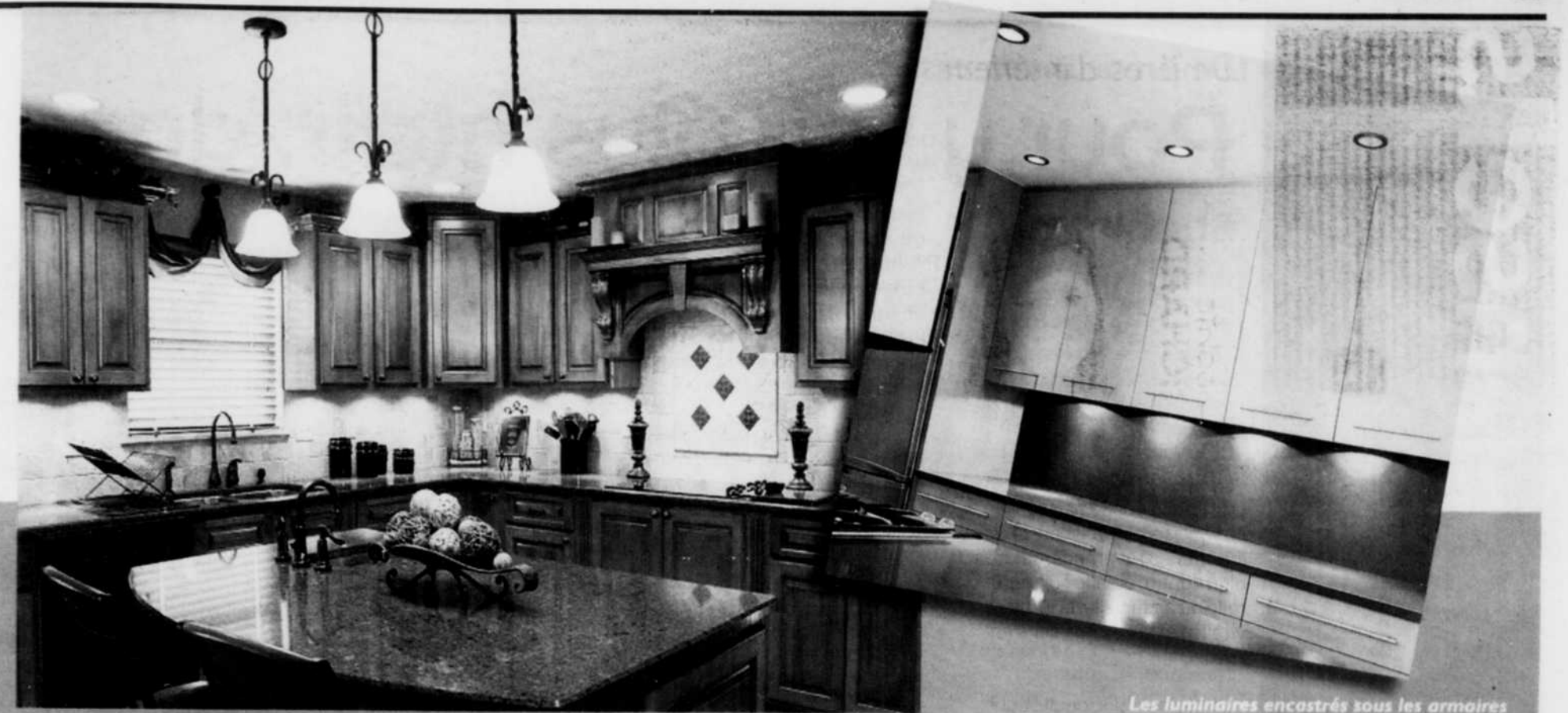
Comme les plafonniers en dôme n'offrent aucune lumière directe, ils ne représentent pas le meilleur choix à faire. Il serait important de compléter votre éclairage avec des lumières sous les armoires ou au-dessus de l'îlot.

Les luminaires encastrés sous les armoires procurent un éclairage direct et à la fois très doux, qui ne fatiguent pas les yeux.

Les luminaires suspendus, pour leur part, sont d'une grande utilité au-dessus des aires très utilisées comme la table à manger, l'îlot et le coin-repas.

Source: Ressources naturelles Canada

Il est judicieux d'installer des interrupteurs distincts afin de différencier les utilisations particulières à la cuisine.



Les luminaires encastrés sous les armoires procurent un éclairage direct, et à la fois très doux.



Les lumières disposées sur l'ensemble du plafond offrent un éclairage général fort apprécié.

NOUVELLES CONSTRUCTIONS DOMICILIAIRES

L'équipe Fournier pour tous vos projets immobiliers
REPRÉSENTANTS AUTORISÉS

Gilles Fournier
Courtier immobilier
Coté: 418-820-7244

Pier-Luc Fournier
Courtier immobilier
Coté: 418-540-5461

NOUVELLE MAISON MODÈLE EN CONSTRUCTION



Domaine des Joyaux
Secteur Arvida, face à la rue St-Philippe



GER-RO construction
Gagnant du projet domiciliaire 2008 de l'ACQ • Gagnant du prix carrière 2009
Confiez-nous votre rêve, nous le réaliserons!

La Capitale Saguenay-Lac-Saint-Jean agence immobilière

259 500 \$
VISITE LIBRE AUJOURD'HUI 14 H À 16 H
JONQUIÈRE: 2672, rue Sauvé. Superbe propriété avec terrain, grandes pièces, immense terrain de 15 000 pi ca. 4 chambres possibles de 3, une belle piscine intérieure, 2 s de bain complètes, pratiquement neuve mais beaucoup moins chère qu'une neuve. Visite libre en tout temps. André Bilodeau: 418-695-1240

224 500 \$
JONQUIÈRE: 2100, Beauchemin. Unifamille avec grand terrain paysager, quartier paisible, 5 minutes du centre-ville, 4 chambres. Très grande salle familiale, bel aménagement paysager et le plus important, sans voisins arrière. Visite libre en tout temps. André Bilodeau: 418-695-1240

249 500 \$
JONQUIÈRE: 4272, de la Manche. Unifamille de luxe, décoration sans pareille, comme neuve. Grandes pièces, remarquable cuisine, rien à faire, des en main, 2 salles de bain, cuisine avec large pour vous rendre vos deserts! Venez voir une visite en tout temps. André Bilodeau: 418-695-1240

129 500 \$
LAC-KÉNOGAMI: 4028, rue du Rocher. Maison mobile de 16 x 55, sur le bord du lac Kénogami avec quoi, un terrain d'environ 35 000 pi ca., en bon état, meublé, clés en main, 3 ds au r-de-ch, sous-sol en béton, 2 grands patios avant et arrière. Libre immédiatement. André Bilodeau: 418-695-1240

en ai pour mon agent!
André BILODEAU
418-695-1240
courtier immobilier

La Capitale Saguenay-Lac-Saint-Jean agence immobilière

ST-HONORÉ
751-755, rue de l'Éclair-de-Ville. Beau 3 logements, tous s.c., s.c. avec grand terrain et garage. INDEP. visitez.

CHICOUTIMI
101-155, rue de Normandie. Beau 4 logements, bon état, avec garage, très propre.

CHICOUTIMI
1226-1228, rue de la Ville-Marie. Beau 2 étages, 1 logement de 1 1/2 pièces, bon placement en programme unique.

Régis MORIN
418-592-7899
Courtier immobilier

Avec NOUS c'est le client qui est le BOSS, c'est lui qui choisit le % de sa commission.*
*selon nos différents forfaits

Huguette Dupuis Courtier immobilier
418-817-1775
www.huguetteDupuis.com

Louise Gagnon Courtier immobilier
418-817-5155
www.louisegagnonagent.com

La Capitale Saguenay-Lac-Saint-Jean agence immobilière

VISITE LIBRE AUJOURD'HUI DE 14 H À 16 H
PRIX RÉDUIT
LIBRE IMMÉDIATEMENT

CHICOUTIMI: 100, Av. de la Magnifique propriété de 5 ch. d'une superbe vue de tous les côtés. À saisir vite!

JONQUIÈRE: 2789, Doly

LA BAIE: 1650, St-Jovite

CHICOUTIMI: 211, d'Or

LA CAMPAGNE À LA VILLE

CHICOUTIMI: 850, chemin Roymond

DOMAINE LAC-BOUCHETTE:
309, route de l'Éclair. 2 châteaux, grand garage, lac, piscine et terrain en bordure du lac de la Capitale.

Chantal TREMBLAY
courtier immobilier
418-815-4545

EVALUATION GRATUITE DE VOTRE PROPRIÉTÉ!!!

Saguenay-Lac-Saint-Jean agence immobilière

EVALUATION GRATUITE DE VOTRE PROPRIÉTÉ!!!

Audrey BOLDUC
courtier immobilier
418-812-2286

JONQUIÈRE
3682-3684, rue St-Louis. Bel investissement. Plusieurs rénovations ont été effectuées. 2 1/2 x 1 1/2 x 1.8. La largeur de la rue libre pour propriétaires occupant. 134 900 \$

LAC-KÉNOGAMI
2128, ch. des Tremblay (secteur Larouche). Magnifique propriété, avec garage double détaché, 3 chambres, foyer au gaz propre, cuisine de rêve. Coup de cœur assuré!

CHICOUTIMI
BAISSE DE PRIX 279 000 \$

1729, rue des Loups-Cerviers. Superbe, tout cathédrale, aire ouverte, 2 chambres. À voir absolument, secteur recherché. Libre rapidement!

La Capitale Saguenay-Lac-Saint-Jean agence immobilière

NOUVEAU PRIX
CHICOUTIMI-NORD: 413, boulevard Ste-Genève. Superbe à très bon prix pour un duplex triplex. 4 chambres, entrée en bois massif, location PC. Beau meublé à l'intérieur.

NOUVEAUTÉ
ST-HONORÉ: 301, route St-Marc. O. Beau meublé. 14 x 48 m. super Nord. 3 chambres, bon meublé au sol, terrain de 200 arpents.

NOUVEAUTÉ
CHICOUTIMI-NORD: 1514, Bois-de-Boulogne. Propriété style Nord. 10 x 48 entièrement rénové, sans voir arrière.

NOUVEAUTÉ
ARVIDA: 2438, Hébert. Propriété super site plein de charme. Super 21 x 24 sans voir arrière.

QUALITÉ/PRIX
FALGOUT: 194, 4^e Rang. Super propriété sans voir arrière. 4 chambres, 21 x 24 m. avec piscine. Sans voir arrière.

NOUVEAUTÉ
CHICOUTIMI: 937, du Barrage. Beau en super 2 étages + 1 vol. un sous-sol. 4 chambres + 1 salle de bain et 1 s/c.

Jen ai pour mon agent!

COURTIÈRES IMMOBILIÈRES
DUFOUR TURGEON DUFOUR
418-818-4747 418-540-0575 418-818-1583

UN SEUL NUMÉRO À RETENIR:
Coté: 418-590-1818

Hélène Turgeon
Courtier immobilier

NOUVEAU
CHICOUTIMI: 248, de Crat. Très sur le marché! Propriété de 5 chambres dans un quartier recherché, très bon état, terrain sans voisins arrière avec piscine creusée. D'un intérieur impeccable. Venez constater par vous-même!

REPRISE DE FINANCE
SAINT-AMBROISE: 297-298, RUE FORTIN. Duplex de 2 grands 5 1/2 pièces, rdc-de-chambre libre immédiatement pour propriétaires occupant, secteur recherché à proximité des services. Ne manquez pas cette occasion!

LA BAIE: 3172, DE MONTPELLIER. Superbe construction de 2009. Planchers radiants au rdc-de-chambre et au sous-sol, pour un grand confort. Venez la visiter!!!

NOUVEAU
CHICOUTIMI: 1634, RUE BOILEY. Beau secteur, tranquille, plusieurs rénovations ont été faites, petit logement pour un parent au sous-sol. À voir!!!

SAISON VOISIN ARRIVÉE
LA BAIE: 2072, RUE D'ARLÈS. Belle grande maison de 2 étages, 3 chambres à l'étage + 1 meublé sur un plan de rangement les chambres de 1 1/2 pièces. Cuisine pleine, lumineux et plus. Le tout sur un terrain sans voisins arrière avec garage et possibilité d'un développement pour travailler. Toute votre famille y trouvera son compte!

Éclairage

De précieux conseils

Pour y voir plus clair, dans votre maison

Sophie RICHARD

rédatrice publicitaire
srichard@lequotidien.com

Puisque c'est dans la salle de bains que nous nous préparons pour affronter la journée, et régulièrement la dernière pièce que nous visitons avant de quitter le domicile, il est primordial que l'éclairage de la salle de bains soit brillant, uniforme et de haute qualité.

Comme nous voulons être sous notre meilleur jour en franchissant le seuil de la porte d'entrée, les luminaires installés près de notre vanité doivent nous faire voir la couleur exacte de notre peau, de nos vêtements, mais aussi de notre maquillage.

Il est conseillé d'installer des lumières de chaque côté du miroir plutôt qu'au-dessus pour éviter de former de l'ombre sous le menton.

Un bon choix de source de lumière serait les tubes fluo-

rescents, en raison de leur éclairage brillant et très clair. Toutefois, dû à leur longueur, ce type de lumières ne peut être installé n'importe où. Les lampes fluorescentes compactes (LFC) sont alors une alternative intéressante.

Un plafonnier ou un éclairage soffite peut être une source lumineuse suffisante pour le reste de la pièce. Certaines personnes préféreront toutefois des luminaires encastrés près du bain, ou même un éclairage d'ambiance sur le comptoir et autour du lavabo.

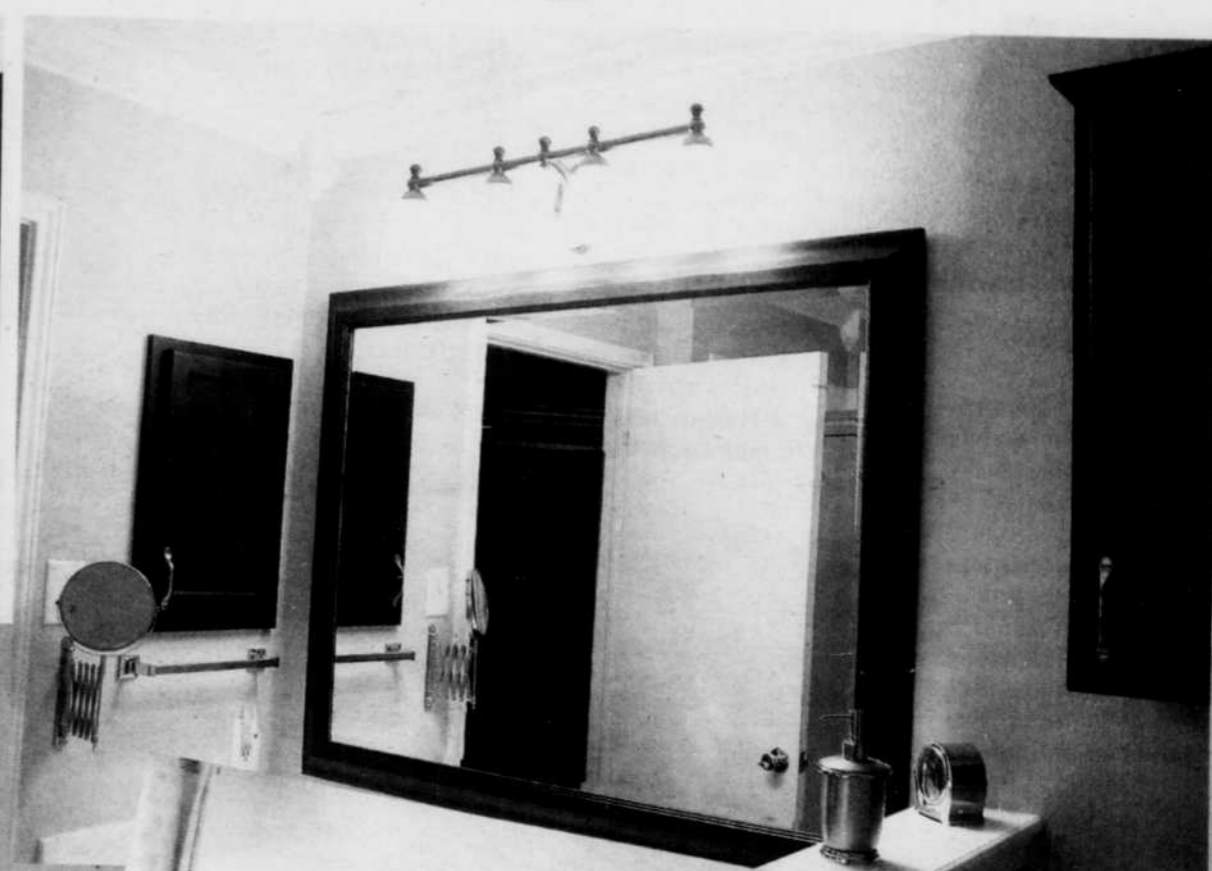
Salon

Au salon, l'éclairage requis dépend de vos besoins. Questionnez-vous : à quoi vous sert cette pièce? Si la réponse est à regarder la télévision et à écouter des films, une ou deux lampes de table satisferont vos besoins.

Toutefois, si vous avez l'habitude d'y lire vos romans fétiches, assurez-vous d'avoir une lampe sur pied, à tête



Au salon, les lampes de table sont parfois suffisantes.



Dans la chambre à coucher, une ambiance chaleureuse est toujours appréciée.

pivotante, près de vous. Il faut aussi prendre en considération l'éclairage naturel de la pièce. En plein jour, si les enfants bricolent au salon ou s'amuse à y faire des casse-têtes, ils doivent avoir suffisamment d'éclairage pour garder leurs yeux en santé.

Si l'entrée de lumière est faible même durant le jour, ajoutez un lustre ou du moins

Conseils à suivre

un plafonnier. Que ce soit dans la chambre à coucher, la salle de bureau ou toute autre pièce, les conseils à suivre sont les mêmes en ce qui a trait à l'éclairage. Tout d'abord, vous devez cerner vos besoins et identifier l'utilisation que vous faites des pièces. Si vous avez besoin d'un

éclairage direct, sur une grande surface, par exemple pour des travaux manuels, optez pour un luminaire suspendu. Leurs faisceaux lumineux couvrent généralement une grande surface. Ils sont idéaux pour la lecture et la cuisine.

Pour donner de l'ambiance à une salle ou pour agrémenter votre décoration, installez des lampes murales ou des lumières encastrées. Lorsqu'il s'agit de créer une atmosphère chaleureuse, il y a mille et une façons de le faire, avec toutes les merveilles que l'on retrouve sur le marché.

Il ne faut pas oublier d'installer dans notre résidence des lumières de sécurité. Celles-ci, placées près des esca-



L'élégance, le confort et la tranquillité d'une CONSTRUCTION NEUVE

ROYAL LePAGE

Élaine Marceau
Courtier Immobilier

Contactez Élaine Marceau,
418-817-3288

VISITE LIBRE AUJOURD'HUI DE 14 H À 16 H



FABRICANT RÉGIONAL

VENTE ET INSTALLATION ESTIMATION GRATUITE

EFFICACITÉ ÉNERGÉTIQUE CONSEILLERS EXPERTS

LES PORTES ET FENÊTRES

POLAIR3

Qualité supérieure

ALMA 669-0000 CHICOUTIMI 693-1818

DOLBEAU-MISTASSINI 276-5018 CHIBOUGAMAU 770-9514

WWW.POLAIR3.COM

LES CONSTRUCTIONS **Larry** ENR

Garantie et service après-vente

PRIX COMPÉTITIF

Qualité supérieure

Confiez vos travaux à des experts!

570, Principale, Bégin
Tél.: 418-672-2913
Téléco.: 418-672-4923

Maison: "Clés en main" Kit d'ossature fait sur place

MAISON-VEDETTE
CHICOUTIMI: 315, ST-URBAIN

NOUVEAU

DE PRESTIGE

LATERRIERE: 4257, CH. ST-PAUL

TERRAIN 33 000 P. CA SANS VOISIN ARRIERE

Pour de la Performance
Marc-André Desbiens
Courtier Immobilier
418-817-5333

Attestation Diamant

Achetez ou vendez avec nous (peu importe la pancarte) et

GAGNEZ votre habitation

150 000\$

Pour de l'Efficacité
Christine Dubé
Courtier Immobilier
418-812-8111

Maître vendeur

MAISON-VEDETTE
CHICOUTIMI: 939, DU BARRAGE

NOUVEAU

4 CHAMBRES

3 ETAGES COMPLETS

DES EN MAIN

NOUVEAU

LATERRIERE: 126-128, DES PEUPLIERS

PLUSIEURS TERRAINS A VENDRE

CHICOUTIMI: 299, DUCHARME

NOUVEAU

PRES DES CENTRES COMMERCIAUX

PRIX DEMANDE PRES DE L'EVALUATION MUNICIPALE

CHICOUTIMI: 1471, CH. DE LA RESERVE

NOUVEAU PRIX

149 900 \$

LATERRIERE: 1050, DU SEIGLE

NOUVEAU

4 CHAMBRES

2 SALLES DE BAINS

CHICOUTIMI: 85, PLACE DES COPAINS

NOUVEAU

119 900 \$

LATERRIERE: 4455, CHEMIN ST-PAUL

CONSTRUCTION NEUVE

HAUT DE GAMME

SANS VOISIN ARRIERE

LATERRIERE: 4409, CH. ST-PAUL

SANS VOISIN ARRIERE

PRIX REVISE

JONQUIERE: 3837, ST-DAMASE

ALBAINE

119 500 \$

TERRAIN INTIME

BORD DE L'EAU, BUCHE, TRÈS GRAND, DU DOMAINE

CHICOUTIMI: 625, DES BRIANTS

TERRAIN 78 000 P. CA.

LATERRIERE: 4409, CH. ST-PAUL

SANS VOISIN ARRIERE

PRIX REVISE

LATERRIERE: 4409, CH. ST-PAUL

SANS VOISIN ARRIERE

PRIX REVISE

CHICOUTIMI: 625, DES BRIANTS

TERRAIN 78 000 P. CA.

VISITEZ NOS NOMBREUSES PROPRIÉTÉS AU WWW.MARCANDREDESBIENS.COM

1er VENDEUR

PERFORMANCE ROYALE RÉGIONALE

Merci à ma distinguée clientèle qui m'a permis, par son encouragement, d'atteindre cette performance de 1^{er} vendeur pour le mois d'août 2010 (bureau Chicoutimi).

Huguette L. Vaillancourt
Courtier immobilier
418-815-2622

ROYAL LePAGE
SAGUENAY - LAC-SAINT-JEAN

Michelle Claude
Cell.: 418-591-0053

ROYAL LePAGE
SAGUENAY - LAC-SAINT-JEAN

PORTES OUVERTES AUJOURD'HUI DE 14 H À 16 H

À partir de 149 500 \$ + tx

VUE SUR LE SAGUENAY CONDOS

CHICOUTIMI: 1428 à 1434, boul. Saguenay Ouest. Luxueux condos de 4 1/2 pièces, vue panoramique, construction en coffrage isolant, portepatio salon et salle à manger. Venez personnaliser votre condo.

CONDOS DE LA RIVIÈRE

MOI J'VENDS!
A PARTIR DE SEULEMENT

2%

Eric Simard
Courtier Immobilier
418 696-1520

NOUVEAU

4041, Mgr PLESSIS - JONQUIÈRE

NOUVEAU

170, SAGUENAY - ST-FULGENCE

NOUVEAU

7210, DÉCOUVREURS - LAC-KÉNOGAMI

BORD DE L'EAU

Richard Simard
Courtier Immobilier
418 590-2111

Proprio Direct inc.
AGENCE IMMOBILIÈRE

Saguenay
418 696-5656
Lac-St-Jean
418 720-5656

WWW.PROPRIODIRECTSAGLAC.COM

Chauffage

Cette fournaise, homologuée Énergie Star, vous permet d'économiser près de 150\$ annuellement.

Fournaises intelligentes Pour un chauffage constant et uniforme



Roxanne SIMARD
rédactrice publicitaire
rsimard@lequotidien.com

Quoi de mieux qu'un système de chauffage constant et uniforme sur lequel on peut compter pour la saison froide? Si vous pensez changer depuis longtemps votre chauffage d'appoint, pourquoi ne pas opter pour les fournaises électriques, qui offrent un chauffage égal dans toutes les pièces de la maison en raison de leur système central homologué.

La compagnie Frigo Temp de Chicoutimi offre d'ailleurs la fournaise intelligente Infinity de Carrier, qui gère à elle seule la température de la maison, en prenant en considération tous les éléments.

«Cette nouvelle technologie garde en mémoire toutes les contraintes pouvant affecter la distribution de chaleur dans la maison. Lorsque tout cela est enregistré dans son ordinateur, la fournaise gère le contrôle du chauffage. Par exemple, lorsque le filtre est sale, le moteur du ventilateur accélère afin de pousser la chaleur plus fort et s'assurer que la température de la maison soit toujours constante», explique

Mélanie Gagnon coordonnatrice du département résidentiel chez Frigo Temp.

De plus, en installant une fournaise électrique, vous évitez d'être à la merci du prix du mazout et vous paierez donc un prix toujours stable, en plus d'éliminer les problèmes d'odeur.



La fournaise Infinity de Carrier vous permet d'avoir un chauffage parfaitement adapté à vos besoins et sans souci!

VOUS VOULEZ CHANGER VOS PORTES ET FENÊTRES?

Venez nous voir pour comparer avant d'acheter!

ESTIMATION GRATUITE



Régis Larouche
Conseiller aux ventes

695, avenue Mélançon
St-Bruno
toiturexinc@live.ca
RBQ: 8002-8996-10

- Services professionnels
- Qualité parfaite
- On installe nos produits
- Faites-nous confiance



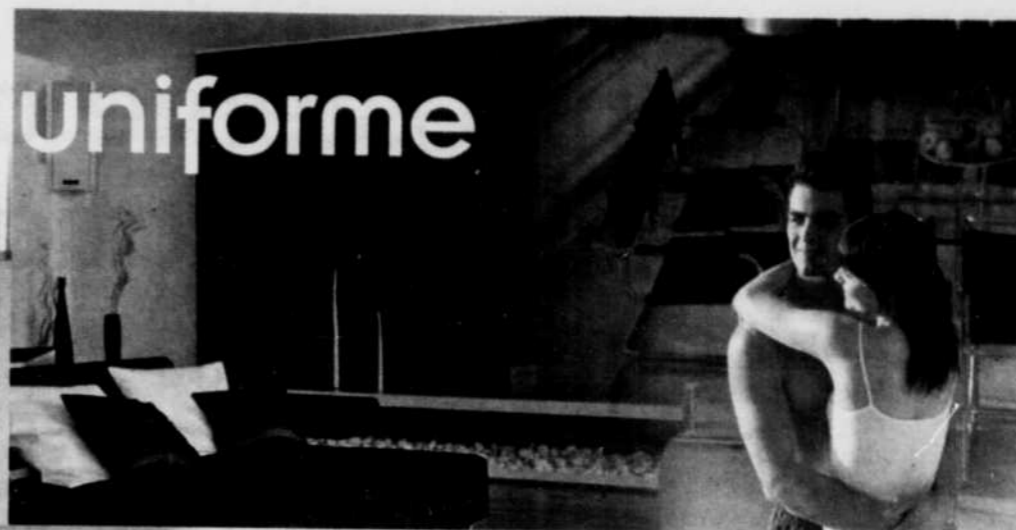
(418) 343-3315 1-800-363-1989

Si vous combinez la thermopompe Infinity à la fournaise, vous pourrez du même coup obtenir la climatisation et le chauffage sans avoir besoin de subir les hausses ou les baisses soudaines de température.

«Pour ceux qui croient qu'il n'est pas nécessaire de se

doter d'un système de climatisation en raison de notre courte période estivale, eh bien, dites-vous que la climatisation ne sert pas uniquement à refroidir, mais aussi à déshumidifier. Puisque nous avons un climat assez humide, vous

et uniforme



Pour de plus amples informations, communiquez avec les spécialistes de Frigo Temp ou consultez le www.frigotemp.com



Bien choisir les différents éléments de votre système vous assure un confort optimal, efficace et performant.

La cote SEER (taux de rendement énergétique saisonnier) est une mesure d'efficacité qui sert à évaluer le processus de refroidissement des climatiseurs et des thermopompes. Plus la cote SEER est élevée, plus l'efficacité est élevée et, par conséquent, plus vos économies d'énergie sont élevées.

Plus votre thermopompe est performante, plus vos économies d'énergie seront importantes.

seriez surpris de savoir à quel point cette fonction vous sera utile», continue Mélanie Gagnon.

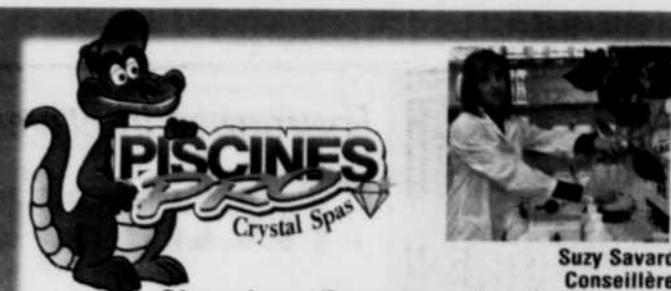
Cette thermopompe sera aussi capable de chauffer jusqu'à -30 degrés Celcius avant que la fournaise prenne le relais, contrairement à -15 pour les autres types de thermopompe.

Économie d'énergie

Cette fournaise, homologuée Énergie Star, vous permet d'économiser près de 150 \$ sur le coût de fonctionnement annuel du ventilateur, vu sa fonction intelligente.

Plus votre produit est efficace, moins vos coûts d'énergie à long terme seront élevés.

De nos jours, les autorités de réglementation canadiennes exigent que tous les produits neufs aient une cote SEER de 13,0 ou plus. Les produits les plus performants présentement sur le marché peuvent quant à eux atteindre 20 SEER.



Chronique Spa compliqué «Tentez l'expérience»

Des centaines de propriétaires de spa le font déjà, pourquoi pas vous? Tentez l'expérience cet hiver et profitez des plaisirs de la détente dans votre spa sous les flocons blancs. Essayez-le au moins une fois et constatez par vous-mêmes.

«Oui je le veux!»

Sachez d'abord que les spas quatre saisons isolés de façon adéquate sont conçus pour vivre sous notre climat rigoureux. Si vous choisissez de poursuivre l'aventure avec votre spa cet hiver veillez à:

- 1- Ne pas laisser la neige s'accumuler sur la couverture.
- 2- Vérifier l'alimentation électrique au moins tous les deux jours.
- 3- Continuer de tester l'eau de préférence chaque jour afin d'en maintenir l'équilibre ainsi qu'un niveau d'assainisseur constant adéquat.
- 4- Déléguer la surveillance de votre spa à une personne fiable lors d'une absence prolongée (plus de 2 jours).
- 5- Apporter un échantillon d'eau de votre spa une fois par mois pour une analyse complète gratuite en magasin.
- 6- Maintenir la température de l'eau constante entre 96 et 102 °F selon votre confort (n'abaissez pas la température parce que vous prévoyez de ne pas utiliser le spa).
- 7- Effectuer un traitement d'oxydation (-traitement choc-) avec «Spa Synergy Clear» ou «Spa Lite» chaque semaine.

«Les MTD»

Prenez comme exemple un verre d'eau auquel on ajoute du sucre progressivement et en mélangeant continuellement. Il arrive un moment où le sucre n'arrive plus à se dissoudre et forme un dépôt au fond du verre; le mélange a atteint son «degré de saturation». Combien faut-il de cuillères à thé de sucre pour atteindre la saturation? Essayez-le!

Ainsi, arrive un moment où l'eau du spa atteint son seuil de saturation. Ce degré de saturation peut être mesuré en quelques secondes par un appareil spécialisé et représente la somme de toutes les «Matières Totales Dissoutes» dans l'eau depuis le remplissage initial. Lorsque les «MTD» atteignent 1500 ppm, différents symptômes peuvent être observés: brouillage chronique, demande d'assainisseur excessive, mauvaises odeurs, mousse persistante, etc. Le pouvoir de désinfection du chlore (ou du brome) diminue considérablement lorsque les MTD sont trop élevés parce qu'il a de la difficulté à «trouver» les bactéries. C'est un peu comme si vous vous trouviez au beau milieu d'une foule et que vous cherchiez la sortie!

Dans ce cas la solution la plus efficace est de faire sortir tout le monde. En faisant analyser les MTD vous saurez exactement quand vidanger votre spa.

Suzy Savard



L'ENTRETIEN du SPA vous rend-il PERPLEXE?

L'entretien du spa est-il un sujet qui vous déroute? En tant que détaillant SpaGuard local, nous pouvons vous aider à éclaircir le mystère de l'entretien du spa ou de la cuve thermique. Qui de mieux pour vous enseigner comment maintenir votre eau propre et étincelante que des experts en la matière? Non seulement allons-nous vous montrer quoi faire et comment le faire, mais également comment prévenir les problèmes pouvant mener à des dépenses d'argent et occasionner des frustrations. Nos experts de l'école de la piscine sont prêts à vous enseigner les notions élémentaires de l'entretien approprié du spa.



JONQUIÈRE
4140, boul. du Royaume
542-1720
Sans frais: 1-800-847-1720
www.crystalspas.ca

| | | | | |
|--|---|---|---|--|
| <p>100% RÉGIONAL LÉO WALTZING Courtier immobilier agréé Sans frais: 1-877-544-2442 www.servicesimmobilierssaguenay.com</p> | <p>960-A, rue Bagot La Baie Tél.: 418-544-2444 Télex.: 418-544-9393</p> | <p>Justin Paillé Courtier immobilier bilingue 418 817-8096</p> | <p>Annie Dufour Courtier immobilier Formation en Home Staging 418 590-7438</p> | <p>NOUVEAU MANDAT LA BAIE: 4552, ch. St-Louis. Superbe cottage haut de gamme à la campagne. Sous-sol aménagé. 2 garages doubles + atelier pour bricoleur. Immense terrain closé et magnifiquement paysager, tout le confort dont vous rêvez! Près de la Base Militaire et à trois minutes du centre-ville. Elle vous séduira! Annie Dufour: 418-590-7498</p> |
| <p>Louise Deschênes Courtier immobilier bilingue 418 520-1373</p> | <p>Alexandre Harvey Courtier immobilier 418 592-7471</p> | <p>Shella Genest Querry Courtier immobilier 418 815-2222</p> | <p>Léo Waltzing Courtier immobilier agréé 418 812-7424</p> | <p>NOUVEAU MANDAT LA BAIE: 1722, des Marguerites. Super belle propriété avec la baie à vos pieds. Une vue imprenable sur le fjord. Garage 15 X 24, quartier très recherché. Léo Waltzing: 418-812-7424</p> |
| <p>Kim Tremblay Courtier immobilier 418 540-6729</p> | <p>RAISSE DE PRIX SHIPSHAW: 3340, route Saint-Léonard. Suite à Shipshaw. Maison avec grand terrain et garage. Alexandre Harvey: 418-592-7471 Shella Genest Querry: 418-815-2222</p> | <p>LEO LATÉRIÈRE: 1132, rue du Millénaire. Idéale pour jeune famille. Près de la base de Baguville. Maison cils en main. Shella Genest Querry: 418-815-2222</p> | <p>Faut vendre, toute offre raisonnable acceptée LA BAIE: 852, Père-Honorat. Maison à aire ouverte, rénover au goût du jour. Terrain paysager et remise extérieure. Foyer, combustion lente, piscine couverte, 4 chambres, 2 s. de bains avec douche. Sous-sol fini, beaucoup de rangements. A voir! Léo Waltzing: 418-812-7424</p> | <p>129 000 \$ Iné négociable, faites vite! LA BAIE: 1024, PO Gagnon. Splendide jumelé situé près des écoles primaire et secondaire. Très beau terrain aménagé avec piscine. Léo Waltzing: 418-812-7424</p> |
| <p>Quartier anglais JONQUIÈRE: 1988, rue de l'Acadie. Magnifique jumelé avec 3 chambres à coucher, grand patio 18 x 16, remise, quartier enchanteur. Alexandre Harvey: 418-592-7471 Shella Genest Querry: 418-815-2222</p> | <p>IMMEUBLE COMMERCIAL JONQUIÈRE: 2015, boul. Mellon. PRISE DE POSSESSION RAPIDE Alexandre Harvey: 418-592-7471 Shella Genest Querry: 418-815-2222</p> | <p>LA BAIE: 1275-7, rue Bagot. Maison de prestige avec revenu 4 1/2. Fenêtres changées en 2009. Très belle finition intérieure. Léo Waltzing: 418-812-7424</p> | <p>LA BAIE: 4482, chemin St-Jean. Magnifique maison ancestrale, rénovations importantes, 5 chambres, 2 remises 12 x 14, garage 24 x 36. Léo Waltzing: 418-812-7424</p> | <p>LA BAIE: 3645, boul. Grande-Baie Nord. Maison avec mezzanine, garage à proximité de La Baie et Chicoutimi. A voir absolument! Léo Waltzing: 418-812-7424</p> |
| <p>LA ROCHE: 536, chemin Lac du Camp. Pour vos amis de la nature. Suite au bord de lac, très grand terrain, garage, 21 x 21, forêt à l'arrière. Alexandre Harvey: 418-592-7471 Shella Genest Querry: 418-815-2222</p> | <p>LA BAIE: 3645, boul. Grande-Baie Nord. Maison avec mezzanine, garage à proximité de La Baie et Chicoutimi. A voir absolument! Léo Waltzing: 418-812-7424</p> | <p>ST-FÉLIX-D'OTIS: 240, sentier Duchesne, lac des Saies. Vous aimez la motoneige, la pêche et la marche en nature, le tout meublé à prix d'adulaine. Léo Waltzing: 418-812-7424</p> | <p>LA BAIE: 3645, boul. Grande-Baie Nord. Maison avec mezzanine, garage à proximité de La Baie et Chicoutimi. A voir absolument! Léo Waltzing: 418-812-7424</p> | <p>ST-FÉLIX-D'OTIS: 240, sentier Duchesne, lac des Saies. Vous aimez la motoneige, la pêche et la marche en nature, le tout meublé à prix d'adulaine. Léo Waltzing: 418-812-7424</p> |

VISITE LIBRE CHAQUE DIMANCHE
Portes ouvertes de 13 h à 16 h

Condo à partir de 815\$ /mois à l'achat*

Les FAÇADES EUROPÉENNES
condo de prestige

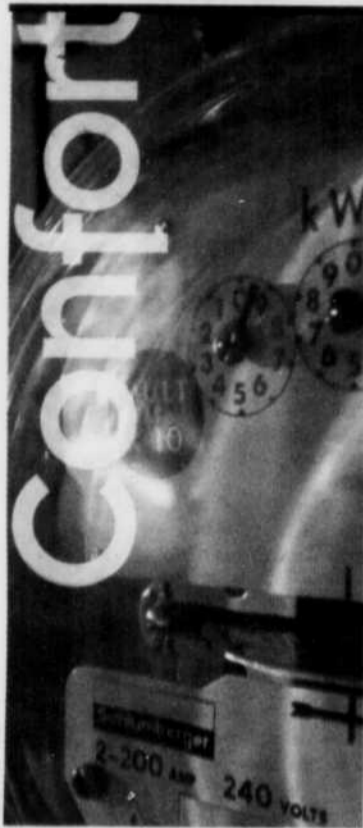
Disponibles bientôt 4 unités de logement en location. Début des travaux (2^e immeuble)

Promoteur: Les Façades Européennes, Daniel Larouche, BAA
2945 du Rubis, Saguenay

Ventes et info: 418-482-1642 418-543-1605

*Info François Tremblay Multi-prêts 418-321-0038 Mise de fonds de 5% www.multi-prets.com

www.facadeseuropiennes.com



Fournaise et thermopompe

Transformer son système de chauffage en climatisation

Roxanne SIMARD

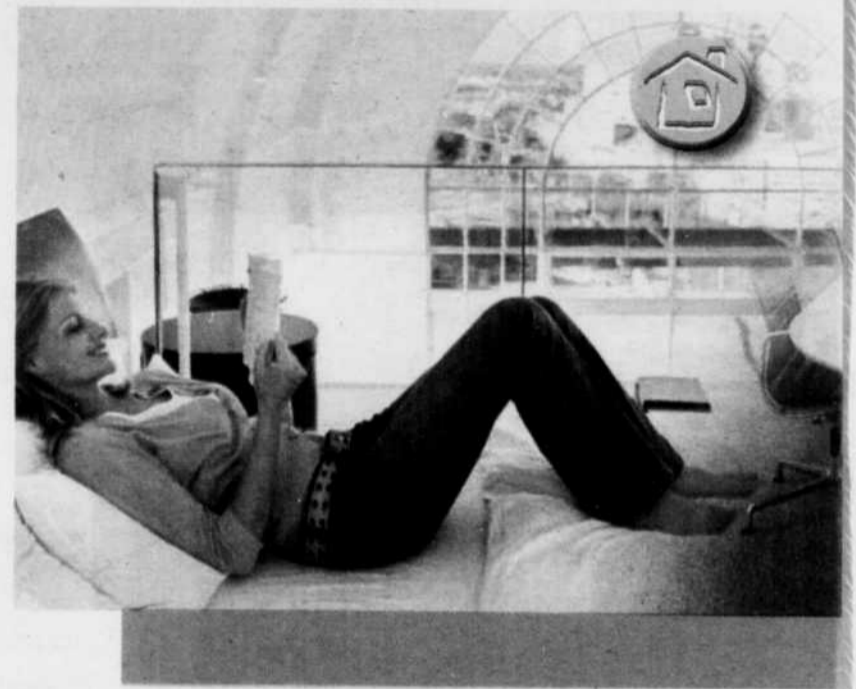
rédatrice publicitaire
rsimard@lequotidien.com

Au Québec, de nombreuses maisons sont dotées du chauffage central qu'offrent les fournaies électriques ou au mazout. L'avantage d'un tel système est qu'il est possible de transformer son système de chauffage en cli-

matisation en installant une thermopompe.

«La plupart des gens qui possèdent une fournaie ne sont pas au courant que leur système de chauffage peut aussi servir pour la climatisation et la déshumidification. De plus, étant donné que les tuyaux et les bouches d'aérations sont déjà installés, cette opération demande très peu de travaux. Bien que cette démarche soit assez simple, il est tout de même important que cela soit fait par des professionnels dans le domaine de la climatisation et du chauffage», explique Mélanie Gagnon de chez Frigo Temp.

Malheureusement, les gens ont une mauvaise opinion des thermopompes. En effet, à leur arrivée sur le marché, ces appareils ont été vendus par des personnes qui n'étaient



pas frigoristes de métier, alors souvent l'installation avait été mal faite et aucun service après-vente ni garantie n'étaient fournis.

Pourtant la technologie des thermopompes est très avantageuse pour ceux qui possèdent déjà une fournaie. De plus, la thermopompe servira aussi de complément

Agence immobilière

Sheila Genest Querry
Courtier immobilier

418 815-2222

BAISSE DE PRIX FAUT VENDRE

TERRAIN 43 000 \$

CHICOUTIMI
Terrain rue des Roitelets.
Terrain zoné résidentiel, très bien situé.
Le dernier terrain pour construire un duplex.
Alexandre Harvey: 418-592-7471
Sheila Genest Querry: 418-815-2222

MESSAGE IMPORTANT ! à tous les propriétaires de fournaie

Transformez votre système central pour un confort total en toute saison

- Vous pouvez ainsi climatiser: température idéale assurée!
- Déshumidifier
- Ventiler afin d'améliorer votre qualité d'air

OU ENCORE...

Transformer votre vieux système en fournaie ultra intelligente

- Tranquillité d'esprit, confort et économies garantis



**Profession...
CONFORT
depuis 43 ans!**



* CLIMATISATION * RÉFRIGÉRATION * VENTILATION
 * CHAUFFAGE * CONTRÔLE * GÉOTHERMIE

de chauffage pour votre maison. Jusqu'à -10 ou -15 degrés Celsius, ce sera la thermopompe qui produira la chaleur, ensuite, lorsqu'il fait plus froid, c'est le système principal qui prend la relève. Cela vous permettra aussi d'obtenir un meilleur rendement énergétique.

Qu'est-ce qu'une thermopompe

Les termes thermopompes, pompes à chaleur et pompes de chaleur désignent tous un même type d'appareils dont le rôle est de chauffer l'intérieur d'un bâtiment durant la saison froide et de le refroidir en été. Les réfrigérateurs et les climatiseurs fonctionnent sur le même principe que les thermopompes, mais seulement en mode de refroidissement.

En mode chauffage, la ther-

mopompe puise la chaleur contenue à l'extérieur (dans l'air, l'eau ou la terre) et la transfère à l'intérieur du bâtiment. En mode climatisation cette fonction est inversée, c'est-à-dire que la chaleur contenue dans l'air intérieur est expulsée à l'extérieur afin de refroidir le bâtiment. Dans des conditions idéales, les thermopompes fournissent jusqu'à 4 fois plus d'énergie qu'elles n'en consomment.

Il existe une dizaine de types de thermopompe sur le marché. Voyons celui installé dans un système central (fournaise):

Toutes les composantes sont reliées par une tuyauterie qui assure la circulation du réfrigérant.

En hiver le réfrigérant retient une partie de la chaleur de l'air extérieur pour la libérer dans le conduit d'air

pulsé et ainsi chauffer l'air en circulation.

L'efficacité énergétique de ces appareils dépend de la température de l'air extérieur. En effet, en mode chauffage,

elle diminue progressivement jusqu'à ce qu'un système de chauffage d'appoint prenne la relève pour pallier la baisse de température extérieure.

La climatisation réversible s'effectue en changeant la direction des gaz de l'appareil. Ainsi, les fonctions des échangeurs s'inversent.

Source: Frigo Temp

RE/MAX Le choix de la différence

Chicoutimi: 418 545-1515 **RE/MAX** énergie La Baie: 418 544-3373

VISITE LIBRE DIMANCHE DE 14 H À 16 H

LA BAIE
1751, Georges-Martin. Garage double, très grande propriété 25' x 71', plusieurs meubles inclus. À voir absolument!
Normand Simard, 418-541-0445

LA BAIE
77 000 \$
5482 #34, Chemin St-Anicet. Superbe maison mobile 14 x 64 rénoverée comme neuve, modèle 2360 Bonneville, terrain loué 95 \$/mois (grand terrain), décorée au goût du jour.
Normand Simard, 418-541-0445

LA BAIE
189 000 \$
982, rue Derfla. Grande maison tout brique, 4 chambres, 2 salles de bains, garage double, grand terrain.
Normand Simard, 418-541-0445

LA BAIE
1731, 7^e Avenue. Grande maison très luxueuse, immense terrain, bien décorée, garage, solarium. À voir absolument!
Normand Simard, 418-541-0445

LA BAIE
224 900 \$
1843, des Ormes. Superbe résidence ayant reçu beaucoup de rénovations au fil des ans (toiture, fenêtre, s. de bain, armoires de cuisine), piscine creusée, terrain intime. (Preise de possession rapide)
Marc Fortin, 418-540-0044

CHICOUTIMI-NORD
GARAGE 18' X 28' HAUT DE GAMME
CONSTRUCTION 2008
211, rue Jogues. André Bossé, 418-820-3303

JONQUIÈRE
DUPLIX IMPECCABLE
179 000 \$
3778-3780, Ste-Ursule. André Bossé, 418-820-3303

COMMERCE

JONQUIÈRE
1966, Perron. Charmant cottage ayant conservé son cachet. Plusieurs rénovations. Situé dans un quartier en demande. Terrain intime.
Léonce Gagnon, 418-818-9000

LA BAIE
BAISSE DE PRIX
3250, grande terrasse. Superbe chalet bois, 2 salons, avec vue sur l'océan. Prix des habitables à l'année. Le chalet étant couvert l'hiver, grand terrain pavé, garage, veranda, verbe tout modernisé, eau potable à l'intérieur, climatisation, piscine, solarium, chalet à louer 7 ans de La Baie.
Normand Simard, 418-541-0445

LATERRIÈRE
3837, chemin de l'Église. Maison très rare en son genre, aucun escalier, tout sur le même plancher, construite avec des éléments de grande qualité, céramique chauffante même dans le garage, possibilité d'installer spa dans la verrière et en plus un superbe garage (25x27) sur 2 étages avec rallonge (12x27) 1er étage.
Marc Fortin, 418-540-0044

ST-FULGENCE
70, Anse-aux-foies. Maison de style avec grand terrain sans voisins arrière. Pièces éclairées. Intérieur presque tout en bois. Situé dans cul-de-sac.
Gilles Boily, 418-812-6811

CANTON TREMBLAY
REPRISE DE FINANCE
FAITES VOTRE OFFRE!
200, rue Justine. André Bossé, 418-820-3303

ARVIDA
NOUVEAU
2535-2537, Bertrand. Magnifique résidence bigénération, logement 3 1/2 situé près de tous les services. Construction 2009 avec garage 18 x 24 pi. et spa. Intéressant à visiter.
Judith Boudreault, 418-540-7151

CHALET

Léonce Gagnon
Courtier immobilier agréé
418 818-9000

Normand Simard
Courtier immobilier agréé
418 541-0445

Carine Foster
Courtier immobilier
418 690-5722

Marc Fortin
Courtier immobilier
418 540-0044

Gilles Boily
Courtier immobilier
418 812-6811

André Bossé
Courtier immobilier
BILINGUE
418 820-3303

Judith Boudreault
Courtier immobilier
418 540-7151

Eva Gagnon
Courtier immobilier
418 590-5000

Allen Lapointe
Courtier immobilier
418 818-8877

CHICOUTIMI-NORD
130, Gravel. Bungalow situé sur une petite rue tranquille, idéal comme première maison.
Eva Gagnon, 418-590-5000

TERRAINS À VENDRE
CHEMIN DU PORTAGE SUD LATERRIÈRE.
ALLEN LAPOINTE, 418-818-8877



Transformer son système de chauffage centrale en climatisation est simple et moins coûteux pour ceux qui possèdent déjà une fournaise.

Rénovation

Tant qu'un bail n'est pas signé, il n'y a forcément aucune obligation.

Logement

Rénover un logement loué

Les rénos ne sont pas l'apanage des proprios. Il est toutefois possible pour un locataire de réaménager l'intérieur de son logis sans subir les foudres du propriétaire de l'immeuble.

En plus du commun coup de pinceau, vous voudriez faire un petit travail de menuiserie ici, et revoir la plomberie, là? Suffit de s'entendre avec le locateur, avant la signature du bail, de préférence.

Vous aimez bien l'emplacement de cet appartement, mais son touffu tapis ne fait pas bon ménage avec vos allergies? Vous pourriez l'éliminer vous-même... si le bailleur est d'accord. Règle générale: il n'est pas permis de modifier substantiellement la vocation des lieux, sauf s'il y a entente.

Tant qu'un bail n'est pas signé, il n'y a forcément aucune obligation, indique Robert Fournier, à la Régie du logement du Québec. Le propriétaire peut offrir le logement de la couleur de son choix; les gens sont libres de le prendre ou pas. Mais le choix de nouvelles teintes peut être discuté entre les deux parties.

«Le locataire doit remettre les lieux en état convenable avant de quitter le logement.

Il peut toujours peindre les murs de la couleur qu'il veut. Si le proprio l'exige, le locataire doit repeindre», soutient-il.

Mais s'il y a entente entre le proprio et le locataire, ce dernier pourrait laisser la déco comme telle, sans avoir à repeindre les murs en blanc avant de quitter les lieux.

Pour officialiser le tout, mieux vaut s'assurer que les travaux planifiés seront inscrits dans le bail. «Une entente verbale est valable, mais un peu problématique à défendre ensuite. C'est préférable d'écrire quelque chose», indique Robert Fournier.

La Régie du logement, qui est un tribunal spécialisé en matière de bail résidentiel, se sert aussi souvent de la photo comme preuve. Les clichés peuvent officialiser l'entente entre le proprio et le locataire, note M. Fournier.

Déjà signé

Après quelques mois dans cet appartement, vous avez tout d'un coup envie d'un changement de décor? Il n'est pas trop tard non plus. Encore là, tout est une question d'entente.

M. Fournier expose un cas vécu. Un locataire ayant fait affaire avec un designer d'intérieur pour faire la déco, et investi du coup une bonne somme d'argent de sa poche, a par la suite offert au proprio de laisser l'appartement, ainsi valorisé, comme tel.

Mis devant le fait accompli, le proprio a tout de même



été d'accord, puisque les changements lui plaisaient. Il est toutefois préférable de s'entendre avant de passer à l'action, question d'éviter les ambiguïtés en cas de dissonance en matière de design, suggère fortement Robert Fournier.

Le montant du loyer pourrait même être ajusté en conséquence. Un locataire qui fait lui-même ses réparations pourrait voir ses paiements mensuels augmenter moins rapidement, par exemple.

En fait, moins de 1% des cas menés devant la Régie du logement ont trait au montant du loyer exigé. Il s'agit encore, à 99% du temps, d'un accord entre le locataire et le locateur, explique M. Fournier.

Donc, si vous louez un appartement, mais que ce bout de moquette mauve vous horripile, réfléchissez-y bien avant de vous en débarasser. Car si le locataire pose une action radicale, même en payant de sa poche, il s'expose à une poursuite devant la Régie du logement, le propriétaire pouvant réclamer dommages et intérêts.

«Si un proprio poursuit le locataire, ce n'est pas impossible que le juge dise qu'il doit compenser. Mais il pourrait aussi dire: «On va tenir compte de la plus-value de ce que lui a fait.» Il peut y avoir un calcul qui est fait», modère M. Fournier.

Source: Mon Toit

www.lemtech.ca

CONSTRUCTION
Lem - Tech
ENTREPRENEUR GÉNÉRAL
(418) 549-7655

• Résidentiel
• Commercial
• Industriel

NOVOCLIMAT
QUALITÉ HABITATION

Pour tout projet contactez-nous
30 ans d'expertise

ESTIMATION GRATUITE
David Lemieux • (418) 718-5314

VISITE LIBRE DIMANCHE
DE 13 H À 16 H

ARVIDA: 2632, RUE LAURE

Thierry Desbiens
courtier immobilier 418.815.0379

2344893

TOITURES RÉGIONALES inc.

Distributeur de:
BOIS D'INGÉNIERIE

Fabricant de:
• **FERMES DE TOIT**
• **POUTRELLES DE PLANCHER**

100, boul. de l'Industrie
Parc Industriel Sud
ALMA

Tél.: 669-0889
Sans frais: 1-800-463-9809

2271203





Ceux qui façonnent les cycles de l'industrie de la construction résidentielle

Baby-boomers

Ceux qui façonnent l'industrie

Dans le cadre de son atelier « Toute l'industrie en parle », l'Association provinciale des constructeurs d'habitations du Québec (APCHQ), en collaboration avec la Société d'habitation du Québec (SHQ), a révélé les résultats préliminaires d'une étude portant sur les choix futurs des baby-boomers en matière d'habitation.

La réalisation de cette étude avait pour objectif de confirmer ou invalider les trajectoires identifiées par les baby-boomers dans le cadre d'une autre étude réalisée il y a 15 ans.

Trois trajectoires majeures étaient alors ressorties: l'intention des baby-boomers de conserver leur lieu actuel comme habitation future; la volonté de changer pour plus petit, et ce, dans la même région, voire idéalement dans le même quartier; la volonté

de s'expatrier encore plus loin, vers la campagne et les centres de villégiature, à proximité des plans d'eau ou des centres de ski.

La mise à jour de cette étude confirme que les choix des baby-boomers n'ont toujours pas changé. Ils sont extrêmement satisfaits de l'habitation qu'ils occupent actuellement et comptent y demeurer encore en moyenne pour une période de 14 ans. L'adaptation de la résidence afin d'y demeurer le plus longtemps possible est également un choix privilégié.

Les résultats préliminaires démontrent également que près de 60 % des répondants recherchent encore une résidence offrant moins de pieds carrés.

Parmi les autres options identifiées pour réduire la superficie de la maison, on

retrouve la traditionnelle maison individuelle isolée (23 %) et le condominium (22 %). Il faut aussi souligner que dans ce dernier cas, près des trois quarts des personnes interrogées (72 %) ne souhaiteraient en aucun cas habiter dans une tour à condos de dix étages et plus.

Source: Association provinciale des constructeurs d'habitations du Québec (APCHQ)





HÉNEAULT & GOSSELIN INC.
Fondée en 1964
RÉO 8256-0317-17

GRUPE D'EXPERTS EN SOUS-OEUVRE

- *REDRESSEMENT ET STABILISATION SUR PIEUX
- *SOULÈVEMENT ET DÉPLACEMENT D'ÉDIFICES
- *REPLACEMENT DE FONDATIONS

(418) 698-6201

5869, boulevard Talbot, Latémière, (Qc) G7N 1V9

DISPONIBLE 7 JOURS SUR 7

TOUJOURS UN SERVICE PERSONNALISÉ



C'EST LUI LE VENDEUR



GRATUIT Opinion sur la valeur marchande de votre propriété **GRATUIT**

LAURENT (LARRY) PATRY
Courtier Immobilier

418-815-5511

VISITEZ WWW.LAURENTLARRYPATRY.COM

ROYAL LePAGE
SAGUENAY - LAC-SAINT-JEAN
Agence immobilière
Franchisé indépendant et autonome de Royal LePage

C'EST LUI LE VENDEUR ET IL EST TOUJOURS NÉGOCIABLE

Votre propriété visible gratuitement!



JUMELÉ-VEDETTE DE LA SEMAINE

CHICOUTIMI
371, DES HIRONDELLES

À VOIR
NÉGOCIABLE

UN VRAI BIJOU
315 000 \$

JUMELÉ NOUVELLE INSCRIPTION

CHICOUTIMI
249-251, LONGCHAMPS

NOUVEAU PRIX
249 000 \$

NOUVEAU

PRÈS DE L'UNIVERSITÉ ET CÉGEP NOUVELLE INSCRIPTION

JONQUIÈRE
5003-91, ST-ANDRÉ

NOUVELLE INSCRIPTION
370 000 \$ NÉGOCIABLE

BORD DE L'EAU
CONSTRUCTION 2009 POSS. BI-GÉNÉRATION

CHICOUTIMI
59, BOUL. UNIVERSITÉ

NOUVEAU
RÉNOVATIONS À FINIR
119 000 \$

CONDO DE LA SEMAINE

CHICOUTIMI
1186-203, LORENZO-GENEST

GRAND CONDO NOUVELLE INSCRIPTION

CHICOUTIMI
1505, BOIS-DE-BOULOGNE

FAUT VOIR
279 000 \$

HAUT DE GAMME NÉGOCIABLE

CHICOUTIMI
1371, RUE MOLIÈRE

NOUVELLE INSCRIPTION
197 900 \$

NÉGOCIABLE

JONQUIÈRE
3406-49, ST-DOMINIQUE

1500 \$/MOIS MEUBLÉ
BORD DE L'EAU

NOUVEAU
RÉSIDENTIELLE DE PRESTIGE À LOUER

MAISON-VEDETTE DE LA SEMAINE

CHICOUTIMI
1097, JACQUES-CARTIER

NOUVEAU MANDAT

RÉSIDENTIELLE DE PRESTIGE
415 000 \$

ST-BRUNO
391, LECLERC

NOUVEAU TRÈS PROPRE
164 500 \$

NÉGOCIABLE

LATERRIÈRE
5803, CH. DU PORTAGE NORD

379 000 \$ NOUVEAU

DE TOUTE BEAUTE

JONQUIÈRE
2144, BONNEAU

VOUS LOGER AU PRIX D'UN LOYER

JUMELÉ-DUPLIX
NOUVELLE INSCRIPTION
125 000 \$

MAISON-VEDETTE DE LA SEMAINE

JONQUIÈRE
2163, PASTEUR

NOUVELLE INSCRIPTION NÉGOCIABLE

JONQUIÈRE
4971, CHEMIN ST-ANDRÉ

LA VIE À LA CAMPAGNE
GARAGE NOUVEAU PRIX
209 000 \$

TERRAIN 19 000 PI. CA.

JONQUIÈRE
3811, D'AVIGNON

229 000 \$ NÉGOCIABLE
PETITE FRANCE

VRAI BIJOU NOUVEAU PRIX

LA BAIE
1213 À 1221, GINGRAS

VUE SPLENDEUR SUR LE FJORD NOUVEAU

GARANTIE APCHQ 3 CONDOS DE LUXE NEUFS



L'équipe Simard



Guy Simard 550-8561
Pierre-Olivier Simard 550-5136



LAC-KÉNOGAMI: 7219, ch. de la Brise. Belle propriété en bordure du lac Kenogami. Impressionnante par sa grandeur, 4 chambres avec annexe 2 1/2. Poêle de masse thermique. Grand terrain 40 000 pi².



AVEC REVENU
GRAND GARAGE
JONQUIÈRE: 2041, Dumas. Propriété 4 chambres, grand garage, logement 3 1/2 au sous-sol tout 500 \$/mois, idéal pour parent, bon investissement.



NOUVEAU
JONQUIÈRE: 400, Rue-Antoine. Maison entièrement rénovée, terrain plat et clair. Cette propriété possède 3 grandes chambres à l'étage, garage intégré, chauffage et sol. Toiture rénovée en 2008. À voir!



NOUVEAU 139 000 \$
JONQUIÈRE: 3992, Beaugrande. Maison de 3 chambres, avec cour, terrain plat et clair, idéal pour tous les services. Idéal comme première maison.



NOUVEAU
GARAGE 28 X 40
LAC-KÉNOGAMI: 3616, ch. de la Rivière-aux-Sables. Propriété 3 chambres, beaucoup de rénovations effectuées, terrain 50 000 pi², piscine, garage 28 x 40.



TERRAIN DE 16 500 PP
JONQUIÈRE: 1857, Dumas. Belle propriété tout brique, 5 chambres, terrain de 16 500 pi² sans voisin arrière, cuisine rénovée, il ne reste qu'à vous installer, très beau quartier.



139 000 \$
ARVIDA: 2346, Lamanche. 3 chambres, beau secteur, petit garage. Idéal comme première maison.

Bûches écologiques

L'avantage des bûches



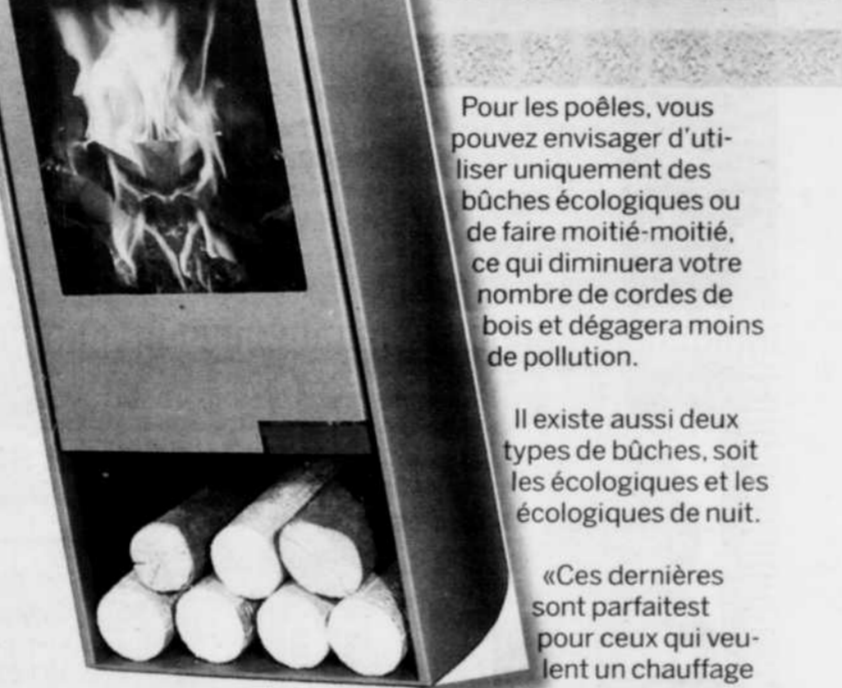
Roxanne SIMARD
rédactrice publicitaire
rsimard@tequodien.com

faites de sciure de bois et ont une durée de près de trois heures.

La chaleur qu'elles dégagent atteint 15 000 BTU par bûche pour une possibilité maximale de trois bûches par foyer et poêle standard.

«Une bûche écologique chauffe plus qu'une bûche standard et offre beaucoup d'avantages dont le fait qu'elle ne cause pas de saleté, est facile à entreposer et ne prend pas de place, sans oublier qu'elle se manipule très bien.

La flamme et l'effet sont pratiquement les mêmes, à l'exception qu'il n'y a pas de crépitements», affirme-t-il.



Pour les poêles, vous pouvez envisager d'utiliser uniquement des bûches écologiques ou de faire moitié-moitié, ce qui diminuera votre nombre de cordes de bois et dégagea moins de pollution.

Il existe aussi deux types de bûches, soit les écologiques et les écologiques de nuit.

«Ces dernières sont parfaites pour ceux qui veulent un chauffage constant, mais plus doux.

longue durée

est très pratique puisque cela ne nécessite presque pas d'attention», explique Alain Vallée.

Elles dégagent plus de chaleur et ne nécessitent aucun entretien pendant qu'elles brûlent.

Pour les feux d'ambiances utiliser les bûches de longue

durée est un atout des plus intéressants.

LES AVANTAGES...

- Pratique
- Demande peu d'entreposage
- Manipulation facile
- Pas de saletés ni d'insectes
- Peu de résidus de cendre et aucun tison
- Fumée réduite
- Produit moins de créosote
- Nécessite moins d'entretien pour la cheminée
- Pour tout type de poêle ou foyer
- Disponible à l'année
- Durée de combustion supérieure
- Faible taux d'humidité
- Un rendement énergétique jusqu'à 35% supérieur au bois traditionnel
- Moins d'émissions polluantes et nocives que le bois traditionnel
- Fait de sciure de bois 100% naturelle
- Ne contient aucun additif chimique ni paraffine
- Produit respectueux de la nature
- Utilisation intelligente de la ressource à des fins énergétiques

Elles chauffent moins fort, mais plus longtemps, ce qui

| | | | |
|--|--|--|---|
| JONQUIÈRE: 542-7587 Place d'affaires: 2396, St-Dominique | LA BAIE: 697-7587 940, rue Brognot La Baie | CHICOUTIMI: 543-7587 Place d'affaires: 340, des Saguenéens | CHICOUTIMI: 545-4333 Klokoque, Place du Rossignol |
| France Boily 820-6267 | Joannes Lévesque 812-7646 | Raynald Gagné 591-3302 543-7587 | Robert Boivin 592-5847 |
| Mariène Tremblay 540-4272 | Félix Lamontagne 590-4005 | Carolyne Tremblay 482-9671 | Jean-Pierre Pouliot Cell.: 540-7698 Bur.: 542-7587 |
| Renée Gagné 820-9101 | Gisèle Julien Agent immobilier agréé 548-9397 | Hélène Gagnon 540-3459 | Diane Gagnon 820-5160 542-7587 |
| Sonia Fortin Courtier immobilier 812-2430 Agence Immobilière | Marjolaine Villeneuve 548-7705 542-7587 | Huguette Gravel 290-5584 | |

Sonia Fortin Courtier immobilier
812-2430 Agence Immobilière

Créez votre propre emploi

MONTS VALIN: 1, lac Jalobert. Super beau relais de motoneige sur les monts Valin, au 25^e km. Restaurant de 64 places avec boissons alcoolisées et poste d'essence. Site exceptionnel très achalandé, excellente réputation, clientèle déjà établie (Montréal, Saguenay-Lac-St-Jean, Europe, Québec, États-Unis).
Inf.: Sonia Fortin (418) 812-2430

COMMERCIAL - RELAIS DE MOTONEIGE

ATTENTION . ATTENTION . ATTENTION . ATTENTION . ATTENTION

RECHERCHE immeuble à revenu 4 à 6 unités et plus

Acheteur préqualifié et sérieux

CONTACTEZ Jocelyne Boivin courtier immobilier
Bur.: 418 543-7587
Cell.: 418 815-5938

Sonia Fortin Courtier immobilier
812-2430 Agence Immobilière

MONTS VALIN 1, lac Jalobert
Super beau relais de motoneige sur les monts Valin, au 25^e km. Restaurant de 64 places avec boissons alcoolisées et poste d'essence. Site exceptionnel très achalandé, excellente réputation, clientèle déjà établie (Montréal, Saguenay-Lac-St-Jean, Europe, Québec, États-Unis).
Inf.: Sonia Fortin (418) 812-2430

Sutton 549-8482

Samuel Desbiens courtier immobilier
Marie-Claude Simard courtier immobilier

NOUVEAU PRIX
CHICOUTIMI-NORD: 303-305, St-Gabriel

VENU EN SEULEMENT 7 JOURS
CHICOUTIMI: 1100, Chapin

Cet espace vous est réservé pour une vente dans un délai très très court! Samuel ou Marie-Claude: 549-8482 L'immobilier c'est notre vie... depuis toujours

Bureau personnel: 1700, boul. Talbot, EDIFICE «Le 1700», Chicoutimi 2343119

Sutton groupe sutton - accès plus agence immobilière

Profitez de mes 29 ans d'expérience
Marjolaine Villeneuve
418-548-7705
418-542-7587

VISITE LIBRE AUJOURD'HUI DE 14 H À 16 H

JONQUIÈRE: 2187, St-Gabriel. Quartier de l'hôpital, 4 chambres, terrains sans voisin arrière.

TERRAIN SANS VOISIN
ARVIDA: 3048, Dickie. Maison exceptionnelle, plafond cathédrale, foyer au salon. Une visite vous charmera!

PRIX RÉVISÉ
ARVIDA: 2289, Ste-Sophie. 4 papiers, planchers de bois, 4 chambres, sortie extérieure au sous-sol.

FAUT VISITER!
CHICOUTIMI-NORD: 227, René-Bergeron. Brique, fenêtres, portes, cuisine et salle de bains rénovées et plus encore.

EN CONSTRUCTION RÉSERVÉZ-VOUS!
CHICOUTIMI: Condo de luxe, rue des Roberts, phase 3. Plus de 1000 pi², isolation New-Crest, tout brique, grand de placo, well-in, terrasse. Cils en bois. Livraison novembre 2010. Visitez le condo modèle sur rendez-vous.
Raynald Gagné, 418-591-3302

Sutton 418 548-9397
Gisèle Julien courtier immobilier agréé

TERRAIN: JONQUIÈRE Rue St-Félix
Zonage commercial et industriel léger. 550 volts rendus dans la rue. Eau et égout aussi dans la rue. Pres du cégep.
À ne pas manquer!

BORD DE L'EAU
LAROUCHE (Saguenay): 530, ch. Lac du Camp. Piscine, croûte, foyer au salon. À voir!

ALMA
Petit fond de commerce rentable pour créer votre propre emploi

NOUVEAU 139 000 \$
ALMA: 326, rue Laliberté. Grand condo de 2 chambres, très spacieux, plafond cathédrale. Très rénové.

NOUVEAU
CHICOUTIMI: 371, rue Marguerite-Tailleur. 4 chambres, sous-sol aménagé. Très rénové, bardoux d'asphalte, armoires de la cuisine et de la salle de bains, fenêtres, armoire de l'entrée d'auto. Grand terrain avec piscine croûte, secteur en demande.

HAUT DE GAMME NOUVEAU
JONQUIÈRE: 3206, du Roi-Georges. Construction 2008, 3 chambres avec possibilité d'en ajouter au sous-sol. Sous-sol aménagé. Très spacieuse.

PRIX RÉVISÉ
JONQUIÈRE: 1848, rue Cézanne. Construction 2005, 5 chambres, sous-sol aménagé, très spacieuse. Peut se libérer rapidement.

conseils d'experts



Systeme de chauffage

Les fournaises aux granules et au bois



Melissa BRADETTE
 rédactrice publicitaire
 mbradette@lequotidien.com

Les fournaises au bois sont légèrement supérieures que les modèles aux granules sur le plan de la performance. Celles-ci fournissent en moyenne de 100 000 à 150 000 BTU. Également, certains modèles sont com-

patibles avec les systèmes de chauffage à l'eau chaude. Toutefois, comme pour les poêles et foyers, les fournaises au bois requièrent une cheminée conforme aux normes.

Côté entretien, il faut procéder au ramonage de la cheminée et au nettoyage régulier des appareils, comme pour les poêles et foyers standards. Il faut également changer les filtres à air une fois par année.

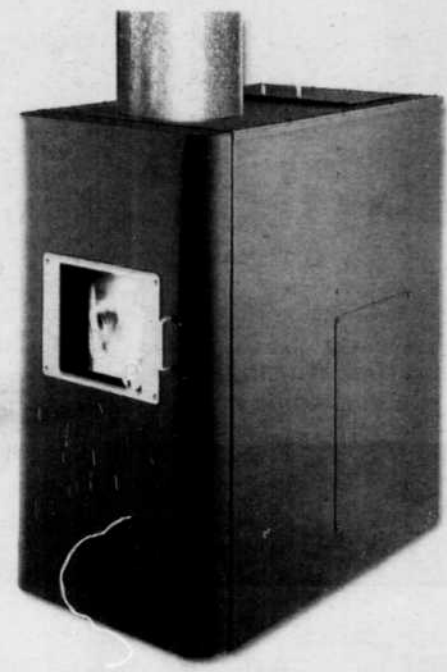
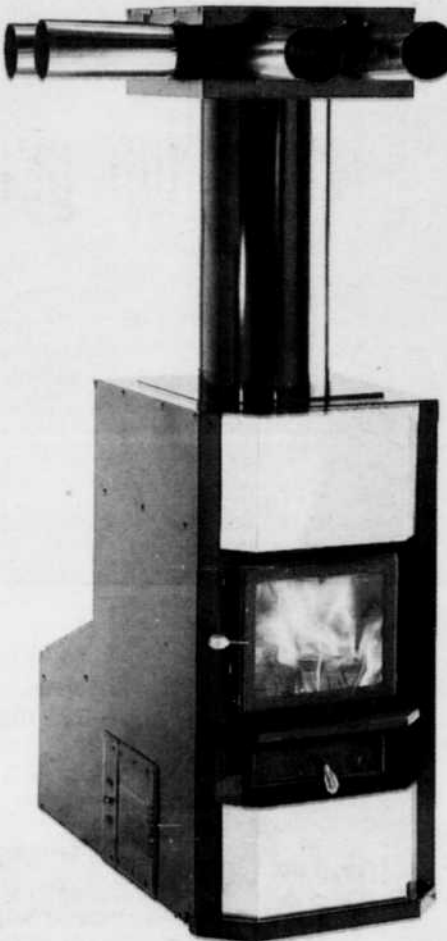
Granules ou bois?
 Il est important de bien se renseigner avant de choisir.



On trouve maintenant sur le marché des systèmes à air soufflé alimentés au bois ou aux granules. Ces fournaises peuvent facilement remplacer les systèmes de chauffage à l'huile existants.

«Les fournaises au bois ou aux granules se branchent directement sur les conduits d'air existants. Il suffit de faire le raccordement entre l'appareil de chauffage et l'unité de ventilation», explique Éric Maltais, conseiller en poêles et foyers chez Laurent Lapointe.

«Les fournaises aux granules requièrent le même type de cheminée que les poêles aux granules standards. Elles dégagent de 100 000 à 120 000 BTU et offrent une autonomie d'environ trois jours, au point de vue de la consommation de granules.»



TRUC DU PRO
 Petit rappel. Pour profiter d'un système de chauffage sécuritaire, faites ramoner votre cheminée une fois par année.



Plein feu sur votre confort

Du 26 septembre au 3 octobre 2010
 Tous nos poêles et foyers sont à prix réduit

Avec les conseils d'un **EXPERT** en poêle et foyer de chez Laurent Lapointe



1150, boul. St-Paul Chicoutimi
 418-543-3391
 www.laurentlapointe.com

Poêle au bois

RUSTIC de Nordica

#R5001
 Rég.: 1430 \$



SPÉCIAL 969\$

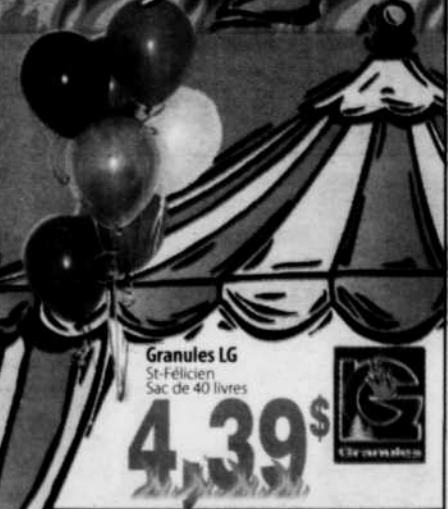
Poêle au bois

Shelburne de Heartstone

#8370-20
 Brun émaillé
 Rég.: 2399 \$



SPÉCIAL 1999\$



Granules LG St-Félicien
 Sac de 40 livres
4,39\$

Bûches Logik-é

Boîte de 10 bûches
4,95\$ LA BOITE

Équipement pour votre cheminée disponible



2300166