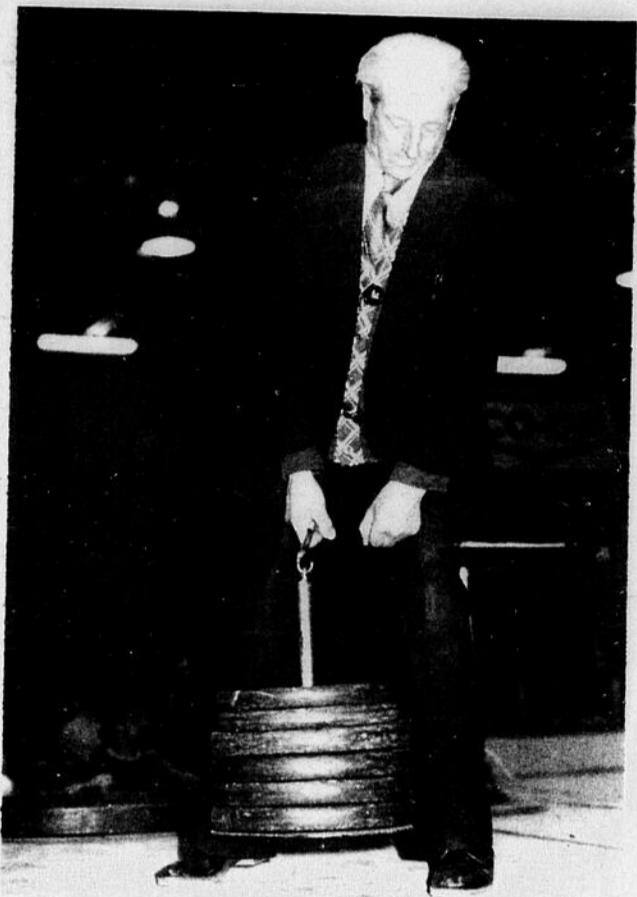




Festival de l'Érable 1978

LES HOMMES FORTS ÉTAIENT LA POUR S'AFFRONTER



Par Jean Fontaine

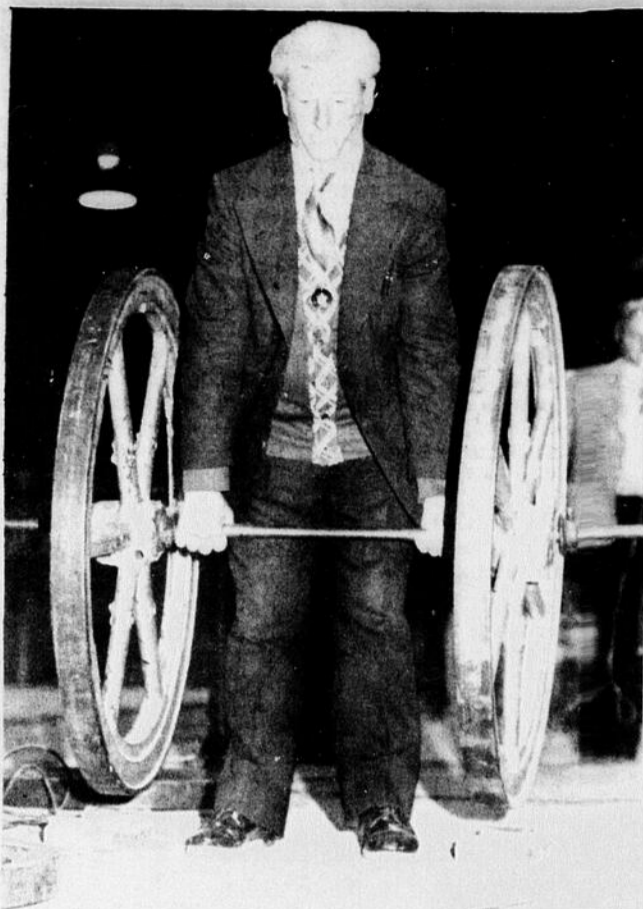
PLESSISVILLE—Les hommes forts étaient au rendez-vous, dimanche dernier à l'aréna municipal de Plessisville pour des compétitions mettant en vedette la force et la puissance.

M. Donat Gadoury de St-Jean de Matha, sans doute l'homme le plus fort au Québec, malgré ses 72 ans, a inauguré le spectacle et la compétition en levant des poids avec un seul de ses doigts et en s'amusant littéralement avec des roues de machine à vapeur qui devaient bien peser quelques centaines de livres.

Dans la compétition comme telle, au lever du poids avec un doigt, c'est Daniel Gadoury de St-Jean

de Matha qui l'a emporté avec 375 livres. Bertrand Vigneault a eu le meilleur au lever de la roue avec 800 livres. M. Vigneault est de St-Valère. Au lever de la brouette, Michel Durand d'Oka a eu le meilleur avec 1300 livres.

A la souque à la corde, l'équipe de Léo Blais de St-Wenceslas, catégorie 1000 livres a battu en finale le club de Antoine Daneau de St-Nicéphore. Chez les 1200 livres, une autre équipe de Léo Blais l'a emporté en battant l'équipe de Lionel Morin de St-Félix-de-Kingsey. Finalement, chez les femmes, le club René Côté a vaincu le Murielle Auger de Parisville en finale, les gagnantes sont de St-Bonaventure.



UN SPECTACLE A VOIR

Par Jean Fontaine

PLESSISVILLE—Pour les centaines de spectateurs qui ont assisté à la tire de tracteurs, samedi après-midi dernier dans le cadre du 20ième Festival de l'Érable, le spectacle aura valu le déplacement et fort probablement que l'an prochain on reverra une pareille compétition à Plessisville si ce n'est pas avant.

Avec, en démonstration des tracteurs modifiés venant de l'est de l'Ontario où cette discipline est plus populaire, la compétition aura su éveiller chez les gens le goût pour ce genre

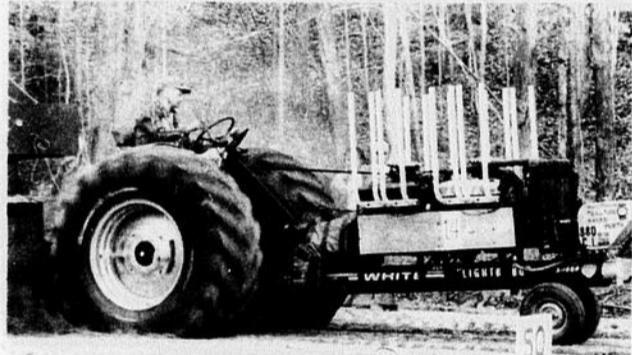
de sport qui devrait connaître de plus en plus de succès. D'ailleurs, un gard de Plessisville, le responsable de la compétition, Yvon Gosselin pense sérieusement à se lancer dans le circuit de compétition avec un engin qui serait actuellement en préparation.

Ce dernier a remporté le premier prix des tracteurs de 5000 lbs avec un Oliver 77. Lorenzo Marcoux de Victoriaville sur un Cockshutt a remporté la classe 7000 lbs, Léo Breton de St-Bernard sur Ford 500

et Alain Vaudreuil de Warwick sur International

656 l'ont emporté chez les 9000 lbs. Onil Marcoux de St-Albert sur 7700 a terminé

premier chez les 12,000 et 14,000 lbs alors que Conrad Girard de St-Bernard terminait premier pour les 16,000 lbs avec Massey Ferguson 1105.



Tournoi Intermédiaire St-Constant

Par Pierre Nadeau

ST-CONSTANT—Malgré qu'il ait perdu en demi-finale, le Manoir de Princeville peut sortir la tête haute du tournoi Intermédiaire qui s'est déroulé à l'aréna Le Portage de St-Constant au cours de la dernière semaine.

C'est le Verdun Isabelle qui a finalement eu raison des Princevillois samedi dernier le 29 avril alors qu'il a remporté un gain de 6 à 5 en prolongation. Avec un peu de chance de leur côté, Princeville aurait pu sortir victorieux.

Les gagnants ont marqué une fois en première période et ont augmenté leur avance avec 2 buts rapides en début de deuxième période soit à 12 et 47 secondes ce qui a porté le compte 3 à 0. Princeville ne s'est pas compté pour battu et est revenu de l'arrière ce qui d'ailleurs a été sa marque de commerce durant le tournoi. Denis et Claude Fortier ont rétréci la marque à 2 et Denis Fortier son second du match a rétréci l'égalité 3 à 3 avec seulement 7 secondes d'écoulement au troisième engagement. Pierre Mario du Verdun Lasalle a répliqué à 11.04 et Claude Fortier avec lui aussi son deuxième de la partie a porté le compte 4 à 4. Les vainqueurs croyaient sans doute avoir brisé les reins du Princeville avec un cinquième filet avec 1.07 à faire dans la rencontre mais

PRINCEVILLE SE DISTINGUE

Jérôme Lecours a marqué 33 secondes plus tard.

C'est finalement Mario Martel à 5.26 de la période supplémentaire qui a mis un terme à ce match. Outre Martel et Marion qui en a réussi deux, les autres compteurs du Verdun Lasalle ont été Richard Bouchard, Marc D'Amico et François Bouchard. Cette équipe a également dominé dans les tirs au filet avec 44 contre 34 pour Princeville.

VICTOIRE SERREE

Pour atteindre la demi-finale, Princeville avait remporté dans l'après-midi du samedi une victoire de 5 à 4 contre le Christin Auto de Montréal. Les punitions au nombre de 7 pour Princeville auraient pu coûter la victoire. Par contre il faut mentionner que les infractions données par les officiels étaient de nature douteuses.

Si on regarde l'histoire de l'engagement initial, chaque équipe a marqué une fois et les perdants ont pris les devants en deuxième mais Princeville a terminé cette période avec un pointage de 3 à 2 en sa faveur. Ces derniers ont ajouté 2 autres filets en troisième et porter le compte 5 à 2 avant de voir les Montréalais tirer profit de 2 avantages numériques

en fin de troisième pour réduire le pointage 5 à 4. Princeville a bien réagi par la suite pour limiter les dégâts.

Denis Fortier a été le meilleur à l'attaque pour Princeville avec 2 buts, les autres sont allés à Jérôme Lecours, Normand St-Pierre et Claude Fortier. Serge Boily, René Breton, Maurice Desfossés et Raymond Brunet ont répliqué pour le Christin Auto. Les hommes de Richard Bernier ont lancé à 32 reprises sur le filet protégé par Jean Boyce et de son côté Gilles Durand a fait face à 38 lancers.

4 BUTS POUR PIERRE LEFEBVRE

Vendredi soir, le Manoir de Princeville a affronté les Black Hawks de Lasalle et Pierre Lefebvre s'est mis en évidence avec 4 buts ce qui a pavé la route d'une victoire facile de 8 à 4.

Lasalle s'est donné une avance de 2 à 0 à la première avant de voir Princeville réduire la marge à un but avant la fin de ce vingt. Profitant de l'opportunité, les gagnants ont inscrit 4 filets sur 10 lancers à la période médiane tandis que l'adversaire y est allé de 2 ce qui donnait un compte de 5 à 4 pour Princeville après 40 minutes de jeu. La troisième a été à la faveur de Princeville, qui a ajouté 3 autres

buts à son dossier. A part Lefebvre, les autres pointeurs des vainqueurs ont été Gerald Lecompte avec 2 et autant

d'aides, Jérôme Lecours et Rosario Gaulin avec chacun un. Normand St-Pierre s'est distingué pour sa part avec 2 aides. Du côté des

perdants, Sylvain Guimond, Pierre Archambault, Daniel St-Jean et Clermont St-Jean

Suite à la page B-16



CHAMPIONNAT DE JUDO A PLESSISVILLE

Par Jean Fontaine

PLESSISVILLE—Près d'une centaine de judokas ont envahi le Centre des Loisirs de Plessisville dimanche dernier pour participer au Championnat de Zone pour les catégories Benjamin et Cadet. La compétition s'est

très bien déroulée et les jeunes de plusieurs écoles de judo ont vaillamment défendu leurs couleurs. Avec le professeur Jacques Campagna, Renaud Demers qui a terminé 1er chez les moins de 100 lbs, ceinture

verte, André Campagna qui a fini second chez les moins de 93 lbs ceinture orange et Daniel Lamarre qui s'est classé troisième chez les moins de 83 lbs, ceinture jaune. (Photo La Feuille d'Érable - Fontaine)

LIGUE INTERCITE A DES CANTONS DE L'EST

Par Pierre Nadeau

PLESSISVILLE—La Ligue Intercité A des Cantons de l'Est a tenu sa réunion générale annuelle à Plessisville samedi dernier le 22 avril et à cette occasion les statistiques finales de la saison de même que pour les éliminatoires ont été dévoilées.

Selon le statisticien et registraire de la ligue André Drapeau, un total de 714 joueurs ont participé à au moins une joute dans la Ligue Intercité a des Cantons de l'Est dont 159 Atomes, 176 Pee Wee, 176 Bantam et 203 Midgets. Il y a eu un total de 130 programmes soit 26 parties pour chaque équipe ce qui représente 520 joutes.

3 joueurs ont accumulé plus de 70 points dans la saison dont Ghislain Provencher des Caravelles Pee Wee de Princeville avec 92 points. 3276 buts ont été comptés, 817 Atomes, 800 Pee Wee, 733 Bantam et 926 Midgets. Au niveau des punitions, il y a eu 11,141 minutes d'infligées, 1437 Atomes, 2173 Pee Wee, 3031 Bantam et 4500 Midgets. Ceci prouve bien qu'à mesure qu'on évolue que la rudesse prend de l'ampleur.

ATOMES PLESSISVILLE

	PJ	B	A	PTS	PUN
D. Marois	26	24	9	33	30
S. Lafond	26	8	12	20	4
A. Roy	26	6	5	11	4
C. Therrien	26	4	5	9	6
M. Gosselin	26	4	3	7	6
A. Doyle	26	3	3	6	4
C. Cloutier	26	2	3	5	10

S. Boulanger	25	1	3	4	28
S. Leclerc	25	1	1	2	2
E. Tardif	25	1	1	2	4
M. Roberge	25	0	2	2	6
M. Desrochers	25	0	0	0	8

	MJ	BC	BL	MOY.
A. Roy	580	27	2	2.09
S. Lavoie	590	32	0	2.44
Total	1170	59	2	2.26

ATOMES PRINCEVILLE

	PJ	B	A	PTS	PUN
S. Asselin	26	38	7	45	10
M. Grondin	26	10	11	21	24
T. Dumond	26	9	9	18	18
C. Nault	25	5	11	16	16
S. Moreau	25	5	11	16	16
E. Laliberté	26	9	6	15	10
S. Fréchette	26	1	5	6	4
A. Fortier	26	2	2	4	6
P. Bazin	20	1	3	4	12
B. Rancourt	26	0	3	3	2
C. Ramsay	5	1	1	2	2
D. Gervais	25	0	2	2	0
E. Lecours	24	0	2	2	2
D. Hébert	26	0	0	0	10

	MJ	BC	BL	MOY.
A. Buki	544	47	1	3.89
B. Buki	45	3	0	3.00
C. Ramsay	341	30	0	3.96
P. Bazin	240	13	1	2.44
Total	1170	93	2	3.58

PEE WEE

PLESSISVILLE

	PJ	B	A	PTS	PUN
A. Lair	25	16	9	25	26
L. Marois	25	10	5	15	6
C. Quirion	25	2	10	12	4
M. Bourque	25	5	5	10	14
D. St-Pierre	12	5	4	9	2
S. Nadeau	26	3	5	8	8
D. Fournier	26	3	5	8	20
R. Bolduc	26	3	3	6	20
R. Bouffard	26	2	3	5	34
M. Grenier	25	1	4	5	12
S. Grenier	23	0	5	5	50
N. Cormier	18	0	2	2	10
D. Gosselin	2	1	0	1	0
N. Normand	3	0	1	0	0

	MJ	BC	BL	MOY.
P. Rouillé	678	54	1	3.58
J. Lemieux	492	43	0	3.93
Total	1170	97	1	3.73

PEE WEE PRINCEVILLE

	PJ	B	A	PTS	PUN
G. Provencher	24	55	37	92	50
P. Fortier	25	19	25	44	8
G. Côté	26	23	10	33	8
A. Tardif	26	5	9	14	20
G. Chabot	26	5	8	13	0
J. Hébert	25	5	7	12	4
J. Lecours	25	6	5	11	0
S. Beauvillier	26	4	5	9	0
A. Jacques	26	1	6	7	22
D. Pellerin	26	2	3	5	8
C. Lecours	25	2	1	3	4
G. Boulanger	25	1	2	3	0
H. Perreault	25	0	2	2	8
D. Savoie	25	0	2	2	0
D. Lecompte	2	1	0	1	0

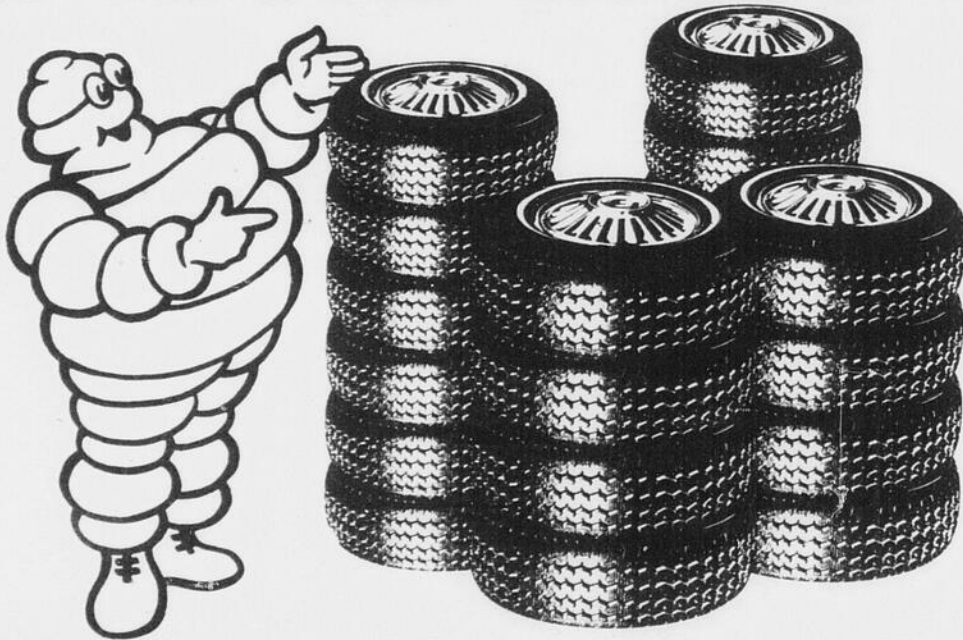
	MJ	BC	BL	MOY.
G. Michel	438	22	3	2.26
G. Fortier	732	40	0	2.46
Total	1170	62	3	2.38

BANTAM PLESSISVILLE

	PJ	B	A	PTS	PUN
R. Langevin	26	9	10	19	12
D. Marcoux	24	4	8	12	6
J. Bélanger	26	6	4	10	2
D. Vaillancourt	26	4	6	10	4
A. Quirion	26	5	4	9	10
L. Raymond	24	5	3	8	20
J. Bouffard	25	0	8	8	8
M. Baril	21	3	4	7	59
D. Demers	22	4	2	6	10
R. Montminy	22	3	2	5	35
R. Tardif	25	3	1	4	20
P. Sévigny	23	0	3	3	23
A. Bergeron	15	0	2	2	28
C. Bellerose	25	0	1	1	12

Suite à la page B-3

OUI, NOUS LES AVONS EN STOCK!



C'est le temps
de passer prendre vos Michelin.
Notre stock est complet. Nous
pourrons installer sur le champ les
Michelin convenant à votre voiture.
(Toutes dimensions populaires).

Ne tardez pas trop, cependant!
Les Michelin partent vite... surtout
les dimensions les plus en demande.
Les Michelin durent... mais pas nos
stocks!

les autos passent... les Michelin durent!

Roulez

MICHELIN

LES PNEUS P.R. L TEE

1068 ST-CALIXTE

PLESSISVILLE

TEL.: 362-6319

OU

362-2275

Au service de l'industrie, du commerce, du transport
et des clubs sportifs.

LETTRAGE
PUBLICITÉ

LVD Ltée.

GERARD LESSARD
PRESIDENT

SERIGRAPHIE
ARTICLES PUBLICITAIRES

2175 BILODEAU . PLESSISVILLE . 362-3072

Dessinateurs et fabricants de: DECALQUES . ECUSSONS

IMPRESSIONS SUR: VINYLE — BOIS
MASSONITE — METAL . PLASTIQUE
ET T—SHIRTS

POSTERS
ENSEIGNES
MAGNETIQUES

Nous imprimons les **PLAQUES**
D'IMMATRICULATION SELON VOS
SPECIFICATIONS.

Ligue Intercité A des Cantons de l'Est.

Suite de la page B-2

	MJ	BC	BL	MOY.
D. Therrien	697	45	0	2.90
D. Daigle	473	45	0	4.28
Total	1170	90	0	3.46

BANTAM

PRINCEVILLE

	PJ	B	A	PTS	PUN
M. Laroche	25	15	8	23	70
R. Breton	24	10	12	22	5
L. Rivard	26	3	6	9	26
M. Dufresne	24	4	2	6	20
A. Bergeron	23	3	3	6	27
J. Hunter	23	3	2	5	13
R. Mercier	25	1	4	5	10
F. Moreau	26	1	4	5	0
P. Houle	24	1	2	3	10
J. Gagnon	20	0	3	3	4
P. Dubeau	18	1	1	2	12
G. Provencher	3	1	0	1	2
J. Fortier	26	1	0	1	14
J. Boisvert	17	0	1	1	6
J. Bilodeau	17	0	0	0	2
G. Thibodeau	15	0	0	0	4

	MJ	BC	BL	MOY.
F. Allard	361	30	0	3.73
C. Girard	337	34	0	4.55
M. Boulanger	472	48	0	4.58
Total	1170	112	0	4.31

MIDGETS

PLESSISVILLE

	PJ	B	A	PTS	PUN
R. Gagnon	26	22	29	51	8
A. Boutin	23	18	19	37	10
S. Côté	22	19	15	34	14
S. Marcoux	25	6	15	21	27
L. Béliveau	24	7	6	13	30
P. Provencher	24	8	4	12	24
D. Faucher	26	8	4	12	22
J. Comtois	26	2	10	12	18
J. St-Pierre	26	1	10	11	67
J. Bernier	23	2	5	7	18
J. Ouellet	24	3	4	7	10
S. Lémay	26	1	5	6	30
R. Marcoux	19	0	4	4	8
A. Lemieux	7	2	1	3	0

S. Beaudoin	3	1	1	2	2
R. Langevin	2	0	1	1	0
J. Pellerin	3	1	0	1	0
M. Belleville	4	0	0	0	4

	MJ	BC	BL	MOY.
D. Therrien	135	6	0	2.00
R. Boutin	790	61	0	3.47
M. Bergeron	245	21	0	3.86
Total	1170	88	0	3.38

MIDGETS

PRINCEVILLE

	PJ	B	A	PTS	PUN
A. Provencher	23	19	17	36	22
G. Caouette	26	18	14	32	18
R. Lecompte	19	17	14	31	31
N. Moreau	25	12	13	25	60
G. Breton	20	9	15	24	10
R. Hunter	26	11	13	24	40
A. Sévigny	25	5	8	13	73
M. Bernier	26	2	5	7	41
M. Pellerin	26	1	5	6	49
P. Baril	24	1	3	4	2
M. Levasseur	20	0	3	3	38
M. Baril	24	1	2	3	25
M. Laroche	3	0	1	1	0
S. Rousseau	15	1	0	1	2
L. Boisvert	14	0	0	0	10
N. Gauvreau	13	0	0	0	2

	MJ	BC	BL	MOY.
R. Perreault	1058	81	1	3.45
D. Allard	112	16	0	6.42
Total	1170	97	1	3.73

CLASSEMENT ATOMES

DIVISION BENOIT NOEL

	PJ	V	D	N	PP	PC	PTS
Plessisville	26	11	10	5	55	59	27
Warwick	26	11	11	4	92	78	26
Richmond	26	8	12	6	74	93	22
Princeville	26	7	13	6	78	93	20
Valcourt	26	1	20	5	36	142	7

DIVISION RENE NOEL

	PJ	V	D	N	PP	PC	PTS
Magog	26	23	2	1	164	33	47
Asbestos	26	20	4	2	95	35	42
Waterloo	26	17	8	1	114	66	35
Windsor	26	9	16	1	67	103	19
Acton Vale	26	5	16	5	42	111	15

CLASSEMENT PEE WEE

DIVISION BENOIT NOEL

	PJ	V	D	N	PP	PC	PTS
Princeville	26	21	4	1	130	62	43
Valcourt	26	9	14	3	69	110	21
Warwick	26	8	16	2	54	88	18
Richmond	26	6	19	1	36	99	13
Plessisville	26	5	19	2	49	97	12

DIVISION RENE NOEL

	PJ	V	D	N	PP	PC	PTS
Acton Vale	26	20	5	1	112	56	41
Asbestos	26	19	4	3	115	49	41
Windsor	26	14	8	4	101	62	32
Magog	26	11	13	2	77	70	24
Waterloo	26	7	18	1	57	106	15

CLASSEMENT BANTAM

DIVISION BENOIT NOEL

	PJ	V	D	N	PP	PC	PTS
Richmond	26	15	6	5	80	51	35
Warwick	26	10	11	5	74	82	25
Valcourt	26	10	13	3	62	73	23
Plessisville	26	5	18	3	46	90	13
Princeville	26	1	20	5	47	112	7

DIVISION RENE NOEL

	PJ	V	D	N	PP	PC	PTS
Magog	26	22	1	3	106	35	47
Asbestos	26	15	7	4	94	59	34
Waterloo	26	14	8	4	91	59	32
Acton Vale	26	8	10	8	57	68	24
Windsor	26	9	16	1	76	98	19

CLASSEMENT MIDGETS

DIVISION BENOIT NOEL

	PJ	V	D	N	PP	PC	PTS
Plessisville	26	10	8	8	101	88	28
Princeville	26	9	12	5	92	97	23
Richmond	26	8	14	4	76	105	20
Warwick	26	5	13	8	78	115	18
Valcourt	26	1	24	1	28	152	3

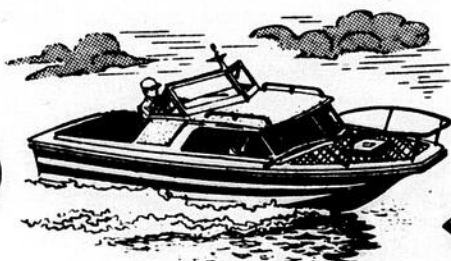
DIVISION RENE NOEL

	PJ	V	D	N	PP	PC	PTS
Windsor	26	18	2	6	122	56	42
Asbestos	26	17	6	3	125	63	37
Magog	26	17	7	2	122	63	36
Waterloo	26	11	10	5	95	92	27
Acton Vale	26	12	12	2	87	77	26

EXPOSITION CAMPING ET COMMERCE MOLSON

DU 5 AU 7 MAI 1978 A L'ARENA

Au profit du Club Chasse et Pêche et du Club Moto-neige de St-Ferdinand.



TIRAGE

1er prix:

1 Canoe Radisson

2e prix:

1 Scie mécanique 3 1/2 forces.

3e prix:

1 Poêle au gaz propane avec bonbonne.

4e prix:

1 Habit de moto-neige avec bottes

TIRAGE LE 7 MAI 1978

20 EXPOSANTS DE LA REGION
VOUS ATTENDENT

PRIX DE PRESENCE

BIENVENUE

HOCKEY MINEUR MAISON

Par Pierre Nadeau

NOVICE

CLASSEMENT

EQUIPE	PJ	G	P	N	PP	PC	PTS
Richelieu	27	18	5	4	110	67	40
Chevalier	27	12	9	6	93	73	30
Optimiste	27	11	12	4	70	94	26
R.D.L.	27	5	19	3	69	107	13

PREMIER COMPTEUR

JOUEUR	EQUIPE	PJ	BUT	A	PTS	PUN
Guy Gosselin	Richelieu	22	42	9	51	6
Frédéric Levasseur	R.D.L.	29	35	3	38	4
Richard Roberge	Chevalier	20	25	7	32	-
Eric Fortier	Richelieu	17	14	8	22	-
Eric Trépanier	Richelieu	20	11	10	21	8

GARDIEN DE BUTS

JOUEUR	EQUIPE	PJ	BC	BL	MOY.
François Gagnon	Richelieu	21	48	1	2.28
David Larochelle	Optimiste	14	43	0	3.00
Pierre Cloutier	Chevalier	5	18	0	3.60
Michel Binette	R.D.L.	9	34	0	3.70

ATOME

CLASSEMENT

EQUIPE	PJ	G	P	N	PP	PC	PTS
John Jalleo	26	15	5	6	74	38	36
Magasin	25	11	10	4	58	48	26
Caisse Pop	25	5	16	4	41	75	14

PREMIER COMPTEUR

JOUEUR	EQUIPE	PJ	BUT	A	PTS	PUN
Steeve Fréchette	John Jalleo	22	23	7	30	2
Bruno Mercure	Magasin	19	14	3	17	4
Denis Fréchette	Magasin	19	9	4	13	-
Marc Provencher	Magasin	20	11	1	12	6
Mario Beaudoin	Caisse Pop	19	9	2	11	-

GARDIEN DE BUTS

JOUEUR	EQUIPE	PJ	BC	BL	MOY.
Dany Fortin	John Jalleo	16	22	4	1.38
Simon Poudrier	Magasin	16	32	3	2.00
Claude Cormier	Caisse Pop	11	32	0	2.72

PEE WEE

CLASSEMENT

EQUIPE	PJ	G	P	N	PP	PC	PTS
Autobus	24	16	5	3	100	46	35
Pharmacie	23	12	3	8	68	54	32
Pompiers	24	13	7	4	83	62	30
Tabagie	24	6	15	3	56	83	15
Lourdes	23	2	19	2	37	80	6

JOUEUR

Mario Lachance
Jacques Chadonnet
Marc Doucet
Onil Paquette
Martin Normand

PREMIER COMPTEUR

EQUIPE	PJ	BUT	A	PTS	PUN
Autobus	20	24	18	42	8
Autobus	20	12	23	35	2
Autobus	16	18	10	28	14
Pompier	20	14	11	25	16
Pompier	21	13	11	24	2

GARDIEN DE BUT

EQUIPE	PJ	BC	BL	MOY.
Autobus	17	33	1	1.94
Pompiers	21	52	1	2.47
Pharmacie	17	42	0	2.47
Tabagie	21	72	2	3.42
Lourdes	19	87	0	4.57

BANTAM

CLASSEMENT

EQUIPE	PJ	G	P	N	PP	PC	PTS
Rousseau	21	10	4	7	51	38	27
Fleuriste	23	12	9	2	69	60	26
Forand	22	10	7	5	48	56	25
Artisan	24	8	13	3	69	79	19
Lourdes	22	6	13	3	45	57	15

PREMIER COMPTEUR

JOUEUR	EQUIPE	PJ	BUT	A	PTS	PUN
Pierre Bellemare	Fleuriste	19	17	13	30	34
Gaétan Bourque	Artisan	20	11	14	25	2
Claude Dion	Artisan	21	16	7	23	20
Gaétan Demers	Fleuriste	18	11	10	21	4
Dany Bradette	Lourdes	18	14	5	19	6

GARDIEN DE BUTS

JOUEUR	EQUIPE	PJ	BC	BL	MOY.
Luc Genest	Rousseau	15	28	2	1.86
Daniel Dubuc	Forand	18	34	1	1.88
Denis Perron	Lourdes	9	21	1	2.33
Serge Roberge	Fleuriste	17	46	1	2.70
Louis Boulanger	Artisan	17	49	-	2.88

MIDGETS

CLASSEMENT

EQUIPE	PJ	G	P	N	PP	PC	PTS
Forand Auto	22	20	2	0	131	42	40
Savoie Pizza	22	13	8	1	89	53	27
Filature	22	7	12	3	50	76	17
Lourdes	22	1	19	2	28	127	4

PREMIER COMPTEUR

JOUEUR	EQUIPE	PJ	BUT	A	PTS	PUN
Sylvain Beaudoin	Forand	18	16	24	40	16
Jean-Noël Bergeron	Forand	18	15	23	38	16
Clermont Paquet	Forand	18	13	16	29	20
Pierre-Paul Roger	Forand	17	19	6	25	4
Sylvain Laganière	Savoie Pizza	16	15	8	23	12

GARDIEN DE BUTS

JOUEUR	EQUIPE	PJ	BC	BL	MOY.
Denis Boutin	Forand	13	22	1	1.69
Serge Vandette	Savoie	18	44	2	2.44
Gilles Tremblay	Filature	14	45	2	3.21
Guy Quirion	Lourdes	12	67	-	5.58

METAL PLESSIS INC.

2000 rue HEON
PLESSISVILLE TEL. 362-2221

SPECIALITES

- Machinage général
- Découpeuse automatique
- Coupeuse hydraulique
- Roulage de "plate" (métal en feuille)
- Soudure de tous genres (aluminium - stainless)
- Fabrication de machines industrielles et agricoles

TAXI PLESSIS ENR.

Tel: 362-2111

PAVAGE

TEL. (819) 364-2289

DES BOIS-FRANCS ENR.

RESERVEZ DES MAINTENANT

ENTREPRENEUR EN ASPHALTE

VENTE DE GRAVIER CONCASSE & BRUT

JACQUES VERVILLE ROUTE NATIONALE 116
Propriétaire (ancienne route 5)

PRINCEVILLE, Qué. G0P 1E0
TEL.: 362-2787

PETANQUE

Par Pierre Nadeau

ST-CYRILLE--Une compétition provinciale de pétanque s'est déroulée samedi dernier le 22 avril au Boulodrome St-Cyrille. En tout, 107 pétanqueurs y ont participé. Les 4 catégories étaient au programme et dans le championnat, l'équipe formée de Gérard Bergeron, Anthony Bernard et Yves Lapointe a mérité la

palme. Dans la consolante, la victoire est allée à Roland Lambert, Florence Laforce et Conrad Desrochers. Cécile Carrier, Pierrette Desrochers et Adrien Senneville se sont appropriés la Réconciliante et finalement les honneurs de la Désolante sont allés à Laurent Lanoie, Bernadette Lanoie et Nicole Gauthier.

MAISONS NEUVES A VENDRE PAR JACQUES CONSTRUCTION (1977) INC.

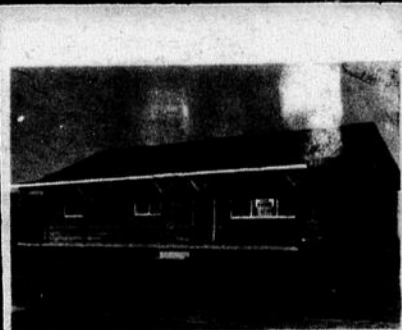
BUREAU DES
VENTES AU
365 FORAND
VICTORIAVILLE OUVERT DU:



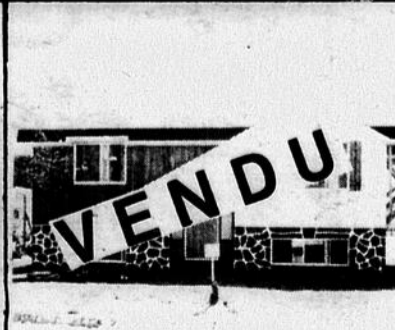
LUNDI AU VEND.: 13:30h à 16:30h
19h à 21h
SAM. ET DIM: 14h à 16h
TEL: 364-2397 - 758-3722
LE SOIR - 362-3580



2124 THIBODEAU



2231 DES PINS



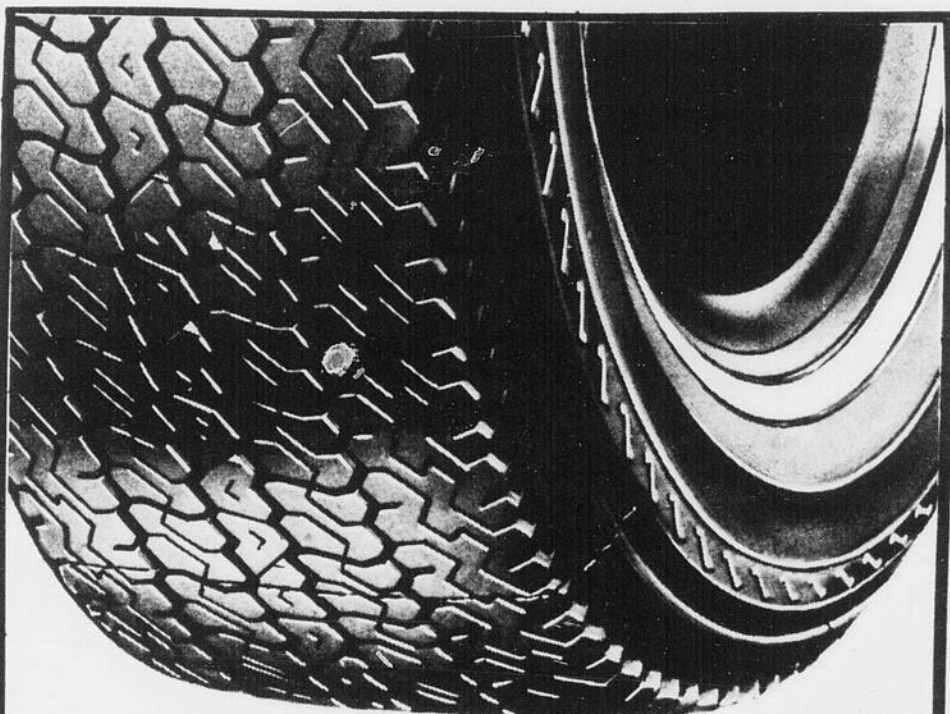
2309 GUY

TRIPLE COURONNE



PLESSISVILLE---(PN) Denis Beaudoin qui a joué dans trois circuits différents au cours de la saison 77-78 a remporté 3 championnats comme meilleur compteur. Dans la Ligue des Chevaliers, il a amassé 24 buts et autant d'aides pour 48 points, dans la Ligue Forano, il a récolté 21 buts et 20 passes pour 41 points et finalement dans la Ligue des Bons Vivants, il a accumulé 66 points en vertu d'une fiche de 37 filets et 29 mentions d'aide. Ce qui lui donne un dossier assez impressionnant pour la dernière campagne de 82 buts, 73 aides pour 155 points. Ces statistiques ne comprennent pas les séries éliminatoires. Sur la photo, il pose en compagnie de Delphis Gagné à droite qui lui remet un trophée.

(Photo La Feuille d'Erable - Nadeau)



Un pneu qui en mène large

LARGE



P76 série 78

PLUS LARGE



P3 série 70

TRES LARGE



CN 36 série 60

LE PLUS LARGE



P7 série 50

Si on monte sur les voitures des pneus de plus en plus larges, ce n'est pas par snobisme mais pour des raisons d'efficacité; car plus un pneu est large plus il accroche à la route. Et plus on accroche à la route moins on risque de la quitter. Avec la sélection de pneus Pirelli à carcasse radiale ceinturée d'acier vous aussi pourrez en mener large en toute sécurité. Pirelli vous le garantit

PIRELLI
Certificat
de bonne
conduite



rousseau
tire
shop

1951

Ave St-Laurent

Plessisville

Tél: 362-7349



OUI

Votre magasin par excellence vous offre
50% DE REDUCTION

sur certains jackets, chemises, jeans et pantalons de saison. Vous serez servi par un personnel des plus compétent.

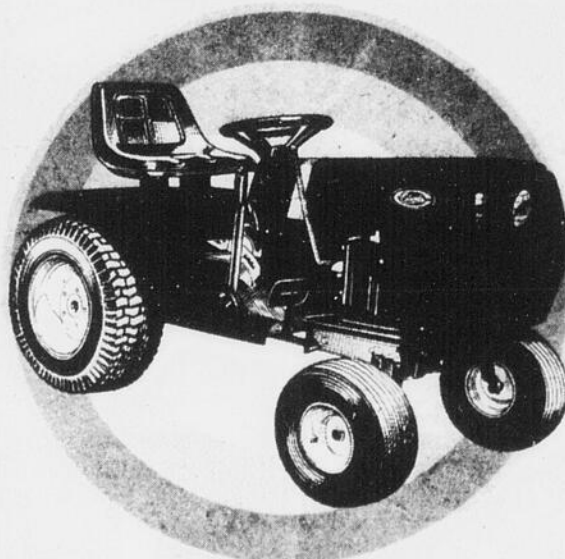
BIENVENUE A TOUS!

AU COIN DE L'HABIT

PLESSISVILLE 1548 ST-LOUIS 362-6111
LAURIERVILLE 515 PROVENCHER 365-4336

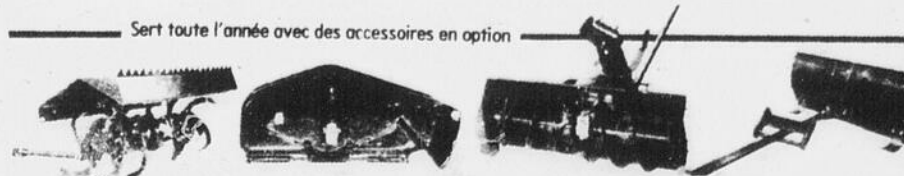
ABONNEZ-VOUS A LA FEUILLE D'ERABLE

TRACTEUR
DE
JARDIN



CHOIX DE
MOTEURS
8 ET 10
FORCES
BRIGGS
&
STRATTON

Sert toute l'année avec des accessoires en option



EUGENE FORTIER

100 BOUL. BARIL

PRINCEVILLE

L'ART D'ENLEVER LA GLACE

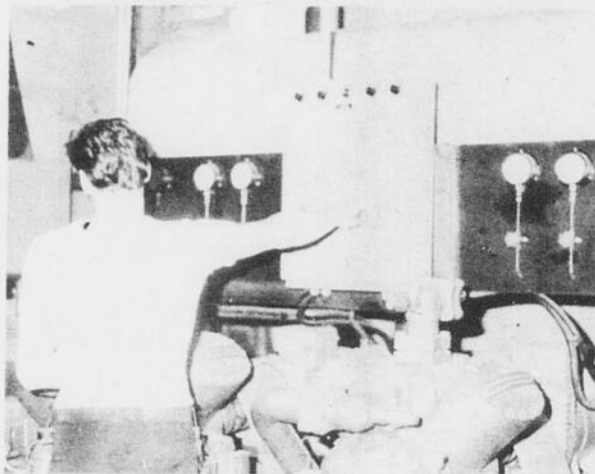
Texte et photos par Pierre Nadeau

PRINCEVILLE—Pendant près de 8 mois, la patinoire de l'aréna Intermunicipal de Princeville est recouverte de sa surface glacée. Ce qui représente pour la saison 77-78 un total de 235 jours et 5664 heures. La période de glace a été du 20 août 77 au 12 avril 78. Le tracteur qui arrose la glace a parcouru environ 175 heures.

Mais le but de ce court reportage n'est pas de parler de statistiques de ce genre mais montrer comment on s'y prend pour enlever la surface de glace. En premier lieu, avec le tracteur on tente d'amincir au maximum la glace. Après

quoi il y a l'arrêt complet des compresseurs pour permettre à la glace d'amollir. 16 à 20 heures plus tard à l'aide d'une chargeuse la glace est amassée dans un même tas et expédiée à l'extérieur dans un camion.

Ensuite, afin de bien nettoyer le plancher de ciment de ses résidus, un camion citerne de 1500 gallons d'eau se rend sur place pour arroser. Cette opération dure de 15 à 20 minutes. Par la suite, on laisse sécher et les sportifs doivent attendre au mois d'août pour pratiquer leur sport sur glace favori.



Un préposé à l'entretien de la surface glacée arrête les compresseurs ce qui va faire amollir la glace et faciliter son enlèvement.



Une idée de la surface de la patinoire 16 à 20 heures après l'arrêt des compresseurs.



La chargeuse pousse la glace dans un même tas.



La glace est chargée dans un camion qui la transportera à l'extérieur de l'aréna.

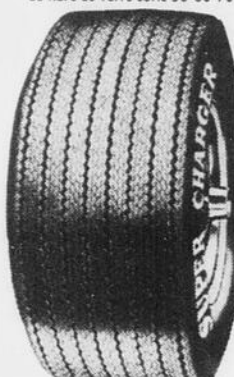

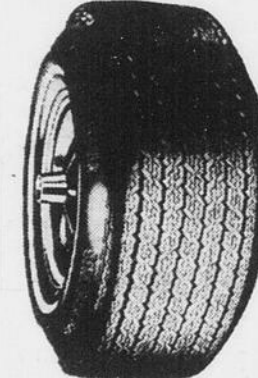
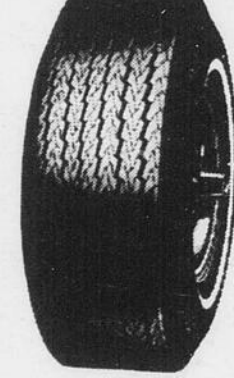


Le camion qui déverse les résidus de glace à l'extérieur.



Comme dernière étape, il faut nettoyer les résidus que nous démontre la photo et toute l'eau employée est déversée à l'endroit où la flèche indique.

SUPER VENTE DE PNEUS

<p>Super charger polyester ceinturé de fibre de verre série 50-60-70</p>  <p>SUPER CHARGER 50</p> <table border="1"> <tr><td>B50-13</td><td>55.13</td></tr> <tr><td>G50-14</td><td>63.67</td></tr> <tr><td>M50-14</td><td>79.25</td></tr> <tr><td>G50-15</td><td>62.67</td></tr> <tr><td>L50-15</td><td>76.32</td></tr> <tr><td>M50-15</td><td>82.41</td></tr> </table> <p>SUPER CHARGER 60</p> <table border="1"> <tr><td>B60-13</td><td>42.92</td></tr> <tr><td>F60-14</td><td>50.27</td></tr> <tr><td>G60-14</td><td>53.86</td></tr> <tr><td>G60-15</td><td>53.86</td></tr> <tr><td>L60-15</td><td>67.39</td></tr> </table> <p>SUPER CHARGER 70 SUMMER</p> <table border="1"> <tr><td>A70-13</td><td>35.31</td></tr> <tr><td>D70-14</td><td>36.45</td></tr> <tr><td>E70-14</td><td>36.45</td></tr> <tr><td>F70-14</td><td>37.97</td></tr> <tr><td>G70-14</td><td>38.32</td></tr> <tr><td>G70-15</td><td>38.32</td></tr> </table>	B50-13	55.13	G50-14	63.67	M50-14	79.25	G50-15	62.67	L50-15	76.32	M50-15	82.41	B60-13	42.92	F60-14	50.27	G60-14	53.86	G60-15	53.86	L60-15	67.39	A70-13	35.31	D70-14	36.45	E70-14	36.45	F70-14	37.97	G70-14	38.32	G70-15	38.32	<p>Prestige Polyester ceinturé de fibre de verre série 78</p> <p>FLANC BLANC</p>  <p>BR78-13 32.50 ER78-14 38.75 FR78-14 40.00 GR78-14 41.25 GR78-15 43.75 HR78-15 48.75 LR78-15 53.75</p>	<p>Citation polyester ceinturé de fibre de verre série 78</p> <p>FLANC BLANC</p>  <p>B78-13 26.45 C78-14 28.15 E78-14 28.80 F78-14 29.45 G78-14 32.78 H78-14 35.42 G78-15 32.78 H78-15 35.42 L78-15 44.18</p>	<p>Roadmard polyester 4 plis série 78</p> <p>FLANC BLANC</p>  <p>600-12 22.30 A78-13 24.65 B78-13 25.90 C78-13 26.71 E78-14 27.90 F78-14 29.69 G78-14 30.87 H78-14 33.51 F78-15 29.69 G78-15 30.87 H78-15 33.51 L78-15 44.72</p>
B50-13	55.13																																				
G50-14	63.67																																				
M50-14	79.25																																				
G50-15	62.67																																				
L50-15	76.32																																				
M50-15	82.41																																				
B60-13	42.92																																				
F60-14	50.27																																				
G60-14	53.86																																				
G60-15	53.86																																				
L60-15	67.39																																				
A70-13	35.31																																				
D70-14	36.45																																				
E70-14	36.45																																				
F70-14	37.97																																				
G70-14	38.32																																				
G70-15	38.32																																				

DEPOSITAIRE DES PNEUS
KELLY-SPRINGFIELD - MICHELIN - PIRELLI - FIRESTONE
QUANTITE LIMITEE



rousseau
tire
shop

1951

Ave St-Laurent
PLESSISVILLE, QUE.
TEL.: (819) 362-7349

Nos certificats d'épargne à terme de 5 ans vous offrent maintenant beaucoup de souplesse dans le versement des intérêts.

10 1/2 % Intérêts versés à l'échéance

9 1/4 % Intérêts versés annuellement

LA CAISSE POPULAIRE DE PLESSISVILLE

1658, rue St-Calixte, Plessisville, Qué.

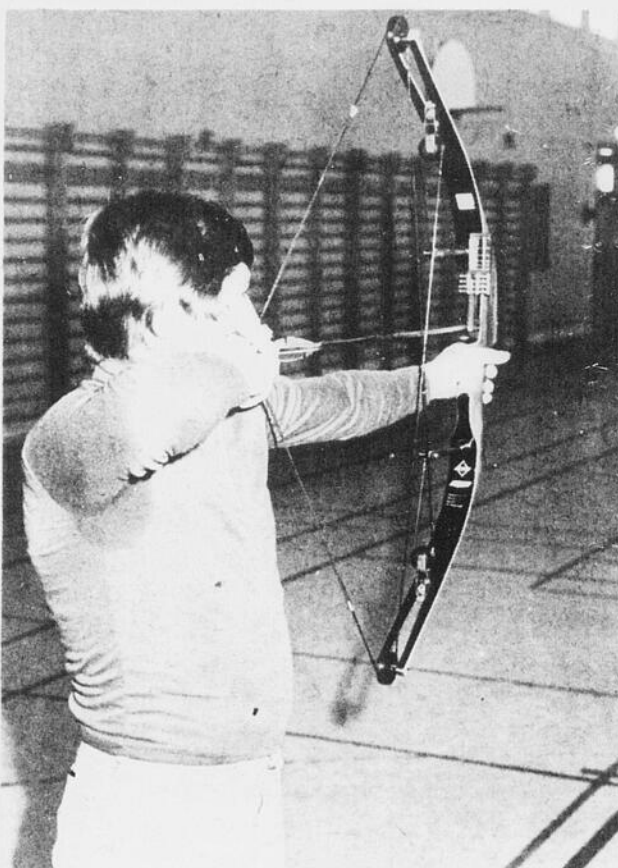
Téléphone: (819) 362-3237

9 % Intérêts versés semi-annuellement

D'autres taux d'intérêts vous sont aussi offerts pour des périodes de 30 jours à 5 ans. N'hésitez pas à communiquer avec nous pour plus de renseignements.

ABONNEZ-VOUS A LA FEUILLE D'ERABLE

UNE AUTRE CORDE A LEUR ARC



Voici notre groupe de «Robin des Bois» de Plessisville qui iront hanter les forêts du Canada et des Etats-Unis à la recherche de gibier qu'ils pourront abattre d'une seule flèche bien placée. (Photo La Feuille d'Erable - Fontaine)

Par Jean Fontaine

PLESSISVILLE—Les petits chevreuils de la Pennsylvanie n'ont qu'à bien se tenir puisque les chasseurs de Plessisville vont les visiter prochainement. Toutefois, ces chasseurs ont ajouté une autre corde à leur arc en suivant

des cours de tir à l'arc. Moins connu au Québec le sport de la chasse à l'arc deviendra sans doute un peu plus populaire dans la région des Bois-Francs et particulièrement à Plessisville puisqu'une quinzaine de personnes ont suivi

attentivement des cours de l'Education aux Adultes dans cette discipline. Dispensés par M. Léo Fortin, les leçons étaient de 2 heures par semaine. Après 15 heures, les profanes du début étaient de véritables tireurs d'élite. Selon M. Léo Fortin,

d'autres cours semblables peuvent être donnés et les intéressés peuvent communiquer avec l'Education aux Adultes de la Polyvalente de Plessisville à 362-3226. L'initiation à la technique du tir à l'arc est accessible à toutes les personnes, soit pour la chasse ou simplement pour le loisir.

**CAMPING
DOMAINE CHEZ ALCIDE**

**ROUTE 263, ST-NORBERT
COMTE D'ARTHABASKA**

PRIX RAISONNABLES

PISCINE

ELECTRICITE

SNACK-BAR

DOUCHE

EPICERIE

**VENEZ NOUS VOIR !
TEL: 369-9666**

Je connais un très beau moyen
d'économiser l'énergie.

Climatic* Elite

Le revêtement isolant en aluminium

Isolant de polyuréthane
Une mousse fixée à l'endos vous permet de réduire le coût du chauffage. un moyen des plus pratiques pour améliorer l'isolation de la maison à charpente de bois.

Fini PVF-2 enduit par cuisson
En fait, ce n'est pas une peinture mais un plastique. Il ressemble en surface à la poêle "qui ne colle pas", la saleté ne peut s'y incruster.

Appelez-moi pour tout renseignement:

Construction
Construction Claude Lafond Inc.
Entrepreneur général

Construction et rénovations: résidentielle - commerciale - industrielle
Plessisville

1285 av. Vallée Plessisville Tél.: 819-362-7962

Marque déposée
Hunter Douglas. Un nom mondialement connu dans les matériaux d'aluminium.

SIROP D'ERABLE A VENDRE

Dès ce printemps, nous pouvons vous fournir pour vos provisions du sirop de première qualité.

**SPECIAL POUR ACHAT DE
5 GALLONS ET PLUS
GOSELIN ET FRERES ENR.
R.R. No 1 11e Rang
PLESSISVILLE
TEL.: 362-2609
362-7585**

ÉVITER DE LAISSER DES DÉCHETS EN PLEINE NATURE

PUISSANTE AUBAINE
SUR CES TRONÇONNEUSES

\$ 99.⁹⁵ XL

lame de 10"

**DÉCOUVREZ NOS AUTRES
SPÉCIAUX HOMELITE:**

- XL 2CC avec lame de 12" \$144.95
étui portatif inclus
- SUPER 2CC avec lame de 14" \$168.90
étui portatif inclus
- XL-1 avec lame de 16" \$179.95
- SUPER XL-MINI A0 avec lame de 16" \$219.95

*Ces tronçonneuses peuvent se vendre à un prix plus bas.

Les tronçonneuses Homelite, les seules fabriquées au Québec, vous sont offertes à ces bas prix, chez tous les marchands participants. Hâtez-vous car cette offre prend fin le 30 juin 1978.

Pierre Bouchard

**HOMELITE-TERRY
TEXTRON**

Homelite-Terry Division de Terry Corporation Inc.

GILLES ROBERGE
2067 ST-CALIXTE
PLESSISVILLE
362-7164

J. L. FRADETTE Ltée

Jean-Louis FRADETTE
1265 rue St-Calixte Plessisville, P.Q.
Tél. Bur.: 362-2435 et 362-3775 Rés.: 362-2436
Gilbert BELANGER, tél. 365-4787

G. H. LEMIEUX Ltée

1851 rue St-Calixte - Plessisville
Georges LEMIEUX Bur.: 362-2311 Rés.: 362-3173
Lionel PAQUET Tél.: 453-2609

Assurances Arsène Rousseau Inc.

1674, Avenue St-Louis - Plessisville
Tél.: Bur.: 362-7720 ou 362-3852
ARSENÉ ROUSSEAU C. L.U.
MICHELE GIGUERE, TEL. 362-3050

**Conseiller
Professionnel**

Le courtier a aussi pour vous
l'assurance bouilloire et machinerie.

**L'ASSOCIATION DES COURTIERS
D'ASSURANCES DE PLESSISVILLE**

Tél. Rés. 362-2391 Rés. 362-2597

J. G. GINGRAS Ltée
1787 rue St-Calixte - Plessisville
Jean-Guy GINGRAS Rés. 362-2288 et 362-2138
Michel PARIS

Jean-Ls Michaud Inc.

1580 Ave St-Louis - Plessisville, P.Q.
Jean-Louis MICHAUD Carole PELCHAT
Tél. Bur.: 362-2492 Rés. 362-3767
362-2744

Beauchesne & Therrien Inc.

1308, rue Napoléon - Plessisville, P.Q.
LAURENT THERRIEN et CHRISTIAN THERRIEN
Tél.: Rés. 362-7869 Bur. 364-5127

CENTRE JARDIN

CO-OP



Ce produit spécialement conçu pour les semis et les transplantations permet un développement rapide des racines. Pour usage dans le jardin, plate-bande florale, plantation, etc. Il est disponible en contenants de 10 kg.



DISPONIBLES
A VOTRE COOP

ENGRAIS A
PELOUSE ET A JARDIN

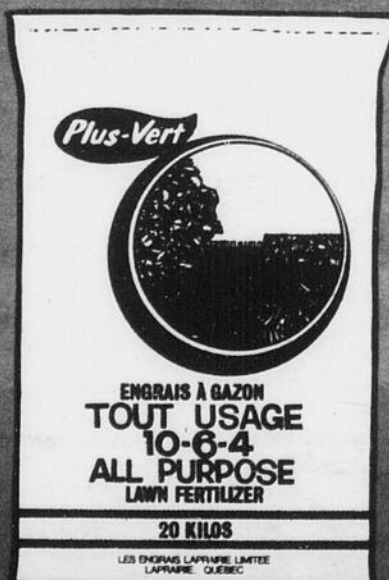
- GRAINES A PELOUSE
- GRAINES DE LEGUMES
- FLEURS - BULBES
- TERREAU - OIGNONS
- ROSIERS - PEAT MOSS
- INSECTICIDES
- FONGICIDES
- HERBICIDES

L'Azote (N), le premier chiffre inscrit dans une formule d'engrais à gazon, provient d'un produit spécial appelé urée formaldéhyde (U.F.). La haute teneur en U.F. est un bon indice de qualité d'un engrais. Cet ingrédient libère l'Azote (N) sur une plus longue période de temps (4 à 6 semaines), favorise une croissance lente et prolongée du gazon et lui conserve sa verdure.

CO-OP

PATATES DE
SEMENCE

- MONTAGNE VERTE
- KENEBEC
- NORD LAND



PARTEZ VOS PELOUSES
ET JARDINS DU
BON PIED!

Les Engrais PLUS VERT TOUT USAGE ont une action fertilisante plus rapide et leur coût d'achat est moins élevé.

- 2 formulations vous sont offertes:
- | | | |
|-----------|------------|-------|
| a) 7-7-7 | Tout usage | 20 kg |
| b) 10-6-4 | Tout usage | 20 kg |

CO-OP

QUINCAILLERIE
CO-OP PLESSISVILLE

CO-OP

1850 ST-LAURENT — 362-3266

QUE PEUT-ON FAIRE DANS LES PRAIRIES PATURAGES ENDOMMAGES PAR L'HIVER ?

L'alimentation des bovins laitiers ou des bovins de boucherie repose en très grande partie sur les fourrages produits dans les prairies et les pâturages. Ces fourrages représentent la ration de «base» des ruminants et il est très important d'en produire en quantité suffisante et qu'ils soient de la meilleure qualité possible; il s'agit ensuite de «complémenter» la ration alimentaire par une certaine quantité de moulée proportionnellement au niveau de production de la vache.

On sait que les légumineuses, luzernes ou trèfles, sont les plantes qui sont les plus aptes à fournir à la fois un bon rendement et une excellente qualité. Cependant, malgré leurs nombreux avantages, ces plantes possèdent un sérieux handicap par rapport à la culture la plus commune sur nos fermes: le mil: leur vie est souvent de courte durée.

Les causes de leur disparition peuvent être nombreuses: maladie, insectes, coupe ou «pacage» à un mauvais moment à l'automne, manque de chaux ou de fertilisants, mauvais égouttement, etc. La plupart de ces causes relèvent donc de la régie des agriculteurs; la preuve, c'est que l'on visite parfois des luzernières de 10 ou 12 ans qui produisent encore suffisamment.

Par contre, certaines luzernières disparaissent après seulement une année ou deux de production même si la régie a été excellente; les dégâts sont alors dus à des facteurs sur lesquels l'agriculteur ne peut pas agir directement: le gel d'hiver.

Les dégâts occasionnés aux prairies et pâturages pendant l'hiver peuvent survenir de différentes façons. Cependant, dans la majorité des cas, le problème se présente lorsqu'il y a une période de dégel ou de pluie pendant les mois d'hiver. Le sol se trouve alors dénudé et la neige qui le recouvrait et il se forme des étendues d'eau qui se transforment rapidement en étangs de glace lorsque la température s'abaisse. Ces véritables patinoires, si elles réjouissent les jeunes anxieux de pratiquer un de leurs sports favoris, sont des plus dommageables pour les plantes qui sont littéralement «brûlées» par la gelée.

En janvier 1978, nous avons eu droit à cette période de pluie qui a été suivie de froids assez intenses pour causer du tort aux légumineuses. Que peut-on faire? La méthode qui semble la plus sensée en principe et qui est la plus économique en pratique est celle du semis de graines à la volée, depuis le départ de la neige jusqu'au départ de la végétation, en gardant comme principe que, plus on le fera de bonne heure, mieux ça réussira.

Cependant, il n'est pas toujours souhaitable de procéder ainsi. Par exemple, dans les vieilles prairies ou les vieux pâturages où les mauvaises herbes ont

tendance à prendre l'dessus, il sera souvent plus approprié de labourer et de recommencer à neuf, surtout si les dégâts sont faits sur plus de la moitié du champ.

Pourtant, lorsqu'il s'agit de champs plus jeunes et lorsque les dégâts sont localisés par «plaques», il est avantageux de semer à la volée le plus tôt possible dès que la neige est disparue sur les «ronds» à traiter. Pour agir ainsi, il faut avoir observé ses champs pendant l'hiver et noté les endroits susceptibles de présenter des dommages. En effet, le succès de cette opération réside dans le fait qu'il faut agir très tôt alors qu'il est presque impossible de «voir» les dégâts à l'oeil. Le procédé consiste à épandre de la graine à la volée dès le départ de la neige, tôt le matin, sur la terre gelée. Cela se fait généralement sur des petites étendues ou des «plaques de gelée»; on le fait donc à pied avec un petit semoir portatif genre cyclone. Pendant la journée, le soleil réchauffera la surface du sol qui deviendra «vaseuse» et la graine sera enfouie sans aucun hersage subséquent grâce à l'action du gel et dégel qui

favorisera un meilleur contact avec le sol et par conséquent une meilleure germination. Cette méthode, qu'on appelle «VASAGE» est la plus recommandable et ne nécessite ni hersage ni roulage.

Il existe aussi une autre méthode qui est moins efficace, mais qui peut être profitable pour de nombreux agriculteurs. Il arrive assez souvent qu'on n'a pas observé de plaques de glace et qu'on ne peut pas prévoir de dommages. Ce n'est qu'au départ de la végétation que l'on observe les dégâts.

Si vous comptez moins que 8 plants par pied carré, vous pouvez procéder à un reensemencement «d'urgence» qui est différent du «vasage»; il s'agit de gratter le sol avec une herse à finir ou préférablement avec une herse à pâturage afin de favoriser le contact de la semence avec le sol. Cela peut se faire avant d'épandre la graine ou simultanément en attachant la herse derrière le semoir à la volée suspendu sur le trois points du tracteur. Plusieurs agriculteurs

Suite à la page B-17



AGRO-REVUE
Par Jean Fontaine

1-2-3 mai 1978

Expo Hosltein-Printemps au terrain du Parc de l'Exposition de Victoriaville.

3 mai 1978

Encan Holstein Lotbinière-Bois-Francis, sur le terrain de l'Exposition à St-Agapit, Cté Lotbinière

7 mai 1978

Festival des Fleurs chez Jean-Jacques Bergeron Fleuriste Inc. Route 267, Laurierville, de 10:00 à 21:00h.

8 mai 1978

Clinique des donneurs de sang à l'Hôtel de Ville de Plessisville, de 14:00 à 17:00 et de 19:00 à 21:00.

10 et 11 juin 1978

Visites de citadins à la ferme. Quelques fermes seront ouvertes au public. Des explications leur seront fournies sur place. La liste sera publiée plus tard.

Aux intéressés:

Le classificateur Ayrshire sera dans notre région durant le mois de mai. Les personnes intéressées à faire classer leurs bêtes, doivent donner leur nom au Ministère de l'Agriculture de Plessisville, 362-7336.

17 au 26 juillet 1978

Voyage d'étude en Ontario et Etat de New York. Pour informations communiquer avec Denis Rémillard, 362-7336.

DEMANDE D'ACHAT
100 taures saillies de 3 mois (environ 1000)
A VENDRE
10 vaches Holstein vélées
«Acheter une bête de qualité, c'est assurer une rentabilité»
LES ELEVEURS PROGRESSIFS TEL.: 362-3312

CULTIVATEURS ATTENTION
Je suis à votre disposition pour le plantage de maïs. Je possède un planteur monosem.
Pour plus d'informations:
GASTON PELLERIN
1072 Des Chênes
Plessisville 362-6195

Bilan trimestriel, mise sur pied des activités...

LES ELEVEURS PROGRESSIFS... PROGRESSENT

Par Claude Forand

PLESSISVILLE—La réunion des Eleveurs progressifs de la région, tenue jeudi soir dernier à la salle Co-Op de Plessisville, a permis aux membres de faire le bilan des activités de la société, pour les trois derniers mois.

Présidée par M. Marcel Vigneault, l'assemblée d'une quarantaine de personnes, dont des représentants locaux du Ministère de l'Agriculture du Québec, a entendue le rapport de l'agent de vente, M. Georges Jutras, à l'effet que près de 100 têtes de

bétail ont été vendues ou échangées depuis la dernière réunion, pour une somme équivalente à \$50,000 dollars.

Les membres ont pu, au cours des trois derniers mois, visiter différentes fermes dynamiques de la région, et participer à des réunions d'étable, véritables occasions d'en apprendre pour soi et d'informer aussi les autres. Il en fut question à l'assemblée de jeudi soir dernier.

Le point à l'ordre du jour, sous-intitulé: «La Charte», a

permis d'apprendre que la demande d'accréditation faite par la Société, est en voie d'étude au gouvernement, et les membres attendent une réponse à ce sujet.

Enfin, les éleveurs progressifs ayant accès à un marché de vente plus vaste, ceux-ci ont discuté de la commission à verser à la société.

L'assemblée a également reçu les suggestions des membres, afin de poursuivre ses activités.

PROPRIETAIRE D'ERABLIERE
Naturaflow Ltée 758-8035
Pourquoi Bleu ?

1) Afin d'absorber les rayons infra-rouges qui réchauffent les tubes.

2) Afin de laisser pénétrer les rayons ultra-violet qui se convertissent pour contrôler les bactéries.

3) Afin d'avoir une température plus froide de 15° à 20° F. dans notre tuyauterie principale.

Nous avons aussi les deux genres de tubes unis ou «cochés» et un bouchon à fermeture hermétique pour un lavage plus efficace.

Nous possédons vingt années d'expérience.

UNE SEULE QUALITE LA MEILLEURE!

Faites partie de ceux qui ont une installation qui fonctionne.

Voyez Les Equipements Lemieux Enr.

1315 Notre-Dame Est Victoriaville

Benoit Lemieux, représentant 758-8035

VENTE par ENCAN

VENDREDI LE 5 MAI A 1 HEURE SUR LA FERME DE MAILHOT FIDUCIE, AUTREFOIS ARMAND COTE.

La ferme est située à deux milles de St-Norbert, comté d'Arthabaska, en direction de Ste-Hélène.

SERA VENDU:

Un très bon troupeau laitier Holstein de 58 bêtes dont 44 vaches parmi lesquelles 35 sont fraîches vélées ou vèleront bientôt. Un taureau Hereford de 2 ans, 13 veaux. Ce troupeau est clair de testc, certificat fourni.

LA MACHINERIE COMPREND:

2 tracteurs case 430 diesel dont 1 avec leader, 2 set de chaînes à tracteur, 1 presse Internationale, 1 râteau fileur New-Holland, 1 faucheuse (Case), 1 faneuse Kuhn, 1 traîneau à balles, 1 fourche à balles, 1 semeuse 13 disques, 1 herse à dents, 1 herse 28 disques, 1 épandeur d'engrais Inter 130 avec prise de pouvoir, 1 épandeur d'engrais chimique, 1 charrue deux versoirs Inter, 3 wagons sur pneus, 1 trailer, 1 souffleur à neige Forano, 1 hache-légumes, 1 tank à gaz 200 gallons.

LA LAITERIE COMPREND:

2 bulk-tanks 300 gallons De Laval, 1 chaudière sauve pas, 1 bassin de lavage, 1 trayeuse Surge, 4 chaudières, avec tuyauterie pour 50 vaches, brouette et plusieurs autres articles trop long à énumérer.

CONDITIONS: COMPTANT

Pour informations:

MAURICE ROUSSEAU

ENCANTEUR LICENCIE

Commerçant de terres et de roulants

PLESSISVILLE

TEL.: 1-819-362-7674

CREATION D'UN FONDS D'ASSURANCE-PRETS AGRICOLES ET FORESTIERS

QUEBEC—Le ministre de l'Agriculture du Québec, monsieur Jean Garon, a annoncé récemment la création d'un «Fonds d'assurance-prêts agricoles et forestiers» dans le cadre d'une réforme en profondeur de la législation relative au crédit agricole.

Le projet de loi 11 créant ce Fonds n'est en effet qu'une des six mesures législatives déposées

récemment en première lecture par monsieur Garon touchant le financement des opérations agricoles et forestières.

Ce Fonds d'assurance-prêts a pour but de remplacer l'actuelle garantie gouvernementale sur les prêts consentis à des exploitants agricoles ou forestiers, soit par l'Office québécois du crédit agricole, soit par des

prêteurs privés autorisés.

Élément essentiel de la politique québécoise de financement à taux privilégié des activités agricoles et forestières, cette assurance-prêts pourra ainsi remplir son rôle sans pour autant impliquer la responsabilité financière directe de l'État.

Administré par cinq régisseurs de l'Office du crédit agricole, ce Fonds d'assurance-prêts agricoles et

forestiers sera doté d'une masse monétaire initiale de \$10 millions, avancée par le ministre des Finances. Le projet de loi numéro 11 prévoit l'obligation pour les administrateurs du Fonds de déposer auprès de la Caisse de Dépôt et de Placements du Québec les sommes dont ils ne prévoient pas avoir besoin à court terme. Le ministre des Finances, par ailleurs, versera au Fonds les crédits excédentaires à \$10 millions qui pourraient lui

faire défaut pour rencontrer ses obligations.

Comme tout autre programme d'assurance-prêts, le Fonds garantira aux prêteurs autorisés le remboursement des pertes résultant de prêts consentis en vertu des lois de crédit agricole.

Comme l'a précisé monsieur Garon, ce projet de loi constitue un précédent dans le domaine du crédit agricole au Canada. Il s'agit d'un élément important d'uniformisation et de

rationalisation dans le domaine des garanties relatives au financement agricole et forestier. Ce projet de loi s'inscrit enfin à merveille dans la perspective d'une participation systématique des institutions privées dans le secteur du crédit à long terme en agriculture.

VENTE par ENCAN
SAMEDI 13 MAI A 10 HEURES AVANT-MIDI
AU MAGASIN LABRECQUE ET FILS LTEE
2206 ST-LOUIS PLESSISVILLE
VOISIN HOTEL CENTRAL

SERA VENDU:

UN SURPLUS D'INVENTAIRE ENVIRON \$75,000. Tel que: Lot de rouleaux Polythène, papier noir, coupe vapeur, moulure, lot de tuyau et filling, tondeuses, barrières d'enfants, lot d'arrosiers de cuivres, lot de hockey, lot de tuiles, lot coupe herbes, lots de pelle d'enfants, lot d'attelles de chevaux, lot de fusil à ciment plastiques, lot de moulures, lot de serrures, lot de système de Jack, 3 grosses balances commerciales, voitures et traîneaux d'enfants, bicyclettes à 3 roues, toilettes neuves, lavabos, boîtes à pains, 50 sortes de bols de toutes les longueurs et grosseurs, zalles, sciotes, garandards, tôles, réservoir à l'eau, câble, coins de gyprocs, lot de vis à bois, lot de ciment à joints, portes et châssis, feuilles arborites, bain en acier, radiateur, huilliers, plomberies diverses, poignées à la caisse, produits divers tel que huile, nettoyeurs, cires, bidons à gaz, chaîne à vaches, mèches à fer et à bois, moulin à viande, tournevis, thermomètre, barils, clous, drill électrique, fer électriques et quantité d'articles trop long à énumérer.

CONDITION: COMPTANT

POUR INFORMATIONS S'ADRESSER A:

LEO DASTOUS
ENCANTEUR LICENCIE BILINGUE
LAURIERVILLE
TEL.: 819-365-4419

VENTE par ENCAN
JEUDI 11 MAI A 1 HEURE PRECISE CHEZ
PAUL-EMILE GERMAIN
POUR: GERARD JACOB ST-STANISLAS
DE CHAMPLAIN

La ferme est située côte St-Louis.

SERA VENDU:

Un magnifique troupeau Holstein de 35 bêtes clair de test fédéral, il comprend 25 vaches laitières fraîches vélées, 4 taures de 2 ans vèleront ce printemps, 4 taures de 1 an et un taureau de 2 ans, une jument blonde de 2 ans.

L'EQUIPEMENT DE LAITERIE COMPREND:

Bassin refroidisseur De Laval, cap. 400 gallons, réservoir Cascade 40, centrifuge, trayeuse De Laval Magnétic à 4 chaudières.

LA MACHINERIE EN PARFAITE CONDITION COMPREND:

Tracteur Oliver 1350 diesel servo-direction 4 roues motrices avec cabane et chaufferette, fourragères New-Holland no. 717, nez à blé-d'inde, presse à foin Oliver no. 710 et à foin ensilage, charrue Case à 3 versions, voiture électrique, herse Oliver à 38 disques, 3 wagons Normand avec plate-forme, 2 épandeurs Oliver, cap. 150 et 240 minots, presse à foin Int., no. 420, râtelier fileur Fornhand, fourche à fumier Int., à 2 versions, 2 monte-balles 24 pieds, moteur trailer, tondeuse à gazon, 6 pompes une demie et trois-quart, pompe à l'eau Duro avec réservoir, clipper électrique, épandeur Int., cap. 155 minots, faucheuse Int., charrue Int., à 2 versions, herse à ressorts 3 sections, mixeur à ciment, 1 camion cap. 5 tonnes 1970, camion Dodge une demie-tonne 1970, 1 camion G.M.C. une demie-tonne 1970, arracheuse à patates, nettoyeur d'étable avec 300 pieds de chaîne, toute la machinerie à chevaux, fournaise à l'huile 112,000 Bt i.u. avec humidificateur, 2 réservoirs à l'huile cap. 100 et 200 gallons, fournaise à l'huile (annexe), bidons, porte de garage de 8 pieds, poêle à bois combiné à l'huile, extentions 50 et 100 pieds, 37 Carcans, sleigh double et simple, cariole, 18 abreuvoirs, semoir, crible, chaudron fer et outils de hangars et quantité d'articles trop long à énumérer.

CAUSE: LA TERRE EST VENDUE

CONDITION: COMPTANT OU PRET DE BANQUE

POUR INFORMATIONS OU DEMANDE DE CREDIT S'ADRESSER A:

LEO DASTOUS
ENCANTEUR LICENCIE BILINGUE
LAURIERVILLE
TEL.: 819-365-4419

ATTENTION

Pour le grand ménage de vos tapis, un seul nom

M. STEAM

Jules Martineau
362-3701

DENIS BRETON CONSTRUCTION INC.
TEL: 362-7862 879 ST-LOUIS
PLESSISVILLE
CONSTRUCTION DOMICILIAIRE
OU COMMERCIALE



TERRAINS
DISPONIBLES

AUSSI AGENT DE
MAISON SECTIONNELLE



**CONSERVATION
QUÉBEC**



SAVIEZ-VOUS QUE...

Saviez-vous ce que signifie le terme facteur «R»? Le facteur «R» désigne le facteur de résistance thermique d'un ou de plusieurs matériaux ensembles. La Centrale d'Hypothèque fixe des normes minimales qui doivent être respectées par les contracteurs. Par exemple la brique de 4 pouces a un facteur «R» de .43, le bois mou (pin) de 1po. équivaut à «R» 1.25, si l'on sait que la Centre recommande «R» 17 on doit trouver les matériaux qui nous conviennent pour combler cette différence afin d'être le plus confortable possible dans sa maison.

OUI, NOUS LES AVONS EN STOCK!

C'est le temps de passer prendre vos Michelin. Notre stock est complet. Nous pourrions installer sur le champ les Michelin convenant à votre voiture. (Toutes dimensions



populaires). Ne tardez pas pas trop, cependant! Les Michelin partent vite... surtout les dimensions les plus en demande. Les Michelin durent... mais pas nos stocks!

les autos passent... les Michelin durent!

Roulez
MICHELIN



**rousseau
tire
shop**

1951
St-Laurent
Plessisville
Tél: 362-7349

LE PRINCIPE DU LIBRE CHOIX S'APPLIQUE AU PROGRAMME DE PIERRE A CHAUX

QUEBEC...Le ministre de l'Agriculture du Québec, M. Jean Garon a annoncé récemment des modifications importantes au programme d'aide aux agriculteurs désireux d'acheter de la pierre à chaux agricole destinée à accroître ou à maintenir la productivité de leurs champs en exploitation. L'épandage de la chaux ou amendement calcaire sert à diminuer l'acidité du sol qui, lorsque trop élevée, nuit aux productions végétales.

Le principal effet des modifications annoncées par le ministre sera de donner aux agriculteurs le libre choix de la carrière où ils désirent s'approvisionner de même que du camionneur qui effectuera le transport et l'épandage de cette chaux.

Jusqu'à cette année, ce programme a fonctionné sur la base de délimitations territoriales entre les carrières et entre les transporteurs. A toute fin pratique, l'agriculteur devait donc s'approvisionner à tel ou tel endroit désigné par le ministère de l'agriculture et accepter les services de tel ou tel transporteur également désigné par le ministère. De plus, l'aide financière applicable au transport était versée directement au transporteur.

Ces modifications s'inscrivent, a affirmé M. Garon, dans un processus amorcé en 1977 et qui vise à

redonner à l'agriculteur sa pleine liberté d'entreprise face à diverses mesures d'assistance du ministère de l'Agriculture. Qu'il s'agisse de l'aide aux travaux mécanisés sur la ferme ou de l'aide au drainage souterrain, plusieurs programmes agricoles parmi les plus importants n'ont à toute fin pratique la compétence de l'agriculteur à choisir le fournisseur capable de lui donner le meilleur service au meilleur coût possible.

En plus d'être très vexatoires pour l'agriculteur, ces pratiques étaient peu efficaces puisqu'elles le privaient des avantages d'une saine concurrence entre les différentes entreprises de services agricoles. Elles étaient également suspectes en ce sens que l'octroi de quasi-monopoles ou d'exclusivités territoriales à telle ou telle entreprise

est fatalement une source de patronnage et de favoritisme.

Priorité au service de l'agriculteur

Dans la plupart des programmes du ministère de l'Agriculture du Québec, le producteur agricole peut maintenant retenir les services de l'entreprise de son choix, à la condition qu'elle réponde aux normes du ministère au niveau de la qualité des services offerts.

Dans le cas de la pierre à chaux, les carrières doivent offrir un produit possédant un pouvoir neutralisant suffisant et dont la finesse de mouture répond à des exigences précises. Les carrières doivent de plus disposer ou avoir accès à une balance imprimante afin de garantir aux producteurs l'exactitude des quantités livrées. Pour ce qui est du transport, tous les propriétaires de camion-

épandeur de pierre à chaux ou d'un camion à bascule muni d'un épandeur d'une capacité minimale de quatre (4) tonnes seront inscrits sur une liste à la disposition des producteurs dans les bureaux de renseignements agricoles. Les carrières ou

les transporteurs qui ne se conformeront pas aux normes et exigences du ministère de l'Agriculture au niveau de l'équipement et de la qualité du service à l'agriculteur seront rayés des listes.

L'aide financière du

ministère de l'Agriculture du Québec, s'applique à transport et varie selon la distance entre la paroisse où est située la ferme nécessitant l'utilisation de pierre à chaux et la carrière

accréditée la plus près. Un producteur demeure libre de s'approvisionner à une carrière autre que celle située la plus près de chez lui mais la différence dans le coût de transport est alors à sa charge.

La subvention du ministère sera versée à l'agriculteur directement

sur réception de la facture établie par le camionneur, accompagnée d'un certificat de pesée attestant de la quantité livrée.

Grâce à ces modifications, les producteurs agricoles du Québec, a précisé M. Garon, pourront avoir accès à des amendements calcaires à un coût uniforme, sans égard à leur éloignement des sources d'approvisionnement et en ayant ainsi la possibilité de négocier avec les différents fournisseurs pour obtenir le meilleur coût et le meilleur service possible.

Le **CENTRE** de la voiture **USAGEE**
362-3944
C.H. / MOTEUR INC.
 Route 49
PLESSISVILLE



GERARD HOULE

VENTE par ENCAN

**DIMANCHE 7 MAI A 1 HEURE
DU MENAGE DE MAISON DE LA**

SUCCESSION VALLEE

**LA VENTE SE FERA CHEZ ALPHONSE JAM,
ANCIENNE ROUTE 5 A LA SORTIE DE
PLESSISVILLE EN ALLANT VERS LAURIERVILLE**

SERA VENDU:

Un set de cuisine chromé, 2 sets de chambre, 2 divans lits, set de salle à dîner antique, piano, set de salon, T.V., poêle électrique, frigidaire, laveuse, machine à coudre, 1 poêle à bois, vaisselle, automobile Ford 1969, et plusieurs articles trop long à énumérer.

CONDITION: COMPTANT

POUR INFORMATIONS S'ADRESSER A:

JEAN-PAUL DUBOIS

ENCANTEUR LICENCIE

PLESSISVILLE TEL.: (819-362-7240)

A votre disposition pour tous genres de vente par encan.

BIENVENUE A TOUS!

VENTE par ENCAN

**SAMEDI LE 6 MAI A 1 HEURE PRECISE CHEZ
MME LAURENT CORMIER
DE PRINCEVILLE CTE ARTHABASKA**

La ferme est située le long de la route 116 à mi-chemin entre Plessisville et Princeville.

SERA VENDU:

Un troupeau Holstein de choix de 24 vaches laitières dont 7 fraîches vèlées, 7 vèlant au cours de l'été, et 10 à l'automne. Ce troupeau est clair de test. Certificats fournis. Production moyenne de 12,000 de lait.

L'EQUIPEMENT DE LAITERIE COMPREND:

1 semi-pipe-line Universel de 3 unités avec gros compresseur, bassin refroidisseur Zéro de 400 gallons, avec lavage automatique, réservoir à eau chaude Cascade 40, 2 balances pour contrôle laitier, tableau de gestion, 2 chaudières de trayeuse Surge, bassin de lavage en stainless.

LA MACHINERIE COMPREND:

1 tracteur Oliver no. 550 au gaz très propre avec pelle avant, fourche à fumier et pelle à neige, chaîne à tracteur, melonneuse Heston no. 10 de 1 1/2 tonne, remorque Heston pour foin, faucheuse conditionneuse Heston P.T. No. 10, râteau Oliver, faucheuse Farh centripède, chopper N.H. de 5 pieds de largeur, épandeur à fumier Oliver de 90 minots, semeuse Mac-Cormick, charrue défonceuse M.F., wagon, rouleau, clipper.

AUSSI:

30 meules de foin de très bonne qualité et environ 250 balles de foin et quelques articles non-énumérés...

CONDITION: COMPTANT

Pour informations s'adresser à:

JEAN-PAUL DUBOIS

ENCANTEUR LICENCIE

PLESSISVILLE

TEL.: (819) 362-7240

A votre disposition pour tout genre de vente par encan

OU

EDDY NOLETTE

HAM NORD

TEL.: (819) 344-2440

BIENVENUE A TOUS!

VENTE par ENCAN

**JEUDI LE 11 MAI A MIDI TRENTE CHEZ
ANDRE MERCIER
INVERNESS, CTE MEGANTIC.**

La ferme est située dans le 8e rang à 3 milles du village.

SERA VENDU:

Un très bon troupeau Hereford de 40 bêtes dont 26 vaches, 12 vèlées du printemps les autres vèlant prochainement, 1 taure et 1 vache pur sang enregistrés, 1 taureau Charolais de 5 ans pur sang enregistré avec papier. Ce troupeau est clair de test. Certificats fournis.

LA MACHINERIE COMPREND:

1 tracteur Renault 651-4 diesel de 70 forces avec 4 roues motrices, cervo-direction, cabine sécuritaire, air conditionné, chauffeuse, pelle industrielle Lessard avec cylindre double-action, pelle à gravier, fourche à fumier. Ce tracteur est à l'état de neuf, seulement 680 heures de travail. 1 épandeur à fumier N.H. tandem de 275 minots neuf, faucheuse conditionneuse John Deere no. 1209 de 10 pieds neuve, semoir à maïs à 4 rangs Cyclo no. 400 Int. avec distributeur à insecticide, sercleur à maïs à 3 rangs à 3 points, charrue Int. à 4 versoirs avec déclencheur, moulange N.H. no. 256 à prise de force neuve, génératrice 3500 watts avec moteur au gaz de 7 forces, wagon sur pneus avec plate-forme, souffleur à neige Mckee de 8 pieds de largeur; 2 visse modèle 750, fourragère à maïs 3 points Nottrew neuve, aussi 800 chaudières en aluminium de 2 gallons, chalumeaux, évaporateur 3 1/2X12 Cantin, 4 réservoirs à eau d'érable de 400 et 700 gallons, sleigh, 2 sleigh de cabane, voitures d'hiver et d'été antique, chaudron en fonte, engin à gazoline 5 forces, séparateur, voiture ensilage pour silo fosse, clipper, balance du foin et de la paille, cages à poules, un peu de ménage de maison, quelques articles trop long à énumérer.

CONDITION: COMPTANT

Pour informations s'adresser à:

JEAN-PAUL DUBOIS

ENCANTEUR LICENCIE

PLESSISVILLE

TEL.: (819) 362-7240

A votre disposition pour toute genre de vente par encan

OU

EDDY NOLETTE

HAM-NORD

TEL.: (819) 344-2440

BIENVENUE A TOUS!

C'EST LE TEMPS DE PLANTER DES ARBRES

Par Jean Fontaine

PLESSISVILLE—Au Ministère de l'Agriculture du Québec, cette semaine, on nous a dit que c'était le temps de planter les arbres. Ces arbres aideront à l'apparence de votre maison à condition qu'ils soient bien mis en terre. Une brochure du Ministère de l'Agriculture du Québec explique ce qu'il faut faire pour bien planter arbres et arbustes. La voici:

ARBRES A FEUILLES CADUQUES

1- Quand?

**PORTES DE GARAGE RESIDENTIEL ET COMMERCIAL
LES PORTES LAQUERRE ENR.**

VENTE ET REPARATION

BOIS - ALUMINIUM - ACIER

DIRECTEMENT DE LA MANUFACTURE

MARCEL LAQUERRE
(418) 744-3317

VAL-ALAIN
Cté Lotbinière, Qué.
G0S 3H0

Pourquoi payer plus cher?

Mobiliers de salon, fauteuils de tous genres, directement du manufacturier.

Les Fauteuils Lax

DE QUALITE GARANTIE

Rue des Palmiers

Plessisville

Tél.: 362-6969

Printemps: avant l'ouverture des bourgeons
automne: quand les feuilles changent de couleur
(certaines espèces)
été: pour spécimens cultivés en récipients.

2- A la réception, placer à l'ombre:

recouvrir les racines de jute ou mousse humide
ou mettre en jauge (enterrer temporairement)

3-

Creuser un trou de 2 à 3 pieds en largeur et en profondeur; plus le sol est lourd et pauvre, plus la fosse doit être grande.

4-

Ameubler le fond des trous et assurer un bon drainage.

5-

Ajouter une terre enrichie d'engrais complet, farine d'os, ou superphosphate.

A un sol pauvre ajouter environ 25% de son volume en mousse ou terreau ou fumier bien décomposé.

6-

Tailler les racines endommagées.

7-

Déposer à la même profondeur ou légèrement plus bas qu'il était en pépinière.

8-

Etaler les racines.

9-

Tasser fermement la terre pour diminuer les poches d'air.

10-

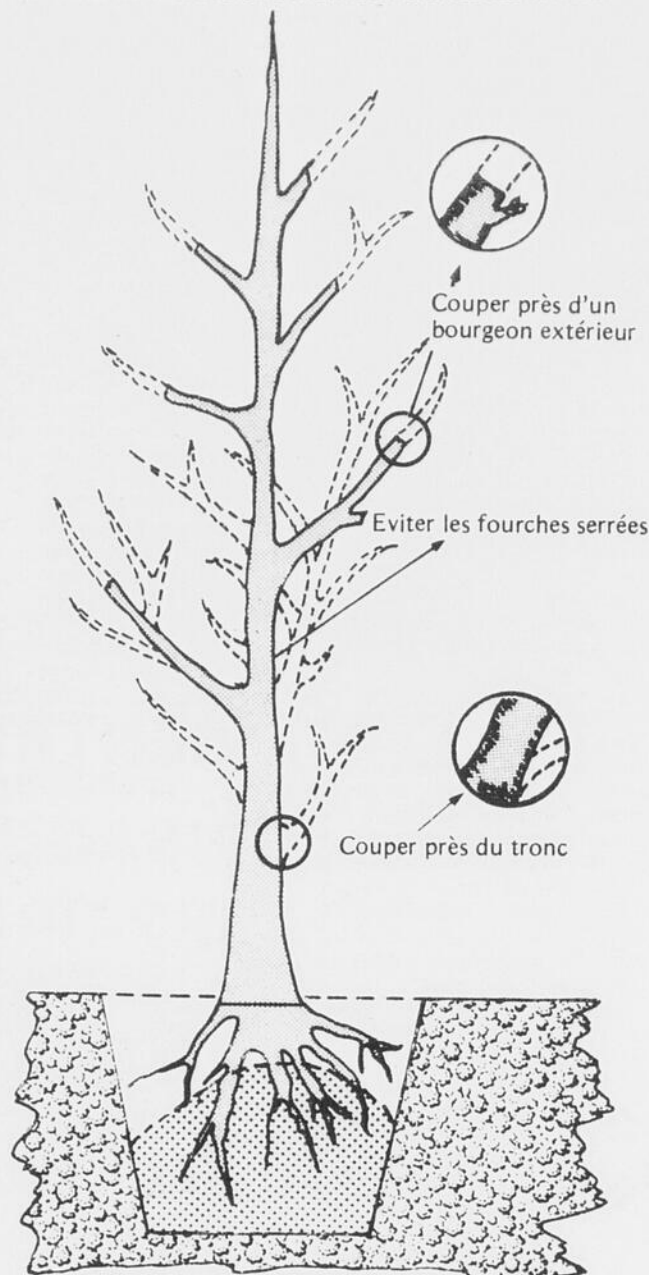
Arroser abondamment pour affermir la terre.

11-

Enlever les branches mal formées, superflues et faibles.

12-

Raccourcir environ de 1/4 à 1/2 le bout des branches latérales de l'arbre selon sa forme et l'état de ses racines.



Suite à la page B-14



André Côté, d.d.
DENTUROLOGISTE

Fabrication et Réparation de

prothèses dentaires

1580., Suite A
Av. St-Louis
Plessisville
Tél: 362-7837

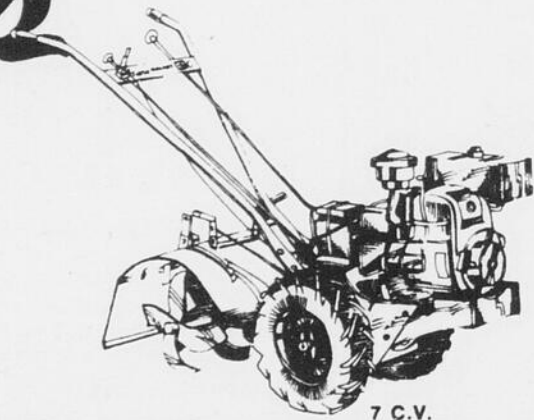
Heures de bureau:
9h.00 a.m. à midi
1h.30 à 17h.00
Sauf mercredi p.m.

Possibilité de rendez-vous
le soir

Ariens

BÊCHE

Préparer un jardin qui sera productif, c'est l'affaire du motoculteur **ARIENS**. Grâce à sa largeur de travail variable ainsi qu'à sa compatibilité avec d'autres appareils aratoires — buttoir, émietteur, charrue ou cultivateur — la bêcheuse **ARIENS** est en mesure de répondre à tous vos besoins en matière d'agriculture. Modèles de 2, 3½, 4, 5, 6 et 7 c.v.

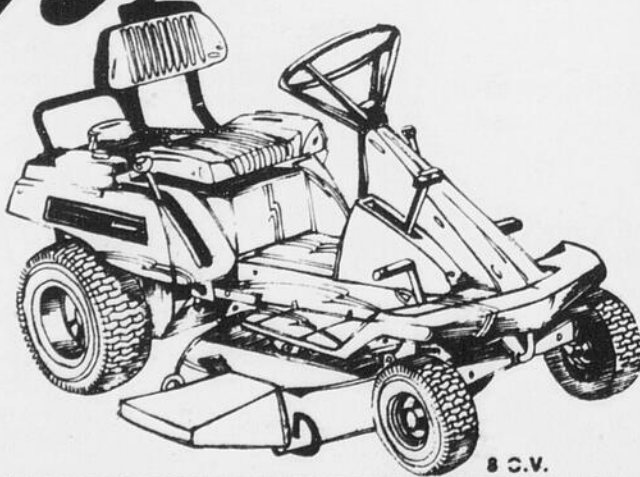


7 C.V.

Ariens

TOND

Avec une tondeuse **ARIENS**, tondre et entretenir le parterre n'est plus une tâche mais un plaisir. Sa large coupe, son confort et surtout sa maniabilité vous épatront. Modèles de 5, 7 et 8 c.v.



8 C.V.

GILLES ★ 362-7164
ROBERGE 2067 St-Calixte
PLESSISVILLE

Tél: 362-3398



Maurice Faucher
MENUISERIE GENERALE

PORTES - CHASSIS - AUVENTS
REVETEMENT D'ALUMINIUM

2344 LACERTE

PLESSISVILLE, QUE.

**LOGEMENTS
NEUFS
A LOUER**

**POUR OBTENIR
DES
INFORMATIONS:**

le soir: 362-3651
362-3902
362-2974

La Chrysler

LeBARON

en vedette



Chrysler LeBaron 2 portes Hardtop

La magnifique Chrysler LeBaron offerte en 13 couleurs. Elle est dotée d'une banquette divisée 60/40 avec accoudoirs centraux jumelés en équipement standard sur les hardtops et les sedans.

NOUS SOMMES PRÊTS À VOUS DONNER NOTRE CHEMISE.

Venez chercher votre T-Shirt gratuit.
Participez au concours «PRENEZ NOTRE CHEMISE!»

20 VOITURES A GAGNER!
PLYMOUTH VOLARE FUN RUNNER ET
DODGE ASPEN SUNRISE



VENTE OU
LOCATION

SERVICE DE NUIT

Service de location d'autos et de camions à long terme

Venez rencontrer nos spécialistes de la vente

DENYS COTE
Gérant des ventes
389-5320

PIERRE TARDIF
Vendeur
362-6594

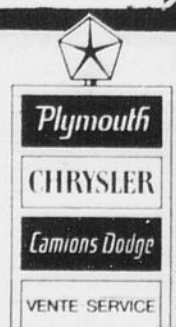
RENALD ROY
Vendeur
389-5586

JACQUES BRETON
Vendeur
362-3100


AUTOS USAGÉES
de Qualité


Beaudoin
LYSTER 389-5765

à la
bonne
enseigne



CARTES PROFESSIONNELLES

MEDECINS

Dr GABRIEL GIGUÈRE

SPECIALISTE EN CHIRURGIE GÉNÉRALE
Certifié du Collège des Médecins et Chirurgiens de la Province de Québec et du Collège Royal du Canada.

BUREAU SUR RENDEZ-VOUS SEULEMENT
LUNDI après-midi et LUNDI soir
MARDI après-midi et JEUDI après-midi
VENDREDI après-midi et VENDREDI soir.

1565 Avenue St-Edouard - Tél. 362-7777 - Plessisville, P.Q.

Tél. 362-2127

Dr Raymond Charron

Médecin - Chirurgien
1836 ST-CALIXTE
Plessisville

BUREAU lundi - mardi - jeudi - vendredi
1 hre à 4 hres et 7 hres à 9 hres.
Vaccin disponible dès maintenant.

Dr BERTHOLD HARVEY

Médecine Générale - Obstétrique
Clinique Notre-Dame Inc.
147 Notre-Dame Est
Victoriaville

HEURES BUREAU:

Jour: mardi au vendredi: 2 à 5 hres
Soir: mardi - vendredi: 7 à 10 hres

Tél: 758-3165

**CLINIQUE DE
MEDECINE FAMILIALE**

Dr Pierre Belle-Isle
Dr Jeannot Breton
Dr Charles Levesque

TEL: URGENCE ET RENDEZ-VOUS

362-6337

1578 ST-EDOUARD

PLESSISVILLE

OPTOMETRISTES

EXAMEN DE LA VUE
LUNETTES

Dr Jean-Denis Mauger, o.d.

OPTOMETRISTE

1457, Avenue St-Edouard

Tél. 362-2188

PLESSISVILLE

EXAMEN DE LA VUE - VERRES DE CONTACT

Dr Yvon Bédard, o.d.

OPTOMETRISTE

1484 Ave. St-Louis

Tél. 362-3939

PLESSISVILLE

CHIROPRACTIENS

**PAUL ALLY
CHIROPRACTICIEN**

HEURES DES VISITES

Ouverture de notre bureau
le JEUDI seulement, de 2 à 9 heures p.m.

1508 St-Louis, PLESSISVILLE, tél. 362-7894

**C'EST LE TEMPS DE PLANTER
DES ARBRES**

Suite de la page B-12

13- Enfoncer solidement un tuteur du côté des vents dominants.

14- Sur les plaies plus larges qu'un pouce, appliquer un protectant spécial pour les arbres.

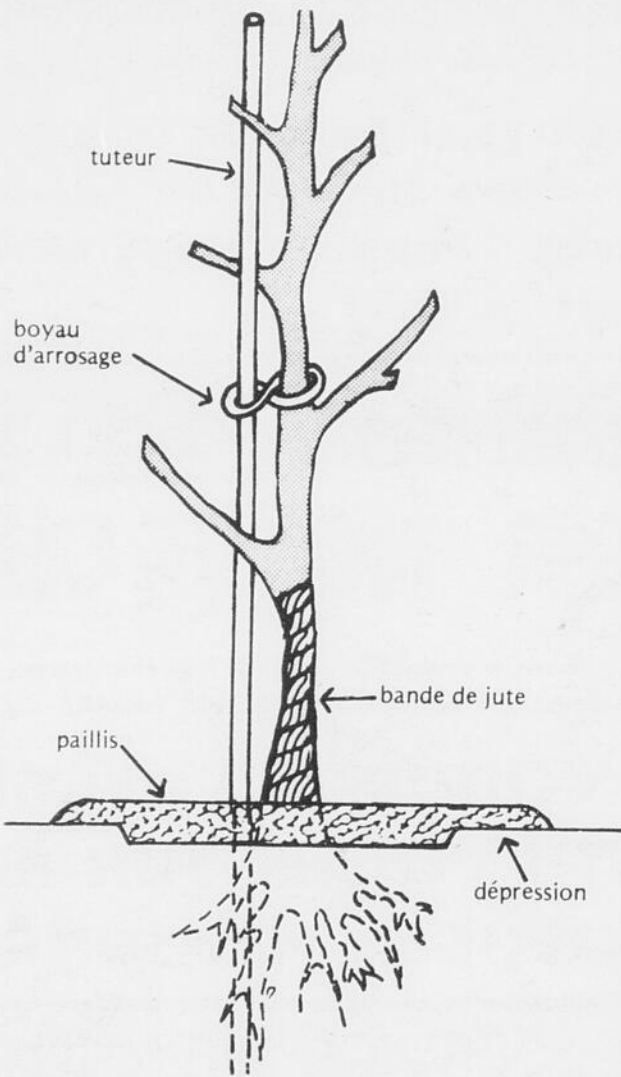
15- Recouvrir une partie du tronc à l'aide de bandes de jute pour prévenir les effets nocifs du vent et du soleil.

16- Laisser une dépression pour retenir l'eau. Avant l'hiver, butter légèrement pour éviter l'accumulation de l'eau et ainsi prévenir les dangers de gel et de soulèvement.

17- Retenir par un boyau d'arrosage ou une toile. Surveiller tout étranglement.

18- L'automne, entourer d'un grillage ou autres protecteurs. Epandre des appâts contre les rongeurs.

19- Placer un paillis d'une épaisseur de 3 à 5 pouces:
- conserve l'humidité
- empêche la croissance des mauvaises herbes
- ralentit la pénétration du gel
- prévient le soulèvement en hiver
- garde le sol gelé par temps doux
- maintient la température du sol plus basse durant l'été.



ARBRES ET ARBUSTES A FEUILLES PERSISTANTES
RESINEUX (CONIFERES)

- 1- Quand?
printemps fin d'été et début d'automne
été: pour spécimens cultivés en récipients.
- 2- Plants avec motte de terre préférablement.
- 3- A la réception: protéger les racines du dessèchement.
- 4- Creuser un trou un pied plus large et plus profond que la motte de terre.
- 5- Relever et attacher les branches pour faciliter la plantation, si nécessaire.
- 6- Ajouter une terre riche, aérée et capable de retenir l'humidité.
- 7- Déposer à la même profondeur ou légèrement plus bas qu'il était en pépinière.
- 8- Détacher le jute et laisser pourrir.
- 9-

Suite à la page B-19

CARTES PROFESSIONNELLES

CHIRURGIEN-DENTISTE

Dr Jacques Fortier

CHIRURGIEN - DENTISTE
1457 avenue St-Edouard (Edifice Pelletier) apt 2
Plessisville, P.Q.

Heures de bureau:

Jour: Lundi au vendredi, de 8:30 à 5:00 heures
Soir: Mardi et jeudi, de 7:00 heures à 9 heures
Clinique d'urgence: sans rendez-vous.

TEL. 362-6553

VETERINAIRES

TEL.: 362-2728 — 389-5551

Clinique Vétérinaire Bélanger Boutin et Associés

Docteur JOSEPH BELANGER Docteur REAL BOUTIN
Docteur RENEAL BRETON

Médecins vétérinaires

1253, AVENUE ST-LOUIS, PLESSISVILLE, P.Q.

TEL.: 362-2621

**CLINIQUE VETERINAIRE
DE PLESSISVILLE
Docteur**

Jacques Baron

MÉDECIN-VÉTÉRINAIRE

1820 ST-CALIXTE, PLESSISVILLE, P.Q.

COMPTABLES

Roy, Desrochers, Dumont & Pellerin

Comptables Agréés

4 rue de l'Exposition,

Tél. 758-1544

VICTORIAVILLE

Jean Roy, syndic, c.a.
René Desrochers, c.a.

Donald Dumont, c.a.
René Pellerin, c.a.

Tél. (418) 335-7511

**THEBERGE, DAIGLE
LESSARD & GRONDIN**

COMPTABLES AGREES

Gaetan Thèberge, C.A., Fernand C. Daigle, C.A.
Jean-Pierre Lessard, C.A., Rénald Grondin, C.A.
257, Notre-Dame Sud THETFORD MINES

**Guillemette, Longchamps
et Associés**

COMPTABLES AGREES

Phil GUILLEMETTE, C.A.
Clermont LONGCHAMPS, C.A.

2284 rue Coop
Plessisville
G6L 1X2
tél. 362-2837

Téléphone: (code 819) 758-1200 - 758-1300 - 357-8395

**Gaston Tardif, c.a.
Marc Lafontaine, c.a.
Jacques Charland, c.a.**

COMPTABLES AGREES

Tardif, Lafontaine, Charland & Associés
67, rue Girouard, Arthabaska, Qué., Canada - G6P 5T3

**VENDREDI, 5 MAI A 1 HEURE SUR LA FERME DE
ROLAND MARTINEAU
DE STE-AGATHE, CTE LOTBINIERE**

La ferme est située à un mille du village de Ste-Agathe en allant vers Inverness.

SERA VENDU:

Un magnifique troupeau Holstein de 40 bêtes de choix. Ce troupeau provient au complet de l'insémination artificielle et est sous contrôle D.H.A.S. depuis 10 ans avec une moyenne tout près de 12,000 livres par vache. Ce troupeau a subi avec succès l'épreuve du test fédéral. Il comprend: 19 vaches vêlant en tout temps de l'année, 4 génisses saillies pour l'automne, 4 taures de 2 ans, non saillies, 6 taures d'un an, 3 steers d'un an, 4 jeunes veaux.

LA LAITERIE COMPREND:

Un bulk tank John Wood, cap. 300 gallons, une trayeuse De Laval, neuve, magnétique à 3 chaudières, un bassin de lavage, un réservoir à l'eau chaude de 40 gallons, un clipper à vaches, un brûleur de cornes.

LA MACHINERIE COMPREND:

Un tracteur Massey Ferguson 35 au gaz, un tracteur Farhmall Super H avec moteur remonté à neuf, une presse Oliver no. 520, un rateau-fileur New Holland no. 56, une faucheuse Massey Ferguson de 7 pieds, un monte-balles de 24 pieds avec moteur neuf, 2 wagons sur pneus avec plate-forme de 18 et 20 pieds, une charrue à 2 versoirs Massey Ferguson, une herse à disques, une herse à pacage neuve, un épandeur à engrais de ferme, 110 minots, Allis Chalmers, un semoir à engrais chimiques sur 3 points, un semoir à grains, un banc de scie, une pelle à tracteur Allied neuve pour un tracteur 135 diesel, un «fan» électrique avec 2 thermostats, 2 charriots à fumier avec rail, environ 1,000 balles de bon foin, des outils d'hangar, et une foule d'articles trop long à énumérer.

CAUSE DE L'ENCAN: La terre est vendue

UNE CANTINE SERA SUR LES LIEUX

CONDITION: COMPTANT

C'est une vente à ne pas manquer - Bienvenue à tous

**SAMEDI, 6 MAI A 1 HEURE SUR LA FERME DE
LEO PERREAULT
DE SCOTT JUNCTION, CTE LEVIS**

La ferme est située à 1 1/2 mille du village de Scott en allant vers St-Isidore de Dorchester.

SERA VENDU:

Un magnifique troupeau Holstein de 60 bêtes dont 25 vaches fraîches vêlées, un taureau d'un an, 34 génisses d'une semaine à 2 ans.

LA LAITERIE COMPREND:

Un bulk tank De Laval, capacité 300 gallons, un réservoir à l'eau chaude Cascade 40, une trayeuse De Laval à 2 chaudières, un clipper à vaches, une chaufferette de laiterie, un séparateur De Laval.

LA MACHINERIE COMPREND:

Une presse à foin New Holland no. 270, un rateau-fileur, un faneur, un monte-balles de 24 pieds avec moteur, un traîneau à balles, un convoyeur de 75 pieds avec moteur silé, une faucheuse-conditionneuse Heeston de 7 pieds, comme neuve, une charrue à 2 versoirs, une herse à disques hydraulique, une herse à ressorts Massey Ferguson, hydraulique, un épandeur à fumier avec prise de force, cap. 140 minots, New Idea, une semeuse à grain International, de 13 disques, une semeuse à engrais chimiques, neuve, sur 3 points, 2 wagons sur pneus avec plate-forme, un rouleau à 3 sections, 18 abreuvoirs et une foule d'articles trop long à énumérer.

CONDITION: COMPTANT

CAUSE DE L'ENCAN: La terre est vendue

UNE CANTINE SERA SUR LES LIEUX

Pour informations: S'adresser au propriétaire: Tél.: 418-387-2318.

**DIMANCHE, 7 MAI A 1 HEURE
A LA RESIDENCE DE
M. ANDRE LEMAY
ST-ELZEAR, CTE BEAUCE**

Située dans le rang Haut St-Anne de St-Elzéar à mi-chemin entre St-Sylvestre et St-Elzéar.

SERA VENDU:

MENAGE DE MAISON TRES ANTIQUE:

Quelques buffets, 2 corps en pin, une commode en pin, une petite armoire en pin, une table en pin de 7 pieds avec 8 chaises, chaise berçant en pin, un coffre en pin, une huche en pin, un baril à lunch, une armoire-secretaire, du milieu du 18ième siècle, un meuble en pin à quenouilles, une pharmacie en bois franc, vieux fauteuil de salon, deux landeau été hiver, (tous ces meubles sont décapés et prêts), un poêle à bois, lits.

ACCESSOIRES ELECTRIQUES:

Une T.V. couleur, 20 pouces, une chaîne stéréo Toshiba, un congélateur de 18 pieds de marque Frigidaire, un réfrigérateur, une chaufferette, une annexe à l'huile, un réservoir de 200 gallons.

SERA AUSSI VENDU:

Une vieille maison canadienne de 125 ans, bâtie pièce sur pièce, toute équipée, une solage de 9 pieds, entrée du 220, un puits de surface, pompe à eau, chauffe-eau, douche, avec terrain de 100x600. Très beau site avec ruisseau contournant le terrain. Cette maison a une hypothèque qui peut être transférable pour acheteur qualifié.

CONDITION: COMPTANT

UNE CANTINE SERA SUR LES LIEUX.

**ATTENTION
VOICI UNE LISTE
DE VENTES PAR ENCAN
A VENIR FAITES PAR
ALBERT BRETON**

SAMEDI LE 13 MAI 1978 A 11 HEURES A.M.

**CHEZ BER-VAC INC,
2835 CH. DE L'AEROPORT,
ROUTE 267 SUD
THETFORD MNES, QUE.**

En cas de pluie, l'encan aura lieu à l'intérieur.

SERA VENDU:

**UN LOT DE MACHINERIES NEUVES, DEMONSTRATEURS OU DEFRICHIES
TRACTEURS:**

1 Belarus modèle 500, 1 Belarus modèle 400, 1 Belarus modèle 250.

DIVERS:

2 planteur à maïs, 2 rangs, 3 poteaux distributeur d'insecticide, 3 épandeurs à fumier Belarus, 225 minots, tendam, 6 wagons Ber-Vac 4 roues avec pneus neufs et usagés, 1 empileur de balle automatique, 1 fendeuse à bois, 5 cultivateur Ber-Vac 25 dents, 29 dents et 34 dents.

Cette partie de la machinerie porte la garantie du manufacturier.

UN LOT DE MACHINERIES USAGES RECONDITIONNEES

TRACTEURS:

1 Belarus 420, 4 roues motrices, 1000 hrs avec chargeur et cabine, 1 Inter diesel 250, 1 Oliver à gaz 550, 1 Massey Ferguson 65 diesel, 1 Belarus 520, 4 roues motrices, 1700 hrs avec cabine, 1 Allis Chalmers D-17 avec loader et back-hoe, 1 David Brown diesel 770.

EPANDEURS:

1 New Holland 130 minots, 1 épandeur d'engrais Federe K185, 1 Massey 130 minots, 1 Massey 160 minots, 1 Inter 75 minots, 1 New Holland 518, 160 minots, 3 batteurs.

CHARRUES:

1 Inter 3 versoirs, 3 David Brown 3 versoirs, 1 Cockshutt 3 versoirs, 1 Overum 3 versoirs.

PRESSES:

1 Inter 47, 1 New Holland 69, 1 Massey 10, 1 Oliver 520, 1 New Holland 268, 1 New Holland 270, 1 Massey avec lance balles 22, 1 Massey 3, 1 New Holland 270, 1 Massey 10.

CONDITIONNEUSE & FAUCHEUSES:

1 Conditionneur Massey Ferguson, 1 faucheuse Case 10, 1 faucheuse Viking, 1 faucheuse-conditionneuse Oliver automotrice 502, 1 faucheuse New Holland 451, 1 faucheuse New Holland 450, 1 faucheuse Inter.

FOURRAGERES & SOUFFLEURS:

1 New Holland S-717 avec nez à blé d'inde, 1 rang, 1 Inter avec nez à blé d'inde, 1 New Holland 707 avec nez à blé d'inde et pick-up à foin, 1 souffleur New Holland 25, 1 ensileur Gelh, 1 New Holland S-717 avec nez à blé d'inde, 2 rangs, 1 New Holland 707 3 points avec nez à blé d'inde, 1 souffleur Allis Chalmers.

RATEAUX:

2 rateaux New Holland, 1 rateau J.F., 1 faneur Fahr, 2 rateaux Inter, 2 rateaux Massey Ferguson, 1 faneur Kuhn.

DIVERS:

1 bucket à neige 7 pieds, 1 herse à disque Case, 1 boîte ensilage Gehl, 1 chargeur David Brown, 1 camion 1/2 tonne Ford, Custom 4, 1 herse à disque «Buck Hoog» 38, Dick, 1 herse à disque John Deere, 1 videur de silo Patz, 1 moulinage Smalley, 1 souffleur à neige 654, 2 chargeurs 3 pts, 321, et diverses machines trop long à énumérer, le tout doit être vendu, raison changement de propriétaire.

INFORMATIONS: 335-7588

Une occasion exceptionnelle pour vous, Messieurs les cultivateurs de vous procurer de la bonne machinerie en parfaite condition.

CONDITION: COMPTANT OU PRET DE BANQUE POUR ACHETEUR QUALIFIE

CANTINE SUR LES LIEUX

**POUR INFORMATIONS CONCERNANT
CES ENCANS ADRESSEZ-VOUS A:
ALBERT BRETON**

ENCANTEUR BILINGUE LICENCIE

INVERNESS, QUE.

TEL.: 418-453-2681

Acheteur de terres et de roulants de fermes au complet à votre disposition pour tous genres d'encans.

CARTES PROFESSIONNELLES

AVOCATS

Me Gabriel Michaud, d.e.c. LL.

AVOCAT - PROCUREUR

Heures de bureau:

Tous les jours: de 9 h. a.m. à 12 h. - 2 h. à 5 h. p.m.
Vendredi soir, de 7 à 9 heures: sans rendez-vous
Les autres soirs: sur rendez-vous seulement
1457 St-Edouard Tél. (819) 362-6577
PLESSISVILLE, Qué. Rés.: 362-7019

**Moisan Bellavance Aubert Lemelin
Labbe Poirier**

AVOCATS ET PROCUREURS

1628, Ave St-Louis - 362-7929 - Plessisville

HEURES DE BUREAU

A PLESSISVILLE (sans rendez-vous)
Vendredi p.m.: 2 h. à 5 h. et le soir, de 7:30 à 9:00
AUTRES JOURS SUR RENDEZ-VOUS SEULEMENT
ARTHABASKA: tous les jours, 9 h. a.m. à 5 h. p.m.

**Provencher, Provencher & Neault
AVOCATS - PROCUREURS**

Me Jean-Guy Provencher, B.A., LL.L.

1661 St-Calixte, Plessisville

Heures de bureau:

PLESSISVILLE: Sur rendez-vous seulement
Tél. (819) 362-2091
VICTORIAVILLE: TOUS LES JOURS
sans rendez-vous
42, Boul. Carignan - Tél. (819) 758-0529

NOTAIRES

CHARTIER, CHARTIER & GAGNE

Notaires et Conseillers juridiques

Benoit Chartier, B.A., LL.L. Pierre Chartier, B.A., LL.L.
Jean Gagne, D.E.C., LL.L., D.D.N.

Cessionnaires L.R. GUILBAULT (1900-1933)
des greffes C.E. GOSSELIN (1894-1945)
des notaires CHS-EUG. GOSSELIN (1933-1954)

1578, Ave St-Edouard - Plessisville, P.Q. - 362-3224

**TETREAU & LAUZON
NOTAIRES,
CONSEILLERS JURIDIQUES**

Tél.: (819) 362-7314

**Me Jean Tétreau, Me Yves Lauzon,
B.A., LL.D. DEC., LL.L., D.D.N.**

BUREAU A: Inverness, St-Jacques de Leeds,
St-Ferdinand, St-Pierre de Broughton

ASSURANCES



MAURICE HOULE

Assurances générales

REP.:

commerciales et résidentielles

LE GROUPE LA LAURENTIENNE

VIE, FEU, VOL, AUTOS, ETC.

Du lundi au vendredi de 9h. a.m. à 1h. p.m.
Tous les soirs

1244, St-Calixte - Tél.: 362-2177 - Plessisville

**LA SOCIETE MUTUELLE D'ASSURANCE
CONTRE L'INCENDIE**

des comités de Lotbinière et Mégantic
(St-Pierre Baptiste)
Tél.: (418) 453-2638

ASSURANCE:

FEU
FOUDRE
VENT
COLLISION

MAISON PRIVEE
RISQUE DE FERME
RESPONSABILITE
ANIMAUX
INSTRUMENTS

FLORENT LESSARD, gérant 453-2638



**l'horticulture
à la portée
de tous**

12

Agriculture
Québec
Service de l'Information

ENTREPOSAGE DES FRUITS ET DES LEGUMES

Une chambre pour l'entreposage des fruits et des légumes doit satisfaire aux conditions idéales qui permettent de conserver les produits aussi longtemps que possible sans qu'il y ait perte de saveur, de texture et des autres qualités recherchées au moment de la consommation.

TEMPERATURE

La température: voilà le facteur le plus important pour conserver la qualité des denrées. A la chaleur qui s'infiltré de l'extérieur dans la pièce s'ajoutent la chaleur qu'il faut extraire du produit et celle produite par la respiration du fruits ou du légume.

AERATION

Certains fruits et légumes peuvent donner mauvais goût à d'autres lorsqu'ils sont entreposés dans la même pièce. Ainsi, les oignons et les pommes de terre peuvent donner un mauvais goût aux pommes. Si la ventilation est insuffisante, il est préférable de garder le produit dans des sacs de papier ne perforés ou de l'entreposer dans un autre endroit.

HUMIDITE

Les recommandations au sujet de l'humidité en termes d'humidité relative: c'est la quantité réelle (ou pourcentage) d'humidité dans l'air à un moment donné, par rapport à la quantité maximum que l'atmosphère pourrait retenir à cette température. Ainsi, le pourcentage d'humidité diminue si on enlève la température et augmente s'il fait plus froid.

Il importe de maintenir l'humidité relative au degré approprié. S'il est trop bas, les produits finissent par se flétrir et se rider. Par contre, une humidité relative trop élevée favorise la moisissure et la pourriture.

Généralement, l'aération de l'entrepôt entraîne une perte d'humidité. L'arrosage des parquets ou l'installation d'un humidificateur peuvent maintenir une humidité suffisamment élevée.

PROPRETE

Il faut retirer de l'entrepôt les fruits et les légumes gâtés pour éviter la contamination. Chaque année, il importe aussi de nettoyer la chambre et les contenants. On ne met en entrepôt que les fruits et les légumes sains et récoltés à maturité et on les manipule avec précaution.

LES FRUITS

La plupart des fruits demandent une température basse et une humidité relative élevée. Une température de 0°C (32°F) leur convient généralement.

LES LEGUMES

Certains légumes exigent une température basse et une humidité relative élevée: betterave, chou, carotte, panais et rutabaga. On ne choisit que les légumes bien mûrs. Il vaut mieux placer les betteraves, carottes, panais et rutabagas dans des sacs de polyéthylène perforés ou des contenants couverts de polyéthylène pour prévenir le dessèchement. Les pommes de terre conserveront une meilleure qualité si elles sont entreposées à une température de 4.5 - 10°C (40-50°F); elles prendront un goût sucré si la température est trop basse.

Les tomates vertes ou mûres se gardent mieux dans un endroit chaud et sec, tel un sous-sol chauffé. La période de conservation est d'environ 2 semaines pour les tomates mûres, à une température légèrement supérieure au point de congélation; les tomates vertes peuvent se conserver de 2 à 6 semaines à une température de 13°C (55°F).

Il est préférable d'isoler les oignons des autres légumes. A la récolte, on les place dans un endroit chaud, sec ou bien aéré. Après quelques semaines, lorsqu'ils sont bien mûrs, on peut les mettre dans une pièce plus fraîche mais où la température ne descendra pas en bas de 0°C (32°F).



**BOUCHERIE
RICHARD BECOTTE**

Dépeçage et vente de viande
Pour congélateur au prix du gros
BOEUF, LARD, VEAU

RUE OUELLETTE

NOTRE-DAME-DE-LOURDES

TEL.: 385-4939

CARTES PROFESSIONNELLES

CONTRACTEURS

BERTRAND GAGNON
(819) 362-3319

ALAIN GAGNON
(819) 362-2684



(819) 362-3362

2060 A. HEON - Parc Industriel - PLESSISVILLE QUE.

Pour tous genres de construction et rénovation
Spécialiste Chevrons (trust)

SERGE GAGNON
(819) 362-2684

MARCEL GAGNON
(819) 362-3362

Evaluations immobilières

Bossut, Laporte, Lessard & Associés inc.

210, rue Lee, Suite 275, Québec, Qué. G1K 2K6 - 529-0707

**EVALUATIONS IMMOBILIERES
EXPERTISES EN EXPROPRIATION
EXPERTISES AGRICOLES**

LOUIS V. BOSSUT, E.A.
CAPT. J. LAPORTE, E.D.

DENYS LESSARD, T.P., E.A., E.A.E.
GAETAN GAGNE, E.A., E.A.E., A.A.C.I.

ARPENTEUR-GEOMETRE

Tél. 362-3633, Plessisville

Michel BENJAMIN

ARPENTEUR - GEOMETRE

Cessionnaire du greffe de Jean-Marie LAIR a.g.

1945 avenue Painchaud - C.P. 40 - Plessisville

Suite de la page B-1

ont donné la réplique. Lasalle a toutefois dominé 52-45 dans les lancers.

**DEFAITE DE DERNIERE
MINUTE**

Dans ce tournoi double élimination où il faut perdre 2 fois pour être éliminé, le Manoir de Princeville a subi son premier revers jeudi dernier contre les Lions de Lachine au pointage de 6 à 4.

Une autre fois un match axé sur l'offensive et Lachine a ouvert le pointage en première grâce au filet de Serge Ste-Marie. Michel Perreault a créé l'égalité par la suite et en deuxième Princeville s'est approprié une avance de 2 buts dans les 10 premières minutes et Lachine a comblé l'écart avant la fin de l'engagement. A 14.21 de la troisième, Fernand Deschamps a compté son deuxième de la rencontre et Denis Fortier a profité d'une échappée 37 secondes plus tard pour égaliser la marque 4 à 4. Serge Ste-Marie a enfilé le but gagnant son deuxième de la partie à 17.36 et moins d'une minute plus tard Richard Tremblay a complété le pointage. Luc St-Onge a été l'autre compteur du Lachine et dans le camp du Princeville, Pierre Lefebvre et Gérard Lecompte ont imité Fortier et Perreault. Princeville a eu l'avantage des tirs au but avec 34 contre 30 dirigés sur Gilles Durand.

ZONE NEUTRE

Aucune mise en échec n'était permise durant ce tournoi ce qui a donné du jeu très ouvert et beaucoup de buts.

Gilles Durand du Prince-

ville a officié dans les 5 rencontres de son équipe et a fait face à 223 lancers et accordé 25 buts. Ce qui donne une moyenne de 45 lancers par match et 5 filets accordés ce qui est excellent.

Sur le plan offensif, Claude et Denis Fortier ont été les meilleurs avec chacun 6 buts mais Claude a réussi l'exploit en 4 matchs comparativement à 5 pour son frère. Pierre Lefebvre en a inscrit 5, Jérôme Lecours 4 et Gérard Lecompte 3.

Après la défaite de jeudi soir, Pierre Lefebvre a expliqué ce revers sur une note humoristique. Il a mentionné qu'il ne comprenait rien à ce revers puisque normalement lorsqu'il comptait, l'équipe gagnait.

Ce même Lefebvre qui est très peu bavard en temps normal a déclaré que les erreurs des arbitres se comptaient aussi facilement que les lancers au but. Il est vrai que si le système d'arbitrage à deux a épâté lors du tournoi intermédiaire à Plessisville, il en a été autrement à St-Constant alors que ce système ressemblait à celui de 3 arbitres, un système...

Alors que Princeville menait 3 à 0 dans la série finale de la ligue intermédiaire contre Daveluyville, au début de mois d'avril, votre humble serviteur traînait sa caméra dans le but de photographier les champions et le Manoir a perdu ses 4 derniers matchs. Les joueurs ont attribué cette malchance à la caméra et lors de la défaite de jeudi soir dernier, le gardien Gilles Durand s'est informé si la fameuse caméra avait fait le voyage. Il a été déçu en apprenant que non.

PETITES ANNONCES...

La Feuille d'Érable

A VENDRE

A VENDRE-Pianos neufs «Lesage» et «Willis». Ménages complets neufs et usagés, accessoires de bureaux. Robert Bourque 1435 St-Edouard et 1510 St-Louis Plessisville. Tél: 362-2781, 362-2031. (06-10-JNO)

A VENDRE-Princeville Ameublements usagés, à vendre, nous achetons, échangeons meubles, ameublements de chambre, de salon, de cuisine, poêles et réfrigérateurs, stéréo, chaises de toutes sortes, matelas, bicyclettes et T.V. en couleur, noir et blanc, escaliers de fer, humidificateurs, ameublements d'enfants et lits superposés, caisse électrique, compresseur 1 1/2 force, 22 volts. Tél: 364-5374 ou 364-5315. (17-11-JNO)

A VENDRE-Poêles à bois et électriques, réfrigérateurs, sets de chambre et de cuisine et plusieurs autres articles trop long à énumérer. S'adresser à 362-3005. (04-05-P)

A VENDRE-Maison neuve. Prête à être habitée, grande "x42", facade en briques, errain, située au 1000 St-Edouard. Inf: Constr. Lafond. 362-7962. (23-03-JNO)

A VENDRE-Maison de campagne, 5e rang à Plessisville. S'adresser à: 819-365-4419. (11-05-C)

A VENDRE-Bungalow en briques, 28x50, 6 pièces, sous-sol isolé, prêt à finir, tout électrique, cheminée, lave-vaisselle encastré, tapis dans tous les appartements, terrain paysagé, 70x100. Située au 1017 Tardif Sud. Tél: 362-2754. (04-05-P)

A VENDRE-Maison 24x42 située au 1070 rue St-Jean à Plessisville. Face à l'aréna. Pour informations: Tél: 362-7780. (04-05-P)

A VENDRE-Maison de deux logements de 5 1/2 pièces chacun, située au 947 St-Edouard, Plessisville. 362-6649. (04-05-P)

A VENDRE-Terrain de chalet, situé au Domaine du Lac William, au bord du lac, 55 pieds par 165 de profond. Tél: 362-7949 après 5 hrs. (18-05-P)

A VENDRE-Roulotte Champlain 1966, 15 pieds, poêle, frigidaire, toilette, bonne condition. Aussi set de golf incluant bâtons et sac. Tél: 362-7949 après 5 heures. (18-05-P)

A VENDRE-Trailer Tente Bellevue, Super Six, 1974, garage en sections 12X24 et remise 9X11. S'adresser à 362-3819. (11-05-P)

A VENDRE-Chalet situé à St-Ferdinand. Habitable, hiver, été. Terrain 75X216. Tél: 362-2784. (18-05-P)

A VENDRE-Maison à 4 logements, très bon revenu, située au 2029 St-Louis à Plessisville. Personnes sérieuses seulement, garage pour atelier de débossage et peinture. Tél: 362-2000 ou 362-2142. (04-05-P)

A VENDRE-Maison, terrain 70x110, maison 34x40', avec carport, sortie extérieure pour le sous-sol, 5 1/2 pièces, dont 3 chambres à coucher. Située 1235 rue Mailhot, terrassement paysagé, cour asphaltée. Tél: 362-6151. (04-05-P)

A VENDRE-Boat hors-bord 15 pieds en aluminium, très propre avec moteur Mercury reconditionné à neuf. S'adresser à 362-2784. (11-05-P)

A VENDRE-Mobilier et dix chaises antiques. S'adresser au No.: 453-7713. (04-05-P)

A VENDRE-Garage avec équipement. Tél: 389-5741. (04-05-P)

A VENDRE-Boite roulote Bellevue '71, super 6, toit rigide avec auto-chauffage. 362-2756. (04-05-P)

A VENDRE-Chrysler Newport 1974 noir, avec toit de vinyle noir, vitres teintées électriques, siège électrique, volant ajustable, valise électrique, moteur 400, 2 bariils, amortisseur à air. Très bonne condition. S'adresser du no.: 362-7097. (04-05-P)

A VENDRE-Pontiac Lemax Luxury, moteur 350, siège baquet, millage 46,000 milles. Tél: 362-3954. (04-05-P)

A VENDRE-Chalet près du Lac à St-Ferdinand. Construction récente, 22'x24', avec remise et abri d'auto. Tél: 362-7507 ou 362-2182. (27-04-JNO)

A VENDRE OU A LOUER-Maison de campagne située à Lyster, 8e rang est. Tél: 389-5671. (18-05-P)

A VENDRE-Maison de campagne 27x28. Libre en mai. Située au 10e rang Plessisville. Prix à discuter. Tél: 362-7595. (11-05-P)

A VENDRE-Maison canadienne de 9 1/2 pièces, sur un terrain de 560 pieds par 115 pieds de profond cadastré. Fosse sceptique, puits artésien approuvé plus pompe à turbine neuve. Située en campagne à 1 mille de Plessisville dans le 8e rang est. Pour informations: M. Claude Rousseau 362-2491 ou 362-7674. (04-05-P)

A VENDRE-Camion Dodge 600, en parfait ordre, avec boîte fermée pour animaux. Renseignements: 364-5077 le jour 364-5875. (18-05-P)

A VENDRE-Camionnette Ford 1972, 3/4 tonne, transmission, 4 vitesses au plancher, parfait ordre. Prix: \$900.00. Tél: 364-5077 le jour 369-9323 le soir. (18-05-P)

A VENDRE-Moto Kawasaki 1972, 100cc, trail, 4200 milles, très bon ordre, prix de débarras. Appelez 362-7867. (11-05-P)

A VENDRE-Honda GL 1000 cc, «Wind jammer», stéréo, coffres, servi seulement un été. Tél: 428-3826. (11-05-P)

A VENDRE OU A LOUER-Chalet, habitable hiver-été, eau chaude. Situé au lac William à St-Ferdinand sur route 265, portant no. 127. Inf: Gaston Lehoux, 404 Dubord, St-Eustache. Tél: 1-514-473-3608 ou à Plessisville 362-7589. (11-05-P)

A VENDRE-Chalet de 18X14 avec terrain 70X150 situé le long de la route 49 à Notre-Dame-de-Lourdes avec 2 tours en acier. Prix à discuter. Communiquez à Val-Alain 1-418-744-3300. (18-05-P)

A VENDRE-Maison Général Paron, 5 1/2 pièces. 362-3391. (11-05-P)

A VENDRE-9000 poules .60c chacune, livraison sur les lieux. Rémi Noël, Lyster 389-5472. (11-05-P)

A VENDRE-Mini laveuse-essoreuse Inglis. Très propre. Tél: après 4 heures 362-6128. (11-05-P)

A VENDRE-Cutlass 1970, 2 portes, 350 p.c., S.F., S.D., 104,000 milles, bonne mécanique. Prix à discuter. Tél: 364-5618. (04-05-P)

A VENDRE-Calculatrice électronique avec écran et papier. Aussi tente à vendre. Prix à discuter. Tél: 385-4741. (04-05-P)

A VENDRE-Honda Civic 1975, prix à discuter. Tél: 385-4278. (18-05-P)

A VENDRE-Maison 27x44, sur terrain paysagé de 102x95, 3 chambres à coucher, salon 21x13, avec foyer en pierre, porte-patio. Située sur route 265 Nord à 2 milles de Plessisville. Tél: 362-2825. G. Aubre. (25-05-P)

A LOUER

CHAMBRES-Avec cuisine et salle de bain adjacente, entrée privée et téléphone. Au 1932 St-Charles. Tél: 362-7697. (09-12-JNO)

LOGEMENT NEUFS-4 1/2 pièces, prêts à être habités immédiatement 1977, balcon, porte-patio, tapis aspirateur mural, intercom, rangement. Situé au Coin Savoie et Vallée. Pour informations: Tél: 362-3651, 362-3902, 362-2974. (16-03-JNO)

CHAMBRE-Meublée. Libre immédiatement. S'adresser le jour à 362-7245 le soir à 362-3163. (06-04-JNO)

MAISON DE CAMPAGNE-Située dans le rang 8 à environ 2 milles du village de Ste-Anastasia. 5 1/2 pièces. Tél: 389-5407. (04-05-P)

LOGIS-5 1/2 pièces, remis à neuf. 2180 Des Erables à Plessisville. Tél: 362-6738. (11-05-P)

LOGEMENT-6 pièces plus chambre de bain, entrée laveuse-sécheuse, chauffé, situé au 1000 St-Edouard. Prêt pour occupation immédiate. S'adresser à 362-3224 ou 362-7714. (20-04-JNO)

MAISON MOBILE-5 1/2 pièces, entrée laveuse-sécheuse, chauffage électrique, taxes payées. S'adresser à 362-3819. (11-05-P)

APPARTEMENTS-2 1/2, 3 1/2, 4 1/2. Meublés. Libres le 1er juillet ou avant. Situés au 1840 St-Edouard Plessisville. Tél: 362-2398. (04-05-P)

LOGEMENT-De 4 1/2 pièces, libre le 1er juillet, entrée laveuse-sécheuse. Pour plus d'informations: tél: 362-3501. (04-05-P)

TERRE-Ste-Anastasia, 8e rang, longeant la rivière Bécancour. Tél: 389-5338. (11-05-P)

LOGEMENTS-2 1/2 et 3 1/2 pièces, chauffé, éclairé, meublé. Libres immédiatement. S'adresser à 362-2031. (04-05-P)

LOGIS-3 1/2 pièces, chauffé, très propre. Aussi chambre meublée. Situés au centre-ville. 1435 St-Edouard. 362-2781. (04-05-P)

CHAMBRE-Avec poêle et frigidaire, tapis mur à mur, électricité, chauffage fournis. S'adresser à Jacques Mercier 1398 St-Louis 362-3360. (04-05-JNO)

LOGEMENT-4 1/2 pièces, dans un bas, situé au 1917 St-Louis, Plessisville, grand stationnement à l'arrière \$85.00 par mois. S'adresser au 1908 Bélanger Tél: 362-6545. (11-05-P)

LOGEMENT-4 1/2 pièces, entrée laveuse-sécheuse, tapis mur à mur, chauffage électrique, situé au 1723 Marcoux. Libre à partir du 1er juillet. S'adresser à 1725 Marcoux ou téléphonez à 362-7821. après 4:30 h. (11-05-P)

LOGEMENT-5 1/2 pièces, tapis mur à mur. S'adresser à 362-7712. (04-05-JNO)

APPARTEMENTS-1 1/2 pièces, 2 1/2 pièces, chauffés, meublés, éclairés. Libre immédiatement. Tél: 362-3647. (11-05-P)

DIVERS

DIVERS-On demande hommes, femmes, jeunes filles. Vous désirez un revenu supplémentaire. La Cie des Produits Familiaux-Régine de France vous offre cette opportunité. Venez dans votre localité, du quartier, aux heures qui conviennent, ces produits réputés à travers tout le Canada. Aucun investissement n'est requis pour devenir représentant (e) Familiaux-Régine de France. Territoire libre région Plessisville et Princeville. Pour renseignements, Tél: 362-6931 entre 17 et 19 heures. (16-03-JNO)

DIVERS-INFORMATION D'EMPLOI: Pour l'Europe, l'Afrique, l'Asie, l'Australie, l'Alaska Pipeline. Hommes ou femmes, tous les métiers. Ecrire à C.P. 274, Station N, Montréal, Québec. (H2X 3M4). (25-05-P)

BANQUE DE LOGEMENTS CLSC DE L'ERABLE-Les propriétaires sont invités à y inscrire leurs logements ou chambres à louer et les personnes à la recherche d'un logement ou d'une chambre à venir la consulter sur place seulement, au CLSC de l'Érable, 1353 rue St-Calixte à Plessisville. (22-09-JNO)

QUE PEUT-ON FAIRE DANS LES PRAIRIES PATURAGES ENDOMMAGES PAR L'HIVER?

Suite de la page B-9

mélangent de l'engrais chimique avec la graine pour faciliter l'épandage à la volée; cette technique est fortement à déconseiller car le contact de l'engrais chimique risque d'endommager la graine et de diminuer son pouvoir de germination. Notons cependant, qu'il est important de passer un rouleau derrière le semoir afin que la graine soit intimement en contact avec le sol.

Il est surtout recommandé d'utiliser une légumineuse pour procéder au «vasage» ou au réensemencement d'urgence; luzerne, trèfle rouge ou ladino. Les quantités à appliquer sont en fonction de l'importance des dégâts

prevus ou observés. Comme ordre de grandeur ce pourrait être de 2 à 6 kg/ha de luzerne ou de trèfle rouge dans les prairies et de 1/2 à 1kg/ha de ladino dans les pâturages.

On peut préciser que ces opérations peuvent être répétées à tous les temps même s'il n'y a pas de dommage dans vos champs; ceci a pour but de maintenir une bonne population de légumineuses et d'augmenter le rendement à l'acre tout en prolongeant la rotation de vos champs.

Jean-Noël Couture, agronome Conseiller en grande culture St-Joseph, Beauce.

TERRE BOISEE DEMANDEE URGENT

Je cherche une terre boisée ou semi-boisée. Paierais bon prix et comptant immédiatement. Téléphonez-moi, frais virés entre 1 heure p.m. et 10 heures p.m.

MONTREAL 514-381-0798



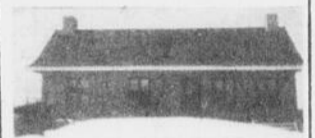
227 Notre-Dame Est Victoriaville
Bur: 758-3145

Edifice commercial très bien situé. Terrain 20,000 p.c. Sup. de la bâtisse 8000 p.c. Accès sur 3 rues. Partie très bien isolée. Espaces pour bureaux.



2014 St-Calixte Plessisville

Style canadien. 5 1/2 pièces. Briques. Chauffage électrique. Couvre-planchers et lustres inclus. Libre le 1er mai. Cause de vente: Transfert.



1043 Des Chênes Plessisville

Petite terre de 291'x2,000' (15 arpents environ) Maison de 5 1/2 pièces, 2 garages. 8 terrains pour maison mobile avec tous les services. A la sortie de Plessisville via Princeville.

617 St-Calixte Plessisville

Maison de campagne située sur le chemin d'Inverness. 6 1/2 pces. Chauffage eau chaude. Cave de 8 pds. Entrée de cave extérieure cimentée. Remise. Bon puits artésien.



R.R. 2, Inverness

Beau 3 logements en briques. (6 1/2, 5 1/2 et 4 1/2 pces). Garage double. Bon chauffage. Centre-ville.



1707 Savoie Plessisville.

2 logements de 4 1/2 pièces. Extérieur en stucco. Grand terrain. Antenne de T.V. compris. Chauffé avec annexe. Secteur commercial. 311-313 Tanguay Laurierville

ROLLAND FILLION
AGENT IMMOBILIER REPRESENTANT
POUR
PLESSISVILLE
ET LES
ENVIRONS
RES: 362-6630
1924 DIONNE
PLESSISVILLE

4 camions pour vous servir

Service de livraison automatique

Les Pétroles Irving Inc.
Plessisville P.Q.
SERVICE DE NETTOYAGE DE BRULEURS GRATUIT POUR TOUS LES CLIENTS

LAUREAT BILODEAU Gérant Bur. 362-2325 Res. 362-7995

"La Feuille d'Érable"
Tél. 362-7049 — Plessisville

TARIF ET CONDITIONS DES ANNONCES CLASSEES: Minimum \$2.00 par insertion de 25 mots ou moins. Chaque mot supplémentaire est CINQ SOUS. Toute annonce classée doit être payée avant publication.

Les annonces classées devront être annulées pour le jeudi midi au plus tard. Toutefois, les nouvelles annonces sont acceptées jusqu'au JEUDI midi pour parution le jeudi suivant.

J'AI DECOUVERT LE « MIX » ET LA GUEDILLE

BUREAU TECHNIQUE FOURNIER
 Procureurs de Brevets d'Invention
 1440 Ste. Catherine-Ouest
 Chambre 705—Montréal (25)

Par Claude Lefebvre
PLESSISVILLE—Plessisville me fait découvrir bien des choses. Outre son esprit coopératif qui prolifère, outre ses érablières pittoresques et ses petites

industries textiles, agricoles et artisanales, de même que la grosse usine de fabrication Forano, il y existe ce qui est quasi le «met populaire national» des Bois-Frncs, appelé «poutine» à Victoriaville, «frite-fromage-sauce» à Princeville et «mix» ou «mixte» à Plessisville.

M. George P. Nadeau, président de la Chambre de Commerce à Princeville, a bien voulu me raconter «la petite histoire du mix». Il y a environ une dizaine d'années, un riverain de la route 5, M. Henri Provencher, fromager de son métier, tenait un petit restaurant bien connu à Princeville sur le boulevard Baril «la P'tite Vache». Un jour, son épouse, qui s'appropriait à fermer boutique, a servi des frites avec de la sauce à un type affamé, M. Richard Houle, qui voulait casser la croûte. Ce dernier a décidé d'y ajouter du fromage en grains, puisque ce n'était pas le fromage qui manquait. Intéressée, Mme Provencher a bien voulu y goûter. La première recette de «la poutine» était née. Son mari, qui distribuait son fromage aux autres

restaurant du coin, s'est chargé de propager ce casse-croûte apprêté au fromage. C'est ainsi que Plessisvillois, Princevillois et riverains de Victoriaville dégustent quotidiennement ce «mix», qui a un goût assez particulier, d'ailleurs...

devenu par la suite «Le Coq d'Or», qui s'est ingénié à confectionner un «sandwich» qui ne comporte pas de viande, parce qu'il fallait manger maigre le vendredi. Une tranche de pain à hot-dog, bourrée de salade de chou ou de laitue, des oignons, des tomates et de la mayonnaise assaisonnée constituait cette «guédille» qui fait de Princeville, avec la «poutine» l'endroit gastronomique de la haute cuisine...

PERCEPTION DE TAXES

Par Georges A. Béchard

PRINCEVILLE—C'est avec satisfaction que le maire de la Ville de Princeville, Me Hervé Boudreau, et les conseillers ont pris connaissance du rapport présenté par M. Fernand Poiré, secrétaire-trésorier,

sur l'état de la perception des taxes pour 1978. Sur les factures envoyées aux contribuables, il y a un peu plus d'un mois, les entrées de fonds totalisent déjà 78% du montant total à percevoir pour l'année en cours.

Bijouterie Labrecque
 Spécialités:
 Vente et Réparation
 1704, ave St-Louis
 Plessisville
 362-3778

SERVICE de LAVEUSE PLESSIS
 REPARATION de laveuses, sècheuses et cuisinières de toutes marques y compris marque «Inglis» après garantie. Réparation à domicile et à l'atelier.
 YVON PARENT
 909, ST-CALIXTE
 TEL.: 362-7984
 PLESSISVILLE, P.Q.

Jean-Jacques BERGERON
 Fleuriste
 R.R. No 2
 Tél. 365-4643
 Laurierville P.Q.
 Diplômé de l'Ecole Moderne d'Art Floral
 Fleurs coupées pour toutes occasions
 Plantes, corbeilles
 Arrangements floraux
 Ouvert de 9 a.m. à 9 p.m.
 Livraison à domicile
 Plessisville, Laurierville, Lyster, Ste-Julie, Inverness, Ste-Anastasia, Princeville, Ste-Sophie, St-Ferdinand, Lourdes, St-Pierre-Baptiste.

Pour assurer ce que vous avez de plus précieux.
VOTRE SANTE ! VOTRE VIE !
 CONSULTEZ-NOUS...
LES ASSURANCES RICHARD PEPIN INC.
 Courtiers en assurance-vie, accident - maladie, assurance-collective, fonds de retraite...
 2151 Ave St-Louis, Plessisville P.Q.
RICHARD PEPIN A.G. Tél.: 362-3069

LA CHIROPRACTIQUE A VOTRE SERVICE

Quelques considérations

Personne ne sait exactement ce que sont les allergies ni comment les combattre. Tout le monde reconnaît pourtant que la poussière, le pollen des fleurs, plusieurs médicaments et en particulier la pénicilline, le poil de certains animaux, les cosmétiques, le blé, les oeufs, de même qu'une foule d'aliments sains de nature, peuvent causer des réactions telles qu'elles rendent la vie souvent insupportable.

Disons d'abord que l'allergie, en général, est l'effet de diverses substances sur des organismes que leur sont réfractaires. On peut être allergique à des dizaines de choses, mais la plupart du temps, ce qui fait l'allergie chez un individu ne la fait pas nécessairement chez un autre et, fort heureusement, la plupart des allergiques ne sont pas continuellement affectés par leur maladie.

Studio de Photographie
 A. DUSSAULT, prop.
 1750 Des Erables
 Plessisville
 Tél: 362-3602
 Mariage, 25ème Anniversaire
 Faire-parts de mariage
 Développement
 Poster

Studio Boulanger Enrg.
 Jean-Charles Boulanger, prop.
 Spécialités
 BANQUETS • MARIAGES • ANNIVERSAIRES
 Caméras • Ciné-Caméras • Ecrans
 Projecteurs • Encadrements
 1527 ave St-Joseph, Plessisville, P. Q.
 Tél 362-7441

Neuriste Plessis
 UBALD PELLERIN, propriétaire
 1735 rue St-Calixte
 Plessisville, P.Q.
 Tél. 362-7567
 Fleurs naturelles et séchées présentées avec art et bon goût.
 Fleurs télégraphiques dans le monde entier. Prix raisonnable.
 A votre service depuis 1953. Venez nous voir ou consultez-nous.
 Avons à notre disposition pour MIEUX vous servir TROIS ARTISTES DIPLOMES de l'Ecole Moderne d'Art Floral.

Tél.: Victoriaville 752-4137
André Boissonneault
 CONTRACTEUR PUIITS ARTESIENS
 OUVRAGE GARANTI
 6" de diamètre
 50, rue POTHIER (Rang Pariseau) VICTORIAVILLE, Qué. C.P. 502--

Allergies aux aliments Démangeaisons Fièvre des foins

Certains spécialistes ont prétendu qu'on naissait allergique et qu'on mourait allergique. Une telle affirmation n'était en somme qu'un aveu d'impuissance en face des malades qu'ils ne pouvaient soigner (avec succès). D'autres ont affirmé que l'allergie était «une sensibilité que certaines personnes développent à des choses naturellement inoffensives». Cela, dans un sens, paraît plus conforme à la réalité, même s'il n'est pas exclu que certains individus soient marqués d'hypersensibilité dès leur naissance. Mais enfin d'où proviendrait, dans un cas comme dans l'autre, cette hypersensibilité parfois redoutable dans ses manifestations?

CENTRE DE COUTURE SINGER
 VENTE ET SERVICE
 MACHINE A COUDRE
 ET ASPIRATEUR SINGER
 REPARATION DE TOUTES MARQUES
 P.E. TOURIGNY 2000 ST-CALIXTE
 TEL. 362-7574 PLESSISVILLE

"Les Forges du Lac Enr"
 Fer ornemental et structures d'acier
 SPECIALITES:
 *AUVENTS... *RAMPES...
 *ESCALIERS... *BALCONS...
 ESTIMATION GRATUITE
 M. NOEL PARENT, PROPRIETAIRE
 Tél.: 428-3505 St-Ferdinand, P.Q.

Grenier, Ruel & Cie Inc.
 Membres de l'Association Canadienne des Courtiers en Valeurs Mobilières
 2 AV CHAUVEAU QUEBEC 4 TEL. 522-5251
OBLIGATIONS
 5 ANS 9%
 10 ANS 10%
 CONSULTEZ-NOUS
Henri-Paul Dion
 1570 Ave St-Louis
 Tél. Bur 362-2450
 Tél. Res 362-2669
 PLESSISVILLE, P.Q.

Maisons Sectionnelles avec fondation si désirée
 Avec ou sans fondation
 Plusieurs modèles différents avec ou sans abri - Plans approuvés par la SCHL s'adresser à
ROBERT FILLION
 Réparations de tous genres
 Plessisville - Tél. 362-7506
 delvista CONSTRUCTION INC

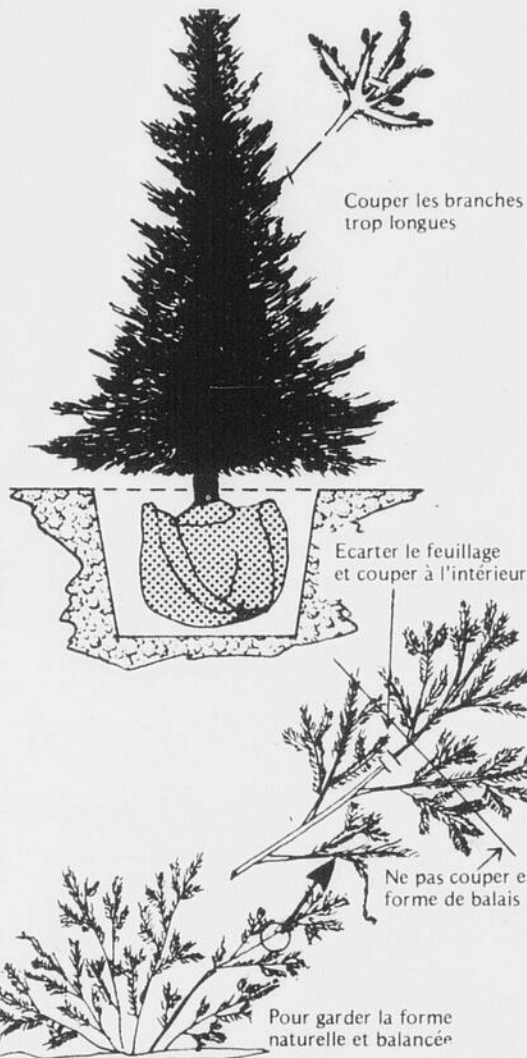
ALLERGIE
VOYEZ VOTRE CHIROPRACTICIEN
Roger Charland, d.c.
 DOCTEUR EN CHIROPRACTIQUE
 HEURES DE BUREAU
 Lundi - Mercredi - Vendredi
 de 14 heures à 17 heures et de 18:30 à 20:30 h.
 1457 Ave. St-Edouard, Plessisville
 TEL. 362-6161

C'EST LE TEMPS DE PLANTER DES ARBRES

Suite de la page B-14

Tasser la terre pour éliminer les poches d'air dessous la motte et sur les côtés.

- 10- Laisser une dépression pour retenir l'eau.
- 11- Arroser abondamment.
- 12- Ajouter un paillis.
- 13- Couper les branches trop longues.
- 14- Retenir par des liens les plants qui pourraient être déplacés par le vent.
- 15- Poser un écran pour protéger du soleil et des vents desséchants (ne pas employer de plastique)

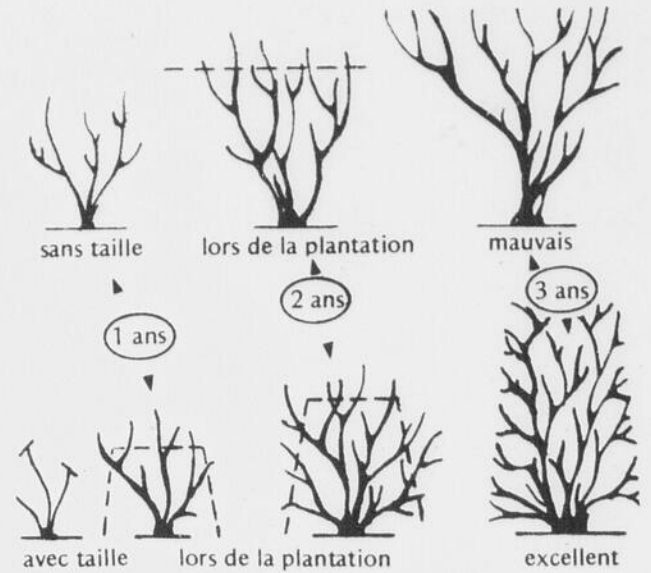


ARBUSTES A FEUILLES CADUQUES

- 1- Quand? Printemps et automne été: pour spécimens cultivés en récipients.
- 2- Espacement: selon leur grosseur à l'état adulte
- 3- Creuser un trou de 12 à 18 pouces en tout sens selon la terre.
- 4- Ajouter de la bonne terre, tasser fermement et arroser.
- 5- Réduire les branches du 1/3 à 1/2 de leur longueur suivant l'état des racines.
- 6- Lier les branches avant l'hiver pour réduire les bris dus à la neige et au verglas.

HAIES

Hauteur désirée	Espacement
8 - 18 pouces	6-10 pouces
1 1/2 - 2 1/2 pieds	10-12 pouces
2 1/2 - 5 pieds	12-15 pouces
5 et plus	15-18



Publications à consulter:

- No. 268- Guide de protection des plantes ornementales.
- No. 309- La taille des arbres fruitiers
- No. 315- La taille des arbres, arbustes et conifères.

S'adresser à:

Ministère de l'Agriculture
Service de l'Information
200-A chemin Ste-Foy
Québec
G1R 4X6

COMITE DE REVISION DE MESURES D'URGENCE

Par Georges A. Béchard PRINCEVILLE...

La revision du plan concernant les mesures d'urgence de la ville et de la paroisse de Princeville a donné lieu à la formation d'un comité de planification. Font partie de cet organisme: Me Hervé Boudreau, maire, MM. Léo Goggin, Eugène Fortier et Jean-Paul Beauvillier, conseillers municipaux; M. Fernand Poiré, secrétaire-trésorier du conseil municipal, dirigera l'équipe des coordonnateurs qui comprend, en plus de lui-même: M. Bruno Vigneault, directeur des services municipaux, M. Jacques Rivard, directeur du Service de la police, M. Clément Béchard, directeur de la Brigade des pompiers.

Services de la Brigade
Les édiles municipaux de Princeville ont apporté des modifications en ce qui touche les tarifs pour les services donnés par la Brigade des pompiers, à l'extérieur de Princeville, en cas de feu. Les prix fixés

pour le travail des sapeurs et des unités de l'équipement sont sensiblement au même niveau que ce qui est en vigueur dans les autres villes de la région pour de tels services.

18 ANS
Adultes

Vous pouvez bien vous dire "CE N'EST QU'UN FILM" mais ça n'aidera pas!

Deux innocentes jeunes filles veulent aller passer Noël avec leurs parents. Leur voyage se changera en UN CAUCHEMAR DE TERREUR, dès qu'elles atteindront...

LE DERNIER ARRÊT DU TRAIN DE NUIT

KAY BEAL · PATTY EDWARDS · RICHARD DAVIS · Couleur
2^{ème} GRAND FILM s chaque Cinéma

Théâtre Colonial
PLESSISVILLE - 362-2228

DU 5 AU 11 MAI

"LE MASSACRE A LA SCIE"
Le crime le plus brutal et le plus bizarre jamais commis en Amérique

18 ANS
Adultes

18 ANS
Adultes

DE TEMPS EN TEMPS ARRIVE UN FILM IMPOSSIBLE A DÉCRIRE OU A ILLUSTRER...

LA GRANDE PARTOUZE
...EN EST UN!
avec Rainbow ROBINS · Bridgette · Pete CRUMP · Tom CANTRELL · Couleur

PLUS LOUVES BRULANTES
COULEUR

Ginéma Plessis
5 - 6 - 7 - 11 MAI

Semaine du Monte Carlo

15 modèles différents
à votre disposition

Une voiture très spéciale pour vous

MONTE CARLO 1978



L'ÉVOLUTION DE LA BEAUTE

- Couleur Carmen Metalisé
- No. Série 8137
- Moteur V6
- Radio AM
- Cerveau frein
- Cerveau direction
- Transmission automatique
- Dégivreur arrière

- Miroir extérieur ajustable à l'intérieur
- Pneus «RADIAL» flancs blancs
- Suspension renforcée
- Enjoliveur de roues

PRIX DE DETAIL: \$6935.55

LAISSE A \$6100.00

LOCATION

\$157.00 par mois
36 mois,
12,000 milles
par années
taxe non incluse



FORAND AUTO Ltée

1500 Avenue FORAND

PLESSISVILLE

TEL. 362-7376
362-7373