

© PHOTO : JOSÉE LAMBERT

ouvert les portes à la danse actuelle et à la création comme on sonde la profondeur des mers, là où glissent Sagesse et Délire.

Il y a aussi les coups de cœur, les coups d'audace : Anne Sylvestre, Alice Ronfard et La Tempête.

Il y a aussi tous les coins, les recoins

ESPACE GO

SAISON 1987-1988

Graphisme : [Signature]

Les deux premières saisons de l'Espace GO ont été tout simplement « enlevantes ». Une vingtaine d'événements : théâtre, chanson, danse, performance, arts visuels... Rappelez-vous Suzanne Jacob, Marie Chouinard, le quatrième « Festival de Créations de Femmes », Brigitte Radecky, « De Djuna Barnes », « La Soirée des Murmures » (dans le cadre du Festival de théâtre des Amériques), « Le Beau Show » (avec Geneviève Paris, Michel Rivard, Marie-Claire Séguin, Richard Séguin et Sylvie Tremblay), « La Paresse » et tout le reste.

La saison 1987-1988 est plus alléchante encore. On n'a qu'une envie : vous faire savourer notre plaisir du théâtre.

Plus de 200 représentations en 9 mois. Audace, qualité, inédit ! D'un plaisir à l'autre, l'embarras du choix.

Une avalanche de combinaisons gagnantes : Hélène Pedneault / Johanne Fontaine / André Montmorency, Shakespeare / Alice Ronfard / Françoise Faucher, Zoopsie / Trafic d'Influence, les cinquante artistes de « La Soirée des Murmures », Tangente, le Pool, Nathalie Derome et plusieurs autres.

Près de 20 spectacles différents, 2 expositions.

Une saison foudroyante !



© PHOTO : SUZANNE LANGEVIN

ESPACE GO

GRAPHISME : VIA ROME 521-7344

SAISON 1987-1988



© PHOTO : ANNE DE GUISE

J' aime les idées simples. L'Espace Go en est une. Je voulais un théâtre petit, pas plus de deux cents places. Pour moi, rien ne remplace l'énergie formidable du rapport chaleureux public / artiste.

J'aime les idées simples. Elles ont tendance à se développer vite ! J'ai le goût du risque, le goût de l'audace. Cette année on ouvre une deuxième salle, plus intime, pour les spectacles solo. Une salle à faire fondre de plaisir les plus endurci-e-s. Il n'y a qu'à se souvenir du **Zeste d'Amour** de Francine Arsenault. Êtes-vous de ceux et celles qui n'ont pas vu **La Paresse** de Nathalie Derome ? Avez-vous eu cette chance, déjà, d'être soulevé-e par la fougue de Johanne Fontaine ? Quel bonheur !

Une salle comme un écrin pour des spectacles-bijoux.

Dans la salle 1, nous nous associons à des artistes et à des compagnies qui, depuis quelques années, transforment le paysage de la création à Montréal. Ce sont des créatrices, des créateurs que je considère importants. C'est avec un intérêt sans cesse croissant que j'ai suivi leur développement. Je pense à des spectacles comme **\$motte, \$mash, Green et Montréal. Série noire** de Zoopsie. Je pense à **La grandeur du geste et des passions, Le festin chez la comtesse Fritouille** du Pool. Je pense à Dena Davida qui, à travers Tangente, a ouvert les portes à la danse actuelle au Québec. Ces artistes sondent la création comme on sonde la profondeur des mers, là où gîtent Sagesse et Délire.

Il y a aussi les coups de coeur, les amitiés foudroyantes, les coups d'audace : Anne Sylvestre, Hélène Pedneault, Alice Ronfard et La Tempête.

Il y a aussi tous les coins, les recoins de ce théâtre. Des

loges, des ateliers, des salles d'entretien, un garage, envahis par les artistes des Murmures. Oui, je rapplique avec une troisième version ! Avec le théâtre, l'érotisme est le sujet qui me trouble le plus. C'est sans fin, sans fond.

Je me suis aussi réservé de l'espace dans la saison pour des surprises, des spectacles tentants. Tenter peut-être l'étranger. On ne sait pas quand on va s'arrêter, tant le plaisir de la découverte est grand.

Bon bref, c'est toujours étonnant quand on fait le compte, mais on vous propose une vingtaine de spectacles. Plus de trois cents femmes et hommes y travailleront, de la réceptionniste aux technicien-ne-s, aux plus grandes actrices.

À une époque où il est difficile de prendre position, tant les troubles et les bouleversements sociaux ont pris une dimension abstraite, j'ai eu envie d'une saison où l'émotion retrouve sa dimension humaine.

La légèreté me donne des ailes. Je cherche à parvenir aux premiers mots, aux premiers gestes de communication. C'est peut-être pour cela que je me sens à contre-courant. On dit « art d'avant-garde ». Notre art est d'enchanter. Je ne me suis jamais trouvée très drôle. Quand tout le monde se roule en dessous de la table, je continue mon idée avec passion. Peut-être aussi que je fais une drôle de directrice artistique. Je mélange tout. Tout ce qui me touche.

Cette année on ouvre grand. Le monde est grand.

J'aime les idées simples.

Stéphanie Boissery



© PHOTO : JACQUES BELANGER

L'OBJET RÊVÉ

THÉÂTRE ZOOPSIE

du 9 septembre au 4 octobre, mercredi au dimanche : 20 h 30

D'une toute autre facture que l'inoubliable « Montréal. Série noire » (en autobus), **L'Objet Rêvé**, septième production du Théâtre ZOOPSIE, n'en est pas moins un spectacle captivant.

À travers une musique originale de TRAFIC D'INFLUENCE et autour d'une sculpture de CLAUDE-PAUL GAUTHIER, quatre personnages bigarrés envahissent l'espace.

De l'accident violent fusent le rire et le drame. Le suicide mélo-burlesque fait revivre, devant nos yeux, des épisodes de la vie (très spéciale !) d'un individu pas tout à fait digne de figurer dans un téléroman.

Parfois franchement comique, parfois émouvant, toujours surprenant.

Histoire troublante. Musique percutante. Comédien-ne-s déroutant-e-s. **Caméras indiscrètes** qui dévoilent, sans pudeur, le hors-champ du théâtre... **L'Objet Rêvé**.

Un cocktail explosif !

Conception : **Jacques Bélanger**

Mise en scène : **Marie-Hélène Letendre**

Scénographie : **Bélanger/Letendre**

Avec : **Gilles Amyot, Marie-Hélène Letendre et Dennis O'Sullivan.**

Production du Théâtre Zoopsie

**Salle 1 : 12 \$ (8 \$ étudiant-e-s et âge d'or),
14 \$ vendredi et samedi**

[Faint, illegible text at the bottom of the page, possibly bleed-through or a signature.]



© PHOTO : DANIELLE HÉBERT

LA PARESSE

PERFORMANCE DE ET AVEC NATHALIE DEROME

mercredi 9 septembre : 22 h 30 et
du 10 au 21 septembre, jeudi au dimanche : 22 h 30, lundi : 20 h 30

Une femme seule chez elle fait le point sur ce qui l'habite : le monde, le pays, sa vie, celle des autres. Une réflexion tragico-comique sur le privé et le politique. Un éblouissant jeu d'équilibre entre fiction et réalité, entre performance et théâtre, entre geste, verbe et musique, entre l'Europe et l'Amérique. Pudeur et exubérance.

Cette performance, à la fois grave et débordante d'hu-

mour, transmue le banal en oeuvre d'art au fil des métamorphoses de Nathalie Derome.

Lors de sa première escale à l'Espace GO au printemps 87, LA PARESSE a fait un malheur. Êtiez-vous de ceux et de celles à qui on a dit qu'il n'y avait plus de place ?

Co-production Derome / Espace GO
Salle 2 : 10 \$ (8 \$ étudiant-e-s et âge d'or)

Vous voulez en savoir plus ?
Composez le 271-5381



TABLE D'HÔTE

LE POOL

du 8 au 24 octobre, dimanche, lundi, mercredi, jeudi, vendredi : 20 h 30, samedi : 19 h 00 et 22 h 00

Avec « La grandeur du geste et des passions », « It must be Sunday », « Le festin chez la comtesse Fritouille » (co-production LE POOL / OMNIBUS), « Barbie fait du théâtre » (dans le cadre de « La Soirée des Murmures ») et plusieurs autres spectacles, LE POOL a récolté, depuis trois ans, un nombre impressionnant de critiques enthousiastes.

Table d'hôte est, d'une certaine manière, une suite à « Barbie fait du théâtre ». Aller au théâtre comme on va au restaurant. S'asseoir à une immense table, avec d'autres convives, et consommer le plaisir du spectacle.

Neuf comédien-ne-s, amoureux-x-ses du mouvement et du texte, font rougir le « manuel » des règles de l'art théâtral. Une pièce largement assaisonnée d'humour et d'ironie qui exhibe les dessous du théâtre.

Un spectacle vif, coloré ! Du théâtre-banquet ? Après tout, le théâtre, c'est comme la bouffe : c'est bon mais...ça ne dure pas.

Conception et mise en scène : **Danielle Trépanier**
Assistance à la scénarisation : **Pierre Perozzi**
Avec : **Michel-Julien Barrette, Jacinthe Bélanger, Michelle Courchesne, André Fortin, Peter James, Suzanne Lantagne, Marie-Hélène Montpetit, Maurice Roy, Mylène Roy**

Production LE POOL
Salle 1 : 12 \$ (8 \$ étudiant-e-s et âge d'or)
14 \$ vendredi et samedi

JE PARS SUR UNE GO... AVEC ELLE !



© PHOTO : SUZANNE LANGEVIN

Faites donc comme Anita et Jacques : ne faites ni une ni deux, faites les deux salles de l'Espace GO et élargissez votre espace ! Achetez la carte DEMI-TARIF. Allez-y : GO.

LES AVANTAGES DE LA CARTE DEMI-TARIF

- Elle vous permet d'assister à autant de spectacles de l'Espace GO que vous le désirez pour seulement la **MOITIÉ du prix** régulier (la carte est non-valable dans le cas d'événements spéciaux comme le spectacle d'Anne Sylvestre).
- Vous n'avez qu'à réserver par téléphone avant chaque spectacle (le plus tôt sera le mieux).
- La carte **DEMI-TARIF** est valable pour un an, à compter de la date d'achat.

**Son coût : 20 \$
(ridicule, non ?)**

**Vous voulez en savoir plus ?
Composez le 271-5381**

VOUS ÊTES DÉCIDÉ-E ?

Passez à l'Espace GO entre 13 h 00 et 17 h 00, du lundi au vendredi ou retournez ce coupon avec un chèque ou mandat-poste de 20 \$ à :

Espace GO
5066, rue Clark,
Montréal (Québec).
H2T 2T8

NOM :

ADRESSE :

TÉLÉPHONE :



© PHOUD - ESTIVARE (INVOLEANT)

© PHOTO : HÉLÈNE PEDNEAULT

ANNE SYLVESTRE

UNE SORCIÈRE... ET LES AUTRES...

du 27 octobre au 2 novembre : 20 h 30

Elles sont rares les sorcières aussi lumineuses, qui écrivent des mots comme ça, mémoire incluse. Ses chansons ont bousculé nos vies, elles ont dit ce que nous n'étions pas capables de dire. Il en faut bien une, quelque part, qui sait traduire ces choses-là.

Et quand on la rencontre, on peut lui dire qu'elle nous a fait du bien. Qu'elle nous a éclairé-e-s dans les noirs-cœurs.

Ça doit bien faire plus de quinze ans qu'on ne l'a pas vue sur une scène au Québec. C'est beaucoup trop. Heureusement que Pauline Julien a « importé » quelques-unes de ses chansons qu'on connaît maintenant par cœur tellement on ne pouvait pas s'en passer : « Une sorcière comme les autres », « Non tu n'as pas de nom ». Mais il y a aussi « Les gens qui doutent », « Lazare et Cécile », « La faute à Ève », « Rien qu'une fois » et des dizaines d'autres.

Faut-il appeler cet événement un spectacle ou une rencontre ? Il y a des deux, puisque l'artiste et la femme sont de même qualité, deux géantes tranquilles qui savent que l'humour et l'émotion intense sont de même chair, de même vie.

« Une sorcière... » Anne Sylvestre, « ...et les autres... », ses copines chanteuses québécoises qu'elle a invitées à venir (chez elle, dans ses textes et) la retrouver sur scène, dans ses chansons : Pauline Julien, Marie-Claire Séguin, et plusieurs autres.

Accompagnée de 4 musiciens, Anne Sylvestre nous fait découvrir ses dernières chansons, aussi percutantes que celles que nous connaissons : « Écrire pour ne pas mourir », « Les blondes », « Flou »... extraites de ses trois derniers albums.

Un rendez-vous pur bonheur...

Événement spécial Salle 1 : 15 \$

Vous voulez en savoir plus ?
Composez le 271-2381



PHOTO : SARAH BUTTERFIELD

EXTRAITS D'UN LIVRE CHANTÉ

PERFORMANCE DE ET AVEC GENEVIÈVE LETARTE

du 5 au 9 novembre et du 12 au 14 novembre : 21 h 00

Toute la fougue de Geneviève Letarte dans une poésie-performance construite à partir de son très beau roman SOLEIL RAUQUE (Éditions de la Pleine Lune, 1986). Une exploration vocale audacieuse, un humour très personnel, une gestuelle parfois grinçante...

Tour à tour écrivaine et chanteuse, au milieu des outils de l'une et de l'autre, l'auteure se fait un (délicieux) plaisir de triturer, de détourner sa propre écriture pour lui trouver de nouvelles avenues, pour la faire éclater sur scène avec une étonnante force théâtrale.

Et les éclats farouches de son appétit de vivre s'infiltrent en nous par tous les pores. Un livre ouvert sur l'asphalte chaude. Enfer et tendresse dans la pensée d'Irène, 30 ans, riant au bord du vide.

Co-production Letarte / Espace GO
Salle 1 : 10 \$ (8 \$ étudiant-e-s et âge d'or)

● DIMANCHE 15H00
● LUNDI 20H30

● DIMANCHE 15H00
● LUNDI 20H30

● DIMANCHE 15H00
● LUNDI 20H30

SEPTEMBRE		OCTOBRE		NOVEMBRE		DÉCEMBRE		JANVIER	
Salle 1 20h30	Salle 2 22h30	Salle 1 20h30	Salle 2	Salle 1 21h00 et 20h30	Salle 2 EXPOSITION	Salle 1 20h30	Salle 2 EXPOSITION	Salle 1 20h00	Salle 2 22h30
M 1		J 1	L'OBJET RÉVÉ	D 1	ANNE SYLVESTRE	M 1	GIGI PERRON	V 1	
M 2		V 2		L 2		M 2	SA GESTE A.C.E.	S 2	
J 3		S 3		M 3		J 3	A.C.E.	D 3	
V 4		D 4		M 4		V 4	A.C.E.	L 4	
S 5		L 5		J 5	GENEVIÈVE LETARTE 21h00	S 5	SA GESTE B.D.F.	M 5	
D 6		M 6		V 6		D 6	• B.D.F.	M 6	
L 7		M 7		S 7		L 7		J 7	
M 8		J 8	TABLE D'HÔTE	D 8		M 8		V 8	
M 9	L'OBJET RÉVÉ	V 9		L 9		M 9	SA GESTE A.C.E.	S 9	
J 10		S 10	•	M 10		J 10	A.C.E.	D 10	
V 11		D 11		M 11		V 11	A.C.E.	L 11	
S 12		L 12		J 12	GENEVIÈVE LETARTE 21h00	S 12	JULIE WEST	M 12	
D 13		M 13		V 13		D 13	JULIE WEST •	M 13	
L 14		M 14	TABLE D'HÔTE	S 14		L 14		J 14	
M 15		J 15		D 15		M 15		V 15	
M 16	L'OBJET RÉVÉ	V 16		L 16		M 16		S 16	
J 17		S 17	•	M 17		J 17		D 17	
V 18	LA PARESSE	D 18		M 18		V 18		L 18	
S 19		L 19		J 19		S 19		M 19	
D 20		M 20		V 20		D 20		M 20	LA DÉPOSITION
L 21		M 21	TABLE D'HÔTE	S 21		L 21		J 21	Y A T'IL UNE GUÉRILLA DANS LA SALLE?
M 22		J 22		D 22		M 22		V 22	
M 23	L'OBJET RÉVÉ	V 23		L 23		M 23		S 23	
J 24		S 24	•	M 24		J 24		D 24	
V 25		D 25		M 25	SA GESTE A.C.E.	V 25		L 25	
S 26		M 26	ANNE SYLVESTRE	J 26	A.C.E.	S 26	GIGI PERRON	M 26	LA DÉPOSITION
D 27		M 27		V 27	A.C.E.	D 27		M 27	
L 28		M 28		S 28	SA GESTE B.D.F.	L 28		J 28	Y A T'IL UNE GUÉRILLA DANS LA SALLE?
M 29		J 29		D 29	• B.D.F.	M 29		V 29	
M 30	L'OBJET RÉVÉ	V 30		L 30		M 30		S 30	
		S 31				M 31		D 31	
	• LUNDI 20h30		• 19h00 et 22h00		• 14h00 et 20h30		• 14h00 et 20h30		• DIMANCHE 15h00 • LUNDI 20h30

FÉVRIER		MARS		AVRIL		MAI		JUIN	
Salle 1 20h00	Salle 2 22h30	Salle 1 HEURE À DÉTERMINER	Salle 2 EXPOSITION	Salle 1 HEURE À DÉTERMINER	Salle 2 22h30	Salle 1 20h00	Salle 2	Salle 1 20h00	Salle 2 20h00
L 1		M 1		V 1	LA TEMPÊTE	D 1	LA CHORÉGRAPHIE DES ABSENTS •	M 1	
M 2	LA DÉPOSITION	M 2		S 2		L 2		J 2	MURMURES
M 3		J 3		D 3		M 3		V 3	
J 4		V 4	Y A T'IL UNE GUÉRILLA DANS LA SALLE?	L 4		M 4		S 4	
V 5		S 5		M 5	LA TEMPÊTE	J 5		D 5	
S 6		D 6		M 6		V 6			
D 7		L 7		J 7		S 7			
L 8		M 8		V 8		D 8			
M 9	LA DÉPOSITION	M 9		S 9		L 9			
M 10		J 10		D 10		M 10			
J 11		V 11		L 11		M 11			
V 12		S 12		M 12		J 12			
S 13		D 13		M 13		V 13			
D 14		L 14		J 14		S 14			
L 15		M 15	LA TEMPÊTE	V 15		D 15			
M 16		M 16		S 16		L 16			
M 17		J 17		D 17		M 17			
J 18		V 18		L 18		M 18			
V 19		S 19		M 19		J 19			
S 20		D 20		M 20		V 20			
D 21		L 21		J 21		S 21			
L 22		M 22	LA TEMPÊTE	V 22		D 22			
M 23		M 23		S 23		L 23			
M 24		J 24		D 24		M 24			
J 25		V 25		L 25		M 25			
V 26		S 26		M 26		J 26	MURMURES		MURMURES
S 27		D 27		M 27		V 27			
D 28		L 28		J 28		S 28			
L 29		M 29	LA TEMPÊTE	V 29		D 29			
		M 30		S 30		L 30			
		J 31				M 31			
	• DIMANCHE 15h00 • LUNDI 20h30				• DIMANCHE 15h00 • LUNDI 20h30		• DIMANCHE 15h00 • LUNDI 20h30		

ESPACE GO
5066, rue Clark Montréal (Québec) H2T 2T8
Réservations : (514) 271-5381

•

CONSEIL DE DIRECTION
Camille Bachand, Marie-Hélène Falcon, Louise Laprade,
Ginette Noisieux, Lise Vaillancourt

L'ÉQUIPE DE L'ESPACE GO
DIRECTION ARTISTIQUE
Ginette Noisieux, Lise Vaillancourt

ADMINISTRATION
Thérèse Lachance, Ginette Noisieux

DIRECTION DE PRODUCTION
Dominique Lemay

COMMUNICATIONS
Monique Lapointe

CONSEILLER-COMMUNICATIONS
Pierre Bernard

•

Le Théâtre Expérimental des Femmes tient à remercier le
Conseil des Arts du Canada, le ministère des Affaires
culturelles du Québec, le Conseil des Arts de la
Communauté urbaine de Montréal ainsi que la SODICC.



© PHOTO : JOSÉE LAMBERT

SA GESTE

CHORÉGRAPHIES ET PERFORMANCES DE FEMMES

Du 25 novembre au 13 décembre
 Programmes A, C, E : mercredi, jeudi, vendredi, à 20 h 30
 Programmes B, D, F : samedi 20 h 30 et dimanche, 14 h 00 et 20 h 30

Après « Moment'Homme », réservé aux danseurs et performeurs masculins, **Sa Geste** est exclusivement consacré aux femmes artistes.

Un jury composé de représentantes des arts visuels, de la danse et du théâtre a sélectionné une dizaine de chorégraphes et performeuses. Critères ? L'innovation, mais aussi des oeuvres qui interrogent l'espace... vide, libre, rempli, occupé. L'espace comme lieu. L'espace comme cité, ville, jardin.

Il allait de soi que l'Espace GO s'associe à Tangente pour produire cet événement intrépide où les artistes projettent leurs passions de femmes nord-américaines dans un tumulte de corps et de mots.

Boston, Montréal, Toronto, Vancouver...

Invitée spéciale du jury : Julie West

Co-production Tangente / Espace GO

Salle 1 : 11 \$ (8 \$ étudiant-e-s et âge d'or)

La Trinité expérimentale des femmes tient à remercier le Conseil des Arts du Canada, le ministre des Affaires culturelles du Québec, le Conseil des Arts de la Communauté urbaine de Montréal ainsi que la SODICC.

● DIMANCHE 15h00
 ● LUNDI 20h30

● DIMANCHE 15h00
 ● LUNDI 20h30



© PHOTO : DANIEL ROUSSEL

GIGI PERRON

PEINTURE-EXPOSITION

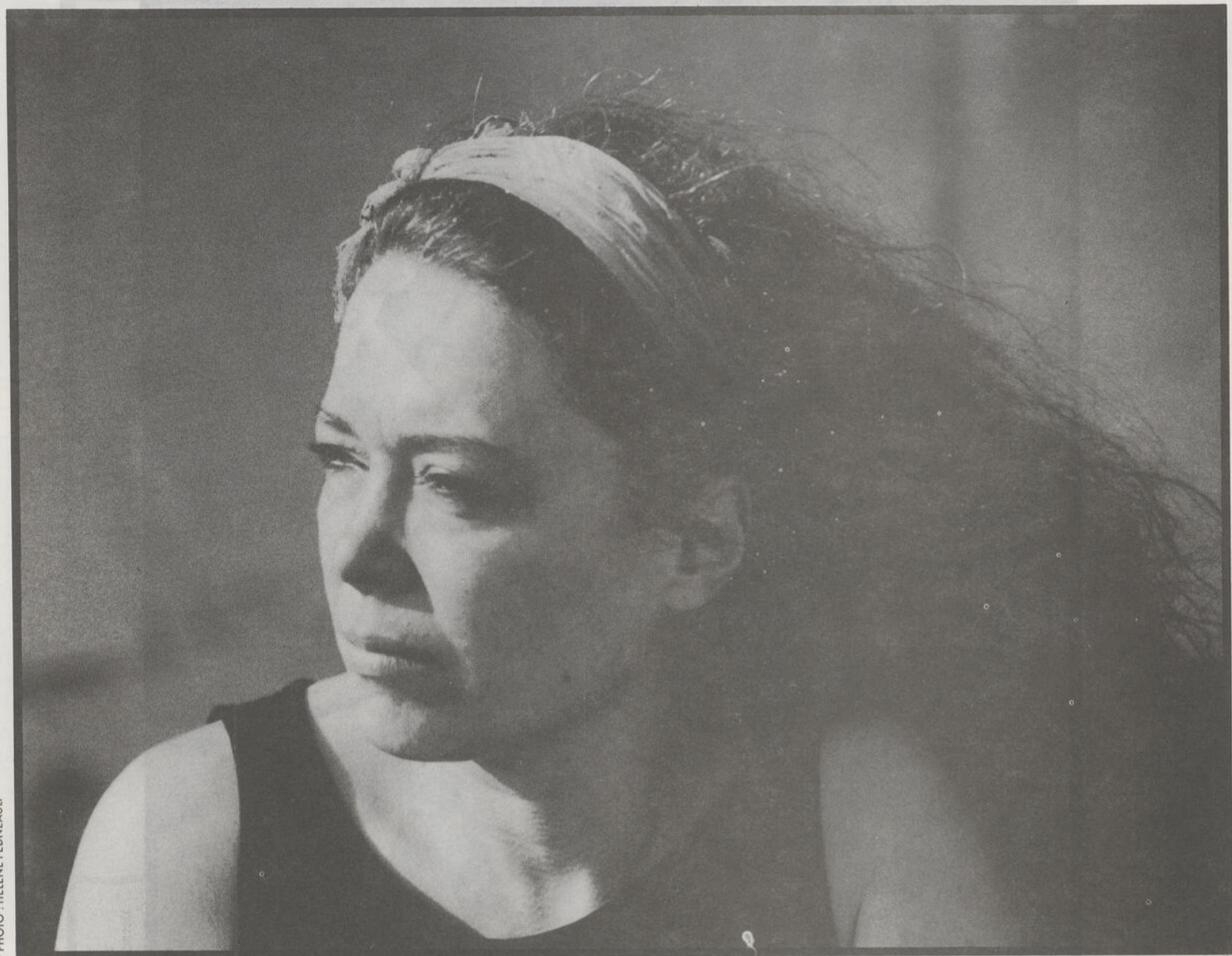
du 25 novembre au 13 décembre

Une grande maîtrise technique, des couleurs contrastées, une lumière modulée. Des personnages à la limite de la caricature. Gigi Perron peint des êtres englués dans le quotidien et révèle le malaise qui les habite.

Souvent amusants au premier coup d'oeil, les tableaux de Gigi Perron dégagent une sensibilité exacerbée et une intensité qui nous frappent de plein fouet.

Salle 2 : entrée libre

Suivre le rythme dans ce grand...
 Mais le pire, c'est qu'elles sont drôles. Elles osent rire. Surtout cette Rosa-Rose Rozon. Une bag-lady dont la maison est la planète au grand complet. Une vieille combattante. Les autres personnages et nous, le public,
 Une femme essouffée, corrosif, éclatant. Un one-woman show débridé inspiré des savoureuses « Chroniques délinquantes » de Hélène Pedneault (La Vie en Rose).
 Conception : Hélène Pedneault et Johanne Fortin
 Troisième œil : André Montmorency
 Co-production Fontaine / Espace GO
 Salle 2 : 15 h 30 / 5 billets à 10 \$ (âge d'or)



© PHOTO : HÉLÈNE PEDNEAULT

LA DÉPOSITION

DE HÉLÈNE PEDNEAULT

du 20 janvier au 15 février mardi au dimanche : 20 h 30

Une histoire policière à la frontière du réel et de l'imaginaire. Un inspecteur un peu spécial aide une femme accusée de meurtre avec préméditation à assumer sa vie et les raisons de son geste. Un policier intérieur, une histoire vraie, avec toutes les faussetés que ça suppose. L'autopsie d'une culpabilité.

Qui ne s'est jamais senti coupable, pour de bonnes ou de mauvaises raisons ? **La déposition** est un huis-clos initiatique, une traversée des apparences, où l'humour crie présent quand le terrain devient sables mouvants.

Une histoire qui finit bien.

Avec : **Louise Laprade et un comédien**

Production du Théâtre Expérimental des Femmes

Salle 1 : 12 \$ (8 \$ étudiant-e-s et âge d'or)
14 \$ vendredi et samedi



© PHOTO : ANNE DE GUISE

Y A-T-IL UNE GUÉRILLA DANS LA SALLE ?

AVEC JOHANNE FONTAINE

Textes : Hélène Pedneault

mercredi 20 janvier : 22 h 30 et

du 21 janvier au 8 février, jeudi au samedi : 22 h 30, dimanche : 15 h 00, lundi : 20 h 30

Si notre société ne permet pas la différence, alors il faut prendre le maquis. En tout cas, c'est ce que pensent les personnages qu'incarne Johanne Fontaine. Et elles sont nombreuses. Une foule. Une manifestation ? Où les « parias » de la société prennent la parole : sans-abri, âgés, jeunes. Debout les damnés de la terre, disait l'autre !...

Mais le pire, c'est qu'elles sont drôles. Elles osent rire. Surtout cette Rosa-Rose Rozon. Une bag-lady dont la maison est la planète au grand complet. Une vieille combattante. Les autres personnages et nous, le public,

sommes bien obligés de suivre le rythme dans ce grand bal donné en l'honneur de la délinquance.

Un humour mordant, corrosif, éclatant. Un one-woman show débridé inspiré des savoureuses « Chroniques délinquantes » de Hélène Pedneault (La Vie en Rose).

Conception : Hélène Pedneault et Johanne Fontaine
Troisième oeil : André Montmorency

Co-production Fontaine / Espace GO

Salle 2 : 10 \$ (8 \$ étudiant-e-s et âge d'or)

LA Tempête

DE WILLIAM SHAKESPEARE

du 16 mars au 10 avril
mardi au dimanche : heure à déterminer

La Tempête : le testament théâtral de Shakespeare. Un testament drôle et riche de sens. Une comédie fantastique, sur une île enchantée.

Un monde d'illusions orchestré par Prospero, duc lésé de Milan. Magie, rêve, liberté. Une vengeance qui tourne bien.

Prospero, c'est Françoise Faucher. La plupart des rôles principaux, habituellement réservés aux hommes, sont ici interprétés par des femmes. Alice Ronfard a voulu faire d'un texte universel autre chose qu'une parole d'homme, aller au-delà du sexe des personnages.

La Tempête, c'est aussi un ouragan de son et de lumière ! Un environnement sonore de Diane Leboeuf, des éclairages de Michel Beaulieu, le cinéma de James O. De Brugh Galway et Bénédicte Ronfard... un tourbillon de plaisirs et d'émotions !

Mise en scène : **Alice Ronfard**
Décor : **Danièle Lévesque**
Avec : **Sylvie Drapeau, Françoise Faucher, Johanne Fontaine, Louise Laprade, Lise Roy, Louise Saint-Pierre et 9 autres comédien-ne-s**

Production du Théâtre Expérimental des Femmes

Salle 1 : 12 \$ (8 \$ étudiant-e-s et âge d'or)
14 \$ vendredi et samedi



TEMPESTA

PEINTURE-INSTALLATION DE CHRISTINE PALMIERI

du 16 mars au 16 avril

TEMPESTA nous plonge dans le monde caché des murs, du plancher, du plafond, de tous les coins et recoins de l'Espace GO. L'oeuvre respire, transpire, devient théâtrale et fait revivre le lieu en tant qu'espace architectural mais aussi en tant que « théâtre-galerie ».

Les toiles de **Christine Palmieri** baignent dans un environnement sonore et visuel qui s'adresse directement au public.

Naissance d'un lieu éphémère, d'une oeuvre éphémère, l'instant d'une tempête.

Salle 2 : entrée libre



© PHOTO : JOSÉE LAMBERT

LA CHORÉGRAPHIE DES ABSENTS

PERFORMANCE DE FRANCINE ARSENAULT

du 21 avril au 1^{er} mai, jeudi au samedi : 22 h 30, dimanche : 15 h 00, lundi : 20 h 30

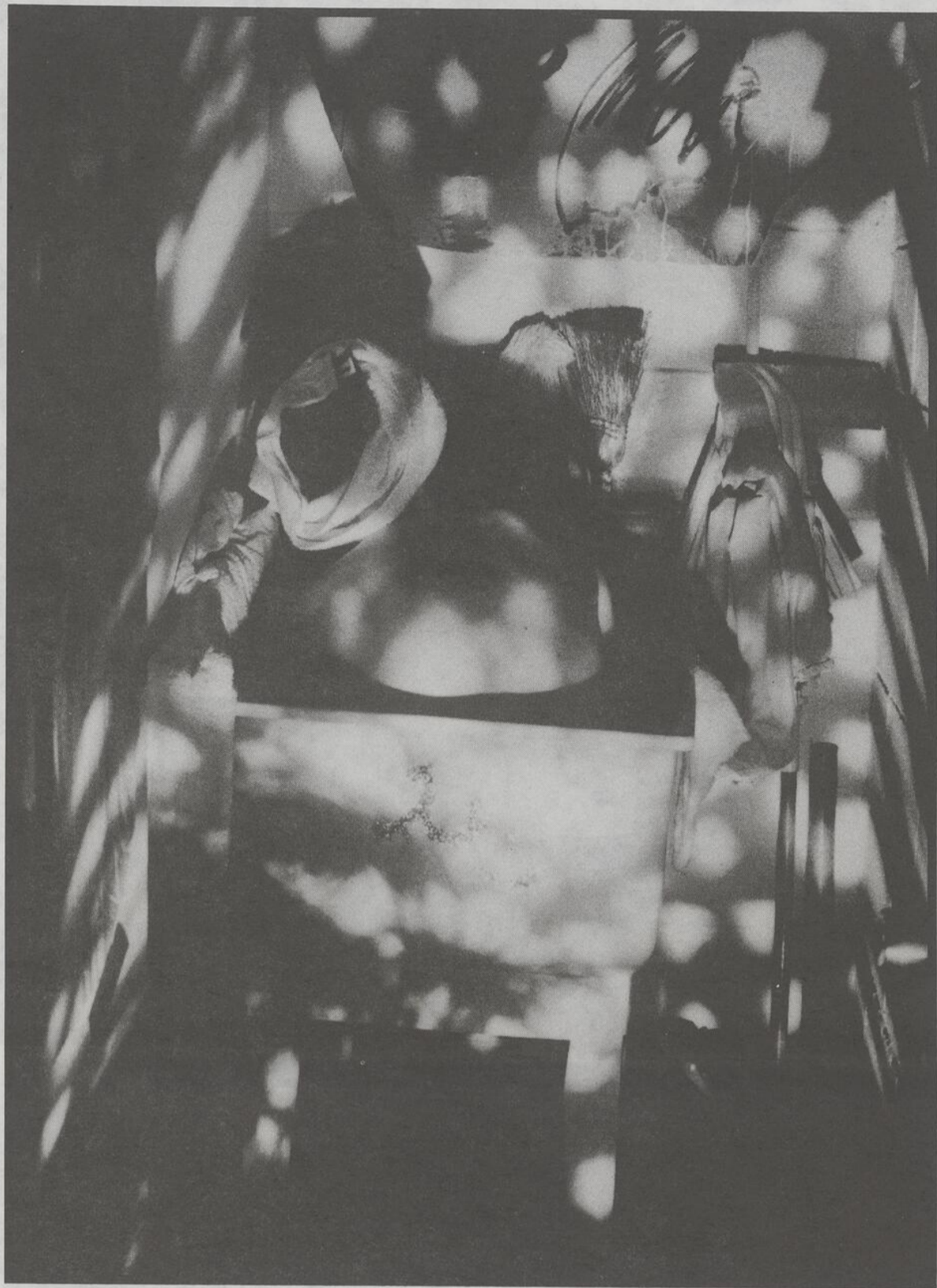
Le pouvoir de l'absence, l'absence comme mobile de la création, la création comme stratégie de rencontre avec le public, le public doucement intégré à l'histoire, l'histoire qui, brusquement, bascule dans l'Histoire.

Par un subtil modelage du son, du mouvement et de l'espace, on glisse peu à peu à l'intérieur même des fantaisies de l'interprète. Plus de scène, plus de salle. Un lieu imaginaire où tout est permis.

Après son mystérieux « Zeste d'amour », lors de « La Soirée des Murmures », Francine Arsenault ose reculer encore les frontières de la confiance.

Co-production Arsenault / Espace GO

Salle 2 : 10 \$ (8 \$ étudiant-e-s et âge d'or)



© PHOTO : ANNE DE GUISE

LA SOIRÉE DES MURMURES

AVEC LA PARTICIPATION DE 50 FEMMES ARTISTES

26, 27, 28 mai et 2, 3, 4, 5 juin : 20 h 30 (dates à confirmer)

Pour ceux et celles qui ont été enthousiasmé-e-s par **La Soirée des Murmures 86** et transporté-e-s par **La Soirée des Murmures 87**, pour celles et ceux qu'on a dû refuser, faute de place, et pour les autres, qui n'ont rien vu, rien entendu, mais qui sont déjà troublé-e-s à la seule mention du titre, le Théâtre Expérimental des Femmes présente la troisième version de **La Soirée des Murmures**.

Une aventure éminemment théâtrale au coeur de l'érotisme.

Pendant 7 jours, les 2 étages de l'Espace GO...salles, couloirs, escaliers, placards, tout... sont littéralement envahis par 50 femmes artistes.

Danse, théâtre, photographie, performances multidisciplinaires, vidéo, mime, installations, action-painting, culturisme...

Des performances simultanées dans des chambres closes. Une fête foraine théâtrale où spectatrices et spectateurs vagabondent au gré de leur fantaisie. Des lieux drôles, fascinants, sensuels, où l'on pénètre furtivement, un-e à un-e ou par petits groupes. Des spectacles à voir à la dérobée.

Voyeurisme ? Exhibitionnisme ? Plaisir fou du théâtre.

Co-production Espace GO / artistes participantes.

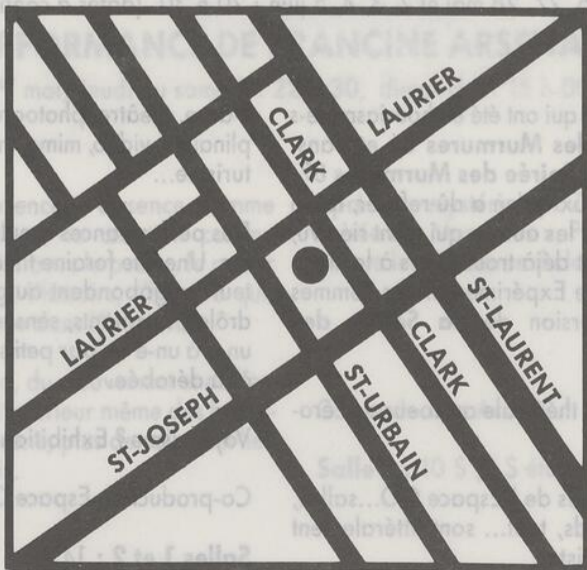
Salles 1 et 2 : 14 \$

RÉSERVATIONS : (514) 377-5281



© PHOTO : SUZANNE LANGEVIN

5066, rue CLARK, MONTRÉAL



RÉSERVATIONS : (514) 271-5381