

# P. A. BOUTIN Inc.

ASSUREURS - UNDERWRITERS

80 ST-PIERRE

TEL. 692-0660



## TOLE GAUFREE DE QUEBEC INC

MANUFACTURIERS DE TOLE  
MATERIAUX DE CONSTRUCTION EN GROS

49 rue Marie de l'Incarnation

Québec

Tél. 681-6221



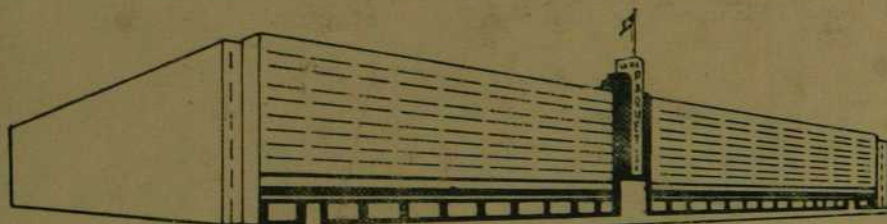
## GINGRAS REID GAUDREAU Inc.

membre de la bourse de Montréal et de l'association canadienne des courtiers en valeurs mobilières

71 rue St-Pierre

Québec 2

Tél. (418) 692-0155



CENTRE-VILLE  
TEL. 524-5121

## PAQUET INC.

MAGASINS A RAYONS

PLACE LAURIER  
TEL. 653-8711

LES MAITRES DEMENAGEURS DE TOUS LES TEMPS

DEMENAGEMENT  
LOCAL  
ET  
LONGUE DISTANCE

## J. B. BAILLARGEON EXPRESS LTEE - LTD.

ENTREPOSAGE  
EMBALLAGE  
DE  
MEUBLES  
POUR OUTRE-MER



LEONARD ST-PIERRE, Gérant

230 de la Couronne

AGENT DE ALLIED VAN LINES LTD.  
CANADA ET ETATS-UNIS

Téls. 522-2737 — Rés. 661-3692

C.P. 250

## TRUST ROYAL EXECUTEURS TESTAMENTAIRES ET FIDUCIAIRES

Gestion de Placements et Garde de Valeurs  
Achats et Ventes de Propriétés  
Fonds de Pension - Services Corporatifs

Prêts Hypothécaires  
Gestion de Propriétés  
Placements Garantis, Epargne, Etc.

PAUL C. LAROCQUE, Gérant

65 RUE STE-ANNE ..... TEL. 529-0171

PLACE LAURIER ..... TEL. 656-9660

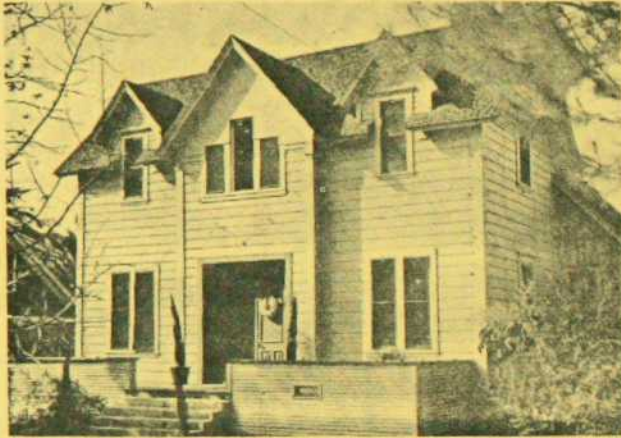
CERTIFICATS D'EPARGNE  
FONDS MUTUELS  
PLANS ENREGISTRES  
DE RETRAITE

*Investors*  
SYNDICATE LIMITED  
Distributeur de  
INVESTORS MUTUAL OF CANADA LTD.  
INVESTORS GROWTH FUND OF CANADA LTD.  
INVESTORS INTERNATIONAL MUTUAL FUND LTD.

GUY LABRIE  
Gérant de Région  
TEL. 681-4666  
1301 CHEMIN STE-FOY

# FINI LE PEINTURAGE tous les 2 et 3 ans

AVANT



Votre maison augmente réellement de valeur et est toujours dans un état de propreté.

De plus, il garde votre maison plus fraîche en été et plus chaude en hiver.

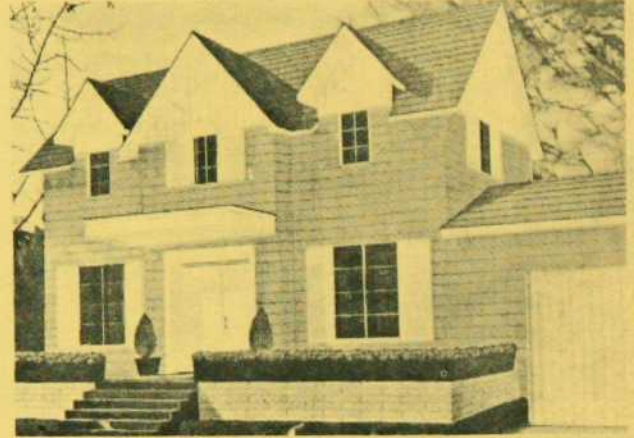
Nous nous spécialisons dans les rénovations de maison, garage, et commerce en général.

Aucun comptant n'est nécessaire et vous avez jusqu'à 10 ans pour payer. Nous garantissons que l'aluminium ne peut s'écailler, peler ou cloquer.

Ecrivez nous immédiatement et un représentant passera vous voir sans obligation de votre part.

**PLUS DE 10 COULEURS SONT DISPONIBLES.  
GARANTIE DE 20 ANS.**

APRES



**voyez les prodiges que  
l'on peut accomplir en  
revêtant votre propriété  
en clapboard d'aluminium.**

Il donne à votre maison une valeur  
exceptionnelle.

DE PLUS VOUS ECONOMISEREZ SUR

**la peinture le chauffage  
les réparations et la  
dépréciation de votre  
propriété**

— POUR INFORMATIONS —

**SOCIETE INTERNATIONAL DE CONSTRUCTION  
ET DE RENOVATION LTEE**

SPECIALISTE EN RENOVATION ET CONSTRUCTION DE MAISON

**Tél.: 524-5955**

101, RUE STE-ANNE

QUEBEC 4, P.Q.

PLUS DE

30

ANS  
AU SERVICE  
DU PUBLIC

L'assurance est un peu comme un poste de pompiers : il est rassurant de savoir que l'on peut compter dessus, mais on ne l'apprécie vraiment qu'en cas de besoin !

En nous choisissant comme conseillers pour placer vos assurances auprès de nos compagnies, vous avez la garantie que vos polices vous donneront la protection attendue en cas de sinistre.

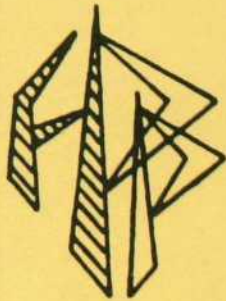


40e

ANNIVERSAIRE  
H.R.B.

**H.R. BOUFFARD INC.**

ASSURANCES GENERALES — COURTIERS & AVISEURS  
71, RUE ST-PIERRE, QUEBEC 2 — TEL. 692-0434



**L'AGENCE PROVINCIALE DE PERCEPTION ENR.  
Bureau de Perception**

A VOTRE SERVICE DEPUIS PLUS DE 10 ANNEES

*Pas de Collection — Pas de Charge*

**170 FRASER — — TEL. 529-9521**



**INVESTIGATION G.P. ENR.**

ENQUETES DE TOUT GENRE

Specialite:

SURVEILLANCE, VOL A L'ETALAGE

ENQUETES DE DIVORCE

CRIMINEL — CIVIL

TRANSPORT ILLEGAL

ETC - ETC

SIGNALEZ

**170 FRASER — — TEL. 529-9521**

# ANNUAIRE MARCOTTE DE QUEBEC METROPOLITAIN 1970

Incluant:  
BEAUPORT — CHARLESBOURG — CHARNY  
COURVILLE — DUBERGER — GIFFARD  
LAUZON — LEVIS — MONTMORENCY  
ST-DAVID — STE-FOY — ST-ROMUALD  
SILLERY — VILLENEUVE  
VILLE DE VANIER

## CONTIENT:

- Un Guide de l'Acheteur et un Répertoire Classifié complet des commerces et industries de la localité.
- Un Index Alphabétique des maisons d'affaires et des résidents.
- Un Guide complet des Rues et Avenues, y compris une liste des chefs de maison, des locataires, ainsi que des occupants des edifices à Bureaux et autres places d'affaires, avec les numéros respectifs de téléphone et la Zone Postale.
- Un Annuaire Numérique de Téléphone.

## ET EN OUTRE:

De multiples informations utiles et intéressantes se rapportant à votre Région.

PRIX: \$70.00

**R·L·POLK & CO., LTD.**  
editeurs — publishers

2485 Blvd Ste-Anne, Québec 3, P.Q., Tél. (418) 661-6936

Droits réservés, 1970, par R. L. Polk & Co., Ltd.

Dépôt Légal—4e trimestre 1970 Bibliothèque Nationale du Québec



917,14471

Q3

1970

QL

magasin  
lecteur sur  
place

**MARCOTTE'S  
METROPOLITAN  
QUEBEC  
CITY  
DIRECTORY  
1970**

Including:

BEAUPORT — CHARLESBOURG — CHARNY  
COURVILLE — DUBERGER — GIFFARD  
LAUZON — LEVIS — MONTMORENCY  
ST-DAVID — STE-FOY — ST-ROMUALD  
SILLERY — VILLENEUVE  
VILLE DE VANIER

**CONTAINS:**

- Buyers' Guide and a complete Classified Business Directory.
- Alphabetical Directory of business concerns and private citizens.
- Complete Street and Avenue Guide, including a list of householders, and occupants of office buildings and other business places, with telephones and postal zone numbers.
- Numerical Telephone Directory.

**PLUS:**

Useful and interesting information about your region.

PRICE: \$70.00

**R·L·POLK & CO., LTD.**  
editeurs — publishers

2485 Blvd Ste-Anne, Québec 3, P.Q., Tél. (418) 661-6936

Copyright, 1970, by R. L. Polk & Co., Ltd.

#### LE DROIT D'AUTEUR CANADIEN

La Loi du Droit d'Auteur Canadien telle qu'approuvée et sanctionnée par Son Excellence Le Gouverneur Général en conseil le premier jour de décembre 1954.

#### INFRACTION DU DROIT D'AUTEUR

Toute personne qui, sans le consentement du propriétaire du Droit d'Auteur d'une oeuvre, fera ce qu'est strictement réservé à ce dernier par acte du Droit d'Auteur, sera considérée comme infractaire à cette loi.

#### NOTE DE L'EDITEUR

L'information contenue dans cet annuaire est recueillie par recensement où cela est possible et compilée de façon à assurer le maximum d'exactitude.

Les éditeurs ne peuvent et de fait ne garantissent pas l'exactitude de tous les renseignements qui leur sont fournis ni l'absence complète d'erreurs et d'omissions, ainsi, aucune responsabilité ne peut-être et de fait n'est assumée.

Les éditeurs vous seront reconnaissants de porter à leur attention toute inexactitude afin qu'ils puissent effectuer la ou les corrections nécessaires à la prochaine édition.

R. L. POLK & CO. LTD.  
Editeurs

#### COPYRIGHT CANADA

The Canadian Copyright Act as approved and established by His Excellency the Governor General in Council the 1st day of December, 1954.

#### INFRINGEMENT OF COPYRIGHT

Copyright in a work shall be deemed to be infringed by any person who, without consent of the owner of the copyright, does anything the sole to do which is by this Act conferred on the owner of the copyright.

#### PUBLISHERS' NOTE

The information in this directory is gathered by an actual canvass wherever possible and is compiled in a way to insure maximum accuracy.

The publishers cannot and do not guarantee the correctness of all information furnished them nor the complete absence of errors and omissions, hence no responsibility for the same can be or is assumed.

The publishers earnestly request the bringing to their attention of any inaccuracy so that it may be corrected in the next edition of the directory.

R. L. POLK & CO. LTD.  
Publishers

C.P. 7-12-76

# INTRODUCTION

## ET

### INDEX GENERAL

ANNUAIRE MARCOTTE présente à leurs abonnés et au public en général l'édition 1970 de l'Annuaire de Québec.

L'Annuaire d'une ville est le miroir qui reflète le mieux l'image de cette ville à l'univers et la consultation des différentes sections de cet annuaire ne pourra que maintenir la confiance de l'utilisateur dans l'accroissement continu de la population de Québec, de ses richesses et de ses industries, de même que dans le développement de ses activités civiques et sociales.

ANNUAIRE MARCOTTE a comme objectif de présenter ce qu'il y a de mieux en tant que service d'annuaire. Avec la coopération courtoise et chaleureuse des hommes d'affaires, des professionnels et des résidents en général, les éditeurs croient que le résultat de leur travail recevra l'approbation de chaque usager et que l'Annuaire de Québec remplira sa mission comme source de renseignements authentiques sur la ville et la banlieue.

#### Quatre Sections Principales

Les quatre sections principales sont présentées dans l'ordre suivant:—

I. LE GUIDE DE L'ACHETEUR, la première section principale de l'Annuaire est imprimée sur papier jaune. La première partie de cette section comprend, classées sous des rubriques distinctives, les annonces et cartes d'affaires des firmes et des maisons désireuses de faire connaître leurs produits et services au complet. La Liste Classifiée des commerces, deuxième partie de cette section, donne les noms de tous les commerces et professionnels de la région, classés par ordre alphabétique sous des rubriques appropriées. Le Guide de l'Acheteur est le meilleur genre de référence publicitaire et les acheteurs qui désirent se familiariser avec les sources d'approvisionnement devraient l'examiner soigneusement. Dans un milieu progressif comme Québec, la nécessité de ce genre de renseignements est indiscutable. L'Annuaire est l'intermédiaire logique entre l'acheteur et le vendeur et joue un rôle important dans les activités quotidiennes du monde commercial, industriel et professionnel.

II. L'ANNUAIRE ALPHABETIQUE DES NOMS des résidents, des commerces et des professionnels est la deuxième section principale et est imprimée sur papier blanc. Il n'existe nulle part ailleurs une documentation semblable où l'on donne le nom, l'état matrimonial, l'occupation et l'adresse de chaque adulte résidant à Québec, de même que le nom de chaque firme et corporation avec leur adresse, les noms de leurs officiers et la nature de leurs activités.

III. L'ANNUAIRE DES CHEFS DE MAISON, INCLUANT UN GUIDE DES RUES ET AVENUES est imprimé sur papier vert. Dans cette troisième section principale les rues désignées par un chiffre sont classées numériquement, suivies des rues désignées par un nom classées par ordre alphabétique. Les numéros des résidences et places d'affaires sont disposés par ordre numérique pour chaque rue et le nom du chef de la maison ou de l'établissement est placé vis-à-vis le numéro. Le nom des rues transversales est mentionné au point d'intersection de chacune de ces rues. La désignation des propriétaires résidant et le numéro de téléphone de ceux qui sont abonnés ainsi que la Zone Postale sont des caractéristiques spéciales de cette section.

IV. L'ANNUAIRE NUMERIQUE DU TELEPHONE, imprimé sur papier bleu, constitue notre quatrième et dernière section. Cette section répond à de nombreuses demandes de la part des abonnés et usagers de l'annuaire.

#### Publicité Municipale

Un annuaire reflète les succès et les ambitions d'une ville, soit comme location pour les affaires, comme site manufacturier ou encore comme centre éducatif. Pour mieux diffuser ces renseignements, les éditeurs ont fait placer des copies de cet Annuaire dans les bibliothèques d'annuaires où ils sont d'accès facile pour usage gratuit par le public et servent ainsi de médium publicitaire perpétuel et sérieux pour Québec.

R. L. POLK & CO., Ltd.  
EDITEURS

# INTRODUCTION

## AND

### GENERAL INDEX

MARCOTTE DIRECTORY presents to subscribers and the general public, this 1970 edition of Quebec City Directory.

Confidence in the continued growth of Quebec City's industry, population and wealth, and in the advancement of its civic and social activities, will be maintained as sections of this Directory are consulted, for the Directory is a mirror truly reflecting Quebec City to the world.

MARCOTTE DIRECTORY strives to render the best in City Directory service. Having had the courteous and hearty co-operation of the business and professional men and residents, the publishers feel that the result of their labors will meet with the approval of every user and that the Quebec Directory will fulfill its mission as a source of authentic information pertaining to the City.

#### Four Major Departments

(Each department beginning with page 1)

The four major departments are arranged in the following order:—

1. **THE BUYERS' GUIDE** constitutes the first major department of the directory, printed on yellow paper. In the first section of this department, grouped under appropriate headings, are included the advertisements and business cards of firms and individuals desiring to make a complete presentation of their products or services. Following this is the Classified Business section, which embraces a list of the names and addresses of all business and professional concerns of the city arranged in alphabetical order under appropriate headings, a catalog of all the activities of the city. The Buyers' Guide represents reference advertising at its best, and merits the attention of all buyers and sellers seeking sources of supply or markets for goods. In a busy and diversified community, like Quebec, the necessity of having this kind of information up-to-date and always immediately available, is obvious. The Directory is the common intermediary between buyer and seller, and plays an important role in the daily activities of the commercial, industrial and professional world.

11. **THE ALPHABETICAL DIRECTORY** of residents, business and professional concerns is the second major department, printed on white paper. This is the only record in existence that aims to show the name, marital status, occupation and address of each adult resident of Quebec, and also the name, official personnel, nature and address of each firm or corporation.

111. **THE DIRECTORY OF HOUSEHOLDERS, INCLUDING STREET AND AVENUE GUIDE**, on green paper, is the third major department. In this section the numbered streets are arranged in numerical order, followed by the named streets in alphabetical order; the numbers of the residences and business concerns are arranged in numerical order under the name of each street, and the names of householders and concerns are placed opposite the numbers. The names of the intersecting streets appear at their respective crossing points on each street. Special features of this section are the designation of owner occupied homes and the listing of telephone and postal zone numbers.

IV. **THE NUMERICAL TELEPHONE DIRECTORY**, on blue paper, constitutes the fourth and last major department. This section is the answer to numerous requests that the publishers have received from the subscribers and the users of the Directory.

#### Community Publicity

The Directory reflects the achievements and ambitions of the community, depicting in unbiased terms what it has to offer as a place of residence, as a business location, as a manufacturing site and as an educational center. To broadcast this information the publishers have placed copies of this issue of the Directory in the Directory Libraries, where they are readily available for free public reference, and serve as perpetual and reliable advertisements of Quebec.

R. L. POLK & CO., Ltd.  
PUBLISHERS

# Index des Annonceurs

Les numéros de page réfèrent à  
la Section du Guide de l'Acheteur

# Index to Advertisers

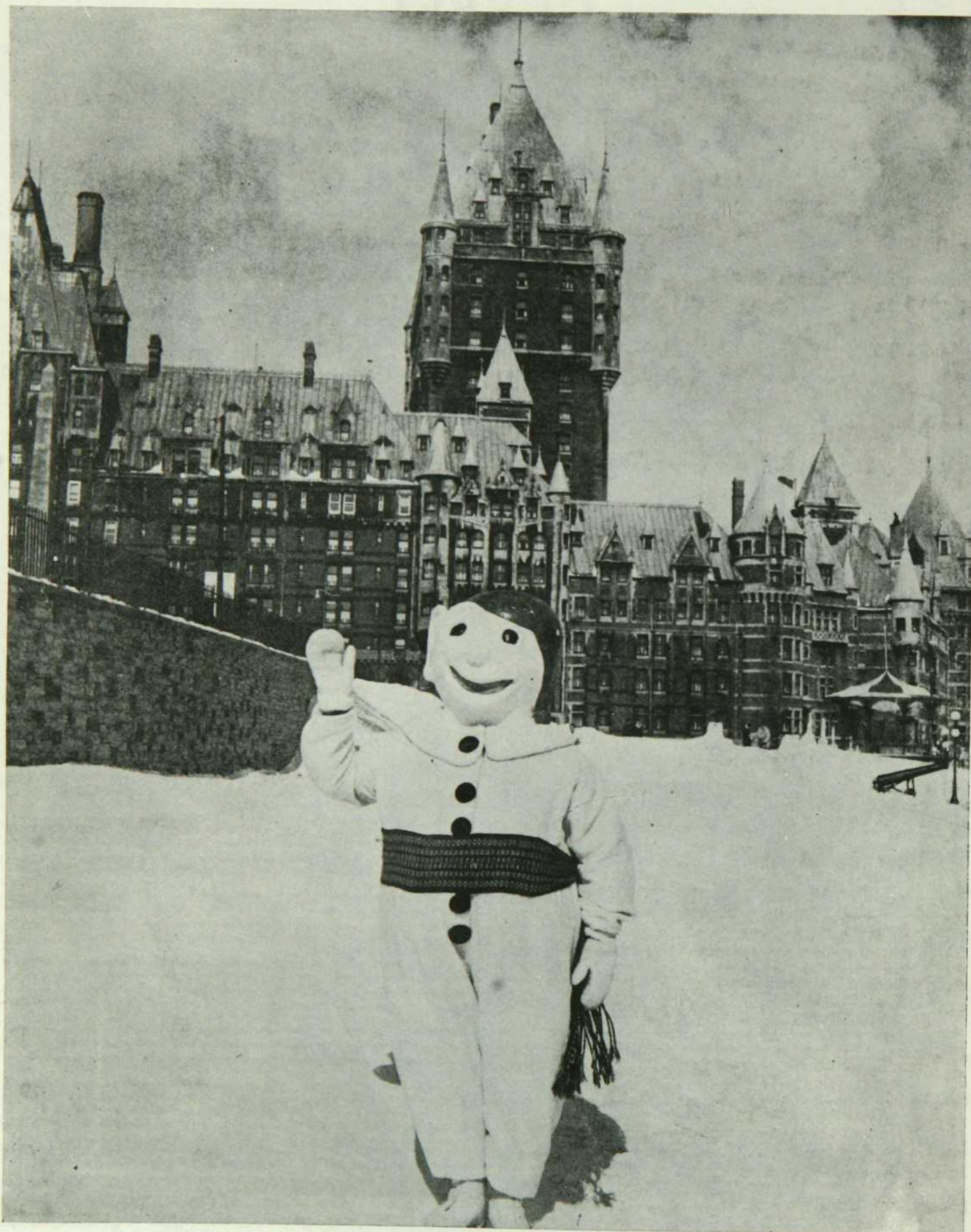
Page numbers refer to the  
Buyers' Guide

	Pages		Pages
A C A Agence de Recouvrement (Canada) Ltée marges hautes côté gauche et left top side lines and	26	Boutin P A Inc ..... premier couvert et marges pleines côté droit et marge pleines côté gauche et front cover and right side lines full length and left side lines full length and	9
Abattoirs Les Salaisons Brochu Inc .....	92	Brousseau Gaudiose & Fils Ltée .....	81
Agence Alliance Sécurité et Investigation Ltée marges hautes gauches et left top lines and	3	Brunet W & Cie Ltée marges basses côté gauche et marges basses côté droit et left bottom side lines and right bottom side lines and	77
Agence d'Assurance Montcalm Enr marges hautes côté droit et right top side lines and	10	Bureau d'Economie Médicale Ltée marges basses gauches et left bottom lines and	2
Agence Provinciale de Perception Enr marges basses gauches et marges basses droites et left bottom lines and right bottom lines and C et	25		
Archer Georges W marges hautes gauches et left top lines and	45	Camp de Pêche Jean Yves Plamondon ..... Y et	76
Ascenseurs Alpin Otis Cie Ltée .....	6	Canada Life Assurance Co ..... marges basses côté gauche et left bottom side lines and	8
Asselin J A & Fils Ltée marges hautes gauches et left top lines and	42	Cantin & Fils Ltée ..... dernier couvert et marges hautes gauches et back cover and left top lines and	85
Audio Light Enr dos et marges pleines côté droit et backbone and right side lines full length and	49	Carnaval de Québec Inc ..... marges basses droites et right bottom lines and	24
Au Salon Fleuri Inc ..... marges basses côté droit et right bottom side lines and	47	Carrier & Goulet Inc ..... marges hautes droites et right top lines and	23
		Casse Croute St-Germain Inc ... marges hautes côté droit et right top side lines and	91
Baillargeon J B Express Ltée ..... premier couvert et front cover and	35	Cauchon Magloire Ltée ..... marges hautes droites et right top lines and	42
Banque Canadienne Nationale ..... dos et backbone and	20	Centre Auditif Peyrot ..... marges hautes côté gauche et left top side lines and	5
Banque Mercantile du Canada (La) marges basses côté gauche et left bottom side lines and	21	Centre Philatélique de Québec Inc .....	93
Bardou Fleuriste Inc ..... marges hautes côté gauche et left top side lines and	46	Centre Rambler Jeep Inc ..... marges basses gauches et left bottom lines and	16
Barré Roger Automobile Ltée .....	18	Chabot Inc .....	87
Bédard - Girard Ltd ..... marges hautes gauches et left top lines and	38	Chambre d'Immeuble de Québec, marges basses côté droit et right bottom side lines and	53
Bérubé E P Ltée ..... marges hautes côté gauche et left top side lines and	52	Chinic Inc ..... marges basses droites et right bottom lines and	86
Bérubé J R Enr .....	10	Cloutier Caron Simard ..... marges basses gauches et left bottom lines and	5
Birks Henry & Son Ltd ..... marges basses gauches et left bottom lines and	21	Compagnie de Fiducie Prêt & Revenu marges pleines côté gauche et left side lines full length and	95
Blondeau A & Fils Ltée marges hautes gauches et marges hautes droites et left top lines and right top lines and	88	Compagnie Hubert Moisan Ltée, marges basses côté droit et right bottom side lines and	38
Blondeau Edgar Inc ..... marges basses droites et right bottom lines and Z et	89	Co-Op Taxis 525-5191 .....	86
Bonel Limitée ..... marges basses côté gauche et left bottom side lines and	59	Couture's Movers Canada Ltd ..... marges basses gauches et left bottom lines and	94
Bouchard J & Fils Ltée marges basses gauches et marges basses droites et left bottom lines and right bottom lines and	36	Crédit Foncier Franco-Canadien ..... marges hautes droites et right top lines and	81
Bouffard H R Inc ..... marges pleines côté gauche et left side lines full length and B et	7	Crédit Québec Inc ..... marges hautes côté droit et right top side lines and	32
Boutet Benoit Inc ..... marges basses côté droit et right bottom side lines and	10	Credit Service Collection Inc ... marges basses côté gauche et left bottom side lines and	2

Pages	Pages
Crépeault Eugène & Fils Inc ..... marges hautes côté droit et right top side lines and 10	Hébert Henri Inc ..... marges hautes droites et right top lines and 81
Czerski Stan Enr ..... marges basses côté droit et right bottom side lines and 38	Hotel Baillargeon Paul Inc ..... marges hautes côté droit et right top side lines and 52
Davie Shipbuilding Limited ..... marges basses côté gauche et left bottom side lines and 26	Hotel Victoria Inc ..... 51
Deschamps J B Inc ..... marges pleines côté droit et right side lines full length and 58	Huot S Inc ..... marges basses côté gauche et left bottom side lines and 62
Desmarais Raymond Ltée ..... marges basses côté gauche et left bottom side lines and 80	I B M Canada Ltée ..... 34
Dion Jean & Associés Inc ..... marges basses côté droit et right bottom side lines and 54	Immeubles Canadien Enr ..... marges basses droites et right bottom lines and 54
Dominion Textile Limitée ..... marges pleines côté droit et right side lines full length and 94	Immeubles & Finance Cartier Inc marges hautes côté gauche et left top side lines and 54
Drake Personnel ..... marges hautes côté gauche et left top side lines	Imprimerie du Québec Métropolitain Inc marges hautes côté droit et right top side lines and 58
Drouin Isidore Inc ..... marges basses côté gauche et left bottom side lines and 43	Imprimerie Le Voilier Enr ..... dernier couvert et back cover and 57
Dussault Archambault Demers & Cassista marges hautes côté gauche et left top side lines and 5	Industries Fortier Ltée ..... marges hautes droites et right top lines and 95
Ecole Normale Notre-Dame de Foy marges basses gauches et marges basses droites et left bottom lines and right bottom lines and 38	Investors Syndicate Limited ... marge d'or premier couvert et marges pleines côté droit et gold margin front cover and right side lines full length and 79
Ferland P Inc ..... marges hautes gauches et left top lines and 72	J C R Booking & Recording ... marges hautes côté gauche et left top side lines and 23
Fiset & Frères Ltée ..... marges basses côté gauches et left bottom side lines and 66	Jobin Eugène Enr ..... marges basses gauches et left bottom lines and 11
Fiset J O Inc ..... marges hautes côté droit et right top side lines and 69	Laberge Adélarde Ltée ..... marges hautes côté droit et right top side lines and 81
Fortin Marius ..... marges hautes droites et right top lines and 43	La Compagnie Borden Ltée ..... marges hautes côté droit et right top side lines and 58
Frenette Louis Inc ..... 80	La Compagnie d'Assurance Vie Standard Life ..... 14
Gagné G Transport Ltée ..... marges hautes gauches et left top lines and 95	La Corporation de Prêt de Québec ..... dernier couvert et back cover and 73
Gagné Gaston Inc ..... marges hautes côté droit et right top side lines and 42	Lagueux & Desrochers Ltée ..... 72
Garneau & Boulanger Ltée ..... marges hautes côté gauche et left top side lines and 2	LaHaye Florent ..... marges hautes côté droit et right top side lines and 46
Garneau Limitée ..... marges pleines côté droit et right side lines full length and 64	Lahoud Jos Automobiles Inc ... marges basses côté gauche et left bottom side lines and 19
Gauvreau & Beaudry Ltée ..... tranche haute et marges pleines côté droit et marges pleines côté gauche et top stencil and right side lines full length and left side lines full length and 63	Lambert Marcel Inc ..... marges hautes côté gauche et left top side lines and 40
Gendron J T Inc ..... 30	La Nationale Vie du Canada ..... marges basses côté droit et right bottom side lines and 14
Gingras Reid Gaudreau Inc premier couvert et marges hautes droites et front cover and right top lines and 31	Lapointe Robert ..... marges basses gauches et left bottom lines and 50
Goulet Alphonse Ltée ..... marges basses gauches et left bottom lines and 68	La Survivance Cie Mutuelle d'Assee Vie marges basses côté droit et right bottom side lines and 14
Gravel & Caux Inc ..... marges basses gauches et left bottom lines and 42	Latulippe Michel Inc ..... 23
Gravel & Germain ..... 19	Laurentide Finance Corp Ltée ..... 45
Greenshields Incorporated ..... 32	Laurentide Insurance Adjustment Co Ltd cartes hautes droites et right top corner cards and 3
	Laurentide Stop Fire Enr ..... marges basses droites et right bottom lines and 45
	Lavandières Automates Enr ..... marges hautes côté droit et marges hautes côté gauche et right top side lines and left top side lines and 23

Pages	Pages
Lavoie Eugène Inc ..... marges hautes côté droit et right top side lines and 11	Montcalm Automobiles Inc ..... marges basses côté gauche et left bottom side lines and 16
Leclerc René T Inc ..... marges hautes gauches et left top lines and 33	Moore T J Co Ltd ..... marges basses côté droit et right bottom side lines and 5
Leclerc Fernand Inc ..... marges hautes côté droit et right top side lines and 11	Morel Geneviève ..... marges pleines côté gauche et left side lines full length and 28
Lecours Wilfrid Inc ..... marges hautes côté gauche et marges hautes côté droit et left top side lines and right top side lines and 94	Morin H Inc ..... marges hautes côté gauche et left top side lines and 72
Légaré & Kedl Ltée ..... marges basses droites et right bottom lines and 78	Motel Québec Inn ..... marges basses côté droit et right bottom side lines and 70
Le Gentilhomme Rembourrage Enr, marges hautes droites et right top lines and 87	Motel Rose Enr ..... marges basses côté droit et right bottom side lines and 70
L'Elysée Enr ..... 46	Mutual of Omaha Insurance Co ..... marges hautes gauches et left top lines and 8
Lemieux G J Ltée ..... marges hautes droites et right top lines and 68	Myrand Emile Inc ..... marges basses droites et marges basses gauches et right bottom lines and left bottom lines and 12
Lépine Ltée ..... tranche face et front stencil and 37	Nesbitt Thomson & Compagnie Ltée, marges hautes droites et right top lines and 33
Le Semainier Paroissial ..... marges basses côté droit et right bottom side lines and 84	Noreau Limitée ..... marges basses côté droit et right bottom side lines and 69
Les Huiles du Québec Inc ..... marges hautes droites et right top lines and 52	Norman & Fils Ltée ..... marges basses gauches et left bottom lines and 26
Les Huiles Marquette Limitée ..... 52	Office Overload Company Ltd, marges hautes côté gauche et left top side lines and 2
Les Industries Pittsburgh du Canada Ltée ..... 96	Paquet Inc ..... premier couvert et marges hautes droites et front cover and right top lines and 60
Les Industries Valcartier Inc ..... marges basses droites et right bottom lines and 70	Patoine Rembourrage Enr ..... 87
Les Producteurs de Sucre d'Érable de Québec marges basses gauches et left bottom lines and 92	Pavillon Rambler Inc ..... marges hautes gauches et left top lines and 16
Léteourneau Stein Marseille Delisle & Larue ..... 19	Pépin Denis Auto Ltée ..... marges hautes côté droit et right top side lines and 15
Lévesque J L & L G Beaubien Ltée marges hautes gauches et left top lines and 32	Pharmacie Jacques Samson ..... marges hautes gauches et left top lines and 77
Librairie Charlesbourg Enr ..... marges basses droites et right bottom lines and 59	Pharmacie St-Romuald Enr ..... marges hautes côté droit et right top side lines and 78
L'Oeuvre Pontificale de la Propagation de la Foi marges hautes gauches et left top lines and 77	Photo Tek Inc ..... marges hautes gauches et left top lines and 56
Machinerie Lacasse Inc ..... 59	Picard Incorporée ..... marges basses côté gauche et left bottom side lines and 80
Magasin K-Mart ..... 62	Plastic Canada Enr ..... marges hautes gauches et left top lines and 54
Mainguy J A Fils ..... marges pleines côté gauche et left side lines full length and 8	Plaza Lévesque Gaston Inc ..... marges hautes côté gauche et left top side lines and 69
Maison Generalice des R R SS de la Charité marges basses côté droit et right bottom side lines and 77	Poitrans J E Inc ..... marges hautes côté gauche et left top side lines and 12
Martin W Ltée ..... marges hautes gauches et left top lines and 16	Poliquin René ..... marges basses côté droit et right bottom side lines and 10
Martineau J P Enr ..... marges basses droites et right bottom lines and 68	Poliquin Textile Enr ..... marges basses côté gauche et left bottom side lines and 93
Materio Inc ..... dernier couvert et marges hautes côté droit et back cover and right top side lines and 22	Pouliot Assurance Inc ..... marges basses droites et right bottom lines and 29
Mathieu Paul A ..... X et 65	Promotion Atlantique Inc (Les) marges basses côté gauche et left bottom side lines and 78
Mathieu & Sylvain Enr ..... marges hautes côté gauche et left top side lines and 27	Pro-Nat International ..... dernier couvert et marges hautes côté gauche et back cover and left top side lines and 83
McCann Lévesque & Marquis Enr marges basses côté gauche et left bottom side lines and 11	
McKenna A W Inc ..... marges hautes gauches et left top lines and 47	

Pages	Pages
Punch & General Overload Service Inc marges basses gauches et left bottom lines and 34	St-Pascal Fleuriste Enr ..... 46
Quebec Mack Inc ..... marges basses gauches et marges basses droites et left bottom lines and right bottom lines and 24	Service Castel Laval Inc ..... marges basses côté gauche et left bottom side lines and 94
Quebec Newspaper Ltd ..... marges hautes droites et right top lines and 55	Service d'Optique Elite Ltée .... marge d'or dernier couvert et gold margin back cover and 74
Quincaillerie Bertrand Enr ..... marges basses droites et right bottom lines and 86	Simpsons-Sears ..... 61
Quincaillerie Unik Enr ..... marges hautes côté gauche et left top side lines and 86	Société d'Administration et de Fiducie marges hautes gauches et left top lines and 95
Racine Arthur Inc ..... lèvres et lips and 41	Société d'Assurance des Caisses Populaires ..... 13
Rayons Sanitaires Ltée ..... marges basses droites et right bottom lines and 82	Société de Fiducie du Québec ..... marges hautes droites et right top lines and 45
Real Mecanique Service ..... marges basses côté droit et right bottom side lines and 48	Société Internationale ..... A et 4
Renaud Antonio Inc ..... marges basses côté gauche et left bottom side lines and 12	Studio Gosselin Ltée ..... marges basses droites et right bottom lines and 78
Restaurant Dinhow ..... marges hautes droites et right top lines and 90	Studio Willis Inc ..... marges hautes côté gauche et left top side lines and 70
Restaurant Hong-Kong ..... marges hautes gauches et left top lines and 91	Tabagie Jacques Cartier ..... marges basses droites et right bottom lines and 93
Restaurant l'Ambassadeur Inc marges basses gauches et marges basses droites et left bottom lines and right bottom lines and 91	Taillon Camille Inc ..... marges hautes côté gauches et left top side lines and 12
Restaurant Terro ..... marges basses côté droit et right bottom side lines and 92	Tassé & Associés Ltée ..... marges basses côté droit et right bottom side lines and 33
Rhéaume Charles ..... marges basses côté gauche et left bottom side lines and 75	Teinturerie Québec Inc ..... tranche basse et bottom stencil and 71
Richardson Securities of Canada, marges hautes gauches et left top lines and 33	Tole Gouffrée de Québec Inc ..... premier couvert et marges pleines côté droit et front cover and right side lines full length and 67
Robinson J R ..... marges basses gauches et left bottom lines and 26	Tremblay & Dion Inc ..... 58
Rock City Tobacco Co (1960) Ltd marges basses côté gauche et left bottom side lines and 93	Tremblay Roland C.AA ..... marges basses côté droit et right bottom side lines and 14
Rothman's of Pall Mall Canada Ltd, marges basses droites et right bottom lines and 24	Turgeon & Jobin Ltée ..... dernier couvert et marges hautes gauches et back cover and left top lines and 39
Roy François Inc ..... marges basses droites et right bottom lines and 40	Union des Carrières & Pavage Ltée, marges hautes droites et right top lines and 6
Roy Gaston Automobiles Inc ..... marges basses côté droit et right bottom side lines and 17	United Investment Service (Quebec) Ltd marges basses gauches et left bottom lines and 47
Roy Paul Monuments Funéraires marges hautes côté gauche et left top side lines and 69	Veillette Jacques Inc ..... marges basses droites et right bottom lines and 68
Royal Trust Company ..... premier couvert et front cover and 44	Vitrierie Citadelle Québec Inc .... marges basses côté gauche et left bottom side lines and 96
Ste-Foy Electronique Enr ..... marges hautes côté gauche et left top side lines and 40	Voyages Jean Juan ..... marges basses côté droit et right bottom side lines and 3
St-Pascal Esso Service ..... marges basses côté droit et right bottom side lines and 92	Zabé Patrick Ltée ..... marges basses côté gauche et left bottom side lines and 47



BONHOMME CARNAVAL

CHATEAU FRONTENAC: "L'ENDROIT TOURISTIQUE DU VIEUX QUEBEC"

# QUEBEC

## LA CITE DE CHAMPLAIN

(Courtoisie de la Ville de Québec)

Forme de Gouvernement: 1 maire, 14 conseillers.

Population: Estimation au 1er août 1970: 184,984.

Superficie: 15.7 milles carrés.

Altitude: 350 pieds au-dessus du niveau du fleuve St-Laurent.

Parcs: 24 ayant un total de 375 acres évalués approximativement à \$75,000,000.

Rôles d'évaluation: Total de l'évaluation foncière imposable: 1970: \$538,088,736. Une taxe foncière de \$1.20 par \$100.00. \$2.00 taxe scolaire, Eau \$0.65. Total \$3.85 par \$100.00.

Dette Municipale: nette \$58,305,661.

Données Financières: 83 banques et 20 autres institutions financières.

Téléphones en opération: Québec et Banlieue, 1970: 190,000.

Eglises: 50 dont 38 catholiques et 12 représentant d'autres dénominations religieuses.

Permis de construction: 1,695 permis d'une valeur totale de \$73,358,610. ont été émis en 1969.

Immeubles: 49,138 résidences (chaque apt. est ici considéré comme une résidence) dont 26% sont occupés par le propriétaire.

Industries: 500 employant près de 20,000 personnes. Les salaires sont de \$70,000,000. et la production dépasse \$450,000,000.

Zones Commerciales: Pour le détail un rayon de 8 milles couvrant une population de 470,000 (1970).

Journaux: Quotidiens: 4. (3 français, 1 anglais).

Stations de Radio: CBV - CHRC - CKCV - CFOM - CJRP.

Stations de Télévision: CFCM-TV - CKMI-TV - CBVT-TV.

Hôtels: 25 avec un total de plus de 2,000 chambres.

Chemins de Fer: C.P.R. - C.N.R. - Q.C.R.

Service d'Autobus: Québec Autobus Ltée et 24 autres compagnies.

Routes: La ville est traversée par les routes nationales 1-2-3-4-5-15-20-23-54.

Aéroports: La ville est desservie par les Compagnies Québec Air, Air Canada.

Amusements: Le plus grand auditorium contient, 1,808 personnes. 11 cinémas contenant 8,138 personnes. Le Colisée contenant plus de 10,000 personnes. 6 clubs de golf. 7 terrains de tennis, 23 piscines, 14 terrains de jeux. Autres amusements et sports: Ski, raquette, curling, hockey, pattinage et autres.

Hôpitaux: 13, avec un total de 4,041 lits. Taux de naissances 13.2 par 1,000 de population (1969). Taux de mortalités 9.5 par 1,000 de population (1969).

Education: Université Laval. 15,837 élèves - 1,978 professeurs. Collèges et high schools: 14; Nombre d'élèves 5,301; de professeurs 392. Ecoles publiques: 79; élèves, 32,437; professeurs, 1,240. Ecoles et Collèges privés: 47; élèves, 4,681; professeurs, 203.

Bibliothèques publiques: 10 avec un total de plus de 900,000 volumes.

Statistiques: Rues pavées 206 milles. Tuyaux d'égoût 285.68 milles. Compteurs à gaz 6,435; compteurs à électricité 53,325. Aqueduc consommation moyenne 42,000,000 gallons; conduites de distribution 258.86. Département du feu 534 hommes permanents, avec 11 stations et 47 camions; valeur des immeubles et équipement \$3,500,000. Département de la police 466 hommes attachés à la Centrale de Police du Parc Victoria et 74 voitures; valeur des immeubles et équipement \$2,000,000.

# STATISTICAL REVIEW

## THE CITY OF CHAMPLAIN

(Courtesy of Quebec City)

---

- Form of Government: 1 Mayor, 14 Aldermen.
- Population: Municipal estimate, August 1st, 1970: 184,984.
- Area: 15.7 square. miles.
- Altitude: 350 feet above St. Lawrence River.
- Parks: 24 covering a total of 375 acres valued approximately at \$75,000,000.
- Assessed Valuation: 1970: \$538,088,736 taxable; 1970 real estate tax of \$1.20 per \$100.00; \$2.00 school tax. Water \$0.65. Total \$3.85 per \$100.00.
- Clear Debt: \$58,305,661. (1970).
- Financial Data: 83 banks and 20 other financial institutions.
- Telephones in Service: 190,000 (1970) Quebec and Suburban.
- Churches: 50, 38 Roman Catholic and 12 representing other denominations.
- Building and Construction: Number of building permits issued 1,695, valued at 73,358,610, in 1969.
- Real Estate: 49,138 homes (each apartment considered a home) with about 26% owned by occupants.
- Industries: 500 manufacturing establishments employing 20,000 persons; paying wages of \$70,000,000 for more than \$450,000,000 production.
- Trade Area: Retail area has radius of 8 miles and population of about 470,000 (1970).
- Newspapers: Daily 4, (3 French, 1 English).
- Radio Broadcasting Stations: French: CBV - CHRC - CKCV - CJRP. English: CFOM.
- T.V. Stations: French: CFCM-TV - CBTV-TV. English: CKMI-TV.
- Hotels: 25 with total of over 2,000 rooms.
- Railroads: C.P.R. - C.N.R. - Q.C.R.
- Buslines: Quebec Autobus Ltée and 24 other companies.
- Highways: The following highways run through the City 1-2-3-4-5-15-20-23-54.
- Airports: Quebec Air, Air Canada, C.P.A.
- Amusements: Largest auditorium in city seats 1,808 persons. 11 motion picture theatres with total seating capacity of 8,138 persons. The Coliseum seats more than 10,000 persons. 6 golf clubs, 7 tennis courts, 23 swimming pools. 14 playgrounds. Other sports: Skiing, Snowshoeing, curling, hockey and skating.
- Hospitals: 13 with 4,041 beds. Birth Rate: 13.2 per 1,000 of population (1969). Death Rate: 9.5 per 1,000 of population (1969).
- Education: Laval University. 15,837 students - 1,978 teachers. Colleges and high schools: 14; 5,301 students, 392 teachers. Public Schools: 79: 32,437 students, 1,240 teachers. Private colleges and schools: 47; 4,681 students, 203 teachers.
- Public Libraries: 10 with over 900,000 books.
- City Statistics: Streets, 206 paved, Sewers, 285.68 miles. Gas meters 6,435. Electric meters 53,325. Daily average pumpage of water works 42,000,000 gallons, 258.86 miles of mains. Fire department has 534 men, 11 stations and 47 pieces of motor equipment. Value of fire department property \$3,500,000. Police Department has 466 men, based at headquarters, Parc Victoria, working with 74 vehicles. Value of police department property \$2,000,000.

# Québec

Fondée en 1608 par Samuel de Champlain, de Brouage, en Saintonge, France, la Cité de Québec a connu 152 années de régime français et 207 de régime anglais. Siège du gouvernement du Canada, pendant plusieurs années, théâtre des principaux événements de notre histoire, durant des siècles, Québec par de nombreux monuments et des plaques commémoratives évoque les faits d'un glorieux passé. Notre ville est la capitale de la Province de Québec depuis 1867, année de la Confédération Canadienne.

La Cité repose, en bonne partie, sur un promontoire qui domine de 350 pieds le majestueux fleuve Saint-Laurent, au confluent de la rivière Saint-Charles, à 70° 12' 23" 4 de longitude ouest de Greenwich et à 46° 48' 22" 9 de latitude nord, à 400 milles du Golfe Saint-Laurent, voie d'accès à l'océan Atlantique, à 160 milles à l'est de Montréal, la métropole du Canada.

Limité d'abord par les murs des fortifications le vieux Québec a bientôt franchi ces obstacles pour former, dans la banlieue et jusqu'au nord de la rivière Saint-Charles, de nouveaux territoires devenus très populeux. Notre ville compte maintenant huit quartiers: Champlain, en majeure partie sur le promontoire où se trouvent également Saint-Jean-Baptiste et Montcalm; Saint-Roch et Saint-Sauveur, est et ouest, sont dans la partie basse, de même que Limoilou, est et ouest, qui sont au nord de la rivière Saint-Charles, reliés au reste de la ville par plusieurs ponts.

Québec est la seule ville ceinturée de murs en Amérique du Nord, modèle unique des anciennes forteresses pendant un temps, occupant une situation géographique particulière, aux paysages d'une pittoresque beauté incomparable, dotée d'édifices publics dont les lignes architecturales et sculpturales sont d'un style remarquable, centre d'attraction touristique en toute saison, Québec a une renommée universelle qui lui vaut, en temps normal, chaque année, un nombre toujours croissant de visiteurs. De nombreux groupes tiennent dans la vieille capitale leurs congrès et conventions.

De presque tous les points de son promontoire Québec offre une superbe vue panoramique, sur une distance de plusieurs milles, des vallées, des rivières, des montagnes, des îles, des champs, des caps et de coquets villages, aux décors naturels dont le charme justifie la plus enthousiaste description.

La variété des dons de la nature au vieux Québec et le déploiement de ses merveilleux paysages créent l'impression d'un véritable paradis terrestre. Un sol très fertile, et, comme conséquence, des villages et

des paroisses très prospères entourent la ville, sur les deux rives du fleuve Saint-Laurent et de la rivière Saint-Charles. Des territoires de chasse et de pêche, un grand nombre de lacs et de rivières, dans des paysages pittoresques, sont faciles d'accès, à quelques milles à peine du centre de la ville. Des pouvoirs d'eau d'une capacité presque illimitée, des mines et des carrières se trouvent, également, dans le district environnant.

Bien que ville historique fidèle à son glorieux passé, véritable Mecque touristique, Québec est un centre commercial et industriel très progressif et très prospère, de même qu'un port de mer d'importance nationale.

## Centre Commercial et Industriel

Dans ce domaine, Québec offre aux capitalistes désireux d'établir de nouvelles entreprises des endroits incomparables, à des prix raisonnables, des communications quotidiennes avec des districts ruraux prospères, des deux côtés du fleuve Saint-Laurent et de la rivière Saint-Charles, un flot constant de visiteurs, en toute saison; c'est le centre de distribution des ressources naturelles d'une vaste région très fertile. Au rang des villes les plus importantes du Canada à maints points de vue.

## Mecque Touristique

A cet égard, Québec présente un contraste frappant avec tout ce que l'on voit ailleurs, les traits caractéristiques des anciennes cités normandes, en France, une beauté et des paysages pittoresques que Naples même ne saurait surpasser, en dépit de sa renommée universelle.

## Port de Mer D'Importance Nationale

Des facilités de transport et de construction navale hautement appréciées, de l'espace pour abriter les flottes réunies des grandes puissances navales du monde entier, un équipement des plus modernes comme port d'attache des vaisseaux transatlantiques les plus imposants, six milles de quais à eau profonde et parfaitement aménagés, de la navigation de tout repos pendant huit mois de l'année, des avantages naturels incomparables auxquels on a encore ajouté par des travaux appropriés pour une valeur totale de plus de \$30,000,000, durant vingt-cinq ans, des silos à grain d'une capacité de 8,000,000 de minots, telles sont quelques-unes des marques distinctives du port d'importance nationale qu'est celui de Québec. Des travaux pour plusieurs millions de dollars seront exécutés comme partie d'un vaste projet conséquent à la canalisation du Saint-Laurent.

### L'Avenir

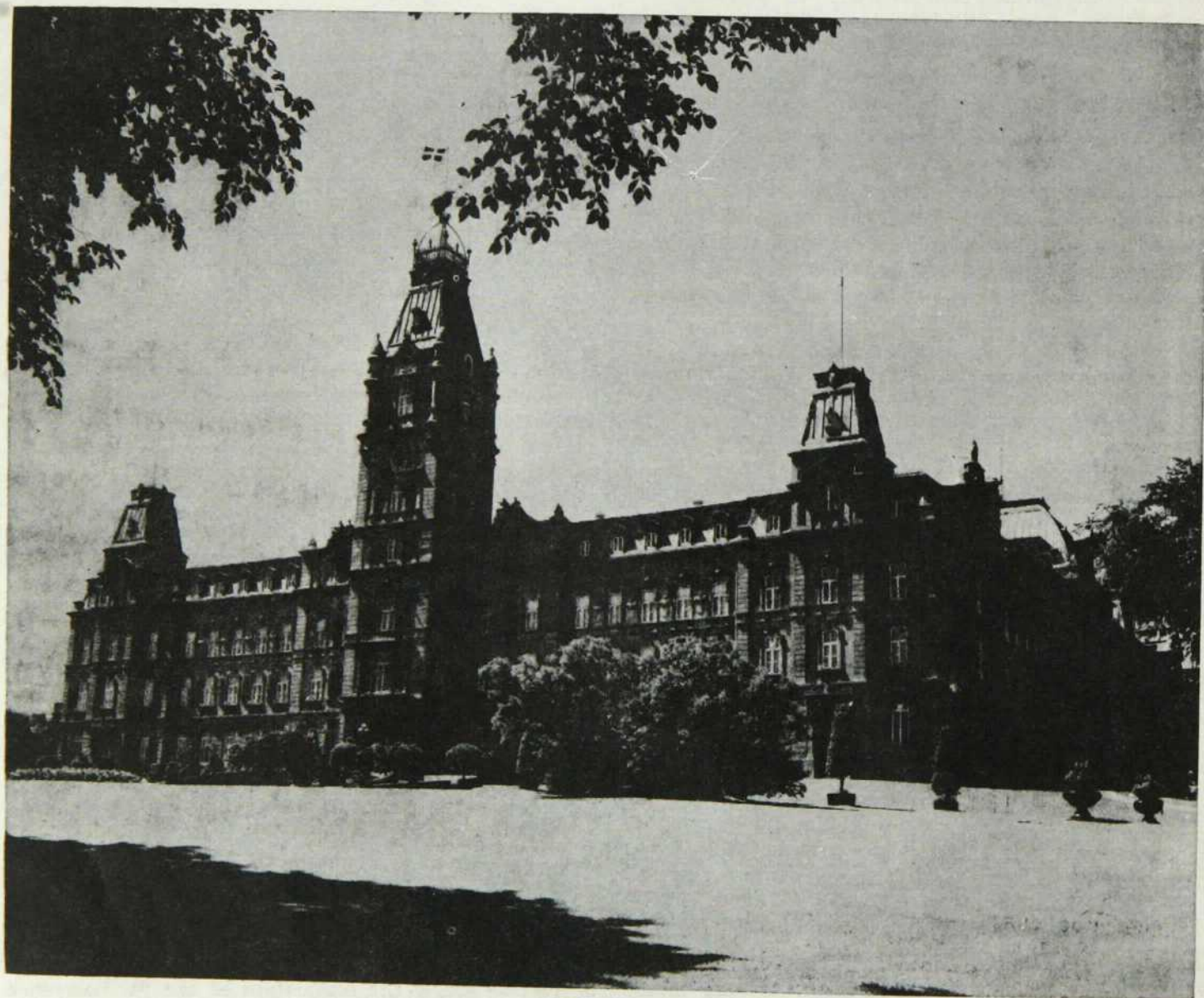
Comme projets d'après-guerre la Cité de Québec avait soumis au gouvernement du Canada des suggestions pour des travaux à exécuter dans ses limites et dans le voisinage au montant de \$82,680,000. On proposait de créer une zone industrielle, qui est déjà en grande partie occupée, et de réclamer les avantages d'un port libre, de même que des améliorations tendant à assurer le développement de notre ville dans de plus grandes proportions. Ainsi, on pourvoyait à un accroissement considérable de la population et on ouvrait la voie à des perspectives nouvelles pour des entreprises susceptibles de s'installer chez nous.

Dans ces projets se trouvait le moyen de mieux protéger la santé publique, de meilleures conditions de circulation, des communications plus faciles avec

les territoires environnants, une accommodation mieux appropriée pour les visiteurs et les touristes, l'élargissement de rues et l'ouverture de nouvelles artères de transport, de nouveaux parcs et d'autres places publiques tout à l'avantage de notre population comme du public voyageur.

De nouvelles industries ont surgi, d'autres s'approprient à venir chez nous, promettant de donner du travail à des milliers d'ouvriers spécialisés et aux groupes de main-d'oeuvre, en général. Depuis 1945 notre Commission de l'Industrie a déployé une grande initiative dans cette voie et bien d'autres articles de son programme sont en voie d'exécution.

Québec dont la population dépasse les 165,000 atteindra, dans un avenir pas très éloigné, au rythme actuel, les 200,000.



LE PARLEMENT

# Quebec

Founded in 1608 by Samuel de Champlain, of Brouage in Saintonge, France, the City of Quebec has known 152 years of French regime and 207 years of British regime. For many years the seat of Canada's government, for centuries the theatre of the main events of our history, Quebec, with its numerous monuments and commemorative inscriptions, calls to mind events of a glorious past. Since 1867, the year of Canadian Confederation, Quebec City has been the capital of the Province of Quebec.

A large part of the city lies on a promontory 350 feet above the majestic St. Lawrence river at the confluence of the St. Charles river, at longitude 70° 12', 23" 4 W. of Greenwich, and at latitude 46° 48' 22" 9 N, 400 miles from the Gulf of St. Lawrence, the access road to the Atlantic ocean and 160 miles east of Montreal, the metropolis of Canada.

Limited at first by fortification walls, old Quebec soon surmounted these obstacles and extended northward and beyond the St. Charles river to new territories now heavily populated. Our city includes eight wards: Champlain, for the most part on the promontory where are equally found St-Jean-Baptiste and Montcalm; St-Roch, St-Sauveur and Limoilou east and west, are in the lower part, north of the St. Charles river, connected to the rest of the city by numerous bridges.

The only city surrounded by walls in North America, the only model of ancient fortresses and, for a time occupying a particular geographical situation, provided with picturesque landscapes of a matchless beauty, with public buildings of a remarkable architectural and sculptural style, the centre of tourist attraction the year round, Quebec enjoys a universal fame attracting in normal times an ever increasing number of visitors. Numerous groups hold their congresses and conventions in the old Capital.

From almost any point of its promontory, Quebec offers a superb panoramic view over a distance of many miles, of valleys, rivers, mountains, islands, fields, capes, and pretty villages in a natural setting the charm of which justifies the most enthusiastic description.

The variety of Nature's gifts to old Quebec and the unfolding of its marvellous landscapes gives the impression of a true Garden of Eden. A very fertile soil and, consequently, very prosperous villages and

parishes surround the city on both shores of the St. Lawrence and St. Charles rivers. Fish and game territories, numerous lakes and rivers in picturesque surroundings, are easily accessible, scarcely more than a few miles away from the centre of the city. Water power of an almost unlimited capacity, as well as mines and quarries are found in the surrounding districts.

Although a historical city loyal to its glorious past, a true tourist's Mecca, Quebec City is a very progressive and very prosperous commercial and industrial centre, as well as a nationally important seaport.

## Commercial and Industrial Centre

In this sector, Quebec City offers to investors wishing to establish new enterprises incomparable locations at reasonable prices, daily communications with prosperous rural districts on both sides of the St. Lawrence and St. Charles rivers and a constant flow of visitors the year round. It is the distribution centre of natural resources of a vast and very fertile region. From many points of view, it ranks with the most important cities of Canada.

## Tourist Mecca

In this regard Quebec offers a striking contrast with anything that can be seen elsewhere: characteristics of ancient Norman cities in France, a beauty and picturesque landscape which even Naples could not surpass, in spite of its universal fame.

## Nationally Important Harbour

Highly appreciated shipping construction, transportation facilities, space to shelter the combined fleets of all the great naval powers of the world, a most modern equipment in the home port of the most imposing transatlantic vessels, six miles of deep-water wharves with first rate equipment, perfectly safe navigation during eight months of the year, incomparable natural advantages to which have been added appropriate works for a total value of more than \$30,000,000 during the last twenty-five years, grain elevators with a capacity of 8,000,000 bushels, such are a few of the distinctive features of the nationally important Quebec harbour. Works totalling several millions of dollars will be executed as part of a vast project to follow the completion of the St. Lawrence seaway.

### The Future

As post-war projects, the City of Quebec had submitted to the Canadian government suggestions for works amounting to \$82,000,000 to be executed within its limits and in the surrounding area. An industrial zone, which is for the most part now occupied, was proposed, and the advantages of a free port were claimed, as well as improvements tending to help the development of our city on a larger scale. In this way a considerable increase in population was foreseen and the road was opened to new perspectives for enterprises liable to come here.

In those projects were included means for a better protection of public health, better traffic conditions, easier communications with surrounding terri-

tories, a more appropriate accommodation for visitors and tourists, the widening of streets and the opening of new transportation arteries, new parks and other public squares to the advantage of our population as well as the travelling public.

New industries were born, others are just about to come here, with a promise of giving work to thousands of skilled workers and labourers in general. Since 1945 our Industrial Commission has shown a great initiative in this direction and numerous other articles of its programme are now at the stage of realization.

Quebec City, the population of which exceeds 165,000, will attain in the relatively near future, according to the present rate of increase, 200,000.



UNE PARTIE DU VIEUX QUEBEC

## **RENSEIGNEMENTS VITAUX AU BOUT DE VOS DOIGTS !**

Des milliers de personnes qui ignoraient totalement l'existence de l'Annuaire de la ville, le consultent maintenant pour une foule de renseignements : citoyenneté, emplois, sources d'approvisionnement, communications etc. De plus, les usagers réguliers le consultent aussi plus fréquemment.

**DE PLUS EN PLUS DE GENS VOIENT  
VOTRE ANNONCE DANS L'ANNUAIRE**

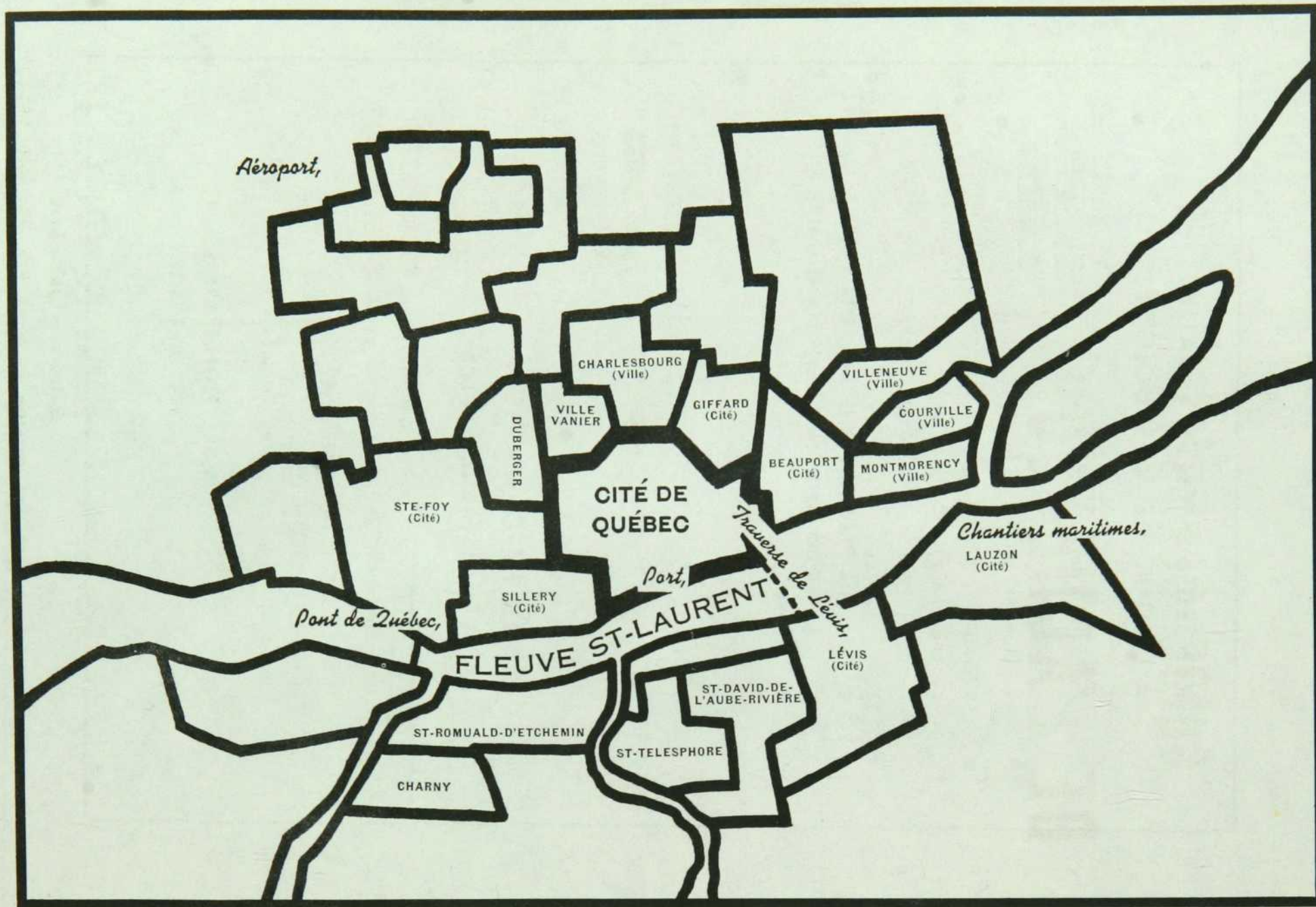


## **VITAL INFORMATION AT YOUR FINGER-TIPS !**

Tens of thousand of people who were formerly strangers to the City Directory are consulting it on questions of citizenship, employment, sources of supply, communications, etc. In addition, Directory usage is up among regular subscribers.

**MORE PEOPLE ARE SEEING  
CITY DIRECTORY ADS**

CITES ET MUNICIPALITES INCLUSES DANS L'ANNUAIRE



CITIES AND MUNICIPALITIES INCLUDED IN THE DIRECTORY