

HEBDO RÉGIONAL

24 pages - 42,000 copies - Vol. 7 - No 5

Le samedi 17 décembre 1994



Quincaillerie d'armoires 2000

- Quincaillerie spécialisée
- Porte thermo plastic • Prémoulé inc.
- Porte d'armoire stratifié • Colle Bull Dog Grip
- Stratifié Wilson Art • Formica • Névamar
- Produits de nettoyage Orange Glo-Prolav

Distributeur régional
Richelieu / Blum / CLENZALL

Plus de 400 modèles de poignées d'armoires
9450, boul. Lacroix, St-Georges • 227-3939

Le Monde Merveilleux
du Carrefour

CARREFOUR
ST-GEORGES
8585, boul. Lacroix, Ville de Saint-Georges • OUVERT LE DIMANCHE

Un vent nouveau souffle sur le Grand Prix

PAGE
14



ECONOMIE

UN "VISION" POUR PROCYCLE

PAGE
3

THÉÂTRE

L'HISTOIRE DE LA COLONISATION
EN BEAUCE

PAGE
10

PROTHÈSES AUDITIVES

LE GROUPE
**FORGET
PARENT**



SAINT-GEORGES:
Centre Professionnel de Beauce
2900, boul. Dionne, suite 101
Saint-Georges Ouest
228-2970

Du lundi
au vendredi inclusivement

SAINTE-MARIE:
450, boul. Vachon Nord
Sainte-Marie, G6E 1M1
387-7988

Lundi - Jeudi - Vendredi
9h00 à 18h00

AUDIOPROTHÉSISTES
AUDIOPROTHESISTS



5 CENTRES VISION BÉGIN

de la BEAUCE

Sainte-Marie
386-2929

Saint-Georges
227-4800

La Guadeloupe
459-6060

Saint-Joseph
397-6344

Beauceville
774-6897

LUNETTES À PARTIR DE

98\$

Voici les
MUFFINS FRAIS DU JOUR
de McDonald's!

De délicieux muffins cuits dans nos fours

Quoi de mieux pour bien commencer la journée qu'un bon muffin frais de McDonald's!

Cuits tous les matins dans nos fours, ces savoureux muffins sont offerts
en quatre délicieuses saveurs :

- **Son doré et raisins secs**
- **Bleuets**
- **Carottes**
- **Brisures de chocolat**

Venez y goûter dès aujourd'hui!



8925, boul. Lacroix
Saint-Georges
227-2777

900, boul. Vachon Nord
Sainte-Marie
387-2877



Un « Vision » pour Procycle

par Jacques Légaré

La compagnie Procycle vient de remporter un prix « Vision », remis par Les comptables agréés de Québec, pour la catégorie « Grande entreprise ». On récompense ainsi son attitude visionnaire, les efforts qu'elle a mis dans le développement de nouveaux produits, et les retombées économiques engendrées pour la collectivité.

C'est un communiqué de l'Ordre des

comptables agréés du Québec qui nous a appris la nouvelle. L'entreprise de Saint-Georges a reçu son prix le 13 décembre dernier, lors d'un déjeuner de la Chambre de commerce et d'industrie du Québec métropolitain. Le Vision de la « Petite et moyenne entreprise » est allé à Les produits aromatiques C.T., de Neuville.

Née en 1971, Procycle emploie plus de 450 personnes, et offre 75 modèles de base. Elle a vendu sa quatre millionième bicyclette en avril 1993. Ses produits sont

vendus sous les marques Velo Sport, Peugeot, CCM et Oryx.

Le communiqué mentionne deux innovations issues de l'entreprise beauceronne, le cadre sans raccords, et le système de pointures ergonomiques. Le cadre sans raccords a l'avantage d'être moins lourd et plus esthétique qu'un cadre conventionnel, et de permettre plus de souplesse dans le design. Il n'est pas pour autant plus coûteux à fabriquer.

On indique cependant sur chacun une « peinture ergonomique », et le client, homme ou femme, peut choisir celle qui lui convient.



Partage au masculin

On structure un « centre-homme »

par Jacques Légaré

Le groupe Partage au masculin Beauce a tenu le 14 décembre dernier son assemblée générale de formation. Trois personnes travailleront durant 26 semaines à sonder les coeurs des hommes et à définir le type de services qui sera offert par cet organisme. « Pour l'instant, la référence qu'on a c'est le Centre femmes », affirme l'un d'eux, M. Guy Dubé.

Même s'il n'a été incorporé que tout récemment, Partage au masculin existe

en même temps plus productif au travail).

C'est pour aider les hommes à se retrouver dans tout ça que l'on veut mettre sur pied « un centre polyvalent de ressources centré sur les problématiques masculines ». M. Dubé y travaille, en compagnie de Carl Thibodeau et Andrée Fortin. Selon lui, il ne s'agit pas de s'opposer aux mouvements de femmes. Bien au contraire, il estime que lorsque chacun aura défini clairement son identité, le rapprochement sera plus facile entre les sexes. « C'est notre but ultime », affirme-t-il.



Les administrateurs de Partage au masculin. Assis: MM. Alain Rancourt (prés.) et François Bergeron (v.-p.). Debout: MM. Jean-Guy Paquet (secr.), André Poulin, Benoit Jacques, Jocelyn Deblois (trés.) et Richard Gendreau.

de façon informelle depuis avril 92. Il a été créé par un groupe d'hommes de la région, au terme d'une réflexion sur la condition masculine. « Les femmes ont pris leur place, mais ce qu'on veut définir, c'est quelle est notre place à nous », affirme M. Dubé. Ce dernier mentionne en effet que le modèle traditionnel ne tient plus, et que souvent les hommes ne savent plus où donner de la tête face aux nouvelles attentes à leurs égards (ex: être un père qui s'implique davantage et être

Pour le moment, on en est à questionner les besoins des hommes, constituer une banque de ressources, et créer une structure permanente d'accueil, d'aide et d'entraide.

L'organisme ne vise pas à prendre la place de ceux qui s'occupent déjà de problèmes aigus, comme la violence ou la toxicomanie. On veut plutôt intervenir auprès des « hommes ordinaires », qui ont besoin de support à un moment de leur vie (à la suite d'un divorce par exemple).

La Beauce épargnée par la « bactérie mangeuse de chair »

par Jacques Légaré

La « bactérie mangeuse de chair » n'a jamais jusqu'à présent été détectée dans les hôpitaux beaucerons.

C'est ce qu'on peut conclure du témoignage du Dr Gilbert Bérubé, que nous avons consulté à ce sujet dans la foulée de la tragédie qui a frappé le chef du Bloc Québécois Lucien Bouchard.

En Beauce depuis six

ans et demi, le Dr Bérubé, qui agit comme interniste dans les hôpitaux de Saint-Georges et Beauceville n'a jamais entendu parler d'un tel cas.

Aux dires du spécialiste, il est possible que la bactérie ait été présente dans certains cas, mais qu'un traitement à la pénicilline l'ait fait disparaître avant qu'on puisse la diagnostiquer. Chose certaine, elle n'a jamais atteint une virulence comparable au cas de Lucien Bouchard, qui a

proposé cette maladie à la une de tous les médias du Québec.

Si cette maladie peut être enravée par la pénicilline à ses débuts, « quand c'est parti pour la gloire, c'est épouvantable », affirme le médecin. Dans un tel cas, on n'aurait d'autre choix que de transférer le malade à un centre hospitalier de Québec le plus vite possible car la nécrose progresse en effet d'un pouce à l'heure.

SOMMAIRE

Arts et spectacles	10	Les classées	20
Cinéma	9	Les sports	14 à 16


CLINIQUE
D'OPHTALMOLOGIE
DE LA BEAUCE
228-3533

Dr Alain Lachance
Médecin - Ophtalmologiste

**CORRECTION DE LA MYOPIE
ET DE L'ASTIGMATISME
AU LASER OU KÉRATOTOMIE RADIAIRE**

11505, 1ère Avenue, Saint-Georges (Édifice Canam Manac)



*Beaucoup de bonheur
en cette période des Fêtes
et tout au long de
l'année qui vient.*

 **Groupe
Investors**

Bâtisseurs d'avenirs depuis 1940
Le Georgesville, 300, 118e Rue, Bureau 300
Ville St-Georges - 227-8631

Un prélevé de 3/4¢ pour l'inspection du sirop

par Simon Busque

Les producteurs de sirop d'érable pourraient faire face à un prélevé de 3/4¢ s'ajoutant aux 3¢ déjà versés à la Fédération.

C'est que la Fédération veut implanter un système de classification et d'inspection du sirop. L'implantation d'un tel système reviendra à environ 2¢ la livre, le reste étant défrayé par les acheteurs. «Je suis indigné par ce que vous dites, ce n'est pas des taxes supplémentaires qu'on veut, c'est des prix», a souligné un producteur. Si vous gérez de cette façon, vous vous dirigez directement vers la faillite», a-t-il lancé en direction du président de la Fédération, M. Pierre Lemieux.

M. Lemieux a avalé de travers cette remarque. «Je ne suis pas venu ici pour me faire dire ça et, en passant, je dois avoir quelques notions de gestion même si je n'ai pas fait de hautes études car mon entreprise va très bien», a-t-il rétorqué dans un discours enflammé. Ce dernier se dit convaincu que les producteurs doivent se donner une meilleure politique de gestion des stocks.

D'autres ont aussi fait écarquiller les yeux du président en présentant des sta-



Le président de la Fédération, M. Pierre Lemieux.

spécifié que neuf des 15 avaient payé leur prélevé «et que si certains tentent de déjouer les règles du jeu, ils devront payer. On vise une saine administration et c'est de cette façon que la situation va s'améliorer», a indiqué le président. «L'objectif est d'aller chercher la maximum».

On a par ailleurs appris que le regroupement volontaire avait complété la livraison de plus de deux millions de livres à la compagnie «Érabec» de Saint-Victor. Les livraisons réalisées du 7 octobre au 3 novembre ont représenté 5 029 barils vendus au coût de 1,65\$ pour le AA. Au syndicat, les producteurs ont obtenu 1,56\$ pour le AA.

Syndicat

Lors de l'assemblée générale, on a bien sûr présenté les états financiers et élu les nouveaux administrateurs. La situation financière du syndicat n'est pas pas telle-

ment rose puisque le total du déficit de la dernière année est supérieur au total des revenus. En fait, le Syndicat montre des revenus de 17 463\$ pour des dépenses de 30 036\$, ce qui laisse un déficit de 21 573\$.

Du côté des élections, MM. Victor Boutin (Dorchester Centre), Marcel McDonald (Canton Broughton) et Sylvain Bolduc (Des Côteaux) ont tous été reconduits dans leurs fonctions. Il reste deux postes vacants (Frontenac et Beauce-Centre) et les futurs administrateurs devraient être délégués par les syndicats de base.



Le président du Syndicat des acériculteurs de la Beauce, M. Paul Gosselin, en compagnie du secrétaire, M. Marcel Gaulin.

tistiques qui leur semblaient bien anormales. «Comment se fait-il que le regroupement réalise des profits de 15 M\$, la Fédération des profits de 350 000\$ alors que nous, en Beauce, notre syndicat accuse un déficit de 36 000\$? Les régions sont toutes en déficit».

Le président a fait valoir que la situation n'était pas normale mais que dès qu'elle aura atteint une certaine rentabilité que ça devrait rentrer dans l'ordre. En réponse à une question sur différentes poursuites engagées contre certains producteurs, il a

Sirop d'érable

Le prix minimum sera connu aux alentours du 15 janvier

par Simon Busque

Les acériculteurs de la région devraient connaître d'ici le 15 janvier prochain le prix minimum de leur prochaine récolte de sirop d'érable. Cependant, plusieurs ont regimbé lorsque les représentants de la Fédération ont fait savoir qu'ils négociaient aussi un prix maximum.

C'est ce qui ressort de l'assemblée générale annuelle du Syndicat des acériculteurs de la Beauce qui se tenait mardi soir à la Villa des Pins. «On ne peut dévoiler notre stratégie immédiatement mais une chose est sûre, c'est qu'on aura à annoncer quelque chose aux alentours du 15 janvier. Les négociations entre la Fédération et les acheteurs vont très bien», expliquait le président de la Fédération, M. Pierre Lemieux devant un auditoire de quelque 150 producteurs.

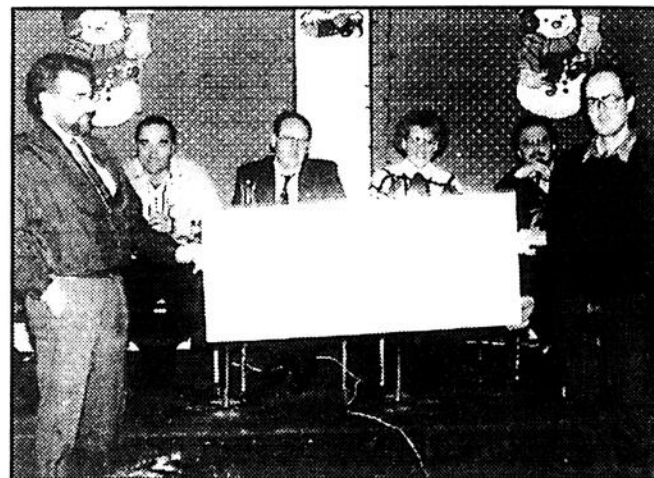
L'entente prévoirait donc un prix minimum garanti mais également un prix maximum, ce qui en fait sursauter plus d'un. «Dans la Beauce, on veut avoir un prix minimum, point à la ligne. Le maximum, on va s'organiser avec. Vous à la Fédération, vous voulez être chums avec tout le monde, les syndicats, les regroupements, les acheteurs et ce n'est pas votre rôle», a fait valoir un acériculteur. «Comme il y a deux côtés à une médaille, de rétorquer le président, on se doit d'établir un prix minimum pour maintenir les prix à un niveau raisonnable mais en revanche, les acheteurs veulent aussi s'entendre sur un prix maximum. «Occupez-vous des producteurs et non des acheteurs», a répliqué un autre acériculteur.

Là-dessus, M. Lemieux a souligné que la Fédération était en voie de structurer une politique d'interven-

tion profitable pour tout le monde. Il en a donc profité pour vanter les mérites du regroupement volontaire qui se veut un excellent moyen de former une agence de vente afin que tous les producteurs aient le même prix et que l'avènement d'un prix minimum garanti soit acquis. «On doit bâtir avec ce qu'on a et pour ce faire, il faut commencer avec la base. Il faut cependant demeurer unis».

Les administrateurs du Syndicat et de la Fédération ont également profité de l'occasion pour mettre les producteurs en garde de ne

Beauce, M. Paul Gosselin. Sur ce sujet, certains producteurs se demandaient bien si la Beauce n'était pas mieux de faire cavalier seul. «La Beauce paie énormément pour la Fédération par rapport aux autres régions, on serait peut-être mieux de marcher seul», a-t-on fait savoir. Les producteurs venaient aussi de prendre connaissance de la remise à la Fédération d'un chèque de 49 119,09\$, pris à même le prélevé du Syndicat. M. Lemieux avait la réponse facile. «La Fédération offre de nombreux services aux producteurs. On n'a qu'à pen-



Le Syndicat des acériculteurs de la Beauce a remis un chèque de plus de 49 000\$ à la Fédération. Ces sommes ont été recueillies à même le prélevé.

pas vendre leur sirop sur la base d'une avance non-garantie comme ça s'est fait en 1994. Ceux qui ont tenté l'expérience ont reçu 1,35\$ la livre alors que le prix du marché était de 1,65\$.

Parmi les autres résolutions qui ont retenu l'attention, le Syndicat de la Beauce aimerait obtenir une meilleure représentation à la Fédération. «On compte quelque 3 200 membres par rapport à certaines régions qui n'ont qu'une centaine de membres. On aimerait bien que les petites régions se regroupent», soulignait le président du Syndicat de la

ser à la politique d'intervention au niveau des marchés ainsi qu'à la Ligne Info» et ce malgré un budget restreint d'environ 350 000\$.

Enfin, le Syndicat de la Beauce a adopté une résolution enjoignant le gouvernement à poursuivre le moratoire sur les exploitants des terres publiques et souhaite que le Fédéral aille de l'avant avec son projet de Loi C2 en offrant une avance de 50% de la valeur de la production sans pour autant que le sirop soit classé et entreposé au préalable afin de maintenir les dépenses au minimum.

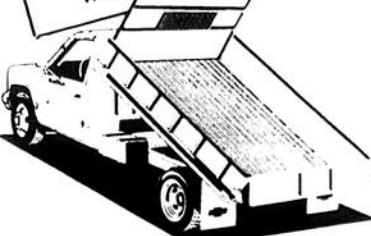
LES CAMIONS GILBERT

ACHETONS ET VENDONS
PIÈCES ET CAMIONS USAGÉS
DÉPOSITAIRE «BIBEAU»

502, Route 108, Beauceville Ouest
774-3638 / Fax: 774-3799



Nous offrons à notre chère clientèle nos meilleurs vœux pour un Joyeux Noël et une Bonne Année! Merci et au plaisir de vous revoir.



Claude et Régis



boutik
Électrik

CARREFOUR
ST-GEORGES
228-2884



Il nous fait plaisir
aujourd'hui de
vous souhaiter à tous
chers clients et amis, de

Joyeuses Fêtes!

Nous vous remercions
de votre encouragement!

Des cadeaux qui plairont à tous!



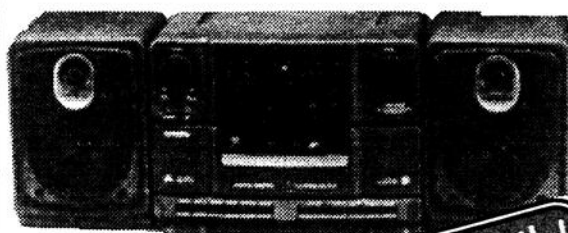
GoldStar

TÉLÉVISEUR COULEUR
20"



Ho! Ho! Ho!

RADIO CASSETTE
double cassettes avec haut-parleurs
détachables



Ho! Ho! Ho!

VIDÉO 2 têtes
Programmation 1 an / 8 émissions



Ho! Ho! Ho!

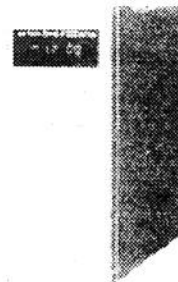
La direction et le personnel de
Meubles Gérard Poirier
sont heureux d'offrir à leur distinguée clientèle
de profonds remerciements.
De très Joyeuses Fêtes à Tous!

LECTEUR CD
Programmable, 5 disques,
double cassettes AM/FM



Ho! Ho! Ho!

FOUR À MICRO-ONDES



Ho! Ho! Ho!

TÉLÉVISEUR COULEUR
26"



Ho! Ho! Ho!



MEUBLES GÉRARD POIRIER INC

12850, 1ère Avenue, Saint-Georges Tél.: 228-2710

*Le Géant
du Matelas*

LIVRAISON ET
MISE DE CÔTÉ SANS FRAIS



Du 21 novembre 1994 au 7 janvier 1995

Offrez un sans-fil en cadeau...

... et obtenez un cadeau en prime.



CP-714
199,95 \$

- Ensemble téléphone sans fil et radioreveil
- Sélection de 10 canaux

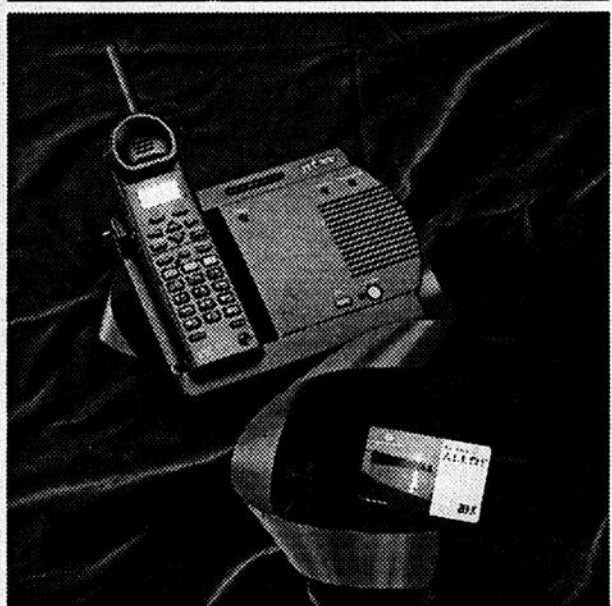
CADEAU-PRIME : UN SUPERBE OURSON



CP-490-10
159,99 \$

- Clavier lumineux à grandes touches
- 2 touches-mémoire de numéros d'urgence

CADEAU-PRIME : UN SUPERBE OURSON

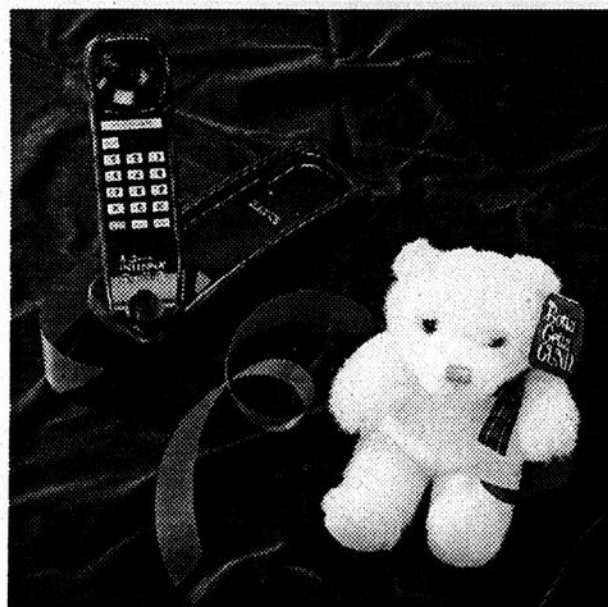


VISTA 2000
309,95 \$

ou en location :
Rés. : 14,90 \$/mois
Aff. : 16,10 \$/mois

- Affichage* des 20 derniers appels reçus
- Touche Répertoire de 20 numéros en composition rapide
- Voyants multifonctionnels

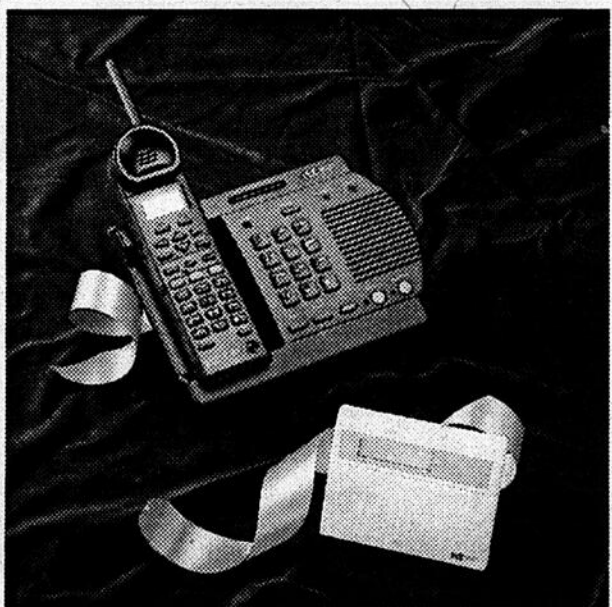
CADEAU-PRIME : UNE TÉLÉCARTE ALLÔ ! DE 20 \$ D'INTERURBAIN



CP-705
139,95 \$

- Antenne intégrée au combiné et à la base
- Sélection de 10 canaux
- Combiné compatible avec prothèses auditives

CADEAU-PRIME : UN SUPERBE OURSON



NOMADE 6500
329,95 \$

- Affichage* des 30 derniers appels reçus
- Touche Répertoire de 30 numéros en composition rapide
- Voyants multifonctionnels

CADEAU-PRIME : UN DISPOSITIF D'AFFICHAGE

Passez voir nos sans-fil au Télécentre de Sainte-Marie 403, boulevard Vachon Sud et au Télécentre de Saint-Georges 122 55, 2^e Avenue.



QUÉBEC-TÉLÉPHONE
Le télécommunicateur

* Selon abonnement à l'option Afficheur du numéro ou Afficheur du nom, là où ces services sont accessibles.

C.S.C.E.

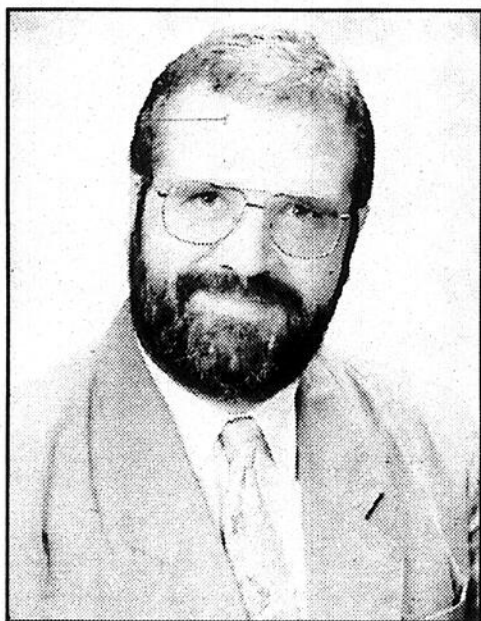
Gilles Lapierre est le nouveau directeur général

par Jacques Légaré

La Commission scolaire de la Chaudière-Etchemin a fait connaître le 14 décembre dernier le nom du remplaçant de M. Roger Carette, comme directeur général. Il s'agit de M. Gilles Lapierre.

M. Lapierre, qui est présentement l'adjoint du directeur général, entrera en fonction le 1^e février prochain, date du départ de M. Carette. On sait que ce dernier a récemment été élu maire de Ville Saint-Georges. Avant la formation de la C.S.C.E., en 1992, M. Lapierre était directeur général de la Commission scolaire Langevin.

La Commission scolaire a aussi récem-

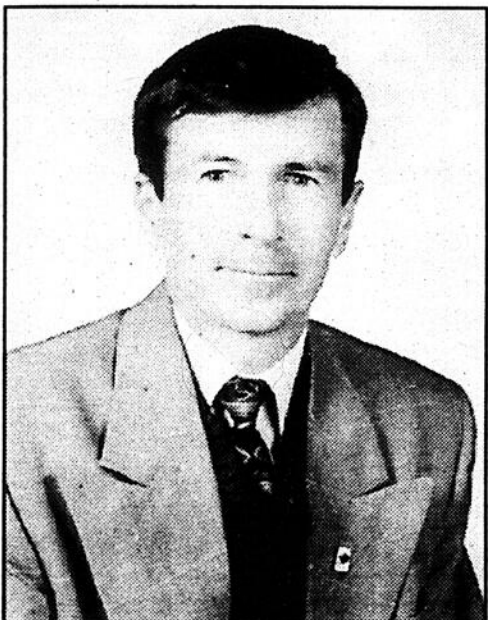


M. Camil Turmel

ment fait savoir que Mme Diane Roy sera la présidente du Comité exécutif de la Commission scolaire. Mme Roy, qui est commissaire de la circonscription de Saint-Ludger, a occupé ces fonctions l'an dernier. M. Jean-Louis Veilleux sera vice-président.

Adaptation scolaire

Notons par ailleurs que le coordonnateur en adaptation scolaire de la C.S.C.E., M. Camil Turmel, a été nommé président du Comité régional de l'adaptation scolaire pour la région Chaudière-Appalaches. Ce comité est formé des coordonnateurs des 22 commissions scolaires, et d'une représentante du ministère de l'Éducation.



M. Gilles Lapierre

Régie régionale de la santé

Nouveau président

par Pierre Breton

M. Charles Chamard a été élu le 7 décembre dernier président de la Régie régionale de la santé et des services sociaux de Chaudière-Appalaches.

En succédant à M. Mario Dolan qui a démissionné, M. Chamard, un résident de St-Jean-Port-Joli, est devenu le 2^e président de la Régie.

M. Charles Chamard a déjà été président de l'Association des hôpitaux du Québec et membre du conseil d'administration de la Régie de l'assurance-maladie. Il a aussi présidé la Table de concertation qui devait mener à la création de la Régie régionale Chaudière-Appalaches.

Pour Noël
Offrez-vous des amusements pour tous



Baguettes de billard de marque:
Brunswick
Excalibur
Stealth
Cottack
"graphite"



Appelez-nous pour rendez vous ou informations:

LES PISCINES LA CHAUDIÈRE
1988 inc.

1066, boul. Vachon
Sud, Ste-Marie, Bce
387-2121



Les Ordinateurs P.M.C. inc.



PROFITEZ DE CETTE OCCASION UNIQUE POUR ACQUÉRIR LA NOUVELLE VERSION 6.0 DE FORTUNE 1000

FORTUNE RACHÈTE VOTRE PC

PRÉSENTEZ-VOUS CHEZ VOTRE CONCESSIONNAIRE PARTICIPANT AVEC VOTRE PC ET SA FACTURE D'ORIGINE ET OBTENEZ UN SYSTÈME COMPTABLE DE MÊME VALEUR*

* Voir conditions chez votre concessionnaire autorisé Fortune 1000. OFFRE VALIDE JUSQU'AU 31 DÉCEMBRE 1994.

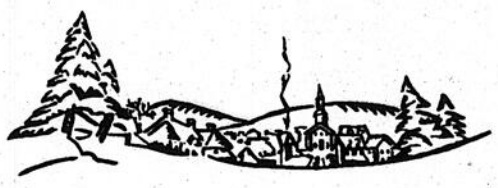


LES ORDINATEURS P.M.C. INC.

605, 98^e Rue, C.P. 156
Saint-Georges, Québec, G5Y 5C4



Tél.: 1-418-228-5504
Fax: 1-418-228-5967

IBM • COMPAQ • NEC • EPSON • FUJITSU • NOVELL • S.C.O. • COMPATIBLES IBM



Joyeuses Fêtes!

LES ADMINISTRATEURS,
LA DIRECTION GÉNÉRALE,
LES EMPLOYÉS ET LES AGENTS
DE PROMUTUEL BEAUCE
S'UNISSENT POUR SOUHAITER À
LEURS MEMBRES-ASSURÉS
ET À TOUTE LA POPULATION
UN TEMPS DES FÊTES OÙ
L'AMOUR, LA PAIX ET LE PARTAGE
SERONT ROIS.

650, boulevard Renault, Beauceville Est, (418) 774-3621 / 1 800 463-1651

Salon des aînés

La première édition est concluante

par Jacques Légré

La première édition du Salon des aînés a été «satisfaisante», aux dires des organisatrices Annie Lessard et Bianka Lévesque. Ces dernières, qui sont présentement à la recherche d'un emploi en Loisirs, voudraient bien recommencer l'expérience l'an prochain, «mais ça dépend où on va être», affirme Annie Lessard.

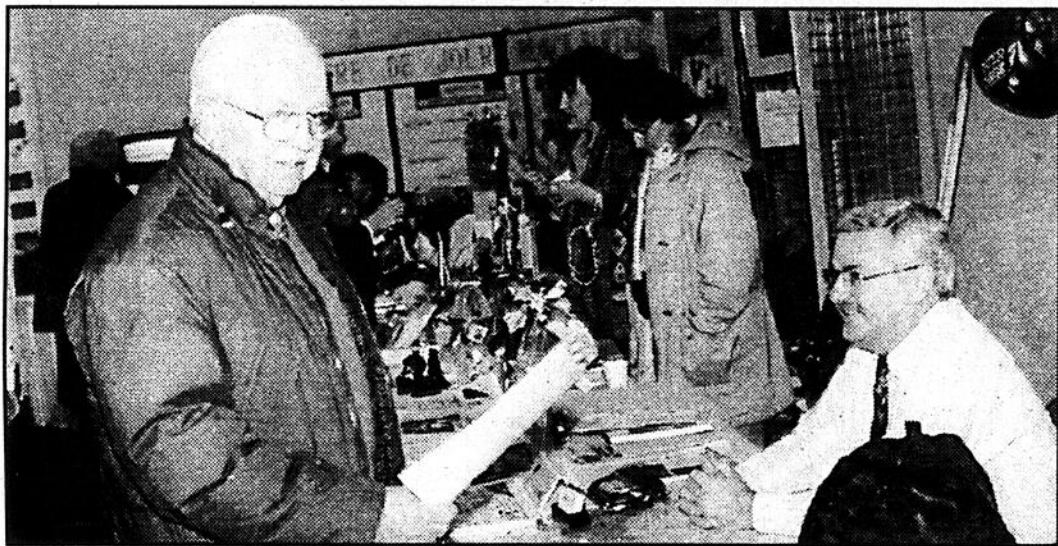
C'est le 8 et le 9 décembre que le Salon des aînés s'est déroulé à l'hôtel Le Georgesville. Pour les organisatrices, il s'agissait en quelque sorte d'un travail pratique de fin d'année, dans le cadre de leur cours de Techniques d'intervention en loisirs, au Cégep de La Pocatière.

Au cours des deux journées (jeudi et vendredi), on a accueilli près de 400 personnes, ce

dont Mme Lessard se dit satisfaite pour une première année. «On en voulait le plus possible, mais on ne savait pas à quoi s'attendre», a-t-elle affirmé.

Les commentaires ont été très bons de la part des visiteurs et des exposants, affirme Mme Lessard. «On a déjà des réservations pour l'an prochain». Bianka Poulin affirme pour sa part que si l'événement devait être réédité, on mettrait davantage l'accent sur les spectacles qui permettent aux gens de danser. «Celui d'Anita Pouliot a été très apprécié». On envisagerait aussi de fermer les kiosques sur l'heure du souper, un moment peu fréquenté, pour permettre aux exposants de manger en toute quiétude.

Mais tout ça dépend bien sûr de la disponibilité des organisatrices l'an prochain. Souhaitons leur en tout cas que leur travail de fin d'année leur ait mérité une note satisfaisante.



Il y avait une vingtaine de kiosques à l'intention des personnes du troisième âge.

Le Téléthon cherche des talents locaux

(MAQ) Les organisateurs du Téléthon de la paralysie cérébrale sont actuellement à la recherche d'artistes de

nir des informations supplémentaires peuvent joindre M. Mario Bolduc au 227-6375.



Pour soutenir le rythme échevelé du Télioradiothon de la paralysie, on a besoin de musiciens/chanteurs de la région. N'hésitez pas à donner du temps.

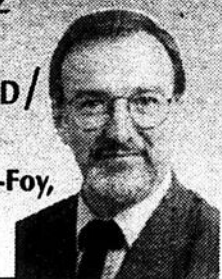
la région intéressés à se produire lors de l'événement les 4 et 5 février prochain.

Chanteurs, danseurs, musiciens, imitateurs, humoristes intéressés auront la chance de se produire devant un public tout en donnant de leur temps pour amasser des fonds pour le Téléthon. Il y aura un groupe sur place pour accompagner les participants qui en auront besoin.

Ceux et celles qui désirent obte-

congédiement injuste
harcèlement au travail
VOUS POUVEZ
RÉAGIR

/RONALD SIRARD/
Avocat et c.r.i.
1379, chemin Ste-Foy,
Québec
1-800-361-7441



nouveau concessionnaire à SAINT-GEORGES

Redécouvrez «LADA»,
les voitures pleines de
bon sens!

À partir de

5995\$

STATION
SERVICE



Bernard Roy

Spécial des Fêtes!
RABAIS DE
250\$
EN DÉCEMBRE

GARANTIE
«10 ANS»
SUR LE MOTEUR



**LADA
SAMARA
SPORT**

2 PORTES / 4 CYL.
1.5 L / 5 VITESSES
MAGS / ETC.

Venez voir notre petite «sportive»!



Susie Gendreau, adm.



Bernard Roy, prop.

VENTE ET ACHAT D'AUTOMOBILES USAGÉES

2175
127e Rue
Saint-Georges

228-1050

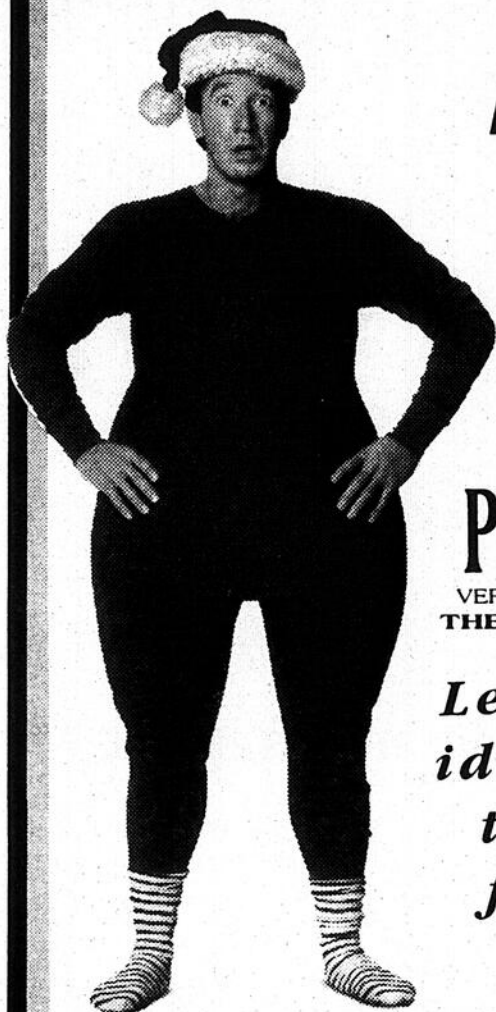


DÈS VEN. 16 DÉC.
JUSQU'AU JEUDI 22 DÉC.

3\$ ADMISSION:
12 ans et moins sur
visa général (G)

5.50\$ ADMISSION:
LUN. AU JEU.
SAM., DIM. (JOUR)

LA PLUS "GROSSE" COMÉDIE DES FÊTES!



TIM ALLEN

WALT DISNEY
PICTURES
Presents

SUR
LES TRACES
DU
PÈRE NOËL

VERSION FRANÇAISE DE
THE SANTA CLAUSE

Le cadeau
idéal pour
toute la
famille!

Tous les soirs, 2 repr.: 19h10, 21h10
SAM., DIM.: 13h10, 15h30



MICHAEL DOUGLAS DEMI MOORE

SEXE, SENTIMENT, MOEURS

Tout pour elle devient
un immense jeu de pouvoir!

HARCÈLEMENT
VF DE DISCLOSURE

Tous les soirs, 2 repr.: 19h00, 21h30 - SAM., DIM.: 13h10, 15h20

ARNOLD SCHWARZENEGER DANNY DEVITO EMMA THOMPSON

"Hilarant, la meilleure comédie de la
saison, du plaisir sans arrêt!"

"Encore plus drôle que «JUMEAUX»!"

JUNIOR

Tous les soirs, 2 repr.: 19h10, 21h10 - SAM., DIM.: 13h10, 15h10



Disponible au cinéma

Information: 228-7540

COMMENÇANT VENDREDI 23 au 29 déc.

LA CLOCHE & L'IDIOT Tous les soirs, 2 repr.: 19h10, 21h15
(JOURS: 10h30, 12h30)

RICHI RICH JOURS SEULEMENT: 10h30, 12h30, 14h30, 16h30
HARCÈLEMENT Tous les soirs, 2 repr.: 19h00, 21h30

JUNIOR Tous les soirs: 19h10, 21h15 • (JOURS: 14h30, 16h30)
SUR LES TRACES DU PÈRE NOËL JOURS SEULEMENT:
10h30, 12h30, 14h30, 16h30

FERMÉ
À:

- 10h30 les 24, 25, 26 déc. (SAM. à LUNDI)
- toutes les représentations de 21h (le 24 déc.)
- 12h30 le 25 décembre (jour de Noël)



CINÉMA

Danielle Giguère

DISNEY RÉINVENTE LE PÈRE NOËL!

Qu'on le veuille ou non, on embarque dans "les traces du père Noël". Le mélange de fantaisie et de réalité de ce film courtise notre imagination du début à la fin. Les images sont superbes et on se surprend à croire encore au père Noël. Le scénario est si imaginaire qu'on a du mal à départir la légende du tangible. Scott Calvin est gérant de marketing dans un grand magasin, il est divorcé de sa femme qui vit avec un "psy". Son fils Charlie ne semble pas apprécier les visites chez son père. Il faut dire que Scott est un père "absent". La veille de Noël, pour-

tant, un événement viendra bouleverser leurs vies. Ils verront mourir le père Noël en tombant du toit de leur maison. Malgré lui, Scott se verra confier les tâches du père Noël. Ce qui sera d'abord perçu comme un rêve deviendra réalité quand à son réveil, Scott commencera à changer d'allure. Il prendra du poids et ressemblera à s'en méprendre au légendaire bonhomme. Bien sûr, personne ne croira à l'odyssée du père et du fils. Le "psy" aura beaucoup à redire sur cet homme qui se prend pour le père Noël et la mère obtiendra la garde de l'enfant, alléguant que Scott est devenu fou et tente de s'approprier l'amour de son fils. C'est incroyable de voir changer -dans tous les sens du terme- un homme à ce point. De le voir rencontrer des lutins qui ont plus de mille ans qui l'aident à préparer le prochain Noël afin de

mieux remplir son nouveau rôle. Évidemment, le film est prétexte à des scènes comiques et c'est efficace. Je ne dirais pas qu'on rit à gorge déployée, je dirais plutôt que l'on rit de "bon coeur" et cela ne m'était pas arrivé depuis quand? Depuis l'époque où je croyais encore au père Noël, je crois. Un amour de petit film que vous ne devez pas manquer. Vous devez le visionner car il éveillera l'enfant qui dort en vous et cet enfant croit peut-être encore au père Noël!

Judy «petit lutin» explique au "nouveau Père Noël" qu'elle a 1200 ans. De quoi partir vers l'imagination!



ARTS ET SPECTACLES

Le Théâtre de la Corvée retracera l'histoire de la Beauce

par Lynda Cloutier

Le Théâtre de la Corvée, une nouvelle corporation à but non lucratif qui a son siège social à Saint-Joseph, vient d'être constitué.

Son fondateur, M. Roland Rodrigue, n'en est pas à ses premières armes dans le domaine théâtral puisque l'an dernier, il avait été l'instigateur de la présentation d'une comédie sur la vie du sénateur Henri-Séverin Béland. La pièce écrite par M. Charles-Henri Cliche de Saint-Joseph regroupait 28 comédiens. En plus, elle avait mis à contribution quelque 25 autres personnes qui s'étaient impliquées à la réalisation technique, aux décors, aux costumes, etc. Et la pièce avait connu un grand succès; on avait fait salle comble les cinq soirs de représentation.

Depuis l'automne, le Théâtre travaille au projet d'une deuxième pièce de théâtre qui sera présentée aux alentours de la fin du mois de mai.

Le sujet de la prochaine pièce? C'est l'histoire de la colonisation de la Beauce depuis



Les membres du conseil d'administration du Théâtre de la Corvée. A l'arrière, M. Etienne Cloutier, M. Christian Gagné, Mme Jeanne-d'Arc Vachon, M. Gilles Roy. A l'avant: M. Paul-Yvan Côté, M. Roland Rodrigue et Mme Lynda Cloutier.

la concession des seigneuries jusqu'au début des années 1800. Cette fresque historique commandera une distribution importante: on parle d'une centaine de comédiens et de figurants.

JEAN-MARC PARENT
Votre représentant
de la Beauce à Lévis!
Tél. bur.:
(418) 835-1171
Tél. rés.:
(418) 837-0999



Citadelle CENTRE CAMION
CHEVROLET OLDSMOBILE CADILLAC LEXUS
LÉVIS, QC TopKick

89, Route Kennedy, Lévis (Québec) G6V 6C8

Sainte-Marie

L'ouverture du cinéma retardée

(MAQ) L'ouverture du nouveau cinéma à Sainte-Marie, prévue pour décembre, a été reportée au mois de janvier. Des délais de livraison de la part de certains fournisseurs sont à l'origine de ce retard.

Les promoteurs du cinéma, MM. Michel Busque et Marcel Mercier, ont déjà trouvé un nom pour le nouvel établissement: "Cinéma Lumière", en l'honneur des frères Lumière qui ont inventé le cinéma il y a 100 ans.

Les amateurs de cinéma de la région mariveraine ne perdent rien pour attendre.

Des figurants beaucerons?

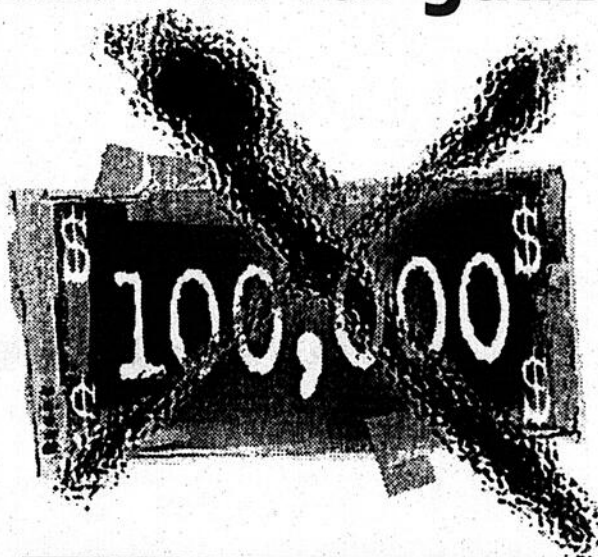
(MAQ) Le Répertoire québécois des figurants est actuellement en recrutement et invite plus particulièrement les Beaucerons qui souhaiteraient faire de la figuration à joindre ses rangs.

L'organisme regroupe 450 personnes qui résident à l'extérieur de la région de Montréal et qui sont désireuses de figurer sur différentes productions cinématographiques et télévisuelles tournées à Montréal. Depuis les cinq derniers mois, le R.Q.F. a obtenu plus de 400 jours de tournage sur différents films et grandes télé-séries québécoises.

Les personnes de la région intéressées à devenir membre du R.Q.F. doivent posséder une belle personnalité et être disposées à se rendre à Montréal pour être présentées aux directeurs de casting. Chaque candidat sera soumis à une courte entrevue et devra répondre aux critères de sélection du répertoire. Une cotisation annuelle est demandée aux membres admis afin de couvrir les coûts de gestion et d'impression du répertoire et une partie des activités offertes.

Pour plus d'informations: (819) 823-0301.

Abolition de l'exonération sur les gains en capital:



consultez votre évaluateur agréé.

Le 22 février 1994, le ministre des Finances du Canada mettait fin à l'exonération de 100 000\$ sur les gains en capital. Il était suivi de peu du ministre québécois des Finances.

Or, une mesure transitoire permet aux propriétaires qui ont accumulé des gains en capital sur papier de pouvoir profiter de la portion de leur exemption à vie non encore utilisée à ce jour.

Pour ce faire, vous devrez compléter une annexe à votre déclaration de revenus 1994 dans laquelle sera précisée la valeur marchande de votre bien immobilier en date du 22 février 1994.

Saviez-vous que l'évaluateur agréé est le seul professionnel reconnu de l'évaluation des biens immobiliers?

En annexant à votre déclaration un rapport d'évaluation fait par un évaluateur agréé vous faciliteriez le traitement de votre dossier en plus de bénéficier des conseils d'un expert sur les propriétés sujettes à l'exonération.

Consultez l'Ordre des évaluateurs agréés du Québec pour vérifier si votre évaluateur figure au tableau des membres.

E.R.: une signature, une garantie



L'ORDRE DES ÉVALUATEURS AGRÉÉS DU QUÉBEC

1-800-9-VALEUR



EXPERTISES IMMOBILIÈRES DE BEAUCE
ÉVALUATION IMMOBILIÈRE

Martin Blouin
B.A.A./T.G.C.
Évaluateur
Patrice Bernier
B.A.A./E.A.
Évaluateur agréé

11505, 1^{re} Avenue, Suite 120
Saint-Georges, Beauce, Québec
G5Y 7X3
Tél.: (418) 228-8551
Fax: (418) 228-8491

GRANDE VENTE D'OUVERTURE!

Ouvert aussi le DIMANCHE 12-17 h

15,000

**ENFIN OUVERT
DANS LA BEAUCE!**

**UN DES PLUS
GRANDS FABRICANTS AU PAYS**

DEPUIS 40 ANS,

**MAINTENANT
OUVERT AU PUBLIC!**

24

STORES

... NOUS SOMMES LES SPÉCIALISTES!!!

★ STORES VERTICAUX ★ STORES HORIZONTAUX

★ STORES PLISSÉS ★ STORES DE TOILE

Nous décorons TOUS les genres de fenêtres au plus bas prix ...C'EST GARANTI!



**STORES VERTICAUX
1000 COULEURS**

**NE
PAYEZ**

AUCUNE TAXE!



**STORES HORIZONTAUX
350 COULEURS**

**STORES VERTICAUX
STORES VÉNITIENS**

LE

**STORES DE TOILE
STORES PLISSÉS**

**HEURES
D'OUVERTURE**

**Lun., mar.
9h-18h
Mer. au ven.
9h-21h
Samedi
9h-17h
Dimanche
12h-17h**

**MARCHE
DU STORE**

Paiement Direct

VISA

MasterCard

**AMERICAN
EXPRESS**

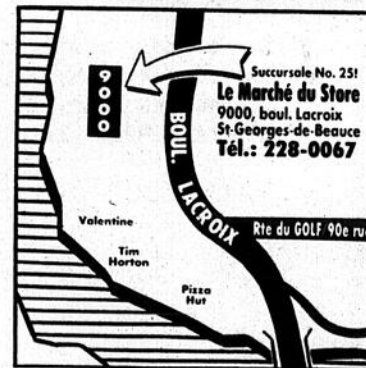
Chèques acceptés

**Succursale
No. 25**

DIRECTEMENT DU MANUFACTURIER

9000, boul. Lacroix 228-0067

à St-Georges (près de Pizza Hut, en face de Canadian Tire)



LES JOURS CADEAUX

GAGNEZ JUSQU'À 1000\$

CETTE
SEMAINE C'EST LE
TEMPS D'ACHETER
VOTRE AUTO
NEUVE!

JO
DONN

**À L'ACHAT D'UN VÉHICULE NEUF
NOS CONSEILLERS VOUS DONNERONT
EN PLUS L'UN DES CADEAUX SUIVANTS:**



**CARREFOUR
ST-GEORGES**

**BOUTIQUE DE
L'AUTO DUVAL**
«DOCTEUR DU PARE-BRISE»



**200 \$ DE BONS
D'ACHATS.**

Valide dans tous
les commerces du
Carrefour St-Georges.

**UN DÉMARREUR
À DISTANCE**

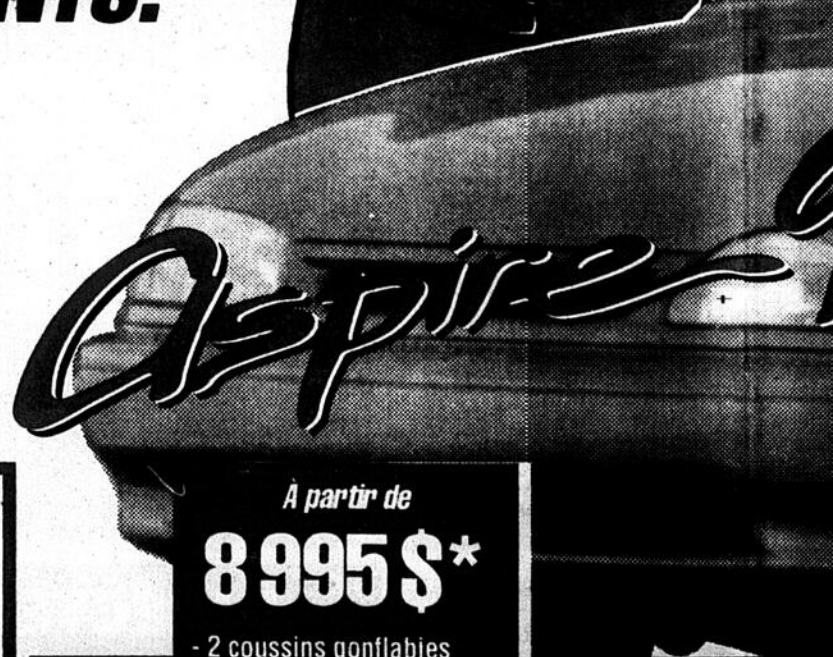
de la Boutique
de l'Auto Duval.
**UNE VALEUR
DE 250 \$.**

**UN FORFAIT
ÉVASION**
comprenant
un souper table d'hôte
et une nuit + déjeuner
pour deux personnes
UNE VALEUR DE 150 \$.

À partir de
8 995 \$*

- 2 coussins gonflables
- Servo-freins
- Dégivrateurs de glace arrière
- Chauffe-moteur
- Trans. man. 5 vitesses
- Pneus 165/70513

*Transport, préparation et taxes en sus



À TOUS LES
JOURS ON VOUS
DONNE DES CADEAUX
DIFFÉRENTS

... SOIT DES FORFAITS
ÉVASION DE 150\$, DES BONS
D'ACHATS DE 200\$ ET MÊME
DES DÉMARREURS À
DISTANCE DE 250\$

... EN PLUS DE
CHOISIR UNE BOULE
DANS NOTRE SAPIN
DE NOËL !!!



 **MERCURY**
LINCOLN

 **36 GARANTIE**
pare-chocs à pare-chocs
60 DANS FRANCISQUE

407, boul. Renault, Beauceville — 774-9801 • 774-1011

LES SPORTS

Cyclisme

Le Grand Prix se refait une beauté

par Pierre Saucier

En vue de sa 10^e édition qui aura lieu du 6 au 11 juin 1995, le Grand Prix Cycliste de Beauce a procédé à plusieurs changements pour améliorer la qualité du spectacle. On n'a pas hésité à modifier le choix des parcours et l'horaire des courses, question de retarder l'issue finale de la compétition.

Au cours des dernières années, l'étape du Mont Mégantic décidait en grande partie

cher les cyclistes de se ménager avant l'éprouvante ascension de la montagne. Le départ se fera de La Guadeloupe et non plus de Saint-Gédéon. On a aussi ajouté un contre-la-montre individuel de 17 km dans les rues de Saint-Georges samedi matin, une course qui pourrait avoir un effet déterminant sur le classement. Le Critérium habituellement présenté le dimanche aura lieu le samedi soir à compter de 20h00. L'autre changement majeur est la tenue d'une course de 125 km le dimanche en après-midi. Pour conclure cette épreuve, les participants



Éric Fournier du Bureau du Tourisme et des Congrès, Guy Laperrière, président du Grand Prix et Jean Lessard, directeur technique, exhibent le calendrier promotionnel.

de l'issue du Grand Prix, puisque les étapes subséquentes n'avaient pas un grand effet sur le classement. En 1995, les organisateurs ont complètement modifié l'horaire du week-end.

Aux dires du directeur technique Jean Lessard, qui revient au bercail après quelques années d'absence à ce poste, le Grand Prix avait besoin de renouveau pour rehausser la qualité du spectacle. Selon lui, trois changements en particulier seront bénéfiques. En premier lieu, l'étape du Mont Mégantic a été rallongée de 25 km pour empê-

devoir gravir à cinq reprises la côte du Cégep Beauce-Appalaches.

«La pôle position devrait se jouer à tous les jours, ce qui va certes donner un meilleur spectacle. Le gâteau est là, il ne manque que la crème», soutient Jean Lessard. Et la tâche de dénicher cette crème a été confiée à Yvan Waddell. Fort connu dans le milieu cycliste, il aura pour travail de recruter les différentes équipes et ce, un peu partout dans le monde. Pour le Grand Prix 95, on aimerait bien attirer en Beauce une vingtaine d'équipes dont huit des États-Unis.

Argo
CONQUEST
CONCESSIONNAIRE AUTORISÉ

Les Argos Laurent Gilbert
SAINT-PROSPER DE BEAUCE
3361, 30^e Rue (418) 594-5070

DDL

NOUVELLE GÉNÉRATION



JEAN AUDET
Président
directeur général



MARCEL LAPOINTE
Directeur
des ventes



À L'ACCUEIL
 Plus chaleureux
 Enfin une salle d'attente pour nos clients



AU SERVICE
 Des installations adaptées à vos besoins
 Plus moderne, plus efficace

Une nouvelle administration

DES MANUS
DES GÉRAIRES
DES D'ICI

QUI ONT À COEUR LA SATISFACTION
DE LEUR CLIENTÈLE

UN ÉDIFICE REPENSÉ!

pour vous!



Ça bouge chez



DUFOUR & LAPOINTE
STE-MARIE, BEAUCE 386-3673
MERCURY - LINCOLN - CAMIONS

1352, Boul. Vachon Nord, Sainte-Marie G6E 1N4

Pour tout
renseignement
à Ste-Marie
386-FORD



Grand Prix Cycliste de Beauce

Le village n'a pas rempli ses promesses

par Pierre Saucier

Les organisateurs du Grand Prix 94 avait fondé de grands espoirs sur leur «village». Malheureusement, le public n'a pas répondu à l'appel, ce qui a obligé les dirigeants à fouiller dans leur bas de laine pour combler un manque à gagner.

L'édition 94 s'est ainsi soldée par un déficit de 16 827\$ dont 10 000\$ attribuables au village. Pour la course, une baisse des revenus de commanditaires et le désistement de trois équipes en dernière

minute ont aussi contribué à gonfler le déficit. Les organisateurs avaient cependant un coussin de 20 000\$ comme surplus accumulé.

«C'est sûr qu'on est déçu de la faible participation de la population aux activités du village compte tenu des efforts déployés. On est quand même satisfait d'avoir tenté l'expérience», avoue le président du Grand Prix Cycliste de Beauce, Guy Lapperrière. En vue de la prochaine édition, on aimerait bien conserver un volet animation mais la priorité sera toutefois la course.

Mont Original

Les pistes vous attendent!

par Pierre Saucier

Le Mont Original est en opération depuis aujourd'hui. Plusieurs pistes n'attendent plus que les skieurs anxieux de chausser à nouveau leurs planches.

Samedi et dimanche, les skieurs pourront profiter d'un rabais pour pratiquer leur sport favori. Samedi, les pistes seront ouvertes de 9h00 du matin à 22h00 tandis que dimanche, le télésiège cessera ses activités à compter de 16h00. Prenez note que du lundi 19 décembre au jeudi 22 décembre, le Mont Original sera fermé. Il ouvrira de nouveau ses portes pour la période des fêtes, soit du 23 décembre au 8 janvier de 9h00 à 22h00 mais au prix régulier. Les 24 et 31 décembre, la station sera en opération de 9h00 à 16h00 tandis que le 25 décembre ainsi que le 1er janvier, le Mont Original accueillera les skieurs de 12h00 à 16h00.

Pour souligner la fin de l'année, une soirée spéciale est prévue le 30 décembre. Une descente aux flambeaux, de l'animation et une disco sont au programme. Bonne saison de ski!



0	1	2	3	4	5	6
7	8	9	10	11	12	13
14	15	16	17	18	19	20
21	22	23	24	25	26	27
28	29	30	31			

Un calendrier promotionnel

Dans le but de renflouer les coffres, les dirigeants du Grand Prix ont pensé à un calendrier promotionnel qui rend hommage à douze personnalités qui, parmi d'autres, contribuent à faire de la Beauce une région riche en talents diversifiés. Ce calendrier d'une qualité exceptionnelle est disponible entre autres au Restaurant Milano au coût de 15\$.

Plusieurs activités devraient aussi avoir lieu au cours des prochains mois à titre de financement dont un cocktail-bénéfice.



On note chez les gens qui souffrent de **dépendance affective**, des troubles psychologiques imputables à l'enfance. En voici les symptômes: difficulté à s'estimer, à établir des frontières efficaces, à reconnaître sa propre identité, à reconnaître et à satisfaire ses besoins et ses désirs et difficultés à avoir un comportement et des réactions modérées.

Pour obtenir de l'information ou un dépliant, téléphonez au

1-800-565-5920



En cette période des Fêtes, nous désirons exprimer notre reconnaissance à tous ceux qui ont contribué au succès de Solarco 2000.

Merci et Meilleurs Voeux de Santé et de Succès!

Daniel Gilbert, Denis Gagné, Paul-André Quirion et tous les employés



Manufacturier de portes et fenêtres
SOLARCO 2000 Inc.

4151, Rte Kennedy
Notre-Dame des Pins
774-3603

TRADITION DE Noël

COMMISSION SCOLAIRE de la CHAUDIÈRE-ETCHEMIN

SERVICES DE FORMATION PROFESSIONNELLE

L'équipe des Services de formation professionnelle de la Commission scolaire de la Chaudière-Etchemin profite de la période des Fêtes pour offrir ses meilleurs voeux et remercier sincèrement les entreprises d'avoir retenu ses services pour l'année 1994.

Que la nouvelle année soit pour vous synonyme de succès et d'excellence.

Joyeuse période des Fêtes!

Les Services aux entreprises

Les Panthères honorent leurs joueurs

(L.C.) Les Panthères de Saint-Joseph ont profité de la tenue de leur banquet annuel le 2 décembre pour honorer certains de leurs membres.

Au cours de cette soirée qui se déroulait à la polyvalente Veilleux et à laquelle assistaient plus de 180 personnes, on a d'abord rendu un hommage spécial à l'entraîneur de l'équipe, M. Martin Goulet, pour ses dix ans de développement du football en Beauce.

De plus, le dévoilement des joueurs par excellence a donné lieu à six nominations. Jessy Gagné a été nommé joueur offensif de l'année. A la défense, le titre est allé à Mathieu Gagné. Christian Mathieu s'est vu accorder la mention de joueur des unités spéciales. La recrue de l'année a été Jonathan Lessard. Celui qui s'est le plus amélioré au cours de la dernière saison a été Jean-Philippe Matte. Quant à Jean-François Grondin, il a reçu le titre de joueur le plus rapide.



Un hommage spécial a été rendu à Martin Goulet, entraîneur des Panthères.

COMMENT PERDRE DE 3 à 9 LIVRES en 7 JOURS

À l'approche du temps des Fêtes, pourquoi ne pas perdre quelques livres en trop. Et en plus, découvrez des moyens de passer au travers des **NOMBREUX PARTYS SANS ENGRAISSER.**

DÉPURATIF

Le TRIOLAX Dr. Leblanc possède 14 ingrédients naturels permettant de purifier votre sang de ses impuretés. Mais il agit également comme apéritif, tonique et digestif.

CHOLAGOGUE

Le 100-B Dr. Leblanc permet une meilleure évacuation biliaire par les voies normales (intestins), ce qui a pour répercussion de diminuer les troubles de constipation, de flatulence, de gaz et de ballonnement. Il vous est donc fortement recommandé à la suite d'un repas copieux.

DIURÉTIQUE

Le 200-R Dr. Leblanc, a pour but d'activer la fonction de filtration, d'augmenter le débit urinaire, par ces propriétés antiseptiques, aseptise les conduits urinaires, favorise l'évacuation et l'élimination de calcul, gra-velles, dépôts faisant obstruction au niveau de l'appareil urinaire.

ALGUES MARINES

Les algues sont riches en minéraux utiles particulièrement pour la glande thyroïde.

PRODUITS NATURELS

DÉSINTOXICATION



CLAUDETTE GUINDON
55 livres



CLAIRE DANVILLE
50 livres



JULIE DESJARDINS
25 1/2 livres

À l'achat de votre cure de désintoxication

78⁸⁰\$ + 6,625 T.P.S. + 5,485 T.V.O.
= 89⁸⁰\$

Durée de la cure: 1 mois
Recevez gratuitement votre 1er CELLOTHERM une économie de 56,98\$

Centre Santé Minceur
1068, boulevard Vachon
Sainte-Marie - 387-1799
(Porte voisine de Sears)
TOUS LES MARDIS ET VENDREDIS

FÉMINA

11040, 1ère Avenue, Ville St-Georges
228-2023
TOUS LES LUNDIS

Joyeux Cola et Bonnes Patates!



C'est le temps d'en profiter!
Les produits Riverdale sont vendus en exclusivité chez Irving.

Pour Noël, Irving vous offre un nouveau goût: celui des boissons gazeuses et croustilles Riverdale. Goûtez-y, vous craquerez, croquez-les, vous y reviendrez. Les croustilles sont délicieuses, les boissons gazeuses savoureuses, et comme si ce n'était pas assez, nous vous offrons en plus des bons de réduction. Faites l'essai des nouvelles boissons gazeuses et croustilles Riverdale. Vous les adopterez, fiez-vous à Irving!
Croustilles offertes: Nature, Ondulés, Barbecue, Sel et Vinaigre. Boissons gazeuses offertes: Cola, Cola Diète, Citron Lime, Orange, Soda Mousse.



Bien vous servir. Et plus encore!

Présentez ce bon-rabais et économisez

2\$ à l'achat de 12 cannettes (355 ml) de boissons gazeuses Riverdale (prix régulier 3,69\$).
Taxes et consignes en sus (si applicables).

Ce bon-rabais est valide uniquement chez les dépanneurs et détaillants Irving participants du Québec. Limite d'un bon-rabais par emballage de 12 cannettes. Le bon-rabais ne peut être combiné à aucune autre offre et n'est pas monnayable. Offre en vigueur jusqu'au 31 décembre 1994.

Présentez ce bon-rabais et économisez

50¢ à l'achat d'un sac de croustilles Riverdale 180 g (prix régulier 1,29\$).
Taxes en sus.

Ce bon-rabais est valide uniquement chez les dépanneurs et détaillants Irving participants du Québec. Limite d'un bon-rabais par sac de croustilles. Le bon-rabais ne peut être combiné à aucune autre offre et n'est pas monnayable. Offre en vigueur jusqu'au 31 décembre 1994.

Hockey Midget AAA

Les Estacades et les Gouverneurs se frotteront à St-Georges

par Pierre Saucier

Le Palais des sports de Saint-Georges vibrera au rythme du hockey Midget AAA le 13 janvier prochain à compter de 19h30 à l'occasion de la visite des Gouverneurs de Sainte-Foy et des Estacades du Cap-de-la-Madeleine. Cette formation de la Mauricie alignera neuf joueurs issus des Élités Beauce-Amiante AA.

En plus d'avoir la chance de voir à l'oeuvre quelques-uns des meilleurs espoirs de la Beauce, les amateurs de hockey de la région pourront aussi observer la meilleure équipe Midget AAA du Québec, les Gouverneurs de Sainte-Foy, qui aligne entre autres l'Autrichien Gregor Baumgartner. Selon plusieurs recruteurs de la L.H.J.M.Q., le grand attaquant des Gouverneurs devrait partir au tout premier rang du prochain encan du junior majeur.

De la Beauce, Philippe Cloutier de Saint-Georges, Pierre Gilbert de Saint-Prospier, Dominic Côté de Saint-Bernard, Hugo Giguère de Saint-Joseph, Marco Lachance de Saint-Gédéon et Yannick Poulin de Saint-Georges porteront l'uniforme des Estacades. Michel Dodier, Frédéric Lessard et Marc Tanguay, tous trois de Thetford-Mines seront aussi de la partie.

Les billets sont disponibles auprès des différentes associations de hockey mineur de la région. L'admission sera de 4\$ pour les adultes et de 2\$ pour les étudiants. Pour plus de détails, on peut communiquer avec René Gilbert au 227-3333.



Les Gouverneurs et les Estacades le 13 janvier prochain à Saint-Georges.

Ligue Développement "AA"

Le Pee-wee AA sauve l'honneur

par Paul-Henri Drouin

En huit rencontres disputées en fin de semaine dernière, les équipes de la franchise des Élités de Beauce-Amiante n'ont remporté qu'un seul gain soit au niveau pee-wee "AA". Le pee-wee a blanchi les Gouverneurs de Ste-Foy au compte de 5-0 avec en évidence le gardien de but Jérôme Maheu de Beauceville.

Les compteurs pour le pee-wee "AA" de Beauce-Amiante ont été David Turcotte avec 2 buts, Jean-François Poulin, Vincent Plante et Simon Gamache.

Dans un autre match le pee-wee "AA" de Beauce-Amiante a subi un blanchissage de 3-0 contre le Centre Mauricie.

Au niveau atome, les Élités ont encaissé des revers de 4-1 contre Beaubourg puis de 3-1 contre les Citadelles de Qué-

bec. Les buts des locaux ont été réussis par Pierre-Alexandre Lessard et Yannick Roy.

Après avoir subi une défaite de 5-3 contre Ste-Foy, le bantam "AA" des Caisses populaires Desjardins "Chaudière" se sont inclinés au compte de 5-2 contre le Centre Mauricie. Les buts du Beauce-Amiante ont été réussis par Dany Cormier, Philippe Deblois, Jason Lehoux, Philippe Cliche et Carol Fortier.

Chez les midgets "AA" le Beauce-Amiante s'est incliné au compte de 6-3 contre le Centre Mauricie et subi un revers de 8-4 contre Ste-Foy. Lors de ces deux matchs les compteurs des Élités ont été Jonathan Caron et Dominic Doyon avec chacun 2 buts, David Lambert, Michaël Poulin et Claude Plante les autres.

**LE MOULIN BLANC
L'ENTREPÔT DES TISSUS**



Tous nos employés se joignent à nous pour vous remercier de l'encouragement que vous nous avez apporté tout au cours de l'année qui se termine.

En accompagnement de nos vœux les plus sincères en cette période de réjouissances qu'est le temps des fêtes, nous vous souhaitons amour, espoir, bonheur et paix.

Joyeux Noël et Bonne Année!

Ginette Fortin et Rosaire Coulombe, propriétaires

Pensez: Artisanat - Bricolage - Draperie
Laine - Literie - Recouvrement - Tissus... pensez...

LE MOULIN BLANC
484, 26e Avenue Est, La Guadeloupe, Québec G0M 1G0
Tél.: (418) 459-3438

HEURES D'OUVERTURE: DU LUNDI AU VENDREDI DE 9H00 À 17H30 - Le samedi de 9h00 à 15h30

John

vous fait toute une offre avant les Fêtes...



**RANGER XL
Supercab 4x4 1994
neuf**

- Incluant:
- Moteur 4.0 litres
 - Transmission 5 vitesses
 - Servo-direction
 - Servo-frein
 - Radio AM/FM
 - Roues aluminium
 - Bandes décoratives
 - Et plus encore

John vous l'offre à seulement

19 695\$ + taxes
Transport et préparation inclus



Saint-Georges - 228-2077
Saint-Zacharie - 543-6301

Votre député vous informe



Gilles Bernier

La prudence est mise sur nos routes!

Cher(e)s Ami(e)s,
En cette période de l'année, plus que jamais j'aimerais vous rappeler l'importance de ne pas conduire votre véhicule lorsque vos facultés sont affaiblies.

Les enjeux pour vous, votre famille et la société en général sont trop importants pour prendre ce conseil à la légère. Les accusations de conduite avec facultés affaiblies relèvent du *Code criminel du Canada*. En 1992, l'alcool au volant était le responsable de 1 800 décès et de 60 000 blessures sur les routes. Ces données s'accompagnent d'un coût de plus de 20 milliards de dollars pour la société canadienne.

Être reconnu coupable de conduite avec facultés affaiblies, c'est s'assurer d'un casier judiciaire pour la vie. Si vous êtes jeune, pensez aux répercussions que cela pourrait avoir sur votre avenir, votre futur emploi. Vous serez aussi interdit de séjour aux États-Unis. Fini les vacances sur les plages ensoleillées de la côte est américaine.

Mais que vous soyez jeune ou moins jeune, votre réputation en souffrira et vous aurez à payer une amende, en plus des blessures que vous aurez subies et des dommages causés à votre véhicule qui ne seront pas couverts par votre compagnie d'assurance. Voilà donc des problèmes financiers pour vous et votre famille.

Heureusement, la période des fêtes, même si elle nous amène à consommer plus de boissons alcoolisées, est aussi assortie, dans notre région, du service de reconduite à domicile, grâce à l'Opération Nez Rouge.

Soyez donc astucieux(euses) et sachez l'utiliser. Ce service est gratuit et peut vous sauver la vie ou celles des autres.

Pour rejoindre Nez Rouge, il suffit de composer le 387-1994 ou 387-4317 à Sainte-Marie ou le 226-227-228-0808 pour la région de Saint-Georges.

Bonne réjouissances! Soyez prudent(e)s!

Gilles Bernier,
Député fédéral de Beauce

Nouveaux services d'informations

par Simon Busque

Les gouvernements canadien et québécois annoncent la mise en place de deux nouveaux services d'informations sans frais, via le télécopieur.

Dans un premier temps, le réseau Info-Fax est un des services offerts par le centre Info-Entrepreneurs. Il décrit les services et programmes offerts par les ministères fédéraux et l'information est mise à jour de façon continue. L'information est disponible 24 heures par jour, sept jours par semaine en composant sans frais le 1-800-322-4010.

Dans un deuxième temps, le ministère de l'Industrie, du Commerce, de la Science et de la Technologie offre un nouveau service d'informations, le FAX-MICST. Il permet aux utilisateurs d'obtenir de l'information rapidement sur les différents services et programmes offerts par le ministère. Encore là, le service est gratuit et il suffit de composer le 1-800-565-6428.

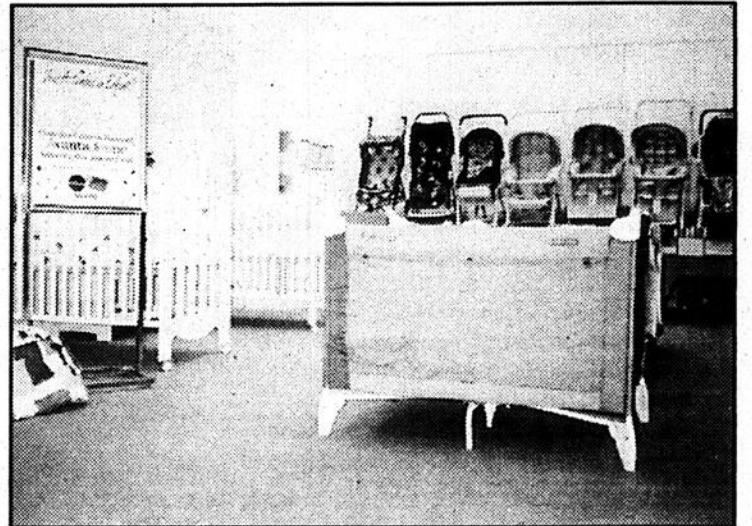
SEARS

Attendez-vous à plus

SEARS AU CARREFOUR SAINT-GEORGES...

UN RAYON POUR ENFANTS. NOUVEAU ET AMÉLIORÉ.

Le magasin Sears du Carrefour Saint-Georges tente de répondre aux besoins spécifiques du marché local en offrant une sélection de marchandises appropriée à sa clientèle. Pour ce faire, il agrandi son **rayon pour enfants**. Nous avons donc le plaisir de vous inviter cordialement à venir profiter d'une très vaste sélection de marchandise dans ce rayon. Sears vous propose maintenant un plus grand choix de lits et matelas pour bébés, meubles, accessoires pour chambres d'enfants, tables à langer, literie, parcs, etc. De plus, notre magasin vous offre dans ce rayon des articles tels chaises hautes, poussettes, sièges d'auto et barrières de sécurité. Nous sommes assurés que vous trouverez sûrement un excellent rapport qualité-prix pour les produits que nous vendons. Sears est heureux de vous faire bénéficier, dans ce rayon, des services suivants: le Club des Futures mamans et la garantie AvantaJeune.



Le Club des Futures Mamans Un plus pour vous et votre poupon

Pour les mamans qui attendent un enfant, nous les invitons à adhérer au Club des Futures Mamans. En devenant membre du Club, elles reçoivent le "Livre de bébé" exclusif à couverture cartonnée comptant 40 pages. Dans ce livre elles pourront conserver ces beaux souvenirs inoubliables. De plus, en adhérant au Club, les membres peuvent obtenir des bons d'achat de marchandises AvantaJeune de Sears s'ils devinent la date exacte de l'accouchement. Après la naissance de bébé, chaque membre du Club recevra un bon lui permettant d'obtenir gratuitement un portrait de famille 8X10 au Studio de photographie Sears. N'oubliez pas de demander un exemplaire gratuit de notre guide exclusif intitulé "Comment magasiner pour bébé". Cette brochure contient une foule de renseignements et de conseils utiles pour les parents du nouveau-né. Pour profiter de tous ces avantages, il suffit d'adhérer au Club des Futures Mamans.

Garantie AvantaJeune-Une garantie sans égal

Le programme AvantaJeune est un programme de garantie contre l'usure. La garantie stipule que "tout vêtement" (ou chaussure) usé avant qu'il ne soit devenu trop petit pour l'enfant sera remplacé gratuitement, soit par un article de même taille, soit par un article semblable de la même taille et de valeur égale, si le premier n'est pas disponible. Cette garantie est valable pour tous les vêtements d'enfants, de la taille nouveau-né à la taille 18 pour les garçons et à la taille 16 pour les filles, ainsi qu'aux chaussures d'enfants jusqu'à la pointure 6. Avec tant d'avantages, on s'imagine difficilement vouloir magasiner ailleurs. Sears n'a jamais cessé de mettre l'accent sur un service personnalisé, adapté à vos besoins. Bon magasinage dans notre rayon pour enfants et meilleurs voeux de la part de tout le personnel de Sears!

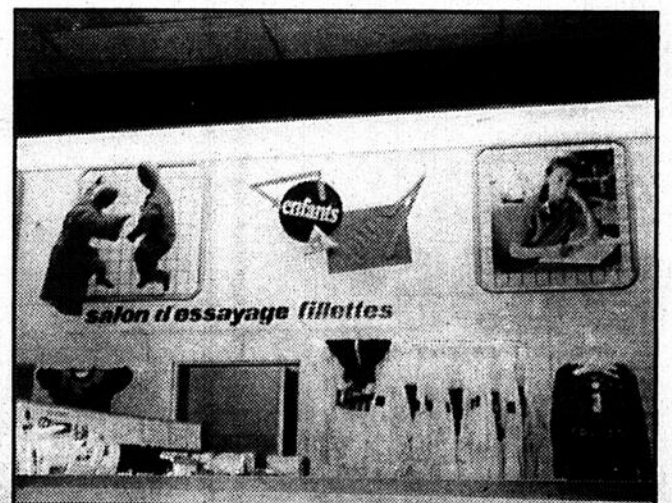
SEARS
Attendez-vous à plus

COMMENT MAGASINER POUR BÉBÉ



SEARS AU CARREFOUR SAINT-GEORGES. UN RAYON POUR ENFANTS. NOUVEAU ET AMÉLIORÉ.
Le magasin Sears du Carrefour Saint-Georges tente de répondre aux besoins spécifiques du marché local en offrant une sélection de marchandises appropriée à sa clientèle. Pour ce faire, il agrandi son rayon pour enfants. Nous avons donc le plaisir de vous inviter cordialement à venir profiter d'une très vaste sélection de marchandise dans ce rayon. Sears vous propose maintenant un plus grand choix de lits et matelas pour bébés, meubles, accessoires pour chambres d'enfants, tables à langer, literie, parcs, etc. De plus, notre magasin vous offre dans ce rayon des articles tels chaises hautes, poussettes, sièges d'auto et barrières de sécurité. Nous sommes assurés que vous trouverez sûrement un excellent rapport qualité-prix pour les produits que nous vendons. Sears est heureux de vous faire bénéficier, dans ce rayon, des services suivants: le Club des Futures mamans et la garantie AvantaJeune. Le Club des Futures Mamans- Un plus pour vous et votre poupon. Pour les mamans qui attendent un enfant, nous les invitons à adhérer au Club des Futures Mamans. En devenant membre du Club, elles

AvantaJeune
Détails en magasin



ACTION-FEMMES

Noël à l'Éclaircie

Durant le temps des fêtes, l'occasion est belle pour remercier du fond du cœur toutes celles qui durant l'année offrent, sans compter, leur temps, leur amour et leurs connaissances à leurs consœurs en difficulté. À l'Éclaircie, nous aimons fêter Noël avec toutes celles qui contribuent à rendre la maison d'hébergement aussi accueillante et chaleureuse. Sans le soutien des bénévoles, les travailleuses ne pourraient offrir toute la gamme de services qu'on y retrouve. Un merci spécial s'adresse à celles qui durant les fêtes nous font le don de leur présence auprès des femmes victimes de violence conjugale.

Au Havre l'Éclaircie, Noël se fête également avec les femmes qui y ont hébergé durant l'année avec leurs enfants. À celles qui seront à la maison d'hébergement durant les fêtes, nous leurs disons de se faire confiance durant cette période difficile de leur vie. Respecte ton rythme. Toi aussi tu as le droit de t'amuser, de te gâter, de te reposer. Prends le temps de savourer le moment présent entourée de nouvelles amies. Noël, c'est également les retrouvailles avec celles qui ont quitté l'Éclaircie depuis peu. Comme des sœurs, on se raconte nos vies, notre quotidien, nos projets d'avenir, grands et petits. Et surtout, on prend le temps de rire ensemble. Un présent et remis à chacune grâce à la générosité des dames du Club Richelieu de Saint-Georges qui à chaque année nous remettent des cadeaux spécialement pour les femmes hébergées. Nous les remercions du fond du cœur. Nous profitons également de l'occasion pour remercier toutes les personnes qui ont offert nourriture, jouets, services, matériel, argent, etc., et qui ainsi ont semé de la joie et de l'espoir dans le cœur de celles qui ne voyaient pas de portes de sortie. Face à cette générosité,

on peut dire que la magie de Noël s'exerce tout au long de l'année. En 1995, nous souhaitons que se multiplient les actions qui nous permettront de progresser vers un monde sans violence.

Joyeux Noël à toutes et à tous.
Chantal Plourde
au nom de toute l'équipe
Havre l'Éclaircie

Centre-Femmes de Beauce

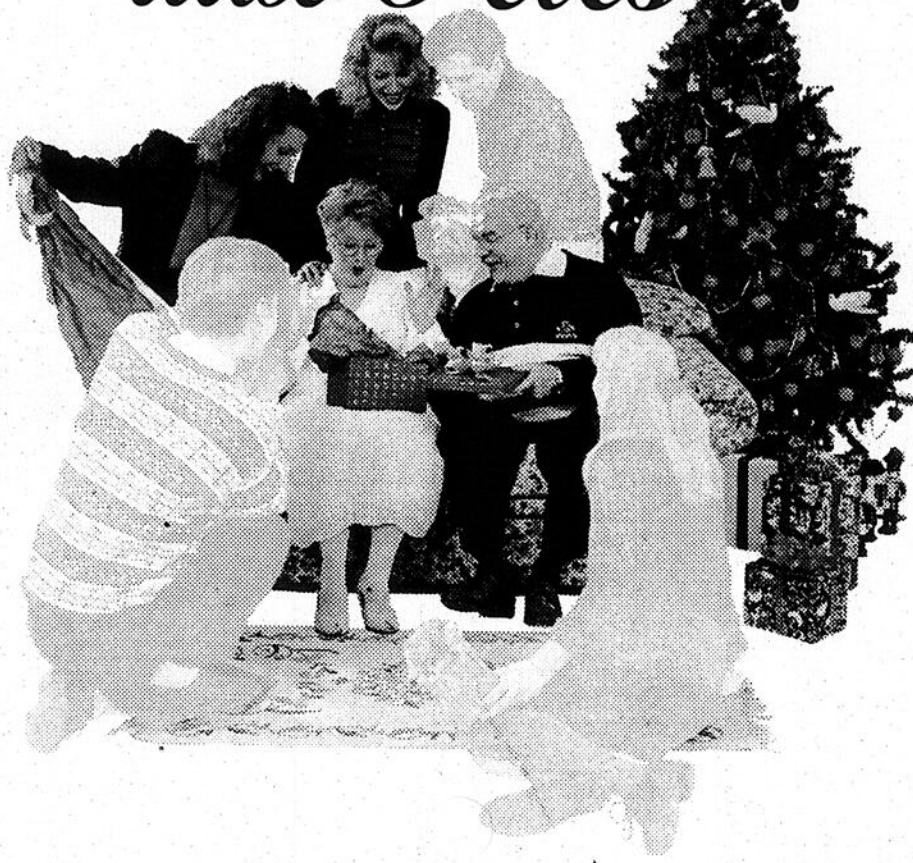
Dans les Etchemins Les jeunes et la région

(MAQ) Les jeunes Etcheminois désireux d'apprendre à mieux connaître l'économie de leur région et à établir des contacts avec les divers intervenants et entrepreneurs de chez eux auront la possibilité de participer au programme "Place aux jeunes" qui se déroulera en janvier, février et mars prochains.

Organisé pour une deuxième année consécutive par la Commission scolaire de la Chaudière-Etchemin avec la collaboration de la Société d'aide au développement des collectivités Bellechasse-Etchemins et de la Société de développement économique des Etchemins, le projet s'adresse aux étudiants de niveaux universitaire, collégial ou secondaire.

Les personnes qui veulent obtenir des informations supplémentaires ou désirent s'inscrire doivent contacter M. Claude Bissonnette au 625-3904.

Des absents aux Fêtes?



Pour se rapprocher encore plus :
le service

TéléForum GRATUIT



Du 23 décembre 1994 au



3 janvier 1995,

beneficiez de l'accès **gratuit*** à TéléForum^{mc}. Prolongez ces

précieux instants en profitant de notre rabais spécial

de **60 %** sur l'interurbain après 18 h.



Il est tellement facile de se réunir par TéléForum :



chaque personne n'a qu'à composer le numéro

réservé à cette fin... et vous voilà réunis ! Pour



réserver votre réunion de famille TéléForum :



1 800 465-TÉLÉ (8353).

(*) Gratuité de raccordement valable au Canada de 18 h à 8 h. Le rabais de 60 % s'applique aux Interurbains faits durant cette période seulement.



QUÉBEC-TÉLÉPHONE

Le télécommunicateur

Membre de Gestion de réseau canadien Stentor

mc : TéléForum est une marque de commerce de Stentor.



Dans l'esprit
qui nous anime
à cette période de l'année,
la grande famille du
Cégep Beauce-Appalaches
tient à vous offrir
ses meilleurs voeux.
Que Noël et
le Nouvel An soient
remplis de joies
et de bonheur
Joyeuses Fêtes!

Le personnel,
la direction
et les administrateurs
du Cégep Beauce-Appalaches



ANNONCES CLASSÉES partout en Beauce

Par la poste: C.P. 158, Ville de Saint-Georges, Beauce G5Y 5C4
 À nos bureaux: 12625, 1re Av., Ville de Saint-Georges, Beauce
 Par tél.: 228-8858 (9h00 à 17h00 sans interruption) Fax: 227-3091

TARIF DES ANNONCES CLASSÉES (taxes incluses)

ORDINAIRE
 Ventes au comptant payables avant parution mercredi 16h30.
 1 parution, le pouce: 6,15\$
 3 parutions, le pouce: 15,40\$

CARATÈRE GRAS
 Ventes au comptant payables avant parution, mercredi 16h30.
 1 parution, le pouce: 7,20\$
 3 parutions, le pouce: 17,45\$

Nous acceptons la carte **VISA** et **MasterCard**

MAISONS À VENDRE

MAISON de campagne à vendre, 1 1/2 étage, secteur St-Benoit avec ou sans terre. Inf.: 774-6879. (JNO, 6-11-94 48982 RD)

AUTOS À VENDRE

ACCIDENTÉ LÉGÈREMENT 1994 MX6 LS, 800 km, tout équipé, disque compact, autom.: 1992 MX5 Miata, manuel, 24.000 km, disque compact, a/c. Commerçant. Inf.: 397-6433. (6is, 20-11-94 49428-2)

AUTOS 1992 Suzuki Sidekick J1X, rég. de vit., manuel, 42.000 km, toit fibre; 1993 Jimmy SLT, 58.000 km, tout équipé, inf. cuir, autom., 4x4, noir 2 p.; 1993 Escort LX, manuel, 2 p., a/c, toit ouvrant, 21.000 km; 1994 Cherokee Sport, 1200 km, autom., 4 p., a/c; 1994 Toyota Tercel LS, 4 p., manuel, 14.600 km; 1993 MX3 GS, 6 cyl., toit ouvrant, vitres élect., manuel, 44.000 km; 1993 Sunbird GT, 6 cyl., autom., 2 p., 33.500 km, a/c; 1988 Pick Up GMC, S 15, manuel, 2,5 litres; 1994 Jetta GL Turbo diesel, 14.500 km, a/c, toit ouvrant, 4 p. Commerçant. Inf.: 397-6433. (6is, 20-11-94 49428-1)

AUTOS 1993 Honda Civic DX coupé, 20.000 km, manuel; 1993 Sunbird SE, 6.000 km, autom., 4 portes. Commerçant. Inf.: 387-5366. (JNO, 23-10-94 48444G)

AUTOS Chevrolet convertible 1970, 1000\$, Beaumont convertible, 1968, parfaite cond., 12.000\$, aussi achèterais portes de Chevrolet 1958, 2 portes, toit rigide. Inf.: 228-8336. (3is, 4-12-94 49844)

JEEP CHEROKEE 1986, 4x4, manuel, 4 portes, mec. A-1, exc. cond. Inf.: 227-0533, 227-3365 ou 227-5110. (1fs, 18-12-94 50236 H)

JEEP CHEROKEE 1992, 4x4, 4 portes, 55.000 km, 6 cyl., autom., air clim., rég. de vit., garantie jusqu'en janvier 1999 ou 115.000 km. Inf.: 227-0533, 227-3365 ou 227-5110. (1fs, 18-12-94 50237 H)

LÉGÈREMENT ACCIDENTÉ Buick Century 1994, 28.000 km, tout équipé. Inf.: Jean 226-6090 ou 387-9790. (JNO, 27-11-94 49520 JB)

LÉGÈREMENT ACCIDENTÉ Ford Taurus 1994, 13.000 km, tout équipé, vert foncé. Inf.: Jean 226-6090 ou 387-9790. (JNO, 30-10-94 48789 JB)

PICK UP MAZDA 1993, B2600, 4x4, 22.000 km, 4 cyl., manuel, am/fm cass., garantie jusqu'au 3 déc. 1997 ou 100.000 km. Inf.: 227-0533, 227-3365 ou 227-5110. (1fs, 18-12-94 50239 H)

PICK UP Dodge Dakota 1992, king cab, 4x4, autom., 3,9 litres, 21.000 km, fond de caisse, vitres coulissantes, am/fm, stéréo, garantie jusqu'au 29 mai 1999 ou 115.000 km. Inf.: 227-0533, 227-3365 ou 227-5110. (1fs, 18-12-94 50235 H)

SUZUKI SIDE KICK 1991, 4x4, 4 cyl., manuel, s.f.s.d., toit ouvrant, am/fm cass., 67.000 km, garantie prolongée jusqu'au 16 sept. 1996 ou 120.000 km. Inf.: 227-0533, 227-3365 ou 227-5110. (1fs, 18-12-94 50238 H)

TRÈS LÉGÈREMENT ACCIDENTÉ Honda Civic 1993, 4 portes, sedan LX, avec air clim., autom. Inf.: 226-6090 ou 387-9790. (JNO, 11-12-94 50054 JB)

TRÈS LÉGÈREMENT ACCIDENTÉ Nissan Altima 1994, 8000 km, modèle GXE, tout équipé. Inf.: 226-6090 ou 387-9790. (JNO, 11-12-94 50055 JB)

VAN LUMINA 1992, tout équipé, bleu et gris, 7 pass., 53.000 km, \$15.777. Inf.: 228-8137. (3is, 18-12-94 50043)

MACHINERIE

MACHINERIE Intéressé à vendre votre machinerie ou tracteur de toute grosseur, contactez Jacques. Payons bon prix. Inf.: 418-836-4878. (24fs, 30-10-94 48663)

DIVERS À VENDRE

À BAS PRIX et on paie le 7% de TPS. Tuile céramique 12x12, 1,07\$; marbre, 1,37\$; plancher bois franc, chêne, érable, merisier pré-sablé, 1,37\$; pré-verni, 2,99\$; parquetterie chêne, 1,19\$; mélamine 1/2, 10,95\$; 5/8, 14,95\$; tablette 1x5, 2,99\$; 12", 4,67\$; 16", 6,49\$; choix de 12 couleurs en magasin, tuile vinyli, 29¢, prélat, 4,49\$; tapis, 3,99\$; porte masonite, 11,99\$; coloniale, 17,95\$ acier, 32,95\$; préfini, 4,95\$; tuile plafond suspendue, 1,57\$. Sur achat de 1000\$ et +. Matériaux Bernières. Inf.: 418-836-3636. (2fs, 11-12-94 50068-1)

CARTES DE HOCKEY 1994-95, score 15\$; O-Pee-Chee, 20\$; parkhurst, 20\$; leaf, 25\$; biénot série 64-65 parkhurst ball boys, 40\$. Inf.: 418-593-3386. (6is, 20-11-94 49256)

FOIN À VENDRE 1ère coupe, 7.000 balles carrées et 13 balles rondes. Inf.: 418-426-2406. (3fs, 4-12-94 49729)

LIQUIDATION 1 million de matériaux et on paie le 7% de TPS. 2x3x8, 99¢, 2x4x8, 1,55\$; 2x6x8, 2,29\$; 2x4x12, 2,49\$; 2x6x12, 3,71\$; 2x8x12, 4,99\$; 2x10x12, 8,59\$; aspenite 7/16, 11,49\$; 5/8, 14,99\$; plywood 3/8, 13,99\$; 1/2,

16,99\$; 5/8, 21,99\$; bardeaux manoir 20 ans, 4,99\$; isofoam SM 1", 4,49\$; 2", 9,19\$. Sur achat de 1000\$ et +. Matériaux Bernières. Inf.: 418-836-3636. (2fs, 11-12-94 50068-2)

DIVERS divan-lit, beige, très propre, 160\$; 1 pupitre blanc 54" x 30", propre, 75\$; 1 chaise sur roulette, 25\$; 1 commode blanche, 4 tiroirs, 55\$. Inf.: 774-9079. (3fs, 18-12-94 50079)

ANIMAUX

ANIMAUX étalon Belge blond, crin blanc, pur-sang, 9 ans, dompté; jument Belge, café, pur-sang, 6 ans, dompté; 2 poulains de l'été, blond, crin blanc. Inf.: 485-6657. (4fs, 27-11-94 48575-2)

AUTRUCHE Emeu, les 1er en Beauce, reproducteur, poussins et oeufs, service de pension et suivi après vente. Inf.: 418-426-2406. (3fs, 4-12-94 49730)

CHIOT 4 mois, Samoyède, Esquimo tout blanc, pure race, vacc., vermif., très bon chien de traîneau et compagnie. 250\$. Inf.: 774-6491. (3fs, 18-12-94 50226)

CHIOT 5 mois, Berger Allemand, pure race, père et mère enreg., vacc., vermif., femelle, 225\$. Inf.: 774-6491. (3fs, 18-12-94 50227)

EMEU AUTRUCHE NANOUD Élevage de très bonne génétique à prix compétitifs, livraison et suivi après vente (garantie). Emeus: saison de ponte imminente. Mois de pointe: jan./fév./mars. Réservez vos poussins émeus, 1995 dès maintenant. Huile d'Émeu disponible. Parc de l'Émeu. Robert Lessard, 2535, 10e rue, St-Georges Ouest, G5Y 5B7. Inf.: 418-227-2138, fax 418-228-3622. (2fs, 18-12-94 50129)

SERVICE de tonte et toilettage professionnel: bain, griffe, garde-anale, démêlage, garderie, pension, sur rendez-vous. Faites lui faire une beauté pour Noël. Inf.: Francine, 228-5423, 386-3230 Ste-Marie. (6fs, 13-11-94 49100)

TERRAINS À VENDRE

EMPLACEMENT dans le rang 3, Rte le long de Notre Dame des Pins avec fosse septique, champs d'épuration, puits artésien, 1 petite grange. Inf.: 227-3027. (3fs, 11-12-94 50026)

LOGEMENTS À LOUER

LOGEMENT 4 1/2 pi., rénové à neuf, semi-meu., poêle, réfrig., lav.-séch., non ch., non éci., sit. 92e rue près du carrefour, 275\$/mois. Inf.: Danielle 227-1348. (6fs, 11-12-94 49653)

ST-ODILON 4 1/2 pi., rue Langevin, meu. ou non, face à l'église, libre immé., à partir de 250\$/mois, 1 mois gratuit. Inf.: 661-4798. (JNO 16-1-94 38361 JGS)

LOGEMENTS 3 1/2 et 4 1/2 pi., frais peints, très propre, 300\$/mois, ch., éci., taxes, câble t.v., sit. au 586 Boul. Renault, Beauceville Est, libre immé. Inf.: 774-6896. (JNO, 23-10-94 48390 MP)

CHAMBRES À LOUER

À BEAUCEVILLE au 123, 95e rue, belle chambre pour travailleurs, homme ou femme au 1er étage, salon et cuisine communs avec commodité et stat. Inf.: 774-9281. (3fs, 4-12-94 49825)

ON RECHERCHE

PERDU LE 4 AOÛT au carrefour St-Georges, bague en or blanc, grosse pierre blanche transparente, j'apprécierais beaucoup la retrouver, récompense. Inf.: Québec 525-7679. (1fs, 18-12-94 50166)

ATTENTION

AGENCE ÂME-SOEUR Enfin une agence professionnelle pour les gens liés de tous âges qui veulent connaître le bonheur d'une vie à deux. Chez nous, on ne vend pas que des noms, notre système confidentiel et efficace vous met en contact avec des gens ayant les mêmes affinités. Inscrivez-vous au 227-0614. (Plus de 285 membres). (3fs, 18-12-94 50220)

AGENCE DE RENCONTRE Amitié Plus c.p. 365, St-Côme Linière Bce Sud GOM 1J0. Spécial 1 nom gratuit à l'achat de l'album. Nous avons description de toutes tendances, hommes et femmes. Inc. gratuite pour tous. Album de description 20\$, hrs d'ouverture 13h00 à 19h00 du lundi au vend. 5\$/1 nom, 12\$/3 noms. Envoyez env. affranchie, pas de chèque personnel. Inf.: 418-685-2320. (JNO 3-2-91 7127 A)

CLUB RENCONTRE Nathalie, déjeuner causerie, tous les dimanches, matin à 9h30, "mardi social" de 19h00 à 21h00

souper de Noël, vendredi le 23 décembre à 18h30, le tout se passe à l'Hôtel Motel La Différence de Ste-Marie. Inf.: 387-6967. (4fs, 4-12-94 49606)

AGENCE DE RENCONTRE Rêve d'Amour 2419-6040 Québec Inc., 3835, 24e ave St-Prospier GOM 1Y0. Nous avons album pour tendance avec nom, adresse et téléphone pour 15\$, 1 nom pour 5\$ taxes en sus. Inf.: 418-594-5180. (JNO, 18-12-94 49898 A)

ATTENTION Vous voulez savoir ce que l'avenir vous réserve pour 1995, tarologie, numérologie, astrologie sont à vos services. Inf.: 1-935-7028, 1\$/la minute. (2fs, 11-12-94 49846)

ANNONCES CLASSÉES 228-8858

CARRIÈRES ET PROFESSIONS

OFFRE D'EMPLOI M.R.C. DE BEAUCE-SARTIGAN

La Municipalité régionale de comté de Beauce-Sartigan est localisée au sud de la région administrative Chaudière-Appalaches. Elle est composée de 22 municipalités réparties sur un vaste territoire de 1 940 kilomètres carrés. Regroupant une population de plus de 45 000 personnes, son économie se distingue par la force et le dynamisme de son industrie manufacturière et la présence d'un important réseau de petites et moyennes entreprises en plus d'équipements majeurs d'enseignement, de la santé et services sociaux, d'hébergement, de restauration, de loisir et de culture.

Dans le but d'accomplir les différents mandats qui incomberont à son service de l'évaluation foncière au cours de l'année 1995, elle désire combler dans les meilleurs délais la fonction suivante:

TECHNICIEN EN ÉVALUATION FONCIÈRE

La personne recherchée possède un diplôme d'études collégiales, option estimation et évaluation foncière. De plus, elle sera appelée à faire preuve d'initiative et devra être disponible et intéressée à accroître ses connaissances dans le domaine de l'évaluation foncière.

Une expérience minimale de six (6) mois en évaluation foncière dans le milieu municipal sera considérée comme un atout.

DURÉE DE L'EMPLOI Minimum un (1) an, avec possibilité de prolongation.

RÉMUNÉRATION ET CONDITIONS D'EMPLOI Selon la convention collective des employés salariés en vigueur.

Les personnes intéressées doivent faire parvenir leur curriculum vitae de même qu'une courte lettre de présentation démontrant leur intérêt pour cette fonction à l'adresse suivante au plus tard le vendredi 6 janvier 1995:

M.R.C. DE BEAUCE-SARTIGAN
 12220, 2e Avenue
 Saint-Georges (Québec)
 G5Y 1X4

MENTION: Concours 95-01

Ce poste est offert aux hommes et aux femmes.

COURTAGE MULTI-CONCEPT
 COURTIER IMMOBILIER AGRÉÉ
 Page: 1-800-575-7575 code 9156
 Fax: 418-837-5470 Bur.: 418-838-9196

IMMEUBLES À REVENUS
 8 logements rénovés à neuf, revenus 46 080\$, baux garantis, rue Fraser.

BÂTIMENT COMM. à Lévis (3,400 p.c.), vendu pour hypothèque ou loc. à 85 p.c., espace à bureaux ou commerce léger, 32 stationnements.

FRANCHISE de nettoyeur, recherche franchise, Beauce et Thetford Mines.
 Plusieurs propriétés disponibles
 Reprise de finance

À LOUER
 Bureaux de chantier toutes grandeurs
 1764, rte Kennedy Saint-Joseph 397-6517

Tél.: 228-8981
1-800-463-1645
PRIX NET DU 19 AU 25 DÉCEMBRE 1994

	26 sacs	2 ton	3 ton	4 ton	5 ton
Lait 14%	9.31	213.13	211.19	208.25	207.31
Lait 14% cube	—	211.87	209.93	207.99	206.05
Lait 14% M+	9.36	214.99	213.05	211.11	209.17
Lait 14% M+ cube	—	215.25	213.31	211.37	209.43
Laitière 16%	9.55	219.16	217.22	215.28	213.34
Lait 16% cube	—	216.16	214.22	212.28	210.34
Lait 16% M+	9.70	222.63	220.69	218.75	216.81
Lait 16% M+ cube	—	219.07	217.13	215.19	213.25

L'Agenda des Spécialistes HEBDO RÉGIONAL DE BEAUCE

CHEMINÉES
 CHEMINÉES BELLECHASSE ENR.: Pose de gaines Stainless • Service de réparation • Service d'installation • Service de ramonage • Construction briques - Licence: 112-827
 JEAN-GUY LAMONTAGNE - 41, Fournier, C.P. 216 Saint-Camille, Bell. GOR 250
 (418) 595-2184 (24-12-94)

GALERIE D'ART
 Photolithographies des artistes JEAN-LUC GRONDIN (oiseaux), GHISLAIN LEFEBVRE (fleurs), PIERRE LEDUC (fleurs - oiseaux). Pour rendez-vous: sur semaine entre 19h. et 21h., sam. et dim. entre 13h. et 16h.
 Tél.: 228-1901 (15-12-94)

PLANCHER
 GILLES QUIRION ENR. Sablage de planchers • Vieux planchers remis à neuf • VENTE ET POSE: bois franc, parquetterie.
 12835, 1re Avenue, St-Georges Est
 Tél.: 228-3042 (01-04-95)

DISTRIBUTION CIRCULAIRES
 L'ÉCLAIREUR-PROGRÈS/BEAUCE NOUVELLE HEBDO RÉGIONAL de Beauce
 Inf.: 228-8858

AGENDA DES SPÉCIALISTES

4 sem.	28\$
13 sem.	80\$
26 sem.	150\$
52 sem.	275\$

Tél.: 228-8858



**CÉGEP
BEAUCÉ-APPALACHES**

Le Cégep Beauce-Appalaches sollicite des candidatures pour un poste de remplacement comme **technicien ou technicienne en travaux pratiques en physique**, du 9 janvier au 2 juin 1995 - 35 heures par semaine.

Qualification requise: Diplôme d'études collégiales avec champ de spécialisation approprié ou détenir un diplôme ou une attestation d'études dont l'équivalence est reconnue par l'autorité compétente.

Faire parvenir sa candidature avant le 21 décembre 1994 à 16 heures au: Service des ressources humaines, Cégep Beauce-Appalaches, 1055, 116e Rue, Ville Saint-Georges (Québec) G5Y 3G1



**CÉGEP
BEAUCÉ-APPALACHES**

Le Cégep Beauce-Appalaches sollicite des candidatures pour un poste de remplacement comme **technicien ou technicienne en travaux pratiques en chimie**, du 9 janvier au 21 avril 1995 - 21 heures par semaine.

Qualification requise: Diplôme d'études collégiales avec champ de spécialisation approprié ou détenir un diplôme ou une attestation d'études dont l'équivalence est reconnue par l'autorité compétente.

Faire parvenir sa candidature avant le 21 décembre 1994 à 16 heures au: Service des ressources humaines, Cégep Beauce-Appalaches, 1055, 116e Rue, Ville Saint-Georges (Québec) G5Y 3G1

Notre client ayant ses bureaux à St-Georges, est à la recherche d'une

SECRÉTAIRE BILINGUE

Détenrice d'un diplôme en secrétariat, vous avez une expérience pertinente d'au moins deux (2) ans dans un poste similaire et vous maîtrisez parfaitement le français et l'anglais écrits et parlés. En informatique, vous êtes très autonome avec les logiciels WordPerfect et Lotus ainsi qu'avec l'environnement Windows.

Parmi vos tâches principales, vous devrez accueillir les clients, faire l'entrée de données sur informatique et accomplir le travail de secrétariat général.

Si vous êtes intéressée par ce poste, veuillez faire parvenir votre curriculum vitae avant le **24 décembre 1994** à :



DESROCHERS, HÉBERT ET ASSOCIÉS
Conseillers en gestion des ressources humaines
11505, 1re Avenue, bureau 410
Saint-Georges, Beauce, (Québec) G5Y 7X3

P.S. Indiquer sur l'enveloppe : **CONCOURS NO. 17-12-94-1**

Ce poste est offert également aux femmes et aux hommes.



Municipalité Régionale de Comté de la Nouvelle-Beauce

OFFRE D'EMPLOI

Régisseur des équipements

La Municipalité régionale de comté (MRC) de La Nouvelle-Beauce ouvre un concours pour un poste de régisseur d'équipements d'hygiène du milieu et de son centre administratif.

QUALIFICATIONS REQUISES

La personne devra posséder un D.E.C. en technique immobilière, ou en génie civil, ou en administration, ou l'équivalent.

Elle devra avoir au moins 5 ans d'expérience dans le milieu municipal et/ou gestion intégrée des déchets.

Elle devra faire preuve d'initiative, de dynamisme, de leadership, de discrétion et d'une grande détermination à faire avancer la protection de l'environnement en matière de collecte sélective et de gestion intégrée des déchets.

Sa polyvalence et son expérience en développement local seront très appréciés.

Une expérience en gestion de baux et de négociation d'entente intermunicipale sera un atout important.

De plus cette personne devra seconder la direction générale dans tous dossiers qui lui seront confiés.

Excellente communication orale et écrite est requise.

Poste à temps plein, 35 heures semaine avec possibilité d'horaire irrégulière.

La rémunération et autres bénéfices selon la politique de gestion de la MRC et selon les qualifications.

La MRC de La Nouvelle-Beauce pratique une politique d'égalité d'emploi.

Les curriculums vitae devront être reçus au plus tard le 9 janvier 1995 à 12h00 à l'adresse suivante:

MRC de La Nouvelle-Beauce
À l'attention de M. Ghislain Poulin, directeur général
700 rue Notre-Dame Nord, Bureau B
Sainte-Marie, Beauce (Québec) G6E 2K9



Uniforêt Port-Cartier

UNIFORÊT INC. est une compagnie forestière intégrée en pleine expansion. Elle détient une scierie à Péribonka et une usine de pâte (PCTMB) à Port-Cartier où elle s'affaire présentement à la construction du plus grand complexe de sciage à l'est des Rocheuses. **UNIFORÊT INC.** est présentement à la recherche de personnes créatives, dynamiques et axées sur les résultats pour ses installations de Port-Cartier.

POSTE: **MÉCANICIENS D'ENTRETIEN (USINE DE SCIAGE)** **- CONCOURS #94S01**

FONCTION:

Sous la supervision du coordonnateur à l'entretien, assume les tâches d'entretien, de réparation et d'amélioration des équipements. Collabore activement avec le personnel d'opération au maintien des activités de production, et à l'atteinte des objectifs de qualité et d'efficacité.

EXIGENCES:

- Posséder un D.E.P. en mécanique d'entretien industriel ou l'équivalent (une expérience extraordinaire pourra être considérée);
- minimum de 5 ans d'expérience dans l'industrie du sciage ou dans l'industrie de la transformation du bois;
- capable de polyvalence et d'autonomie dans l'exécution des tâches inhérentes;
- aptitudes à travailler en équipe;
- travailler sur différents quarts de travail.

POSTE: **PLANIFICATEUR D'ENTRETIEN (USINE DE SCIAGE)** **- CONCOURS #94S02**

FONCTION:

Sous la supervision du surintendant aux opérations, contribue à l'implantation, au développement et à l'optimisation du système d'entretien préventif. Collabore avec les intervenants d'opération et d'entretien, planifie, organise et contrôle les activités d'entretien en fonction des exigences de production, dans le maintien des objectifs d'efficacité, de qualité et de contrôle des coûts. Gère et administre les travaux de sous-traitance.

EXIGENCES:

- Possède un D.E.C. ou l'équivalence dans l'une des disciplines suivantes:
 - Technique fabrication mécanique;
 - Technique de génie mécanique;
 - Technique d'analyse d'entretien.
- expérience minimale de 5 ans en planification d'entretien dans l'industrie du sciage ou dans l'industrie de la transformation du bois;
- connaissances particulières des systèmes d'entretien préventifs informatisés et lecture de plans.

POSTE: **AFFÛTEURS/LIMEURS (USINE DE SCIAGE)** **- CONCOURS #94S03**

FONCTION:

Sous la supervision du coordonnateur à l'entretien, assume l'ensemble des travaux d'affûtage et d'entretien des scies et couteaux. S'assure de tous les ajustements et alignements nécessaires lors des remplacements.

EXIGENCES:

- Posséder une formation technique en affûtage, acquise auprès d'une école spécialisée;
- maîtriser les techniques d'affûtage et ajustement des couteaux, des scies circulaires et à ruban;
- posséder un minimum de 5 années d'expérience dans le domaine de l'affûtage, dans l'industrie du sciage;
- poste sur différents quarts de travail.

POSTE: **TECHNICIEN EN ÉLECTROTECHNIQUE (USINE DE SCIAGE)** - CONCOURS #94S04

FONCTION:

Sous la supervision du coordonnateur à l'entretien, assume la réparation, le maintien et l'optimisation des équipements et installations électriques ainsi que l'instrumentation et les systèmes de contrôle qui s'y rattachent. Coopère avec le personnel d'opération et fourni le support technique nécessaire au maintien des standards de production et de l'opération continue.

EXIGENCES:

- D.E.C. en électrotechnique (dynamique/instrumentation contrôle);
- 5 années d'expérience à titre d'électrotechnicien dans l'industrie du sciage ou dans une industrie connexe;
- détenteur d'une certification "Licence C" (obligatoire);
- expérience pratique dans la programmation entretien et dépannage d'automate (Allen Bradley, G.E.) et d'instrumentation;
- familier avec la lecture de plans électriques et instrumentation (P&ID).

Les personnes intéressées doivent faire parvenir, en toute confidentialité, leur curriculum vitae avant le 28 décembre 1994 en spécifiant le numéro de concours.

UNIFORÊT INC.
175, Portage des Mousses - C.P. 4000
Port-Cartier (Québec)
G5B 2V9



OPPORTUNITÉ DE CARRIÈRE PROFESSIONNELLE

Conseiller financier et en assurances de personnes Région Beauce et les environs

Contactez-nous si: dynamique - entrepreneur - ambitieux - impliqué socialement dans le milieu - expérience en gestion, administration et en vente - désireux de vous associer à long terme à une organisation professionnelle établie depuis 50 ans.

Nous offrons formation et excellentes conditions

Pour informations additionnelles

vous présenter chez **PME PARTENAIRES**, 11535, 1^{re} avenue, # 301, Ville de St-Georges

Ce poste est ouvert aux hommes et aux femmes



OFFRE D'EMPLOI

VENDEUR(EUSE) DEMANDÉ(E)

Depuis 22 ans, **HABITEC 2000** est un manufacturier renommé pour son expertise dans la fabrication de maisons usinées de haute qualité.

Nous recherchons un vendeur (euse) d'expérience pour faire la vente de nos maisons.

Connaissance de la construction serait un atout.

S.V.P. faire parvenir votre curriculum vitae pour le 4 janvier 1995 à:

HABITEC 2000

255, rue du Parc
Saint-Joseph-de-Beauce
(Québec)
G0S 2V0

Le CLUB

un outil indispensable à tout chercheur d'emploi

383 personnes en ont profité jusqu'à maintenant!

«Pour moi, tout dans le Club (animation, matériel, technique) est bien rôdé et efficace. J'ai apprécié pouvoir utiliser le téléphone pour faire beaucoup de contacts en peu de temps. On découvre rapidement des pistes. J'ai retrouvé beaucoup de motivation avec le Club.»
René Nadeau, ingénieur

«J'ai été très surprise de tout ce que le Club pouvait mettre à ma disposition. Ça apporte plus de motivation, une plus grande confiance en mes compétences. J'ai découvert des moyens que je ne connaissais pas pour faire de la recherche d'emploi.»
Mireille B.

Pour en savoir plus, venez nous rencontrer le 11 janvier 1995 à 9h00 ou informez-vous au 397-5040 ou auprès de votre Centre d'emploi du Canada.

Les effets de l'alcool sur la conduite d'un véhicule

L'alcool joue un rôle dans la moitié des accidents de la route entraînant des blessures graves ou des décès. La conduite avec facultés affaiblies coûte très cher à la société, tant sur le plan humain que financier. C'est pourquoi le CAA-Québec, un organisme à but non lucratif regroupant plus de 650 000 automobilistes au Québec, tient à rappeler les effets extrêmement

dangereux de l'alcool sur la conduite d'un véhicule.

Conduire: plus de cent décisions par kilomètre

« La conduite d'une automobile nécessite de voir et d'anticiper une foule de choses et de situations. Dans certains cas, un conducteur doit répéter la séquence recherche-identification-anticipation-décision-exécution

plus d'une centaine de fois par kilomètre », de rappeler monsieur Richard Bélanger, président-directeur général par intérim du CAA-Québec. Les effets de l'alcool sur les capacités d'une personne sont manifestes. Le temps de réaction augmente, la coordination de même que l'élocution sont affectées.

Ce sont les yeux qui conduisent

Les yeux ont une importance capitale dans la conduite d'un véhicule. En fait, entre 85% et 90% de l'information dont un conducteur a besoin lui parvient par les yeux. Sans une image claire de ce qui se passe devant et autour de la voiture, il est pratiquement impossible de conduire de façon sécuritaire. L'alcool entraîne une baisse générale de la qualité des perceptions visuelles: diminution de l'acuité, donc de l'estimation des distances, vision double, rétrécissement du champ visuel, baisse de la vision nocturne et de la capacité de distinguer les couleurs.

Les mythes tenaces: exerci-

ce, habitude, café...

Plusieurs idées fausses sont encore répandues au sujet de l'alcool et notamment sur la façon de l'éliminer ou d'en réduire les effets. Certains croient par exemple que l'exercice ou le froid évitent de devenir ivre. Or il n'en est rien puisque l'élimination de l'alcool se fait en très grande partie (95%) par le foie. Et comme celui-ci travaille à un rythme régulier, seul le temps permet d'éliminer l'alcool dans le sang. Un autre mythe veut que lorsqu'on a l'habitude de boire on ne soit pas affecté par l'alcool. Quoi que l'on puisse penser, les facultés nécessaires à la conduite sont toujours altérées par l'ingestion d'alcool. Nombreux sont ceux qui prétendent enfin que le café possède la propriété de neutraliser ou du moins d'atténuer grandement les effets de l'alcool. Encore une fois, cela est faux car ni le café ni aucune autre boisson ne peut modifier la vitesse à laquelle le foie oxyde l'alcool.

Pour ne pas conduire avec les facultés affaiblies, on devrait toujours s'abstenir de consommer de l'alcool si l'on doit prendre le volant par la suite.

deloupe inc. TECHNICIEN(NE) AUX ESTIMATIONS

Toujours en pleine croissance, Deloupe inc. un chef de file dans la fabrication de semi-remorques est à la recherche d'un technicien(ne) en Génie Mécanique connaissant les logiciels Autocad et Lotus. Le candidat ou à la candidate, dynamique et autonome, titulaire d'un diplôme d'études collégial en génie mécanique possédant de l'expérience en estimation, aura à exécuter divers travaux techniques et d'estimations. La connaissance de la langue anglaise sera un atout considéré.

Si vous êtes intéressé à joindre une équipe dynamique, veuillez adresser votre curriculum vitae à l'adresse suivante avant le 23 décembre 1994, 17h00:

**Département technique
Deloupe inc.
102, Rue de parc industriel
C.P. 70, St-Évariste
G0M 1S0**

LES SCÈNES DU QUÉBEC GRATUITES

LE MAGAZINE **Le Lundi** **PLUS DE 30 000 \$ EN PRIX**

GRAND SPÉCIAL ASTRO 1995

VOS PRÉVISIONS ET CELLES DE VOS ARTISTES PRÉFÉRÉS

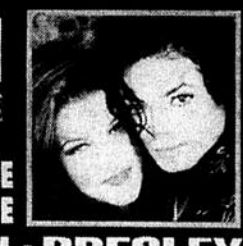
GUIDE 11 PAGES **CONCOURS** **Walt Disney World** **Valueur de 13 000 \$** **L'INÉVITABLE DIVORCE JACKSON • PRESLEY**

LISA MAROIS: DANS L'ATTENTE D'UN DEUXIÈME ENFANT.

«JE N'ÉTAIS PAS DESTINÉ À FAIRE CE MÉTIER.»

JOHANNE BLOUIN PRÉSENTE SON ALBUM DE NOËL C'EST À VOIR ET À LIRE!

DANS TOUS LES KIOSQUES CETTE SEMAINE!



Avis

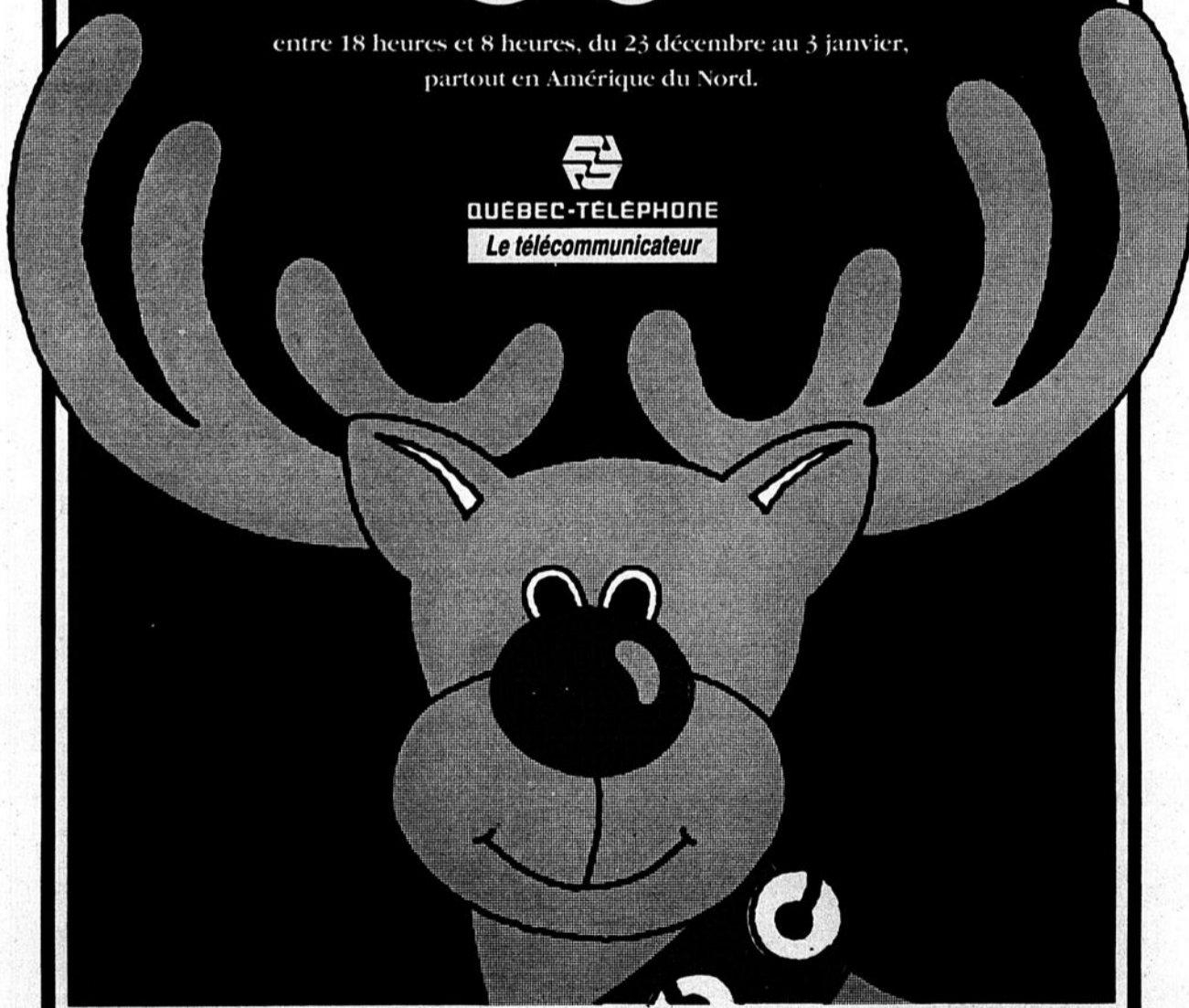
Pour favoriser les rapprochements
en cette période des Fêtes,
Québec-Téléphone réduira
vos frais d'appels interurbains de

60%

entre 18 heures et 8 heures, du 23 décembre au 3 janvier,
partout en Amérique du Nord.



QUÉBEC-TELEPHONE
Le télécommunicateur



Les règles du jeu ont changé:

Le client d'abord!

*Chez Robert Nadeau,
nous sommes devenus
le « leader » de la région.
On a su vous écouter.
La seule façon de faire,
c'est de faire mieux!*

*À tous nos clients
et amis,
même à nos
compétiteurs...*

*Joyeux Noël
et Bonne Année!*



M. Robert Nadeau, président



M. Roger Nadeau, vice-prés.



M. Benoît Lortie



M. Ludger Bety



M. Herman Laflamme



Mme Claudette Lachance



M. Bertrand Leblond



M. Benoît Turmel



M. Roger Lessard



M. Laurent Nopert



M. Éric Poulin



M. Jacquelin Roy



M. Évan Labbé



M. Claude Gagné



M. Gilles Poulin



M. Robin Vachon



M. Nicol Paré



M. André Fillon



Robert Nadeau

610, Boul. Vachon, Ste-Marie - 387-6619

