

PER

D-15

BNQ

N° 303 juillet / août 2001 • 3,50 \$

DECORMAG

LE PREMIER MAGAZINE DE DÉCORATION AU QUÉBEC

L'art de vivre à la
campagne

5 exemples à suivre

**Comment
habiller les fenêtres**

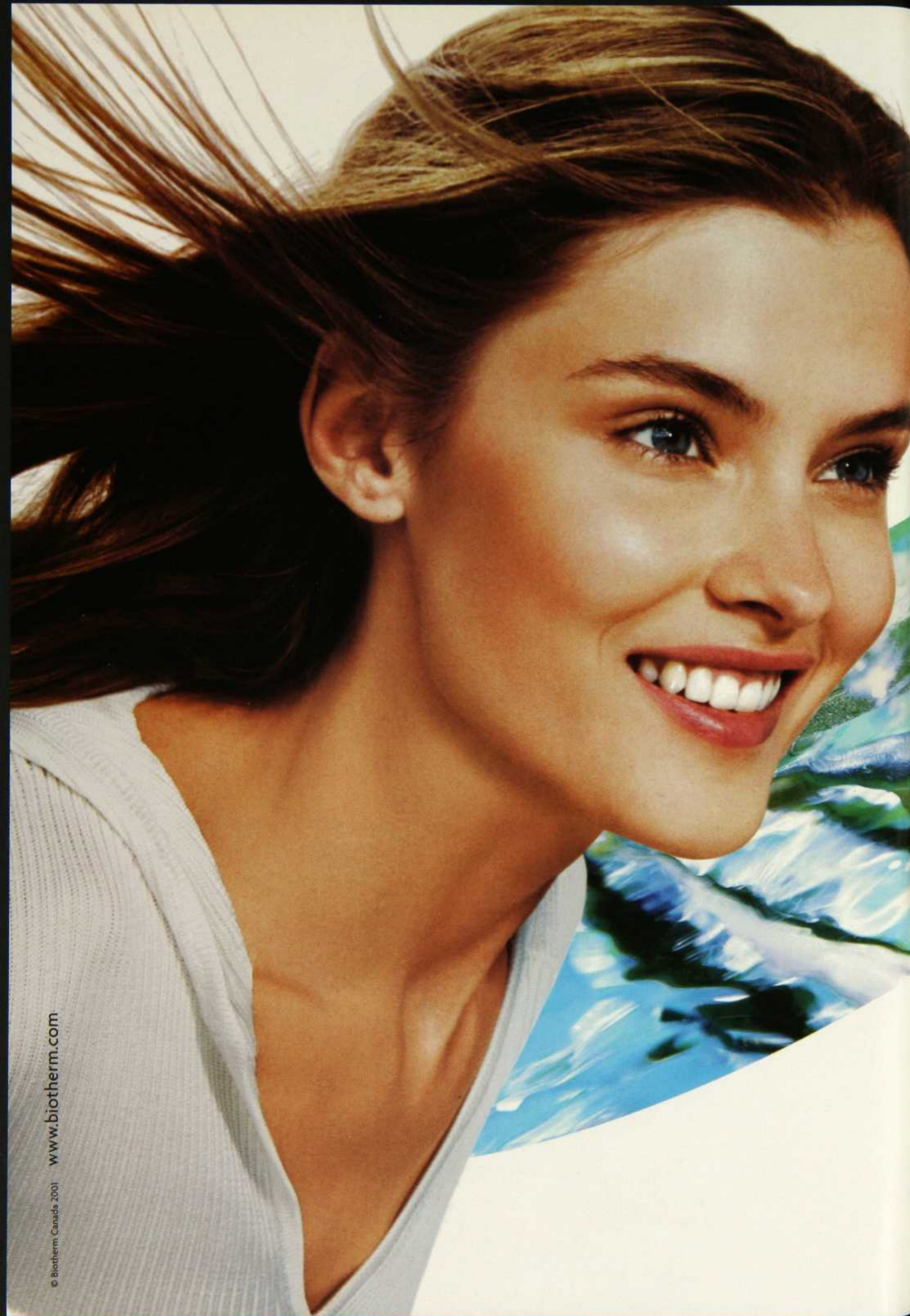
**PLUS
3 shoppings**

RÉNOVATION

**Un ajout au-dessus
du garage**



Quartier de 2^e classe, permis n° 07760, 2001, rue University, 9^e étage, Montréal, H3A 2A6



BIOHERM AGE FITNESS

Toute la force de vie de l'olivier.
Dès 8 jours, une peau d'apparence plus jeune.



INNOVATION SOIN VISAGE AU CONCENTRÉ PUR DE FEUILLE D'OLIVIER

- ▶ DÈS 8 JOURS: PLUS DE LISSAGE: 80%
PLUS D'ÉLASTICITÉ: 82%
- ▶ DÈS 4 SEMAINES: RIDULES ATTÉNUÉES: 72%*

L'olivier est connu pour sa force de vie étonnante. Du cœur même de ses feuilles, où se trouve la plus haute concentration en actifs anti-oxydants, Biotherm a extrait un concentré pur exclusif au pouvoir protecteur et réparateur.

* Testé sur 99 femmes pendant 4 semaines.

BIOHERM



FRANCE

LA CIVILISATION

peut se débrouiller sans vous pendant

15 MINUTES.



Une évasion toute naturelle.



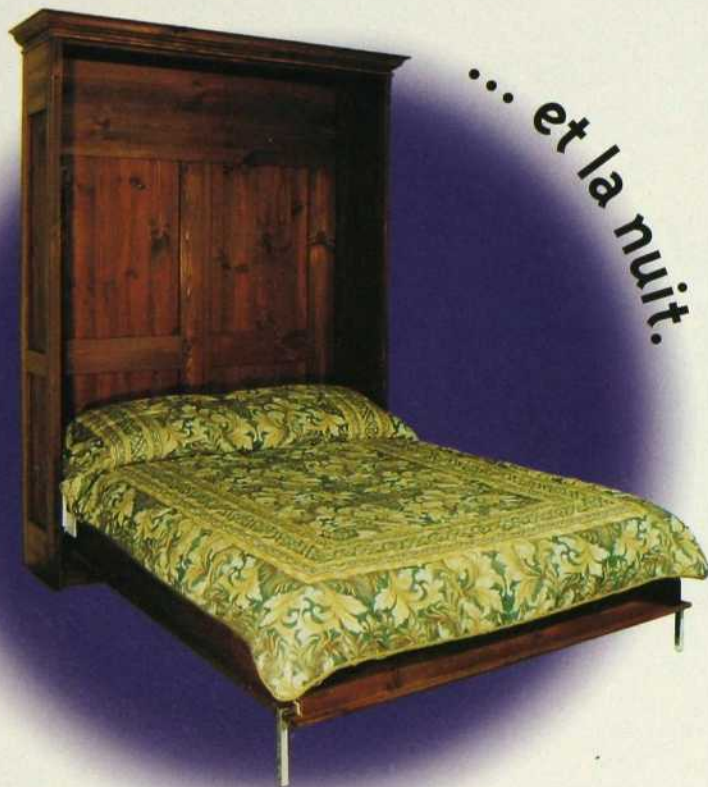
LITS ESCAMOTABLES

Redécouvrez votre espace...



Conçu pour un usage quotidien, le lit escamotable vous permet ainsi de profiter de votre pièce le jour en dissimulant les lits spacieux et confortables dans de belles armoires offertes en plusieurs essences de bois et de mélamine pour s'agencer à votre décor.

Le jour...



... et la nuit.

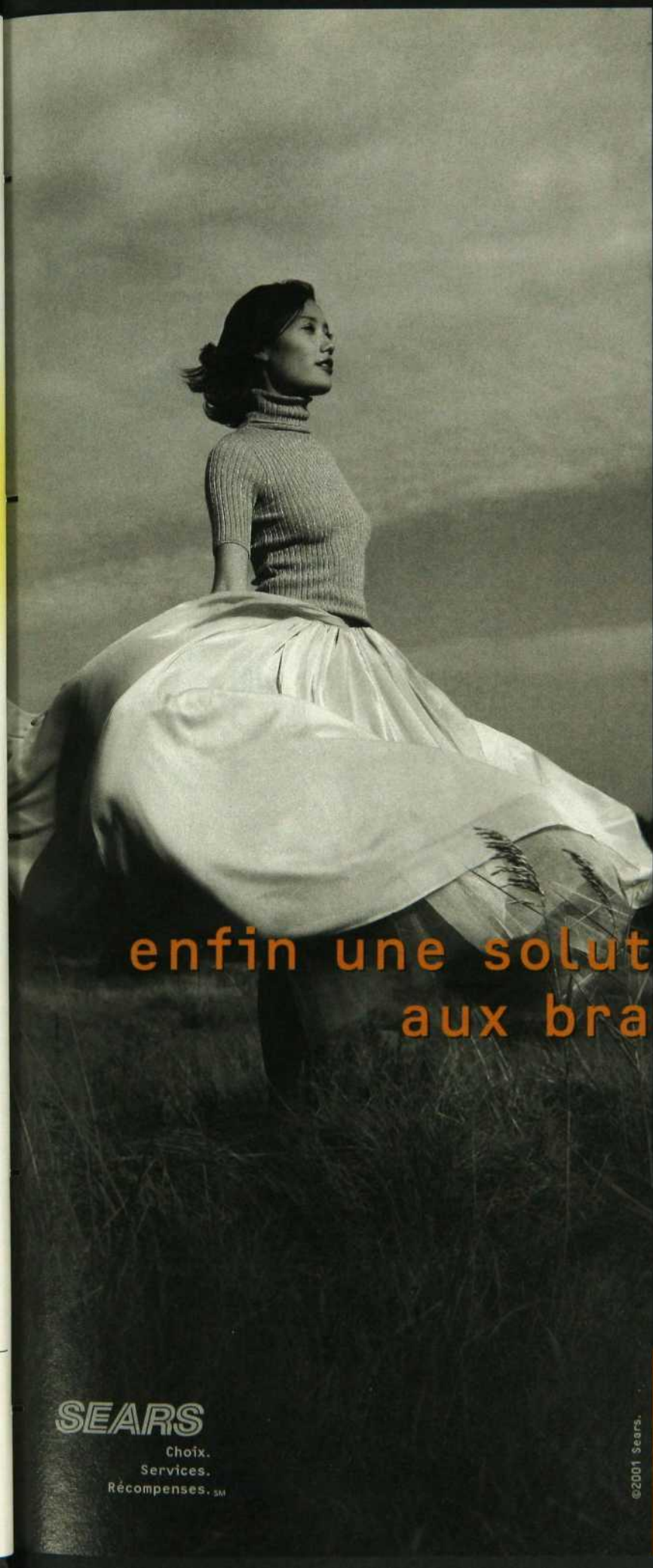
Pratique et facile à utiliser, le lit escamotable vous permet de relever facilement matelas, oreillers et couvertures. Pas de compromis de confort pour l'espace. En effet, en plus de rehausser votre intérieur, vous dormez sur un vrai matelas.



Meubles St-Gelais
1240 Charest Ouest (Québec)
tél.: (418) 688-1240

Mobilier Boomrang
340 St-Paul, Le Gardeur (Québec)
Tél.: (450) 585-0308
Sans frais : 1 888 424-0308
(sortie 97 autoroute 40 Est à 15 min. de Montréal)

Mobilier
BOOMRANG
www.mobilierboomrang.com



Ce n'est pas toujours facile de laver de gros articles comme de grandes serviettes de bain bien épaisses ou des parures de fenêtre dans votre laveuse? Avec le tout nouveau modèle de la collection Kenmore Elite, fini les problèmes! Cette laveuse sans agitateur lave en douceur de plus grandes brassées - votre lessive se fait donc plus rapidement - et garde vos vêtements et autres articles comme neufs.

enfin une solution aux brassées!

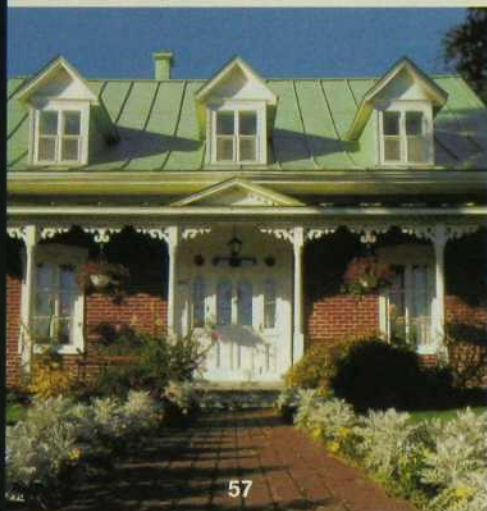
Simplifiez-vous la vie avec la nouvelle laveuse Kenmore Elite à système de lavage Calypso. Pour de plus amples renseignements, communiquez avec le magasin Sears près de chez vous ou magasinez en ligne à www.sears.ca.

SEARS

Choix.
Services.
Récompenses. SM

©2001 Sears.





CHRONIQUES

- 15 **INFOS**
- 21 **LIVRES**
- 22 **NATURE**
- 25 **TENDANCES** Tissus d'ameublement
- 31 **LÈCHE-VITRINES** Sur le thème des fleurs
- 53 **RÉNOVATION** REFUGE DE L'ARTISTE. Un ajout au-dessus du garage a permis d'aménager un atelier ensoleillé.
- 57 **LE QUÉBÉCOIS À TRAVERS SES MAISONS** À la découverte de l'architecture québécoise depuis l'arrivée des premiers colons.
- 103 **À LA CARTE**
VIVE L'ÉTÉ
LA COULEUR DU VIN

114 ADRESSES

121 **ZOOM** LES LANTERNES

LES INTÉRIEURS

42 **EN BORDURE DE MER** Une maison de vacances face au Pacifique.



EN PAGE COUVERTURE :
Voir «En bordure de mer», en page 42.
Photo : Robert Melnychuk



CRÉEZ UNE SALLE DE BAIN PARFAITEMENT COORDONNÉE
AVEC PEU D'EFFORTS DE COORDINATION.

Avec la collection Asceri de Moen, vous pouvez choisir le même style pour toute votre salle de bain : depuis les robinets et porte-serviettes jusqu'aux porte-savon et porte-verre. De plus, parmi les finis les plus en vogue, vous pouvez choisir celui que vous préférez. La perfection devrait toujours être aussi facile à atteindre.

Rendez-vous au site Web de Moen à l'adresse www.moen.com ou appelez au 1 800 465-6130.

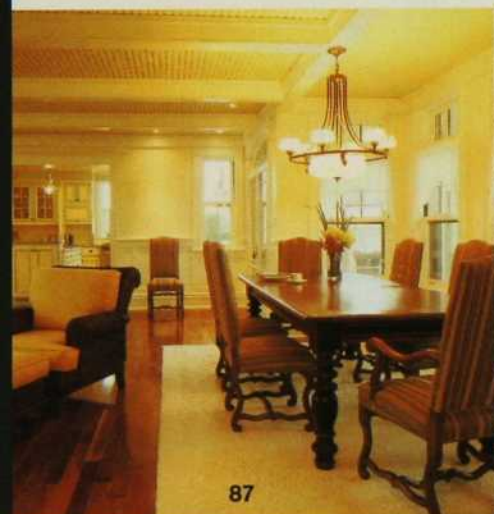


MOEN

On l'achète pour le style.
On l'achète pour la vie.®

©2001 Moen Inc.





62 **AH ! QUEL BONHEUR D'ÊTRE COLLECTIONNEUR !** Entrez chez deux passionnés de la collection.

70 **À FLANC DE COTEAU** Un pimpant chalet aux murs de pin blanchi.

74 **PIERRE ANGULAIRE** Un chalet on ne peut mieux intégré à un environnement rocheux. Des plus original !

87 **UNE RETRAITE À BÂTIR** Des pièces vastes et aérées, la qualité et le confort.

93 **PARURES DE FENÊTRES** Huit solutions pour embellir vos fenêtres.

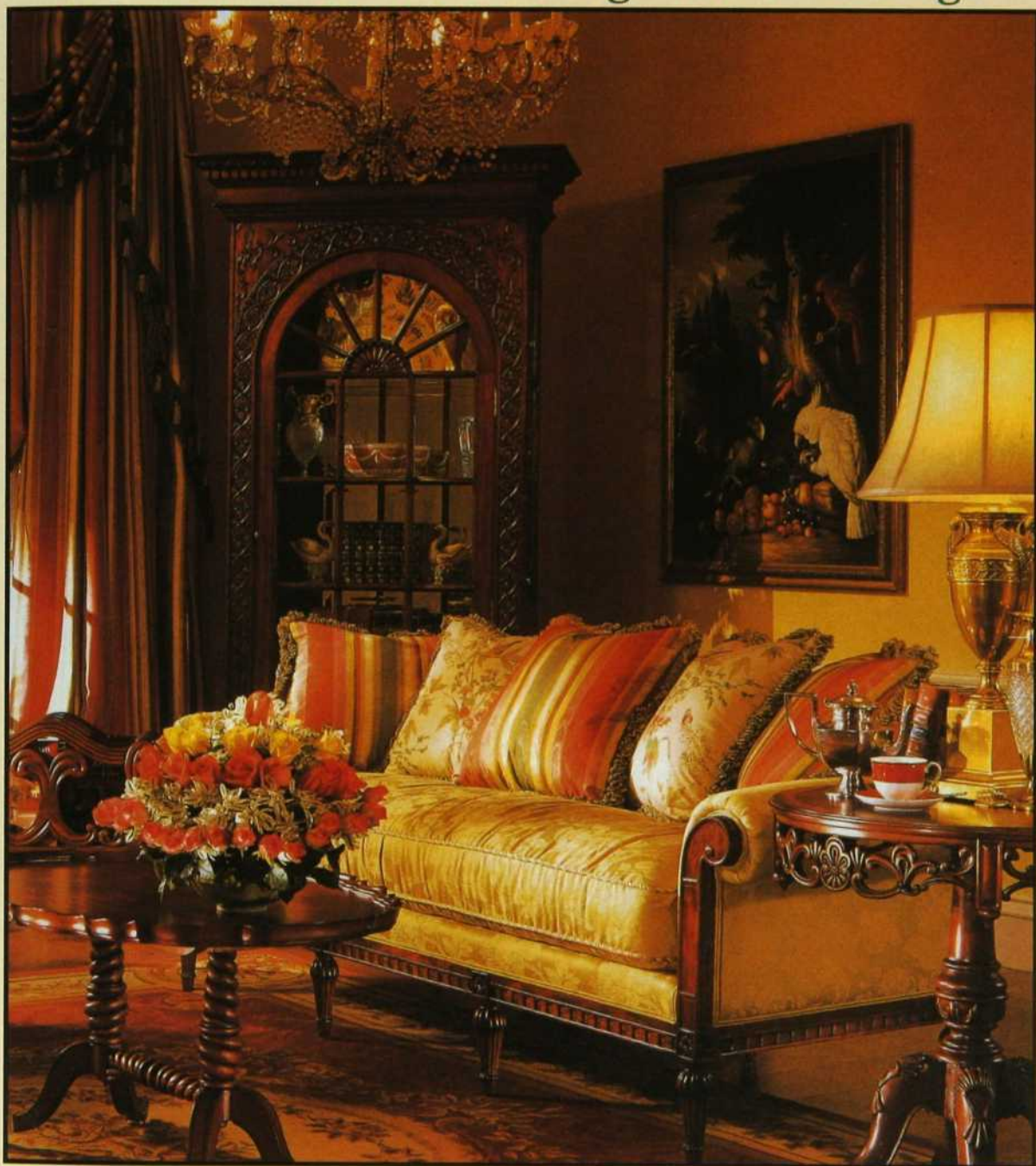
AMÉNAGEMENT PAYSAGER

80 **J'AI DESCENDU DANS MON JARDIN** Une cour tout en courbes pour profiter de l'été.

LE LUXE INTEMPOREL DE LA COLLECTION DE MEUBLES

Harrods
KNIGHTSBRIDGE

en exclusivité chez Design Louis George



Design Louis George est fier de vous présenter en exclusivité la réputée collection de meubles Harrods. Le luxe incomparable des meubles rembourrés ou d'appoint de cette collection vous enchantera. Les gracieuses volutes et les reliefs sculptés de fabrication soignée, les motifs exclusifs et les textures soyeuses rehaussent la chaleur et l'authenticité du bois.

Chef d'oeuvre d'élégance et de raffinement, ces meubles d'inspiration britannique sont un héritage de qualité et traverseront le temps en beauté.

Venez consulter nos designers et conseillers en aménagement qui se feront un plaisir de métamorphoser votre intérieur.

Design Louis George

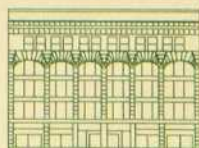
1307, rue Sainte-Catherine Ouest, 5^e étage

Montréal (Québec) H3G 1P7

Téléphone : (514) 842-7711

poste 294 (litterie fine) et poste 347 (meubles)

DESIGN
LG
inc.
Louis George



OGILVY
CINQUIÈME ÉTAGE

Accessoires
de salles de bains



Étagère en verre
pour serviettes
d'invité

Porte-savon et
porte-serviettes
de la collection Joly

KEUCO

Pour connaître nos détaillants,
communiquiez avec

NADON

MARKETING inc.

Tél.: (514) 943-2826

Fax : (514) 990-7991

nadonmktg@hotmail.com

visitez le site Internet de Keuco :

www.keuco.com

Nadon Marketing... que du haut de gamme et du style !

DÉCORMAG

Directrice et rédactrice en chef: Michèle Dubreuil
Rédaction: Michèle Deraiche et Nicole Savoie
Révisseur: Marie-Thérèse Duval
Directrice artistique: Micheline Charest

DÉCORMAG

2001, rue University, bureau 900
Montréal (Québec) H3A 2A6
Tél. : (514) 499-0561, Téléc. : (514) 499-3078
Courriel : decormag@mail.transcontinental.ca
Publications Transcontinental inc.

PUBLICITÉ NATIONALE: Transcontinental Procom inc.

Montréal :

Directeur commercial : Claire G. Lemieux
Représentation : Sharon Dawe
Tél. : (514) 499-0317. Téléc. : (514) 848-9779

Toronto :

National Sales Manager : Jill Davidson
Représentation : Amy Corner, Valerie Hall Daigle, Brian Berry
Tél. : (416) 733-7600. Téléc. : (416) 218-3636

Vancouver :

Représentation : Davina Kerr
Tél. : (604) 877-7732. Téléc. : (604) 877-4838

New York :

Représentation : Nancy Bowman
Tél. : (212) 343-0062. Téléc. : (212) 343-0245

PUBLICITÉ LOCALE: Contact B & B inc.

Lysanne Boileau, Ginette Vaillancourt
Tél. : (514) 272-2887. Téléc. : (514) 272-4283

Coordonnatrice à la publicité : Diane Provost
Graphistes publicitaires : Josée Bernier, Marie Brière et Sylvie Thauvette

ABONNEMENTS

1100, boul. René-Lévesque Ouest, 24^e étage

Montréal (Québec) H3B 4X9

Tél. : (514) 392-2012 ou 1 800 554-5253

Courriel : abonnement@mail.transcontinental.ca

ADMINISTRATION

Éditrice : Francine Tremblay
Directeur délégué : Gervais Fournier
Directrice du marketing : Emmanuelle Beauvillain
Secrétaire à l'administration : Catherine Desbiens

SERVICES TECHNIQUES INFORMATIQUES

Numérisation : Centre de production partagé Montréal
Directeur de production : Sylvain Renaud
Coordonnatrice de production : Lily Boucher
Impression : Transcontinental Impression
Directeur diffusion/kiosque : Claude Proulx
Distribution en kiosques : Les messageries de presse Benjamin

Magazine mensuel, en kiosque 3,50 \$ + taxes.

Abonnement : 17,25 \$ pour 15 numéros, incluant la TPS et la TVQ.

Pour les tarifs d'abonnement à l'étranger, veuillez contacter notre Service à la clientèle
Enregistrement n° 07760. Second class USPS pending, Champlain, N.Y. 12919-1518.

Toute reproduction de textes, illustrations, photographies du magazine est interdite.
Le magazine ne s'engage pas à retourner les textes et les photos non sollicités. Les
prix indiqués dans les différents articles sont sujets à changement.

Dépôt légal : Bibliothèque nationale du Québec

Bibliothèque nationale du Canada

ISSN 0315 - 047X.S.D.A.

POLITIQUE PUBLICITAIRE

DécorMag accepte les messages publicitaires susceptibles de renseigner
ses lecteurs en matière de décoration, de consommation et de services.
La publication d'annonces ne signifie pas que le magazine recommande
ou approuve les produits ou services annoncés.

LISTE D'ABONNÉS

Il nous arrive de mettre notre liste d'abonnés à la disposition d'entreprises ou
d'organismes qui proposent des produits ou des services qui pourraient vous
intéresser. Si vous ne voulez pas que votre nom y figure, faites-le-nous savoir par
écrit, en joignant une étiquette d'envoi de votre magazine.

Nous reconnaissons le soutien financier du gouvernement du Canada pour nos
coûts d'envoi postal et nos coûts rédactionnels par l'entremise du Programme
d'aide aux publications (PAP #7760) et du Fonds du Canada pour les magazines.

PUBLICATIONS TRANSCONTINENTAL INC.

Président : André Préfontaine

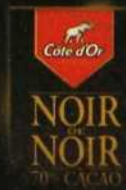
Vice-Présidente, Finance et administration : Ginette Roy

Président du conseil : Rémi Marcoux

Transcontinental
MÉDIAS

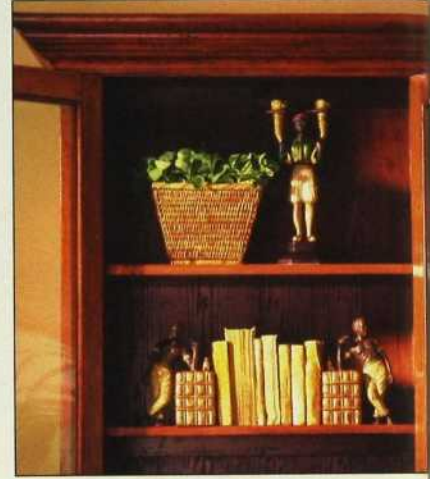
S A U V A G E M E N T

I N T E N S E



FONDANT RICHE ET INTENSE, CHOCOLAT PUR ET AUTHENTIQUE.
CÔTE D'OR, VIVEZ L'EXPÉRIENCE SAUVAGE DU VRAI CHOCOLAT.

INITIEZ-VOUS À LA FORCE DU CHOCOLAT **CÔTE D'OR**.



Stacaro

Ambiance et décoration européennes

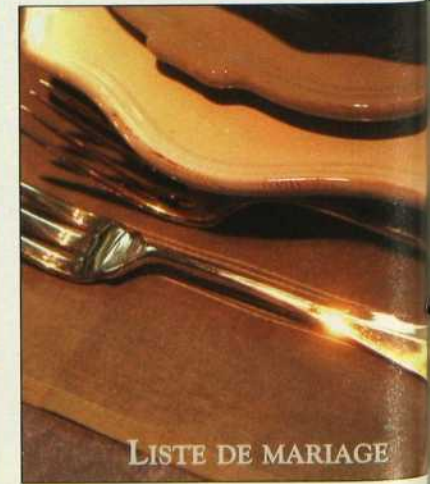
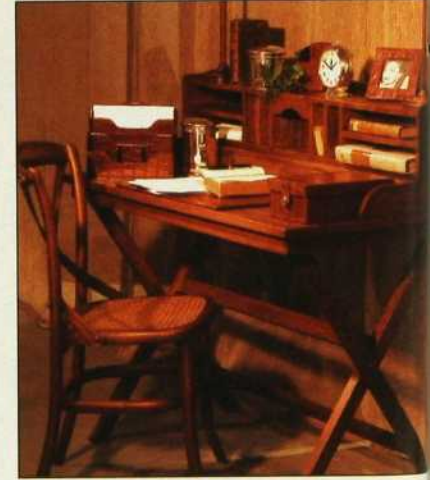
EUROPEAN INTERIORS

2035, rue Stanley (angle de Maisonneuve)

Montréal (514) 287-9800

www.stacaro.com

AVEC *Flamant*
HOME INTERIORS



LISTE DE MARIAGE



Literie de reine

Nul besoin d'être reine pour dormir dans les draps brodés, ajourés ou festonnés de la nouvelle collection du styliste français Yves Delorme. Un saut chez Décor Marie-Paule, le nouveau dépositaire de la marque, et l'on craque devant la fraîcheur des cotonnades pastel aux imprimés légers, la blancheur impeccable d'une taie volantée et les couvre-lits piqués ou gaufrés. Et si l'esprit Marie-Antoinette bergère du Petit Trianon vous séduit, la toile de Jouy aux scènes gentiment pastorales est faite pour vous. En plus de la literie, Décor Marie-Paule offre des services de décoration et de confection. Tél.: (514) 273-8880.

Belle de table

Recevoir au jardin, sur la terrasse ou sous la tonnelle, c'est un des plaisirs de l'été. À condition de ne pas se compliquer l'existence et d'avoir les accessoires qui conviennent! Les services de vaisselle et la verrerie en verre trempé Luminarc sont idéals. Solides, ils résistent aux chocs. Puis ils sont attrayants avec leurs couleurs corail, turquoise, jaune, bleue ou verte. Certains modèles comptent plus de 15 articles: assiettes, tasses, saladier, verres à vin, coupes à glace. Ils vont tous au four à micro-ondes et au lave-vaisselle. On les trouve à la Baie et chez Pot-Pourri.



Le style Harrods

Le célèbre magasin Harrods qui a pignon sur rue à Londres depuis 1849 vient de lancer une ligne de meubles rembourrés et de meubles d'appoint en bois ouvragé pour le salon: fauteuils et canapés moelleux, tables, secrétaires et bibliothèques de bois précieux. Mais l'Angleterre est bien loin, dites-vous? Pas de panique. Ce mobilier de style anglais, vous le trouverez ici, à Montréal, chez Design Louis George, au magasin Ogilvy, 1307, rue Sainte-Catherine O. Tél.: (514) 842-7711.

Publicité

ABSOLUT INSTRUCTIONS.



SEAU À BOUTEILLE

Choisir un récipient rond ou carré, tel qu'un contenant de crème glacée en plastique ou un carton de lait, et y verser environ 3 cm d'eau. Mettre le récipient au congélateur pour la nuit. Déposer une bouteille vide de Vodka Absolut de 750 ml au centre du récipient. Ajouter environ 10 à 15 cm d'eau. Faire un arrangement de brindilles feuillues, de baies, de tranches de fruits ou de fleurs pour décorer le seau. Mettre le tout au congélateur pour la nuit. Pour donner du jeu à la bouteille, verser de l'eau chaude à l'intérieur avec un entonnoir et la retirer ensuite. Enlever le récipient.

À noter : il est bon de présenter votre seau dans une petite assiette pour récolter les gouttes.

Déposer une bouteille pleine de Vodka Absolut dans le seau décoratif.

Le seau doit être commencé deux jours avant son utilisation.

ABSOLUT MANDRIN MARTINI

- 6 parties d'Absolut Mandrin
- 1 partie de Liqueur à l'Orange
- 1 torsade d'orange

Mêler l'Absolut Mandrin et la liqueur à l'orange dans un shaker avec de la glace. Verser dans une coupe à martini refroidie. Garnir d'une torsade d'orange.



INFOS



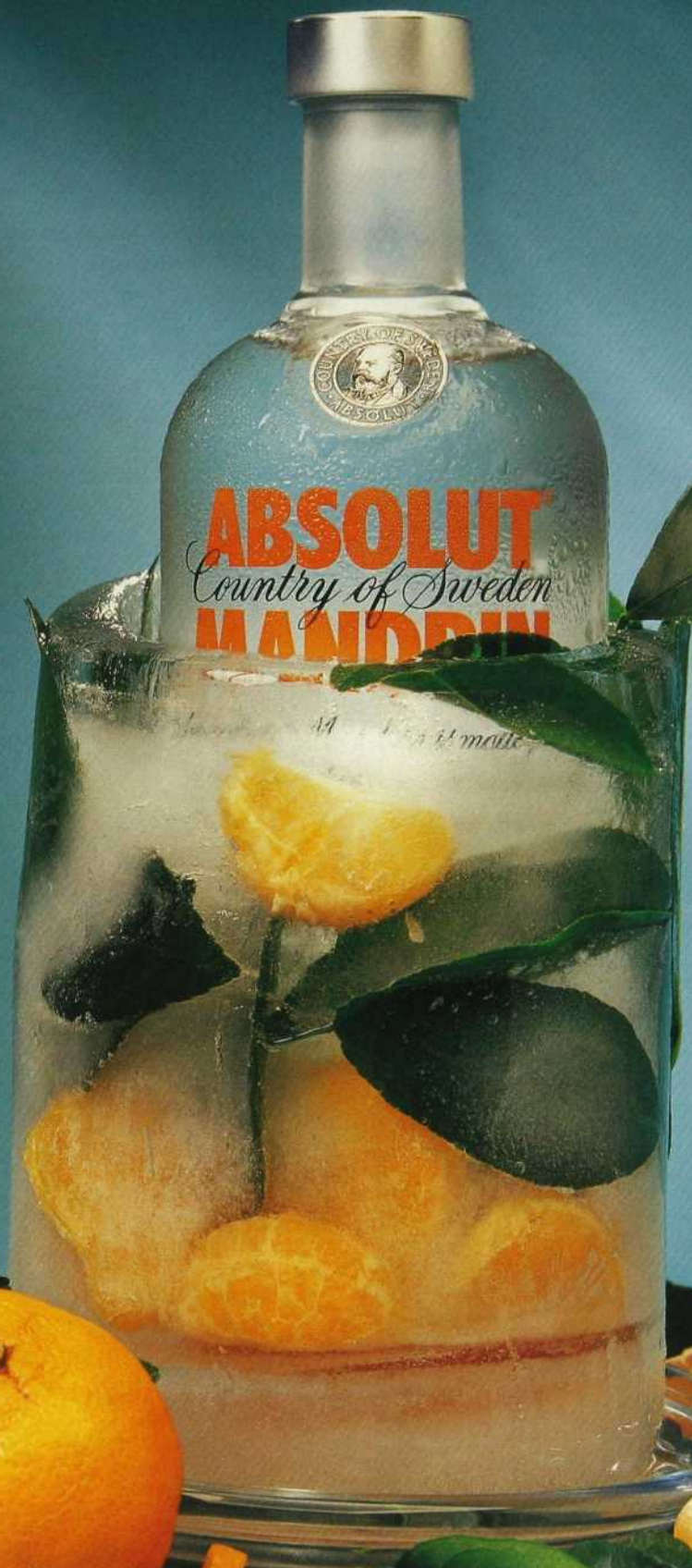
INOX AU LUSTRE PRÉCIEUX

Le fini satiné et sobre de l'acier inoxydable a gagné la robinetterie de cuisine. Le tout nouveau fini Brilliance des robinets Delta recouvre plusieurs modèles pour répondre à la tendance. Résistant à plus d'une centaine de produits d'entretien, à la paille de fer et aux divers types de chiffons de nettoyage, il est garanti à vie contre la corrosion, la ternissure et la décoloration. Pour plus de renseignements, composez le 1 800 345-DELTA.

La techno des petits soins

La technologie se fait de plus en plus complice de notre intimité avec cette douche-téléphone Body Care de Visentin. Son pommeau amovible à cinq jets d'eau est conçu pour tenir dans la paume de la main, comme une savonnette, et pour recevoir l'un des trois anneaux d'éponge ou de crin fournis avec la douche. On peut alors se frictionner tout le corps. La douche-téléphone est distribuée par JLB, qui offre des produits de qualité pour la salle de bains depuis 1986. Pour plus d'information, téléphonez au 1 800 463-3871.





ABSOLUT COOL.

LA VODKA ET LE LOGO ABSOLUT COUNTRY OF SWEDEN, ABSOLUT, LA CONCEPTION DE LA BOUTEILLE D'ABSOLUT ET LA CALLIGRAPHIE D'ABSOLUT SONT DES MARQUES DE COMMERCE QUI APPARTIENNENT À V&S VIN AND SPRIT AB. (C) 2001 TBWA\CHIANDAY www.absolut.com

C

hoisissez
la qualité et appréciez
l'élégance des portes françaises
et des fenêtres ancestrales
avec système de verrouillage
à crémonne.

Fabriquées sur mesure,
elles respectent le caractère
patrimonial des demeures ancestrales.



- Cadres de bois naturel, soit en pin, acajou, cèdre rouge
- Performances énergétiques



- Confort assuré
- Sécurité accrue
- Facilité d'entretien



56, rue Gauvin Est,
St-Jean-de-Dieu (Québec) G0L 3M0
Tél.: (418) 963-2733
ou sans frais 1 888 947-2733
Télec.: (418) 963-2200
www.belislewindows.com

INFOS

DE L'EAU POTABLE, SVP!

Pour être certain de la qualité de l'eau que l'on consomme, rien de tel que de disposer chez soi du système de traitement d'eau microbiologique Fantom Calypso. Il intègre une technologie de traitement à l'ozone et un filtre au charbon qui tuent les bactéries nuisibles, notamment l'E.coli et la salmonelle, et les virus tels que le poliovirus. Il réduit également la proportion de chlore, de mercure et d'autres contaminants. Le filtre qu'on remplace au

besoin peut traiter 2 835 litres d'eau, c'est la quantité qu'utilise une famille de quatre

personnes durant environ un an. L'efficacité microbiologique de l'appareil a été testée en laboratoire. On le trouve chez Wal-Mart et sur le site internet (www.fantom.com).



Mieux respirer

Le purificateur d'air PlasmaPure de Mitsubishi supprime la poussière et le pollen en plus d'éliminer les odeurs d'animaux et de cigarette. L'appareil est doté d'un filtre à charbon, d'un système électrique désodorisant et du filtre HEPA, qui détruit 99,97 % des particules de poussière. En plus, ses détecteurs de poussière et de pollen déclenchent automatiquement la présence de contaminants dans l'air et envoient un signal au ventilateur afin d'en accélérer la suppression. Offert chez Énertrak, 3145, rue Delaunay, Laval. Tél.: (450) 973-7988.



L'excellence redéfinie

PROFITEZ DE CES RABAIS INTÉRESSANTS !

3 \$ de rabais sur Wallhide[®],
Satinhide[®] et Sun-Proof[®].

4 \$ de rabais sur Super-Premium
Manor Hall[®].

Toutes les peintures à l'huile sont incluses.



Alma
Concept Design
445, rue Dequen
(418) 662-9229

Aylmer
Matériaux Bonhomme
455, chemin McConnell
(819) 684-9859

Beaconsfield
Mel Carter inc.
453, boul. Beaconsfield
(514) 695-2222

Beloil
Azalée Décor
275, boul. Laurier
(450) 446-1383

Brossard
Le Colori-Maitre
1875, rue Panama
(450) 465-2086

Buckingham
Matériaux Bonhomme
700, rue Dollard
(819) 986-7155

Chicoutimi
Tapis Métro
Complexe Tanguay
100, boul. Barrette
(418) 545-3763

Chicoutimi
Vitrerie Commerciale inc.
680, boul. Saguenay Est
(418) 543-0204

Drummondville
Le Coloriste inc.
537, rue St-Pierre
(819) 478-9158

Hull
Matériaux Bonhomme
921, boul. St-Joseph
(819) 595-2772



Joliette
La Belle Décoration inc
31, Place Bourget Nord
(450) 752-2936

Laval
Les Industries Color 31 inc.
1240, rue Bergar
(450) 974-9999

Maniwaki
Matériaux Bonhomme
462, rue St-Patrice
(418) 449-3840

Montréal
A. Gorak Itée
4241, rue Jean-Talon Est
(514) 725-1751

Montréal
Les Décorateurs de Montréal
251, rue Ste-Catherine Est
(514) 288-2413

Papineauville
Matériaux Bonhomme
127, rue Henri-Bourassa
(819) 427-6264

Québec
Cantinel Fils Itée
175, rue St-Vallier Est
(418) 525-7123

Québec
Cantin et Fils Itée
2485, boul. Hamel
(418) 266-1197

Saint-Jérôme
Le Centre du Peintre
Saint-Jérôme
773, boul. Labelle
(450) 436-2565

Sherbrooke
Les Peintures De Armond inc.
800, rue Conseil
(819) 569-7095

Trois-Rivières
Marcotte et Fils Itée
5427, boul. Royal
(819) 378-5388

Valleyfield
Centre Décoration Guy Leduc
270, rue Jacques Cartier
(450) 377-2233

Ville LaSalle
Le Colori-Maitre
8451, boul. Newman
(514) 365-2990



PEINTURES PITTSBURGH[®]

LIMITE DE 6 GALLONS PAR CLIENT • DU 15 MAI AU 21 JUILLET 2001 • DU 15 AOÛT AU 29 SEPTEMBRE 2001

VOLT

Agences

www.voltagencies.com

RATION AMENAGEMENT SOFA FA
SSORIES LAMPS DESIGN SOFA TA
EMENT LITS DECORATION AMENA
EMPORARY FURNITURE ACCESS
AIRE MOBILIER CONTEMPORAIN
CASE BEDS BUFFET WARDROBE
RATION AMENAGEMENT SOFA FA
SSORIES LAMPS DESIGN SOFA TA
EMENT LITS DECORATION AMENA
EMPORARY FURNITURE ACCESS
AIRE MOBILIER CONTEMPORAIN
CASE BEDS BUFFET WARDROBE
RATION AMENAGEMENT SOFA FA
SSORIES LAMPS DESIGN SOFA TA

SOLDE D'ENTREPÔT

Tous les Samedis et
Dimanches
du 26 mai au 29 juillet 2000



Vous pouvez aussi visiter notre
nouvelle salle de montre
VOLT AMBIANCE

au 4084, boul. St-Laurent,
tél.: (514) 842-2211.

Lundi au Mercredi de 10 h à 18 h

Jeudi et Vendredi de 10 h à 21 h

Samedi de 10 h à 17 h

Dimanche de 12 h à 17 h



Directement à l'entrepôt
Samedi de 10 h à 17 h
Dimanche de 11 h à 17 h
1330, rue Chabanel Ouest
tél.: (514) 384-0808



1330, rue Chabanel Ouest, Montréal, Qc, Canada, H4N 1H4 tél.: (514) 384-0808 fax : (514) 748-1100
(à l'ouest du marché central)

L'art des fleurs

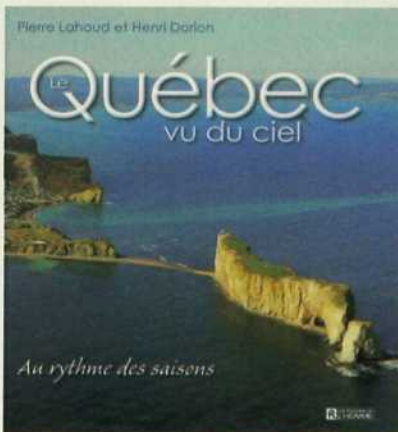


Voici des fleurs et des branches

Humez ces fleurs et faites-en des bouquets. Dans cet ouvrage, ils sont tous plus attrayants les uns que les autres. Et si surprenants! Rien à voir avec les bouquets classiques... Les associations insolites de pierres, de coquillages, d'herbes aromatiques, de fruits, de baies, de fleurs et de branchages vous éblouiront. Créez des guirlandes d'hortensias et de phlox, des couronnes de nigelles et de lisianthus, des arrangements éclatants de roses et d'oranges, ou de suaves compositions de lilas et de violettes. • Christian Morel et Franck Schmitt, *L'art des fleurs*, 40 idées de bouquets. Éditions Fleurus, 128 p., 44,95 \$.

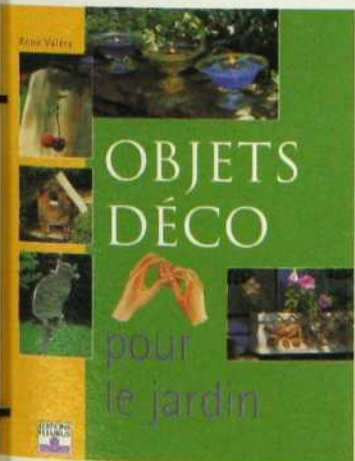
À vol d'oiseau

Voir le Québec du haut des airs, c'est le découvrir sous un angle nouveau et tout à fait original. Sur chacune des superbes photographies de Pierre Lahoud, dans son livre d'images intitulé *Le Québec vu du ciel - Au rythme des saisons* dont Henri Dorion signe les textes, on cherche à reconnaître parfois un village, une rivière, un jardin connu. Puis, avec un léger recul, le paysage prend une forme inédite, amusante ou insoupçonnée. Vu de là-haut, le territoire québécois est une belle mosaïque de formes et de couleurs agencées par la nature ou inventées par l'homme. Le rocher Percé apparaît comme un immense paquebot amarré. Les glaces craquelées du fleuve ou d'un lac forment un dessin spectaculaire. Et puis ces glaces qui dérivent lentement et qui ressemblent à des cristaux de kaléidoscope... Des images à donner parfois le vertige! • Pierre Lahoud et Henri Dorion *Le Québec vu du ciel - Au rythme des saisons*. Les Éditions de l'Homme, 256 p., 41,95 \$.



Accessoires déco pour le jardin

Après avoir planté ses fleurs préférées, que reste-t-il à faire au jardin? Le personnaliser avec de charmants objets déco! Pour vous inspirer, regardez ce livre de près. Seuil en galets, chaise longue en bois, fontaine en pâte de verre, poteries peintes, bougies parfumées, photophore gravé, ce ne sont que quelques-unes des 30 idées de bricolage faciles et rapides à exécuter que vous y trouverez. La réalisation de tous ces accessoires est expliquée étape par étape et agrémentée de jolies photos. Vite, à vos outils, l'été sera magnifique. • Anne Valéry, *Objets Déco pour le jardin*. Éditions Fleurus, 96 p., 38,95 \$.



De bonnes aubaines
pas d'attente.
Toujours ouvert.
De quoi pourriez-vous
avoir peur?

Avec la politique Responsabilité Zéro de MasterCard, vous n'êtes pas responsable des achats non autorisés effectués avec votre carte. Que ce soit sur le Web, ou ailleurs.



www.mastercard.ca

« J'APPRIIS BIEN VITE À MIEUX CONNAÎTRE CETTE FLEUR. » A. de Saint-Exupéry



BOUQUETS D'ÉTÉ

L'un des grands plaisirs de l'été est de cueillir dans la plate-bande ou d'acheter à bon prix quantité de fleurs aussi ravissantes que variées dont on fait des arrangements pour colorer et parfumer la maison: des lis dans le salon, des renoncules près de l'évier de la cuisine, des roses sur la table de nuit, des glaïeuls dans la salle à manger et un mini-bouquet de dahlias dans la chambre de bébé. De quoi réjouir l'œil et le cœur et nous rappeler à tout instant l'exquise douceur de la si courte saison.

Cet été, les tendances couleurs sont le jaune, allant des jaunes tournesol et bouton d'or au jaune crème, et le rouge qui se décline du rose pâle au marron foncé, selon les spécialistes d'Alsmeer, la plus vaste maison d'enchères de fleurs au monde, située en Hollande. Peu importe la couleur retenue, chaque variété requiert des soins particuliers. Voici quelques secrets de longévité pour les fleurs les plus populaires de l'été, ainsi que des suggestions pour en faire les plus jolis bouquets.

CONSEILS GÉNÉRAUX

- Tailler toujours la partie inférieure de la tige avant de préparer l'arrangement. Employer un couteau tranchant et tailler en biseau afin d'augmenter la surface de la tige qui pourra absorber l'eau.
- Retirer toute feuille qui pourrait tremper dans l'eau du vase. Ces feuilles pourrissent rapidement, dégagent une mauvaise odeur et polluent l'eau.
- Seulement les nutriments pour fleurs coupées vendus généralement où l'on achète les fleurs peuvent prolonger leur vie. Il est faux de croire qu'une pièce d'un cent placée dans le fond du vase ou encore qu'un filet d'eau de Javel ou de boisson gazeuse préserve les fleurs.
- Surveiller le niveau d'eau des vases. Il peut être nécessaire d'en ajouter chaque jour.

LE CALLA

Cette fleur élégante qui n'était autrefois offerte qu'en blanc se déploie maintenant en plusieurs couleurs.

- Conserver une petite partie de la section blanche de la tige lorsqu'on la taille permettra à la fleur de durer jusqu'à un mois.

LE GLAÏEUL

Quelle générosité! Chaque tige de glaïeul donne de 15 à 20 fleurs joliment flûtées.

- Choisir des glaïeuls dont les deux ou trois boutons inférieurs laissent déjà poindre une coloration définie.
- Maintenir la fraîcheur de l'arrangement en supprimant les fleurs fanées. Il durera jusqu'à deux semaines.
- La vieille croyance suggérant de supprimer les boutons du sommet de la tige pour permettre aux autres boutons de s'épanouir est fausse.

LA RENONCULE

Une fleur pleine et double de 6 à 10 cm de diamètre, une gamme impressionnante de coloris qui embrasse le rouge, le rose, l'orange, l'or et le bronze font de la renoncule une fleur coupée très populaire.

- Tailler des tiges de renoncule de longueur identique et les ficeler avec du raphia.
- Combiner des renoncules jaunes avec deux teintes de rose jaune. Cet arrangement rehaussera le brunch du dimanche.
- Les renoncules conserveront leur fraîcheur pendant deux semaines si on en a supprimé les feuilles inférieures avant de les déposer dans le vase.

LE DAHLIA

Les dahlias sont des cadeaux somptueux de la plate-bande de fin d'été. Peu importe que l'on préfère les variétés aux fleurs de la taille d'une assiette ou les petits dahlias pompons, à coup sûr les bronzes polis, les jaunes foncés, les blancs, les rouges et les marrons enrichiront la maison de couleurs automnales.

- Contrairement à plusieurs autres espèces, des dahlias cueillis ou achetés en bouton auront peu de chances de s'épanouir.
- Couper sous l'eau l'extrémité inférieure de la tige des dahlias avant de les mettre en bouquet. On empêche ainsi l'air de pénétrer et de bloquer les vaisseaux d'absorption de l'eau.

L'ÉRÉMURE

Appelé aussi lis du désert, l'*Eremurus* est relativement nouveau sur le marché des fleurs au Québec. On le reconnaît par son épi haut portant des centaines de petites fleurs blanches ou jaunes en forme de lis. On utilise ses épis seuls ou en combinaison avec d'autres fleurs.

- Acheter l'érémure lorsque la moitié inférieure de la tige est déjà en fleur. Les fleurs de l'autre moitié devraient s'épanouir au cours des prochains dix jours.

Source : Centre d'information des bulbes à fleurs.

UN FINI
DE LUXE À
NUL AUTRE
PAREIL.



NICKEL POLI BRILLIANCE™



CHROME POLI

VOICI LE NICKEL POLI BRILLIANCE™. VRAIMENT PAS ORDINAIRE.

Séduisant. Fascinant. Distingué. Voici le nouveau fini spectaculaire de Delta Select : le nickel poli *Brilliance*™. Dégageant un ton légèrement plus riche et plus chaud que notre traditionnel chrome poli, le nickel poli Brilliance ouvre une toute nouvelle avenue qui laisse libre cours aux expressions les plus luxueuses. Chaque robinet de nickel poli offre le fini Brilliance contre la ternissure qui protège contre la *corrosion*, la *décoloration* et l'*oxydation**. Découvrez une autre option captivante afin de créer une uniformité dans toute la maison. Qu'il s'agisse des robinets de la cuisine ou de ceux du bar, des robinets des lavabos, des douches ou des baignoires, le fini nickel poli Brilliance™ de Delta Select™ incarne l'essence du luxe pour les maisons d'aujourd'hui. Vraiment pas ordinaire.



Une entreprise Masco

Delta Faucet Canada. Une division de Masco Canada Limited, 395, boul. Matheson Est, Mississauga (Ontario) L4Z 2H2
© 2000 Masco Corporation of Indiana

* Composez le 1 800 345-DELTA (3358) pour plus de renseignements à propos de notre garantie limitée à vie.

www.deltafaucet.com

Voici enfin
des verres de contact
pour les personnes
qui pensaient
ne pas pouvoir
en porter.



Adieu lunettes!

Les verres de contact Acuvue® Toric pour l'astigmatisme.

Vous a-t-on déjà dit que vous ne pouviez pas porter de verres de contact ?

Alors que vous pensiez devoir porter des lunettes toute votre vie à cause

de votre astigmatisme, Acuvue® vous présente les tout nouveaux

verres de contact Acuvue® Toric de Johnson & Johnson inc.

La technologie innovatrice des verres de contact Acuvue® Toric

leur permet de rester en place et de s'ajuster à la forme unique de votre œil,

contrairement aux verres de contact ordinaires, pour un confort remarquable.

Grâce à Acuvue® Toric, vous n'aurez peut-être plus jamais à porter de lunettes !

ACUVUE®. Les verres de contact les plus prescrits dans le monde. Demandez-les par leur nom.
Informez-vous auprès de votre professionnel de la vue.

ACUVUE®
VERRES DE CONTACT DE MARQUE
UN AUTRE PROGRÈS
DE LA SCIENCE
DE LA VISION

MODE ET DÉCO

CHANTENT SUR LE MÊME TON

LILAS

1. Cornflower, 58 % lin et 42 % coton, 137 cm de largeur (Diva: 98 \$ le mètre). 2. Voile iridescent, 137 cm de largeur (C & M Textiles: 15 \$ le mètre). 3. Element, couleur 52S0002, 67 % polyester et 33 % nylon, 60 po de largeur (Tissus décoratifs Avenue: 35,99 \$ la verge). 4. Voile iridescent, 137 cm de largeur (C & M Textiles: 15 \$ le mètre). 5. Ombre, couleur 55S0002, 100 % polyester, 54 po de largeur (Tissus décoratifs Avenue: 33,99 \$ la verge). 6. Montana, couleur lavande, 100 % coton, 54 po de largeur (Tissus décoratifs Avenue: 48,50 \$ la verge).

tendances



CORAIL

1. Voile iridescent, 137 cm de largeur (C & M Textiles: 15 \$ le mètre). 2. Gospel Apricot, tissu 65 % coton et 35 % polyester, 137 cm de largeur (Chintz & Coll.: 102,20 \$ le mètre). 3. Zen, couleur Brandy, 100 % polyester, 54 po de largeur (Tissus décoratifs Avenue: 50,99 \$ la verge). 4. Tissu 100 % soie de Brunshwig et Fils, Savannah Silk Sheer, 89423-120, couleur Old Rose, 137 cm de largeur (Chintz & Coll.: 94 \$ le mètre). 5. Tissu fleuri, 58 % lin et 42 % coton, 137 cm de largeur (Diva: 98 \$ le mètre). 6. Pure soie de Dupioni, couleur Tangerine, 137 cm de largeur (Diva: 58 \$ le mètre). 7. Vichy Sirocco 10 Magenta, 52 % coton et 48 % polyester, 137 cm de largeur (Chintz & Coll.: 83,60 \$ le mètre).

PHOTOGRAPHE: GRACIEUSETTE CALVIN KLEIN

M E U B L E S

Re-No

Depuis plus de 40 ans...



Venez voir nos nouvelles salles de montre ! Meubles Re-No vous offre une perspective unique sur le monde de la décoration intérieure. Nos designers qualifiés sauront vous conseiller pour créer le décor chaleureux et confortable dont vous avez toujours rêvé.

Que ce soit pour le salon, la salle à manger, le séjour ou la chambre à coucher, nous fabriquons des meubles exclusifs selon vos spécifications. Nous réalisons également selon vos goûts des unités murales pour le coin bureau et des meubles de rangement pour le cinéma maison.

Au fil des ans, grâce à son accueil exceptionnel, ses produits de qualité et son service après-vente incomparable, l'entreprise s'est taillée une réputation enviable. Meubles Re-No, une halte incontournable pour renouveler ou faire recouvrir votre mobilier.

2673, RUE CHARLEMAGNE À MONTRÉAL

2 rues à l'ouest du boulevard Pie IX et au sud de la rue Sherbrooke Courriel : mreno@videotron.ca • Internet : www.mreno.com

Tél.: (514) 255-3311 ou 1 800 363-1515 • Fax : (514) 255-0995



VERT

1. Voile iridescent, 137 cm de largeur (C & M Textiles: 15 \$ le mètre). 2. Tissu 100 % coton, Stout Brothers Mermaid & Leaf, 137 cm de largeur (Chintz & Coll.: 52 \$ le mètre) 3. Tissu 100 % coton, Trumble, couleur Chartreuse, 55 po de largeur (Tissus décoratifs Avenue: 51,99 \$ la verge). 4. Tissu 56 % coton et 44 % polyester, 54 po de largeur (Tissus décoratifs Avenue: 67,95 \$ la verge). 5. Joy, 100 % polyester, 59 po de largeur (Tissus décoratifs Avenue: 33,99 \$ la verge). 6. Voile satiné, 137 cm de largeur (C & M Textiles: 16,95 \$ le mètre). Voir les adresses à la fin du magazine.

Enveloppant ! et nouveau.



Les **NOUVELLES** lotions Keri originale ou à absorption rapide soulagent, hydratent et protègent votre peau sèche mieux que jamais.

La nouvelle lotion Keri à absorption rapide est enrichie d'aloès et de vitamine E. Elle s'absorbe encore plus vite, sans laisser de sensation grasse.



Non gras

Quant à la nouvelle lotion Keri originale, elle contient de la glycérine et de l'huile de tournesol et hydrate plus efficacement que jamais.



Ultra-hydratante

Allez-y. Enveloppez-vous de nouveau.

Keri Pour votre peau, seule et unique.

décor marie-paule



Yves Delorme
PARIS

Exclusivement chez
décor marie-paule

4918, rue Sherbrooke Ouest
Westmount
(514) 486-7305
e-mail : dmp@videotron.net

1090, rue Laurier Ouest
Outremont
(514) 273-8889
www.decormariepaule.com





1. Encadrement de gerberas aux teintes envoûtantes (Fleuriste Gilchrist: 55 \$).
2. Du papier pour fleurir les murs. Rouleaux de papier peint International et Bordure Encore (Mur Mur: 28,99 \$ le rouleau simple, 21,99 \$ la bordure).
3. Vase en bois à motifs de pétale réalisé à la main (Parfums et Porcelaines: 32,99 \$).
4. Boîtes de rangement fleuries de gerberas (Parfums et Porcelaines: 11,75 \$ et 13,50 \$ chacune).



FLEURS

4

lèche-vitrines



1. Des plus raffinés, cadres en soie perlée (Roots Home: 8 po x 8 po, 69,90 \$, 6 po x 6 po, 49,99 \$).
2. Abat-jour en coton brodé de fleurs sur lampe au pied de métal peint (Laura Ashley: 23 \$ l'abat-jour, 79 \$ le pied de lampe).
3. Ravissant pouf-fleur Emphasis (Kabane: 165 \$).
4. Coussins de coton Fleur bleue et Étoile rose (Laura Ashley: 40 \$ chacun).
5. Bougies dont les contenants sont rehaussés d'un collage de fleurs pressées (Comme la vie, avec un accent: 5,95 \$ chacune).

Une bombe sympathique.

lèche-vitrines

1



2

1. Pivoines de juin pour napperons en PVC (Zone, Au printemps: 3 \$ chacun).

2. Petit cadre en résine 6 po x 6 po qui fleurira une photo en permanence (Urban Outfitters: 25 \$).

3. Symphonie d'été sur papier peint. Catalogue Andalusia, compagnie Ashord House, motif Georgetown (Crown papiers peints et tissus: 53,95 \$ le rouleau simple, 50,95 \$ la bordure).

4. Porte-photos en métal pour un bouquet de souvenirs (Zone, 10 \$). Jeu de cinq cartes d'art assorties (Ikea: 4,95 \$).

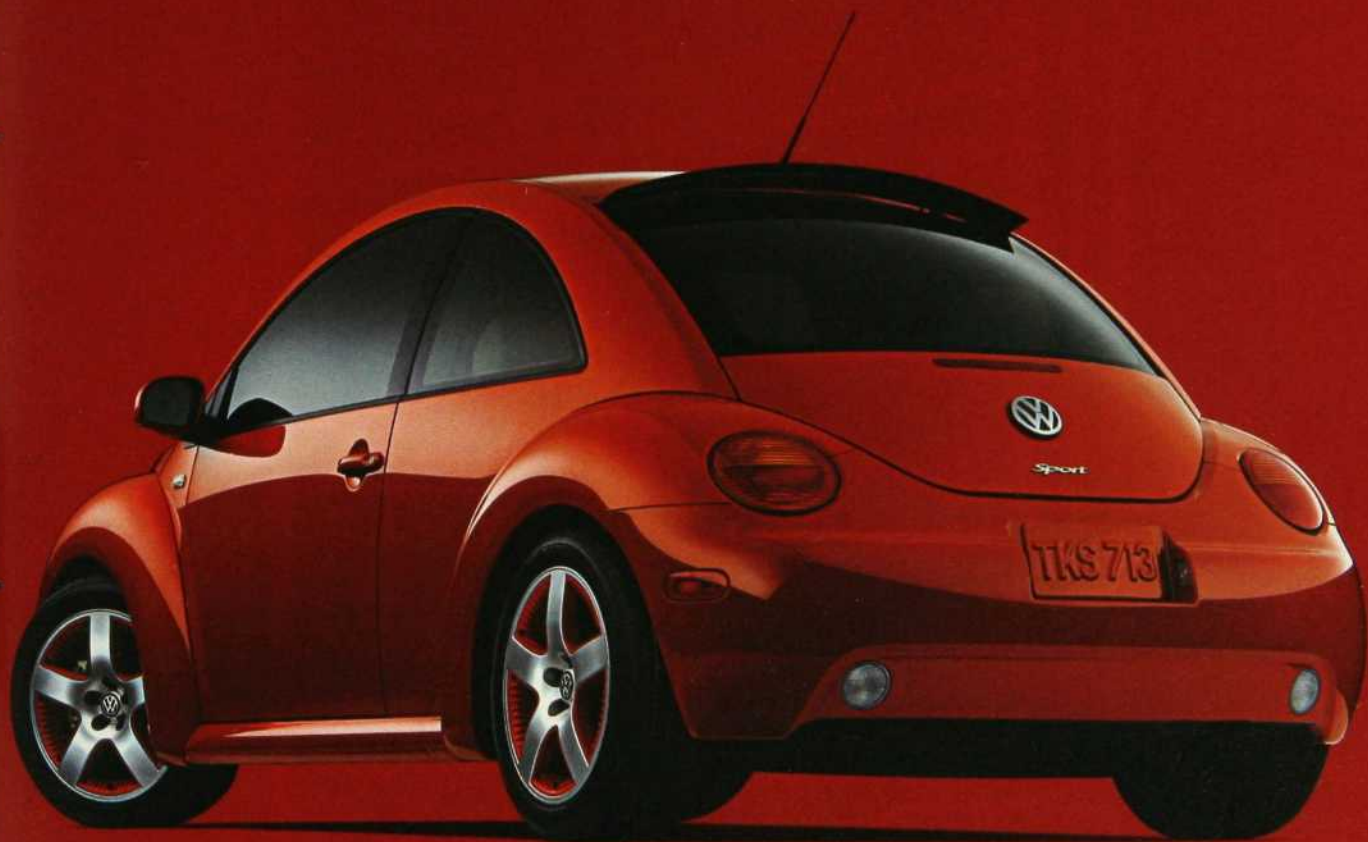


3




4

Surpris ?



Voici la New Beetle Sport édition spéciale. Dotée d'un moteur turbo de 1,8 L, 4 cylindres et 150 chevaux, on y trouve également une boîte manuelle à 5 vitesses, des roues en alliage assorties de 17 pouces, un toit ouvrant, des sièges sport en cuir et un système audio stéréo Monsoon. Enfin, au cas où vous douteriez encore de la performance de la New Beetle Sport, sachez qu'elle va de 0 à 100 km/h en 7,8 secondes. Et vlan.

Pour d'autres belles surprises,
visitez vw.com

Êtes-vous fait
pour Volkswagen?™ 

lèche-vitrines



2

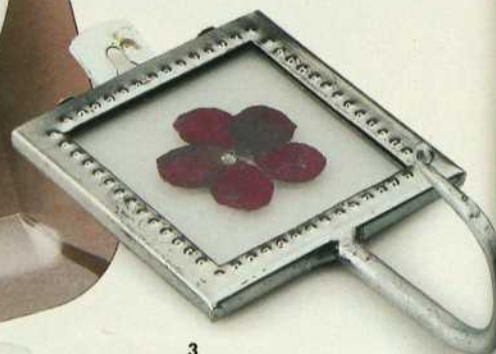


1. Délicates poignées de porcelaine de l'Inde (Les Jardins tissés: 10 \$ chacune).

2. Des fleurs animent un plateau de mélamine et un bol Ella Doran (Roots Home: 59 \$ le plateau, 19,99 \$ le grand bol).

3. Mariage inattendu d'aluminium et de fleurs pressées pour ces crochets bien pratiques (Comme la vie, avec un accent: 6,95 \$ chacun).

4. Tissu en lin et coton Hazelton House, motif Crewel, largeur 48 po (Chintz et Coll.: 150 \$ et plus le mètre).



3



4



- Je t'ai jamais vue
prendre une décision
aussi vite.

- Depuis que j'suis
toute petite que j'rêve
d'une moto comme ça.
Quand c'est le temps,
c'est le temps.

- Ah oui? Veux-tu
m'épouser?

- ...J'vais y penser.

Pour aller juste un peu plus loin[™]



VISA[®] ÇA VA[™]

lèche-vitrines



1. Carreaux de céramique à fleurs stylisées d'inspiration orientale, 4 po x 4 po; carreau uni diamant dans un choix de plusieurs couleurs (Ramacieri Design : 11,95 \$ le carreau à motif de fleur, 7,95 \$ le diamant).

2. Des fleurs en résine suspendues à des anneaux pouvant servir de porte-clés, de décorations d'embrasses, etc. (Ben et Tournesol: 22 \$ chacun).

3. Fleurs stylisées sur une carpeete Senneh Killim, 4 pi x 6 pi (Les Jardins tissés: 420 \$).

Voir les adresses à la fin du magazine.

Pierres à l'infini...



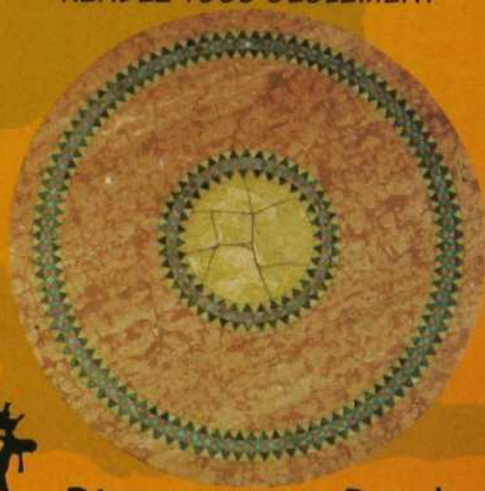
SALLE DE MONTRE
OUVERTE AU PUBLIC

FABRIQUANT DE MOBILIERS
D'INTÉRIEUR ET D'EXTÉRIEUR

SERVICE DE DESIGN DISPONIBLE

VENTE DE MOULURES EN MOSAÏQUE
ET DE CARREAUX DE PIERRES NATURELLES

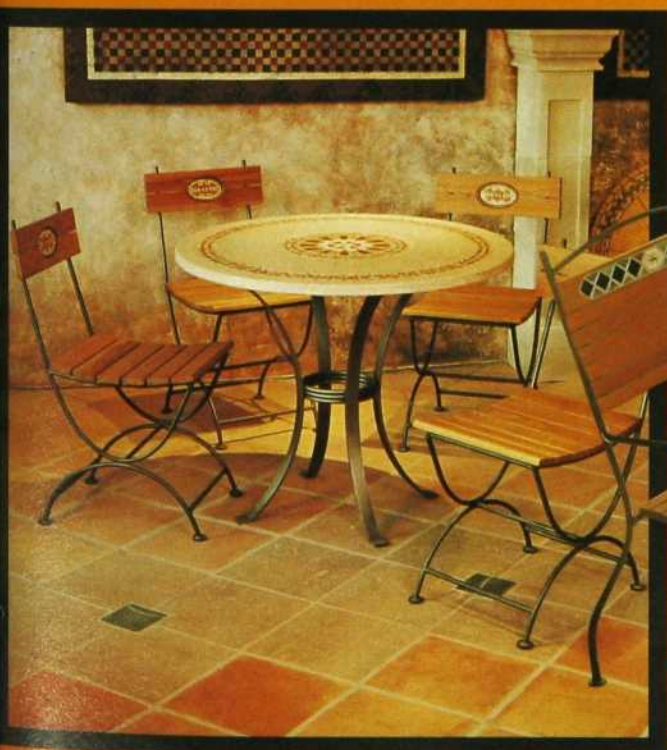
OUVERT LE SAMEDI, SUR
RENDEZ-VOUS SEULEMENT




Pierres et Roches

5000, rue d'Iberville, suite 147
Montréal (Québec)
(514) 528-7038

www.pierres-et-roches.com





«La *beauté* des choses
existe dans l'esprit de celui qui
les *contemple*»

David Hume

Vic-Line



atmosphère

1037, ave. Mont-Royal Est (angle Christophe-Colomb) Montréal • 514.527.1293
Meubles et décoration atmosphere.montrealplus.ca



Il n'en tient qu'à vous de nous découvrir



www.carpettemultidesign.com
8134-A, boul. Décarie
(coin Royalmount), Montréal
(514) 344-8877 - 1 877 844-8877
cmd@proxyma.net

Le beau doit être simple et utile. Sous le plafond cathédrale, le séjour est de plain-pied avec la terrasse qui surplombe l'océan. Les douces nuits d'été, les portes restent ouvertes de façon que chacun profite de la brise océane.

EN BORDURE DE MER

QUI NE RÊVE D'UNE MAISON AU BORD DE LA MER ? D'UNE MAISON OÙ ON IRAIT PASSER LES WEEK-ENDS ET OÙ ON INVITERAIT PLEIN D'AMIS ? Photos: Robert Melnychuk



Une maison de vacances sur la côte ouest, au bord du Pacifique. Dans cet espace ouvert et cependant protégé, la toile à bateau met à l'abri des ardeurs du soleil, des froids marins... et des regards indiscrets.



W

endy Williams-Watt, copropriétaire de Liberty, l'une des boutiques de décoration les plus huppées de Vancouver, et son

mari Cameron ont concrétisé leur rêve d'une grande maison d'été ouverte sur l'océan. Située sur une île, à quelques heures de la ville, elle leur permet de concilier liberté et convivialité.

Esclaves d'horaires démentiels, ils avaient peu de temps pour eux-mêmes et encore moins pour les amis. Ils se rappelaient avec nostalgie les étés de leur enfance passés à barboter dans l'eau et à zigzaguer sur la plage à la recherche de coquillages. Ils voulaient rééditer cette magie pour Rachel, leur fillette de sept ans. Ils souhaitaient aussi faire des pauses, oublier le stress du quotidien et laisser à l'amitié le soin de rythmer les heures paresseuses des dimanches ensoleillés. Ils ont donc acheté un terrain sur une île et fait construire une maison de 1800 pieds carrés au toit de bardeaux de cèdre. Alimenté à l'énergie solaire, le grand volume rectangulaire s'ouvre généreusement sur l'extérieur. Il est si bien intégrée dans le paysage qu'on le croirait ancré là depuis longtemps. Un escalier de cent marches conduit à la longue plage de sable blanc. C'est par le traversier qu'on accède à cet endroit idyllique. C'est donc par ce moyen que s'y amènent les amis pour passer un dimanche ou même un week-end.

On ne vit pas dans une maison de vacances comme dans un appartement au cœur de la cité. On veut à la fois préserver son intimité et y circuler avec une parfaite aisance. Il faut que tout soit fonctionnel, pratique et marqué par la légèreté, afin d'y trouver la liberté à laquelle on aspire en vacances. C'est ainsi que le couple a opté pour des tissus blancs qui gardent la fraîcheur. Les housses qui recouvrent les fauteuils et les canapés se retirent et se lavent en un rien de temps. Les parquets en bois verni permettent de rentrer de la plage les pieds pleins de sable sans que cela soit un embêtement. Des lampes à huile, des bougies, de grands bouquets de fleurs des champs et des coquillages ramassés au fil des marées créent l'atmosphère des lieux.

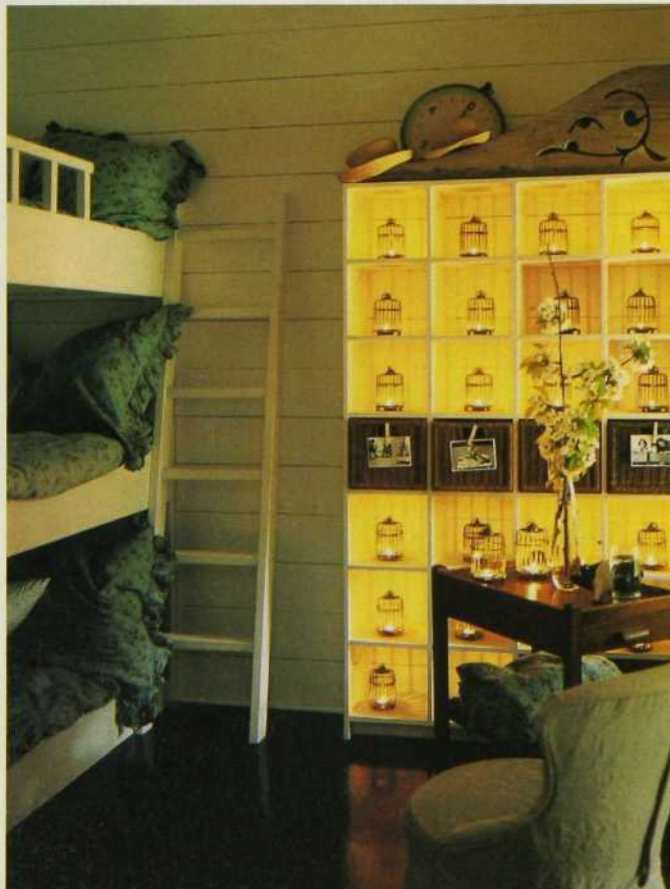
Un artiste californien a réalisé l'impressionnant lustre à branches suspendu au-dessus de la table à dîner. La pièce est ouverte sur la nature environnante grâce aux larges baies et au rétroviseur géant qui surplombe le comptoir de cuisine. Dans cette maison alimentée à l'énergie solaire, les bougies qu'on allume le soir contribuent à la magie des lieux.





Les housses lavables en un tour de main, le grand vase de fleurs des champs, le blanc nacré et le bois sombre sont la démonstration réussie d'un art de vivre.

À sept ans, Rachel, la fille de la maison, adore recevoir ses camarades. Les lits superposés sur trois niveaux suscitent bien des conversations feutrées et des échanges de confidences. Des points lumineux placés çà et là brillent comme autant d'étoiles.



À l'étage, sur une des mezzanines, un grand lit à baldaquin est fermé la nuit par un voile tamisé, annonciateur de doux rêves.



Dans cette maison de vacances ultrasimple, apaisante et chaleureuse, on s'offre chaque week-end une cure de nature et de liberté.

La maison s'ouvrant aux amis, il faut que ceux-ci puissent y passer la nuit sans problème. Aux mezzanines, on a créé comme des mini-lofts. Dans l'un d'eux, un grand lit à baldaquin est fermé la nuit par un voile tamisé, annonciateur de doux rêves. Une vieille porte de garage en bois divise en deux l'autre loft qui accueille deux grands lits. Ajoutez à cela les trois chambres du rez-de-chaussée, dont l'une comporte des lits superposés sur trois niveaux pour les enfants. Une douzaine d'adultes et presque autant d'enfants peuvent s'abriter ici en toute liberté !

Au rez-de-chaussée, sous le plafond cathédrale, les pièces à vivre peintes en blanc nacré sont définies par de belles colonnes de bois trouvées dans une ancienne église de Vancouver. L'espace ouvert sur la terrasse qui surplombe l'océan juxtapose le clair et le foncé, le vieux et le neuf. Séjour et salle à manger sont littéralement à l'ex-

térieur grâce à la vue parfaite qu'ils offrent sur la nature omniprésente.

Ancrant davantage la maison dans le site, deux arbres traversent la terrasse en bois où les invités peuvent flâner, confortablement étendus sur des ottomanes de type futon. Et que ce soit sous le soleil où à la nuit tombée, ils peuvent y revenir pour prendre leurs repas, un passe-plat facilitant le service sur la terrasse. Mais les jours de pluie, qui obligent à manger à l'intérieur, ne pénalisent personne. Car ceux qui font dos aux fenêtres profitent aussi bien que les autres de la vue sur l'océan, grâce aux glaces panoramiques accrochées au-dessus du comptoir de la cuisine, comme un rétroviseur géant.

Enfin, pour parachever la magie du site, dans l'enchantement du soir, on allume partout des bougies. La maison devient alors lanterne.

TEXTE: CHARLOTTE RODRIGUE



Soulagement immédiat et à long terme
pour la peau extra-sèche, qui démange.

Voici la Lotion hydratante apaisante Aveeno®
qui vous offre la puissance hydratante de l'avoine
naturelle et les propriétés apaisantes du menthol
léger et rafraîchissant. Notre formule non grasse
protège la peau durant 24 heures. Et Aveeno®
est recommandée par les dermatologues.

Aveeno®

Découvrez le secret de la nature
pour une peau d'apparence saine.

La vraie richesse et son adresse.



COUP
PŒUCE DECORMAG **E-L L E** MADAME Capital Santé

LE RAV4

ENTIÈREMENT REDESSINÉ

La banquette arrière divisée/coulissante et amovible du RAV4 vous permet de bénéficier de plus d'espace de chargement qu'il ne vous en faut. Et son moteur LEV* de 148 ch a une puissance telle que vous en aurez toujours en réserve. Alors emportez-vous, emportez tout, ce n'est pas la place qui manque!

LA VRAIE VIE EST
DEHORS.

EMPORTEZ-VOUS!
EMPORTEZ TOUT!



 **CAMION TOYOTA**
1 888 TOYOTA-8  www.toyota.ca

Nommé « Meilleur utilitaire
sport compact » par le magazine *Automobile*

*Satisfait aux normes des véhicules à faibles émissions (LEV) établies par l'agence américaine pour la protection de l'environnement (EPA) et l'office des ressources de l'air de la Californie (CARB).
Votre concessionnaire Toyota est fier de commander les Jeux olympiques spéciaux et le programme La classe verte Toyota Evergreen. En tout lieu et en tout temps, n'oubliez jamais l'environnement.



 **TOYOTA | EVERGREEN**
LA CLASSE VERTE



Des planchers proprement irrésistibles.



Nouveau nettoyant tout usage Vim Oxy-Gel: des milliers de micro-bulles d'oxygène actif qui décollent facilement la saleté, pour une propreté à l'état pur, douce au toucher. Vous voulez profiter de votre maison, pas seulement la nettoyer.



rénovation

Discret, l'escalier menant à l'atelier grimpe en douceur jusqu'au-dessus du garage.



REFUGE DE L'ARTISTE

AU-DESSUS DU GARAGE, UN AJOUT A ÉTÉ CONSTRUIT. UN ATELIER OCCUPE TOUTE LA PLACE. C'EST LE LIEU DE PRÉDILECTION D'UNE ARTISTE PEINTRE. DANS CET ESPACE LUMINEUX, OUVERT ET CALME, ELLE PUISE SON INSPIRATION.

Recherche: Carolle Drab / Photos: Joe Oliveira

Elle voulait un espace où l'on puisse allégrement circuler et bouger le mobilier au gré des besoins et des envies. Mais la maison ne le permettait pas. Pas encore. Il a fallu que l'architecte Stephen A. Eden propose l'ajout d'un étage au-dessus du garage pour que s'illumine l'esprit créateur de l'occupante. Accompagnée de la designer Sara Tauben, l'artiste s'est aménagé un lieu de rêve, un refuge qui lui permet de plonger sans contraintes dans sa passion, la peinture.

La lumière naturelle pénètre sans retenue par trois grandes fenêtres qui cernent l'atelier. L'apaisant vert des lambris atténue les éclaboussures du soleil, alors que les blancs du parquet, du plafond cathédrale et du mobilier captent le jour. En quête de lumière directe, c'est tout simple, on roule le mobilier. Période d'incubation oblige, l'artiste peintre s'installe dans l'un des confortables fauteuils et laisse ses pensées jaillir, le temps d'ébaucher quelques esquisses.

TEXTE : SUZANNE SÉGUIN





△ Belle idée, cette corniche qui sert de tablette autour de l'atelier. L'artiste y expose ses toiles sans diminuer l'espace nécessaire à son travail. Notez le discret damier dessiné sur le parquet où se pose la lumière. ● Lumières: Corlite.

◁ Devant une des fenêtres, la table à dessin profite d'un bel éclairage naturel. ● Architecte : Stephen A. Eden. Designer : Sara Tauben. Fenestration : Les Entreprises Marchand. Mobilier en bois et corniche : Marc Duclou. Fleurs : Fleuriste Normand.

▷ Fauteuils et pouf, bibliothèque et livres de référence, tasse de thé et acalmie... l'inspiration est au rendez-vous. ● Fauteuils : Renaissance.

Voir les adresses à la fin du magazine.



Quand les rêves valent la peine d'être construits, insistez sur la pierre Arriscraft



Ce n'est pas qu'une maison. Il s'agit de votre Maison de Rêve et vous désirez ce qu'il y a de mieux, la pierre Arriscraft. La pensée d'utiliser un autre type de matériau ne vous a même pas effleuré l'esprit.

Depuis plus de 50 ans, Arriscraft a fabriqué seulement le meilleur dans la pierre.

La pierre Arriscraft est peut-être un peu plus dispendieuse mais, en y songeant bien, avez-vous déjà regretté d'acheter un produit de qualité ?

Votre maison de rêve est digne de la beauté et de la durabilité continue de la pierre Arriscraft. Exigez « l'Avantage Naturel ».

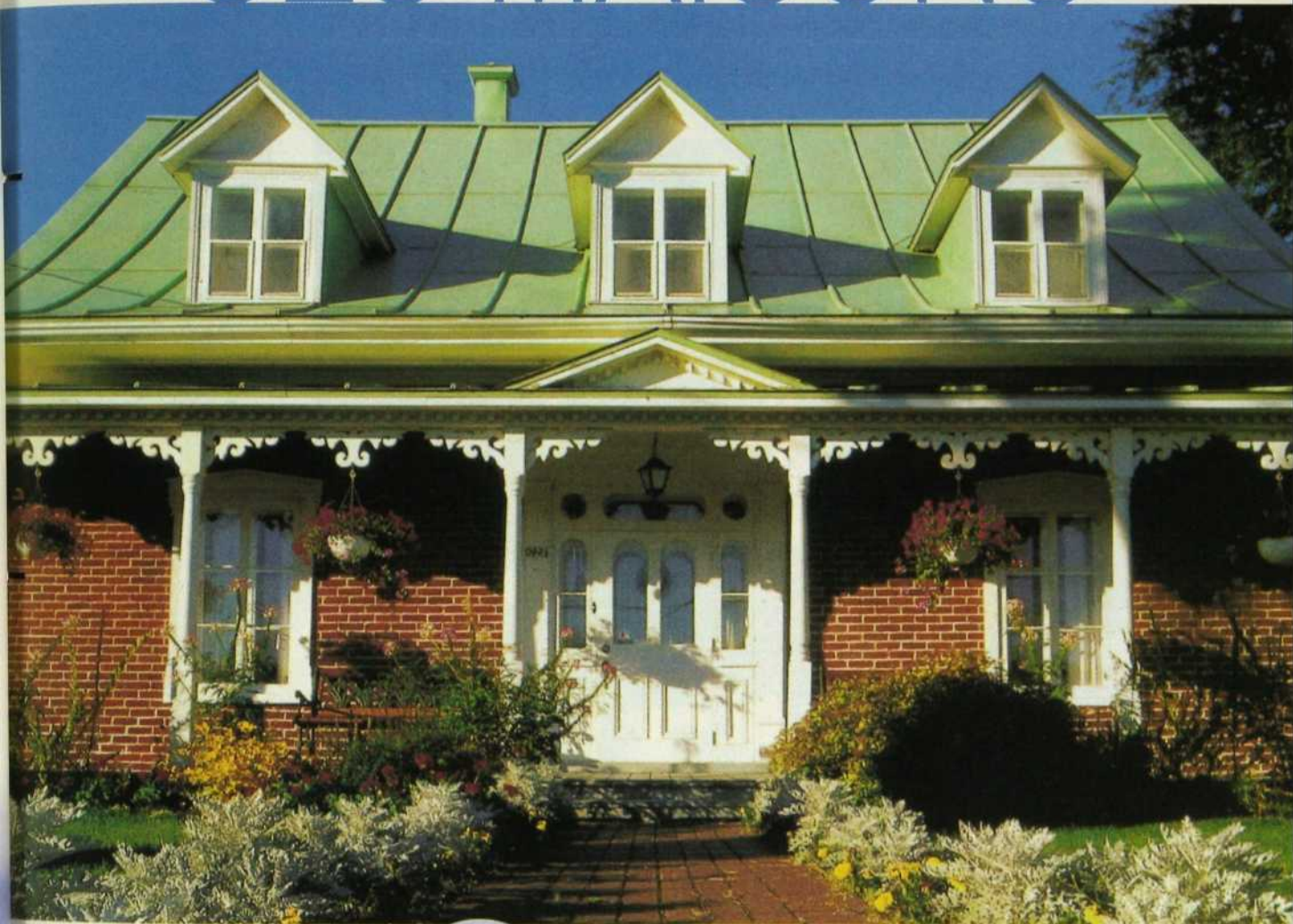
Pour obtenir plus de renseignements sur Arriscraft International, veuillez composer le 450-437-7165 ou consultez notre site Web à l'adresse suivante : www.arriscraft.com

ARRISCRAFT
INTERNATIONAL
PIERRE • CALCAIRE • MARBRE • BRIQUE

Quand les rêves valent
la peine d'être construits.



LE QUÉBÉCOIS À TRAVERS SES MAISONS



Éclectisme victorien pour ce cottage à deux versants du XX^e siècle.

Comme nos maisons se sont transformées depuis l'arrivée des premiers colons français, il y a quatre siècles! Elles ont tantôt épousé de nouveaux styles, tantôt conservé leur architecture traditionnelle. De la vallée du Saint-Laurent aux confins des terres arables, elles ont évolué selon les régions et leurs habitants. Et l'histoire, bien sûr, a influencé les bâtisseurs.

Aujourd'hui, quand on arpente villes et villages, plaines et montagnes, on découvre quantité de styles,



Maison en bois de Portneuf, porteuse de la tradition du XVII^e siècle.



Datant du XIX^e siècle, maison néoclassique de Saint-Jean, Ile d'Orléans.

quand ce n'est pas une combinaison de styles. Colonial français, néoclassique, pittoresque, victorien, Second Empire, bungalow, prairie..., ces diverses architectures dessinent aujourd'hui un tableau plutôt bigarré. Dans ce contexte, retracer l'origine d'une maison n'est pas toujours simple, tant celle-ci a pu être modifiée avec les années. Alors, comment reconnaître le style de sa propre

maison ? Comment déterminer son âge ? De façon générale, la forme de l'habitation et son toit sont de bons indices, mais il ne faut pas toujours se fier à ces apparences. Aux yeux des experts, la technique de construction révèle infailliblement l'âge ou à tout le moins l'époque. Mais là encore...

Intrigantes, nos maisons ? Yves Laframboise, historien de l'art et ethnohistorien de formation,

BOISERIES RAYMOND

VISITEZ UNE DE NOS SALLES DE MONTRE

BOISERIES RAYMOND INC.

MONTREAL
11880, 56e Avenue
514-494-1141

SHERBROOKE
4453, boul. Industriel
819-562-3236

BOISERIES MILLE ILES

ST-EUSTACHE
48, boul. Industriel
450-472-1810

SITE INTERNET
www.boiseriesraymond.com

Grâce à de hautes normes de qualité, nous sommes depuis plus de 40 ans, un des principaux fournisseurs de produits de finition intérieure, tels que :

- Escaliers et rampes
- Portes intérieures
- Portes miroir
- Boiseries et moulures
- Chambranles de foyer
- Colonnes décoratives
- Quincaillerie de porte

Fiers
partenaires
de la fondation
Les Ailes de la Mode
(réalisation de la MAISON DE RÊVE 2000)



Cottage d'influence anglaise à un étage surmonté d'un toit à quatre versants bas, apparu au début du XIX^e siècle.



Petit cottage en bois à deux versants droits, modèle de l'architecture industrielle du tournant du XX^e siècle.

propose un outil qui devrait nous mettre sur la bonne piste. Il s'agit de son dernier livre, *La Maison au Québec*. L'auteur parcourt le Québec en expliquant dans le détail les caractéristiques des maisons de pierre, de bois et de brique qui meublent notre paysage. Il retrace tous les styles et nous aide à les reconnaître. Il dresse également un portrait architectural de la province selon les régions. Yves

Laframboise a déjà signé plusieurs ouvrages, dont *Villages pittoresques du Québec* en 1996 et *Circuits pittoresques du Québec* en 1999. Ces deux titres, comme son plus récent, sont publiés aux Éditions de l'Homme.

TEXTE: SUZANNE SÉGUIN



évier rencontre granit.



granit rencontre évier.

Rien de plus naturel qu'une recherche esthétique

sérieuse en matière de cuisine moderne nous mène

tout droit au granit. Car le granit est un des plus beaux et

des plus durables matériaux sur terre. Rien de plus naturel,

donc, que BLANCO, un des fabricants d'évier les plus renommés

au monde, s'inspire hardiment de ce superbe matériau.

Héritiers du plus beau design européen contemporain, les éviers

SILGRANIT^{MD} de BLANCO sont lisses, résistants et ultra-attractifs. Ils sont

offerts en 16 modèles révolutionnaires et six somptueuses

couleurs résistant à la décoloration.

La beauté et la force, c'est l'affaire de Mère

Nature. Les éviers de cuisine, c'est l'affaire de

BLANCO. Mère Nature, rencontre donc BLANCO!



L'évier Elite en SILGRANIT^{MD} monté sous le plan de travail en granit avec robinet Nuvola.

pour faire plus ample connaissance : www.blancocanada.com

BLANCO SILGRANIT

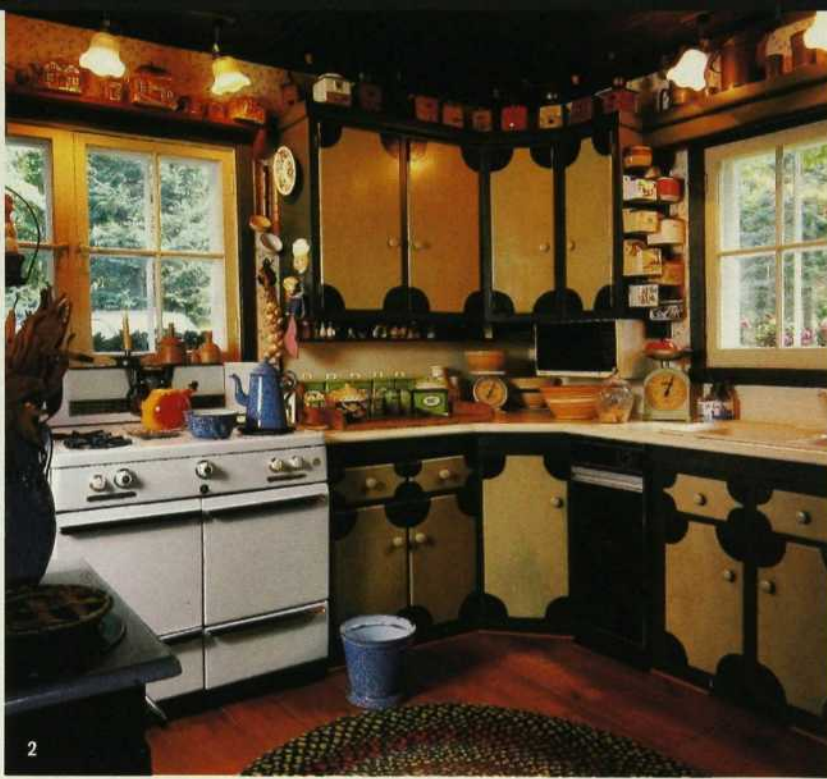
pour la vie



AH! QUEL BONHEUR D'ÊTRE COLLECTIONNEUR

RIEN NE RESSEMBLE AUTANT À LA PASSION AMOUREUSE QUE LA
PASSION DE LA COLLECTION. C'EST À LA FOIS LE BONHEUR
ET L'OBSESSION !

Recherche: Lucie Desmarais / Photos: Mario Dubreuil



1. Les repas d'été se prennent sur la galerie grillagée, cloisonnée en bois de grange. On a accroché avec une mise en scène architecturée râteau, pelle, fanaux, vilebrequin géant... et même un traineau.

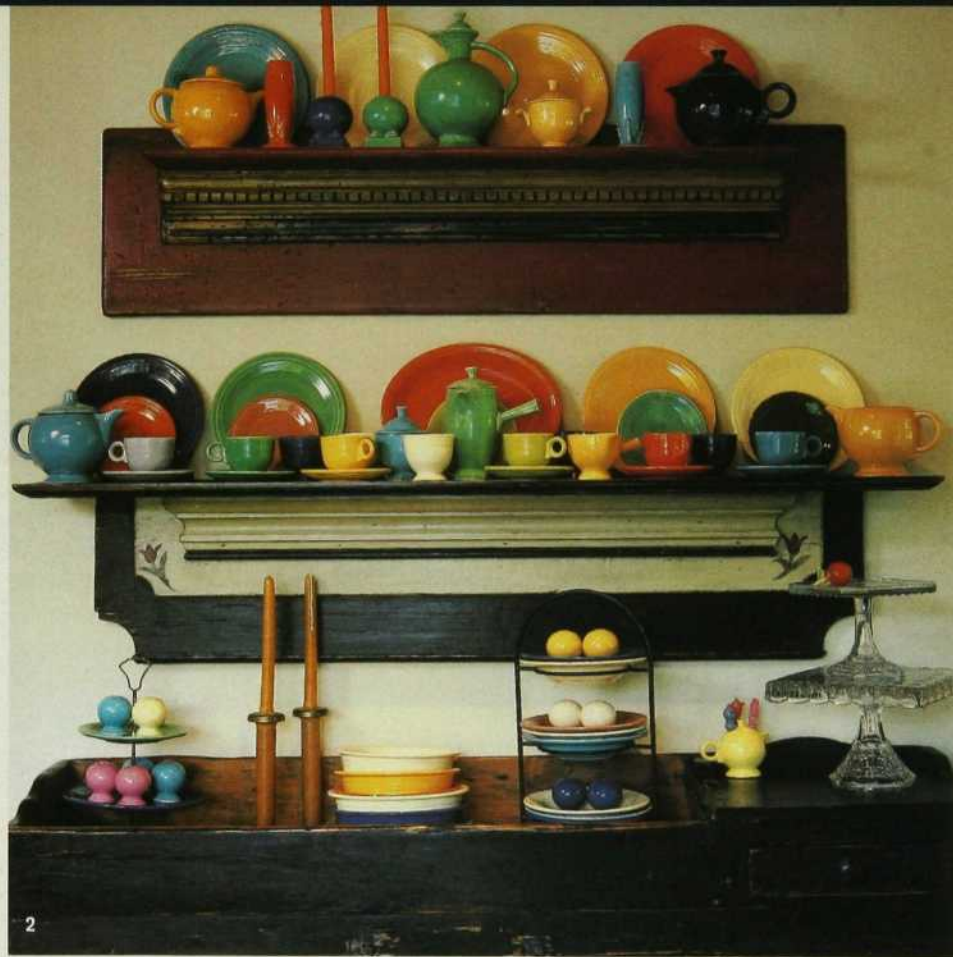
2. 3. et 4. Sur le thème des accessoires culinaires, la maîtresse de maison s'en est donné à cœur joie. Le comble de cet univers poético-rustique est atteint, non sans humour, avec la poule couvant ses œufs sur le plateau d'une ancienne balance.



Certains effectuent de lointains périples à la recherche de l'inédit et de l'exotique, d'autres portent un second regard sur des objets usuels et leur insufflent une vie nouvelle. À partir d'un article banal voire prosaïque, ils traquent la multiplicité des formes et, par les vertus de l'accumulation, le moulin à café ou la canne à pêche acquièrent une tout autre dimension et un formidable intérêt.

Une affiche de Coca Cola, des instruments aratoires, un siège de tracteur... La façade de la demeure intrigue le visiteur. S'agit-il d'une propriété privée ou d'une bro-

cante ? En dépit des apparences, le couple très urbain qui possède cette maison de campagne appartient au milieu des affaires et n'a nullement vocation d'antiquaire. Victimes consentantes de leur engouement, mari et femme admettent que la surface d'exposition rétrécit comme peau de chagrin, mais n'entendent pas pour autant se défaire de leurs trouvailles. Depuis des années ils courent la campagne québécoise et ontarienne, s'attribuant des domaines d'élection en accord avec leurs intérêts respectifs. Lui se spécialise dans les articles de pêche, de chasse ou de bricolage. Il les restaure si nécessaire et il fabrique lui-même les étagères de présentation. Elle privilégie la

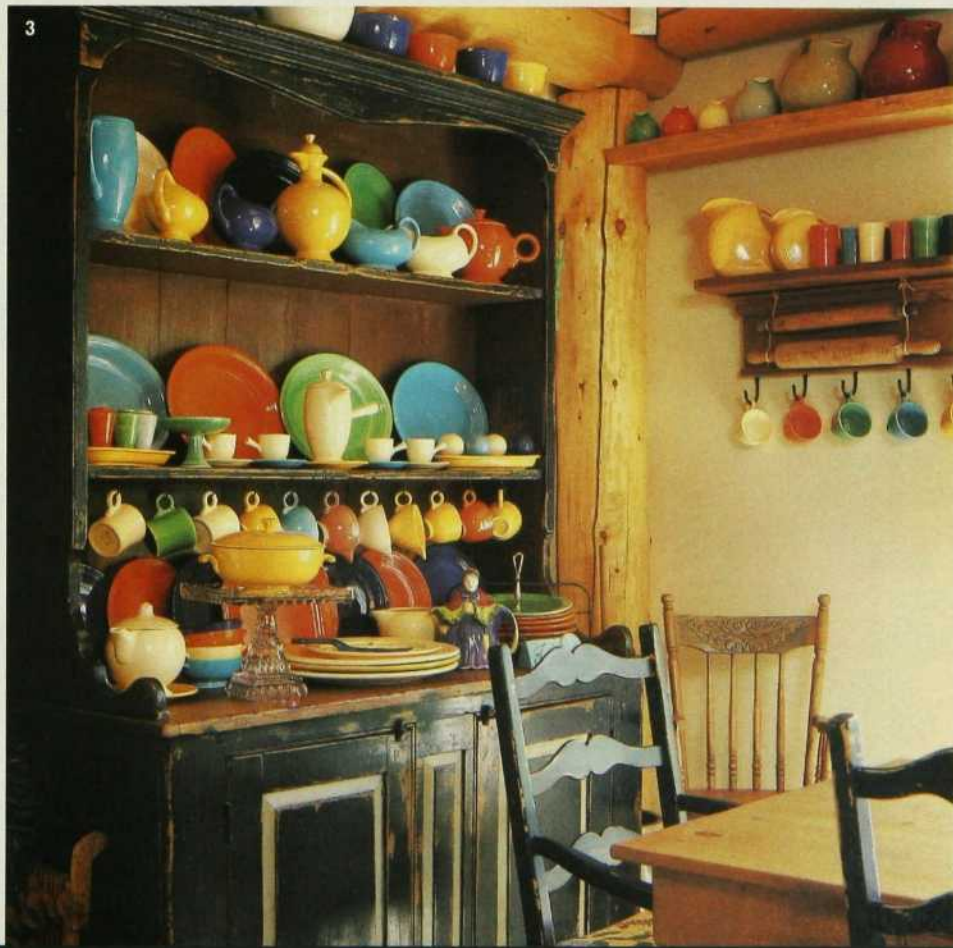


2

1. Autour de la table en pin, acquise avec la maison, les bleus et les verts du mobilier se mélangent, réconciliés par les couleurs vives de la vaisselle. Le joug déniché par le propriétaire a été monté en lampe double par ses soins. • Abat-jour: Jean-Paul

Lessard. Mobilier: Antiquités ADA. Tissus: Robert Allen.

2. et 3. La vaisselle Fiesta date des années 30. Les originaux sont recherchés par les connaisseurs. La propriétaire en a rassemblé un nombre impressionnant.



3

cuisine et la table. Elle se glorifie d'ailleurs d'avoir découvert une authentique vaisselle Fiesta, très recherchée par les connaisseurs.

La maison, construite en 1949, a connu quelques transformations depuis son achat voilà neuf ans. Quand les propriétaires l'ont découverte au bord du lac, il y avait une chèvre sur le toit de chaume. On ne fait pas plus rustique! Fort heureusement, une seconde toiture en bon état doublait la première. Les restaurations et les agrandissements – une véranda, un patio, un ajout – ont été effectués par Doug Lukian. Il a installé dans le séjour un plafond en pin, traversé de poutres décoratives, et posé un revêtement en bois brut sur la véranda et le garage. En harmonie avec les éléments multicolores des collections, la décoratrice Suzanne Lafèche a suggéré des tissus aux teintes vives – rouge, vert, jaune, bleu – sur fond de moquette neutre. Dans le même esprit, fleurs, carreaux, scènes de chasse et motifs animaliers se mélangent. La diversité des impressions répond au rythme syncopé des regroupements d'objets par thème, qui passent de la rigueur d'un alignement géométrique à la fantaisie d'un accrochage. La mise en scène ainsi orchestrée relie, en un tout homogène, des pièces glanées uniquement dans

les encans, les marchés aux puces ou les ventes-débarras.

Souvent la trouvaille qui retient plus qu'une autre porte en elle une mémoire, un témoignage des constantes tentatives de l'être humain pour améliorer ou embellir son quotidien. Il arrive aussi que, évoquant les contes et légendes de l'enfance, elle rejoigne l'aspect ludique de la quête. L'énorme trousseau de clés ressuscite Barbe-Bleue, et le fusil au canon effilé fait revivre Chingachgook, rencontré voilà bien des lustres dans *Le dernier des Mobicans*. La poursuite de l'objet demande un regard aiguisé comme un laser et une infinie patience. Mais tout au bout se cache l'émerveillement de la découverte, qui est l'une des formes du bonheur.

TEXTE: MARIE SAINT-CLAIR

Le séjour conserve sa moquette neutre, mais multiplie couleurs vives et motifs. Un moteur de bateau Evinrude datant de 1926 s'est mué en pied de lampe. • Rembourrage: Neander. Table soufflet: Antiquités ADA. Abat-jour: Jean-Paul Lessard. Tissu impression chasse à courre: Kravet.



CLUB

Cuisine et Salle de Bains



*L'endroit à découvrir
avant d'acheter*

DESIGN : NANCY OUELLET de BCBG

- ▶ *Salle de montre incomparable, ambiance calme et chaleureuse.*
- ▶ *Service courtois et personnalisé par un de nos 16 designers professionnels.*
- ▶ *La plus vaste sélection d'armoires de cuisine haut de gamme au Québec, à un prix accessible.*
- ▶ *Conception et réalisation des plus belles cuisines et salles de bains pour votre nouveau décor.*
- ▶ *Apportez vos plans, nous sommes l'endroit idéal pour les auto-constructeurs.*
- ▶ *Entrepreneur général accrédité RBQ : 8103-2203-15.*

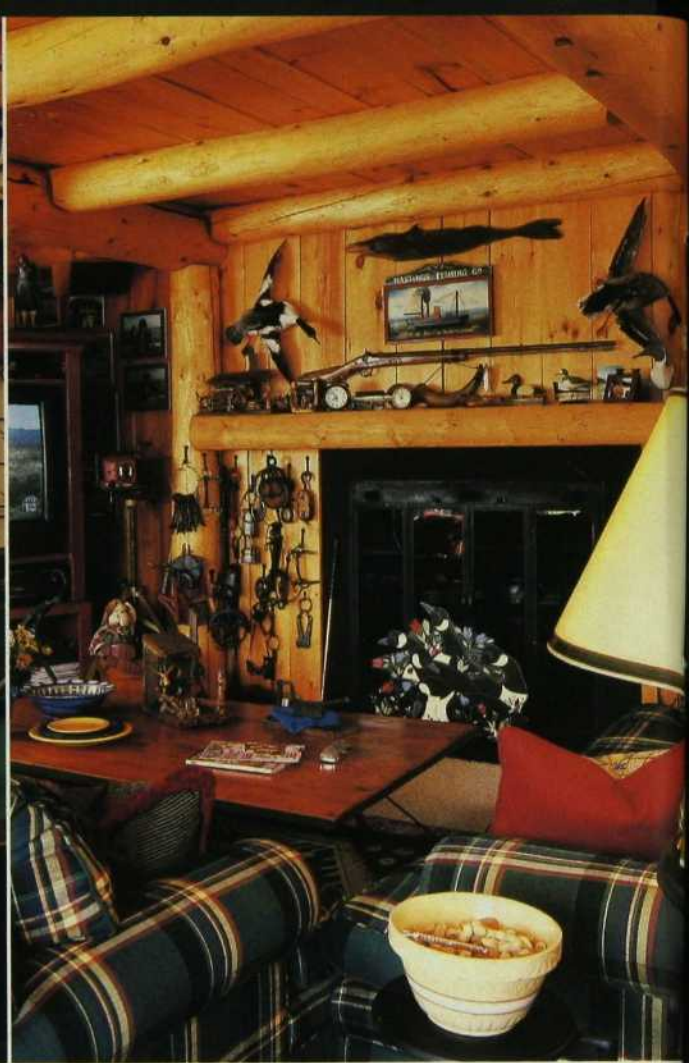
Club Cuisine et Salle de Bains BCBG

3611, autoroute 440 Ouest, Chomedey, Laval
Téléphone : 450.978.2582
ouvert 7 jours (voisin du Marché 440 et Club Piscine)

Visitez notre site web :
www.clubcuisinebcbg.com

CORBEIL
ELECTROMÉNAGERS

PARTENAIRE POUR VOUS SATISFAIRE



1. Dans la salle de jeu, les lignes de pêche ont remplacé les queues de billard. Le fauteuil de barbier n'est pas le moindre des curiosités du lieu. L'hélice en bois provient d'un avion de la RAF du début du siècle dernier.

2. Dans le séjour revêtu de bois blond et de poutres décoratives, le coin du feu abrite une chaleureuse image des plaisirs de la pêche et de la chasse. La table repose sur les montants ouvragés d'une carriole. • Meuble de télévision: Antiquités ADA. Abat-jour: Jean-Paul Lessard. Tissu écossais: Robert Allen.

3. Instruments de torture ? Clés de Barbe-Bleue ? Il ne s'agit tout compte fait que d'objets utilisés à la ferme.

4. Les radios se sont tues, les cuivres ont déserté leur fanfare et le ronron de la vieille Singer s'est endormi. Voir les adresses à la fin du magazine.



Meubles des Patriotes



Nous sommes spécialisés dans la fabrication de meubles sur mesure et dans la reproduction de meubles anciens. Nous offrons également des accessoires de toutes époques et de tous styles, à des prix compétitifs.

**MEUBLES AUDIO-VIDÉO,
SOFAS EN CUIR ET TISSU, ETC.**

**266, boul. Ste-Rose
Laval (Québec) H7L-1M2
Tel.: (450) 625-9319
www.meublesdespatriotes.com
Fermé dimanche et lundi**

Pas question d'abattre les arbres ! Deux d'entre eux ont même été intégrés à la terrasse. Avouez que ces parasols naturels sont joliment intéressants. Le chalet étant construit à flanc de coteau, la vue est absolument somptueuse. • Nappe: Simons. Panier de corde: Mobilier Nor Sud.



A FLANC DE COTEAU

COQUET, PIMPANT, CE PETIT CHALET A ÉTÉ ENTIÈREMENT RÉNOVÉ. SON ATOUT MAJEUR ? UNE VUE IMPRENABLE SUR LE LAC MASSAWIPPI. LES YEUX NOYÉS DANS LE BLEU DU CIEL, LES PIEDS DANS L'EAU À FAIRE DES RONDS... QUEL BEL ÉTÉ ! Recherche: Marie-Josée Brunelle / Photos: Mario Dubreuil

Si vous aviez vu ce chalet un an plus tôt ! Ses propriétaires l'avaient plus ou moins laissé à l'abandon. Il servait simplement de remise pour les pédalos et autres accessoires nautiques. D'une tristesse ! Tout à coup apparut le risque de perdre les droits acquis de la propriété. La seule solution : se décider à la rénover... et vite. Le designer Jean Bissonnette habite les Cantons-de-l'Est. Depuis toujours, il passe ses étés autour du lac Massawippi. Il était donc tout désigné pour concevoir et superviser les travaux. Si l'extérieur exigeait un redressement de structure, l'intérieur n'avait pas à être modifié. Et puis, il ne s'agissait pas de créer un décor luxueux. Surtout pas. L'intérieur, on le voulait d'abord pratique et chaleureux. En optant pour un revêtement en pin blanchi, on a opté pour un indémodable. Les murs, les plafonds : autant de surfaces claires que dorent les rayons du soleil. De nombreuses fenêtres faisaient déjà le tour de la construction. Inutile d'en percer d'autres. Il suffisait d'en changer les matériaux. Seule la grande fenêtre de la véranda, celle



△ Pour savourer le panorama en toute quiétude, le confort d'un canapé doucement bleuté. Au sol, sur le parquet de pin, un tapis dans les mêmes teintes. Causeuse et tables d'appoint sont en rotin. De la berceuse, on pourra entendre le gazouillis des oiseaux... ● Meubles en rotin: Pier 1. Accessoires et bougies: Mobilier Nor Sud.

▷ Dans la cuisine, un cachet traditionnel et rustique. Avec ses chaleureux reflets de miel, le mobilier retient les rayons du soleil. Pour ne pas bloquer la lumière, on a fait fi des rideaux. Les magnifiques couleurs de la lampe Tiffany scintillent. De belles pièces de céramique complètent cette sobre décoration. ● Table et chaises: Sears.





qui donne sur le lac, a été refaite : on n'allait pas se priver du plus beau.

Une fois un mur abattu, la cuisine est devenue plus grande, et elle est maintenant traversée par la lumière de part en part. Avec ses reflets de miel, le mobilier apparaît comme un prolongement du pin des murs. L'ensemble a été rythmé et découpé avec des armoires et des électroménagers blancs. Dans la véranda, c'est le rotin qui vient se fondre aux murs. Puis cette chambre d'amis aux allures de paquebot, est-ce le clapotis de l'eau qui l'a inspirée ? Quatre lits peuvent accueillir les invités qui se bousculeront au plus chaud de la saison. Pour égayer le cocon de cette chambre, les couvre-lits déploient des teintes chatoyantes. On notera d'ailleurs que, grâce aux vifs imprimés des tissus, chaque pièce a sa palette de couleurs. Parce que ce décor a été pensé en harmonie avec la nature, le balcon retient dans son enceinte les troncs de deux beaux vieux arbres. Dans tous les coins, on a semé des tournesols. Difficile d'imaginer plus jolie boussole que ces fleurs qui, toujours, se tournent vers le soleil !

TEXTE : RÉJANE BOUGÉ



△ Le séjour des invités prendra des airs de croisière grâce aux lits superposés avec rangement intégré. Ils sont habillés de couleurs qui rappellent celles des feuilles en automne. Mais, pour l'instant, c'est encore l'été ! • Conception des lits: Jean Bissonnette.

◁ Sous le toit en pente niche la chambre principale. Literie, jetés et rideaux sont tous du plus beau grège. Le patchwork du couvre-lit n'a que faire des saisons... Il étale ses fleurs printanières à longueur d'année ! De chaque côté du lit brille le bourgogne des lampes de chevet. • Literie: Marielle Groleau, Images d'intérieur.

Voir les adresses à la fin du magazine.



Quelque chose nous dit que vous aimez l'acier inoxydable.

Voici le nouveau fini sans tache *Brilliance*SM de Delta. Beaucoup de gens aiment l'apparence de l'acier inoxydable dans leur cuisine. C'est brillant, soigné, moderne. Et c'est extraordinairement durable. Prenez, par exemple, notre robinet de cuisine Gourmet[®] qui présente notre nouveau fini sans tache Brilliance. Son fini extérieur est en harmonie avec votre cuisine, et son système de valve en acier inoxydable assure des années d'utilisation sans problèmes. Et, bien sûr, tout a été conçu pour durer à vie. Nous croyons que vous aimerez notre nouveau fini en acier inoxydable Brilliance. Pour en savoir davantage, visitez notre site au www.deltafaucet.com ou appelez-nous au 1 800 345-DELTA.



Garanti pour la vie



PIERRE ANGULAIRE

SOLIDEMENT ARRIMÉ À UN ROCHER AU CŒUR DES LAURENTIDES, CE CHALET NE POURRAIT ÊTRE MIEUX INTÉGRÉ À L'ENVIRONNEMENT QU'AND PEU BANAL RIME AVEC ORIGINAL.

Recherche: Jacinthe Lemieux / Photos: Mario Dubreuil

▷ Les deux versants asymétriques du faitage sont composés d'acier galvanisé. Le balcon se décline en deux temps, une partie pouvant être fermée. Pour la sieste, rien de tel que le hamac! Le velcro permet de fixer en moins de deux les moustiquaires. Tout de vert, le mobilier est en fer forgé. Le balcon se termine par une sorte de promontoire d'où on peut contempler le lac.

◁ À côté du rocher, le fauteuil de bois est niché dans une sorte d'antre naturel. Quant au fauteuil de cuir bleu, il se marie aux éléments indigo du décor. Adossé au canapé, un vieux coffre sert de rangement. • Fauteuil en bois: Ikea. Fauteuil de cuir: Meubles Occident.





Les propriétaires avaient tout d'abord choisi le site: une parcelle de terrain en forte pente, couverte de conifères et surplombant un lac superbe à Saint-Faustin. L'architecte, Christian Boissière, décide alors d'exploiter les lieux de manière insolite. Il aurait pu simplement poser le chalet sur une plate-forme terrassée. Mais pas question. Ce coin enchanteur l'inspire et, rapidement, il décide d'intégrer la construction aux pics rocheux qui émergent çà et là. Plus précisément, il propose que l'un de ces rochers devienne une des quatre parois de la structure. Et c'est ainsi que le rez-de-chaussée se trouve encastré dans la pente naturelle du terrain.

Si le rocher a déterminé l'emplacement du chalet, il a aussi présidé à l'organisation de son espace intérieur. Parce qu'on a voulu qu'il soit visible de partout. Il a donc été intégré à l'imposant mur du fond de la pièce principale qui embrasse tout à la fois séjour, salon et cuisine. Il surgit de nouveau à l'étage des chambres, où mène l'escalier intérieur. Quant à la passerelle qui prolonge cet escalier, elle permet d'observer le jeu auquel se livre la paroi rocheuse dans le parquet de cèdre rouge de Colombie-Britannique. Ce bois a été choisi pour son

1. et 2. Le séjour s'adosse à la paroi rocheuse. Pour mieux profiter de l'énergie solaire, entre le séjour et le balcon, on bénéficie d'une autre grande porte. Ainsi vitré, le rez-de-chaussée a des allures de serre. Pour lire, rien ne vaut le confort d'un fauteuil de style Mission. Sur le balcon, on préférera un fauteuil en cèdre rouge de l'île de Vancouver. ● Fauteuil Mission: Meubles Occident.
3. Une table de bois clair, trois vieilles chaises: des indispensables à la fois simples et de bon goût. Un jour, on se l'est promis, on décavera les chaises... En attendant, elles étalent une patine belle à voir, jumelée à celle de l'armoire antique. ● Canapé et tapis: Ikea.
4. Pas question de se défaire des anciennes armoires de la maison de ville qui ont ici fière allure. En suspendant les chaudrons, on économise sur le rangement et on déco! Pour les repas légers, on s'assoit au comptoir. Le balcon communique avec la cuisine par une large porte.



aspect naturel et pour la patine qu'il saura prendre. Oui, vraiment, ce lieu, avec ses airs de petite grotte, confère à la maison une atmosphère unique. Si l'on vit ici entouré de tout le confort moderne, on a en même temps la délicieuse impression de se trouver sur un site archéologique.

Le contraste entre l'ancien et le nouveau se trouve aussi dans le mobilier, où côtoient design contemporain et trouvailles chinées chez les antiquaires de la région. Et quand on récupère, c'est dans un bel esprit d'éclectisme. À preuve ces vieilles armoires de cuisine de la maison de ville auxquelles on a insufflé une deuxième vie! Pour rythmer le rez-de-chaussée, on s'est servi des poutres du plafond. Quant aux grandes portes et aux grandes fenêtres, qui toutes donnent sur le balcon extérieur, elles procurent un sentiment d'espace enivrant. Une partie de ce balcon peut être fermée de moustiquaires, histoire de se protéger des insectes. Une autre exigence des propriétaires: qu'ils puissent voir le lac de toutes les pièces. Mission accomplie! Les chambres sont même dotées de fenêtres qui laissent pénétrer le soleil dès l'aurore.

Depuis six ans qu'ils l'habitent, les propriétaires sont toujours enchantés de leur domaine. Le plus beau, c'est que cette masse rocheuse lovée à l'intérieur de la maison est loin d'être simplement décorative. Elle sert en plus de régulateur thermique. En été, elle apporte une fraîcheur bienvenue, alors qu'elle accumule la chaleur du poêle à combustion lente en hiver. Qui dit mieux! En plein milieu de la forêt, face au lac, voilà donc un beau rocher devant lequel méditer. Quand la nature se fait zen.

TEXTE: RÉJANE BOUGÉ

△ Dans la chambre, le jaune du couvre-lit multiplie les rayons du soleil. En plus d'être pratique, la table de chevet en cerisier a du style. Sur le rebord d'une des fenêtres, de petits bateaux de bois invitent à voguer sur les flots du rêve... ● Table de chevet: Meubles Occident. Couvre-lit: Ikea.

◁ Un miroir rond, une baignoire carrée, des fenêtres rectangulaires: dans la salle de bains, on s'est livré à un divertissement géométrique! Un mur turquoise, une chaise pliante rouge et un tapis aux teintes exubérantes: il y a de l'audace côté couleurs! La base du lavabo est camouflée par une vieille commode. ● Chaise: Meubles Occident. Tapis et paniers: Ikea.

Voir les adresses à la fin du magazine.

FRIGIDAIRE ...la tranquillité d'esprit

Climatisation / Chauffage

NOTRE ENGAGEMENT

Advenant la défaillance du compresseur de la thermopompe/climatiseur ou de l'échangeur de chaleur de la fournaise, au cours des 5 années suivant l'achat, ces appareils seront remplacés par leur équivalent.



COUREZ LA CHANCE DE GAGNER
une croisière Frigidaire dans les Caraïbes
à l'achat d'un système Frigidaire.

Appelez-nous pour connaître le nom du concessionnaire agréé le plus près de chez vous.



Distributeur exclusif:

1-800-896-0797 www.enertrak.com

ENERTRAK inc.

Trop chaud pour dormir? 2 solutions...

 **MITSUBISHI**
ÉLECTRIQUE

OU

DolceClima

Climatiseurs ou thermopompes

pour résidences à plinthes électriques
9000 à 24 000 BTU
400 à 2000 pi.ca.



Climatiseurs mobiles
pour condo, appartement
aucune installation requise,
115 volts.

8000 BTU
150 à 400 pi.ca.



Distributeur exclusif :

ENERTRAK inc.

N'attendez pas la prochaine canicule
pour vous procurer un climatiseur.

1 (800) 896-0797 www.enertrak.com

Région de Montréal
3145, rue Delaunay,
Laval (Qc) H7L 5A4
Tél.: (450) 973-2000

Région de Québec
5130, rue Rideau, #190,
Québec (Qc) G2E 5S4
Tél.: (418) 871-9105



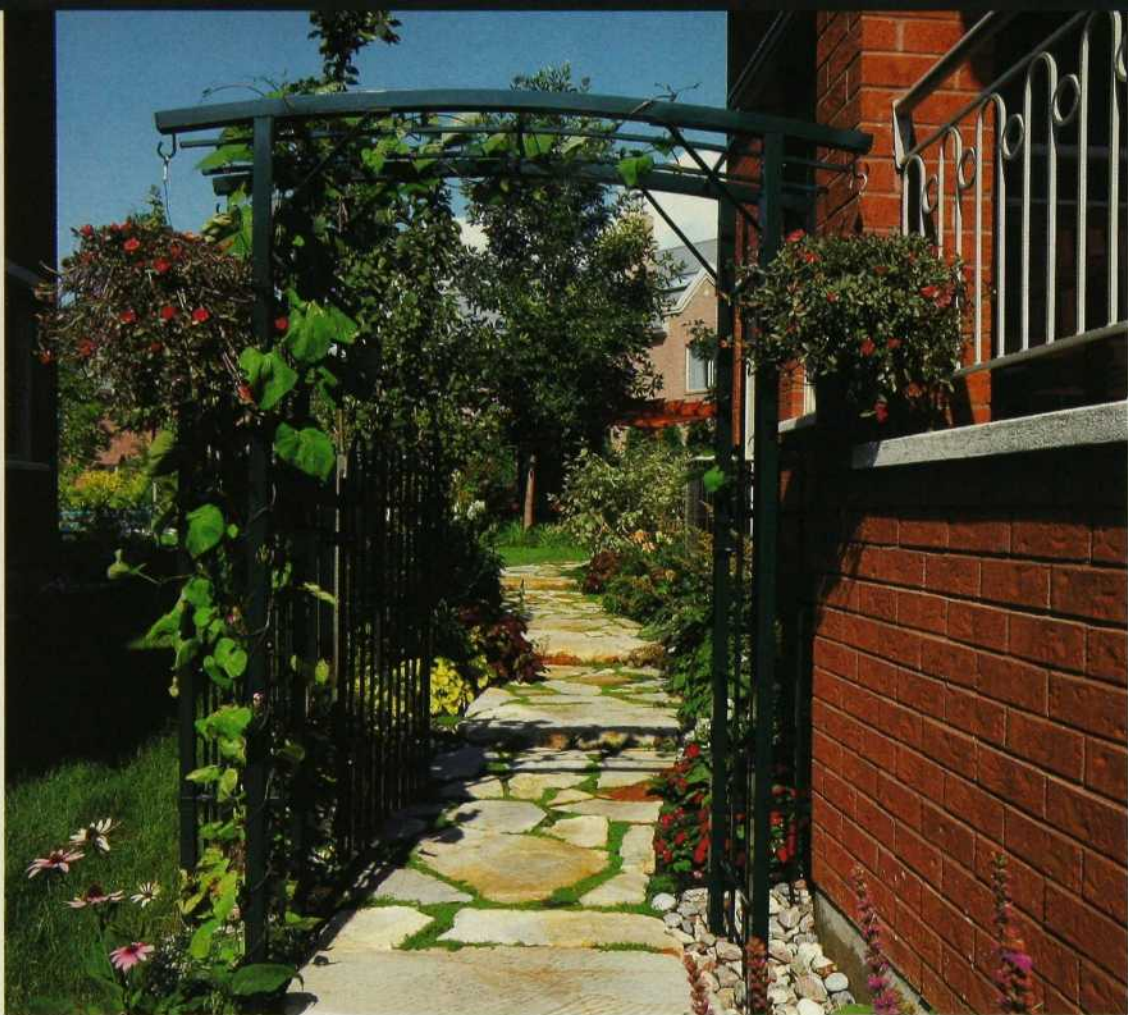
J'AI DESCENDU DANS MON JARDIN...

PLEIN SOLEIL POUR CETTE COUR AMÉNAGÉE TOUT EN COURBES. ET CE JARDIN HAUT EN COULEURS... QUAND LE PARFUM DU BASILIC SE MÉLANGE À CELUI DES CÈDRES, ON CHAVIRE ! Recherche :

Jacinthe Lemieux / Photos : Jean-Claude Hurni

Un frêne, deux haies d'aubépinnes : voilà les seuls trésors que recelait ce jardin avant d'être aussi joliment aménagé. Mais Marie-Andrée Fortier, qui a conçu et réalisé ce décor, a su leur dénicher des compagnons tous plus odorants et plus colorés les uns que les autres. On voulait d'abord des fleurs avec une dominante de jaune, de bleu et de blanc, le trio fétiche de la propriétaire. C'est ainsi que voisinent asters, gueules-de-loup, dahlias et autres plantes ornementales. Cela dit, on ne s'est pas limité à cette palette de couleurs; les cosmos qui agitent leur mauve tendre et les lys orangés en sont la preuve. Et puis on a planté des arbres, tel le saule sur tige (*Salix gracilix*) qui s'épanouit près de la pergola. Toutes ces plates-bandes luxuriantes serpen-

Les chaises éclaircissent la pergola. Elles sont aussi enveloppantes que confortables, et leur toile grège est facile d'entretien. Les poutres de la pergola, inspirées des pagodes chinoises, confèrent au jardin une touche orientale.



Pour accéder au jardin, on passe sous la tonnelle. Des plantes grimpantes la couvriront entièrement sous peu. L'allée latérale en pierre de silice est entièrement bordée de fleurs.

tent autour d'îlots délimités par le dallage. L'espace dont on disposait étant relativement restreint, il fallait en user stratégiquement. Rien de moins que trois zones distinctes ont été créées ! Cherchez bien, tous les classiques y sont : pergola, banc de bois, tonnelle...

Et comment ne pas être charmé par les courbes ? Jusqu'aux trois marches de pierre menant à la maison qui ont été disposées en croissant. Le rectangle à angles bien droits que dessine la pergola n'en ressort que mieux. Quant au blanc de la pierre de silice choisie pour tracer les sentiers et l'allée latérale, il éclaire tout

le jardin ! Avec la verdure, cette pierre tisse un enchevêtrement chatoyant, une mosaïque lumineuse. Puis tout ce soleil qu'on reçoit, ç'aurait été dommage qu'il ne profite pas aussi à des fruits. On a opté pour les préférés. Tomates, concombres et fraises sont donc les vedettes de ce mini-potager. Avec les fines herbes, bien sûr. La chanson dit qu'on descend dans son jardin pour y cueillir le romarin. Ici, on cueillera aussi la sauge, la ciboulette, le basilic... Ah, le savoureux pesto, ah, le délicieux ketchup qu'on dégustera !

TEXTE : RÉJANE BOUGÉ





1. Cette vue en plongée permet de distinguer les trois îlots de la cour. Dans un bleu doux, le motif du parasol et des coussins prolonge le mouvement des feuilles. Voyez comme le saule s'est parfaitement intégré à son environnement ! • Conception et réalisation: Marie-Andrée Fortier de Art & Jardins.

2. On se détend à la table ou plus loin sur le banc de bois. Une élégante clôture sépare ce jardin de la cour voisine. • Mobilier: Hauser. Accessoires: Au printemps.

3. Autour de la poterie mexicaine dont la couleur s'harmonise à celle du banc, courent des pensées jaune et mauve. • Chaises: Au printemps. Poteries: Folklore I.

4. Pour passer de l'extérieur à l'intérieur, trois petites marches ! Des plantes ont été déposées sur le croissant de pierre.

Voir les adresses à la fin du magazine.



MARIKITA

POTERIE ET DÉCOR



ous y trouverez tout pour embellir votre maison, jardin, piscine et patio, à des prix incroyables!

... des économies extraordinaires avec nos prix de grossiste!



... 3 emplacements pour mieux vous servir!



PROMENADES HUDSON
CENTRE «FACTORY OUTLET»
Tél.: (450) 455-0687

PROMENADES STE-ANNE
CENTRE «FACTORY OUTLET»
Tél.: (418) 827-2384

MIROMAR OUTLETS
(Entre Naples et Fort Myers, Floride)
Tél.: (941) 949-0490

Esprit Nouveau

Découvrez l'élégance du contemporain d'ici



Réalisation de

Vic-Line



Habillé de tissus
ou de cuir, je vous
accompagnerai
dans vos moments de
lecture ou de vidéo,
pour le jour ou pour
la nuit, je serai vôtre
pour la vie!

Le promoteur du nouveau meuble québécois

style qualité

Une seule adresse
Esprit Nouveau inc.
1828, boul. Le Corbusier, Laval
Téléphone : 450.686.5055
www.esprit-nouveau.com

10000\$ À GAGNER !
Chaque tranche d'achat de 300 \$
vous donne droit à une participation
au tirage qui aura lieu à l'automne 2001.

UNE RETRAITE À BÂTIR



À proximité du lac Brome, la maison profite d'un panorama magnifique et de la vue sur les montagnes. Le propriétaire s'est bâti une retraite de style loyaliste, en respectant l'authenticité de l'architecture et la qualité des détails. • Architecte : Richard Proulx. Entrepreneur : Normand Goulet de N.G. Construction.

C'EST UN PROJET QUI A ÉTÉ MÛREMENT RÉFLÉCHI AVANT MÊME LA POSE DE LA PREMIÈRE PIERRE ET QUI SE POURSUIVRA PENDANT TOUTE LA DURÉE D'UNE RETRAITE DONT IL EST DEVENU LE MOTEUR ET LE CENTRE D'INTÉRÊT. Recherche : Marie-Josée Brunelle / Photos : Mario Dubreuil



A

ux yeux du propriétaire, comme pour le dictionnaire, le mot retraite n'évoque pas seulement la cessation d'une certaine forme d'activité. Il désigne aussi l'abri calme et reposant qui cernera au plus près ses aspirations et son mode de vie. Pour jouer pleinement son rôle, ce lieu d'élection ne pouvait être qu'une création personnelle et supposait, avant tout, le choix minutieux d'un site.

Après bien des allées et venues entre Knowlton et Montréal, notre promeneur décide de fixer sa thébaïde près du lac Brome. La terre acquise est vaste, avec un paysage magnifique et la vue sur les montagnes. Mais il faut faire table rase de l'ancienne ferme et de son étable, qui sont dans un état de délabrement avancé. Avant de contacter Richard Proulx, l'architecte

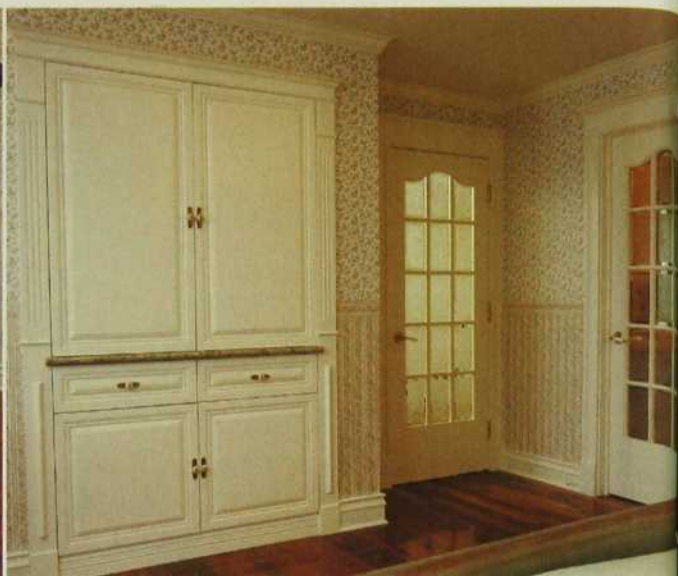


◁△ Autour de l'indispensable cheminée, si agréable à la campagne, les prémices du salon se dessinent sous la forme sympathique d'une chaise longue en rotin et d'un fauteuil confortable, habillé d'un fleuri aux couleurs fraîches. • Chaise longue : Les Intérieurs Bousada. Acrylique : Hélène Plourde.

◁▽ Les volumes aérés et la fenestration abondante laissent couler la lumière. Pour plus de confort, les fenêtres à guillotine d'autrefois sont adaptées aux normes climatiques. • Portes et fenêtres : Menuiserie Bachand & Fils. Luminaire : Antiques Notre-Dame. Table et chaises de la salle à manger : L'ami du collectionneur

▽ On croirait que la jolie campagnarde, dotée de tout l'équipement moderne, emprunte la gaieté de ses coloris et son air de perpétuelles vacances à la cuisine de Monet à Giverny. L'atmosphère qu'elle distille est en parfait accord avec celle d'une heureuse retraite. L'abondance de corniches, de moulures et de portes vitrées à l'ancienne recrée l'ambiance des maisons d'autrefois, où l'élégance se confondait en partie avec l'habileté artisanale. • Aménagement : Cuisines Beaugard et Frères.



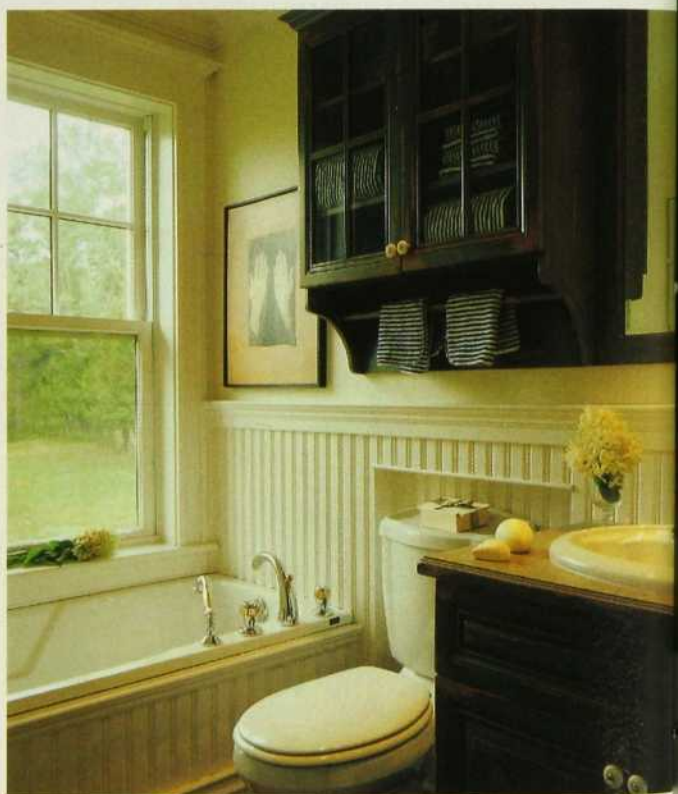


local, le propriétaire effectue de nombreuses plongées dans les revues spécialisées et quelques promenades dans les environs de Boston. Ne ressentant d'affinités ni avec le moderne ni avec le traditionnel québécois, il s'intéresse au style « loyaliste » qui parle du passé historique de sa région, et c'est à lui qu'il consacre sa future demeure. Il s'agit maintenant de donner à la construction récente un petit air d'autrefois.

L'architecte se montre attentif à l'authenticité du design d'époque et, pour satisfaire ses exigences d'exécution, il recommande l'entrepreneur Normand Goulet, lui aussi homme de détails et d'idées. La qualité et le confort ayant la primauté, les fenêtres à guillotine seront adaptées aux normes climatiques et les portes en acajou recevront une couche protectrice, appliquée en usine avant la livraison. À défaut de la patine du temps, l'historicité règne dans la conception et la fabrication des meubles, et l'on chercherait en vain trace de modernisme dans les sièges Louis XIII de la salle à manger, les moulures de la salle de bains et de la cuisine, ou le beau travail d'ébénisterie de la chambre à coucher. Le décor intérieur se construit sans hâte, l'essentiel étant de vivre dans des pièces vastes et aérées, tout en voyant se matérialiser sous ses yeux quelques rêves bucoliques.

À l'extérieur les travaux d'embellissement se poursuivent et, pour parfaire l'image loyaliste, une écurie est en train de prendre forme afin d'accueillir bientôt deux chevaux.

TEXTE : MARIE SAINT-CLAIR



△ Dans la chambre claire au parquet luisant, c'est le repos que favorise la gamme naturelle de la literie et des murs, délicatement soulignée de vert pâle dans la patine des meubles. ● Papier peint : Le Colori-Maitre. Portes et armoire : Ébénisterie P. Désilets. Lit, armoire, table de chevet : L'Ami du collectionneur. Literie : Décor Marie-Paule.

▽ Dans la coquette salle de bains d'invités, la rigueur graphique des rayures et des carreaux vitrés offre un joli contraste avec le fouillis de verdure qui s'encadre dans la fenêtre. ● Meuble de toilette et armoire : Cuisines Beau Regard et Frères. Acrylique : Hélène Plourde.

Voir les adresses à la fin du magazine.



*Le nouveau Cottonelle Ultra coussiné. Le plus doux, le plus épais
Cottonelle de tous les temps. Pour un petit coin... paradisiaque.*



Venez découvrir la différence



Portes et fenêtres offertes en aluminium et en aluminium-bois
Spécialités : fenêtres oscillo-battantes et portes françaises

ALUMILEX
PRODUITS ARCHITECTURAUX EN ALUMINIUM

3425, boul. Industriel
Montréal (Québec) H1H 5N9
Tél.: (514) 955-4135 • Fax : (514) 955-9131



PARURES DE FENÊTRES



EN ENTRANT DANS UNE PIÈCE, LE REGARD EST VITE ATTIRÉ VERS LA FENÊTRE. CETTE OUVERTURE SUR LE MONDE FAIT PARTIE INTÉGRANTE DU DÉCOR. POUR QUE L'AMBIANCE SOIT PARFAITE, CHOISISSEZ LE BON HABILLAGE !



CHAMBRE ROYALE

Le même tissu damassé ton sur ton a servi pour confectionner les tentures et le couvre-lit de cette chambre aux accents classiques. Derrière les tentures qui retombent lourdement sur le sol, on a accroché un store romain à rayures. La note rouge réveille le beige omniprésent dans la pièce. Notez la délicatesse des attaches et de la passementerie. • Aménagement: Linda Deschamps. Réalisation: Yvette Deschamps. Tissus: Carrier & Co. Tringles et embrasses: C & M Textiles. Recherche: Carolle Drab / Photo: Joe Oliveira

ROMANCE

Le jour, les charmants carreaux plombés sont visibles, simplement encadrés de rideaux plissés et d'une large cantonnière. Le soir, ils se cachent derrière un store en toile opaque laminée, qui assure une parfaite obscurité. La toile de Jouy fait merveille dans ce décor où le confort n'a d'égal que le raffinement des matières et des détails. • Aménagement: Annette Baillargeon pour Décor Marie-Paule. Recherche: Jacinthe Lemieux / Photo: Mario Dubreuil



CRÉATIONS

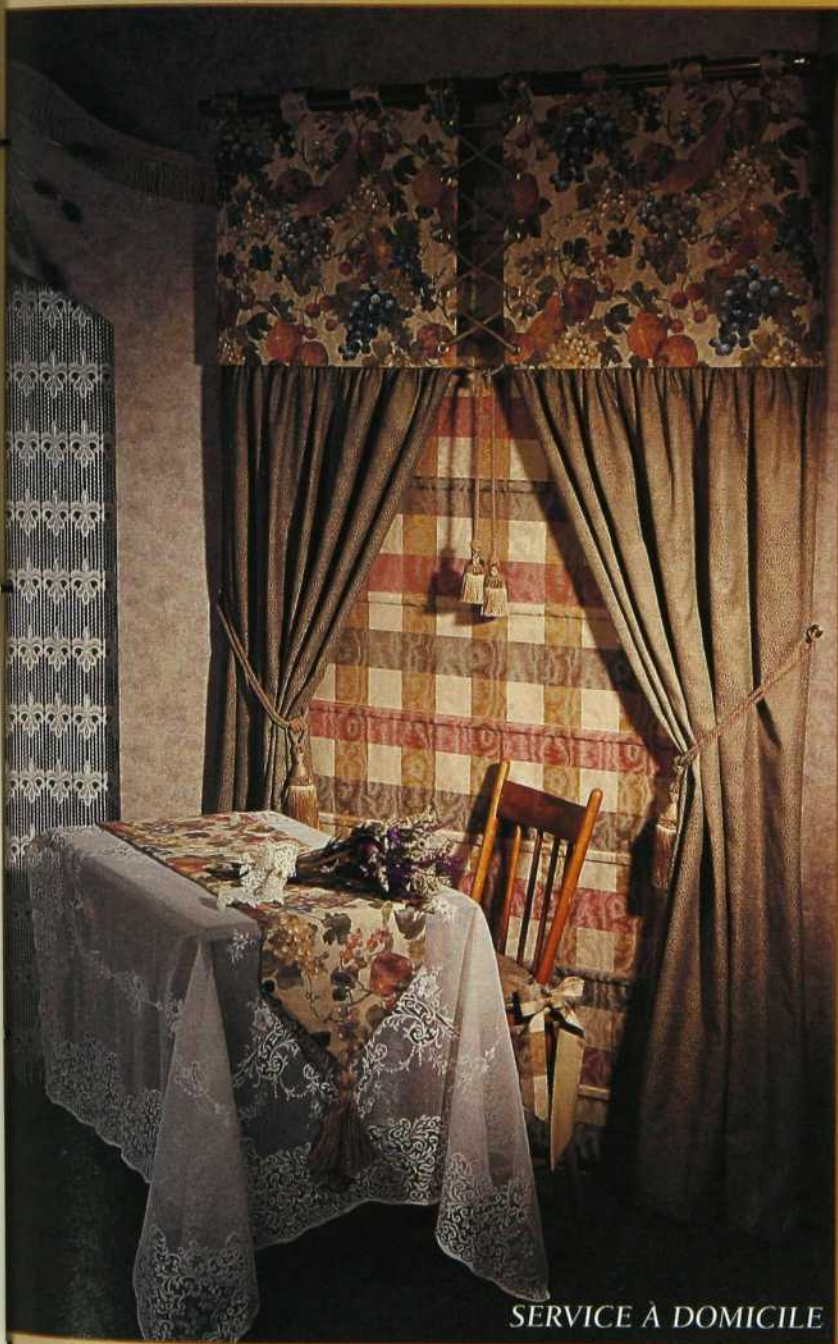
Nicole Moisan

4324, rue St-Denis
Montréal, Québec
H2J 2K8
(514) 284-9506

Profitez de notre
spécialité:
l'habillage de
fenêtres !



Bienvenue
avec ou sans
décorateur



SERVICE À DOMICILE

Heures d'ouverture :

- Lundi au mercredi de 10h à 18h
- Jeudi et Vendredi de 10h à 19h
- Samedi de 10h à 17h
- Dimanche fermé

Près du



métro Mont-Royal





JOLIS NŒUDS

Le coin repas a gagné en originalité grâce à l'habillage de la fenêtre. Le court rideau en toile de Jouy forme quatre arrondis maintenus par des nœuds. Sans obstruer la vue sur le paysage extérieur, il apporte un sentiment d'intimité aux convives. De plus, les courbes et les motifs adoucissent les lignes droites de l'architecture moderne de la maison. • Aménagement: Francine Martineau. Tissu: C & M Textiles. Recherche: Jacinthe Lemieux / Photo: Mario Dubreuil

ORIFLAMME

Pour cette fenêtre en coin, on a choisi des rideaux rayés en coton et en lin semblables à des bannières. Plissés sur des tringles de fer forgé, ils sont retenus par des embrasses réalisées dans la même étoffe. Le tissu bayadère égaie cette pièce de séjour où petits et grands aiment se réunir. Des stores blancs à mini-lamelles horizontales tamisent la lumière et procurent toute l'intimité voulue. • Aménagement et tissu: Moutarde Décor. Recherche: Jacinthe Lemieux / Photo: Mario Dubreuil





TOUCHE RÉTRO

Deux tissus anciens trouvés chez un antiquaire rehaussent et colorent le salon d'une maison d'autrefois. Ils ont été réunis pour créer les tentures qui encadrent la fenêtre. Des cordons et des décorations de Noël les agrémentent. On peut ajuster le léger voilage qui complète l'habillement par un cordonnet cousu à sa base. • Aménagement: Francine Martineau. Recherche: Jacinthe Lemieux / Photo: Mario Dubreuil

FRAÎCHES JALOUSIES

Au salon, le très joli vitrail d'origine a été mis en valeur par la parure de la fenêtre. Des tentures en velours de coton suspendues à une tringle de bois retombent sur le sol de chaque côté. Sous le vitrail, on a installé des jalousies de bois teint noyer, qui est la couleur du châssis et des boiseries de la pièce. • Recherche: Jacinthe Lemieux / Photo: Mario Dubreuil





LOURD ET LEGER

Au-dessus de la fenêtre, on a superposé deux tringles, dont une décorative en bois. On y a suspendu deux tissus de même ton, mais de différentes textures. Le drapé du fond est en voile, celui de devant est en soie iridescente. Le résultat est du plus bel effet ! • Aménagement: Linda Deschamps. Tringles: C & M Textiles. Tissus et glands: Carrier et Co. Fauteuil: J. C. Perreault. Recherche: Carolle Drab / Photos: Joe Oliveira



9000 tissus disponibles

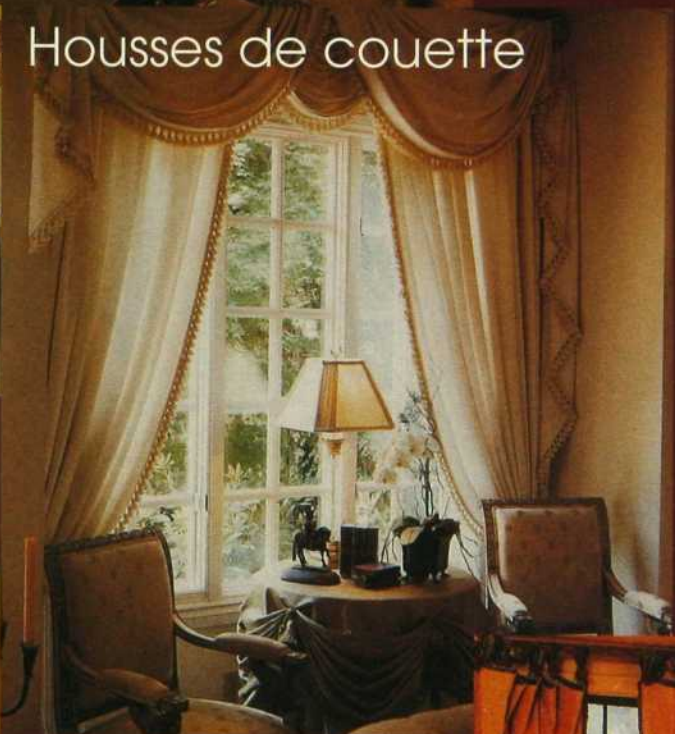


Rideaux
draperies

Couvre-lits



Housses de couette



Canapés sur mesure

Housses de canapés



Conseillers en magasin
ou à domicile



Décoration complète

8900, boul. Décarie, Montréal (514) 340-9351
(coin Vézina, à l'intérieur de Carré Décarie)

AVE.
TISSUS DÉCORATIFS AVENUE INC.



CLASSICISME REVISITÉ

Le coin lecture du salon jouit de toute la clareté désirée. Comme un seul côté de la porte-fenêtre est habillé d'un lourd tissu damassé, la lumière du jour peut entrer à flots. Et ce n'est pas le voilage de lin naturel retenu par des attaches de sisal qui lui fera obstacle. • Aménagement: Roseline Pilon pour Vie de ville. Réalisation: Cécilia Correia pour Vie de ville. Recherche: Carolle Drab / Photos: Joe Oliveira

Voir les adresses à la fin du magazine.

TEXTE: MICHÈLE DERAICHE



VOLT

Ambiance

www.ambiancevolt.com

ORATION AMENAGEMENT SOFA FAUTEU
ESSORIES LAMPS DESIGN SOFA TABLE
GEMENT LITS DECORATION AMENAGEM
TEMPORARY FURNITURE ACCESSORIE
INAIRE MOBILIER CONTEMPORAIN ACC
KCASE BEDS BUFFET WARDROBE CARR
ORATION AMENAGEMENT SOFA FAUTEU
ESSORIES LAMPS DESIGN SOFA TABLE
GEMENT LITS DECORATION AMENAGEM
TEMPORARY FURNITURE ACCESSORIE
INAIRE MOBILIER CONTEMPORAIN ACC
KCASE BEDS BUFFET WARDROBE CARR
ORATION AMENAGEMENT SOFA FAUTEU
ESSORIES LAMPS DESIGN SOFA TABLE
GEMENT LITS DECORATION AMENAGEM



4084, boul. St-Laurent, Montréal, Qc, Canada, H2W 1Y8 tél.: (514) 842-2211 fax : (514) 748-1131

service d'aménagement, cuisines, éclairage, garde-robes, mobilier de chambre, salons, salles à dîner, rideaux et tringles contemporains...



Érosion naturelle



Le beurre, le vrai goût de la nature.
www.mesrecettes.org



VIVE L'ÉTÉ

FAIT CHAUD, SORTONS MANGER SUR LA TERRASSE. VOICI UN MENU D'ÉTÉ FACILE ET RAPIDE À CONCOCTER, DONT ON SE RÉGALERA !

SALADE NIÇOISE

TEMPS DE CUISSON:

environ 10 minutes

TEMPS DE PRÉPARATION:

15 minutes

PORTIONS: 4

- 3 œufs
- 2 c. à thé (10 ml) de pâte d'anchois

- 1/2 tasse (125 ml) d'huile d'olive
 - Le jus de 1 citron
 - 2 boîtes de 6 1/2 oz (170 g) de thon dans l'eau, égoutté
 - 1 boîte de 14 oz (398 ml) de cœurs d'artichauts égouttés et coupés en gros morceaux
 - 5 oz (150 g) de haricots verts cuits *al dente*
 - 1 tasse (250 ml) d'olives noires dans l'huile, égouttées
 - 2 tomates coupées en quartiers
 - 2 c. à soupe (30 ml) de câpres hachées
 - 1/2 concombre anglais coupé en cubes
 - Sel et poivre
1. Déposer les œufs dans une casserole, couvrir d'eau et porter à ébullition.



MINIBROCHETTES DE POULET AU MIEL ET AU THYM

- 3 c. à soupe (45 ml) de miel
- 1 c. à soupe (15 ml) de thym frais haché
- 1 poivron rouge coupé en petits morceaux
- 12 minibrochettes de bois, préalablement trempées dans l'eau
- Sel et poivre

1. Couper le poulet en 48 petits cubes. Réserver.
2. Dans un bol, mélanger le jus et le zeste de citron, l'huile d'olive, le miel et le thym; saler et poivrer.
3. Déposer le poulet dans la marinade; bien mélanger. Couvrir et laisser macérer 24 heures au réfrigérateur.
4. Enfiler 4 cubes de poulet en alternance avec des morceaux de poivron rouge sur les minibrochettes.
5. Faire griller les brochettes sur le barbecue à intensité moyenne ou dans une poêle striée, jusqu'à ce que le poulet soit cuit et doré, environ 2 à 3 minutes de chaque côté. Rectifier l'assaisonnement.
6. Servir les minibrochettes chaudes à l'apéro ou en entrée.



SOUPE FROIDE AU CONCOMBRE

SOUPE FROIDE AU CONCOMBRE

TEMPS DE CUISSON:

25 minutes

TEMPS DE PRÉPARATION:

15 minutes

PORTIONS: 4 à 6

- 2 concombres anglais (non pelés) lavés
- 1 oignon haché
- 2 c. à soupe (30 ml) de beurre
- 4 tasses (1 litre) de bouillon de poulet
- 1/2 tasse (125 ml) de crème 15 % à cuisson
- Sel et poivre
- 1/4 tasse (60 ml) d'aneth frais, haché

1. Couper les concombres en petits cubes. Mettre de côté 1 tasse (250 ml) de cubes de concombre pour la décoration.
2. Dans une casserole, faire fondre l'oignon dans le beurre. Ajouter les cubes de concombre et le bouillon de

Calculer 8 minutes pour obtenir des œufs durs. Les rincer immédiatement sous l'eau froide; retirer la coquille, puis les couper en quartiers. Réserver.

2. Dans un grand bol, mélanger la pâte d'anchois, l'huile d'olive et le jus de citron.
3. Ajouter le reste des ingrédients à l'exception des œufs; bien mélanger.
4. Au moment de servir, décorer de quartiers d'œufs.

MINIBROCHETTES DE POULET AU MIEL ET AU THYM

TEMPS DE CUISSON:

environ 5 minutes

TEMPS DE PRÉPARATION:

10 minutes

TEMPS DE MACÉRATION: 24 heures

PORTIONS: 12 brochettes apéritives

- 3 demi-poitrines de poulet désossées et sans la peau
- Le jus et le zeste râpé de 1 citron
- 1 c. à soupe (15 ml) d'huile d'olive



une bénédiction pour l'eau

Avec ses flots de saveurs fruitées et seulement 5 calories par verre, Cristal Léger rend l'eau irrésistible.



ELLE

QUÉBEC

Économisez

50%

sur le prix en kiosque*



**en vous
abonnant
aujourd'hui!**

**ELLE QUÉBEC chez vous
pendant un an pour
seulement 23,95\$**
(27,55\$ taxes incluses)

Pour profiter de cette offre
exceptionnelle, composez le

1 800 528-3830

**Mentionner le code
de réservation: J107D**

*Prix en kiosque: 55,07\$ taxes incluses
pour 12 numéros (1an).
Offre valable au Canada seulement.



CAFÉ GLACÉ À LA LIÉGEOISE

poulet; laisser mijoter jusqu'à tendreté, soit environ 20 minutes.

3. Réduire en purée au mélangeur et verser dans un grand bol. Incorporer la crème et refroidir complètement au réfrigérateur.

4. Lorsque la soupe est bien refroidie, rectifier l'assaisonnement. La servir froide, décorée de cubes de concombre et d'aneth frais.

- 1 tasse (250 ml) de café fort froid
- 2 tasses (500 ml) de crème glacée au café
- 1 tasse (250 ml) de lait
- Crème chantilly (pour décorer)
- Copeaux de chocolat (pour décorer)

1. Au mélangeur, fouetter le café, la crème glacée et le lait.
2. Verser dans de grands verres.
3. Décorer de crème chantilly et de copeaux de chocolat. Servir.

CAFÉ GLACÉ À LA LIÉGEOISE

TEMPS DE CUISSON: aucun

TEMPS DE PRÉPARATION:

10 minutes

PORTIONS: 4



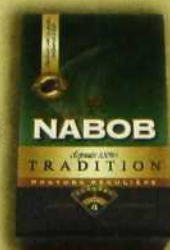
Extrait du cahier-recettes *La Cuisine des Saisons de Clodine*, en vente chez votre marchand de revues. Les recettes et les photos sont la propriété de Guy Cloutier Communications.

Suivez les recettes de Ricardo Larrivé, présentées à l'émission **LES SAISONS DE CLODINE** au réseau TVA du lundi au vendredi de 10 h à 11 h.

NE SAIT PAS NAGER



IL EST SIMPLEMENT LÀ POUR



MEILLEURS SONT LES GRAINS.
MEILLEUR EST LE CAFÉ.

Les vinaigres de vin de France dans votre cuisine.

Salades – Cours 101



Tout comme un grand cru, les vinaigres de vin de France comme ceux de Maille peuvent rehausser la saveur et l'arôme de vos salades préférées.

Quoi de mieux qu'une salade bien apprêtée pour bien commencer un repas? Et si en plus, vous préparez votre vinaigrette avec un authentique vinaigre de vin de France, vous lui apporterez une petite touche de saveur supplémentaire que les autres sauces n'auront pas.

Il existe plusieurs types de vinaigres (blanc, de malt et autres). Mais aucun n'égale le vinaigre de vin pour conférer à votre vinaigrette un goût fruité et parfaitement équilibré dont vous raffolerez. Les vinaigres de vin de France constituent l'ingrédient parfait pour donner, en toute simplicité, une note gastronomique à vos salades de tous les jours. En effet, dans ces vinaigres vous retrouverez tous les arômes et la complexité qui font la réputation des crus français.

Fabricant de vinaigres gastronomiques depuis 250 ans, Maille reste convaincu qu'un vin ordinaire ne peut pas produire un vinaigre de qualité. Chez Maille, on choisit donc toujours très méticuleusement les vins. C'est pourquoi les vinaigres de vin Maille sont élaborés uniquement à partir de vins de France spécialement sélectionnés.

Heureusement, nul besoin d'être un fin connaisseur en vins français pour apprécier les arômes et les parfums qu'un vinaigre de vin de France ajoutera à votre cuisine. Une touche de vinaigre de vin de France dans vos sauces et vos salades suffira pour donner à vos repas de tous les jours une nouvelle saveur.

Astuces & trucs d'utilisation :

- Assaisonnez simplement vos salades avec du vinaigre de vin de France, de l'huile d'olive, du sel et du poivre
- Ajoutez quelques gouttes de vinaigre de vin rouge de France Maille à votre jus de tomates pour en relever le goût
- Mélangez quelques gouttes de vinaigre de vin de France Maille avec de la mayonnaise pour créer une trempette pour légumes ou une sauce barbecue rapide
- Versez quelques gouttes de vinaigre de vin de France sur vos croustilles ou frites à l'anglaise



SALADE MULTICOLEURE À LA VINAIGRETTE DE DIJON

1lb	de mesclun	50
1/2	pomme de laitue romaine	
1	boîte de coeurs d'artichaut	
1	petite botte de radis	
2	tomates	
2	concombres	
2	échalotes	

VINAIGRETTE

1/4 tasse	de vinaigre de vin rouge Maille	60
2 c. à table	de moutarde	30
3/4 tasse	Dijon Originale Maille	180
1	d'huile végétale	
	petit bouquet de persil haché	
	sel et poivre	

Laver et couper les légumes. Placer les feuilles de laitue, les coeurs d'artichaut et les légumes dans un bol.

VINAIGRETTE :

Bien mélanger le vinaigre et la moutarde au fouet. Ajouter lentement l'huile végétale en continuant de fouetter jusqu'à ce que le mélange épaississe.

VARIEZ LES SAVEURS

Tout comme il existe de nombreux cépages de grands crus français, Maille vous propose toute une gamme de vinaigres de qualité :

- Vin rouge de France
- Vin rouge de France au jus d'échalote
- Vin rouge de France au jus de framboise
- Cidre de France au jus de pommes de Normandie
- Vin blanc de France
- Vin blanc de France à l'estragon
- Vin blanc de France aromatisé aux Noix

Pour d'autres idées recettes, consultez notre site Internet à l'adresse suivante : www.maille.com

LA COULEUR DU VIN

DÎNERS SOUS LA PERGOLA OU DÉJEUNERS SUR L'HERBE, L'ÉTÉ SE BOIT FRAIS, EN BLANC, EN ROUGE ET EN ROSÉ. Par Nicole Charest

On ne boit pas au clair de lune comme au coin du feu. Et la canicule n'incite pas à sortir les grandes bouteilles de derrière les fagots : en été, l'envie est au frais, au léger, au gouléant, au simple, à l'agréable. Aux vins en somme qui accompagnent bien les salades, les viandes et les poissons grillés, les herbes fraîches et les fruits gorgés de soleil.

Boire des vins simples n'implique cependant pas de céder à la facilité. Ainsi, il ne faudrait pas croire qu'une caisse de vin rosé achetée en début d'été pour faire la belle saison soit le meilleur investissement. Il n'existe pas de vin de tous les jours qui aille avec tout en toutes circonstances. Mieux vaut varier, ajouter aux indispensables rosés quelques blancs à servir bien frais et des rouges légers faits pour être bus sans attendre.

En préambule estival – accablée par la canicule virtuelle –, je suis allée pour vous à la pêche aux « petits » vins de soif et de qualité qui accompagneront jusqu'à la rentrée des plats qu'on peut trousse sans trop d'effort ou préparer à l'avance, pour les savourer lors d'un pique-nique dans les champs, un déjeuner sous les ombrages ou un dîner sous les photophores.

AH! LE PETIT VIN BLANC

Va pour les blancs vifs et frais, souples et légers, au nez de fleurs blanches et aux notes d'agrumes. Il n'y a pas d'été sans eux.

■ PINOT BLANC D'ALSACE 1998, F.E. Trimbach, R-089292, 12,15 \$. Les tartares de thon ou de saumon, les petits poissons grillés, les fromages de chèvre et les desserts aux fruits apprécieront la fraîcheur et la vivacité de ce joli pinot blanc.

■ CHARDONNAY SALENTO 1999, Pasqua Collection, Terre del Sole, R-567230, 9,65 \$. De la région des Pouilles, dans le sud de l'Italie, pour les fans de chardonnay, un joli vin de pique-nique aux arômes de fruits tropicaux. Il se conservera au frais dans une gaine de tissu matelassé qu'on aura préalablement déposée au congélateur (12 \$ dans les boutiques spécialisées).

■ CHÂTEAU REAL MARTIN BLANC 1999, Côtes de Provence, S-881904, 19,90 \$. On a beau dire que la vogue est au rouge dès l'apéritif, rien n'est plus agréable par grandes chaleurs qu'un petit blanc bien frais... bu sous la tonnelle. Pour le gourou Parker, c'est là le meilleur blanc des côtes de Provence. Ne boudons pas notre plaisir et savourons ce vin aux arômes de pêche.

■ POUILLY-FUMÉ 1999, Pascal Jolivet, S-412312, 22,90 \$. Du nord de la Loire, un vin merveilleusement fin et élégant, avec juste ce qu'il faut de mordant, une touche minérale et un soupçon de fumé. Irrésistible pour les soirs de fête avec le homard grillé.



À ROSIR DE PLAISIR

Ni rouge ni blanc, le rosé n'est pas issu d'un mélange. Sa couleur dépend de la durée du contact (quelques heures ou une nuit), dans la cuve de vinification, entre les peaux de raisins noirs, qui contiennent les matières colorantes naturelles, et la pulpe et son jus qui, eux, sont incolores. Une fois obtenue l'intensité colorante recherchée, on sépare les pellicules et les pépins du jus qui, comme un blanc, continuera sa fermentation. C'est ce qu'on appelle « la saignée ».

Ce vin que Louis XIV faisait servir à Versailles est devenu le vin des vacances que l'on achète aux premiers beaux jours pour écluser les débarquements imprévus des copains et les soifs inextinguibles de rosé bien frappé. Mais attention! Le rosé sec et fruité en bouche, aromatique et malicieux, franc et clair, se sert entre 10 et 13 °C; un rosé trop froid perd son fruité, sa fragrance et son équilibre. Il se déguste à l'apéritif, où il se marie aux amuse-gueule et prépare le palais au repas, comme il peut aussi l'accompagner. Il convient alors à la cuisine méditerranéenne et se fait l'allié des tomates aux herbes, de la soupe au pistou, des légumes farcis, des salades niçoises (évitiez tout de même les vinaigrettes moutardées, trop acides), des grillades.

Tout n'est cependant pas rose au pays des rosés. Quand la qualité n'est pas au rendez-vous de ce petit vin, l'estomac et la tête s'en souviennent avec peu de sympathie. Voici quatre vins à boire en toute confiance.

■ ROSÉ D'UNE NUIT 2000, Château de Corcelles-en-Beaujolais, R-913822, 14,90 \$. De la vallée du Rhône, un délicieux rosé d'apéritif, au parfum de fraise, aux saveurs subtiles, composé avec beaucoup de finesse. À s'offrir comme ça, à l'apéritif, et même après, pour accentuer la douceur d'un soir sous les étoiles.

■ ROSELINE 1999, Côtes de Provence, R-534768, 14,95 \$. Ce vin bien connu des Québécois a perdu sa sainteté depuis que, pour satisfaire à la demande, son produc-

teur achète des raisins chez les vignerons voisins. Même terroir néanmoins et même bouteille caractéristique. Incontournable.

■ **CHÂTEAU BELLEVUE LA FORÊT ROSÉ 2000**, Côtes du Frontonnais, R-219840, 12,30 \$. Un vin du sud-ouest de la France, médaille d'or au Concours général agricole de Paris, médaille d'argent aux Vinalies internationales et Capitoul d'or à Toulouse. Comment résister ? C'est un rosé de table à la robe fuchsia clair, aux notes bleutées, dont l'acidité modérée et les parfums frais se marient idéalement aux plats de saison. Il est recommandé de le servir à 8 °C.

■ **LE VIN GRIS DE CIGARE**, California 2000, Bonny Doon Vineyard, R-904664, 14,05 \$. De la même winery branchée qui produit le Cigare volant rouge, et à partir d'un même encépagement : grenache, mourvèdre et cinsault, un rosé à la couleur tirant vers l'orangé. Agréable tant à l'œil qu'à la bouche.

DU CÔTÉ DES ROUGES

Été comme hiver, on trouve des irréductibles du rouge qui ne supportent aucune autre couleur dans leur verre. L'heure étant aux rouges rubis, friands et souples, aux parfums de petits fruits noirs, épicés sans excès, c'est le moment d'ouvrir un beaujolais aux arômes de violette et de pivoine. C'est aussi le temps des découvertes sympathiques : un gaillac servi avec des pâtés et des terrines ou un gamay de Touraine avec un poulet grillé. Laissez-vous séduire enfin par un pinot noir

d'Alsace qui sent la cerise, le poivre, le cassis et les épices. À servir légèrement frais (13-14 °C) mais surtout pas glacés.

■ **ZINFANDEL 1999**, Beringer, R-567453, 13,85 \$. Gardez pour l'automne les crus charpentés aux saveurs profondes et épicées, et optez pour ce zinfandel-ci, coulant et plaisant avec ses saveurs pulpeuses, suffisamment légères pour laisser à la viande le dernier mot.

■ **CHINON, THÉLÈME 1998**, Alain Lorieux, R-917096, 21,10 \$. Le cabernet franc de Bourgogne a pris le chemin de la Loire à la demande de Richelieu qui le fit planter à l'Abbaye de Fontevraud. Savourez bien celui-ci, délicieusement velouté, avec un léger nez de tuffeau typique de la région, équilibré, sans surcharge d'alcool, ce qui est essentiel quand le soleil tape fort. À servir sur des grillades relevées d'herbes.

■ **CHÂTEAU DE FONSCOLOMBE 1999**, Côteaux d'Aix-en-Provence, R-585414, 12,55 \$. Issu des cépages grenache, carignan et cabernet-sauvignon, ce rouge ensoleillé aux arômes de fruits rouges et de sous-bois accompagnera joliment une terrine ou une brochette de porc.

■ **LA TRABOULE 1999**, Maison Thorin, 11,95 \$. C'est un vin de vacances. Une traboule pour les Lyonnais, c'est un passage entre des maisons, une sorte de ruelle dans la vieille ville. Patrick Vivier, l'œnologue de la Maison Thorin, a reconstitué l'ambiance des coteaux qui entourent Lyon dans le plaisir d'un vin frais dégusté avec des charcuteries et des olives noires. C'est tout à fait cela. On ferme les yeux et le rêve s'installe.

T U I L E S • A R D O I S E S • P I E R R E S



**CERA
GRES**

Montréal 9975, boul. Saint-Laurent • T: (514) 384-2225 • Québec 265, Saint-Paul • T: (418) 692-1711
www.ceragres.ca



L'assiette qui a du cachet
**Royal
Chunet**

DECORMAG

À VOTRE SERVICE !

VOUS AVEZ DES QUESTIONS CONCERNANT VOTRE ABONNEMENT ?

Appelez, de 8 h 00 à 17 h 00, le
(514) 392-2012

Si vous êtes à l'extérieur de Montréal,
composez le numéro sans frais

1 800 554-5253

Ayez en main votre numéro d'abonné.

VOUS VOULEZ NOUS ÉCRIRE AU SUJET DE VOTRE ABONNEMENT ?

Assurez-vous de toujours annexer votre
étiquette d'envoi et postez à:

Service aux abonnés Décormag
1100, boul. René-Lévesque Ouest
24^e étage, Montréal (Québec)
H3B 4X9

VOUS RECEVEZ PLUS D'UN EXEMPLAIRE DU MAGAZINE POUR UN MÊME MOIS ?

Veuillez prélever les étiquettes d'envoi
de chacun des exemplaires et nous les
faire parvenir.

VOUS DÉMÉNAGEZ ?

Veuillez nous aviser le plus tôt possible
de tout changement d'adresse.

Assurez-vous d'inscrire vos ancienne et
nouvelle adresses sur le coupon ci-dessous
et postez-le dès que possible.

ANCIENNE ADRESSE

(remplir en majuscules)

Numéro d'abonné _____

Nom _____

Prénom _____

Adresse _____

_____ App. _____

Ville _____

Code postal _____

NOUVELLE ADRESSE

Date du déménagement _____

Adresse _____

_____ App. _____

Ville _____

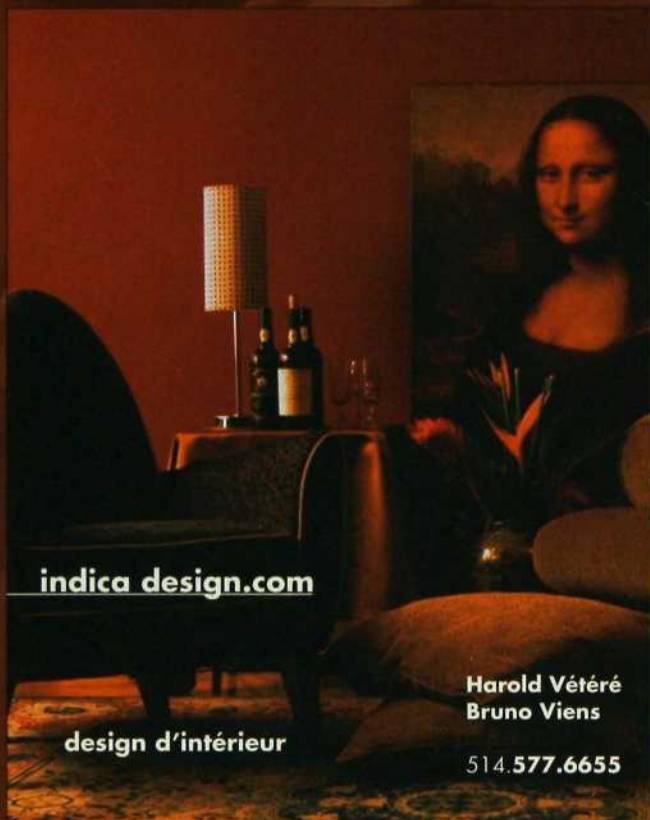
Code postal _____

Téléphone () _____

LISTE D'ABONNÉS

Il nous arrive de mettre notre liste d'abonnés à
la disposition d'entreprises ou d'organismes
qui proposent des produits ou des services
susceptibles de vous intéresser. Si vous ne
voulez pas que votre nom y figure, faites-le
nous savoir par écrit, en joignant une étiquette
d'envoi de votre magazine.

Le *Carnet* de DECORMAG



indica.design.com

design d'intérieur

Harold Vétére
Bruno Viens

514.577.6655

Inter Peintre

Les peintres d'intérieur

Une équipe dynamique

Vous offre :

Un travail de qualité avec un personnel ponctuel
et courtois. Les travaux sont garantis par écrit.

Nos services offerts sont :

- Peinture d'intérieur
- Faux finis
- Peinture d'extérieur
- Peinture au fusil
- Réparation de plâtre

*Laissez-nous vos projets
en toute confiance...*

Pour une estimation à Montréal,
composez le

(514) 892-4525

QUI
DORT
DINE

linge de maison

Service de décoration à domicile

4393, Saint-Denis (métro Mont-Royal), Montréal, Qc H2J 2L2
Tél.: (514) 288-3836

Tout simplement

brillant!



Solatube éclipse
le puits de lumière traditionnel



SOLATUBE

Luminoduc tubulaire passe-partout

Montréal : (514) 990-0620

Laval : (450) 433-9310

Sans frais: 1 800 260-4022

www.solatube.com

RECOMMANDÉ



L'abat-jour est à la mode

Un choix illimité d'abat-jour qui rehaussent la valeur de vos lampes.

Un service de recouvrement sur mesure.

Réparation de lampe sur place.

Le plus grand magasin d'abat-jour au Canada.

Plus de

5 000 abat-jour

en magasin.

ABAT-JOUR ILLIMITÉS

875, Jean-Talon Ouest (près de Décarie)
Montréal • H4P 1W7 • Tél.: (514) 344-8555



TENDANCES

C & M TEXTILES: 7500, rue St-Hubert, Montréal, (514) 272-0247. CHINTZ & COLL.: 8134, boul. Décarie, Montréal, (514) 731-6745. DIVA: 360, rue Laurier O., Outremont, (514) 277-3319. TISSUS DÉCORATIFS AVENUE: 6900, boul. Décarie, Montréal, (514) 340-9351.

LÈCHE-VITRINES

AU PRINTEMPS: 4872, rue Sherbrooke O. Westmount, (514) 488-0584. BEN & TOURNESOL: 4915, rue Sherbrooke O., West-

mount, (514) 481-5050. CHINTZ ET COLLECTION: Square Décarie, 8134, boul. Décarie, local 135, Montréal, (514) 731-6745. COMME LA VIE, AVEC UN ACCENT: 251, rue Laurier O., Montréal, (514) 278-5421. CROWN PAPIERS PEINTS ET TISSUS, 1616, rue Sherbrooke O., Montréal, (514) 935-3591. FLEURISTE GILCHRIST: Ogilvy, 1307, rue Ste-Catherine O., Montréal, (514) 843-5538 / 842-7711. IKEA: dans tous les magasins. KABANE: 1061, av. Bernard, Outremont, (514) 490-1061. LAURA ASHLEY: 2110, rue Crescent, Montréal, (514) 284-

9225. LES JARDINS TISSÉS: 4875A, rue Sherbooke O., Montréal (514) 488-0444. MUR MUR: 3964 A, rue St-Denis, Montréal (514) 985-2283. PARFUMS ET PORCELAINES: 1, Westmount Square, Westmount, (514) 939-1781. RAMACIERI DESIGN: 815, av. Querbes, Outremont, (514) 270-9192. ROOTS HOME: 1035, rue Ste-Catherine O., Montréal (514) 845-7995. URBAN OUTFITTERS: 1246, rue Ste-Catherine O., Montréal, (514) 874-0063 ZONE, 4246, rue St-Denis, Montréal (514) 845-3530.

L'ultime système, puissant, pratique et performant !

Hoover vous présente le Bon Choix !



Cap Rouge

Electrovac
1100, boul. Chaudière
(418) 659-1611

Chicoutimi

J. Sirois
2203, rue Roussel
(418) 543-3308

Drummondville

Aspirabec
1265, rue Cormier
(819) 472-2127

Greenfield Park

L'Univers de l'Aspirateur
3906, boul. Taschereau
(450) 671-1322

Joliette

Centre d'aspirateurs
Lanaudière
28, rue Baby
(450) 752-2617

Laval

La Maison de l'Aspirateur
1160, boul. Des Laurentides
(450) 667-3750

Lévis

Monsieur Balayeuse
5635, boul. Rive-Sud
(418) 822-6226

Laval

La Maison de l'Aspirateur
1160, boul. des Laurentides
(450) 667-3750

Montréal

La Maison de l'Aspirateur
5700, Jean-Talon Est
(514) 251-7373

Montréal

La Maison de l'Aspirateur
5860, boul. Saint-Laurent
(514) 273-2821

Pointe-Claire

La Maison de l'Aspirateur
151, rue Cartier
(514) 697-8481

Québec

Boutique de l'Aspirateur
599, rue Saint-Jean
(418) 649-0303

Québec

Monsieur Balayeuse
1945, 1^{re} Avenue
(418) 525-8119

Roberval

Aspirateur central
Ti-Phone
783, boul. Marcotte
(418) 825-5107

Rosemère

Aspirateur
2000 Plus
315, boul. Labelle
(450) 979-6553

Saint-Antoine-des-Laurentides

Aspirateur 2000 Plus
500, boul.
Des Laurentides
(450) 569-0002

Saint-Eustache

Aspirateur 2000 Plus
367, boul. Arthur Sauvé
(450) 974-7171

Sainte-Foy

Monsieur Balayeuse
2673, chemin
Sainte-Foy
(418) 656-6202

Sainte-Julie

L'Univers de l'Aspirateur
570, boul.
Saint-Joseph
(450) 922-2020

Sherbrooke

Centre d'aspirateur M & R
869, rue King Ouest
(819) 520-1808



Terrebonne

Aspirateur 2000 Plus
1185, boul. Moody
(450) 492-1254

Trois-Rivières

Boutique de la Balayeuse
4130, boul. Des Forges
(819) 371-8888

Victoriaville

Aspirateur Pierre Martel
475, boul. Jutras Est
(819) 751-0204

MEUBLÉA
TERRAINS DE JEUX

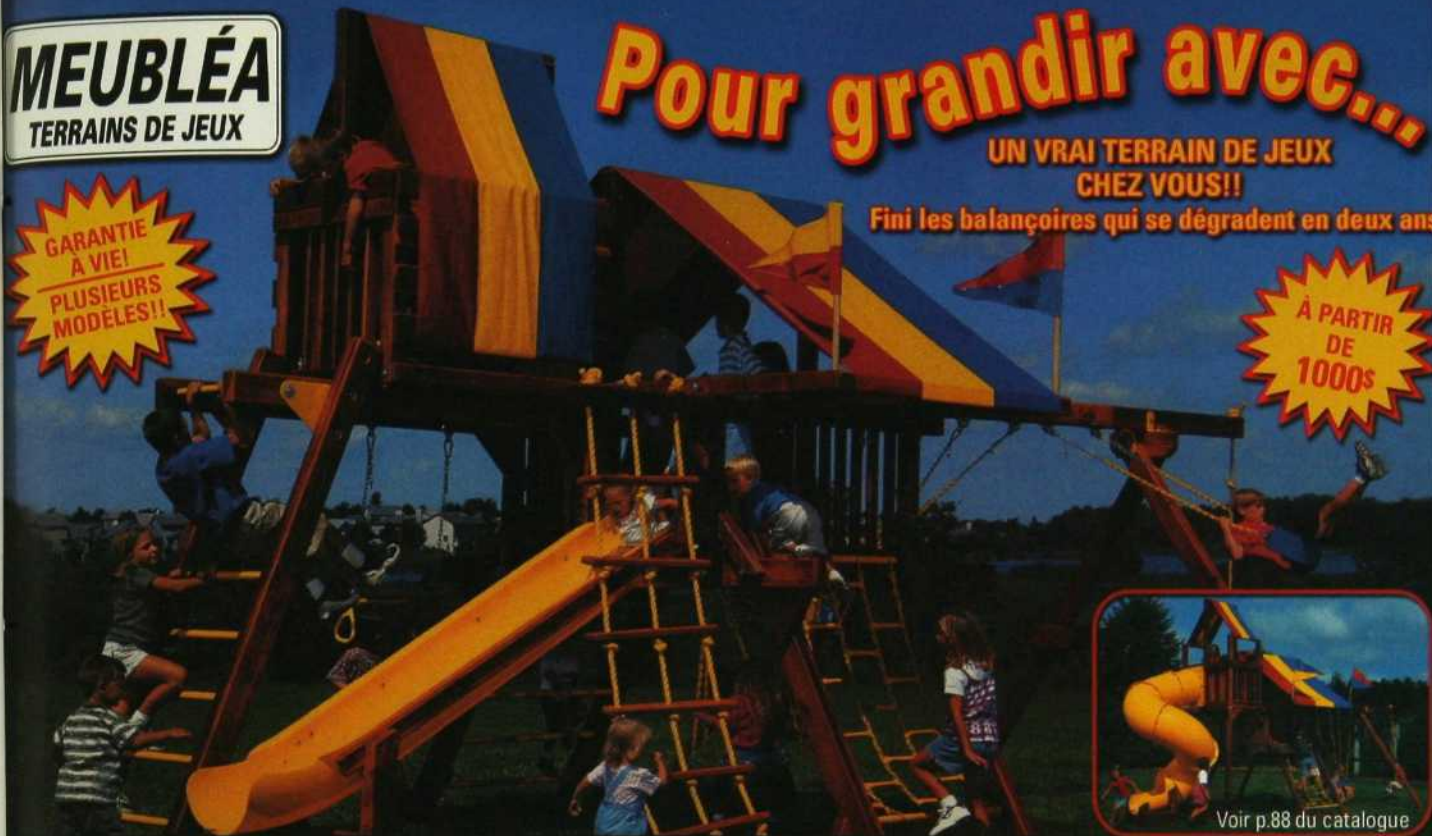
Pour grandir avec...

UN VRAI TERRAIN DE JEUX
CHEZ VOUS!!

Finis les balançoires qui se dégradent en deux ans

GARANTIE
À VIE!
PLUSIEURS
MODÈLES!!

À PARTIR
DE
1000\$



Voir p.88 du catalogue

TÉLÉPHONEZ AUJOURD'HUI POUR VOTRE CATALOGUE GRATUIT OU RENDEZ-VOUS AU SALON! VENEZ EN FAMILLE!!
MTL (514) 340-1018 • QUÉ. (418) 849-9669 • SITE WEB : www.rainbowplay.com • COURRIEL : meublea@eudoramail.com

adresses

REFUGE DE L'ARTISTE

CORLITE: 6395, ch. St-François, St-Laurent, (514) 956-5415. FLEURISTE NORMAND: Marché Jean-Talon, Montréal, (514) 278-3999. LES ENTREPRISES MARCHAND: 4865, rue Jean-Talon O., Montréal, (514) 343-5399. MARC DUCLOU: (450) 926-0477. RENAISSANCE: 215, boul. St-Elzéar O., Laval, (450) 662-6063. SARA TAUBEN, DESIGNER: (514) 342-2445. STEPHEN A. EDEN, ARCHITECTE: (514) 739-3545.

AH! QUEL BONHEUR D'ÊTRE COLLECTIONNEUR!

ANTIQUITÉS ADA: 1838, rue Notre-Dame O., Montréal, (514) 937-2440. DOUG LUKIAN: (450) 226-8558. JEAN-PAUL LES-SARD: (450) 437-7440. KRAVET: 4269, rue Ste-Catherine O., Westmount, (514) 931-2437. NEANDER: 10419, rue Ethier, Montréal, (514) 322-6885. ROBERT ALLEN: 4269, rue Ste-Catherine O., Westmount, (514) 938-2677. SUZANNE LAFLÈCHE: (450) 229-5612.

À FLANC DE COTEAU

JEAN BISSONNETTE DESIGNER: Sherbrooke, (819) 562-8977. MARIELLE GROLEAU, IMAGES D'INTÉRIEUR: 1338, rue King O., Sherbrooke, (819) 566-5175. MOBILIER NORSUD: 82, rue Wellington N., Sherbrooke, (819) 563-1255. PIER 1: Dans tous ses magasins. SEARS: Dans tous ses magasins. SIMONS: 3050, boul. Portland, Carrefour de l'Estrie. ➤

PIERRE ANGULAIRE

CHRISTIAN BOISSIÈRE, ARCHITECTE: (514) 529-6388. IKEA: 9191, boul. Cavendish, Saint-Laurent, (514) 738-2167. MEUBLES OCCIDENT: 4930, rue Sherbrooke, O., Westmount, (514) 484-6468.

UNE RETRAITE À BÂTIR

ANTIQUES NOTRE-DAME: 2519, rue Notre-Dame O., Montréal, (514) 933-9607. CUISINES BEAUREGARD ET FRÈRES: 655, rue Simonds S., Granby, (450) 375-0707.

ÉBÉNISTERIE P. DÉSILETS: 993, rue Dufferin, Granby, (450) 375-1171. HÉLÈNE PLOURDE: (450) 372-2734. L'AMI DU COLLECTIONNEUR: 111, rue St-Paul O., Montréal, (514) 844-7282. LE COLORI-MAÎTRE: 8451, boul. Newman, LaSalle, (514) 365-4110. LES INTÉRIEURS BOUSADA: 1, Lakeside, Knowlton, (450) 242-0222. MENUISERIE BACHAND & FILS: 301, av. du Parc, Waterloo, (450) 539-0595. NORMAND GOULET, ENTREPRENEUR: (450) 242-1334.

PARURES DE FENÊTRES

ANNETTE BAILLARGEON, DESIGNER: (514) 486-7305. CARRIER & CO.: 4267, rue Ste-Catherine O., Montréal, (514) 933-3233. CÉCILIA CORRÉIA: (514) 486-7215. C & M TEXTILES: 7500, rue St-Hubert, Montréal, (514) 272-0247. DÉCOR MARIE-PAULE: 4918, rue Sherbrooke O., Montréal, (514) 486-7305. FRANCINE MARTINEAU, DESIGNER: (514) 937-4113. J. C. PERREAULT: 5, boul. Industriel, St-Roch-de-L'Achigan, (450) 588-7211. LINDA DESCHAMPS, DESIGNER: (514) 942-8512. MOUTARDE DÉCOR: 1272, rue Bernard O., Outremont, (514) 272-1212. ROSELINE PILON, DESIGNER: (514) 486-7215. VIE DE VILLE: (514) 486-7215. YVETTE DESCHAMPS: (514) 942-8512.

ZOOM

AU PAPIER JAPONAIS: 24, rue Fairmount O., Montréal, (514) 276-6863. CHEZ FARFELU MAISON: 838, av. du Mont-Royal E., (514) 528-8842. FAUCHOIS FLEURS: 3933-A, rue St-Denis, Montréal, (514) 844-4417. MÉLI MÉLO: 205, rue St-Paul E., Montréal (514) 285-5585. STACARO: 2035, rue Stanley, Montréal, (514) 287-9800. RÉNO-DÉPOT: 7410, boul. Taschereau O., Brossard (450) 466-8877.



Karl Fisher Architecte



UNICEL ARCHITECTURAL

DEPUIS 1964

Verrières de Style

12 345-A, boul. Métropolitain Est, Montréal (Québec) H1B 5R3
Tél. 1 800 668-1580 514-640-0440 Fax. 514-640-1221

©2001 KIMBERLY-CLARK CORPORATION



Votre dernier protège-dessous est au fond de votre sac?

Bonne chance.

Les nouveaux Lightdays® Purse-Paks, exclusifs à Kotex®.

5 protège-dessous emballés individuellement. 1 minuscule et pratique sachet refermable. Fini la pêche au fond du sac.



kotex.com

Écoutez
POUR UN ALIOT

un MÉGA PARTY
tous les **samedis**
et **dimanches**
de 5@8.

Dalida
Nino Ferrer
Jacques Dutronc
Gilles Valiquette
Boule Noire
Sacha Distel
France Gall
Nanette Workman
Brigitte Bardot
Les Sultans
Toulouse
Petula Clark



RADIO
ROCK détente^{MD}

www.rock-detente.com

répertoire

des annonceurs JUILLET / AOÛT 2001

Abat-jour illimités	113
Absolut Vodka	www.absolutvodka.com 16, 17
Acuvue	www.acuvue.com 24
Agences Volt	www.voltagencies.com 20
Alpha, plantes et poteries	www.alpha-plantes.com 119
Alumilux	92
Ambiance Volt	www.ambiancevolt.com 101
Amora Maille	www.maille.com 108
Arriscraft International	www.arriscraft.com 56
Aveeno	www.johnsonjohnson.com 49
Biotherm	www.biotherm.com 2, 3
Bianco	www.biancocanada.com 61
Boiseries Raymond	www.boiseriesraymond.com 59
Breyers	www.breyers.ca 4, 5
Bureau laitier du Canada	www.mesrecettes.org 102
Carpette Multi Design	www.carpettemultidesign.com 41
Ceragres	www.ceragres.ca 110
Club Cuisines et Salles de bains BCBG	www.clubcuisinecbcg.com 67
Cristal Léger	www.kraftfoods.com 105
Côte d'Or	www.cotedor.com 13
Cottonelle	www.scottpaper.ca 91
Créations Nicole Moisan	www.creationsnicolemoisan.com 95
DécorMag	www.MokaSofa.ca 84
Décor Marie-Paule	www.decormariepaule.com 30
Delta Faucet	www.deltafaucet.com 23, 73
Design Louis George	11
Elle Québec	www.MokaSofa.ca 106
Enertrak	www.enertrak.com 79
Esprit Nouveau	www.esprit-nouveau.com 86
Hoover	www.hoover.com 114
Indica Design	www.indicadesign.com 112
Inter Peintre	112
Keri	www.kerilotion.com 29
Kotex	www.kotex.com 117
Linen Chest	www.linenchest.ca 124
Mariette Clermont	123
Marikita, poterie et décor	85
MasterCard	www.mastercard.ca 21
Menuiserie Belisle	www.belislewindows.com 18
Meublée	www.rainbowplay.com 115
Meubles des Patriotes	www.meublesdespatriotes.com 69
Meubles Re-No	www.mreno.com 27
Mobilier Atmosphère	www.atmosphere.montrealplus.com 40
Mobilier Boomrang	www.mobilierboomrang.com 6
Moen	www.moen.com 9
Nabob	www.kraftfoods.com 107
Nadon Marketing	www.nadonmktg@hotmail.com 12
Peintures Pittsburg	dubuc@ppg.com 19
Pierres et Roches	www.pierres-et-roches.com 39
Qui dort dîne	113
Radio Rock Détente	www.rock-detente.com 118
Royal Chinet	www.chinetco.com 111
Sears	www.sears.ca 7
Solatube	www.solatube.com 113
Stacaro	www.stacaro.com 14
Tissus décoratifs Avenue	99
Toyota Canada	www.toyota.ca 51
Unicel	116
Vim	www.unilever.ca 52
Visa	www.visa.com 37
Volkswagen	www.vw.com 33, 35
Zytco	www.zytco.com 120

Certains sites peuvent être en anglais seulement.

DECORMAG



Pour le jardin,
la façade,
la terrasse...



Urnes,
colonnes,
fontaines,
bains
d'oiseaux,
bancs,
statues,
figurines,
et plus encore.

Tous ces articles importés de France sont faits de pierre reconstituée et vieillie. Ils sont tous patinés à la main selon la tradition artisanale et résistent parfaitement au gel et aux intempéries.



ALPHA

Plantes
et poteries

Sélection exceptionnelle de belles plantes de maison et de poteries de qualité.
Plus de 5000 pots et plantes en magasin.

Ouvert 7 jours

Stationnement gratuit • Livraison

230, rue Peel, Montréal (514) 935-1812

www.alpha-plantes.com
ventes@alpha-plantes.com





Le
Meilleur
Solarium
au monde

Zytco

1981-2001
VINGT ANNÉES DE
SERVICE EXCLUSIF DANS LE
DOMAINE DU SOLARIUM

Zytco présente fièrement le meilleur solarium au monde. Entièrement reconçue, la nouvelle ligne, aux formes gracieuses, offre un grand choix de structures et de matériaux d'isolation moderne. Chef-d'oeuvre d'ingénierie et de conception, le solarium GÉNÉRATION 5 de Zytco offre une construction solide et une finition exceptionnelle. De plus, le vitrage **SUPER ISO-BLOCK**, exclusif à Zytco, offre un contrôle solaire et une isolation des plus avancés sur le marché. Visitez notre salle d'exposition ou notre site web pour mieux connaître notre vaste gamme de produits Zytco : Toit de Patio, Trois-Saisons, Quatre-Saisons, Modèles Arêtes, Recourbés, Victoriens, Cathédrale, Euro, Intérieur en bois, Recouvrement de piscine, Stores Sun-Blok.

4940, Chemin Bois-Franc
St-Laurent (Québec) H4S 1A7
Téléphone : (514) 335-2050
Sans frais : 1 800 361-9232
Télécopieur : (514) 333-6848

www.zytco.com

Visitez notre salle d'exposition du
lundi au vendredi de 9 h 00 à 17 h 00,
le samedi de 9 h 30 à 15 h 00
ou sur rendez-vous.

Bureau de Québec
5237, boul. Hamel O., suite 130
Québec (Québec) G2E 2H2
(418) 877-1888 ou 1 800 665-9505



SUPER-ISO-BLOCK
LE VERRE HAUTE PERFORMANCE POUR SOLARIUM

CONSERVE LA CHALEUR
INTERIEURE EN HIVER

RÉFLÈCHE LA CHALEUR
SOLAIRE EN ÉTÉ



1



2



3



4



5

LES LANTERNES

1. Photophore, verre et céramique, 20 po de hauteur (Stacaro: 63 \$). 2. Grappe de raisin en cuivre et verre soufflé, 12 po de hauteur (Fauchois Fleurs: 40 \$). 3. Lanterne en forme de minaret, verre moulé fait main au Maroc, 24 po de hauteur (Méli Mélo: 95 \$). 4. Lanterne à suspendre au mur, métal et verre, 18 po de hauteur (Stacaro: 69 \$). 5. Luciole à suspendre, verre soufflé et métal, 10 po de hauteur (Fauchois fleurs: 60 \$).



1



2



3



4



5



6

LES LANTERNES

1. Comme une lampe-tempête au fini vert-de-gris, 16 po de hauteur (Réno-Dépôt: 38,88 \$). 2. Applique de métal ouvragé, 24 po de hauteur (Tant qu'il y aura des fleurs: 32,99 \$). 3. Lanterne japonaise en papier à piles, 10 po de hauteur (Farfelu Maison: 9,99 \$ incluant piles et ampoule). 4. Petite lanterne, bois et papier de soie, 10 po de hauteur (Au papier japonais: 40 \$). 5. Grenouille, métal et treillis, pour la pelouse ou la table, 10 po de hauteur (Tant qu'il y aura des fleurs: 14,95 \$). 6. Poisson de métal muni d'un crochet pour le suspendre, 12 po de hauteur (Au papier japonais: 55 \$). Voir les adresses à la fin du magazine.

Quand la chambre passe au salon...

Modulaire italien,
cuir à gros grains, choix de couleurs



LIT ET COMPLÉMENTS...

mariette clermont

aussi beau que vous l'imaginez, moins cher que vous le croyez... depuis plus de 50 ans.

MONTREAL

6255 ST-HUBERT
514.273.7711

2020, UNIVERSITY
514.845.7296

LAVAL

2300, BOUL. LE CORBUSIER
514.382.6870

**Il n'y a qu'une serviette de bain
si épaisse, si douce, et si absorbante.**

Sa garantie de remboursement en est la preuve.



ROYAL PLUSH

BOUCLES 100% PUR COTON ÉGYPTIEN PEIGNÉ

La serviette de bain
la plus douce,
la plus absorbante
au Canada.

L'ÉPAISSEUR et la DOUCEUR
Garantie
DE REMBOURSEMENT
30 JOURS

SI VOUS NE TROUVEZ PAS QUE CETTE SERVIETTE EST LA
PLUS ÉPAISSE, LA PLUS DOUCE ET LA PLUS ABSORBANTE
QUE VOUS AYEZ UTILISÉE, ALORS RETOURNEZ-LA
AU POINT D'ACHAT POUR REMBOURSEMENT.



Disponible en 30 couleurs
sommptueuses à la fine
pointe de la mode.



LINEN CHEST

DÉCOR DÉPÔT

« Le supercentre de la mode maison »

CENTRE ROCKLAND
(514) 341-7810

LES PROMENADES
DE LA CATHÉDRALE
CENTRE-VILLE
(514) 282-9525

DÉCOR DÉPÔT
PLACE PORTOBELLO
BROSSARD
(450) 671-2202

DÉCOR DÉPÔT
LES GALERIES LAVAL
(450) 681-9090