

THÉÂTRE DU RIDEAU VERT



VASSA

DU 14 SEPTEMBRE AU 16 OCTOBRE 2010

UNE PIÈCE DE **MAXIME GORKI** TRADUCTION **ANNE-CATHERINE LEBEAU**

MISE EN SCÈNE ET ADAPTATION **ALEXANDRE MARINE** ASSISTANCE À LA MISE EN SCÈNE **MARIA MONAKHOVA**

DISTRIBUTION **SYLVIE DRAPEAU + JEAN-FRANÇOIS CASABONNE + CATHERINE DE LÉAN + MARC PAQUET
+ HUBERT PROULX + ROGER LÉGER + MARIE BERNIER + GENEVIÈVE SCHMIDT + ÉMILIE GILBERT**

2^s

Une culture d'engagement

Tantôt ancré dans la tradition, tantôt résolument moderne,
le Théâtre du Rideau Vert vous offre, une fois de plus,
une saison riche en émotions.

C'est un privilège pour nous de contribuer à son succès.

Bonne soirée!



QUEBECOR



DIRECTION ARTISTIQUE

MOT DE LA DIRECTION ARTISTIQUE

Chers amis du Théâtre du Rideau Vert,

Après *Marie Stuart* en 2007 et *Un tramway nommé Désir*, la saison dernière, j'ai pensé réunir à nouveau Sylvie Drapeau, comédienne de grand talent, qui sait rendre les multiples facettes d'un personnage complexe et intrigant, ainsi qu'Alexandre Marine, un metteur en scène qui possède une signature unique. La complicité de ces deux artistes est soutenue par une brillante distribution.

Cette pièce de l'auteur russe Maxime Gorki explore l'âme humaine et nous révèle en Vassa, un personnage étonnant. Femme de tête, certes, mais femme de cœur avant tout, Vassa est une battante. Capitaine d'un bateau qui navigue en eaux tumultueuses, elle se laisse guider par ses sentiments maternels, cependant rien ne peut l'empêcher de prendre et d'assumer des décisions qui sèment la discorde au sein de sa famille. Vassa : une femme déterminée et attachante, une pièce qui vous bouleversera.

Bonne saison et bon spectacle!

A handwritten signature in black ink, which appears to read 'Denise Filiatrault'.

Denise Filiatrault
Directrice artistique

VASSA

UNE PIÈCE DE

MAXIME GORKI

TRADUCTION

ANNE-CATHERINE LEBEAU

MISE EN SCÈNE ET ADAPTATION

ALEXANDRE MARINE

ASSISTANCE À LA MISE EN SCÈNE

MARIA MONAKHOVA

DISTRIBUTION

SYLVIE DRAPEAU

JEAN-FRANÇOIS CASABONNE

CATHERINE DE LÉAN

MARC PAQUET

HUBERT PROULX

ROGER LÉGER

MARIE BERNIER

GENEVIEVE SCHMIDT

ÉMILIE GILBERT

CONCEPTEURS

DÉCORS **JASMINE CATUDAL**

COSTUMES **JESSICA POIRIER-CHANG**

ÉCLAIRAGES **MARTIN SIROIS**

MUSIQUE ORIGINALE **DMITRI MARINE**

ACCESSOIRES **ALAIN JENKINS**

MAQUILLAGES **SUZANNE TRÉPANIÉ**

PERRUQUES **RACHEL TREMBLAY**

COLLABORATEURS À LA PRODUCTION

ASSISTANTE AUX COSTUMES **PASCALE BASSANI**

COUPE **ISABELLE BOUDREAU**

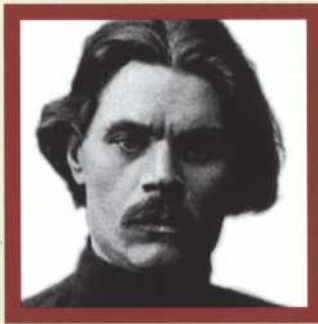
COUTURE **ISABELLE BOUDREAU** ET **PASCALE BASSANI**

GRAPHISME DES DÉCORS **JANICKE MORISSETTE**

COIFFURES ET PERRUQUES **RACHEL TREMBLAY**

ASSISTÉE DE **CHANTAL MCLEAN** ET **VÉRONIQUE BESSETTE**





http://commons.wikimedia.org/wiki/File:Maxim_Gorky_authograph_portrait_1.jpg

À PROPOS DE L'AUTEUR

Entre une enfance malheureuse et une adolescence vagabonde, l'auteur russe Maxime Gorki (1868 – 1936), de son vrai nom Alexis Pechkov, s'est construit en autodidacte. Après avoir occupé de nombreux emplois, de docker à veilleur de nuit, il se consacre au journalisme. Sous le pseudonyme de Gorki, qui signifie littéralement « amer », il commence à produire de nombreux textes dénonçant la vie des misérables dans la Russie profonde à travers des personnages indépendants et passionnés, comme dans *Les Bas-fonds* (1902), *La Mère* (1907) ou *Vassa* (1910).

Engagé auprès des révolutionnaires bolcheviques, ami personnel de Lénine, proche de Tolstoï et encouragé par de grands noms du théâtre soviétique tels que Tchekhov ou Stanislavski, Gorki connaît un franc succès. Mais, opposant au régime tsariste, il décide de quitter la Russie pour l'Italie afin de fuir la répression croissante. Lorsqu'il y revient sept ans plus tard, il se retrouve honoré par le régime de Staline, dont il devient très proche.

A travers des genres tels que le théâtre, la nouvelle ou le texte engagé, l'auteur de *Vassa* nous lègue une fresque de la Russie moderne, de sa complexité, des espoirs et des dangers de la révolution russe.¹

À PROPOS DE LA PIÈCE

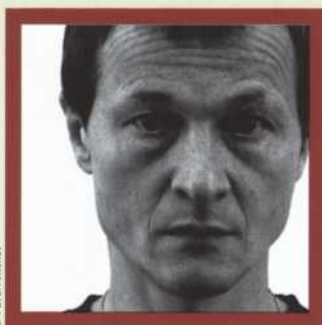
Mère et femme d'affaires, Vassa Geleznova a repris en main le commerce familial et cherche à éviter la ruine pendant que son mari agonise. Chacun spéculé sur la part d'héritage qui lui permettra de refaire sa vie ailleurs, mais personne ne veut assumer la succession de l'entreprise. Au cœur de la Russie prérévolutionnaire – dans les environs de 1910 –, la future veuve lutte pour imposer sa façon de faire, prête à tout pour s'en sortir.

Vassa navigue avec détermination à travers les intrigues et les rapports de force complexes et changeants de ses proches, malgré les secrets bien gardés d'une réalité parfois brutale. Démontrant une tendresse inconditionnelle envers ses protégés, forte et perspicace, Vassa reste une mère avant tout, celle auprès de qui on cherche conseil et réconfort.

Si la pièce nous parle des relations tumultueuses entre les hommes et les femmes d'une famille où les intérêts se mêlent aux sentiments, elle nous révèle aussi l'amour, les tourments et le pouvoir d'une mère. Un siècle après sa création, ce drame de Gorki peut sembler rude, mais il correspond cependant à la réalité d'un monde contemporain où encore trop de décisions sont prises exclusivement pour des raisons économiques.

¹ Source : http://fr.wikipedia.org/wiki/Maxime_Gorki

© Pavel Antonov



À PROPOS DU METTEUR EN SCÈNE

+++++

ALEXANDRE MARINE

Mise en scène et adaptation

+++++

Membre fondateur du Théâtre Oleg Tabakov à Moscou, Alexandre Marine a commencé sa carrière comme comédien. Au théâtre et au cinéma en Russie, il a tenu des rôles très diversifiés allant de Raskolnikov (*Crime et Châtiment*) à Khlestakov (*Le Révizor*). Dès son arrivée à Montréal, il fonde le Théâtre Deuxième Réalité et se consacre à la mise en scène. Il a déjà mis en scène plus de 60 spectacles, travaillant un peu partout – à Montréal, ainsi qu'à Moscou, Tokyo, Boston et New York.

À Montréal, sa mise en scène de *The Winter's Tale* au Centaur Theatre a mérité le prix de la meilleure production anglophone à la Soirée des Masques en 1997; sa mise en scène de *Hamlet* avec le Théâtre Deuxième Réalité a été reconnue comme le meilleur spectacle de la saison montréalaise 1998-99 par l'Association québécoise des critiques de théâtre (AQCT). Ses mises en scène de *Mère Courage* et *Antony and Cleopatra* ont tourné dans plus d'une trentaine de villes japonaises. Ses mises en scène au Théâtre Tabakov et au Théâtre d'Art de Moscou ont tourné partout en Russie, et ailleurs en Europe et aux États-Unis.

Ces dernières années, il a reçu le grand prix du Festival de théâtre Amurskaya Osen (Blagoveshchensk, Russie) avec la production *A Streetcar Named Desire* et l'Association québécoise des critiques de théâtre lui a remis le prix de la meilleure production en anglais pour *Amadeus* au Leonor and Alvin Segal Theatre en 2007, ainsi que le prix de la meilleure production pour *Marie Stuart* au Théâtre du Rideau Vert en 2008. Il a aussi mis en scène *Un tramway nommé Désir* la saison passée au Théâtre du Rideau Vert.

METTEUR, EN SCÈNE



À PROPOS DES COMÉDIENS

+++++

SYLVIE DRAPEAU

Vassa

+++++

Comédienne remarquable, Sylvie Drapeau a interprété une cinquantaine de rôles en vingt-cinq ans de pratique théâtrale. Elle a incarné La Femme de *La voix humaine*, Rosana dans *Le temps d'une vie*, Elvire de *Elvire Jouvett 40*, de même que Lulu, Bérénice, Marie Curie et Lady Macbeth, rôle pour lequel elle a obtenu le prix Gascon-Roux de la meilleure interprétation féminine en 2001.

Sylvie Drapeau a également joué dans *Traces d'étoiles*, *La locandiera*, *Oh, les beaux jours*, *Médée-Matérialu*, *L'aigle à deux têtes*, *Albertine en cinq temps* et *Reste avec moi ce soir*. On l'a vue à la télévision dans *Bouscotte*. Au cinéma, elle a joué dans *15 février 1839* (P. Falardeau), *Les fantômes des trois Madeleine* (G. Dionne) et *Borderline* (L. Charlebois).

Sur les planches du Théâtre du Rideau Vert, on l'a vue à l'automne 2008 dans le rôle-titre de la pièce *Marie Stuart*, qui a remporté le prix de la critique de l'AQCT, ainsi que dans *L'effet des rayons gamma sur les vieux garçons* et *Un tramway nommé Désir*. Récemment, elle a joué au Quat'Sous dans la pièce *Chambre(s)* et au TNM dans *Et Vian! dans la gueule*. Après *Vassa*, vous pourrez la voir en tournée à travers le Québec, d'abord dans *Piaf* et, pendant l'hiver, dans *La liste* de Jennifer Tremblay.



COM



© Anonyme

JEAN-FRANÇOIS CASABONNE

Prokhor

Présent sur toutes les grandes scènes de Montréal, Jean-François Casabonne a participé à une cinquantaine de productions théâtrales parmi lesquelles on compte *La Hache* (Théâtre de Quat'Sous), *Reste avec moi ce soir* et *Marie Stuart* (Théâtre du Rideau Vert), *Gertrude* (*Le Cri*) (Espace GO), *Je suis une mouette* (Théâtre de Quat'Sous et Théâtre de l'Opsis), *Oncle Vania* et *Réveillez-vous et chantez!* (Théâtre de l'Opsis), *La Cerisaie* et *Élisabeth, roi d'Angleterre* (TNM), *Le Roi se meurt* et au début de 2011, *Andromaque* (Espace Go). À la télévision, il a incarné le Dr Dominic Villeneuve dans *Emma*, Tony Sanchez dans *Le Bleu du ciel* (Victor-Lévy Beaulieu) et il personnifie présentement Philippe Lacroix dans *Virginie*. Au cinéma, on l'a vu dans *La beauté de Pandore* (C. Binamé), *Nelligan* (R. Favreau), *Les Noces de papier* (M. Brault) et dans *Le Ring* (A. Barbeau-Lavalette).



© Maxime Côté

CATHERINE DE LÉAN

Anna

Catherine De Léan a terminé sa formation en interprétation au Conservatoire d'art dramatique de Montréal en 2005. Depuis, elle a, entre autres, interprété Josée dans la pièce *Août – un repas à la campagne*, production du Théâtre de la Manufacture ainsi que plusieurs rôles dans le collectif *Les États-Unis vus par...* produit par le Théâtre de l'Opsis.

En novembre cette année, elle sera la Thérèse de *Thérèse et Pierrette à l'école des Saints-Anges* de Michel Tremblay, dont la mise en scène est signée par Serge Denoncourt.

Sa carrière cinématographique a débuté par l'obtention du premier rôle dans le film de Stéphane Lapointe intitulé *La vie secrète des gens heureux* suivi de *À vos marques... Party!* (F. D'Amours), *La Capture* (C. Laure) et *Le Banquet* (S. Rose). À la télévision, on l'a retrouvée dans *Les hauts et les bas de Sophie Paquin I à IV, C.A.* ainsi que dans *Trauma*, trois séries présentées sur les ondes de Radio-Canada.

Elle a déjà joué au Théâtre du Rideau Vert en 2009 dans *L'effet des rayons gamma sur les vieux garçons* de Michel Tremblay, mise en scène par René Richard Cyr.



© Nicole-Frank Vachon

MARC PAQUET

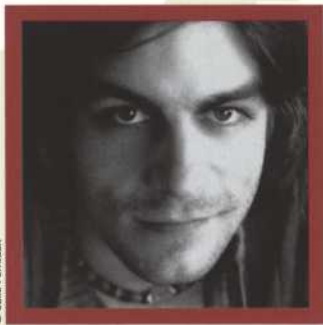
Sémione

Marc cumule plus d'une dizaine d'années de métier en tant que comédien. Il s'est surtout fait remarquer au cinéma dans des productions québécoises primées, ici et à l'international : *Peau blanche* (D. Roby), *Une chapelle blanche* et *Le Déserteur* (S. Lavoie).

C'est grâce à son interprétation de Thomas dans *La vie secrète des gens heureux* (S. Lapointe) qu'il a reçu le prix Mention spéciale du jury au Festival du Film de Whistler.

Plus récemment, nous avons pu le voir dans les téléseries *Belle-Baie I, II & III* (L. Bolduc, R. Blanchar) dans laquelle il incarne Billy Noël et *La galère II & III* (S. Lorain et A. Durand-Brault) dans le rôle du jeune curé Dominic Nathan. Il joue le rôle de Paul dans le film *Les mots gelés* (I. D'Amours), sorti au printemps 2010.

ÉDUCATION



© Julie Perrault

HUBERT PROULX

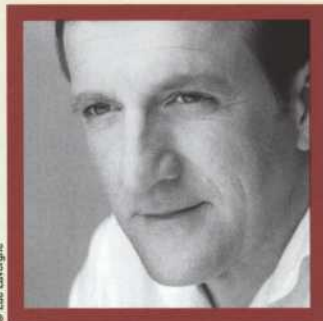
Pavel

Finissant de l'École nationale de théâtre en 2004, Hubert Proulx a été récipiendaire du Prix du Lieutenant-gouverneur du Québec et dernièrement du Prix de la relève Olivier-Reichenbach en 2009 pour son rôle dans la pièce de théâtre *Le Retour* présentée au Théâtre du Nouveau Monde.

Présent au petit écran depuis quelques années dans *Virginie*, il a été de la distribution de *Minuit le soir*, *Les étoiles filantes*, *Smash II*, *Nos étés*, *Fortier IV* et dans un épisode de *Toute la vérité*.

Au cinéma, il a fait partie de la distribution du film de l'année 2009, *De père en flic*, de même que *Dans une galaxie près de chez-vous II* (P. Gagnon), *Borderline* (L. Charlebois) et *La Capture* (C. Laure).

En 2009, il était sur scène dans deux pièces de théâtre d'Évelyne de la Chenelière : *L'Imposture* présentée au Théâtre du Nouveau Monde et *Les Pieds des anges* à l'Espace Go.



© Luc Laverigne

ROGER LÉGER

Mikhail

Depuis plusieurs années, Roger Léger est bien connu du public pour ses multiples rôles. À la télévision on a pu le voir, entre autres, dans *À plein temps*, *Des fleurs sur la neige*, *Sous un ciel variable*, *Montréal, ville ouverte*, *Ent'Cadieux*, *Alys Robi*, *La P'tite Vie*, *Sous le signe du lion*, *Caserne 24*, *Chartrand et Simone*, *Lance et Compte*, *Un gars, une fille*, *Chambre 13*, *René Lévesque*, *Les Bougon*, *Minuit le soir*, et actuellement dans *Bienvenue aux dames* et *L'auberge du chien noir*.

Au cinéma, il a joué dans *Cruising Bar* (R. Ménard), *Le Party* (P. Falardeau), *Histoires d'hiver* (F. Bouvier), *Le Revenant* (Y. Lanouette-Turgeon) et trois films du réalisateur Louis Bélanger : *Post Mortem*, *Gaz Bar Blues* et *Route 132*.

Au théâtre, on a pu le voir entre autres dans *Médée* (Jean-Pierre Ronfard, TNM), *Le songe d'une nuit d'été* (Robert Lepage, TNM), *Le rail*, *Marat-Sade*, *Opium*, *Titanic* (Prod. Carbone 14), *Le Grand théâtre du Monde*, *Corps à corps*, *Précis d'histoire générale du théâtre...* (Jean-Pierre Ronfard, NTE), *Un tramway nommé Désir* (Claude Poissant, TPQ), *In Extremis* (Serge Denoncourt, Quat'Sous), *Natures mortes* (Michel Tremblay, Quat'Sous), *Motel Hélène* (R.R. Cyr, PàP), *24 poses* (R.R. Cyr, Th. d'Aujourd'hui), *L'année du championnat* (Denis Bernard, Duceppe), *Antigone* (L. Pintal, TNM) et *Grid* (A. Martin et D. Brière, NTE).



© Maxime Côté

MARIE BERNIER

Lioudmilla

Jeune comédienne de 24 ans, Marie Bernier est fraîchement diplômée de l'École nationale de théâtre du Canada, où elle a interprété, entre autres, Elizabeth Proctor dans *Les Sorcières de Salem* d'Arthur Miller, Myriam dans *Faire des enfants* d'Éric Noël et Catherine dans *Soudain, l'été dernier* de Tennessee Williams. Elle y a notamment travaillé sous la direction de Pierre Bernard, Claude Poissant, Gill Champagne et Patrice Sauvé. *Vassa* est sa première collaboration avec Alexandre Marine et le Théâtre du Rideau Vert.

À l'automne 2010, on pourra aussi la voir à l'Espace Libre dans *Chante avec moi* d'Olivier Choinière et en tournée au Québec avec *Zorro*, une mise en scène de Vincent-Guillaume Otis.



© Monic Richard

GENEVIÈVE SCHMIDT

Natalia

Geneviève Schmidt est diplômée de l'École Nationale de Théâtre, cuvée 2008. En 2000, elle fonde la compagnie de théâtre Société Richard 3. Elle produit plusieurs spectacles auxquels elle participe, notamment à la salle Fred-Barry. En 2004 et 2005, elle est de la distribution de *Parents à vie* aux côtés de Michel Charette au Théâtre des Cascades.

En 2009, nous l'avons vue sur les planches du Théâtre du Rideau Vert dans la pièce *L'effet des rayons gamma sur les vieux garçons* et plus récemment, sous la direction de Patrice Dubois, dans *Porc-Épic* de David Paquet, production du Théâtre PàP.

En 2010, elle sera de la distribution de *Thérèse et Pierrette à l'école des Saints-Anges* de Michel Tremblay, mise en scène par Serge Denoncourt. Au petit écran, elle a joué dans *Les Boys* et dans *Tout sur moi III*.



© Isabel Zimmer

ÉMILIE GILBERT

Lipa

À sa sortie de l'option théâtre du Collège Lionel-Groulx en 2003, Émilie Gilbert s'est d'abord fait remarquer au petit écran dans la série jeunesse *Kif-Kif* à Radio-Canada. Elle a également fait quelques apparitions dans *Roxy, Il était une fois dans le trouble, Les Bougon, Watatatow* et *Un tueur si proche*.

Au théâtre, elle a joué dans *Carnet de damnés* mise en scène par Claude Laroche à Fred-Barry, *Là* de Serge Boucher dans une mise en scène de René Richard Cyr pour la Compagnie Jean Duceppe, *Les Contes urbains* à La Licorne, *Paradixx*, écrite et mise en scène par Olivier Choinière Aux Écuries, *Poésie, sandwichs et autres soirs qui penchent* orchestrée par Loui Mauffette et présentée au FIL depuis 2006, au Carrefour à Québec et au FTA, *Dans les charbons*, mise en scène par Loui Mauffette au Quat'Sous, *Chroniques*, écrite et mise en scène par Emmanuel Schwartz à La Chapelle. Elle a également présenté son premier one woman show *4 fois Mélanie 1/2* écrit et mis en scène par Justin Laramée au Festival Vue sur la Relève. De plus, elle a participé à plusieurs tournées européennes pour le chorégraphe Dave St-Pierre avec les spectacles *La Pornographie des âmes* et *Un peu de tendresse bordel de merde*.

Nous l'avons vue sur les planches du Rideau Vert dans la pièce *Il n'y a plus rien* de Robert Gravel mise en scène par Claude Laroche. Elle a joué depuis dans *Le Bourgeois gentilhomme* au TNM dans une mise en scène de Benoît Brière ainsi que dans *10-4* au Théâtre des Marguerites à Trois-Rivières, mise en scène par Olivier Aubin.

Visitez notre boutique de livres numériques

Jelis.ca
numérique

Des centaines de nouveautés à télécharger!

ARCHAMBAULT.ca
Une compagnie de Quebecor Media

Du 5 au 31 octobre 2010

Un récit épique et émouvant soulignant le
70^e anniversaire de l'internement des Italo-Canadiens.



Votre théâtre en anglais

CENTAUR THEATRE COM

453 St. François-Xavier, Vieux-Montréal Place d'armes billetterie : 514-288-3161



VITTORIO ROSSI'S
**PARADISE
BY THE RIVER**

Restaurant
BIENVENUE EN INDE



WELCOME TO INDIA
Fine Cuisine Indienne

15%
RABAIS

Présentez votre billet du Rideau Vert
et obtenez 15% de rabais sur la nourriture
en restaurant.

514 842-7878
404 Gifford (coin St-Denis), Montréal

Ristorante

Cibo

480, rue Gifford
(Face au Métro Laurier)
514 527-4169

En partenariat
avec le Théâtre du
Rideau Vert, profitez
d'un stationnement gratuit
et obtenez

15%

de rabais sur la table d'hôte.

Salle de réception disponible
(50 à 250 personnes)

2010

OPÉRA
DE MONTRÉAL

2011

JUSQU'À 30 % DE RABAIS À L'ABONNEMENT * OPERADEMONTREAL.COM * 514.985.2258

Vézina assurances inc.
Cabinet en assurance de dommages



VÉZINA

4374, avenue Pierre-De Coubertin
Montréal (Québec) H1V 1A6
T 514 253-4420 - 1-877-253-5221
F 514 253-4453

www.vezinainc.com



Ilios

Cuisine méditerranéenne grecque

15 % de rabais aux clients du Théâtre du Rideau Vert
sur présentation du billet (excepté table d'hôte)

Apportez votre vin!

408, rue Gifford, coin St-Denis
514 499-0808 (stationnement gratuit)





LE THÉÂTRE DU RIDEAU VERT REMERCIE SES PARTENAIRES ET COMMANDITAIRES

GRAND PARTENAIRE

QUEBECOR



Conseil des Arts
du Canada
Canada Council
for the Arts

CONSEIL DES ARTS
DE MONTRÉAL



LE CONSEIL D'ADMINISTRATION

PRÉSIDENTE D'HONNEUR

ANTONINE MAILLET, Écrivain

PRÉSIDENTE

SYLVIE CORDEAU, Vice-présidente Communications, Quebecor Media inc.

TRÉSORIÈRE

JOHANNE BRUNET, Professeure agrégée, HEC Montréal

SECRÉTAIRE

DANIEL PICOTTE, Avocat, Fasken Martineau Dumoulin, S.E.N.C.R.L., s.r.l.

ADMINISTRATEURS ET ADMINISTRATRICES

LISE BERGEVIN, Directrice générale, Leméac Éditeur

PIERRE DESROCHES, Directeur général, Laval Technopole

JACQUES DORION, Président, Carat Canada

RICHARD DORVAL, Conseiller spécial à la direction et conseiller stratégique planification et solution retraite, Banque Nationale

DENISE FILIATRAULT, Directrice artistique, Théâtre du Rideau Vert

GUY FOURNIER, Auteur

CHANTAL LALONDE, Directeur, Placements Péleadeau, Quebecor

OLIVIA LÉVÊQUE, Consultante externe, Développement des affaires et management, Restaurant Chez Lévêque

CÉLINE MARCOTTE, Directrice générale, Théâtre du Rideau Vert

L'ÉQUIPE DU THÉÂTRE DU RIDEAU VERT

FONDATRICES

Yvette Brind'Amour – **Mercedes Palomino**

DIRECTION

Denise Filiatault, directrice artistique

Céline Marcotte, directrice générale

ADMINISTRATION

Martine Poulin, adjointe à la direction

Danielle Gagnon Dufour, secrétaire-réceptionniste

Julie Vigneault, responsable des abonnements

COMMUNICATIONS

Julie Racine, responsable des communications et attachée de presse

François Laplante Delagrave, photographe de production

Angelo Barsetti, photographe de l'affiche

Folio et Garetti, graphistes

COMPTABILITÉ

Guylaine Trottier, directrice des finances

Yolande Maillet, comptable

PRODUCTION

Guy Côté, directeur de production

Guy-Alexandre Morand, directeur technique

ÉQUIPE DE SCÈNE POUR VASSA

Maria Monakhova, régisseuse

Claude Barsetti, chef machiniste

Stéphane Pelletier, chef sonorisateur

Alexandre Michaud, chef éclairagiste

Geneviève Chevalier, habilleuse

SERVICES AU PUBLIC

Olivier Loïselle, gérant de salle

Joannie Dupré-Roussel, responsable billetterie

Marcel Girard, responsable accueil

Normand Petit, concierge

CONSEILLERS

Gabriel Groulx, c.a., vérificateur, Associé de Raymond Chabot Grant Thornton

Ce programme est produit en 6000 exemplaires par le Théâtre du Rideau Vert à l'intention de ses abonnés et spectateurs.

Coordination, contenu et rédaction : **Julie Racine**

Révision et rédaction : **Françoise Boudreault**

Publicité : **Julie Racine**, 514 845-6512

Graphisme : **Folio et Garetti**

Dépôt légal : Bibliothèque nationale du Québec, 3^e trimestre 2010

N'HÉSITEZ PAS À NOUS FAIRE PART DE VOS COMMENTAIRES EN ÉCRIVANT À L'ADRESSE INFO@RIDEAUVERT.QC.CA

À LA DEMANDE GÉNÉRALE!

c'est le retour du

15% de rabais*
sur table d'hôte
(alcool non inclus)



RÉSERVEZ VOS PLACES!
514 844-9521

4462, rue St-Denis, Montréal

*Sur présentation de votre billet de Théâtre du Rideau Vert le soir d'une représentation. Détails en rôtisserie.



POURQUOI S'ABONNER?

➤ POUR DES SORTIES AU THÉÂTRE SANS COMPLICATION AVEC UN TRAITEMENT PRIVILÉGIÉ!

- Obtenez les meilleurs sièges et la possibilité de les conserver la saison suivante pour les abonnés 5 spectacles.
- Durant la saison, la liberté d'échanger vos billets jusqu'à 48 h avant le spectacle, sans frais d'administration, deux fois pour l'abonnement 5 spectacles et une fois pour le forfait 3 spectacles.
- Un programme gratuit pour chaque pièce.
- Envoi des billets par la poste sans frais.

➤ POUR BÉNÉFICIER DE TARIFS TRÈS AVANTAGEUX!

- Jusqu'à 20% sur le prix régulier des billets.
- Les abonnés 5 spectacles ont 15% de réduction sur le prix régulier à l'achat de billets supplémentaires (10% pour les détenteurs de forfait 3 spectacles).
- Aucuns frais de service rattachés aux billets (économie de 2⁵⁰\$ par billet).
- Tarifs privilégiés pour les spectacles hors-saison du Théâtre du Rideau Vert.
- Les entreprises et les travailleurs autonomes seront heureux d'apprendre qu'un abonnement est déductible d'impôt à 100% au provincial.

COMMENT S'ABONNER?

Téléphone du lundi au vendredi de 9 h à 17 h au **514 845-0267**

Internet rideauvert.qc.ca

Télécopieur 514 845-0712

Poste Théâtre du Rideau Vert
355, rue Gilford
Montréal QC H2T 1M6

➤ NOUVEAUTÉ!

Vous préférez être plus libre dans le choix de vos dates de représentations? Optez pour un abonnement flexible!

Le Théâtre du Rideau Vert se réserve le droit d'apporter des changements à la programmation, à la tarification et à la distribution sans préavis.

PROCHAIN SPECTACLE



 Hydro
Québec
présente

TREIZE À TABLE

DU 2 NOVEMBRE AU 4 DÉCEMBRE 2010

UNE PIÈCE DE **MARC-GILBERT SAUVAJON** MISE EN SCÈNE **ALAIN ZOUVI**
ASSISTANCE À LA MISE EN SCÈNE **PASCALE D'HAESE**

AVEC **LINDA SORGINI + CARL BÉCHARD + ANNE CASABONNE + FRÉDÉRIC DESAGER + ÉVELYNE ROMPRÉ**
+ NORMAND CARRIÈRE + GUILLAUME CHAMPOUX

BILLETTERIE 514.844.1793 rideauvert.qc.ca