



# La Voix de l'Est

cyberpresse.ca

Au cœur de l'information régionale

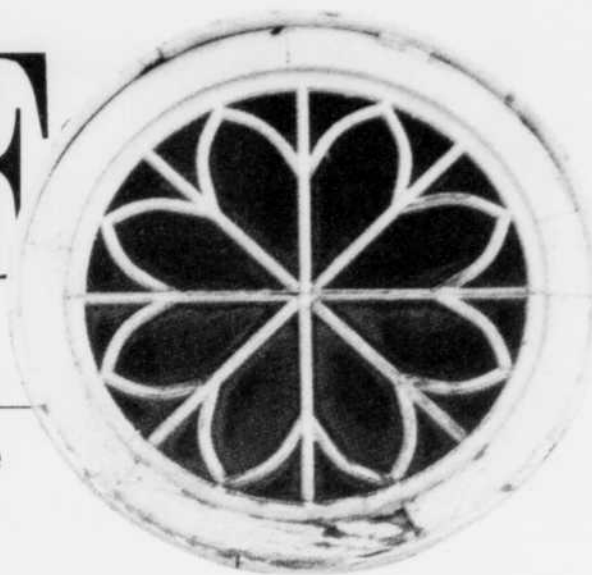
En amour avec  
la montagne

- pages 6 et 8 -

Un circuit touristique  
apprécié

- pages 14-15 -

**SUTTON**



Luc Boulanger

pages 2-3

# Gérer la fusion

le 12 décembre 2002  
photo Michel St-Jean

Linda Bresee  
Agent immobilier affilié

**ROYAL LEPAGE**  
ACTION  
COURTIER IMMOBILIER AGRÉÉ  
Franchisé indépendant et autonome de Royal LePage

*En cette période des Fêtes, je désire remercier toute ma clientèle pour son soutien et j'en profite pour lui souhaiter un Joyeux Noël et une Bonne Année !*

*Venez me rencontrer!* 35 Principale Nord, Sutton  
Bureau : 538-3800 Rés. : 538-3126

# Sutton

## Les lendemains



**Hélène Belzile**

SUTTON

La récente fusion de la ville et du canton de Sutton rend les journées de travail du nouveau maire Winston Bresee fortement occupées.

Non seulement doit-il voir au suivi de tous les dossiers en cours, mais il y a beaucoup « d'extra », comme il le dit lui-même, qu'il doit gérer quotidiennement.

« Cette nouvelle tâche n'est pas mince, avoue-t-il candidement. Nous devons élaborer un nouveau budget, voir tous les détails des conventions collectives et tout le reste. Il y a beaucoup de négociations au programme. Heureusement, les membres de mon équipe et moi travaillons très bien ensemble. »

Le maire de la nouvelle ville de Sutton évalue que, dans un an, tout le processus de cette fusion devrait être terminé.

Winston Bresee se veut toutefois

photo Michel St-Jean

Le maire de la nouvelle ville de Sutton, Winston Bresee, évalue que dans un an, tout le processus de fusion devrait être terminé.

rassurant. Rien ne sera véritablement changé dans le fonctionnement de la nouvelle ville. Dans le domaine des taxes municipales, celles de l'ancien canton seront gelées alors que celles de l'ancienne ville seront baissées.

« Nous prévoyons que d'ici six à sept ans, les taux de taxes seront uniformes, souligne-t-il. Pour le moment, notre priorité est d'atteindre cet objectif tout en conservant les services déjà en place. »

### En harmonie avec la nature

Winston Bresee est bien conscient que la ville de Sutton a la chance de compter sur un décor bien particulier.

Représentant la 7<sup>e</sup> génération de la famille Bresee à vivre à Sutton — la première s'y étant établie en 1802 — le maire ne peut cacher sa fierté devant la splendeur des montagnes faisant le charme de sa région.

D'ailleurs, la préservation et la conservation de la nature font partie des projets municipaux.

« Nous souhaitons faire l'achat de certains terrains afin de les préserver, note-t-il. Nous voulons que la population de Sutton continue de croître, bien sûr, mais nous croyons qu'il est possible de le faire en harmonie avec

la nature. C'est à tout le moins ce à quoi nous nous attarderons au cours des prochaines années. »

Parmi les autres projets qui retiendront aussi l'attention du nouveau conseil municipal durant les prochains mois, il y aura l'amélioration de la qualité de l'eau potable sur le réseau de l'ancienne ville. On parle d'un investissement de l'ordre de 1,2 millions de dollars.

Évidemment, avec toutes les belles richesses que propose Sutton, il est aussi de mise de promouvoir encore davantage le tourisme. À cet effet, Winston Bresee ne manque pas de souligner l'accueil dont font régulièrement preuve les citoyens de sa municipalité.

« Les gens d'ici sont très chaleureux, précise-t-il. Nous formons une société bilingue qui sait recevoir avec politesse et gentillesse. Nous offrons également des activités pour tous et toutes. Il y en a pour tous les goûts ici. »

Sutton, qui compte maintenant 3700 habitants, voit sa population s'accroître à presque 10 000 personnes durant les fins de semaine et les grandes périodes de ski. Le tourisme apporte effectivement de bonnes retombées sur la ville.

Nouveau à Sutton !

### CONCEPT TOUCHE FINALE

PROFESSIONNELLE DES PIEDS ET DES MAINS



VOUS POUVEZ MAINTENANT RECEVOIR DES SOINS PROFESSIONNELS ET DES TRAITEMENTS SPÉCIALISÉS DANS UN CADRE ENCHANTEUR PRÈS DE CHEZ VOUS.

POSE D'ONGLES (FRANÇAIS PERMANENTS - ACRYLIQUE, RÉSINE, GEL) ET ACRYLIQUE SUR ORTEILS (LOOK FRANÇAIS PERMANENT-RÉSINE-GEL)

POUR LES NOUVELLES CLIENTES SEULEMENT 40 % DE RABAIS SUR POSE D'ONGLES ET 2 ENTRETIENS GRATUITS

- Manucure (Coccio, en provenance d'Italie)
- Pédicure (O.P.I.)
- Traitements paraffine
- Vernis et produits professionnels (O.P.I et Gehwol)
- Fauteuil à pédicure de luxe style spa
- Certificats-cadeaux disponibles

Au plaisir de vous accueillir !

**Michèle Lizotte**  
TECHNICIENNE EN POSE D'ONGLES

20 Principale Nord, 2<sup>e</sup> étage, Sutton

• 538-2222 •



CLSC CHSLD  
**La Pommeraie**

Foyer Sutton

Point de chute CLSC

50, rue Western  
Sutton (Québec)

J0E 2K0

(450) 538-3332

224546V

**DUVET PLUS**

1/2   
PRIX

DRAPS COUVRE-ÉDREDON

Couettes en duvet : 99\$ et plus

Cache-oreillers : 5\$ (rég. : 40 \$)

**PIQUE ASSIETTE MOSAICS**

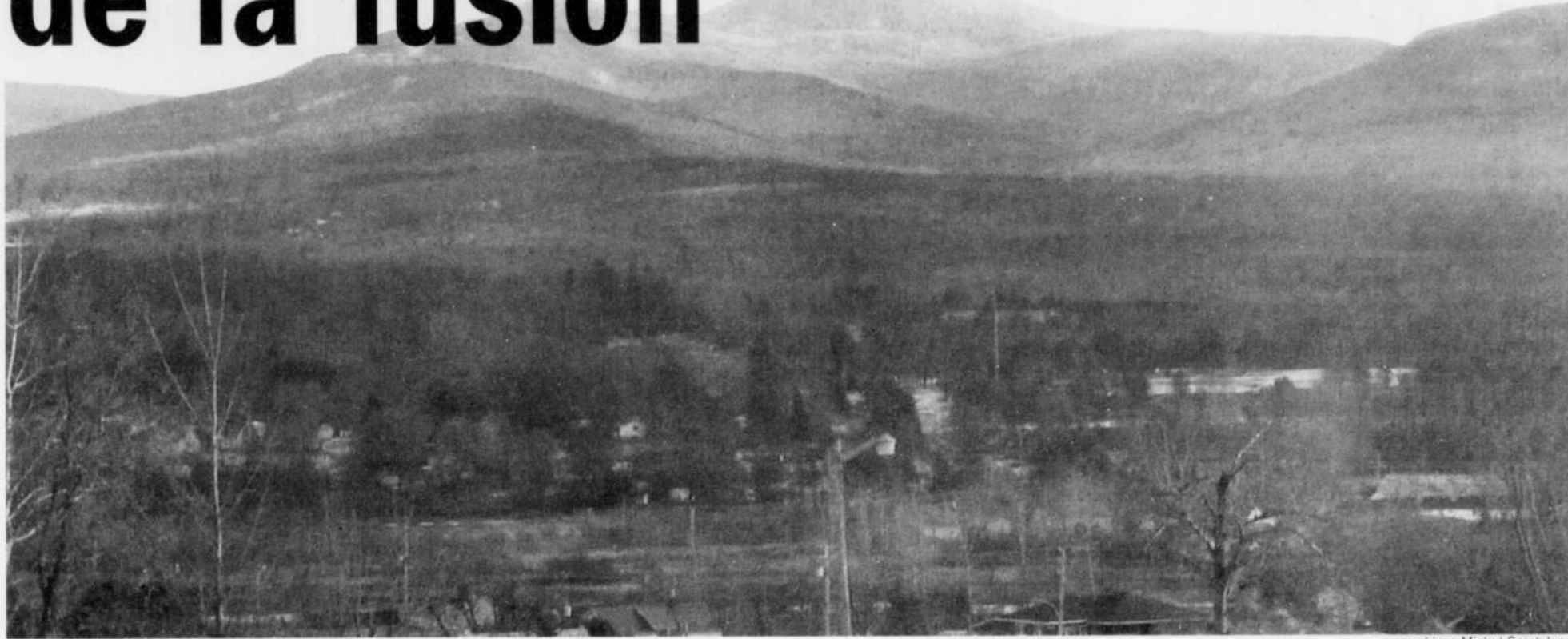
Terry Roy Stott

Pièces originales de tuiles, céramiques et vaisselles et faites sur mesure

4 ACADEMY, SUTTON • 538-8269

224546V

# de la fusion



PAGE 3A - LA VOIX DE L'EST - CAHIER SPÉCIAL - JEUDI 12 DÉCEMBRE 2002

archives Michel Saint-Jean

La préservation et la conservation de la nature font partie des projets municipaux de la nouvelle ville de Sutton.

**Dans quatre ans**

Winston Bresee souhaite avoir réussi à former une seule et même municipalité.

« C'est un beau défi pour nous. J'espère que tout le monde ira dans la même direction. Évidemment, nous comptons maintenir et même améliorer les services dont la population a besoin, que ce soit les routes, les activi-

tés récréatives ou encore les services d'eau et d'égout. Si on réussit tout ça, nous serons heureux! »



**ESSAIM**  
Raymond Brochu, pharmacien


*Nos meilleurs souhaits pour  
la période des Fêtes.  
Merci de votre confiance!  
Vous servir est un plaisir et un privilège.*

**35-4, rue Principale Nord, Sutton  
538-0055**

*L'atelier*

14 PRINCIPALE SUD, SUTTON QC J0E 2K0 450 538 2766

1<sup>er</sup> étage  
CADEAUX EXCLUSIFS  
GIFT SHOP



2<sup>ème</sup> étage  
PRÊT-À-PORTER  
READY TO WEAR

IDÉES • DÉCOR • AMBIANCE

POUR VOTRE SHOPPING DE DÉCEMBRE. OUVERT TOUS LES JOURS • DE 10H00 À 18H00  
FOR YOUR DECEMBER SHOPPING. OPEN EVERY DAY



## Desjardins

### Caisse populaire Desjardins de Brome-Missisquoi

|  |   |   |  |
|--|---|---|--|
| <p><b>Siège social</b><br/>101, rue Principale<br/>Cowansville (Québec) J2K 1J3<br/>Téléphone : (450) 263-1393</p> | <p><b>Centre de service</b><br/>197, rue Adamsville<br/>Bromont (Québec) J2L 1A5<br/>Téléphone : (450) 263-1335</p> | <p><b>Centre de service</b><br/>3737, rue Principale<br/>Dunham (Québec) J0E 1M0<br/>Téléphone : (450) 295-2477</p> | <p><b>Centre de service</b><br/>47, rue Principale Nord<br/>Sutton (Québec) J0E 2K0<br/>Téléphone : (450) 538-3336</p> |
|--|---|---|--|

**Le REER Pensez-y... Date limite : 1er mars 2003**

# Sutton

## À bout de bras

Hélène Belzile

SUTTON

**D**ésireux de profiter d'un lieu de diffusion, un groupe d'artistes et d'amateurs d'œuvres d'art ont fondé une galerie, il y a 23 ans, à Sutton.

D'abord installée dans un local commercial sur la rue Principale, la Galerie Art Sutton a déménagé ses pénates dans le gymnase d'une ancienne école durant les années 80. Aujourd'hui, entre 225 et 250 personnes en sont membres.

« En fait, nos membres sont autant des passionnés d'art que des artistes professionnels et amateurs », précise Jeanne Morazin, elle-même membre du conseil d'administration de la galerie.

« Au fil des années, nous avons pu réaliser qu'il y a de nombreux artistes dans la région de Sutton et il est très important de pouvoir leur offrir un lieu de diffusion. Nous le faisons pour l'amour des arts et le désir d'exploiter notre culture. »

C'est assurément cette passion qui nourrit les gens qui tiennent encore haut et fort le flambeau de la galerie. Pour conserver en santé cet endroit devenu une belle attraction dans la ré-

gion, ils ne doivent pas avoir peur du travail.

« Il est évident que l'argent n'est pas toujours facile à trouver, indique Jeanne Morazin. Nous pouvons compter sur les cotisations des membres et aussi sur les dons des certaines personnes de la région. Nous recevons parfois des subventions d'emploi et nos grands événements bénéfiques aident à remplir les coffres. »

Dans la lignée des grands événements, on retrouve chaque année la fête champêtre et la grande exposition thématique de l'automne qui se tient généralement de la fin août à la mi-octobre.

Pour les expositions régulières, de 300 à 600 personnes se rendent à la Galerie Sutton. Il arrive que certaines d'entre elles attirent jusqu'à 900 visiteurs.

C'est toutefois la grande exposition d'automne qui est la plus populaire retenant l'attention de plus de 1500 personnes.

« Nos visiteurs sont pour la plupart des touristes venant de la grande région de Montréal. Il y a aussi des Américains qui viennent faire un tour de notre côté. Évidemment, tous les congés scolaires sont des périodes très actives pour nous. »

### Des expositions à l'année

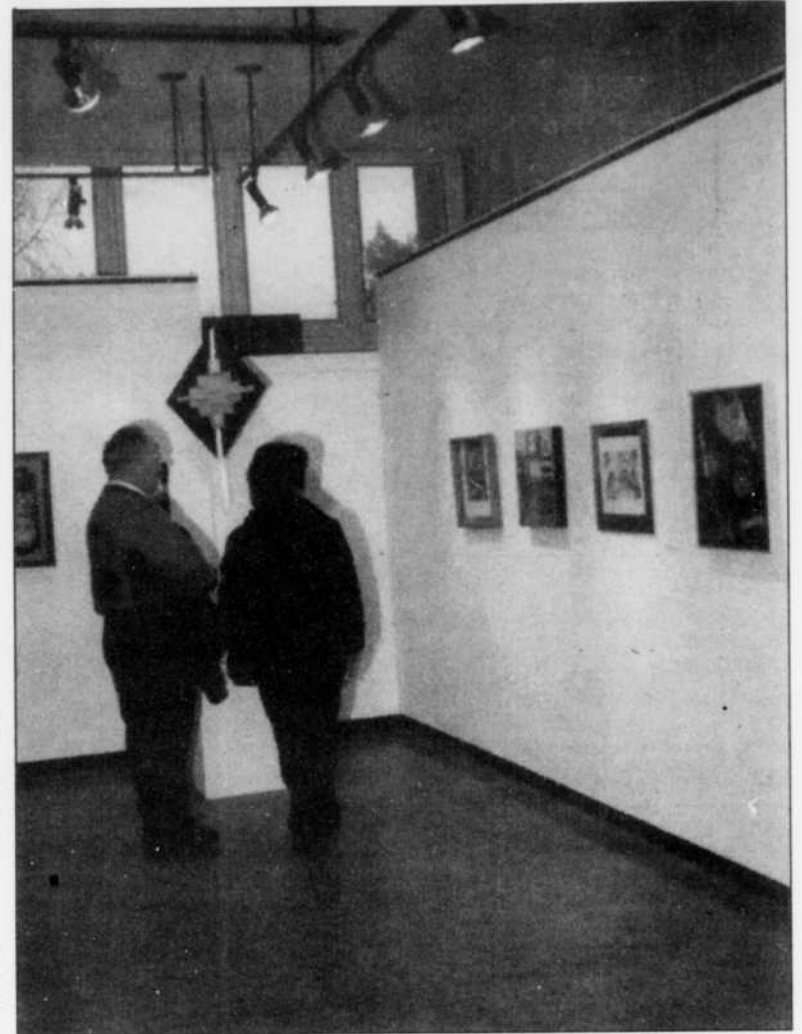
Bon an mal an, la Galerie Art Sutton présente de neuf à 10 expositions. Parmi celles-ci, deux sont réservées aux membres de la galerie et les autres mettent en vedette des œuvres signées par des artistes externes.

L'un des objectifs de la galerie est d'offrir une belle diversité pour plaire à tous les goûts. Dans la prochaine année, on pourra notamment y admirer des réalisations de céramistes, de photographes et d'artistes-peintres.

« À la Galerie, on s'inscrit dans les tendances de l'art d'aujourd'hui, précise Jeanne Morazin. Nous sommes soucieux de présenter des œuvres qui répondent à des normes de qualité, d'authenticité et de maîtrise de la technique. Il arrive parfois qu'on surprenne nos visiteurs en leur proposant même de l'art expérimental. »

Jusqu'au 29 décembre prochain, la galerie présente l'exposition « Autour du sapin ». Plus de 40 œuvres peuvent être admirées sans toutefois correspondre à un thème précis.

L'un des objectifs de la Galerie Art Sutton est d'offrir une belle diversité pour plaire à tous les goûts.



**10 %** de rabais sur tous les logiciels jusqu'à Noël  
Réparation d'ordinateurs, site web

All software **10 %** off until Christmas  
Computer repairs, web site

Nouvelle adresse  
New location

**20 Principale N. Sutton • 538-4198**

À côté de Vidéo Sutton  
Beside Vidéo Sutton

**Net  
Connect**  
Café Internet



224566V



*Un endroit  
chaleureux où  
l'on vient pour  
causer et se  
détendre*

19 Principale Nord, Sutton  
(450) 538-3779

224547V



**Monica**

- Souvenirs
- Cadeaux
- Produits de l'érable
- Jeux de société
- Drapeaux décoratifs

6 Principale Sud, Sutton  
**538-8333**

224537V



**SEARS**

NETTOYAGE À SEC **ROUTE**

**Club Vidéo Sutton Inc.**

29, rue Principale Nord  
Sutton, Qc  
450-538-2326

Mardi / Mercredi

**2** POUR **1**  
Tuesday / Wednesday

Sur présentation de ce coupon  
lors d'une location,  
obtenez **GRATUITEMENT** un maïs soufflé

On presentation of this coupon,  
receive a **FREE** pop corn



Club Vidéo Sutton Inc.  
29, rue Principale Nord  
Sutton, Qc  
450-538-2326

Valide jusqu'au 1er janvier 2003.  
Valid until January 1st, 2003

**SEARS** Nettoyage à sec  
Dry cleaning

224538V

PAGE 5A - LA VOIX DE L'EST - CAHIER SPÉCIAL - JEUDI 12 DÉCEMBRE 2002

# Cowansville Toyota célèbre 15 ans de réussite !

**Publi-reportage**

Eh oui ! Cowansville Toyota a déjà 15 ans. Fondé en 1987, le concessionnaire n'a jamais cessé, depuis ses débuts, de connaître un niveau de développement allant toujours à la hausse. Comme on le sait, au fil des ans, Cowansville Toyota a su se bâtir une solide réputation basée sur la qualité de ses produits et l'excellence de son service après-vente offert par son équipe professionnelle, qui sait répondre aux attentes de la clientèle avec savoir-faire et courtoisie.

**Agrandissement en 2003**  
En outre, tout comme l'an passé, Cowansville Toyota a connu une année 2002 sous le signe de la réussite et de la croissance. « Nous nous dirigeons vers un record des ventes. Et on s'attend encore à plus pour 2003 », annonce avec optimisme le



Dans l'ordre habituel, M. Marc Dupont, directeur des ventes, reçoit une plaque commémorative pour les 15 ans d'existence de Cowansville Toyota. La plaque lui est présentée par M. Jocelyn Fecteau, directeur régional chez Toyota Canada. M. Marc Dupont, directeur des ventes, en accéléré nécessitera un nouvel agrandissement de la salle de

montre, des bureaux et de l'aire de services en 2003. « Afin de donner un service encore supérieur à notre clientèle, nous procéderons à un nouvel agrandissement au cours de l'année. Il s'agit d'ailleurs du cinquième en 15 ans d'existence », ajoute M. Dupont.

**Grand choix de pneus d'hiver**  
Comme on l'a constaté au cours des dernières semaines, l'hiver est définitivement arrivé. Chez Cowansville Toyota, vous trouverez une grande variété de pneus d'hiver qui conviendront à vos besoins et à votre budget ainsi qu'un personnel d'expérience qui saura les installer et les équilibrer afin que vous puissiez affronter la sai-

son froide en toute sécurité.  
**Vivez l'expérience Accès Toyota**  
Vous voulez acquérir un nouveau véhicule Toyota ? Bénéficier de l'expertise de l'équipe du service après-vente ou encore vivre une nouvelle expérience d'achat avec Accès Toyota ? Faites confiance à l'équipe de Cowansville Toyota et découvrez, vous aussi, les raisons pour lesquelles votre concessionnaire Toyota à Cowansville est, une fois de plus cette année, en voie de fracasser ses propres records !

397, rue Rivière  
Cowansville  
263-8888

## Les jours record Toyota



2003 Rav 4

0\$ premier paiement  
0\$ dépôt de sécurité  
**269\$ /mois\*** pour 48 mois  
Transport et préparation inclus



2003 Highlander

**379\$ /mois\*** pour 48 mois  
Transport et préparation inclus

0\$ premier paiement 0\$ dépôt de sécurité



2003 Echo

0\$ premier paiement  
0\$ dépôt de sécurité  
**159\$ /mois\*** pour 60 mois  
199\$ /mois 0\$ comptant  
Transport et préparation inclus  
0\$ dépôt de sécurité

\*Location pour la Echo BT123MAA, comptant de 2 083 \$, 24 000 km 7¢ du km excédentaire, pour la Rav 4 HM20VMAA, comptant de 4 076 \$, 24 000 km, 10 ¢ du km excédentaire et pour le Highlander HF21APAA, comptant de 5 489 \$, 24 000 km 15 ¢ du km excédentaire. Taxes, immatriculation en sus.

- |                                     |   |  |   |  |   |
|-------------------------------------|---|--|---|--|---|
|                                     |   |  |   |  |   |
| Marc Dupont<br>Directeur des ventes | Yan Deslauriers<br>Conseiller financier | Fernand Bombardier<br>Conseiller en produits | Richard St-Pierre<br>Conseiller en produits | Marie-Andrée Dubois<br>Conseillère en produits | Jacques David<br>Conseiller en produits |

**COWANVILLE** **TOYOTA**  
397, rue Rivière • 263-8888

**TOYOTA**  
un coup de cœur sans fin

# Sutton

JEUDI 12 DÉCEMBRE 2002 - LA VOIX DE L'EST - CAHIER SPÉCIAL - PAGE 6A



photo Michel Saint-Jean

Situé au coeur du village de Sutton, Chez Camil, c'est un casse-croûte, une salle à manger et un bar pouvant satisfaire tous les goûts, que ce soit pour une pizza ou une assiette de fruits de mer. Tous nos clients trouveront dans notre menu de quoi combler leur appétit!

Aussi, sur réservation, une salle pouvant contenir 80 personnes est disponible pour vos banquets, réunions ou fêtes privées.

Réservation : (450) 538-2201  
Demandez André

## RESTAURANT

### TABLES D'HÔTE

20 sélections à partir de **11,95\$**  
• Poulet et côtes levées • Pâtes  
• Fruits de mer • Pizzas  
Et plus !

Déjeuners  
à partir de 6 h

# CHEZ CAMIL

1, rue Principale Sud, Sutton  
Bar : (450) 538-2201  
Restaurant : (450) 538-2456  
Télé. : (450) 538-2201



## BAR

**SPÉCIAL  
« APRES-SKI »**  
15 h, tous les jours

Disco  
les vendredis et samedis

Le centre de ski a ouvert ses portes le 30 novembre dernier avec quatre pistes disponibles. Deux jours plus tard, les skieurs pouvaient déjà dévaler 10 pistes.

## Un départ canon

Hélène Belzile

SUTTON

Comme c'est le cas pour toute la région et même pour tout le Québec, la neige hâtive de cette saison fait bien des heureux au Mont Sutton.

Le centre de ski a ouvert ses portes le 30 novembre dernier avec quatre pistes disponibles. Deux jours plus tard, les skieurs pouvaient dévaler 10 pistes. La saison devrait être très agréable!

« Nous sommes déjà en avance par rapport à l'année passée pour le nombre d'abonnés, informe Mélanie Tremblay. Non seulement la récente neige nous aide, mais plusieurs initiatives ont été prises pour permettre aux skieurs de venir nous voir tôt en saison. »

Parmi celles-ci, on note une amélioration du système d'enneigement avec l'ajout de 45 canons qui se veulent plus efficaces. Ce nouveau système produit une neige plus consistante et il contribue à une économie énergétique de 30 % à 50 %.

La compétition est bien présente dans la région des Cantons-de-l'Est et le centre de ski du Mont Sutton sait se distinguer par le cachet qu'il a préservé de la montagne et de son sous-bois.

« C'est pour cette raison qu'on l'identifie comme étant MA station de ski, ajoute Mélanie Trem-

blay. Les gens se sentent chez eux ici. Nous bénéficions d'une belle fidélité de nos abonnés qui se fréquentent ici depuis plusieurs années. Pour plusieurs, c'est un endroit de rencontres quasi quotidiennes. »

Même si le marché américain s'avère intéressant, le public cible du Mont Sutton est davantage celui de la Rive Sud et de l'Île de Montréal. Éventuellement, des démarches vers la clientèle venant des États-Unis pourraient être entreprises.

Le forfait-neige, populaire auprès des skieurs et des planchistes, est de retour cette saison. Il permet aux visiteurs de profiter d'une nuitée dans un hôtel, une auberge ou encore un condo de la région en plus d'avoir droit à une journée et demie de remontée. Cette offre est disponible durant la semaine.

« Nous aurons aussi notre journée spéciale, le mardi 17 décembre, pour souligner le 42e anniversaire de l'ouverture de la station. Du 27 au 31 janvier, ajoute-t-il, nous aurons également une semaine spéciale pour les 55 ans et plus. »

Toutes les informations supplémentaires sont disponibles sur le site Internet [www.montsutton.com](http://www.montsutton.com)

- Coordonnateur: Réal Marchessault
- Mise en pages: Jean-Marc Beauchesne
- Montage: Mélanie Couture
- Infographie: l'équipe des infographistes
- Publicité: Stéphanie Ratté

Réalisation  
**La Voix de l'Est**

**LES IMMEUBLES  
DYNAMIQUES** INC.  
COURTIER IMMOBILIER AGRÉÉ

*Vous pensez vendre...*  
Téléphonez à votre courtier d'ici !

*Thinking of selling...*  
Call your hometown broker !

10-1 Principale Nord, Sutton  
(450) 538-4000



Nous savons que vous avez été gentils...  
Spécialement envers nous !  
C'est pourquoi nous vous adressons nos plus sincères remerciements pour votre fidélité et votre encouragement.

Au plaisir de vous servir en 2003 !

We know you have been good... especially towards us.

Please accept our grateful thanks for your loyalty and encouragement and may the year 2003 give us the pleasure of working together again.

**SUTTON**  
HÉBERGEMENT • ACCOMMODATION  
DIVISION DE LES IMMEUBLES DYNAMIQUES INC. COURTIER AGRÉÉ  
LOCATION • RESERVATION • RENTAL

*Vous voulez louer...*  
Téléphonez à vos spécialistes en location !

*Thinking of renting...*  
Call your rental specialists !

10-2 Principale Nord, Sutton  
(450) 538-2646 • 1-800-663-0214

## SUGGESTIONS DE CADEAUX

Venez voir notre agrandissement  
et profitez de nos rabais

- 15%** sur livres de peinture décorative
- 20%** sur ensembles-cadeaux, crayons, pastels, huiles, etc.
- 15%** sur jouets et cadeaux de toutes sortes

**Vente les 13,14 et 15 décembre**

- Ensemble d'artisanat et jeux éducatifs
- Nappes et taies d'oreiller à broder
- Ensemble pour enfants (artisanat)
- Ensemble pour tapis au crochet
- Livres à dessin et peinture
- Aquarelle et peinture à l'huile

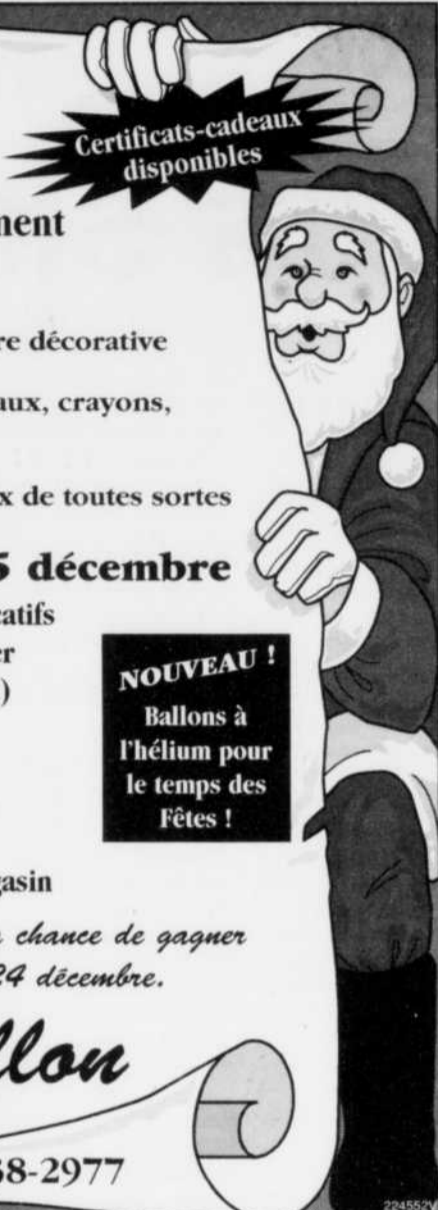
**NOUVEAU !**  
Ballons à  
l'hélium pour  
le temps des  
Fêtes !

Beaucoup d'autres spéciaux en magasin

*Avec chaque achat, courez la chance de gagner  
un cadeau. Tirage le 24 décembre.*

# Le Cotillon

4, rue Pine, Sutton • 538-2977



## Boutique Nath'Elle

Nathalie Bédard, prop.

vêtements mode  
pour toute la  
famille

Profitez de 25 % de  
rabais sur marchandise  
sélectionnée  
dès aujourd'hui

Service de  
retouches

Buanderie  
ouverte 7  
jours de 8 h  
à 20 h



22 Principale N., Sutton • 538-0292 •

*Foyeux Noël !*  
**Auberge WEST BROME**  
*Bonne Année !*

### MENU DE Noël

les 24, 25 et 26 décembre 2002  
dès 17 h

Table d'hôte en 4 ou 6 services  
à partir de 27,50 \$ par personne



### Menu de la veille du Jour de l'An

le 31 décembre 2002

19 h 30

7 services

Musique et danse

Mousseux au dessert

74 \$ par personne

### Menu

Velouté d'huitres au foie gras

\*\*\*

Sauté de Crevettes et Asperges à la sauce Vierge,  
Tulipe au Parmesan

\*\*\*

Mesclum en salade Tiède de confit de Canard  
Vinaigrette à L'érable et Estragon Frais

\*\*\*

Granité au Drambuie

\*\*\*

Filet de cerf rouge aux champignons des sous-bois

ou

Caille farcie de ris de veau au Madère

ou

Filet de veau de grain farci aux pétoncles

ou

Filet de doré aux langoustine à l'absynthe

\*\*\*

Assiette de fromages fins du Québec

\*\*\*

Croustillant de mousse-choco au champagne et son  
lampion de la St-Sylvestre

Coupe de Mumm Napa brut

Thé, café ou infusion



### Buffet du Jour de l'An

le 1er janvier 2003

11 h et 13 h / 17 h à 21 h

Fruits de mer - Rôti de bœuf - Canard - etc.

28,95 \$ par personne

Service et taxes en sus

Réservez au 266-7552 ou au 1-888-902-7663



128, route 139, West Brome  
www.aubergewestbrome.ca

# Sutton

## Solides sur leurs skis

**Hélène Belzile**

SUTTON

Ce n'est un secret pour personne, la famille Boulanger fait véritablement partie des meubles à Sutton. La patriarcale, Harold, a d'abord été propriétaire d'une entreprise de produits laitiers avant que son fils Réal, aujourd'hui décédé, ait l'idée de fonder le centre de ski après s'être initié à ce sport sur les pentes du Vermont.

Depuis, tour à tour ou presque, les enfants d'Harold ont été impliqués d'une façon ou d'une autre dans le fonctionnement du centre de ski du Mont Sutton. Une expérience que l'actuel président, Benoît Boulanger, qualifie d'enrichissante.

«Chaque membre de la famille a pu développer ses aptitudes et ses talents. Par contre, on a dû apprendre à mettre un peu de distance entre les affaires et la famille. Il arrivait que tous les éléments s'entremêlaient.»

C'est ainsi que, petit à petit, les Boulanger ont décidé de régler les affaires en réunions officielles seulement. Les soirées de famille sont redevenus des moments pour parler un peu d'affaires, mais surtout pour s'amuser entre frères et sœurs, neveux et nièces.

«On a réalisé qu'il était impossible de prendre de vraies bonnes décisions d'affaires dans un salon, à travers toutes sortes de discussions. Tout s'est passé graduellement et nous sommes bien heureux de notre présent mode de fonctionnement.»

Après avoir vécu une période plus difficile, comme ce fut le cas pour toute l'industrie du ski, les dirigeants du Mont Sutton voient l'avenir avec plus d'optimisme. Les dernières années ont été beaucoup plus encourageantes. Ce qui rassure Benoît Boulanger et l'amène à songer tranquillement à la retraite.

«Je suis conscient qu'il se peut que l'entreprise familiale passe à des mains étrangères éventuellement. Honnêtement, je n'aurai pas de pincement au cœur si ça doit arriver. Quand la famille Boulanger est arrivée ici, elle voulait s'implanter. C'est ce que nous avons réussi et ce que je souhaite le plus, c'est que le centre de ski continue de se développer, même si ce n'était pas avec des Boulanger.»

### Poursuivre l'œuvre du patriarcale

Le président de la Fondation Boulanger-Bédard, Paul Bruneau, se

souvent avec un plaisir, qu'il ne peut dissimuler, tous les moments de sa jeunesse passés avec la famille Boulanger.

«Durant mon adolescence, je passais plus de temps chez les Boulanger que dans ma propre famille, raconte-t-il. J'étais un grand ami de Réal, le fils d'Harold, mais je connaissais bien tous les membres de la famille.»

Plus de 30 ans plus tard, Paul Bruneau est donc heureux d'être le président de la Fondation Boulanger-Bédard, mise sur pied par le docteur Jean-Paul Bédard, grand ami d'Harold Boulanger.

À la suite du décès de ce dernier, le docteur Bédard a voulu honorer la mémoire de celui qu'il affectionnait particulièrement et aussi permettre à son œuvre de se poursuivre.

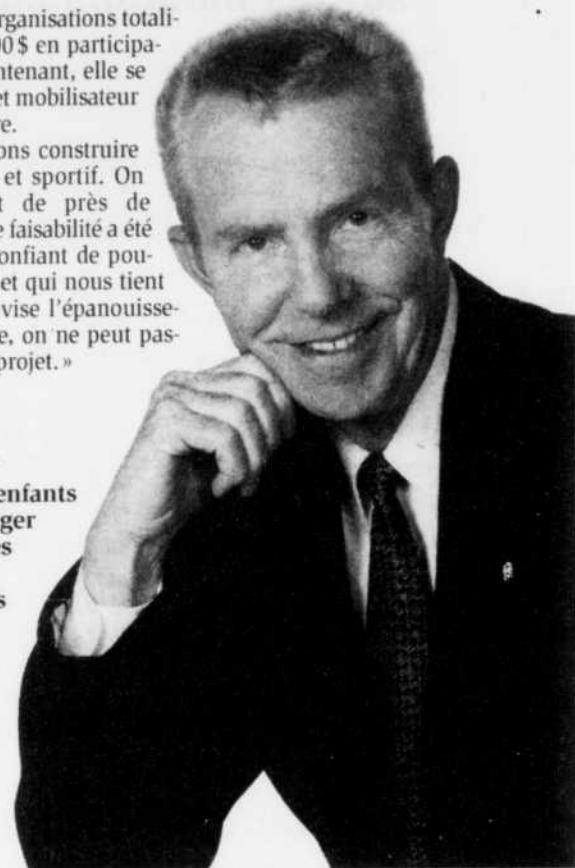
«Harold Boulanger a toujours aimé aider les jeunes, raconte Paul Bruneau. La Fondation se veut d'abord un moyen de participer à l'épanouissement de la jeunesse locale, tout en rayonnant également sur le reste de la population.»

Paul Bruneau affirme que la Fondation est de plus en plus connue et le support de la population et des entrepreneurs est croissant, particulièrement depuis une dizaine d'années.

Au fil des ans, la Fondation a en-

couragé plusieurs organisations totalisant plus de 300 000 \$ en participations diverses. Maintenant, elle se tourne vers un projet mobilisateur de grande envergure.

«Nous souhaitons construire un centre culturel et sportif. On parle d'un projet de près de 900 000 \$. L'étude de faisabilité a été réalisée et on est confiant de pouvoir réaliser ce projet qui nous tient à cœur. Quand on vise l'épanouissement de la jeunesse, on ne peut passer à côté d'un tel projet.»



archives La Voix de l'Est

Tour à tour, les enfants d'Harold Boulanger ont été impliqués d'une façon ou d'une autre dans le fonctionnement du centre de ski du Mont Sutton. Une expérience que l'actuel président, Benoît Boulanger, qualifie d'enrichissante.

## Simplement Grandiose

**À gagner :**

Un bon d'achat de 100 \$ chez l'un des marchands participants ainsi qu'une passe de ski familiale (4 personnes) d'une journée de Ski Mont Sutton.

Valeur totale de 268 \$

Nom : \_\_\_\_\_

Adresse : \_\_\_\_\_

Téléphone : \_\_\_\_\_

J'aimerais obtenir mon bon d'achat de 100 \$ chez le marchand suivant parmi les clients annonçant dans ce cahier : \_\_\_\_\_

Retournez votre coupon à :

La Voix de l'Est  
Casier 5555  
76, rue Dufferin  
Granby (Québec)  
J2G 9L4



Ou déposez-le dans la boîte de concours à La Voix de l'Est

Veuillez répondre à la question suivante : (4x8) - 10 + 8 =

Le tirage aura lieu le 20 décembre 2002 à 15 h dans les locaux de La Voix l'Est.

Les règlements du concours sont disponibles à La Voix de l'Est.

En collaboration avec les marchands de Sutton et Mont Sutton



**IGA**

H. Després Ltée

**PRO**  
Quincaillerie

*Nous pensons à vous en ce temps des Fêtes...  
Quel meilleur moment que cette heureuse  
période de retrouvailles pour vous dire  
à quel point nous avons apprécié  
votre encouragement durant  
les douze derniers mois.*



*Un chaleureux*

**MERCI !**

■ Nous payons la **TPS\***  
pour vous et nous vous  
offrons **500\$** de rabais  
sur les modèles 2003  
(1 000 \$ sur les 2002)

ou  
choisissez

■ **0%\*** de financement à  
l'achat jusqu'à 48 mois  
(60 mois les 2002) et ne  
payez rien avant 90 jours

ou  
choisissez

■ **0\$\*** de dépôt de sécurité  
et nous payons la première  
mensualité à la location  
(jusqu'à 500 \$)



rabais « **BOXING** »

**Bessette**

Meilleur achat pour un  
produit Chrysler Dodge Jeep  
en région!

\* Sur la plupart des véhicules.  
Détails en magasin.



**Bessette**  
COWANVILLE

395, rue Rivière, Cowansville  
**263-4000**



Ram Duty



Sebring



300 M

*Joyeuses  
Fêtes à  
tous!*



300 M



Dakota



PT cruiser



Liberty



Durango



SX 2.0



## Sutton

# Un paradis pour artistes

Hélène Belzile

SUTTON

Quand ils se retrouvent sur scène ou encore dans un studio de télévision, l'univers des artistes est rarement tranquille. Il est donc naturel qu'à l'extérieur du travail, ils souhaitent profiter d'une belle quiétude, ce que leur offre la région de Sutton.

En 1970, Marc Favreau a fait l'achat d'un terrain à Abercorn. Puisque « sa compagne de toujours » est originaire de Magog, notre Sol national a rapidement découvert la région et en est tombé amoureux.

« Venant de Montréal, je cherchais un petit coin à la campagne où je pourrais me reposer, raconte-t-il. Quand on a acheté ce terrain, il était complètement vierge. Nous avons même fait du camping ici, avec les enfants. »

### Toucher du bois

La famille Favreau a tellement aimé cette expérience qu'un petit chalet a ensuite été construit sur le terrain. Puis une autre partie de terrain a été acquise et, au-

jourd'hui, le chalet est devenu une grosse maison avec piscine creusée.

« Étant donné mon métier, je ne peux me permettre de ne pas avoir un pied-à-terre à Montréal, mais je passe le plus clair de mon temps ici. J'adore la vie en forêt et il paraît que toucher du bois porte chance », rigole-t-il.

Quand Marc Favreau se retire dans « son petit paradis », il renoue avec une paix qui lui apporte un grand ressourcement. La vie avec les oiseaux et les chevreuils le comble au plus haut point.

« Après l'île d'Anticosti, c'est ici qu'il y a la plus grande densité de chevreuils. On en voit régulièrement. Je vous le dis, ils viennent presque prendre un verre à la maison! »

### La Souris verte aussi

Originaire de Thetford Mines et ayant étudié à Sherbrooke, Louise Dussault connaissait déjà la région lorsqu'elle a décidé de s'installer à Sutton, en 1968.

À l'instar de Marc Favreau, elle a aussi campé sur le terrain qui est présentement occupé par sa résidence.

Si la Souris verte a merveilleusement bercé l'enfance de toute une génération, elle a aussi permis à Louise Dussault de liquider des dettes et de

s'installer confortablement à Sutton.

« Pour moi, cette maison est synonyme de repos, confie-t-elle. J'ai très souvent dit que j'adore Sutton et je ne change pas d'avis. Avec mes occupations, je suis ici environ 50 % du temps, mais je souhaiterais y être plus souvent. »

Tout comme Marc Favreau, Louise Dussault se sent bien dans la nature qui lui permet d'observer des phénomènes aussi étranges qu'un original qui a passé près d'une heure dans sa cour tout dernièrement.

### Encore des projets

Nul doute que Marc Favreau et Louise Dussault puisent une grande énergie dans ce contact avec la nature puisqu'ils ont toujours le feu sacré pour leur métier.

Tandis que Sol continue de se produire en tournée, celle qui poursuit sa carrière télévisuelle dans Les Super Mamies mijote encore un projet d'écriture.

« Je ne peux demander rien de plus à la vie, souligne Louise Dussault. Je suis comblée par un amoureux, mes filles que j'adore, mes petits-enfants et mon travail que j'aime encore énormément. Oui, la vie est belle! »

Louise Dussault



archives La Voix de l'Est

Notre Sol national, Marc Favreau



**IL DUETTO**  
FINE CUISINE ITALIENNE  
538-8239

**SUTTON**

**NOUVEAU !**  
TERRASSE « 4 SAISONS PANORAMIQUES »

DOUCEURS DE LA TABLE...  
FONDUE au fromage  
RACLETTE suisse

« APRÈS-SKI RELAX »

**Auberge des Appalaches**

234 Maple, Sutton • (450) 538-5799

[www.auberge-appalaches.com](http://www.auberge-appalaches.com)

224569V

La boutique des gourmands et gourmets  
vous souhaite de joyeuses Fêtes

LA RUMEUR AFFAMÉE

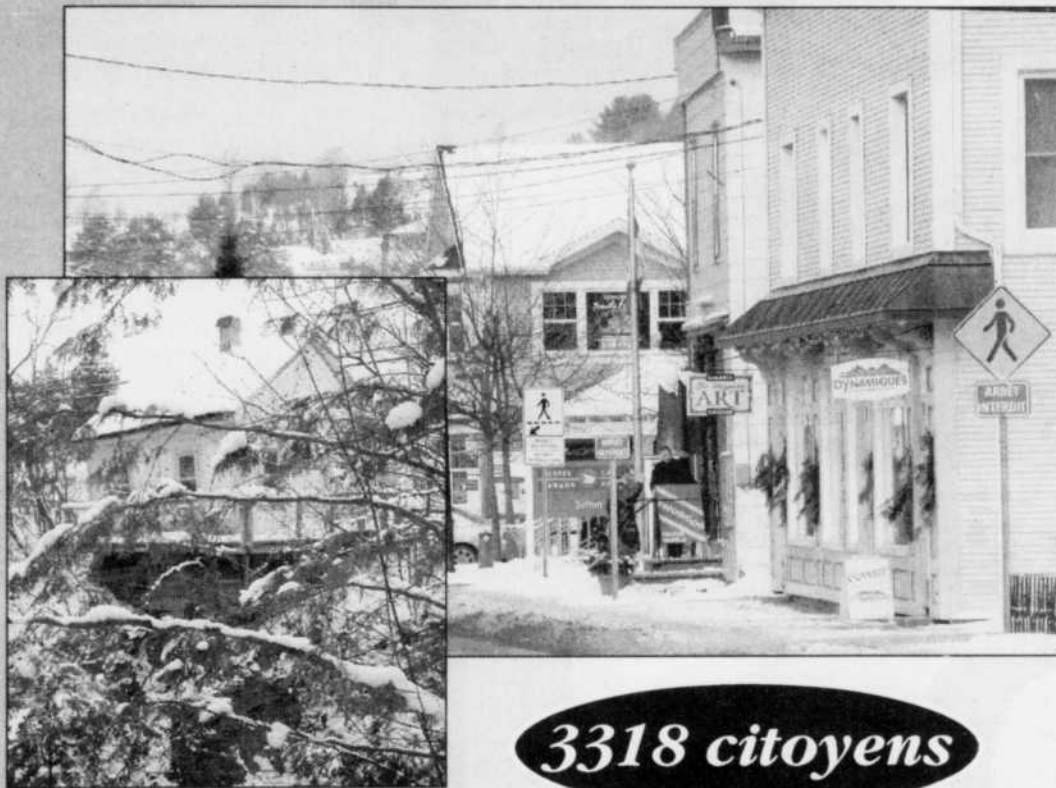
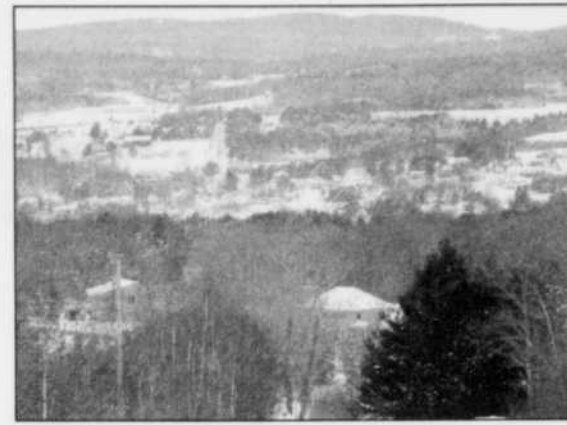
DUNHAM 3809 Principale, Dunham, J0E 1M0 tél.: 450 295-2399

SUTTON 15 Principale Nord, Sutton, J0E 2K0 tél.: 450 538-1888

224569V

# Ville de Sutton

Une ville,  
Une montagne,  
Une histoire à partager



**3318 citoyens**

## Une montagne...

Sutton possède une perle rare : une montagne qui offre des vues panoramiques à vous en couper le souffle. Depuis plusieurs années, les monts Sutton invitent résidents et visiteurs à profiter pleinement de l'air pur par le biais de son centre de plein air et de ses infrastructures sportives. Récemment, des efforts ont été faits dans le but de protéger les monts Sutton dans le cadre du projet Corridor vert. Il s'agit là d'un projet primordial qui permettra à votre Municipalité de continuer à vous offrir une qualité de vie supérieure.

## Bon séjour à Sutton et Joyeuses Fêtes à vous tous!

M. le maire Bresee ainsi que les conseillères et conseillers Jocelyne Bonneau, Hélène Hamel, Valerie Horne Godue, Richard Mireault, Serge Gagné et Burnett Muir.



Une visite à Sutton, c'est découvrir une qualité de vie tout en harmonie. Depuis sa fondation, en 1802, Sutton a toujours su s'adapter aux tendances contemporaines tout en conservant son charme d'antan. Bien sûr, c'est avant tout grâce à nos citoyens et citoyennes que nous possédons cette qualité de vie remarquable.

## Une ville...

Laissez-vous séduire par le charme unique de Sutton, de ses boutiques spécialisées et de ses restaurants tout à fait exceptionnels. Un séjour à Sutton, c'est aussi l'occasion de se ressourcer en choisissant l'hébergement de votre choix.

# Une auberge qui n'a pas



Hélène Belzile

SUTTON

Les amateurs de blues n'ont plus raison d'avoir les bleus à Sutton. Depuis le 26 octobre, les samedis soir sont consacrés au blues à l'Auberge des Appalaches. Les inconditionnels peuvent ainsi partager leur affection pour ce style de musique tout en profitant d'une ambiance des plus détendues et amicales.

« Nous sommes vraiment heureux des résultats obtenus, affirme avec joie l'initiateur de ces soirées, Jean Sicotte. Personnellement, j'aime beaucoup le blues et j'ai des copains dans ce milieu qui avaient le goût de se produire. Je me suis dit que ça valait la peine d'es-

photo Michel Saint-Jean

En ouvrant leurs portes à Sutton en blues, les aubergistes Micheline et Daniel ont aussi ouvert leurs portes à un nouveau public, celui qui ne fréquente pas les bars, mais qui aime les lieux de rencontres où il est possible de s'attabler pour relaxer et échanger.



La Galerie d'art **LES IMAGIERS** est née de l'enthousiasme de cinq artistes-peintres et de leur désir de communiquer leur passion.

Ce sont les artistes eux-mêmes qui, à tour de rôle, vous accueillent lors de votre visite. La galerie a pris beaucoup d'ampleur depuis 2 ans. Elle représente aujourd'hui plus de 20 artistes.

Que leurs tableaux soient figuratifs ou naïfs, qu'ils soient produits à l'huile, à l'acrylique, à l'aquarelle, au pastel sec ou à l'eau forte; que leurs sculptures soient de bronze, de bois ou d'hydrostone, ce sont des oeuvres fraîches, inédites, originales et de facture professionnelle, à prix abordables.

Pour la période des Fêtes, la galerie est ouverte tous les jours, du 19 décembre 2002 au 6 janvier 2003, de 11 h à 17 h. Elle sera fermée les 25, 26 décembre ainsi que le 1<sup>er</sup> janvier 2003.

La galerie tient à remercier ses fidèles clients et à leur transmettre ses meilleurs vœux à l'occasion des Fêtes!

Galerie d'art Les Imagiers  
10-3, rue Principale Nord, Sutton  
(450) 538-0074 • 538-3714

224568V



« **BOXING DAY** »

**26**

**27**

**28**

DÉCEMBRE

19 Principale N., Sutton • 538-6997

**20% à 50% DE RABAIS**  
sur articles sélectionnés

VENTE  
et LOCATION  
de RAQUETTES



FABLICE

ripzone

RIPCURL

HH HELLY HANSEN

ONELL

BAOBONES

Columbia Sportswear Company

Marmot

GIFA

blueicon



Sutton

# les bleus

sayer.»

C'est ainsi que le *Big Gat and the Amazing Bluestone*, *Catfish*, *The Steve Rowe Band*, *Jim Zeller*, *The Stephen Barry Band*, *The Leroy's* et *Big Mark and the Blues Express* se sont succédés au cours des dernières semaines sur la scène de l'Auberge des Appalaches.

Ce festival se termine le samedi 14 décembre avec la prestation de *The all-star Sutton Blues Band*!

« Il s'agit d'un band qui a été formé avec les meilleurs éléments qui se sont produits durant ces sept semaines. On attend encore environ 125 personnes, comme ce fut le cas pour les autres soirées. Tous les gens qui ont assisté aux différents spectacles se sont montrés agréablement surpris par la qualité du blues qui a été présenté. »

Jean Sicotte est enthousiaste et avec raison. Il ne s'attendait pas à ce que la première édition de Sutton en blues ait autant d'impact. Le bilan est à ce point positif qu'il n'hésite pas à affirmer que l'événement sera de retour l'an prochain, à la même période.

« C'est un temps mort dans l'année qui se situe entre les couleurs d'automne et le début de la saison de ski. Rien de mieux que le blues pour occuper cette période inactive. Je ne sais pas encore si ce festival de blues aura

exactement la même forme, mais il est certain que nous reviendrons en force. »

## Une verrière... pas pareille !

En ouvrant leurs portes à Sutton en blues, Micheline et Daniel ont aussi ouvert leurs portes à un nouveau public, celui qui ne fréquente pas les bars, mais qui aime les lieux de rencontres où il est possible de s'attabler pour relaxer et échanger.

« Bien des gens nous disent qu'ici, ce n'est pas pareil, avoue Micheline. Les soirées de blues ont eu tellement un gros impact que la majorité des gens voudraient en avoir à l'année longue. »

En attendant la prochaine édition de Sutton en blues, les clients pourront toutefois se consoler de très belle façon avec la toute nouvelle verrière spécialement aménagée pour admirer le coucher du soleil et le paysage à en couper le souffle.

« Nous sommes pas mal fiers des résultats de ce projet que nous caressons depuis six ans, ajoute Micheline. Nous avons conservé les murs extérieurs avec les volets et nous avons décoré comme s'il s'agissait d'une terrasse extérieure. C'est un beau « feeling » d'avoir l'impression d'être assis sur une terrasse entourée de neige ! »

POISSONNERIE du VILLAGE



VANHA

DÉGUSTATION  
DE NOUVEAUX PRODUITS  
LE SAMEDI 14 DÉCEMBRE 2002  
DE 13 H À 16 H

Pour le temps des Fêtes,  
réservez votre commande d'avance.  
Vous éviterez ainsi les files d'attente  
et vous assurerez d'un meilleur choix.

SPECIAUX  
DU JOUR

Coquilles St-Jacques,  
250 g 2,99\$ ch.  
Saumon fumé  
tranché 2,99\$/100 g  
Crevettes 41/50 2,65\$/100 g

27 PRINCIPALE, SUTTON • 538-FISH  
www.poissonnerievanha.qc.ca

## Vente 30<sup>e</sup> anniversaire

### TOUS NOS MODÈLES 2003 SONT ARRIVÉS!

En cette période  
des fêtes



Concept Automobile vous  
offre ses meilleurs vœux !

obtenez gratuitement  
1 démarreur à distance  
installation incluse  
à l'achat d'un véhicule neuf ou usagé en inventaire



### IMPREZA

TS 2003

0\$ comptant  
0\$ dépôt  
de sécurité  
0\$ transport et  
préparation

329\$\*/mois



#### Traction intégrale

• Climatiseur • Groupe électrique • 5 vitesses  
• Freins ABS • Moteur 2,5 litres, 165 chevaux  
• Régulateur de vitesse  
• Et plus encore...

### OUTBACK

H6 Se 2003  
449\$\*\*  
/mois  
48 mois

0\$ transport et  
préparation  
0\$ dépôt  
de sécurité



#### Traction intégrale

• 6 cylindres, 212 chevaux • Climatiseur  
automatique • Groupe électrique • Siège  
chauffant • Roues 16 po en alliage

SUBARU  
L'atTraction intégrale

#### LOCATION 48 MOIS

| Mensualités | Versement initial<br>(ou échange équivalent) |
|-------------|--|
| 449\$       | 2995\$                                       |
| 479\$       | 1695\$                                       |
| 529\$       | 0\$  |

\* Location-bail 60 mois, allocation 18 000 km/année. Valeur résiduelle garantie. Taxes en sus. Offre d'une durée limitée. Pour modèles en stock seulement. \*\* Location-bail 48 mois, 20 000 km/année. Valeur résiduelle garantie, 8 c du km excédentaire. Taxes en sus. Offre d'une durée limitée. Pour modèles en stock seulement.

## Succès... La Voix de l'Est

TU CHANGES  
MON QUOTIDIEN !

Stéphanie  
Ratté  
Représentante  
publicitaire

375-4555



Soyez informés sur  
Sutton et la région  
Abonnez-vous  
dès maintenant

Par camelot 3,85 \$/semaine  
Par camelot motorisé 4,10 \$/semaine  
375-4555, poste 203

224571V

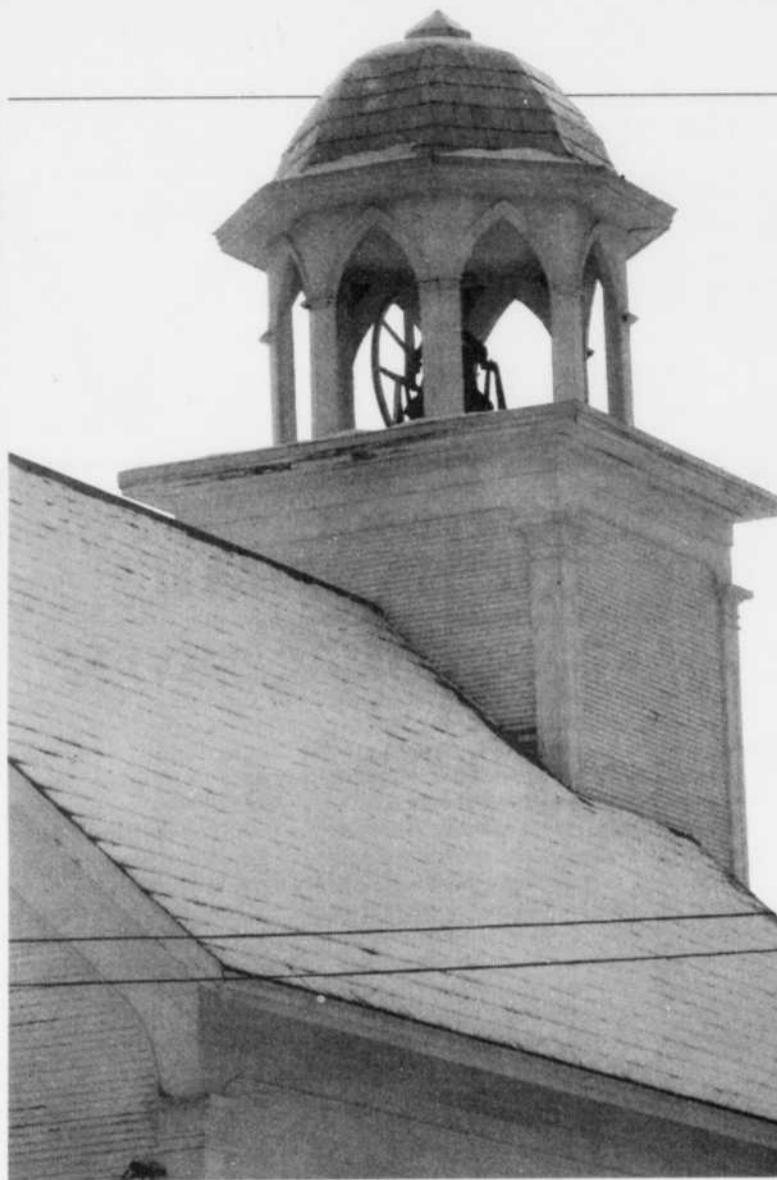
CONCEPT GRANBY  
AUTOMOBILE  
www.subaru.ca

SUBARU  
144 Denison Est, Granby 372-2007  
Vente, pièces et service

224561V

# Sutton

# Un circuit



**Hélène Belzile**

SUTTON

**P**our mettre en valeur l'aspect patrimonial de Sutton, le comité Concertaction a mis sur pied, il y a trois ans, un premier circuit pédestre qui permet aux gens de faire de belles découvertes sur la riche histoire de la municipalité.

« On pouvait observer que, de plus en plus, les gens qui venaient nous visiter, tout comme les citoyens de Sutton, voulaient en savoir davantage au sujet de leurs ancêtres », explique Mélanie Davidson, du bureau d'information touristique.

« C'est donc à partir de cette observation, ajoute-t-elle, qu'on a décidé de créer un premier circuit dans les rues de Sutton. Ainsi, on pouvait mettre en valeur l'architecture et l'histoire des maisons et des commerces, en plus de miser sur les beautés des montagnes. Comme tout a bien fonctionné, le projet a pris de l'expansion. »

En 2000-2001, un deuxième circuit a vu le jour et cette an-

née, les gens ont accès à un troisième circuit, celui-ci principalement axé sur les églises et les cimetières de la région de Sutton. Il comprend entre autres Sutton Jonction, Brome et West Brome. Les deux derniers circuits se pratiquent en automobile ou à vélo.

**D'autres circuits pourraient peut-être voir le jour en y ajoutant des municipalités avoisinantes.**

**Dépliants et plaques**

Les gens qui empruntent les divers circuits peuvent d'abord se référer à un dépliant explicatif qui est disponible au bureau d'information touristique. De plus, des plaques expliquant l'histoire de l'endroit se trouvent devant chaque bâtisse.

« Évidemment, il est impossible d'entrer à l'intérieur des bâtiments, précise Mélanie Davidson. Celles-ci sont pour la plupart des propriétés pri-

vées. Par contre, avec toutes les explications, les gens réussissent bien à satisfaire leur curiosité et à en apprendre davantage sur l'histoire de Sutton. »

D'ailleurs, la réponse de la population et des visiteurs est des plus encourageante. Certains empruntent même ces circuits durant l'hiver. Mélanie Davidson note qu'il y a une bonne circulation entre la mi-décembre et le mois de mars.

« Pour les touristes, ces circuits donnent la possibilité de combler des temps morts durant leur séjour ici, ou encore, de répondre à d'autres besoins, souligne-t-elle. Il y a des personnes qui préfèrent s'instruire en visitant. »

**Des citoyens heureux**

Les citoyens de Sutton sont aussi très heureux de cette initiative qui met en valeur leur communauté. Certains nouveaux résidents sont même flattés lorsqu'ils réalisent que leur maison fait partie de l'histoire de la ville.

Durant la saison estivale, il est aussi possible, pour des groupes, d'avoir accès, sur demande, à des visites guidées qui se font à pied ou en autobus.

Pour le moment, il semble que toutes les pistes patrimoniales de Sutton ont été explorées. D'autres circuits pour-



## Le Bistro du 14

Bistro-Bar Terrasse

Dans une ambiance chaleureuse, un lieu convivial pour des diners légers, pour des réunions d'affaires ou pour des moments de détente après les activités récréatives.

*Le midi, paninis*

*L'après-midi, thé et gâteries*

*En soirée, porto et café*

*Après-ski, bière et croustilles*



Dans un décor urbain, un lieu accueillant et intime pour des soirées entre amis, pour des rendez-vous galants ou pour de nouvelles rencontres.

14-2, rue Principale Sud, Sutton • (450) 538-2478

Constructions Rénovations

## NOVIMA inc.

- Inspection de bâtiments
- Membre de 
- Gestion de projets


**MARC LOISELLE**

Tél. : (450) 538-5090  
Télec. : (450) 538-5099  
Courriel : novima@qc.aira.com

D-29, rue Principale Nord  
Sutton (Québec) J0E 2K0

20 Principale Nord, Sutton  
Tél. : 538-2207  
Télec. : 538-4285  
info@booknook.qc.ca

## The Book Nook




Joyeux Noël et Bonne Année!  
Merry Christmas and Happy New Year!

- Livres neufs et usagés français et anglais, pour enfants et adultes
- Magazines et journaux spécialisés
- Service de photocopie et télécopie (réception/expédition)
- CD musique/Cartes de souhaits
- Commandes spéciales

- New and used books, in french and english for kids and adults
- Magazines, Saturday papers and the Sunday New York Times
- Photocopy and fax service (reception/expedition)
- Music CD's/Greeting cards
- Special orders

Lun. au ven./Mon. to Frid. : 10 h - 17 h 30 • Sam./Sat. : 10 h - 17 h • Dim./Sun. : 12 h - 17 h

*L'Érablière Gaby-Pierre*



Produits de l'Érable  
Tarte au sirop, caramel,  
mousse, gâteaux

Nous avons de superbes paniers-cadeaux  
Pourquoi ne pas les offrir pour Noël!

Venez chercher nos fèves au lard chaudes le dimanche

**Joyeux Noël à toute notre clientèle!**

1001, route 139 Nord, Sutton Tél. : (450) 538-4046

# inspirant

raient peut-être voir le jour en y ajoutant d'autres municipalités avoisinantes, mais rien n'est encore concret.

Il est également possible de se rendre au Musée des communications et d'histoire de Sutton où l'on expose, entre autres, des objets ayant appartenu à des citoyens de la ville.

Parmi ces objets, on en retrouve qui datent d'aussi loin qu'une centaine d'années. Voilà un beau rendez-vous avec l'histoire!

Cette année, un troisième circuit a vu le jour, celui-ci principalement axé sur les églises et les cimetières de la région de Sutton.



photos Michel Saint-Jean

Certains nouveaux résidents sont flattés lorsqu'ils réalisent que leur maison fait partie de l'histoire de la ville.



*Chers clients,*

*vous êtes les tout premiers sur notre liste!*

*C'est pourquoi nous vous adressons nos souhaits pour un Noël joyeux, entouré de tous ceux et celles que vous aimez!*

*Merci de nous faire confiance!  
Vous servir est toujours un plaisir,  
particulièrement en ce temps privilégié!*

*Nous serons ouverts les  
dimanches 15 et 22 décembre  
de 11 h à 17 h*



*Vêtements pour  
hommes et femmes*

2, rue Principale Sud, Sutton • 538-2228

*Joyeux Noël  
et Bonne Année!*

*Merry Christmas and  
Happy New Year!*

11-B Principale Sud  
Sutton

Tél. : (450) 538-8455  
1-800-565-8455  
Télec. : (450) 538-5491  
tourisme@sutton-info.qc.ca  
www.sutton-info.qc.ca



# SUTTON

*Ma station de montagne!*

**« simplement grandiose. »**

450•538•2545

[www.montsutton.com](http://www.montsutton.com)