

HABITATION

RÉNOVATION



progrès-dimanche

*Des conseils et
des idées pratiques
sur l'habitation et
la rénovation*

Quoi de neuf

Plantes d'intérieur

*L'hiver ouvre la porte
aux parasites*

page C2

Les travaux de peinture après les Fêtes

*Le choix d'un pinceau
garantit le travail*

page C4

Plantes d'intérieur

L'hiver ouvre la porte aux parasites

Les plantes d'intérieur ne sont pas à l'abri des principaux parasites du jardin. L'atmosphère de nos intérieurs s'avère au contraire bien souvent propice à leur prolifération, en particulier durant la saison hivernale, dans les appartements secs, surchauffés et trop peu éclairés.

Profitez donc de chaque occasion pour inspecter toutes vos plantes vertes: lors d'un arrosage, d'un nettoyage, ou tout simplement en passant devant chacune d'elles.

Prenez le temps de retourner les feuilles, les parasites se cachent souvent à leur revers. Les symptômes de leurs attaques se repèrent facilement. Apprenez à les reconnaître et à les traiter efficacement.

Les mouches blanches peuvent proliférer tout au long de l'année.

Nos vérandas et nos appartements leur servent d'ailleurs de lieux d'hivernage quand les températures extérieures baissent.

Elles se rencontrent souvent sur les anthuriums, coléus, cypérus, impatiens, et poinsettias.

Elles s'envolent en nuée dès que l'on touche les feuilles.

Il est important de détecter le plus tôt possible leur présence car elles se multiplient très rapidement.

Pour les traiter, pulvérisez un insecticide tous les huit jours jusqu'à élimination.

Prenez la précaution de changer de produit (et surtout de matière active) pour éviter les phénomènes de résistance, fréquents chez ce parasite.

Les araignées rouges s'attaquent plus particulièrement aux crotons, cyclamens, dracaenas, impatiens, kalanchoés, scheffléras, solanums et misères. On les repère par les filaments puis les toiles grisâtres parsemées de petits points noirs qui apparaissent sous et entre les feuilles.

Vous pourrez éviter leur prolifération par l'augmentation de l'humidité ambiante (en vaporisant régulièrement de l'eau sur le feuillage ou en plaçant le pot sur un lit d'eau et de gravillons, une solution indispensable dans le cas du cyclamen dont les feuilles risqueraient de pourrir sous l'effet des vaporisations).



PLANTES - Profitez des différentes occasions pour inspecter toutes vos plantes vertes: lors d'un arrosage, d'un nettoyage, ou tout simplement en passant devant chacune d'elles. Prenez le temps de retourner les feuilles, les parasites se cachent souvent à leur revers.

Pour vous en débarrasser, vous enlèverez les toiles à l'aide d'une éponge humide et pulvériserez un acaricide (en particulier sous les feuilles) tous les 15 jours jusqu'à élimination.

Les cochenilles se rencontrent plutôt sur les dracaenas, chlorophytums (plantes araignées), ficus benjamina, scheffléras et yuccas.

Elles forment sous les feuilles de petites écailles brunes (lorsqu'il s'agit de kermès) ou de petits amas laineux (lorsque ce sont des cochenilles farineuses).

Elles se multiplient moins vite si l'on diminue la chaleur ambiante.

Vous les éliminerez en enlevant simplement les insectes

à l'aide d'un coton tige imbibé d'alcool à 90 degrés.

En cas de forte attaque, vous pulvériserez un insecticide tous les 15 jours jusqu'à disparition.

Les pucerons prolifèrent plutôt au retour des beaux jours. Ils s'attaquent aux chlorophytums, hibiscus, impatiens, scheffléras et misères. Ces petits insectes, le plus souvent verts, s'agglutinent sur les jeunes feuilles et sur les boutons floraux, les rendant collants et parfois déformés.

Pour éviter leur multiplication, évitez de trop utiliser les engrais riches en azote.

Pour vous en débarrasser en début d'attaque, enlevez

les insectes à la main ou au jet d'eau.

Si l'attaque est déjà importante, placez la plante dans un sac plastique et vaporisez un produit insecticide par l'ouverture du sac plastique.

Fermez rapidement le sac et laissez agir l'insecticide pendant au moins une demi-heure.

Renouvelez ce traitement tous les huit jours jusqu'à élimination.

Hélène Martin
Agent affilié
543-2904
ou
543-5511

CHICOUTIMI
733, ch. Sydenham
Logement principal de
3 ch. à coucher avec 2
revenus (3 1/2 pièces)
A VOIR!

CHICOUTIMI-NORD
195, Vallières, 3 ch. à
coucher, foyer, plan-
chers de bois franc,
piscine creusée. Pas
de voisin arrière.
Boisé. 405916

*Chers clients,
Je désire vous remercier
pour votre confiance
et votre encouragement
tout au long de l'année.*

*Je vous souhaite une
Heureuse période
des Fêtes!*

Lise Sénéchal
548-3284 - 548-9192

La Capitale
Courtier immobilier agréé

Joyeux Noël
Bonne et Heureuse
Année 1999

*Nous avons l'insigne honneur de
vous compter parmi nos clients et
nous voulons profiter de cette
période des Fêtes pour vous
exprimer notre reconnaissance.
Nous avons été heureux et fiers
de vous servir.*

*Nous formulons le vœu que
la fête de Noël qui approche,
vous comble de bonheur.
Nous vous souhaitons une
prochaine année prospère,
dans la santé et l'amour
de tous les vôtres.*

Le duo de la Capitale
Gilles et Céline

Céline Bouffard
Agent immobilier agréé

Gilles Parrot
Agent immobilier agréé

La Capitale
Courtier immobilier agréé

Georges Leclerc
Agent immobilier agréé
549-0178 - 543-5511

NOUVEAU MANDAT

JONQUIÈRE
367, rue Panet. Face au
CEGEP. Maison tout brique
5 1/2 au r.-de-ch., sous-sol-4
ch. pour chambreurs. Grand
garage. Pour un placement
garanti.

SAINT-FULGENCE
256 à 262, rue Saguenay. 4
logements en face de l'é-
glise. Bonne rentabilité.

**CHICOUTIMI
COMMERCIAL**
Bâtisse industrielle. Terrain
65 566 pi car. Bâtisse 7300
pi car. Prix intéressant.

CHICOUTIMI-NORD
200, rue Justine, secteur
Valin. Maison avec 3 cham-
bres au rez-de-chaussée,
grand terrain. Idéal pour 1^{re}
propriété à un prix intéres-
sant. 406089

Hélène Lavoie
Agent immobilier agréé
696-4293, rés.
543-5511, bur.

NOUVEAU CHICOUTIMI
939-945, Saint-Paul. 4 logements.
Trouvaille pour investisseur. Pensez profit
et investissez dans l'immobilier. Le prix
associé est intéressant. 69 000 \$ négociable.
Hélène Lavoie, 696-4293

NOUVEAU CHICOUTIMI-NORD
196, Trépot. Cette maison n'a rien d'ordi-
naire. Des pièces claires et aérées.
Inondées de soleil en toutes saisons. Grand
terrain boisé de 3000 pi car. Pour plus de
détails.
Hélène Lavoie, 696-4293

NOUVEAU CHICOUTIMI
511, Le Grand. Vue panoramique. Outre le
style et le charme, cette maison de 3 cham-
bres est entièrement rénovée. Finitions
de qualité qui met en valeur la vue im-
portable. A VOIR!
Hélène Lavoie, 696-4293

NOUVEAU CHICOUTIMI
864, Thérèse-Casgrain. Style, qualité,
valeur. Pour ceux qui ont la passion de
l'excellence. Le grand espace salon et salle
à manger dégage une impression de luxe
tranquille. Vous voulez en savoir plus?
Hélène Lavoie, 696-4293 405916

1200 \$ d'économie par appareil

Le réfrigérateur neuf pousse le vieux

(EN)—En préparant vos petites gâteries pour le temps des Fêtes, vous vous rendez compte que votre réfrigérateur du sous-sol n'a plus les capacités nécessaires pour garder vos aliments au frais. L'heure est peut-être venue de vous débarrasser de votre vieux réfrigérateur placé au sous-sol!

Ce n'est pas vraiment une bonne idée de reléguer aux oubliettes votre ancien réfrigérateur au sous-sol.

Ressources naturelles Canada affirme que les nouveaux réfrigérateurs consomment tellement moins d'énergie que vous ferez sans doute un bon choix en achetant un nouveau réfrigérateur pour le sous-sol, si vous avez

besoin d'espace supplémentaire.

Constatez vous-même la différence en utilisant l'étiquette ÉnerGuide pour comparer votre ancien réfrigérateur à un nouveau. Voici un exemple.

En 1978, le réfrigérateur à congélateur superposé typique de 480 L (17 pi³) consommait environ 1500 kilowatts d'électricité par année, ce qui représente environ 2 000 \$ en électricité pour la durée de vie de l'appareil.

Un appareil équivalent acheté aujourd'hui consomme 582 kilowatts d'électricité par année, ce qui représente environ 800 \$ pour la durée de vie de l'appareil, soit une économie de 1 200 \$!

Ce n'est là qu'un exemple de la façon d'utiliser l'étiquette

ÉnerGuide pour calculer les coûts de conservation d'un vieil appareil qui a vu des jours meilleurs.

Si vous décidez de remplacer votre vieux frigo, renseignez-vous sur les façons de vous en débarrasser. Enlevez les portes pour empêcher que les enfants ou les animaux s'y enferment et suffoquent.

Pour obtenir de plus amples renseignements sur les choix éconergétiques en matière d'appareils ménagers, visitez le site Web d'ÉnerGuide à <http://energuide.rncan.gc.ca>. Vous pouvez aussi composer le 1-800-387-2000 ou écrire à Publications Éconergie, a/s Groupe Communication Canada, Ottawa (Ontario) K1A 0S9 pour commander des publications gratuites.



REFRIGERATEUR - Les réfrigérateurs modernes consomment beaucoup moins d'énergie que les vieux frigos d'appoints qui reposent dans le sous-sol des maisons.

La Capitale Saguenay-Lac-Saint-Jean
Courtier immobilier agréé

CHICOUTIMI 543-5511 **ARVIDA** 548-9192 **LA BAIE** 697-5511
JONQUIÈRE 695-5511 **BASE MILITAIRE** 677-2226 **ALMA** 668-4578

| | | |
|--|---|---|
| Linda Turgeon 543-8140 543-5511 | Céline Bouffard 698-4888 543-5511 | Gilles Parrot 545-3126 543-5511 |
| Alain Dufour 693-3286 543-5511 | Jérôme Côté 549-2320 543-5511 | André Tremblay 690-1225 543-5511 |
| Robert G. Larouche 696-2173 543-5511 | Réjean Martin 690-2320 543-5511 | Serg Tremblay 545-1555 543-5511 |
| André Simard 543-5619 543-5511 | Louise Julien 673-7379 543-5511 | Rémi S. Vinette 698-1212 543-5511 |
| Patricia Walsh 545-6761 543-5511 | Jean-Yves Maltais 548-4466 548-9192 | Léo Waltzing 544-4122 697-5511 |
| Conrad Bergeron 544-8811 697-5511 | Sonia Rhaume 548-6587 548-9192 | Claude Lavoie 690-1225 543-5511 |

Il n'y a pas de moment mieux choisi pour vous dire «Merci» et vous souhaiter que la nouvelle année soit remplie de projets que nous pourrions vous aider à réaliser!

Heureuses Fêtes!

L'équipe de La Capitale Saguenay - Lac-Saint-Jean
Evelyne Paquet

| | | |
|---|---|---|
| Denise Blanchette 542-6278 543-5511 | Françoise Boissonneault 543-5704 543-5511 | Michel Bouchard 545-0571 543-5511 |
| Céline Girard 542-3339 695-5511 | Gérard Bergeron 549-9332 543-5511 | Ghislain Maltais 542-3434 695-5511 |
| Régis Morin 678-3017 543-5511 | Gilles Lalonde 696-0487 543-5511 | Lise Côté 693-1741 543-5511 |
| Réjane Fortin 541-2913 543-5511 | Claude Tremblay 548-4124 591-4379 | Lise Bélanger 696-4143 543-5511 |
| André Gagnon 545-8669 543-5511 | Georges Leclerc 549-0178 543-5511 | Thomas Emond 545-8016 543-5511 |
| Michel Dufour 541-7214 543-5511 | Michel Brassard 549-2590 543-5511 | Jean Mailoux 542-8587 695-5511 |
| Alain Maltais 690-2900 543-5511 | Gilles Côté 549-0816 543-5511 | Jeanne A. Corneau 549-1476 543-5511 |
| Eric Savard 543-0190 543-5511 | Gilles Carrier 673-4742 543-5511 | Suzette Carrier 673-4742 543-5511 |

Les travaux de peinture après les Fêtes

Le choix d'un pinceau garantit le travail

(SOP) Si les réceptions du temps des Fêtes rendent la vie dure à votre maison et que vous vous rendez compte qu'un coup de pinceau s'impose, il faut planifier vos travaux. Le choix du pinceau ne se fait pas à la légère. Un gros pinceau aux poils abondants retiendra plus de peinture qu'un petit, qu'il faut plonger à répétition dans le seau. Avant usage, il importe de l'humecter d'eau ou de solvant, selon le cas.

On recommande de tremper le pinceau au tiers ou à la moitié des soies et surtout ne jamais essuyer le surplus sur les rebords du contenant : il faut plutôt le tapoter doucement sur la paroi

intérieure du bout des soies pour empêcher la peinture de dégoutter. Il est aussi préférable de tenir le pinceau fermement et d'appuyer juste assez pour obtenir un bon contact avec la surface à peindre.

Les gens ont tendance à peindre de haut en bas, alors qu'il faut faire des mouvements horizon-

taux semi-circulaires en chevauchant pour obtenir une couche uniforme. De même, lorsque le travail est commencé, on doit peindre du côté peint pour garder l'uniformité de la couche et réaliser des raccords invisibles. On finit en lissant de haut en bas, toujours dans le même sens. Ainsi, il n'y aura pas de marques ni de raccords apparents.

On précise en outre que le peintre ne devrait jamais utiliser

le contenant original mais un contenant différent pour bien tremper son pinceau et éviter de contaminer le reste de peinture par les saletés qui adhèrent au pinceau utilisé.

Les pinceaux à soies naturelles sont recommandés pour les peintures à l'huile, à l'alkyde, les vernis et les laques mais non pour les latex. Les soies synthétiques sont utiles surtout pour le latex.

Hypothèque virtuelle

Un logiciel qui vous laisse essayer avant d'acheter

(EN)—Lorsque vient le temps d'acheter une maison, vous n'avez pas le loisir d'essayer une hypothèque avant de vous engager. Dorénavant, la Banque Royale vous offre un puissant outil logiciel qui offre aux éventuels acheteurs de maison une expérience virtuelle leur permettant de vérifier divers scénarios financiers avant de signer.

Le Planificateur hypothécaire IIMC de la Banque Royale est un logiciel interactif, offert sur Windows, qui vous donne accès à un spécialiste virtuel des hypothèques dans votre ordinateur. Il vous donne la possibilité d'essayer diverses options hypothécaires en calculant instantanément vos renseignements financiers et en formulant des recommandations.

Que vous soyez à la recherche d'une première maison, déteniez déjà une hypothèque ou soyez sur le point de mettre votre maison sur le marché, le planificateur hypothécaire vous permet de passer en revue votre situation actuelle et vous aide à planifier vos priorités d'avenir ou les changements apportés à votre mode de vie.

Si vous êtes un acheteur de première maison, un calculateur de budget personnel vous aide à déterminer la somme que vous pouvez consacrer à une nouvelle

maison et illustre l'incidence qu'auront les diverses mises de fond.

Si vous détenez déjà une hypothèque, un calculateur de paiement montre les effets d'une modification de votre calendrier de paiements ou de tout paiement anticipé que vous souhaitez effectuer et indique le moment où votre hypothèque sera payée — peut-être même plus tôt que vous ne l'aviez cru possible.

Si vous planifiez des rénovations importantes, ce logiciel vous aide à calculer les paiements d'une nouvelle hypothèque dans le cas où vous décidez de financer le travail en augmentant l'hypothèque.

Et si vous cherchez à rendre votre maison plus attrayante pour des acheteurs potentiels,

le Planificateur hypothécaire de la Banque RoyaleMC vous offre des conseils experts et des outils qui vous aideront à maximiser votre profit net.

Il s'agit également d'un outil de référence utile, offrant des définitions de la terminologie type des hypothèques. Il comporte également une demande hypothécaire à remplir si un scénario financier vous convient et que vous ne pouvez attendre pour donner le coup d'envoi.

Pour plus de détails ou pour obtenir un exemplaire de votre logiciel de planification hypothécaire gratuit, appelez ou visitez votre succursale locale de la Banque Royale.

ROYAL LePAGE
SAGUENAY - LAC-SAINT-JEAN
Français indépendant et autonome de Royal LePage

Chantale Tremblay
Rés.: 698-3498
Bur.: 543-2111

TRÈS BAS PRIX

SHIPSHAW
4491, des Epinettes. 3 ch. rez-de-ch., belle décoration, sans voisin arrière, près de tous les services.
FAITES VITE!

PRIX RÉDUIT!

CHICOUTIMI-NORD
227, Lajeunesse. Rénovée, porte-jardin, 3 ch. rez-de-ch., superbe terrain, sans voisin arrière.
BAS PRIX.

LIBRE IMMÉDIATEMENT

CHICOUTIMI
625, des Rosellins. Brique, aire ouverte, foyer au salon, 3 ch. rez-de-ch., sous-sol non aménagé, poêle combustion lente, beau grand terrain boisé.
87 ??? \$ 405986

ROYAL LePAGE
SAGUENAY - LAC-SAINT-JEAN
Français indépendant et autonome de Royal LePage

Michelle Claude
Rés.: 696-8627
Bur.: 543-2111

NOUVEAU - PETIT BUDGET

Laterrière
121, Saint-Gelais. Belles amonnes, escalier en érable, bain podium, douche en coin, beau patio, piscine. Terrain paysager. Entrée asphaltée. Sans voisin arrière.

LUXUEUSE - TRANSFERT

Laterrière
5780, Portage Nord. Cottage tout brique avec garage, planchers de bois franc r-de-chaussée, foyer, 3 salles de bain. Escalier en érable. Terrain boisé, intime. Sans voisin arrière. Occupation rapide.

BORDÉ À L'EAU

Laterrière
5095, Saint-Pierre. Construction récente, sur 3 étages, mezzanine, garage double. Vitre sur la rivière. À VOIR!
406063

JOYEUX NOËL et BONNE ANNÉE
à tous mes clients(es) et amis(es)
Un gros MERCI!
Toujours aussi disponible pour vous tous!

MITCH!

Soyez solidaires et généreux!

Votre don se rendra aux populations sinistrées d'AMÉRIQUE CENTRALE grâce à nous.

- **CARDINAL LÉGER et ses Oeuvres**
130, av. de l'Épée, Outremont H2V 3T2
514-495-2409 ou 1-87-PAUVRETE
- **CECI**
180, rue Ste-Catherine Est
Montréal H2X 1K9
514-875-9911 ou 1-888-655-0055
- **DÉVELOPPEMENT ET PAIX**
5633, rue Sherbrooke Est, Montréal H1N 1A3
514-257-8711 ou 1-888-234-8533
- **OXFAM-QUÉBEC**
2330, rue Notre-Dame Ouest
Bureau 200, Montréal H3J 2Y2
514-937-1614 ou 1-888-693-2697
- **SUCO**
3680, rue Jeanne-Mance
Bureau 410, Montréal H2X 2K5
514-982-6622 ou 1-800-471-7826



Meilleurs vœux pour l'occasion du Temps des Fêtes

★ ★ ★ ★ Santé, bonheur et prospérité pour toute l'année. ★ ★ ★ ★

Que chacun soit entouré des personnes qu'il aime en cette période de réjouissances! ★ ★ ★ ★

Permettez-moi, chère et distinguée clientèle, de vous remercier pour la réussite extraordinaire de mon année immobilière... Je vous la doit!

Isabelle Duguay 690-6704

ROYAL LePAGE
SAGUENAY - LAC-SAINT-JEAN
Courtier immobilier agréé
Franchisé indépendant et autonome de Royal LePage



L'énergie solaire se tourne vers le nord

(EN)—Les possibilités sont limitées lorsqu'il est question des sources d'électricité dans le Nord canadien, et c'est la raison pour laquelle on se tourne maintenant vers l'énergie solaire.

Dans le sud du Canada, l'électricité peut être produite par divers moyens

relativement peu onéreux à l'aide de charbon, d'eau ou de gaz naturel.

Cependant, dans le Nord, plusieurs sources d'énergie conventionnelles ne sont pas disponibles et certaines communautés doivent avoir recours à des génératrices diesel pour s'alimenter en

électricité.

L'huile diesel peut être très chère dans le Nord et elle est dommageable pour le fragile environnement boréal.

L'exploitation de l'énergie solaire est donc un choix qui s'avérera plus économique et plus respectueux de l'environnement.

Ressources naturelles Canada (RNC) a travaillé en collaboration avec l'industrie et les instituts de recherche d'Aurora et de Nunavut afin de mettre au point une technologie photovoltaïque (PV) et d'en faire bénéficier les communautés du Nord.

On a déjà de bonnes raisons de croire que l'énergie

solaire peut contribuer à améliorer la qualité de vie dans le nord du pays.

Les systèmes PV ont connu un succès éprouvé sous de rudes climats et RNC collabore maintenant avec les communautés afin de trouver d'autres utilisations possibles de ces systèmes.

ROYAL LEPAGE
SAGUENAY - LAC-ST-JEAN
 Courtier immobilier agréé

Place d'affaires:
 473, des Champs-Élysées
 Bureau 101
 CHICOUTIMI
 Établissements:
 JONQUIÈRE, ROBERVAL,
 ALMA

543-2111

Franchisé indépendant et autonome de Royal LePage



Denis De Champlain
 Courtier immobilier agréé
 543-2761



Jean-Guy Asselin
 549-8822



Doris Blackburn
 543-5472



Omer Blackburn
 549-3028



Isabelle Boudreault
 545-4168



Roland Chouinard
 543-9477



Michelle Claude
 678-9301



Héliène De Champlain
 545-6003



Audrey De Grand'Maison
 342-8509



Isabelle Duguay
 690-6704



*Lorsqu'arrive le temps des Fêtes,
 nos pensées se tournent avec gratitude vers ceux
 et celles qui nous ont permis de toujours aller de l'avant.
 C'est avec cet état d'esprit que nous vous disons
 «Merci et un Noël Royal»*



Michel Girard
 595-9232



Danielle Guérin
 668-5757



Michelle Jean
 549-9494



Lynda Karon
 673-7176



Noëlla Morissette
 696-0288



Carol Pedneault
 690-3604



Carol Fillon
 591-0953



Camil Simard
 693-3523



Jacqueline Thériault
 547-0035



Benoît Tremblay
 696-2154



Chantale Tremblay
 698-3498



Huguette L. Vaillancourt
 549-8414



Lina Viel
 543-6118



Maurice Guérin
 668-2492



Céline Martel
 342-8261

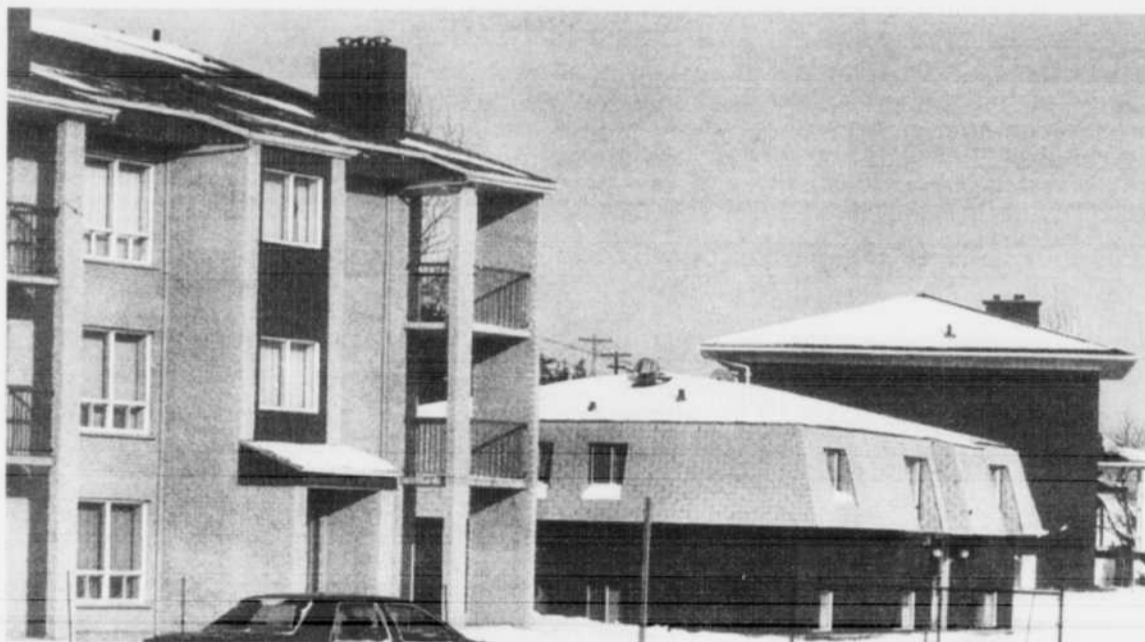
**MAINTENANT INSTALLÉS DANS NOS NOUVEAUX BUREAUX AU:
 473, DES CHAMPS-ÉLYSÉES, BUREAU 101, CHICOUTIMI (QUÉBEC) G7H 5V7**

Logement

PUBLICITÉ

Droit au maintien

La reprise du logement est une rare exception



LOGEMENT - La loi établit qu'un locataire peut demeurer dans son logement tant et aussi longtemps qu'il respecte ses obligations.

La Régie du logement désire faire part aux propriétaires et aux locataires de leurs droits et obligations dans les cas de reprise du logement. La loi établit qu'un locataire peut demeurer dans son logement tant et aussi longtemps qu'il respecte ses obligations. C'est ce qu'on appelle le droit au maintien dans les lieux. La reprise du logement est l'une des rares exceptions à ce droit.

Le propriétaire peut reprendre le logement s'il veut l'habiter lui-même ou y loger ses ascendants ou ses descendants au premier degré, soit son père, sa mère ou ses enfants. Il peut aussi reprendre le logement pour y loger tout autre parent ou allié ou encore son ex-conjoint; il doit alors en être leur principal soutien.

Répondant à ces conditions, le propriétaire pourra reprendre le logement à la fin du bail en faisant parvenir un avis au locataire. Dans le cas d'un bail de plus de six mois, l'avis doit être donné au moins six mois avant la fin du bail. Ainsi, pour les baux se ter-

minant le 30 juin 1999, il est tenu de donner cet avis au plus tard le 31 décembre 1998. Pour le bail de six mois ou moins, l'avis est d'un mois. S'il s'agit d'un bail à durée indéterminée, l'avis doit être donné six mois avant la date à laquelle il entend reprendre le logement.

L'avis doit être écrit et indiquer la date de la reprise du logement, le nom de la personne qui l'occupera ainsi que son degré de parenté ou son lien avec le propriétaire. À compter de la réception de cet avis, le locataire dispose d'un mois pour transmettre, par écrit, à son propriétaire sa décision de partir ou de rester.

S'il ne répond pas. Il est réputé avoir refusé. À compter du refus du locataire, le propriétaire a un mois pour demander à la Régie du logement l'autorisation de reprendre le logement. Lors de l'audience, le propriétaire devra démontrer qu'il entend réellement reprendre le logement pour la fin mentionnée dans l'avis et qu'il ne s'agit pas d'un prétexte pour atteindre d'autres fins.

La Régie peut lorsqu'elle autorise la reprise du logement, imposer

des conditions qu'elle estime justes et raisonnables incluant les frais de déménagement.

En matière de copropriété, divisée ou indivise, des règles particulières s'appliquent. La fiche-conseil intitulée La reprise de logement distribuée gratuitement dans les bureaux de la Régie du logement et de Communication-Québec, fournit des renseignements plus complets sur le sujet. Cette fiche est également disponible sur le site Internet de la Régie du logement à l'adresse suivante: <http://www.rdl.gouv.gc.ca>.

CHRONIQUE SANTÉ



Andy Kennedy, md
Directeur de la santé publique



Pensez à prendre soin de vous et des vôtres en cette période des Fêtes... monsieur, madame... prenez le volant sans alcool!

Ne laissez pas un parent, un fils, un ami, prendre le volant s'il a consommé de l'alcool

Les accidents routiers reliés à l'alcool sont beaucoup trop nombreux. Sur dix accidents mortels, quatre impliquent la conduite avec facultés affaiblies. Quatre vies qui auraient pu être sauvées, si les conducteurs s'étaient dit: «J'ai bu, je ne conduis pas». En cette période des Fêtes, comme pendant toute l'année, il n'y a pas de chance à prendre. Sans compter que les conditions climatiques en décembre avec glace noire, tempête de neige, visibilité réduite, augmentent les risques d'accidents. Vous vous déplacez sur les routes, déplacez-vous en toute sécurité.

Quelques mythes sur l'alcool: vrai ou faux

1. L'alcool est un stimulant.
Faux, c'est un **dépresseur** qui agit rapidement sur le système nerveux central.
2. Prendre une douche froide, faire une marche ou danser diminue l'effet de l'alcool.
Faux, moins de 10 % de l'alcool consommé peut être évacué de cette façon. C'est le foie qui élimine l'alcool. Donc, pour dégriser, il faut attendre que le foie fasse son travail.
3. Un bon café dégrise.
Faux, un café noir ne dégrise personne. La caféine donne l'impression de remuer les méninges sans toutefois diminuer le taux d'alcool dans le sang. Notre capacité de conduire demeure diminuée.
4. Pour éliminer l'alcool, seul le temps est efficace.
Vrai, le corps élimine beaucoup plus lentement l'alcool qu'il l'ingurgite. Par exemple, pour qu'une personne élimine 70 mg d'alcool, il lui faudra en moyenne près de 5 heures. Alors, pour une personne qui a trop consommé d'alcool, une heure d'attente ne changera pas grand chose à son état.

Heureusement, depuis quelques années, pour de plus en plus de gens, l'alcool au volant est devenu inacceptable. Continuons en ce sens pour prévenir, sauver nos vies et celles de nos familles.

Comment?

- En prévoyant de boire moins.
- En se faisant conduire. Vous désignez un conducteur avant même de vous rendre à votre fête de famille.
- En appelant «Nez rouge», un service exceptionnel, efficace dont vous pouvez bénéficier en cette période de l'année.
- Enfin, pourquoi pas, si c'est possible, dormez chez les gens que vous visitez.

Permettez-moi de vous souhaiter un mon nom et au nom de tous les membres du personnel de la direction de la santé publique une très belle période des Fêtes.

Une collaboration de

progrès-dimanche



RÉGIE RÉGIONALE DE LA SANTÉ ET DES SERVICES SOCIAUX DU SAGUENAY-LAC-SAINT-JEAN

DIRECTION DE LA SANTÉ PUBLIQUE

403502

ENTREPRENEUR GÉNÉRAL
JAN BELLEY INC. 591, Saint-Gérard Chicoutimi-Nord
543-1268

Construction de maisons - Clés en main

Côté de jumelé à vendre ou à louer

Terrain, rue Olier, à partir de 16 800 \$

Terrain de jumelé, rue Pulpe, Terrasse Pulperie

SOIR ET FIN DE SEMAINE
Gilles Desbiens: 696-2144 Isabelle Belley: 693-1021

PLACE DU ROYAUME
IMMEUBLES BELLEY INC.
COURTIER IMMOBILIER AGRÉÉ
1401, boulevard Talbot, Chicoutimi
543-0795

Joyeuse période des Fêtes de toute l'équipe

PUBLICITÉ DANS LE MAIL

CHICOUTIMI: 429-421 Beaud (L00E-1000) pour info 988 ou 298.5 mois comprenant capital, intérêts et taxes. 2 LOGEMENTS (5 1/2)

CHICOUTIMI: 1044 Desautiers (terrain magnifique, quartier Notre-Dame, 5 chambres, de bonnes dimensions). IMPECCABLE.

SAMUEL ET MARIE-CLAUDE DESBIENS
549-8482 (rés.)
693-7131 (radio)
PLACIDE FORTIN
543-0795 (bur.)
LUDOVIC GAUDREAU
696-4654 (rés.)
690-5535 (radio)
MAURICE BAILLARGEON
549-3553 (rés.)
696-6430 (radio)
JULIEN TREMBLAY
673-4842 (rés.)
591-5541 (radio)
PIERRE DESBIENS
690-5308 (rés.)
541-0017 (radio)

PUBLICITÉ DANS LE MAIL

CHICOUTIMI: 560-562, du Stade (maison 1 1/2 étage de 2 logements sur terrain sans voisin arrière). PRIX NÉGOCIABLE.

PUBLICITÉ DANS LE MAIL

CHICOUTIMI: 198 Berthiaume (bungalow brique et pierre bien situé près centres commerciaux, foyer). PRIX RÉDUIT.

Agent de garde
JULIEN TREMBLAY
673-4842 (rés.)
591-5541 (radio)

COMMISSION 4,9%

Hypothèque virtuelle

Logiciel pour scénarios financiers

(EN)—Lorsque vient le temps d'acheter une maison, vous n'avez pas le loisir d'essayer une hypothèque avant de vous engager. Dorénavant, la Banque Royale vous offre un puissant outil logiciel qui offre aux éventuels acheteurs de maison une expérience virtuelle leur permettant de vérifier divers scénarios financiers avant de signer.

Le Planificateur hypothécaire IIMC de la Banque Royale est un logiciel interactif, offert sur Windows, qui vous donne accès à un spécialiste virtuel des hypothèques dans votre ordinateur. Il vous donne la possibilité d'essayer divers



ses options hypothécaires en calculant instantanément vos renseignements financiers et en formulant des recommandations. Que vous soyez à la recherche d'une première maison, déteniez déjà une hypothèque ou soyez sur le point de mettre votre maison sur le marché, le planificateur hypothécaire vous permet de passer en revue votre situation actuelle et vous aide à planifier vos priorités d'avenir ou les changements apportés à votre mode de vie.

Si vous êtes un acheteur de première maison, un calculateur de budget personnel vous aide à déterminer la somme que vous pouvez consacrer à une nouvelle maison et illustre l'incidence qu'auront les diverses mises de fond.

Si vous détenez déjà une hypothèque, un calculateur de paiement montre les effets d'une modification de votre calendrier de paiements ou de tout paiement anticipé que vous souhaitez effectuer et indique le moment où votre hypothèque sera payée — peut-être même

plus tôt que vous ne l'aviez cru possible.

Si vous planifiez des rénovations importantes, ce logiciel vous aide à calculer les paiements d'une nouvelle hypothèque dans le cas où vous décidez de financer le travail en augmentant l'hypothèque.

Et si vous cherchez à rendre votre maison plus attrayante pour des acheteurs potentiels, le Planificateur hypothécaire de la Banque RoyaleMC vous offre des conseils experts et des outils qui vous aideront à maximiser votre profit net.

Il s'agit également d'un outil de référence utile, offrant des définitions de la terminologie type des hypothèques. Il comporte également une demande hypothécaire à remplir si un scénario financier vous convient et que vous ne pouvez attendre pour donner le coup d'envoi.

Pour plus de détails ou pour obtenir un exemplaire de votre logiciel de planification hypothécaire gratuit, appelez ou visitez votre succursale locale de la Banque Royale.

Effet de serre

Investir dans un bâtiment à haut rendement énergétique

(EN)—Les propriétaires de bâtiments et les promoteurs peuvent saisir l'occasion d'économiser de l'argent tout en aidant le Canada à respecter l'engagement qu'il a pris auprès de la communauté internationale de réduire ses émissions de gaz à effet de serre. Inauguré à la fin de l'an dernier, le Programme d'encouragement pour les bâtiments commerciaux (PEBC) est un exemple du dynamisme et de l'innovation que mettent des Canadiens à respecter les limites d'émissions adoptées à Kyoto, au Japon.

Ressources naturelles Canada offre aux propriétaires de bâtiments et aux promoteurs des incitatifs financiers pour les encourager à intégrer des caractéristiques d'efficacité énergétique aux bâtiments commer-

ciaux, institutionnels, municipaux et provinciaux, ainsi qu'aux bâtiments appartenant à des sociétés d'État.

Le PEBC comprend des mesures incitatives fiscales pour vous aider à intégrer des caractéristiques éconergétiques à la conception et à la construction de votre bâtiment. Des fonds d'environ 30 millions de dollars ont été réservés pour la durée de ce programme d'encouragement triennal, qui a débuté en avril 1998.

Le PEBC vise à susciter un changement durable des mentalités et des pratiques de conception, en démontrant les avantages économiques et environnementaux de l'efficacité énergétique.

Le PEBC sera présenté lors du Défi des bâtiments écologiques 1998, une conférence internationale organisée à

Vancouver cet automne pour mettre en valeur des modèles écologiques de bâtiments à haut rendement énergétique.

Pour connaître les exigences d'admissibilité et savoir comment participer à ce programme, veuillez composer 1-877-360-5500 ou visiter notre site Web au <http://pebc.rncan.gc.ca>.

Depuis 25 ans à votre service

CLÉMENT THIBEAULT
BUREAU: 543-7587 RÉSIDENCE: 549-0894

PLACE D'AFFAIRES **CHICOUTIMI**
1915, boul. Talbot
543-7587

Accès
plus
COURTIER IMMOBILIER AGRÉÉ

Accès
SPECIALITÉ: **RÉSIDENTIEL**

URGENT BESOIN, APPELÉZ-MOI!
André Laliberté, 695-3922

CAMPING KÉNOGAMI
LAC-KÉNOGAMI
7268, des Découvreurs. Maison neuve, 3 chambres à coucher, foyer, bord du lac.

PETITS BUDGETS
JONQUIÈRE
3751, Saint-Léandre. En bas de l'évaluation, très rénover: cuisine, salle de bains, toiture.

100% RÉNOVÉE
ARVIDA
1863, Fickes. Planchers en bois, garage, fenêtres Alcan, four, plaque.

ENTREPRENEUR GÉNÉRAL
Construction et rénovations résidentielles et commerciales

FACILITEZ-VOUS LA TÂCHE ET ÉCONOMISEZ
FAITES PRÉPARER LA CHARPENTE DE BASE ISOLÉE, GARDEZ-VOUS LA FINITION.
REVÊTEMENT DE TOITURE DE TOUTS GENRES.

ESTIMATION GRATUITE
PRIX COMPÉTITIF
Garantie et service après-vente. Qualité supérieure aux maisons usinées.

Les Constructions Larry Inc.
Larry Dallaire prop.
137, rue Villeneuve, Bégin
Tél.: 672-2913
Fax: 672-4923

PORTES et FENÊTRES
L.G.C. inc.

1292, boul. Saint-Paul, Chicoutimi
Tél.: 549-7837 Fax: 549-6179
Manufacturier régional

- Fenêtres coulissantes • Fenêtres à manivelles bois et recouvertes d'aluminium
- Portes extérieures
- Portes patios
- Verrières

Options:

- Thermos triple verre
- Thermos Énergiver
- Fabrication selon vos dimensions

FABRICATION RÉGIONALE: MAIN-D'ŒUVRE RÉGIONALE

COMMERCIAL URGENT BESOIN DE MANDATS RÉSIDENTIEL

RODRIGUE COMEAU
Agent immobilier affilié (bilingue)
Rés.: (418) 547-6528
Pagette: 541-5655
Bur.: (418) 542-7587

JONQUIÈRE: 1963, du Buisson. 4 chambres, sous-sol fini au complet, garage isolé 16'x26' VENEZ FAIRE UNE OFFRE!

JONQUIÈRE: 3372, des Violettes. Condo, 2 chambres, const. 1998. Super luxueux. Libre immédiatement. Venez faire votre offre!

JONQUIÈRE: 3673, du Foulon. Construction 1989 3 chambres, près du cégep, secteur recherché. IMPECCABLE!

JONQUIÈRE: 2623 à 2629, rue Wolfe. (1) 5 1/2 pièces, et (3) 4 1/2 pièces. Beaucoup de rénovations. Revenus intéressants.

JONQUIÈRE: 4404-06, boul. du Royaume. 2 chambres, beaucoup de rénovations, revenu, 3 1/2 pièces, 325 \$ par mois.

JONQUIÈRE: 3638, Paré. 5 chambres, sous-sol fini, près du cégep. Beaucoup de rénovations.

JONQUIÈRE: Commerce intéressant. Vous voulez devenir votre patron? J'AI TROUVÉ CE QU'IL VOUS FAUT!

CHICOUTIMI: 2629, ch. des Battures, St-Paul. Sur le bord de l'eau, haute gamme, 2 ch., possibilité du 3e au sous-sol. Piscine creusée. Près de la riv. Chicoutimi.

CHICOUTIMI: 1954, rue des Colombes, Jumeté, 3 ch., const. 1995. Impeccable. Prix demandé: 89 900 \$.

JONQUIÈRE: 2969, Ste-Monique. Condo très bien insonorisé, localisé à l'étage, 3 ch., const. 1992. 436 079

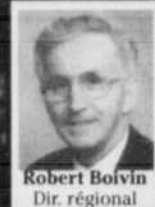
Accès plus

COUPLIER IMMOBILIER AGRÉÉ

Nous profitons de cette période de réjouissance pour vous remercier de la confiance que vous nous avez accordée depuis maintenant quatre années. Que la prochaine année soit pour vous et vos proches remplie de santé, bonheur et prospérité



Paul Abel
Président



Robert Boivin
Dir. régional



Louise Hamelin
Affaires juridiques



Gaetan Simard
Dir. Alma



Josée Desgagné
Comptabilité



Mireille Cardinal
Sec. dir. Chicoutimi



Lyne Gagné
Sec. Chicoutimi



Ginette Larouche
Sec. dir. Jonquière



Lise Bédard
Sec. Jonquière



Gayline Bouchard
Sec. dir. Alma



Marc Allard
Alma



Jocelyne Aubry
Chicoutimi



Marcel Aumont
Chicoutimi



Michelle Jean
Chicoutimi



Camil Bolly
Roberval



Francine Bolly
Jonquière



Nathalie Bonneau
Jonquière



Lionel Bouchard
Alma



Liz Bouchard
Jonquière



Henri Carrier
Jonquière



Gilles Chaput
Chicoutimi



Richard Chaput
Chicoutimi



Lisette G. Collard
Chicoutimi



Rodrigue Comeau
Jonquière



Thérèse Cormier
Jonquière



Bernard Dallaire
Jonquière



Alain Blackburn
Chicoutimi



Carmen Gagnon
Chicoutimi



Florent Gagnon
Chibougamau



Jocelyn Gagnon
Roberval



Cathy Girard
Roberval



J.-Yves Bergeron
Chicoutimi



Denis Hudon
Chicoutimi



Gisèle Julien
Jonquière



Gérard Lacelle
Chicoutimi



Madeleine Lagacé
Chicoutimi



J.-Eudes Lajoie
Chicoutimi



André Laliberté
Jonquière



Allen Lapointe
Chicoutimi



Ferdinand Lavoie
Chicoutimi



Yvan Lessard
Chicoutimi



Jocelyne T. Maltais
Jonquière



Olivette Maltais
Alma



Lise Martin
Alma



Mona Maziade
Chicoutimi



Réjean Ménard
Roberval



Gérard Nadeau
Chicoutimi



Marc Ouellet
Alma



Cécile Perron
Chicoutimi



Denise Pineault
Chicoutimi



André Plourde
Alma



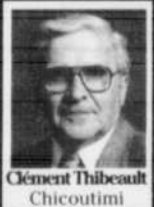
Normand Racine
Jonquière



Richard Simard
Alma



Louyse St-Laurent
Chibougamau



Cément Thibeault
Chicoutimi



Réal Thivierge
Alma



Ivy Tremaine
Jonquière



M-Aurèle Tremblay
Chicoutimi



Marlene Tremblay
Jonquière



Réal Barrette
Roberval



R-Yves Tremblay
Dolbeau



Diane R. Villeneuve
St-Félicien



Marjolaine Villeneuve
Jonquière



Normand Yacola
Chicoutimi

CHICOUTIMI
Place d'affaires

1915, boul. Talbot
543-7587
plus

JONQUIÈRE
Place d'affaires

2395, Saint-Dominique
542-7587
plus

LA BAIE
Établissement

632, Victoria
697-7587
plus

**ALMA - ROBERVAL
DOLBEAU
CHIBOUGAMAU**

615, Sacré-Coeur Ouest
668-7587
plus
405918