

magazine d'abonnement

{ 1 9 9 3 } - 1 9 9 4 }



LES  
**PLAISIRS**  
du



LA SEULE  
 JUSTIFICATION DU  
 THÉÂTRE EST LE  
**PLAISIR**  
 QU'IL PROCURE ET  
 CE PLAISIR est  
**indispensable**

BERTOLT  
 BRECHT  
 PETIT ORGANON  
 POUR LE  
 THÉÂTRE

Cher public,

C'est sous la bannière de cette pensée brechtienne que s'est organisée la saison 1993-1994 au cours de laquelle le THÉÂTRE DU NOUVEAU MONDE entend briller de tous ses feux pour vous fasciner et vous éblouir.

Choisir de faire apparaître sur une même scène SHAKESPEARE, GOLDONI, GORKI, RACINE et TREMBLAY tient de la prestidigitiation mais, là où la magie s'installe vraiment, c'est lorsque les noms de tous les artistes, metteurs en scène, interprètes, concepteurs, conceptrices, techniciens et techniciennes défilent sous nos yeux déjà conquis.

■ Pour attaquer de front cette troublante comédie shakespearienne qu'est **LE MARCHAND DE VENISE**, qui ouvrira notre saison prochaine, j'ai cherché du côté de la France et j'y ai déniché un de nos meilleurs metteurs en scène qui s'amuse à franchir les limites de nos deux continents.

Les habitués du TNM connaissent bien **Daniel Roussel** pour la folie de ses *Fourberies de Scapin* de Molière et la brillance de son *Chapeau de paille d'Italie* d'Eugène Labiche. C'est aussi l'étrangeté de *Being At Home With Claude* de René-Daniel

Dubois, de même que le lyrisme tragique de *L'Échange* de Paul Claudel, que je suis allée chercher chez Daniel en lui offrant d'assumer la mise en scène de cette histoire de marchandage entre Antonio, le riche propriétaire, et Shylock, le prêteur sur gages, devenu un personnage mythique de notre héritage théâtral.

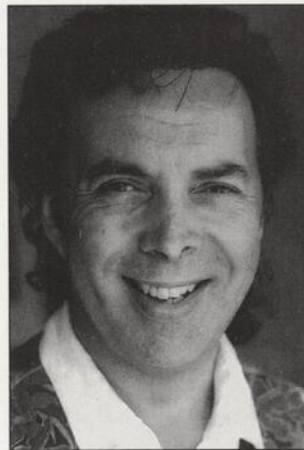
■ Avec **LA LOCANDIERA**, c'est le 200<sup>e</sup> anniversaire de la mort de Carlo Goldoni que le TNM entend souligner en offrant ce chef-d'œuvre comique à son public. **Martine Beaulne**, qui en est à sa première mise en scène sur les planches de notre théâtre, injectera sa radieuse folie à cette intrigue pleine d'audaces et de rebondissements.

Mirandoline, personnage central de la pièce de Goldoni, et Martine Beaulne ont en commun une délinquance joyeuse

fiquement mis en scène au Studio Claude-Gauvreau de l'Université du Québec à Montréal.

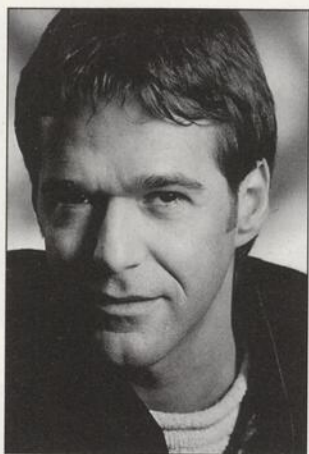


Cette première partie de saison lève le voile sur la marginalité sous toutes ses formes et sur notre intolérance face à la différence ; mais la force de l'amour vaincra la peur et triomphera des pires obstacles.



appuyée par un verbe fort et coloré. J'ai été séduite par la sensualité de son *Don Juan* d'Oscar Milosz présenté au théâtre de la Veillée de même que par l'exubérance de sa *Savetière prodigieuse* de Lorca qu'elle a magni-

■ Dans **LES BAS-FONDS** de Maxime Gorki, **Yves Desgagnés** s'emparera



du destin impitoyable de ceux qu'on appelle aujourd'hui « les itinérants » et qui fourmillaient dans cette Russie décadente au début du vingtième siècle.

Yves nous a transporté l'an dernier par la beauté de ses images dans la *Jeanne d'Arc* de Bernard Shaw à la Compagnie Jean Duceppe et a déjà impressionné le public du TNM avec *La Passion de Juliette* de Michelle Allen ainsi qu'avec *Play Strindberg* de Dürrenmatt.

■ Pour ma deuxième année à titre de directrice générale et artistique du TNM, j'aurai l'immense plaisir de signer la mise en scène de la tragédie de Jean Racine, **ANDROMAQUE**, avec une distribution essentiellement féminine. Andromaque, la reine déchue, Hermione, l'insoumise, Oreste, l'amant désespéré et Pyrrhus, le monarque rejeté croiseront le fer de leur cœur sous l'œil impitoyable du roi Soleil.



■ Après le succès remporté par *Bonjour, là, bonjour* de Michel Tremblay dans une mise en scène de **René Richard Cyr** au TNM il y a quelques saisons, je m'en serais voulue de ne pas réunir à nouveau ces grands créateurs.

**EN PIÈCES DÉTACHÉES** n'a jamais été rejoué à la scène depuis sa création au Théâtre de Quat'Sous en 1969. Paul Blouin a eu le mérite d'en faire une adaptation télévisée remarquable en 1971 pour la Société Radio-Canada.



Cette œuvre magistrale annonçait déjà à l'époque la grandeur épique des *Chroniques du plateau Mont-Royal* et la résurrection de personnages comme Marcel, Albertine, Thérèse et Pierrette restera ancrée à jamais dans notre mémoire collective. La folie de René Richard Cyr me ravit; j'ai souhaité sa présence à cause de l'audace de *L'École des femmes* de Molière et de la violence sublimée de la pièce d'Albert Camus, *Le Malentendu*.

**À cette saison, axée sur l'importance de l'art et sur la jouissance qu'il procure, se grefferont des lectures publiques, des ateliers exploratoires permettant à la relève d'intégrer nos institutions en douceur, des événements de toutes sortes (journée portes ouvertes, spectacle présenté par la troupe des abonnés du TNM), bref, un calendrier de plus en plus varié et dirigé vers vos goûts et ceux du milieu culturel que nous desservons.**

**Pour le plaisir nécessaire que procure le théâtre, s'abonner au TNM devient un geste indispensable.**

**Bonne saison théâtrale 1993-1994 !**

**Lorraine Pintal**  
Directrice générale et artistique

POUR LE  
**PLAISIR**  
des **YEUX...**



Gaston Lepage



Monique Miller



Guy Nadon



Élise Guilbault



Sylvie Léonard



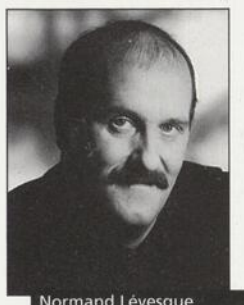
Murielle Dutil



Paul Buissonneau



Sophie Faucher



Normand Lévesque



Hélène Mercier



André Robitaille



Frédérique Collin



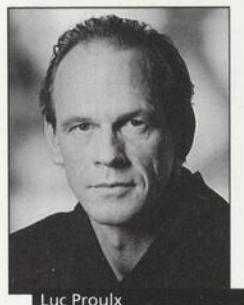
José Mallette



Guylaine Tremblay



François Chénier



Luc Proulx



Nathalie Mallette



Alain Zouvi



Catherine Sénart



Christiane Proulx



Pascale Desrochers



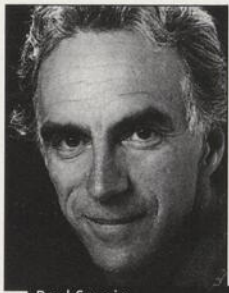
Marie-France Marcotte



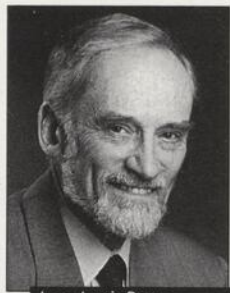
Monique Gosselin



Sylvie Drapeau



Paul Savoie



Jean-Louis Roux



Hélène Loiselle



Jean-Louis Millette



Louise Laprade



René Richard Cyr



Christiane Pasquier



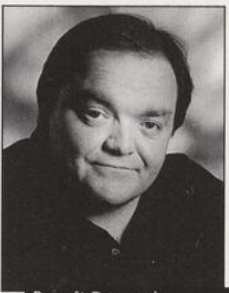
Denis Bernard



Janine Sutto



Benoît Brière



Benoît Dagenais



Patrick Goyette



Han Masson



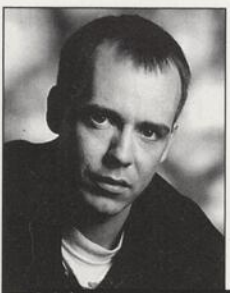
Jean-François Pichette



Alexis Martin



Danièle Lorain



Stéphane Jacques



Marie Michaud



Marie-France Lambert



Suzanne Marier



Marie-Denise Daudelin



Nefertari Belizaire



Dominique Quesnel

ET LE  
**PLAISIR**  
des sens.

# LE MARCHAND DE VENISE

Comédie dramatique de  
**WILLIAM SHAKESPEARE** (1564-1616)

Traduction de  
**MICHELLE ALLEN**


Mise en scène de  
**DANIEL ROUSSEL**

**b**assanio, noble Vénitien, demande trois mille ducats à son ami Antonio pour faire la cour à Portia. Antonio emprunte cet argent à Shylock, usurier juif qui consent à lui avancer la somme contre une livre de chair, pendant que Portia met ses prétendants à l'épreuve : des trois coffrets qu'elle leur montre, l'un d'or, l'un d'argent et l'autre de plomb, lequel renferme son portrait? Qui, l'ayant deviné, pourra l'épouser? Haine, amour, rivalités, rites légendaires et fanatisme religieux se partagent l'intrigue de cette brillante comédie qui distille l'atmosphère de la Renaissance italienne sur un obscur fond tragique. L'antisémitisme n'était pas encore nommé à l'époque, mais ses échos résonnent clairement à nos oreilles... Se ferait-il tard sur la Terre des Hommes?

**a**uteur d'une œuvre riche, profonde et foisonnante, imperméable au passage des siècles, Shakespeare demeure le poète dramatique le plus universellement connu. Entièrement voué au théâtre, qui occupait dans sa société une place de choix, il a écrit une quarantaine de comédies, tragédies, drames historiques et féeries romanesques où se mêlent partout ombre et lumière, malice joyeuse et philosophie; son œuvre est aussi ample et débridée que la vie elle-même. Avec ses nombreuses péripéties parfois teintées d'horreur, avec ses scènes célèbres tirées de vieux contes latins et orientaux, **LE MARCHAND DE VENISE**, écrit vers 1596, est l'un de ses textes qui a le plus fasciné les publics de tous les temps. La figure monstrueusement humaine de Shylock, en particulier, est vite devenue immortelle. ■

## Distribution

<b>GASTON LEPAGE</b>	Shylock
<b>PAUL SAVOIE</b>	Antonio
<b>NEFERTARI BELIZAIRE</b>	Nérissa
<b>PAUL BUISSONNEAU</b>	le vieux Gobbo
<b>SOPHIE FAUCHER</b>	Portia
<b>STÉPHANE JACQUES</b>	Lancelot Gobbo
<b>ANDRÉ ROBITAILLE</b>	Lorenzo
<b>CATHERINE SÉNART</b>	Jessica
et plusieurs autres interprètes	
Décor	<b>GUY NEVEU</b>
Costumes	<b>MÉRÉDITH CARON</b>
Éclairages	<b>MICHEL BEAULIEU</b>
Musique	<b>CHRISTIAN THOMAS</b>
Assistance à la mise en scène et régie	<b>ROXANNE HENRY</b>



**« Qu'il soit stipulé  
que vous perdrez une livre pesant  
de votre belle chair... »**

# LA LOCANDIERA

Comédie de  
**CARLO GOLDONI** (1707-1793)

Mise en scène de  
**MARTINE BEAULNE**

**à** Florence, une séduisante aubergiste du nom de Mirandoline s'amuse à défier les présomptions amoureuses de ses clients, en particulier celles du misogyne Chevalier de Ripafratta. Elle prépare à ce dernier une vengeance raffinée qui lui fera déployer ses armes les plus chatoyantes : esprit, grâce, délicates attentions, ruses savantes et ingéniosité interviendront tour à tour en un délicieux combat. Mais Mirandoline ne tend pas seulement des pièges ; elle fait aussi subir des épreuves. Son cœur à elle est pris aussi... Musicale, loufoque et pleine d'une radiuse vitalité, **LA LOCANDIERA**, qui traite avec humour des enjeux de l'amour, invite du même souffle à succomber aux charmes poétiques de la culture italienne.

**C**arlo Goldoni, qui affirmait être né sous une étoile comique « puisque toute ma vie a été une comédie », a tâté en fait de tous les genres, en une œuvre étonnamment féconde qui compte quelque 150 titres ; nombre d'entre eux sont de grands moments de théâtre. Également acteur et metteur en scène, ce réformateur de la *commedia dell'arte* a peint comme nul autre la vie quotidienne des villes et des provinces de l'Italie du dix-huitième siècle. Parmi les intrigues virtuoses qu'il a élaborées, la célèbre **LOCANDIERA**, écrite en 1753, est certes la plus fine et la plus parfaitement construite. Plusieurs y voient son chef-d'œuvre, à cause surtout du talent fou avec lequel il réussit, en un piquant contraste, à y confronter des caractères saisissants. ■

## Distribution

<b>SYLVIE DRAPEAU</b>	Mirandoline
<b>GUY NADON</b>	Chevalier de Ripafratta
<b>BENOIT BRIÈRE</b>	Bastien
<b>NORMAND LÉVESQUE</b>	Comte d'Albafiorita
<b>NATHALIE MALLETTE</b>	Déjanire
<b>ALEXIS MARTIN</b>	Marquis de Forlipopoli
<b>MARIE MICHAUD</b>	Hortense
<b>ALAIN ZOUVI</b>	Fabrice
Décor	<b>CLAUDE GOYETTE</b>
Costumes	<b>JEAN-YVES CADIEUX</b>
Éclairages	<b>MICHEL BEAULIEU</b>
Musique	<b>SILVY GRENIER</b>
Accessoires	<b>JEAN-MARIE GUAY</b>
Assistance à la mise en scène et régie	<b>ALLAIN ROY</b>

« Quel est celui de ces messieurs  
qui m'a demandée? »

# LES BAS-FONDS

Drame social de  
**MAXIME GORKI** (1868-1936)

Traduction de  
**RENÉ GINGRAS**  
en collaboration avec  
**ASSIA DE VREEZE**

Mise en scène de  
**YVES DESGAGNÉS**

**d**ans la Russie tourmentée du début du siècle, le vieil usurier Kostylev transforme une cave humide en asile pour les clochards. L'un d'eux, le voleur Pepel, devient l'amant de sa femme, laquelle veut le convaincre de tuer son mari ; mais Pepel est amoureux de la sœur de cette amante meurtrière... Autour de leur drame grouille une faune humaine pétrie de misère, d'infamie et de douloureuse vérité, faune qui s'étoile çà et là de figures presque saintes, comme celle de ce vieux Louka dont les paroles réconfortantes savent porter le rêve. Préoccupé tant par l'injustice sociale que par les méandres de l'âme, ce texte qui mêle le vent et la boue d'une révolution imminente prend un net parti pour la vie.

**a**utodidacte formé dans les milieux populaires, Gorki a consacré son existence à l'écriture et à la révolution. Défenseur des marginaux et des ouvriers, cet ennemi déclaré de la bourgeoisie a connu successivement la censure, les arrestations et l'exil. Il a contribué, au théâtre, à jeter les bases de ce qui devint plus tard le réalisme socialiste, style proche du naturalisme. Mais s'il reflète dans son œuvre les conflits sociaux de son temps et s'il traduit les aspirations du peuple à la liberté, Gorki est habité surtout par un respect immense de l'humain. **LES BAS-FONDS**, texte qui date de 1902, connut un succès immédiat. C'est lui qui, avec ses vagabonds à la passion et à la piété toutes slaves, a rendu son auteur célèbre dans le monde entier. ■

## Distribution

**JEAN-LOUIS MILLETTE** Louka  
**JEAN-LOUIS ROUX** Kostylev  
**PATRICK GOYETTE** Pepel  
**SYLVIE LÉONARD** Anna  
**DENIS BERNARD** Satine  
**RENÉ RICHARD CYR** l'Acteur  
**FRANÇOIS CHÉNIER** Aliochka  
**BENOÎT DAGENAIS** le Tartare et le Goitreux  
**MURIELLE DUTIL** Kvachnia  
**HÉLÈNE MERCIER** Vassilissa  
**JEAN-FRANÇOIS PICHETTE** Kletch

et plusieurs autres interprètes

Décor **STÉPHANE ROY**  
Costumes **ANNE DUCEPPE**  
Éclairages **MICHEL BEAULIEU**  
Assistance à la mise  
en scène et régie **CLAUDE LEMELIN**

« L'homme naît pour qu'un jour  
naisse un homme meilleur! »

# ANDROMAQUE

Tragédie de  
**JEAN RACINE** (1639-1699)

Mise en scène de  
**LORRAINE PINTAL**

**N**ous sommes en Épire, parmi les héros légendaires de la guerre de Troie. Pyrrhus, roi vainqueur, veut épouser sa captive, la princesse Andromaque, et repousse pour cela les ardeurs d'Hermione qui lui était destinée. Contre lui se dresse la Grèce entière, qui lui en veut de préférer un sang ennemi. Accablée par le souvenir de son époux Hector et tremblant pour le sort de son fils Astyanax, Andromaque, pour sa part, ne rend que haine à ce roi qui la tient prisonnière. Hermione l'insoumise, unissant la querelle des Grecs à la sienne, charge Oreste d'immoler l'amant infidèle, déclenchant par ce geste un enchaînement inéluctable : Pyrrhus mourra, elle-même sombrera dans la douleur, Oreste errera dans la folie...

**E**n onze tragédies qu'on ne cesse de réinterroger, Racine a cristallisé l'esprit même du classicisme français, liant fatalité, cruauté, images mythiques et chaînes amoureuses en une langue épurée d'une beauté supérieure. Tout intérieur, le drame de ses personnages se heurte à des enjeux politiques contraires à un désir qui ne trouve d'issue, pour eux, que dans la mort. Écrit en 1667, **ANDROMAQUE** est son premier chef-d'œuvre, le couvrant d'une gloire qui s'est prolongée jusqu'à nous. Pyrrhus, l'un des plus beaux héros raciniens, et Hermione, prisonnière de sa passion, s'y agitent dans des fastes qui tiennent autant de l'épopée que d'une sensibilité qui explore, pour la première fois avec une telle profondeur, toute la violence et le désarroi de l'âme féminine. ■

## Distribution

<b>ÉLISE GUILBAULT</b>	Hermione
<b>LOUISE LAPRADE</b>	Andromaque
<b>HAN MASSON</b>	Pyrrhus
<b>MONIQUE MILLER</b>	Oreste
<b>CHRISTIANE PASQUIER</b>	Pylade
et 3 autres comédiennes	
Décor	<b>DANIÈLE LÉVESQUE</b>
Costumes	<b>FRANÇOIS BARBEAU</b>
Éclairages	<b>MICHEL BEAULIEU</b>
Assistance à la mise en scène et régie	<b>ALAIN ROY</b>

« Et je lui porte enfin mon cœur à dévorer... »

EN

## PIÈCES DÉTACHÉES


Comédie tragique de  
**MICHEL TREMBLAY**Mise en scène de  
**RENÉ RICHARD CYR**

**S**ous le regard inquisiteur et le concert de commentaires d'une ménagerie de voisins, Thérèse se promène d'un restaurant de smoked-meat sur la rue Papineau et des clubs couturiers de la Main jusqu'au salon familial où, avec sa mère, sa fille et son mari, elle rejoue l'incontournable scène de rage, d'humiliation, de larmes et d'alcool. Comme après chaque journée de travail en enfer... La nuit, comme un pigeon, un Marcel halluciné, échappé de l'asile, vient leur rendre une visite inattendue. Invisible grâce à ses lunettes, il fera blanchir la vie le temps d'un pardon. Faisant se côtoyer intimement folie et délivrance, voici un casse-tête qui crie, une enfilade de tableaux où chaque mot est un aveu.

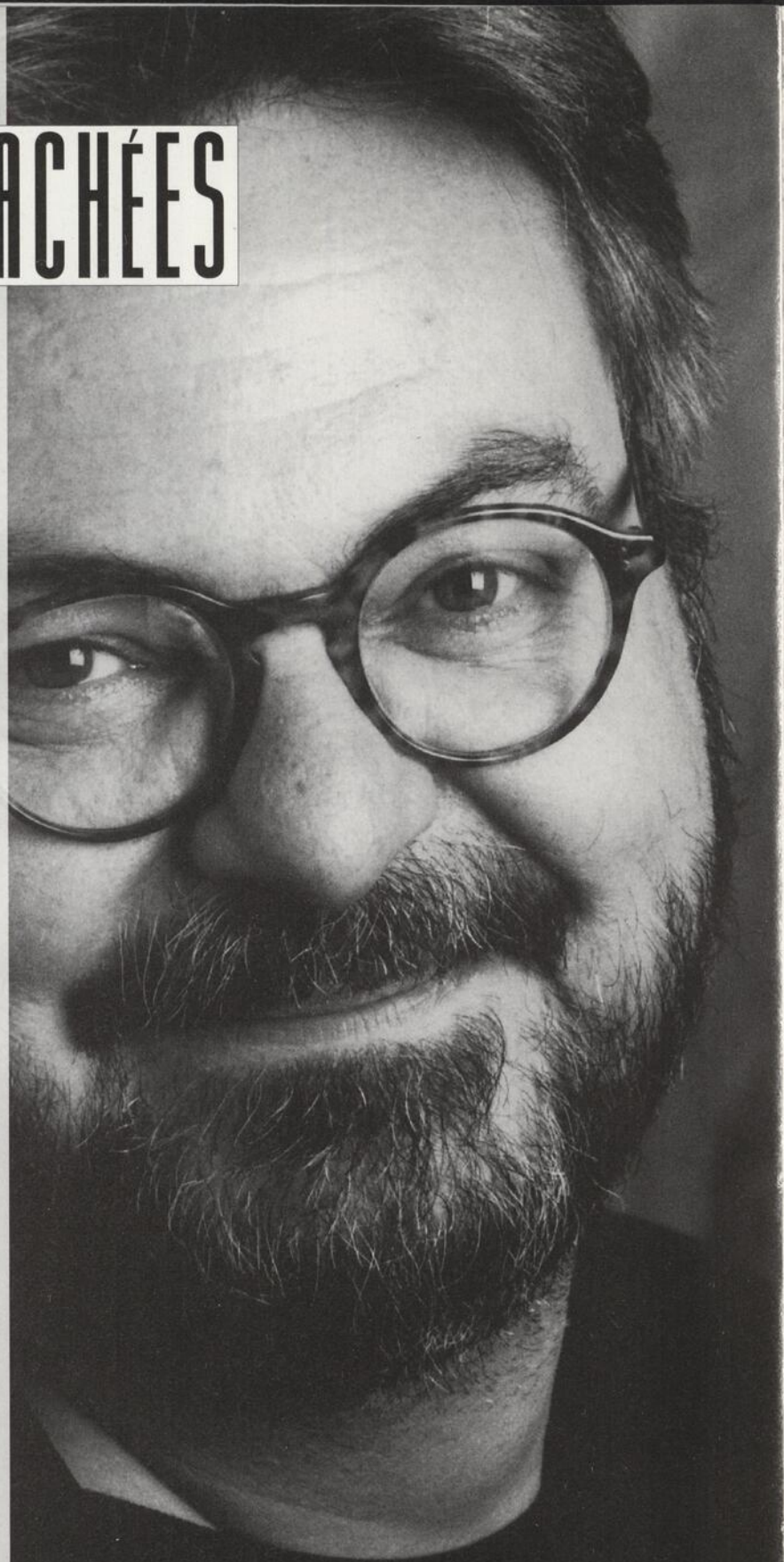
**I**nauguré avec *Les Belles-Sœurs*, le théâtre de Michel Tremblay peint comme nul autre le Québec, ses désirs, son humour et sa rage. Figure dominante de notre dramaturgie depuis la fin des années soixante, cet écrivain prolifique a signé une vingtaine de pièces, traduites en plusieurs langues et jouées sur tous les continents, sans compter des comédies musicales, des traductions, des scénarios, des chansons, un livret d'opéra et, bien sûr, des romans. Créée en 1969, **EN PIÈCES DÉTACHÉES** marque un point de départ. C'est dans ce mélange de réalisme et de fantastique que prend naissance, en effet, le réseau des personnages qui reviendront hanter la plupart des œuvres subséquentes de Michel Tremblay, jusqu'à *Marcel poursuivi par les chiens*. ■

**Distribution**

<b>SYLVIE DRAPEAU</b>	Thérèse
<b>HÉLÈNE LOISELLE</b>	Albertine
<b>JOSÉ MALLETTTE</b>	Marcel
<b>LUC PROULX</b>	Gérard
<b>MARIE-FRANCE LAMBERT</b>	Pierrette
<b>MARIE-FRANCE MARCOTTE</b>	Lise
<b>GUYLAINE TREMBLAY</b>	Mado
<b>FRÉDÉRIQUE COLLIN</b>	Madame L'Heureux
<b>MARIE-DENYSE DAUDELIN</b>	Madame Beaulieu
<b>PASCAL DESROCHERS</b>	Madame Ménard
<b>MONIQUE GOSSELIN</b>	Madame Tremblay
<b>DANIÈLE LORAIN</b>	Madame Soucy
<b>SUZANNE MARIER</b>	Madame Bernier
<b>CHRISTIANE PROULX</b>	Madame Monette
<b>DOMINIQUE QUESNEL</b>	Madame Gingras
et	
<b>JANINE SUTTO</b>	Madame Bélanger
Décor	<b>DANIEL CASTONGUAY</b>
Costumes	<b>FRANÇOIS ST-AUBIN</b>
Éclairages	<b>ALAIN LORTIE</b>
Assistance à la mise en scène et régie	<b>LOU ARTEAU</b>

 Hydro-Québec

Le meilleur de nous-mêmes



« Une chance, y peuvent pas me voir,  
j'ai mes lunettes! »

# ABONNEZ-VOUS!

**« La seule justification  
du théâtre est le  
plaisir qu'il procure  
et ce plaisir est  
indispensable »**

- BERTOLT BRECHT, PETIT ORGANON POUR LE THÉÂTRE

## **UN PLAISIR INESPÉRÉ!**

Gagnez une SEMAINE THÉÂTRALE À PARIS  
et de nombreux autres prix, si vous vous  
abonnez avant le 23 juin 1993.

### **UN PLAISIR PLUS ABORDABLE**

Jusqu'à 35 % de réduction sur le prix au guichet.  
Possibilité de payer en deux versements.

### **UN PLAISIR PLUS INTENSE**

Choix des meilleures places.

### **UN PLAISIR PLUS FACILE**

Billets livrés par la poste. Facilité d'échange des billets.

### **UN PLAISIR ACCRU**

Choisissez les lauréats des prix Gascon-Roux. Devenez  
un des cinq membres du jury des prix TNM du théâtre  
épique.

### **UN PLAISIR AU BOUT DU FIL...**

avec un nouveau numéro de téléphone facile à  
retenir :

**866-8668**  
(TNM-TNMT)



# gilles vigneault

## Le pas du portageur



**PRIX SPÉCIAL  
AUX ABONNÉS DU TNM**

Pour les représentations  
du 8 au 12 septembre  
Achat et réservation au théâtre  
avant le 31 mai



théâtre  
du nouveau  
monde

**À COMPTER DU 8 SEPT.**

BILLETS EN VENTE MAINTENANT AU THÉÂTRE ET CHEZ ADMISSION

Achat par téléphone (frais de service) ADMISSION: 790-1245 • THÉÂTRE: 866-8667

UNE PRÉSENTATION

le journal de  
montreal

CFGL  
105.7 FM

## TIRAGE

Seront tirés, parmi tous les abonnements reçus avant le 23 juin 1993\* :

### À PARIS

1 semaine théâtrale pour 2 personnes  
2 billets aller-retour Montréal/Paris sur Air France, 6 nuits à l'hôtel, avec petit déjeuner, et 5 paires de billets de théâtre.

### À QUÉBEC

1 week-end théâtral pour 2 personnes  
2 nuits à l'Hôtel des Gouverneurs Radisson de Québec (occupation double), 2 billets pour un spectacle au Théâtre du Trident et 2 billets pour un spectacle à la Salle Albert-Rousseau.

### À MONTRÉAL

10 paires d'abonnements (2 paires par série) pour la prochaine saison de : la Société de Musique Contemporaine du Québec, l'Orchestre Symphonique de Montréal, l'Orchestre Métropolitain, l'orchestre I Musici de Montréal et les Grands Ballets Canadiens.

### AU TNM

100 paires de billets  
pour le spectacle de Gilles Vigneault en septembre 1993.

\* Le cachet de la poste ou la date de votre appel ou de votre visite à nos bureaux en feront foi. Règlements disponibles à nos bureaux.



## LECTURES PUBLIQUES

Les abonnés du TNM peuvent assister gratuitement à la lecture publique de deux pièces du répertoire contemporain.  
Vos commentaires, à l'occasion de ces lectures, nous sont précieux.

Lundi 22 novembre 1993 :

### LES GENS DÉRAISONNABLES SONT EN VOIE DE DISPARITION

de Peter Handke, mise en lecture de Serge Denoncourt.

Lundi 25 avril 1994 :

### JEANNE DARK DES ABATTOIRS

de Bertolt Brecht, mise en lecture de Lorraine Pintal.

## TROUPE DES ABONNÉS DU TNM

Le TNM désire recruter une équipe d'abonnés, à laquelle se greffera un metteur en scène choisi par la direction, dans le but de former une troupe.

Les répétitions et le travail de préproduction auront lieu au cours de la saison 1993-1994. La représentation publique, sur la scène du TNM, est prévue pour le vendredi 10 juin 1994.

Nous cherchons des personnes intéressées à l'interprétation ou à la conception et à la fabrication des décors, accessoires et costumes.

## FAIRE UN DON AU TNM, c'est jouer un grand rôle sur la scène théâtrale!

Parent pauvre de notre économie, la culture — et le théâtre — a besoin du soutien du public. En faisant un don au TNM, vous assurez la survie du théâtre de répertoire à Montréal et vous nous permettez de continuer à présenter des spectacles de qualité sur notre scène.

Au nom des quelque 200 artistes, concepteurs, techniciens et artisans qui oeuvrent sur la scène du TNM, nous disons :

**MERCI aux Amis du TNM !**

## PRIX TNM DU THÉÂTRE ÉPIQUE

ABB, désireux de favoriser la création, s'associe au TNM pour lancer un concours visant à soutenir la dramaturgie québécoise, en collaboration avec le CEAD. Un abonné du TNM fera partie du jury qui choisira les gagnants.

La remise des prix aura lieu le jeudi 20 janvier 1994, à l'occasion de la Grande Première des *Bas-fonds*. Soumettez votre candidature, par écrit, avant le 23 juin 1993.



## PRIX GASCON-ROUX

Les PRIX GASCON-ROUX, créés en hommage à Jean Gascon et Jean-Louis Roux, sont décernés chaque automne aux artistes les plus appréciés par les abonnés du TNM.

Meilleure interprétation féminine  
Meilleure interprétation masculine  
Meilleure mise en scène  
Meilleure scénographie

La remise des prix pour la saison 1992-1993  
aura lieu le jeudi 7 octobre 1993.  
Les PRIX GASCON-ROUX sont offerts par Alcan.



## ABONNEZ-VOUS

PAR LA POSTE, PAR TÉLÉPHONE OU PAR TÉLÉCOPIEUR

### THÉÂTRE DU NOUVEAU MONDE

Case postale 5060, succursale C  
Montréal (Québec) H2X 3M2  
Télécopieur : 861-7344

**NOUVEAU NUMÉRO  
DE TÉLÉPHONE  
866-8668  
(TNM-TNMT)**



Coordination de la publication SYLVAIN LEGRIS. Rédaction DIANE PAVLOVIC, MARIE-ANDRÉE DIONNE. Conception graphique FOLIO ET GARETTI. Photo de la page couverture JEAN BLAIS. Photos des acteurs et metteurs en scène JEAN-FRANÇOIS BÉRUBÉ, à l'exception de celles de : Frédérique Collin, Sophie Faucher, Jean-Louis Roux et Paul Savoie (LES PAPARAZZI), Christiane Pasquier (STÉPHANE DUMAIS), Janine Sutto (MONIC RICHARD) et Daniel Roussel (TNM). Photos des auteurs MICHEL FILION, sauf celle de Michel Tremblay (LES PAPARAZZI). Impression INTERWEB.

Les renseignements contenus dans ce document sont sujets à changement sans préavis.

## TARIFS D'ABONNEMENT

	RÉGULIER		ÉTUDIANT / 60 ANS ET PLUS	
	Semaine 1	Semaines 2 • 3 • 4	Semaine 1	Semaines 2 • 3 • 4
<b>Section A</b>	<b>105 \$</b>	<b>120 \$</b>	<b>85 \$</b>	<b>100 \$</b>
Guichet	145 \$	145 \$	120 \$	120 \$
<b>Section B</b>	<b>95 \$</b>	<b>110 \$</b>	<b>75 \$</b>	<b>90 \$</b>
Guichet	135 \$	135 \$	110 \$	110 \$
<b>Section C</b>	<b>85 \$</b>	<b>100 \$</b>	<b>65 \$</b>	<b>80 \$</b>
Guichet	125 \$	125 \$	100 \$	100 \$

### ABONNEMENT DE GROUPE

	Semaine 1	Semaines 2 • 3 • 4
<b>Section A</b>	<b>75 \$</b>	<b>90 \$</b>
<b>Section B</b>	<b>65 \$</b>	<b>80 \$</b>
<b>Section C</b>	<b>55 \$</b>	<b>70 \$</b>

### ÉCHANGE DE BILLETS

Billets échangeables 24 heures à l'avance.  
Billets de même catégorie – frais de 1 \$ par billet.

### ABONNEMENTS SPÉCIAUX

<b>MINI-ABONNEMENT</b>	
Régulier	75 \$
Étudiant / 60 ans et plus	63 \$
Groupe de 20 personnes et plus	54 \$
<b>LOGE</b>	145 \$
<b>LIBRE SOIR</b>	120 \$
<b>FAUTEUIL ROULANT</b>	70 \$
<b>ABONNEMENT JEUNESSE</b>	50 \$

### ABONNEMENTS SPÉCIAUX

#### ÉTUDIANT / 60 ANS ET PLUS

Jusqu'à 35 % de réduction sur le prix au guichet.  
Preuve d'âge exigée.  
Étudiant à temps plein seulement.

#### ABONNEMENT DE GROUPE

Jusqu'à 27 % de réduction sur le prix au guichet.  
Groupe de 20 personnes et plus.

#### MINI-ABONNEMENT

Abonnement pour 3 spectacles seulement.  
Jusqu'à 14 % de réduction sur le prix au guichet.

#### ABONNEMENT LOGE

4 fauteuils par loge. Le grand confort.

#### ABONNEMENT LIBRE SOIR

Abonnement pour 5 spectacles.  
Vous n'avez pas à choisir de soir fixe : vous réservez votre place 48 heures à l'avance.  
Choix de fauteuils selon disponibilité.

#### ABONNEMENT FAUTEUIL ROULANT

Possibilité de 3 fauteuils roulants au parterre.

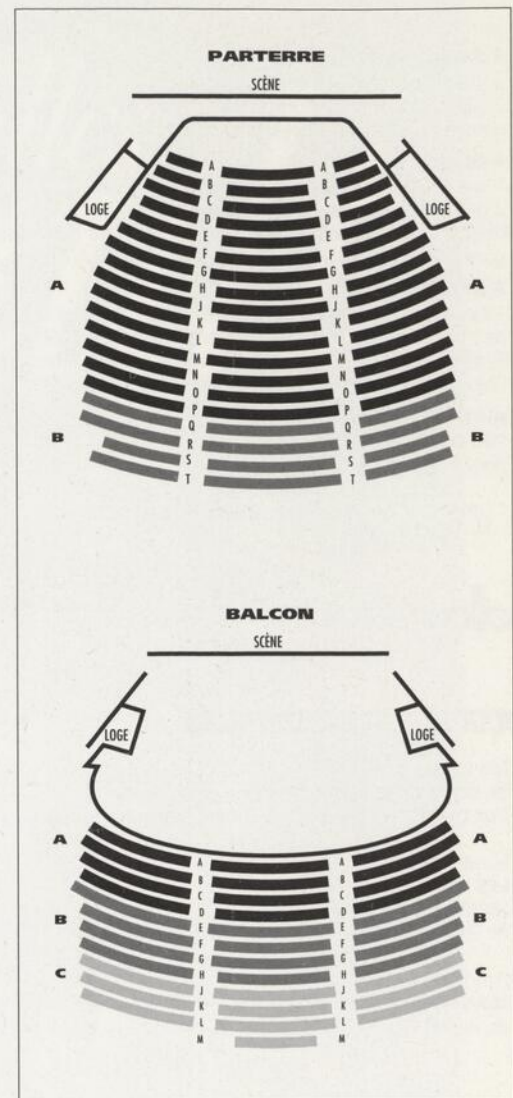
#### ABONNEMENT JEUNESSE

15 ans et moins. Preuve d'âge exigée.  
Valable pour toutes les représentations.

#### ABONNEMENT CADEAU

Vous offrez un abonnement en cadeau (en précisant le type d'abonnement) et nous communiquerons par courrier avec la personne pour déterminer le jour et le fauteuil de son choix.

## PLAN DE SALLE



Semaine	Jour	Heure	LE MARCHAND DE VENISE	LA LOCANDIERA	LES BAS-FONDS	ANDROMAQUE	EN PIÈCES DÉTACHÉES
1	mardi	20 h	5 octobre	16 novembre	18 janvier	1 <sup>er</sup> mars	19 avril
	mercredi	20 h	6 octobre	17 novembre	19 janvier	2 mars	20 avril
	jeudi	20 h	complet	complet	complet	complet	complet
	vendredi	20 h	8 octobre	19 novembre	21 janvier	4 mars	22 avril
	samedi	16 h et 21 h	9 octobre	20 novembre	22 janvier	5 mars	23 avril
2	mardi	20 h	12 octobre	23 novembre	25 janvier	8 mars	26 avril
	mercredi	20 h	13 octobre	24 novembre	26 janvier	9 mars	27 avril
	jeudi	20 h	14 octobre	25 novembre	27 janvier	10 mars	28 avril
	vendredi	20 h	15 octobre	26 novembre	28 janvier	11 mars	29 avril
	samedi	16 h et 21 h	16 octobre	27 novembre	29 janvier	12 mars	30 avril
3	mardi*	20 h	19 octobre	30 novembre	1 <sup>er</sup> février	15 mars	3 mai
	mercredi	20 h	20 octobre	1 <sup>er</sup> décembre	2 février	16 mars	4 mai
	jeudi	20 h	21 octobre	2 décembre	3 février	17 mars	5 mai
	vendredi	20 h	22 octobre	3 décembre	4 février	18 mars	6 mai
	samedi	16 h et 21 h	23 octobre	4 décembre	5 février	19 mars	7 mai
4	mardi	20 h	26 octobre	7 décembre	8 février	22 mars	10 mai
	mercredi	20 h	27 octobre	8 décembre	9 février	23 mars	11 mai
	jeudi	20 h	28 octobre	9 décembre	10 février	24 mars	12 mai
	vendredi	20 h	29 octobre	10 décembre	11 février	25 mars	13 mai
	samedi	16 h et 21 h	30 octobre	11 décembre	12 février	26 mars	14 mai

\* SOIRÉE RENCONTRE : Après la représentation, il y aura une période de discussion avec le metteur en scène, les interprètes et l'équipe de production.

# FORMULAIRE D'ABONNEMENT

 NOUVEAU

 RENOUELEMENT

## IDENTIFICATION

NOM \_\_\_\_\_

ORGANISME (s'il y a lieu) \_\_\_\_\_

ADRESSE \_\_\_\_\_

VILLE \_\_\_\_\_

CODE POSTAL \_\_\_\_\_

TÉLÉPHONE *jour* \_\_\_\_\_

*soir* \_\_\_\_\_

TÉLÉCOPIEUR \_\_\_\_\_

## ABONNEMENT CADEAU

Je désire que \_\_\_\_\_ abonnement(s) de type :

- |  |  |
|--|--|
| <input type="checkbox"/> Régulier        | <input type="checkbox"/> Étudiant / 60 ans et plus |
| <input type="checkbox"/> Mini-abonnement | <input type="checkbox"/> Loge                      |
| <input type="checkbox"/> Libre soir      | <input type="checkbox"/> Fauteuil roulant          |
| <input type="checkbox"/> Jeunesse        |  |

soit (soient) envoyé(s) de ma part à :

NOM \_\_\_\_\_

ADRESSE \_\_\_\_\_

VILLE \_\_\_\_\_

CODE POSTAL \_\_\_\_\_

TÉLÉPHONE *jour* \_\_\_\_\_

*soir* \_\_\_\_\_

## CATÉGORIE ET COÛT

Catégorie	Coût	X	Nombre	=	Total
Régulier	_____ \$	x	_____	=	_____ \$
Étudiant / 60 ans et plus	_____ \$	x	_____	=	_____ \$
Groupe	_____ \$	x	_____	=	_____ \$
Mini-abonnement	_____ \$	x	_____	=	_____ \$
Loge	145 \$	x	_____	=	_____ \$
Libre soir	120 \$	x	_____	=	_____ \$
Fauteuil roulant	70 \$	x	_____	=	_____ \$
Jeunesse	50 \$	x	_____	=	_____ \$
Abonnement cadeau	_____ \$	x	_____	=	_____ \$
3 \$ de frais par abonnement, si payé en 2 versements	3 \$	x	_____	=	_____ \$
<b>JE FAIS UN DON</b> <b>et je joins les Amis du TNM</b> (reçu pour usage fiscal pour tout don de 20 \$ et plus)				+	_____ \$
<b>TOTAL :</b>					_____ \$

## VOS CHOIX

### 1<sup>er</sup> CHOIX

- Semaine  1  2  3  4
- Jour  mardi  mercredi  jeudi  vendredi  
 samedi 16 h  samedi 21 h
- Fauteuil  parterre  balcon  
 A  B  C  loge

### 2<sup>e</sup> CHOIX

- Semaine  1  2  3  4
- Jour  mardi  mercredi  jeudi  vendredi  
 samedi 16 h  samedi 21 h
- Fauteuil  parterre  balcon  
 A  B  C  loge

## MINI-ABONNEMENT

Voici mon choix de 3 spectacles :

- Le Marchand de Venise**
- La Locandiera**
- Les Bas-fonds**
- Andromaque**
- En pièces détachées**

## TROUPE DES ABONNÉS DU TNM

J'aimerais me joindre à la TROUPE DES ABONNÉS DU TNM à titre de :

- interprète
- concepteur/conceptrice
- pour travailler à la production des :
- décors
- costumes
- accessoires

## MODE DE PAIEMENT

CHÈQUE à l'ordre de la **Fondation du Théâtre du Nouveau Monde**

VISA  MASTER CARD

NUMÉRO \_\_\_\_\_

ÉCHÉANCE \_\_\_\_\_

TITULAIRE \_\_\_\_\_

SIGNATURE \_\_\_\_\_

**Je désire payer en 2 versements.**  
(Offre valable jusqu'au 23 juin 1993)

**1<sup>er</sup> versement :** la moitié du montant total au moment de la commande. \_\_\_\_\_ \$

**2<sup>e</sup> versement :** l'autre moitié le ou avant le 1<sup>er</sup> septembre 1993. \_\_\_\_\_ \$

Date du 2<sup>e</sup> versement : \_\_\_\_\_



## LE MARCHAND DE VENISE

Comédie dramatique  
de **WILLIAM SHAKESPEARE**  
Traduction de  
**MICHELLE ALLEN**  
Mise en scène de  
**DANIEL ROUSSEL**  
{ DU 5 OCTOBRE AU  
30 OCTOBRE 1993 }

**LA LOCANDIERA** Comédie de  
**CARLO GOLDONI**  
Mise en scène de  
**MARTINE BEAULNE**  
{ DU 16 NOVEMBRE AU  
11 DÉCEMBRE 1993 }

**LES BAS-FONDS** Drame social  
de **MAXIME GORKI**  
Traduction de  
**RENÉ GINGRAS** en  
collaboration avec  
**ASSIA DE VREEZE**  
Mise en scène de  
**YVES DESGAGNÉS**  
{ DU 18 JANVIER AU  
12 FÉVRIER 1994 }

**ANDROMAQUE** Tragédie  
de **JEAN RACINE**  
Mise en scène de  
**LORRAINE PINTAL**  
{ DU 1<sup>er</sup> AU 26 MARS 1994 }

**EN PIÈCES DÉTACHÉES**  
Comédie tragique de  
**MICHEL TREMBLAY**  
Mise en scène de  
**RENÉ RICHARD CYR**  
{ DU 19 AVRIL AU  
14 MAI 1994 }



**théâtre  
du nouveau  
monde**

**les plaisirs du TNM**  
théâtre du nouveau monde  
84, rue Ste-Catherine Ouest  
Montréal (Québec)  
H2X 1Z6

**MAIL POST**

Canada Post Corporation / Société canadienne des postes

Postage paid  
Bik

Port payé  
Nbre

FM-924 ETL Centre-Ville

**LE LAIT**

présente  
les matinées  
du TNM



vous invite  
au TNM

PRO TNM 1993.10.05 5