

Transcontinental *9 con*

L'Écho

de Maskinongé

84^e année, no 40 - Dimanche 24 juillet 2005 • www.lechoam.com • (819) 228-5532 • 26 400 exemplaires - 20 pages

BOUCHERIE
Jacques Forget

845001 - EB 1707

CERTIFIED ANGUS BEEF

Seul détaillant dans la région!

861, av. Gilles-Villeneuve
Berthierville
(450) 836-6922

PURSUIT 2005

Location 48 mois
comptant 2748\$
tx en sus

169\$/mois

Louiseville Automobile

PONTIAC BUICK

871, boul. Saint-Laurent Ouest, Louiseville
(819) 228-2711

892916 - EB 0602



UNE BELLE RÉUSSITE POUR LES ÉLÈVES DU CLUB DE LOUISEVILLE

Page 5

Actualités

**COUP DE
POUCE
POUR
LOUISEVILLE**

Page 3



Actualités

RÉSULTATS ÉLOQUENTS

Page 7



Actualités

**MAUX DE TÊTE POUR
LE GROUPE RCM**

Page 4

Québec **cl@ssées.com**

Le PLUS GRAND réseau
d'annonces classées au Québec
avec 102 017 annonces classées

www.quebecclassees.com

Kawasaki
V'la le bon temps!sm

Clément
Motos

630, Grande-Carrière, Louiseville
SANS FRAIS
(819) 228-5267 1-866-948-5267

Liquidation

V.T.T. 2005

**PRIX
CHOCS**

KVF 750 4X4i

- Démarrage électrique
- Moteur bicylindre en V
- Transmission automatique



853426 EB 2407

Cet été **Y A DE QUOI. »sourire!** Partez au volant d'une Hyundai

Elantra GL
4 p 2005



Accent GS
3 p 2005



Financement à l'achat

0%
d'intérêt

LOCATION
Louez à compter de **159\$*** /mois
60 mois
comptant 2295\$
0 \$ dépôt de sécurité

Elantra
72 mois

Accent
60 mois

LOCATION
Louez à compter de **139\$*** /mois
60 mois
comptant 1595\$
0 \$ dépôt de sécurité



Oui c'est une Hyundai
La toute nouvelle
SONATA 2006

Modèle GL

Louez à compter de **235\$*** /mois
48 mois
comptant 3595\$

0 \$ dépôt de sécurité



Santa FE V6 2005

Automatique, air climatisé,
groupe électrique

Louez à compter de **239\$*** /mois
60 mois
0\$ de dépôt de sécurité
Comptant 2995\$



Tuscani SI IRRÉSISTIBLE. SI PERFORMANTE. SIX CYLINDRES.

SPÉCIAL 22 995\$* Taxes, transport et préparation en sus Rabais inclus (modèle 2004)

Tucson

4 cylindres

Louez à compter de

189\$* /mois
60 mois
0\$ de dépôt de sécurité



Comptant 2995\$

GARANTIE 5.5.5

5 ans / 100 000 km

Globale limitée. Assistance routièreTM. Groupe motopropulseur

Garantie complète de Hyundai sans franchise. TM24 heures, comprenant livraison d'essence, changement de roue en cas de crevaison, déverrouillage, remorquage et autres services. Un simple appel suffit.

* Programme de location de Lés services financiers Hyundai. Première mensualité exigée. Kilométrage annuel de 20 000 km, 10¢ par kilomètre additionnel. Taxes, frais d'immatriculation et frais d'acquisition de location de 350 \$ en sus. Photos à titre indicatif seulement. Taxes, transport, préparation en sus.



2^e CHANCE AU CRÉDIT

HYUNDAI
Lanaudière

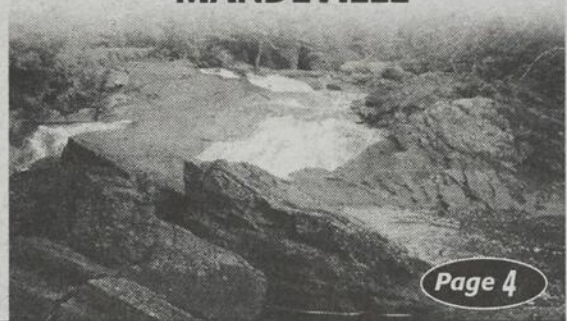
www.hyundai-lanaudiere.com

1165, de Lanaudière, Joliette • (450) 759-7669

PROGRAMME
DES
AUX DIPLOMÉS

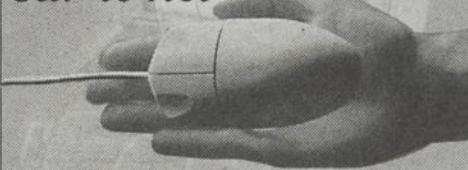
Actualités

UNE MERVEILLE À MANDEVILLE



Page 4

LISEZ vos nouvelles sur le net



www.lechoam.com

PLUS DE 600 000 \$ ACCORDÉS PAR QUÉBEC À LOUISEVILLE

Travaux d'infrastructures d'aqueduc et d'égout

Jean-Paul Plante

Une aide financière de 607 978 \$ vient d'être accordée à la Ville de Louiseville, par le gouvernement du Québec, dans le cadre du programme Travaux d'infrastructures Canada-Québec.

La nouvelle a été faite par Mme Francine Gaudet, députée de Maskinongé à l'Assemblée nationale et adjointe parlementaire de la ministre de l'Emploi et de la Solidarité sociale, au nom de la ministre des Affaires municipales et des Régions, Mme Nathalie Normandeau, de même que du ministre de Développement économique Canada et ministre responsable de la Francophonie, M. Jacques Saada.

Les travaux

Ce montant servira à améliorer des travaux d'infrastructures d'aqueduc et d'égout qui comprennent principalement le remplacement de conduites d'aqueduc et d'égout sur une longueur de 518 mètres. Ils concernaient les infrastructures de la rue Saint-Aimé, au centre-ville de Louiseville. Près de 1 000 personnes bénéficieront de la réalisation de ce projet.

Les travaux ont nécessité un investissement admissible de 911 968 \$, qui sera assumé, en vertu de l'entente, par le gouvernement du Canada, celui du Québec et la Ville de Louiseville. Cette dernière contribuera un montant de 303 990 \$ alors que les gouvernements du Canada et du Québec verseront chacun un montant de 303 989 \$.

Mme Jocelyne Elliott-Leblanc, mairesse de Louiseville, se réjouit des effets positifs qui résulteront de ces travaux qui permettront d'améliorer à la fois les infrastructures collectives, l'environnement et la qualité de vie des citoyennes et citoyens.

Le programme Travaux d'infrastructures Canada-Québec vise, entre autres, à permettre aux municipalités de réaliser des travaux de réfection, de remplacement et de construction d'infrastructures d'aqueduc, d'égout et de traitement des eaux usées de même que des projets d'expérimentation de nouvelles technologies, ou encore des projets de mise en valeur de rénovation ou de construction d'infrastructures ayant des incidences économiques, urbaines ou régionales.



LA DÉPUTÉE FRANCINE GAUDET

(Photo archives L'Écho)

Bellehumeur maintient que Berthierville doit se départir de l'aréna

Un «move» est essentiel

Berthierville ne va nul part, financièrement parlant, avec l'aréna Gilles-Villeneuve et le centre culturel qui en est voisin. Il réitère que la ville doit vendre cet immeuble pour cesser de supporter ce boulet budgétaire.

(P.B.) Du moins, quelque chose doit être fait. Il a cité bon nombre de chiffres à l'appui de sa thèse, lors de la séance ordinaire du 4 juillet.

Choix à faire

Il a notamment fait valoir que, depuis 1997, Berthierville a investi 517,253\$ dans différentes améliorations au centre Gilles-Villeneuve (aréna). Ce montant n'inclut pas les 40,000\$ consacrés pour le remplacement d'un compresseur, cette année, et la dépense similaire projetée pour 2006 et 2007.

Sous un autre angle, il a affirmé que, sur un horizon de cinq ans, soit depuis

l'an 2000, Berthierville a supporté un déficit de 1,060,751\$ pour l'imposante bâtisse du Boulevard Giroux. Dont 748,750\$ pour le centre Gilles-Villeneuve (aréna).

«Notre cher aréna nous coûte quelques sous. Il faut que le conseil se penche sur une solution», a-t-il maintenu.

Il en a profité pour rappeler que l'avenue du supra-local (financement par

Berthierville et ses voisines) n'a fonctionné et qu'il faut regarder ailleurs.

«Tout ça pour vous dire que je n'ai pas changé d'idée. Il va falloir faire des choix», a-t-il affirmé.

On risque d'entendre souvent parler de ce sujet au cours des prochaines semaines avec les élections de novembre prochain qui approchent à grands pas.

INOVESCO présente à la salle Rolland-Brunelle

Une comédie drôlement intelligente !

MARS ET VÉNUS

STEEVE DIAMOND

Avec : Sonia Vachon, Sylvain Larocque, Stéphane E. Roy
Auteurs : Sylvain Larocque, Stéphane E. Roy Mise en scène : Josee Fortier

Tous les jeudis, vendredis et samedis jusqu'au 27 août. Les 13, 20, 26, 27 juillet et les 2, 3 août

Centre culturel de Joliette 450-759-6202, 514-BILLETS www.ccultjoliette.qc.ca 20, St-Charles-Borromée sud, Joliette

Forfaits souper-spectacle disponibles

Vétoquinol Signe de passion

Centre culturel de Joliette

Votre **santé simplifiée**

Avec Chantale Gaboury B. Pharm.

Trousse de voyage

Voici quelques articles de base que toute bonne trousse de voyage devrait contenir. Enveloppez les produits dans du plastique pour les conserver au sec et au frais.

Médicaments:

- Analgésiques (acétaminophène ou ibuprofène)
- Antihistaminique (Bénadryl pour les allergies et Gravol pour les nausées)
- Lotion de calamine
- Antiseptique (ex. chlorhexidine et un onguent antibiotique (ex. Polysporin)
- Produit solaire ayant un FPS de 15 ou plus
- Insectifuge contenant du DEET
- Antiacide (ex. Maalox) et un antidiarrhéique (ex. Imodium)

Autres produits:

- Compresse de gaze stérile, rubans et pansements adhésifs.
- Ciseaux, pince à écharde et épingles de sûreté.

Bonne vacances !

Membre affilié à **ESSAIM**

CHANTALE GABOURY Pharmacienne

« Ici, on prend le temps de vous conseiller et de vous écouter! »

22, rue St-Aimé, Maskinongé • (819) 227-2288

UN PARC RÉGIONAL CRÉÉ À MANDEVILLE

Endroit unique

Pierre Bellemare

Renomées pour leur beauté, les chutes du calvaire et les terrains avoisinants de Mandeville formeront sous peu un parc régional. La MRC de D'Autray n'attend que l'autorisation du ministère des Affaires municipales à son règlement d'emprunt pour faire l'achat du site. Mandeville s'occupera de la mise en œuvre et de la gestion du parc.

C'est elle qui verra à l'aménagement des sentiers pédestres, du stationnement, etc. Préfet de la MRC et maire de Mandeville, François Benjamin souhaite que les installations puissent être disponibles le plus rapidement possible. L'automne est l'horizon qu'il s'est fixé.

Unique

Qualifié de joyau naturel, l'endroit est fréquenté depuis longtemps par la population de Mandeville et des environs et, depuis quelques années, par des gens de l'extérieur suite au tournage du film «Un homme et son péché». On a utilisé les chutes du calvaire pour la scène où Jambe de Bois est à la pêche.

Le site a fait la UNE du quotidien La Presse, lors de la sortie du film. Les visiteurs ont afflué. D'autres caméras ont aussi tourné au même endroit.

Appelées ainsi en raison des énormes difficultés et du danger lors de la drave (les billots s'y entremêlaient) sur la rivière Mastigouche, les chutes du calvaire sont un terrain privé.

Des promoteurs ont fait des offres à Kenneth Charbonneau, le propriétaire. Apprenant la chose, François Benjamin

a pris l'initiative de lancer le projet pour que le site demeure accessible au grand public.

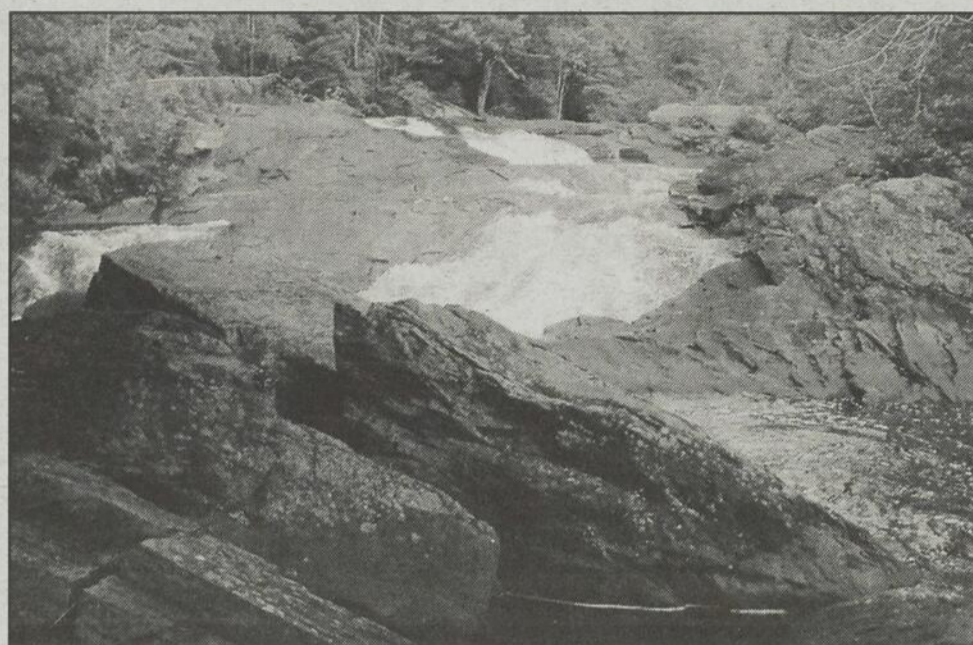
«C'est un endroit féérique. On ne peut pas couper l'accès. Des endroits beaux comme ça doivent être préservés. Il faut les réserver au public», affirme M. Benjamin.

De son côté, M. Charbonneau, qui en a préservé la beauté au fil des ans, a préféré transiger avec la MRC.

Le site est peu aménagé, actuellement.

Le projet de parc régional vise à rendre la visite plus agréable.

Le règlement d'emprunt est de l'ordre de 200,000\$. Les revenus (environ 8,000\$ par année) obtenus des en-lieux de taxes versés par le gouvernement pour les terres publiques du territoire de la MRC serviront à rembourser une partie de la dette. La différence sera supportée par Mandeville, par le biais d'une quote-part annuelle.



L'ENDROIT EST QUALIFIÉ de féérique par François Benjamin.

(Photo Service de l'aménagement, MRC de D'Autray)

Des maux de tête pour le Groupe RCM

Marché du plastique recyclé

Pierre Bellemare

Une vingtaine d'employés du Groupe RCM d'Yamachiche vont se retrouver au chômage le lundi 29 août. L'entreprise essuie des pertes appréciables depuis février dernier en raison de la difficulté du marché du plastique recyclé et utilise ce moyen pour arrêter l'hémorragie.

Mais l'objectif est de les rappeler le

plus rapidement possible. D'ailleurs, les mises à pied devaient être plus importantes mais, heureusement, une dizaine de personnes ont pu être relocalisées au centre de tri de Récupération Mauricie. Le Groupe RCM et la Régie de gestion des matières résiduelles de la Mauricie en sont propriétaires.

Une jungle

Le Groupe RCM trie du plastique depuis le début de l'année suite au

transfert des activités de triage des matières provenant des collectes sélectives vers Récupération Mauricie.

Ce volet représente environ 80% des activités du Groupe RCM.

Le problème rencontré avec les approvisionnements est à la base de la situation dans laquelle le Groupe RCM se retrouve. Le triage du plastique est moins performant que la collecte sélective.

«La qualité varie d'un voyage à l'autre», note M. Camirand. Il se souvient, en outre, que lors d'un test avec un fournisseur, la compagnie s'est retrouvée avec un volume de pertes de 59% pour un camion-remorque.

«Ce marché là est une jungle...», évoque-t-il.

Du même coup, il mentionne que l'actuelle méthode de travail permet de traiter environ 1,5 tonne de plastique recyclé à l'heure. Idéalement, le rendement devrait être du double.

L'entreprise ne peut ajouter du personnel puisque cela provoquerait une hausse de ses coûts de main-d'œuvre et, du coup, aggraverait son manque à gagner.

On va donc examiner les façons de faire et les équipements pour voir s'il n'y a pas moyen d'en arriver à une rentabilité intéressante avec, peut-être, de nouveaux appareils.

Un comité est déjà à l'œuvre afin d'analyser la situation et de voir les mesures pouvant être prises pour ramener les choses à la normale.

Directeur général de l'entreprise yamachichoise, Michel Camirand évalue être en mesure de disposer d'un portait juste vers la mi-octobre.

CROISIÈRES

M/S Jacques-Cartier

* M/V Le Draveur

PROGRAMMATION 2005

Départs de Trois-Rivières

Croisière avec Claude Bolduc	26 juillet	Québec Feux d'artifice	6, 10 août
Fjord du Saguenay Forfait 2 jours	19 et 20 août	Soirée « Boomers » spécial 15 ans avec Franck Olivier	31 juillet
Isle-aux-Coudres	19 août	Souper-Croisière Carnaval de Rio	12, 26 août
Îles de Sorel	31 juillet, 13 août	Souper-Croisière	29 juillet, 13, 27 août
Souper-croisière « Country »	7 août	* Croisière Touristique	Départs réguliers
Mille-Îles Forfait 2 jours	14 et 15 août	* Fiesta Mexicaine	26 juillet, 2, 9 août
Montréal Feux d'artifice	27, 30 juillet	* Croisière Célibataires	10, 24 août
Noël du Capitaine	10 et 11 septembre		
Portneuf avec Franck Olivier	24 juillet, 27 août		

LOUEZ NOS NAVIRES POUR UNE ACTIVITÉ ORIGINALE

860359 - EB 2407

Renseignements et réservations (819) 375-3000 (1-800-567-3737) www.croisieres.qc.ca

L'Écho

Louiseville : 43, Saint-Louis J5V 2C7
(819) 228-5532 Téléc.: (819) 228-9379

Berthier : 691, rue Montcalm J0K 1A0
1-877-228-5532 Téléc.: (450) 836-8116

Saint-Gabriel-de-Brandon : 1-877-228-5532

Annonces classées : 1-866-666-3246 • www.lechoam.com

DIRECTEUR RÉGIONAL : Jean-Pierre Malo
ÉDITEUR : Louis Sauvageau
DIRECTRICE ADMINISTRATIVE : Lyne Baribeau
DIRECTEUR DES VENTES : Louis Sauvageau
AGENTE DE BUREAU : Christiane Gélinas

DIRECTEUR DE L'INFORMATION : Jean-Paul Plante
RÉDACTEUR : Pierre Bellemare
COLLABORATEUR : Jean-Guy Pinel
PUBLICITÉ : Jules Morin, Line Plante, François Robert, Julie Hébert
PUBLICITÉ INTERNE : Diane Béland
THÈMES ET PROMOTIONS : Martine Poulette

PRODUCTION : Atelier de préimpression de Lanaudière, Christian Germain, directeur
IMPRESSION : Imprimeries Transcontinental D.E. inc., 10807, rue Mirabeau, Anjou, QC H1J 1T7, Division TransMag
DISTRIBUTION : Distribution Transcontinental inc., Publi-Sac Lanaudière
PUBLIÉ PAR : Média Transcontinental S.E.N.C., Président : André Préfontaine

Dépot légal : Bibliothèque Nationale du Québec. Société canadienne des postes - Envoi de publications canadiennes. Toute reproduction des annonces ou informations, en tout ou en partie, de façon officielle ou déguisée, est interdite sans la permission écrite de l'éditeur. L'Écho de D'Autray et de Maskinongé ne se tient pas responsable des erreurs typographiques pouvant survenir dans les textes publicitaires mais il s'engage à reproduire uniquement la partie du texte où se trouve l'erreur. La responsabilité du journal et/ou de l'éditeur ne dépassera en aucun cas le montant de l'annonce. Les articles publiés dans L'Écho de D'Autray et de Maskinongé sont sous la seule responsabilité des auteurs et la direction ne partage pas nécessairement les opinions émises.

Transcontinental
www.medias-transcontinental.com

25 400
COPIES
IMPRIMÉES

UNE BELLE REUSSITE POUR LES ÉLÈVES DU CLUB DE TWD DE LOUISEVILLE

Jean-Paul Plante

Il y a quelque temps, 11 élèves du club de Taekwon-Do (TWD) de Louiseville se sont présentés à l'examen en vue de décrocher différentes ceintures.

L'examen a été tenu au gymnase de l'école secondaire l'Escale de Louiseville, sous la surveillance du Maître Pierre Laquerre. Cette journée s'est fort bien déroulée pour les élèves du club de Louiseville, dirigés par Patrick Richer. Elle a été tenue par une journée d'intense chaleur, ce qui ajoutait à la difficulté de l'examen mais également au mérite des participants. Au total, 35 élèves provenant des clubs de Shawinigan, Trois-Rivières, Drummondville, Saint-Étienne-des-Grès, Laval et Louiseville étaient présents. Le club louisevillois avait la plus importante représentation.

Les ceintures

Le club de Louiseville avait sept de ses élèves qui passaient l'examen pour

l'obtention de la ceinture rouge. Deux autres visaient la ceinture rouge barre noire, soit un degré sous la ceinture noire. Deux autres membres du club de Louiseville passaient l'examen afin de décrocher la ceinture noire 2e dan (degré), soit Robert Bellerive et Patricia Baril.

Dans ce dernier cas, ils sont les 4e et 5e élève seulement à atteindre ce niveau au chapitre des ceintures. De plus Patricia Baril est la première fille du club à décrocher ce niveau.

Il faut noter que plus on vise les ceintures de plus haut calibre, moins de candidats en possèdent car il est très difficile d'y accéder. Il faut énormément de potentiel et de persévérance pour se rendre au niveau de la ceinture noire et de continuer par la suite avec l'objectif d'atteindre des objectifs plus élevés. En général, une fois la ceinture noire obtenue, les élèves quittent. Le fondateur de la discipline du Taekwon-Do, le général Choi Hong Hi, répétait toujours que la ceinture noire

est le début d'une étape visant à aller encore plus loin. Cela explique parfaitement la philosophie du Taekwon-Do.

Bref, le club de Louiseville, une fois de plus, s'illustre et forme des athlètes

de très bon calibre, certains s'étant illustrés sur la scène provinciale, nationale et même internationale, ce qui est tout à l'honneur de l'équipe d'instructeurs du club dont le grand responsable, Patrick Richer.



VOICI LES ÉLÈVES DU Club de Taekwon-Do de Louiseville qui se sont présentés récemment aux examens jugés par Maître Pierre Laquerre. Première rangée: Laurence Lebel, Olivier Ladouceur, Philippe Bellerive, Érika Gauthier et Charlene Bellerive. Seconde rangée, Patrick Richer, instructeur au club de Louiseville, Lynda Armstrong, Patricia Baril, Mi-Ann Riopel, Karianne Lambert, Laurie Bellerive, Robert Bellerive et Maître Pierre Laquerre, le grand juge de ces examens. (Photo Véronique Lemire)

Un jeune Barthélemois prépare des livres pour enfants À la recherche d'un éditeur

Dessinait depuis qu'il est tout petit et affirmant disposer d'une imagination sans borne, Pierre-Luc Lebeau s'apprête à offrir trois livres d'histoires pour les enfants. Imprimés à une dizaine d'exemplaires chacun, les trois volumes risquent d'être entre les mains de plusieurs centaines de gens d'ici quelques mois.

(P.B.) Il ne manque au jeune homme, en fait, que de réussir à se dénicher un éditeur pour multiplier le nombre d'exemplaires disponibles. «Rêvez le rêve» est le titre du projet «Jeunes volontaires» auquel il s'est consacré durant deux ans.

Encadrement

Il est rare, appert-il, que ce genre de projets s'étire sur 24 mois; ce qui dénote la qualité du dossier, selon le Barthélemois âgé de 22 ans.

Il s'est inscrit à ce programme dans le cadre d'une réorientation de carrière.

«Je voulais créer des livres pour enfants de A à Z, écrire les histoires, faire les illustrations et procéder à la mise en page», mentionne le jeune homme.

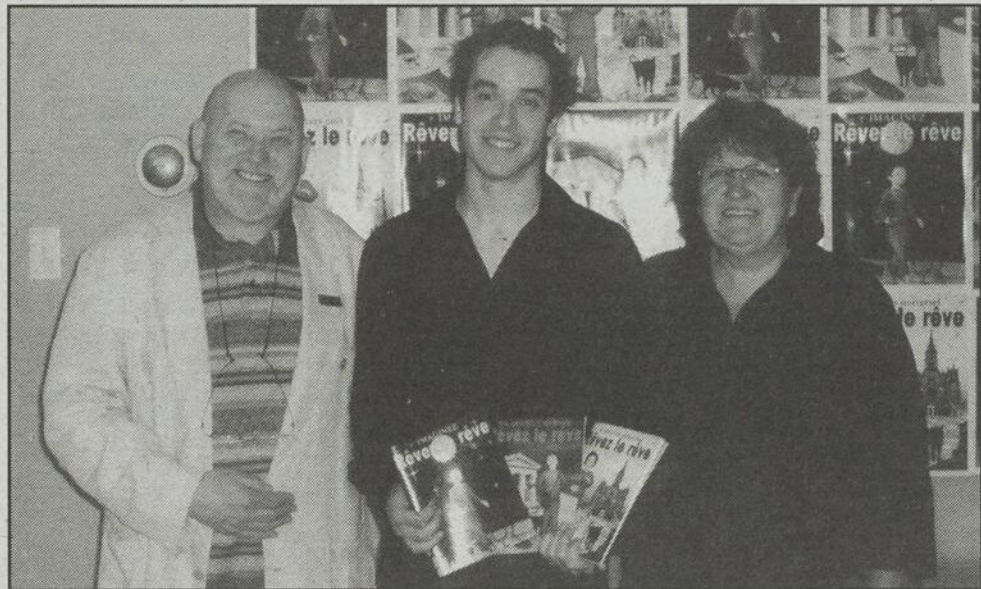
Il a été parrainé par Déclit de Berthierville.

«Leurs connaissances et leur expertise m'ont beaucoup aidé», signale-t-il. Il a aussi bénéficié de nombreuses formations offertes par le Conseil de la culture de Lanaudière.

Puis, ce printemps, il a eu l'occasion de présenter ses livres à l'école Sainte-Geneviève de Berthierville et de sonder son public-cible (enfants de 7 à 9 ans).

«Rêvez le rêve m'a permis de me découvrir, de développer des compétences et, surtout, de dessiner mon avenir avec la volonté ferme de réussir!», affirme-t-il.

Pierre-Luc Lebeau envisage de poursuivre comme créateur de volumes pour enfants.



PIERRE-LUC LEBEAU a présenté ses volumes en conférence de presse. Il est encadré de Claude Roberge (superviseur de son projet au C.L.E. de Rawdon) et Solange Tougas (directrice générale de Déclit).

POUR UNE 4^e ANNÉE CONSÉCUTIVE

SHOW TIME

LA REVUE MUSICALE

«Un feu roulant de chants, de danses, de costumes... Une fois le spectacle terminé, vous en voudrez encore.»
Anne Boucher, Rock Déjanté 94,7 Maurice

DU 14 JUILLET AU 3 SEPTEMBRE
SALLE ANAIS-ALLARD-ROUSSEAU

BILLETTERIE TROIS-RIVIÈRES
www.troisriversplus.net

À VOIR CET ÉTÉ (819) 380-9797
Sans frais : 1-866-416-9797

Après son immense succès à la salle Wilfrid-Pelletier de la Place des Arts.

Patrick GROULX

Du 15 juillet au 27 août
Du jeudi au samedi à 20 h

SALLE J.-ANTONIO-THOMPSON

BILLET PLATINE
Déjà plus de 100 000 billets vendus de son 1^{er} one-man-show

Trois-Rivières Ville Histoire Culture
Trois-Rivières drôlement bleu!

En collaboration avec:
Blève, Transcontinental, TVS-CHEN, énergie102.3, NAS

TROIS ACTIVITÉS ORGANISÉES PAR LES AMIS DE L'ENVIRONNEMENT DE BRANDON

Par Jean-Paul Plante

L'été étant définitivement implanté, les Amis de l'environnement de Brandon ont pensé organiser des rencontres amicales pour que les fervents des jardins, des fleurs et de la nature puissent se retrouver et échanger avec les gens qui leur ressemblent tout en profitant de la nature qui les entoure.

Ainsi, le samedi 30 juillet, à la Ferme Fruitenbec de Saint-Didace, il y aura visite guidée gratuite. On vous demande d'apporter votre lunch. Des tables de pique-nique seront disponibles. Vous aurez la possibilité de vous procurer de délicieux petits fruits cueillis avec soin ou encore de faire de l'auto-cueillette de framboises. Un péché mignon! Et c'est

gratuit. S'il pleut, l'activité sera remise au lendemain.

Autres rencontres

Le dimanche 21 août, à compter de 15 heures, aux Jardins du Grand-Portage de Saint-Didace, on vous invite à prendre l'apéro. Par la suite, il y aura visite libre et petites bouchées végétariennes biologiques. Un apéritif non-alcoolisé vous sera servi. Vous pouvez apporter vos consommations. Les places étant limitées, vous devez confirmer votre présence en appelant au (450) 886-3828. Le paiement de 10\$ sera exigé. C'est une activité à ne pas manquer car les jardins, c'est reconnu, sont tout simplement magnifiques.

Le samedi 3 septembre, dès 10 heures, on se transporte aux Jardins de la Sagi-Terre à

Mandeville. Il y aura pique-nique et visite des jardins. Vous apportez votre lunch. On vous invite à rencontrer un couple chaleureux et disponible à répondre à vos questions. Il en coûte seulement 5\$ pour passer de belles heures de plaisir. En cas de pluie, l'activité sera reportée au dimanche.

Par ailleurs, un bon moyen d'encourager des activités respectueuses de l'environ-

nement est d'y participer. Les Amis de l'environnement de Brandon vous invitent au Maski-Courons, les 13 et 14 août, comme bénévoles ou participants. L'organisme tiendra un kiosque de sensibilisation aux abords du lac, lors de l'activité nautique non motorisée.

On est à la recherche de bénévoles qui donneront un coup de pouce à cette occasion.

L'heure de s'inscrire au hockey mineur

La chaude température des derniers jours n'empêche pas les responsables du

hockey mineur berthelais de travailler fort à la préparation de la nouvelle saison. C'est ainsi que tout est en place pour les inscriptions.

(P.B.) On peut le faire le mardi 2 août (19 heures à 21h30) au centre culturel de Berthierville, de même que le jeudi 4 août (19 heures à 21h30) au local des loisirs (près des terrains de tennis) de Lavaltrie (joueurs provenant de cette localité).

Lors de l'inscription, il est important d'avoir en sa possession les items suivants: formulaire d'inscription inclus dans l'envoi postal, carte d'assurance-maladie du joueur.

Encore une fois cette année, l'organisation du hockey mineur de Berthier tiendra un pré-camp de remise en forme (13, 14, 20, 21 août). Les détails seront communiqués lors de l'inscription.

HS837035



Service de l'enseignement

COURS D'APPOINT

(Matières à épreuves uniques MELS)

CLIENTÈLE VISÉE

Les élèves qui ont échoué à une épreuve unique du Ministère de l'Éducation, du Loisir et du Sport

ADMISSIBILITÉ

L'élève doit avoir maintenu un **minimum de 50%** au sommaire de l'année sur son bulletin.

L'élève ne peut s'inscrire qu'à un cours.

INSCRIPTIONS

Lundi le 25 juillet 2005 de 9 h à 12 h
Aucune inscription par téléphone.

OÙ ?

École secondaire des Chutes
5285, avenue Albert-Tessier
(entrée des élèves)
Shawinigan
Responsable : Claude St-Arnaud

Et

OÙ ?

École secondaire Champagnat
600, rue Desbiens
La Tuque
Responsable : Chantal Pellerin

L'élève doit se présenter avec son relevé de notes du MELS et sa carte d'étudiant

COÛTS DES COURS

100\$ pour les élèves de la C.S.É.
150\$ pour les autres institutions
Ce montant inclut le coût de la reprise dans la matière où le cours a été suivi.

*****Payable en argent*****

SESSION DE COURS

Du 26 juillet au 29 juillet 2005
de 9 h à 12 h
et de 13 h à 15 h

Les épreuves de reprises auront lieu du 1er août au 5 août 2005

Pour la session de cours, les groupes-matières seront mis sur pied **si le nombre d'inscriptions le permet.**



Service de l'enseignement

REPRISES

(Épreuves uniques MELS)

INSCRIPTIONS

QUAND ?

Lundi 25 juillet 2005 de 9 h à 12 h
Aucune inscription par téléphone

OÙ ?

École secondaire Des Chutes
5285, avenue Albert-Tessier, Shawinigan
(entrée des élèves)
Responsable : Claude St-Arnaud

OÙ ?

École secondaire Champagnat
600, rue Desbiens, La Tuque
Responsable : Chantal Pellerin

L'élève doit se présenter avec son relevé de notes du MELS et sa carte d'étudiant

COÛTS DES REPRISES **Payable en argent**

Aucun coût pour les élèves déjà inscrits à un cours d'appoint de la session juillet 2004
15\$ Les élèves de la C.S. de l'Énergie.
20\$ Les élèves des autres institutions

HORAIRE

HORAIRE DES REPRISES (Épreuves uniques MELS)

Lundi 1er août 2005

8 h 45 à 12 h
Français - Écriture 5^e secondaire 129-510
13 h à 15 h
Histoire du Québec et du Canada 085-414

Mardi 2 août 2005

8 h 45 à 10 h
Anglais 5^e sec. - Prod. d'un discours oral 156-510
10 h 15 à 12 h
Anglais 5^e sec. - Prod. d'un discours écrit 156-520
13 h à 13 h 50
Anglais 5^e sec. - Compr. d'un discours oral 156-530
14 h 15 à 15 h 45
Anglais 5^e sec. - Compr. d'un discours écrit 156-540

Mercredi 3 août 2005

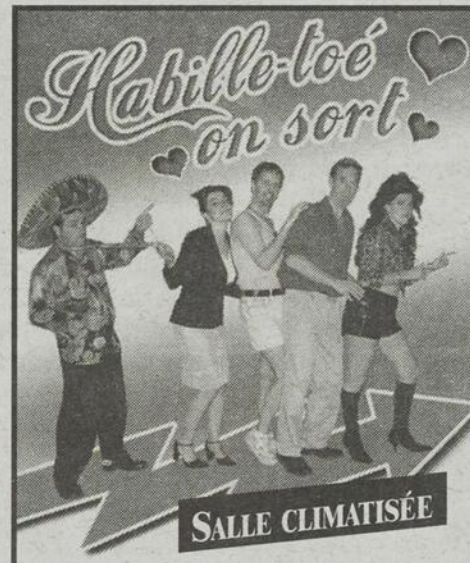
9 h à 12 h
Mathématique 436 068-436
13 h à 16 h
Mathématique 514 068-514

Jeudi 4 août 2005

8 h 45 à 10 h
Anglais 4^e sec. - Prod. d'un discours oral 156-410
10 h 30 à 12 h
Anglais 4^e sec. - Prod. d'un discours écrit 156-420
13 h à 13 h 45
Anglais 4^e sec. - Compr. d'un discours oral 156-430
14 h 15 à 15 h 20
Anglais 5^e sec. - Compr. d'un discours écrit 156-440

Vendredi 5 août 2005

13 h à 15 h
Sciences physiques 416 056-470

avec en 1^{ère} partie

Harry Detoï

humoriste

Au Cabaret Théâtre La Montagne Coupée

204, Montagne Coupée, St-Jean-de-Matha

Du mercredi au samedi
du 25 juin au 3 septembre 2005

Forfait Souper-Théâtre
Réservation

(450) 886-3845

(450) 883-5441

Auteur et mise en scène

Michel Bourdon

116 RESSOURCES ONT ACCOMPAGNÉ 7 800 JEUNES ADULTES AU COURS DE LA DERNIÈRE ANNÉE

Les Carrefours jeunesse-emploi de la région dévoilent leurs résultats

Les 116 ressources des Carrefours jeunesse-emploi de la Mauricie et du Centre-du-Québec ont accompagné plus de 7800 jeunes adultes de 16 à 35 ans, dont 3 980 nouveaux usagers, au cours de la dernière année.

Les portes se sont ouvertes 28 000 fois pour laisser entrer les jeunes et répondre à leurs besoins: démarches pour intégrer un emploi, retour aux études, démarrage d'entreprise ou réalisation d'un projet de vie.

2 408 jeunes ont ainsi intégré un emploi, 1 298 jeunes ont enregistré un maintien en emploi (au-delà de 13 semaines), 684 jeunes ont fait le choix de retourner sur les bancs d'école et 455 jeunes ont poursuivi leurs études au-delà d'une session.

Plus de 30 projets différents ont été réalisés tout au long de l'année afin de faciliter l'intégration socioprofessionnelle des jeunes adultes ou améliorer leur connaissance du marché du travail. Plus de 9 500 participants ont d'ailleurs été impliqués dans l'un ou l'autre de ces différents projets.

Les 18 intervenants de programme

«Solidarité jeunesse» ont accompagné les 513 jeunes adultes qui ont renoncé à l'assistance-emploi et entrepris des actions afin d'atteindre une autonomie financière. Résultat: 79 % se sont mis en action (50 % ont intégré un emploi, 20 % sont retournés aux études et 9 % ont effectué un retour à la santé).

Les huit personnes en charge du nouveau projet «Défi de l'entrepreneuriat jeunesse» ont, pour leur part, accompagné 246 personnes dans leurs démarches visant le démarrage d'une entreprise et animé 123 ateliers dans les écoles, rejoignant ainsi 2 596 étudiants. Près de 180 diplômés (ou en voie de l'être) ont également participé à des activités d'exploration de la région via le projet «Place aux jeunes».



LE CARREFOUR jeunesse-emploi de la MRC de Maskinongé était représenté à ce dévoilement régional par Mmes Cynthia Désilets, conseillère en emploi; Josée Bellemare, agente de migration Place aux jeunes Desjardins; et Sylvie Bellemare, secrétaire-administrative.

Le Maski-Courons cherche des bénévoles

Événement sportif et culturel

Un coup de pouce de quelques heures de gens de la région est ce que souhaite l'organisation du Maski-Courons. L'événement sportif et culturel d'envergure est à la recherche de bénévoles pour assurer la bonne marche des activités qui auront lieu du 12 au 14 août.

(P.B.) Les secteurs suivants sont visés: accueil, aménagement du site, guide de parcours, équipe médicale, encadrement cycliste, sécurité, transport. Les personnes intéressées à donner de leur temps doivent contacter

Guillaume Denommée au (450) 835-2105 ou au maskicourons@hotmail.com.

Le médaillé olympique Bruny Surin est le porte-parole de l'événement qui se tiendra au parc La Baie de Mandeville.

Le Maski-Courons est un organisme sans but lucratif qui fait la promotion de l'activité physique, encourage les artisans de chez nous et stimule l'économie locale ainsi que le tourisme régional.

Cette année, le comité organisateur attend plus de 6 000 visiteurs au cours de son weekend d'activités.

Payez ce que NOUS PAYONS

L'escompte des employés maintenant offert à tous

GM Canada

Se trouver derrière le volant d'une nouvelle GM n'aura jamais été aussi facile.

Pour la première fois, obtenez l'escompte offert aux employés de GM. Payez le même prix que les employés sur la plupart des modèles 2005*. Pas un sou de plus. Visitez un concessionnaire participant ou gmcanada.com dès aujourd'hui.

EN RÉNOVATION ON DOIT FAIRE DE LA PLACE À TOUT PRIX !

Les rénovations vont bon train. Venez en profiter, vous en sortirez gagnant !

Paillé

CHEVROLET

Un service sur mesure pour vous depuis 1964

700, avenue Gilles-Villeneuve, Berthierville

(450) 836-6291 • 1 800 836-9989

Pour tous les détails, visitez gmcanada.com ou votre concessionnaire Pontiac • Buick • GMC • Cadillac • Chevrolet ou Humer. Vous pouvez également nous appeler au 1-800-463-7483. * Ne s'applique pas à la Corvette 2005 et aux camions poids moyen. S'applique aux nouveaux véhicules GM 2005 qui seront livrés le ou avant le 2 août 2005. Un échange entre concessionnaires peut-être requis. Une quantité limitée de modèles 2005 est offerte. Offre d'une durée limitée. Le concessionnaire peut vendre à un prix moindre. Voyez votre concessionnaire pour tous les détails.

Finition évolution

Décapage et peinture de meubles

Guy Croisetière

- Finition tous genres
- Estimation gratuite

SPÉCIALITÉ

Décapage armoires de cuisine À DOMICILE

(819) 227-1374 • Cell.: (819) 377-6428

Me Isabelle St-Yves

Notaire et conseillère juridique
Agent vérificateur d'identité
Cessionnaire du greffe de Me Yvon Milot.

200, ave Ste-Marie, Louiseville,
(Québec) J5V 1E9

Bureau: (819) 228-8117 / 2915
Télécopieur: (819) 228-8684
Courriel: istyves@notarius.net

Réseau Notarial Plus

Le seul réseau de notaires recommandé
CM Habitation pour tout le Québec

ÇA BOUGE À PLEIN CHEZ PLACE JEUNESSE DE BERTHIERVILLE

Coup de pouce aux jeunes, implication communautaire...

On ne s'ennuie pas chez Place Jeunesse de Berthierville. L'organisme sort d'une année effervescente. Les jeunes y ont trouvé un support en plus de se voir offrir un large éventail d'activités et d'avoir l'occasion de s'impliquer dans leur milieu.

(P.B.) Ils ont aussi eu leur mot à dire dans la démarche de lutte contre la criminalité dans la MRC de D'Autray. «Les jeunes ont pu s'impliquer en exprimant leurs opinions et en donnant leurs idées sur comment devrait être la municipalité de Berthier», laisse-t-on savoir.

De l'action

«Nous croyons avoir réussi à développer chez eux de nombreux intérêts afin qu'ils deviennent de meilleurs citoyens, impliqués dans leur collectivité», résume-t-on.

Un large éventail d'activités ont été offertes aux jeunes en 2004-2005. Des régulières et des nouvelles. Au tournoi de hockey-bottine de Sorel-Tracy, ils se sont notamment classés sur le podium. «Il n'y a pas de mots

pour décrire l'émotion des jeunes quand ils ont remporté la médaille de bronze...», précise-t-on.

Pour ce qui est des activités qui se déroulent au quotidien à la Maison de jeunes, elles sont nombreuses et comprennent notamment des discussions avec les jeunes. «La discussion dans une Maison de jeunes est l'essence même de celle-ci puisqu'elle permet aux jeunes de s'exprimer et de développer des liens de confiance avec les animateurs-intervenants», mentionne-t-on.

Certaines sont revenues une ou deux fois par mois. Par exemple, les activités «bouffe» (apprendre à faire de la cuisine simple et économique).

Sous un autre angle, les jeunes ont réalisé une émission de télé, ont produit un film et fabriqué un photoroman.

Au plan communautaire, Place Jeunesse a trouvé du financement en s'impliquant lors de la Fête Nationale et la Fête du Canada, ainsi que dans le cadre du festival Tout pour la Musique. La vente de nourriture ou de certains articles a permis de récolter des fonds.



LYDIA TREMBLAY est directrice générale de Place Jeunesse tandis que Louis-Martin Provençal en est le président.

(Photo Pierre Bellemare)

L'an prochain, Place Jeunesse entend, en outre, lancer son projet de skate-parc. On estime que c'est un dossier réalisable en deux ans en comptant sur l'implication des jeunes. Cela tout en continuant à fournir l'éventail de services auxquels sa clientèle est habituée.

La Maison familiale rurale accueille ses premiers étudiants

La Coopérative de solidarité de la Maison familiale rurale de la MRC de Maskinongé a accueilli à partir du 18 mai dernier, une délégation de six étudiants en grandes cultures provenant de la Maison familiale rurale de Beaumont-les-Autels en France. L'expérience avait pour but de permettre aux entreprises du territoire de vivre l'expérience d'accueillir un stagiaire issu d'un mode d'enseignement en Maison familiale rurale.

JEAN-PAUL



PLANTE

Six entreprises agricoles du territoire ont accepté de participer à l'ex-

périence soient la Ferme Grogg et fils de Maskinongé, la Ferme Géronimo de Saint-Sévère, la Ferme Grandfonds de Saint Boniface, les Jardins Ricard de Louiseville, les Fermes Mylamy et Jéméric de Yamachiche et la Ferme H.Y. Lamy de Yamachiche.

L'expérience, qui fut très enrichissante pour les entreprises participantes, sera discutée en profondeur lors d'une prochaine rencontre avec le conseil d'administration de la Coopérative de solidarité de la Maison familiale rurale de la MRC de Maskinongé.

Rappelons qu'une maison familiale rurale (MFR) est une école qui permet aux adolescents de réussir autrement puisque l'enseignement est basé sur une alternance entre des cours théoriques et des stages en milieu de travail. La MFR s'adresse aux élèves de secondaires III, IV et V et leur permet de posséder, à la fin de leurs études, un diplôme d'études secondaires (DES) et un diplôme d'études professionnelles (DEP). La MFR de la MRC de

Maskinongé a pour objectif de former des jeunes en Production laitière (agriculture), Abattage manuel et débardage forestier (foresterie) et en

Protection et exploitation de territoires fauniques (récréotourisme).

Collaboration Myriam Demers



Les étudiants Français posent en compagnie de Mme Myriam Demers, directrice générale de la Maison familiale rurale de la MRC de Maskinongé.

Bienvenue au 7^e

Festival de la Voie Laitière

Ovila Landry
20 août - 21 h

Diane Morin
20 août - 20 h

Réjean et Chantal Massé
20 août - 22 h

Du 18 au 21 août 2005
Terrain de l'Expo
Boulevard Giroux

TARIFS
Forfait week-end - 35 \$
Jeudi - 5,00 \$
Vendredi - 10,00 \$
Samedi - 14,00 \$
Dimanche - 12,00 \$
Électricité: 20 \$ additionnels

Informations
(450) 836-4257

Complétez ce coupon et venez le déposer ou postez-le au :
Journal L'Écho
691, rue Montcalm
Berthierville J0K 1A0
Le tirage aura lieu le 15 août 2005.

NOM : _____
ADRESSE : _____
TEL : _____

AUTOMOBILES RENE MICHAUD ENR.

DÉBOSSÉLAGE • PEINTURE • ESTIMATION POUR ASSURANCE

ACHAT ET VENTE DE VÉHICULES
non accidentés

PRIX PAR SEMAINE / 0\$ COMPTANT + TAXES

01 Nissan Sentra	42 \$/sem.	ou	8990 \$
01 Cavalier, 2p. ou 4p.	30 \$/sem.	ou	6480 \$
01 Accent, 2p. ou 4 p.	27 \$/sem.	ou	5680 \$
01 Protégé	35 \$/sem.	ou	7490 \$
01 Ford Focus	38 \$/sem.	ou	7990 \$

20 véhicules en stock

71, rue de la Fabrique, ou station Pétro T
Saint-Léon (819) 228-2172 www.automichaud.com

Services offerts:

- Assurance-voyage
- Circuits
- Billets d'avion/de train
- Croisières
- Forfaits tout-inclus

France Bellemare
Directrice

VOYAGES BELLE MER enr.
230, Pierre-Boucher
Yamachiche
(819) 296-3203

MANDEVILLE ACCUEILLE PRÈS DE 200 MEMBRES DE LA F.Q.C.C.

Grand rassemblement au parc La Baie

De la prestigieuse visite s'est arrêtée à Mandeville pour le long weekend de la Fête Nationale. La Fédération québécoise de camping et caravanning y a pour la première fois tenu un grand rassemblement.

(P.B.) - Plus de 170 roulottes et motorisés ont établi leur campement, en bordure du lac Maskinongé. Ils se sont installés au parc La Baie.

Activités

Provenant de tous les coins du Québec, les campeurs ont eu droit à des visites touristiques, culturelles et industrielles.

Ils ont ainsi pu se rendre au site de tournage du film «Un homme et son péché», découvrir le savoir-faire de L'Artisan Fumeur et de l'industrie Écono-Porte, visiter l'église historique de Saint-Didace, les

Jardins du Grand-Portage et la ferme de L'Oie d'Or.

Président de la section Lanaudière de la F.Q.C.C., Raymond Bouchard a souligné l'accueil des gens de Brandon et la totale satisfaction de ses membres pour leur séjour dans de D'Autray.

Le même organisme viendra visiter à nouveau la région lors du weekend de l'Action de Grâce, à l'automne 2006. À cette occasion, plus de 250 unités de camping s'installeront au parc La Baie de Mandeville.

Il s'agit d'une excellente opportunité pour le secteur Brandon d'accroître sa visibilité sur le plan touristique provincial.

Immense domaine d'une superficie de 6 millions de pieds carrés, le parc La Baie, rappelons-le, accueillera le 28e festival du Maski-Courons, du 12 au 14 août prochains.



PRÈS DE 200 MEMBRES de la F.Q.C.C. ont tenu un grand rassemblement à Mandeville lors du long weekend de la Fête Nationale.

Richard Desjardins réélu à la tête des C.J.-E. du Québec

Excellence de son travail

Ayant piloté plusieurs dossiers d'envergure comme président du Réseau des Carrefours jeunesse-emploi du Québec, Richard Desjardins conserve la confiance de ses collègues. Directeur général du C.J.-E. de D'Autray-Joliette, il voit son mandat renouveler pour une cinquième année d'affilée.

(P.B.) - Lors de la récente assemblée générale annuelle au cours de laquelle sa réélection s'est effectuée, on lui a rendu hommage pour l'excellence de son travail.

Haut calibre

«Vous êtes de tous les grands dossiers, de tous les projets et de toutes les interventions qui visent à dévelop-

per des stratégies pour accompagner les jeunes adultes dans leurs démarches d'insertion sociale et économique. Je vous félicite et vous remercie de votre engagement exceptionnel en faveur de la jeunesse», a notamment écrit le Premier Ministre Jean Charest.

M. Desjardins s'est dit heureux de cette reconnaissance et fier des réalisations de l'année. On parle, ici, du réajustement budgétaire des Carrefours, de la création de 75 postes d'agents de sensibilisation à l'entrepreneuriat, du rétablissement des alliances avec les principaux groupes nationaux pour la jeunesse (Concertation Jeunesse) et de la prise de position dans plusieurs dossiers (guichet unique, coupure de 100\$ aux assistés sociaux, coupures de 108 millions \$ dans les bourses d'étudiants, etc.



LE PREMIER MINISTRE Jean Charest a eu de bons mots à l'endroit de Richard Desjardins.

La consultation-jeunesse dans le cadre de la stratégie-jeunesse du gouvernement du Québec, l'accessibilité accrue des jeunes à Solidarité Jeunesse, le déploiement des activités de sensibilisation à l'entrepreneuriat, la consolidation des liens avec les partenaires et la mise en œuvre de la planification stratégique du réseau sont les principaux dossiers qui l'attendent pour 2005-2006.

La fête de Sainte-Anne revit à Sainte-Élisabeth

Événement pour le 150e anniversaire

(P.B.) Événement traditionnel d'antan qui regroupait parents et amis des citoyens bayolais, la fête de Sainte-Anne revient cette année, à Sainte-Élisabeth. Différentes activités rassembleuses sont à l'horaire du dimanche 31 juillet.

Le tout s'inscrit dans le cadre du 150e anniversaire de la municipalité du maire Jean-Eudes Poirier. On y attend un grand nombre de gens.

Horaire

Une messe va être célébrée à 9h30. Pour l'occasion, Forest Hénault, un enfant de la paroisse qui est missionnaire au Japon, sera sur place. Par après, il y aura vénération de la relique de Sainte-Anne.

Puis les gens seront tous attendus pour un brunch au centre communautaire.

Les billets pour ce dernier volet sont en vente, au prix de 10\$. On peut s'en procurer au bureau municipal (759-2875) ou auprès de Monique Pelland (759-5722) ou Léonard Bonin (759-2416).

En après-midi, on vous fera revivre un plaisir d'antan: la crème glacée à 10 sous.

C'est un rendez-vous.

AIDE AUDITIVE

Toute personne, sans limite d'âge, ayant un problème d'audition peut maintenant obtenir une prothèse auditive payée par la Régie de l'assurance-maladie du Québec.

Pour connaître les conditions d'admissibilité et les modèles d'aide auditive remboursés, veuillez communiquer avec nous.

Mme E.H. RAINVILLE
Mme SUZANNE RAINVILLE
AUDIOPROTHÉSISTES

Prothèses auditives, examen audioprothétique.
835, des Ursulines, Trois-Rivières 378-2131
Appelez sans frais: 1-877-378-2131



Modèle intra-auriculaire couvert par la RAMQ.

295834 - EB1107

THÉÂTRE *à Ti-Vic* PRÉSENTE

MAGOUILLES ET COTILLONS

Texte et mise en scène : Annie Gravel
Avec : Annie Gauthier, Annie Gravel, Frédéric Lavallée, Alain Lapine et Simon Mercier
Production: UDA

Tous les vendredis et samedis
du 24 juin au 27 août 2005

RÉSERVATION :
[450] 886-9249 OU [450] 886-3561
981, Chemin de la Cabane, Ste-Émille-de-l'Énergie

Souper-théâtre et prix de groupe disponibles

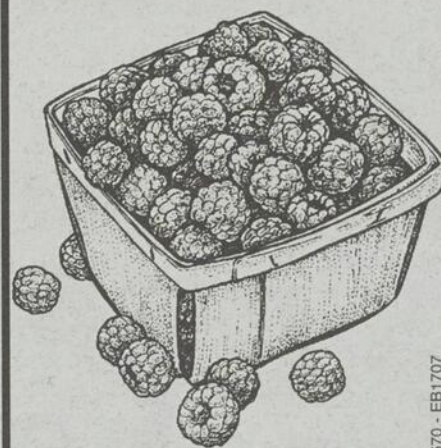
vendredi souper-théâtre (18h00) 32,00\$	samedi souper-théâtre (18h00) 35,00\$
--	--

théâtre seulement
(20h30)
19,50\$

818826 MA2806

ELLES SONT DE RETOUR!
FRAMBOISES

AUTOCUEILLETTE



371570 - EB1707

Téléphonez-nous
avant de vous déplacer

FRAMBOISIÈRE
Daniel et Sylvie Lavallée
1091, Grande-Rivière Sud
Yamachiche
(819) 296-2343

Voisin de la Bleuétière

LE GROUPE EBI INVESTIT 1 MILLION \$

Filiale du Groupe EBI, Récupération Nord-Ben de Saint-Paul-de-Joliette modernise ses installations avec l'ajout de nouveaux équipements. On parle d'un investissement de l'ordre de 1 million \$.

(P.B.) - Un séparateur de fibres, une troisième table de triage et plusieurs équipements nécessaires à une meilleure séparation de la matière sont les appareils qu'on additionne. En route depuis quelques jours, les travaux doivent prendre fin le vendredi 29 juillet.

La politique québécoise de gestion des matières résiduelles 1998-2008 du

ministère du Développement durable, de l'Environnement et des Parcs a grandement favorisé le développement de la récupération et du recyclage.

De plus, plusieurs municipalités offrent à leurs citoyens les outils nécessaires pour la récupération, tels les bacs roulants de 240 et 360 litres.

Cette mesure a pour effet d'augmenter la quantité de matières recyclables à traiter.

L'entreprise dessert quelque 150 000 résidences. Dont la majeure partie de Lanaudière.

Durant les travaux, les matières collectées sont dirigées vers d'autres centres pour y être traitées.



MISSION ÉCONOMIQUE

(Louiseville) DANS LE CADRE du Rendez-vous 2005, une mission économique avait été organisée par le Sieur Robert Séguin. Y ont participé, à l'avant, MM. et Mmes Boris Kourbatoff, directeur du projet de tourisme et d'hôtellerie le Château du lac Sacacomie; Pierre Ansay, délégué de la Délégation de la Communauté française et de la région Wallonne; Jocelyne Elliott-Leblanc, mairesse de Louiseville; Bernard Falmagne, attaché économique et commercial au Québec pour la région Wallonne; et Yves Delage, directeur exécutif des Confréries bachiques et gastronomiques du Québec, président de la Fondation Gérard-Delage. Derrière: Josée Bourassa d'Informations économiques à Emploi-Québec; René-Paul Lessard, du Baluchon de Saint-Paulin; Sonia Rainville, directrice générale du Carrefour jeunesse-emploi de la MRC de Maskinongé; Lise Vaugeois-Séguin, épouse du Sieur Robert Séguin; Myriam Demers, directrice générale de la Maison familiale rurale de la MRC de Maskinongé; Cécile Baird, conjointe de M. Ansay; Jean Côté, conseiller aux entreprises à Emploi-Québec; Sylvie Fontaine, directrice générale du CLD de la MRC de Maskinongé; Robert Séguin, organisateur de la mission économique; Michel Gaboury et son épouse, Denise, qui ont accueilli les membres de la mission; et Diane Nadon du ministère de l'Agriculture, des Pêcheries et de l'Alimentation du Québec, secteur Hôtellerie-Restauration. N'apparaissent pas sur la photo, MM. Jean-Paul Diamond, préfet de la MRC de Maskinongé; et Robert De Nobilé, directeur régional au ministère du Développement économique, innovations et exportations; et Marc Plante, attaché politique de la députée Francine Gaudet.

(Photo Pierre Bellemare)

Il remporte la course de boîtes à savon

(Saint-Alexis-des-Monts) LE JEUNE TOMMY ROBERGE de Saint-Gabriel-de-Brandon, fils d'Alain Roberge et petit-fils du chanteur country fort connu Roger Gravel, animateur à CFNJ, a remporté la course de boîtes à savon disputée le 26 juin dernier, dans le cadre du Festival de la truite mouchetée de Saint-Alexis-des-Monts. Le jeune garçon s'est vu remettre la bourse de 100 \$ rattachée à cette course qui a donné lieu à une démonstration impressionnante des participants. Le futur Gilles Villeneuve a eu le dessus sur 15 autres coureurs qui ont pris le signal du départ. Bravo à Tommy, un Gabriellois qui pourrait devenir une vedette locale suite à ce triomphe en terre aleximontoise.



Venez rencontrer
Albert Lavaute
et venez chercher LA VÔTRE !

Y en
a pas de
cachette



SPECTRA LX 2005 | À partir de **159\$***/mois



SEDONA LX 2005 | À partir de **229\$***/mois



RIO S 2005 | À partir de **149\$***/mois



PLUS QU'UNE GARANTIE
GARANTIE PARE-CHOC À PARE-CHOC DE 5 ANS/100 000 KM*
GARANTIE SUR LE GROUPE MOTOPROPULSEUR DE 5 ANS/100 000 KM
ASSISTANCE ROUTIÈRE AVANTAGE PLUS DE 5 ANS/100 000 KM



3851, boul. Gene-H.-Kruger
Trois-Rivières
(819) 373-7300

Desjardins
Caisse populaire
de Berthier-et-des-Îles
Présente le

JEUDI 4 AOÛT



BELZÉBUTH
Cascades 22 h 30

VENDREDI 5 AOÛT



**HOMMAGE
À PINK FLOYD**

20 h 45



**FESTIVAL
TOUT POUR LA
Musique**

Classique
Folklorique
Blues/Jazz/Rock

En bordure du fleuve

**DU 4 AU 7
AOÛT 2005**

**DIMANCHE 7 AOÛT
JOURNÉE DE LA FAMILLE**



IGA extra
CROISÉTIÈRE

14 h 45

SAMEDI 6 AOÛT



**RICHARD
PELLAND**
19 h 00



**FRED
FORTIN**
20 h 45



22 h 30

JEAN COUTU
On trouve de tout... même un ami
Maintenant déménagé
790, GILLES-VILLENEUVE
BERTHIERVILLE
836-3733

À BERTHIERVILLE
Rue Frontenac, autoroute 40 Est, sortie 144

De la musique sans interruption :
• Jeudi dès 20 h 00 • Samedi dès 14 h 00
• Vendredi dès 18 h 45 • Dimanche dès 13 h 00

TIGRE GÉANT
Bon festival à tous !
BERTHIERVILLE
353, rue Frontenac

Restaurant
Le Dauphinois
Dimanche soir plusieurs choix du chef à 12,95 \$
(incluant soupe, menu principale, dessert, café)
1391, route 138, Saint-Barthélemy (450) 885-3032

PRIX D'ENTRÉE
Jeudi et vendredi 5 \$
Samedi 7 \$
Dimanche 2 \$
Gratuit moins de 12 ans
INFORMATION :
(450) 836-6227

Le loisir et Sport Lanoudière
ASSEMBLÉE NATIONALE QUÉBEC
Alexandre Bourdeau
Député de Berthier

Automobiles Puitté inc., RONA, PUBLIQUIP, Echo, ebi, Développement des Ressources Humaines Canada

Christian Lambert, propriétaire
Le Mignon restaurant
- pizza
- steak sur grill
- fruits de mer
- pâtes maison
- table d'hôte
- déjeuner
- livraison
- terminus d'autobus
621, rue Notre-Dame, Berthierville
Tél.: 836-3735

Animalin
Tonte - Tonteage - Nouriture
Accessoires - Animaux
HAGEN
Tél. / Fax: (450) 836-7794
481, Montcalm, Berthierville

ENGRAIS - ÉCLAIRAGE - VENTILATION - SYSTÈME HYDROPONIQUE
HYDR TONYQUE
Fourniture de jardinage
761, av. Gilles-Villeneuve,
Berthierville - (450) 836-8088

F. FARHAT LUNETTERIE
Pour plaire à tout prix !
JOLIETTE
(450) 752-1641
222, Beaudry Nord
ANDRÉ PAGÉ
Opticien d'ordonnance

BONIN
Fleurs / Fraises / Maïs
GROS / DÉTAIL
SURVEILLEZ BIENTÔT L'ARRIVÉE DU MAÏS !
Ouvert 7 jours sur 7
563, 571, Petit-Bois-D'Autray
Lanoraie
Tél. : 836-7632 - 836-2577

SOLDE ESTIVAL

199,99\$ GRATUIT*
279,99\$ GRATUIT*
299,99\$ 29,99 \$*
349,99\$ 79,99 \$*
399,99\$ 129,99 \$*

TELUS mobilité DÉTAILLANT AUTORISÉ
MIKE TELUS
TECHNICOMM communications Sans Fil
BERTHIERVILLE, 760, rue Notre-Dame
1-877-836-8889 (450) 836-5075

Bon festival !

847033 - EB 2407

* Avec nouvelle mise en service sur entente tarifaire de 36 mois. Offre valable jusqu'au 31 juillet 2005. Certaines conditions s'appliquent. Détails en magasin.



30 - 31 juillet, 6 - 7 août

C'est avec fierté que nous présentons la 1ère édition du Festival « Fierté Passion » qui se déroulera sur 2 week-ends et se veut un rendez-vous auquel tous sont conviés.

Réparti en deux volets, soit « La Belle Époque », les 30 et 31 juillet



et « Sports & Jardins », les 6 et 7 août, ce festival saura combler les goûts de chacun.

Bienvenue à tous !

Le comité Fierté Passion

Programme
La Belle Époque
Samedi, 30 juillet 2005
Contes et légendes

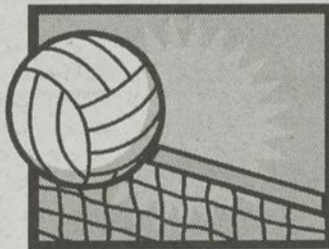
- 10h-10h30 Cérémonie d'ouverture au C.S.C.B.*
- 10h30 Défilé en costumes d'époque, dans la ville. Calèches, autres...
- 11h30 Brunch Fierté Passion, musique et animation « Pavillon du Lac », 7,95\$
- 10h-14h Brunch santé « Chez Baba »

- 10h-17h Exposition d'artisanat à l'auditoire de l'église. Vente de tartes, Fermières.
- 11h « Adresso », début des mini ateliers de massage, gratuits, 30-31 juil./6-7 août au 192, rue de Lanaudière
- 13h-16h « Sentiers Brandon » : vidéo sur l'horticulture et sports, marche. **Conteurs** : 1726, rue Dequoy. Histoire des sports/culture et fleurs. Visite des sentiers en remorque.
- 14h30-16h « Petite école » : conteurs et musiciens. Décoration de chapeaux, portraitiste. 97, rue Saint-Cléophas, Saint-Gabriel.
- 13h30-16h Devant l'église : Mamy Pitchou raconte aux petits. Musiciens, maquilleuse d'enfants et clowns.
- 13h-17h « Radio Shack », musiciens/chanteurs
« Dollar Plus » : Fresque d'enfants, rue de Lanaudière et Michaud Les Serres rose Passion, rabais.
Exposé sur la culture des roses, 20, rue Yvon
- 13h-17h Visite artisan sculpteur, M. Luc Comtois
165, rue Alfred, 30-31 juil./6-7 août
- 17h30 "Pavillon du Lac": Buffet chaud, bar à salades, 16 \$ (tx incl.); (450) 835-5006 (costumé)

FIERTÉ PASSION À ST-GABRIEL
Des activités passionnantes

DURANT LE FESTIVAL

- COMPÉTITION DE VOLLEY-BALL
- ATELIER DE CERF-VOLANT
- JOURNÉE COUNTRY
- TOURNOI AMICAL DES POMPIERS
- LES FOLLES COMPÉTITIONS
- ÉPLUCHETTE
- SOUPER DE CLÔTURE



ET ÇA SE POURSUIT POUR LE RESTE DE L'ÉTÉ

- 20 AOÛT : TOURNOI DE GOLF
- 3 SEPTEMBRE : CÉLIBATAIRES EN FOLIE
- 4 SEPTEMBRE : RALLYE AUTO

ET LA RENTRÉE AVEC SES NOMBREUSES ACTIVITÉS !



CENTRE
SPORTIF ET COMMUNAUTAIRE
DE BRANDON

835-1454

*Venez
en grand
nombre ou
vous attend !*

Salon D'esthétique Murielle
Pour Elle et Lui

Soins du visage et du corps
•
Bain thérapeutique
•
Épilation cire tiède et chaude
•
Massages de détente et musculaire
•
Massage chinois
•
Massage des pieds (Réflexologie)
•
Soins des pieds

PRIX SPÉCIAUX POUR ÉTUDIANT

Forfait beauté Certificat cadeau Maquillage et manucure

Bon festival !
81, rue Ste-Anne, St-Gabriel
(450) 835-1579

COMPLEXE
SOLEIL

Locations

avec système de réservation

Films VHS et DVD

Jeux et consoles

Playstation 1

Playstation 2

Nintendo 64

Appareils vidéos

Sur mention de cette annonce, obtenez 2 min. supplémentaires à l'achat de 5 min. dans la cabine debout.

4 cabines de bronzage

dont 1 **TURBO** avec facial intégré et facial (assis)

Bienvenue !
Richard (diplômé ASBQ)

Super club vidéo et bronzage

7 jours sur 7
Du lundi au dimanche de 10 h à 22 h

114, Beausoleil, St-Gabriel
835-1414

Saint-Gabriel

Après-midi Desjardins



Centre-ville

Rue Beausoleil, bancs de parc.
Entrée libre avec macaron.
En cas de pluie, au C.S.C.B.

Jocelyn Bérubé : parmi les meilleurs conteurs, violoniste, comédien.

Belgarnotte, 8 musiciens, traditionnel, celtique et médiéval.

Conteurs

Vente trottoir des commerçants

Portraitiste, artisanat. Atelier de chaises de branches

Maquilleuse d'enfants

« La Boucherie du Village », dégustation

« Bibliothèque » : Lanauidière Arts et couleurs : Exposition peintures : huile et acrylique
« Salon d'Autray » : Exposition aquarelles.
Exposition de 2 grandes fresques

18h30 « La Calèche » : Souper 5 services « Meurtre et Mystère. Si costumé : 29,95\$/pers; sinon : 34,95\$. Réservation : 835-2727

18h « Chez Baba », souper, musiciens les C-4

Samedi, 30 juillet. Soirée : costume d'époque

19h-21h Montgolfière, « Chez Baba », Danse

18h-20h Disco sur la plage

20h Parade d'embarcations décorées antan. Prix de participation, musiciens. Départ plage municipale.

21h « La Belle Victorienne » : « Soirée Bal musette » et décoration de chapeau

Dimanche, 31 juillet 2005 Contes et légendes

10h-14h « Chez Baba » Brunch santé, musiciens « Pavillon du Lac » Brunch, musiciens

10h-14h Visite du jardin « Le potager en santé », 2220, chemin St-Damien. Légumes bio

10h-17h Exposition, histoire et artisanat
Vente de tartes, Fermières, à l'auditoire

10h30 « Église » : Célébration d'époque

11h30 Créée sur le perron de l'église

Après-midi Atelier de planche à voile, activités nautiques diverses. BBQ sur la plage.
Courant marin, forfaits pour groupe, 835-7175

13h-16h « Sentiers Brandon » : Vidéo, conteurs, promenade en remorque, marche guidée

13h-17h Expo de peintures « Salon d'Autray »

« La Belle Victorienne » Expo / jardin. Décoration de chapeau

13h-16h Conteurs sur le perron de l'église
Les Écornifleux, « Les histoires qui clochent » et autres... Maquilleuse d'enfants, clowns

Visite guidée de jardins : macaron obligatoire

12h30 Visite de 3 jardins animés de peintres et musiciens.

Départ en autobus au C.S.C.B.

*

12h45 Jardin de Roger et Anita Lafrenière, 2221, rang St-David, St-Gabriel

14h15 Jardin de Jules et Françoise Adam, 4601, Chemin du Lac

15h15 Jardin de Jean-Guy et Nicole Hérad, 4580, Chemin du Lac

17h30 Retour de l'autobus au C.S.C.B.

*

Souper dans les restos du coin

20h Pièce de théâtre « Roméo et Juliette », Salle municipale, 5111, Chemin du Lac. Tél. J. Gendron, 835-5100

30-31 juillet Employés de Métro costumés.

CONCOURS INTERNET

GAGNEZ CE COFFRET
ÉPOPÉE EN AMÉRIQUE



Épopée en Amérique

Vous n'aurez jamais tant appris, et de si belle façon, sur notre histoire. Cette série magnifiquement racontée et réalisée vous fascinera. Elle vous permettra de découvrir vos ancêtres, pourquoi ils sont venus ici, comment ils ont survécu et, ce qu'ils sont devenus

Imavision

TIRAGE 15 AOÛT
CLIQUEZ SUR CONCOURS

www.lechoam.com

Parc La Bale - Mandeville

12 AU 14 AOÛT 2005

Maski-Courons

28^e édition

ANDRÉE WATTERS
13 AOÛT À 20H

CATHY GAUTHIER
12 AOÛT À 20H

450-835-2105 www.maskicourons.com

sports experts énergie 94.3 Desjardins Centre populaire de Brandon surin

La Belle Victorienne

Gîte
B&B

Samedi 30 juillet
à 21 h dans le jardin
« Soirée Bal musette »
pour tous les âges

Dimanche 31 juillet
à 13 h à 17 h
Expo dans le jardin et
décoration de chapeau

Venez en grand nombre !



115, rue Saint-Gabriel
St-Gabriel-de-Brandon
Tél.: (450) 835-0707

www.labelvictorienne.com

LES ENTREPRISES CLAUDE BEAUSOLEIL INC.

- Transport en petite quantité (Terre, sable, gravier)
- Matériaux de démolition
- Location de conteneurs
- Déneigement

**Bon festival
à toute
la population !**

19, rue André, St-Gabriel
Téléphone
(450) 835-5490

Télécopieur
(450) 835-2971

Pagette
(450) 753-2976

C'est avec fierté et passion que nous vous servons depuis plus de 50 ans déjà.

Bon festival !

Nous rénovons pour mieux vous servir !
Veuillez nous excuser des inconconvénients que les travaux pourraient entraîner.



M. Champoux • C. Gagnon • R. Plante
PHARMACIENS

Affiliés à: **Familiprix**

110, rue Saint-Gabriel, Ville Saint-Gabriel
(450) 835-4774 / 4275



30 - 31 juillet, 6 - 7 août

Programme

Sports et Jardins • Samedi, 6 août 2005

- | | | | | |
|----------|---|--|---|---|
| 9h-12h | Exposition peinture sur bois « Salon K » | 13h-15h30 | Atelier de cerf-volants (\$) au C.S.C.B.* intérieur et extérieur | |
| 9h30-12h | Visite des Jardins Sagi-terre. Macaron obligatoire. 80, rang St-Augustin | 13h-16h | « Radio Shack » : musiciens, chanteurs
« Boucherie du Village » : dégustations | |
| 9h30 | « La Calèche », section bar : Déjeuner bingo (10h-10h30 avec C.T.B TV). | 12h30 | Visite guidée de trois jardins. Départ autobus au C.S.C.B.*. Macaron obligatoire. Peintres, musiciens, artisans sur site. | |
| 10h-14h | « Chez Baba », Brunch santé / musique | 12h45 | Jardin de Serge Bourgeault, 1773, 6e Rang | |
| 10h-12h | Visite du Jardin Pichette, 90, Beausoleil | 14h15 | Jardin de Céline et Gilles Godin, 1500, 6e Rang | |
| 10h-12h | Course au trésor (familiale). Insc. : 9h30-10h et départ devant l'église. Org. Filles d'Isabelle. Remise de prix. Solange Pellerin, 835-9520. | 15h30 | Jardin de Louise et Michel Godin, 1510, 6e Rang | |
| | | 17h | Retour de l'autobus au C.S.C.B.* | |
| | 10h-16h | Compétition de ballon-volant de plage (\$) C.S.C.B.* | | |
| | 11h | C.T.B. TV Câble 9: enregistrement direct | 13h-17h | Les Serres Rose Passion, rabais sur vente. Exposé/Culture des roses |
| | 11h-18h | Tournoi de pétanque, Boul O Drome : insc. : 6\$, entre 11h-12h. Animation, bourse, 330, rue Michaud. | 13h-16h | Sentiers Brandon : Vidéo, conteurs. Marche, pique-nique... 1726, rue Dequoy |
| | | 17h30 | Méchoui médiéval : 15\$/pers. Porc et fesse de bœuf. Prix pour le plus beau costume médiéval, animation, musique C.de C., au profit de l'église. Inf. : Jacques Dubé (450) 835-2745 | |



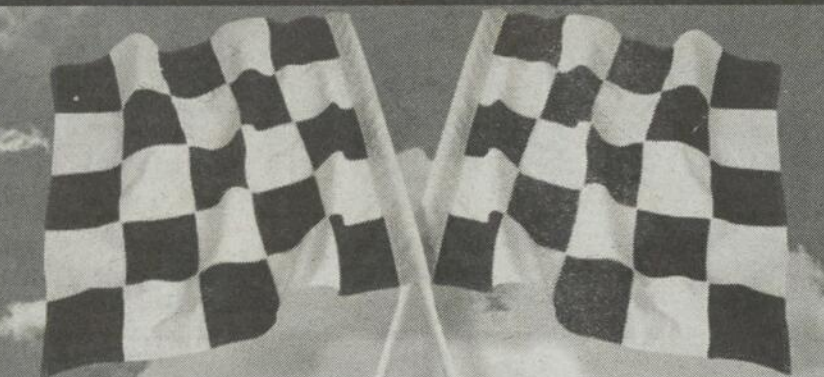
Soyons fiers de notre coin de pays et fêtons notre appartenance.

La Municipalité de Saint-Gabriel-de-Brandon

Bienvenue aux visiteurs !

Le conseil municipal de Saint-Gabriel-de-Brandon

848482 - EB 2407



COMBINAISON GAGNANTE DE HONDA

QU'EST-CE QUI SE PASSE QUAND VOUS COMBINEZ UN VÉHICULE HONDA NEUF À DES OPTIONS GRATUITES ET UN FINANCEMENT FORMIDABLE? **TOUT LE MONDE Y GAGNE!**

En ce moment, quand vous choisissez parmi une sélection de VTT Honda, vous recevez non seulement la fiabilité éprouvée et la technologie légendaire de Honda, mais aussi un financement formidable et des options gratuites. Alors, peu importe le véhicule Honda que vous choisissez, vous n'y perdez pas.



- 1 TREUIL GRATUIT sur une sélection de VTT 4x4*
- 2 FINANCEMENT À 4,8 % sur une sélection de VTT 4x4**

Félicitation à toute l'organisation. Bon succès !

*Véhicule neuf sans l'achat de certains modèles Honda de 111 4x4 de Honda. Modèles exclus : TRX450FA de 2005, TRX500FA de 2005, TRX400X de 2005. **Le financement d'achat à 4,8 % est offert pour l'achat de certains modèles Honda de VTT 4x4 de Honda. L'offre applicable à une période allant jusqu'à 366272 mois pour les montants financés suivants : jusqu'à 4 999 \$ 0,00 % - 7 499 \$ 2,99 % et plus, respectivement. Le montant financé inclut les frais d'administration, de transport, d'inspection et de livraison, au moins de 1000 \$ de frais de transport et de livraison. Les modèles exclus : TRX450FA de 2005 et TRX500FA de 2005. TRX400X de 2005. Les modèles exclus ne sont pas éligibles au financement. Les modèles exclus ne sont pas éligibles au financement. Consultez votre concessionnaire Honda pour plus de détails. Les mensualités, le taux d'intérêt annuel (T.I.A.) et les prix peuvent changer sans préavis.



J. M. SPORTS T-GABRIEL
85, Cohen, St-Gabriel • (450) 835-3407

845019 - EB 2407



On est fier de Brandon

Bon festival!

La qualité est toujours au rendez-vous!

5331, ch. du Lac, St-Gabriel-de-Brandon

835-7000

OUVERT DU LUNDI AU VENDREDI DE 9 H À 21 H

1-877-835-7002

845012 - EB 2407

Saint-Gabriel

Samedi 6 août de 13h-minuit

Journée country

Venez fêter avec nous au C.S.C.B.*

Artistes invités:

Lisiane Deblois, Murielle Leclerc, Doris Leclerc
Colette Carrier, Nicolas Nauro, Marco Hamel
Guy Pépin et Bob Roberge

Entrée: \$15 par pers. Repas 10\$ par pers.
réservation (450) 835-1454 poste 225



Dimanche, 7 août 2005

- 9h30-11h Escouade d'exercices
École de danse Sophie Montpetit, 835-7374
En forme dans les restaurants
- 9h30-13h30 « La Calèche », Brunch Fierté
Passion en fleurs : 9,95\$ + taxes
« Chez Baba », Brunch santé, musique
« Pavillon du Lac », Brunch fleuri
- 11h Aqua-forme à la plage
- 10h-12h Tour de vélo, familial. Départ coin Dequoy et Plante.
Maguy Arseneault, 835-7189
- 11h30 Bénédiction des vélos, autos et VTT, stationnement de
l'église
- 11h-14h30 C.S.C.B.* Les folles compétitions : courses de poches de
patates, de brouette humaine, de souque à la corde et plus
- 12h C.S.C.B.* Épluchette de blé d'inde (\$)
- 13h-16h Sentiers Brandon, marche
- 14h30 C.S.C.B.* Compétition amicale de pompiers
(Ballon-volant)
- 15h * Inscription vélos décorés, au C.S.C.B.*
- 15h30 Parade de clôture : départ et arrivée au C.S.C.B.* VTT,
chars allégoriques, vélos décorés (prix pour les mieux
décorés), gens avec leur chapeau de paille (prix pour les
mieux décorés).
- 17h30 Souper de clôture au C.S.C.B.* entrée : 10\$ (Pâtes,
salade, dessert). Remise de prix. Spectacle de danse, disco.

Echo

de l'Outry et
de Maskinongé

43, rue St-Louis, Louiseville, J5V 2C7
(819) 228-5532 • 1-877-228-5532



Me CLAUDE POULIOT
AVOCAT, L.L.L.

Bureaux

719, Manseau Joliette, J6A 3E8
Tél.: (450) 759-1074
Télec.: (450) 759-1080

116, St-Gabriel
St-Gabriel-de-Brandon
J0K 2N0
Tél.: (450) 835-3414

Adresse électronique
avocatlp@bellnet.ca

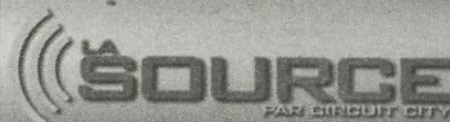
enseignes

multi graph

Enseignes et
lettrages de
tous genres.

Bon festival!

282, St-Gabriel, St-Gabriel • 835-7994



Rogers - StarChoice
Bell Express Vu
Grand choix de piles

CD - DVD - Télécopie
Ordinateurs - Vidéo
Téléviseurs - Photocopies
Logiciels

Gilles Comeau enr.
163 de Lanaudière
Ville St-Gabriel
(450) 835-7455

Boutique Liz

Bon festival
à tous!

Lise Raymond, propriétaire
320, rg Nord, St-Didace
(450) 835-7829



Résidence privée
à compter du 1er sept. '05

Pavillon
LAURETTE ET NORMAND
BOUCHER
Pension pour personnes âgées

200, rue St-Gabriel, Ville St-Gabriel
Tél. Pavillon : (450) 835-5949
Résidence : (450) 835-5083



Restaurant Bar La Calèche

À venir : Samedi 30 juillet
Soirée «Meurtre et Mystères»
costumée.

Profitez de notre terrasse

Cherchons
Cuisinier temps plein

Réservation 835-2727
379, Maskinongé, St-Gabriel-de-Brandon
(BM Motel)

Nous sommes heureux
d'appuyer ce tout nouveau
festival qui, nous en sommes
sûrs, aura beaucoup de succès!

Nous vous
invitons
également à
l'après-midi
Desjardins
au centre-ville
le samedi
30 juillet.



Il y aura des activités
pour toute la famille!

Bienvenue gens d'ici et d'ailleurs!



Desjardins
Caisse populaire
de Brandon

(450) 835-3421

CHEZ
YVONNE
Décoration
et
recouvrement

- Tissus et confection
- Mousse ferme de qualité
pour coussins
- Recouvrement de sièges de
VTT, motoneige et bateau
- Cuirette disponible

Bon
festival!



4990, ch. du Lac, St-Gabriel-de-Brandon
(450) 835-7078

CETTE SEMAINE DANS VOTRE SECTION DES ANNONCES CLASSÉES

- 100 Immobilier achat/vente
- 200 Immobilier Location
- 300 Marchandises
- 400 Services
- 500 Services personnels
- 550 Services financiers
- 600 Marché de l'emploi
- 700 Formation et Culture
- 800 Avis
- 900 Véhicules

- ✓ Les annonces classées, une **SOLUTION EFFICACE** qui donne des **RÉSULTATS RAPIDEMENT**.
- ✓ Profitez des **CONSEILS** et de **L'EXPERTISE DE NOTRE PERSONNEL** courtois et expérimenté.
- ✓ De plus, votre annonce paraît **GRATUITEMENT** sur le site internet **quebecclassees.com**.

Appelez au **1.866.666.3246**

TARIFS: POUR L'ECHO, **12,30\$** POUR 10 MOTS
44¢ DU MOT ADDITIONNEL (TAXES INCLUSES)



HEURES D'AFFAIRES DU SERVICE TÉLÉPHONIQUE: LUNDI AU JEUDI DE 8 H 30 À 17 H
VENDREDI DE 8 H À 16 H 30 • HEURE DE TOMBÉE: MERCREDI 16 H 00

À NOS ANNONCEURS: Assurez-vous que le texte de votre annonce est exact dès sa parution, sinon il faut nous en aviser immédiatement.
En cas d'erreur, notre responsabilité se limite uniquement au montant de l'achat de la première semaine de parution de votre annonce.
MARCHÉ DE L'EMPLOI: Toute discrimination est illégale. Les postes offerts dans nos rubriques sont ouverts également aux hommes et aux femmes.

Pour une visibilité accrue
annoncez dans plus de 50 journaux :

Offrez-vous des
EXTRA...

- ✓ Encadré
- ✓ Titre centré
- ✓ Caractères gras

INFORMEZ-VOUS AUPRÈS DE
VOTRE TÉLÉCONSEILLÈRE.

CONSULTEZ LES ANNONCES CLASSÉES SUR LECHOAM.COM

Le **PLUS GRAND RÉSEAU**
d'annonces classées au Québec

www.quebecclassees.com

105 Propriétés à vendre

MAINTENANT 114,000\$, grande maison d'époque, 5 chambres, garage 3 places, 83 St-Laurent, Maskinongé.
Michel H. Dupont, Groupe Sutton-Vision, Crt. Immobilier, (819)697-5628

RECHERCHE tout type de maisons de campagne, fermes, fermettes, ou domaines pour clientèle venant de Montréal, actuelle et en pleine évolution, François Ducharme, La Capitale Prestige Montreal courtier immobilier agréé, 1-877-644-1844

YAMACHICHE (Rue St-Georges): Bungalow split, 40x33, 2 c.a.c., salon/ cuisine aire ouverte, cabanon 8x12. 75,000\$/ négociable. (819)296-2557 ou 1-506-856-9116

140 Commerces à vendre

QUOI de neuf! La toute nouvelle distributrice MixMatic. Clientèle fournie par la compagnie, profit dès la 1ère journée. Investissement nécessaire. Financement disponible. Soyez les premiers. 1-866-300-0078

150 Chalets à vendre

CAMP de chasse et pêche, secteur de Clova, accessible par camion. 8,000\$ négociable (450)760-2115

PROPRIÉTAIRE POUR 290\$/MOIS. FINI L'ENTRETIEN! 4-1/2 (condo), piscine, à 400 pi. de la plage, foyer, tourbillons, 44,800\$, 5% comptant. St-Gabriel/ Lanaudière. La Maison S.V.P. Crt Imm, (450)753-9926
Déjà 2 vendus!

160 Terrains à vendre

3 grands terrains de 20 acres boisés très bien situés, et accessibles par un chemin publique à 10 minutes du village et 5 minutes du lac Taureau, 1 des terrain a une vue panoramique, sur l'immense Lac-Taureau chaque terrain possède 165' de rive sur le Lac-Desautel, chemin d'accès au Lac. Prix raisonnable, visite guidée la fin de semaine. Informations Louis-Georges Bolduc, St-Michel-Des-Saints. (450)833-2580

ST-MICHEL-DES-SAINTS, 44273 pi.ca. 4400\$, 90224 pi.ca 8800\$, vue et accès lac. (450)833-6868

170 On demande

ACHETERAIS terre à bois, ou coupe de bois, Atain, (450)835-9552

205 Logements/ appartements à louer

2-1/2 semi meublé, centre-ville Louiseville, bois franc, 1er, très propre, stationnement, tranquille, idéal personne seule. (819)228-9779

A YAMACHICHE

Grand **5 1/2**, 1er plancher, libre immédiatement. (819) 268-4223 si absent laisser message ou cell. : (819) 696-4261

4-1/2, ménage fait. 198 boul. St-Laurent Est, Louiseville. Libre 1er août. 400\$/mois. (819)228-3874

4-1/2 grand, immédiatement, route 138, entre Louiseville et Maskinongé, grand terrain, tranquille. (819)228-3603, (819)228-9200

LOUISEVILLE: 186 St-Aimé, grand 2-1/2, 1er étage, balcon, remise, entrées laveuse sècheuse, 300\$ par mois, libre immédiatement, (450)887-0019

À YAMACHICHE

4 1/2, 1er étage.
Info : (819) 268-4223 (si absent, laissez message)
Cell. : (819) 696-4261

LOUISEVILLE: 3-1/2, 290\$; 5-1/2, 450\$; près école primaire, libres. (819)228-4374

LOUISEVILLE: 4-1/2, rez-de-chaussée, porte-patio, libre septembre ou possibilité mi-août. (819)228-6259, (819)227-2208 propriétaire

LOUISEVILLE: Beau grand 4-1/2, ensoleillé, 450\$/mois, non chauffé, non éclairé. Libre 1er août. (819)228-3399, (819)698-1001

LOUISEVILLE: près Canadel, 3-1/2, eau chaude fournie, conciergerie. Nombreux services. (819) 228-9271 (819)228-9300

SAINTE-URSULE: Beau 5-1/2, beaucoup commodités, 395\$/mois, libre immédiatement. Infos: (819)227-2553

ST-BARTHÉLEMY: 3-1/2, rang St-Jacques, disponible immédiatement, propre, coin tranquille. (450)752-7898

210 Logements/appartements chauffés à louer

LOUISEVILLE: 2-1/2, chauffé, éclairé, très propre, libre. 375\$/mois. (819)228-4277

220 Condominiums à louer

CONDO 5-1/2 sur 2 étages, balayeuse centrale, 2 s.d.b., dont une à l'étage avec bain tourbillons, lave-vaisselle, poêle JenAir, cour arrière clôturée, patio ciment, stationnement pavé pour 2 voitures, 685\$ non chauffé, non éclairé, déneigement et tonte du gazon inclus. (819)228-3594, (819) 227-1394, (819)696-5934

225 Propriétés à louer

A qui la chance! 0% comptant, financement facile, St-Alexis-des-Monts, 3 km parc Mastigouche, 2 chambres, bain tourbillons, super propre, plage privée pour résidents, 59,900\$, 400\$/mois. C.I.T. inclus. Serge 1-866-664-4684

BERTHIERVILLE: rue Gilles-Villeneuve, secteur résidentiel et commercial, bungalow 3 c.a.c., sous-sol semi fini, terrain 15,000 pi.ca, proximité de aut. 40, 1,200\$/mois, Marcel Deschênes, (450)836-3273

260 Chalets à louer

CHALET à louer sur le bord de l'eau, situé à Maskinongé, incluant quai pour bateau. Toutes commodités incluses, avec a/c. Disponible 2 dernières de juillet, et mois d'août. Peut couvrir 8 personnes. Prix à la semaine ou au mois. Sur appel: (819)228-3594 (819)227-1394 (fin de semaine)

ST-BARTHÉLEMY: 4 saisons, bord de l'eau, endroit paisible, semaine ou week-end, capacité 6 personnes, tout équipé, climatisé, foyer, quai privé, navigation, pêche, chasse au canard, près des activités estivales et sites touristiques. (819)228-9521

298 On demande

RECHERCHE Espace pour entreposer, balançoire, vais-seller, boîte de rangement etc... (819)228-2982 ou pagette (819)696-6674

310 Divers à vendre

COMPOST DE FUMIER DE VACHE
Vieux de 3 ans. Pour un rendement supérieur. Idéal pour jardins, fleurs, gazons. *Directement de la ferme*
SPECIAL
2 buckets : 25\$
4 sacs : 5\$
(819) 265-2301

À vendre. Ensemble de chambre à coucher, en cerisier, 7 pièces, coût 6,600\$, vendu à 2,900\$. (418)801-9468

À vendre. Spa avec toutes les options. Jamais utilisé. Coût 9,100\$ Vendu à 5,500\$ (418)801-9468

À vendre. Table de billard en érable massif avec accessoires, ardoise encadrée 1po. Coût 4800\$, vendu 2300\$. (418)801-9468

À vendre: chauffe-piscine au bois. L'eau de votre piscine est trop froide, L.S. Bilodeau vous offre un chauffe-piscine au bois augmentant de 10 à 15 degrés par jour. Satisfaction garantie. Lot d'équipement d'érablière neuf et usagé à vendre. www.Lsbilodeau.com Sans frais: 1-888-557-4767

TRACTEUR à pelouse 97, Craftsman, 20.5 Hp., tondeuse 46", ramasse-herbe 3 bacs: (819)696-4574

310 Divers à vendre

PORTES DE GARAGE, DIFFÉRENTES GRANDEURS, NEUVES ET D'OCCASION. PIÈCES OPÉRATEURS ÉLECTRIQUES
RÉSIDENTIEL • COMMERCIAL
(819) 228-2569
(819) 228-4440

Adam et Eve. Nudisme, gens libérés, chalets à louer, tentes, roulottes acceptées. Brochure gratuite. 23 juillet soirée des couples, 24 juillet party méchoui, 28-29-30 et 31 juillet carnaval de Rio qc. Nudisme non obligatoire. Tel: (819)336-4320

Adam et Eve. Nudisme, gens libérés, chalets à louer, tentes, roulottes acceptées. Brochure gratuite. 28-29-30 et 31 juillet carnaval de Rio qc. Apportez équipement de camping ou louez chalet. Nudisme non obligatoire. Tél: (819)336-4320

À vendre. Spa avec toutes les options. Jamais utilisé. Coût 9,100\$ Vendu à 5,500\$ (418)801-9468

À vendre. Table de billard en érable massif avec accessoires, ardoise encadrée 1po. Coût 4800\$, vendu 2300\$. (418)801-9468

À vendre: chauffe-piscine au bois. L'eau de votre piscine est trop froide, L.S. Bilodeau vous offre un chauffe-piscine au bois augmentant de 10 à 15 degrés par jour. Satisfaction garantie. Lot d'équipement d'érablière neuf et usagé à vendre. www.Lsbilodeau.com Sans frais: 1-888-557-4767

TRACTEUR à pelouse 97, Craftsman, 20.5 Hp., tondeuse 46", ramasse-herbe 3 bacs: (819)696-4574

310 Divers à vendre

CEDRES pour haies, qualité supérieure, semi-cultivé, 2 à 3 pieds et plus, 2.95\$/chacun, livrés, (514)992-8691

CHEMINÉES Supervent 2,100\$. Spécial: 6x36" 72.95\$ & 7x36" 77.95\$. Aussi, tout nos modèles poêles bois/ huile/ gaz. Paul Lacourse & Fils, 97 St-Laurent, Maskinongé, (819)227-4555

RAMPES-BALCONS

Rampes, colonnes et escaliers d'aluminium, balcons de fibre de verre. Qualité et prix défiant toute compétition.

info: **B. CLOUTIER**
RAMPES ET BALCONS
(819) 228-5001
R.R.Q.: 8249-7676-33

Économiseur GPA-R = économie d'essence. Sans GPA-R = ?????? Instruction d'installation en 15 minutes. 1-877-758-8468 WWW.GPA-R.COM

RESERVOIR à l'huile, 200 gallons 150\$, liner 50\$; four encastré Kelvinator, 50\$. Classeur métal, 3 tiroirs latéraux, 36" largeur, 125\$. 4 unités murales mélamine, 25\$ chacune ou 80\$ le tout. (450)885-1869

TÔLES à couvertures et à lambris de couleur et galvanisées etc. (819)221-5429

310 Divers à vendre

Automobiles M. GARCEAU
Véhicules d'occasion
2e chance au crédit
Service ★★★★★
Prix par semaine
0\$ comptant + taxes

Avant d'acheter, comparez nos prix, On vous offre les meilleurs, c'est garanti!

05 CADILLAC CTS DE LUXE: 4 p. aut., air, équipée, 49 999 \$ ou 173 \$/sem.

05 KAWASAKI KLR 650: NEUF 5 499 \$ ou 20 \$/sem.

04 SUNFIRE SLX: 4 p., aut., air, bas km, équipée 11 899 \$ ou 47 \$/sem.

03 CARAVAN SE: 5 p., aut., air, équipée 12 499 \$ ou 49 \$/sem.

02 KIA RIO RS: 4 p., aut., bas km. 7 199 \$ ou 34 \$/sem.

02 CAVALIER VL: 4 p., aut., bas km 7 199 \$ ou 34 \$/sem.

02 SUNFIRE: 4 p., aut., aileron 7499 \$ ou 36 \$/sem.

02 MAZDA PROTEGE: 4 p., aut., air, bas km, équipée. 10 599 \$ ou 49 \$/sem.

02 CAVALIER: 2 p., aut., air, CD, aileron. 6 999 \$ ou 33 \$/sem.

01 ACCENT GS: 2 p., aut., bas km. 5 999 \$ ou 28 \$/sem.

01 ACCENT GS: 2 p., aut., aileron, mags. 5 699 \$ ou 27 \$/sem.

01 ELANTRA: 4 p., aut., CD, bas km. 6 899 \$ ou 33 \$/sem.

01 ACCENT GS: 2 p., man., CD 5 299 \$ ou 25 \$/sem.

01 ACCENT GS: 2 p., aut., bas km. 6 199 \$ ou 29 \$/sem.

01 FOCUS LX: 4 p., man., bas km. 6 999 \$ ou 33 \$/sem.

01 ACCENT GS: 2 p., man., CD 4 899 \$ ou 23 \$/sem.

01 ACCENT GS: 2 p., man., bas km, aileron. 5 699 \$ ou 27 \$/sem.

01 CAVALIER: 2p., aut., air, bas km 7 399 \$ ou 35 \$/sem.

01 ACCENT GS: 2 p., man., bas km. 5 799 \$ ou 27 \$/sem.

01 ACCENT GS: 2 p., aut., bas km. 6 499 \$ ou 31 \$/sem.

01 HONDA COUPE DX: 2 p., man 9 499\$ ou 44 \$/sem.

00 NEON LE: 4 p., aut., air, CD, aileron. 5 199\$ ou 25 \$/sem.

www.automobilemgarceau.com

701, boul. St-Laurent Est
Louiseville (face à Patrick Morin)
228-8484

PROBLÈME DE CRÉDIT
nous avons la solution...

Automobiles Sylvestre est fier de vous offrir un service unique dans la région.

AUCUN CAS REFUSÉ. ACCEPTATION À 100%

AUTOMOBILE SYLVESTRE (450) 759-5321
DEPUIS 1983

169, Antonio Barrette, N.D.P. Joliette
www.autosylvestre.com

310 Divers à vendre

SCIERIES mobiles 3495\$, LumberMate-2000 & Lumber-Lite-24, Norwood Industries; fabricant de scieries; débuseuses; délinéageuses portatives, équipement forestier et accessoires utilitaires pour VTT. www.norwoodindustries.com. Renseignements gratuits. 1-800-408-9995, ext : 400-ON.

320 Animaux

Achetez, vendons chiots. Prenons chiots croisés à donner. Chiots Labrador croisés, Bouvier Bernois 75\$ chacun. Chiots croisés à partir de 40\$. Tél.: (819)233-1711, cellulaire (819)372-7755

CHEVAL 3 ans de selle et voiture. 2 Poneys, 4 ans et 2 ans. Appelez après 18h (450)886-5167

CHIOT pur Golden 250\$, Shitzu 300\$, Lhasa-Apsso: 300\$, Caniche noir: 350\$, Bichon frisé: 400\$, Golden croisé Labrador: 130\$, Beagle croisé Terrier: 180\$, Bichon croisé caniche: 275\$, Westie croisé bichon: 275\$, Shnauzer croisé Shitzu: 250\$, Chihuahua croisé caniche: 300\$, Caniche croisé Yorkshire Toy: 350\$, Yorkshire croisé bichon Toy: 350\$, Vaccinés, garantie. Ferme Riendeau (450)782-3478

CHIOTS Épagneul français, garantis, disponibles fin juillet. (450)835-7547

CHIOTS Shih-Tzu, vaccinés vermifugés, disponibles dès maintenant, 225\$, (450)836-0411

345 Antiquités

ANTIQUITÉS: Achetez antiquités de toute sorte, meubles, vaisselle, succession. (819)379-3762

ANTIQUITÉS: grande vente, meubles, tableaux, tapis, différentes collections; services en porcelaine; bois d'oeuvre; ouvert samedi, dimanche, sur rendez-vous; (819)228-2086

365 Bois de foyer

BOIS bûché hiver 2004, frais fendu. Fait livraison ou transport pour autres, Luc Brissette, 1330 Grande Carrière, Ste-Ursule, (819)228-1596

BOIS de chauffage sec, érable, hêtre, merisier; livraison. Mannon Lafrenière, 3270 route 348, St-Edouard, (819)268-4002

370 Matériaux de construction

TOUS genres de matériaux de construction: bois de construction, bois de toutes sortes, pré-fini, revêtements (vinyle), bardeaux d'asphalte, planchers bois franc, portes d'acier, portes de garage différentes dimensions, porte-patio, plancher flottant, fenêtres de toutes dimensions, dormants de chemin de fer, barils plastique très propres, tuyaux pour ponceaux, poteaux 25pi. long traités etc... (819)221-5437

385 Piscines

PISCINE Tempo 21' type balon, 650\$ (819)228-3929

397 On demande

ACHETONS cuisinière/réfrigérateur/laveuse/sècheuse, (819)265-3780

403 Garderies

GARDERIE PRIVÉE. OUVERTURE AU MOIS D'AOUT. Secteur de l'hôpital. Maman de 2 jeunes enfants. Repas et collations équilibrés. Jeux et activités éducatives. Reçu pour impôt sur demande. Diane (819)228-1205

MASKINONGÉ: Ouverture le 29 août 2005, garderie privée 0-5 ans, repas équilibrés, reçu d'impôt, avec expérience. Offre aussi service de garde après l'école, (819)227-1358 Sylvie (soir)

ST-SÈVÈRE: Ouverture début septembre, GARDERIE PRIVÉE avec reçu d'impôt. De 6h à 17h30. Contactez Marie-Eve (819)264-6035

412 Santé

NOUVELLE percée dans le gain d'énergie et la perte de poids. www.healingamerica.com Echantillon gratuit. (514)528-5762

424 Astrologie/occultisme

Avez vous déjà fait face à la vérité des prophéties? Faites moi confiance et vous frissonnerez. Je connais votre passé, futur et présent. 18+ 3,99\$/min. 1-900-451-9602 Visa / Mastercard. 1-866-752-7779. www.psychicmedium.ca

ALISSA, médium, prédictions claires et explicites. vision à long terme. Tél.: 1-900-930-4455 (2.90\$/min)

424 Astrologie/occultisme

12 minutes gratuites et des réponses précises! L'Ère du Verseau. Des milliers de clients satisfaits! Et oui en composant le 1-900-451-6675 et en étant facturé pour un appel complet, vous aurez droit à 12 minutes gratuites! Des vrais spécialistes dans le domaine du tarot, de la numérologie, de l'astrologie et de la voyance pure. Ils pourront répondre à vos questions d'amour, d'argent et encore plus! Composez dès maintenant l'Ère du Verseau au 1-900-451-6675 à 3.79\$/min. seulement. 18 ans et plus!

Nouveau en espagnol! Osiris el tarot egipcio! Recevez les sages conseils de prêtres égyptiens, laissez-vous guider en amour, santé et argent. Et oui, en composant le 1-900-451-4878 et en étant facturé pour un appel complet, vous aurez droit à 5 minutes gratuites! 18 ans et plus!

A A A Jo-Soleil voyante 15 ans expérience. Composez 1-900-451-8883 24/24-7jrs/7-18 ans+ à 3.99\$/min. Possibilité de minute gratuite et de bloc de temps à 1.99\$ la minute. Info, quelle voyante est en ligne. (514)724-6904. Vous trouverez des réponses à vos questions et des solutions rapides à vos problèmes. Amour-santé-travail-argent etc... Site Internet: www.josoleil.com Nous engageons. Consultation privée ou info. (514)869-8435

ABIGAILLE médium, ne restez plus seul(e) dans le doute. 1-900-930-0055 (2.90\$/min)

ANAS voyante, la plus belle voyance de votre vie. 1-900-930-0011 (2.90\$/min)

ANGÈLE, prenez en main votre destin, ne pose aucune question. 1-900-930-0066 (2.90\$/min)

APPELLEZ Jeanne astrologue réputée. Voyance naturelle. 22 ans de pratique. À Louiseville. (819)609-0197

AURELIA médium, ne pose absolument aucune question, réponses précises. Tél.: 1-900-930-3344 (2.90\$/min)

ESMERALDA, médium intuitive, 92% de réussite. Étoile d'or 2004. Tél.: 1-900-930-6677 (2.90\$/min)

LA Clinique d'Esotérisme avec Louise Haley (Mme Minou) Tel que vu à la télé. 1-900-561-1212, à 4,89\$/minute. Pour paiement par Visa/Mastercard, composez le (514)768-2000 ou le 1-800-799-6395, à 2,59\$/minute (+taxes). Visitez le site de la clinique pour la description de l'ensemble des voyants membres au www.predictions2000.com. Astro-Club ligne de voyance en direct 24 heures. Consultez dès maintenant nos astrologues et tarologues d'expérience au 1-900-830-6767 à 2,85\$/minutes (+taxes)

AGENCE de rencontre dans Lanaudière. But sérieux, service personnalisé, 22 ans d'expérience. 1(888)755-1271

530 Escorte/occasionnelle

!! À Joliette: Jolie rousse 24 heures. (450)803-9812

424 Astrologie/occultisme

TÉLÉ Voyance avec Céleste. Tel que vu sur les ondes de TQS et de TVA Spécial Visa/Mastercard, seulement 2,99 \$ la minute 1-866-vooyance. Consultation en personne avec Céleste au 1-866-869-2623 Consultez dès maintenant Céleste, Richère, Benjamin, Marie-Claire. Réponses rapides et précises 4,99\$/minute (+taxes) au 1-900-561-3000. Visitez notre site Internet: www.tvvoyance.com

442 Construction/renovation

* TRAVAUX divers, peinture intérieure/ extérieure, tirage de joints, céramique et autres. Une touche féminine pour un travail de qualité sans vous ruiner. Josée (450)836-0068

482 Services divers

TÉLÉPHONE débranché. Reconnectez votre ligne téléphonique avec TEMBO. Boîte vocale gratuite pour 2 mois! Aucun dépôt ni enquête de crédit. Interurbains 4.5¢/minute. 1-877-468-3626

TÉLÉPHONE DÉBRANCHÉ.

Rebranché votre ligne téléphonique avec SH Communications inc. Bon ou mauvais crédit accepté 514.517.2982

510 Agence de rencontres avec permis

A A A. 100% Gai. La ligne 'gaie' la plus libre du Québec. gratuit chaque jour entre 4h-16h pour les membres payants. Appelez (418)688-4488, composez le code 345

A A A. Rencontrez des célibataires sexy, 1er essai GRATUIT pour les hommes, toujours GRATUIT pour les femmes. Appelez (418)948-0303, entrez le code 346

Consultez nos PROFESSIONNELLS

www.lechoam.com

Antirouille

(819) 227-3276
1-888 407-3276

ANTIROUILLE professionnel

Depuis 1984
Jean-François Roch, prop.
460, rue Gagné, St-Justin

Avocats

Dubeau, Perreault et Mélançon

avocats
Serge Dubeau avocat 228-3949
Jean Perreault 228-5529
avocat et médiateur familial accrédité
André Mélançon 228-5529
avocat
21, rue Saint-Marc, Louiseville (Québec) J5V 2E4
Télécopieur 228-8621

Chiropraticienne



Pour une meilleure santé!

Téléphonez
Pour urgence ou rendez-vous:
(819) 228-3005
Résidence: (819) 296-2210

Dre Guylaine Lessard, D.C.
CHIROPRACTIENNE

255, avenue Saint-Laurent, Louiseville

Couvreurs

COUVREUR MARIO & MICHEL inc.

ESTIMATION GRATUITE
R.B.Q. 8006-8505-02
MARIO Bellemare, prop. 19 ans d'expérience MEMBRE APCHQ
ASPHALTE & GRAVIER
MEMBRANE ÉLASTOMÈRE
BARDEAUX D'ASPHALTE
RÉSIDENTIEL - COMMERCIAL - INDUSTRIEL
Saint-Édouard (819) 228-2052

Décoration

DÉCORATION FABIENNE JOURDAIN



Fabienne Jourdain
Designer
15 ans d'expérience

(819) 227-3663
SERVICE PERSONNALISÉ EN DÉCORATION INTÉRIEURE

Denturologiste



Jocelyn Michaud, d.d.
Denturologiste

EXAMEN GRATUIT

Sur rendez-vous (819) 228-9998

• Prothèses dentaires complètes & partielles
• Prothèses de précision
• Prothèses sur implants
• Base molle

1040, rang Petit-Bois, Louiseville

Denturologiste

Examen gratuit

Gilles Lessard
Denturologiste

(819) 228-4151

621 A, Saint-Laurent Ouest, Louiseville (coin boul. Comtois)

Informatique

OUVERT 7 JOURS INFORMATIQUE

B & B
Là où le service est réinventé
• Vente d'ordinateurs, meubles et chaises
• Connection Internet • Dépannage à domicile

LOUISEVILLE
71, Grande-Carrière (819)228-2229

Nettoyeur

NETTOYAGE MARC DALCOURT INC.



Lave-auto à la main • Cirage
Nettoyage - tapis - mobiliers

30 Petite-Rivière, Louiseville
(819) 228-9901

Revêtements

Les entreprises YVON LEFEBVRE Ltée

Entrepreneur en stucco
AGREGAT • ACRYLIQUE • POLYMÈRE
PLASTRAGE DE FONDATION

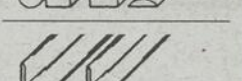
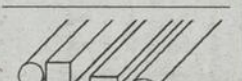
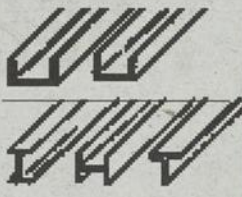
Tél.: (819) 228-5536 • Cell.: (819) 370-7866
Fax: (819) 228-3182
Licence R.B.Q.: 1893-4802-21

600, Notre-Dame Sud, Louiseville

BESOIN DE MÉTAL?

NOUVEAUX SERVICES: PLAGIAGE DE MÉTAL
Dépositaire des produits de soudure «Praxair»

Atelier de soudure



PROFILÉS EN "U"

POUTRES EN "I"
POUTRES EN "H"
POUTRES EN "T"

FER: ROND & CARRÉ
FER PLAT
DEMI OVAL

CORNIÈRES
CORNIÈRES DE STRUCTURE

TUBES
TUYAUX

FEUILLES
PLAQUES
PLAQUES DE SÉCURITÉ

MÉTAUX DÉPLOYÉS
GRILLES DE SÉCURITÉ
GRILLES SOUDÉES

Aussi comme par le passé

RAMPES D'ALUMINIUM

• Escaliers • Balcons et marche en fibre de verre
• Persiennes • Grilles de sécurité
Toujours à prix compétitif



Michel Lessard

MICHEL LESSARD FER ORNEMENTAL INC.

921, boul. Saint-Laurent Ouest, Louiseville
(819) 228-8698

Licence RBQ 8006-2680-20

AUSSI: MATÉRIEL EN ALUMINIUM

TRACTEURS Laramée

Recherche Mécanicien Temps plein avec expérience

Demander André
(450) 836-3203

MCCORMICK

859734 - EB 1707

Le Réseau Rencontre qui Fesse! Mesdames toujours gratuit plus possibilité de cadeau. Consultez notre site Internet au www.lereseauencontre.com. Devenez membre gratuitement en composant le (514)768-3999. Messieurs, bloc de temps pour 25\$ au 1-900-561-7393. Profitez de réduction en payant par Visa/MasterCard au (514)768-3999. Pour les 50 ans et + faites le (514)766-6667 Tendre passion le réseau rencontre des gens sérieux. Osez le direct, en composant le 1-900-830-9900, 2.45\$/minute (pour 10 minutes) achat par carte de crédit faite le 1-800-571-3999.

MÉCANICIEN Automobile. Entreprise établie depuis 24 ans, "MG Service" se spécialise dans la vente et la réparation de surfaceuse à glace; sommes à la recherche d'un **MÉCANICIEN.** Connaissance en hydraulique et propane serait un atout. Faites-nous parvenir votre C.V.: **MG Service 147, Chemin des Commissaires, L'Assomption, QC, J5W 2T6, par fax: (450)589-6565, courriel: fduguay@mgservice.ca**

RECEPTIONNISTE Demandé(e). Entregent et initiative. Bilingue. Temps plein/ partiel. Pour auberge 19 unités (St-Gabriele). Faxer C.V au (450)835-1081

RECHERCHE sauveteuse pour le mois d'août, (450)836-3578, Lanoraie

COURS d'opérateur, pelle, pépinière, loader, bull, horaires flexibles, prix compétitif, donnons aussi classe 1 à 8 (auto, moto, camion, autobus) et matières dangereuses. Agréée par Emploi Québec. Cours reconnus par S.A.A.Q., L'AQTR et la Ligue de Sécurité. Contactez École Robitaille, (450)752-5275

DEVENEZ un auteur à succès avec notre cours d'écriture par correspondance. Recevez gratuitement notre brochure. 1-800-267-1543. www.qualityofcourse.com/francais.

910 Motos à vendre
ROAD Star 2002, 7.000 km, état neuf, 12.900\$, (450) 835-5630

915 Véhicules de loisir
POLARIS Magnum 500, très peu de millage, 6.000\$ négociable, après 18h (450)836-4357

À VENDRE Magnifique Polaris 1999 Sportsman 335, à l'état neuf, seulement 1080, de couleur rouge. Poignées chauffantes, 4 pneus neufs, 2 casques noirs, siège arrière et valises. Prix : 4500\$ nég. Pour information : Lucie au (450) 835-4942

\$\$\$\$\$\$\$\$\$\$\$\$\$\$\$\$ Achat de VTT de toutes marques, 2x4, 4x4 et sport. Payons les meilleurs prix on se déplace (plusieurs en inventaire). Achetons motos Custom 1998-2005 Français: (819)752-2224 Daniel: (514) 232-2578 (450)581-1166

LAGACÉ SPORT
Achat-Vente-Échange de VTT, 3 et 4 roues, 2x4 et 4x4, bonne et mauvaise condition. Aussi gros inventaire de pneus neufs, roues, mags et pièces de VTT. Aussi disponibles pièces de moto, motoneige, motocross. Pièces de haute performance et V.P. racing fuel. **Spécial sur pneus :** 10 à 25% d'escompte + pose gratuite. Vaste choix, plus de 200 en inventaire. Faisons **antirouille** automobile. (819)268-4223 4452, route 348, Saint-Édouard. **Ferme les dimanches et lundis.**

GROS SPÉCIAUX PNEUS ET MAGS À PRIX D'ENTREPÔT

\$\$\$\$\$\$ Achat et vente de VTT, 4 roues, 2x4, 4x4 et moto. Payons les meilleurs prix comptants. Allons chercher. Michaël (819)364-2132 paget (819)795-0952

\$\$\$ Achat de VTT, 4 roues 1985 à 2005, 2x4, 4x4 et sport. Payons les meilleurs prix comptants, nous nous déplaçons. En affaires depuis 1994 VTT Martin. Martin (819)364-2578 paget (819)795-2605 Achat, vente, échange

940 Tracteurs/machinerie agricole

ACHETERAIS tracteurs de toutes sortes, en marche ou défectueux, (819)221-2182

URGENT besoin, achetons: pépinières, bulldozers, "skiders", trailleurs avec chargeuses et tracteurs de ferme. Payons bon prix comptant. Tél. (819)353-1777

LES ENTREPRISES BOURGET INC.
Licence RBQ 1147-7122-16

Entrepreneur en construction de routes depuis 1962. Se spécialisant dans les travaux de pavage

Le poste à combler sera : **OPÉRATEUR NIVELEUSE (GRADE FINAL)**
- expérience comme chef d'équipe, un atout
- cartes CCQ et CSST
- autonome
- polyvalent
- permis classe 1, un atout

Faire parvenir votre curriculum vitae à l'attention de M. Jim Thellier, Surintendant

LES ENTREPRISES BOURGET
96, chemin Delangis, Saint-Paul-de-Joliette (Québec) J0K 3E0
Tél.: (450) 755-6646 Téléc.: (450) 755-4049
Courriel: informa@bourget.qc.ca

859841 - AN1707

LES ENTREPRISES BOURGET INC.
Licence RBQ 1147-7122-16

Entrepreneur en construction de routes depuis 1962. Se spécialisant dans les travaux de pavage

Le poste à combler sera : **MÉCANICIEN**
- avec expérience
- carte PEP serait un atout

Faire parvenir votre curriculum vitae à l'attention de Antonio Nadeau, Contremaître garage, poste 138

LES ENTREPRISES BOURGET
96, chemin Delangis, Saint-Paul-de-Joliette (Québec) J0K 3E0
Tél.: (450) 755-6646 Téléc.: (450) 755-4049
Courriel: informa@bourget.qc.ca

854217 - AN266

Distribution Paral, distributeur des produits Parmalat et Nestlé situé à Berthierville, désire combler un poste de

COMMIS D'ENTREPÔT

Les tâches sont de :

- > Recevoir et vérifier la marchandise
- > Préparer les commandes avec exactitude
- > Charger et décharger les remorques
- > Conduire un chariot élévateur
- > Nettoyer et entretenir les aires de travail

Exigences :

- > Secondaire V ou l'équivalent
- > Bonne capacité physique
- > Capacité de travailler dans un endroit réfrigéré
- > Ponctualité et sens des responsabilités
- > Une expérience pertinente constitue un atout.

Conditions :

L'horaire de travail est de 40 heures/semaine, de soir ou de nuit.

Salaires et conditions selon la convention collective en vigueur.

Faire parvenir votre curriculum vitae à :

Quali-Ressources Plus inc.
Télécopieur : (450) 836-3943
Courriel : qrp@intermonde.net

858418 EB 2407

605 Emplois divers

CHAUFFEUR classe 1, poste permanent, avec expérience, pour vidange fosses septiques. (450)835-5445

705 Cours
ANGLAIS PARLÉ EN 16 SEMAINES. Cours privés, en groupe, ou autodidacte. Info: Robert (450)836-3680

OFFRES D'EMPLOI

OFFRE D'EMPLOI CHARGÉ DE PROJET EN PRÉVENTION DE LA CRIMINALITÉ

La MRC de D'Autray est à la recherche d'un chargé de projet en prévention de la criminalité. Ce poste est d'une durée de deux ans.

La personne recherchée détient un diplôme universitaire de premier cycle en travail social, organisation communautaire ou criminologie. Elle a une expérience pratique d'un minimum de 2 ans dans l'une des disciplines précitées et a participé à des projets liés à la sécurité publique ou au développement social. Toutes autres combinaisons travail/études pourront être considérées.

Si cet emploi vous intéresse, veuillez faire parvenir votre curriculum vitae à la MRC de D'Autray par la poste, télécopieur ou par courrier électronique au plus tard le 12 août 2005, à 16 h 30. Les coordonnées de la MRC sont les suivantes :

Concours : Chargé de projet en prévention de la criminalité MRC de D'Autray
550, rue de Montcalm, C.P. 1500
Berthierville (Québec) J0K 1A0
Télécopieur : (450) 836-1576
Courrier électronique : mrcautray@mrcautray.com

857257 - EB 1707

Transcontinental

Quatrième groupe de presse écrite au Canada avec des revenus annuels près de 500 millions de dollars et environ 3000 employés, Médias Transcontinental S.E.N.C. est le plus important éditeur de journaux régionaux et communautaires au Québec et le second au Canada.

Médias Transcontinental est à la recherche, pour son journal L'Écho de d'Autray et de Maskinongé situé à Louiseville d'un(e) :

Conseiller(ère) en publicité

Relevant de l'éditeur, les principales responsabilités de ce poste sont de solliciter et de conseiller les clients annonceurs, potentiels ou existants dans un territoire afin de les aider à maximiser l'impact de leur investissement publicitaire auprès du public lecteur. De façon plus précise, il aura à faire du développement et du maintien de nouveaux clients.

La personne recherchée possède un diplôme d'études collégiales en ventes ou marketing jumelé à de l'expérience dans la vente et le service à la clientèle. Elle possède de l'entregent, est dynamique et autonome. De plus, elle a une bonne connaissance du marché local. Enfin, elle est capable de travailler en équipe et possède une automobile.

Les personnes intéressées par ce poste sont priées de faire parvenir leur curriculum vitae avant le 3 août par la poste à l'adresse suivante : **43, rue St-Louis, Louiseville (Québec), J5V 2C7** à l'attention de Louis Sauvageau. Veuillez vous assurer de spécifier le titre du poste.

Prière de ne pas téléphoner.

Les demandes seront traitées en toute confidentialité.

Médias Transcontinental favorise l'égalité des chances en matière d'emploi et d'avancement.

Seules les personnes retenues pour une entrevue seront appelées.

859174 - EB 1707

TIGRE GÉANT
VOTRE MAGASIN D'ESCOMPTE FAMILIAL^{MC}

Joignez-vous à une équipe gagnante!

Nous sommes à la recherche de personnes dynamiques pour combler les postes temporaires suivants :

Caissier(ère)
La personne choisie aura la responsabilité d'enregistrer correctement toutes les transactions dans une caisse enregistreuse électronique. De plus, elle devra accueillir et saluer les client(e)s de manière amicale lors de leur passage aux caisses.

Associé(e)s aux ventes
La personne choisie devra offrir un service courtois et rapide aux client(e)s des rayons de l'épicerie et de la mode. De plus, elle sera responsable du réapprovisionnement des rayons et de la présentation de la marchandise.

Vous devez être disponible pour travailler les jours, les soirs et les fins de semaines. Si vous possédez de l'expérience dans la vente au détail et que vous aimez travailler dans un milieu dynamique et très achalandé, ce poste pourrait vous intéresser.

848460 - EB 1007

Les personnes intéressées doivent soumettre leur curriculum vitae en personne au : **353 rue Frontenac, Berthierville (Québec) J0K 1A0**
www.tigregeant.com

TIGRE GÉANT (GIANT TIGER) SONT DES MARQUES DE COMMERCE AU CANADA DE GIANT TIGER STORES LIMITED.

ANNONCES CLASSÉES

Appelez au **1.866.666.3246**

TARIFS: POUR L'ÉCHO, **12,30\$** POUR 10 MOTS **44¢** DU MOT ADDITIONNEL (TAXES INCLUSES)

HEURES D'AFFAIRES DU SERVICE TÉLÉPHONIQUE: LUNDI AU JEUDI DE 8 H 30 À 17H VENDREDI DE 8H À 16 H 30

• HEURE DE TOMBÉE: MERCREDI 17 H 00

Pour une visibilité accrue annoncez dans plus de 50 journaux :

Offrez-vous des EXTRA...

- ✓ Encadré
- ✓ Titre centré
- ✓ Caractères gras

INFORMEZ-VOUS AUPRÈS DE VOTRE TÉLÉCONSEILLÈRE.

CONSULTEZ LES ANNONCES CLASSÉES SUR LECHOAM.COM

Supra Z2000, vente de pièces d'auto neuves et usagées, meilleur prix garanti, nous battons tous vos estimés. *Promotion: 10\$/argent pour chaque nouveau client référé, livraison gratuite partout au Québec. 1-877-999-0080 sans frais.
www.supraz2000.com

PONTIAC Grand Am, 1994, automatique, tout équipé, sauf a/c, très propre, 257,000 km, demande 1,700\$. Téléphonnez Donald après 17h. (819)227-2346

DES INVESTISSEMENTS RÉALISÉS ET DES EMPLOIS CRÉÉS GRÂCE À LA SADC

Secteur des MRC de D'Autray et Joliette

AVIS PUBLICS

Avis de clôture d'inventaire

Avis est par les présentes donné que, à la suite du décès de M. André-Lucien Guinard, survenu le 31 mai 2005, en son vivant résidant au 181, Choisy, Louiseville, province de Québec, J5V 1V3, un inventaire des biens du défunt a été fait le 21 juin 2005 par le liquidateur successoral, devant Me Carmen Brouillette, notaire, conformément à la loi.

Cet inventaire peut être consulté par les intéressés à l'étude de Me Carmen Brouillette, notaire, 390, St-Laurent, Louiseville, province de Québec, J5V 1K3, tél. : (819) 228-9779.

Donné ce 13 juillet 2005.
Carmen Brouillette, notaire.

860301 - EB 2407

Province de Québec
MRC DE D'AUTRAY

Municipalité de La Visitation-de-L'Île-Dupas

AVIS PUBLIC

AVIS PUBLIC est par la présente donné que le règlement # 191 modifiant le règlement de zonage # 119 et le règlement administratif 123, dont l'effet est d'autoriser les habitations intergénérationnelles sur l'ensemble du territoire et d'autoriser les habitations bifamiliales dans les zones RE et RF, et les habitations unifamiliales isolées dans la zone RE, a reçu les approbations nécessaires requises à son entrée en vigueur.

- Adoption du règlement de modification le 4 juillet 2005.

- Certificat de conformité au schéma d'aménagement émis par la MRC de D'Autray, le 7 juillet 2005.

Le règlement est disponible pour consultation, du lundi au vendredi, de 9 à 16 heures, au bureau de la municipalité, situé au 113 rue de l'Église, La Visitation-de-L'Île-Dupas.

Fait et donné à La Visitation-de-L'Île-Dupas.

Ce 24 juillet 2005

Claire Hérard

Secrétaire-trésorière

860548 EB 2404

Avec profonde sympathie nous offrons nos condoléances aux familles éprouvées.



Echo
de D'Autray et de Maskinongé

Le rôle de catalyseur économique se maintient pour la Société d'aide au développement des collectivités de D'Autray-Joliette. Des projets totalisant des investissements de près de 3 millions \$ lui sont passés entre les mains, assurant la création de 31 emplois et le maintien de 112 autres sur le territoire des deux MRC.

(P.B.) L'organisme s'est aussi impliqué aux plans social et communautaire. Il a été l'initiateur dans certains dossiers et a collaboré dans d'autres. On note particulièrement son travail dans le plan de remplacement de la culture de tabac jaune et celui du portrait de la pauvreté dans la MRC de D'Autray et du plan d'action pour la contrer.

Dynamisme

Le Fonds d'investissement général et Stratégie-Jeunesse/Financement aux jeunes entrepreneurs sont les deux programmes à qui sont redevables les résultats en investissements et en création d'emplois.

Le premier octroie, dans la MRC de D'Autray, des prêts pouvant atteindre 125,000\$, avec une possibilité de congé de remboursements du capital pendant une période de six mois. Pour les deux MRC, les prêts ont totalisé 622,885\$, pour des retombées économiques de 2,5 millions \$ et la création ou le maintien de 134 emplois.

Le deuxième vise à freiner l'exode des jeunes vers les centres urbains. Il permet à de jeunes entrepreneurs (18-35 ans) de de D'Autray d'obtenir un prêt personnel d'un maximum de 15,000\$. Totalisant 40,000\$, les prêts ont permis le démarrage de deux nouvelles entreprises, l'acquisition d'une autre



JOCELYN DE GRANDPRÉ (directeur général) et Pierre Marois (président) se sont félicités de cette autre bonne année de la SADC.

(Photo Pierre Bellemare)

et l'expansion d'une quatrième. Représentant 109,467\$, les investissements ont débouché sur la création ou le maintien de neuf emplois. On parle aussi de huit emplois à temps partiel ou saisonnier.

Services et formation représentent un autre volet de ce qu'offre la SADC de D'Autray-Joliette.

La démarche d'animation stratégique à Lavaltrie, les comités de gestion intégrée de l'eau des bassins versants des rivières Bayonne et Maskinongé, le transport en commun, le Salon de l'emploi de D'Autray, l'économie sociale, le plan de développement touristique du Grand Brandon, le

Maski-Courons, le Chemin du Roy, la piste cyclable des îles de Berthier et le projet Boomerang sont au nombre des autres dossiers sur lesquels la SADC a fait porter ses efforts.

Pour ce qui est du mandat 2005-2006, l'organisme entend notamment augmenter et consolider l'entrepreneuriat dans de D'Autray, faire en sorte d'y garder les entreprises, travailler à l'amélioration de la qualité de vie en luttant contre la pauvreté, contribuer au développement touristique du secteur et favoriser une meilleure intégration socio-professionnelle des jeunes lanauois âgés de 16-30 ans en difficulté.

NÉCROLOGIE

5e anniversaire



« Aujourd'hui nous ramène à un moment difficile : celui de ton départ il y a cinq ans. Tu es présente chaque jour dans nos cœurs et nos pensées. Tu nous manques énormément. De là-haut, guide-nous et protège-nous comme tu l'as toujours fait »

Une messe anniversaire sera célébrée le dimanche 31 juillet 2005, à 9 heures, en l'église de Saint-Justin, à la mémoire de

Mme Claudette Boivin Bellemare
(décédée le 2 août 2000)

Merci à tous ceux et celles qui s'uniront à nous en pensée ou par leur présence à cette célébration.

Son époux, André; ses enfants : Guylaine (Éric), Gaétan(Nada), Sonia (Michel); ses petits-enfants adorés : Samuel, Sarah, Alexandre et Rosalie.

861084 - EB2407

Sincères remerciements

Merci du fond du cœur à tous les parents et ami(e)s qui nous ont apporté leur réconfort et leur amitié lors du décès de

Mme Thérèse Dupuis

(survenu le 2 juin 2005)

soit par offrandes de messes, dons, fleurs, visite ou assistance aux funérailles.

Soyez assurés que ces gestes nous ont profondément touchés.

Veuillez considérer ces remerciements comme s'ils vous étaient adressés personnellement.

Son époux, M. Viateur Dupuis; ses enfants : Pauline (Laurier Bellemare), Johanne (Normand Bellemare), Donald (Pauline Bellemare), Catherine (Marc Lemay); ses petits-enfants et arrière-petits-enfants



861921 - EB2407

Messe 10^e anniversaire



« 10 ans se sont écoulés depuis ton départ. Ta présence nous manque beaucoup mais dans nos cœurs et nos pensées, tu es toujours là. Continue de veiller sur nous tous. Nous t'offrons cette messe comme un bouquet d'amour présent à jamais dans nos cœurs ».

Une messe anniversaire sera célébrée le samedi 30 juillet 2005, à 16h, en l'église de Saint-Léon en souvenir de

M. Antonio Arvisais
(décédé le 2 août 1995)

Merci à tous ceux et celles qui se joindront à nous par leur présence ou en pensée.

Son épouse, Laurence; ses enfants : Claude, Ghislaine, Francine et leur conjoint(e) ainsi que ses petits-enfants

848053 EB 2407

Messe 1^{er} anniversaire

« Un an déjà! Ta présence nous manque beaucoup mais ton souvenir est comme un livre qu'on relit chaque jour ».

Une messe 1^{er} anniversaire sera célébrée le samedi 30 juillet 2005, à 16 h, en l'église de Sainte-Angèle-de-Prémont, à la mémoire de

M. TÉLESPHORE THÉRIAULT
(décédé le 21 juillet 2004)

Merci à tous ceux et celles qui s'uniront à nous en pensée ou par leur présence lors de cette célébration.

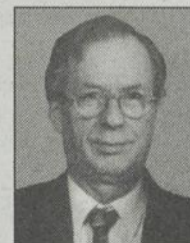
Ton épouse Marguerite; tes enfants, leur conjoint(e) et petits-enfants.



861084 - EB2407

856487 EB 2407

Sincères remerciements



« Bien au-delà du temps et de l'espace, ta présence est bien vivante dans nos cœurs. Repose en paix et protège-nous ». Nous remercions chaleureusement tous les parents et ami(e)s qui nous ont apporté leur réconfort et leur amitié lors du décès de

M. Gérald Lessard
(survenu le 1^{er} juin 2005)

soit par offrandes de messe, dons, cartes, fleurs, télécopies, affiliations de prières, visites ou assistance aux funérailles. Que chacun d'entre vous retrouve ici l'expression de notre reconnaissance et considère ces remerciements comme personnels.

Son épouse Pierrette et sa fille Sylvie.

860950 - EB2407

Sincères remerciements

« La mort ne m'a pas laissé le temps de vous faire mes adieux. Quoique je sois parti bien vite, je ne vous ai pas quittés, je resterai auprès de vous en silence. Ce n'est qu'un au revoir ».

Merci à tous les parents et ami(e)s qui nous ont manifesté des marques de sympathie lors du décès de

M. Jean-Paul Belhumeur (survenu le 23 juin 2005)

Que ce soit par des fleurs, dons, cartes, courriels, télécopies, visite ou assistance aux funérailles, sachez que nous avons été profondément touchés.

Son épouse Françoise Aubuchon de Berthier; ses enfants: René, Suzanne, Johanne et Jean ainsi que leur conjoint(e) et les petits-enfants.



861084 - EB2407

L'ÉVÈNEMENT

VACANCES en FOLIE

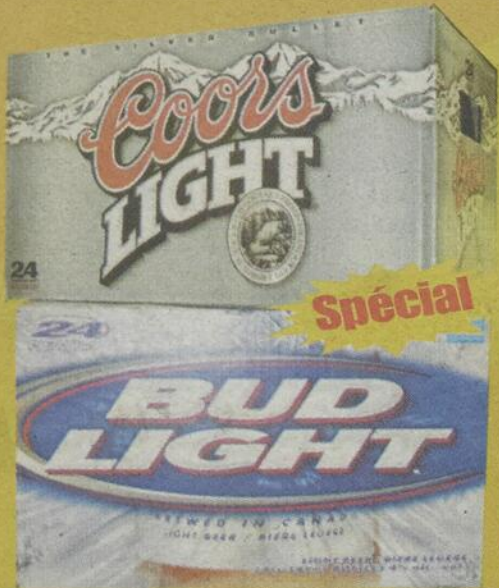
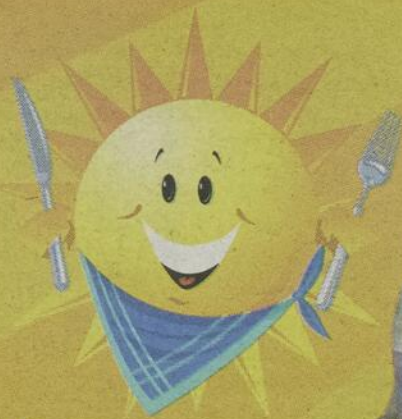
À VOTRE METRO PLUS ÉMERY

METRO SE POURSUIT !

PLUS

DU 25 AU 31 JUILLET 2005

ÉMERY



BIÈRE

Coors Light ou Bud Light
Caisse de 24

Spécial
21 43\$



EAU DE SOURCE

Sélection Mérite
Caisse de 24 X 500 ml

Spécial
2 99\$

WOW



CAISSE DE 12
CANNETTES



CRÈME GLACÉE

IDEAL
Saveurs assorties
2 litres

Spécial
1 99\$



TOURNEDOS

de boeuf
MARINÉ B.B.Q. MAISON
OU À LA CHINOISE

Spécial
11 99\$
/kg 5,45\$/lb

ÉCONOMISEZ 50 ¢

BOISSONS GAZEUSES

Coke, Coke diète
Sprite, Sprite diète
12 X 355 ml

SPÉCIAL

249\$
avec coupon
2,99 sans coupon

Valide du 25 au 31 juillet 2005.
1 coupon par article, par client.

ÉCONOMISEZ 50 ¢

BOISSONS GAZEUSES

Coke, Coke diète
Sprite, Sprite diète
12 X 355 ml

SPÉCIAL

249\$
avec coupon
2,99 sans coupon

Valide du 25 au 31 juillet 2005.
1 coupon par article, par client.

À GAGNER TÉLÉCOULEUR



EN COLLABORATION AVEC



Remplissez ce coupon et déposez-le dans la boîte prévue à cette fin chez votre Metro Plus Émery. Tirage le 31 juillet 2005.

COUPON DE PARTICIPATION CONCOURS TIRAGE TV

Nom: _____

Adresse: _____

Ville: _____

Tél.: () _____

TIRAGE BBQ

Bravo à Mme LÉONIE LESSARD de
Louiseville, notre grande gagnante du
BBQ en collaboration avec



METRO ÉMERY PLUS

80, rue Saint-Marc
Louiseville
(819) 228-2764

OUVERT

Lundi au vend. de 7 h à 22 h
Samedi et dimanche de 8 h à 22 h