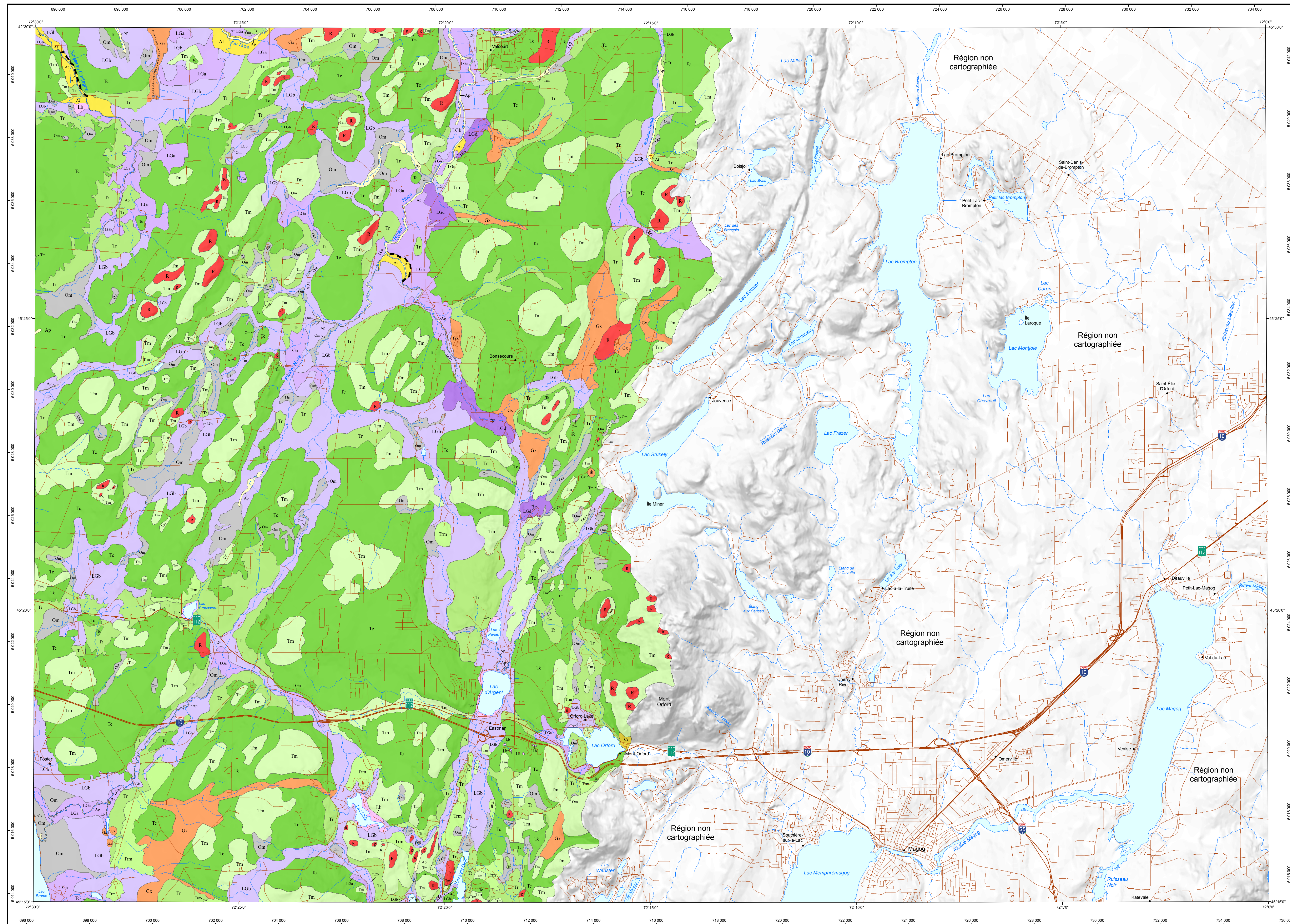


Géologie des formations superficielles - MONT ORFORD

31H08



LÉGENDE DU QUATERNAIRE

- Dépôts de versant**
- Cc** Dépôts d'éboulis
- Sédiments organiques**
- Om** Sédiments de marécage et de marais
- Sédiments alluviaux**
- Ap** Alluvions actuelles
- At** Alluvions des terrasses fluviales
- Sédiments lacustres**
- Lb** Sédiments lacustres littoraux et pré-littoraux
- Sédiments glaciolacustres**
- LGa** Sédiments glaciolacustres distaux et prodistaux
- LGb** Sédiments glaciolacustres littoraux et pré-littoraux
- LGc** Sédiments glaciolacustres fins d'eau profonde
- Sédiments fluvio-glaciaires**
- Gx** Sédiments juxtaglaciaires
- Sédiments glaciaires**
- Tm** Till remanié en couverture discontinue
- Tr** Till remanié en couverture continue
- Tc** Till en couverture généralement continue
- Tm** Till en couverture mince et discontinue
- Substrat rocheux**
- R** Roche en place non différenciée

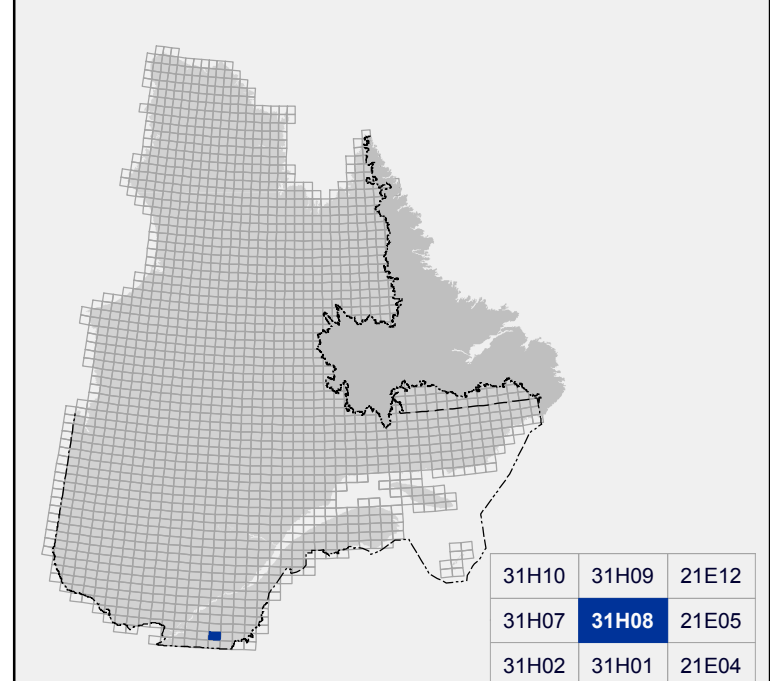
SYMBOLES

- Delta (petit)
- Kame
- Rebord de terrasse fluviale
- Esker (sens d'écoulement connu)

31H08

RG 2014-01-C007

Localisation



Métadonnées

Surface de référence géodésique : Ellipsoïde CRS 80
 Système de référence géodésique : NAD 83 compatible avec le système mondial WGS 84
 Projection cartographique : Mercator transverse universelle (MTU), fuseau 18
 Longitude d'origine : 72° 15'
 Latitude d'origine : 0°

Sources

Données : Base de données pour aménagement du territoire (BDAT) échelle 1/100 000

Organisme

Ministère des Ressources naturelles

Réalisation

Compilation et modifications : Hugo Dubé-Loubert, André Brazeau, Michel Parent (2011)

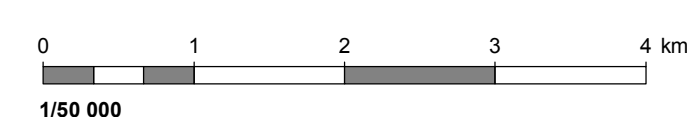
Références : Duron, A. (1981) - Thèse de maîtrise, UQAM
 Gauthier, R. (1977) - C.G.C. Mémoire 359
 Lortie, G. (1976) - Thèse de maîtrise, Université McGill
 MER (1984) - DV 84-10

Assistance technique : Pierre-Thomas Poulin, Kathleen O'Brien, Julie Sauvageau

Production : Ministère des Ressources naturelles
 Direction générale de Géologie Québec

Diffusion : Ministère des Ressources naturelles
 Direction de l'information géologique du Québec

Le présent document n'a aucune portée légale.
 Dépôt légal : Bibliothèque et Archives nationales du Québec
 © Gouvernement du Québec, 1^{er} trimestre 2014



Carte de rapport RG 2014-01
 Pour obtenir les données les plus récentes concernant cette région,
 nous vous suggérons de consulter les produits géomatiques du
 Système d'information géomatrique du Québec (SIGÉOM)

SIGÉOM
 Système d'information
 géomatrique du Québec

**Ressources
 naturelles**
 Québec