

REGION DU NORD DE LA GATINEAU

• BLUE SEA LAKE • BOIS FRANC • BOUCHETTE • GRACEFIELD • GRAND REMOUS • MANIWAKI • MESSINES • MONTCEF • STE-FAMILLE D'AUMOND • STE-THERESE DE GATINEAU

Don de 20,640 pieds de bois aux Chevaliers de Maniwaki, Qué.

MANIWAKI, Qué. (D.N.C.) — Le Grand Chevalier, M. Albert Hélier, a annoncé que la Canadian International Paper Co. de Maniwaki, dont M. Robert Montgomery est le gérant local, vient de fournir gratuitement 20,640 pieds de bois, représentant la somme de \$825.60, au Conseil 3063 des Chevaliers de Colomb de Maniwaki afin de leur venir en aide pour la construction d'une colonie de vacances au Lac Grenon, près de Messines, dès le printemps prochain.

"Ce beau geste est hautement apprécié par tous les officiers et membres du Conseil des Chevaliers de Colomb de Maniwaki, a dit le grand chevalier, et cet acte philanthropique représente votre contribution à ce grand projet de la construction d'une colonie de vacances qui est sur le point de se réaliser. Je désire, dit-il, offrir mes remerciements les plus sincères, en mon nom personnel et au nom de tout le Conseil, pour ce don généreux".

La construction de cette colonie de vacances est assurée et l'on s'attend qu'elle soit entièrement terminée pour que les enfants de Maniwaki puissent en jouir pendant toutes les prochaines vacances d'été. Déjà plusieurs soumissions, venant de contracteurs locaux, ont été enregistrées par le Comité de construction et l'entrepreneur sera choisi d'ici peu.

Bouchette, Qué.

BOUCHETTE, Qué. (D.N.C.) — M. Hervé Cayen est de retour chez lui après avoir été hospitalisé quelques jours à l'hôpital Saint-Joseph de Maniwaki. Il s'était brisé le poignet en chargeant un camion de billes pour M. Léas Gagnon. M. Gagnon a transporté la victime à l'hôpital.

Mmes Noël et Paul-Hervé Rochon ont passé quelques jours à Gracefield chez Mme Paul Courchesne.

Mmes Edgar Labelle et Ulisse Buisson ont visité la famille Céliard Buisson de Maniwaki.

M. et Mme Léas Gagnon ont passé quelque temps chez son frère, M. Wilfrid Gagnon, de Grand-Remous.

M. Guy Richard et Mlle Jacqueline Maheu ont passé quelque temps chez M. et Mme N. Richard.

M. et Mme Ritchez Maurice ainsi que leur fille, ont visité la famille N. Richard.

M. et Mme Jacques Lacroix ainsi que leur fils, du Lac James, ont visité la famille Patrick Laprade, dernièrement.

Les familles Raymond Mathieu et Hervé Cayen étaient de passage à Gracefield.

Mlle Ella Carle a passé quelques jours chez M. Roméo Carle, à Maniwaki.

Mme Luc Carle, de Maniwaki, passe quelques semaines chez son fils, Albert.

M. Aldéo Lacroix est revenu chez lui après avoir passé plusieurs jours à l'hôpital Saint-Joseph de Maniwaki.

Mme Joseph Saint-Amour passe quelques jours à Ottawa avec son petit-fils.

M. et Mme Norbert Courchesne ont passé une semaine chez leur fille, Mme L.-Henri Ethier.

M. et Mme Antonio Lafrenière ont visité M. Alfred Beaugard.

M. et Mme Donora Lacroix ont visité la famille Gérard Martineau, à Gracefield.

Maniwaki, Qué.

MANIWAKI, Qué. (D.N.C.) — Mlle G. Gareau, garde-malade de l'Unité Sanitaire du comité de Maniwaki, a prononcé une causerie intitulée "Confidences féminines et alimentation", en la salle paroissiale de Maniwaki. Environ 150 jeunes filles assistaient à la séance. La conférence a été illustrée de films du Service provincial de cinématographie.

Secours aux enfants

Ces sages conseils ont été appréciés par ce groupe choisi de jeunes filles qui n'ont pas manqué de l'approuver chaleureusement et de la féliciter à la fin de sa causerie. Sa conférence était sous les auspices de la Congrégation des Enfants de Marie de Maniwaki.

Parmi les nombreuses campagnes de souscription qui se font annuellement dans Maniwaki depuis maintes années, une nouvelle campagne est actuellement en cours pour secourir tous les enfants de l'univers, sans distinction de race ou de religion. Cette grande organisation humanitaire, qui existe dans le monde depuis déjà plusieurs années, et qui a rendu, dans toutes les parties du monde, surtout dans les pays dévastés par la guerre ou les éléments, des services immenses à des milliers d'enfants souffrant de déficiences physiques et mentales, n'était pas officiellement connue dans notre ville. Dans la province de Québec, cette orga-

nisation porte le nom de "Le Comité canadien de secours aux enfants, province de Québec". Mme W. Watson, de Maniwaki, a été élue présidente du comité local et elle est secondée dans son travail par les directrices suivantes: Mmes P.-A. Lyons, J. Gendron, Arthur Hubert ainsi que Mlle Thérèse Thériault.

Ce comité a fait un travail de géant dans une courte période de temps, à Maniwaki. Tous les corps publics ont répondu généreusement à l'appel, et le public en général a l'avantage de souscrire par un moyen ingénieux, qu'a pris le comité de Maniwaki, de déposer des boîtes surmontées d'écrans dans toutes les prin-

MALCOLM MILLAR
AVOCAT
56, rue Commercial
Tél: 678, Maniwaki, P.Q.
C.P. 68

RAYMOND PELLETIER

ÉPICERIE — VIANDES DE CHOIX
Spécialité: Fruits et légumes
GROS ET DETAIL
MANIWAKI, Qué. Tél: 440

MANIWAKI, Qué. Tél: 181

BRANCHAUD Electricque
Distributeur de Philco, Marconi, Westinghouse
VENTE ET REPARATION DE RADIOS — BATTERIES
Accessoires électriques — Réfrigérateurs — Machines électriques à louer — Poêles — Lampes de table — Lampes torchères, etc.
Une visite est sollicitée.

Théâtre "AZUR"

Meilleurs programmes pour votre agrément
Meilleur service — Meilleurs films

PROGRAMME DU 17 AU 23 FEVRIER

17	18	19	20	21
"SI ÇA PEUT VOUS FAIRE PLAISIR" Fernandel — Mona Doll	"MY SON JOHN" Van Heflin — Helen Hayes	"ETOILE DE FIO" La Jona — Harold Paulson	"ATOMIC CITY" Michael Moore — Nancy Gates	
22	23			
"THE BIG TREES" (couleurs) Kirk Douglas — Patricia Wymore	"THE HALF BREED" (couleurs) Robert Young — Janis Carter			



- Epicerie
- Marchandises sèches
- Vêtements
- Chaussures
- Garnitures de maison
- Quincaillerie
- Appareils électriques
- Meubles et poêles
- Plomberie
- Machines et outils
- Peintures et huiles

ACCESSOIRES "GENERAL ELECTRIC" ARTICLES DE SPORT "C.C.M."

- Ciment
- Brique
- Chaux
- Tuyaux d'égoût
- Planches murales
- Papiers à toiture

A. ROY & FILS

MAGASIN GENERAL
131-133, rue NOTRE-DAME — MANIWAKI
Téléphone 240

HOTEL

"MANIWAKI INN"

MAYRAND & RYAN, props.
Chambres avec eau courante — "Rainbow Lounge"
Excellente cuisine — Hôtels licencié
MANIWAKI, Qué. Tél: 371

GARAGE GENDRON

VENTE ET SERVICE
PONTIAC — BUICK — CAMIONS G.M.C.
Service de roue "Bear" et de volant
MANIWAKI, Qué. Tél: 307W

GARAGE M. P. Mc CONNERY

Vendeur autorisé
"CHEVROLET" — "OLDSMOBILE"
CAMIONS "CHEVROLET"
Nous vous invitons à venir voir notre assortiment de
CHARS USAGES — BELLES AUBAINES
MANIWAKI, Qué. Tél: 67W

J.-C. Nadon

Bijoutier - Horloger
Représentant pour Maniwaki et la région des produits R.C.A. VICTOR — radios, disques.
TERMES FACILES
Maniwaki, Qué.
Tél. 78

CHEZ MAURICE TORANTOUR
"Syndicat de Maniwaki"
Assortiment complet pour dames
Spécialité dans vêtements pour la mariée.
Gardez vos achats à Maniwaki et vous bénéficiez de notre expérience
MANIWAKI, Qué.

PAUL-H. JOANIS
ASSURANCE GENERALE
Incendie — Automobile
Responsabilité — Vie
Tél: 572
MANIWAKI, Qué.



HOTEL CENTRAL
MANIWAKI, Qué. — Tél: 378
GERALD NAULT, prop.
48 chambres confortables. Eau chaude et froide. Douche et téléphone dans chaque chambre. Cuisine canadienne.
Terrain de stationnement.



Pièces de rechange FORD
GÉRARD HUBERT
AUTOMOBILES
Vendeur autorisé
MERCURY — METEOR — LINCOLN
AUSSI CAMIONS
Réparations générales — Soudure — Pneus — Gazoline
Pièces de rechange.
MANIWAKI, Qué. Tél: 167

VOICI L'OCCASION DE MEUBLER À PRIX RÉDUITS!

ECONOMIES
HUBERT
MANIWAKI

NOTRE VENTE COMMENCE DEMAIN, POUR SE TERMINER A LA FIN DE FEVRIER

MOBILIER CHROME POUR LA CUISINE

La table est recouverte de nollite, résistant à la chaleur

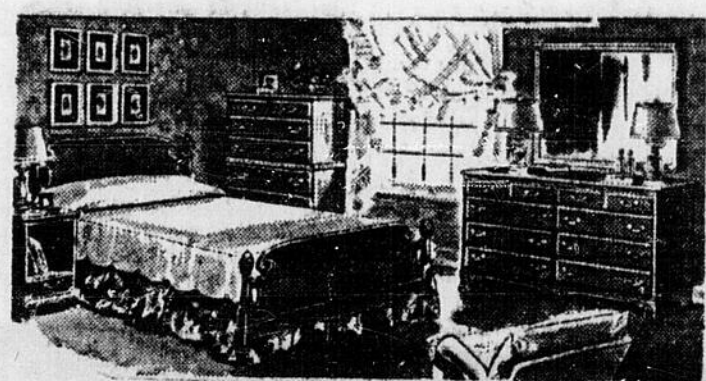


- 4 chaises
- Couleurs assorties
- Table aux dimensions généreuses

• 5 morceaux en tout
Prix régulier 109.00
Spécial 85.00
Economie 24.00

Aussi, d'autres mobiliers de cuisine — Style différents.
Prix régulier 140.00
Spécial 125.00
Economie 15.00

OFFRE SANS PAREILLE!



MOBILIER DE CHAMBRE

- 5 morceaux
- Miroir biseauté et poli
- Sommier à lames surlevées
- Matelas à ressorts
- Une paire d'oreillers

Prix régulier 211.00
Spécial 169.00
de février
Economie 42.00

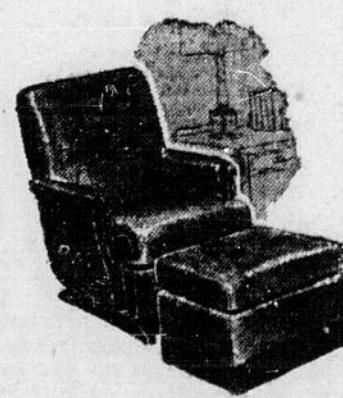
NOUS VENDONS LA MACHINE A LAVER BEATTY

Nos prix de vente et nos conditions d'échange sont imbattables.

BELLE BIBLIOTHEQUE EN MERISIER

- Fini noyer
- Tablette ajustable
- Tiroir au centre

Prix régulier 39.00
Spécial de février 25.00
Economie 14.00



CHAISE BERCEUSE ET TABOURET

- Ressorts
- Couvert de reps de très bonne qualité

Prix régulier 65.00
Spécial de février 55.00
Economie 10.00

AUTRES SPÉCIAUX

Nous avons aussi quelques lits de belle apparence. Style moderne

• largeur de 48 et 54 pouces.
Régulier 24.50
Spécial de février 10.00
Economies 14.50

AU COMPTOIR DES VIANDES

Suggestions pour le Carême

SAUMON TRANCHE — No 1	45¢
Silverbright. Lb.	40¢
SAUMON ENTIER. Lb.	45¢
FLETAN TRANCHE — No 1. Lb.	40¢
FLETAN ENTIER. Lb.	45¢
TRUITES DU PACIFIQUE. Lb.	18¢
POISSONS DES CHENAUX. Lb.	35¢
EPERLANS — No 1. Lb.	20¢
MORUE VERTE — Salée. Lb.	15¢
HARENGS SALES. Lb.	

J. - O. HUBERT Ltée MANIWAKI

