



Votre journal. Votre allié local.

le Peuple Lotbinière



C'est **GRATUIT**
PRENEZ-LE

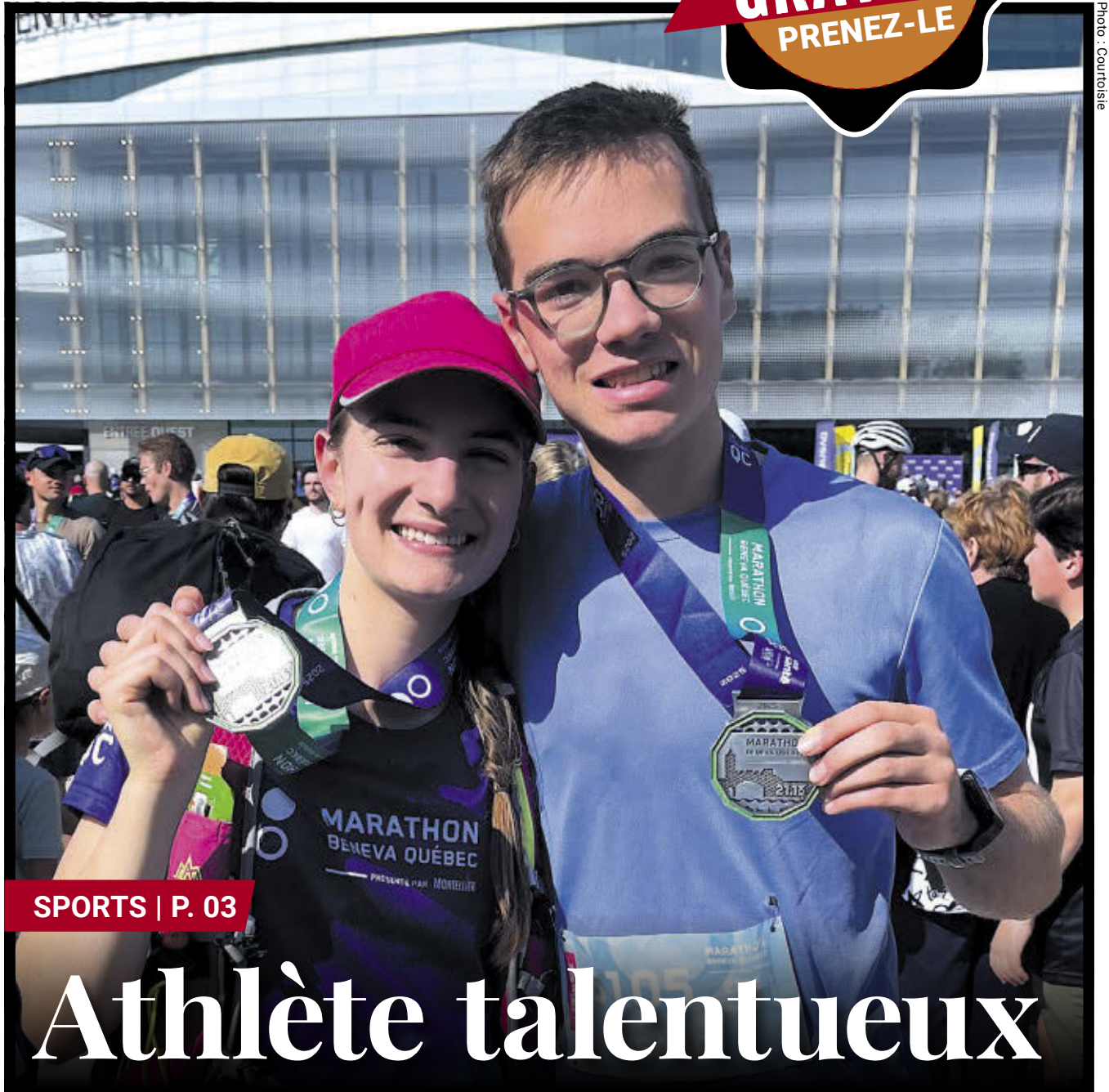
Photo : Audrey Moreau - Courtoisie



CULTUREL | P. 02

Hommage à un monument culturel

Photo : Courtoisie



SPORTS | P. 03

Athlète talentueux

512975

Michel Ferland inc. LE courtier **REMAX** qu'il **VOUS** faut!

Courtier immobilier résidentiel Société par actions d'un courtier immobilier

Cell.: 581 983-5693
Bur.: 418 832-1001

www.michelferland.ca

REMAX
Avantages
AGENCE IMMOBILIÈRE

512960

Groupe Financier

SAINT-FLAVIEN
1000, St-Joseph, bur. 8
418 728-3209

ST-LAMBERT-DE-LAUZON
214, rue des Explorateurs
418 889-8856

Valéry Fournier A.V.A.

- Planificatrice financière
- Conseillère en sécurité financière
- Conseillère en assurances et rentes collectives
- Représentante en épargne collective

Rattachée à Investia Services Financiers inc.

valfournier@groupefinanciervf.com

512961

THIVIERGE ET FILS INC.

PUITS ARTÉSIEN POMPE TRAITEMENT D'EAU

VENTE / INSTALLATION / SERVICE 7/7

WWW.THIVIERGEETFILS.COM

1 888 590-2516 | 418 599-2516

FBQ: 1286-13-00-92

PARTICIPEZ À NOS JOURNÉES DE CONSULTATIONS & DÉPISTAGES AUDITIFS SANS FRAIS*

Venez nous rencontrer avec ou sans rendez-vous!

*La première consultation et le dépistage auditif sont offerts sans frais en tout temps pour les personnes de 18 ans et plus.

→ **LE 27 OCTOBRE DE 9H À 18H**
CLINIQUE DE LAURIER-STATION
131, Rue de la Station, Laurier-Station
418 728-0101

→ **LE 7 NOVEMBRE DE 9H À 18H**
CLINIQUE DE SAINT-NICOLAS
989, Route des Rivières, local 103, St-Nicolas
418 831-1154

AudiSon
Centre auditif Smith & ass.
audioprothésistes

centre-auditif.ca | 877 471-0101

5129615



GRIMPONS SP

CHAUDIÈRE-APPALACHES

**Grimpons 2025 :
une montagne d'émotions
et d'espoir!**

**35025
MERCIS!**

Samedi 27 septembre, le Centre de plein air de Lévis a vibré au rythme des pas, des sourires et de l'énergie contagieuse des 150 athlètes qui ont pris part à l'édition 2025 de Grimpons, l'événement phare au profit de la **Société canadienne de la sclérose en plaques - Chaudière-Appalaches**.

Entre les montées vertigineuses, les encouragements des bénévoles et les éclats de rire des participants, Grimpons a été bien plus qu'un défi sportif : c'était une célébration de solidarité, de dépassement de soi et de couleurs d'automne. Les plus de 40 bénévoles sur le terrain ont veillé à ce que chaque participant, peu importe son niveau, vive une expérience mémorable. Les jeunes et moins jeunes ont pu relever le défi de la Pente aux ballons Tim Hortons et ainsi récupérer de leur ascension et se mériter des centaines de prix!

Sous la présidence d'honneur de Martin Tardif, des magasins Latulippe, l'événement a permis d'amasser plus de **35 000\$** pour soutenir la recherche sur la sclérose en plaques et les services offerts aux personnes touchées. Ces fonds contribueront directement à améliorer la qualité de vie de milliers de familles dans notre région.

Mais au-delà des chiffres, c'est l'esprit de communauté et la joie partagée qui resteront gravés dans les mémoires. Chaque sourire, chaque encouragement et chaque pas symbolise l'importance de se mobiliser ensemble pour une cause qui nous touche tous.

Alors que les feuilles d'automne continuent de colorer nos sentiers, les participants et bénévoles quittent Grimpons avec une promesse : à l'an prochain, pour un nouveau défi, de nouveaux sourires et toujours plus de solidarité.

Infos: 418.830.1515



**PRÉSIDENT
D'HONNEUR**
Martin Tardif
Directeur Magasin
de Lévis
Latulippe



Culture

Hommage à une bâtisseuse



Les artisans du Moulin du Portage ont célébré le 40^e anniversaire de la salle de spectacle.

Les célébrations du 40^e anniversaire du Moulin du Portage en tant que salle de spectacle ont eu lieu cet été. Par le fait même, le conseil d'administration a décidé de rendre hommage à ses bâtisseurs, dont celle qui a été derrière la revitalisation, la préservation et la transformation du bâtiment en salle de spectacle, Francine Lemay. La salle porte désormais son nom.

PAR MELANIE.LABRECQUE@MELIORMEDIA.COM

«C'est un grand honneur, c'est la consécration de plus de 40 ans de travail bénévole pour le Moulin. Je le prends avec humilité», a mentionné Mme Lemay.

D'autres éléments commémoratifs ont aussi été dévoilés pendant l'activité. «Nous avons décidé de souligner le 40^e avec des panneaux. Il y en a deux. L'un qui représente une ligne du temps pour chaque année de spectacles et un autre qui honore tous les artisans qui ont fait la réussite de la salle de spectacle. À l'intérieur, on retrouve un album souvenir des 40 ans réalisé par Christine Marceau. On a de tout à partir du premier spectacle jusqu'à l'année passée», a-t-elle poursuivi.

Une histoire de préservation

Le Moulin du Portage est un ancien moulin à farine construit sur la seigneurie de

Lotbinière il y a plus de 200 ans. «Dans les années 1970, le moulin était à l'abandon. Avec un petit groupe de gens du coin, on s'est dit qu'on devait faire quelque chose. C'est comme ça qu'est née la Société des amis du Moulin du Portage», a expliqué Francine Lemay.

L'objectif de l'organisation, qui a été mise sur pied en 1979, c'était la préservation du bâtiment patrimonial. Cependant, ils ont rapidement réalisé qu'il fallait également trouver une vocation à l'édifice afin de le faire vivre au-delà des activités ponctuelles.

Devant la grande salle vide, la réflexion les a menés à s'interroger sur la possibilité de lui donner une mission culturelle. Un premier spectacle mettant en vedette Richard Séguin a été organisé en 1985 et le succès était incontestable, souligne Mme Lemay. La prestation a eu lieu à guichet fermé. «On a vu qu'il y avait du potentiel.»

L'année suivante, ils ont joint l'organisme de diffusion qui allait devenir plus tard le ROSEQ et présenter quatre spectacles, dont ceux de Richard Séguin et Michel Rivard.

«On a tenu le coup pendant ces 40 années-là, malgré les malheurs qu'on a connus, le plus gros étant l'incendie de 1988. On n'avait pas beaucoup d'années d'expérience derrière nous et on s'est fait couper les ailes du jour au lendemain. Pendant cinq ans, il a fallu reconstruire avec des subventions et des projets de création d'emploi. Année après année, on ne savait pas si on allait pouvoir passer à l'étape suivante. On a réussi à rebâtir et on a recommencé, plus fort qu'avant», a enchaîné Francine Lemay.

La saison de spectacles du 40^e anniversaire se conclura le 25 octobre prochain avec le spectacle hommage à la chanson québécoise de Mathieu Grégoire.



Nous vous remercions sincèrement de perpétuer les souvenirs, de propulser les découvertes et de préserver la vie.



L'icône du cœur et de la / seule et l'icône du cœur et de la / suivie d'une autre icône ou de mots sont des marques de commerce de la Fondation des maladies du cœur et de l'AVC du Canada.

Troisième à son second demi-marathon



Isaac Hamel, entouré de ses proches après le demi-marathon de Québec.

En traversant la ligne d'arrivée du demi-marathon de Québec avec un temps de 1 :14 :11, Isaac Hamel, de Saint-Édouard, est monté sur la troisième marche du podium. Le jeune homme, qui en était à son second demi-marathon à vie, avait un écart d'une minute 47 secondes sur le gagnant de l'épreuve du 5 octobre dernier.

PAR MELANIE.LABRECQUE@MELIORMEDIA.COM

«Je me sens bien, je suis encore un peu surpris de ce résultat. Je ne m'y attendais pas. C'est vraiment le *fun* d'avoir réussi à accomplir ça. Il y a des gens qui me disaient que je serais probablement capable d'y arriver, mais je n'y croyais pas vraiment. Quand je suis parti, j'ai essayé. Je me suis dit que si les autres y croyaient, je devais y croire aussi. Au final, les résultats sont venus», a commencé le jeune homme, quelques jours après avoir traversé la ligne d'arrivée.

La course de longue distance n'est pas la discipline de prédilection d'Isaac Hamel. Celui qui pratique l'athlétisme est spécialiste du 800 m et 1 500 m, des épreuves de rapidité qui demandent de la puissance.

Le demi-marathon de 21,1 km en est une d'endurance physique et mentale qui oblige le coureur à gérer l'épreuve différemment, une tâche qui a donné du fil à retordre à l'étudiant en kinésiologie de Saint-Édouard-de-Lotbinière.

Ce dernier a pris le départ avec le peloton de tête et il a dû se battre pour conserver un rythme qui le gardait avec les leaders de la course. «Je me suis dit que je n'avais pas le choix. Finalement, j'ai réussi à tenir jusqu'à la fin, je me suis battu beaucoup. Ça a fait mal longtemps, mais j'ai réussi à y arriver. C'était difficile de maintenir le rythme parce que j'avais tout le temps l'impression que je manquerais de souffle et que mes jambes ne tiendraient pas jusqu'à la fin», a-t-il raconté.

Un défi personnel

Isaac Hamel a pris le départ de son premier demi-marathon l'année dernière. Il a commencé à s'entraîner avec sa sœur et ses amis. «Ça c'était bien passé et on a décidé de continuer cette année. C'est là que j'y suis allé pour une plus grande performance.»

Bien qu'il concentre ses efforts sur sa carrière en athlétisme, Isaac Hamel veut poursuivre aussi la course de longue distance pour voir jusqu'où il pourra aller. L'an prochain, il considère participer à d'autres demi-marathons pour se préparer à celui de Québec.

Athlétisme

L'été 2025 a été la première année de compétition que le jeune homme a terminée en athlétisme. Une saison qui lui a permis d'atteindre à plusieurs reprises la première marche du podium.

«Ç'a été une saison de rêve. J'ai fait huit compétitions. C'était ma première saison et je ne savais pas trop à quoi m'attendre. Finalement, j'ai fini cinq fois premier. J'ai aussi un record personnel de 1:56 au 800 m et de 3:59 au 1 500 m.»

Avant d'entrer dans le cercle compétitif, Isaac Hamel s'entraînait seul. Il a joint un club d'athlétisme pour prendre part à des compétitions. Finalement, cet hiver, il commencera à courir avec le Rouge et Or de l'Université Laval, a-t-il fièrement affirmé.

«Quand on est en région, on n'a pas accès à des clubs. Je me disais que ça ne servait pas à grand-chose de m'entraîner parce que je pensais que je ne pouvais pas compétitionner. [...] Même si j'étais seul, j'ai réussi à y arriver, à augmenter et à rattraper des gars qui s'entraînent depuis la première secondaire en sports-études. Je dirais qu'il ne faut pas se limiter à cause de son environnement. Il faut foncer et si on a un rêve c'est d'y aller jusqu'au bout», a-t-il conclu.



JOHN DEERE



ÉMILE LAROCHELLE INC.

COMMERCIAL • AGRICOLE • RÉSIDENTIEL • VENTE & SERVICE

EMILELAROCHELLE.COM | Saint-Isidore | 418 882-5654



TRACTEUR COMPACT 1025R AVEC SOUFFLEUR AVANT

- Moteur diesel, Yanmar, 3 cyl., 25 hp
- Transmission hydrostatique
- 4 roues motrices
- Système hydraulique de 6,3 GPM
- PTO arrière à 540 RPM et ventrale à 2100 RPM
- Pneus R3R hybrides, gazons ou industriels
- Chauffe moteur
- Souffleur avant 47 ou 54 pouces
- Garantie complète 2 ans et 6 ans motopropulseur ou 2000 heures

FINANCEMENT 0% - 60mois*

En bref !

Résultats des élections municipales

La prochaine édition papier du *Peuple Lotbinière* sera publiée le 5 novembre. Cependant, en raison de notre heure de tombée, il ne sera pas possible d'y retrouver les résultats des élections municipales du 2 novembre.

Vous pourrez consulter les conclusions des courses à la mairie dans les municipalités de Joly, Leclercville, Lotbinière, Saint-Agapit, Sainte-Agathe-de-Lotbinière, Saint-Gilles et Val-Alain sur notre site Internet et dans la section *Peuple Lotbinière* de l'application mobile du *Journal de Lévis*.

PAR MELANIE.LABRECQUE@MELIORMEDIA.COM

Offre valide jusqu'au 31 octobre 2025. Certaines conditions s'appliquent. Des rabais additionnels peuvent être disponibles pour des achats au comptant. Tout financement est conditionnel à l'approbation de la demande de crédit du client chez John Deere Finance, fait par le concessionnaire. Les taxes de vente, les taxes de pneus et des frais de livraison s'ajouteront au montant de l'achat.

ÉLECTIONS MUNICIPALES

Sept élections à la mairie, 11 maires élus par acclamation

Au terme de la période de mise en candidature aux élections municipales le 3 octobre dernier, les citoyens de sept municipalités devront choisir leur prochain maire le 2 novembre prochain. Dans 11 autres municipalités, les maires et mairesses ont été élus par acclamation.

PAR MELANIE.LABRECQUE@MELIORMEDIA.COM

Les électeurs de Lotbinière, Leclercville, Val-Alain, Joly, Sainte-Agathe-de-Lotbinière, Saint-Gilles et Saint-Agapit seront appelés à voter pour leur maire.

À Lotbinière, on compte deux candidats : Thierry Bélanger et Christopher Guilbaud McHarg. À Leclercville, il y a aussi deux candidats : Simon Lacharité et Benoît Lemay.

À Val-Alain, le maire sortant Daniel Turcotte aura de l'opposition et il se mesurera à Guy Labonté. Trois candidats ont levé la main à Joly : Alexandre Goulet, Jean-

Philippe René et Dominic Turmel.

À Sainte-Agathe, on compte aussi deux candidats : Bertrand Lambert et Christian Lambert. À Saint-Gilles, ils sont trois à solliciter la faveur des citoyens : Jessy Grondin, Bruno Montminy et Charles Renaud.

Enfin, à Saint-Agapit, le maire sortant, Yves Gingras, a aussi de l'opposition en la personne de Dany Bellemare.

Par ailleurs, dans ces municipalités, un ou plusieurs postes de conseillers seront aussi en élection.

Élus par acclamation

Les citoyens de 11 municipalités n'auront pas à se prononcer pour choisir leur prochain maire ou prochaine mairesse.

Les maires qui ont vu leur mandat renouvelé ou ont obtenu un premier mandat sont : Jonathan Moreau, Saint-Apollinaire; Christian Laroche, Saint-Antoine-de-Tilly;

Manon Mercier, Saint-Narcisse-de-Beaurivage; Sylvie Laplante, Saint-Patrice-de-Beaurivage; Nancy Lehoux, Saint-Sylvestre; Yvan Charest, Dosquet; Normand Côté, Saint-Flavien; Huguette Charest, Laurier-Station; Annie Thériault, Issoudun; Pierre-Luc Daigle, Saint-Édouard-de-Lotbinière; Stéphane Dion, Sainte-Croix.

Notons qu'avec cinq mairesses, il s'agit de la plus importante cohorte féminine autour de la table des maires depuis plus de 20 ans.

Par ailleurs, même si ces maires et mairesses ont été élus par acclamation, il y aura des élections pour des postes de conseillers à Saint-Antoine-de-Tilly, Saint-Apollinaire, Saint-Patrice-de-Beaurivage et Issoudun.

Élections de 2021

Lors des élections de 2021, 15 maires de la MRC de Lotbinière avaient été élus par acclamation. Deux avaient été élus au terme d'une élection : Stéphane Dion (Sainte-Croix) et Huguette Charest (Laurier-Station).

La Municipalité de Lotbinière s'était trouvée dans une situation particulière puisqu'aucun candidat pour le poste de maire ne s'était manifesté au terme de la



Photo : Courtoisie - Elections Québec

Les citoyens de sept municipalités de la MRC seront appelés à choisir leur prochain maire.

période de mise en candidature. Un seul conseiller avait été élu par acclamation.

Une nouvelle élection a été organisée et les six postes à l'enjeu, celui de maire et cinq postes de conseillers, avaient été pourvus par acclamation.

BIENVENUE

J'achète LOCAL

Ces commerçants vous accueilleront chaleureusement

ACHETEZ LOTBINIÈRE

Petit ou grand, chaque achat est important!

m écanique arcel

MÉCANIQUE AUTOMOBILE ET PETITS MOTEURS

ECHO

et pièces de plusieurs autres marques

MARCEL BERGERON
PROPRIÉTAIRE

Tél. : 418 886-2484

Tarif horaire avantageux

3968, chemin de Tilly,
St-Antoine-de-Tilly

Douceurs & Folie

Massothérapeute holistique
Naturopathe et Réflexologue
Hypnothérapeute en relation d'aide
Spécialisée pour la douleur

ANNIE DEBLOIS

418.744.3677

douceursetfolie@hotmail.com
anniedeblois.com

177, BOUL. LAURIER #23, LAURIER-STATION

LES VOYAGES INTERCONSEIL VOYAGES CÔTE-DES-NEIGES

Un monde d'agriculture Le monde s'offre à vous!

Suzanne Michaud

Directrice et copropriétaire
suzanne@interconseil.com

Joannie Bernier

Directrice adjointe et copropriétaire
joannie@interconseil.com

2597, rue Principale
St-Édouard (Qc) G0S 1Y0
418 796-3060 • 514 341-4420

www.interconseil.com

Dé détenteur de permis: 700537

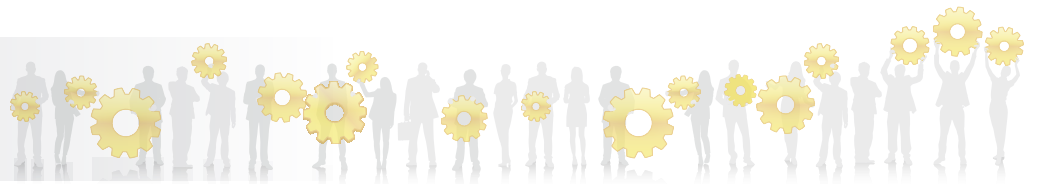
Les P'tits Moteurs Sainte-Croix

359, rte Laurier, Ste-Croix
418 701-0808

lespittsmoteurs@videotron.ca

- Entretien, vente et réparation
- Tracteur à pelouse, tondeuse et accessoire de jardin
- Scie à chaîne
- Souffleuse

Cub Cadet ECHO



Des moteurs économiques remarquables

Chaque jour, les équipes des entreprises de Lotbinière travaillent d'arrache-pied afin de répondre aux besoins de leurs clients. Afin de mettre en valeur ces réussites et les faire connaître au plus grand nombre, le *Peuple Lotbinière* vous propose cette semaine son cahier spécial Histoires à succès qui vous présente les parcours inspirants d'entreprises de la région.

Les efforts des entreprises à l'honneur dans ce cahier spécial se joignent à ceux des autres entreprises du territoire pour permettre à Lotbinière d'être l'une des régions les plus dynamiques et l'une des plus innovantes du Québec. Leurs réussites permettent de créer de la richesse qui apporte de la vitalité à notre communauté.

En effet, en 2021, la MRC présentait le taux de chômage (4,2 %) le plus bas de la région et des taux d'activité (69,2 %) et d'emploi (66,2 %) supérieurs à la moyenne provinciale. La MRC de Lotbinière présentait alors l'une des plus fortes proportions

de personnes en emploi (47 %) avec un niveau de qualification technique ou secondaire professionnel.

En 2023, la MRC de Lotbinière comptait 1 315 entreprises, soit 9 % des entreprises de la Chaudière-Appalaches. Parmi celles-ci, 59 % comptent moins de 5 employés, soit l'une des proportions les plus élevées de la région.

Les secteurs de l'agriculture, foresterie, pêche et chasse, la fabrication de biens ainsi que la construction occupent une place prépondérante dans la structure économique du territoire.

Selon un portrait socioéconomique produit en 2024 pour le ministère de l'Emploi et de la Solidarité sociale, Lotbinière affiche l'un des indices de vitalité économique les plus élevés de la région. Il occupe d'ailleurs le 14^e rang des MRC du Québec à ce chapitre.

Pour soutenir cette vitalité, Lotbinière peut compter

Lotbinière affiche l'un des indices de vitalité économique les plus élevés de la région.

sur 37 272 habitants en 2025, soit 8 % de la population de la Chaudière-Appalaches. Les autorités estiment que le taux de croissance de la population lotbiniéroise entre 2021 et 2036 sera le plus élevé de la région, plaçant le territoire parmi les 15 meilleurs taux au Québec.

Le solde migratoire interne de la MRC est positif depuis plus de 10 ans, ce qui signifie qu'il y a plus de personnes qui s'y installent que de personnes qui la quittent. À compter de 2031, l'indice de remplacement de la MRC sera de 100 %. Ainsi, le nombre de personnes qui intégreront le marché du travail sera suffisant pour remplacer les personnes qui quitteront pour la retraite.


ASSEMBLÉE NATIONALE DU QUÉBEC

Bravo aux entreprises, votre succès témoigne de votre travail remarquable!

Isabelle Lecours
 DÉPUTÉE DE LOTBINIÈRE-FRONTENAC
 ☎ 1 855 718-3444
 ✉ Isabelle.Lecours.LOFR@assnat.qc.ca

512824


JACQUES

GOURDE

Des valeurs sincères,
 des actions concrètes

Député fédéral de Lévis-Lotbinière

418-836-0970
 jacquesgourde.ca
 jacques.gourde.a1@parl.gc.ca

512825



FIER D'ASSURER VOTRE SÉCURITÉ DEPUIS 2015

Crampons pour l'automobile, les souliers, les motoneiges, les véhicules de construction : l'entreprise iGrip offre une grande variété de produits hivernaux pour toutes les activités de leurs clients. Cumulant 10 ans d'expérience dans le domaine, leur mission est de conserver la qualité supérieure de leur design unique de crampons, adaptés pour tous types de véhicules.

Fondée en 2015 à Laurier-Station, l'entreprise est aujourd'hui l'un des plus grands fabricants de crampons au monde. Produisant 15 millions de crampons par année, iGrip est présente dans plus de 16 pays comme la Norvège ou même la Suisse et a un réseau de distribution implanté en Europe et, plus récemment, aux États-Unis.

C'est en innovant qu'ils ont su tailler leur place parmi leurs concurrents, en ayant comme but premier d'être à l'écoute de leur clientèle pour les satisfaire. Après avoir réalisé que la plupart des crampons s'enfonçaient dans les pneus ou dans les chenilles, le propriétaire Patrick Lemay a conçu des crampons à épaulement qu'il a ensuite fait breveter. De cette façon, ses clients pouvaient poursuivre leurs activités de façon sécuritaire et efficace en gardant une traction incomparable sur la glace.

Des produits conçus pour durer

Ce qui fait qu'iGrip se démarque dans son domaine, ce sont les crampons d'une durabilité surprenante, fabriqués en acier trempé à chaud, galvanisé au zinc pour contrer la corrosion et

dotés d'une pointe en carbure de tungstène pour une traction continue et amplifiée. Ils sont également conçus pour être installés facilement et sont réutilisables pendant plusieurs saisons.

iGrip a développé neuf produits différents, incluant de nouveaux crampons légers et sécuritaires pour les motoneiges et des modèles spécialisés pour les excavatrices, les chenilles en métal et les bulldozers. C'est d'ailleurs à la demande de ses clients que la plupart de ces produits ont vu le jour.

Avec plus de 20 expositions par année pour la commercialisation de leurs modèles, l'entreprise y présente toutes leurs options avant-gardistes que la plupart des gens ne connaissent pas nécessairement.

Une entreprise locale, tournée vers l'international

L'usine de l'entreprise, établie au Québec, emploie 15 travailleurs de la région qui conçoivent des produits d'ici, destinés à être distribués et mis en valeur au-delà de nos frontières. L'entreprise dispose également d'un entrepôt en Lituanie, facilitant sa présence à l'international.

« Nous nous entourons toujours de personnes meilleures que nous. Le parcours de l'entreprise n'aurait pas été possible sans mes employés », affirme le fondateur, soulignant que le succès de l'entreprise repose avant tout sur la force, la loyauté et la compétence de son équipe.

Des souliers à la machinerie lourde, le fabricant



québécois prouve qu'il est possible de conserver ses valeurs locales et se faire connaître partout dans le monde.

La suite pour iGrip

L'entreprise prévoit l'ouverture d'un entrepôt aux États-Unis en 2025 pour ainsi faire croître les activités en Amérique du Nord. Il est important pour M. Lemay de rester à l'affût des dernières technologies lorsqu'il est question de ses équipements.

Si vous avez besoin de crampons pour affronter les conditions hivernales de façon sécuritaire, durable et performante, pensez à iGrip.

Fondée en 2015 à Laurier-Station, l'entreprise est aujourd'hui l'un des plus grands fabricants de crampons au monde. Produisant 15 millions de crampons par année, iGrip est présente dans plus de 16 pays comme la Norvège ou même la Suisse et a un réseau de distribution implanté en Europe et, plus récemment, aux États-Unis.

418 728-2050
IGRIPSTUD.COM
198, RUE OLIVIER, ISSOUDUN





55 ANS DE SAVOIR-FAIRE, DE PASSION ET D'INNOVATION

Le 21 mai dernier, Hamel Construction a célébré ses 55 ans d'existence, soulignant leur histoire marquée par leurs projets ambitieux et leur croissance portée par leur passion et leur engagement. Située à Saint-Édouard-de-Lotbinière, l'entreprise façonne le paysage du Québec depuis 1970.

Au départ, Marcel Hamel et deux associés fondent les entreprises Po-Bo-Ha, d'abord axées sur les travaux d'amélioration de terres agricoles, des travaux forestiers et la location d'équipements à l'heure. En 1973, l'entreprise obtient son premier contrat avec le ministère des Transports, débutant sa diversification vers le génie civil.

Au fil des années, les enfants de M. Hamel se sont joints à l'équipe, rachetant les parts des associés pour devenir une entreprise entièrement familiale. C'est en 1991 que le fondateur passe le flambeau à sa relève. Depuis 2009, certains dirigeants ainsi que des membres de la 3^{ème} génération d'Hamel se sont greffés aux associés en place pour assurer la croissance et la pérennité de l'entreprise. Tous et chacun étant dévoués et motivés à garantir la continuité et le succès d'Hamel Construction, la relève est assurée!

Une croissance portée vers la diversification

À la grande fierté de Marcel Hamel et ses enfants,



l'entreprise s'est toujours démarquée en innovant et en se diversifiant, ce qui a assuré sa pérennité au fil des années. Ses 55 années d'activités témoignent bien de sa capacité d'adaptation, de son ouverture et de sa polyvalence! Hamel Construction multiplie ses domaines d'expertise : génie civil, construction maritime, secteur des lignes de transport d'énergie, secteur éolien, secteur hydroélectrique et même déneigement.

L'entreprise devient un acteur important partout au Québec. Elle mène d'importants projets parmi différents secteurs, comme les centrales hydro-électriques d'Eastmain, la Sarcelle et la Romaine 1, 2 et 3 dans le Nord et des projets d'infrastructures parmi les plus importants au Québec tels que la réalisation de huit tronçons de la route 175 dans le parc faunique des Laurentides et le prolongement de l'autoroute 73 en Beauce. Depuis près de 10 ans, Hamel Construction a réalisé de nombreux projets pour Hydro-Québec en construisant des centaines de kilomètres de lignes électriques et travaux connexes, aux quatre coins de la province. Actuellement présent à Port-Cartier pour un important contrat de réfection de quais pour le client ArcelorMittal, d'autres équipes du domaine maritime sont quant à elles plus dans la région, soit au chantier maritime de la Davie pour un projet de réhabilitation de quais. Toujours dans les environs, on peut compter plusieurs travailleurs dans le secteur du boulevard Laurier/avenue des Hôtels exécutant des travaux de construction routière pour le ministère des Transports.

Dès l'hiver venu, Hamel Construction assure le service de déneigement, déglacage, soufflage et transport de la neige sur plusieurs grands axes routiers de la ville de Québec ainsi que pour certains clients commerciaux. L'opération de dépôts à neige fait aussi partie des activités hivernales. Pour ce faire, l'entreprise est dotée d'un parc considérable de véhicules et d'équipements spécialisés.

Leur force : l'innovation et l'autonomie

L'équipe d'Hamel Construction a toujours su s'adapter au marché et n'a jamais hésité à sortir de sa zone de confort. C'est une culture d'entreprise d'être constamment à l'affût des besoins dans les domaines de la construction au Québec et c'est ce qui fait qu'ils ont su se positionner parmi les grands joueurs de l'industrie.



Avec son siège social à Saint-Édouard et ses installations à Québec, Hamel Construction se démarque en centralisant leur approvisionnement, la fabrication, le transport et la maintenance. Elle possède même ses propres ateliers pour la menuiserie ainsi que la soudure, puis la transformation de métaux

«Nous pouvons fièrement compter sur toutes les ressources humaines composant notre équipe et c'est ce qui contribue au succès d'Hamel Construction depuis plus de 55 ans», souligne Pierre Hamel, président d'Hamel Construction.

ouverts et une filiale de transport spécialisé, ce qui lui permet d'être autonome dans ses opérations. Ainsi, grâce à une équipe pluridisciplinaire de grande qualité, elle exécute elle-même presque tous les travaux sans recourir à la sous-traitance lorsque possible.

Le secret du succès

Au-delà des projets, ce sont les valeurs de l'entreprise qui font de l'équipe une réelle famille : fierté, esprit d'équipe et innovation. Plus de 350 employés travaillent parmi l'entreprise et plusieurs d'entre eux sont là depuis 20, 30 et même 40 ans, transmettant aujourd'hui leur savoir à une relève motivée. C'est ce qui fait que l'équipe solide, dynamique et de qualité d'Hamel Construction est toujours prête à relever de nouveaux défis, assurant ainsi une constante croissance.

Chaque personne a sa place dans l'entreprise et chacun y contribue. Hamel Construction remercie tous ses employés de faire partie de cette belle entreprise. C'est en avançant continuellement vers de nouveaux défis en équipe qu'ils peuvent assurer la continuité de leur organisation.

2106, ROUTE PRINCIPALE
ST-ÉDOUARD-DE-LOTBINIÈRE

418 796-2074

HAMELCONSTRUCTION.COM



Chantal Croteau et Gabriel Beaudet, les deux propriétaires de l'École de conduite Lotbinière



UNE ENTREPRISE ANCRÉE DANS SA COMMUNAUTÉ

Depuis son rachat en février 2021, l'École de conduite Lotbinière, située aux limites de Saint-Flavien et Laurier-Station, n'a cessé de surprendre. Ce qui devait être un projet à échelle modeste s'est rapidement transformé en un véritable succès, formant aujourd'hui près de 1 000 élèves par année dans tous les types de véhicules: automobile, cyclomoteur, moto, trois roues et même camion.

«Je vois l'entreprise un peu comme une grande famille, confie Gabriel Beaudet, copropriétaire avec Chantal Croteau, femme d'affaires passionnée par l'entrepreneuriat. Au départ, nous avons seulement deux véhicules et 180 élèves. Aujourd'hui, on compte neuf voitures hybrides et à traction intégrale, 11 motos, trois spyders, un camion, trois scooters, et une formidable équipe de plus de 20 employés.»

Ce qui fait vraiment leur force c'est l'approche humaine de l'équipe. L'entreprise est ouverte sept jours sur sept, de jour comme de soir, avec un service téléphonique et par courriel et texto tous les jours. L'école mise sur la proximité avec les élèves et leurs familles. Il est important pour eux d'inclure les parents dans le processus et d'assurer la réussite de leurs clients.

Leur croissance est impressionnante et dès la première année, leur chiffre d'affaires a été multiplié de 2,5 fois. Depuis, les propriétaires ont enregistré une croissance moyenne annuelle de 13 à 15%.

Aujourd'hui, l'entreprise arrive à une stabilité et les investissements importants du début commencent à porter fruit. Les propriétaires M. Beaudet et Mme Croteau continuent à se spécialiser et se démarquer des autres écoles de conduite standards pour offrir un service personnalisé à leurs clients, toujours ouverte à s'améliorer et satisfaire les besoins du milieu.

Une approche inclusive et personnalisée

L'école bénéficie d'un emplacement central, entre les ponts de Trois-Rivières et de Québec, ce qui leur apporte de la visibilité et une accessibilité idéale pour leurs différents clients.

Ce qui fait vraiment leur force, c'est l'approche humaine de l'équipe. L'entreprise est ouverte sept jours sur sept, de jour comme de soir, avec un service téléphonique et par courriel et texto tous les jours. L'école mise sur la proximité avec les élèves et leurs familles. Il est important pour eux d'inclure les parents dans le processus et d'assurer la réussite de leurs clients.

«Moi, je pense que le plus beau cadeau qu'on peut offrir aux jeunes, c'est notre expérience», souligne Gabriel Beaudet.

Avec leur offre diversifiée de services, il n'est pas rare que l'École de conduite Lotbinière suive ses clients pendant des années. Plusieurs jeunes commencent par le scooter, poursuivent avec le cours de conduite d'automobile, puis leurs frères et sœurs suivent le pas, parfois jusqu'au permis de moto et même de camion.

Une école à la fine pointe

Il est important de rester à jour selon les propriétaires et ils s'assurent de suivre les nouvelles technologies lorsqu'il est question de l'automobile: toutes les voitures sont hybrides, à quatre roues motrices, un aspect idéal pour les routes de campagnes moins bien déneigées.

Lors de la prochaine année, M. Beaudet a l'intention de devenir maître formateur, un statut qui lui permettra d'offrir des formations encore plus avancées.



Une équipe engagée

Ce qui distingue l'École de conduite de Lotbinière des autres écoles de conduite, c'est son engagement pour sa communauté. L'équipe offre un accompagnement personnalisé à plusieurs clientèles plus vulnérables:

- Les personnes âgées: évaluation avant les examens de la SAAQ, cours de remise à niveau, évaluation avec un(e) ergothérapeute, conférences gratuites pour les aînés en collaboration avec la FADOQ, les Filles d'Isabelle et beaucoup plus;
- Les immigrants et les travailleurs étrangers: adaptation des cours, évaluations personnalisées et accompagnement malgré les barrières linguistiques.

Il reste très important pour les membres de l'école de répondre aux besoins de leur communauté et leurs différents services ainsi que les formations offertes gratuitement leur permettent de le faire.

Qu'il s'agisse d'un adolescent qui apprend à conduire pour la première fois, d'un travailleur étranger qui veut s'intégrer ou d'un aîné qui veut conserver son autonomie, tout le monde y trouve sa place.

418 728-2000 | ECOLEDECONDUITELOTBINIERE.COM



teknion

TEKNION ROY ET BRETON: UNE RENOMMÉE MONDIALE, UNE AMBIANCE FAMILIALE

Spécialisé dans les ameublements de bureaux sur mesure et les produits architecturaux pour les entreprises, Teknion Roy et Breton continue d'être bien présent en tant qu'employeur majeur de la région de la Chaudière-Appalaches. L'entreprise soulignera son 70^e anniversaire en 2026 : un jalon que peu d'entreprises peuvent se réjouir d'attendre.

Fondée en 1956 sous la bannière Roy et Breton, l'entreprise a établi sa première usine à Saint-Vallier, dans Bellechasse. C'est en 1999 que l'association entre Teknion et Roy et Breton s'est concrétisée, donnant lieu au nom sous laquelle on connaît la bannière québécoise aujourd'hui : Teknion Roy et Breton.

Toujours bien présente sur la Rive-Sud de Québec et profitant d'une pleine autonomie de gestion dans la province, l'entreprise compte sept usines de Montmagny à Laurier-Station,



incluant son siège social à Lévis.

À travers les années, Teknion Roy et Breton a su rayonner à l'international, obtenant des contrats avec de grands joueurs, comme Google ou encore avec les grandes entreprises du marché du Québec comme Desjardins ou le gouvernement du Québec. Que ce soit en Angleterre, en Inde, au Canada ou aux États-Unis, il est possible de retrouver des produits de l'entreprise québécoise dans les bureaux de ces pays.

Président-directeur général (PDG) de Teknion Roy et Breton, Frédéric Marier, rappelle le slogan que l'entreprise s'est donné, Renommée mondiale, ambiance familiale qui représente bien les valeurs de l'entreprise aujourd'hui.

Une étape marquante

Pour Frédéric Marier, un moment décisif pour l'entreprise qui lui a permis de se rendre où elle est aujourd'hui est l'établissement de son centre d'innovation à Lévis en 2001. Grâce à cette décision clé, Teknion Roy et Breton a pu démarrer sa propre équipe de recherche et développement de produits.

« Le reste découle de cette innovation. On n'innove pas qu'en termes de produits, mais aussi sur le plan manufacturier. Nous développons même nos propres machines. Je suis très fier du niveau d'expertise que nous avons pu atteindre au cours des années », ajoute-t-il.

Malgré tout, la qualité du service offert demeure



la plus grande réussite de Teknion Roy et Breton en étant à l'écoute de ses clients et en leur offrant la possibilité d'avoir un produit sur mesure qui correspond à 100 % de leurs besoins.

Une équipe forte

Afin de réussir à offrir un service complet et de qualité à ses clients, Teknion Roy et Breton compte sur une équipe de 1 100 employés dévoués qui veillent à toujours offrir un produit de

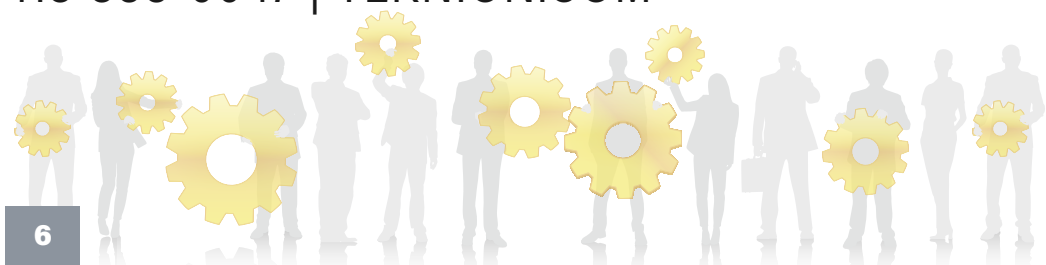
Président-directeur général (PDG) de Teknion Roy et Breton, Frédéric Marier, rappelle le slogan que l'entreprise s'est donné, Renommée mondiale, ambiance familiale qui représente bien les valeurs de l'entreprise aujourd'hui.

calibre international.

L'entreprise est toujours à la recherche de nouveaux talents pour joindre son équipe dans l'un de ses sept centres d'activités, incluant l'usine de Laurier-Station.

Pour en apprendre davantage sur les produits de Teknion Roy et Breton, consultez le carrieres.teknion.com et contactez l'équipe des ressources humaines directement via ce site Web!

418 833-0047 | TEKNION.COM



teknion

Teknion LS

359, boul. St-Joseph
Laurier-Station

Bureaux et usine de Lévis

975, des Calfats, Lévis

Services Funéraire



1

Quels sont les services offerts par les salons funéraires?



La perte d'un être cher s'accompagne d'un lot de défis. Des émotions intenses surviennent, ce qui peut compliquer considérablement la logistique liée à la gestion des funérailles, aux formalités administratives, au respect des dernières volontés du défunt et ainsi de suite. Par chance, les salons funéraires offrent une gamme de services qui vous simplifieront la vie.

OBTENTION DE L'ACTE DE DÉCÈS

Pour faciliter le processus d'aviser le gouvernement et les autres institutions de la mort d'une personne, vous pouvez confier la commande de l'acte de décès au salon funéraire, qui veillera à sa conformité.

ARRANGEMENTS FUNÉRAIRES

Un conseiller de l'établissement mortuaire peut s'occuper de coordonner toutes les étapes des funérailles : chronique nécrologique, crémation, cérémonie, exposition du corps ou de l'urne, inhumation, réception, etc.

Certains forfaits des entreprises de services funéraires comprennent également les services de traiteur et de réalisation de montages photo pour personnaliser l'évènement. D'autres offrent aussi la possibilité de diffuser la cérémonie en direct sur le Web pour les individus ne pouvant y être présents.

AUTRES OPTIONS

Les salons funéraires ont à cœur de vous soutenir durant cette épreuve. Beaucoup d'entre eux proposent des services supplémentaires, tels que le rapatriement ou l'expédition à l'international d'une dépouille, le transport des personnes en navettes, et plus encore.

Vous devez organiser les funérailles d'un être cher et ne savez pas par où commencer?

Contactez un établissement de votre région et reprenez votre souffle.

BEAUDOIN | FERLAND | DUPUIS
MAISON FUNÉRAIRE

Une entreprise familiale centenaire.
Des arrangements préalables vous procureront une quiétude d'esprit pour vous et vos proches.

Présents partout dans la région de Lotbinière, près de vous et à l'écoute de vos volontés.

POUR INFORMATION SUPPLÉMENTAIRE
418 728-2202 / 418 888-4351
www.salonsdupuis.com

512968

Être à l'écoute de vos besoins, c'est toute notre vie.



Toujours, nous sommes là pour vous accompagner lors du décès d'un proche, et ce, de façon empathique et transparente. Comptez sur nous pour vous offrir des services qui correspondent réellement à vos besoins.

1 888 688-2411
coopfuneraire2rives.com



COOPÉRATIVE
FUNÉRAIRE
DES DEUX RIVES

Éternellement dévouée



La gestion des objets laissés par un défunt : une étape importante du processus de deuil

Après la mort d'un être cher, il arrive fréquemment que des objets ou des vêtements lui ayant appartenu vous reviennent. S'ils peuvent ne pas être d'une grande valeur, ils représentent néanmoins des témoins de la vie d'une personne disparue. Mais que faire avec ces souvenirs?

NE PAS AGIR TROP RAPIDEMENT

Un réflexe que plusieurs individus peuvent avoir est de se débarrasser au plus vite des effets personnels du proche, par souci de restreindre les émotions difficiles. Or, vous départir hâtivement de ces objets risque de vous faire regretter certaines décisions. Il est normal d'éprouver un sentiment de vide et de tristesse dans ces circonstances. Il peut donc être sage d'entreposer les biens de façon provisoire, le temps de s'habituer à l'absence de la personne.

EFFECTUER UN TRI LE MOMENT VENU

Lorsque vous ressentirez un besoin de progresser et de tourner la page, il sera approprié de trier les objets du défunt. Repérez d'abord ce qui vous est cher, et séparez les biens en consé-

quence. Conviez la famille et les amis proches afin de vous assister : ils pourront eux-mêmes conserver quelques pièces en souvenir. Préparez des boîtes ou des sacs pour y ranger les éléments non réclamés.

ENTAMER LA DERNIÈRE ÉTAPE

Organisez une vente-débaras et remettez les sommes amassées à un organisme ou une fondation dont les valeurs évoquent celles de l'être cher afin d'honorer sa mémoire. Vous pouvez également choisir de faire don des objets pour qu'ils puissent venir en aide à des personnes démunies. Cette ultime étape peut s'accompagner d'émotions contradictoires, mais elle est nécessaire en vue de compléter ce processus difficile qu'est le deuil.

Vous avez besoin de soutien pour traverser cette période de façon plus sereine? Faites appel à l'équipe dévouée d'un salon funéraire près de chez vous.



SERVICES FUNÉRAIRES | PRÉ ARRANGEMENT
CIMETIÈRE FORESTIER | CRÉMATIONS

418.433.4343
cpaquet@adieux.ca



FORFAIT
CRÉMATION
2 175\$

Crématorium
Columbarium
Salle de rencontre
Chapiteau champêtre et gazebo
Funérailles et cérémonies
hommage dans le jardin

320, Rue Laurier, Saint-Apollinaire | www.centrenationaldecremation.ca

Politique

Nouveau rôle d'évaluation dans six municipalités

Six municipalités du territoire auront un nouveau rôle d'évaluation en 2026. Ces évaluations ont été présentées aux maires du territoire le 8 octobre dernier, lors de la dernière séance du conseil des maires avant les élections municipales. Les municipalités concernées sont Joly, Laurier-Station, Saint-Antoine-de-Tilly, Sainte-Agathe-de-Lotbinière, Sainte-Croix et Saint-Gilles.

PAR MELANIE.LABRECQUE@MELIORMEDIA.COM

Le rôle d'évaluation foncière est établi pour trois ans et permet de déterminer la valeur des immeubles sur un territoire donné. Le rôle de 2026 est valide pour les années 2026, 2027 et 2028.

Ainsi, à Joly, la valeur des propriétés s'est accrue de 19,76 %, à Laurier-Station, cette hausse est de 17,64 %, à Sainte-Agathe-de-Lotbinière, elle est de 26,71 %, à Sainte-Croix, de 24,65 %. Par ailleurs, le rôle de Saint-Antoine-de-Tilly devrait être déposé avant le 1^{er} novembre et la hausse est estimée à plus ou moins 15 %. Pour Saint-Gilles, le processus est encore en cours de réalisation et il devrait être déposé avant le 1^{er} novembre.

Exercice fait par la MRC

Rappelons que c'est la MRC de Lotbinière qui est responsable du service d'évaluation pour les 18 municipalités.

Plusieurs facteurs sont pris en considération par le service d'évaluation pour établir la valeur d'une propriété.

Il y a, entre autres, la superficie du terrain, les dimensions du bâtiment, ses caractéristiques physiques et l'âge apparent.

L'évaluateur peut aussi comparer les



Plusieurs municipalités de la MRC de Lotbinière ont un nouveau rôle d'évaluation.

transactions pour des immeubles similaires.

Ce qui mène à l'un des plus importants indicateurs ; la vigueur du marché immobilier dans une municipalité.

En ayant ces informations en main, une municipalité peut alors établir son taux annuel de taxation foncière. Cette variable peut expliquer une forte augmentation de l'impôt foncier à verser, malgré une baisse, un gel ou une faible augmentation du taux de taxation établi par une municipalité.

C'est ce qui était arrivé aux citoyens de Saint-Agathe l'année dernière lorsqu'ils ont pris connaissance des sommes qu'ils auraient à verser en 2025. La hausse moyenne de la valeur foncière de tous les immeubles du territoire s'établissait à 31,79 %. Il faut dire, dans ce cas, que le précédent rôle remontait à 2017 en raison d'un sursis qui avait été demandé à la MRC en 2021.

Dernière séance de Denis Dion

Le 1^{er} octobre, le maire de Saint-Narcisse-de-Beaurivage, Denis Dion, a présidé sa dernière séance du conseil municipal. Ce dernier a consacré 25 ans à la vie municipale.

PAR MELANIE.LABRECQUE@MELIORMEDIA.COM

Ce sont près de 150 personnes qui se sont déplacées au centre communautaire où a eu lieu, de façon exceptionnelle, la séance.

L'assemblée a été aussi l'occasion pour le conseiller Yves Joly d'annoncer son départ après 29 ans de service.

Les deux hommes se sont adressés à la population. Ils ont, entre autres, énuméré quelques-unes de leurs réalisations. Ils ont également remercié la communauté pour son soutien pendant ces années.



Denis Dion a présidé sa dernière séance du conseil municipal après 25 ans de vie municipale



Un intérieur DE RÊVE

Sécurité hivernale 101 : comment prévenir les barrages de glace sur un toit?



Les barrages de glace se forment sur un toit lorsque la chaleur émanant de la maison ou un redoux font fondre la neige s'y étant accumulée. Le liquide ruisselle ensuite vers les rebords de la toiture (plus froids) et y gèle, ce qui peut entraîner de sérieux dommages structurels. Voici quelques conseils pour éviter cette fâcheuse situation.

ISOLATION

Une isolation adéquate limite les pertes de chaleur et contribue à maintenir un toit uniformément froid en hiver. Faites évaluer votre grenier afin de vous assurer que son facteur R (qui représente la résistance thermique des matériaux) est d'au moins 50, soit la valeur minimale recommandée.

ÉTANCHÉITÉ

Repérez et scellez toutes les fuites d'air entre vos espaces de vie et le grenier à l'aide de coupe-froids et de produits de calfeutrage. Bouchez également les ouvertures autour des tuyaux, des cheminées et des appareils d'éclairage pour empêcher l'air chaud d'atteindre le toit.

GOUTIÈRES

Assurez-vous que vos gouttières sont exemptes de débris en les nettoyant régulièrement. Les gouttières bouchées peuvent aggraver la formation d'amas de glace en nuisant à l'évacuation des eaux.

DÉNEIGEMENT

Pour éviter l'accumulation de neige et de glace après les fortes chutes de neige, faites affaire avec une entreprise spécialisée en déneigement de toits. Les risques de formation de barrages de glace seront alors considérablement réduits.

Ces quelques mesures d'entretien vous aideront assurément à mieux protéger votre toit. Faites appel à des professionnels afin d'effectuer ces travaux selon les règles de l'art!

FABRICATION SUR MESURE



R.B.Q. 8320-9791-42



ABRIS TOUT GENRE G.Y. INC.
Réparation - Fabrication
Auvent - Portique - Garage

71, rue du Parc, Saint-Apollinaire
info@abristoutgenre.com

418 881-3236

www.abristoutgenre.com

512967

Les Planchers de Béton
Hébert
INC.
R.B.Q. : 2412-8944-85

FINISSEUR DE BÉTON DE TOUS GENRES

526, Route Laurier
Issoudun (Qc) G0S 1L0

T : 418 728-2337 C : 418 655-3031
F : 418 728-2333

lesplanchersdebetonhebert@hotmail.com

512966

R.B.Q.: 5747-9560-01

SM Depuis 2006

Portes de garage
Vente - Installation - Réparation

Estimation GRATUITE

Résidentiel - Commercial - Agricole

Sébastien Moreau
Propriétaire

418 520-3967 portegaragesm@gmail.com



UN INTÉRIEUR DE RÊVE



Le rotin est de retour dans nos maisons!

Après sa vague extrême de popularité dans les années 1960 et 1970, le rotin effectue un retour en force en 2024-2025! Cette matière naturelle peut en effet apporter une touche d'élégance et de charme rétro à tout espace de vie. Voici comment l'intégrer à votre décor!

FAUTEUILS

Les modèles « classiques » en rotin sont idéaux pour se détendre : ils offrent un confort supérieur et confèrent un côté bohème ou décontracté à n'importe quelle pièce. Placez-les dans votre salon et ajoutez-leur quelques coussins colorés!

LUMINAIRES

Qu'il s'agisse d'une lampe suspendue au-dessus de la table à manger ou d'une lampe de chevet, les luminaires en rotin sont une excellente façon de rendre l'atmosphère plus feutrée. Très tendance, ils ajoutent de la chaleur et de la texture à votre décor.

TABLES BASSES

Placées au centre des salons ou des coins lecture, les tables en rotin favorisent la sérénité par leurs lignes courbes et leurs tons chauds.

CACHE-POTS

Exposez vos plantes dans des cache-pots en rotin afin de mettre en valeur la beauté naturelle des végétaux. Abordables, ils rendent vos espaces considérablement plus vivants!

RANGEMENT

Les paniers et les étagères en rotin sont aussi pratiques qu'esthétiques. Utilisez-les pour ranger les couvertures, les magazines ou les jouets des enfants. Offerts dans toutes les tailles, ces produits s'adaptent très bien à vos besoins de rangement.

Vous souhaitez inviter le rotin chez vous? Visitez les commerces de décoration spécialisés de votre région!





251, rue de la Station
Laurier-Station | 418.728.2848
soumission@betonlaurier.com
www.betonlaurier.com



R.B.Q: 1363-3292-08

EXCAVATION ET FONDATION	MACHINERIE LOURDE POUR CONSTRUCTION	BÉTON ET AGRÉGATS	LOCATION DE GRUES
----------------------------	--	----------------------	----------------------






512964

LE CONFORT À VOS PIEDS

Vente et installation de convectair, fournaise et plancher chauffant





**RÉSIDENTIEL
COMMERCIAL
INDUSTRIEL
AGRICOLE**



**GROUPE
CASTONGUAY**
SOLUTIONS ÉLECTRIQUES
groupecastonguay.com

180, route Leclerc,
St-Édouard-de-Lotbinière (QC)

312957

418 796-2997
1 866 796-2997

DÉPOSITAIRE DES PRODUITS DE CHAUFFAGE






?

QUOI FAIRE dans Lotbinière?

AGENDA COMMUNAUTAIRE

CERCLE DE FERMIERES DE JOLY

Marché de Noël

8 NOVEMBRE

Le Cercle de fermières de Joly vous invite à son Marché de Noël de 10h à 16h à l'église aux salles des Bâisseurs et Espace Fortier au 699, rue Principale, Joly. Information : Line 418 728-2657.

CERCLE DE FERMIERES DE JOLY

Réunion

10 NOVEMBRE

Le Cercle de fermières de Joly vous invite à sa réunion à 19h, à la salle des Bâisseurs au sous-sol de l'église au 699, rue Principale, Joly.

CERCLE DE FERMIERES DE SAINTE-AGATHE

Gala Folklorique

2 NOVEMBRE

Le Cercle de fermières de Sainte-Agathe vous invite à un gala folklorique qui aura lieu au centre municipal. Inscription dès 9h30. Gala à midi. Repas froid sur place. Orchestre : Nash. Entrée : 10 \$. Information : Marcel Bernard et Liliane 418 599-2911.

CLUB FADOQ DE LAURIER-STATION

Soirée dansante

31 OCTOBRE

Le Club FADOQ de Laurier-Station vous invite à la danse qui aura lieu à la salle des Lions Laurier Saint-Flavien au 16, rue des Érables, Saint-Flavien, à 19h30.

CLUB FADOQ DE SAINT-APOLLINAIRE

Activités hebdomadaires

TOUS LES LUNDIS

Dès 9h30, marche, départ de la salle de la FADOQ, 8, rue Industrielle, carte FADOQ non nécessaire. Information : Colette Lamontagne, 418 881-3527. Dès 13h, pétanque atout à la salle de la FADOQ. Information : Marielle Bélanger, 581 745-9273.

CLUB FADOQ DE SAINT-APOLLINAIRE

Activités hebdomadaires

TOUS LES MARDIS

De 9h30 à 11h30, cours de danse en ligne à la salle de la FADOQ au 8, rue Industrielle. Information : Diane Fortier, 418 881-2469. Mariette René, 418 728 2653. Dès 13h, cartes à la salle de la FADOQ. Information : Denise Lamontagne, 418 881-3628, Huguette Charest Couture, 418 728-2467.

CLUB FADOQ DE SAINT-APOLLINAIRE

Vie Active

TOUS LES MERCREDIS

Dès 9h30, Vie Active à la salle de la FADOQ au 8, rue Industrielle. Carte FADOQ non nécessaire. Information : Colette Lamontagne, 418 881-3527.

CLUB FADOQ DE SAINT-APOLLINAIRE

Dîner mensuel

DERNIER MERCREDI DU MOIS

Dès midi, dîner communautaire à la salle de la FADOQ au 8, rue Industrielle. Carte de membre non nécessaire. Téléphonnez si vous ne venez pas. Information : Marc-Aurèle Filteau, 418 881-0094.

CLUB FADOQ DE SAINT-APOLLINAIRE

Activités hebdomadaires

TOUS LES JEUDIS

Dès 13h, cartes à la salle de la FADOQ au 8, rue Industrielle. Information : Denise Lamontagne, 418 881-3628, Huguette Charest Couture 418 728-2467. Dès 19h, baseball pêche à la salle de la FADOQ. Information : Lise Lamontagne, 418 433-0872.

CLUB FADOQ DE SAINT-APOLLINAIRE

Soirée dansante

TOUS LES TROISIÈMES VENDREDIS DU MOIS

Dès 19h30, de septembre à mai, soirée de danse à la salle communautaire de Saint-Apollinaire. Coût : 10 \$. Aucun permis d'alcool.

CLUB FADOQ DE SAINT-GILLES

23 octobre

BINGO

Le club FADOQ de Saint-Gilles invite tous les mordus de bingo le 23 octobre à 19h à la salle communautaire de Saint-Gilles. Plus de 740 \$ en prix, prix de présence et moitié-moitié.

CLUB FADOQ DE JOLY

Activités hebdomadaires

DÈS LE 17 SEPTEMBRE

Le Club FADOQ de Joly vous invite à prendre part à ses activités hebdomadaires les mercredis de 13h30 à 16h, à la salle des Bâisseurs (sous-sol de l'église).

CLUB FADOQ DE JOLY

Soirée dansante

24 OCTOBRE

Le Club FADOQ de Joly vous invite à une soirée dansante qui aura lieu à 19h30 à l'Espace Fortier (église de Joly) avec la musique de Clément Gervais. Information : Céline Biron, 418 728-2729 ou Martin Lauzé, 418 728-2718.

CLUB FADOQ DE SAINT-AGAPIT

Activités hebdomadaires

TOUS LES MARDIS

Cartes, jeux de société et pétanque atout à 13h au Complexe des Seigneuries Saint-Agapit. Bienvenue à tous nos membres adeptes de ces jeux.

CLUB FADOQ DE SAINT-AGAPIT

Viactive

TOUS LES JEUDIS

Viactive, programme d'activités physiques, reprendra dès le 11 septembre, à 9h, au Chalet des Loirs de Saint-Agapit. Activité suivie à 10h du jeu pétanque atout pour ceux qui le désirent jusqu'à 11h15.

CLUB FADOQ DE TILLY

Souper méchoui

25 OCTOBRE

Le Club FADOQ de Tilly vous invite à un souper méchoui au Centre communautaire de Saint-Antoine-de-Tilly, rue de l'Église. Arrivée : 17h, souper servi à 18h30. Le souper sera suivi d'une soirée de danse et karaoké. Coût : 40 \$ pour les adultes, 20 \$ pour les 7 à 12 ans et gratuit pour les 6 ans et moins. Information : Paul-Yvon Dumais 418 932-4644.

COMPTOIR D'ENTRAIDE DE SAINT-GILLES

Vêtements d'automne-hiver

DÈS LE 16 SEPTEMBRE

Les vêtements d'automne et d'hiver seront disponibles dès le 16 septembre à notre local du 171, rue O'Hurley. Nous sommes ouverts les mardis de 13h à 16h et les jeudis de 19h à 21h. Information : 418 888-5603.

ENTRAIDE SAINTE-APOLLINAIRE

Ouverture de la Ressourcerie

TOUS LES MARDIS ET JEUDIS

La Ressourcerie est ouverte les mardis, de 10h à 16h, les jeudis, de 13h à 16h et de 18h à 20h30, ainsi que le deuxième et le quatrième samedi de chaque mois, de 10h à 16h. 9, rue Industrielle, Saint-Apollinaire. Information : 418 881-2179.

LES JOYEUX PIONNIERS DE SAINTE-CROIX

Activités hebdomadaires

DÈS LE 9 SEPTEMBRE

Les activités de la FADOQ Les Joyeux Pionniers se tiendront du 9 septembre au 16 décembre, de 13h à 16h à l'hôtel de ville de Sainte-Croix. Nos activités sont ouvertes à tous les membres FADOQ. Information : 418 701-0544.

LES JOYEUX PIONNIERS DE SAINTE-CROIX

Soirée dansante

7 NOVEMBRE

Les Joyeux Pionniers vous invitent à leur soirée de danse à 19h30 au 6310, rue Principale, à Sainte-Croix. Bienvenue à tous. Information : 418 701-0544.

MAISON DE LA FAMILLE DE LOTBINIÈRE

Halte-garderie

DU LUNDI AU VENDREDI

La Maison de la Famille de Lotbinière offre un service de halte-garderie, en semaine de 8h30 à 16h. Possibilité de garde le matin, l'après-midi, la journée. Information : 418 881-3486.

MAISON DE LA FAMILLE DE LOTBINIÈRE

Tous les lundis

2 SEPTEMBRE AU 12 DÉCEMBRE

De 9h à 11h, Stimulation langage, atelier parent-enfant (3 à 5 ans). De 13h à 15h, Café lecture, le plaisir de se faire lire et d'échanger, à la Maison de la Famille au 81, rue Rousseau. Information et inscription : 418 881-3486.

MAISON DE LA FAMILLE DE LOTBINIÈRE

Tous les mardis

2 SEPTEMBRE AU 12 DÉCEMBRE

De 9h à 11h, Chouette et Pirouette, atelier découvertes parent-enfant (2 à 5 ans) avec une partie parent. De 13h à 15h, Cuisine et vie relationnelle, cuisiner, goûter, apporter, à la Maison de la Famille au 81, rue Rousseau. Information et inscription : 418 881-3486.

MAISON DE LA FAMILLE DE LOTBINIÈRE

Tous les mercredis

2 SEPTEMBRE AU 12 DÉCEMBRE

De 9h à 11h, Chouette et Pirouette, atelier découvertes parent-enfant (2 à 5 ans) avec une partie parent. De 13h à 15h, Périnatalité, pour les mères et les pères d'un bébé de 0 à 12 mois ou en attente d'un bébé, à la Maison de la Famille au 81, rue Rousseau. Information et inscription : 418 881-3486.

MAISON DE LA FAMILLE DE LOTBINIÈRE

Tous les jeudis

2 SEPTEMBRE AU 12 DÉCEMBRE

De 9h à 11h, Vie de famille, soutien pour les parents, on s'outille sur les différents défis. De 13h à 15h, Créativité, pour les adultes de tous âges pour créer et s'exprimer, à la Maison de la Famille au 81, rue Rousseau. Information et inscription : 418 881-3486.

MAISON DE LA FAMILLE DE LOTBINIÈRE

Tous les vendredis

2 SEPTEMBRE AU 12 DÉCEMBRE

De 9h à 11h, Chouette et Pirouette, atelier découvertes parent-enfant (2 à 5 ans) avec une partie parent. Aussi de 9h à 11h, Santé physique et mentale pour les adultes de tous âges, Tai Chi Gong, doux, beau, facile, amusant, relaxant, à la Maison de la Famille au 81, rue Rousseau. Information et inscription : 418 881-3486.

Faites-nous parvenir vos activités via notre site - Section Culture : www.lepeuplelotbiniere.ca

Vous bénéficierez de cette façon d'une publication rapide de vos activités. De plus, elles seront automatiquement envoyées à notre service d'information !

2 POUR 1 Papier et Web inclus

Voyez toutes nos annonces classées dans votre journal et sur notre site Web ! Pour faire publier votre annonce classée, vous pouvez joindre une télécopieuse du lundi au jeudi, de 8h30 à 16h00. Vous avez jusqu'au jeudi 16h00, pour réserver votre annonce classée en vue de la prochaine édition.

POUR TOUT ACHETER ET TOUT VENDRE, près de chez vous

1-866-637-5236

424 - ASTROLOGIE

Découvrez les talents exceptionnels de la voyante Ana. Lectures précises, conseils éclairants, guidance spirituelle et révélations surprenantes. 3 décennies d'expérience. Consultations privées, réponses précises et datées au 514-613-0179

S.V.P. RECYCLEZ MOI



VENEZ VOUS AMUSER

Rendez-vous sur le site du Journal Le Peuple Lotbinière et sélectionnez dans le menu de gauche l'onglet

MOTS CROISÉS

1 2 3 4 5 6 7 8 9 10 11 12

1															
2															
3															
4															
5															
6															
7															
8															
9															
10															
11															
12															

810271 par "Michel Hammequet" Optimisé par "Pizzelle"

HORIZONTAL	VERTICAL
1 Prière	1 Ancienne ville carabéenne.
2 Dieu égyptien de la végétation.	2 Veste peinte d'Amérique du Sud.
3 Anterie d'un navire.	3 Détonation.
4 Discouder.	4 Lieu où on vote.
4 Pontus.	5 Poisson osseux.
5 OÙ fait crinole.	5 Bouteils sauternes.
5 Reflette.	6 Sere dévotée.
6 Rétrovis.	6 Promme de terre.

Votre journal. Votre allié local.

le Peuple Lotbinière

lepeuplelotbiniere.ca

Voici des INFORMATIONS IMPORTANTES qui vous concernent

Tout ça dans la NOUVELLE SECTION LOTBINIÈRE de notre application mobile

Le Journal de Lévis

Télécharger dans l'App Store

DISPONIBLE SUR Google Play

MERCI À NOTRE PARTENAIRE Québec

PARTICIPEZ À NOS JOURNÉES DE CONSULTATIONS & DÉPISTAGES AUDITIFS SANS FRAIS*



Saviez-vous
qu'il était recommandé de
**faire vérifier son audition
plus régulièrement à partir
de 50 ans ?**

Venez nous rencontrer avec ou sans rendez-vous !

*La première consultation et le dépistage auditif sont offerts sans frais en tout temps pour les personnes de 18 ans et +.

AudiSon

Centre auditif Smith & ass.
audioprothésistes

On s'occupe de **vos oreilles** et on prend **soin de vous** !
centre-auditif.ca | 877 471-0101



**LE 27 OCTOBRE
DE 9H À 18H**

CLINIQUE DE LAURIER-STATION
131, Rue de la Station, Laurier-Station
581 333-2318



**LE 7 NOVEMBRE
DE 9H À 18H**

CLINIQUE DE ST-NICOLAS
989, Route des Rivières, local 103, St-Nicolas
418 831-1154