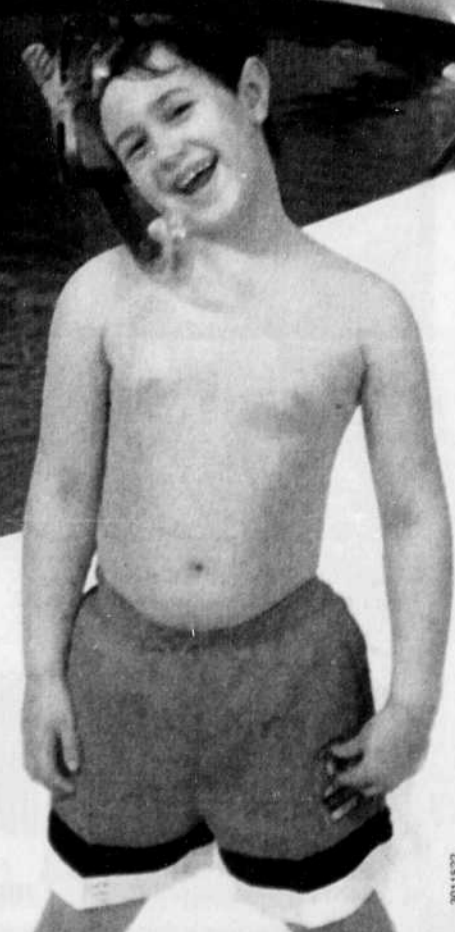


# PISCINES et JARDINS

*Faites la cour  
à l'été...*



CAHIER SPÉCIAL **Le Nouvelliste** 7 MAI 2003  
LEADER DE L'INFORMATION RÉGIONALE



## Multimat Remise 2000

# Plus de 5000 cabanons vendus partout au Québec depuis 1988



Les cabanons d'aujourd'hui ont du style et peuvent s'intégrer dans n'importe quel décor et donner une valeur ajoutée à un terrain. De plus, Multimat Remise 2000 est un leader du domaine et assure choix et qualité de construction.

Dans le domaine des remises de jardin, un seul nom s'impose : Multimat Remise 2000 du 15, boulevard Industriel à Sainte-Marthe-du-Cap. Pourquoi ? La réponse est bien simple. Depuis ses débuts en 1988, Remise 2000 a vendu au-delà de 5000 cabanons de tous les styles, de toutes les grandeurs et de toutes les couleurs. Les remises, on connaît ça !

### LE PLUS IMPORTANT FABRICANT EN RÉGION

Grâce à son immense pouvoir d'achat et plus de 3,5 millions \$ de matériaux de construction en inventaire, Multimat Remise 2000 est en mesure de fabriquer des cabanons avec le plus grand soin à des prix plus que compétitifs. Les experts de Multimat Remise 2000 n'utilisent que des matériaux de première qualité.

### LE PLUS GRAND CHOIX DE MODÈLES ET DE COULEURS SUR LE MARCHÉ

Multimat remise 2000 vous propose une vaste gamme de modèles, pour tous les goûts, dans tous les styles et toutes les grandeurs. Le choix est presque infini. Vous pouvez commander votre cabanon et une équipe de professionnels viendra l'installer chez vous. Si, par contre, vous préférez assembler votre remise, aucun



problème. Vous achetez un kit pré-assemblé (qui comprend le plancher, les murs, le toit, les ouvertures et le recouvrement) et on vous livre le tout sur votre terrain. Cette dernière option vous permet d'économiser davantage. Le choix est vôtre. Rien de plus simple.

### LE CHOIX DE EXPERTS

Multimat Remise 2000 est une entreprise familiale bien de chez nous qui vous offre un excellent rapport qualité/prix. D'ailleurs, Multimat Remise 2000 est le choix de bon nombre d'entrepreneurs en construction pour les prix, la qualité des matériaux et surtout pour le service qui a fait la renommée de cette entreprise depuis 1988.

## Nettoyer une piscine de plus en plus facile

Il ne faut pas se le cacher: l'un des grands obstacles à l'acquisition d'une piscine est de déterminer qui se chargera de son entretien. Pour faire oublier cette question, les fabricants de piscines et les fabricants d'équipement d'entretien ont rivalisé d'ingéniosité pour réduire au minimum le temps consacré à cette corvée. Nous n'en sommes pas encore à la piscine 'autonettoyante', mais nous en approchons.

La grande innovation des dernières années a, sans contredit, été le drain de fond. Cette prise d'eau située au centre de la piscine aspire les débris et les entraîne directement vers le filtreur. Puisque les piscines sont conçues de manière à ce qu'une légère pente dirige naturellement les saletés vers le centre, le drain de fond peut pratiquement remplacer l'aspirateur manuel.

Aujourd'hui, 95% des piscines vendues sont munies de cet équipement. C'est une option qui n'en est plus une. Les gens connaissent maintenant très bien les avantages que le drain de fond procure. On parle ici d'un équipement qui ajoutera environ 75 dollars au coût d'achat de la piscine.

Le drain de fond nécessite toutefois une pompe un peu plus puis-

sante si l'on ne compte que sur l'écumoire pour recueillir la saleté. Le fait que le drain aspire l'eau au fond de la piscine, donc la couche d'eau la plus froide, permet aussi d'assurer une piscine plus confortable. Ainsi, la température de l'eau sera plus équilibrée.

Si le drain de fond réduit l'entretien nécessaire, il ne l'élimine pas complètement. Il faut régulièrement jouer aux équilibristes sur la bordure pour aller enlever les saletés à l'aide d'une tête aspirante logée au bout d'une longue perche. Sinon, on pourra confier cette tâche à un petit robot. Ce robot est constitué d'une tête aspirante mobile reliée à l'écumoire par un long tuyau, lequel trace de lentes spirales vers le centre de la piscine. Une fois qu'il aura touché le centre, cet appareil repartira vers la paroi pour recommencer sa sautillante opération de nettoyage. Ce produit est offert pour les piscines hors terre, mais aussi pour les piscines creusées. Dans ce dernier cas, il faudra choisir un robot plus musclé, capable de franchir les pentes entre les différents niveaux de la piscine. Les 'pisciniers' offrent ces petits appareils, sous diverses formes, pour un montant variant de 180 à 400 dollars.

## Achetez directement du fabricant et épargnez!

Achetez maintenant et ne payez qu'en novembre 2003

\* Sujet à approbation de crédit



et épargnez!

Prix en vigueur jusqu'au dimanche 11 mai inclusivement

Villageoise 12pi. x 8pi.

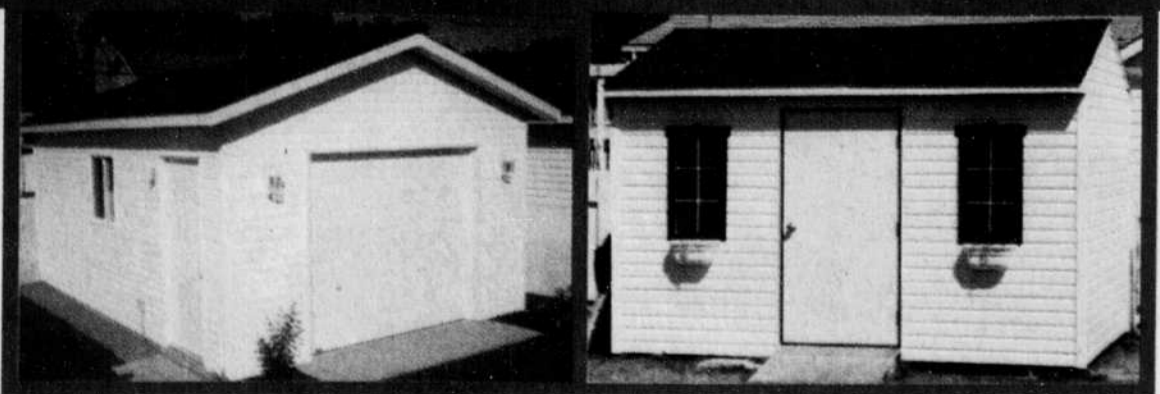
1288\$

Populaire 8pi. x 8pi.

898\$



Tous nos cabanons sont fabriqués avec des matériaux de première qualité



Garage 12pi. x 16pi.

2268\$

Classique 12pi. x 8pi.

998\$

Incluant : Porte de garage 8 pi. x 7pi.

\* Porte de côté, fenêtre et luminaires non-inclus.

\* Persiennes, portes françaises, auvents et boîtes à fleurs en option



15, boul. Industriel, Ste-Marthe-du-Cap (à la limite du boulevard Ste-Madeleine)  
Tél. : 374-4735 / www.remise2000.com

**MULTIMAT**  
REMISE 2000  
MATÉRIAUX DE CONSTRUCTION et QUINCAILLERIE



3008704

## Le Nouvelliste

LEADER DE L'INFORMATION RÉGIONALE

offre à 20 personnes la chance de gagner un exemplaire du livre

Tout ce qu'il faut savoir pour vos plantations au gré de votre fantaisie, en respectant les règles de l'art.



Pour participer, remplissez ce coupon de participation et postez-le à : **LE NOUVELLISTE, concours « Techniques de jardinage »** case postale 515, Trois-Rivières (Québec) G9A 5H5

Nom : \_\_\_\_\_

Adresse : \_\_\_\_\_

Ville : \_\_\_\_\_

Code postal : \_\_\_\_\_ Tél. : (rés.) \_\_\_\_\_ (bur.) \_\_\_\_\_

Tirage le 29 mai 2003 à 14 h.

3009123

# PISCINES et JARDINS *Route la cour de l'été...*

## Embellir le coin piscine



Qu'elle soit creusée ou hors terre, une piscine sur le terrain, c'est les vacances durant tout l'été ! Cependant, vu son aspect de permanence et son impact visuel majeur, cet 'accessoire de jardin' doit être bien intégré pour ne pas être dérangeant.

Pour bien intégrer la piscine à l'aménagement, on n'essaie pas de la cacher ni d'accrocher sa présence. On se sert des plantations de végétaux pour faire les liens entre les éléments construits (résidence, piscine, patio, allées, etc.) et tout le reste du terrain. On les utilise aussi pour atténuer le caractère froid des matériaux inertes et créer une ambiance plus chaleureuse, plus invitante. On peut, avec les plantes :

- Créer des points d'intérêt avec les floraisons et les feuillages colorés pour dévier l'oeil de la masse bleue de la piscine ;
- Insérer des plates-bandes dans le béton au pourtour des piscines creusées ou regrouper ensemble plusieurs plantes en pot ;
- Aménager la terrasse adjacente à la piscine avec des plantations de manière à créer un lien entre les deux aménagements ;
- Habiller le pourtour surélevé de la piscine hors sol et la clôture de la piscine creusée.
- Dissimuler le filtre de la piscine avec des végétaux ;
- Créer de l'intimité en même temps qu'un microclimat plus chaud en plantant une haie de conifères ou en installant un treillis recouvert de plantes grimpantes ;

Les plantations  
Les végétaux plantés autour des piscines doivent supporter un fort ensoleillement, les éclaboussures d'eau et le chlore causant des brûlures au feuillage et aux racines. Les végétaux à feuillage cireux sont généralement résistants et l'épandage d'un paillis organique (paillis de cèdre ou écales de cacao) sous les plantations aide à protéger le sol et les racines des plantes.

Pour une piscine fleurie, mais sans les inconvénients des pétales de fleurs ou des fruits qui tombent à l'eau, privilégier les floraisons des plantes vivaces et des annuelles plus proches du sol à celles des arbres et des arbustes.

Vivaces et annuelles: hémérocalle, graminées, salicaria, bégonia, orpin, thym...

Arbustes et conifères: fusain de fortune, mûrier blanc, rosier rugueux, genévriers, raisin d'ours, pin des montagnes, cotonéaste, thuya...

Un des points très importants à respecter quand on planifie son jardin autour de la piscine est de ne pas obstruer le point de vue sur la piscine à partir de la fenêtre de la résidence avec les plantations de végétaux. Cet accès visuel est indispensable pour assurer une bonne surveillance de la piscine, surtout lorsqu'on a de jeunes enfants.

## Piscitrium Trévi Deux grands noms encore plus de choix

Impressionnant ! Voilà votre première réaction lorsque vous entrez chez Piscitrium Trévi, nouvellement aménagé au 2405, rue Bellefeuille (près du parc Pie-XII) à Trois-Rivières. Présentés sur une superficie trois fois plus grande, les piscines, spas, meubles de jardin, balançoires, tonnelles, produits d'entretien et accessoires vous en mettront plein la vue.

L'équipe de Piscitrium Trévi est fière de vous accueillir dans leurs nouveaux locaux, mieux aménagés et présentant une meilleure gamme de produits. Ce changement s'effectue dans une optique de développement continu avec, pour résultat, votre entière satisfaction.

### DES SPAS, DES PISCINES DES ACCESSOIRES

D'année en année, la vogue des spas croît de façon exponentielle. Ce n'est pas surprenant. Beaucoup découvrent toutes les vertus thérapeutiques du spa, ses



Toute l'équipe de Piscitrium Trévi vous souhaite un bel été!

fonctions de massage, son aspect relaxant. Vous serez surpris de constater à quel point les spas peuvent être sophistiqués, esthétiques et faciles d'entretien. Ils sont programmables de telle façon que

chaque personne peut bénéficier d'un programme spécifique.

Malgré cette croissance des spas, les piscines hors-terre et creusées conservent toujours leur grande popularité. Surtout que,

depuis les dernières années, on les intègre beaucoup mieux à l'aménagement paysager. Vous pouvez même combiner un spa à débordement à votre piscine et bénéficier des avantages des deux.

### UN ÉTÉ TOUT CONFORT TOUTE BEAUTÉ

Piscitrium Trévi est votre complice idéal pour meubler votre terrasse, votre patio ou compléter votre aménagement paysager. Les chaises longues, les gazebos, les tables et parasols vous permettront de prolonger vos moments de détente. Oui, vraiment, il fait bon vivre chez soi!

La famille Nolin et tous ses employés ont su mettre sur pied, avec Piscitrium Trévi, une belle équipe de gens spécialisés dans leur domaine, qui ont à coeur le service, la qualité et la satisfaction de leurs clients. Ajoutez à cela une salle d'exposition bien garnie et vous avez tous les ingrédients d'un été de rêve. Piscitrium Trévi vous pro-

**PARASOL SUSPENDU AVEC BASE**  
Rég. : 375 \$  
**SPÉCIAL 299<sup>99</sup>\$**

**LIQUIDATION DE PARASOLS**  
Vaste choix à partir de  
**39\$**

**ABRI-SOLEIL**  
10x10 pi  
**SPÉCIAL 189<sup>99</sup>\$**

**ENSEMBLE PATIO**  
4 chaises dossier bas, table 36 x 48 bleu, ou vert  
**SPÉCIAL 499<sup>99</sup>\$**

**Filtreur 19 po de Hayward**  
au sable avec pompe 1.5 HP  
**389\$**

**BARACUDA BALAYEUSE AUTOMATIQUE**  
pour piscine hors terre  
**179<sup>99</sup>\$**

**HAYWARD** (Rabais du manufacturier inclus)

**CHAISE LAFUMA BEIGE SPÉCIAL**  
**139<sup>99</sup>\$**

**ABRI POUR SPA**  
4 saisons

**BALANÇOIRE VÉRANDA**  
Modèle victorien  
Mouvement indépendant  
Rég. : 1410 \$  
**SPÉCIAL 799\$**  
MONTAGE INCLUS

**CHAUFFE-TERRASSE**  
**299<sup>99</sup>\$**  
BLANC

**GARANTIE DU MEILLEUR PRIX**  
Si vous trouvez un prix inférieur chez un compétiteur pour le même article, nous vous remboursons la différence plus 50 % (preuve à l'appui).

**PISCITRIUM**  
DEPUIS 1986  
DÉPOSITAIRE

**Trévi**  
FABRICATION EXCLUSIVE  
PISCINES • SPAS • MEUBLES

**ESCALIER POUR PISCINE HORS-TERRE**  
**SPÉCIAL 249<sup>99</sup>\$**

**CHAISE FLOTTANTE DELUXE**  
Rég. : 109 \$  
**SPÉCIAL 89<sup>99</sup>\$**

**hth**

**Aucun paiement, aucun intérêt avant 12 mois.**  
Modalités en magasin.

**À l'achat d'un spa Vita Aurora, OBTENEZ pour 950 \$ d'équipements du manufacturier.**

**Aucun paiement, aucun intérêt avant 12 mois.**

**Nouveauté BÉTON DÉCORATIF**  
(plusieurs modèles en magasin)

Les photos peuvent différer du modèle.

Lundi au Vendredi de 9h à 21h • Samedi de 9h à 17h • Dimanche de 12h à 17h  
2405, rue Bellefeuille, Trois-Rivières tél.: 376-7711



## Le Sunclip Enfin un support efficace pour le parasol

Malgré sa grande utilité, le parasol comporte parfois son lot de petits inconvénients. Trônant au milieu de la table, il a tendance à s'envoler au premier coup de vent et à renverser la table. Rares sont les fois où il protège tous les convives réunis autour de la table. Voilà de quoi assombrir le plus agréable des repas en plein air.

Pour cesser de s'en faire avec ces menus tracas, M. Maurice Painchaud de Victoriaville a mis au point un support à parasol efficace, le Sunclip. Fait de polypropylène chargé de fibre de verre, le Sunclip permet de fixer solidement le parasol aux barreaux d'une rampe de patio ou de balcon plutôt qu'au centre de la table.

L'idée de l'ingénieur lui est venue de son épouse Solange Houle qui se désolait de devoir faire un trou au centre de la nappe afin de laisser passer le poteau du parasol.

En plus d'éviter de trous la nappe, le Sunclip permet de libérer le centre la table, d'agrandir la zone d'ombre et de fixer le parasol solidement à l'endroit où il sera le plus efficace. Le Sunclip peut s'installer à toute rampe, division ou clôture, qu'elle soit en bois, métal ou PVC.

Après plus de dix ans d'utilisation et de développement sous différentes formes, le Sunclip sait maintenant se rendre utile. On peut vraiment aller en dessous du parasol. Par exemple, on peut lire à l'om-

bre assis confortablement dans une chaise longue. Désormais ce n'est plus seulement la table qui peut profiter de l'ombrage.

Le Sunclip est également très pratique sur le «deck» d'une piscine afin de surveiller les jeunes baigneurs tout en profitant de l'ombre du parasol.

Le Sunclip est le genre d'invention si utile qu'on se dit : pourquoi personne s'y a pensé avant ?

Le Sunclip est maintenant disponible chez les marchands RONA et dans plusieurs centres de piscines et meubles de jardin. Prenez quelques instants et visitez le site Internet de Sunclip à l'adresse suivante : [www.sunclip.net](http://www.sunclip.net)



## Cabanons René Hébert Pour le choix et la qualité

Directement du manufacturier

Rampes en aluminium

Produit et service de qualité

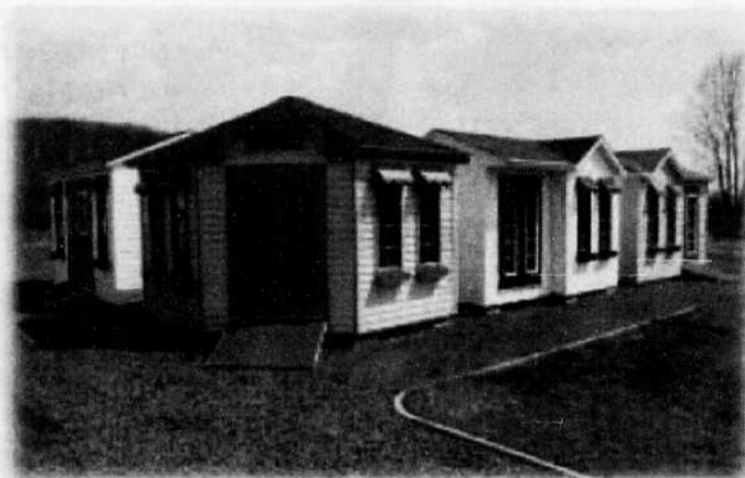
Balcon de fibre de verre

**G. Deschênes & Fils inc.**

FABRICANT DE RAMPES, COLONNES ET ESCALIERS EN ALUMINIUM

621, boul. Saint-Laurent Est, Louiseville  
Licence RBQ : 1639-2854-62

Trois-Rivières : (819) 379-1121  
Sans frais : 1 800 668-2795



«Depuis quelques années, les gens dépensent beaucoup plus d'argent pour leur cabanon», voilà ce que constate Manon Pronovost des Cabanons René Hébert. Le cabanon n'est plus l'affreuse remise que l'on s'efforce de cacher dans le fond de la cour, loin des regards. Bien au contraire, le cabanon du XXI<sup>e</sup> siècle se veut non seulement pratique, mais aussi esthétique. Il devient un élément, une partie intégrante de l'aménagement paysager.

«Nos clients ont vraiment le choix. Notre catalogue contient une bonne vingtaine de modèles», nous dit Manon Pronovost. Et si jamais un client désire un modèle particulier, sur mesure, nous sommes en mesure de répondre rapidement à ses besoins. Cabanons René Hébert propose des cabanons en plusieurs choix de couleurs, équipés de portes d'aluminium, des modèles sans entretien.

Si les cabanons d'aujourd'hui sont beaux, ils sont aussi éminemment pratiques. Les gens y entreposent la tondeuse, la souffleuse, les accessoires de jardinage et quoi encore.

Plusieurs s'en servent même de garage pour leur VTT ou la moto. Et c'est là qu'il faut faire attention nous dit Manon Pronovost. «Un cabanon doit être solide, bien construit pour résister au climat et aux charges. Nos planchers sont en 2 x 6 aux 12 pouces, recouverts de contreplaqué. Les murs en 2 x 4 aux 16 pouces et les fenêtres sont incassables. Le toit est soutenu par des chevrons, c'est du costaud. Le rapport qualité/prix est extrêmement avantageux».

Finalement, il y a un point sur lequel il ne faut pas lésiner, c'est la qualité de l'installation. Vous devez toujours vérifier si votre installateur possède un permis de la Régie du bâtiment et qu'il installe le cabanon de façon solide et permanente.

Le cabanon comme élément décoratif de votre cour, pourquoi pas ! Imaginez-le avec des boîtes à fleurs, de petits auvents, des lumières, quelques arbustes... Pour exaucer votre rêve il faut connaître nos points de vente composez le 539-3347.

**SUNCLIP**

Support à parasol  
Umbrella clip

Durable  
Facile à installer  
Sans entretien

**SUNCLIP** par Création HPM  
C.P. 852, Victoriaville (Québec)  
G6P 7W7

Tél.: 819.751.1717  
Télé: 819.752.2447

**NOUVEAU**  
Disponible chez Rona et les pisciniers

Nouveau concept pour fixer votre parasol à votre rampe de patio ou balcon (bois, métal, pvc)  
Vous permet de placer votre parasol à l'endroit de votre choix là où il sera le plus efficace  
Libère le centre de votre table du poteau du parasol  
Stable, solide, léger et facile à installer avec un tournevis  
Disponible en blanc et en emballage de deux supports  
Ultra durable, sans entretien, traité contre les rayons UV  
La solution économique pour maintenir votre parasol  
En instance de brevet

**Les Parcs Unis du Sud**

- Terrassement
- Terre à gazon
- Vente et pose de pavé

ESTIMATION GRATUITE

4005, 12e Avenue, Shawinigan-Sud  
Tél., jour : (819) 537-4227  
soir : 537-0685  
<http://www.netrover.com/~mbeaud/>

Bernard Bellemare  
propriétaire

**CABANONS RENÉ HÉBERT**

SANS ENTRETIEN

Plusieurs modèles disponibles ou sur mesure et choix de couleur

**POSSIBILITÉ DE CABANONS EN «KIT»**

1130, CHEMIN DES POMMIERS  
SAINT-GÉRARD-DES-LAURENTIDES  
**539-3347**  
(Sortie 220, autoroute 55 Nord, direction Vallée du Parc)  
(Tournez sur la 65e Avenue)

**TimeCutter Z Tondeuse à Rayon de Braquage Nul**

**NOUVEAU**

Complex sur roues TORO

TimeCutter Z

Une manoeuvrabilité supérieure

Ne faites qu'un passage autour des obstacles de votre jardin au lieu de multiples manoeuvres nécessaires avec un tracteur.

Des virages plus rapides, vous terminerez plus rapidement

Les roues arrière indépendantes rendent les virages faciles tout en exécutant une tonte impeccable, vous faisant gagner beaucoup de temps.

\*\* Consultez-nous pour des détails sur les options de financement.

**Benoît Marchand Machinerie**

550, rue des Forges, Trois-Rivières 379-4001

**Auvents CASCADES**

« Pour le plaisir de vivre à l'extérieur... »

- Auvent rétractable
- Auvent fenêtre (10 modèles) en acier ou aluminium
- Terrasse 3 saisons (acier et aluminium) résidentiel et commercial
- 3 systèmes de rideau
- Marquise d'entrée
- Toile de balcon (hiver) (attache rapide)
- Gazebo (haut de gamme)

1430, 6<sup>e</sup> AVENUE  
Grand-Mère (Québec), G9T 2J8  
Propriétaire: Réjean Salois  
15 ans d'expérience

Estimation gratuite  
**538-6767**



## Les spas de Piscines St-Louis Détente et relaxation en toute saison

Remontant aux Romains de la haute société qui l'employaient pour se détendre, le spa en aura connu bien des métamorphoses et des transformations pour en arriver à ce qu'il est aujourd'hui, c'est-à-dire l'appareil de détente et de relaxation par excellence dont la popularité a atteint des sommets inégalés.

Depuis des temps immémoriaux, le spa est reconnu pour ses vertus curatives et de détente. Ce sont d'ailleurs encore de nos jours ces mêmes propriétés actives qui sont responsables des ventes spectaculaires dont jouit toujours le spa.

Mais si le spa est aussi populaire, c'est également en raison de la multiplicité des choix offerts, de la facilité de son fonctionnement et de son utilisation, mais aussi d'un prix accessible. Le spa apporte des bienfaits à tous les membres de la famille.

Outre l'agrément qu'il procure, l'un des grands avantages qu'offre le



spa, c'est évidemment qu'il peut être utilisé toute l'année. Voilà ce qui lui confère tout un avantage face à la piscine. De plus, par rapport à la piscine,

il s'avère aussi passablement moins cher à l'achat.

Également, son format et ses dimensions plus réduites en font le

complément idéal des cours arrière et des balcons ou terrasses résidentiels où il se prête à merveille à la détente, à la communication et aux plaisirs familiaux.

### COMMENT CHOISIR SON SPA

Piscines St-Louis de Saint-Louis-de-France est un leader dans le domaine des spas. Afin de vous aider à faire un choix judicieux, les experts de Piscines St-Louis vous poseront beaucoup de questions afin de déterminer l'emplacement, les dimensions du spa, son utilisation, le nombre de jets, etc.

Il faut d'abord déterminer ses besoins et l'usage qu'on fera du spa. Par la suite, vous devez établir l'espace et la profondeur en fonction du gabarit et de la grandeur des usagers et vérifier l'ergonomie des sièges selon la morphologie de chacun afin de maximiser leur confort.

Vous devez porter une attention particulière au nombre ainsi qu'au positionnement des jets selon le type de

massage désiré. L'isolation est aussi primordiale car c'est elle qui déterminera l'efficacité du spa en saison froide.

Quant à la qualité des matériaux employés pour la fabrication du spa, elle doit être excellente, tout comme la garantie et l'expérience du détaillant en matière de service après-vente.

Mais, vous voudrez sûrement consulter la liste des accessoires qui apportent ce petit plus à votre spa : éclairage par fibre optique, télécommande, systèmes stéréo, etc.

Du côté de l'entretien, vous serez vraiment surpris de constater à quel point il est facile de maintenir l'eau du spa à sa qualité optimum et à sa température idéale.

Plus de plus amples renseignements, consultez les experts de «MDBU» Piscines St-Louis de Saint-Louis-de-France, ce sont les véritables spécialistes du spa en région.

## L'entretien des outils de jardin

Le froid, la neige, la glace et la grêle font la vie dure à nos terrains. Le printemps venu, il faut réparer. Pour ce faire, vous aurez besoin de bons outils en bon état. Nous passerons donc en revue les principaux outils de jardin en voyant au passage, à leur mise au point ainsi qu'aux réparations les plus courantes.

La tondeuse à gazon. Un bon nettoyage général s'impose, surtout s'il s'agit d'un modèle à essence. On doit également nettoyer le dessous de la tondeuse pour permettre une bonne évacuation de l'herbe coupée. Par la suite, on procède à l'affûtage de la ou des lames. Cette opération est primordiale. En effet, une lame mal affûtée, ne coupe pas le gazon, elle l'arrache.

D'abord, on enlève le boulon de retenue à l'aide d'une clé à molette. Remarquez l'ordre des pièces qui retiennent la lame et remettez-les en position, une fois la lame enlevée, pour ne pas les perdre. Si vous disposez d'une meule électrique, utilisez cet outil pour affûter votre lame.

Sinon, dégrossissez le tranchant avec une lime, puis affûtez à l'aide d'une pierre à aiguiser. Mine de rien, cet affûtage rapide augmentera grandement le rendement de n'importe quelle tondeuse. Appliquez quelques gouttes d'huile sur l'arbre du moteur et remplacez la lame. Pour finir, on attend que le gazon pousse.

La rallonge électrique. Même en étant prudent et attentif, vous avez peut-être endommagé la rallonge électrique de votre tondeuse. En début de saison, examinez attentivement le cordon. Même si la rallonge fonctionne, il se peut qu'elle soit écorchée à un point ou à un autre. Si tel est le cas et que les dommages se situent près d'une des extrémités de la rallonge, coupez à l'endroit endommagé et installez une fiche pour rallonge extérieure au bout du fil. La

rallonge sera un peu plus courte, mais beaucoup plus sûre.

Le balai à feuilles. Aussi appelé balai à gazon, on utilise cet outil pour ramasser l'herbe coupée. Comme son nom l'indique, il s'agit d'un balai et non d'une brosse. Si les lames s'en vont dans toutes les directions, remplacez-les. C'est simple, ça prend deux minutes et ça travaille beaucoup mieux par la suite.

La taille-bordure à fil de nylon. Défaites la bobine et vérifiez la longueur du fil. S'il n'est pas très long, procurez-vous une bobine de rechange. Profitez-en pour vérifier l'état de vos lunet-

tes de sécurité.

Le boyau d'arrosage. Vérifiez l'état de vos boyaux. S'il sont percés ou sectionnés, ne les jetez pas. On trouve sur le marché des raccords en plastique spécialement conçus pour rabouter les boyaux. Assurez-vous que les rondelles de caoutchouc sont à leur place. Évitez d'exposer inutilement les boyaux de caoutchouc au soleil.

Les outils manuels. Les outils manuels ne demandent pas beaucoup d'entretien. On doit les nettoyer, aiguiser les outils tranchants ou pointus et ajuster les manches s'il y a lieu.

Pour terminer, nous vous propo-

sons un petit truc :

Afin de vous éviter de longues et pénibles discussions avec votre beau-frère, ou votre voisin, marquez vos pelles, râteaux et autres outils de jardin

d'une touche de peinture de couleur vive. Utilisez toujours la même couleur. Vos outils porteront « vos couleurs » et seront facilement identifiables.

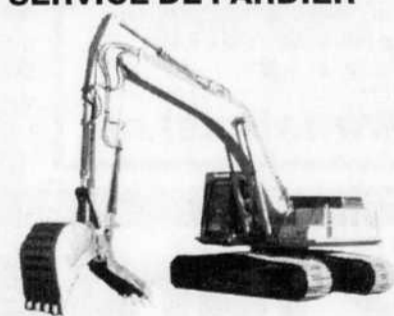
### H.P. TERRASSEMENT

411, LE BOURDAIS, SAINT-TITE 9006-3165 QUÉBEC INC.  
RBQ : 8004-3540-61

#### ENTREPRENEUR SPÉCIALISTE EN :

- Fosses septiques
- Excavation
- Déneigement
- Terrassement
- Démolition
- Terre et gravier
- Enviro-Septic
- Installateur Ecoflo
- Installateur BIO-B

#### SERVICE DE FARDIER



René Goudreau

(418) 365-5370 / 365-7837  
Télé. : (418) 365-4222

### LES ÉQUIPEMENTS

## MARTEL Inc.



- EXCAVATION
- LOCATION DE MACHINERIE LOURDE
- DÉMOLITION
- SABLE, TERRE, PIERRE
- TRANSPORT GÉNÉRAL ET PAR FARDIER
- DÉNEIGEMENT
- GÉNIE CIVIL

- COMMERCIAL
- INDUSTRIEL
- RÉSIDENTIEL

ESTIMATION GRATUITE

APPELEZ-NOUS

Tél. : (819) 539-7268

Cell. : (819) 372-6856

1224, 53e Rue, Shawinigan

www.optilog.com/martel

RBQ 1474-6374-97

## Évadez-vous dans un monde de sensations sans fin



### Spa

à partir de 3 995\$ ou 63 065\$ par mois\*

PLUS GRANDE SALLE DE MONTRE DE SPAS EN RÉGION!  
Coast Spas Cal Spas SoTab



### Gril au Gaz

à partir de 619\$ ou 25 795\$ par mois\*\*



### Meubles de jardin

Ensemble aluminium DE LUXE 1 table et 4 chaises  
à partir de 499\$ ou 20 795\$ par mois\*\*



### Gazebo

Structure aluminium 3 couleurs + toile renforcée  
à partir de 859\$ ou 35 795\$ par mois\*\*



### Solarium

Modèle 8' X 10'  
à partir de 2 499\$ ou 39 445\$ par mois\*\*

# piscines ST-LOUIS

Membre du groupe



621 boul Raymond Pépin  
Secteur St-Louis-de-France

379-6374



# Meubles de jardin Les grandes vedettes de l'été

Le rotin synthétique ressemble à s'y méprendre au vrai. Son avantage : il est plus résistant et nécessite moins d'entretien. Cet été, il y a du mobilier de jardin pour tous les goûts : gros plan sur l'aluminium, retour du bois si chaleureux, remontée du rotin synthétique presque aussi finement tressé que le vrai!

Le rotin est d'ailleurs l'une des seules formes où la résine de synthèse tient le coup. Le mobilier de résine verte ou bleue, qui a volé la vedette il y a quelques années, se retrouve souvent au fond des magasins, délaissé par la clientèle à la recherche de nouveauté. Oubliés aussi, les coussins! De toute façon, on ne les sortait jamais... De plus, si les meubles sont bien dessinés, ils devraient être confortables sans coussins.

L'incontournable de l'été? Les ensembles en aluminium avec sièges à bandoulières. Le tissu (à séchage ultrarapide) est inséré dans les mon-



tants d'aluminium des chaises. Il est souvent à motifs. L'aluminium ne nécessite pas d'entretien, ne rouille pas et se décline en de belles couleurs comme bronze et champagne. Avec une table au dessus de verre, le nettoyage est même devenu un heureux problème. Pour être dans le ton, vous pourrez vous attendre à dépenser entre 500 \$ et 1000 \$ en arpentant les grands magasins pour obtenir une table, six chaises et un parasol, ce qui représente l'ensemble type. Évidemment, il se complète par des chaises

longues, des berçantes, des balançoires.

Les ensembles de bois reviennent aussi en force. Il y a maintenant plusieurs sortes de bois dur qui servent à la fabrication du mobilier d'extérieur. Le bois de teck est toujours la valeur la plus sûre... au double du prix. Un mobilier de teck moins cher se remarque à quelques variantes dans la confection : les lattes sont moins épaisses, le bois ne provient pas du cœur de l'arbre, il est moins doux au toucher et les matériaux d'assemblage sont différents. Dans les modèles haut de gamme, il n'y a aucune vis. Bien entendu, le bois nécessite de l'entretien. Comme c'est un matériau naturel, ses pores s'ouvrent et sa couleur change avec le temps et l'exposition au soleil. Mais rien ne remplace son allure majestueuse.

Vous voulez donner une touche orientale à votre extérieur? Optez pour les meubles d'été d'influence asiatique. Les lignes sont droites,

épurées et la fibre de résine tressée a de belles couleurs: brun foncé, gris perle... On peut aussi faire des mélanges de style. Une table de teck se marie très bien avec des chaises de rotin synthétique. Pour les grands romantiques qui veulent profiter de l'été en ville, les ensembles style bistrot est idéal. De métal, de fer forgé ou d'aluminium, ils ont toujours leur place sur les balcons.

Parmi les produits qui effectuent une grande remontée cet été, notons aussi l'abri de différente grandeur. Quand on a un abri, on vit davantage à l'extérieur. On peut lui ajouter des moustiquaires, des rideaux pour se protéger du soleil ou de la pluie. Il offre une qualité de vie extraordinaire. Ceux qui achètent en début de saison savent que le choix est au meilleur à ce moment. Les autres, qui se paient une petite folie de dernière minute, après les fleurs... pourront tout de même se faire plaisir en optant pour les indémodables.

# L'arrivée du printemps ramène le chant des piscines

Un, deux trois, sautez! Dans peu de temps, nous allons entendre les éclaboussures d'eau dans les cours arrière à travers tout le Canada. Alors, le moment

est venu de faire la mise en service de votre piscine pour une autre saison de plaisirs d'été.

Pour ceux d'entre vous qui ont pris le

temps de bien hiverner leur piscine l'automne dernier, vous n'aurez qu'à suivre quelques étapes pour la préparer aux premières baignades du printemps.

D'abord, retirez la toile et suivez les étapes :

- Assurez-vous de nettoyer parfaitement la toile avec un nettoyant de toile avant de l'entreposer pour l'été. Une toile bien entretenue résiste mieux aux fendillements et à la décoloration.

- Assurez-vous que le filtre et la pompe sont propres et en bon état de fonctionnement. Le filtre est important pour la clarté de votre eau de piscine et, s'il ne fonctionne pas correctement, les produits chimiques que vous allez ajouter ne pourront pas assainir votre eau de piscine adéquatement. Alors, nettoyez votre filtre avec un nettoyant de filtre recommandé par votre concessionnaire de piscine professionnel.

- Aspirez tous les déchets demeurés au fond de la piscine et nettoyez les surfaces en vinyle avec un nettoyant pour piscine.

- Au début de chaque saison, vous aurez besoin d'acheter des nouveaux réactifs afin d'obtenir des lectures adéquates. Lorsque vous irez acheter vos nouveaux réactifs, apportez un litre de votre eau de piscine pour la faire analyser. Le Centre d'entretien de piscine de votre région offre l'analyse d'eau gratuit-

te grâce à un système informatisé de pointe. Votre concessionnaire fera une analyse professionnelle de l'eau et vous remettra une ordonnance personnalisée pour votre piscine.

- Après votre analyse d'eau, remplissez votre piscine jusqu'à la moitié de l'écumoire et commencez à faire circuler l'eau. Ajoutez les quantités de produits chimiques pour équilibrer votre eau de piscine.

- Si vous n'avez pas hivernisé votre piscine correctement, vous aurez peut-être une mauvaise surprise lorsque vous soulevez la toile. Ne vous inquiétez pas, presque tous les problèmes peuvent être résolus avec l'ordonnance adéquate. Apportez immédiatement un échantillon de votre eau de piscine à votre Centre d'entretien de piscine. Les professionnels recommanderont un traitement pour redonner à votre eau l'éclat d'un oasis.

- Finalement, vérifiez les clôtures et les portes. Avez-vous besoin d'y faire des réparations ou d'en remplacer les verrous? Les clôtures sont très importantes pour empêcher les enfants et les visiteurs indésirables d'utiliser votre piscine sans surveillance.

## PAYSAGISTE PLUS

- Aménagement paysager
- Jardin d'eau
- Ensemencement de gazon
- Réintroduction de gazon génétique
- Terrain golf, soccer, etc.
- Ensemencement hydraulique
- Stabilisation talus
- Régénération végétative

« Fagot, matelas branches »

Résidentiel Commercial Industriel

Tél. et téléc.: (819) 532-1302

## Les VIVACES de l'Isle

c'est une pépinière et un jardin où on peut se promener.

Nous avons le plus grand choix de vivaces et d'hémérocalles, au meilleur prix.

Nous connaissons les meilleures plantes et nous ferons un plaisir de vous conseiller les plus beaux agencements.

16200, boul. Bécancour (route 132)  
Sainte-Angele (Bécancour) G9H 2M1  
(3 km à l'est du pont de Trois-Rivières, sur la route 132)  
Tél. : (819) 222-9768 - Courriel : vivaces.de.lisle@lino.com  
Fermé les lundis. Ouvert en mai et juin, de 10 h à 18 h  
A partir de juillet de 12 h à 18 h.

1000 photos [www.vivaces.net](http://www.vivaces.net)

# Centre du jardinage WAL★MART

## MAINTENANT OUVERT

SAMEDI ET DIMANCHE DE 8 h à 17 h - LUNDI À VENDREDI DE 8 h à 21 h

### Conifère 1 gallon

Choisissez parmi un vaste choix de cèdres, de génévriers et autres.

**547** chac.

TOUS LES JOURS

### Engrais-herbicide PlantSmart 29-3-4

7 kg couvre environ 400 m<sup>2</sup>

**947** chac.

TOUS LES JOURS

### Rosiers PlantSmart

Catégorie 1. Hybrides ou de thé.

**597** chac.

TOUS LES JOURS

### Terre noire à jardin

25 Litres

**.97¢** chac.

TOUS LES JOURS

### Chaux

18 kg Granulex

**512** chac.

TOUS LES JOURS

### Boyaux d'arrosage PlantSmart

50 pi

**1898** chac.

TOUS LES JOURS

### Mousse de tourbe Sunshine

3,8 pi<sup>3</sup>

**423** chac.

TOUS LES JOURS

### Conseil de jardinage PlantSmart

Instructions pour mettre un plant en terre

**Trois-Rivières-Ouest CARREFOUR TROIS-RIVIÈRES-OUEST**

**Cap-de-la-Madeleine GALERIES DU CAP**



## Peinture Louis Gince S'offrir ce qu'il y a de mieux

Au fil des ans, Peinture Louis Gince a acquis une notoriété et une réputation très enviables. Cette entreprise est devenue un centre complet pour tout ce qui touche la peinture, la décoration et l'entretien de votre demeure. L'équipe de Peinture Louis Gince est reconnue pour son professionnalisme, son savoir-faire et ses judicieux conseils.

À l'approche de l'été, les experts conseillers de Peinture Louis Gince sauront vous donner tous les trucs et astuces pour remettre en condition votre terrasse, votre patio ou votre clôture. On sait que le bois est l'un des plus beaux et des plus distinctifs matériaux de construction que nous fournit la nature. Une terrasse en bois ajoute certes une touche de beauté à votre maison, mais elle nécessite également une protection convenable et un entretien régulier.



M. Louis Gince, propriétaire de Peinture Louis Gince.

### LE CHOIX DU BON FINI

Le fini translucide pour patio et

parement est un scelleur et un préservatif pour bois légèrement pigmenté qui rehausse l'aspect naturel du

bois. Il convient particulièrement au bois au grain homogène, de teinte unie et de belle texture (tel que le séquoia ou le cèdre de première qualité).

Le fini semi-transparent pour patio laisse transparaître la beauté naturelle du grain et de la texture du bois. C'est le produit idéal si votre patio est fortement texturé et coloré.

Les finis opaques de couleur pour patio sont composés de pigments de grande qualité qui leur procurent une apparence opaque, semblable à celle de la peinture, tout en laissant transparaître la texture naturelle du bois.

Les façons de faire et les produits à utiliser dépendent beaucoup de la condition des surfaces. Le bois neuf, le bois traité, le bois peint ou teint ont chacun leurs exigences. Si l'on veut

s'assurer de la qualité de la finition, il faut tout de même respecter certaines conditions. Les conseillers de Peinture Louis Gince vous expliqueront comment réussir, pour longtemps, votre projet, et profiter de merveilleux moments de détente sur votre terrasse ou patio.

Peinture Louis Gince est dépositaire de grandes marques, dont les peintures renommées peintures Benjamin Moore et Pentox, ainsi que les planchers de bois franc Mirage. On y trouve aussi des tissus, des stores, du papier peint, des moulures et de la céramique. Peinture Louis Gince est présent à trois adresses pour mieux vous servir : 3790, boulevard des Forges, Trois-Rivières; 5355, boulevard Jean-XXIII, Trois-Rivières-Ouest; et aux Galeries du Cap, Cap-de-la-Madeleine.

## Aménager le jardin aux papillons

- Choisir un emplacement ensoleillé et protégé du vent;
- Intercaler dans les plantations, des variétés qui fourniront une source de nectar aux papillons et du feuillage aux larves.
- Aménager une plate-bande de fleurs mellifères en demi-cercle, de 1,5 à 2 m de profondeur, pour associer de façon progressive vers le fond des plantes de hauteurs différentes.
- Répartir les couleurs des floral-

sons de la façon suivante: les couleurs foncées sur les côtés en allant vers les couleurs plus pâles au centre. Disposer ça et là quelques plantes aux couleurs contrastantes pour enjoliver la composition.

- Quelques plantes mellifères
- Arbustes : buddleia, lilas, spirées.
- Vivaces : achillée, asclépiade, aster, echinacée, eupatoire, lavande, marguerite, menthe, monarde, phlox des jardins, rudbeckie, orpin des jardins,

verge d'or.

- Shrubs : bourrache, oeillet d'Inde, centaurée, pétunia, cosmos, tournesol (fleur), lantana, zinnia, nicotine.

Un abreuvoir à papillons. Pour installer un abreuvoir à papillons, se servir d'un bain pour oiseaux peu profond et le remplir de sable. Maintenir le sable constamment humide. Les papillons viendront s'y abreuver sans risquer de se noyer.



Recherche publicitaire: Lise Milette  
Infographie: Annie Baribeau, Annie Morin  
Photos: Image Media mauricie  
Rédaction publicitaire: Jean Laperrrière, Martine Devault  
Pour nous joindre: redapub@lenouvelliste.qc.ca

Venez découvrir la gamme complète des tondeuses

**LAWN-BOY. TORO**

**VENEZ COMPARER !**  
**NOUS AVONS LES MEILLEURS PRIX DE LA RÉGION.**

**SPÉCIAL MISE AU POINT**

Mise au point complète pour toutes les marques, aiguisage compris.

- Service professionnel
- Travail garanti
- Prix compétitifs

Nous assurons nous-même le service et réparons sur place.

**QUINCAILLERIE L. ROUSSEAU LTÉE**  
Place 21-Mars, centre-ville, Nicolet. Tél. : 293-4825

FINANCEMENT SUR PLACE VENTE - SERVICE - ÉCHANGE

## Teintures pour le bois pour l'extérieur

# PENTOX

Utilisez les teintures pour le bois Pentox pour obtenir des années de protection... sans ennui.

Ne s'écaillent pas  
Résistent aux rayons ultraviolets  
Donnent cinq ans de protection  
Rehaussent le grain du bois  
Empêchent l'humidité et la pourriture du bois  
Tiennent facilement sur les surfaces horizontales et verticales, incluant les ponts

**DISPONIBLES EN EXCLUSIVITÉ CHEZ :**

**Peinture Louis Gince**

3790, boul. des Forges, Trois-Rivières 375-8228  
5355, boul. Jean-XXIII, Trois-Rivières-Ouest 378-3333  
Galeries du Cap, Cap-de-la-Madeleine 693-7627

# Grosse besogne?

## La solution c'est Location Trois-Rivières

Vous rénovez...agrandissez...ou encore vous creusez...?

Pour des travaux au sol comme en hauteur  
**Location Trois-Rivières a ce qu'il vous faut !**

Maintenant tout sous un même toit !  
Enfin le temps est arrivé pour vos travaux d'aménagement  
déchaumeuse, aérateur à pelouse, balai motorisé, laveuse à pression, plaque vibrante, etc...

Quand il s'agit de travaux et d'équipement, fiez-vous à une **équipe de professionnels.**  
Nos conseillers en location vous aideront à trouver le bon outil pour vous faire **économiser temps et argent.**

**location TROIS-RIVIÈRES**

2255, rue Bellefeuille, Trois-Rivières  
Téléphone: **375-1363**

La solution pour toutes sortes de besoins!

# PISCINES & JARDINS *Battes la cour à l'été...*

## Club Piscine Le club de votre été

**PASSION JARDINS**

**Surveillez notre circulaire pour d'autres spéciaux**

**Pommier 2 ans**

**24,99\$**

**Engrais à pelouse**  
Programme 4 étapes (15 kg x 4)

**59,99\$**

**Compost Solmer**  
À base de crevettes (30ml)

**4,99\$**

**Engrais naturel à pelouse**  
Programme 3 étapes (15 kg x 3)  
Sans pesticides

**13,49\$ /3**

**Bleuets (2 gal.)**

**9,99\$**

**Engrais naturel à pelouse**  
Programme 3 étapes (15 kg x 3)  
Sans pesticides

**69,99\$**

N OUBLIEZ PAS LA FÊTE DES MÈRES  
le dimanche 11 mai

# Gauthier

fleurs et jardins

www.gauthierfj.qc.ca | 375-4813 | 4936, boul. Royal, Trois-Rivières-Ouest



L'été se pointe à l'horizon et Club Piscine a plus de choix que jamais pour meubler cette période si attendue.

Que ce soit pour les piscines creusées, les piscines hors-terre, les spas, les meubles de jardin et autres accessoires (dont notamment une ligne complète de «fitness»), Club Piscine possède le plus grand choix de ces produits en Mauricie. Le pouvoir d'achat de Club Piscine, qui compte plus de 34 magasins en province, vous garantit les meilleurs prix et vous pouvez le constater par une visite au 5825, boulevard Royal.

Le commerce Piscines Launier inc. - Club Piscine opère à la même adresse depuis 50 ans, mais de très nombreux changements ont été effectués dont le plus récent est un agrandissement de plus de 3000 pieds carrés, ce qui lui confère la plus grande surface de vente et le plus grand choix.

**Un service reconnu**

La qualité du service offert par Piscine Launier inc. - Club Piscine depuis plus de 50 ans lui a valu la mention d'excellence dans

son domaine et c'est le seul commerce du genre accrédité par le CAA-Québec.

Les techniciens diplômés de Club Piscine peuvent régler tous les problèmes reliés au monde de la piscine, des spas et accessoires de piscines tels les chauffe-eau au gaz ou à l'électricité. Ce commerce ayant toujours été reconnu pour l'excellence de son service après-vente, vous pouvez être sûr de trouver les pièces et l'expertise requise pour tout problème technique.

Avec son équipe de techniciens en atelier ou avec ses techniciens sur la route, Club Piscine a de quoi répondre aux attentes de toute la clientèle.

**La satisfaction du client**

Chez Club Piscine, un seul mot d'ordre existe : la satisfaction totale du client. En effet, il n'y a rien de plus important pour Club Piscine que de donner satisfaction à ses clients. N'est-ce pas là la meilleure publicité possible ? Chez Club Piscine, on est attentif aux moindres détails et c'est pour cette raison qu'on se démarque autant.

La saison est à peine débutée et, si ce n'est déjà fait, il faut faire une visite chez Club Piscine, au 5825, boulevard Royal, secteur Trois-Rivières-Ouest et, pourquoi ne pas en profiter pour faire analyser gratuitement l'eau de la piscine.

La collection 2003 de meubles de jardin vaut à elle seule le déplacement puisque vous y retrouverez des meubles pour tous les goûts et tous les budgets.

Club Piscine garde en inventaire plus de spas que tout autre et a accès à un vaste réseau d'approvisionnement, ce qui lui permet de vous offrir le spa «sur mesure» pour vos goûts et vos besoins.

Enfin, que ce soit pour une piscine hors-terre ou creusée, la réputation de Club Piscine n'est plus à faire dans ce domaine puisque personne ne vend ni n'installe plus de piscines que Club Piscine.

On peut donc assurer sans retenue que Club Piscine est le club de votre été !



## GRANDE VENTE Bonjour Soleil

Vaste choix et nombreux rabais en magasin!

# Soleil

**SUPER OFFRE!**

à l'achat d'un 18 kg de chlore granulé CLUB PRO obtenez

**20\$** de RABAIS valeur de 19,99\$

+ une serviette GRATUITE! (2)

**Chaise Laguna**

20\$ de rabais

prix régulier 119,99\$  
rabais -20,00\$  
PRIX SPÉCIAL 99,99\$

**Bonne Fête des MÈRES**

28,71\$ /mois\*

24 VERSEMENTS ÉGAUX OU NE PAYEZ RIEN AVANT UN AN!

689\$

**CHLORE GRANULÉ**

à l'achat d'un 18 kg de chlore granulé CLUB PRO obtenez

**20\$** de RABAIS

+ une serviette GRATUITE!

**MARCHE FIESTA**

pour piscine hors-terre

50% de rabais

prix régulier 299,99\$  
rabais -150,00\$  
PRIX SPÉCIAL 149,99\$

**KIT V.I.P. GRATUIT!**

à l'achat d'un SPA

600\$

**CLUB PISCINE** *fitness*

5825, boul. Royal, Trois-Rivières-Ouest (819) 375-7771

Certains conditions s'appliquent, voir de près en magasin. Photos à titre d'illustration seulement. Les produits et promotions peuvent varier d'un magasin à l'autre. \*Applicable sur les meubles de jardin seulement. Achat minimum requis de 500\$. Sujet à l'approbation du crédit. Les taxes de vente sont payables à l'achat. Le montant de votre achat sera repartit en 24 versements égaux débutant le mois suivant votre achat. \*\*Applicable sur les meubles de jardin et spas seulement. Achat minimum requis de 500\$. Sujet à l'approbation du crédit. Les taxes de vente sont payables à l'achat. Aucun paiement avant 12 mois. (1) Taxes payables à l'achat, aucun frais d'administration. (2) Jusqu'à épuisement des stocks.

**CHLORE GRANULÉ**

**GRANULATED CHLORINE**

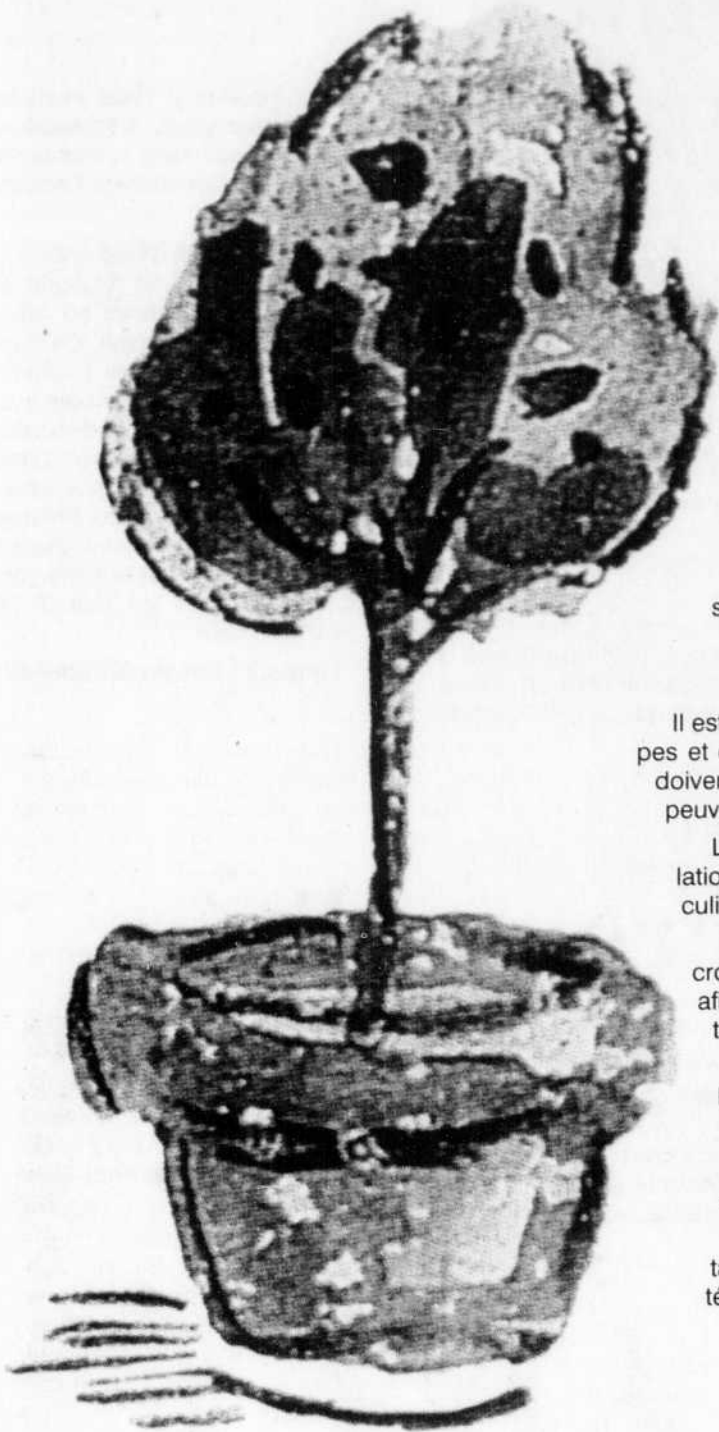
49,99\$

prix régulier 69,99\$  
rabais -20,00\$  
PRIX SPÉCIAL 49,99\$

Entre terre et eau, fleurissez votre été à la chaleur du soleil!



## Conseils pour la création d'un jardin en pots



Un jardin en pots, c'est un jardin mobile! Les plantes en contenants permettent de créer un décor végétal là où tout autre mode de culture s'avérerait impossible. Placées aux endroits appropriés, elles peuvent apporter la touche finale à un aménagement paysager. Il est possible de créer un décor instantané et de le modifier à volonté. Pour exploiter au mieux toutes les possibilités qu'offre la culture en pot, il est conseillé de tenir compte de ces quelques considérations:

- Déterminer le style de l'aménagement: élégant, sensuel, luxuriant, dépouillé à la japonaise, classique ou informel;
- Considérer l'environnement: ensoleillement, exposition au vent et à la pluie;
- Harmoniser le jardin en pots aux plantations et aux matériaux inertes existants;
- Identifier les endroits faciles d'accès pour l'entretien sans pour autant nuire à l'aspect sécuritaire du jardin.

### Quelques précautions à prendre

Il est nécessaire d'évaluer la solidité du toit, du balcon, des rampes et des poutres avant d'aménager un jardin en contenants. Ils doivent être en excellent état pour supporter la lourde charge que peuvent représenter des pots remplis de terre humide.

La disposition des pots ne doit en aucun cas nuire à la circulation ou représenter un obstacle que l'on doit contourner, particulièrement lors de la circulation au jardin la nuit.

Les balconnières et jardinières suspendues doivent être accrochées solidement aux balcons ou aux rebords des fenêtres afin de ne pas constituer des risques pour les passants. Autres considérations:

- Le type de sol: sol argileux ou lourd, sol sablonneux ou léger, sol organique;
- Le drainage: sol bien drainé, sol toujours humide;
- La luminosité de la plate-bande: milieu ensoleillé, mi-ombragé ou ombragé;
- Les conditions climatiques: exposition aux vents, pluie, taux d'humidité atmosphérique et résistance au froid (rusticité) de l'espèce ou de la variété;
- La résistance aux maladies et aux ravageurs;
- La facilité d'entretien.

### Le choix des végétaux

Une trop grande diversité de couleurs vives dans les floraisons agace le regard. Il est préférable d'adopter une dominante

monochrome ou d'exploiter une gamme limitée de teintes et de couleurs complémentaires.

Les feuillages jouent également un rôle important dans les compositions en apportant un élément vertical érigé ou retombant selon le cas. Les textures, formes et couleurs variées permettent de jolis contrastes avec les floraisons.

### Méthode de plantation:

- Couvrir le fond du contenant de morceaux de polystyrène ou de gravier (en fonction du poids désiré) et recouvrir avec une toile géotextile.
- Remplir les contenants avec le mélange pour jardinières et balconnières.
- Placer les plantes en respectant les proportions, les grandes derrière, les petites et les retombantes sur les rebords.
- Arroser généreusement.

### L'entretien général:

- Arrosage : Arroser en profondeur, de préférence le matin, jusqu'à ce que l'eau s'écoule par les trous de drainage du pot. Pendant les journées chaudes et venteuses, il se peut qu'il faille arroser deux fois par jour.
- Fertilisation : Afin de maintenir une croissance vigoureuse et une floraison continue, il est conseillé de fertiliser hebdomadairement avec un engrais soluble en alternant les formules 20-20-20 et 15-30-15.
- Taille : Enlever les fleurs fanées et les feuilles jaunies. Tailler les plants trop gros ou trop longs. Rabattre du 1/3 les plants de fleurs annuelles au début août pour stimuler un regain de croissance et de floraison.

### Les nouvelles tendances

Le choix des plantes pour la culture en pot ne se limite pas qu'aux annuelles. Il est possible d'intégrer des plantes vivaces à feuillage décoratif et même des conifères nains et des petits arbustes.

La nouvelle tendance pour la composition des paniers suspendus est à la diversité. Pour obtenir des résultats spectaculaires, il faut que les besoins d'ensoleillement et d'arrosage soient les mêmes pour toutes les plantes. Attention aux plantes exubérantes qui ont tendance à prendre toute la place: elles doivent être taillées de temps à autre. La mobilité de ce type de jardin offre des possibilités infinies. Vous pouvez déplacer une plante pour la mettre en évidence au moment de sa floraison puis la mettre en retrait quand les fleurs commencent à faner. Vous pouvez aussi créer un jardin printanier, un jardin estival et un autre automnal juste en révisant l'emplacement de vos plantes.

# FINANCEMENT TRÈS AVANTAGEUX SUR TRACTEURS COMPACTS

## 0% jusqu'à 36 mois

4,5% 48-60 mois  
5,9% 72 mois  
7,9% 84 mois



## SÉRIE TCP

TRACTEUR CHARGEUR PELLE RÉTRO  
PRIX TRÈS COMPÉTITIFS

LB 90, LB110. Moteur 93 ch nets  
Pompe hydraulique 41 GPM  
Transmission type TORQUE CONV.



La direction de Trudel & Piché est heureuse d'annoncer la nomination de M. Carlo Valletta au poste de représentant secteur industriel pour la région de Trois-Rivières et de M. Normand Roux au poste de représentant secteur agricole pour les comtés de Champlain et Lavolette.



**Carlo Valletta**  
Représentant région Trois-Rivières



**Normand Roux**  
Représentant comtés Champlain et Lavolette

*L'équipe gagnante!*



Jeannot Trudel propriétaire | Yvan Trudel propriétaire | Louison Baril représentant | Réjean Désilets commis aux pièces | Patrice Trudel gérant de service



# Trudel & Piché

Visitez notre site : [trudel-piche.com](http://trudel-piche.com)

**SAINT-NARCISSE**  
585, Notre-Dame,  
(418) 328-3788

**CAP-SANTÉ**  
184, route 138,  
(418) 285-1811

**BEAUPORT**  
4175, boul. Sainte-Anne,  
(418) 666-0860



## Royaume Luminaire

# La lumière, source de santé, d'énergie et de beauté

L'éclairage est d'une grande importance. L'éclairage incandescent permet de donner de la chaleur à nos pièces. Par exemple, la salle à manger, le salon ou la salle de séjour, ces deux derniers peuvent recevoir différents types d'éclairage : torchère et lampe sur table incandescente, accompagnée d'une lampe de lecture à halogène.

L'halogène est une lumière vive et la plupart du temps directionnelle. Elle convient bien aux puits de lumière (encastrés), que ce soit pour la salle de bains ou la cuisinette. Elle permet un surplus d'éclairage dans les endroits où les besoins sont plus grands.

Il est aussi prouvé médicalement que la lumière est une source de santé et d'énergie, alors pourquoi ne pas intégrer l'éclairage fluorescent, que



ce soit en milieu de travail ou à la maison. En milieu de travail, un éclairage adéquat aura des répercussions positives sur la santé des yeux, qui occasionnent souvent des maux de tête, des sautes d'humeur. Modifier l'éclairage n'entraîne pas nécessairement des coûts énormes et il est certain que la productivité des employés sera accrue, et l'absentéisme en sera diminué.

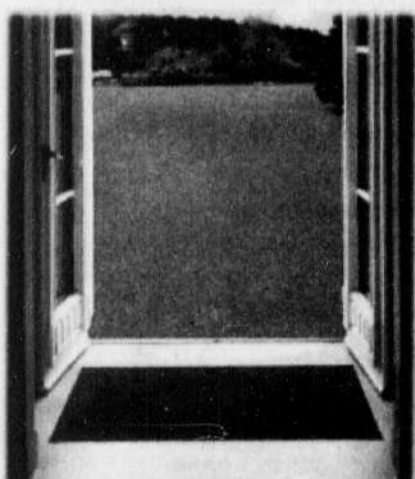
Les ventilateurs ont aussi leur place et sont grandement appréciés, surtout pendant la canicule. Que ce soit pour les plafonds cathédrale ou les chambres, même quelquefois dans la cuisine, leur efficacité n'est pas à mettre de côté.

L'extérieur aussi a son besoin, que ce soit pour l'éclairage d'aménagement paysager ou pour un éclairage plus général, qui peut être obtenu

par un lampadaire à têtes multiples ou simple. Le lampadaire est habituellement coordonné avec la murale du même modèle qui complète l'ensemble.

L'éclairage est le point final à la décoration. Il faut donc l'intégrer au décor de manière à mettre en valeur chaque pièce de la maison. En complément, une petite lampe d'appoint donnera du relief et de la chaleur au reste de tous les éléments décoratifs que vous pouvez trouver chez «MDBU» Royaume Luminaire du boulevard Jean-XXIII à Trois-Rivières-Ouest, que ce soit des fleurs, des cadres, des miroirs, des bibelots, des petites tables, etc. Il fait noir... Il fait clair, vive la lumière!

Source : Royaume Luminaire



## Gazon Laurendeau

# Du gazon de première qualité

Dans le domaine du gazon cultivé, Gazon Laurendeau est l'un des pionniers, avec plus de trente années d'expérience et un flair certain qui ont permis à cette entreprise de Maskinongé de desservir un vaste marché.

Sachez que le gazon cultivé est éminemment pratique. Il procure le résultat final en une seule étape. Mais surtout, le gazon cultivé Laurendeau peut être adapté à diverses conditions : ombre,

soleil, piétinement, etc. Gazon Laurendeau fait appel à des semences du type *Kentucky bleu* de première qualité. Ces mélanges sont sélectionnés selon leurs qualités et leur résistance.

Gazon Laurendeau a développé une grande expertise dans le développement du gazon et en est venu à choisir les meilleurs produits de la plus haute qualité.

Gazon Laurendeau est une entreprise en plei-

ne expansion qui assure la production et la livraison dans toute la province. On veille aussi à ce que le service de livraison soit efficace et dans les meilleurs délais. Le gazon est livré le jour même de la récolte. Gazon Laurendeau, votre seule adresse pour le gazon cultivé : 319, Petit-Bois, Maskinongé, (819) 227-2653 ou 1 800 567-5524.

**L'AUVENT DISTINCTIF**  
Estimation gratuite

**LES ABRIS ET AUVENTS**  
**LOB**  
Louise Bourgoing, prop.  
253, Saint-Laurent, Cap-de-la-Madeleine  
**378-5978**

**GAZON LAURENDEAU**

LIVRAISON DANS TOUTE LA PROVINCE

**GAZON PREMIÈRE QUALITÉ «Kentucky bleu»**  
Gros et détail

319, Petit Bois Maskinongé  
(819) 227-2653  
1 800 567-5524



## Aide-mémoire printanier

Pensez à :

- Nourrir les oiseaux avec des graines et de la graisse animale ou végétale. Pensez à leur fournir de l'eau non gelée ;
- Réviser ou faire réviser votre matériel à moteur: tondeuse, tronçonneuse, pulvérisateur ;
- Bichonner vos outils: nettoyer, graisser, affûter ;
- Aérer en cas de redoux les plantes enfouies sous leurs protections hivernales ;

- Apporter dans les massifs, au pied des arbres, des arbustes ou des vivaces de la matière organique: fumier décomposé, terreau de feuilles, compost 'maison'.
- Lors de la réception d'une commande en période de gel, débarrasser votre colis et placer son contenu dans un endroit frais et hors gel en attendant le redoux ;
- Épandre des granulés contre les limaces et escargots si le temps est doux ;
- Appliquer du désherbant total dans les allées propres. Attention au racines souterraines des arbres proches ! Employer un désherbant spécifique au pied des rosiers et arbustes ;

- Vérifier l'efficacité des protections appliquées sur les plantes sensibles au froid ;
- Commander tranquillement vos graines de fleurs et légumes pour vos futures cultures ;

- Un froid sec offre des conditions idéales pour mener à bien tout débroussaillage ;

- Vérifier l'arrimage des plantes (arbres, arbustes, conifères, rosiers, plantes grimpantes...) et tasser la terre autour de celles qui sont déchaussées par le gel ;

- Apporter de l'engrais universel au pied des arbres et arbustes d'ornement, des fruitiers et des plantes grimpantes ;

- Endurcir progressivement les plantes fragiles protégées des grands froids et les découvrant dès que le temps est doux. Si vous ne l'avez pas fait en automne (en terre lourde par exemple), bêcher les emplacements libres en enfouissant de la matière organique et de l'engrais universel ;
- Arroser les jeunes plantations jusqu'à leur reprise ;
- Composter les déchets verts ;
- Relire ses notes de l'année passée et échauffer les plans de nouvelles plates-bandes ;
- Épandre du produit anti-limaces pour prévenir les dégâts de gastéropodes. Protéger les premières floraisons (fleurs jaunes en particulier) des attaques des oiseaux. De même pour les premiers semis de petits-pois et les bourgeons des petits fruits ;

## Prenez les commandes à prix économique !

**Nouveau ! Moteur Columbia**  
Garantie limitée de 3 ans

**Modèle 2688F**  
Tracteur de pelouse 15,5 ch  
Plateau de coupe de 38 po  
Ensemble de déchiquetage inclus  
Transmission automatique  
Bac récupérateur offert en option

**COLUMBIA**  
Des gens de service!

Autres modèles disponibles en magasin.

**BELLEMARE**  
MOTO

1571, Principale Saint-Étienne-des-Grès (819) 535-3726

Tout pour le confort et le décor

**ROYAUME DES BAS PRIX**  
**LUMINAIRE T.R.O. INC.**

**À VOIR**  
La nouvelle collection de ventilateurs est arrivée

Le plus grand choix au meilleur prix en Mauricie

PROMOTION SPÉCIALE

**GRANDE VENTE DE LUMINAIRES EXTÉRIEURS**

**SPÉCIAL 139.95 \$**  
(tête incluse)  
Offert en blanc, noir ou rouille

**SPÉCIAL 24.95 \$**  
Offert en blanc, noir ou rouille

Plusieurs modèles en magasin.

**377-5817**  
6975, BOUL. JEAN-XXIII, TROIS-RIVIÈRES-OUEST

# PISCINES et JARDINS *Remplissez la cour à l'été...*

## Plongez dans l'été Et vivez en eau claire

L'été revient, et avec lui les notions de vacances et de chaleur. Pour se rafraîchir et pour adorer la canicule rien de mieux que la piscine.

### La piscine hors terre

À la portée de tous les budgets la piscine hors terre occupe 90% du marché. Les matériaux les plus populaires sont l'acier galvanisé (le moins coûteux), la résine de synthèse (moulée ou injectée), et l'aluminium. Il existe aussi des piscines semi-creusées en bois, mais elles ne représentent qu'une infime partie du marché.

**Conseils:** vérifiez la qualité et les prix, mais aussi les accessoires et le service après-vente. De nombreux accessoires sont disponibles pour vous faciliter le travail: chlorinateur, chauffe-piscine, marche, drain de fond, balaieuse automatique, etc.

### La piscine creusée

La piscine creusée représente



bien plus qu'un simple bassin de baignade. C'est aussi un lieu de rencontre, de détente et de plaisir. Au moment de la choisir, il est donc essentiel de se rappeler qu'elle sera le centre d'attraction de votre cour.

Il existe des piscines creusées en bois, en acier, en résine de synthèse,

en aluminium, en polymère, en fibre de verre et en béton. Les formes sont illimitées et adaptées à vos besoins.

**Conseils:** le fond a une grande importance. Les bassins à fond plat et de profondeur unique permettent d'utiliser toute la surface de la piscine pour y jouer. Si elle est peu profonde,

les personnes qui ne savent pas nager et les jeunes enfants pourront mieux en profiter. Les piscines profondes permettent d'autres formes de plaisir avec l'addition de glissoires et de tremplins.

N'oubliez pas que, plus la quantité d'eau sera importante, plus la consommation d'énergie et de produits d'entretien sera élevée. Il est donc important de définir l'utilisation que vous comptez faire de votre piscine, détente et plaisir ou activité intense.

Informez-vous auprès de votre vendeur pour connaître les nombreux accessoires pour piscines, lumière, fibre optique, marche, fontaine, retour d'eau, etc.

### Le spa

Les effets bénéfiques de l'hydrothérapie sont connus depuis longtemps. Grâce au spa, il est désormais possible d'en profiter chez soi et plus longtemps que d'une piscine.

les spas sont fabriqués en fibre de verre, en acrylique ou encore de matériaux thermoplastiques. Ils sont très durables puisque leur coque ne se corrode pas.

Selon le modèle, les spas peuvent accueillir de trois à huit personnes. Bien des gens préfèrent désormais la détente au mode de vie trépidant et le spa leur permet de s'évader tout en demeurant à la maison.

**Conseils:** plusieurs modèles de spas requièrent une entrée électrique spécifique de 230 V que seul un maître-électricien peut installer. Les modèles de 115 V doivent posséder une entrée réservée branchée sur un disjoncteur de 20A.

Comme votre spa doit toujours être au niveau, prévoyez la construction d'une dalle de béton armé.

(Source: Chantal Jacob, piscines et spas Eau claire)

## Piscines Caron

# Les pionniers de la piscine



Piscines Caron, une référence dans la vente et l'installation des piscines depuis plus de 30 ans.

Piscines Caron du 6935, boulevard Jean-XXIII à Trois-Rivières-Ouest, est une entreprise familiale qui installe des piscines depuis plus de 30 ans. Avec le temps, la notoriété a fait son oeuvre, la réputation d'excellence s'est transmise de bouche à oreille et de génération en génération! Oui, des piscines, on en a vendu et installé des milliers.

Que votre choix se porte sur une piscine hors-terre ou une piscine creusée, Piscines Caron est devenu une véritable référence. Avec les années, on en est venu à sélectionner les meilleurs produits de façon à assurer votre entière satisfaction. Dans les piscines hors-terre, Piscines Ca-

ron représente la marque Atlantic, une compagnie canadienne dont les origines remontent à plus de 80 ans et qui, aujourd'hui, fait partie de la grande famille Jacuzzi.

Quant aux piscines creusées, sachez que tous les styles sont possibles. Près de 450 modèles, aux grandeurs variées, et aux couleurs multiples, permettent un choix quasi infini. Une piscine devient un lieu de détente sans pareil. Voilà pourquoi elle ne doit vous causer aucun souci.

### UN SPA ? POURQUOI PAS ?

Depuis quelques années, les spas connaissent une vogue sans

précédent. C'est véritablement un produit d'avenir qui est appelé à une forte croissance. Piscines Caron offre aussi un service spécialisé dans l'installation et l'entretien de spas.

Considérez les avantages du spa et de l'hydrothérapie: utilisation possible à l'année, moins d'entretien, moins cher qu'une piscine à l'utilisation et d'indéniables bienfaits thérapeutiques. Le spa est un excellent antidote au stress. Mais encore faut-il que votre spa ne vous cause pas de stress à cause de sa mauvaise qualité ou de son installation déficiente! Les experts de Piscines Caron connaissent les spas dans les moindres détails.

## SPAS

**11 massages différents**



Vente et installation de toiles de piscines hors-terre et creusées à prix imbattable. Service effectué sur les piscines de toute marque.

**ESTIMATION GRATUITE SUR POMPE ET FILTRE EN MAGASIN**

Venez rencontrer les **SPÉCIALISTES** du «SPA» en Mauricie. Plusieurs modèles en démonstration.

**Caron** piscines Les pionniers de la piscine

6935, boul. Jean-XXIII Trois-Rivières-Ouest G9A 5C9

Tél.: 377-5558 Téléc.: 377-5585

**N'ACHETEZ PAS SANS NOUS CONSULTER**

## Bientôt la fête des Mères

*Elle mérite d'être gâtée*

### Vente du manufacturier

**du 8 au 11 mai SPAS SARATOGA**

**DES PRIX à faire ROUGIR la compétition**

Faites-vous plaisir! Votre piscine creusée Balance été 2002 Piscine hors-terre 24 pieds, résine et aluminium, tout équipée.

**2099\$**

**SPAS avec GRATUITÉS**

NOUVEAU!

# PISCINES & SPAS eau claire

Vente Service Installation

536-2020

4655, 12e Avenue, Shawinigan-Sud

## SPÉCIAL LATTES DE PVC GRATUITES

À L'ACHAT D'UNE CLÔTURE EN MAILLES DE CHÂÎNE

SPÉCIALITÉ Contour de piscine

Clôture en mailles de chaîne avec insertion de lattes en PVC.

Fini l'entretien des patios, clôtures, rampes et gazebos...

AVEC LE PVC! NOUVEAU!

- café terrasse
- balcon
- rampe
- escalier

BOIS PRÉPEINT (GARANTI) choix de 60 couleurs

MANUFACTURIER VENTE • SERVICE • INSTALLATION estimation gratuite

\*Lattes gratuites pour clôture de 5' et 6' seulement.

Trois-Rivières: 819-697-5396

1 877 553-2109

Groupe Péri-Maîtres TROIS-RIVIÈRES CLÔTURE • PATIO • GAZEBO 1 877 553-2109



## De l'eau pour les oiseaux

De l'eau, les oiseaux en ont besoin pour survivre. Surtout durant les canicules de l'été ou les grands froids de l'hiver. On peut offrir de l'eau aux oiseaux de différentes façons.

- Un étang ou bassin d'eau avec une plage d'accès ou une partie peu profonde, pour que les oiseaux aient accès à l'eau en marchant sans être obligés de nager. Un bosquet d'arbustes près de l'étang est recommandé pour qu'ils puissent s'y réfugier en cas d'attaque par un prédateur. Le bruit de l'eau qui coule attire les oiseaux, donc un jet d'eau ou une cascade est souhaitable. Le bassin d'eau offre tous les

éléments nécessaires pour attirer les oiseaux :

- Une cascade qui attire l'attention des oiseaux par son clapotis ;
- L'eau est accessible, à pied par les oiseaux, sur les roches ;
- Des arbustes contre la cascade, offrent un refuge rapide ;
- Une fontaine avec un jet d'eau est plus difficilement aménageable pour les oiseaux parce qu'elle est généralement trop profonde, pensez d'y aménager un endroit peu profond comme une roche ou une dalle, à fleur d'eau, submergée d'environ 1 centimètres. Les oiseaux vont aimer s'y baigner.

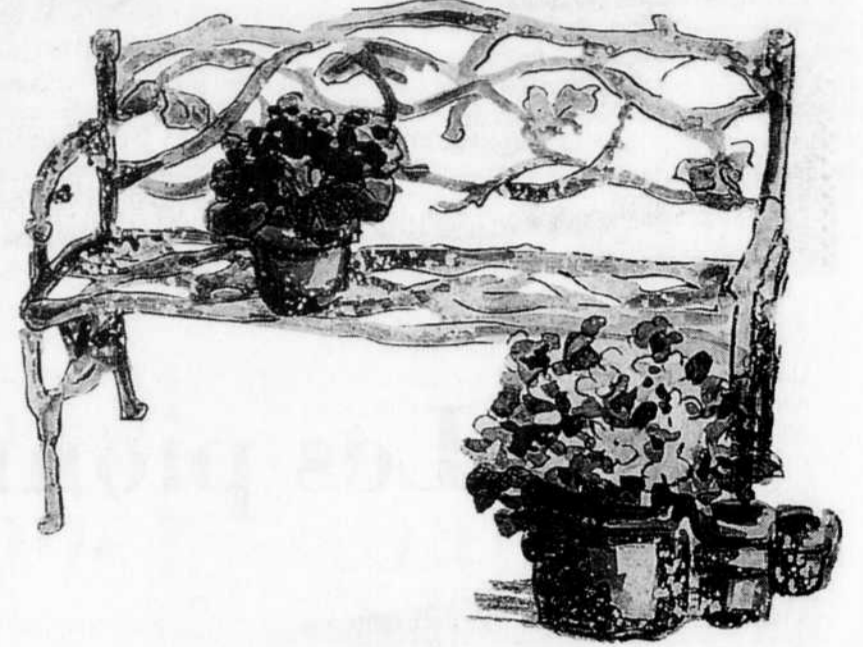
- Un bain d'oiseau est très décoratif dans l'aménagement paysager. Les oiseaux vont aimer s'y abreuver et baigner à condition que l'eau soit changée à tous les jours. L'eau sale et limoneuse ne fera qu'attirer les insectes indésirables.

Un chauffe-eau d'aquarium, ou spécialement conçu pour les bains d'oiseaux, les fera venir même l'hiver. Durant la saison froide, le bain d'oiseau peut aussi servir de plateau de nourriture pour les oiseaux.

- Un robinet qui dégoutte, goutte à goutte. Vous serez surpris de voir comment les oiseaux sont curieux, un simple robinet qui dégoutte est suffisant pour les attirer et les abreuver.



## Invitation à la rêverie estivale



Gloriette, pergola, kiosque à musique ou pavillon de jardin... voilà autant de constructions qui incitent à l'évasion. Empreintes de romantisme, on les imagine volontiers meublées de rotin blanc et abondamment fleuries.

Refuge où il fait bon s'évader avec un bon livre, les gloriettes prennent tout leur sens lorsqu'elles sont situées à l'écart du brouhaha de la terrasse et de la piscine. Quel meilleur prétexte pour en construire une qu'un emplacement en bordure

du fleuve ? Cependant, comme pour toute autre composante d'un aménagement paysager, il faut tenir compte de l'espace dont on dispose et du style de la maison. Aussi jolie soit-elle, la gloriette doit s'harmoniser avec son environnement et suggérer l'équilibre visuel.

Selon le cas, on optera pour un pavillon dont le diamètre varie entre 8 pi et 12 pi. La gamme de modèles ne connaît de limite que l'imagination du concepteur. Les gloriettes arborent généralement des formes

classiques, inspirées du style victorien, mais peuvent aussi emprunter des lignes géométriques, si tel est l'esprit de la maison. Pour pallier un manque d'intimité par exemple, on y intégrera des treillis, éléments plus contemporains.

Contrairement à la pergola, qui se veut une structure plutôt ajourée, la gloriette est coiffée d'un toit étanche qui protège à la fois de la pluie et du soleil. On peut également y fixer des moustiquaires.

### UNE PELOUSE EN SANTÉ

Choisissez notre programme « ÉCOVERT »

- À base naturelle et organique
- Produits approuvés par Santé Canada
- Conforme aux règlements municipaux

A compter de  
**78\$**  
taxes en sus  
Rabais présaison  
inclus

- 4 traitements durant la saison estivale
- 4 versements possibles
- Résultats garantis !

Depuis 1975  
**A.P.E. inc.**

Shawinigan-Sud (Québec)  
**(819) 537-0038**  
Évaluation gratuite de  
Shawinigan à Trois-Rivières

Certifié par le ministère de l'Environnement du Québec

**PISCINES SANI ENR.**  
Léandre St-Onge, prop.

- Vente de produits chimiques pour spcs et piscines
- Vente d'accessoires
- Service d'analyse d'eau
- Service personnalisé

**3442, place Garnier, Shawinigan (819) 539-1151**

L'horticulture, c'est dans la nature!!!

Il est encore temps de t'inscrire au programme Technologie de la production horticole et de l'environnement

Cours collégial plein temps d'une durée de 3 ans dispensé à Joliette

- production en serre
- production en pépinière
- aménagement paysager
- vente et commercialisation

Cégep régional de Lanaudière à Joliette  
20, rue Saint-Charles sud  
Joliette (Québec), J6E 4T1  
tél: (450) 759-1661, poste 156  
télécopieur: (450) 759-4468  
site internet: www.collanaud.qc.ca



## Enfin des fleurs!

Après trois longues années d'attente, voilà que nos hybrides d'amarillis (Hippeastrum) commencent enfin à fleurir. C'est depuis le tout début du programme Technologie de la production horticole et de l'environnement, en 1998, que les élèves apprennent à hybrider des végétaux afin de créer de nouveaux cultivars autant chez l'amarillis, que l'éradable d'appartement (Abutilon) et les hémérocalles (Hemerocallis).

Nous en sommes quand même qu'à nos débuts dans l'hybridation et il reste à évaluer les caractéristiques florales, la croissance et la performance des hybrides afin de sélectionner les meilleurs sujets soit pour continuer l'hybridation, soit pour leur donner un nom et les enregistrer.

Tout ceci a lieu au Complexe agricole du Cégep régional de Lanaudière à Joliette, doté de 600m<sup>2</sup> de serres ultra modernes, d'un système de gestion des pesticides et des fertilisants unique dans le réseau collégial. Le programme en horticulture est d'une durée de trois ans, temps complet de jour, portant sur la production des plantes ornementales en serres et en champs.

Tout le cycle de production est vu, du semis à la vente en passant par l'arrosage, la fertilisation, le dépistage des ennemis des cultures et les pesticides tant chimiques que biologiques. Le programme comporte aussi deux stages en entreprise. Il est d'ailleurs toujours temps de s'inscrire : appelez Mme Catherine Darremont au 1-450-759-1661 poste 156. Qui sait, vous serez peut-être producteur ou hybrideur de demain.

Source : Normand Kevin Aubin, M.Sc., agronome

**AU PRIX DU FABRICANT**

**BALANÇOIRES ET MEUBLES DE PATERRE**

(Système de roulement garanti 5 ans.)

À votre service depuis 18 ans!

Également, vente de vélos de marque Minelli et Leader et atelier de réparations.

**GRENIER SPORTS**

BALANÇOIRES, MEUBLES DE PATERRE EN CÈDRE  
438, rue Principale, Saint-Boniface (autoroute 55, sortie 206)  
**(819) 535-3911**

**VOUS PENSEZ CLÔTURES PENSEZ CLÔTURES CAMBREK**  
Une référence au Québec • Installation professionnelle par de vrais spécialistes

**VENTE • INSTALLATION • RÉPARATION • INDUSTRIELLE et RÉSIDENTIELLE**

**Clôtures CAMBREK inc.**

À VOTRE SERVICE DEPUIS 1976  
Licence R.B.Q. 2850-1062-65  
7500, boulevard Jean-XXIII, Trois-Rivières-Ouest  
**(819) 377-3123**

**ON SAIT VOUS entourer...**

SUPPORT À MANGÉDIRE D'OISEAUX  
ENCLOS À CHIEN GARDIEN  
MAT DE DRAPEAU  
TONNELLES

**CLÔTURES ORNEMENTALES**  
en acier émaillé, sans entretien

- Plusieurs modèles disponibles
- S'harmonisent à tous styles d'habitations

Aussi disponibles : clôtures de grillage, de PVC, et plus encore.

# PISCINES JARDINS

*Plongez la cour à l'été...*

## Au Chant d'eau Un jardin d'eau et un spa dans votre cour



Imaginez-vous un instant relaxant dans votre spa, entouré d'un magnifique jardin d'eau. Une oasis dans votre jardin. Difficile à imaginer, mais ce rêve peut se retrouver dans votre cour grâce aux spécialistes de Au Chant d'eau du 1037, rue Thibeau Nord au Cap-de-la-Madeleine.

Au Chant d'eau est une jeune entreprise née de la passion de deux personnes fascinées par la beauté des jardins d'eau. Comme il n'existait pas dans la région de commerce spécialisé dans la conception et la réalisation de jardins d'eau, ils ont décidé de suivre une formation spécialisée et de se lancer en affaires. Et les honneurs n'ont pas tardé à jaillir avec la reconnaissance de la qualité de leurs installations.

**C'EST UN SPA  
C'EST UN JARDIN D'EAU  
C'EST UNE SOURCE DE RELAXATION**

Les propriétaires de Au Chant d'eau, Joanne Boissonneault et Yvon Morin, sont très fiers de présenter un produit somme toute très nouveau et doublement intéressant : un spa associé à un jardin d'eau avec une cascade et un aménagement paysager. Voilà

une magnifique source de relaxation.

Ce spa, de conception originale, peut être encastré ou non dans le sol. Jusqu'à 8 ou 10 personnes peuvent prendre place à l'intérieur et bénéficier de tous les avantages thérapeutiques des jets tourbillons. Tout comme les spas traditionnels, ce spa jardin d'eau présente un entretien aisé, avec un drain de fond, et des lumières. Mais ce qui fait la grande différence, c'est qu'il se fond avec le décor. Et le bruit de l'eau qui cascade sur les pierres, tout à fait apaisant !

Ce spa nature est un produit entièrement québécois qui fait appel à la fibre écologique qui sommeille au fond de nous. C'est bon pour la vue et pour l'ouïe. Au Chant d'eau est le seul détaillant installateur en région du spa nature. En terminant, n'oublions pas la vocation première de Au Chant d'eau : la conception et l'installation de jardins d'eau traditionnels avec plantes aquatiques, poissons, marais filtrants et jardins d'eau miniatures pour balcon et salon. Le chant de l'eau n'a jamais été aussi près de vous...

## Piscines Les Forges Votre Maître Piscinier



Quoi de plus agréable que de plonger dans sa piscine après une dure journée de travail ou pendant la canicule ? Quoi de plus relaxant que de se détendre dans son spa ou encore de jouer une partie de billard ? Piscines Les Forges, membre du groupe Maître Piscinier, est une entreprise familiale dont la grande force est le service et, évidemment, le choix. Aujourd'hui propriété de Serge et Alain Lemay, Piscines Les Forges a été fondée en 1989 par leur père André qui demeure toutefois très actif dans le domaine.

Le fait d'être membre du groupe Maître Piscinier, un regroupement de propriétaires opérants, apporte à Piscines Les Forges la force d'un groupe d'achat jumelée au service personnalisé d'un marchand local. Et ça, c'est génial !

Chez Piscines Les Forges, vous trouverez des spécialistes attentifs et compétents qui sauront vous conseiller en fonction de vos besoins et de vos goûts. Car l'achat d'une piscine ou d'un spa ne doit absolument pas se faire à la légère. Vous dépensez un montant tout de même substantiel, vous devez donc en avoir pour votre argent.

Les clients de Piscines Les Forges apprécient le contact particulier avec les propriétaires qui sont toujours présents afin de bien vous servir. De plus, on s'occupe vraiment de votre projet de A à Z. On voit à l'excavation, à la préparation, à l'installation de la piscine et à la remise en état des lieux. Vous obtenez un projet clé en main.

### LES SPAS DE PISCINES LES FORGES

D'année en année, les ventes de spas connaissent une croissance fulgurante et, chez Piscines Les Forges, on vous proposera le modèle le mieux adapté à vos besoins. Le spa est plus qu'un simple accessoire de luxe, c'est un moyen efficace de soulager certaines maladies, de redonner du tonus aux muscles et de bénéficier de toutes les vertus thérapeutiques du massage en eau chaude, vertus que les Romains de la Rome antique connaissaient déjà.

Rendez-vous chez Piscines Les Forges, au 7595, boulevard des Forges. Vous pourrez constater par vous-même la qualité des produits et l'excellence des conseils. On s'engage à surpasser vos exigences !

## Offrez-vous la belle vie ... dans votre jardin !

Venez rencontrer  
les vrais *passionnés*  
des jardins d'eau

**Nouveau !**



Installateur agréé  
du SpaNature

### Au chant d'eau vous offre :

- Produits spécialisés pour les jardins d'eau (équipements, plantes aquatiques, poissons, fontaines & marais filtrants)
- Éoliennes et produits pour les petits lacs (lacs privés, piscicultures et terrains de golf)
- Services spécialisés (réalisations complète - partielle, entretien - diagnostic)

Diplômés  
de l'Institut Technologique  
Agro-alimentaire (ITA)

Finalistes au gala  
Radissons 2002

4 mentions d'excellence  
au Salon Horticole de  
Trois-Rivières

Profitez de nos  
**promotions du printemps**  
Jusqu'au 31 mai 2003



1037, Thibeau Nord  
Cap-de-la-Madeleine, Québec G8T 7B3  
Tél.: (819) 373-8509  
Télec.: (819) 373-3711  
info@auchantdeau.com  
www.auchantdeau.com

## Derrière Piscines Les Forges

Nommée  
détaillant de  
l'année

se trouve la force du plus important  
réseau de maîtres pisciniers au Québec

À partir de seulement **41\$** par mois

Offrez-vous une piscine hors-sol 21 pieds toute équipée

Obtenez **gratuitement**

une marche "La voie Royale"  
sujet à l'approbation de crédit



**Les 9, 10, 11 mai**

Profitez de rabais exceptionnels sur  
tous les spas en magasin

Rabais  
manufacturier  
allant jusqu'à **1000,00 \$**

Plan de financement disponible

Profiter des bienfaits du  
massage hydrothérapeutique  
en toute quiétude !



**LE GROUPE  
Maître  
piscinier**

7595, boul. des Forges, Trois-Rivières QC  
**(819) 372-9230**

www.maitrepiscinier.com



## Canadian Tire embellit votre été

Canadian Tire c'est le nom par excellence pour tout ce qui touche l'auto mais également pour tout ce qui se rapporte aux commodités de la vie.

En cette saison, où le jardinage se pointe comme un premier rayon de soleil, le grand magasin s'ouvre sur l'extérieur pour offrir tout l'utilitaire propre à l'embellissement de son terrain et de cour.

Le printemps 2003, bien que tardif, annonce ses nouveautés comme autant de produits ingénieux pour nous faciliter la vie. M. Gérard Flynn, directeur des achats pour Canadian Tire cite comme exemple la brouette 3 roues Yard Works. Elle est de conception ergonomique et permet à l'utilisateur de travailler dans les meilleures conditions physiques. Dans la même veine, il y a le chariot multi-usages et la brouette jardinière. Cette dernière est en grosse toile, légère et se plie pour un rangement facile. «**Comme chacun a ses besoins et ses exigences, l'outil idéal peut prendre différentes formes,**» assure M. Flynn marquant ainsi

l'importance du choix.

Comme un ajout saisonnier, le Centre jardin de Canadian Tire ne cesse de prendre de l'ampleur. D'année en année, on fait de la place et on offre un choix de plus en plus impressionnant que ce soit dans les pots décoratifs, les outils, les accessoires, la terre, les plants et les fleurs et aussi dans les meubles de jardin. «**Cette année, la popularité va au rotin qui se décline dans un fini fait pour l'extérieur. Ce sont des chaises et des tables qui donnent belle apparence à tout décor extérieur et peut même s'utiliser pour l'intérieur,**» commente M. Flynn rappelant que le jardinage est devenu l'un des loisirs les plus populaires auprès des Québécois tant hommes que femmes.

Aussi il y a les nouveautés, comme le boyau plat

qui résiste à l'entortillement et le dévidoir pour le ranger, facile d'utilisation et ne prenant que peu d'espace. Il y a les accessoires également comme cette lance à ajouter au boyau et servant à nettoyer les gouttières.

Enfin, il y a de tout et toujours plus. Il faut voir et apprécier la qualité et l'efficacité Canadian Tire en matière de jardinage tout comme dans tout autre créneau que le magasin a su développer au cours des ans.



# CANADIAN TIRE

Ça commence ici



Baril de chlore 30 kg

**99<sup>99</sup>\$**  
81-3715-8

Prix valable du  
7 au 30 mai 2003



12 pi x 30 po

**149<sup>99</sup>\$**

9 pi x 26 po

**99<sup>99</sup>\$**



PLUSIEURS ACCESSOIRES  
DISPONIBLES EN MAGASIN.

n  
nouveau

ENSEMBLE PISCINE TRANSLUCIDE «SIMPLE SET»

12 pi x 30 po,  
pompe à filtre et cartouche. 81-3176-0  
Modèle 9 pi x 26 po. 81-3175-2