

internatiON'Art

2023

CATALOGUE D'EXPOSITION
EXHIBITION CATALOGUE

Art total
MULTIMÉDIA

MUSÉE D'ART CONTEMPORAIN VR 3D
WWW.MACVR3D.COM

Longwy 54400
France



**Commissaire / Curator**

HeleneCaroline FOURNIER

Fondateur du musée / Founder of the Museum

Art Total Multimedia
C.P. 75161 Succursale Cap-Rouge
Québec (Québec)
G1Y 3C7
Canada

info@arttotalmultimedia.com

www.arttotalmultimedia.com

En exposition / In this exhibition

Ginette ASH	techniques mixtes / mixed media
B. DUMONT RENARD	techniques mixtes / mixed media
Muriel CAYET	acrylique / acrylic painting
CHAGUY (Chantale GUY)	acrylique / acrylic
DUMONT (Jocelyne DUMONT)	techniques mixtes / mixed media
Martin GAUDREULT	photographie / photography
Bernard HILD	photographie / photography
Nathalie LANDRY	techniques mixtes / mixed media
Édith LIÉTAR	techniques mixtes / mixed media
LO	acrylique / acrylic
MAHESVARI	sumi-e / (sumi-e) japanese ink painting
Naima SAADANE	glycérophtalique / glycerophthalic painting
Réjane TREMBLAY	aquarelle / watercolour

Rédactrice / Writer

HeleneCaroline FOURNIER

Editeur / Publisher

Art Total Multimedia

Dépôt légal / Legal deposit

Bibliothèque et Archives Canada, 2023
Bibliothèque et archives nationales du Québec, 2023
ISBN 978-2-923622-69-9

Seulement en version numérique / E-Version Only

internatiON'Art

CATALOGUE D'EXPOSITION - EXHIBITION CATALOGUE

www.macvr3d.com

Du 1^{er} avril au 31 décembre 2023

Cette nouvelle édition annuelle de l'Internation'ART présente 13 artistes d'horizons différents. Cette exposition internationale qui est désormais présentée au Musée contemporain VR^{3D} depuis 2020 était à l'origine présentée à Roberval, au Saguenay-Lac-Saint-Jean (Québec-Canada) et mariait arts visuels et littérature. L'exposition muséale Internation'ART est accompagnée de ce catalogue d'exposition numérique gratuit, téléchargeable en ligne sur le site du Musée

Ginette ASH, B.DUMONT RENARD, Muriel CAYET, DUMONT (Jocelyne DUMONT), Martin GAUDREULT, CHAGUY (Chantale GUY), Bernard HILD, Nathalie LANDRY, Édith LIÉTAR, LO, MAHESVARI, Naima SAADANE et Réjane TREMBLAY sont les artistes de cette 13^{ème} édition. Certaines oeuvres originales de l'exposition virtuelle sont mises en vente sur le site du Musée pendant la durée de l'évènement.

From April 1 to December 31, 2023

This new annual edition of the Internation'ART presents 13 artists from different backgrounds. This international art exhibition, which has now been presented at the Contemporary Art Museum in 3D VR since 2020, was originally presented in Roberval, Saguenay-Lac-Saint-Jean (Quebec-Canada) and combined visual arts and literature. The Internation'ART museum exhibition is accompanied by this free digital exhibition catalogue, which can be downloaded online from the Museum website.

Ginette ASH, B.DUMONT RENARD, Muriel CAYET, DUMONT (Jocelyne DUMONT), Martin GAUDREULT, CHAGUY (Chantale GUY), Bernard HILD, Nathalie LANDRY, Édith LIÉTAR, LO, MAHESVARI, Naima SAADANE and Rejane TREMBLAY are the artists of this 13th edition. Some original artworks from the virtual art exhibition are on sale on the Museum's website for the duration of the event.

Musée d'art contemporain VR ^{3D}
Contemporary Art Museum in ^{3D} VR

Ginette ASH

CANADA, 1951

www.artzoom.org/ginetteash



Ginette ASH (1951)

En harmonie (2019)

Techniques mixtes et collage sur toile /
Mixed media and collage on canvas
20" x 16" (50 x 40 cm)

(inv. no 394)

Ginette ASH

CANADA, 1951

www.artzoom.org/ginetteash



Ginette ASH (1951)

Espoir (2021)

Techniques mixtes et collage sur toile /
Mixed media and collage on canvas
20" x 16" (50 x 40 cm)

(inv. no 778)

Ginette ASH

CANADA, 1951

www.artzoom.org/ginetteash



Ginette ASH (1951)

Paix (2019)

Techniques mixtes et collage sur toile /
Mixed media and collage on canvas
20" x 16" (50 x 40 cm)

(inv. no 395)

Ginette ASH

CANADA, 1951

www.artzoom.org/ginetteash



Ginette ASH (1951)

Volent volent (2019)

Techniques mixtes et collage sur toile /
Mixed media and collage on canvas
20" x 16" (50 x 40 cm)

(inv. no 396)

Ginette ASH

CANADA, 1951

www.artzoom.org/ginetteash



Ginette ASH (1951)

Ensemble (2018)

Techniques mixtes et collage sur toile /
Mixed media and collage on canvas
16" x 16" (40 x 40 cm)

(inv. no 392)

Ginette ASH

CANADA, 1951

www.artzoom.org/ginetteash



Ginette ASH (1951)

Lumineux (2018)

Techniques mixtes et collage sur toile /
Mixed media and collage on canvas
16" x 16" (40 x 40 cm)

(inv. no 391)

Ginette ASH

CANADA, 1951

www.artzoom.org/ginetteash



Ginette ASH (1951)

Le poisson doré (2018)

Techniques mixtes et collage sur toile /

Mixed media and collage on canvas

16" x 20" (40 x 50 cm)

(inv. no 393)

Ginette ASH

CANADA, 1951

www.artzoom.org/ginetteash



Ginette ASH (1951)

Kois et fleurs de lotus (réalisé en 2017 et retravaillé en 2022)

Techniques mixtes et collage sur toile /

Mixed media and collage on canvas

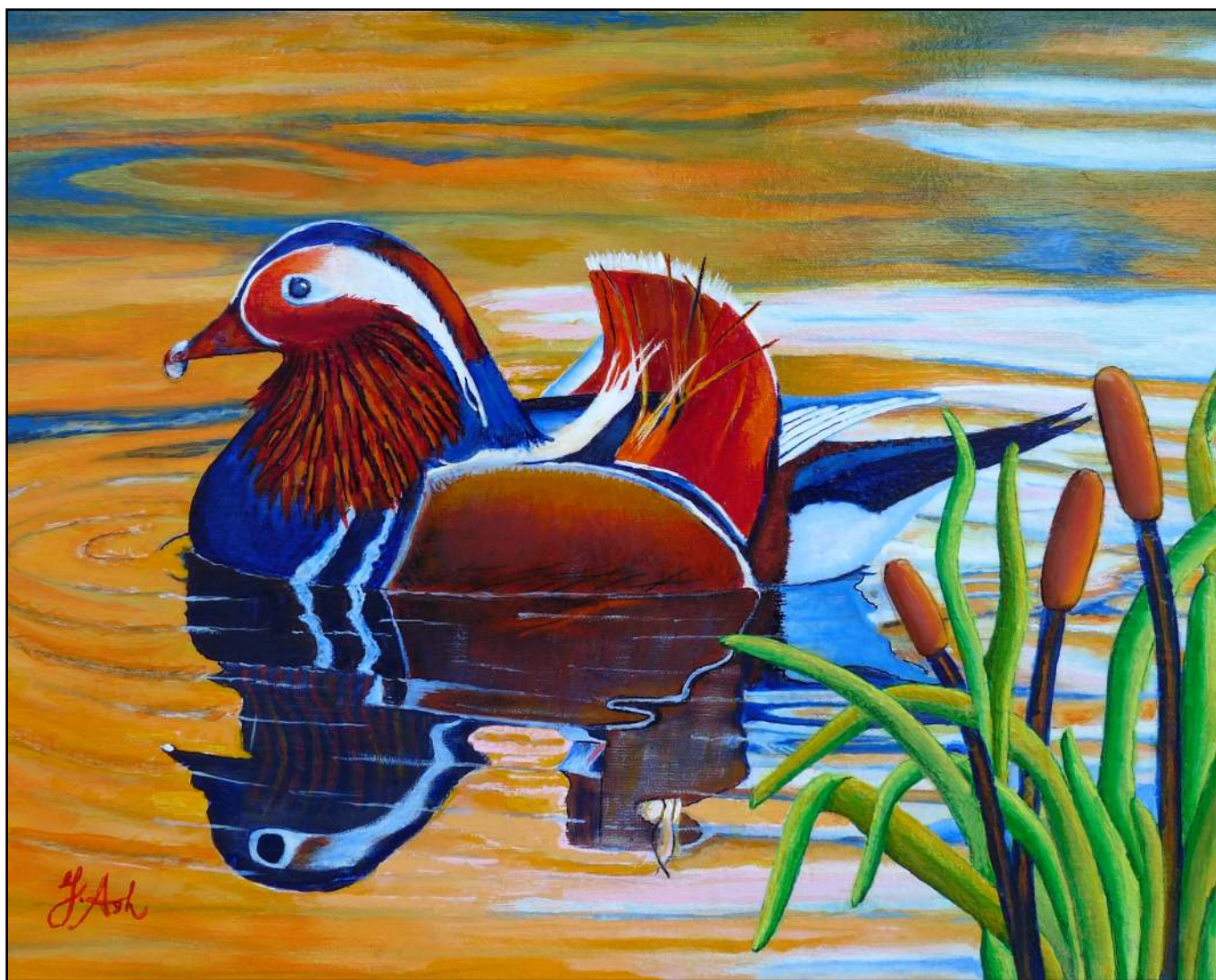
16" x 20" (40 x 50 cm)

(inv. no 777)

Ginette ASH

CANADA, 1951

www.artzoom.org/ginetteash



Ginette ASH (1951)

Majestueux Mandarin (2016)

Acrylique sur toile /

Acrylic on canvas

12" x 16" (30 x 40 cm)

(inv. no 164)

Ginette ASH

CANADA, 1951

www.artzoom.org/ginetteash



Ginette ASH (1951)

Un ara bien sympathique (2013)

Techniques mixtes sur toile /

Mixed media on canvas

18" x 24" (45 x 60 cm)

(inv. no 779)

B. DUMONT RENARD

FRANCE, 1957

www.artzoom.org/bdumontrenard



B. DUMONT RENARD (1957)

Les éléments se déchaînent (2022)

Techniques mixtes sur toile /

Mixed media on canvas

16" x 16" (40 x 40 cm)

(inv. no 1362)

B. DUMONT RENARD

FRANCE, 1957

www.artzoom.org/bdumontrenard



B. DUMONT RENARD (1957)

Les éléments s'envolent (2022)

Techniques mixtes sur toile /

Mixed media on canvas

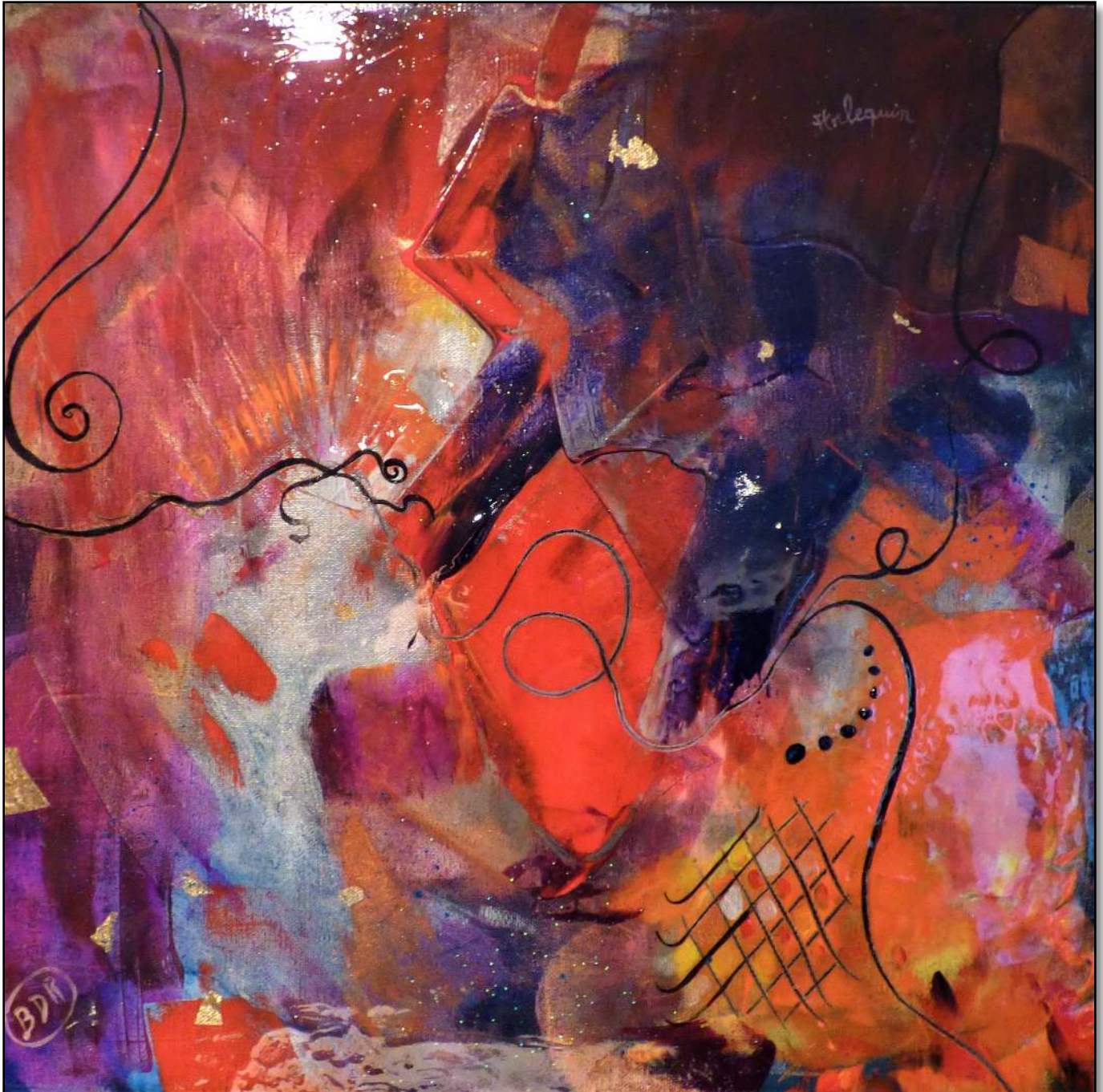
4,8" x 4,8" (12 x 12 cm)

(inv. no 1363)

B. DUMONT RENARD

FRANCE, 1957

www.artzoom.org/bdumontrenard



B. DUMONT RENARD (1957)

Arlequin (2021)

Techniques mixtes sur toile /

Mixed media on canvas

16" x 16" (40 x 40 cm)

(inv. no 1364)

B. DUMONT RENARD

FRANCE, 1957

www.artzoom.org/bdumontrenard



B. DUMONT RENARD (1957)

Traversée mouvementée (2022)

Techniques mixtes sur toile /

Mixed media on canvas

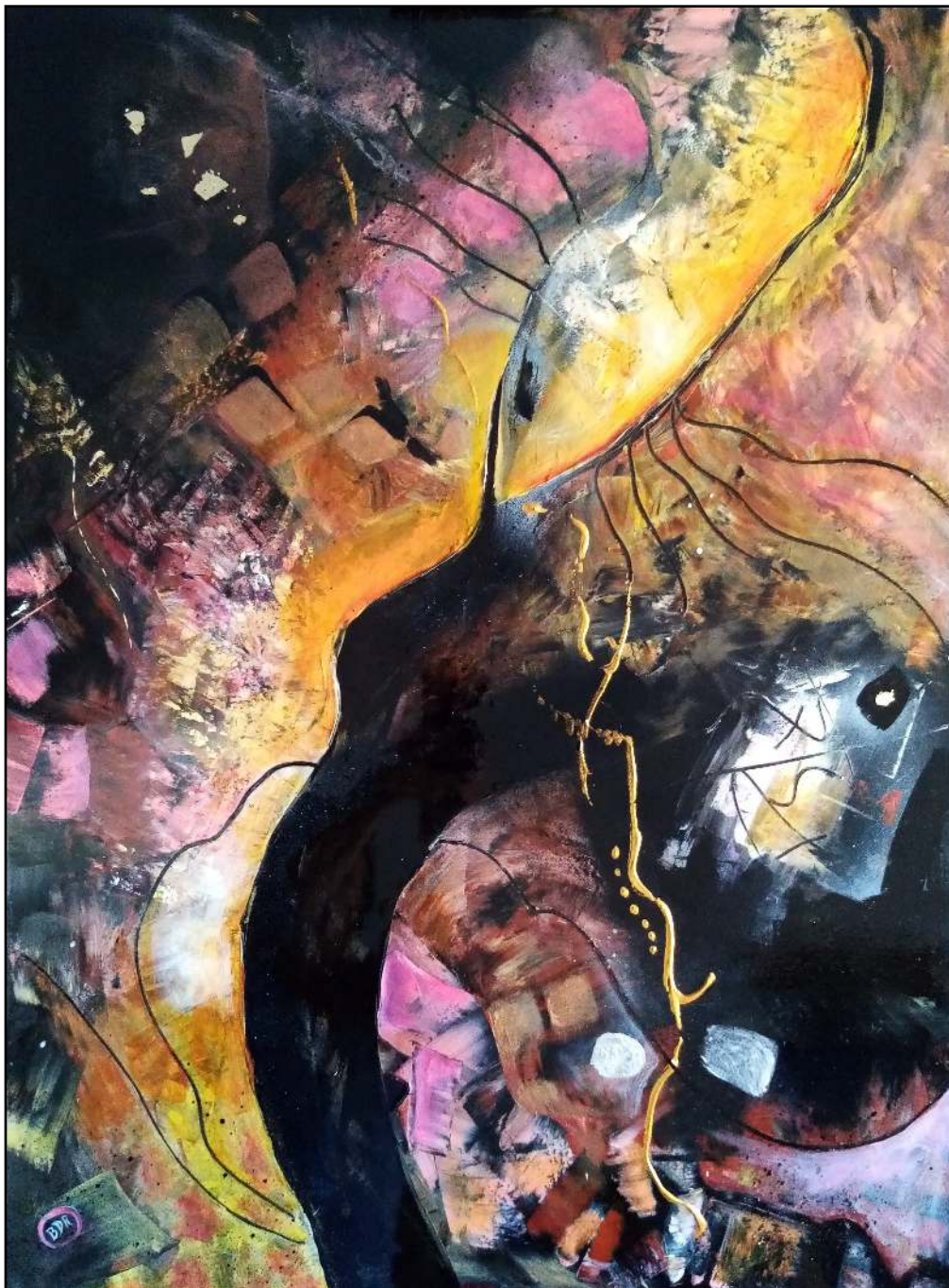
20" x 24,4" (50 x 61 cm)

(inv. no 1365)

B. DUMONT RENARD

FRANCE, 1957

www.artzoom.org/bdumontrenard



B. DUMONT RENARD (1957)

P.S.Y. (2021)

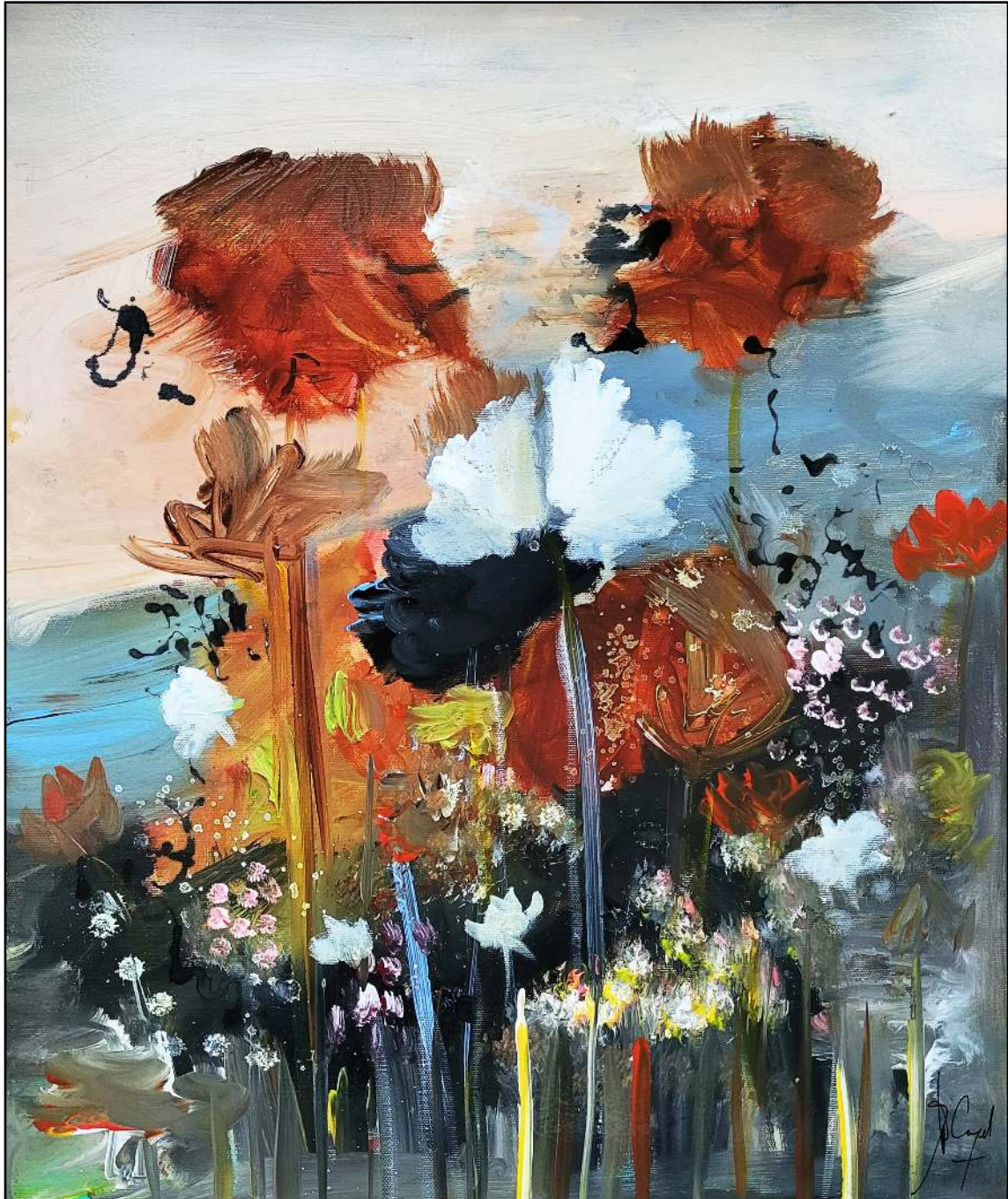
Techniques mixtes sur bois /
Mixed media on pannel
32" x 24" (80 x 60 cm)

(inv. no 1366)

Muriel CAYET

FRANCE, 1961

www.artzoom.org/murielcayet



Muriel CAYET (1961)

Fleurs antiques (2022)

Acrylique sur toile /

Acrylic on canvas

22" x 18,4" (55 x 46 cm)

(inv. no 1367)

Muriel CAYET

FRANCE, 1961

www.artzoom.org/murielcayet



Muriel CAYET (1961)

Cueillies au coeur du rêve (2022)

Acrylique sur toile /

Acrylic on canvas

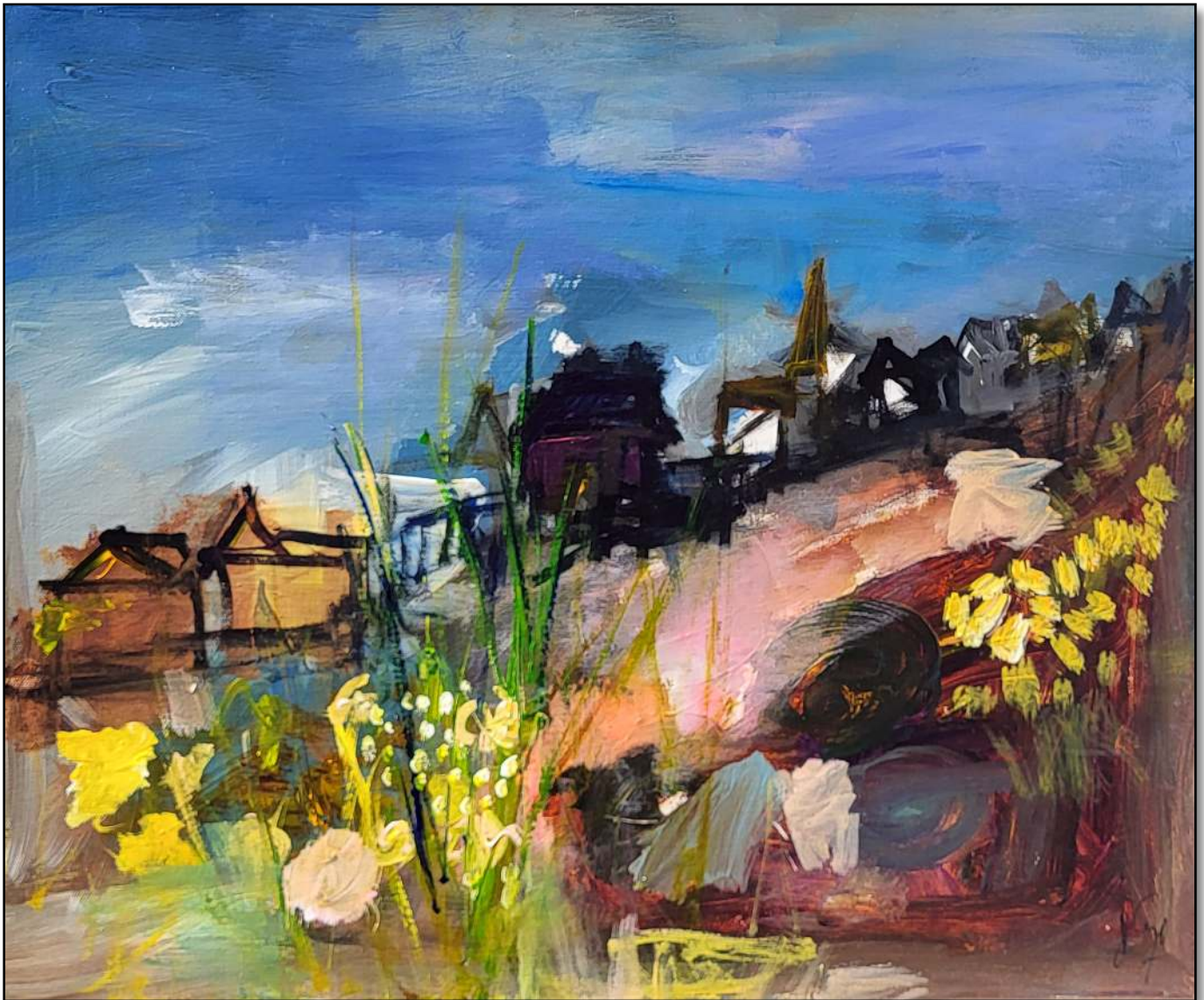
16" x 16" (40 x 40 cm)

(inv. no 1368)

Muriel CAYET

FRANCE, 1961

www.artzoom.org/murielcayet



Muriel CAYET (1961)

Pays de profondeur (2022)

Acrylique sur toile /

Acrylic on canvas

18,4" x 22" (46 x 55 cm)

(inv. no 1369)

Muriel CAYET

FRANCE, 1961

www.artzoom.org/murielcayet



Muriel CAYET (1961)

Parole à la terre (2022)

Acrylique sur toile /

Acrylic on canvas

18,4" x 22" (46 x 55 cm)

(inv. no 1370)

Muriel CAYET

FRANCE, 1961

www.artzoom.org/murielcayet



Muriel CAYET (1961)

Tout le monde connaît le ciel (2022)

Acrylique sur toile /

Acrylic on canvas

18,4" x 22" (46 x 55 cm)

(inv. no 1371)

Muriel CAYET

FRANCE, 1961

www.artzoom.org/murielcayet



Muriel CAYET (1961)

Des lignes du monde (2022)

Acrylique sur toile /
Acrylic on canvas
32" x 32" (80 x 80 cm)

(inv. no 1372)

Muriel CAYET

FRANCE, 1961

www.artzoom.org/murielcayet



Muriel CAYET (1961)

Paysage polyphonique (2022)

Acrylique sur toile /
Acrylic on canvas
35,6" x 46,40" (89 x 116 cm)

(inv. no 1373)

Muriel CAYET

FRANCE, 1961

www.artzoom.org/murielcayet



Muriel CAYET (1961)

Une idée des beautés naturelles (2022)

Acrylique sur toile /
Acrylic on canvas
20" x 30" (50 x 75 cm)

(inv. no 1374)

Muriel CAYET

FRANCE, 1961

www.artzoom.org/murielcayet



Muriel CAYET (1961)

Roses de décembre (2022)

Acrylique sur toile /

Acrylic on canvas

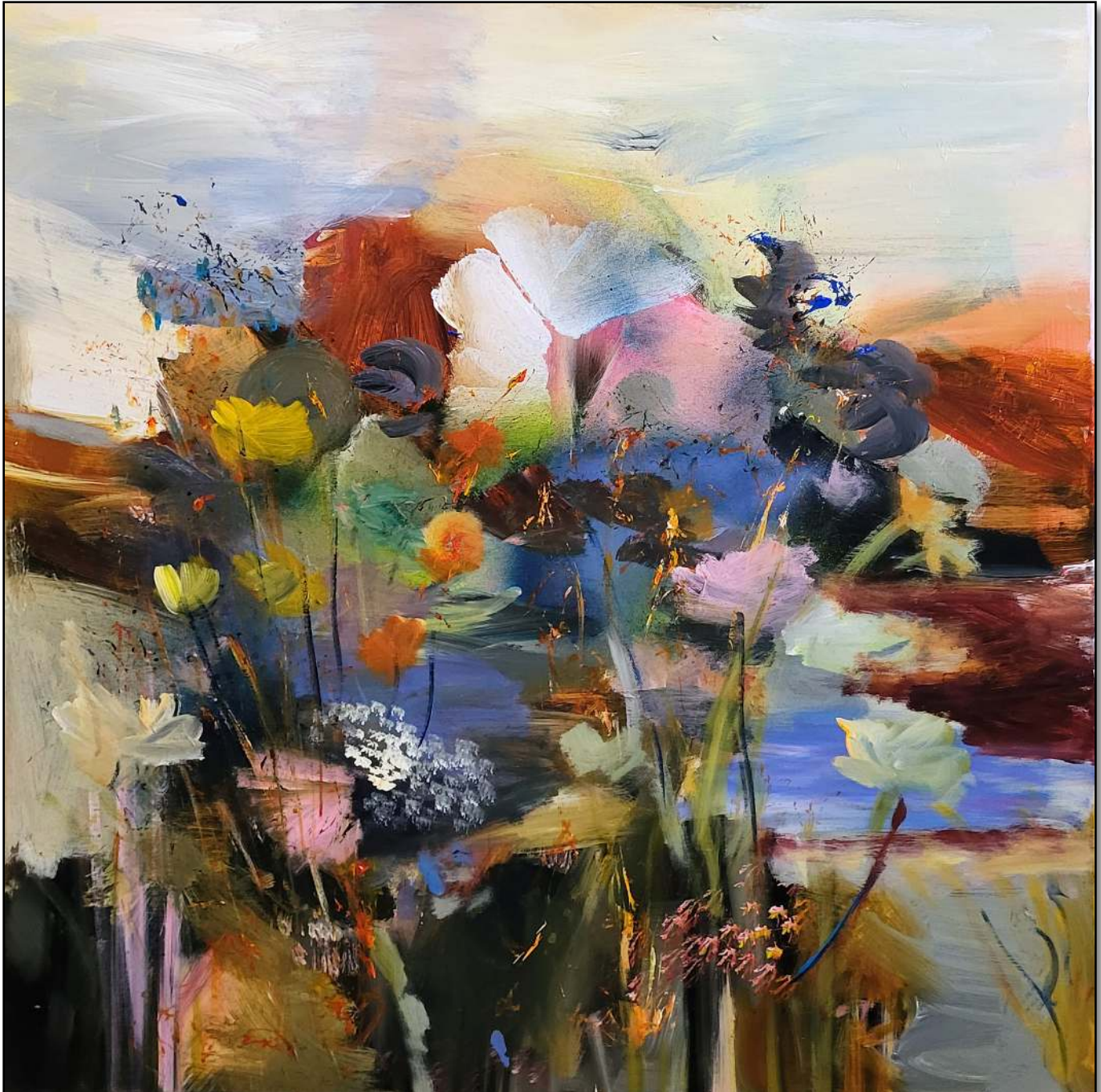
18,4" x 22" (46 x 55 cm)

(inv. no 1375)

Muriel CAYET

FRANCE, 1961

www.artzoom.org/murielcayet



Muriel CAYET (1961)

Tout est là dehors (2022)

Acrylique sur toile /
Acrylic on canvas
32" x 32" (80 x 80 cm)

(inv. no 1376)

CHAGUY (Chantale GUY)

CANADA, 1954

www.artzoom.org/chantaleguy



CHAGUY (1954)

Le gardien idéal au changement (2022)

Acrylique sur toile /

Acrylic on canvas

36" x 24" (90 x 60 cm)

(inv. no 1377)

CHAGUY (Chantale GUY)

CANADA, 1954

www.artzoom.org/chantaleguy



CHAGUY (1954)

J'écoute la nuit (2022)

Acrylique sur toile /
Acrylic on canvas
22" x 24" (55 x 60 cm)

(inv. no 1378)

CHAGUY (Chantale GUY)

CANADA, 1954

www.artzoom.org/chantaleguy



CHAGUY (1954)

Il fait froid (2022)

Acrylique sur toile /
Acrylic on canvas
16" x 20" (40 x 50 cm)

(inv. no 1379)

CHAGUY (Chantale GUY)

CANADA, 1954

www.artzoom.org/chantaleguy



CHAGUY (1954)

L'oiseau d'automne (2022)

Acrylique sur toile /
Acrylic on canvas
20" x 24" (50 x 60 cm)

(inv. no 1380)

CHAGUY (Chantale GUY)

CANADA, 1954

www.artzoom.org/chantaleguy



CHAGUY (1954)

La messagère dans la nuit (2022)

Acrylique sur toile /

Acrylic on canvas

24" x 18" (60 x 45 cm)

(inv. no 1381)



B. DUMONT
RENARD



Commissaire / Curator
HeleneCaroline Fournier

Au sujet de ces artistes / About these artists
www.artzoom.org



CHAGUY



DUMONT (Jocelyne DUMONT)

CANADA, 1969

www.artzoom.org/dumont



DUMONT (1969)

De l'ombre à la lumière (2022)

Techniques mixtes sur toile /

Mixed media on canvas

36" x 36" (90 x 90 cm)

(inv. no 1382)

DUMONT (Jocelyne DUMONT)

CANADA, 1969

www.artzoom.org/dumont



DUMONT (1969)

Désir de l'âme (2020 ou 2021)

Techniques mixtes sur toile /

Mixed media on canvas

36" x 24" (90 x 60 cm)

(inv. no 1383)

DUMONT (Jocelyne DUMONT)

CANADA, 1969

www.artzoom.org/dumont



DUMONT (1969)

Dreams (2021)

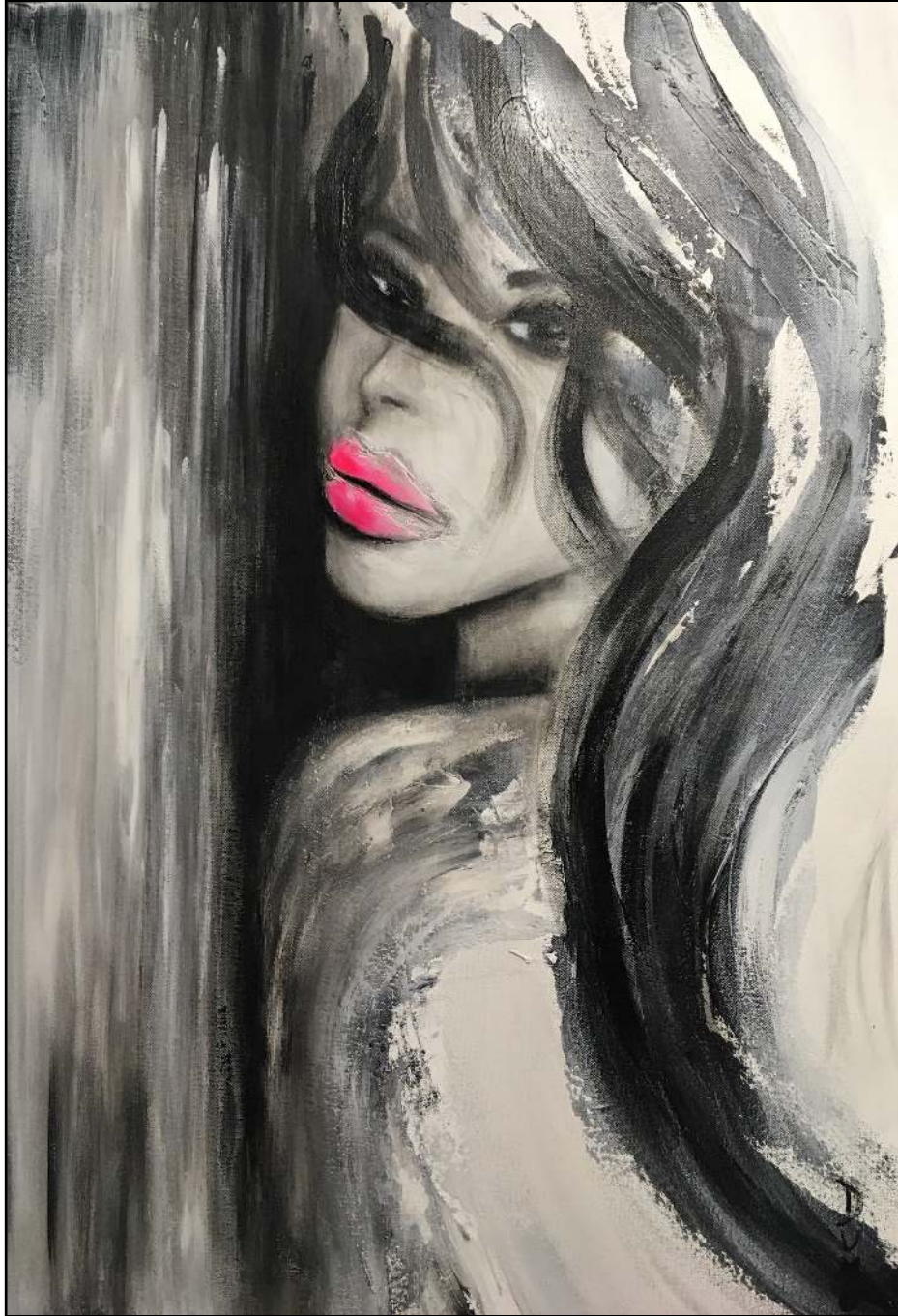
Techniques mixtes sur toile /
Mixed media on canvas
36" x 24" (90 x 60 cm)

(inv. no 1108)

DUMONT (Jocelyne DUMONT)

CANADA, 1969

www.artzoom.org/dumont



DUMONT (1969)

Émotion (2018)

Techniques mixtes sur toile /
Mixed media on canvas
36" x 24" (90 x 60 cm)

(inv. no 277)

DUMONT (Jocelyne DUMONT)

CANADA, 1969

www.artzoom.org/dumont



DUMONT (1969)

Passion (2020)

Techniques mixtes sur toile /
Mixed media on canvas
40" x 30" (100 x 75 cm)

(inv. no 1109)

DUMONT



Martin
Gaudreault



Commissaire / Curator
Hélène Caroline Fournier
06 46 22 11 22
Au sujet de ces œuvres / About these works
www.artzoo.fr

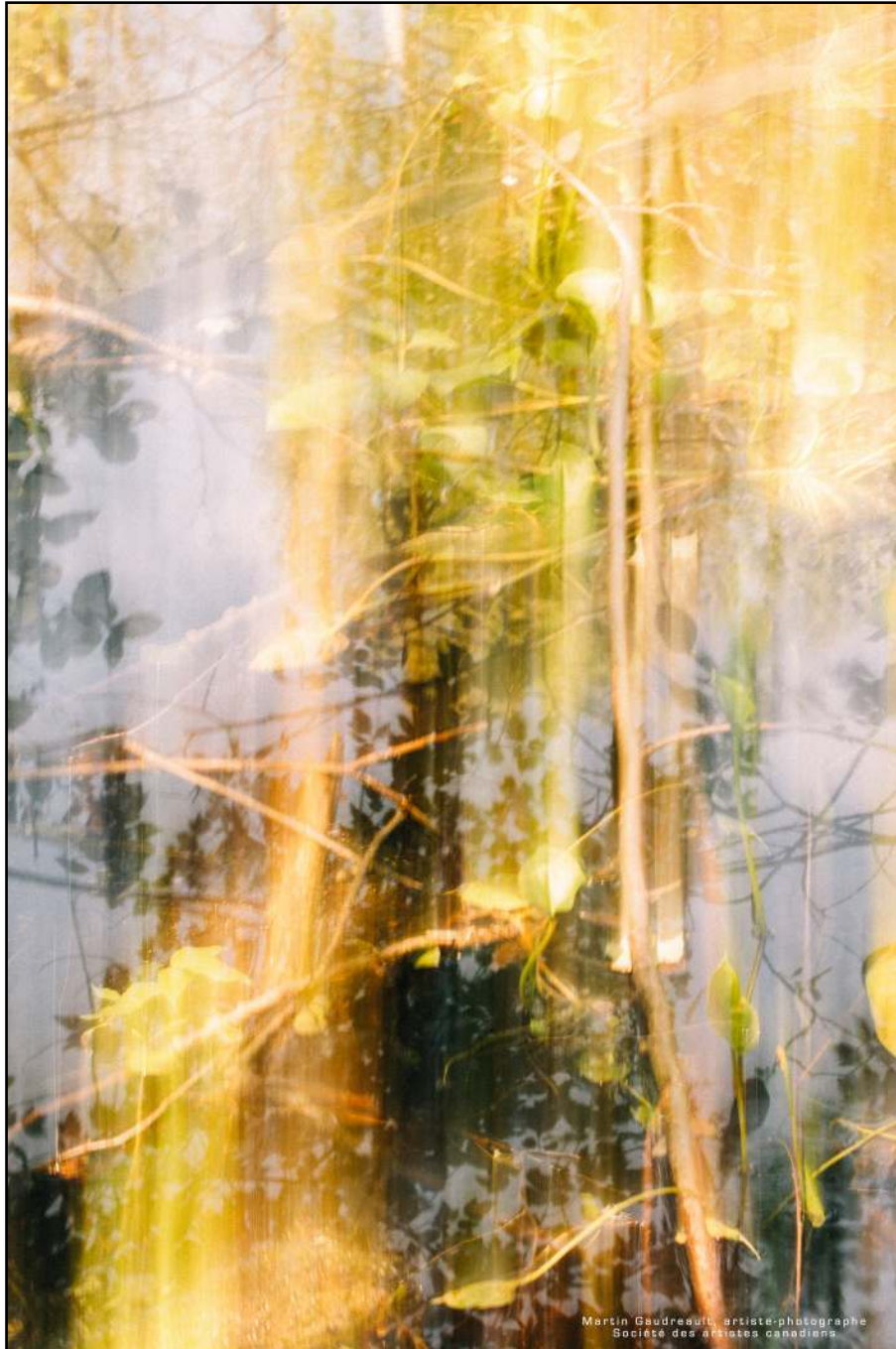
Bernard
Hild



Martin GAUDREULT

CANADA, 1959

www.artzoom.org/martingaudreault



Martin GAUDREULT (1959)

Abstraction 1 (2022)

Photographie numérique sur papier Hahnemühle photo RAG 308

Digital photograph on RAG 308 Hahnemühle photo paper

36" x 24" (90 x 60 cm)

(inv. no 1233)

Martin GAUDREULT

CANADA, 1959

www.artzoom.org/martingaudreault



Martin GAUDREULT (1959)

Abstraction 2 (2022)

Photographie numérique sur papier Hahnemühle photo RAG 308

Digital photograph on RAG 308 Hahnemühle photo paper

24" x 36" (60 x 90 cm)

(inv. no 1234)

Martin GAUDREULT

CANADA, 1959

www.artzoom.org/martingaudreault



Martin GAUDREULT (1959)

Abstraction 3 (2022)

Photographie numérique sur papier Hahnemühle photo RAG 308

Digital photograph on RAG 308 Hahnemühle photo paper

24" x 36" (60 x 90 cm)

(inv. no 1235)

Martin GAUDREULT

CANADA, 1959

www.artzoom.org/martingaudreault



Martin GAUDREULT (1959)

Abstraction 4 (2022)

Photographie numérique sur papier Hahnemühle photo RAG 308

Digital photograph on RAG 308 Hahnemühle photo paper

24" x 36" (60 x 90 cm)

(inv. no 1236)

Martin GAUDREULT

CANADA, 1959

www.artzoom.org/martingaudreault



Martin GAUDREULT (1959)

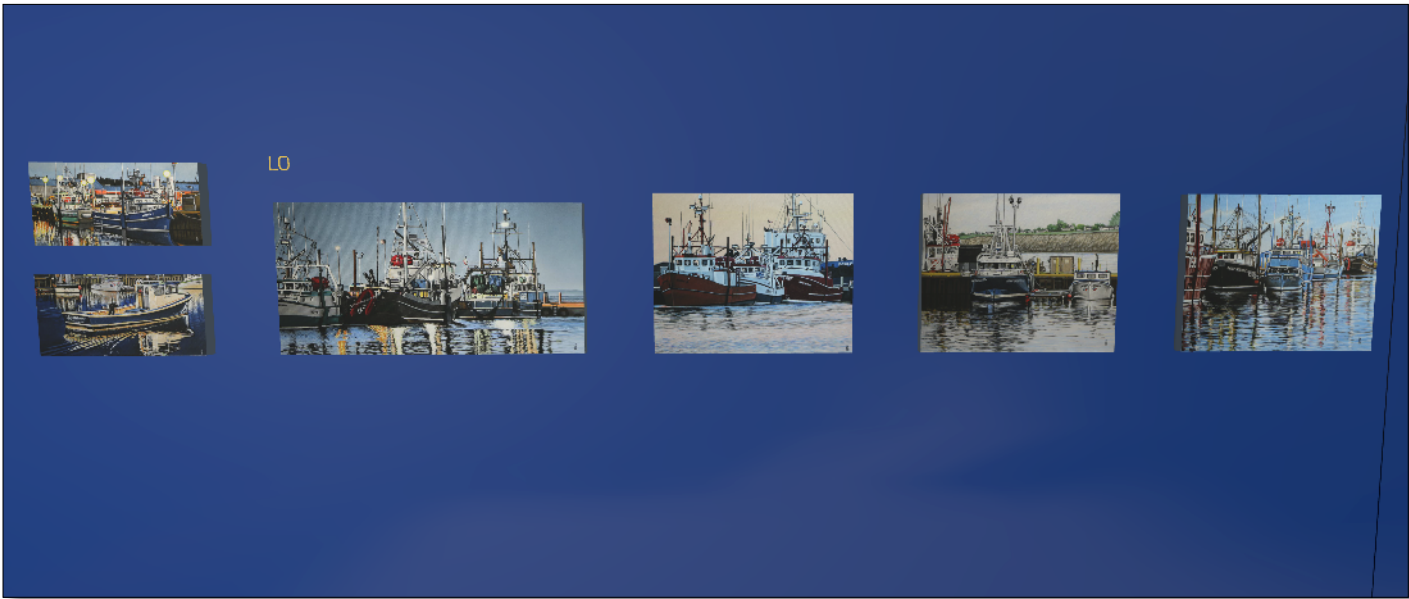
Coup de vent (2022)

Photographie numérique sur papier Hahnemühle photo RAG 308

Digital photograph on RAG 308 Hahnemühle photo paper

32" x 48" (80 x 120 cm)

(inv. no 1237)



Bernard HILD

FRANCE, 1942

www.artzoom.org/bernardhild



Bernard HILD (1942)

Chef de groupe (2022)

Photographie montée sur carton (40 x 30 cm)

Photography displayed on cardboard (40 x 30 cm)

11,8" x 8,12" (29,5 x 20,3 cm)

(inv. no 1384)

Bernard HILD

FRANCE, 1942

www.artzoom.org/bernardhild



Bernard HILD (1942)

Engrenages (2022)

Photographie montée sur carton (40 x 30 cm)

Photography displayed on cardboard (40 x 30 cm)

11,8" x 8,08" (29,5 x 20,2 cm)

(inv. no 1385)

Bernard HILD

FRANCE, 1942

www.artzoom.org/bernardhild



Bernard HILD (1942)

Le masque d'antan (2022)

Photographie montée sur carton (40 x 30 cm)

Photography displayed on cardboard (40 x 30 cm)

11,92" x 8,12" (29,8 x 20,3 cm)

(inv. no 1386)

Bernard HILD

FRANCE, 1942

www.artzoom.org/bernardhild



Bernard HILD (1942)

Rescapé (2022)

Photographie montée sur carton (40 x 30 cm)

Photography displayed on cardboard (40 x 30 cm)

12,2" x 8,4" (30,5 x 21 cm)

(inv. no 1387)

Bernard HILD

FRANCE, 1942

www.artzoom.org/bernardhild



Bernard HILD (1942)

Capitaine (2022)

Photographie montée sur carton (30 x 40 cm)

Photography displayed on cardboard (30 x 40 cm)

11,92" x 8,12" (29,8 x 20,3 cm)

(inv. no 1388)

Bernard HILD

FRANCE, 1942

www.artzoom.org/bernardhild



Bernard HILD (1942)

Jolie Dame (2022)

Photographie montée sur carton (40 x 30 cm)

Photography displayed on cardboard (40 x 30 cm)

11,92" x 8,08" (29,8 x 20,2 cm)

(inv. no 1389)

Bernard HILD

FRANCE, 1942

www.artzoom.org/bernardhild



Bernard HILD (1942)

L'Ardennaise (2022)

Photographie montée sur carton (40 x 30 cm)
Photography displayed on cardboard (40 x 30 cm)
8,8" x 8,4" (22 x 21 cm)

(inv. no 1390)

Bernard HILD

FRANCE, 1942

www.artzoom.org/bernardhild



Bernard HILD (1942)

La belle et la bête (2016)

Photographie montée sur carton (30 x 40 cm)

Photography displayed on cardboard (30 x 40 cm)

5,28" x 12,6" (13,2 x 30,5 cm)

(inv. no 1391)

Bernard HILD

FRANCE, 1942

www.artzoom.org/bernardhild



Bernard HILD (1942)

Crois-moi p'tit gars (2017)

Photographie montée sur carton (30 x 40 cm)
Photography displayed on cardboard (30 x 40 cm)
8,08" x 10,6" (20,2 x 26,5 cm)

(inv. no 1392)

Bernard HILD

FRANCE, 1942

www.artzoom.org/bernardhild



Bernard HILD (1942)

Épuisé (2022)

Photographie montée sur carton (30 x 40 cm)

Photography displayed on cardboard (30 x 40 cm)

8,4" x 12" (21 x 30 cm)

(inv. no 1393)

Nathalie LANDRY

CANADA, 1971

www.artzoom.org/nathalielandry



Nathalie LANDRY (1971)

Je ne souhaite que la paix I (2022)

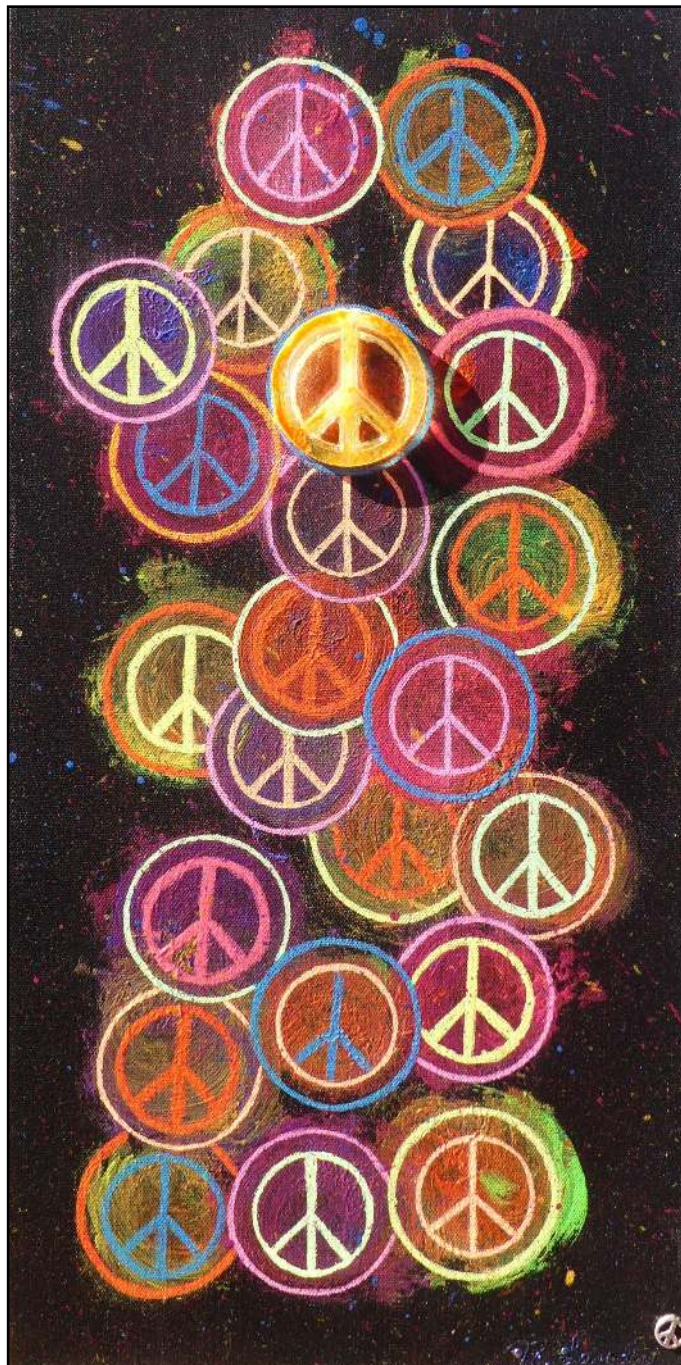
Techniques mixtes sur toile avec époxy /
Mixed media on canvas with epoxy
20" x 10" (50 x 25 cm)

(inv. no 1394)

Nathalie LANDRY

CANADA, 1971

www.artzoom.org/nathalielandry



Nathalie LANDRY (1971)

Je ne souhaite que la paix II (2022)

Techniques mixtes sur toile avec époxy /
Mixed media on canvas with epoxy
24" x 12" (60 x 30 cm)

(inv. no 1395)

Nathalie LANDRY

CANADA, 1971

www.artzoom.org/nathalielandry



Nathalie LANDRY (1971)

Je ne souhaite que la paix IV (2022)

Techniques mixtes sur toile avec époxy /

Mixed media on canvas with epoxy

36" x 12" (90 x 30 cm)

(inv. no 1396)

Nathalie LANDRY

CANADA, 1971

www.artzoom.org/nathalielandry



Nathalie LANDRY (1971)

Je ne souhaite que la paix III (2022)

Techniques mixtes sur toile avec époxy /
Mixed media on canvas with epoxy
20" x 20" (50 x 50 cm)

(inv. no 1397)

Nathalie LANDRY

CANADA, 1971

www.artzoom.org/nathalielandry



Nathalie LANDRY (1971)

Je ne souhaite que la paix V (2022)

Techniques mixtes sur toile avec époxy /
Mixed media on canvas with epoxy
20" x 20" (50 x 50 cm)

(inv. no 1398)

Nathalie LANDRY

CANADA, 1971

www.artzoom.org/nathalielandry



Nathalie LANDRY (1971)

Je ne souhaite que la paix VI (2022)

Techniques mixtes sur toile avec époxy /
Mixed media on canvas with epoxy
20" x 20" (50 x 50 cm)

(inv. no 1399)

Nathalie LANDRY

CANADA, 1971

www.artzoom.org/nathalielandry



Nathalie LANDRY (1971)

Je ne souhaite que la paix X (2022)

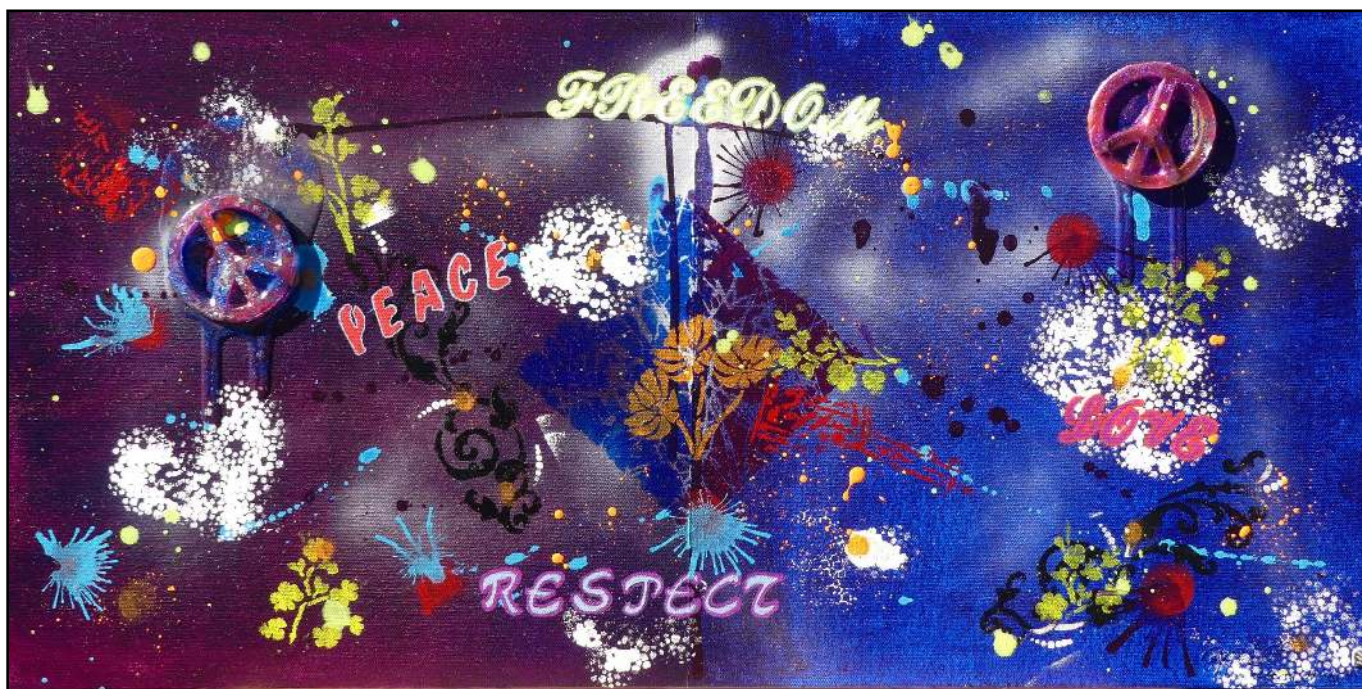
Techniques mixtes sur toile avec époxy /
Mixed media on canvas with epoxy
20" x 20" (50 x 50 cm)

(inv. no 1400)

Nathalie LANDRY

CANADA, 1971

www.artzoom.org/nathalielandry



Nathalie LANDRY (1971)

Je ne souhaite que la paix VII (2022)

Techniques mixtes sur toile avec époxy /

Mixed media on canvas with epoxy

15" x 30" (37,5 x 75 cm)

(inv. no 1401)

Nathalie LANDRY

CANADA, 1971

www.artzoom.org/nathalielandry



Nathalie LANDRY (1971)

Je ne souhaite que la paix VIII (2022)

Techniques mixtes sur toile avec époxy /

Mixed media on canvas with epoxy

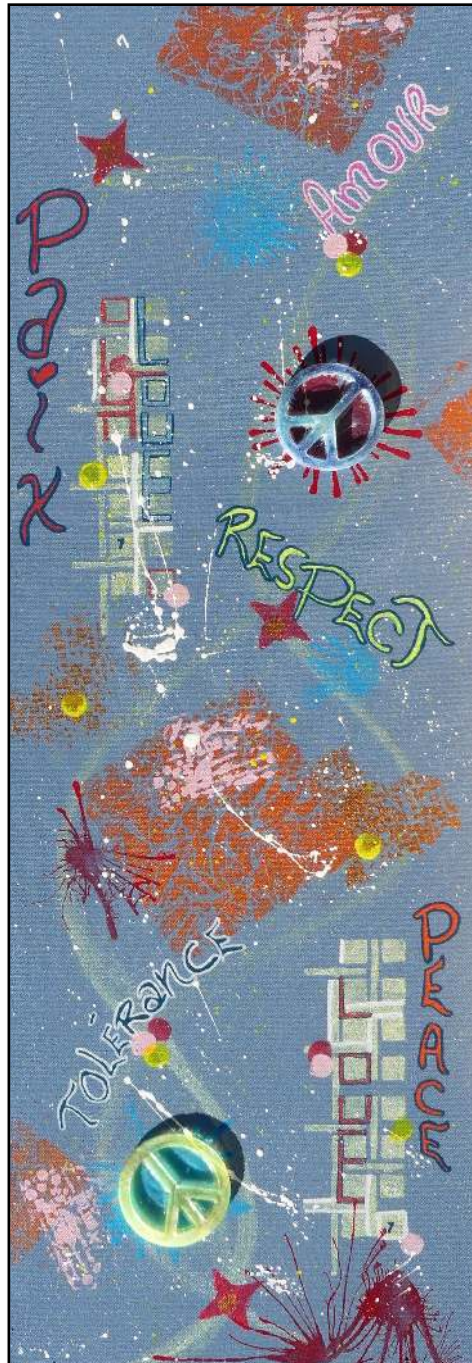
15" x 30" (37,5 x 75 cm)

(inv. no 1402)

Nathalie LANDRY

CANADA, 1971

www.artzoom.org/nathalielandry



Nathalie LANDRY (1971)

Je ne souhaite que la paix IX (2022)

Techniques mixtes sur toile avec époxy /
Mixed media on canvas with epoxy
30" x 15" (75 x 37,5 cm)

(inv. no 1403)

Édith LIÉTAR

BELGIQUE - CANADA, 1945

www.artzoom.org/edithlietar



Édith LIÉTAR (1945)

Apprivoiser l'espace (2022)

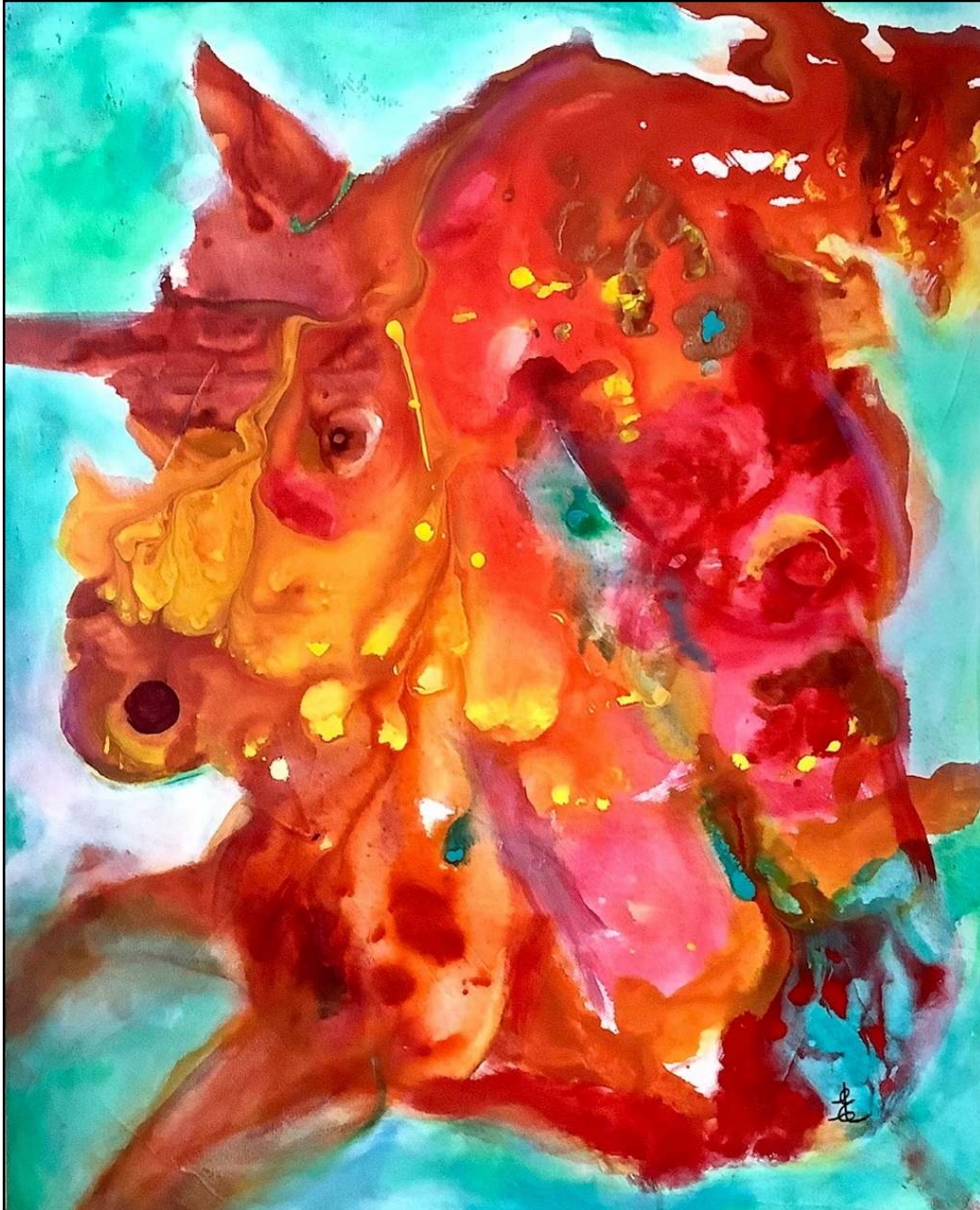
Acrylique et collage (techniques mixtes) sur toile /
Acrylic and collage (mixed media) on canvas
27,75" x 22" (69,36 x 55 cm)

(inv. no —)

Édith LIÉTAR

BELGIQUE - CANADA, 1945

www.artzoom.org/edithlietar



Édith LIÉTAR (1945)

Impérial (2020)

Acrylique et encre (techniques mixtes) sur toile /
Acrylic and ink (mixed media) on canvas
30" x 24" (75 x 60 cm)

(inv. no 1404)

Édith LIÉTAR

BELGIQUE - CANADA, 1945

www.artzoom.org/edithlietar



Édith LIÉTAR (1945)

Poussières d'étoiles (2022)

Acrylique, encre et pouring (techniques mixtes) sur toile /
Acrylic, ink and pouring (mixed media) on canvas
12" x 12" (30 x 30 cm)

(inv. no 1405)

Édith LIÉTAR

BELGIQUE - CANADA, 1945

www.artzoom.org/edithlietar



Édith LIÉTAR (1945)

Lumière de lune (2022)

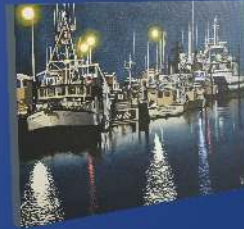
Techniques mixtes sur toile /

Mixed media on canvas

20" x 24" (50 x 60 cm)

(inv. no 1406)

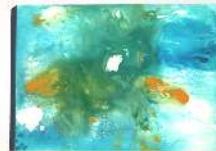
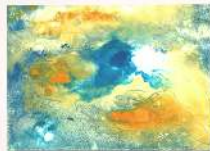
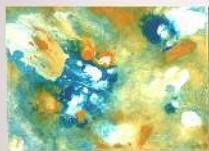
LO



MAHESVARI



Naima
Saadane



LO

FRANCE - CANADA, 1964

www.artzoom.org/lo



LO (1964)

A l'ombre d'un pommier en fleurs (2022)

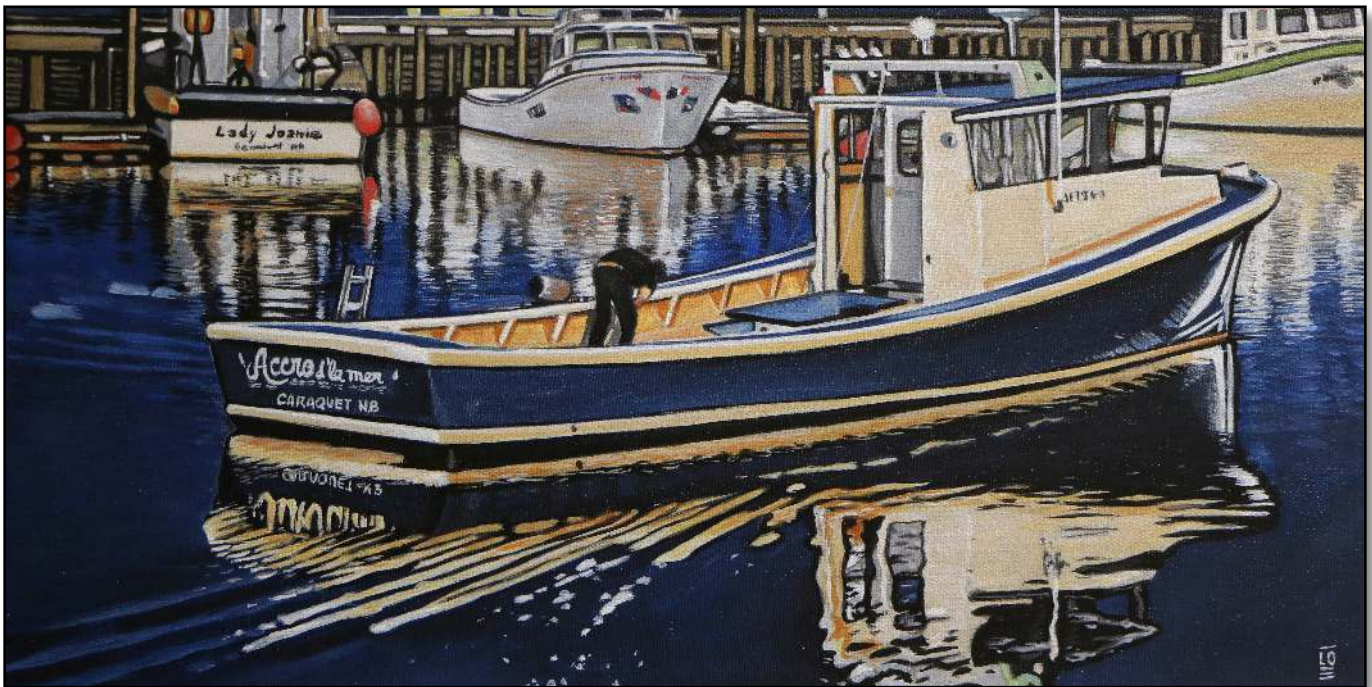
Acrylique sur toile /
Acrylic on canvas
8" x 16" (20 x 40 cm)

(inv. no 1407)

LO

FRANCE - CANADA, 1964

www.artzoom.org/lo



LO (1964)

Accro d'la mer (2022)

Acrylique sur toile /

Acrylic on canvas

8" x 16" (20 x 40 cm)

(inv. no 1408)

LO

FRANCE - CANADA, 1964

www.artzoom.org/lo



LO (1964)

Sur la Péninsule (2020)

Acrylique sur toile /

Acrylic on canvas

15" x 30" (37,5 x 75 cm)

(inv. no 1409)

LO

FRANCE - CANADA, 1964

www.artzoom.org/lo



LO (1964)

A l'origine (2020)

Acrylique sur toile /
Acrylic on canvas
16" x 20" (40 x 50 cm)

(inv. no 426)

LO

FRANCE - CANADA, 1964

www.artzoom.org/lo



LO (1964)

Jean Cristelle, L'Acadien (2022)

Acrylique sur toile /
Acrylic on canvas
16" x 20" (40 x 50 cm)

(inv. no 1199)

LO

FRANCE - CANADA, 1964

www.artzoom.org/lo



LO (1964)

Mots croisés (2020)

Acrylique sur toile /
Acrylic on canvas
16" x 20" (40 x 50 cm)

(inv. no 1410)

LO

FRANCE - CANADA, 1964

www.artzoom.org/lo



LO (1964)

Miss Lamèque (2022)

Acrylique sur toile /
Acrylic on canvas
20" x 16" (50 x 40 cm)

(inv. no 1206)

LO

FRANCE - CANADA, 1964

www.artzoom.org/lo



LO (1964)

Max Kim et Miss Lamèque (2022)

Acrylique sur toile /
Acrylic on canvas
16" x 20" (40 x 50 cm)

(inv. no 1205)

LO

FRANCE - CANADA, 1964

www.artzoom.org/lo



LO (1964)

Un port la nuit (2022)

Acrylique sur toile /

Acrylic on canvas

16" x 20" (40 x 50 cm)

(inv. no 1411)

LO

FRANCE - CANADA, 1964

www.artzoom.org/lo



LO (1964)

Nocturne à Caraquet (2022)

Acrylique sur toile /

Acrylic on canvas

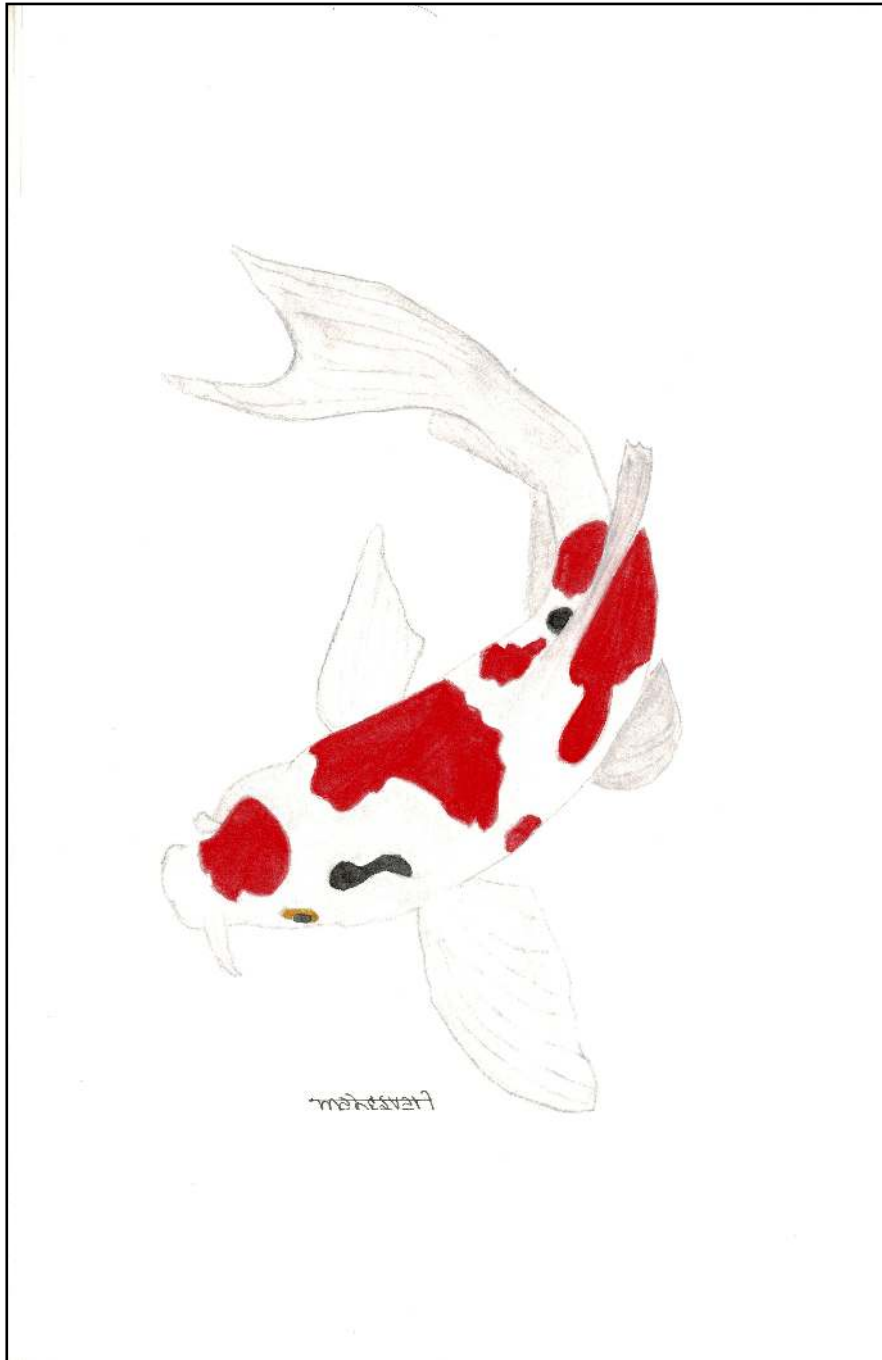
20" x 16" (50 x 40 cm)

(inv. no 1412)

MAHESVARI

CANADA - FRANCE, 1972

www.artzoom.org/mahesvari



MAHESVARI (1972)

Danse (2022)

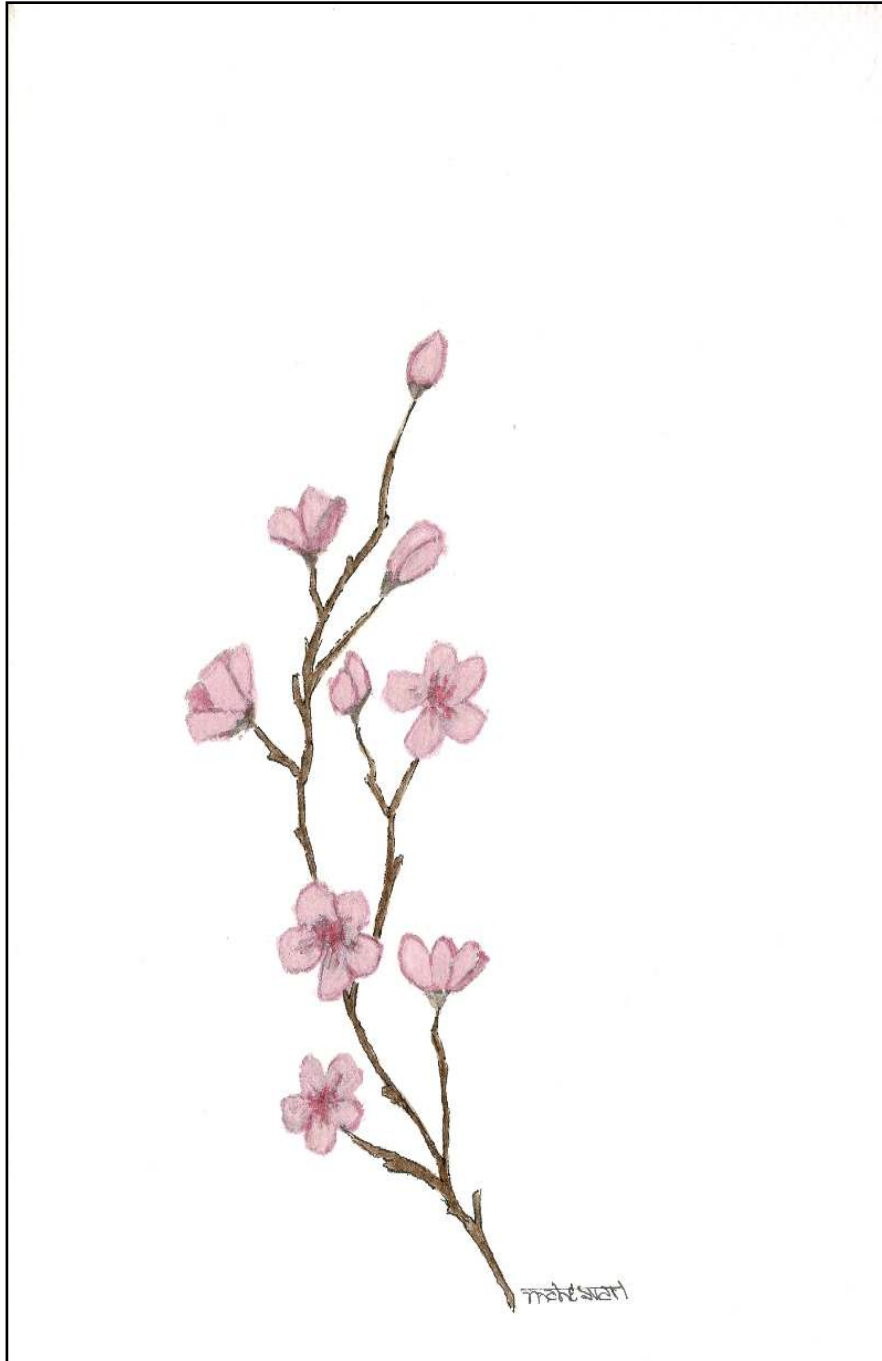
Encre de Chine et aquarelle sur papier aquarelle /
China ink and watercolour on watercolour paper
8,6" x 5,6" (21,5 x 14 cm)

(inv. no 1413)

MAHESVARI

CANADA - FRANCE, 1972

www.artzoom.org/mahesvari



MAHESVARI (1972)

Poésie rosée (2022)

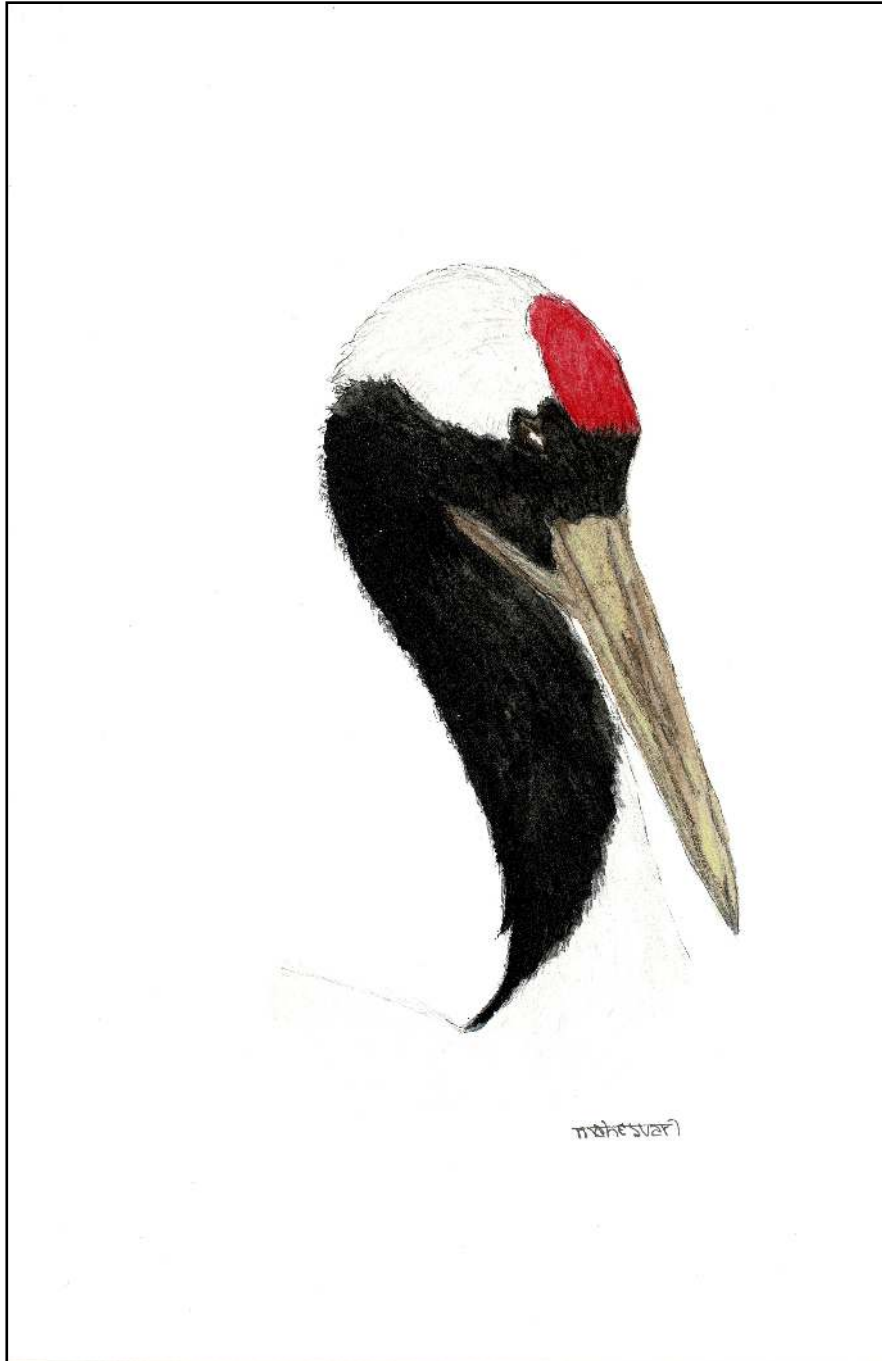
Encre de Chine et aquarelle sur papier aquarelle /
China ink and watercolour on watercolour paper
8,6" x 5,6" (21,5 x 14 cm)

(inv. no 1414)

MAHESVARI

CANADA - FRANCE, 1972

www.artzoom.org/mahesvari



MAHESVARI (1972)

Grue fière (2022)

Encre de Chine et aquarelle sur papier aquarelle /
China ink and watercolour on watercolour paper
8,6" x 5,6" (21,5 x 14 cm)

(inv. no 1415)

MAHESVARI

CANADA - FRANCE, 1972

www.artzoom.org/mahesvari



MAHESVARI (1972)

Grue solitaire (2022)

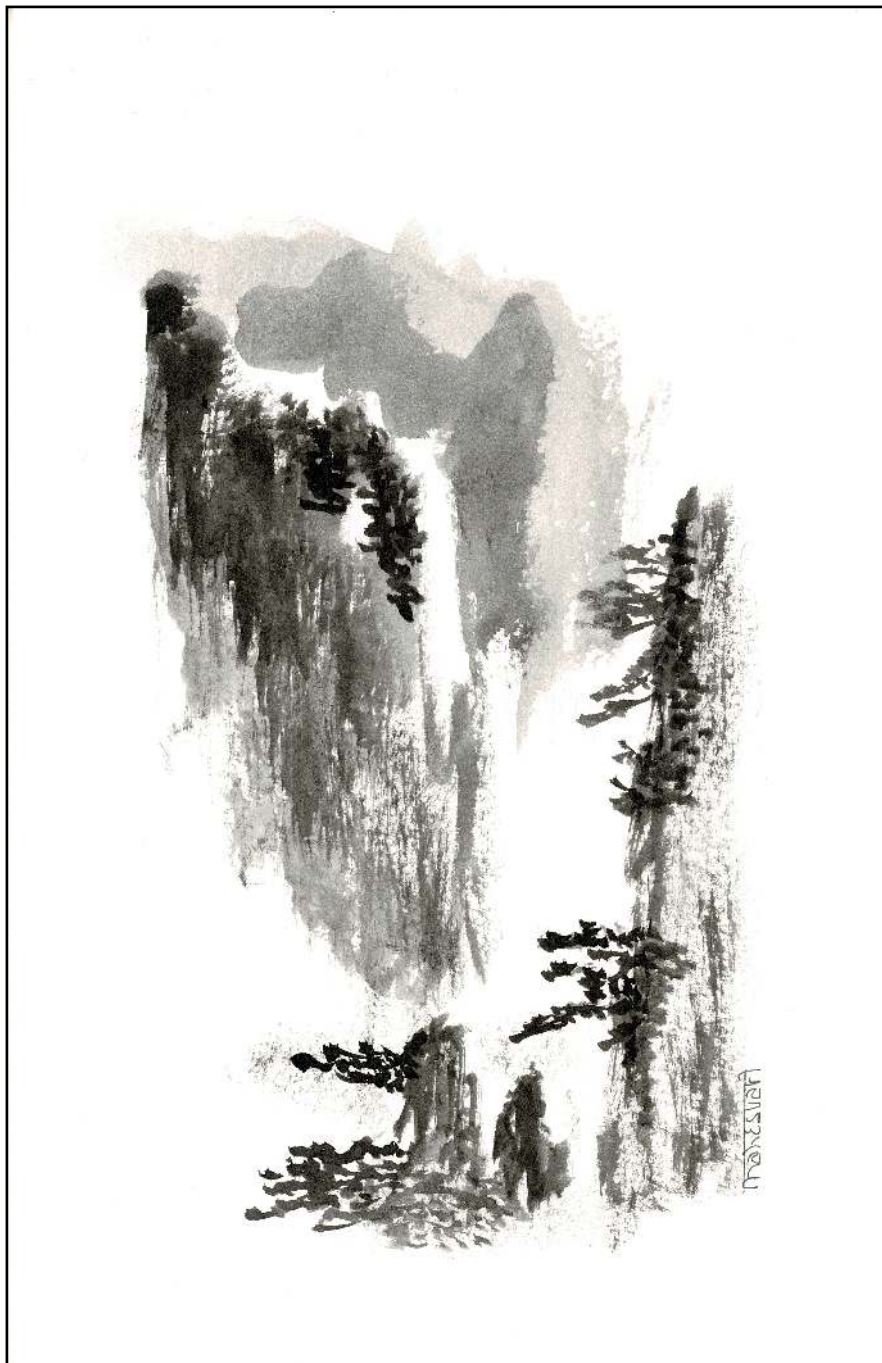
Encre de Chine et aquarelle sur papier aquarelle /
China ink and watercolour on watercolour paper
8,6" x 5,6" (21,5 x 14 cm)

(inv. no 1416)

MAHESVARI

CANADA - FRANCE, 1972

www.artzoom.org/mahesvari



MAHESVARI (1972)

Paysages célestes (2022)

Encre de Chine sur papier aquarelle /

China ink on watercolour paper

8,6" x 5,6" (21,5 x 14 cm)

(inv. no 1417)

MAHESVARI

CANADA - FRANCE, 1972

www.artzoom.org/mahesvari



MAHESVARI (1972)

Paysage imaginaire (2022)

Encre de Chine et aquarelle sur papier aquarelle /
China ink and watercolour on watercolour paper
8,6" x 5,6" (21,5 x 14 cm)

(inv. no 1418)

MAHESVARI

CANADA - FRANCE, 1972

www.artzoom.org/mahesvari



MAHESVARI (1972)

La montagne imaginaire (2022)

Encre de Chine sur papier aquarelle /

China ink on watercolour paper

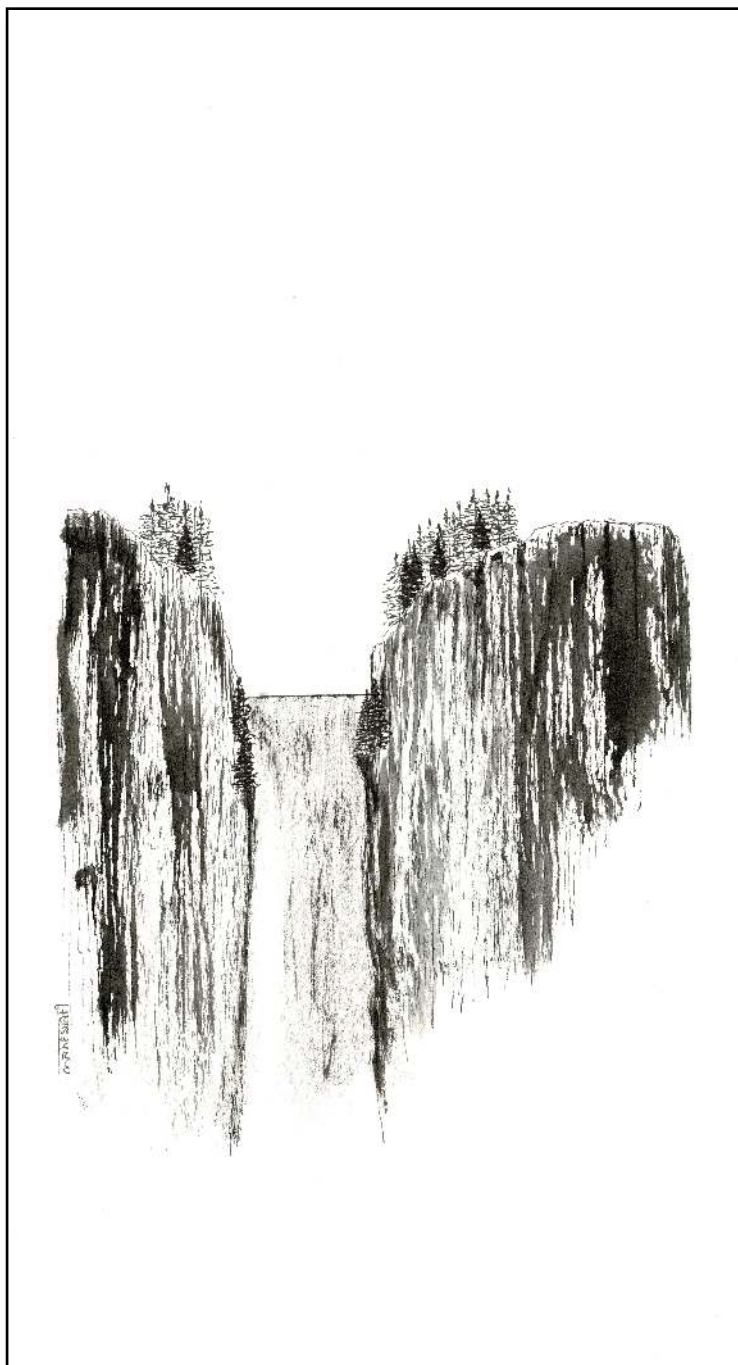
8,6" x 5,6" (21,5 x 14 cm)

(inv. no 1419)

MAHESVARI

CANADA - FRANCE, 1972

www.artzoom.org/mahesvari



MAHESVARI (1972)

La chute dans le monde (2022)

Encre de Chine sur papier aquarelle /

China ink on watercolour paper

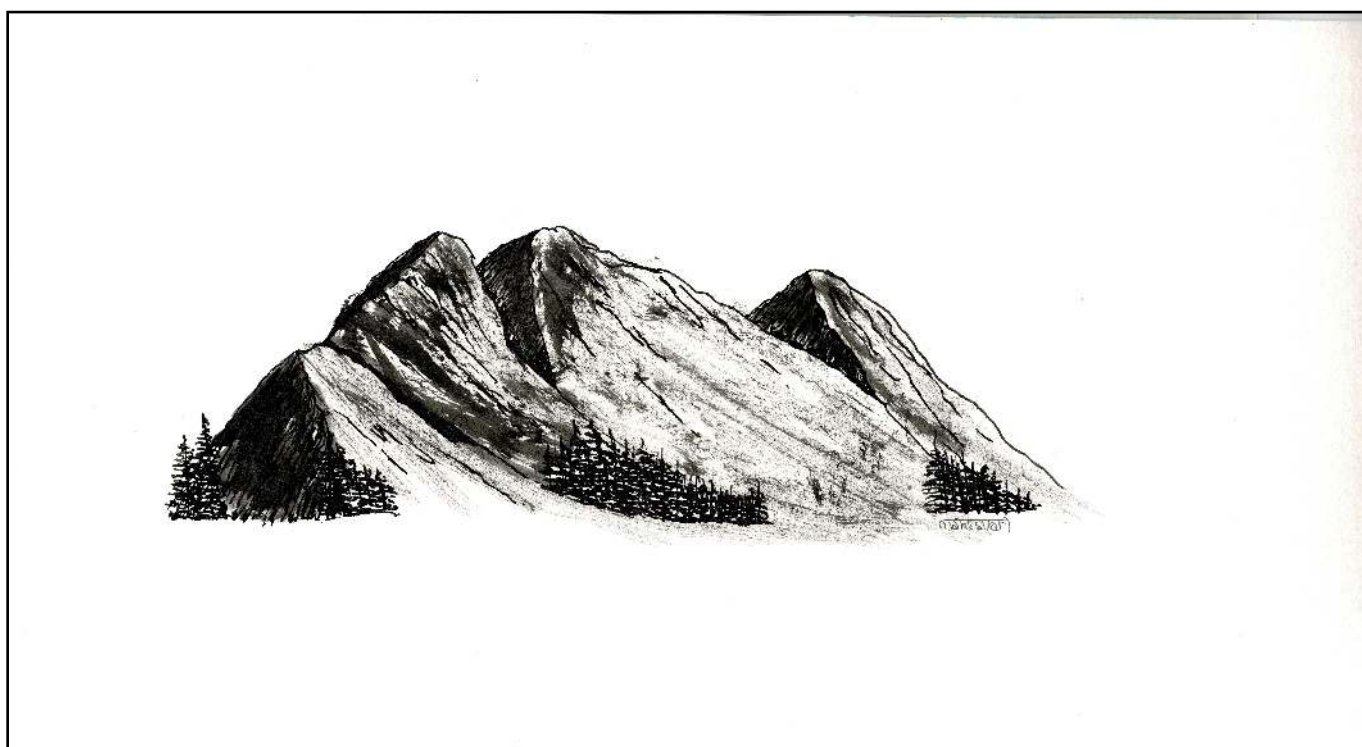
12,2" x 6,2" x (30,5 x 15,5 cm)

(inv. no 1420)

MAHESVARI

CANADA - FRANCE, 1972

www.artzoom.org/mahesvari



MAHESVARI (1972)

Demeure des dieux (2022)

Encre de Chine sur papier aquarelle /

China ink on watercolour paper

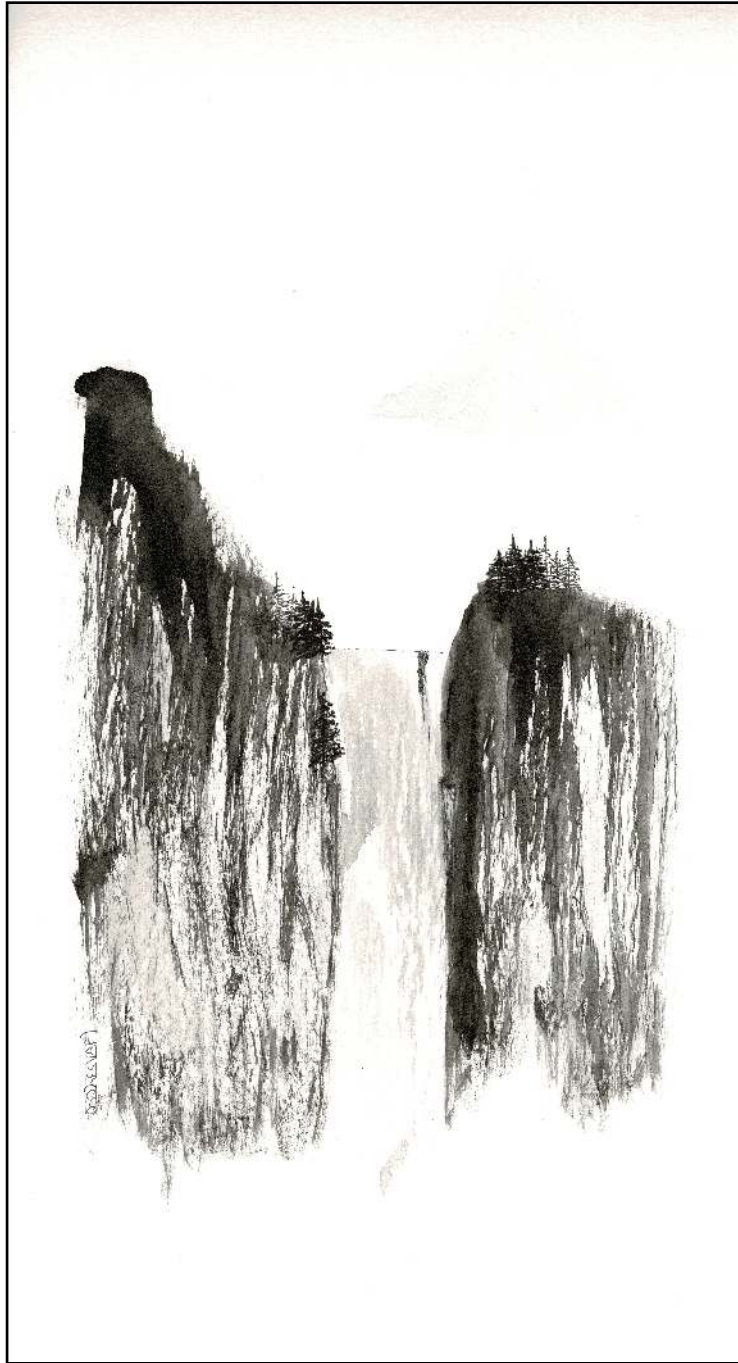
6,2" x 12,2" (15,5 x 30,5 cm)

(inv. no 1421)

MAHESVARI

CANADA - FRANCE, 1972

www.artzoom.org/mahesvari



MAHESVARI (1972)

Vertige (2022)

Encre de Chine sur papier aquarelle /
China ink on watercolour paper
12,2" x 6,2" (30,5 x 15,5 cm)

(inv. no 1422)

Naima SAADANE

ALGÉRIE, 1957

www.artzoom.org/naimasaadane



Naima SAADANE (1957)

Abstraction 7 (2011)

Glycérophtalique sur papier /

Glycerophtalic on paper

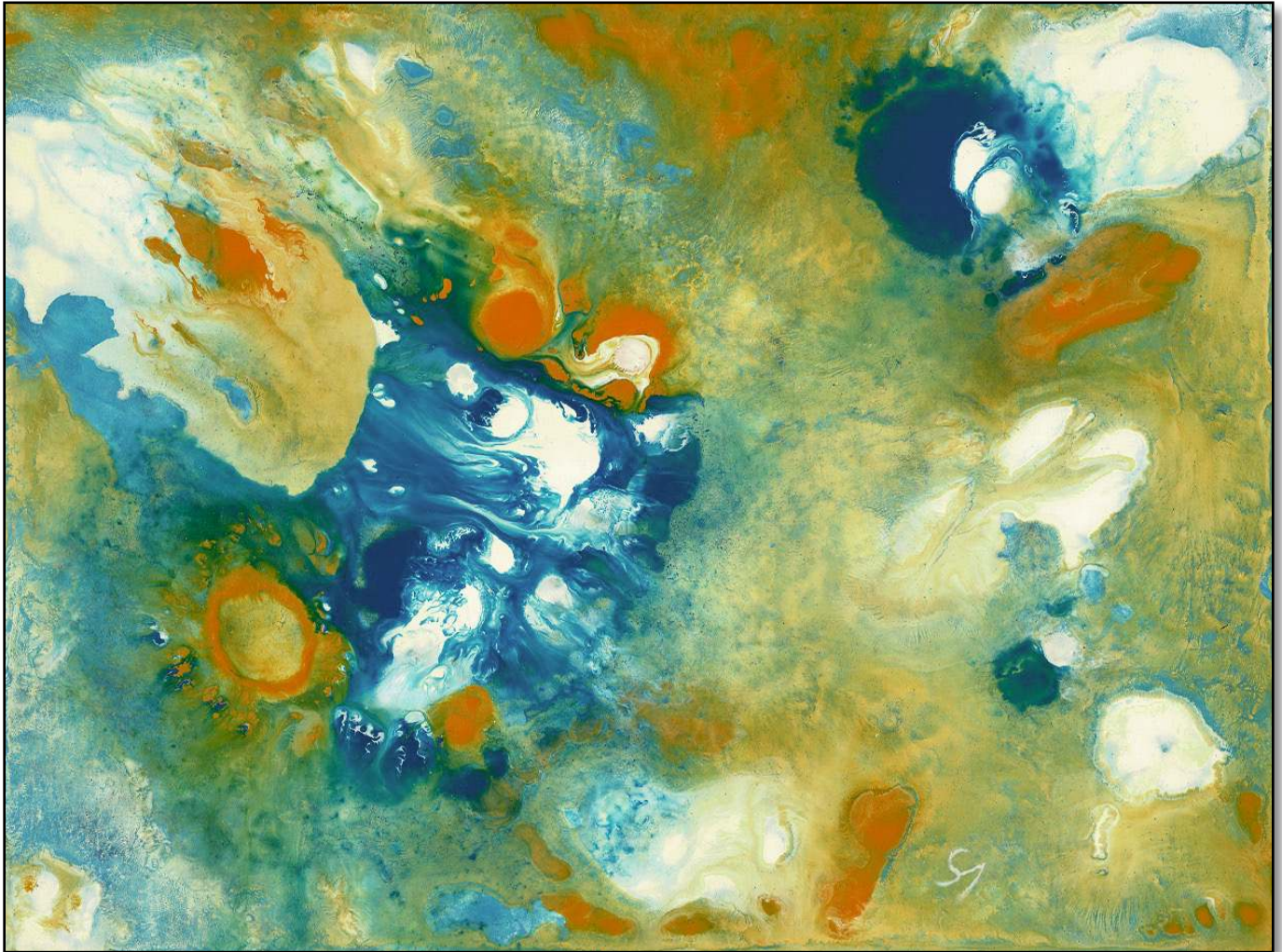
8,4" x 11,88" (21 x 29,7 cm)

(inv. no 1423)

Naima SAADANE

ALGÉRIE, 1957

www.artzoom.org/naimasaadane



Naima SAADANE (1957)

Abstraction 9 (2011)

Glycérophtalique sur papier /

Glycerophtalic on paper

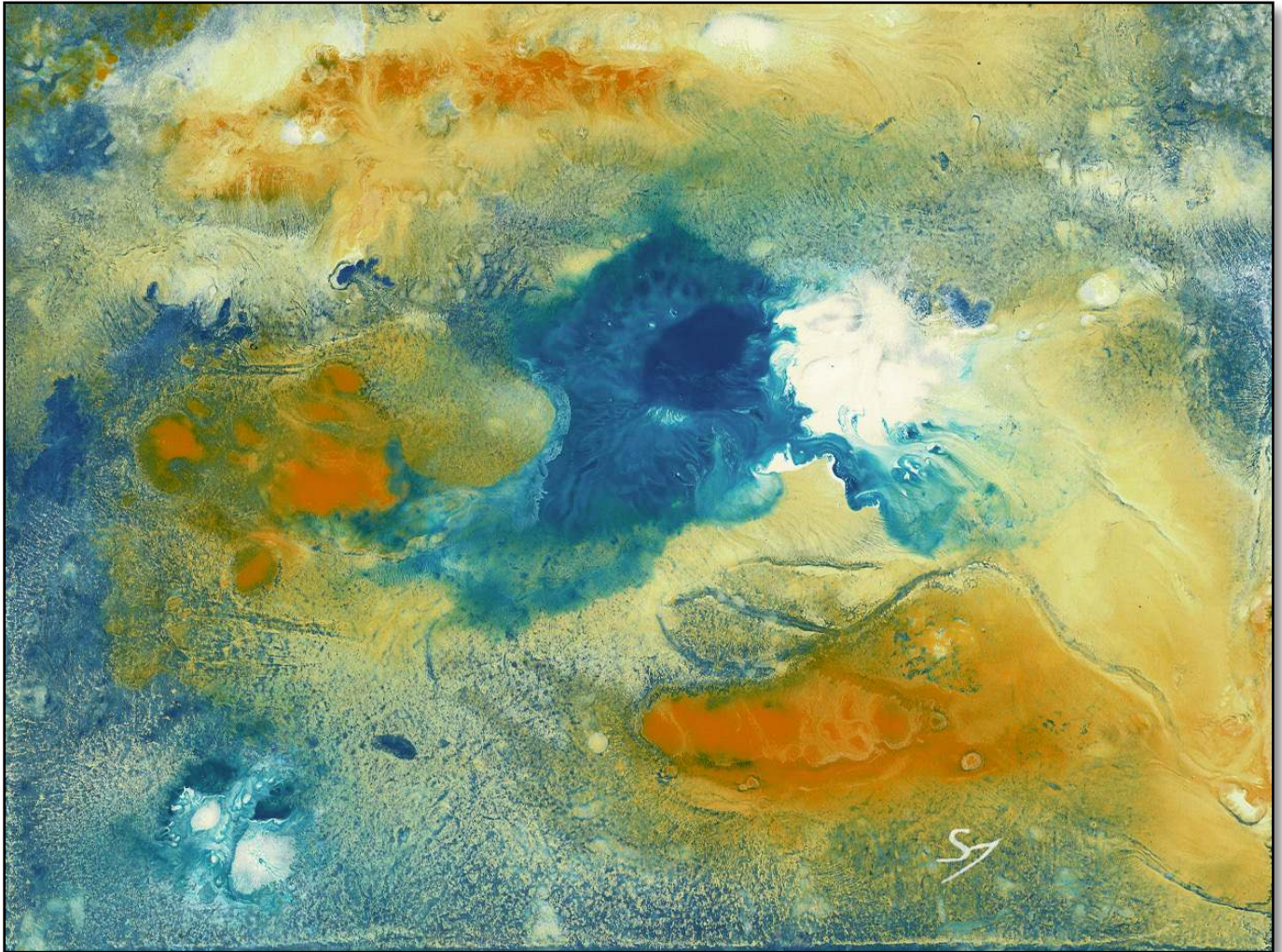
8,4" x 11,88" (21 x 29,7 cm)

(inv. no 1424)

Naima SAADANE

ALGÉRIE, 1957

www.artzoom.org/naimasaadane



Naima SAADANE (1957)

Abstraction 15 (2011)

Glycérophthalique sur papier /

Glycerophthalic on paper

8,4" x 11,88" (21 x 29,7 cm)

(inv. no 1425)

Naima SAADANE

ALGÉRIE, 1957

www.artzoom.org/naimasaadane



Naima SAADANE (1957)

Abstraction 16 (2011)

Glycérophthalic sur papier /

Glyceropthalic on paper

8,4" x 11,88" (21 x 29,7 cm)

(inv. no 1426)

Naima SAADANE

ALGÉRIE, 1957

www.artzoom.org/naimasaadane



Naima SAADANE (1957)

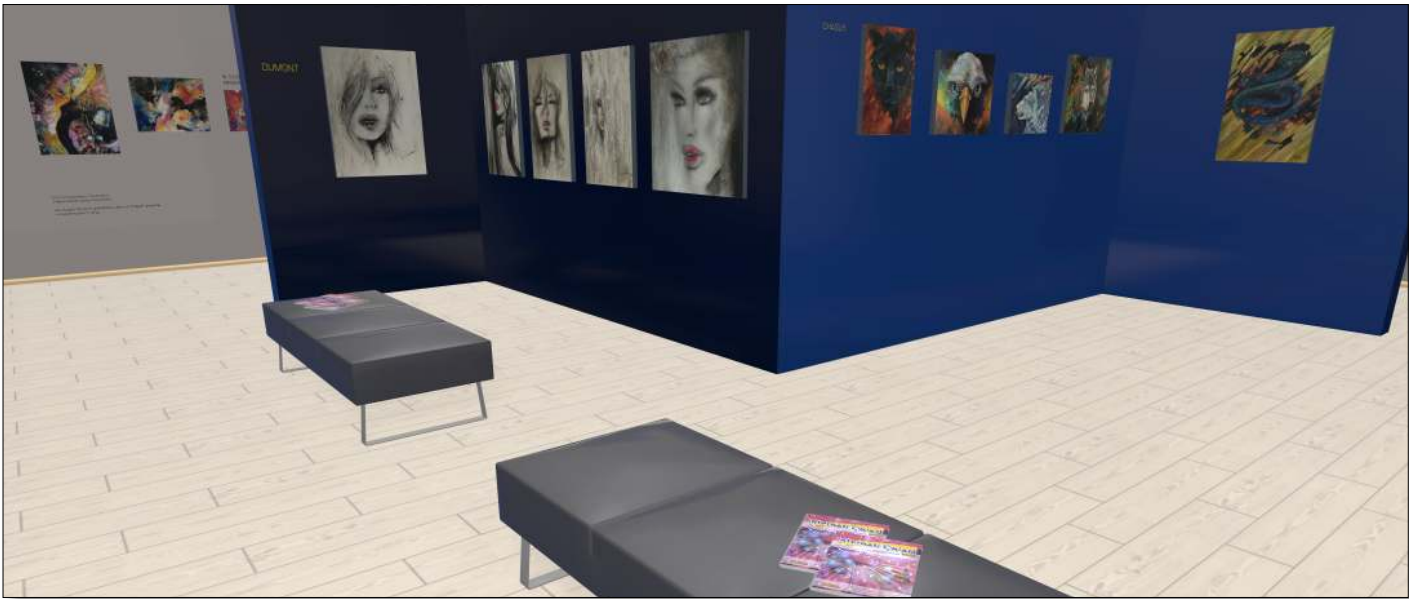
Abstraction 30 (2011)

Glycérophthalic sur papier /

Glycerophthalic on paper

8,4" x 11,88" (21 x 29,7 cm)

(inv. no 1427)



Réjane TREMBLAY

CANADA, XXe siècle

www.artzoom.org/rejanetremblay



Réjane TREMBLAY (XXe siècle)

Décor champêtre (2017)

Aquarelle sur papier Arches /
Watercolour on Arches paper
10" x 14" (25 x 35 cm)

(inv. no 250)

Réjane TREMBLAY

CANADA, XXe siècle

www.artzoom.org/rejanetremblay



Réjane TREMBLAY (XXe siècle)

Le doyen (2014)

Aquarelle sur papier Arches /
Watercolour on Arches paper
10" x 14" (25 x 35 cm)

(inv. no 1428)

Réjane TREMBLAY

CANADA, XXe siècle

www.artzoom.org/rejanetremblay



Réjane TREMBLAY (XXe siècle)

Au détour du chemin (2014)

Aquarelle sur papier Arches /
Watercolour on Arches paper
11" x 14" (27,5 x 35 cm)

(inv. no 150)

Réjane TREMBLAY

CANADA, XXe siècle

www.artzoom.org/rejanetremblay



Réjane TREMBLAY (XXe siècle)

Entre les branches (2019)

Aquarelle sur papier Arches /
Watercolour on Arches paper
14" x 20" (35 x 50 cm)

(inv. no 249)

Réjane TREMBLAY

CANADA, XXe siècle

www.artzoom.org/rejanetremblay



Réjane TREMBLAY (XXe siècle)

Champêtre (2021)

Aquarelle sur papier Arches /
Watercolour on Arches paper
9" x 13" (22,5 x 32,5 cm)

(inv. no 1429)

Réjane TREMBLAY

CANADA, XXe siècle

www.artzoom.org/rejanetremblay



Réjane TREMBLAY (XXe siècle)

Havre (2022)

Aquarelle sur papier Arches /
Watercolour on Arches paper
10,5" x 10" (26,25 x 25 cm)

(inv. no 1430)

Réjane TREMBLAY

CANADA, XXe siècle

www.artzoom.org/rejanetremblay



Réjane TREMBLAY (XXe siècle)

Kinsay (2014)

Aquarelle sur papier Arches /
Watercolour on Arches paper
10" x 14" (25 x 35 cm)

(inv. no 1431)

Réjane TREMBLAY

CANADA, XXe siècle

www.artzoom.org/rejanetremblay



Réjane TREMBLAY (XXe siècle)

Oubliée (2022)

Aquarelle sur papier Arches /
Watercolour on Arches paper
9,5" x 12,5" (23,75 x 31,25 cm)

(inv. no 1432)

Réjane TREMBLAY

CANADA, XXe siècle

www.artzoom.org/rejanetremblay



Réjane TREMBLAY (XXe siècle)

Mirage (2021)

Aquarelle sur papier Arches /
Watercolour on Arches paper
7" x 10" (17,5 x 25 cm)

(inv. no 1433)

Réjane TREMBLAY

CANADA, XXe siècle

www.artzoom.org/rejanetremblay



Réjane TREMBLAY (XXe siècle)

Régénération (2013)

Aquarelle sur papier Arches /
Watercolour on Arches paper
10" x 14" (25 x 35 cm)

(inv. no 1434)

www.macvr3d.com

**Commissaire / Curator**

HeleneCaroline FOURNIER

Fondateur du musée / Founder of the Museum

Art Total Multimedia

C.P. 75161 Succursale Cap-Rouge

Québec (Québec)

G1Y 3C7

Canada

info@arttotalmultimedia.com

www.arttotalmultimedia.com

En exposition / In this exhibition

Ginette ASH

B. DUMONT RENARD

Muriel CAYET

CHAGUY (Chantale GUY)

DUMONT (Jocelyne DUMONT)

Martin GAUDREAU

Bernard HILD

Nathalie LANDRY

Édith LIÉTAR

LO

MAHESVARI

Naima SAADANE

Réjane TREMBLAY

techniques mixtes / mixed media

techniques mixtes / mixed media

acrylique / acrylic painting

acrylique / acrylic

techniques mixtes / mixed media

photographie / photography

photographie / photography

techniques mixtes / mixed media

techniques mixtes / mixed media

acrylique / acrylic

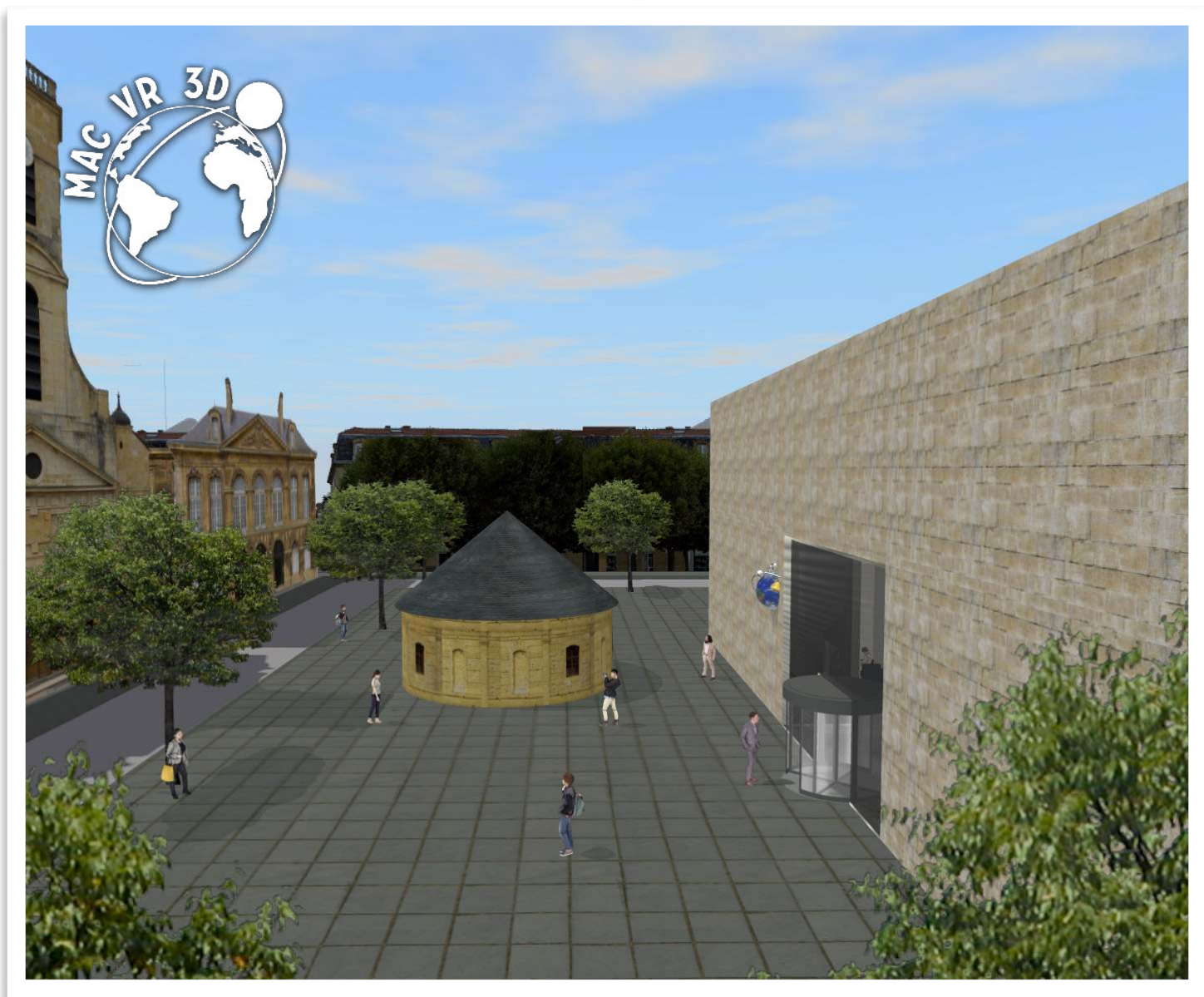
sumi-e / (sumi-e) japanese ink painting

glycérophtalique / glycerophtalic painting

aquarelle / watercolour

Musée d'art contemporain VR ^{3D} Contemporary Art Museum in ^{3D} VR

Certaines œuvres originales de ce catalogue d'exposition sont à vendre en ligne
Some original artworks from this exhibition catalogue are for sale online
www.macvr3d.com/boutique/



Virtuellement géolocalisé sur la / Virtually geolocated on the
Place du Colonel Darce, 54400 Longwy (France)



MUSÉE D'ART CONTEMPORAIN VR 3D
WWW.MACVR3D.COM

Longwy 54400
France

