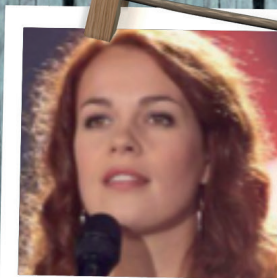




CONCERTS

au fil de l'eau

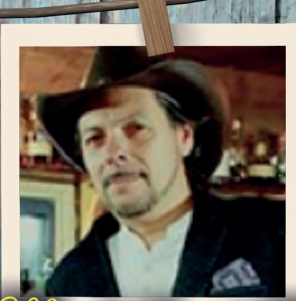
Détails en page 22



Mardi 31 juillet 19h
Jordanne
« soirée folk »



Mardi 2 août 19h
Thierry Gomez
« soirée pop »



Mardi 14 août 19h
Gill and gang
goes country
« soirée country »



Mardi 21 août 19h
Mademoiselle Fizz
« soirée jazzy »

Bienvenue aux nouveaux résidants! Consultez le Guide du citoyen
pages 4 à 13

Participez au concours pour noms de parcs
détails en page 14

Services municipaux

Administration, Centre récréatif, Loisirs, Urbanisme et Garage municipal :
Un seul numéro à retenir **418-882-2401**
ou www.saint-henri.ca

Prochaine parution

Date de publication :
20 août 2018
Date de tombée :
2 août 2018

Zone comptable
partenaire de votre réussite!



Tenue de livres
Assurez-vous d'une réalisation adéquate des différentes opérations comptables.

Formation
Démystifiez vos outils et processus comptable.

Accompagnement
Évoluez plus efficacement dans la comptabilité de votre entreprise.

Impôts pour particuliers

418 | 882 | 0225

690 Route Bégin
Saint-Anselme, QC G0R 2N0
info@zonecomptable.ca
www.zonecomptable.ca

AUTO EXCELLENCE
Un nom d'excellence



À ST-HENRI
FIX AUTO ST-HENRI
500, boul. Campagna
St-Henri, Québec

418.882.0333
Tout sous le même toit
Carrosserie - vente auto - mécanique - lavage - location court terme
Auto-excellence.com

DEPUIS 1973

LES BUFFETS

Les Buffets chez Paule
Service de traiteur



Buffet pour toutes occasions

- Baptême
- Funérailles
- Party de Noël
- Mariage
- Etc...

Paule Labbé
62, route Kennedy
Saint-Henri, Lévis
Québec G0R 3E0
Tél.: 418 882-0664

PAVAGE ST-HENRI

Licence RBQ : 8320-8512-49

418 882-6023
WWW.PAVAGESAINHENRI.COM

ESTIMATION GRATUITE

- Pavage commercial, municipal et résidentiel
- Bordures déco, universelle ou de béton coulé
 - Réparations mineures
 - Lignage de stationnement
- Pavé uni • Grille d'égoûts pluviaux

François Marquis
www.pavagesainhenri.com
francois.marquis@globetrotter.net

Bur. : 418.882.6023
Cell. : 418.882.8352
Fax. : 418.882.0833

197, Trait-Carré Ouest, Saint-Henri, Qc G0R 3E0

Centre de Rénovation
Home hardware
OUTILLEUR CENTRE DE RÉNOVATION



-20%

sur les ensembles patio, chaises, parasols & Gazébo en magasin pour tous le mois de juillet dans nos 4 succursales.

45, Boul. Begin Sainte-Claire, Québec 418 883-2241	2609, avenue Royal St-Charles, Québec 418 887-3347
2739, route du Président-Kennedy Saint-Henri, Québec 418 882-2231	1325, du Pont Saint-Lambert-de-Lauzon, Québec 418 889-9521

HomeHardware.ca *BeautéTone* LES COUPS EN PEINTURE **JNB** **Savoir Faire.**

Maintenant ouvert le dimanche de 8h à 16h

ISI VITRERIE
• VERRE • MIROIR • PLEXIGLAS
SAINTE-MARIE INC.

10\$ de rabais*
En vigueur jusqu'au 31 mai 2018

Voyez clair dans vos fenêtres!

Fenêtre embuée ou cassée, vous pouvez régler ces problèmes **À PEU DE FRAIS**

NOUS INSTALLONS VOTRE PARE-BRISE ET VOS VITRES DE MAISON DIRECTEMENT CHEZ-VOUS !

OFFERT GRATUITEMENT **125\$ D'ESSENCE**
AVEC CHANGEMENT DE PARE-BRISE
Détails en magasin



VITRES D'AUTOS STE-MARIE
Réparation et installation de vitres d'autos
Luc Boutin

POUR INFORMATION 418.387.3977 • SANS FRAIS 1 866 387.3977
695, BOUL. VACHON NORD, SAINTE-MARIE (FACE AU P.F.K.)
WWW.VITRERIESTEMARIE.COM

Voici un résumé des décisions du conseil municipal prises lors de la séance du 3 juillet 2018.

La version complète des procès-verbaux est disponible sur www.saint-henri.ca.

Lors de la séance ordinaire tenue le 3 juillet 2018, le conseil municipal a :

- approuvé des dépenses de 716 047,26\$ et des salaires nets de 76 327,43\$.
- adhéré au regroupement se mettant en place afin de convaincre le gouvernement du Québec d'investir les sommes nécessaires à la construction d'un troisième lien routier à l'est de Lévis et de Québec.
- adopté le Règlement no 632-18 modifiant le Règlement sur la sécurité publique et la protection des personnes et des propriétés no 568 15 de la municipalité de Saint-Henri concernant l'entretien des terrains.
- autorisé la présentation d'une demande d'aide financière pour les travaux admissibles dans le cadre du Programme d'aide à la voirie locale Volet Redressement des infrastructures routières locales.
- autorisé la présentation d'une demande d'aide financière dans le cadre de l'appel de projets du programme du Fonds de la sécurité routière pour l'aménagement de traverses de piétons et l'utilisation de radars pédagogiques.
- accepté le budget révisé de l'année 2018 de l'Office municipal d'habitation de St-Henri qui prévoit une contribution de la Municipalité de 10 535\$.
- résolu de demander au ministère des Transports, de la Mobilité durable et de l'Électrification des transports un montant de 170 000\$ pour le déneigement et le déglacage des 17,857 km pondéré par période contractuelle, pouvant être renouvelé par tacite reconduction pour deux périodes additionnelles et successives de douze mois chacune.
- pris acte du dépôt du Bilan annuel de la qualité de l'eau potable pour la période du 1er janvier au 31 décembre 2017, préparé par Michel Roy, directeur des Services techniques de la Municipalité, et a autorisé sa transmission au ministère des Affaires municipales et de l'Occupation du territoire.
- donné un contrat à Immotik inc. pour une durée de cinq ans, à raison de 2288,04\$ par année plus taxes applicables, pour la maintenance du système immotique au bâtiment du CPE appartenant à la Municipalité.
- adopté le Règlement no 633-18 modifiant la grille des spécifications du Règlement de zonage n°409-05 modifiant les normes d'implantation pour la zone 24-Ha.
- engagé le personnel étudiant du camp de jour pour l'été 2018.
- autorisé la signature de l'entente avec l'École Pointe-Lévy (PALS) pour l'utilisation d'heures de glace au Centre récréatif.
- autorisé la signature du bail de location avec Élections Québec.

**Prochaine séance du conseil municipal :
Lundi 6 août 2018, 20h00**

ROY BECHARD FLEURY

Société de comptables professionnels agréés

CPA INC.

- » Nicolas Roy, CPA auditeur, CGA
- » Marc-Étienne Béchar, CPA auditeur, CGA
- » Maxime Fleury, CPA auditeur, CA

Sainte-Claire
76 Boul. Bégin,
Sainte-Claire (QC) G0R 2V0

Lévis
1655 Boul. Alphonse-Desjardins,
bur.280, Lévis (QC) G6V 0B7

T 418 | 883 | 4747
www.comptablesrbf.com



ME KARINE LEMAY, NOTAIRE

Gosselin Lagueux Roy

NOTAIRES

◀ CONSEILS AVISÉS. ESPRIT TRANQUILLE.

67, côte du Passage, case postale 1247
Lévis, Québec, G6V 6R8

Tél.: 418 833-0311 poste 235 Ligne directe : 418 833-0617
karine.lemay@notarius.net

186, rue Commerciale, Saint-Henri, Québec, G0R 3E0

Bienvenue aux nouveaux résidents!

Vous venez d'emménager à Saint-Henri? Nous vous souhaitons la bienvenue! Nous sommes convaincus que notre milieu de vie à la fois paisible et dynamique vous charmera!

INFORMATIONS

L'Henriçois est notre journal local distribué à tous les foyers de Saint-Henri une fois par mois. Sa date de publication est le troisième lundi de chaque mois. Vous y retrouverez l'information publiée par la Municipalité, les organismes locaux et quelquefois les organismes de l'extérieur. *L'Henriçois* est également publié en ligne sur <https://www.saint-henri.ca/mensuel-lhenricois/>.

CYBERBULLETIN

Abonnez-vous au Cyberbulletin de la Municipalité de Saint-Henri et recevez toutes les nouvelles importantes de l'actualité municipale dans votre boîte de courriel! Rendez-vous sur <https://www.saint-henri.ca/> et inscrivez votre nom et courriel dans l'espace Abonnez-vous au cyberbulletin.

FACEBOOK

Recherchez *Municipalité de Saint-Henri* et cliquez J'aime pour suivre les publications de la Municipalité.



Transport
MULTIVRAC
1998 INC.
CENTRE DE VRAC

Tél.: 418 741-1000 • Fax: 418 741-1001
www.transportmultivrac.ca

**SERVICE DE LIVRAISON
PETITE ET GRANDE QUANTITÉ
PARTOUT RIVE-SUD ET RIVE-NORD**

- Terreaux (plantation, potager, jardin, gazon, compost)
- Paillis de cèdre naturel, rouge et noir
- Pierre décoratives de couleurs, galet rivières, 0 ¾, ¾ net
- Poussière de pierre, sable, tuff, etc...



Escompte
pour les
paysagistes

Lundi au Vendredi
8h30 à 17h30

Samedi
Ouvert

Dimanche
Fermé

640, route du Président Kennedy, Bur. 100, Lévis, G6C 1K1

Conseil municipal

SÉANCES PUBLIQUES

Nous vous invitons à assister aux séances publiques de votre conseil municipal qui se déroulent généralement le premier lundi de chaque mois à compter de 20h

à la salle du conseil située au 219 rue Commerciale. En plus de mieux connaître les diverses facettes de l'actualité municipale, vous pouvez communiquer avec les membres du conseil lors de la période de questions.

CONSEILLERS

Voici les représentants au conseil municipal :

Maire

Monsieur Germain Caron

Comité Familles et Aînés

Conseiller district no 1

Monsieur Richard Turgeon

Comité consultatif sécurité publique
Conseil d'administration de la Maison des jeunes L'Adozone
Comité Familles et Aînés

Conseiller district no 2

Monsieur Bruno Vallières

Conseil d'administration de l'Office municipal d'habitation
Comité intermunicipal incendie Saint-Anselme, Saint-Henri et Sainte-Claire

Conseillère district no 3

Madame Julie Dumont

Comité consultatif des loisirs, de la culture et des parcs
Conseil d'administration Maison des jeunes L'Adozone
Représentante au Réseau BIBLIO
Représentante Centre-Femmes de Bellechasse

Conseiller district no 4

Monsieur Michel L'Heureux

Comité consultatif d'urbanisme
Comité intermunicipal incendie Saint-Anselme, Saint-Henri et Sainte-Claire

Conseiller district no 5

Monsieur Jules Roberge

Comité consultatif des loisirs, de la culture et des parcs
Comité consultatif de sécurité publique
Conseil d'administration de l'Office municipal d'habitation

Conseiller district no 6

Monsieur Gervais Gosselin

Comité consultatif d'urbanisme
Comité Liaison Composts du Québec



De gauche à droite : Richard Turgeon, Bruno Vallières, Julie Dumont, Germain Caron, Gervais Gosselin, Jules Roberge et Michel L'Heureux

Vous désirez identifier votre district et votre représentant au conseil municipal? Rendez-vous sur <https://www.saint-henri.ca/identifier-mon-district/>.

Loisirs

PARCS

Profitez de la belle température pour pique-niquer, jouer ou encore vous reposer dans un parc.

Parc	Localisation	Jeux psychomoteurs pour enfants	Aire de repos	Patinage libre ou hockey libre	Autres
Parc Berge fleurie	Rue Commerciale – face à la mairie		✓		Agora
Parc de la Paix	Rue de la Paix		✓		
Parc Fleurbec	Rue Rolland	✓	✓	Hockey libre	Patinoire quatre-saisons avec bandes, terrains de volleyball de plage, mini-terrain de soccer, terrains de tennis, paniers de basketball
Parc L'Envol	Rue Belleau face à l'école			Patinage libre Hockey libre	Été : Terrain de balle Hiver : Anneau de glace (patinage libre et hockey libre)
Parc Bo-Pré	Rue du Bocage	✓	✓		Mini-terrain de soccer
Écoles Gagnon et Belleau	Rue Belleau (sur les terrains des écoles primaires)	✓	✓		Paniers de basketball
Parc Développement des Pierres	Rue des Jades (nouveau développement dans le chemin du Bord-de-l'Eau)	✓	✓		Sentier pédestre de 300 mètres
Parc rue Dusseault	1 rue Dusseault				Piscine extérieure, jeux d'eau

PISCINE EXTÉRIEURE

Endroit : 1 rue Dusseault

Horaires d'ouverture du 3 juillet au 16 août 2018

** La Municipalité se réserve le droit de fermer la piscine si la température n'est pas favorable à la baignade ou en cas de non-disponibilité du sauveteur.

*** Il est possible que l'horaire d'ouverture soit prolongé.

Détails sur <https://www.saint-henri.ca/piscine-et-jeux-deau/>.

Tarif : Gratuit

Capacité maximale : 50 baigneurs sur la promenade et dans la piscine

Surveillance : Un surveillant engagé par la Municipalité assurera la sécurité des baigneurs.

Bon à savoir...

- Les enfants de moins de 8 ans doivent être accompagnés EN TOUT TEMPS d'une personne responsable de sa surveillance.
- Il est défendu d'apporter nourriture et contenants en verre sur la promenade ou dans la piscine.
- Les enfants de moins de 2 ans doivent porter une couche désignée pour la baignade.
- Le port du maillot de bain est obligatoire pour tous les baigneurs.
- Le port du bonnet de bain n'est pas obligatoire, mais les cheveux longs doivent être retenus à l'aide d'un élastique.

Jour	Réservée au camp de jour	Ouverte à la population
Lundi	9h00 à 16h00	16h00 à 20h00
Mardi	9h00 à 16h00	16h00 à 20h00
Mercredi	9h00 à 16h00	16h00 à 20h00
Jeudi	9h00 à 16h00	16h00 à 20h00
Vendredi	9h00 à 16h00	16h00 à 20h00
Samedi		13h00 à 20h00
Dimanche		13h00 à 20h00

Loisirs

ACTIVITÉS DE LOISIRS POUR TOUTE LA FAMILLE

La programmation des activités de loisirs automne 2018 sera publiée dans L'Henriçois du mois d'août dont la parution sera le 20 août. La programmation sera également en ligne dès sa publication <https://www.saint-henri.ca/programmation-des-loisirs/>.

PISTE CYCLABLE LA CYCLOROUTE DE BELLECHASSE

La Cycloroute de Bellechasse, d'une longueur de 74 km, s'étend des limites Nord de Saint-Henri jusqu'au Parc des chutes d'Armagh. Cette piste cyclable relie également Saint-Henri à la ville de Lévis par le Parcours Harlaka qui permet d'accéder ensuite au Parcours des Anses (piste cyclable en bordure du fleuve).

L'accès à la piste cyclable est gratuit. Des espaces de stationnement avec une aire de repos ont été aménagés dans la rue de la Gare.

La carte de la piste cyclable est disponible sur <https://www.saint-henri.ca/piste-cyclable/>.

ORGANISMES COMMUNAUTAIRES

Vous êtes à la recherche d'un organisme communautaire à Saint-Henri? Consultez le répertoire des organismes sur <https://www.saint-henri.ca/repertoire-des-organismes/>.

MAISON DE LA CULTURE – BIBLIOTHÈQUE LA RELIURE

Située au 217 rue Commerciale, la Maison de la Culture abrite la bibliothèque La Reliure et une salle d'animation. Sur place : prêt de volumes, de revues, de DVD, deux ordinateurs avec accès à Internet, accès Internet sans fil.

Inscription gratuite pour les résidents de Saint-Henri!
Informations : (418) 882-2401 (option 2)

Horaire d'ouverture

Période estivale (jusqu'au 3 septembre)
Lundi 18h30 à 20h30
Mercredi 18h30 à 20h30
Jeudi 12h30 à 15h30
Horaire habituel
Lundi 12h30 à 15h30 et 18h30 à 20h30
Mardi 12h30 à 15h30
Mercredi 12h30 à 15h30 et 18h30 à 20h30
Jeudi 12h30 à 15h30
Samedi 10h00 à 12h00



LUC OUELLET
ÉLECTRIQUE inc.

COMMERCIAL - RÉSIDENTIEL - INDUSTRIEL
R.B.Q.: 5692-3709

- Cell : 581 309-7001
- Bur. : 418 700-1001
- info@lucouelletelectrique.com
- 46, Route du Président-Kennedy Saint-Henri QC G0R 3E0

ÉCLAIRAGE PUBLIC
PLANTAGE DE POTEAUX
CONSTRUCTION DE LIGNE HAUTE-TENSION



OUVERT LE DIMANCHE POUR LES MOIS DE MAI, JUIN, JUILLET ET AOÛT
Mario Allen, propriétaire



BOUCHERIE MARIO ALLEN

129, Commerciale, St-Henri, Qc G0R 3E0 • Tél. : 418 882-0909

GROS ET DÉTAIL • VIANDE FRAÎCHE ET CONGELÉE

Environnement

PLANTATION D'ARBRES DANS LES NOUVEAUX QUARTIERS

But du programme : Encourager les propriétaires de nouvelles résidences à planter un arbre de bonne dimension devant leur propriété

Pour qui : Propriétaires de résidences construites depuis 2 ans

Montant remboursé : Maximum de 50\$

Formulaire disponible sur <https://www.saint-henri.ca/plantation-dun-arbre/> et au bureau municipal

VIDANGE DES INSTALLATIONS SEPTIQUES

La vidange s'effectue aux deux ans pour les habitations permanentes et aux quatre ans pour les habitations saisonnières. La vidange a eu lieu au printemps 2017 pour les habitations permanentes. La prochaine vidange pour les habitations permanentes et saisonnières aura lieu en 2019. Un tarif est chargé annuellement sur votre compte de taxes pour financer cette vidange. Informations : MRC de Bellechasse au (418) 883-3347

Ordures ménagères, récupération et autres déchets

GUIDE DE DISPOSITION

Vous désirez disposer d'un article et vous vous interrogez sur la façon de procéder? Le Guide de disposition vous indiquera la façon de disposer de votre article. Visitez le <https://www.saint-henri.ca/guide-de-disposition> pour télécharger le guide.

Vous ne trouvez pas votre article dans la liste? Téléphonnez au bureau de la Municipalité au 418-882-2401 ou écrivez-nous à info@saint-henri.ca.

ORDURES MÉNAGÈRES, RÉCUPÉRATION ET AUTRES DÉCHETS

	Ordures ménagères (bacs verts)	Matières recyclables (bacs bleus)
Jour de collecte	Mercredi	Mercredi
Horaire	Hiver, printemps et automne : aux deux semaines en alternance avec la collecte des matières recyclables Été (13 juin au 19 septembre 2018) : toutes les semaines Calendrier disponible sur https://www.saint-henri.ca/collectes-et-horaires/	Aux deux semaines Calendrier disponible sur https://www.saint-henri.ca/collectes-et-horaires/
Bac roulant	Vert, gris ou noir (non fourni)	Bleu (non fourni)

Gazon

Tous les secteurs	Dépôt à l'écocentre sur les heures d'ouverture <i>Vous devez vider vos sacs de gazon à l'endroit prévu à cette fin.</i>
--------------------------	--

Feuilles mortes

Tous les secteurs	Dépôt à l'écocentre sur les heures d'ouverture <i>Vous devez vider vos sacs de feuilles à l'endroit prévu à cette fin.</i>
--------------------------	---

Déchets encombrants (ordures monstres)

Tous les secteurs	Dépôt à l'écocentre sur les heures d'ouverture
--------------------------	--

Ordures ménagères, récupération et autres déchets

Écocentre

Adresse	120, route du Président-Kennedy (adjacent au site du garage municipal)
Jours et heures d'ouverture	Avril à novembre Mardi 15h00 à 20h00 Jeudi 15h00 à 20h00 Samedi 10h00 à 16h00 <i>N.B. : Il est strictement interdit de déposer des déchets en dehors des heures d'opération de l'écocentre. Surveillance par caméra.</i>
Clientèle	Réservé exclusivement aux contribuables de Saint-Henri (occupants permanents ou saisonniers) <i>Une preuve de résidence ou de propriété peut être demandée (compte de taxes, facture d'Hydro-Québec, etc.).</i> Interdit aux entrepreneurs
Frais	Gratuit
Matières acceptées	Matériel informatique, matériaux de construction en faible quantité, bois, réservoirs d'eau chaude, pneus, meubles, bonbonnes de propane, restes de peinture, résidus domestiques dangereux, gazon, branches, feuilles. https://www.saint-henri.ca/guide-de-disposition/

Compostage

Qu'est-ce que le compostage?

Le compostage est une méthode simple consistant à transformer les déchets organiques en humus riche à la consistance d'une terre à jardin légère et à l'odeur d'un sol frais. Des milliards de micro-organismes fabriquent cette matière riche et sombre.

Pourquoi faire du compost?

1. Pour produire un amendement exceptionnel pour le sol et améliorer ainsi la croissance de vos légumes, fleurs, pelouses et arbres, sans qu'il vous en coûte un sou. Le compost remplace avantageusement les produits chimiques qui perturbent l'équilibre du sol en plus d'être coûteux.

2. Pour réduire le volume de vos ordures ménagères: environ 1/3 de votre bac à ordures est composé de résidus de table. À ce volume, il faut ajouter les résidus verts (herbes, feuilles, résidus de jardin) qui ne doivent pas être disposés dans le bac roulant.

Pour informations : Vincent Beaudoin

Chargé de projet en sensibilisation en gestion de matières résiduelles

MRC de Bellechasse

VBeaudoin@mrcbellechasse.qc.ca

ou 418-883-3347

Piles – peintures – déchets dangereux

Piles domestiques (pour jouets, outils, téléphones sans fil et cellulaires, ordinateurs portables)	Acceptées	Deux endroits pour le dépôt : <ul style="list-style-type: none"> • à l'écocentre • à la Maison de la Culture
Batteries de véhicules	Refusées	
Peintures (restes de)	Liste détaillée sur https://www.saint-henri.ca/guide-de-disposition/	Deux endroits pour le dépôt : <ul style="list-style-type: none"> • à l'écocentre • chez le marchand
Résidus domestiques dangereux		Dépôt à l'écocentre

Ordures ménagères, récupération et autres déchets

Meubles et électroménagers

En bon état	Collecte gratuite à votre domicile sur appel à Ressourcerie-Bellechasse au 418-642-5627 <i>Ressourcerie-Bellechasse est un organisme qui rénove les meubles et les vend à prix modique.</i>
Hors d'usage	Dépôt à l'écocentre

Vêtements

Centre d'entraide familiale de Saint-Henri	9 rue Laliberté Horaire d'ouverture : mercredi de 9h à 17h (à partir du 1er août) 3 ^e samedi du mois de 9h à 12h
Stationnement du I.G.A.	Dépôt dans le conteneur bleu dans le stationnement

Règlementation

Abris d'hiver temporaires

Quelle est la période durant laquelle les abris d'hiver sont permis?

Les abris d'hiver sont autorisés du 15 octobre au 30 avril.

À quelle distance de la voie de circulation puis-je l'installer?

- à 2 m de l'emprise de la rue;
- à 0,5 m du trottoir;
- à 1 m de la bordure de rue;
- à 2 m d'une borne-fontaine;
- à 7 m de l'asphalte ou la voie de circulation dans les zones à dominance agricole ou forestière.

Quelles sont les autres conditions à respecter concernant l'abri d'hiver?

L'abri d'hiver doit :

1. être localisé sur le même emplacement que le bâtiment principal qu'il dessert.
2. être érigé sur l'aire de stationnement ou sur une voie d'accès à une telle aire.
3. ne pas être érigé en front de tout mur d'un bâtiment principal donnant sur une rue. Un abri d'hiver peut toutefois être érigé en front d'un garage privé attenant ou d'un abri d'auto.
4. être revêtu de façon uniforme de toile ou de panneaux de bois peints, l'usage de polyéthylène ou autres matériaux similaires étant prohibé.

5. respecter les dispositions relatives au triangle de visibilité.

6. ne pas excéder une hauteur de 4 m.

Animaux domestiques (chiens et chats)

Licence obligatoire

Conformément à la réglementation municipale, tout gardien d'un chien doit se procurer une licence auprès de la Municipalité. Cette licence, au coût de 20\$ par année, est valide du 1er janvier au 31 décembre. Si votre chien ne possède pas une licence pour l'année 2018, vous devez vous en procurer une.

Important - Les chiens doivent obligatoirement porter la médaille avec l'inscription du numéro de licence et du numéro de téléphone de la Municipalité. Grâce à cette médaille, nous pourrions identifier le propriétaire du chien s'il est retrouvé.

Comment procéder?

Vous n'avez qu'à vous présenter au bureau municipal (219 rue Commerciale) pour procéder à l'enregistrement de votre chien. Si c'est la première fois, nous vous remettrons une médaille avec le numéro de téléphone de la Municipalité de Saint-Henri. Si votre chien a déjà sa médaille, nous validerons les informations et renouvellerons son enregistrement pour l'année 2018.

Races de chien interdites

Aucune race de chien spécifique n'est interdite sur notre territoire. Toutefois, un chien jugé dangereux ou errant pourra être saisi ou mis en fourrière par le contrôleur mandaté par la Municipalité ou l'agent de la paix.

Règlementation

Chien en laisse

Dans un endroit public (rue, parc, etc.), tout chien doit être tenu en laisse par son gardien et ne peut en aucun moment être laissé seul, qu'il soit attaché ou non.

Sur le terrain sur lequel est situé le bâtiment occupé par son gardien ou sur tout autre terrain privé où il se trouve avec l'autorisation du propriétaire ou de l'occupant de ce terrain, tout chien doit être gardé, selon le cas :

- Dans un bâtiment d'où il ne peut sortir;
- Sur un terrain clôturé de tous ses côtés. La clôture doit être d'une hauteur suffisante, compte tenu de la taille de l'animal, pour l'empêcher de sortir du terrain où il se trouve;
- Sur un terrain qui n'est pas clôturé de tous ses côtés, attaché à un poteau métallique ou son équivalent, au moyen d'une chaîne ou d'une corde de fibre métallique ou synthétique.

Matières fécales

Le propriétaire ou le gardien d'un chien doit ramasser les «traces» laissées par son animal sur une propriété privée ou publique. Ces matières doivent être recueillies dans un contenant approprié et le propriétaire ou gardien doit en disposer de façon adéquate. Une question de civisme, de propreté et de qualité de vie!

Vous avez trouvé un chien?

- Vérifiez, dans la mesure du possible, si l'animal porte sa médaille et notez le numéro de licence qui y est inscrit.
- et,

Si l'animal porte une médaille :

Téléphonez au bureau de la Municipalité au 418-882-2401. Avec le numéro de la médaille, nous pourrions identifier facilement son propriétaire.

Si l'animal ne porte pas sa médaille :

Sur les heures d'ouverture du bureau de la Municipalité :

Téléphonez au bureau de la Municipalité au 418-882-2401. Nous contacterons C.A.D. qui ira récupérer l'animal (les frais seront assumés par la Municipalité).

En dehors des heures d'ouverture du bureau de la Municipalité :

Si l'animal ne porte pas sa médaille et qu'il représente une menace pour la sécurité publique, communiquez avec la Sûreté du Québec au 310-4141.

Important : Seul l'employé de la Municipalité ou de la Sûreté du Québec peut demander à C.A.D. de récupérer un animal.

Vous avez trouvé un chat?

Si vous avez trouvé un chat, vous pouvez :

- téléphoner au bureau de la Municipalité au 418-882-2401 ou écrire à info@saint-henri.ca. Nous transmettrons un bulletin électronique aux citoyens abonnés pour tenter de retrouver son propriétaire.
- publier sa photo sur les réseaux sociaux (exemple : Facebook). Il s'agit d'excellentes tribunes pour un animal domestique perdu ou retrouvé.

Vous avez perdu votre chien ou votre chat?

- Téléphonnez au bureau de la Municipalité au 418-882-2401 ou écrivez à info@saint-henri.ca. Le personnel de la Municipalité notera vos coordonnées et vous recontactera par la suite si votre animal est retrouvé.
- Téléphonnez chez C.A.D. au 418-833-8443 pour vérifier si votre animal a été apporté (des frais s'appliqueront pour reprendre possession de votre animal).
- Signalez sa disparition sur les réseaux sociaux (exemple : Facebook). Il s'agit d'excellentes tribunes pour un animal domestique perdu ou retrouvé.

Vous désirez vous départir de votre animal (chien ou chat)?

Vous pouvez vous départir de votre animal (frais applicables selon le poids de l'animal) en allant le porter chez C.A.D. (151 chemin des Couture, Lévis). Frais à la charge du propriétaire de l'animal.

Venez constater la qualité supérieure de nos végétaux.

Notre personnel qualifié vous donnera d'excellents conseils.



- Arbres de petits et gros calibres
- 300 variétés d'arbres directement du producteur
- Arbustes et vivaces en 2 gallons
- Plans faits sur place
- Services de livraison et de plantation
- Cèdres à haie, plantation et livraison

Venez nous voir, vous serez enchanté de tout... car vous servir est un plaisir.

Nancy et Daniel Labrecque, Propriétaires
1247, Rte St-Isidore, St-Lambert-de-Lauzon

418 889-9010

SUPER SPÉCIAUX
CÈDRES 4 À 5 PI

14\$

Règlementation

Il est permis d'arroser...

<p>Pelouses et haies arrosage avec asperseurs amovibles ou tuyaux poreux</p>	<p>uniquement de 20h à 23h les jours suivants :</p> <ol style="list-style-type: none"> 1. Maison dont l'adresse est un chiffre PAIR : jour où la date est un chiffre pair; 2. Maison dont l'adresse est un chiffre IMPAIR : jour où la date est un chiffre impair.
<p>arrosage avec un système d'arrosage automatique</p>	<p>uniquement de 3h à 6h le dimanche, le mardi et le jeudi</p>
<p>Jardin, potager, boîte à fleurs, jardinière, plate-bande (arrosage à l'aide d'un tuyau muni d'un dispositif à fermeture automatique)</p>	<p>En tout temps</p>
<p>Nouvelle pelouse, nouvel aménagement paysager ou nouvelle plantation d'arbres ou d'arbustes</p>	<p>tous les jours uniquement de 20h à 23h durant une période de 15 jours suivant le début des travaux d'ensemencement, de plantation ou d'installation de gazon en plaques.</p> <p>Note : L'arrosage d'une pelouse implantée à l'aide de gazon en plaques est permis en tout temps pendant la journée de son installation.</p>

Il est permis de laver son véhicule...

<p>Lavage des véhicules</p>	<p>en tout temps à la condition d'utiliser un seau de lavage ou un boyau d'arrosage muni d'un dispositif à fermeture automatique.</p>
-----------------------------	---

Feux (permis pour faire un feu)

Pour faire brûler du bois, des branches ou pour allumer un feu de joie lors d'occasions spéciales, vous devez obtenir au préalable un permis de feu émis par la Municipalité. Le permis n'est valide que pour une période déterminée.

Pour obtenir un permis de feu auprès du Service de sécurité incendie, vous devez téléphoner au (418) 885-4977. *Délai minimal de 72 heures requis pour traiter votre demande.*

Permis non requis

Aucun permis n'est nécessaire pour allumer un feu dans un contenant (baril, foyer de pierres, de briques ou de métal et réservoir incombustible, recouvert d'un grillage pare-étincelles ou d'un couvercle).

Le contenant doit être à une distance minimale de 6 mètres de tout bâtiment ou boisé ou de toute matière combustible.

Il est interdit de faire ou maintenir un feu de feuilles ou d'herbe ou de faire ou maintenir un feu de débris de matériaux de construction.

Feux d'artifice

Il est interdit de faire usage ou de permettre de faire usage de pétards ou d'artifice sans l'autorisation de la Municipalité. La Municipalité peut toutefois délivrer un permis autorisant l'utilisation de feux d'artifice aux conditions suivantes :

- Le feu d'artifice est utilisé dans le cadre d'une festivité (exemple : fêtes nationales, festival, tournoi, etc.);
- Le demandeur ou l'artificier détient une assurance responsabilité qui couvre les risques de sinistres liés à l'événement;
- Le lieu d'artifice est sous la responsabilité d'un artificier reconnu.
- Le demandeur ou l'artificier doit détenir, en tout temps lors de la tenue de l'activité, l'autorisation du service de sécurité incendie en téléphonant au numéro (418) 885-4977.

Règlementation

Permis de construction, de rénovation, d'installation de piscine ou de clôture

En prévision des vacances estivales qui approchent à grands pas, soyez prévoyants et demandez votre permis à l'avance! En prévoyant un délai d'au moins trois semaines avant le début de vos travaux, vous vous assurez d'obtenir votre permis à temps.

Rendez-vous sur <https://www.saint-henri.ca/demandes-de-permis/> et téléchargez la réglementation reliée à votre projet. Pour obtenir des informations, communiquez avec Sébastien Roy, inspecteur municipal en urbanisme à la Municipalité, au (418) 882-2401 poste 205 ou urbanisme@saint-henri.ca.

Demandes de permis en ligne

Il est possible de faire votre demande de permis en ligne en vous rendant au <https://www.saint-henri.ca/demandes-de-permis/>.

Cheminement de votre demande :

- Votre demande de permis sera transmise à l'inspecteur municipal en urbanisme qui procédera à l'analyse de votre demande et vérifiera si vos travaux sont conformes à la réglementation en vigueur.
- Lorsque le permis sera émis, nous communiquerons avec vous. Vous n'aurez qu'à vous présenter au bureau de la Municipalité pour procéder au paiement de votre demande et récupérer votre permis.

Important :

- Une fois que le dossier est complet pour analyse, un délai maximal de 30 jours est alloué à l'émission d'un permis.
- Les demandes de permis qui sont acheminées par ce portail ne vous permettent pas de débiter vos travaux tant que le permis n'est pas émis.
- Votre demande peut être refusée si elle ne correspond pas aux dispositions en vigueur dans le règlement.

Bon printemps et surtout bonne planification de vos travaux!

Stationnement de nuit (en période hivernale)

Il est interdit de stationner ou d'immobiliser un véhicule sur un chemin public entre 23h et 7h du 1^{er} novembre au 15 avril inclusivement, et ce, sur tout le territoire de la Municipalité.

L'application du présent article est suspendue durant la période comprise entre le 23 décembre et le 3 janvier inclusivement, sauf pour une période de déneigement en cours.

La présente interdiction est indiquée par la présence de panneaux placés aux entrées de la Municipalité.

Transport

La MRC de Bellechasse offre un service de transport de personnes par autocar. Matin et fin d'après-midi, du lundi au vendredi, l'autocar arrêtera à sept points de débarquement à Lévis : UQAR, Cégep de Lévis-Lauzon, Hôtel-Dieu de Lévis,

École Pointe-Lévy, Traverse de Lévis, Galeries Chagnon et Gare d'autobus.

Détails sur <https://www.saint-henri.ca/transport-de-personnes-2/>

BESOIN D'AUTRES RENSEIGNEMENTS?

Municipalité de Saint-Henri 219 rue Commerciale (418) 882-2401
info@saint-henri.ca | saint-henri.ca

Horaire d'ouverture : Lundi au vendredi 8h30 à 12h00 et 13h00 à 16h30
Sauf en période estivale (jusqu'au 31 août 2018) :
Lundi au vendredi 8h00 à 12h00 et 13h00 à 16h00

CONCOURS

TROUVEZ UN NOM À VOS PARCS MUNICIPAUX

Pour qui : Pour les Henriçoises et Henriçois âgés de 5 à 17 ans

But du concours : Trouver un nom à deux parcs municipaux

Date limite pour participer au concours : 27 août 2018, midi

Comment participer : Remplir le formulaire sur notre site Internet <https://www.saint-henri.ca/> (section Loisirs et culture, Infrastructures, Concours Trouvez un nom à vos parcs municipaux) ou le formulaire papier (voir plus bas)

Choix des noms : Le choix des noms sera fait par le conseil municipal

Note : Il est possible de suggérer un nom à un parc ou aux deux parcs.

Un gagnant par parc. ***Sois original et imaginatif!***

À gagner : une bicyclette ou une trottinette d'une valeur de 400\$ chacune



A) Parc dans la rue des Jades

*Vous pouvez aussi suggérer un nom pour le nouveau sentier pédestre (facultatif).



B) Parc dans la rue Dusseault

(piscine et jeux d'eau)

CONCOURS TROUVEZ UN NOM À VOS PARCS MUNICIPAUX

Nom du participant : _____ Prénom du participant : _____

Numéro de téléphone : _____ Âge : _____

Adresse de la résidence : _____

Courriel : _____

A) Parc dans la rue des Jades

Suggestion de nom : _____

Brève explication de ta suggestion:

Facultatif – Nom du sentier pédestre

Suggestion de nom : _____

Brève explication de ta suggestion:

B) Parc dans la rue Dusseault (piscine et jeux d'eau)

Suggestion de nom : _____

Brève explication de ta suggestion:

Retourne le formulaire papier à la Mairie de Saint-Henri (219 rue Commerciale, Saint-Henri) avant midi le 27 août 2018

ou

participe au concours sur notre site Internet <https://www.saint-henri.ca/> (section Loisirs et culture, Infrastructures, Concours Trouvez un nom à vos parcs municipaux)
Bonne chance! Informations : 418-882-2401

PRÉPOSÉ À L'ENTRETIEN AU CENTRE RÉCRÉATIF

La Municipalité de Saint-Henri est à la recherche d'un préposé à l'entretien au Centre récréatif. Ce poste est à temps plein de 35 heures par semaine (horaire variable) du 15 septembre au 15 avril. Bienvenue aux jeunes retraités et aux étudiants sérieux!

Responsabilités

Sous l'autorité du directeur du Service des loisirs, de la culture et des parcs, le préposé à l'entretien devra dans le cadre de son mandat :

- Assumer le travail de conciergerie du bâtiment;
- Passez la resurfaceuse sur la patinoire;
- Monter et démonter les salles (chaises et tables);

Exigences

- Être une personne honnête, fiable et débrouillarde.
- Être en bonne condition physique.
- Être très disponible en raison de l'horaire variable.

Horaire de travail

Variable (jour, soir, fin de semaine)

Conditions salariales

Salaire selon la politique en vigueur

Dépôt de candidatures

Les personnes intéressées et répondant aux exigences doivent faire parvenir leur curriculum vitae à l'attention de Alain Cadoret d'ici le 4 septembre 2018 selon l'une des façons suivantes :

par la poste : 219, rue Commerciale Saint-Henri (Québec) G0R 3E0

par courriel : info@saint-henri.ca

N.B. Seuls les candidats retenus pour une entrevue seront contactés. Pour toutes informations supplémentaires, veuillez communiquer avec Alain Cadoret, au 418 882-2401 poste 211.



ALARMES V.E.C.
(2013) INC.

**RÉSIDENTIEL
AGRICOLE
COMMERCIAL**

MEMBRE
CANASA

- *Système d'alarme* • *Système d'intercom*
- *Système de surveillance par caméra accessible par internet*
- *Centrale d'alarme 24 H*
- *Système de contrôle d'accès*
- *Feu* • *Vol* • *Urgence*
- *Porcherie* • *Poulailler*

418.882.2469

Dominic Vallières / Gérald Vallières

33, de la Concorde, C.P. 539
St-Henri, QC G0R 3E0

www.alarmevec.com



VINCENT ASSELIN
CONSTRUCTION RÉNOVATION
ENTREPRENEUR GÉNÉRAL

Construction neuve
Rénovation générale
Agrandissement
Portes et fenêtres
Toiture
Revêtement extérieur
Dalle structurale
Conception de plan
RBQ : 5671-3241-01

ESTIMATION GRATUITE
Cell.: 418 956-9969
const-renvasselin@hotmail.ca
www.crvasselin.ca

GARANTIE
CONSTRUCTION RÉSIDUELLE
APCHA
rénovation maître

166, rue Érables, Saint-Henri de Lévis, QC G0R 3E0



EXCAVATION
André Gilbert

104, des Plaines
St-Henri (Qc) G0R 3E0

- Excavation
- **Débroussailleuse**
- Déneigement
- Marteau hydraulique
- Dessouchage
- Réparation de fissures
- Transport de gravier
- Installation de drains
- Nettoyage de drains

INSPECTION DE DRAINS PAR CAMÉRA

Cell. 418 571-4449 Tél. 418 882-0862 RBQ : 5630-5709-01

Atelier d'usinage et soudure **AD Boivin enr.**

- Conception
 - Fabrication
 - Réparation

- Agricole
- Forestier
- Machinerie lourde
- Service mobile d'usinage sur place (perçage)

1084, chemin St-Félix, St-Henri QC G0R 3E0

418.882.1946
Alain Boivin

ANALYSE D'EAU POTABLE DES PUITS PRIVÉS

La Municipalité de Saint-Henri, en collaboration avec la MRC de Bellechasse, vous offre l'opportunité de faire analyser l'eau potable de votre puits.

Deux types d'analyse s'offrent à vous :

- l'analyse des coliformes (totaux et fécaux) au coût de 25,00\$ taxes incluses;
- l'analyse des coliformes (totaux et fécaux) et des nitrites/nitrates au coût de 50,00\$ taxes incluses.

Fonctionnement

Avant le 7 septembre :

Les citoyens intéressés à profiter de ce service doivent avant le 7 septembre réserver leur analyse selon l'une des façons suivantes :

- remplir le formulaire Analyse d'eau sur notre site Internet <https://www.saint-henri.ca/>;
- écrire par courriel à info@saint-henri.ca;
- communiquer avec le secrétariat de la Municipalité au (418) 882-2401.

10 et 11 septembre :

Ceux et celles qui auront réservé leur analyse devront passer à la mairie (219 rue Commerciale) sur les heures de bureau (8h30 à 12h00 et 13h00 à 16h30) afin de prendre possession de leur bouteille et d'acquitter les frais.

12 septembre :

Les citoyens inscrits au programme devront prélever l'échantillon d'eau de leur puits et venir le porter à la mairie avant midi. Il est important de ne prélever l'échantillon que cette journée, car le laboratoire ne dispose que de 48 heures pour effectuer l'analyse.

Les résultats d'analyse seront transmis au cours des semaines suivantes.

Informations : (418) 882-2401



PAVAGE
Audet

Estimation gratuite!

418 833-3599 418 885-4747
À votre service depuis 40 ans Martin Bernier, propriétaire



**Pilotis Excavation
Lessard Inc**

Terrière de toutes dimensions
(6 pouces à 12 pouces)
Réparation de fissures de solage
Réparations de drains
Déchaumage de la pelouse
Installation de pieux vissés
Mini excavation
Déneigement

62, Route Kennedy, C.P. #512
Saint-Henri (Qc) G0R 3E0
Tél.: (418) 882-0664 Cell.: (418) 882-6951 Téléc.: (418) 882-1981

SIGNALEZ LA PRÉSENCE DE PLANTES ENVAHISSANTES!

La présence de la berce du Caucase, de la renouée du Japon ou de l'impatiante de l'Himalaya doit être signalée à la Municipalité. Apprenez à les reconnaître et à l'éradiquer en visitant le site de la Municipalité à l'adresse <https://www.saint-henri.ca/lutte-contre-les-plantes-envahissantes/>.

Important : Il appartient au propriétaire du terrain de voir à éradiquer les plants.

Berce du Caucase



Hauteur de 2 à 5 m

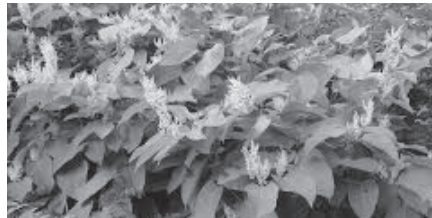
Milieus frais, humides et perturbés

Floraison estivale blanche en ombelles aplaties

Tiges robustes, avec taches rougeâtres et poils blancs rudes

Rosette de grandes feuilles (jusqu'à 3 m) à 3 folioles irrégulières vertes foncées et dentelées

Renouée japonaise



Hauteur de 75 à 300 cm

Habitats humides et perturbés, bordures de plan d'eau

Floraison estivale en grappes de petites fleurs blanches

Tiges rondes, lisses, dressées et creuses, souvent tachetées de rouge violacé

Feuilles vertes foncées, larges de 5 à 12 cm et longues de 7 à 15 cm, à base carrée et bout en pointe effilée

Impatiante de l'Himalaya



Hauteur de 1 à 2 m (parfois jusqu'à 5 m)

Habitats humides, ensoleillés ou partiellement ombragés, berges et milieux humides

Floraison estivale en grappes de grandes fleurs voyantes roses, parfois blanches, rouges ou pourpres, munies d'un éperon recourbé

SIGNALEMENT

Si vous observez l'une de ces plantes exotiques envahissantes sur le territoire de la municipalité de Saint-Henri, signalez sa présence :

- en remplissant le formulaire de signalement sur le site de la Municipalité <https://www.saint-henri.ca>
- en téléphonant au bureau de la Municipalité au (418) 882-2401.

Note : Photographiez le plant pour permettre de confirmer votre observation.

Informations : 418-882-2401

DOIS-JE OBTENIR UN PERMIS POUR FAIRE UN FEU?

Pour faire brûler du bois, des branches ou pour allumer un feu de joie lors d'occasions spéciales, vous devez obtenir au préalable un permis de feu émis par la Municipalité. Le permis n'est valide que pour une période déterminée.

Pour obtenir un permis de feu auprès du Service de sécurité incendie, vous devez téléphoner au 418 885-4977.

Délai minimal de 72 heures requis pour traiter votre demande.

Permis non requis

Aucun permis n'est nécessaire pour allumer un feu dans un contenant (baril, foyer de pierres, de briques ou de métal et réservoir incombustible, recouvert d'un grillage pare-étincelles ou d'un couvercle).

Le contenant doit être à une distance minimale de 6 mètres de tout bâtiment ou boisé ou de toute matière combustible.

IL EST INTERDIT DE FAIRE OU MAINTENIR UN FEU DE FEUILLES OU D'HERBE OU DE FAIRE OU MAINTENIR UN FEU DE DÉBRIS DE MATÉRIAUX DE CONSTRUCTION.

KENNEDY

PNEUS ET MÉCANIQUE

418-882-2234

PNEU SELECT
SERVICE PNEU ET MÉCANIQUE

147 Rte du Président Kennedy
Saint-Henri de Lévis, QC G0R 3E0

DAVID AUDET
418-609-0124 (cell)
Propriétaire

FRÉDÉRIC AUDET
418-882-7505 (sms)
Représentant agricole et poids lourd

SYLVIO TURGEON
418-882-2234 (bureau)
Représentant comptoir



UNITÉ MOBILE 24/7
SERVICE MÉCANIQUE
POIDS LOURD MOBILE



VOTRE PARTENAIRE
POUR LA GESTION
DE VOS PNEUS

- AGRICOLE
- INDUSTRIEL
- CAMION LOURD
- AUTOMOBILE
- RÉPARATION DE PNEUS (CUITE)

PROFITEZ DES MEILLEURS PRIX ET PROMOS! RÉSERVEZ DÈS MAINTENANT!

POMPIER D'UN JOUR

Jeudi le 14 juin dernier avait lieu notre concours annuel « Pompier d'un jour ». Une nouvelle formule a été mise en place cette année : les municipalités de Sainte-Claire, Saint-Anselme et Saint-Henri se sont affiliées pour faire vivre une soirée mémorable à Saint-Anselme aux six élèves de sixième année suivant : Rosalie Lacasse (Sainte-Claire), Laurence Dorval et Alexandre Giguère (Saint-Anselme), Alexia Simard, Stacey Vaillancourt et Dylan Beaudoin (Saint-Henri). Ils ont participé à un entraînement, maniés plusieurs outils afin de se familiariser avec le métier de pompier et ont reçu un certificat de participation.

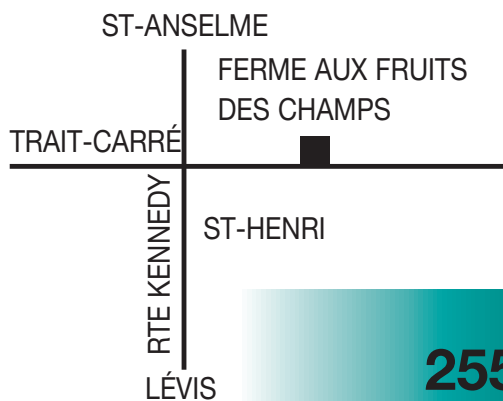
Félicitations à tous ces jeunes qui assureront peut-être un jour la relève dans nos brigades!!!



À Saint-Henri

FERME AUX FRUITS DES CHAMPS

Bleuets cultivés à cueillir



Pour les heures
d'ouverture appelez au
418-882-5283

255, Trait-Carré Ouest, Saint-Henri

COURS DE PATINAGE

Patinage Plus (4 ans et plus) :

165\$ non résidant 260\$

Le Patinage Plus est offert aux enfants de 4 ans et plus qui désirent apprendre à patiner. Les cours sont donnés par des assistants de programme supervisés par des entraîneurs professionnels reconnus par Patinage Canada. Les enfants y apprennent les bases du patinage utiles que ce soit pour la pratique future du hockey, du patinage de vitesse ou du patinage artistique.

Horaire : Groupe A Samedi de 9h50 à 10h35
Groupe B (étape 2 et +)
Samedi de 10h35 à 11h20

Une entrée progressive est prévue pour les nouveaux patineurs.

Un casque de hockey homologué CSA est obligatoire pour tous les patineurs ne possédant pas l'étape 5 du programme Patinage Plus.

Patinage Plus avancés (Programme Patinage Plus Compétition) :

200\$ non résidant 330\$

Ce programme est un complément au Programme Patinage Plus. Il est disponible pour ceux qui ont réussi l'étape 2 et qui veulent continuer à perfectionner leur technique de patinage et/ou s'initier au patinage artistique avec une assistante de programme supervisée par un entraîneur professionnel reconnu par Patinage Canada. Le patineur a l'opportunité, s'il le désire, de participer à des compétitions.

Horaire : **Vendredi de 18h00 à 18h50**
Samedi de 10h35 à 11h20

Possibilité d'avoir des cours privés avec un entraîneur¹ le vendredi

Patinage STAR : 255\$ non résidant 400\$

Ce programme s'adresse à ceux qui ont réussi l'étape 5 et qui veulent pousser leurs compétences en patinage artistique (style libre, danses et habiletés) encore plus loin avec la supervision d'un entraîneur privé professionnel.¹

Horaire : Mercredi 16h00 à 17h00 (Junior)
Mercredi 17h00 à 17h50 (Senior)
Vendredi 16h00 à 17h00 (Junior)

Vendredi 17h00 à 18h00 (Senior)

Samedi 7h00 à 7h30 (Danses et Habiletés)

Samedi 7h30 à 8h00
(Ateliers de groupe junior et senior)

Samedi 8h00 à 9h00 Style libre
(Junior et senior)

Samedi 9h00 à 9h30 (Danses et Habiletés)

¹Entraîneur privé aux frais des patineurs, sauf pour les ateliers de groupe offerts au niveau Star.

Inscription :

En personne : Mardi le 20 août 2018, de 19h00 à 20h30, Salle de l'Aréna de Saint-Henri

Par la poste (au 120 rue Belleau, Saint-Henri, Québec, G0R 3E0): En vous procurant le formulaire d'inscription par courriel au cpadesthenri@hotmail.com, sur notre site internet <http://www.cpasthenri.com/> ou sur notre page Facebook – CPA St-Henri. Votre inscription doit nous parvenir au plus tard le 20 août 2018.

Paiement : Par chèque seulement au nom du CPA St-Henri

Possibilité de faire 2 versements égaux en date du 20 août et du 6 octobre

Tous les frais d'inscription incluent un montant non remboursable de 60\$.

Date limite d'annulation et remboursement : 6 octobre 2018

Places limitées sur chaque niveau. Nous nous réservons le droit de faire des changements à l'horaire.

Bazar : Les membres sont invités à apporter leurs articles de patinage usagés lors de la soirée d'inscription pour les offrir en vente.

Spectacle de fin d'année : Le spectacle aura lieu le 30 mars 2019.

Chronique de la « maison de la culture »

Horaires estivaux :

Veillez noter que l'horaire d'été est en vigueur jusqu'au

3 septembre. Nous serons toutefois fermés le

3 septembre pour la Fête du Travail.

418-882-2401 poste 401

Lundi : 18h30 à 20h30

Mercredi : 18h30 à 20h30

Jeudi : 12h30 à 15h30

L'été, c'est fait pour... lire!

Le saviez-vous? Lire permet aux jeunes de conserver les habiletés acquises durant l'année scolaire. En plus, le Club de lecture offre une tonne de prix aux jeunes qui viendront nous voir durant la saison chaude!

Pour toutes questions, n'hésitez pas à nous contacter.

418-882-2401 poste 401



Programmation culturelle

Les soirées ciné plein air au parc Berge fleurie



À la brunante (+ou-20h40)

Apportez votre chaise ou votre couverture et venez visionner un film en plein air!

En cas de pluie, activité présentée à l'intérieur de la bibliothèque

Envie de faire un peu d'exercice dans le parc Berge fleurie?

Rendez-vous pour une session de Zumba de 19h à 20h
mercredi 18 juillet
et mercredi 1er août

C'est gratuit!

Activité annulée en cas de mauvais temps.



ÉDITIONS
Labonté

Vos hebdomadaires mensuels : L'Henriçois, Le Bavard

Mario Gagné, chargé de projets

Cell. : 418-883-6912 • mario.ga@videotron.ca

32-2555, rang St-Gabriel

Sainte-Marie (Québec) G6E 3M8

Chronique de la « maison de la culture »

Venez danser, taper du pied, frapper des mains et chanter au son de la musique de nos artistes invités.

Spectacles gratuits présentés au parc Berge fleurie face à la bibliothèque. En cas de pluie, concerts présentés au Centre récréatif.

Mardi 31 juillet 19h

Jordane « soirée folk »



Jordane a fait tourner bien des têtes à la populaire émission La Voix 6. Après avoir tour à tour remporté Université en spectacle, Victoriaville en chansons, le Festival de la Chanson de Dégelis et le prix de la relève du Vieux bureau de poste, Jordane amorce officiellement sa carrière solo et prépare un premier album de compositions originales.

Mardi 7 août 19h

Thierry Gomez « soirée pop »



Lorsqu'il a commencé à jouer de la guitare à l'âge de 9 ans, Thierry le faisait pour le plaisir. Aujourd'hui, il continue d'avoir autant de plaisir, mais il gagne désormais sa vie en parcourant les bars et les salles de spectacles d'ici et d'ailleurs...et à voir les réactions partout où il passe, il n'est pas près d'arrêter!

Mardi 14 août 19h

Gill and gang goes country « soirée country »



Fort du succès des KARMA KAMELEONS, du Moondance Orchestra et The Singing Pianos, Gill Poitras enfile maintenant ses bottes, son chapeau, sa guitare et renoue avec ses racines afin de nous projeter tout droit dans les rues de Nashville où le Country règne en roi et maître sur le paysage musical! Plusieurs classiques du Country seront interprétés, mais aussi des succès bien connus ici et revisités pour l'occasion!

Mardi 21 août 19h

Mademoiselle Fizz « soirée jazzy »



Mademoiselle Fizz offre un style artistique recherché et se dévoue à la musique Jazz. Accompagnée de ses musiciens, elle s'est produite à la grandeur du Québec. En 2012, elle sort un deuxième album, Plaisir Coupable, sur lequel elle interprète plusieurs succès de manière inédite et originale. Finalement, en 2015, elle nous présente l'album Ibiza Shore, son œuvre originale rappelant son long voyage sur l'île méditerranéenne.

FÊTE NATIONALE DU QUÉBEC À SAINT-HENRI 2018

Un franc merci à tous nos partenaires pour leur généreuse contribution : Construction Réjean Morin, Dépanneur Pétro-Canada, Desjardins Caisse de Bellechasse, Dominique Vien - députée de Bellechasse, Fortier 2000, GSI Environnement, IGA Deraîche, Jeld-Wen, Location Bruno Fortier, Location N.G. & fils, Mouvement national des Québécois et des Québécoises, Municipalité de Saint-Henri, Olymel, Réal Brochu inc. et Roland Caron & fils.

Merci à tous d'avoir à cœur la qualité de vie des Henriçois et des Henriçoises!

L'organisation de cette belle fête ne serait pas possible sans le travail de nos précieux bénévoles. Merci à tous les bénévoles des organismes de notre comité organisateur : Association des pompiers volontaires, Chevaliers de Colomb, Club de ski Bord de l'eau, Softball mineur. Tous les profits de la vente de nourriture, des breuvages et des petits canards seront partagés également entre ces quatre organismes.

Les mini-olympiades, organisées par l'Association des pompiers volontaires, ont été un franc succès. Félicitations à tous nos gagnants et un grand merci à nos organisateurs. Deux gagnants de la catégorie 4-5 ans étaient absents à la remise des médailles : Alexis Grégoire et Xavier Parenteau. Nous vous invitons à venir chercher votre médaille au bureau administratif de l'aréna.

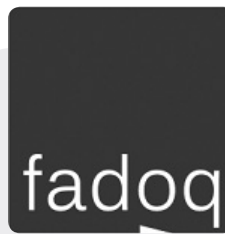
Merci à ceux et celles qui ont travaillé dans l'ombre avant, pendant et après la fête! Votre implication est très importante!

Félicitations aux gagnants de la course des petits canards :

- 1er prix 200 \$ Monsieur Patrick Rouillard
- 2e prix 150 \$ Madame Maryse Audet
- 3e prix 100 \$ Monsieur Stéphane Boivin

Bon été à tous!

Alain Cadoret, directeur du Service des loisirs



FADOQ ST-HENRI

UN CADEAU SPÉCIAL À OFFRIR POUR UN ANNIVERSAIRE

La FADOQ de St-Henri (Âge d'Or) soulignera son 50e anniversaire d'existence le 15 septembre prochain, au Centre récréatif de Saint-Henri. Cocktail de bienvenue, souper 4 services (1 verre de vin). Un spectacle grandiose avec la Tournée du Bonheur pour seulement 50\$ par personne. C'est un spectacle durant lequel les chansons d'hier à aujourd'hui côtoient l'humour et la joie de vivre. Cinq artistes se partageront la scène, notamment M. Jean-Guy Piché, membre fondateur. On dit de lui qu'il est désarmant et qu'il possède un charisme exceptionnel qui sait toucher le cœur des gens. Pourquoi ne pas gâter ceux que vous aimez en leur offrant ce magnifique cadeau et par la même occasion soutenir votre FADOQ de Saint-Henri.

Roland Morin	418-882-0905
Yvette Allen	418-882-2886
Jeannine Courcy	418-882-0550
Diane Bilodeau	418-882-0717
Monique Corriveau	418-882-2102
Adrienne Gagnon	418-882-0379

Afin d'uniformiser nos pratiques avec l'ensemble des autres clubs FADOQ, nous tenons à vous informer que le coût de la carte de membre sera de 25\$ à compter du 1er septembre prochain. Merci de soutenir votre FADOQ.



Caroline Fournier 418 575-2102

Ostéopathie

Douleurs, problèmes respiratoire, digestif, urinaire, hormonal, vertige, fracture, blessure sportive, post-chirurgie et tout autre problème de santé...

L'ostéopathie peut vous aider !

(Traitement aîné, adulte, femme enceinte, enfant, bébé)

Bébé: torticolis, plagiocéphalie, retard de développement, colique...

Enfant: douleur, grippe, problème de concentration...

Femme enceinte: préparation à l'accouchement, douleur...



- Ostéopathe - membre d'Ostéopathie-Québec
- Diplômée en massothérapie et thérapeute en réadaptation physique
- Reçu d'assurance disponible

Caroline Fournier,

18, rue Auguste-Lavallée St-Anselme G0R 2N0

Claude Laliberté

PROPRIÉTAIRE



354, Boul. Campagna
St-Henri (Qc)
G0R 3E0

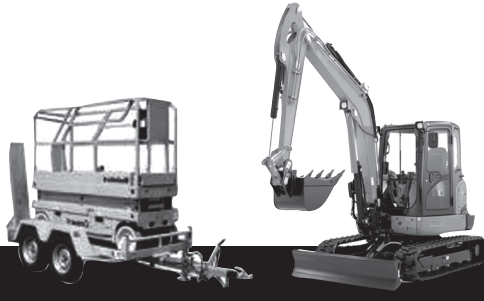
Location de

- Locaux
- Machineries industrielles



Vente et location à court et long terme

- Skyjack (intérieur & extérieur)
- Nacelles remorques
- Nacelles sur chenilles
- Pépines sur chenilles (petites & moyennes)



lalibert22@hotmail.com

Cell.: 418 858-2809 | Fax: 418 882-2809

Des nouvelles de nos organismes

MAISON DES JEUNES DE SAINT-HENRI L'ADO-SERVICES

Encore cette année, la maison des jeunes est heureuse d'offrir les services d'ados pour vous aider dans vos travaux printaniers ou estivaux et même à l'automne.

Vous avez des travaux dont vous aimeriez avoir de l'aide pour l'exécution, nous avons la solution à votre problème. Des jeunes peuvent vous venir en aide, en exécutant ces travaux pour vous. Que ce soit de la peinture, du sarclage, de la tonte de gazon même pour tout l'été, du gardiennage, du lavage de fenêtres ou autres travaux, appelez-nous et il nous fera un immense plaisir de faire ces travaux moyennant un tarif abordable.

Les jeunes sont supervisés par des adultes qui les accompagnent dans l'apprentissage d'un travail bien fait et selon les attentes des personnes qui les embauchent.

Nous vous donnerons un reçu qui peut être utilisé dans votre rapport d'impôt, pour aide au maintien à domicile.

Alors n'hésitez plus, téléphonez au 418-882-0240 ou 418-858-0327 : une personne se fera un plaisir de vous donner toutes les informations.

Guyline Vien

AudiSon

Centre auditif Smith & Paradis
audioprothésistes

- Test d'audition
- Ajustement d'appareil auditif
- Bouchons de protection et plus encore

*Parce que chaque
mot doux
mérite d'être entendu*

Tél. : 418 885-1550 Sans frais : 866 885-1550

9, Rue Gilles Audet, bureau 202, Saint-Anselme, G0R 2N0
1568, route 277, local A, Lac-Etchemin, G0R 1S0

CENTRE D'ENTRAIDE FAMILIALE

ATTENTION! ATTENTION! Grande vente d'été mercredi 25 juillet

Exceptionnellement, le centre ouvrira ses portes pour une vente d'au revoir marquant le départ de notre couple responsable depuis les débuts du Centre d'entraide familiale en 1982. En effet, Mme Denise Harvey et M. André Lemieux ont décidé après 36 ans consacrés à cette œuvre de se retirer du Centre d'entraide et de prendre un peu de temps pour eux. Venez donc profiter de cette journée pour leur dire au revoir et les remercier pour toutes ces heures de bénévolats données au service des autres.

Cette situation amènera une réorganisation pouvant entraîner certains inconvénients à notre clientèle, mais soyez assurés que nous travaillerons dans le but de les minimiser au maximum.

Nous vous invitons à suivre les développements sur Facebook et le tableau électronique de la Municipalité.

Bonnes vacances à tous!

facebook@entraidefamiliale

Tél. : 418-882-0366

Royal
St-Henri
20, rue de la Gare
St-Henri-de-Lévis QC
G0R 3E0
Tél.: 418 882-1314
Courriel: leroyal1@globetrotter.net

APPARTEMENT OU PETITE COUR : UN POTAGER HORS SOL EN TROIS ÉTAPES

Par le comité de liaison du centre de la biomasse de Saint-Henri

Le mois de juillet est arrivé et avec lui la chaleur et l'envie de profiter encore plus du plein air et de la nature! Le jardinage constitue à cet effet une activité estivale ludique et relaxante.

Si le potager en terre requiert un investissement de temps conséquent, le potager « urbain » lui est beaucoup plus simple et facile à réaliser. En effet, même exigü, tout espace extérieur suffisamment exposé au soleil permet d'accueillir un jardin en bac, comme en témoigne celui installé par les enfants de l'école Gagnon-Belleau dans la cour de récréation! Accompagnés par Marianne Brassard, agronome au centre de traitement de la biomasse de Saint-Henri, ils ont eux-mêmes conçu leur potager, à moindre coût.

Il n'est pas trop tard pour s'inspirer de leur aménagement et profiter de jolies tomates cerises!

quelques planches de bois qui proviennent de palettes par exemple (dans ce cas-ci, il est recommandé de choisir un bois brut, non traité, afin que la terre et les légumes qui y sont plantés ne soient pas contaminés par des métaux lourds ou des produits chimiques). Le bac doit avoir une hauteur d'au moins 30 cm. Chaudière, pot, vieille poubelle, etc. Les options sont nombreuses, soyez créatifs!



Un potager en bac fait de palettes recyclées.

Ajustez la hauteur

Le bac peut être posé à même le sol ou bien surélevé avec des pieds comme c'est le cas à l'école Belleau-Gagnon. La hauteur du bac doit être choisie en fonction des contraintes du jardinier qui va s'en occuper (pour préserver son dos ou permettre à un enfant de jouer dans la terre par exemple).

Percez le fond

Pour un bac fabriqué manuellement ou le recyclage d'un contenant de plastique, il est important de perforer le fond afin de permettre à l'eau de s'écouler lors de l'arrosage. Un sol bien drainé évite aux racines de pourrir.

2. Remplir le contenant avec une terre adaptée

L'ingrédient qui fait la différence : la terre

Le bac doit être rempli de terre sur une hauteur d'au moins 25 cm afin que les racines puissent s'y développer.

À nouveau, plusieurs options sont envisageables dans le choix de la terre. Des terreaux à potager sont en vente en centre de jardinage, mais il est aussi possible d'ajouter un tiers de compost à de la terre à jardin conventionnelle afin de l'enrichir et de permettre la culture. L'avantage du terreau à potager commercial, contrairement à la terre naturelle, réside dans sa composition qui assure un bon rapport entre la fertilité, l'aération des racines et la capacité de rétention de l'eau.



Le potager en bac de l'école Gagnon-Belleau

Explication en trois étapes:

1. Choisir un contenant adapté

Réutilisez des bacs en plastique ou des planches en bois brut

Il existe bien sûr des bacs dédiés au jardinage urbain, accessibles dans les centres de jardinage, mais il est possible d'utiliser des bacs en plastique que vous possédez déjà ou encore de le fabriquer soi-même. Utilisez

APPARTEMENT OU PETITE COUR : UN POTAGER HORS SOL EN TROIS ÉTAPES (SUITE)

Le compost, mélangé au terreau ou à la terre à jardin, permet de prolonger la fertilité à plus long terme du sol et aide à conserver l'humidité du sol.

De façon générale, choisissez vos terreau et compost auprès de fabricants reconnus pour la qualité de leurs produits notamment grâce au contrôle qu'ils réalisent régulièrement. Il est recommandé d'éviter les terres argileuses, sableuses ou les terres noires naturelles peu adaptées à l'agriculture urbaine.

3. Arroser, beaucoup, souvent

Dans un bac, l'eau s'évapore davantage qu'en pleine terre, il est donc nécessaire d'arroser plus abondamment et plus souvent, jusqu'à deux fois par jour, notamment en période de sécheresse ou lors d'une journée de très grande chaleur. Afin de préserver l'humidité dans les contenants fabriqués manuellement, il est conseillé de placer des billes d'argile en dessous de la terre et du paillis au-dessus. Le renouvellement du compost chaque année contribuera également à améliorer le maintien de l'humidité.

Bonnes récoltes!

Se lancer dans le compost domestique

Le compost est offert en centre de jardinerie ou distribué gratuitement par la Municipalité de Saint-Henri, chaque printemps, à l'écocentre. Vous pouvez également fabriquer votre propre compost, mais cela nécessite de recycler vos déchets de table plus d'un an à l'avance (c'est le moment de préparer la saison 2019!). La MRC de Bellechasse offre des formations occasionnellement et de nombreux conseils sont accessibles sur internet. Renseignez-vous!



**183, Commerciale
Saint-Henri**
Tél.: (418) 882-2405
Prop.: Clermont Lachance

BUANDERIE PUBLIQUE

OUVERT 7 JOURS • 8 H À 21 H

À LOUER 2 1/2 CHAUFFÉE, ÉCLAIRÉ, MEUBLÉ
3 1/2 CHAUFFÉE, ÉCLAIRÉ, MEUBLÉ ET CLIMATISÉ
4 1/2 CHAUFFÉE, ÉCLAIRÉ, SEMI-MEUBLÉ

**NOUVEAU PRODUITS DE
MICRO BRASSERIE BELLECHASSE**



LAMONTAGNE
paysagistes inc.

David et Richard Lamontagne prop.
Plus de 10 ans d'expertise

418-883-6389
418-670-5414

457, route 279, St-Damien-de-Buckland

**RÉALISATION D'AMÉNAGEMENT
PAYSAGER ET ENTRETIEN**

SPÉCIALITÉS

- Aménagement complet
- Murs de blocs, bois et pierres naturelles
- Sentiers de pavés
- Terrasses de dalles et pavés
- Bordures de stationnement
- Plantations, etc.

ESTIMATION GRATUITE

lamontagnepaysagistes@hotmail.com

GOLIATHTECH
SYSTÈME DE PIEUX VISSÉS

MINI-EXCAVATION GOLIATH-T

- Mini-excavation
- Terrassement
- Aménagement paysager
- Transport de terre en vrac
- Location de pelle mécanique Kubota
- Location pépinière Kubota
- Remorque dompeur

Franchisé indépendant

Québec Rive-Sud - Beauce

418.700.1088

FORCE & SAVOIR-FAIRE

R.B.Q. : 5687-1247-01

WWW.PIEUXGOLIATHTECH.COM

LG inc. R.B.Q.: 5603 4861 01

Construction & Rénovation
Entrepreneur général

François Leblanc:

418 571-2024

Karl Godbout:

418 571-9444

www.lg-construction.com

AREQ LOUIS-FRÉCHETTE

Festival Western de Saint-Tite le 11 septembre : la journée des Aînés , messe, danse, deux spectacles, souper inclus. Départ de Lévis.

Informations : Claire 418-456-6759



LOGEMENT SUBVENTIONNÉ AVEC OU SANS SERVICE DE REPAS POUR PERSONNE ÂGÉE DE 65 ANS ET PLUS

L'office municipal d'habitation de Saint-Henri offre des logements subventionnés avec ou sans service de repas.

Pour connaître les conditions d'admissibilité reliées à cette location, veuillez communiquer avec Nicole Roussin au 418 882-6157.

Mario Gagné, chargé de projets
Tél. : 418 883-6912
Courriel : mario.ga@videotron.ca



ACCUEIL
SÉRÉNITÉ

ACTIVITÉS POUR LES GENS VIVANT OU AYANT VÉCU UN ÉPISODE DE CANCER

INSCRIPTION OBLIGATOIRE : 418-883-2121

RENCONTRE INDIVIDUELLE ET/OU FAMILIALE :

Offerte aux personnes atteintes. Les rencontres vous aident à mieux vivre avec la maladie, à verbaliser les difficultés et à élaborer des pistes de solution. Le tout en présence d'une intervenante sociale.

GROUPE DE SOUTIEN POUR ENDEUILLÉS :

Six rencontres de deux heures qui permettront aux personnes en deuil de partager leur histoire et de trouver du réconfort dans l'échange avec d'autres endeuillés. Contribution volontaire.

MÉDITATION :

Offert à tous, personnes atteintes ou non. Séance de groupe de méditation de type pleine conscience. Permet de réduire le stress, l'anxiété et améliore la qualité de vie des personnes atteintes. Séance tous les jeudis à 13h15. Contribution volontaire. À NOTER QUE : il n'y aura pas de méditation le 26 juillet ET le 2 août.

DON IN MÉMORIAM : SAVEZ-VOUS QU'ACCUEIL-SÉRÉNITÉ PEUT RECEVOIR LES DONS IN MÉMORIAM?

Lors du décès d'un être cher, vous pouvez effectuer votre don à Accueil-Sérénité. Des formulaires sont prévus à cet effet. Un reçu pour don de charité est émis à la fin de chaque année. Donner à Accueil-Sérénité, c'est aider à garder nos services de proximité. Pour toute information ou pour faire un don, contactez-nous directement.



REGROUPEMENT DES
PROCHES AIDANTS
DE BELLECHASSE



Activité de financement avec Le Frisson de Saint-Gervais

Quand ? **Samedi 21 juillet 2018*** de 14 h à 22 h

Où ? **Au Bar Laitier LE FRISSON** (151, rue Principale St-Gervais)

Un don sera remis au Regroupement des proches aidants de Bellechasse



Un proche aidant est une personne de l'entourage qui apporte de l'aide occasionnelle ou continue à une personne ayant une incapacité (vieillesse, handicap, maladie, etc.) et ce, sans rémunération. La personne aidée peut être un membre de la famille, un ami ou un voisin.

Venez en grand nombre !

**Une crème glacée (au même prix qu'à l'habitude) =
un soutien à une bonne cause!**

*** En cas de pluie remis au lendemain**





INVITATION AUX 50 ANS+! VOICI NOTRE PROGRAMMATION VIVA VÉLO POUR JUIN ET JUILLET 2018

Venez explorer la piste cyclable de Bellechasse en bonne compagnie. Nous avons des encadreurs pour votre sécurité.

Apportez votre vélo en bonne condition, votre bouteille d'eau, votre sourire...

Profitez de cette activité à tous les mercredis A.M. et c'est gratuit!

Juillet

18 juillet

Saint-Anselme/Sainte-Claire 24 km (aller-retour)

Départ : Saint-Anselme, Chalet des loisirs, 160 chemin Saint-Marc à 9h30

25 juillet

Sortie spéciale, Scott/ Vallée-Jonction, 40 km (aller-retour)

Départ : Église de Scott à 9h30

Apportez votre lunch ou dînez au resto.

Information : 418-883-3699 ou 1-877-935-3699

Visitez notre site Viva Vélo : vivavelos.weebly.com

Facebook/[vivavelos](https://www.facebook.com/vivavelos)

Invitation à toute la population! Samedis d'bouger 2018

Venez découvrir le parcours des pèlerins du Chemin Saint-Rémi sur le territoire de Bellechasse.

Il nous reste trois marches organisées et tous les départs ont lieu à 9h en autobus.

Activité gratuite dans le cadre des Samedis d'bouger. L'activité aura lieu beau temps, mauvais temps.

Un véhicule fermera les marches pour la sécurité et recueillir tout marcheur qui ne pourra compléter le parcours.

2e marche : 30 juin,

Saint-Nazaire/ Buckland, 11km

Départ : Saint-Damien, Maison Saint-Bernard, 161, route du Lac-Vert

3e marche : 28 juillet,

Saint-Damien/Buckland, 18 km

Départ : Buckland, centre communautaire, 4344 rue Principale

Apportez votre lunch.

4e marche : 25 août,

Buckland/Saint-Philémon, 17 km

Départ : Église de Saint-Philémon, 1414 rue Principale

Apportez votre lunch.

Inscrivez-vous à l'avance pour bénéficier du transport en autobus :

S'inscrire au 418-642-2926

Pierre-Yves Vachon ou écrire à :

p-y.vachon@globetrotter.net

418-883-3699 ou 1-877-935-3699 Émilie Doyon

Nom entreprise	Téléphone	Nom entreprise	Téléphone
Abattoir Rolland Pouliot & fils inc.	418-882-2370	Claude Brochu	418-882-0443
AD Boivin	418-882-1946	Clinique d'Acupuncture Richard Létourneau	418-885-0011
Aiguissages R.M. Rive-Sud inc.	418-882-2465	Clinique de Massothérapie Anne-Marie Jomphe	581-999-0180
Alain Vallée comptable	418-700-1547	Clinique de soins infirmiers Marianne Lamontagne	418-700-0580
Alarmes V.E.C.	418-882-2469	Clinique dentaire Saint-Henri	418-882-0221
Alcool anonyme	418-386-7267	Clinique médicale Saint-Henri	418-882-2268
Allen Entrepreneur Général inc.	418-882-2277	Coifferie Michaëlle	418-882-3530
Altesse Coiffure Stéphanie Grenier	418-700-1777	Coiffure Nouvel Éclat	581-308-6847
Atelier Michel Demers	418-882-2291	Comptabilité Nancy Bouffard	418-454-4846
Atelier Multi-Drive (1999) inc.	418-882-5115	Composts du Québec inc. (Les) - filiale de GSI	418-882-2736
Auto Excellence	418-882-0355	Confections Amélie Lacasse	418-882-0522
Autobus B. Vallières	418-882-5953	Construction Anthony Lessard inc.	418-882-8277
Automobiles Norman Lee Pro Carrossier	418-882-2220	Construction CHACAL inc.	418-956-3508
Banque nationale du Canada	418-882-2264	Construction Eric Lessard	418-858-0334
Banquets Morin (Les)	418-882-5994	Construction et rénovation LG inc.	418-571-2024
Bar Croteau	418-882-2405	Construction G. Lessard	418-882-7092
Benoît Lambert auto inc.	418-882-0445	Construction M. Demers et fils inc.	418-882-0990
Bleuetière Aux Fruits des champs	418-882-5283	Construction NR	418-891-1120
BME Techno Groupe Construction	418-895-0640	Construction & Rénovation Vincent Asselin	418-956-9969
Boucherie Mario Allen	418-882-0909	Construction Réjean Morin	418-882-6199
Boulangerie artisanale L'Ami d'Antan	418-882-0461	Construction Serge Pouliot Inc.	418-833-6875
Brochu Asselin Lajeunesse, notaires	418-882-3456	Construction Sylvain Larose inc.	418-559-5467
Broderie SA MI inc.	418-882-5272	Cordonnerie St-Henri	418-882-2879
Bruno Marcoux Électricité inc	418-802-7242	Côté Décor - Home Staging	418-271-7101
Buffets chez Paule (Les)	418-882-0664	Couvre-planchers Dany Bélanger inc.	418-882-2928
CPE L'Amhironnelle	418-882-2831	Couvre-toit D.R.	418-882-3712
Caisse Desjardins du Coeur de Bellechasse	418-885-4421	Créations Melchiavel	418-265-0666
Casse-croûte chez Dave	418-882-0350	Déménagement AGB	418-833-8366
Centre de formation en montage de lignes	418-834-2463	Demers G Auto inc.	418-882-2377
Centre de formation professionnel en esthétique automobile Carl Émond	418-802-2523	Déneigement Bruno Lessard	418-882-0664
Centre d'esthétique en remise à neuf automobile Carl Émond	418-802-2523	Déneigement Jastien	418-572-2748
Centre d'esthétique d'Auto	418-882-2178	Déneigement Joey Lessard	418-882-0664
Centre du pneu Kennedy	418-858-2234	Déneigement Roberge	418-882-6566
Céramiques Mathieu Arbour inc.	418-670-9635	Déneigement T.B. Multi-Services	418-572-2748
Cidrerie Le Somnambule	418-882-2929	Denturologiste Nolet Jalbert inc.	418-882-0427
		Dépanneur Péto-Canada	418-895-0871

Détails des entreprises sur www.saint-henri.ca

Nom entreprise	Téléphone
Distribution DSA (2012) inc.	418-700-1056
Domaine Franco	418-882-2193
École Belleau	418-834-2465
École de langues - Langues Illico	418 806-8597
École d'équitation La Chevalerie	418-882-0669
École Gagnon	418-834-2468
Enduits Carapace inc. (Les)	418-882-0712
Entreposage Etchemin	418-571-7632
Entreposage Johanne Labbé et Mathieu Buteau	418-882-0967
Entreposage Kennedy	418-421-0059
Entreposage G. Gosselin	418-882-3462
Entreprises Gosselin & Chouinard (Les)	418-700-3534
Entreprises Luc Mondoux inc. (Les)	418-882-0372
Epicerie L. Caron	418-882-2388
Équipements de ferme Raymond E. Laliberté (Les)	418-882-2408
Erablière Réal Bruneau	418-882-0630
Etoile du cœur	418-882-0770
Excavation Les Graviers Roy inc.	418-882-2509
Excavation Stephan Roy inc.	418-882-2864
F.B. Entrepreneur Électricien	418-882-2249
Fabri-Concept D.M. inc.	418-882-2122
Ferme Palyn	418-882-6184
Finitions de béton SJ	418-882-0126
Fix Auto	418-882-0333
Forages Nella inc. (Les)	418-882-2002
Forfaits Carlac	581-996-3099
Fortier 2000 Itée	418-882-2205
G.R. Service	418-882-6849
Garage Auto Plus SV	418-882-0007
Garage Pierre Allaire	418-882-3675
Garage Raymond Larose	418-882-0423
Gaz bar Ultramar	418-700-1771
Genest pneus et mécanique	418-262-7522
Germain Caron comptable	418-882-3453

Nom entreprise	Téléphone
 <p>Gervais Roy inc. Achat-vente-location CAMIONS REMORQUES BOÎTES CONTENEURS</p> <p>418 882-0444</p>	<p>GERVAIS ROY Saint-Henri-de-Lévis Tél. : (418) 882-0444</p>
Gestion Felma	418-882-0550
GoliathTech	418-700-1088
Gouitières Laliberté	418-882-6813
Groupe conseil agricole Lévis-Bellechasse	418-882-0306
HJN Lefebvre	418-882-2564
Hôtel Motel Le Manoir	418-882-5174
I.G.A. Deraîche Saint-Henri	418-882-5375
Industries de meubles Classic 2002 inc. (Les)	418-882-0841
Inspect Habitation	418-580-2500
Institut Beauté Chantal Lecomte	418-882-6151
Institut Cravate & Talons hauts	418-655-4356
Institut Marissa	418-882-0244
Institut Reflet Beauté	418-882-1978
Institut Solène Tremblay	418-882-0202
Jeld-Wen of Canada Ltd	418-882-2223
Kennedy pneu et mécanique	418-882-2234
La Niche à Luna	418-700-0700
Labonté Pare-brise d'auto	418-882-0851
Lave-auto automobile Carl Émond	418-802-2523
Lembex Import inc.	418-895-6333
Lemieux Assurances	418-882-0801
Liquidation C.K.L.D. inc.	418-700-0507
Location C.L.	418-858-2809
Location de garages Olivier	418-882-0910
Location Fortier inc.	418-882-1919
Location NG & fils	418-700-1707
Logispro Inc.	418-951-4655

Nom entreprise	Téléphone
Luc Ouellet électrique	418-700-1001
Malex Mécanique	418 882-2377
Marco Ancil Entrepreneur spécialisé ébénisterie	418-700-0735
Martin Couture	418-563-3522
Massothérapie E-fleur la vie	418-700-0759
MCS Informatique inc.	418-882-2923
Mécanique Auto MB	418-700-0990
Melcy Coiffure	418-882-6400
Michel Lessard Débosselage Peinture	418-882-7448
Mini-excavation André Gilbert	418-882-0862
Mini-excavation Blouin	418-575-1760
Monsieur Muffler	418-882-2320
Motel Le Villageois	418-882-0434
Multi-Soudure R.D.	581-888-8129
Nadeau & Associés Pneus et Mécanique	418-700-1330
Niche à Luna	418-700-0700
Ninja Média	581-777-0329
Norac Transport	418-882-0457
Office municipal d'habitation de St-Henri	418-882-6157
Olymel	418-882-2282
Optométrie Michèle Mercier	418-882-6345
Pavages St-Henri (Les)	418-882-6023
Paysagiste S. Roberge	418-882-6566
Peinture Léo Brochu et Fils	418-882-0695
Pharmacie Marc Falardeau	418-882-2246
Phoenix Services Environnementaux	418-882-0014
Pierre-Luc Masson arpenteur-géomètre	418-254-0615
Pilotis Excavation Lessard Inc.	418-882-0664
Plante Agri-Concept inc.	418-882-3698
Plomberie JPR inc.	418-882-6320
Potager Yvanhoé	418-882-2342
Premier Horticulture Itée	418-882-0735
Prestolam	418-882-2242
Prévention d'Incendies A.B. Inc.	418-571-9690
Produits métalliques Bussières	418-882-0812

Nom entreprise	Téléphone
	PUITS ARTÉSIENS ÉMILIE BLAIS Saint-Henri Tél. : (418) 891-8021
Réal Brochu inc.	418-882-0762
Recouvrements métalliques Bussières	418-882-0811
Rénovation Karl Mercier	418 895-6523
Rénovation Lavertu et fils	418-882-0932
Rénovations Mario Audesse	418 882-0201
Répartitions A. Lessard	418-882-0606
Restaurant Le Sagittaire	418-882-0750
Resto Le P'tit Jeannot	418-882-0667
Roland Caron & fils inc.	418-882-0457
RONA L'outilleur agricole	418-882-2231
Royal St-Henri (Le)	418-882-1314
Salon Élisianne	418-882-2110
Salon funéraire Gonzague Valois – Groupe Garneau Thanatologue	418-839-8823
Salon d'épilation Diane Labrecque	418-683-6870
Salon Johanne Bellavance	418-882-0281
Salon Lucia	418-882-0282
SAQ Agence (Dépanneur Pétro-Canada)	418-895-0871
Services de comptabilité CG	418-882-0126
S'IMPORT - Auto Importée Simon	418-882-0478
Solution Comptabili-T Inc	418-570-0861
Soudure Davco	418-570-0056
Soudure Dion	418-882-2553
Studio coiffure Dominique	418-882-0835
Studio Delta	418-951-8601
Studio Pureté Beauté esthétique	418-700-0596
Tempérament Sauvage	418-882-0558
TMS Système	418-895-6877
Toitures Normand Gagné	418-891-1120
Tournesoi coaching familial	418-554-8077

Détails des entreprises sur www.saint-henri.ca

Nom entreprise	Téléphone
Traiteur Pizza Guylou	418-882-0795
Transport Alain Roy inc.	418-882-2509
Transport d'Agrégats du Québec inc.	418-741-1010
Transport Multivrac 1998 inc.	418-741-1000
Transport Serro	418-882-0074
Transport Stephan Roy	418-882-2864
Transport TriCam inc.	418-882-0059
Transport Saint-Isidore	418-882-5639
Valérie Fournier Photographe	418-700-0547
Verger et Vignoble Casa Breton	418-882-2929
Verger Saint-Patrice	418-882-2812

Nom entreprise	Téléphone
Viandes Délecta (Les)	418-882-0821
Villa Couture (La)	418-882-2600
Vitrierie Décor	418-882-2151
Vitrierie et vitres d'auto mobile	418-998-7778
Vitres et accessoires d'auto Chrystian Héту	418-895-0415

Mario Gagné, chargé de projets
 Tél. : 418 883-6912
 Courriel : mario.ga@videotron.ca



LE TOUT NOUVEAU
RAM 1500 2019
 EST ARRIVÉ CHEZ NOUS!



0%
 À L'ACHAT*



OU 115\$* / SEM. OÙ D'ACOMPTE LOCATION 39 MOIS

2E CHANCE AU CRÉDIT
 DISPONIBLE
 À PARTIR DE 5,99%

VOYEZ TOUTES NOS OFFRES
 MAGASINEZ EN LIGNE SUR
DANIELPARE.COM

ST-MALACHIE
 692, BOUL. HENDERSON
 1 888 721-4884

STE-MARIE
 615, RTE CAMERON
 1 888 746-9152

†† Offres sujettes à changement sans préavis du manufacturier. Photos à titres indicatifs. Taxes en sus. Sur approbation du crédit. Détails en concession.

Brochu Asselin Lajeunesse, Notaires



Josianne Asselin, Jessie Labrecque, Chantal Brochu, Isabelle Lajeunesse, Annie Pelletier

17, route du Président-Kennedy, Saint-Henri, Québec G0R 3E0
Tél. : 418 882-3456 www.notairesbal.com



Germain Caron

Comptable, B.A.A. Lc. Sc. Ctb.

Comptabilité - Fiscalité
Corporation, particulier

17, route Kennedy
Saint-Henri (Québec) G0R 3E0
Tél.: 418 882-3453
Télé.: 418 882-3454
Courriel: gcaron.ctb@videotron.ca

TOITURES

R.B.Q. : 5651-7550-01

CONSTRUCTION M. DEMERS & FILS INC.

ENTREPRENEUR GÉNÉRAL

Tél. : 418 882-0990 Cell. : 418 929-6059

- CONSTRUCTION DE MAISONS NEUVE
- COUVERTURES DE BARDEAUX.
- TÔLE ET MEMBRANE ÉLASTOMÈRE
- RÉPARATIONS DE TOUS GENRES
- REVÊTEMENT EXTÉRIEUR

www.toituresmdemers.com

URGENCE
24/7

RÉSIDENTIEL - COMMERCIAL

LOCATION NG & FILS

LOCATION D'OUTILS ET DE REMORQUES
SERVICE DE LIVRAISON

418 700-1707

locationng@videotron.ca

2733 route Kennedy, St-Henri (Lévis) G0R 3E0

Nancy et Ghislain pour vous servir



Nacelle remorque de 35 pieds
Compacteur

Excavatrice • Fendeuse à bois

• Service de fax et photocopies couleurs

Location d'outils de tout genre

OUVERT LE
DIMANCHE
JUSQU'AU
22 JUILLET



Plomberie J.P.R. inc.

Plomberie • Déco • Accessoires

Tél.: 418 882-6320

2511, route du Président-Kennedy
Saint-Henri (Québec) G0R 3E0

- Salle de montre
- Boutique déco

RBQ 5599-7589-01



CONSTRUCTION RÉJEAN MORIN.COM

PORTES OUVERTES LES DIMANCHES

TERRAINS À VENDRE
MAISONS, JUMELÉS ET CONDOS
MODÈLES À VISITER
CONFECTION DE PLAN
SELON VOTRE BUDGET
SERVICE DE DÉCORATION

418 882.6199
418 573.1588

www.rejeanmorin.com



RBQ : 5586-2221

LES ENTREPRISES FRÉDÉRIC BOIVIN 2008 inc.

ENTREPRENEUR ÉLECTRICIEN

Résidentiel-Commercial-Industriel

Tél.: 418 882-2249 Cell.: 418 891-1370 Fax: 418 700-0804
210, rue du Parc, Saint-Henri, G0R 3E0
bovinelectrique@gmail.com



Recevez 125\$ en argent*
Pourquoi vous déplacer ?

Remplacement et réparation de
pare-brise directement chez-vous !

Aussi offert : Verre de meuble,
Thermos, moustiquaire etc.

* pour clients assurés

www.vitrieriemobile.com
103, de la Rive, Saint-Henri

Jean Boutin
cell : 418 998-7778

JE SUIS LE MIEUX ASSURÉ!

MEILLEUR SERVICE, MEILLEUR CHOIX, MEILLEUR PRIX



- AUTO
- HABITATION
- ENTREPRISE

LEMIEUX ASSURANCES

Saint-Henri :
186, rue Commerciale
Saint-Henri (Québec) G0R 3E0

418 882-0801

CABINET DE SERVICES FINANCIERS

lemieuxassurances.com

MONSIEUR MUFFLER ST-HENRI GARAGE JC LACHANCE

Jean-Philippe et Brigitte, propriétaires

34 1/2 Route Kennedy St-Henri (Qc) G0R 3E0
Tél. : 418 882-2320 • Fax : 418 882-0808



PNEUS ET MÉCANIQUE

- Freins
- Silencieux
- Entretien préventif
- Mécanique générale
- Direction et suspension
- Air Climatisé
- Alignement



Vos partenaires en matière de produits de béton préfabriqués



146, rue Commerciale
Saint-Henri-de-Lévis (Québec)
G0R 3E0
Tél. : 418 882-2205
Télec. : 418 882-2067



ACIER INOXYDABLE SANITAIRE • ALUMINIUM • ACIER

418 570.0056

David Couture
propriétaire

souduredavco@videotron.ca
www.souduredavco.com

Conception • Fabrication • Sous-traitance

Construction Sylvain Larose
ENTREPRENEUR GÉNÉRAL
RÉSIDENTIEL • COMMERCIAL

418 559-5467
ConstructionSylvainLarose.com

ENGAGEZ-VOUS AVEC NOUS ET PROFITEZ GRATUITEMENT de nos services de plans et design

CONCEPTION DE PLAN SUR MESURE

Marie-Christine Lizotte
Technologue en architecture
Designer - Chargée de projets

RBQ: 5601-3956-01



AMÉNAGEMENT PAYSAGÉ

- | SERRE/PÉPINIÈRE
- | CENTRE DE VRAC
- | TERREAU/PAILLIS
- | ENGRAIS/COMPOST
- | DISTRIBUTEUR PERMACON

719, rang de la montagne, Saint-Anselme
www.fermerouleau.com 418.885.1555

Licence RBQ 5743-3872-01



Accessoires autos
Vitres d'autos et camions
Rembourrage-automobile
SERVICE MOBILE



Lebeau Vitres d'autos^{MD}
98, boul. Campagna, St-Henri, Qc G0R 3E0
leb6619@beltroncanada.com
lebeau.ca

Valère Santerre & Carole Tremblay
Propriétaires

418 882-0851
FAX : 418 882-5439