

# Le richelieu

D · I · M · A · N · C · H · E

St-Jean-sur-Richelieu, dimanche 29 juillet 1990, Vol. 55 - No 46

28 pages • 60¢

**VIDEO LOGUE** ELECTRONIQUE

950, Boul. du Séminaire Nord  
St-Jean, Qué. J3A 1L2

348-1197

Réparation  
de  
vidéos

Spécial  
Caméra vidéo  
**999\$**



Lanoue & Ouellet

97, RUE PRINCIPALE, BEDFORD  
-ASSURANCES GÉNÉRALES-  
Commercial - Industriel - Résidentiel  
Ferme - Automobile - Voyage - Vie

BEDFORD ..... 248-4367  
HENRYVILLE ..... 299-2363  
FARNHAM ..... 293-5069  
REPR. YVON LACAILLE

*A Saint-Paul-de-l'Île-aux-Noix*

# 10,000 visiteurs

# attendus

# au

# Festival nautique

■ Les 3, 4 et 5 août

Pages 2 et 3

**CONSULTEZ** *ma* **maison**

Pages 11 à 18

**CHAUFFAGE  
ET CLIMATISATION**

**YORK**

# THERMOPOMPE

*Stellar  
2000*

**Dugre &  
Bonneau**

930, rue Aubry  
Saint-Jean-sur-Richelieu  
**346-5526**

658-4521 Termes de paiement plus que faciles! 346-8122

## Festival nautique

# Commémoration du chantier naval

Le Service des Parcs d'Environnement Canada profitera du Festival nautique de Saint-Paul pour commémorer les activités navales de l'Île-aux-Noix, entre 1812 et 1834.

Une cérémonie se tiendra lors du dîner champêtre du Festival nautique de Saint-Paul-de-l'Île-aux-Noix, le dimanche 5 août. Des

représentants du Service des parcs dévoileront alors une plaque commémorant les activités humaines du chantier naval.

### ■ Chantier naval

Le chantier naval de l'Île-aux-Noix a connu une activité intense durant la guerre de 1812 opposant Britanniques et

Américains. On y a construit des bateaux de grand tonnage, tel le brick «Confiance» qui jaugeait 1,200 tonnes et qui fut le plus grand vaisseau de guerre à avoir jamais navigué sur les eaux du lac Champlain.

Après avoir connu ses heures de gloire, le chantier naval a été fermé, en 1834.



Le 2 août

# Sortie au Planétarium de Montréal

Il reste encore quelques places pour la sortie organisée par le Centre culturel Fernand-Charest, le jeudi 2 août prochain, au Planétarium Dow de Montréal. Le départ se fera à 12 heures dans le stationnement arrière du Centre culturel, le retour étant prévu pour 17 heures. Les billets sont en vente au coût de \$9 pour les

étudiants et personnes du troisième âge et de \$10 pour les adultes.

Ne tardez pas à vous procurer votre billet car les places sont limitées.

La réception du Centre culturel Fernand-Charest (190 rue Laurier) est ouverte tous les jours de la semaine de 8h30 à 18 heures.

## ==== bloc-notes =====

### DIMANCHE

#### Les Troupes de la Marine au Fort Chambly

■ Aujourd'hui (dimanche), la population est invitée à venir assister à une démonstration de la Compagnie franche de la Marine, au Fort Chambly. Le spectacle se mettra en branle dès 14 heures.

#### «Freedom of expression» à la Pointe

■ Le dimanche 29 juillet prochain, le groupe «Freedom of expression» sera en spectacle à la Pointe aux Cafés. Steve Barry et Yves Lamoureux, deux musiciens de la région, proposeront au public leurs propres compositions ainsi que des pièces des Beatles, de Queen, de Chris de Burg, etc. Le spectacle débutera à 22 heures et le coût d'entrée sera de \$4.

### LUNDI

#### Rencontre sur l'ornithologie

■ Une rencontre sur l'ornithologie, animée par Daniel Turcotte, aura lieu le lundi 30 juillet, dès 19 heures 30, au parc Joie-de-Vivre, situé à l'angle des rues Jacques-Cartier et Bernard. En cas de pluie, la conférence se déroulera dans le chalet du parc. L'entrée est libre pour tous. On s'informe au 346-5372, poste 351.



**Pierre Perras  
Pompes Inc.**

**Vente et réparations  
de pompes  
adoucisseurs d'eau**

**Vente de sel** 

475, avenue Desjardins, Iberville 347-7600



LA SAISON  
EST LÀ!

**Fèves jaunes  
auto-cueillette**

et

**Mais sucrés**

**Chef Bernard Reid**  
307, route 133,  
Sabrevois  
Tél.: 347-6639



EN  
VEDETTE  
CHEZ **IGA**

**SAINT-JEAN  
SUPERMARCHÉ IGA**  
400, boul. du Séminaire

**SAINT-LUC  
MARCHÉ ALGI INC.**  
318, boul. Saint-Luc

**LACOLLE  
MARCHÉ H. DAUPHINAIS**  
60, Route 202

PROMOTION DU LUNDI 30 JUILLET AU DIMANCHE 5 AOÛT



Ginger Ale  
**CANADA  
DRY**

12 CANETTES DE 280 ML  
OU CARTON DE 6/750 ML  
OU 2/2 LITRES  
RÉGULIER OU DIÈTE

**PLUS DE 250 000 \$ EN PRIX!**  
REGARDEZ SOUS LES  
RONDELLES ET GAGNEZ!

**JOUEZ AUX  
STARS D'HOLLYWOOD**  
The Hollywood Walk of Fame

**1 NISSAN 240 SX FASTBACK**  
**3 VOYAGES À HOLLYWOOD**  
POUR DEUX

**1 000 \$**  
**100 \$**  
**10 \$**

Le concours prend fin le 31 août 1990

★ L'auto en montre au supermarché IGA de Saint-Jean-sur-Richelieu est une gracieuseté de Coupal et Brassard Auto inc. Nissan

Les 3, 4 et 5 août

# Saint-Paul présente son 6<sup>e</sup> Festival nautique

Les 3, 4 et 5 août, Saint-Paul-de-l'Île-aux-Noix sera en fête à

sophie GAGNON

l'occasion du son 6<sup>e</sup> Festival nautique. Outre la populaire parade de bateaux, le samedi 4 août, plusieurs compétitions sportives seront au programme de cette longue fin de semaine, en plus de nombreuses activités pour toute la famille.

Le président du comité organisateur de l'événement, Louis Beauchamp, attend 10,000 visiteurs à Saint-Paul pendant les trois journées de festivités.

## ■ Parade

Un souper champêtre suivi d'une soirée dansante, sous un chapiteau aménagé au Centre Paulinoix, marqueront le lancement de l'édition 1990 du Festival nautique, vendredi.

La programmation du samedi 4 août sera largement dédiée aux enfants. Dès 10 heures 15, la Bande élastique présentera le spectacle «Hormona, la poule platine». Puis, à 11 heures 15, il y aura une clinique de sécurité aquatique, animée par un représentant de la Croix-Rouge. Après le lunch, plusieurs spectacles seront présentés. La troupe de danse de Maureen McDonald présentera plusieurs numéros ainsi que Trottoir la rue, magicien-clown de l'émission «100 Limites», avec ses amis Gabzi et Volovent. Toutes ces activités se tiendront sous le chapiteau du Centre Paulinoix.

En fin d'après-midi, soit à 16 heures 30, les jeunes de 12 ans et plus prendront part à des compétitions de canots, autour de l'Île-aux-Noix.

Puis, ce sera le moment tant attendu: la parade de bateaux, à 19 heures 30. Quelque 35 embarcations, décorées de façon originale ou amusante, défilent alors devant la foule. Une estrade sera aménagée au site Fort Lennox (centre d'accueil) et le défilé sera commenté par un animateur. Les gens pourront également observer la parade à partir du Quai Gosselin. A cet endroit, il n'y aura toutefois ni estrade, ni commentateur. Fait à souligner, l'activité sera reportée au lendemain si la pluie se met de la partie.

Cette deuxième journée de festivités se poursuivra avec une soirée dansante au Centre Paulinoix, sous le thème «Chaud, chaud, chaud l'été», à 21 heures 30. A minuit, un feu d'artifice explosera dans le ciel.

## ■ Dimanche

## 5 août

Les festivités se déplaceront à l'Île-aux-Noix, le dimanche 5 août. Dès 10 heures, la fête champêtre battra son plein. A 11 heures, une messe sera célébrée en plein air avant un pique-nique animé par des amateurs

publics.

En après-midi, il y aura des compétitions de canots pour les adultes, un tournoi de volley-ball pour jeunes et moins jeunes, des activités pour enfants et un atelier de cerfs-volants. Un concours d'accostage est

également à l'agenda. Une épluchette de blé d'Inde suivra avant l'envolée de montgolfières, à 18 heures 30, qui clôturera la 6<sup>e</sup> édition du Festival nautique.

Des frais de participation sont exigés pour certaines activités. Ain-

si, pour la fête champêtre, les enfants devront payer \$2 et les adultes \$3, ceci pour le traversier. De même, les activités présentées samedi sous le chapiteau, coûteront \$4 pour les enfants et \$5 pour les adultes.

Il y a également des frais d'inscription à la

parade de bateau ainsi qu'aux compétitions de volley-ball et de canot. En revanche, tous ces concours sont dotés de bourses alléchantes pour les vainqueurs. Pour vous inscrire ou en savoir plus long sur la programmation du Festival nautique, composez le 291-5158.



La parade des bateaux est toujours très colorée, comme en témoigne cette photo prise lors de l'édition 1988 du Festival nautique.



Les responsables du 6<sup>e</sup> Festival nautique attendent 10,000 personnes à Saint-Paul-de-l'Île-aux-Noix les 3, 4 et 5 août. (Photos Jacques PAUL)

**LE PAVAGE ROYAL CITY INC.**  
SPECIALISTE du pavage d'asphalte commercial et résidentiel  
ESTIMATION GRATUITE OUVRAGE GARANTI  
*Vous servir est un plaisir*  
Choisir Le Pavage Royal City inc. est un signe d'excellence  
1497, Grand-Bernier Saint-Luc  
Joe Tellier, prés. Tél.: 348-2128

**CLOTURIERS AFFILIES**  
ESTIMATION GRATUITE  
Spécial estival  
**RAMPES de balcon**  
potaux inclus **14<sup>85</sup> \$**  
Garantie 20 ans  
En arrière de la Brasserie Labatt  
Le matériau de notre temps à l'épreuve du temps  
625 A, rue Trotter Saint-Jean-sur-Richelieu  
359-4257  
1-800-361-6433

**ÉCOLE DE CONDUITE**  
**TECNIC**

Un jour tout le monde aura la bonne... Tecnic  
**346-1555**

## À St-Ignace de Stanbridge

# Grange incendiée

Dans la nuit de mardi à mercredi, un incendie a causé des dommages de \$30.000 à une grange située au 1820 rang Pearceston, à Saint-Ignace de Stanbridge.

Grâce à l'intervention rapide des pompiers de Bedford Canton et de Stanbridge Est, une partie du bâtiment agricole a pu être épargnée. Cette grange de 30 pieds sur 60 pieds contenait de la machinerie agricole mais il n'y avait pas de bétail à l'intérieur au moment du sinistre.

Pour l'instant, les pompiers ignorent la cause de ce brasier.



## Choc... électrique!

Un accident inusité a attiré plusieurs badauds, lundi, à l'angle des rues Saint-Paul et Collin, à Saint-Jean. Le chauffeur d'un camion de vidanges a fait une fausse manœuvre, à reculer, et son véhicule a fracassé un poteau d'Hydro-Québec. Sous la force de l'impact, le poteau a été littéralement sectionné en deux. Heureusement, personne n'a été blessé lors de ce choc...électrique. (Photo Jacques PAUL)

# SUPER VENTE

### DRAPERIES

**25%**  
DE RABAIS

Verti Store vous offre la sélection de draperies la plus récente à des prix sensationnels  
PLIS FRANÇAIS - RIDEAUX BALLON - SWAG - RUSSE - ETC.

### HORIZONTAUX

À PARTIR DE **3.99**

**diaco**

### VERTICAUX

Création LEVOLOR

INSERTION EN ALUMINIUM (1/2 POUCE)  
CHOIX DE PLUS DE 100 COULEURS

75 PO X 84 PO  
**99.99**

(TOUTES GRANDEURS DISPONIBLES AU MÊME ESCOMPTÉ)

### MATELAS

SEALY EXTRA FERME

**\$199**

JUMEAU

Face à l'hôpital  
**348-6106**

# Cote «D» pour une plage de Notre-Dame-du-Mont-Carmel

La municipalité de Notre-Dame-du-Mont-Carmel et le ministère de l'Environnement du Québec avisent la population de la région que la plage publique Camping NDA Grégoire Inc. est sujette à une contamination bactériologique élevée, correspondant à une cote de «D».

Des prélèvements effectués le 23 juillet démontrent que les eaux de cette plage sont fortement contaminées. Le ministère de l'Environnement du Québec reprendra sous peu de nouveaux prélèvements et à la suite des analyses bactériologiques, la population sera avisée des nouveaux résultats. D'ici là, nous suggérons à la population d'éviter de fréquenter cette plage pour la baignade jusqu'à un avis contraire du ministère de l'Environnement du Québec et de la municipalité.

### Nos pages d'alimentation

Fruiterie 7

### Encarts

Canadian Tire - 35 350 copies	8 pages
Héritage - 15 530 copies	16 pages
IGA - 1 850 copies	16 pages
IGA Saint-Luc - 6 355 copies	20 pages
Métro - 8 367 copies	12 pages
Pascal - 28 640 copies	12 pages
Pharmacie Jean Coutu - 7 003 copies	8 pages
Pharmacie Legrand - 6 355 copies	8 pages
Proviso - 9 375 copies	16 pages
Sears - 10 360 copies	44 pages

### Météo

**Dimanche:** ensoleillé avec des passages nuageux, minimum 18°C, maximum 30°C.  
**Lundi:** plutôt nuageux avec quelques averses, probabilité de 60% de pluie. Minimum 15°C, maximum 27°C.  
**Mardi:** plutôt nuageux avec quelques averses, probabilité de 40% de pluie. Minimum 15°C, maximum 27°C.

## le richelieu

D I M A N C H E

C.P. 383  
84A, RICHELIEU J3B 6X3  
TÉL.: 347-5371  
LIGNE DIRECTE MONTRÉAL:  
658-3328

Hebdomadaire fondé en septembre 1936, distribué gratuitement dans Saint-Jean, Iberville, Saint-Luc et dans la Vallée du Richelieu au sud de Montréal.

**Directeur général:** Robert PARADIS  
**Rédacteur en chef:** René BOUCHARD  
**Directrice de l'information:** Sophie GAGNON

**PUBLICITÉ**  
Secrétaires: Diane HÉBERT, Nicole FORTIER, Nicole TREMBLAY, Luc MOREAU

**Directrice de la publicité:** Gabrielle AGARLA  
**Directeur-adjoint:** Luc MOREAU  
**Directrice-adjointe au service administratif:** Gabrielle AGARLA

**Publicitaires:** Denis Jolin, André Corriveau, Lucien Lord, Sylvie Leblanc, Francine Barsalou, Luc Lalonde, Madeleine Gilbert, Christine Marion, Hélène Turcotte, Diane Beaudin.  
**Coordonnatrice des cahiers spéciaux:** Marie-Sylvie CHOQUETTE  
**Annonces classées:** Michèle CHOQUETTE, Louise DUPONT, Julie BRUNEAU

**Directrice artistique:** Marie-Sylvie CHOQUETTE

**Publicité nationale:** McGown Intermac, 785 avenue Plymouth, bureau 310, Ville Mont-Royal, Qué. H4P 1B3, tél.: 735-5191.

**Composé par:** Les Ateliers graphiques du Haut-Richelieu, Saint-Jean 347-0323.

**Imprimé par:** Transmag Inc., 10807, Mirabeault, Villes D'Anjou.

**Distribué par:** Les Messageries Saint-Jean Inc. 347-0323 et le service de la Poste en milieu rural.

**Édité par:** Promotion G. & P. Inc.

**Abonnement par la poste: 38\$**

Droit d'auteur protégé sous le numéro de registre, 194, numéro d'ordre 277-191. Courrier de la 2e classe, enregistré sous le numéro 0631. Dépôt légal. Bibliothèque nationale de Québec.

En vertu d'une entente entre le Syndicat des travailleurs de l'information du CANADA FRANÇAIS (C.S.N.) et Les Éditions LE CANADA FRANÇAIS Limitée, entente intervenue le 29 mars 1978, les services de la rédaction du CANADA FRANÇAIS et du RICHELIEU sont fusionnés.

RESTAURANT  
**CHEZ LUIGI**  
Permis toutes boissons

## Spécial Brunch du dimanche

10 h à 14 h  
Roti de bœuf - roti de porc  
Jambon  
Pain grillé

# 5.95

---

## Spécial 2 pour 1

du lundi au dimanche  
17 h à 22 h

---

## Spéciaux du jour

# 3.24

Livraison gratuite

585, 1re Rue, Iberville 347-7540

<p><b>le richelieu</b></p> <p><b>43 494 COPIES</b></p> <p>PAR LES CAMELOTS</p> <table border="0"> <tr><td>Saint-Jean</td><td>18 315</td></tr> <tr><td>Iberville</td><td>4 593</td></tr> <tr><td><b>TOTAL</b></td><td><b>20 908</b></td></tr> </table>	Saint-Jean	18 315	Iberville	4 593	<b>TOTAL</b>	<b>20 908</b>	<p><b>DISTRIBUTION PAR LA POSTE</b></p> <table border="0"> <tr><td>Saint-Luc</td><td>4 905</td></tr> <tr><td><b>TOTAL</b></td><td><b>4 905</b></td></tr> </table>	Saint-Luc	4 905	<b>TOTAL</b>	<b>4 905</b>	<p><b>Banlieue périphérique</b></p> <table border="0"> <tr><td>L'Acadie</td><td>1 450</td></tr> <tr><td>Saint-Jean R.R. 1</td><td>204</td></tr> <tr><td>Iberville R.R. 1</td><td>479</td></tr> <tr><td>Iberville R.R. 2</td><td>694</td></tr> <tr><td><b>TOTAL</b></td><td><b>2 827</b></td></tr> </table>	L'Acadie	1 450	Saint-Jean R.R. 1	204	Iberville R.R. 1	479	Iberville R.R. 2	694	<b>TOTAL</b>	<b>2 827</b>	<p><b>Secteur rural ouest du Richelieu</b></p> <table border="0"> <tr><td>Saint-Jacques-le-Mineur</td><td>387</td></tr> <tr><td>Napierville</td><td>1 350</td></tr> <tr><td>Saint-Blaise</td><td>650</td></tr> <tr><td>Saint-Paul-de-l'Île-aux-Noix</td><td>683</td></tr> <tr><td>Saint-Valentin</td><td>150</td></tr> <tr><td>Lacolle</td><td>875</td></tr> <tr><td><b>TOTAL</b></td><td><b>4 098</b></td></tr> </table>	Saint-Jacques-le-Mineur	387	Napierville	1 350	Saint-Blaise	650	Saint-Paul-de-l'Île-aux-Noix	683	Saint-Valentin	150	Lacolle	875	<b>TOTAL</b>	<b>4 098</b>	<p><b>Secteur rural est du Richelieu</b></p> <table border="0"> <tr><td>Saint-Gregoire</td><td>950</td></tr> </table>	Saint-Gregoire	950	<p><b>Sainte-Ange-de-Monnoir</b></p> <table border="0"> <tr><td>Sainte-Ange-de-Monnoir</td><td>400</td></tr> <tr><td>Saint-Alexandre</td><td>635</td></tr> <tr><td>Sabrevois</td><td>553</td></tr> <tr><td>Henryville</td><td>490</td></tr> <tr><td>Saint-Sébastien</td><td>246</td></tr> <tr><td>Venise-en-Québec</td><td>385</td></tr> <tr><td>Clarenceville/Hoyan</td><td>672</td></tr> <tr><td><b>TOTAL</b></td><td><b>4 331</b></td></tr> </table>	Sainte-Ange-de-Monnoir	400	Saint-Alexandre	635	Sabrevois	553	Henryville	490	Saint-Sébastien	246	Venise-en-Québec	385	Clarenceville/Hoyan	672	<b>TOTAL</b>	<b>4 331</b>	<p><b>Secteur rural Missisquoi</b></p> <table border="0"> <tr><td>Zone Farnham</td><td>417</td></tr> <tr><td>Sainte-Brigide</td><td>417</td></tr> <tr><td>Farnham (camalets)</td><td>2 745</td></tr> </table>	Zone Farnham	417	Sainte-Brigide	417	Farnham (camalets)	2 745	<p><b>Sainte-Sabine</b></p> <table border="0"> <tr><td>Sainte-Sabine</td><td>295</td></tr> <tr><td><b>TOTAL</b></td><td><b>3 457</b></td></tr> </table>	Sainte-Sabine	295	<b>TOTAL</b>	<b>3 457</b>	<p><b>Zone Bedford</b></p> <table border="0"> <tr><td>Notre-Dame-de-Stanbridge</td><td>250</td></tr> <tr><td>St-Ignace-de-Stanbridge</td><td>230</td></tr> <tr><td>Bedford</td><td>800</td></tr> <tr><td><b>TOTAL</b></td><td><b>1 280</b></td></tr> </table>	Notre-Dame-de-Stanbridge	250	St-Ignace-de-Stanbridge	230	Bedford	800	<b>TOTAL</b>	<b>1 280</b>	<p><b>Carignan</b></p> <table border="0"> <tr><td>Carignan</td><td>4 737</td></tr> <tr><td>Route R.R. 2</td><td>544</td></tr> </table>	Carignan	4 737	Route R.R. 2	544	<p><b>Route R.R. 3</b></p> <table border="0"> <tr><td>Route R.R. 3</td><td>297</td></tr> <tr><td><b>TOTAL</b></td><td><b>841</b></td></tr> </table>	Route R.R. 3	297	<b>TOTAL</b>	<b>841</b>
	Saint-Jean	18 315																																																																																						
Iberville	4 593																																																																																							
<b>TOTAL</b>	<b>20 908</b>																																																																																							
Saint-Luc	4 905																																																																																							
<b>TOTAL</b>	<b>4 905</b>																																																																																							
L'Acadie	1 450																																																																																							
Saint-Jean R.R. 1	204																																																																																							
Iberville R.R. 1	479																																																																																							
Iberville R.R. 2	694																																																																																							
<b>TOTAL</b>	<b>2 827</b>																																																																																							
Saint-Jacques-le-Mineur	387																																																																																							
Napierville	1 350																																																																																							
Saint-Blaise	650																																																																																							
Saint-Paul-de-l'Île-aux-Noix	683																																																																																							
Saint-Valentin	150																																																																																							
Lacolle	875																																																																																							
<b>TOTAL</b>	<b>4 098</b>																																																																																							
Saint-Gregoire	950																																																																																							
Sainte-Ange-de-Monnoir	400																																																																																							
Saint-Alexandre	635																																																																																							
Sabrevois	553																																																																																							
Henryville	490																																																																																							
Saint-Sébastien	246																																																																																							
Venise-en-Québec	385																																																																																							
Clarenceville/Hoyan	672																																																																																							
<b>TOTAL</b>	<b>4 331</b>																																																																																							
Zone Farnham	417																																																																																							
Sainte-Brigide	417																																																																																							
Farnham (camalets)	2 745																																																																																							
Sainte-Sabine	295																																																																																							
<b>TOTAL</b>	<b>3 457</b>																																																																																							
Notre-Dame-de-Stanbridge	250																																																																																							
St-Ignace-de-Stanbridge	230																																																																																							
Bedford	800																																																																																							
<b>TOTAL</b>	<b>1 280</b>																																																																																							
Carignan	4 737																																																																																							
Route R.R. 2	544																																																																																							
Route R.R. 3	297																																																																																							
<b>TOTAL</b>	<b>841</b>																																																																																							
		<p><b>Livraisons spéciales</b></p> <table border="0"> <tr><td>Abonnés</td><td>115</td></tr> <tr><td>Immobilier</td><td>200</td></tr> <tr><td>Distribution commerciale</td><td>235</td></tr> <tr><td>Conseillers en publicité</td><td>300</td></tr> <tr><td><b>TOTAL</b></td><td><b>850</b></td></tr> </table>		Abonnés	115	Immobilier	200	Distribution commerciale	235	Conseillers en publicité	300	<b>TOTAL</b>	<b>850</b>			<p>Nouveau tirage: 43 494</p>																																																																								
Abonnés	115																																																																																							
Immobilier	200																																																																																							
Distribution commerciale	235																																																																																							
Conseillers en publicité	300																																																																																							
<b>TOTAL</b>	<b>850</b>																																																																																							

# \$2 millions pour des travaux sur l'autoroute 15

Des travaux de voirie totalisant \$2,233,283 seront réalisés prochainement dans le comté de Saint-Jean. C'est ce qu'a annoncé le député provincial de Saint-Jean, Michel Charbonneau.



Le député libéral du comté de Saint-Jean, Michel Charbonneau.

Des travaux majeurs sur une partie de l'autoroute 15, à Saint-Cyprien de Napierville, accapareront à eux seuls \$2 millions. Le reste du budget servira à effectuer de réparations de routes et du pavage, à quelques endroits sur le réseau routier du comté de Saint-Jean.

## Autoroute 15

Pour ce qui est de l'autoroute 15, les travaux consisteront d'abord à ajouter 15 cm de pierre et à refaire le revêtement bitumineux sur une longueur de 5 km, à partir du poste

frontalier de Lacolle, en direction de la petite rivière L'Acadie.

De plus, de 0 à 1 mètre de pierre sera ajoutée et le pavage sera refait sur une longueur de 1,6 km, à la hauteur du Chemin de la Savane, au nord de la petite Rivière L'Acadie. Le rechargement et le revêtement bitumineux seront également effectués

à la hauteur de la petite rivière L'Acadie, sur une distance de 2,5 km.

Comme l'indique André Charron, attaché politique du député Michel Charbonneau, ces travaux serviront non seulement à améliorer l'état de cette portion de l'autoroute 15 mais aussi à rendre cette artère plus sécuritaire.

# SEARS

## RÉNOVATION RÉSIDENTIELLE\*



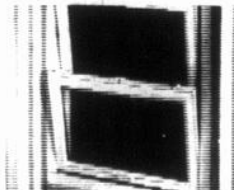
**RABAIS 50% SUR DESSUS DE COMPTOIR LORSQUE VOUS ACHETEZ UN ENSEMBLE COMPLET D'ÉLÉMENTS DE CUISINE**

Choix de modèles traditionnels ou contemporains



### TOITURE

BARDEAUX EN ASPHALTE EN UN CHOIX DE COULEURS



### RABAIS 10%

FENÊTRES DE RECHANGE EN ALUMINIUM



### RABAIS 50%

PORTES D'ENTRÉE LUXUEUSE EN ACIER OU EN CÈDRE

EN VIGUEUR JUSQU'AU SAMEDI 4 AOÛT 1990

### FAITES CONFIANCE A SEARS POUR LES PRODUITS SUIVANTS VENDUS AVEC INSTALLATION:

TOITURE PLATE OU DE BARDEAUX SOFFITES ET FASCIA GOUTTIÈRES SANS JOINTS REVÊTEMENTS EXTÉRIEURS CLÔTURES EN GRILLAGE, EN BOIS, RÉSINE DE SYNTHÈSE ISOLANT INJECTÉ

CLIMATISATION CENTRALE POMPES À CHALEUR FOURNAISES CHAUFFE-EAU PURIFICATEURS D'AIR HUMIDIFICATEURS ADOUCISSEURS D'EAU

PORTES D'ENTRÉE EN ACIER, BOIS OU FIBRE DE VERRE PORTES DE PATIO PORTES DE GARAGE CONTRE-PORTES FENÊTRES D'ALUMINIUM OU PVC

RAMPES D'ALUMINIUM BALCON EN FIBRE DE VERRE AUVENTS EN FIBRE DE VERRE ÉLÉMENTS DE CUISINE SUR MESURE DESSUS DE COMPTOIR REPLACEMENT D'ÉLÉMENTS DE CUISINE

SYSTÈME D'ASPIRATEUR CENTRAL OUVRE-PORTE DE GARAGE ELECTROMENAGERS SYSTEME D'ALARME RESIDENTIELLE

PORTES FRANÇAISES D'INTERIEUR ECHANGEUR D'AIR OU DE CHALEUR BROyeurs A DECHETS

TABLE DE BILLARD, PISCINE TAPIS, PRELART TENTURES

\*Sears fait faire l'installation par des entrepreneurs qualifiés

### APPELEZ-NOUS

Saint-Jean, 349-2651, 658-7537,  
Saint-Jérôme, 432-2110 **SEARS**

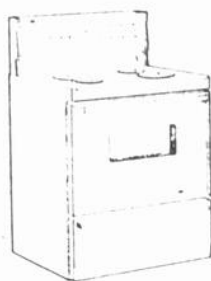


# C'EST NOËL EN JUILLET

## SUPER VENTE

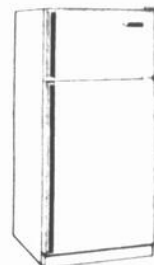
**W** White-Westinghouse

CUISINIÈRE 30" blanc WF 48T



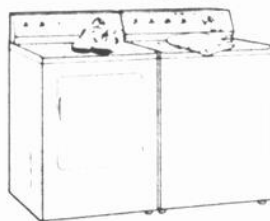
**ACHETEZ MAINTENANT PAYEZ EN 91**

RÉFRIGÉRATEUR



16.7 pc3 WC 160

SÈCHEUSE LAVEUSE WDEST WLA 4T



QUANTITÉ LIMITÉE



LE TOUT

**2 495<sup>00</sup>\$**

- \* aucun dépôt
- \* aucun intérêt
- \* aucun versement avant 1991
- \* (sujet à approbation de crédit)



## WOW!

## SUPER RÉDUCTIONS

### Électronique/Électroménager

Micro-ondes (Quasar) ~~529\$~~ 425\$

T.V. Console (RCA) ~~1 495\$~~ 1 095\$

T.V. (Hitachi) ~~1 495\$~~ 1 045\$

T.V. 21" (Stéréo RCA) ~~695\$~~ 549\$

T.V. 14" (Sanyo) ~~395\$~~ 295\$

### Salon

Fauteuil (Braemore) ~~649\$~~ 395\$

Fauteuil (El-Ran) ~~749\$~~ 349\$

Causeuse (Bauhaus) ~~605\$~~ 445\$

Meuble audio (Concordia) ~~205\$~~ 195\$

Table à café (L.M.G.) ~~178\$~~ 89\$

### Cuisine/Salle à manger

Ens. cuisine (St.Barthélemy) ~~1 395\$~~ 849\$

Ens. cuisine (Liberté) ~~649\$~~ 449\$

### Chambre

Ens. chambre modulaire 10 mcx (Laurier) ~~1 995\$~~ 1 390\$

Sofa lit (Sklar) ~~900\$~~ 695\$

Sofa lit (Expansion) ~~949\$~~ 649\$

Sofa lit (Jaymar) ~~1 395\$~~ 849\$

Sofa lit (Jaymar) ~~1 099\$~~ 699\$

*En haut de la rue St-Jacques Les prix son bas!*

**Pour vous consommateurs à la recherche d'économies**

# MEUBLE BUDGET

VENDRE PLUS MAIS MOINS CHER PLUTÔT QUE DE VENDRE MOINS MAIS PLUS CHER

845, rue Saint-Jacques, Saint-Jean-sur-Richelieu 346-6129, 346-1390

Billets à prix réduits

# Festival: la pré-vente se poursuit jusqu'au 31 juillet

Il ne reste plus que quelques jours aux résidents du Haut-Richelieu

sophie GAGNON

pour se procurer des billets à prix réduits en vue du Festival de montgolfières. En effet, la pré-vente s'achèvera le 31 juillet. Après cette date, les gens de la région devront payer le plein tarif pour avoir accès au site de l'aéroport, du 11 au 19 août.

Voici les tarifs privilégiés dont les gens peu-

vent profiter jusqu'à la fin de juillet. Pour l'admission générale valide pour une journée, le tarif en pré-vente est de \$4, comparativement à \$7.50 pendant le Festival. Pour ce qui est du billet familial (un ou deux adultes avec des enfants), le prix est de \$10 avant le 31 juillet et de \$25 après cette date. Finalement, le passeport neuf jours coûte présentement \$15 tandis que son prix passera à \$50 à partir du 1<sup>er</sup> août.

■ Spectacles

Les billets donnent accès au site et permettent d'assister aux spectacles sur scène. Parmi les artistes invités, il y aura Michel Rivard, Joe Bocan, Les B.B., Laurence Jalbert, Marie Carmen, Jici Lauzon et Gaston Mandeville.

En plus des spectacles, il y aura 130 montgolfières de 12 pays sur le site de l'aéroport. La moitié des pilotes participeront aux envolées de type «fiesta» et 65 sont inscrits aux épreuves du Champion-

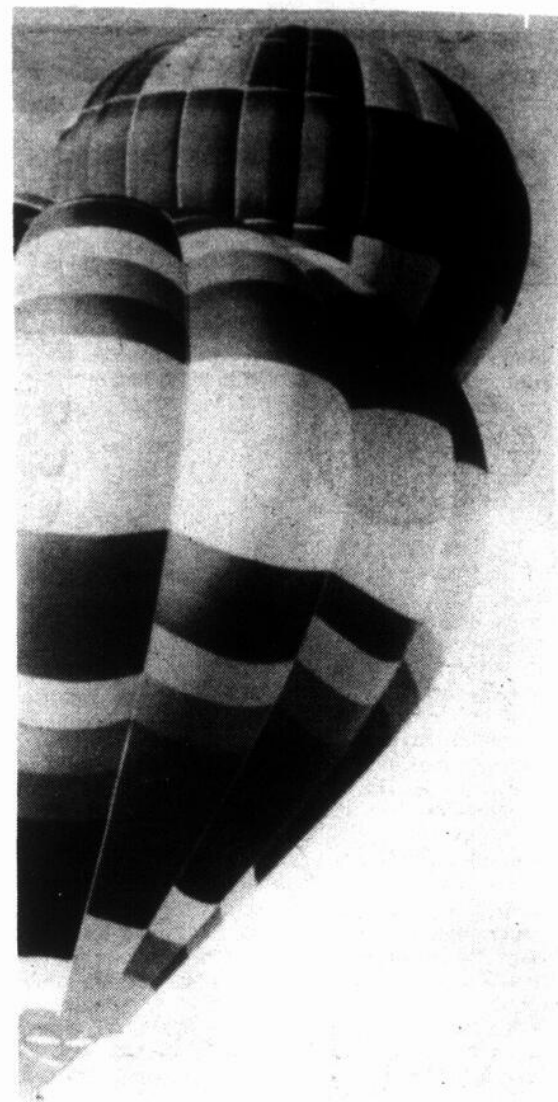
nat canadien. De plus, 14 ballons de forme spéciale seront parmi nous et il y aura également un feu d'artifice, le samedi 18 août.

■ Points de ventes

Voici les points de vente où vous pouvez vous procurer des billets: Le Permanent (423 rue Saint-Jacques), J. et G. Desjardins automobile (840 boulevard du Séminaire), Sears (Carrefour Richelieu), Saint-Jean

Plymouth Chrysler (390 Laberge), Passeport Saint-Jean (385 Laberge), Caisse d'économie Richelieu de la Base des Forces canadiennes, Banque de commerce (Carrefour Richelieu, 170 Richelieu et 640 Dorchester) et Vigneault le stock (153 Champlain).

Si vous désirez obtenir de l'information supplémentaire au sujet du Festival, vous n'avez qu'à composer le 346-6000.



Il ne reste plus que quelques jours pour profiter des tarifs réduits sur les billets du Festival de montgolfières.

Les 7 et 8 août

## Les bénévoles du Festival en réunion

Le Festival de montgolfières invite tous les bénévoles de la 7<sup>e</sup> édition à participer à une rencontre d'information le mardi 7 août ou le mercredi 8 août, à 19h30, au local A-101 du cégep de Saint-Jean-sur-Richelieu.

La réunion du mercredi 8 août s'adresse spécifiquement aux équipes de poursuite tandis que celle du mardi 7 août réunira l'ensemble des autres bénévoles. Toutefois, la même information générale sera véhi-

culée lors des deux soirées.

■ Accréditation

Ces rencontres permettront de connaître les éléments majeurs de cette 7<sup>e</sup> édition et l'importance du rôle de chacun. Par la suite, chacun pourra s'entretenir avec son responsable de secteur et recevoir sa carte d'accréditation.

Depuis, pour la dernière fois avant le festival, il sera possible de s'inscrire en tant que bénévole.

# GONFLEZ-VOUS DE PLAISIR!

11 au 19 août 1990  
12e Championnat canadien

## LA PRÉVENTE SE POURSUIT JUSQU'AU 4 AOÛT

## DU 10 AU 31 JUILLET PRÉVENTE DE BILLETS

**130**  
MONTGOLFIÈRES

**12**  
PAYS PARTICIPANTS

Des spectacles de prestige

BEAU TEMPS. MAUVAIS TEMPS



MERCREDI 15 AOÛT **LES B.B.**



Joe Bocan  
vendredi 17 août

Samedi 11 août: Marie Carmen  
Dimanche 12 août: Jici Lauzon (16 h)  
Lundi 13 août: concert musical interplanétaire  
Mardi 14 août: spectacle de cirque  
Mercredi 15 août: Les B.B.  
Jeudi 16 août: Gaston Mandeville  
Vendredi 17 août: Joe Bocan  
Samedi 18 août: Laurence Jalbert, feu d'artifice  
Dimanche 19 août: Michel Rivard (19 h)

**TOUS LES SPECTACLES SONT À 20 H, SAUF LES DIMANCHES**

**PROFITEZ DE NOS TARIFS PRÉVENTE**

ADMISSION GÉNÉRALE <small>Tarif régulier: 7,50\$</small>	<b>4\$</b>
BILLET FAMILIAL <small>Tarif régulier: 25\$</small>	<b>10\$</b>
PASSEPORT 9 JOURS <small>Tarif régulier: 50\$</small>	<b>15\$</b>

**DESCRIPTION DES BILLETS**  
Admission générale: valide pour toute personne de 7 ans et plus pour une journée. Moins de 6 ans: gratuit.  
Billet familial: valide pour une famille de 1 ou 2 adultes avec enfants de 7 à 17 ans pour une journée.  
Passeport 9 jours: valide pour une personne en tout temps.  
Tous ces billets donnent l'accès à toutes les activités et spectacles sur scène.



FESTIVAL de MONTGOLFIÈRES du HAUT-RICHELIEU

POINTS DE VENTE

POUR RENSEIGNEMENTS  
**346-6000**

### L'AIDE AUDITIVE



Des milliers de malentendants ont retrouvé leurs activités grâce à l'aide auditive. Elle est si petite et se glisse confortablement dans le canal de l'oreille.

**Lafamme & Ass.**  
Audioprothésistes



**SAINT-JEAN-SUR-RICHELIEU**  
900, boul. du Séminaire Nord  
Bureau 140  
**349-1260**

Longueuil: 522-6181

Granby: 378-6746

# FRUITERIE

L'avenue du potager  
145, boul. St-Joseph, Saint-Jean-sur-Richelieu, tél.: 349-3209

La succursale de la Société  
des alcools est maintenant ouverte

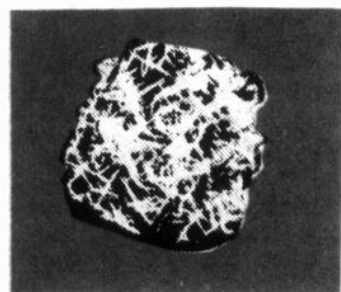
Spéciaux en vigueur du 31 juillet au 4 août 1990 ou jusqu'à épuisement des stocks



## Laitue romaine

pr. Québec no 1

2/ **98¢**



## Fèves germées

«Chop Suey»

pr. Québec no 1

1,08 kg

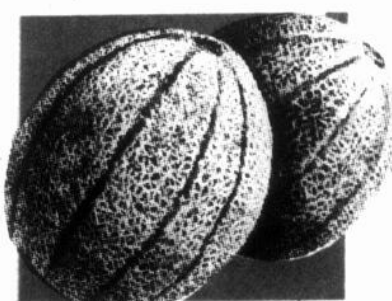
**49¢**



## Radis

en paquet  
pr. Québec no 1  
sac de 16 oz

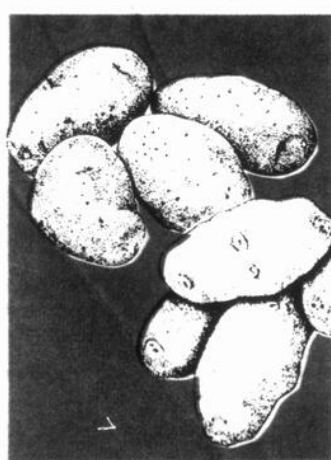
2/ **99¢**



## Cantaloup

pr. É.-U. no 1  
gr. 23

**59¢**

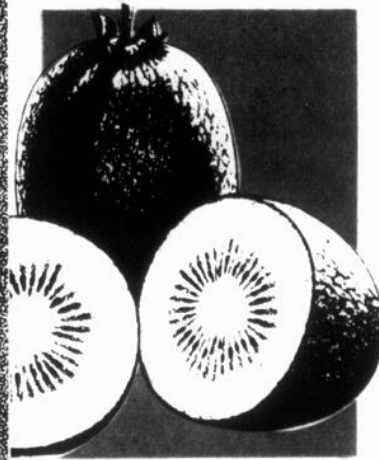


## Pommes de terre nouvelles

lavées  
pr. Québec no 1

sac de 10 lb

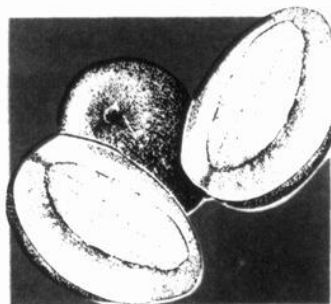
**1<sup>29</sup>**



## Kiwis

Pr. Nouvelle Zélande

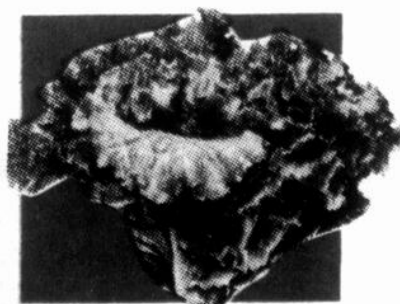
4/ **99¢**



## Mangues

pr. Mexique no 1  
gr. 14

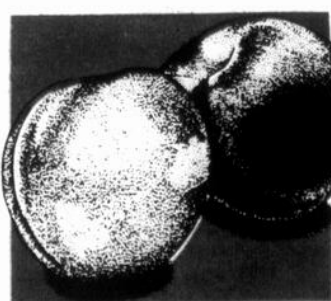
3/ **99¢**



## Laitue en feuilles

pr. Québec no 1

2/ **98¢**

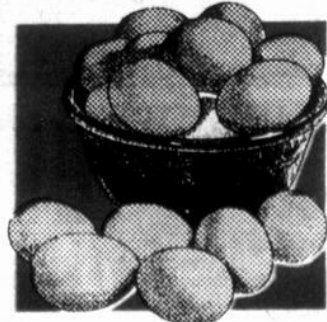


## Pêches

gr. É.-U. no 1  
gr. 2 1/8

1,30 kg

**59¢**



## Oeufs bruns

directement de la ferme

**1<sup>79</sup>**

*Auberge  
du  
fenil*

## THÉÂTRE D'ÉTÉ

du 28 juin au 1er septembre

Tous les jeudis, vendredis et  
samedis à 20 h 30

### S.O.S. Célibataire

Comédie en 3 rires  
de Jeans Brousseau

Buffet-théâtre **25 \$**  
Théâtre seulement **12<sup>50</sup> \$**

**AUSSI DISPONIBLE** ■ forfait de fin de semaine  
■ brunch le dimanche

Informations · réservations **(514) 297-3362**

**Auberge du Fenil,**  
Chemin Mont Bon Plaisir, Eastman

Le 29 juillet

## Concours de beauté pour chiens et chats

Avez-vous déjà assisté à un concours de beauté pour chiens et chats? Si non, venez faire un tour du côté du parc Beaulieu le dimanche 29 juillet, alors qu'aura lieu un concours de petits animaux organisé par le Service des loisirs et Parcs de Saint-Jean.

Le concours se déroulera de 13 heures 30 à 15 heures 30. Parmi les animaux domestiques, les juges devront choisir les gagnants dans les catégories suivantes: chiens, chats, rongeurs et oiseaux. Fait à souligner, les chiens et chats de race feront classe à

part, tout comme les chiots et les chatons.

Les juges seront Martine Lacasse et Julie Leduc, de la Boutique Animonde, Laurent Brisson, de la Boutique d'animaux de la Place Saint-Jean, Michel Pépin, vétérinaire et Émerie Bérard, du Centre canin. Les critères de sélection seront l'entretien de l'animal, son apparence, l'obéissance, l'originalité, le complément du maître et de l'animal de même que le costume de l'animal.

■ Prix et rubans

Les trois premiers de chaque catégorie recevront un prix. De plus, des certificats et des rubans seront distribués

à tous les participants, ainsi que des cadeaux surprises. L'entrée est libre pour les spectateurs.



Un concours de beauté pour chiens, chats et autres petits animaux aura lieu le dimanche 29 juillet, à 13 heures 30, au parc Beaulieu, à Saint-Jean.

## Rencontre sur les oiseaux

Le Service des loisirs et parcs de la ville de

Saint-Jean-sur-Richelieu désire informer la population que la quatrième soirée thématique de lundi aura lieu le 30 juillet prochain, dès 19h30 au Parc Joie-de-Vivre (angle Bernard et Jacques-Cartier sud).

Cette conférence sera animée par monsieur Daniel Turcotte. Celui-ci, si le temps le permet, invitera les gens à une randonnée pédestre pour une observation des oiseaux. Sinon, monsieur Turcotte fera sa conférence à l'intérieur du chalet.

Lors de cette soirée, le conférencier aura le plaisir de répondre à vos questions concernant la santé, la nourriture ou les mangeoires d'oiseaux.

Pour plus d'informations concernant les thématiques des lundis soirs

qui ont lieu au Parc Joie-de-Vivre, composez le 346-5372 poste 351.

Le 1<sup>er</sup> août

## De l'impro au parc Marchand

Des membres de la C.L.I.C., une ligue d'improvisation en théâtre, donneront une démonstration de leur savoir-faire le mercredi 1<sup>er</sup> août, à 19 heures 30, au parc Marchand.

Pour ceux que l'improvisation intéresse, ce sera le moment idéal d'admirer les performances des joueurs. Et, qui

sait, les spectateurs auront peut-être eux aussi l'occasion de tenter leur chance dans l'arène...

Ce spectacle de 60 minutes s'adresse autant aux adultes qu'aux enfants. Les spectateurs peuvent apporter leur couverture ou leur chaise pliante. Fait à souligner, l'activité sera annulée s'il pleut.

# PASSEZ L'ÉTÉ AU FRAIS

CLIMATISEUR  
GRATUIT  
OU RABAIS  
ÉQUIVALENT  
EN ARGENT

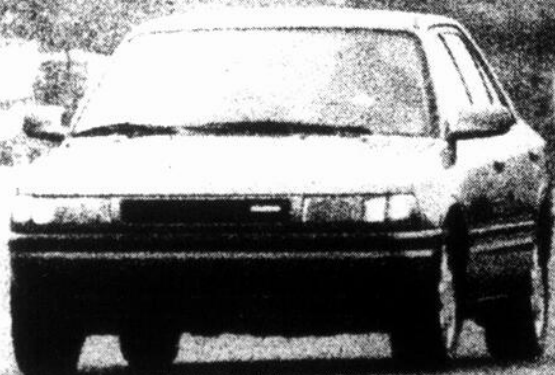
**323  
PROTÉGÉ 90**

**BERLINE  
4 PORTES**

Moteur 1.8 litres  
Transmission 5 vitesses  
Traction avant  
Servofreins  
Servodirection  
Suspension indépendante aux 4 roues  
Sièges baquets  
Pneus Michelin 4 saisons  
Vitres teintées  
Dégivreur arrière  
et plusieurs autres caractéristiques standard

**PROMOTION  
SPÉCIALE  
DE JUILLET**

\* Transport,  
préparation et taxe  
en sus



**MAZDA 323 PROTÉGÉ 1990**

**PROMOTION  
SPÉCIALE JUILLET SEULEMENT  
À PARTIR DE \*11 195\$  
RABAIS CLIMATISEUR INCLUS**

**mazda**

JE ME SENS BIEN.

# QUINTIN AUTOMOBILE

490 Jacques Cartier sud  
ST-JEAN-SUR-RICHELIEU

TEL: 346-9445  
Mtl: 658-9042

**mazda**

# Scotpage

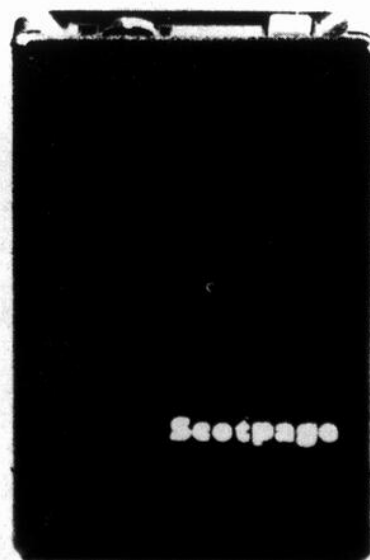
LES PROFESSIONNELS DU TÉLÉAPPEL

## LOCATION DE PAGETTES

à court et long termes  
à partir de

# 63¢ /jour

• message écrit • message vocal  
• message numérique • vibration



**LR COMMUNICATIONS INC.**  
899, boul. du Séminaire nord  
Saint-Jean-sur-Richelieu  
**348-7344**

## Un été chaud pour les ados de St-Luc

Si le programme Néo-vent, destiné aux enfants de Saint-Luc, connaît un succès sans précédent cet été, le programme pour adolescents est moins populaire que prévu. Les animateurs espèrent renverser la tendance avec les trois sorties de deux jours prévues en août pour les jeunes de 13-17 ans de la municipalité.

Les trois activités au programme en août sont les suivantes: exploration de cavernes (spéléologie), à Joliette, les 6-7 août, escalade en montagne, au mont Saint-Grégoire, les 13-14 août, ainsi que voile (dériveur), au Centre de plein air urbain de Saint-Jean, les 20 et 21

août.

Pour que l'activité ait lieu, il faut qu'entre 15 et 20 adolescents s'y inscrivent. Le coût d'inscription varie entre \$14 et \$28, ce qui inclut le transport et les conseils d'experts en la matière. L'organisme Action-Jeunes contribue largement au financement de ces activités, ce qui permet aux tarifs d'inscription d'être abordables pour les adolescents.

Les adolescents intéressés à participer à l'une ou l'autre des sorties du programme pour ados de Saint-Luc doivent s'inscrire dès que possible en composant le 348-9208, poste 350.

## Les Tournanbules au pays des Incas

Du 30 juillet au 3 août, les animateurs des Tournanbules proposent aux enfants de Saint-Jean de partir à la découverte du monde fantastique des Incas et des Mayas.

Dans les terrains de jeux de tous les quartiers, des activités spéciales se dérouleront toute la semaine. Les animateurs se déguiseront en chefs de tribu et entraîneront les jeunes dans des missions indigènes, version «tour-

nanbulienne».

Pour participer, les jeunes n'ont qu'à se présenter au terrain de jeux le plus près, avec leur lunch et leurs espadrilles.

### ■ Parc de la Yamaska

Cette semaine, les Tournanbules pourront aussi se remplir les poumons d'air frais lors d'une sortie au parc de la Yamaska, le mercredi 1<sup>er</sup> août. Le départ pour

Offert par le Musée des beaux-arts

## Atelier d'art pour les aînés

Le Service éducatif et culturel du Musée des beaux-arts de Montréal vous invite à participer à un atelier d'art «Souvenirs d'été», le jeudi 23 août, au Centre culturel Fernand-Charest.

L'été, la saison des vacances, des voyages... le temps d'accumuler un nombre impressionnant de souvenirs... Pourquoi ne pas les représenter sous forme d'art?

Des animateurs du Service éducatif et culturel du Musée des beaux-

arts de Montréal seront au Centre culturel Fernand-Charest pour rencontrer les aînés, leur parler du Musée des beaux-arts et leur propo-

ser une activité d'arts plastiques.

Au programme: un diaporama d'oeuvres d'art et la réalisation

d'une pièce collective, de 13h30 à 15h30.

Le nombre de places étant limité, vous devez venir acheter votre billet

avant le 3 août. La réception est ouverte entre 8h30 et 18 heures, tous les jours de la semaine. Le coût est de \$2 par personne.



Julie Agria



Denise Boucher



Marie Ouellet



Marie-Berthe Mercier

LA BOUTIQUE DECO

deco Serge Mercier

248, rue St-Jacques, St-Jean-sur-Richelieu

Tél.: 347-0080

### Pour décorer ou rénover votre maison

Utiliser les services d'une conseillère en décoration. Cette professionnelle vous proposera de nouvelles idées, des agencements de couleurs, etc. Donnez le maximum de richesse à une pièce et augmentez la valeur de votre maison.

## Nutri/Système m'a enseigné comment manger et m'a aidé à perdre 80 lb



Notre programme complet Nutri/Système aidera cette année plus d'UN MILLION de clients!



- Perte de poids efficace, sécuritaire et facile
- Programme de modification fondamentale du comportement md
- Aucune nécessité de compter les calories
- Surveillance individuelle par des professionnels
- Plus de 19 ans d'expérience en amaigrissement

*Vickie Taylor*

Notre cliente  
Vickie Taylor  
a perdu  
80 lb

PLUS DE 1 700 CLINIQUES À TRAVERS LE MONDE

**nutri/système**  
cliniques minceur

**3 SEMAINES** pour seulement **49\$\***

APPELEZ DÈS AUJOURD'HUI POUR UNE CONSULTATION GRATUITE SANS OBLIGATION

**359-4422**

575, rue Pierre-Caisse, bureau 110  
Saint-Jean-sur-Richelieu

**Viens-t'en à Laurentide!**

341  
BRASSERIE WILSON DU

VOTRE AGENT  
*Maurice Giroux*

Paul LAFOREST

CLUB VOYAGES EDEN

en collaboration avec

LE CANADA FRANCAIS

GINETTE  
RENO



Le vendredi 26 octobre 1990  
Billets en vente maintenant

Cégep Saint-Jean-sur-Richelieu, 20 heures  
Billets en vente au Carrousel 348-6264

Parc Joie-de-Vivre

# Démonstration d'arts martiaux

Le Service des Loisirs et Parcs convie les sportifs à une démonstration d'arts martiaux présentée par Michel Tremblay, professeur à l'École Bu-do Karaté Dojo.

Celui-ci fera la présentation de Tai-chi et de karaté. Lors de cette représentation, les spectateurs seront invités à participer. Une brève conférence sera aussi

donnée.

Aucune inscription n'est requise, vous n'avez qu'à vous présenter au Parc Joie-de-Vivre à 19h30, le lundi 6 août 1990. Le Parc Joie-de-Vivre est situé au coin des rues Bernard et Jacques-Cartier Sud, à Saint-Jean.

Il est à noter que cette activité est offerte gratuitement. En cas de pluie, l'activité se déroulera à l'intérieur du chalet, sur le site même.

Pour plus d'informations: 346-5372, poste 351.

À la bibliothèque de Saint-Luc

## Deux ateliers avec le reporter Renaud

Les jeunes luçois de sept à neuf ans sont invités à un atelier de marionnettes intitulé «Renaud reçoit» à la bibliothèque municipale de Saint-Luc.

une subvention du ministère des Affaires culturelles du Québec, dans le cadre du Programme d'aide à l'animation des bibliothèques publiques par des artistes de la relève.

Le célèbre reporter Renaud recevra les héros de la littérature de jeunesse et les interroge sur leur métier. Suivront ensuite des périodes de fabrication et de manipulation de marionnettes.

L'activité aura lieu en deux parties soit le mardi 7 août et jeudi 9 août à 14 heures. Le nombre de places étant limité, il est nécessaire de s'inscrire à l'avance en se présentant à la bibliothèque à partir du lundi 30 juillet. L'inscription est gratuite mais les jeunes doivent s'assurer de pouvoir participer aux deux rencontres de l'atelier.

La tenue de cette activité donnée par Arsène Dylan Klein a été rendue possible grâce à

Le 8 août

## Visite guidée au Musée du Haut-Richelieu

Le Centre culturel Fernand-Charest vous propose une visite guidée au Musée régional du Haut-Richelieu, le mercredi 8 août. Voici une bonne occasion d'approfondir vos connaissances sur l'histoire du Québec et de découvrir votre région à travers son patrimoine. Le Musée présente également une exposition sur l'art sacré de la Cathédrale de Saint-Jean.

La visite se fera à compter de 10h30, tout le groupe pourra par la suite aller manger dans un restaurant du centre-ville. Nous vous demandons de bien vouloir vous inscrire au Centre culturel (190 rue Laurier) afin que nous puissions faire la réservation pour le dîner avant le 6 août.

Chaque personne devra payer son entrée au Musée (maximum \$1 pour les adultes et \$0.50 pour les enfants) et les responsables tenteront d'avoir un prix spécial pour le dîner au restaurant (endroit à confirmer).

Pour plus d'informations: 346-5372, poste 322 tous les jours de la semaine entre 8h30 et 18 heures.

À Ciné plein air

## «Chérie j'ai réduit les enfants»

Ciné Plein Air présente «Chérie j'ai réduit les enfants», un Walt Disney à ne pas manquer le mardi 31 juillet, à 21h15, au parc Alphonse-Lorrain (coin Laurier et Saint-Georges), à Saint-Jean.

Apportez votre chaise ou votre couverture. L'entrée est gratuite. En cas de pluie ou de mauvais temps, la représentation aura lieu dans la salle de spectacles du Centre culturel Fernand-Charest (190 rue Laurier). Bienvenue à toute la famille!

Paul LAFOREST

CLUB VOYAGES EDEN

en collaboration avec  
LE CANADA FRANCAIS



Le vendredi 28 septembre  
Billets en vente maintenant



Le dimanche 23 septembre  
Billets en vente maintenant

À VENIR: ■ Monsieur Masure (en vedette Réal Giguère)  
■ Jicé Lauzon  
■ Philippe Lafontaine  
■ Claude Dubois  
■ Marie Carmen  
■ Marjo



Le samedi 24 novembre  
Billets en vente maintenant



Le samedi 27 octobre  
Billets en vente maintenant

Cégep Saint-Jean-sur-Richelieu, 20 heures  
Billets en vente au Carrousel 348-6264

# ma maison



**TRUST GÉNÉRAL**  
Le maître courtier

VOITRE COURTIER  
**trans action**  
IMMEUBLES VENDEX INC.

**Maison de courtage St-Jean inc.**  
COURTIER EN IMMEUBLES

AGENCES D'ÉLITE INC.  
COURTIER EN IMMEUBLES  
**ELITE MEMBRE**  
ROYAL LEPAGE  
Réseau de courtiers associés

**LES IMMEUBLES RICHELIEU**  
N. RÉON INC.

**RE/MAX**  
St-Jean Iberville Inc.  
COURTIER IMMOBILIER INDÉPENDANT

**MA MAISON DANS TOUT LE HAUT-RICHELIEU**

Municipalities shown on the map: L'Acadie, Saint-Jacques-le-Mineur, Saint-Jacques, Saint-Jean, Saint-Luc, Iberville, Saint-Blaise, Napierville, Saint-Paul-de-l'Île-aux-Noirs, Saint-Valentin, Lacolle, Saint-Alexandre, Sabrevois, Saint-Grégoire, Sainte-Brigide, L'Ange-Gardien, Farnham, Rainville, Sainte-Sabine, Notre-Dame-de-Stanbridge, Stanbridge Station, Bedford, Pile-River, Verise-en-Québec, Philippeburg, Saint-Armand, Bar Mill 1000, Québec, États-Unis.

CAHIER PUBLICITAIRE

*le richelieu*  
DIMANCHE

**LE CANADA FRANÇAIS**

LE RICHELIEU dimanche, le dimanche 29 juillet 1990

14

# décoration

VOTRE  
COURTIER



trans-action

TRANS-ACTION  
IMMEUBLES  
VENDEX INC.

631, boul. d'Iberville,  
Iberville 346-1822

MIS

Courtier  
en immeubles



**Karl Gola**  
courtier



**764. MINI-FERME**: à 20 minutes d'Iberville, 5 arpents, cottage 6 pièces, renové en grande partie, inclus aussi une ancienne grange-étable et un hangar. Le tout pour 74 500\$. Karl Gola, courtier.



**574. ACCÈS AU RICHELIEU**: 79 000\$. Construction 1984, tout brique, grande cour arrière, foyer, 2 chambres, taxes minimales. Karl Gola, courtier.



**724. ENDROIT TRÈS TRANQUILLE**: cottage 7 1/2 pièces, renové 1989, entrée privée, 2 garages, à 20 minutes de Saint-Jean. Ne la manquez pas, 84 500\$. Karl Gola, courtier.



**733. IMPECCABLE**: bungalow 1987, climatiseur, thermopompe et beau-coup d'autres luxes inclus, extra gros. Karl Gola, courtier.



**Francine Choinière**



**601. CAMPAGNE D'IBERVILLE**: bungalow, 3 chambres, avec garage attaché, sous-sol fini, terrain paysager, cour pavée, très propre, taxes basses, son prix 92 222\$. Francine Choinière.



**651. QUADRUPLEX SAINT-JEAN**: tout brique, situé à deux pas du Bonimart, 2x5 1/2, 1x3 1/2, 1x2 1/2 et en plus, garage ou entrepôt commercial. Pour renseignements, appelez-moi, Francine Choinière.



**718. IBERVILLE CAMPAGNE**: bungalow en pierre et brique, situé au 158, rue Sainte-Bernadette, une piscine creusée agrémentant cette propriété. Taxes basses. Francine Choinière.



**751. VENISE EN QUÉBEC**: à quelques pieds du bord de l'eau. Deux chalets: 1 de 4 1/2 et l'autre de 6 1/2 pièces. Situé sur terrain de 19 983 pi carrés, prix 54 000\$. À voir, Francine Choinière.



**Carole Mercier**



**766. NOUVEAU SAINT-EUGÈNE**: bungalow, 4 chambres, près d'un parc, prix pour vendre!!! Carole ou Jocelyne.



**745. NOUVEAU À SAINT-GRÉGOIRE**: fermette avec bâtiment et maison, environ cent huit (108) arpents, 90% culture. Jocelyne ou Carole.



**743. FERMETTE AVEC COTTAGE**: grande et 53 820 pi carrés, ne manquez pas votre chance. Prix: 69 900\$.



**737. BUNGALOW**: situé dans un endroit paisible, 6 pièces, prix 58 000\$. À ne pas manquer, Jocelyne ou Carole.



**Jocelyne Desranleau**



**714. NOUVEAU**: bungalow brique, 30x40 en face de l'école, prix 71 500\$. Faites votre offre!!! Carole ou Jocelyne.



**683. SAINT-LUC**: bungalow 1986, 3 chambres, terrain paysager, prix 87 900\$. Carole Mercier ou Jocelyne Desranleau.



**716. SAINT-GRÉGOIRE**: beau cottage, intérieur finition armoires chêne, tous les planchers sont en bois dur, garage, terrassement fini. Bien situé, faut voir Carole ou Jocelyne.



**611. DANS SAINT-JEAN**: devenez propriétaire d'un beau grand bungalow, belles grandes pièces, sous-sol fini à 80%, fenêtres à manivelles, grand garage. Demandez Jocelyne ou Carole.



**Diane Raymond**



**742. VOUS VOULEZ GARDER VOS PARENTS**: bungalow avec sous-sol aménagé en appartement. Près du Carrefour Laplante, caisse populaire et clinique médicale. 92 000\$. Diane Raymond, courtier inc.



**712. ZONE COMMERCIALE**: face au centre commercial, une aubaine à 69 900\$. Diane Courtier inc.



**691. BORD DU RICHELIEU**: bungalow récent, arbres adultes, armoires chêne, combustion lente, quai pour amarrer votre bateau. Diane Raymond, courtier inc.



**639. SAINT-CALIXTE**: près de Saint-Jérôme, bungalow, 4 pièces, avec foyer au salon, sous-sol avec sortie extérieure, grand garage, secteur paisible, superbe terrain boisé, 59 900\$ ou moins. Diane Raymond, Courtier inc.

Arrêtez de courir à gauche et à droite  
J'ai la liste de toutes les propriétés à vendre dans la région!

Dites-moi le genre de propriété que vous recherchez, prix? secteur? nombre de chambres? ville ou campagne, etc. Avec ses précieuses informations, je ferai une présélection de propriétés qui répondent à votre goût.

Aussi, je surveillerai pour vous, à tous les jours, les nouvelles inscriptions. J'aimerais vous aider à acquérir votre propriété. Appelez et demandez Michel Smith.



**710. RIEN À FAIRE**: félicitations, ce bungalow a été complètement renové avec des matériaux de qualité tout en respectant son style. Une visite s'impose. Demandez Michel Smith.

**765. OCCASION D'AFFAIRES**: boutique vêtements pour hommes, située dans centre commercial en pleine expansion, entourée de grands noms, magnifique collection de vêtements «haut de gamme» 1 800 pi carrés, à vendre avec ou sans inventaire, beaucoup de potentiel. Demandez Michel Smith.



**698. SÉCURITAIRE POUR LES ENFANTS**: environnement privilégié, face à un magnifique golf, cottage en pierre des champs avec garage attaché, isolé et chauffé. Savourez l'été sur le patio en bois traité avec foyer extérieur, terrain bien aménagé avec arbres matures. À découvrir. Demandez Michel Smith.



## Faites d'une pierre deux coups...

Un don sera fait à la Fondation de l'Hôpital du Haut-Richelieu sur chaque vente réalisée par l'intermédiaire d'un agent Trans-Action Imm. Vendex inc. d'ici novembre 1990.

# Comment planifier d'avance votre pièce

**S**i la façon de disposer les meubles dans une pièce représente un casse-tête à vos yeux, voici une méthode simple et rapide d'examiner les diverses possibilités d'agencement.

Mesurez la pièce. Tracez-en le plan sur un papier à grand quadrillé dont chaque carreau représente un pied carré. N'oubliez pas d'indiquer la place des portes et des fenêtres.

Découpez des formes représentant vos meubles ou ceux que vous prévoyez acheter. Ces formes doivent être à l'échelle de votre plan.

Placez les formes sur le plan et essayez diverses façons de les disposer. C'est plus facile que de déplacer les vrais meubles! Vous serez agréablement surpris(e) de découvrir tous les nouveaux agencements auxquels vos meubles se prêtent.

En disposant les formes découpées, laissez des espaces libres devant les portes et les fenêtres pour pouvoir les ouvrir sans encombre.

Quelques chiffres utiles:

Une distance de huit pieds est suffisante entre des coins de conversation normaux.

Trente pouces d'espace libre sont nécessaires pour quitter la table de cuisine ou de salle à manger.

Trente-six pouces de dégagement permettent d'ouvrir un tiroir et de se tenir devant sans encombre.

Trente pouces de largeur représentent une voie de passage confortable entre deux meubles.

À noter: les axes de circulation qui partent de la cuisine doivent être plus larges puisqu'on y circule souvent avec de la vaisselle ou de la nourriture.



HONNÉTÉTÉ  
EXPÉRIENCE  
EFFICACITÉ

FERNAND  
JETTÉ

348-2435  
658-6636

358-4040



**FJ-60. SAINT-LUC**: très belle maison sur terrain paysager de 32 000 pi carrés, piscine, garage, patio, cabanon, située à 25 minutes de Montréal, impeccable. Faut voir, coin tranquille.



**FJ-62. SAINT-GRÉGOIRE**: maison très moderne, sur grand terrain, abri d'auto, maison impeccable, faut voir, bon prix!



**FJ-65. DUPLEX**: plus 3 garages, tous loués, grand 6 1/2 au rez-de-chaussée, libre à l'acheteur, en bonne condition, grand salon avec poêle à bois.



**FJ-64. NOUVEAU**: Saint-Jean, centre-ville, duplex renové 1989, électricité et intérieur refaits, bons revenus, 67 000\$.

# L'immobilier vu de l'intérieur: la chambre immobilière

**V**ers les débuts du siècle, un groupe d'agents immobiliers canadiens a décidé de former une association dans le but de protéger les intérêts des propriétaires fonciers tout en tenant de rehausser l'opinion publique vis-à-vis le secteur immobilier. Cette pratique a évolué considérablement au cours des ans, de sorte qu'aujourd'hui 115 chambres mènent des transactions immobilières au Canada

Étant donné que d'habitude le public fait affaire avec les membres de la chambre - ou agents immobiliers - et non avec la chambre elle-même, il est fort possible que les opérations actuelles d'un tel organisme ne soient pas connues du consommateur en général.

Allons donc voir ce que comporte une chambre immobilière type et le rôle qu'elle joue au sein du secteur immobilier, de

même qu'au sein de la collectivité.

La raison d'être d'une chambre est son exploitation d'un Service inter-agences (SIA). Ce système rend accessible aux membres de la chambre les renseignements au sujet des propriétés confiées à vendre. Il permet une plus grande diffusion aux bureaux de courtage et, par conséquent, augmente les occasions d'effectuer une vente rapide. En outre, l'agent immobilier qui fait usage d'un ordinateur ou qui utilise la version imprimée des renseignements ainsi obtenus a porté de main un puissant outil de vente lorsqu'il tente de rapprocher vendeurs et acheteurs.

Parmi les fonctions d'une chambre au sein de la collectivité ou d'une région qui revêtent une importance égale, comptons la mise en pratique d'un rigoureux code de déontologie et des normes élevées de conduite

professionnelle. La chambre fournit une tribune où l'on peut déposer des plaintes et elle peut dans certains cas imposer ou recommander des mesures disciplinaires par suite de pratiques commerciales inadmissibles. Ainsi, elle protège à la fois les intérêts du consommateur et ceux des membres de la chambre.

Une autre fonction clé est la formation. Une fois que les praticiens de l'immobilier ont obtenu leurs permis et qu'ils ont choisi d'adhérer à la chambre, ceux-ci peuvent s'orienter dans des domaines tels que le perfectionnement de leur carrière, l'utilisation du SIA et autres cours de formation en vue de l'obtention du permis et de la spécialisation. De plus, en entretenant des

rapports réguliers avec les associations provinciales, la chambre s'approvisionne en outils et en matériel afin de s'assurer une qualité supérieure de formation à l'intention de ses membres.

Bien que ces fonctions constituent la base du fonctionnement d'une chambre immobilière, cette dernière offre également d'autres services à divers degrés.

Par exemple, la chambre peut faire fonction de centre de ressources à l'intention des agents immobiliers et se lancer dans la recherche dans divers aspects économiques et commerciaux de l'immobilier. Elle peut également rendre accessible à ses membres de la documentation, des aides audio-vi-

suelles et autre matériel utile dans leurs activités journalières. Les statistiques sur la revente sont également disponibles dans le but d'aider à déterminer une valeur marchande équitable pour tout genre de bien immobilier.

En outre, la chambre participe au Comité d'action politique de l'ACI qui, en réalité, constitue une impressionnante force de lobbyists qui agit aussi bien au nom du secteur immobilier que du consommateur. En effet, celui-ci se tient aux aguets relativement aux politiques du gouvernement fédéral en matière de logement et de fiscalité et de questions d'ordre national telles que l'accessibilité au logement et la réforme fiscale. On se livre à

des activités semblables aux paliers provincial et municipal, de sorte que les agents immobiliers mettent leurs précieuses connaissances à la disposition des facteurs de décision.

En plus des efforts déployés dans les domaines de la législation, de la formation et de l'économie, la chambre peut également s'intéresser à rendre divers genres de services à la collectivité. Elle peut soit initier des programmes, ou tout au moins encourager ses membres à prendre part aux activités, telles «Immobilier-seccours», dont tirent profit les organisations de charité et la collectivité dans l'ensemble.

Les membres et le personnel de votre chambre immobilière

prennent part à beaucoup d'activités en ce sens. La prochaine fois que vous vous entretenez avec un agent immobilier, tentez de découvrir si la personne adhère à la chambre; si oui, il/elle souscrit à un code de déontologie et à des normes de conduite professionnelle rigoureux et a beaucoup à offrir pour ce qui est de répondre à vos besoins en immobilier.

Le présent article est transmis par l'Association canadienne de l'immeuble afin que le consommateur en profite sur le marché de l'habitation. Pour de plus amples renseignements au sujet de l'achat ou la vente d'une maison, communiquez avec votre chambre immobilière locale ou l'agent immobilier de votre localité.

**Haut de gamme,  
NOIR sur BLANC**

LE CANADA FRANÇAIS

**FESTIVAL  
de MONTGOLFIÈRES  
du HAUT-RICHELIEU**

**MAISON DE COURTAGE SAINT-JEAN inc.** Une équipe à votre service!  
Courtier en immeubles  
123, rue Saint-Jacques (coin Longueuil) Saint-Jean-sur-Richelieu 346-4030

 Michel Thibodeau	 Carole Boucher	 J.-Louis Lemieux	 Ginette Grandmont	 Gaëtan Guimet	 Mario Busque	 J.-Yves Busque
(I.C.I.)						
 9031. IBERVILLE: à qui la chance d'acquies une belle propriété ancestrale de 9 pièces, 6 chambres, toute rénover, prix 88 500\$. Ginette Grandmont	 89112. BORD DU RICHELIEU: à Carignan, vivre dans un parc de verdure de 87 000 pi carrés, cottage 8 1/2 pièces, foyer naturel, 2 1/2 salles de bains, prix 395 000\$. Michel Thibodeau	 9014. PRÈS DU RICHELIEU: une maison située près d'une voie navigable au prix des plus intéressants. Ginette Grandmont	 9077. L'ACADIE: cottage rénové, 4 chambres, très propre, petit prix. Jean-Yves Busque	 9066. CROISSANT: superbe bungalow près de tous les services, beau terrain avec plusieurs inclus, foyer, cabanon, etc. Jean-Yves Busque	<b>ENTREPÔT</b> 9008. SAINT-EUGÈNE: libre immédiatement, 3 210 pi carrés. Michel Thibodeau, Gaëtan Guimet 9017. SAINT-JEAN: maison et entrepôt, prix 155 000\$. Michel Thibodeau 9030. CENTRE-VILLE: règlement de succession, 5 logis. Michel Thibodeau 9080. PLACEMENT: revenu 60 000\$. Prix 465 000\$. Michel Thibodeau 8980. SAINT-JEAN: 2 logis, site commercial. Michel Thibodeau 9034. EDIFICE COMMERCIAL INDUSTRIEL: recouvert acier et brique. Jean-Louis Lemieux	
 9050. SAINT-JEAN: bungalow, 4 chambres, sous-sol fini, aspirateur central, dans un secteur de paix. Demandez Gaëtan Guimet	 9074. PREMIER INVESTISSEMENT: prix 79 900\$, hypothèque 11.9% jusqu'en 1994, 6 pièces, 4 chambres. Faites une offre! Mario Busque	 9042. COTTAGE JUMELÉ: secteur près de tous les services, 5 pièces, 3 chambres, foyer, venez visiter. Ginette Grandmont	 9018. SAINT-GERARD: 6 1/2 pièces, piscine creusée, 16x32, et plusieurs autres caractéristiques. Prix 119 500\$. Michel Thibodeau	<b>COMMERCES A VENDRE</b> 9059. BÂTISSSE COMMERCIALE: libre immédiatement, prix 129 000\$. Jean-Yves Busque 9044. COMMERCES SPÉCIALISÉS: domaine construction. Michel Thibodeau 9081. ROULOTTES: tentes roulottes. Michel Thibodeau 9047. COMMERCES EN LUMINAIRE: 180 000\$. Michel Thibodeau		
 9055. CONSTRUCTION 1990: bungalow de toute beauté, bien équipé, bain podium, douche moulée, armoires modernes, poignées de portes en laiton. Mario Busque	 9038. BORD DU RICHELIEU: canadienne 7 pièces, terrain 190 pi de façade sur la rivière. Prix: 235 000\$. Michel Thibodeau	<b>TERRAINS</b> 9049. TERRAIN: situé en bordure du Lac Champlain, secteur résidentiel très calme, peut être construit immédiatement, accès au lac. Gaëtan Guimet 9079. TERRAINS BOISÉS: pour occuper vos loisirs dans Saint-Luc, 20 arpents. Pour renseignements Jean-Louis Lemieux.			 89103. DÉPANNEUR: avec bâtisse, secteur résidentiel, très propre, bon chiffre d'affaires. Carole Boucher. Ginette Grandmont	 9045. SAINT-GERARD: six logis de 5 1/2 pièces, revenu de 30 840\$ par an avec 3 garages, bien situé, dos à un parc. Jean-Louis Lemieux.

# décoration

## Que de chemin parcouru

**A** ses débuts, les Industries J.S.P. fabriquaient des mobiliers de style rustique. Si les styles ont évolué, une chose est cependant demeurée: la qualité.

Les Industries J.S.P. ont compris cette philosophie dès le début, qui est devenue avec les années, sa marque de commerce.

C'est aujourd'hui, J.S.P. utilise le frêne blanc massif autant pour sa qualité que pour la richesse de son grain.

On ne vantera jamais assez les avantages du bois massif à toute forme de placage: possibilité de

réparer, solidité d'assemblage accrue (par exemple pour la fixation des pentures), impossibilité qu'un coin ou une surface ne décollent. Peu de fabricants utilisent encore de nos jours le bois massif.

Quelques autres caractéristiques qui distinguent les mobiliers J.S.P.: son fini exclusif retardant le jaunissement du bois et offrant une résistance supérieure aux autres finis sur le marché (parce qu'il contient plus d'extraits secs). Enfin les tiroirs sont munis de coulisses à billes ajustables.

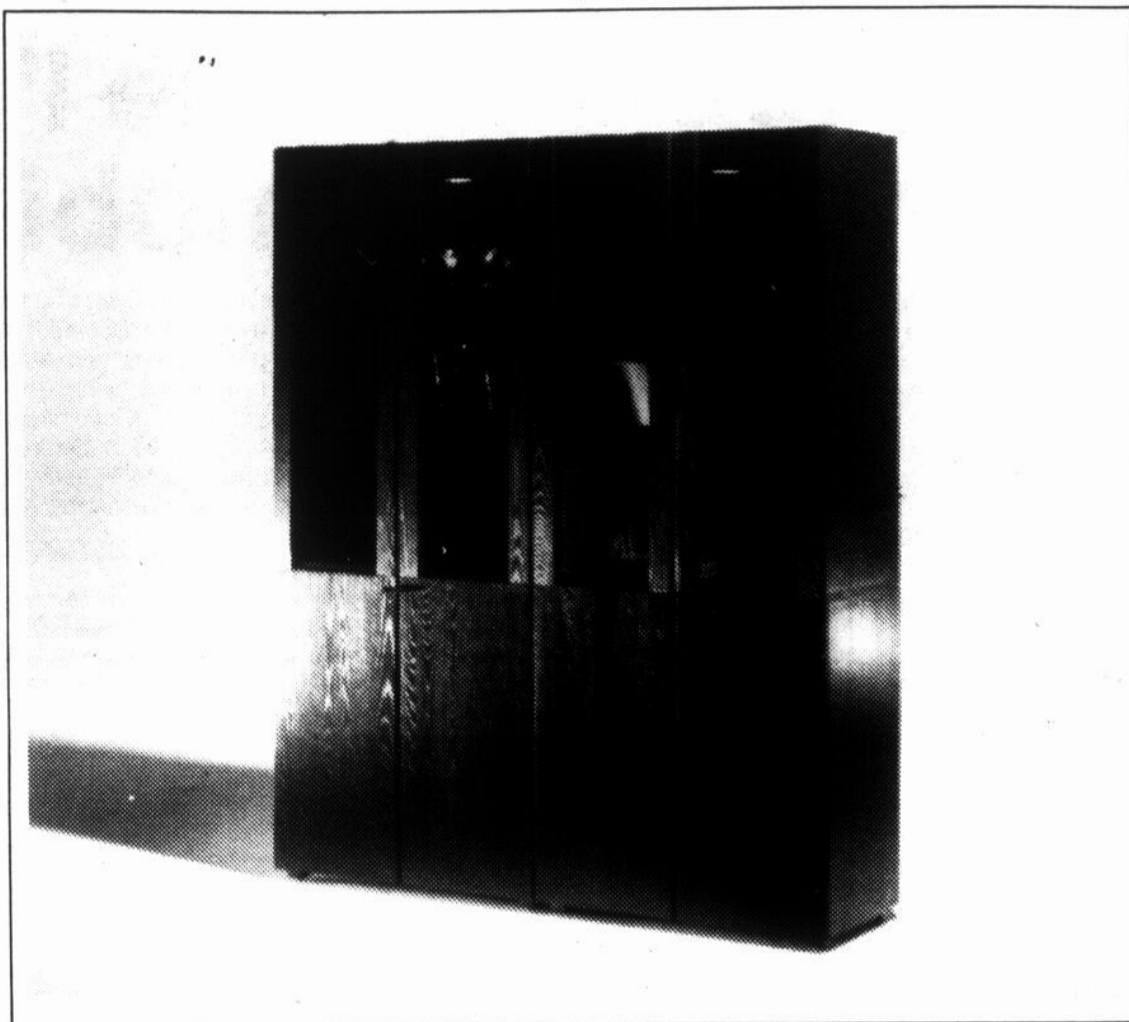
C'est grâce à cette qualité que J.S.P. a acquis une solide réputation dans tout le Canada et tout ré-

cemment au Japon.

Les mobiliers J.S.P. se distinguent également par leur design recherché, répondant aux tendances du marché.

C'est dans cette optique que sont introduites les nouvelles collections de chambres à coucher «Ventura» et «Novita» et de salles à manger «Trapeze» et «Domani» ainsi que des modules aux multiples facettes, la collection «Moderni».

Lignes nouvelles, couleurs d'aujourd'hui, qualité inégalée, tout pour satisfaire une clientèle des plus exigeantes à la recherche d'un rapport qualité/prix supérieur.



## AGENCES D'ÉLITE Inc.

Courtier en immeuble

MEMBRE  
**ROYAL LE PAGE**  
Réseau de courtiers associés  
Courtiers indépendants et autonomes

**ELITE** 991, BOUL. DU SÉMINAIRE NORD, SAINT-JEAN-SUR-RICHELIEU 348-1186 - 658-0688

 <b>1 BORD DU LAC CHAMPLAIN:</b> Clarendville, très luxueuse avec 3 chambres, modèle personnalisé, descente de bateau. Yvon LaBelle	 <b>2 240 PANET SAINT-JEAN:</b> maison de prestige 32x72 avec foyer et garage, tout briqué, beaucoup d'inclus et d'extra, réduit à 164 900\$. Yvon LaBelle	 <b>3 HYPOTHÈQUE À 11 3/4% POUR 3 ANS:</b> ce magnifique split-level vous enchantera par sa grandeur et sa décoration, faut voir. Michel Longpré	 <b>4 ZONÉ COMMERCIAL:</b> et résidentiel, maison de 8 pièces, 5 chambres, rue Saint-Jacques, Janet Paré	 <b>5 SAINT-LUC:</b> secteur de prestige, construction récente et de qualité, beaucoup d'extra. André Sévigny	 <b>6 UN DUPLEX:</b> avec revenu assuré, financement disponible par le propriétaire, beaucoup d'espace avec sous-sol fini, très propre. Michel Olivier	 <b>7 SAINT-JEAN:</b> secteur Saint-Gérard, grand split-level de 7 pièces avec 4 chambres, foyer, piscine creusée, à ne pas manquer. Jane Paré
 <b>8 LACADIE:</b> construit en 1985, 28x42 avec garage 16x24, terrain 19 300 pi carrés, sous-sol fini, faut voir. André Sévigny	 <b>9 C'EST FACILE DE L'AIMER:</b> taxes peu élevées, zone mixte, propriété très confortable, moderne garage 20x28, sous-sol fini. Michel Olivier	 <b>10 SECTEUR SAINT-LUC:</b> 9 pièces, avec garage chauffé, isolé, verrière, bain, tourbillon, une visite vous convaincra. Diane Surprenant	 <b>11 SAINT-LUC:</b> moderne... 4 chambres, salle familiale avec 2 salles de bains, à pied à l'école, services, Accès à Montréal. Janet Paré	 <b>12 SAINT-JEAN:</b> climatiseur, 2 salles de bains, sous-sol complètement aménagé. Renseignements: Roland Viau	 <b>13 SAINT-JEAN:</b> maison neuve dans secteur récent, sous-sol fini, finition de luxe. André Sévigny	<b>14. HENRYVILLE:</b> terrain 51 000 pi carrés, prêt à construire, vue sur le Richelieu, prix: 13 500\$. Diane Savoie
 <b>15 SAINT-JEAN:</b> construction neuve dans secteur récent, beaucoup d'extra, possibilité location. Voir André Sévigny	 <b>16 MAGNIFIQUE BUNGALOW:</b> situé à Saint-Luc, une visite vous convaincra de son prix. Pour renseignements, appelez Mary Gagné	 <b>17 LE REFLET DU BON GOUT:</b> propriété de 6 pièces, située dans un boisé de 30 550 pi carrés, si vous aimez relaxer. Michel Longpré	 <b>18 SAINT-LUC:</b> très belle propriété, intérieur chaleureux, foyer, garage, puits de lumière. Madeleine Blanc	 <b>19 SAINT-JEAN:</b> 3 chambres, 2 salles de bains, sous-sol fini, garage, bien décoré, beau terrain privé, secteur Saint-Gérard. Janet Paré	 <b>20 OCCASION A VENISE:</b> cottage rénové à 80% avec 4 chambres, garage, terrain boisé 15 636 pi carrés, vue et droit de passage au lac. Voir Yvon LaBelle	 <b>21 SAINT-JEAN:</b> joli en brique, 4 chambres, salle à manger, foyer dans le salon, salle familiale, en excellent état, à pied à l'école. Janet Paré
 <b>22 SAINT-JEAN:</b> quartier Nord, cottage semi-détaché de 8 pièces avec 2 salles de bains, salle familiale, garage. Mary Gagné	 <b>23 SAINT-LUC:</b> joli bungalow en brique, 5 chambres, sous-sol fini, abri d'auto et garage, près de tous les services. Rejeanne Ruest	 <b>24 CARIGNAN:</b> 92 500\$, borné par la rivière, maison de 9 pièces avec 3 chambres, terrain 14 000 pi carrés, bavasser, très privé. Mary Gagné	 <b>25 SAINT-LUC:</b> 89 900\$, idéal pour votre première maison, 4 grandes pièces ensoleillées, terrain paysager, clôturé. Mary Gagné	 <b>26 SAINT-LUC:</b> n'attendez pas trop... Maison de 10 pièces avec 4 chambres, superbe salle familiale, cause transfert. Mary Gagné	 <b>27 LACADIE:</b> construction récente sur terrain de 15 000 pi carrés avec garage. Faut voir. André Sévigny	 <b>28 SAINT-LUC:</b> comme à la campagne mais à la ville, je vous offre un joli bungalow 1986 de 7 pièces, 3 chambres. Marie-Lise Grégoire
 <b>29 SAINT-LUC:</b> bungalow de 5 chambres, sous-sol fini, terrain 12 000 pi carrés à 15 minutes du pont Champlain. Diane Savoie	 <b>30 SAINT-LUC:</b> condo neuf avec 3 chambres, foyer au salon, beaucoup d'autres extra, à partir de 75 000\$, possibilité de location. André Sévigny	 <b>31 BUNGALOW AVEC AMEUBLEMENT:</b> 5 pièces avec 2 chambres, terrain 13 200 pi carrés, à peine à 400 pieds du bord de l'eau. Voir Roger LaBelle	 <b>32 LACADIE:</b> maison de luxe, intérieur impeccable, beaucoup d'inclus, une visite vous convaincra. Marie-Lise Grégoire	 <b>33 HENRYVILLE:</b> 64 900\$, superbe cottage, garage 21x36, isolé, peut servir d'atelier, n'attendez pas trop... Yvon LaBelle/Nathalie Allard	 <b>34 15 À 20 MINUTES DE MONTRÉAL:</b> cottage centenaire au cœur de la ville de Saint-Rémi, terrain 8 930 pi carrés. Voir Roger LaBelle	 <b>35 VENISE:</b> 3 beaux petits chalets meublés, 2 chambres, avec vue sur le lac Champlain, 20 000\$ chacun. Rejeanne Ruest

# services

## Quelques trucs pour la toilette de printemps de votre jardin

**C'**est le printemps dans certains coins du pays et plus d'un jardinier amateur commence à s'agiter en se demandant par où commencer. En ce début de printemps, voici un truc qui saura certainement donner à votre jardin le petit quelque chose qu'il lui faut pour bien démarrer la saison: la formule canadienne.

Grâce à cette recette, les producteurs de tourbe de sphaigne canadienne ont fait de la préparation du jardin, une opération simple comme bonjour. Composé moitié-moitié de compost ou d'excellente terre à jardin, et de tourbe canadienne, assortie à un engrais approprié, ce mélange est un véritable tonique pour le jardin.

Il apporte aux plantes qui bourgeonnent les substances nutritives dont elles ont besoin, retient l'eau pour lentement abreuver les racines et les pousses, et comble les fissures du sol provoquées par le dégel.

Dans une brouette, mélangez en quantité égale du compost ou

de la terre de jardin, la quantité indiquée de l'engrais approprié - pour pelouses, plantes friandes de sols acides, légumes ou fleurs - et de la tourbe canadienne. Épandez une couche d'un demi pouce sur les plates-bandes et autour des plantes. Une fois la menace du gel définitivement écartée et le printemps arrivé, procédez à la préparation habituelle du jardin et du potager.

Le secret de ce tonique printanier, c'est la tourbe de sphaigne canadienne. Recommandée par les jardiniers avisés, la tourbe canadienne améliore la croissance de tout ce qui pousse parce qu'elle bonifie les plantes à partir du sol. Cent pour cent naturelle et organique, la tourbe canadienne est le meilleur amendement de sol que l'on puisse trouver.

Pelouse ou lys, azalée ou pommier, toutes les plantes ont besoin d'un sol de qualité, suffisamment meuble pour permettre aux matières organiques, à l'humidité et à l'air de circuler jusqu'aux racines.

La tourbe canadienne donne du corps aux sols légers sablonneux; elle aère les sols lourds argileux;

et elle retient jusqu'à 20 fois son poids en eau, ce qui réduit la fréquence des arrosages.



Le maître courtier

1000, boul. du Séminaire N. Suite 1012, St-Jean-sur-Richelieu 348-3805 - 658-4102



<p><b>1. SAINT-ALEXANDRE:</b> québécoise, 5 pièces, avec garage, terrain avec boisé, situé à 15 minutes de Saint-Jean et de l'autoroute 10, hypothèque 11%. Maurice Emond</p>	<p><b>2. SHERRINGTON:</b> vous êtes pour un investissement dans un fonds de terre maraîchère. J'ai cela! Denise Savaria</p>	<p><b>3. SAINT-JEAN:</b> condo, construction 1989, grand 4 1/2 pièces, 2 balcons, près du centre commercial et autoroute 35. Léo Verdon</p>	<p><b>4. SAINT-JEAN:</b> 4piex, situé près de toutes les commodités, bon état, revenus intérêts sants. Manon Perreault</p>
<p><b>5. PHILIPSBURG:</b> restaurant près des douanes, route 133, idéal pour «truck stop», bâtisse neuve et équipement, bien situé. Maurice Emond</p>	<p><b>6. SAINT-JEAN:</b> local 44x25 en aluminium, pouvant servir à un club social ou à un petit débrouillard, doit être démenagé. Denise Savaria</p>	<p><b>7. IBERVILLE:</b> duplex bien situé, très bon état, petit prix. Venez voir! Manon Perreault</p>	<p><b>8. L'ACADIE:</b> vous cherchez une ferme? de grands espaces, un paysage enchanteur avec bâtiments, bon état, faites vite! Maurice Emond</p>
<p><b>9. SHERRINGTON:</b> ferme avec 76 arpents, on y cultive des légumes. Denise Savaria</p>	<p><b>10. SAINT-JEAN:</b> garage en opération, bâtisse et équipement en très bon état, dans un secteur achalandé. Léo Verdon</p>	<p><b>11. SAINT-LUC:</b> bungalow avec garage, terrain double, piscine hors-terre, bien paysager, superbe foyer au sous-sol. C'est à voir! Manon Perreault</p>	<p><b>12. NAPIERVILLE:</b> terre noire de 142 arpents, inclut hangar 50x60, bungalow 46x30, garage 21 8x24 6, construction 1982. Maurice Emond</p>
<p><b>13. MARIEVILLE:</b> maison mobile située à la campagne, bachelier au sous-sol, garage 30x20, terrain de 21 600 pi. carrés</p>	<p><b>14. IBERVILLE:</b> cottage, construction 1988, beau terrain, piscine hors-terre, bord de la rivière du Richelieu, situé partie navigable. Léo Verdon</p>	<p><b>15. SAINT-JEAN:</b> quadruplex, bons revenus quartier recherché, tous des 5 1/2, hypothèque 11 3/4% pour 2 1/2 ans. Manon Perreault</p>	<p><b>16. MARIEVILLE:</b> semi-détaché 2 chambres + 2 situé près d'une polyvalente et à 5 minutes du centre-ville. Denise Savaria</p>
<p><b>17. SAINT-ALEXANDRE:</b> bungalow en parfait état, idéal pour premier achat, pour famille de plusieurs enfants, à 15 minutes de Saint-Jean. Maurice Emond</p>	<p><b>18. IBERVILLE:</b> bungalow avec de grandes pièces, excellente construction, beaucoup d'extra. Denise Savaria</p>	<p><b>19. COMMERCE:</b> situé autoroute 55, motel, restaurant, salle à manger, bar, salle de réception de 600 places et station d'essence. Gad Dumouchel</p>	<p><b>20. HENRYVILLE:</b> terre agricole 226 arpents, 2 silos, entrepôt, maison, plusieurs machineries. <b>SALON DE COIFFURE:</b> ultra moderne, possibilité de 10 employés, situé dans centre commercial. Manon Perreault</p>
<p><b>21. SAINT-JEAN:</b> secteur Saint-Gérard, joli bungalow, 3 chambres, grand terrain avec terrasse arrière en ciment et de beaux arbres. Gad Dumouchel</p>	<p><b>22. SAINT-PAUL:</b> joli cottage suisse, très propre, piscine creusée, remise, vu e et droit de passage à la rivière, bon prix. Léo Verdon</p>	<p><b>23. SAINT-JEAN:</b> triplex luxueux près des centres commerciaux et de tous les services (1x6 1/2) (2x4 1/2) garage double, bon investissement. Gad Dumouchel</p>	<p><b>24. SAINT-JEAN:</b> bâtisse commerciale 4 960 pi carrés, construction blocs ciment, brique et aluminium, très bien situé, grand stationnement. Gad Dumouchel</p>
<p><b>25. SAINT-JEAN:</b> bungalow, 3 chambres, 2 salles de bains, garage, beau secteur près du golf, possibilité d'une hypothèque taux réduit. Gad Dumouchel</p>	<p><b>26. SAINT-BLAISE:</b> terrain sur la rue Principale, supp 6 arpents, grange 30x90 appr. <b>SAINTE-PAUL:</b> vieille maison, terrain 45 000 pi carrés à la campagne. Léo Verdon</p>	<p><b>27. RIVE-SUD:</b> terrain de camping sur le Richelieu, restaurant, piscine, belle résidence, construction 1988, quai pourrait faire marina. Léo Verdon</p>	<p><b>28. SAINT-JEAN:</b> superbe bungalow construction 1990, planchers en chêne, céramique, plafond cathédrale au salon.</p>

**AGENCES D'ÉLITE INC.**  
991, boul. du Séminaire Nord  
Saint-Jean-sur-Richelieu  
348-1186  
Club du Million

**ELITE** COURTIER EN IMMEUBLES

MEMBRE ROYAL LE PAGE Réseau de courtiers associés

**Janet Paré**

**SAINTE-JEAN:** Nouveau! Superbe grande résidence éclairée, 4 chambres, salle à manger, sous-sol fini. À visiter.

**SAINTE-JEAN:** 84 500\$. Un vrai bijou! 3 chambres, cuisine moderne, secteur recherché, paroisse Saint-Gérard.

**LES IMMEUBLES RICHELIEU N. RÉON INC.**  
923, boul. du Séminaire nord (suite 103)  
Saint-Jean-sur-Richelieu 349-5883 MTI: 350-7604

**Luc Bessette** **MLS**  
Pour un service simple et courtis  
Bur.: 349-5883, rés.: 347-3691

**I-1197. MAISON MOBILE:** bien située, terrain 19 000 pi carrés, 2 cabanons, garage 16x24, planchers béton, intérieur spacieux, armoires de mélamine, salle de bains refaite, cette propriété est à visiter. Demandez Luc Bessette 349-5883

**I-962. SAINT-JEAN:** triplex, tout brique, bien situé, secteur paisible à proximité de l'école, toiture et corniches refaites. Demandez Luc Bessette au 349-5883

**I-1008. IBERVILLE:** maison de style canadienne, 7 pièces, avec 4 chambres, salles de bains refaites au complet, très moderne, foyer au salon et foyer dans la chambre des maîtres, sous-sol fini au complet, garage de 16x28, terrain très bien paysager, secteur de choix et recherché, une visite vous convaincra. Demandez Luc Bessette 349-5883

**I-1122. SAINT-LUC:** bungalow, 3 chambres, terrain paysager avec piscine creusée, secteur de choix, pour visiter, appelez Luc Bessette au 349-5883



LES IMMEUBLES RICHELIEU  
N. REON INC.

923, boul. du Séminaire (suite 103)  
Saint-Jean-sur-Richelieu 349-5883 Mtl: 658-7604

En tout temps...  
je répondrai à vos questions  
**Joane Curadeau 349-5883**  
**MLS 658-7604**



**1147. QUARTIER NORD** 6x5 pièces, emplacement de choix, 1<sup>re</sup> et 2<sup>e</sup> hypothèques transférables à 12%, rapport d'évaluation professionnelle de 210 000\$ en date de 1987, on demande 229 000\$



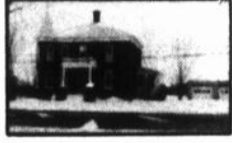
**IBERVILLE:** paroisse Sacré-Coeur, tout briqué, abri d'auto, bois franc, à 2 pas d'une école primaire, 86 000\$



**1140. IBERVILLE:** près de tout, 3 chambres, piscine, superbe terrain, bien paysager



**1122. SAINT-LUC:** près de la Route 35, cuisine refaite, 3 chambres à l'étage, piscine creusée de 16x32, excellent achat



**995. TERRE 58 ARPENTS:** près de Saint-Jean, cottage briqué, garage double, terrain borné par la rivière Richelieu



**1179. SAINT-LUC:** 2 chambres terrain de 80x100, taxes basses, 56 000\$



LES IMMEUBLES RICHELIEU  
N. REON INC.

923, boul. du Séminaire nord (suite 103)  
St-Jean-sur-Richelieu 349-5883, Mtl 658-7604

**Robert Bessette**  
à votre service  
**349-5883**  
**MLS**



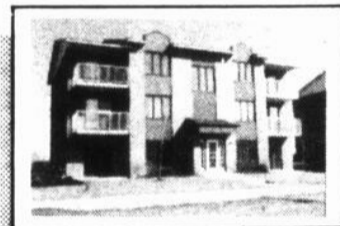
**1-772. LA CAMPAGNE:** 5 chambres, grand terrain, garage, très vaste, deux minutes d'Iberville, prix à discuter, Robert Bessette



**1-1201. 12 LOGIS:** briqué, près de l'hôpital, tous les services à proximité, 7 fois les revenus, Robert Bessette



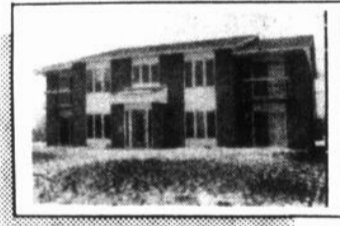
**1-1005. SAINT-LUC:** près école primaire, taxes basses, vous voulez peut-être en plus un petit logis au sous-sol? Piscine hors terre, Robert Bessette



**1-1089. INVESTISSEURS:** c'est le temps! 6 logis neufs, revenus 34 000\$, grands 4 1/2 pièces, près de la polyvalente et de l'école primaire, parc à l'arrière, à 2 pas du Carrefour, Robert Bessette



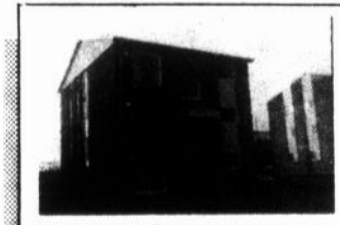
**1-678. CONTRACTEUR:** prend toute offre raisonnable, maison jamais habitée, plafond cathédrale, salon et salle à manger, sous-sol fini, Robert Bessette



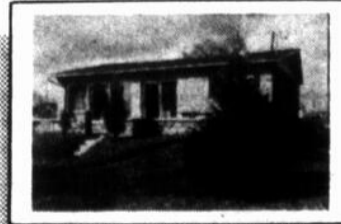
**1-921. CET IMMEUBLE A UNE HYPOTHÈQUE DE 14 400\$ à 11 1/2%:** les revenus sont excellents, briqué tout le tour, situé à Saint-Luc, très très bon achat, 209 000\$



**1-1094. FAITES DES COMPARAISONS:** briqué, asphalte, ont été refaits toiture, plomberie, électricité, cuisine, salle de bains, fenêtres, côté et arrière peinture, planchers, 88 000\$, Robert Bessette



**1-1198. TRIPLEX DE QUALITÉ SUPÉRIEURE:** grands 5 1/2, près de l'école primaire et transport en commun, Robert Bessette



**1-850. FACE AU RICHELIEU:** très belle vue, maçonnerie et pavage en intérieur à bricoler un peu, grand patio de béton, beaucoup pour le prix, Robert Bessette



**1-1174. COMMERCIAL, INDUSTRIEL:** bâtisse 40x125, hauteur de 12 pi, porte commerciale, bonne entrée électrique, idéal pour commerce de détail ou entreprise de fabrication, 139 000\$, Robert Bessette

# investissement

## Quelques conseils pour mieux

**L**e Canadien moyen n'a pas à aller très loin pour s'exposer à des situations potentiellement dangereuses, comme l'électricité à haute tension, les gaz toxiques, la chaleur brûlante et les flammes. Les systèmes et l'équipement de chauffage de presque toutes les habitations sont des sources possibles de danger.

C'est pourquoi les gens qui fabriquent et qui installent les appareils de chauffage au Canada se conforment à des normes de sécurité rigoureuses. Cependant, les normes ne représentent qu'une solution partielle. Le consommateur doit être bien avisé avant d'acheter l'équipement approprié et de pouvoir l'utiliser sans danger.

Pour commencer, si vous songez à installer un nouveau système de chauffage, ou si vous déménagez dans un logement où il en existe déjà un, vérifiez s'il porte une marque de certification.

Le Conseil canadien des normes a accrédité quatre organisations chargées de certifier les appareils de chauffage: l'Association canadienne du gaz (ACG), l'Association canadienne de normalisation (CSA), les Laboratoires des assureurs du Canada (ULC) et les Services Professionnels Warnock Hersey (WHPS). La marque de certification de l'une de ces organisations sur un appareil de chauffage indique qu'il répond aux exigences de rendement et de sécurité stipulés dans une ou plusieurs normes. Dans de nombreux cas, la certification est exigée par la loi.

Toutefois, elle ne se substitue pas à l'information. Posez beaucoup de questions lorsque vous achetez un système de chauffage, ainsi que durant son installation. Prenez soin de bien vous informer sur le mode d'entretien avant de le mettre en marche, afin de l'utiliser sans danger.

Le marchand, la compagnie d'électricité, la compagnie du gaz et le service des incendies peuvent avoir des prospectus utiles. Les ministères des gouvernements fédéral et provinciaux s'occupent de questions touchant l'énergie, le logement et la consommation peuvent également être en mesure de vous faire parvenir de l'information sur divers types de systèmes de chauffage et sur leur entretien. Voici quelques conseils utiles:

**Les cheminées**

Comme les cheminées expulsent les gaz chauds et toxiques produits par le chauffage domestique, elles sont un élément d'importance critique sur le plan des risques présentés par le chauffage. Les cheminées préfabriquées doivent être certifiées et porter une étiquette de l'ULC et de WHPS.

Quoique les conditions imposées aux cheminées varient selon le système de chauffage utilisé, il reste que les problèmes les plus courants sont les dommages occasionnés par la condensation et les obstructions. On peut toutefois y remédier en installant un couvercle et un grillage à la sortie de la cheminée pour bloquer l'accès aux débris, aux oiseaux et à l'humidité.

Lorsqu'on chauffe au bois, on doit notamment tenir compte de la présence de la créosote, une substance inflammable qui recouvre la paroi intérieure d'une cheminée. Elle s'accumule en général davantage à la sortie de la cheminée, et ne devrait pas dépasser 3 millimètres d'épaisseur.

Enfin, assurez-

vous que votre cheminée est adaptée au type de combustible que vous y brûlez. Le changement d'un système de chauffage peut nécessiter une modification de la cheminée pour permettre l'expulsion de la chaleur et de l'humidité.

**Chauffage au bois**

Les appareils de chauffage au bois sont certifiés par l'ACG, la CSA, l'ULC et WHPS. Veillez à ce que le marchand vous trouve l'appareil dont la dimension convient à votre habitation. Si l'appareil est trop grand, la concentration de créosote peut être élevée. Il est aussi important de ne brûler que du bois bien sec. L'humidité que renferme le bois mouillé cause de la fumée, et une accumulation rapide de créosote dans la cheminée.

Il est essentiel que le réchaud à bois soit installé à une bonne distance du mobilier et des murs, afin de ne pas présenter de danger. Vérifiez la marque de certification ou le mode d'emploi pour le détail de ces distances et respectez-les. Même un léger excédent de chaleur dégagé par un poêle à bois fera sécher le bois d'un mur ou du plancher les rendant graduellement plus inflammables, ce qui peut avoir des résultats désastreux.

Le système en entier, y compris le conduit de fumée et la cheminée, doivent être inspectés tous les ans.

**MLS RE/MAX**  
Saint-Jean Iberville Inc. courtier  
939 C. boul. du Séminaire nord, St-Jean-sur-Richelieu



**Roger Lamontagne**  
349-5868, 349-5829, 658-1468 cell.: 951-6150

- Conseiller en financement
  - 25 années d'expérience bancaire
  - 15 années à titre de directeur de banque
  - Vous voulez investir, vendre? Appelez-moi!
- RÉSIDENTIEL - COMMERCIAL - IMMEUBLES À REVENUS  
• Disponibilité 7 jours/semaine



**L2. SAINT-LUC:** bungalow impeccable, 3 chambres, planchers bois franc, 2 puits de lumière, sous-sol fini.



**L3. BEDFORD:** joli bungalow, 3 chambres, garage, terrain 22 500 pi carrés, magnifiquement aménagé.



**L1. SAINT-LUC:** joli bungalow, armoires en chêne, fenêtres à manivelles, grand terrain.



**L4. SAINT-SÉBASTIEN:** cottage situé dans le village, garage isolé, chauffé, 27x40. Bas prix!



# se chauffer

## Appareils de chauffage au gaz et au mazout

Ces appareils sont certifiés par la CSA, l'ULC et la CSA. Il est important d'avoir recours aux services d'un professionnel une fois par an pour l'entretien de ces appareils, car, si l'appareil est défectueux, les gaz toxiques risquent de se dégager à l'intérieur du logis au lieu d'être expulsés vers l'extérieur.

Il existe, néanmoins, certains aspects de sécurité auxquels vous pouvez voir vous-même. Veillez à ce que l'endroit où se trouve l'appareil de chauffage soit bien aéré, bien épousseté et qu'il ne s'y trouve pas de déchets. Consultez le mode d'emploi pour savoir comment lubrifier le moteur et la courroie du ventilateur. N'oubliez pas, toutefois, de fermer le commutateur avant de retirer les panneaux.

## Chauffage à l'électricité

Les systèmes de chauffage à l'électricité sont certifiés par la CSA et par l'ACG. Si vous avez des plinthes chauffantes, il faut prévoir, selon les représentants de la compagnie d'élec-

tricité, une distance d'au moins huit pouces entre le bas des rideaux et la partie supérieure des plinthes chauffantes et une distance de trois pouces entre les rideaux et les plinthes. Si les rideaux pendent devant le radiateur, il faudrait également qu'ils y ait une intervalle d'un pouce entre le rideau et le plancher.

Les conseils contenus dans cet article ne représentent qu'en partie ce que vous deviez savoir au sujet de l'utilisation sans risque des appareils de chauffage domestique, et ils ne présentent que quelques-uns des systèmes de chauffage. Si vous désirez de plus amples renseignements, adressez-vous à un marchand ou communiquez avec l'une des organisations citées dans le présent article.

Pour en savoir davantage sur les normes, écrire au Conseil canadien des normes, à l'adresse suivante: 350, rue Sparks, pièce 1200, Ottawa, Canada, K1P 6N7. On vous enverra un exemplaire de la publication intitulée: Normes et certification: en quoi est-ce que ça me touche?

**550 000 personnes travaillent fort pour protéger les espèces canadiennes menacées d'extinction**



Béluga du Saint-Laurent  
*Delphinapterus leucas*

**Vous aussi, vous pouvez participer à cet effort**

Pour plus d'information  
**Fédération canadienne de la faune**  
1673, avenue Carling  
Ottawa (Ontario)  
K2A 3Z1  
(613) 725-2191

**RE/MAX** #1  
Les professionnels associés de l'immobilier  
SAINT-JEAN-IBERVILLE INC., COURTIER  
939-C, boul. du Séminaire nord,  
Saint-Jean-sur-Richelieu  
(Montréal: 658-1468)  
**349-5868**, si occupe **349-5829**


--	--	--	--	--	--	--	--	--	--	--	--



# LES IMMEUBLES RICHELIEU

N. REON  
INC.



Nadine Réon  
Courtier

 Alain Dufresne	 Annie Laz	 Caroline Garcia	 Madeleine Dumouchel	 Guy Normand	 Monique Cousineau	 Robert Bessette	 Joane Curadeau
 Sylvie Lebeau	 Luc Bessette	 Huguette Trahan	 André Payant	 Johanne Bédard	 Denis Bernier	 Louise Lamoureux	 René Morrow

 <b>FERMETTE</b> I-1178. FERMETTE: près de 50 arpents, bâtiments, cottage, 3 chambres, le tout bien entretenu. Louise Lamoureux	 I-1084. SAINT-JEAN: 6 logis très bien situés, construction 1987, très bien loués. André Payant	 I-1194. RUE DORCHESTER: Saint-Jean, 75 000\$, libre immédiatement avec garage. André Payant	 I-1065. IBERVILLE: très grande propriété 8 pièces, tout briqué, très grand terrain de 167x100, idéal pour foyer de personnes âgées, lieu très paisible. René Morrow	 I-1144. IBERVILLE: bungalow 26x32, très belle propriété, le garage est isolé, tous les planchers sont en bois franc (chêne), le terrain est paysager. René Morrow
 <b>FAUT VENDRE</b> I-1063. L'ACADIE: 3 chambres, planchers parquetés, sous-sol semi-fini, impeccable, faites une offre. Madeleine Dumouchel	 <b>CONSTRUCTION 1988</b> I-1092. SAINT-JEAN: 7 logis, tout briqué, fenêtres à manivelles, planchers de béton, insonorisé, bon investissement. Madeleine Dumouchel	 <b>65 000\$</b> I-1091. L'ACADIE: 2 chambres, garage, planchers en bois franc, terrain 13 000 pi carrés, impeccable, un bijou. Madeleine Dumouchel	 I-1155. BEAU BUNGALOW: situé près de la Base militaire, grand terrain, construction 1980, prix 77 500\$. Robert Bessette	 I-1115. SAINT-LUC: bungalow, terrain 18 528 pi carrés, garage, prix 89 000\$. Alain Dufresne
 <b>CAMPAGNE</b> I-1126. EN RÉNOVATION: 53 000 pi carrés de terrain avec grange, cuisine et salle de bains neuves, le reste suivra. À voir. Caroline Garcia	 <b>49 000\$</b> I-1175. PROPRIÉTÉ EN DÉCLIN DE VINYLE: grand terrain, sous-sol 8 pi construction 1979, aubaine. Caroline Garcia ou Nadine Réon	 I-1176. BUNGALOW DE BRIQUE: 30x42, avec garage, 12 400 pi carrés de terrain, un bijou de propriété à petit prix. Caroline Garcia ou Nadine Réon	 <b>REVENUS</b> I-909. TRIPLIX: au coeur du centre-ville, facilité de location, 2x4½ et 1x2½, bons revenus. Caroline Garcia	 <b>AUBAINE</b> I-1114. PROPRIÉTÉ 1988: aluminium, garage, droit de passage au bord de l'eau, prix 64 500\$. Nadine Réon
 I-992. IBERVILLE: rénové en 1989, 2 chambres, terrain de 20 000 pi carrés, garage, taxes basses. C'est à voir! Sylvie Lebeau	 <b>34 900\$</b> I-1180. CHALET HIVER/ÉTÉ: tout meublé, terrain ombragé, rien à faire, faut vendre. Faites une offre! Sylvie Lebeau	 I-1190. IBERVILLE: à petit prix, idéal comme premier achat, très propre, bien éclairé, grand terrain clôturé, garage, faut voir. Sylvie Lebeau	 I-1167. SABREVOIS: bungalow situé sur le bord du Richelieu. Denis Bernier	 I-1128. IBERVILLE: maison mobile, terrain loué, très propre, prix 15 000\$. Denis Bernier
 I-1140. IBERVILLE: près de tout, 3 chambres, piscine, superbe terrain, bien paysager. Joane Curadeau	 I-1122. SAINT-LUC: près de la route 35, cuisine rénovée, 3 chambres à l'étage, piscine creusée de 16x32, prix 89 900\$. Joane Curadeau	 I-1041. SAINT-GRÉGOIRE: 7 pièces, garage, vue sur la montagne, terrain de 42 000 pi carrés, superbe secteur. Luc Bessette	 I-1116. SECTEUR SAINT-ATHANASE: 109, rue Bellevue, bungalow 26x42, 3 chambres, terrain de 20 000 pi carrés, très bien paysager. À voir. Luc Bessette	 I-1129. IBERVILLE: quadruplex, face au Carrefour Laplante, logis libre à l'acheteur, bon placement. Monique Cousineau
 I-1118. CAMPAGNE: cottage, 3 chambres à coucher, très beau terrain de 96x200, face à l'école et tous les services, prix 77 500\$. Johanne Bédard	 I-1164. CHALET HIVERNISE: 5 pièces, piscine creusée, garage, foyer, impeccable. Harris Michaud 346-1104	 I-1181. CHALET: 4 pièces, meublé, piscine, grand terrain. Harris Michaud 346-1104	 I-1186. SAINT-LUC: bungalow, tout briqué, foyer, 4 grandes chambres, style split, armoires en érable, secteur de choix. Annie Laz	 I-1031. SAINT-ALEXANDRE: entrée split, construction 1986, 3 chambres, planchers parquetés, armoires en mélamine, lot central, terrain 88 200 pi carrés. Elle est pour vous. Monique Cousineau
 I-1192. DUPLEX: 2x5½, très bien situé, excellents revenus. Huguette Trahan	 <b>SPECIAL</b> I-1015. VENTE RAPIDE: libre immédiatement. Huguette Trahan	 I-1196. DÉPANNEUR: très bien situé, léger investissement, bons revenus. Huguette Trahan	 I-841. CENTRE-VILLE: édifice, idéal pour bureaux, professionnels ou commerce, 2 400 pi carrés, stationnement, libre immédiatement. Faites une offre. Nadine Réon	 <b>RESTAURANT:</b> Saint-Jean, établi depuis 20 ans; aussi pépinières et terrains.



# le vin à la bouche

PAR FRANÇOIS DESGAGNÉS

## Le Barbera d'Alba: un rouge à découvrir

Bonjour et un bon dimanche! Cette semaine, nous poursuivons notre route des vins. Quittant la France où nous avons fait une longue halte, c'est l'Italie qui nous accueille à une terrasse, à l'ombre de préférence, pour y déguster un rouge fruité et frais sorti des caves piémontaises. Ce rouge c'est le Barbera d'Alba, de millésime 88, de la maison Fontanafredda et coûtant \$9.10.

### ■ Piémont

Situé tout au nord-ouest de l'Italie, le Piémont est une des 19 régions productrices de vin. Le vignoble piémontais produit à lui seul entre 4 et 5 millions d'hectolitres de vin annuellement.

Le Piémont est l'ancienne Gaule cisalpine de la république romaine (respublica italiana). Si se évidemment aux pieds des montagnes, c'est une région qui comprend cette partie de la haute vallée du Pô, délimitée par l'arc des Alpes occidentales et centrales. Des hauteurs environnantes, les vallées rayonnent vers les plaines tout autour de Novare et Vercelli, où les eaux des montagnes et des plaines, domptées et canalisées, vont servir à l'irrigation des champs de riz et de blé. Au sud, la plaine est interrompue par les collines de Monferrato et par les Langhe dont les flancs, recouverts de vignobles, rappellent le paysage tranquille de certaines parties plus au sud, soit la Toscane.

Donc, je résume, le Piémont est montagneux et formé des provinces de Turin, Alexandrie, Asti, Cuneo est fière de son Barolo, un des meilleurs rouges d'Italie, et de son Barbaresco.

Alexandrie, se distingue aussi par le Barbera, et le Grignolino, et le blanc Cortese. Turin, enfin, s'enorgueillit de

son vermouth célèbre dans le monde entier.

En Piémont, la vendange est une fête traditionnelle. Chaque région, chaque village a un protocole qui lui est propre, avec ses personnalités types et ses cérémonies héritées des temps anciens.

### ■ Barbera

Le Barbera est bien certainement le vin le plus connu de l'Italie septentrionale en raison du volume considérable de sa production. Paolo Monelli l'a appelé le «fantassin des vins piémontais»: il est bourru, avec un parfum fort et une couleur foncée. Il provient des raisins du cépage du même nom, «la» barbera. C'est un cépage très robuste qui résiste aux intempéries et donne une abondante production. La barbera est cultivée sur une grande partie du territoire piémontais, mais on en trouve également en Lombardie, surtout au-delà du Pô et même dans d'autres régions. Plus de 70% des vignobles des provinces d'Asti et d'Alexandrie sont constitués de barbera.

Le Barbera d'Alba est obtenu exclusivement avec des raisins du cépage du même nom, dans la région d'Alba, capitale des Langhe. Après trois ans de vieillissement, il est qualifié de «superiore». Il a une couleur d'un rouge rubis intense et un parfum caractéristique qui rappelle la violette. Son goût est net et plein avec, lui aussi, un arrière-goût un peu amer. Par certains aspects, lorsqu'il a vieilli, il rappelle assez bien son concurrent, le Barolo, mais un ton au-dessous.

### ■ Dégustation

Fait assez inusité, la concurrence crée parfois des alliances de marché. En effet, la maison Fontanafredda est tout d'abord connue ici au Qué-

bec, pour son Barolo. Le Barbera d'Alba, en vente, dans toutes les sucursales de la SAQ, est un peu le petit dernier des illustres caves qui datent de 1878. On pouvait se le procurer, en spécialité, il y a quelques années. Celui de la vigna Raimondo de millésime 86 existe toujours lui, en spécialité.

Dégustons le nou-

veau-né, ce 88. C'est, visuellement, un rouge limpide aux reflets très violacés. Au nez, son intensité est puissante et de qualité racée. On y perçoit un beau nez de fleur, la violette. Au végétal, on perçoit l'olive noire avec un peu d'herbe et de mousse. Son fruité s'apparente à la fraise et au cassis. La menthe vient épicer le tout et déjà, en torréfac-

tion, un soupçon de cuir neuf se pointe et complète cette variété de sensations olfactives.

En bouche, il est sec et d'acidité fraîche. Ses tanins sont relativement souples mais son corps est plein de fruit et de jeunesse. Ses arômes et ses saveurs sont plaisantes. Sa texture est ronde, il est équilibré et de persistance moyenne

vers longue.

### ■ Conclusion

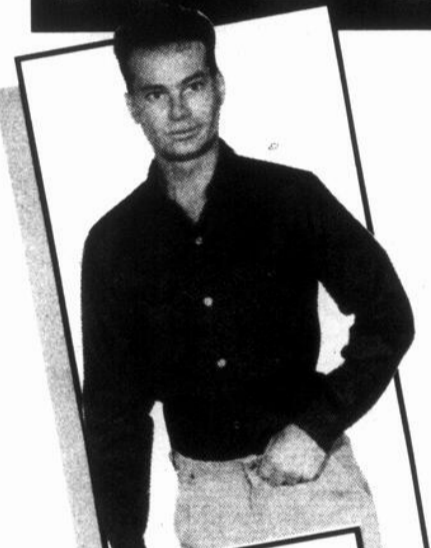
Je pourrais ajouter que l'alcool n'est pas très agaçant. Ce vin ne fait que 12,5%. La rétro est un peu vanillée et un peu sucrée. C'est un vin jeune mais qui peut vieillir. Vous le servez frais pour apprécier son fruité, mais à la température de la pièce, il

pourra être le complément idéal de pâtes avec sauce tomate ou d'une escalope de veau ou de porc soigneusement épicée mais pas trop. Je vous rappelle son prix \$9.10.

Bonne dégustation et bonne semaine!

N.B. La semaine prochaine, nous allons en Australie boire du Early Bird 90.

## TOUT POUR LE TRAVAIL À BONS PRIX...



### LOT SPÉCIAL POUR LIQUIDATION RAPIDE Chemises de travail

50% polyester/50% coton  
Couleurs: vert - bleu  
Gr. 14 ou 14½ (petit)

### AUSSI LOT ASSORTI

65% polyester/35% coton  
Gr. 14 à 15½  
Rég.: 21<sup>95</sup>

9<sup>99</sup>\$



### Blousons de travail

à la taille  
Gr. petit seulement

5<sup>99</sup>\$



### Chemises G.W.G.

à boutons-pression  
50% polyester/50% coton  
Brun seulement  
Rég.: 27<sup>95</sup>

14<sup>99</sup>\$

### Gants de travail

cuir et coton  
Rég.: 2<sup>95</sup>

2/3\$

Spéciaux valides jusqu'au 31 août 1990

# Vigneault

153, rue Champlain, Saint-Jean 346-4353



FICHE DE DÉGUSTATION	
NOM: Barbera d'Alba	Millésime: 1988
PRODUCTEUR: Fontana Fredda	DATE: 90-07-18
PRIX: \$9.10	
<b>VISUEL</b>	Remarques: belle couleur 2 / 2
LIMPIDITÉ: limpide	COULEUR: VIN BLANC
OPACITÉ:	VIN ROSÉ
VIN MOUSSEUX: MOUSSE	VIN ROUGE: violacés
BULLES:	
<b>OLFACTIF</b>	Remarques: très intense, beaucoup d'alcool 5 / 6
INTENSITÉ: puissant	
QUALITÉ: racé	
<b>CARACTÈRE</b>	CÉPAGE: Barbera
FLORAL: violette	FLORAL: violette
VÉGÉTAL: herbe, mousse, olives noires	VÉGÉTAL: herbe, mousse, olives noires
FRUITS: fraise, cassis	FRUITS: fraise, cassis
ÉPICES: menthe	ÉPICES: menthe
TORREFACTION: cuir	TORREFACTION: cuir
DÉFAUTS:	DÉFAUTS:
AUTRES:	AUTRES:
<b>GUSTATIF</b>	Remarques: rétro vanille un peu sucrée 5.5 / 8
DOUCEUR: sec	ACIDITÉ: frais
TANIN: souple	CORPS: plein
INTENSITÉ ET QUALITÉ EN BOUTEILLE: plaisant	TEXTURE: rond
ÉQUILIBRE: équilibré	PERSISTANCE: moyenne
<b>CONCLUSION</b>	Idéal avec pâtes avec sauce tomate. Plais à tous. Bon prix \$9.10 3 / 4
<b>TOTAL</b>	15.5 / 20

# Des sports nautiques en toute sécurité



Claude LeSieur

## Résidences funéraires

**Claude et Edgar LeSieur**

*maintenant 2 résidences funéraires pour mieux vous servir*

- pré-arrangements funéraires
- traditionnelles ou privées
- incinération

280 rue Jacques-Cartier N.  
St-Jean-sur-Richelieu

530, 4e rue  
Iberville

un seul numéro de téléphone: **346-6020**

Pour vous, l'été est-il synonyme de sports nautiques et d'émotions fortes? La saison estivale est-elle associée aux descentes de rapides en kayak ou à la griserie de la vitesse qu'éprouvent les amateurs de voile? Ou encore, au souffle du vent dans votre chevelure ou à la chaleur du soleil sur votre peau pendant vos promenades en bateau?

C'est sur nos lacs et nos rivières que nous goûtons le plus aux joies de l'été. C'est là aussi, malheureusement, que se produisent bien des tragédies! Environ un

tiers de toutes les noyades enregistrées au Québec sont reliées aux activités nautiques. Nous pourrions éviter jusqu'à 80% de ces noyades si chaque personne pratiquant un sport nautique portait un gilet de sauvetage ou un vêtement de flottaison individuel (V.F.I.).

### ■ V.F.I.

La loi exige que chaque personne se trouvant à bord d'une embarcation dispose d'un gilet de sauvetage ou d'un vêtement de flottaison individuel (V.F.I.) approuvé par le gouvernement du Canada. La même dispo-

sition s'applique également aux planches à voile et aux scooters nautiques. Le respect de cette règle, à elle seule, ne suffit pas à garantir votre sécurité au cas où vous tomberiez de votre embarcation. La Croix-Rouge vous rappelle que les gilets de sauvetage et les V.F.I. sont des équipements de survie qui ont été conçus pour être portés en tout temps; ils ne vous sauveront pas la vie si vous les laissez au fond de l'embarcation ou sur les rivages!

Les gilets de sauvetage et les V.F.I. diffèrent à quelques égards:

- La principale caractéristique des gilets de sauvetage est de retourner le visage d'une personne inconsciente vers le haut, ce qui dégage ses voies respiratoires.
- Les V.F.I. sont conçus de façon à faire surager une personne consciente ou inconsciente, mais ils présentent une capacité de retournement un peu moins grande que celle des gilets de sauvetage.

Les V.F.I. possèdent un pouvoir isolant supérieur à celui des gilets de sauvetage, donc vous protègent mieux contre l'hypothermie.

Des années de recherche ont permis de rendre les vêtements de flottaison plus confortables et plus sûrs, voire même attrayants. On trouve maintenant une large gamme de modèles et de tailles répondant aux besoins particuliers d'activités comme la pêche, le canotage, la voile, le ski nautique et la planche à voile. Chaque modèle présente des

caractéristiques uniques répondant aux exigences propres à chaque activité nautique. La Société canadienne de la Croix-Rouge vous recommande de toujours porter votre vêtement de flottaison lorsque vous pratiquez un sport nautique.

### ■ Portez-le!

Comme c'est le cas pour toute police d'assurance, il est important que vous compreniez comment tirer le meilleur parti de votre vêtement de flottaison avant que vous n'en ayez réellement besoin. Avant d'acheter un vêtement de flottaison individuel ou un gilet de sauvetage, assurez-vous:

- qu'il porte l'étiquette attestant l'approbation du ministère des Transports du Canada; M.T.C. ou D.O.T.;
- qu'il est de couleur rouge, jaune, orange ou or;
- que les boutons-pression, les cordons et les fermetures sont solides;
- qu'il est bien ajusté selon votre taille;
- qu'il est confortable et qu'il n'entrave pas votre liberté de mouvement.

Afin de vous familiariser avec les particularités de votre vêtement de flottaison, faites-en l'essai dans l'eau. Vous devez vous sentir à l'aise, que vous soyez sur le dos ou sur le ventre, et vous devez pouvoir flotter avec le visage hors de l'eau.

Afin de déterminer la meilleure façon de vous mouvoir avec celui-ci, enflemez-le et nagez un peu!

## Balle molle pour toute la famille

Le Service des Loisirs et Parcs de la ville de Saint-Jean-sur-Richelieu invite les sportifs à participer à un tournoi familial de balle molle, le 5 août prochain.

Le tournoi débutera dès 9 heures au terrain du Cégep.

### ■ 10 à 16 joueurs

Pour participer il s'agit de former une équipe ayant un minimum de 10 personnes ou un maximum de 16 joueurs. L'équipe doit compter au moins deux joueurs féminins adultes et deux enfants de moins de 15 ans.

Tous les joueurs sont assurés de jouer deux manches par joute, tous les frappeurs ont leur tour et le tournoi est de type «balle donnée».

L'activité s'adresse à tous les groupes d'âges et ne requiert aucune aptitude spécifique. Des bourses seront remises aux trois meilleures équipes.

Le coût d'inscription est de \$85 par équipe.

Pour plus d'informations et inscriptions, contactez les animateurs de Pop-Ani-Parc au 346-5372, poste 351.

## FESTIVAL NAUTIQUE

SAINT-PAUL DE L'ÎLE-AUX-NOIX QUÉ.



3-4-5  
AÔUT 1990

Tél.: (514) 291-5158

Entrée: enfants 2\$ adultes 3\$  
ces frais sont pour le traversier

## 6<sup>e</sup> Édition

Avec la participation de

**INTERMARCHÉ BEAUCHAMP**

et

**CAISSE POPULAIRE DE BEAUJEU**

Présente

# LE PIQUE-NIQUE

Fête champêtre

Dimanche 5 août 1990 dès 10 h  
Site Fort Lennox (Île-aux-Noix)

- 10 h: Accueil et identification sur l'Île-aux-Noix
- 11h: Messe en plein air
- 12h: Pique-nique, trois amuseurs publics, un accordéoniste et un joueur de cornemuse divertiront les gens durant leur repas.
- 13h: •Compétition de canots, catégorie hommes, catégorie femmes  
•Ateliers pour enfants (maquillage, bricolage, peinture, heure du conte, pignata)
- 13h30: •Tournoi volley-ball  
•Catégorie juvénile 12 à 16 ans  
•Catégorie senior 16 ans et plus
- 14h: Trois activités pour enfants dirigées par l'Estacade
- 14h-16h: Ateliers de cerf-volant, collectif et individuel, une présentation de UPA
- 17h: •Épluchette de blé d'Inde  
•Remise des prix de la compétition de canots et du tournoi de volley-ball
- 18h30: Clôture du festival par une envolée de montgolfières qui survoleront l'île (Une présentation Coiffure Clé)  
\* Apportez vos chaises et couvertures

\* En cas de pluie, cette journée se fera du Centre Paulinoix

### AVEC LA COLLABORATION DE

- Hotel Gosselin
- Marina Fortin
- Groupe nautique Gosselin

- Marina Gagnon
- La Brasserie O'Keefe/Molson
- Natrel inc.

- Croisière Richelieu
- Croisière Élixa II Nauti-Plaisance
- Club Optimiste Saint-Paul

# Saint-Luc paiera les frais de non-résidents

Les parents des hockeyeurs de Saint-Luc peuvent respirer à l'aise.

sophie GAGNON

En effet, le conseil municipal a décidé la semaine dernière de continuer à payer en entier les frais supplémentaires de non-résidents imposés par la Ligue de hockey mineur de Saint-Jean.

Cette décision a été prise après qu'une hausse de 25% des frais de non-résidents ait été décrétée par la Ligue de hockey mineur de Saint-Jean. L'an dernier, les frais d'inscription étaient de \$75 et les résidents de l'extérieur de Saint-Jean

devaient déboursier \$100 de plus pour participer aux activités de la ligue. Pour la saison 1990-1991, le tarif est de \$85 et les frais supplémentaires ont été fixés à \$125.

### ■ Même prix

Comme c'était le cas par les années passées, les résidents de Saint-Luc paieront donc le même prix que ceux de Saint-Jean, au moment de l'inscription en vue de la prochaine saison, les 4 et 11 août.

À l'automne, le Service des Loisirs et Parcs de Saint-Jean remettra les factures à la ville de Saint-Luc. Les autorités

municipales estiment que la ville aura à défrayer environ 37,000 en frais de non-résidents pour la saison de hockey 1990-1991, soit près de \$7,000 de plus que la saison précédente. Environ 300 enfants de Saint-Luc participent chaque année aux activités de la Ligue de hockey mineur de Saint-Jean, soit près de 50% des inscriptions totales.

«Nous sommes toujours en attente des arguments qui ont motivé cette hausse substantielle

des frais d'inscription par la Ligue de hockey mineur de Saint-Jean, surtout que cette dépense imprévue survient au beau milieu d'un exercice budgétaire», note Jean-Pierre Bruneau, directeur général de la ville de Saint-Luc.

### ■ Inscriptions

Rappelons que les séances d'inscription à la Ligue de hockey mineur de Saint-Jean se dérouleront les samedis 4 et 11 août, de 9 à 12 heures, au Colisée.



Comme par les années passées, les hockeyeurs de Saint-Luc paieront le même prix que ceux de Saint-Jean pour évoluer dans la Ligue de hockey mineur de Saint-Jean. Les frais supplémentaires de non-résidents seront assumés en entier par la ville de Saint-Luc.

## en bref

### Aux fers, tous les mardis

■ Les amateurs du jeu de fers ont rendez-vous tous les mardis, à 19 heures, au parc N.D.L., rue Plaza, à Saint-Jean. Il s'agit de rencontres amicales et les équipes sont formées le soir même par un animateur du Service des Loisirs et Parcs de Saint-Jean. L'inscription est gratuite. Pour en savoir plus long, composez le 346-5372, poste 351.

### Volley-ball à la carte

■ Le S.L.P. propose également à la population de Saint-Jean des joutes amicales de volley-ball, les lundis, à 19 heures, au parc René-Lévesque, situé rue Choquette, face au Colisée. Là encore, les équipes mixtes sont formées sur place et il n'y a pas de frais de participation. On s'informe au 346-5372, poste 351.

## FRAMBOISES



**GROS FRUITS DE QUALITÉ**

### LIBRE CUEILLETTE

- Enfants admis
- Eau fraîche
- Stationnement
- Toilettes

## La FERME de LOURS

2114, Grande-Ligne, Saint-Alexandre  
Tél.: (514) 296-4637  
Téléphoner pour vérifier la disponibilité

COPYON inc.

## NOUVEAU

263, BOUL. DU SÉMINAIRE NORD  
COIN SAINT-CHARLES ET SÉMINAIRE  
CENTRE DE PHOTOCOPIE RAPIDE

<p><b>ÉCONOMISEZ 90¢</b> avec ce coupon</p> <p><b>PLAN</b> Ozolid Bleu ou noir Format 2x3 Rég.: 1,80\$ Valide: août 1990</p> <p><b>90¢</b></p> <p><small>Copypac inc. 263, boul. du Séminaire Nord Coin Saint-Charles et Séminaire</small></p>	<p><b>ÉCONOMISEZ 25¢</b> avec ce coupon</p> <p><b>5 COPIES GRATUITES</b></p> <p>Noir sur blanc Format 8.5x11 Rég.: 5x5¢ Valide: août 1990</p> <p><small>Copypac inc. 263, boul. du Séminaire Nord Coin Saint-Charles et Séminaire</small></p>
<p><b>ÉCONOMISEZ 1.25\$</b> avec ce coupon</p> <p><b>COULEUR LASER</b></p> <p><b>1.25\$</b></p> <p><small>Tout en couleur Format 8.5x11 Rég.: 2,50\$ Valide: août 1990</small></p> <p><small>Copypac inc. 263, boul. du Séminaire Nord Coin Saint-Charles et Séminaire</small></p>	<p><b>ÉCONOMISEZ 50¢</b> avec ce coupon</p> <p><b>RELIURE</b></p> <p><b>2\$</b></p> <p>Vélobind Plusieurs couleurs Format 8.5x11 Rég.: 2,50\$ Valide: août 1990</p> <p><small>Copypac inc. 263, boul. du Séminaire Nord Coin Saint-Charles et Séminaire</small></p>

**VENEZ FAIRE VOS COPIES**

## Plus besoin d'attendre jeudi!

Votre qualité de vie est notre raison d'être. Ainsi, votre fin de semaine pourra commencer dès le **mercredi** avec nos nouvelles heures d'ouverture:

- |               |           |
|---------------|-----------|
| Lundi.....    | 10h à 18h |
| Mardi.....    | 10h à 18h |
| Mercredi..... | 10h à 21h |
| Jeudi.....    | 10h à 21h |
| Vendredi..... | 10h à 21h |
| Samedi.....   | 9h à 17h  |

Nous avons plus de 110 bonnes raisons pour vous accueillir!

Magasinez en toute quiétude grâce à notre service de garderie  
**La Halte des Mousses**  
(à proximité de la cour Zellers).  
Au plaisir de vous servir!

*Plus près de votre plaisir!*

**carrefour richelieu**

Plus de 110 magasins et services, terminus d'autobus et halte des mousses

SEARS

Zellers

CANADIAN TIRE

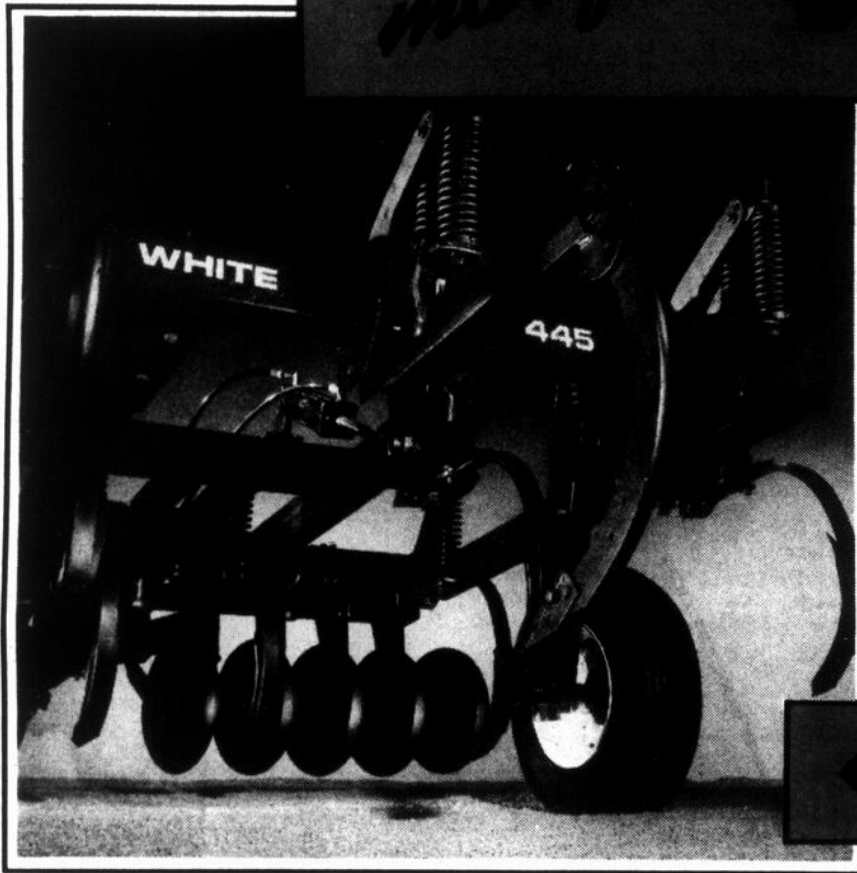
STEINBERG

WISSE

600 Pierre-Caisse  
St-Jean-sur-Richelieu, Qué., J3A 1M1



D'ÉQUIPEMENT  
de  
NOUVEAU



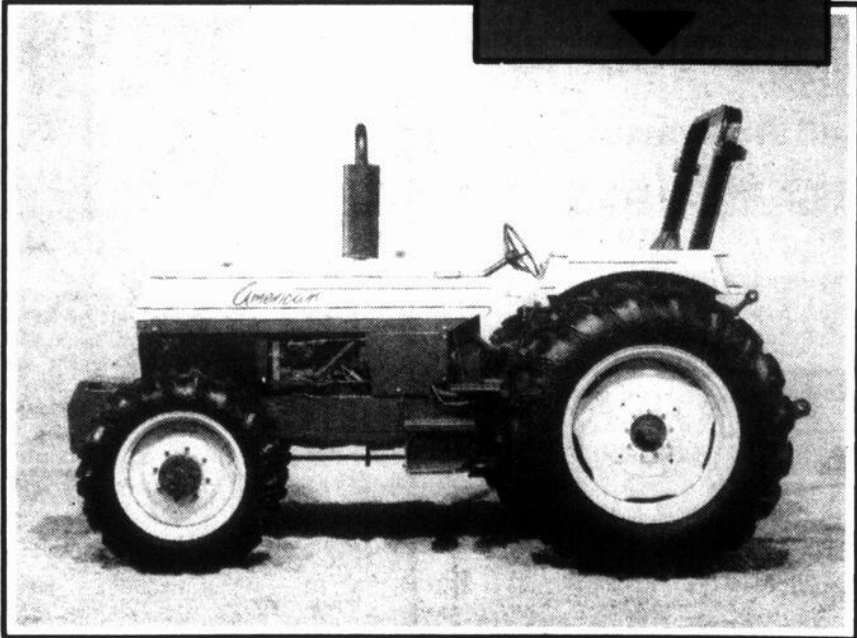
**TOUT NOUVEAU**  
Tous ces  
de  
Et  
Tous  
organ

«CHISEL PLOW»  
cultivateur de sol

American  
60-80



**NOUVEAU**  
«WORK HORSE»  
4 modèles disponibles  
125-145-170-195



PLAN DE FINANCEMENT

**PRIN**  
SU

ÉQUIPEMENT AGRICOLE VENTE ET SERVICE

ÉQUIPEMENTS  
**Guillet**  
INC.

1153, Route 133  
Sabrevois, Qué.  
JOJ 2G0  
(514) 346-6663

Commerce agricole

# L'UPA de Saint-Hyacinthe rejette le rapport du Gatt

Pas du tout satisfaite de la décision du gouvernement canadien d'accepter l'abolition graduelle des subventions agricoles pour faire avancer les négociations du Gatt, la Fédération de l'UPA de Saint-Hyacinthe a demandé aux sept députés fédéraux sur son territoire de travailler pour que soient maintenus trois éléments essentiels à la survie de l'agriculture québécoise.

■ Demandes de l'UPA

Dans un télégramme qu'elle a fait parvenir aux députés Andrée Champagne (Saint-Hyacinthe/Bagot), Gabrielle Bertrand (Brome-Missisquoi), Jean Lapierre (Shefford), Marcel Danis (Verchères), Clément Couture (Saint-Jean/Iberville), Louis Plamondon (Richelieu), et Phillip Edmonston (Chambly), la Fédération rappelle les demandes de l'UPA:

- le renforcement de

l'article XI; - le maintien des systèmes de soutien de revenus (comme l'assurance-stabilisation des revenus du Québec); - d'exclure du processus de libéralisation les politiques de financement agricole et d'assurance-récolte.

Les producteurs de la région s'inquiètent de l'acceptation par le Canada du rapport que vient de déposer le comité des négociations agricoles du Gatt, (rapport de Zeeuw). Selon l'UPA, ce rapport, qui doit être adopté d'ici la fin du mois par la centaine de pays liés par les accords du Gatt, ne reconnaît pas les mécanismes mis en place au Québec et au Canada tels les systèmes de gestion de l'offre (contingent de produits) et de fixation de prix sur la base des coûts de production. Ces mécanismes devaient être défendus par les négociateurs canadiens avait promis le gouvernement fédéral à l'UPA

au printemps dernier.

La Fédération de l'U-

PA de Saint-Hyacinthe rappelle que l'avenir de l'agriculture québécoise

dépend de l'approbation du rapport de Zeeuw qui va déterminer les limites

à l'intérieur desquelles les pays négocieront au cours du reste de l'année

de nouvelles règles en matière de commerce agricole.

## nos emplois

Les Services d'emploi agricole du Canada à Saint-Hyacinthe et Saint-Rémi sont à la recherche de travailleurs pour remplir certains emplois dans le domaine agricole. Les intéressés n'ont qu'à communiquer avec l'un ou l'autre des deux bureaux régionaux, soit 774-9154 dans le cas de Saint-Hyacinthe ou 454-3996 pour celui de Saint-Rémi.

Les services de main-d'œuvre sont entre autres à la recherche d'ouvriers dans des fermes maraîchères, d'ouvriers dans des fermes laitières, d'ouvriers pour les foins, d'ouvriers dans des fermes porcines, d'ouvriers dans des vergers, d'ouvriers dans des fermes avicoles, d'ouvriers dans des pépinières et d'ouvriers dans des fermes chevalines.

Dans la plupart des cas, une certaine expérience est requise.

## calendrier agricole

### Les ruraux aux Cascades d'eau

■ Le Cercle des jeunes ruraux du Haut-Richelieu organise une sortie aux Cascades d'eau de Bromont, le mardi 31 juillet prochain. Le coût de participation est de \$8 pour les enfants de 5 à 11 ans et de \$10 pour les 12 ans et plus. En cas de pluie, l'activité sera reportée au lendemain. Pour inscriptions et informations, veuillez contacter Martin Goyette, au 347-7915.

### L'Expo-Québec, du 15 au 26 août

■ La populaire Expo-Québec, organisée par la Commission de l'exposition provinciale, se déroulera du 15 au 26 août. Pour connaître la programmation ou vous inscrire à cette exposition, veuillez communiquer avec Marcel Rochette, au (418) 691-7110.

### Congrès international de la laiterie

■ C'est à Montréal que se tiendra le 23<sup>e</sup> Congrès international de la laiterie, organisé par la Fédération internationale de laiterie, en collaboration avec son comité canadien. Ce congrès aura lieu du 7 au 12 octobre 1990. Il y a deux numéros de téléphone à composer pour en savoir plus long: (418) 643-2500 et (613) 238-4116.

# Ah...de l'air frais!

**MASTERCRAFT**

**RABAIS 140 \$**

**RABAIS 110 \$**

**RABAIS 200 \$**

**GARANTIE DE 5 ANS SUR CLIMATISEURS**

Climatiseur Mastercraft: garantie 1 an sur pièces et main-d'œuvre (réparation à domicile). Groupe scellé garanti 4 ans de plus sur pièces et main-d'œuvre (réparation à domicile). Détails en magasin.

**CLIMATISEUR 6 000 BTU**

Modèle horizontal refroidissant jusqu'à 330 pi<sup>2</sup>. Pour fenêtre de 24 1/2 à 40 po de large. Commande d'évacuation, ventilateur 3 vitesses, thermostat. 43-5012-0. Cour. 439,99

**299<sup>99</sup>**

**CLIMATISEUR DE 8000 BTU**

Pour 540 pi<sup>2</sup> max. Ventilateur 3 vitesses, thermostat à réglages multiples. Défecteurs réglables. Pour fenêtres de 24 1/2 à 40 po de large. 43-5027-6. Cour. 559,99

**449<sup>99</sup>**

**CLIMATISEUR 7 600 BTU**

Modèle vertical. Pour fenêtre de 21 à 36 po haut. Refroidit jusqu'à 500 pi<sup>2</sup>. 43-5009-0. Cour. 749,99

**549<sup>99</sup>**

**RABAIS 10 \$**

Ventilateur de sol, 20 po. 3 vitesses. Grilles avant/arrière amovibles. 22 x 22 x 7 po. 43-5640-4. Cour. 39,99 **29<sup>99</sup>**

**RABAIS 3 \$**

Ventilateur fixe, 6 po. A 2 vitesses, grille. Silencieux. 43-5612-2. Cour. 10,99 **7<sup>99</sup>**

**RABAIS 12 \$**

Ventilateur oscillant de 16 po. 3 vitesses. Silencieux. À pousser. Grille de sécurité amovible. 43-5631-6. Cour. 39,99 **27<sup>99</sup>**

**RABAIS 10 \$**

Ventilateur oscillant de 12 po. 3 vitesses, poussoirs. Grille de sécurité amovible. 43-5620-2. Cour. 29,99 **19<sup>99</sup>**

spéciaux en vigueur du 29 juillet au 5 août 1990

**HEURES D'OUVERTURE:**

Lundi, mardi: 9 h à 18 h  
Mercredi, jeudi, vendredi: 9 h à 21 h  
Samedi: 8 h 30 h à 17 h

**CANADIAN TIRE**  
Carrefour Richelieu 348-3851



**TARIFS  
ANNONCES CLASSÉES**

Première insertion: ..... **5,00\$/20 mots**  
 Répétition: ..... **4,50\$ chacune**  
 Le mot additionnel ..... **15¢**

**HEURES DE TOMBÉE**

Les heures de tombée pour les annonces sont les suivantes:  
**ENCADRÉS** 16 heures le jeudi précédant la parution  
**CLASSÉS** 11 heures le vendredi précédant la parution  
 Après ces heures, elles sont automatiquement reportées à la publication suivante.

**annonces classées 347-5371**

**immubles**

**AAA** Achetez un bungalow sans comptant? C'est possible au 291-3398

**A LA CAMPAGNE**, maison canadienne luxueuse, entièrement en pierres des champs, 8 lucarnes, garage, planchers chêne, piscine creusée, cuisine moderne, plusieurs extra. PAS D'AGENT 147.000\$, avant 20 h. 291-3396 laissez message

**AUBAINE**: unique et taux réduit à 10 3/4% sur cottage 1990, au 92, rue Des Renards à Saint-Luc. Meilleure offre 348-1910, 347-2247

**IBERVILLE** bungalow, 3 chambres à coucher, face au parc, endroit paisible, vente rapide, 44.500\$, 291-5473

**J'achète  
FOIN ET  
PAILLE**

Vends COPEAUX  
DE BOIS (ripe)  
en sac.

**(514)  
347-7714**

**QUARTIER SAINT-EUGÈNE**, maison à vendre par le propriétaire. Briques et vinyle, 3 chambres, foyers intérieur et extérieur, sous-sol fini, armoires, planchers et escaliers en chêne, îlot central, terrain 70x130, clôture, piscine hors-terre 24 pieds 1988, patio en bois 16x24, remise, etc. Prix demandé 97.500\$, c'est à voir! Agents prière de s'abstenir 347-5593 jour, 358-2495 soir

**BORD DU RICHELIEU** superbe endroit paisible avec un terrain paysager de 130.000 pi carrés, magnifique cottage avec intérieur rustique, piscine creusée chauffée, navigable à 20 min. de Montréal (valeur marchande de 600.000\$), vente rapide 375.000\$, 594-3154, 256-4333

**3 commerces**

**RESTAURANT -FAST-FOOD-**, bâtisse rénovée, grand terrain, près des frontières américaines, 15, Route 223, 1-246-2714

**VILLE LAURENTIDES**, établi depuis 40 ans, restaurant salle à manger, bar-terrasse, bon chiffre d'affaires, capacité 225 places plus terrasse (35 places), hypothèque à bon taux, bâtisse et commerce ou peut être vendu séparément, prix à discuter, raison maladie, 499-9898 ou 514-439-2222

**5 maisons mobiles**

**MAISON MOBILE** à vendre, 1976, 5 pièces, 14x70, solarium 8x18, cabanon 10x8, tout est inclus, 45.000\$ négociable, occupation immédiate, 349-4062 ou 348-1210

**3 MAISONS MOBILES** à vendre, situées le long de la rivière Richelieu à Iberville, financement par le propriétaire, prix et condition à discuter, reste 1x5 1/2 et 2x3 1/2, 358-2955

**7 propriétés à revenus**

**IBERVILLE** triplex rénové, face à joli parc, revenus 12.204\$ valeur marchande de 110.000\$ vente rapide 95.000\$, 291-5473

**SAINT-JEAN** magnifique triplex rénové, près des Halles, idéal pour propriétaire occupant, valeur marchande 135.000\$ vente rapide 119.500\$, 291-5473

**8 terrains**

**TERRAIN** 16.200 pi carrés, commercial et/ou multifamilial et/ou unifamilial, services sur place et payés, situé sur Montée Saint-Luc (près de Normandie), après 17 h, 359-4754

**9 terres**

**CHERCHONS** terre à louer à long terme dans la région de Clarenceville, Noyan, Lacolle, 294-2617

**SAINTE-BRIGIDE**, fermée vendre, 140 arpents tout drainés, avec bâtiments pour production bovine, silos, silos horizontal, 293-6972, 346-0198

**11 appartements**

**A BAS PRIX** 4 1/2, chauffés, 350\$/mois-375\$/mois, redécorsés, près des écoles, piscine, rue MacKenzie King, cour gazonnée, références exigées, 347-9394, 346-0280

**ABORDABLE A SAINT-LUC** 4 1/2, endroit tranquille, très propre, 325\$/mois, grande cour gazonnée, 359-4672, 346-0280

**A IBERVILLE** 2 x 4 1/2, au 323 et 319, 9e Avenue, entrées laveuse/sécheuse, 349-6140

**A PRIX RAISONNABLE** 4 1/2, près Wolco, tapis, installations laveuse/sécheuse, côté ensoleillé, façade, haut et bas, 350\$/mois, 445, rue Thibodeau, s'adresser 878, rue Champlain, 348-4592

**À Saint-Sébastien**

**3 1/2**

à louer  
250\$/mois  
Chauffé, éclairé

**244-5463**

**BEAU GRAND 3 1/2**, 1e plancher, 127, rue Latour, très propre, près des centres d'achats, 315\$/mois, 348-5893, 348-3260

**GRAND 5 1/2**, a sous-louer, planchers bois franc, grand terrain, stationnement, 395\$/mois, 27, rue Mignonne, sortie D'Iberville, après 18 h 358-9309, 347-8241

**GRAND 5 1/2**, bord de l'eau, Notre-Dame-de-Standbridge, antenne communautaire, déneigement, libre immédiatement, 296-4365, 296-4793, 296-4941

**GRAND 5 1/2**, moderne, sous-sol, cul-de-sac, idéal pour enfant, grand terrain, Saint-Alexandre, libre 1er septembre, 275\$, 296-8829

**GRAND 7 1/2** avec sous-sol, rez-de-chaussée dans triplex, foyer, garage double, four encastré, Jenn-Air, etc. Grand 4 1/2 dans triplex entrée laveuse/sécheuse, 2 chambres à coucher, stationnement, 1-629-1738, 359-0707

**HENRYVILLE GRAND 3 1/2**, dans un bas 225\$/mois, rue Saint-Georges, 348-8948

**IBERVILLE  
5 1/2**

**1 mois gratuit**

Moderne, aspirateur central, balcon, stationnement avec prise

**1164, rue Nadeau  
(près de l'arène)  
425\$/mois  
358-2108 (soir)  
1-462-1040 (jour)**

**À LOUER  
Grand 5 1/2**

rue Saint-Gérard  
à Saint-Luc

**1 mois  
gratuit**

DEMANDEZ  
Carl Jean 359-1309 ou  
Michel Goudreau 358-4486  
Après 17 h

**IBERVILLE** 4 1/2, insonorisé, intercom, prise extérieur, asphalté, libre immédiatement, 380\$/mois, 358-1201

**SAINT-JEAN** 4 1/2, chauffé, eau chaude fournie, cuisine mélamine, 2 balcons, frais repaint, stationnement arrière, 350\$/mois, 3 1/2, Saint-Jean, chauffé éclairé, refait à neuf, 1 balcon, 350\$/mois, 2 1/2, chauffé, éclairé, semi meublé, 280\$/mois, 293-5907

**SAINT-JEAN**, 5 1/2, sous-sol, chauffé, éclairé, entrée laveuse/sécheuse, près Woolco et hôpital, endroit tranquille, stationnement déneigé, libre immédiatement, après 16 h, 359-0312

**SAINT-LUC** 4 1/2, face à Renardière, dans sixplex récent, 1er étage, spacieux insonorisé, beaucoup d'espace de rangement, stationnement asphalté avec prise, conciergerie, près de tous les services, 359-0855, 347-0658

**1 MOIS GRATUIT** 3 1/2, moderne, intercom, portes patio, balcon, stationnement avec prise, (références), près de la base- racquetball, 358-5943, 347-8790

**4 1/2**, très propre, situé à Iberville coin tranquille, 255\$/mois, remise intérieure 10 x 12, 346-2494, 347-8570, libre 1er août, 347-8570

**4 1/2, 5 1/2**

Modernes, construction récente, insonorisés, grand espace de rangement, stationnement avec prise, près de l'hôpital et Carrefour Richelieu.

**349-4585**

**12 appartements meublés**

**AU 376, RUE SAINT-EUGÈNE**, 3 1/2 semi-meublé, meublé si désiré, frais peint, eau chaude fournie, buanderie, stationnement, remise, 285\$/mois, balcon 300\$/mois, 460-7690

**BACHELOR** meublé, près des Halles, 53, rue Saint-Joseph, 245\$/mois, chauffé, éclairé, sous-sol, 347-3108

**SAINT-JEAN** près arène et école de métiers, 1-100\$/mois, 1 1/2-140\$/mois, 2 1/2-260\$/mois propre, stationnement, bâtisse genre château, 55, rue Frontenac, app 3, 346-8856

**AGENCE  
GES ENR**

• Estampes caoutchouc  
• Estampes préencrées  
• Sceaux de corporation  
• Signatures, etc.  
**359-4494**  
(téléphone et fax)  
Émile St-Jean  
1445, rue Bernier  
Saint-Luc, Québec

**3 1/2**, neuf, meublé, chauffé, électricité, village de Saint-Gregoire, tranquille, près de tout, libre, 280\$/mois, 347-8798

**14 chambres**

**CHAMBRES ET PENSION** pour personnes âgées à partir de 525\$/mois, 293-4707

**15 propriétés**

**MAISON A LOUER** 2 foyers, patio, terrain, remise, abri d'auto, quartier résidentiel, 650\$/mois, 348-1343, 348-6980

**MAISON A LOUER**, bungalow 5 1/2, quartier Saint-Gérard, boul. Normandie, très propre, 595\$/mois, 348-8045

**PETITE MAISON** à louer, 3 1/2, plus sous-sol, 484, rue Laurier, arrière des Halles, 370\$/mois, militaire bienvenue, 359-0553

**Propriété  
à louer**

Au cœur du village  
de Saint-Paul de l'Ile-  
aux-Noix  
8 pièces, 6 c.c.  
Possibilité de commerce  
**938, rue Principale  
291-3000**

**16 divers**

**DESIRE LOUER** atelier garage avec possibilité de chauffage, avec entrée électrique 220 volts, pour bricoleur, 348-0335

**ESPACE A LOUER** pour entreposage à partir de 25\$/mois, 358-1983 après 17 h

**IBERVILLE** près autoroute 35, à 28 Pépinière, local commercial, libre 1er août, 500 pi carrés, 300\$/mois chauffé, éclairé, 346-7777

**LOCAL A LOUER** pour traitement du corps ou autres, bain installé, éclairé, chauffé, climatisé, renseignements: PAMS maison de beauté, 347-5051

**LOCAL COMMERCIAL** à louer, excellent pour professionnels, situé rue très achalandée, face au Palais de la Rénovation, vaste stationnement, chauffé, climatisé, sur rendez-vous, 347-5051

**LOCAL D'ESTHÉTIQUE** à louer, tout équipé, chauffé, éclairé, climatisé, clientèle fournie, renseignements: PAMS maison de beauté, 347-5051

**véhicules**

**BOBCAT** 1979, 114.000 km, 4 cylindres, AM/FM stéréo, toit ouvrant, freins et silencieux neufs, mécanique bonne condition, 650\$, 349-3814

**CAVALIER** 1986, noir, 2 portes, 62.000 km, 1 seul propriétaire femme, 4.500\$ discutable, 349-2341

**CONCORD AMC** familiale, 1982, 4 portes, 6 cylindres, très propre, 658-3703

**DATSUN** 1981 modèle 210, 2 portes, peinture et freins neufs, 2.000\$, après 18 h, 346-2548

**DODGE ASPEN** 1979, 95.000 km, beige/brun, peinture originale, mécanique A-1, sortie en hiver, 4 pneus d'hiver neufs, système d'alarme, système de son haute performance Pioneer, voiture en excellente condition, 5.000\$ négociable, 358-9980 après 17 h

**ENCORE 1984**, hatchback, 4 vitesses, bonne condition, demande 2.000\$, faites votre offre, 296-8829

**FAMILIALE OLDSMOBILE** custom cruiser, 1983, 70.000 km, régulateur vitesses, vitres électriques, climatisé, pneus neufs, mise au point récente, transmission neuve, 2.800\$, 349-4153

**BÉTON FRAIS -  
MALAXAGE SUR PLACE**

**LES ENTREPRISES**

**Leo Lamarre  
INC**

**BÉTON  
«Ready mix»**



**LIVRAISON DU LUNDI AU SAMEDI MIDI**

Trois (3) bétonnières pour mieux vous servir en plus grande quantité et plus rapidement.

**104, rue Campbell, Henryville**

**299-2299**

**Cartes d'affaires / professionnelles**

**PARADIS**  
AVOCATS  
ATTORNEYS

2277 MAISON MOBILE près du lac Champlain avec remise et cabane à pêche. Moins de 10 000\$

2272 BEDFORD: bungalow en brique, 4 chambres, piscine creusée, garage, grand terrain paysager

6037 FONDS DE COMMERCE: tissu à la verge très bon comme deuxième revenu

**Guy Trudeau Enr.**

TRANSPORT LOCAL DE GRAINS  
229 RANG DE LA BAIE, ST-SEBASTIEN  
(EN VRAC)  
TEL: 244-5906

LE SALON DE BEAUTE POUR L'AUTO

**DURO**  
**KEROACK ENR**

Tous vinyls et decapotables. Toits ouvrants. Housses. Nettoyage d'intérieur. Moulures protectrices. Rembourrage. Vitres. Garage. Réparation générales. Teinture de vitres.

Établi depuis 1946  
261, rue Jacques-Cartier sud  
Saint-Jean-sur-Richelieu  
Tel.: 347-4422

**TRANSPORT & TERREMEMENT**

**FREGEAU & FILS INC**

ST-ALEXANDRE, CTÉ IBERVILLE

**346-3487**

**CARTOMANCIE - CHIROMANCIE  
CRISTALLOMANCIE**

M. MICHEL

Connaître l'avenir par:

- les tarots
- les lignes de la main
- la boule de cristal

Pour rendez-vous  
Saint-Jean: 358-1117  
De Montréal: sans frais: 582-1982

**MARCEL DENICOURT A.G.**  
ARPENTEUR-GÉOMÈTRE

370, 2e Avenue Iberville  
Tél.: (514) 346-3096

**RÉSERVEZ  
VOTRE CARTE  
DÈS AUJOURD'HUI**

**347-5371**

**HEURES DE BUREAU:**  
Lundi au vendredi, de 9 h à 16 h  
Samedi 9 h à 12 h

**TRANSPORT EN VRAC**  
sable  
gravier  
pierre  
terre de rempiissage

**MACHINERIES DISPONIBLES**  
2 pelles hydrauliques (creusage au laser)  
pépinière - spécialité  
champ d'épuration  
3 niveleuses  
2 béliers mécaniques (bull)  
pour nivellement

**EPANDAGE DE FUMIER** liquide et solide  
**EPANDAGE DE CHAUX B.N.Q.**

## Véhicules

**HONDA PRELUDE** 1984, 5 vitesses, toit ouvrant, 180.000 km, 5.000\$, 347-2154.

**MUSTANG LX** 1989, 5 vitesses, 27.000 km, tout équipé, demander Lyne, 244-5606.

**PLYMOUTH HORUSH** 1980, 139.000 km, 500\$ cause départ, 348-3705 le soir.

**SUNBIRD GT** 1988, 5 vitesses, turbo, 47.000 km, très propre, garantie mars 1993, sur tout, 9.900\$, 346-1310.

**SUNBIRD** 1989, blanc, 22.000 km, radio am/fm cassette, manuel, 9.000\$, demandez Guy, 348-7028.

**TRACER** 1987, 5 vitesses, 2 portes HB, 4 cylindres, 4.500\$, 658-3703.

**TRANS-AM** 1985, automatique, tout équipé, mags 16 pouces, 80.000 km, 10.500\$, 347-2154.

**VOLVO** 1988, voiture de collection, 4 cylindres, 84.000 km original, demande 5.500\$, tél.: 358-5557.

## 24 camions

**FORD RANGER** diesel 1985, aussi 3 roues ATC Honda, 200 m, 1984, ensemble, 5.200\$, 347-4384, après 16 h.

## 25 motocyclettes

**KAWASAKI** 1300, turquoise, 1979, modèle Super Sport, avec 2e 1300 cc pour pièces, le tout 1.500\$, faut voir! 347-2209.

**YAMAHA** 1984, 750cc, 12.400 km, en excellent état, très propre jamais sortie à la pluie, «drive shaft» pneus neufs, noir chrome «lo-ryder», sacoche Harley prix demandé 2.400\$, 349-2838 après 15 h.

**4 ROUES** Kawasaki 250, 1987, boîte de fibre de verre Fibrocob sport, 6 pieds, 500\$, 348-8584.

## 29 machinerie agricole

**COMBINE** MF 72, 1.950\$, Andaineuse MF 12 pieds, 850\$, 659-3435.

**FORD TW 30**, 1980, mécanique A-1, charrie 5 raies «Sesam», chariot mouliné, chariot ensilage, à ressort, 460-3318.

**TRACTEUR** Massey-Ferguson 165, (Multi Power), très propre, 2 voitures à foin 6 roues, 20 pieds, 346-2107.

**TRACTEUR FORD** 5600, 1979 avec cabine chauffée, souffluse BerVac modèle 766, fendeuse à bois en excellente condition, 13.500\$ négociable, 358-9980 après 17 h.

## 32 ameublement

**CUISINIÈRE** électrique «Bay Crest», 2 fourneaux, propre et fonctionnelle, pour résidence ou chalet, 246-4611.

**LAVEUSE** Kenmore compacte à 4 programmes, modèle mobile, se branche au robinet ou peut être installée de manière permanente, 110 volts, 24 po large x 20 1/2 de profond x 32 1/2 de haut, comme neuve, seulement 190\$, tél.: soir, 346-0296.

**MOBILIER** de cuisine moderne, mélamine, gris, ovale, panneau, 4 chaises, 250\$, discutable, 296-8829.

**POÈLE À POIDS** Bélanger, type cuisinière, propre, bon état, cause; manque d'espace, 347-2125.

**TRES GRANDE** armoire en pin, pointe diamant, 2 sections; ensemble de lampes «Tiffany» 3 grandeurs; système de comptabilité «Mc Bee», 245-3992.

## 33 animaux

**BÉBÉS POMÉRAIENS** et Caniches «Toy», enregistrés, vaccinés, 347-7793.

**CHIEN LABRADOR** blond, de 5 mois, tél.: 358-3524.

**CHIOTS** bergers allemands, pur sang, non enregistrés, vaccinés, vermifugés, 100\$, 296-4914.

**CHIOTS** Colley (Lassie), né le 12 juin, pure race, non enregistré, 150\$, Sheltland (Colley miniature), né le 24 juin, 293-7679.

**DOBERMAN** 1 femelle 2 1/2 ans, 4 mâles 1 an, 1 femelle 1 an, enregistrés tatoués, vermifugés, oreilles taillées, queues coupées, 293-2689.

**Gaétan Girard**  
Blanchissement  
d'étables  
Tonte d'animaux  
Estimation gratuite  
Tél.: 299-2147  
«White Barn Spray»

**JUMENT ARABE** 3 1/2 ans, domptée avec la selle aussi équipement, 358-5919, 1-251-5420 (Montréal).

## Pension pour chiens

À la campagne, endroit paisible et propre, grand enclos, installation neuve. Éleveur privé, expérience avec les chiens. Endroit idéal pour les vacances de Fido!  
**RÉSERVEZ AU**  
**346-8530**  
Laissez votre message

**POULETTES** prêtent à pondre, race Warren, tél.: 469-4063.

## 35 bois et matériaux de construction

**CÈDRES À HAIES** à vendre: 2 à 3 pi, 1,25\$ chaque, 3 à 4 pi, 2,00\$ chaque, 4 à 6 pi, 3,25\$ chaque, 6 à 8 pi, 6\$ chaque, 8 à 10 pi, 12\$ chaque, posé 4\$ chaque. Aussi pruche à haies pour endroit ombragé et mélèzes Laricin pour endroit humide, 2 à 3 pi, 2,50\$ chaque, 3 à 4 pi, 3,50\$ chaque. Frêne vert et chêne rouge, 10 à 12 pieds 40\$ chaque, sapin et pin, 3 à 5 pi 35\$ chaque. Estrie, sud de Sherbrooke, Autoroute-55 sud, renseignements: midi 1-819-876-2545.

## 36 camping

**CAMPEUR VOLKS WESTFALIA** 1985, tout équipé, très propre, toilette, extension couche 8 personnes, 16.000\$, 349-5727.

## 40 divers

**CLIMATISEUR** 8.000 B.T.U. très bon état, 275\$, tél.: 349-6463.

**ÉCRAN GÉANT** 50 pouces, «Sony», belle image, valeur 5.000\$ demande 2.500\$, faites votre offre, 296-8829.

**FOIN** à vendre, 248-3575.

**GRAIN MÉLANGÉ:** avoine, blé, orge, 2 portes de garage, usagées, 11 1/2 x 10 1/2, tél.: 460-3318.

**MIEL NOUVEAU** à vendre, 1114, Rang des Dussault, Saint-Alexandre, 346-5968.

**REMORQUE** (trailer) de toutes catégories, à vendre, ou faites sur demande, 346-2397.

**VENTE 20 à 50% antiquités:** meubles tous styles, 2000 chaises, «press-book», 300 lampes à huile, 40 armes etc. Chez-nous Antiques, 1322, rue Jean-Bréboeuf, Drummondville, Qué. J2B 4Y6.

**VOYAGE PORTUGAL:** Madère du 4 au 25 octobre 1990, départ accompagné de Saint-Jean. Hâtez-vous les places s'envolent. Pour renseignements, Lorraine Gervais au 348-6285.

## AUTOS USAGÉES

**1986 CHEVROLET CAVALIER**  
2 portes, automatique

**1987 CELEBRITY**  
4 portes

**1987 DODGE OMNI**  
4 portes, automatique

**1987 PICK-UP GMC**  
5 vitesses

**1984 CADILLAC FLEETWOOD**  
tout équipé

**1974 CHEVROLET NOVA**  
comme neuf

**1978 BUICK REGAL**  
Tous nos prix sont négociables

**Garage Rabouin**  
455 route 223  
Saint-Blaise

**291-3188**

## 50 demandes

**ATTENTION S.V.P.** Je suis disponible à travailler comme entretien ou grand ménage, prix 7\$ de l'heure, je ne fais pas de platond, ni crédit, je peux me voyager, s'adresser vers 7 heures le matin ou entre 3 h et 4 h l'après-midi, 346-5974, 346-2042.

**MÈRE GARDERAI ENFANTS** chez moi, rue Saint-Gérard, Saint-Luc, face école aux Quatre Vents, 15\$/jour, avec reçu, Michelle 348-7565.

## NOUVEAU! NOUVEAU!

### Marché aux puces

Ouvert 7 jours de 13 h à 15 h

**179, rue Saint-Georges**  
St-Jean-sur-Richelieu

## 51 offres

**COUTURIÈRES** à domicile demandées, avec expérience, «plain» et «overlock», possibilité livraison, 347-0723.

## Couturière

avec expérience sur machine industriel demandée pour prendre la charge d'un département de couturière à domicile. Conditions intéressantes. Travail temps plein.  
**359-5969**

## rencontre-amitié

## services

**BATTAGE TOUT CÉRÉALE**, prix compétitif, appelez au: 291-5383.

**LEVESQUE ET LAVALLÉE ENM.** Blanchir, désinfecter vos étables au Voco plus insecticide contre araignées, nettoyage air soufflé ou laveuse pression 3000 lb, tél.: 454-3847.

## 53 demandes

**RECHERCHE TERRE** à louer dans la région de Saint-Jean, Saint-Luc, l'Acadie, etc. Je paierai un très bon prix, 347-2112.

## FOIN - PAILLE

Achat, vente et livraison de foin, paille et «rip» dans toute la région

**Yves Bédard**  
**244-5463**

**AGENCE DE RENCONTRE** sérieuse, confidentielle, rencontres garanties selon vos goûts, personnalité, quelque soit votre âge, consultation personnalisée à votre domicile, renseignements gratuits, spécial jeune fille, jeune dame, 462-3022 Brossard.

**JEUNE HOMME** veuf de 31 ans, de belle apparence, avec une petite fille de 4 ans et un emploi stable, cherche à rencontrer jeune femme de 25 à 33 ans de belle apparence, avec un enfant en bas âge, 349-3259.

**SERVICE 24 HEURES**

**ÉMONDAGE R.L. LEPAGE INC.**

- Abattage et taillage d'arbres et arbustes
- Essouchage
- Déchaumage

**ASSURANCES COMPRISES ESTIMATION GRATUITE**

**5, rue Philippe, Iberville 358-4344**

**Les pros de la région!**

**ÉMONDAGE 4 SAISONS**

- plantage de poteaux de corde à linge
- estimation gratuite
- assurance incluse

**Rodrigue Pelletier 346-2872**

**Transports Québec**

**APPEL D'OFFRES**

Sont admis à soumissionner les entrepreneurs dont le principal établissement (place d'affaires) est situé à Québec, qui possèdent une licence de la Régie des entreprises de construction du Québec dans la ou les catégories pertinentes (lorsque cette licence est exigée), et qui ont commandé à leur nom propre une copie du dossier d'appel d'offres du projet.

Les intéressés peuvent consulter ou obtenir le dossier d'appel d'offres, de même que les renseignements nécessaires à la présentation d'une soumission, en s'adressant aux bureaux suivants:

Service des contrats  
Ministère des Transports  
700, boul. Saint-Cyrille Est  
20e étage  
Québec (Québec) G1R 4Y9  
Tél.: (418) 644-8848

OU

Service des contrats  
Ministère des Transports  
255, boul. Crémazie Est  
1er étage  
Montréal (Québec) H2M 1L5  
Tél.: (514) 873-6061

Le Ministère ne s'engage à accepter ni la plus basse ni toute autre soumission.

Le sous-ministre,  
**Jean-Marc Bard F.C.A.**

**Projet no 667-1108-0** Réaménagement de l'autoroute 15 au poste de douane, renforcement de la chaussée existante et pose d'un revêtement de surface en enrobé bitumineux sur une section de l'autoroute 15, dans la municipalité de Saint-Bernard-de-Lacolle, paroisse M.R.C. Les Jardins-de-Napierville, circonscription électorale de Saint-Jean. Longueur de 8,43 km.

On peut obtenir le dossier d'appel d'offres du projet moyennant une somme de 5\$, non remboursable payable en espèces, par chèque ou par mandat poste à l'ordre du ministre des Finances.

**Garantie de soumission exigée:**  
- cautionnement de soumission: 102 000\$ ou 51 000\$  
- chèque visé:

La réception des soumissions est faite au Service des contrats, 255, boul. Crémazie Est, 1er étage, Montréal (Québec) H2M 1L5.

L'ouverture des plis se fera au bureau de Montréal à l'adresse précitée.

La réception des soumissions prendra fin le mercredi 22 août 1990 à 15 h.

## ATTENTION!

### Service mini-pépine

Excavation, rotoculteur, terrassement, pose de tourbe, pierre, terre et sable, petites quantités.

Appelez Richard après 17 h au:  
**460-4756**

- Comptabilité
- Tenue de livres
- Service de paye
- Impôts

**Service de comptabilité Iberville**  
**Georges Marcotty**  
**346-2422**

## PLANCHERS RICHELIEU

Sablage de planchers  
Vieux planchers remis à neuf  
Fini cristal

**ESTIMATION GRATUITE**  
Richard Fournier, propriétaire  
221, rue Saint-Georges, Henryville  
Québec J0J 1E0

(514) 299-2229, 358-0102

## SPÉCIALISTES EN HYDRAULIQUES

- fabrication, installation et réparation de système hydraulique industriel
- fabrication et réparation de cylindre hydraulique
- atelier d'usinage et de soudure générale



**246 St-Martin, Napierville**  
tél.: (514) 245-7152 Mtl: 861-5942  
fax: (514) 245-0068

## MRC Haut Richelieu

### AVIS DE PROMULGATION

PROVINCE DE QUÉBEC  
COMTÉ D'IBERVILLE

**Aux contribuables des villes de Saint-Jean-sur-Richelieu, Saint-Luc, Iberville et des dix-huit corporations municipales du territoire de la M.R.C. du Haut-Richelieu**  
**RÈGLEMENT NUMÉRO 141**

AVIS PUBLIC est par les présentes donné, par la soussignée, secrétaire-trésorier de la M.R.C. du Haut-Richelieu que les membres du conseil siégeant en séance régulière le mercredi, 11 juillet 1990, ont adopté le règlement numéro 141, ce dernier visant une modification au schéma d'aménagement régional de la Municipalité régionale de comté du Haut-Richelieu, le tout aux fins de:

- Clarifier certaines politiques du schéma d'aménagement de même que certaines dispositions de son document complémentaire;
  - harmoniser certains aspects du schéma d'aménagement afin de se conformer à la politique gouvernementale de protection des rives et du littoral;
  - mettre à la disposition des municipalités un cadre clair d'application des politiques du schéma d'aménagement;
  - identifier un territoire d'intérêt régional afin de favoriser l'implantation d'entreprises de technologie de pointe sur son territoire.
- Le règlement numéro 141 suivra la procédure édictée par la Loi sur l'aménagement et l'urbanisme pour son entrée en vigueur.
- Ledit règlement est à la disposition des contribuables pour consultation au bureau de chaque ville et corporation municipale du territoire ou au bureau de la M.R.C. du Haut-Richelieu, situé au 380 -4e Avenue à Iberville.
- Donné à Iberville ce douzième jour du mois de juillet mil neuf cent quatre-vingt-dix.
- Le secrétaire-trésorier,**  
**Joane Saulnier**

# activités de la semaine

## Bingo de Rougemont

La chambre de Commerce et des Loisirs Mont-Rouge Inc. vous invite à venir assister à leur bingo tous les dimanches soirs à 19h00 à la salle Le Pavillon de l'Agriculture au 735, rue Principale à Rougemont. \$ 2200 en prix sont distribués dont un gros lot de \$ 1000. Admission \$ 3.00 pour 8 cartes ou \$ 5.00 pour 18 cartes. Bienvenue à tous.

## Bingo St-Luc Action-Jeune

Bingo organisé par Action-Jeune Saint-Luc à tous les vendredis à 19h15 au Centre Saint-Luc. Bienvenue à tous.

## Cartes Patro Normandie

Partie de cartes à tous les mardis à 14 heures au Patro

Normandie. Bienvenue à tous.

## Ile Sainte-Thérèse Ass. Les Portes ouvertes

Tu veux être en forme, viens le jeudi à 19h30 à la salle des Loisirs, 41 rue Riendeau, Ile Sainte-Thérèse. On joue au «deck tennis». Association Les Portes ouvertes de l'Ile. (Hommes et femmes). Information 348-5810, 348-4154, 348-0791.

## Les Tremblay fêtent les 50e anniversaires de mariage

Pour son Grand Ralliement de 1991, l'Association des Tremblay d'Amérique (A.T.A.) désire fêter les couples cinquantenaires et plus dont l'un est un Tremblay. Le Rassemblement se tiendra au centre municipal des congrès à Québec au cours du mois de mai 1991. Les couples inté-

ressés sont priés d'envoyer leurs noms et leur adresse ainsi que ceux et celles de toute leur parenté avant le 15 août 1990. Dès septembre prochain, les couples sauront à quoi s'en tenir et recevront toute l'information par un communiqué personnel. Prière de poster à l'A.T.A., C.P. Sillery, P.Q. G1T 2W2 ou adresser à Mme Rita Tremblay, 4577, Mignault, Montréal, P.Q. H1M 1Y6. Inf: 1-800-463-1598 demandeur Germain Bélanger.

## N.D.L. Âge d'Or

Voyage: du 31 août au 3 septembre, à Atlantic City, Philadelphie et Hershey. Tour de ville guidé, visite de musées, casino, et visite de l'usine de chocolat Hershey. Pour réservations: Thérèse Horrobin, 347-3171.

## Pour les retraités de Saint-Jean et la région

Voyage de 16 jours au Texas et en Louisiane du 8 au 23 septembre. Transport en autocar de luxe climatisé. Départ de Longueuil, guide professionnel. Hôtels de première classe. Réduction de 75% sur réservation avant le 8 juillet. Permis du Québec. Inf. 658-2192.

## Rougemont-Bingo

La Chambre de Commerce et Les Loisirs Mont-Rouge Inc. vous invitent à leur bingo tous les dimanches à 19 heures à la salle Le Pavillon de l'Agriculture au 735 rue Principale, Rougemont. \$2.200.00 en prix sont distribués dont un gros lot de \$1.000.00. Prix d'entrée \$3.00 pour 8 cartes ou \$5.00 pour 18 cartes. Bienvenue à tous.

## Saint-Jean Comptoir C.P.C.J.

Au comptoir communautaire à 2 Place du Marché, vous trouverez des vêtements et des articles divers à bas prix. Ouvert: le jeudi de 13h00 à 20h30 et le vendredi de 10h00 à 17h00. Bienvenue à tous.

## Saint-Jean Voyages Age d'or

Dimanche 5 août, croisière sur le Richelieu (accordéoniste). Souper à la Villa Romana. Vendredi 10 août, souper-théâtre à Terrebonne. 23, 24, 25 août, Vieux-Montréal croisière amphibie sur le St-Laurent. Septembre 1990, du lundi 3 au vendredi 7 septembre, voyage à Wildwood. Du jeudi 20 au dimanche 23 septembre, festival des vins à Niagara. Inf: Béatrice 348-7833.

## The Community Learning Exchange

Starting Wednesday, September 12, meet other English speaking people at «The Community Learning Exchange». We meet every Wednesday morning from 9:00-11:00, at John's High School, on 380 St-Michel (St-Jean). A supervised play-group is available on these mornings for pre-schoolers. From week, subjects as diverse as crafts, travel and women's issues are discussed with the help of knowledgeable guest speakers. There is something for everyone, so come by for a cup of coffee and some conversation. For further information please contact: Kendra Smith 358-2951, Cathy Simons 359-1868, Dianne Tremblay 358-5266. We look forward to meeting you.

## Venise-en-Québec Bingo

Le Club de l'Âge d'Or de Venise-en-Québec vous invite à leur soirée de bingo qui aura lieu tous les vendredis du 29 juin au 31 août au sous-sol de l'église à 19h30. Bienvenue à tous.

## Voyages Iberville Age d'Or

18-19-20 juin: Voyage Saguenay. 3 juillet: Croisière Lac George. 18 juillet: Théâtre Les Cascades. 23 juillet: Baseball. Information 347-6198.

## 25 août Retrouvailles Poly. Armand-Racicot

C'est avec un immense plaisir que nous invitons tous les finissants de la polyvalente A-Racicot 1985 à notre grande soirée de retrouvailles. Nous espérons aussi revoir nos anciens professeurs. Endroit: Hôtel Roussillon Vallée des Forts à 18h30. Information Nadine Galipeau 348-0159 ou Christine Paquette 348-2145.

## 3 août 3x20 ans

Organise un voyage surprise. Bienvenue à tous les membres.

## 4 août Lave-o-thon Réveil des Loisirs H-R

Le Lave-o-thon annuel du Réveil des Loisirs du Haut-Richelieu aura lieu le samedi

4 août 1990 de 9h00 à 17h00 à l'école Polyvalente Armand-Racicot. Le Réveil des Loisirs du Haut-Richelieu a pour but de procurer des loisirs aux handicapés intellectuels de l'Atelier Maribro et de l'atelier Industriel ici même à St-Jean-sur-Richelieu de même que ceux et celles du centre de la Grande-Ligne à St-blaise, Québec. Pourquoi pas une automobile bien lavée tout en venant en aide à une bonne oeuvre dès samedi le 4 août 1990 à la polyvalente Armand Racicot de 9h00 à 17h00. On se revoit là! Maurice Thifault 346-9341 ou Bruce Rollo 348-9277.

## Maxime Ménard

A l'hôpital du Haut-Richelieu, le 26 mai 1990 à 6h59 est né Maxime, premier enfant de Manon Ménard et de Benoit Loffredo de St-Jean. A sa naissance, il pesait 5 livres 12 onces et mesurait 18 pouces. Ses parents remercient le Dr. Jacques Dufresne et le personnel hospitalier.

## 4 août Age d'or Marieville

Soirée de danse du club de l'Age d'or de Marieville, le samedi 4 août 1990 au centre récréatif, 400 rue Dr. Poulin à Marieville. Orchestre Duo Tempo, chant, goûter, prix de présence. Cordiale bienvenue à tous.

## 5 août St-Sébastien

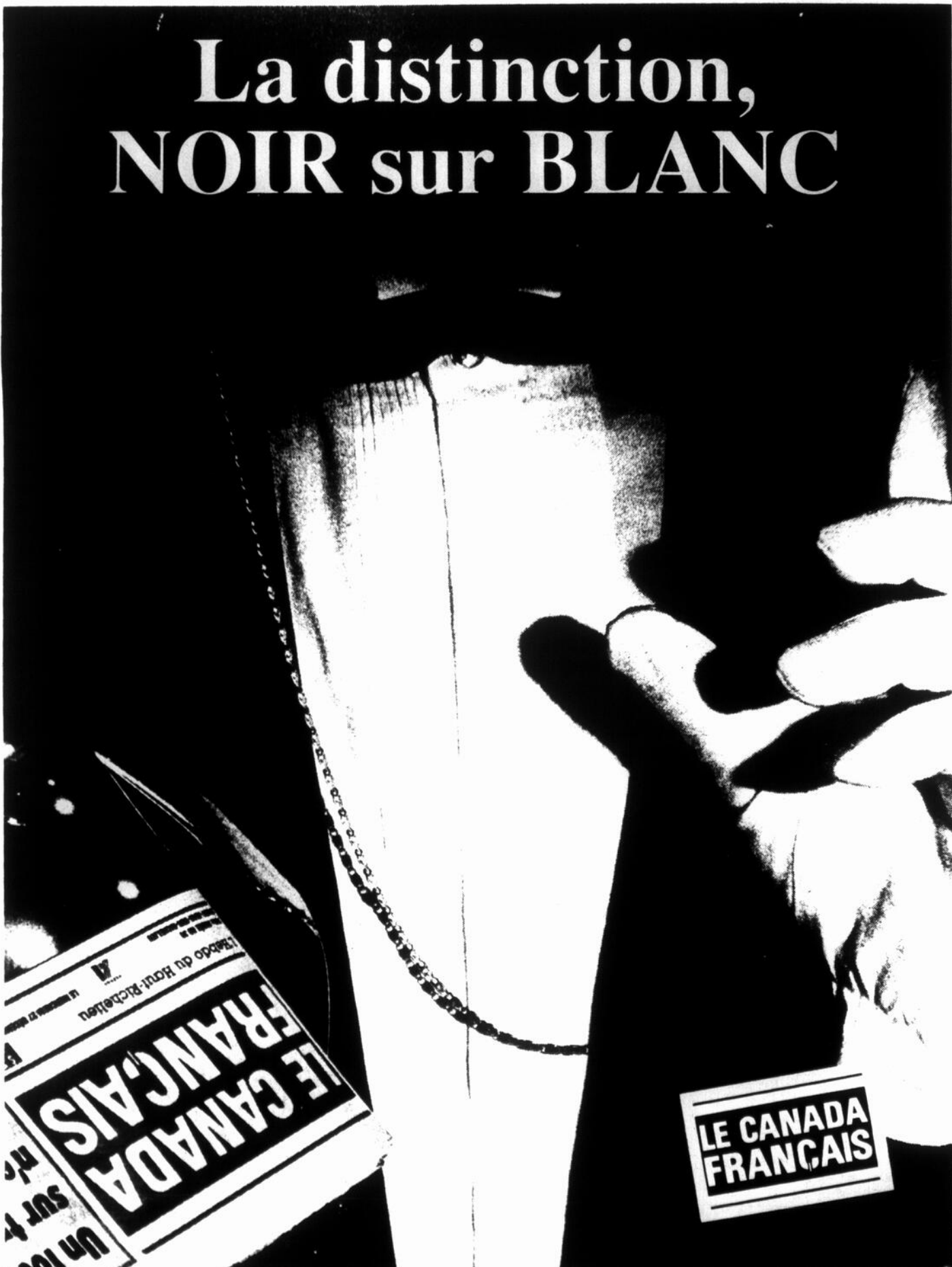
Dimanche le 5 août à 20h00 au Centre Communautaire de St-Sébastien. L'Age d'or vous invite à une soirée de danse avec «Les Gais Chavaliers». Buffet froid et prix de présence.

## 7 au 15 août Chapelle Servantes St Sacrement

Neuvaine préparatoire à la Fête de L'Assomption. Du 7 au 15 août, tous les soirs à 19h30, il y aura récitation du chapelet à la Grotte du jardin suivie de la célébration eucharistique. Bienvenue à tous.

## 7 août Club de photo Vallée des Forts

Réunion-inscription, le mardi 7 août au Centre Fernand-Charest, 105 rue Laurier, Saint-Jean-sur-Richelieu, (local 5) à 19 heures. Information Luc Langlois: 347-1015.



«Le Bonheur, c'est pas bon pour la santé»

**Théâtre de l'Écluse**  
Centre Fernand-Charest  
Le jeudi 16 août 1990 à 20h30  
Gagnez une des deux paires de billets  
(Valeur \$16.00 du billet)  
(Gracieuseté: Le Théâtre de l'Écluse et LE RICHELIEU dimanche)

Nom: .....

Adresse: .....

Code postal: .....

Téléphone: .....

Attribution des prix: le mercredi 8 août 1990 à 17 heures.

Pour être éligibles les coupons-réponses devront nous parvenir avant cette date.

Le CANADA FRANÇAIS, différent parce qu'on le LIT

# activités de la semaine

## 8 août Notre-Dame-Auxiliatrice

Pèlerinage annuel à Notre-Dame-du-Cape durant la neuvaine. Départ 8h30 en face de l'église Notre-Dame-Auxiliatrice. Retour 18h00. Bienvenue à tous. Inf: Cécile Sylvestre 348 6534.

## 10 août Club Aramis

Le Club Aramis organise une soirée (bière et boisson forte à volonté). Le vendredi 10 août 1990 de 21h00 à 2h00. Orchestre «Le Groupe Option», buffet (spécial) servi en fin de soirée, plusieurs prix de présence. Prix: 50,00/pers. Couronnement de la reine 90-91.

## 11 août Action Jeunes St-Luc

action Jeunes St-Luc avec la participation de CKOI-FM (Woopy Machine) invite la population Luçoise et ses environs à une épluchette de blé d'inde. Le samedi 11 août au Parc Pierre Benoit à partir de 17h00. Des hot-dogs seront aussi servis. Tout cela gratuitement ! Inf: Sylvie Léger 348-9075

## 11 août Loisirs St-Lucien

Les Loisirs St-Lucien organisent une journée familiale, le samedi 11 août à 14h00 au Parc Baroni (Parc Pierre-Trahan) coin Vaudreuil et Gouin. Jeux extérieurs, animation, souper hot-dog. En cas de pluie remis au 12 août. Info: Denise Denis 347-0813.

## 11 août Retrouvailles des familles Leduc

Le premier rassemblement des Familles Leduc, descendant de Antoine et des autres souches, se tiendra à Ste-Anne-de-la-Pérade, près de Trois-Rivières, au centre des Loisirs Jean-Guy Houle, le 11 août de 11h00 à 17h00. Il y aura pique-nique, visites de l'église, du cimetière, du Ma-

noir Madeleine de Verchères... Pour plus d'information, contactez Mme Jacqueline Leduc au (514) 737-5102. Si vous désirez faire partie de l'Association des Familles Leduc Inc., le coût de l'adhésion est de \$ 15,00 par année et il comprend 4 numéros du «Journal des Leduc». Vous devenez membres, en envoyant vos noms et adresses ainsi qu'un chèque de \$ 15,00 à: L'association des Familles Leduc Inc. a/s de Jacqueline Leduc, sec-trés. 5660, ave. Decelles, # 119 Montréal, Qué. H3T 1W6

## 14 août Théâtre de la Marjolaine

Vous êtes invités à donner votre nom pour assister à une pièce au Théâtre de la Marjolaine: «Le dernier des Don Juan.» à Eastman. Tél: 347-2106 ou 346-9415.

## 14 août Rencontre d'information AL-ANON

Vous constatez les effets de l'alcool sur une personne aimée ? Ce problème vous inquiète ? Le groupe AL-ANON «Le goût de vivre» vous invite à une rencontre d'information à Napierville. Mardi le 14 août à 19h45. Au chalet des loisirs (rue de l'Aqueduc, en arrière de l'aréna de Napierville, Québec). Deux conférenciers (AL-ANON et A.A.). Bienvenue à tous.

## 14 août 3x20 Bowling

Assemblée annuelle du Conseil des Quilles le 14 août à 19h30. Vous êtes invités à participer. Ouverture des finales ligues d'été le 6 août à 19h30.

## 15 août Iberville Âge d'Or

Souper-théâtre le mercredi 15 août au théâtre Le Chanteclerc à Sainte-Adèle. Venez voir «Quelle famille». Départ à 12h30 du local de l'Âge

d'Or d'Iberville (389, 5e avenue, Iberville). Info 347-6198.

## 15 août Récitation continue du chapelet

Mercredi le 15 août de 7h00 à 19h00, il y aura récitation continue du chapelet à la grotte du Jardin chez les servantes du St Sacrement (coin Lajeunesse et Gouin) invitation à toutes les personnes ou groupes à participer à cette journée de prières. Pour renseignements: 347-5164 ou 347-2555

## 17, 18, 19 août St-luc Association sportive

L'association sportive St-Luc organise un tournoi de balle-donnée, mixte, les 17, 18, 19 août prochains au chalet de l'île Ste-Thérèse. Ce tournoi de type un lancer est à double élimination. Un maximum de 16 équipes sont acceptées. Le montant des inscriptions est entièrement remis en bourse. L'inscription est de \$125 par équipe. Tél: 348-9410

## 18 août N.D.A. Voyage

Voyage à Lennoxville chez les Pères Franciscains et les Soeurs Clarisse. Information 348-4466.

## 18 août St-Sébastien

Le samedi 18 août à 20h30 au Centre Communautaire de St-Sébastien. L'Age d'or vous invite à une soirée de danse avec l'orchestre «Duo-Action-Danse». Buffet froid et prix de présence.

## 19 août Brunch Chevaliers de Colomb

Brunch organisé par les Chevaliers de Colomb d'Iberville, au profit de la dystrophie musculaire le dimanche 19 août de 9 heures à 14 heures. Endroit: 335, 6e avenue, Iberville. Prix du billet: adulte 6\$, enfant 3\$. Bienvenue à tous.

## 28 août Notre-Dame-Auxiliatrice

Pèlerinage au sanctuaire Notre-Dame-de-Lourdes à Rigaud. Spectacle de sons et lumières. Départ 15h00 en face de l'église Notre-Dame-Auxiliatrice, retour 23h00. Bienvenue à tous. Inf: 348-6534.

## 31 août Épluchette Chevaliers de Colomb

Les Chevaliers de Colomb d'Iberville organisent une épluchette de blé d'inde le vendredi 31 août à 19 heures au local, 335, 6e avenue, Iberville. Présentation de la reine et du roi, musique à 20 heures. Prix 5\$ par personne.

Bienvenue à tous.

## 2 sept. Farnham Vedette d'un jour

La journée du 2 septembre 1990, la rue Principale deviendra le théâtre des artistes amateurs. Funambules, chanteurs, clowns, magiciens, etc... Vous êtes donc invités par le comité course de canards à devenir la vedette d'un jour. Pour de plus amples informations, veuillez contacter Louise Belleau à la Chambre de Commerce au 293-7313. N'oubliez pas votre billet pour la course des canards qui sont toujours en vente à la Chambre de Commerce et chez tous vos marchands.

## 7 sept. 3x20

Souper d'ouverture des activités aura lieu à la Goudrelle de St-Grégoire. Au menu: Boeuf et cochon braisé. Orchestre des Gais Chevaliers. Bienvenue à tous. Tél: 348-5749, 347-6426, 347-0473, 346-2743

## 8-9 sept. Pelletier

Vous êtes tous conviés aux grandes retrouvailles annuelles qui se dérouleront les 8 et 9 septembre au site enchanteur de Cherbourg, dans la municipalité de Magog, près du mont Orford. Venez en grand nombre. Information M. Alphonse Pelletier C.P. 125, Sherbrooke, Qc. J1H

5H8 Tél. (819)-822-3061.

14 sept. 3x20 ans Voyage au Festin du Gouverneur pour informations tél: 348-5749. Bienvenue aux membres.

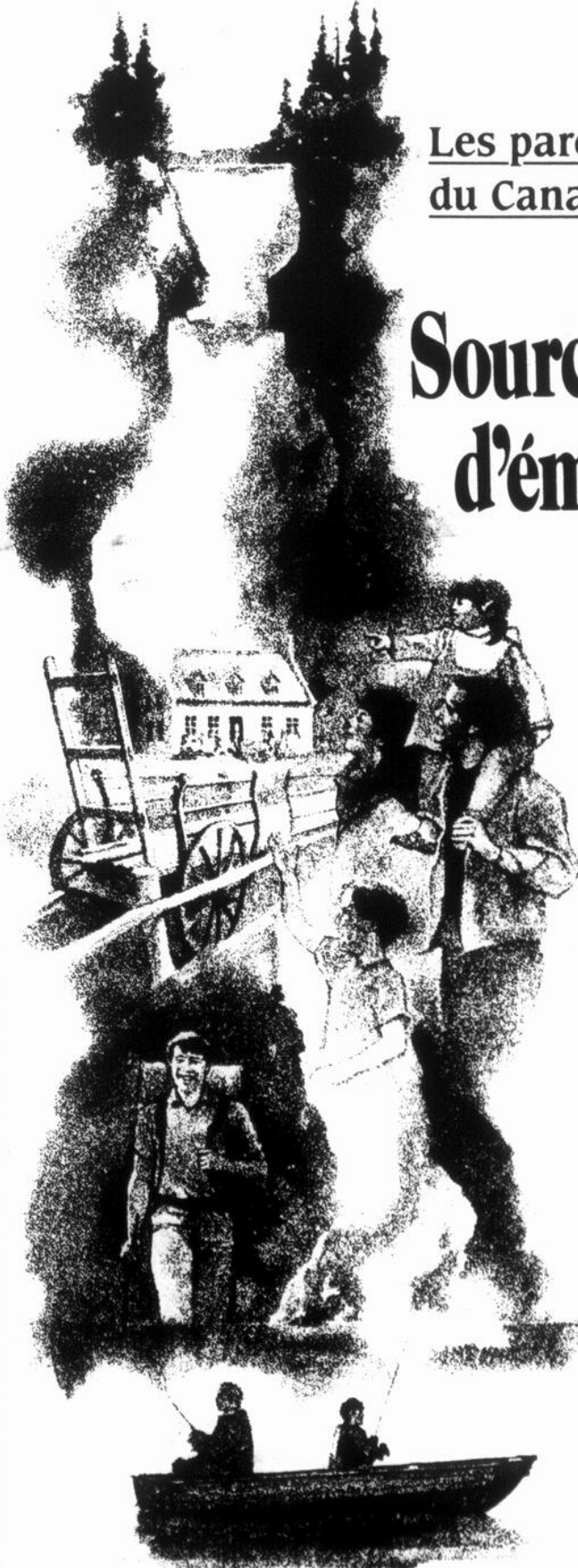
## 21, 22, 23 sept. Pèlerinage à Québec

Pèlerinage à Québec en groupe avec l'Abbé François Gingras, les 21, 22, 23 septembre 1990. Autobus Boulaie. Incluant: Transport, 2 nuitées, 5 repas, animation, visite, accompagnateur et prix de présence. Inf: Thérèse Horrobin 347-3171, Béatrice Gingras 348-7833, Gabrielle Lemaire 349-4781, Jeanne Laberge 348-5749. Airtour Voyages permis #752821

## Les parcs et sites historiques du Canada



# Sources d'émerveillement!



Vous avez soif de grands espaces? Vous aimeriez revenir aux sources de vos traditions les plus chères? D'un bout à l'autre du pays, les parcs nationaux et les sites historiques du Canada vous feront vivre un pur enchantement!

De l'inattendu, du gigantesque, des endroits privilégiés où des gens chaleureux et compétents vous feront découvrir votre héritage naturel et culturel.

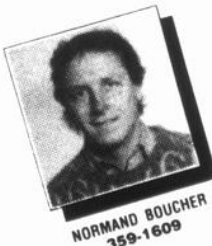
Assurez-vous cette année d'inclure au programme de vos visites les parcs nationaux et les sites historiques du Canada. Merveilleusement vôtres!

Pour obtenir des brochures vous offrant plus de renseignements, veuillez composer le

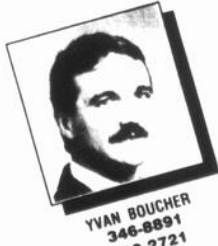
**(418) 648-4177**  
ou écrire à l'adresse suivante:  
**Service canadien des parcs**  
3, rue Buade  
C.P. 6060  
Haute-Ville, (Québec)  
G1R 4V7

## AVIS IMPORTANT AUX AGRICULTEURS DE LA RÉGION

Pioneer Hi-Bred Limitée a le plaisir de vous annoncer la nomination de deux nouveaux représentants.



**NORMAND BOUCHER**  
359-1609



**YVAN BOUCHER**  
346-8891  
299-2721

M. Normand Boucher, agronome, s'occupera des besoins des agriculteurs de la région délimitée par l'autoroute no. 10 et la Grande Ligne et de l'ouest à l'est entre le Richelieu et Farnham.

M. Yvan Boucher, agronome, agira à titre de représentant commercial dans le territoire compris entre la Grande Ligne et la Route 133 et ce, du Richelieu jusqu'à Pike River, la Grande Ligne étant exclue de son territoire.

Tous deux s'occuperont des besoins des agriculteurs en semences de maïs, de luzerne, de soja et de sorgho de marque «Pioneer» ainsi que des inoculants de marque «Silabac». Ils sauront, nous en sommes assurés, mériter votre confiance et assurer la continuité d'excellence et de service établie dans votre région.

Pour de plus amples renseignements, contactez:

**NORMAND BOUCHER: 359-1609**  
**YVAN BOUCHER: 346-8891**  
**299-2721**



Toutes les ventes sont sujettes aux modalités apparaissant sur les étiquettes et les documents commerciaux.  
\* Marque déposée dont l'usager autorisé est Pioneer Hi-Bred Limitée

Environnement Canada Service des parcs / Environment Canada Parks Service



15  
en stock  
seulement

**HYUNDAI**

Nous vendons des voitures bien pensées.

Combattez  
les chaleurs du  
mois d'août  
chez Cloginor

# CLIMATISEUR GRATUIT

# 12995\$\*



\*Rabais Hyundai inclus.  
Ne peut être jumelé à aucune autre promotion  
\*Transport et préparation en sus

SONATA GL 1990  
5 vitesses

**CLIMATISEUR GRATUIT-CLIMATISEUR GRATUIT- CLIMATISEUR GRATUIT**

**DE PLUS**

5 ans  
100 000 km  
moteur

## CHEZ CLOGINOR

- Peinture métallique gratuite
- Changement d'huile gratuit

3 ans  
entretien  
gratuit

3 ans  
60 000 km  
complet

**GARANTIE + QUALITÉ + SERVICE = CLOGINOR**

SONATA  
GLS 1990  
**1500\$**  
RABAIS CHAUD



Roch Lauzier  
représentant



Jacques Landry  
représentant



Stéphane Conant  
représentant



Marc Labbé  
directeur

EXCEL 1990  
**750\$**  
RABAIS CHAUD

**HYUNDAI** **CLOGINOR**  
ST-JEAN  
359, rue Laberge, Saint-Jean-sur-Richelieu, 348-6816